

疾病別 警報・注意報 発生状況

平成23年第41週

	インフルエンザ	RSウイルス感染症	咽頭結膜熱	A群溶血性レンサ球菌咽頭炎	感染性胃腸炎	水痘	手足口病	伝染性紅斑	突発性発しん	百日咳	ヘルパンギーナ	流行性耳下腺炎	急性出血性結膜炎	流行性角結膜炎
警報レベル	30		3	8	20	7	5	2		1	6	6	1	8
終息基準値	10		1	4	12	4	2	1		0.1	2	2	0.1	4
注意報レベル	10					4						3		
横浜市	0.02	0.23	0.10	0.56	1.95	0.55	1.55	0.14	0.53	0.01	0.10	0.43	0.06	0.17
鶴見	-	-	-	-	1.00	-	0.80	-	0.40	-	-	-	-	1.00
神奈川	-	0.25	-	0.25	4.75	1.75	2.50	-	0.75	-	-	0.50	-	-
西	-	-	0.33	1.33	2.67	-	1.33	-	1.00	-	-	0.33		
中	-	-	-	-	-	-	-	3.00	3.00	-	-	-	1.00	-
南	0.14	0.25	-	0.25	2.25	-	0.25	-	0.75	-	-	-	-	1.00
港南	-	0.50	0.25	-	2.50	0.75	0.25	-	0.75	-	-	0.25	-	-
保土ヶ谷	-	-	-	0.67	-	1.67	1.67	0.67	-	-	0.33	1.33	-	-
旭	-	-	0.20	-	4.80	0.40	0.40	0.20	0.20	-	0.40	1.40	-	1.00
磯子	-	0.75	0.50	0.50	-	0.25	4.25	0.25	1.00	-	-	-	-	-
金沢	-	0.20	-	0.20	0.40	0.40	0.60	-	0.80	-	0.20	0.20	-	-
港北	0.09	0.13	0.25	1.25	1.38	0.38	0.75	0.13	-	-	0.25	0.38	-	-
緑	-	2.00	-	0.50	1.75	1.00	2.50	-	0.25	-	-	0.50	-	-
青葉	-	-	0.14	0.86	1.71	0.43	2.29	-	0.57	0.14	0.14	0.14	-	-
都筑	-	-	-	0.33	-	0.67	3.00	0.33	0.33	-	-	-	-	-
戸塚	-	0.17	-	0.83	3.83	0.83	1.33	-	0.33	-	0.17	0.67	-	-
栄	-	-	-	0.50	0.75	-	0.50	0.50	0.50	-	-	0.75	-	-
泉	-	-	-	-	1.33	1.00	3.00	-	0.33	-	-	0.67	-	-
瀬谷	-	-	-	1.50	3.25	0.50	3.00	-	1.00	-	-	0.50

(- : 0) (... : 報告なし)

数字は報告定点当たり患者数です

報告定点当たりの値が警報レベル もしくは警報レベル継続中です
報告定点当たりの値が注意報レベルに達しています

(この数字は集計時点のものです。翌週以降、変動する可能性があります)

<< インフルエンザ >>

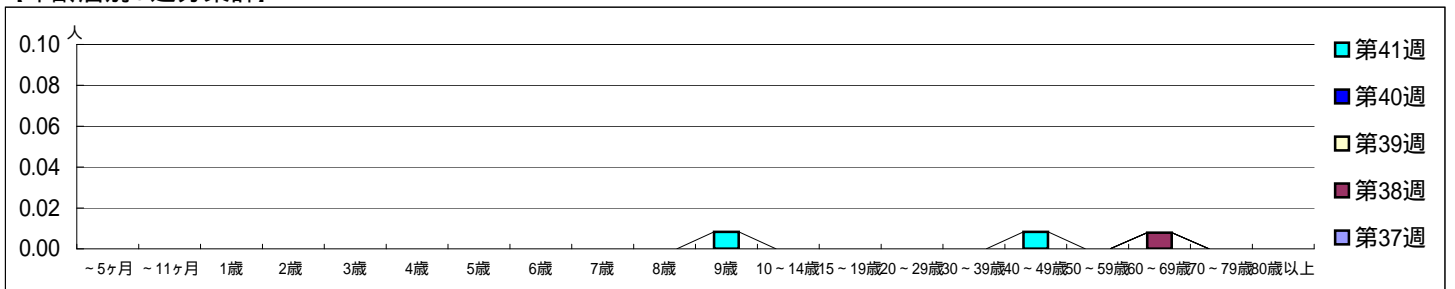
平成 23年 9月12日 ~ 10月16日
[平成 23年 第37週 ~ 第41週]

【区別・週別報告定点当り】

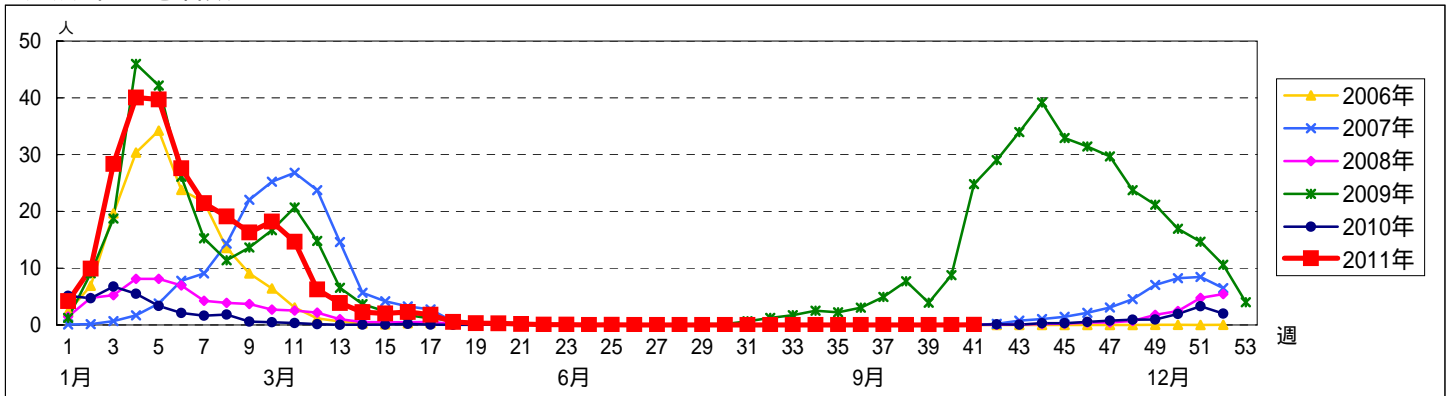
週数	総数	鶴見	神奈川	西	中	南	港南	保土ヶ谷	旭	磯子	金沢	港北	緑	青葉	都筑	戸塚	栄	泉	瀬谷
第37週	152	10	10	5	7	8	8	8	10	7	8	13	8	11	8	10	7	7	7
第38週	127	6	8	5	5	7	7	8	8	7	7	11	4	10	6	10	7	5	6
第39週	129	6	9	4	4	8	7	8	8	7	8	11	4	11	6	10	7	5	6
第40週	124	6	9	4	4	7	6	5	9	7	8	11	4	10	6	10	7	5	6
第41週	120	7	7	5	2	7	6	5	8	7	8	11	4	10	5	10	7	5	6
報告定点	127	6	8	5	5	7	7	8	8	7	7	11	4	10	6	10	7	5	6
罹患数	0	0	0	0	0	0	0	0	0	0	0	0	0	0	0	0	0	0	0
定点当り	0	0	0	0	0	0	0	0	0	0	0	0	0	0	0	0	0	0	0
報告定点	127	6	8	5	5	7	7	8	8	7	7	11	4	10	6	10	7	5	6
罹患数	1	0	0	0	0	0	0	0	0	0	0	0	0	0	0	0	0	0	1
定点当り	0.01	0	0	0	0	0	0	0	0	0	0	0	0	0	0	0	0	0	0.17
報告定点	129	6	9	4	4	8	7	8	8	7	8	11	4	11	6	10	7	5	6
罹患数	0	0	0	0	0	0	0	0	0	0	0	0	0	0	0	0	0	0	0
定点当り	0	0	0	0	0	0	0	0	0	0	0	0	0	0	0	0	0	0	0
報告定点	124	6	9	4	4	7	6	5	9	7	8	11	4	10	6	10	7	5	6
罹患数	0	0	0	0	0	0	0	0	0	0	0	0	0	0	0	0	0	0	0
定点当り	0	0	0	0	0	0	0	0	0	0	0	0	0	0	0	0	0	0	0
報告定点	120	7	7	5	2	7	6	5	8	7	8	11	4	10	5	10	7	5	6
罹患数	2	0	0	0	0	1	0	0	0	0	0	1	0	0	0	0	0	0	0
定点当り	0.02	0	0	0	0	0.14	0	0	0	0	0	0.09	0	0	0	0	0	0	0

週数	合計	~5ヶ月	~11ヶ月	1歳	2歳	3歳	4歳	5歳	6歳	7歳	8歳	9歳	10~14歳	15~19歳	20~29歳	30~39歳	40~49歳	50~59歳	60~69歳	70~79歳	80歳以上
第37週	0																				
第38週	1																			1	
第39週	0																				
第40週	0																				
第41週	2											1								1	
報告定点	127																				
罹患数	0																				
定点当り	0.01																			0.01	
報告定点	129																				
罹患数	0																				
定点当り	0																				
報告定点	124																				
罹患数	0																				
定点当り	0																				
報告定点	120																				
罹患数	2											1								1	
定点当り	0.02											0.01								0.01	

【年齢層別5週分集計】



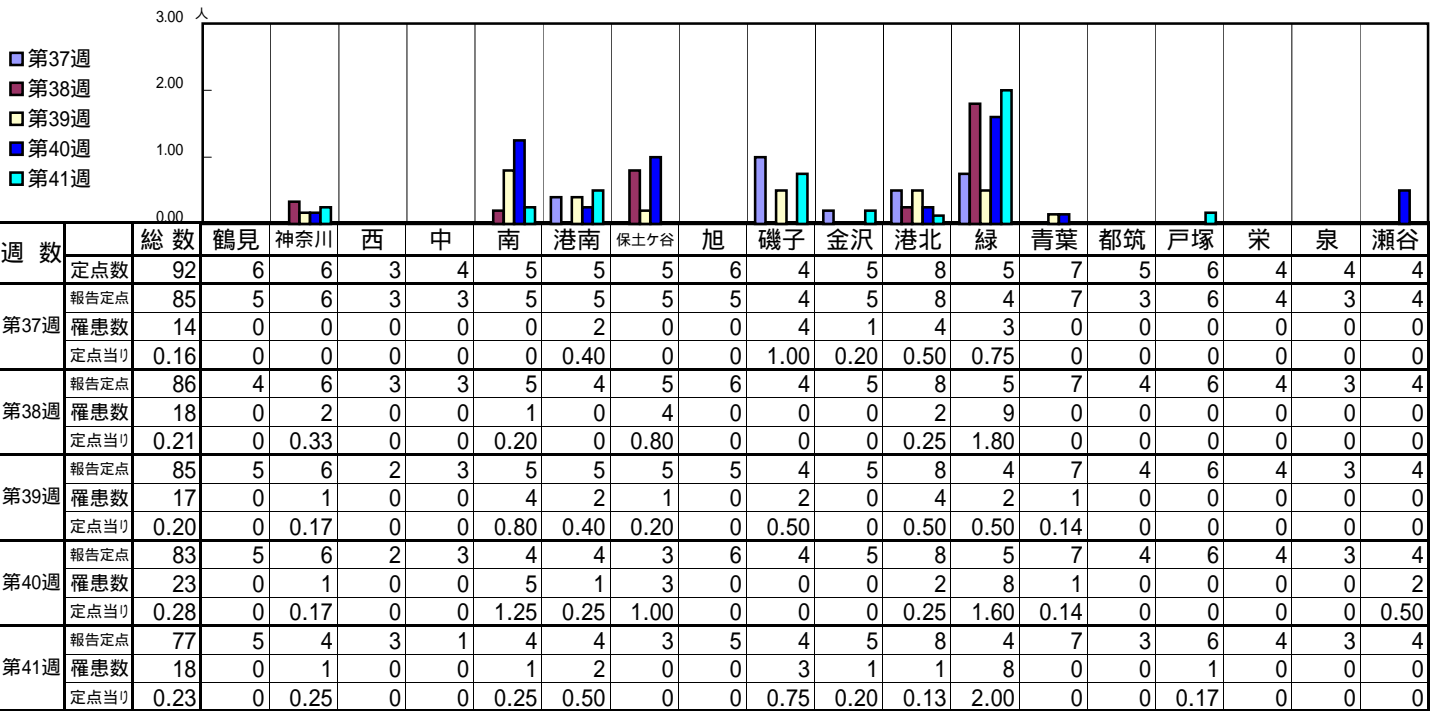
【定点当りの患者数】



<< RSウイルス感染症 >>

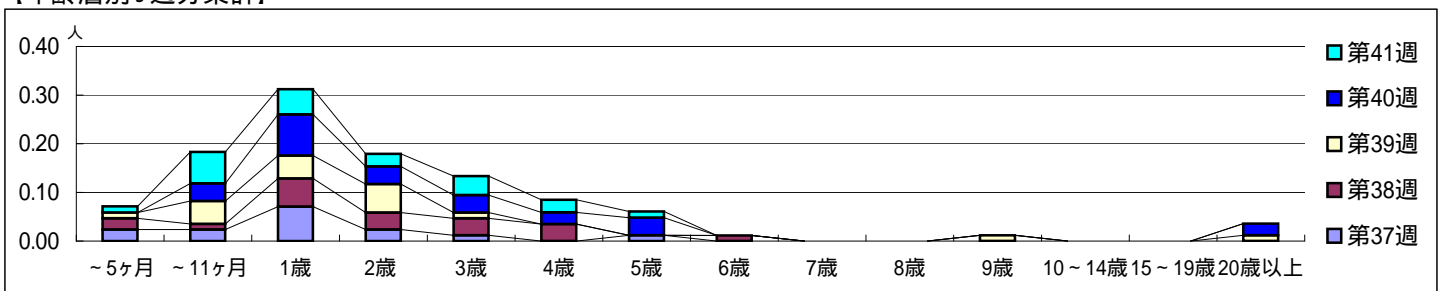
平成 23年 9月12日 ~ 10月16日
[平成 23年 第37週 ~ 第41週]

[区別・週別報告定点当り]

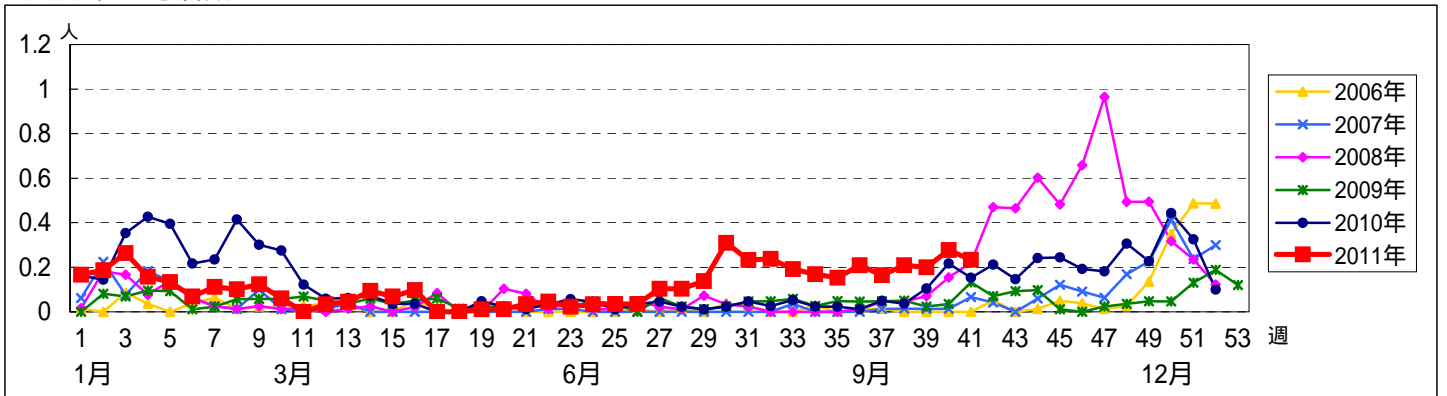


週数	合計	~5ヶ月	~11ヶ月	1歳	2歳	3歳	4歳	5歳	6歳	7歳	8歳	9歳	10~14歳	15~19歳	20歳以上
第37週	罹患数 14	2	2	6	2	1		1							
第37週	定点当り 0.16	0.02	0.02	0.07	0.02	0.01		0.01							
第38週	罹患数 18	2	1	5	3	3	3		1						
第38週	定点当り 0.21	0.02	0.01	0.06	0.03	0.03	0.03		0.01						
第39週	罹患数 17	1	4	4	5	1						1			1
第39週	定点当り 0.20	0.01	0.05	0.05	0.06	0.01						0.01			0.01
第40週	罹患数 23		3	7	3	3	2	3							2
第40週	定点当り 0.28		0.04	0.08	0.04	0.04	0.02	0.04							0.02
第41週	罹患数 18	1	5	4	2	3	2	1							
第41週	定点当り 0.23	0.01	0.06	0.05	0.03	0.04	0.03	0.01							

[年齢層別5週分集計]



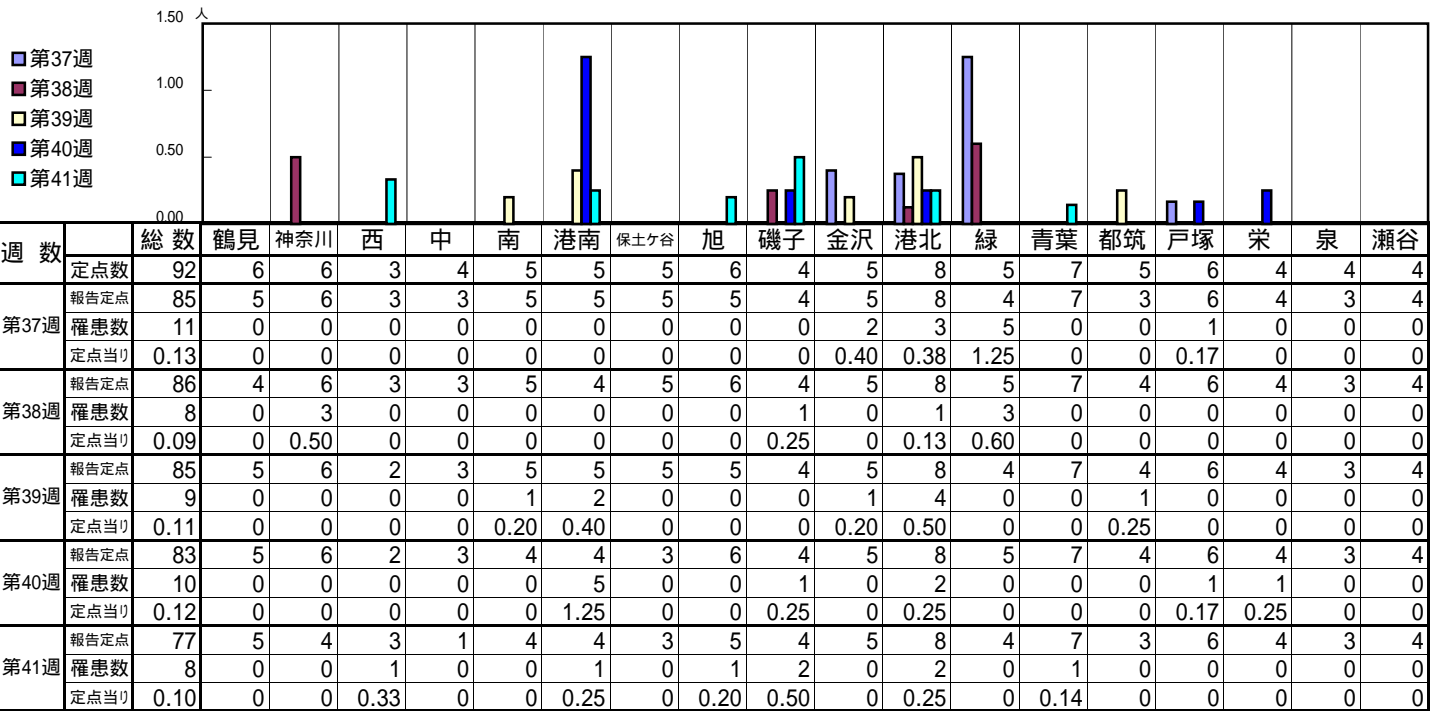
[定点当りの患者数]



<< 咽頭結膜熱 >>

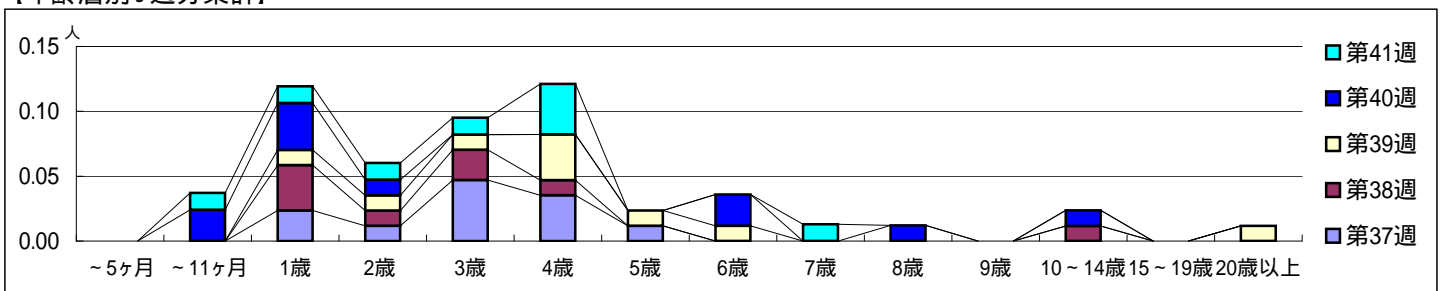
平成 23年 9月12日 ~ 10月16日
[平成 23年 第37週 ~ 第41週]

[区別・週別報告定点当り]

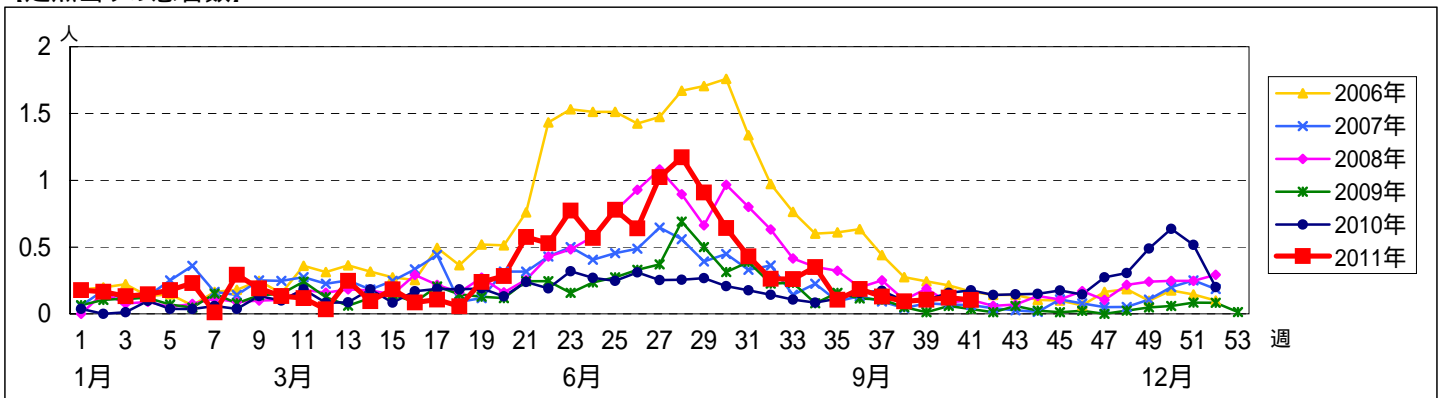


週数	合計	~5ヶ月	~11ヶ月	1歳	2歳	3歳	4歳	5歳	6歳	7歳	8歳	9歳	10~14歳	15~19歳	20歳以上
第37週	罹患数 11			2	1	4	3	1							
第37週	定点当り 0.13			0.02	0.01	0.05	0.04	0.01							
第38週	罹患数 8			3	1	2	1						1		
第38週	定点当り 0.09			0.03	0.01	0.02	0.01						0.01		
第39週	罹患数 9			1	1	1	3	1	1						1
第39週	定点当り 0.11			0.01	0.01	0.01	0.04	0.01	0.01						0.01
第40週	罹患数 10		2	3	1				2		1		1		
第40週	定点当り 0.12		0.02	0.04	0.01				0.02		0.01		0.01		
第41週	罹患数 8		1	1	1	1	3			1					
第41週	定点当り 0.10		0.01	0.01	0.01	0.01	0.04			0.01					

[年齢層別5週分集計]



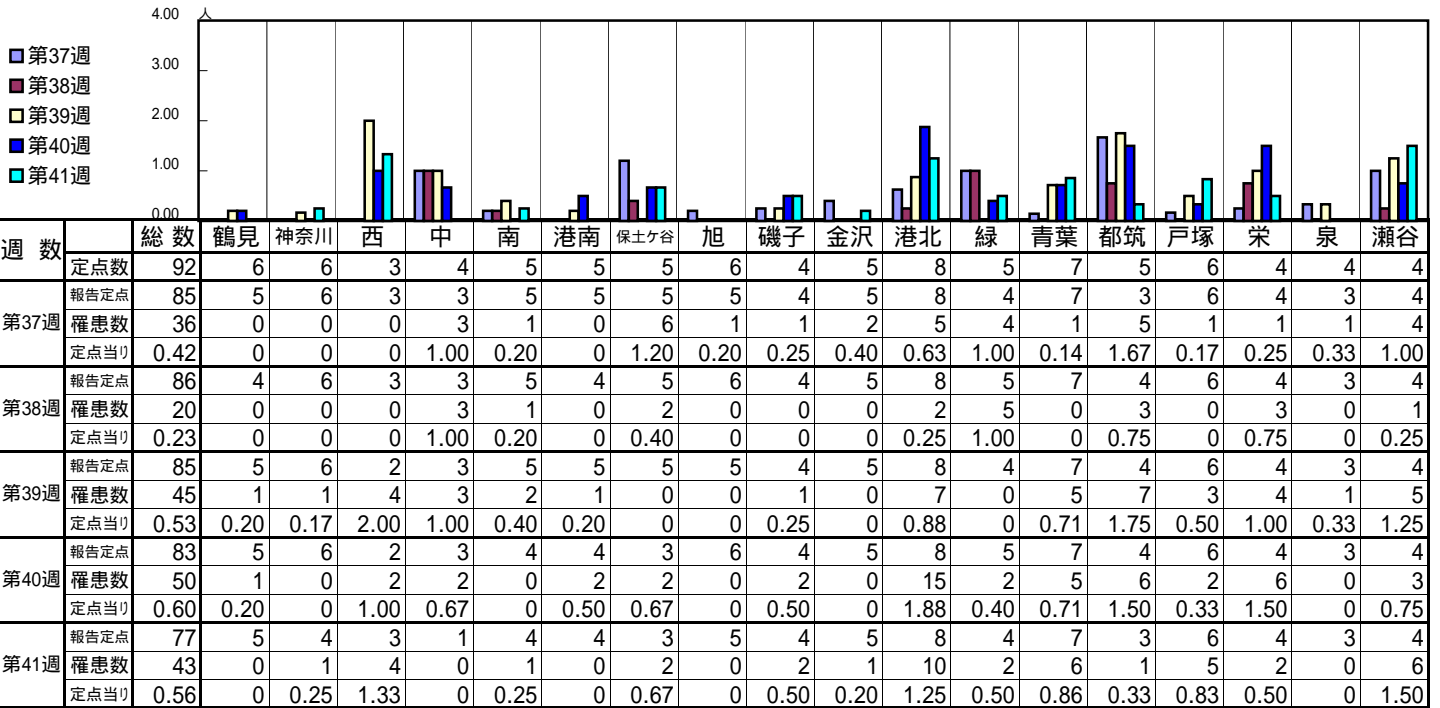
[定点当りの患者数]



<< A群溶血性レンサ球菌咽頭炎 >>

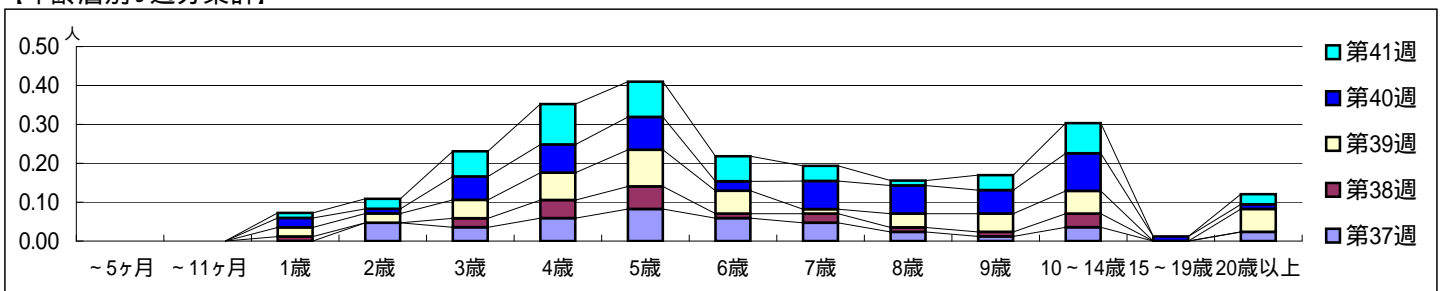
平成 23年 9月12日 ~ 10月16日
[平成 23年 第37週 ~ 第41週]

[区別・週別報告定点当り]

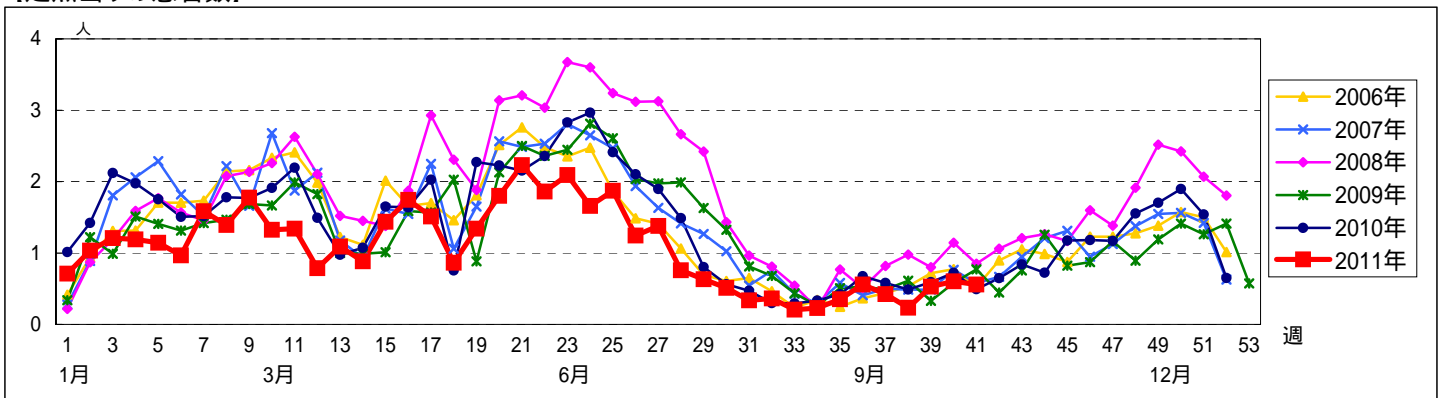


週数	合計	~5ヶ月	~11ヶ月	1歳	2歳	3歳	4歳	5歳	6歳	7歳	8歳	9歳	10~14歳	15~19歳	20歳以上
第37週	罹患数 36				4	3	5	7	5	4	2	1	3		2
第37週	定点当り 0.42				0.05	0.04	0.06	0.08	0.06	0.05	0.02	0.01	0.04		0.02
第38週	罹患数 20			1		2	4	5	1	2	1	1	3		
第38週	定点当り 0.23			0.01		0.02	0.05	0.06	0.01	0.02	0.01	0.01	0.03		
第39週	罹患数 45			2	2	4	6	8	5	1	3	4	5		5
第39週	定点当り 0.53			0.02	0.02	0.05	0.07	0.09	0.06	0.01	0.04	0.05	0.06		0.06
第40週	罹患数 50			2	1	5	6	7	2	6	6	5	8	1	1
第40週	定点当り 0.60			0.02	0.01	0.06	0.07	0.08	0.02	0.07	0.07	0.06	0.10	0.01	0.01
第41週	罹患数 43			1	2	5	8	7	5	3	1	3	6		2
第41週	定点当り 0.56			0.01	0.03	0.06	0.10	0.09	0.06	0.04	0.01	0.04	0.08		0.03

[年齢層別5週分集計]



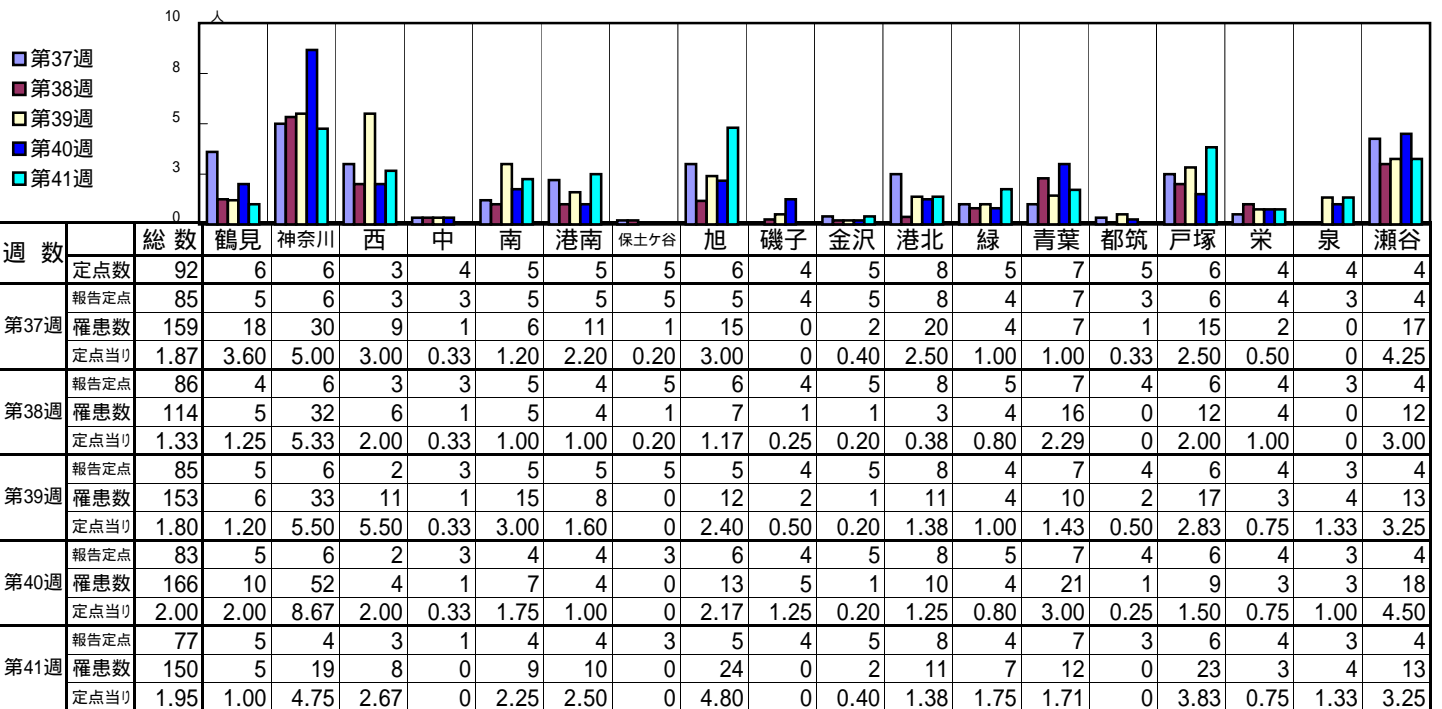
[定点当りの患者数]



<< 感染性胃腸炎 >>

平成 23年 9月12日 ~ 10月16日
[平成 23年 第37週 ~ 第41週]

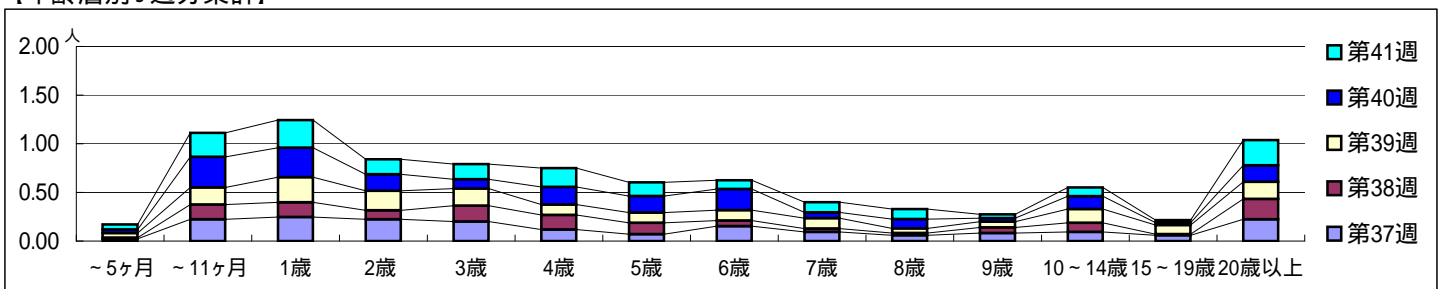
[区別・週別報告定点当り]



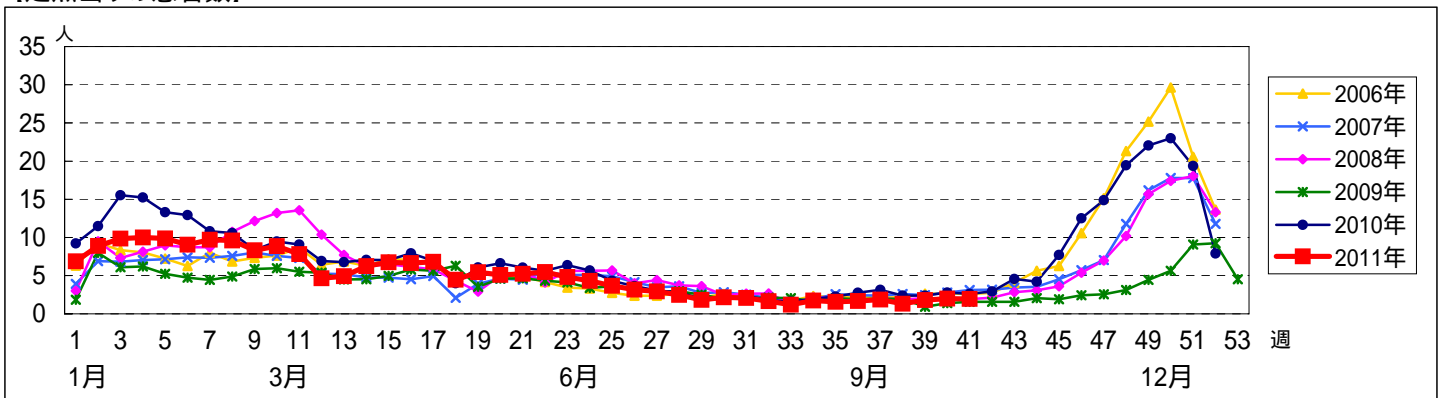
週数		区別																		
		総数	鶴見	神奈川	西	中	南	港南	保土ヶ谷	旭	磯子	金沢	港北	緑	青葉	都筑	戸塚	栄	泉	瀬谷
第37週	報告定点	85	5	6	3	3	5	5	5	5	4	5	8	4	7	3	6	4	3	4
	罹患数	159	18	30	9	1	6	11	1	15	0	2	20	4	7	1	15	2	0	17
	定点当り	1.87	3.60	5.00	3.00	0.33	1.20	2.20	0.20	3.00	0	0.40	2.50	1.00	1.00	0.33	2.50	0.50	0	4.25
第38週	報告定点	86	4	6	3	3	5	4	5	6	4	5	8	5	7	4	6	4	3	4
	罹患数	114	5	32	6	1	5	4	1	7	1	1	3	4	16	0	12	4	0	12
	定点当り	1.33	1.25	5.33	2.00	0.33	1.00	1.00	0.20	1.17	0.25	0.20	0.38	0.80	2.29	0	2.00	1.00	0	3.00
第39週	報告定点	85	5	6	2	3	5	5	5	4	5	8	4	7	4	6	4	3	4	
	罹患数	153	6	33	11	1	15	8	0	12	2	1	11	4	10	2	17	3	4	13
	定点当り	1.80	1.20	5.50	5.50	0.33	3.00	1.60	0	2.40	0.50	0.20	1.38	1.00	1.43	0.50	2.83	0.75	1.33	3.25
第40週	報告定点	83	5	6	2	3	4	4	3	6	4	5	8	5	7	4	6	4	3	4
	罹患数	166	10	52	4	1	7	4	0	13	5	1	10	4	21	1	9	3	3	18
	定点当り	2.00	2.00	8.67	2.00	0.33	1.75	1.00	0	2.17	1.25	0.20	1.25	0.80	3.00	0.25	1.50	0.75	1.00	4.50
第41週	報告定点	77	5	4	3	1	4	4	3	5	4	5	8	4	7	3	6	4	3	4
	罹患数	150	5	19	8	0	9	10	0	24	0	2	11	7	12	0	23	3	4	13
	定点当り	1.95	1.00	4.75	2.67	0	2.25	2.50	0	4.80	0	0.40	1.38	1.75	1.71	0	3.83	0.75	1.33	3.25

週数		年齢層別														
		合計	~5ヶ月	~11ヶ月	1歳	2歳	3歳	4歳	5歳	6歳	7歳	8歳	9歳	10~14歳	15~19歳	20歳以上
第37週	罹患数	159	2	19	21	19	17	10	6	13	8	5	7	8	5	19
	定点当り	1.87	0.02	0.22	0.25	0.22	0.20	0.12	0.07	0.15	0.09	0.06	0.08	0.09	0.06	0.22
第38週	罹患数	114	1	13	13	8	14	13	10	5	3	2	5	8	1	18
	定点当り	1.33	0.01	0.15	0.15	0.09	0.16	0.15	0.12	0.06	0.03	0.02	0.06	0.09	0.01	0.21
第39週	罹患数	153	4	15	22	17	15	9	9	9	9	4	5	12	8	15
	定点当り	1.80	0.05	0.18	0.26	0.20	0.18	0.11	0.11	0.11	0.11	0.05	0.06	0.14	0.09	0.18
第40週	罹患数	166	3	26	25	14	8	15	14	18	5	8	3	11	2	14
	定点当り	2.00	0.04	0.31	0.30	0.17	0.10	0.18	0.17	0.22	0.06	0.10	0.04	0.13	0.02	0.17
第41週	罹患数	150	4	19	22	12	12	15	11	7	8	8	3	7	2	20
	定点当り	1.95	0.05	0.25	0.29	0.16	0.16	0.19	0.14	0.09	0.10	0.10	0.04	0.09	0.03	0.26

[年齢層別5週分集計]



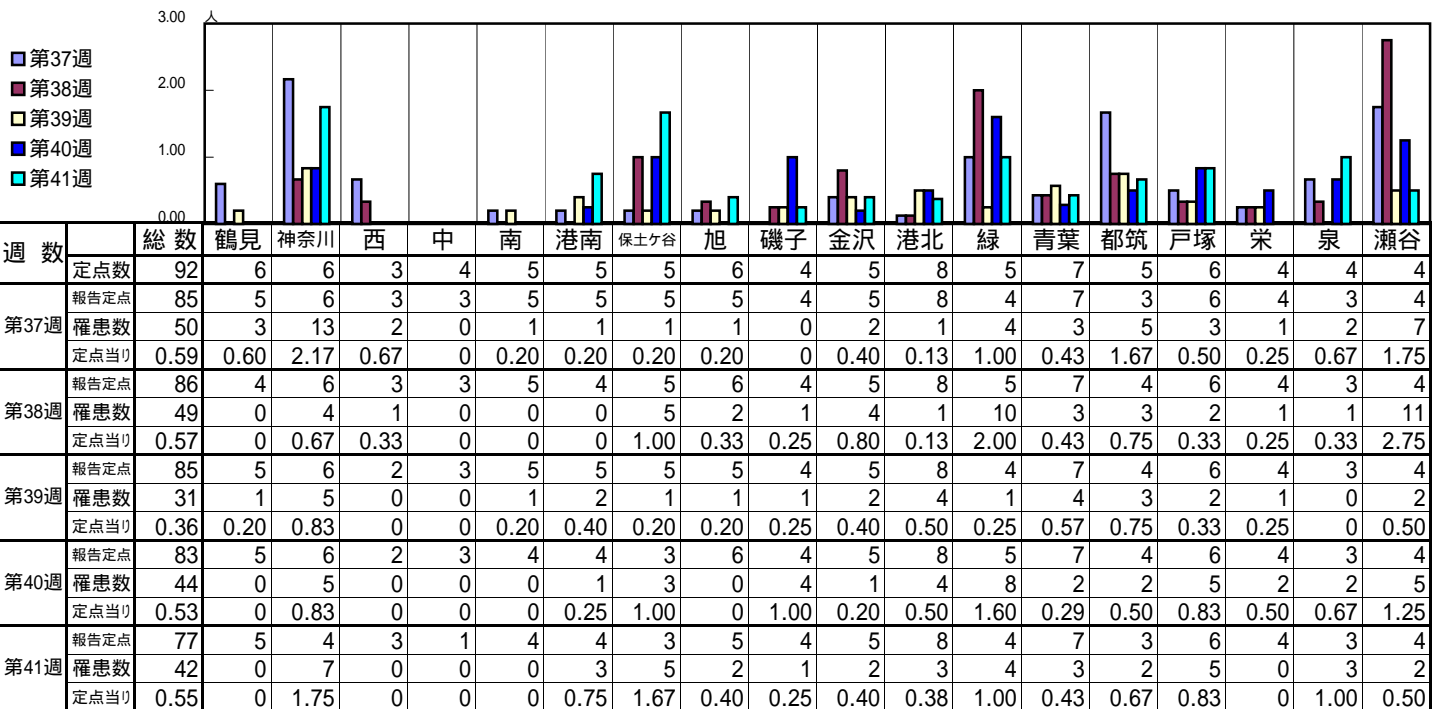
[定点当りの患者数]



<< 水痘 >>

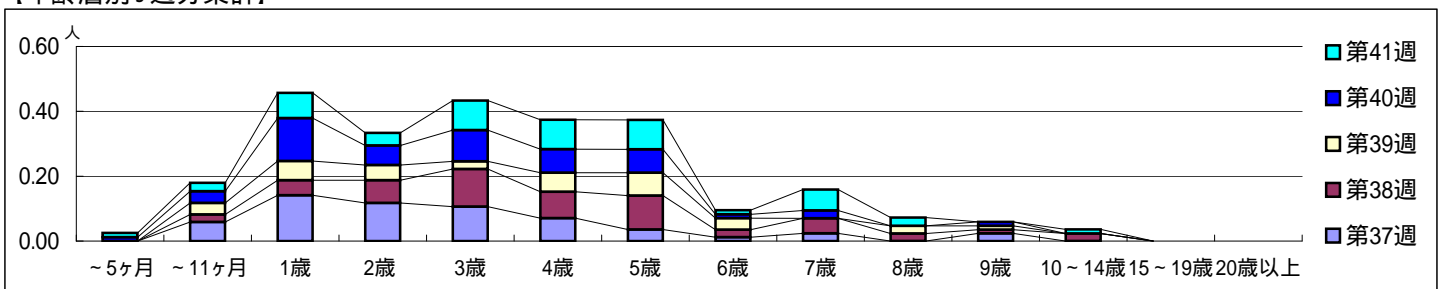
平成 23年 9月12日 ~ 10月16日
[平成 23年 第37週 ~ 第41週]

[区別・週別報告定点当り]

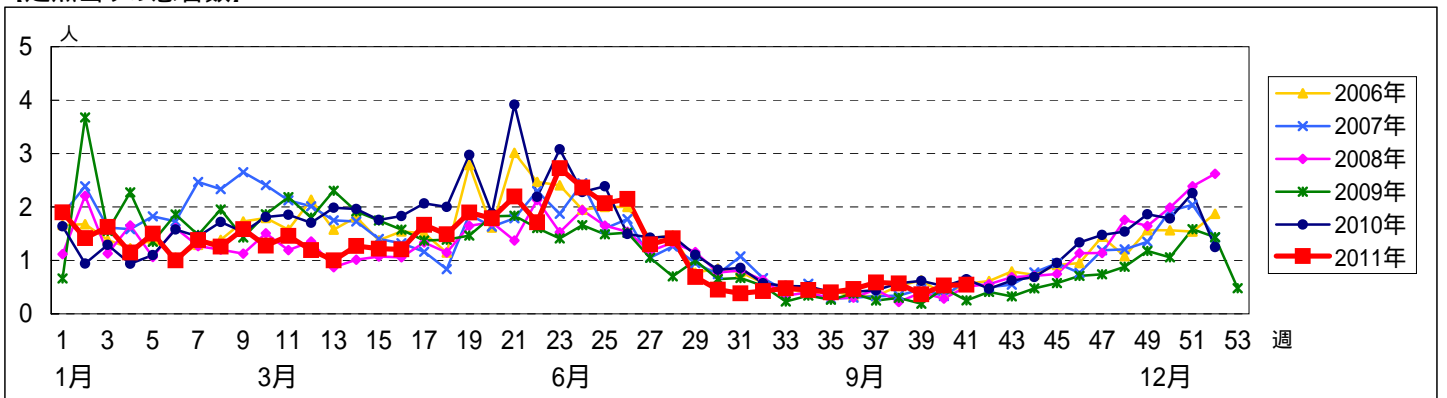


週数		合計	年齢層別																	
			~5ヶ月	~11ヶ月	1歳	2歳	3歳	4歳	5歳	6歳	7歳	8歳	9歳	10~14歳	15~19歳	20歳以上				
第37週	罹患数	50		5	12	10	9	6	3	1	2									
	定点当り	0.59		0.06	0.14	0.12	0.11	0.07	0.04	0.01	0.02									
第38週	罹患数	49		2	4	6	10	7	9	2	4	2	1	2						
	定点当り	0.57		0.02	0.05	0.07	0.12	0.08	0.10	0.02	0.05	0.02	0.01	0.02						
第39週	罹患数	31		3	5	4	2	5	6	3			2	1						
	定点当り	0.36		0.04	0.06	0.05	0.02	0.06	0.07	0.04			0.02	0.01						
第40週	罹患数	44	1	3	11	5	8	6	6	1	2			1						
	定点当り	0.53	0.01	0.04	0.13	0.06	0.10	0.07	0.07	0.01	0.02			0.01						
第41週	罹患数	42	1	2	6	3	7	7	7	1	5	2		1						
	定点当り	0.55	0.01	0.03	0.08	0.04	0.09	0.09	0.09	0.01	0.06	0.03		0.01						

[年齢層別5週分集計]



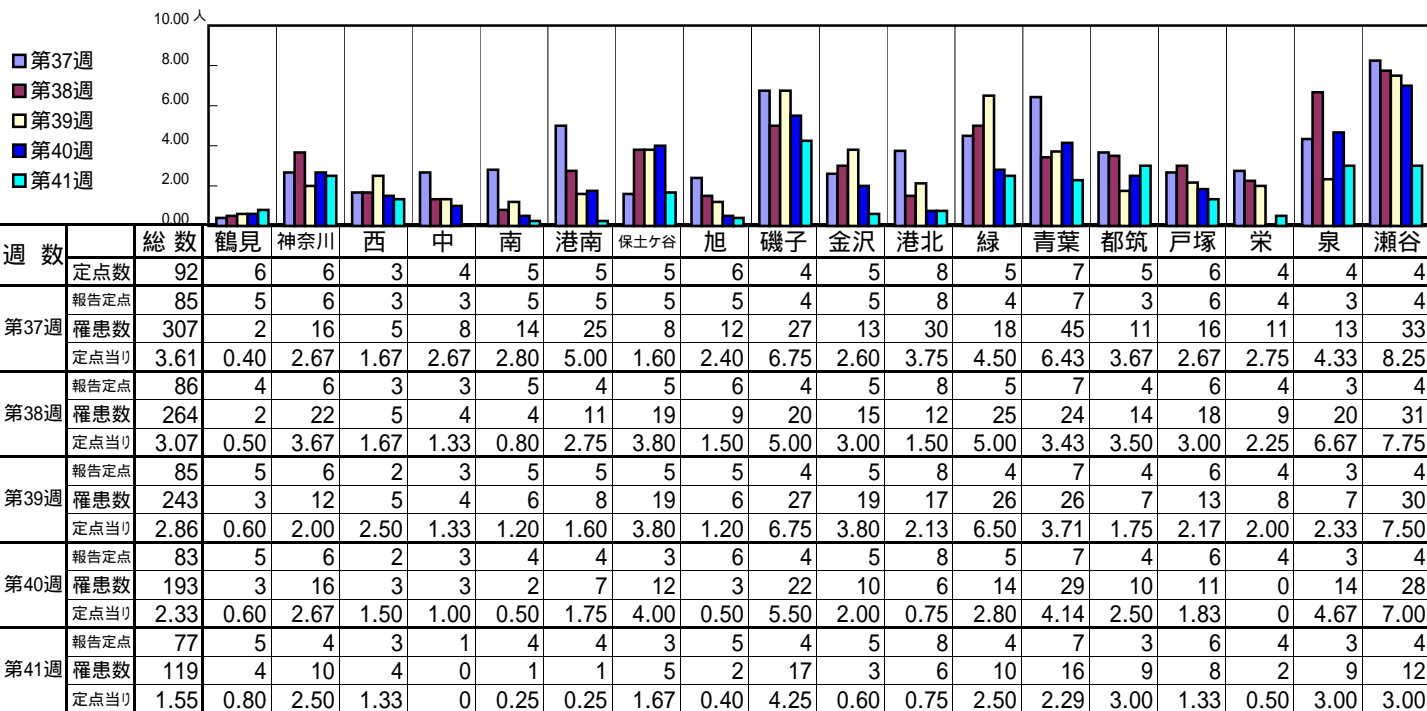
[定点当りの患者数]



<< 手足口病 >>

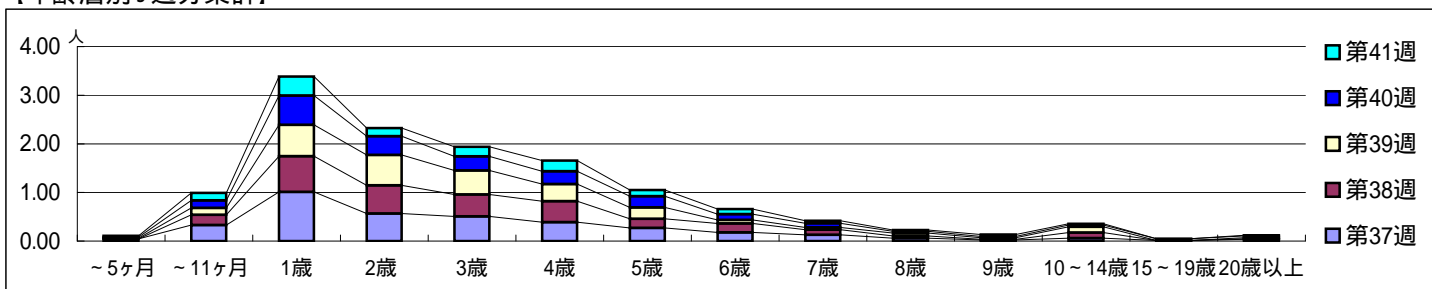
平成 23年 9月12日 ~ 10月16日
[平成 23年 第37週 ~ 第41週]

[区別・週別報告定点当り]

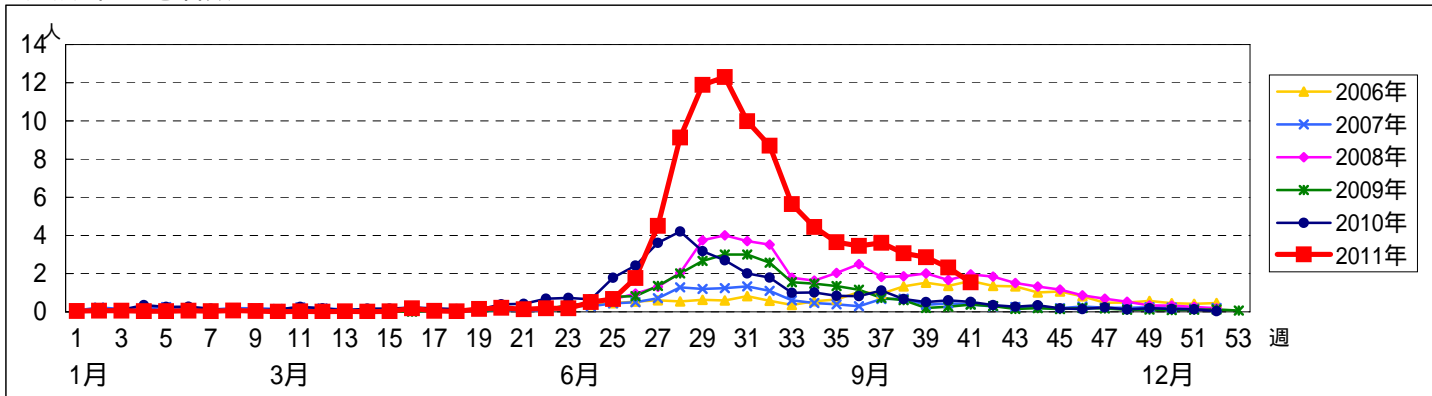


週数		合計	~5ヶ月	~11ヶ月	1歳	2歳	3歳	4歳	5歳	6歳	7歳	8歳	9歳	10~14歳	15~19歳	20歳以上
第37週	罹患数	307	4	28	86	48	43	33	23	15	11	5	2	5	1	3
第37週	定点当り	3.61	0.05	0.33	1.01	0.56	0.51	0.39	0.27	0.18	0.13	0.06	0.02	0.06	0.01	0.04
第38週	罹患数	264		18	63	50	39	37	16	16	9	4	1	10		1
第38週	定点当り	3.07		0.21	0.73	0.58	0.45	0.43	0.19	0.19	0.10	0.05	0.01	0.12		0.01
第39週	罹患数	243	1	12	55	53	42	30	20	6	4	5	3	10		2
第39週	定点当り	2.86	0.01	0.14	0.65	0.62	0.49	0.35	0.24	0.07	0.05	0.06	0.04	0.12		0.02
第40週	罹患数	193	2	13	50	32	24	22	19	10	7	3	2	3	3	3
第40週	定点当り	2.33	0.02	0.16	0.60	0.39	0.29	0.27	0.23	0.12	0.08	0.04	0.02	0.04	0.04	0.04
第41週	罹患数	119	2	12	30	13	15	17	10	8	4	2	3	2		1
第41週	定点当り	1.55	0.03	0.16	0.39	0.17	0.19	0.22	0.13	0.10	0.05	0.03	0.04	0.03		0.01

[年齢層別5週分集計]



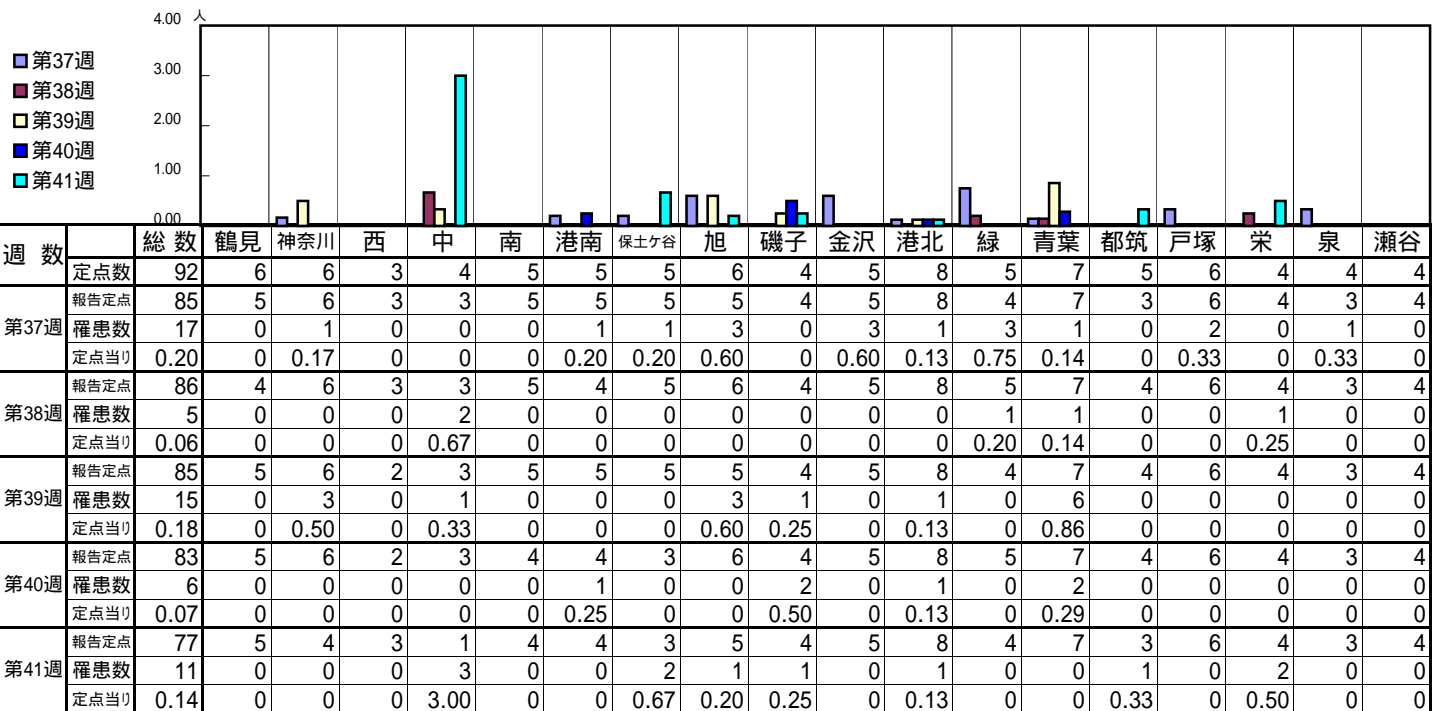
[定点当りの患者数]



<< 伝染性紅斑 >>

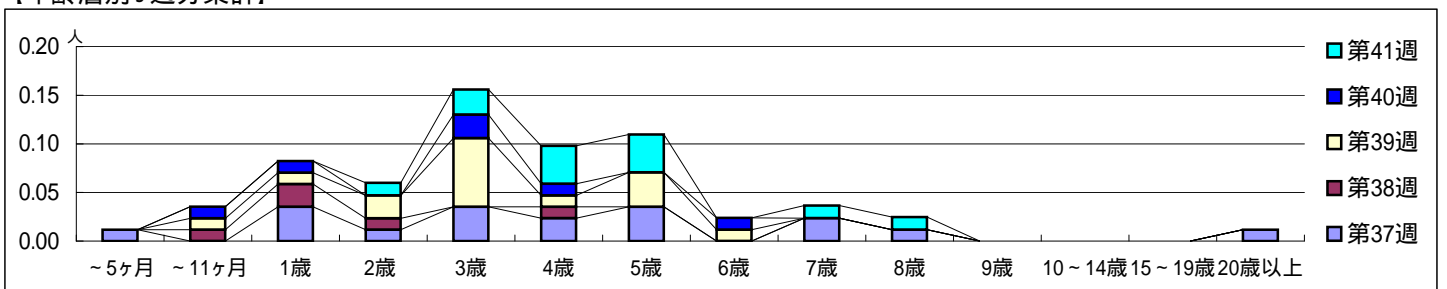
平成 23年 9月12日 ~ 10月16日
[平成 23年 第37週 ~ 第41週]

[区別・週別報告定点当り]

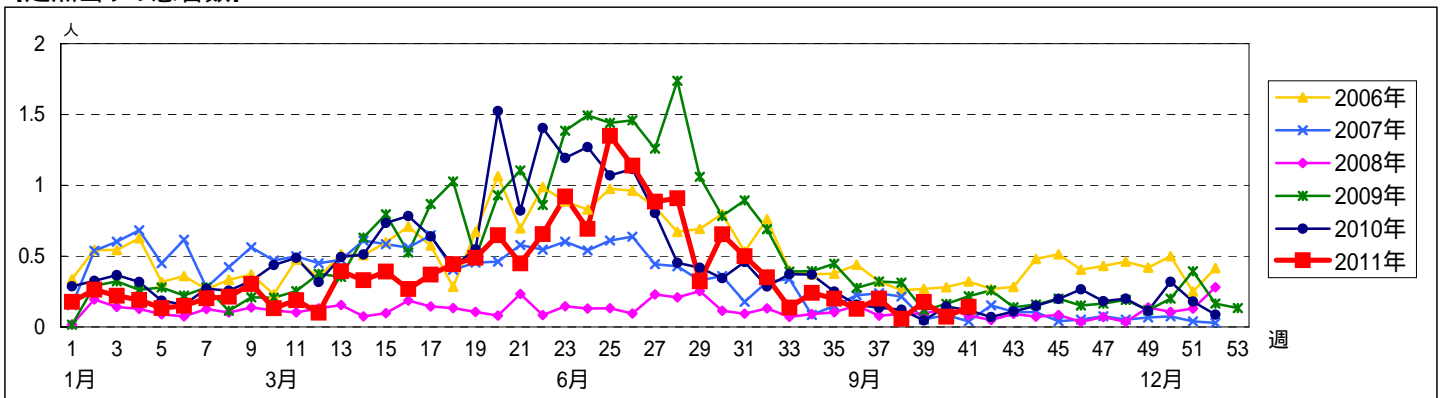


週数	合計	~5ヶ月	~11ヶ月	1歳	2歳	3歳	4歳	5歳	6歳	7歳	8歳	9歳	10~14歳	15~19歳	20歳以上
第37週	17	1		3	1	3	2	3		2	1				1
第38週	5		1	2	1		1								
第39週	15		1	1	2	6	1	3	1						
第40週	6		1	1		2	1		1						
第41週	11				1	2	3	3		1	1				

[年齢層別5週分集計]



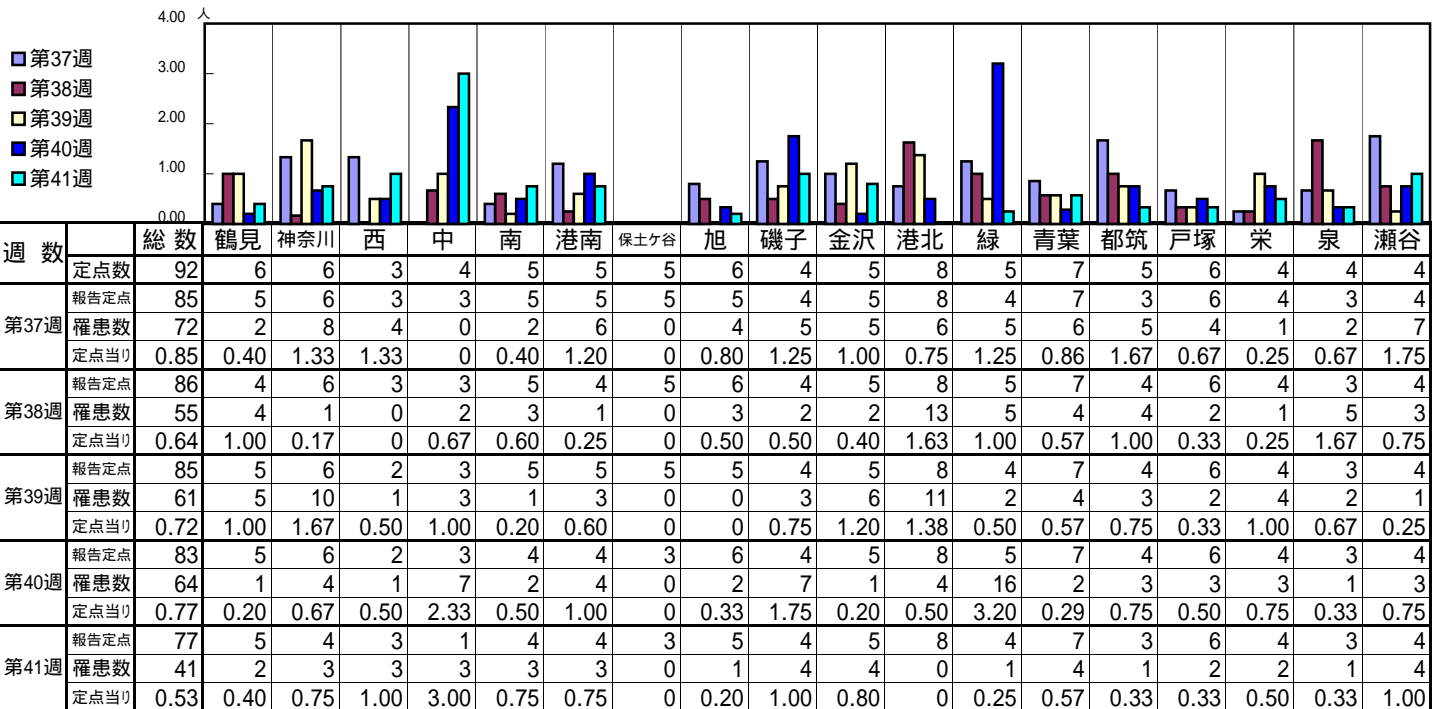
[定点当りの患者数]



<< 突発性発しん >>

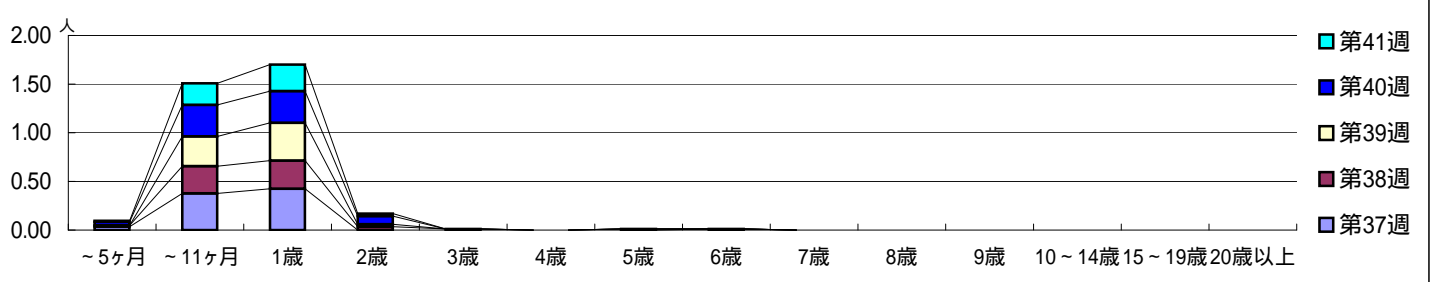
平成 23年 9月12日 ~ 10月16日
[平成 23年 第37週 ~ 第41週]

【区別・週別報告定点当り】

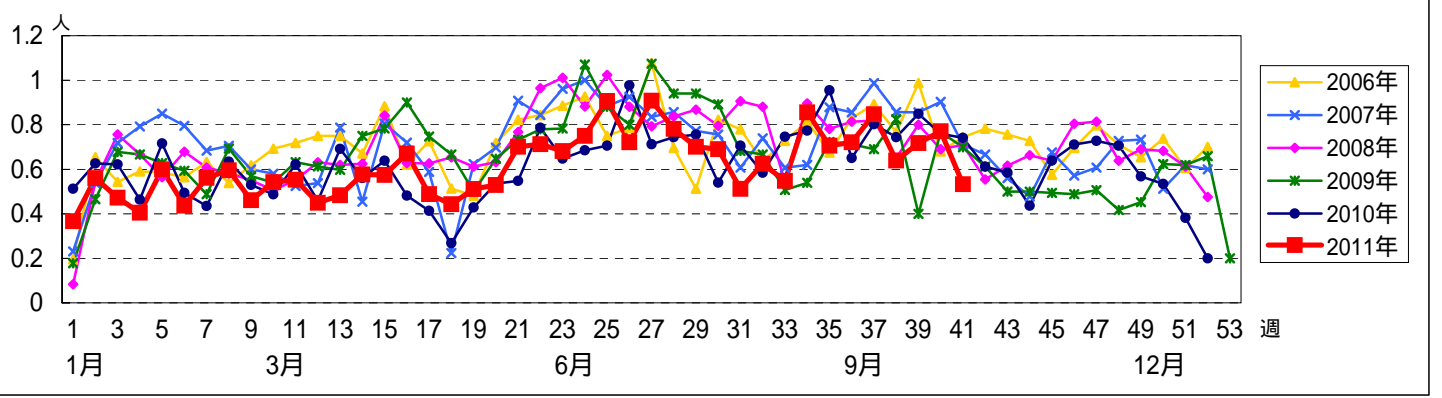


週数	合計	~5ヶ月	~11ヶ月	1歳	2歳	3歳	4歳	5歳	6歳	7歳	8歳	9歳	10~14歳	15~19歳	20歳以上
第37週	72	3	32	36						1					
第38週	55	1	24	25	3	1		1							
第39週	61		26	33	2										
第40週	64	3	27	27	7										
第41週	41	1	17	21	2										

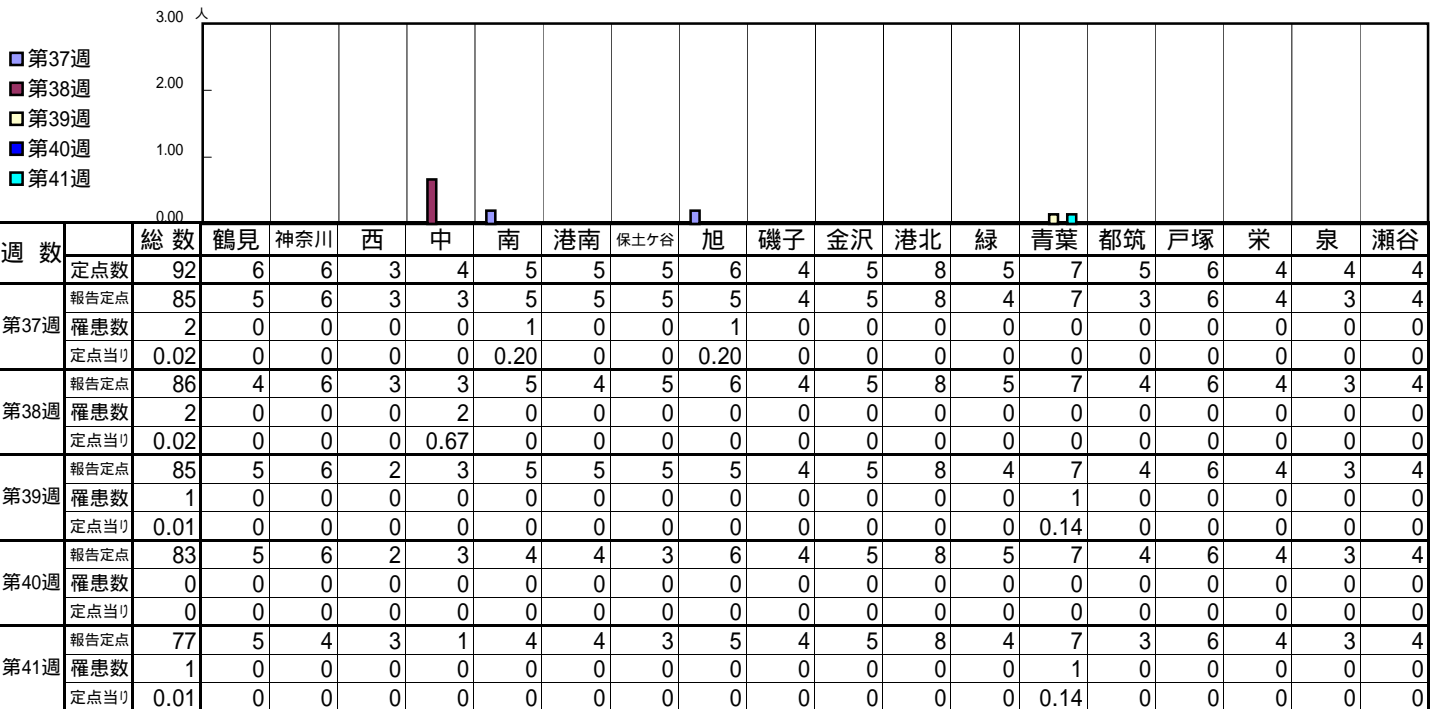
【年齢層別5週分集計】



【定点当りの患者数】

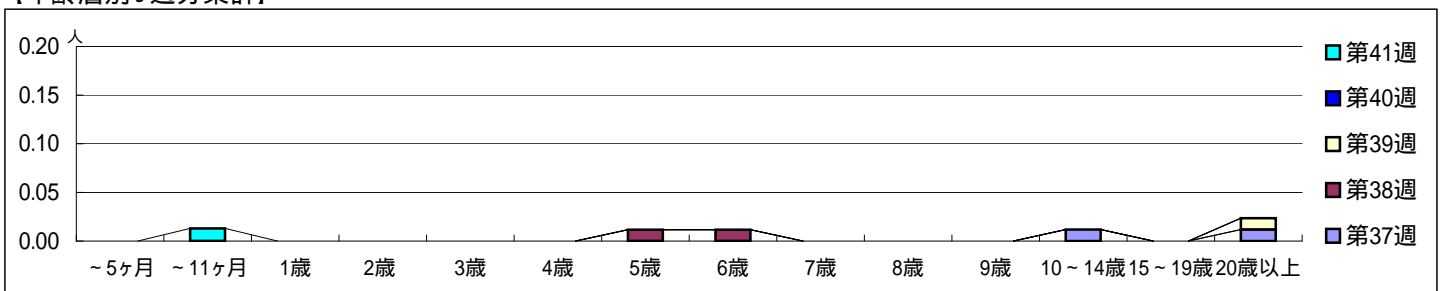


【区別・週別報告定点当り】

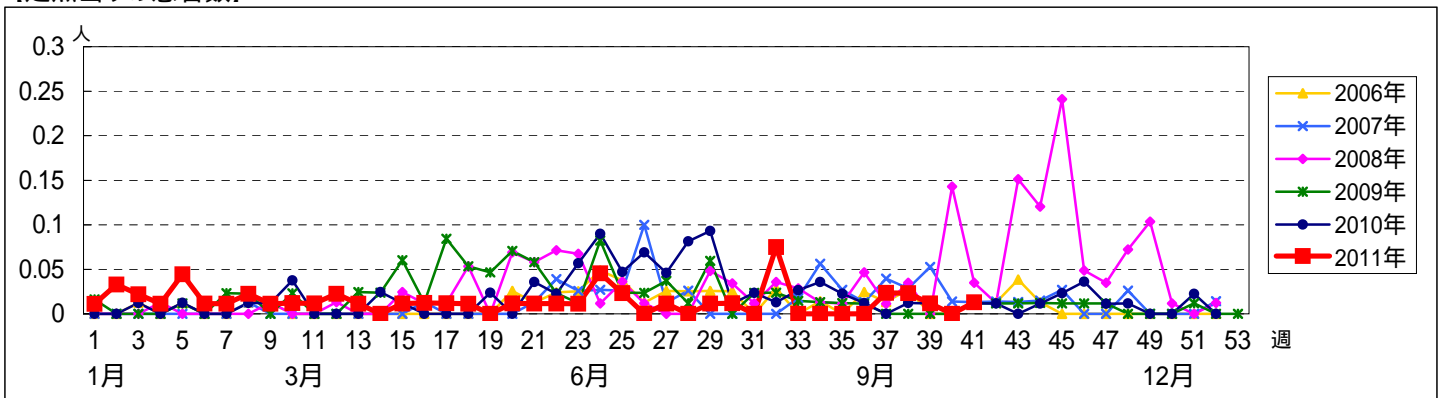


週数	合計	~5ヶ月	~11ヶ月	1歳	2歳	3歳	4歳	5歳	6歳	7歳	8歳	9歳	10~14歳	15~19歳	20歳以上
第37週	2												1		1
第38週	2							1	1						
第39週	1														1
第40週	0														
第41週	1		1												

【年齢層別5週分集計】



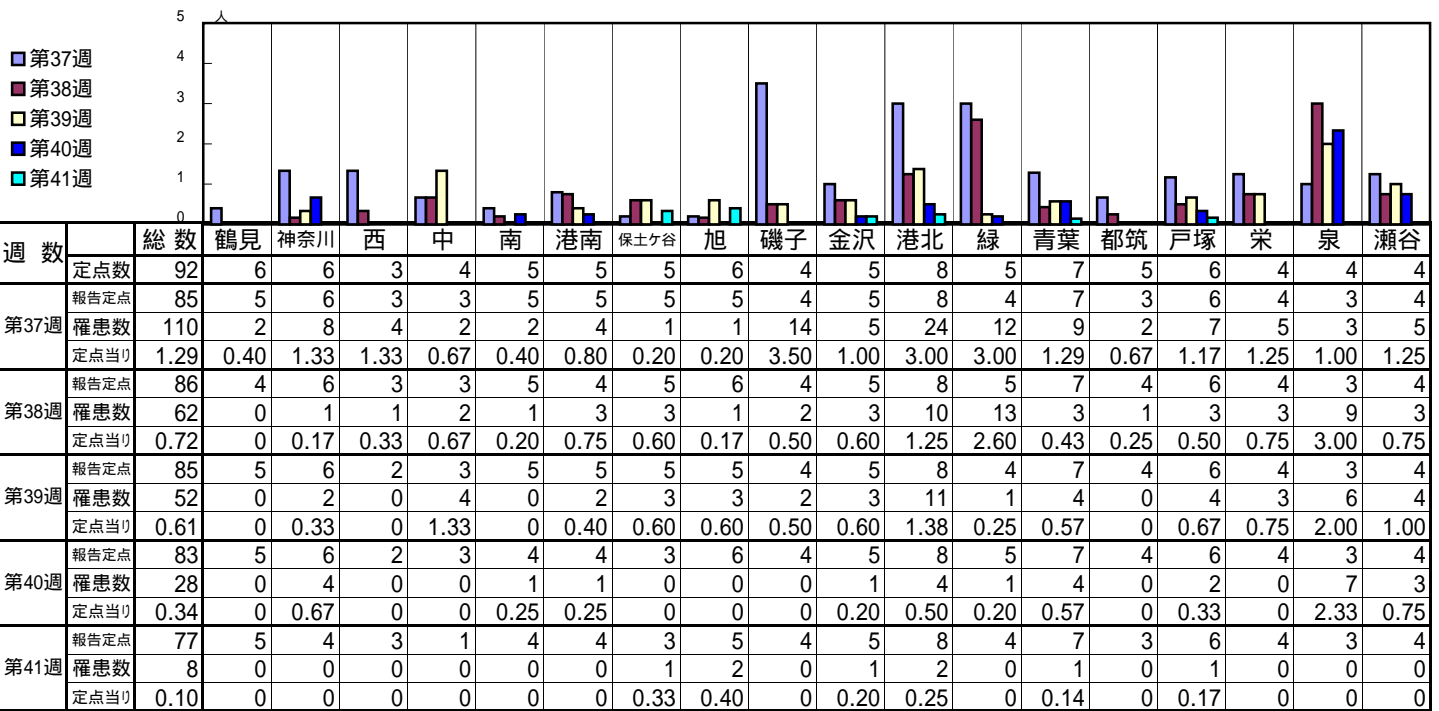
【定点当りの患者数】



<< ヘルパンギーナ >>

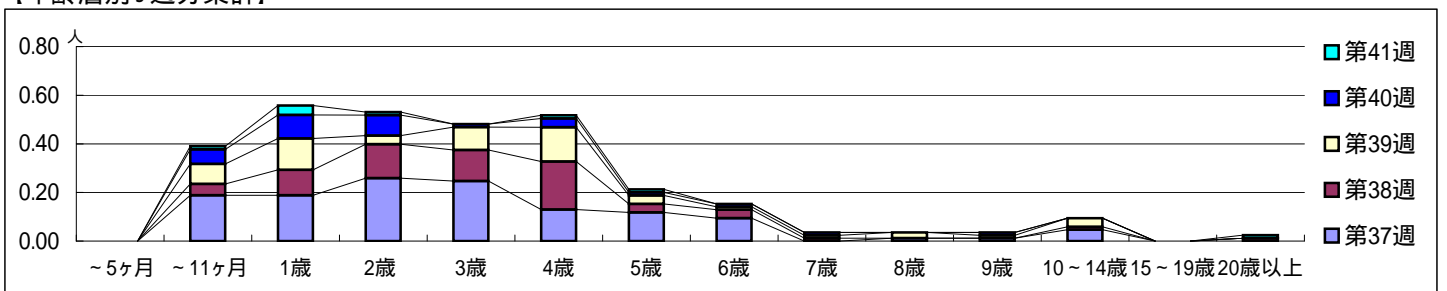
平成 23年 9月12日 ~ 10月16日
[平成 23年 第37週 ~ 第41週]

【区別・週別報告定点当り】

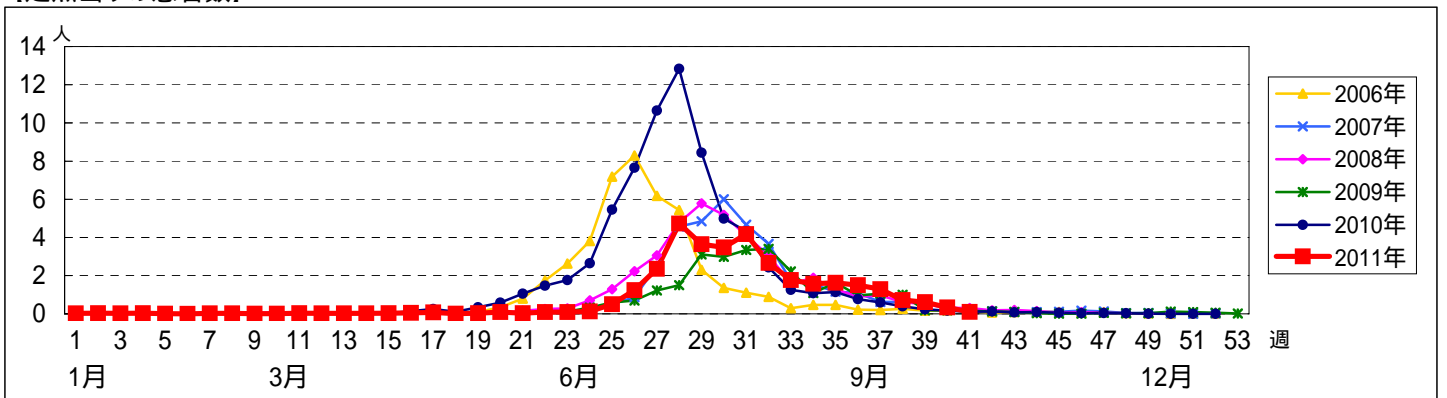


週数		合計	~5ヶ月	~11ヶ月	年齢															
					1歳	2歳	3歳	4歳	5歳	6歳	7歳	8歳	9歳	10~14歳	15~19歳	20歳以上				
第37週	罹患数	110		16	16	22	21	11	10	8			1	1	4					
	定点当り	1.29		0.19	0.19	0.26	0.25	0.13	0.12	0.09			0.01	0.01	0.05					
第38週	罹患数	62		4	9	12	11	17	3	3	1			1			1			
	定点当り	0.72		0.05	0.10	0.14	0.13	0.20	0.03	0.03	0.01			0.01			0.01			
第39週	罹患数	52		7	11	3	8	12	3	1	1	2	1	3						
	定点当り	0.61		0.08	0.13	0.04	0.09	0.14	0.04	0.01	0.01	0.02	0.01	0.04						
第40週	罹患数	28		5	8	7	1	3	1	1	1		1							
	定点当り	0.34		0.06	0.10	0.08	0.01	0.04	0.01	0.01	0.01		0.01							
第41週	罹患数	8		1	3	1		1	1								1			
	定点当り	0.10		0.01	0.04	0.01		0.01	0.01								0.01			

【年齢層別5週分集計】



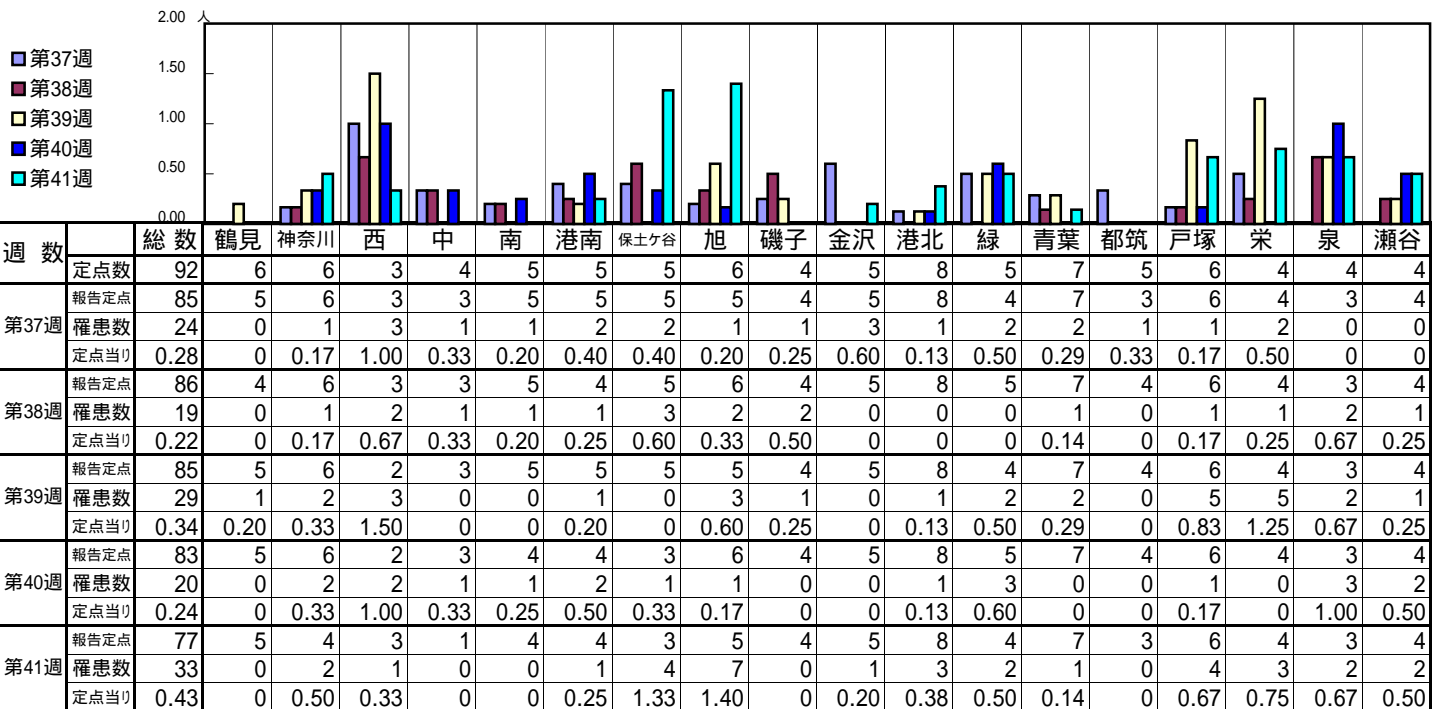
【定点当りの患者数】



<< 流行性耳下腺炎 >>

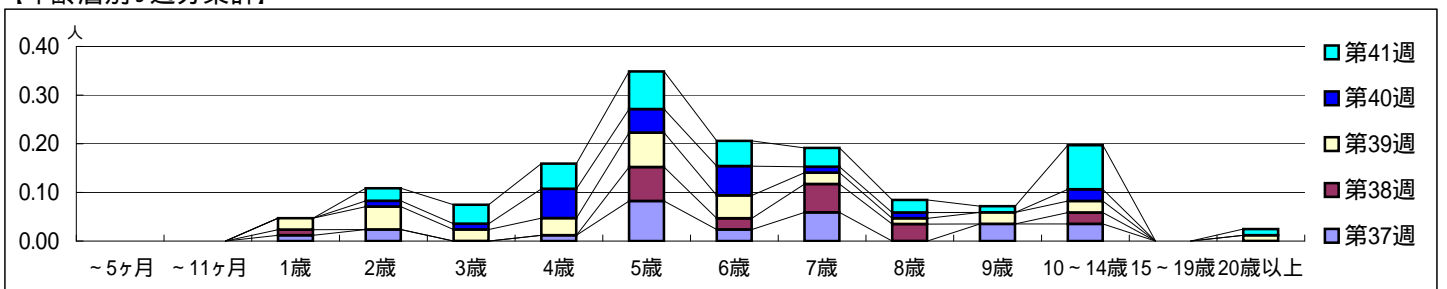
平成 23年 9月12日 ~ 10月16日
[平成 23年 第37週 ~ 第41週]

[区別・週別報告定点当り]

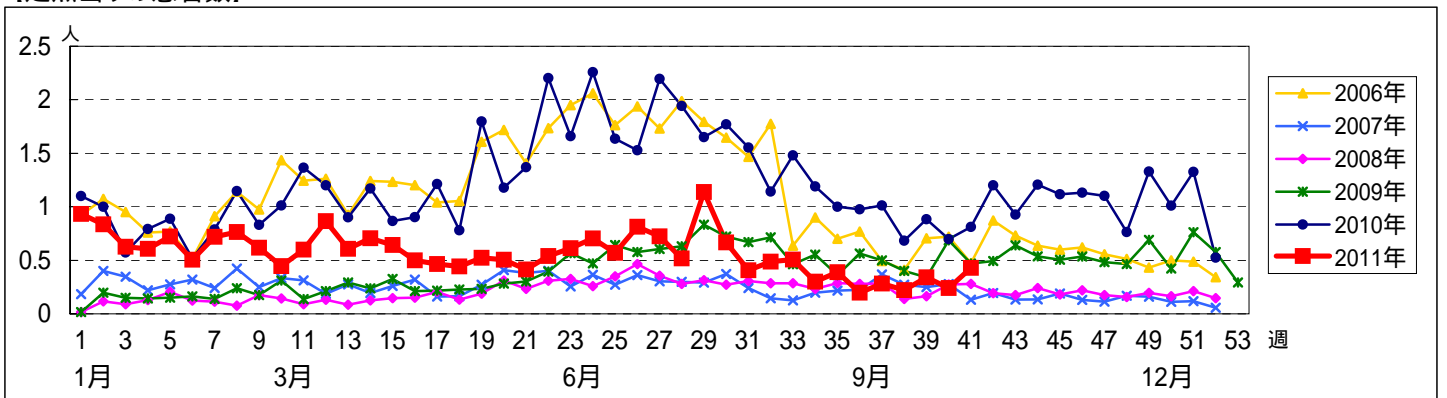


週数	合計	~5ヶ月	~11ヶ月	1歳	2歳	3歳	4歳	5歳	6歳	7歳	8歳	9歳	10~14歳	15~19歳	20歳以上
第37週	24			1	2		1	7	2	5		3	3		
第38週	19			1				6	2	5	3		2		
第39週	29			2	4	2	3	6	4	2	1	2	2		1
第40週	20				1	1	5	4	5	1	1		2		
第41週	33				2	3	4	6	4	3	2	1	7		1

[年齢層別5週分集計]



[定点当りの患者数]



<< 急性出血性結膜炎 >>

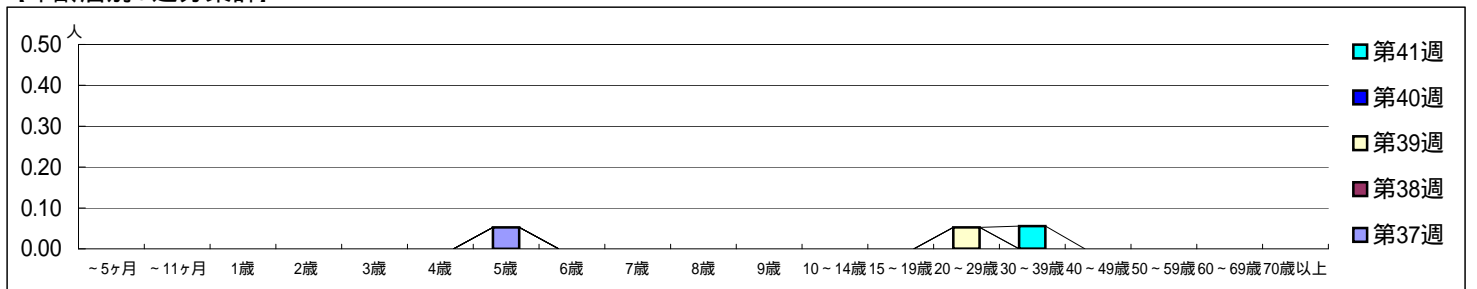
平成 23年 9月12日 ~ 10月16日
[平成 23年 第37週 ~ 第41週]

【区別・週別報告定点当り】

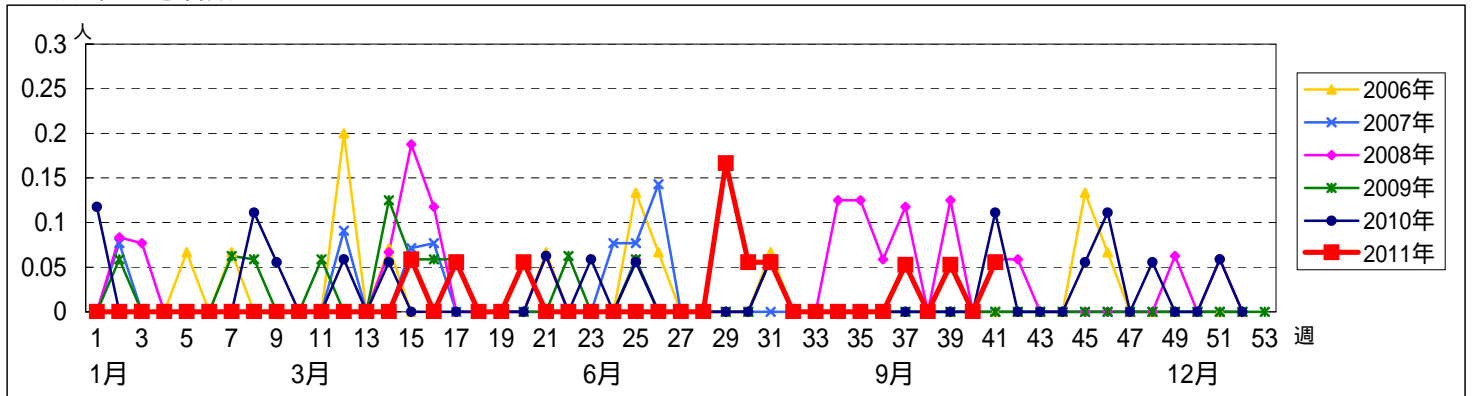
週数	総数	鶴見	神奈川	西	中	南	港南	保土ヶ谷	旭	磯子	金沢	港北	緑	青葉	都筑	戸塚	栄	泉	瀬谷
第37週	19	1	1	0	1	1	1	1	1	1	1	2	1	2	1	1	1	1	1
報告定点	19	1	1		1	1	1	1	1	1	1	2	1	2	1	1	1	1	1
罹患数	1	0	0		0	0	0	0	0	0	0	0	0	0	0	0	1	0	0
定点当り	0.05	0	0		0	0	0	0	0	0	0	0	0	0	0	0	1.00	0	0
第38週	19	1	1		1	1	1	1	1	1	1	2	1	2	1	1	1	1	1
報告定点	19	1	1		1	1	1	1	1	1	1	2	1	2	1	1	1	1	1
罹患数	0	0	0		0	0	0	0	0	0	0	0	0	0	0	0	0	0	0
定点当り	0	0	0		0	0	0	0	0	0	0	0	0	0	0	0	0	0	0
第39週	19	1	1		1	1	1	1	1	1	1	2	1	2	1	1	1	1	1
報告定点	19	1	1		1	1	1	1	1	1	1	2	1	2	1	1	1	1	1
罹患数	1	0	0		0	0	1	0	0	0	0	0	0	0	0	0	0	0	0
定点当り	0.05	0	0		0	0	1.00	0	0	0	0	0	0	0	0	0	0	0	0
第40週	19	1	1		1	1	1	1	1	1	1	2	1	2	1	1	1	1	1
報告定点	19	1	1		1	1	1	1	1	1	1	2	1	2	1	1	1	1	1
罹患数	0	0	0		0	0	0	0	0	0	0	0	0	0	0	0	0	0	0
定点当り	0	0	0		0	0	0	0	0	0	0	0	0	0	0	0	0	0	0
第41週	18	1	1		1	1	1	1	1	1	1	2	1	2	1	1	1	1	1
報告定点	18	1	1		1	1	1	1	1	1	1	2	1	2	1	1	1	1	1
罹患数	1	0	0		1	0	0	0	0	0	0	0	0	0	0	0	0	0	0
定点当り	0.06	0	0		1.00	0	0	0	0	0	0	0	0	0	0	0	0	0	0

週数	合計	~5ヶ月	~11ヶ月	1歳	2歳	3歳	4歳	5歳	6歳	7歳	8歳	9歳	10~14歳	15~19歳	20~29歳	30~39歳	40~49歳	50~59歳	60~69歳	70歳以上
第37週	1							1												
報告定点	19							19												
罹患数	0							0												
定点当り	0							0												
第38週	0							0												
報告定点	19							19												
罹患数	0							0												
定点当り	0							0												
第39週	1							1							1					
報告定点	19							19							19					
罹患数	0							0						0	0					
定点当り	0.05							0.05						0.05	0.05					
第40週	0							0							0					
報告定点	19							19							19					
罹患数	0							0						0	0					
定点当り	0							0						0	0					
第41週	1							1							1					
報告定点	18							18							18					
罹患数	0							0						0	0					
定点当り	0.06							0.06						0.06	0.06					

【年齢層別5週分集計】



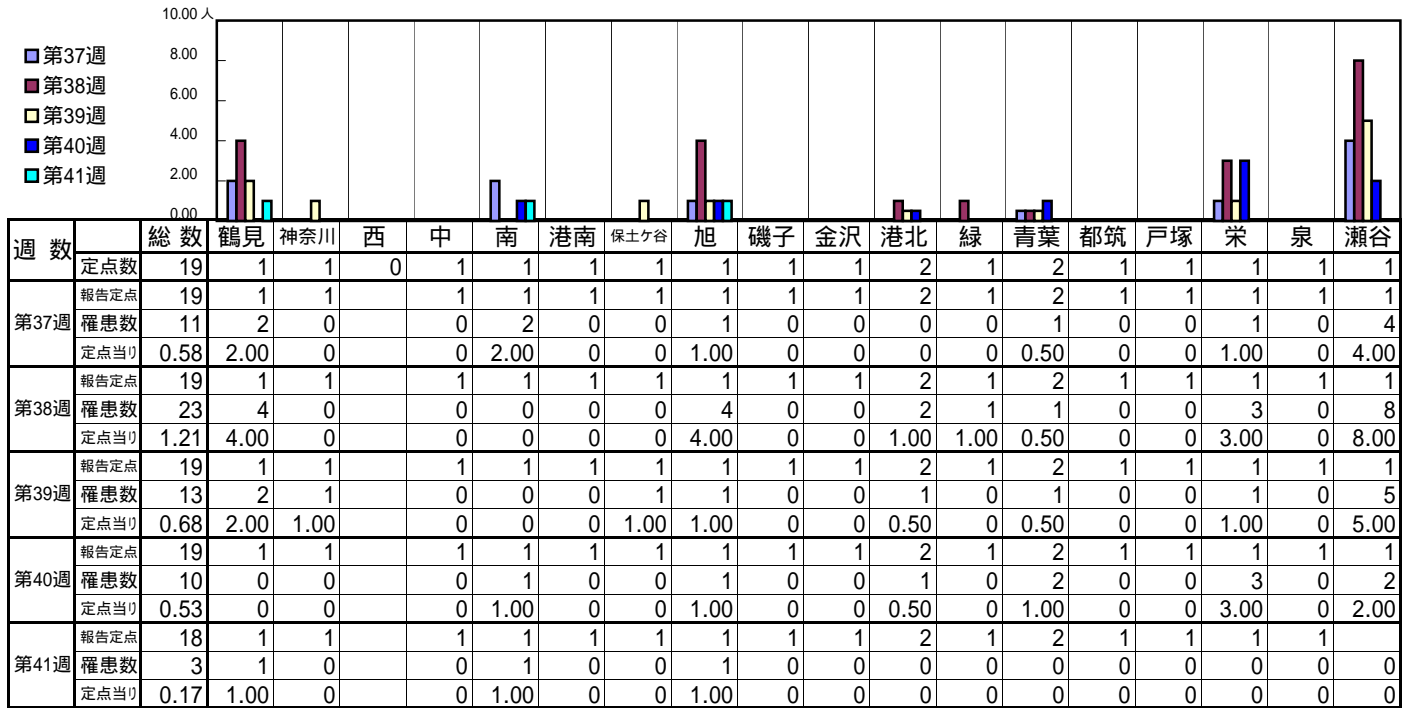
【定点当りの患者数】



<< 流行性角結膜炎 >>

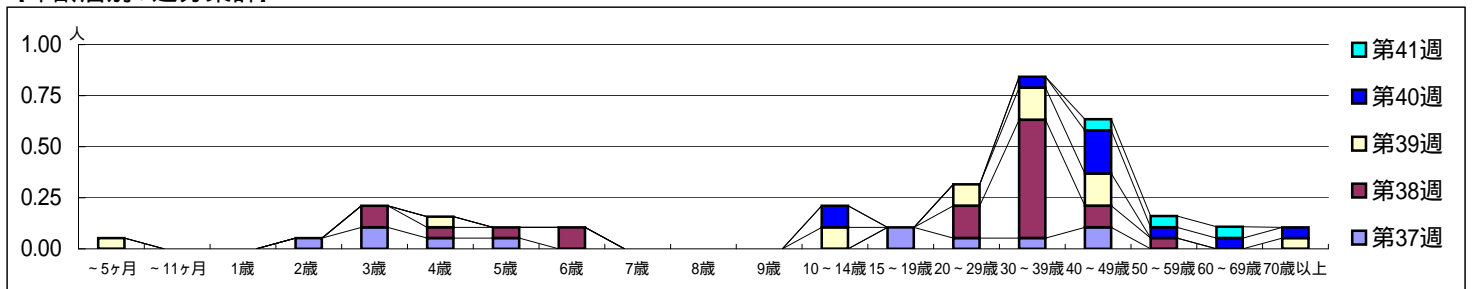
平成 23年 9月12日 ~ 10月16日
[平成 23年 第37週 ~ 第41週]

[区別・週別報告定点当り]



週数	合計	~5ヶ月	~11ヶ月	1歳	2歳	3歳	4歳	5歳	6歳	7歳	8歳	9歳	10~14歳	15~19歳	20~29歳	30~39歳	40~49歳	50~59歳	60~69歳	70歳以上
第37週	11				1	2	1	1							2	1	1	2		
第38週	23					2	1	1	2						3	11	2	1		
第39週	13	1					1						2		2	3	3			1
第40週	10												2			1	4	1	1	1
第41週	3												0.11			0.05	0.21	0.05	0.05	0.05

[年齢層別5週分集計]



[定点当りの患者数]

