

疾病別 警報・注意報 発生状況

平成23年第39週

	インフルエンザ	RSウイルス感染症	咽頭結膜熱	A群溶血性レンサ球菌咽頭炎	感染性胃腸炎	水痘	手足口病	伝染性紅斑	突発性発しん	百日咳	ヘルパンギーナ	流行性耳下腺炎	急性出血性結膜炎	流行性角結膜炎
警報レベル	30		3	8	20	7	5	2		1	6	6	1	8
終息基準値	10		1	4	12	4	2	1		0.1	2	2	0.1	4
注意報レベル	10					4						3		
横浜市	-	0.21	0.10	0.55	1.85	0.30	2.99	0.18	0.66	0.01	0.64	0.36	-	0.47
鶴見	-	-	-	0.20	1.20	0.20	0.60	-	1.00	-	-	0.20	-	2.00
神奈川	-	0.25	-	0.25	7.00	0.25	2.75	0.75	1.50	-	0.25	0.50	-	1.00
西	-	-	-	2.00	5.50	-	2.50	-	0.50	-	-	1.50		
中	-	-	-	1.00	0.50	-	1.00	-	0.50	-	2.00	-	-	-
南	-	0.80	0.20	0.40	3.00	0.20	1.20	-	0.20	-	-	-	-	-
港南	-	0.40	0.40	0.20	1.60	0.40	1.60	-	0.60	-	0.40	0.20
保土ヶ谷	-	0.20	-	-	-	0.20	3.80	-	-	-	0.60	-	-	1.00
旭	-	-	-	-	2.40	0.20	1.20	0.60	-	-	0.60	0.60	-	1.00
磯子	-	0.50	-	0.25	0.50	0.25	6.75	0.25	0.75	-	0.50	0.25	-	-
金沢	-	-	0.20	-	0.20	0.40	3.80	-	1.20	-	0.60	-	-	-
港北	-	0.50	0.50	0.88	1.38	0.50	2.13	0.13	1.38	-	1.38	0.13	-	0.50
緑	-	0.50	-	-	1.00	0.25	6.50	-	0.50	-	0.25	0.50	-	-
青葉	-	0.14	-	0.71	1.43	0.57	3.71	0.86	0.57	0.14	0.57	0.29	-	0.50
都筑	-	-	-	3.50	1.00	-	3.00	-	0.50	-	-	-	-	-
戸塚	-	-	-	0.50	2.83	0.33	2.17	-	0.33	-	0.67	0.83	-	-
栄	-	-	-	1.00	0.75	0.25	2.00	-	1.00	-	0.75	1.25	-	1.00
泉	-	-	-	0.33	1.33	-	2.33	-	0.67	-	2.00	0.67	-	-
瀬谷	-	-	-	1.25	3.25	0.50	7.50	-	0.25	-	1.00	0.25

(- : 0) (... : 報告なし)

数字は報告定点当たり患者数です

報告定点当たりの値が警報レベル もしくは警報レベル継続中です
報告定点当たりの値が注意報レベルに達しています

(この数字は集計時点のものです。翌週以降、変動する可能性があります)

<< インフルエンザ >>

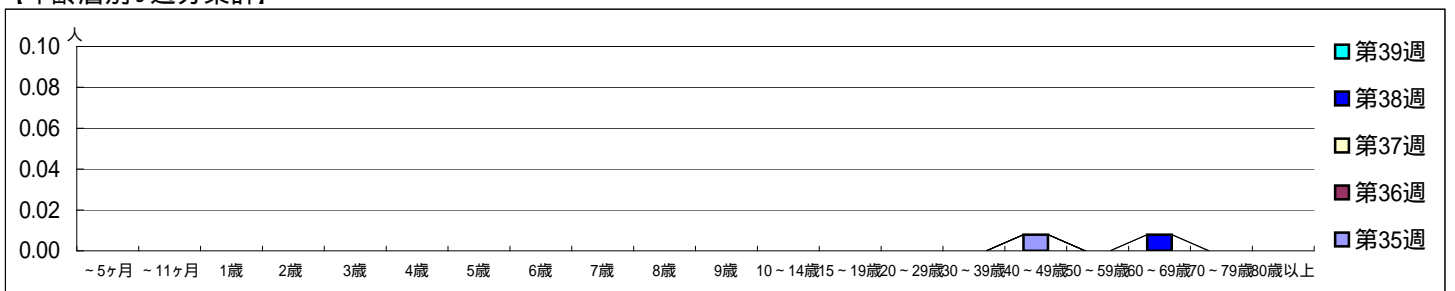
平成 23年 8月29日 ~ 10月 2日
[平成 23年 第35週 ~ 第39週]

【区別・週別報告定点当り】

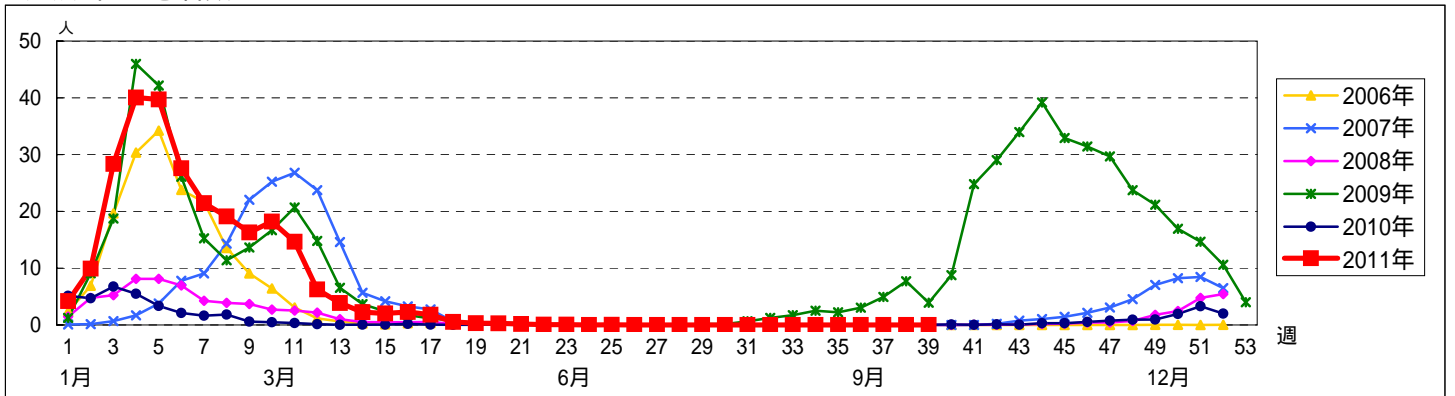
週数	総数	鶴見	神奈川	西	中	南	港南	保土ヶ谷	旭	磯子	金沢	港北	緑	青葉	都筑	戸塚	栄	泉	瀬谷	
第35週	152	10	10	5	7	8	8	8	10	7	8	13	8	11	8	10	7	7	7	
第35週	報告定点	127	6	8	5	4	8	8	8	9	7	8	9	4	9	6	10	7	5	6
第35週	罹患数	1	0	0	0	0	0	0	0	0	0	0	0	0	0	0	0	0	0	1
第35週	定点当り	0.01	0	0	0	0	0	0	0	0	0	0	0	0	0	0	0	0	0	0.17
第36週	報告定点	128	7	9	5	4	8	7	8	6	8	10	4	10	6	10	7	5	6	
第36週	罹患数	0	0	0	0	0	0	0	0	0	0	0	0	0	0	0	0	0	0	
第36週	定点当り	0	0	0	0	0	0	0	0	0	0	0	0	0	0	0	0	0	0	
第37週	報告定点	126	6	9	5	4	8	7	7	8	7	10	4	10	5	10	7	5	6	
第37週	罹患数	0	0	0	0	0	0	0	0	0	0	0	0	0	0	0	0	0	0	
第37週	定点当り	0	0	0	0	0	0	0	0	0	0	0	0	0	0	0	0	0	0	
第38週	報告定点	126	6	8	5	5	7	7	8	6	7	11	4	10	6	10	7	5	6	
第38週	罹患数	1	0	0	0	0	0	0	0	0	0	0	0	0	0	0	0	0	1	
第38週	定点当り	0.01	0	0	0	0	0	0	0	0	0	0	0	0	0	0	0	0	0.17	
第39週	報告定点	123	6	7	4	3	8	7	8	7	8	10	4	11	4	10	7	5	6	
第39週	罹患数	0	0	0	0	0	0	0	0	0	0	0	0	0	0	0	0	0	0	
第39週	定点当り	0	0	0	0	0	0	0	0	0	0	0	0	0	0	0	0	0	0	

週数	合計	~5ヶ月	~11ヶ月	1歳	2歳	3歳	4歳	5歳	6歳	7歳	8歳	9歳	10~14歳	15~19歳	20~29歳	30~39歳	40~49歳	50~59歳	60~69歳	70~79歳	80歳以上
第35週	罹患数	1															1				
第35週	定点当り	0.01															0.01				
第36週	罹患数	0																			
第36週	定点当り	0																			
第37週	罹患数	0																			
第37週	定点当り	0																			
第38週	罹患数	1																		1	
第38週	定点当り	0.01																		0.01	
第39週	罹患数	0																			
第39週	定点当り	0																			

【年齢層別5週分集計】



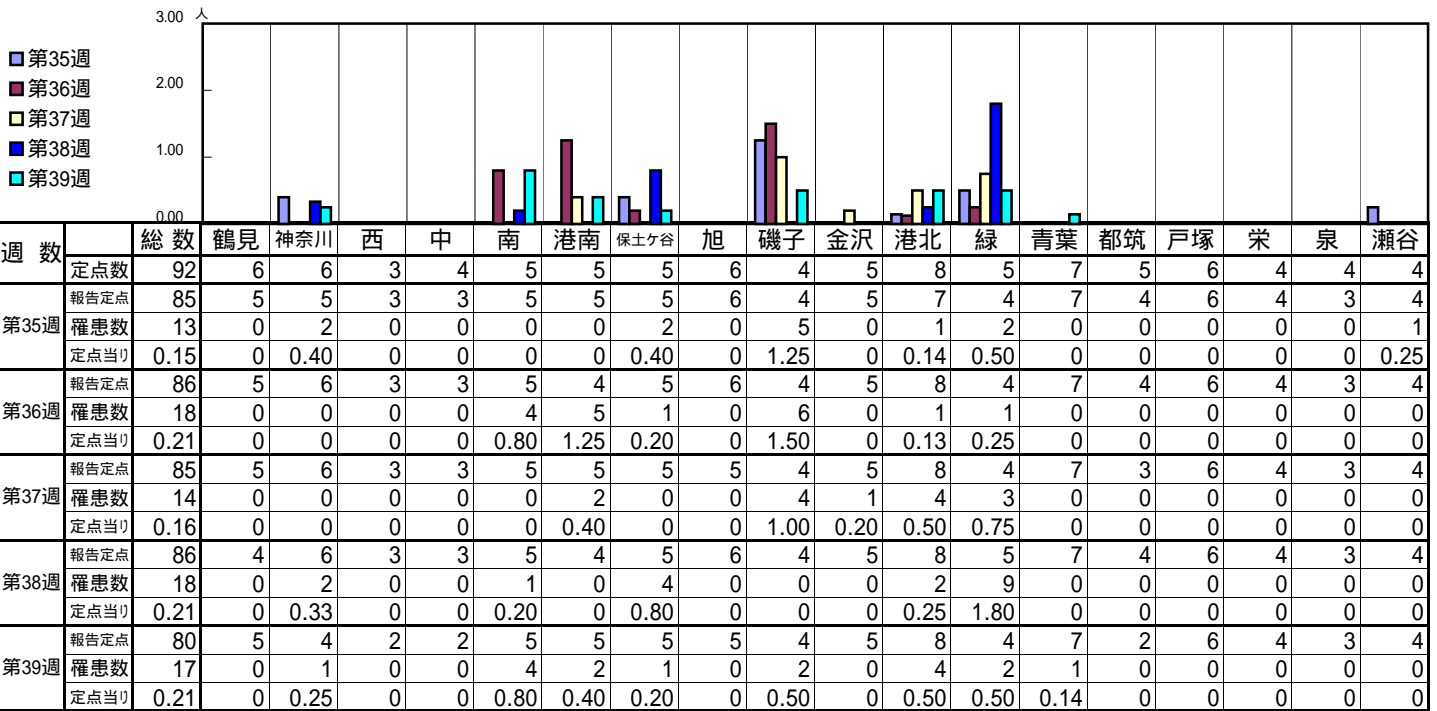
【定点当りの患者数】



<< RSウイルス感染症 >>

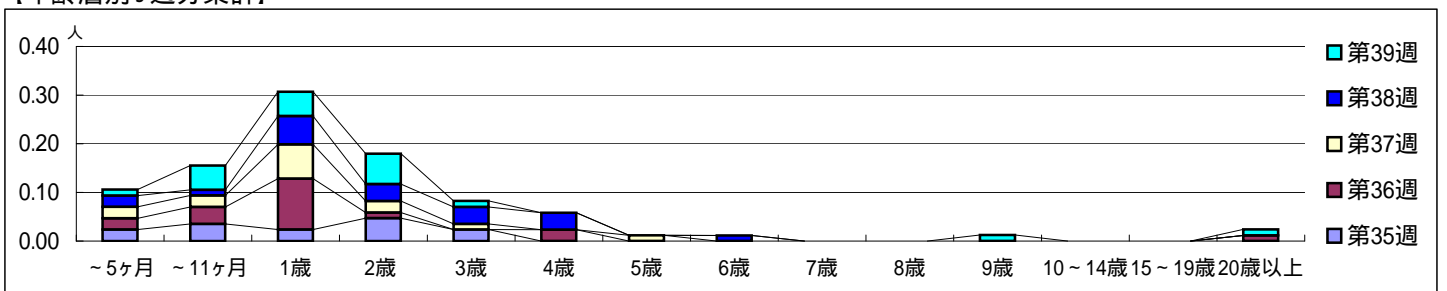
平成 23年 8月29日 ~ 10月 2日
[平成 23年 第35週 ~ 第39週]

【区別・週別報告定点当り】

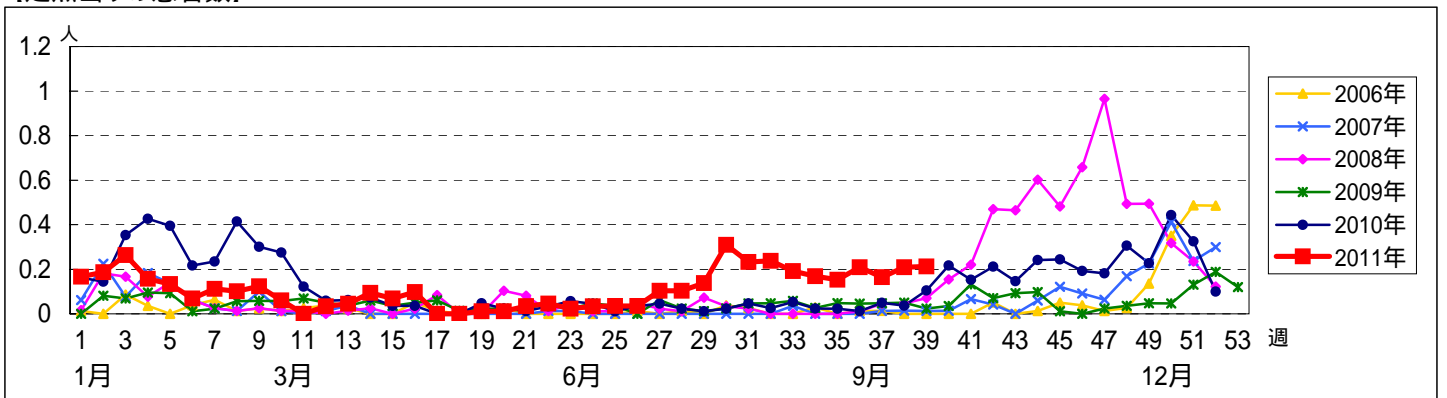


週数	合計	~5ヶ月	~11ヶ月	1歳	2歳	3歳	4歳	5歳	6歳	7歳	8歳	9歳	10~14歳	15~19歳	20歳以上
第35週	罹患数 13	2	3	2	4	2									
第35週	定点当り 0.15	0.02	0.04	0.02	0.05	0.02									
第36週	罹患数 18	2	3	9	1		2								1
第36週	定点当り 0.21	0.02	0.03	0.10	0.01		0.02								0.01
第37週	罹患数 14	2	2	6	2	1		1							
第37週	定点当り 0.16	0.02	0.02	0.07	0.02	0.01		0.01							
第38週	罹患数 18	2	1	5	3	3	3		1						
第38週	定点当り 0.21	0.02	0.01	0.06	0.03	0.03	0.03		0.01						
第39週	罹患数 17	1	4	4	5	1						1			1
第39週	定点当り 0.21	0.01	0.05	0.05	0.06	0.01						0.01			0.01

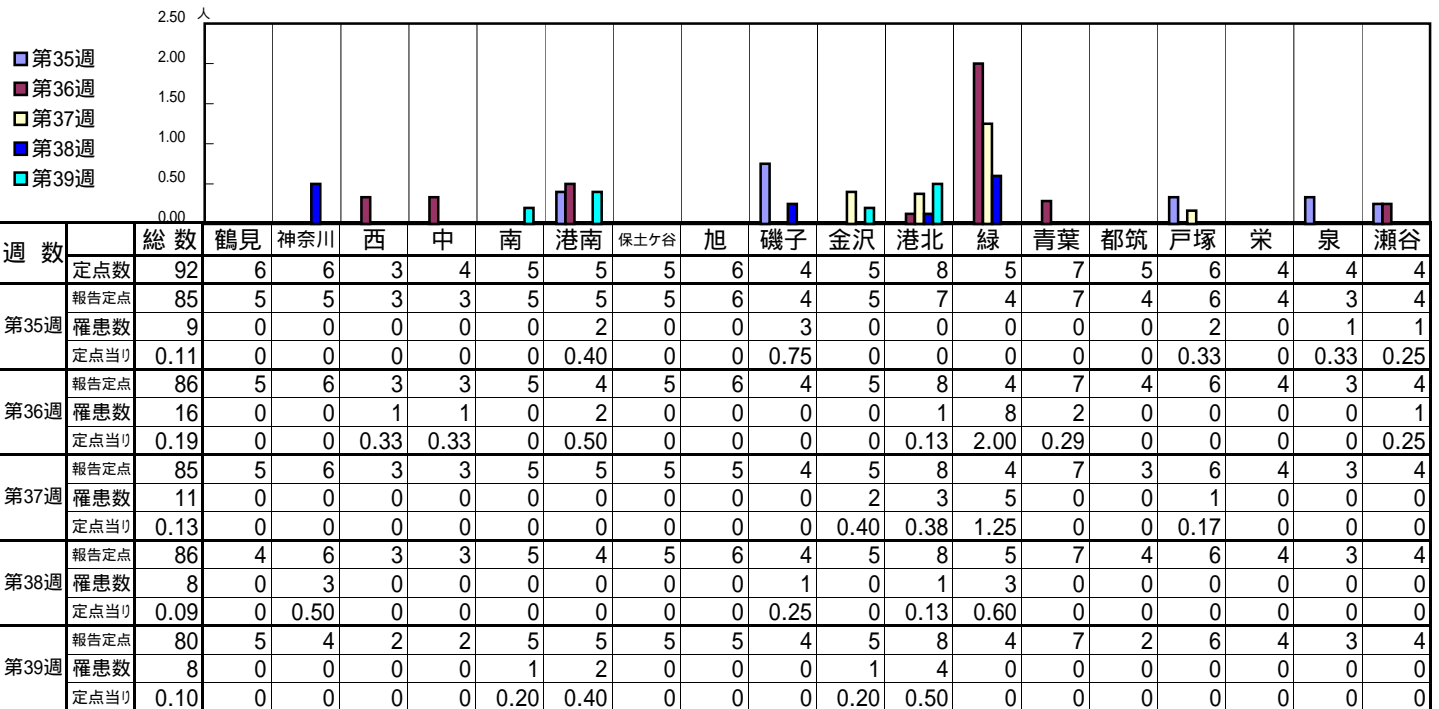
【年齢層別5週分集計】



【定点当りの患者数】

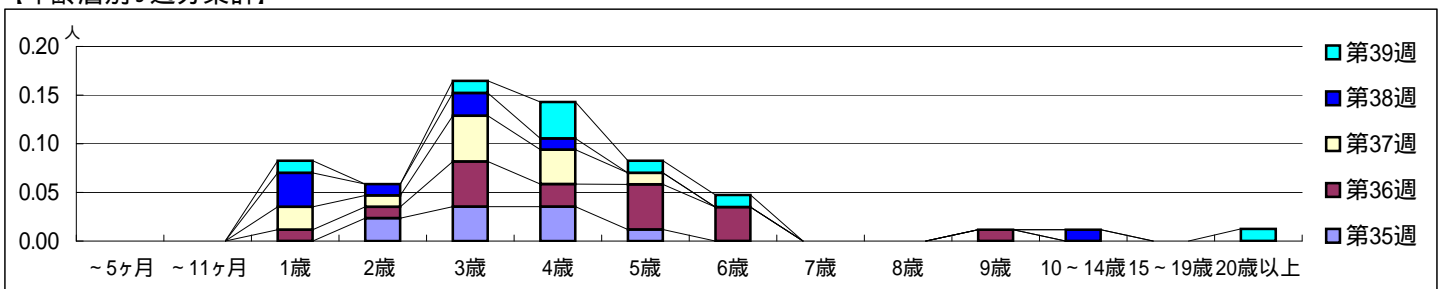


【区別・週別報告定点当り】

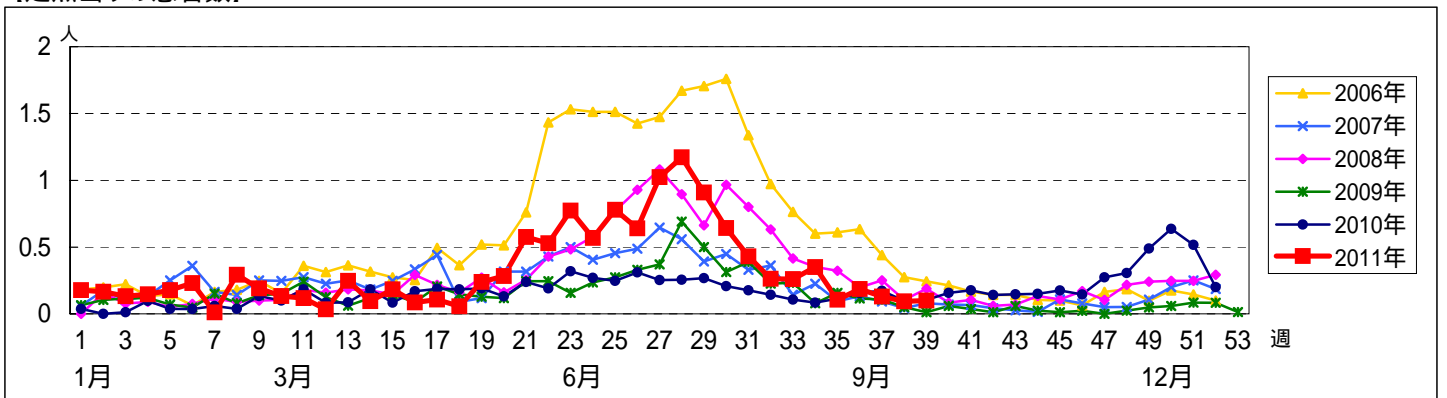


週数	合計	~5ヶ月	~11ヶ月	1歳	2歳	3歳	4歳	5歳	6歳	7歳	8歳	9歳	10~14歳	15~19歳	20歳以上
第35週	9				2	3	3	1							
第36週	16			1	1	4	2	4	3			1			
第37週	11			2	1	4	3	1							
第38週	8			3	1	2	1						1		
第39週	8			1		1	3	1	1						1

【年齢層別5週分集計】



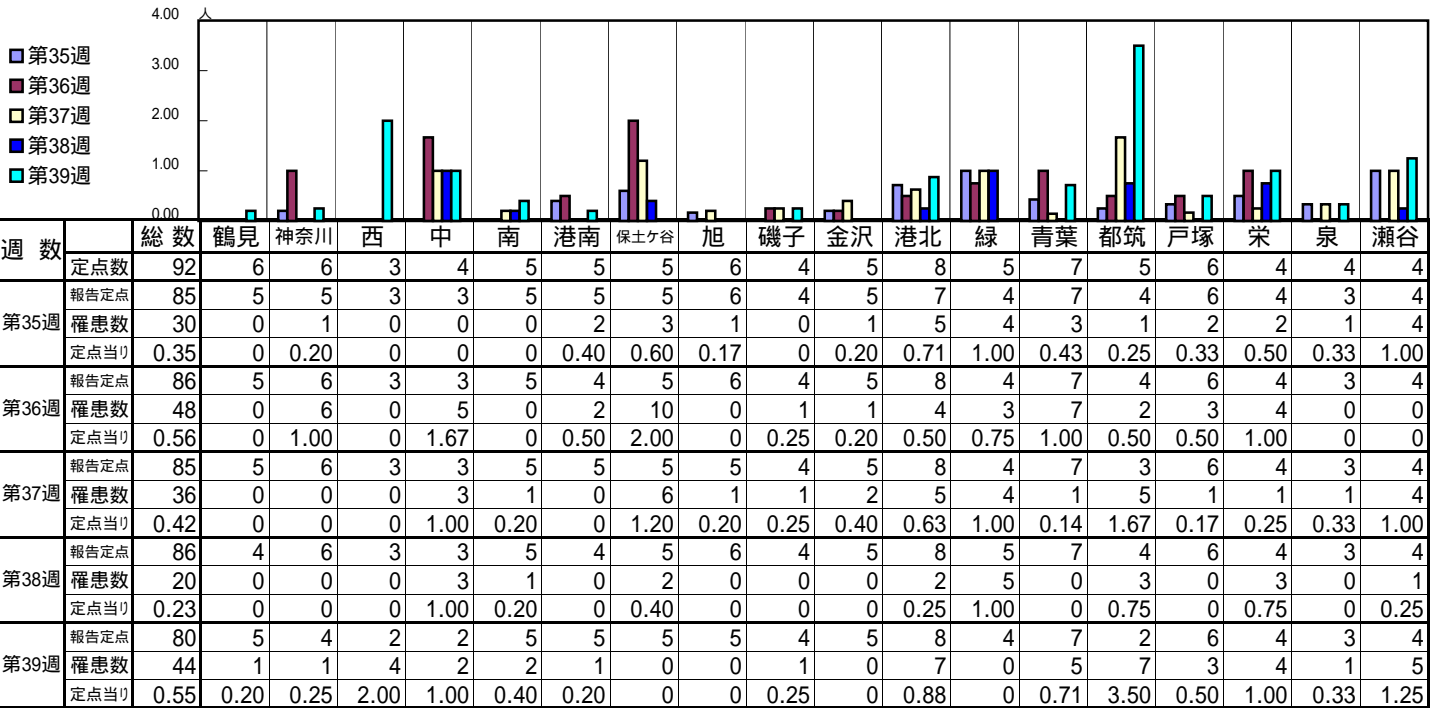
【定点当りの患者数】



<< A群溶血性レンサ球菌咽頭炎 >>

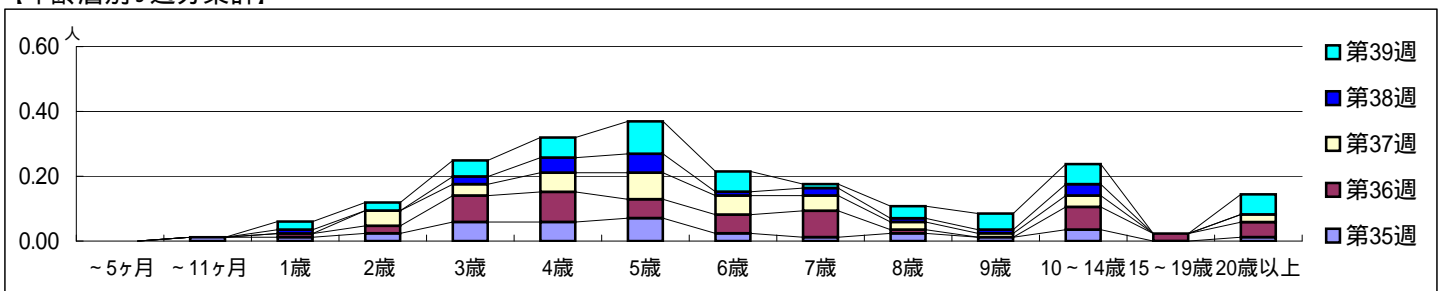
平成 23年 8月29日 ~ 10月 2日
[平成 23年 第35週 ~ 第39週]

[区別・週別報告定点当り]

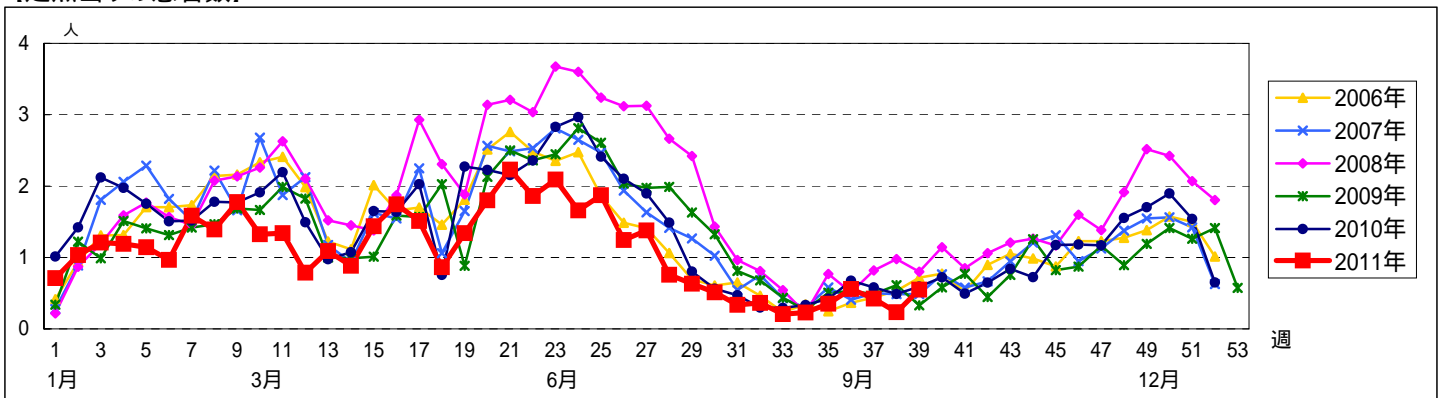


週数	合計	~5ヶ月	~11ヶ月	1歳	2歳	3歳	4歳	5歳	6歳	7歳	8歳	9歳	10~14歳	15~19歳	20歳以上
第35週	罹患数 30		1	1	2	5	5	6	2	1	2	1	3		1
第35週	定点当り 0.35		0.01	0.01	0.02	0.06	0.06	0.07	0.02	0.01	0.02	0.01	0.04		0.01
第36週	罹患数 48			1	2	7	8	5	5	7	1		6	2	4
第36週	定点当り 0.56			0.01	0.02	0.08	0.09	0.06	0.06	0.08	0.01		0.07	0.02	0.05
第37週	罹患数 36				4	3	5	7	5	4	2	1	3		2
第37週	定点当り 0.42				0.05	0.04	0.06	0.08	0.06	0.05	0.02	0.01	0.04		0.02
第38週	罹患数 20			1		2	4	5	1	2	1	1	3		
第38週	定点当り 0.23			0.01		0.02	0.05	0.06	0.01	0.02	0.01	0.01	0.03		
第39週	罹患数 44			2	2	4	5	8	5	1	3	4	5		5
第39週	定点当り 0.55			0.03	0.03	0.05	0.06	0.10	0.06	0.01	0.04	0.05	0.06		0.06

[年齢層別5週分集計]



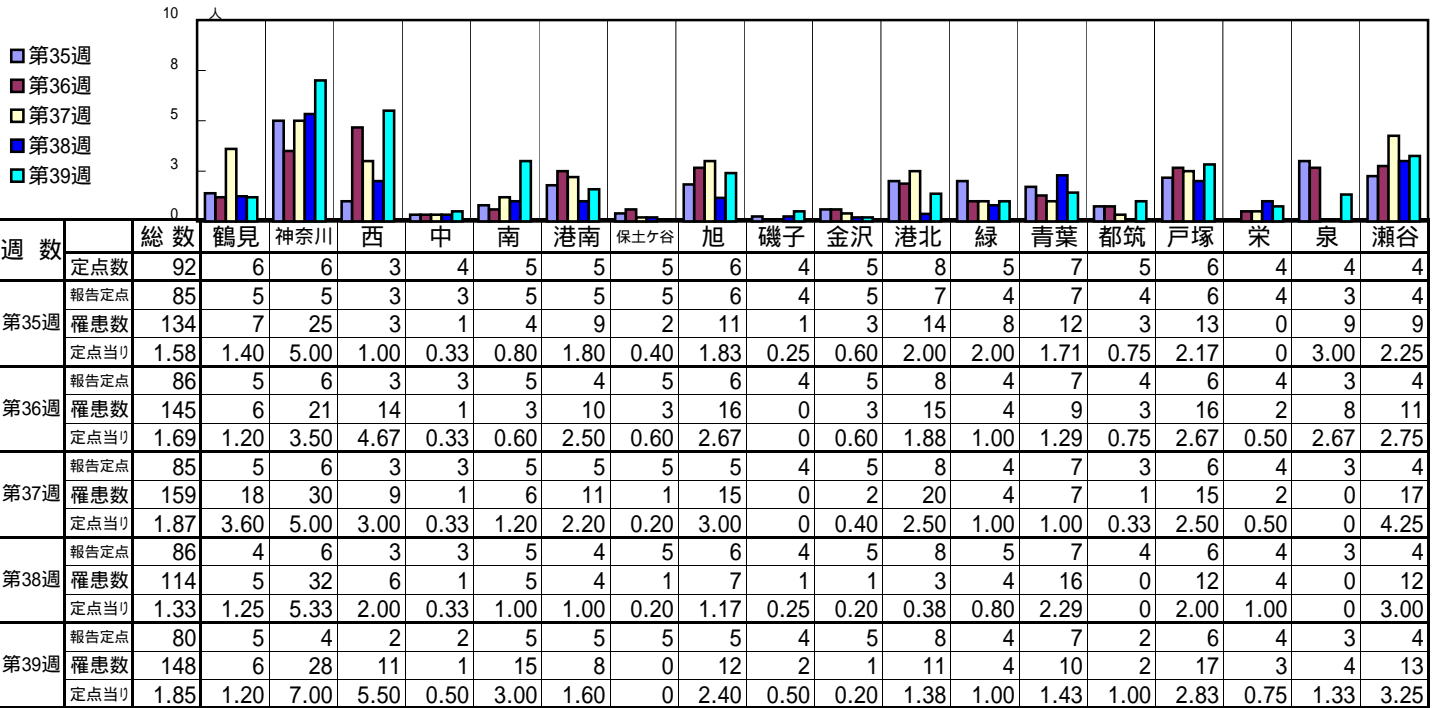
[定点当りの患者数]



<< 感染性胃腸炎 >>

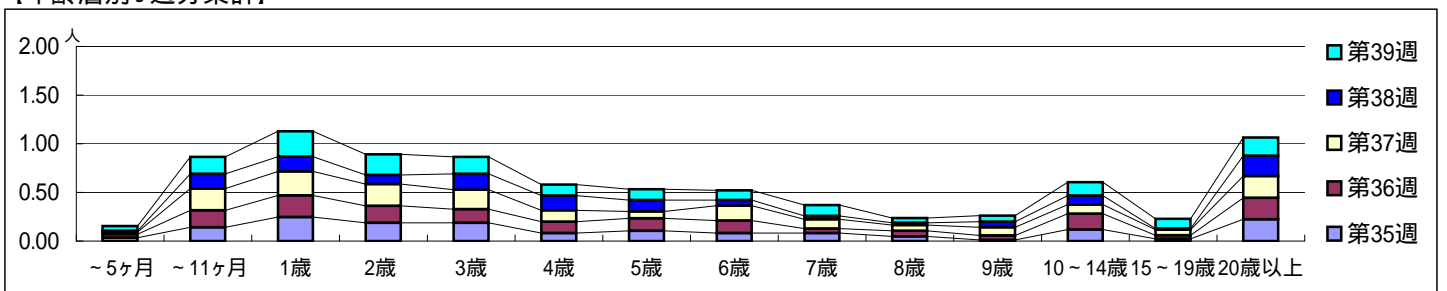
平成 23年 8月29日 ~ 10月 2日
[平成 23年 第35週 ~ 第39週]

[区別・週別報告定点当り]

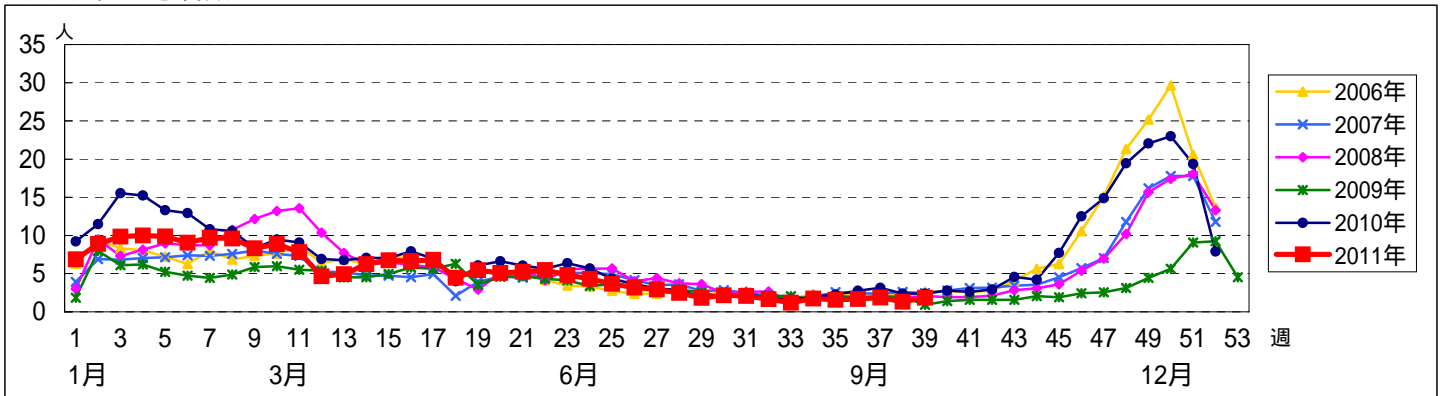


週数		合計	~5ヶ月	~11ヶ月	1歳	2歳	3歳	4歳	5歳	6歳	7歳	8歳	9歳	10~14歳	15~19歳	20歳以上
第35週	罹患数	134	3	12	21	16	16	7	9	7	7	4	1	10	2	19
第35週	定点当り	1.58	0.04	0.14	0.25	0.19	0.19	0.08	0.11	0.08	0.08	0.05	0.01	0.12	0.02	0.22
第36週	罹患数	145	3	15	19	15	12	10	11	11	4	5	4	14	3	19
第36週	定点当り	1.69	0.03	0.17	0.22	0.17	0.14	0.12	0.13	0.13	0.05	0.06	0.05	0.16	0.03	0.22
第37週	罹患数	159	2	19	21	19	17	10	6	13	8	5	7	8	5	19
第37週	定点当り	1.87	0.02	0.22	0.25	0.22	0.20	0.12	0.07	0.15	0.09	0.06	0.08	0.09	0.06	0.22
第38週	罹患数	114	1	13	13	8	14	13	10	5	3	2	5	8	1	18
第38週	定点当り	1.33	0.01	0.15	0.15	0.09	0.16	0.15	0.12	0.06	0.03	0.02	0.06	0.09	0.01	0.21
第39週	罹患数	148	4	14	21	17	14	9	9	8	9	4	5	11	8	15
第39週	定点当り	1.85	0.05	0.18	0.26	0.21	0.18	0.11	0.11	0.10	0.11	0.05	0.06	0.14	0.10	0.19

[年齢層別5週分集計]



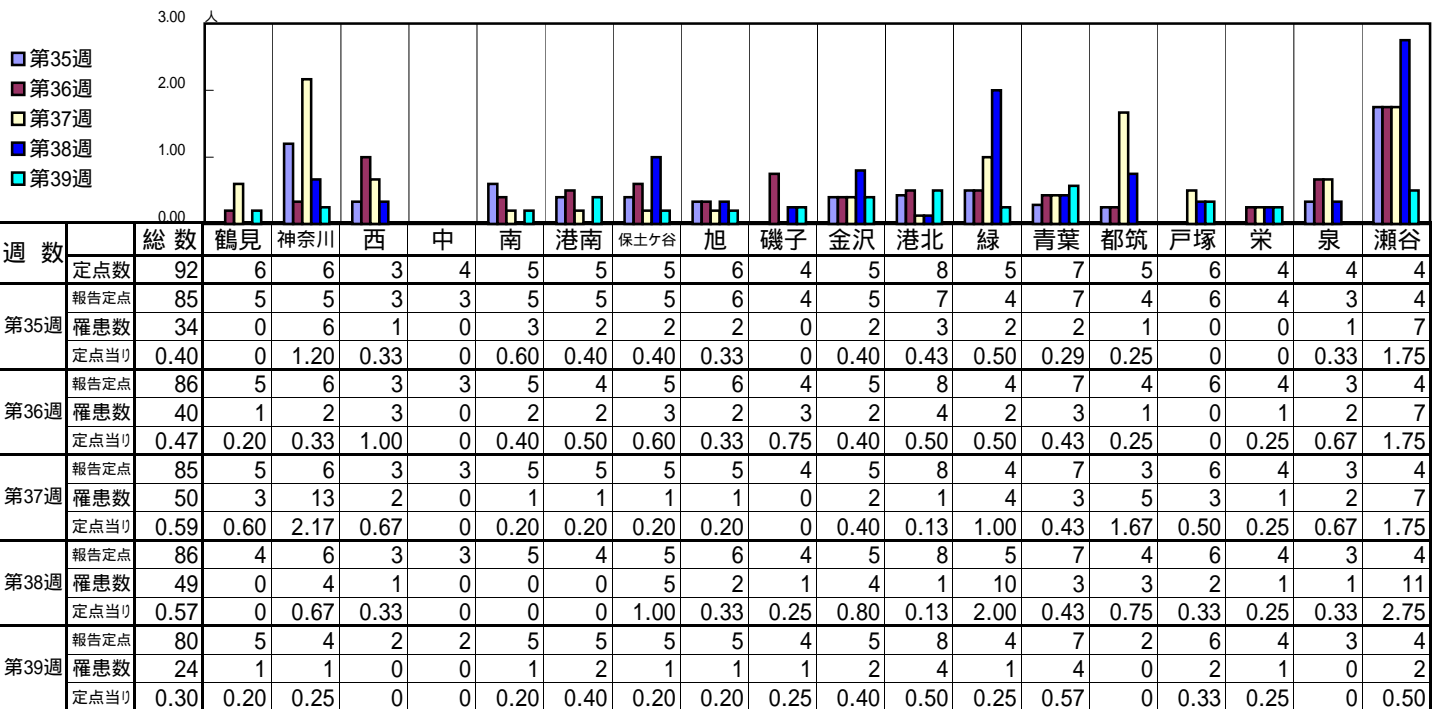
[定点当りの患者数]



<< 水痘 >>

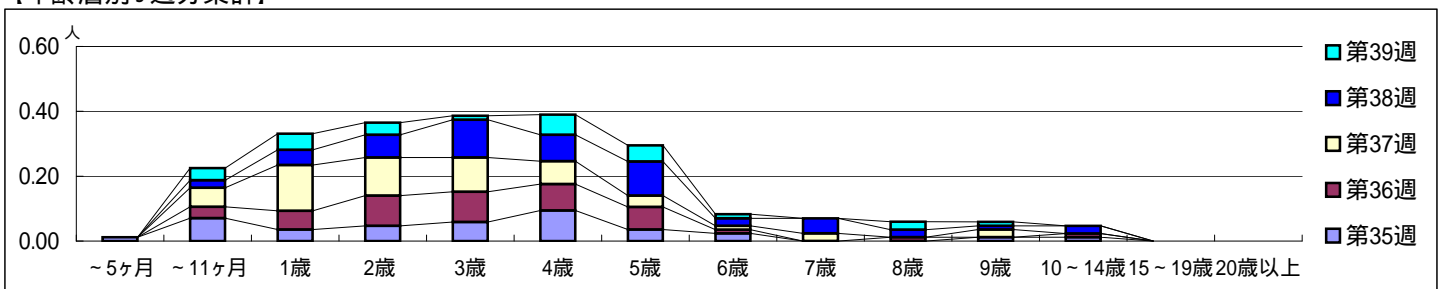
平成 23年 8月29日 ~ 10月 2日
[平成 23年 第35週 ~ 第39週]

[区別・週別報告定点当り]

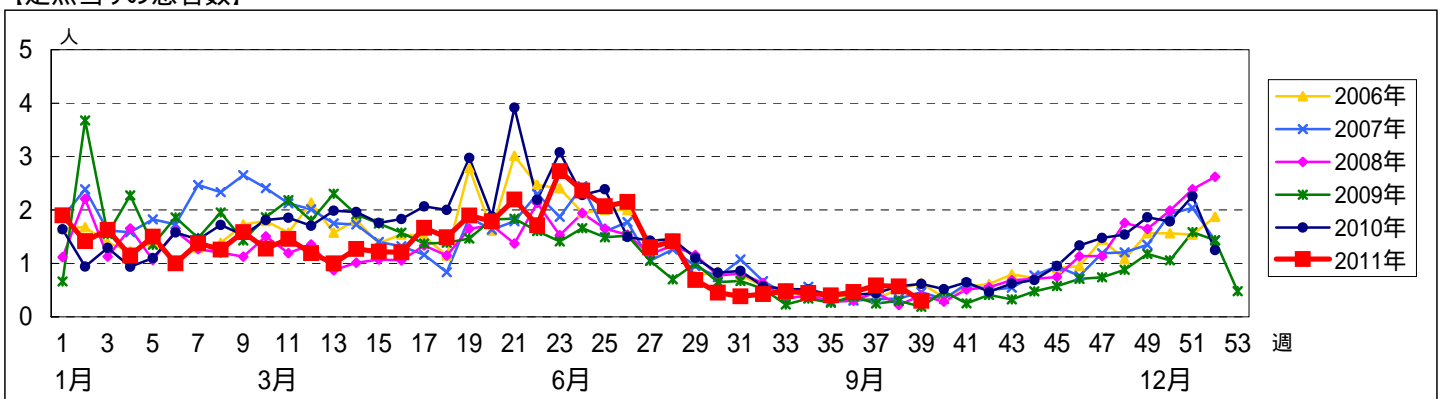


週数		合計	~5ヶ月	~11ヶ月	年齢															
					1歳	2歳	3歳	4歳	5歳	6歳	7歳	8歳	9歳	10~14歳	15~19歳	20歳以上				
第35週	罹患数	34	1	6	3	4	5	8	3	2				1	1					
	定点当り	0.40	0.01	0.07	0.04	0.05	0.06	0.09	0.04	0.02				0.01	0.01					
第36週	罹患数	40		3	5	8	8	7	6	1		1		1						
	定点当り	0.47		0.03	0.06	0.09	0.09	0.08	0.07	0.01		0.01		0.01						
第37週	罹患数	50		5	12	10	9	6	3	1	2		2							
	定点当り	0.59		0.06	0.14	0.12	0.11	0.07	0.04	0.01	0.02		0.02							
第38週	罹患数	49		2	4	6	10	7	9	2	4	2	1	2						
	定点当り	0.57		0.02	0.05	0.07	0.12	0.08	0.10	0.02	0.05	0.02	0.01	0.02						
第39週	罹患数	24		3	4	3	1	5	4	1		2	1							
	定点当り	0.30		0.04	0.05	0.04	0.01	0.06	0.05	0.01		0.03	0.01							

[年齢層別5週分集計]



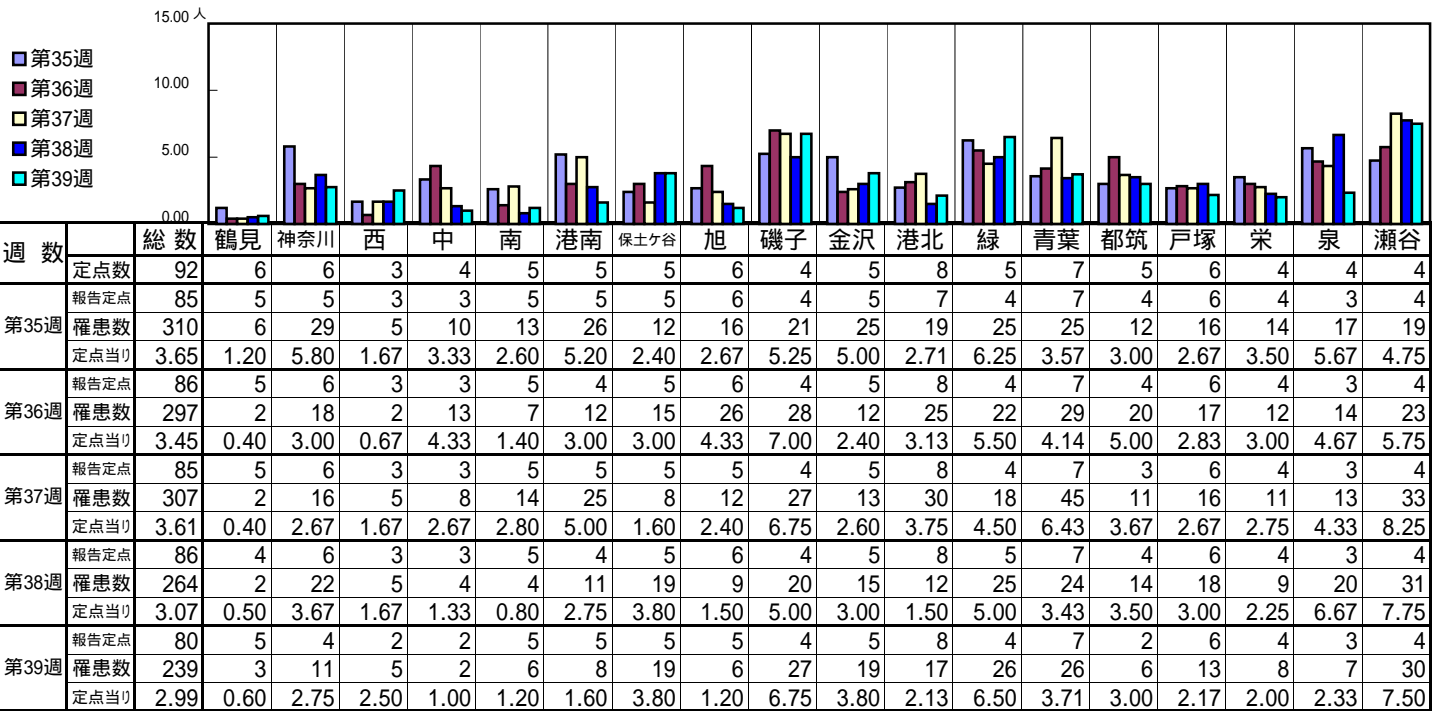
[定点当りの患者数]



<< 手足口病 >>

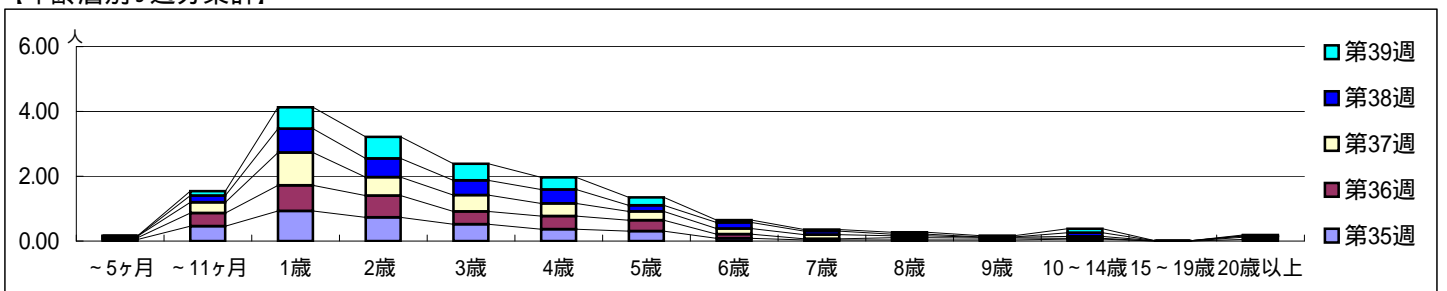
平成 23年 8月29日 ~ 10月 2日
[平成 23年 第35週 ~ 第39週]

【区別・週別報告定点当り】

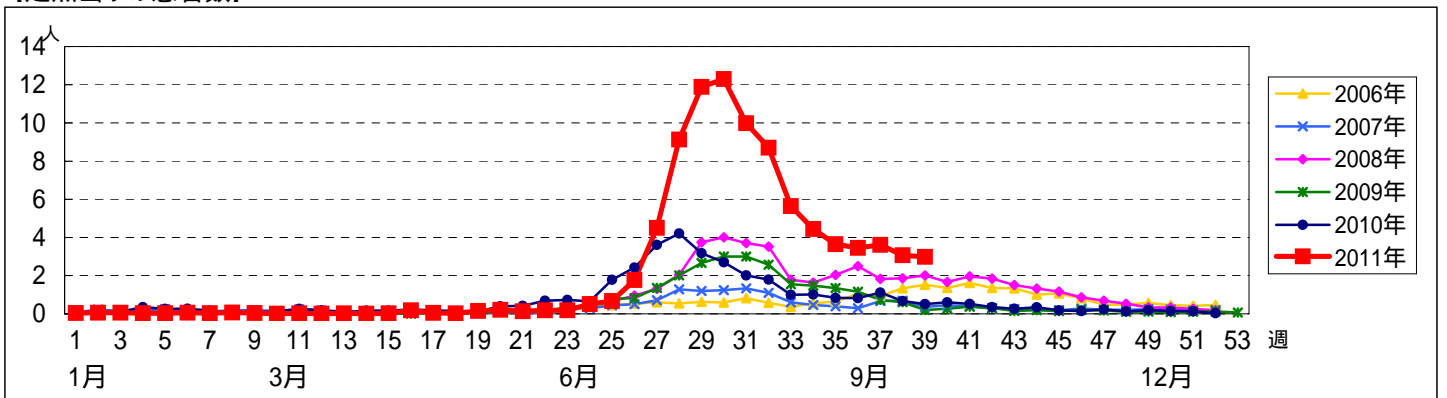


週数		合計	~5ヶ月	~11ヶ月	1歳	2歳	3歳	4歳	5歳	6歳	7歳	8歳	9歳	10~14歳	15~19歳	20歳以上
第35週	罹患数	310	4	39	79	62	44	31	26	7	3	3	3	5		4
	定点当り	3.65	0.05	0.46	0.93	0.73	0.52	0.36	0.31	0.08	0.04	0.04	0.04	0.06		0.05
第36週	罹患数	297	5	35	68	58	34	35	29	11	3	6	5	2		6
	定点当り	3.45	0.06	0.41	0.79	0.67	0.40	0.41	0.34	0.13	0.03	0.07	0.06	0.02		0.07
第37週	罹患数	307	4	28	86	48	43	33	23	15	11	5	2	5	1	3
	定点当り	3.61	0.05	0.33	1.01	0.56	0.51	0.39	0.27	0.18	0.13	0.06	0.02	0.06	0.01	0.04
第38週	罹患数	264		18	63	50	39	37	16	16	9	4	1	10		1
	定点当り	3.07		0.21	0.73	0.58	0.45	0.43	0.19	0.19	0.10	0.05	0.01	0.12		0.01
第39週	罹患数	239	1	11	53	53	41	30	20	6	4	5	3	10		2
	定点当り	2.99	0.01	0.14	0.66	0.66	0.51	0.38	0.25	0.08	0.05	0.06	0.04	0.13		0.03

【年齢層別5週分集計】



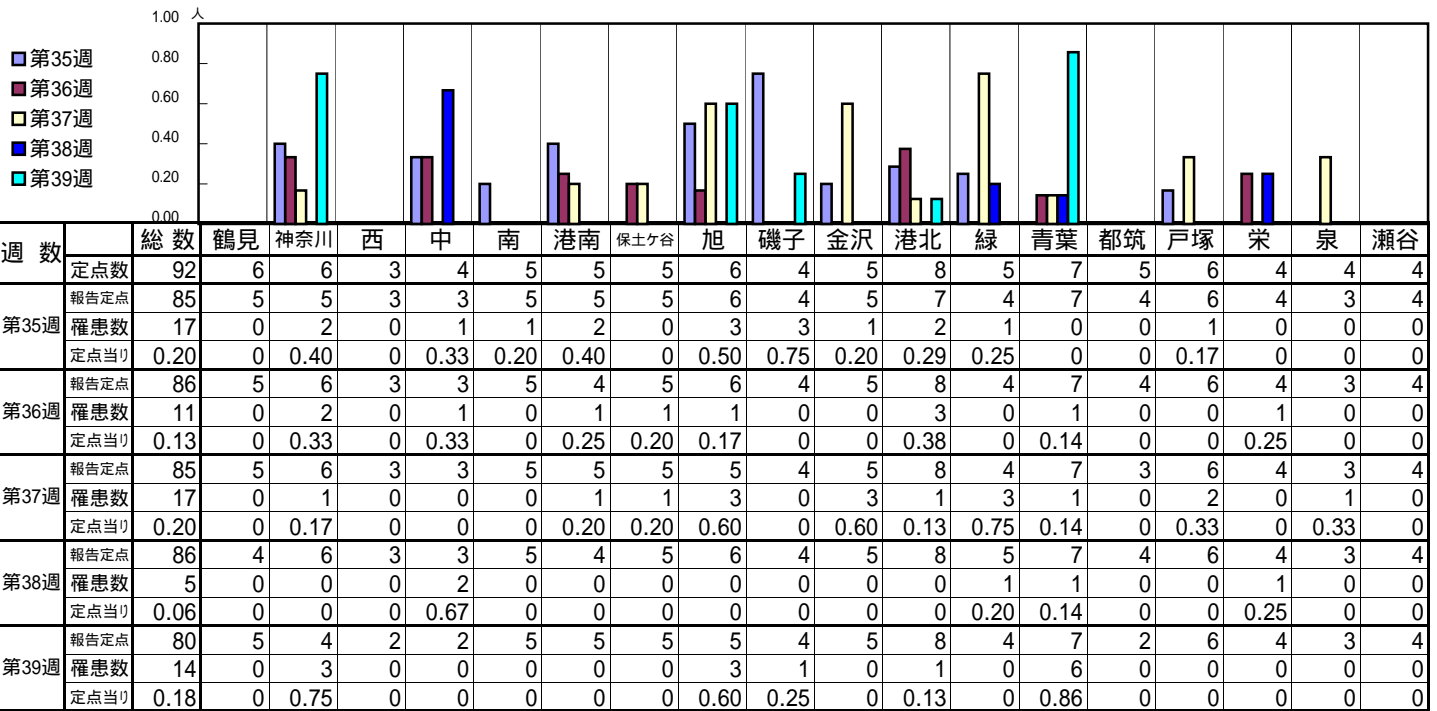
【定点当りの患者数】



<< 伝染性紅斑 >>

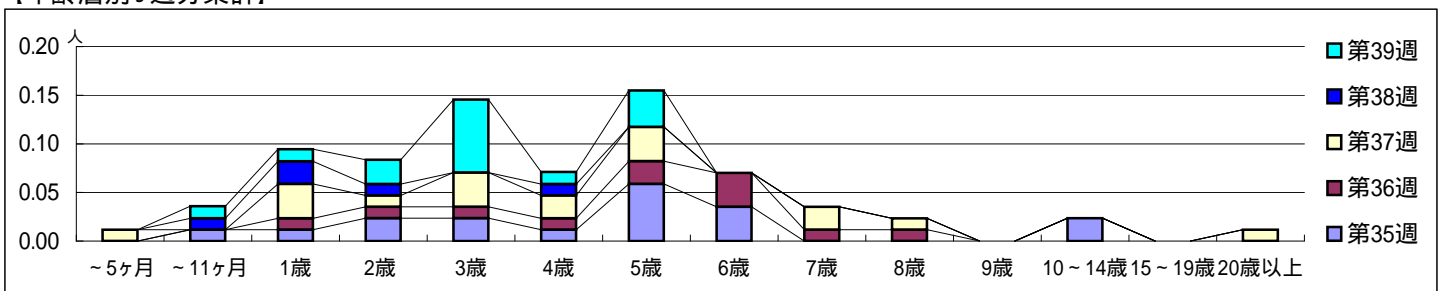
平成 23年 8月29日 ~ 10月 2日
[平成 23年 第35週 ~ 第39週]

[区別・週別報告定点当り]

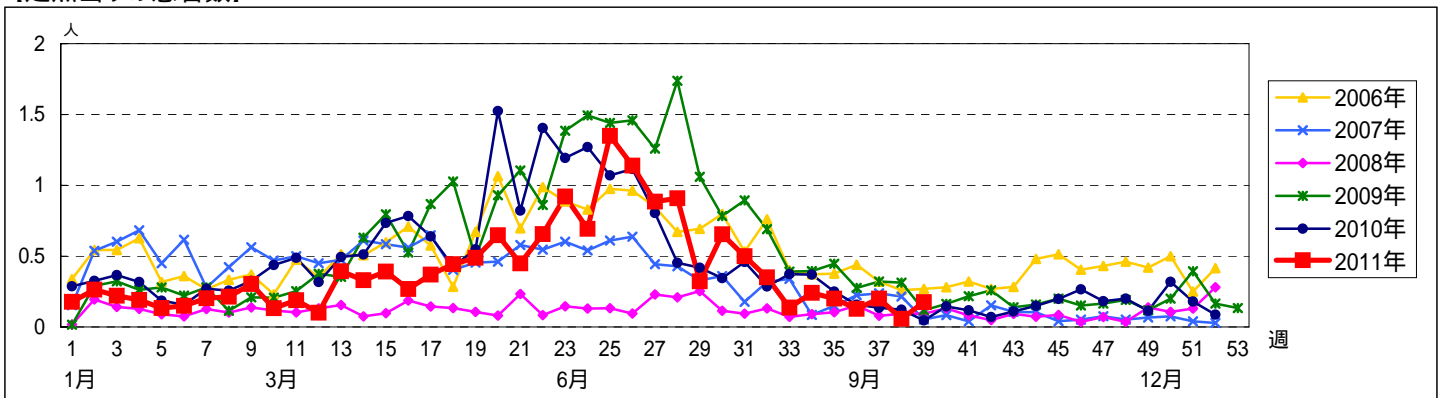


週数	合計	~5ヶ月	~11ヶ月	1歳	2歳	3歳	4歳	5歳	6歳	7歳	8歳	9歳	10~14歳	15~19歳	20歳以上
第35週	17		1	1	2	2	1	5	3				2		
第36週	11			1	1	1	1	2	3	1	1				
第37週	17	1		3	1	3	2	3		2	1				1
第38週	5		1	2	1		1								
第39週	14		1	1	2	6	1	3							

[年齢層別5週分集計]



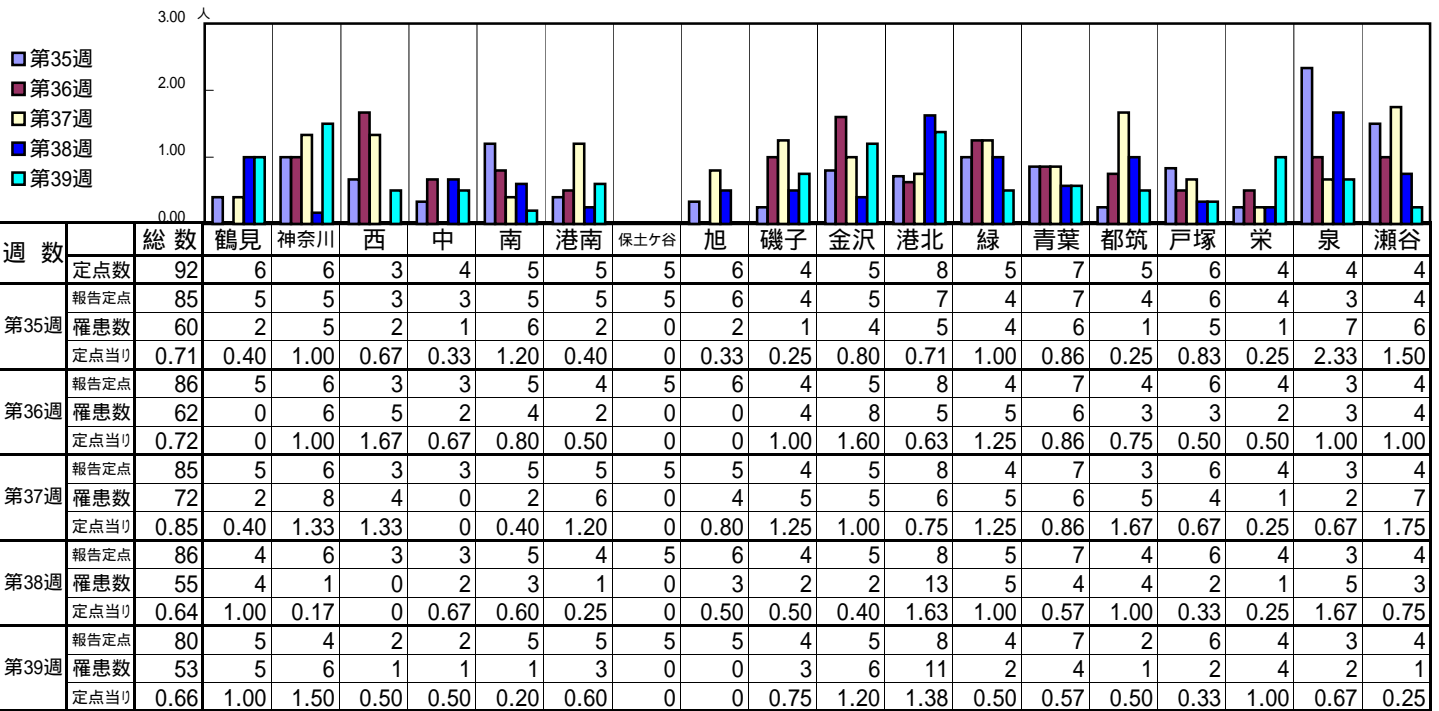
[定点当りの患者数]



<< 突発性発しん >>

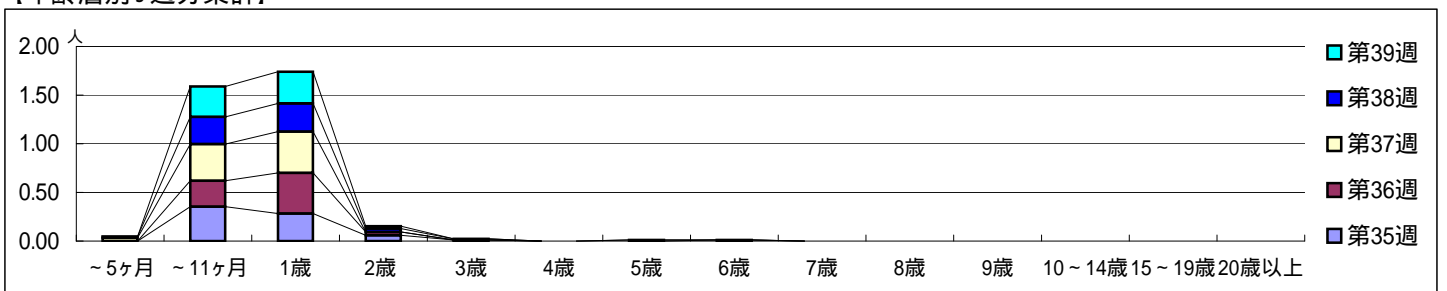
平成 23年 8月29日 ~ 10月 2日
[平成 23年 第35週 ~ 第39週]

【区別・週別報告定点当り】

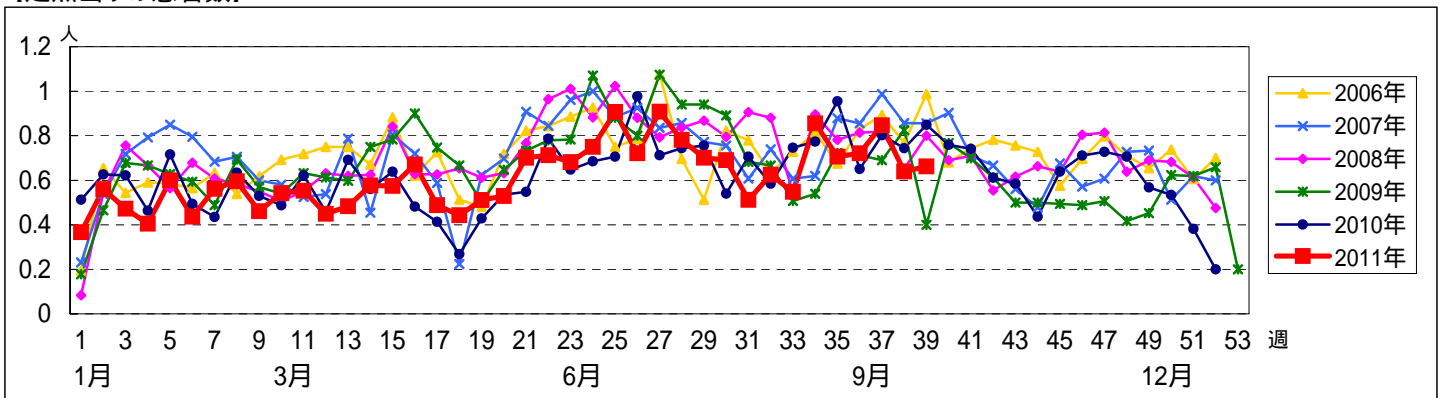


週数		合計	~5ヶ月	~11ヶ月	1歳	2歳	3歳	4歳	5歳	6歳	7歳	8歳	9歳	10~14歳	15~19歳	20歳以上
第35週	罹患数	60		30	24	5	1									
第35週	定点当り	0.71		0.35	0.28	0.06	0.01									
第36週	罹患数	62		23	36	3										
第36週	定点当り	0.72		0.27	0.42	0.03										
第37週	罹患数	72	3	32	36					1						
第37週	定点当り	0.85	0.04	0.38	0.42					0.01						
第38週	罹患数	55	1	24	25	3	1		1							
第38週	定点当り	0.64	0.01	0.28	0.29	0.03	0.01		0.01							
第39週	罹患数	53		25	26	2										
第39週	定点当り	0.66		0.31	0.33	0.03										

【年齢層別5週分集計】



【定点当りの患者数】

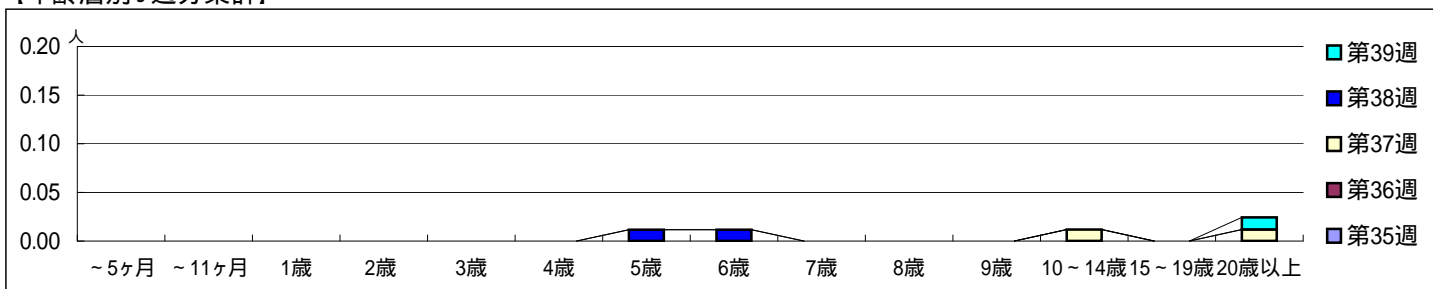


【区別・週別報告定点当り】

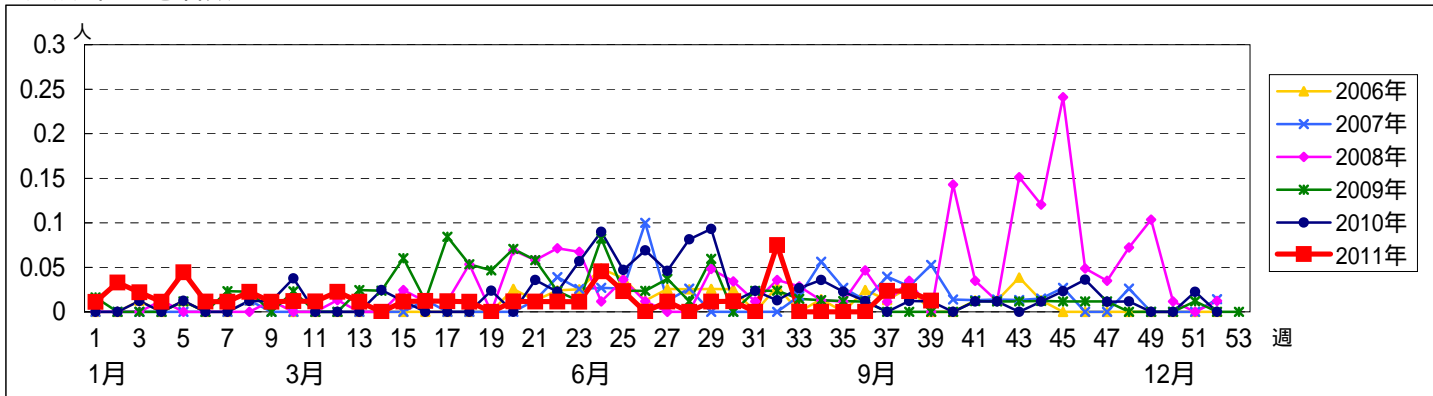
週数	総数	鶴見	神奈川	西	中	南	港南	保土ヶ谷	旭	磯子	金沢	港北	緑	青葉	都筑	戸塚	栄	泉	瀬谷
第35週	92	6	6	3	4	5	5	5	6	4	5	8	5	7	5	6	4	4	4
報告定点	85	5	5	3	3	5	5	5	6	4	5	7	4	7	4	6	4	3	4
罹患数	0	0	0	0	0	0	0	0	0	0	0	0	0	0	0	0	0	0	0
定点当り	0	0	0	0	0	0	0	0	0	0	0	0	0	0	0	0	0	0	0
第36週	86	5	6	3	3	5	4	5	6	4	5	8	4	7	4	6	4	3	4
報告定点	86	5	6	3	3	5	4	5	6	4	5	8	4	7	4	6	4	3	4
罹患数	0	0	0	0	0	0	0	0	0	0	0	0	0	0	0	0	0	0	0
定点当り	0	0	0	0	0	0	0	0	0	0	0	0	0	0	0	0	0	0	0
第37週	85	5	6	3	3	5	5	5	5	4	5	8	4	7	3	6	4	3	4
報告定点	85	5	6	3	3	5	5	5	5	4	5	8	4	7	3	6	4	3	4
罹患数	2	0	0	0	0	1	0	0	1	0	0	0	0	0	0	0	0	0	0
定点当り	0.02	0	0	0	0	0.20	0	0	0.20	0	0	0	0	0	0	0	0	0	0
第38週	86	4	6	3	3	5	4	5	6	4	5	8	5	7	4	6	4	3	4
報告定点	86	4	6	3	3	5	4	5	6	4	5	8	5	7	4	6	4	3	4
罹患数	2	0	0	0	2	0	0	0	0	0	0	0	0	0	0	0	0	0	0
定点当り	0.02	0	0	0	0.67	0	0	0	0	0	0	0	0	0	0	0	0	0	0
第39週	80	5	4	2	2	5	5	5	5	4	5	8	4	7	2	6	4	3	4
報告定点	80	5	4	2	2	5	5	5	5	4	5	8	4	7	2	6	4	3	4
罹患数	1	0	0	0	0	0	0	0	0	0	0	0	0	1	0	0	0	0	0
定点当り	0.01	0	0	0	0	0	0	0	0	0	0	0	0	0.14	0	0	0	0	0

週数	合計	~5ヶ月	~11ヶ月	1歳	2歳	3歳	4歳	5歳	6歳	7歳	8歳	9歳	10~14歳	15~19歳	20歳以上
第35週	罹患数 0														
第35週	定点当り 0														
第36週	罹患数 0														
第36週	定点当り 0														
第37週	罹患数 2												1		1
第37週	定点当り 0.02												0.01		0.01
第38週	罹患数 2							1	1						
第38週	定点当り 0.02							0.01	0.01						
第39週	罹患数 1														1
第39週	定点当り 0.01														0.01

【年齢層別5週分集計】



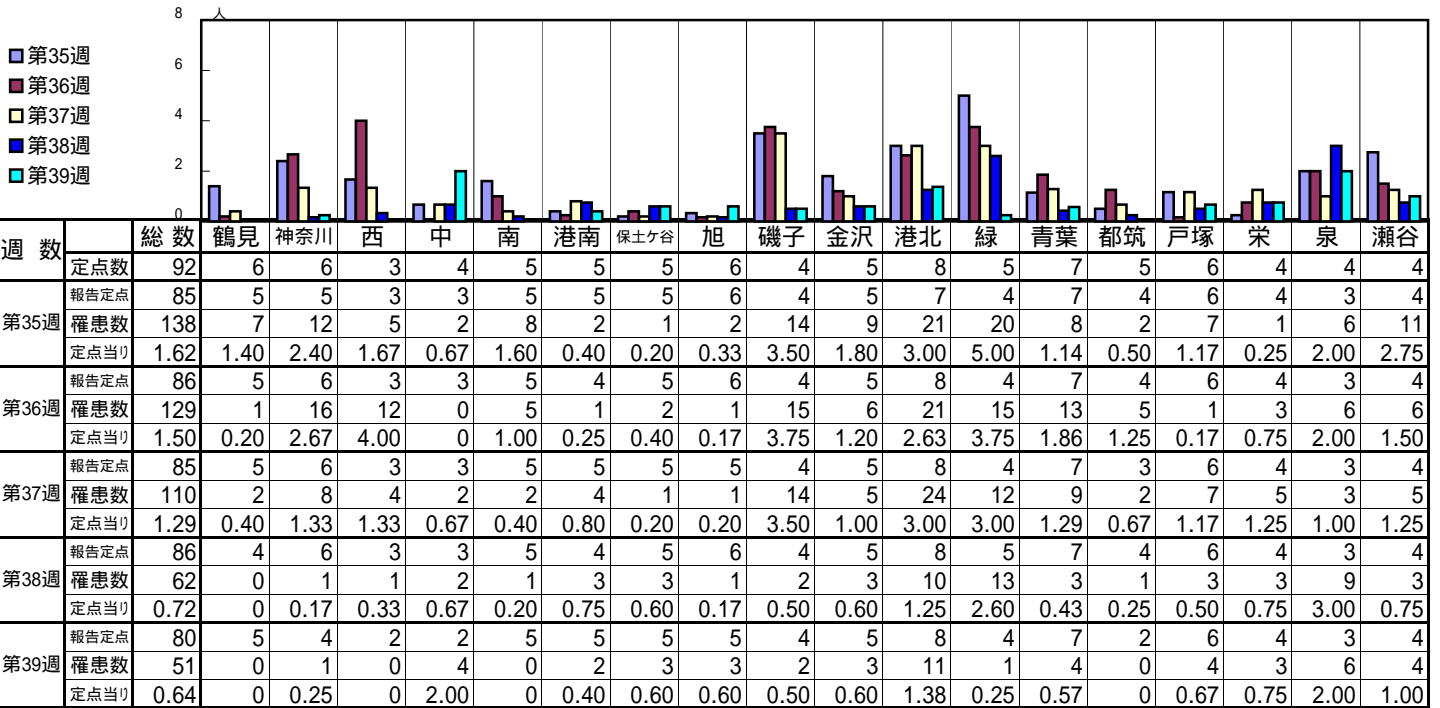
【定点当りの患者数】



<< ヘルパンギーナ >>

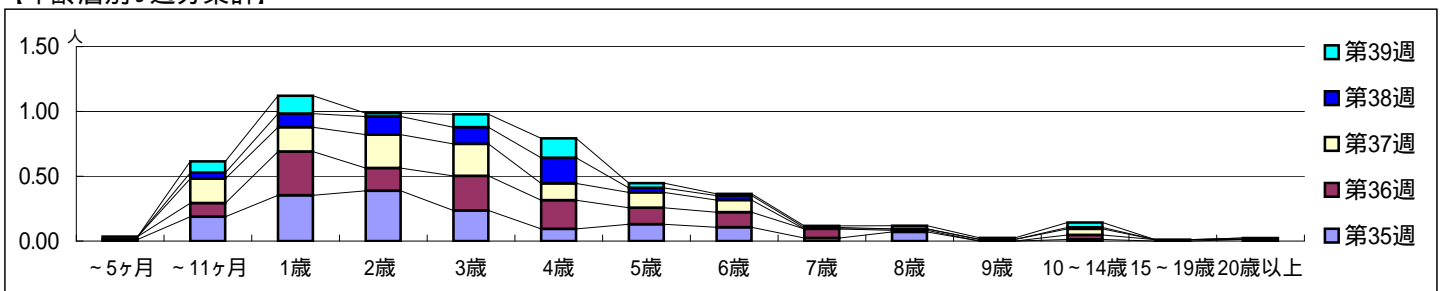
平成 23年 8月29日 ~ 10月 2日
[平成 23年 第35週 ~ 第39週]

[区別・週別報告定点当り]

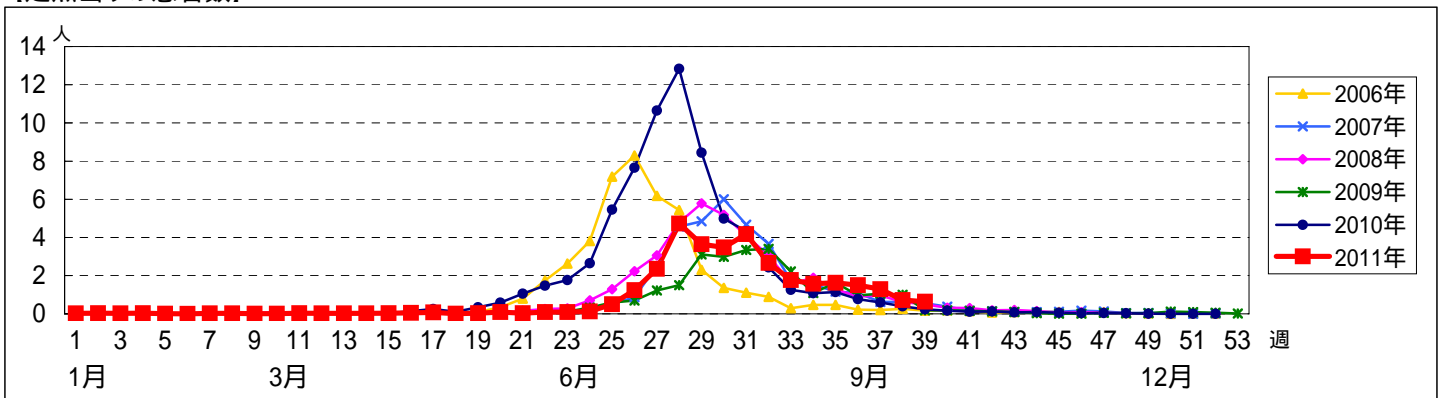


週数		合計	~5ヶ月	~11ヶ月	1歳	2歳	3歳	4歳	5歳	6歳	7歳	8歳	9歳	10~14歳	15~19歳	20歳以上
第35週	罹患数	138	1	16	30	33	20	8	11	9	2	6		1		1
第35週	定点当り	1.62	0.01	0.19	0.35	0.39	0.24	0.09	0.13	0.11	0.02	0.07		0.01		0.01
第36週	罹患数	129	2	9	29	15	23	19	11	10	6	1		3	1	
第36週	定点当り	1.50	0.02	0.10	0.34	0.17	0.27	0.22	0.13	0.12	0.07	0.01		0.03	0.01	
第37週	罹患数	110		16	16	22	21	11	10	8		1	1	4		
第37週	定点当り	1.29		0.19	0.19	0.26	0.25	0.13	0.12	0.09		0.01	0.01	0.05		
第38週	罹患数	62		4	9	12	11	17	3	3	1			1		1
第38週	定点当り	0.72		0.05	0.10	0.14	0.13	0.20	0.03	0.03	0.01			0.01		0.01
第39週	罹患数	51		7	11	2	8	12	3	1	1	2	1	3		
第39週	定点当り	0.64		0.09	0.14	0.03	0.10	0.15	0.04	0.01	0.01	0.03	0.01	0.04		

[年齢層別5週分集計]



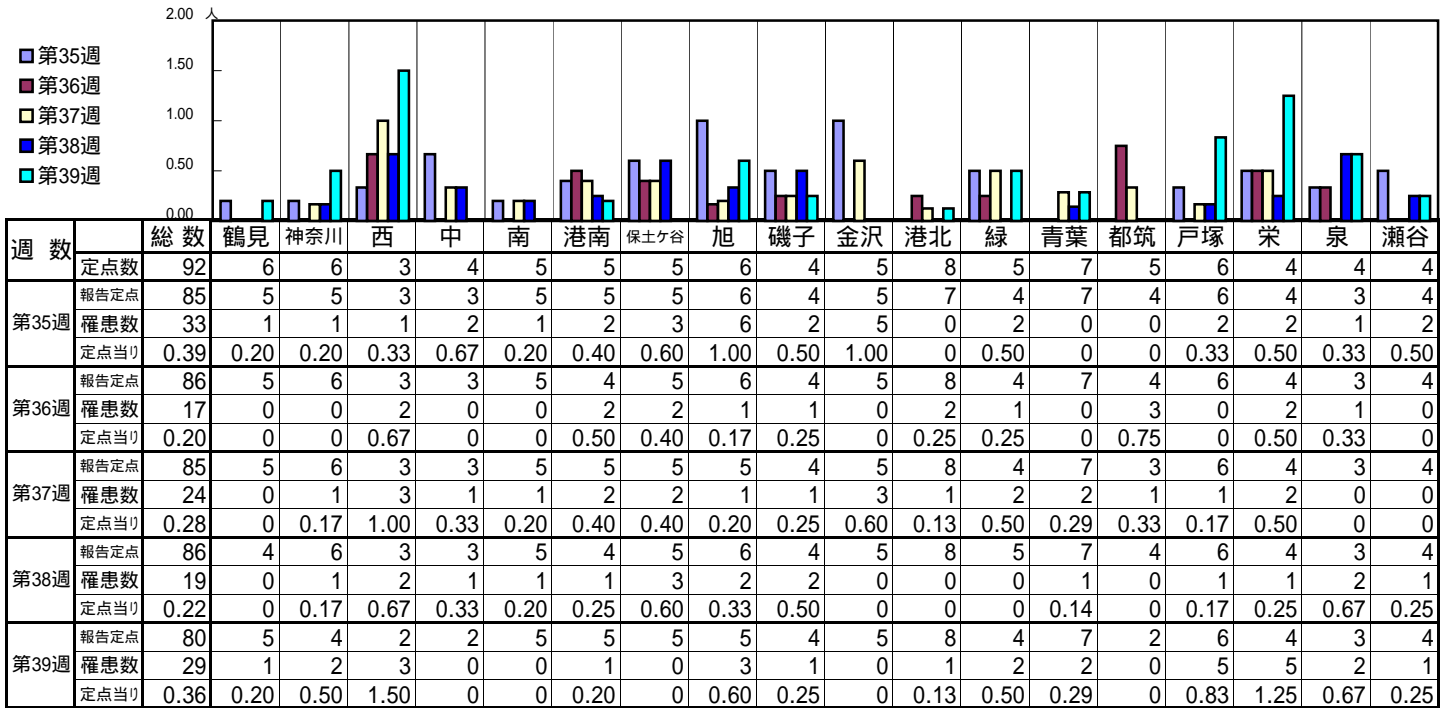
[定点当りの患者数]



<< 流行性耳下腺炎 >>

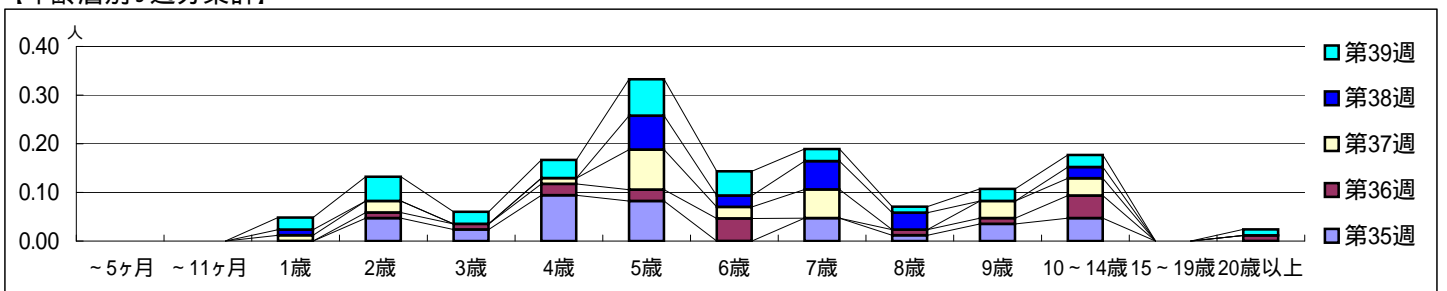
平成 23年 8月29日 ~ 10月 2日
[平成 23年 第35週 ~ 第39週]

【区別・週別報告定点当り】

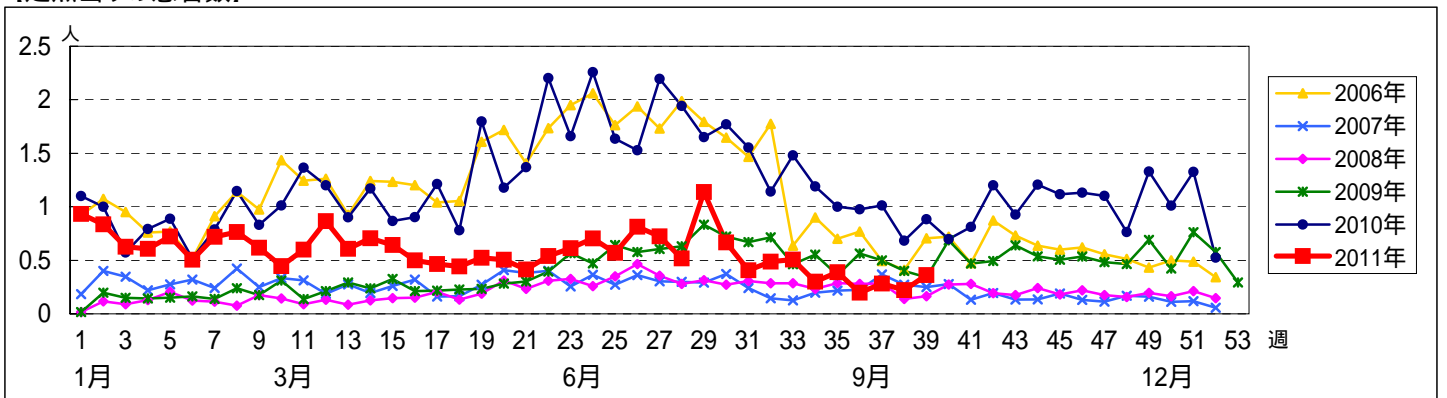


週数	合計	~5ヶ月	~11ヶ月	1歳	2歳	3歳	4歳	5歳	6歳	7歳	8歳	9歳	10~14歳	15~19歳	20歳以上
第35週	罹患数 33				4	2	8	7		4	1	3	4		
第35週	定点当り 0.39				0.05	0.02	0.09	0.08		0.05	0.01	0.04	0.05		
第36週	罹患数 17				1	1	2	2	4		1	1	4		1
第36週	定点当り 0.20				0.01	0.01	0.02	0.02	0.05		0.01	0.01	0.05		0.01
第37週	罹患数 24			1	2		1	7	2	5		3	3		
第37週	定点当り 0.28			0.01	0.02		0.01	0.08	0.02	0.06		0.04	0.04		
第38週	罹患数 19			1				6	2	5	3		2		
第38週	定点当り 0.22			0.01				0.07	0.02	0.06	0.03		0.02		
第39週	罹患数 29			2	4	2	3	6	4	2	1	2	2		1
第39週	定点当り 0.36			0.03	0.05	0.03	0.04	0.08	0.05	0.03	0.01	0.03	0.03		0.01

【年齢層別5週分集計】



【定点当りの患者数】



<< 急性出血性結膜炎 >>

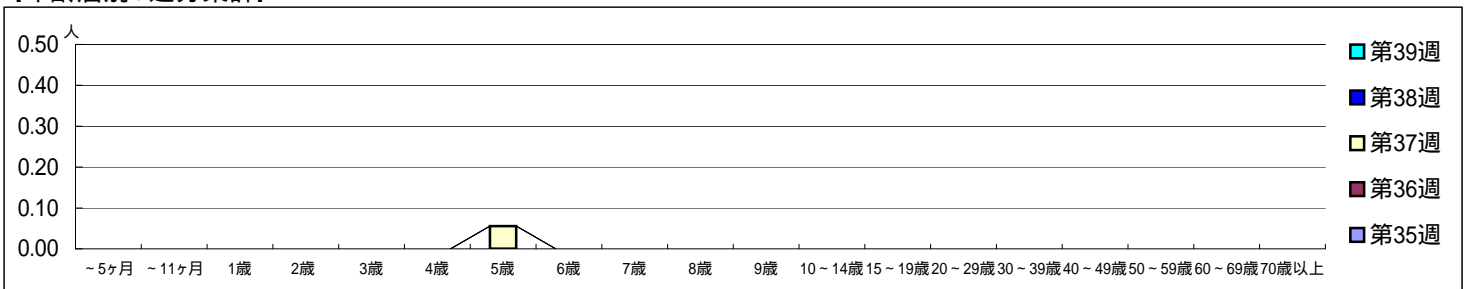
平成 23年 8月29日 ~ 10月 2日
[平成 23年 第35週 ~ 第39週]

【区別・週別報告定点当り】

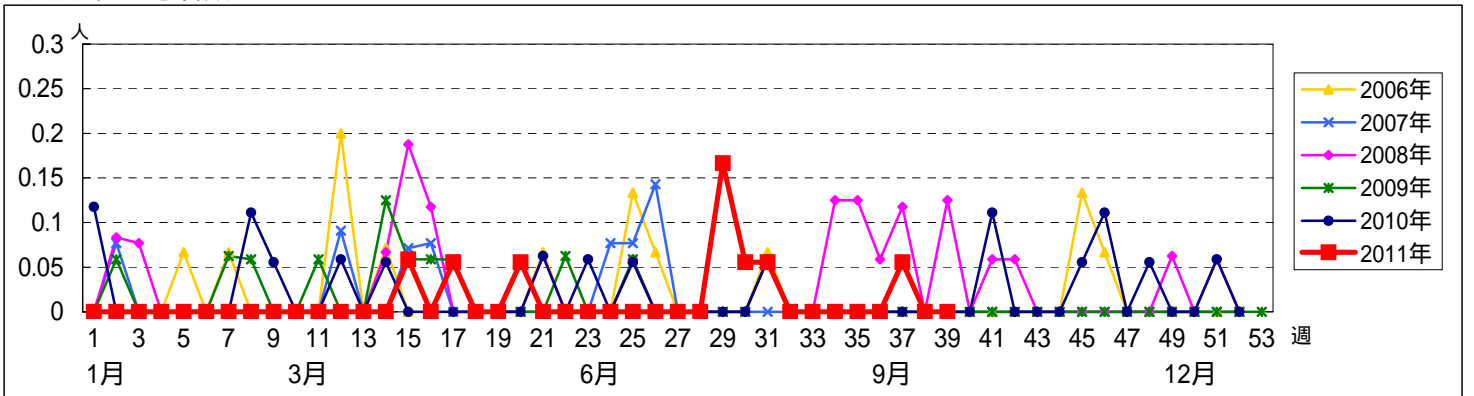
週数	総数	鶴見	神奈川	西	中	南	港南	保土ヶ谷	旭	磯子	金沢	港北	緑	青葉	都筑	戸塚	栄	泉	瀬谷
第35週	19	1	1	0	1	1	1	1	1	1	1	2	1	2	1	1	1	1	1
第36週	18	1	1		1	1		1	1	1	1	2	1	2	1	1	1	1	1
第37週	18	1	1		1	1		1	1	1	1	2	1	2	1	1	1	1	1
第38週	18	1	1		1	1		1	1	1	1	2	1	2	1	1	1	1	1
第39週	17	1	1		1	1		1	1	1	1	2	1	2	1	1	1	1	1

週数	合計	~5ヶ月	~11ヶ月	1歳	2歳	3歳	4歳	5歳	6歳	7歳	8歳	9歳	10~14歳	15~19歳	20~29歳	30~39歳	40~49歳	50~59歳	60~69歳	70歳以上
第35週	0																			
第36週	0																			
第37週	1							1												
第38週	0																			
第39週	0																			

【年齢層別5週分集計】



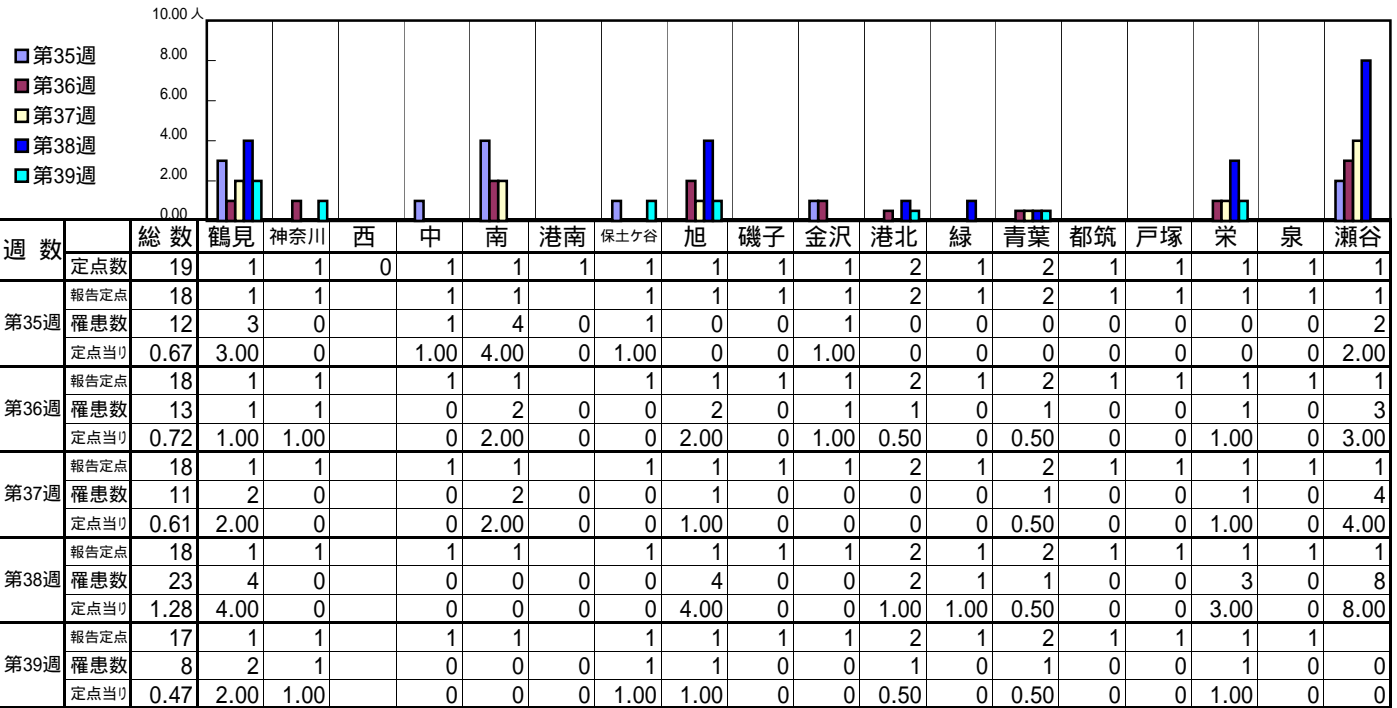
【定点当りの患者数】



<< 流行性角結膜炎 >>

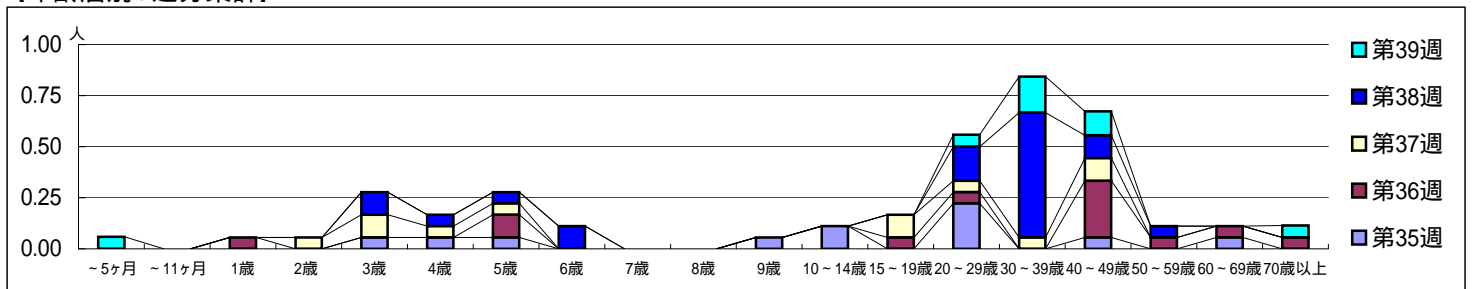
平成 23年 8月29日 ~ 10月 2日
[平成 23年 第35週 ~ 第39週]

[区別・週別報告定点当り]



週数	合計	~5ヶ月	~11ヶ月	1歳	2歳	3歳	4歳	5歳	6歳	7歳	8歳	9歳	10~14歳	15~19歳	20~29歳	30~39歳	40~49歳	50~59歳	60~69歳	70歳以上
第35週	12					1	1	1					1	2		4		1		1
第36週	13			1				2							1	1		5	1	1
第37週	11				1	2	1	1							2	1	1	2		
第38週	23					2	1	1	2						3	11	2	1		
第39週	8	1													1	3	2			1

[年齢層別5週分集計]



[定点当りの患者数]

