

疾病別 警報・注意報 発生状況

平成23年第31週

	インフルエンザ	RSウイルス感染症	咽頭結膜熱	A群溶血性レンサ球菌咽頭炎	感染性胃腸炎	水痘	手足口病	伝染性紅斑	突発性発しん	百日咳	ヘルパンギーナ	流行性耳下腺炎	急性出血性結膜炎	流行性角結膜炎
警報レベル	30		3	8	20	7	5	2		1	6	6	1	8
終息基準値	10		1	4	12	4	2	1		0.1	2	2	0.1	4
注意報レベル	10					4						3		
横浜市	-	0.22	0.43	0.33	2.17	0.37	10.00	0.47	0.52	-	4.21	0.41	0.06	0.41
鶴見	-	-	-	-	1.40	0.20	7.00	-	-	-	2.80	-
神奈川	-	-	-	0.20	9.60	0.20	16.20	1.00	1.00	-	2.40	0.20	-	-
西	-	-	-	-	2.67	0.67	10.00	0.33	0.67	-	4.33	1.33		
中	-	-	0.50	-	1.00	-	5.00	3.50	-	-	0.50	-	-	1.00
南	-	-	0.25	0.25	2.25	0.75	6.00	0.50	0.25	-	1.00	0.50	-	-
港南	-	0.25	0.50	-	2.75	-	13.75	0.50	1.00	-	1.50	0.25
保土ヶ谷	-	-	0.20	0.60	0.20	0.40	4.40	-	-	-	1.40	0.20	-	-
旭	-	-	-	-	3.20	-	8.00	0.60	0.40	-	1.40	0.20	-	-
磯子	-	0.25	1.50	-	0.75	0.50	25.00	1.25	0.25	-	5.25	0.50	-	-
金沢	-	-	0.20	-	1.40	-	8.60	0.20	0.60	-	6.80	1.00	-	-
港北	-	1.13	0.50	0.75	1.63	0.13	9.38	0.38	0.38	-	5.00	0.25	0.50	-
緑	-	0.75	3.00	1.00	1.25	0.75	19.75	0.25	1.25	-	8.75	-	-	1.00
青葉	-	0.43	0.14	0.71	1.14	0.29	4.43	0.14	0.71	-	9.00	0.29	-	0.50
都筑	-	-	-	-	0.25	0.50	6.75	0.50	0.25	-	2.75	1.00	-	1.00
戸塚	-	0.17	1.00	0.17	2.00	0.17	5.67	0.33	0.67	-	1.67	0.50	-	-
栄	-	-	-	0.67	1.67	0.67	12.33	0.67	-	-	2.00	0.67	-	-
泉	-	-	-	-	3.67	1.33	17.67	0.33	0.67	-	5.00	0.67	-	1.00
瀬谷	-	-	-	1.00	2.25	1.00	8.50	-	1.00	-	10.50	0.25	-	2.00

(- : 0) (... : 報告なし)

数字は報告定点当たり患者数です

報告定点当たりの値が警報レベル もしくは警報レベル継続中です
報告定点当たりの値が注意報レベルに達しています

(この数字は集計時点のものです。翌週以降、変動する可能性があります)

<< インフルエンザ >>

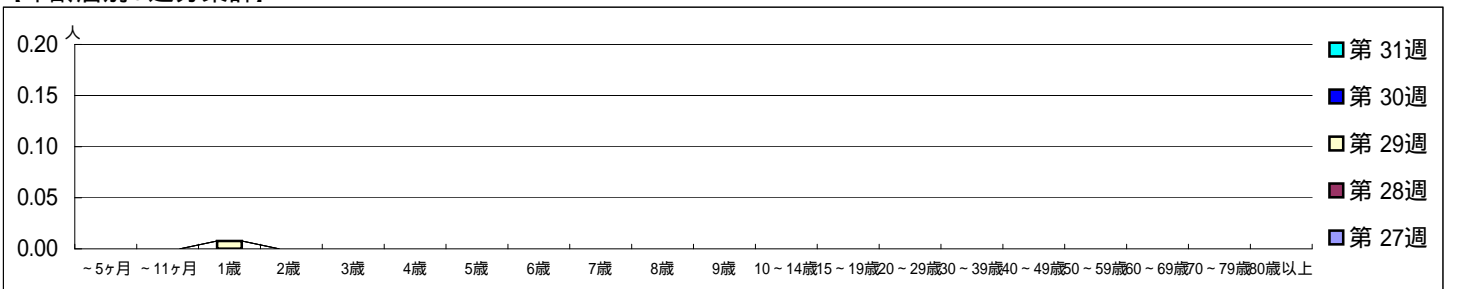
平成 23年 7月 4日 ~ 8月 7日
[平成23年 第27週 ~ 第31週]

【区別・週別報告定点当り】

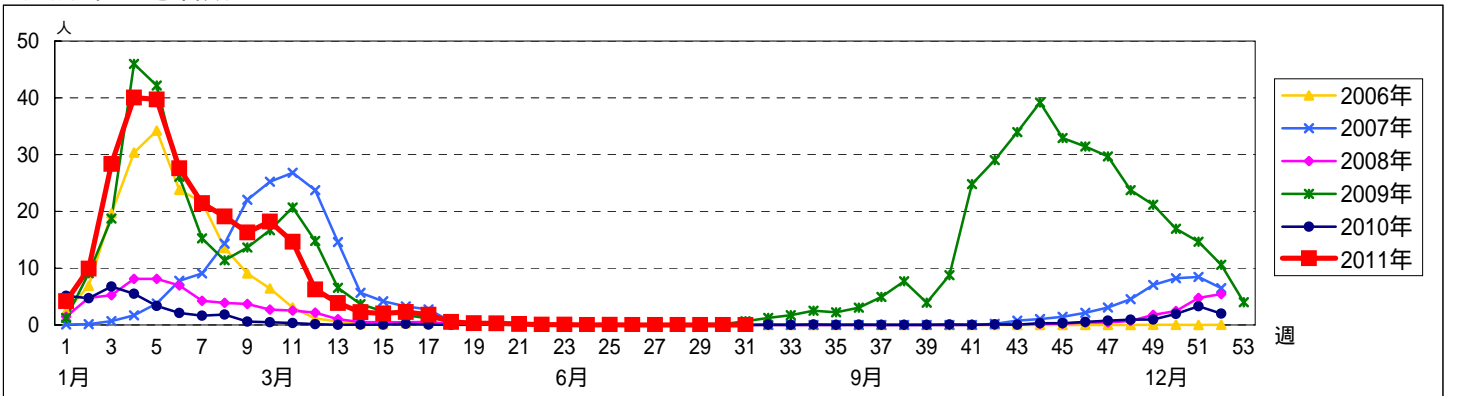
週数	総数	鶴見	神奈川	西	中	南	港南	保土ヶ谷	旭	磯子	金沢	港北	緑	青葉	都筑	戸塚	栄	泉	瀬谷
第 27週	152	10	10	5	7	8	8	8	8	7	8	13	8	11	8	10	7	7	7
報告定点	134	7	9	5	5	8	8	8	9	7	8	11	5	10	6	10	7	5	6
罹患数	0	0	0	0	0	0	0	0	0	0	0	0	0	0	0	0	0	0	0
定点当り	0	0	0	0	0	0	0	0	0	0	0	0	0	0	0	0	0	0	0
第 28週	134	7	9	5	6	8	8	8	8	7	8	11	5	11	6	10	6	5	6
報告定点	134	7	9	5	6	8	8	8	8	7	8	11	5	11	6	10	6	5	6
罹患数	0	0	0	0	0	0	0	0	0	0	0	0	0	0	0	0	0	0	0
定点当り	0	0	0	0	0	0	0	0	0	0	0	0	0	0	0	0	0	0	0
第 29週	130	6	9	5	6	8	8	8	9	6	8	11	4	9	6	10	7	5	5
報告定点	130	6	9	5	6	8	8	8	9	6	8	11	4	9	6	10	7	5	5
罹患数	1	0	0	0	0	0	1	0	0	0	0	0	0	0	0	0	0	0	0
定点当り	0.01	0	0	0	0	0	0.13	0	0	0	0	0	0	0	0	0	0	0	0
第 30週	128	6	8	5	5	8	7	8	9	7	8	11	3	10	6	10	7	5	5
報告定点	128	6	8	5	5	8	7	8	9	7	8	11	3	10	6	10	7	5	5
罹患数	0	0	0	0	0	0	0	0	0	0	0	0	0	0	0	0	0	0	0
定点当り	0	0	0	0	0	0	0	0	0	0	0	0	0	0	0	0	0	0	0
第 31週	120	6	8	5	3	7	5	8	8	7	8	12	3	9	5	9	6	5	6
報告定点	120	6	8	5	3	7	5	8	8	7	8	12	3	9	5	9	6	5	6
罹患数	0	0	0	0	0	0	0	0	0	0	0	0	0	0	0	0	0	0	0
定点当り	0	0	0	0	0	0	0	0	0	0	0	0	0	0	0	0	0	0	0

週数	合計	~5ヶ月	~11ヶ月	1歳	2歳	3歳	4歳	5歳	6歳	7歳	8歳	9歳	10~14歳	15~19歳	20~29歳	30~39歳	40~49歳	50~59歳	60~69歳	70~79歳	80歳以上
第 27週	0																				
報告定点	0																				
第 28週	0																				
報告定点	0																				
第 29週	1			1																	
報告定点	1			1																	
罹患数	0.01			0.01																	
報告定点	0.01			0.01																	
第 30週	0																				
報告定点	0																				
第 31週	0																				
報告定点	0																				
罹患数	0																				
報告定点	0																				

【年齢層別5週分集計】



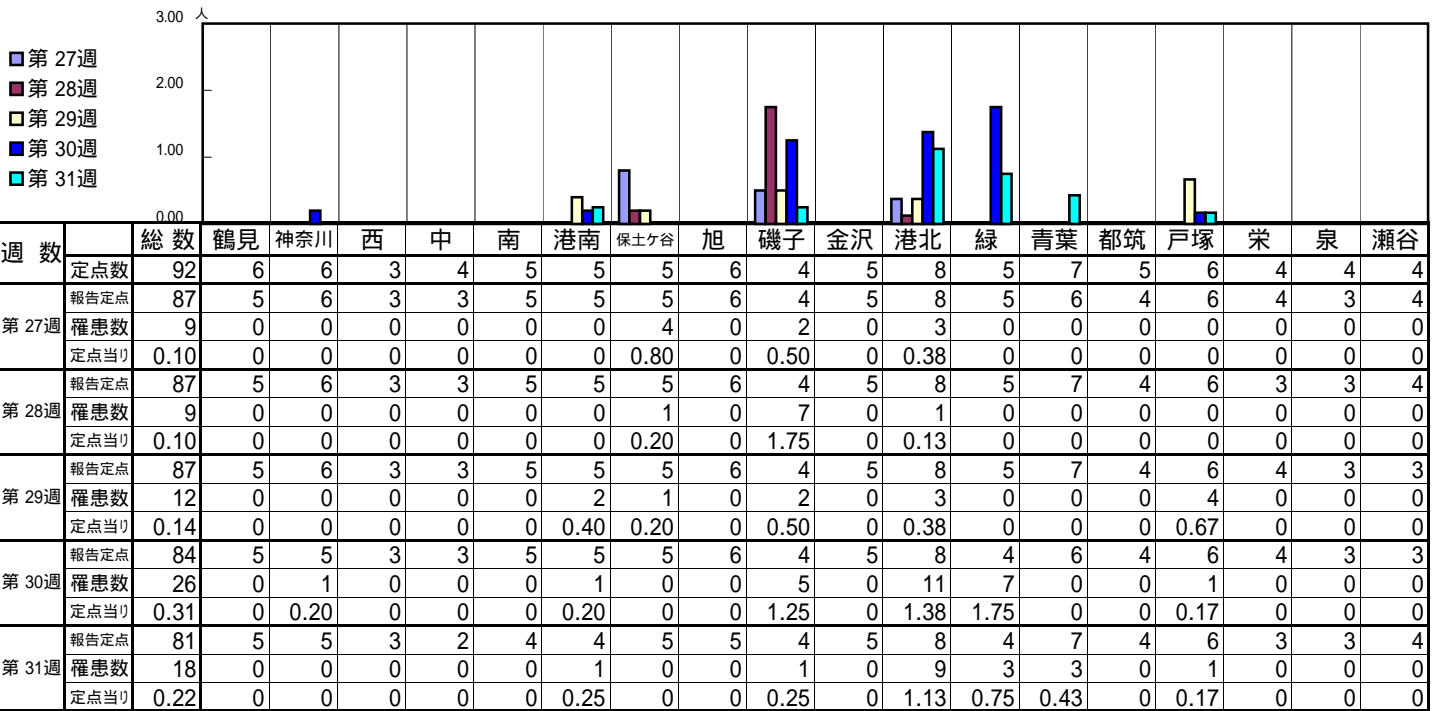
【定点当りの患者数】



<< RSウイルス感染症 >>

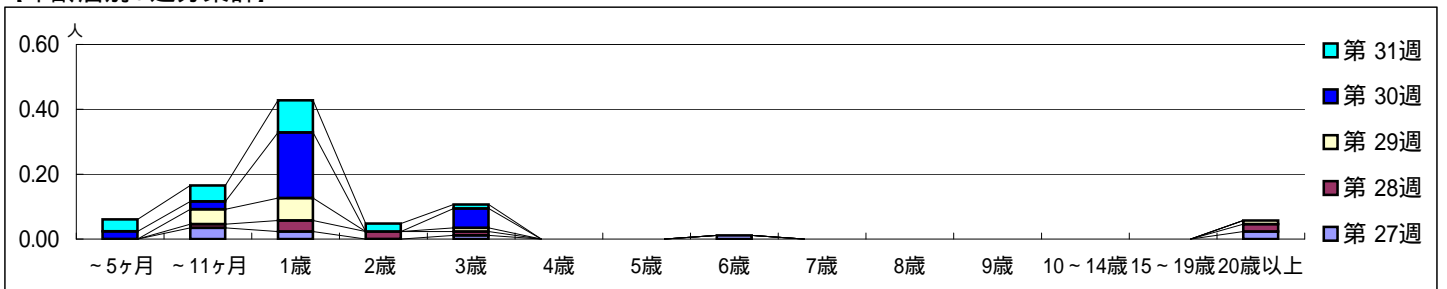
平成 23年 7月 4日 ~ 8月 7日
[平成23年 第27週 ~ 第31週]

【区別・週別報告定点当り】

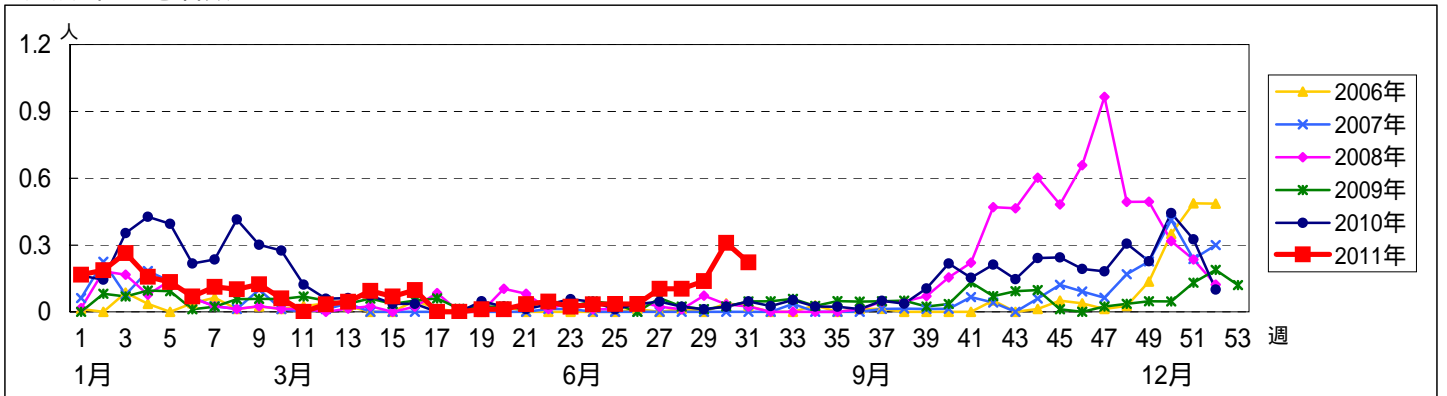


週数	合計	~5ヶ月	~11ヶ月	1歳	2歳	3歳	4歳	5歳	6歳	7歳	8歳	9歳	10~14歳	15~19歳	20歳以上
第27週	9		3	2		1				1					2
第28週	9		1	3	2	1									2
第29週	12		4	6		1									1
第30週	26	2	2	17		5									
第31週	18	3	4	8	2	1									

【年齢層別5週分集計】



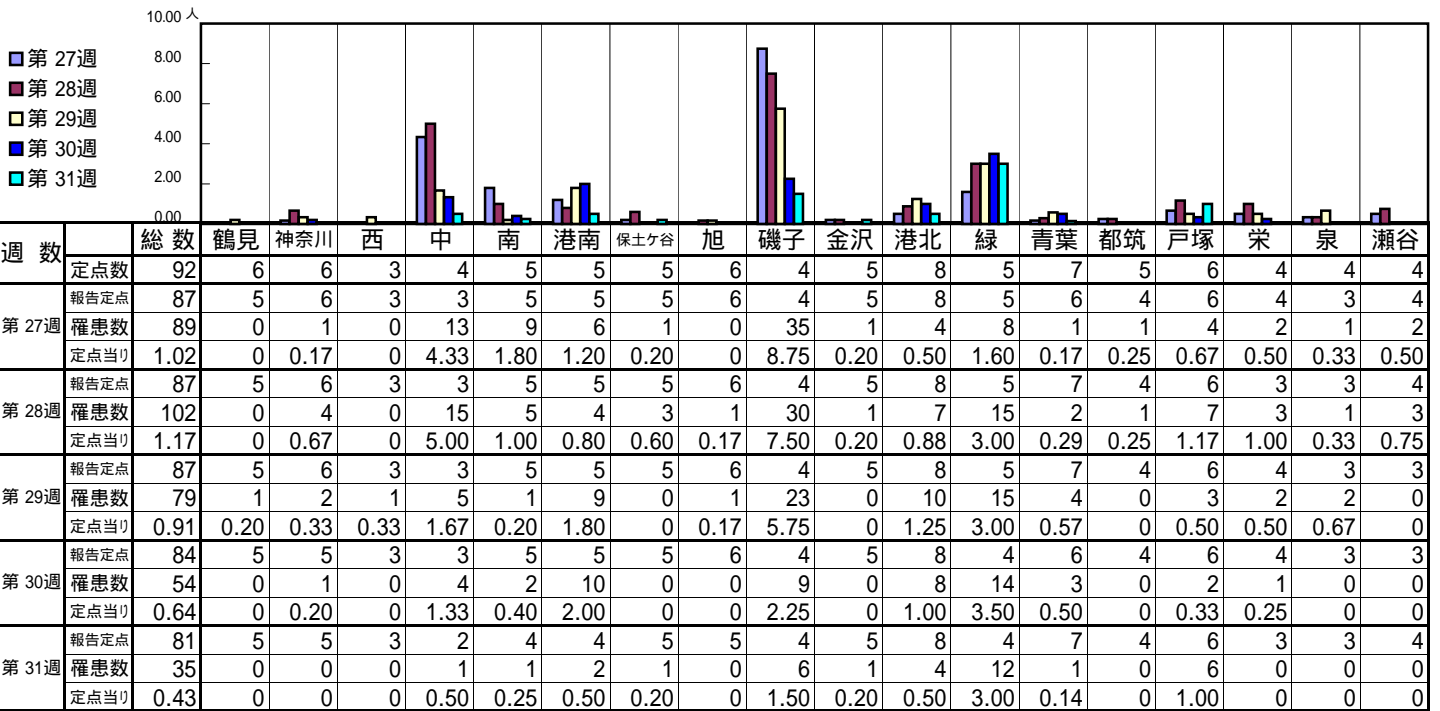
【定点当りの患者数】



<< 咽頭結膜熱 >>

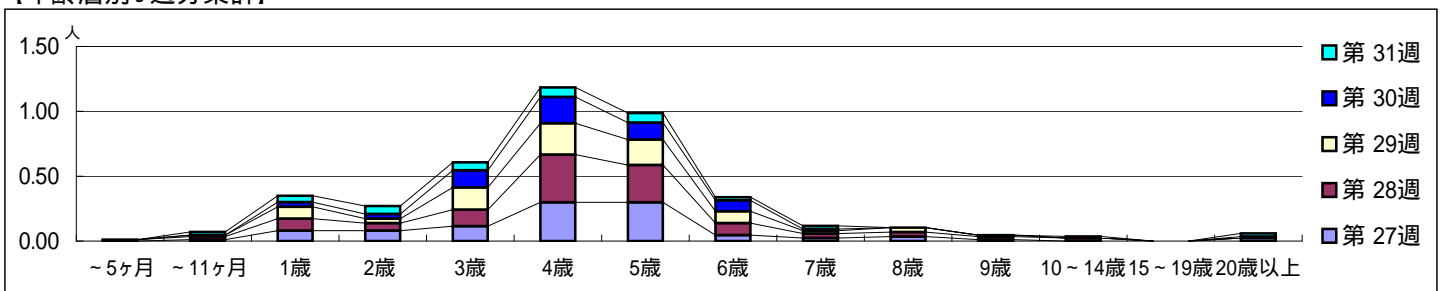
平成 23年 7月 4日 ~ 8月 7日
[平成23年 第27週 ~ 第31週]

[区別・週別報告定点当り]

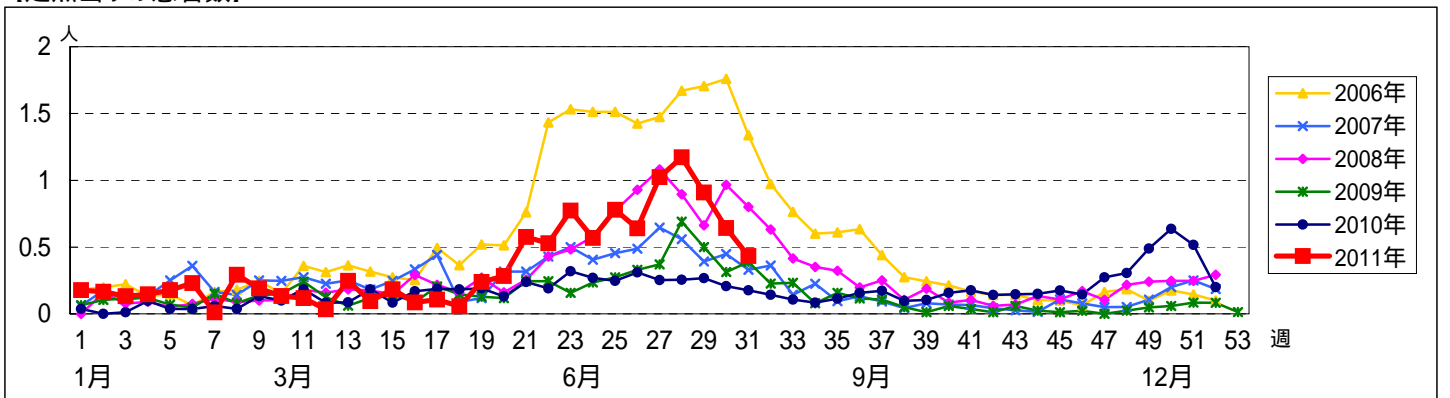


週数	合計	~5ヶ月	~11ヶ月	1歳	2歳	3歳	4歳	5歳	6歳	7歳	8歳	9歳	10~14歳	15~19歳	20歳以上
第27週	罹患数 89		1	7	7	10	26	26	4	2	3	1			2
第27週	定点当り 1.02		0.01	0.08	0.08	0.11	0.30	0.30	0.05	0.02	0.03	0.01			0.02
第28週	罹患数 102	1	2	8	5	11	32	25	8	3	3	2	2		
第28週	定点当り 1.17	0.01	0.02	0.09	0.06	0.13	0.37	0.29	0.09	0.03	0.03	0.02	0.02		
第29週	罹患数 79		1	8	3	15	21	17	8	2	3	1			
第29週	定点当り 0.91		0.01	0.09	0.03	0.17	0.24	0.20	0.09	0.02	0.03	0.01			
第30週	罹患数 54			3	3	11	17	11	7	1					1
第30週	定点当り 0.64			0.04	0.04	0.13	0.20	0.13	0.08	0.01					0.01
第31週	罹患数 35		2	4	5	5	6	6	2	2			1		2
第31週	定点当り 0.43		0.02	0.05	0.06	0.06	0.07	0.07	0.02	0.02			0.01		0.02

[年齢層別5週分集計]



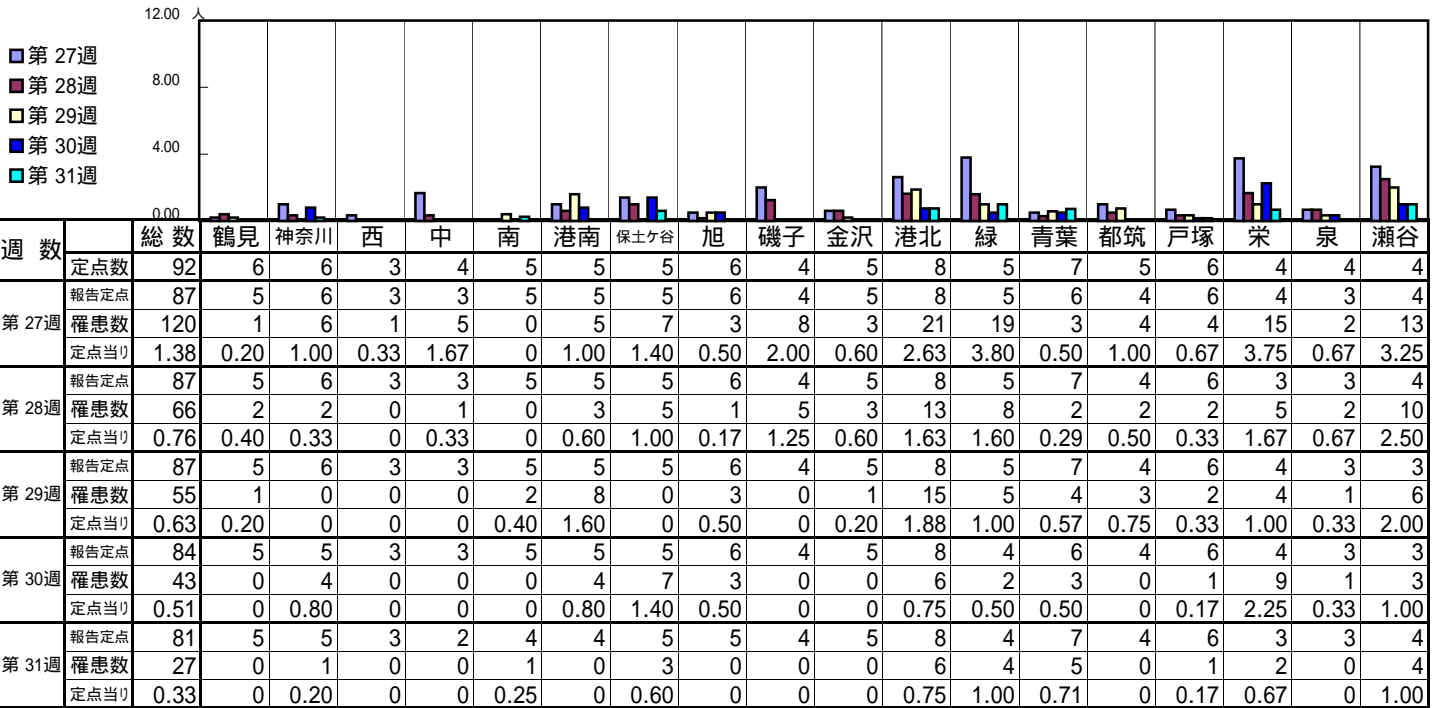
[定点当りの患者数]



<< A群溶血性レンサ球菌咽頭炎 >>

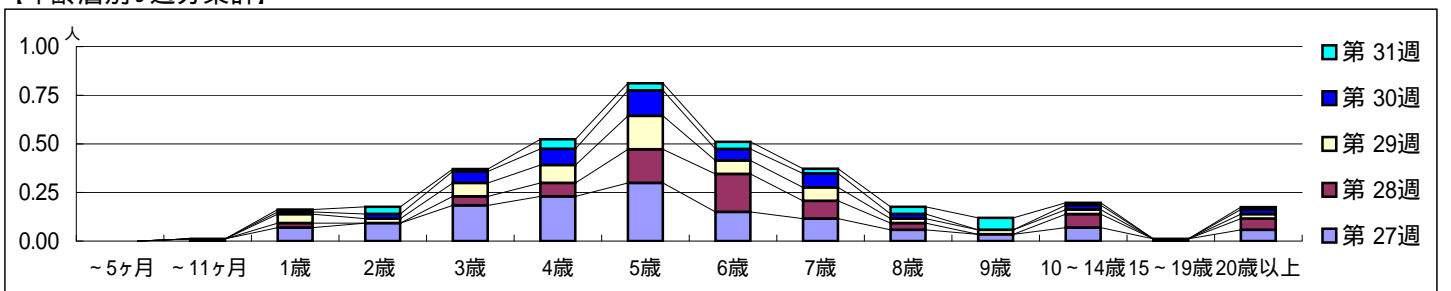
平成 23年 7月 4日 ~ 8月 7日
[平成23年 第27週 ~ 第31週]

[区別・週別報告定点当り]

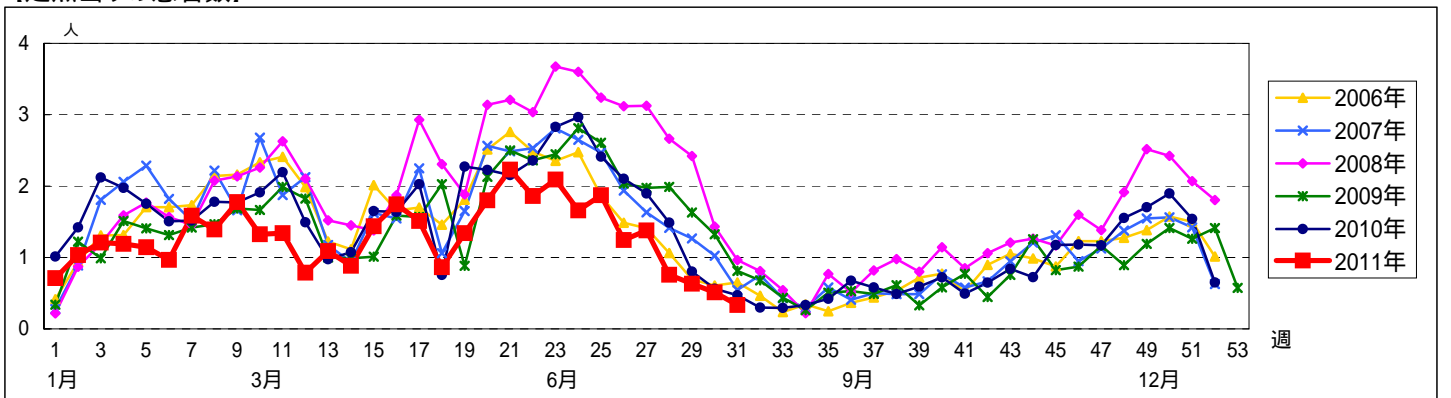


週数	合計	~5ヶ月	~11ヶ月	1歳	2歳	3歳	4歳	5歳	6歳	7歳	8歳	9歳	10~14歳	15~19歳	20歳以上
第27週	120		1	6	8	16	20	26	13	10	5	3	6	1	5
第28週	66			2		4	6	15	17	8	3		6		5
第29週	55			4	2	6	8	15	6	6	2	2	2		2
第30週	43			1	2	5	7	11	5	6	2		2		2
第31週	27			1	3	1	4	3	3	2	3	5	1		1

[年齢層別5週分集計]



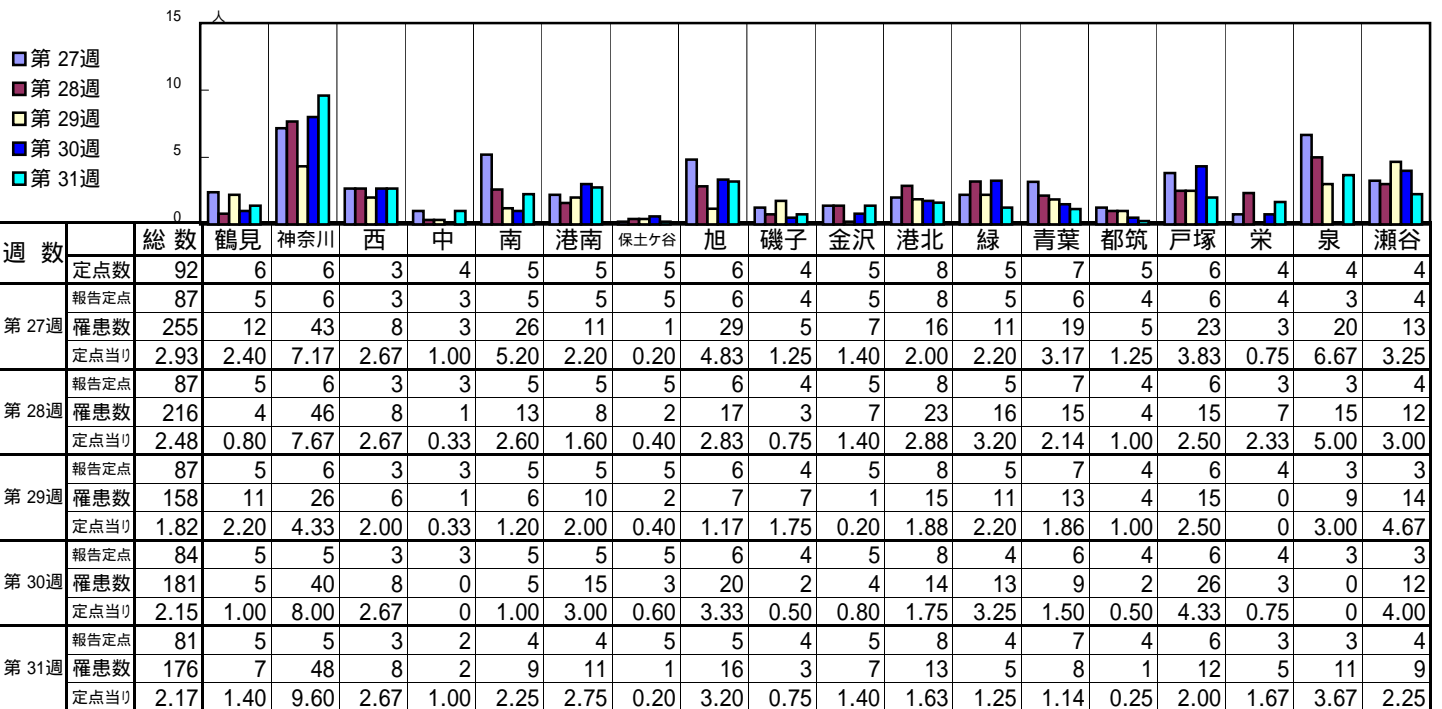
[定点当りの患者数]



<< 感染性胃腸炎 >>

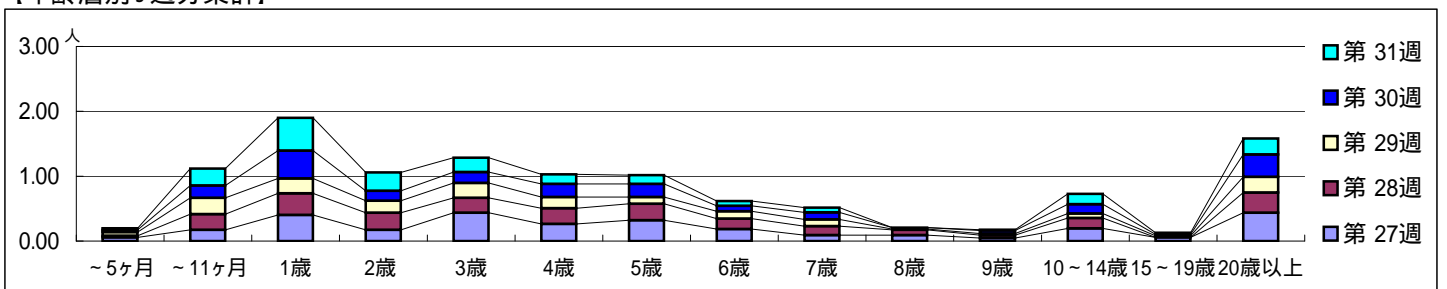
平成 23年 7月 4日 ~ 8月 7日
[平成23年 第27週 ~ 第31週]

[区別・週別報告定点当り]

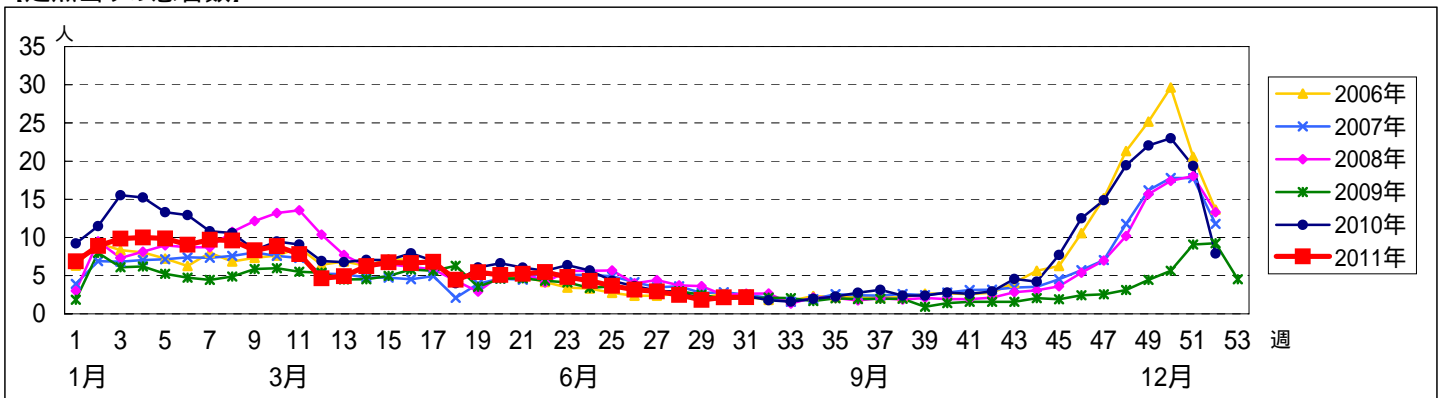


週数		合計	~5ヶ月	~11ヶ月	1歳	2歳	3歳	4歳	5歳	6歳	7歳	8歳	9歳	10~14歳	15~19歳	20歳以上
第27週	罹患数	255	5	15	35	15	38	23	28	16	8	8	4	17	5	38
第27週	定点当り	2.93	0.06	0.17	0.40	0.17	0.44	0.26	0.32	0.18	0.09	0.09	0.05	0.20	0.06	0.44
第28週	罹患数	216	2	21	29	23	20	21	22	14	12	7	4	14		27
第28週	定点当り	2.48	0.02	0.24	0.33	0.26	0.23	0.24	0.25	0.16	0.14	0.08	0.05	0.16		0.31
第29週	罹患数	158	5	22	20	16	20	15	9	10	9	1	2	6	2	21
第29週	定点当り	1.82	0.06	0.25	0.23	0.18	0.23	0.17	0.10	0.11	0.10	0.01	0.02	0.07	0.02	0.24
第30週	罹患数	181	3	16	36	13	14	17	17	7	9	2	4	12	2	29
第30週	定点当り	2.15	0.04	0.19	0.43	0.15	0.17	0.20	0.20	0.08	0.11	0.02	0.05	0.14	0.02	0.35
第31週	罹患数	176	2	21	41	23	18	12	11	6	6		1	13	2	20
第31週	定点当り	2.17	0.02	0.26	0.51	0.28	0.22	0.15	0.14	0.07	0.07		0.01	0.16	0.02	0.25

[年齢層別5週分集計]



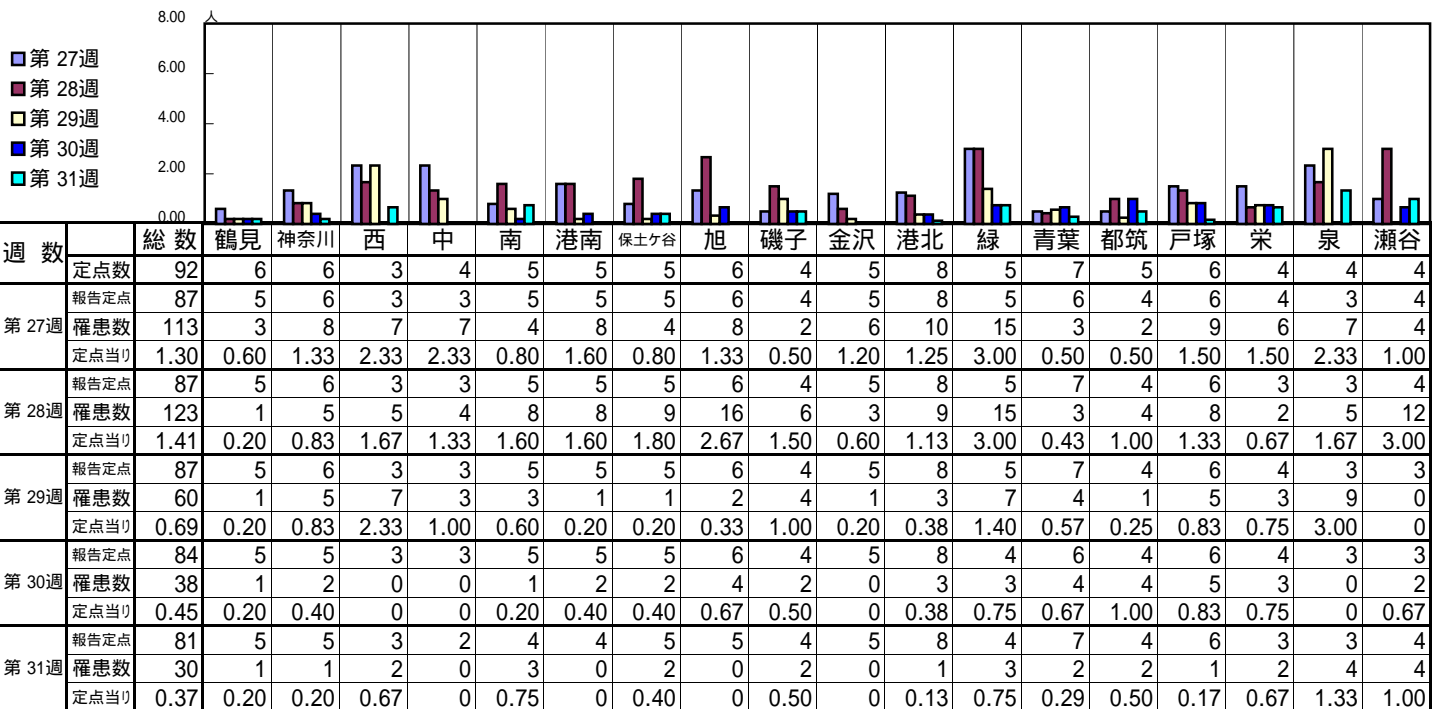
[定点当りの患者数]



<< 水痘 >>

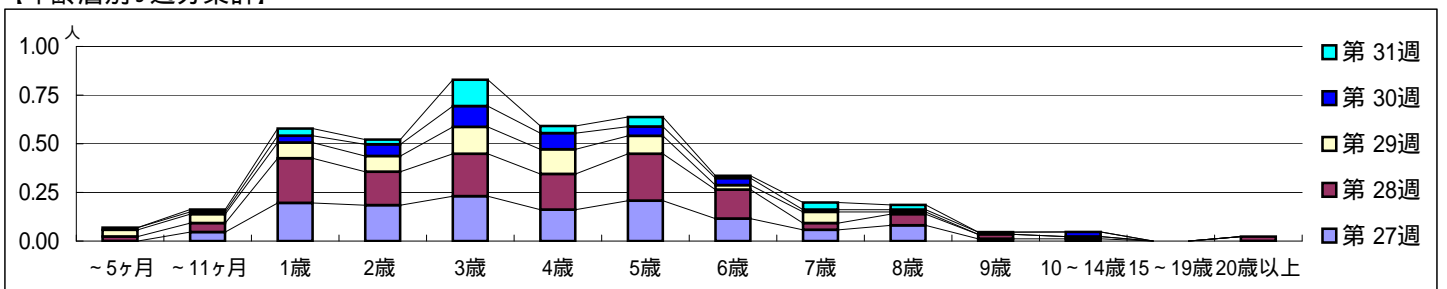
平成 23年 7月 4日 ~ 8月 7日
[平成23年 第27週 ~ 第31週]

【区別・週別報告定点当り】

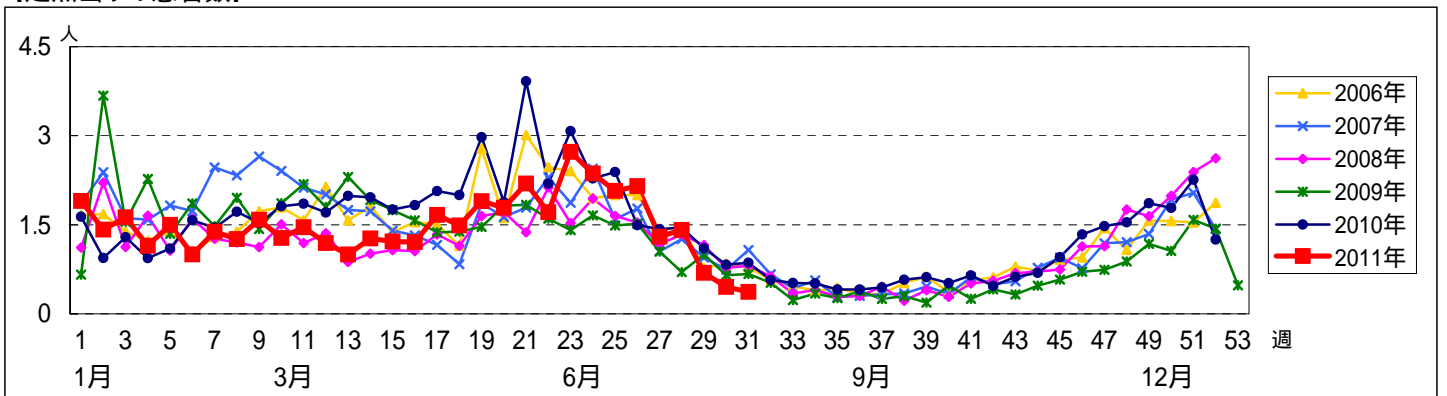


週数	合計	~5ヶ月	~11ヶ月	1歳	2歳	3歳	4歳	5歳	6歳	7歳	8歳	9歳	10~14歳	15~19歳	20歳以上
第27週	113		4	17	16	20	14	18	10	5	7	1	1		
報告定点	87														
罹患数	113		4	17	16	20	14	18	10	5	7	1	1		
定点当り	1.30		0.05	0.20	0.18	0.23	0.16	0.21	0.11	0.06	0.08	0.01	0.01		
第28週	123	2	4	20	15	19	16	21	13	3	5	2	1		2
報告定点	87														
罹患数	123	2	4	20	15	19	16	21	13	3	5	2	1		2
定点当り	1.41	0.02	0.05	0.23	0.17	0.22	0.18	0.24	0.15	0.03	0.06	0.02	0.01		0.02
第29週	60	3	4	7	7	12	11	8	2	5	1				
報告定点	87														
罹患数	60	3	4	7	7	12	11	8	2	5	1				
定点当り	0.69	0.03	0.05	0.08	0.08	0.14	0.13	0.09	0.02	0.06	0.01				
第30週	38	1	1	3	5	9	7	4	3	1	1	1	2		
報告定点	84														
罹患数	38	1	1	3	5	9	7	4	3	1	1	1	2		
定点当り	0.45	0.01	0.01	0.04	0.06	0.11	0.08	0.05	0.04	0.01	0.01	0.01	0.02		
第31週	30		1	3	2	11	3	4	1	3	2				
報告定点	81														
罹患数	30		1	3	2	11	3	4	1	3	2				
定点当り	0.37		0.01	0.04	0.02	0.14	0.04	0.05	0.01	0.04	0.02				

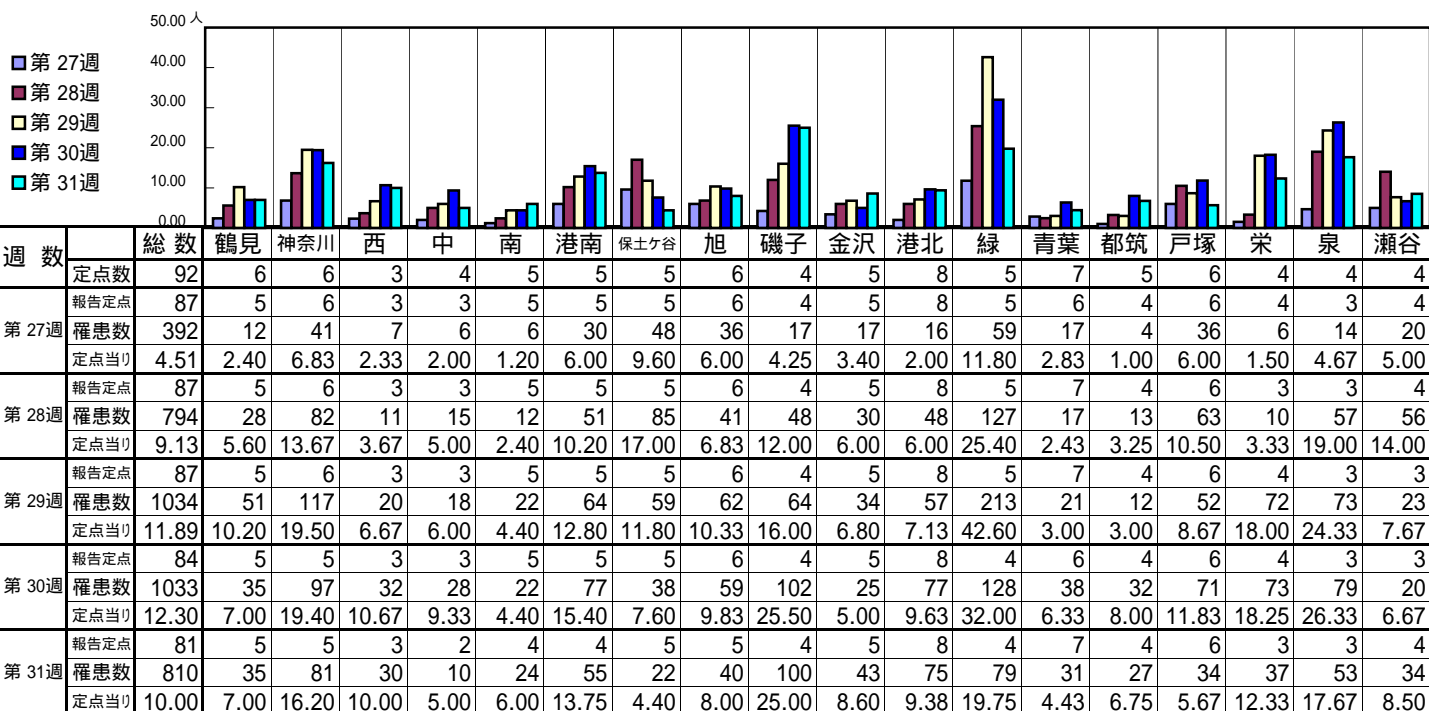
【年齢層別5週分集計】



【定点当りの患者数】

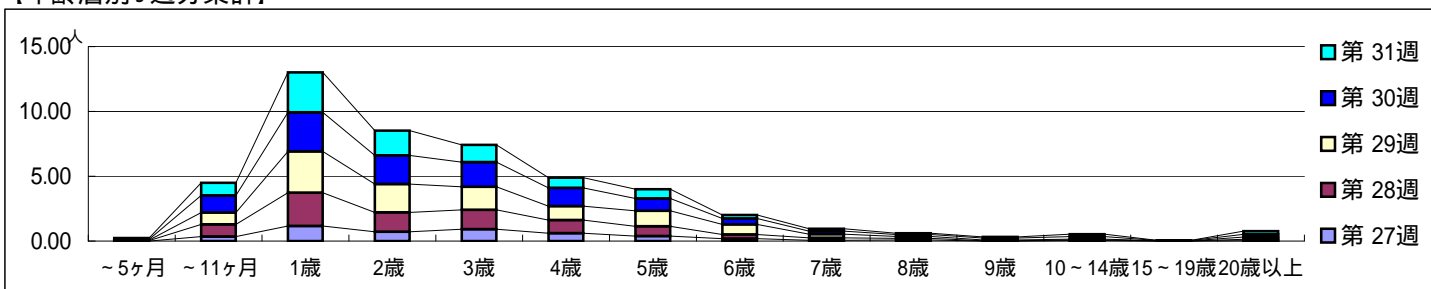


[区別・週別報告定点当り]

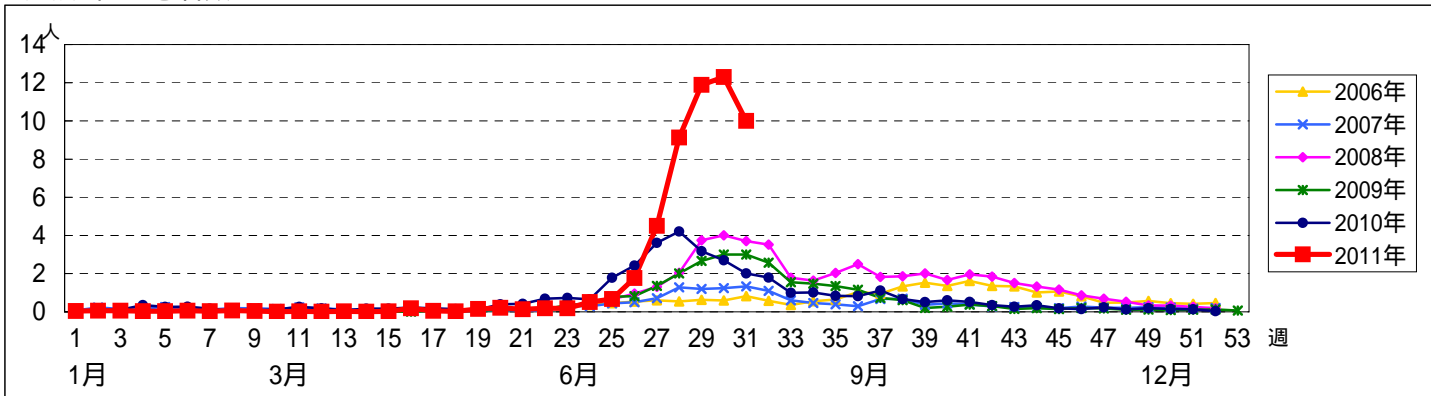


週数		合計	~5ヶ月	~11ヶ月	1歳	2歳	3歳	4歳	5歳	6歳	7歳	8歳	9歳	10~14歳	15~19歳	20歳以上
第27週	罹患数	392		30	101	62	80	53	33	16	5	7		3		2
	定点当り	4.51		0.34	1.16	0.71	0.92	0.61	0.38	0.18	0.06	0.08		0.03		0.02
第28週	罹患数	794	3	82	223	130	129	88	66	28	16	11	2	5	1	10
	定点当り	9.13	0.03	0.94	2.56	1.49	1.48	1.01	0.76	0.32	0.18	0.13	0.02	0.06	0.01	0.11
第29週	罹患数	1034	3	79	277	190	155	93	104	68	25	13	6	5	1	15
	定点当り	11.89	0.03	0.91	3.18	2.18	1.78	1.07	1.20	0.78	0.29	0.15	0.07	0.06	0.01	0.17
第30週	罹患数	1033	6	111	253	186	160	118	80	38	20	13	12	16	2	18
	定点当り	12.30	0.07	1.32	3.01	2.21	1.90	1.40	0.95	0.45	0.24	0.15	0.14	0.19	0.02	0.21
第31週	罹患数	810	8	79	250	155	108	64	58	22	15	8	7	15	1	20
	定点当り	10.00	0.10	0.98	3.09	1.91	1.33	0.79	0.72	0.27	0.19	0.10	0.09	0.19	0.01	0.25

[年齢層別5週分集計]



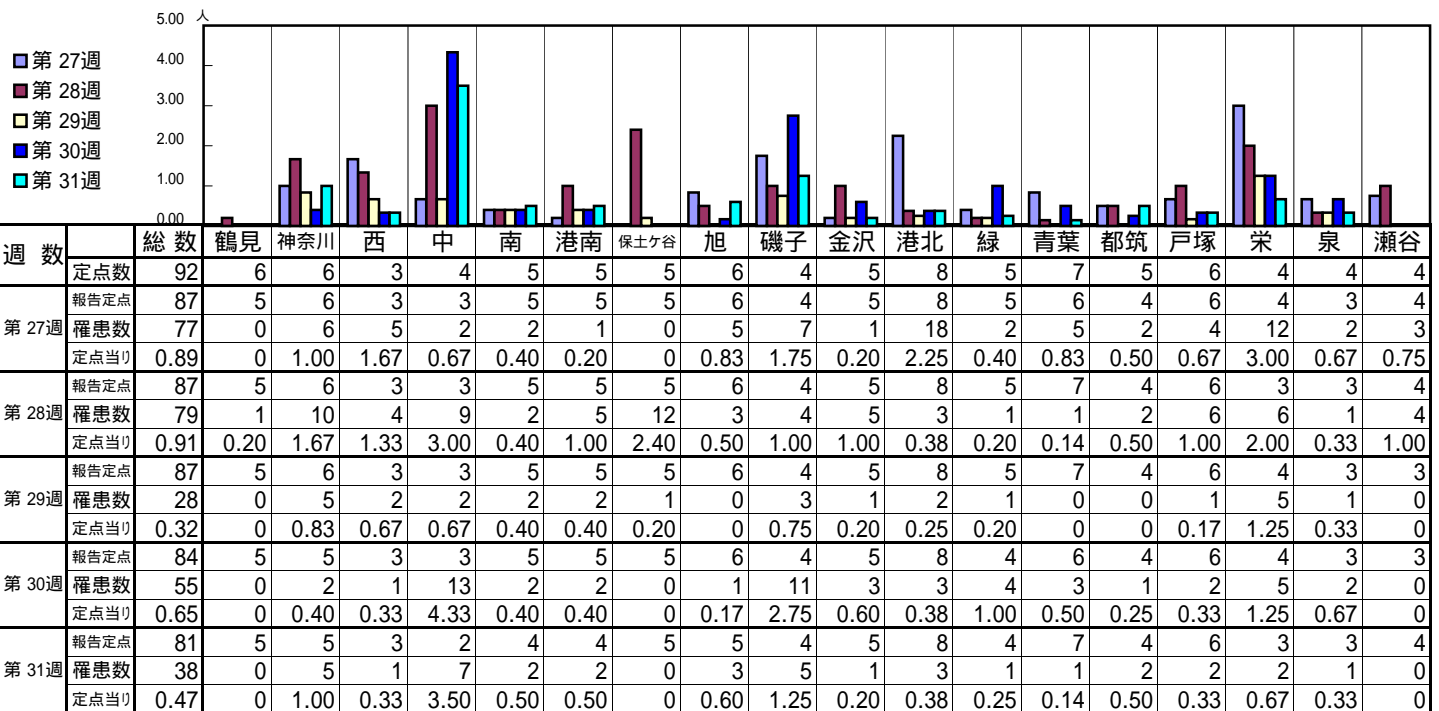
[定点当りの患者数]



<< 伝染性紅斑 >>

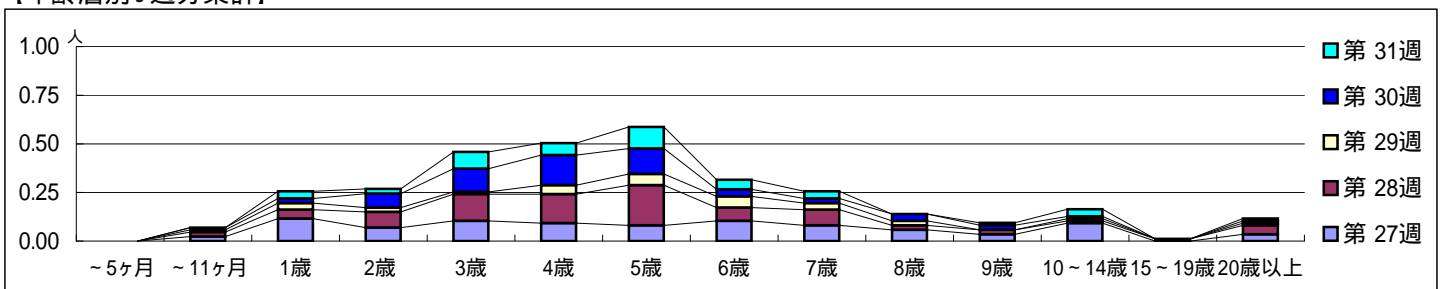
平成 23年 7月 4日 ~ 8月 7日
[平成23年 第27週 ~ 第31週]

【区別・週別報告定点当り】

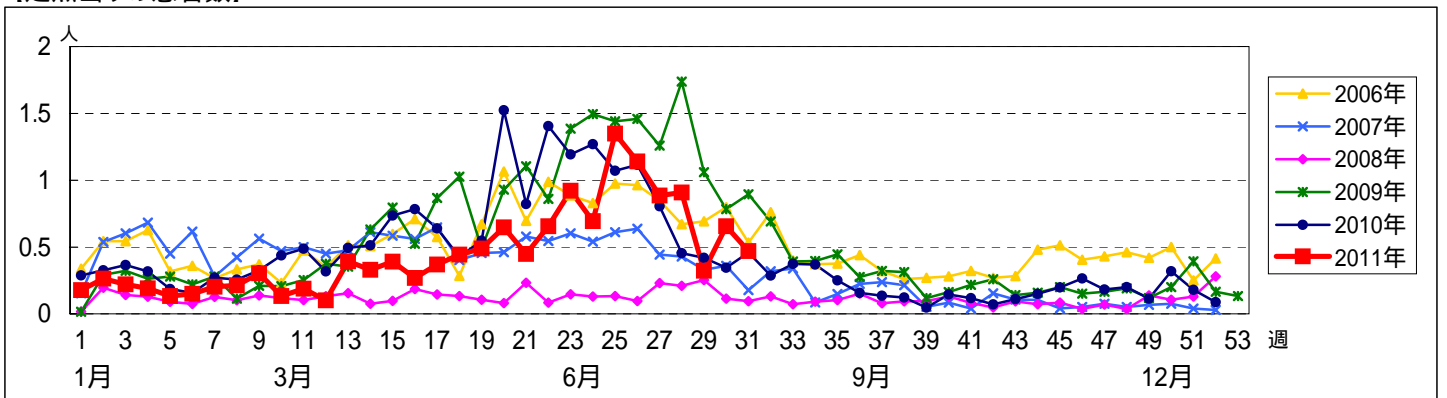


週数	合計	~5ヶ月	~11ヶ月	1歳	2歳	3歳	4歳	5歳	6歳	7歳	8歳	9歳	10~14歳	15~19歳	20歳以上
第27週	77		2	10	6	9	8	7	9	7	5	3	8		3
第28週	79		2	4	7	12	13	18	6	7	2	2	1	1	4
第29週	28		1	3	2	1	4	5	5	3	2		1		1
第30週	55		1	2	6	10	13	11	3	2	3	2	1		1
第31週	38			3	2	7	5	9	4	3			1		1

【年齢層別5週分集計】



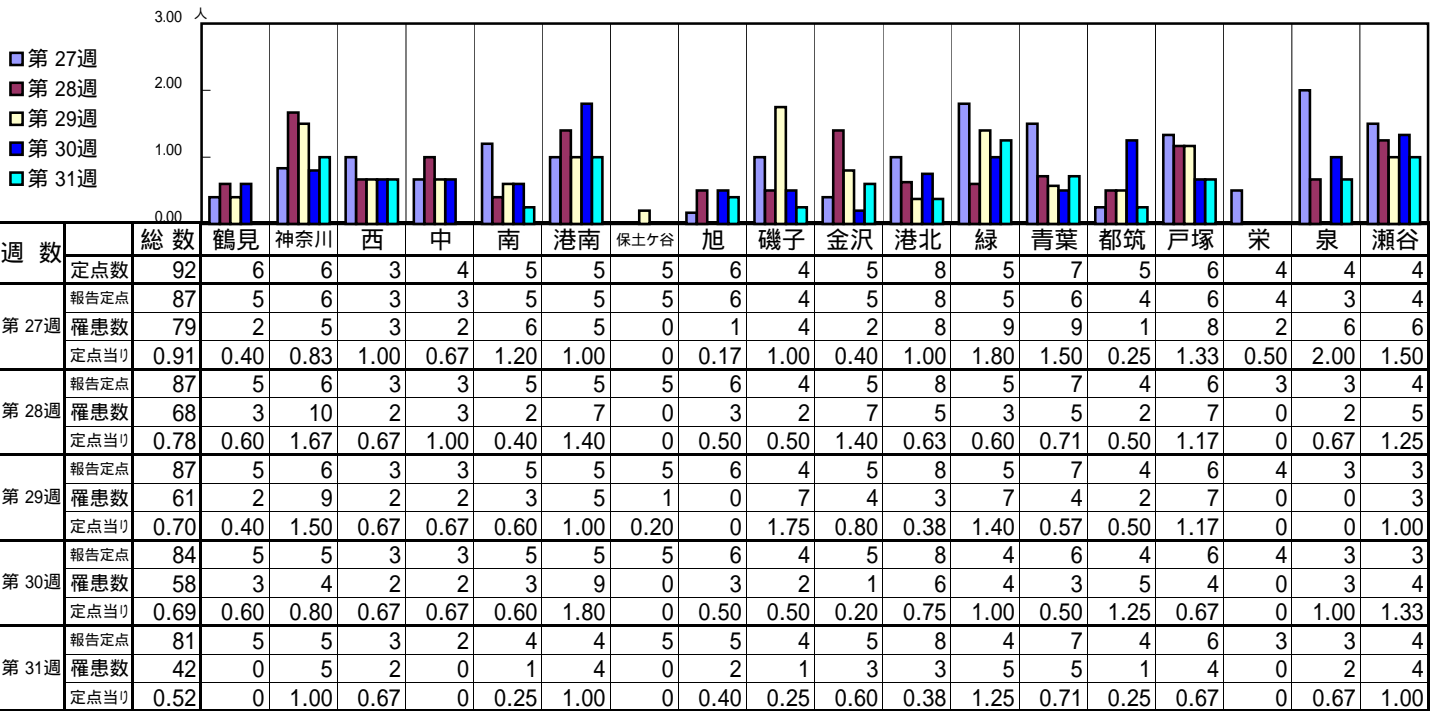
【定点当りの患者数】



<< 突発性発しん >>

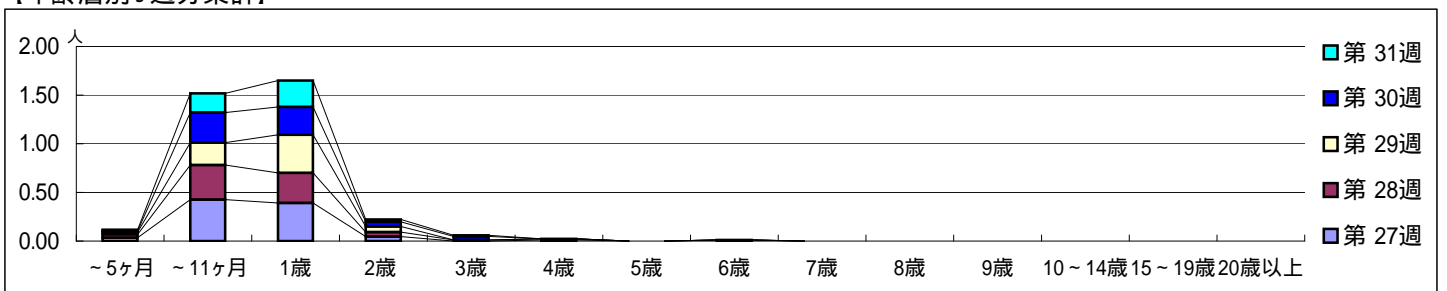
平成 23年 7月 4日 ~ 8月 7日
[平成23年 第27週 ~ 第31週]

【区別・週別報告定点当り】

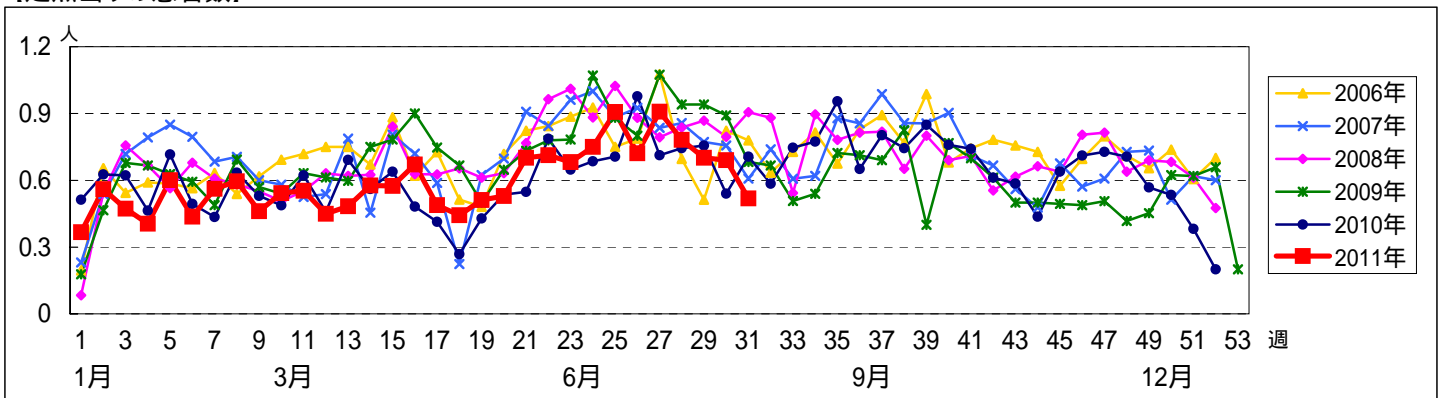


週数	合計	~5ヶ月	~11ヶ月	1歳	2歳	3歳	4歳	5歳	6歳	7歳	8歳	9歳	10~14歳	15~19歳	20歳以上
第27週	79	3	37	34	4		1								
第28週	68	3	31	27	4	1	1		1						
第29週	61	2	20	34	5										
第30週	58	1	26	24	4	3									
第31週	42	1	16	22	2	1									

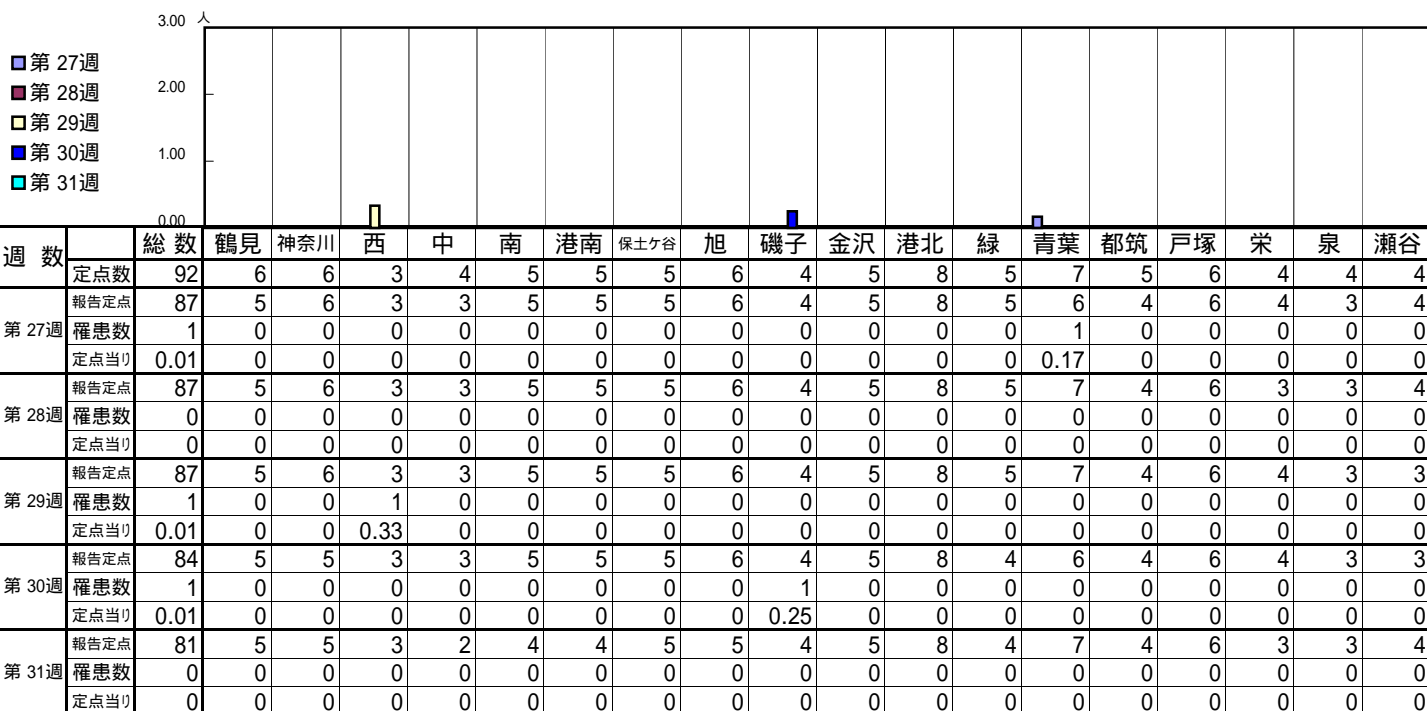
【年齢層別5週分集計】



【定点当りの患者数】

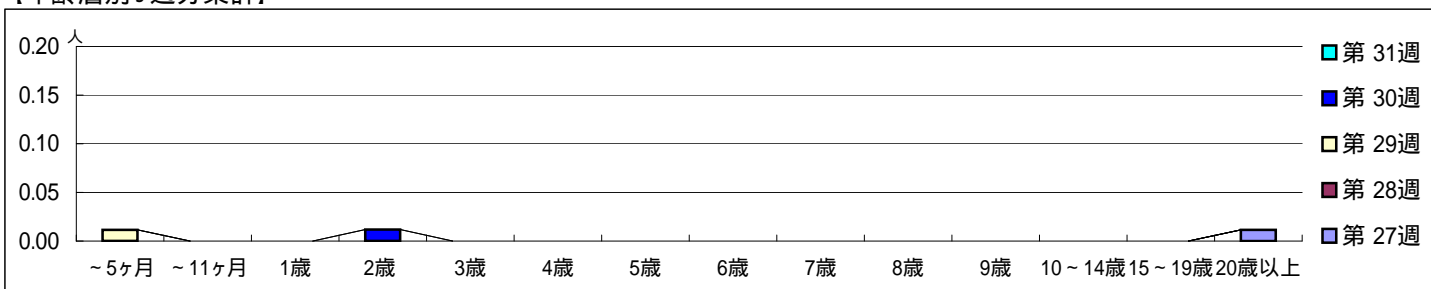


【区別・週別報告定点当り】

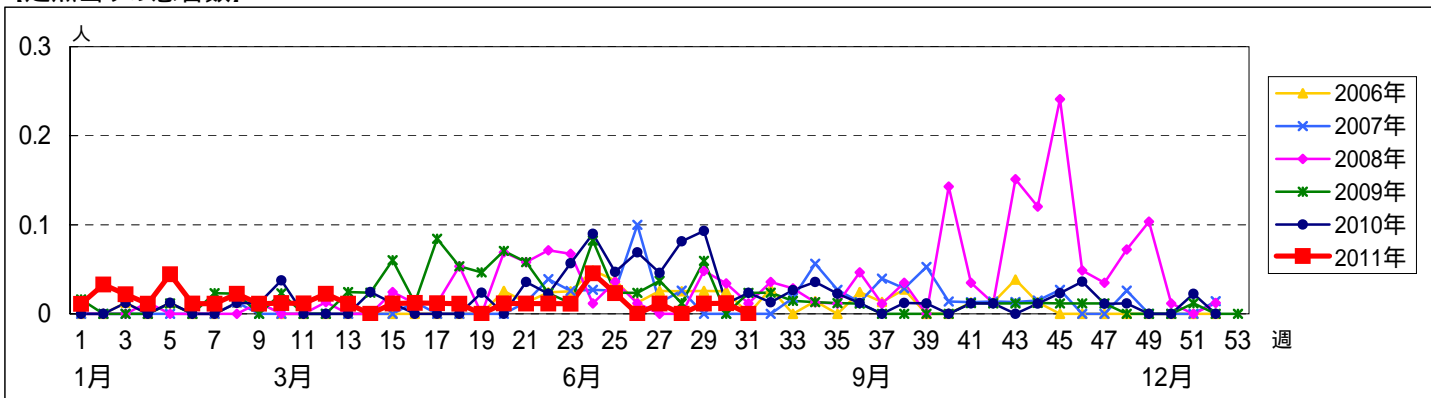


週数	合計	~5ヶ月	~11ヶ月	1歳	2歳	3歳	4歳	5歳	6歳	7歳	8歳	9歳	10~14歳	15~19歳	20歳以上
第27週	1														1
第28週	0														
第29週	1	1													
第30週	1				1										
第31週	0														

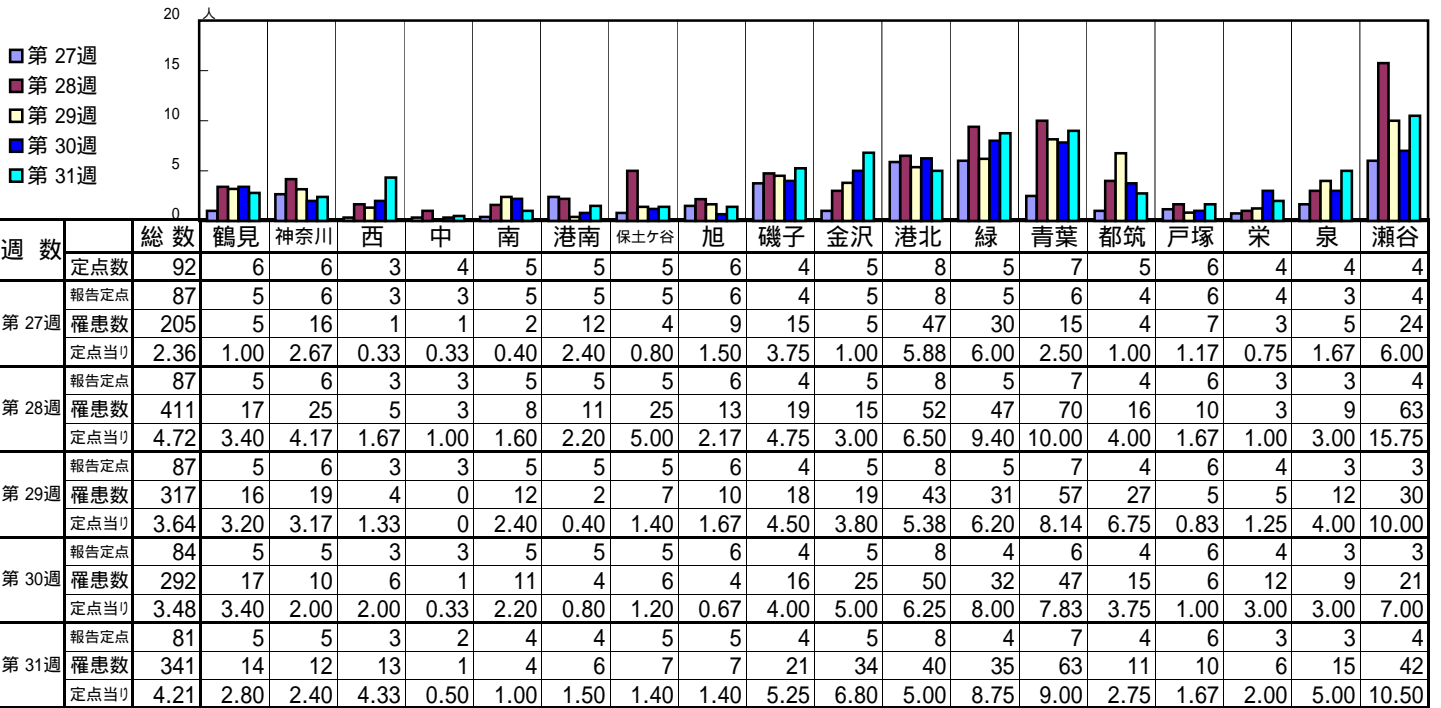
【年齢層別5週分集計】



【定点当りの患者数】

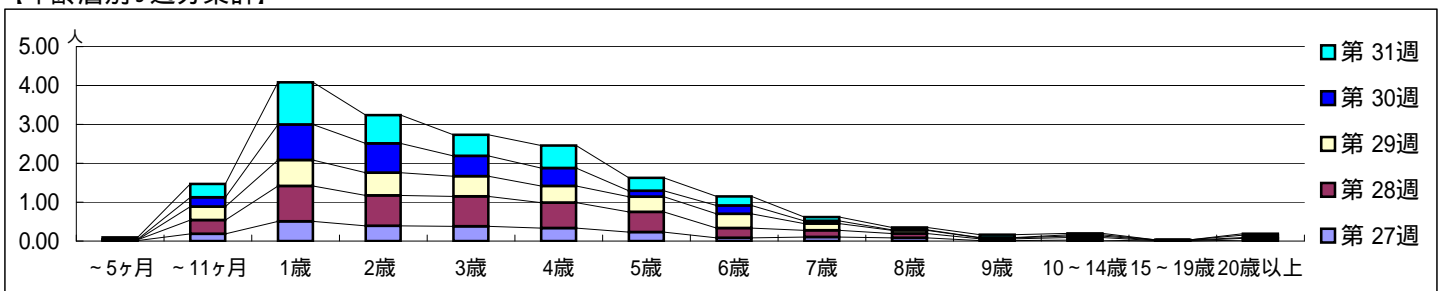


【区別・週別報告定点当り】

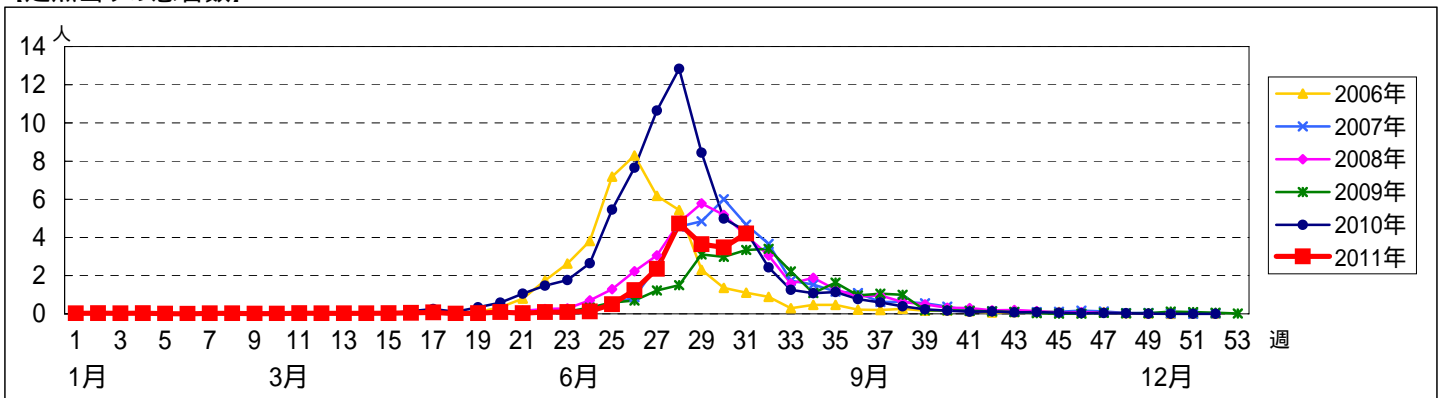


週数		合計	~5ヶ月	~11ヶ月	1歳	2歳	3歳	4歳	5歳	6歳	7歳	8歳	9歳	10~14歳	15~19歳	20歳以上
第27週	罹患数	205	1	16	44	34	33	29	20	7	9	7	1	2		2
第27週	定点当り	2.36	0.01	0.18	0.51	0.39	0.38	0.33	0.23	0.08	0.10	0.08	0.01	0.02		0.02
第28週	罹患数	411	2	31	79	68	67	57	45	22	15	10	4	6	1	4
第28週	定点当り	4.72	0.02	0.36	0.91	0.78	0.77	0.66	0.52	0.25	0.17	0.11	0.05	0.07	0.01	0.05
第29週	罹患数	317		30	58	51	45	37	34	32	15	7	2	3	1	2
第29週	定点当り	3.64		0.34	0.67	0.59	0.52	0.43	0.39	0.37	0.17	0.08	0.02	0.03	0.01	0.02
第30週	罹患数	292	1	20	77	63	44	39	13	18	6	1	1	3	1	5
第30週	定点当り	3.48	0.01	0.24	0.92	0.75	0.52	0.46	0.15	0.21	0.07	0.01	0.01	0.04	0.01	0.06
第31週	罹患数	341	4	28	88	59	44	47	27	19	8	5	6	3		3
第31週	定点当り	4.21	0.05	0.35	1.09	0.73	0.54	0.58	0.33	0.23	0.10	0.06	0.07	0.04		0.04

【年齢層別5週分集計】



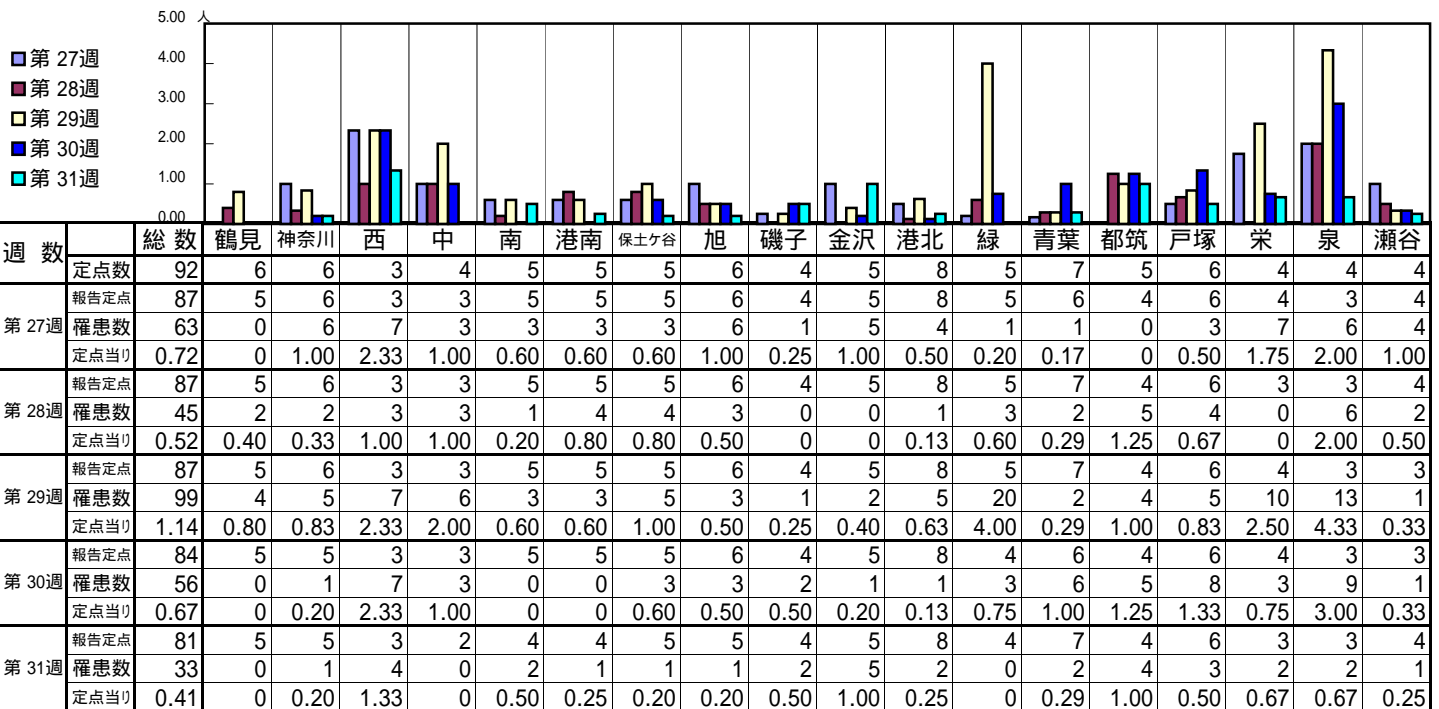
【定点当りの患者数】



<< 流行性耳下腺炎 >>

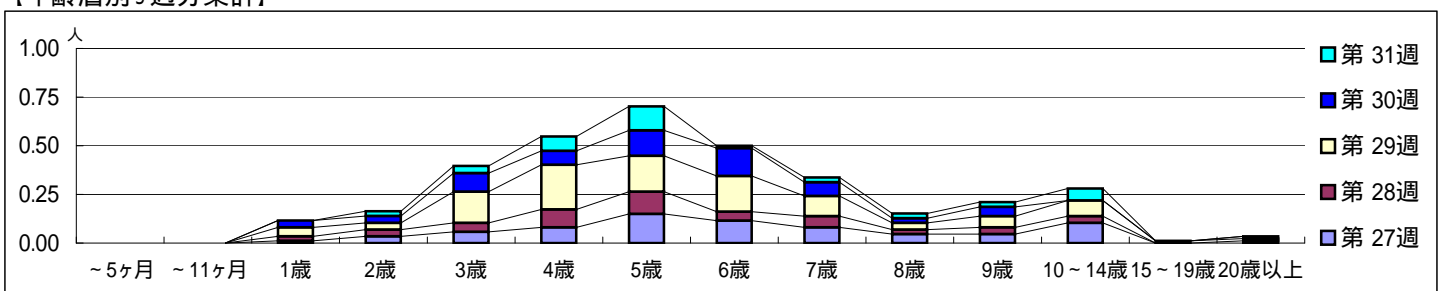
平成 23年 7月 4日 ~ 8月 7日
[平成23年 第27週 ~ 第31週]

[区別・週別報告定点当り]

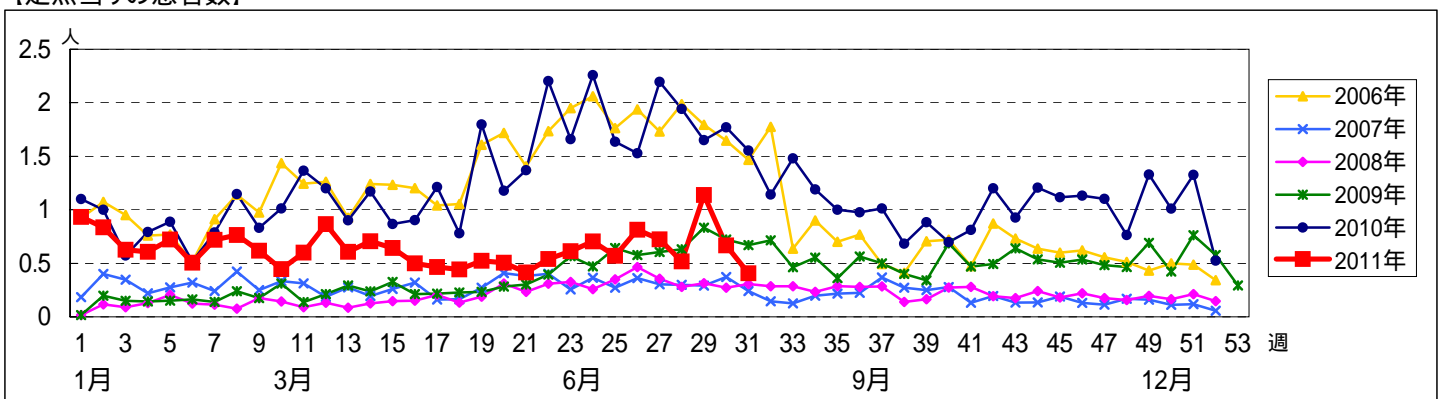


週数	合計	~5ヶ月	~11ヶ月	1歳	2歳	3歳	4歳	5歳	6歳	7歳	8歳	9歳	10~14歳	15~19歳	20歳以上
第27週	63			1	3	5	7	13	10	7	4	4	9		
第28週	45			2	3	4	8	10	4	5	2	3	3		1
第29週	99			4	3	14	20	16	16	9	3	5	7	1	1
第30週	56			3	3	8	6	11	12	6	2	4			1
第31週	33				2	3	6	10	1	2	2	2	5		

[年齢層別5週分集計]



[定点当りの患者数]



<< 急性出血性結膜炎 >>

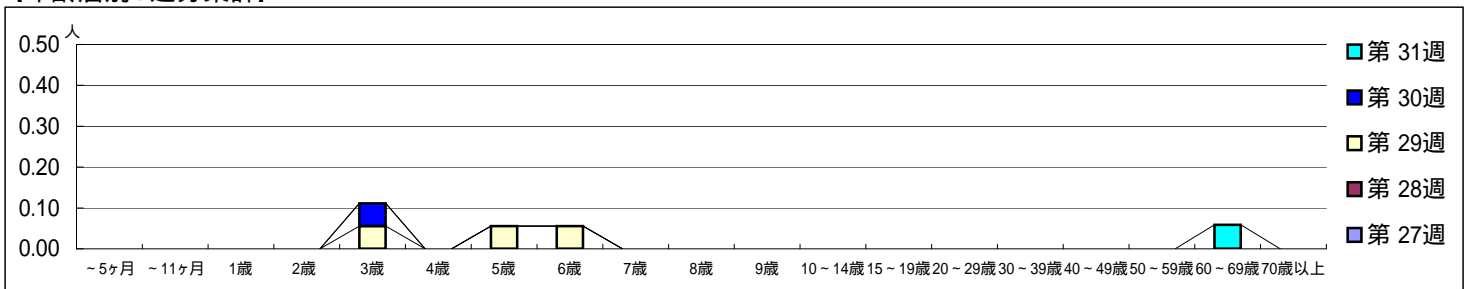
平成 23年 7月 4日 ~ 8月 7日
[平成23年 第27週 ~ 第31週]

[区別・週別報告定点当り]

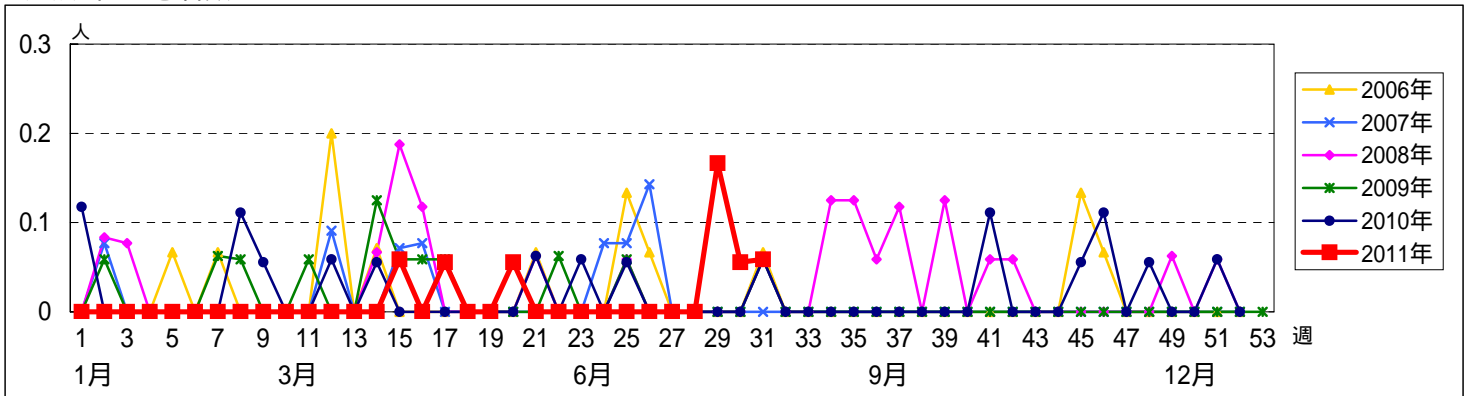
週数	総数	鶴見	神奈川	西	中	南	港南	保土ヶ谷	旭	磯子	金沢	港北	緑	青葉	都筑	戸塚	栄	泉	瀬谷
第27週	報告定点	19	1	1	0	1	1	1	1	1	1	2	1	2	1	1	1	1	1
第27週	罹患数	0	0	0	0	0	0	0	0	0	0	0	0	0	0	0	0	0	0
第27週	定点当り	0	0	0	0	0	0	0	0	0	0	0	0	0	0	0	0	0	0
第28週	報告定点	18	1	1	1	1	0	1	1	1	1	2	1	2	1	1	1	1	1
第28週	罹患数	0	0	0	0	0	0	0	0	0	0	0	0	0	0	0	0	0	0
第28週	定点当り	0	0	0	0	0	0	0	0	0	0	0	0	0	0	0	0	0	0
第29週	報告定点	18	1	1	1	1	0	1	1	1	1	2	1	2	1	1	1	1	1
第29週	罹患数	3	0	0	0	3	0	0	0	0	0	0	0	0	0	0	0	0	0
第29週	定点当り	0.17	0	0	0	3.00	0	0	0	0	0	0	0	0	0	0	0	0	0
第30週	報告定点	18	1	1	1	1	0	1	1	1	1	2	1	2	1	1	1	1	1
第30週	罹患数	1	0	0	0	1	0	0	0	0	0	0	0	0	0	0	0	0	0
第30週	定点当り	0.06	0	0	0	1.00	0	0	0	0	0	0	0	0	0	0	0	0	0
第31週	報告定点	17	0	1	1	1	0	1	1	1	1	2	1	2	1	1	1	1	1
第31週	罹患数	1	0	0	0	0	0	0	0	0	0	1	0	0	0	0	0	0	0
第31週	定点当り	0.06	0	0	0	0	0	0	0	0	0	0.50	0	0	0	0	0	0	0

週数	合計	~5ヶ月	~11ヶ月	1歳	2歳	3歳	4歳	5歳	6歳	7歳	8歳	9歳	10~14歳	15~19歳	20~29歳	30~39歳	40~49歳	50~59歳	60~69歳	70歳以上
第27週	罹患数	0																		
第27週	定点当り	0																		
第28週	罹患数	0																		
第28週	定点当り	0																		
第29週	罹患数	3				1		1	1											
第29週	定点当り	0.17				0.06		0.06	0.06											
第30週	罹患数	1				1														
第30週	定点当り	0.06				0.06														
第31週	罹患数	1																		1
第31週	定点当り	0.06																		0.06

[年齢層別5週分集計]



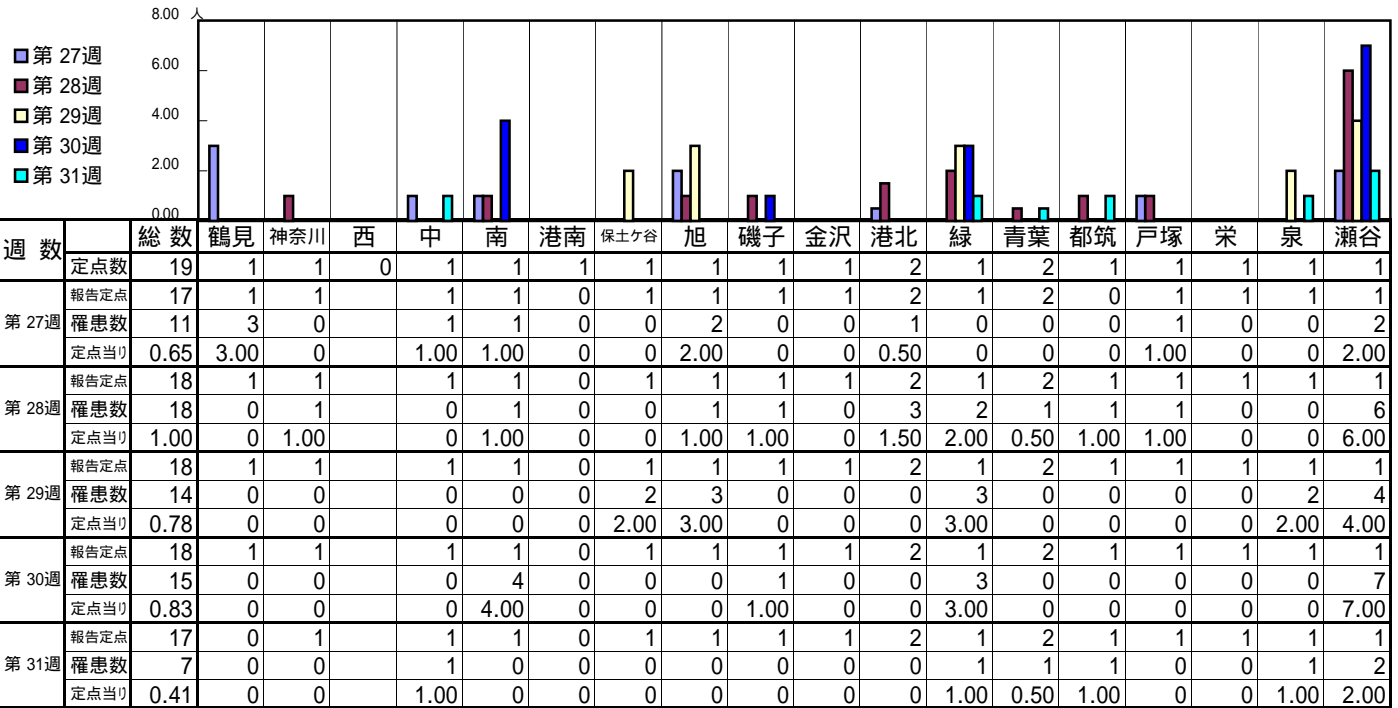
[定点当りの患者数]



<< 流行性角結膜炎 >>

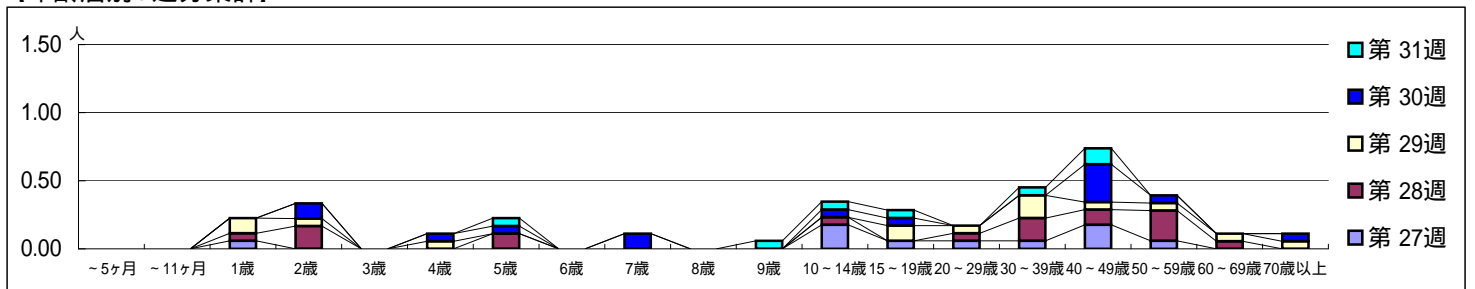
平成 23年 7月 4日 ~ 8月 7日
[平成23年 第27週 ~ 第31週]

[区別・週別報告定点当り]



週数		合計	~5ヶ月	~11ヶ月	1歳	2歳	3歳	4歳	5歳	6歳	7歳	8歳	9歳	10~14歳	15~19歳	20~29歳	30~39歳	40~49歳	50~59歳	60~69歳	70歳以上
第27週	罹患数	11			1									3	1	1	1	3	1		
第27週	定点当り	0.65			0.06									0.18	0.06	0.06	0.06	0.18	0.06		
第28週	罹患数	18			1	3			2					1		1	3	2	4	1	
第28週	定点当り	1.00			0.06	0.17			0.11					0.06		0.06	0.17	0.11	0.22	0.06	
第29週	罹患数	14			2	1		1							2	1	3	1	1	1	1
第29週	定点当り	0.78			0.11	0.06		0.06							0.11	0.06	0.17	0.06	0.06	0.06	0.06
第30週	罹患数	15				2		1	1		2			1	1			5	1		1
第30週	定点当り	0.83				0.11		0.06	0.06		0.11			0.06	0.06			0.28	0.06		0.06
第31週	罹患数	7							1				1	1	1		1	2			
第31週	定点当り	0.41							0.06				0.06	0.06	0.06		0.06	0.12			

[年齢層別5週分集計]



[定点当りの患者数]

