

疾病別 警報・注意報 発生状況

平成23年第30週

	インフルエンザ	RSウイルス感染症	咽頭結膜熱	A群溶血性レンサ球菌咽頭炎	感染性胃腸炎	水痘	手足口病	伝染性紅斑	突発性発しん	百日咳	ヘルパンギーナ	流行性耳下腺炎	急性出血性結膜炎	流行性角結膜炎
警報レベル	30		3	8	20	7	5	2		1	6	6	1	8
終息基準値	10		1	4	12	4	2	1		0.1	2	2	0.1	4
注意報レベル	10					4						3		
横浜市	-	0.33	0.63	0.53	2.26	0.46	12.38	0.63	0.69	0.01	3.38	0.66	0.06	0.83
鶴見	-	-	-	-	1.00	0.20	7.00	-	0.60	-	3.40	-	-	-
神奈川	-	0.20	0.20	0.80	8.00	0.40	19.40	0.40	0.80	-	2.00	0.20	-	-
西	-	-	-	-	2.67	-	10.67	0.33	0.67	-	2.00	2.33		
中	-	-	1.00	-	-	-	6.00	5.00	0.50	-	-	-	-	-
南	-	-	0.50	-	1.25	0.25	4.50	0.50	0.75	-	1.75	-	1.00	4.00
港南	-	0.20	2.00	0.80	3.00	0.40	15.40	0.40	1.80	-	0.80	-
保土ヶ谷	-	-	-	1.40	0.60	0.40	7.60	-	-	-	1.20	0.60	-	-
旭	-	-	-	0.50	3.33	0.67	9.83	0.17	0.50	-	0.67	0.50	-	-
磯子	-	1.25	2.25	-	0.50	0.50	25.50	2.75	0.50	0.25	4.00	0.50	-	1.00
金沢	-	-	-	-	0.80	-	5.00	0.60	0.20	-	5.00	0.20	-	-
港北	-	1.38	1.00	0.75	1.75	0.38	9.63	0.38	0.75	-	6.25	0.13	-	-
緑	-	1.75	3.50	0.50	3.25	0.75	32.00	1.00	1.00	-	8.00	0.75	-	3.00
青葉	-	-	0.20	0.40	1.80	0.60	5.60	0.20	0.60	-	7.00	1.20	-	-
都筑	-	-	-	-	0.67	1.33	6.33	0.33	1.00	-	3.33	1.67	-	-
戸塚	-	0.17	0.33	0.17	4.33	0.83	11.83	0.33	0.67	-	1.00	1.33	-	-
栄	-	-	0.25	2.25	0.75	0.75	18.25	1.25	-	-	3.00	0.75	-	-
泉	-	-	-	0.33	-	-	26.33	0.67	1.00	-	3.00	3.00	-	-
瀬谷	-	-	-	1.00	4.00	0.67	6.67	-	1.33	-	7.00	0.33	-	7.00

(- : 0) (... : 報告なし)

数字は報告定点当たり患者数です

報告定点当たりの値が警報レベル もしくは警報レベル継続中です
報告定点当たりの値が注意報レベルに達しています

(この数字は集計時点のものです。翌週以降、変動する可能性があります)

<< インフルエンザ >>

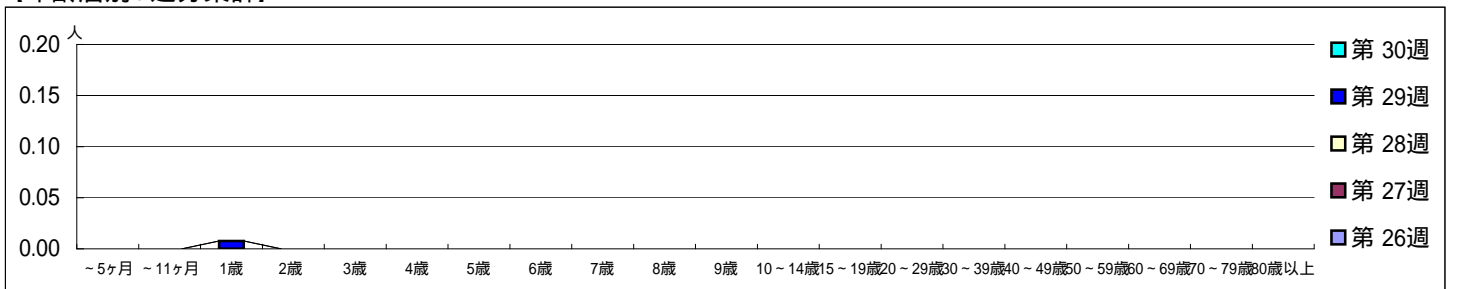
平成 23年 6月27日 ~ 7月31日
[平成 23年第26週 ~ 第30週]

【区別・週別報告定点当り】

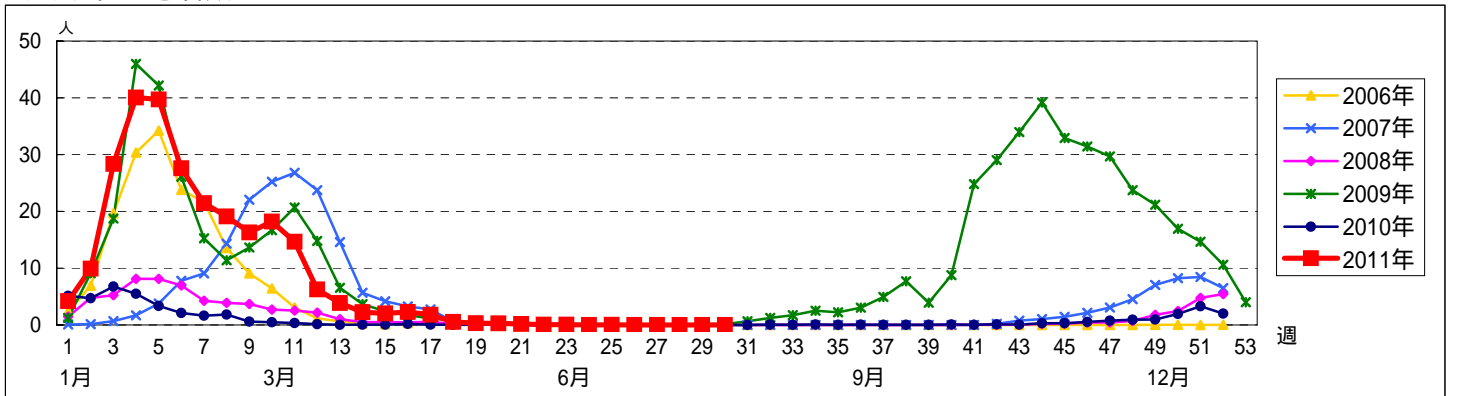
週数	総数	鶴見	神奈川	西	中	南	港南	保土ヶ谷	旭	磯子	金沢	港北	緑	青葉	都筑	戸塚	栄	泉	瀬谷	
第26週	152	10	10	5	7	8	8	8	10	7	8	13	8	11	8	10	7	7	7	
第26週	報告定点	134	7	9	5	5	8	7	8	9	7	8	12	5	11	5	10	7	5	6
第26週	罹患数	0	0	0	0	0	0	0	0	0	0	0	0	0	0	0	0	0	0	0
第26週	定点当り	0	0	0	0	0	0	0	0	0	0	0	0	0	0	0	0	0	0	0
第27週	報告定点	134	7	9	5	5	8	8	8	9	7	8	11	5	10	6	10	7	5	6
第27週	罹患数	0	0	0	0	0	0	0	0	0	0	0	0	0	0	0	0	0	0	0
第27週	定点当り	0	0	0	0	0	0	0	0	0	0	0	0	0	0	0	0	0	0	0
第28週	報告定点	134	7	9	5	6	8	8	8	7	8	11	5	11	6	10	6	5	6	
第28週	罹患数	0	0	0	0	0	0	0	0	0	0	0	0	0	0	0	0	0	0	
第28週	定点当り	0	0	0	0	0	0	0	0	0	0	0	0	0	0	0	0	0	0	
第29週	報告定点	130	6	9	5	6	8	8	8	9	6	8	11	4	9	6	10	7	5	5
第29週	罹患数	1	0	0	0	0	0	1	0	0	0	0	0	0	0	0	0	0	0	0
第29週	定点当り	0.01	0	0	0	0	0.13	0	0	0	0	0	0	0	0	0	0	0	0	0
第30週	報告定点	122	6	8	5	4	7	7	8	9	7	8	10	3	8	5	10	7	5	5
第30週	罹患数	0	0	0	0	0	0	0	0	0	0	0	0	0	0	0	0	0	0	0
第30週	定点当り	0	0	0	0	0	0	0	0	0	0	0	0	0	0	0	0	0	0	0

週数	合計	~5ヶ月	~11ヶ月	1歳	2歳	3歳	4歳	5歳	6歳	7歳	8歳	9歳	10~14歳	15~19歳	20~29歳	30~39歳	40~49歳	50~59歳	60~69歳	70~79歳	80歳以上
第26週	罹患数	0																			
第26週	定点当り	0																			
第27週	罹患数	0																			
第27週	定点当り	0																			
第28週	罹患数	0																			
第28週	定点当り	0																			
第29週	罹患数	1			1																
第29週	定点当り	0.01			0.01																
第30週	罹患数	0																			
第30週	定点当り	0																			

【年齢層別5週分集計】



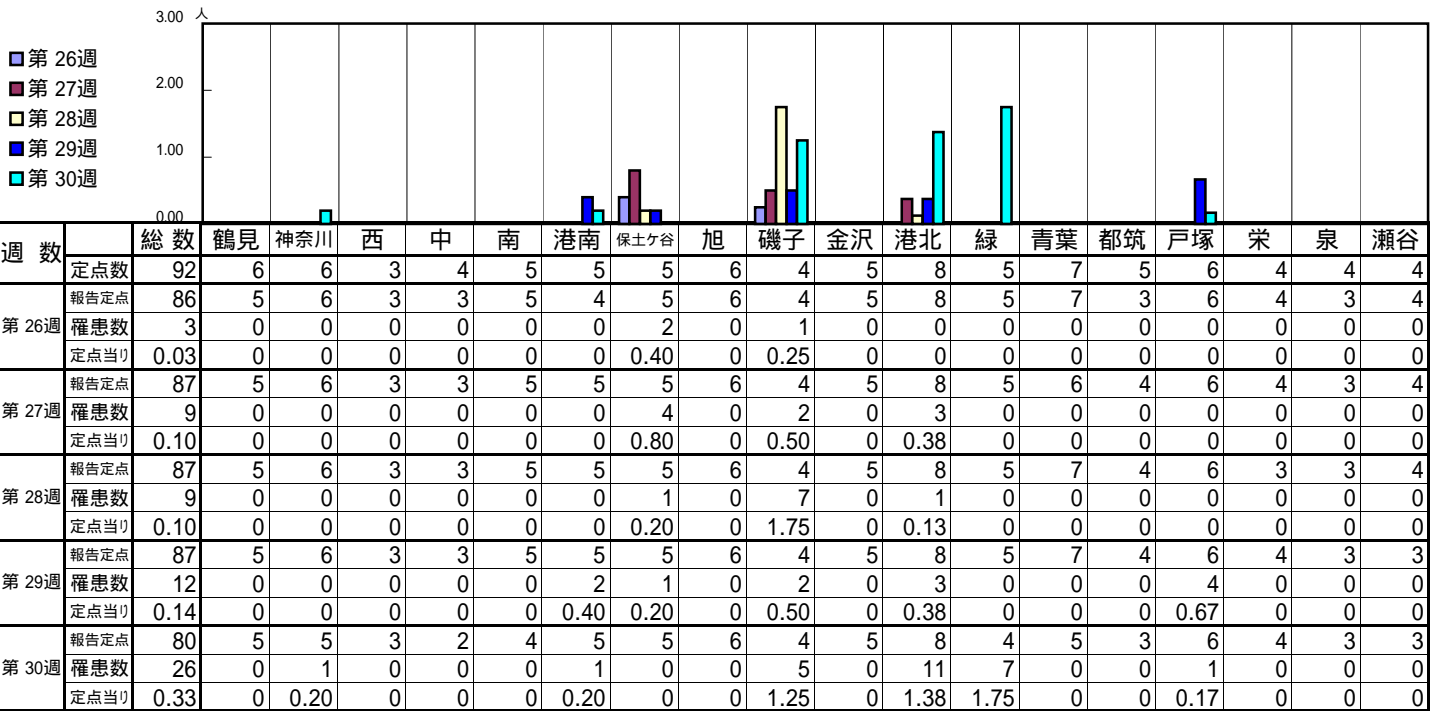
【定点当りの患者数】



<< RSウイルス感染症 >>

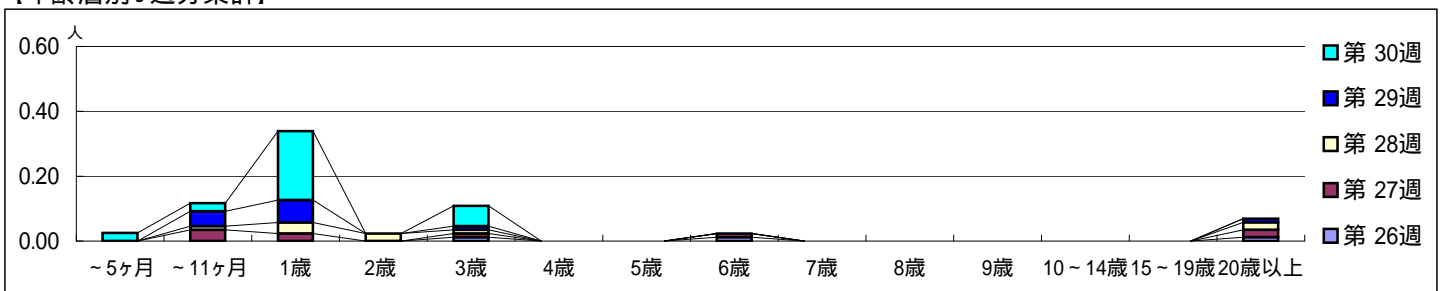
平成 23年 6月27日 ~ 7月31日
[平成 23年第26週 ~ 第30週]

【区別・週別報告定点当り】

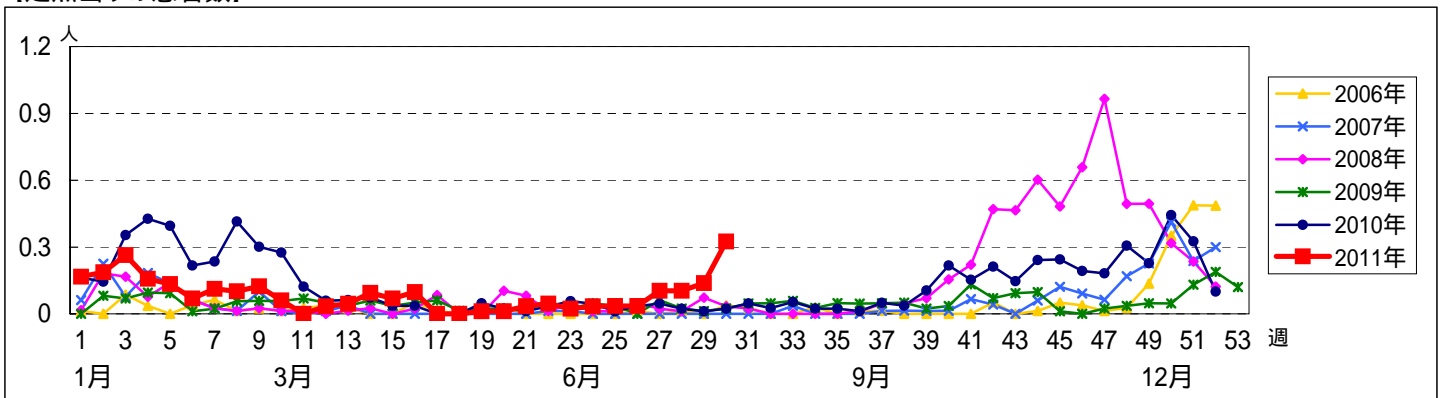


週数		合計	~5ヶ月	~11ヶ月	1歳	2歳	3歳	4歳	5歳	6歳	7歳	8歳	9歳	10~14歳	15~19歳	20歳以上
第26週	罹患数	3					1			1						1
第26週	定点当り	0.03					0.01			0.01						0.01
第27週	罹患数	9		3	2		1			1						2
第27週	定点当り	0.10		0.03	0.02		0.01			0.01						0.02
第28週	罹患数	9		1	3	2	1									2
第28週	定点当り	0.10		0.01	0.03	0.02	0.01									0.02
第29週	罹患数	12		4	6		1									1
第29週	定点当り	0.14		0.05	0.07		0.01									0.01
第30週	罹患数	26	2	2	17		5									
第30週	定点当り	0.33	0.03	0.03	0.21		0.06									

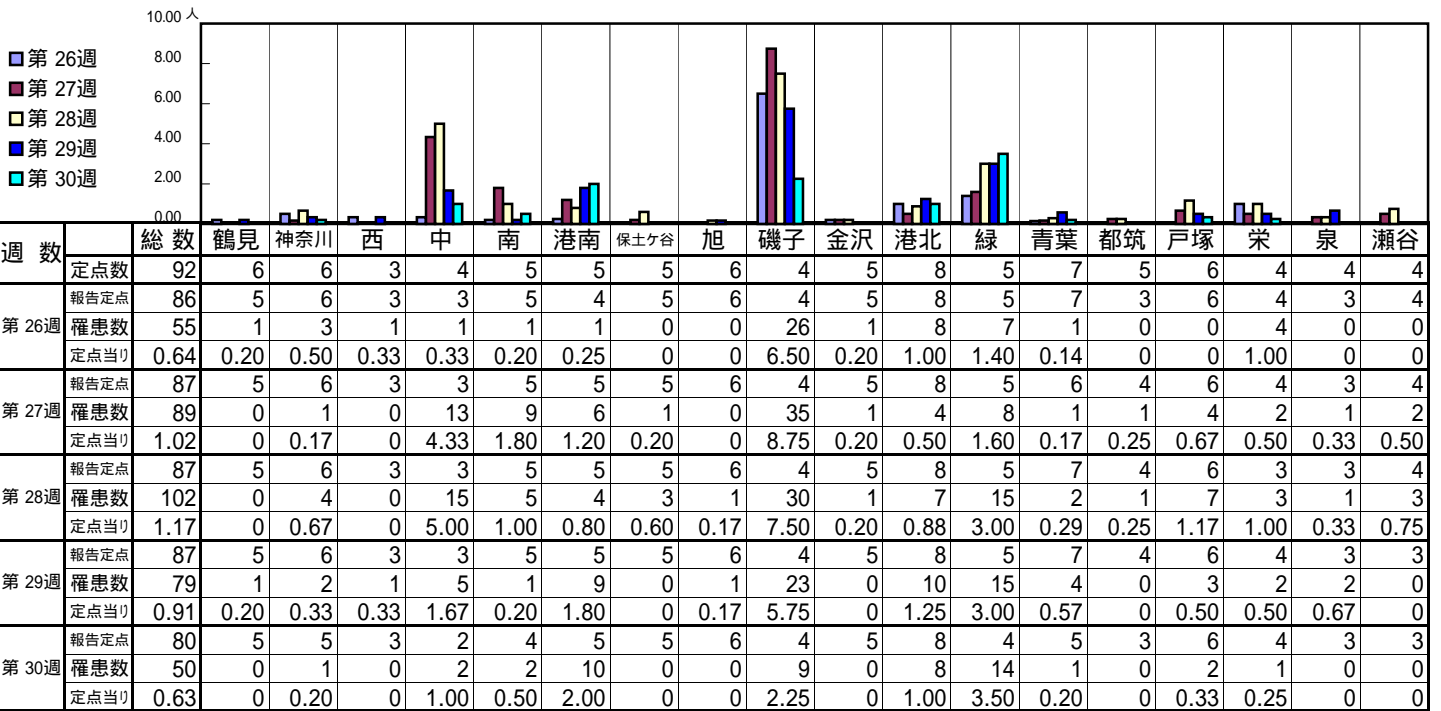
【年齢層別5週分集計】



【定点当りの患者数】

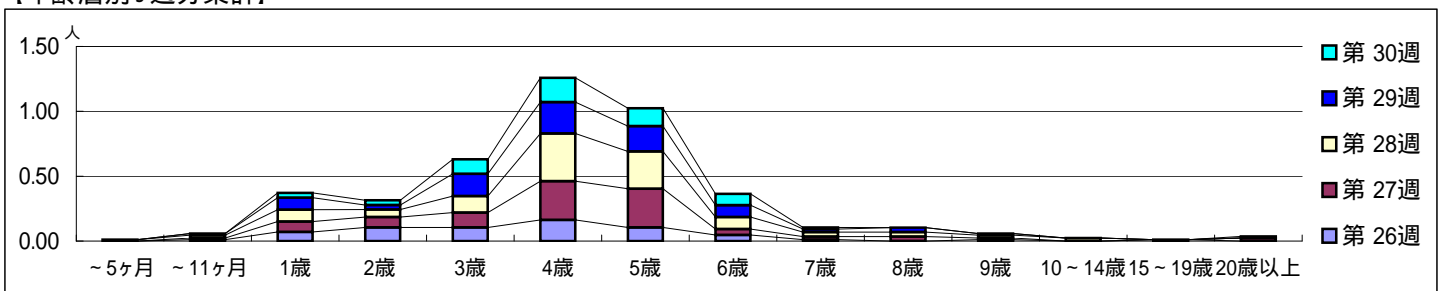


【区別・週別報告定点当り】

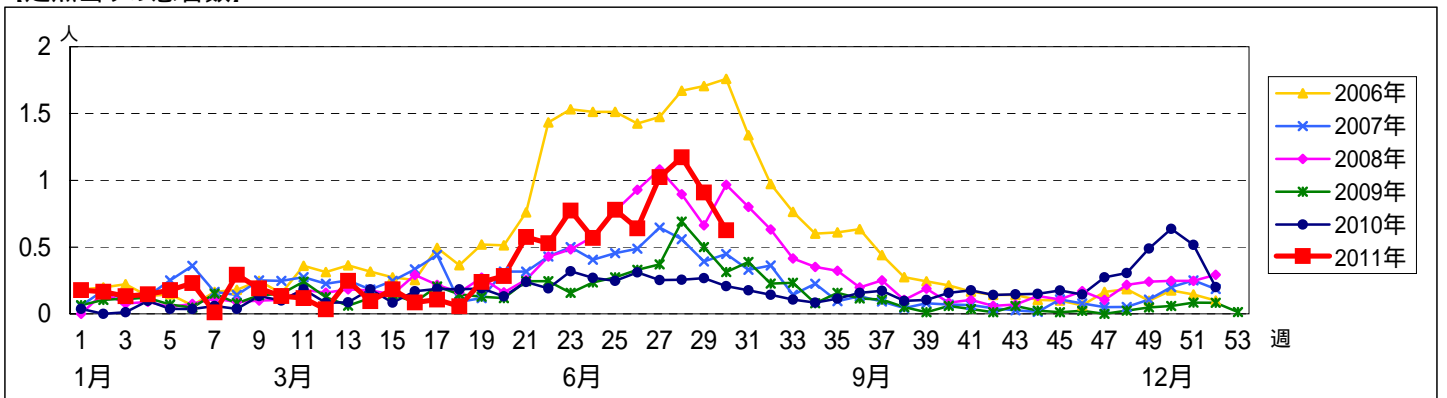


週数	合計	~5ヶ月	~11ヶ月	1歳	2歳	3歳	4歳	5歳	6歳	7歳	8歳	9歳	10~14歳	15~19歳	20歳以上
第26週	罹患数 55		1	6	9	9	14	9	4	1		1		1	
第26週	定点当り 0.64		0.01	0.07	0.10	0.10	0.16	0.10	0.05	0.01		0.01		0.01	
第27週	罹患数 89		1	7	7	10	26	26	4	2	3	1			2
第27週	定点当り 1.02		0.01	0.08	0.08	0.11	0.30	0.30	0.05	0.02	0.03	0.01			0.02
第28週	罹患数 102	1	2	8	5	11	32	25	8	3	3	2	2		
第28週	定点当り 1.17	0.01	0.02	0.09	0.06	0.13	0.37	0.29	0.09	0.03	0.03	0.02	0.02		
第29週	罹患数 79		1	8	3	15	21	17	8	2	3	1			
第29週	定点当り 0.91		0.01	0.09	0.03	0.17	0.24	0.20	0.09	0.02	0.03	0.01			
第30週	罹患数 50			3	3	9	15	11	7	1					1
第30週	定点当り 0.63			0.04	0.04	0.11	0.19	0.14	0.09	0.01					0.01

【年齢層別5週分集計】



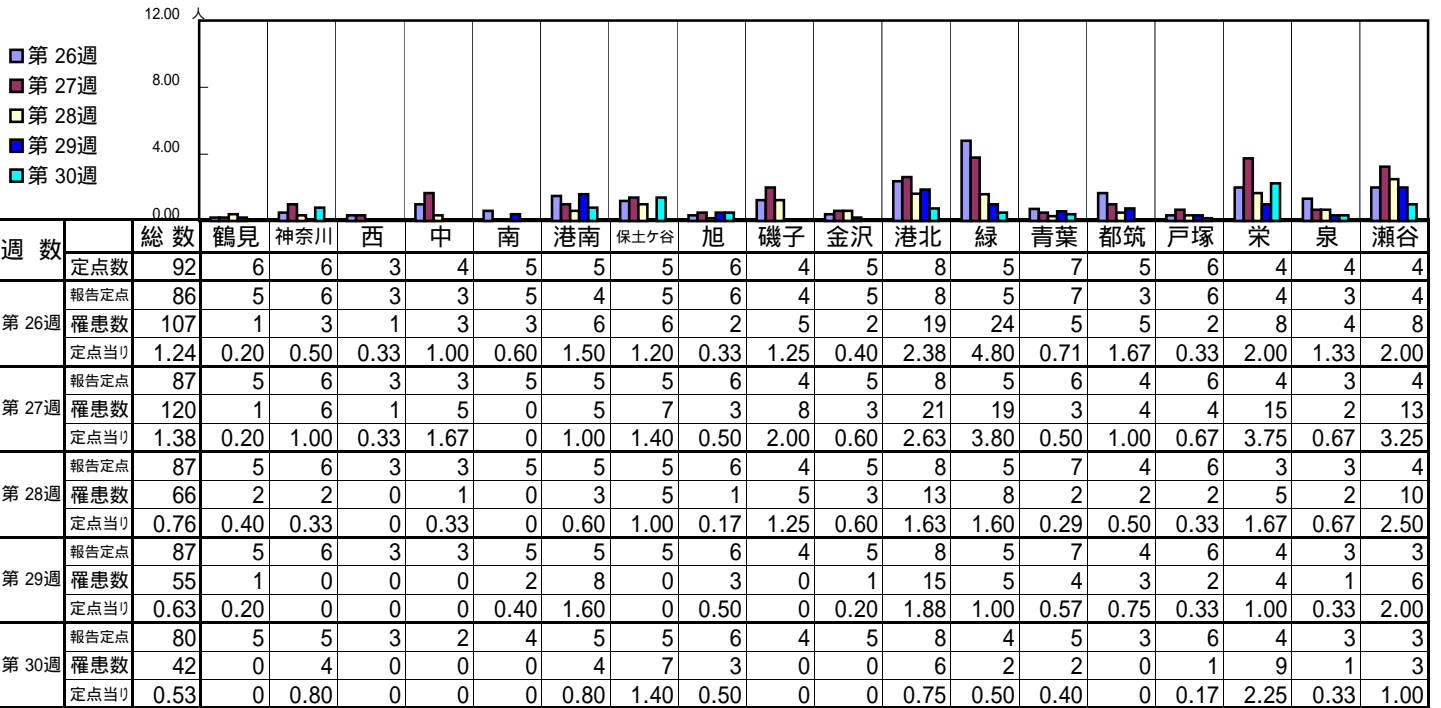
【定点当りの患者数】



<< A群溶血性レンサ球菌咽頭炎 >>

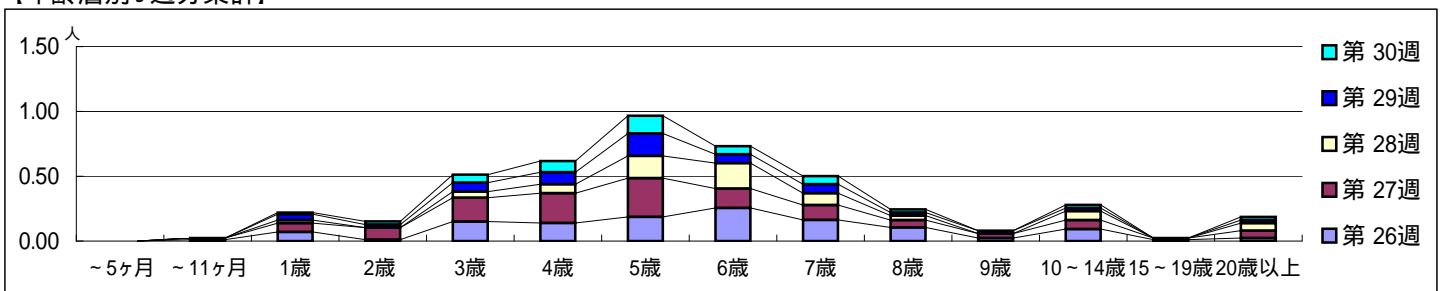
平成 23年 6月27日 ~ 7月31日
[平成 23年第26週 ~ 第30週]

[区別・週別報告定点当り]

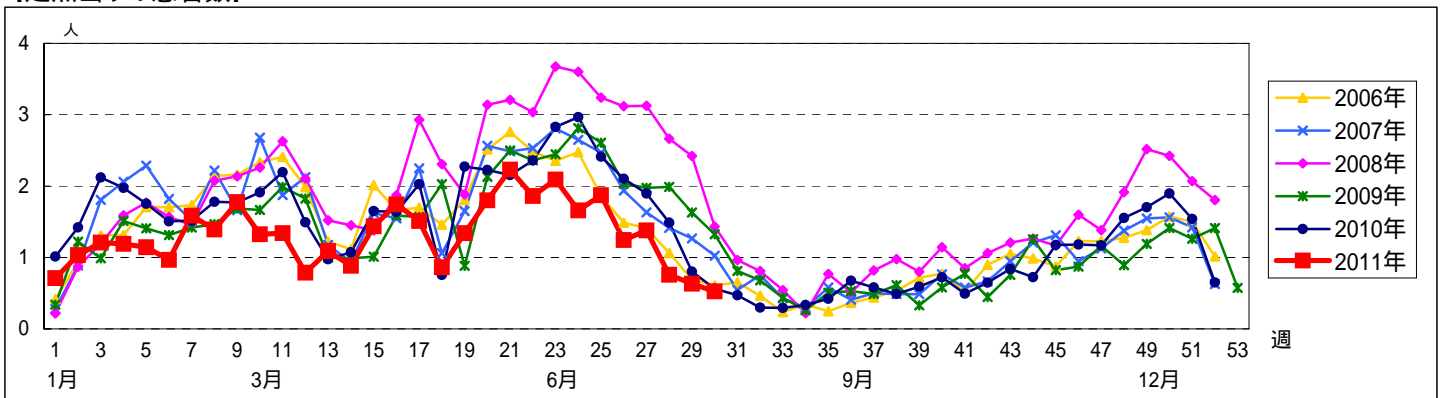


週数		合計	~5ヶ月	~11ヶ月	1歳	2歳	3歳	4歳	5歳	6歳	7歳	8歳	9歳	10~14歳	15~19歳	20歳以上
第26週	罹患数	107		1	6	1	13	12	16	22	14	9	2	8	1	2
第26週	定点当り	1.24		0.01	0.07	0.01	0.15	0.14	0.19	0.26	0.16	0.10	0.02	0.09	0.01	0.02
第27週	罹患数	120		1	6	8	16	20	26	13	10	5	3	6	1	5
第27週	定点当り	1.38		0.01	0.07	0.09	0.18	0.23	0.30	0.15	0.11	0.06	0.03	0.07	0.01	0.06
第28週	罹患数	66			2		4	6	15	17	8	3		6		5
第28週	定点当り	0.76			0.02		0.05	0.07	0.17	0.20	0.09	0.03		0.07		0.06
第29週	罹患数	55			4	2	6	8	15	6	6	2	2	2		2
第29週	定点当り	0.63			0.05	0.02	0.07	0.09	0.17	0.07	0.07	0.02	0.02	0.02		0.02
第30週	罹患数	42			1	2	5	7	11	5	5	2		2		2
第30週	定点当り	0.53			0.01	0.03	0.06	0.09	0.14	0.06	0.06	0.03		0.03		0.03

[年齢層別5週分集計]



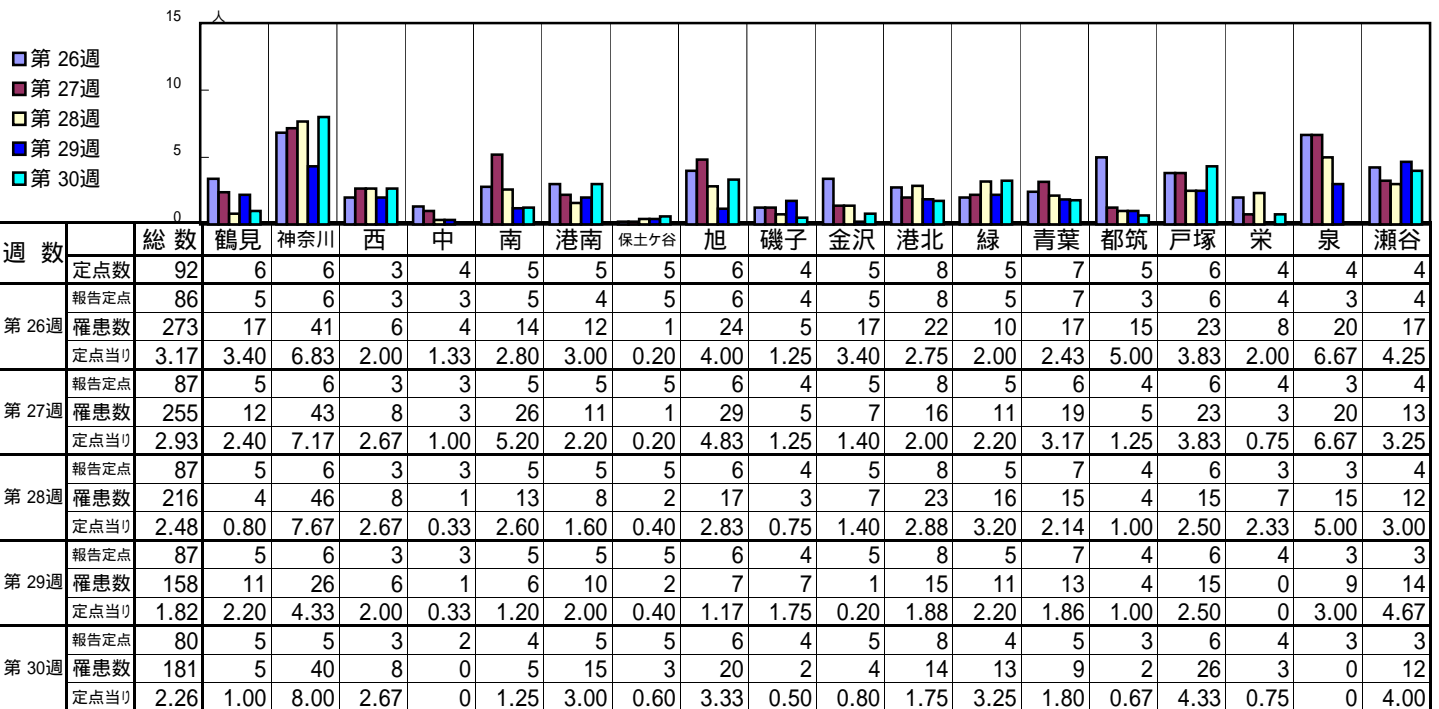
[定点当りの患者数]



<< 感染性胃腸炎 >>

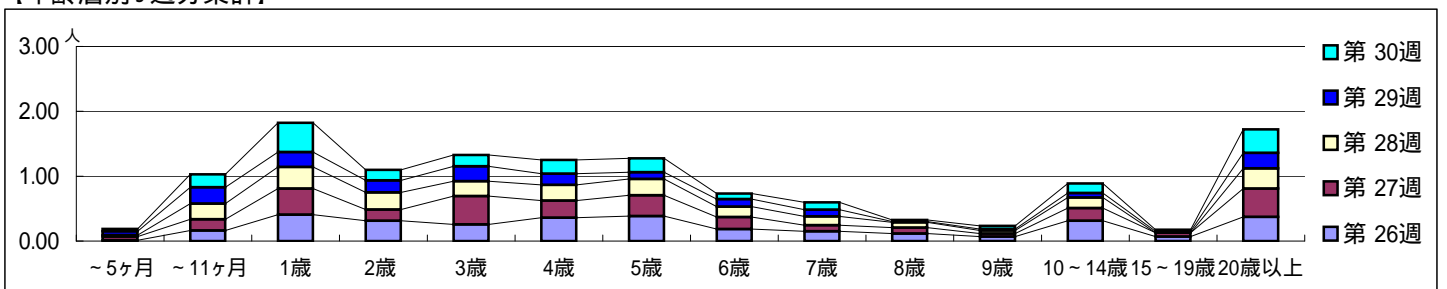
平成 23年 6月27日 ~ 7月31日
[平成 23年第26週 ~ 第30週]

[区別・週別報告定点当り]

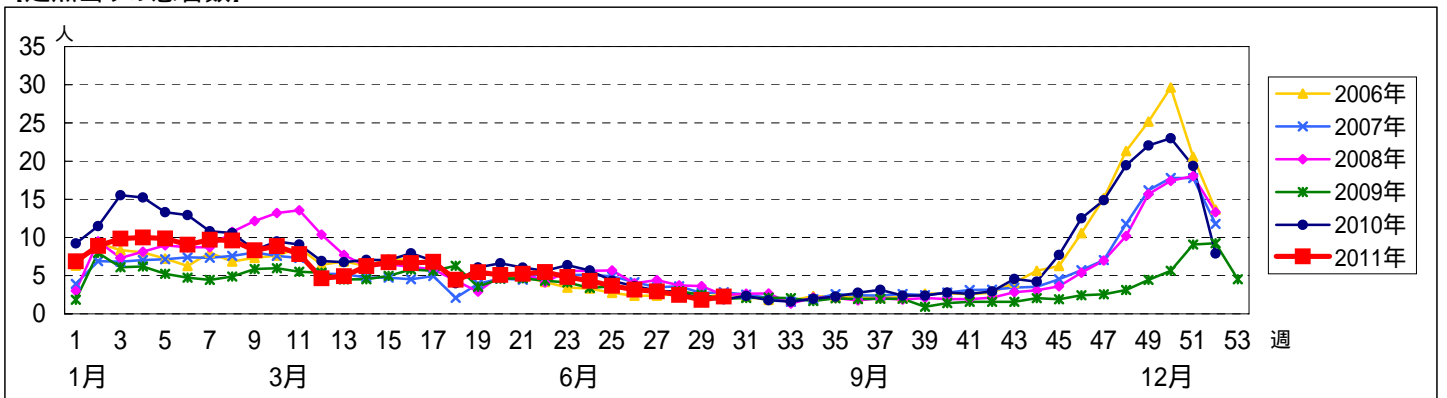


週数		合計	~5ヶ月	~11ヶ月	1歳	2歳	3歳	4歳	5歳	6歳	7歳	8歳	9歳	10~14歳	15~19歳	20歳以上
第26週	罹患数	273	1	14	35	27	22	31	33	16	13	10	6	27	6	32
第26週	定点当り	3.17	0.01	0.16	0.41	0.31	0.26	0.36	0.38	0.19	0.15	0.12	0.07	0.31	0.07	0.37
第27週	罹患数	255	5	15	35	15	38	23	28	16	8	8	4	17	5	38
第27週	定点当り	2.93	0.06	0.17	0.40	0.17	0.44	0.26	0.32	0.18	0.09	0.09	0.05	0.20	0.06	0.44
第28週	罹患数	216	2	21	29	23	20	21	22	14	12	7	4	14		27
第28週	定点当り	2.48	0.02	0.24	0.33	0.26	0.23	0.24	0.25	0.16	0.14	0.08	0.05	0.16		0.31
第29週	罹患数	158	5	22	20	16	20	15	9	10	9	1	2	6	2	21
第29週	定点当り	1.82	0.06	0.25	0.23	0.18	0.23	0.17	0.10	0.11	0.10	0.01	0.02	0.07	0.02	0.24
第30週	罹患数	181	3	16	36	13	14	17	17	7	9	2	4	12	2	29
第30週	定点当り	2.26	0.04	0.20	0.45	0.16	0.18	0.21	0.21	0.09	0.11	0.03	0.05	0.15	0.03	0.36

[年齢層別5週分集計]



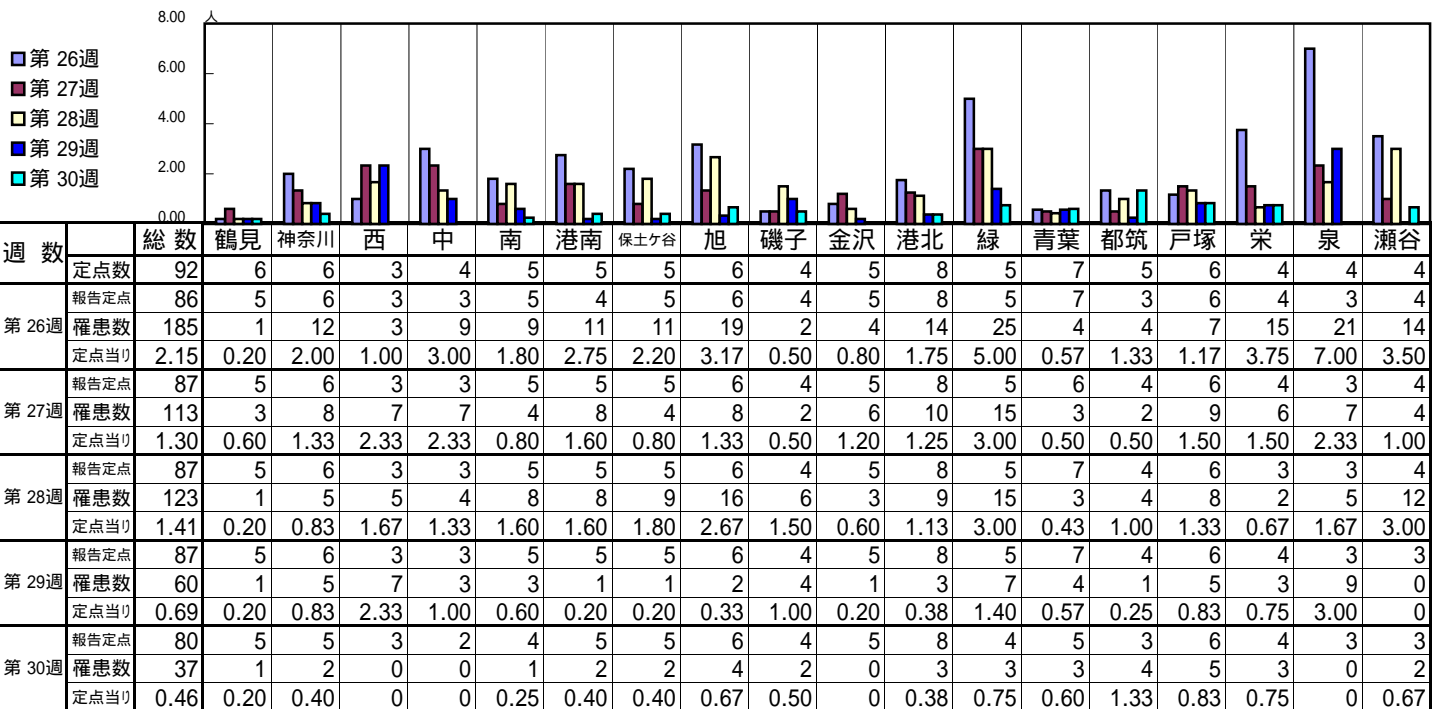
[定点当りの患者数]



<< 水痘 >>

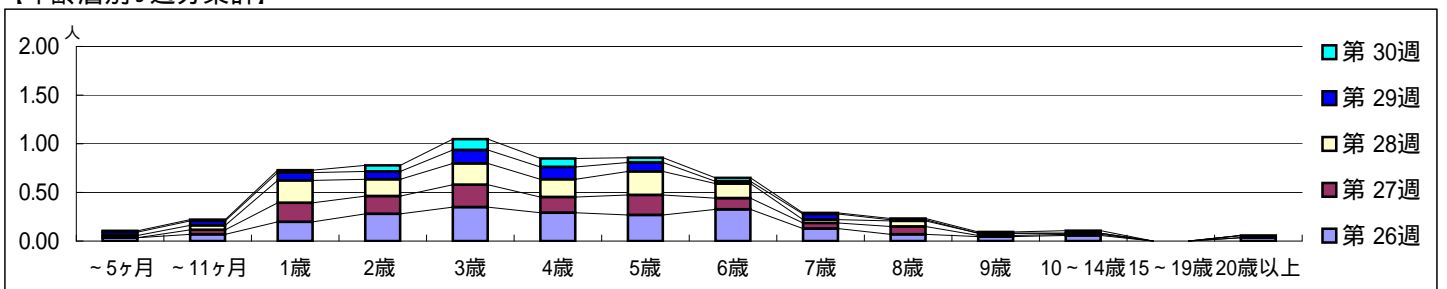
平成 23年 6月27日 ~ 7月31日
[平成 23年第26週 ~ 第30週]

[区別・週別報告定点当り]

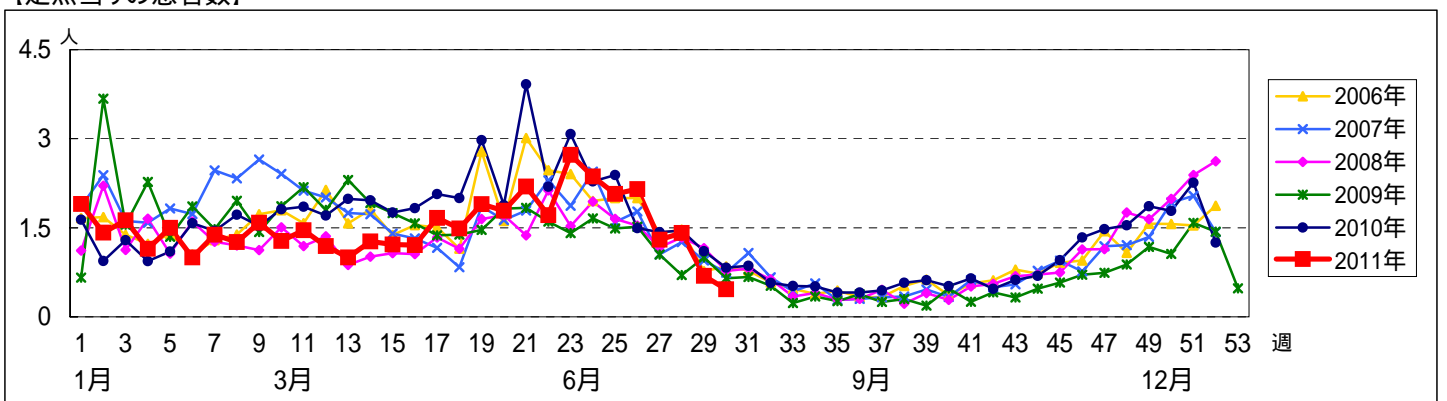


週数	合計	~5ヶ月	~11ヶ月	1歳	2歳	3歳	4歳	5歳	6歳	7歳	8歳	9歳	10~14歳	15~19歳	20歳以上
第26週	罹患数 185	3	6	17	24	30	25	23	28	11	6	4	5		3
第27週	罹患数 113		4	17	16	20	14	18	10	5	7	1	1		
第28週	罹患数 123	2	4	20	15	19	16	21	13	3	5	2	1		2
第29週	罹患数 60	3	4	7	7	12	11	8	2	5	1				
第30週	罹患数 37	1	1	2	5	9	7	4	3	1	1	1	2		

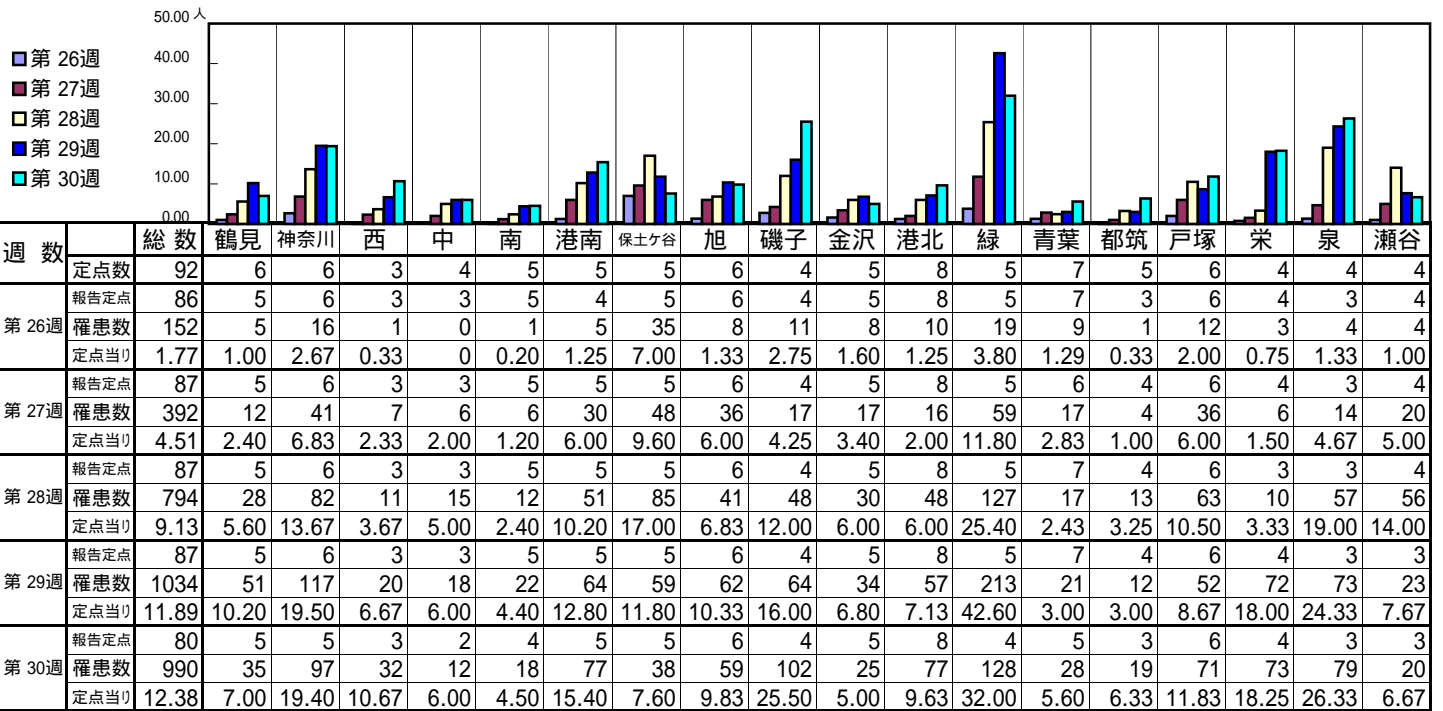
[年齢層別5週分集計]



[定点当りの患者数]

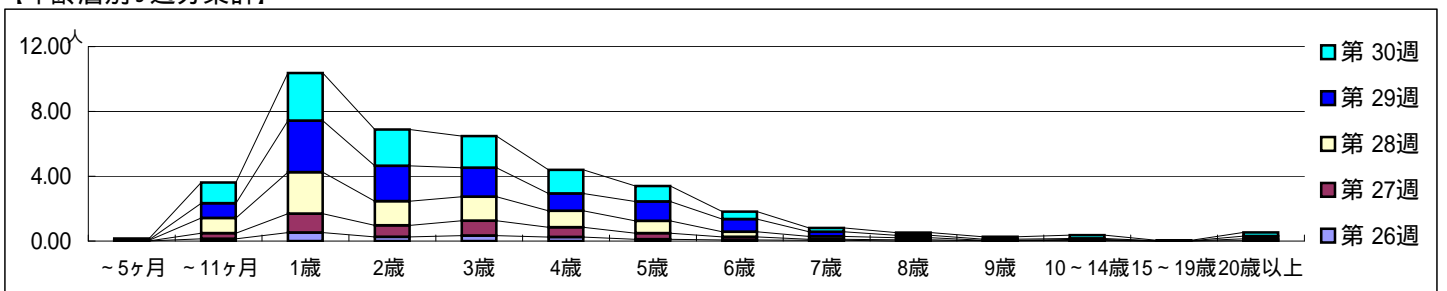


[区別・週別報告定点当り]

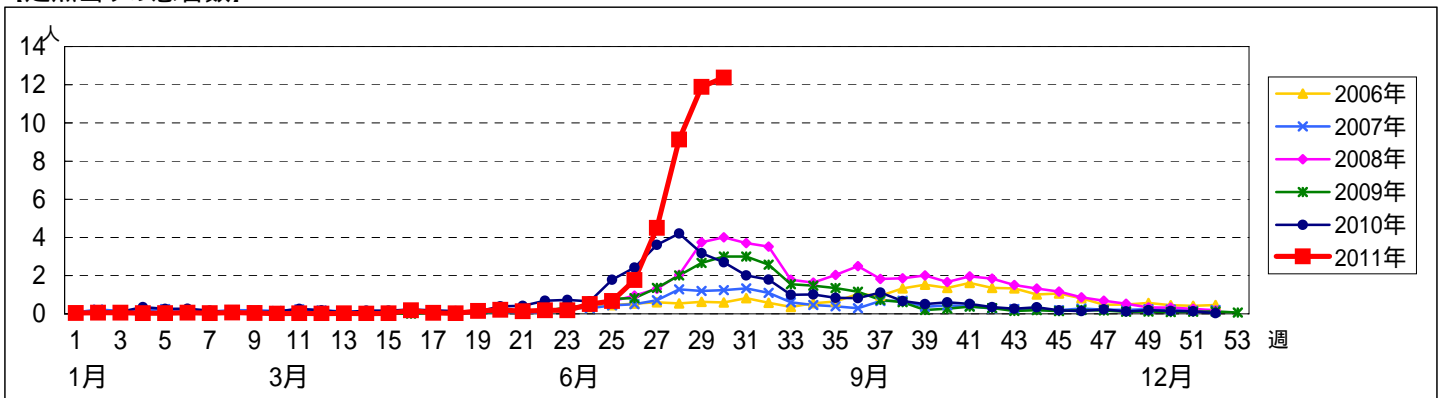


週数		合計	~5ヶ月	~11ヶ月	1歳	2歳	3歳	4歳	5歳	6歳	7歳	8歳	9歳	10~14歳	15~19歳	20歳以上
第26週	罹患数	152	1	12	45	22	29	21	9	6	4		2	1		
第26週	定点当り	1.77	0.01	0.14	0.52	0.26	0.34	0.24	0.10	0.07	0.05		0.02	0.01		
第27週	罹患数	392		30	101	62	80	53	33	16	5	7		3		2
第27週	定点当り	4.51		0.34	1.16	0.71	0.92	0.61	0.38	0.18	0.06	0.08		0.03		0.02
第28週	罹患数	794	3	82	223	130	129	88	66	28	16	11	2	5	1	10
第28週	定点当り	9.13	0.03	0.94	2.56	1.49	1.48	1.01	0.76	0.32	0.18	0.13	0.02	0.06	0.01	0.11
第29週	罹患数	1034	3	79	277	190	155	93	104	68	25	13	6	5	1	15
第29週	定点当り	11.89	0.03	0.91	3.18	2.18	1.78	1.07	1.20	0.78	0.29	0.15	0.07	0.06	0.01	0.17
第30週	罹患数	990	6	102	235	179	157	117	77	37	19	13	12	16	2	18
第30週	定点当り	12.38	0.08	1.28	2.94	2.24	1.96	1.46	0.96	0.46	0.24	0.16	0.15	0.20	0.03	0.23

[年齢層別5週分集計]



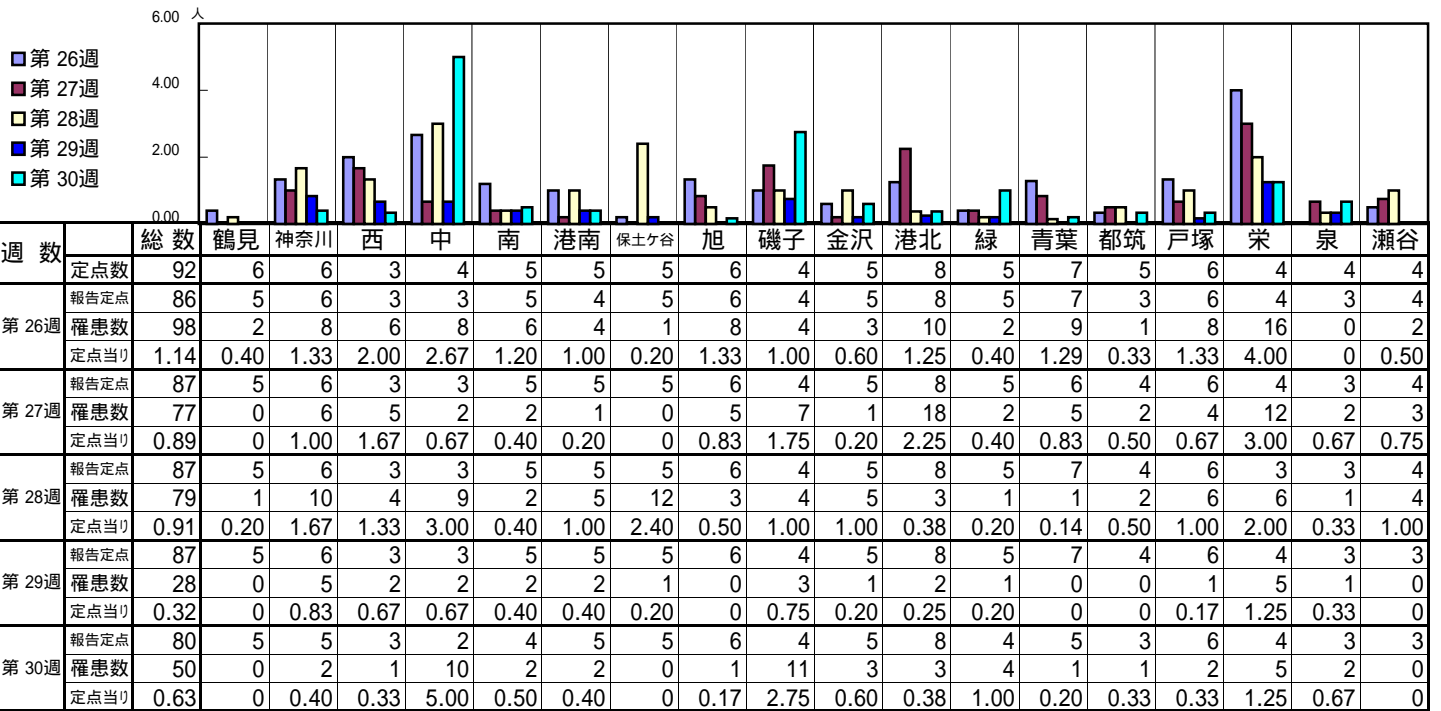
[定点当りの患者数]



<< 伝染性紅斑 >>

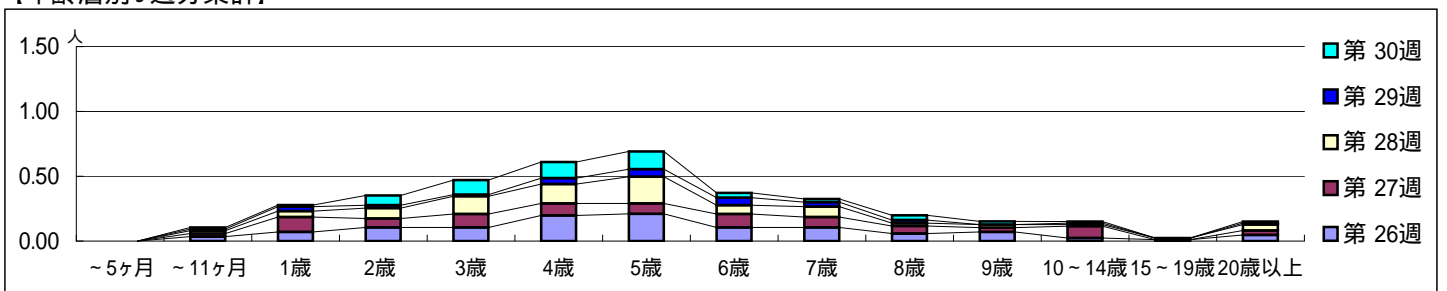
平成 23年 6月27日 ~ 7月31日
[平成 23年第26週 ~ 第30週]

[区別・週別報告定点当り]

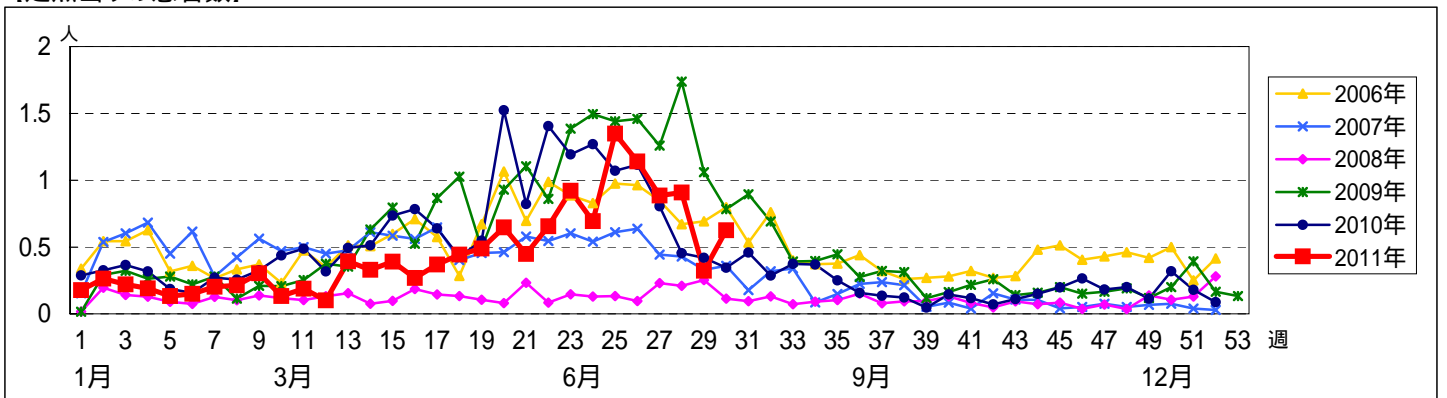


週数	合計	~5ヶ月	~11ヶ月	1歳	2歳	3歳	4歳	5歳	6歳	7歳	8歳	9歳	10~14歳	15~19歳	20歳以上
第26週	98		3	6	9	9	17	18	9	9	5	6	2	1	4
報告定点	86		0.03	0.07	0.10	0.10	0.20	0.21	0.10	0.10	0.06	0.07	0.02	0.01	0.05
第27週	77		2	10	6	9	8	7	9	7	5	3	8		3
報告定点	87		0.02	0.11	0.07	0.10	0.09	0.08	0.10	0.08	0.06	0.03	0.09		0.03
第28週	79		2	4	7	12	13	18	6	7	2	2	1	1	4
報告定点	87		0.02	0.05	0.08	0.14	0.15	0.21	0.07	0.08	0.02	0.02	0.01	0.01	0.05
第29週	28		1	3	2	1	4	5	5	3	2		1		1
報告定点	87		0.01	0.03	0.02	0.01	0.05	0.06	0.06	0.03	0.02		0.01		0.01
第30週	50		1	1	6	9	10	11	3	2	3	2	1		1
報告定点	80		0.01	0.01	0.08	0.11	0.13	0.14	0.04	0.03	0.04	0.03	0.01		0.01

[年齢層別5週分集計]



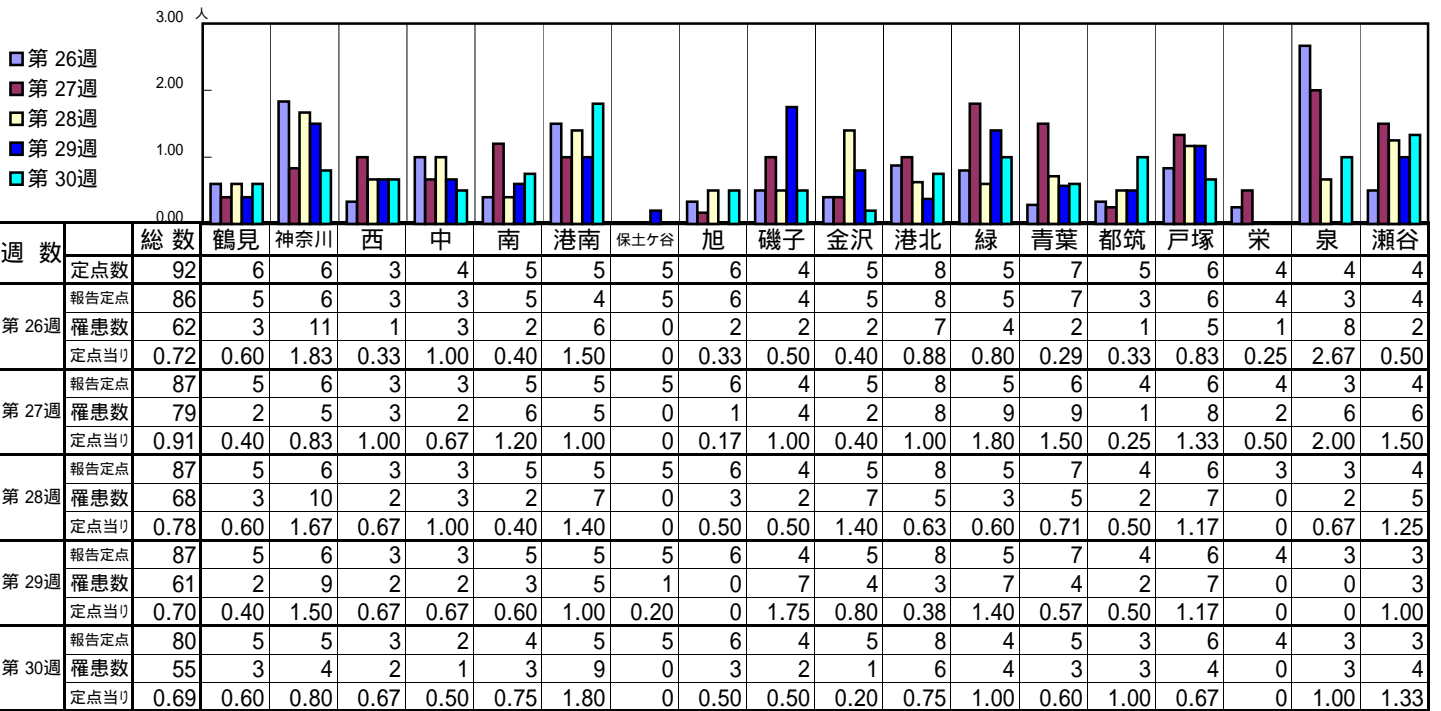
[定点当りの患者数]



<< 突発性発しん >>

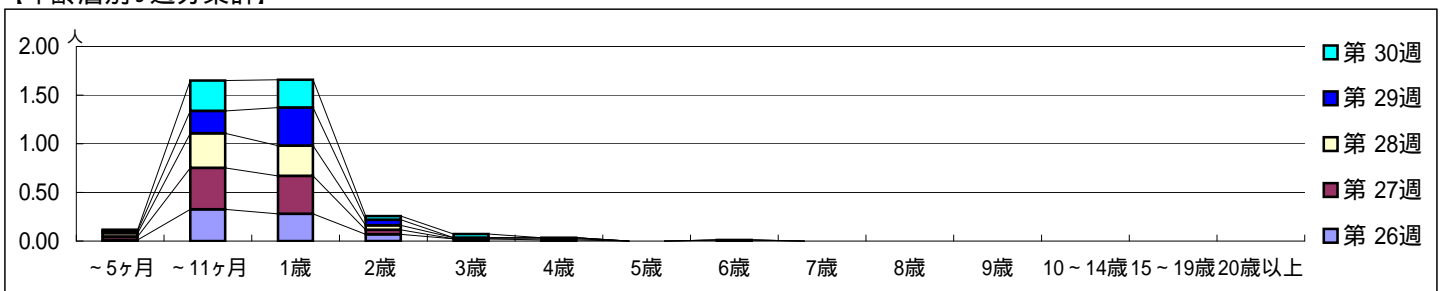
平成 23年 6月27日 ~ 7月31日
[平成 23年第26週 ~ 第30週]

[区別・週別報告定点当り]

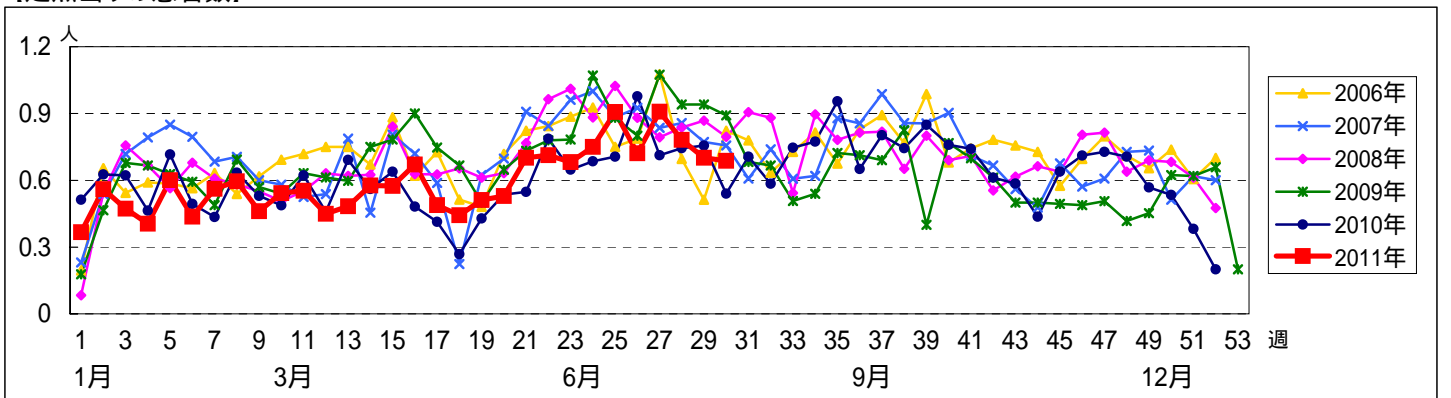


週数	合計	~5ヶ月	~11ヶ月	1歳	2歳	3歳	4歳	5歳	6歳	7歳	8歳	9歳	10~14歳	15~19歳	20歳以上
第26週	罹患数 62	1	28	24	6	2	1								
第26週	定点当り 0.72	0.01	0.33	0.28	0.07	0.02	0.01								
第27週	罹患数 79	3	37	34	4		1								
第27週	定点当り 0.91	0.03	0.43	0.39	0.05		0.01								
第28週	罹患数 68	3	31	27	4	1	1		1						
第28週	定点当り 0.78	0.03	0.36	0.31	0.05	0.01	0.01		0.01						
第29週	罹患数 61	2	20	34	5										
第29週	定点当り 0.70	0.02	0.23	0.39	0.06										
第30週	罹患数 55	1	25	23	3	3									
第30週	定点当り 0.69	0.01	0.31	0.29	0.04	0.04									

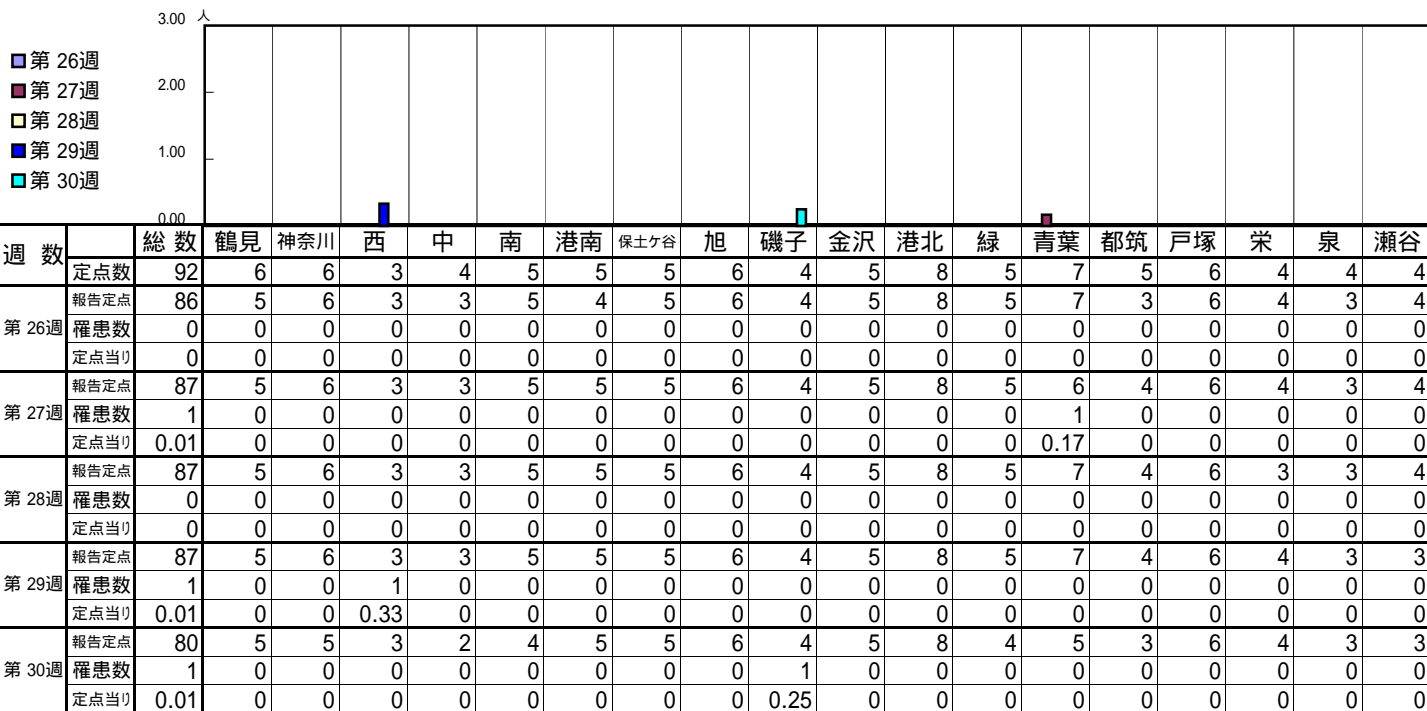
[年齢層別5週分集計]



[定点当りの患者数]

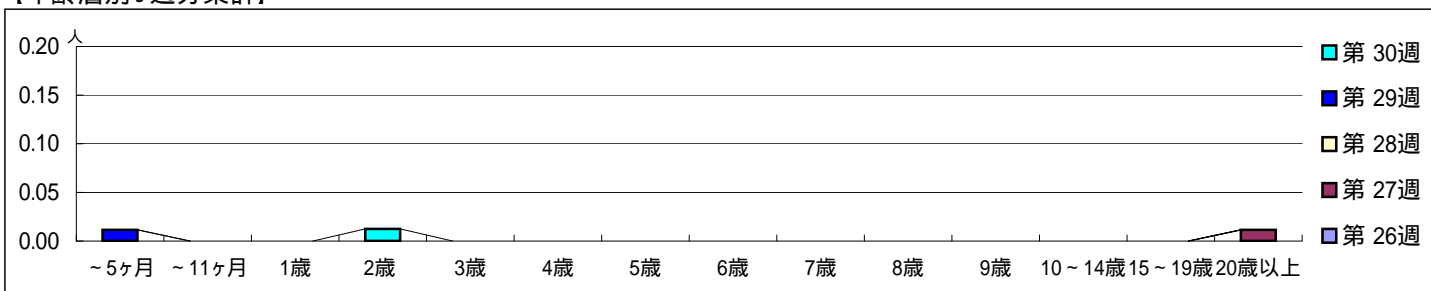


[区別・週別報告定点当り]

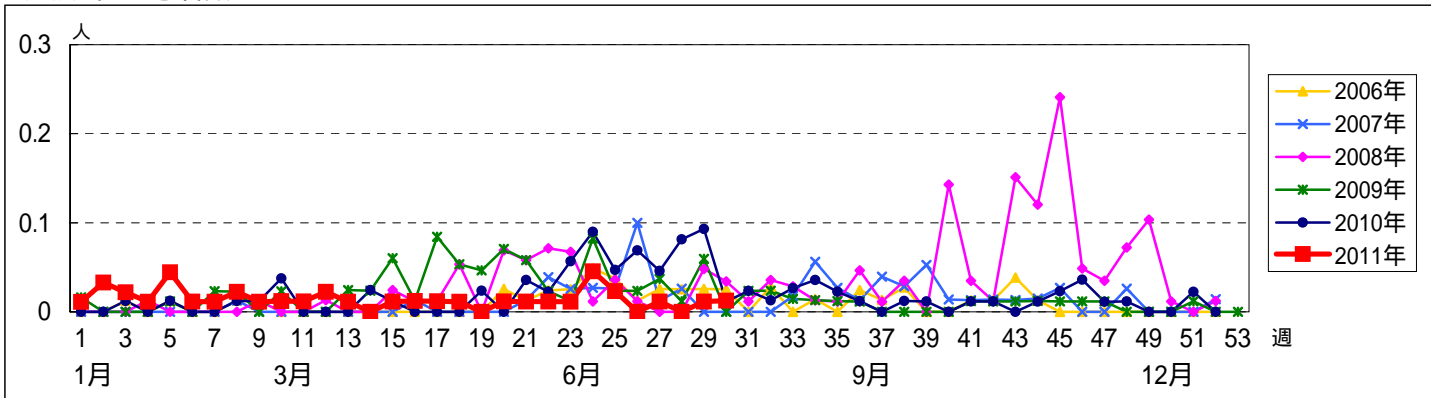


週数	合計	~5ヶ月	~11ヶ月	1歳	2歳	3歳	4歳	5歳	6歳	7歳	8歳	9歳	10~14歳	15~19歳	20歳以上
第26週	0														
第27週	1														1
第28週	0														
第29週	1	1													
第30週	1				1										

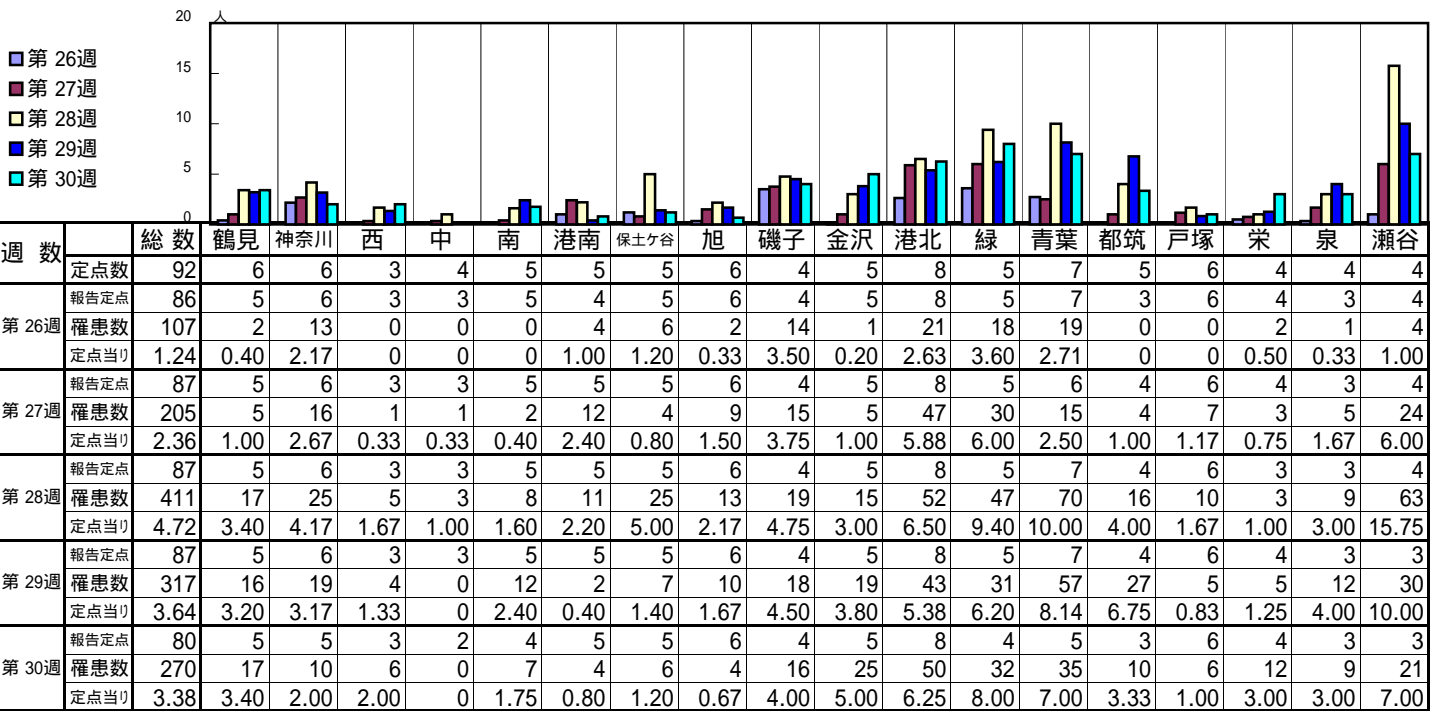
[年齢層別5週分集計]



[定点当りの患者数]

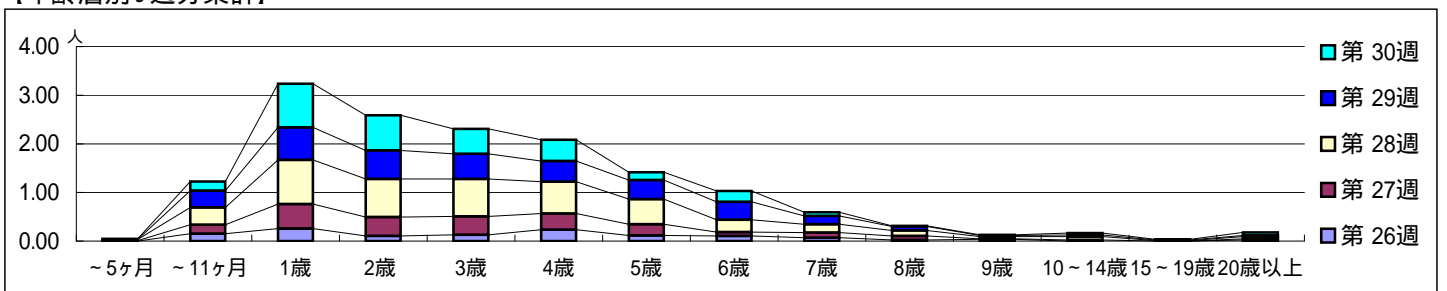


[区別・週別報告定点当り]

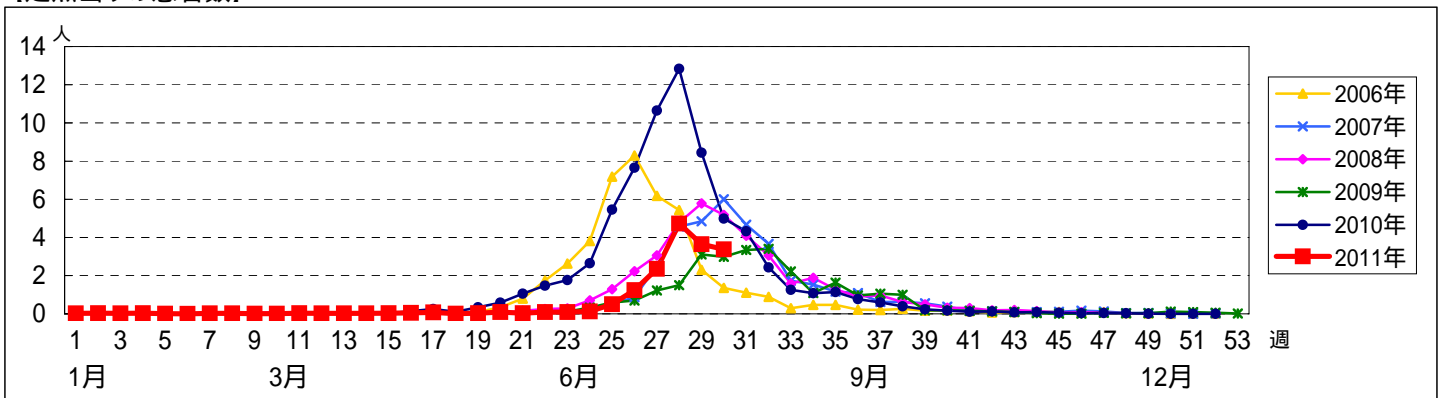


週数		合計	~5ヶ月	~11ヶ月	1歳	2歳	3歳	4歳	5歳	6歳	7歳	8歳	9歳	10~14歳	15~19歳	20歳以上
第26週	罹患数	107		13	22	9	11	20	10	9	6	2	3			2
第26週	定点当り	1.24		0.15	0.26	0.10	0.13	0.23	0.12	0.10	0.07	0.02	0.03			0.02
第27週	罹患数	205	1	16	44	34	33	29	20	7	9	7	1	2		2
第27週	定点当り	2.36	0.01	0.18	0.51	0.39	0.38	0.33	0.23	0.08	0.10	0.08	0.01	0.02		0.02
第28週	罹患数	411	2	31	79	68	67	57	45	22	15	10	4	6	1	4
第28週	定点当り	4.72	0.02	0.36	0.91	0.78	0.77	0.66	0.52	0.25	0.17	0.11	0.05	0.07	0.01	0.05
第29週	罹患数	317		30	58	51	45	37	34	32	15	7	2	3	1	2
第29週	定点当り	3.64		0.34	0.67	0.59	0.52	0.43	0.39	0.37	0.17	0.08	0.02	0.03	0.01	0.02
第30週	罹患数	270	1	15	72	58	41	35	13	18	6	1	1	3	1	5
第30週	定点当り	3.38	0.01	0.19	0.90	0.73	0.51	0.44	0.16	0.23	0.08	0.01	0.01	0.04	0.01	0.06

[年齢層別5週分集計]



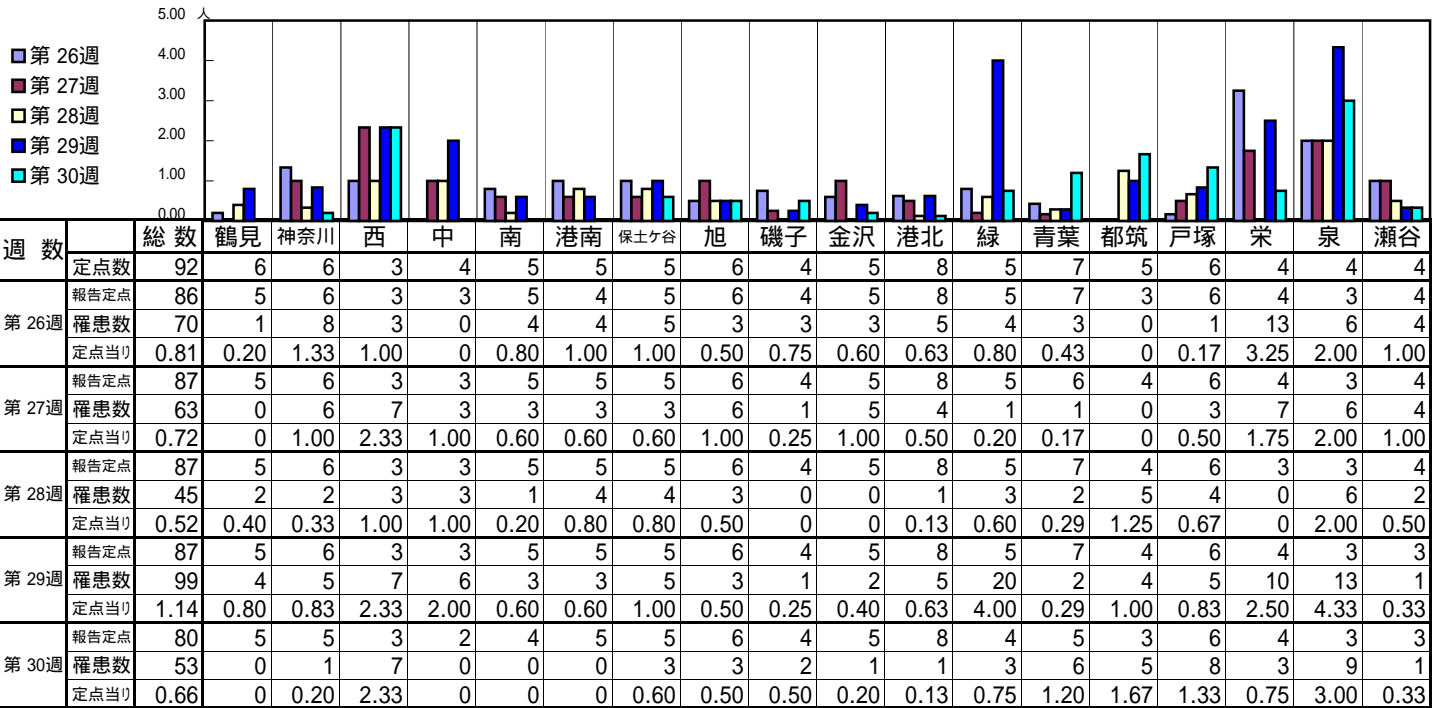
[定点当りの患者数]



<< 流行性耳下腺炎 >>

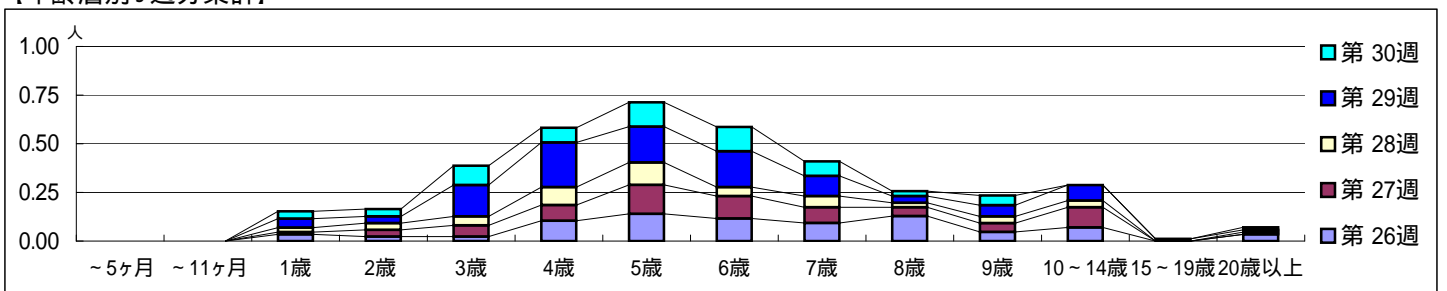
平成 23年 6月27日 ~ 7月31日
[平成 23年第26週 ~ 第30週]

【区別・週別報告定点当り】

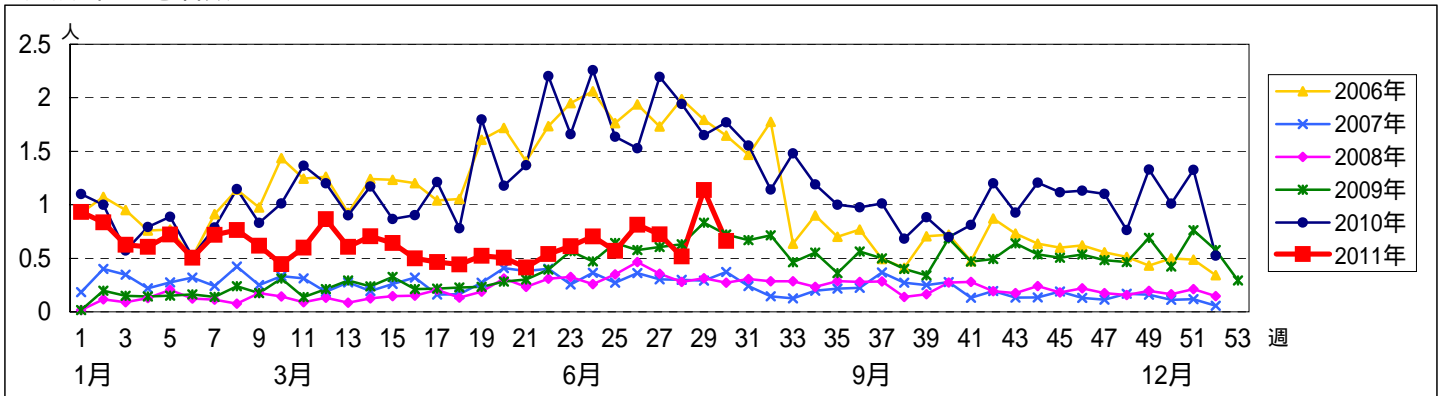


週数	合計	~5ヶ月	~11ヶ月	1歳	2歳	3歳	4歳	5歳	6歳	7歳	8歳	9歳	10~14歳	15~19歳	20歳以上
第26週	70			3	2	2	9	12	10	8	11	4	6		3
第27週	63			1	3	5	7	13	10	7	4	4	9		
第28週	45			2	3	4	8	10	4	5	2	3	3		1
第29週	99			4	3	14	20	16	16	9	3	5	7	1	1
第30週	53			3	3	8	6	10	10	6	2	4			1

【年齢層別5週分集計】



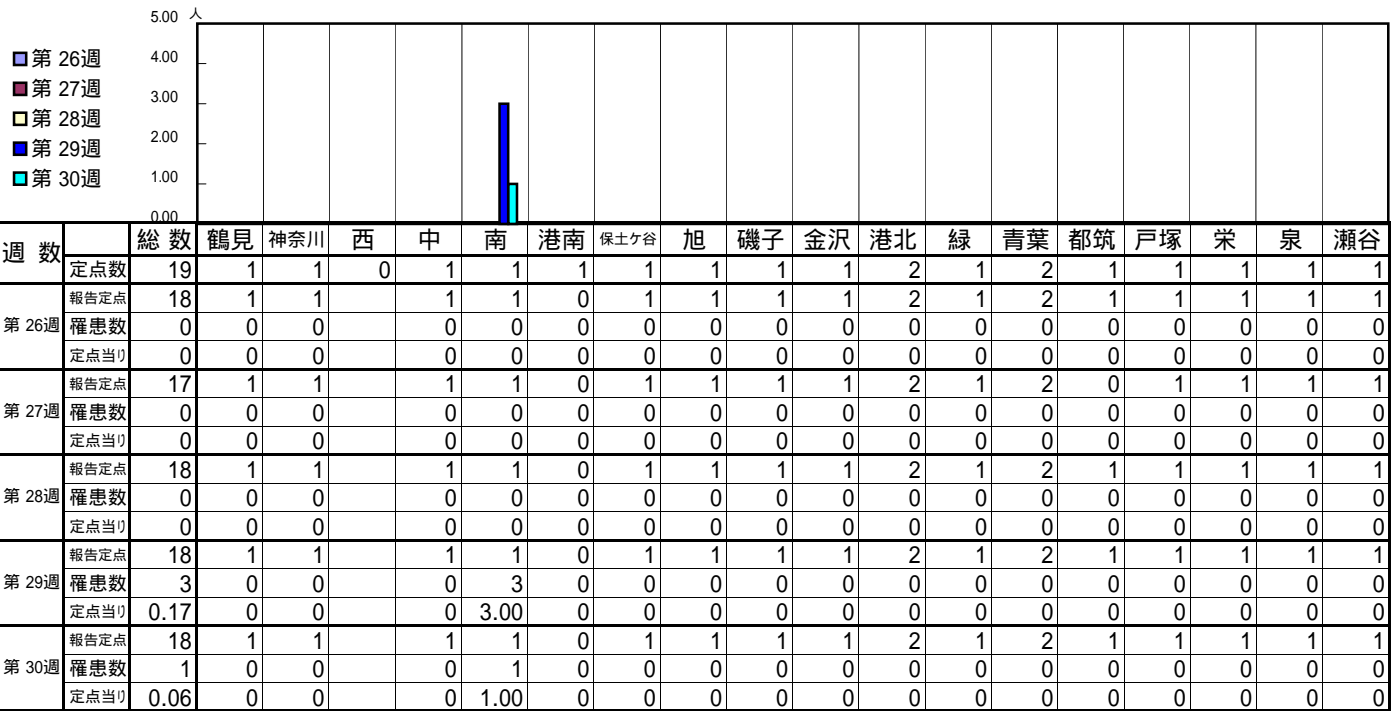
【定点当りの患者数】



<< 急性出血性結膜炎 >>

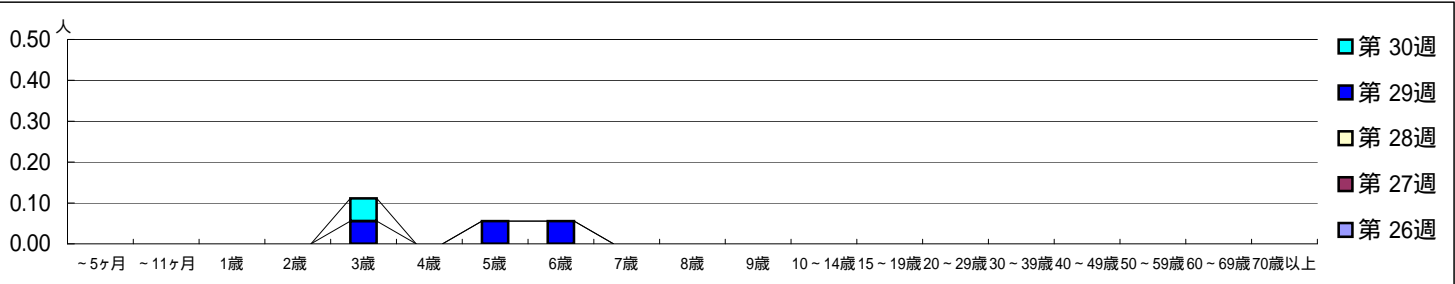
平成 23年 6月27日 ~ 7月31日
[平成 23年第26週 ~ 第30週]

【区別・週別報告定点当り】

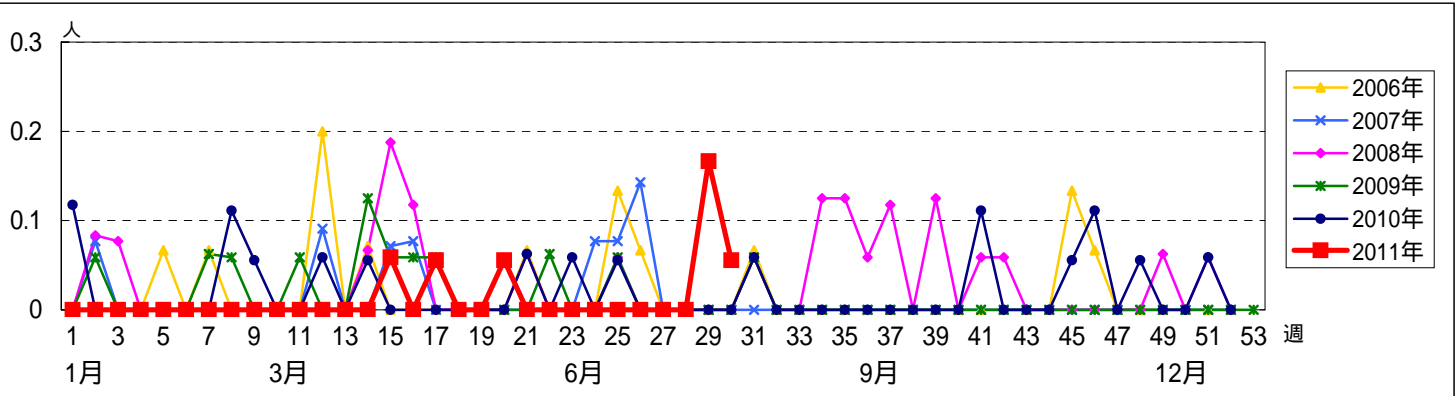


週数	合計	~5ヶ月	~11ヶ月	1歳	2歳	3歳	4歳	5歳	6歳	7歳	8歳	9歳	10~14歳	15~19歳	20~29歳	30~39歳	40~49歳	50~59歳	60~69歳	70歳以上
第26週	0																			
第27週	0																			
第28週	0																			
第29週	3					1		1	1											
第30週	1					1														

【年齢層別5週分集計】



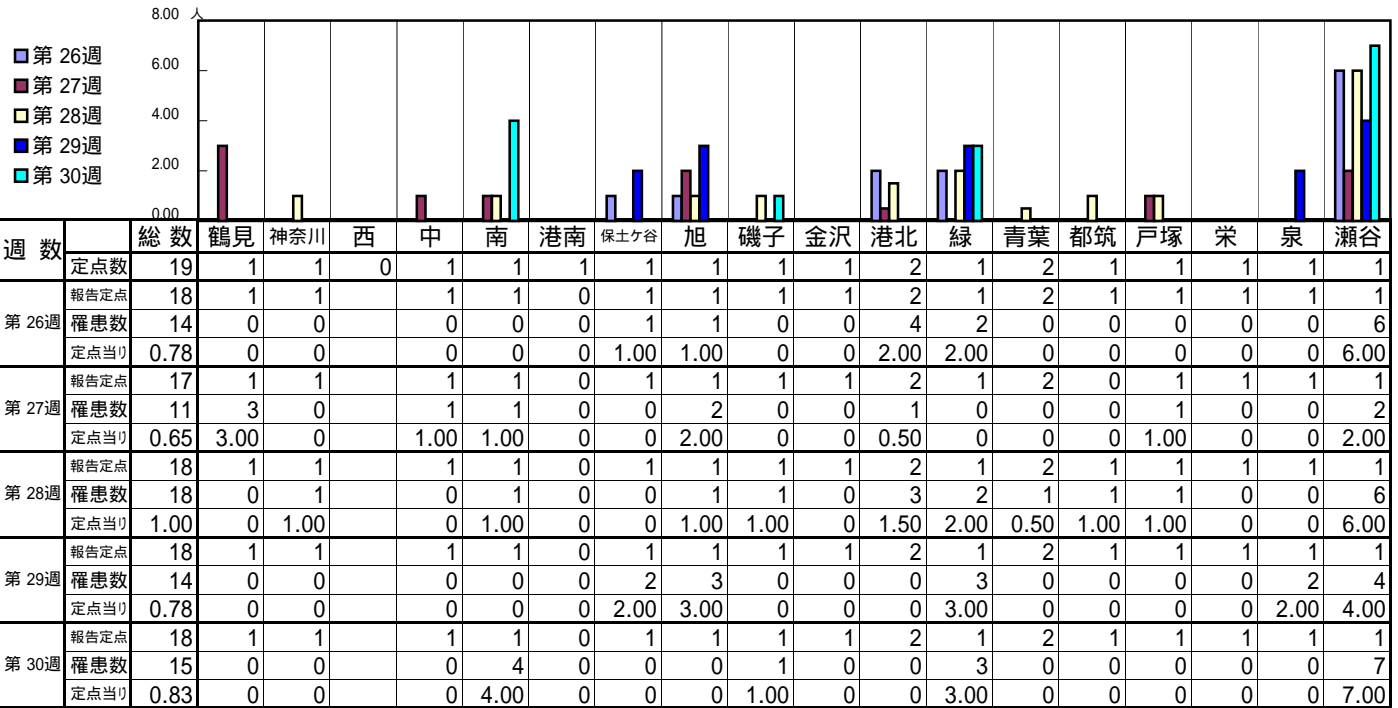
【定点当りの患者数】



<< 流行性角結膜炎 >>

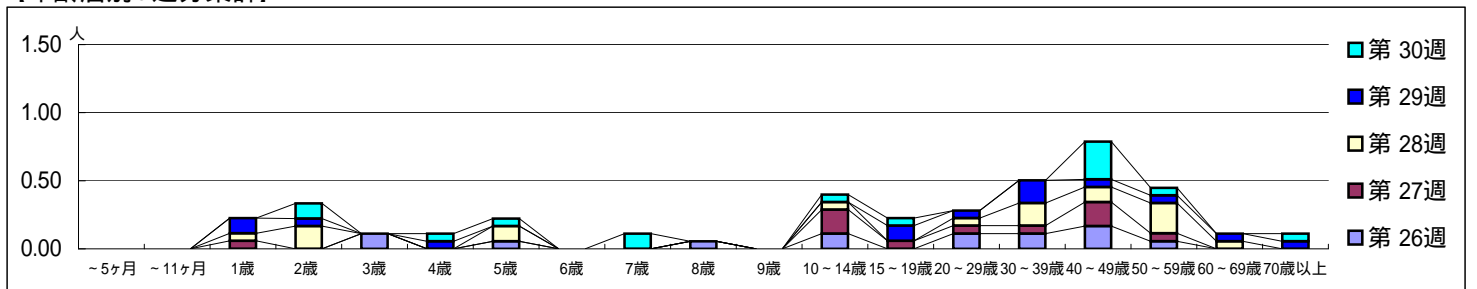
平成 23年 6月27日 ~ 7月31日
[平成 23年第26週 ~ 第30週]

[区別・週別報告定点当り]



週数	合計	~5ヶ月	~11ヶ月	1歳	2歳	3歳	4歳	5歳	6歳	7歳	8歳	9歳	10~14歳	15~19歳	20~29歳	30~39歳	40~49歳	50~59歳	60~69歳	70歳以上
第26週	14					2		1			1		2		2	2	3	1		
第27週	11			1									3	1	1	1	3	1		
第28週	18			1	3			2					1		1	3	2	4	1	
第29週	14			2	1		1							2	1	3	1	1	1	1
第30週	15				2		1	1		2			1	1			5	1		1

[年齢層別5週分集計]



[定点当りの患者数]

