

疾病別 警報・注意報 発生状況

平成23年第28週

	インフルエンザ	RSウイルス感染症	咽頭結膜熱	A群溶血性レンサ球菌咽頭炎	感染性胃腸炎	水痘	手足口病	伝染性紅斑	突発性発しん	百日咳	ヘルパンギーナ	流行性耳下腺炎	急性出血性結膜炎	流行性角結膜炎
警報レベル	30		3	8	20	7	5	2		1	6	6	1	8
終息基準値	10		1	4	12	4	2	1		0.1	2	2	0.1	4
注意報レベル	10					4						3		
横浜市	-	0.11	0.95	0.69	2.51	1.46	8.50	0.96	0.74	-	4.38	0.54	-	1.00
鶴見	-	-	-	0.40	0.80	0.20	5.60	0.20	0.60	-	3.40	0.40	-	-
神奈川	-	-	0.67	0.33	7.67	0.83	13.67	1.67	1.67	-	4.17	0.33	-	1.00
西	-	-	-	-	2.67	1.67	3.67	1.33	0.67	-	1.67	1.00		
中	-	-	1.50	-	0.50	2.00	4.50	4.00	-	-	-	1.50	-	-
南	-	-	1.00	-	2.60	1.60	2.40	0.40	0.40	-	1.60	0.20	-	1.00
港南	-	-	0.80	0.60	1.60	1.60	10.20	1.00	1.40	-	2.20	0.80
保土ヶ谷	-	0.20	0.60	1.00	0.40	1.80	17.00	2.40	-	-	5.00	0.80	-	-
旭	-	-	0.20	0.20	3.40	3.20	7.80	0.60	0.60	-	2.60	0.60	-	1.00
磯子	-	1.75	7.50	1.25	0.75	1.50	12.00	1.00	0.50	-	4.75	-	-	1.00
金沢	-	-	0.25	0.50	0.50	0.50	6.00	1.25	1.25	-	3.00	-	-	-
港北	-	0.13	0.88	1.63	2.88	1.13	6.00	0.38	0.63	-	6.50	0.13	-	1.50
緑	-	-	0.25	-	2.00	2.75	9.00	0.25	0.25	-	2.50	0.50	-	2.00
青葉	-	-	0.33	0.17	2.50	0.33	1.67	0.17	0.50	-	11.00	0.33	-	0.50
都筑	-	-	0.50	1.00	1.00	2.00	5.50	0.50	1.00	-	1.00	2.00	-	1.00
戸塚	-	-	1.17	0.33	2.50	1.33	10.50	1.00	1.17	-	1.67	0.67	-	1.00
栄	-	-	1.00	1.67	2.33	0.67	3.33	2.00	-	-	1.00	-	-	-
泉	-	-	0.33	0.67	5.00	1.67	19.00	0.33	0.67	-	3.00	2.00	-	-
瀬谷	-	-	0.75	2.50	3.00	3.00	14.00	1.00	1.25	-	15.75	0.50	-	6.00

(- : 0) (... : 報告なし)

数字は報告定点当たり患者数です

**報告定点当たりの値が警報レベル もしくは警報レベル継続中です
報告定点当たりの値が注意報レベルに達しています**

(この数字は集計時点のものです。翌週以降、変動する可能性があります)

<< インフルエンザ >>

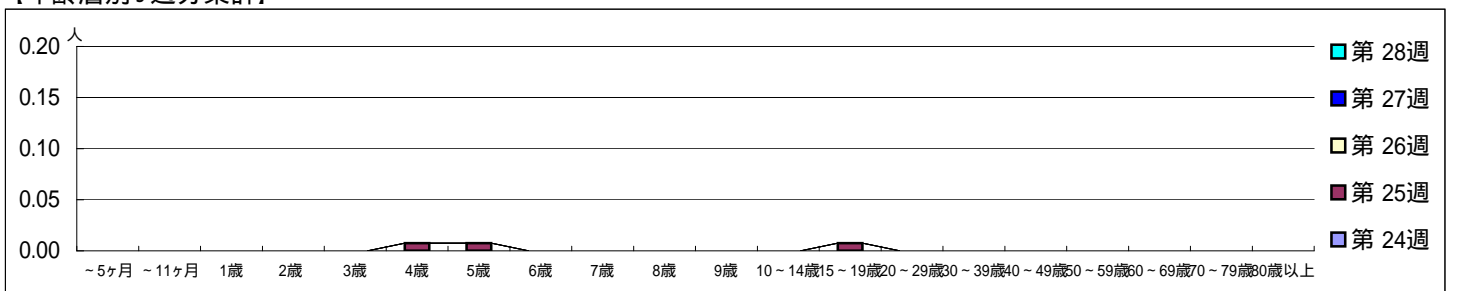
平成 23年 6月13日 ~ 7月17日
[平成 23年第24週 ~ 第28週]

【区別・週別報告定点当り】

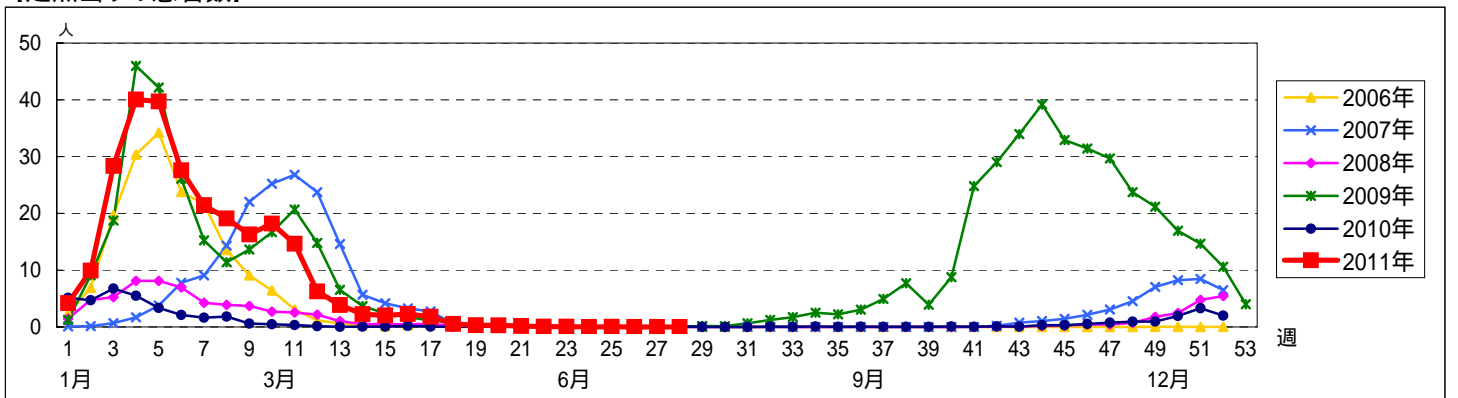
週数	総数	鶴見	神奈川	西	中	南	港南	保土ヶ谷	旭	磯子	金沢	港北	緑	青葉	都筑	戸塚	栄	泉	瀬谷
第 24週	152	10	10	5	7	8	8	8	10	7	8	13	8	11	8	10	7	7	7
報告定点	131	6	9	5	5	8	7	8	8	7	8	12	5	9	6	10	7	5	6
罹患数	0	0	0	0	0	0	0	0	0	0	0	0	0	0	0	0	0	0	0
定点当り	0	0	0	0	0	0	0	0	0	0	0	0	0	0	0	0	0	0	0
第 25週	132	7	9	5	5	8	7	8	8	7	8	11	5	10	6	10	7	5	6
報告定点	132	7	9	5	5	8	7	8	8	7	8	11	5	10	6	10	7	5	6
罹患数	3	0	0	0	0	0	0	0	2	0	0	0	0	0	0	0	1	0	0
定点当り	0.02	0	0	0	0	0	0	0	0.25	0	0	0	0	0	0	0	0.14	0	0
第 26週	133	7	9	5	5	8	6	8	9	7	8	12	5	11	5	10	7	5	6
報告定点	133	7	9	5	5	8	6	8	9	7	8	12	5	11	5	10	7	5	6
罹患数	0	0	0	0	0	0	0	0	0	0	0	0	0	0	0	0	0	0	0
定点当り	0	0	0	0	0	0	0	0	0	0	0	0	0	0	0	0	0	0	0
第 27週	131	7	9	5	5	8	7	8	9	7	8	11	5	10	4	10	7	5	6
報告定点	131	7	9	5	5	8	7	8	9	7	8	11	5	10	4	10	7	5	6
罹患数	0	0	0	0	0	0	0	0	0	0	0	0	0	0	0	0	0	0	0
定点当り	0	0	0	0	0	0	0	0	0	0	0	0	0	0	0	0	0	0	0
第 28週	117	7	8	5	3	7	7	8	6	7	6	11	3	9	3	10	6	5	6
報告定点	117	7	8	5	3	7	7	8	6	7	6	11	3	9	3	10	6	5	6
罹患数	0	0	0	0	0	0	0	0	0	0	0	0	0	0	0	0	0	0	0
定点当り	0	0	0	0	0	0	0	0	0	0	0	0	0	0	0	0	0	0	0

週数	合計	~5ヶ月	~11ヶ月	1歳	2歳	3歳	4歳	5歳	6歳	7歳	8歳	9歳	10~14歳	15~19歳	20~29歳	30~39歳	40~49歳	50~59歳	60~69歳	70~79歳	80歳以上
第 24週	0																				
報告定点	0																				
第 25週	3						1	1						1							
報告定点	0.02						0.01	0.01						0.01							
第 26週	0																				
報告定点	0																				
第 27週	0																				
報告定点	0																				
第 28週	0																				
報告定点	0																				

【年齢層別5週分集計】



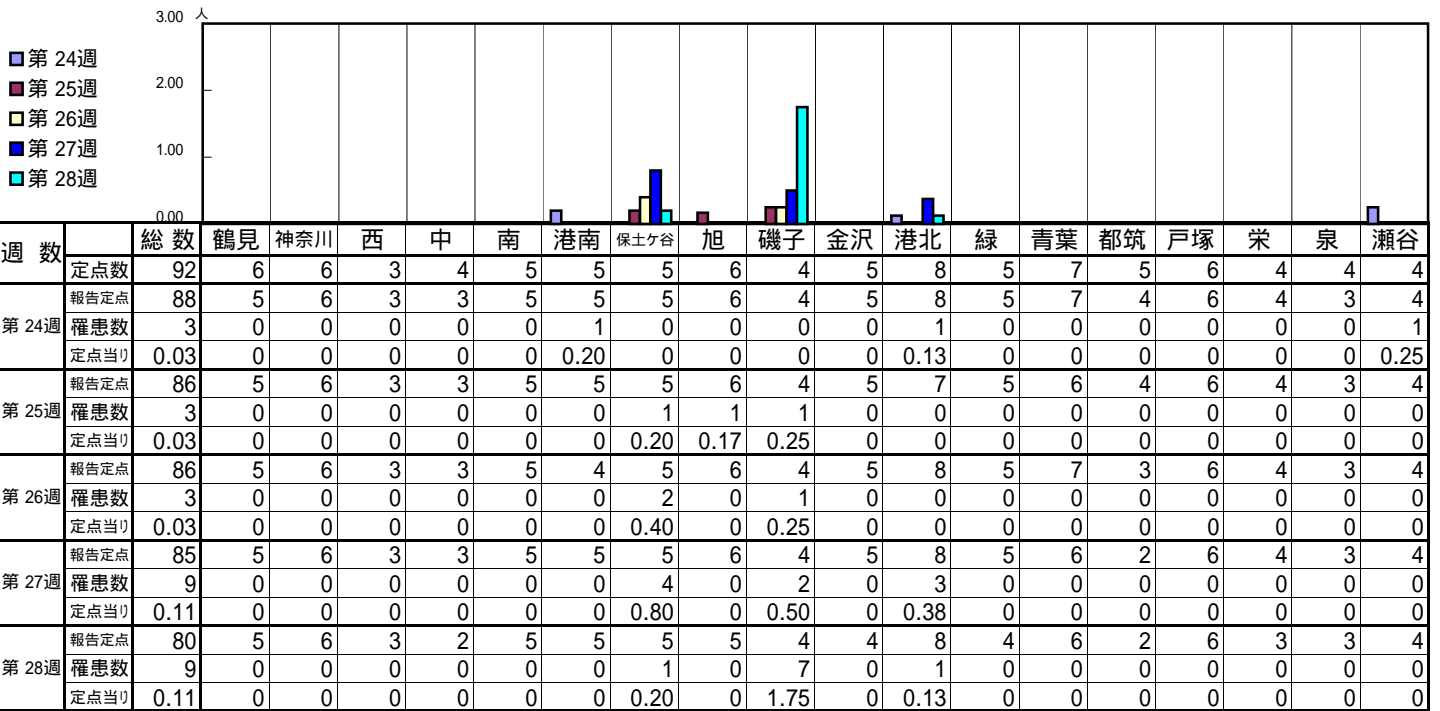
【定点当りの患者数】



<< RSウイルス感染症 >>

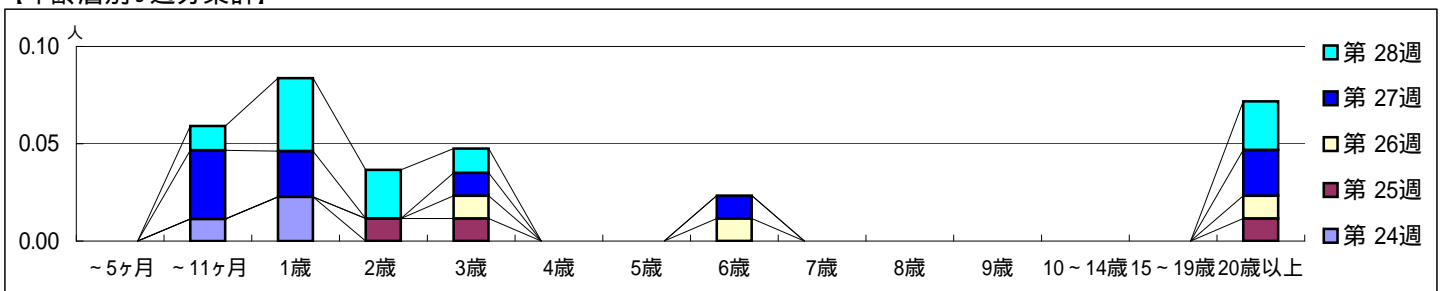
平成 23年 6月13日 ~ 7月17日
[平成 23年第24週 ~ 第28週]

【区別・週別報告定点当り】

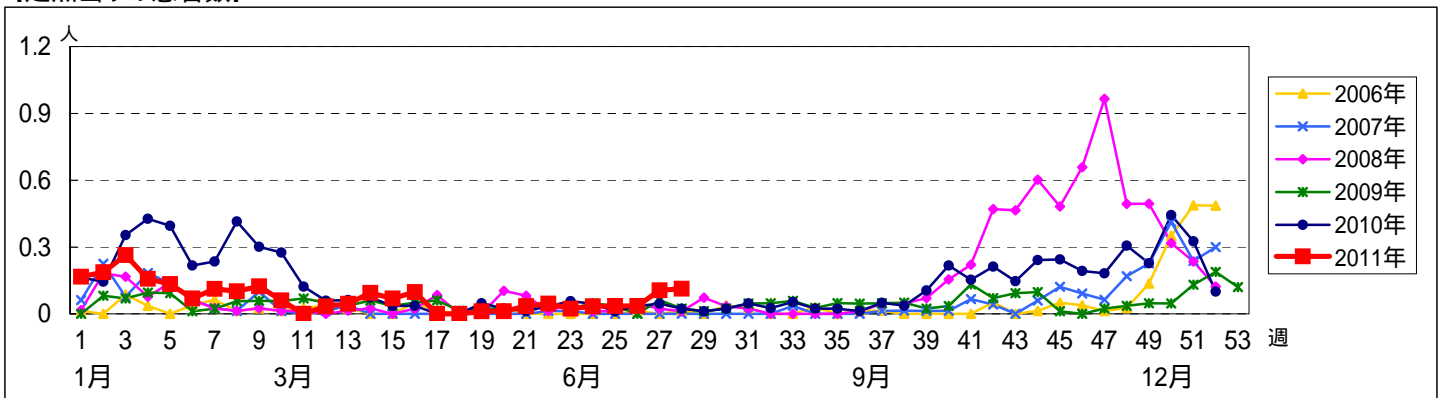


週数	合計	~5ヶ月	~11ヶ月	1歳	2歳	3歳	4歳	5歳	6歳	7歳	8歳	9歳	10~14歳	15~19歳	20歳以上
第24週	罹患数 3		1	2											
第24週	定点当り 0.03		0.01	0.02											
第25週	罹患数 3				1	1									1
第25週	定点当り 0.03				0.01	0.01									0.01
第26週	罹患数 3					1			1						1
第26週	定点当り 0.03					0.01			0.01						0.01
第27週	罹患数 9		3	2		1			1						2
第27週	定点当り 0.11		0.04	0.02		0.01			0.01						0.02
第28週	罹患数 9		1	3	2	1									2
第28週	定点当り 0.11		0.01	0.04	0.03	0.01									0.03

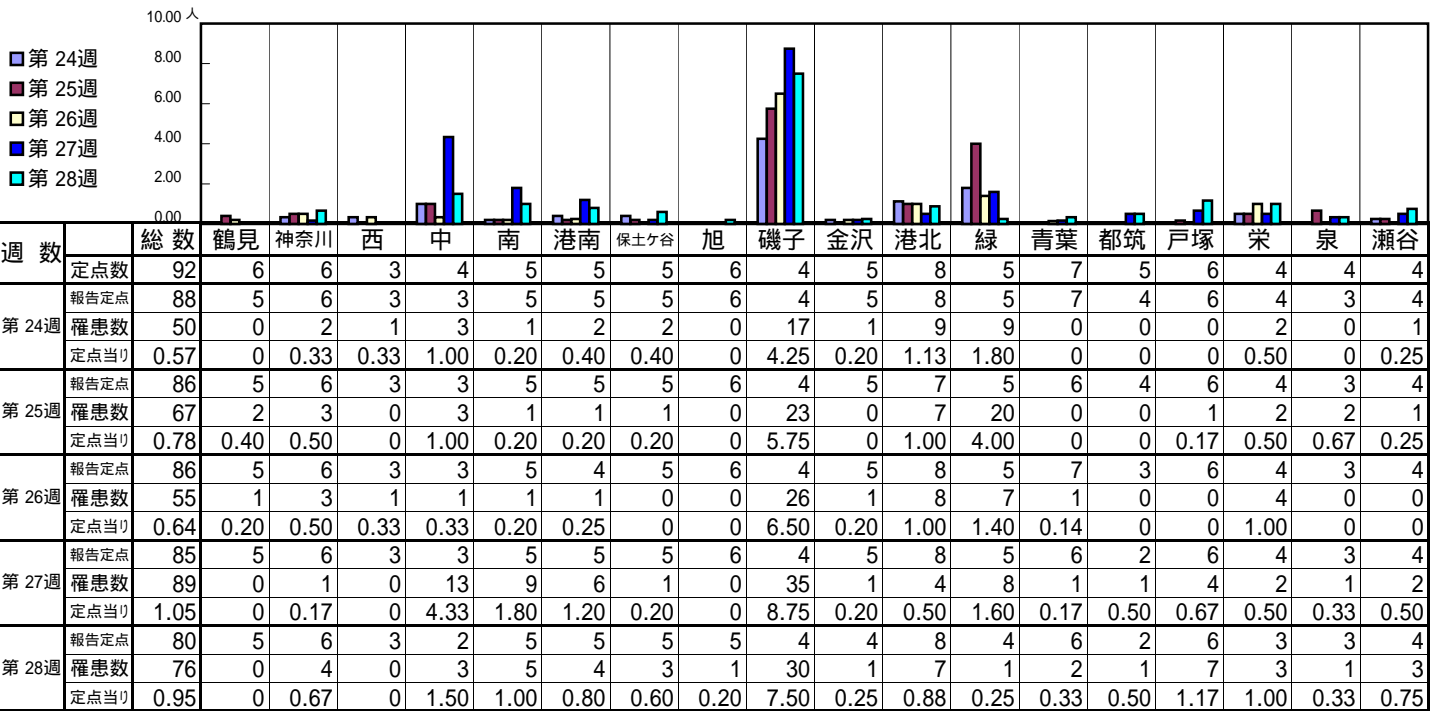
【年齢層別5週分集計】



【定点当りの患者数】

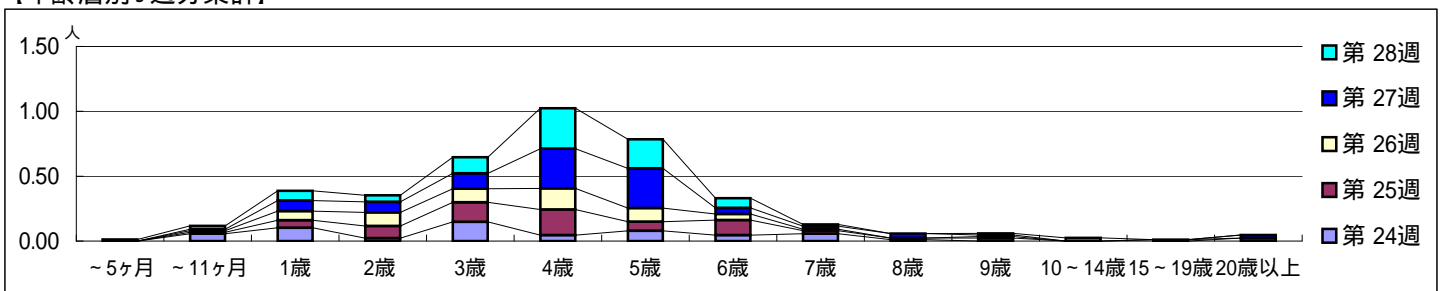


[区別・週別報告定点当り]

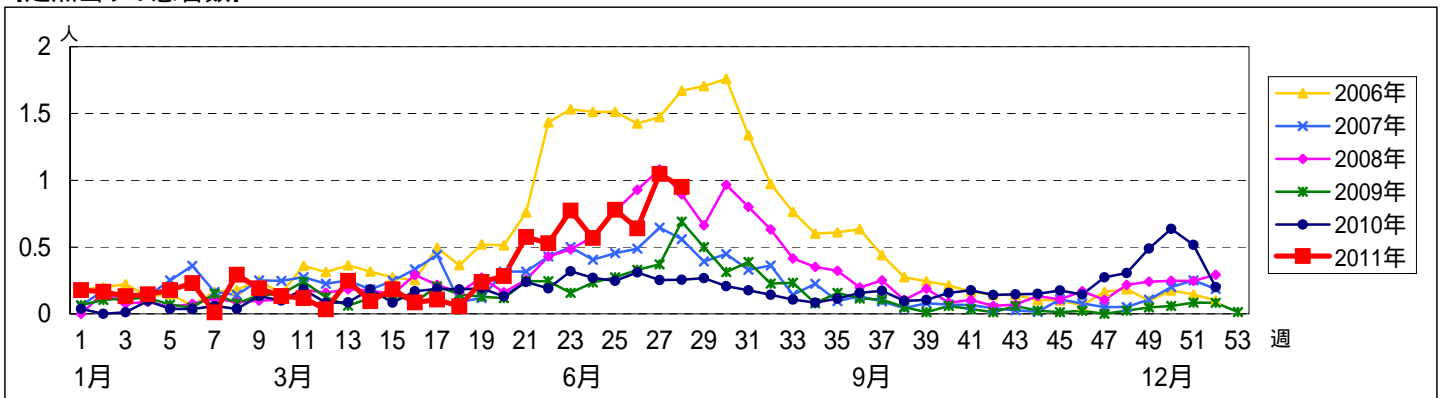


週数	合計	~5ヶ月	~11ヶ月	1歳	2歳	3歳	4歳	5歳	6歳	7歳	8歳	9歳	10~14歳	15~19歳	20歳以上
第24週	罹患数 50		5	9	2	13	4	7	4	5	1				
第24週	定点当り 0.57		0.06	0.10	0.02	0.15	0.05	0.08	0.05	0.06	0.01				
第25週	罹患数 67		1	5	8	13	17	6	10	2	1	2			2
第25週	定点当り 0.78		0.01	0.06	0.09	0.15	0.20	0.07	0.12	0.02	0.01	0.02			0.02
第26週	罹患数 55		1	6	9	9	14	9	4	1		1		1	
第26週	定点当り 0.64		0.01	0.07	0.10	0.10	0.16	0.10	0.05	0.01		0.01		0.01	
第27週	罹患数 89		1	7	7	10	26	26	4	2	3	1			2
第27週	定点当り 1.05		0.01	0.08	0.08	0.12	0.31	0.31	0.05	0.02	0.04	0.01			0.02
第28週	罹患数 76	1	2	6	4	10	25	18	6	1		1	2		
第28週	定点当り 0.95	0.01	0.03	0.08	0.05	0.13	0.31	0.23	0.08	0.01		0.01	0.03		

[年齢層別5週分集計]



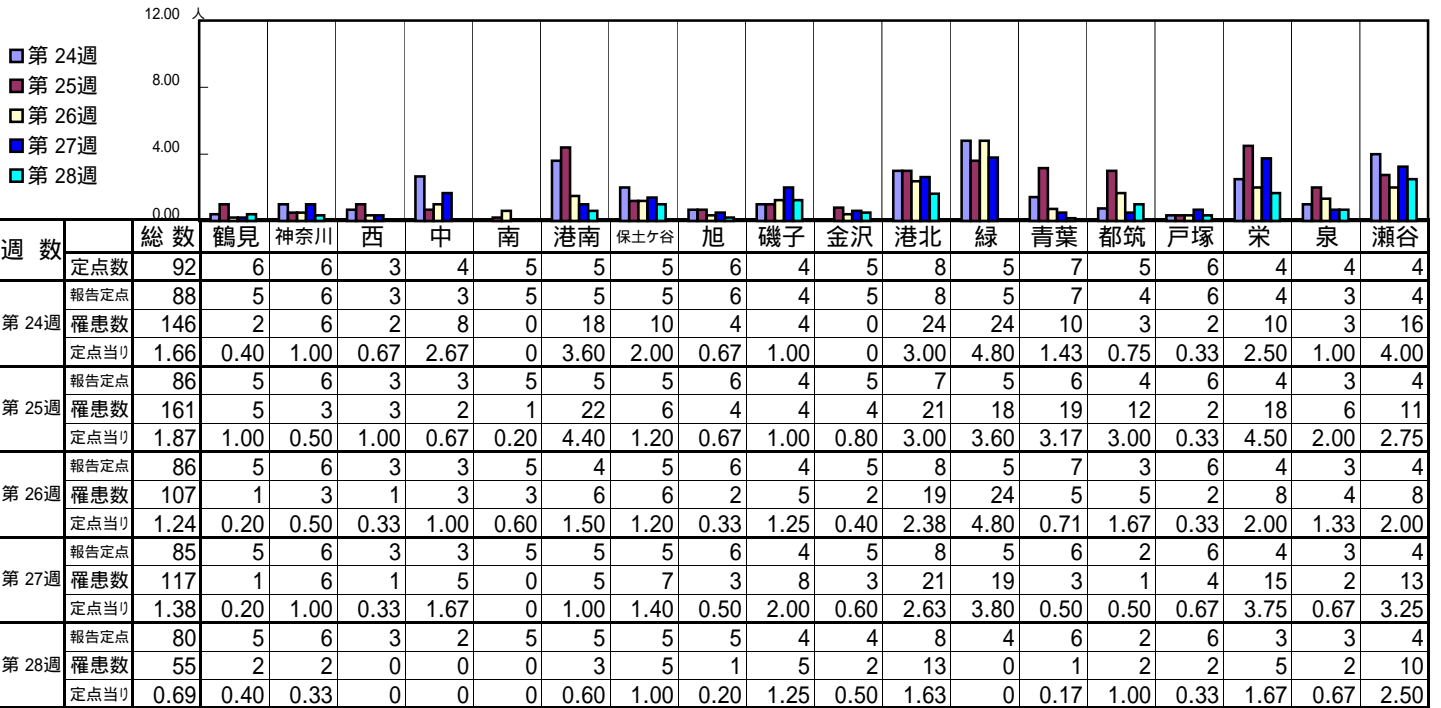
[定点当りの患者数]



<< A群溶血性レンサ球菌咽頭炎 >>

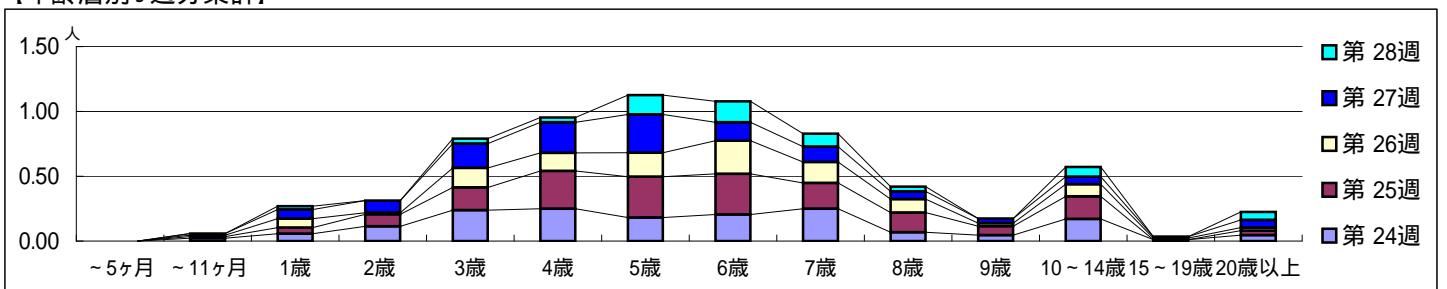
平成 23年 6月13日 ~ 7月17日
[平成 23年第24週 ~ 第28週]

[区別・週別報告定点当り]

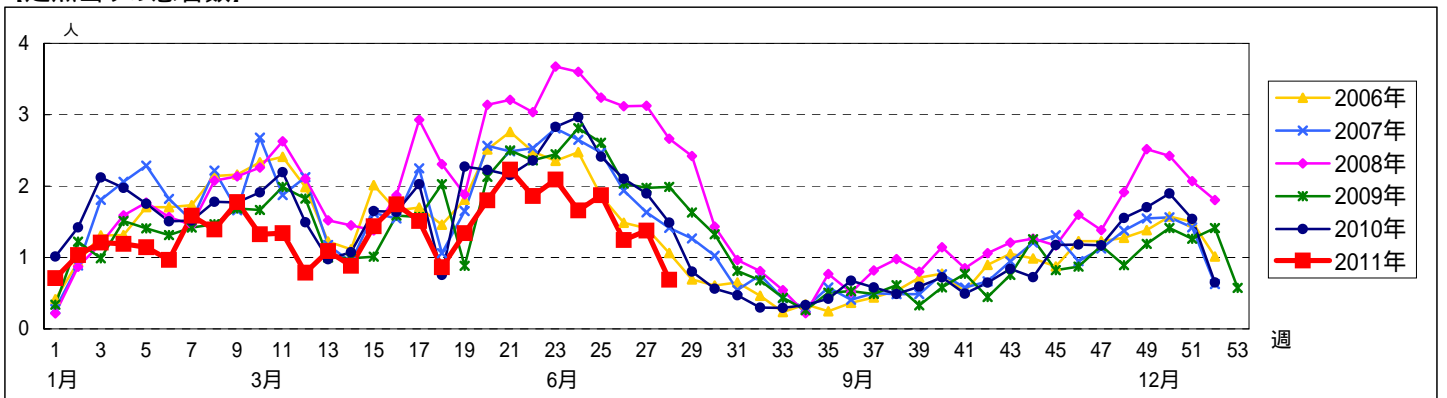


週数		合計	~5ヶ月	~11ヶ月	1歳	2歳	3歳	4歳	5歳	6歳	7歳	8歳	9歳	10~14歳	15~19歳	20歳以上
第24週	罹患数	146		2	5	10	21	22	16	18	22	6	4	15	1	4
第24週	定点当り	1.66		0.02	0.06	0.11	0.24	0.25	0.18	0.20	0.25	0.07	0.05	0.17	0.01	0.05
第25週	罹患数	161		1	4	8	15	25	27	27	17	13	6	15		3
第25週	定点当り	1.87		0.01	0.05	0.09	0.17	0.29	0.31	0.31	0.20	0.15	0.07	0.17		0.03
第26週	罹患数	107		1	6	1	13	12	16	22	14	9	2	8	1	2
第26週	定点当り	1.24		0.01	0.07	0.01	0.15	0.14	0.19	0.26	0.16	0.10	0.02	0.09	0.01	0.02
第27週	罹患数	117		1	6	8	16	20	25	12	10	5	3	5	1	5
第27週	定点当り	1.38		0.01	0.07	0.09	0.19	0.24	0.29	0.14	0.12	0.06	0.04	0.06	0.01	0.06
第28週	罹患数	55			2		3	3	12	13	8	3		6		5
第28週	定点当り	0.69			0.03		0.04	0.04	0.15	0.16	0.10	0.04		0.08		0.06

[年齢層別5週分集計]



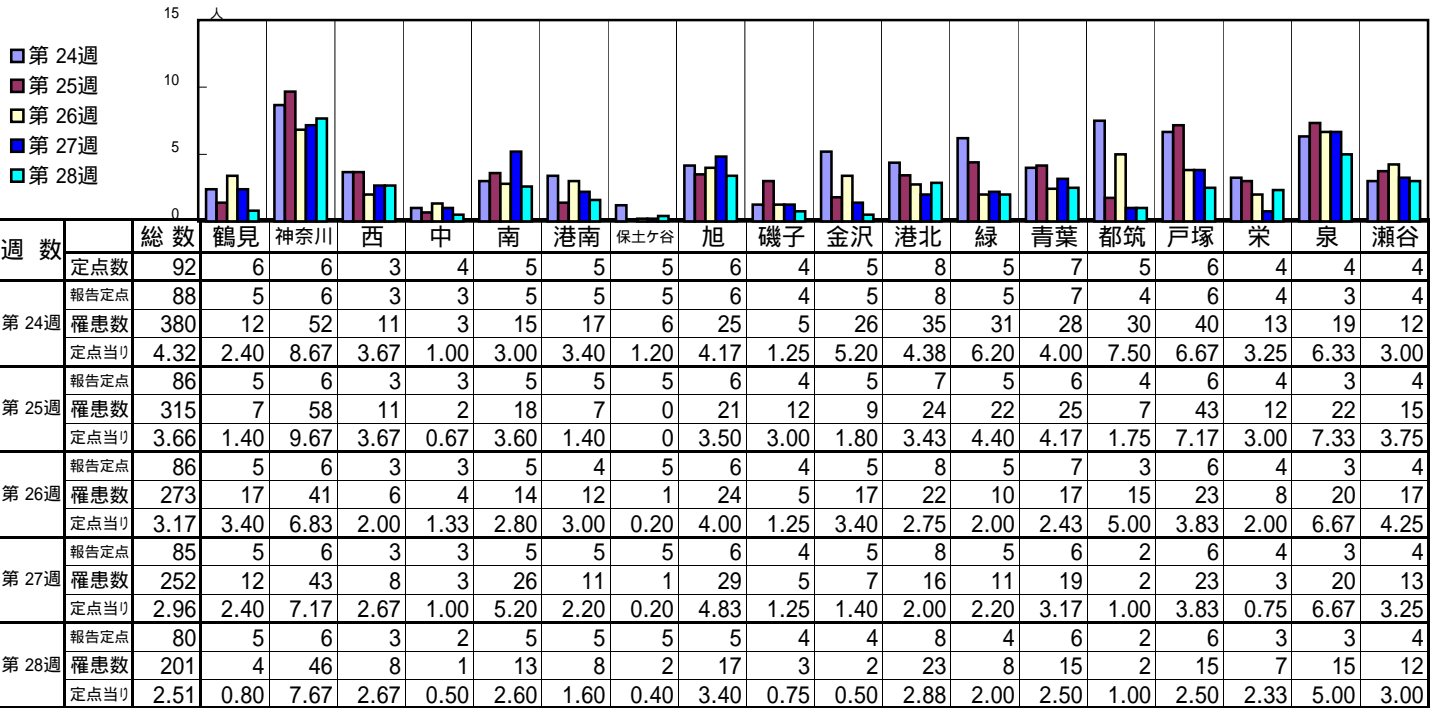
[定点当りの患者数]



<< 感染性胃腸炎 >>

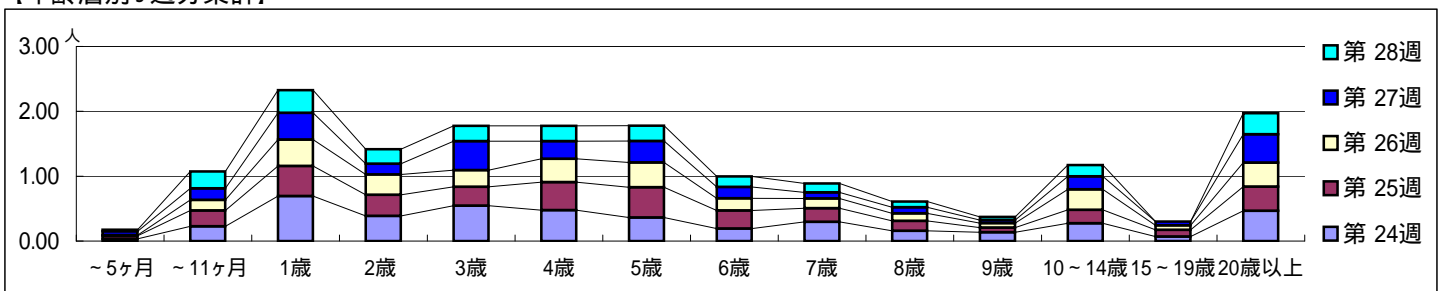
平成 23年 6月13日 ~ 7月17日
[平成 23年第24週 ~ 第28週]

[区別・週別報告定点当り]

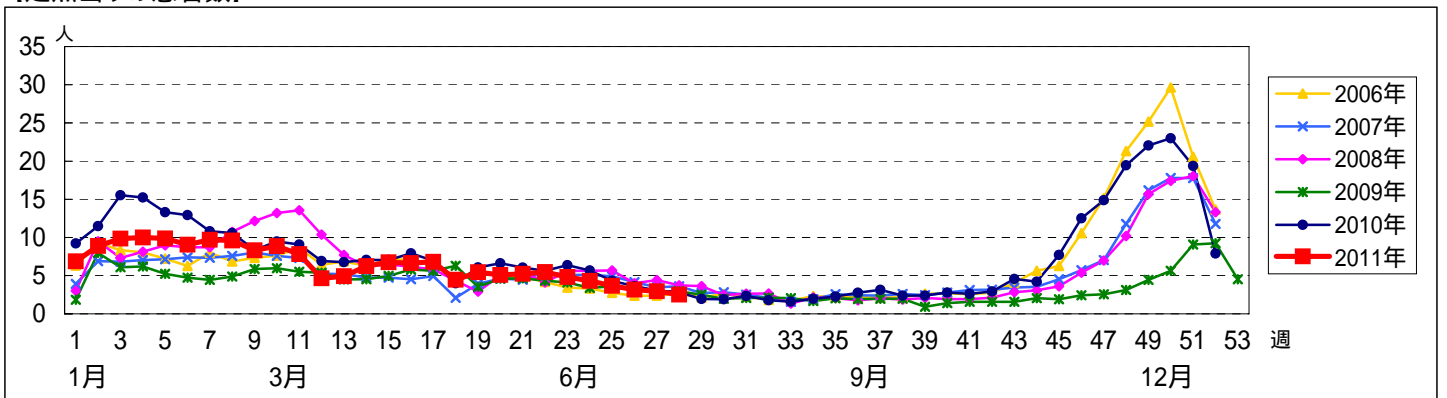


週数	合計	~5ヶ月	~11ヶ月	1歳	2歳	3歳	4歳	5歳	6歳	7歳	8歳	9歳	10~14歳	15~19歳	20歳以上
第24週	380	3	20	61	34	48	42	32	17	26	14	12	24	6	41
第25週	315	4	21	40	28	25	37	40	24	18	13	6	18	9	32
第26週	273	1	14	35	27	22	31	33	16	13	10	6	27	6	32
第27週	252	5	15	35	14	38	23	28	15	8	8	4	17	5	37
第28週	201	2	21	28	18	19	19	19	13	11	7	4	14		26

[年齢層別5週分集計]



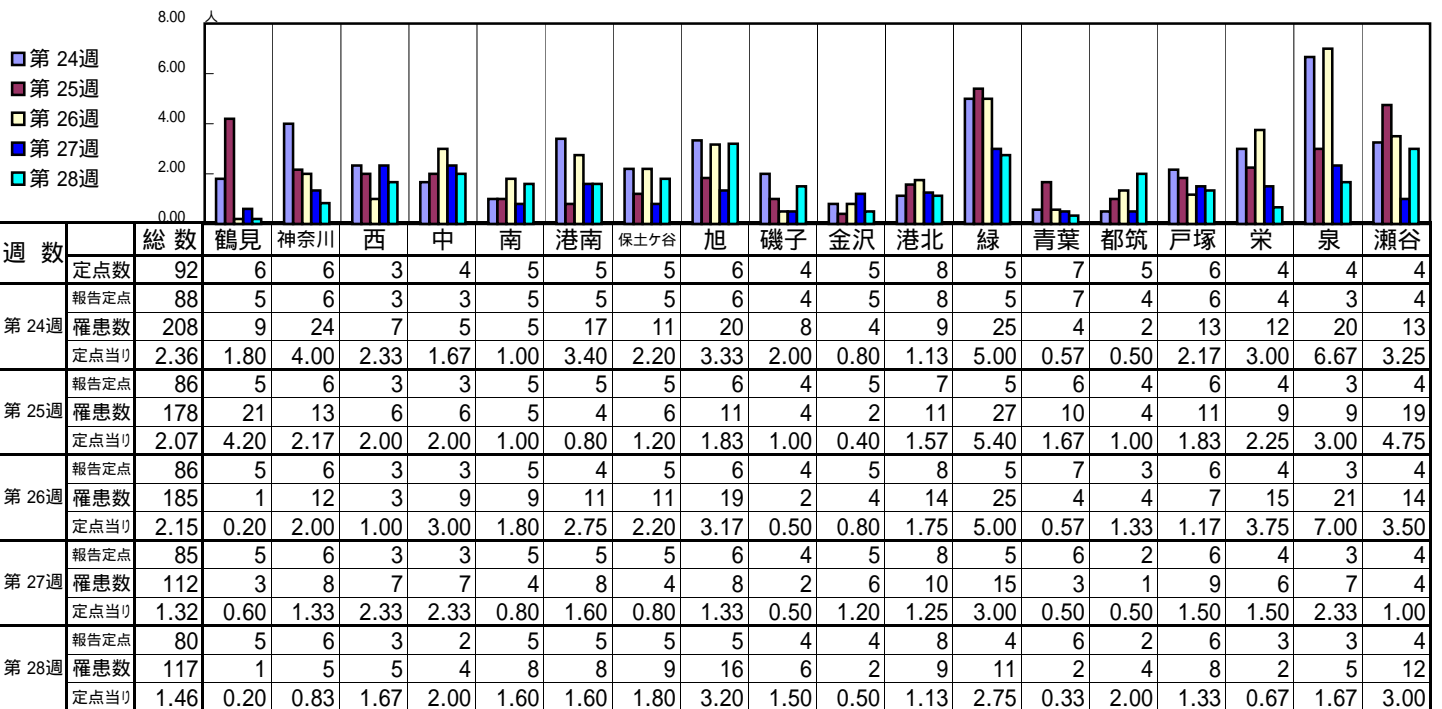
[定点当りの患者数]



<< 水痘 >>

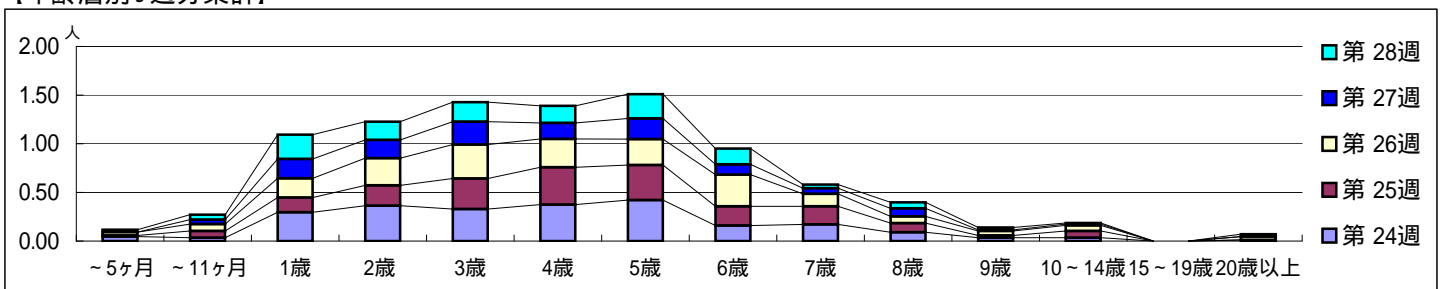
平成 23年 6月13日 ~ 7月17日
[平成 23年第24週 ~ 第28週]

[区別・週別報告定点当り]

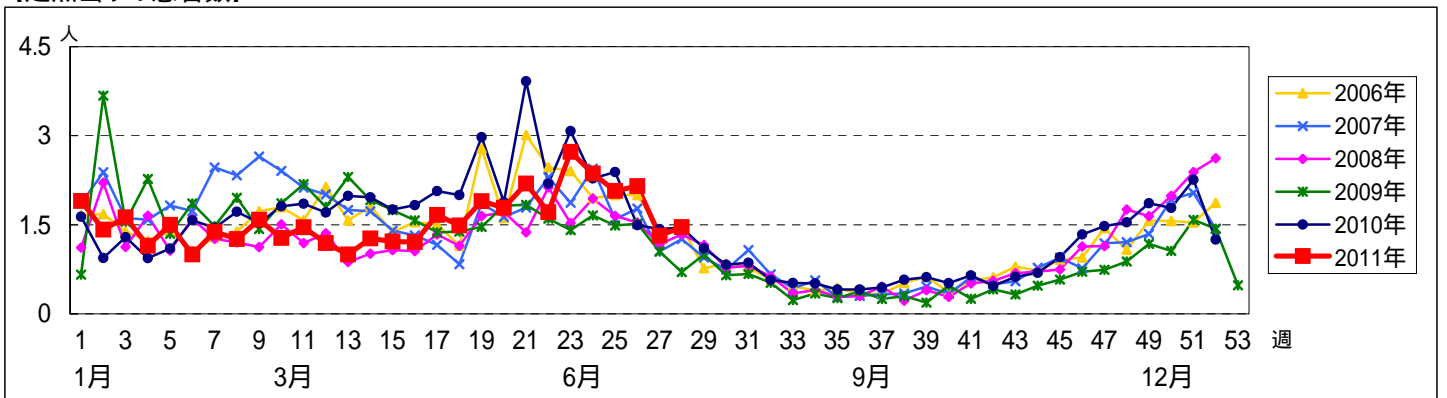


週数	合計	~5ヶ月	~11ヶ月	1歳	2歳	3歳	4歳	5歳	6歳	7歳	8歳	9歳	10~14歳	15~19歳	20歳以上
第24週	罹患数 208	4	3	26	32	29	33	37	14	15	8	3	3		1
第24週	定点当り 2.36	0.05	0.03	0.30	0.36	0.33	0.38	0.42	0.16	0.17	0.09	0.03	0.03		0.01
第25週	罹患数 178	1	6	13	18	27	33	31	17	16	8	2	6		
第25週	定点当り 2.07	0.01	0.07	0.15	0.21	0.31	0.38	0.36	0.20	0.19	0.09	0.02	0.07		
第26週	罹患数 185	3	6	17	24	30	25	23	28	11	6	4	5		3
第26週	定点当り 2.15	0.03	0.07	0.20	0.28	0.35	0.29	0.27	0.33	0.13	0.07	0.05	0.06		0.03
第27週	罹患数 112		4	17	16	20	14	18	9	5	7	1	1		
第27週	定点当り 1.32		0.05	0.20	0.19	0.24	0.16	0.21	0.11	0.06	0.08	0.01	0.01		
第28週	罹患数 117	2	4	20	15	16	14	20	13	3	5	2	1		2
第28週	定点当り 1.46	0.03	0.05	0.25	0.19	0.20	0.18	0.25	0.16	0.04	0.06	0.03	0.01		0.03

[年齢層別5週分集計]



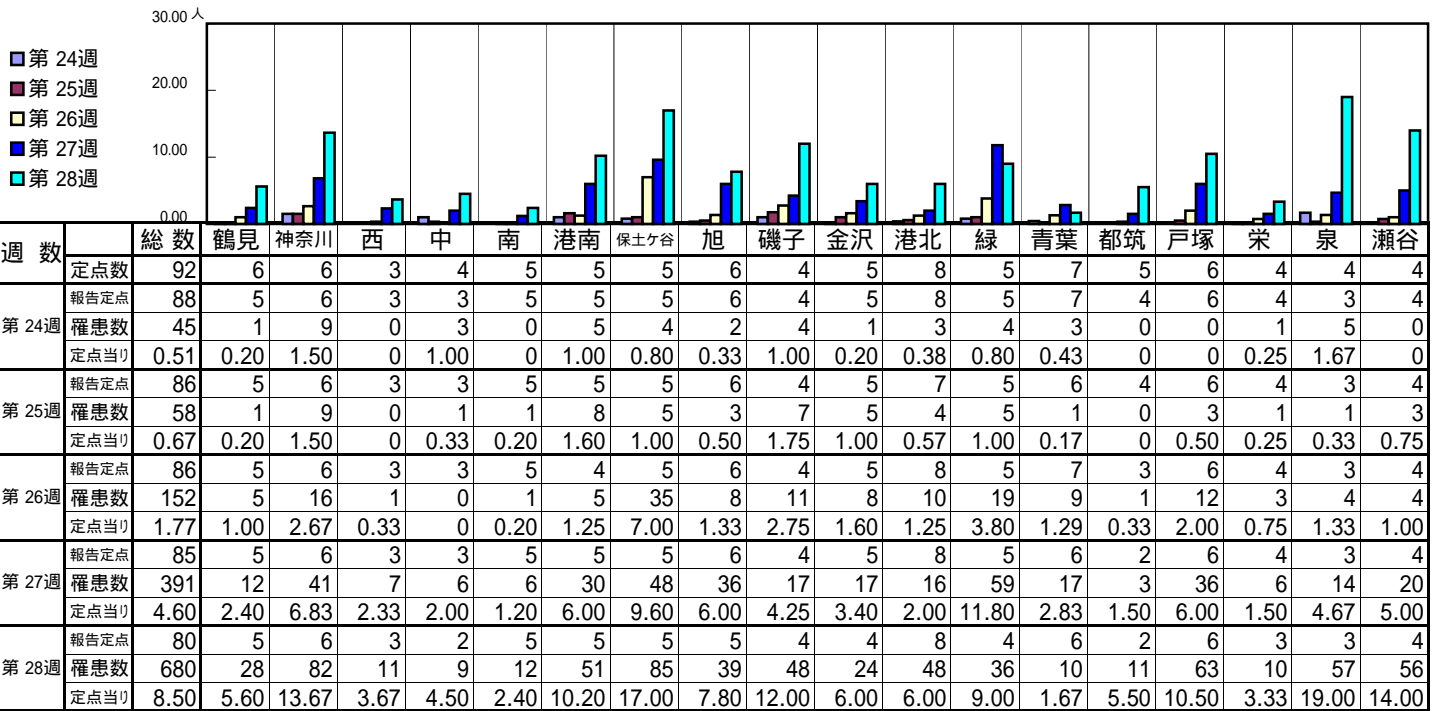
[定点当りの患者数]



<< 手足口病 >>

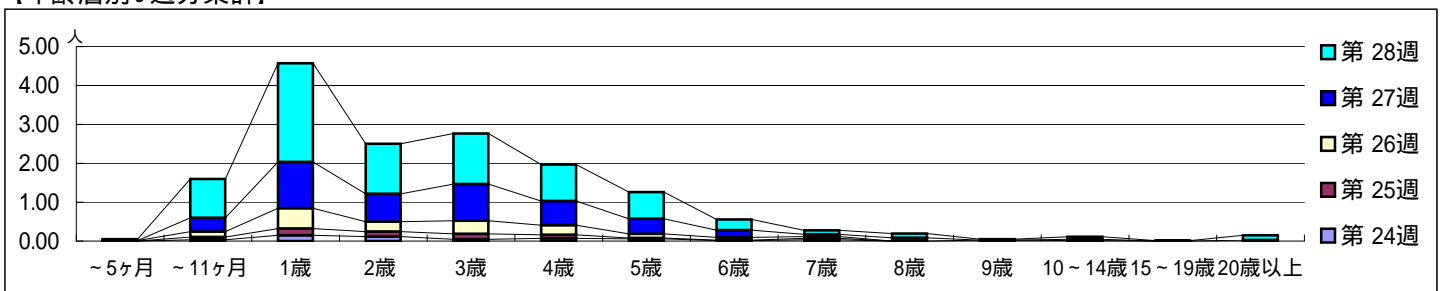
平成 23年 6月13日 ~ 7月17日
[平成 23年第24週 ~ 第28週]

【区別・週別報告定点当り】

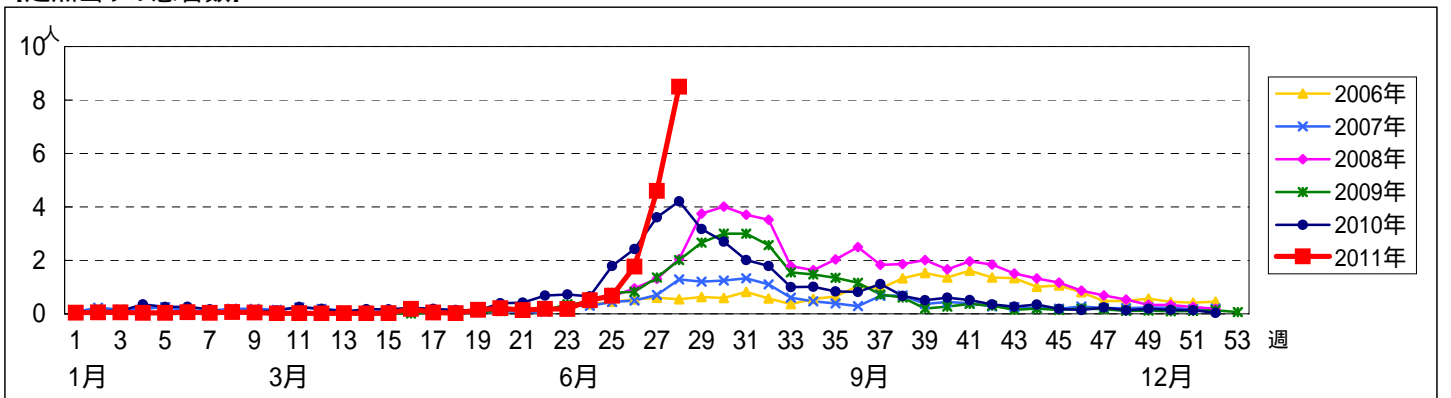


週数	合計	~5ヶ月	~11ヶ月	1歳	2歳	3歳	4歳	5歳	6歳	7歳	8歳	9歳	10~14歳	15~19歳	20歳以上
第24週	45		3	13	10	4	6	5	1	3					
第25週	58		6	15	11	12	8	2	1	3					
第26週	152	1	12	45	22	29	21	9	6	4		2	1		
第27週	391		30	101	61	80	53	33	16	5	7		3		
第28週	680	3	80	203	103	104	75	55	22	8	9	2	5	1	

【年齢層別5週分集計】



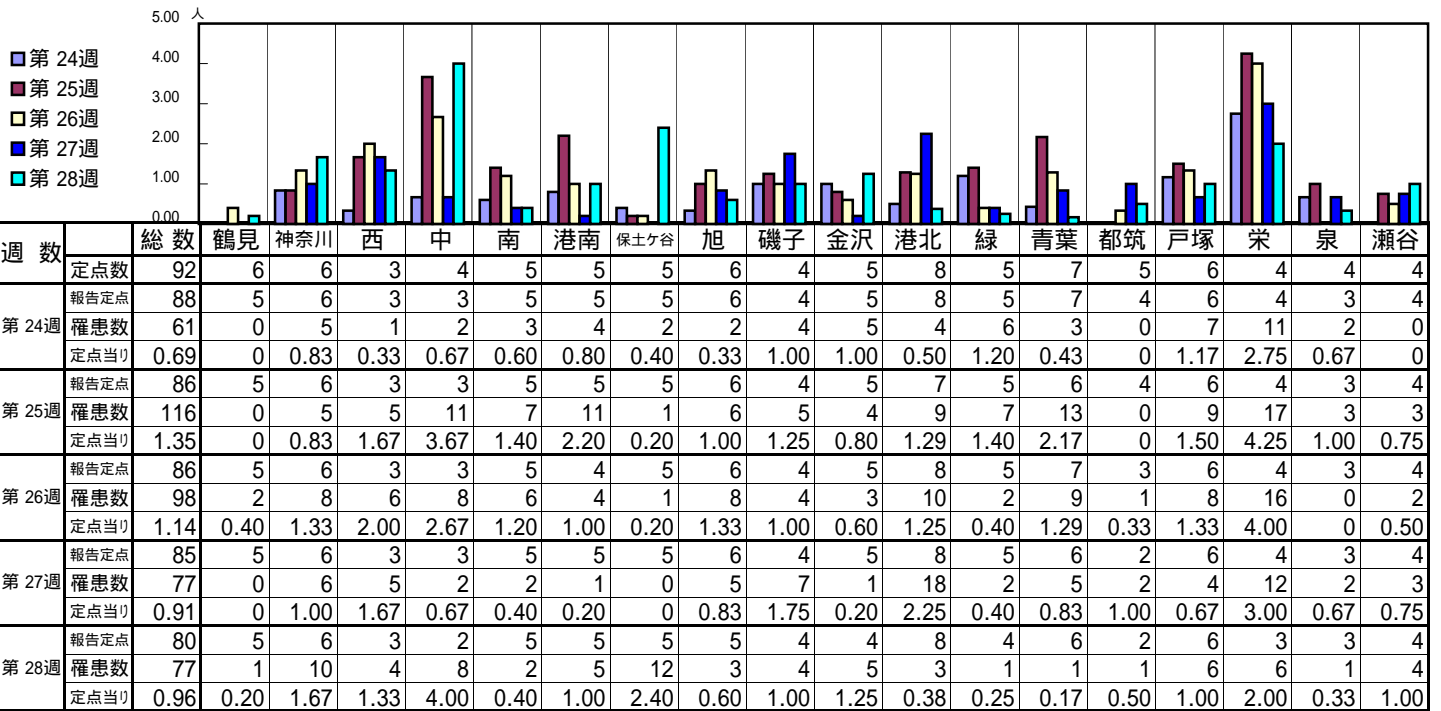
【定点当りの患者数】



<< 伝染性紅斑 >>

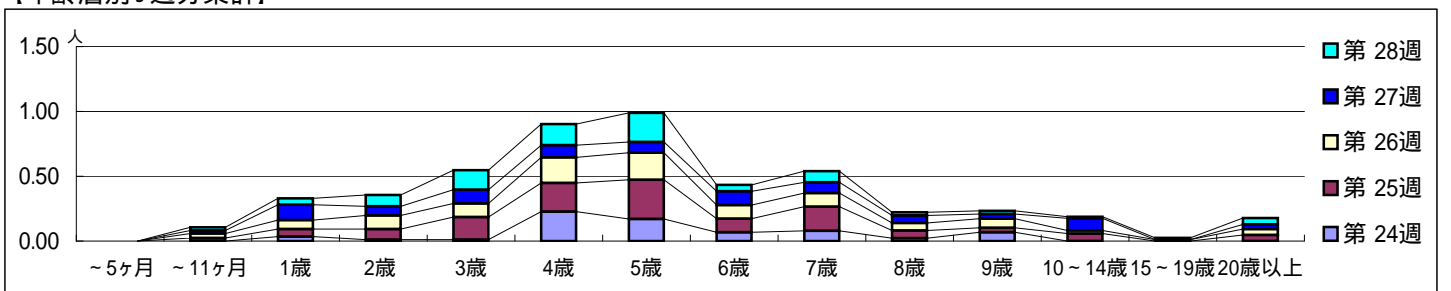
平成 23年 6月13日 ~ 7月17日
[平成 23年第24週 ~ 第28週]

[区別・週別報告定点当り]

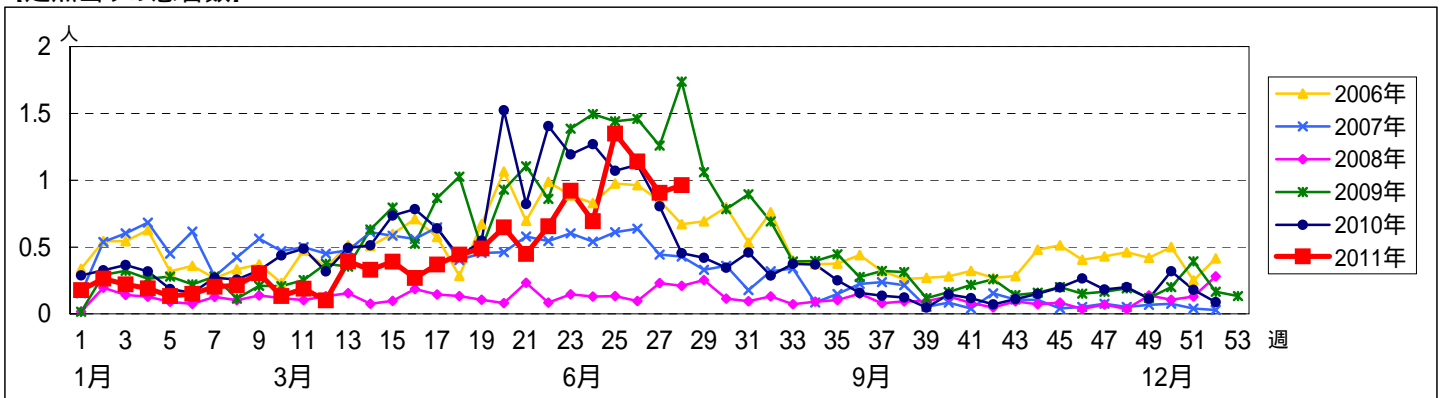


週数		合計	~5ヶ月	~11ヶ月	1歳	2歳	3歳	4歳	5歳	6歳	7歳	8歳	9歳	10~14歳	15~19歳	20歳以上
第24週	罹患数	61			3	1	1	20	15	6	7	2	6			
	定点当り	0.69			0.03	0.01	0.01	0.23	0.17	0.07	0.08	0.02	0.07			
第25週	罹患数	116		2	5	7	15	19	26	9	16	5	3	5		4
	定点当り	1.35		0.02	0.06	0.08	0.17	0.22	0.30	0.10	0.19	0.06	0.03	0.06		0.05
第26週	罹患数	98		3	6	9	9	17	18	9	9	5	6	2	1	4
	定点当り	1.14		0.03	0.07	0.10	0.10	0.20	0.21	0.10	0.10	0.06	0.07	0.02	0.01	0.05
第27週	罹患数	77		2	10	6	9	8	7	9	7	5	3	8		3
	定点当り	0.91		0.02	0.12	0.07	0.11	0.09	0.08	0.11	0.08	0.06	0.04	0.09		0.04
第28週	罹患数	77		2	4	7	12	13	18	4	7	2	2	1	1	4
	定点当り	0.96		0.03	0.05	0.09	0.15	0.16	0.23	0.05	0.09	0.03	0.03	0.01	0.01	0.05

[年齢層別5週分集計]



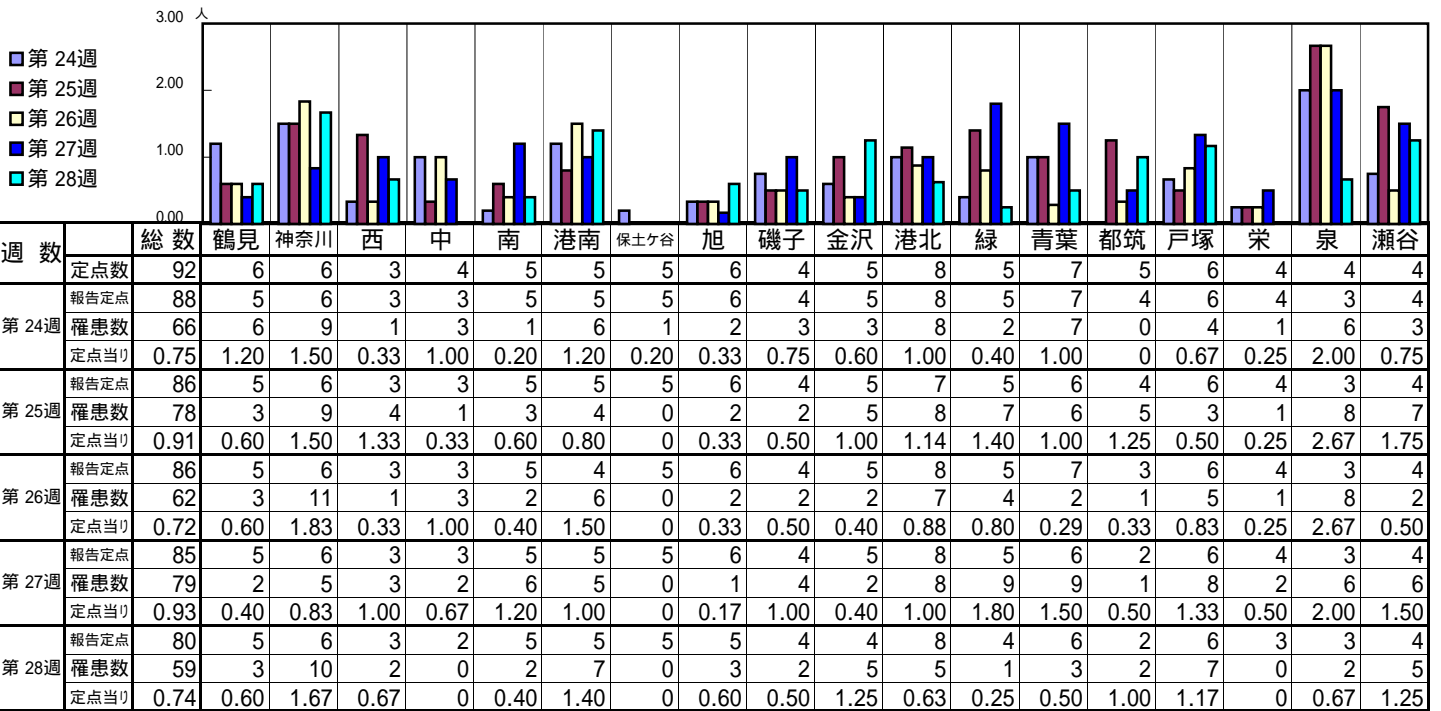
[定点当りの患者数]



<< 突発性発しん >>

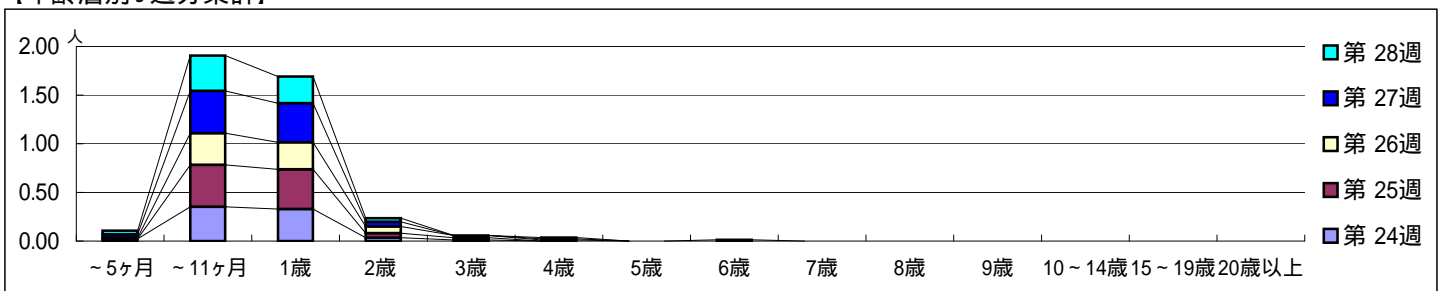
平成 23年 6月13日 ~ 7月17日
[平成 23年第24週 ~ 第28週]

[区別・週別報告定点当り]

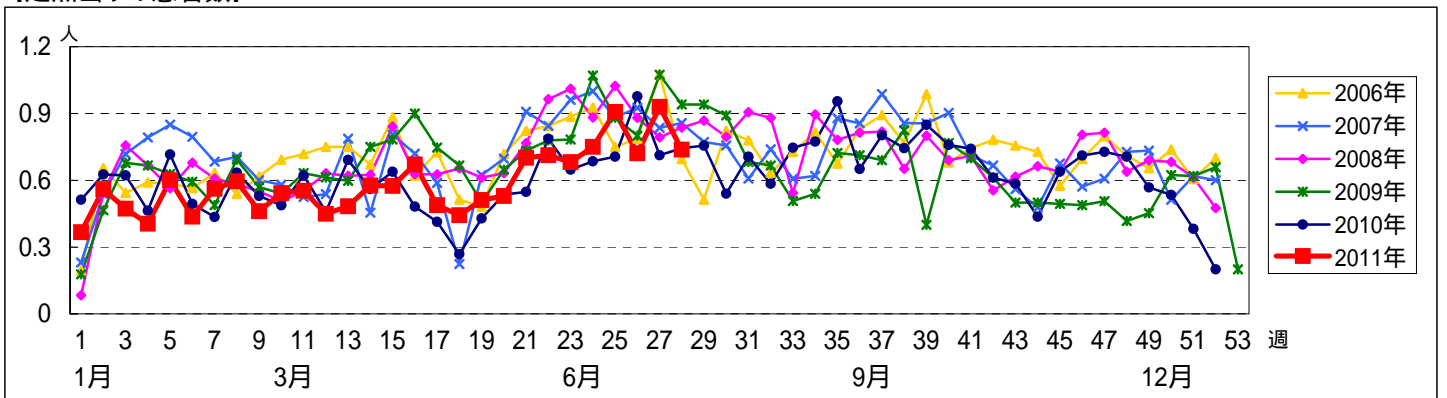


週数		合計	~5ヶ月	~11ヶ月	1歳	2歳	3歳	4歳	5歳	6歳	7歳	8歳	9歳	10~14歳	15~19歳	20歳以上
第24週	罹患数	66	2	31	29	3	1									
第24週	定点当り	0.75	0.02	0.35	0.33	0.03	0.01									
第25週	罹患数	78		37	35	4	2									
第25週	定点当り	0.91		0.43	0.41	0.05	0.02									
第26週	罹患数	62	1	28	24	6	2	1								
第26週	定点当り	0.72	0.01	0.33	0.28	0.07	0.02	0.01								
第27週	罹患数	79	3	37	34	4		1								
第27週	定点当り	0.93	0.04	0.44	0.40	0.05		0.01								
第28週	罹患数	59	3	29	22	3		1		1						
第28週	定点当り	0.74	0.04	0.36	0.28	0.04		0.01		0.01						

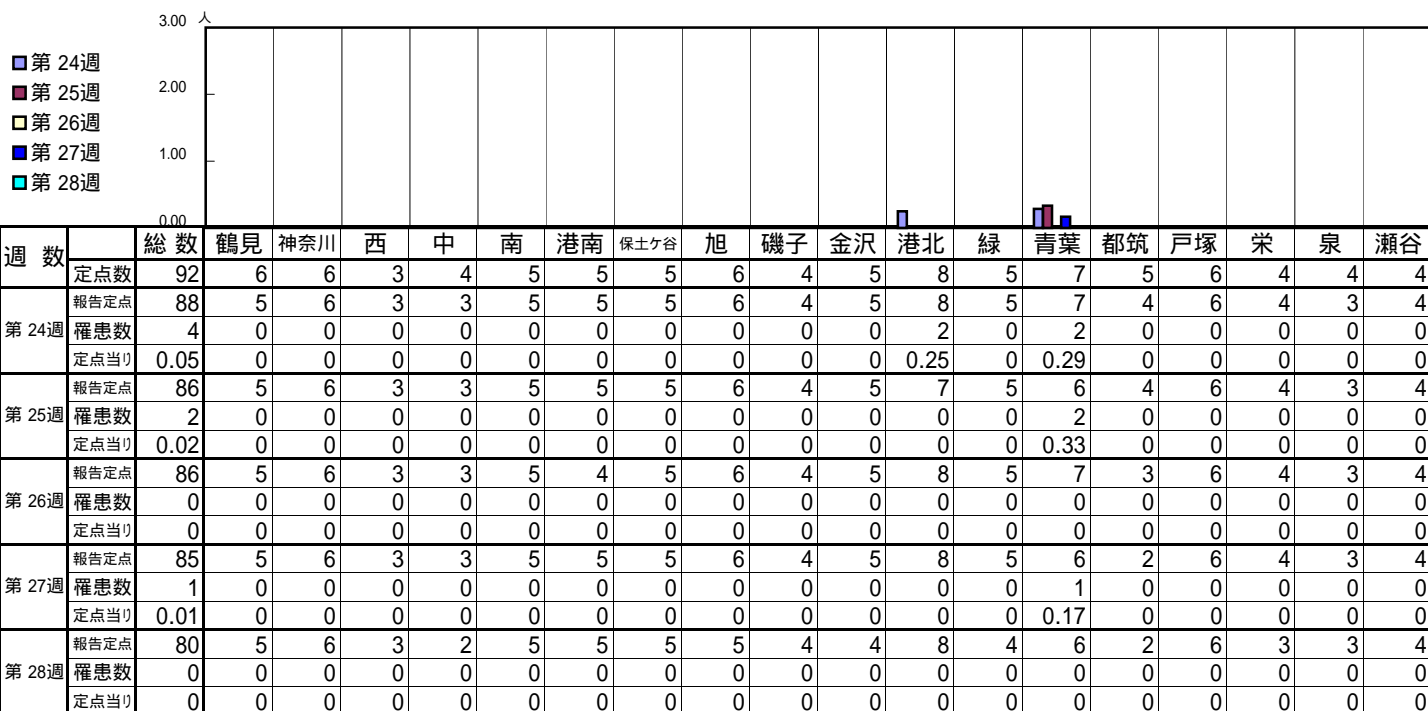
[年齢層別5週分集計]



[定点当りの患者数]

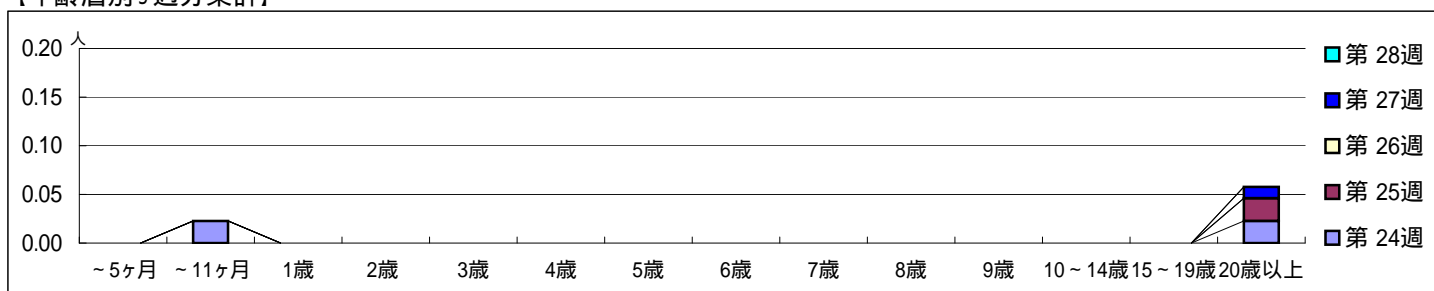


【区別・週別報告定点当り】

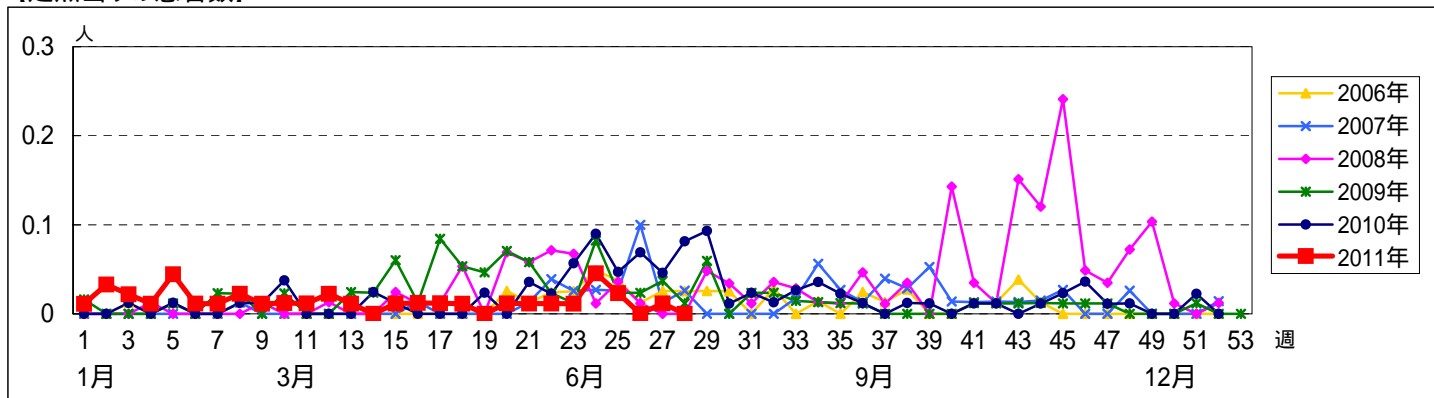


週数		合計	~5ヶ月	~11ヶ月	1歳	2歳	3歳	4歳	5歳	6歳	7歳	8歳	9歳	10~14歳	15~19歳	20歳以上
第24週	罹患数	4		2												2
第24週	定点当り	0.05		0.02												0.02
第25週	罹患数	2														2
第25週	定点当り	0.02														0.02
第26週	罹患数	0														
第26週	定点当り	0														
第27週	罹患数	1														1
第27週	定点当り	0.01														0.01
第28週	罹患数	0														
第28週	定点当り	0														

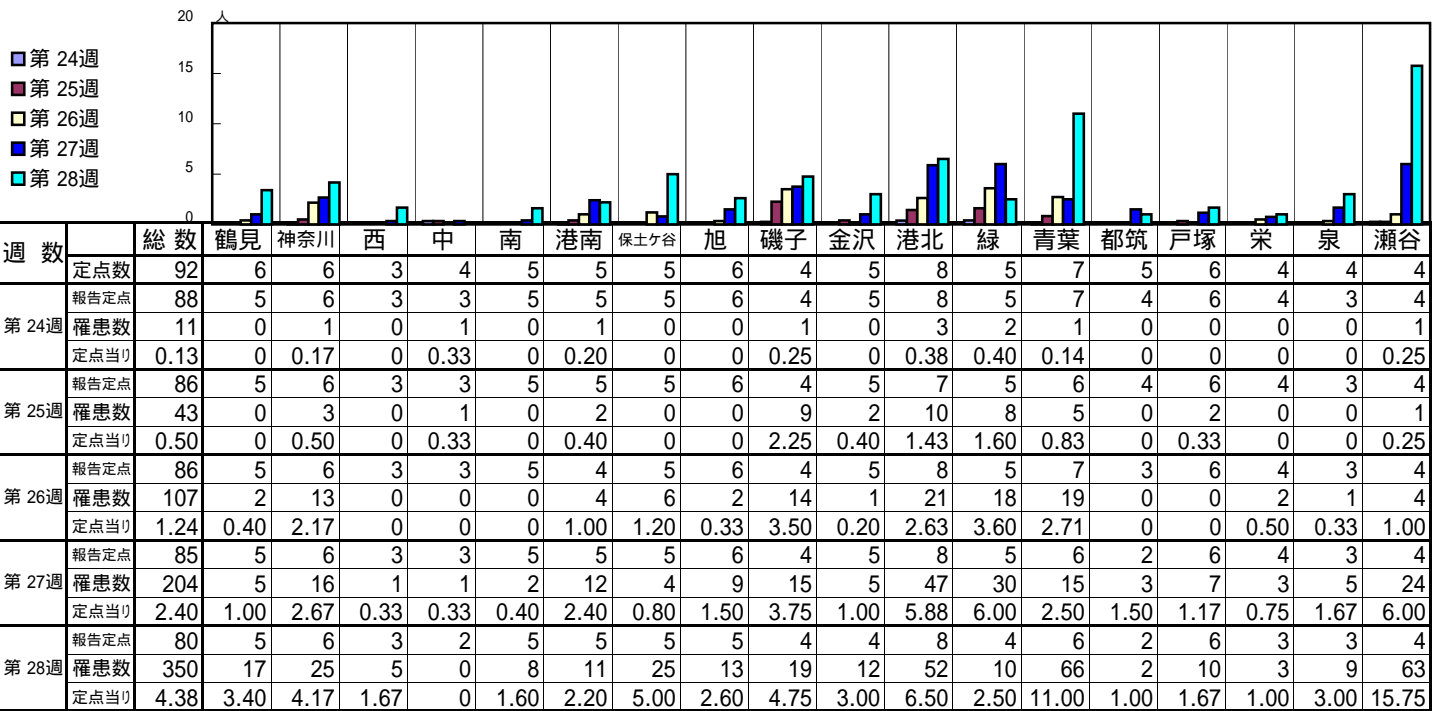
【年齢層別5週分集計】



【定点当りの患者数】

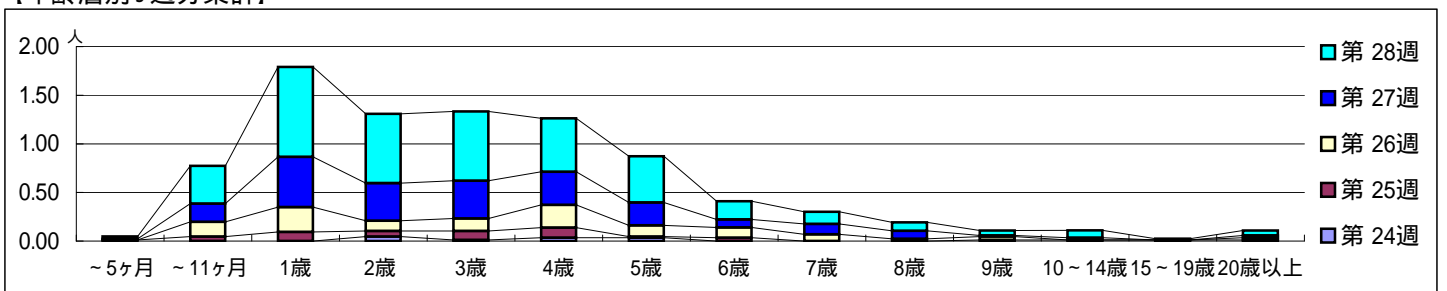


【区別・週別報告定点当り】

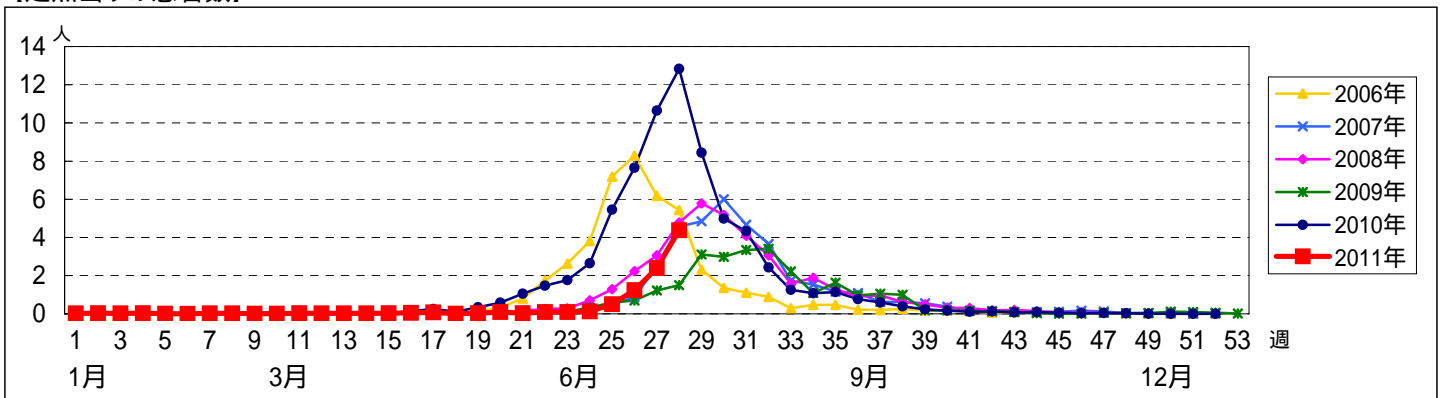


週数	合計	~5ヶ月	~11ヶ月	1歳	2歳	3歳	4歳	5歳	6歳	7歳	8歳	9歳	10~14歳	15~19歳	20歳以上
第24週	11				4	1	3	3							
第25週	43	1	4	8	5	8	9	1	3			1	1	1	1
第26週	107		13	22	9	11	20	10	9	6	2	3			2
第27週	204	1	16	44	33	33	29	20	7	9	7	1	2		2
第28週	350	2	31	74	57	57	44	38	15	10	7	4	6	1	4

【年齢層別5週分集計】



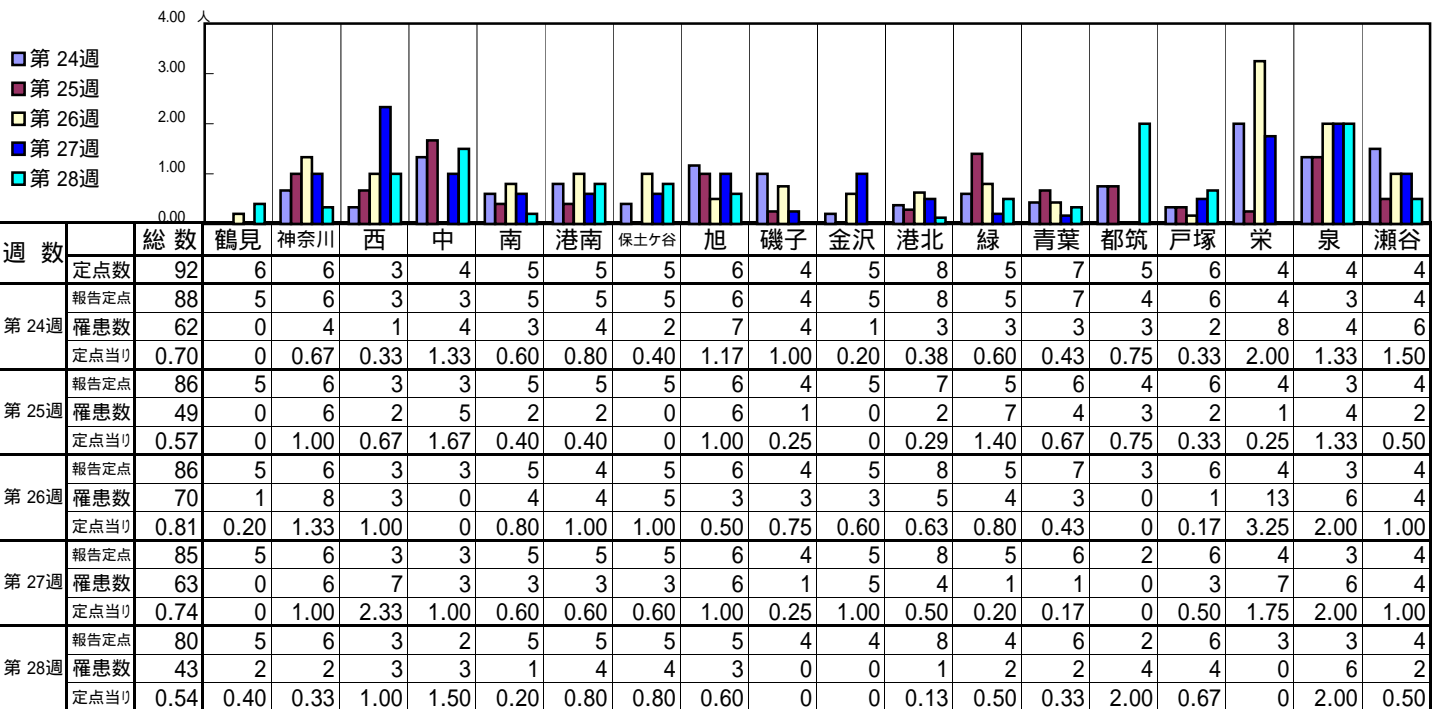
【定点当りの患者数】



<< 流行性耳下腺炎 >>

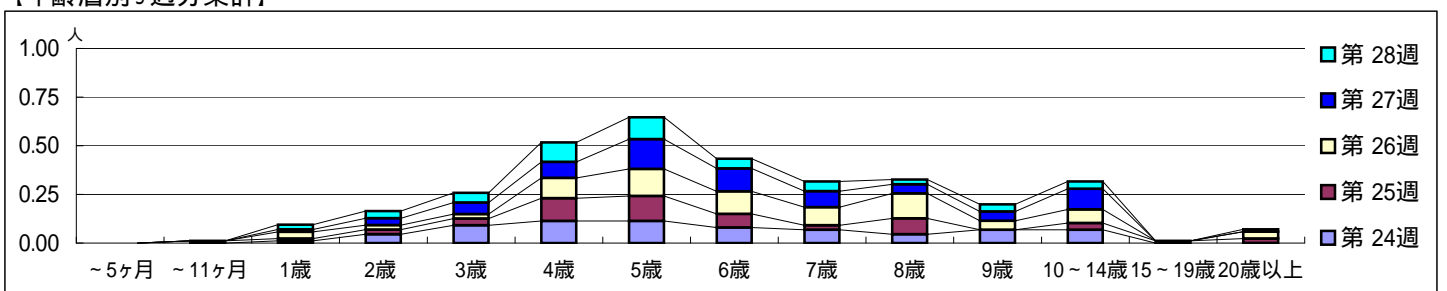
平成 23年 6月13日 ~ 7月17日
[平成 23年第24週 ~ 第28週]

[区別・週別報告定点当り]

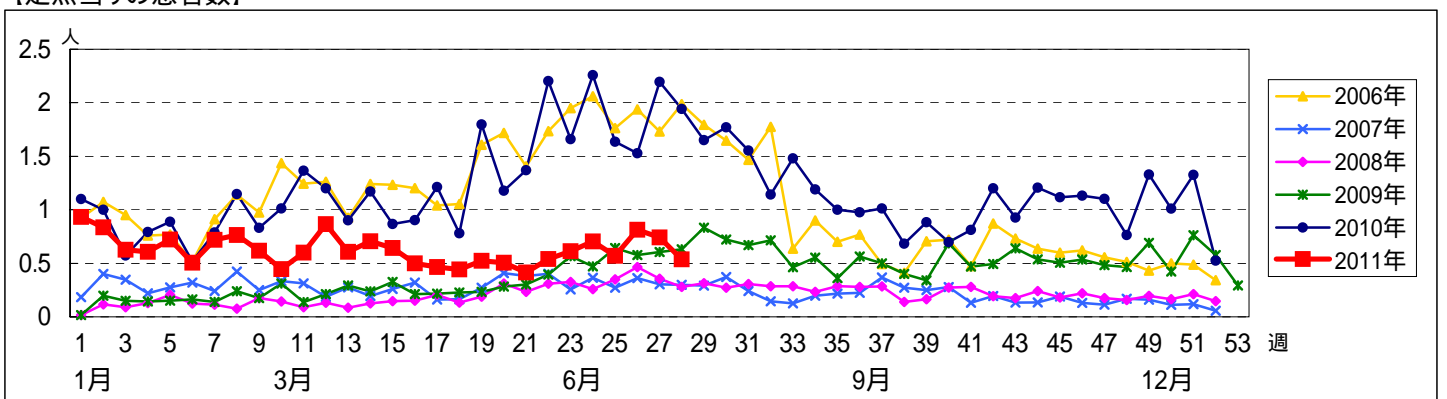


週数	合計	~5ヶ月	~11ヶ月	1歳	2歳	3歳	4歳	5歳	6歳	7歳	8歳	9歳	10~14歳	15~19歳	20歳以上	
第24週	罹患数	62			1	4	8	10	10	7	6	4	6	6		
第24週	定点当り	0.70			0.01	0.05	0.09	0.11	0.11	0.08	0.07	0.05	0.07			
第25週	罹患数	49		1	1	2	3	10	11	6	2	7		3	1	2
第25週	定点当り	0.57		0.01	0.01	0.02	0.03	0.12	0.13	0.07	0.02	0.08		0.03	0.01	0.02
第26週	罹患数	70			3	2	2	9	12	10	8	11	4	6	3	
第26週	定点当り	0.81			0.03	0.02	0.02	0.10	0.14	0.12	0.09	0.13	0.05	0.07	0.03	
第27週	罹患数	63			1	3	5	7	13	10	7	4	4	9		
第27週	定点当り	0.74			0.01	0.04	0.06	0.08	0.15	0.12	0.08	0.05	0.05	0.11		
第28週	罹患数	43			2	3	4	8	9	4	4	2	3	3	1	
第28週	定点当り	0.54			0.03	0.04	0.05	0.10	0.11	0.05	0.05	0.03	0.04	0.04	0.01	

[年齢層別5週分集計]



[定点当りの患者数]



<< 急性出血性結膜炎 >>

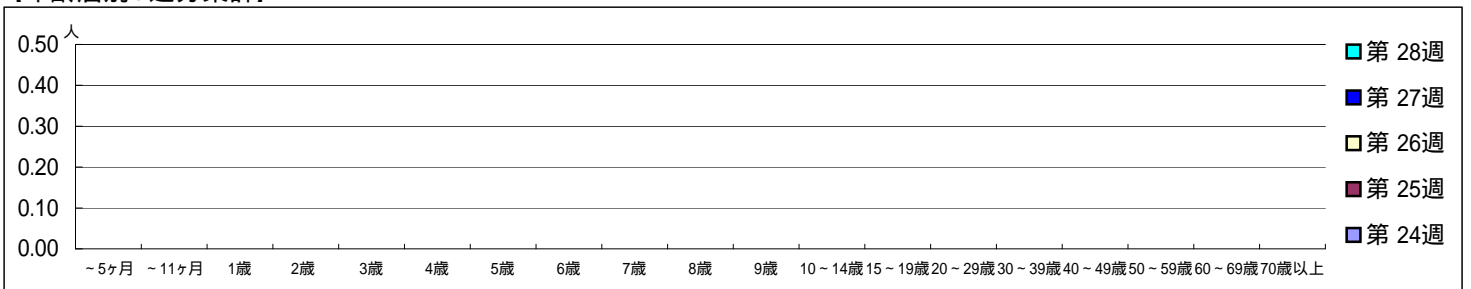
平成 23年 6月13日 ~ 7月17日
[平成 23年第24週 ~ 第28週]

[区別・週別報告定点当り]

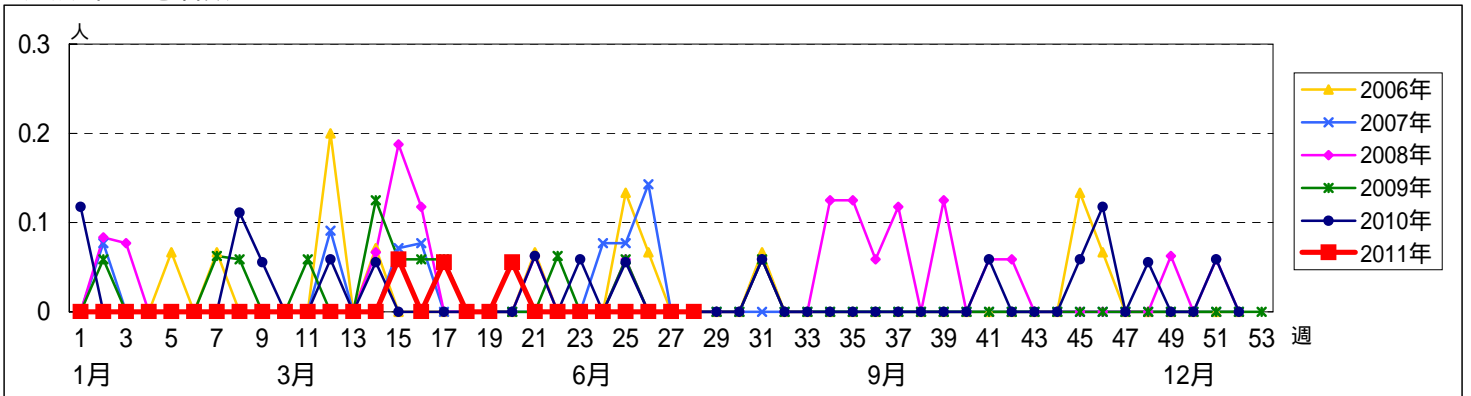
週数	総数	鶴見	神奈川	西	中	南	港南	保土ヶ谷	旭	磯子	金沢	港北	緑	青葉	都筑	戸塚	栄	泉	瀬谷
第24週	19	1	1	0	1	1	1	1	1	1	1	2	1	2	1	1	1	1	1
第25週	17	1	1		1	1	0	1	1	1	1	2	1	2	1	1	0	1	1
第26週	18	1	1		1	1	0	1	1	1	1	2	1	2	1	1	1	1	1
第27週	17	1	1		1	1	0	1	1	1	1	2	1	2	0	1	1	1	1
第28週	18	1	1		1	1	0	1	1	1	1	2	1	2	1	1	1	1	1

週数	合計	~5ヶ月	~11ヶ月	1歳	2歳	3歳	4歳	5歳	6歳	7歳	8歳	9歳	10~14歳	15~19歳	20~29歳	30~39歳	40~49歳	50~59歳	60~69歳	70歳以上
第24週	0																			
第25週	0																			
第26週	0																			
第27週	0																			
第28週	0																			

[年齢層別5週分集計]



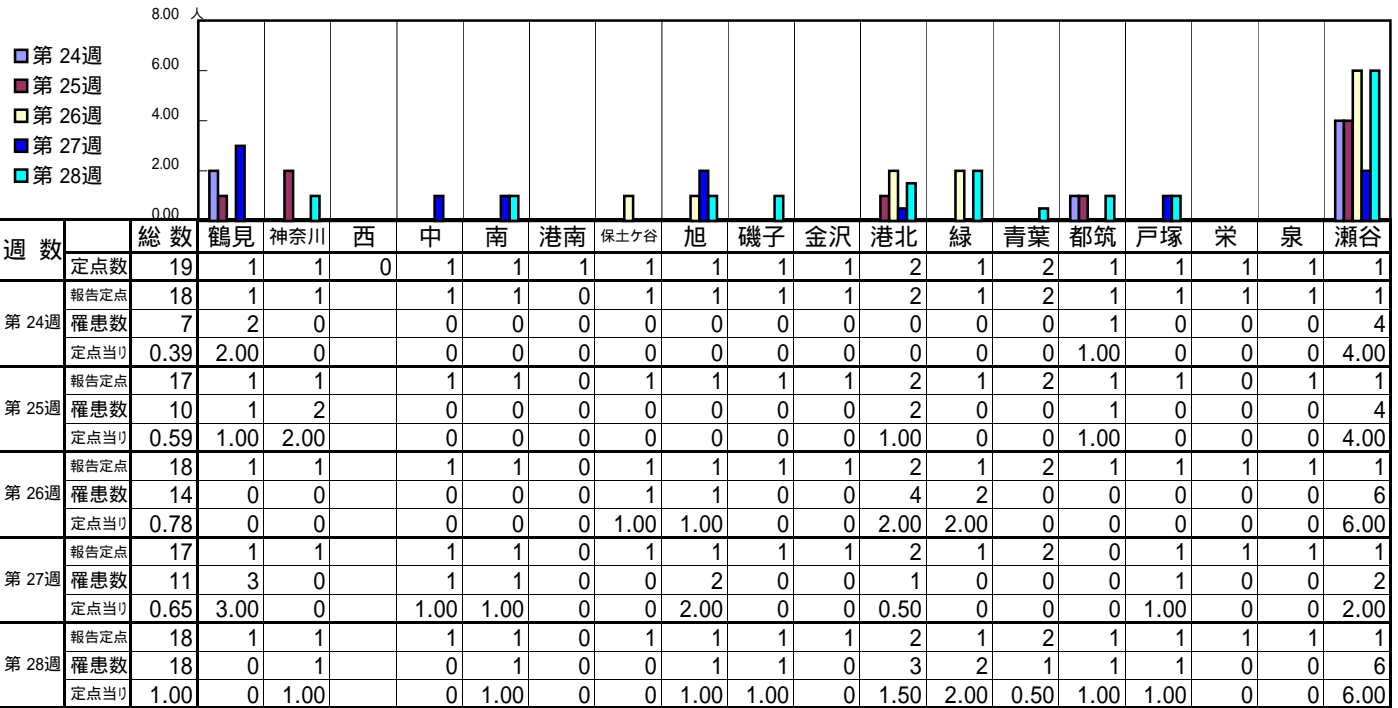
[定点当りの患者数]



<< 流行性角結膜炎 >>

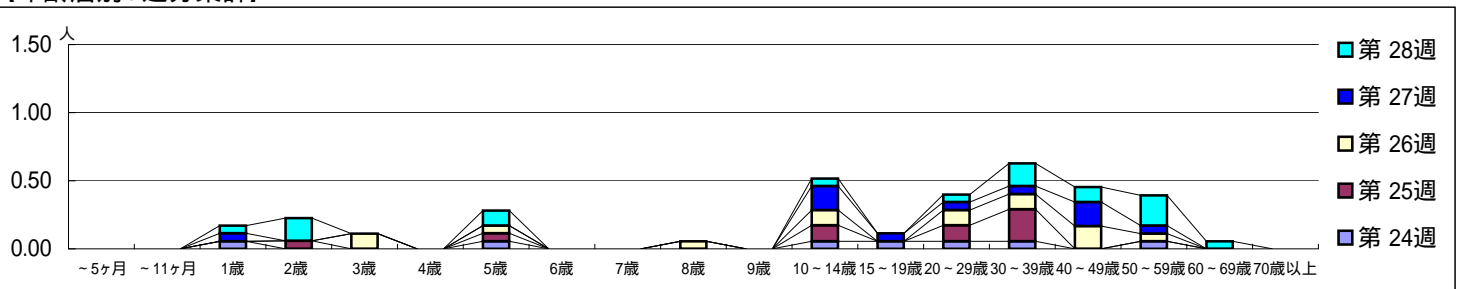
平成 23年 6月13日 ~ 7月17日
[平成 23年第24週 ~ 第28週]

[区別・週別報告定点当り]



週数	合計	~5ヶ月	~11ヶ月	1歳	2歳	3歳	4歳	5歳	6歳	7歳	8歳	9歳	10~14歳	15~19歳	20~29歳	30~39歳	40~49歳	50~59歳	60~69歳	70歳以上
第24週	7			1				1					1	1	1	1			1	
第25週	10				1			1					2		2	4				
第26週	14					2		1			1		2		2	2	3	1		
第27週	11			1									3	1	1	1	3	1		
第28週	18			1	3			2					1		1	3	2	4	1	

[年齢層別5週分集計]



[定点当りの患者数]

