

<< インフルエンザ >>

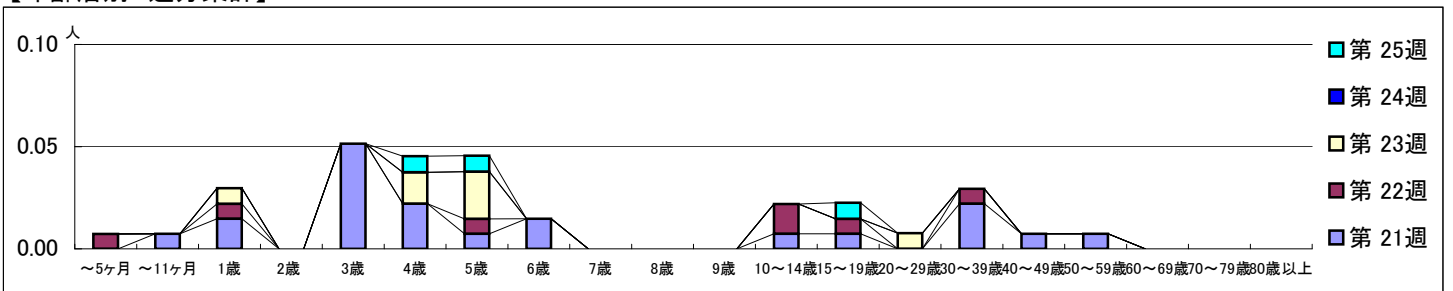
平成 23年 5月23日 ~ 6月26日
[平成 23年第21週 ~ 第25週]

【区別・週別報告定点当り】

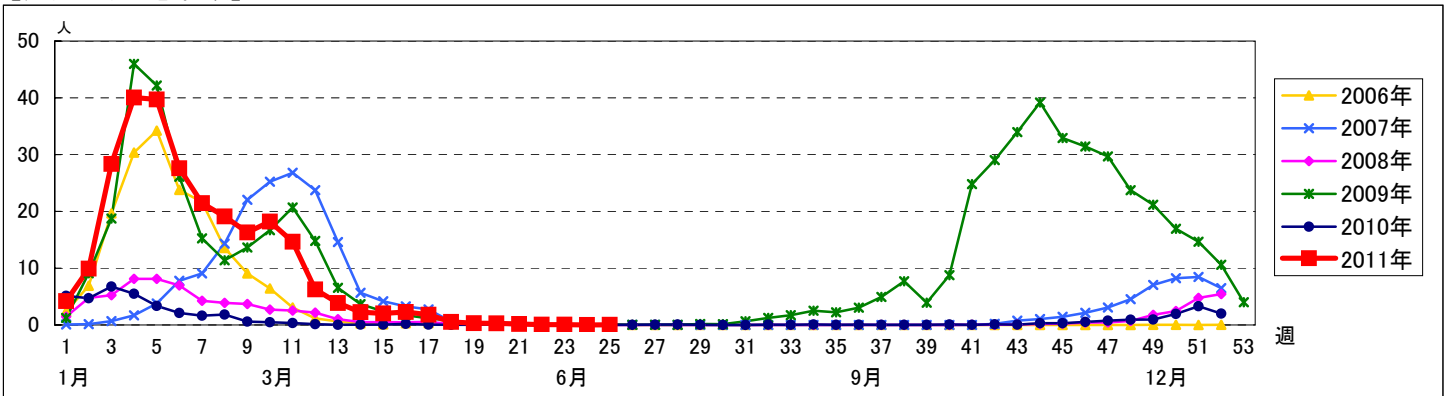
週数	総数	鶴見	神奈川	西	中	南	港南	保土ヶ谷	旭	磯子	金沢	港北	緑	青葉	都筑	戸塚	栄	泉	瀬谷
第21週	152	10	10	5	7	8	8	8	8	7	8	13	8	11	8	10	7	7	7
報告定点	136	8	9	5	5	8	8	8	8	7	8	13	4	10	6	10	7	6	6
罹患数	23	0	0	0	0	0	0	0	1	2	13	4	0	0	0	0	0	0	3
定点当り	0.17	0	0	0	0	0	0	0	0.13	0.29	1.63	0.31	0	0	0	0	0	0	0.50
第22週	137	7	8	5	6	8	7	8	9	7	8	13	5	11	7	10	6	6	6
報告定点	137	7	8	5	6	8	7	8	9	7	8	13	5	11	7	10	6	6	6
罹患数	7	0	1	0	0	1	0	0	1	0	0	1	0	0	0	1	0	1	1
定点当り	0.05	0	0.13	0	0	0.13	0	0	0.11	0	0	0.08	0	0	0.10	0	0.17	0.17	
第23週	130	5	9	5	4	8	7	8	8	7	8	12	5	10	7	10	6	5	6
報告定点	130	5	9	5	4	8	7	8	8	7	8	12	5	10	7	10	6	5	6
罹患数	7	0	0	0	0	0	0	1	0	0	0	3	0	0	0	0	0	0	3
定点当り	0.05	0	0	0	0	0	0	0.13	0	0	0	0.25	0	0	0	0	0	0	0.50
第24週	130	6	9	5	4	8	7	8	8	7	8	12	5	9	6	10	7	5	6
報告定点	130	6	9	5	4	8	7	8	8	7	8	12	5	9	6	10	7	5	6
罹患数	0	0	0	0	0	0	0	0	0	0	0	0	0	0	0	0	0	0	0
定点当り	0	0	0	0	0	0	0	0	0	0	0	0	0	0	0	0	0	0	0
第25週	127	7	9	5	3	8	7	8	7	7	8	10	5	10	5	10	7	5	6
報告定点	127	7	9	5	3	8	7	8	7	7	8	10	5	10	5	10	7	5	6
罹患数	3	0	0	0	0	0	0	0	2	0	0	0	0	0	0	0	1	0	0
定点当り	0.02	0	0	0	0	0	0	0	0.29	0	0	0	0	0	0	0	0.14	0	0

週数	合計	~5ヶ月	~11ヶ月	1歳	2歳	3歳	4歳	5歳	6歳	7歳	8歳	9歳	10~14歳	15~19歳	20~29歳	30~39歳	40~49歳	50~59歳	60~69歳	70~79歳	80歳以上
第21週	罹患数 23		1	2		7	3	1	2				1	1		3	1	1			
第21週	定点当り 0.17		0.01	0.01		0.05	0.02	0.01	0.01				0.01	0.01		0.02	0.01	0.01			
第22週	罹患数 7	1		1				1					2	1		1					
第22週	定点当り 0.05	0.01		0.01				0.01					0.01	0.01		0.01					
第23週	罹患数 7			1			2	3							1						
第23週	定点当り 0.05			0.01			0.02	0.02							0.01						
第24週	罹患数 0																				
第24週	定点当り 0																				
第25週	罹患数 3					1	1							1							
第25週	定点当り 0.02					0.01	0.01							0.01							

【年齢層別5週分集計】



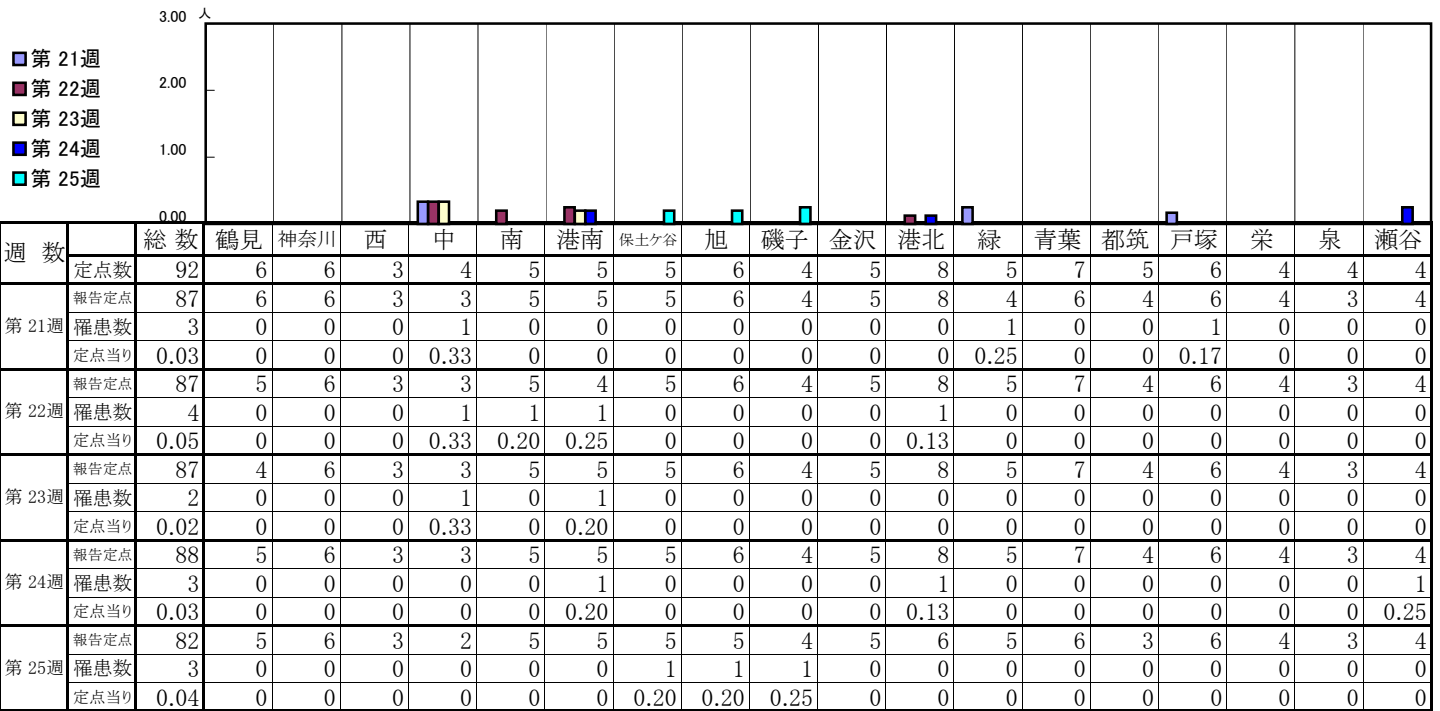
【定点当りの患者数】



<< RSウイルス感染症 >>

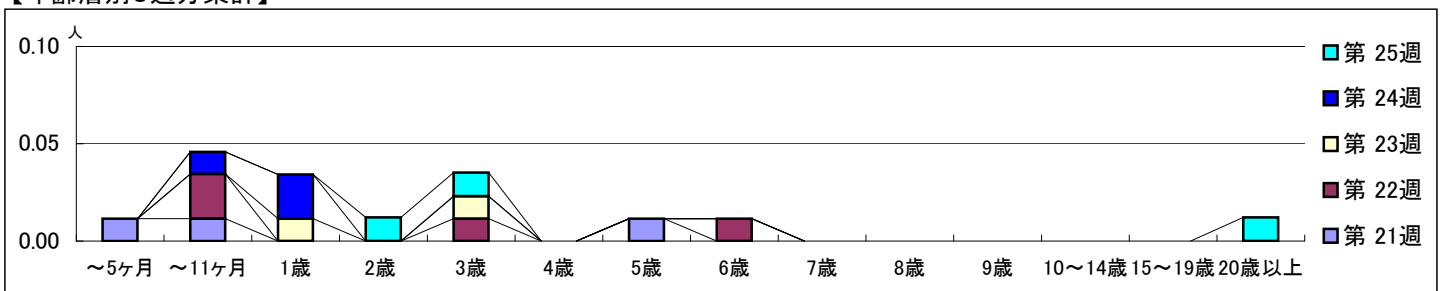
平成 23年 5月23日 ~ 6月26日
[平成 23年第21週 ~ 第25週]

【区別・週別報告定点当り】

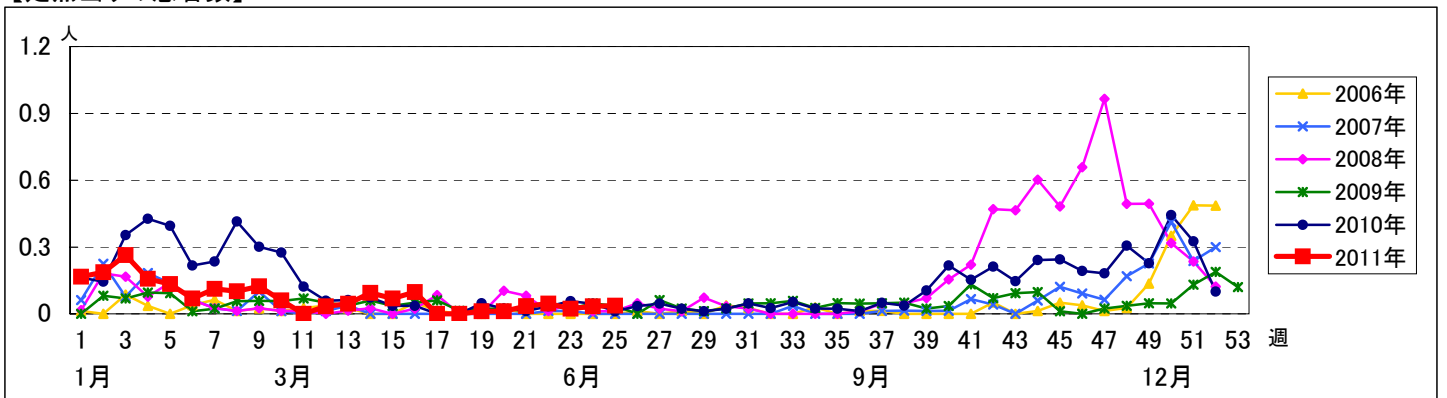


週 数		合 計	年 齢																
			～5ヶ月	～11ヶ月	1歳	2歳	3歳	4歳	5歳	6歳	7歳	8歳	9歳	10～14歳	15～19歳	20歳以上			
第 21週	罹患数	3	1	1					1										
	定点当り	0.03	0.01	0.01					0.01										
第 22週	罹患数	4		2		1			1										
	定点当り	0.05		0.02		0.01			0.01										
第 23週	罹患数	2			1	1													
	定点当り	0.02			0.01	0.01													
第 24週	罹患数	3		1	2														
	定点当り	0.03		0.01	0.02														
第 25週	罹患数	3				1	1											1	
	定点当り	0.04				0.01	0.01											0.01	

【年齢層別5週分集計】



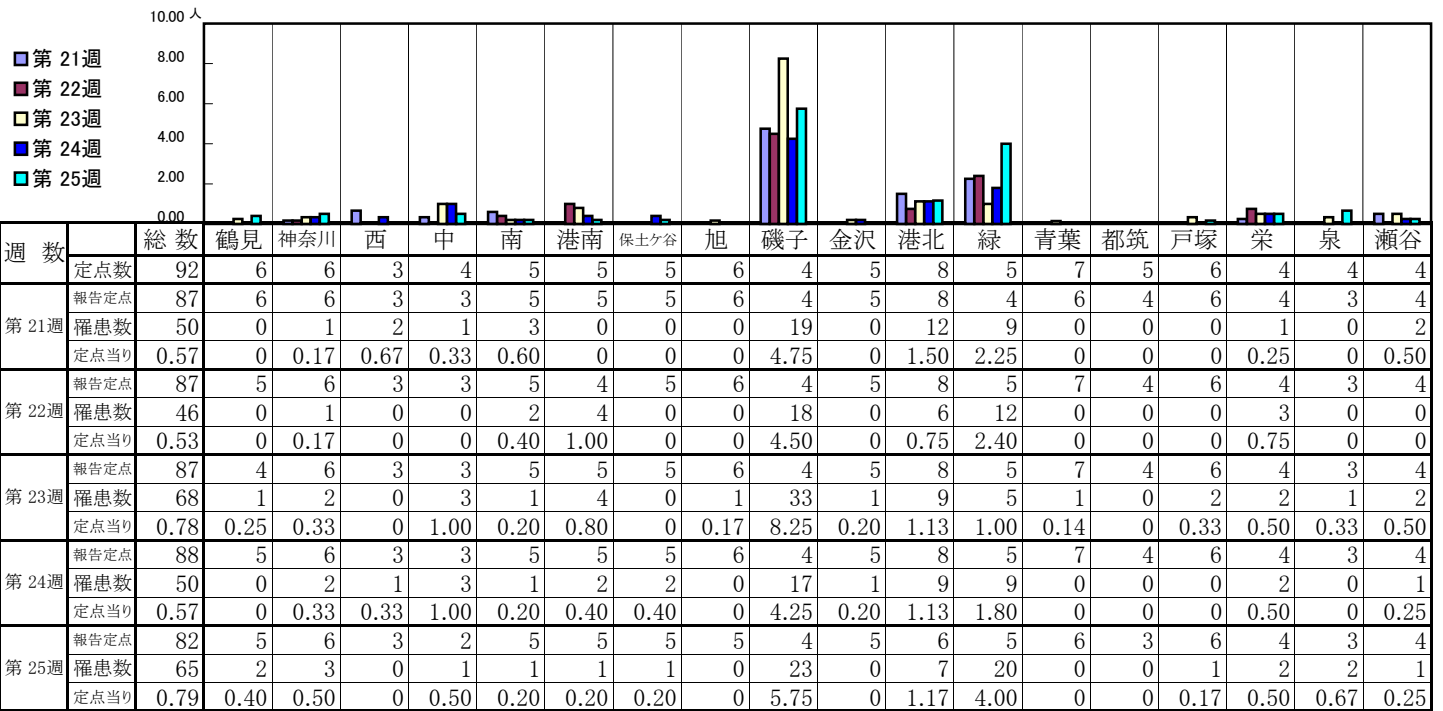
【定点当りの患者数】



<< 咽頭結膜熱 >>

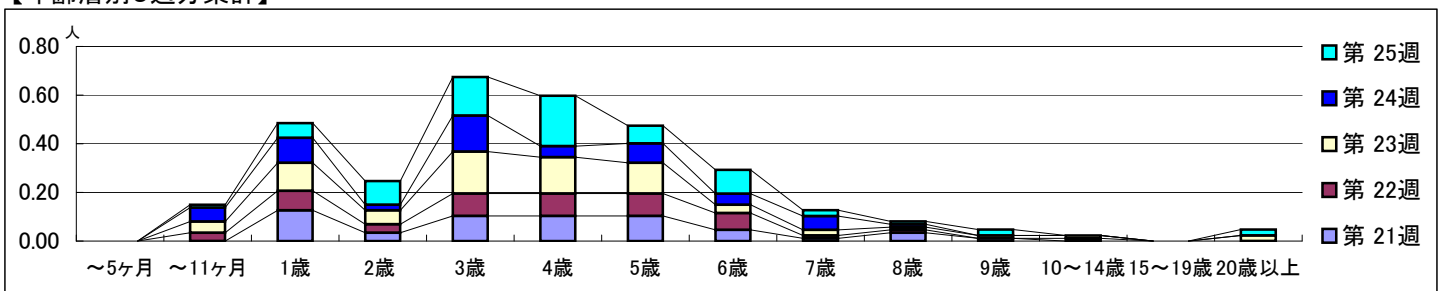
平成 23年 5月23日 ~ 6月26日
[平成 23年第21週 ~ 第25週]

【区別・週別報告定点当り】

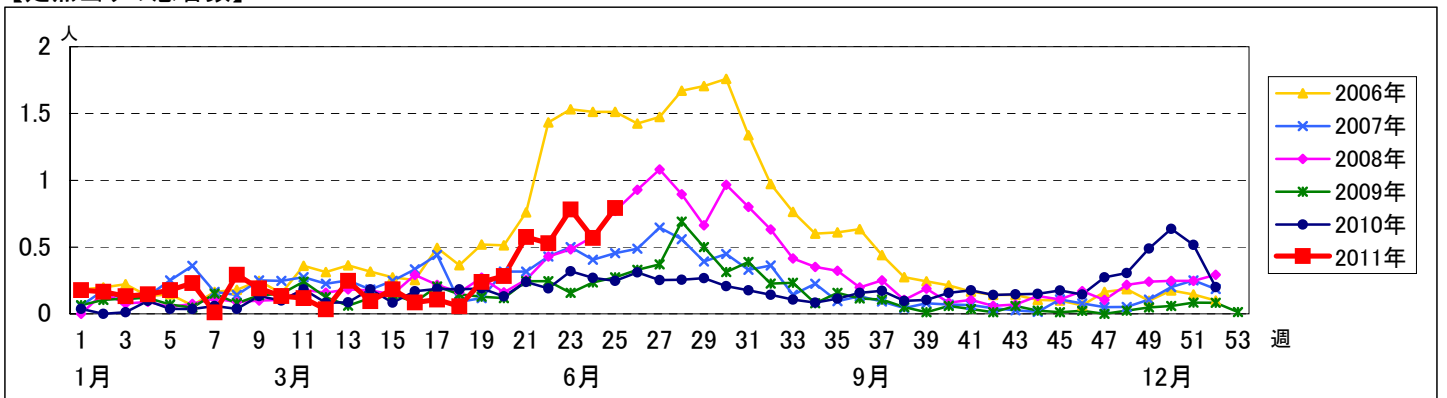


週数	合計	~5ヶ月	~11ヶ月	1歳	2歳	3歳	4歳	5歳	6歳	7歳	8歳	9歳	10~14歳	15~19歳	20歳以上
第21週	罹患数 50 定点当り 0.57			11	3	9	9	9	4	1	3	1			
第22週	罹患数 46 定点当り 0.53		3	7	3	8	8	8	6	1	1		1		
第23週	罹患数 68 定点当り 0.78		4	10	5	15	13	11	3	2	1	1	1		2
第24週	罹患数 50 定点当り 0.57		5	9	2	13	4	7	4	5	1				
第25週	罹患数 65 定点当り 0.79		1	5	8	13	17	6	8	2	1	2			2

【年齢層別5週分集計】



【定点当りの患者数】



<< A群溶血性レンサ球菌咽頭炎 >>

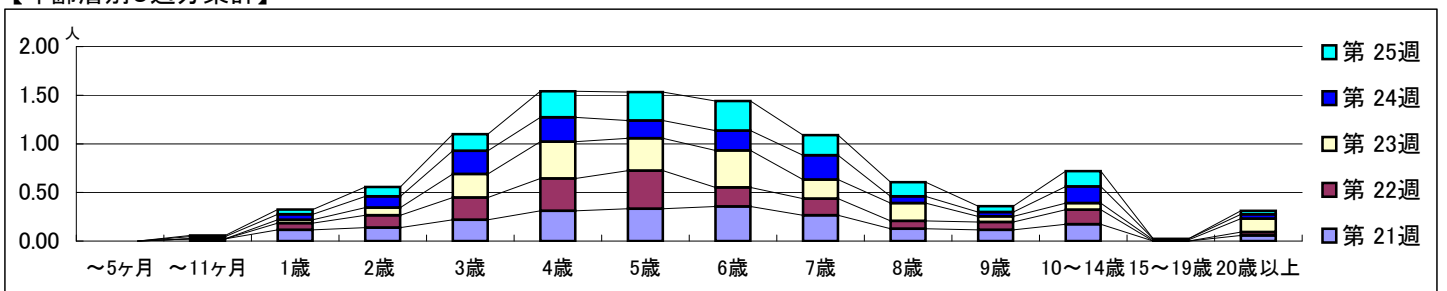
平成 23年 5月23日 ~ 6月26日
[平成 23年第21週 ~ 第25週]

【区別・週別報告定点当り】

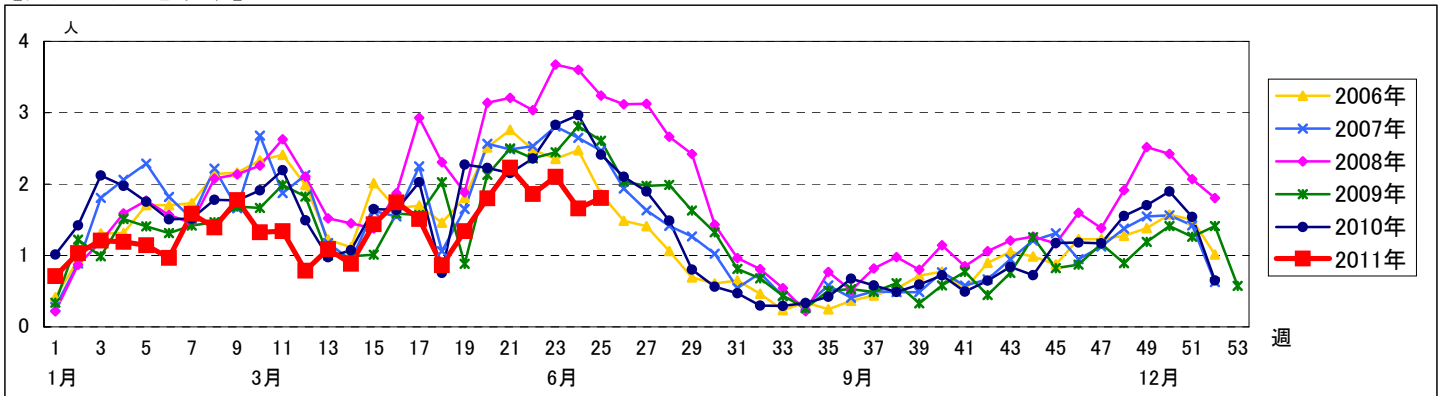
週数	総数	鶴見	神奈川	西	中	南	港南	保土ヶ谷	旭	磯子	金沢	港北	緑	青葉	都筑	戸塚	栄	泉	瀬谷
第21週	92	6	6	3	3	5	5	5	6	4	5	8	4	6	4	6	4	3	4
報告定点	87	6	6	3	3	5	5	5	6	4	5	8	4	6	4	6	4	3	4
罹患数	194	5	8	2	5	1	13	15	4	14	0	19	22	7	8	9	11	8	43
定点当り	2.23	0.83	1.33	0.67	1.67	0.20	2.60	3.00	0.67	3.50	0	2.38	5.50	1.17	2.00	1.50	2.75	2.67	10.75
第22週	162	5	5	2	2	2	6	10	2	10	4	29	21	12	12	5	11	8	16
報告定点	87	5	6	3	3	5	4	5	6	4	5	8	5	7	4	6	4	3	4
罹患数	162	5	5	2	2	2	6	10	2	10	4	29	21	12	12	5	11	8	16
定点当り	1.86	1.00	0.83	0.67	0.67	0.40	1.50	2.00	0.33	2.50	0.80	3.63	4.20	1.71	3.00	0.83	2.75	2.67	4.00
第23週	183	4	6	3	3	5	5	5	6	4	5	8	5	7	4	6	4	3	4
報告定点	87	4	6	3	3	5	5	5	6	4	5	8	5	7	4	6	4	3	4
罹患数	183	3	4	0	5	0	11	9	6	9	3	17	44	14	13	12	6	9	18
定点当り	2.10	0.75	0.67	0	1.67	0	2.20	1.80	1.00	2.25	0.60	2.13	8.80	2.00	3.25	2.00	1.50	3.00	4.50
第24週	146	2	6	2	8	0	18	10	4	4	0	24	24	10	3	2	10	3	16
報告定点	88	5	6	3	3	5	5	5	6	4	5	8	5	7	4	6	4	3	4
罹患数	146	2	6	2	8	0	18	10	4	4	0	24	24	10	3	2	10	3	16
定点当り	1.66	0.40	1.00	0.67	2.67	0	3.60	2.00	0.67	1.00	0	3.00	4.80	1.43	0.75	0.33	2.50	1.00	4.00
第25週	148	5	3	3	2	1	22	6	4	4	4	19	18	19	1	2	18	6	11
報告定点	82	5	6	3	2	5	5	5	5	4	5	6	5	6	3	6	4	3	4
罹患数	148	5	3	3	2	1	22	6	4	4	4	19	18	19	1	2	18	6	11
定点当り	1.80	1.00	0.50	1.00	1.00	0.20	4.40	1.20	0.80	1.00	0.80	3.17	3.60	3.17	0.33	0.33	4.50	2.00	2.75

週数	合計	~5ヶ月	~11ヶ月	1歳	2歳	3歳	4歳	5歳	6歳	7歳	8歳	9歳	10~14歳	15~19歳	20歳以上
第21週	194		2	10	12	19	27	29	31	23	11	10	15		5
報告定点	87														
罹患数	194		2	10	12	19	27	29	31	23	11	10	15		5
定点当り	2.23		0.02	0.11	0.14	0.22	0.31	0.33	0.36	0.26	0.13	0.11	0.17		0.06
第22週	162			6	11	20	29	34	17	15	7	7	13		3
報告定点	87														
罹患数	162			6	11	20	29	34	17	15	7	7	13		3
定点当り	1.86			0.07	0.13	0.23	0.33	0.39	0.20	0.17	0.08	0.08	0.15		0.03
第23週	183			3	7	21	33	29	33	17	16	5	6	1	12
報告定点	87														
罹患数	183			3	7	21	33	29	33	17	16	5	6	1	12
定点当り	2.10			0.03	0.08	0.24	0.38	0.33	0.38	0.20	0.18	0.06	0.07	0.01	0.14
第24週	146		2	5	10	21	22	16	18	22	6	4	15	1	4
報告定点	88														
罹患数	146		2	5	10	21	22	16	18	22	6	4	15	1	4
定点当り	1.66		0.02	0.06	0.11	0.24	0.25	0.18	0.20	0.25	0.07	0.05	0.17	0.01	0.05
第25週	148		1	4	8	14	22	24	25	17	12	5	13		3
報告定点	82														
罹患数	148		1	4	8	14	22	24	25	17	12	5	13		3
定点当り	1.80		0.01	0.05	0.10	0.17	0.27	0.29	0.30	0.21	0.15	0.06	0.16		0.04

【年齢層別5週分集計】



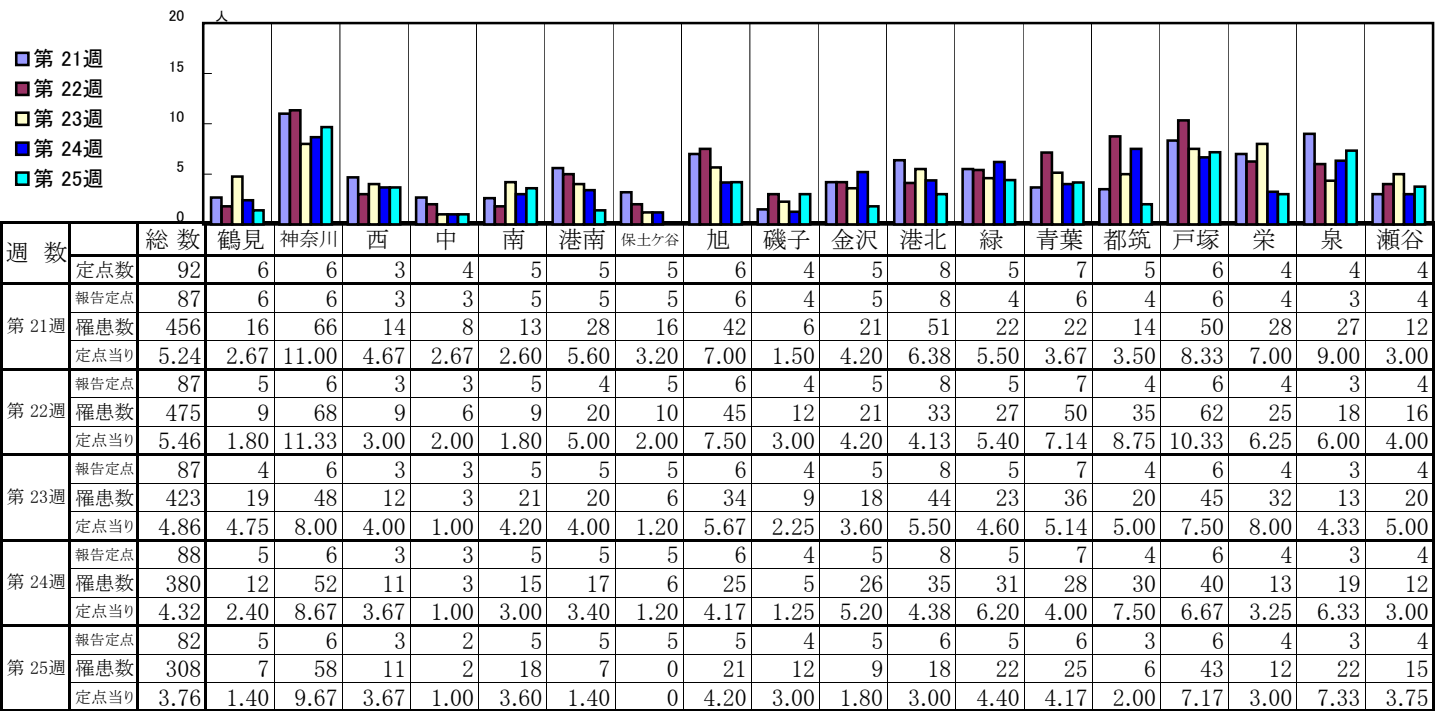
【定点当りの患者数】



<< 感染性胃腸炎 >>

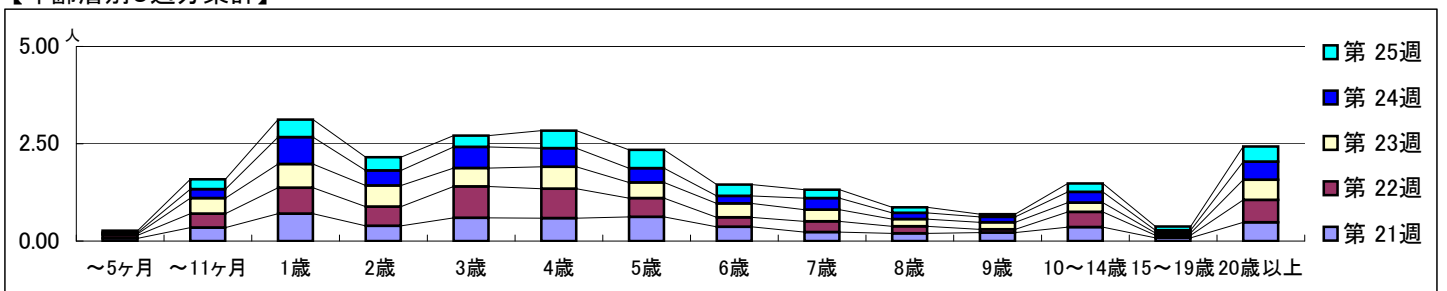
平成 23年 5月23日 ~ 6月26日
[平成 23年第21週 ~ 第25週]

【区別・週別報告定点当り】

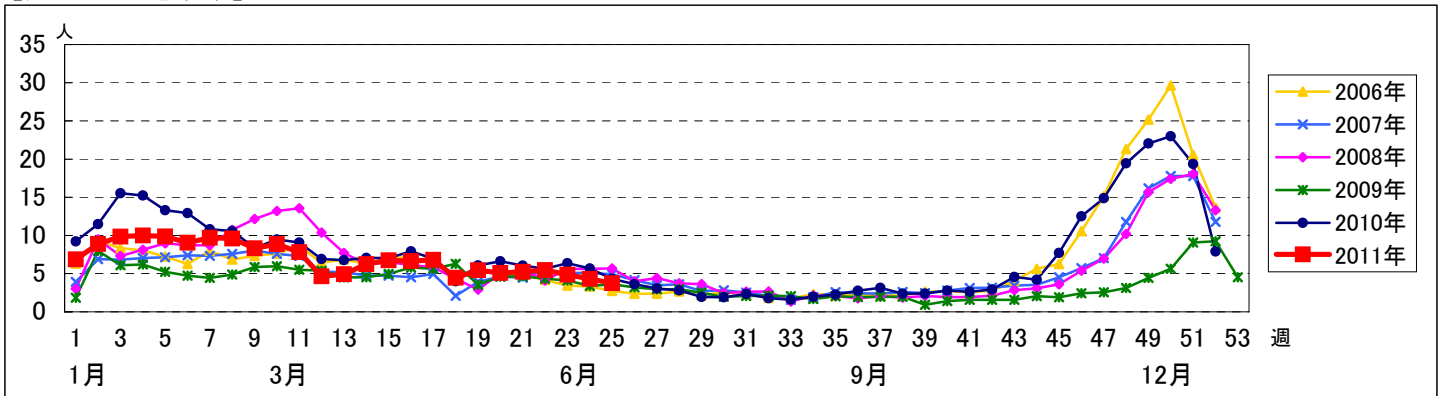


週数		合計	~5ヶ月	~11ヶ月	1歳	2歳	3歳	4歳	5歳	6歳	7歳	8歳	9歳	10~14歳	15~19歳	20歳以上
第21週	罹患数	456	6	30	61	34	52	51	54	32	20	17	19	31	7	42
	定点当り	5.24	0.07	0.34	0.70	0.39	0.60	0.59	0.62	0.37	0.23	0.20	0.22	0.36	0.08	0.48
第22週	罹患数	475	7	31	58	43	70	66	42	21	24	16	7	34	6	50
	定点当り	5.46	0.08	0.36	0.67	0.49	0.80	0.76	0.48	0.24	0.28	0.18	0.08	0.39	0.07	0.57
第23週	罹患数	423	3	35	53	47	41	49	35	31	26	16	16	21	5	45
	定点当り	4.86	0.03	0.40	0.61	0.54	0.47	0.56	0.40	0.36	0.30	0.18	0.18	0.24	0.06	0.52
第24週	罹患数	380	3	20	61	34	48	42	32	17	26	14	12	24	6	41
	定点当り	4.32	0.03	0.23	0.69	0.39	0.55	0.48	0.36	0.19	0.30	0.16	0.14	0.27	0.07	0.47
第25週	罹患数	308	4	21	37	28	24	37	39	24	18	12	6	18	8	32
	定点当り	3.76	0.05	0.26	0.45	0.34	0.29	0.45	0.48	0.29	0.22	0.15	0.07	0.22	0.10	0.39

【年齢層別5週分集計】



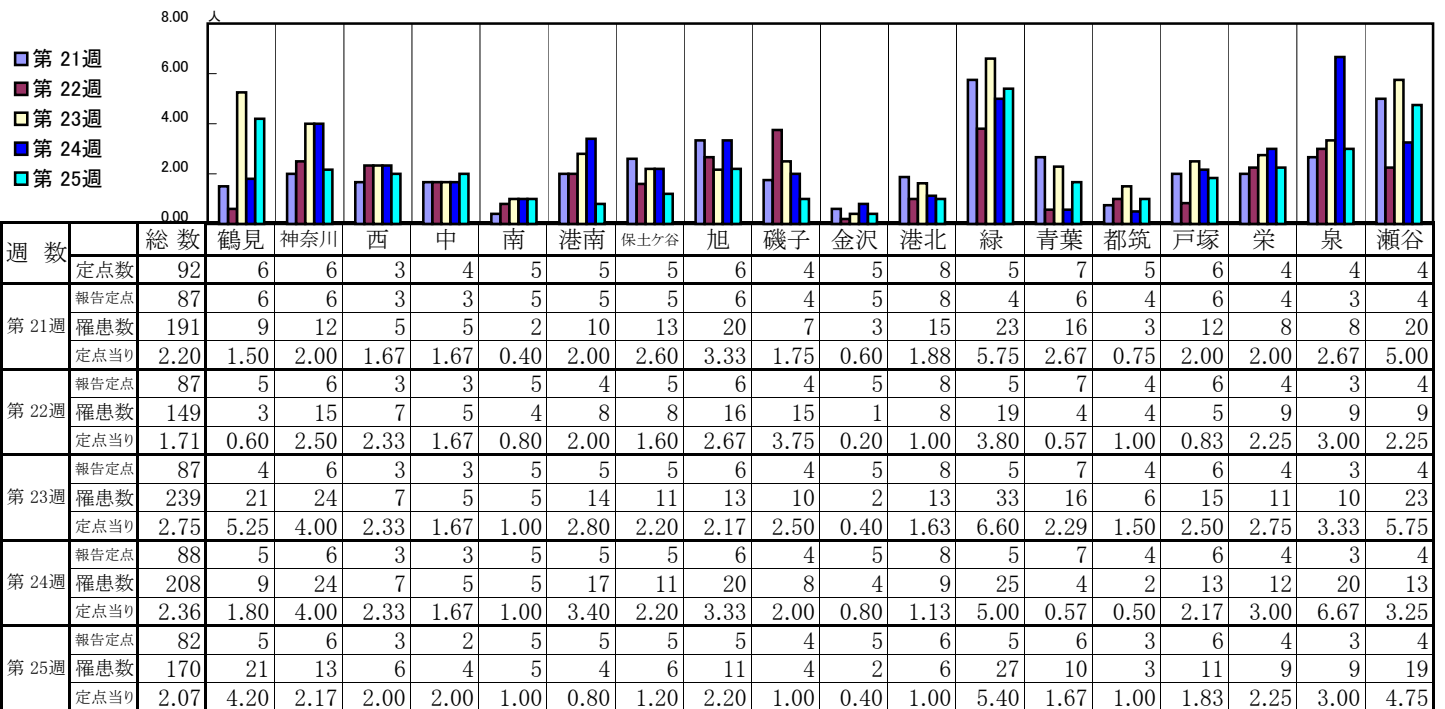
【定点当りの患者数】



<< 水痘 >>

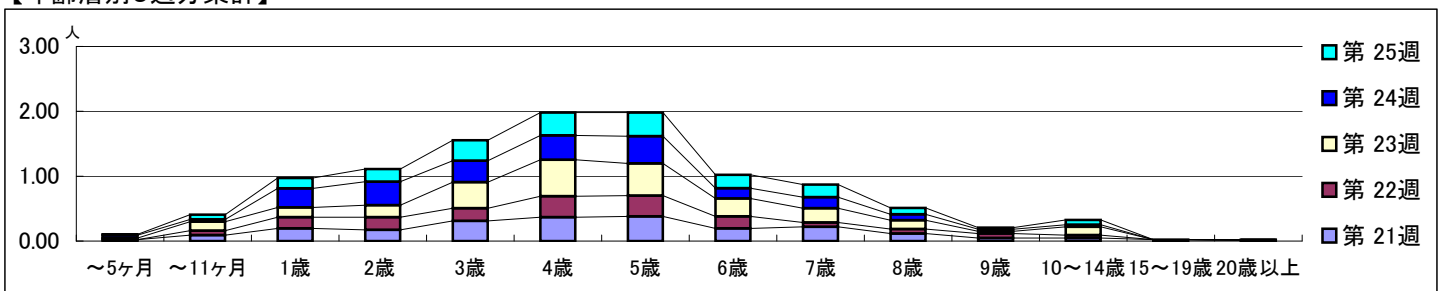
平成 23年 5月23日 ~ 6月26日
[平成 23年第21週 ~ 第25週]

【区別・週別報告定点当り】

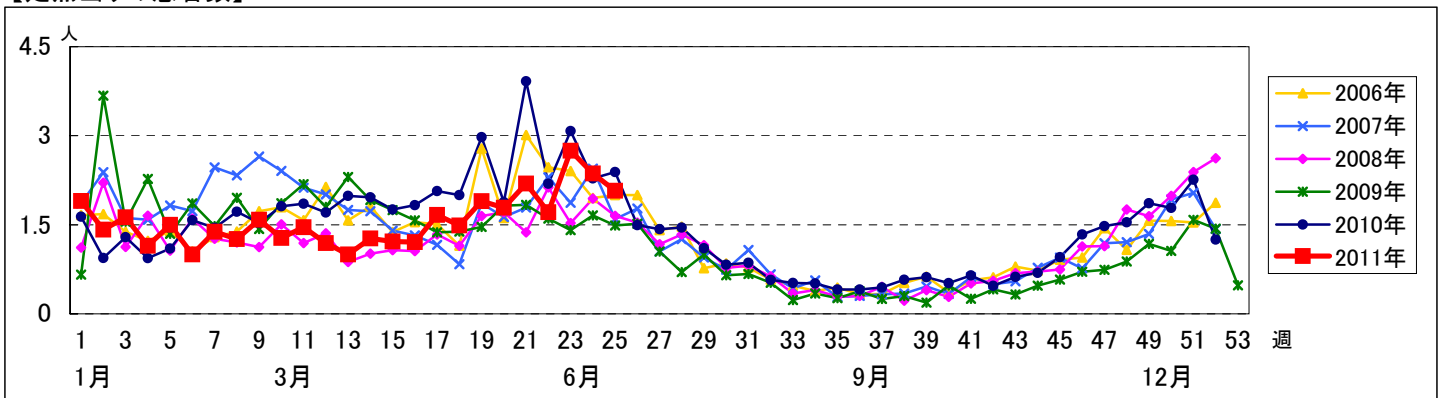


週 数		合計	年齢層別															
			～5ヶ月	～11ヶ月	1歳	2歳	3歳	4歳	5歳	6歳	7歳	8歳	9歳	10～14歳	15～19歳	20歳以上		
第 21週	罹患数	191	2	8	17	15	27	32	33	17	19	10	4	4	2	1		
	定点当り	2.20	0.02	0.09	0.20	0.17	0.31	0.37	0.38	0.20	0.22	0.11	0.05	0.05	0.02	0.01		
第 22週	罹患数	149		6	15	17	17	28	28	16	6	6	6	4				
	定点当り	1.71		0.07	0.17	0.20	0.20	0.32	0.32	0.18	0.07	0.07	0.07	0.05				
第 23週	罹患数	239	2	12	13	16	35	49	43	24	19	12	3	11				
	定点当り	2.75	0.02	0.14	0.15	0.18	0.40	0.56	0.49	0.28	0.22	0.14	0.03	0.13				
第 24週	罹患数	208	4	3	26	32	29	33	37	14	15	8	3	3		1		
	定点当り	2.36	0.05	0.03	0.30	0.36	0.33	0.38	0.42	0.16	0.17	0.09	0.03	0.03		0.01		
第 25週	罹患数	170	1	6	13	16	26	29	30	17	16	8	2	6				
	定点当り	2.07	0.01	0.07	0.16	0.20	0.32	0.35	0.37	0.21	0.20	0.10	0.02	0.07				

【年齢層別5週分集計】



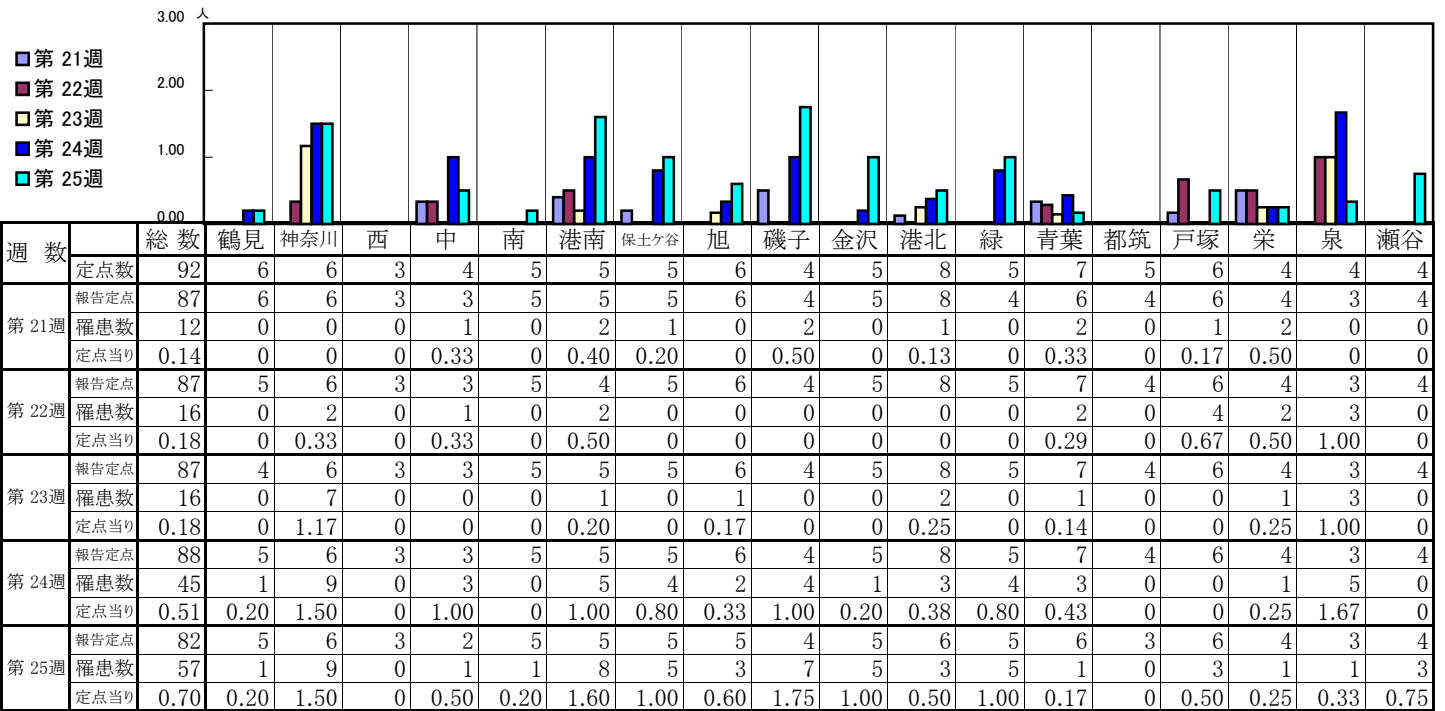
【定点当りの患者数】



<< 手足口病 >>

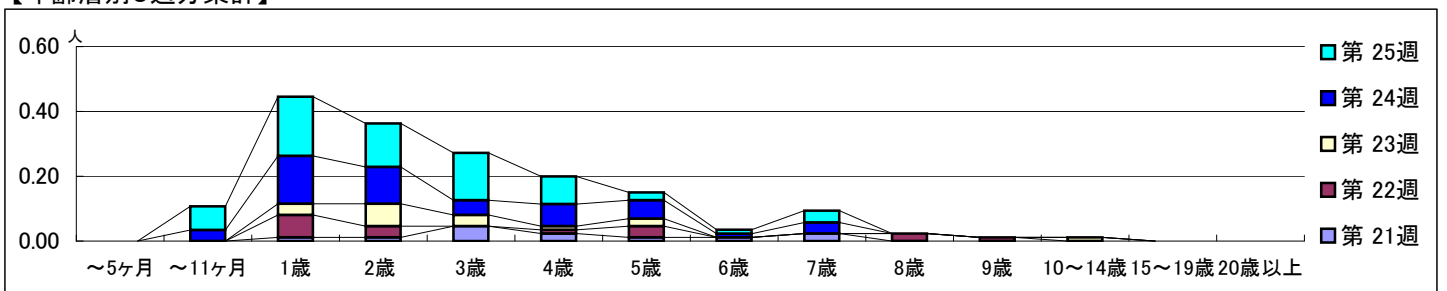
平成 23年 5月23日 ~ 6月26日
[平成 23年第21週 ~ 第25週]

【区別・週別報告定点当り】

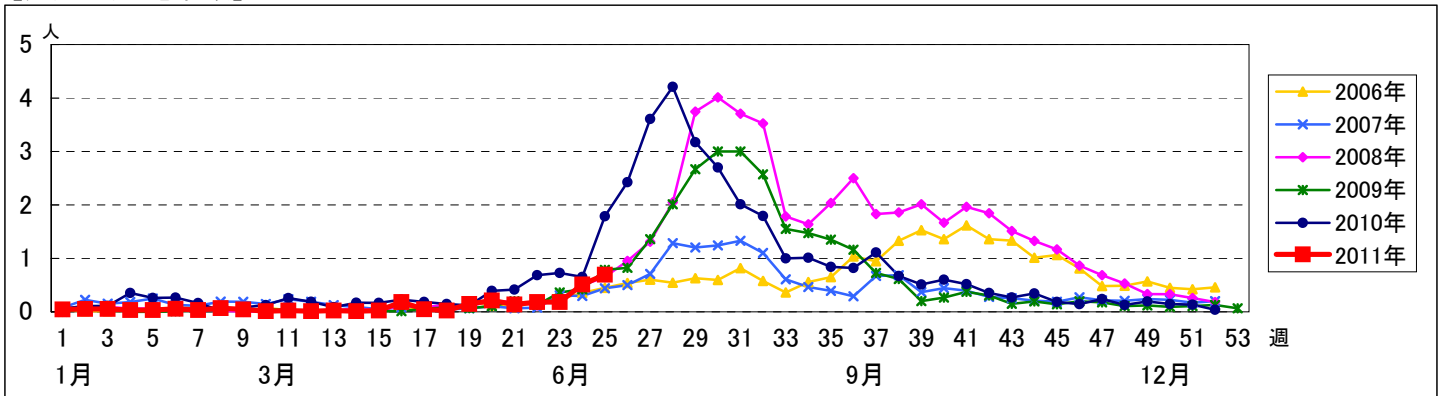


週数		合計	~5ヶ月	~11ヶ月	年齢															
					1歳	2歳	3歳	4歳	5歳	6歳	7歳	8歳	9歳	10~14歳	15~19歳	20歳以上				
第21週	罹患数	12			1	1	4	2	1	1	2									
第21週	定点当り	0.14			0.01	0.01	0.05	0.02	0.01	0.01	0.02									
第22週	罹患数	16			6	3		1	3			2	1							
第22週	定点当り	0.18			0.07	0.03		0.01	0.03			0.02	0.01							
第23週	罹患数	16			3	6	3	1	2					1						
第23週	定点当り	0.18			0.03	0.07	0.03	0.01	0.02					0.01						
第24週	罹患数	45		3	13	10	4	6	5	1	3									
第24週	定点当り	0.51		0.03	0.15	0.11	0.05	0.07	0.06	0.01	0.03									
第25週	罹患数	57		6	15	11	12	7	2	1	3									
第25週	定点当り	0.70		0.07	0.18	0.13	0.15	0.09	0.02	0.01	0.04									

【年齢層別5週分集計】



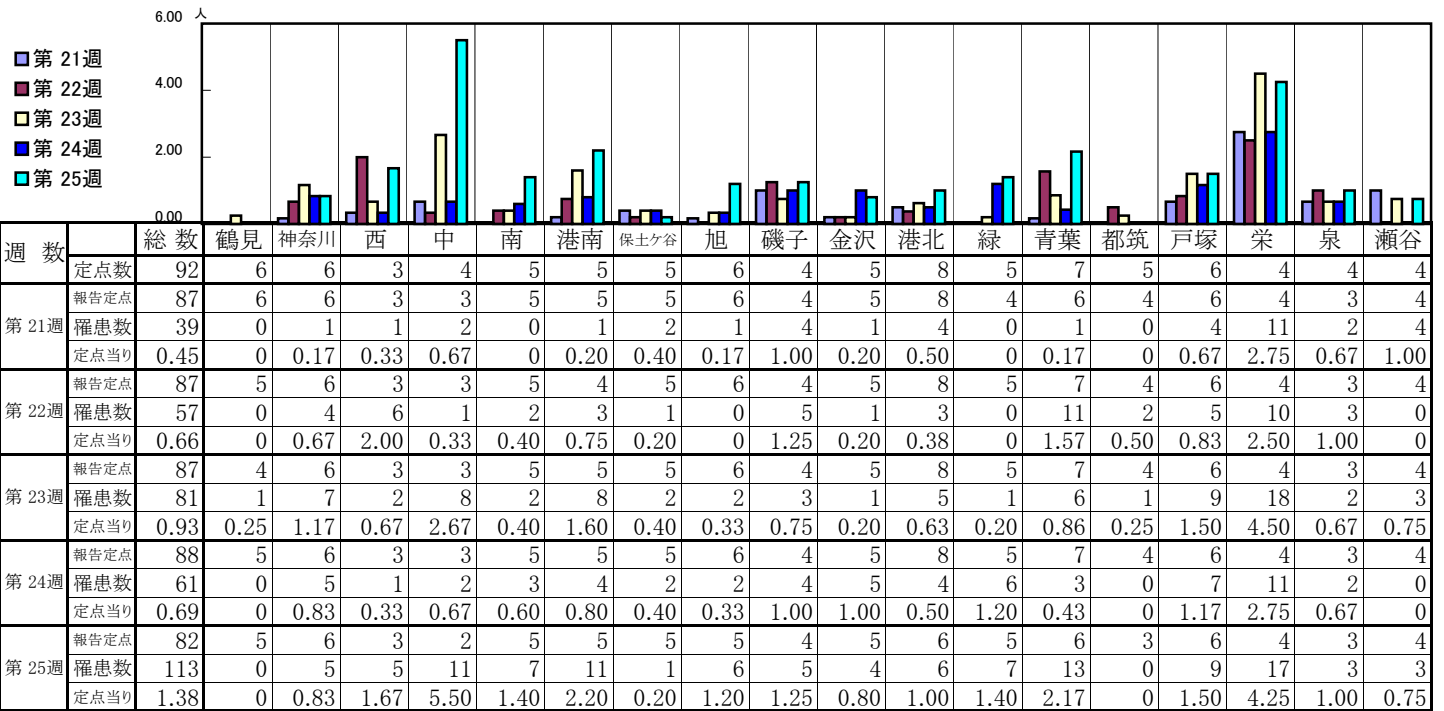
【定点当りの患者数】



<< 伝染性紅斑 >>

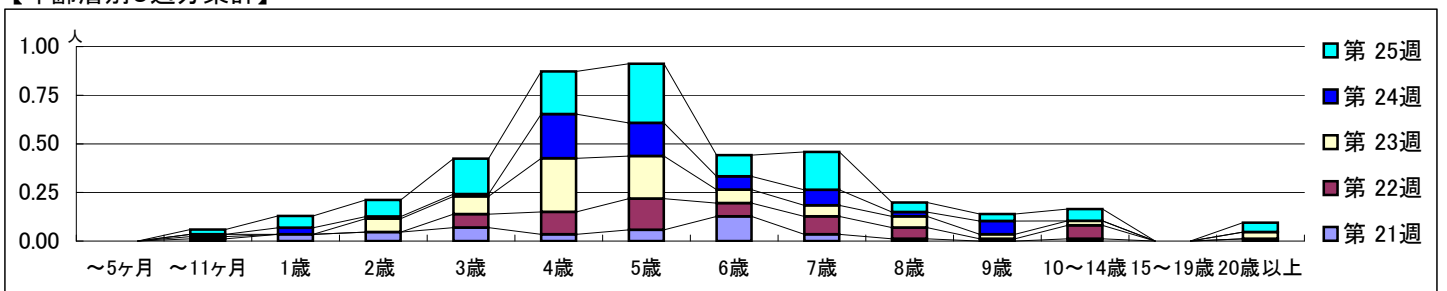
平成 23年 5月23日 ~ 6月26日
[平成 23年第21週 ~ 第25週]

【区別・週別報告定点当り】

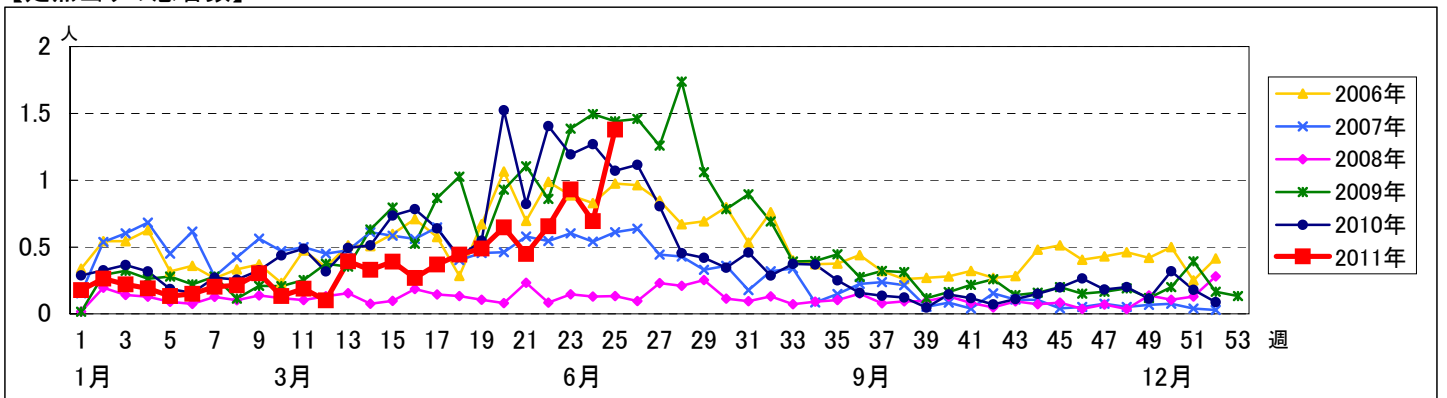


週数	合計	~5ヶ月	~11ヶ月	1歳	2歳	3歳	4歳	5歳	6歳	7歳	8歳	9歳	10~14歳	15~19歳	20歳以上
第21週	39		1	3	4	6	3	5	11	3	1		1		1
報告定点	87		6	3	3	5	5	5	6	4	5	8	5	7	4
罹患数	39		1	3	4	6	3	5	11	3	1		1		1
定点当り	0.45		0.01	0.03	0.05	0.07	0.03	0.06	0.13	0.03	0.01		0.01		0.01
第22週	57		1			6	10	14	6	8	5	1	6		
報告定点	87		5	6	3	5	4	5	6	4	5	8	5	7	4
罹患数	57		1			6	10	14	6	8	5	1	6		
定点当り	0.66		0.01			0.07	0.11	0.16	0.07	0.09	0.06	0.01	0.07		
第23週	81		1		6	8	24	19	6	5	5	2	2		3
報告定点	87		4	6	3	5	5	5	6	4	5	8	5	7	4
罹患数	81		1		6	8	24	19	6	5	5	2	2		3
定点当り	0.93		0.01		0.07	0.09	0.28	0.22	0.07	0.06	0.06	0.02	0.02		0.03
第24週	61			3	1	1	20	15	6	7	2	6			
報告定点	88			3	3	5	5	5	6	4	5	8	5	7	4
罹患数	61			3	1	1	20	15	6	7	2	6			
定点当り	0.69			0.03	0.01	0.01	0.23	0.17	0.07	0.08	0.02	0.07			
第25週	113		2	5	7	15	18	25	9	16	4	3	5		4
報告定点	82		5	6	3	5	5	5	5	4	5	6	5	6	3
罹患数	113		2	5	7	15	18	25	9	16	4	3	5		4
定点当り	1.38		0.02	0.06	0.09	0.18	0.22	0.30	0.11	0.20	0.05	0.04	0.06		0.05

【年齢層別5週分集計】



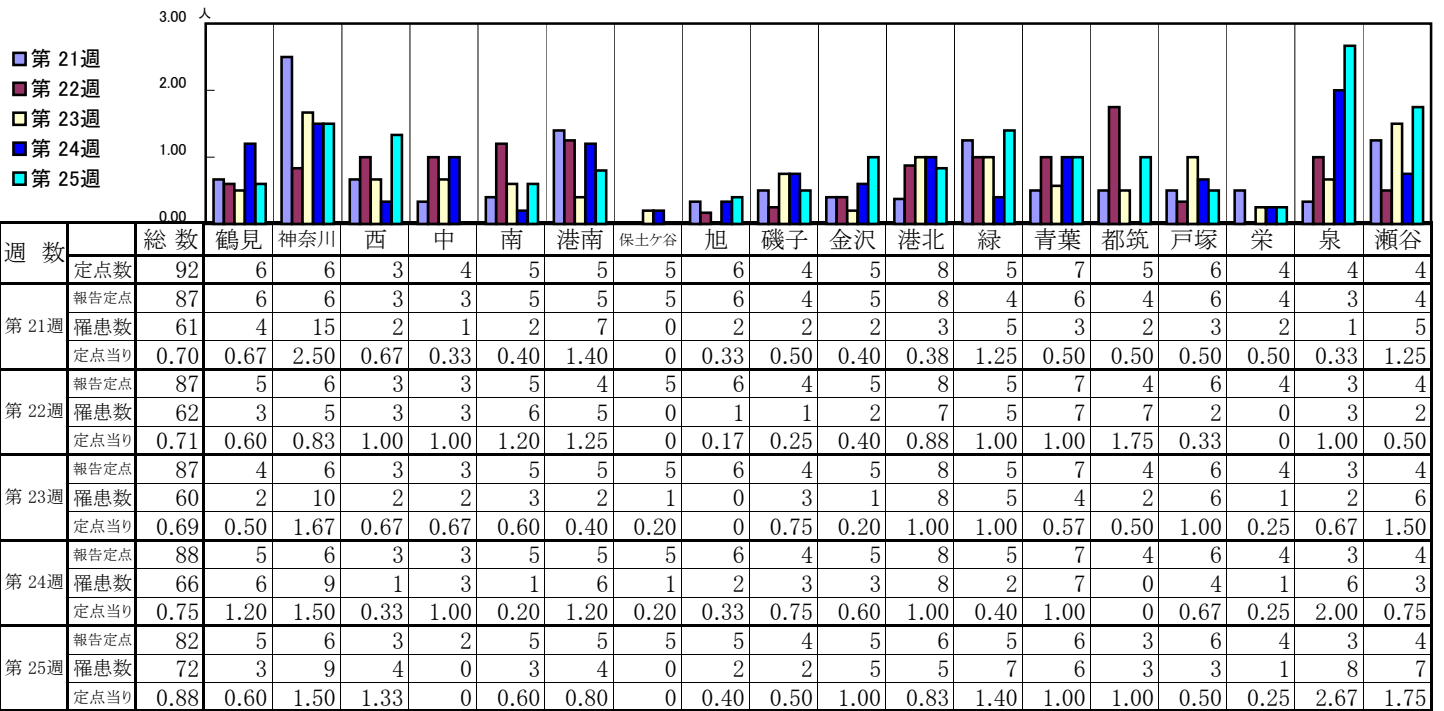
【定点当りの患者数】



<< 突発性発しん >>

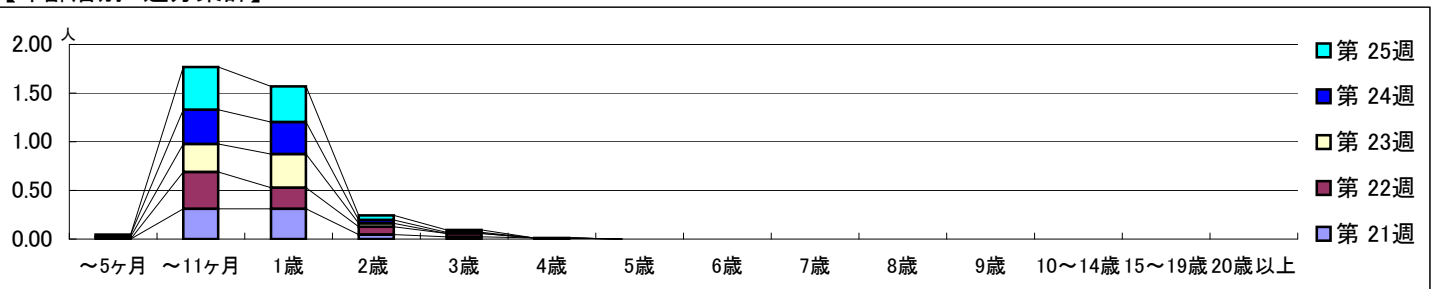
平成 23年 5月23日 ~ 6月26日
[平成 23年第21週 ~ 第25週]

【区別・週別報告定点当り】

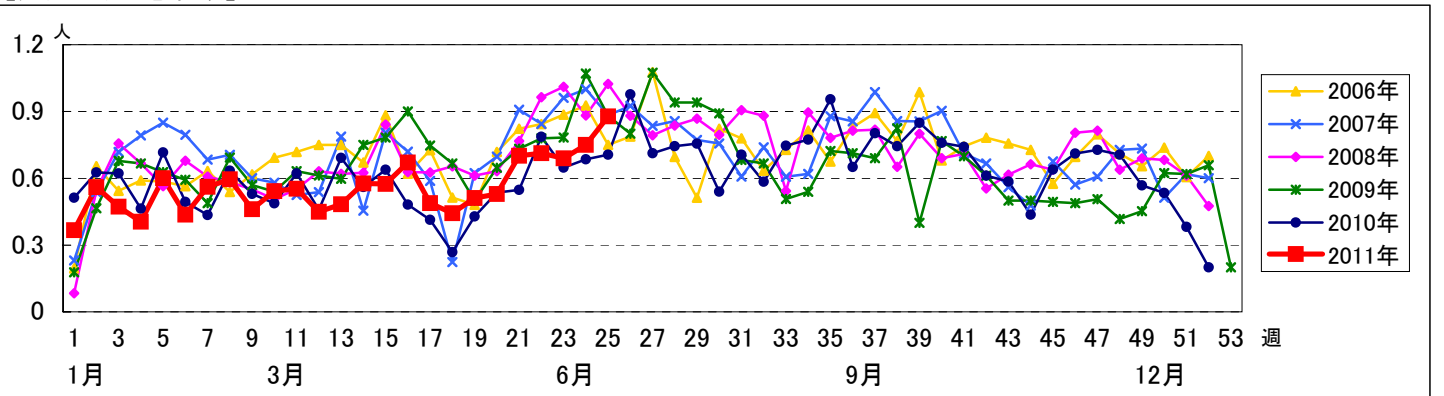


週数	合計	~5ヶ月	~11ヶ月	1歳	2歳	3歳	4歳	5歳	6歳	7歳	8歳	9歳	10~14歳	15~19歳	20歳以上
第21週	61		27	27	4	2	1								
第22週	62		33	19	7	3									
第23週	60	2	25	30	3										
第24週	66	2	31	29	3	1									
第25週	72		36	30	4	2									

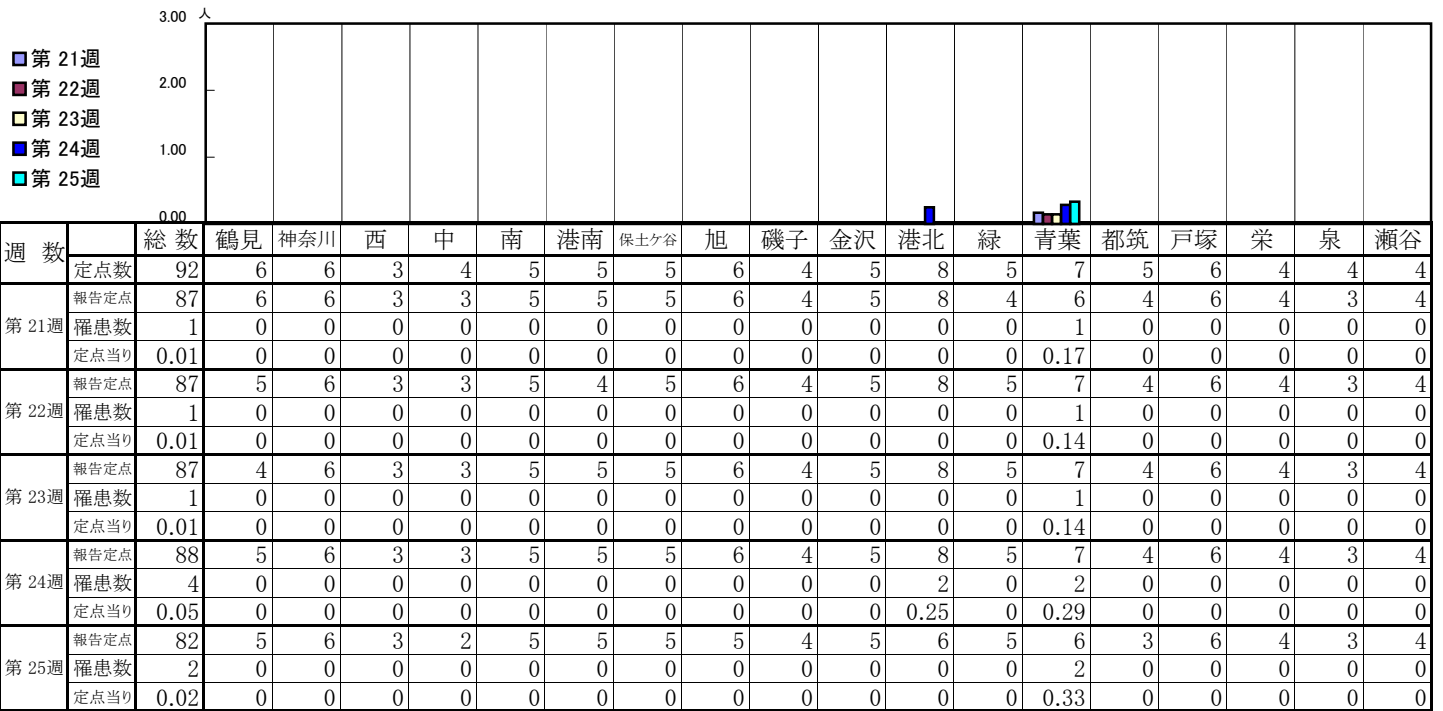
【年齢層別5週分集計】



【定点当りの患者数】

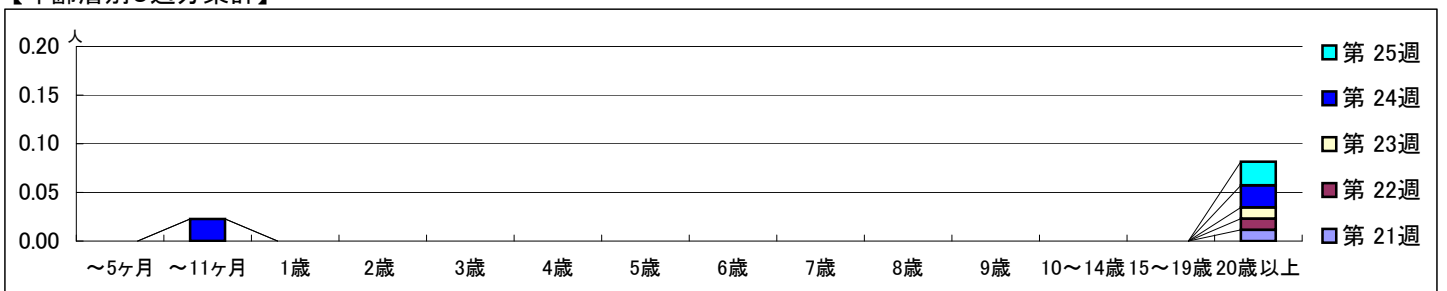


【区別・週別報告定点当り】

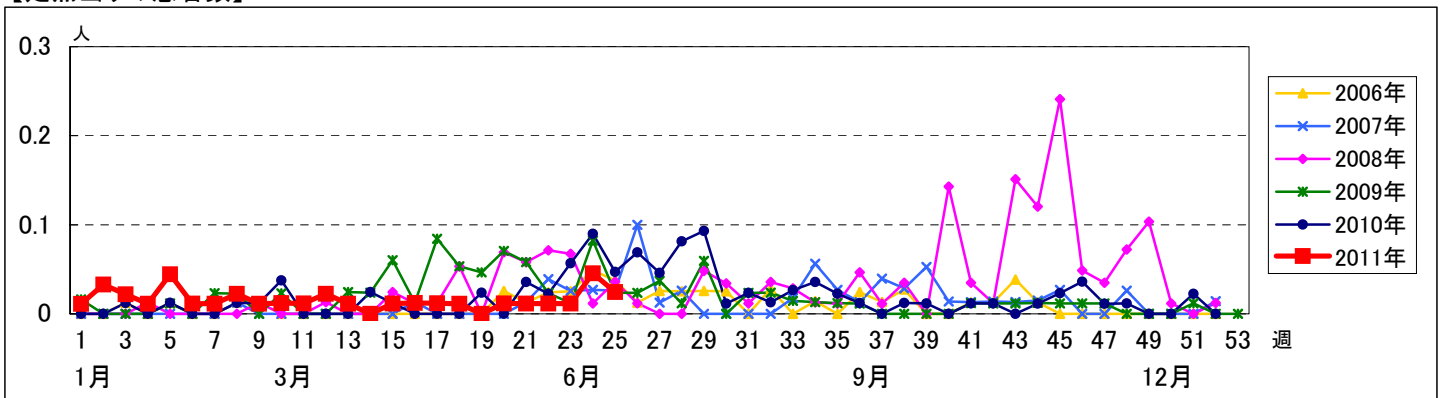


週数	合計	~5ヶ月	~11ヶ月	1歳	2歳	3歳	4歳	5歳	6歳	7歳	8歳	9歳	10~14歳	15~19歳	20歳以上
第21週	1														1
第22週	1														1
第23週	1														1
第24週	4		2												2
第25週	2		0.02												2

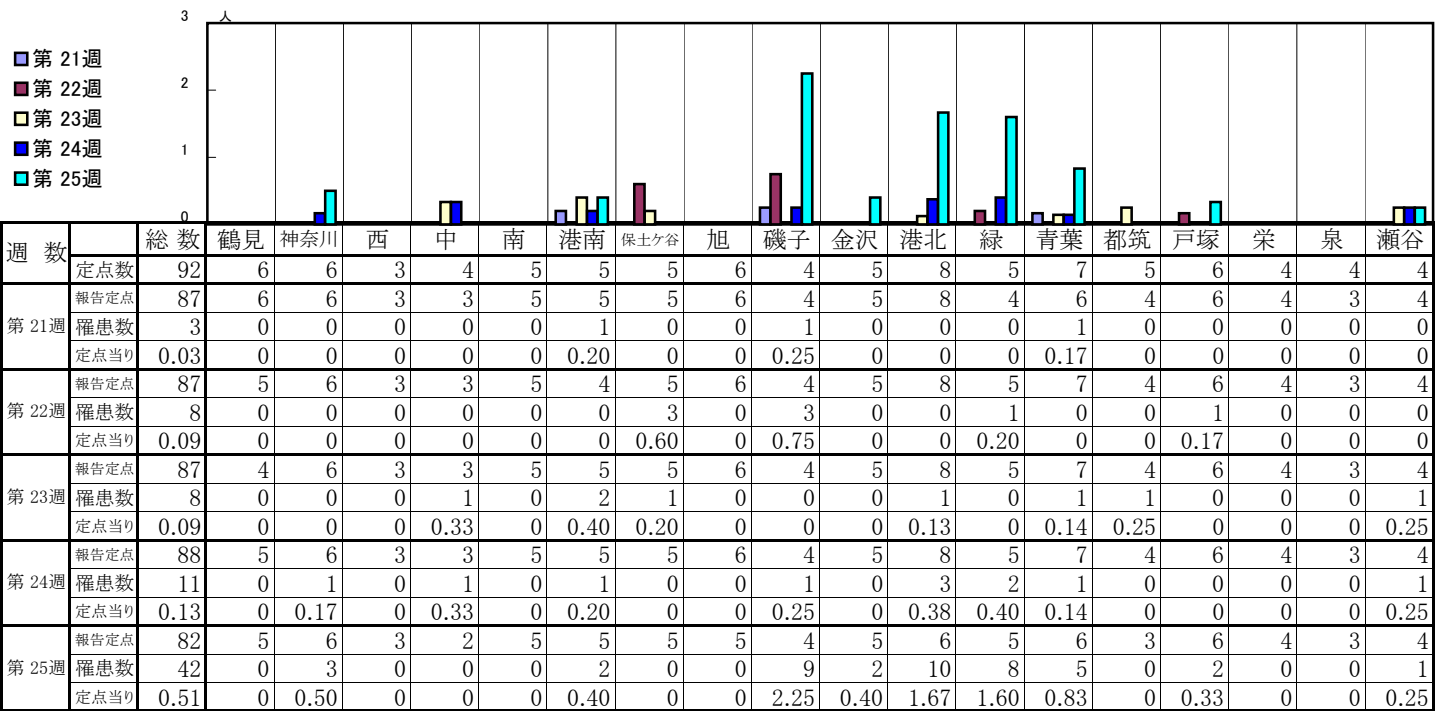
【年齢層別5週分集計】



【定点当りの患者数】

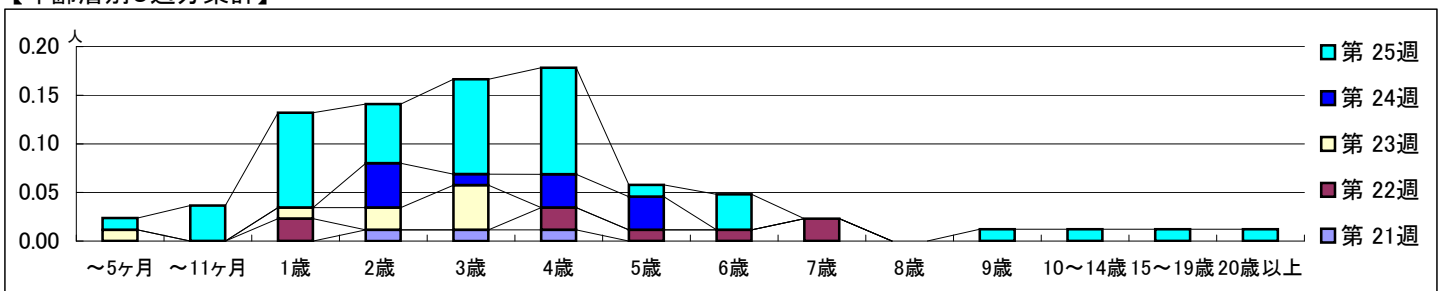


【区別・週別報告定点当り】

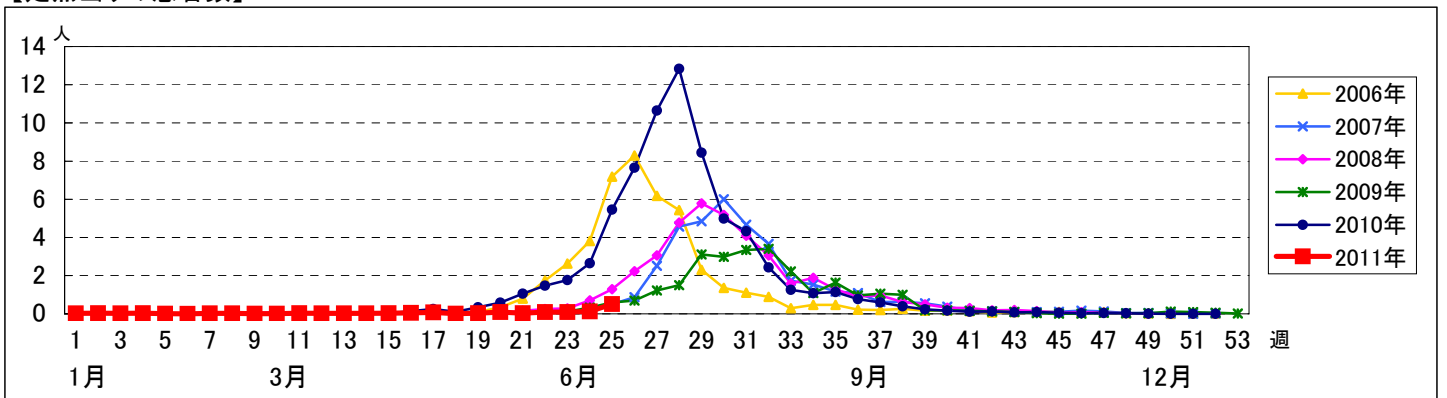


週数		合計	~5ヶ月	~11ヶ月	1歳	2歳	3歳	4歳	5歳	6歳	7歳	8歳	9歳	10~14歳	15~19歳	20歳以上
第21週	罹患数	3				1	1	1								
	定点当り	0.03				0.01	0.01	0.01								
第22週	罹患数	8			2			2	1	1	2					
	定点当り	0.09			0.02			0.02	0.01	0.01	0.02					
第23週	罹患数	8	1		1	2	4									
	定点当り	0.09	0.01		0.01	0.02	0.05									
第24週	罹患数	11				4	1	3	3							
	定点当り	0.13				0.05	0.01	0.03	0.03							
第25週	罹患数	42	1	3	8	5	8	9	1	3			1	1	1	1
	定点当り	0.51	0.01	0.04	0.10	0.06	0.10	0.11	0.01	0.04			0.01	0.01	0.01	0.01

【年齢層別5週分集計】



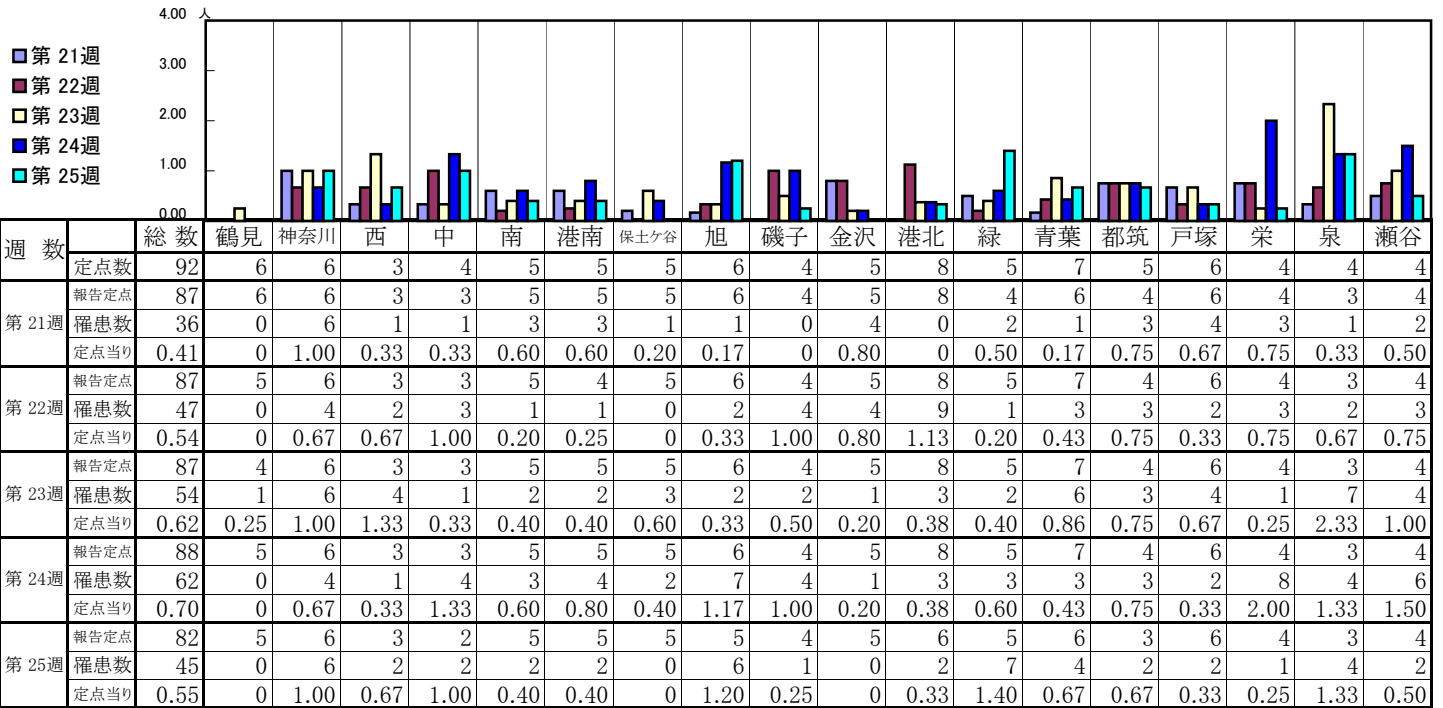
【定点当りの患者数】



<< 流行性耳下腺炎 >>

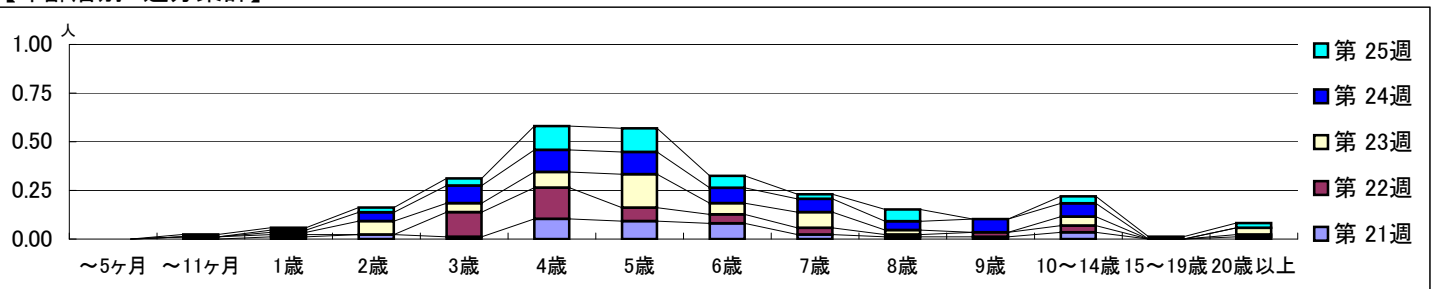
平成 23年 5月23日 ~ 6月26日
[平成 23年第21週 ~ 第25週]

【区別・週別報告定点当り】

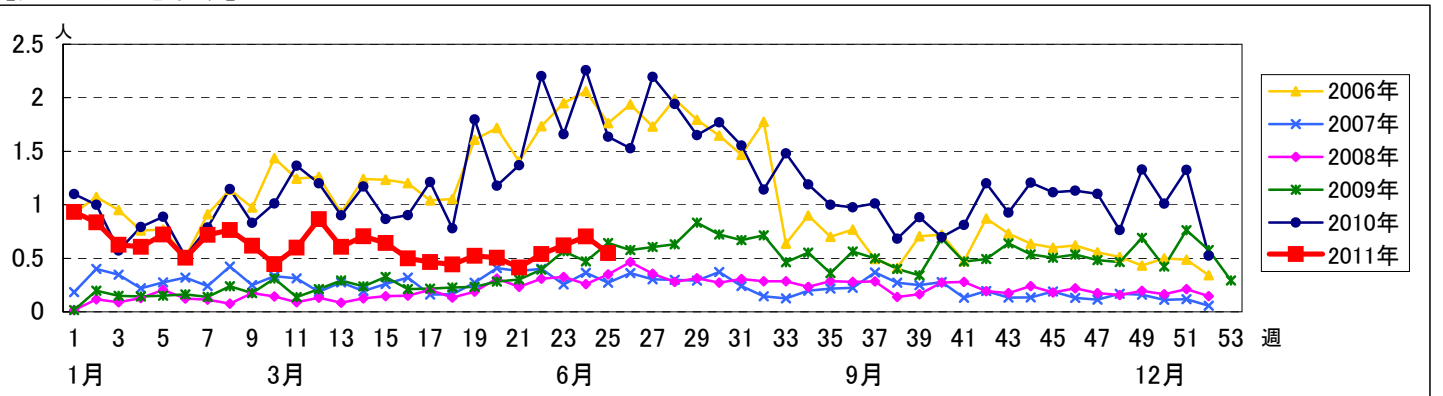


週数	合計	~5ヶ月	~11ヶ月	1歳	2歳	3歳	4歳	5歳	6歳	7歳	8歳	9歳	10~14歳	15~19歳	20歳以上
第21週	36			1	2	1	9	8	7	2	1	1	3		1
第22週	47		1	1		11	14	6	4	3	1	2	3		1
第23週	54			1	6	4	7	15	5	7	2		4		3
第24週	62			1	4	8	10	10	7	6	4	6	6		
第25週	45		1	1	2	3	10	10	5	2	5		3	1	2

【年齢層別5週分集計】



【定点当りの患者数】



<< 急性出血性結膜炎 >>

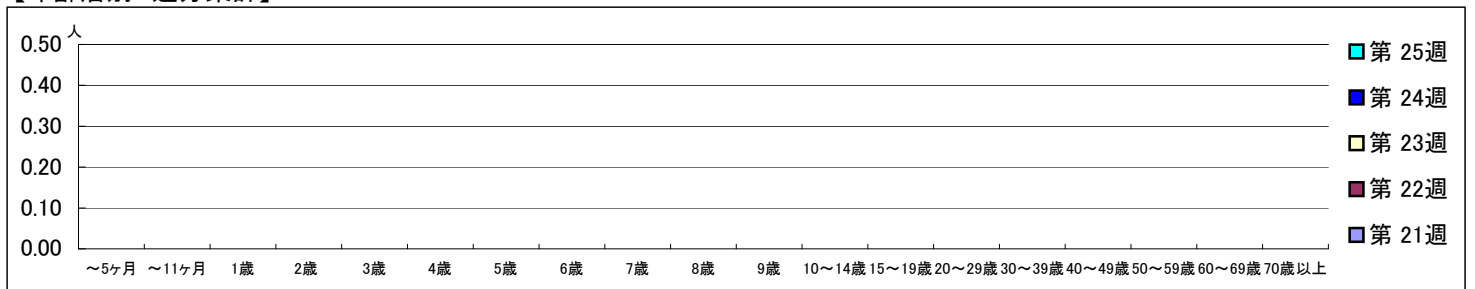
平成 23年 5月23日 ~ 6月26日
[平成 23年第21週 ~ 第25週]

【区別・週別報告定点当り】

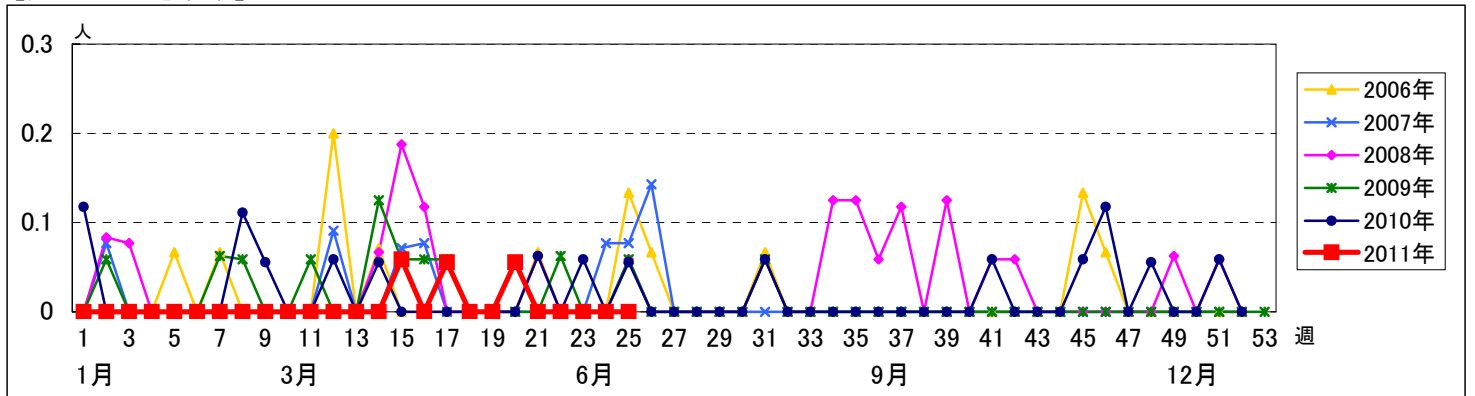
週数	総数	鶴見	神奈川	西	中	南	港南	保土ヶ谷	旭	磯子	金沢	港北	緑	青葉	都筑	戸塚	栄	泉	瀬谷
第21週	19	1	1	0	1	1	1	1	1	1	1	2	1	2	1	1	1	1	1
第22週	18	1	1		1	1	0	1	1	1	1	2	1	2	1	1	1	1	1
第23週	18	1	1		1	1	0	1	1	1	1	2	1	2	1	1	1	1	1
第24週	18	1	1		1	1	0	1	1	1	1	2	1	2	1	1	1	1	1
第25週	17	1	1		1	1	0	1	1	1	1	2	1	2	1	1	0	1	1

週数	合計	~5ヶ月	~11ヶ月	1歳	2歳	3歳	4歳	5歳	6歳	7歳	8歳	9歳	10~14歳	15~19歳	20~29歳	30~39歳	40~49歳	50~59歳	60~69歳	70歳以上
第21週	0																			
第22週	0																			
第23週	0																			
第24週	0																			
第25週	0																			

【年齢層別5週分集計】



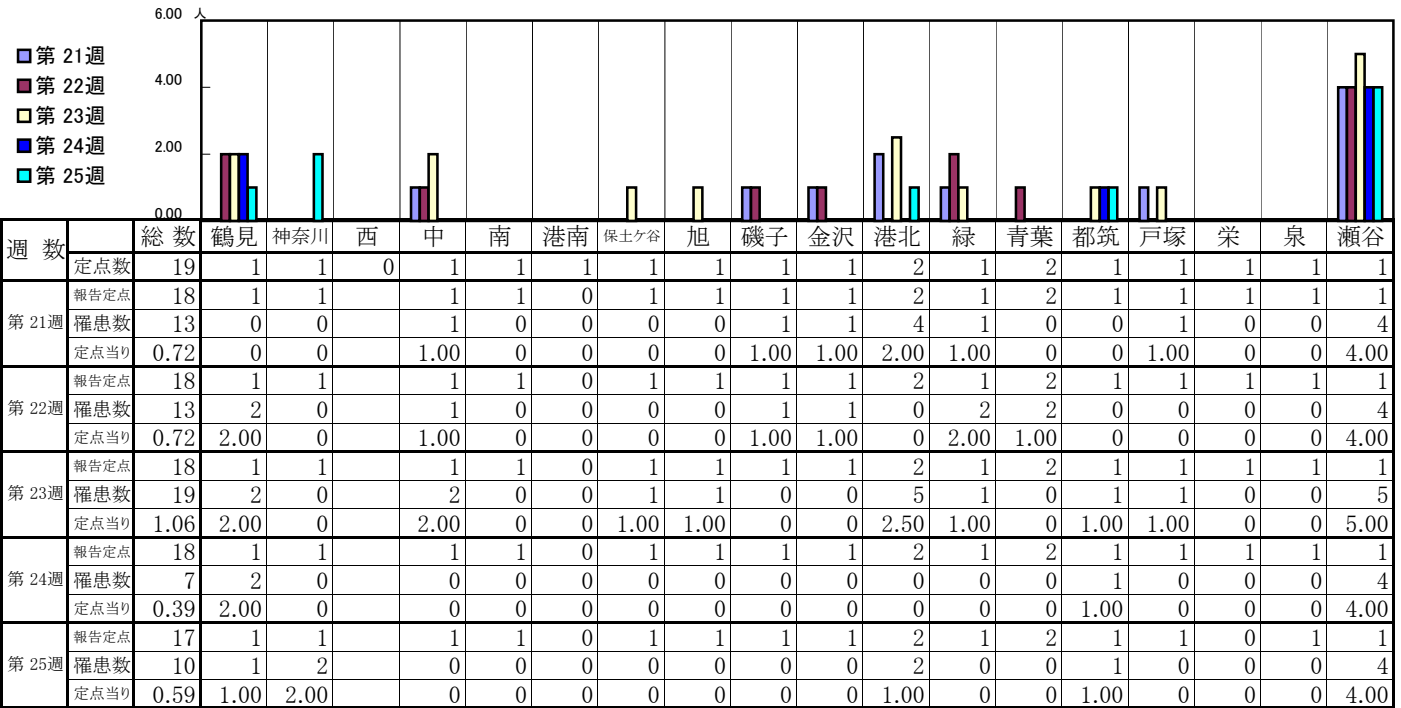
【定点当りの患者数】



<< 流行性角結膜炎 >>

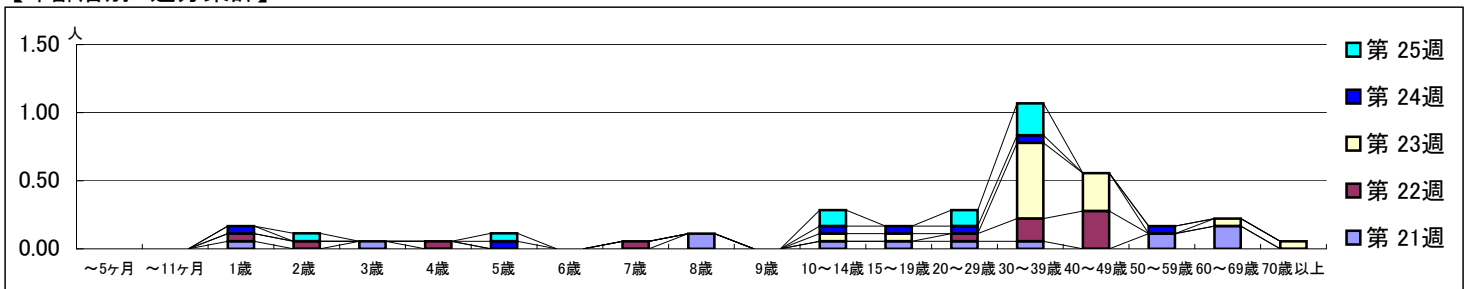
平成 23年 5月23日 ~ 6月26日
[平成 23年第21週 ~ 第25週]

【区別・週別報告定点当り】



週数	合計	～5ヶ月	～11ヶ月	1歳	2歳	3歳	4歳	5歳	6歳	7歳	8歳	9歳	10～14歳	15～19歳	20～29歳	30～39歳	40～49歳	50～59歳	60～69歳	70歳以上
第21週	13			1		1					2		1	1	1	1		2	3	
第22週	13			1	1		1			1					1	3	5			
第23週	19												1	1		10	5		1	1
第24週	7			1					1				1	1	1	1			1	
第25週	10				1				1				2		2	4				

【年齢層別5週分集計】



【定点当りの患者数】

