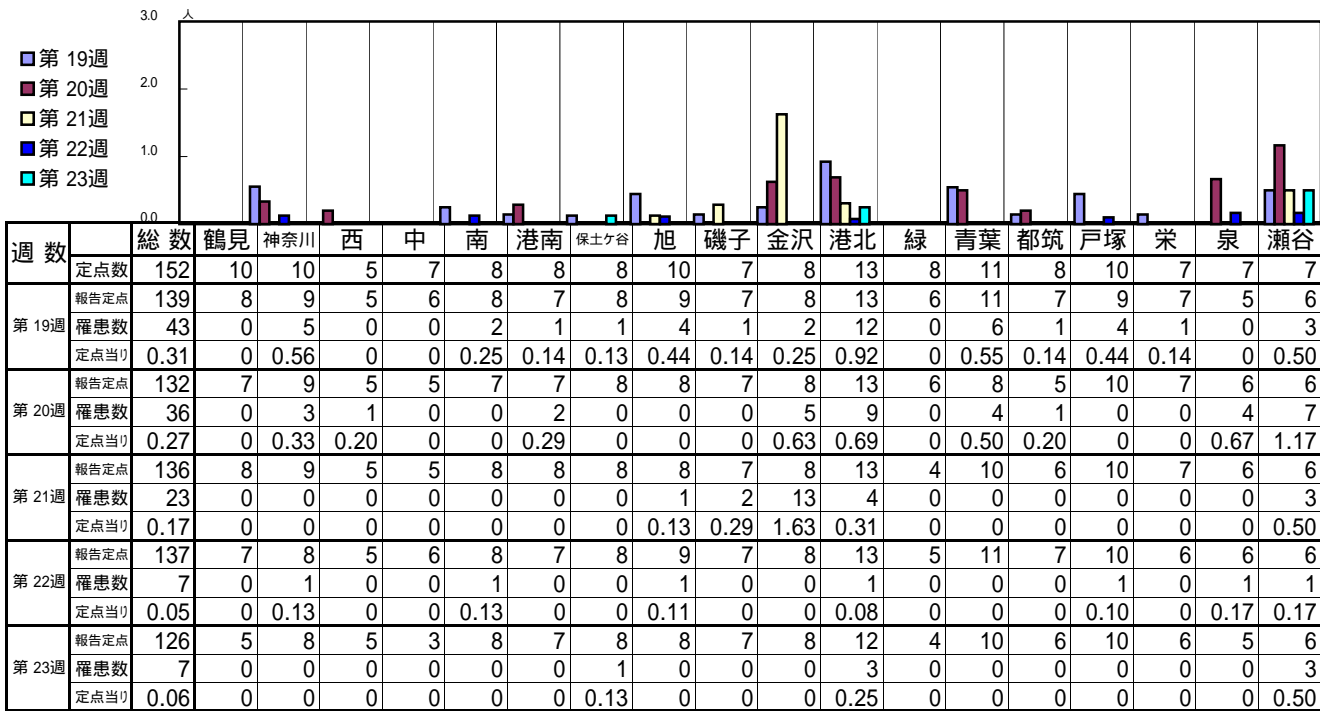


<< インフルエンザ >>

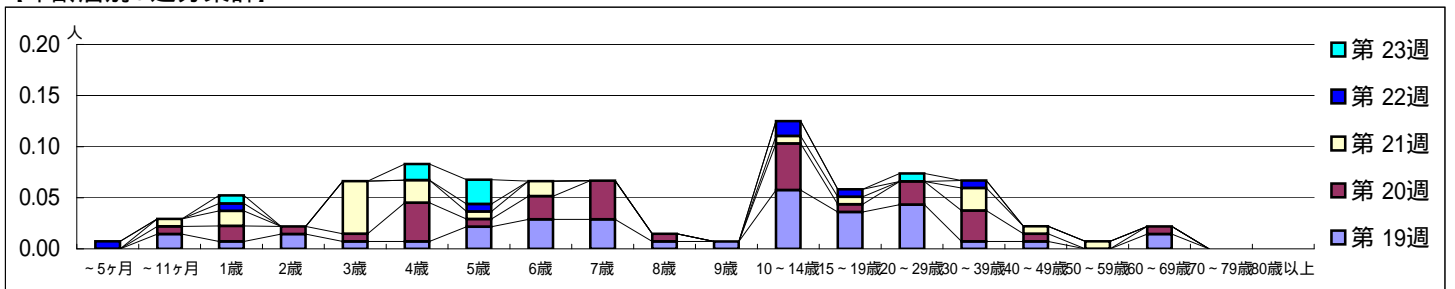
平成 23年 5月 9日 ~ 6月12日
[平成23年 第19週 ~ 第23週]

【区別・週別報告定点当り】

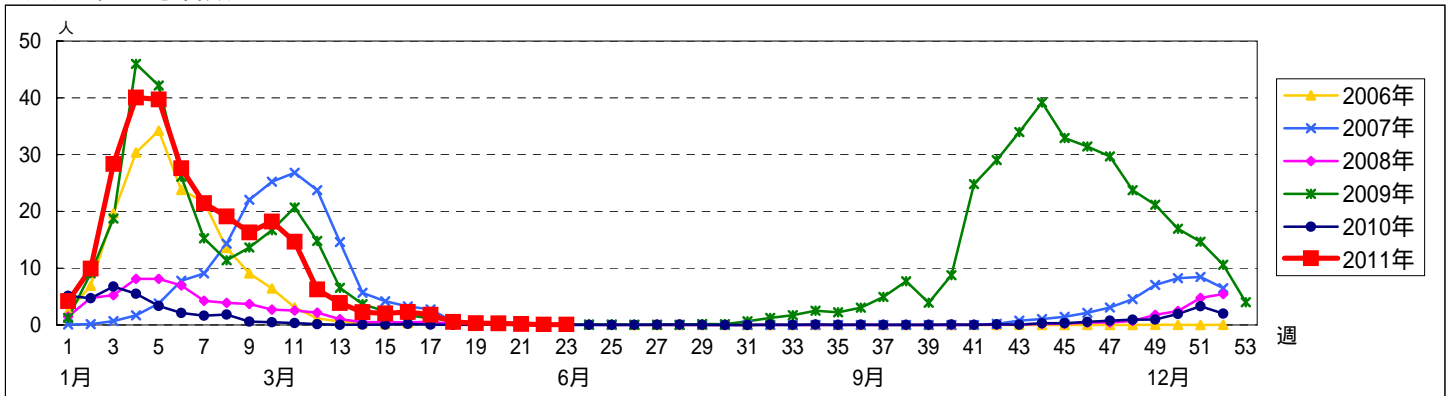


週数	合計	~5ヶ月	~11ヶ月	1歳	2歳	3歳	4歳	5歳	6歳	7歳	8歳	9歳	10~14歳	15~19歳	20~29歳	30~39歳	40~49歳	50~59歳	60~69歳	70~79歳	80歳以上
第19週	罹患数 43		2	1	2	1	1	3	4	4	1	1	8	5	6	1	1			2	
第19週	定点当り 0.31		0.01	0.01	0.01	0.01	0.01	0.02	0.03	0.03	0.01	0.01	0.06	0.04	0.04	0.01	0.01			0.01	
第20週	罹患数 36		1	2	1	1	5	1	3	5	1		6	1	3	4	1		1		
第20週	定点当り 0.27		0.01	0.02	0.01	0.01	0.04	0.01	0.02	0.04	0.01		0.05	0.01	0.02	0.03	0.01		0.01		
第21週	罹患数 23		1	2		7	3	1	2				1	1		3	1	1			
第21週	定点当り 0.17		0.01	0.01		0.05	0.02	0.01	0.01				0.01	0.01		0.02	0.01	0.01			
第22週	罹患数 7	1		1				1					2	1		1					
第22週	定点当り 0.05	0.01		0.01				0.01					0.01	0.01		0.01					
第23週	罹患数 7			1			2	3							1						
第23週	定点当り 0.06			0.01			0.02	0.02							0.01						

【年齢層別5週分集計】



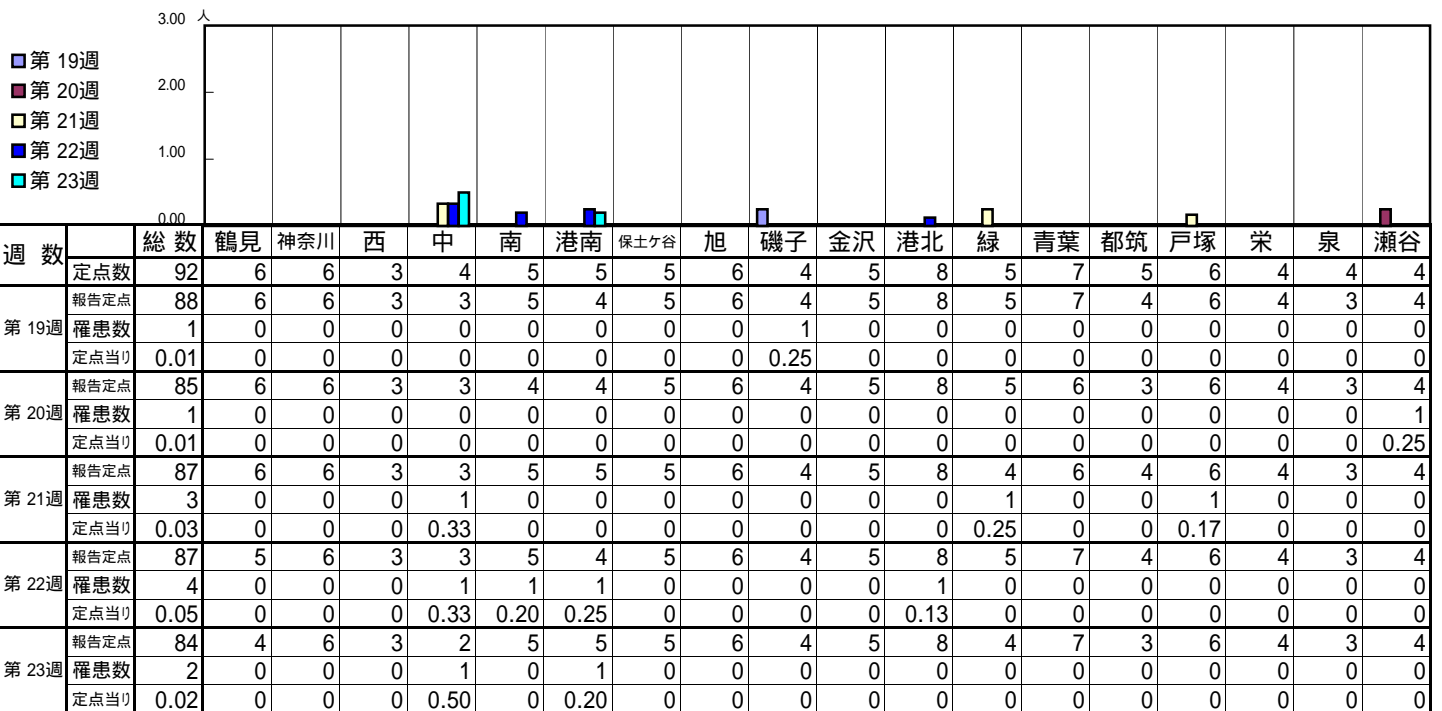
【定点当りの患者数】



<< RSウイルス感染症 >>

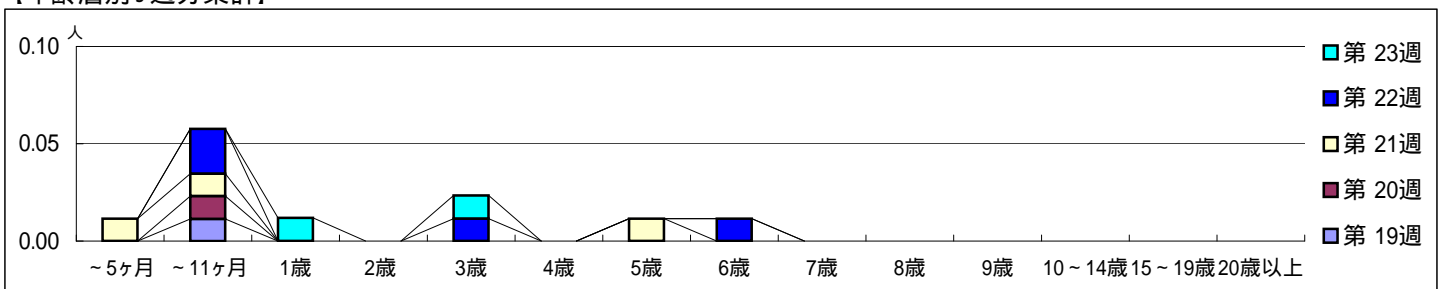
平成 23年 5月 9日 ~ 6月12日
[平成23年 第19週 ~ 第23週]

【区別・週別報告定点当り】

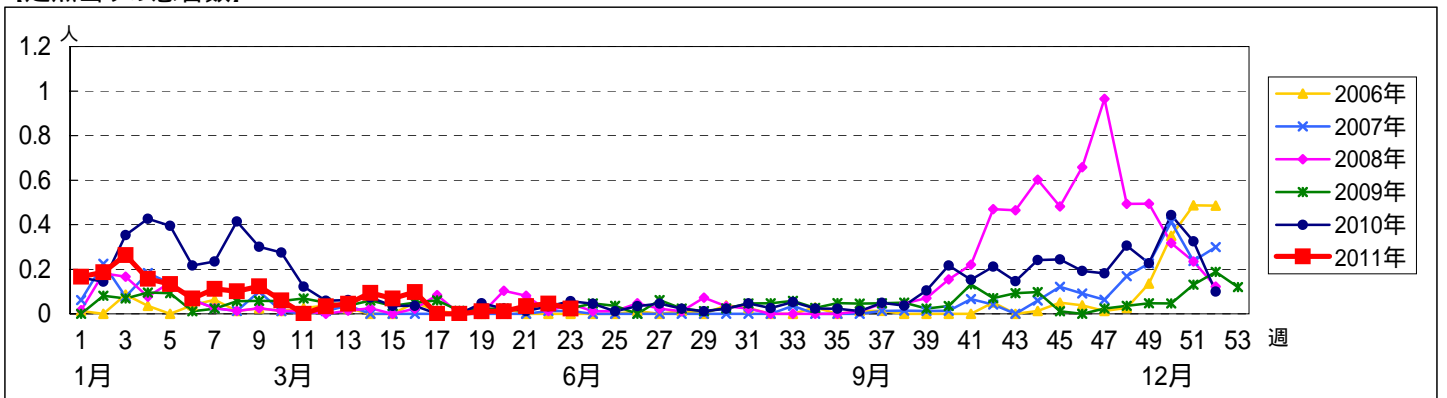


週数		合計	~5ヶ月	~11ヶ月	1歳	2歳	3歳	4歳	5歳	6歳	7歳	8歳	9歳	10~14歳	15~19歳	20歳以上
第19週	罹患数	1		1												
	定点当り	0.01		0.01												
第20週	罹患数	1		1												
	定点当り	0.01		0.01												
第21週	罹患数	3	1	1					1							
	定点当り	0.03	0.01	0.01					0.01							
第22週	罹患数	4		2			1			1						
	定点当り	0.05		0.02			0.01			0.01						
第23週	罹患数	2			1		1									
	定点当り	0.02			0.01		0.01									

【年齢層別5週分集計】



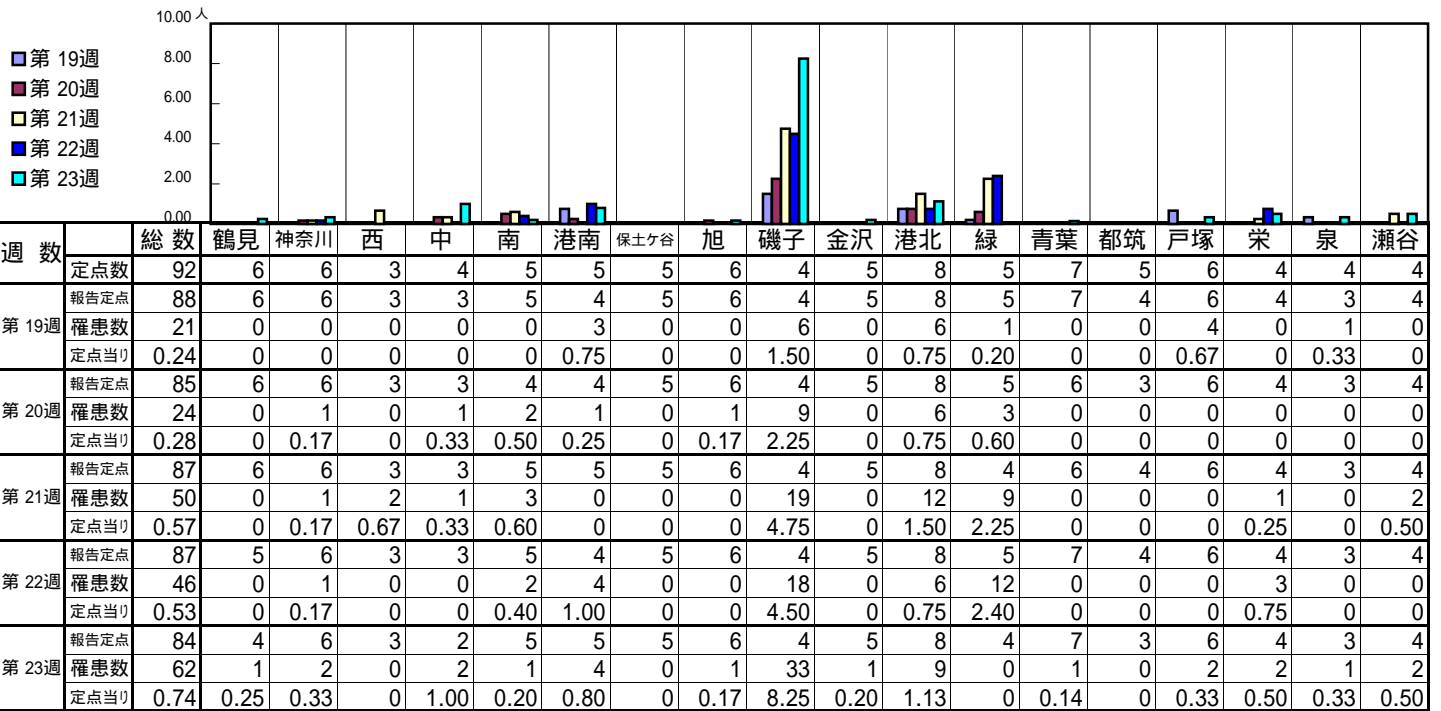
【定点当りの患者数】



<< 咽頭結膜熱 >>

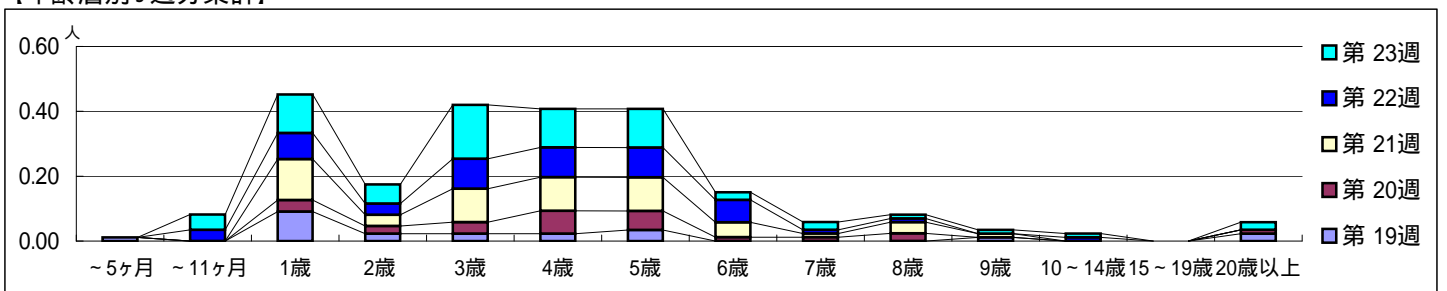
平成 23年 5月 9日 ~ 6月12日
[平成23年 第19週 ~ 第23週]

【区別・週別報告定点当り】

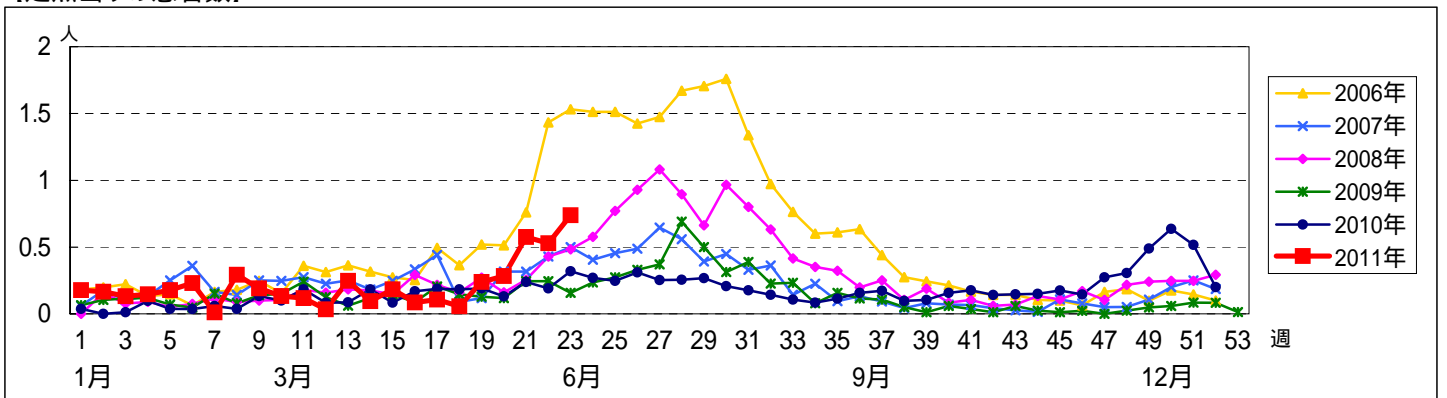


週数	合計	~5ヶ月	~11ヶ月	1歳	2歳	3歳	4歳	5歳	6歳	7歳	8歳	9歳	10~14歳	15~19歳	20歳以上
第19週	罹患数 21	1		8	2	2	2	3				1			2
第19週	定点当り 0.24	0.01		0.09	0.02	0.02	0.02	0.03				0.01			0.02
第20週	罹患数 24			3	2	3	6	5	1	1	2				1
第20週	定点当り 0.28			0.04	0.02	0.04	0.07	0.06	0.01	0.01	0.02				0.01
第21週	罹患数 50			11	3	9	9	9	4	1	3	1			
第21週	定点当り 0.57			0.13	0.03	0.10	0.10	0.10	0.05	0.01	0.03	0.01			
第22週	罹患数 46		3	7	3	8	8	8	6	1	1		1		
第22週	定点当り 0.53		0.03	0.08	0.03	0.09	0.09	0.09	0.07	0.01	0.01		0.01		
第23週	罹患数 62		4	10	5	14	10	10	2	2	1	1	1		2
第23週	定点当り 0.74		0.05	0.12	0.06	0.17	0.12	0.12	0.02	0.02	0.01	0.01			0.02

【年齢層別5週分集計】



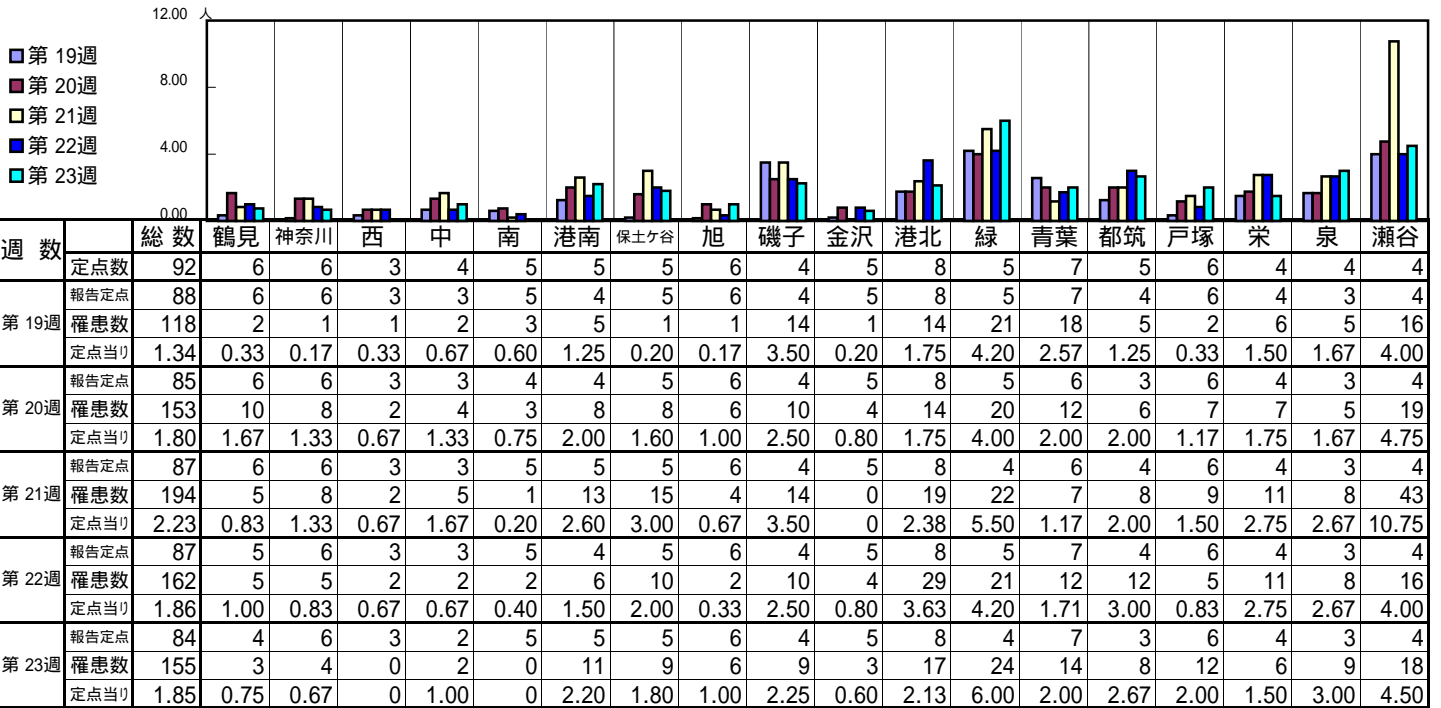
【定点当りの患者数】



<< A群溶血性レンサ球菌咽頭炎 >>

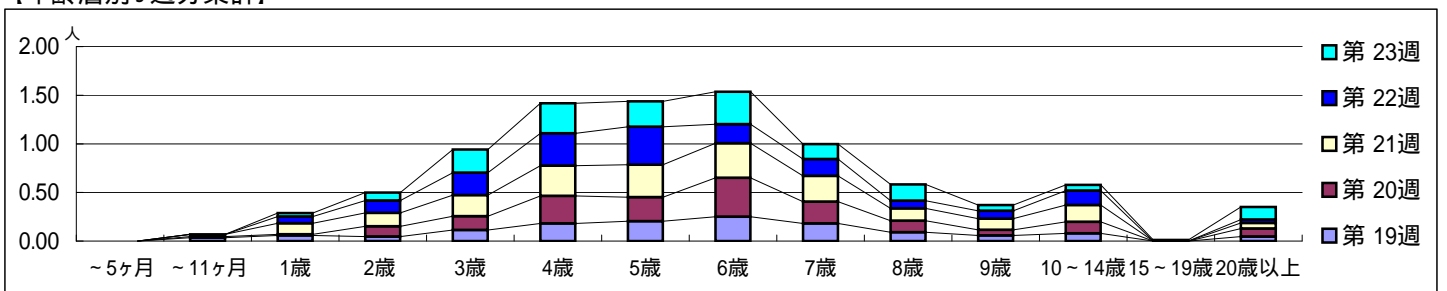
平成 23年 5月 9日 ~ 6月12日
[平成23年 第19週 ~ 第23週]

[区別・週別報告定点当り]

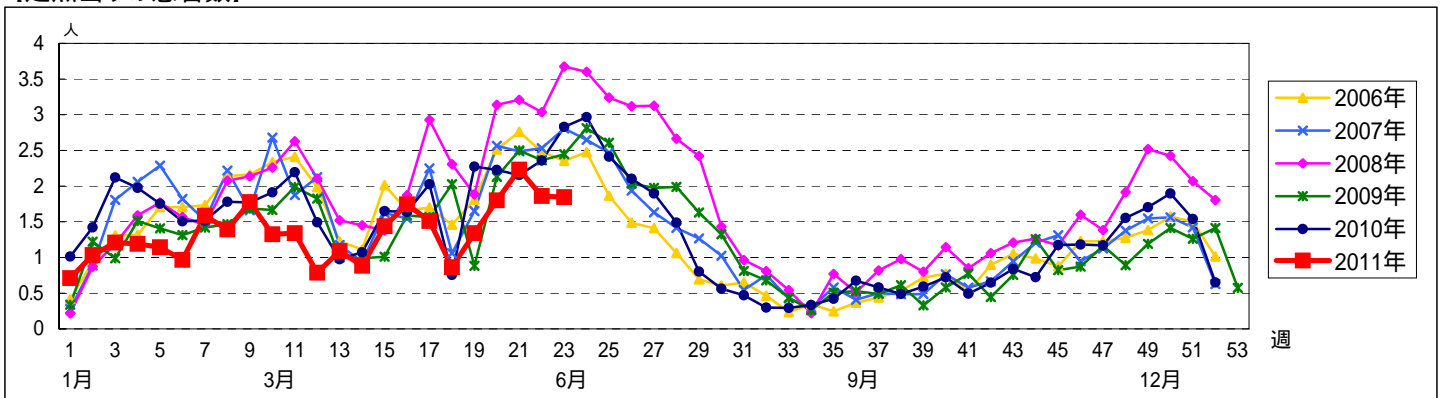


週数		合計	~5ヶ月	~11ヶ月	1歳	2歳	3歳	4歳	5歳	6歳	7歳	8歳	9歳	10~14歳	15~19歳	20歳以上
第19週	罹患数	118		3	5	4	10	16	18	22	16	8	5	7		4
第19週	定点当り	1.34		0.03	0.06	0.05	0.11	0.18	0.20	0.25	0.18	0.09	0.06	0.08		0.05
第20週	罹患数	153		1	1	9	12	24	21	34	19	10	5	10		7
第20週	定点当り	1.80		0.01	0.01	0.11	0.14	0.28	0.25	0.40	0.22	0.12	0.06	0.12		0.08
第21週	罹患数	194		2	10	12	19	27	29	31	23	11	10	15		5
第21週	定点当り	2.23		0.02	0.11	0.14	0.22	0.31	0.33	0.36	0.26	0.13	0.11	0.17		0.06
第22週	罹患数	162			6	11	20	29	34	17	15	7	7	13		3
第22週	定点当り	1.86			0.07	0.13	0.23	0.33	0.39	0.20	0.17	0.08	0.08	0.15		0.03
第23週	罹患数	155			3	7	20	26	22	28	13	14	5	5	1	11
第23週	定点当り	1.85			0.04	0.08	0.24	0.31	0.26	0.33	0.15	0.17	0.06	0.06	0.01	0.13

[年齢層別5週分集計]



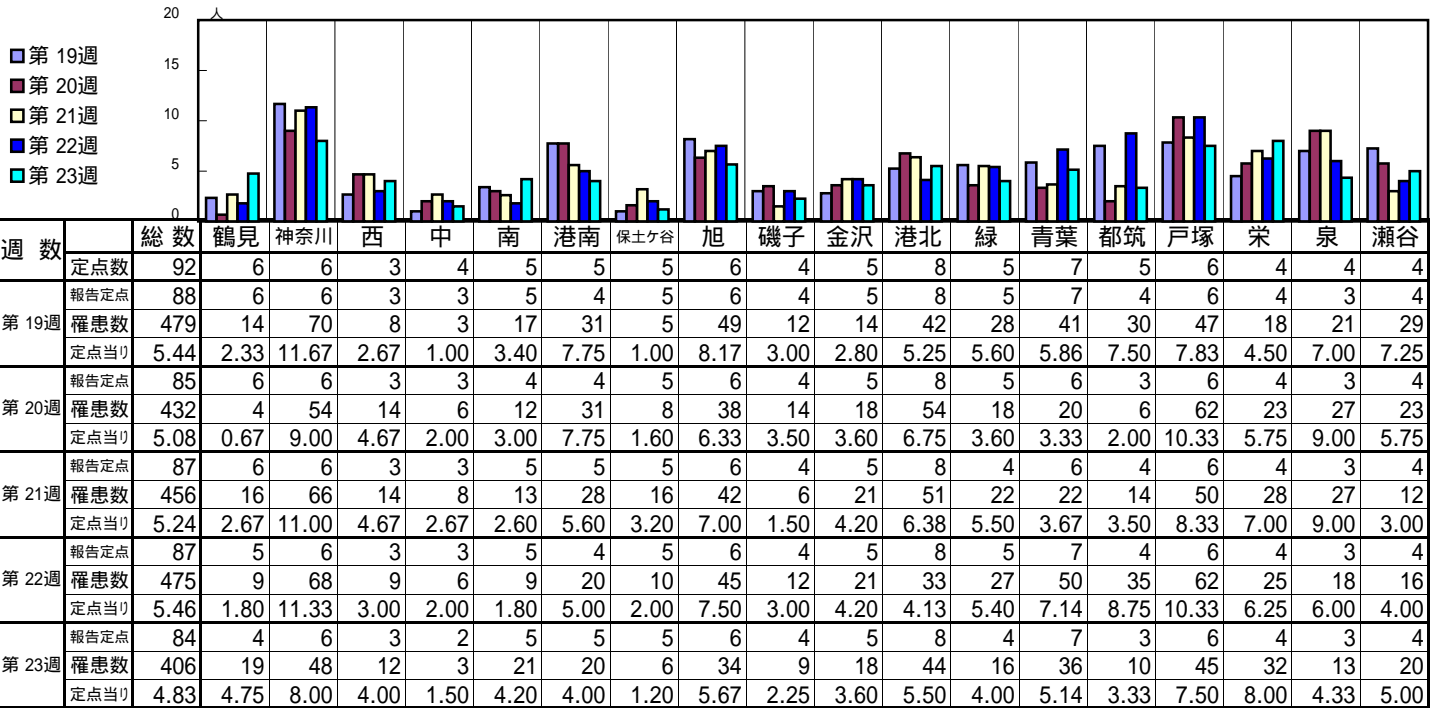
[定点当りの患者数]



<< 感染性胃腸炎 >>

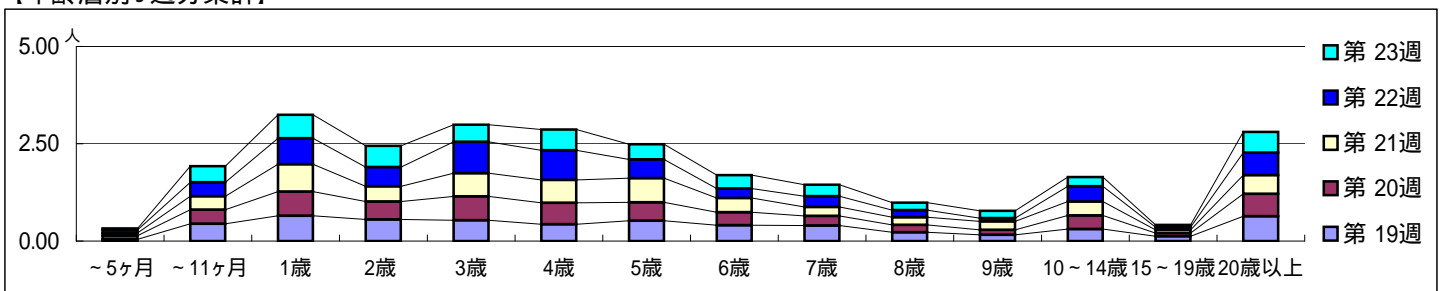
平成 23年 5月 9日 ~ 6月12日
[平成23年 第19週 ~ 第23週]

[区別・週別報告定点当り]

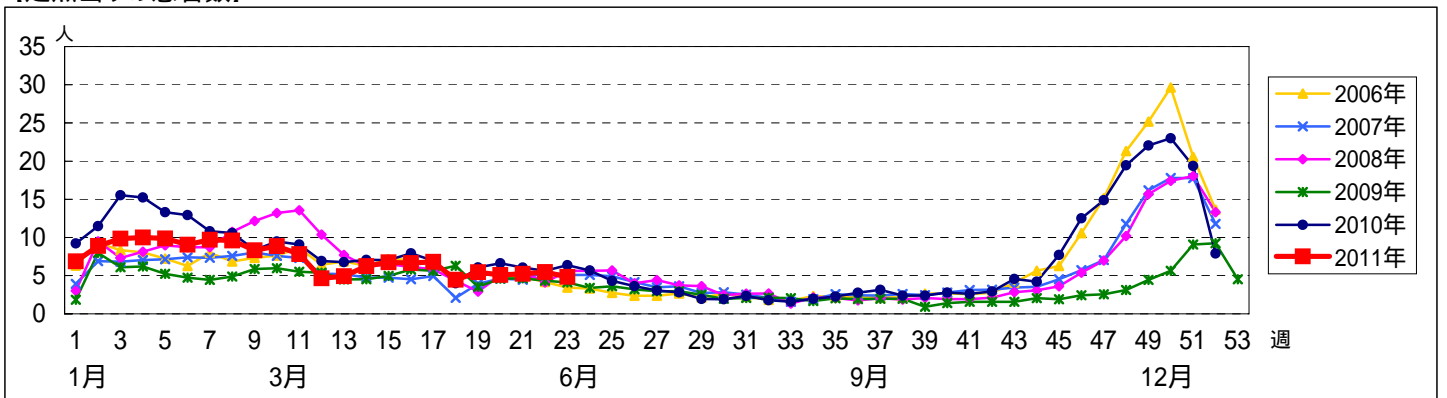


週数		合計	~5ヶ月	~11ヶ月	1歳	2歳	3歳	4歳	5歳	6歳	7歳	8歳	9歳	10~14歳	15~19歳	20歳以上
第19週	罹患数	479	4	39	57	49	47	38	46	36	35	20	14	27	11	56
第19週	定点当り	5.44	0.05	0.44	0.65	0.56	0.53	0.43	0.52	0.41	0.40	0.23	0.16	0.31	0.13	0.64
第20週	罹患数	432	8	31	53	39	52	47	40	28	21	16	11	30	7	49
第20週	定点当り	5.08	0.09	0.36	0.62	0.46	0.61	0.55	0.47	0.33	0.25	0.19	0.13	0.35	0.08	0.58
第21週	罹患数	456	6	30	61	34	52	51	54	32	20	17	19	31	7	42
第21週	定点当り	5.24	0.07	0.34	0.70	0.39	0.60	0.59	0.62	0.37	0.23	0.20	0.22	0.36	0.08	0.48
第22週	罹患数	475	7	31	58	43	70	66	42	21	24	16	7	34	6	50
第22週	定点当り	5.46	0.08	0.36	0.67	0.49	0.80	0.76	0.48	0.24	0.28	0.18	0.08	0.39	0.07	0.57
第23週	罹患数	406	3	35	51	46	37	45	33	29	25	16	16	20	5	45
第23週	定点当り	4.83	0.04	0.42	0.61	0.55	0.44	0.54	0.39	0.35	0.30	0.19	0.19	0.24	0.06	0.54

[年齢層別5週分集計]



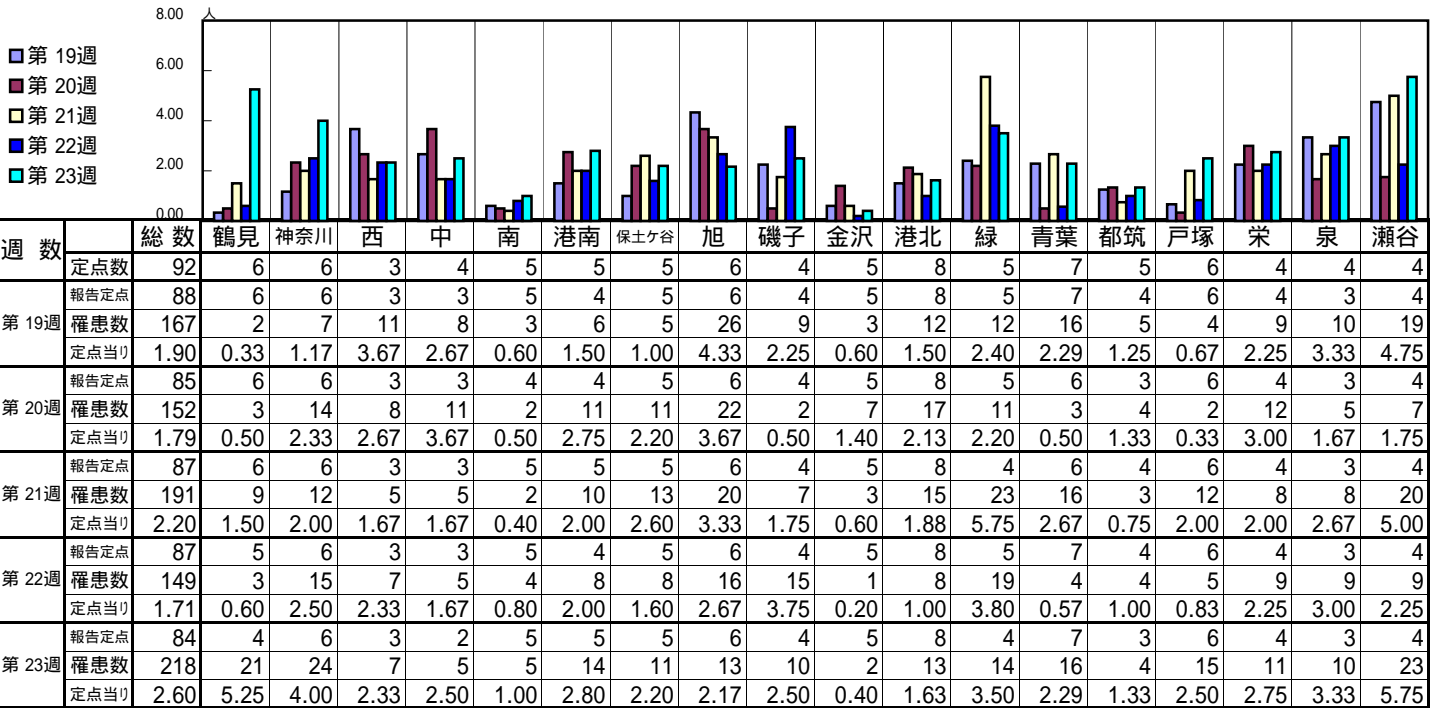
[定点当りの患者数]



<< 水痘 >>

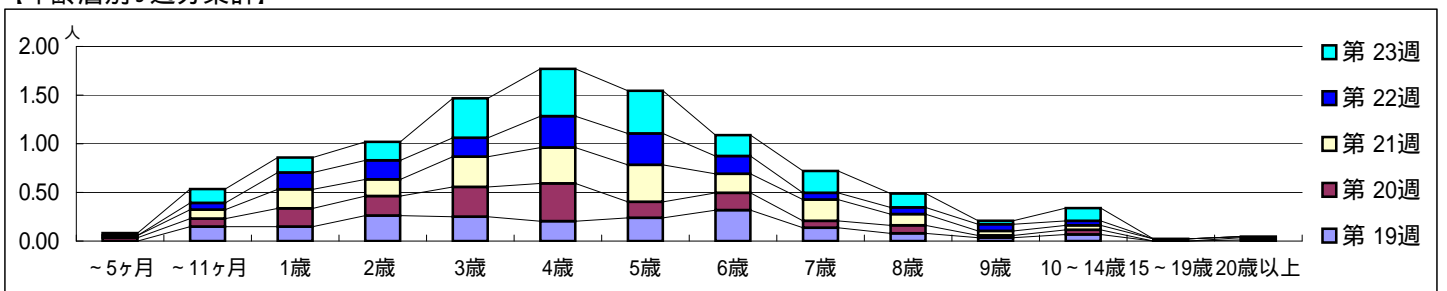
平成 23年 5月 9日 ~ 6月12日
[平成23年 第19週 ~ 第23週]

【区別・週別報告定点当り】

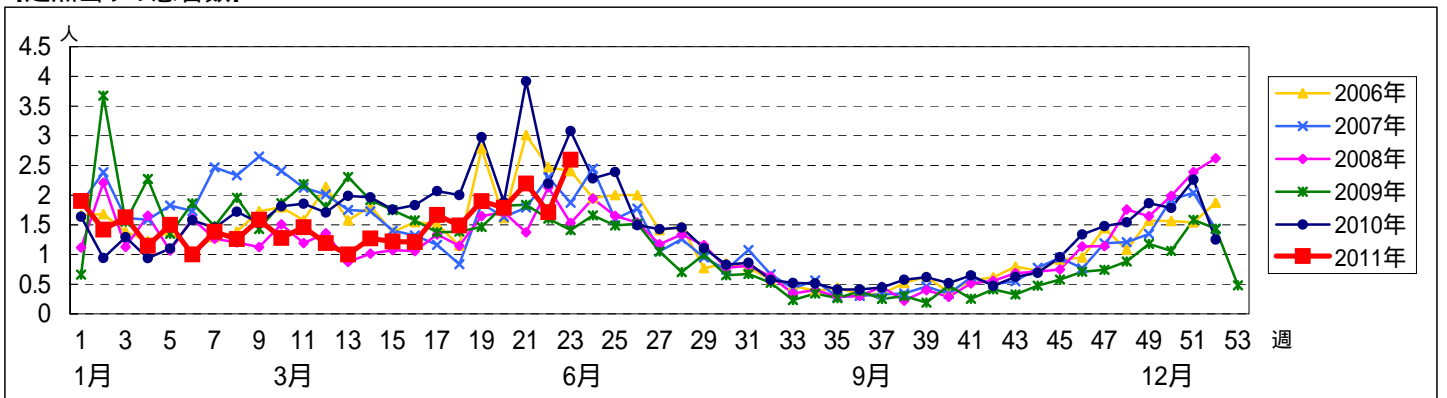


週数		合計	~5ヶ月	~11ヶ月	1歳	2歳	3歳	4歳	5歳	6歳	7歳	8歳	9歳	10~14歳	15~19歳	20歳以上
第19週	罹患数	167		13	13	23	22	18	21	28	12	7	3	6		1
第19週	定点当り	1.90		0.15	0.15	0.26	0.25	0.20	0.24	0.32	0.14	0.08	0.03	0.07		0.01
第20週	罹患数	152	3	7	16	17	26	33	14	15	6	7	2	4		2
第20週	定点当り	1.79	0.04	0.08	0.19	0.20	0.31	0.39	0.16	0.18	0.07	0.08	0.02	0.05		0.02
第21週	罹患数	191	2	8	17	15	27	32	33	17	19	10	4	4	2	1
第21週	定点当り	2.20	0.02	0.09	0.20	0.17	0.31	0.37	0.38	0.20	0.22	0.11	0.05	0.05	0.02	0.01
第22週	罹患数	149		6	15	17	17	28	28	16	6	6	6	4		
第22週	定点当り	1.71		0.07	0.17	0.20	0.20	0.32	0.32	0.18	0.07	0.07	0.07	0.05		
第23週	罹患数	218	2	12	13	16	34	41	37	18	19	12	3	11		
第23週	定点当り	2.60	0.02	0.14	0.15	0.19	0.40	0.49	0.44	0.21	0.23	0.14	0.04	0.13		

【年齢層別5週分集計】



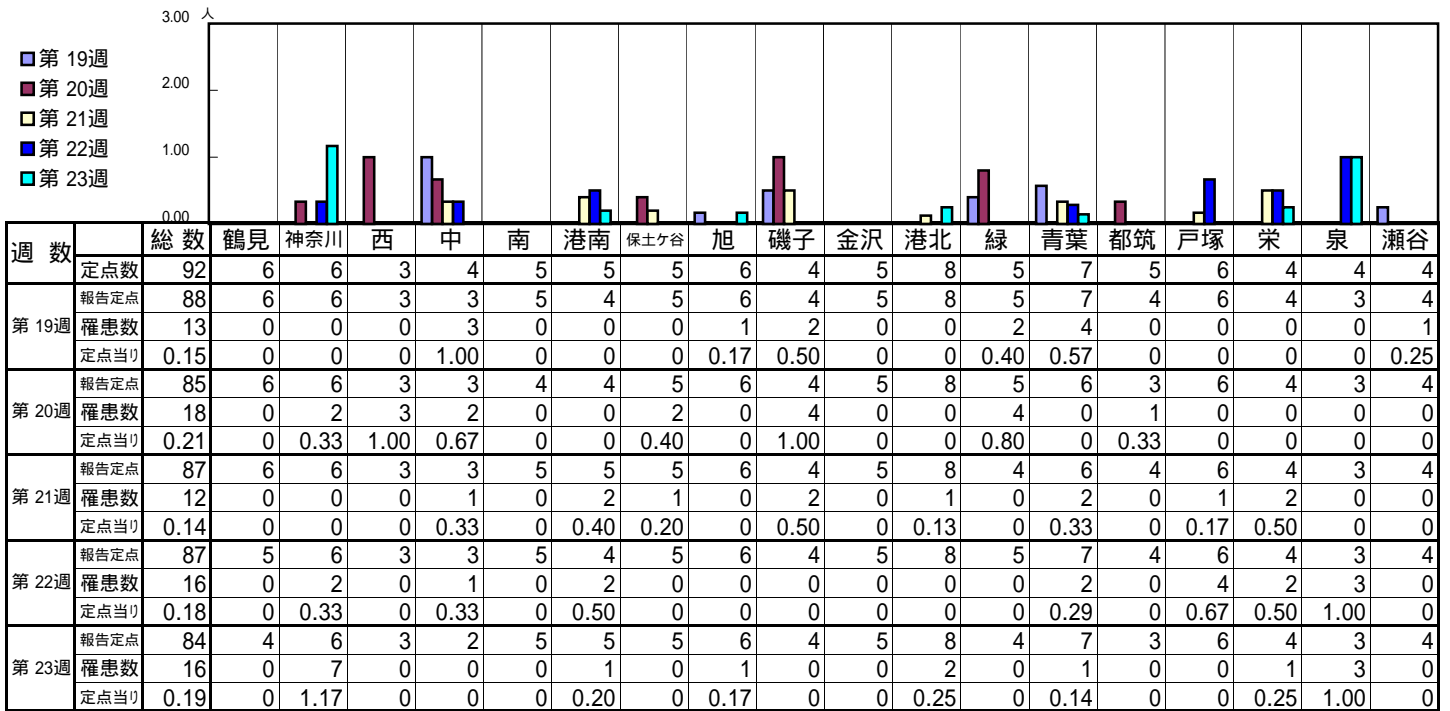
【定点当りの患者数】



<< 手足口病 >>

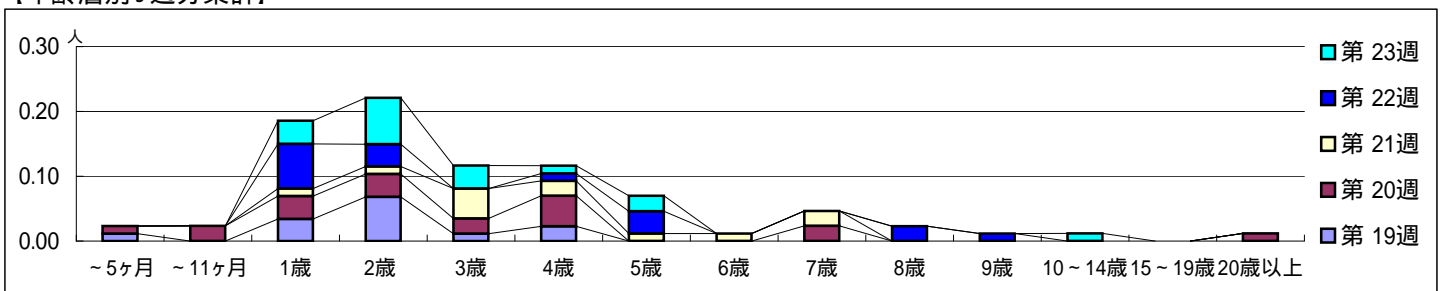
平成 23年 5月 9日 ~ 6月12日
[平成23年 第19週 ~ 第23週]

【区別・週別報告定点当り】

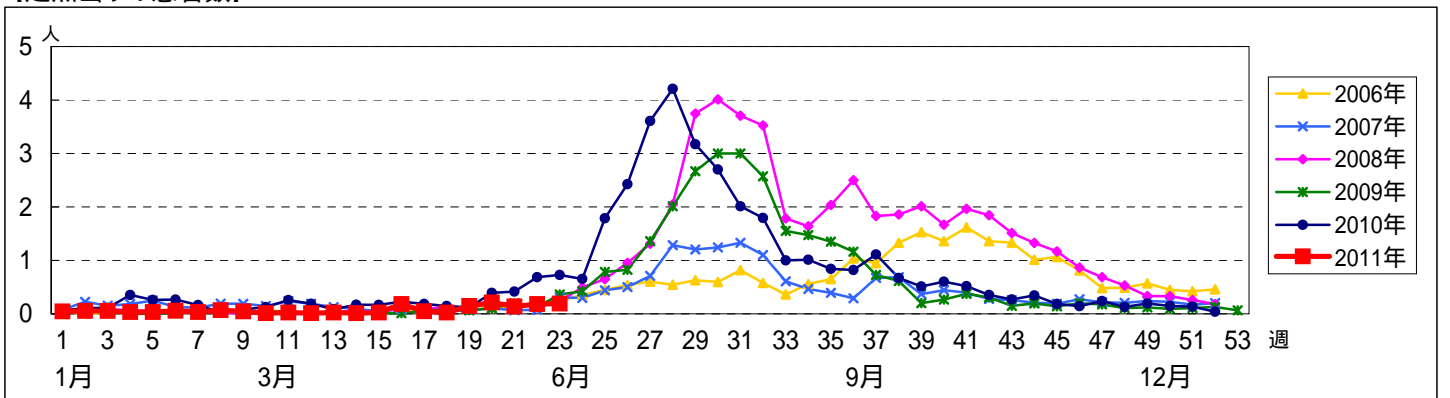


週数	合計	~5ヶ月	~11ヶ月	1歳	2歳	3歳	4歳	5歳	6歳	7歳	8歳	9歳	10~14歳	15~19歳	20歳以上
第19週	13	1		3	6	1	2								
第20週	18	1	2	3	3	2	4			2					1
第21週	12			1	1	4	2	1	1	2					
第22週	16			6	3		1	3			2	1			
第23週	16			3	6	3	1	2					1		

【年齢層別5週分集計】



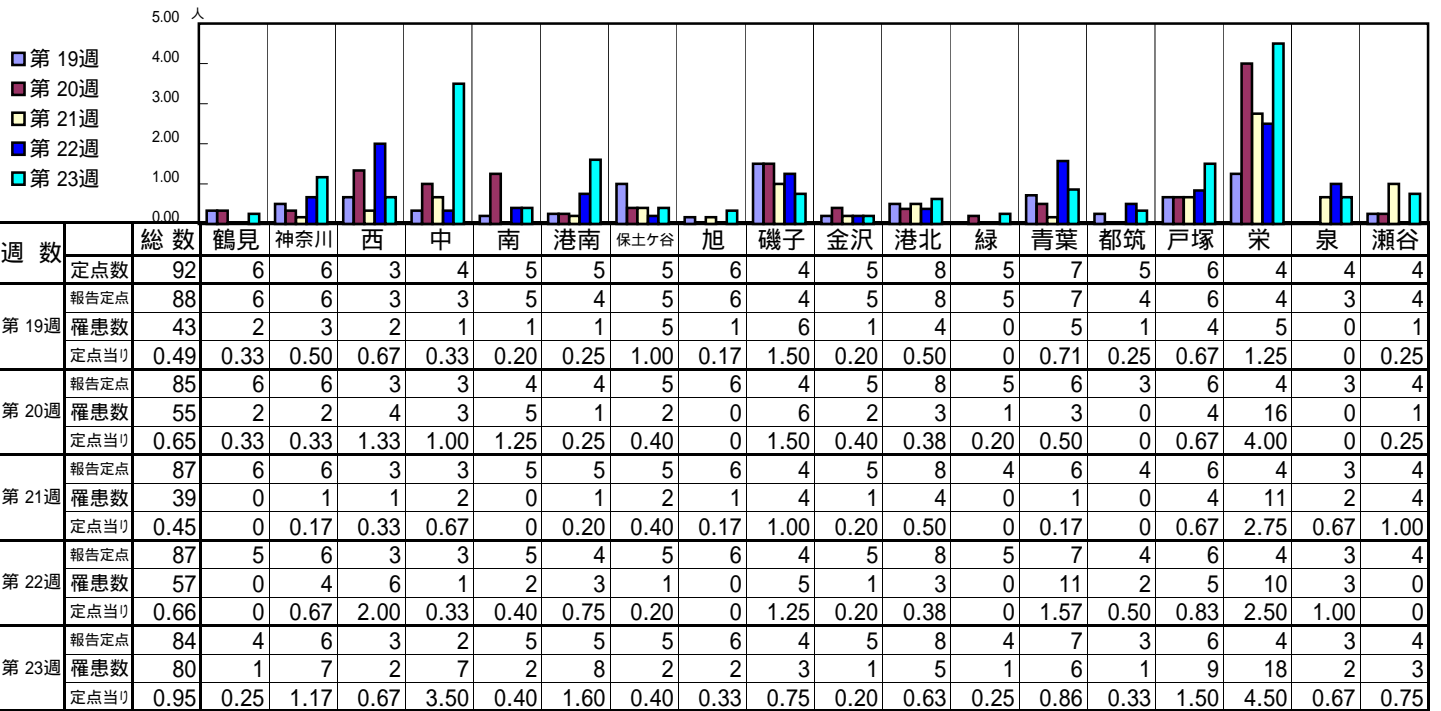
【定点当りの患者数】



<< 伝染性紅斑 >>

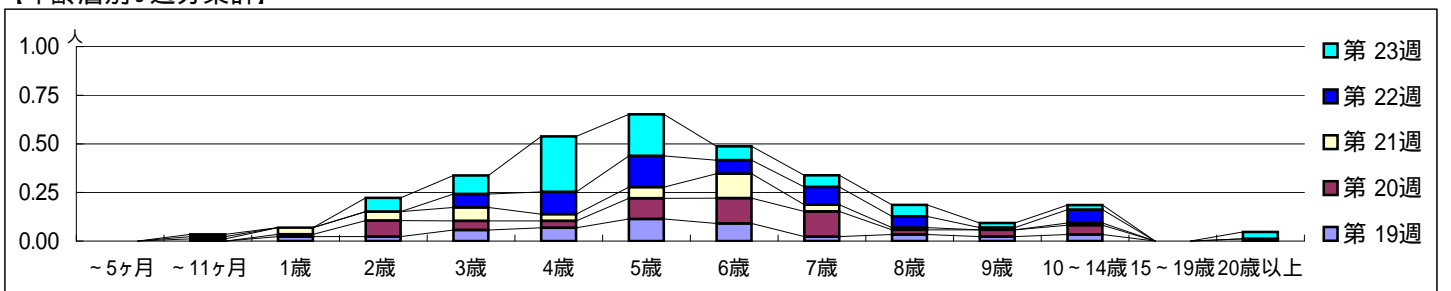
平成 23年 5月 9日 ~ 6月12日
[平成23年 第19週 ~ 第23週]

【区別・週別報告定点当り】

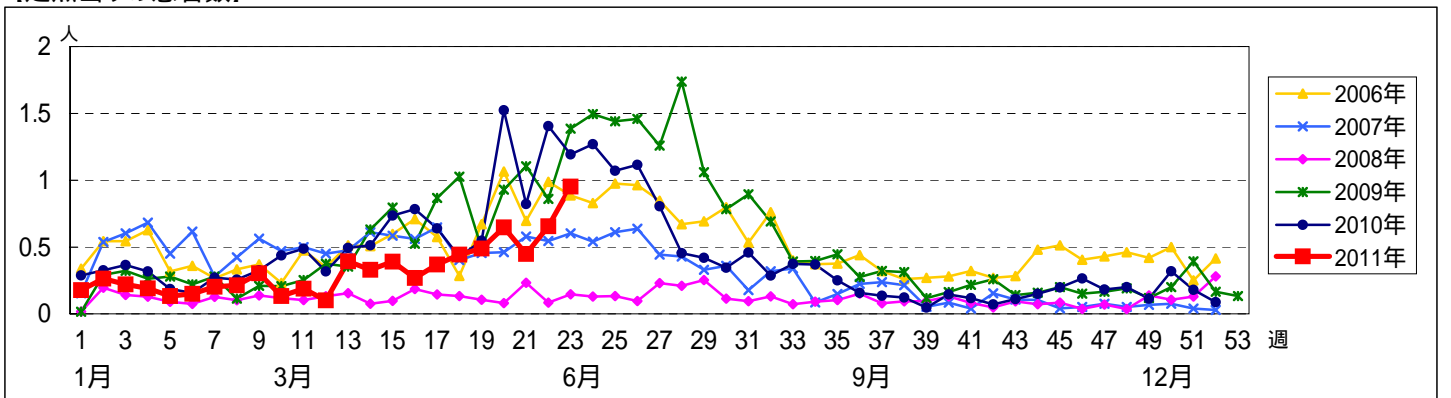


週数	合計	~5ヶ月	~11ヶ月	1歳	2歳	3歳	4歳	5歳	6歳	7歳	8歳	9歳	10~14歳	15~19歳	20歳以上
第19週	罹患数 43			2	2	5	6	10	8	2	3	2	3		
第19週	定点当り 0.49			0.02	0.02	0.06	0.07	0.11	0.09	0.02	0.03	0.02	0.03		
第20週	罹患数 55			1	7	4	3	9	11	11	2	3	4		
第20週	定点当り 0.65			0.01	0.08	0.05	0.04	0.11	0.13	0.13	0.02	0.04	0.05		
第21週	罹患数 39		1	3	4	6	3	5	11	3	1		1		1
第21週	定点当り 0.45		0.01	0.03	0.05	0.07	0.03	0.06	0.13	0.03	0.01		0.01		0.01
第22週	罹患数 57		1			6	10	14	6	8	5	1	6		
第22週	定点当り 0.66		0.01			0.07	0.11	0.16	0.07	0.09	0.06	0.01	0.07		
第23週	罹患数 80		1		6	8	24	18	6	5	5	2	2		3
第23週	定点当り 0.95		0.01		0.07	0.10	0.29	0.21	0.07	0.06	0.06	0.02	0.02		0.04

【年齢層別5週分集計】



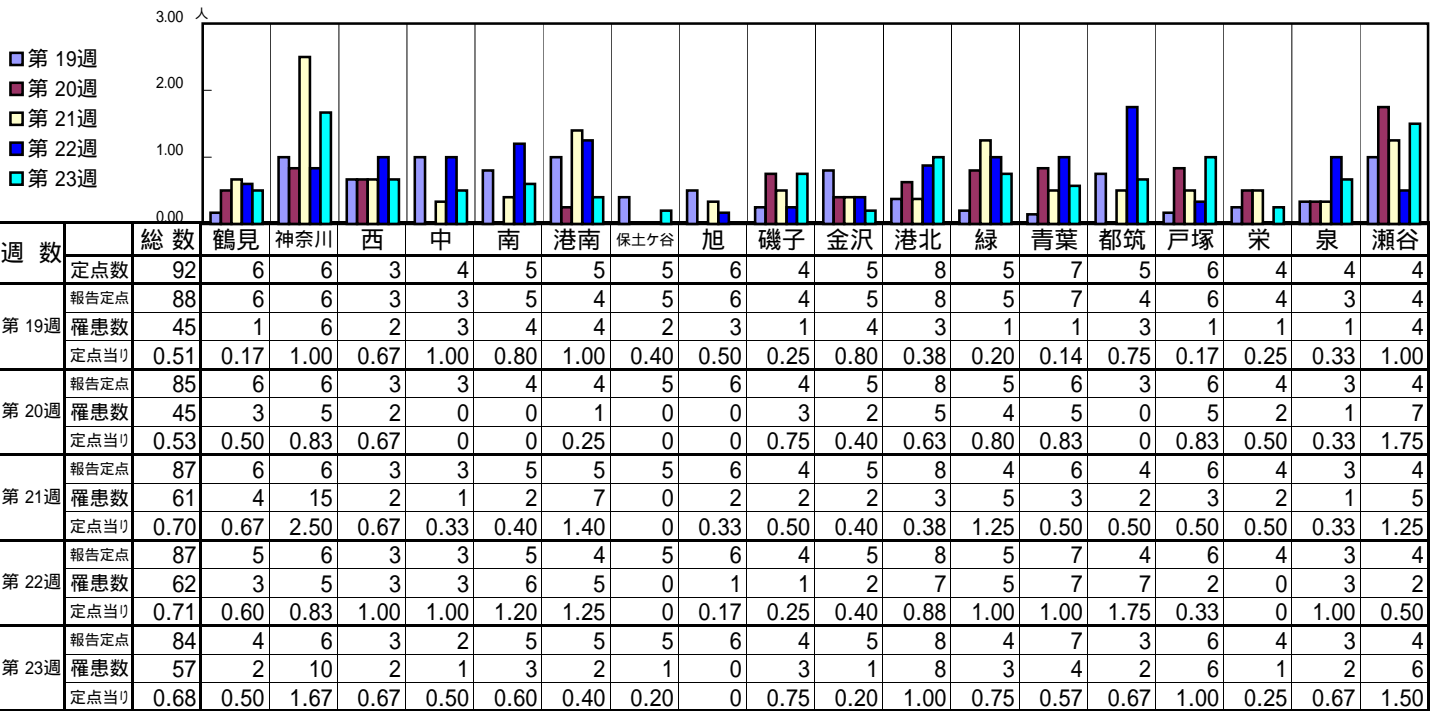
【定点当りの患者数】



<< 突発性発しん >>

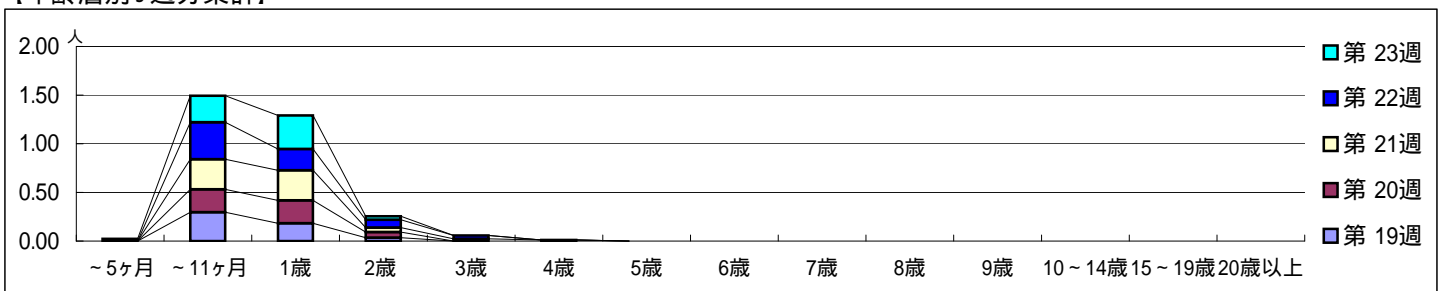
平成 23年 5月 9日 ~ 6月12日
[平成23年 第19週 ~ 第23週]

【区別・週別報告定点当り】

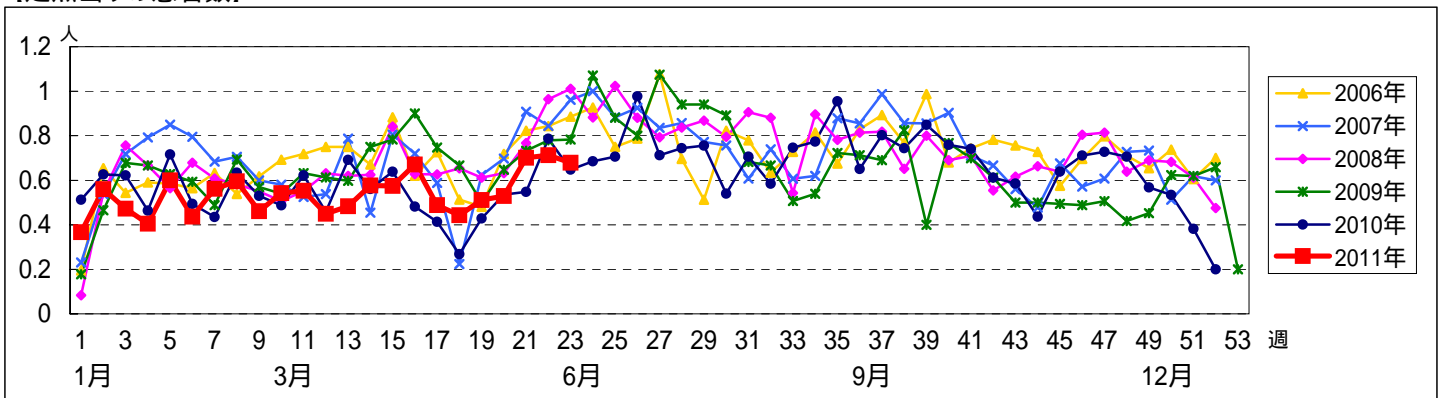


週数	合計	~5ヶ月	~11ヶ月	1歳	2歳	3歳	4歳	5歳	6歳	7歳	8歳	9歳	10~14歳	15~19歳	20歳以上
第19週	45		26	16	3										
第20週	45		20	20	5										
第21週	61		27	27	4	2	1								
第22週	62		33	19	7	3									
第23週	57	2	23	29	3										

【年齢層別5週分集計】



【定点当りの患者数】

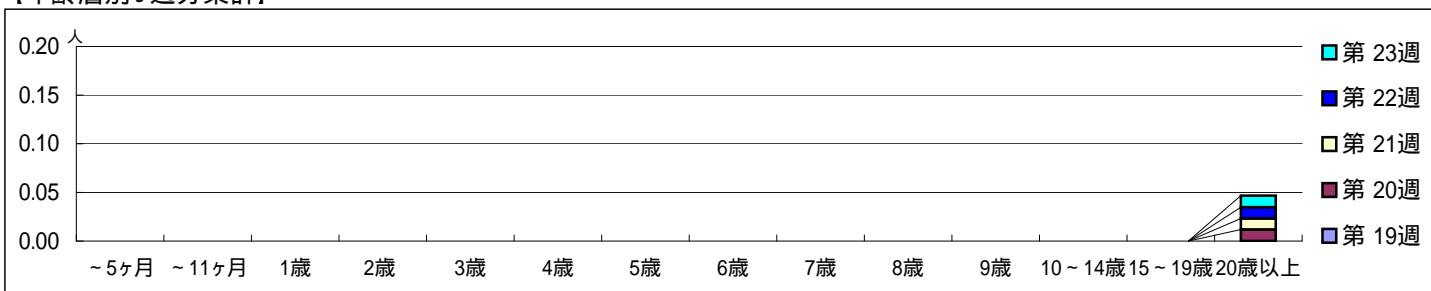


【区別・週別報告定点当り】

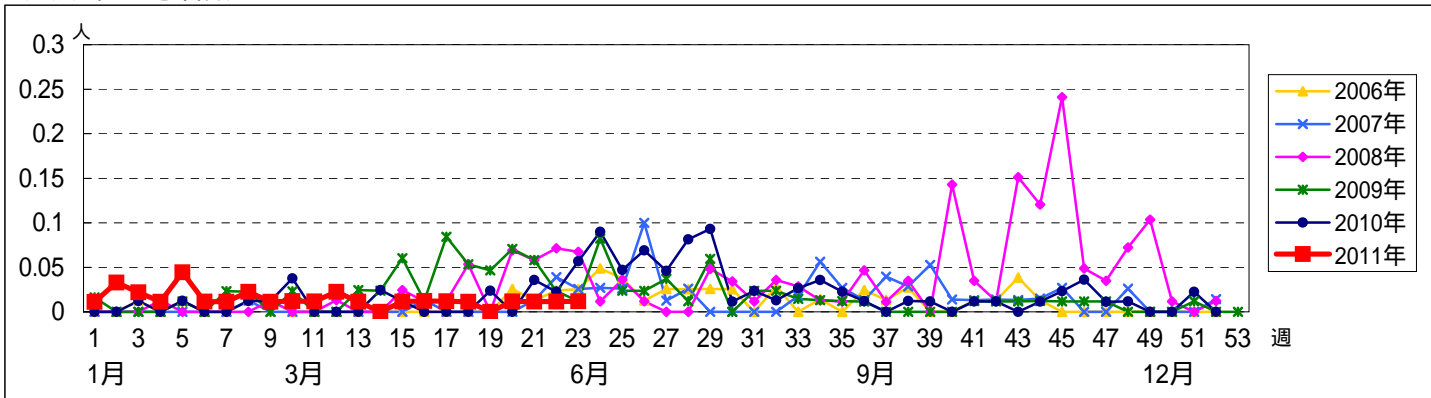
週数	総数	鶴見	神奈川	西	中	南	港南	保土ヶ谷	旭	磯子	金沢	港北	緑	青葉	都筑	戸塚	栄	泉	瀬谷
第19週	92	6	6	3	4	5	5	5	6	4	5	8	5	7	5	6	4	4	4
報告定点	88	6	6	3	3	5	4	5	6	4	5	8	5	7	4	6	4	3	4
罹患数	0	0	0	0	0	0	0	0	0	0	0	0	0	0	0	0	0	0	0
定点当り	0	0	0	0	0	0	0	0	0	0	0	0	0	0	0	0	0	0	0
第20週	85	6	6	3	3	4	4	5	6	4	5	8	5	6	3	6	4	3	4
報告定点	85	6	6	3	3	4	4	5	6	4	5	8	5	6	3	6	4	3	4
罹患数	1	0	0	0	0	0	0	0	0	0	0	0	0	1	0	0	0	0	0
定点当り	0.01	0	0	0	0	0	0	0	0	0	0	0	0	0.17	0	0	0	0	0
第21週	87	6	6	3	3	5	5	5	6	4	5	8	4	6	4	6	4	3	4
報告定点	87	6	6	3	3	5	5	5	6	4	5	8	4	6	4	6	4	3	4
罹患数	1	0	0	0	0	0	0	0	0	0	0	0	0	1	0	0	0	0	0
定点当り	0.01	0	0	0	0	0	0	0	0	0	0	0	0	0.17	0	0	0	0	0
第22週	87	5	6	3	3	5	4	5	6	4	5	8	5	7	4	6	4	3	4
報告定点	87	5	6	3	3	5	4	5	6	4	5	8	5	7	4	6	4	3	4
罹患数	1	0	0	0	0	0	0	0	0	0	0	0	0	1	0	0	0	0	0
定点当り	0.01	0	0	0	0	0	0	0	0	0	0	0	0	0.14	0	0	0	0	0
第23週	84	4	6	3	2	5	5	5	6	4	5	8	4	7	3	6	4	3	4
報告定点	84	4	6	3	2	5	5	5	6	4	5	8	4	7	3	6	4	3	4
罹患数	1	0	0	0	0	0	0	0	0	0	0	0	0	1	0	0	0	0	0
定点当り	0.01	0	0	0	0	0	0	0	0	0	0	0	0	0.14	0	0	0	0	0

週数	合計	~5ヶ月	~11ヶ月	1歳	2歳	3歳	4歳	5歳	6歳	7歳	8歳	9歳	10~14歳	15~19歳	20歳以上
第19週	罹患数 0														
	定点当り 0														
第20週	罹患数 1														1
	定点当り 0.01														0.01
第21週	罹患数 1														1
	定点当り 0.01														0.01
第22週	罹患数 1														1
	定点当り 0.01														0.01
第23週	罹患数 1														1
	定点当り 0.01														0.01

【年齢層別5週分集計】



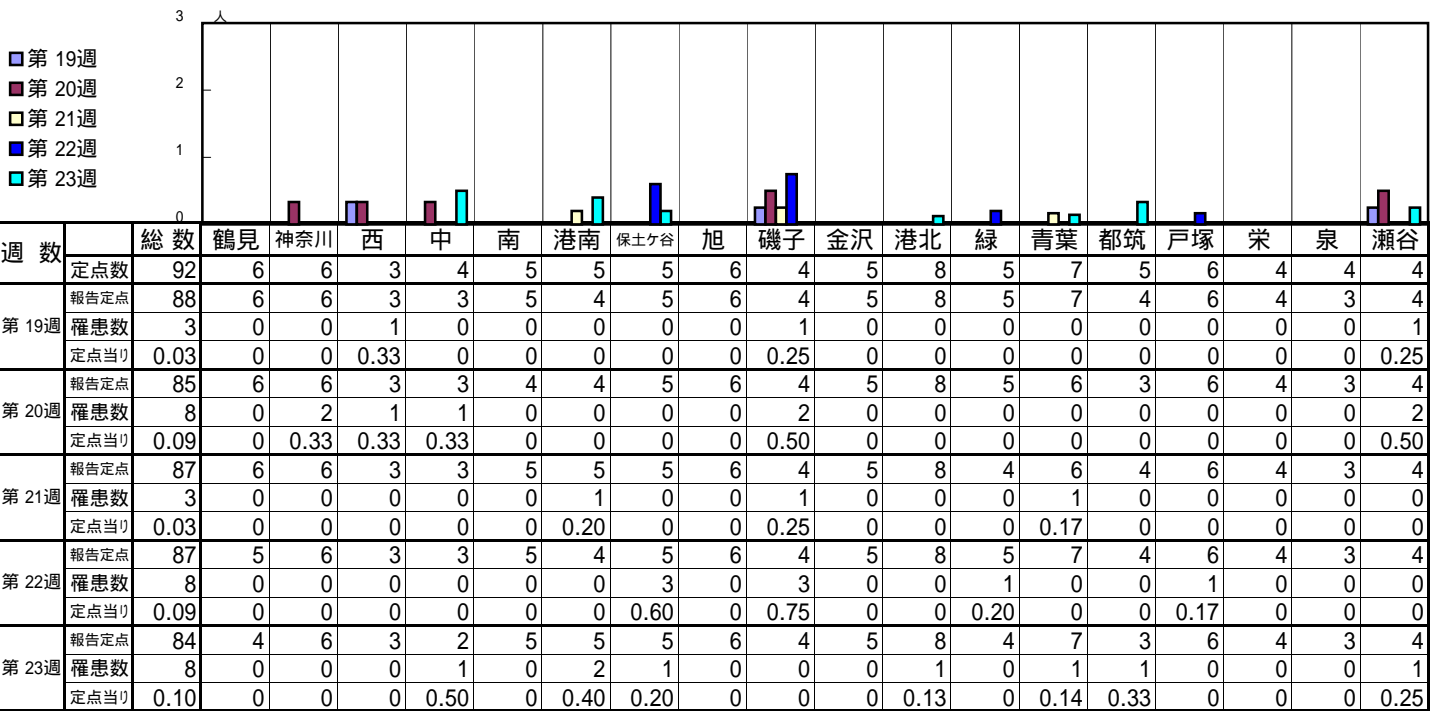
【定点当りの患者数】



<< ヘルパンギーナ >>

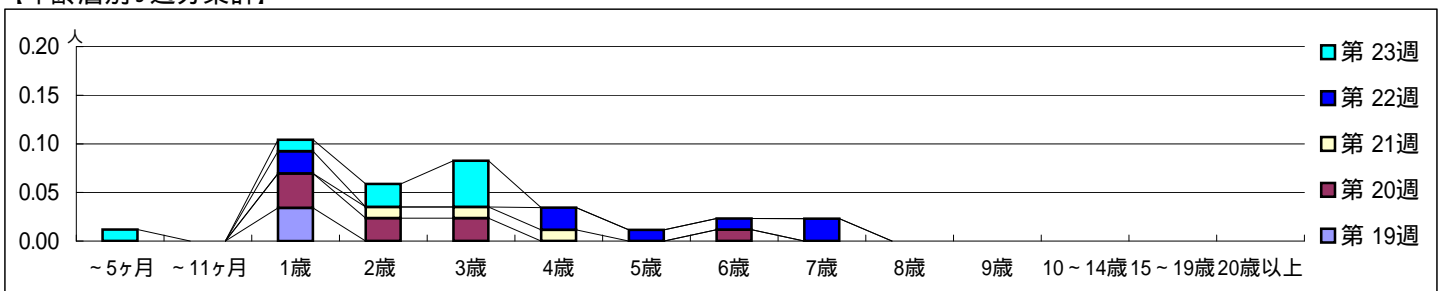
平成 23年 5月 9日 ~ 6月12日
[平成23年 第19週 ~ 第23週]

【区別・週別報告定点当り】

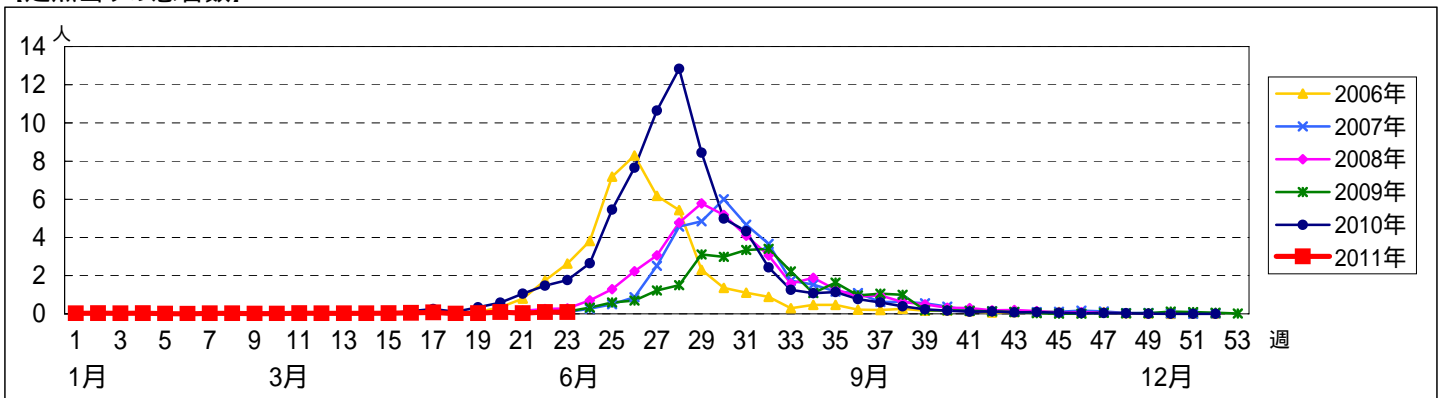


週数		合計	~5ヶ月	~11ヶ月	1歳	2歳	3歳	4歳	5歳	6歳	7歳	8歳	9歳	10~14歳	15~19歳	20歳以上
第19週	罹患数	3			3											
第19週	定点当り	0.03			0.03											
第20週	罹患数	8			3	2	2			1						
第20週	定点当り	0.09			0.04	0.02	0.02			0.01						
第21週	罹患数	3			1	1	1									
第21週	定点当り	0.03			0.01	0.01	0.01									
第22週	罹患数	8			2			2	1	1	2					
第22週	定点当り	0.09			0.02			0.02	0.01	0.01	0.02					
第23週	罹患数	8	1		1	2	4									
第23週	定点当り	0.10	0.01		0.01	0.02	0.05									

【年齢層別5週分集計】



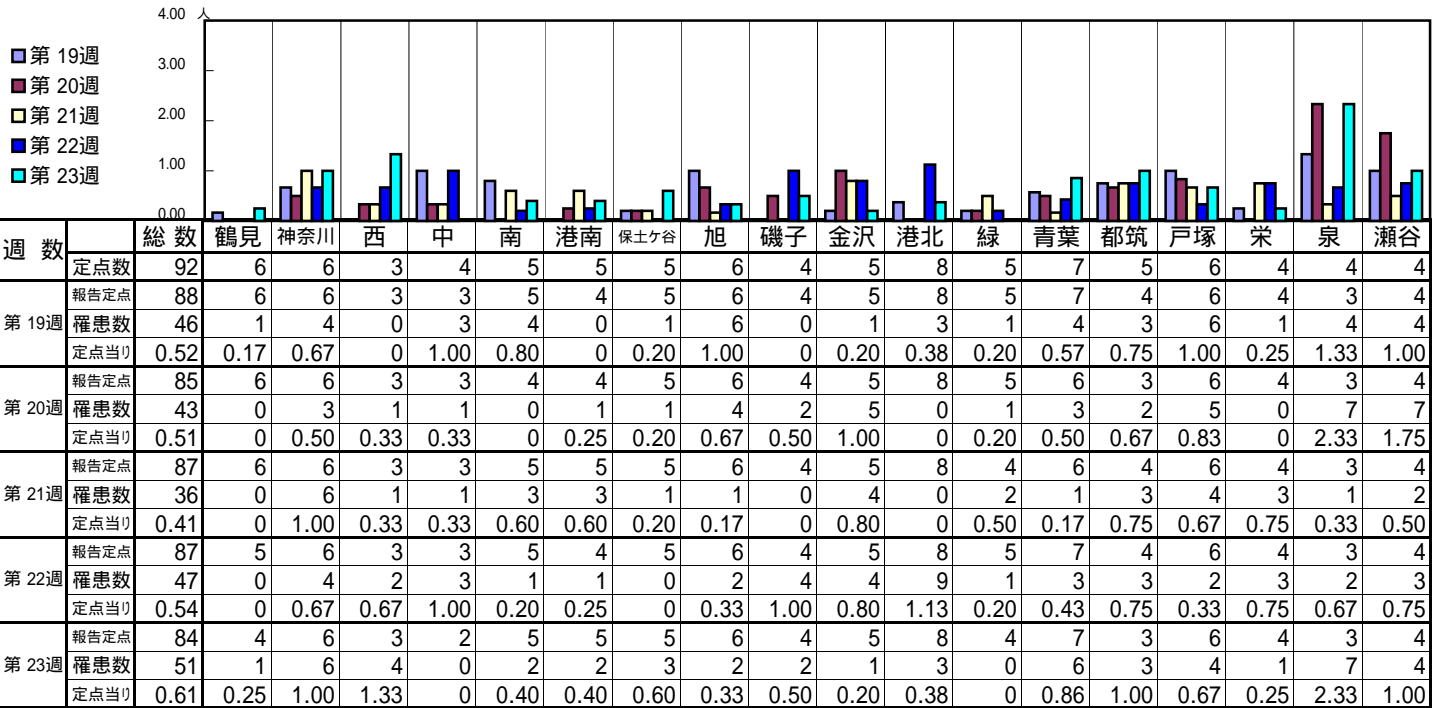
【定点当りの患者数】



<< 流行性耳下腺炎 >>

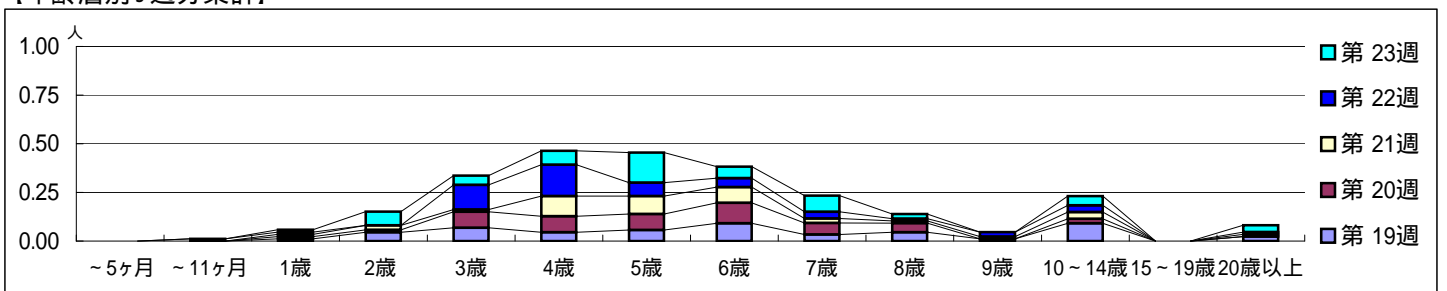
平成 23年 5月 9日 ~ 6月12日
[平成23年 第19週 ~ 第23週]

【区別・週別報告定点当り】

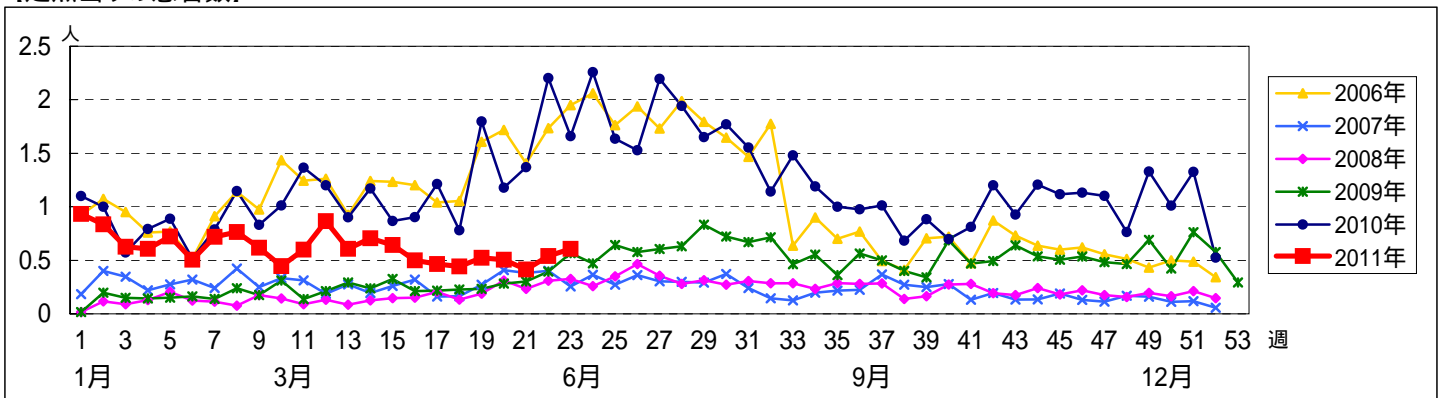


週数	合計	~5ヶ月	~11ヶ月	1歳	2歳	3歳	4歳	5歳	6歳	7歳	8歳	9歳	10~14歳	15~19歳	20歳以上
第19週	罹患数	46			1	4	6	4	5	8	3	4	1	8	2
第19週	定点当り	0.52			0.01	0.05	0.07	0.05	0.06	0.09	0.03	0.05	0.01	0.09	0.02
第20週	罹患数	43			1	1	7	7	7	9	5	4		2	
第20週	定点当り	0.51			0.01	0.01	0.08	0.08	0.08	0.11	0.06	0.05		0.02	
第21週	罹患数	36			1	2	1	9	8	7	2	1	1	3	1
第21週	定点当り	0.41			0.01	0.02	0.01	0.10	0.09	0.08	0.02	0.01	0.01	0.03	0.01
第22週	罹患数	47		1	1		11	14	6	4	3	1	2	3	1
第22週	定点当り	0.54		0.01	0.01		0.13	0.16	0.07	0.05	0.03	0.01	0.02	0.03	0.01
第23週	罹患数	51			1	6	4	6	13	5	7	2		4	3
第23週	定点当り	0.61			0.01	0.07	0.05	0.07	0.15	0.06	0.08	0.02		0.05	0.04

【年齢層別5週分集計】



【定点当りの患者数】



<< 急性出血性結膜炎 >>

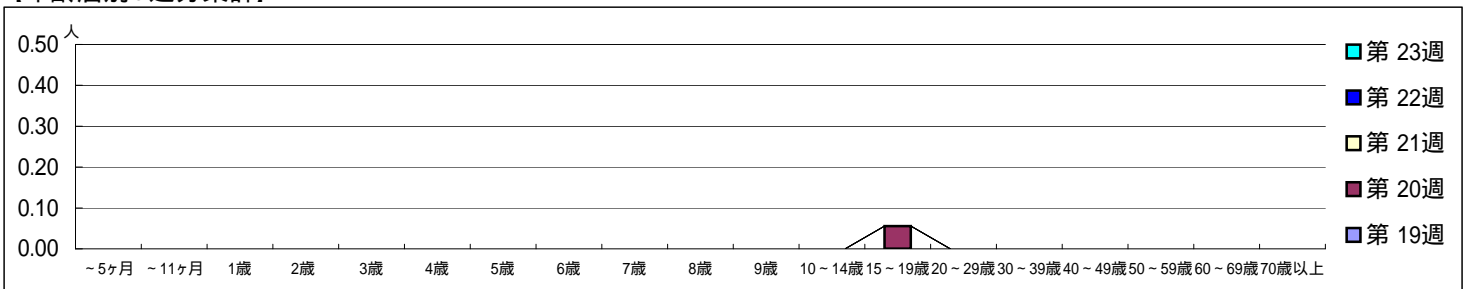
平成 23年 5月 9日 ~ 6月12日
[平成23年 第19週 ~ 第23週]

【区別・週別報告定点当り】

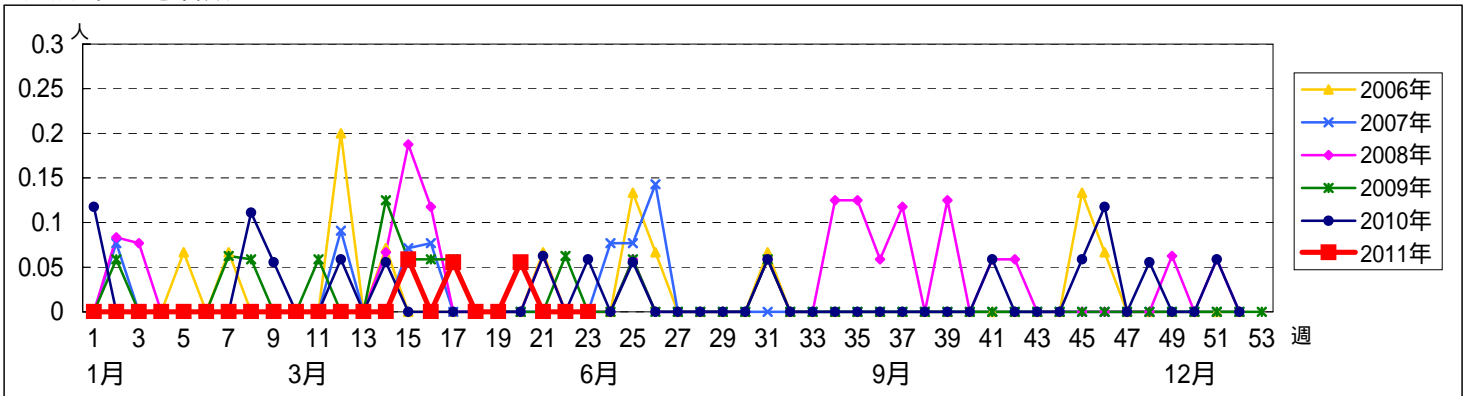
週数	総数	鶴見	神奈川	西	中	南	港南	保土ヶ谷	旭	磯子	金沢	港北	緑	青葉	都筑	戸塚	栄	泉	瀬谷
第19週	19	1	1	0	1	1	1	1	1	1	1	2	1	2	1	1	1	1	1
報告定点	18	1	1		1	1	0	1	1	1	1	2	1	2	1	1	1	1	1
罹患数	0	0	0		0	0	0	0	0	0	0	0	0	0	0	0	0	0	0
定点当り	0	0	0		0	0	0	0	0	0	0	0	0	0	0	0	0	0	0
第20週	18	1	1		1	1	0	1	1	1	1	2	1	2	1	1	1	1	1
報告定点	18	1	1		1	1	0	1	1	1	1	2	1	2	1	1	1	1	1
罹患数	1	0	0		0	0	0	0	0	0	0	1	0	0	0	0	0	0	0
定点当り	0.06	0	0		0	0	0	0	0	0	0	0.50	0	0	0	0	0	0	0
第21週	18	1	1		1	1	0	1	1	1	1	2	1	2	1	1	1	1	1
報告定点	18	1	1		1	1	0	1	1	1	1	2	1	2	1	1	1	1	1
罹患数	0	0	0		0	0	0	0	0	0	0	0	0	0	0	0	0	0	0
定点当り	0	0	0		0	0	0	0	0	0	0	0	0	0	0	0	0	0	0
第22週	18	1	1		1	1	0	1	1	1	1	2	1	2	1	1	1	1	1
報告定点	18	1	1		1	1	0	1	1	1	1	2	1	2	1	1	1	1	1
罹患数	0	0	0		0	0	0	0	0	0	0	0	0	0	0	0	0	0	0
定点当り	0	0	0		0	0	0	0	0	0	0	0	0	0	0	0	0	0	0
第23週	17	1	1		1	1	0	1	1	1	1	1	1	2	1	1	1	1	1
報告定点	17	1	1		1	1	0	1	1	1	1	1	1	2	1	1	1	1	1
罹患数	0	0	0		0	0	0	0	0	0	0	0	0	0	0	0	0	0	0
定点当り	0	0	0		0	0	0	0	0	0	0	0	0	0	0	0	0	0	0

週数	合計	~5ヶ月	~11ヶ月	1歳	2歳	3歳	4歳	5歳	6歳	7歳	8歳	9歳	10~14歳	15~19歳	20~29歳	30~39歳	40~49歳	50~59歳	60~69歳	70歳以上
第19週	0																			
報告定点	18																			
罹患数	0																			
定点当り	0																			
第20週	1													1						
報告定点	18													18						
罹患数	1													1						
定点当り	0.06													0.06						
第21週	0																			
報告定点	18																			
罹患数	0																			
定点当り	0																			
第22週	0																			
報告定点	18																			
罹患数	0																			
定点当り	0																			
第23週	0																			
報告定点	17																			
罹患数	0																			
定点当り	0																			

【年齢層別5週分集計】



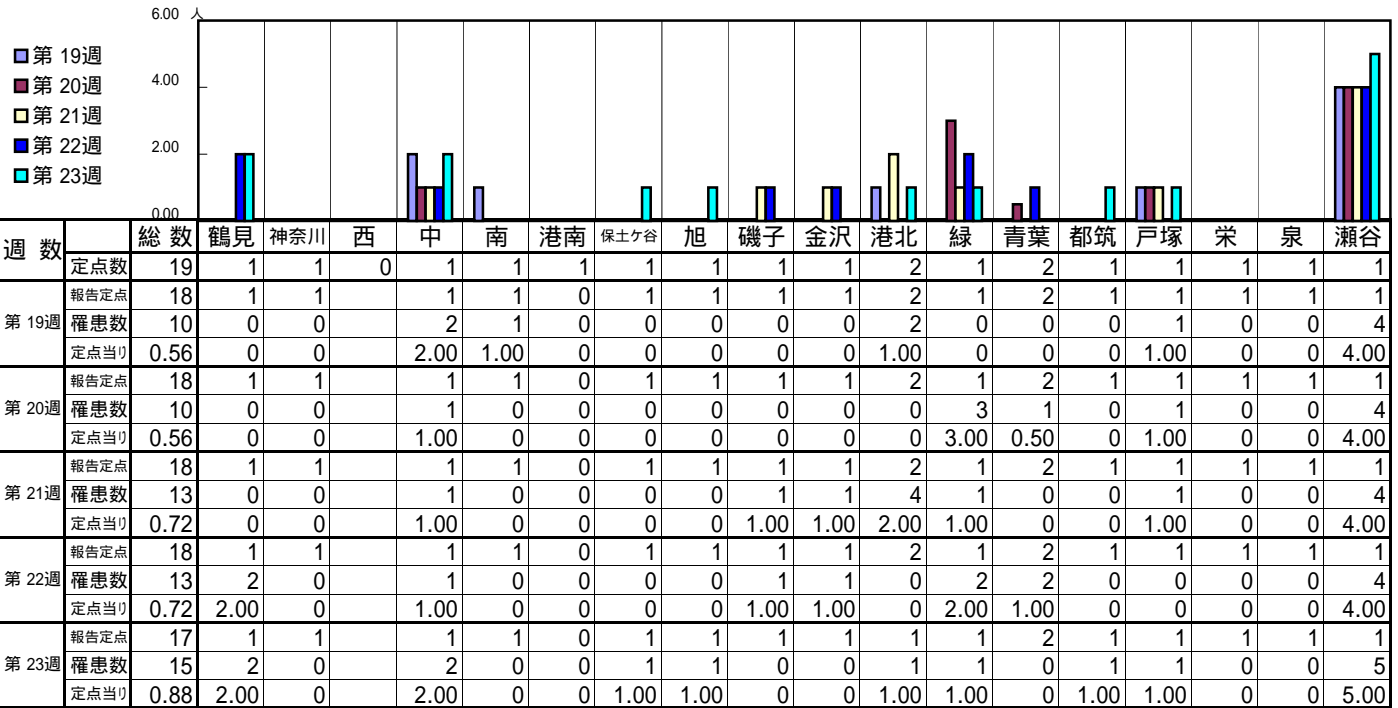
【定点当りの患者数】



<< 流行性角結膜炎 >>

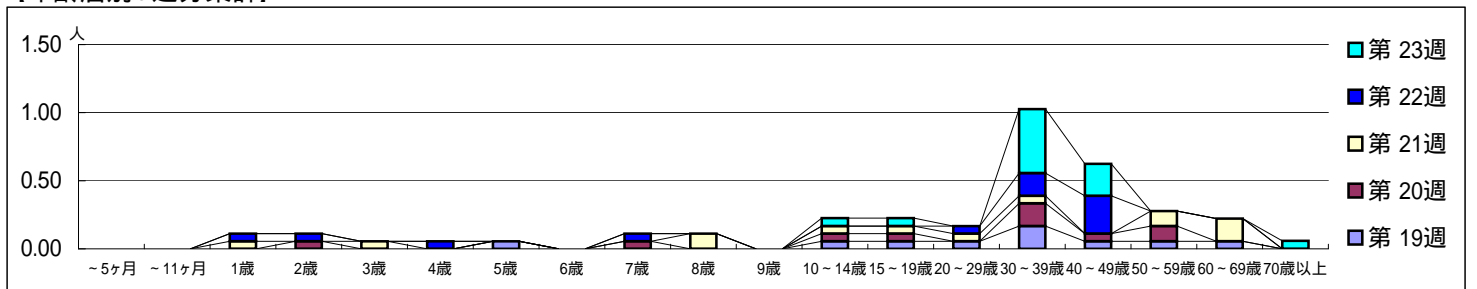
平成 23年 5月 9日 ~ 6月12日
[平成23年 第19週 ~ 第23週]

[区別・週別報告定点当り]



週数	合計	~5ヶ月	~11ヶ月	1歳	2歳	3歳	4歳	5歳	6歳	7歳	8歳	9歳	10~14歳	15~19歳	20~29歳	30~39歳	40~49歳	50~59歳	60~69歳	70歳以上
第19週	10							1					1	1	1	3	1	1	1	
第20週	10				1					1			1	1		3	1	2		
第21週	13			1		1					2		1	1	1	1		2	3	
第22週	13			1	1		1			1					1	3	5			
第23週	15												1	1		8	4			1

[年齢層別5週分集計]



[定点当りの患者数]

