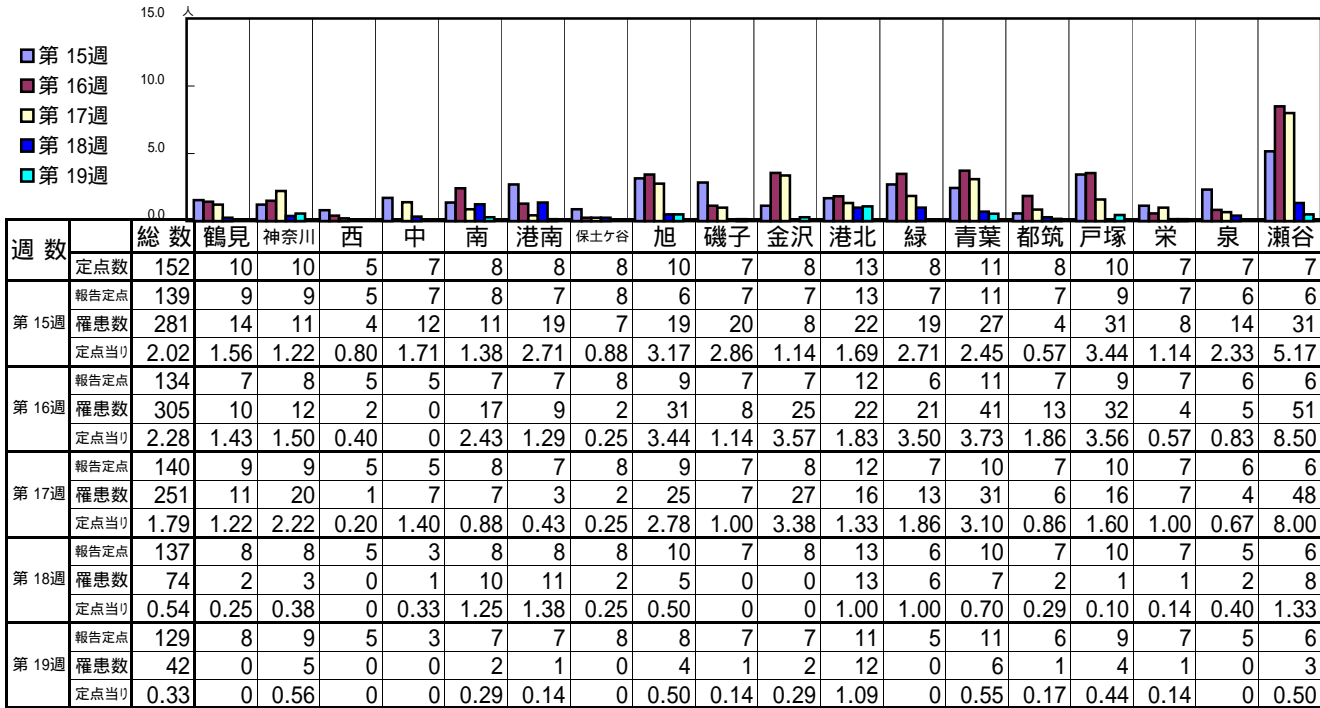


<< インフルエンザ >>

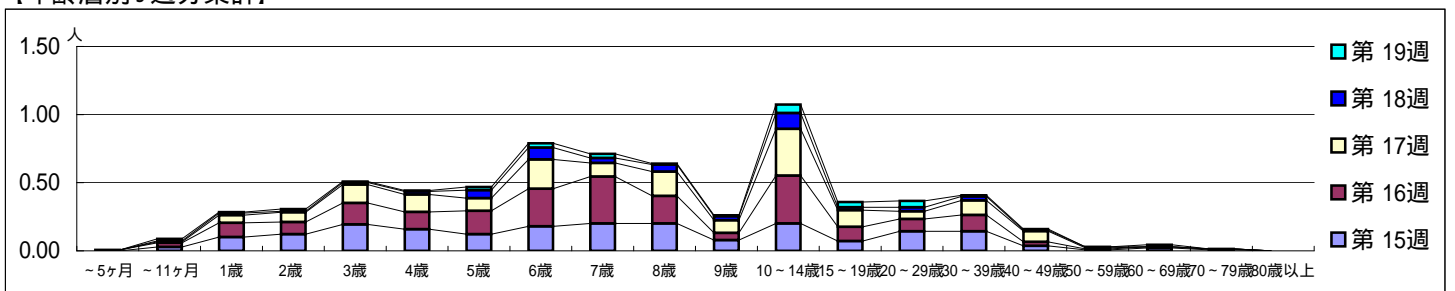
平成 23年 4月11日 ~ 5月15日  
[平成 23年第15週 ~ 第19週]

【区別・週別報告定点当り】

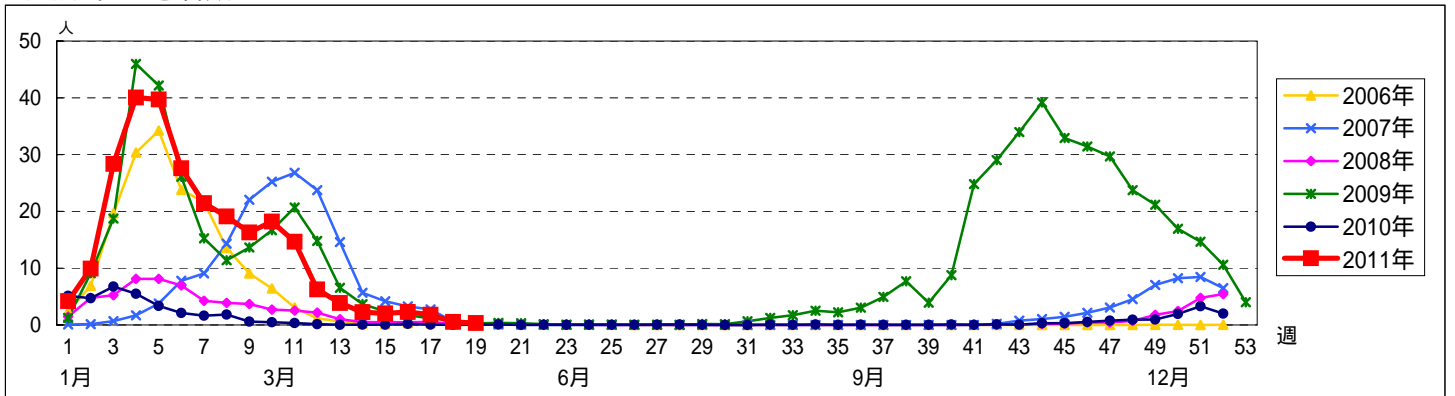


週数	合計	~5ヶ月	~11ヶ月	1歳	2歳	3歳	4歳	5歳	6歳	7歳	8歳	9歳	10~14歳	15~19歳	20~29歳	30~39歳	40~49歳	50~59歳	60~69歳	70~79歳	80歳以上
第15週	罹患数 281		4	14	17	27	22	17	25	28	28	11	28	10	20	20	5	1	3	1	
第15週	定点当り 2.02		0.03	0.10	0.12	0.19	0.16	0.12	0.18	0.20	0.20	0.08	0.20	0.07	0.14	0.14	0.04	0.01	0.02	0.01	
第16週	罹患数 305	1	4	14	12	21	17	23	37	46	27	7	47	14	12	16	4	1	1	1	
第16週	定点当り 2.28	0.01	0.03	0.10	0.09	0.16	0.13	0.17	0.28	0.34	0.20	0.05	0.35	0.10	0.09	0.12	0.03	0.01	0.01	0.01	
第17週	罹患数 251		1	8	10	19	18	13	30	14	25	13	48	17	8	15	11	1			
第17週	定点当り 1.79		0.01	0.06	0.07	0.14	0.13	0.09	0.21	0.10	0.18	0.09	0.34	0.12	0.06	0.11	0.08	0.01			
第18週	罹患数 74		1	2	1	2	3	8	12	5	7	4	16	3	4	4	1	1			
第18週	定点当り 0.54		0.01	0.01	0.01	0.01	0.02	0.06	0.09	0.04	0.05	0.03	0.12	0.02	0.03	0.03	0.01	0.01			
第19週	罹患数 43		2	1	2	1	1	3	4	4	1	1	8	5	6	1	1		2		
第19週	定点当り 0.33		0.02	0.01	0.02	0.01	0.01	0.02	0.03	0.03	0.01	0.01	0.06	0.04	0.05	0.01	0.01		0.02		

【年齢層別5週分集計】



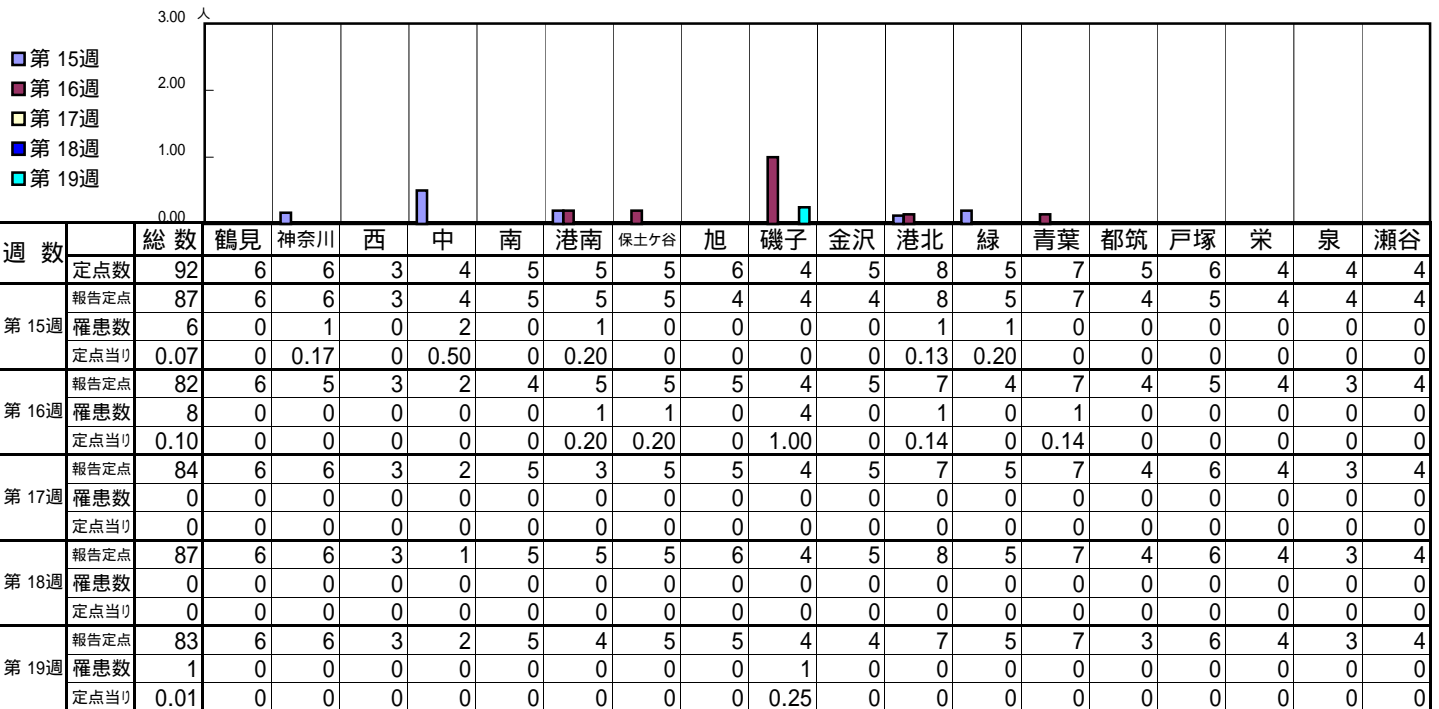
【定点当りの患者数】



<< RSウイルス感染症 >>

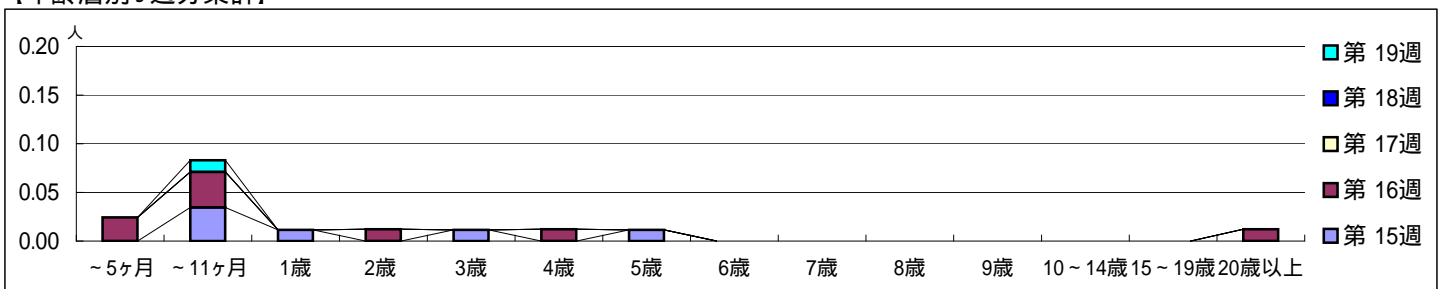
平成 23年 4月11日 ~ 5月15日  
[平成 23年第15週 ~ 第19週]

【区別・週別報告定点当り】

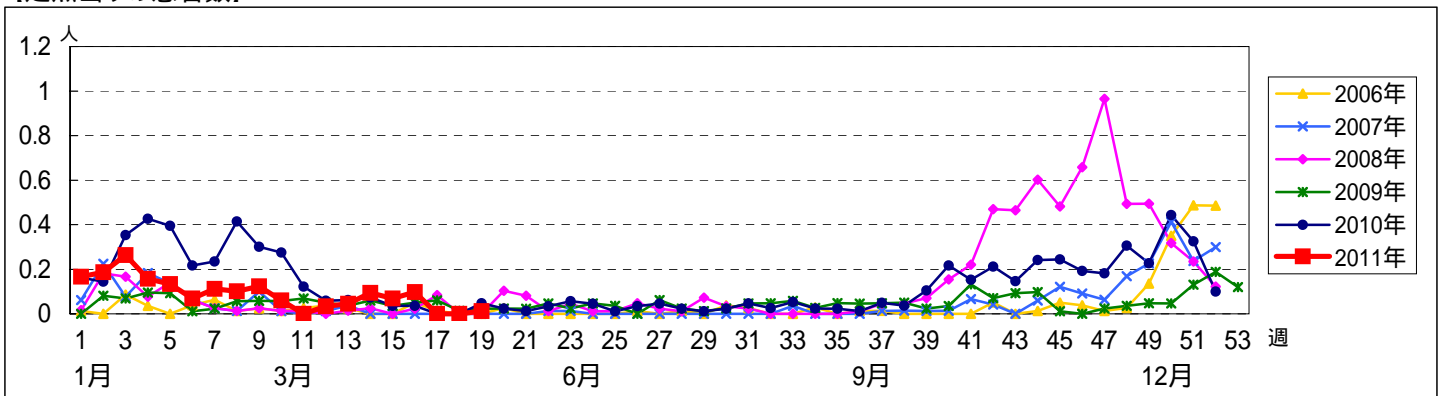


週数	合計	~5ヶ月	~11ヶ月	1歳	2歳	3歳	4歳	5歳	6歳	7歳	8歳	9歳	10~14歳	15~19歳	20歳以上
第15週	6		3	1		1		1							
第16週	8	2	3		1		1								1
第17週	0														
第18週	0														
第19週	1		1												

【年齢層別5週分集計】



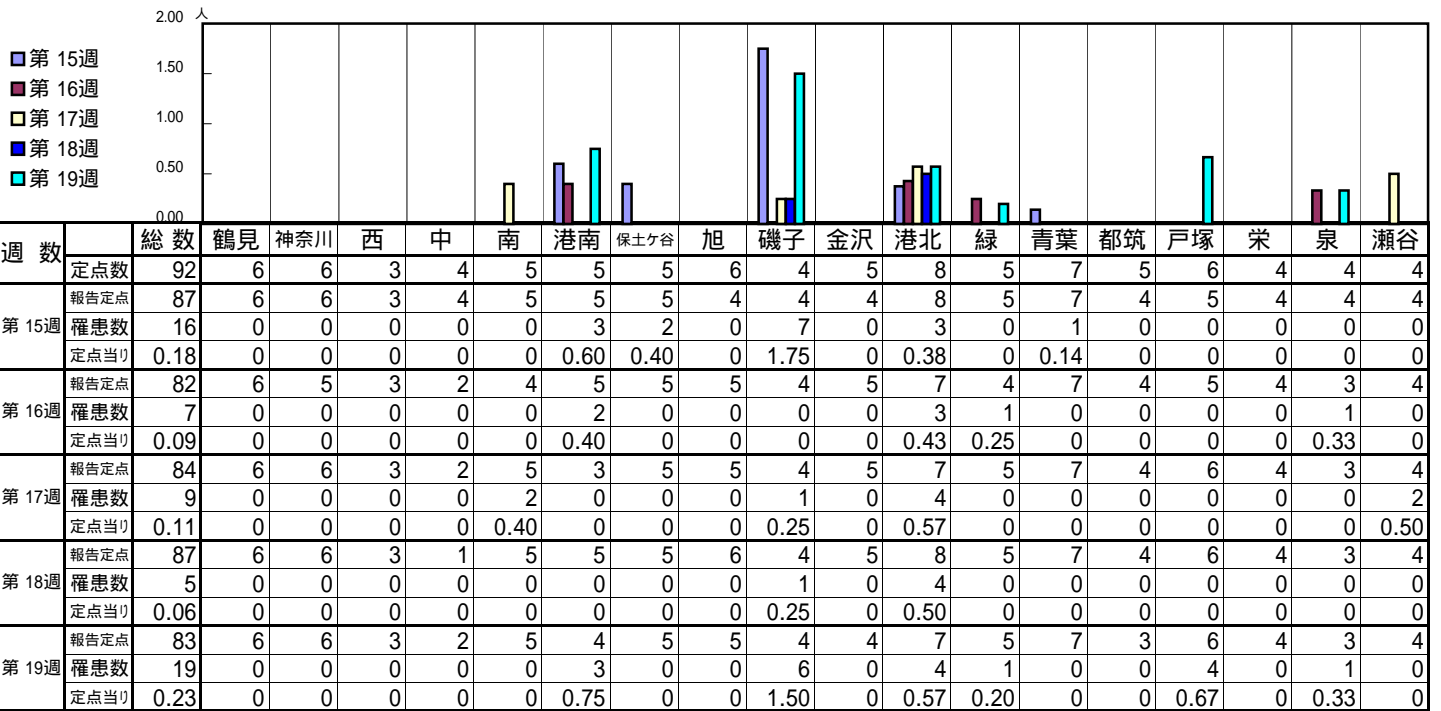
【定点当りの患者数】



<< 咽頭結膜熱 >>

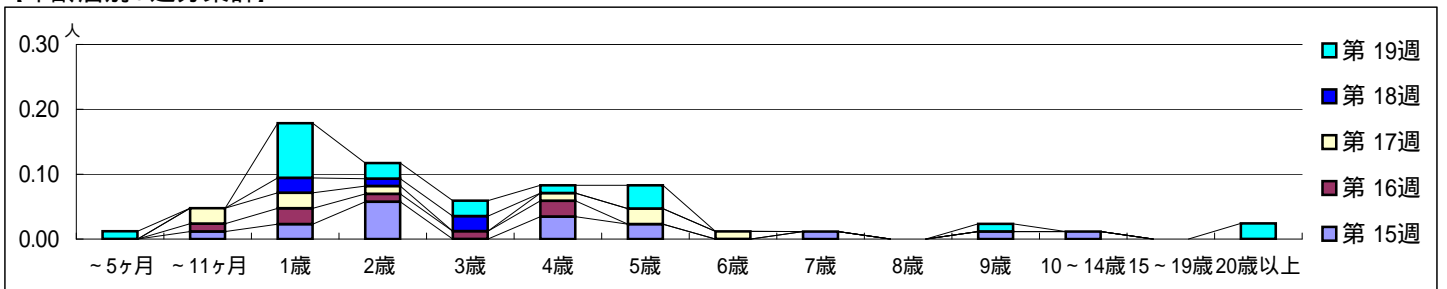
平成 23年 4月11日 ~ 5月15日  
[平成 23年第15週 ~ 第19週]

【区別・週別報告定点当り】

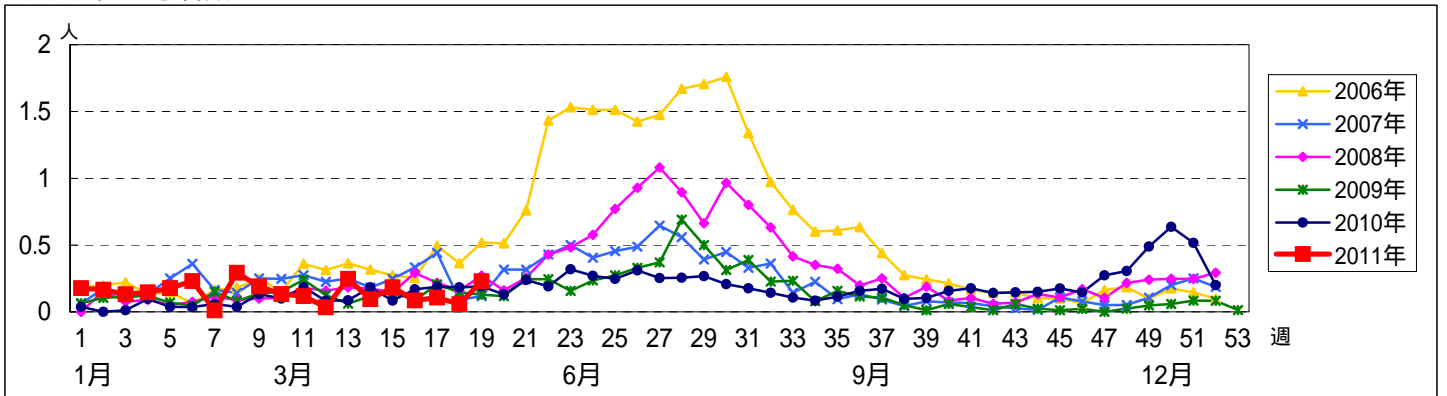


週数	合計	~5ヶ月	~11ヶ月	1歳	2歳	3歳	4歳	5歳	6歳	7歳	8歳	9歳	10~14歳	15~19歳	20歳以上
第15週	罹患数 16 定点当り 0.18		1	2	5		3	2		1		1	1		
第16週	罹患数 7 定点当り 0.09		1	2	1	1	2								
第17週	罹患数 9 定点当り 0.11		2	2	1		1	2	1						
第18週	罹患数 5 定点当り 0.06			2	1	2									
第19週	罹患数 19 定点当り 0.23	1		7	2	2	1	3				1			2

【年齢層別5週分集計】



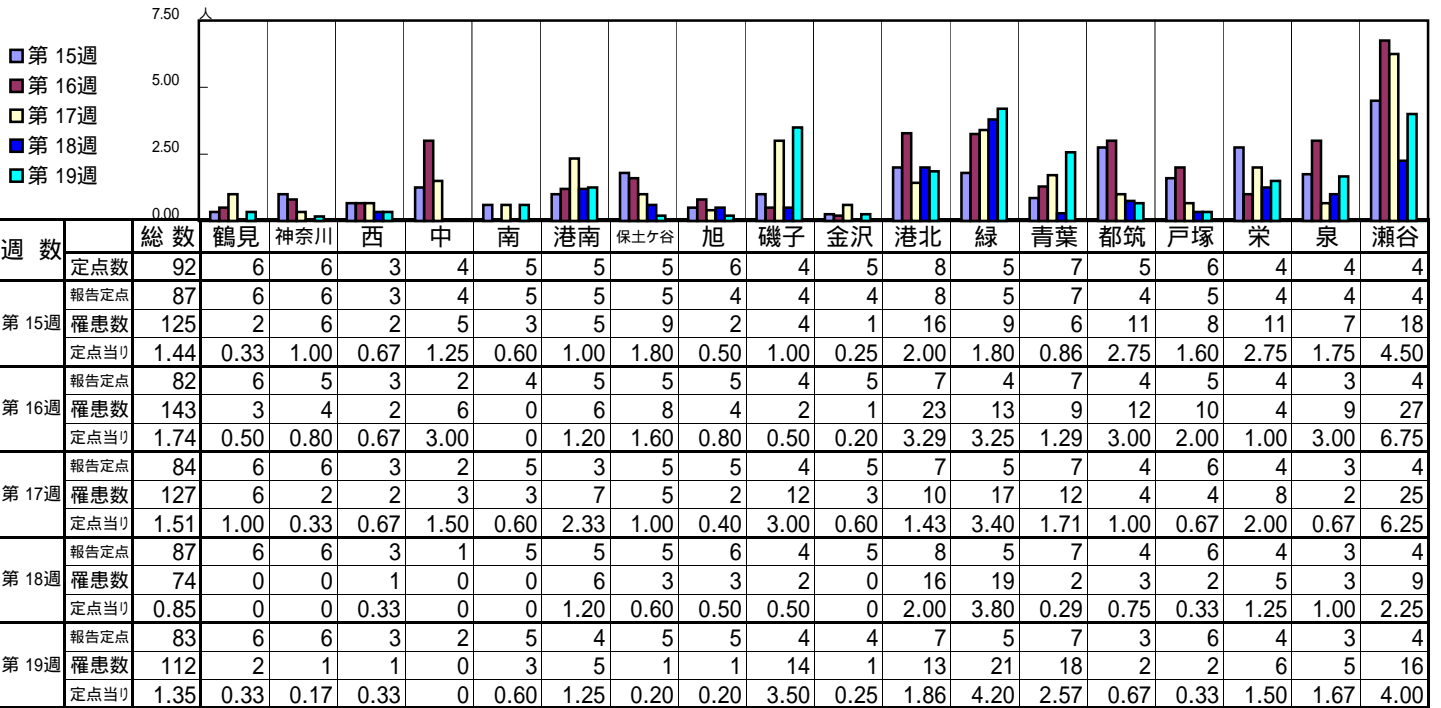
【定点当りの患者数】



<< A群溶血性レンサ球菌咽頭炎 >>

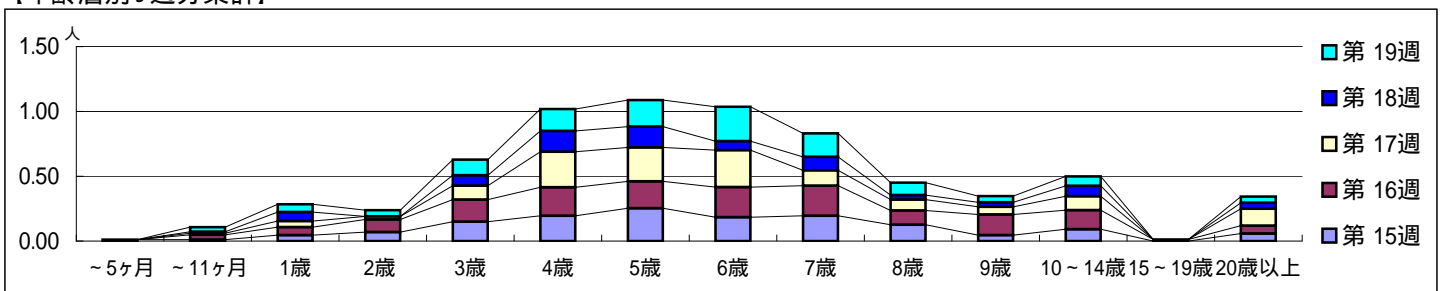
平成 23年 4月11日 ~ 5月15日  
[平成 23年第15週 ~ 第19週]

[区別・週別報告定点当り]

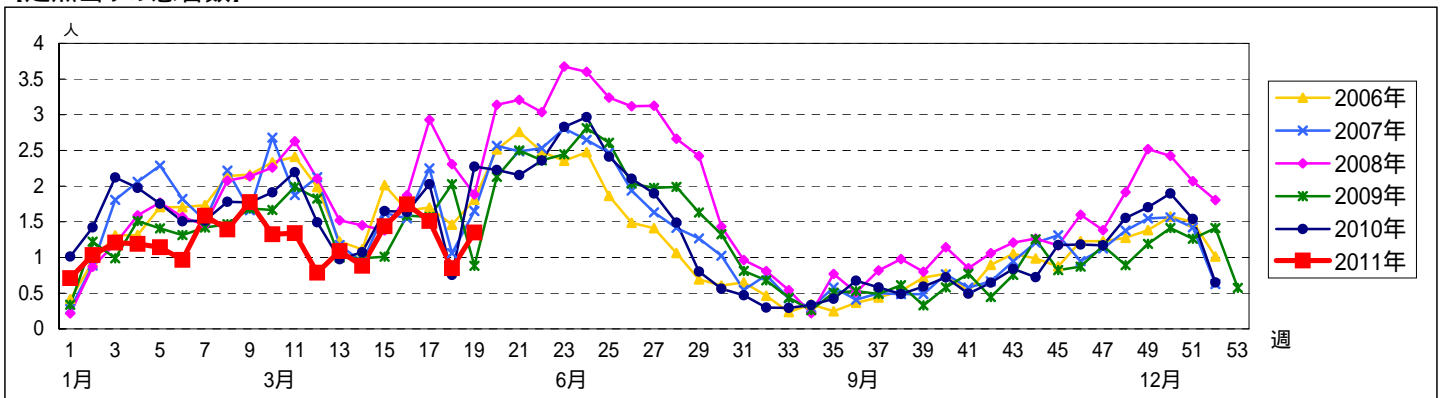


週数		合計	~5ヶ月	~11ヶ月	1歳	2歳	3歳	4歳	5歳	6歳	7歳	8歳	9歳	10~14歳	15~19歳	20歳以上
第15週	罹患数	125	1	1	4	6	13	17	22	16	17	11	4	8		5
第15週	定点当り	1.44	0.01	0.01	0.05	0.07	0.15	0.20	0.25	0.18	0.20	0.13	0.05	0.09		0.06
第16週	罹患数	143		3	5	8	14	18	17	19	19	9	13	12	1	5
第16週	定点当り	1.74		0.04	0.06	0.10	0.17	0.22	0.21	0.23	0.23	0.11	0.16	0.15	0.01	0.06
第17週	罹患数	127		1	4	2	9	23	22	24	10	7	5	9		11
第17週	定点当り	1.51		0.01	0.05	0.02	0.11	0.27	0.26	0.29	0.12	0.08	0.06	0.11		0.13
第18週	罹患数	74		1	6		7	14	14	6	9	3	3	7		4
第18週	定点当り	0.85		0.01	0.07		0.08	0.16	0.16	0.07	0.10	0.03	0.03	0.08		0.05
第19週	罹患数	112		3	5	4	10	14	17	22	15	8	4	6		4
第19週	定点当り	1.35		0.04	0.06	0.05	0.12	0.17	0.20	0.27	0.18	0.10	0.05	0.07		0.05

[年齢層別5週分集計]



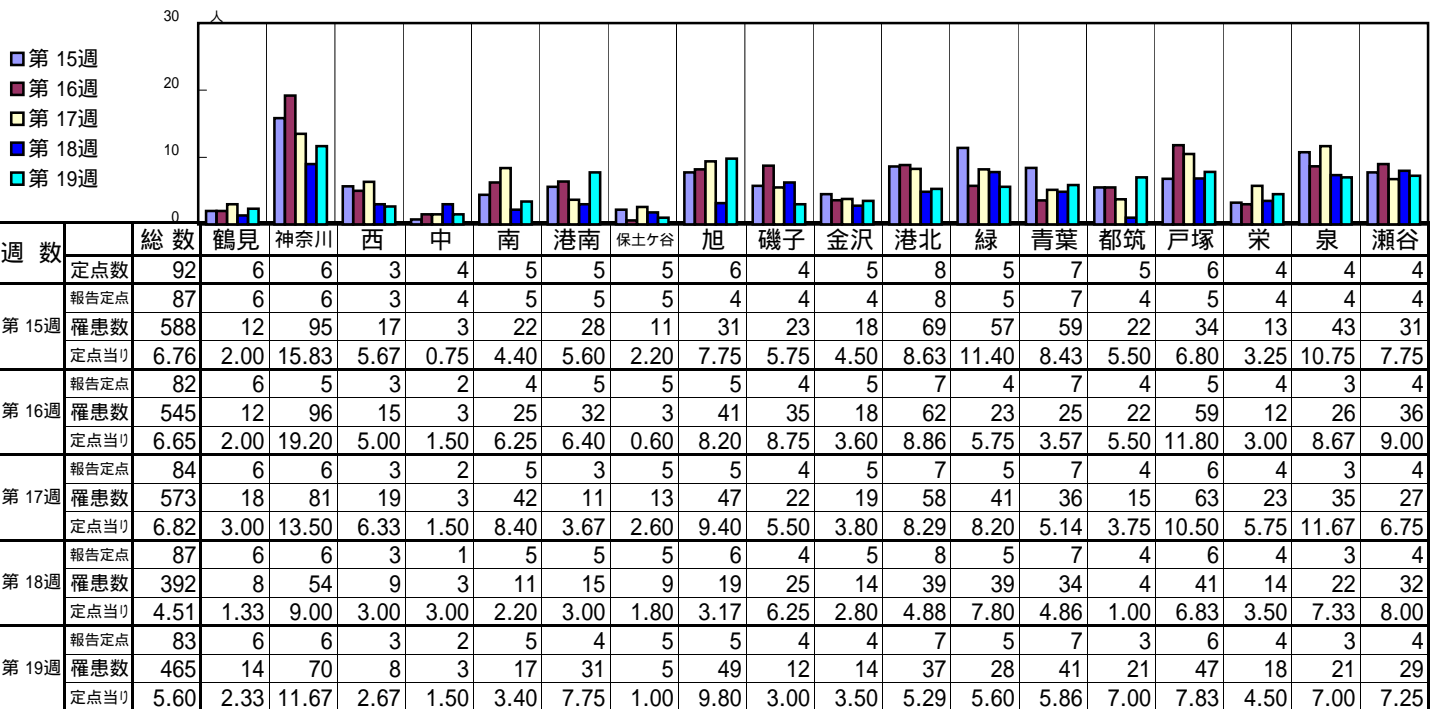
[定点当りの患者数]



<< 感染性胃腸炎 >>

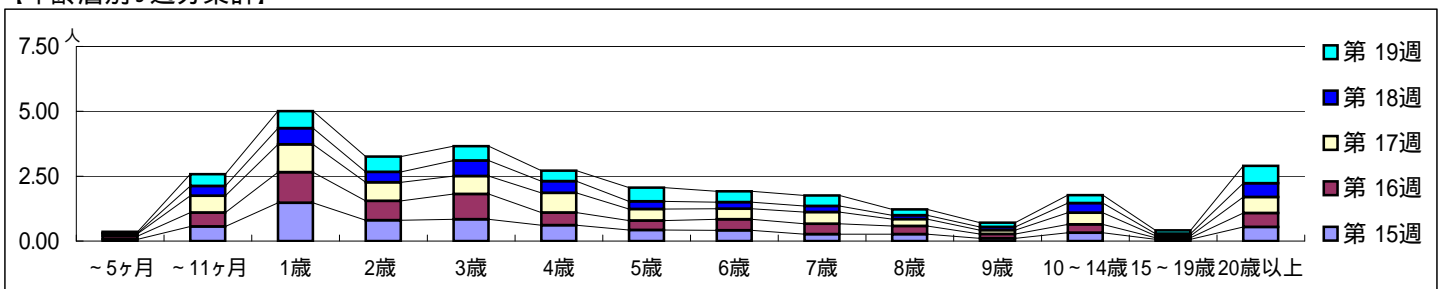
平成 23年 4月11日 ~ 5月15日  
[平成 23年第15週 ~ 第19週]

[区別・週別報告定点当り]

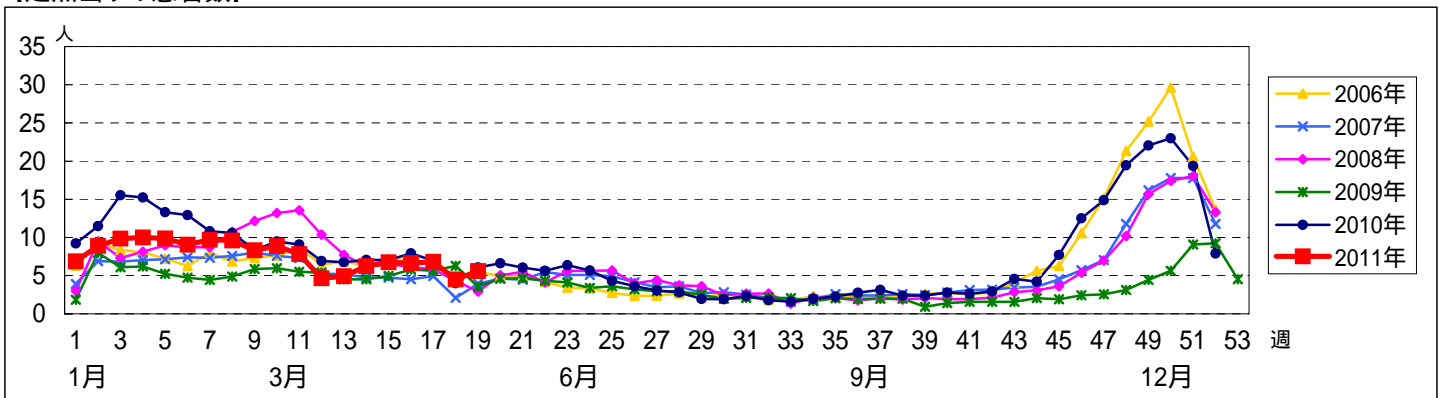


週数		合計	~5ヶ月	~11ヶ月	1歳	2歳	3歳	4歳	5歳	6歳	7歳	8歳	9歳	10~14歳	15~19歳	20歳以上
第15週	罹患数	588	6	49	128	70	73	53	37	36	23	23	9	28	6	47
第15週	定点当り	6.76	0.07	0.56	1.47	0.80	0.84	0.61	0.43	0.41	0.26	0.26	0.10	0.32	0.07	0.54
第16週	罹患数	545	10	44	97	61	80	40	30	35	33	26	14	26	5	44
第16週	定点当り	6.65	0.12	0.54	1.18	0.74	0.98	0.49	0.37	0.43	0.40	0.32	0.17	0.32	0.06	0.54
第17週	罹患数	573	8	54	90	60	58	64	37	34	38	22	12	38	6	52
第17週	定点当り	6.82	0.10	0.64	1.07	0.71	0.69	0.76	0.44	0.40	0.45	0.26	0.14	0.45	0.07	0.62
第18週	罹患数	392	2	33	54	35	52	39	26	22	20	13	11	32	7	46
第18週	定点当り	4.51	0.02	0.38	0.62	0.40	0.60	0.45	0.30	0.25	0.23	0.15	0.13	0.37	0.08	0.53
第19週	罹患数	465	4	38	55	49	46	34	44	35	34	19	14	26	11	56
第19週	定点当り	5.60	0.05	0.46	0.66	0.59	0.55	0.41	0.53	0.42	0.41	0.23	0.17	0.31	0.13	0.67

[年齢層別5週分集計]



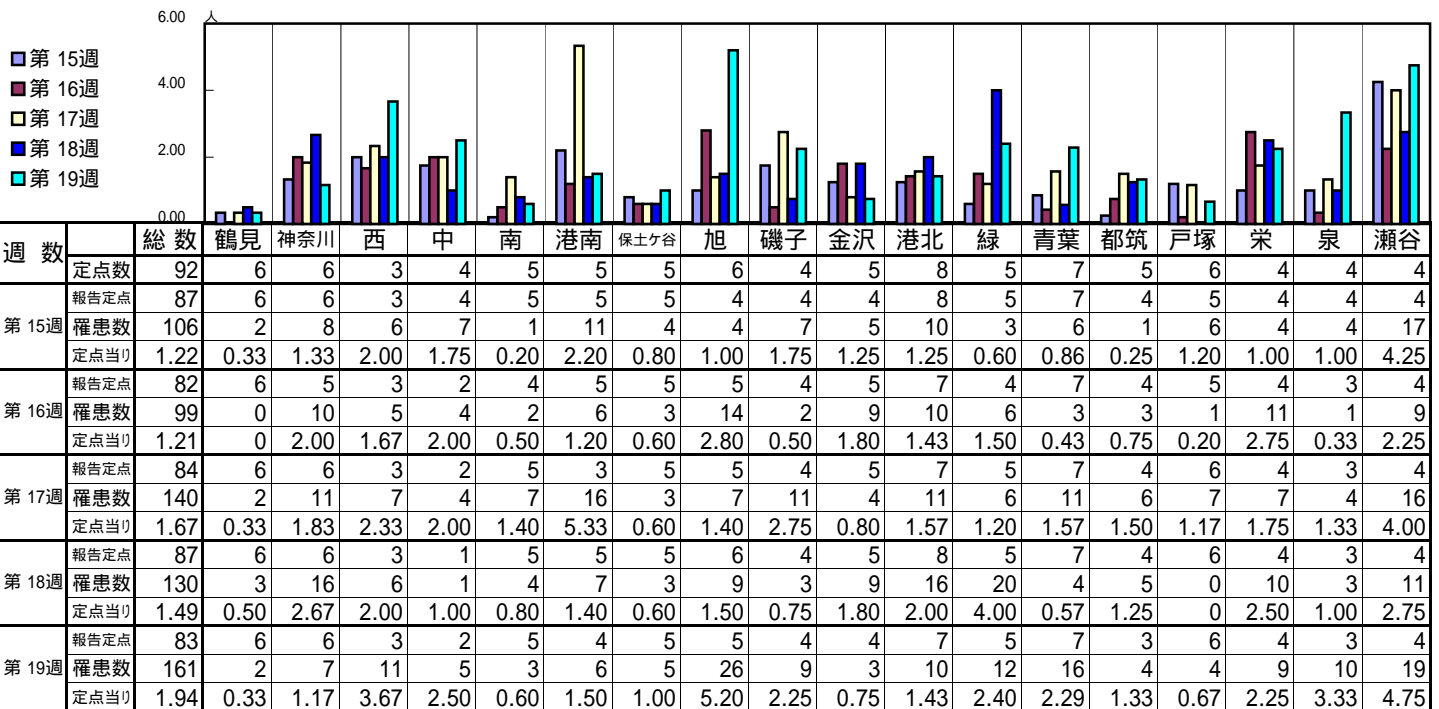
[定点当りの患者数]



<< 水痘 >>

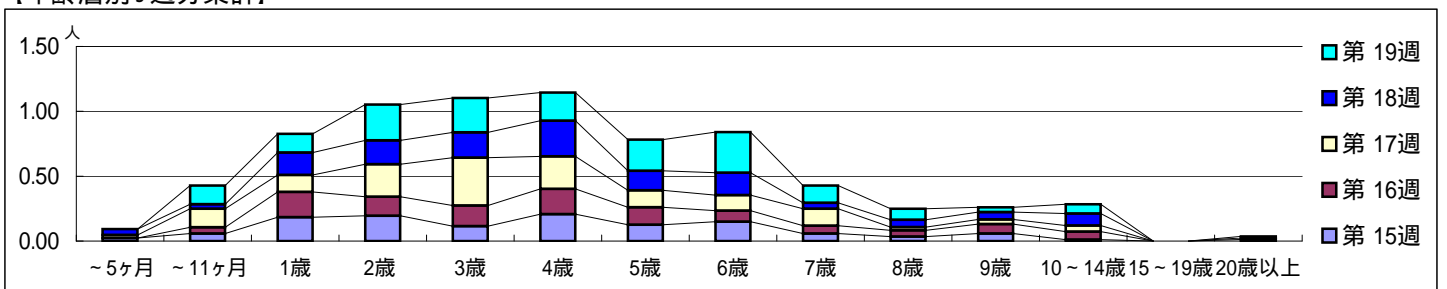
平成 23年 4月11日 ~ 5月15日  
[平成 23年第15週 ~ 第19週]

【区別・週別報告定点当り】

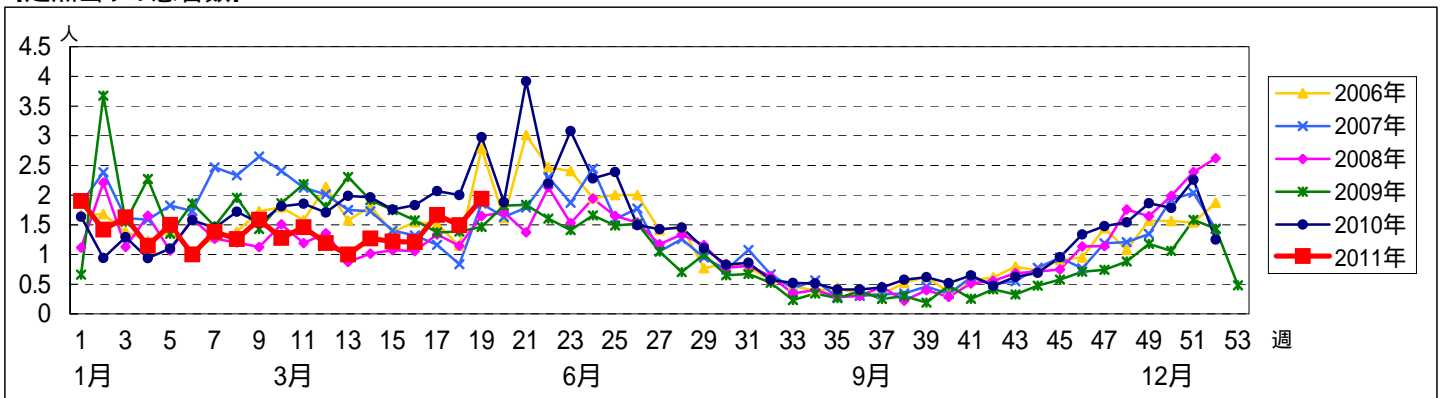


週数		合計	~5ヶ月	~11ヶ月	1歳	2歳	3歳	4歳	5歳	6歳	7歳	8歳	9歳	10~14歳	15~19歳	20歳以上
第15週	罹患数	106	2	5	16	17	10	18	11	13	5	3	5	1		
第16週	罹患数	99		4	16	12	13	16	11	7	5	4	6	5		
第17週	罹患数	140	2	12	11	21	31	21	11	10	11	2	3	4		1
第18週	罹患数	130	4	3	15	16	17	24	13	15	4	5	5	8		1
第19週	罹患数	161		12	12	23	22	18	20	26	11	7	3	6		1
定点当り		1.22	0.02	0.06	0.18	0.20	0.11	0.21	0.13	0.15	0.06	0.03	0.06	0.01		

【年齢層別5週分集計】



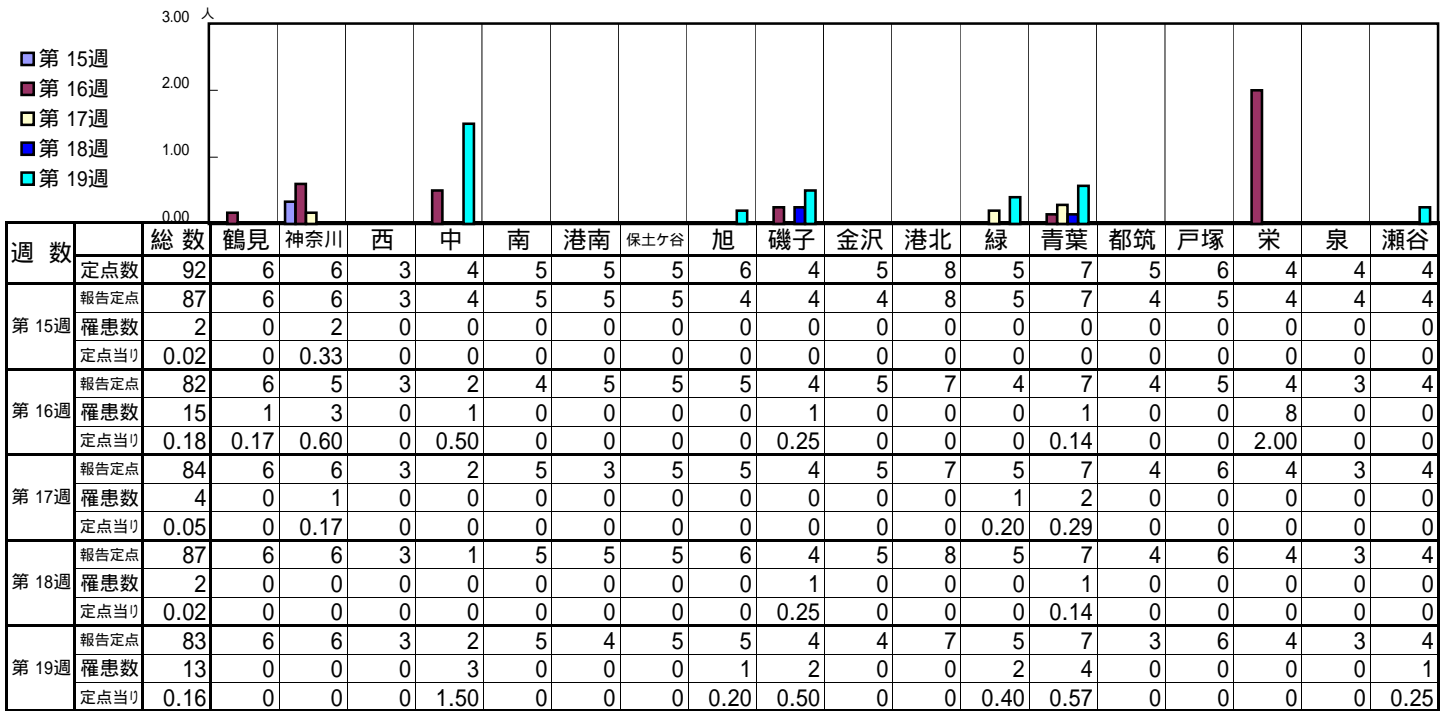
【定点当りの患者数】



<< 手足口病 >>

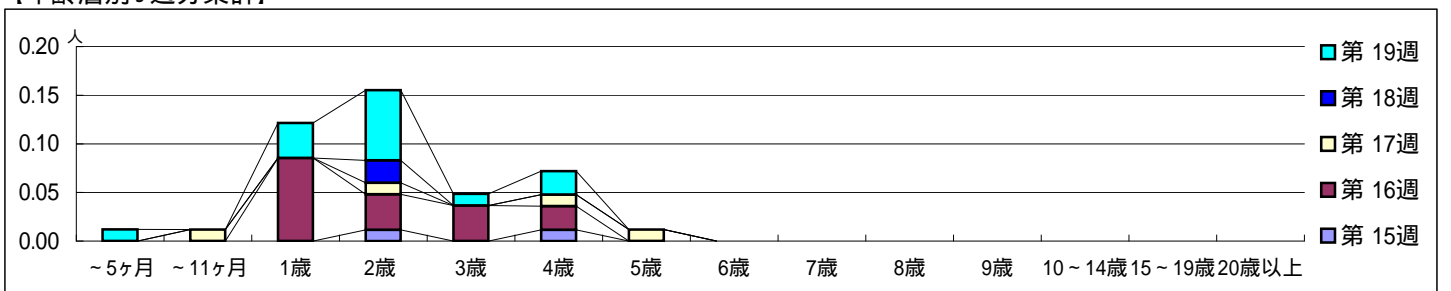
平成 23年 4月11日 ~ 5月15日  
[平成 23年第15週 ~ 第19週]

【区別・週別報告定点当り】

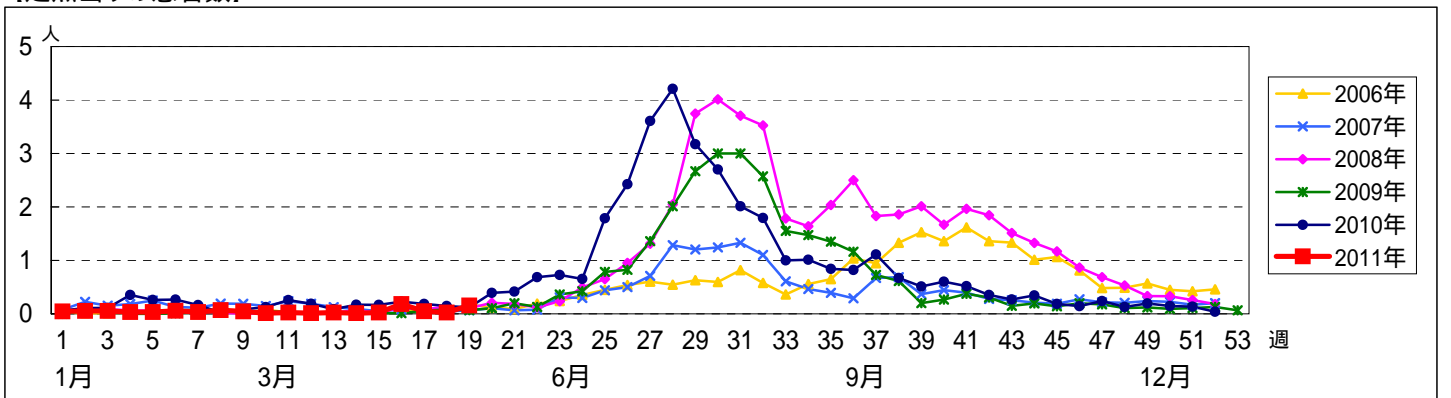


週数	合計	~5ヶ月	~11ヶ月	1歳	2歳	3歳	4歳	5歳	6歳	7歳	8歳	9歳	10~14歳	15~19歳	20歳以上
第15週	2				1		1								
第16週	15			7	3	3	2								
第17週	4		1		1		1	1							
第18週	2				2										
第19週	13	1		3	6	1	2								

【年齢層別5週分集計】



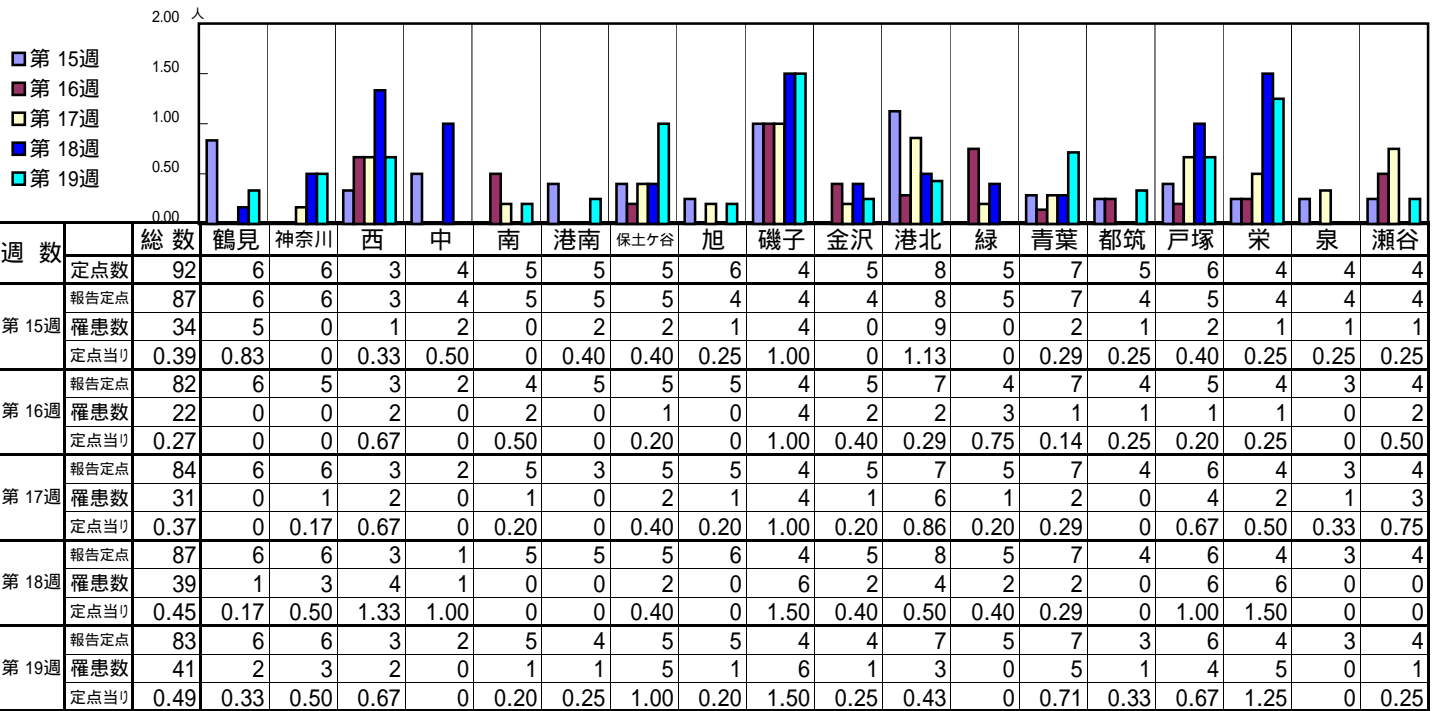
【定点当りの患者数】



<< 伝染性紅斑 >>

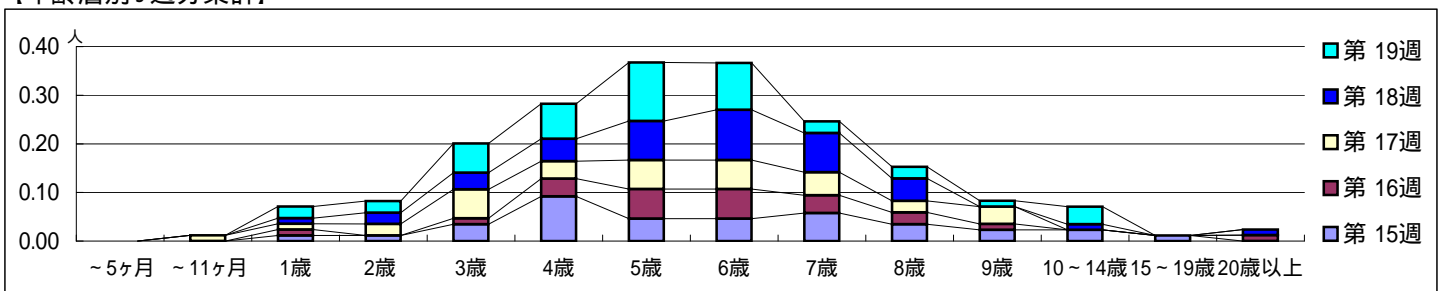
平成 23年 4月11日 ~ 5月15日  
[平成 23年第15週 ~ 第19週]

【区別・週別報告定点当り】

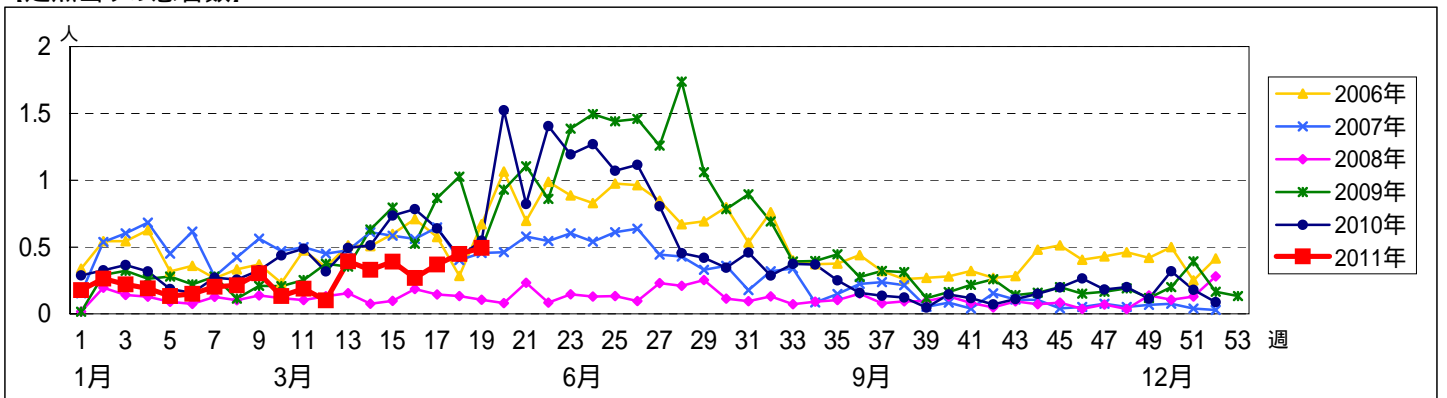


週数		合計	~5ヶ月	~11ヶ月	1歳	2歳	3歳	4歳	5歳	6歳	7歳	8歳	9歳	10~14歳	15~19歳	20歳以上
第15週	罹患数	34			1	1	3	8	4	4	5	3	2	2	1	
第15週	定点当り	0.39			0.01	0.01	0.03	0.09	0.05	0.05	0.06	0.03	0.02	0.02	0.01	
第16週	罹患数	22			1		1	3	5	5	3	2	1			1
第16週	定点当り	0.27			0.01		0.01	0.04	0.06	0.06	0.04	0.02	0.01			0.01
第17週	罹患数	31		1	1	2	5	3	5	5	4	2	3			
第17週	定点当り	0.37		0.01	0.01	0.02	0.06	0.04	0.06	0.06	0.05	0.02	0.04			
第18週	罹患数	39			1	2	3	4	7	9	7	4		1		1
第18週	定点当り	0.45			0.01	0.02	0.03	0.05	0.08	0.10	0.08	0.05		0.01		0.01
第19週	罹患数	41			2	2	5	6	10	8	2	2	1	3		
第19週	定点当り	0.49			0.02	0.02	0.06	0.07	0.12	0.10	0.02	0.02	0.01	0.04		

【年齢層別5週分集計】



【定点当りの患者数】

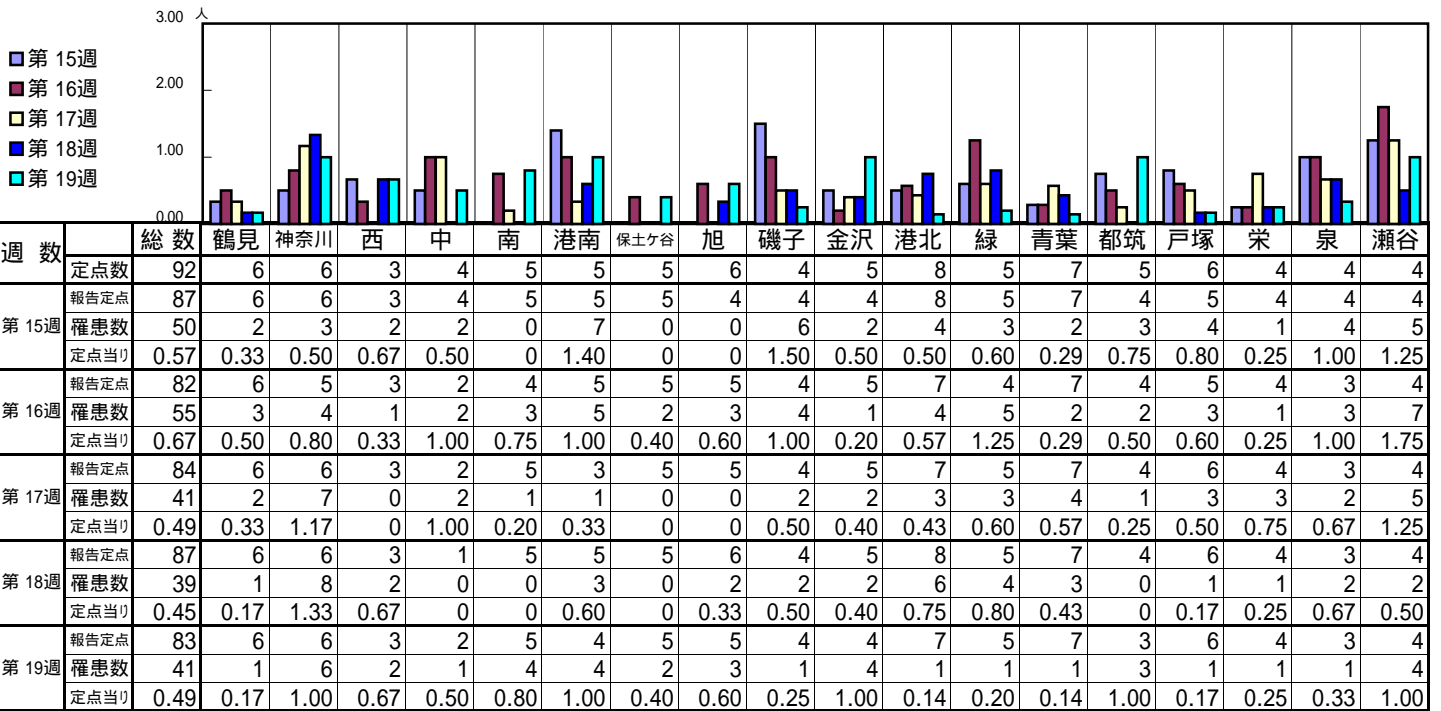




<< 突発性発しん >>

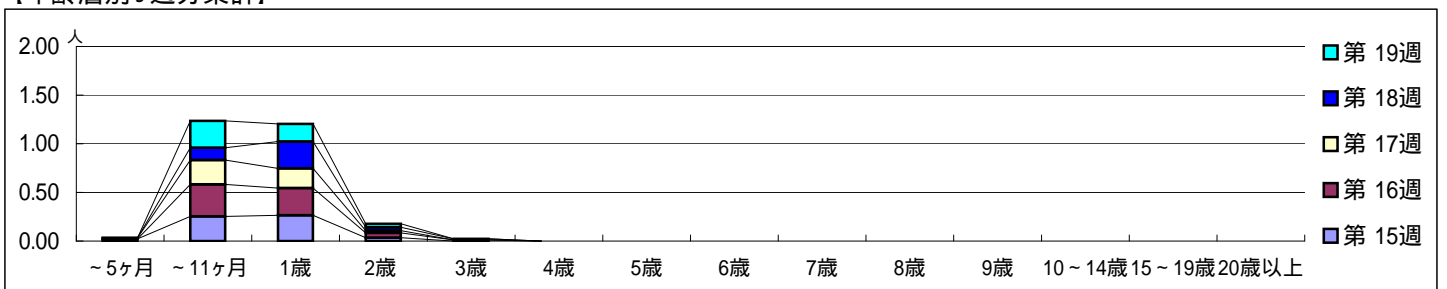
平成 23年 4月11日 ~ 5月15日  
[平成 23年第15週 ~ 第19週]

【区別・週別報告定点当り】

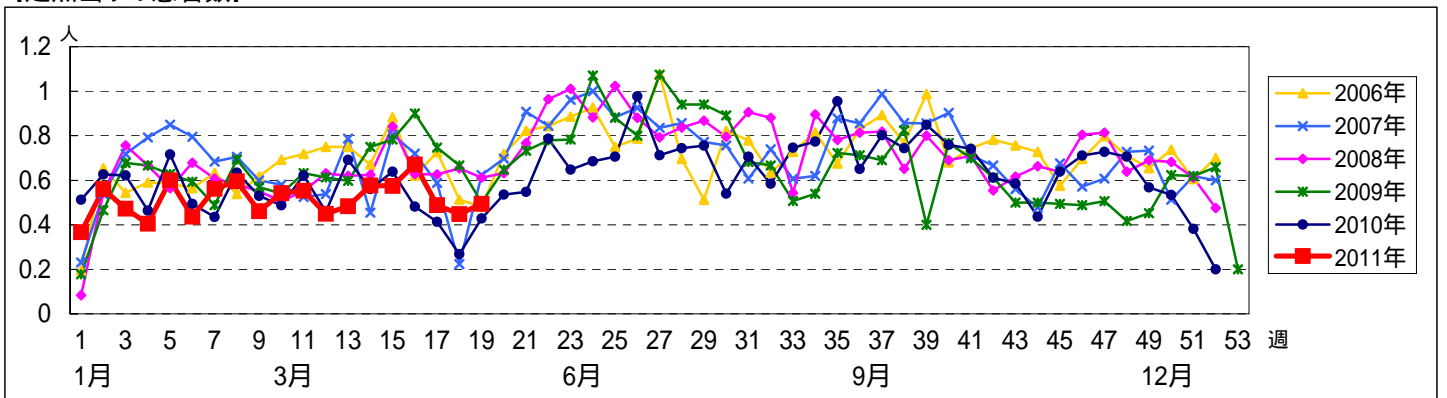


週数		合計	~5ヶ月	~11ヶ月	1歳	2歳	3歳	4歳	5歳	6歳	7歳	8歳	9歳	10~14歳	15~19歳	20歳以上
第15週	罹患数	50	2	22	23	3										
第15週	定点当り	0.57	0.02	0.25	0.26	0.03										
第16週	罹患数	55		27	23	4	1									
第16週	定点当り	0.67		0.33	0.28	0.05	0.01									
第17週	罹患数	41	1	21	17	2										
第17週	定点当り	0.49	0.01	0.25	0.20	0.02										
第18週	罹患数	39		11	24	3	1									
第18週	定点当り	0.45		0.13	0.28	0.03	0.01									
第19週	罹患数	41		23	15	3										
第19週	定点当り	0.49		0.28	0.18	0.04										

【年齢層別5週分集計】



【定点当りの患者数】

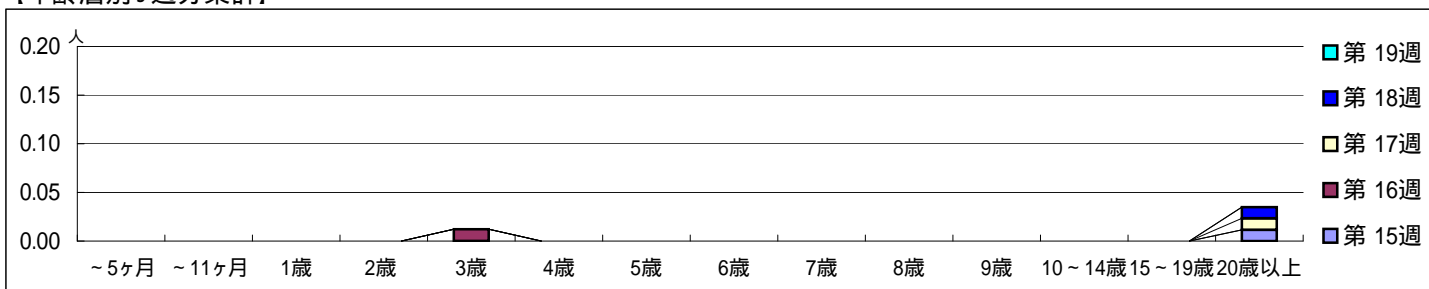


【区別・週別報告定点当り】

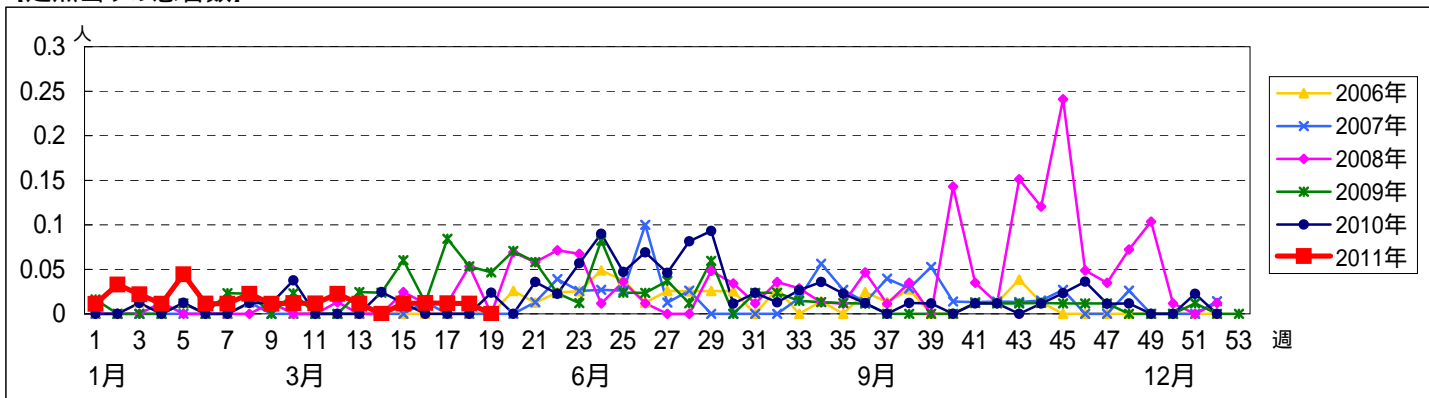
週数	総数	鶴見	神奈川	西	中	南	港南	保土ヶ谷	旭	磯子	金沢	港北	緑	青葉	都筑	戸塚	栄	泉	瀬谷
第15週	92	6	6	3	4	5	5	5	6	4	5	8	5	7	5	6	4	4	4
第15週	報告定点	6	6	3	4	5	5	5	4	4	4	8	5	7	4	5	4	4	4
第15週	罹患数	1	0	0	0	1	0	0	0	0	0	0	0	0	0	0	0	0	0
第15週	定点当り	0.01	0	0	0	0.20	0	0	0	0	0	0	0	0	0	0	0	0	0
第16週	報告定点	82	6	5	3	2	4	5	5	4	5	7	4	7	4	5	4	3	4
第16週	罹患数	1	0	0	0	0	0	0	1	0	0	0	0	0	0	0	0	0	0
第16週	定点当り	0.01	0	0	0	0	0	0	0.20	0	0	0	0	0	0	0	0	0	0
第17週	報告定点	84	6	6	3	2	5	3	5	4	5	7	5	7	4	6	4	3	4
第17週	罹患数	1	0	0	0	0	0	0	0	0	0	0	0	1	0	0	0	0	0
第17週	定点当り	0.01	0	0	0	0	0	0	0	0	0	0	0	0.14	0	0	0	0	0
第18週	報告定点	87	6	6	3	1	5	5	6	4	5	8	5	7	4	6	4	3	4
第18週	罹患数	1	0	0	0	0	0	0	0	0	0	0	0	1	0	0	0	0	0
第18週	定点当り	0.01	0	0	0	0	0	0	0	0	0	0	0	0.14	0	0	0	0	0
第19週	報告定点	83	6	6	3	2	5	4	5	4	4	7	5	7	3	6	4	3	4
第19週	罹患数	0	0	0	0	0	0	0	0	0	0	0	0	0	0	0	0	0	0
第19週	定点当り	0	0	0	0	0	0	0	0	0	0	0	0	0	0	0	0	0	0

週数		合計	~5ヶ月	~11ヶ月	1歳	2歳	3歳	4歳	5歳	6歳	7歳	8歳	9歳	10~14歳	15~19歳	20歳以上
第15週	罹患数	1														1
第15週	定点当り	0.01														0.01
第16週	罹患数	1					1									
第16週	定点当り	0.01				0.01										
第17週	罹患数	1														1
第17週	定点当り	0.01														0.01
第18週	罹患数	1														1
第18週	定点当り	0.01														0.01
第19週	罹患数	0														
第19週	定点当り	0														

【年齢層別5週分集計】



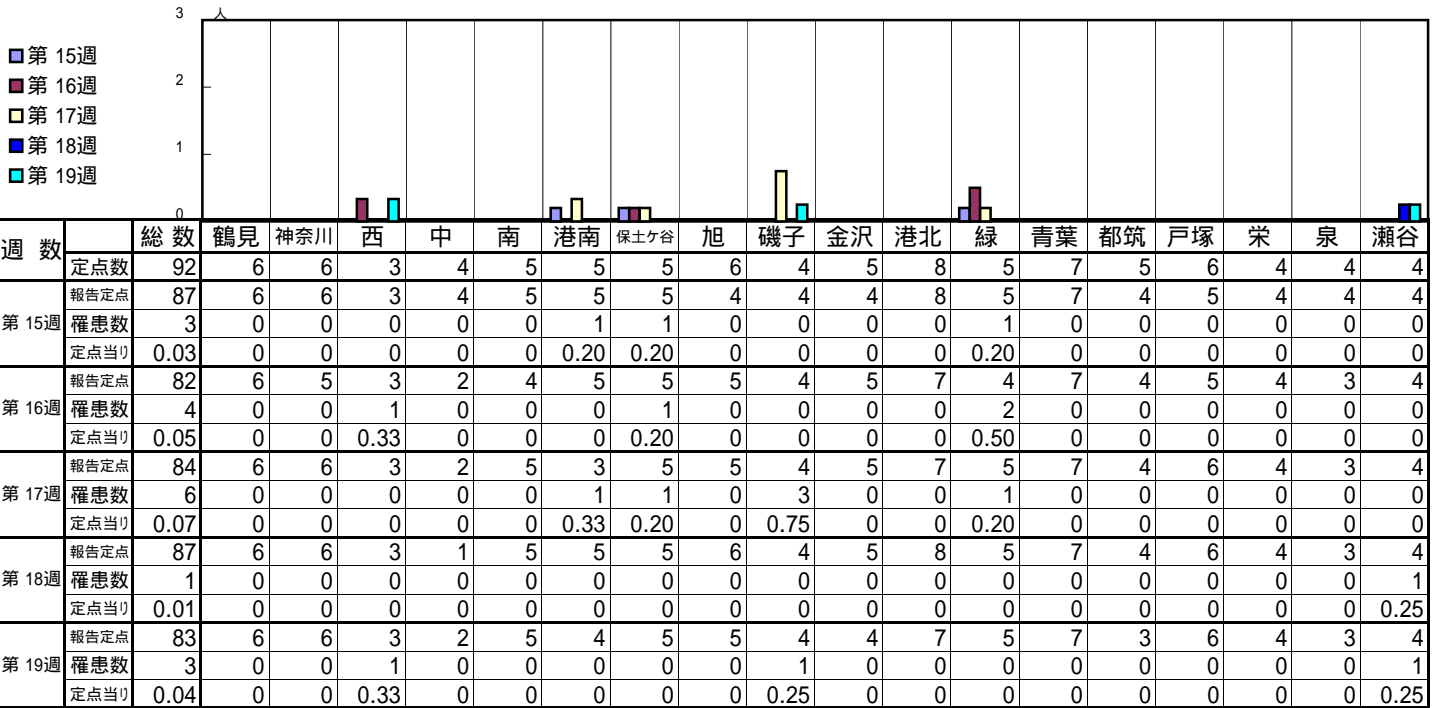
【定点当りの患者数】



<< ヘルパンギーナ >>

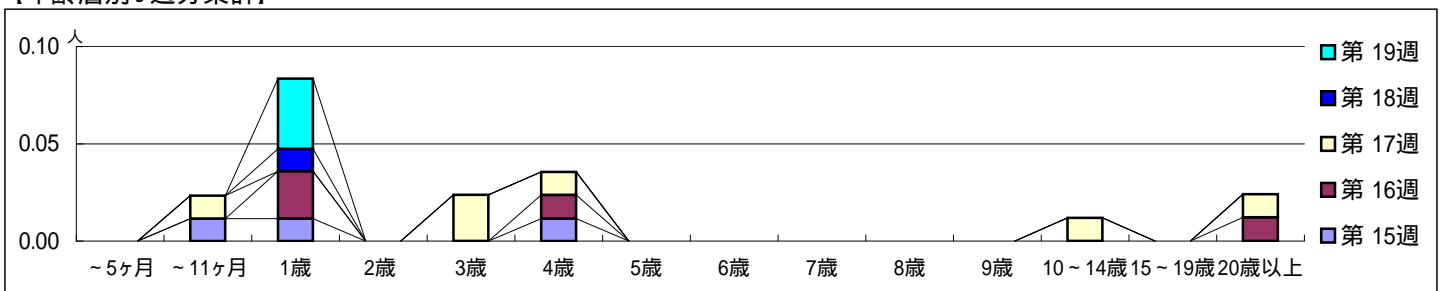
平成 23年 4月11日 ~ 5月15日  
[平成 23年第15週 ~ 第19週]

【区別・週別報告定点当り】

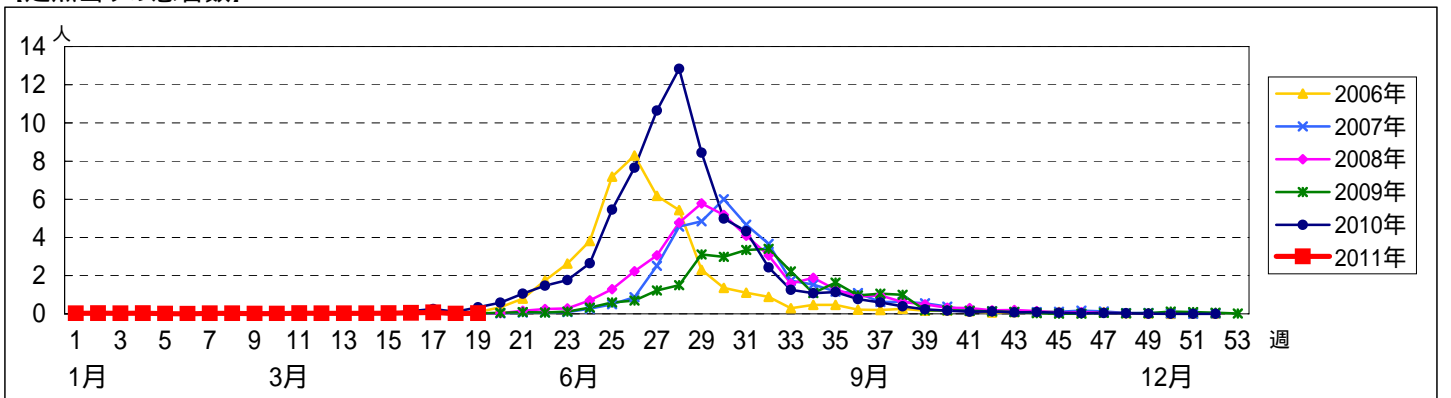


週数	合計	~5ヶ月	~11ヶ月	1歳	2歳	3歳	4歳	5歳	6歳	7歳	8歳	9歳	10~14歳	15~19歳	20歳以上
第15週	罹患数 3		1	1			1								
	定点当り 0.03		0.01	0.01			0.01								
第16週	罹患数 4			2			1								1
	定点当り 0.05			0.02			0.01								0.01
第17週	罹患数 6		1			2	1						1		1
	定点当り 0.07		0.01			0.02	0.01						0.01		0.01
第18週	罹患数 1			1											
	定点当り 0.01			0.01											
第19週	罹患数 3			3											
	定点当り 0.04			0.04											

【年齢層別5週分集計】



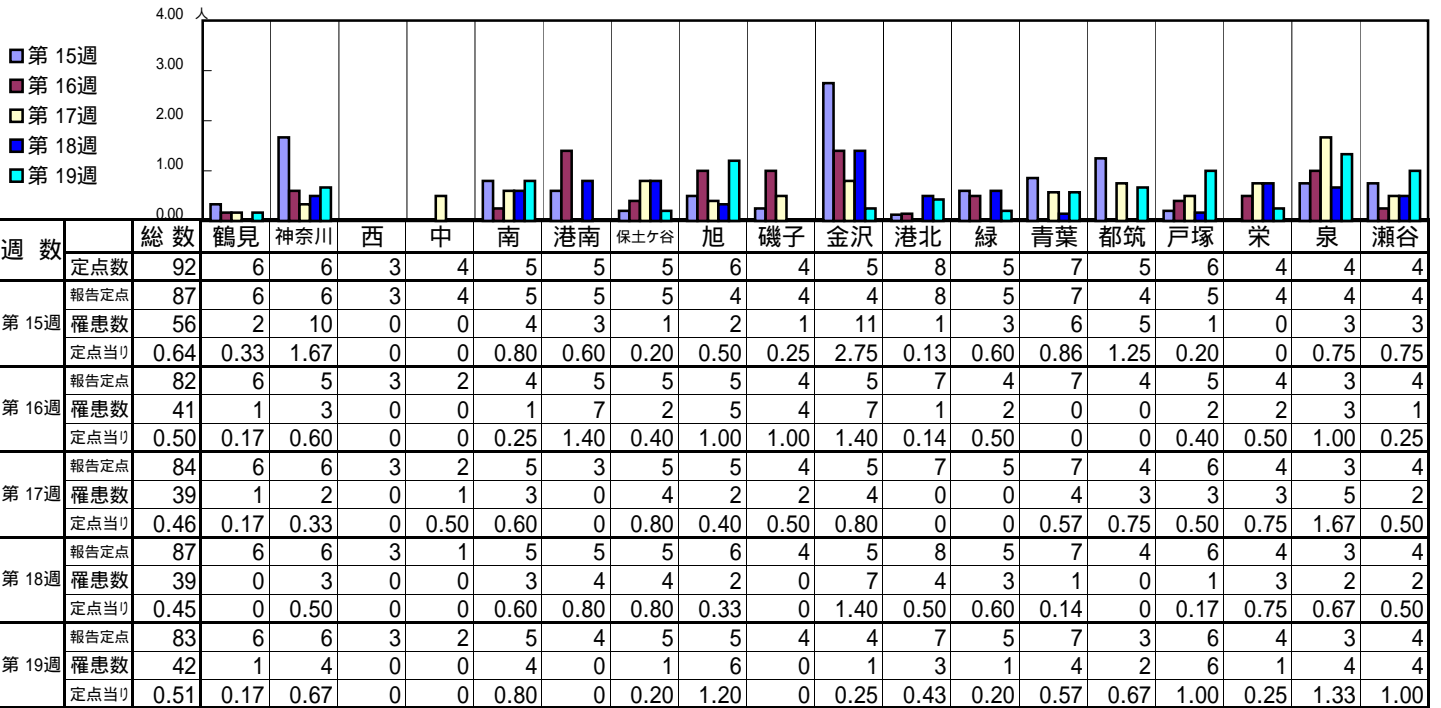
【定点当りの患者数】



<< 流行性耳下腺炎 >>

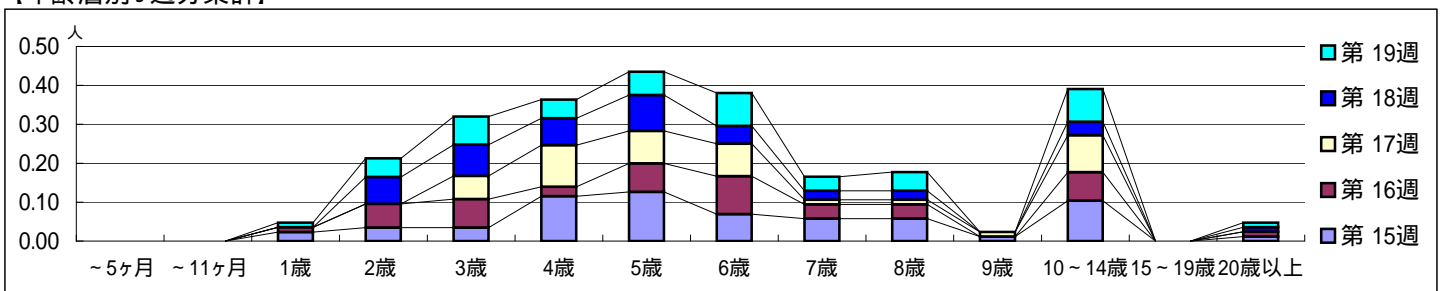
平成 23年 4月11日 ~ 5月15日  
[平成 23年第15週 ~ 第19週]

[区別・週別報告定点当り]

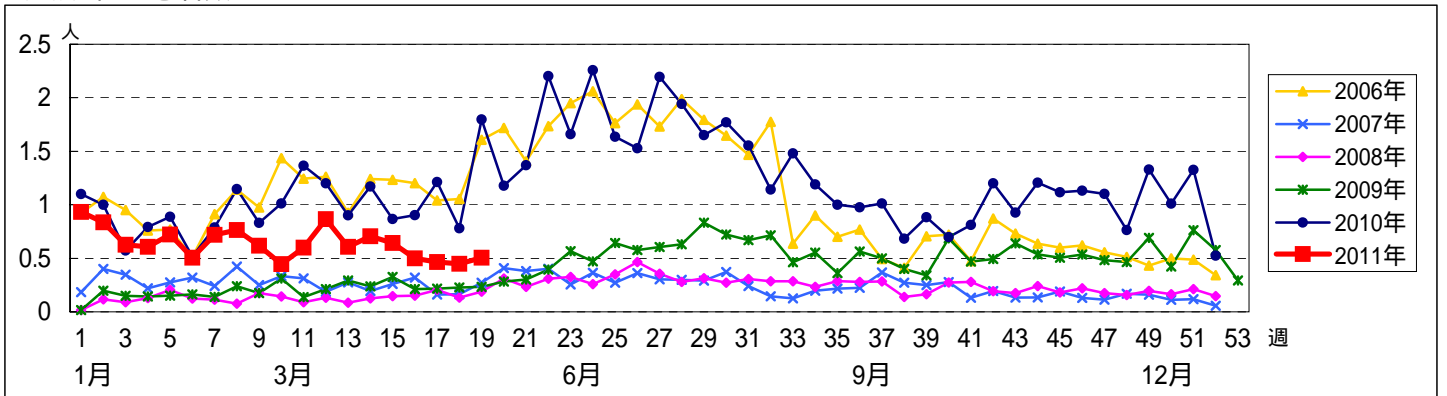


週数	合計	~5ヶ月	~11ヶ月	1歳	2歳	3歳	4歳	5歳	6歳	7歳	8歳	9歳	10~14歳	15~19歳	20歳以上
第15週	56			2	3	3	10	11	6	5	5	1	9		1
第16週	41			1	5	6	2	6	8	3	3		6		1
第17週	39					5	9	7	7	1	1	1	8		
第18週	39				6	7	6	8	4	2	2		3		1
第19週	42			1	4	6	4	5	7	3	4		7		1

[年齢層別5週分集計]



[定点当りの患者数]



<< 急性出血性結膜炎 >>

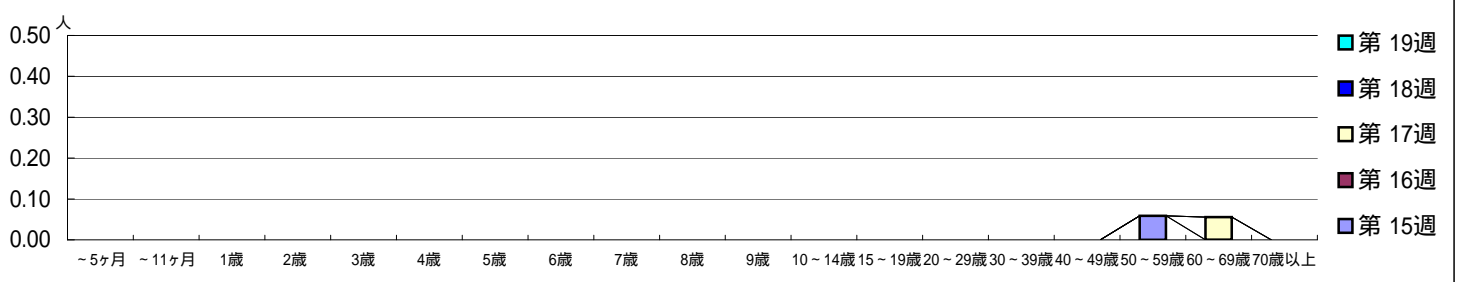
平成 23年 4月11日 ~ 5月15日  
[平成 23年第15週 ~ 第19週]

[区別・週別報告定点当り]

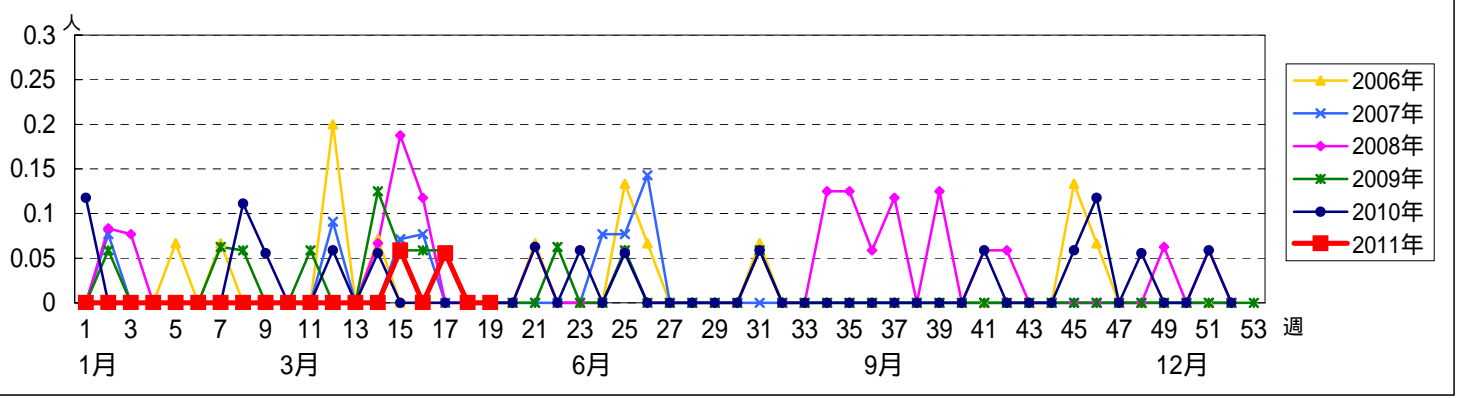
週数	総数	鶴見	神奈川	西	中	南	港南	保土ヶ谷	旭	磯子	金沢	港北	緑	青葉	都筑	戸塚	栄	泉	瀬谷
第15週	19	1	1	0	1	1	1	1	1	1	1	2	1	2	1	1	1	1	1
第16週	17	1	1		1	1	0	1	1	1	1	2	1	1	1	1	1	1	1
第17週	18	1	1		1	1	0	1	1	1	1	2	1	2	1	1	1	1	1
第18週	18	1	1		1	1	0	1	1	1	1	2	1	2	1	1	1	1	1
第19週	18	1	1		1	1	0	1	1	1	1	2	1	2	1	1	1	1	1

週数	合計	~5ヶ月	~11ヶ月	1歳	2歳	3歳	4歳	5歳	6歳	7歳	8歳	9歳	10~14歳	15~19歳	20~29歳	30~39歳	40~49歳	50~59歳	60~69歳	70歳以上
第15週	1																		1	
第16週	0																		0	
第17週	1																		1	
第18週	0																		0	
第19週	0																		0	

[年齢層別5週分集計]



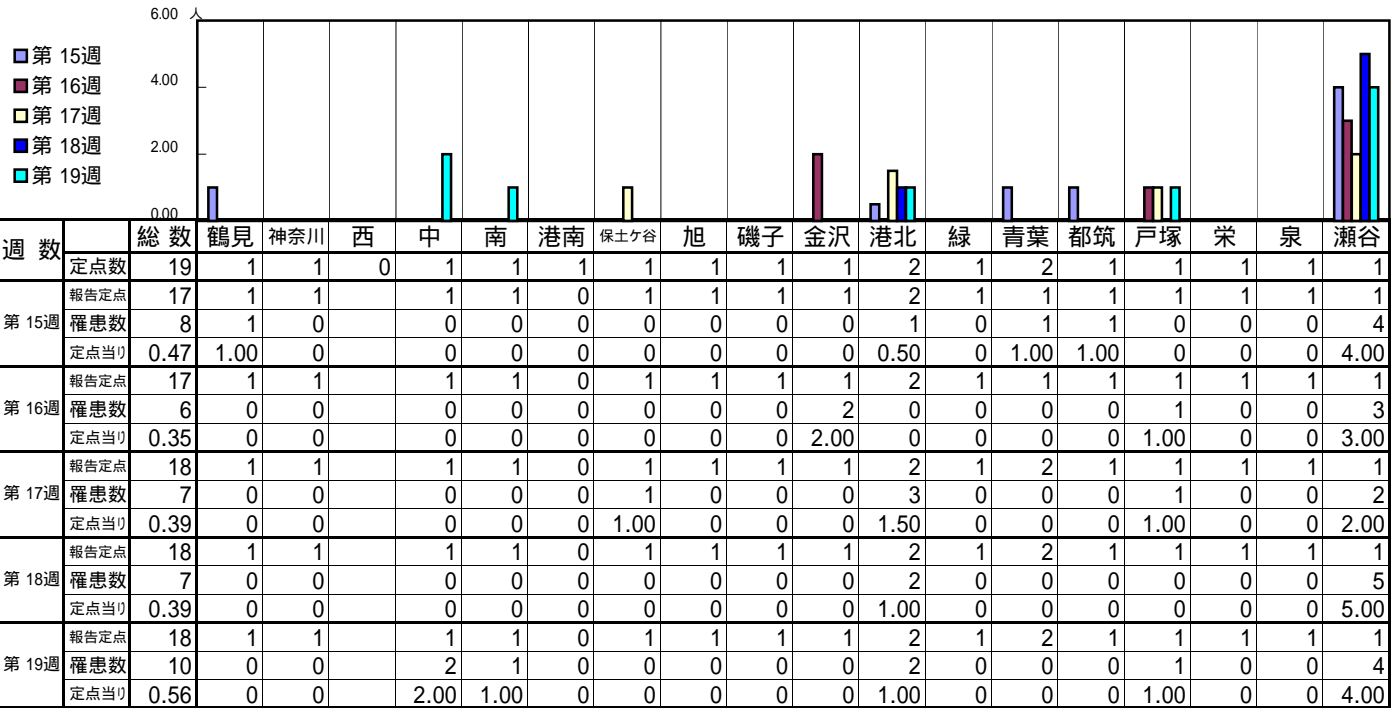
[定点当りの患者数]



<< 流行性角結膜炎 >>

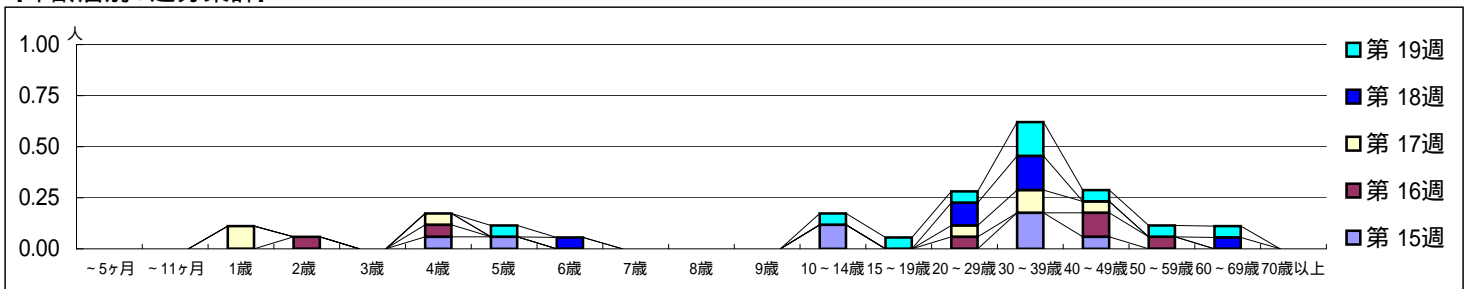
平成 23年 4月11日 ~ 5月15日  
[平成 23年第15週 ~ 第19週]

[区別・週別報告定点当り]



週数	合計	~5ヶ月	~11ヶ月	1歳	2歳	3歳	4歳	5歳	6歳	7歳	8歳	9歳	10~14歳	15~19歳	20~29歳	30~39歳	40~49歳	50~59歳	60~69歳	70歳以上
第15週	8						1	1					2			3	1			
第16週	6				1		1								1		2	1		
第17週	7			2			1								1	2	1			
第18週	7								1						2	3				1
第19週	10							1					1	1	1	3	1	1	1	1

[年齢層別5週分集計]



[定点当りの患者数]

