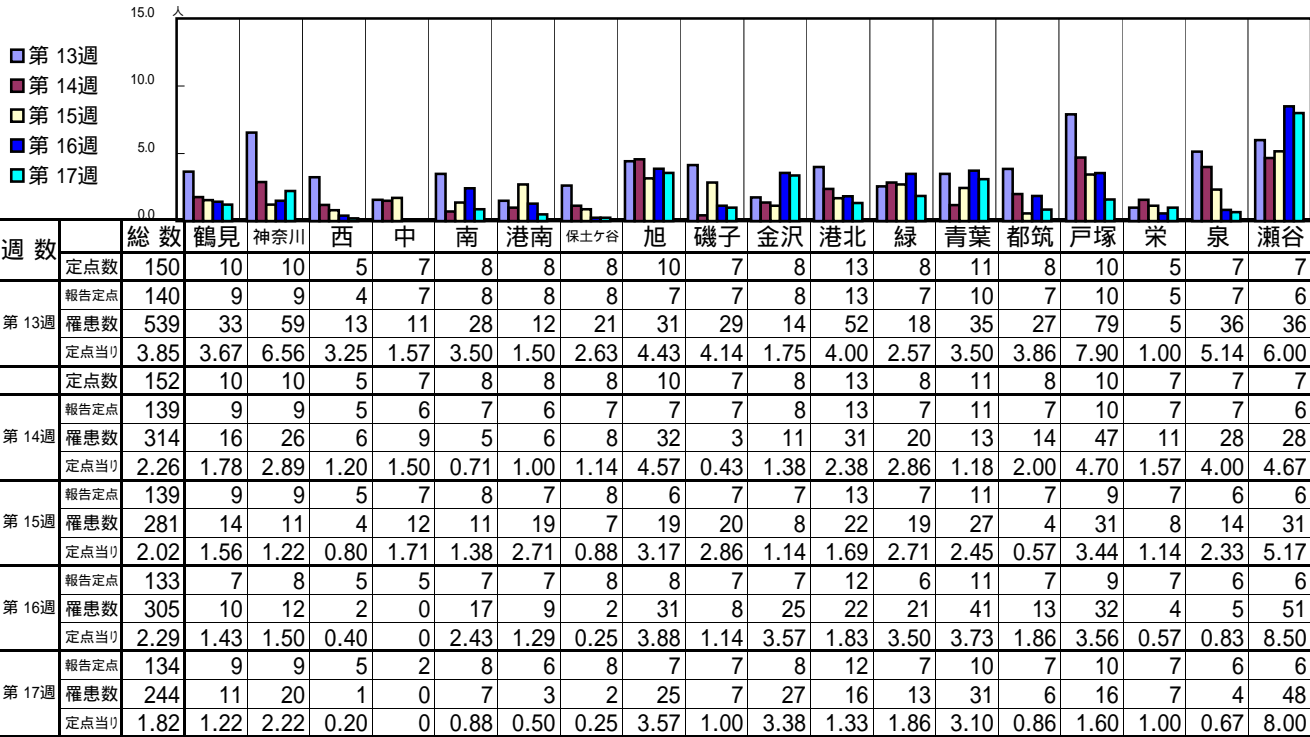


<< インフルエンザ >>

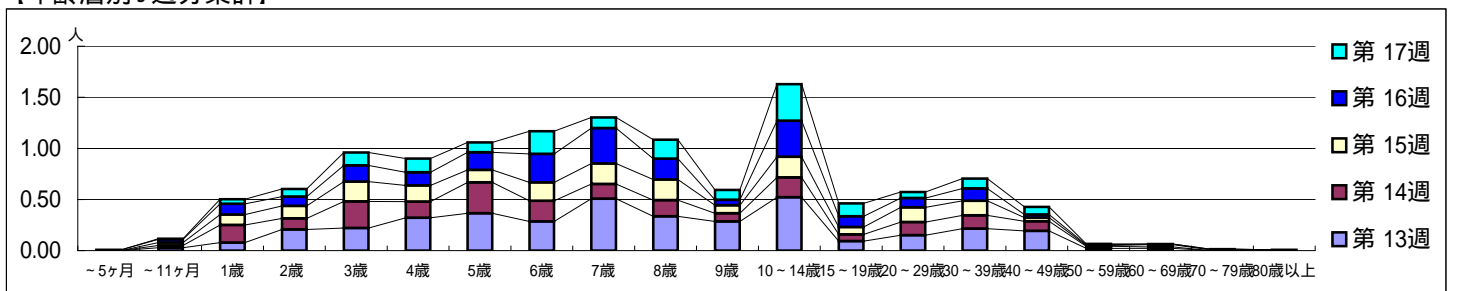
平成 23年 3月28日 ~ 5月 1日
[平成 23年第13週 ~ 第17週]

[区別・週別報告定点当り]

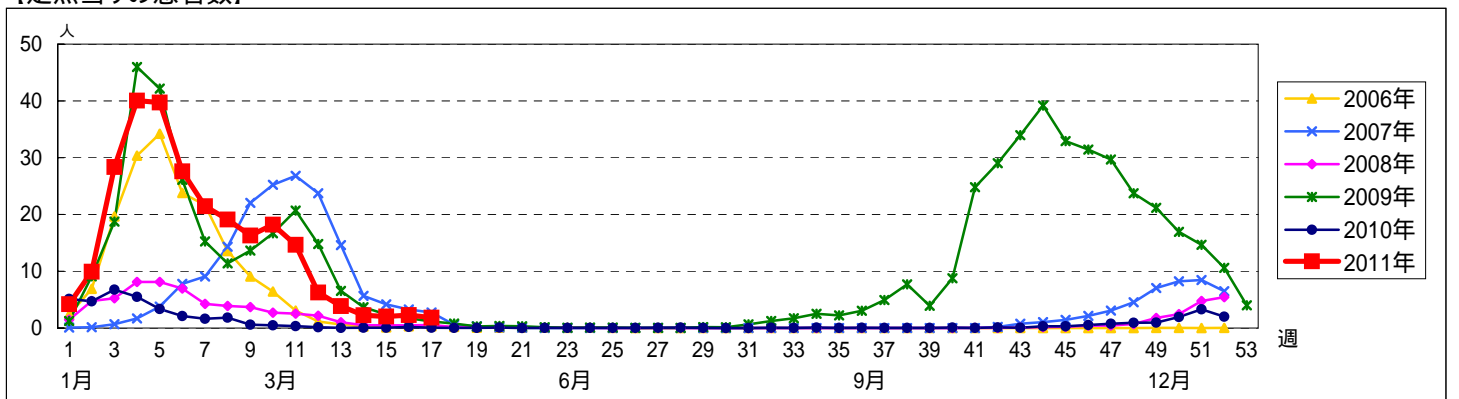


週数	合計	~5ヶ月	~11ヶ月	1歳	2歳	3歳	4歳	5歳	6歳	7歳	8歳	9歳	10~14歳	15~19歳	20~29歳	30~39歳	40~49歳	50~59歳	60~69歳	70~79歳	80歳以上
第13週	罹患数 539			4	11	29	31	45	51	40	71	47	40	73	13	21	30	27	3	3	
第13週	定点当り 3.85			0.03	0.08	0.21	0.22	0.32	0.36	0.29	0.51	0.34	0.29	0.52	0.09	0.15	0.21	0.19	0.02	0.02	
第14週	罹患数 314			3	24	15	36	22	42	28	20	22	11	27	9	18	18	13	3	2	1
第14週	定点当り 2.26			0.02	0.17	0.11	0.26	0.16	0.30	0.20	0.14	0.16	0.08	0.19	0.06	0.13	0.13	0.09	0.02	0.01	0.01
第15週	罹患数 281			4	14	17	27	22	17	25	28	11	28	10	20	20	5	1	3	1	
第15週	定点当り 2.02			0.03	0.10	0.12	0.19	0.16	0.12	0.18	0.20	0.20	0.08	0.20	0.07	0.14	0.14	0.04	0.01	0.02	0.01
第16週	罹患数 305	1	4	14	12	21	17	23	37	46	27	7	47	14	12	16	4	1	1	1	
第16週	定点当り 2.29	0.01	0.03	0.11	0.09	0.16	0.13	0.17	0.28	0.35	0.20	0.05	0.35	0.11	0.09	0.12	0.03	0.01	0.01	0.01	
第17週	罹患数 244		1	6	10	17	18	13	30	14	25	13	48	17	8	13	10	1			
第17週	定点当り 1.82		0.01	0.04	0.07	0.13	0.13	0.10	0.22	0.10	0.19	0.10	0.36	0.13	0.06	0.10	0.07	0.01			

[年齢層別5週分集計]



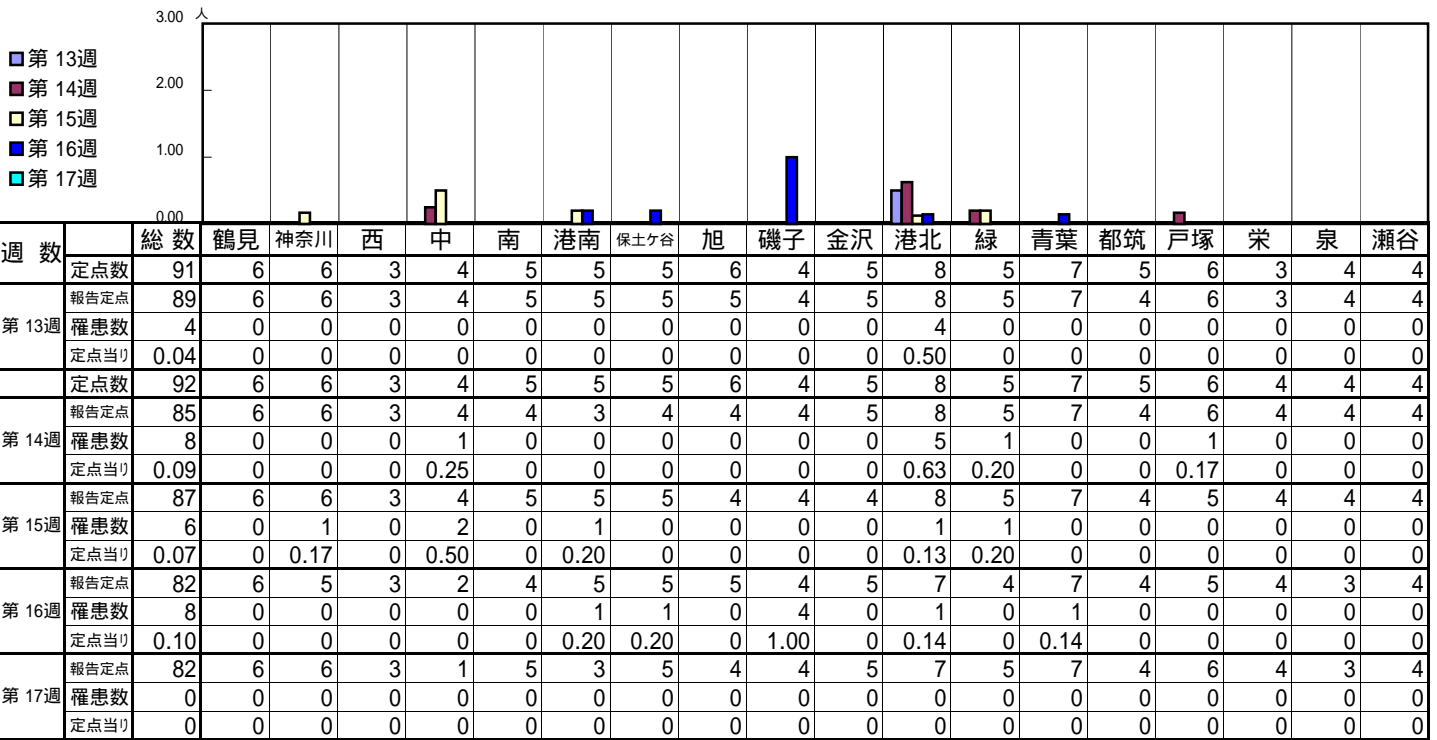
[定点当りの患者数]



<< RSウイルス感染症 >>

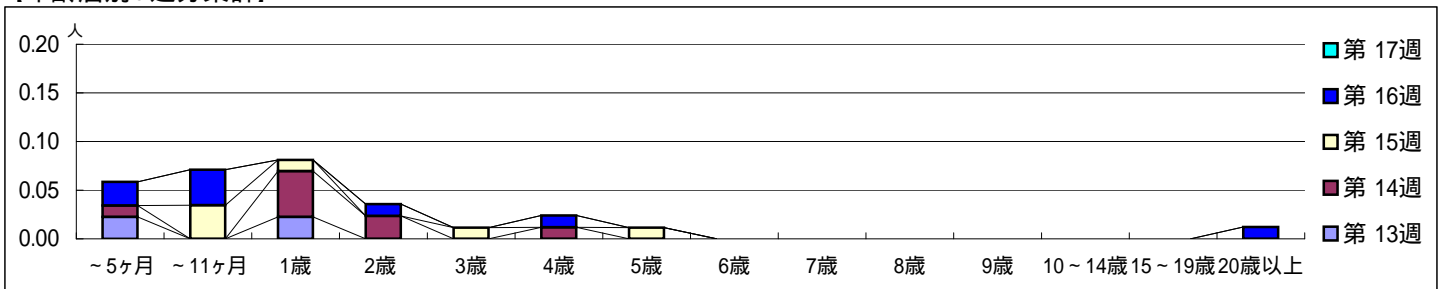
平成 23年 3月28日 ~ 5月1日
[平成 23年第13週 ~ 第17週]

【区別・週別報告定点当り】

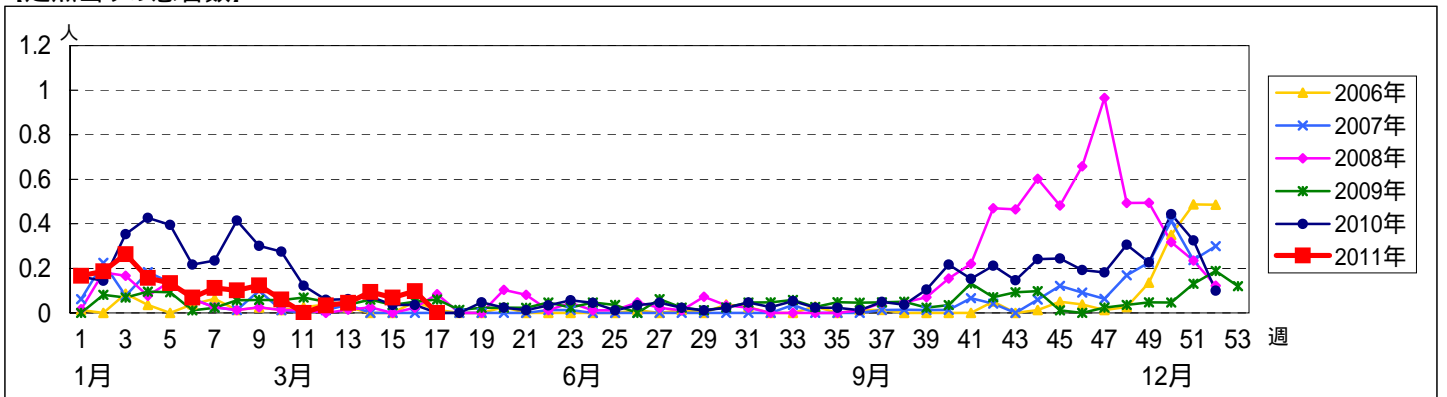


週数	合計	~5ヶ月	~11ヶ月	1歳	2歳	3歳	4歳	5歳	6歳	7歳	8歳	9歳	10~14歳	15~19歳	20歳以上
第13週	4	2		2											
第14週	8	1		4	2		1								
第15週	6		3	1		1		1							
第16週	8	2	3		1		1								1
第17週	0														

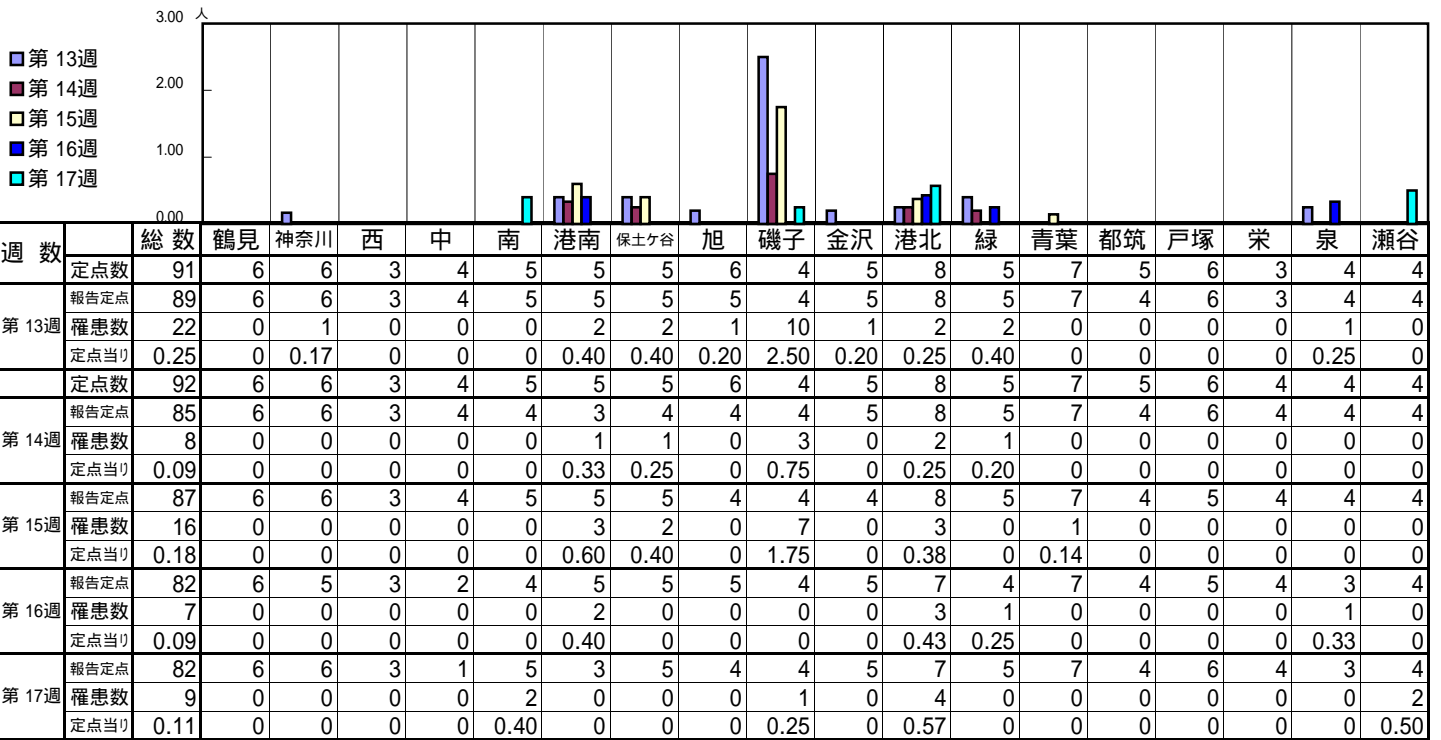
【年齢層別5週分集計】



【定点当りの患者数】

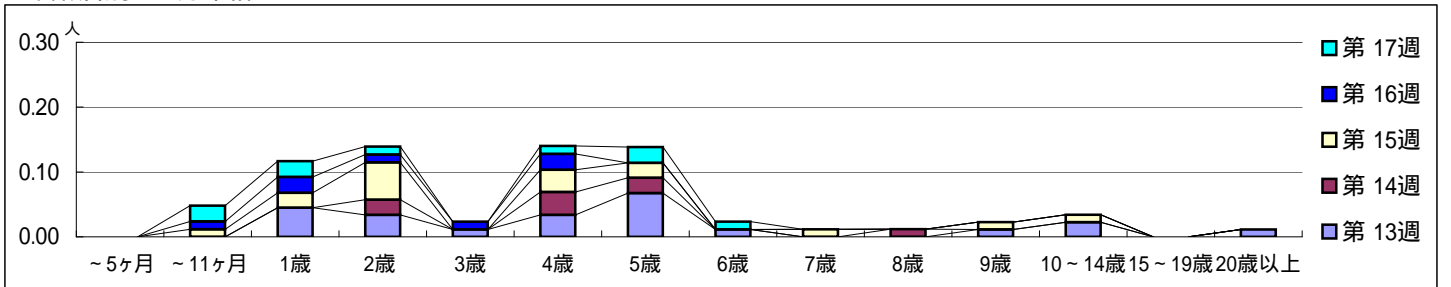


[区別・週別報告定点当り]

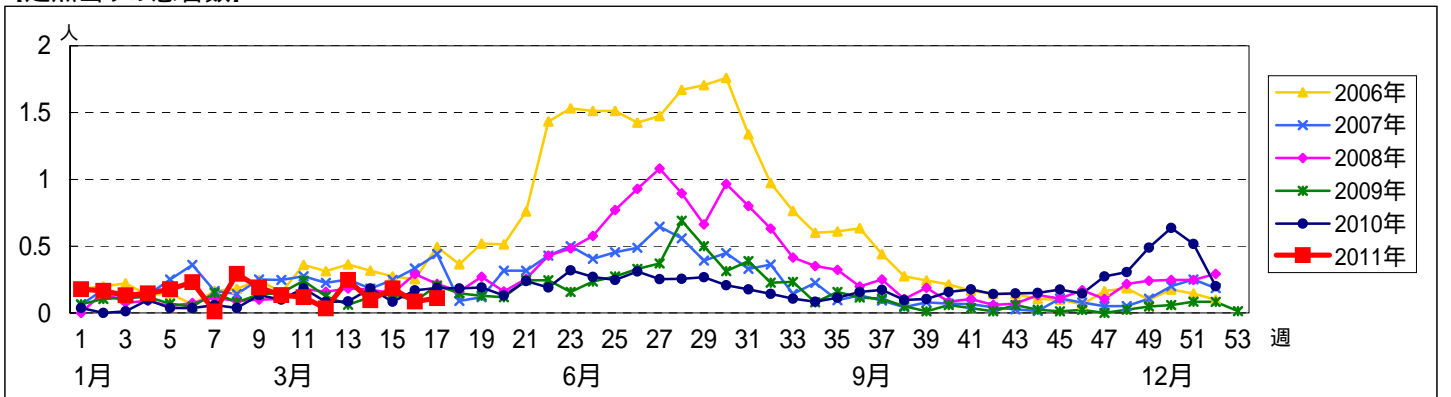


週数	合計	~5ヶ月	~11ヶ月	1歳	2歳	3歳	4歳	5歳	6歳	7歳	8歳	9歳	10~14歳	15~19歳	20歳以上
第13週	22			4	3	1	3	6	1			1	2		1
第14週	8				2		3	2			1				
第15週	16		1	2	5		3	2		1		1	1		
第16週	7		1	2	1	1	2								
第17週	9		2	2	1		1	2	1						

[年齢層別5週分集計]



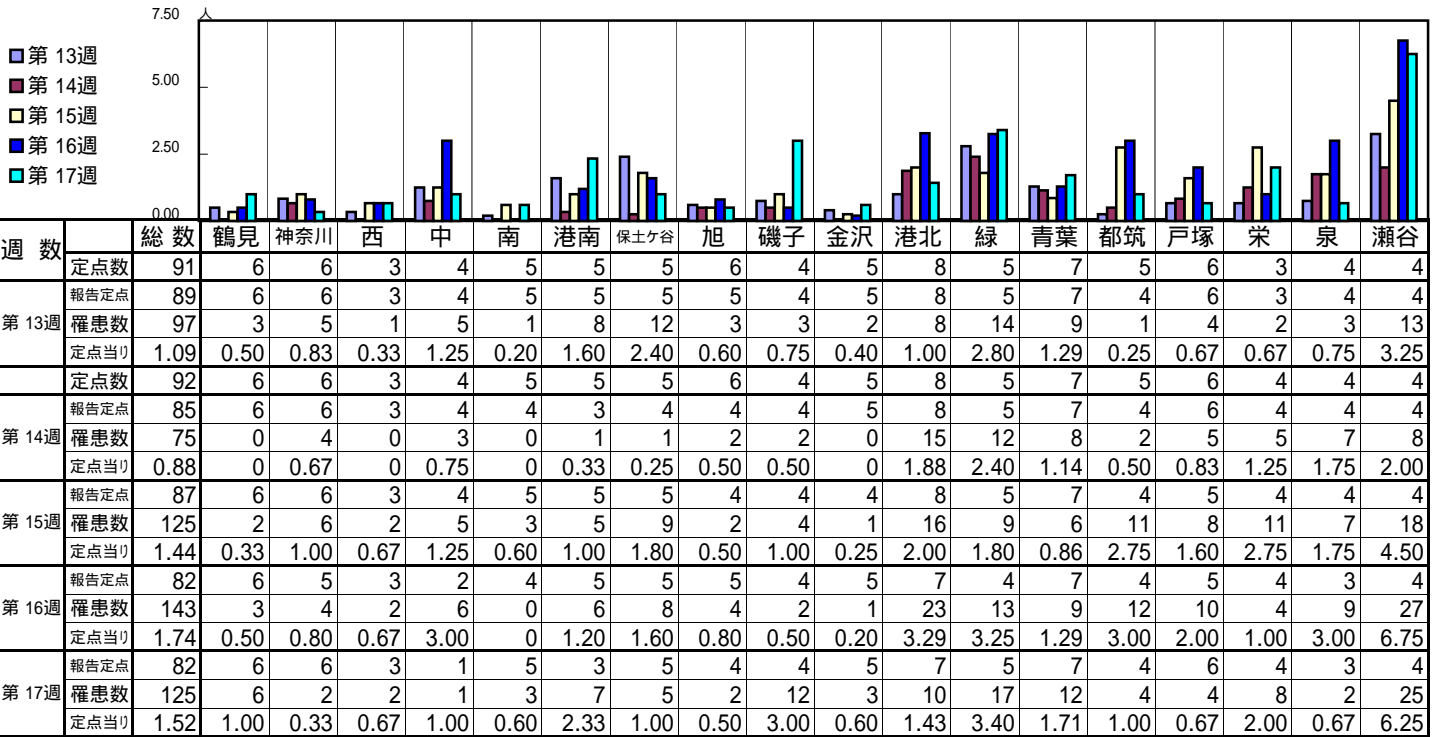
[定点当りの患者数]



<< A群溶血性レンサ球菌咽頭炎 >>

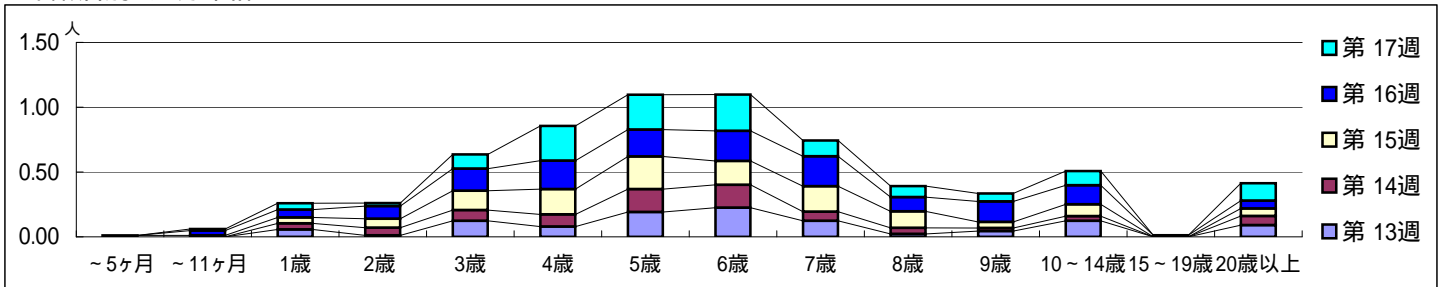
平成 23年 3月28日 ~ 5月 1日
[平成 23年第13週 ~ 第17週]

[区別・週別報告定点当り]

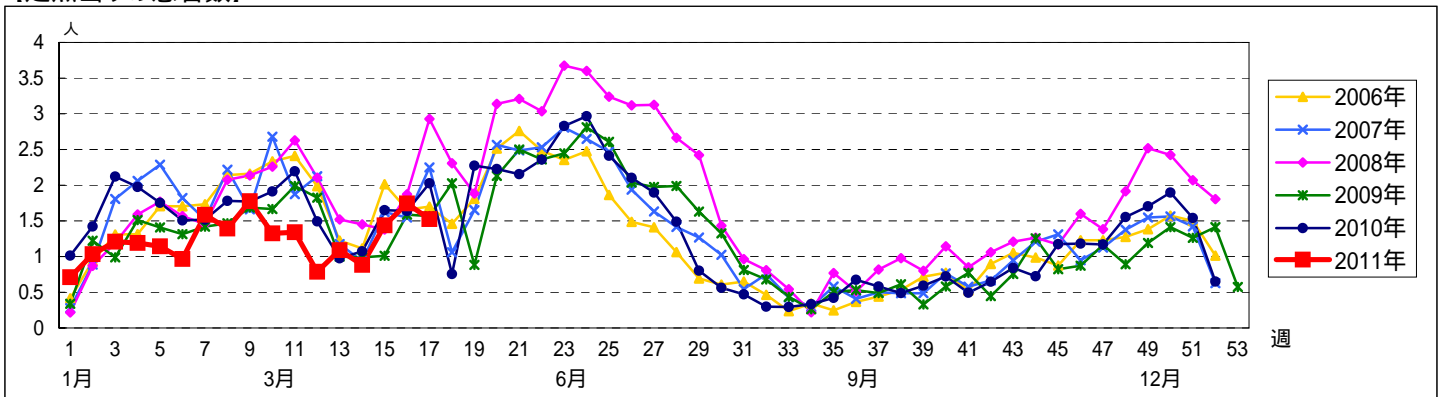


週数	合計	~5ヶ月	~11ヶ月	1歳	2歳	3歳	4歳	5歳	6歳	7歳	8歳	9歳	10~14歳	15~19歳	20歳以上
第13週	罹患数 97			5	1	11	7	17	20	11	2	4	11		8
第13週	定点当り 1.09			0.06	0.01	0.12	0.08	0.19	0.22	0.12	0.02	0.04	0.12		0.09
第14週	罹患数 75			4	5	7	8	15	15	6	4	2	3		6
第14週	定点当り 0.88			0.05	0.06	0.08	0.09	0.18	0.18	0.07	0.05	0.02	0.04		0.07
第15週	罹患数 125	1	1	4	6	13	17	22	16	17	11	4	8		5
第15週	定点当り 1.44	0.01	0.01	0.05	0.07	0.15	0.20	0.25	0.18	0.20	0.13	0.05	0.09		0.06
第16週	罹患数 143		3	5	8	14	18	17	19	19	9	13	12	1	5
第16週	定点当り 1.74		0.04	0.06	0.10	0.17	0.22	0.21	0.23	0.23	0.11	0.16	0.15	0.01	0.06
第17週	罹患数 125		1	4	2	9	22	22	23	10	7	5	9		11
第17週	定点当り 1.52		0.01	0.05	0.02	0.11	0.27	0.27	0.28	0.12	0.09	0.06	0.11		0.13

[年齢層別5週分集計]



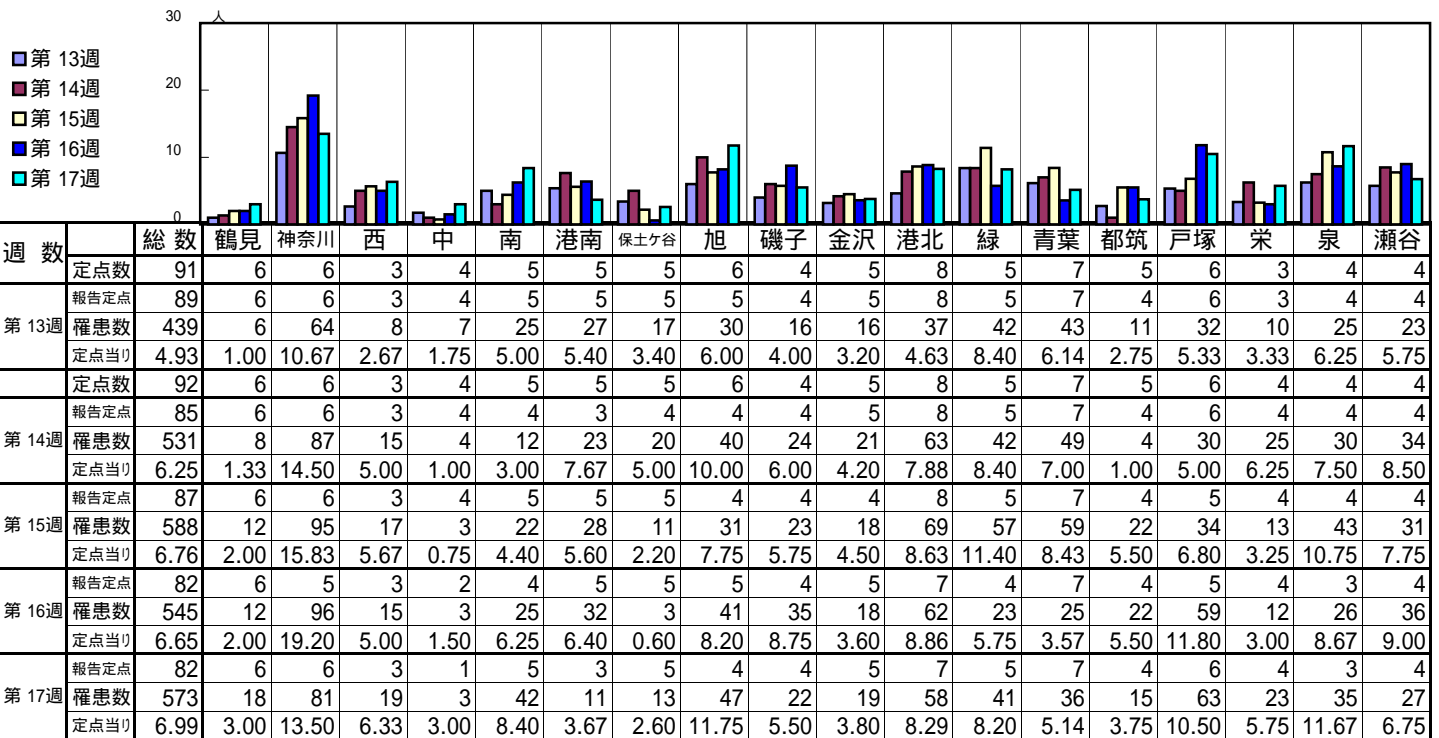
[定点当りの患者数]



<< 感染性胃腸炎 >>

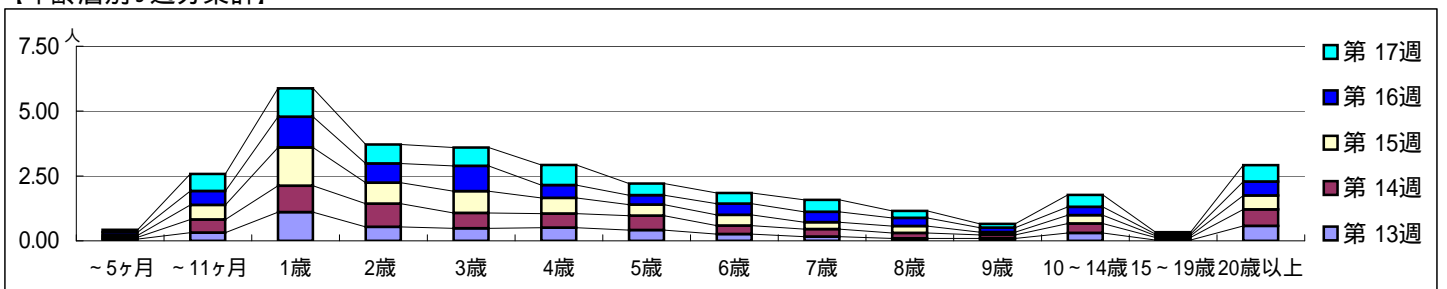
平成 23年 3月28日 ~ 5月1日
[平成 23年第13週 ~ 第17週]

[区別・週別報告定点当り]

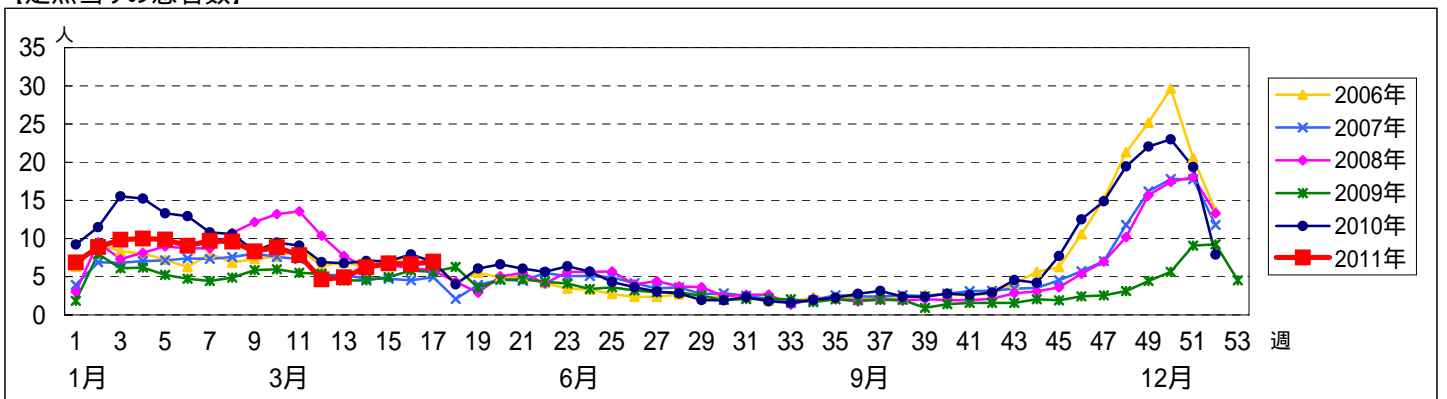


週数	合計	~5ヶ月	~11ヶ月	1歳	2歳	3歳	4歳	5歳	6歳	7歳	8歳	9歳	10~14歳	15~19歳	20歳以上
第13週	439	6	28	98	48	43	45	37	23	14	8	8	27	3	51
第14週	531	6	43	87	76	50	46	47	28	25	18	12	31	8	54
第15週	588	6	49	128	70	73	53	37	36	23	23	9	28	6	47
第16週	545	10	44	97	61	80	40	30	35	33	26	14	26	5	44
第17週	573	8	54	90	60	58	64	37	34	38	22	12	38	6	52

[年齢層別5週分集計]



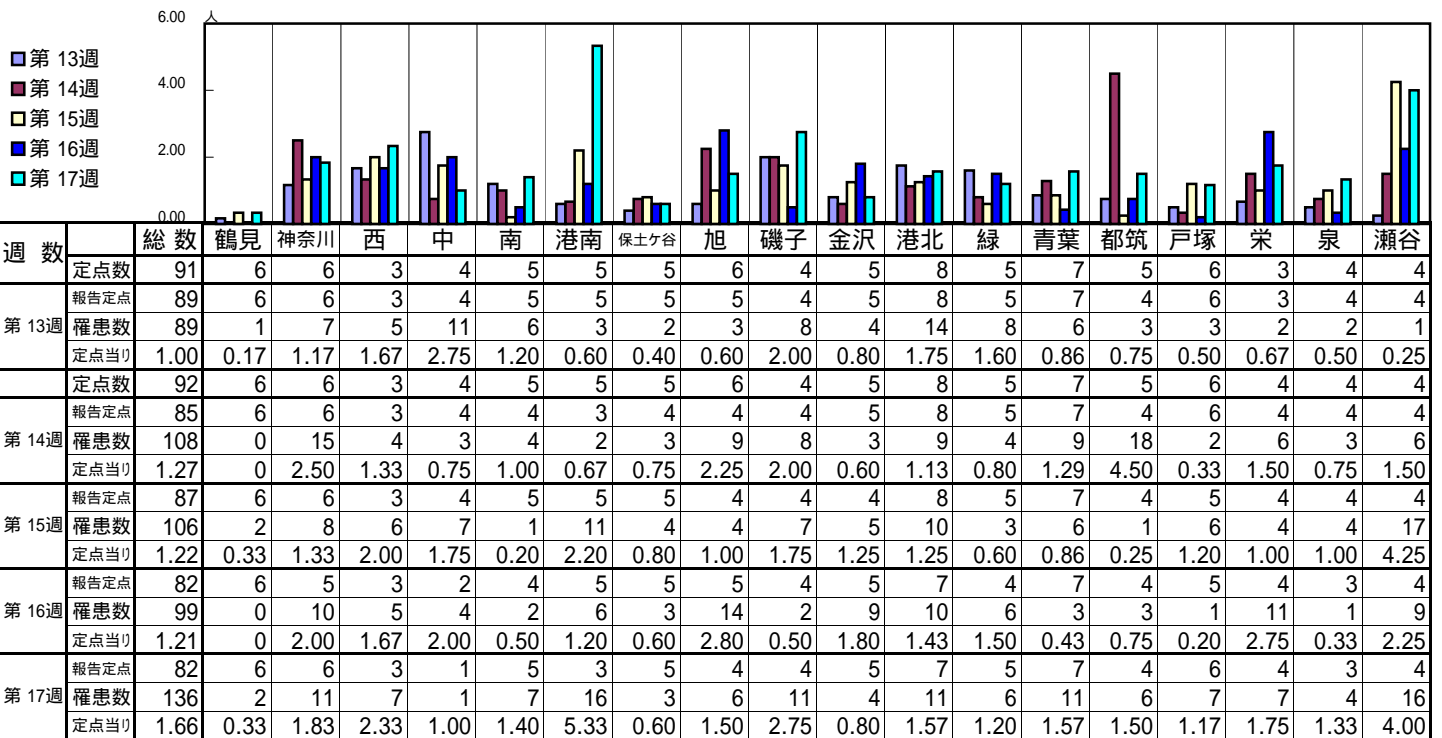
[定点当りの患者数]



<< 水痘 >>

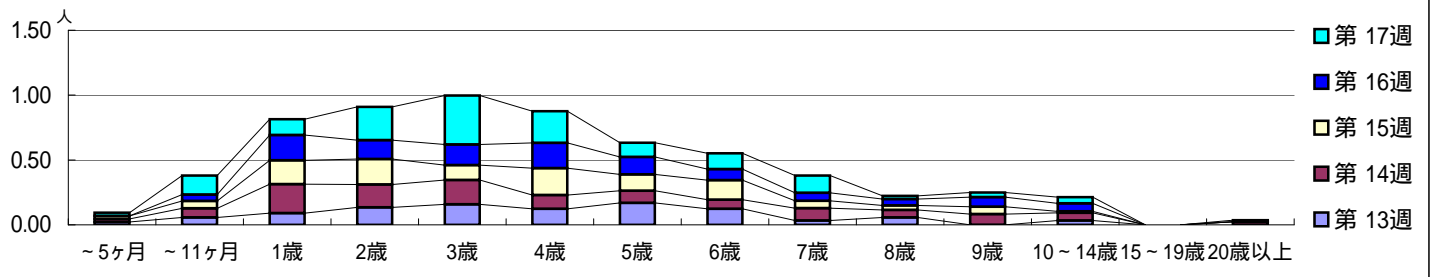
平成 23年 3月28日 ~ 5月1日
[平成 23年第13週 ~ 第17週]

【区別・週別報告定点当り】

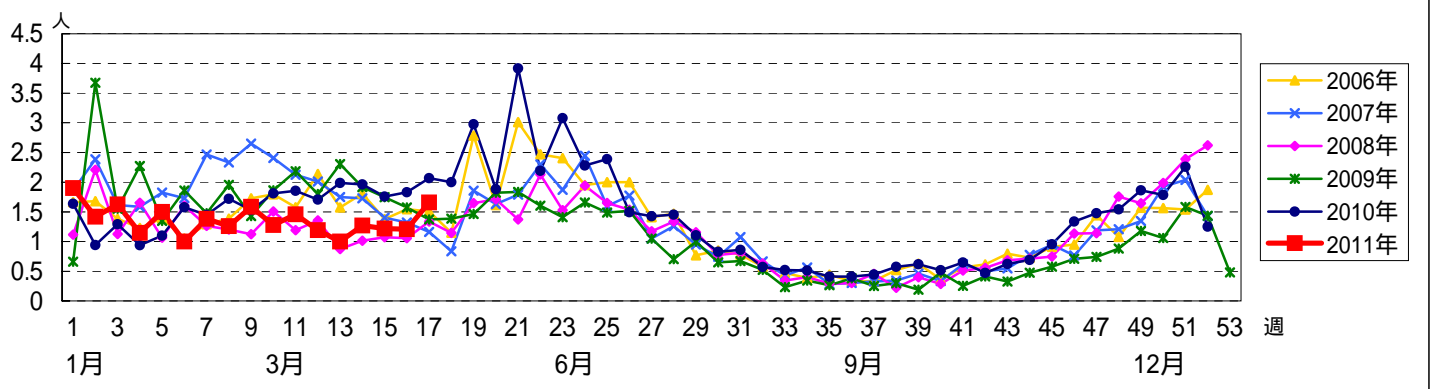


週数		合計	~5ヶ月	~11ヶ月	1歳	2歳	3歳	4歳	5歳	6歳	7歳	8歳	9歳	10~14歳	15~19歳	20歳以上
第13週	罹患数	89	2	5	8	12	14	11	15	11	3	5		3		
第13週	定点当り	1.00	0.02	0.06	0.09	0.13	0.16	0.12	0.17	0.12	0.03	0.06		0.03		
第14週	罹患数	108	2	6	19	15	16	9	8	6	8	5	7	5		2
第14週	定点当り	1.27	0.02	0.07	0.22	0.18	0.19	0.11	0.09	0.07	0.09	0.06	0.08	0.06		0.02
第15週	罹患数	106	2	5	16	17	10	18	11	13	5	3	5	1		
第15週	定点当り	1.22	0.02	0.06	0.18	0.20	0.11	0.21	0.13	0.15	0.06	0.03	0.06	0.01		
第16週	罹患数	99		4	16	12	13	16	11	7	5	4	6	5		
第16週	定点当り	1.21		0.05	0.20	0.15	0.16	0.20	0.13	0.09	0.06	0.05	0.07	0.06		
第17週	罹患数	136	2	12	10	21	31	20	9	10	11	2	3	4		1
第17週	定点当り	1.66	0.02	0.15	0.12	0.26	0.38	0.24	0.11	0.12	0.13	0.02	0.04	0.05		0.01

【年齢層別5週分集計】



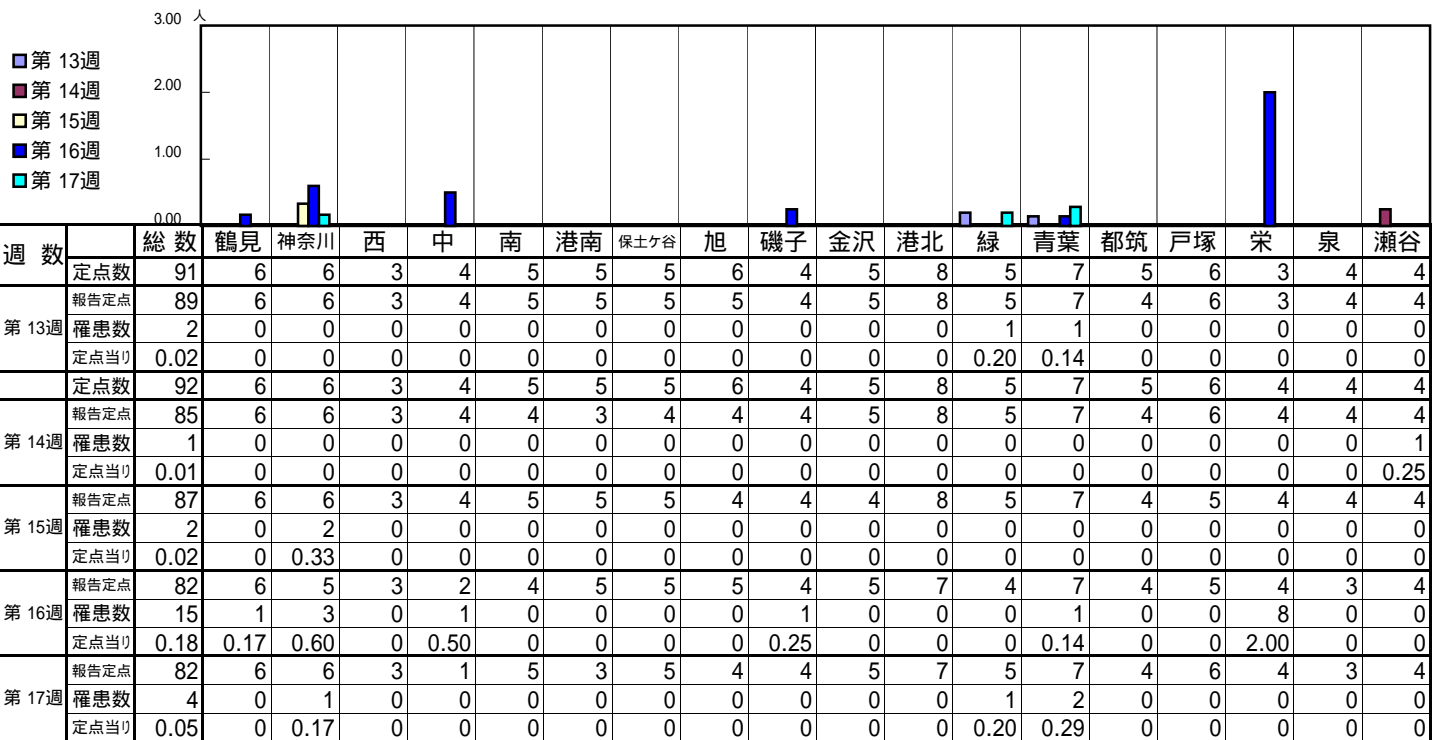
【定点当りの患者数】



<< 手足口病 >>

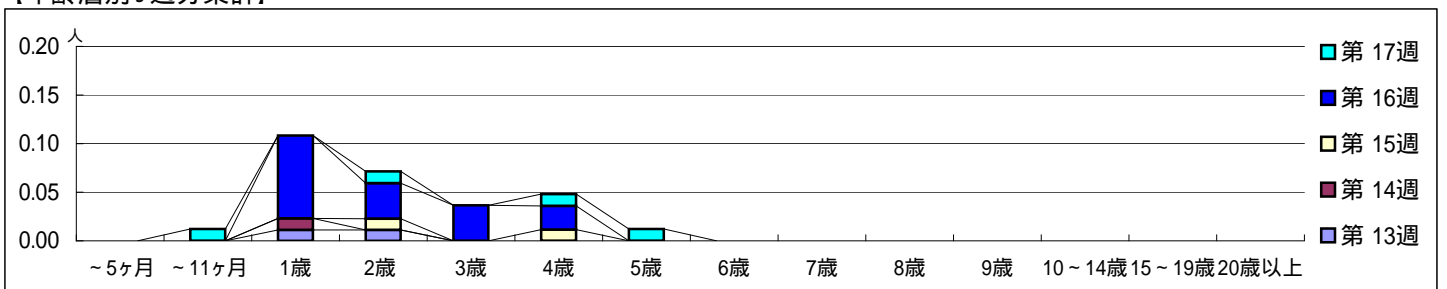
平成 23年 3月28日 ~ 5月 1日
[平成 23年第13週 ~ 第17週]

【区別・週別報告定点当り】

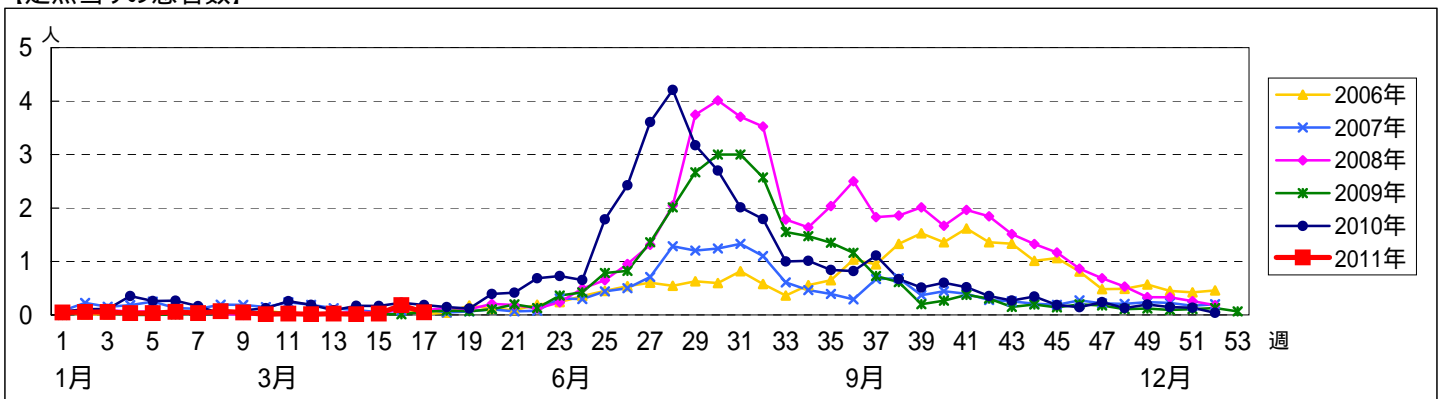


週数	合計	~5ヶ月	~11ヶ月	1歳	2歳	3歳	4歳	5歳	6歳	7歳	8歳	9歳	10~14歳	15~19歳	20歳以上
第13週	2			1	1										
第14週	1			1											
第15週	2				1		1								
第16週	15			7	3	3	2								
第17週	4		1		1		1	1							

【年齢層別5週分集計】



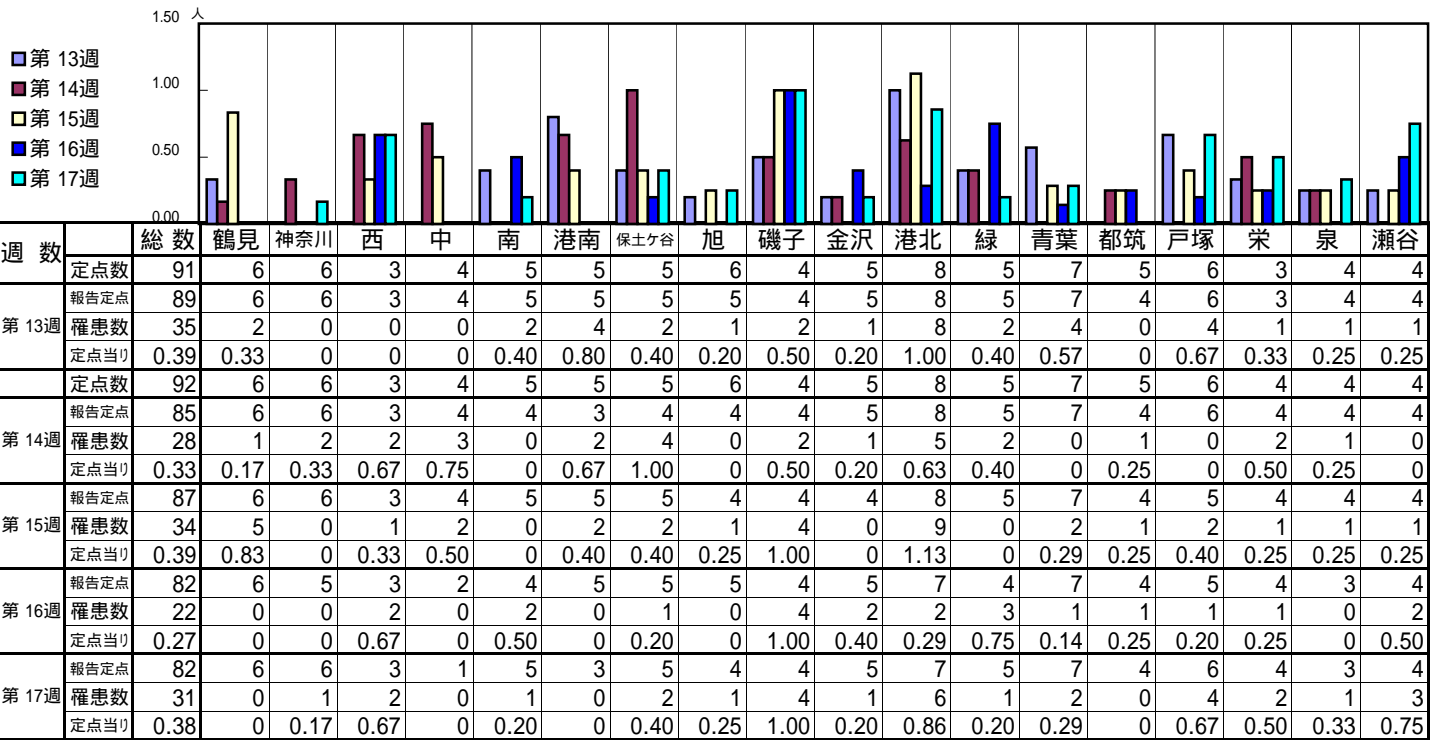
【定点当りの患者数】



<< 伝染性紅斑 >>

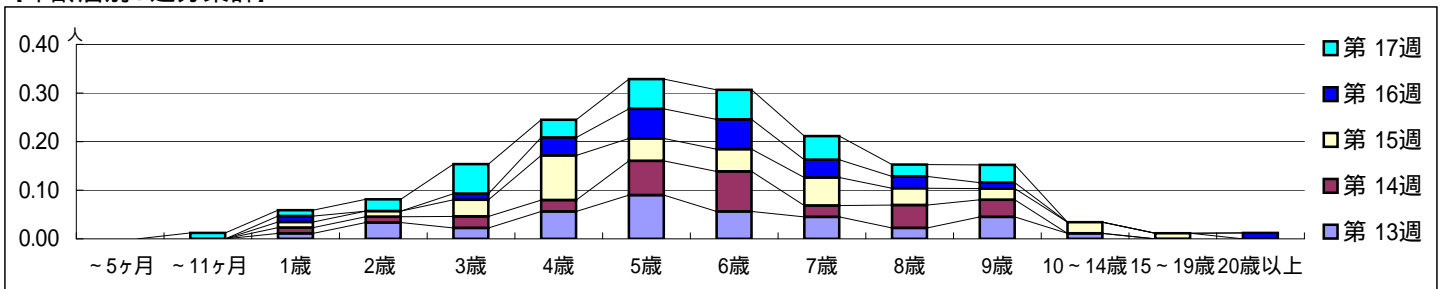
平成 23年 3月28日 ~ 5月 1日
[平成 23年第13週 ~ 第17週]

【区別・週別報告定点当り】

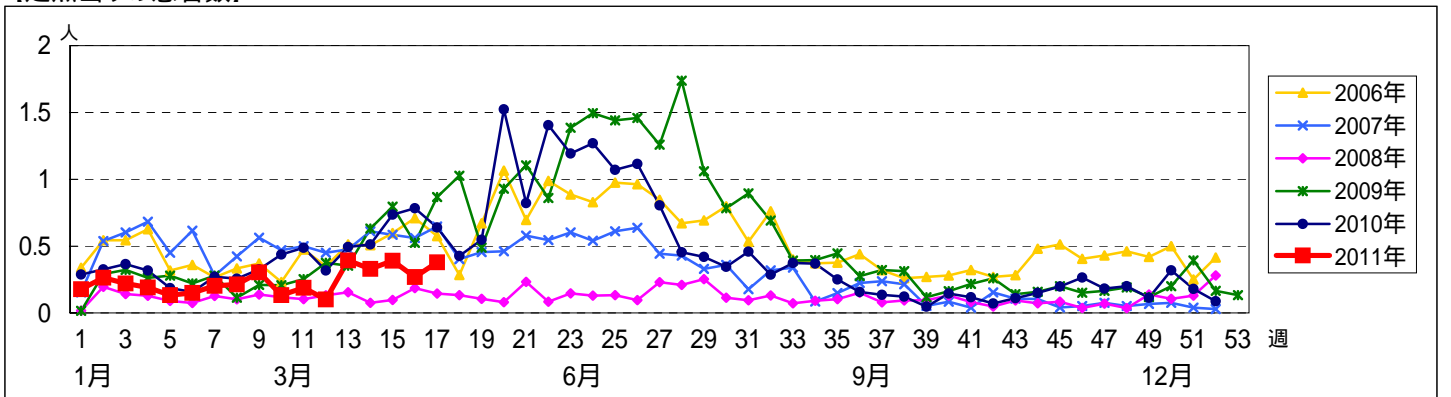


週数	合計	~5ヶ月	~11ヶ月	1歳	2歳	3歳	4歳	5歳	6歳	7歳	8歳	9歳	10~14歳	15~19歳	20歳以上
第13週	35			1	3	2	5	8	5	4	2	4	1		
第14週	28			1	1	2	2	6	7	2	4	3			
第15週	34			1	1	3	8	4	4	5	3	2	2	1	
第16週	22			1		1	3	5	5	3	2	1			1
第17週	31		1	1	2	5	3	5	5	4	2	3			

【年齢層別5週分集計】



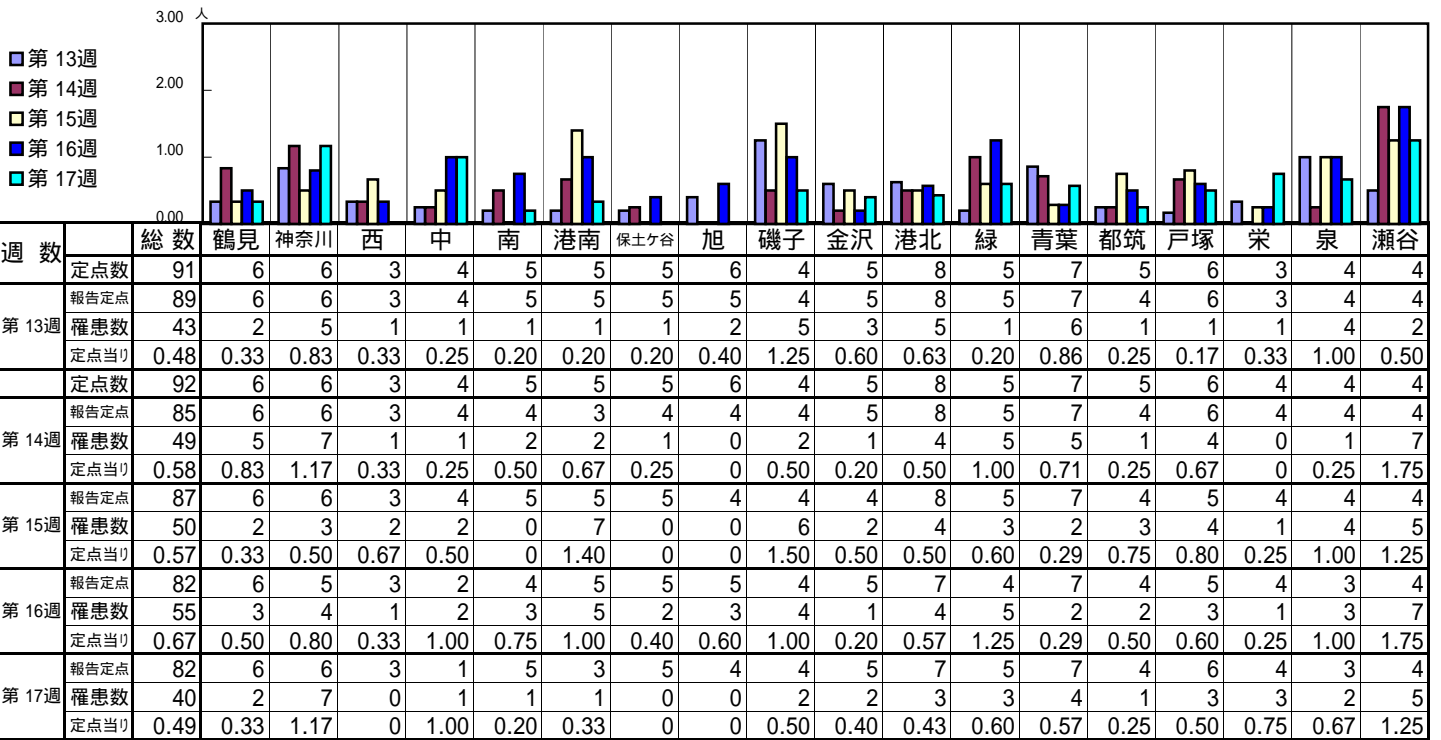
【定点当りの患者数】



<< 突発性発しん >>

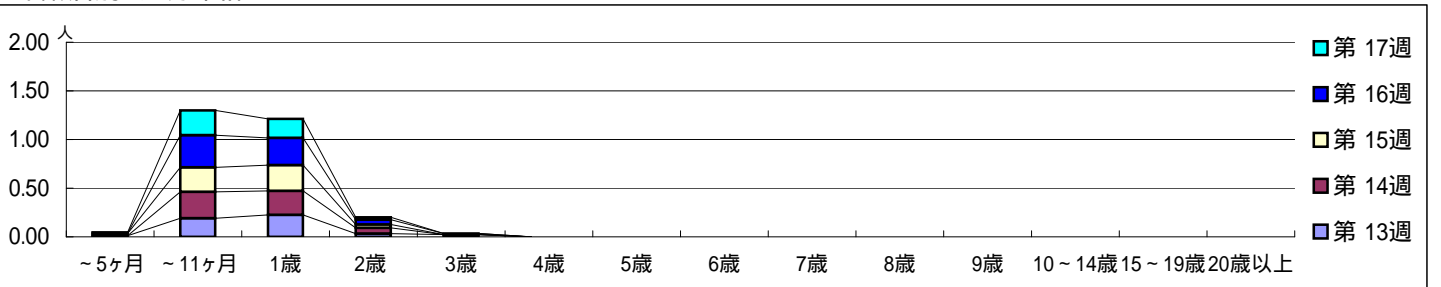
平成 23年 3月28日 ~ 5月 1日
[平成 23年第13週 ~ 第17週]

【区別・週別報告定点当り】

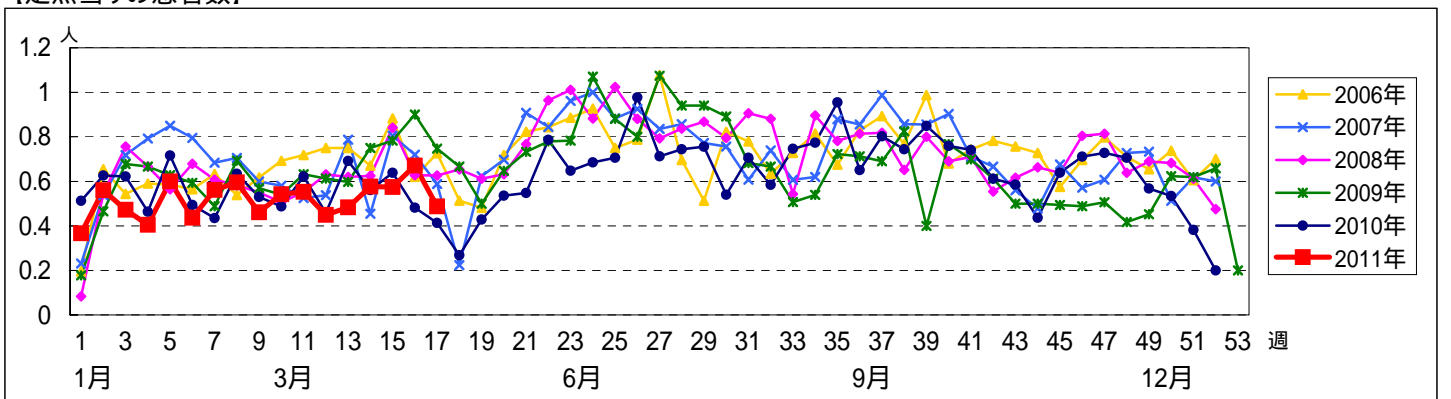


週数	合計	~5ヶ月	~11ヶ月	1歳	2歳	3歳	4歳	5歳	6歳	7歳	8歳	9歳	10~14歳	15~19歳	20歳以上
第13週	43	1	17	20	3	2									
第14週	49		23	21	5										
第15週	50	2	22	23	3										
第16週	55		27	23	4	1									
第17週	40	1	21	16	2										

【年齢層別5週分集計】



【定点当りの患者数】

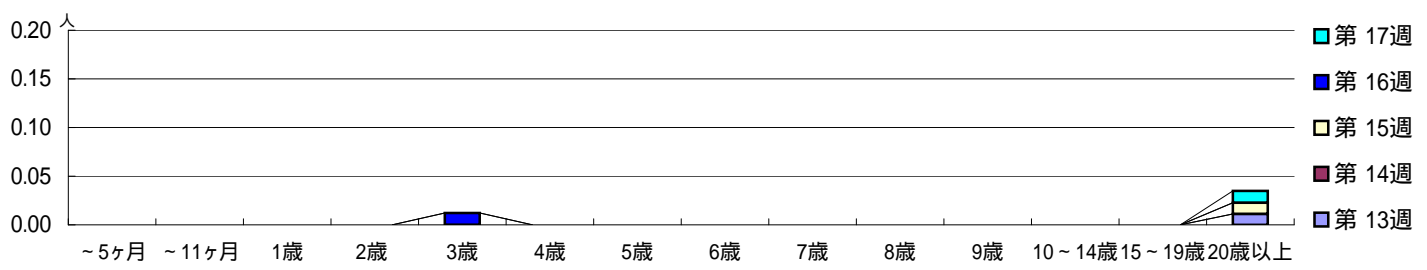


[区別・週別報告定点当り]

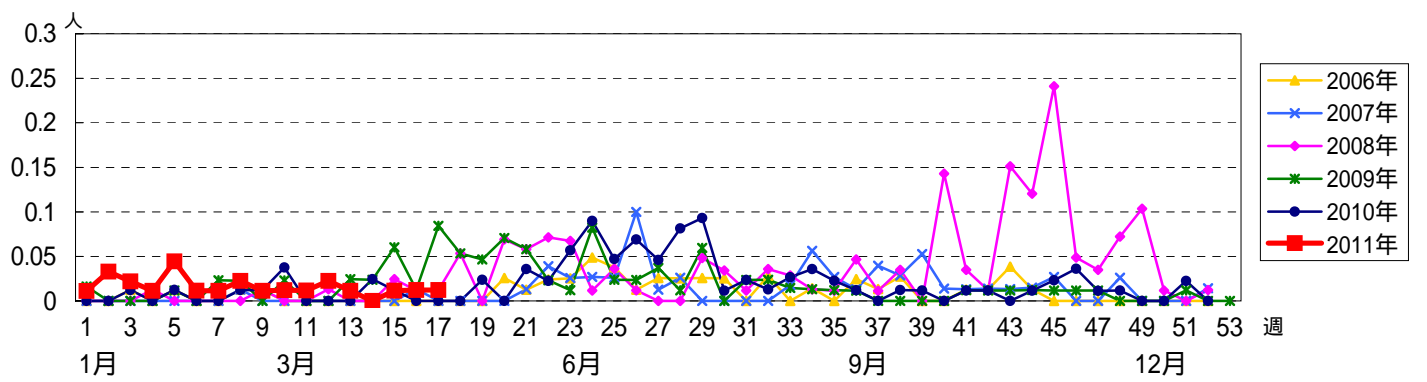
週 数		区 別																		
		総数	鶴見	神奈川	西	中	南	港南	保土ヶ谷	旭	磯子	金沢	港北	緑	青葉	都筑	戸塚	栄	泉	瀬谷
第 13週	定点数	91	6	6	3	4	5	5	5	6	4	5	8	5	7	5	6	3	4	4
	報告定点	89	6	6	3	4	5	5	5	5	4	5	8	5	7	4	6	3	4	4
	罹患数	1	0	0	0	0	0	0	0	0	0	0	0	0	1	0	0	0	0	0
	定点当り	0.01	0	0	0	0	0	0	0	0	0	0	0	0	0.14	0	0	0	0	0
第 14週	定点数	92	6	6	3	4	5	5	5	6	4	5	8	5	7	5	6	4	4	4
	報告定点	85	6	6	3	4	4	3	4	4	4	5	8	5	7	4	6	4	4	4
	罹患数	0	0	0	0	0	0	0	0	0	0	0	0	0	0	0	0	0	0	0
	定点当り	0	0	0	0	0	0	0	0	0	0	0	0	0	0	0	0	0	0	0
第 15週	報告定点	87	6	6	3	4	5	5	5	4	4	4	8	5	7	4	5	4	4	4
	罹患数	1	0	0	0	0	1	0	0	0	0	0	0	0	0	0	0	0	0	0
	定点当り	0.01	0	0	0	0	0.20	0	0	0	0	0	0	0	0	0	0	0	0	0
	報告定点	82	6	5	3	2	4	5	5	5	4	5	7	4	7	4	5	4	3	4
第 16週	罹患数	1	0	0	0	0	0	0	0	1	0	0	0	0	0	0	0	0	0	0
	定点当り	0.01	0	0	0	0	0	0	0	0.20	0	0	0	0	0	0	0	0	0	0
	報告定点	82	6	6	3	1	5	3	5	4	4	5	7	5	7	4	6	4	3	4
	罹患数	1	0	0	0	0	0	0	0	0	0	0	0	0	1	0	0	0	0	0
第 17週	報告定点	82	6	6	3	1	5	3	5	4	4	5	7	5	7	4	6	4	3	4
	罹患数	1	0	0	0	0	0	0	0	0	0	0	0	0	1	0	0	0	0	0
	定点当り	0.01	0	0	0	0	0	0	0	0	0	0	0	0	0.14	0	0	0	0	0

週 数		合計	年 齢																
			~5ヶ月	~11ヶ月	1歳	2歳	3歳	4歳	5歳	6歳	7歳	8歳	9歳	10~14歳	15~19歳	20歳以上			
第 13週	罹患数	1																	1
	定点当り	0.01																	0.01
第 14週	罹患数	0																	
	定点当り	0																	
第 15週	罹患数	1																	1
	定点当り	0.01																	0.01
第 16週	罹患数	1							1										
	定点当り	0.01							0.01										
第 17週	罹患数	1																	1
	定点当り	0.01																	0.01

[年齢層別5週分集計]



[定点当りの患者数]

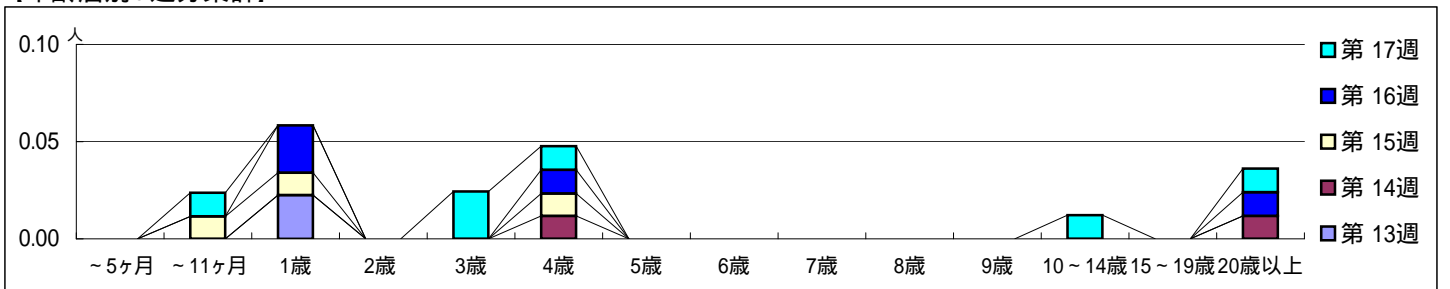


【区別・週別報告定点当り】

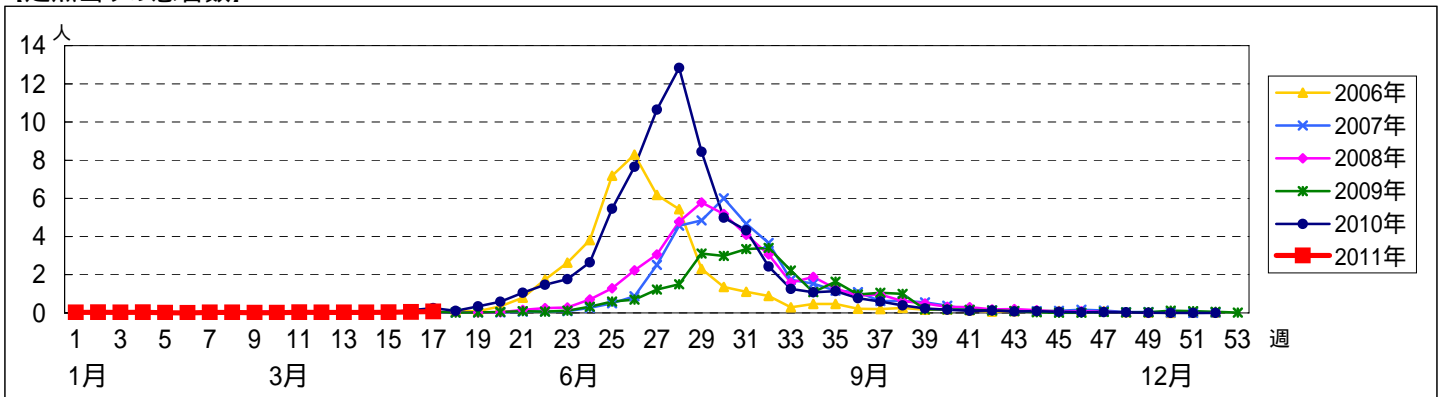
週数	総数	鶴見	神奈川	西	中	南	港南	保土ヶ谷	旭	磯子	金沢	港北	緑	青葉	都筑	戸塚	栄	泉	瀬谷
第13週	91	6	6	3	4	5	5	5	6	4	5	8	5	7	5	6	3	4	4
報告定点	89	6	6	3	4	5	5	5	5	4	5	8	5	7	4	6	3	4	4
罹患数	2	0	0	0	0	0	1	0	0	0	1	0	0	0	0	0	0	0	0
定点当り	0.02	0	0	0	0	0	0.20	0	0	0	0.20	0	0	0	0	0	0	0	0
第14週	92	6	6	3	4	5	5	5	6	4	5	8	5	7	5	6	4	4	4
報告定点	85	6	6	3	4	4	3	4	4	4	5	8	5	7	4	6	4	4	4
罹患数	2	0	0	0	0	0	0	0	0	0	0	0	0	0	1	0	0	0	1
定点当り	0.02	0	0	0	0	0	0	0	0	0	0	0	0	0	0.25	0	0	0	0.25
第15週	87	6	6	3	4	5	5	5	4	4	4	8	5	7	4	5	4	4	4
報告定点	87	6	6	3	4	5	5	5	4	4	4	8	5	7	4	5	4	4	4
罹患数	3	0	0	0	0	0	1	1	0	0	0	0	1	0	0	0	0	0	0
定点当り	0.03	0	0	0	0	0	0.20	0.20	0	0	0	0	0.20	0	0	0	0	0	0
第16週	82	6	5	3	2	4	5	5	5	4	5	7	4	7	4	5	4	3	4
報告定点	82	6	5	3	2	4	5	5	5	4	5	7	4	7	4	5	4	3	4
罹患数	4	0	0	1	0	0	0	1	0	0	0	0	2	0	0	0	0	0	0
定点当り	0.05	0	0	0.33	0	0	0	0.20	0	0	0	0	0.50	0	0	0	0	0	0
第17週	82	6	6	3	1	5	3	5	4	4	5	7	5	7	4	6	4	3	4
報告定点	82	6	6	3	1	5	3	5	4	4	5	7	5	7	4	6	4	3	4
罹患数	6	0	0	0	0	0	1	1	0	3	0	0	1	0	0	0	0	0	0
定点当り	0.07	0	0	0	0	0	0.33	0.20	0	0.75	0	0	0.20	0	0	0	0	0	0

週数	合計	~5ヶ月	~11ヶ月	1歳	2歳	3歳	4歳	5歳	6歳	7歳	8歳	9歳	10~14歳	15~19歳	20歳以上
第13週	罹患数 2			2											
第13週	定点当り 0.02			0.02											
第14週	罹患数 2						1								1
第14週	定点当り 0.02						0.01								0.01
第15週	罹患数 3		1	1			1								
第15週	定点当り 0.03		0.01	0.01			0.01								
第16週	罹患数 4			2			1								1
第16週	定点当り 0.05			0.02			0.01								0.01
第17週	罹患数 6		1			2	1						1		1
第17週	定点当り 0.07		0.01			0.02	0.01						0.01		0.01

【年齢層別5週分集計】



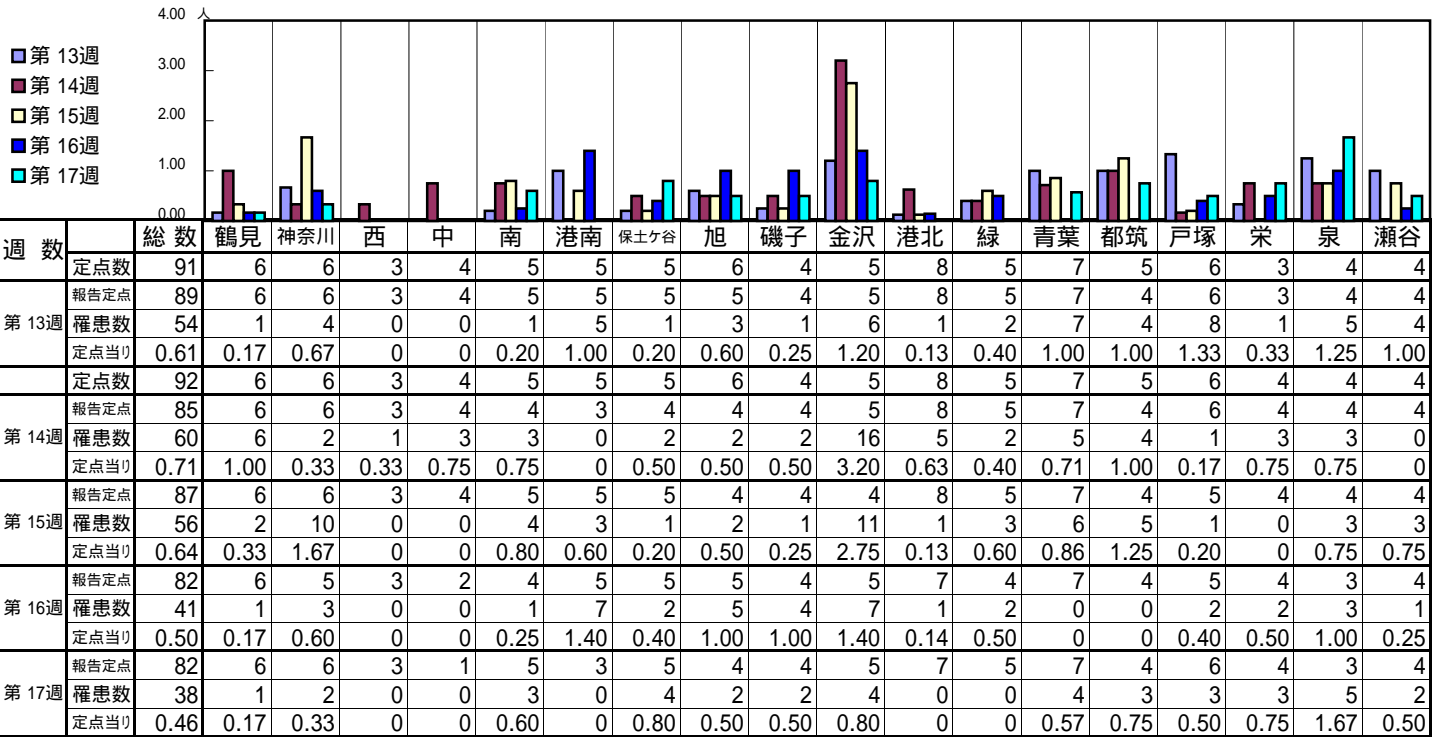
【定点当りの患者数】



<< 流行性耳下腺炎 >>

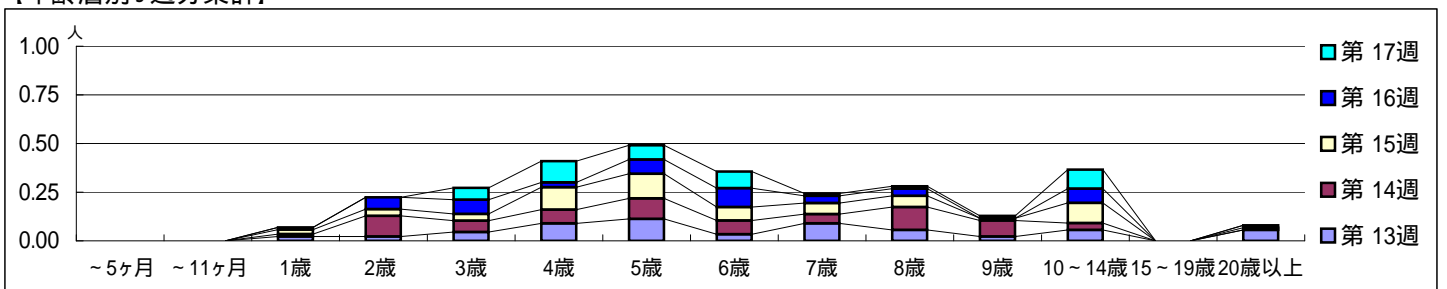
平成 23年 3月28日 ~ 5月 1日
[平成 23年第13週 ~ 第17週]

[区別・週別報告定点当り]

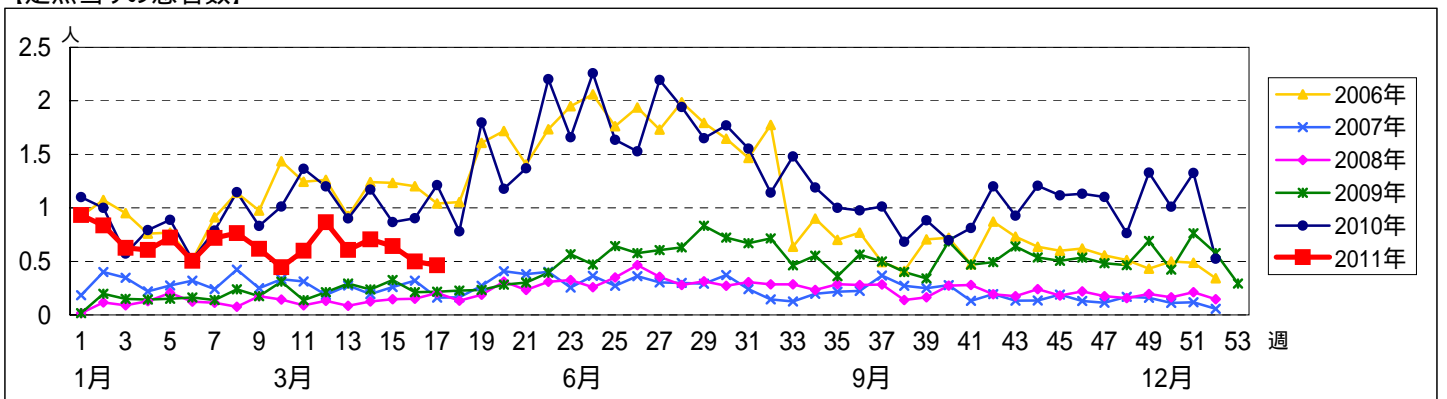


週数	合計	~5ヶ月	~11ヶ月	1歳	2歳	3歳	4歳	5歳	6歳	7歳	8歳	9歳	10~14歳	15~19歳	20歳以上
第13週	罹患数 54			2	2	4	8	10	3	8	5	2	5		5
第13週	定点当り 0.61			0.02	0.02	0.04	0.09	0.11	0.03	0.09	0.06	0.02	0.06		0.06
第14週	罹患数 60			1	9	5	6	9	6	4	10	7	3		
第14週	定点当り 0.71			0.01	0.11	0.06	0.07	0.11	0.07	0.05	0.12	0.08	0.04		
第15週	罹患数 56			2	3	3	10	11	6	5	5	1	9		1
第15週	定点当り 0.64			0.02	0.03	0.03	0.11	0.13	0.07	0.06	0.06	0.01	0.10		0.01
第16週	罹患数 41			1	5	6	2	6	8	3	3		6		1
第16週	定点当り 0.50			0.01	0.06	0.07	0.02	0.07	0.10	0.04	0.04		0.07		0.01
第17週	罹患数 38					5	9	6	7	1	1	1	8		
第17週	定点当り 0.46					0.06	0.11	0.07	0.09	0.01	0.01	0.01	0.10		

[年齢層別5週分集計]



[定点当りの患者数]



<< 急性出血性結膜炎 >>

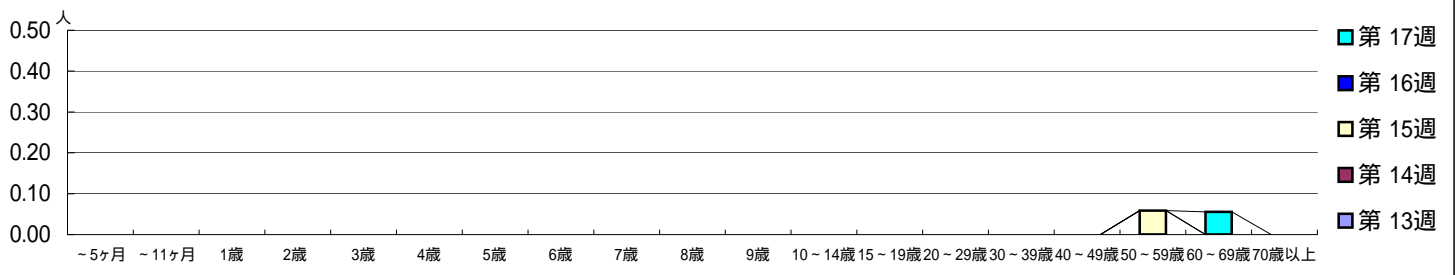
平成 23年 3月28日 ~ 5月 1日
[平成 23年第13週 ~ 第17週]

【区別・週別報告定点当り】

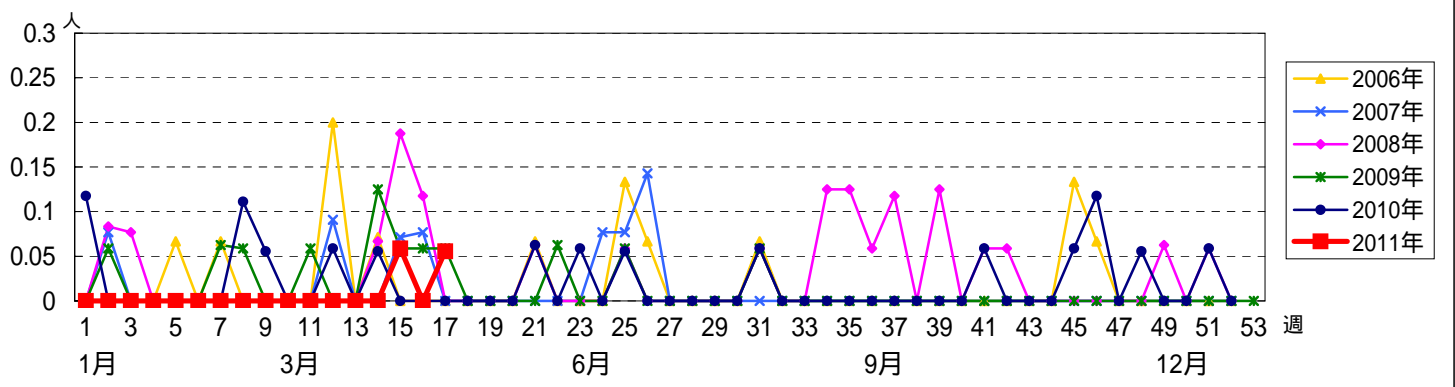
週数	総数	鶴見	神奈川	西	中	南	港南	保土ヶ谷	旭	磯子	金沢	港北	緑	青葉	都筑	戸塚	栄	泉	瀬谷
第13週	18	1	1	0	1	1	1	1	1	1	1	2	1	2	1	1	0	1	1
第14週	19	1	1	1	1	1	1	1	1	1	1	2	1	2	1	1	1	1	1
第15週	17	1	1	1	1	1	0	1	1	1	1	2	1	1	1	1	1	1	1
第16週	17	1	1	1	1	1	0	1	1	1	1	2	1	1	1	1	1	1	1
第17週	18	1	1	1	1	1	0	1	1	1	1	2	1	2	1	1	1	1	1

週数	合計	~5ヶ月	~11ヶ月	1歳	2歳	3歳	4歳	5歳	6歳	7歳	8歳	9歳	10~14歳	15~19歳	20~29歳	30~39歳	40~49歳	50~59歳	60~69歳	70歳以上
第13週	0																			
第14週	0																			
第15週	1																		1	
第16週	0																			
第17週	1																			1

【年齢層別5週分集計】



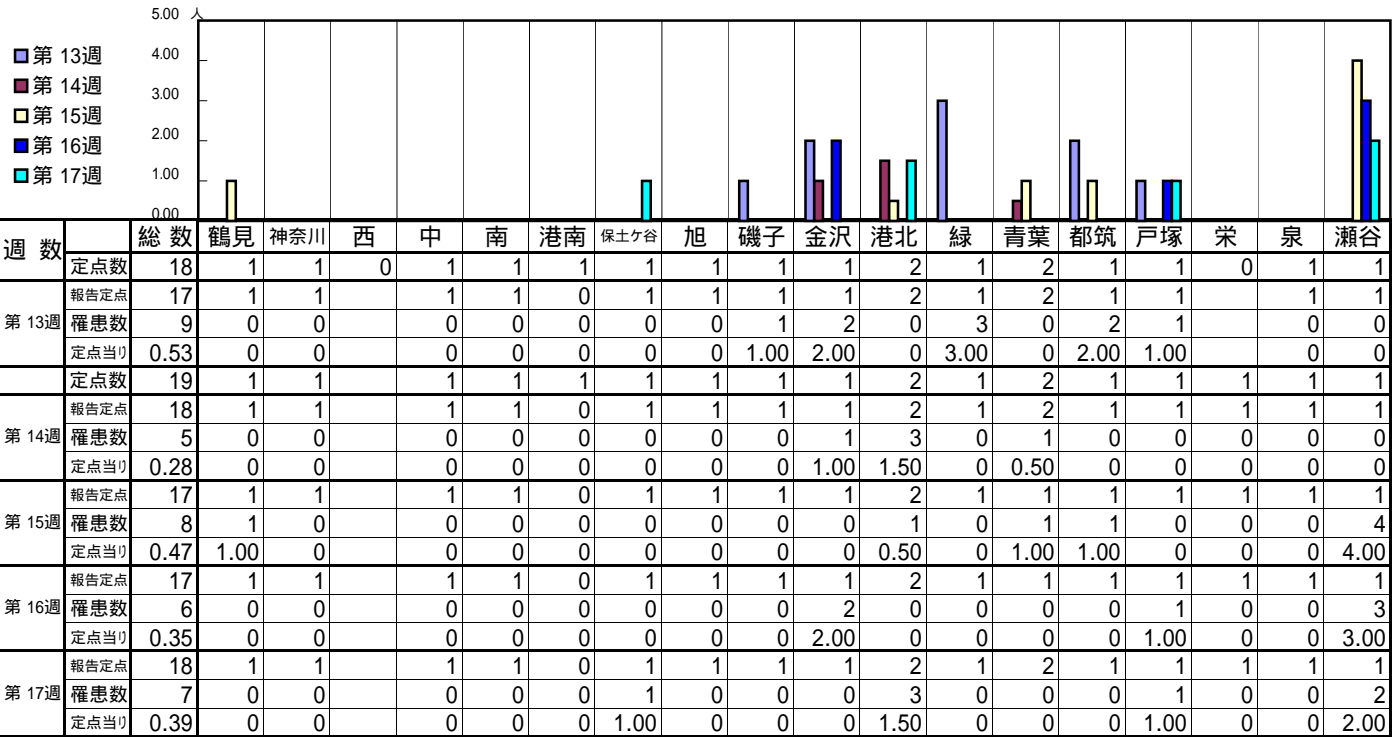
【定点当りの患者数】



<< 流行性角結膜炎 >>

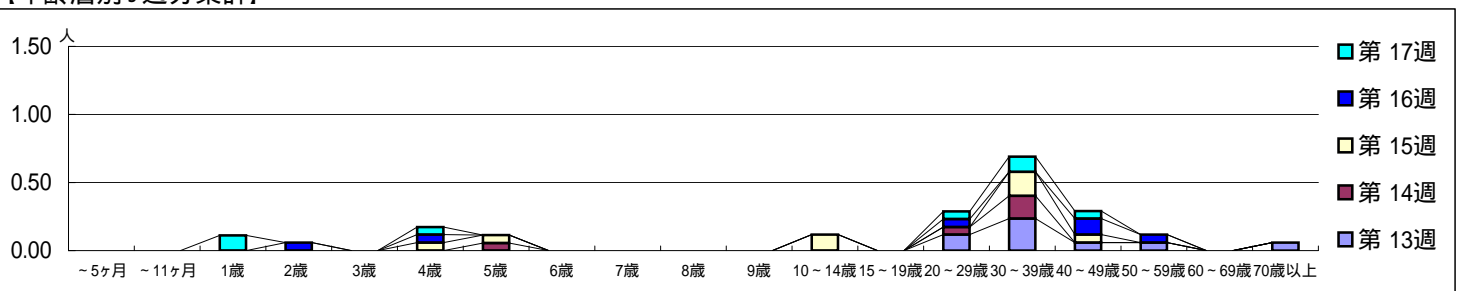
平成 23年 3月28日 ~ 5月 1日
[平成 23年第13週 ~ 第17週]

[区別・週別報告定点当り]



週数	合計	~5ヶ月	~11ヶ月	1歳	2歳	3歳	4歳	5歳	6歳	7歳	8歳	9歳	10~14歳	15~19歳	20~29歳	30~39歳	40~49歳	50~59歳	60~69歳	70歳以上
第13週	9														2	4	1	1		1
第14週	5							1							1	3				
第15週	8						1	1					2			3	1			
第16週	6				1		1								1		2	1		
第17週	7			2			1								1	2	1			

[年齢層別5週分集計]



[定点当りの患者数]

