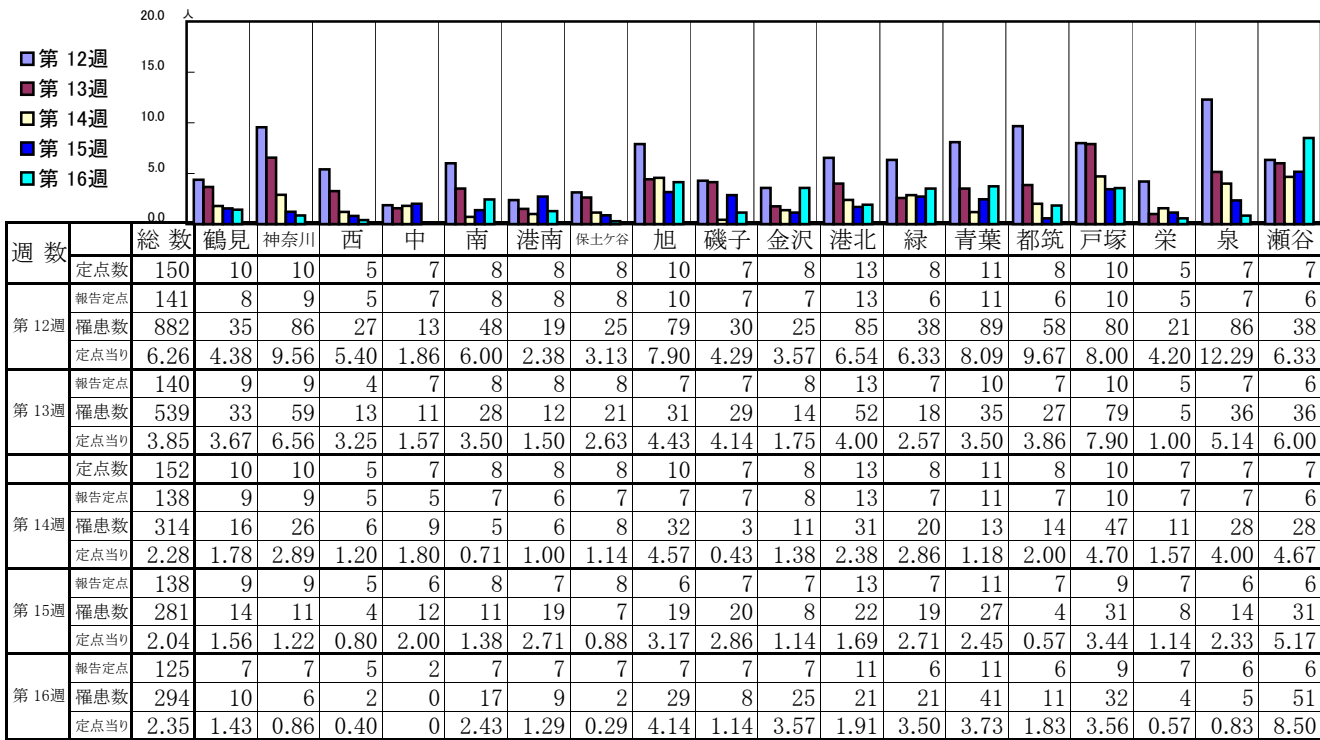


<< インフルエンザ >>

平成 23年 3月21日 ~ 4月24日

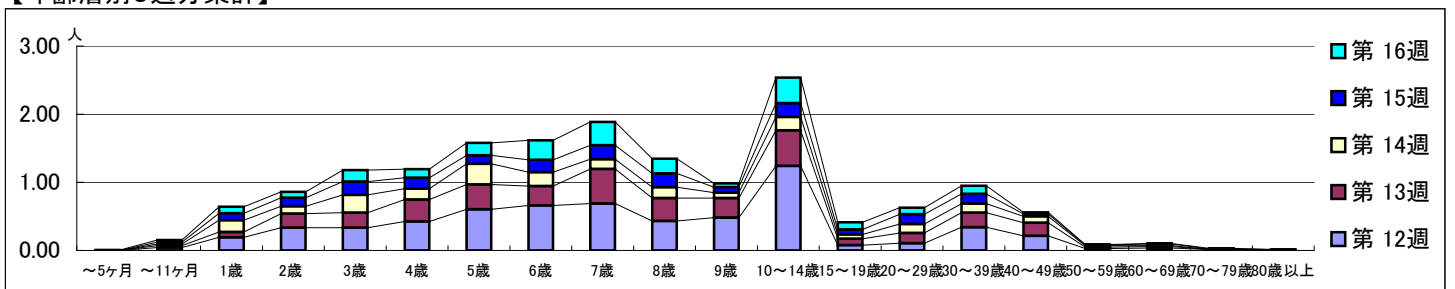
[平成 23年第12週 ~ 第16週]

【区別・週別報告定点当り】

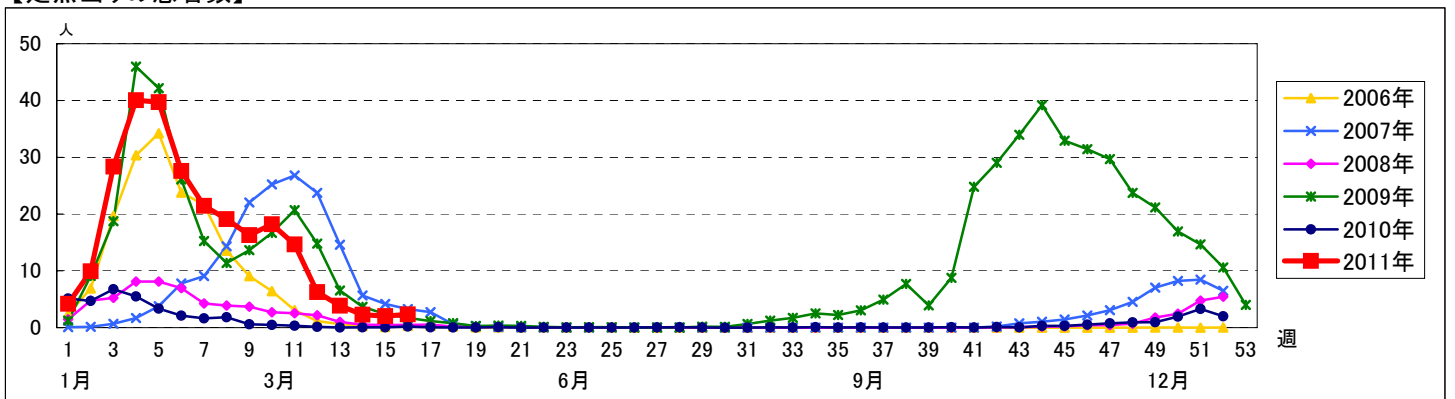


週数	合計	~5ヶ月	~11ヶ月	1歳	2歳	3歳	4歳	5歳	6歳	7歳	8歳	9歳	10~14歳	15~19歳	20~29歳	30~39歳	40~49歳	50~59歳	60~69歳	70~79歳	80歳以上
第12週	罹患数 882		6	27	47	47	60	85	93	97	61	68	175	11	15	48	30	4	5	2	1
第12週	定点当り 6.26		0.04	0.19	0.33	0.33	0.43	0.60	0.66	0.69	0.43	0.48	1.24	0.08	0.11	0.34	0.21	0.03	0.04	0.01	0.01
第13週	罹患数 539		4	11	29	31	45	51	40	71	47	40	73	13	21	30	27	3	3		
第13週	定点当り 3.85		0.03	0.08	0.21	0.22	0.32	0.36	0.29	0.51	0.34	0.29	0.52	0.09	0.15	0.21	0.19	0.02	0.02		
第14週	罹患数 314		3	24	15	36	22	42	28	20	22	11	27	9	18	13	13	3	2		1
第14週	定点当り 2.28		0.02	0.17	0.11	0.26	0.16	0.30	0.20	0.14	0.16	0.08	0.20	0.07	0.13	0.13	0.09	0.02	0.01		0.01
第15週	罹患数 281		4	14	17	27	22	17	25	28	28	11	28	10	20	20	5	1	3	1	
第15週	定点当り 2.04		0.03	0.10	0.12	0.20	0.16	0.12	0.18	0.20	0.20	0.08	0.20	0.07	0.14	0.14	0.04	0.01	0.02	0.01	
第16週	罹患数 294	1	4	12	11	21	16	23	36	43	27	7	47	13	12	15	3	1	1	1	
第16週	定点当り 2.35	0.01	0.03	0.10	0.09	0.17	0.13	0.18	0.29	0.34	0.22	0.06	0.38	0.10	0.10	0.12	0.02	0.01	0.01	0.01	

【年齢層別5週分集計】



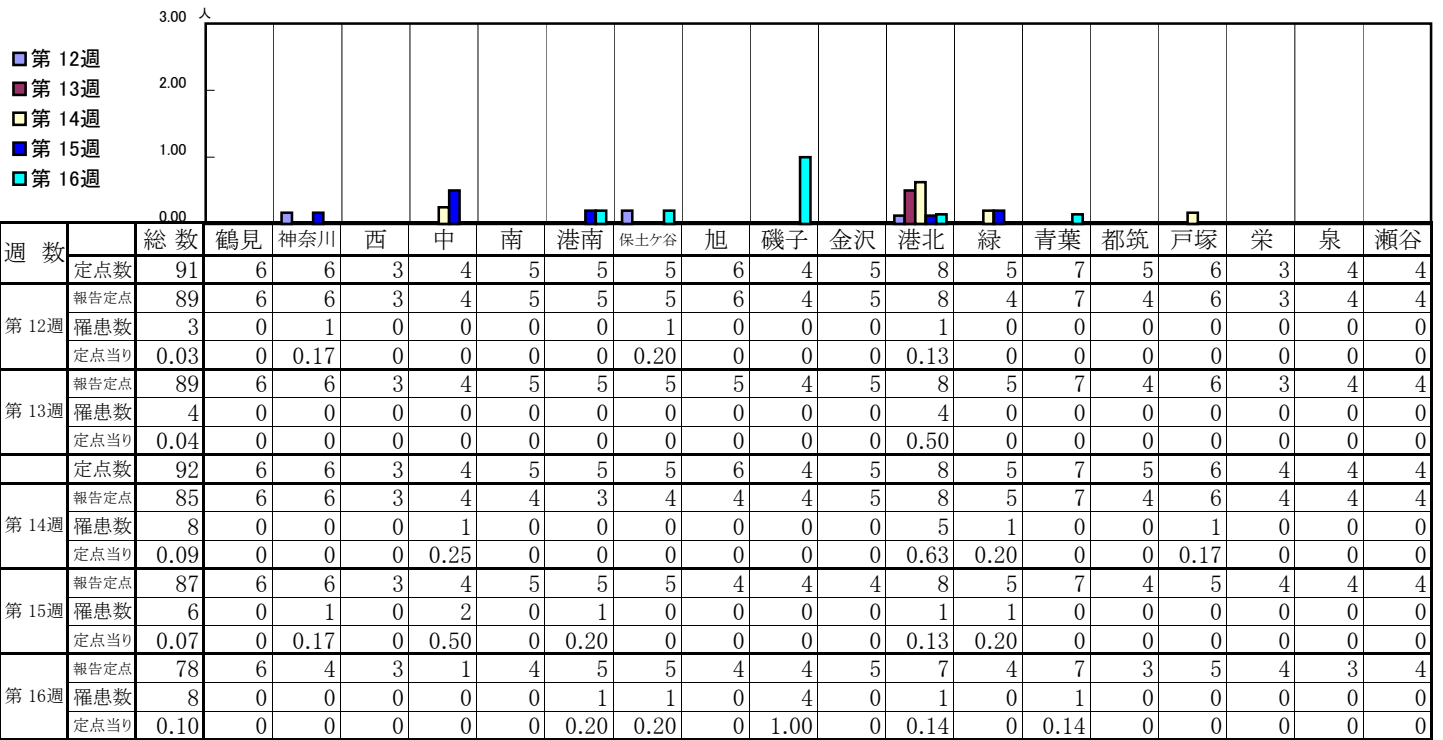
【定点当りの患者数】



<< RSウイルス感染症 >>

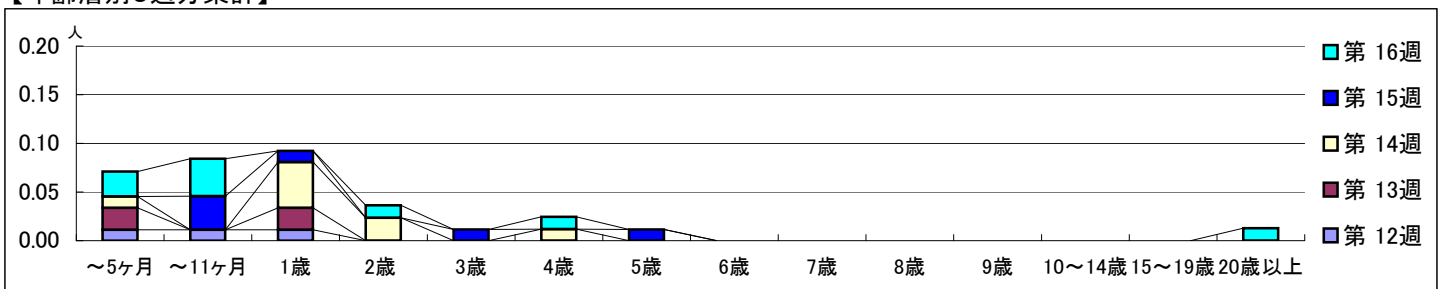
平成 23年 3月21日 ~ 4月24日
[平成 23年第12週 ~ 第16週]

【区別・週別報告定点当り】

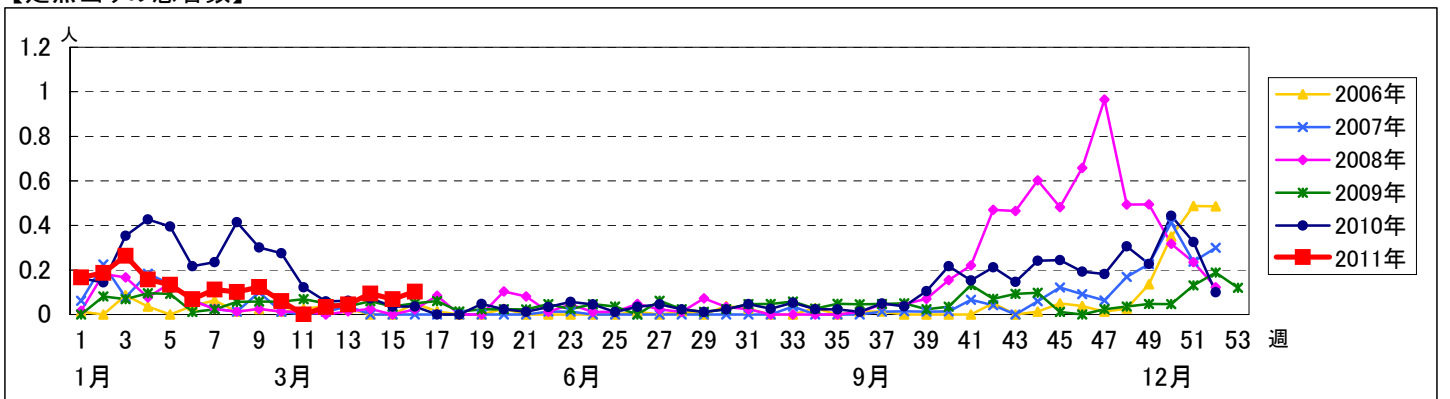


週数		合計	~5ヶ月	~11ヶ月	1歳	2歳	3歳	4歳	5歳	6歳	7歳	8歳	9歳	10~14歳	15~19歳	20歳以上
第12週	罹患数	3	1	1	1											
第12週	定点当り	0.03	0.01	0.01	0.01											
第13週	罹患数	4	2		2											
第13週	定点当り	0.04	0.02		0.02											
第14週	罹患数	8	1		4	2		1								
第14週	定点当り	0.09	0.01		0.05	0.02		0.01								
第15週	罹患数	6		3	1		1		1							
第15週	定点当り	0.07		0.03	0.01		0.01		0.01							
第16週	罹患数	8	2	3		1		1								1
第16週	定点当り	0.10	0.03	0.04		0.01		0.01								0.01

【年齢層別5週分集計】



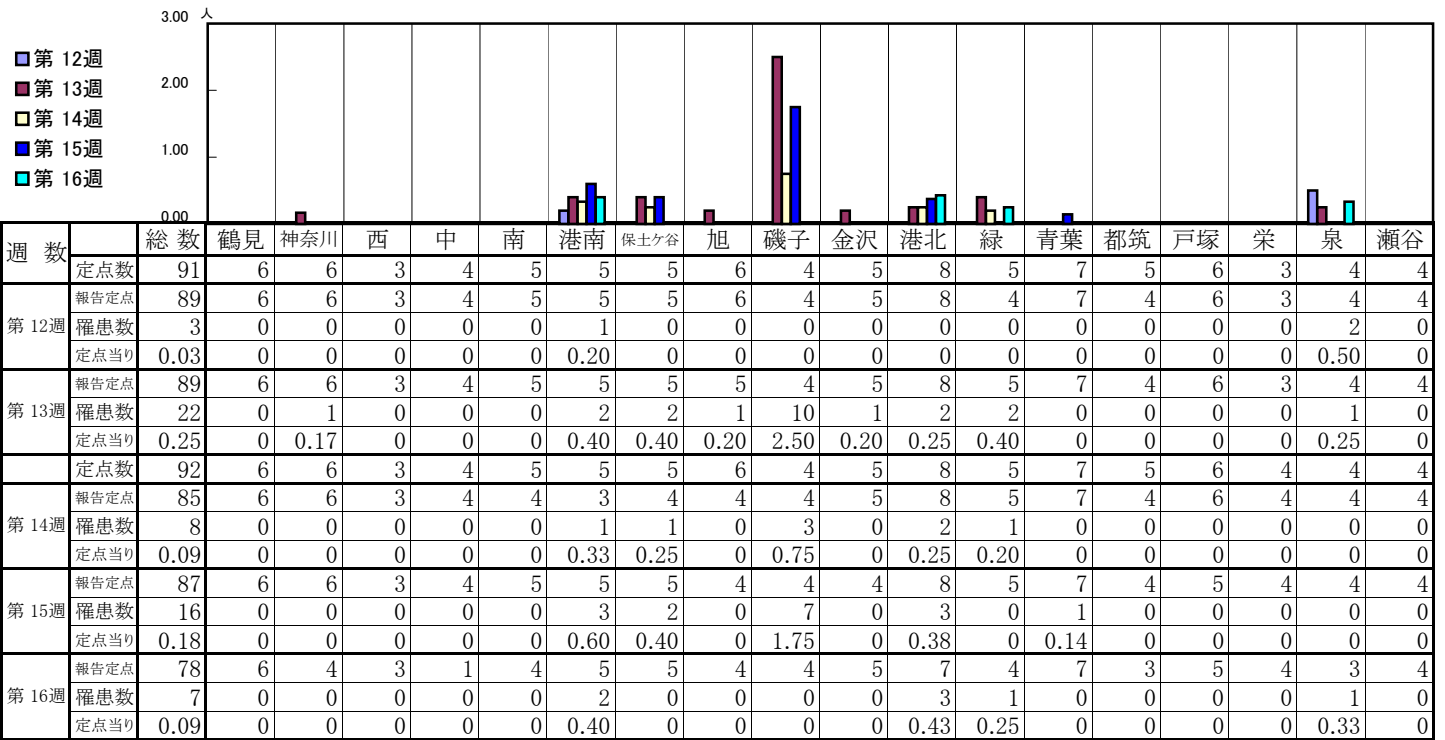
【定点当りの患者数】



<< 咽頭結膜熱 >>

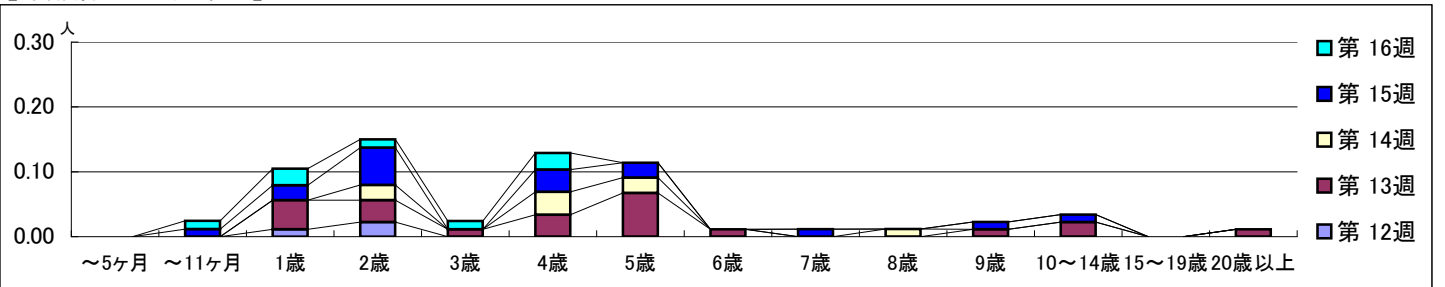
平成 23年 3月21日 ~ 4月24日
[平成 23年第12週 ~ 第16週]

【区別・週別報告定点当り】

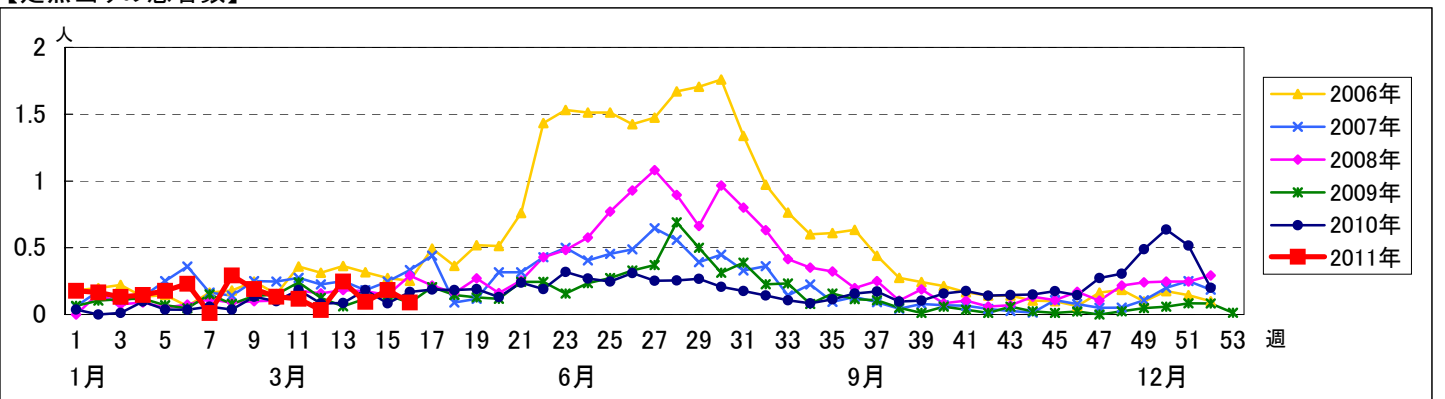


週数	合計	~5ヶ月	~11ヶ月	1歳	2歳	3歳	4歳	5歳	6歳	7歳	8歳	9歳	10~14歳	15~19歳	20歳以上
第12週	3			1	2										
第13週	22			4	3	1	3	6	1			1	2		1
第14週	8				2		3	2			1				
第15週	16		1	2	5		3	2		1		1	1		
第16週	7		1	2	1	1	2								

【年齢層別5週分集計】



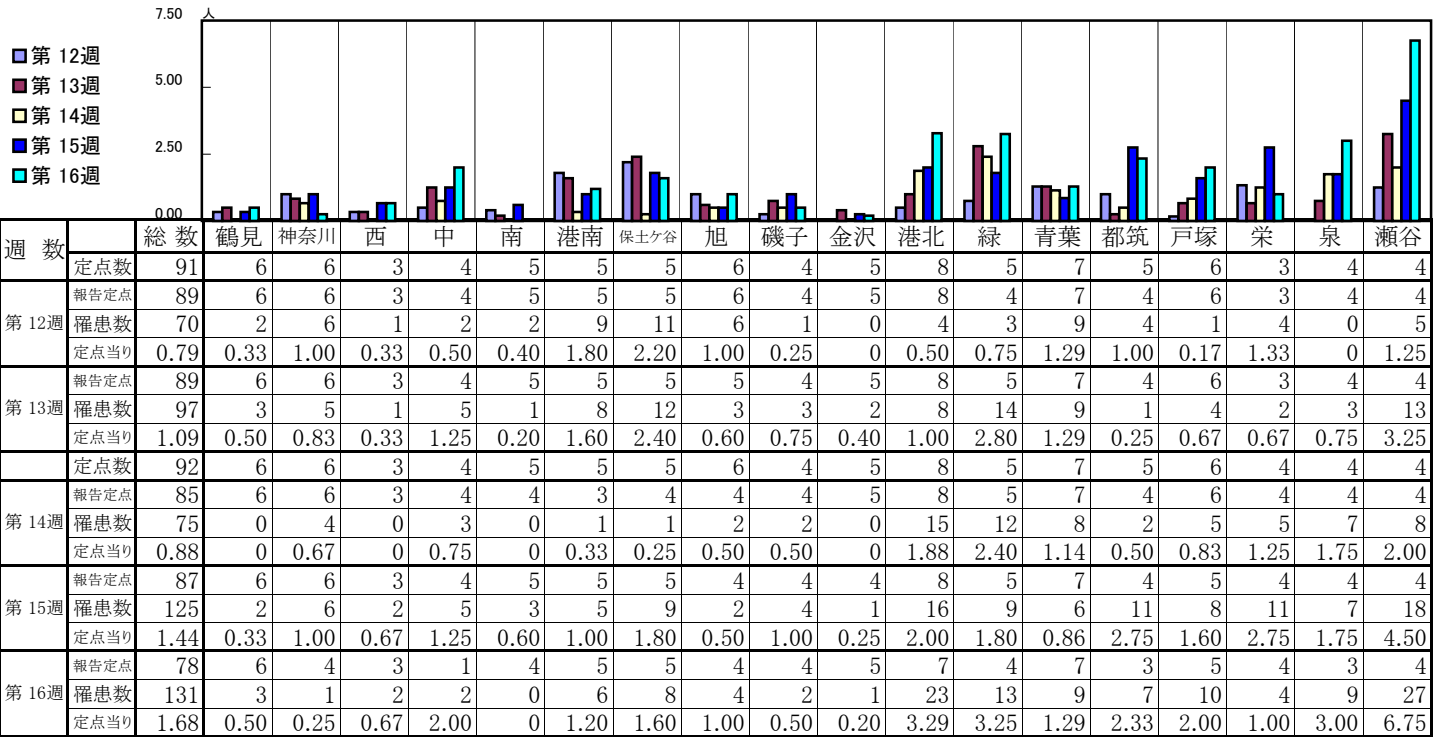
【定点当りの患者数】



<< A群溶血性レンサ球菌咽頭炎 >>

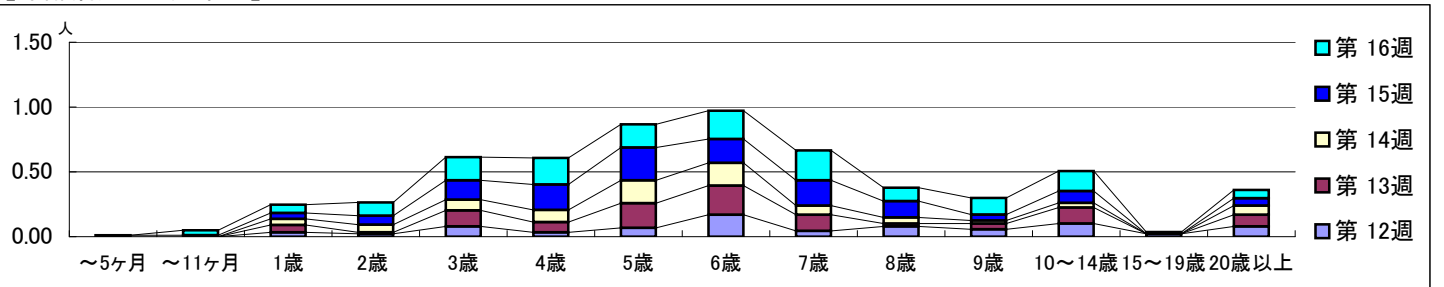
平成 23年 3月21日 ~ 4月24日
[平成 23年第12週 ~ 第16週]

【区別・週別報告定点当り】

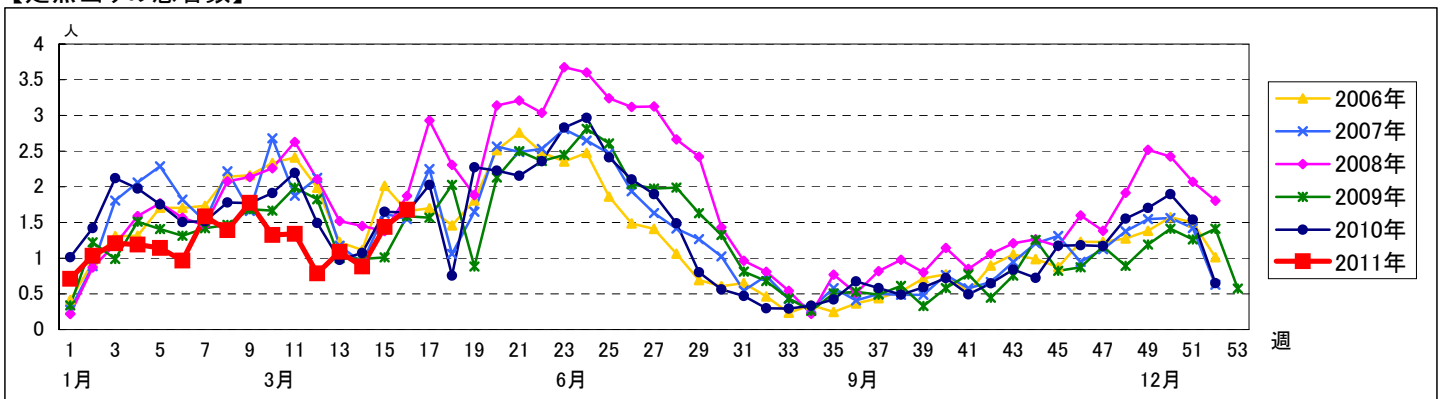


週数	合計	~5ヶ月	~11ヶ月	1歳	2歳	3歳	4歳	5歳	6歳	7歳	8歳	9歳	10~14歳	15~19歳	20歳以上
第12週	罹患数 70			3	2	7	3	6	15	4	7	5	9	2	7
第12週	定点当り 0.79			0.03	0.02	0.08	0.03	0.07	0.17	0.04	0.08	0.06	0.10	0.02	0.08
第13週	罹患数 97			5	1	11	7	17	20	11	2	4	11		8
第13週	定点当り 1.09			0.06	0.01	0.12	0.08	0.19	0.22	0.12	0.02	0.04	0.12		0.09
第14週	罹患数 75			4	5	7	8	15	15	6	4	2	3		6
第14週	定点当り 0.88			0.05	0.06	0.08	0.09	0.18	0.18	0.07	0.05	0.02	0.04		0.07
第15週	罹患数 125	1	1	4	6	13	17	22	16	17	11	4	8		5
第15週	定点当り 1.44	0.01	0.01	0.05	0.07	0.15	0.20	0.25	0.18	0.20	0.13	0.05	0.09		0.06
第16週	罹患数 131		3	5	8	14	16	14	17	18	8	10	12	1	5
第16週	定点当り 1.68		0.04	0.06	0.10	0.18	0.21	0.18	0.22	0.23	0.10	0.13	0.15	0.01	0.06

【年齢層別5週分集計】



【定点当りの患者数】



<< 感染性胃腸炎 >>

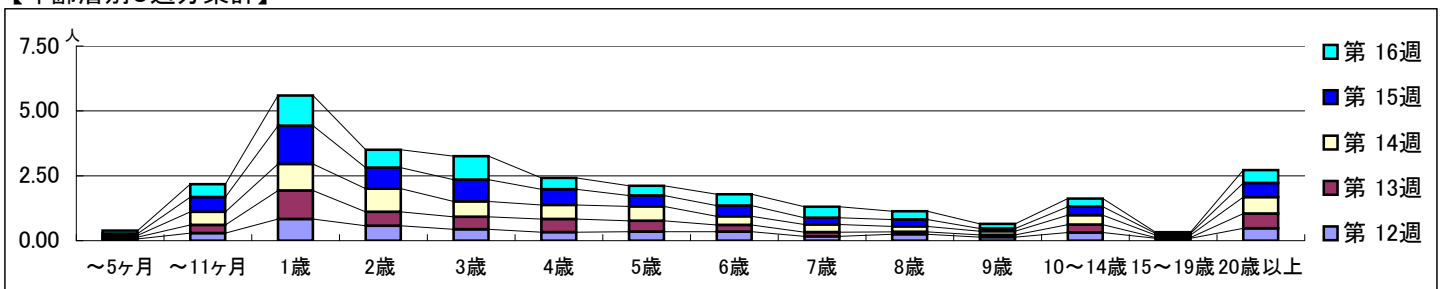
平成 23年 3月21日 ~ 4月24日
[平成 23年第12週 ~ 第16週]

【区別・週別報告定点当り】

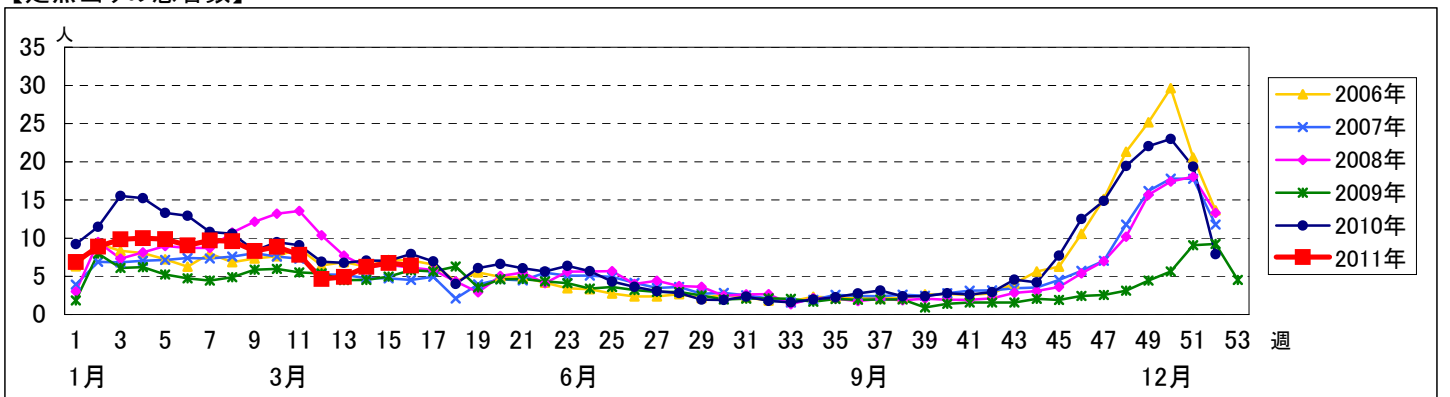
週数		区別																		
		総数	鶴見	神奈川	西	中	南	港南	保土ヶ谷	旭	磯子	金沢	港北	緑	青葉	都筑	戸塚	栄	泉	瀬谷
第12週	定点数	91	6	6	3	4	5	5	5	6	4	5	8	5	7	5	6	3	4	4
	報告定点	89	6	6	3	4	5	5	5	6	4	5	8	4	7	4	6	3	4	4
	罹患数	414	4	72	10	9	16	22	14	34	17	10	29	49	26	11	41	9	23	18
第13週	定点数	493	6	64	8	7	25	27	17	30	16	16	37	42	43	11	32	10	25	23
	報告定点	439	6	64	8	7	25	27	17	30	16	16	37	42	43	11	32	10	25	23
	罹患数	439	6	64	8	7	25	27	17	30	16	16	37	42	43	11	32	10	25	23
第14週	定点数	92	6	6	3	4	5	5	5	6	4	5	8	5	7	5	6	4	4	4
	報告定点	85	6	6	3	4	4	3	4	4	4	5	8	5	7	4	6	4	4	4
	罹患数	531	8	87	15	4	12	23	20	40	24	21	63	42	49	4	30	25	30	34
第15週	定点数	87	6	6	3	4	5	5	5	4	4	4	8	5	7	4	5	4	4	4
	報告定点	87	6	6	3	4	5	5	5	4	4	4	8	5	7	4	5	4	4	4
	罹患数	588	12	95	17	3	22	28	11	31	23	18	69	57	59	22	34	13	43	31
第16週	定点数	78	6	4	3	1	4	5	5	4	4	5	7	4	7	3	5	4	3	4
	報告定点	78	6	4	3	1	4	5	5	4	4	5	7	4	7	3	5	4	3	4
	罹患数	500	12	58	15	3	25	32	3	39	35	18	62	23	25	17	59	12	26	36
	定点当り	6.41	2.00	14.50	5.00	3.00	6.25	6.40	0.60	9.75	8.75	3.60	8.86	5.75	3.57	5.67	11.80	3.00	8.67	9.00

週数		合計	年齢層別													
			~5ヶ月	~11ヶ月	1歳	2歳	3歳	4歳	5歳	6歳	7歳	8歳	9歳	10~14歳	15~19歳	20歳以上
第12週	罹患数	414	6	26	74	51	39	29	31	31	15	22	12	28	8	42
	定点当り	4.65	0.07	0.29	0.83	0.57	0.44	0.33	0.35	0.35	0.17	0.25	0.13	0.31	0.09	0.47
第13週	罹患数	439	6	28	98	48	43	45	37	23	14	8	8	27	3	51
	定点当り	4.93	0.07	0.31	1.10	0.54	0.48	0.51	0.42	0.26	0.16	0.09	0.09	0.30	0.03	0.57
第14週	罹患数	531	6	43	87	76	50	46	47	28	25	18	12	31	8	54
	定点当り	6.25	0.07	0.51	1.02	0.89	0.59	0.54	0.55	0.33	0.29	0.21	0.14	0.36	0.09	0.64
第15週	罹患数	588	6	49	128	70	73	53	37	36	23	23	9	28	6	47
	定点当り	6.76	0.07	0.56	1.47	0.80	0.84	0.61	0.43	0.41	0.26	0.26	0.10	0.32	0.07	0.54
第16週	罹患数	500	9	39	91	54	71	34	29	34	33	25	14	25	3	39
	定点当り	6.41	0.12	0.50	1.17	0.69	0.91	0.44	0.37	0.44	0.42	0.32	0.18	0.32	0.04	0.50

【年齢層別5週分集計】



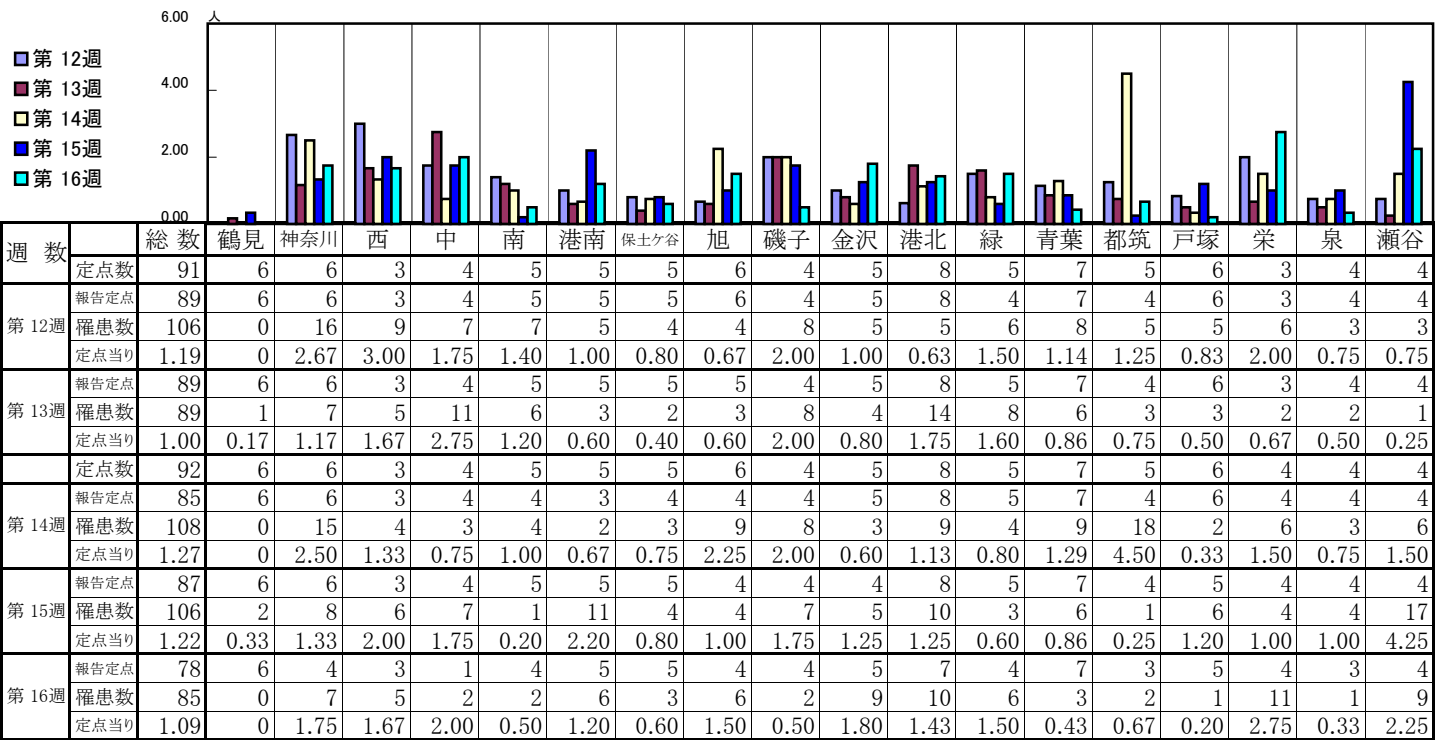
【定点当りの患者数】



<< 水痘 >>

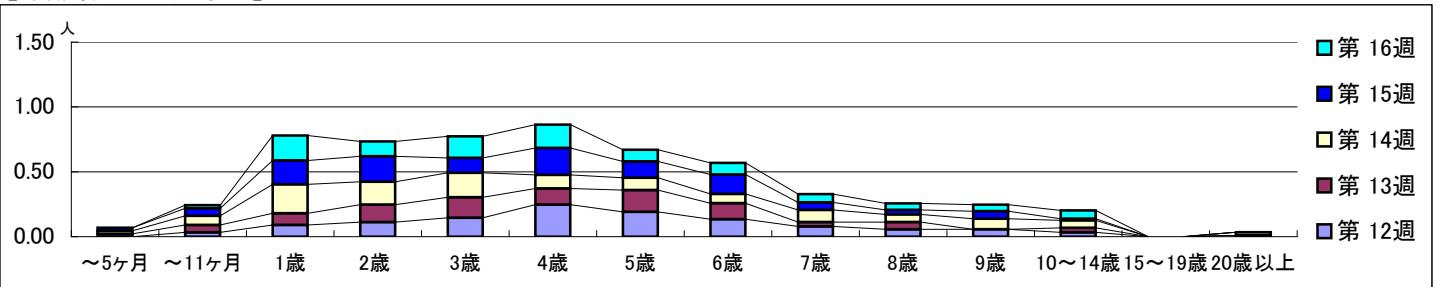
平成 23年 3月21日 ~ 4月24日
[平成 23年第12週 ~ 第16週]

【区別・週別報告定点当り】

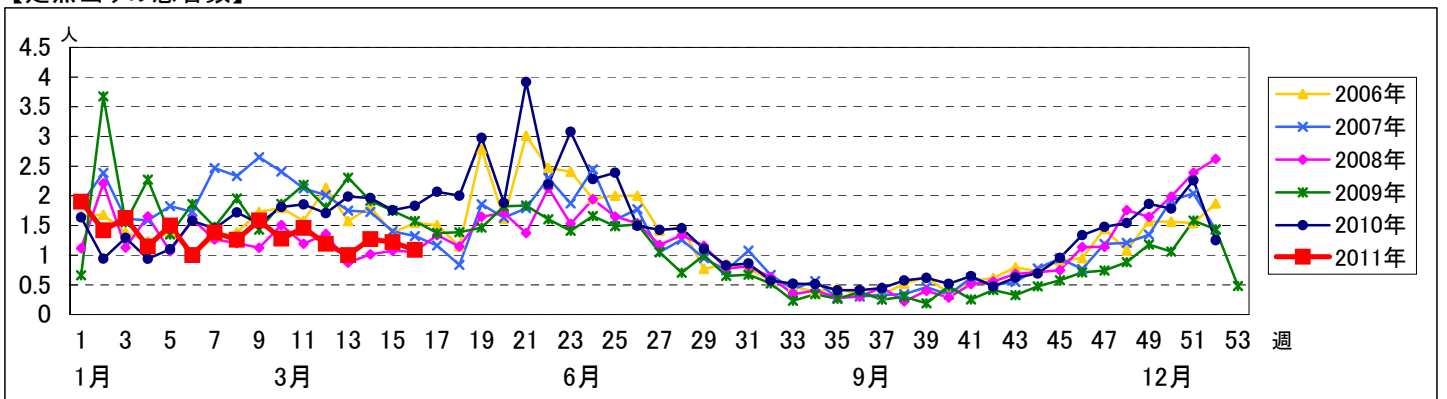


週数		合計	~5ヶ月	~11ヶ月	1歳	2歳	3歳	4歳	5歳	6歳	7歳	8歳	9歳	10~14歳	15~19歳	20歳以上
第12週	罹患数	106		3	8	10	13	22	17	12	7	5	5	3		1
	定点当り	1.19		0.03	0.09	0.11	0.15	0.25	0.19	0.13	0.08	0.06	0.06	0.03		0.01
第13週	罹患数	89	2	5	8	12	14	11	15	11	3	5		3		
	定点当り	1.00	0.02	0.06	0.09	0.13	0.16	0.12	0.17	0.12	0.03	0.06		0.03		
第14週	罹患数	108	2	6	19	15	16	9	8	6	8	5	7	5		2
	定点当り	1.27	0.02	0.07	0.22	0.18	0.19	0.11	0.09	0.07	0.09	0.06	0.08	0.06		0.02
第15週	罹患数	106	2	5	16	17	10	18	11	13	5	3	5	1		
	定点当り	1.22	0.02	0.06	0.18	0.20	0.11	0.21	0.13	0.15	0.06	0.03	0.06	0.01		
第16週	罹患数	85		2	15	9	13	14	7	7	5	4	4	5		
	定点当り	1.09		0.03	0.19	0.12	0.17	0.18	0.09	0.09	0.06	0.05	0.05	0.06		

【年齢層別5週分集計】



【定点当りの患者数】



<< 手足口病 >>

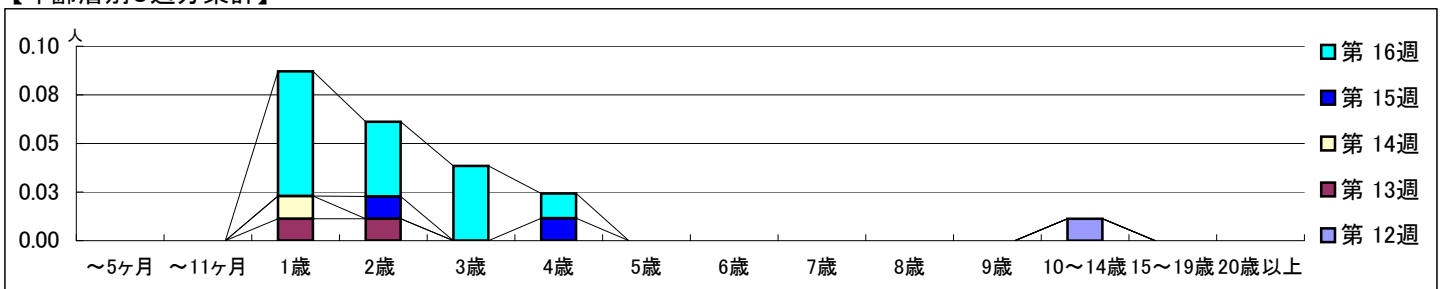
平成 23年 3月21日 ~ 4月24日
[平成 23年第12週 ~ 第16週]

【区別・週別報告定点当り】

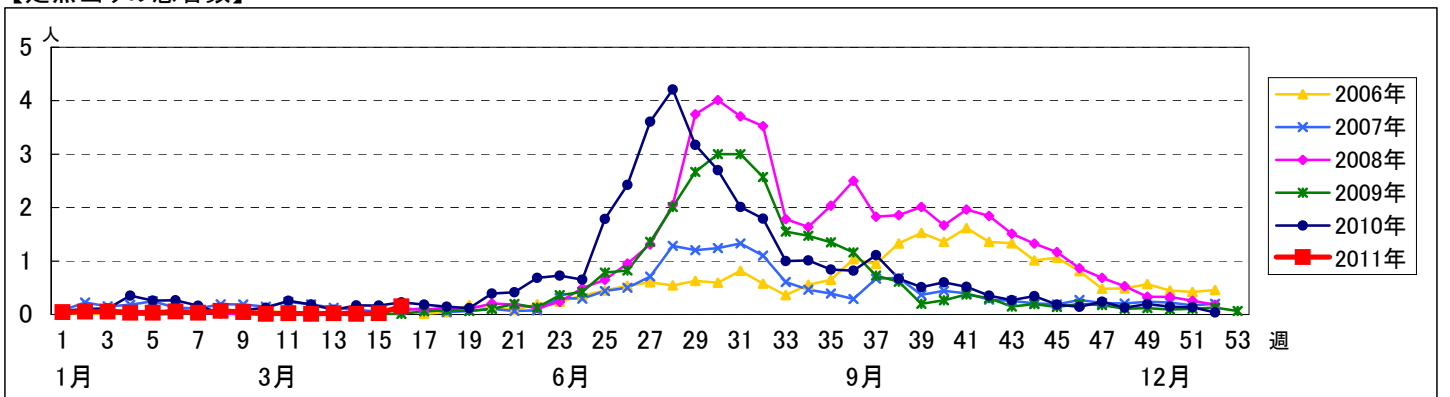
週数		総数	鶴見	神奈川	西	中	南	港南	保土ヶ谷	旭	磯子	金沢	港北	緑	青葉	都筑	戸塚	栄	泉	瀬谷
第12週	定点数	91	6	6	3	4	5	5	5	6	4	5	8	5	7	5	6	3	4	4
	報告定点	89	6	6	3	4	5	5	5	6	4	5	8	4	7	4	6	3	4	4
	罹患数	1	0	0	0	0	0	0	0	0	0	0	0	0	1	0	0	0	0	0
第13週	定点数	92	6	6	3	4	5	5	5	6	4	5	8	5	7	5	6	4	4	4
	報告定点	85	6	6	3	4	4	3	4	4	4	5	8	5	7	4	6	4	4	4
	罹患数	2	0	0	0	0	0	0	0	0	0	0	0	1	1	0	0	0	0	0
第14週	定点数	91	6	6	3	4	5	5	5	6	4	5	8	5	7	5	6	4	4	4
	報告定点	87	6	6	3	4	5	5	5	4	4	4	8	5	7	4	5	4	4	4
	罹患数	2	0	2	0	0	0	0	0	0	0	0	0	0	0	0	0	0	0	0
第15週	定点数	92	6	6	3	4	5	5	5	6	4	5	8	5	7	5	6	4	4	4
	報告定点	85	6	6	3	4	4	3	4	4	4	5	8	5	7	4	6	4	4	4
	罹患数	1	0	0	0	0	0	0	0	0	0	0	0	0	0	0	0	0	0	1
第16週	定点数	87	6	6	3	4	5	5	5	4	4	4	8	5	7	4	5	4	4	4
	報告定点	78	6	4	3	1	4	5	5	4	4	5	7	4	7	3	5	4	3	4
	罹患数	12	1	1	0	0	0	0	0	0	1	0	0	0	1	0	0	8	0	0
定点当り	0.01	0	0	0	0	0	0	0	0	0	0	0	0	0.14	0	0	0	0	0	
定点当り	0.02	0	0	0	0	0	0	0	0	0	0	0	0.20	0.14	0	0	0	0	0	
定点当り	0.01	0	0	0	0	0	0	0	0	0	0	0	0	0	0	0	0	0	0.25	
定点当り	0.02	0	0.33	0	0	0	0	0	0	0	0	0	0	0	0	0	0	0	0	
定点当り	0.15	0.17	0.25	0	0	0	0	0	0	0	0.25	0	0	0	0.14	0	0	2.00	0	

週数		合計	~5ヶ月	~11ヶ月	1歳	2歳	3歳	4歳	5歳	6歳	7歳	8歳	9歳	10~14歳	15~19歳	20歳以上
第12週	罹患数	1												1		
	定点当り	0.01												0.01		
第13週	罹患数	2			1	1										
	定点当り	0.02			0.01	0.01										
第14週	罹患数	1			1											
	定点当り	0.01			0.01											
第15週	罹患数	2				1		1								
	定点当り	0.02				0.01		0.01								
第16週	罹患数	12			5	3	3	1								
	定点当り	0.15			0.06	0.04	0.04	0.01								

【年齢層別5週分集計】



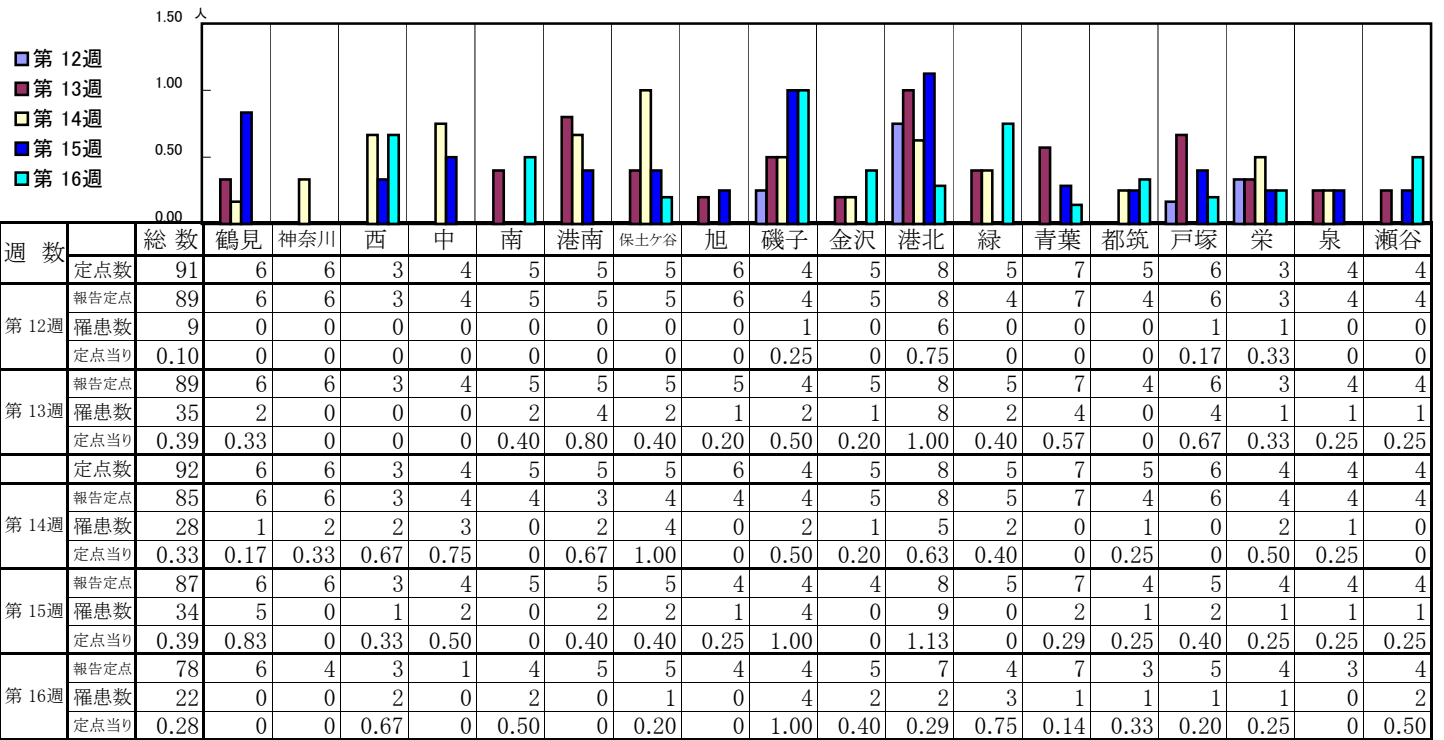
【定点当りの患者数】



<< 伝染性紅斑 >>

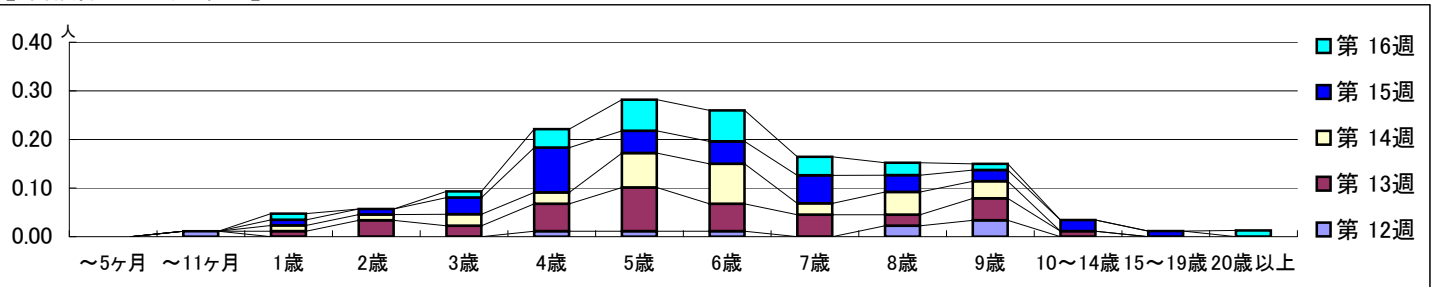
平成 23年 3月21日 ~ 4月24日
[平成 23年第12週 ~ 第16週]

【区別・週別報告定点当り】

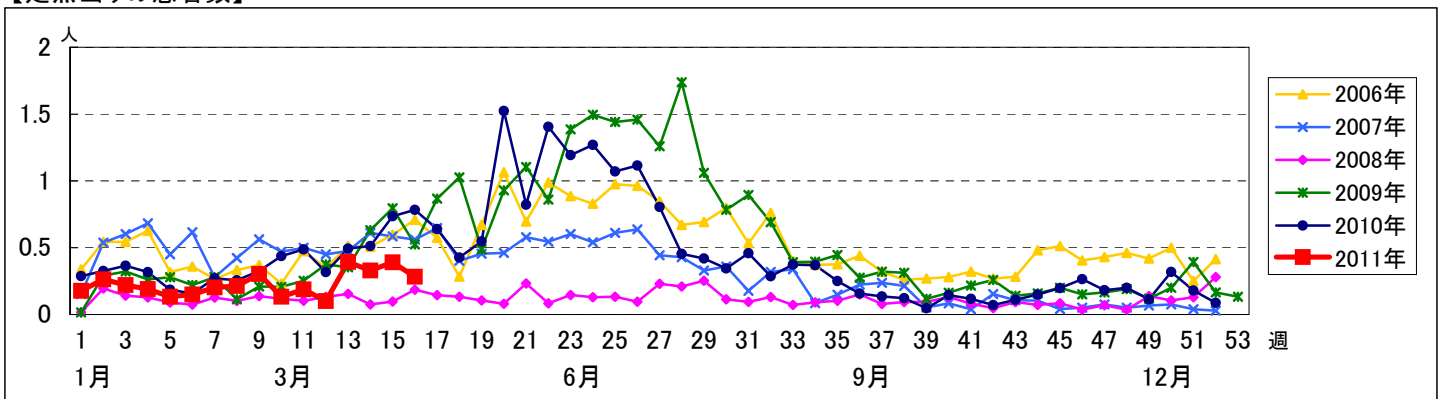


週数	合計	~5ヶ月	~11ヶ月	1歳	2歳	3歳	4歳	5歳	6歳	7歳	8歳	9歳	10~14歳	15~19歳	20歳以上
第12週	9		1				1	1	1		2	3			
報告定点	89		6				6	6	6		8	6			
罹患数	35			1	3	2	5	8	5	4	2	4	1		
定点当り	0.39			0.01	0.03	0.02	0.06	0.09	0.06	0.04	0.02	0.04	0.01		
第13週	28			1	1	2	2	6	7	2	4	3			
報告定点	85			6	4	4	3	4	4	4	5	7			
罹患数	28			1	1	2	2	6	7	2	4	3			
定点当り	0.33			0.01	0.01	0.02	0.02	0.07	0.08	0.02	0.05	0.04			
第14週	34			1	1	3	8	4	4	5	3	2	2	1	
報告定点	87			6	4	5	5	5	4	4	8	5	7	4	5
罹患数	34			1	1	3	8	4	4	5	3	2	2	1	
定点当り	0.39			0.01	0.01	0.03	0.09	0.05	0.05	0.06	0.03	0.02	0.02	0.01	
第15週	22			1		1	3	5	5	3	2	1			1
報告定点	78			6		4	5	5	4	4	5	7	4	7	3
罹患数	22			1		1	3	5	5	3	2	1			1
定点当り	0.28			0.01		0.01	0.04	0.06	0.06	0.04	0.03	0.01			0.01

【年齢層別5週分集計】



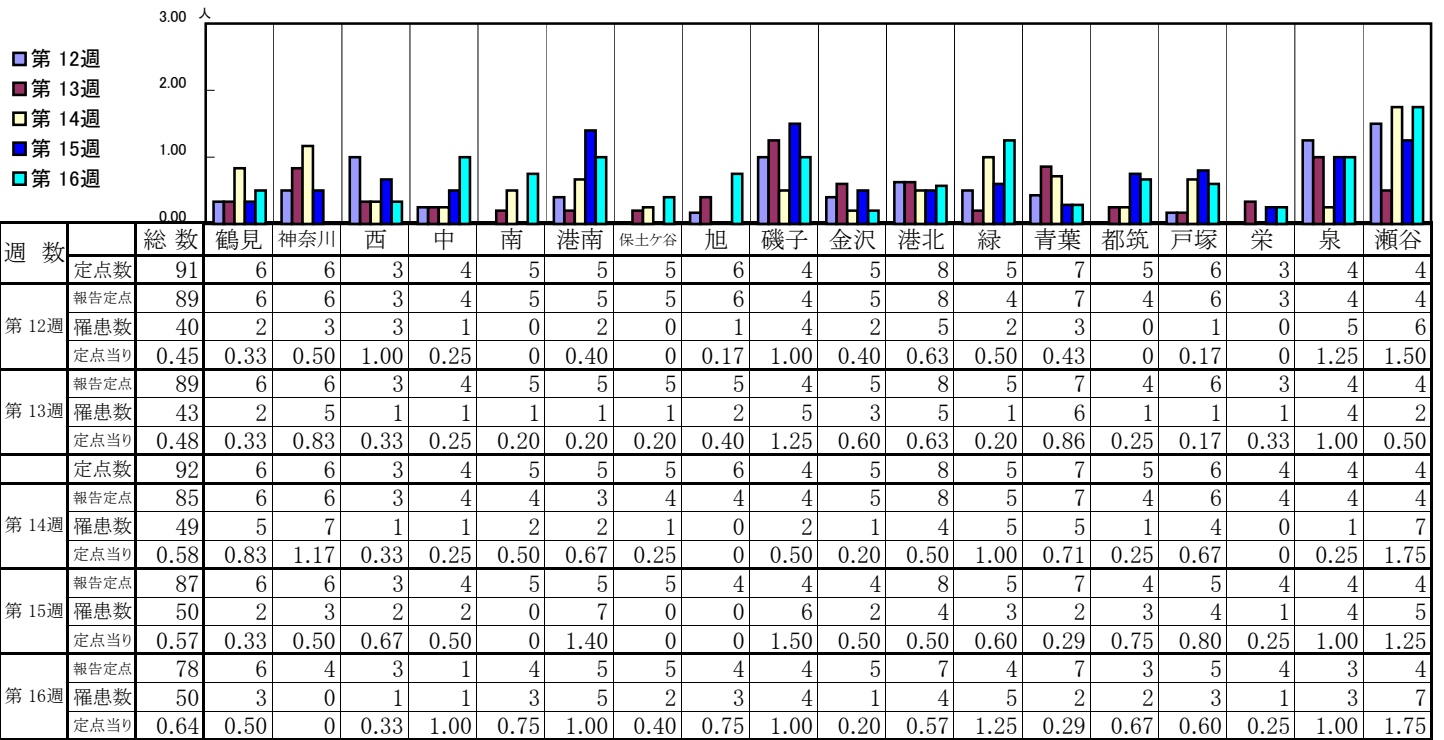
【定点当りの患者数】



<< 突発性発しん >>

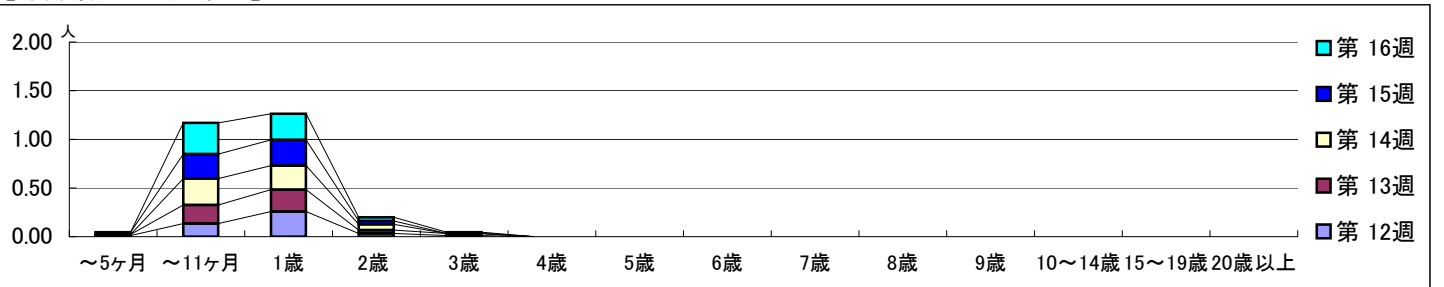
平成 23年 3月21日 ~ 4月24日
[平成 23年第12週 ~ 第16週]

【区別・週別報告定点当り】

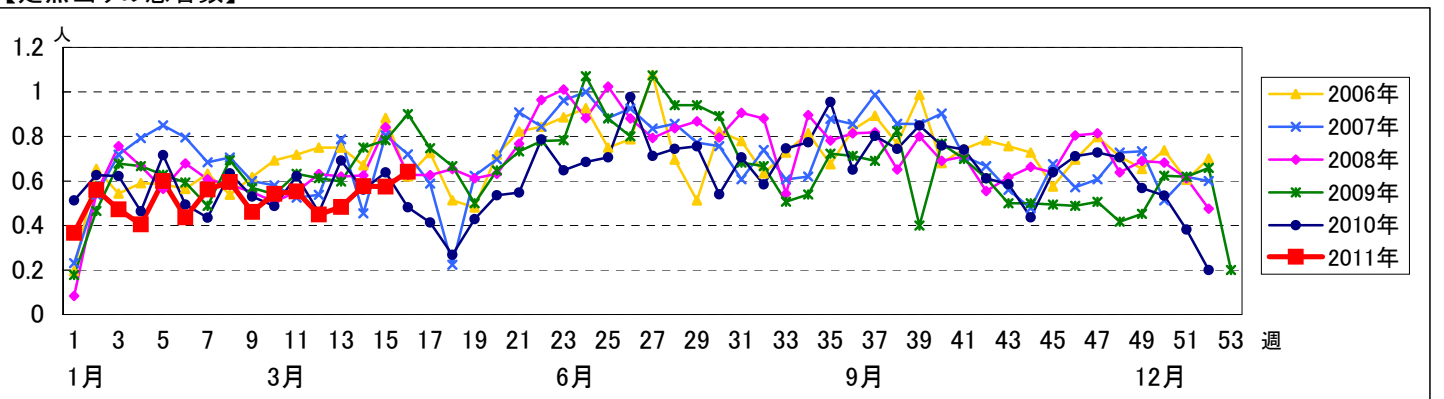


週数		合計	~5ヶ月	~11ヶ月	1歳	2歳	3歳	4歳	5歳	6歳	7歳	8歳	9歳	10~14歳	15~19歳	20歳以上
第12週	罹患数	40	1	12	23	3	1									
第12週	定点当り	0.45	0.01	0.13	0.26	0.03	0.01									
第13週	罹患数	43	1	17	20	3	2									
第13週	定点当り	0.48	0.01	0.19	0.22	0.03	0.02									
第14週	罹患数	49		23	21	5										
第14週	定点当り	0.58		0.27	0.25	0.06										
第15週	罹患数	50	2	22	23	3										
第15週	定点当り	0.57	0.02	0.25	0.26	0.03										
第16週	罹患数	50		25	21	3	1									
第16週	定点当り	0.64		0.32	0.27	0.04	0.01									

【年齢層別5週分集計】



【定点当りの患者数】

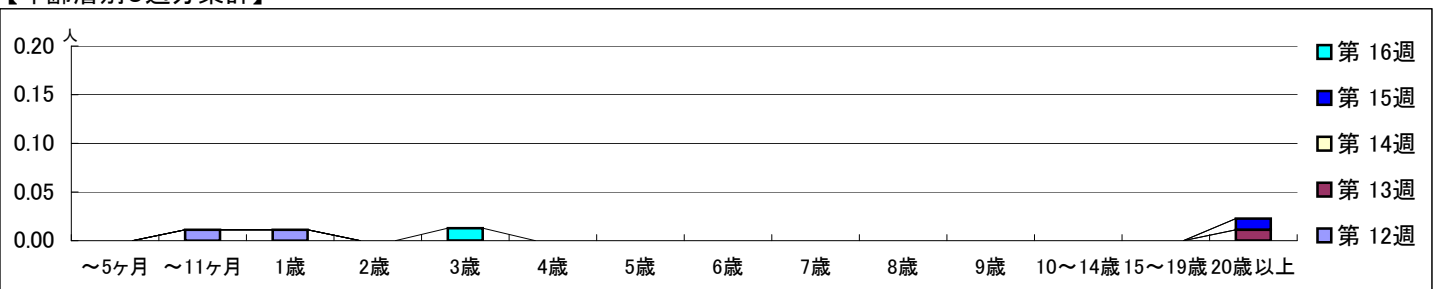


【区別・週別報告定点当り】

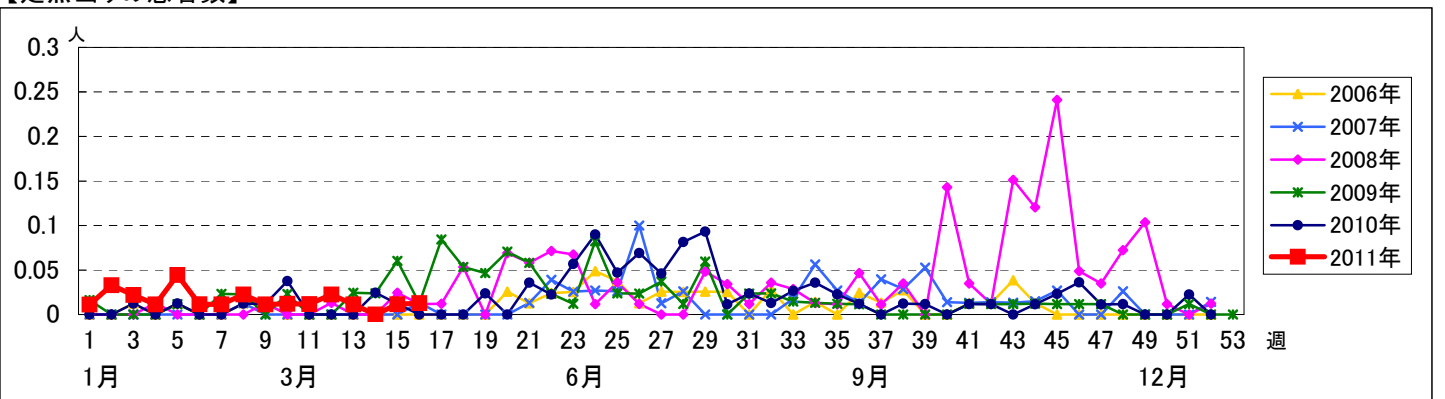
週 数	総 数	区 別																		
		鶴見	神奈川	西	中	南	港南	保土ヶ谷	旭	磯子	金沢	港北	緑	青葉	都筑	戸塚	栄	泉	瀬谷	
第12週	定点数	91	6	6	3	4	5	5	5	6	4	5	8	5	7	5	6	3	4	4
	報告定点	89	6	6	3	4	5	5	5	6	4	5	8	4	7	4	6	3	4	4
	罹患数	2	0	0	0	0	0	0	0	0	0	0	0	0	0	0	2	0	0	0
第13週	定点数	92	6	6	3	4	5	5	5	6	4	5	8	5	7	5	6	4	4	4
	報告定点	85	6	6	3	4	4	3	4	4	4	5	8	5	7	4	6	4	4	4
	罹患数	1	0	0	0	0	0	0	0	0	0	0	0	0	1	0	0	0	0	0
第14週	定点数	91	6	6	3	4	5	5	5	6	4	5	8	5	7	5	6	4	4	4
	報告定点	89	6	6	3	4	5	5	5	6	4	5	8	5	7	4	6	3	4	4
	罹患数	0	0	0	0	0	0	0	0	0	0	0	0	0	0	0	0	0	0	0
第15週	定点数	87	6	6	3	4	5	5	5	4	4	4	8	5	7	4	5	4	4	4
	報告定点	87	6	6	3	4	5	5	5	4	4	4	8	5	7	4	5	4	4	4
	罹患数	1	0	0	0	0	1	0	0	0	0	0	0	0	0	0	0	0	0	0
第16週	定点数	78	6	4	3	1	4	5	5	4	4	5	7	4	7	3	5	4	3	4
	報告定点	78	6	4	3	1	4	5	5	4	4	5	7	4	7	3	5	4	3	4
	罹患数	1	0	0	0	0	0	0	0	1	0	0	0	0	0	0	0	0	0	0

週 数		合 計	年 齢																	
			～5ヶ月	～11ヶ月	1歳	2歳	3歳	4歳	5歳	6歳	7歳	8歳	9歳	10～14歳	15～19歳	20歳以上				
第12週	罹患数	2		1	1															
	定点当り	0.02		0.01	0.01															
第13週	罹患数	1																		1
	定点当り	0.01																		0.01
第14週	罹患数	0																		
	定点当り	0																		
第15週	罹患数	1																		1
	定点当り	0.01																		0.01
第16週	罹患数	1				1														
	定点当り	0.01				0.01														

【年齢層別5週分集計】



【定点当りの患者数】

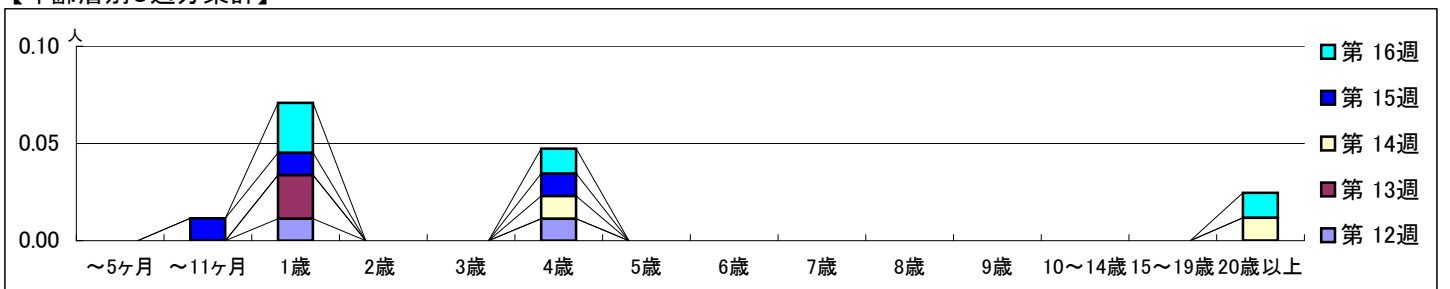


【区別・週別報告定点当り】

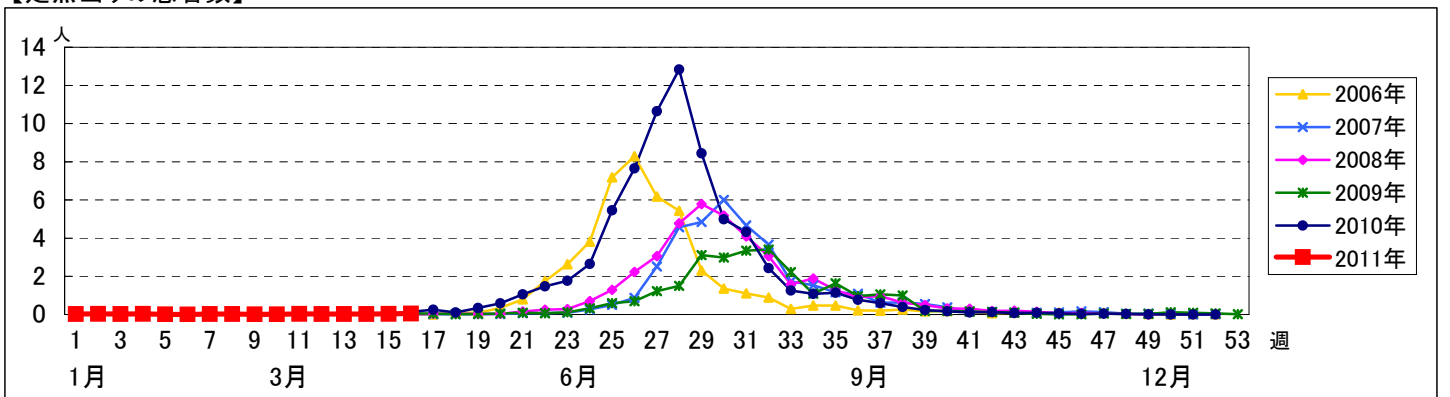
週 数		総 数	区 別																	
			鶴見	神奈川	西	中	南	港南	保土ヶ谷	旭	磯子	金沢	港北	緑	青葉	都筑	戸塚	栄	泉	瀬谷
第12週	定点数	91	6	6	3	4	5	5	5	6	4	5	8	5	7	5	6	3	4	4
	報告定点	89	6	6	3	4	5	5	5	6	4	5	8	4	7	4	6	3	4	4
	罹患数	2	0	0	0	0	0	0	0	0	0	0	0	0	0	0	0	0	0	2
	定点当り	0.02	0	0	0	0	0	0	0	0	0	0	0	0	0	0	0	0	0	0.50
第13週	定点数	92	6	6	3	4	5	5	5	6	4	5	8	5	7	5	6	4	4	4
	報告定点	85	6	6	3	4	4	3	4	4	4	5	8	5	7	4	6	4	4	4
	罹患数	2	0	0	0	0	0	0	0	0	0	0	0	0	0	1	0	0	0	1
	定点当り	0.02	0	0	0	0	0	0	0	0	0	0	0	0	0	0	0.25	0	0	0.25
第14週	定点数	87	6	6	3	4	5	5	5	4	4	4	8	5	7	4	5	4	4	4
	報告定点	89	6	6	3	4	5	5	5	5	4	5	8	5	7	4	6	3	4	4
	罹患数	3	0	0	0	0	0	1	1	0	0	0	0	1	0	0	0	0	0	0
	定点当り	0.03	0	0	0	0	0	0.20	0.20	0	0	0	0	0.20	0	0	0	0	0	0
第15週	定点数	78	6	4	3	1	4	5	5	4	4	5	7	4	7	3	5	4	3	4
	報告定点	89	6	6	3	4	5	5	5	6	4	5	8	5	7	4	6	3	4	4
	罹患数	4	0	0	1	0	0	0	1	0	0	0	0	2	0	0	0	0	0	0
	定点当り	0.05	0	0	0.33	0	0	0	0.20	0	0	0	0	0.50	0	0	0	0	0	0

週 数		合 計	～5ヶ 月	～11ヶ 月	年 齢															
					1歳	2歳	3歳	4歳	5歳	6歳	7歳	8歳	9歳	10～ 14歳	15～ 19歳	20歳 以上				
第12週	罹患数	2			1				1											
	定点当り	0.02			0.01				0.01											
第13週	罹患数	2			2															
	定点当り	0.02			0.02															
第14週	罹患数	2							1										1	
	定点当り	0.02							0.01										0.01	
第15週	罹患数	3		1	1				1											
	定点当り	0.03		0.01	0.01				0.01											
第16週	罹患数	4			2				1										1	
	定点当り	0.05			0.03				0.01										0.01	

【年齢層別5週分集計】



【定点当りの患者数】



<< 流行性耳下腺炎 >>

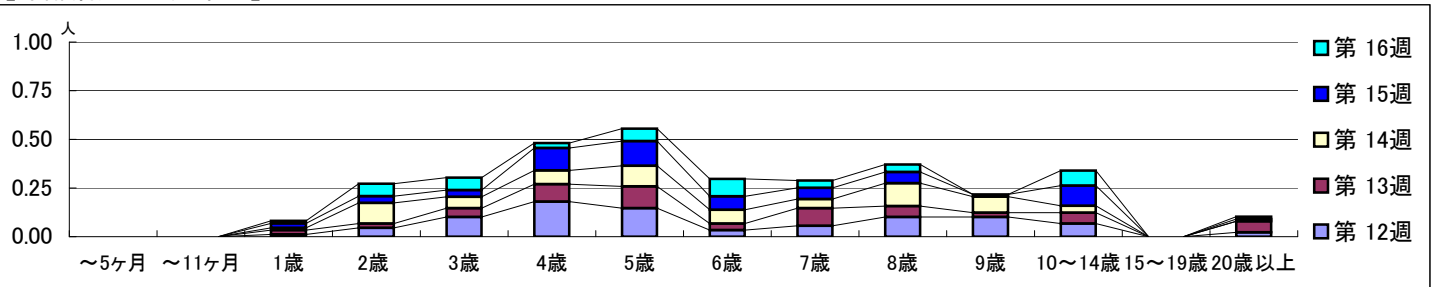
平成 23年 3月21日 ~ 4月24日
[平成 23年第12週 ~ 第16週]

【区別・週別報告定点当り】

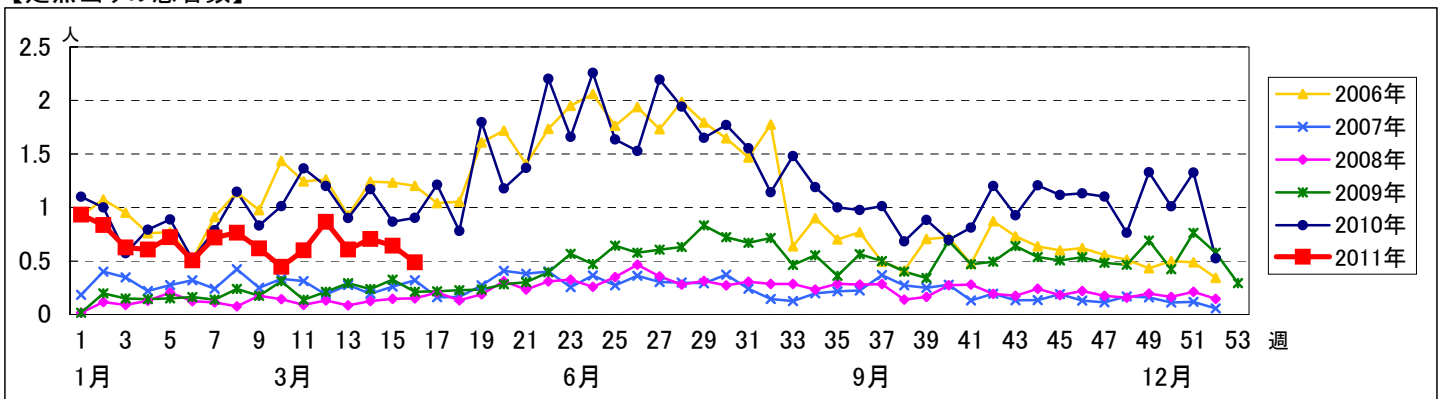
週 数		区別																		
		総数	鶴見	神奈川	西	中	南	港南	保土ヶ谷	旭	磯子	金沢	港北	緑	青葉	都筑	戸塚	栄	泉	瀬谷
第12週	定点数	91	6	6	3	4	5	5	5	6	4	5	8	4	7	4	6	3	4	4
	報告定点	89	6	6	3	4	5	5	5	6	4	5	8	4	7	4	6	3	4	4
	罹患数	77	0	9	3	1	2	3	2	9	2	10	7	4	10	1	5	2	4	3
第13週	定点数	92	6	6	3	4	5	5	5	6	4	5	8	5	7	5	6	4	4	4
	報告定点	89	6	6	3	4	5	5	5	4	4	5	8	5	7	4	6	3	4	4
	罹患数	54	1	4	0	0	1	5	1	3	1	6	1	2	7	4	8	1	5	4
第14週	定点数	92	6	6	3	4	5	5	5	6	4	5	8	5	7	5	6	4	4	4
	報告定点	85	6	6	3	4	4	3	4	4	4	5	8	5	7	4	6	4	4	4
	罹患数	60	6	2	1	3	3	0	2	2	2	16	5	2	5	4	1	3	3	0
第15週	定点数	87	6	6	3	4	5	5	5	4	4	4	8	5	7	4	5	4	4	4
	報告定点	87	6	6	3	4	5	5	5	4	4	4	8	5	7	4	5	4	4	4
	罹患数	56	2	10	0	0	4	3	1	2	1	11	1	3	6	5	1	0	3	3
第16週	定点数	78	6	4	3	1	4	5	5	4	4	5	7	4	7	3	5	4	3	4
	報告定点	78	6	4	3	1	4	5	5	4	4	5	7	4	7	3	5	4	3	4
	罹患数	38	1	2	0	0	1	7	2	3	4	7	1	2	0	0	2	2	3	1
第16週	定点当り	0.87	0	1.50	1.00	0.25	0.40	0.60	0.40	1.50	0.50	2.00	0.88	1.00	1.43	0.25	0.83	0.67	1.00	0.75
	報告定点当り	0.61	0.17	0.67	0	0	0.20	1.00	0.20	0.60	0.25	1.20	0.13	0.40	1.00	1.00	1.33	0.33	1.25	1.00
	罹患数当り	0.71	1.00	0.33	0.33	0.75	0.75	0	0.50	0.50	0.50	3.20	0.63	0.40	0.71	1.00	0.17	0.75	0.75	0

週 数		合計	～5ヶ月	～11ヶ月	年齢															
					1歳	2歳	3歳	4歳	5歳	6歳	7歳	8歳	9歳	10～14歳	15～19歳	20歳以上				
第12週	罹患数	77			1	4	9	16	13	3	5	9	9	6		2				
	定点当り	0.87			0.01	0.04	0.10	0.18	0.15	0.03	0.06	0.10	0.10	0.07		0.02				
第13週	罹患数	54			2	2	4	8	10	3	8	5	2	5		5				
	定点当り	0.61			0.02	0.02	0.04	0.09	0.11	0.03	0.09	0.06	0.02	0.06		0.06				
第14週	罹患数	60			1	9	5	6	9	6	4	10	7	3						
	定点当り	0.71			0.01	0.11	0.06	0.07	0.11	0.07	0.05	0.12	0.08	0.04						
第15週	罹患数	56			2	3	3	10	11	6	5	5	1	9		1				
	定点当り	0.64			0.02	0.03	0.03	0.11	0.13	0.07	0.06	0.06	0.01	0.10		0.01				
第16週	罹患数	38			1	5	5	2	5	7	3	3		6		1				
	定点当り	0.49			0.01	0.06	0.06	0.03	0.06	0.09	0.04	0.04		0.08		0.01				

【年齢層別5週分集計】



【定点当りの患者数】



<< 急性出血性結膜炎 >>

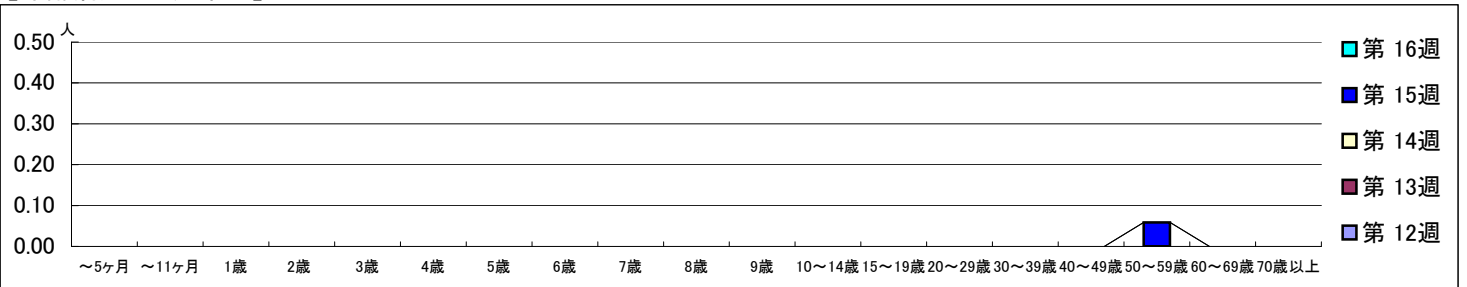
平成 23年 3月21日 ~ 4月24日
[平成 23年第12週 ~ 第16週]

【区別・週別報告定点当り】

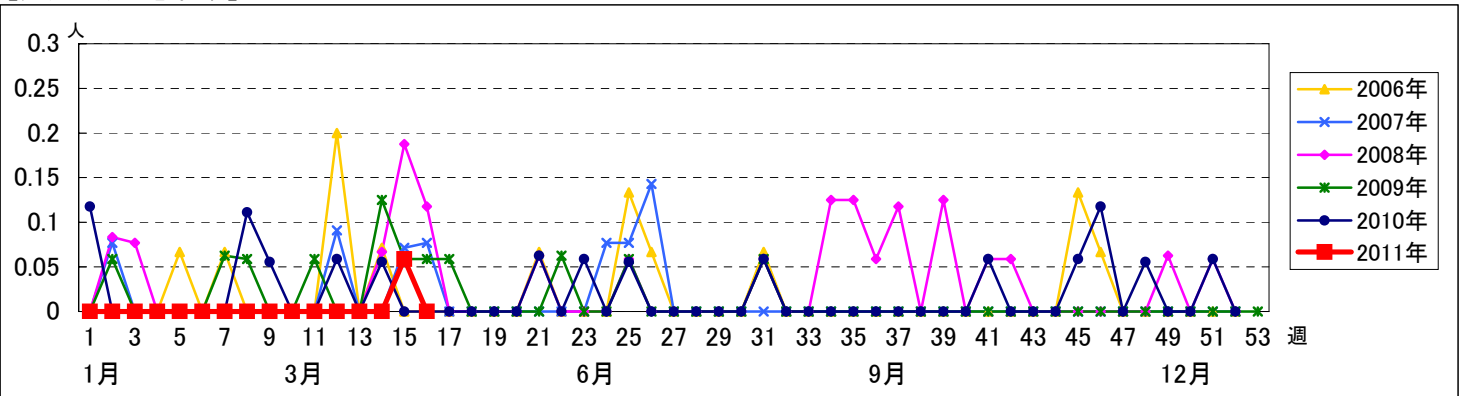
週数	総数	鶴見	神奈川	西	中	南	港南	保土ヶ谷	旭	磯子	金沢	港北	緑	青葉	都筑	戸塚	栄	泉	瀬谷
第12週	報告定点	18	1	1	0	1	1	1	1	1	1	2	1	2	1	1	0	1	1
第12週	罹患数	0	0	0	0	0	0	0	0	0	0	0	0	0	0	0	0	0	0
第12週	定点当り	0	0	0	0	0	0	0	0	0	0	0	0	0	0	0	0	0	0
第13週	報告定点	17	1	1	1	1	0	1	1	1	1	2	1	2	1	1	0	1	1
第13週	罹患数	0	0	0	0	0	0	0	0	0	0	0	0	0	0	0	0	0	0
第13週	定点当り	0	0	0	0	0	0	0	0	0	0	0	0	0	0	0	0	0	0
第14週	報告定点	19	1	1	0	1	1	1	1	1	1	2	1	2	1	1	1	1	1
第14週	罹患数	0	0	0	0	0	0	0	0	0	0	0	0	0	0	0	0	0	0
第14週	定点当り	0	0	0	0	0	0	0	0	0	0	0	0	0	0	0	0	0	0
第15週	報告定点	17	1	1	1	1	0	1	1	1	1	2	1	1	1	1	1	1	1
第15週	罹患数	1	0	0	1	0	0	0	0	0	0	0	0	0	0	0	0	0	0
第15週	定点当り	0.06	0	0	1.00	0	0	0	0	0	0	0	0	0	0	0	0	0	0
第16週	報告定点	17	1	1	1	1	0	1	1	1	1	2	1	1	1	1	1	1	1
第16週	罹患数	0	0	0	0	0	0	0	0	0	0	0	0	0	0	0	0	0	0
第16週	定点当り	0	0	0	0	0	0	0	0	0	0	0	0	0	0	0	0	0	0

週数	合計	~5ヶ月	~11ヶ月	1歳	2歳	3歳	4歳	5歳	6歳	7歳	8歳	9歳	10~14歳	15~19歳	20~29歳	30~39歳	40~49歳	50~59歳	60~69歳	70歳以上
第12週	罹患数	0																		
第12週	定点当り	0																		
第13週	罹患数	0																		
第13週	定点当り	0																		
第14週	罹患数	0																		
第14週	定点当り	0																		
第15週	罹患数	1																	1	
第15週	定点当り	0.06																	0.06	
第16週	罹患数	0																		
第16週	定点当り	0																		

【年齢層別5週分集計】



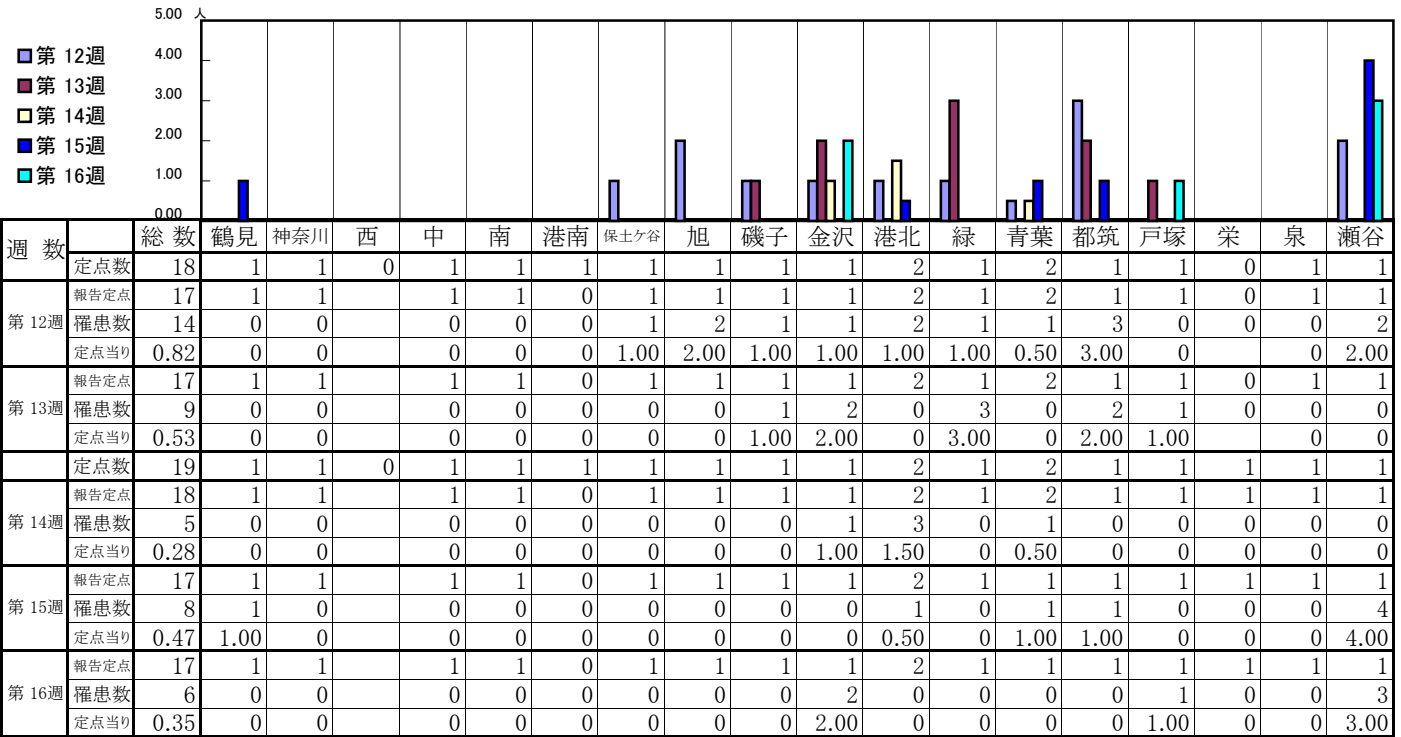
【定点当りの患者数】



<< 流行性角結膜炎 >>

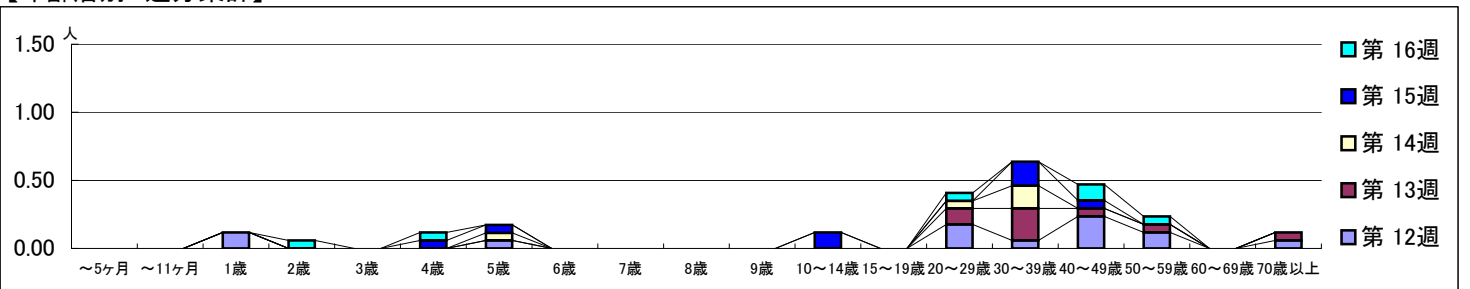
平成 23年 3月21日 ~ 4月24日
[平成 23年第12週 ~ 第16週]

【区別・週別報告定点当り】



週数	合計	~5ヶ月	~11ヶ月	1歳	2歳	3歳	4歳	5歳	6歳	7歳	8歳	9歳	10~14歳	15~19歳	20~29歳	30~39歳	40~49歳	50~59歳	60~69歳	70歳以上
第12週	14			2				1							3	1	4	2		1
第13週	9														2	4	1	1		1
第14週	5							1							1	3				
第15週	8						1	1					2			3	1			
第16週	6				1		1								1		2	1		

【年齢層別5週分集計】



【定点当りの患者数】

