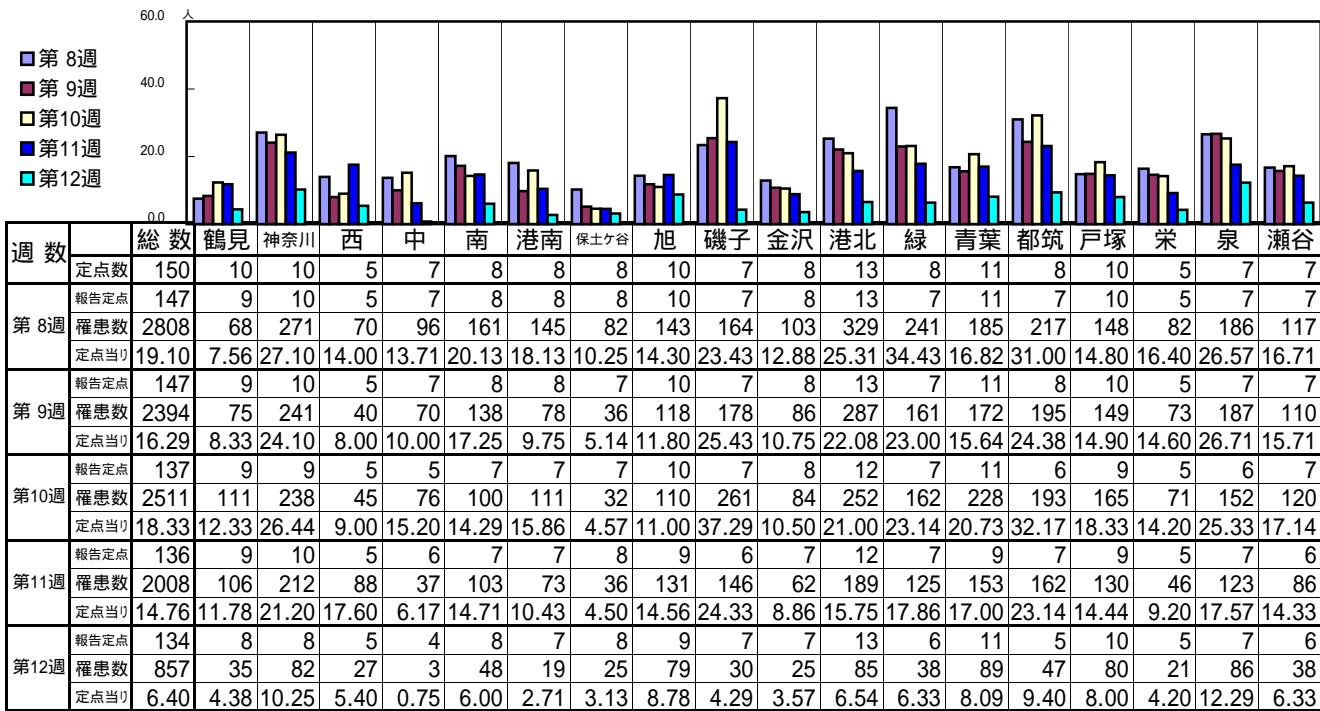


<< インフルエンザ >>

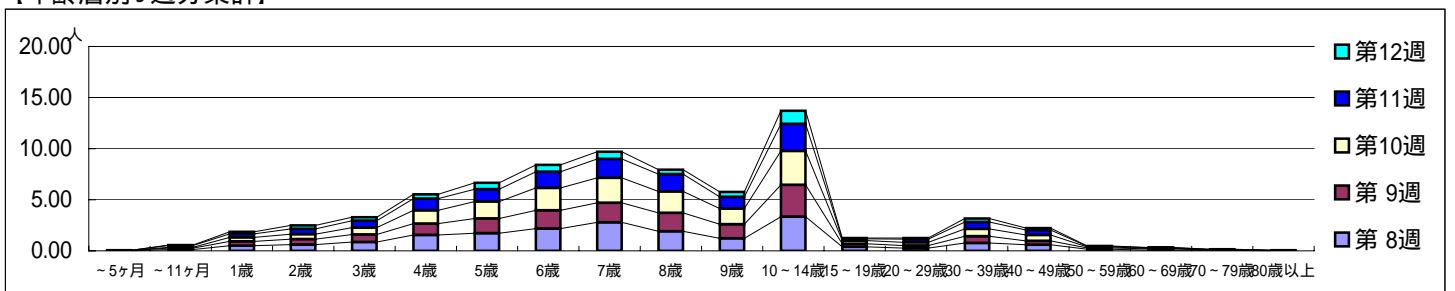
平成 23年 2月21日 ~ 3月27日
[平成 23年 第8週 ~ 第12週]

[区別・週別報告定点当り]

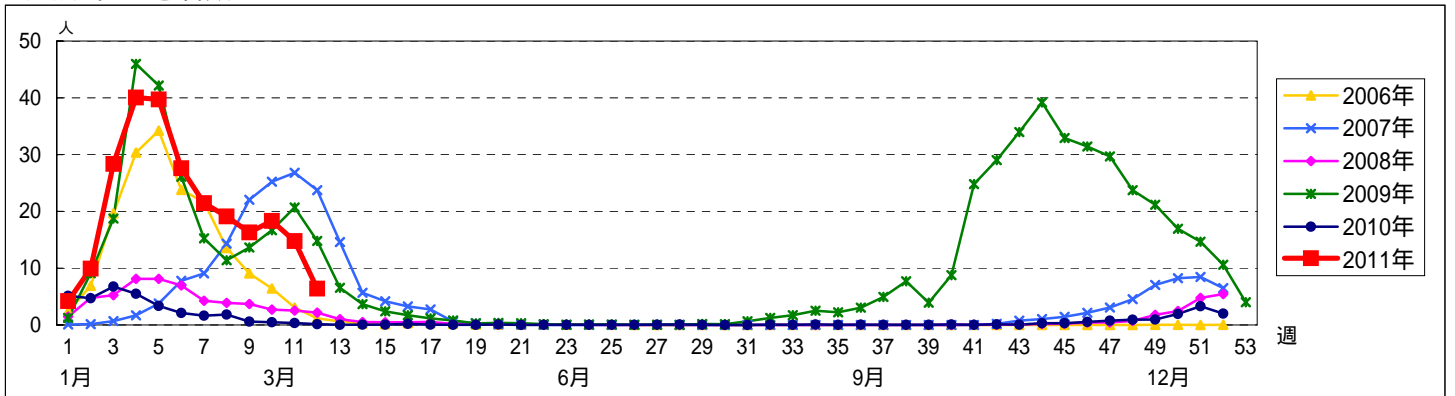


週数		合計	~5ヶ月	~11ヶ月	1歳	2歳	3歳	4歳	5歳	6歳	7歳	8歳	9歳	10~14歳	15~19歳	20~29歳	30~39歳	40~49歳	50~59歳	60~69歳	70~79歳	80歳以上
第8週	罹患数	2808	2	18	74	89	126	227	254	319	409	281	180	491	57	39	113	88	23	9	7	2
	定点当り	19.10	0.01	0.12	0.50	0.61	0.86	1.54	1.73	2.17	2.78	1.91	1.22	3.34	0.39	0.27	0.77	0.60	0.16	0.06	0.05	0.01
第9週	罹患数	2394	2	21	62	79	109	165	211	263	281	265	202	458	44	38	97	55	18	18	4	2
	定点当り	16.29	0.01	0.14	0.42	0.54	0.74	1.12	1.44	1.79	1.91	1.80	1.37	3.12	0.30	0.26	0.66	0.37	0.12	0.12	0.03	0.01
第10週	罹患数	2511	3	11	54	67	92	178	227	301	336	287	210	454	43	41	99	79	14	7	6	2
	定点当り	18.33	0.02	0.08	0.39	0.49	0.67	1.30	1.66	2.20	2.45	2.09	1.53	3.31	0.31	0.30	0.72	0.58	0.10	0.05	0.04	0.01
第11週	罹患数	2008	2	23	46	70	91	154	165	216	251	231	155	361	24	43	90	66	8	8	3	1
	定点当り	14.76	0.01	0.17	0.34	0.51	0.67	1.13	1.21	1.59	1.85	1.70	1.14	2.65	0.18	0.32	0.66	0.49	0.06	0.06	0.02	0.01
第12週	罹患数	857		6	27	45	47	58	84	90	95	59	66	172	10	15	46	26	3	5	2	1
	定点当り	6.40		0.04	0.20	0.34	0.35	0.43	0.63	0.67	0.71	0.44	0.49	1.28	0.07	0.11	0.34	0.19	0.02	0.04	0.01	0.01

[年齢層別5週分集計]



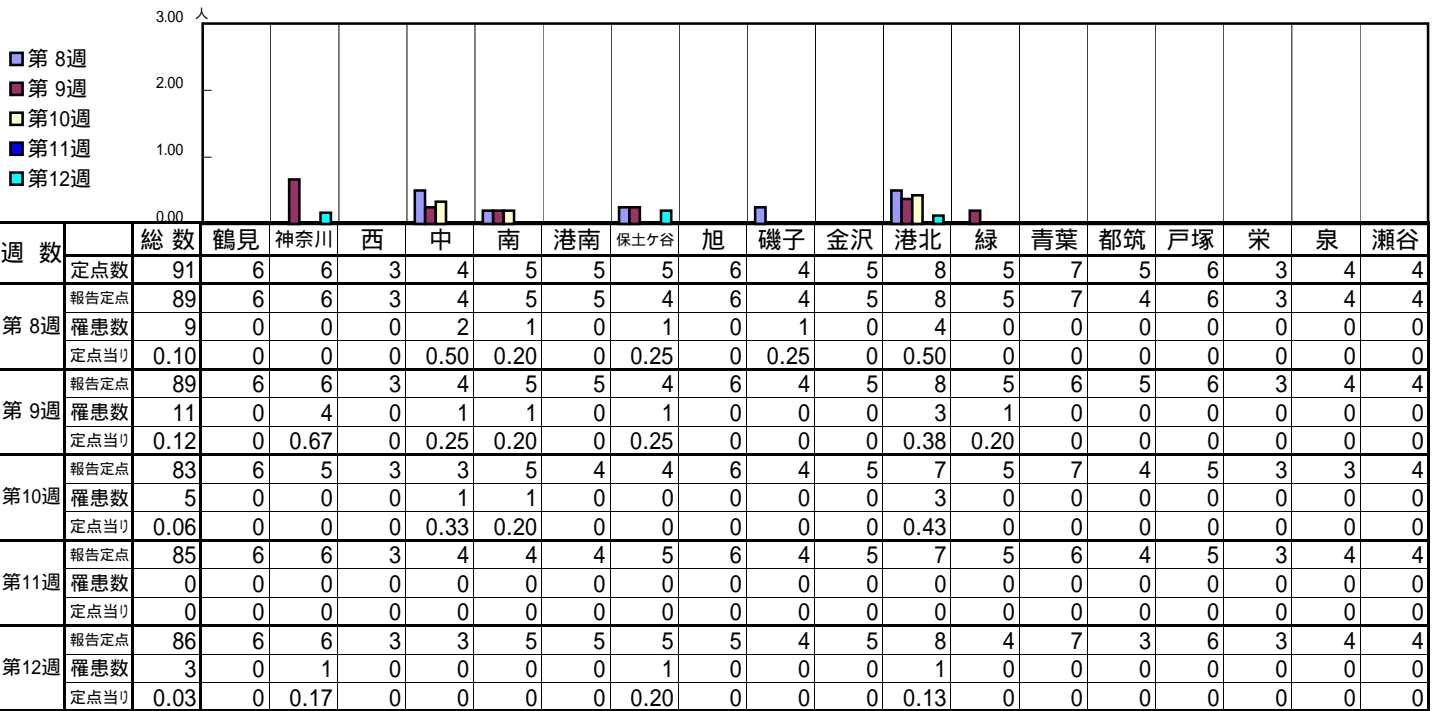
[定点当りの患者数]



<< RSウイルス感染症 >>

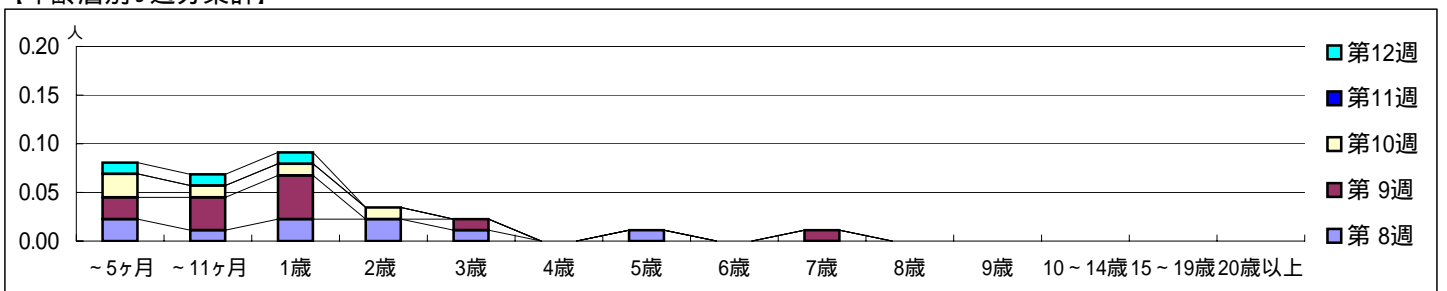
平成 23年 2月21日 ~ 3月27日
[平成 23年 第8週 ~ 第12週]

【区別・週別報告定点当り】

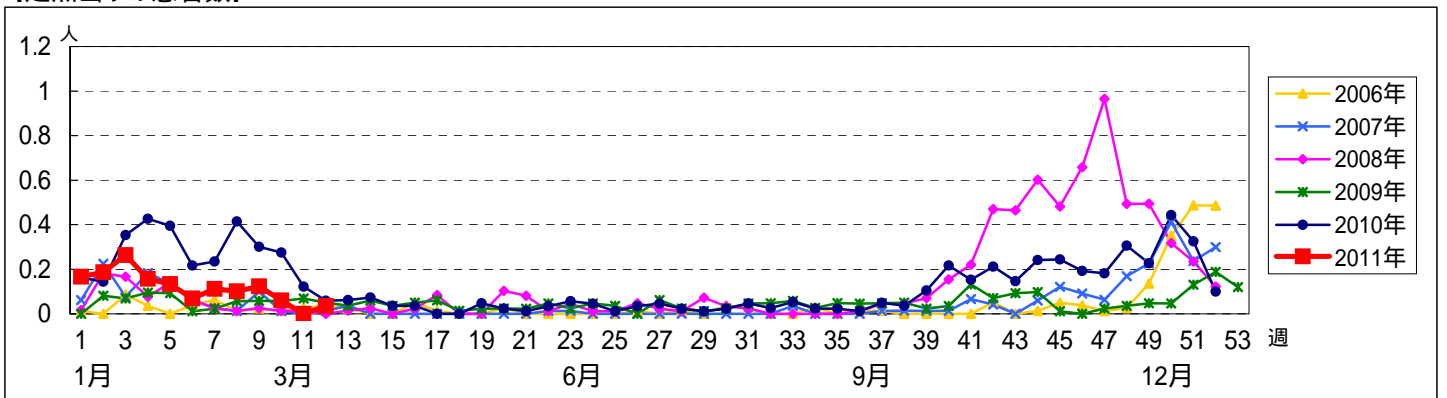


週数	合計	~5ヶ月	~11ヶ月	1歳	2歳	3歳	4歳	5歳	6歳	7歳	8歳	9歳	10~14歳	15~19歳	20歳以上
第8週	9	2	1	2	2	1		1							
第9週	11	2	3	4		1				1					
第10週	5	2	1	1	1										
第11週	0														
第12週	3	1	1	1											

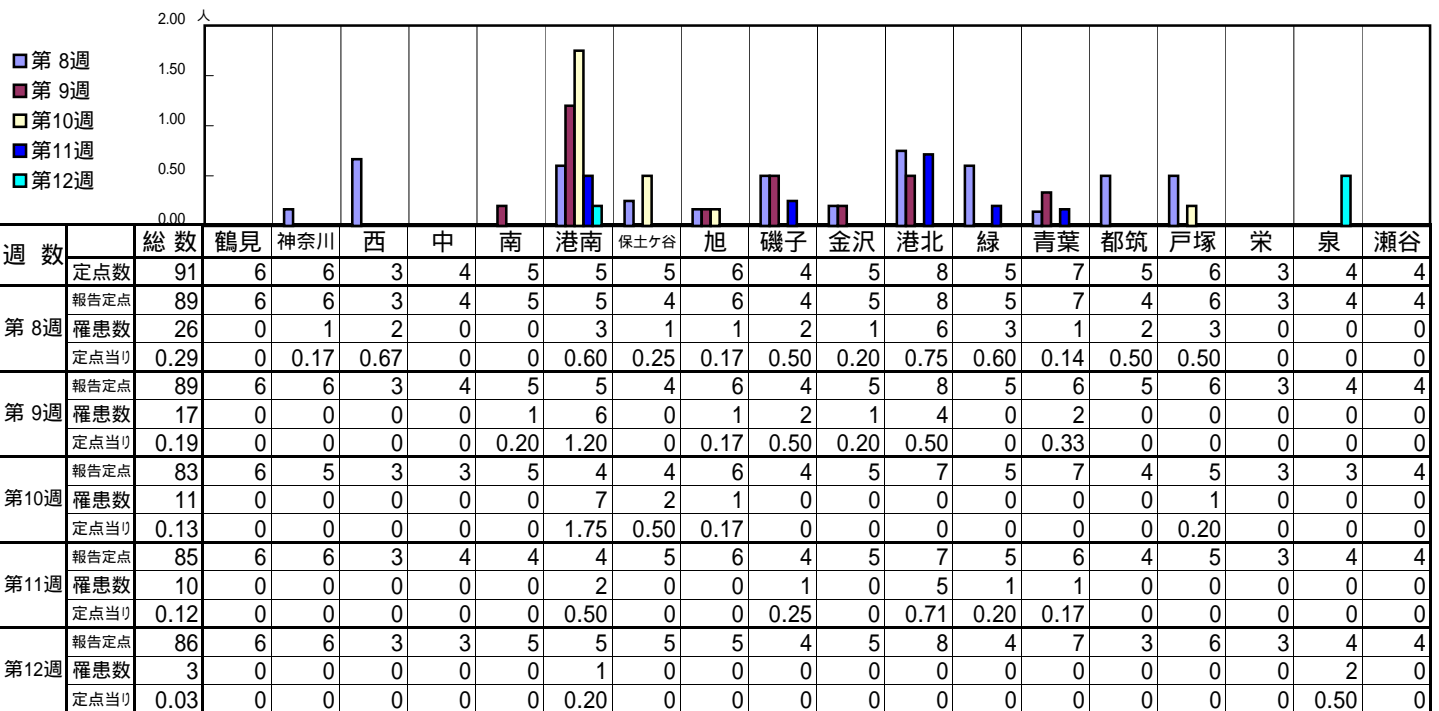
【年齢層別5週分集計】



【定点当りの患者数】

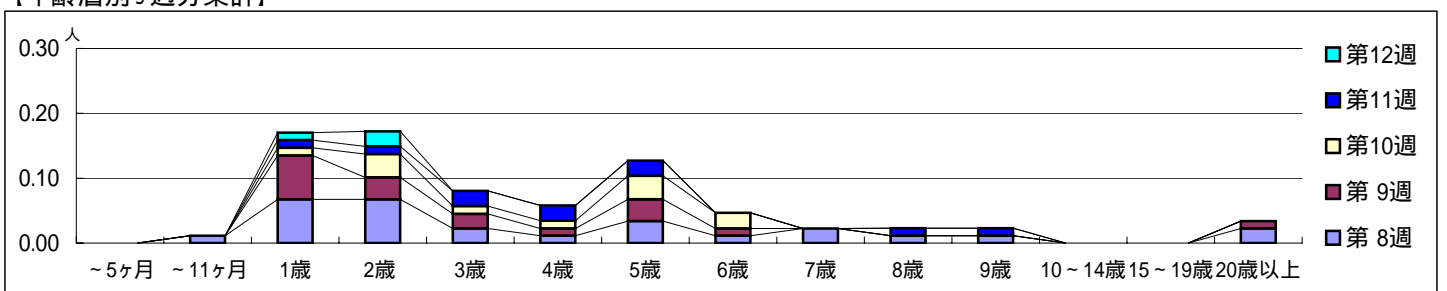


【区別・週別報告定点当り】

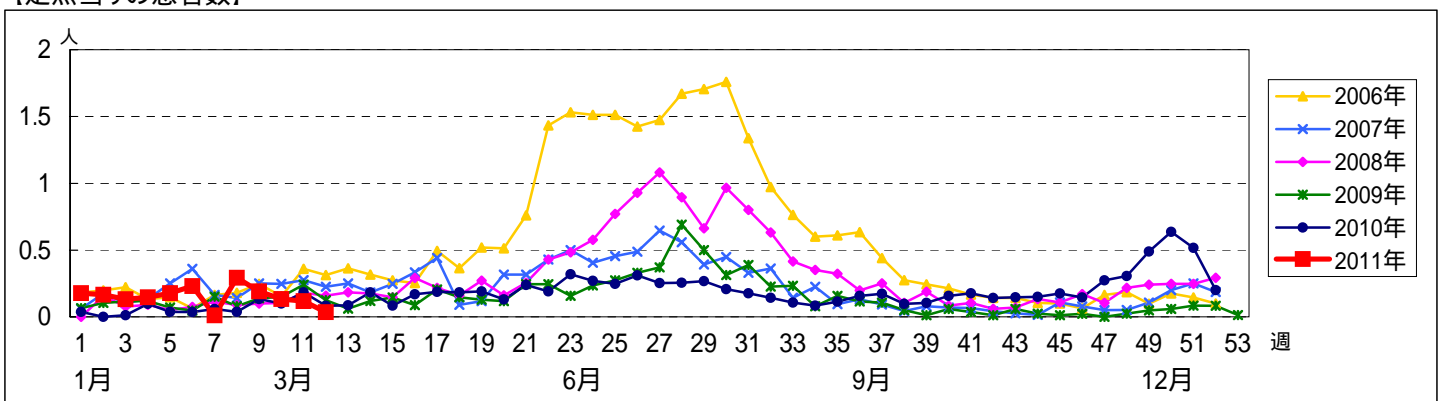


週数	合計	~5ヶ月	~11ヶ月	1歳	2歳	3歳	4歳	5歳	6歳	7歳	8歳	9歳	10~14歳	15~19歳	20歳以上
第8週	26		1	6	6	2	1	3	1	2	1	1			2
第9週	17			6	3	2	1	3	1						1
第10週	11			1	3	1	1	3	2						
第11週	10			1	1	2	2	2			1	1			
第12週	3			1	2						0.01	0.01			

【年齢層別5週分集計】



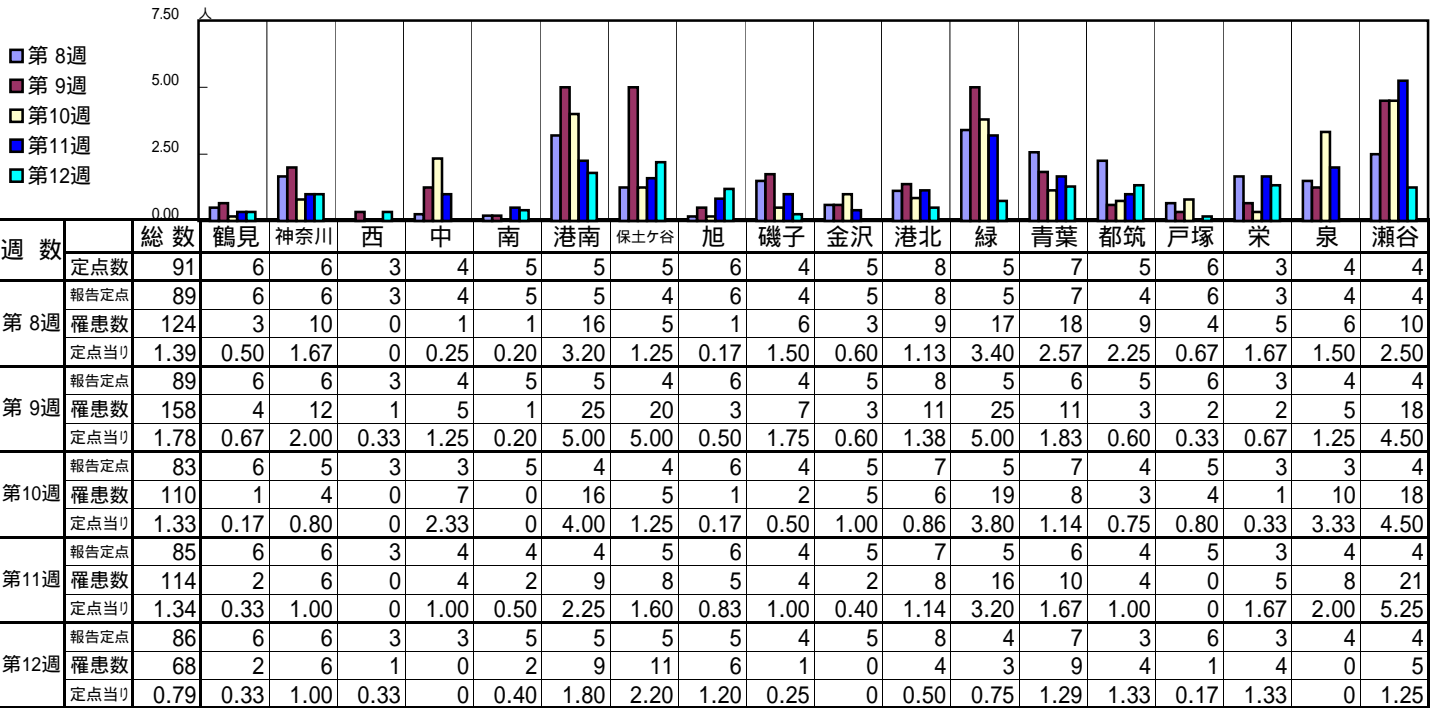
【定点当りの患者数】



<< A群溶血性レンサ球菌咽頭炎 >>

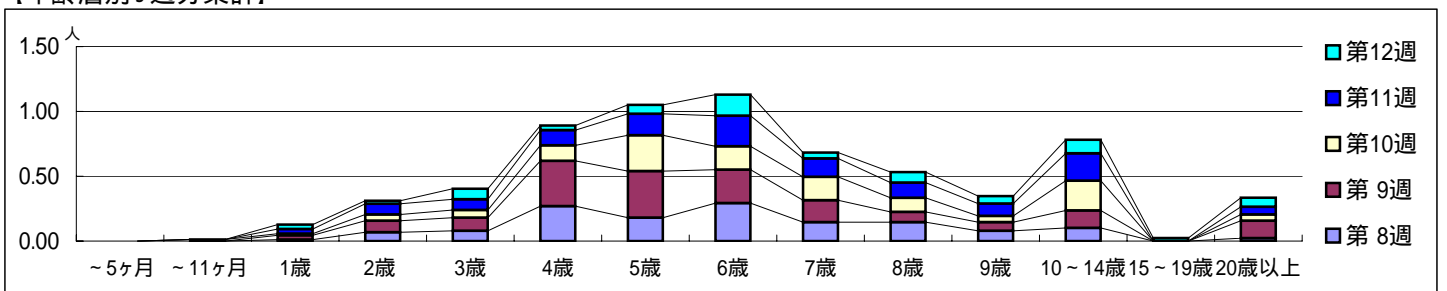
平成 23年 2月21日 ~ 3月27日
[平成 23年 第8週 ~ 第12週]

[区別・週別報告定点当り]

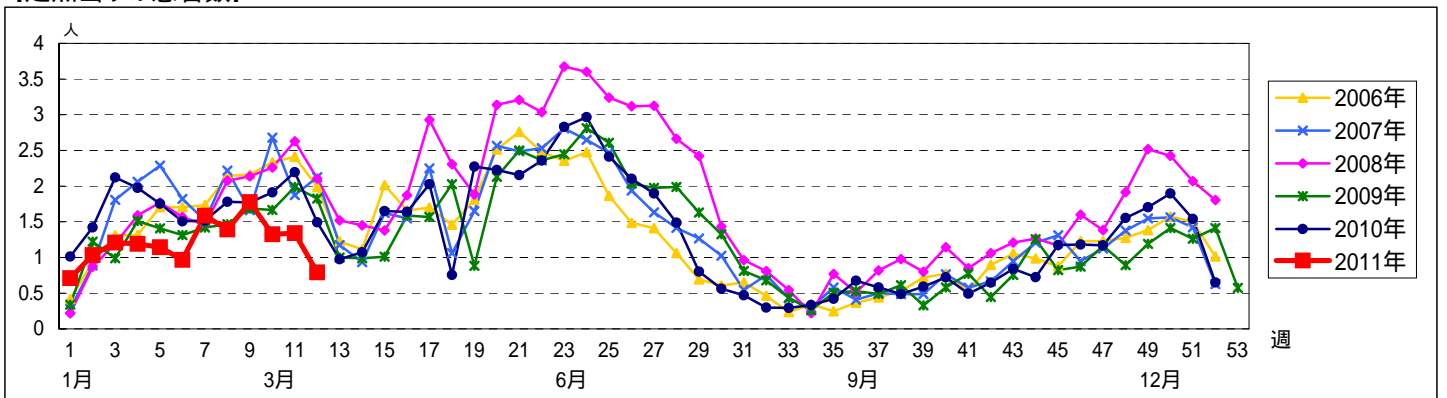


週数		合計	~5ヶ月	~11ヶ月	年齢															
					1歳	2歳	3歳	4歳	5歳	6歳	7歳	8歳	9歳	10~14歳	15~19歳	20歳以上				
第8週	罹患数	124			1	6	7	24	16	26	13	13	7	9		2				
	定点当り	1.39			0.01	0.07	0.08	0.27	0.18	0.29	0.15	0.15	0.08	0.10		0.02				
第9週	罹患数	158			3	8	9	31	32	23	15	7	6	12		12				
	定点当り	1.78			0.03	0.09	0.10	0.35	0.36	0.26	0.17	0.08	0.07	0.13		0.13				
第10週	罹患数	110		1	1	4	5	10	23	15	15	9	4	19		4				
	定点当り	1.33		0.01	0.01	0.05	0.06	0.12	0.28	0.18	0.18	0.11	0.05	0.23		0.05				
第11週	罹患数	114			3	7	7	10	14	20	12	10	8	18		5				
	定点当り	1.34			0.04	0.08	0.08	0.12	0.16	0.24	0.14	0.12	0.09	0.21		0.06				
第12週	罹患数	68			3	2	7	3	6	14	4	7	5	9	2	6				
	定点当り	0.79			0.03	0.02	0.08	0.03	0.07	0.16	0.05	0.08	0.06	0.10	0.02	0.07				

[年齢層別5週分集計]



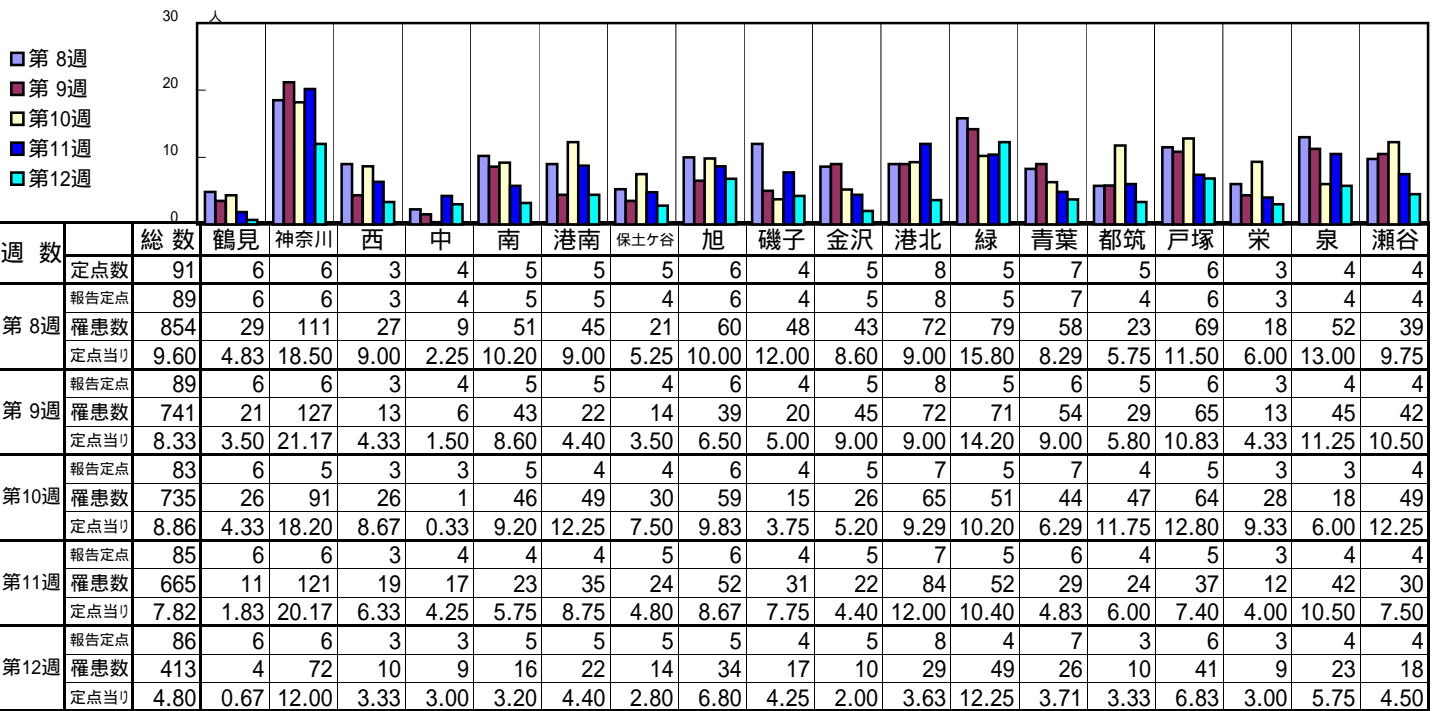
[定点当りの患者数]



<< 感染性胃腸炎 >>

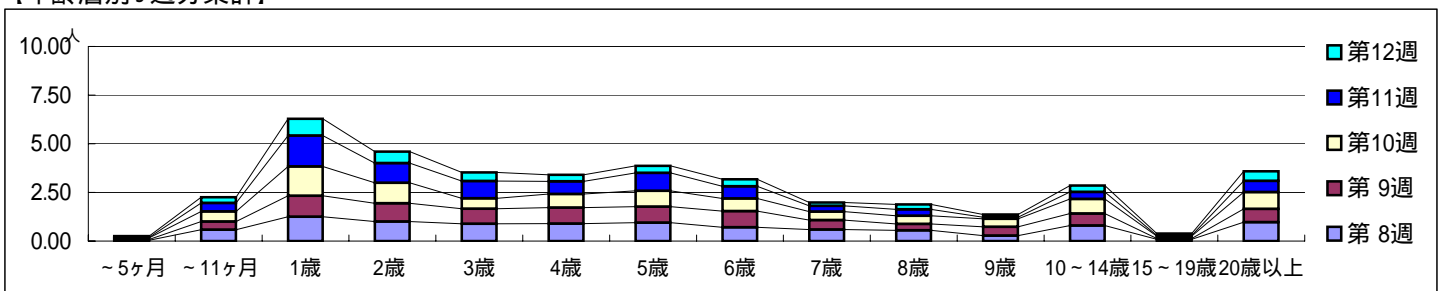
平成 23年 2月21日 ~ 3月27日
[平成 23年 第8週 ~ 第12週]

[区別・週別報告定点当り]

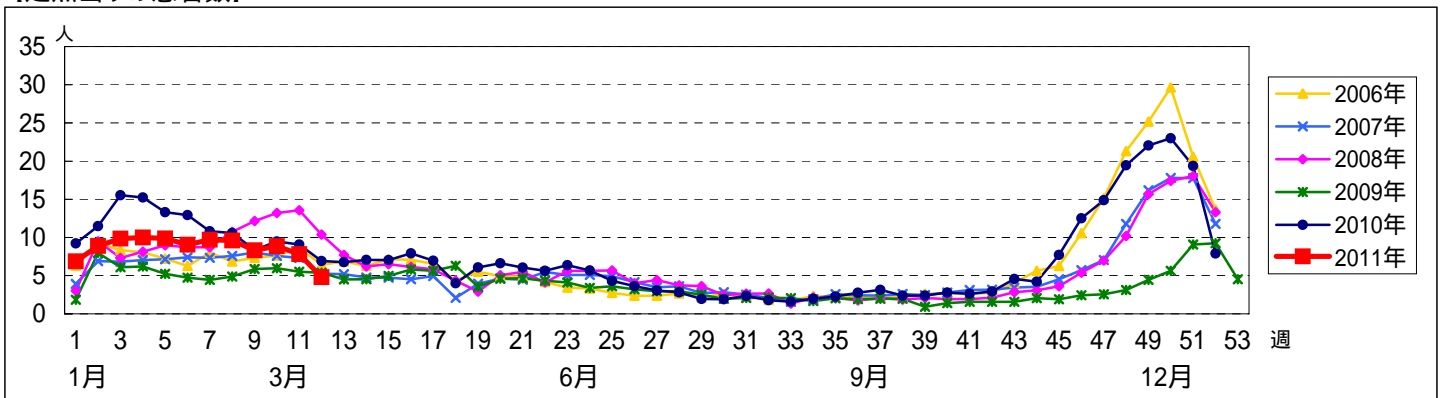


週数		合計	~5ヶ月	~11ヶ月	1歳	2歳	3歳	4歳	5歳	6歳	7歳	8歳	9歳	10~14歳	15~19歳	20歳以上
第8週	罹患数	854	4	52	111	89	79	80	84	63	53	49	25	71	8	86
第8週	定点当り	9.60	0.04	0.58	1.25	1.00	0.89	0.90	0.94	0.71	0.60	0.55	0.28	0.80	0.09	0.97
第9週	罹患数	741	3	37	96	84	69	73	73	74	43	29	40	55	4	61
第9週	定点当り	8.33	0.03	0.42	1.08	0.94	0.78	0.82	0.82	0.83	0.48	0.33	0.45	0.62	0.04	0.69
第10週	罹患数	735	7	43	125	87	44	58	68	54	36	35	34	62	10	72
第10週	定点当り	8.86	0.08	0.52	1.51	1.05	0.53	0.70	0.82	0.65	0.43	0.42	0.41	0.75	0.12	0.87
第11週	罹患数	665	2	37	135	86	76	55	78	53	25	28	7	31	3	49
第11週	定点当り	7.82	0.02	0.44	1.59	1.01	0.89	0.65	0.92	0.62	0.29	0.33	0.08	0.36	0.04	0.58
第12週	罹患数	413	6	26	74	51	38	29	31	31	15	22	12	28	8	42
第12週	定点当り	4.80	0.07	0.30	0.86	0.59	0.44	0.34	0.36	0.36	0.17	0.26	0.14	0.33	0.09	0.49

[年齢層別5週分集計]



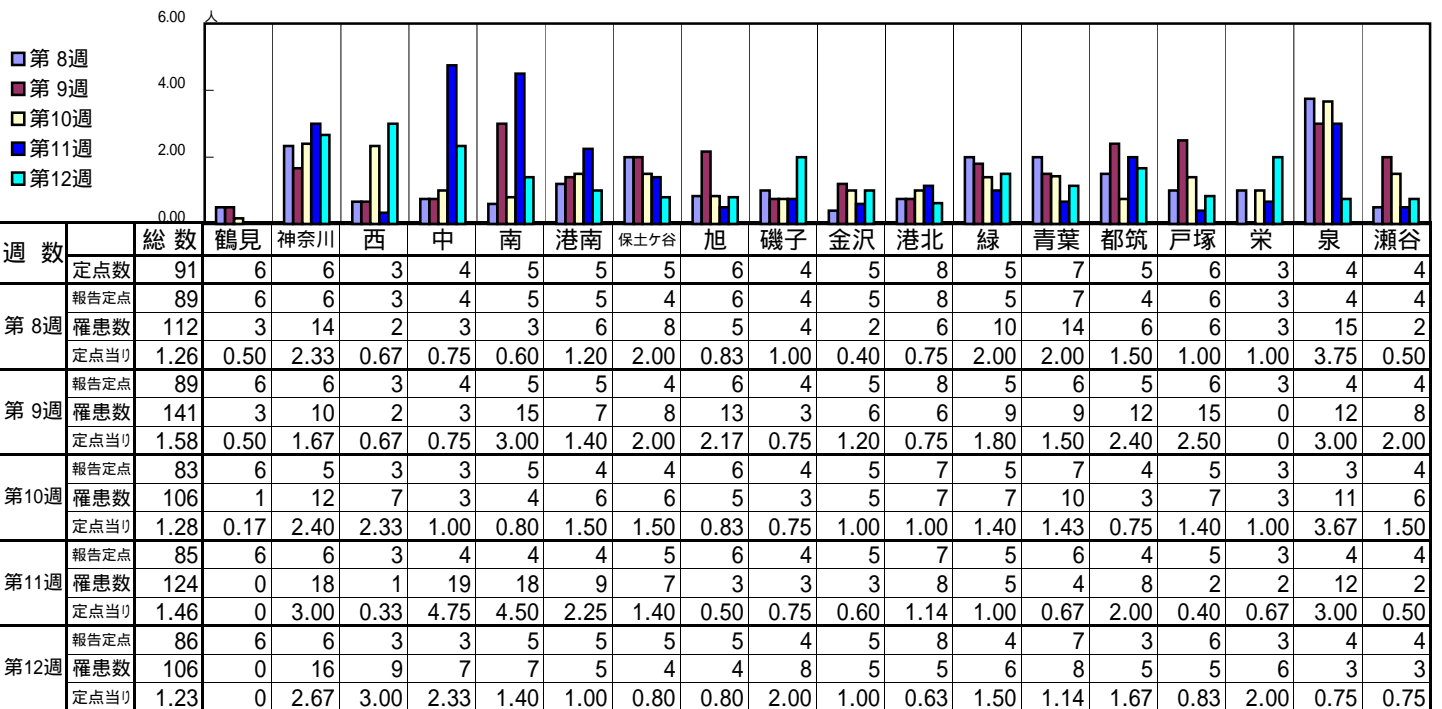
[定点当りの患者数]



<< 水痘 >>

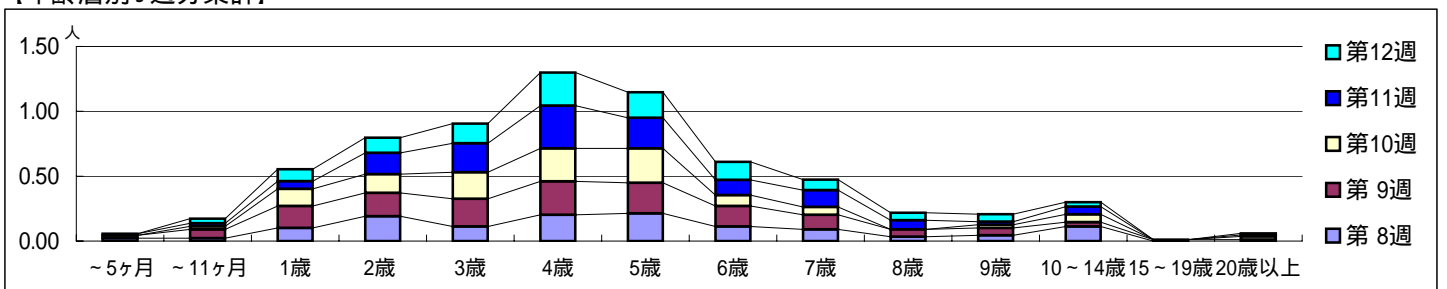
平成 23年 2月21日 ~ 3月27日
[平成 23年 第8週 ~ 第12週]

[区別・週別報告定点当り]

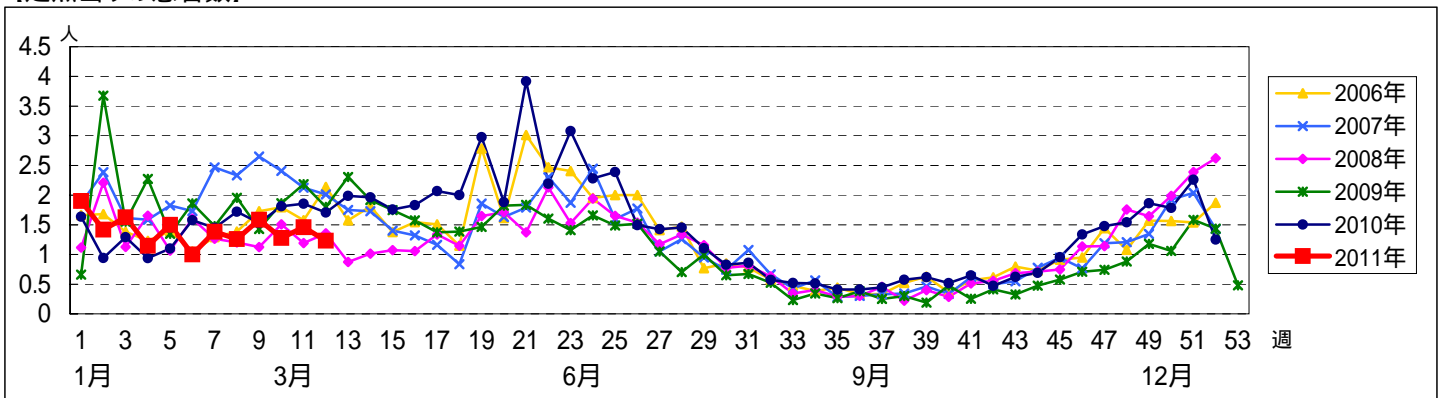


週数	合計	~5ヶ月	~11ヶ月	1歳	2歳	3歳	4歳	5歳	6歳	7歳	8歳	9歳	10~14歳	15~19歳	20歳以上
第8週	112	2	2	9	17	10	18	19	10	8	3	4	10		
第9週	141	2	6	15	16	19	23	21	14	10	5	5	3	1	1
第10週	106		2	11	12	17	21	22	7	5		2	5		2
第11週	124	1	2	5	14	19	28	20	10	11	6	2	5		1
第12週	106		3	8	10	13	22	17	12	7	5	5	3		1

[年齢層別5週分集計]



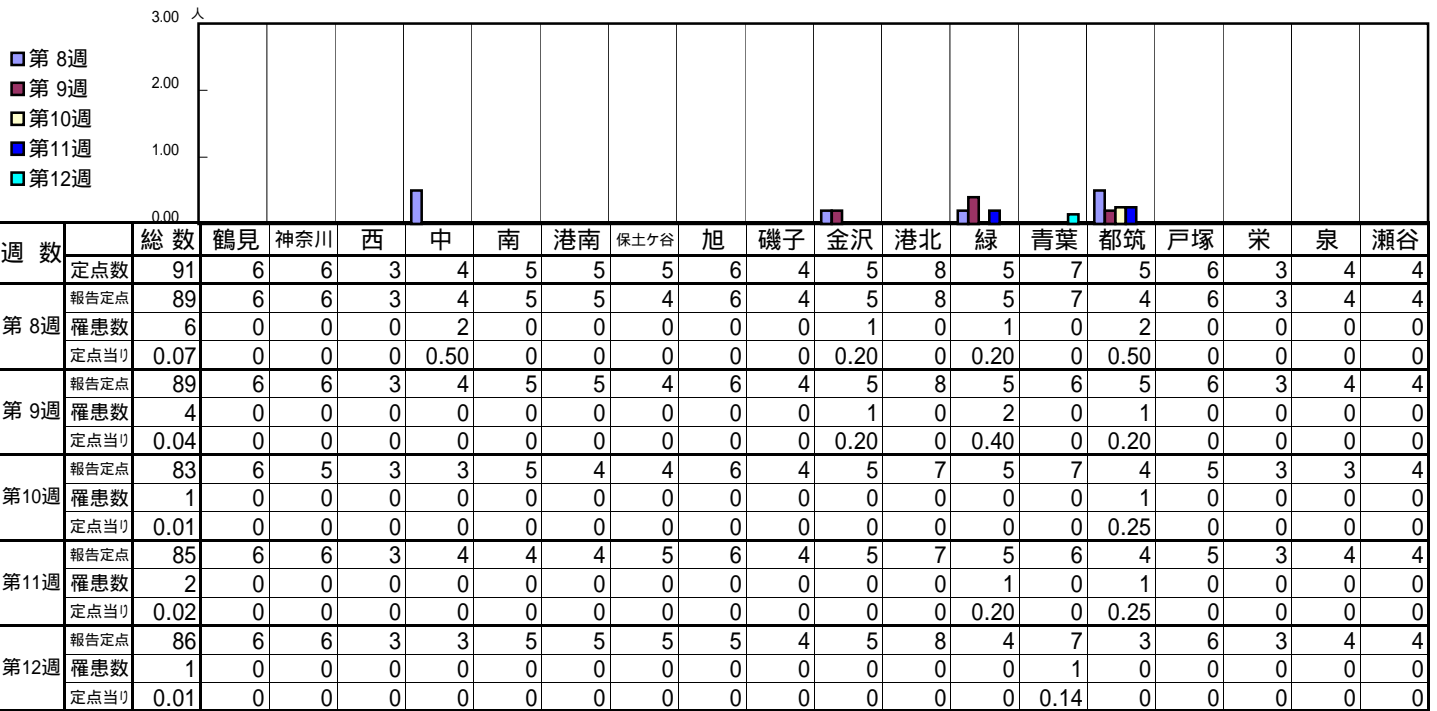
[定点当りの患者数]



<< 手足口病 >>

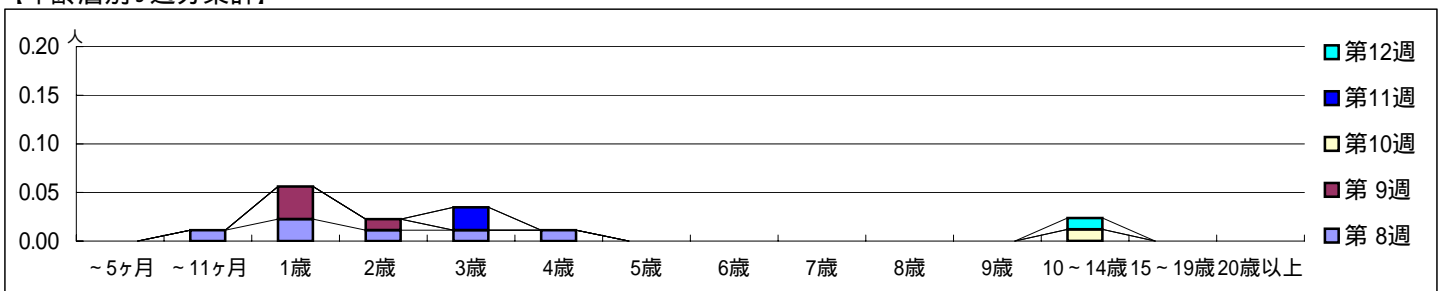
平成 23年 2月21日 ~ 3月27日
[平成 23年 第8週 ~ 第12週]

【区別・週別報告定点当り】

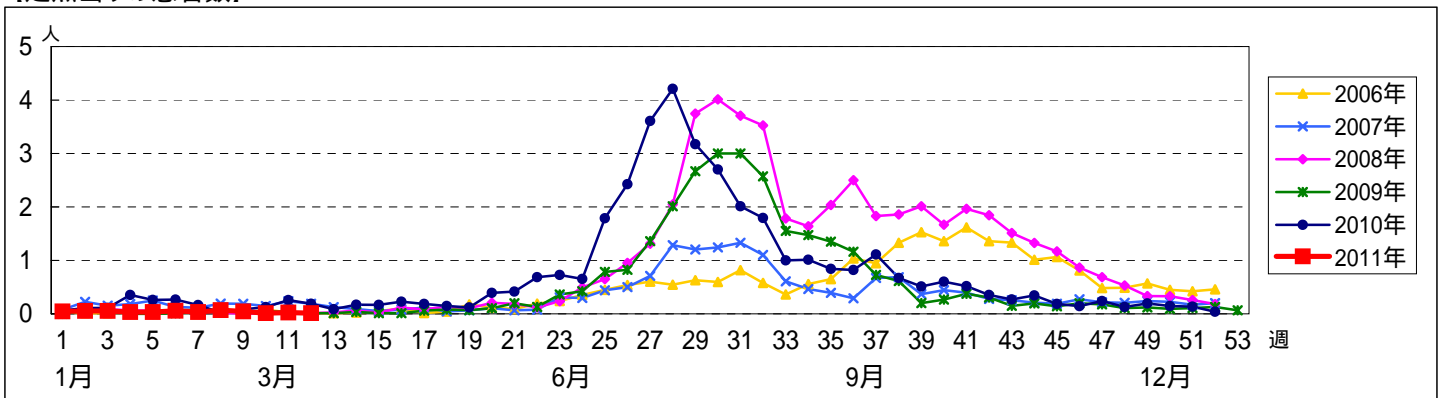


週数		合計	~5ヶ月	~11ヶ月	1歳	2歳	3歳	4歳	5歳	6歳	7歳	8歳	9歳	10~14歳	15~19歳	20歳以上
第8週	罹患数	6		1	2	1	1	1								
第8週	定点当り	0.07		0.01	0.02	0.01	0.01	0.01								
第9週	罹患数	4			3	1										
第9週	定点当り	0.04			0.03	0.01										
第10週	罹患数	1												1		
第10週	定点当り	0.01												0.01		
第11週	罹患数	2					2									
第11週	定点当り	0.02					0.02									
第12週	罹患数	1												1		
第12週	定点当り	0.01												0.01		

【年齢層別5週分集計】



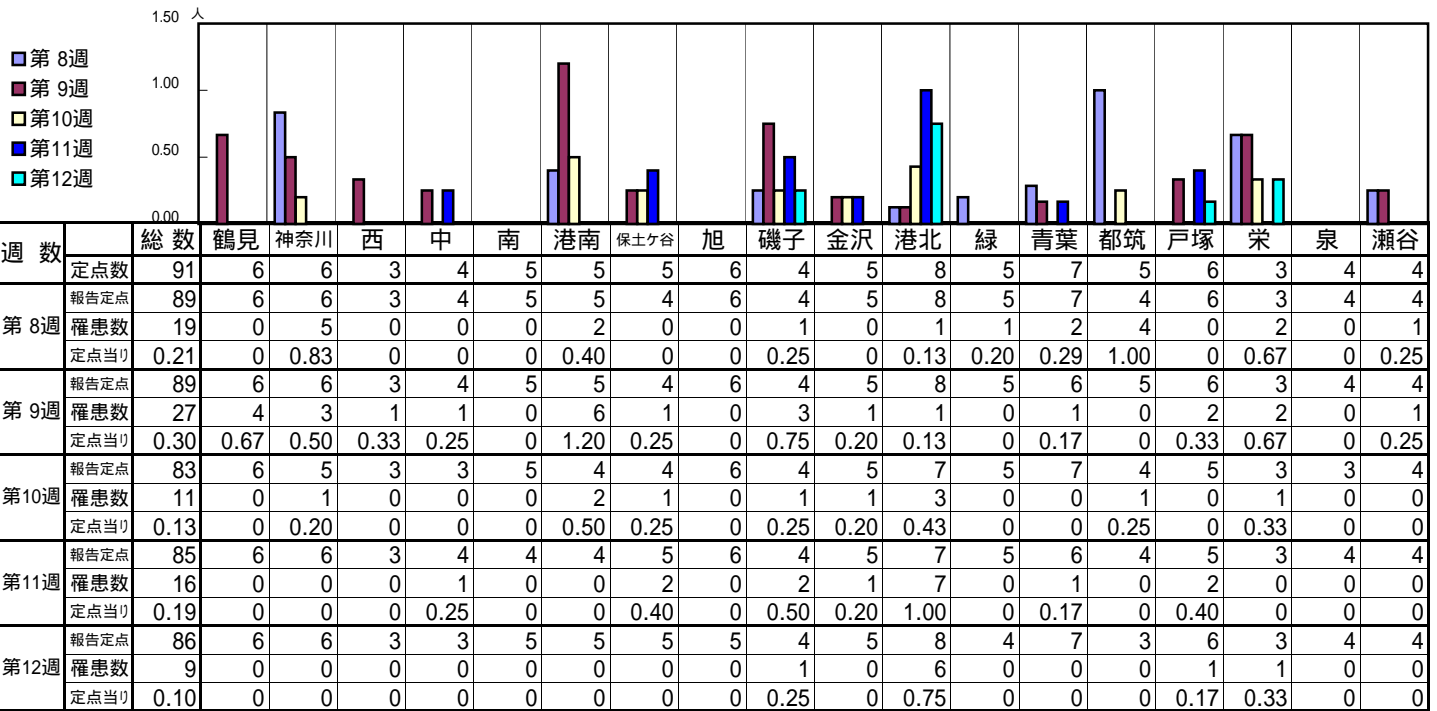
【定点当りの患者数】



<< 伝染性紅斑 >>

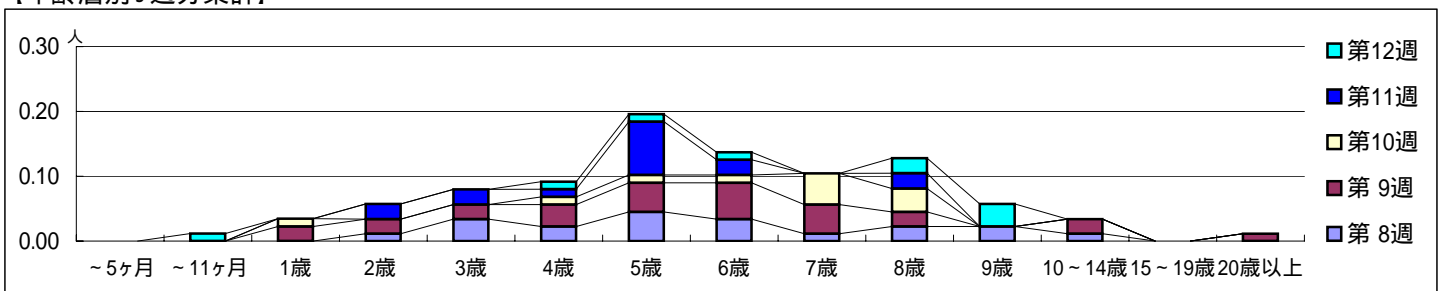
平成 23年 2月21日 ~ 3月27日
[平成 23年 第8週 ~ 第12週]

[区別・週別報告定点当り]

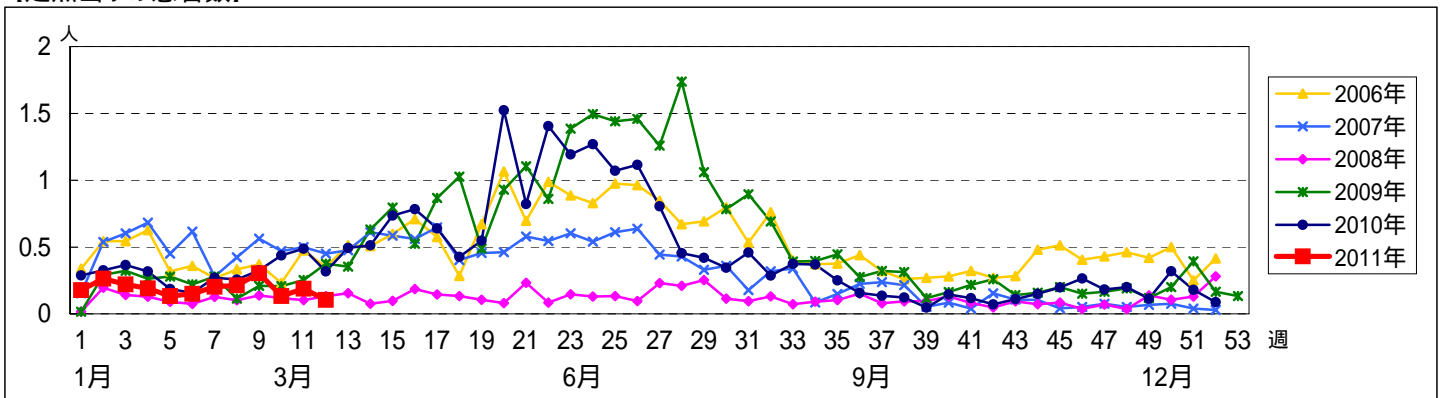


週数	合計	~5ヶ月	~11ヶ月	1歳	2歳	3歳	4歳	5歳	6歳	7歳	8歳	9歳	10~14歳	15~19歳	20歳以上
第8週	19				1	3	2	4	3	1	2	2	1		
第9週	27			2	2	2	3	4	5	4	2		2		1
第10週	11			1			1	1	1	4	3				
第11週	16				2	2	1	7	2		2				
第12週	9		1				1	1	1		2	3			

[年齢層別5週分集計]



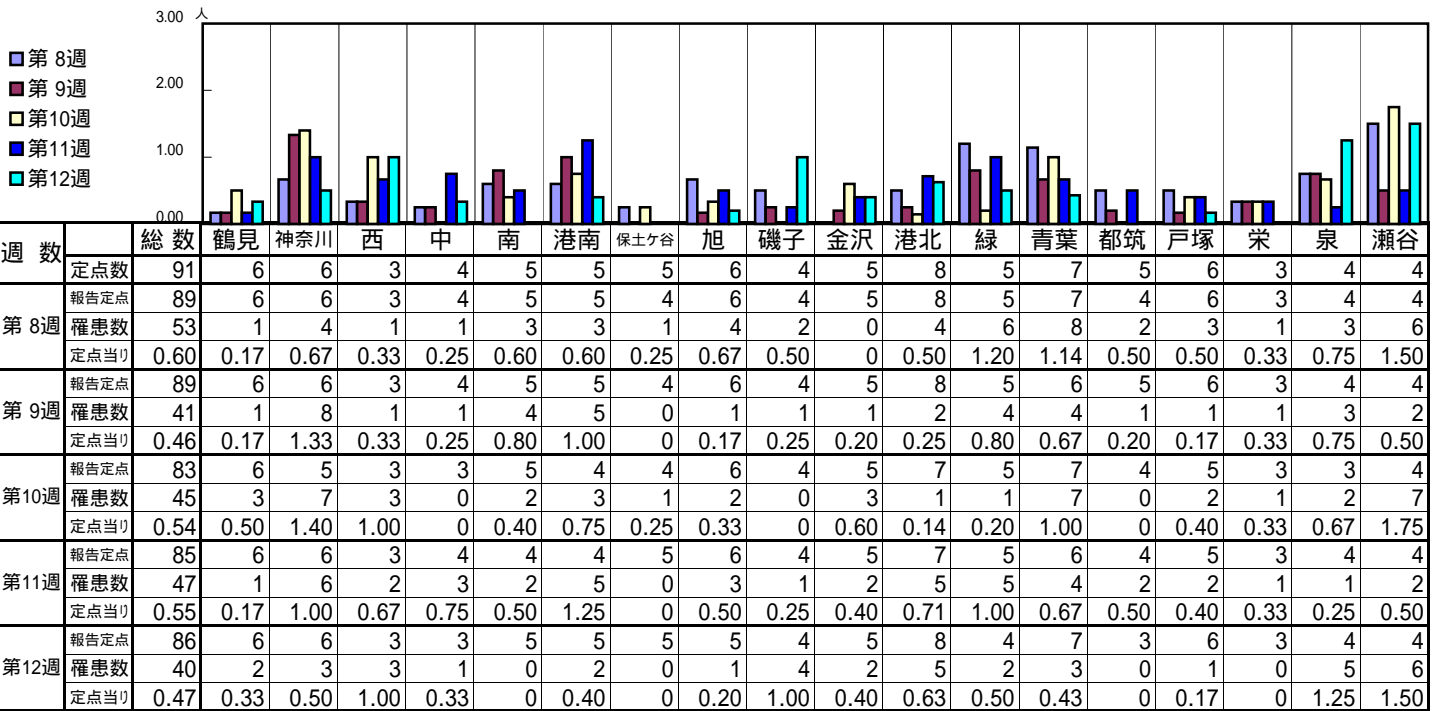
[定点当りの患者数]



<< 突発性発しん >>

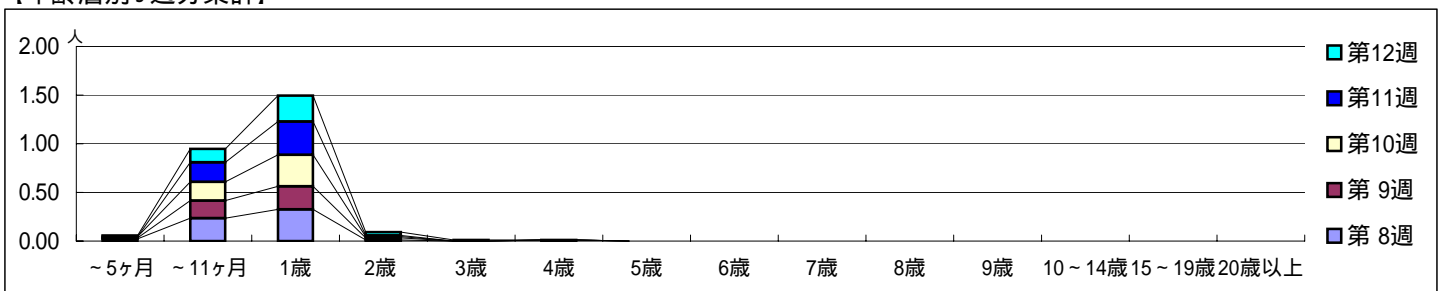
平成 23年 2月21日 ~ 3月27日
[平成 23年 第8週 ~ 第12週]

[区別・週別報告定点当り]

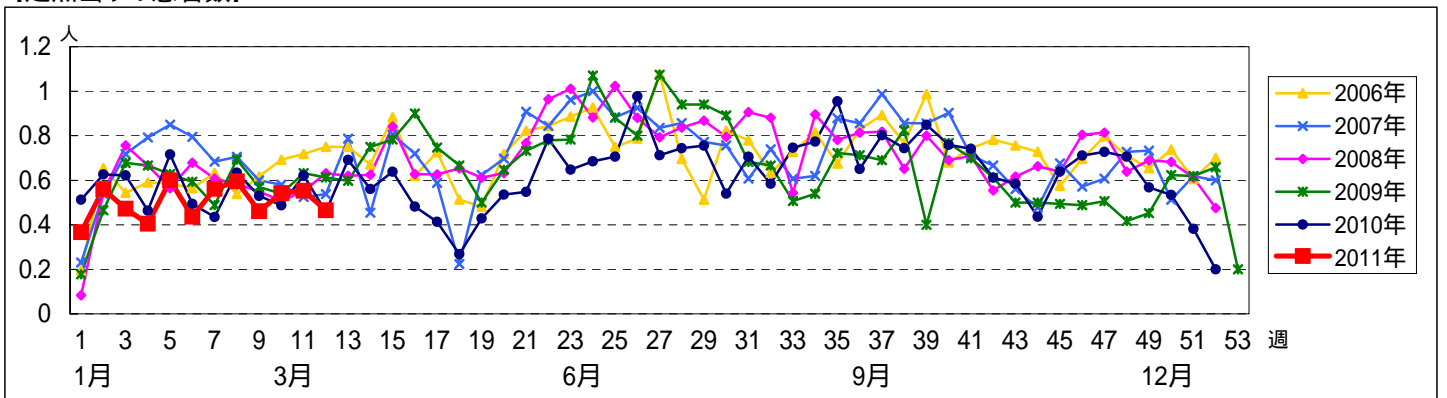


週数	合計	~5ヶ月	~11ヶ月	1歳	2歳	3歳	4歳	5歳	6歳	7歳	8歳	9歳	10~14歳	15~19歳	20歳以上
第8週	53	2	21	29	1										
第9週	41	1	16	21	2		1								
第10週	45	1	16	27	1										
第11週	47		17	29	1										
第12週	40	1	12	23	3	1									

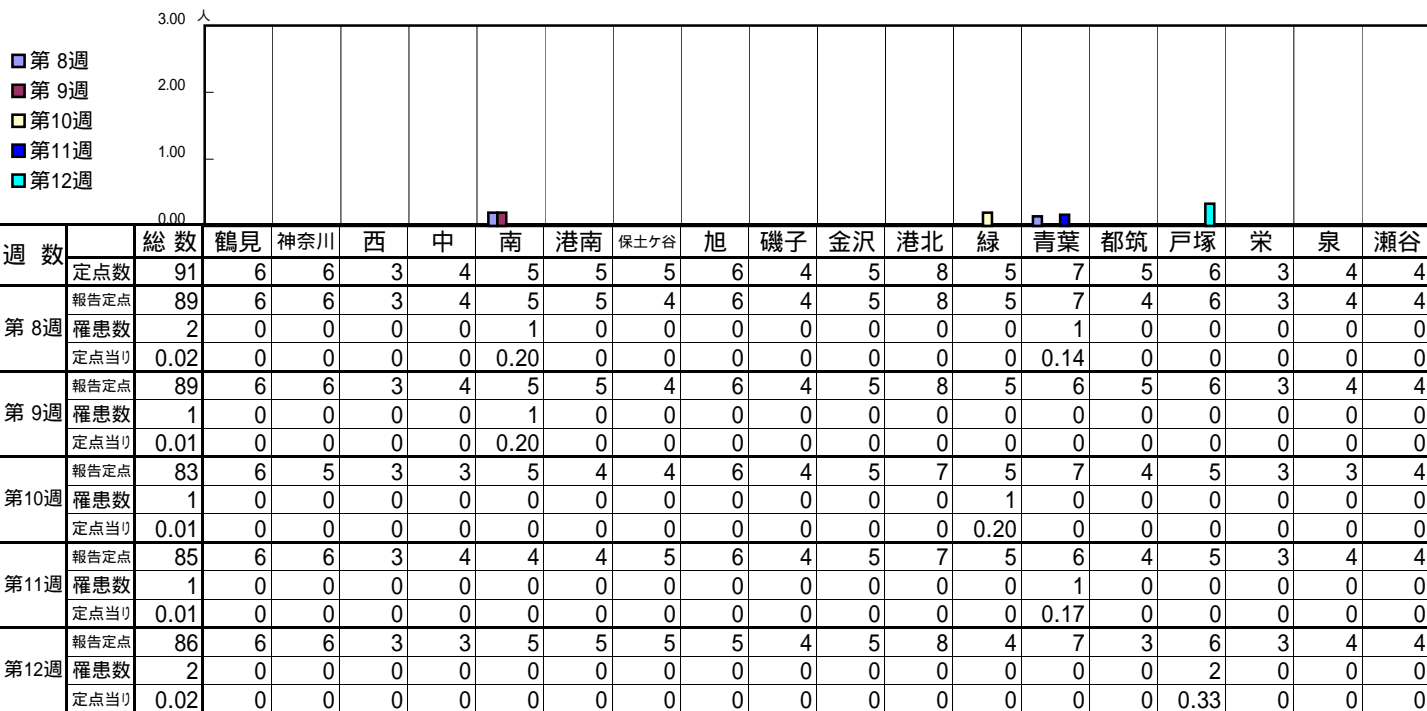
[年齢層別5週分集計]



[定点当りの患者数]

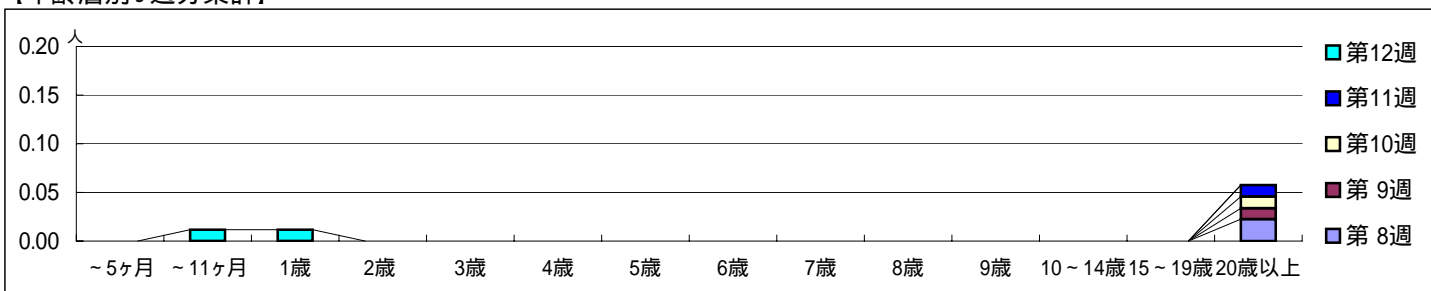


[区別・週別報告定点当り]

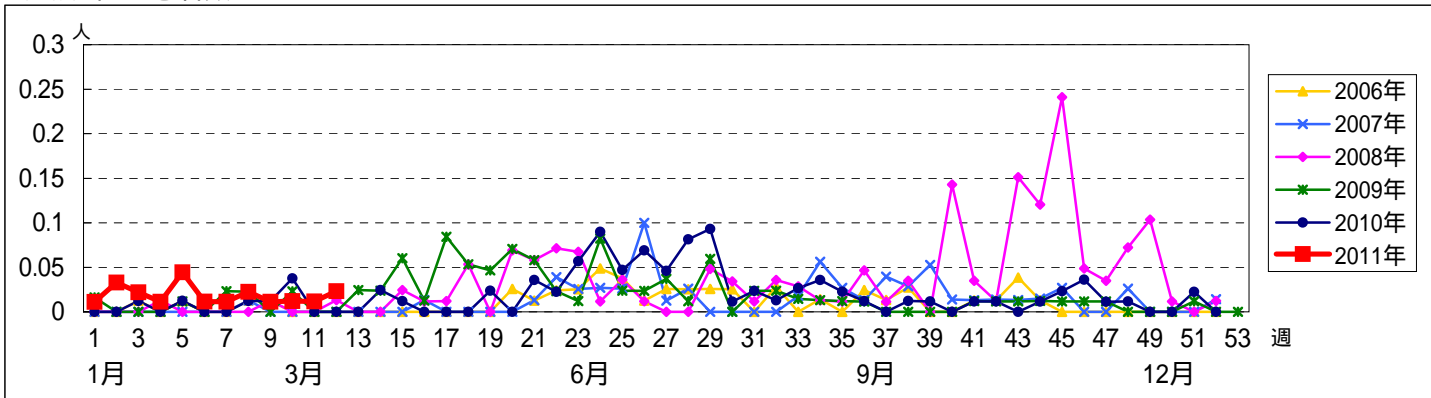


週数	合計	~5ヶ月	~11ヶ月	1歳	2歳	3歳	4歳	5歳	6歳	7歳	8歳	9歳	10~14歳	15~19歳	20歳以上
第8週	2														2
第9週	1														1
第10週	1														1
第11週	1														1
第12週	2		1	1											

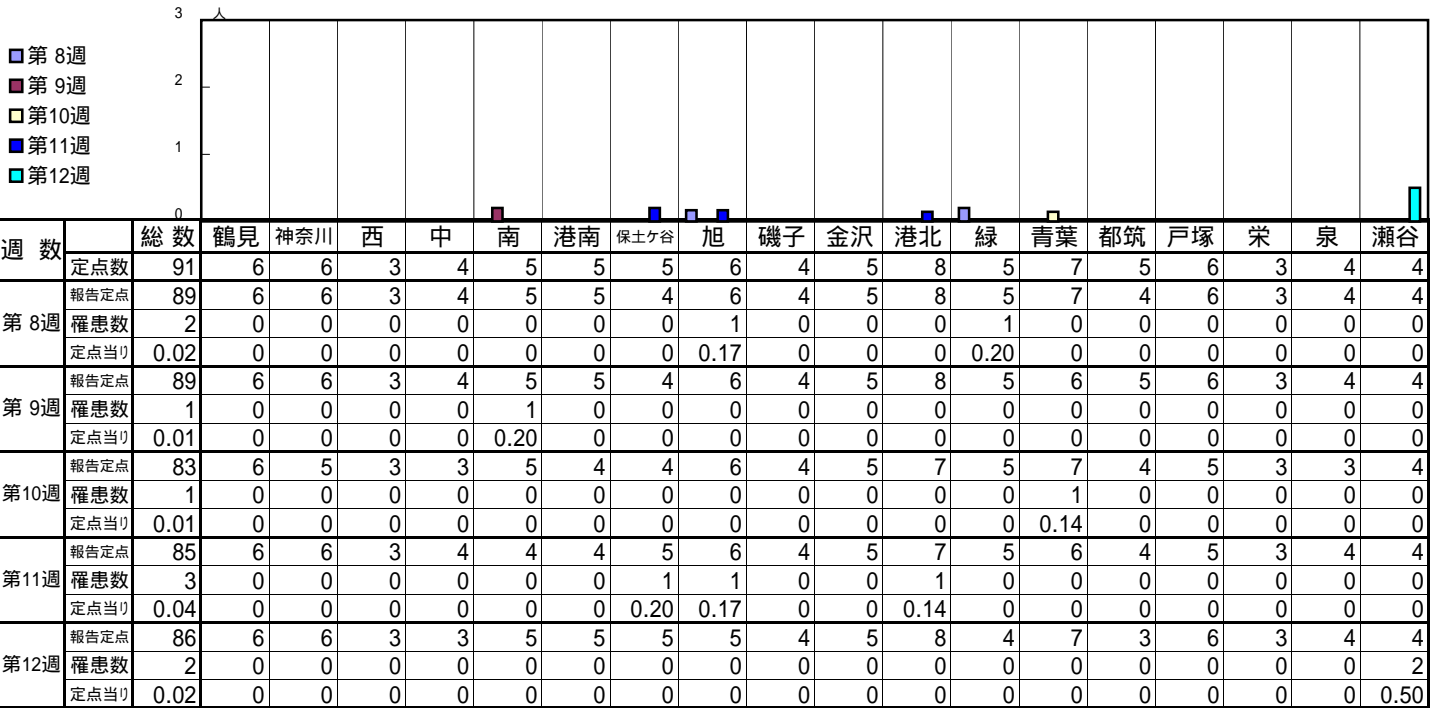
[年齢層別5週分集計]



[定点当りの患者数]

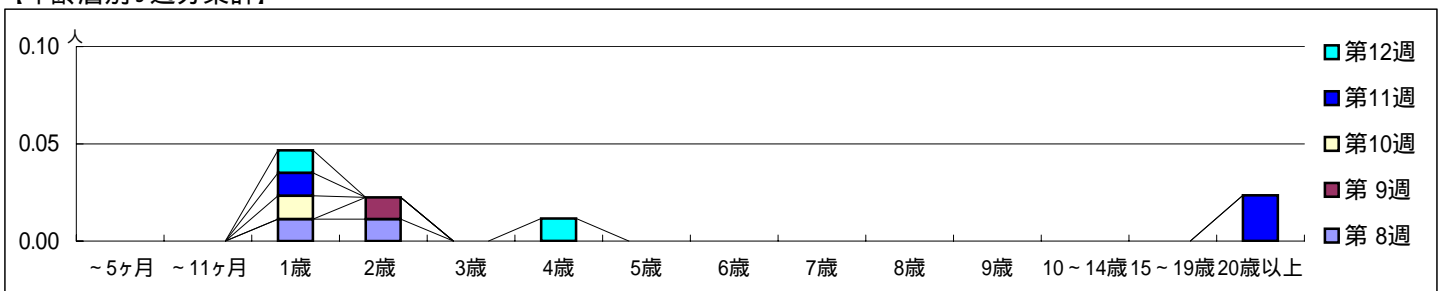


[区別・週別報告定点当り]

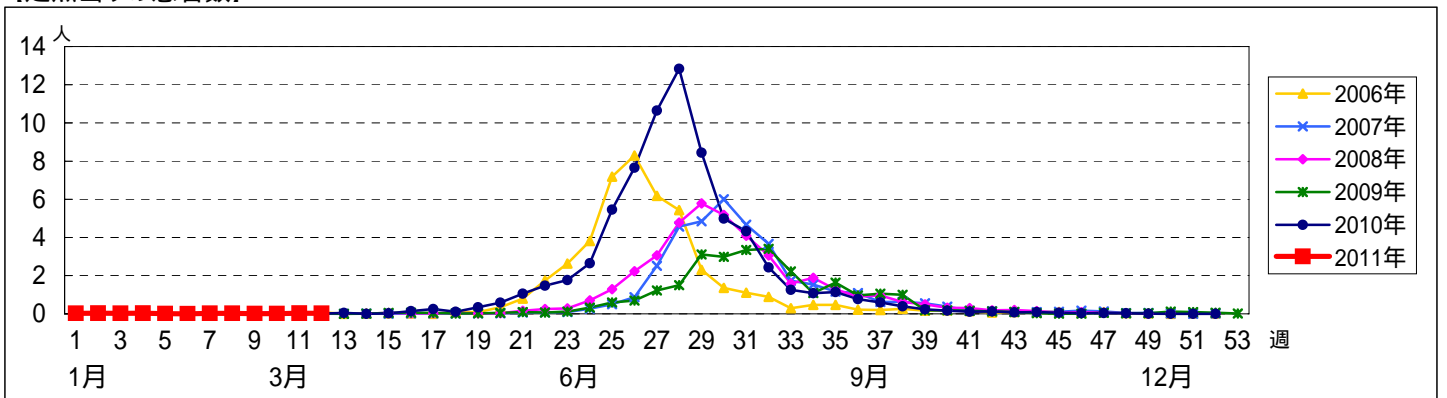


週数	合計	~5ヶ月	~11ヶ月	1歳	2歳	3歳	4歳	5歳	6歳	7歳	8歳	9歳	10~14歳	15~19歳	20歳以上
第8週	2			1	1										
第9週	1				1										
第10週	1			1											
第11週	3			1											2
第12週	2			1			1								0.02

[年齢層別5週分集計]



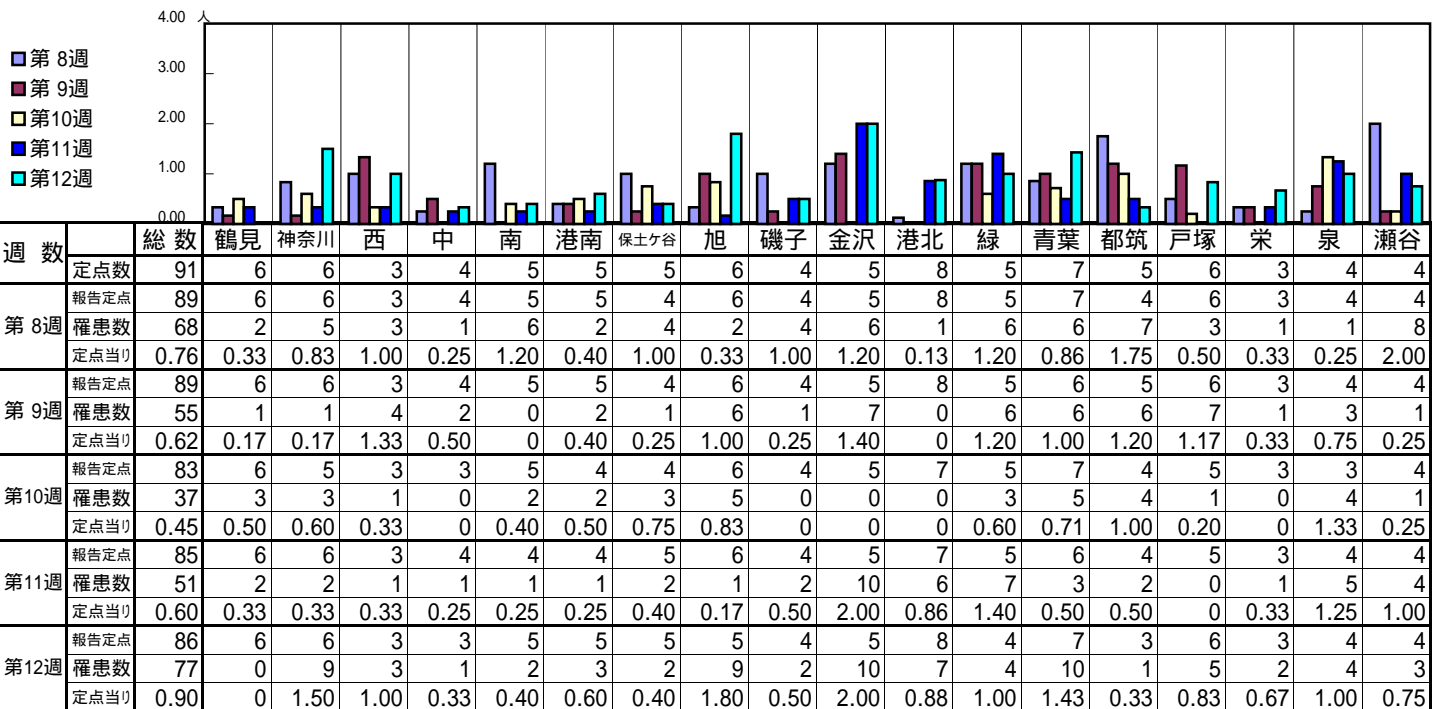
[定点当りの患者数]



<< 流行性耳下腺炎 >>

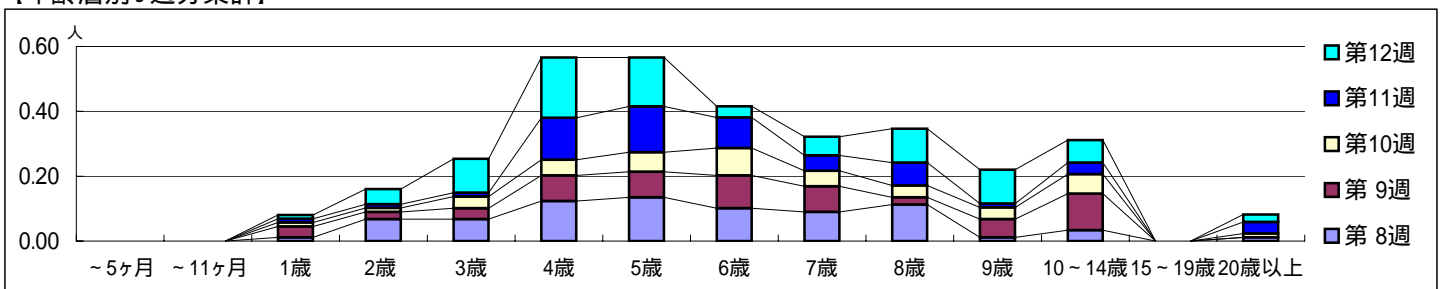
平成 23年 2月21日 ~ 3月27日
[平成 23年 第8週 ~ 第12週]

[区別・週別報告定点当り]

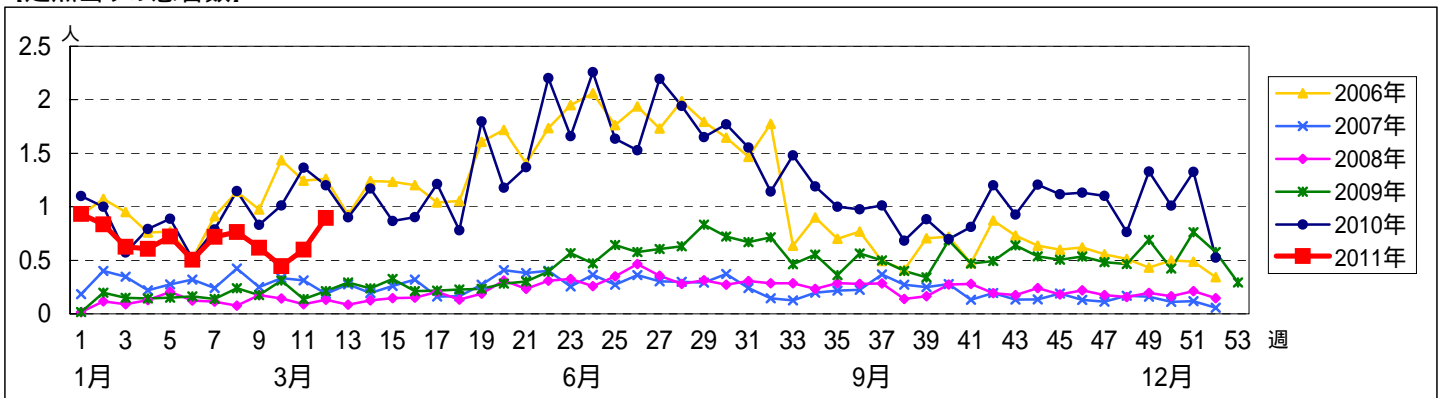


週数		合計	~5ヶ月	~11ヶ月	年齢															
					1歳	2歳	3歳	4歳	5歳	6歳	7歳	8歳	9歳	10~14歳	15~19歳	20歳以上				
第8週	罹患者数	68			1	6	6	11	12	9	8	10	1	3		1				
	定点当り	0.76			0.01	0.07	0.07	0.12	0.13	0.10	0.09	0.11	0.01	0.03		0.01				
第9週	罹患者数	55			3	2	3	7	7	9	7	2	5	10						
	定点当り	0.62			0.03	0.02	0.03	0.08	0.08	0.10	0.08	0.02	0.06	0.11						
第10週	罹患者数	37			1	1	3	4	5	7	4	3	3	5		1				
	定点当り	0.45			0.01	0.01	0.04	0.05	0.06	0.08	0.05	0.04	0.04	0.06		0.01				
第11週	罹患者数	51			1	1	1	11	12	8	4	6	1	3		3				
	定点当り	0.60			0.01	0.01	0.01	0.13	0.14	0.09	0.05	0.07	0.01	0.04		0.04				
第12週	罹患者数	77			1	4	9	16	13	3	5	9	9	6		2				
	定点当り	0.90			0.01	0.05	0.10	0.19	0.15	0.03	0.06	0.10	0.10	0.07		0.02				

[年齢層別5週分集計]



[定点当りの患者数]



<< 急性出血性結膜炎 >>

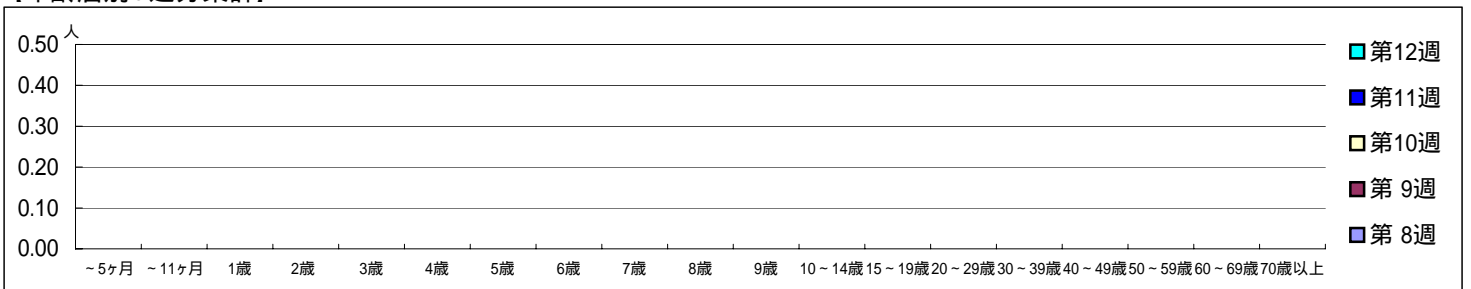
平成 23年 2月21日 ~ 3月27日
[平成 23年 第8週 ~ 第12週]

[区別・週別報告定点当り]

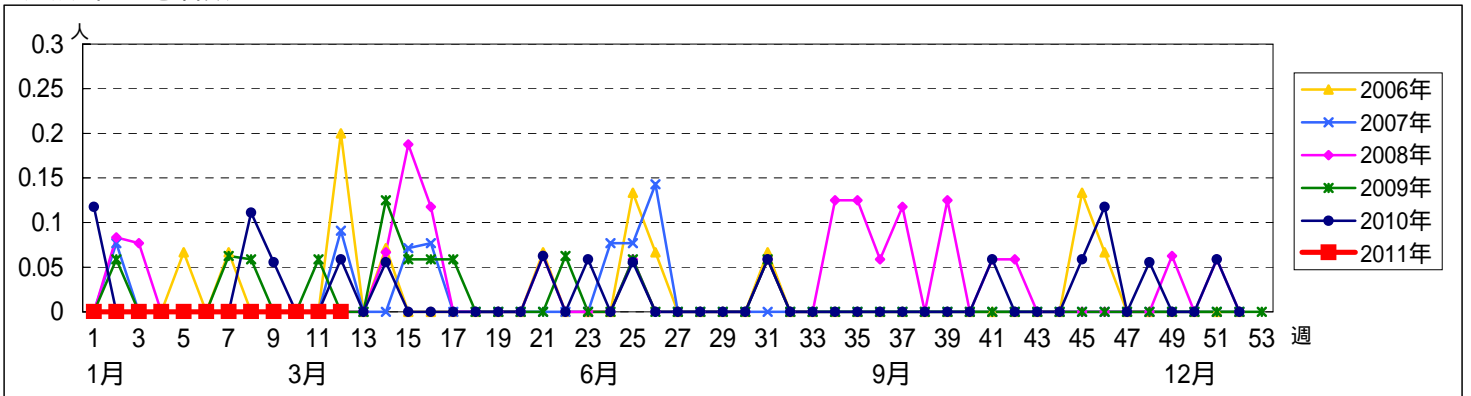
週数	総数	鶴見	神奈川	西	中	南	港南	保土ヶ谷	旭	磯子	金沢	港北	緑	青葉	都筑	戸塚	栄	泉	瀬谷
第8週	18	1	1	0	1	1	1	1	1	1	1	2	1	2	1	1	0	1	1
第9週	15	1	1		1	1	0	1	1	1	1	1	1	2	1	1		1	0
第10週	15	1	1		1	1	0	1	1	0	1	2	1	2	1	1		1	0
第11週	17	1	1		1	1	0	1	1	1	1	2	1	2	1	1		1	1
第12週	17	1	1		1	1	0	1	1	1	1	2	1	2	1	1		1	1

週数	合計	~5ヶ月	~11ヶ月	1歳	2歳	3歳	4歳	5歳	6歳	7歳	8歳	9歳	10~14歳	15~19歳	20~29歳	30~39歳	40~49歳	50~59歳	60~69歳	70歳以上
第8週	0																			
第9週	0																			
第10週	0																			
第11週	0																			
第12週	0																			

[年齢層別5週分集計]



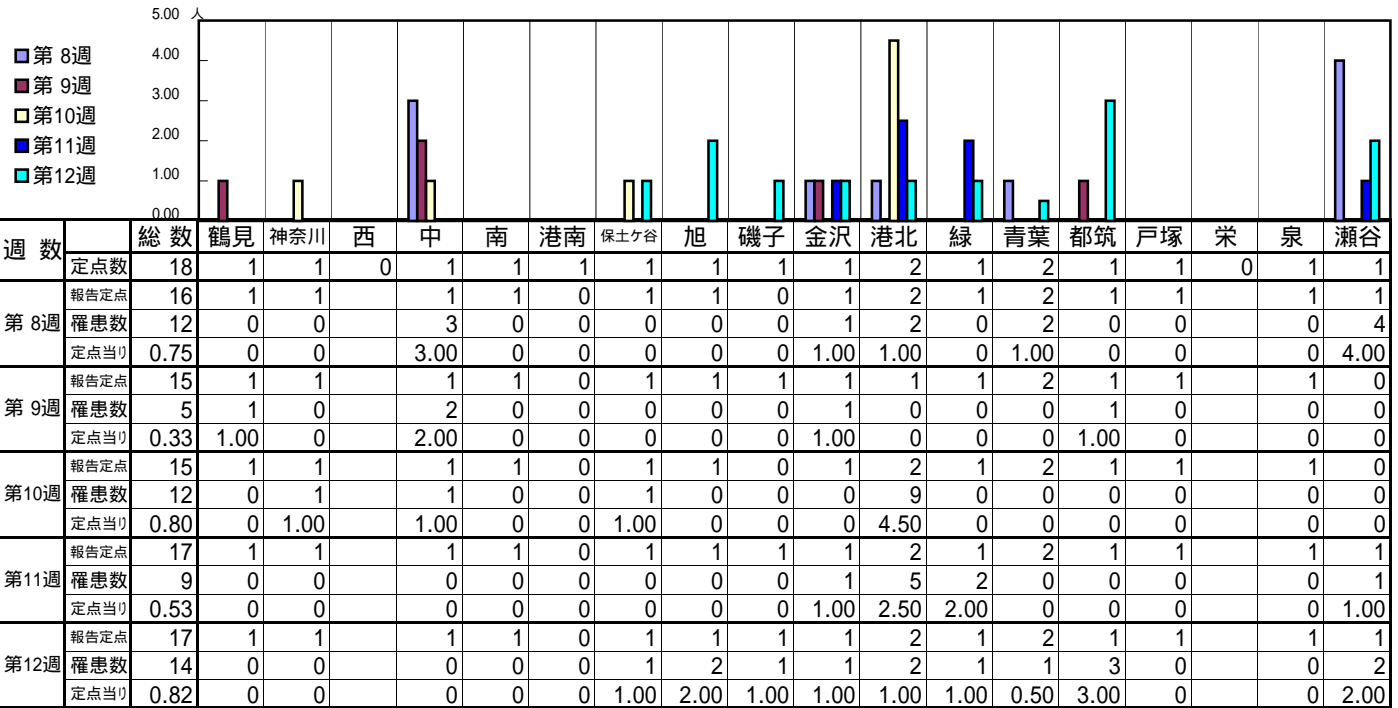
[定点当りの患者数]



<< 流行性角結膜炎 >>

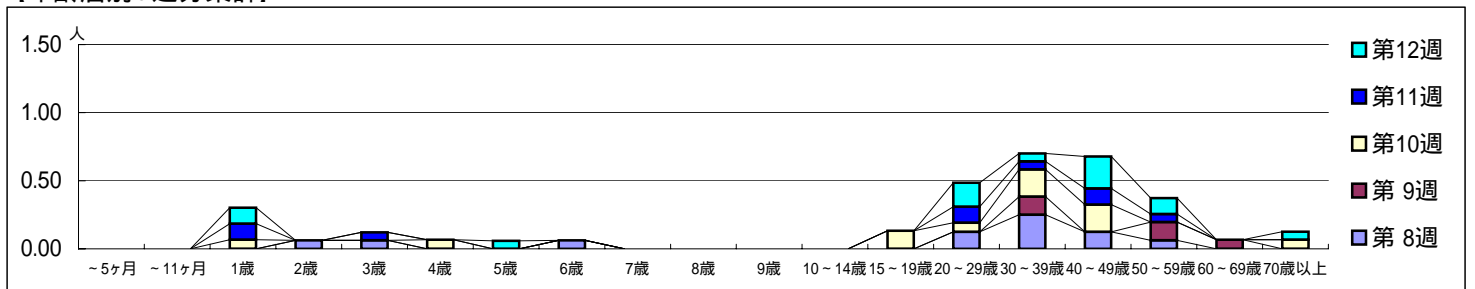
平成 23年 2月21日 ~ 3月27日
[平成 23年 第8週 ~ 第12週]

[区別・週別報告定点当り]



週数	合計	~5ヶ月	~11ヶ月	1歳	2歳	3歳	4歳	5歳	6歳	7歳	8歳	9歳	10~14歳	15~19歳	20~29歳	30~39歳	40~49歳	50~59歳	60~69歳	70歳以上
第8週	12				1	1			1						2	4	2	1		
第9週	5															2		2	1	
第10週	12			1			1							2	1	3	3			1
第11週	9			2		1									2	1	2	1		
第12週	14			2				1							3	1	4	2		1

[年齢層別5週分集計]



[定点当りの患者数]

