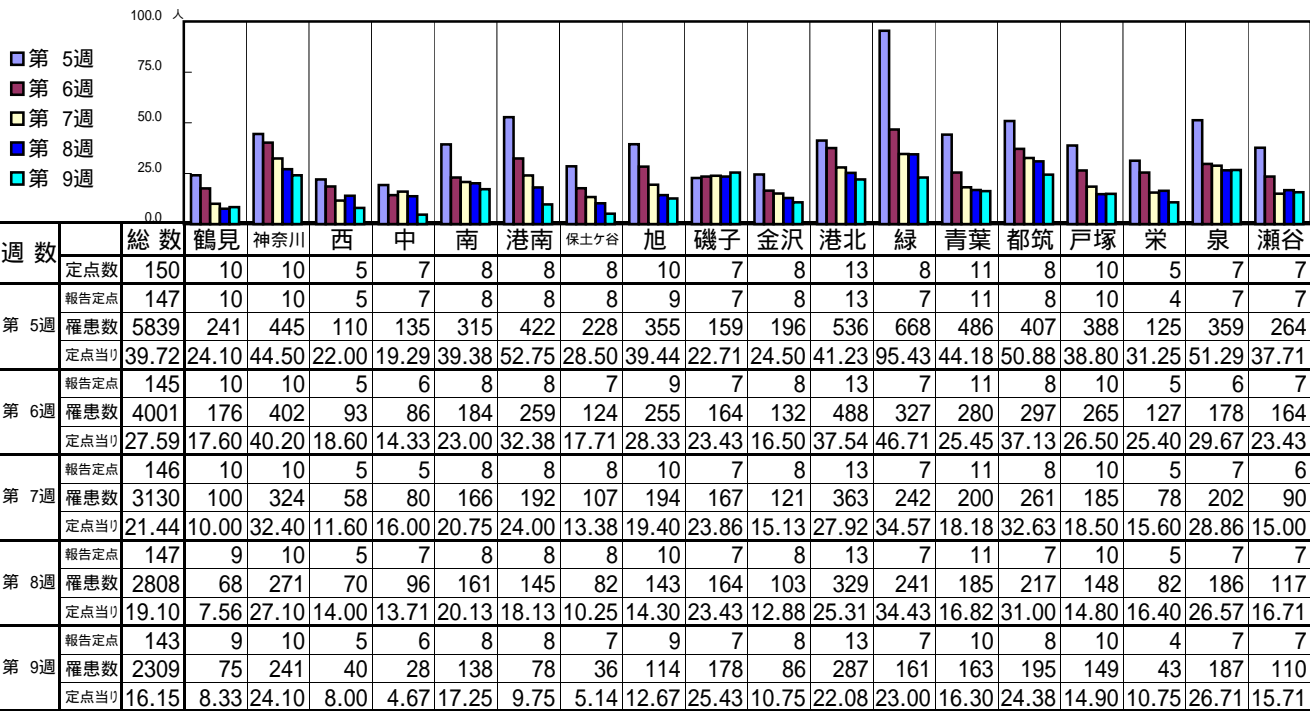


<< インフルエンザ >>

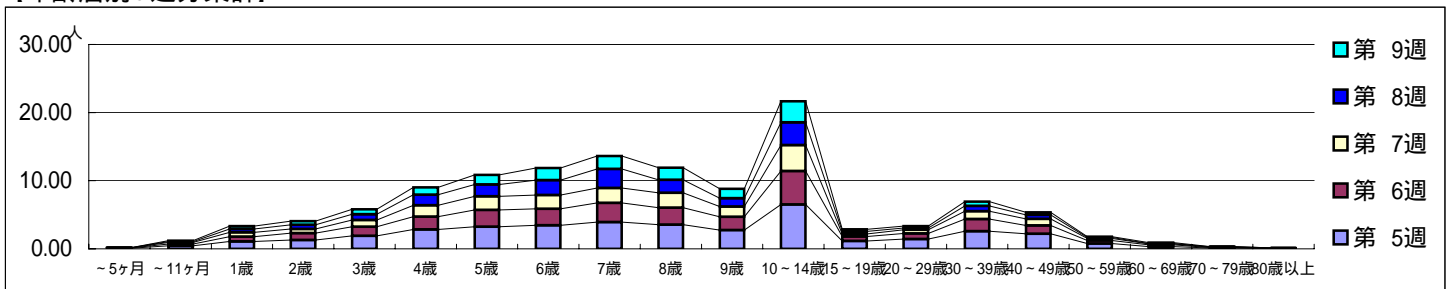
平成 23年 1月31日 ~ 3月6日
[平成 23年 第5週 ~ 第9週]

[区別・週別報告定点当り]

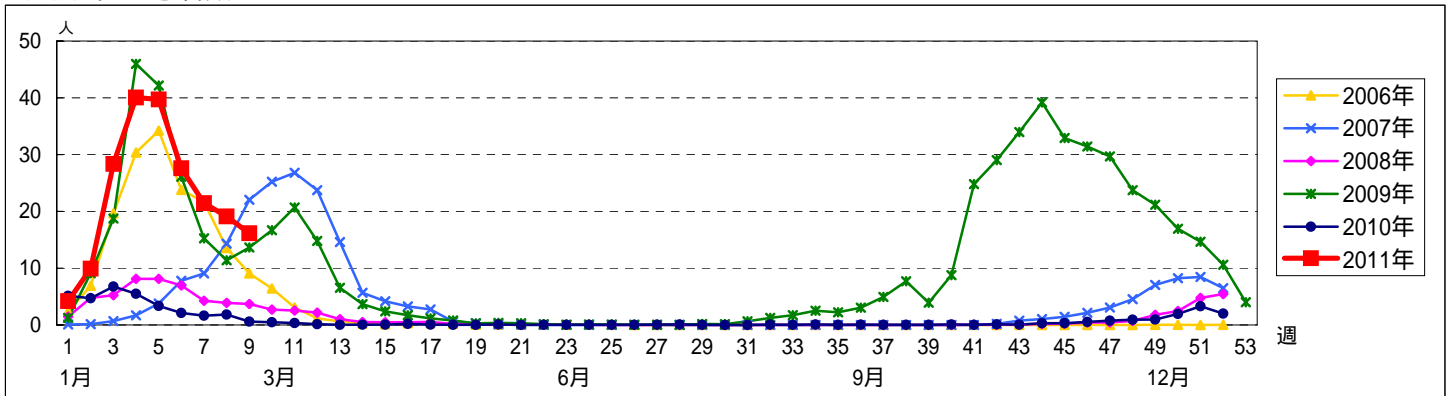


週数	合計	~5ヶ月	~11ヶ月	1歳	2歳	3歳	4歳	5歳	6歳	7歳	8歳	9歳	10~14歳	15~19歳	20~29歳	30~39歳	40~49歳	50~59歳	60~69歳	70~79歳	80歳以上
第5週	5839	14	65	160	190	279	418	475	509	576	521	405	957	169	210	381	325	113	49	16	7
第6週	4001	7	37	101	146	194	271	360	350	408	361	282	710	97	119	259	178	67	36	11	7
第7週	3130	4	35	91	91	144	246	291	296	322	319	219	558	53	80	167	139	42	20	9	4
第8週	2808	2	18	74	89	126	227	254	319	409	281	180	491	57	39	113	88	23	9	7	2
第9週	2309	2	20	59	77	105	156	203	255	273	255	198	443	42	38	93	51	15	18	4	2

[年齢層別5週分集計]



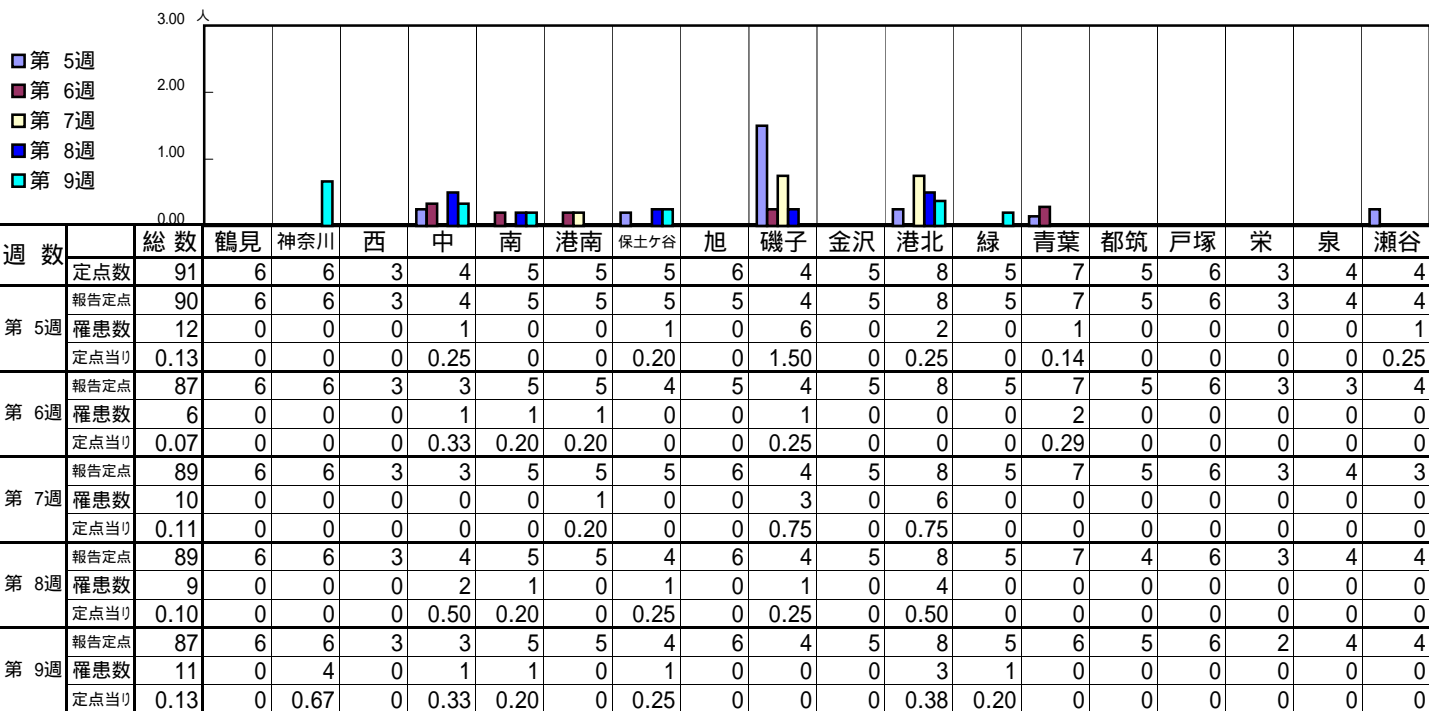
[定点当りの患者数]



<< RSウイルス感染症 >>

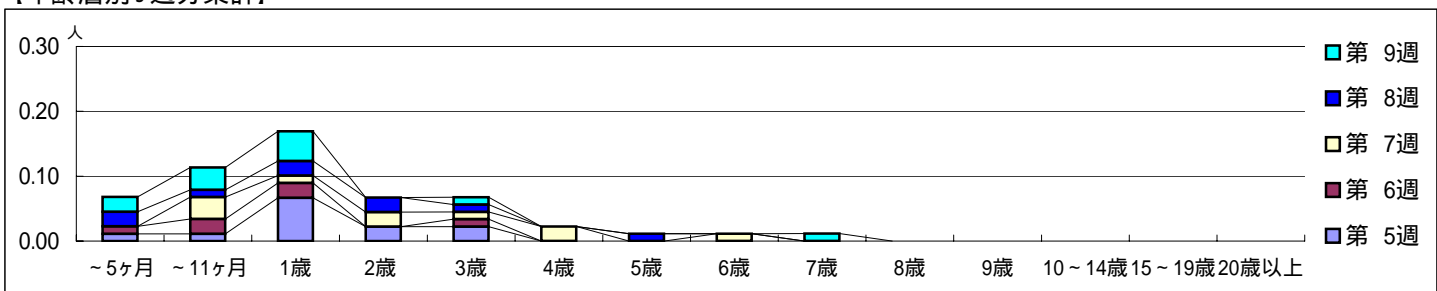
平成 23年 1月31日 ~ 3月6日
[平成 23年 第5週 ~ 第9週]

【区別・週別報告定点当り】

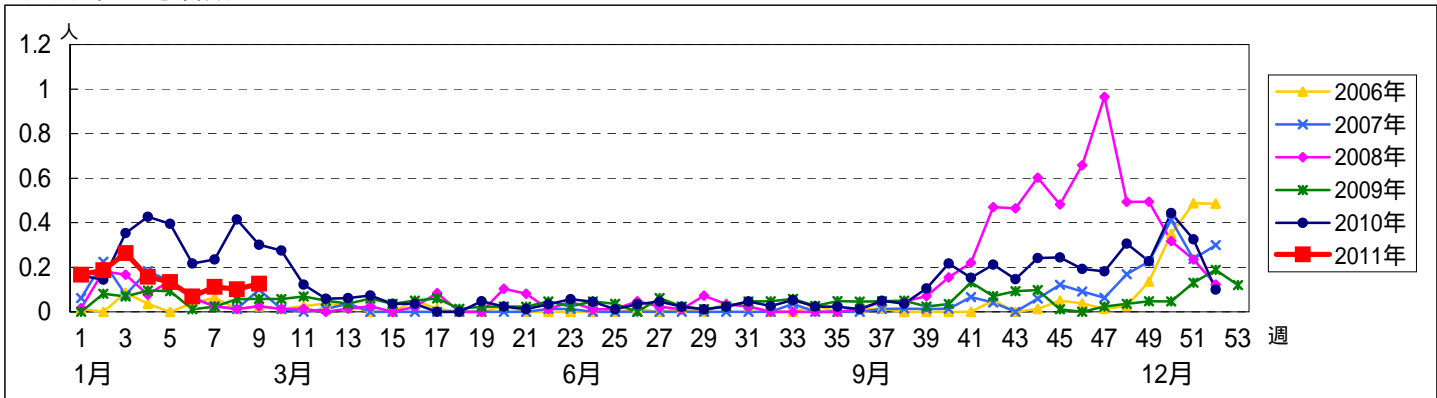


週数		合計	~5ヶ月	~11ヶ月	1歳	2歳	3歳	4歳	5歳	6歳	7歳	8歳	9歳	10~14歳	15~19歳	20歳以上
第5週	罹患数	12	1	1	6	2	2									
第5週	定点当り	0.13	0.01	0.01	0.07	0.02	0.02									
第6週	罹患数	6	1	2	2		1									
第6週	定点当り	0.07	0.01	0.02	0.02		0.01									
第7週	罹患数	10		3	1	2	1	2		1						
第7週	定点当り	0.11		0.03	0.01	0.02	0.01	0.02		0.01						
第8週	罹患数	9	2	1	2	2	1		1							
第8週	定点当り	0.10	0.02	0.01	0.02	0.02	0.01		0.01							
第9週	罹患数	11	2	3	4		1				1					
第9週	定点当り	0.13	0.02	0.03	0.05		0.01				0.01					

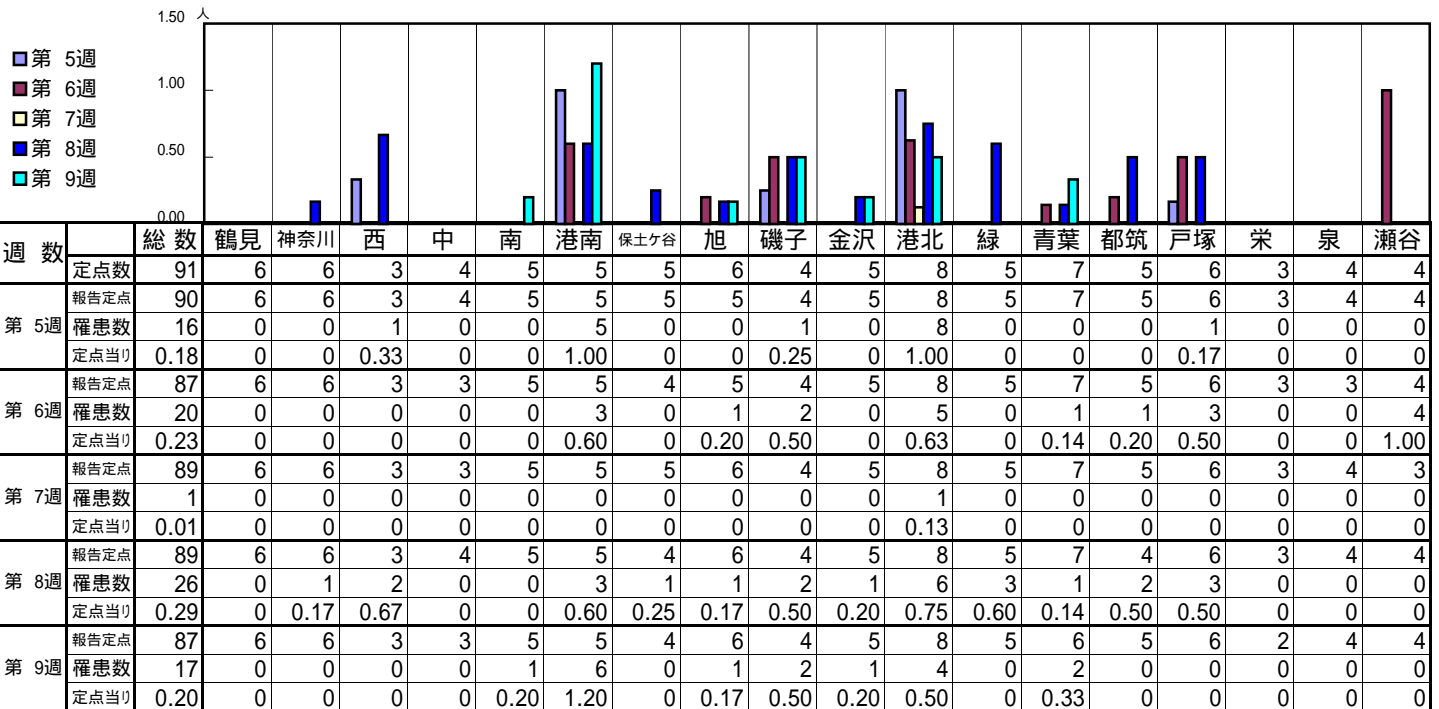
【年齢層別5週分集計】



【定点当りの患者数】

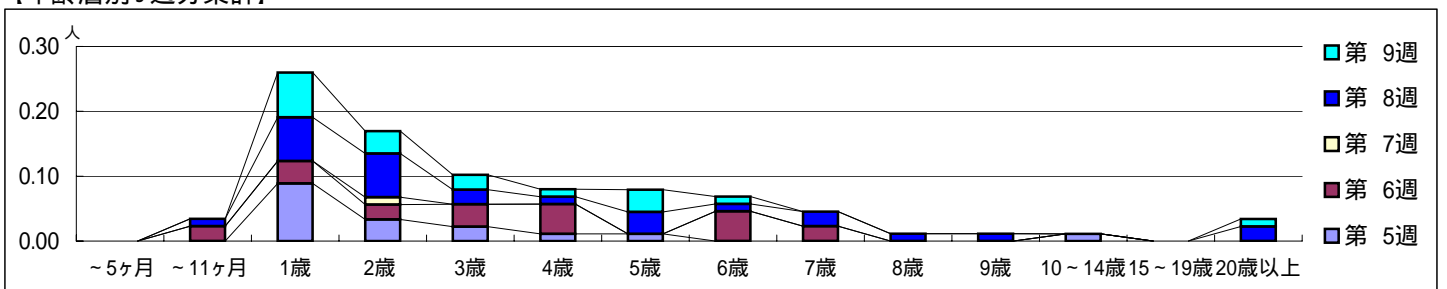


【区別・週別報告定点当り】

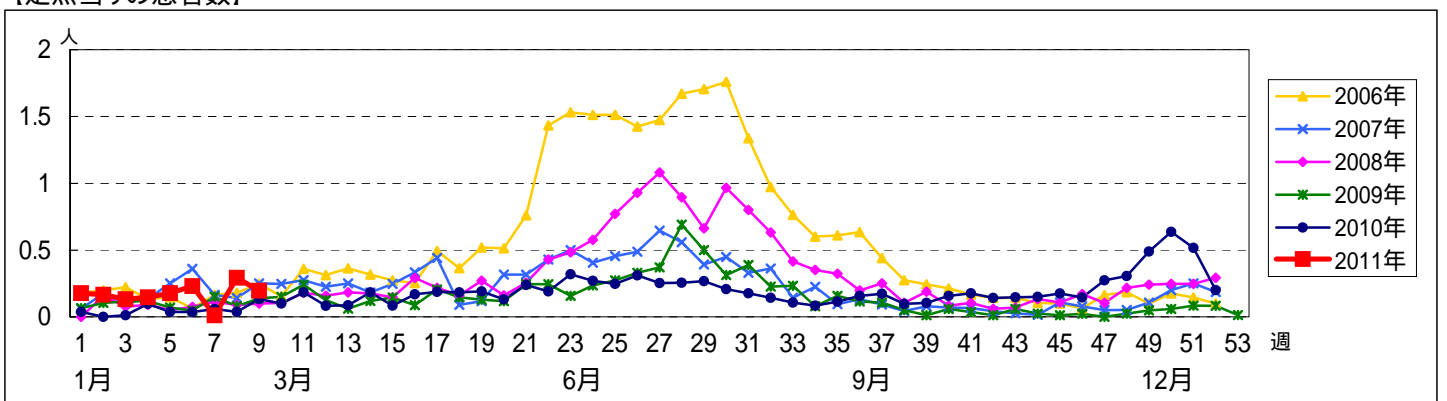


週数	合計	~5ヶ月	~11ヶ月	1歳	2歳	3歳	4歳	5歳	6歳	7歳	8歳	9歳	10~14歳	15~19歳	20歳以上
第5週	罹患数 16 定点当り 0.18			8	3	2	1	1					1		
第6週	罹患数 20 定点当り 0.23		2	3	2	3	4		4	2					
第7週	罹患数 1 定点当り 0.01				1										
第8週	罹患数 26 定点当り 0.29		1	6	6	2	1	3	1	2	1	1			2
第9週	罹患数 17 定点当り 0.20			6	3	2	1	3	1						1

【年齢層別5週分集計】



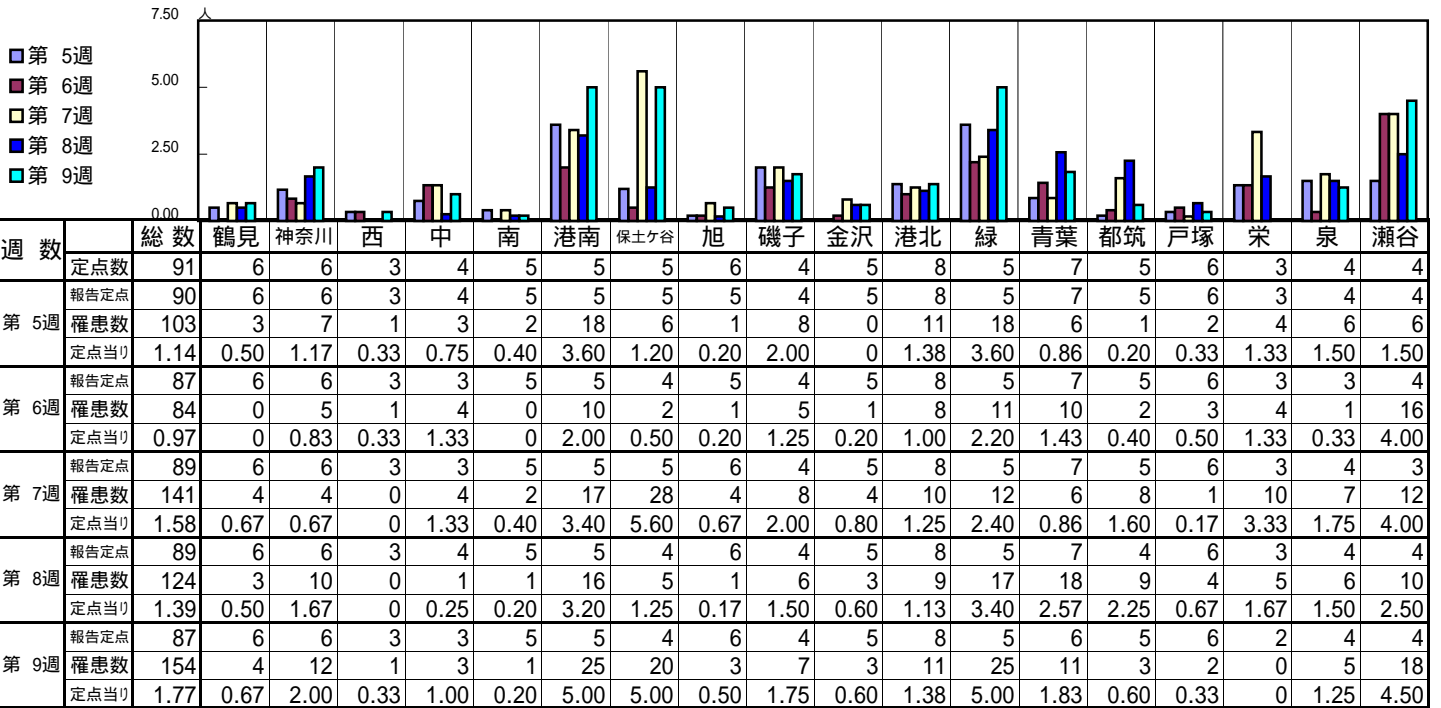
【定点当りの患者数】



<< A群溶血性レンサ球菌咽頭炎 >>

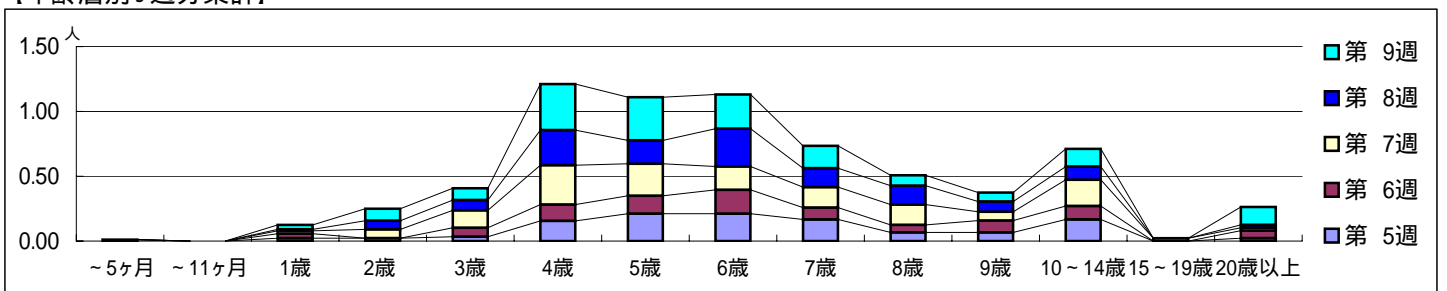
平成 23年 1月31日 ~ 3月6日
[平成 23年 第5週 ~ 第9週]

[区別・週別報告定点当り]

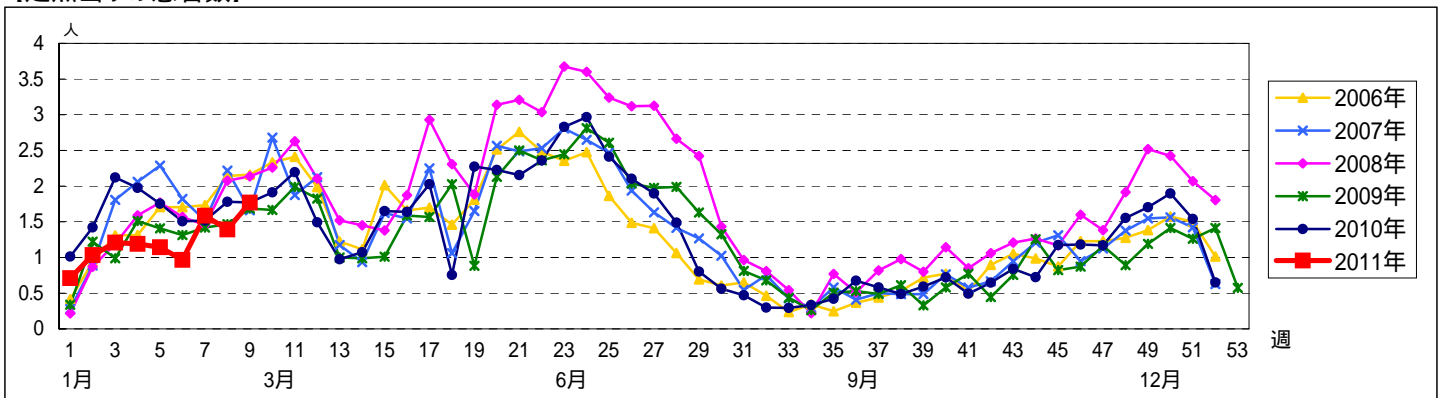


週数		合計	~5ヶ月	~11ヶ月	年齢															
					1歳	2歳	3歳	4歳	5歳	6歳	7歳	8歳	9歳	10~14歳	15~19歳	20歳以上				
第5週	罹患数	103			2	2	3	14	19	19	15	6	6	15		2				
	定点当り	1.14			0.02	0.02	0.03	0.16	0.21	0.21	0.17	0.07	0.07	0.17		0.02				
第6週	罹患数	84	1		3		6	11	12	16	8	5	8	9		5				
	定点当り	0.97	0.01		0.03		0.07	0.13	0.14	0.18	0.09	0.06	0.09	0.10		0.06				
第7週	罹患数	141			2	6	12	27	22	16	14	14	6	18	2	2				
	定点当り	1.58			0.02	0.07	0.13	0.30	0.25	0.18	0.16	0.16	0.07	0.20	0.02	0.02				
第8週	罹患数	124			1	6	7	24	16	26	13	13	7	9		2				
	定点当り	1.39			0.01	0.07	0.08	0.27	0.18	0.29	0.15	0.15	0.08	0.10		0.02				
第9週	罹患数	154			3	8	8	31	29	23	15	7	6	12		12				
	定点当り	1.77			0.03	0.09	0.09	0.36	0.33	0.26	0.17	0.08	0.07	0.14		0.14				

[年齢層別5週分集計]



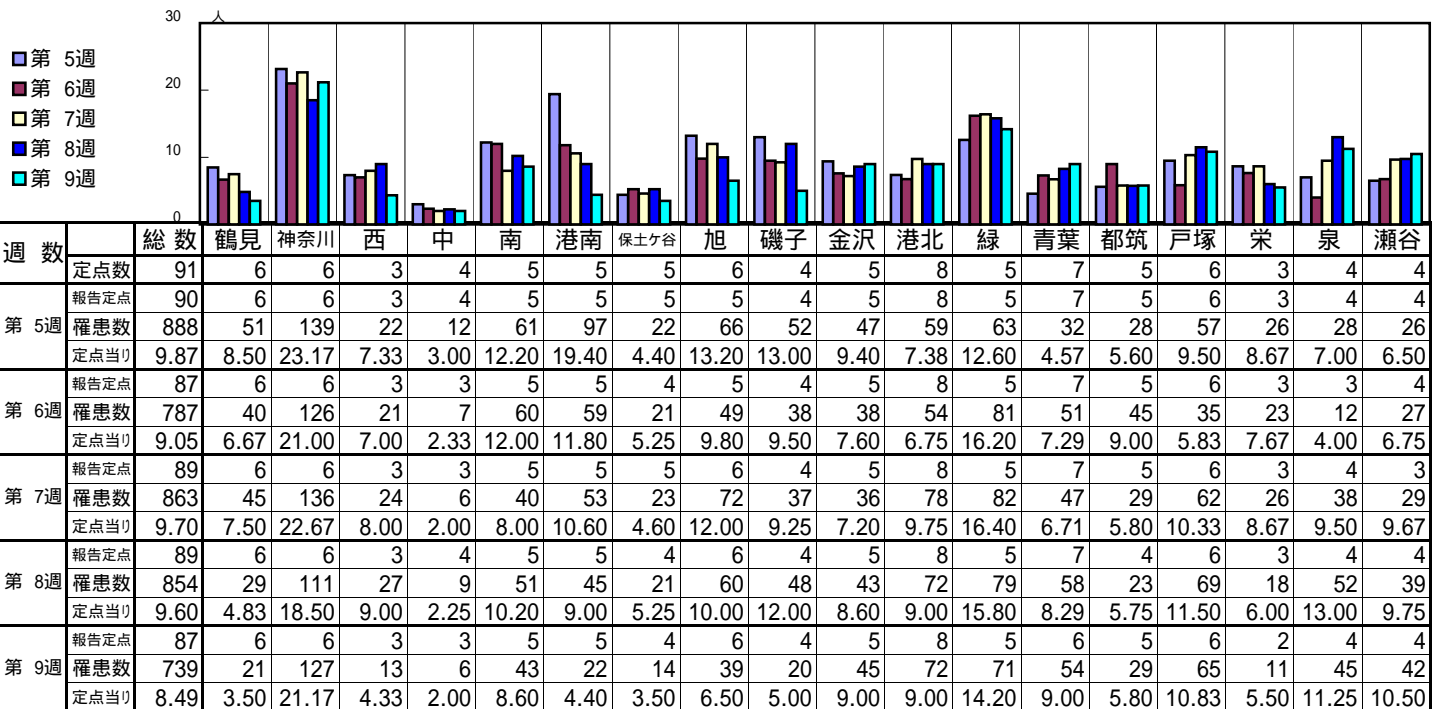
[定点当りの患者数]



<< 感染性胃腸炎 >>

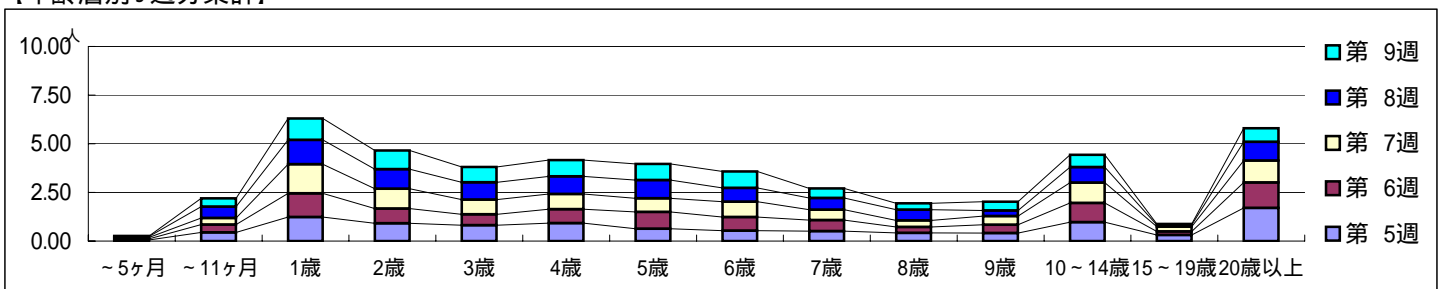
平成 23年 1月31日 ~ 3月6日
[平成 23年 第5週 ~ 第9週]

[区別・週別報告定点当り]

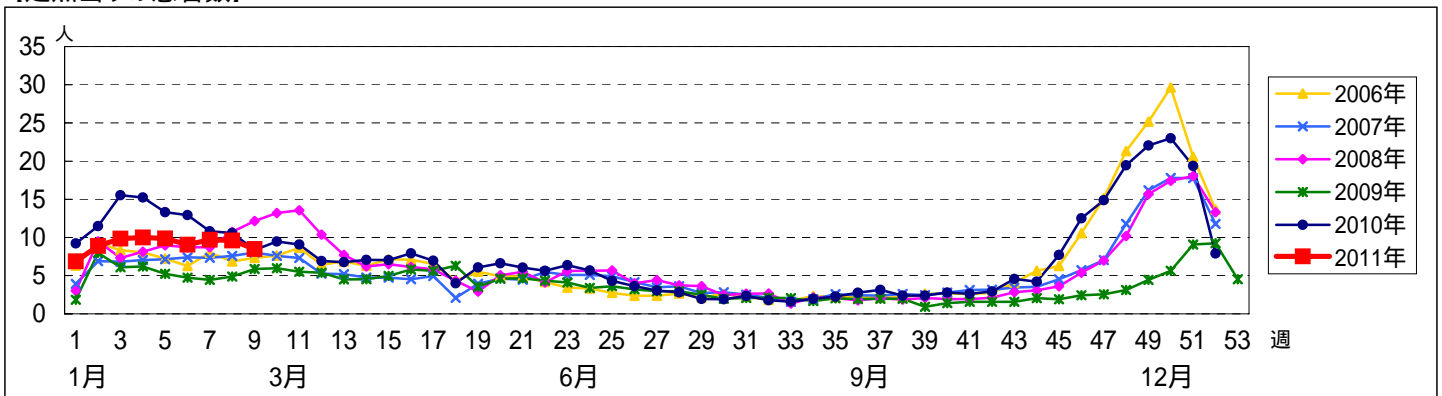


週数		合計	~5ヶ月	~11ヶ月	1歳	2歳	3歳	4歳	5歳	6歳	7歳	8歳	9歳	10~14歳	15~19歳	20歳以上
第5週	罹患数	888	5	40	111	82	73	83	57	48	46	38	37	87	28	153
第5週	定点当り	9.87	0.06	0.44	1.23	0.91	0.81	0.92	0.63	0.53	0.51	0.42	0.41	0.97	0.31	1.70
第6週	罹患数	787	5	35	106	66	49	62	75	61	49	26	37	86	16	114
第6週	定点当り	9.05	0.06	0.40	1.22	0.76	0.56	0.71	0.86	0.70	0.56	0.30	0.43	0.99	0.18	1.31
第7週	罹患数	863	7	30	133	91	67	70	62	70	48	30	40	93	22	100
第7週	定点当り	9.70	0.08	0.34	1.49	1.02	0.75	0.79	0.70	0.79	0.54	0.34	0.45	1.04	0.25	1.12
第8週	罹患数	854	4	52	111	89	79	80	84	63	53	49	25	71	8	86
第8週	定点当り	9.60	0.04	0.58	1.25	1.00	0.89	0.90	0.94	0.71	0.60	0.55	0.28	0.80	0.09	0.97
第9週	罹患数	739	2	37	96	84	69	73	72	74	43	29	40	55	4	61
第9週	定点当り	8.49	0.02	0.43	1.10	0.97	0.79	0.84	0.83	0.85	0.49	0.33	0.46	0.63	0.05	0.70

[年齢層別5週分集計]



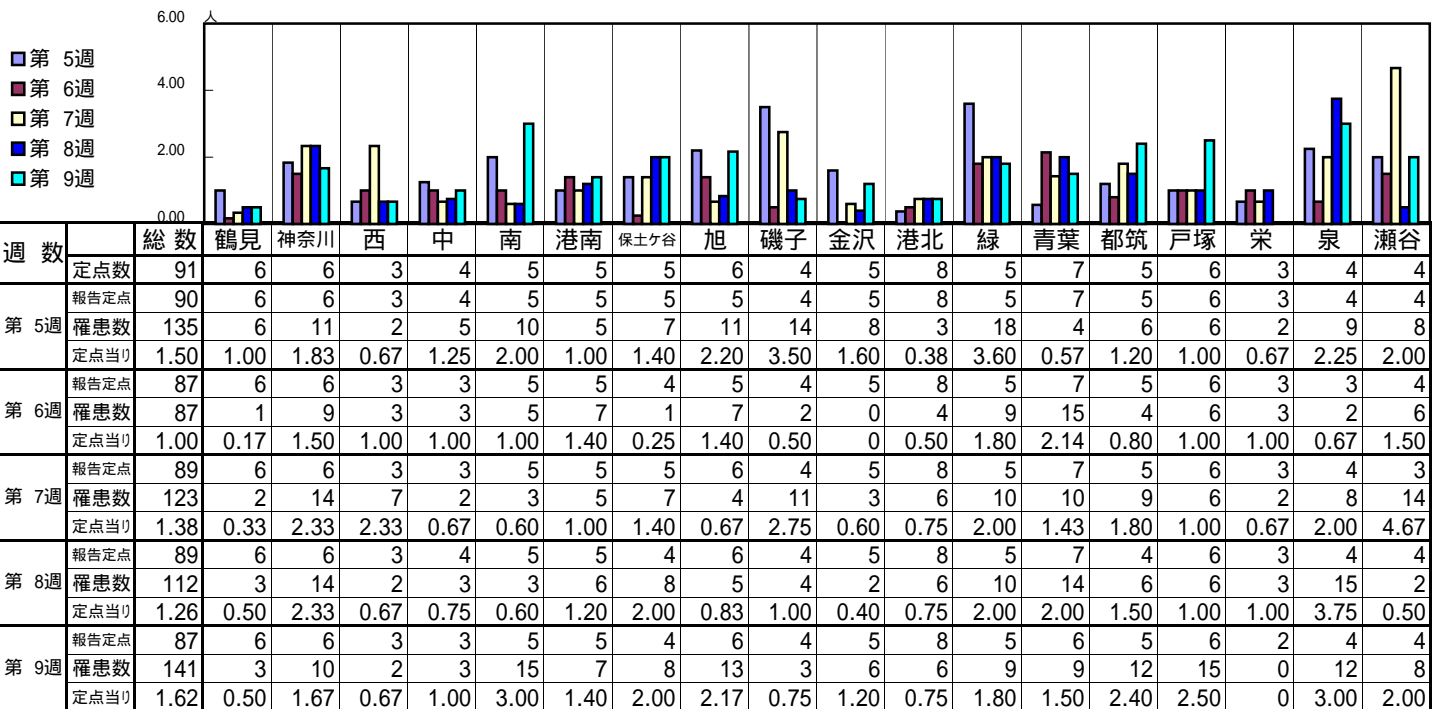
[定点当りの患者数]



<< 水痘 >>

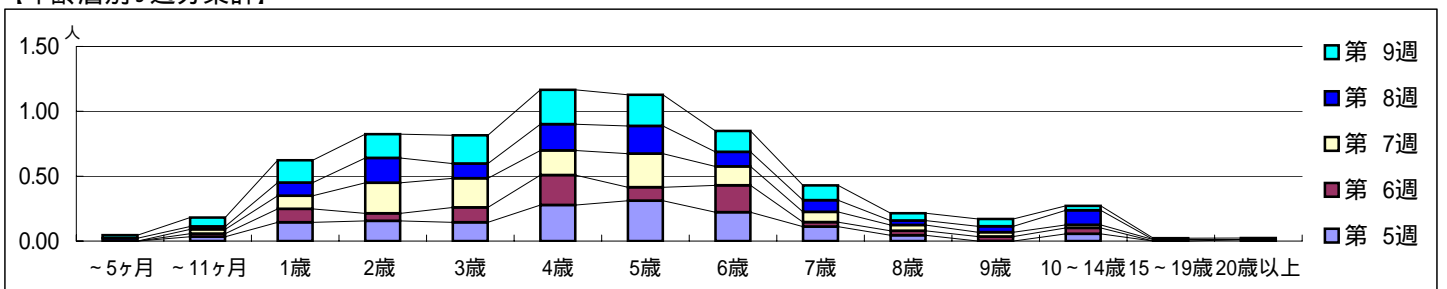
平成 23年 1月31日 ~ 3月6日
[平成 23年 第5週 ~ 第9週]

[区別・週別報告定点当り]

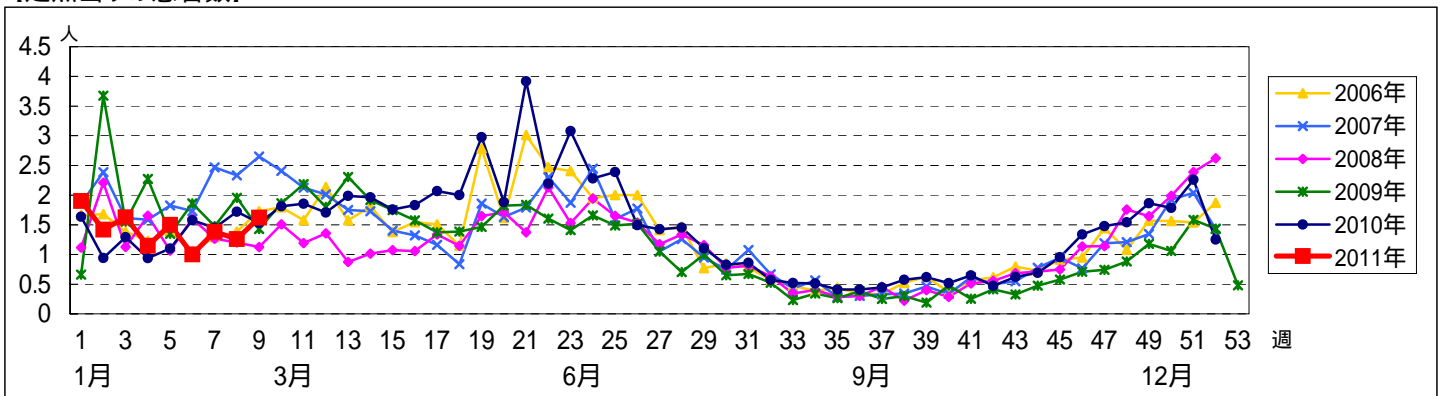


週数		合計	~5ヶ月	~11ヶ月	1歳	2歳	3歳	4歳	5歳	6歳	7歳	8歳	9歳	10~14歳	15~19歳	20歳以上
第5週	罹患数	135		3	13	14	13	25	28	20	10	4		5		
第5週	定点当り	1.50		0.03	0.14	0.16	0.14	0.28	0.31	0.22	0.11	0.04		0.06		
第6週	罹患数	87		2	9	5	10	20	9	18	3	3	3	4		1
第6週	定点当り	1.00		0.02	0.10	0.06	0.11	0.23	0.10	0.21	0.03	0.03	0.03	0.05		0.01
第7週	罹患数	123		3	9	21	20	17	23	13	7	4	3	2	1	
第7週	定点当り	1.38		0.03	0.10	0.24	0.22	0.19	0.26	0.15	0.08	0.04	0.03	0.02	0.01	
第8週	罹患数	112	2	2	9	17	10	18	19	10	8	3	4	10		
第8週	定点当り	1.26	0.02	0.02	0.10	0.19	0.11	0.20	0.21	0.11	0.09	0.03	0.04	0.11		
第9週	罹患数	141	2	6	15	16	19	23	21	14	10	5	5	3	1	1
第9週	定点当り	1.62	0.02	0.07	0.17	0.18	0.22	0.26	0.24	0.16	0.11	0.06	0.06	0.03	0.01	0.01

[年齢層別5週分集計]



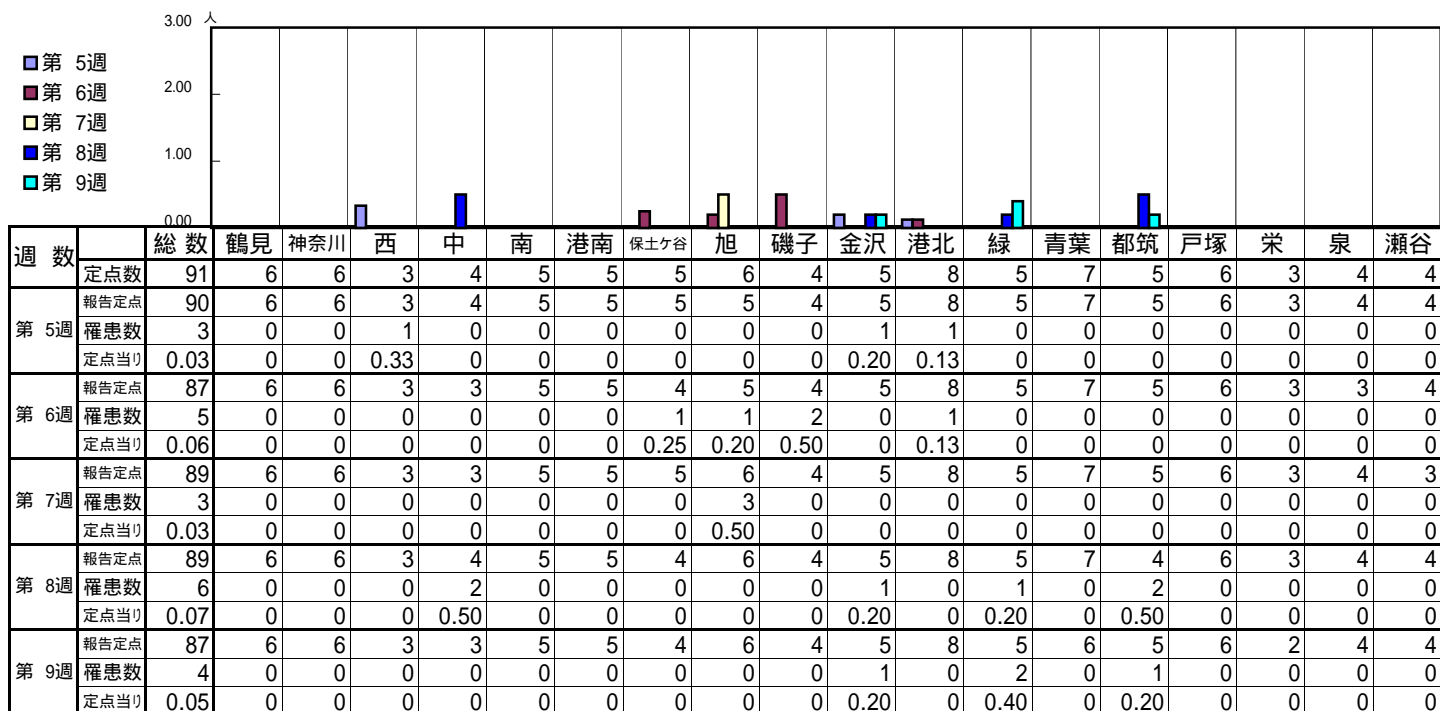
[定点当りの患者数]



<< 手足口病 >>

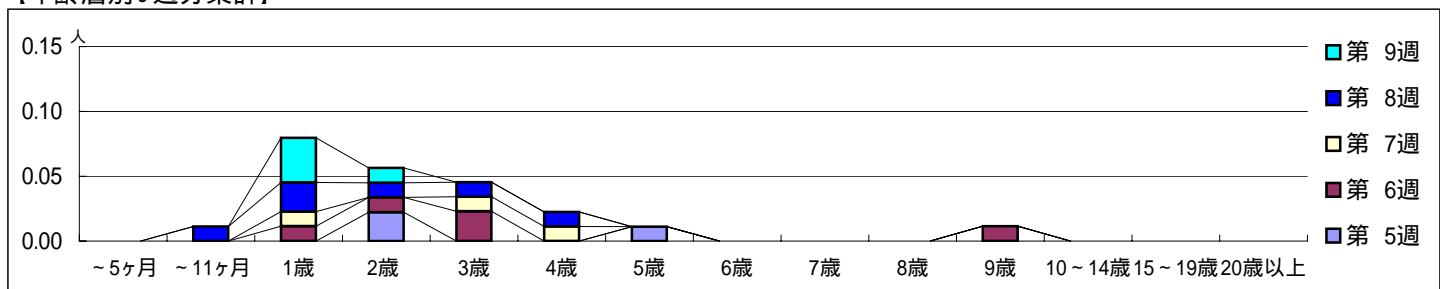
平成 23年 1月31日 ~ 3月6日
[平成 23年 第5週 ~ 第9週]

【区別・週別報告定点当り】

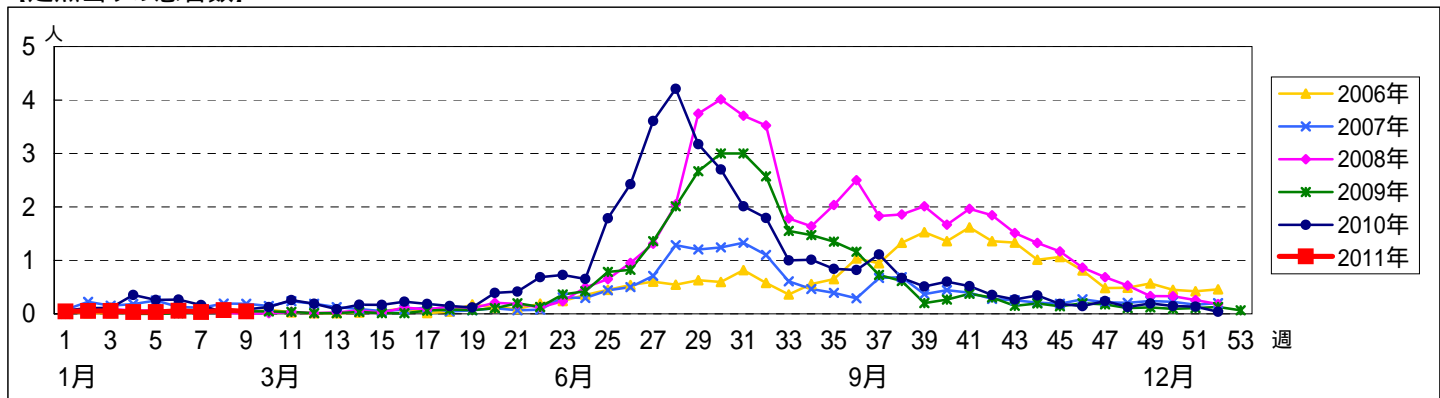


週数		合計	~5ヶ月	~11ヶ月	1歳	2歳	3歳	4歳	5歳	6歳	7歳	8歳	9歳	10~14歳	15~19歳	20歳以上
第5週	罹患数	3				2			1							
第5週	定点当り	0.03				0.02			0.01							
第6週	罹患数	5			1	1	2						1			
第6週	定点当り	0.06			0.01	0.01	0.02						0.01			
第7週	罹患数	3			1		1	1								
第7週	定点当り	0.03			0.01		0.01	0.01								
第8週	罹患数	6		1	2	1	1	1								
第8週	定点当り	0.07		0.01	0.02	0.01	0.01	0.01								
第9週	罹患数	4			3	1										
第9週	定点当り	0.05			0.03	0.01										

【年齢層別5週分集計】



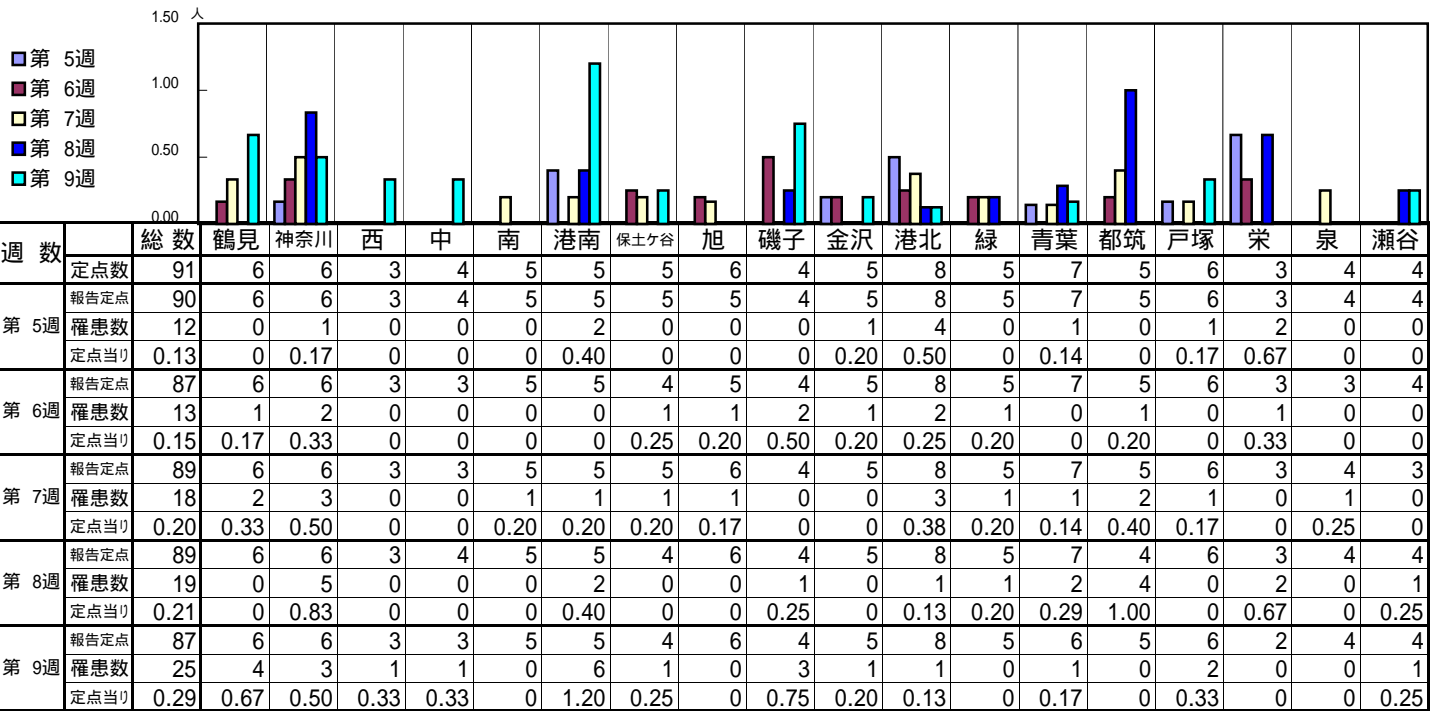
【定点当りの患者数】



<< 伝染性紅斑 >>

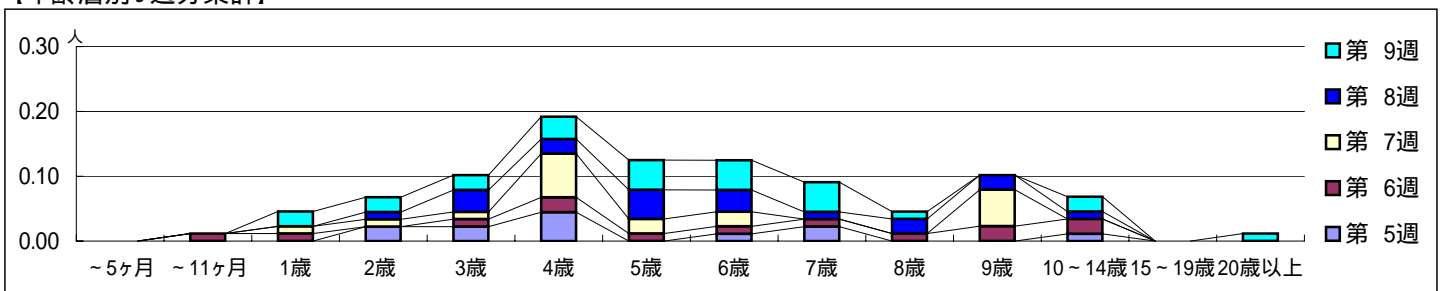
平成 23年 1月31日 ~ 3月6日
[平成 23年 第5週 ~ 第9週]

[区別・週別報告定点当り]

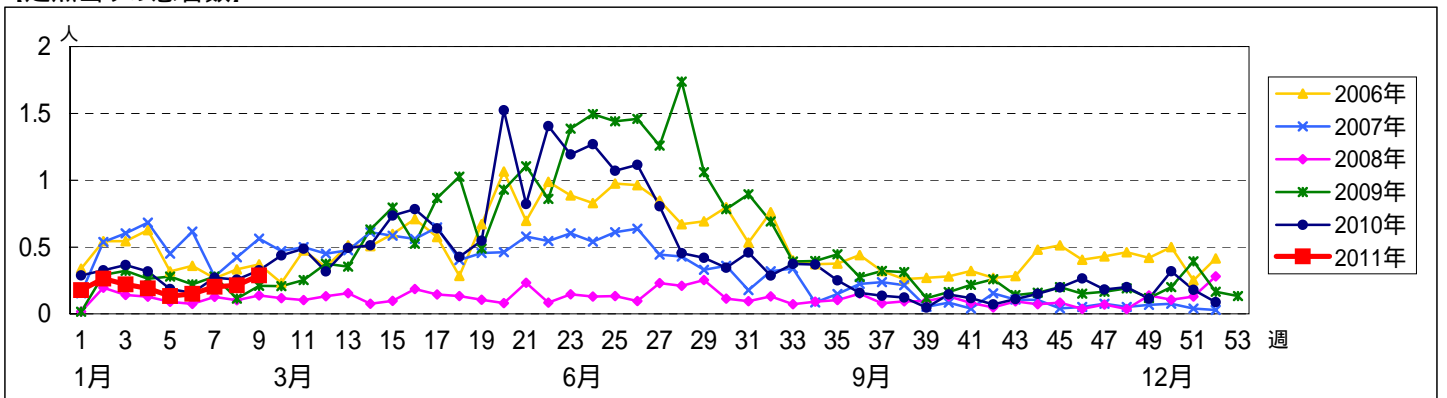


週数	合計	~5ヶ月	~11ヶ月	1歳	2歳	3歳	4歳	5歳	6歳	7歳	8歳	9歳	10~14歳	15~19歳	20歳以上
第5週	12				2	2	4		1	2			1		
第6週	13		1	1		1	2	1	1	1	1	2	2		
第7週	18			1	1	1	6	2	2			5			
第8週	19				1	3	2	4	3	1	2	2	1		
第9週	25			2	2	2	3	4	4	4	1		2		1

[年齢層別5週分集計]



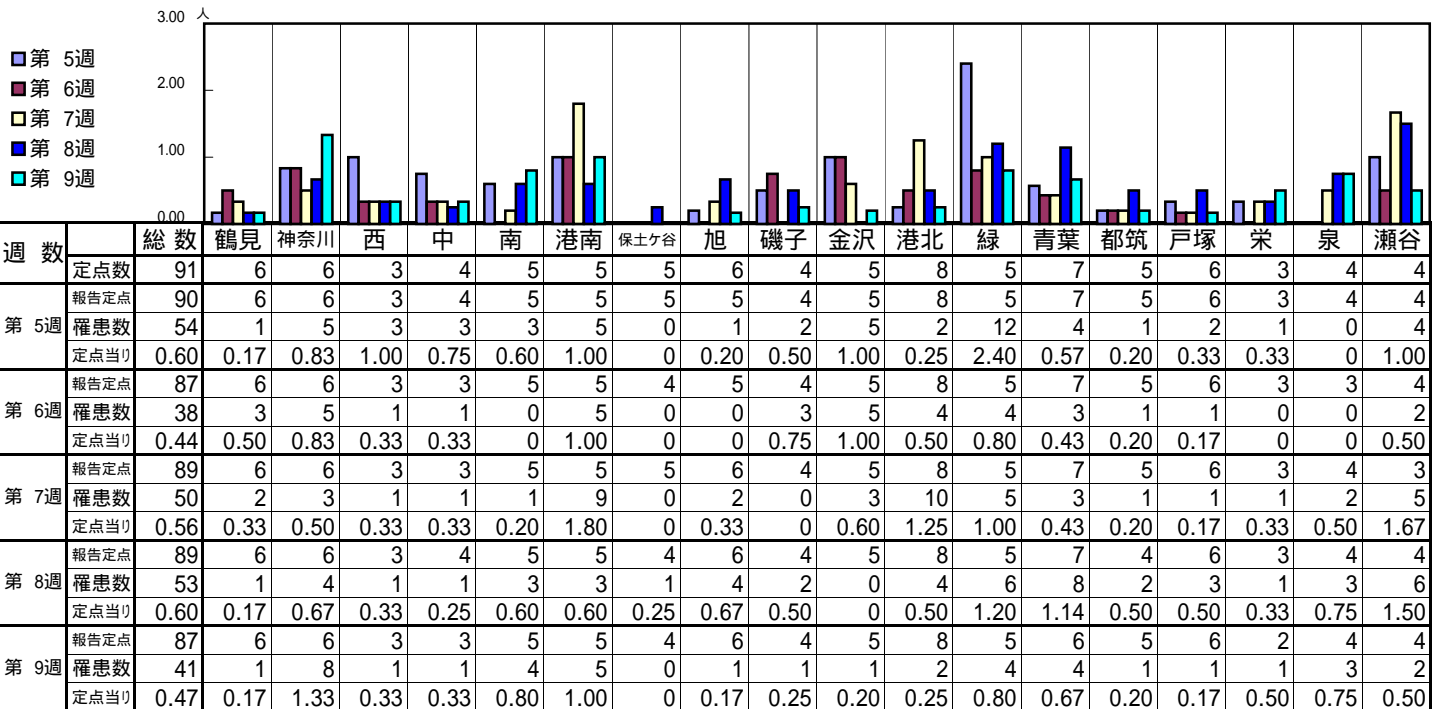
[定点当りの患者数]



<< 突発性発しん >>

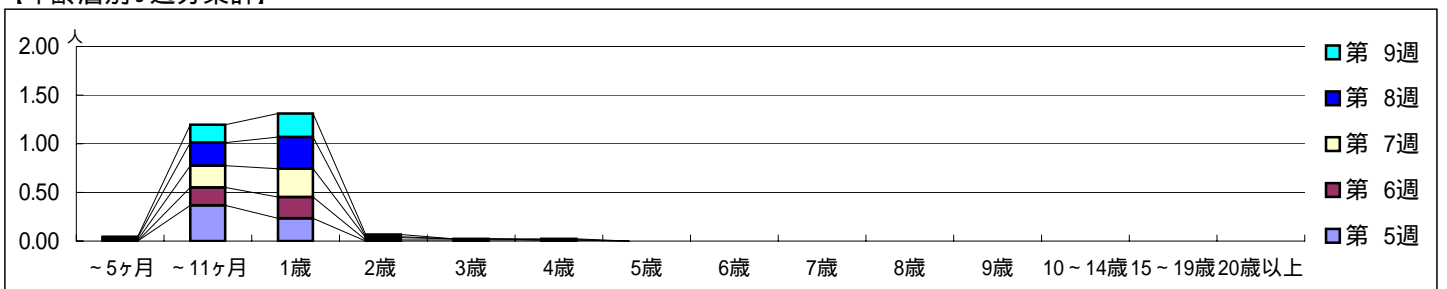
平成 23年 1月31日 ~ 3月6日
[平成 23年 第5週 ~ 第9週]

【区別・週別報告定点当り】

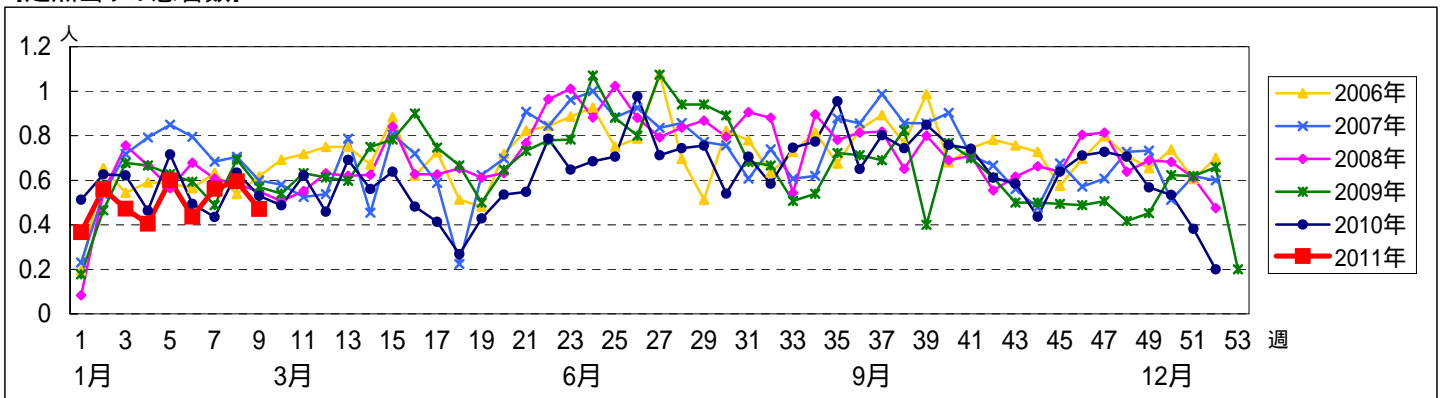


週数		合計	~5ヶ月	~11ヶ月	1歳	2歳	3歳	4歳	5歳	6歳	7歳	8歳	9歳	10~14歳	15~19歳	20歳以上
第5週	罹患数	54		33	21											
第5週	定点点当り	0.60		0.37	0.23											
第6週	罹患数	38		16	19	1	1	1								
第6週	定点点当り	0.44		0.18	0.22	0.01	0.01	0.01								
第7週	罹患数	50	1	20	26	2	1									
第7週	定点点当り	0.56	0.01	0.22	0.29	0.02	0.01									
第8週	罹患数	53	2	21	29	1										
第8週	定点点当り	0.60	0.02	0.24	0.33	0.01										
第9週	罹患数	41	1	16	21	2		1								
第9週	定点点当り	0.47	0.01	0.18	0.24	0.02		0.01								

【年齢層別5週分集計】



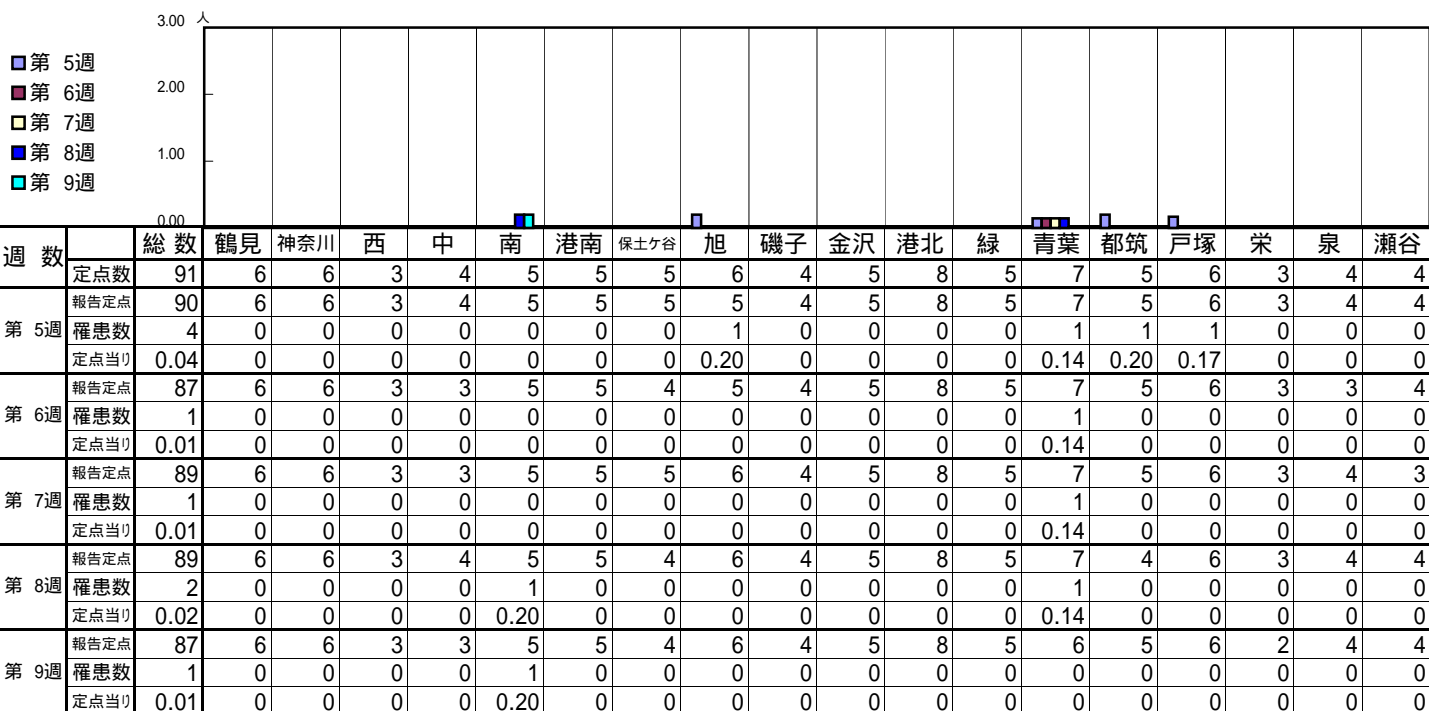
【定点点当りの患者数】



<< 百日咳 >>

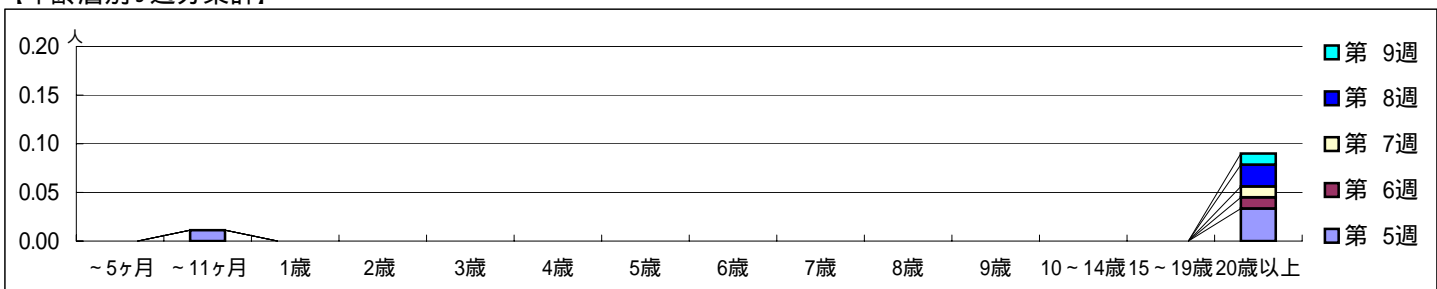
平成 23年 1月31日 ~ 3月6日
[平成 23年 第5週 ~ 第9週]

【区別・週別報告定点当り】

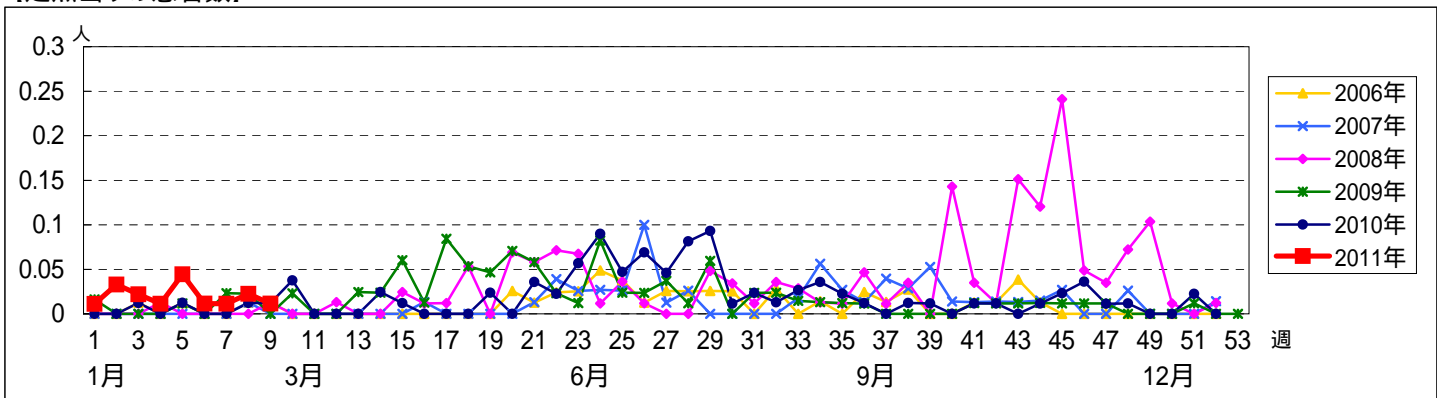


週数	合計	~5ヶ月	~11ヶ月	1歳	2歳	3歳	4歳	5歳	6歳	7歳	8歳	9歳	10~14歳	15~19歳	20歳以上
第5週	4		1												3
第6週	1														1
第7週	1														1
第8週	2														2
第9週	1														1

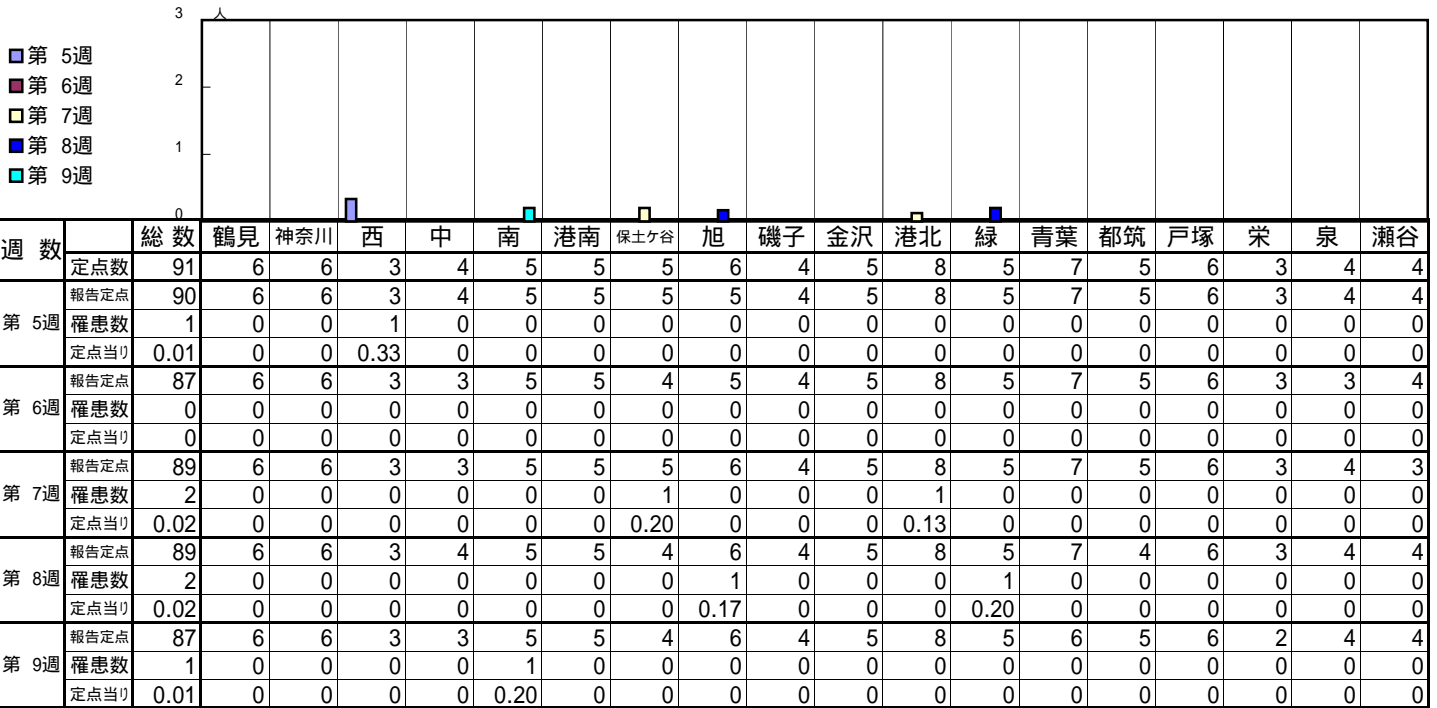
【年齢層別5週分集計】



【定点当りの患者数】

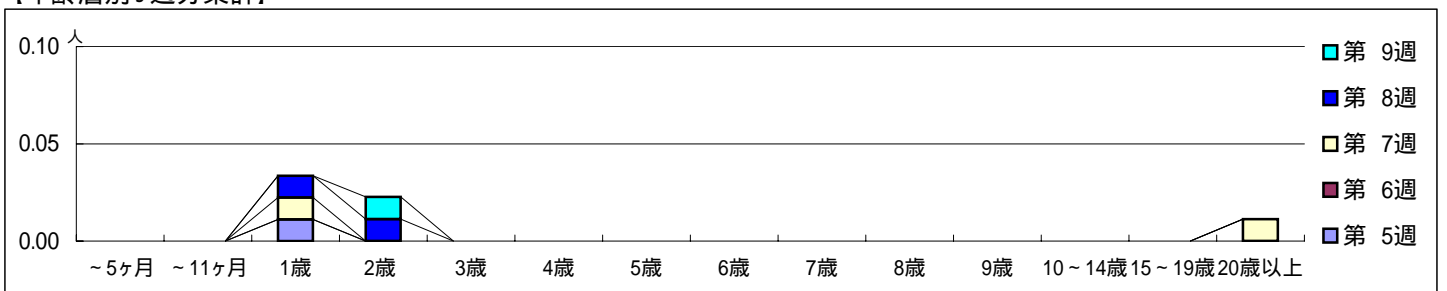


[区別・週別報告定点当り]

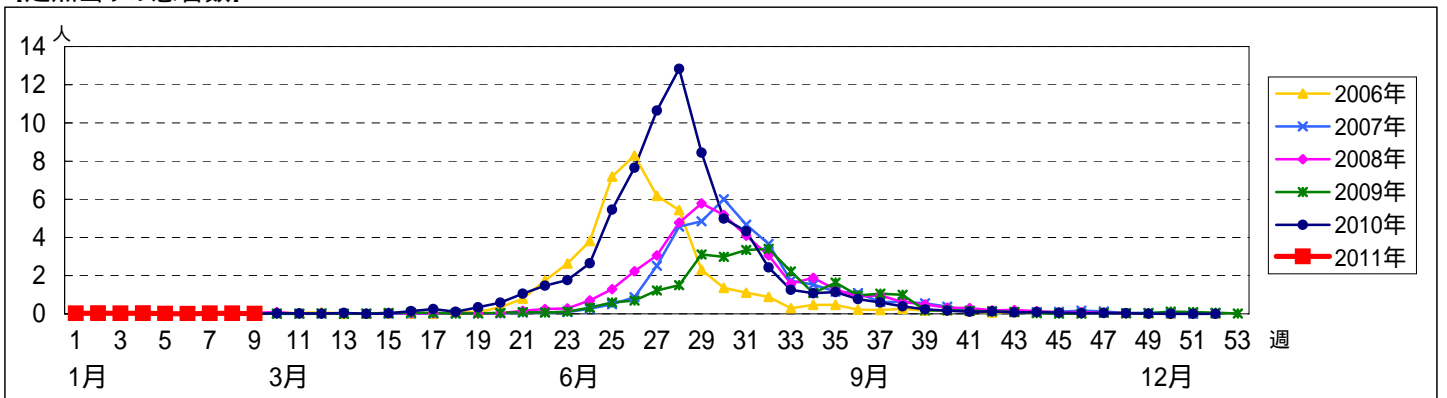


週数		合計	~5ヶ月	~11ヶ月	1歳	2歳	3歳	4歳	5歳	6歳	7歳	8歳	9歳	10~14歳	15~19歳	20歳以上
第5週	罹患数	1			1											
	定点当り	0.01			0.01											
第6週	罹患数	0														
	定点当り	0														
第7週	罹患数	2			1											1
	定点当り	0.02			0.01											0.01
第8週	罹患数	2			1	1										
	定点当り	0.02			0.01	0.01										
第9週	罹患数	1				1										
	定点当り	0.01				0.01										

[年齢層別5週分集計]



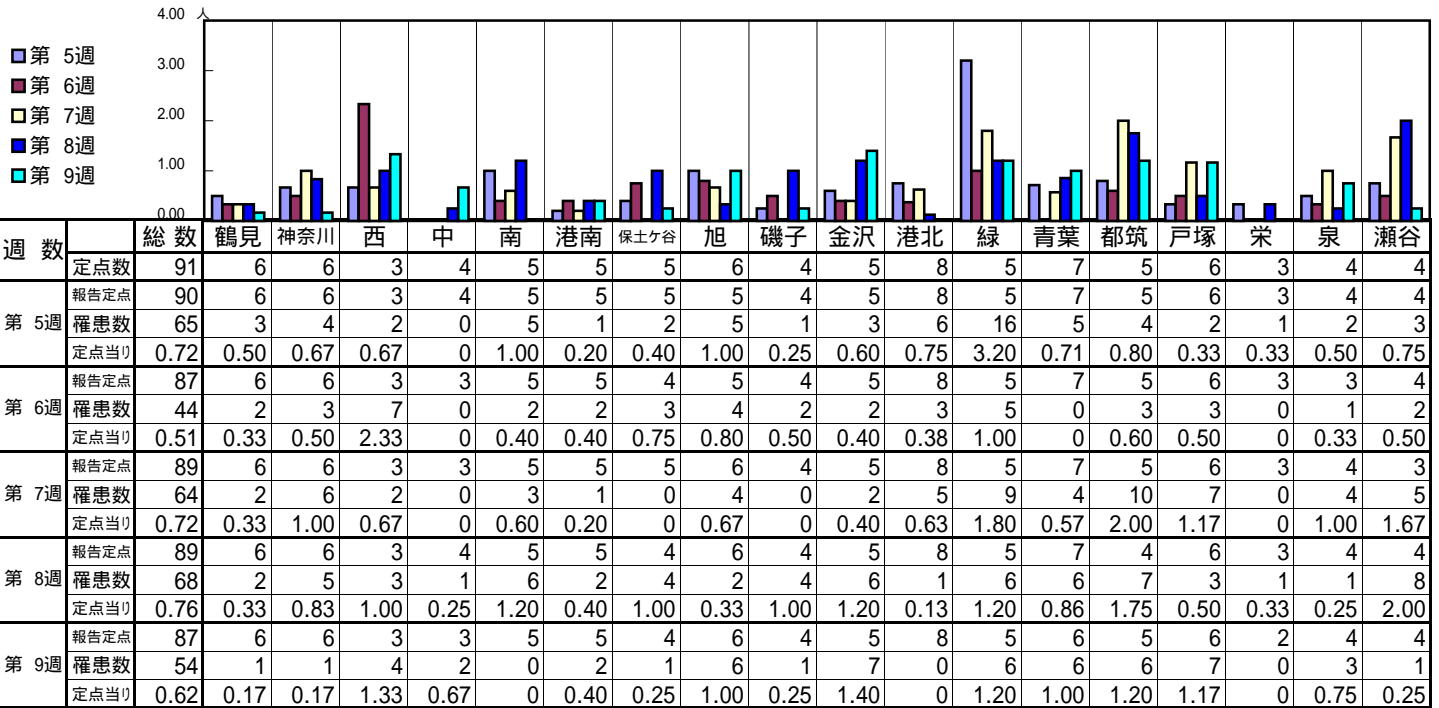
[定点当りの患者数]



<< 流行性耳下腺炎 >>

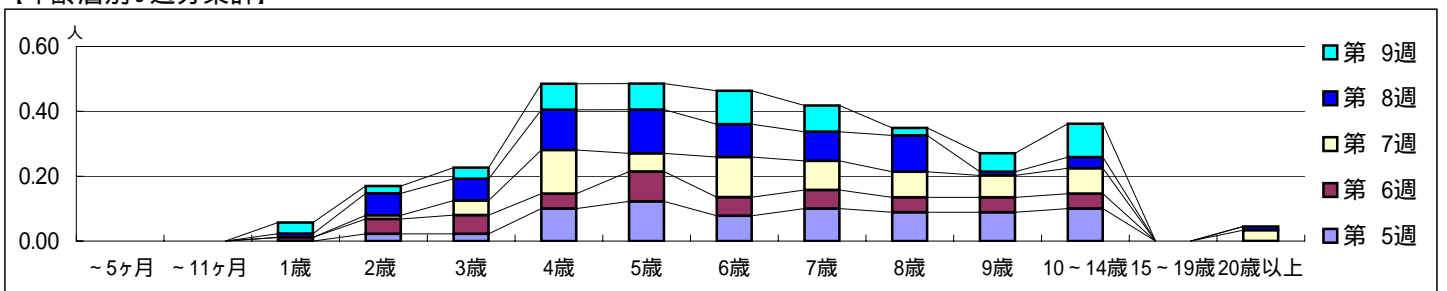
平成 23年 1月31日 ~ 3月6日
[平成 23年 第5週 ~ 第9週]

[区別・週別報告定点当り]

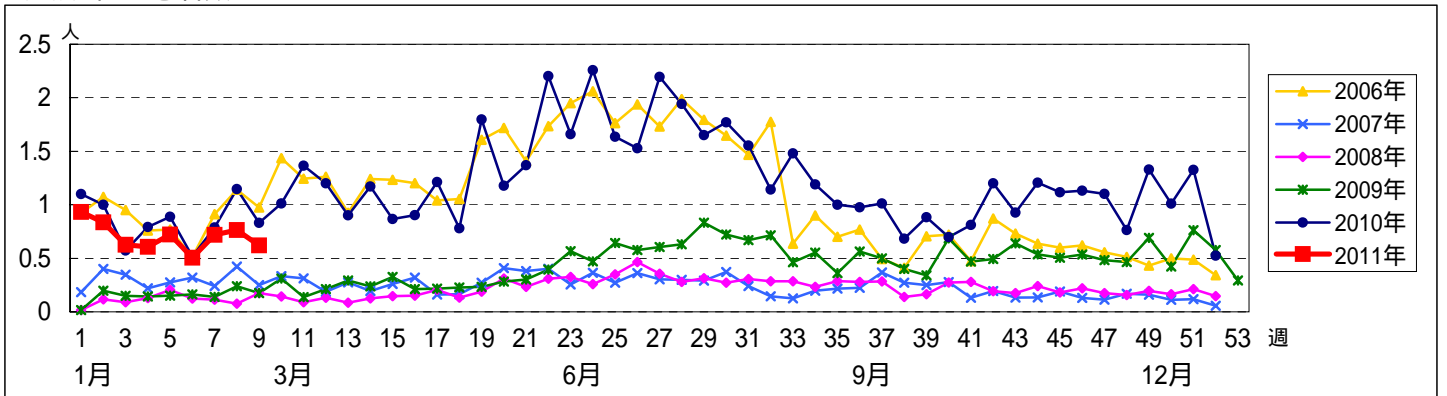


週数	合計	~5ヶ月	~11ヶ月	1歳	2歳	3歳	4歳	5歳	6歳	7歳	8歳	9歳	10~14歳	15~19歳	20歳以上
第5週	罹患者数	65			2	2	9	11	7	9	8	8	9		
第5週	定点当り	0.72			0.02	0.02	0.10	0.12	0.08	0.10	0.09	0.09	0.10		
第6週	罹患者数	44		1	4	5	4	8	5	5	4	4	4		
第6週	定点当り	0.51		0.01	0.05	0.06	0.05	0.09	0.06	0.06	0.05	0.05	0.05		
第7週	罹患者数	64			1	4	12	5	11	8	7	6	7		3
第7週	定点当り	0.72			0.01	0.04	0.13	0.06	0.12	0.09	0.08	0.07	0.08		0.03
第8週	罹患者数	68		1	6	6	11	12	9	8	10	1	3		1
第8週	定点当り	0.76		0.01	0.07	0.07	0.12	0.13	0.10	0.09	0.11	0.01	0.03		0.01
第9週	罹患者数	54		3	2	3	7	7	9	7	2	5	9		
第9週	定点当り	0.62		0.03	0.02	0.03	0.08	0.08	0.10	0.08	0.02	0.06	0.10		

[年齢層別5週分集計]



[定点当りの患者数]



<< 急性出血性結膜炎 >>

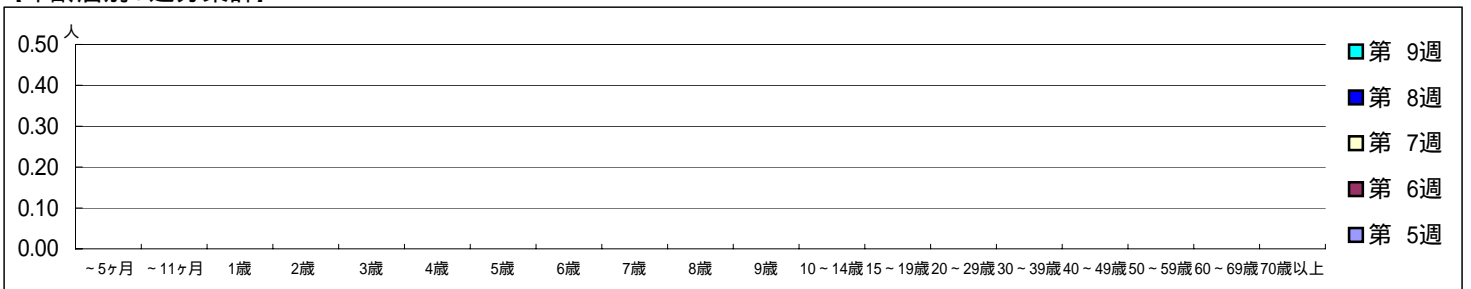
平成 23年 1月31日 ~ 3月6日
[平成 23年 第5週 ~ 第9週]

[区別・週別報告定点当り]

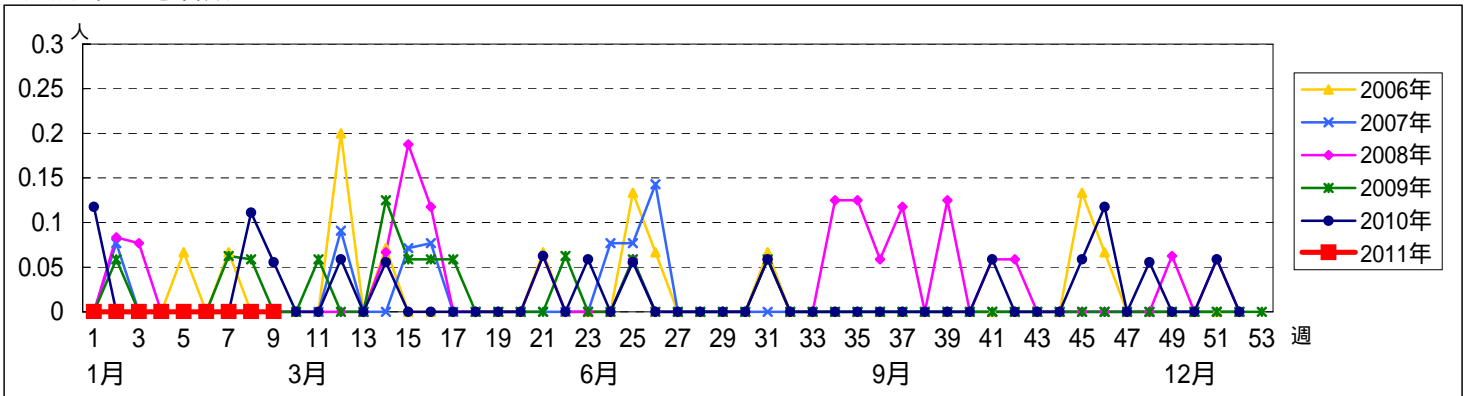
週数	総数	鶴見	神奈川	西	中	南	港南	保土ヶ谷	旭	磯子	金沢	港北	緑	青葉	都筑	戸塚	栄	泉	瀬谷
第5週	18	1	1	0	1	1	1	1	1	1	1	2	1	2	1	1	0	1	1
第6週	17	1	1		1	1	0	1	1	1	1	2	1	2	1	1		1	1
第7週	17	1	1		1	1	0	1	1	1	1	2	1	2	1	1		1	1
第8週	16	1	1		1	1	0	1	1	0	1	2	1	2	1	1		1	1
第9週	14	1	1		1	1	0	1	1	1	1	1	0	2	1	1		1	0

週数	合計	~5ヶ月	~11ヶ月	1歳	2歳	3歳	4歳	5歳	6歳	7歳	8歳	9歳	10~14歳	15~19歳	20~29歳	30~39歳	40~49歳	50~59歳	60~69歳	70歳以上
第5週	0																			
第6週	0																			
第7週	0																			
第8週	0																			
第9週	0																			

[年齢層別5週分集計]



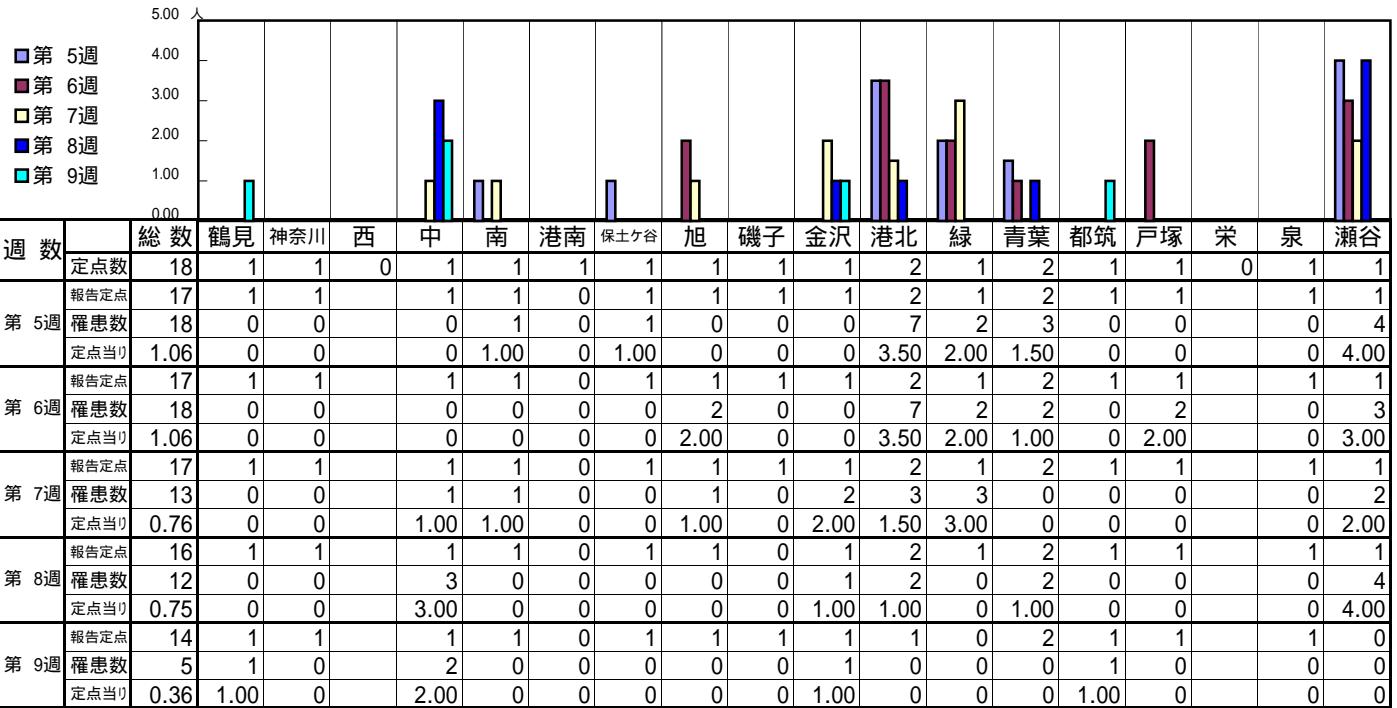
[定点当りの患者数]



<< 流行性角結膜炎 >>

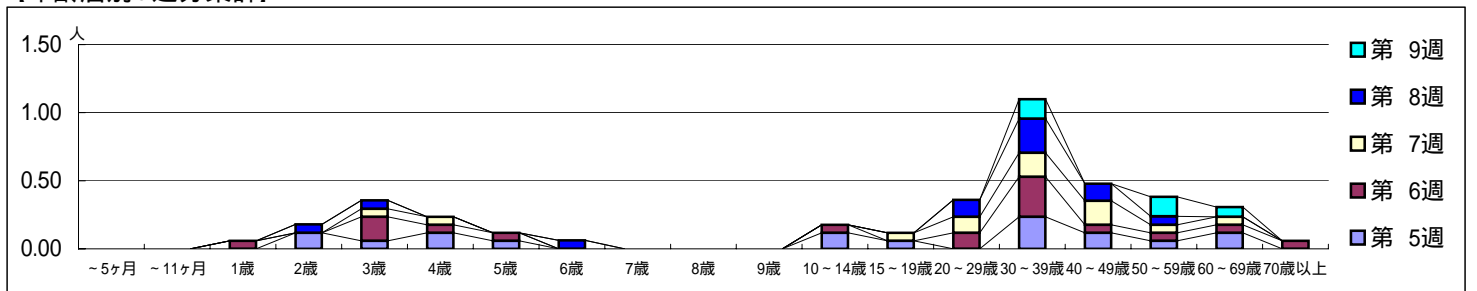
平成 23年 1月31日 ~ 3月6日
[平成 23年 第5週 ~ 第9週]

[区別・週別報告定点当り]



週数	合計	~5ヶ月	~11ヶ月	1歳	2歳	3歳	4歳	5歳	6歳	7歳	8歳	9歳	10~14歳	15~19歳	20~29歳	30~39歳	40~49歳	50~59歳	60~69歳	70歳以上
第5週	18				2	1	2	1						2	1		4	2	1	2
第6週	18			1		3	1	1						1	2	5	1	1	1	1
第7週	13					1	1								1	2	3	3	1	1
第8週	12				1	1			1						2	4	2	1		
第9週	5															2		2	1	

[年齢層別5週分集計]



[定点当りの患者数]

