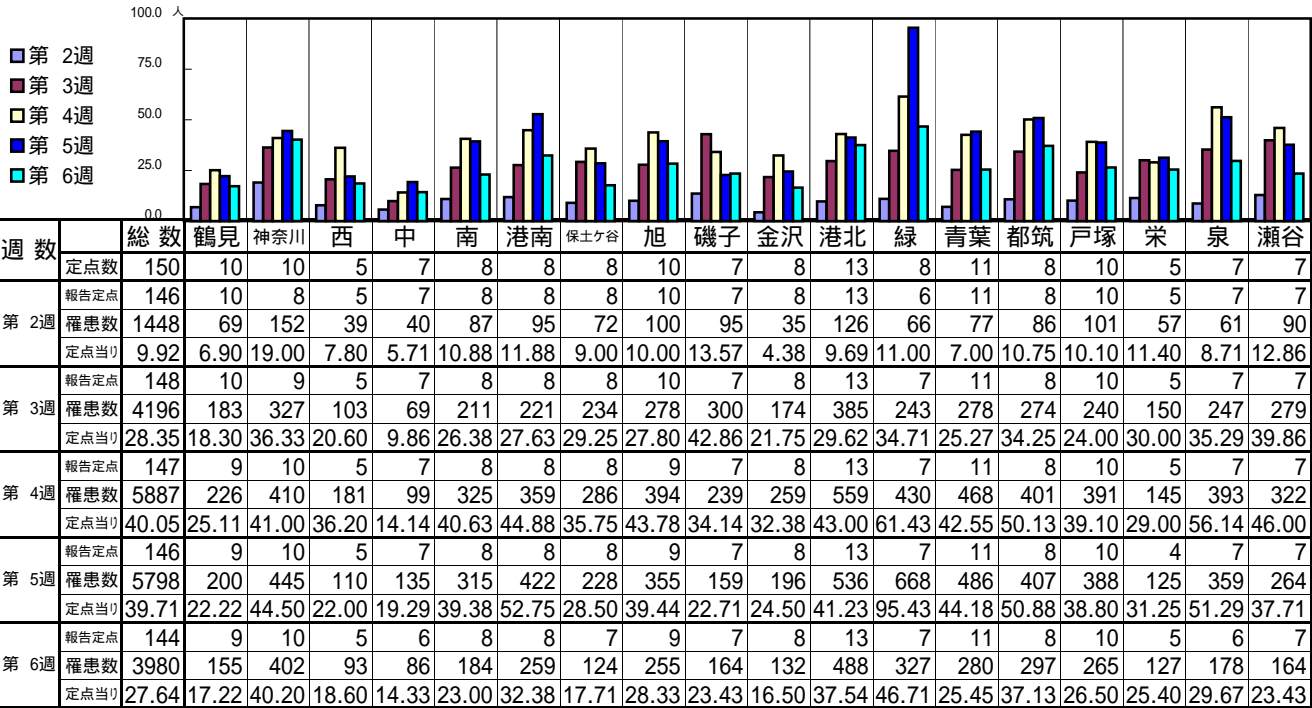


<< インフルエンザ >>

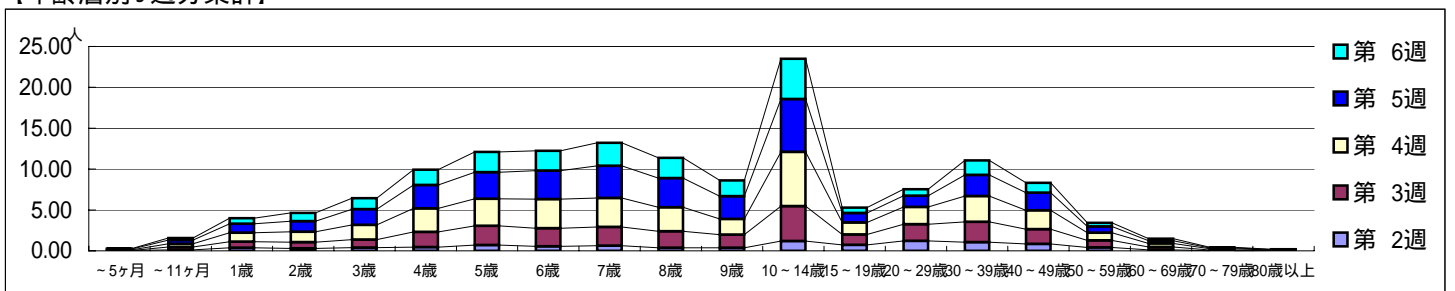
平成 23年 1月10日 ~ 2月13日
[平成 23年 第2週 ~ 第6週]

[区別・週別報告定点当り]

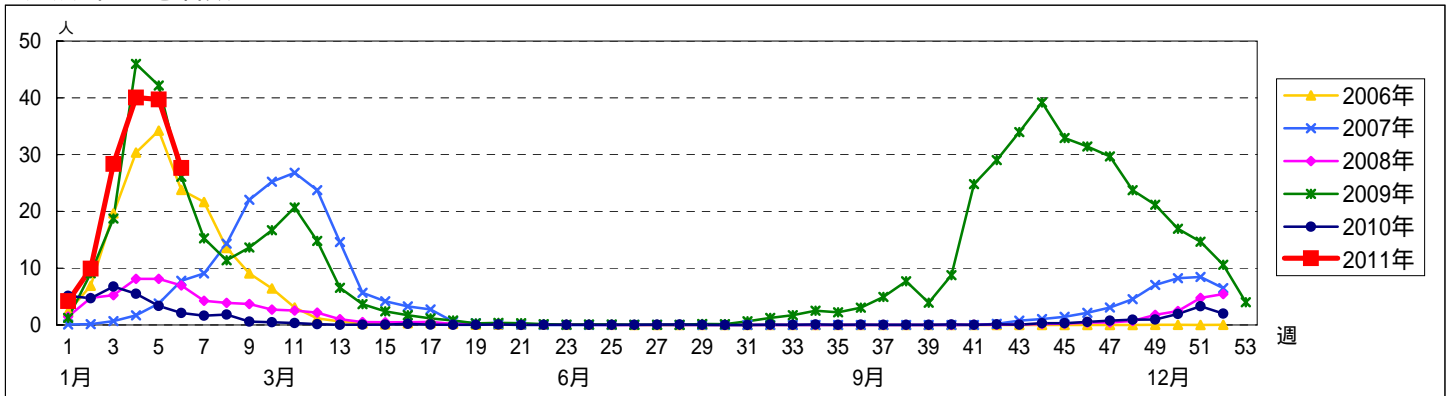


週数	合計	~5ヶ月	~11ヶ月	1歳	2歳	3歳	4歳	5歳	6歳	7歳	8歳	9歳	10~14歳	15~19歳	20~29歳	30~39歳	40~49歳	50~59歳	60~69歳	70~79歳	80歳以上
第2週	1448	5	18	54	43	57	67	103	81	92	55	55	174	106	178	153	122	59	17	4	5
第3週	4196	2	52	111	113	145	273	349	326	339	299	236	631	188	301	369	267	128	53	11	3
第4週	5887	11	58	161	187	266	424	484	525	521	430	284	976	216	309	464	339	140	63	22	7
第5週	5798	14	65	160	189	279	418	475	508	575	521	405	945	168	200	377	316	111	49	16	7
第6週	3980	7	37	99	146	194	271	359	350	406	359	280	708	96	118	257	175	65	35	11	7

[年齢層別5週分集計]



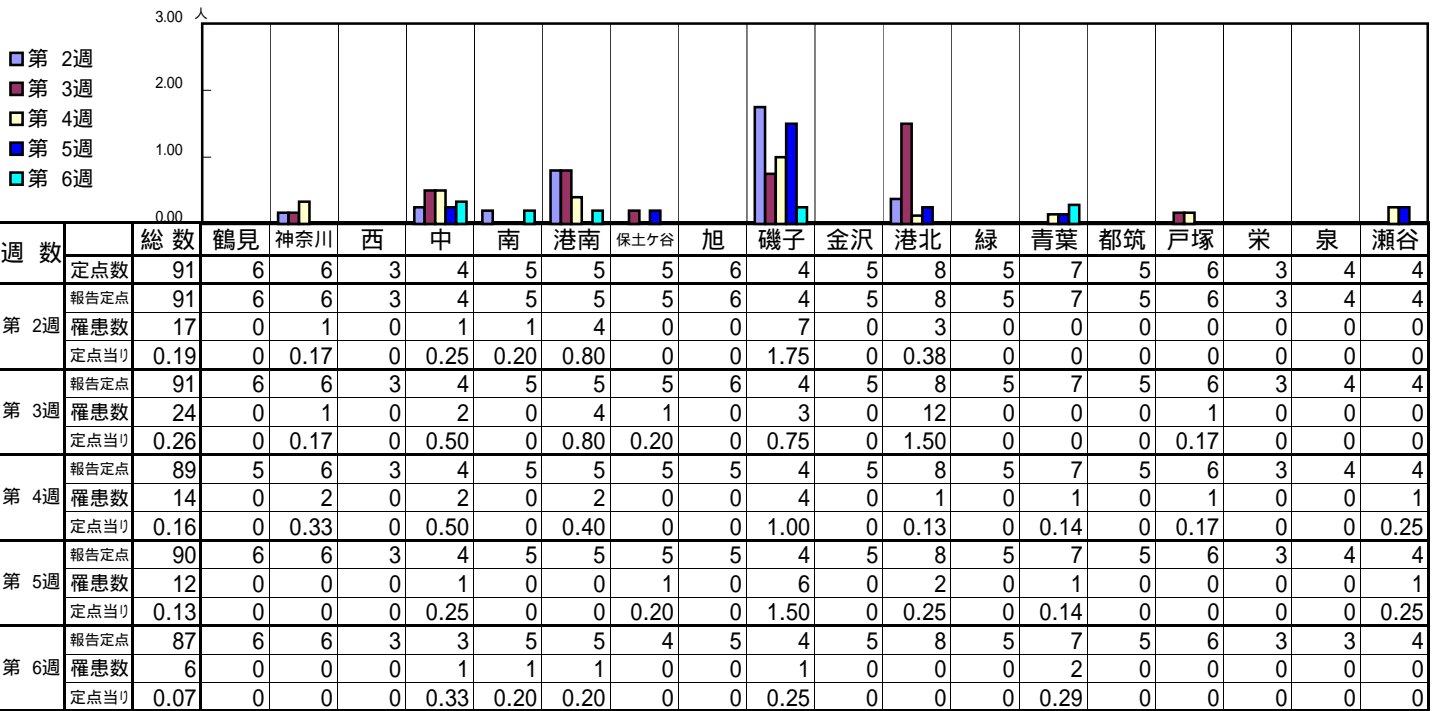
[定点当りの患者数]



<< RSウイルス感染症 >>

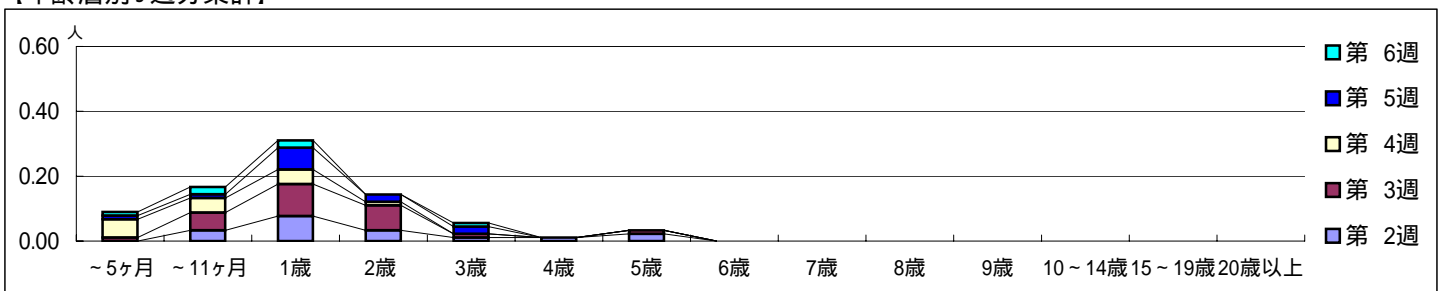
平成 23年 1月10日 ~ 2月13日
[平成 23年 第2週 ~ 第6週]

【区別・週別報告定点当り】

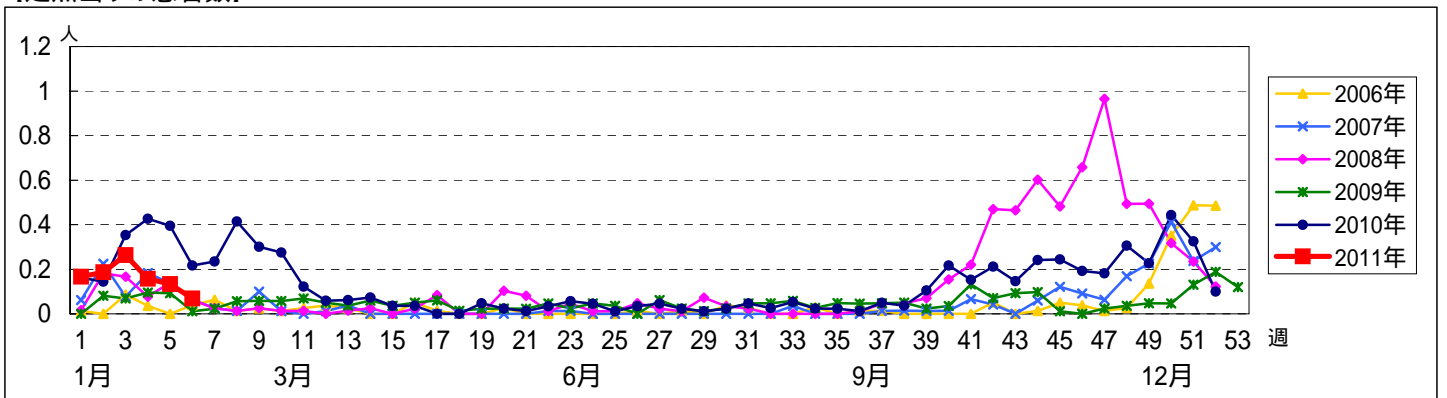


週数		合計	~5ヶ月	~11ヶ月	1歳	2歳	3歳	4歳	5歳	6歳	7歳	8歳	9歳	10~14歳	15~19歳	20歳以上
第2週	罹患数	17		3	7	3	1	1	2							
第2週	定点当り	0.19		0.03	0.08	0.03	0.01	0.01	0.02							
第3週	罹患数	24	1	5	9	7	1		1							
第3週	定点当り	0.26	0.01	0.05	0.10	0.08	0.01		0.01							
第4週	罹患数	14	5	4	4	1										
第4週	定点当り	0.16	0.06	0.04	0.04	0.01										
第5週	罹患数	12	1	1	6	2	2									
第5週	定点当り	0.13	0.01	0.01	0.07	0.02	0.02									
第6週	罹患数	6	1	2	2		1									
第6週	定点当り	0.07	0.01	0.02	0.02		0.01									

【年齢層別5週分集計】



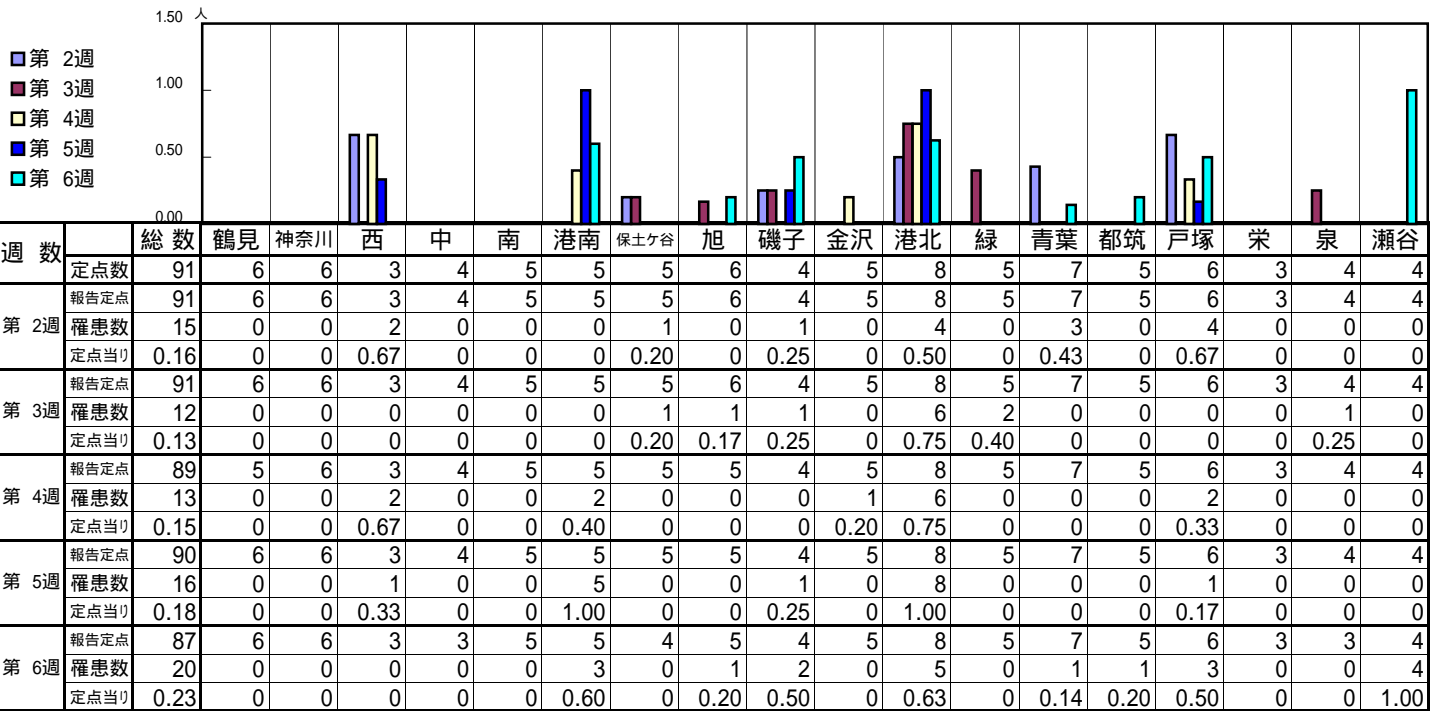
【定点当りの患者数】



<< 咽頭結膜熱 >>

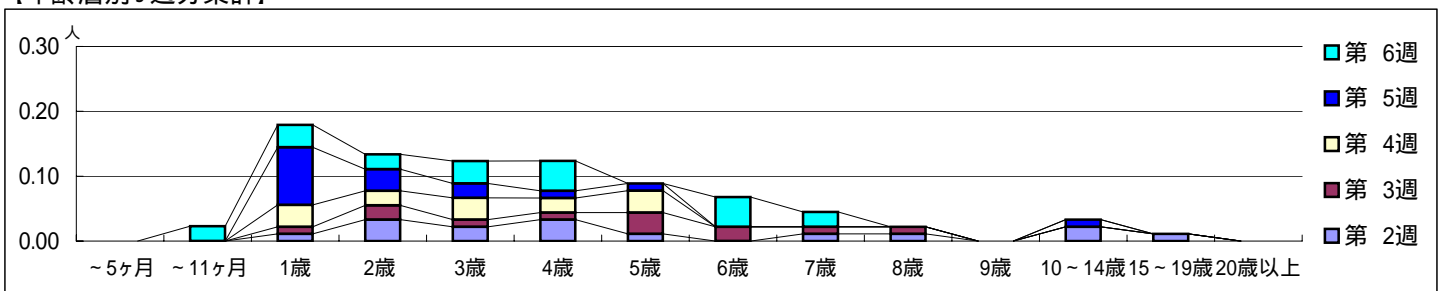
平成 23年 1月10日 ~ 2月13日
[平成 23年 第2週 ~ 第6週]

[区別・週別報告定点当り]

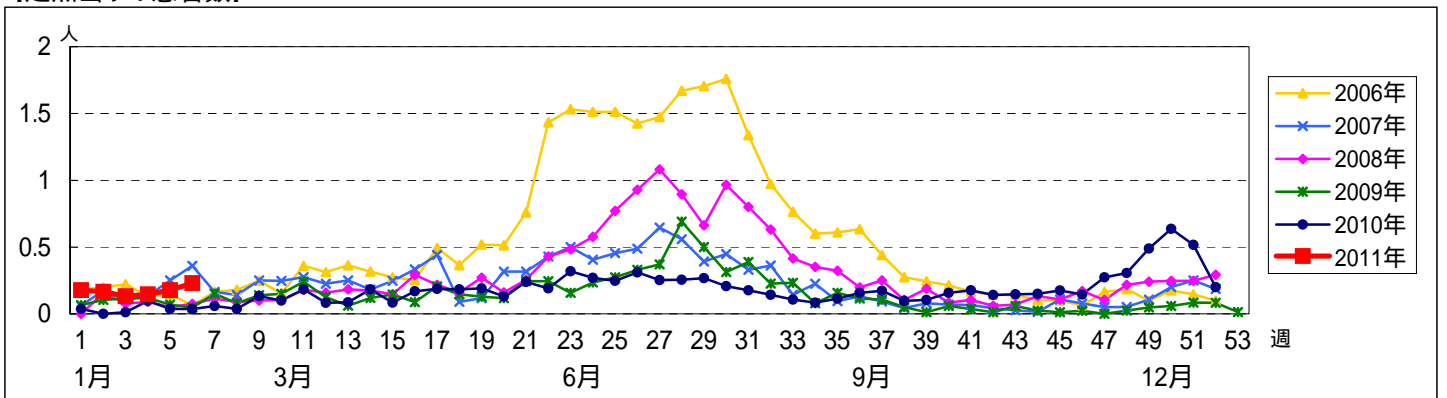


週数	合計	~5ヶ月	~11ヶ月	1歳	2歳	3歳	4歳	5歳	6歳	7歳	8歳	9歳	10~14歳	15~19歳	20歳以上
第2週	15			1	3	2	3	1		1	1		2	1	
第3週	12			1	2	1	1	3	2	1	1				
第4週	13			3	2	3	2	3							
第5週	16			8	3	2	1	1					1		
第6週	20		2	3	2	3	4		4	2					

[年齢層別5週分集計]



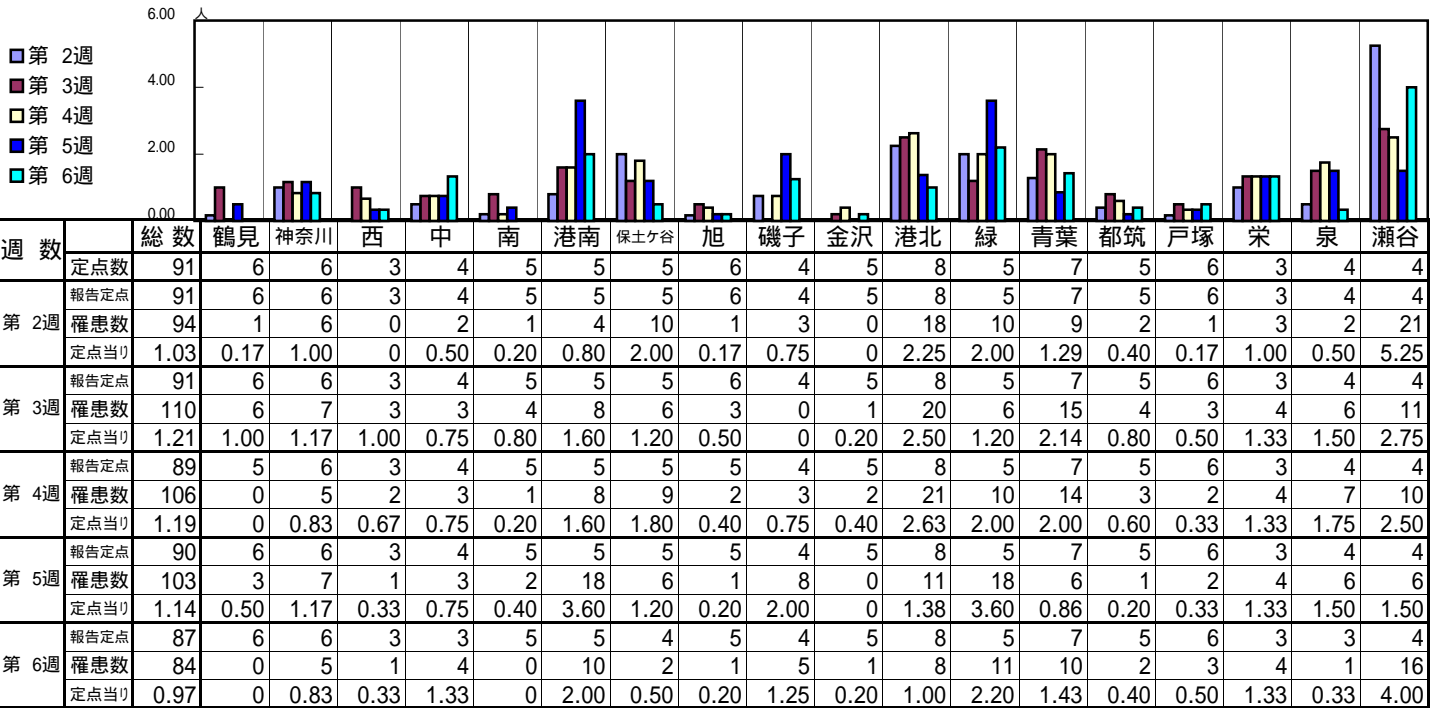
[定点当りの患者数]



<< A群溶血性レンサ球菌咽頭炎 >>

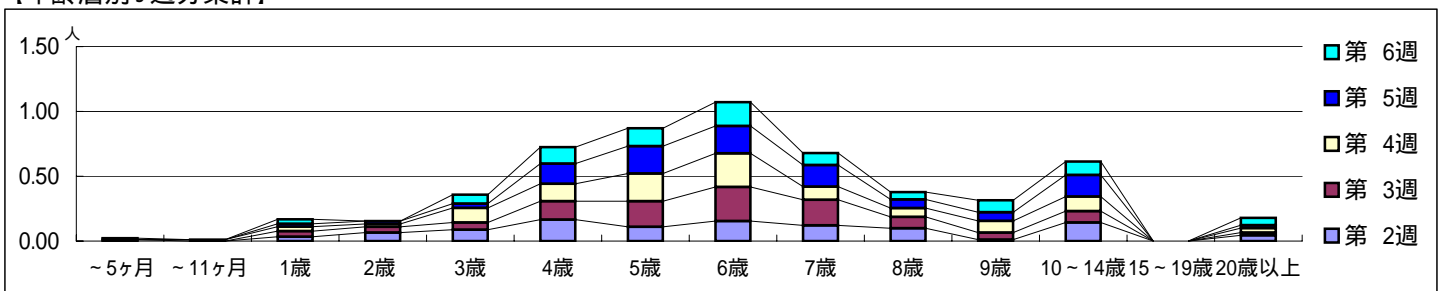
平成 23年 1月10日 ~ 2月13日
[平成 23年 第2週 ~ 第6週]

[区別・週別報告定点当り]

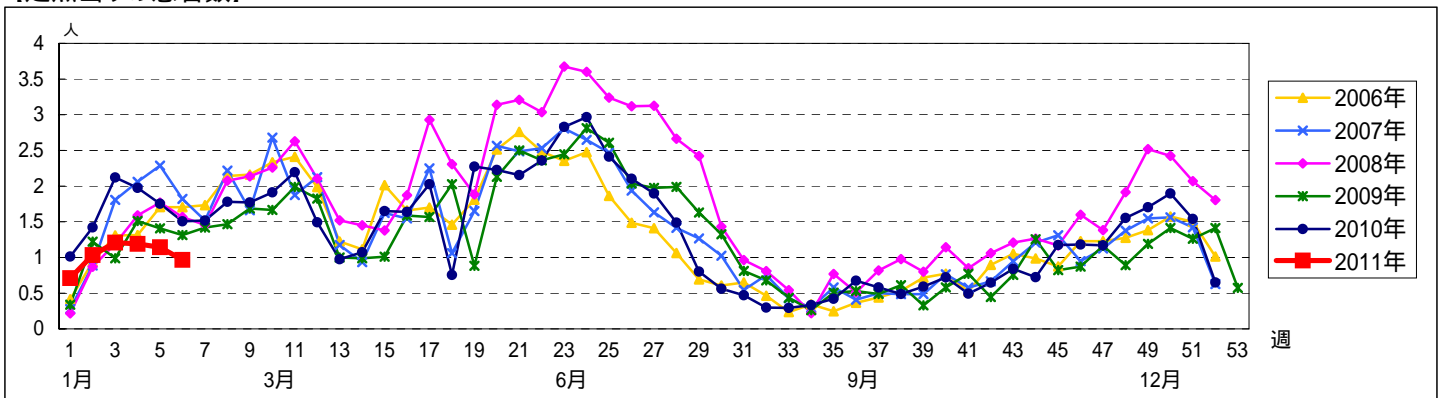


週数	合計	~5ヶ月	~11ヶ月	1歳	2歳	3歳	4歳	5歳	6歳	7歳	8歳	9歳	10~14歳	15~19歳	20歳以上
第2週	94			3	6	8	15	10	14	11	9	1	13		4
第3週	110	1		4	4	5	13	18	24	18	8	5	8		2
第4週	106		1	3	2	10	12	19	23	9	6	8	10		3
第5週	103			2	2	3	14	19	19	15	6	6	15		2
第6週	84	1		3		6	11	12	16	8	5	8	9		5

[年齢層別5週分集計]



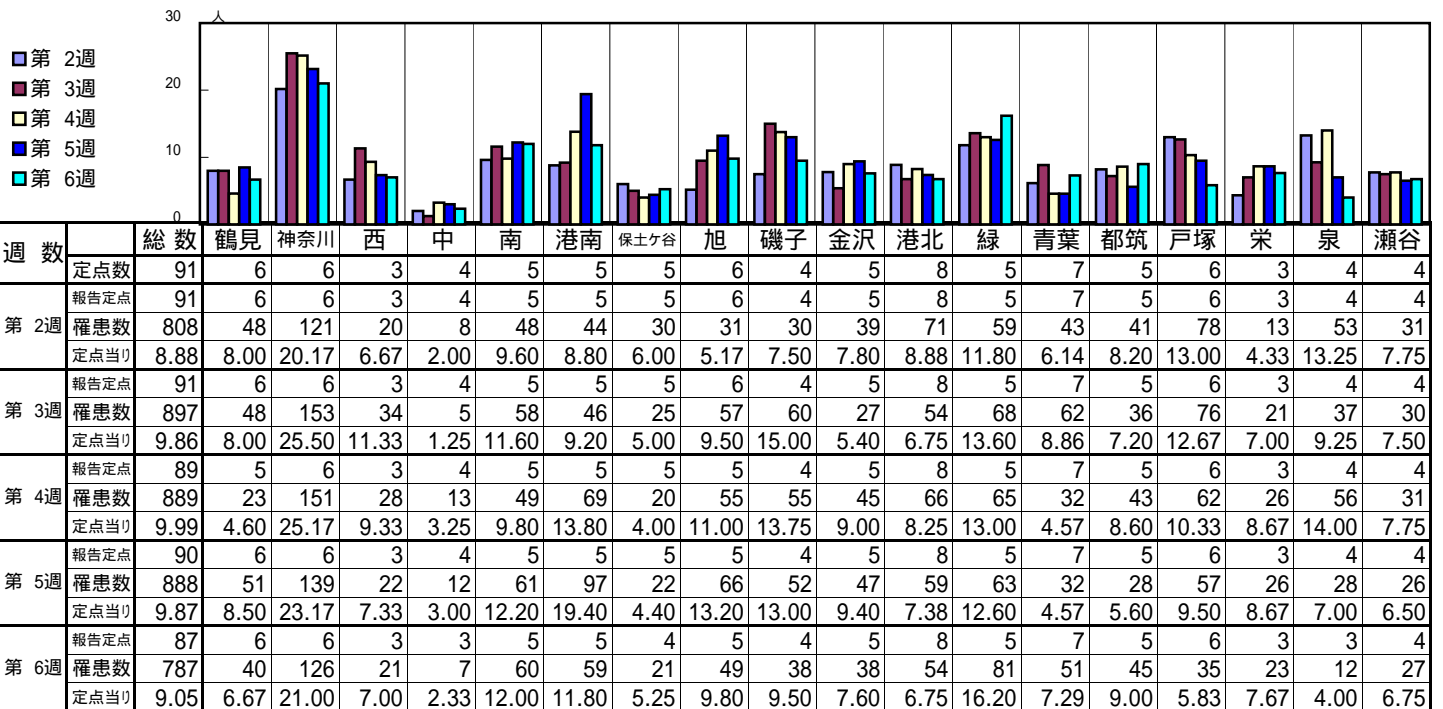
[定点当りの患者数]



<< 感染性胃腸炎 >>

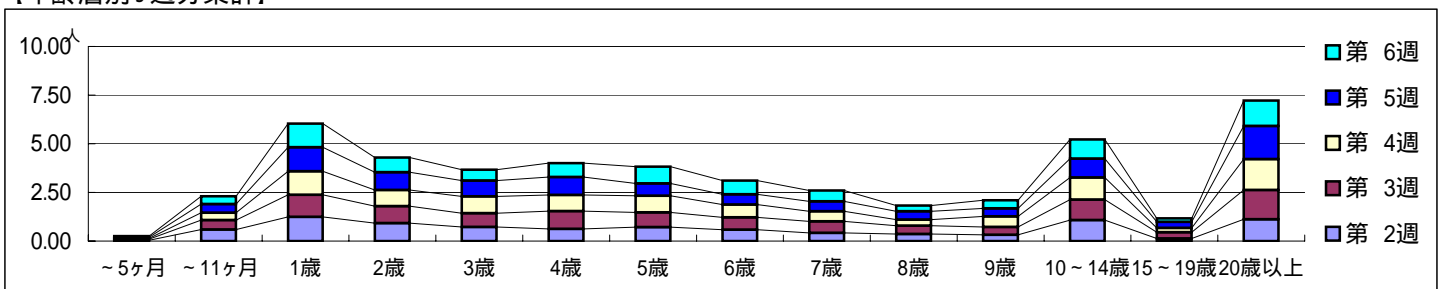
平成 23年 1月10日 ~ 2月13日
[平成 23年 第2週 ~ 第6週]

[区別・週別報告定点当り]

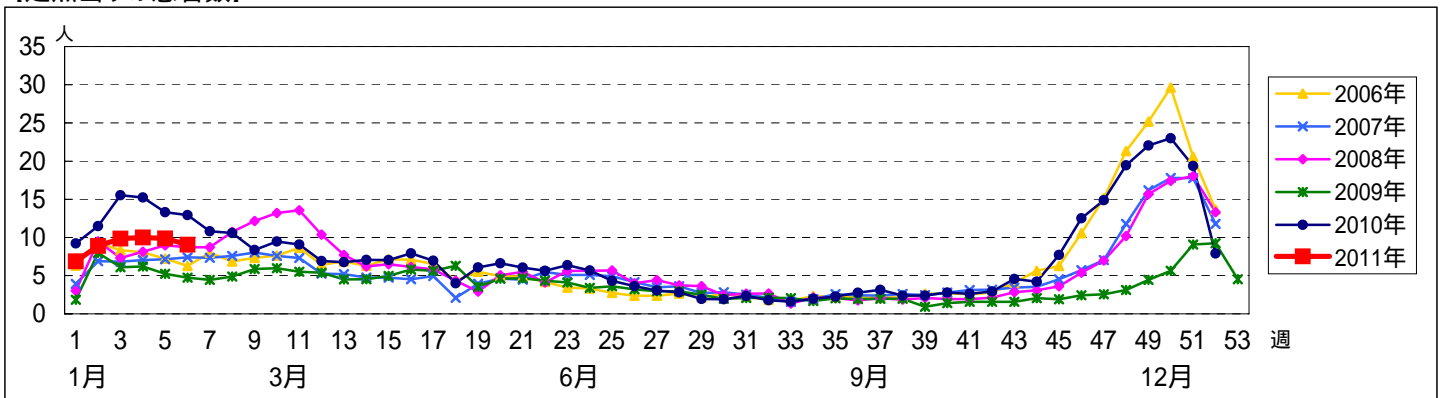


週数		合計	~5ヶ月	~11ヶ月	1歳	2歳	3歳	4歳	5歳	6歳	7歳	8歳	9歳	10~14歳	15~19歳	20歳以上
第2週	罹患数	808	4	54	113	84	66	57	65	53	38	33	29	98	12	102
第2週	定点当り	8.88	0.04	0.59	1.24	0.92	0.73	0.63	0.71	0.58	0.42	0.36	0.32	1.08	0.13	1.12
第3週	罹患数	897	5	44	103	79	64	83	69	58	54	39	37	96	29	137
第3週	定点当り	9.86	0.05	0.48	1.13	0.87	0.70	0.91	0.76	0.64	0.59	0.43	0.41	1.05	0.32	1.51
第4週	罹患数	889	4	34	108	74	77	74	76	58	46	28	48	101	20	141
第4週	定点当り	9.99	0.04	0.38	1.21	0.83	0.87	0.83	0.85	0.65	0.52	0.31	0.54	1.13	0.22	1.58
第5週	罹患数	888	5	40	111	82	73	83	57	48	46	38	37	87	28	153
第5週	定点当り	9.87	0.06	0.44	1.23	0.91	0.81	0.92	0.63	0.53	0.51	0.42	0.41	0.97	0.31	1.70
第6週	罹患数	787	5	35	106	66	49	62	75	61	49	26	37	86	16	114
第6週	定点当り	9.05	0.06	0.40	1.22	0.76	0.56	0.71	0.86	0.70	0.56	0.30	0.43	0.99	0.18	1.31

[年齢層別5週分集計]



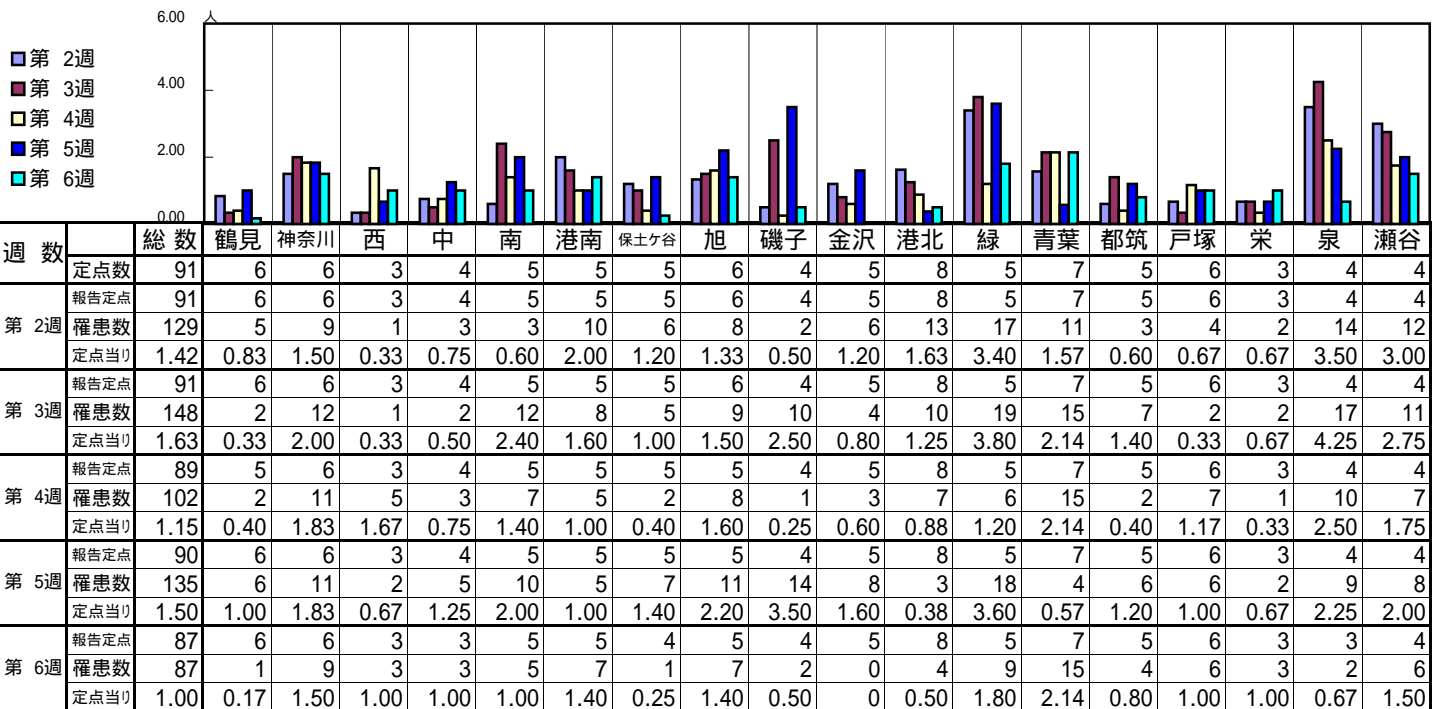
[定点当りの患者数]



<< 水痘 >>

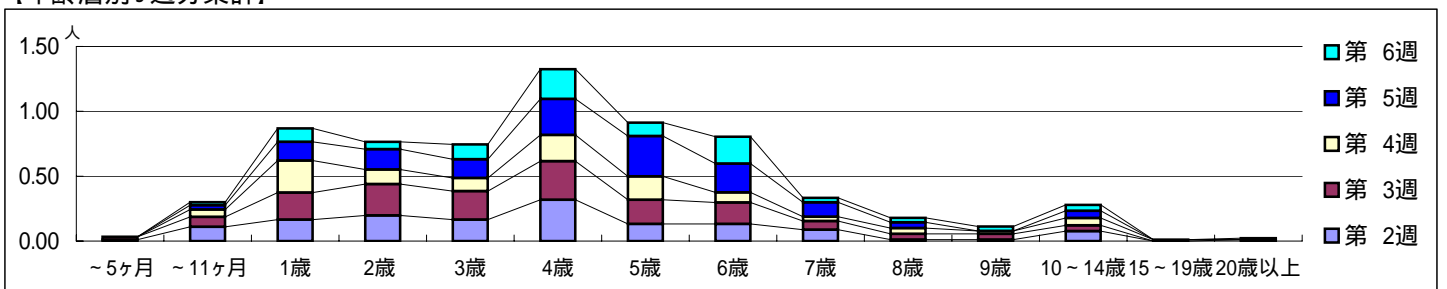
平成 23年 1月10日 ~ 2月13日
[平成 23年 第2週 ~ 第6週]

[区別・週別報告定点当り]

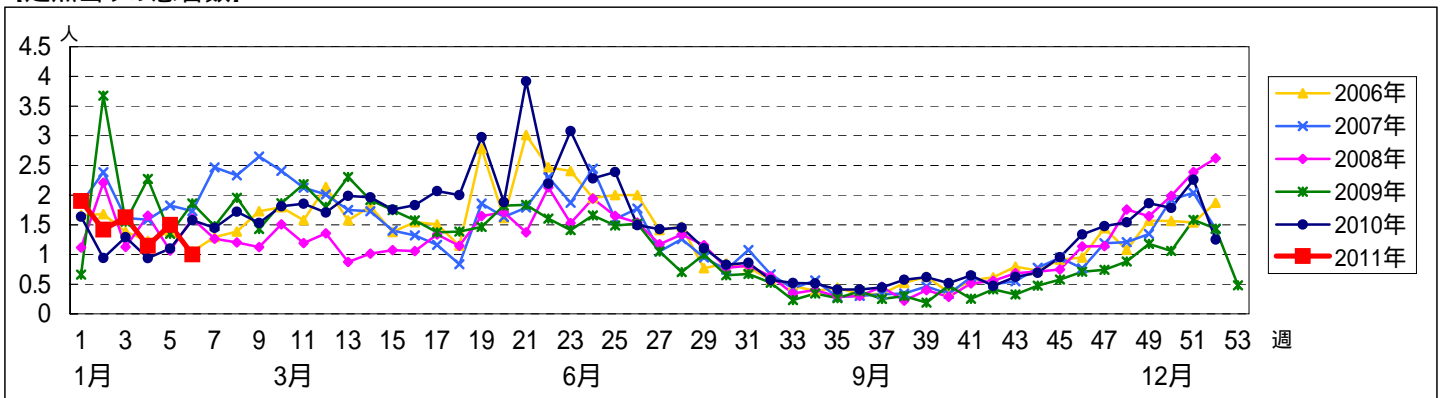


週数	合計	~5ヶ月	~11ヶ月	1歳	2歳	3歳	4歳	5歳	6歳	7歳	8歳	9歳	10~14歳	15~19歳	20歳以上
第2週	129	1	10	15	18	15	29	12	12	8	1	1	7		
第3週	148	2	7	19	22	20	27	17	15	6	4	4	4		1
第4週	102		5	22	10	9	18	16	7	3	4	2	5	1	
第5週	135		3	13	14	13	25	28	20	10	4		5		
第6週	87		2	9	5	10	20	9	18	3	3	3	4		1

[年齢層別5週分集計]



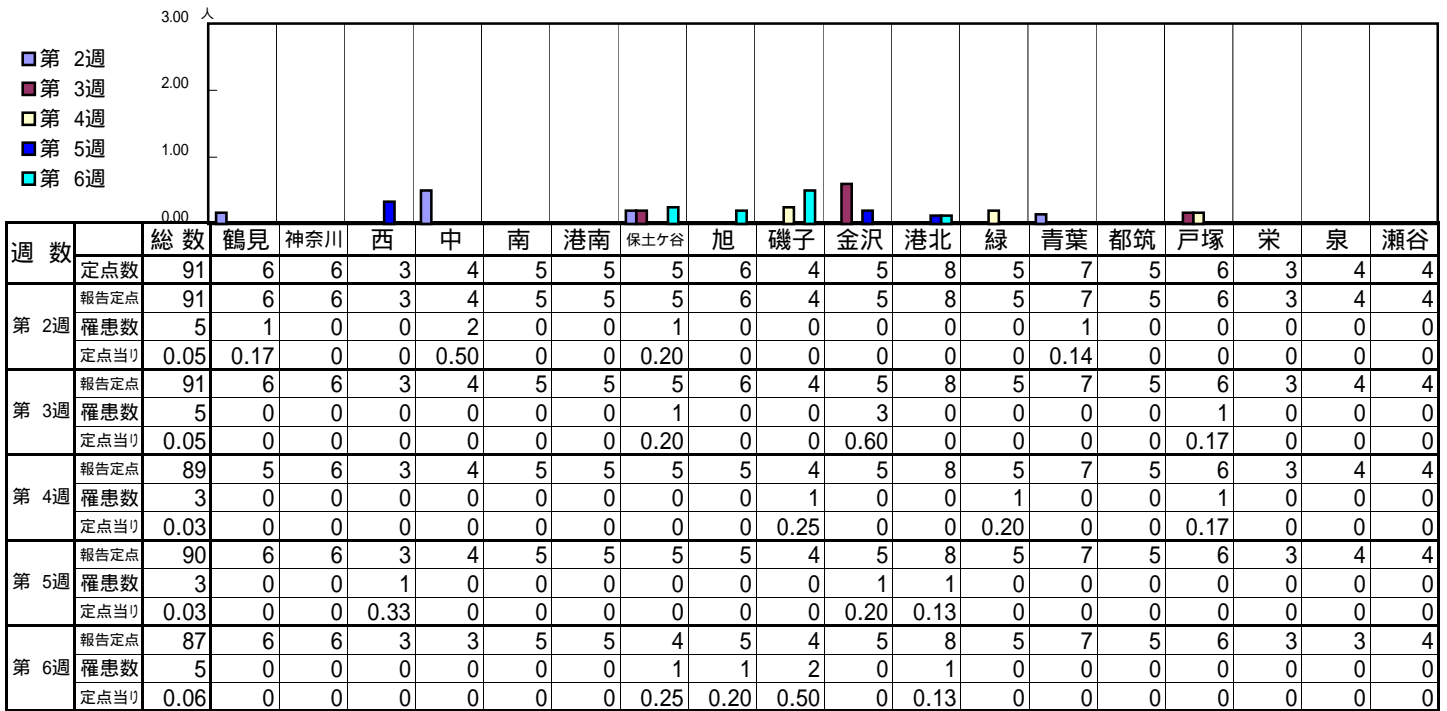
[定点当りの患者数]



<< 手足口病 >>

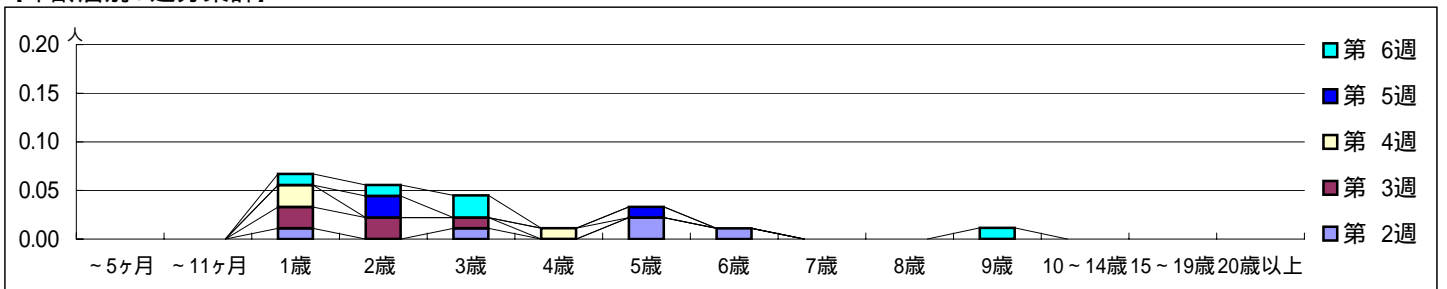
平成 23年 1月10日 ~ 2月13日
[平成 23年 第2週 ~ 第6週]

【区別・週別報告定点当り】

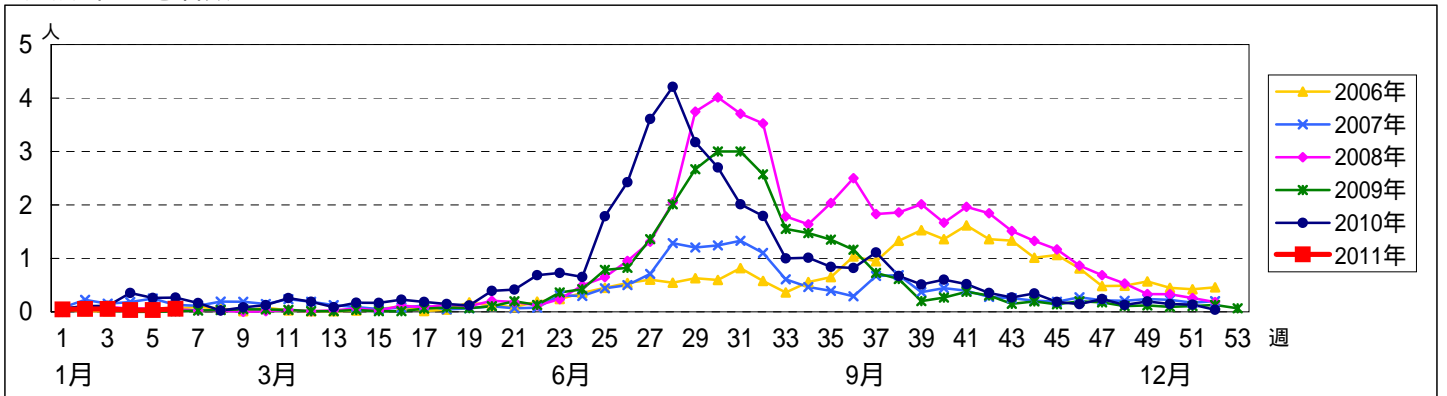


週数	合計	~5ヶ月	~11ヶ月	1歳	2歳	3歳	4歳	5歳	6歳	7歳	8歳	9歳	10~14歳	15~19歳	20歳以上
第2週	5			1		1		2	1						
第3週	5			2	2	1									
第4週	3			2			1								
第5週	3				2			1							
第6週	5			1	1	2						1			

【年齢層別5週分集計】



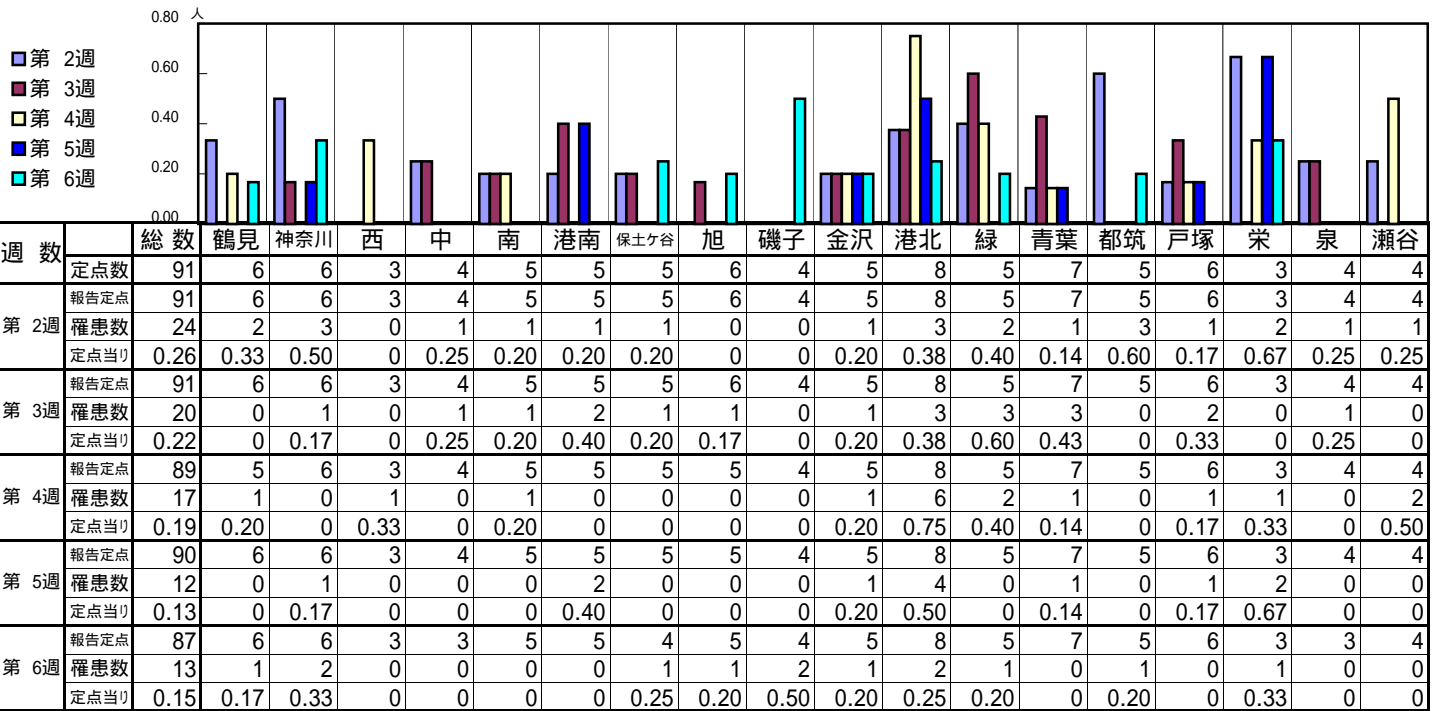
【定点当りの患者数】



<< 伝染性紅斑 >>

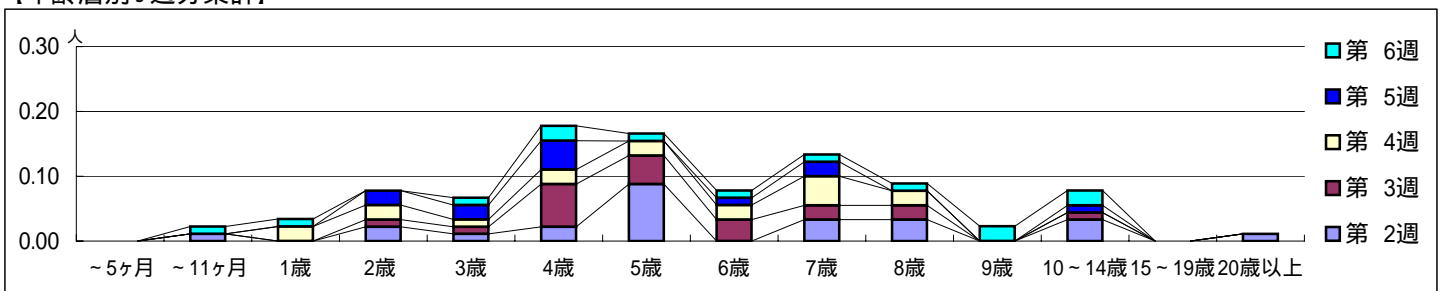
平成 23年 1月10日 ~ 2月13日
[平成 23年 第2週 ~ 第6週]

[区別・週別報告定点当り]

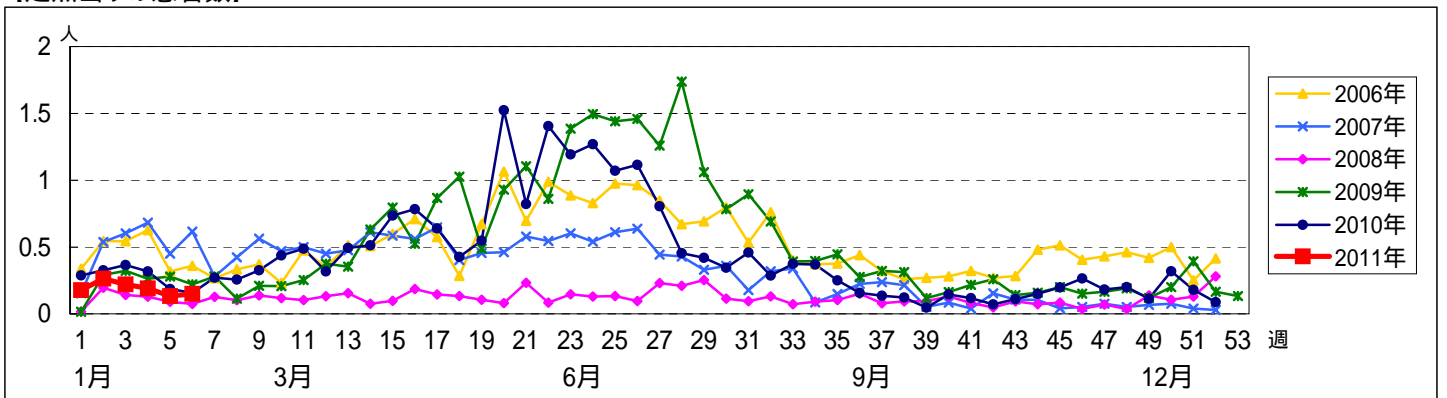


週数	合計	~5ヶ月	~11ヶ月	1歳	2歳	3歳	4歳	5歳	6歳	7歳	8歳	9歳	10~14歳	15~19歳	20歳以上
第2週	24		1		2	1	2	8		3	3		3		1
第3週	20				1	1	6	4	3	2	2		1		
第4週	17			2	2	1	2	2	2	4	2				
第5週	12				2	2	4		1	2			1		
第6週	13		1	1		1	2	1	1	1	1	2	2		

[年齢層別5週分集計]



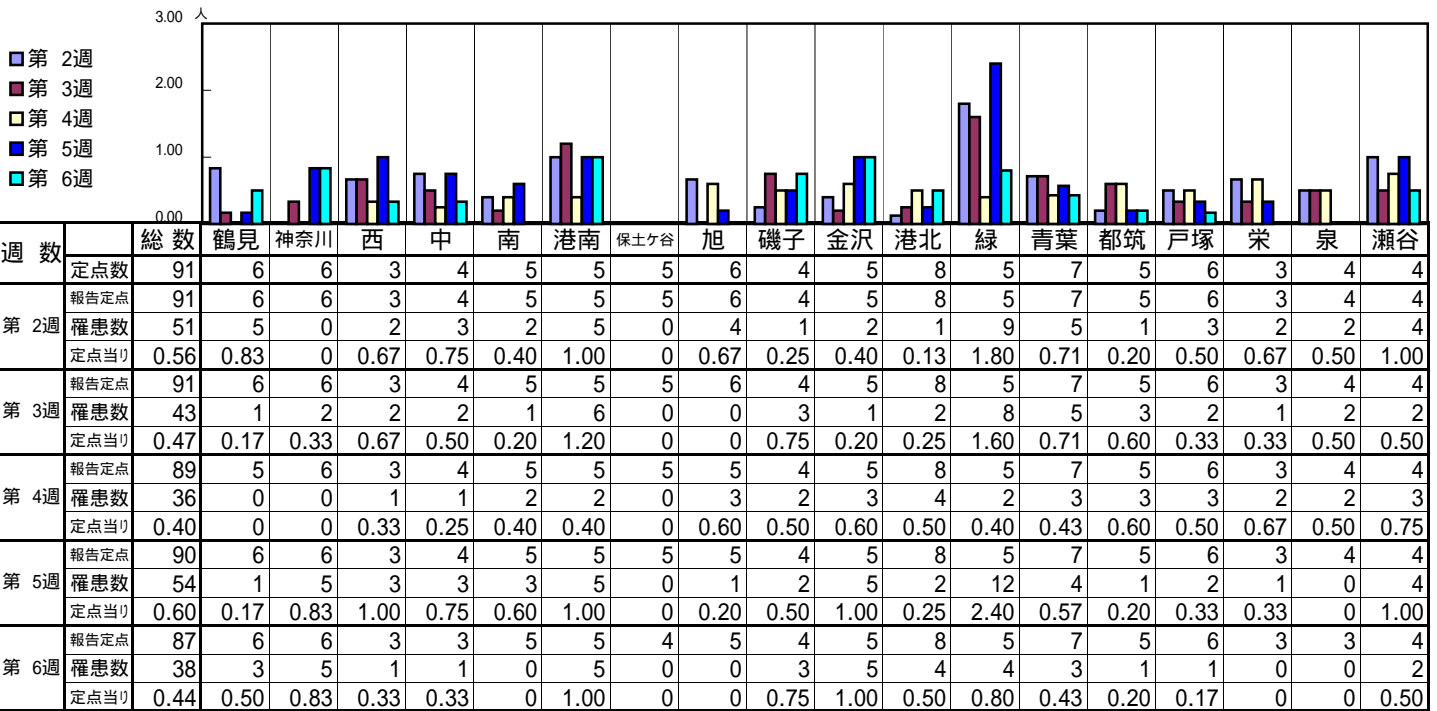
[定点当りの患者数]



<< 突発性発しん >>

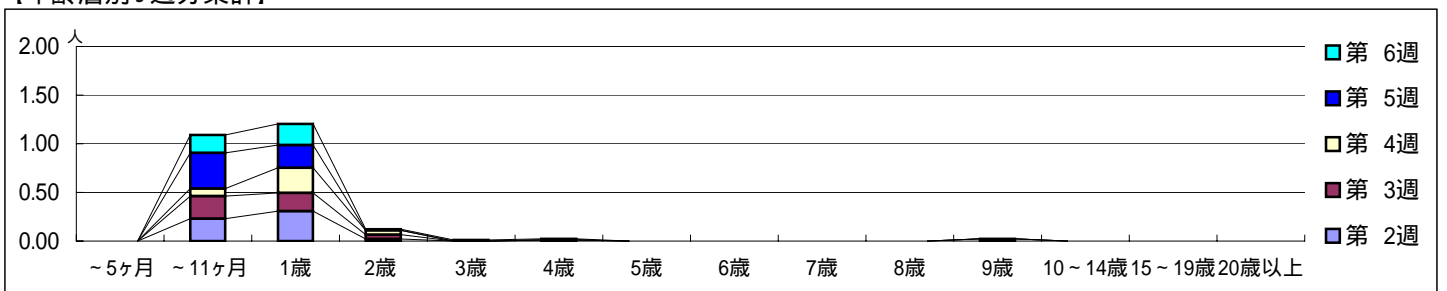
平成 23年 1月10日 ~ 2月13日
[平成 23年 第2週 ~ 第6週]

【区別・週別報告定点当り】

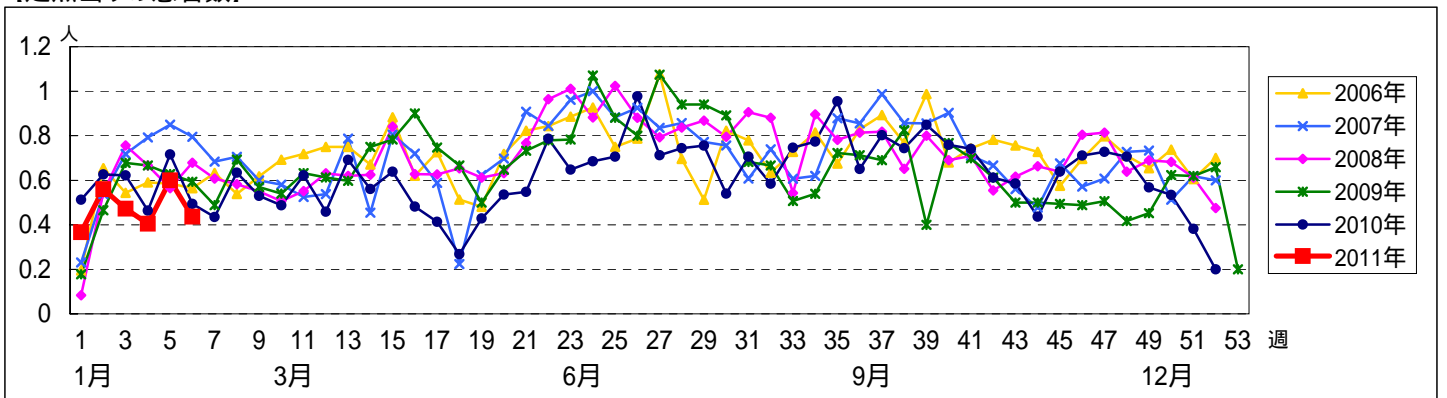


週数		合計	~5ヶ月	~11ヶ月	1歳	2歳	3歳	4歳	5歳	6歳	7歳	8歳	9歳	10~14歳	15~19歳	20歳以上
第2週	罹患数	51		21	28	2										
第2週	定点当り	0.56		0.23	0.31	0.02										
第3週	罹患数	43		21	17	4		1								
第3週	定点当り	0.47		0.23	0.19	0.04		0.01								
第4週	罹患数	36		7	23	4						2				
第4週	定点当り	0.40		0.08	0.26	0.04						0.02				
第5週	罹患数	54		33	21											
第5週	定点当り	0.60		0.37	0.23											
第6週	罹患数	38		16	19	1	1	1								
第6週	定点当り	0.44		0.18	0.22	0.01	0.01	0.01								

【年齢層別5週分集計】



【定点当りの患者数】

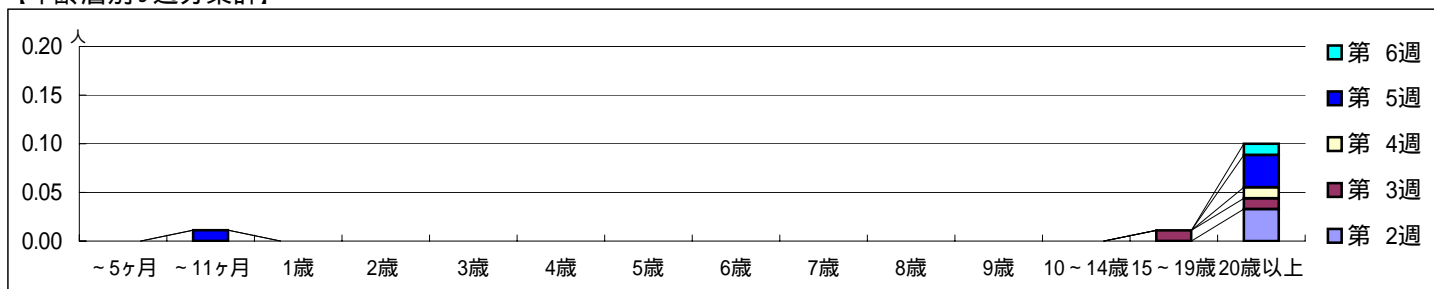


【区別・週別報告定点当り】

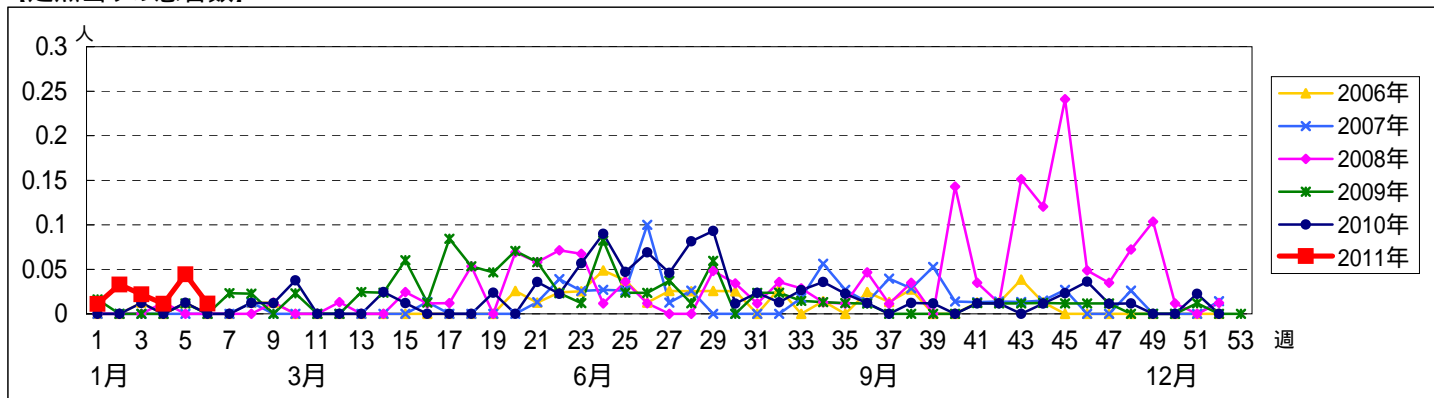
週 数		区 別																		
		総 数	鶴 見	神 奈 川	西	中	南	港 南	保 土 ケ 谷	旭	磯 子	金 沢	港 北	緑	青 葉	都 筑	戸 塚	栄	泉	瀬 谷
第 2週	定点数	91	6	6	3	4	5	5	5	6	4	5	8	5	7	5	6	3	4	4
	報告定点	91	6	6	3	4	5	5	5	6	4	5	8	5	7	5	6	3	4	4
	罹患数	3	0	0	0	0	0	0	0	0	0	0	0	0	2	1	0	0	0	0
第 3週	定点数	91	6	6	3	4	5	5	5	6	4	5	8	5	7	5	6	3	4	4
	報告定点	91	6	6	3	4	5	5	5	6	4	5	8	5	7	5	6	3	4	4
	罹患数	2	0	0	0	0	0	0	0	0	0	0	0	0	1	1	0	0	0	0
第 4週	定点数	89	5	6	3	4	5	5	5	5	4	5	8	5	7	5	6	3	4	4
	報告定点	89	5	6	3	4	5	5	5	5	4	5	8	5	7	5	6	3	4	4
	罹患数	1	0	0	0	0	0	0	0	0	0	0	0	0	1	0	0	0	0	0
第 5週	定点数	90	6	6	3	4	5	5	5	5	4	5	8	5	7	5	6	3	4	4
	報告定点	90	6	6	3	4	5	5	5	5	4	5	8	5	7	5	6	3	4	4
	罹患数	4	0	0	0	0	0	0	0	1	0	0	0	0	1	1	1	0	0	0
第 6週	定点数	87	6	6	3	3	5	5	4	5	4	5	8	5	7	5	6	3	3	4
	報告定点	87	6	6	3	3	5	5	4	5	4	5	8	5	7	5	6	3	3	4
	罹患数	1	0	0	0	0	0	0	0	0	0	0	0	0	1	0	0	0	0	0

週 数		合 計	~5ヶ 月	~11ヶ 月	年 齢															
					1歳	2歳	3歳	4歳	5歳	6歳	7歳	8歳	9歳	10~ 14歳	15~ 19歳	20歳 以上				
第 2週	罹患数	3																		3
	定点当り	0.03																		0.03
第 3週	罹患数	2																	1	1
	定点当り	0.02																	0.01	0.01
第 4週	罹患数	1																		1
	定点当り	0.01																		0.01
第 5週	罹患数	4		1																3
	定点当り	0.04		0.01																0.03
第 6週	罹患数	1																		1
	定点当り	0.01																		0.01

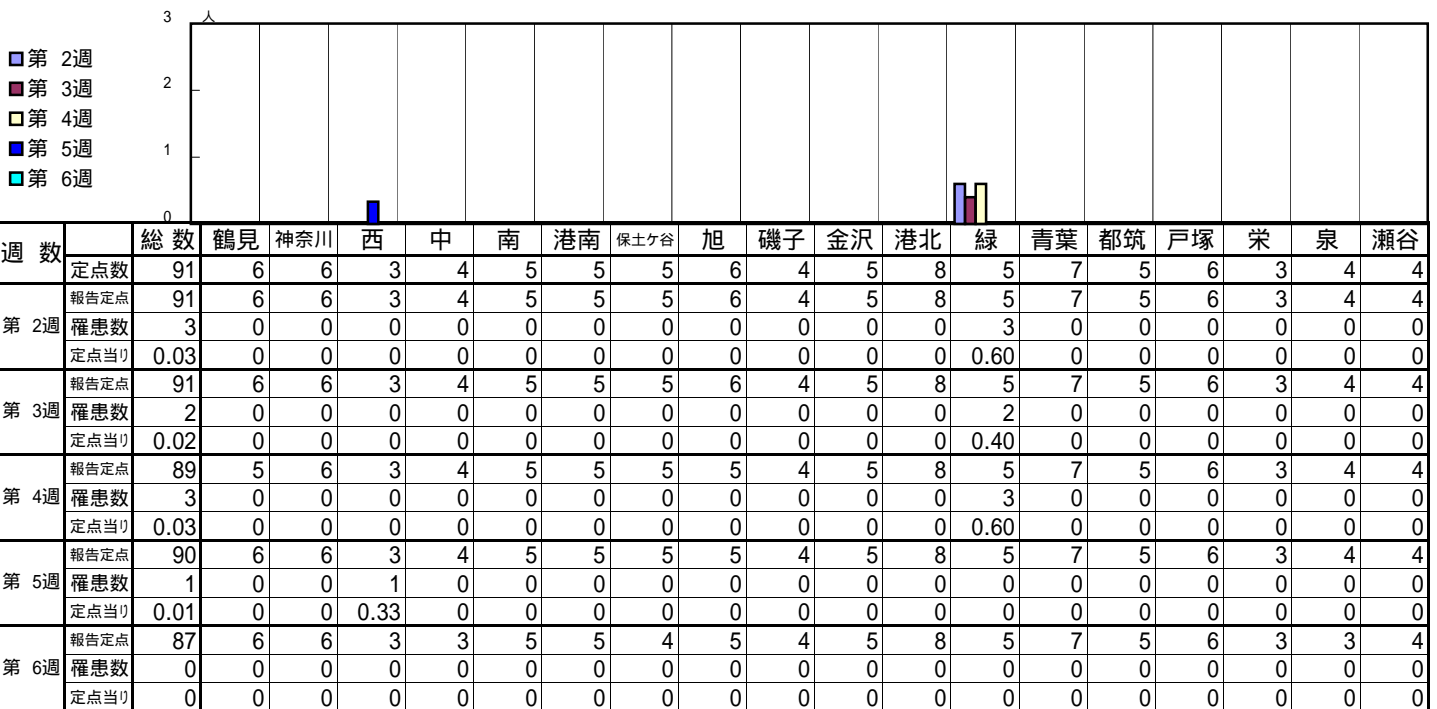
【年齢層別5週分集計】



【定点当りの患者数】

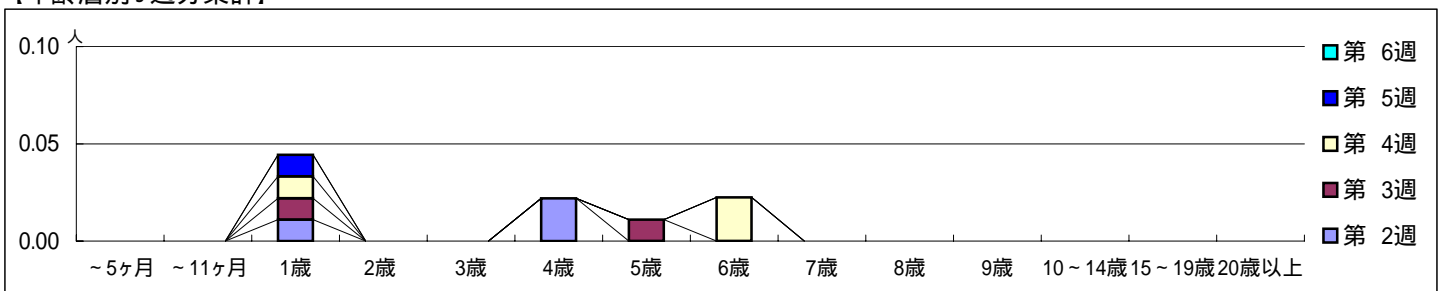


[区別・週別報告定点当り]

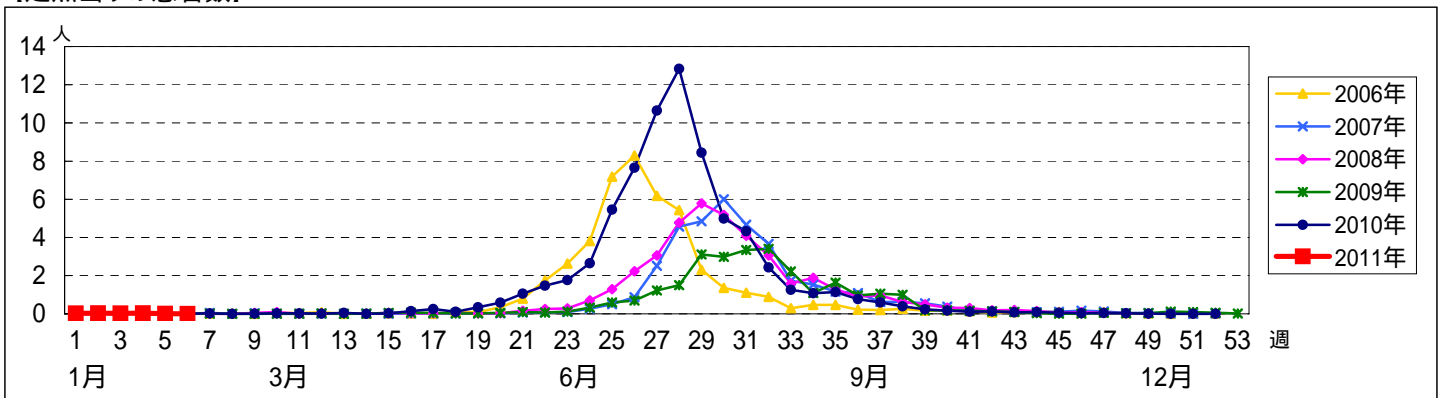


週数		合計	~5ヶ月	~11ヶ月	1歳	2歳	3歳	4歳	5歳	6歳	7歳	8歳	9歳	10~14歳	15~19歳	20歳以上
第2週	罹患数	3			1			2								
第2週	定点当り	0.03			0.01			0.02								
第3週	罹患数	2			1				1							
第3週	定点当り	0.02			0.01				0.01							
第4週	罹患数	3			1					2						
第4週	定点当り	0.03			0.01					0.02						
第5週	罹患数	1			1											
第5週	定点当り	0.01			0.01											
第6週	罹患数	0														
第6週	定点当り	0														

[年齢層別5週分集計]



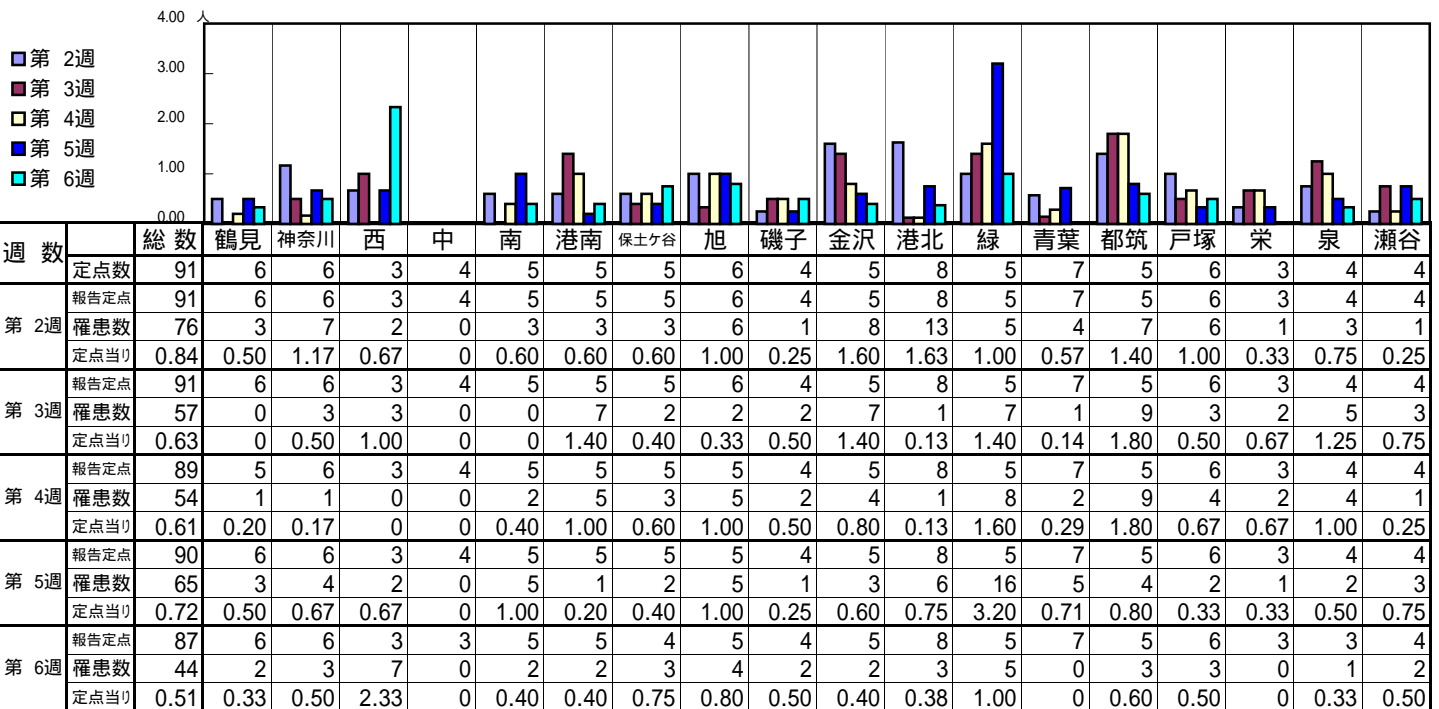
[定点当りの患者数]



<< 流行性耳下腺炎 >>

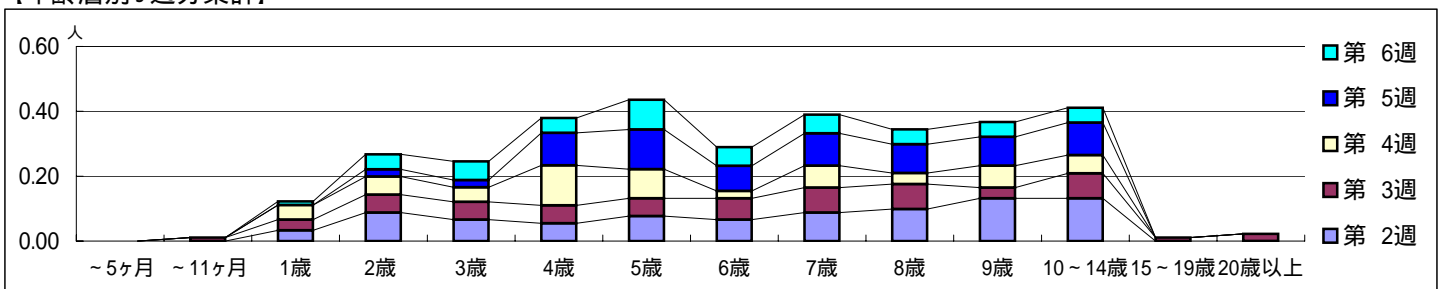
平成 23年 1月10日 ~ 2月13日
[平成 23年 第2週 ~ 第6週]

【区別・週別報告定点当り】

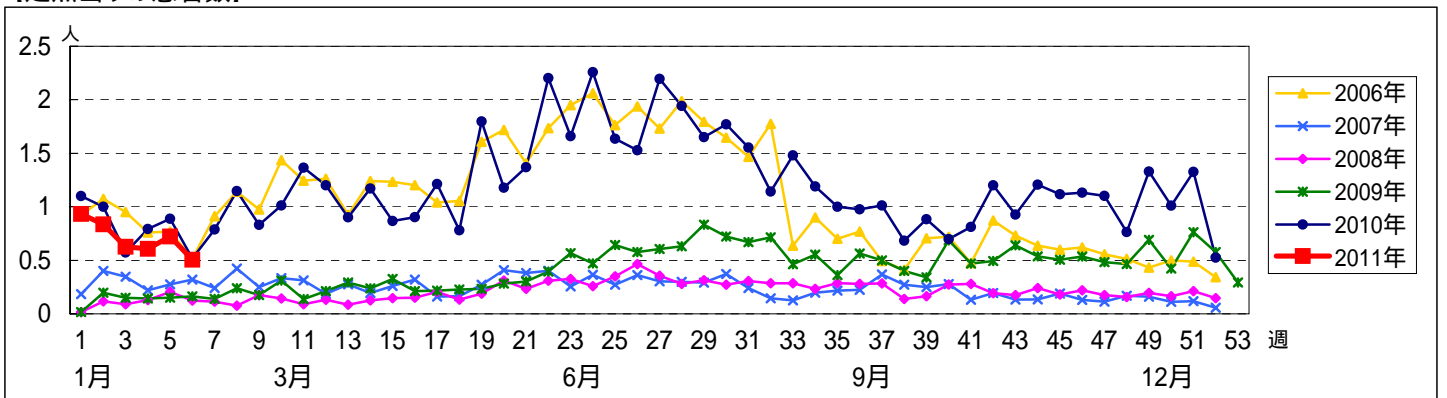


週数	合計	~5ヶ月	~11ヶ月	1歳	2歳	3歳	4歳	5歳	6歳	7歳	8歳	9歳	10~14歳	15~19歳	20歳以上
第2週	罹患数	76		3	8	6	5	7	6	8	9	12	12		
第2週	定点当り	0.84		0.03	0.09	0.07	0.05	0.08	0.07	0.09	0.10	0.13	0.13		
第3週	罹患数	57		1	3	5	5	5	6	7	7	3	7	1	2
第3週	定点当り	0.63		0.01	0.03	0.05	0.05	0.05	0.07	0.08	0.08	0.03	0.08	0.01	0.02
第4週	罹患数	54			4	5	4	11	8	2	6	3	6	5	
第4週	定点当り	0.61			0.04	0.06	0.04	0.12	0.09	0.02	0.07	0.03	0.07	0.06	
第5週	罹患数	65				2	2	9	11	7	9	8	8	9	
第5週	定点当り	0.72				0.02	0.02	0.10	0.12	0.08	0.10	0.09	0.09	0.10	
第6週	罹患数	44			1	4	5	4	8	5	5	4	4	4	
第6週	定点当り	0.51			0.01	0.05	0.06	0.05	0.09	0.06	0.06	0.05	0.05	0.05	

【年齢層別5週分集計】



【定点当りの患者数】



<< 急性出血性結膜炎 >>

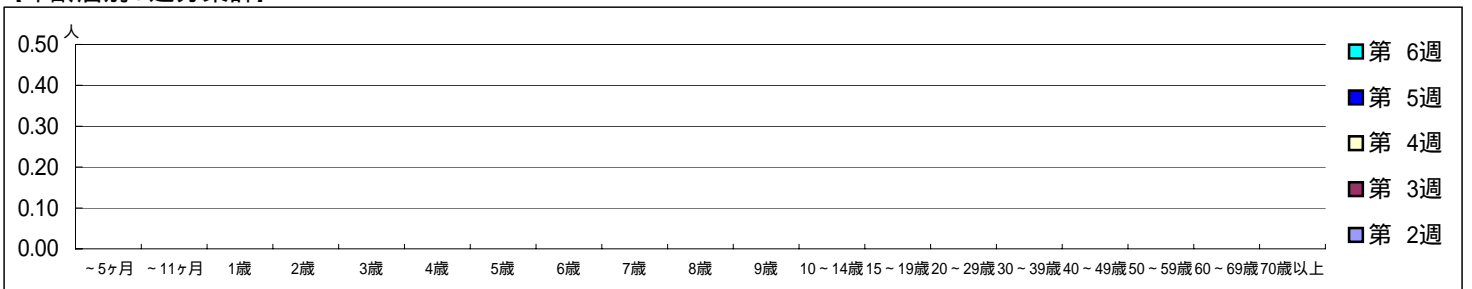
平成 23年 1月10日 ~ 2月13日
[平成 23年 第2週 ~ 第6週]

[区別・週別報告定点当り]

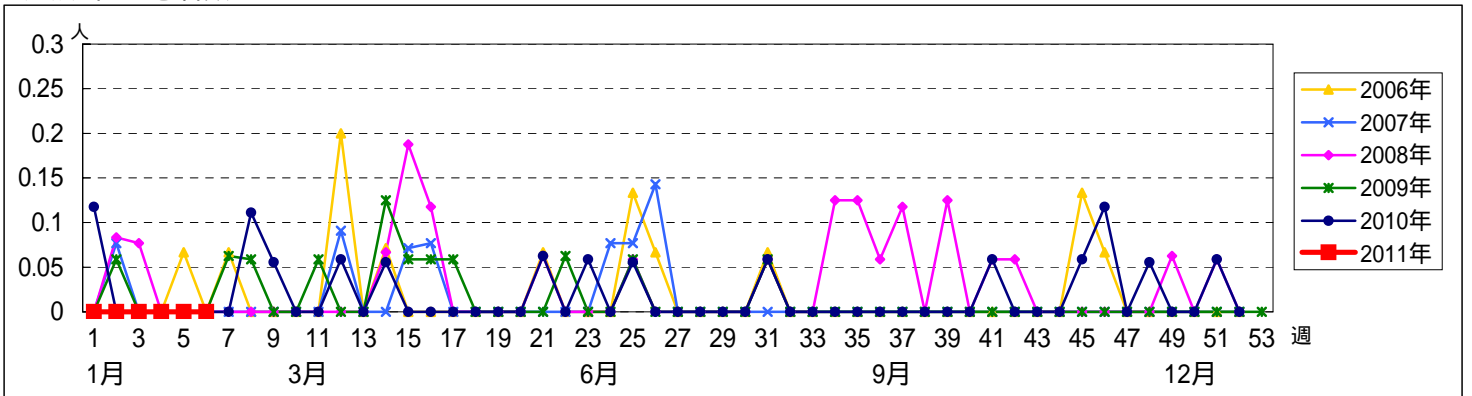
週数	総数	鶴見	神奈川	西	中	南	港南	保土ヶ谷	旭	磯子	金沢	港北	緑	青葉	都筑	戸塚	栄	泉	瀬谷
第2週	18	1	1	0	1	1	1	1	1	1	1	2	1	2	1	1	0	1	1
報告定点	17	1	1		1	1	0	1	1	1	1	2	1	2	1	1		1	1
罹患数	0	0	0		0	0	0	0	0	0	0	0	0	0	0	0		0	0
定点当り	0	0	0		0	0	0	0	0	0	0	0	0	0	0	0		0	0
第3週	17	1	1		1	1	0	1	1	1	1	2	1	2	1	1		1	1
報告定点	17	1	1		1	1	0	1	1	1	1	2	1	2	1	1		1	1
罹患数	0	0	0		0	0	0	0	0	0	0	0	0	0	0	0		0	0
定点当り	0	0	0		0	0	0	0	0	0	0	0	0	0	0	0		0	0
第4週	17	1	1		1	1	0	1	1	1	1	2	1	2	1	1		1	1
報告定点	17	1	1		1	1	0	1	1	1	1	2	1	2	1	1		1	1
罹患数	0	0	0		0	0	0	0	0	0	0	0	0	0	0	0		0	0
定点当り	0	0	0		0	0	0	0	0	0	0	0	0	0	0	0		0	0
第5週	17	1	1		1	1	0	1	1	1	1	2	1	2	1	1		1	1
報告定点	17	1	1		1	1	0	1	1	1	1	2	1	2	1	1		1	1
罹患数	0	0	0		0	0	0	0	0	0	0	0	0	0	0	0		0	0
定点当り	0	0	0		0	0	0	0	0	0	0	0	0	0	0	0		0	0
第6週	17	1	1		1	1	0	1	1	1	1	2	1	2	1	1		1	1
報告定点	17	1	1		1	1	0	1	1	1	1	2	1	2	1	1		1	1
罹患数	0	0	0		0	0	0	0	0	0	0	0	0	0	0	0		0	0
定点当り	0	0	0		0	0	0	0	0	0	0	0	0	0	0	0		0	0

週数	合計	~5ヶ月	~11ヶ月	1歳	2歳	3歳	4歳	5歳	6歳	7歳	8歳	9歳	10~14歳	15~19歳	20~29歳	30~39歳	40~49歳	50~59歳	60~69歳	70歳以上
第2週	罹患数	0																		
	定点当り	0																		
第3週	罹患数	0																		
	定点当り	0																		
第4週	罹患数	0																		
	定点当り	0																		
第5週	罹患数	0																		
	定点当り	0																		
第6週	罹患数	0																		
	定点当り	0																		

[年齢層別5週分集計]



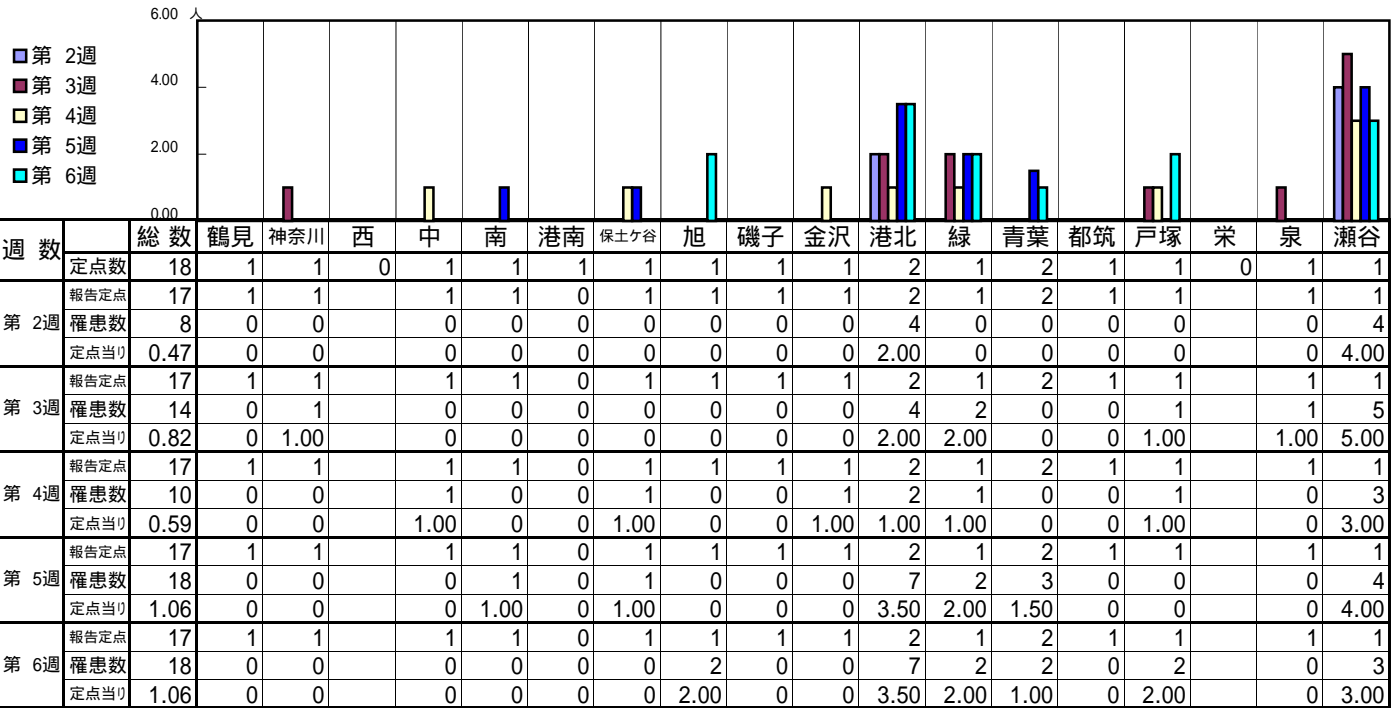
[定点当りの患者数]



<< 流行性角結膜炎 >>

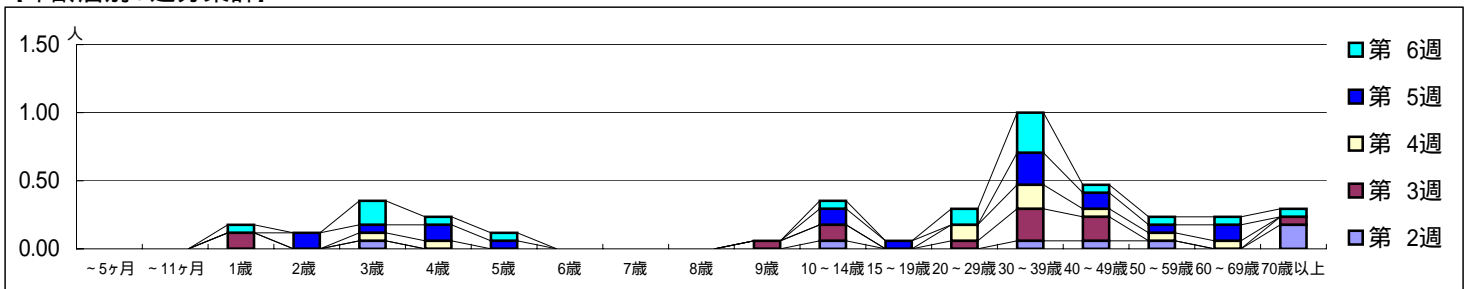
平成 23年 1月10日 ~ 2月13日
[平成 23年 第2週 ~ 第6週]

[区別・週別報告定点当り]



週数	合計	~5ヶ月	~11ヶ月	1歳	2歳	3歳	4歳	5歳	6歳	7歳	8歳	9歳	10~14歳	15~19歳	20~29歳	30~39歳	40~49歳	50~59歳	60~69歳	70歳以上
第2週	8					1							1			1	1	1		3
第3週	14			2								1	2		1	4	3			1
第4週	10					1	1								2	3	1	1	1	
第5週	18				2	1	2	1					2	1		4	2	1	2	
第6週	18			1		3	1	1					1		2	5	1	1	1	1

[年齢層別5週分集計]



[定点当りの患者数]

