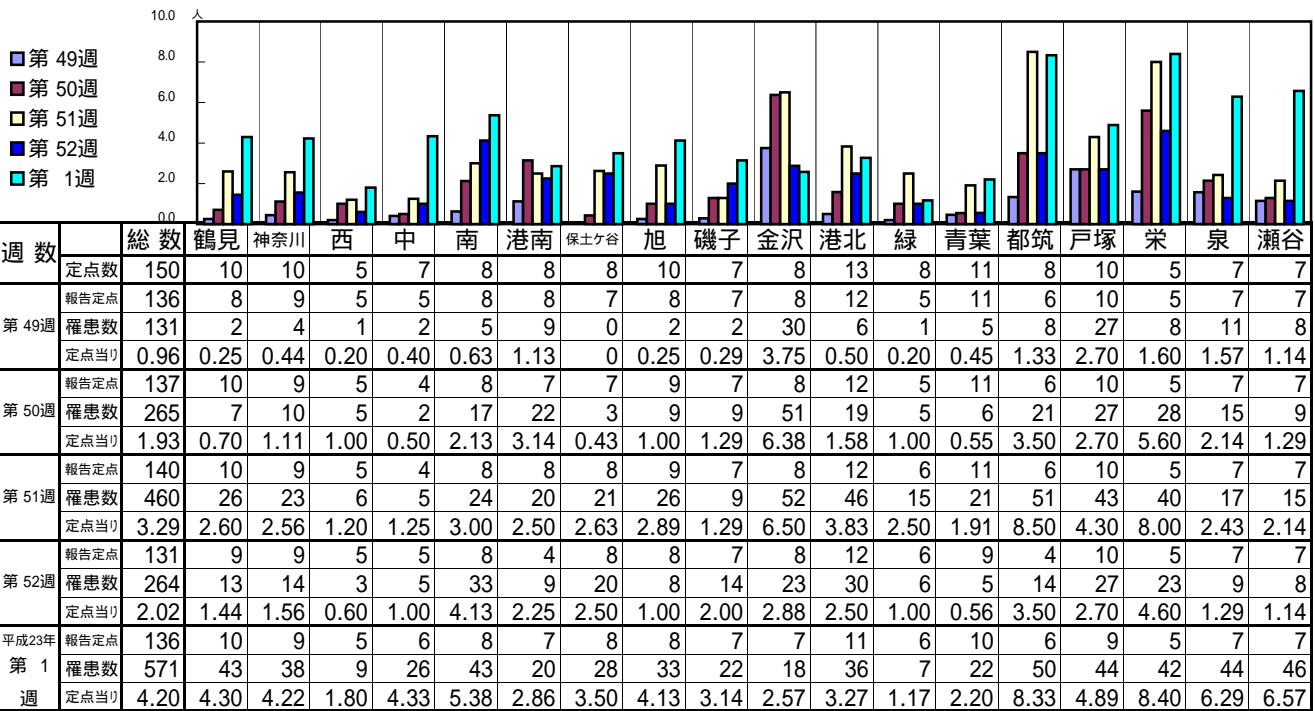


<< インフルエンザ >>

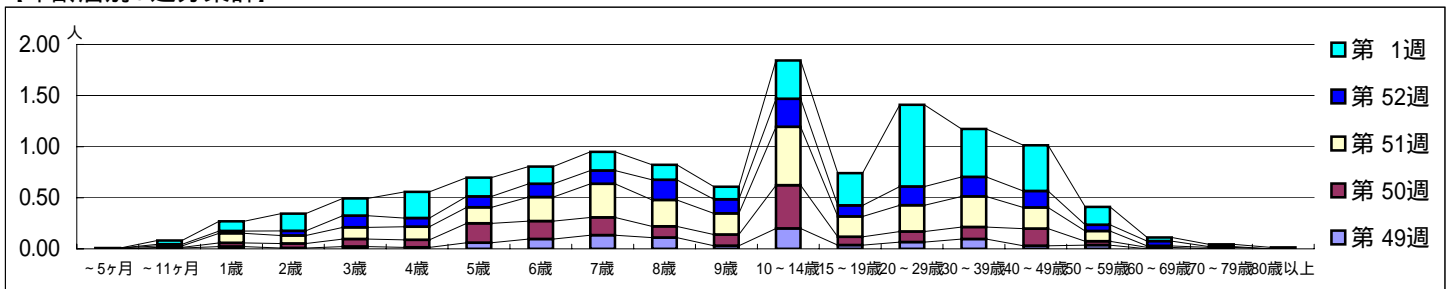
平成 22年12月 6日 ~ 平成 23年1月 9日  
[平成 22年第49週 ~ 平成 23年第1週]

【区別・週別報告定点当り】

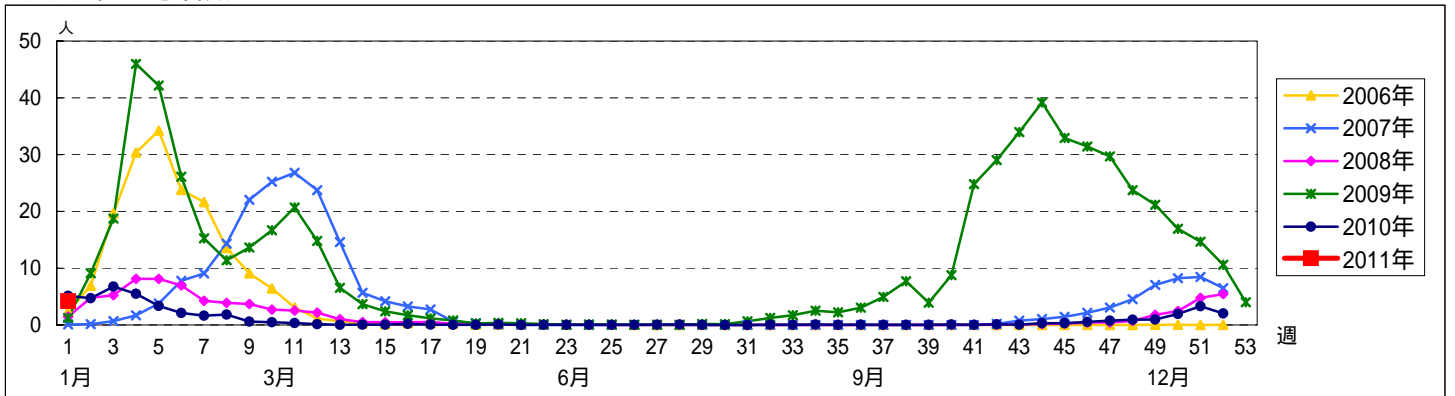


週数	合計	~5ヶ月	~11ヶ月	1歳	2歳	3歳	4歳	5歳	6歳	7歳	8歳	9歳	10~14歳	15~19歳	20~29歳	30~39歳	40~49歳	50~59歳	60~69歳	70~79歳	80歳以上
第 49週	131		1	3	1	3	2	8	13	18	15	4	27	5	9	13	4	5			
報告定点	0.96		0.01	0.02	0.01	0.02	0.01	0.06	0.10	0.13	0.11	0.03	0.20	0.04	0.07	0.10	0.03	0.04			
第 50週	265		1	5	6	10	10	26	24	24	15	15	58	11	14	16	23	5	2		
報告定点	1.93		0.01	0.04	0.04	0.07	0.07	0.19	0.18	0.18	0.11	0.11	0.42	0.08	0.10	0.12	0.17	0.04	0.01		
第 51週	460	1	2	13	11	16	18	22	33	46	36	29	80	28	36	42	29	14	2	2	
報告定点	3.29	0.01	0.01	0.09	0.08	0.11	0.13	0.16	0.24	0.33	0.26	0.21	0.57	0.20	0.26	0.30	0.21	0.10	0.01	0.01	
第 52週	264		2	3	6	15	11	14	17	17	26	18	36	14	24	25	21	8	6	1	
報告定点	2.02		0.02	0.02	0.05	0.11	0.08	0.11	0.13	0.13	0.20	0.14	0.27	0.11	0.18	0.19	0.16	0.06	0.05	0.01	
第 1週	571		5	13	23	23	35	25	23	25	20	17	51	43	109	64	61	24	5	3	2
報告定点	4.20		0.04	0.10	0.17	0.17	0.26	0.18	0.17	0.18	0.15	0.13	0.38	0.32	0.80	0.47	0.45	0.18	0.04	0.02	0.01

【年齢層別5週分集計】



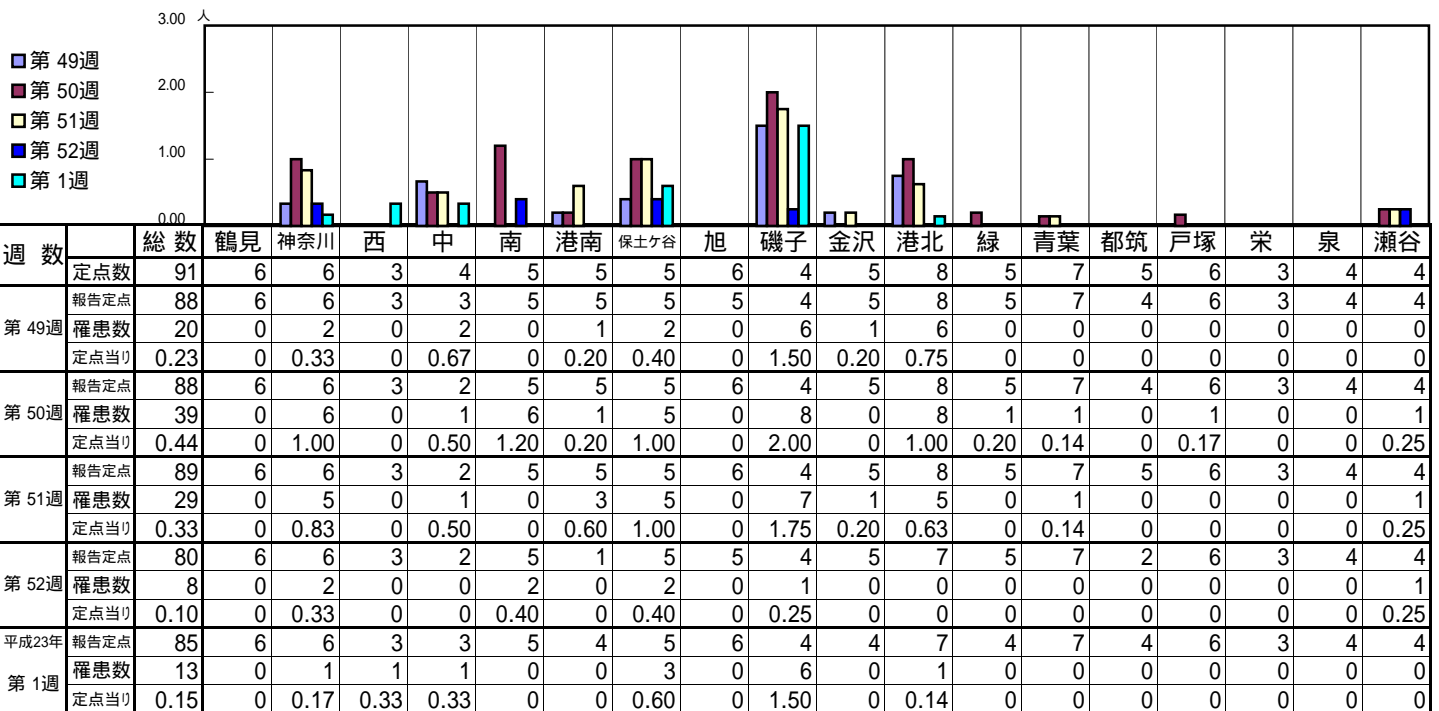
【定点当りの患者数】



<< RSウイルス感染症 >>

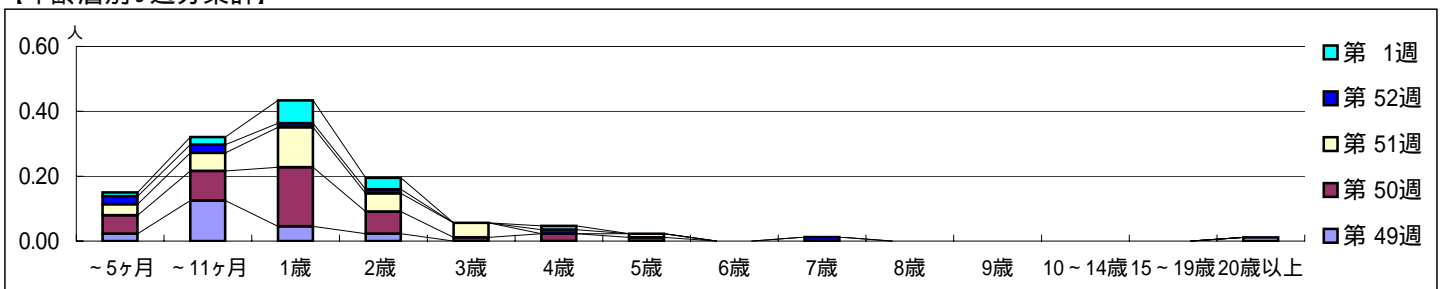
平成 22年12月 6日 ~ 平成 23年1月 9日  
[平成 22年第49週 ~ 平成 23年第 1週]

【区別・週別報告定点当り】

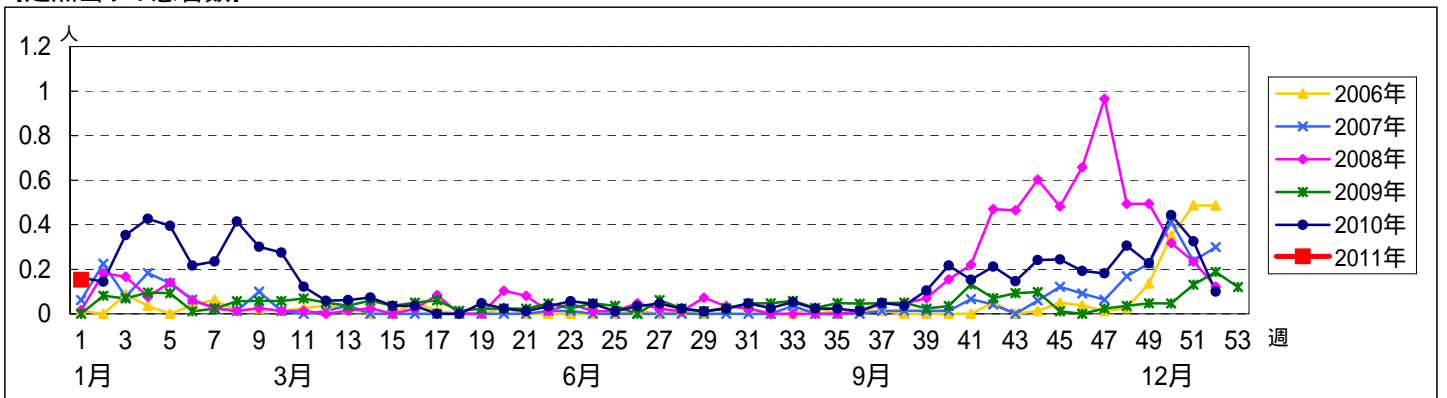


週数	合計	~5ヶ月	~11ヶ月	1歳	2歳	3歳	4歳	5歳	6歳	7歳	8歳	9歳	10~14歳	15~19歳	20歳以上
第49週	罹患数 20	2	11	4	2										1
第49週	定点当り 0.23	0.02	0.13	0.05	0.02										0.01
第50週	罹患数 39	5	8	16	6	1	2	1							
第50週	定点当り 0.44	0.06	0.09	0.18	0.07	0.01	0.02	0.01							
第51週	罹患数 29	3	5	11	5	4		1							
第51週	定点当り 0.33	0.03	0.06	0.12	0.06	0.04		0.01							
第52週	罹患数 8	2	2	1	1		1			1					
第52週	定点当り 0.10	0.03	0.03	0.01	0.01		0.01			0.01					
第1週	罹患数 13	1	2	6	3		1								
第1週	定点当り 0.15	0.01	0.02	0.07	0.04		0.01								

【年齢層別5週分集計】



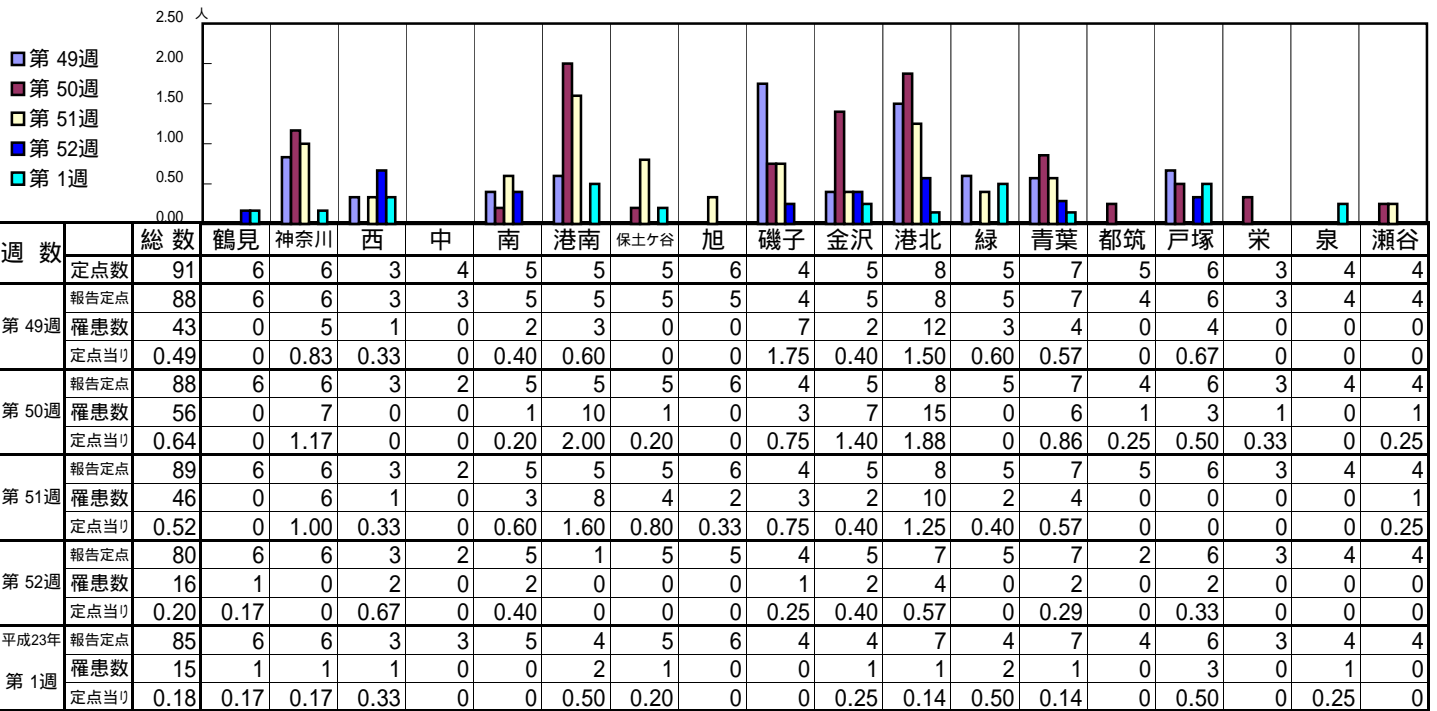
【定点当りの患者数】



<< 咽頭結膜熱 >>

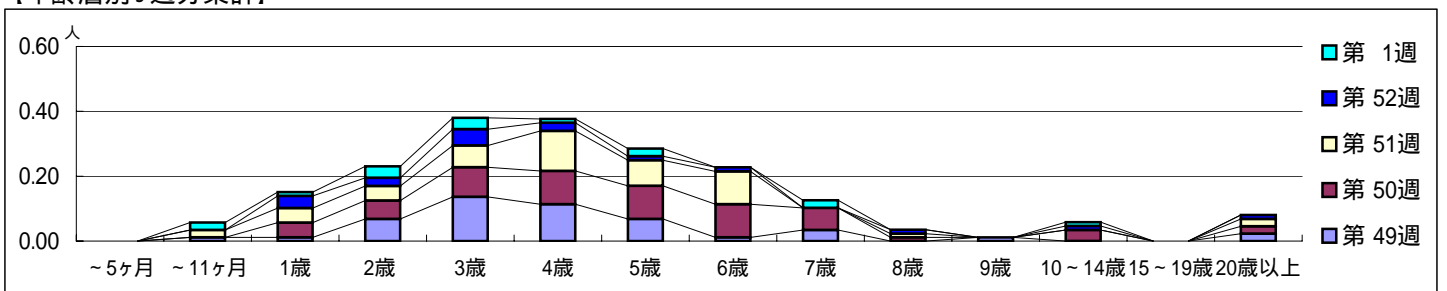
平成 22年12月 6日 ~ 平成 23年1月 9日  
[平成 22年第49週 ~ 平成 23年第 1週]

【区別・週別報告定点当り】

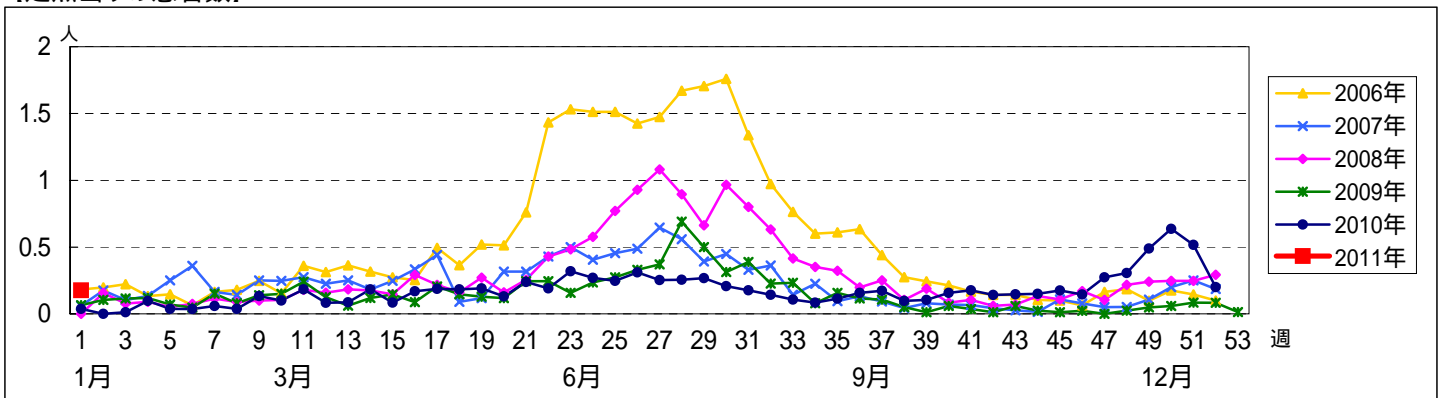


週数	合計	~5ヶ月	~11ヶ月	1歳	2歳	3歳	4歳	5歳	6歳	7歳	8歳	9歳	10~14歳	15~19歳	20歳以上
第49週	罹患数 43		1	1	6	12	10	6	1	3		1			2
第49週	定点当り 0.49		0.01	0.01	0.07	0.14	0.11	0.07	0.01	0.03		0.01			0.02
第50週	罹患数 56			4	5	8	9	9	9	6	1		3		2
第50週	定点当り 0.64			0.05	0.06	0.09	0.10	0.10	0.10	0.07	0.01		0.03		0.02
第51週	罹患数 46		2	4	4	6	11	7	9		1				2
第51週	定点当り 0.52		0.02	0.04	0.04	0.07	0.12	0.08	0.10		0.01				0.02
第52週	罹患数 16			3	2	4	2	1	1		1		1		1
第52週	定点当り 0.20			0.04	0.03	0.05	0.03	0.01	0.01		0.01		0.01		0.01
第1週	罹患数 15		2	1	3	3	1	2		2			1		
第1週	定点当り 0.18		0.02	0.01	0.04	0.04	0.01	0.02		0.02			0.01		

【年齢層別5週分集計】



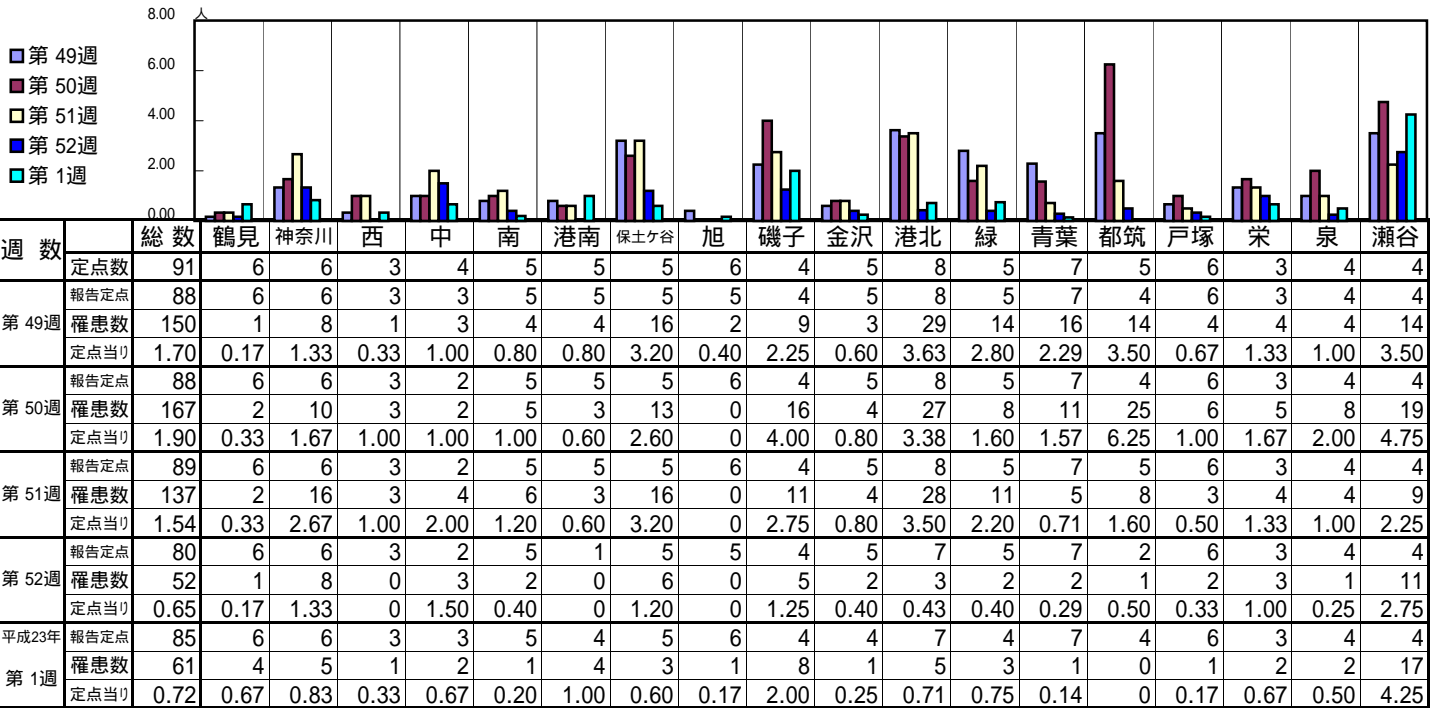
【定点当りの患者数】



<< A群溶血性レンサ球菌咽頭炎 >>

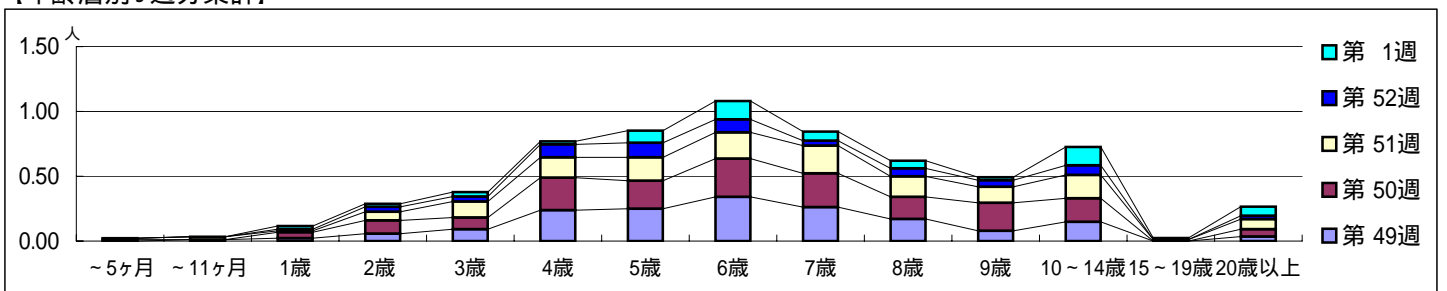
平成 22年12月 6日 ~ 平成 23年1月 9日  
[平成 22年第49週 ~ 平成 23年第 1週]

[区別・週別報告定点当り]

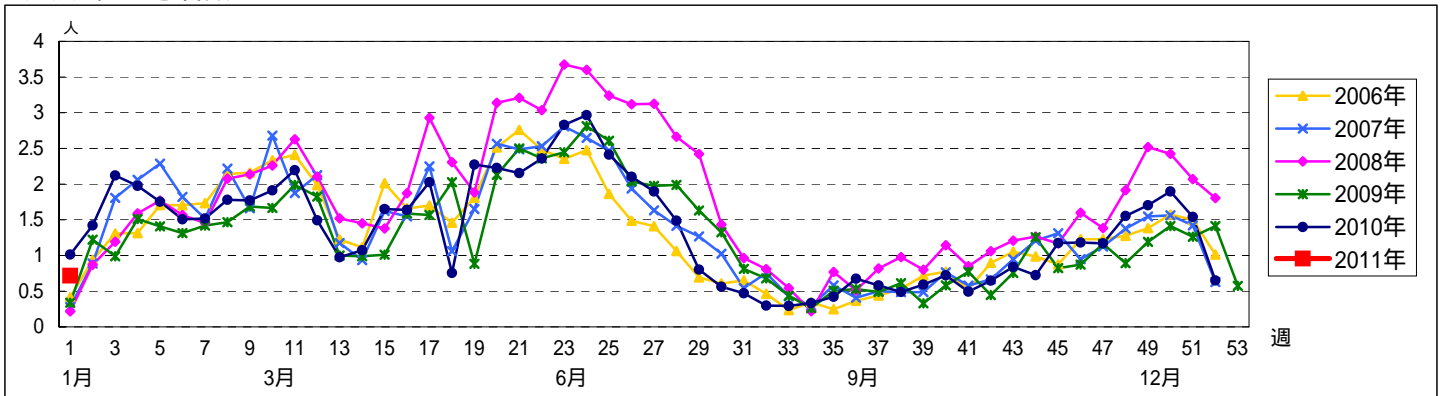


週数		合計	~5ヶ月	~11ヶ月	1歳	2歳	3歳	4歳	5歳	6歳	7歳	8歳	9歳	10~14歳	15~19歳	20歳以上
第49週	罹患数	150		1	2	5	8	21	22	30	23	15	7	13		3
第49週	定点当り	1.70		0.01	0.02	0.06	0.09	0.24	0.25	0.34	0.26	0.17	0.08	0.15		0.03
第50週	罹患数	167	1		4	9	8	22	19	26	23	15	19	16		5
第50週	定点当り	1.90	0.01		0.05	0.10	0.09	0.25	0.22	0.30	0.26	0.17	0.22	0.18		0.06
第51週	罹患数	137	1	2	1	6	11	14	16	18	19	14	11	16	1	7
第51週	定点当り	1.54	0.01	0.02	0.01	0.07	0.12	0.16	0.18	0.20	0.21	0.16	0.12	0.18	0.01	0.08
第52週	罹患数	52			1	3	3	8	9	8	3	5	4	6		2
第52週	定点当り	0.65			0.01	0.04	0.04	0.10	0.11	0.10	0.04	0.06	0.05	0.08		0.03
第1週	罹患数	61			2	2	3	2	8	12	6	5	2	12	1	6
第1週	定点当り	0.72			0.02	0.02	0.04	0.02	0.09	0.14	0.07	0.06	0.02	0.14	0.01	0.07

[年齢層別5週分集計]



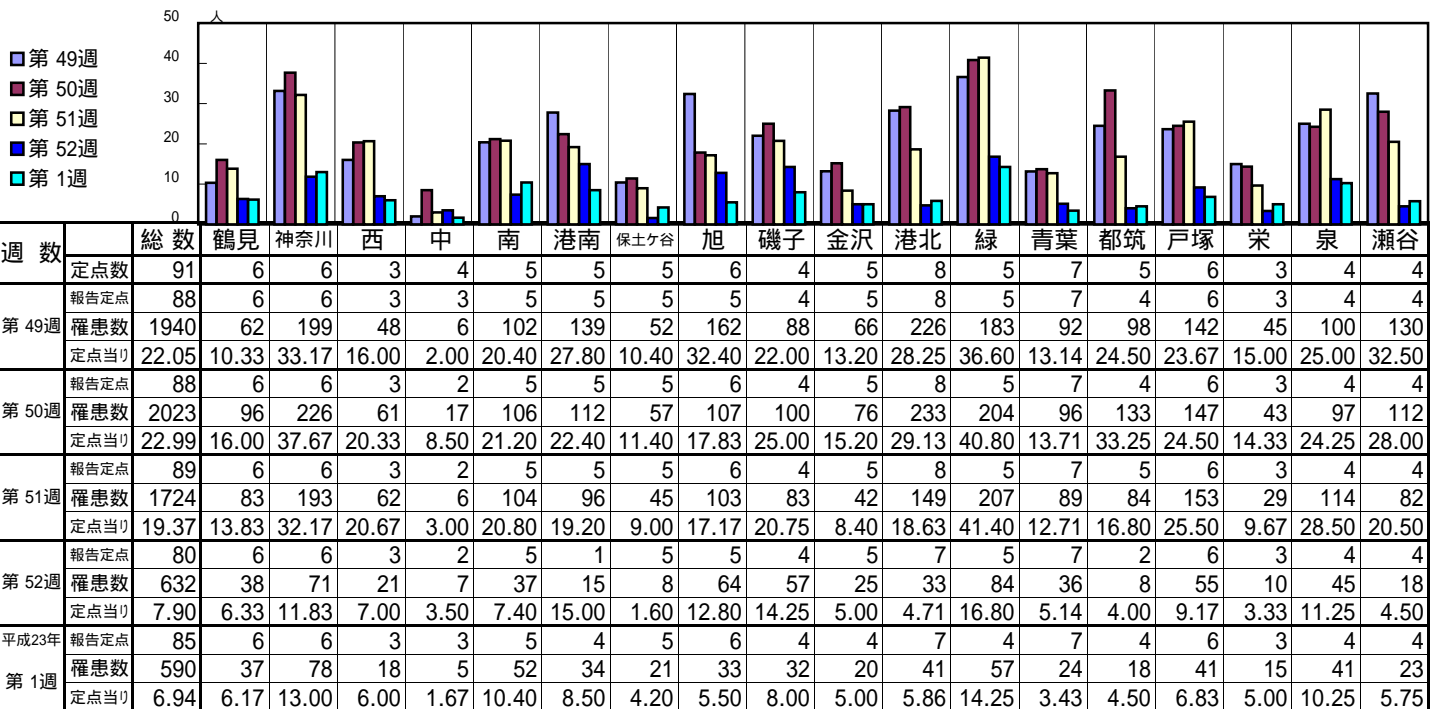
[定点当りの患者数]



# << 感染性胃腸炎 >>

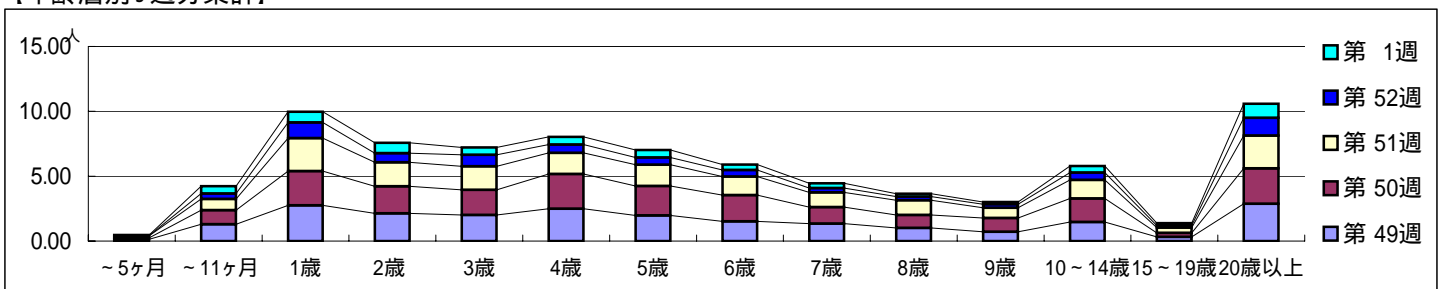
平成 22年12月 6日 ~ 平成 23年1月 9日  
[平成 22年第49週 ~ 平成 23年第 1週]

【区別・週別報告定点当り】

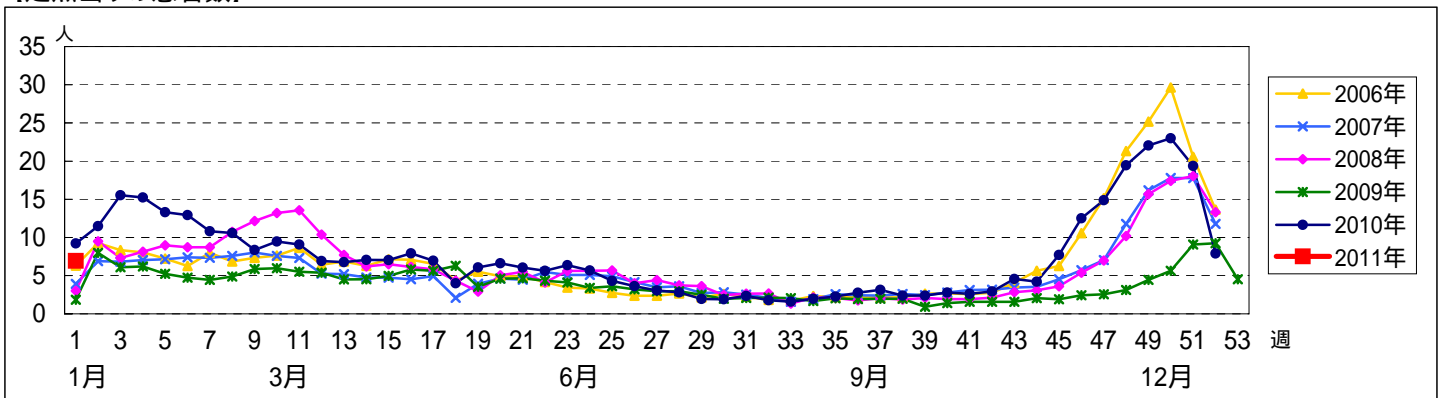


週数		合計	~5ヶ月	~11ヶ月	1歳	2歳	3歳	4歳	5歳	6歳	7歳	8歳	9歳	10~14歳	15~19歳	20歳以上
第49週	罹患数	1940	12	114	242	188	177	219	174	134	118	89	63	129	28	253
第49週	定点当り	22.05	0.14	1.30	2.75	2.14	2.01	2.49	1.98	1.52	1.34	1.01	0.72	1.47	0.32	2.88
第50週	罹患数	2023	10	95	232	183	170	236	199	178	112	88	93	160	27	240
第50週	定点当り	22.99	0.11	1.08	2.64	2.08	1.93	2.68	2.26	2.02	1.27	1.00	1.06	1.82	0.31	2.73
第51週	罹患数	1724	14	77	226	165	162	145	146	127	101	101	71	127	37	225
第51週	定点当り	19.37	0.16	0.87	2.54	1.85	1.82	1.63	1.64	1.43	1.13	1.13	0.80	1.43	0.42	2.53
第52週	罹患数	632	1	34	97	56	71	51	45	40	27	23	21	45	12	109
第52週	定点当り	7.90	0.01	0.43	1.21	0.70	0.89	0.64	0.56	0.50	0.34	0.29	0.26	0.56	0.15	1.36
第1週	罹患数	590	4	48	70	68	48	50	49	36	31	19	15	43	16	93
第1週	定点当り	6.94	0.05	0.56	0.82	0.80	0.56	0.59	0.58	0.42	0.36	0.22	0.18	0.51	0.19	1.09

【年齢層別5週分集計】



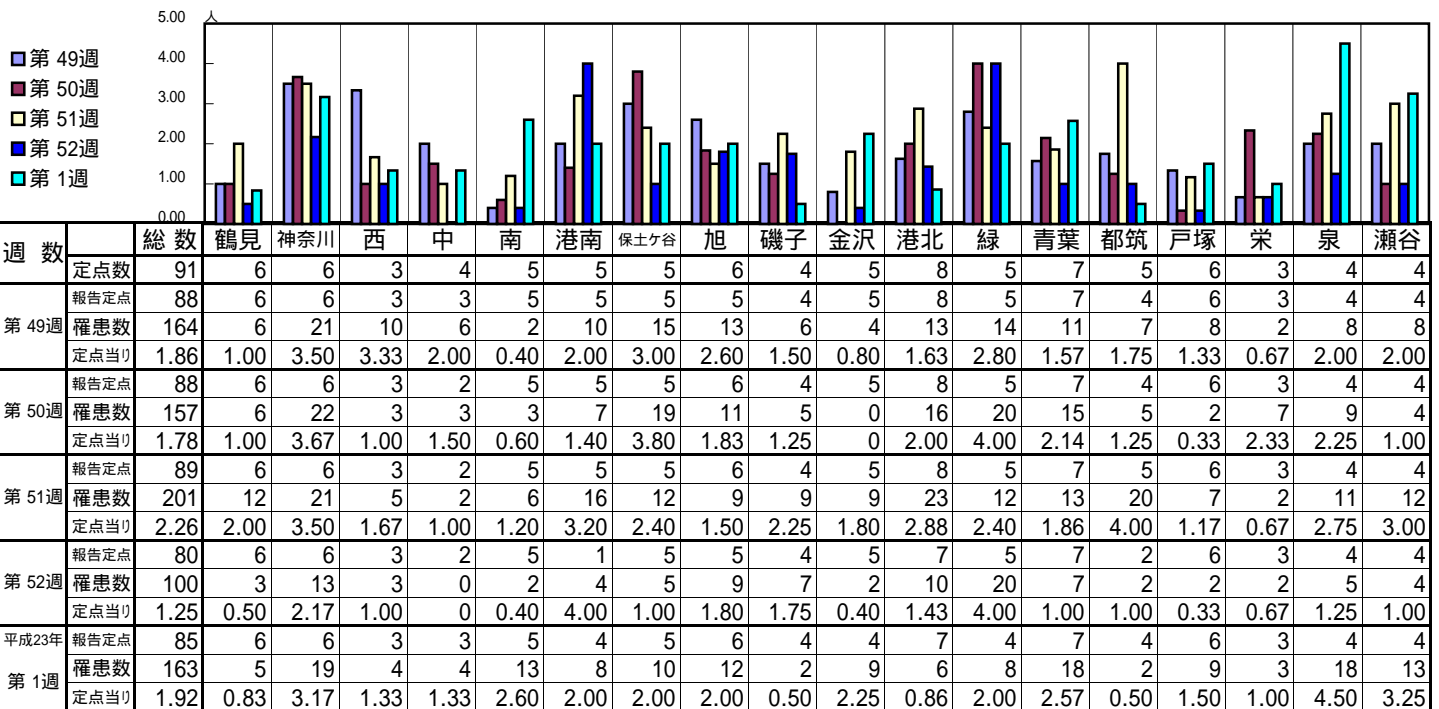
【定点当りの患者数】



# << 水痘 >>

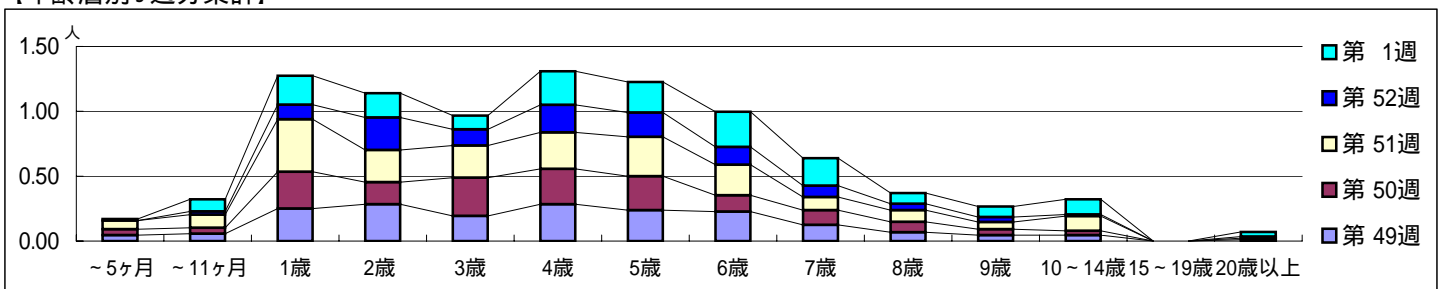
平成 22年12月 6日 ~ 平成 23年1月 9日  
[平成 22年第49週 ~ 平成 23年第 1週]

[区別・週別報告定点当り]

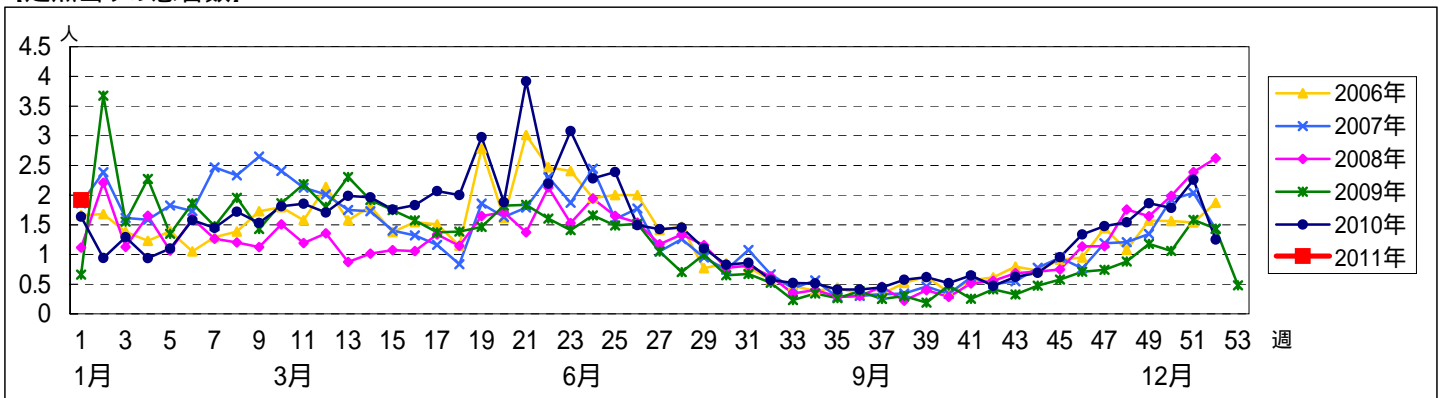


週数	合計	~5ヶ月	~11ヶ月	1歳	2歳	3歳	4歳	5歳	6歳	7歳	8歳	9歳	10~14歳	15~19歳	20歳以上
第49週	164	4	5	22	25	17	25	21	20	11	6	4	4		
第50週	157	4	4	25	15	26	24	23	11	10	7	4	3		1
第51週	201	6	9	36	22	22	25	27	21	9	8	5	10		1
第52週	100		2	9	20	10	17	15	11	7	4	3	1		1
平成23年第1週	163	1	8	19	16	9	22	20	23	18	7	7	10		3

[年齢層別5週分集計]



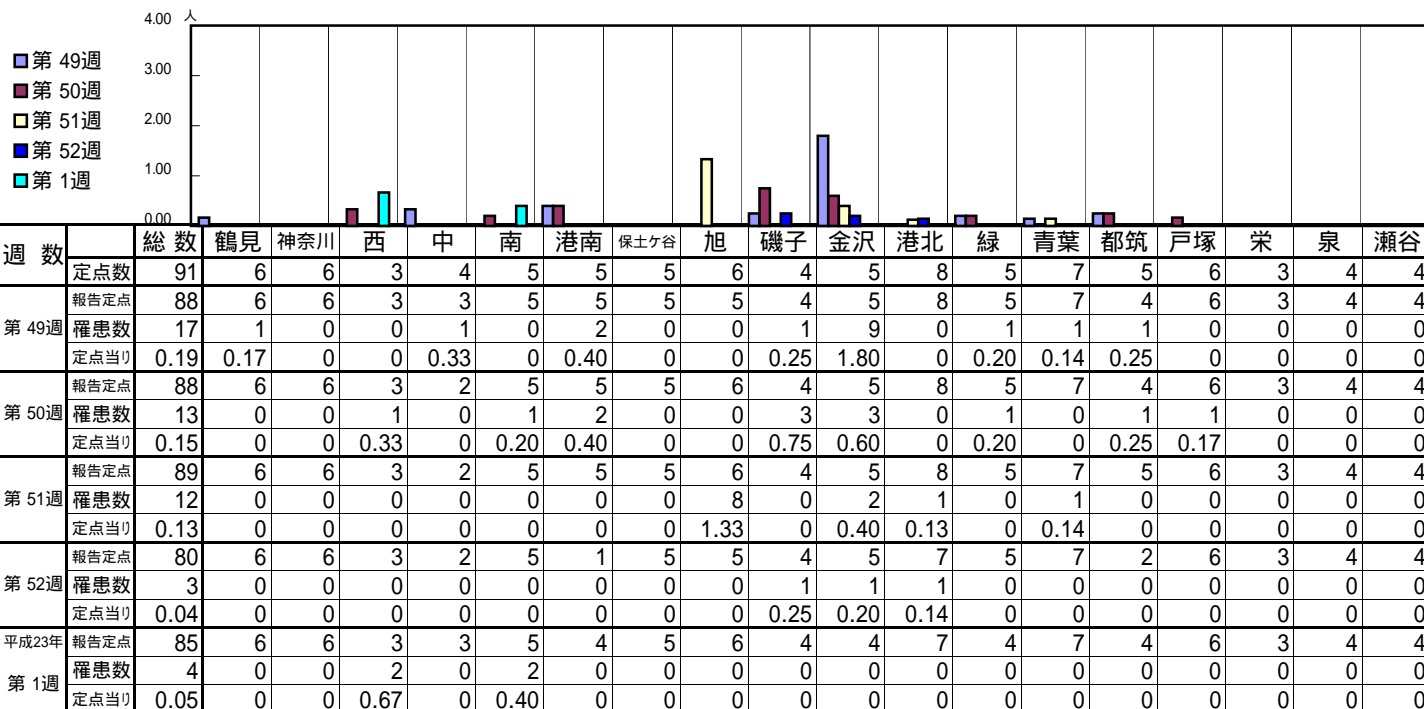
[定点当りの患者数]



<< 手足口病 >>

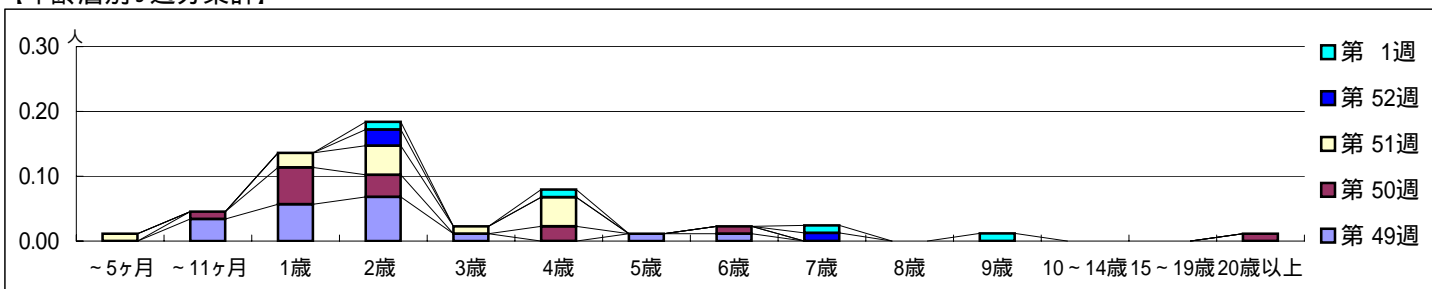
平成 22年12月 6日 ~ 平成 23年1月 9日  
[平成 22年第49週 ~ 平成 23年第 1週]

【区別・週別報告定点当り】

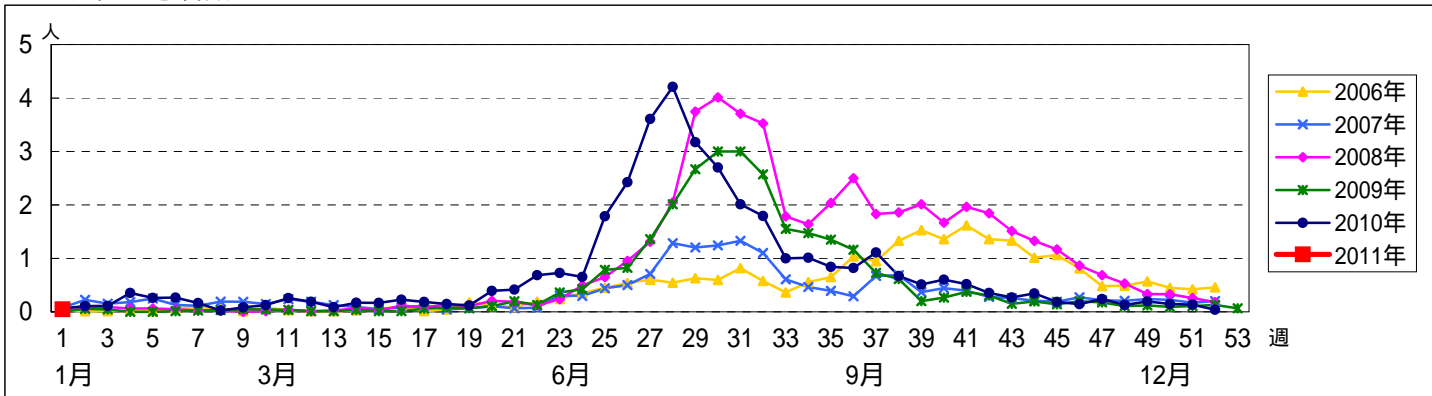


週数	合計	~5ヶ月	~11ヶ月	1歳	2歳	3歳	4歳	5歳	6歳	7歳	8歳	9歳	10~14歳	15~19歳	20歳以上
第49週	罹患数 17		3	5	6	1		1	1						
第49週	定点当り 0.19		0.03	0.06	0.07	0.01		0.01	0.01						
第50週	罹患数 13		1	5	3		2		1						1
第50週	定点当り 0.15		0.01	0.06	0.03		0.02		0.01						0.01
第51週	罹患数 12	1		2	4	1	4								
第51週	定点当り 0.13	0.01		0.02	0.04	0.01	0.04								
第52週	罹患数 3				2					1					
第52週	定点当り 0.04				0.03					0.01					
第1週	罹患数 4				1		1			1		1			
第1週	定点当り 0.05				0.01		0.01			0.01		0.01			

【年齢層別5週分集計】



【定点当りの患者数】

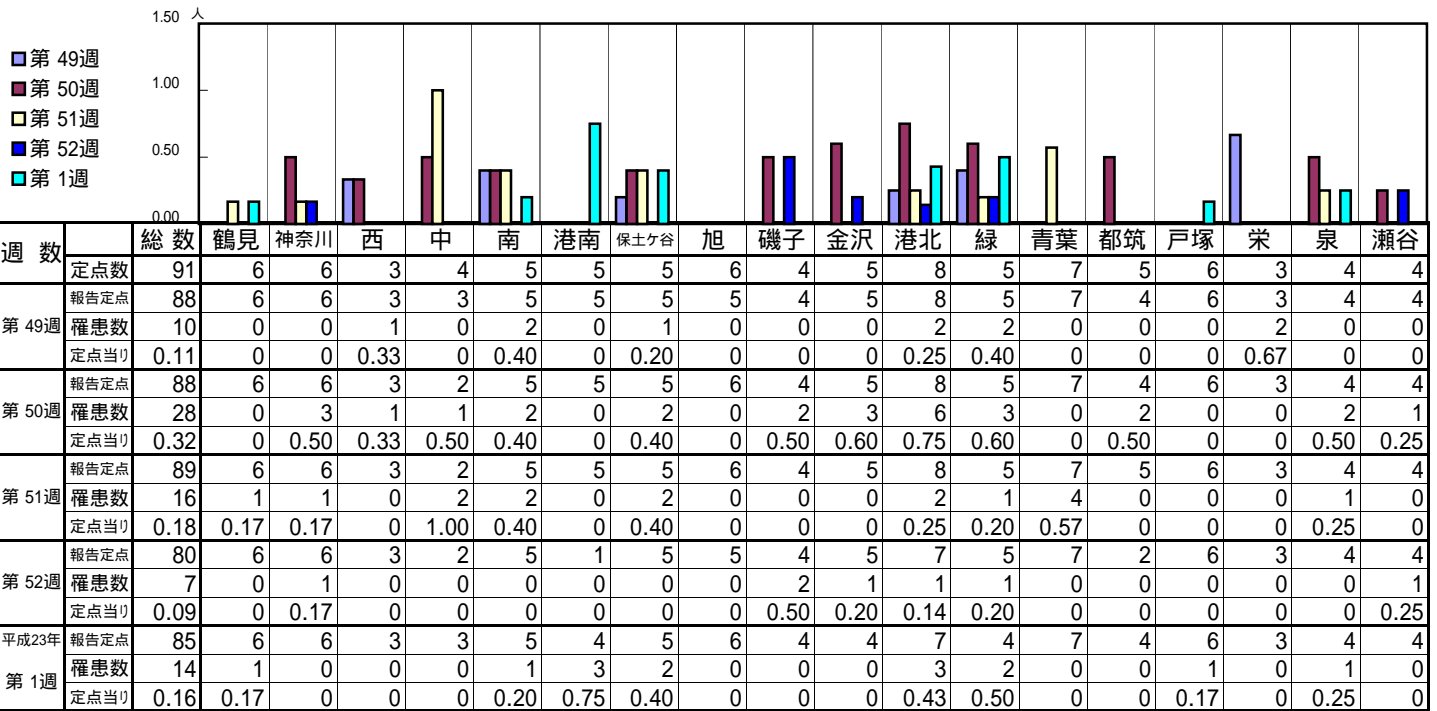




<< 伝染性紅斑 >>

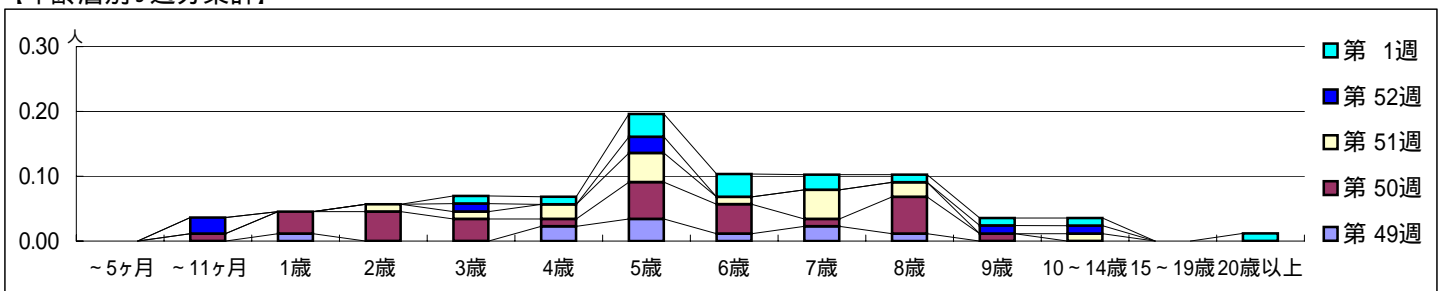
平成 22年12月 6日 ~ 平成 23年1月 9日  
[平成 22年第49週 ~ 平成 23年第 1週]

【区別・週別報告定点当り】

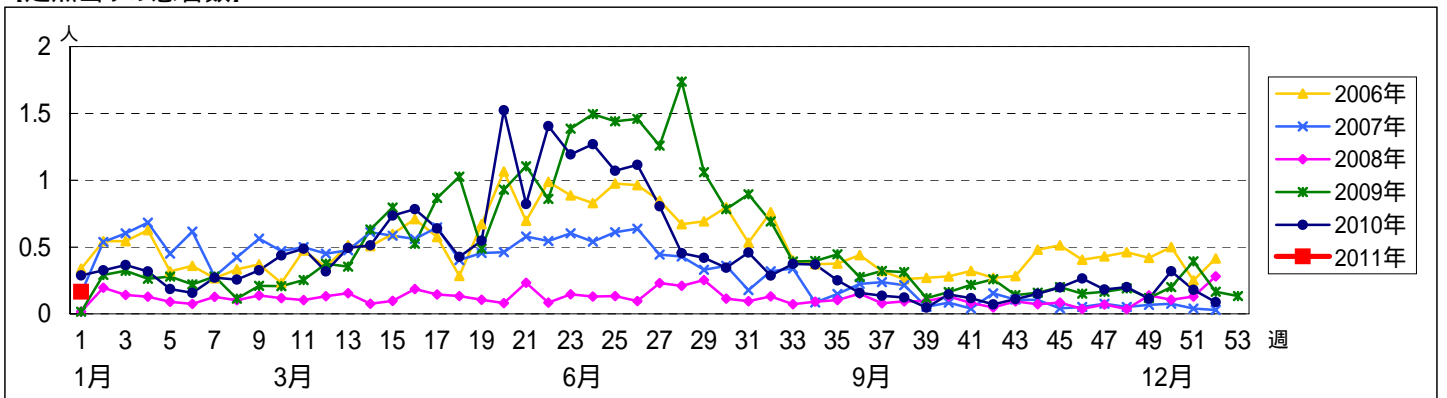


週数	合計	~5ヶ月	~11ヶ月	1歳	2歳	3歳	4歳	5歳	6歳	7歳	8歳	9歳	10~14歳	15~19歳	20歳以上
第49週	罹患数 10			1			2	3	1	2	1				
第49週	定点当り 0.11			0.01			0.02	0.03	0.01	0.02	0.01				
第50週	罹患数 28		1	3	4	3	1	5	4	1	5	1			
第50週	定点当り 0.32		0.01	0.03	0.05	0.03	0.01	0.06	0.05	0.01	0.06	0.01			
第51週	罹患数 16				1	1	2	4	1	4	2		1		
第51週	定点当り 0.18				0.01	0.01	0.02	0.04	0.01	0.04	0.02		0.01		
第52週	罹患数 7		2			1		2				1	1		
第52週	定点当り 0.09		0.03			0.01		0.03				0.01	0.01		
第1週	罹患数 14					1	1	3	3	2	1	1	1		1
第1週	定点当り 0.16					0.01	0.01	0.04	0.04	0.02	0.01	0.01	0.01		0.01

【年齢層別5週分集計】



【定点当りの患者数】

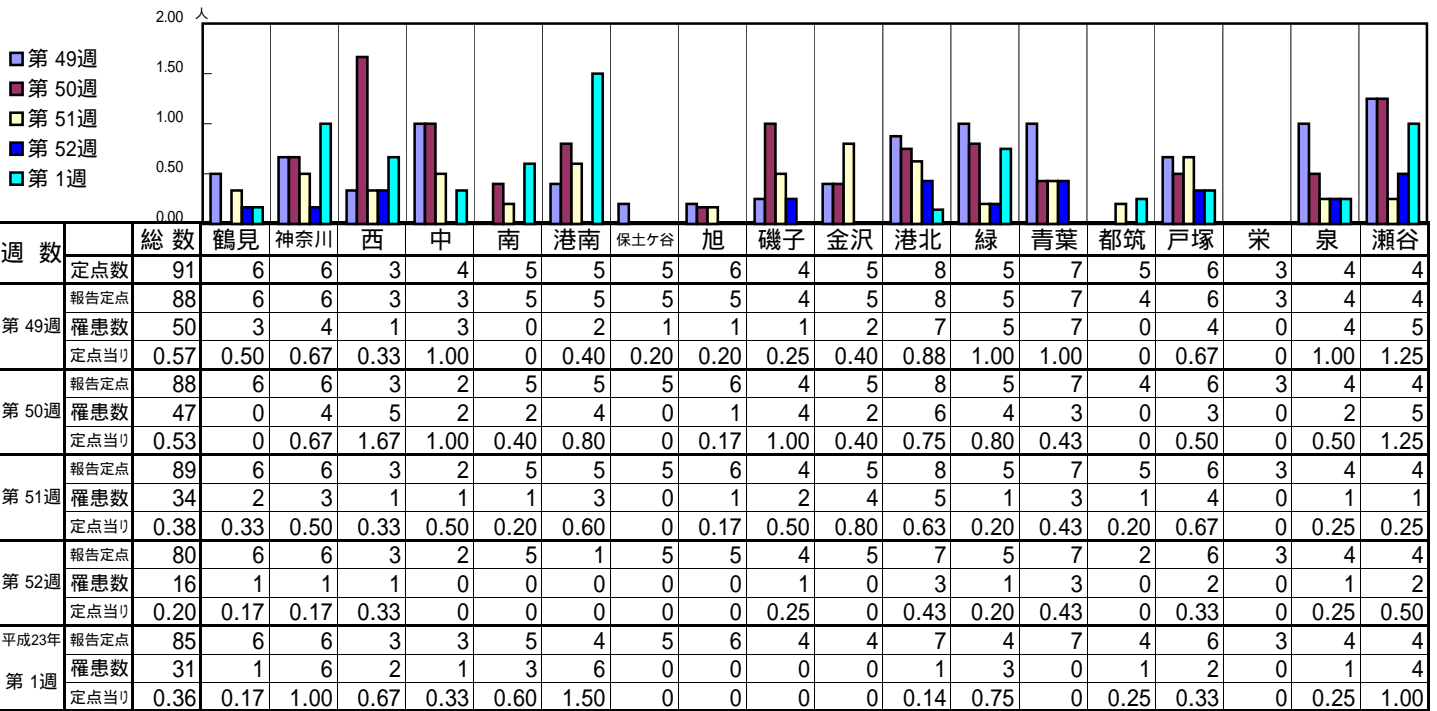




<< 突発性発しん >>

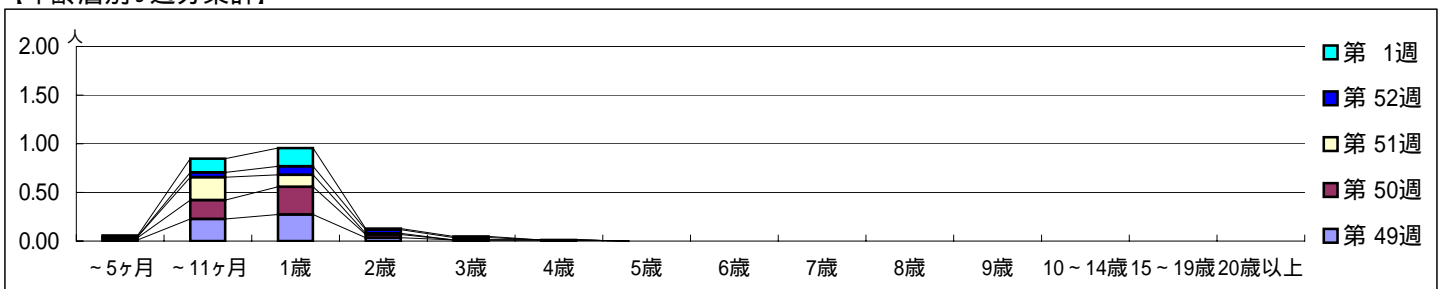
平成 22年12月 6日 ~ 平成 23年1月 9日  
[平成 22年第49週 ~ 平成 23年第 1週]

【区別・週別報告定点当り】

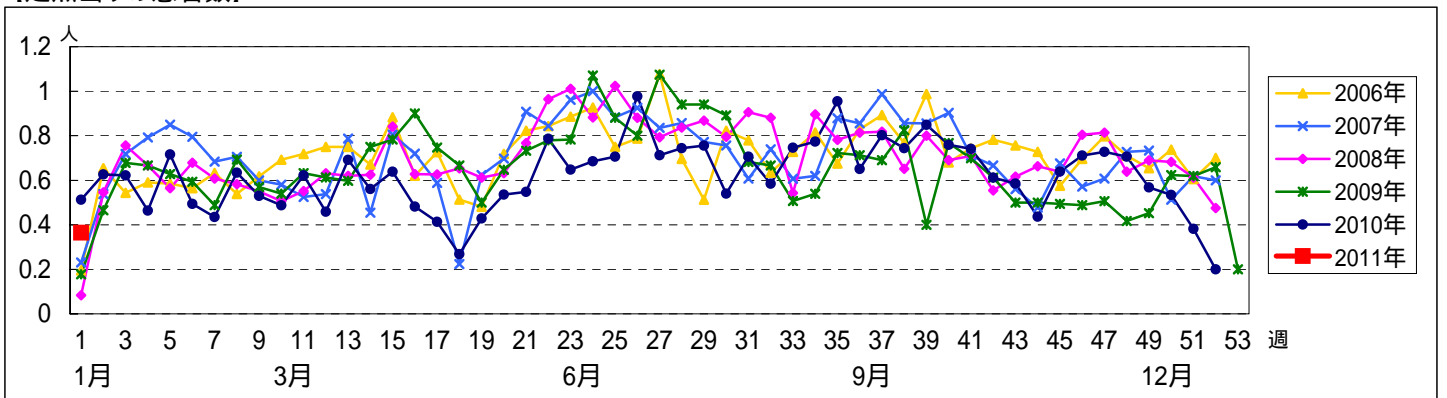


週数	合計	~5ヶ月	~11ヶ月	1歳	2歳	3歳	4歳	5歳	6歳	7歳	8歳	9歳	10~14歳	15~19歳	20歳以上
第49週	罹患数 50	1	20	24	3	1	1								
第49週	定点当り 0.57	0.01	0.23	0.27	0.03	0.01	0.01								
第50週	罹患数 47	2	17	25	3										
第50週	定点当り 0.53	0.02	0.19	0.28	0.03										
第51週	罹患数 34	1	21	11	1										
第51週	定点当り 0.38	0.01	0.24	0.12	0.01										
第52週	罹患数 16		4	7	3	2									
第52週	定点当り 0.20		0.05	0.09	0.04	0.03									
第1週	罹患数 31	1	12	16	1	1									
第1週	定点当り 0.36	0.01	0.14	0.19	0.01	0.01									

【年齢層別5週分集計】



【定点当りの患者数】

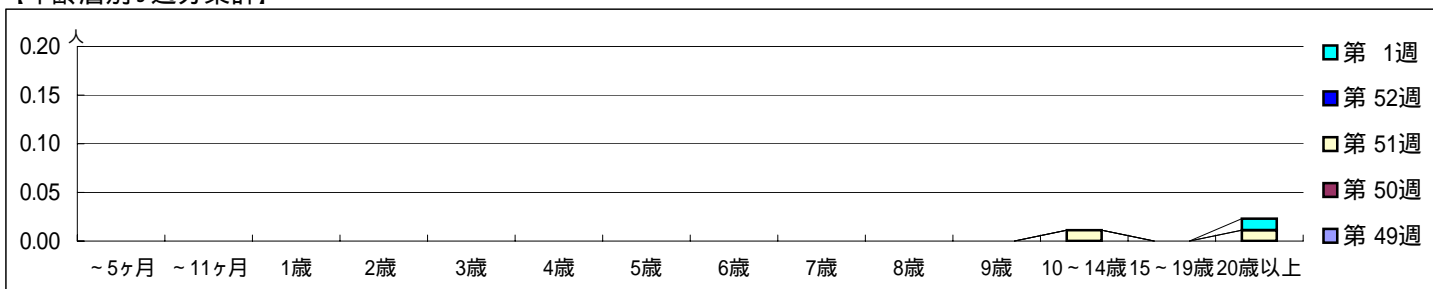


【区別・週別報告定点当り】

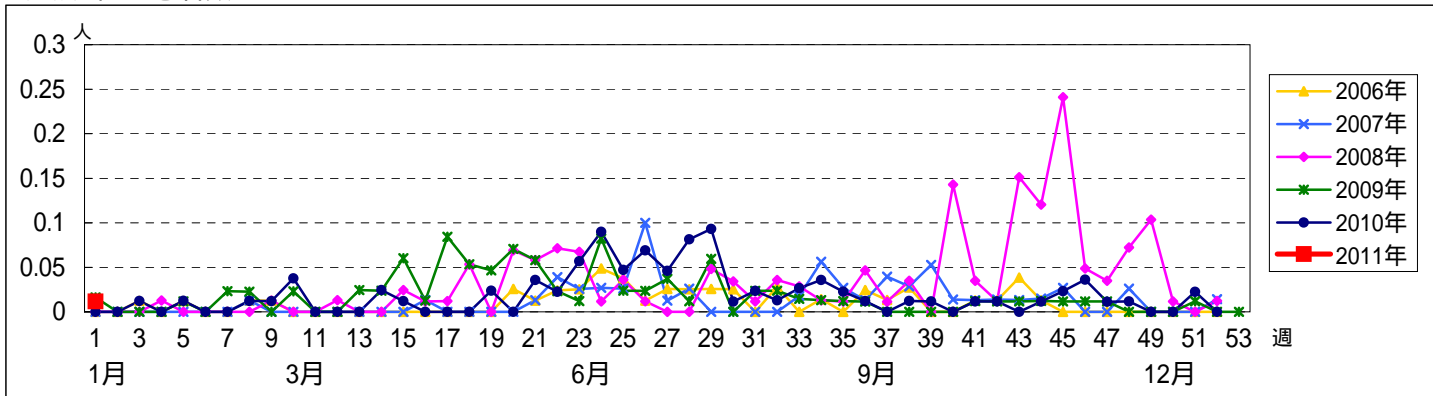
週数	総数	鶴見	神奈川	西	中	南	港南	保土ヶ谷	旭	磯子	金沢	港北	緑	青葉	都筑	戸塚	栄	泉	瀬谷
第49週	91	6	6	3	4	5	5	5	6	4	5	8	5	7	5	6	3	4	4
報告定点	88	6	6	3	3	5	5	5	5	4	5	8	5	7	4	6	3	4	4
罹患数	0	0	0	0	0	0	0	0	0	0	0	0	0	0	0	0	0	0	0
定点当り	0	0	0	0	0	0	0	0	0	0	0	0	0	0	0	0	0	0	0
第50週	88	6	6	3	2	5	5	5	6	4	5	8	5	7	4	6	3	4	4
報告定点	88	6	6	3	2	5	5	5	6	4	5	8	5	7	4	6	3	4	4
罹患数	0	0	0	0	0	0	0	0	0	0	0	0	0	0	0	0	0	0	0
定点当り	0	0	0	0	0	0	0	0	0	0	0	0	0	0	0	0	0	0	0
第51週	89	6	6	3	2	5	5	5	6	4	5	8	5	7	5	6	3	4	4
報告定点	89	6	6	3	2	5	5	5	6	4	5	8	5	7	5	6	3	4	4
罹患数	2	0	0	0	1	0	0	0	0	0	0	0	0	0	1	0	0	0	0
定点当り	0.02	0	0	0	0.50	0	0	0	0	0	0	0	0	0	0.20	0	0	0	0
第52週	80	6	6	3	2	5	1	5	5	4	5	7	5	7	2	6	3	4	4
報告定点	80	6	6	3	2	5	1	5	5	4	5	7	5	7	2	6	3	4	4
罹患数	0	0	0	0	0	0	0	0	0	0	0	0	0	0	0	0	0	0	0
定点当り	0	0	0	0	0	0	0	0	0	0	0	0	0	0	0	0	0	0	0
平成23年 第1週	85	6	6	3	3	5	4	5	6	4	4	7	4	7	4	6	3	4	4
報告定点	85	6	6	3	3	5	4	5	6	4	4	7	4	7	4	6	3	4	4
罹患数	1	0	0	0	1	0	0	0	0	0	0	0	0	0	0	0	0	0	0
定点当り	0.01	0	0	0	0.33	0	0	0	0	0	0	0	0	0	0	0	0	0	0

週数	合計	~5ヶ月	~11ヶ月	1歳	2歳	3歳	4歳	5歳	6歳	7歳	8歳	9歳	10~14歳	15~19歳	20歳以上
第49週	罹患数 0														
第49週	定点当り 0														
第50週	罹患数 0														
第50週	定点当り 0														
第51週	罹患数 2												1		1
第51週	定点当り 0.02												0.01		0.01
第52週	罹患数 0														
第52週	定点当り 0														
第1週	罹患数 1														1
第1週	定点当り 0.01														0.01

【年齢層別5週分集計】



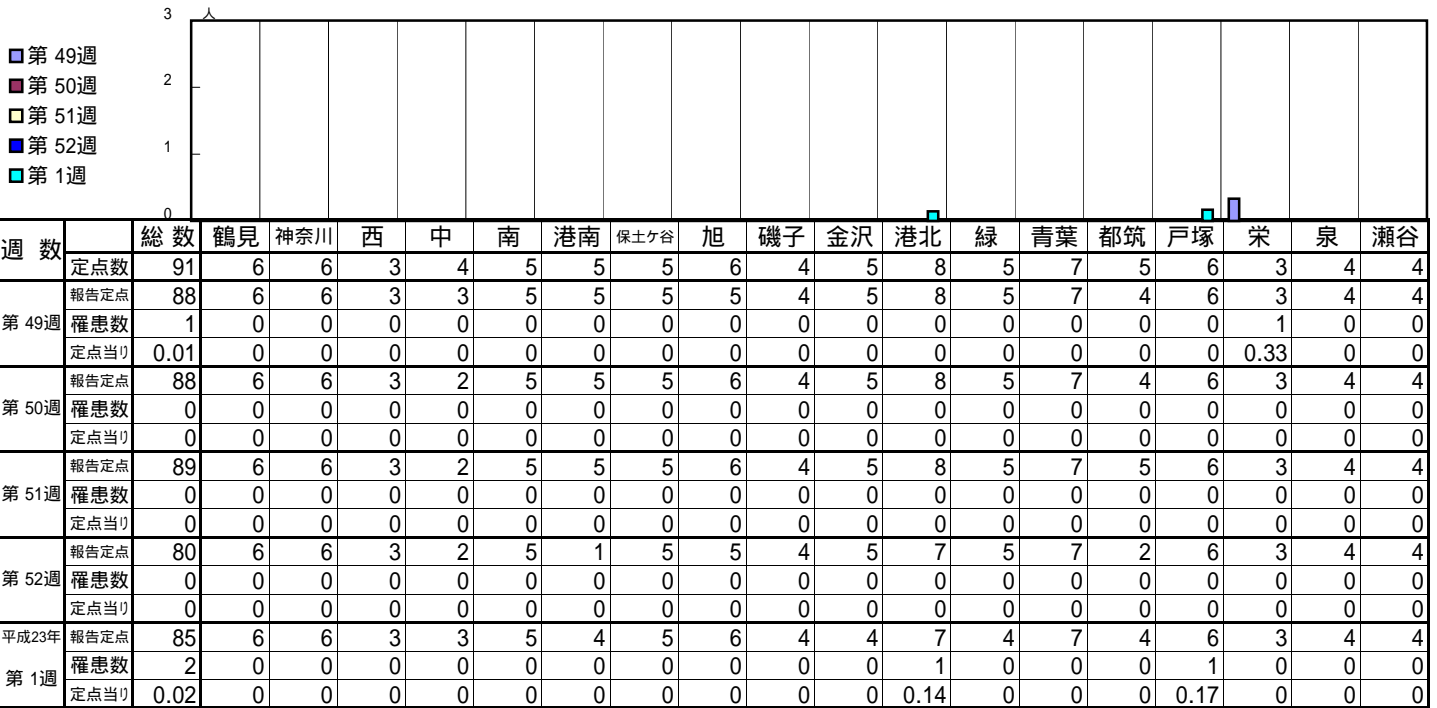
【定点当りの患者数】



<< ヘルパンギーナ >>

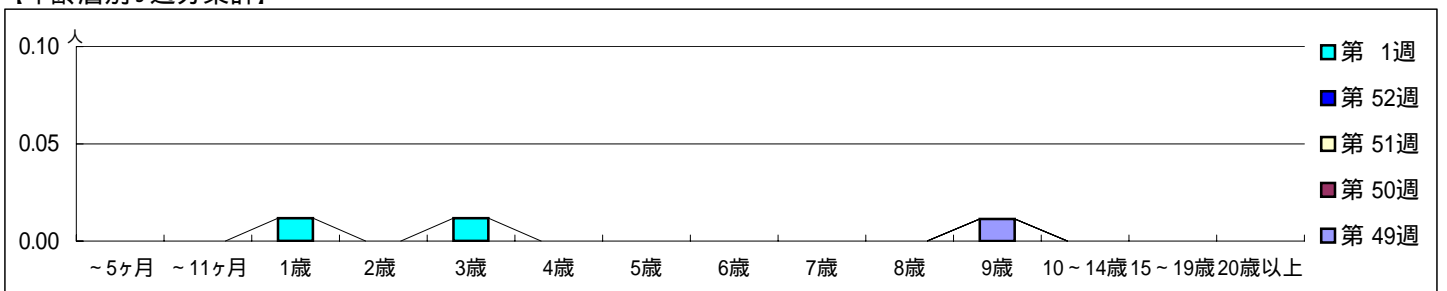
平成 22年12月 6日 ~ 平成 23年1月 9日  
[平成 22年第49週 ~ 平成 23年第 1週]

【区別・週別報告定点当り】

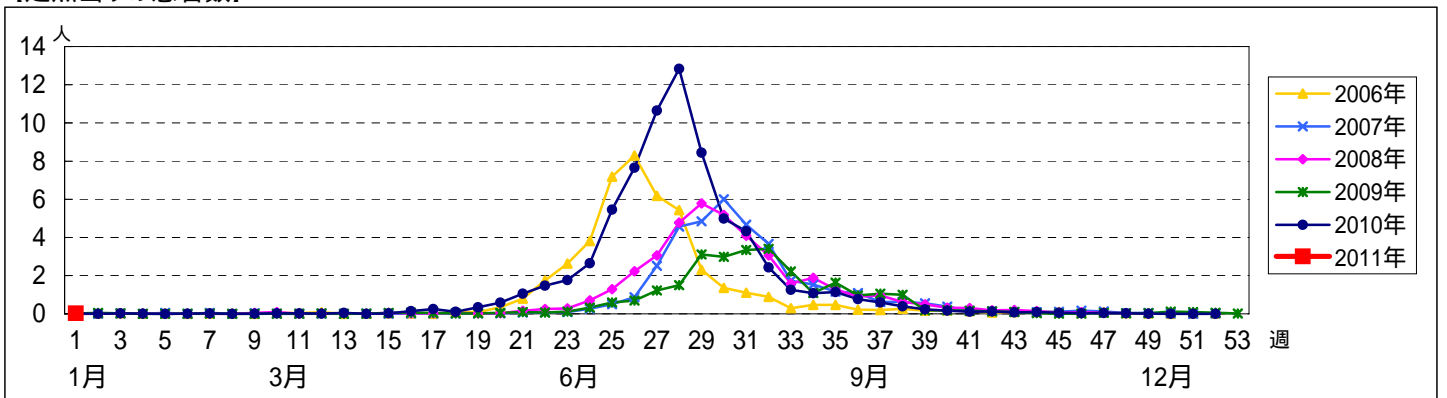


週数		合計	~5ヶ月	~11ヶ月	1歳	2歳	3歳	4歳	5歳	6歳	7歳	8歳	9歳	10~14歳	15~19歳	20歳以上
第49週	罹患数	1											1			
	定点当り	0.01											0.01			
第50週	罹患数	0														
	定点当り	0														
第51週	罹患数	0														
	定点当り	0														
第52週	罹患数	0														
	定点当り	0														
第1週	罹患数	2			1		1									
	定点当り	0.02			0.01		0.01									

【年齢層別5週分集計】



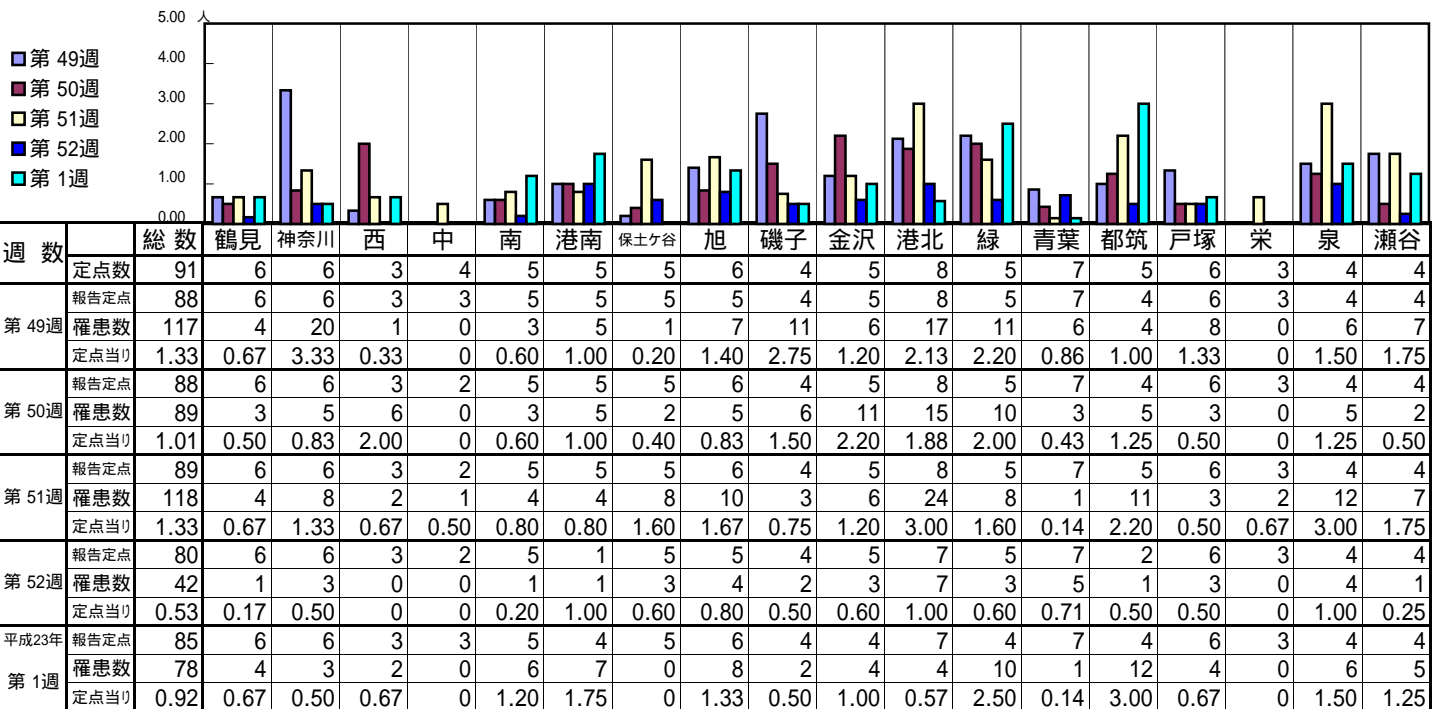
【定点当りの患者数】



<< 流行性耳下腺炎 >>

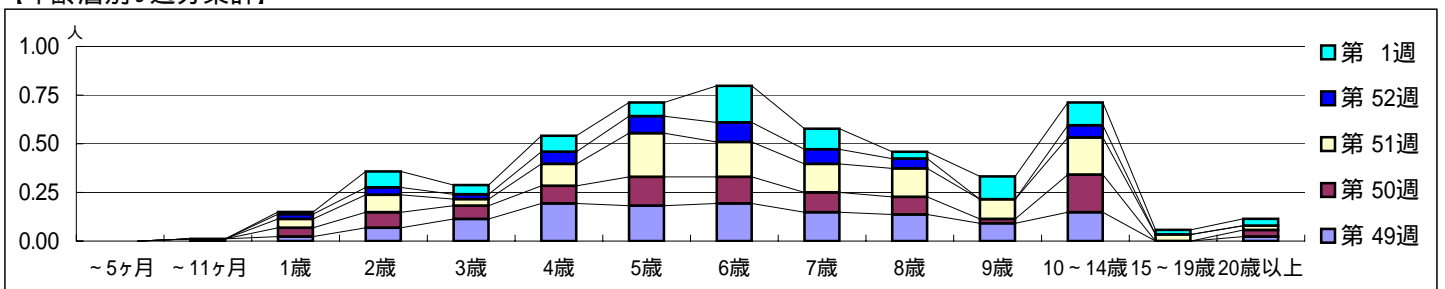
平成 22年12月 6日 ~ 平成 23年1月 9日  
[平成 22年第49週 ~ 平成 23年第 1週]

【区別・週別報告定点当り】

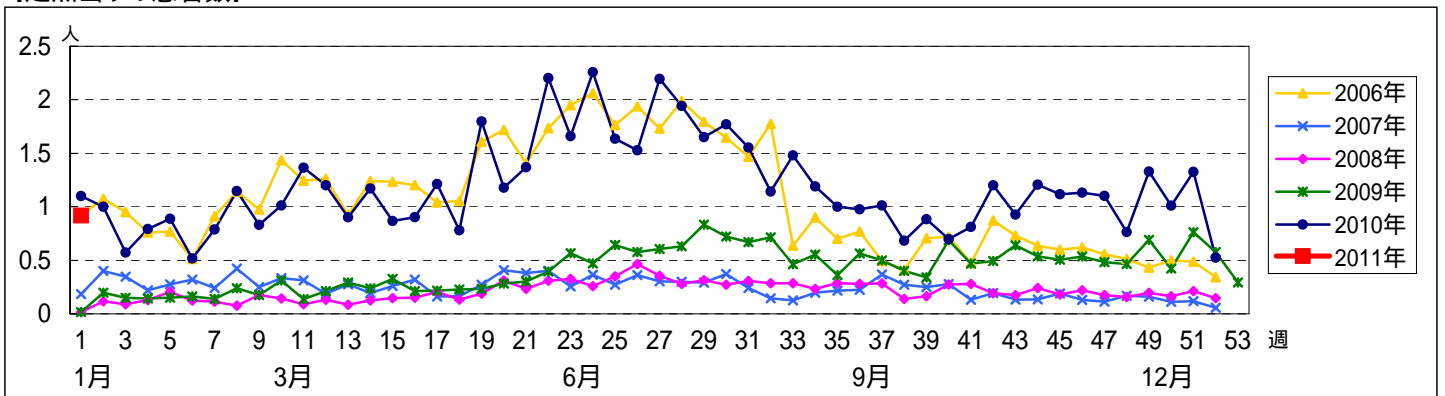


週数		合計	~5ヶ月	~11ヶ月	1歳	2歳	3歳	4歳	5歳	6歳	7歳	8歳	9歳	10~14歳	15~19歳	20歳以上
第49週	罹患数	117		1	2	6	10	17	16	17	13	12	8	13		2
第49週	定点当り	1.33		0.01	0.02	0.07	0.11	0.19	0.18	0.19	0.15	0.14	0.09	0.15		0.02
第50週	罹患数	89			4	7	6	8	13	12	9	8	2	17		3
第50週	定点当り	1.01			0.05	0.08	0.07	0.09	0.15	0.14	0.10	0.09	0.02	0.19		0.03
第51週	罹患数	118			4	8	3	10	20	16	13	13	9	17	3	2
第51週	定点当り	1.33			0.04	0.09	0.03	0.11	0.22	0.18	0.15	0.15	0.10	0.19	0.03	0.02
第52週	罹患数	42			2	3	2	5	7	8	6	4		5		
第52週	定点当り	0.53			0.03	0.04	0.03	0.06	0.09	0.10	0.08	0.05		0.06		
第1週	罹患数	78			1	7	4	7	6	16	9	3	10	10	2	3
第1週	定点当り	0.92			0.01	0.08	0.05	0.08	0.07	0.19	0.11	0.04	0.12	0.12	0.02	0.04

【年齢層別5週分集計】



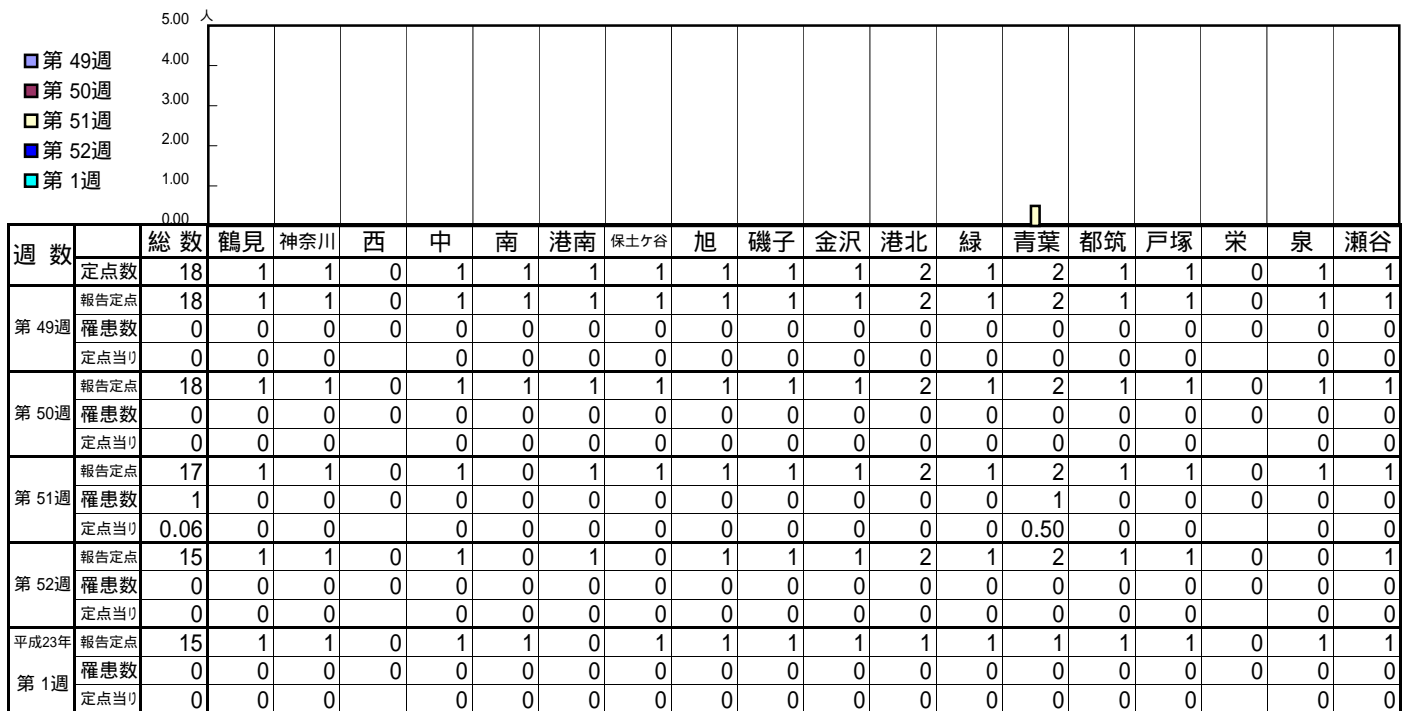
【定点当りの患者数】



<< 急性出血性結膜炎 >>

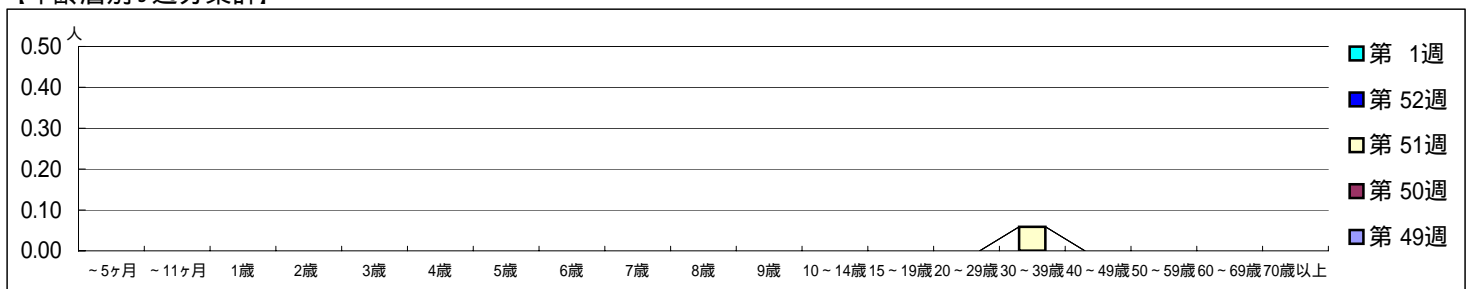
平成 22年12月 6日 ~ 平成 23年1月 9日  
[平成 22年第49週 ~ 平成 23年第 1週]

【区別・週別報告定点当り】

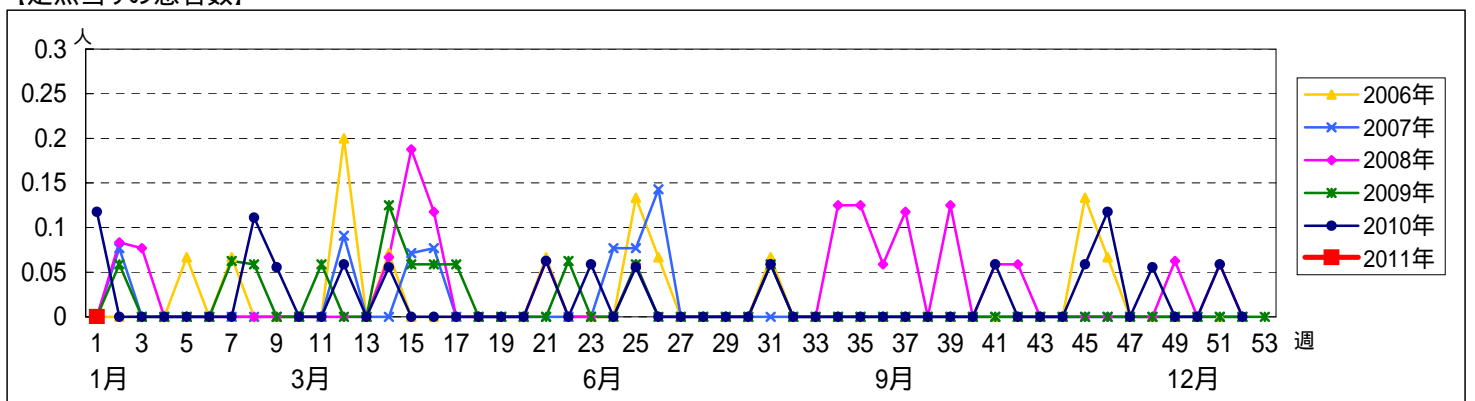


週数	合計	~5ヶ月	~11ヶ月	1歳	2歳	3歳	4歳	5歳	6歳	7歳	8歳	9歳	10~14歳	15~19歳	20~29歳	30~39歳	40~49歳	50~59歳	60~69歳	70歳以上
第49週	0																			
第49週	0																			
第50週	0																			
第50週	0																			
第51週	1																1			
第51週	0.06																0.06			
第52週	0																			
第52週	0																			
第1週	0																			
第1週	0																			

【年齢層別5週分集計】



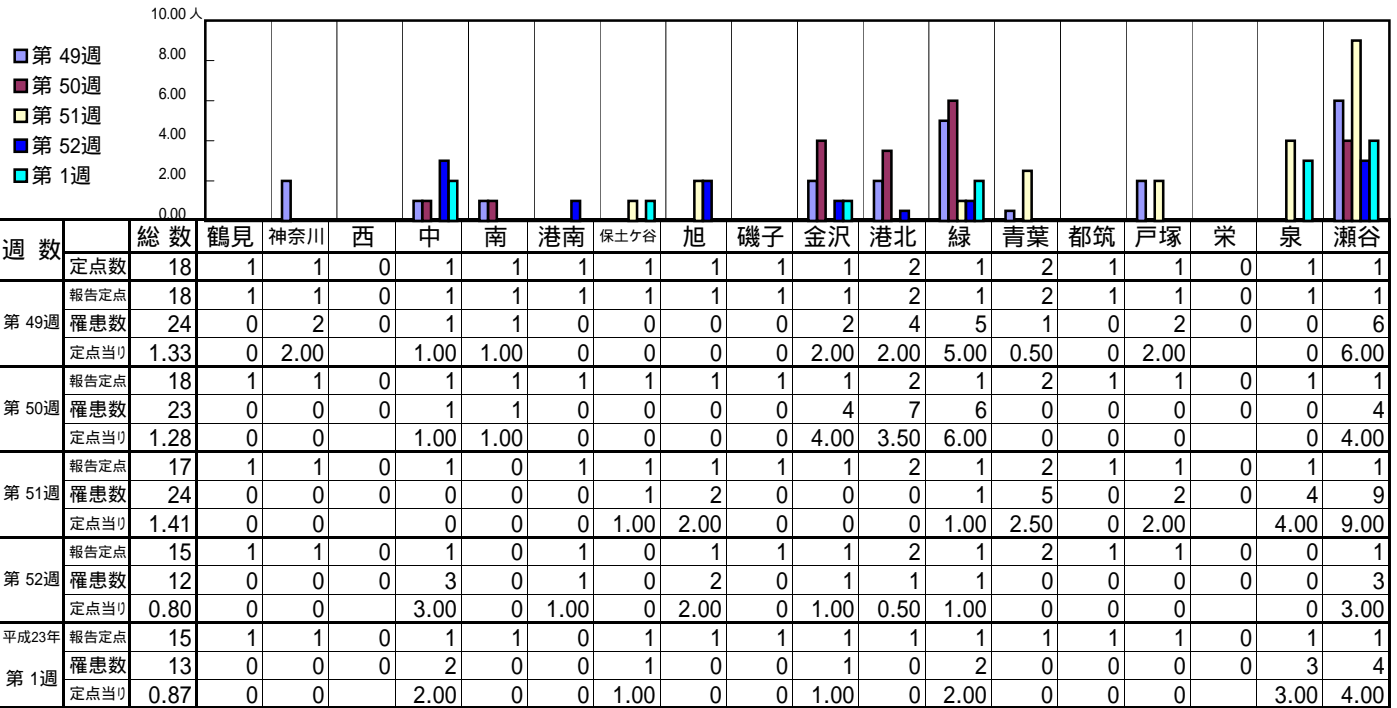
【定点当りの患者数】



<< 流行性角結膜炎 >>

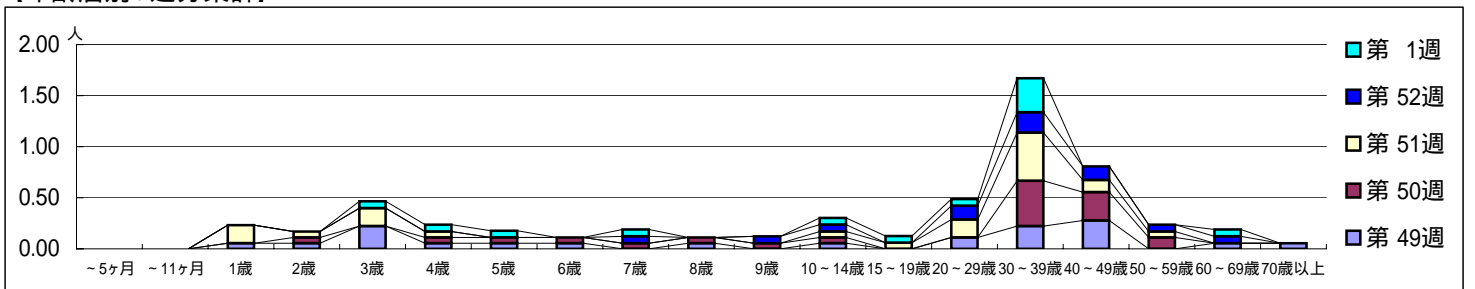
平成 22年12月 6日 ~ 平成 23年1月 9日  
[平成 22年第49週 ~ 平成 23年第 1週]

【区別・週別報告定点当り】



週数	合計	~5ヶ月	~11ヶ月	1歳	2歳	3歳	4歳	5歳	6歳	7歳	8歳	9歳	10~14歳	15~19歳	20~29歳	30~39歳	40~49歳	50~59歳	60~69歳	70歳以上
第49週	24			1	1	4	1	1	1		1		1		2	4	5		1	1
報告定点	18			1	1	4	1	1	1		1		1		2	4	5		1	1
罹患数	24			1	1	4	1	1	1		1		1		2	4	5		1	1
定点当り	1.33			0.06	0.06	0.22	0.06	0.06	0.06		0.06		0.06		0.11	0.22	0.28		0.06	0.06
第50週	23				1		1	1	1	1	1	1	1			8	5	2		
報告定点	18				1		1	1	1	1	1	1	1			8	5	2		
罹患数	23				1		1	1	1	1	1	1	1			8	5	2		
定点当り	1.28				0.06		0.06	0.06	0.06	0.06	0.06	0.06	0.06			0.44	0.28	0.11		
第51週	24			3	1	3	1						1	1	3	8	2	1		
報告定点	17			3	1	3	1						1	1	3	8	2	1		
罹患数	24			3	1	3	1						1	1	3	8	2	1		
定点当り	1.41			0.18	0.06	0.18	0.06						0.06	0.06	0.18	0.47	0.12	0.06		
第52週	12								1			1	1		2	3	2	1	1	
報告定点	15								1			1	1		2	3	2	1	1	
罹患数	12								1			1	1		2	3	2	1	1	
定点当り	0.80								0.07			0.07	0.07		0.13	0.20	0.13	0.07	0.07	
第1週	13					1	1	1		1			1	1	1	5			1	
報告定点	15					1	1	1		1			1	1	1	5			1	
罹患数	13					1	1	1		1			1	1	1	5			1	
定点当り	0.87					0.07	0.07	0.07		0.07			0.07	0.07	0.07	0.33			0.07	

【年齢層別5週分集計】



【定点当りの患者数】

