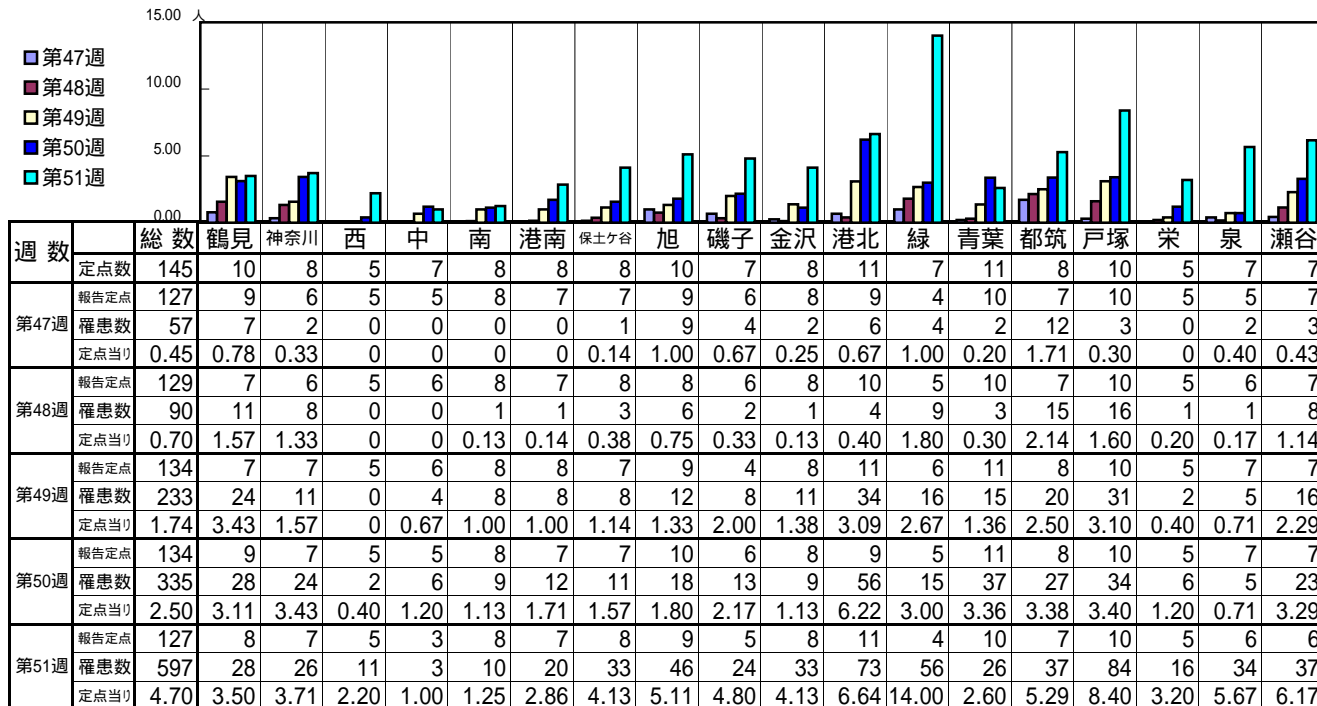


<< インフルエンザ >>

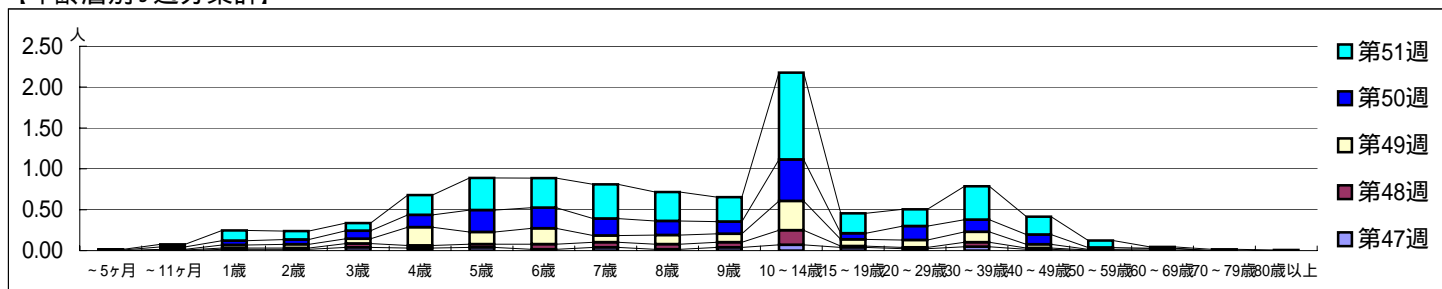
平成 20年11月17日 ~ 12月21日  
[平成 20年第47週 ~ 第51週]

[区別・週別報告定点当り]

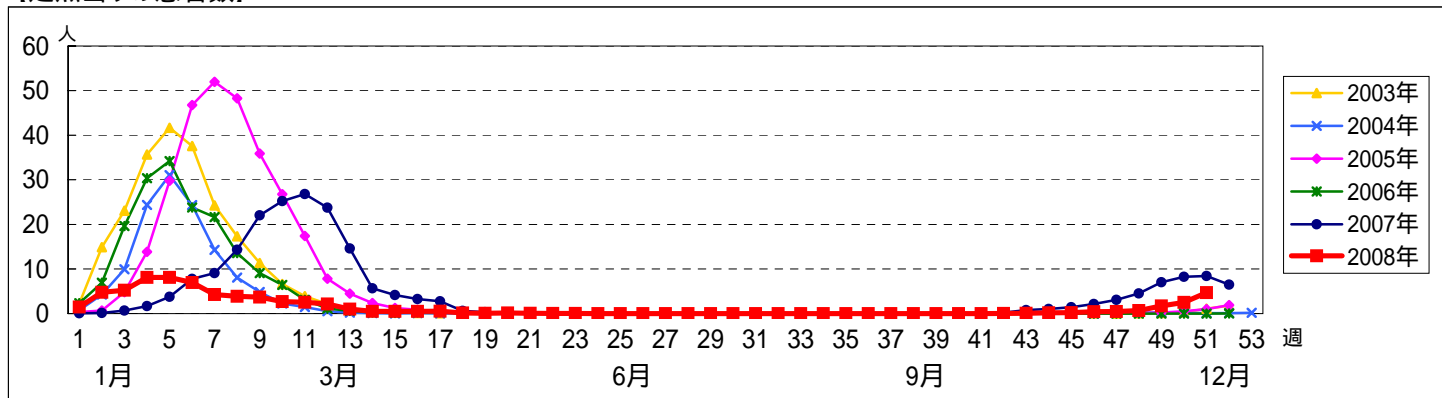


週数		合計	~5ヶ月	~11ヶ月	1歳	2歳	3歳	4歳	5歳	6歳	7歳	8歳	9歳	10~14歳	15~19歳	20~29歳	30~39歳	40~49歳	50~59歳	60~69歳	70~79歳	80歳以上
第47週	罹患数	57			2	2	5	4	5	2	5	2	5	9	5	3	6	2				
	定点当り	0.45			0.02	0.02	0.04	0.03	0.04	0.02	0.04	0.02	0.04	0.07	0.04	0.02	0.05	0.02				
第48週	罹患数	90		1	2	2	6	4	5	8	8	8	8	23	2	2	7	2	1	1		
	定点当り	0.70		0.01	0.02	0.02	0.05	0.03	0.04	0.06	0.06	0.06	0.06	0.18	0.02	0.02	0.05	0.02	0.01	0.01		
第49週	罹患数	233		1	5	6	8	30	20	26	11	15	14	48	11	12	17	6	1	2		
	定点当り	1.74		0.01	0.04	0.04	0.06	0.22	0.15	0.19	0.08	0.11	0.10	0.36	0.08	0.09	0.13	0.04	0.01	0.01		
第50週	罹患数	335	1	4	7	8	13	20	36	34	28	23	20	68	10	23	20	16	3	1		
	定点当り	2.50	0.01	0.03	0.05	0.06	0.10	0.15	0.27	0.25	0.21	0.17	0.15	0.51	0.07	0.17	0.15	0.12	0.02	0.01		
第51週	罹患数	597	1	4	16	13	12	31	50	46	53	45	38	135	31	26	52	28	11	2	2	1
	定点当り	4.70	0.01	0.03	0.13	0.10	0.09	0.24	0.39	0.36	0.42	0.35	0.30	1.06	0.24	0.20	0.41	0.22	0.09	0.02	0.02	0.01

[年齢層別5週分集計]



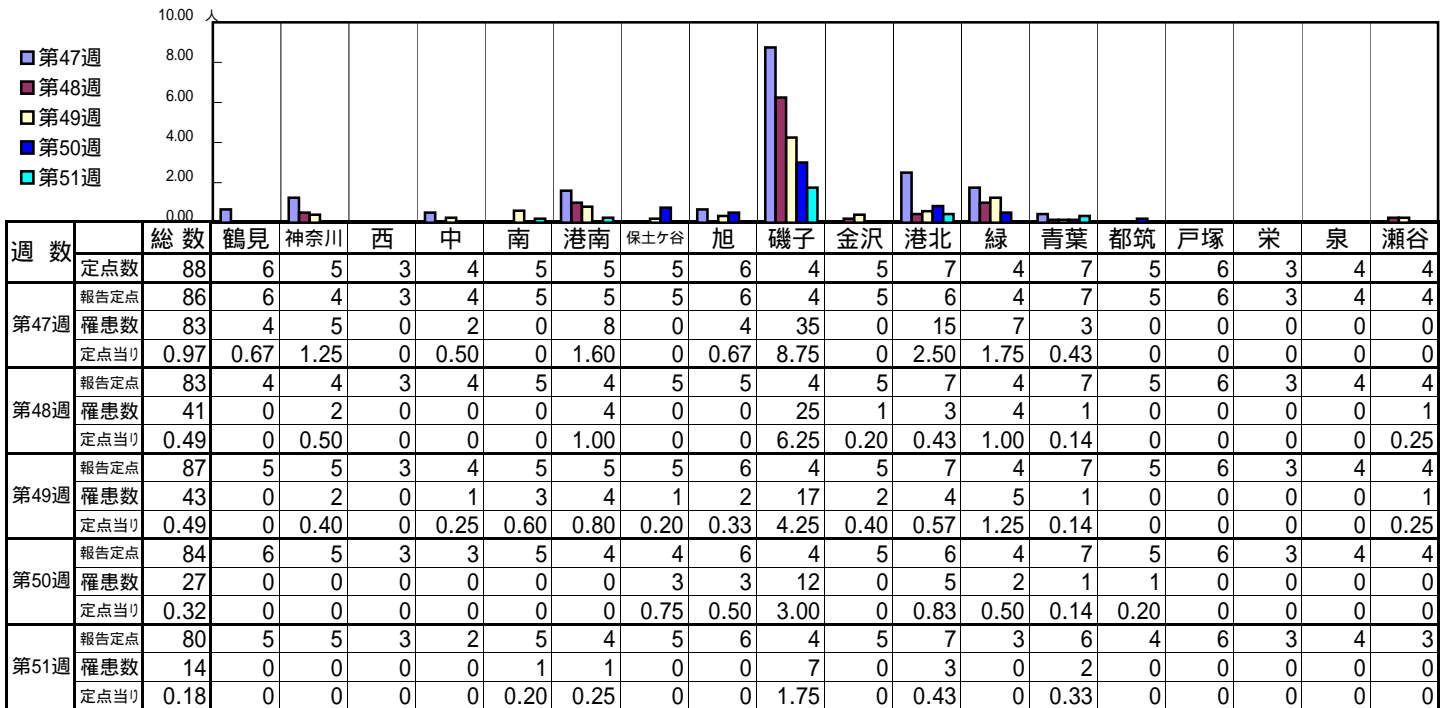
[定点当りの患者数]



<< RSウイルス感染症 >>

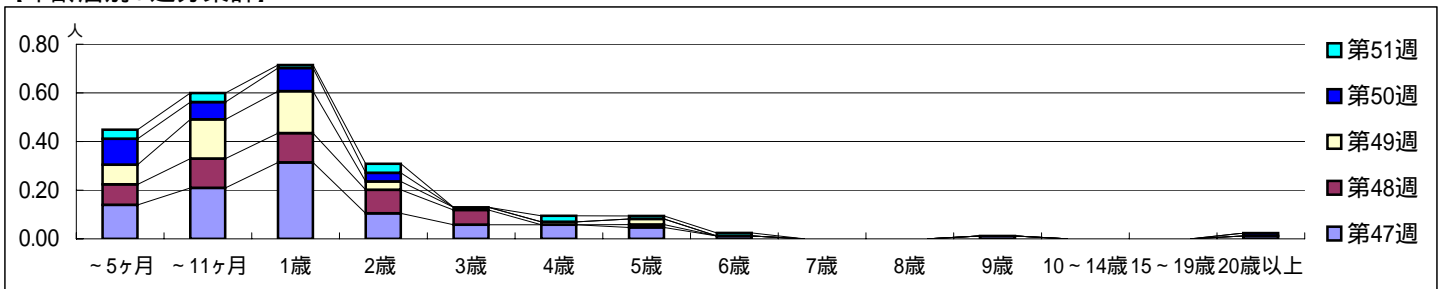
平成 20年11月17日 ~ 12月21日  
[平成 20年第47週 ~ 第51週]

【区別・週別報告定点当り】

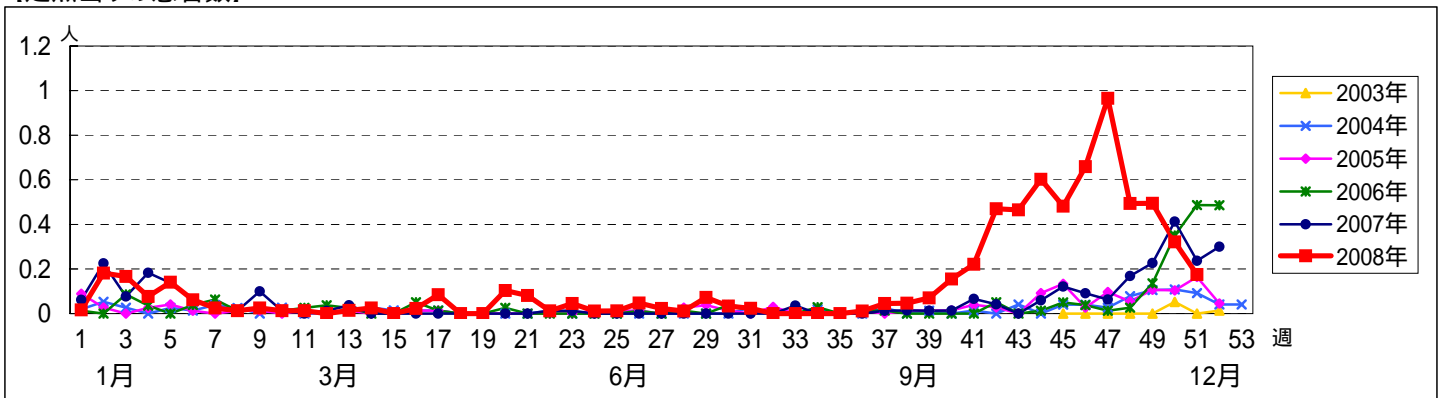


週数	合計	~5ヶ月	~11ヶ月	1歳	2歳	3歳	4歳	5歳	6歳	7歳	8歳	9歳	10~14歳	15~19歳	20歳以上
第47週	83	12	18	27	9	5	5	4	1						1
第48週	41	7	10	10	8	5		1							
第49週	43	7	14	15	3	1	1	2							
第50週	27	9	6	8	3										1
第51週	14	3	3	1	3		2	1	1						

【年齢層別5週分集計】



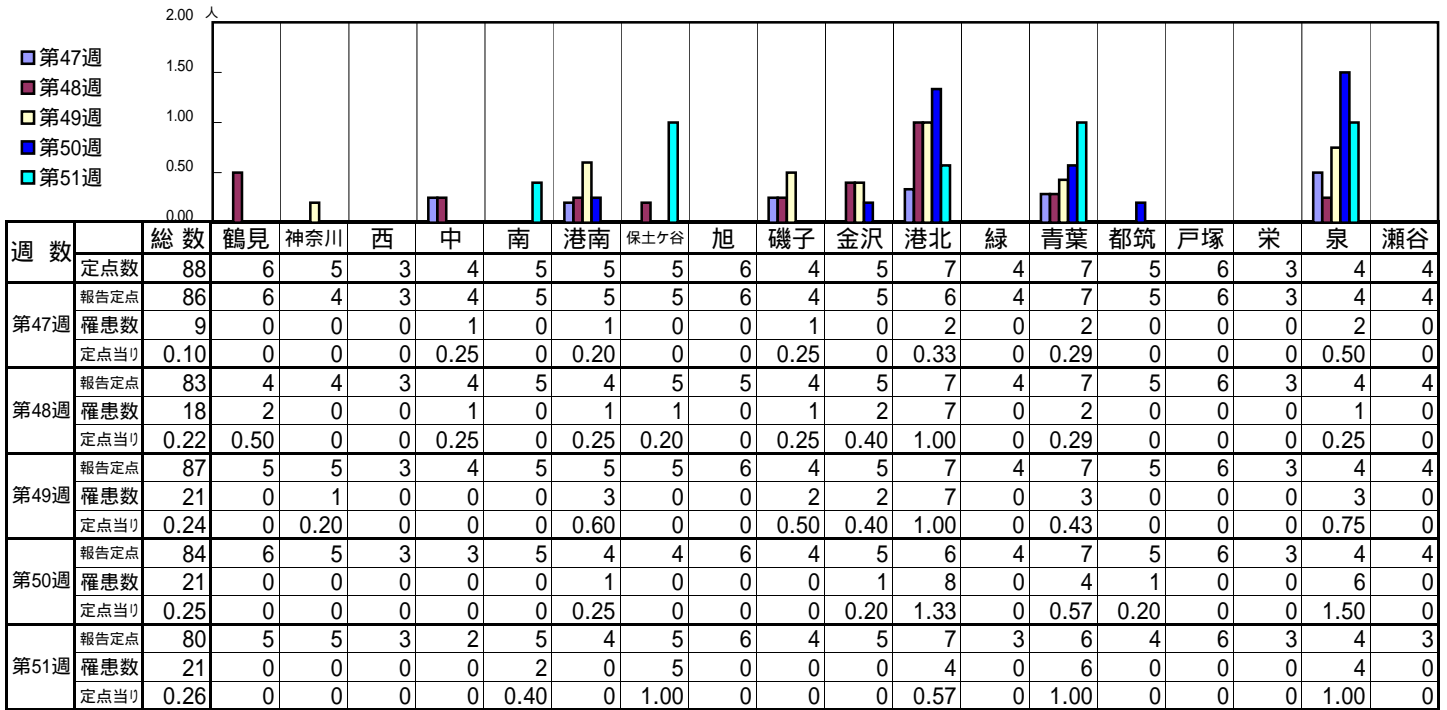
【定点当りの患者数】



<< 咽頭結膜熱 >>

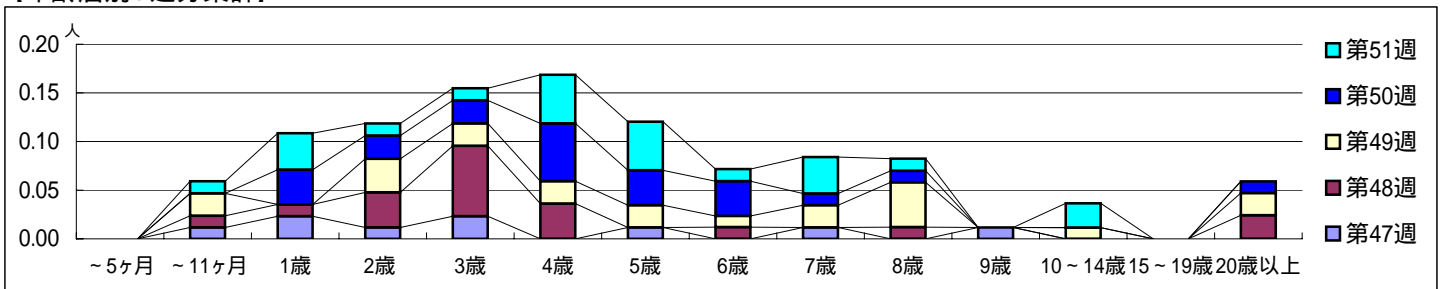
平成 20年11月17日 ~ 12月21日  
[平成 20年第47週 ~ 第51週]

【区別・週別報告定点当り】

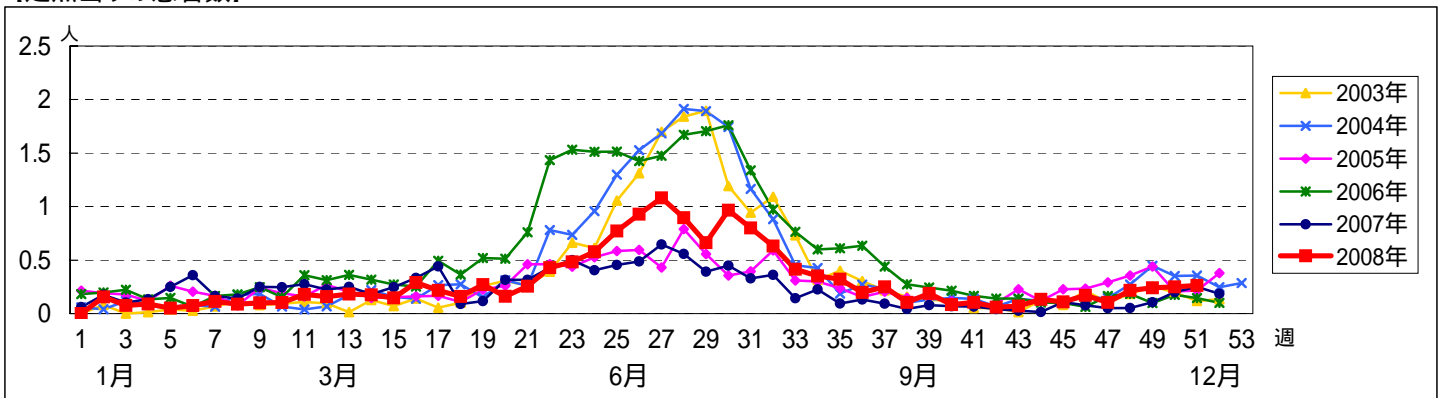


週数		合計	~5ヶ月	~11ヶ月	年齢層															
					1歳	2歳	3歳	4歳	5歳	6歳	7歳	8歳	9歳	10~14歳	15~19歳	20歳以上				
第47週	罹患数	9		1	2	1	2		1		1		1							
	定点当り	0.10		0.01	0.02	0.01	0.02		0.01		0.01		0.01							
第48週	罹患数	18		1	1	3	6	3		1		1					2			
	定点当り	0.22		0.01	0.01	0.04	0.07	0.04		0.01		0.01					0.02			
第49週	罹患数	21		2		3	2	2	2	1	2	4		1			2			
	定点当り	0.24		0.02		0.03	0.02	0.02	0.02	0.01	0.02	0.05		0.01			0.02			
第50週	罹患数	21			3	2	2	5	3	3	1	1					1			
	定点当り	0.25			0.04	0.02	0.02	0.06	0.04	0.04	0.01	0.01					0.01			
第51週	罹患数	21		1	3	1	1	4	4	1	3	1			2					
	定点当り	0.26		0.01	0.04	0.01	0.01	0.05	0.05	0.01	0.04	0.01			0.03					

【年齢層別5週分集計】



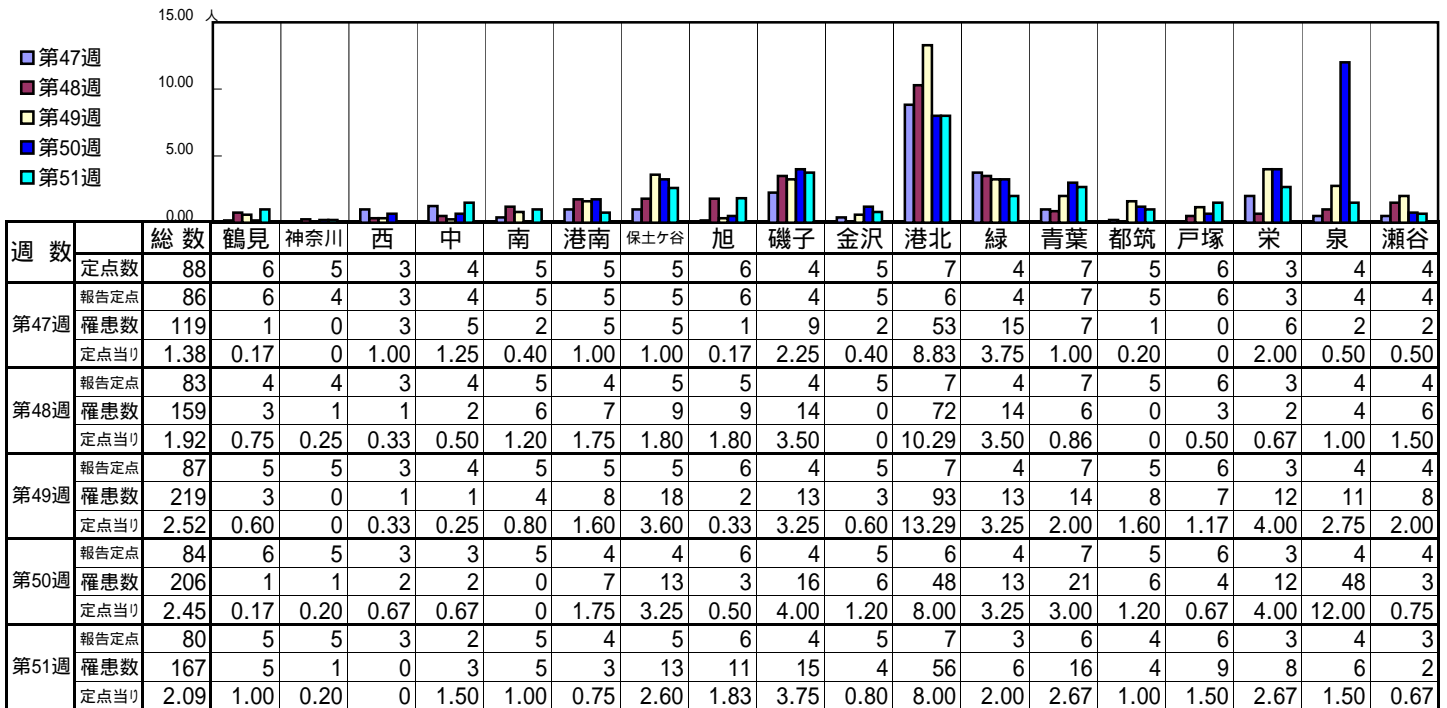
【定点当りの患者数】



<< A群溶血性レンカ球菌咽頭炎 >>

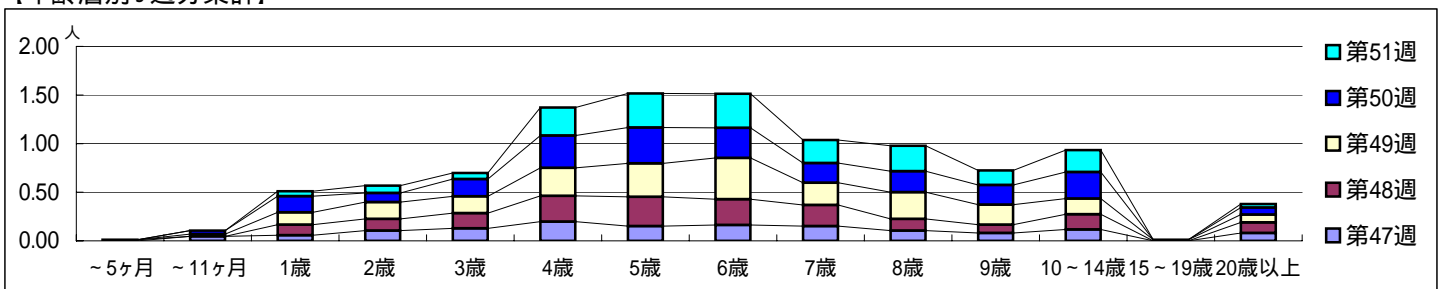
平成 20年11月17日 ~ 12月21日  
[平成 20年第47週 ~ 第51週]

[区別・週別報告定点当り]

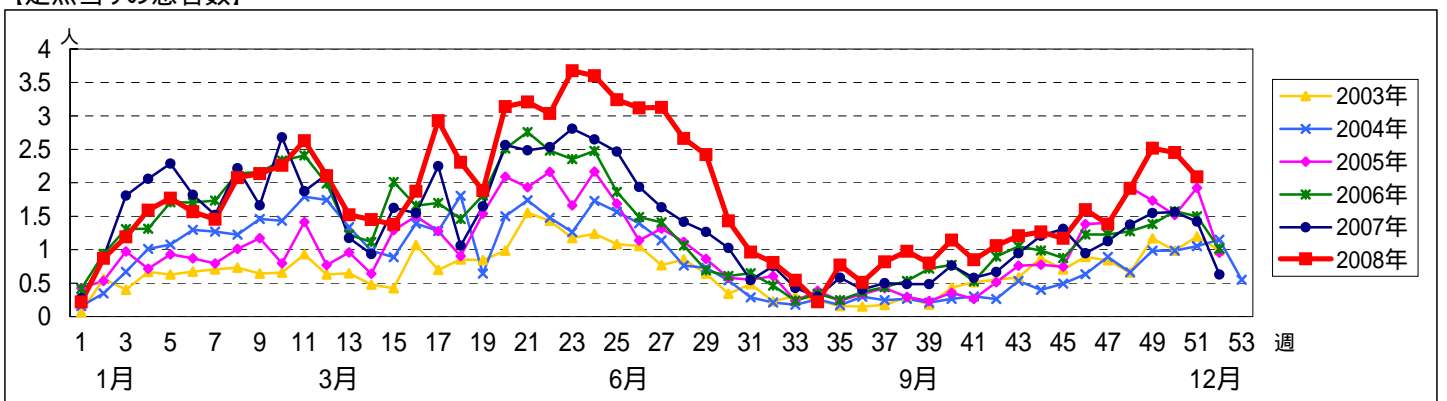


週数		合計	年齢層別																
			~5ヶ月	~11ヶ月	1歳	2歳	3歳	4歳	5歳	6歳	7歳	8歳	9歳	10~14歳	15~19歳	20歳以上			
第47週	罹患数	119		4	5	9	11	17	13	14	13	9	7	10		7			
	定点当り	1.38		0.05	0.06	0.10	0.13	0.20	0.15	0.16	0.15	0.10	0.08	0.12		0.08			
第48週	罹患数	159	1		9	10	13	22	25	22	18	10	7	13		9			
	定点当り	1.92	0.01		0.11	0.12	0.16	0.27	0.30	0.27	0.22	0.12	0.08	0.16		0.11			
第49週	罹患数	219		2	11	15	15	25	30	37	20	24	18	14	1	7			
	定点当り	2.52		0.02	0.13	0.17	0.17	0.29	0.34	0.43	0.23	0.28	0.21	0.16	0.01	0.08			
第50週	罹患数	206		3	14	8	15	28	31	26	17	18	17	23		6			
	定点当り	2.45		0.04	0.17	0.10	0.18	0.33	0.37	0.31	0.20	0.21	0.20	0.27		0.07			
第51週	罹患数	167			4	6	5	23	28	28	19	21	12	18		3			
	定点当り	2.09			0.05	0.08	0.06	0.29	0.35	0.35	0.24	0.26	0.15	0.23		0.04			

[年齢層別5週分集計]



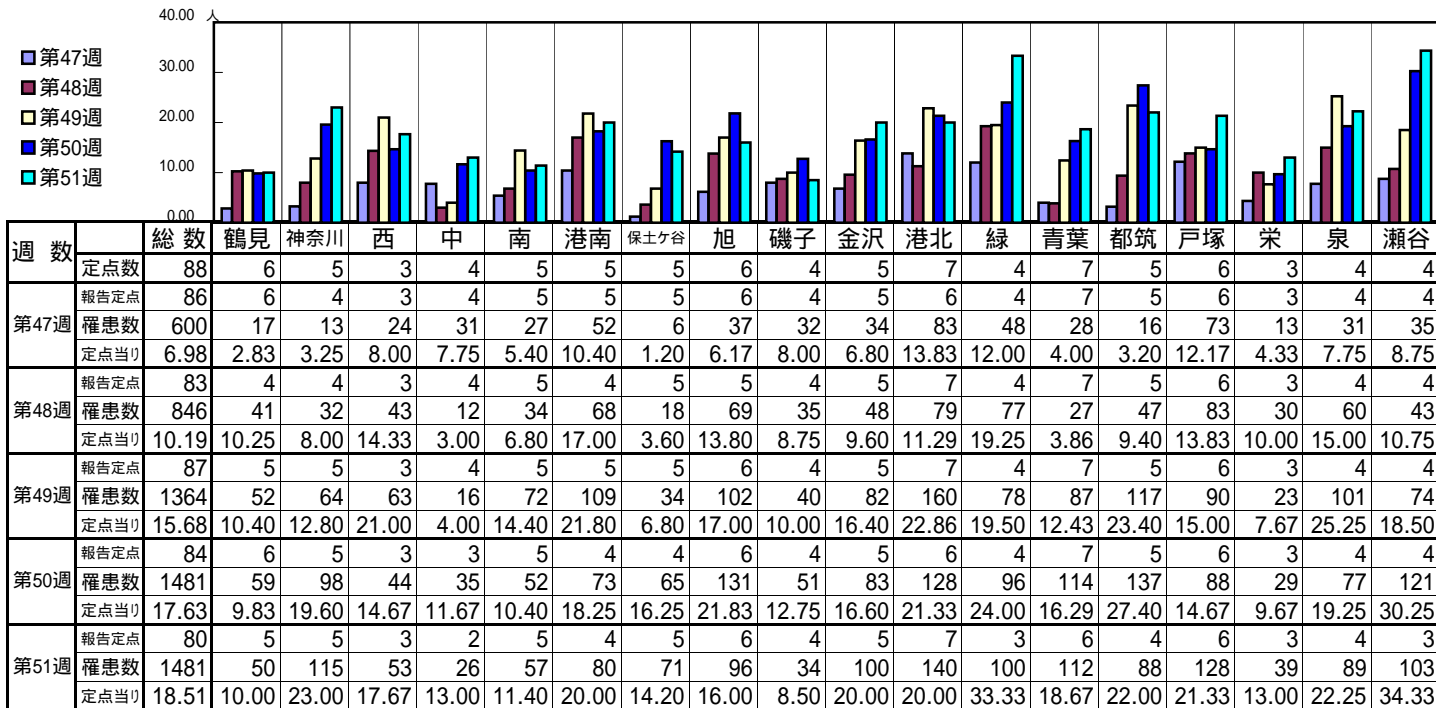
[定点当りの患者数]



<< 感染性胃腸炎 >>

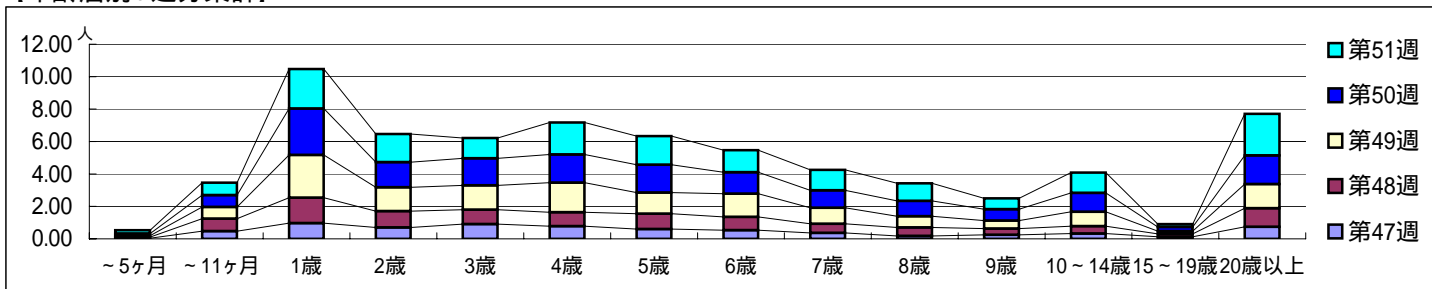
平成 20年11月17日 ~ 12月21日  
[平成 20年第47週 ~ 第51週]

【区別・週別報告定点当り】

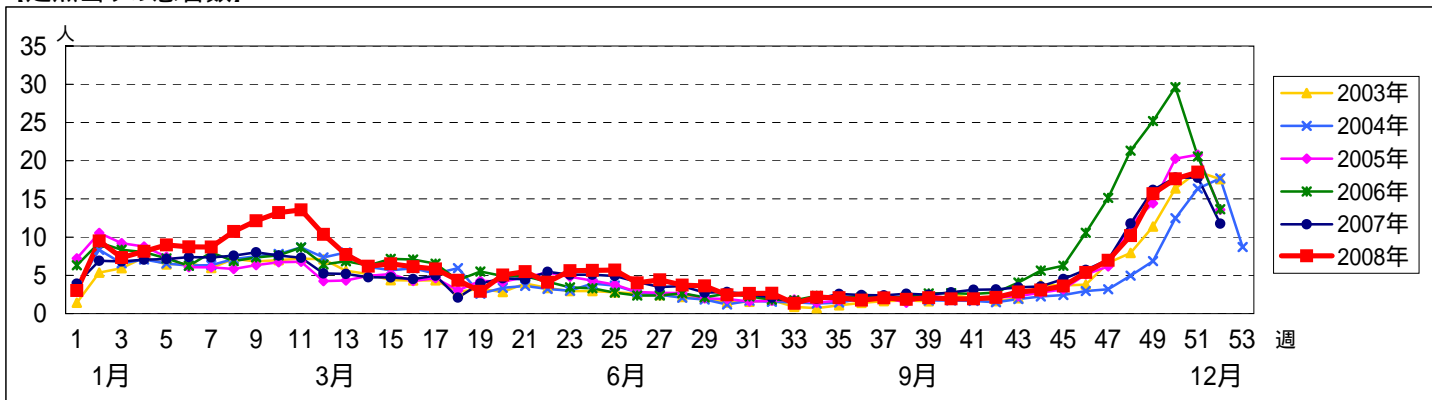


週数	合計	~5ヶ月	~11ヶ月	1歳	2歳	3歳	4歳	5歳	6歳	7歳	8歳	9歳	10~14歳	15~19歳	20歳以上
第47週	罹患数	3	41	83	60	78	67	52	46	31	15	21	28	11	64
第47週	定点当り	0.03	0.48	0.97	0.70	0.91	0.78	0.60	0.53	0.36	0.17	0.24	0.33	0.13	0.74
第48週	罹患数	6	64	130	84	74	71	78	68	47	44	32	38	15	95
第48週	定点当り	0.07	0.77	1.57	1.01	0.89	0.86	0.94	0.82	0.57	0.53	0.39	0.46	0.18	1.14
第49週	罹患数	8	62	230	128	130	159	114	124	86	60	43	77	14	129
第49週	定点当り	0.09	0.71	2.64	1.47	1.49	1.83	1.31	1.43	0.99	0.69	0.49	0.89	0.16	1.48
第50週	罹患数	11	62	240	130	140	146	144	111	90	79	59	98	22	149
第50週	定点当り	0.13	0.74	2.86	1.55	1.67	1.74	1.71	1.32	1.07	0.94	0.70	1.17	0.26	1.77
第51週	罹患数	16	61	195	139	101	158	141	109	101	87	54	100	14	205
第51週	定点当り	0.20	0.76	2.44	1.74	1.26	1.98	1.76	1.36	1.26	1.09	0.68	1.25	0.18	2.56

【年齢層別5週分集計】



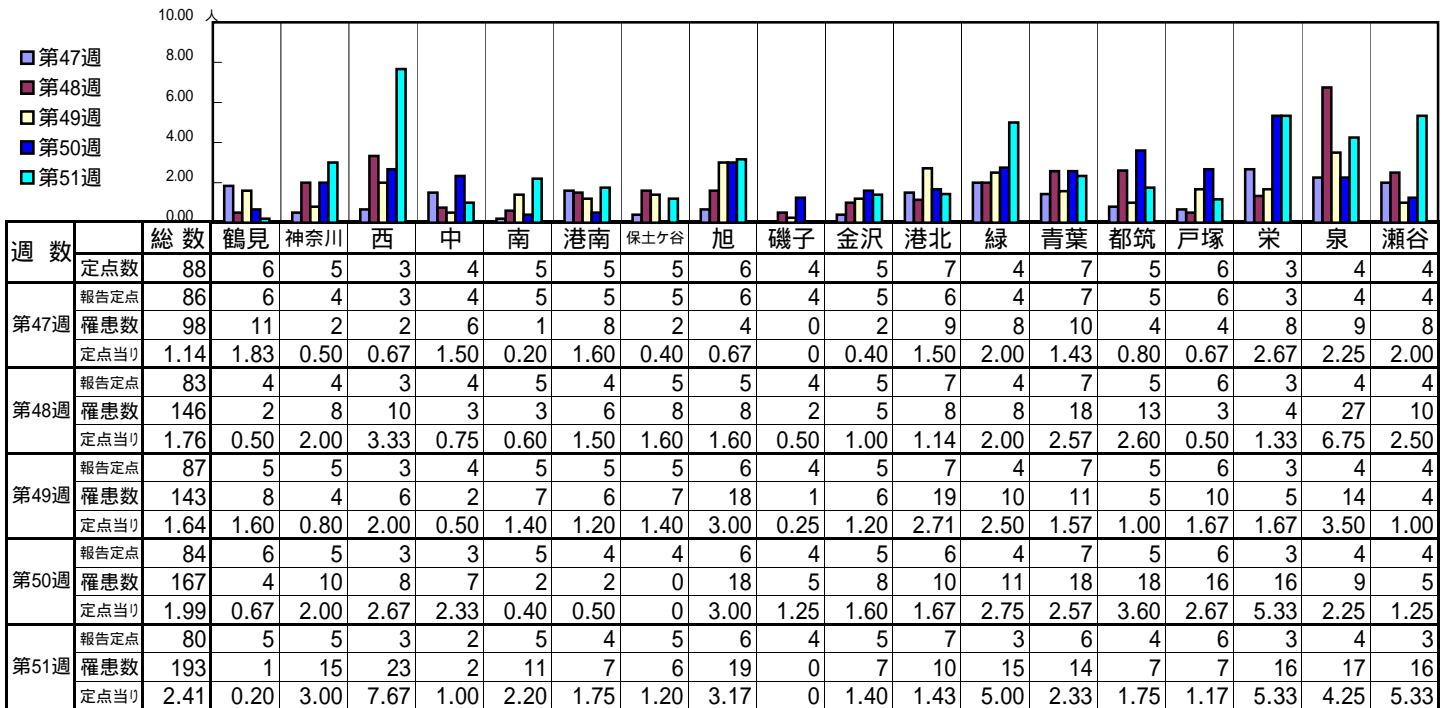
【定点当りの患者数】



<< 水痘 >>

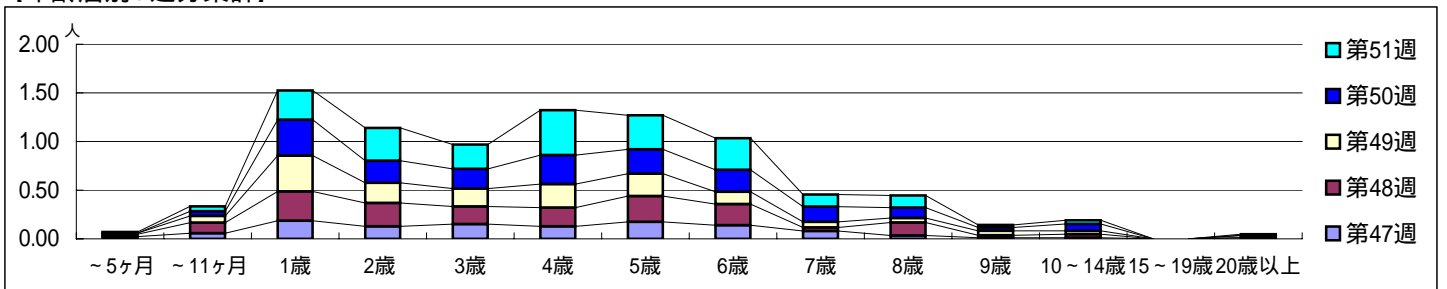
平成 20年11月17日 ~ 12月21日  
[平成 20年第47週 ~ 第51週]

【区別・週別報告定点当り】

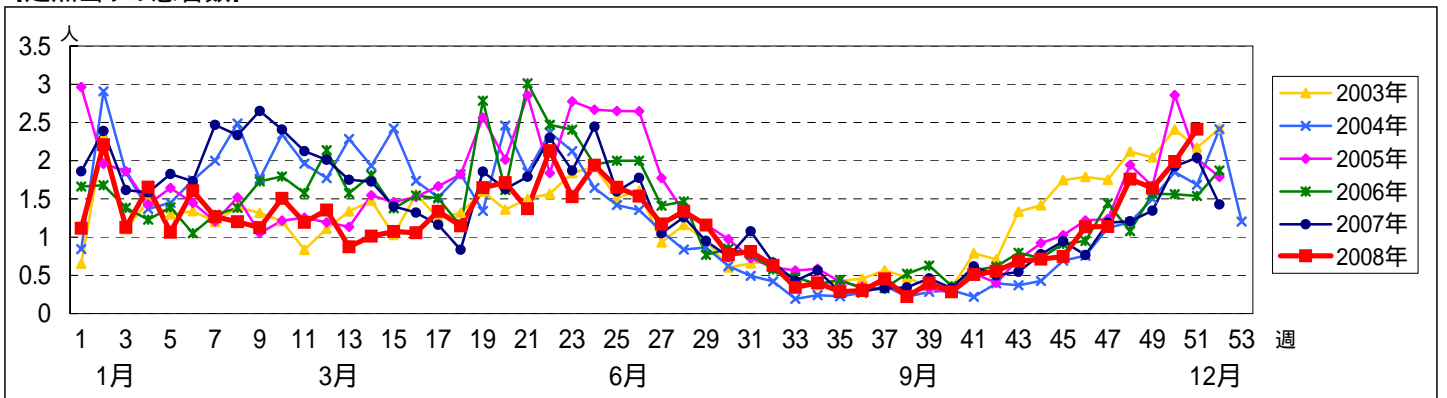


週数		合計	年齢層別																
			~5ヶ月	~11ヶ月	1歳	2歳	3歳	4歳	5歳	6歳	7歳	8歳	9歳	10~14歳	15~19歳	20歳以上			
第47週	罹患数	98	2	5	16	11	13	11	15	12	7	3	1	1		1			
	定点当り	1.14	0.02	0.06	0.19	0.13	0.15	0.13	0.17	0.14	0.08	0.03	0.01	0.01		0.01			
第48週	罹患数	146	2	9	25	20	15	16	22	18	3	11	2	3					
	定点当り	1.76	0.02	0.11	0.30	0.24	0.18	0.19	0.27	0.22	0.04	0.13	0.02	0.04					
第49週	罹患数	143	1	6	32	18	16	21	20	11	5	4	4	3		2			
	定点当り	1.64	0.01	0.07	0.37	0.21	0.18	0.24	0.23	0.13	0.06	0.05	0.05	0.03		0.02			
第50週	罹患数	167		4	31	19	17	25	21	19	13	9	3	6					
	定点当り	1.99		0.05	0.37	0.23	0.20	0.30	0.25	0.23	0.15	0.11	0.04	0.07					
第51週	罹患数	193	1	4	24	27	20	37	28	26	10	10	2	3		1			
	定点当り	2.41	0.01	0.05	0.30	0.34	0.25	0.46	0.35	0.33	0.13	0.13	0.03	0.04		0.01			

【年齢層別5週分集計】



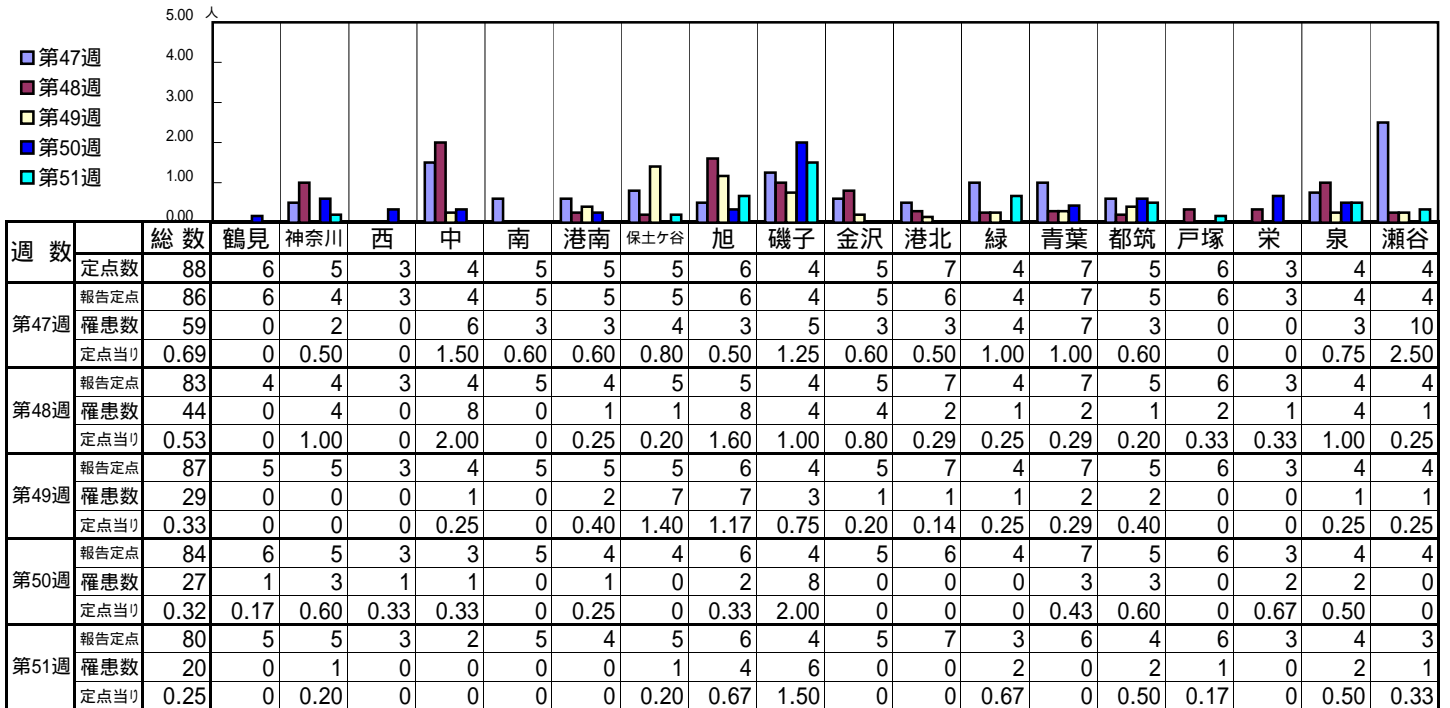
【定点当りの患者数】



<< 手足口病 >>

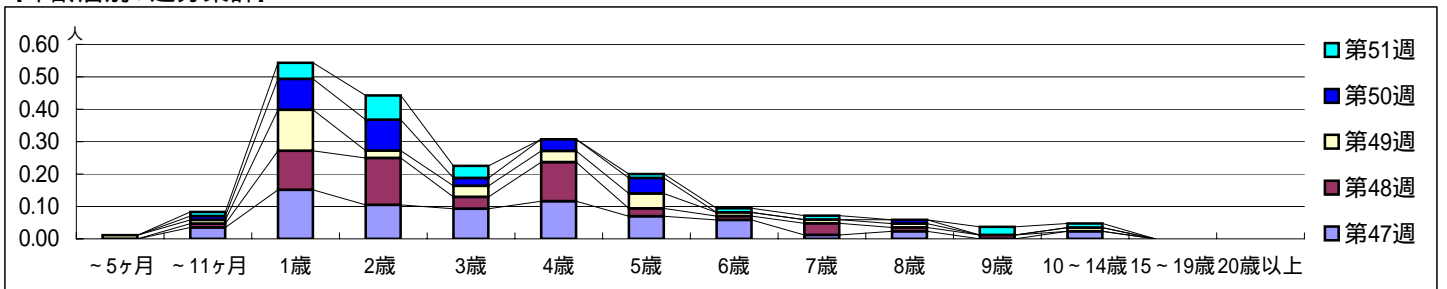
平成 20年11月17日 ~ 12月21日  
[平成 20年第47週 ~ 第51週]

【区別・週別報告定点当り】

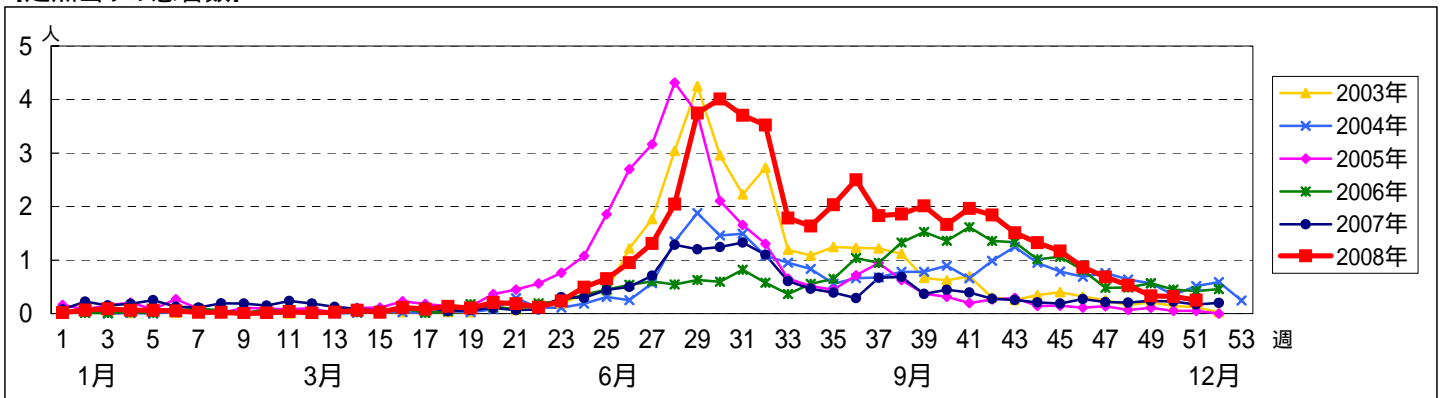


週数	合計	~5ヶ月	~11ヶ月	1歳	2歳	3歳	4歳	5歳	6歳	7歳	8歳	9歳	10~14歳	15~19歳	20歳以上
第47週	罹患数 59		3	13	9	8	10	6	5	1	2		2		
第47週	定点当り 0.69		0.03	0.15	0.10	0.09	0.12	0.07	0.06	0.01	0.02		0.02		
第48週	罹患数 44		1	10	12	3	10	2	1	3	1	1			
第48週	定点当り 0.53		0.01	0.12	0.14	0.04	0.12	0.02	0.01	0.04	0.01	0.01			
第49週	罹患数 29	1	1	11	2	3	3	4	1	1	1		1		
第49週	定点当り 0.33	0.01	0.01	0.13	0.02	0.03	0.03	0.05	0.01	0.01	0.01		0.01		
第50週	罹患数 27		1	8	8	2	3	4			1				
第50週	定点当り 0.32		0.01	0.10	0.10	0.02	0.04	0.05			0.01				
第51週	罹患数 20		1	4	6	3		1	1	1		2	1		
第51週	定点当り 0.25		0.01	0.05	0.08	0.04		0.01	0.01	0.01		0.03	0.01		

【年齢層別5週分集計】



【定点当りの患者数】

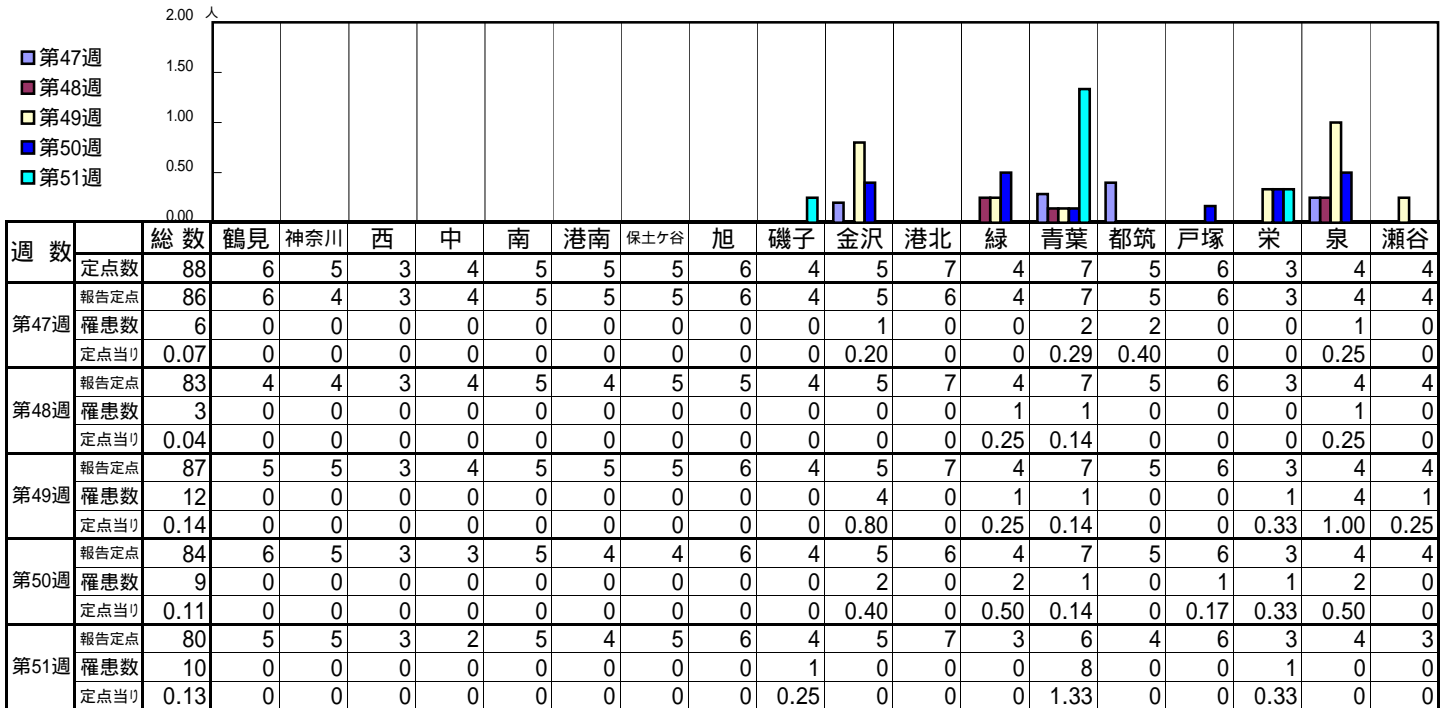




<< 伝染性紅斑 >>

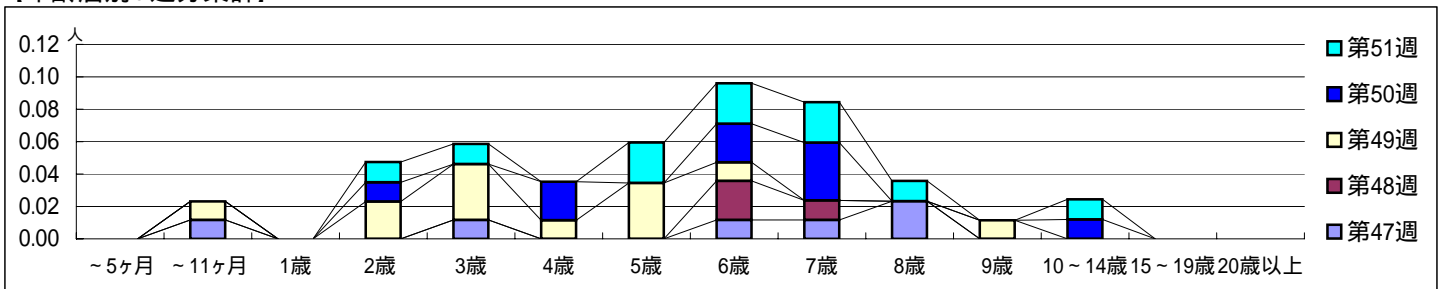
平成 20年11月17日 ~ 12月21日  
[平成 20年第47週 ~ 第51週]

【区別・週別報告定点当り】

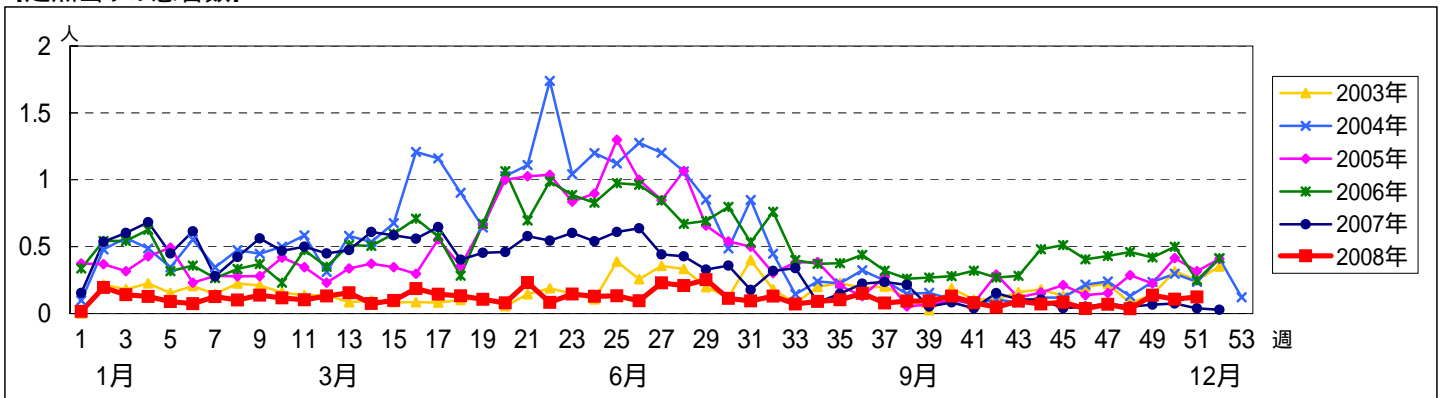


週数	合計	~5ヶ月	~11ヶ月	1歳	2歳	3歳	4歳	5歳	6歳	7歳	8歳	9歳	10~14歳	15~19歳	20歳以上
第47週	罹患数 6		1			1			1	1	2				
第47週	定点当り 0.07		0.01			0.01			0.01	0.01	0.02				
第48週	罹患数 3								2	1					
第48週	定点当り 0.04								0.02	0.01					
第49週	罹患数 12		1		2	3	1	3	1			1			
第49週	定点当り 0.14		0.01		0.02	0.03	0.01	0.03	0.01			0.01			
第50週	罹患数 9				1		2		2	3			1		
第50週	定点当り 0.11				0.01		0.02		0.02	0.04			0.01		
第51週	罹患数 10				1	1		2	2	2	1		1		
第51週	定点当り 0.13				0.01	0.01		0.03	0.03	0.03	0.01		0.01		

【年齢層別5週分集計】



【定点当りの患者数】

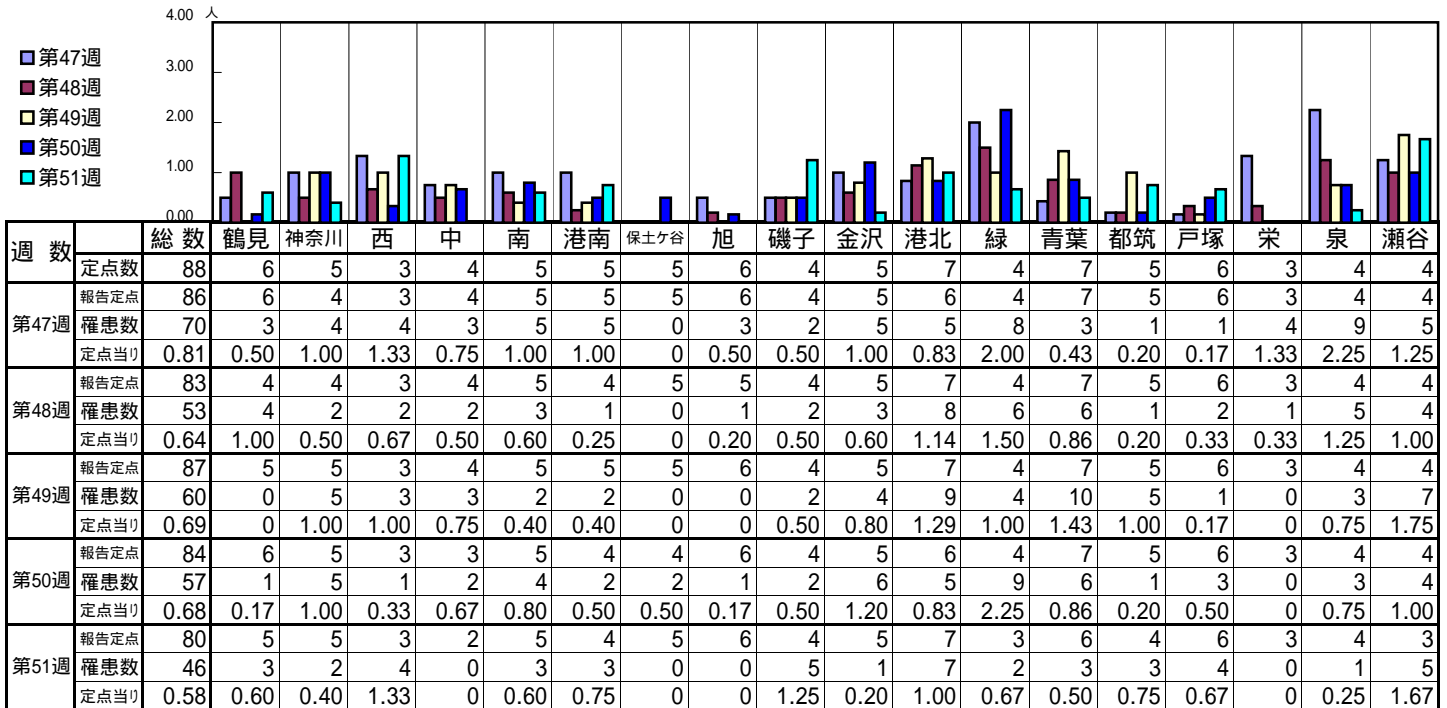




<< 突発性発しん >>

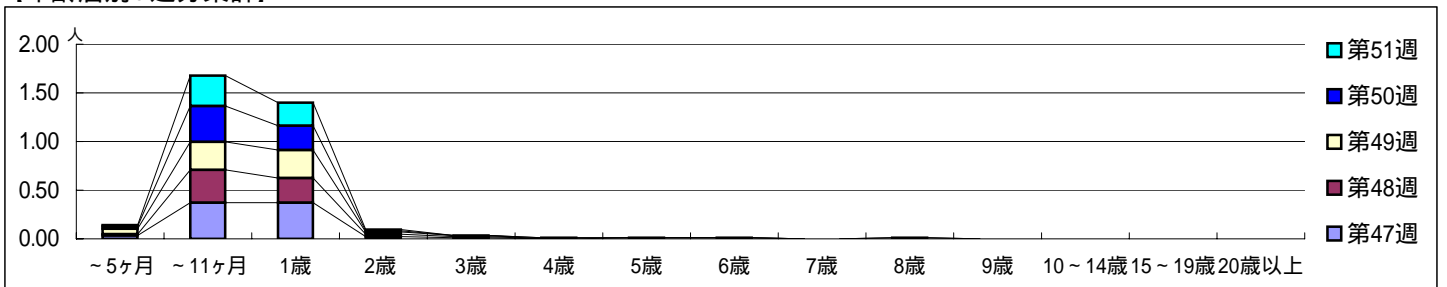
平成 20年11月17日 ~ 12月21日  
[平成 20年第47週 ~ 第51週]

【区別・週別報告定点当り】

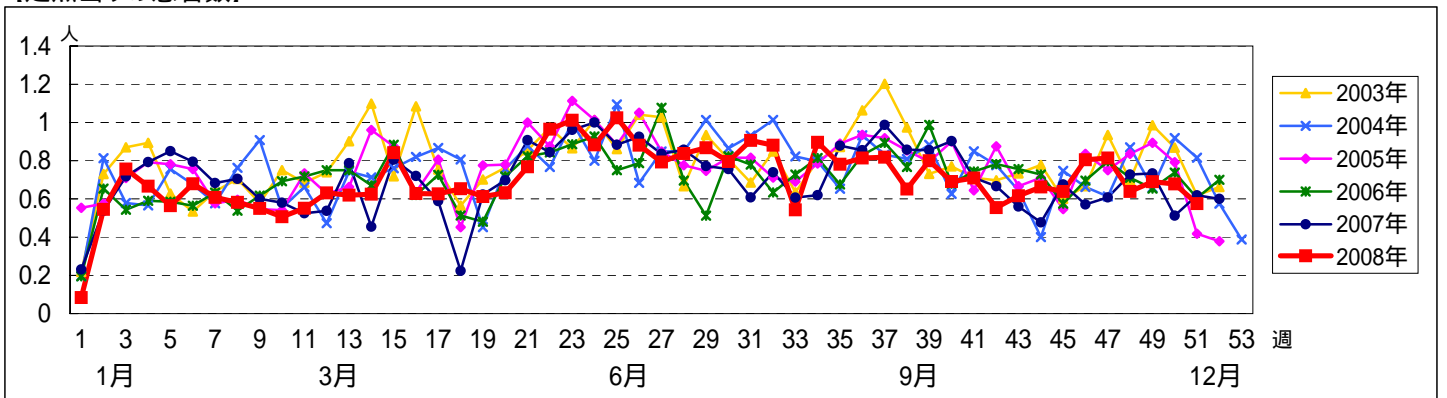


週 数		合計	年齢層別																
			~5ヶ月	~11ヶ月	1歳	2歳	3歳	4歳	5歳	6歳	7歳	8歳	9歳	10~14歳	15~19歳	20歳以上			
第47週	罹患数	70	3	32	32	2	1												
	定点当り	0.81	0.03	0.37	0.37	0.02	0.01												
第48週	罹患数	53	1	28	21	2	1												
	定点当り	0.64	0.01	0.34	0.25	0.02	0.01												
第49週	罹患数	60	5	25	25	2	1		1	1									
	定点当り	0.69	0.06	0.29	0.29	0.02	0.01		0.01	0.01									
第50週	罹患数	57	2	31	21	1		1			1								
	定点当り	0.68	0.02	0.37	0.25	0.01		0.01			0.01								
第51週	罹患数	46	1	25	19	1													
	定点当り	0.58	0.01	0.31	0.24	0.01													

【年齢層別5週分集計】



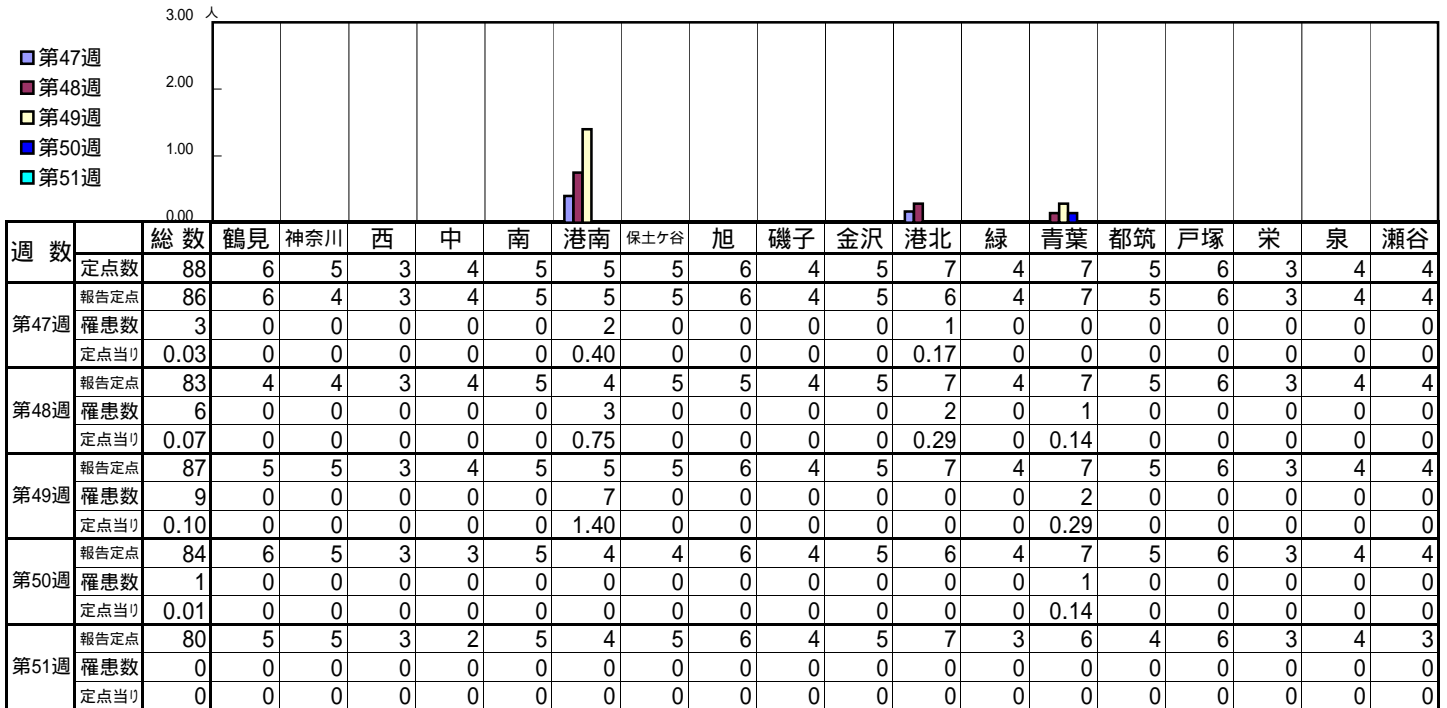
【定点当りの患者数】



<< 百日咳 >>

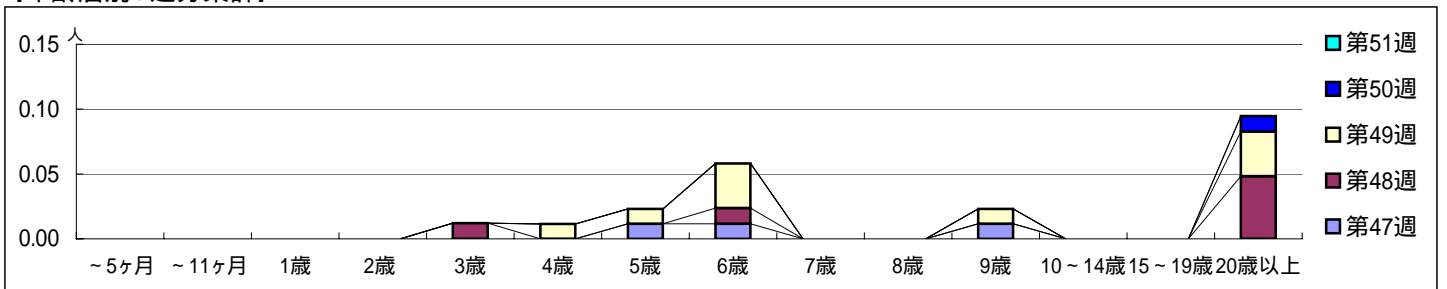
平成 20年11月17日 ~ 12月21日  
[平成 20年第47週 ~ 第51週]

【区別・週別報告定点当り】

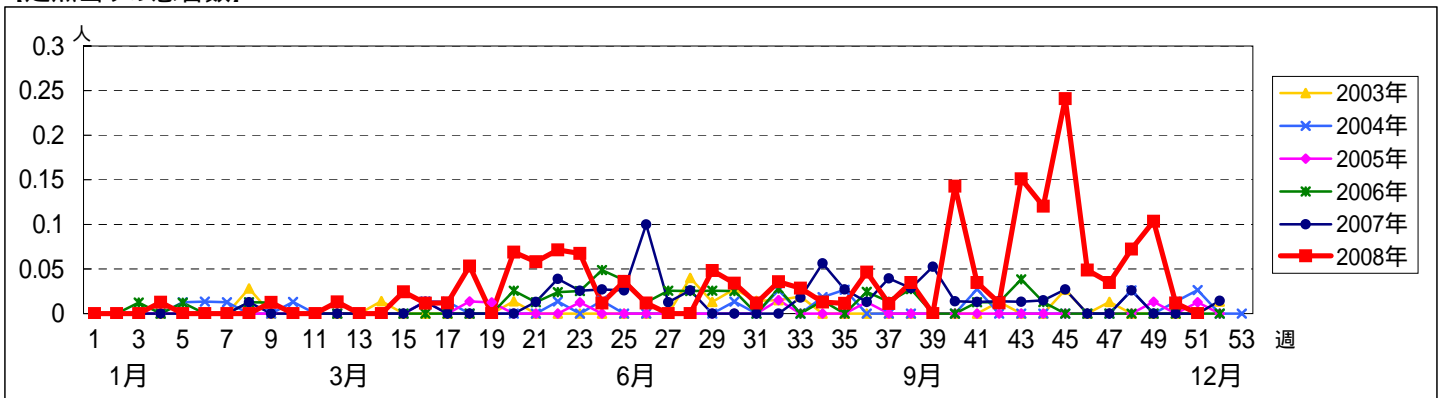


週数	合計	~5ヶ月	~11ヶ月	1歳	2歳	3歳	4歳	5歳	6歳	7歳	8歳	9歳	10~14歳	15~19歳	20歳以上
第47週	罹患数 3							1	1			1			
第47週	定点当り 0.03							0.01	0.01			0.01			
第48週	罹患数 6					1			1						4
第48週	定点当り 0.07					0.01			0.01						0.05
第49週	罹患数 9						1	1	3			1			3
第49週	定点当り 0.10						0.01	0.01	0.03			0.01			0.03
第50週	罹患数 1														1
第50週	定点当り 0.01														0.01
第51週	罹患数 0														
第51週	定点当り 0														

【年齢層別5週分集計】



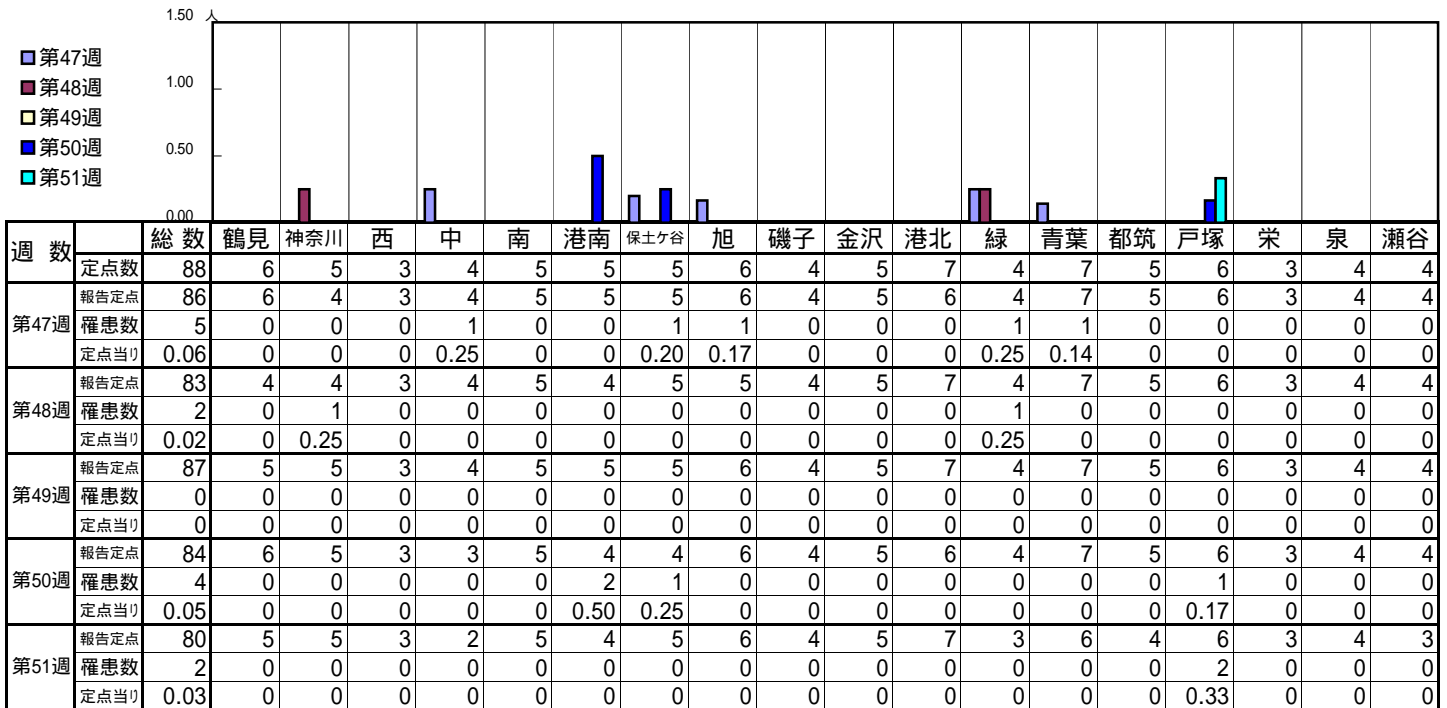
【定点当りの患者数】



<< ヘルパンギーナ >>

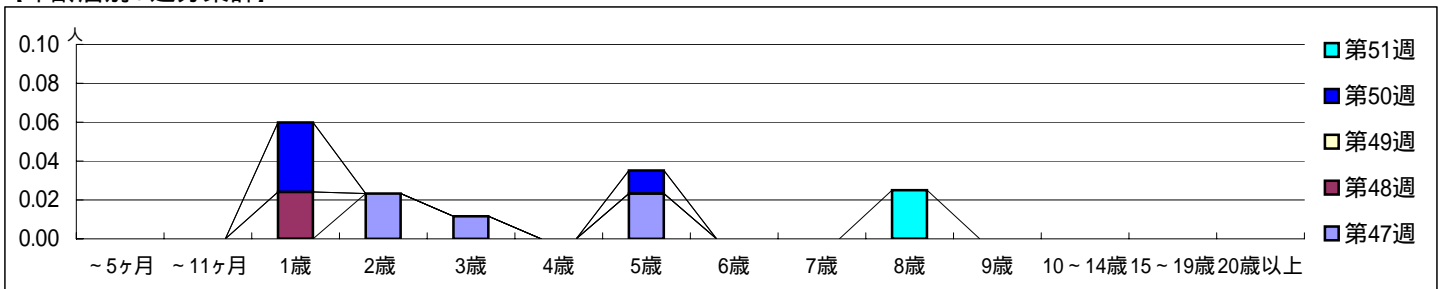
平成 20年11月17日 ~ 12月21日  
[平成 20年第47週 ~ 第51週]

【区別・週別報告定点当り】

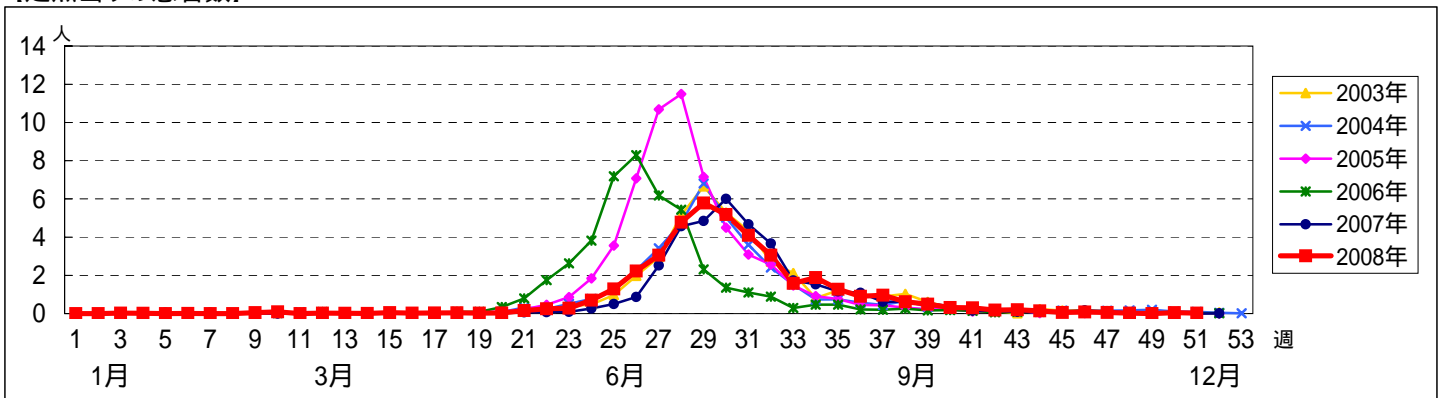


週 数		合計	~5ヶ月	~11ヶ月	1歳	2歳	3歳	4歳	5歳	6歳	7歳	8歳	9歳	10~14歳	15~19歳	20歳以上
					罹患数	5				2	1		2			
定点当り	0.06				0.02	0.01		0.02								
第48週	罹患数	2			2											
定点当り	0.02			0.02												
第49週	罹患数	0														
定点当り	0															
第50週	罹患数	4			3				1							
定点当り	0.05			0.04				0.01								
第51週	罹患数	2										2				
定点当り	0.03										0.03					

【年齢層別5週分集計】



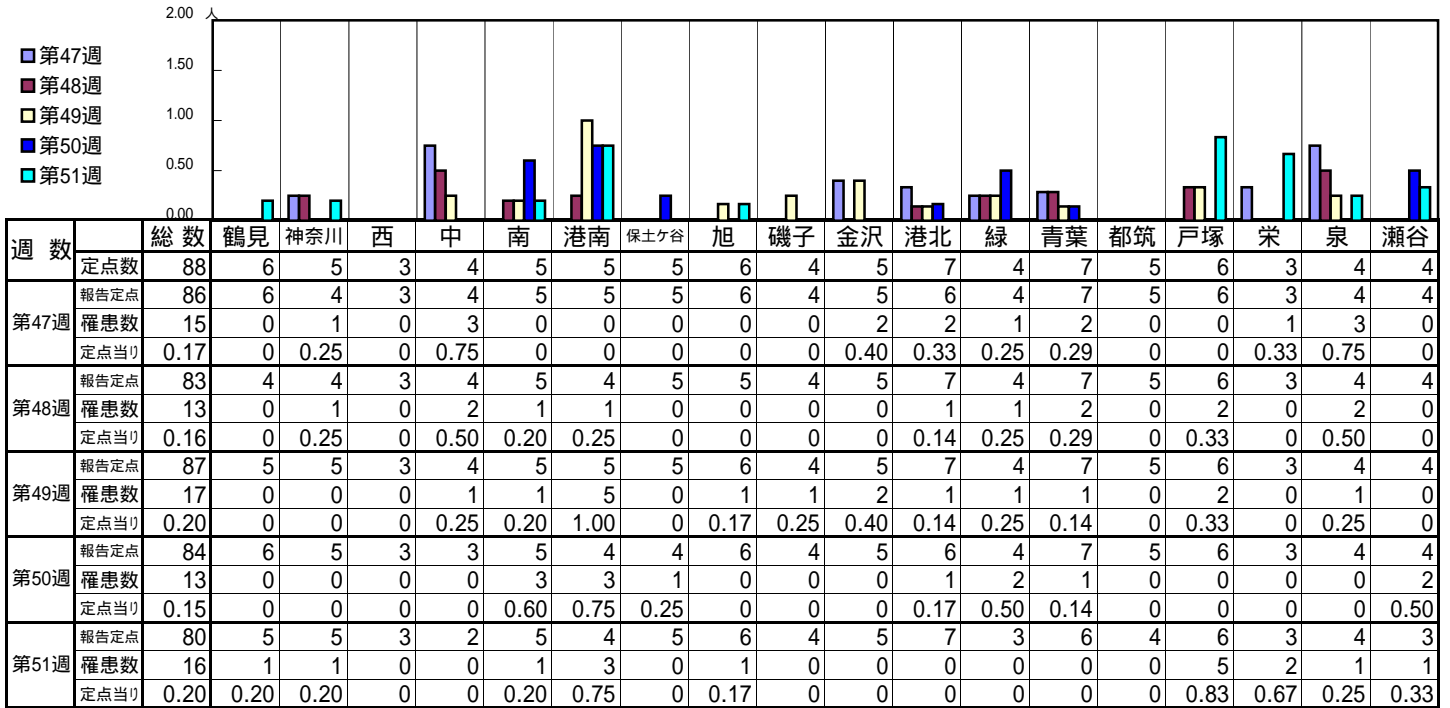
【定点当りの患者数】



<< 流行性耳下腺炎 >>

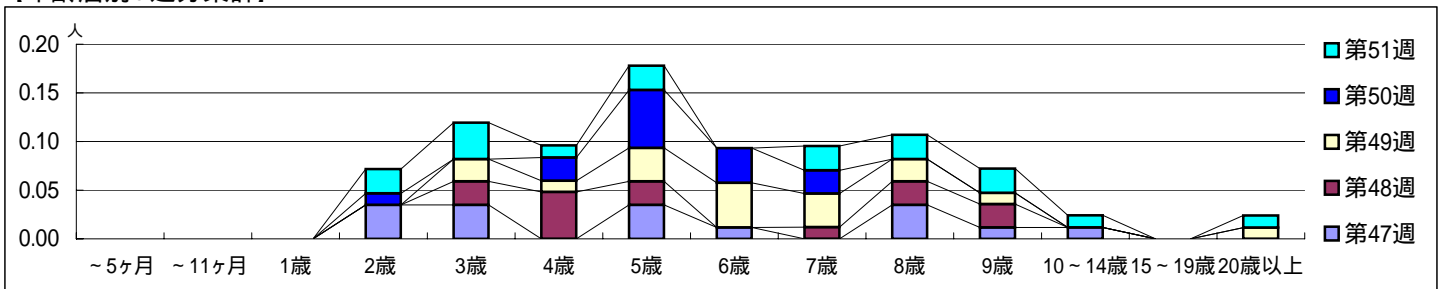
平成 20年11月17日 ~ 12月21日  
[平成 20年第47週 ~ 第51週]

【区別・週別報告定点当り】

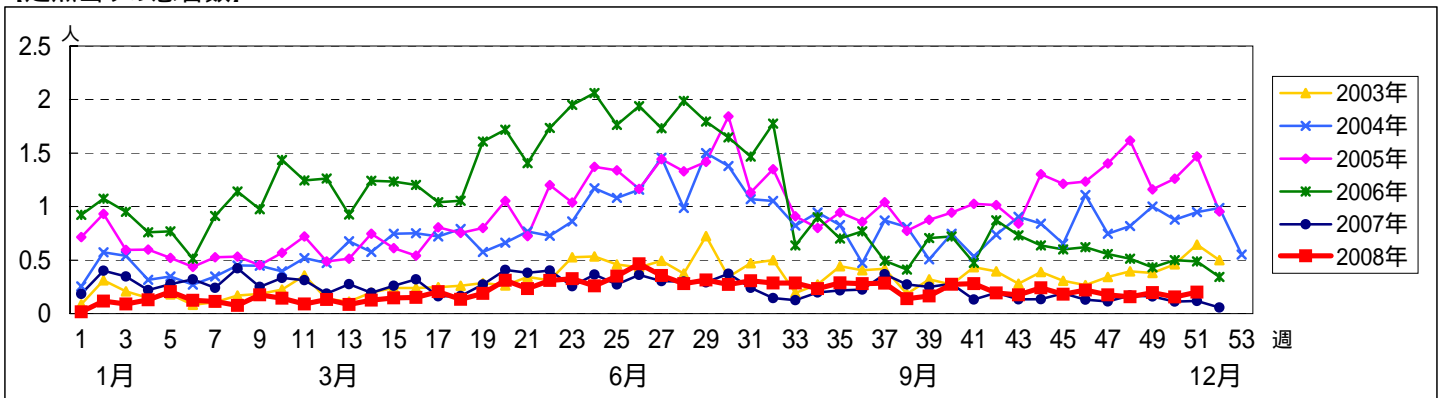


週 数		合計	~5ヶ月	~11ヶ月	年齢層別															
					1歳	2歳	3歳	4歳	5歳	6歳	7歳	8歳	9歳	10~14歳	15~19歳	20歳以上				
第47週	罹患数	15				3	3			3	1		3	1	1					
	定点当り	0.17				0.03	0.03			0.03	0.01		0.03	0.01	0.01					
第48週	罹患数	13					2	4	2			1	2	2						
	定点当り	0.16					0.02	0.05	0.02			0.01	0.02	0.02						
第49週	罹患数	17					2	1	3	4	3	2	1				1			
	定点当り	0.20					0.02	0.01	0.03	0.05	0.03	0.02	0.01				0.01			
第50週	罹患数	13				1		2	5	3	2									
	定点当り	0.15				0.01		0.02	0.06	0.04	0.02									
第51週	罹患数	16				2	3	1	2		2	2	2	1			1			
	定点当り	0.20				0.03	0.04	0.01	0.03		0.03	0.03	0.03	0.01			0.01			

【年齢層別5週分集計】



【定点当りの患者数】

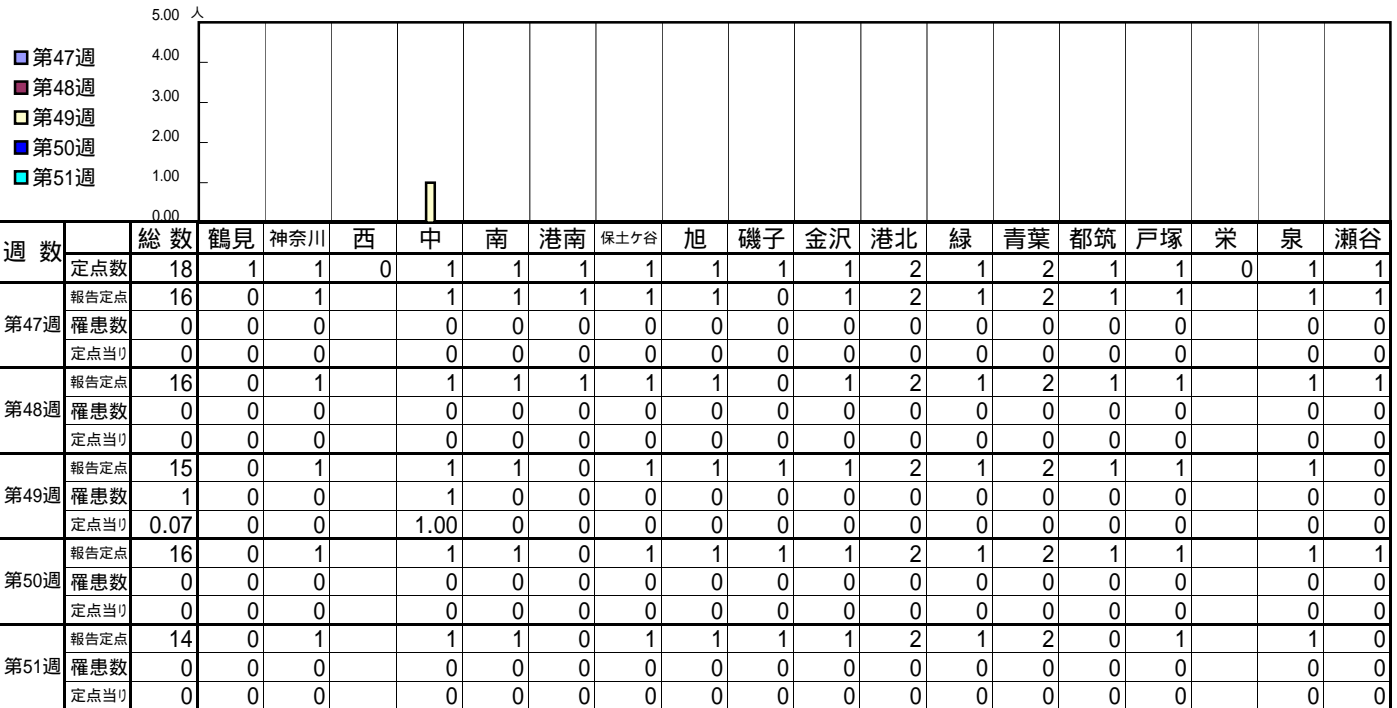


<< 急性出血性結膜炎 >>

平成 20年11月17日 ~ 12月21日

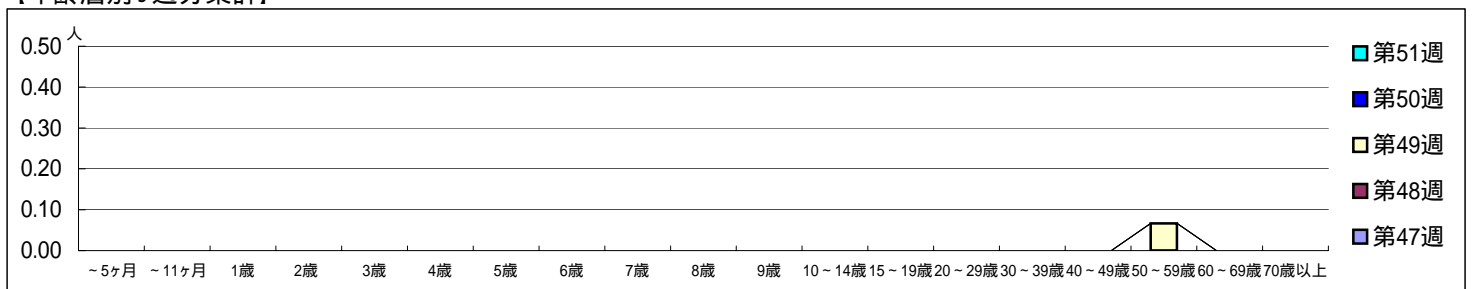
[平成 20年第47週 ~ 第51週]

【区別・週別報告定点当り】

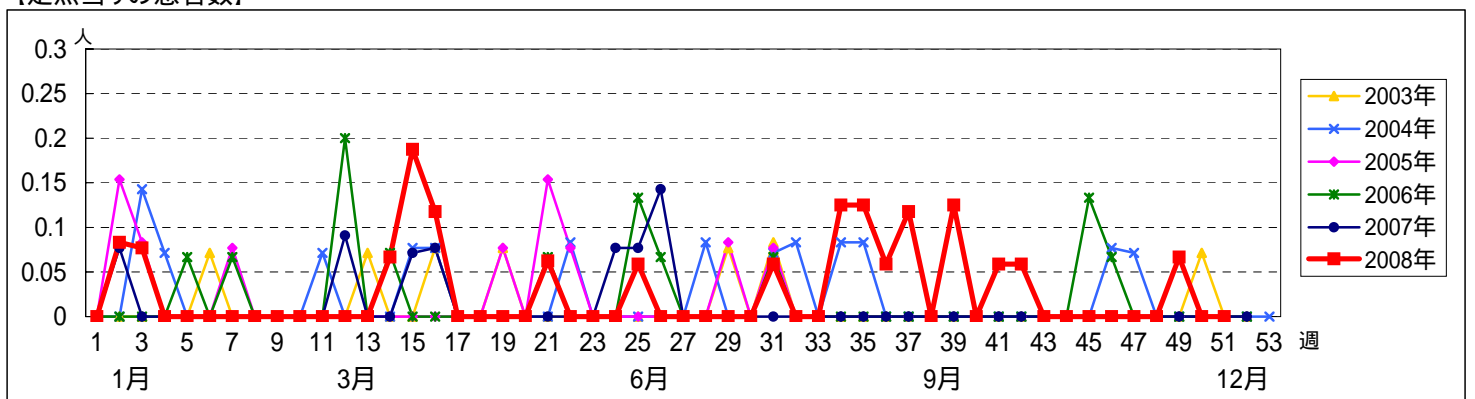


週数	報告定点	罹患数	定点当り	合計	~5ヶ月	~11ヶ月	1歳	2歳	3歳	4歳	5歳	6歳	7歳	8歳	9歳	10~14歳	15~19歳	20~29歳	30~39歳	40~49歳	50~59歳	60~69歳	70歳以上	
第47週	16	0	0	0																				
第48週	16	0	0	0																				
第49週	15	1	0.07	1																		1		
第50週	16	0	0	0																				
第51週	14	0	0	0																				

【年齢層別5週分集計】



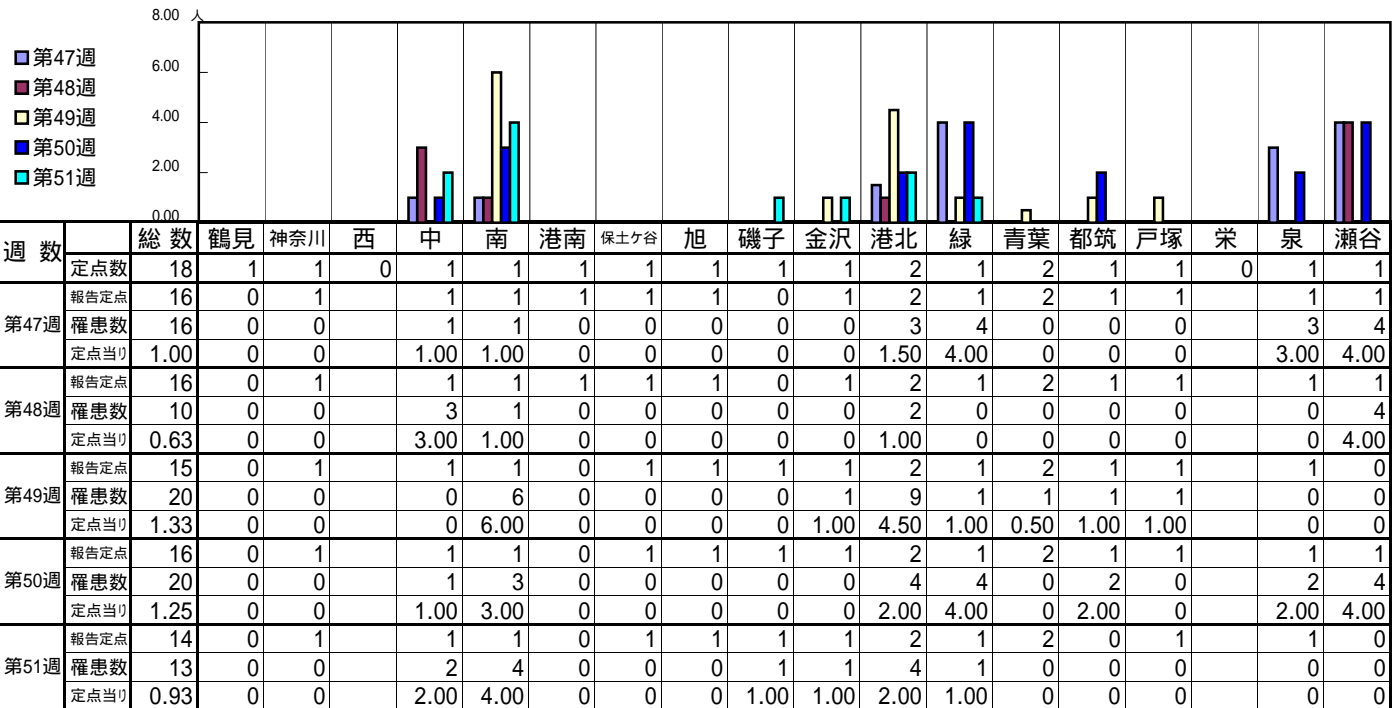
【定点当りの患者数】



<< 流行性角結膜炎 >>

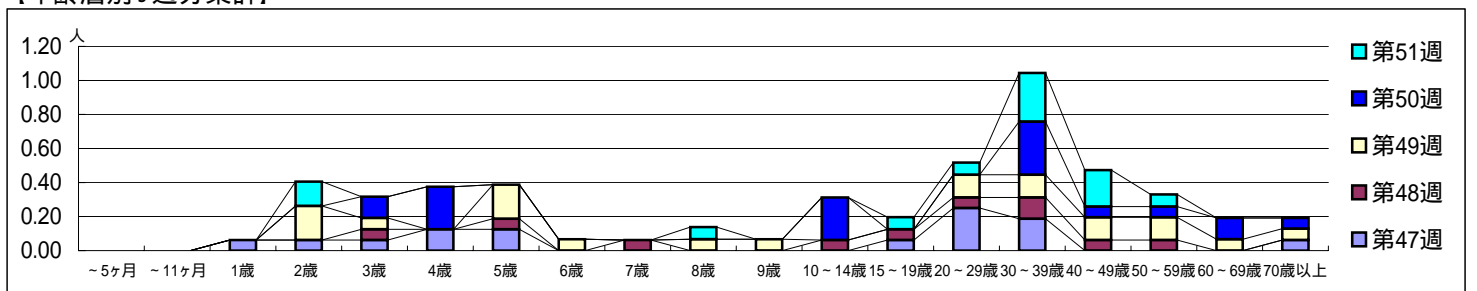
平成 20年11月17日 ~ 12月21日  
[平成 20年第47週 ~ 第51週]

【区別・週別報告定点当り】



週数	合計	~5ヶ月	~11ヶ月	1歳	2歳	3歳	4歳	5歳	6歳	7歳	8歳	9歳	10~14歳	15~19歳	20~29歳	30~39歳	40~49歳	50~59歳	60~69歳	70歳以上	
第47週	罹患数 16 定点当り 1.00			1 0.06	1 0.06	1 0.06	2 0.13	2 0.13							4 0.25	3 0.19				1 0.06	
第48週	罹患数 10 定点当り 0.63					1 0.06		1 0.06		1 0.06				1 0.06	1 0.06	1 0.13	2 0.06	1 0.06	1 0.06		
第49週	罹患数 20 定点当り 1.33				3 0.20	1 0.07		3 0.20	1 0.07		1 0.07	1 0.07			2 0.13	2 0.13	2 0.13	2 0.13	2 0.13	1 0.07	1 0.07
第50週	罹患数 20 定点当り 1.25					2 0.13	4 0.25						4 0.25			5 0.31	1 0.06	1 0.06	2 0.13	1 0.06	
第51週	罹患数 13 定点当り 0.93				2 0.14						1 0.07			1 0.07	1 0.07	4 0.29	3 0.21	1 0.07			

【年齢層別5週分集計】



【定点当りの患者数】

