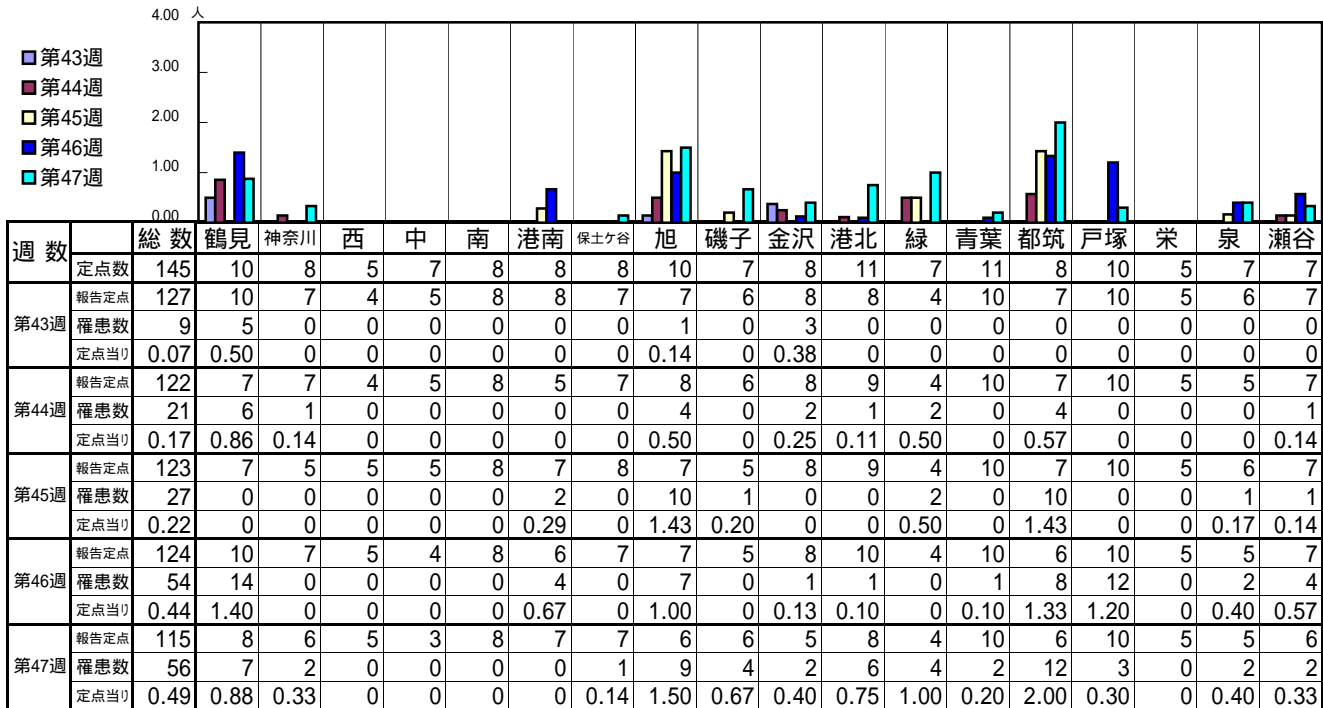


<< インフルエンザ >>

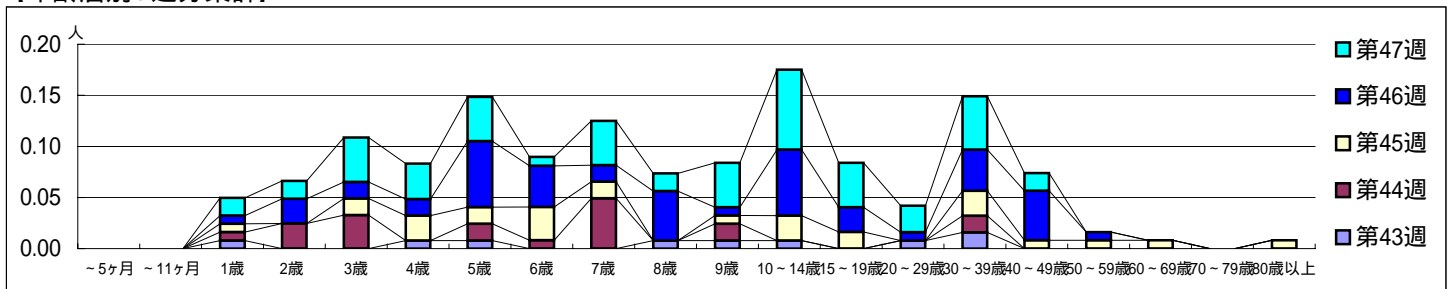
平成 20年10月20日 ~ 11月23日
[平成 20年第43週 ~ 第47週]

[区別・週別報告定点当り]

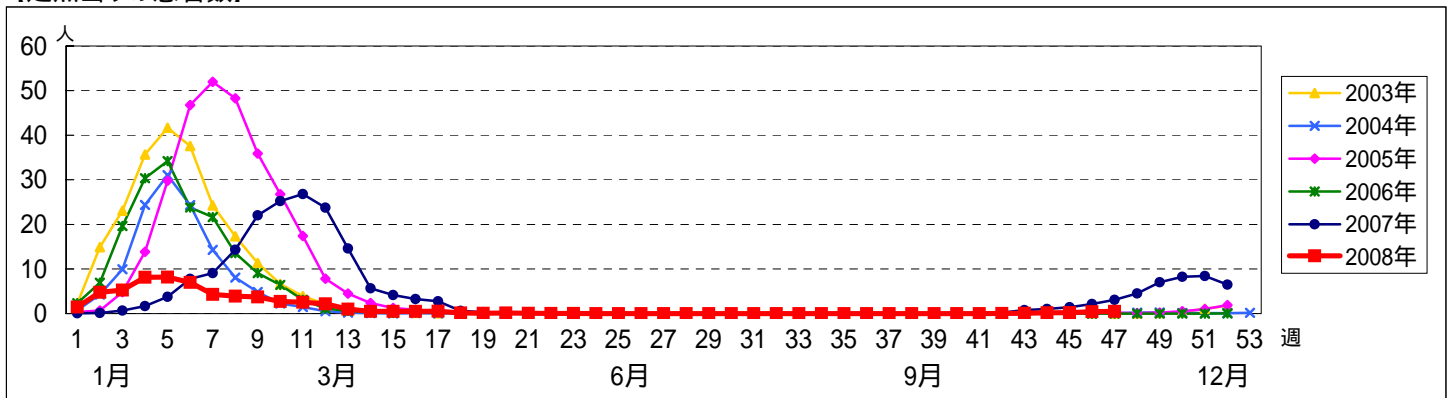


週数	合計	~5ヶ月	~11ヶ月	1歳	2歳	3歳	4歳	5歳	6歳	7歳	8歳	9歳	10~14歳	15~19歳	20~29歳	30~39歳	40~49歳	50~59歳	60~69歳	70~79歳	80歳以上
第43週	9			1			1	1			1	1	1		1	2					
第44週	21			1	3	4		2	1	6		2				2					
第45週	27			1		2	3	2	4	2		1	3	2		3	1	1	1		1
第46週	54			1	3	2	2	8	5	2	6	1	8	3	1	5	6	1			
第47週	56			2	2	5	4	5	1	5	2	5	9	5	3	6	2				

[年齢層別5週分集計]



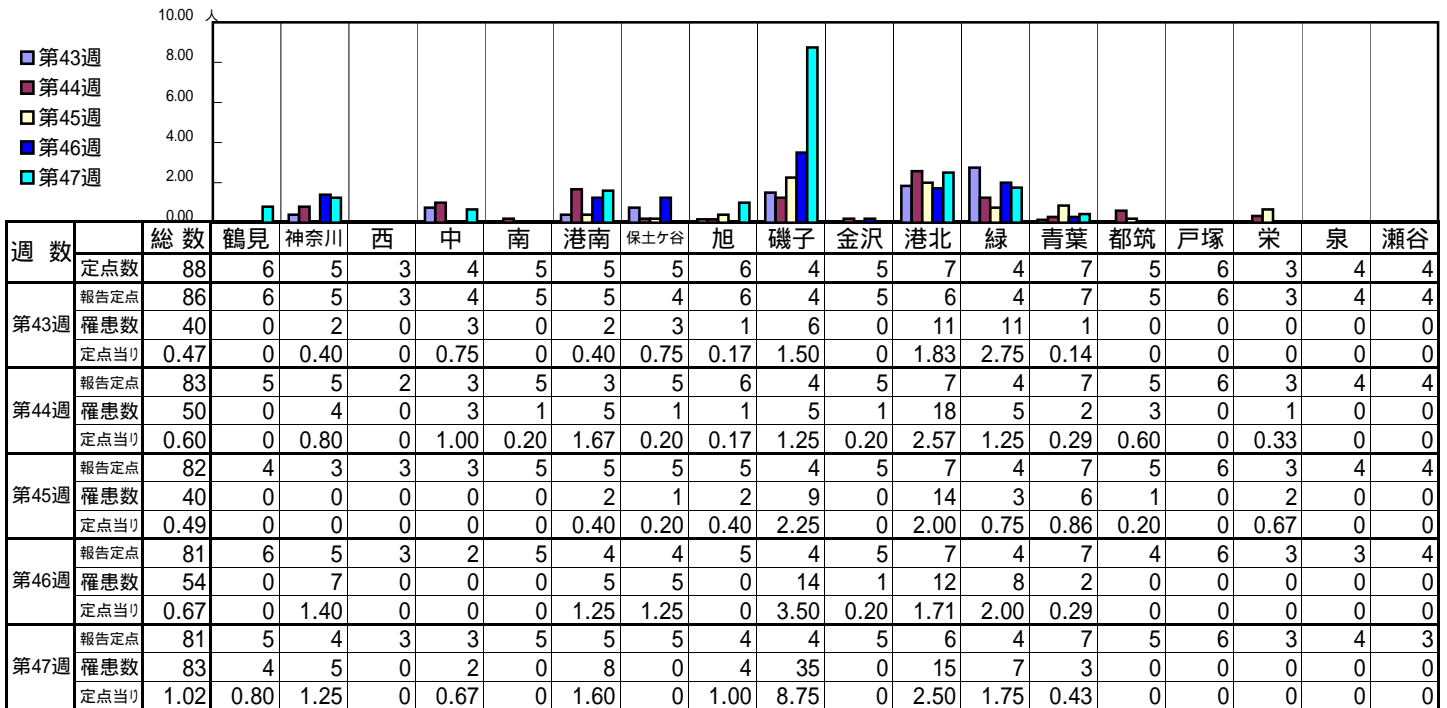
[定点当りの患者数]



<< RSウイルス感染症 >>

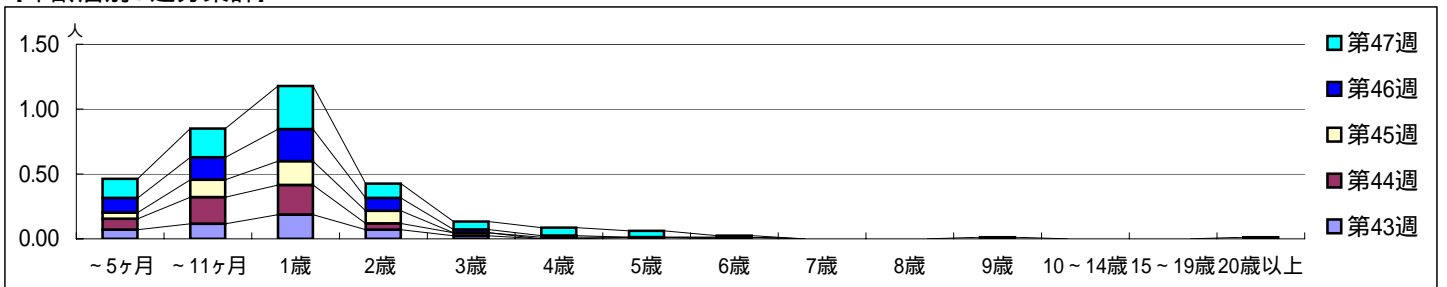
平成 20年10月20日 ~ 11月23日
[平成 20年第43週 ~ 第47週]

【区別・週別報告定点当り】

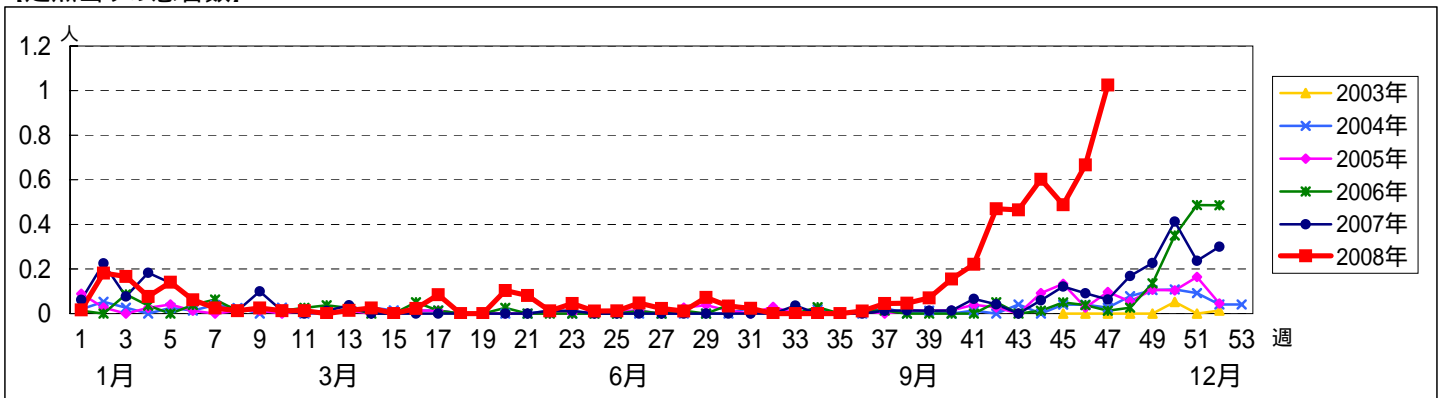


週数	合計	~5ヶ月	~11ヶ月	1歳	2歳	3歳	4歳	5歳	6歳	7歳	8歳	9歳	10~14歳	15~19歳	20歳以上
第43週	罹患数 40	6	10	16	6	2									
第43週	定点当り 0.47	0.07	0.12	0.19	0.07	0.02									
第44週	罹患数 50	7	17	19	4	2		1							
第44週	定点当り 0.60	0.08	0.20	0.23	0.05	0.02		0.01							
第45週	罹患数 40	4	11	15	8		1		1						
第45週	定点当り 0.49	0.05	0.13	0.18	0.10		0.01		0.01						
第46週	罹患数 54	9	14	20	8	2	1								
第46週	定点当り 0.67	0.11	0.17	0.25	0.10	0.02	0.01								
第47週	罹患数 83	12	18	27	9	5	5	4	1			1			1
第47週	定点当り 1.02	0.15	0.22	0.33	0.11	0.06	0.06	0.05	0.01			0.01			0.01

【年齢層別5週分集計】



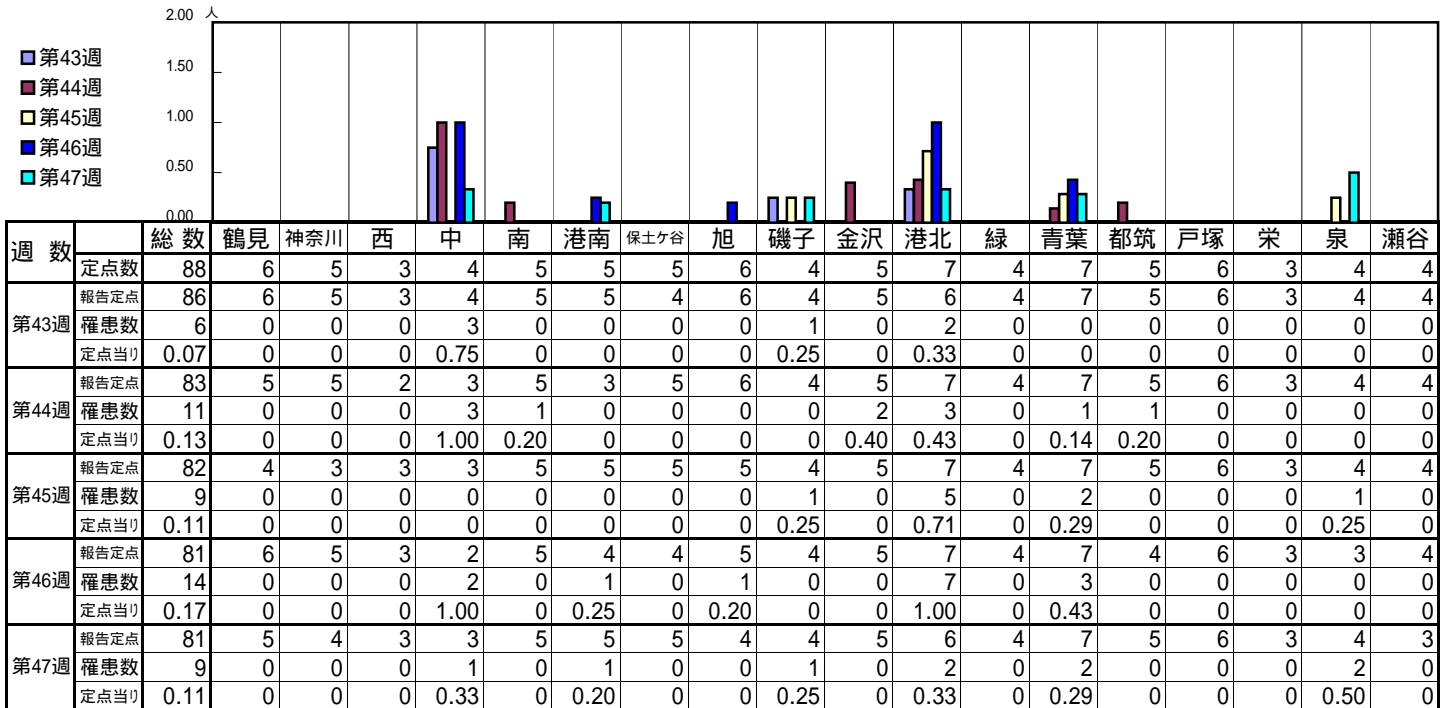
【定点当りの患者数】



<< 咽頭結膜熱 >>

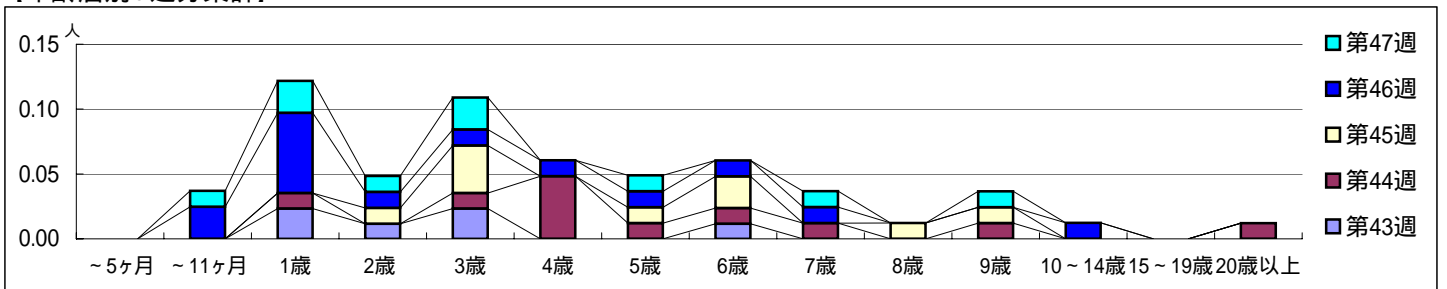
平成 20年10月20日 ~ 11月23日
[平成 20年第43週 ~ 第47週]

【区別・週別報告定点当り】

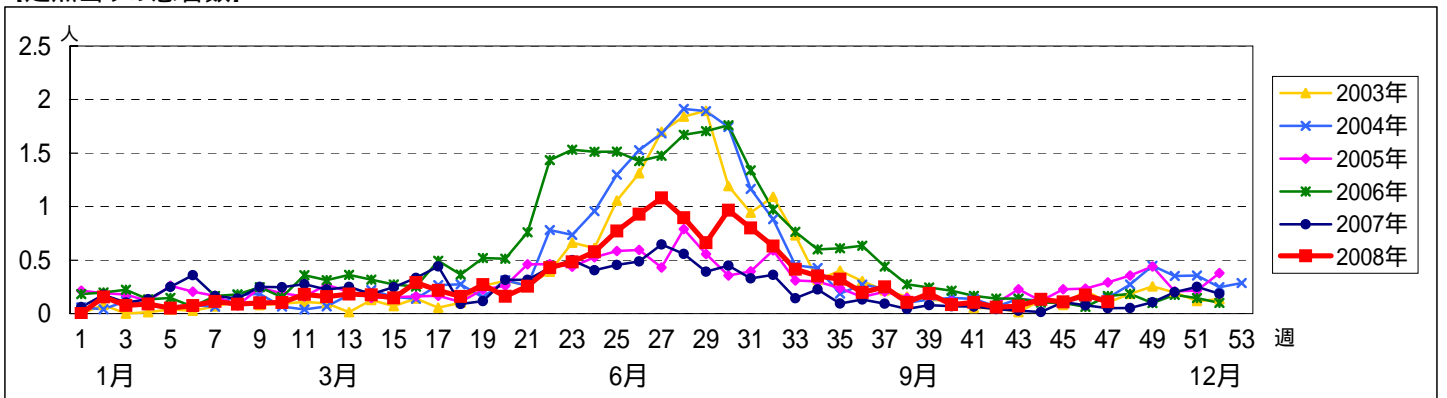


週 数		合計	~5ヶ月	~11ヶ月	年齢層															
					1歳	2歳	3歳	4歳	5歳	6歳	7歳	8歳	9歳	10~14歳	15~19歳	20歳以上				
第43週	罹患数	6			2	1	2			1										
	定点当り	0.07			0.02	0.01	0.02			0.01										
第44週	罹患数	11			1		1	4	1	1	1			1			1			
	定点当り	0.13			0.01		0.01	0.05	0.01	0.01	0.01			0.01			0.01			
第45週	罹患数	9				1	3		1	2			1	1						
	定点当り	0.11				0.01	0.04		0.01	0.02			0.01	0.01						
第46週	罹患数	14		2	5	1	1	1	1	1	1				1					
	定点当り	0.17		0.02	0.06	0.01	0.01	0.01	0.01	0.01	0.01				0.01					
第47週	罹患数	9		1	2	1	2		1					1						
	定点当り	0.11		0.01	0.02	0.01	0.02		0.01					0.01						

【年齢層別5週分集計】



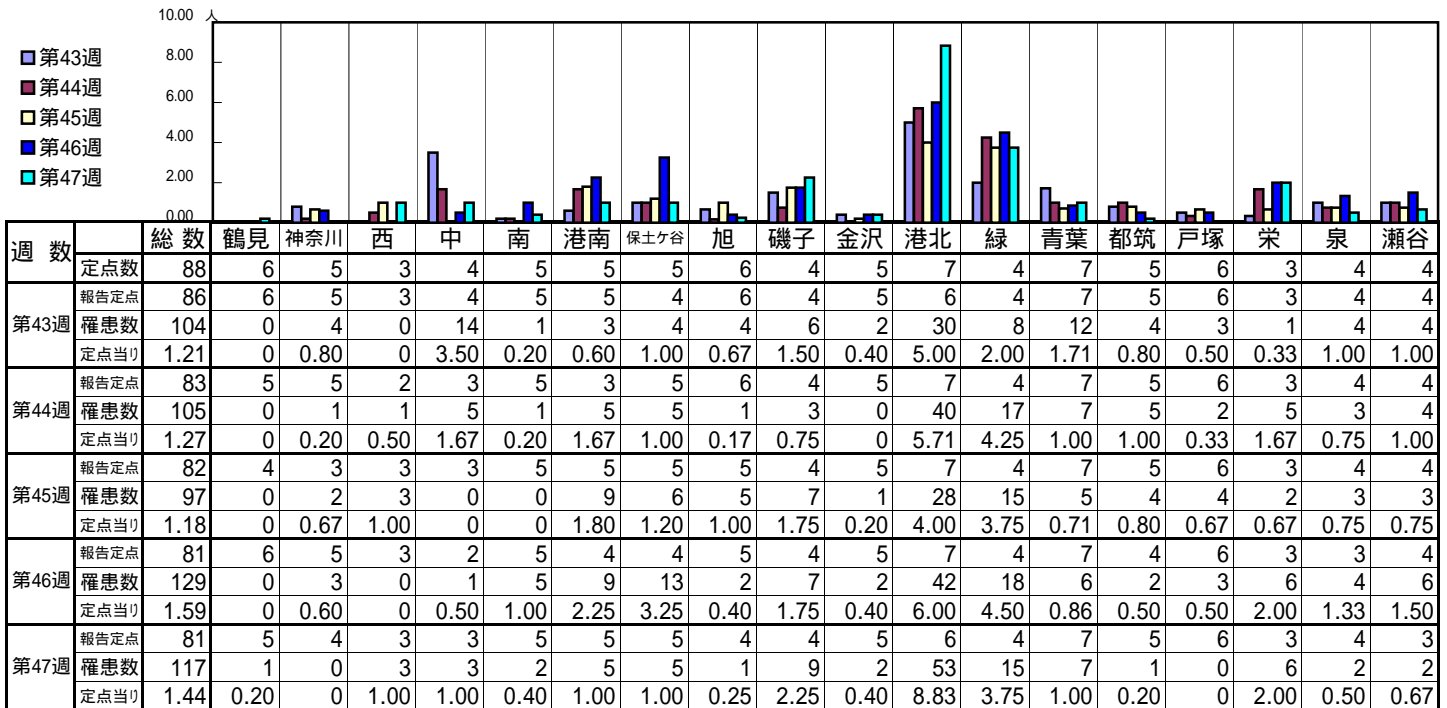
【定点当りの患者数】



<< A群溶血性連鎖球菌咽頭炎 >>

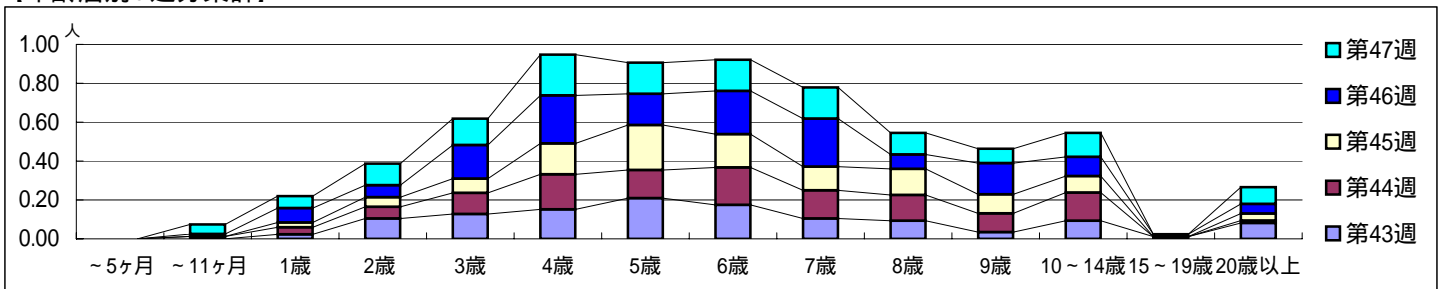
平成 20年10月20日 ~ 11月23日
[平成 20年第43週 ~ 第47週]

【区別・週別報告定点当り】

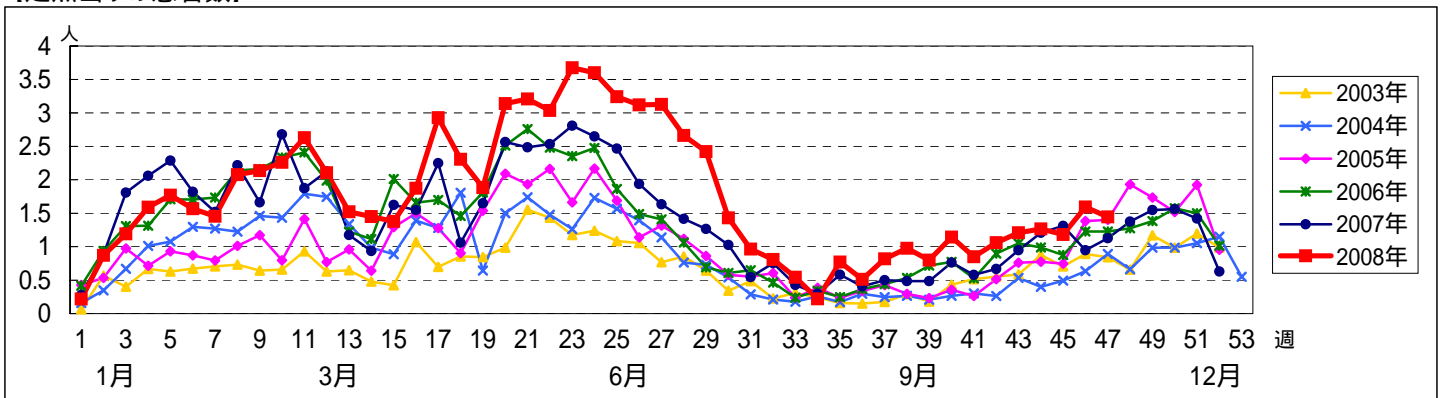


週数		合計	~5ヶ月	~11ヶ月	1歳	2歳	3歳	4歳	5歳	6歳	7歳	8歳	9歳	10~14歳	15~19歳	20歳以上
第43週	罹患数	104			2	9	11	13	18	15	9	8	3	8	1	7
第43週	定点当り	1.21			0.02	0.10	0.13	0.15	0.21	0.17	0.10	0.09	0.03	0.09	0.01	0.08
第44週	罹患数	105		1	3	5	9	15	12	16	12	11	8	12		1
第44週	定点当り	1.27		0.01	0.04	0.06	0.11	0.18	0.14	0.19	0.14	0.13	0.10	0.14		0.01
第45週	罹患数	97			2	4	6	13	19	14	10	11	8	7		3
第45週	定点当り	1.18			0.02	0.05	0.07	0.16	0.23	0.17	0.12	0.13	0.10	0.09		0.04
第46週	罹患数	129		1	6	5	14	20	13	18	20	6	13	8	1	4
第46週	定点当り	1.59		0.01	0.07	0.06	0.17	0.25	0.16	0.22	0.25	0.07	0.16	0.10	0.01	0.05
第47週	罹患数	117		4	5	9	11	17	13	13	13	9	6	10		7
第47週	定点当り	1.44		0.05	0.06	0.11	0.14	0.21	0.16	0.16	0.16	0.11	0.07	0.12		0.09

【年齢層別5週分集計】



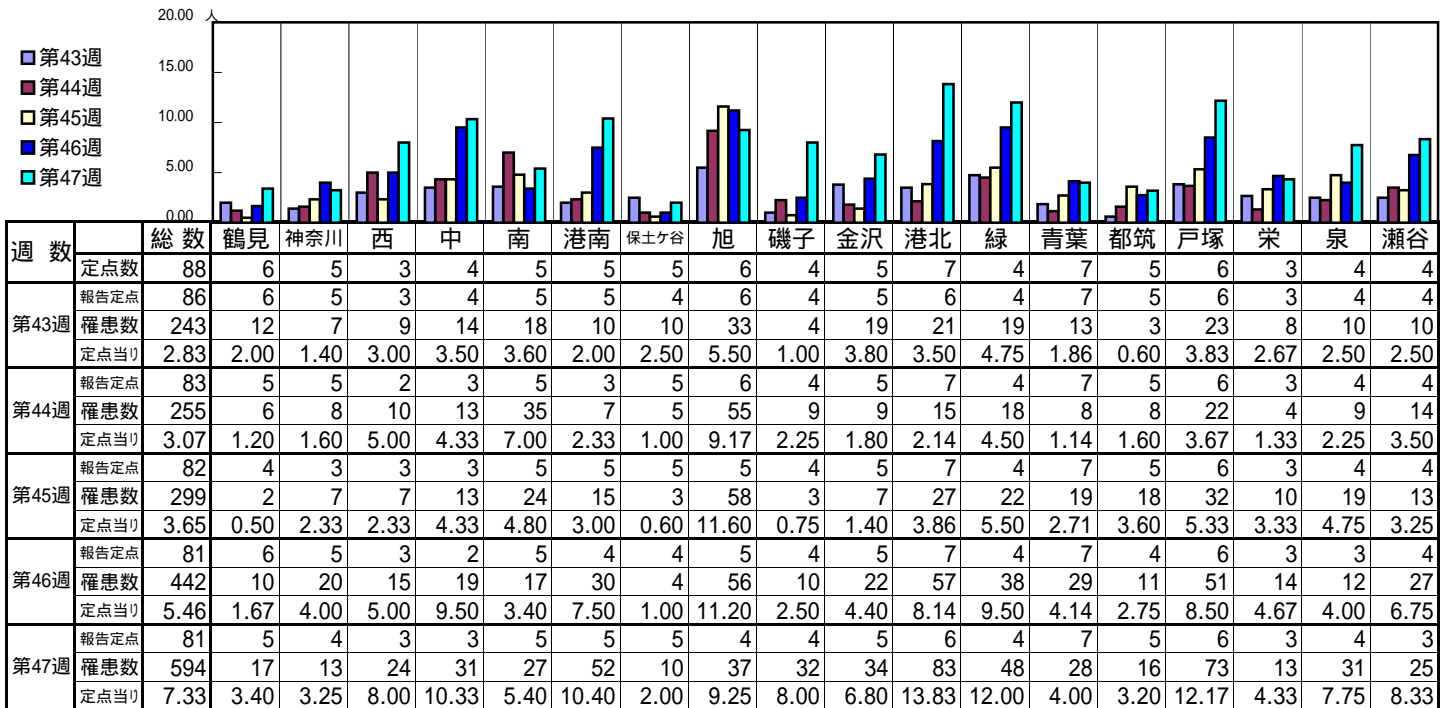
【定点当りの患者数】



<< 感染性胃腸炎 >>

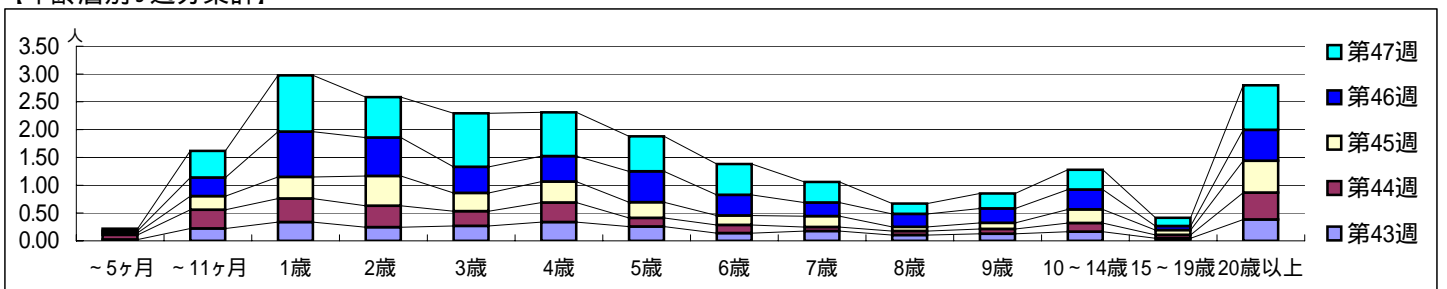
平成 20年10月20日 ~ 11月23日
[平成 20年第43週 ~ 第47週]

【区別・週別報告定点当り】

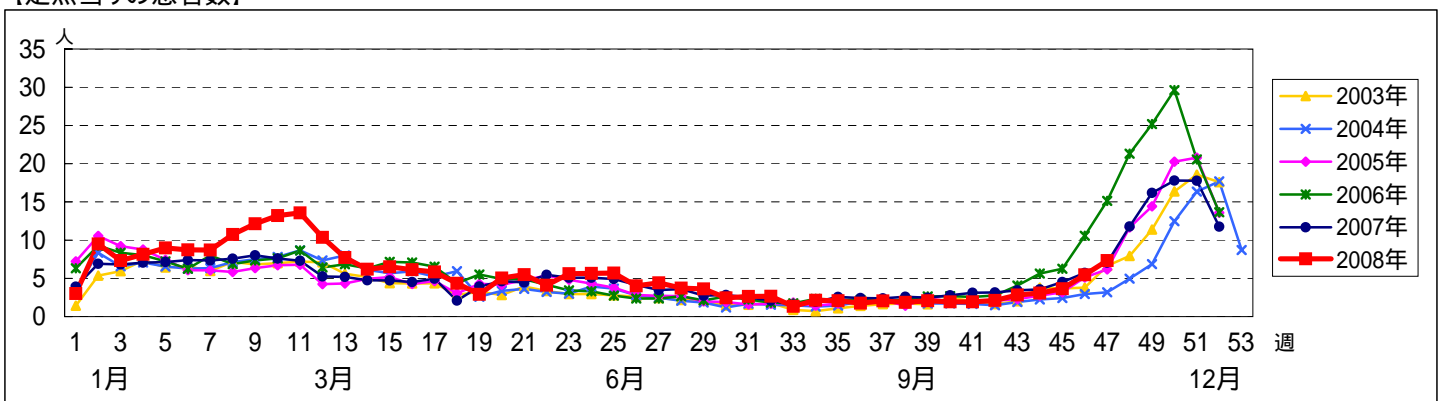


週数	合計	~5ヶ月	~11ヶ月	1歳	2歳	3歳	4歳	5歳	6歳	7歳	8歳	9歳	10~14歳	15~19歳	20歳以上	
第43週	罹患数	243	2	19	29	21	23	29	22	12	15	9	11	14	4	33
第43週	定点当り	2.83	0.02	0.22	0.34	0.24	0.27	0.34	0.26	0.14	0.17	0.10	0.13	0.16	0.05	0.38
第44週	罹患数	255	7	28	35	32	22	29	13	12	6	6	7	13	5	40
第44週	定点当り	3.07	0.08	0.34	0.42	0.39	0.27	0.35	0.16	0.14	0.07	0.07	0.08	0.16	0.06	0.48
第45週	罹患数	299	3	20	32	44	27	31	23	14	16	6	9	20	7	47
第45週	定点当り	3.65	0.04	0.24	0.39	0.54	0.33	0.38	0.28	0.17	0.20	0.07	0.11	0.24	0.09	0.57
第46週	罹患数	442	3	27	66	56	38	37	45	30	20	19	21	29	6	45
第46週	定点当り	5.46	0.04	0.33	0.81	0.69	0.47	0.46	0.56	0.37	0.25	0.23	0.26	0.36	0.07	0.56
第47週	罹患数	594	3	39	82	59	78	64	51	45	30	15	22	29	12	65
第47週	定点当り	7.33	0.04	0.48	1.01	0.73	0.96	0.79	0.63	0.56	0.37	0.19	0.27	0.36	0.15	0.80

【年齢層別5週分集計】



【定点当りの患者数】

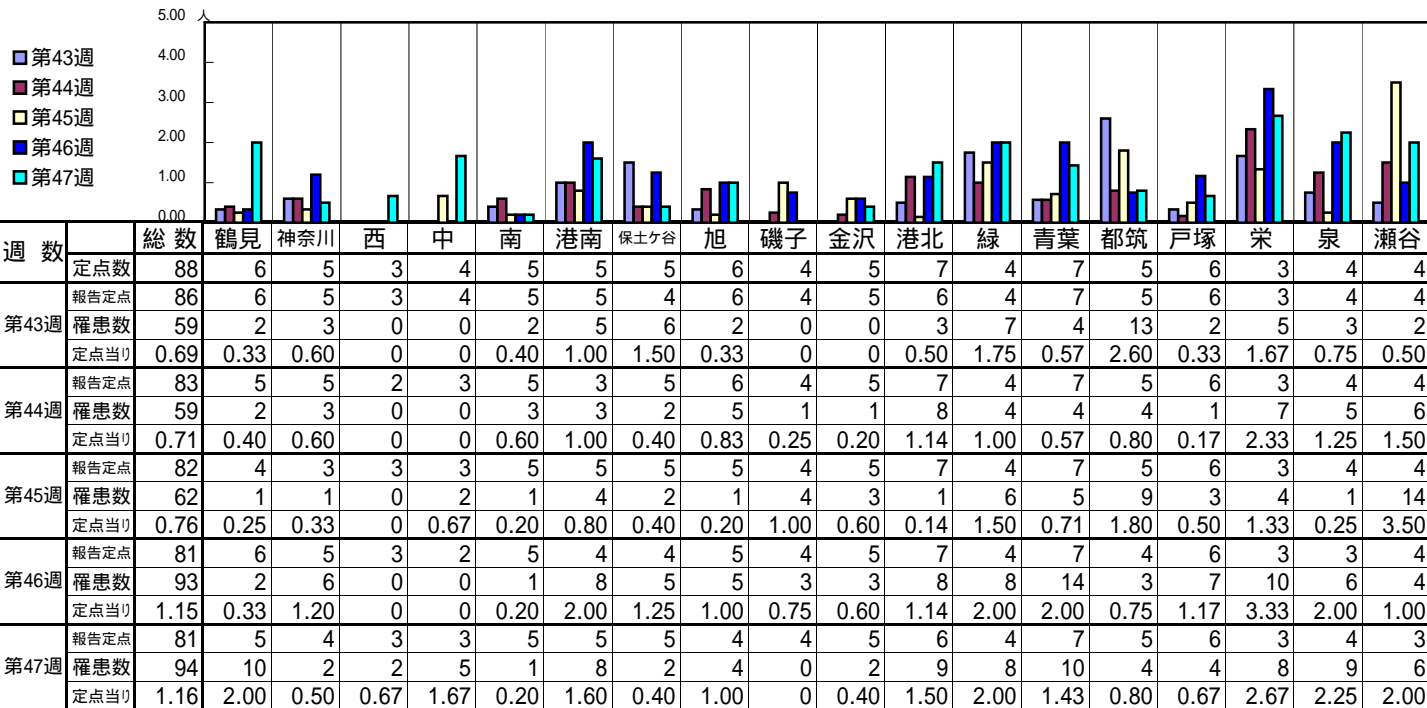


<< 水痘 >>

平成 20年10月20日 ~ 11月23日

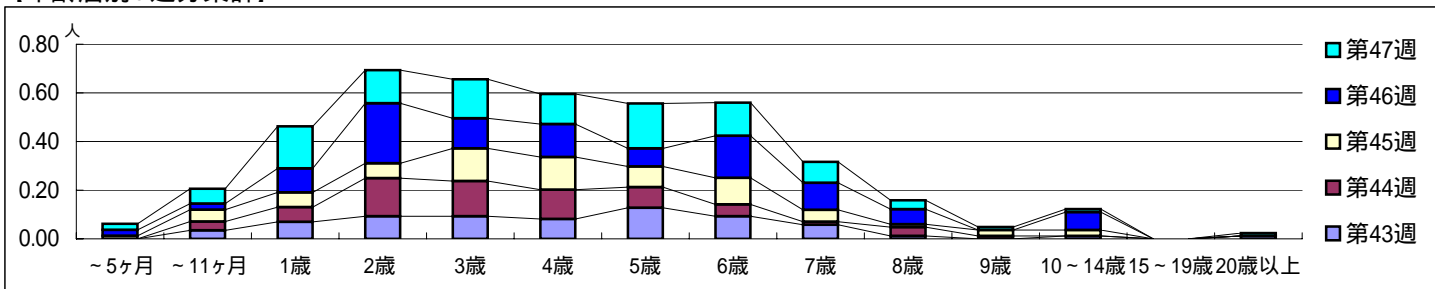
[平成 20年第43週 ~ 第47週]

【区別・週別報告定点当り】

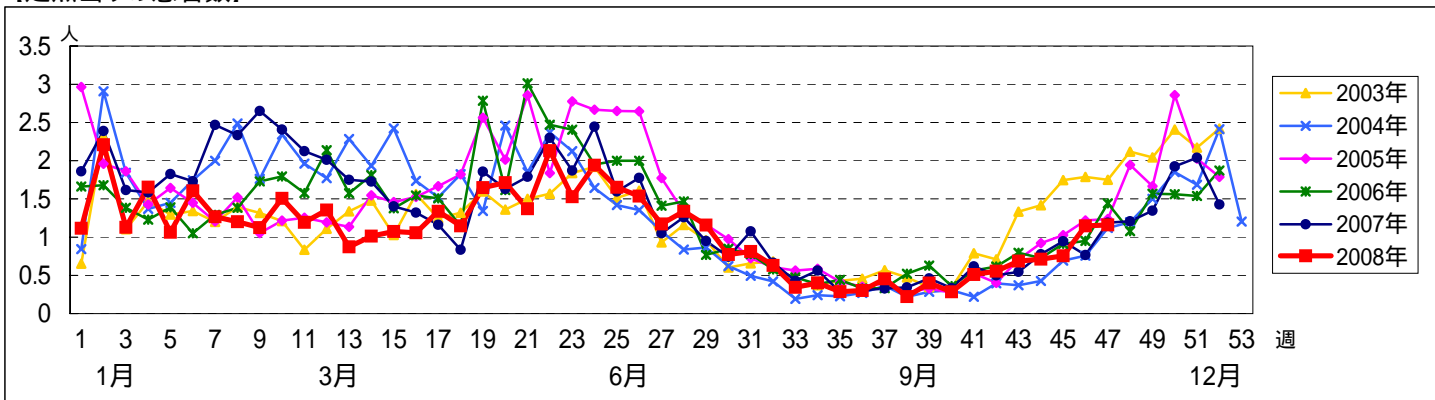


週数		合計	~5ヶ月	~11ヶ月	年齢層別															
					1歳	2歳	3歳	4歳	5歳	6歳	7歳	8歳	9歳	10~14歳	15~19歳	20歳以上				
第43週	罹患数	59		3	6	8	8	7	11	8	5	1		1		1				
	定点当り	0.69		0.03	0.07	0.09	0.09	0.08	0.13	0.09	0.06	0.01		0.01		0.01				
第44週	罹患数	59		3	5	13	12	10	7	4	1	3	1							
	定点当り	0.71		0.04	0.06	0.16	0.14	0.12	0.08	0.05	0.01	0.04	0.01							
第45週	罹患数	62	1	4	5	5	11	11	7	9	4	1	2	2						
	定点当り	0.76	0.01	0.05	0.06	0.06	0.13	0.13	0.09	0.11	0.05	0.01	0.02	0.02						
第46週	罹患数	93	2	2	8	20	10	11	6	14	9	5		6						
	定点当り	1.15	0.02	0.02	0.10	0.25	0.12	0.14	0.07	0.17	0.11	0.06		0.07						
第47週	罹患数	94	2	5	14	11	13	10	15	11	7	3	1	1		1				
	定点当り	1.16	0.02	0.06	0.17	0.14	0.16	0.12	0.19	0.14	0.09	0.04	0.01	0.01		0.01				

【年齢層別5週分集計】



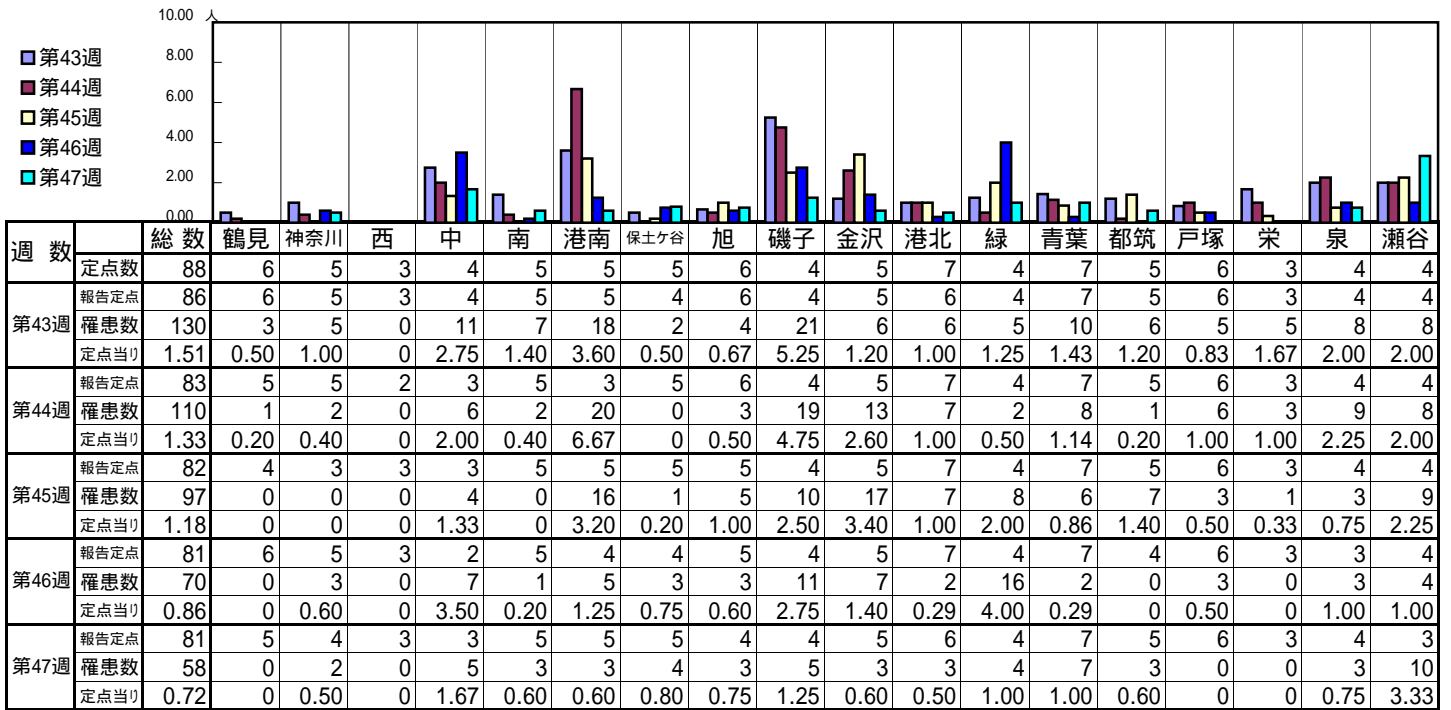
【定点当りの患者数】



<< 手足口病 >>

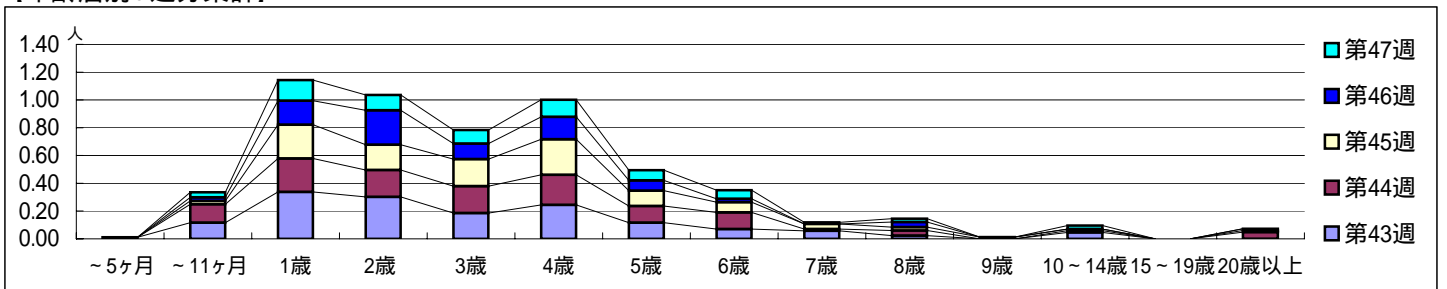
平成 20年10月20日 ~ 11月23日
[平成 20年第43週 ~ 第47週]

【区別・週別報告定点当り】

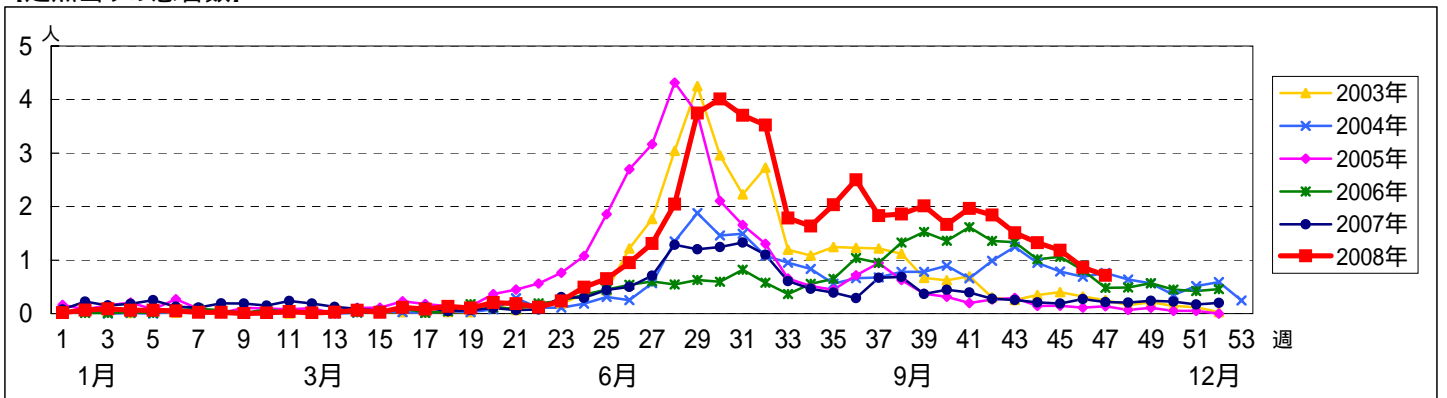


週数		合計	~5ヶ月	~11ヶ月	1歳	2歳	3歳	4歳	5歳	6歳	7歳	8歳	9歳	10~14歳	15~19歳	20歳以上
第43週	罹患数	130	1	10	29	26	16	21	10	6	5	2		4		
第43週	定点当り	1.51	0.01	0.12	0.34	0.30	0.19	0.24	0.12	0.07	0.06	0.02		0.05		
第44週	罹患数	110		11	20	16	16	18	10	10	1	3		1		4
第44週	定点当り	1.33		0.13	0.24	0.19	0.19	0.22	0.12	0.12	0.01	0.04		0.01		0.05
第45週	罹患数	97		2	20	15	16	21	9	6	3	2	1	1		1
第45週	定点当り	1.18		0.02	0.24	0.18	0.20	0.26	0.11	0.07	0.04	0.02	0.01	0.01		0.01
第46週	罹患数	70		2	14	20	9	13	6	2		3				1
第46週	定点当り	0.86		0.02	0.17	0.25	0.11	0.16	0.07	0.02		0.04				0.01
第47週	罹患数	58		3	12	9	8	10	6	5	1	2		2		
第47週	定点当り	0.72		0.04	0.15	0.11	0.10	0.12	0.07	0.06	0.01	0.02		0.02		

【年齢層別5週分集計】



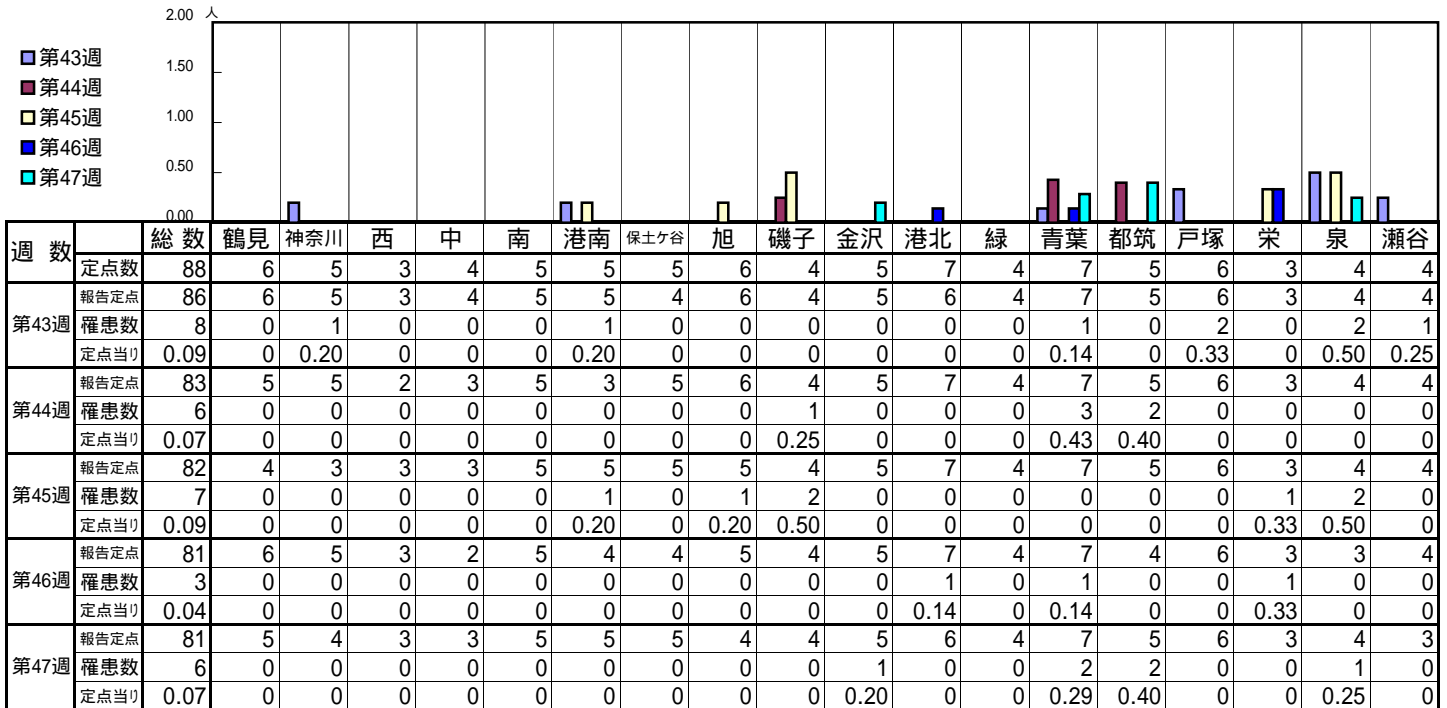
【定点当りの患者数】



<< 伝染性紅斑 >>

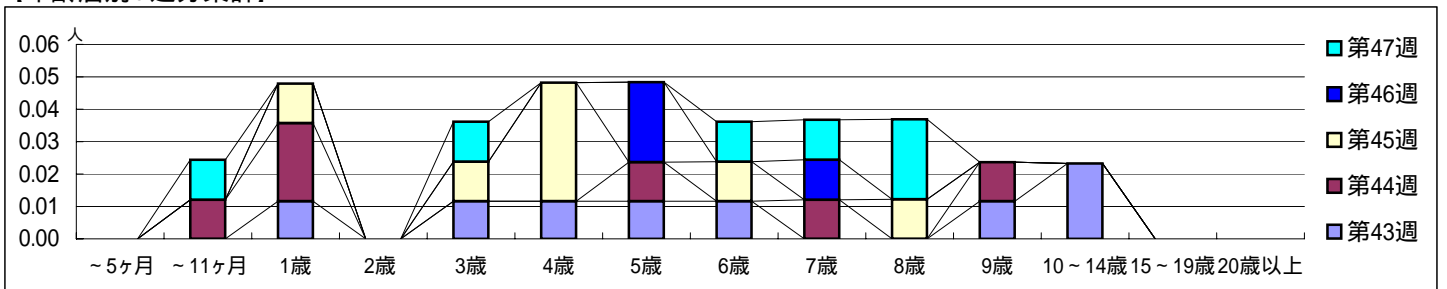
平成 20年10月20日 ~ 11月23日
[平成 20年第43週 ~ 第47週]

【区別・週別報告定点当り】

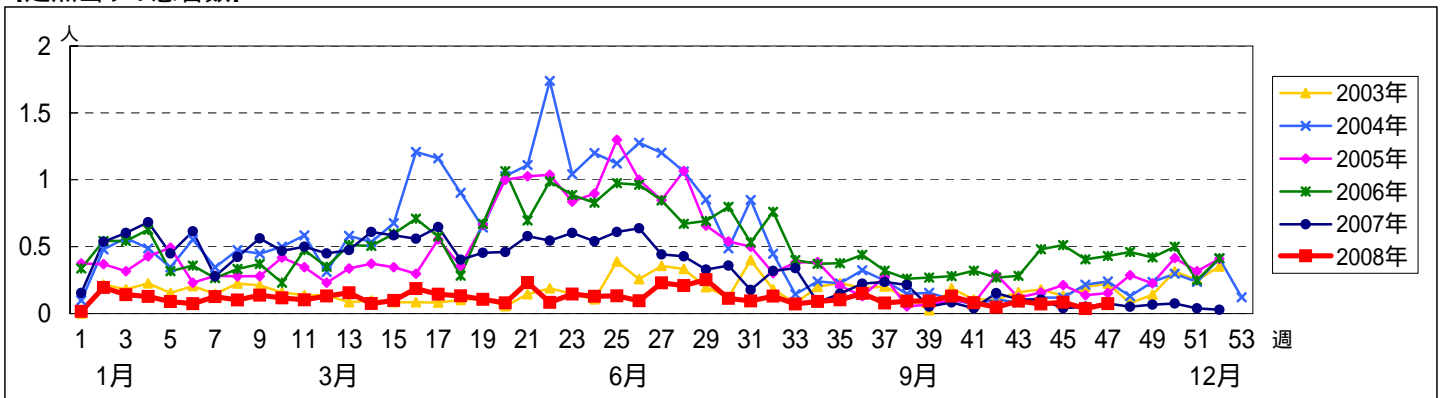


週 数		合計	~5ヶ月	~11ヶ月	1歳	2歳	3歳	4歳	5歳	6歳	7歳	8歳	9歳	10~14歳	15~19歳	20歳以上
					定点当り	定点当り	定点当り	定点当り	定点当り	定点当り	定点当り	定点当り	定点当り	定点当り	定点当り	定点当り
第43週	罹患数	8			1		1	1	1	1			1	2		
	定点当り	0.09			0.01		0.01	0.01	0.01	0.01			0.01	0.02		
第44週	罹患数	6		1	2				1		1		1			
	定点当り	0.07		0.01	0.02				0.01		0.01		0.01			
第45週	罹患数	7			1		1	3		1		1				
	定点当り	0.09			0.01		0.01	0.04		0.01		0.01				
第46週	罹患数	3							2		1					
	定点当り	0.04							0.02		0.01					
第47週	罹患数	6		1			1			1	1	2				
	定点当り	0.07		0.01			0.01			0.01	0.01	0.02				

【年齢層別5週分集計】



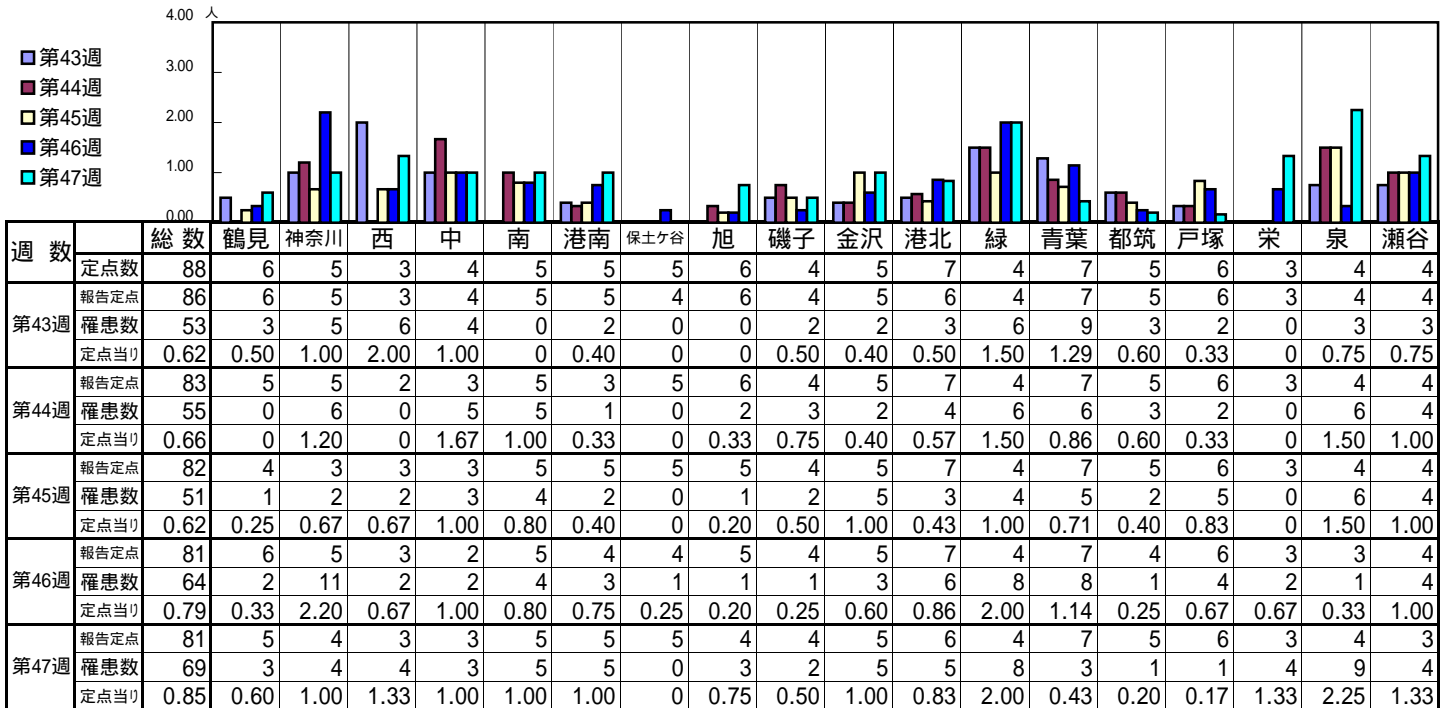
【定点当りの患者数】



<< 突発性発しん >>

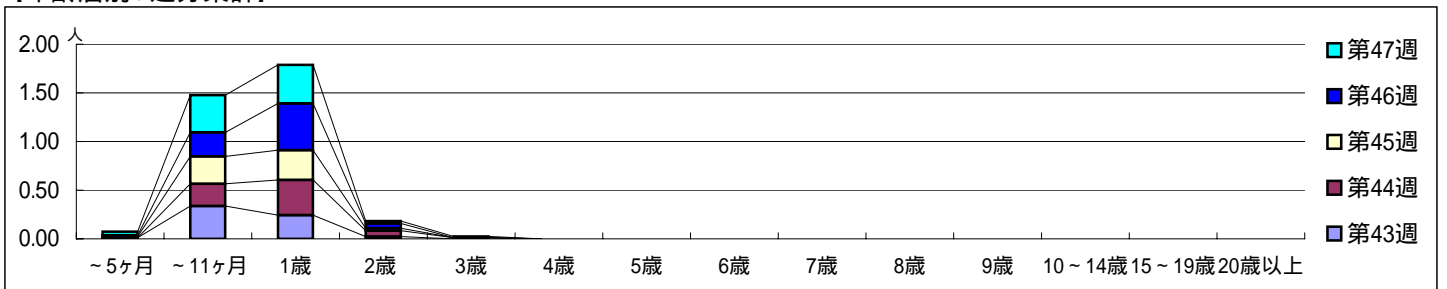
平成 20年10月20日 ~ 11月23日
[平成 20年第43週 ~ 第47週]

【区別・週別報告定点当り】

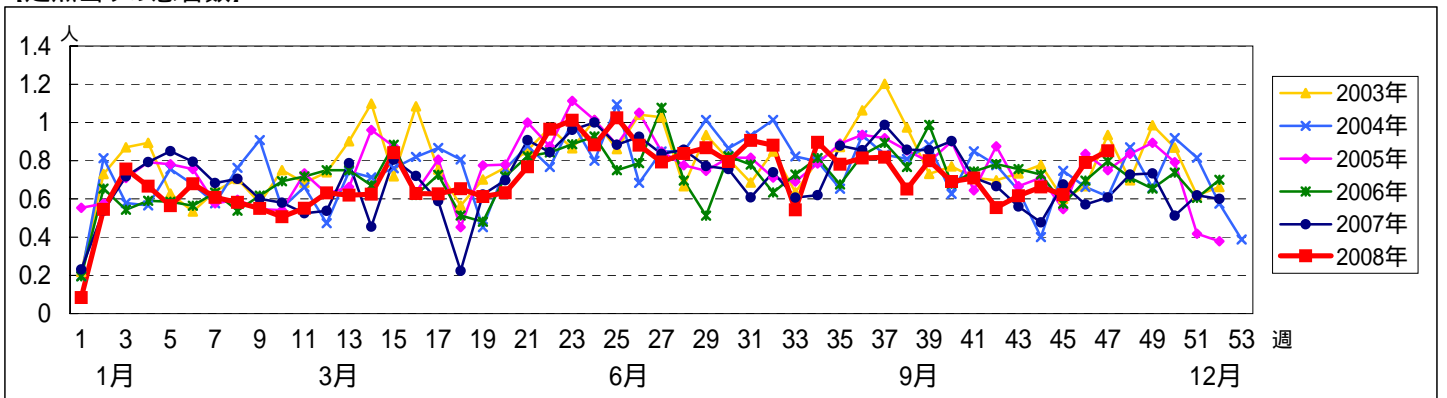


週 数		合計	年齢層別																
			~5ヶ月	~11ヶ月	1歳	2歳	3歳	4歳	5歳	6歳	7歳	8歳	9歳	10~14歳	15~19歳	20歳以上			
第43週	罹患数	53	1	29	21	2													
	定点当り	0.62	0.01	0.34	0.24	0.02													
第44週	罹患数	55		19	30	5	1												
	定点当り	0.66		0.23	0.36	0.06	0.01												
第45週	罹患数	51	1	23	25	2													
	定点当り	0.62	0.01	0.28	0.30	0.02													
第46週	罹患数	64	1	20	39	4													
	定点当り	0.79	0.01	0.25	0.48	0.05													
第47週	罹患数	69	3	31	32	2	1												
	定点当り	0.85	0.04	0.38	0.40	0.02	0.01												

【年齢層別5週分集計】



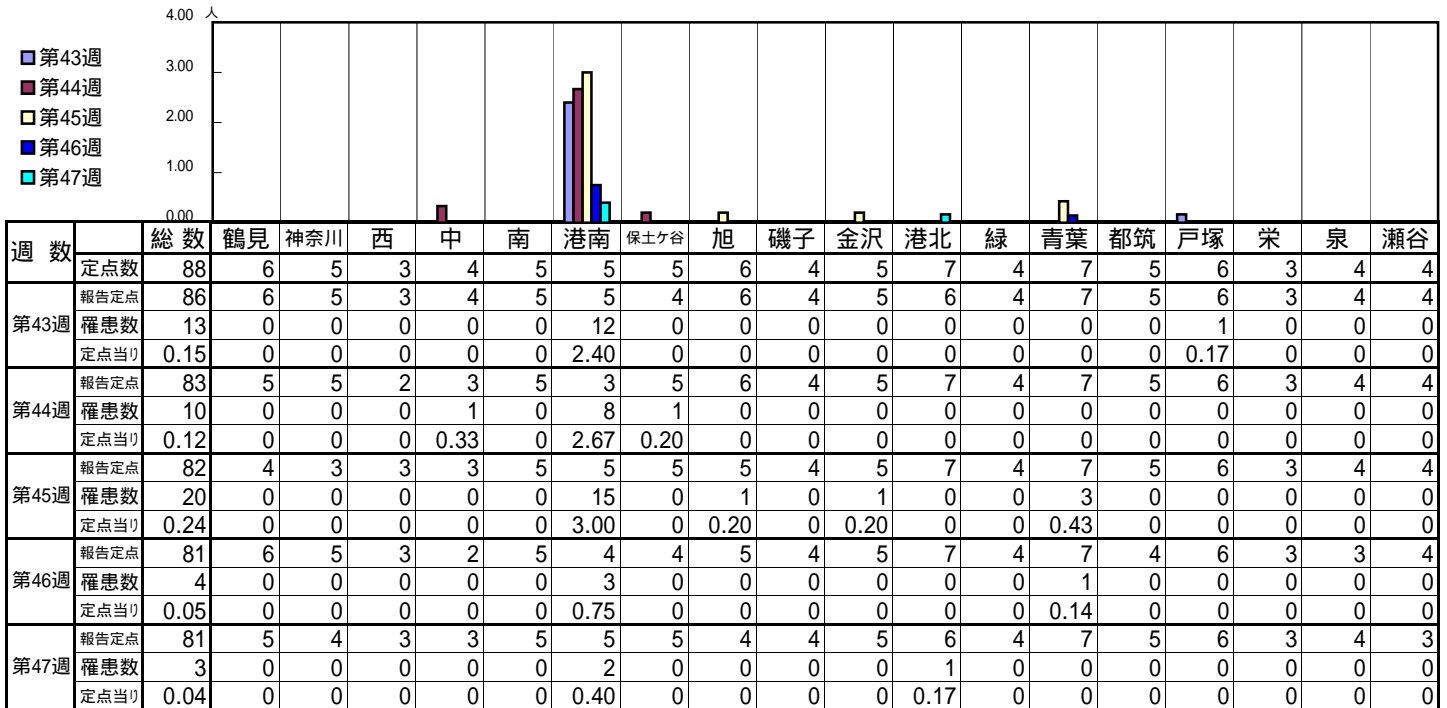
【定点当りの患者数】



<< 百日咳 >>

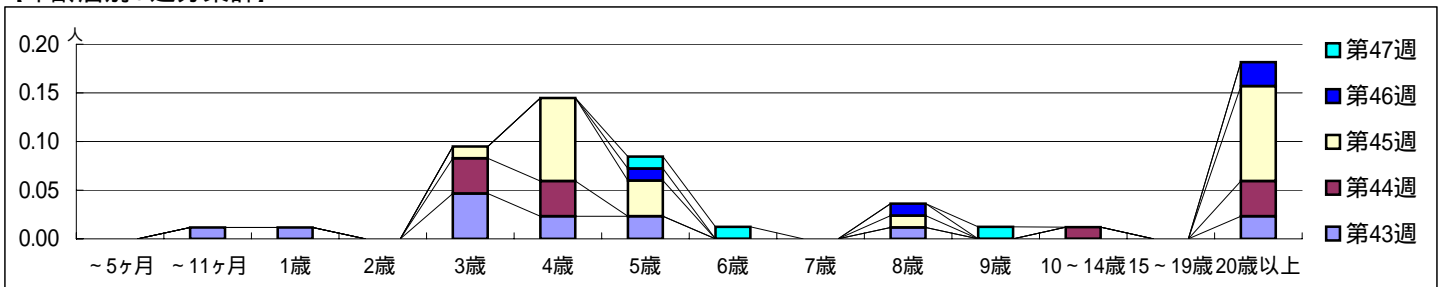
平成 20年10月20日 ~ 11月23日
[平成 20年第43週 ~ 第47週]

【区別・週別報告定点当り】

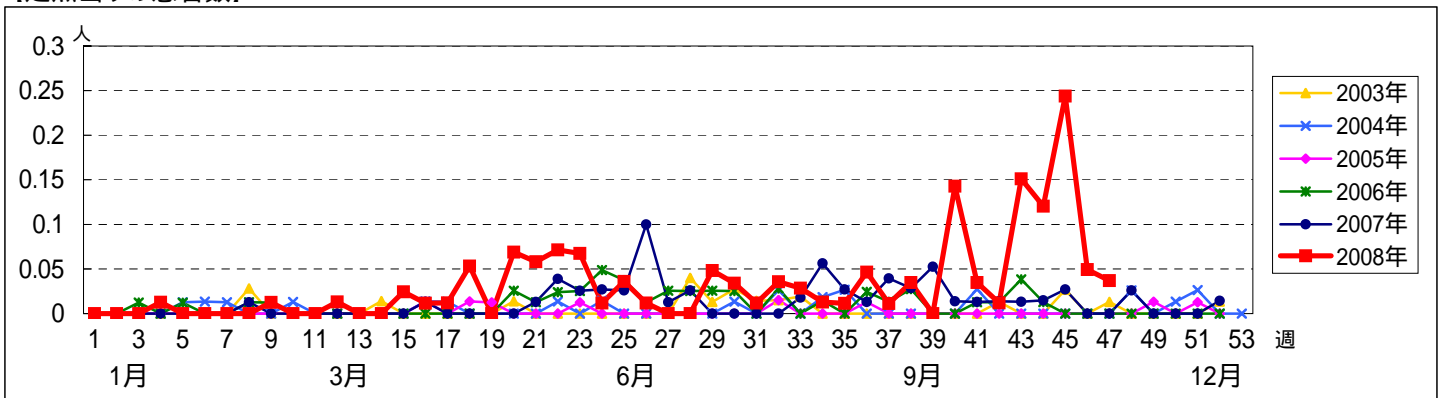


週数		合計	~5ヶ月	~11ヶ月	年齢															
					1歳	2歳	3歳	4歳	5歳	6歳	7歳	8歳	9歳	10~14歳	15~19歳	20歳以上				
第43週	罹患数	13		1	1		4	2	2				1				2			
	定点当り	0.15		0.01	0.01		0.05	0.02	0.02				0.01				0.02			
第44週	罹患数	10				3	3								1		3			
	定点当り	0.12				0.04	0.04								0.01		0.04			
第45週	罹患数	20				1	7	3					1				8			
	定点当り	0.24				0.01	0.09	0.04					0.01				0.10			
第46週	罹患数	4						1					1				2			
	定点当り	0.05						0.01					0.01				0.02			
第47週	罹患数	3						1	1				1							
	定点当り	0.04						0.01	0.01				0.01							

【年齢層別5週分集計】



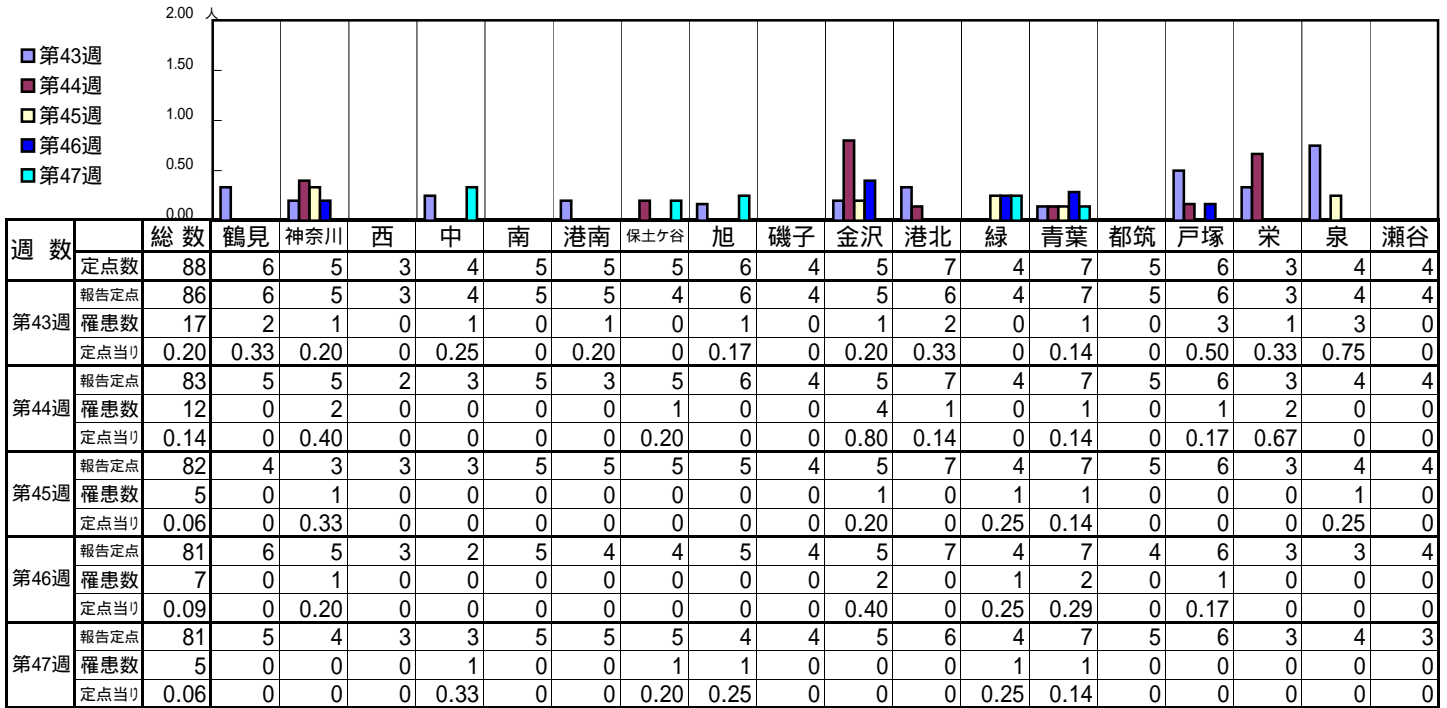
【定点当りの患者数】



<< ヘルパンギーナ >>

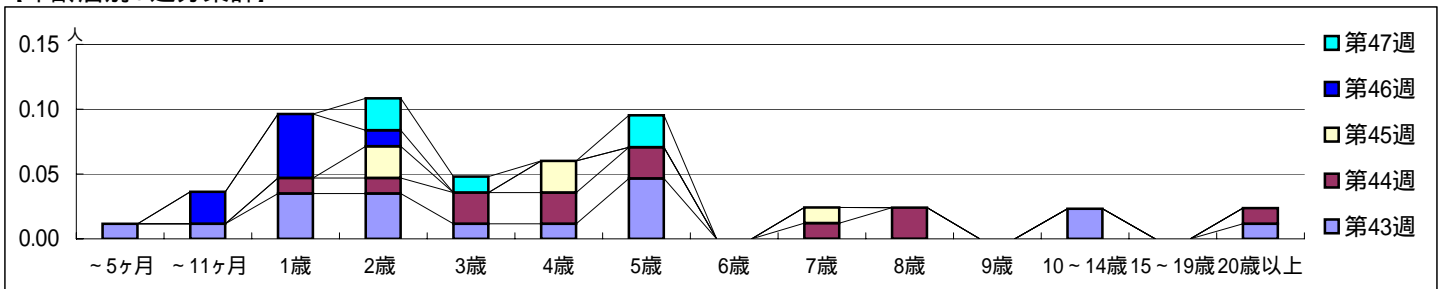
平成 20年10月20日 ~ 11月23日
[平成 20年第43週 ~ 第47週]

【区別・週別報告定点当り】

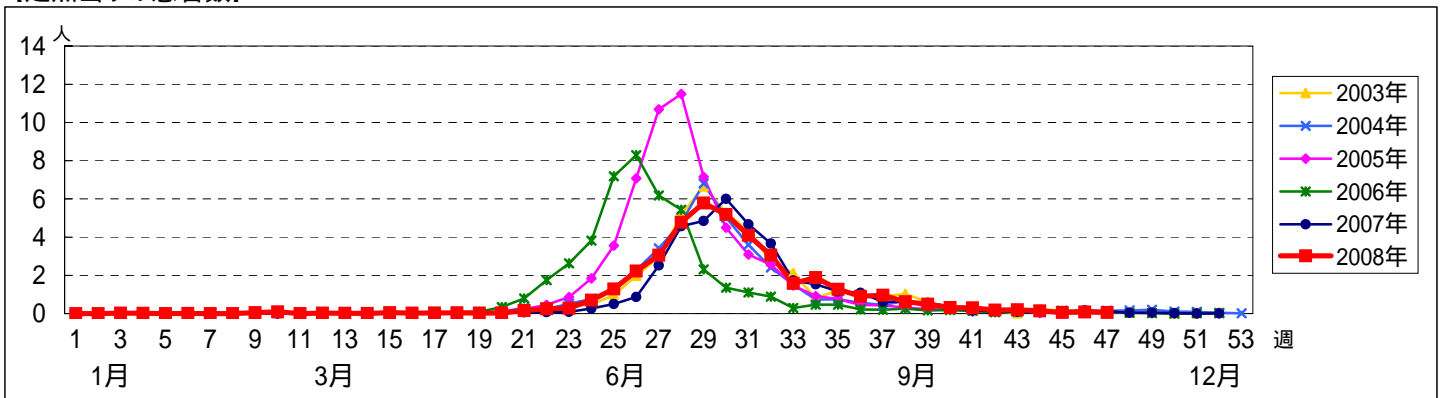


週 数		合計	~5ヶ月	~11ヶ月	年齢															
					1歳	2歳	3歳	4歳	5歳	6歳	7歳	8歳	9歳	10~14歳	15~19歳	20歳以上				
第43週	罹患数	17	1	1	3	3	1	1	4							2		1		
	定点当り	0.20	0.01	0.01	0.03	0.03	0.01	0.01	0.05							0.02		0.01		
第44週	罹患数	12			1	1	2	2	2		1	2						1		
	定点当り	0.14			0.01	0.01	0.02	0.02	0.02		0.01	0.02						0.01		
第45週	罹患数	5				2		2			1									
	定点当り	0.06				0.02		0.02			0.01									
第46週	罹患数	7		2	4	1														
	定点当り	0.09		0.02	0.05	0.01														
第47週	罹患数	5				2		1	2											
	定点当り	0.06				0.02		0.01	0.02											

【年齢層別5週分集計】



【定点当りの患者数】

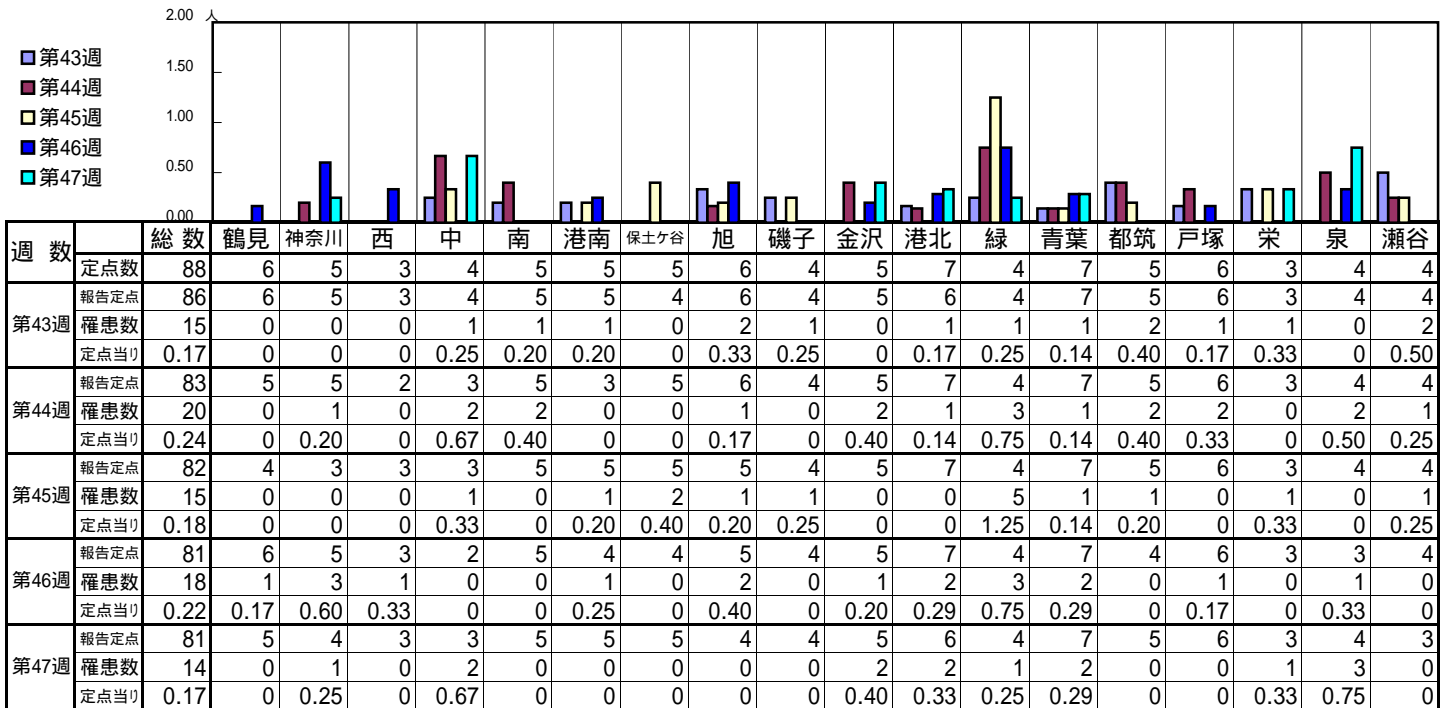


<< 流行性耳下腺炎 >>

平成 20年10月20日 ~ 11月23日

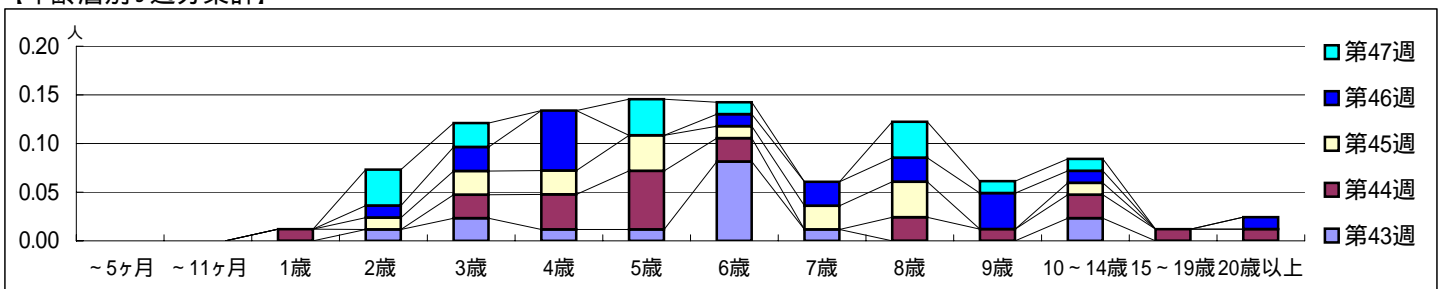
[平成 20年第43週 ~ 第47週]

【区別・週別報告定点当り】

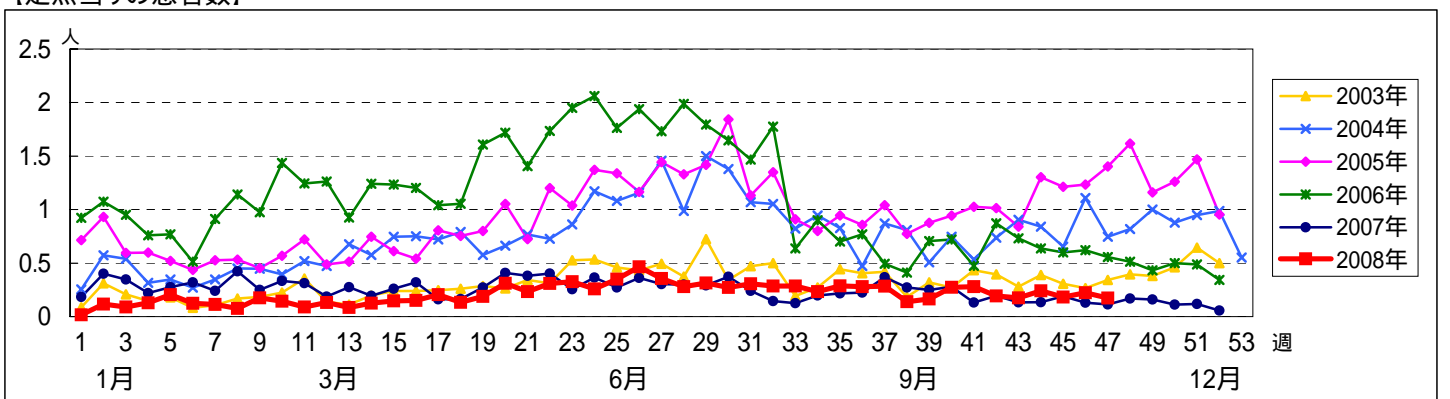


週 数		合計	~5ヶ月	~11ヶ月	1歳	2歳	3歳	4歳	5歳	6歳	7歳	8歳	9歳	10~14歳	15~19歳	20歳以上		
			報告定点	88	6	5	3	4	5	5	6	4	5	7	4	7	5	6
第43週	罹患数	15				1	2	1	1	7	1			2				
	定点当り	0.17				0.01	0.02	0.01	0.01	0.08	0.01			0.02				
第44週	罹患数	20			1	2	3	5	2		2	1	2	1	1			
	定点当り	0.24			0.01	0.02	0.04	0.06	0.02		0.02	0.01	0.02	0.01	0.01			
第45週	罹患数	15			1	2	2	3	1	2	3		1					
	定点当り	0.18			0.01	0.02	0.02	0.04	0.01	0.02	0.04		0.01					
第46週	罹患数	18			1	2	5	1	2	2	3	1			1			
	定点当り	0.22			0.01	0.02	0.06	0.01	0.02	0.02	0.04	0.01			0.01			
第47週	罹患数	14			3	2		3	1		3	1	1					
	定点当り	0.17			0.04	0.02		0.04	0.01		0.04	0.01	0.01					

【年齢層別5週分集計】



【定点当りの患者数】



<< 急性出血性結膜炎 >>

平成 20年10月20日 ~ 11月23日

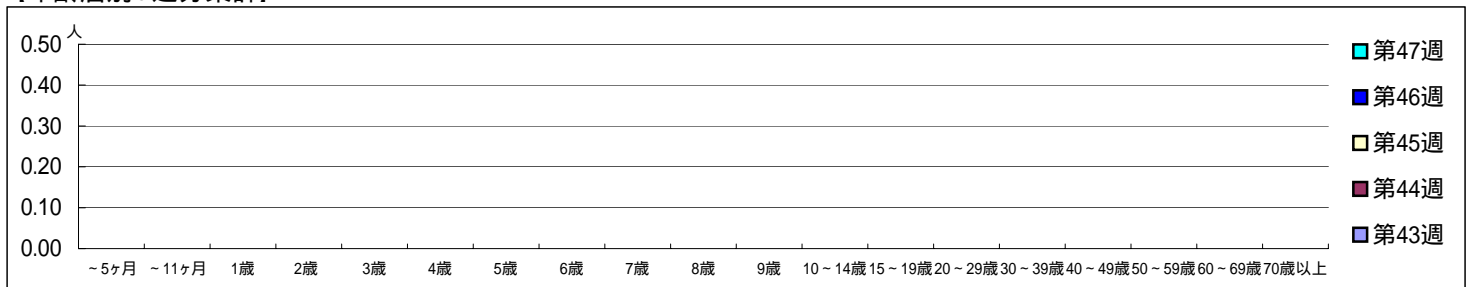
[平成 20年第43週 ~ 第47週]

[区別・週別報告定点当り]

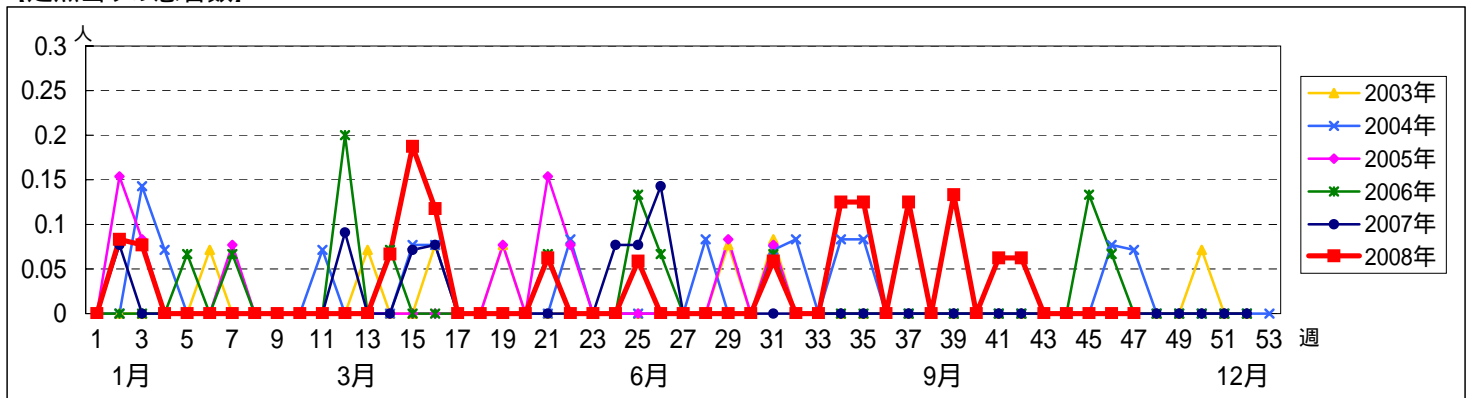
週 数		区別																		
		総数	鶴見	神奈川	西	中	南	港南	保土ヶ谷	旭	磯子	金沢	港北	緑	青葉	都筑	戸塚	栄	泉	瀬谷
第43週	報告定点	18	1	1	0	1	1	1	1	1	1	1	2	1	2	1	1	0	1	1
	罹患数	16	0	1		1	1	0	1	1	1	1	2	1	2	1	1		1	1
	定点当り	0	0	0		0	0	0	0	0	0	0	0	0	0	0	0		0	0
第44週	報告定点	16	0	1		1	1	0	1	1	1	2	1	2	1	1		1	1	
	罹患数	0	0	0		0	0	0	0	0	0	0	0	0	0	0		0	0	
	定点当り	0	0	0		0	0	0	0	0	0	0	0	0	0	0		0	0	
第45週	報告定点	14	0	1		1	1	0	0	1	1	1	2	1	2	1	1		1	0
	罹患数	0	0	0		0	0	0	0	0	0	0	0	0	0	0		0	0	
	定点当り	0	0	0		0	0	0	0	0	0	0	0	0	0	0		0	0	
第46週	報告定点	16	0	1		1	1	0	1	1	1	2	1	2	1	1		1	1	
	罹患数	0	0	0		0	0	0	0	0	0	0	0	0	0	0		0	0	
	定点当り	0	0	0		0	0	0	0	0	0	0	0	0	0	0		0	0	
第47週	報告定点	15	0	1		1	1	0	1	1	0	1	2	1	2	1	1		1	1
	罹患数	0	0	0		0	0	0	0	0	0	0	0	0	0	0		0	0	
	定点当り	0	0	0		0	0	0	0	0	0	0	0	0	0	0		0	0	

週 数		合計	年齢層別																		
			~5ヶ月	~11ヶ月	1歳	2歳	3歳	4歳	5歳	6歳	7歳	8歳	9歳	10~14歳	15~19歳	20~29歳	30~39歳	40~49歳	50~59歳	60~69歳	70歳以上
第43週	罹患数	0																			
	定点当り	0																			
第44週	罹患数	0																			
	定点当り	0																			
第45週	罹患数	0																			
	定点当り	0																			
第46週	罹患数	0																			
	定点当り	0																			
第47週	罹患数	0																			
	定点当り	0																			

[年齢層別5週分集計]



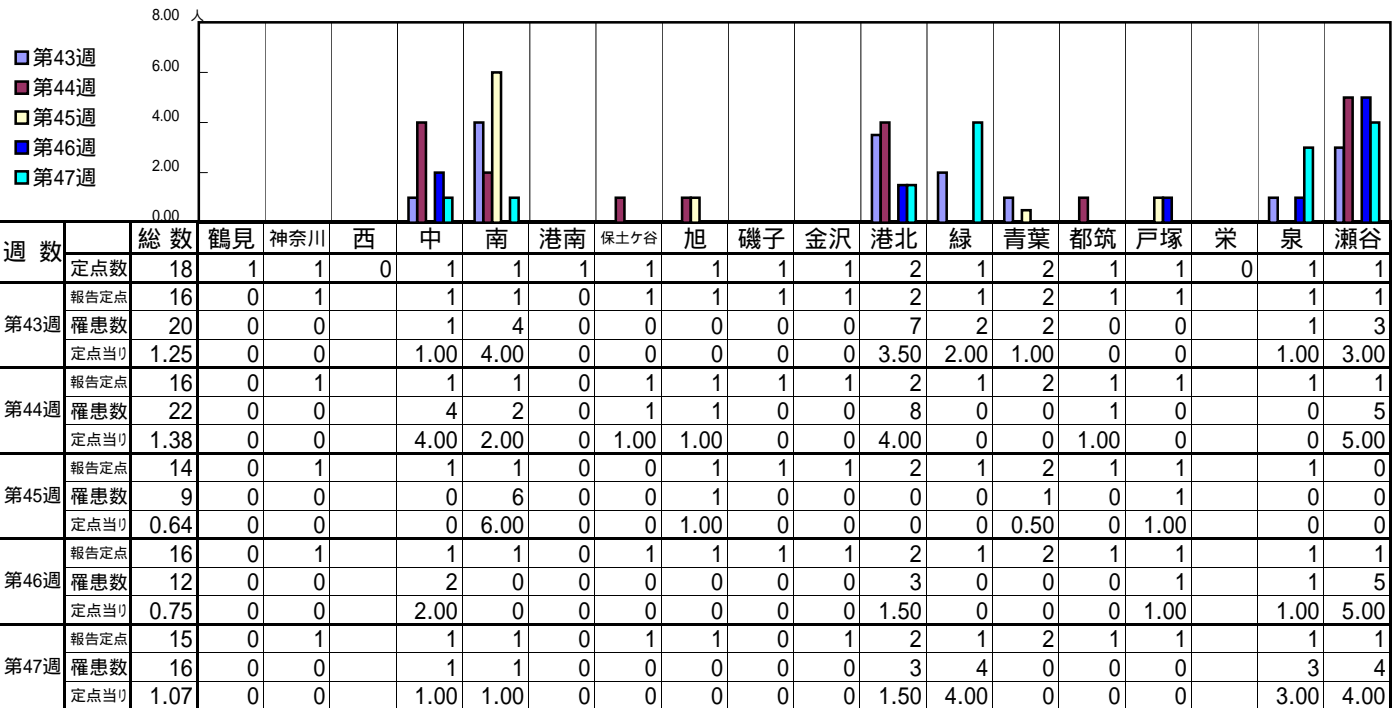
[定点当りの患者数]



<< 流行性角結膜炎 >>

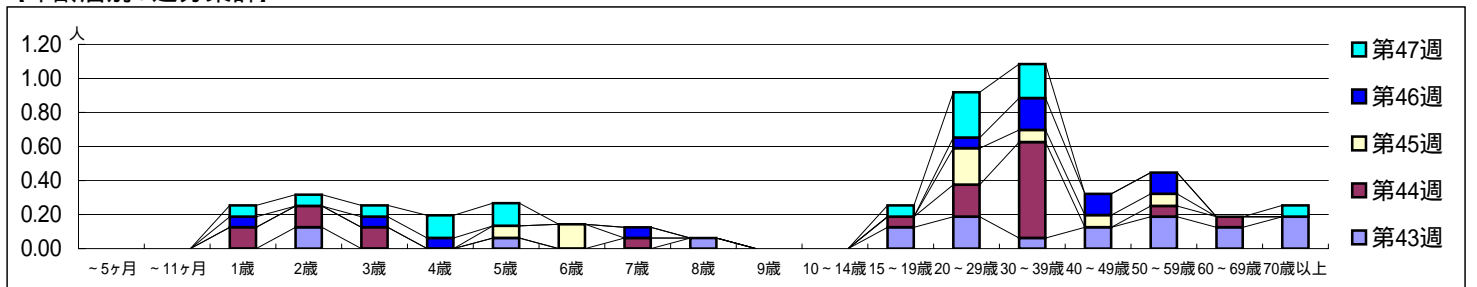
平成 20年10月20日 ~ 11月23日
[平成 20年第43週 ~ 第47週]

【区別・週別報告定点当り】



週数	合計	~5ヶ月	~11ヶ月	1歳	2歳	3歳	4歳	5歳	6歳	7歳	8歳	9歳	10~14歳	15~19歳	20~29歳	30~39歳	40~49歳	50~59歳	60~69歳	70歳以上
第43週	罹患数 20 定点当り 1.25				2 0.13			1 0.06				1 0.06		2 0.13	3 0.19	1 0.06	2 0.13	3 0.19	2 0.13	3 0.19
第44週	罹患数 22 定点当り 1.38			2 0.13	2 0.13	2 0.13				1 0.06				1 0.06	3 0.19	9 0.56		1 0.06	1 0.06	
第45週	罹患数 9 定点当り 0.64							1 0.07	2 0.14						3 0.21	1 0.07	1 0.07	1 0.07		
第46週	罹患数 12 定点当り 0.75			1 0.06		1 0.06	1 0.06			1 0.06					1 0.06	3 0.19	2 0.13	2 0.13		
第47週	罹患数 16 定点当り 1.07			1 0.07	1 0.07	1 0.07	2 0.13	2 0.13						1 0.07	4 0.27	3 0.20				1 0.07

【年齢層別5週分集計】



【定点当りの患者数】

