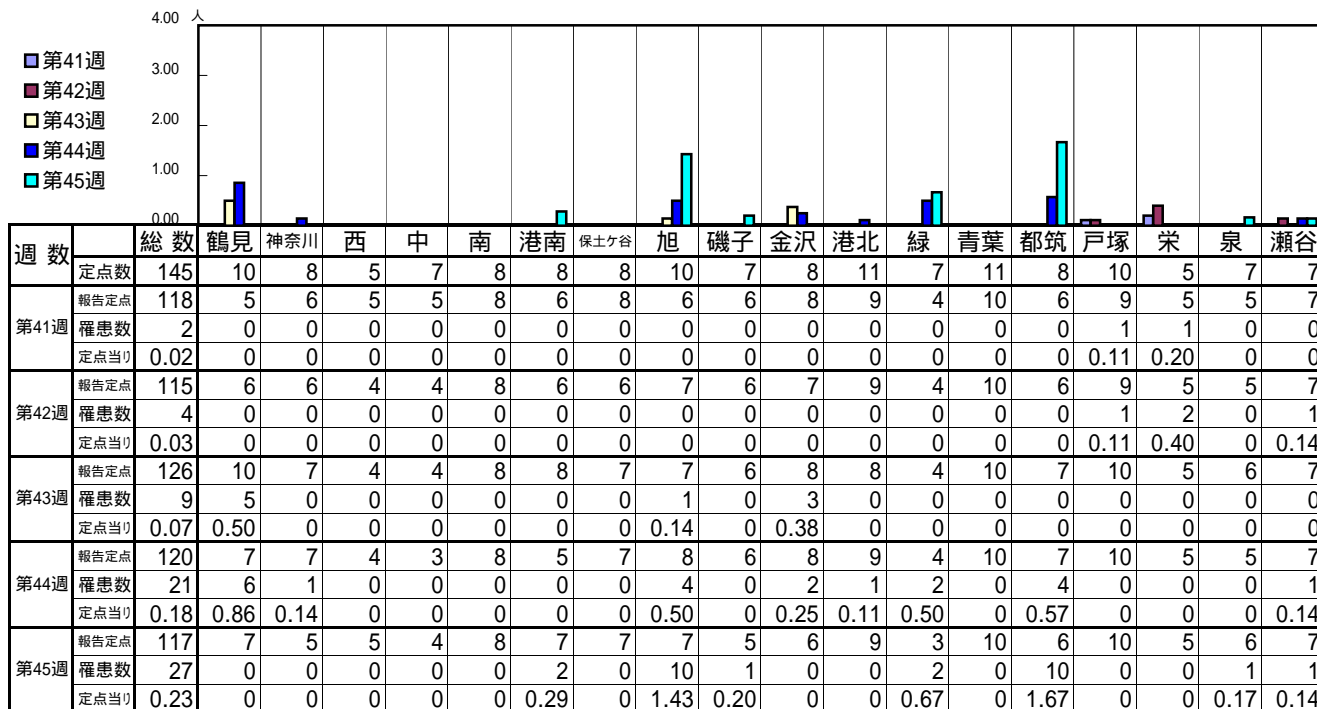


<< インフルエンザ >>

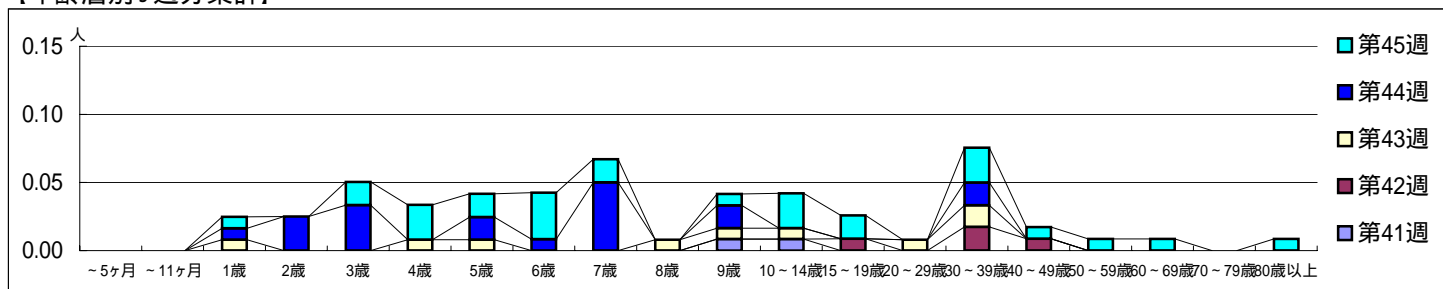
平成 20年10月6日 ~ 11月9日
[平成 20年第41週 ~ 第45週]

[区別・週別報告定点当り]

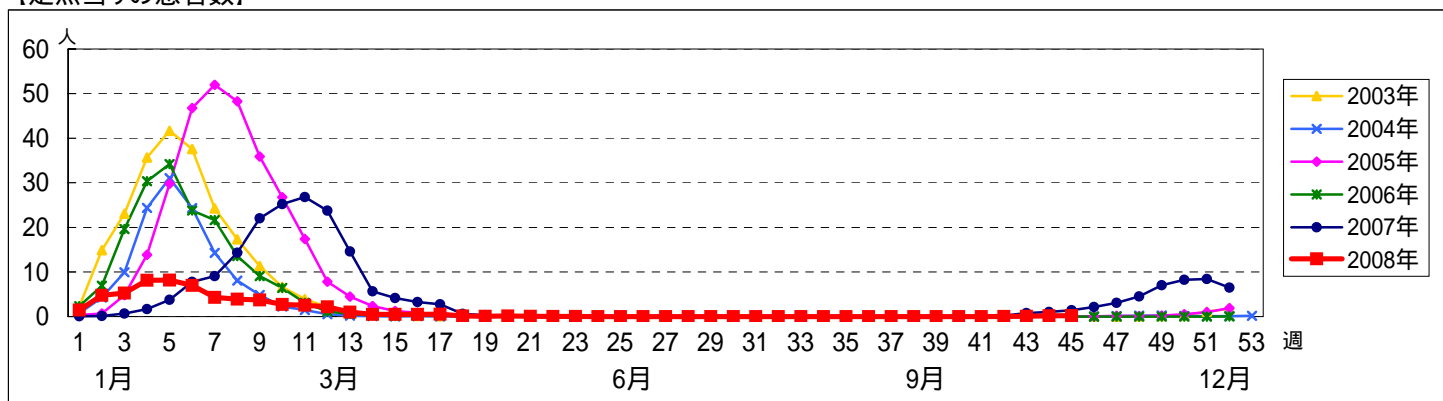


週数	合計	~5ヶ月	~11ヶ月	1歳	2歳	3歳	4歳	5歳	6歳	7歳	8歳	9歳	10~14歳	15~19歳	20~29歳	30~39歳	40~49歳	50~59歳	60~69歳	70~79歳	80歳以上	
第41週	2												1	1								
第42週	4														1	2	1					
第43週	9			1			1	1			1	1	1		1	2						
第44週	21			1	3	4		2	1	6		2				2						
第45週	27			1		2	3	2	4	2		1	3	2		3	1	1	1		1	

[年齢層別5週分集計]



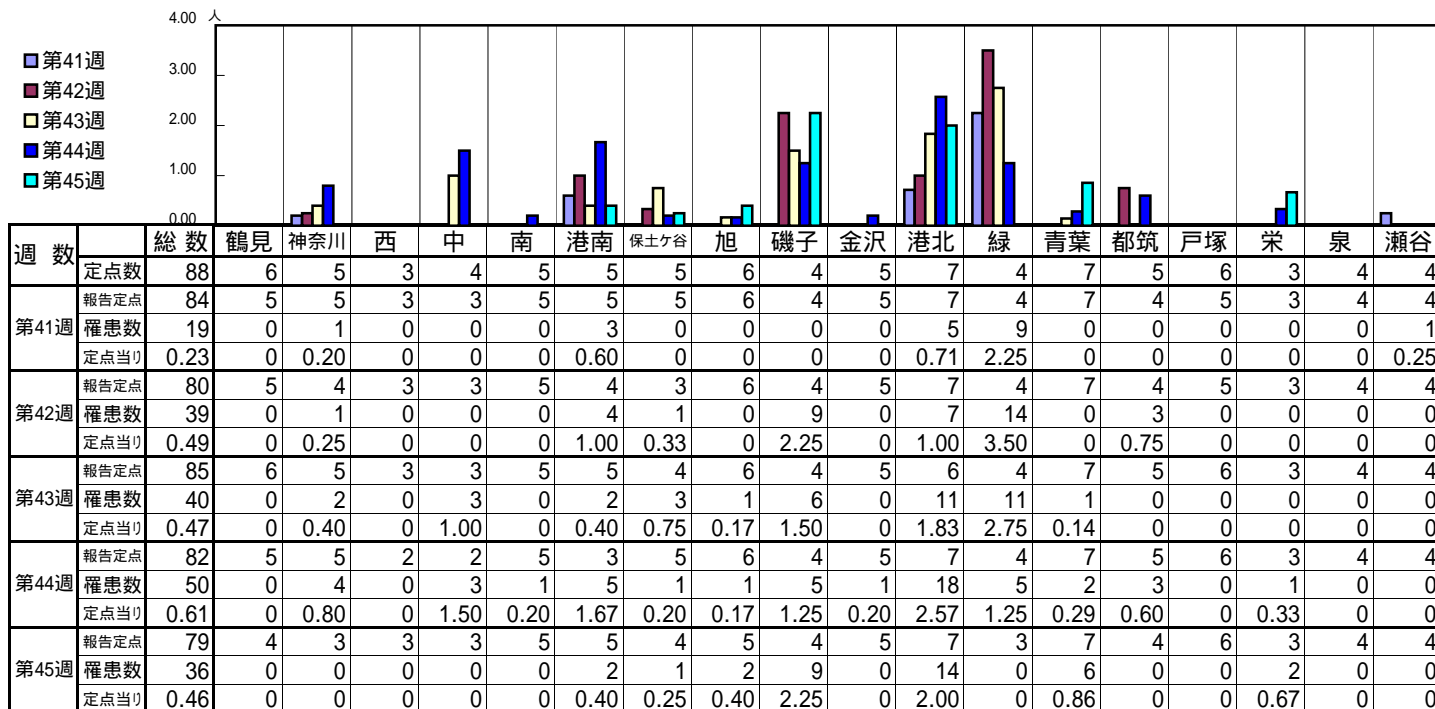
[定点当りの患者数]



<< RSウイルス感染症 >>

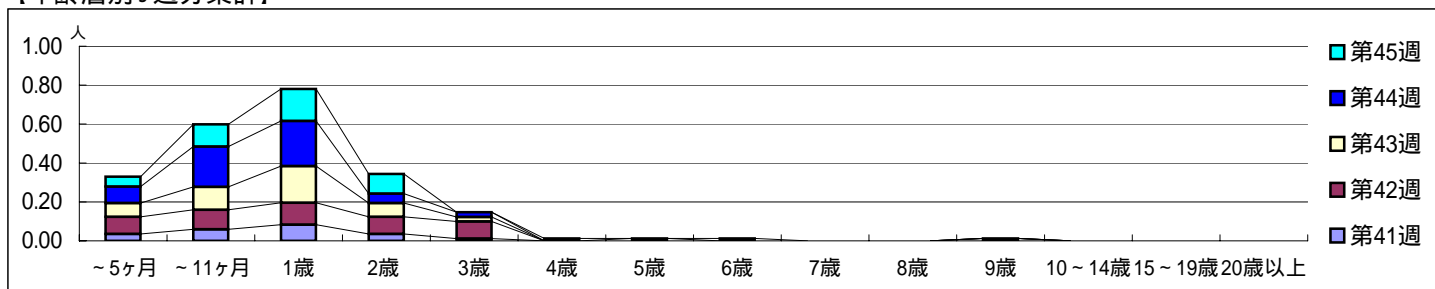
平成 20年10月 6日 ~ 11月 9日
[平成 20年第41週 ~ 第45週]

【区別・週別報告定点当り】

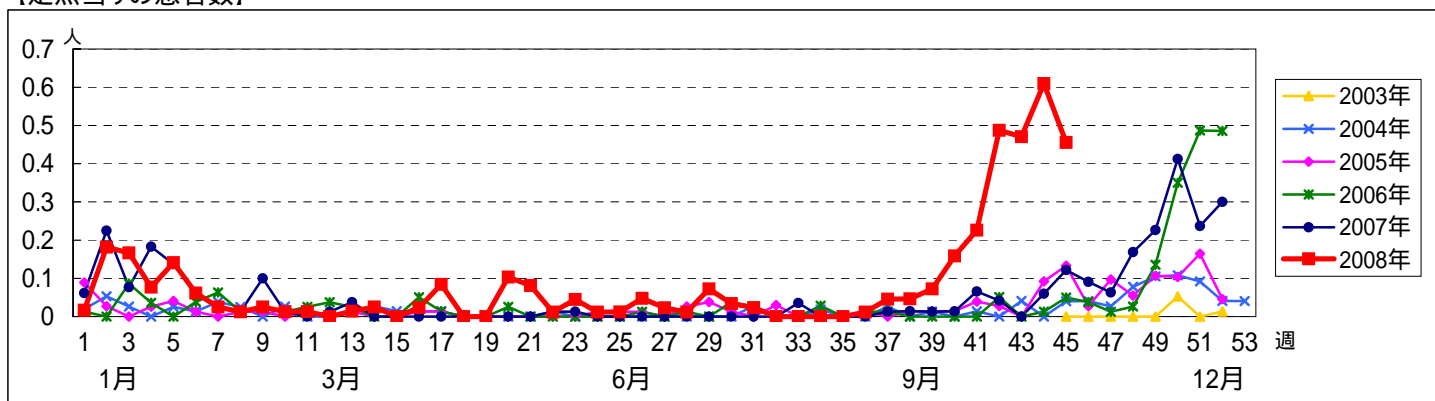


週数	合計	~5ヶ月	~11ヶ月	1歳	2歳	3歳	4歳	5歳	6歳	7歳	8歳	9歳	10~14歳	15~19歳	20歳以上
第41週	罹患数 19	3	5	7	3	1									
第41週	定点当り 0.23	0.04	0.06	0.08	0.04	0.01									
第42週	罹患数 39	7	8	9	7	7						1			
第42週	定点当り 0.49	0.09	0.10	0.11	0.09	0.09						0.01			
第43週	罹患数 40	6	10	16	6	2									
第43週	定点当り 0.47	0.07	0.12	0.19	0.07	0.02									
第44週	罹患数 50	7	17	19	4	2		1							
第44週	定点当り 0.61	0.09	0.21	0.23	0.05	0.02		0.01							
第45週	罹患数 36	4	9	13	8		1		1						
第45週	定点当り 0.46	0.05	0.11	0.16	0.10		0.01		0.01						

【年齢層別5週分集計】



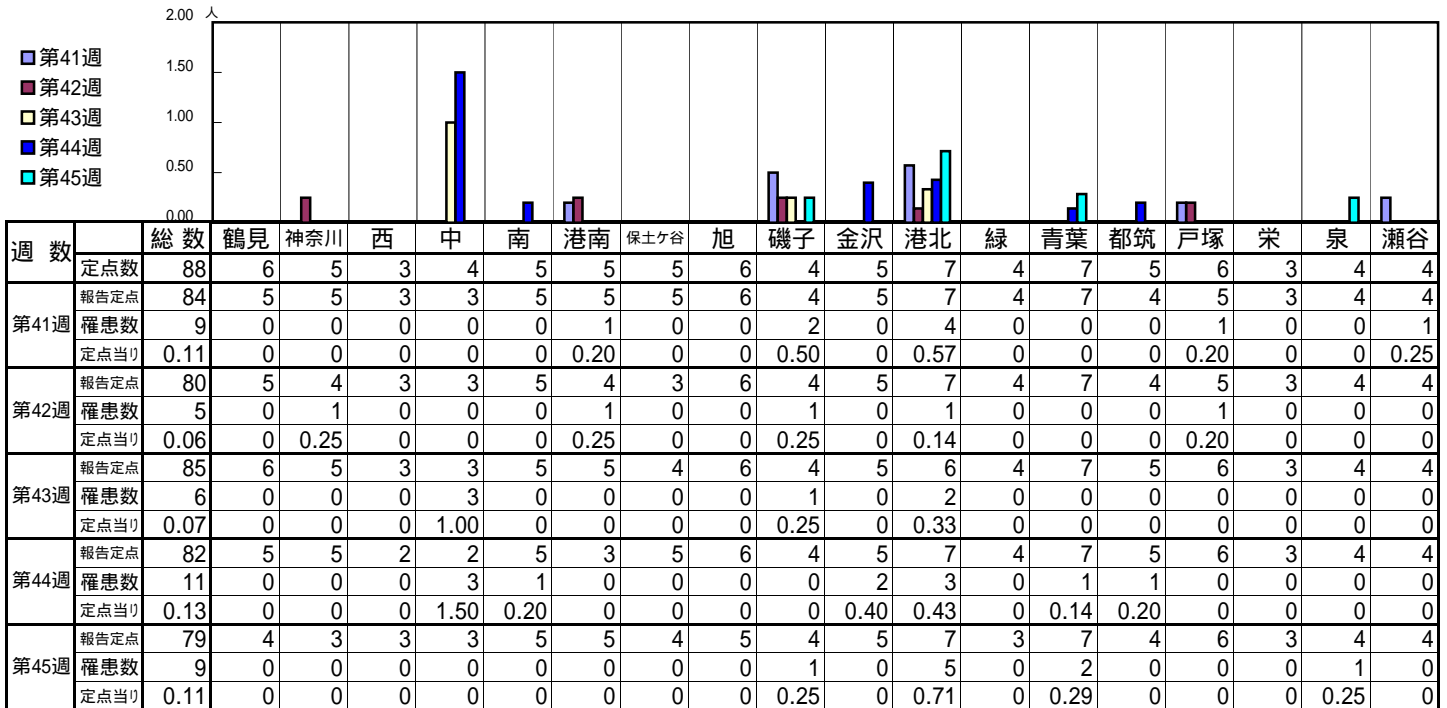
【定点当りの患者数】



<< 咽頭結膜熱 >>

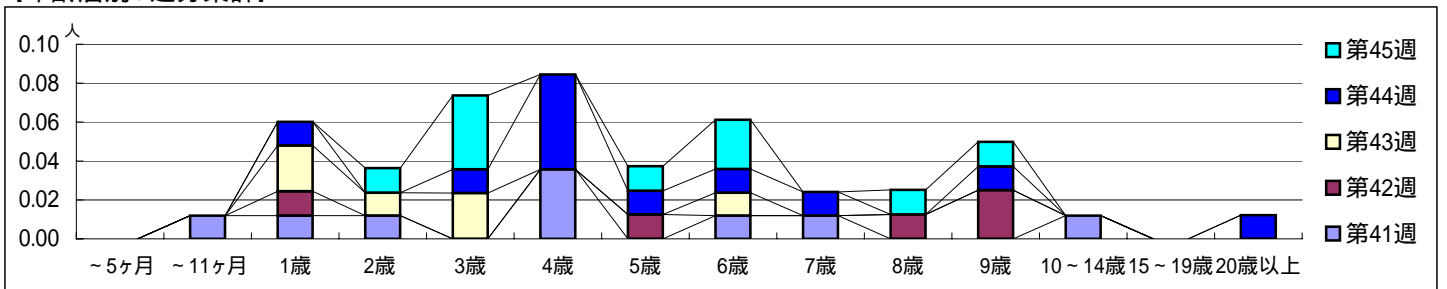
平成 20年10月 6日 ~ 11月 9日
[平成 20年第41週 ~ 第45週]

【区別・週別報告定点当り】

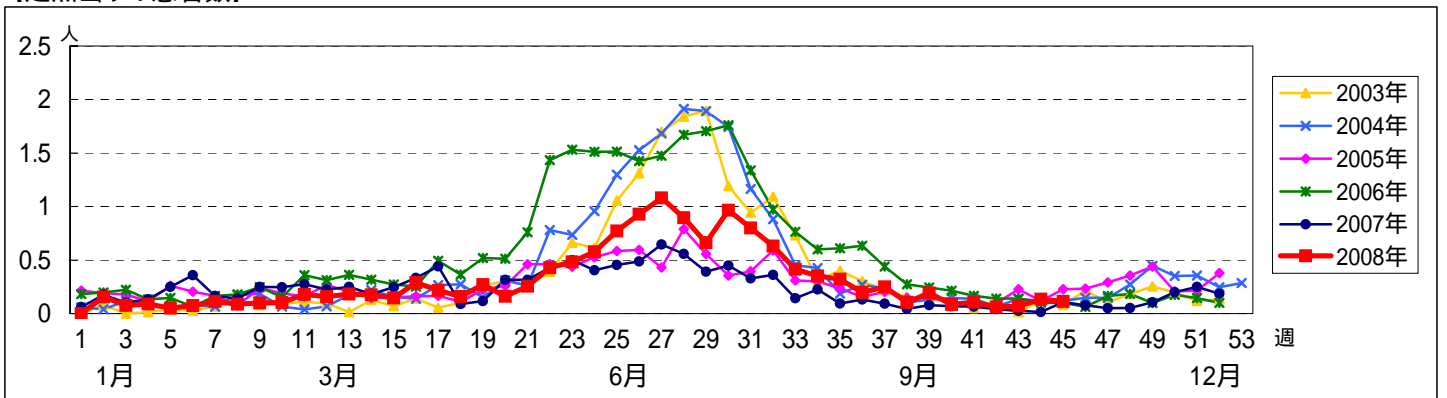


週数		合計	~5ヶ月	~11ヶ月	年齢層															
					1歳	2歳	3歳	4歳	5歳	6歳	7歳	8歳	9歳	10~14歳	15~19歳	20歳以上				
第41週	罹患数	9		1	1	1		3		1	1					1				
	定点当り	0.11		0.01	0.01	0.01		0.04		0.01	0.01					0.01				
第42週	罹患数	5			1				1				1	2						
	定点当り	0.06			0.01				0.01				0.01	0.03						
第43週	罹患数	6			2	1	2			1										
	定点当り	0.07			0.02	0.01	0.02			0.01										
第44週	罹患数	11			1		1	4	1	1	1			1			1			
	定点当り	0.13			0.01		0.01	0.05	0.01	0.01	0.01			0.01			0.01			
第45週	罹患数	9				1	3		1	2			1	1						
	定点当り	0.11				0.01	0.04		0.01	0.03			0.01	0.01						

【年齢層別5週分集計】



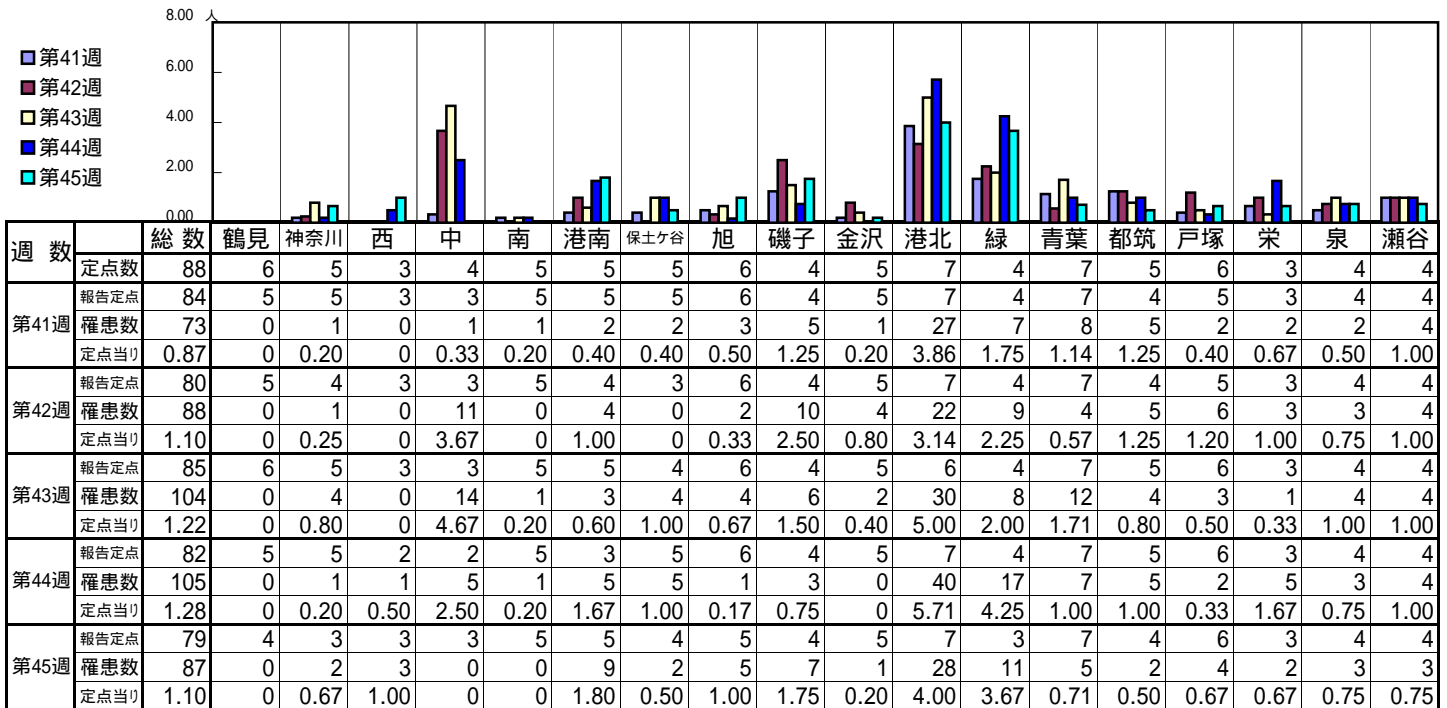
【定点当りの患者数】



<< A群溶血性レンカ球菌咽頭炎 >>

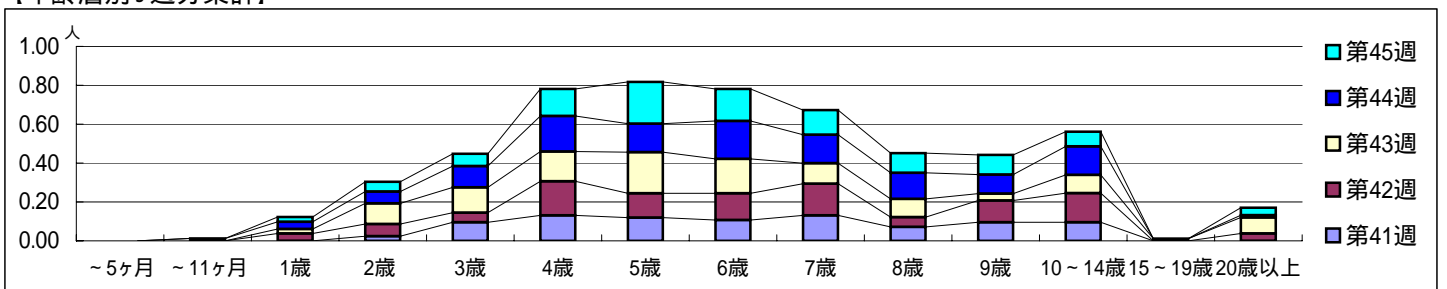
平成 20年10月 6日 ~ 11月 9日
[平成 20年第41週 ~ 第45週]

【区別・週別報告定点当り】

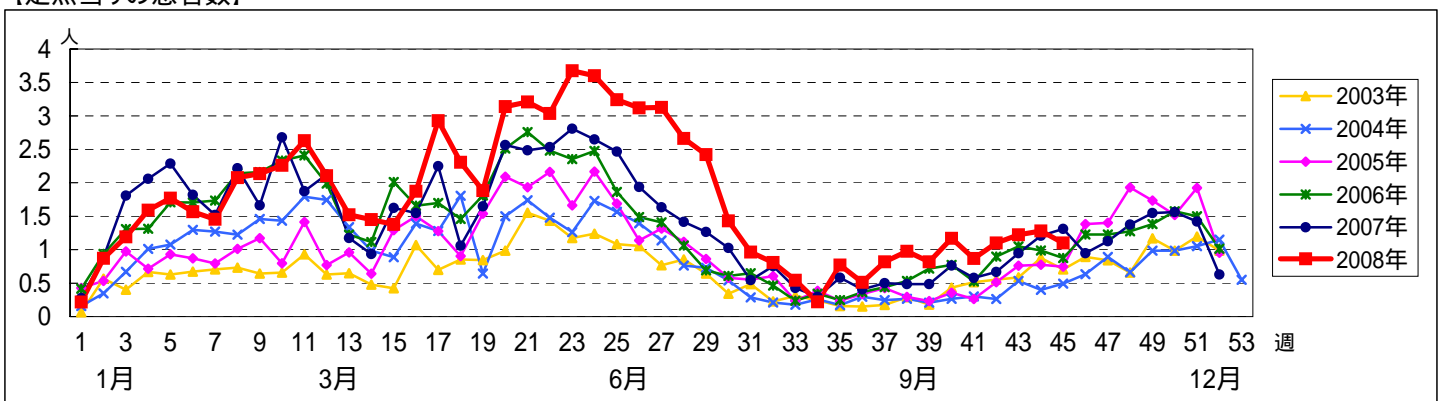


週 数		合計	~5ヶ月	~11ヶ月	年齢層															
					1歳	2歳	3歳	4歳	5歳	6歳	7歳	8歳	9歳	10~14歳	15~19歳	20歳以上				
第41週	罹患数	73				2	8	11	10	9	11	6	8	8						
	定点当り	0.87				0.02	0.10	0.13	0.12	0.11	0.13	0.07	0.10	0.10						
第42週	罹患数	88			3	5	4	14	10	11	13	4	9	12		3				
	定点当り	1.10			0.04	0.06	0.05	0.18	0.13	0.14	0.16	0.05	0.11	0.15		0.04				
第43週	罹患数	104			2	9	11	13	18	15	9	8	3	8	1	7				
	定点当り	1.22			0.02	0.11	0.13	0.15	0.21	0.18	0.11	0.09	0.04	0.09	0.01	0.08				
第44週	罹患数	105		1	3	5	9	15	12	16	12	11	8	12		1				
	定点当り	1.28		0.01	0.04	0.06	0.11	0.18	0.15	0.20	0.15	0.13	0.10	0.15		0.01				
第45週	罹患数	87			2	4	5	11	17	13	10	8	8	6		3				
	定点当り	1.10			0.03	0.05	0.06	0.14	0.22	0.16	0.13	0.10	0.10	0.08		0.04				

【年齢層別5週分集計】



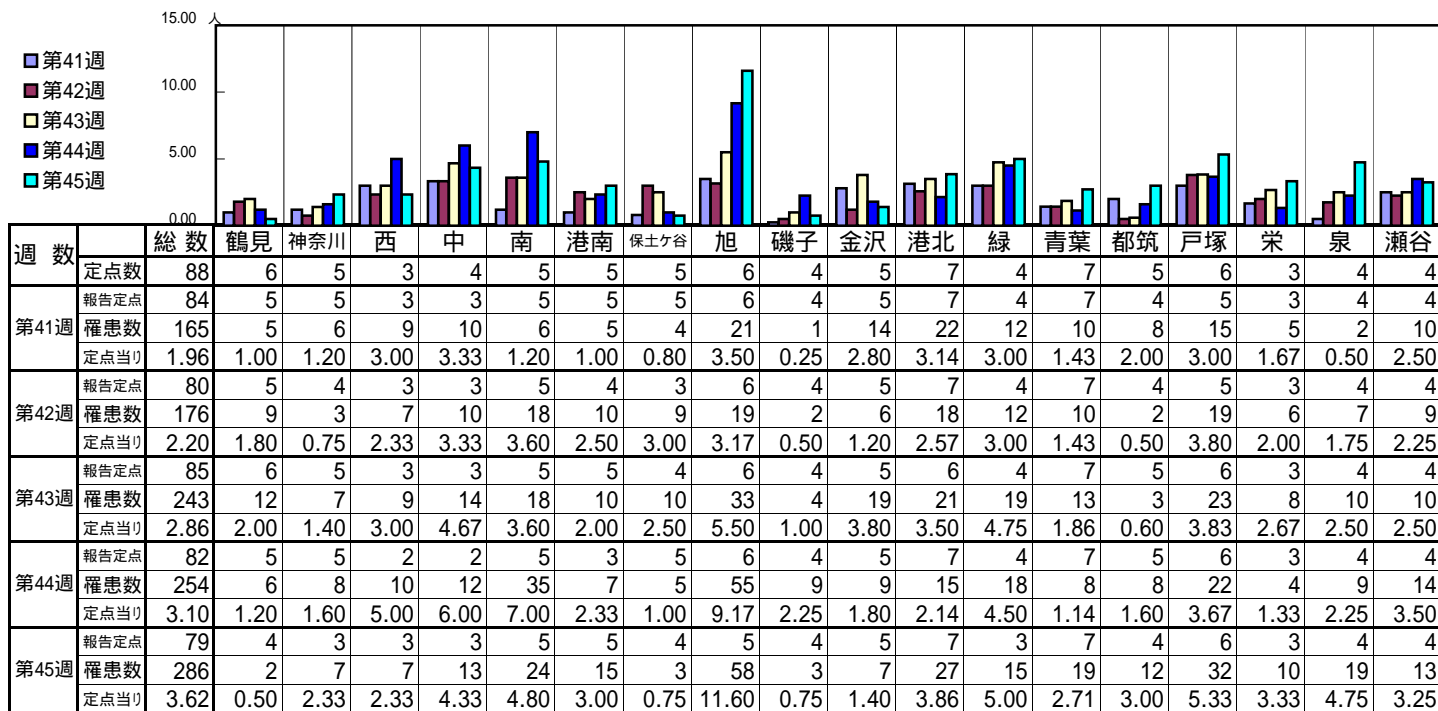
【定点当りの患者数】



<< 感染性胃腸炎 >>

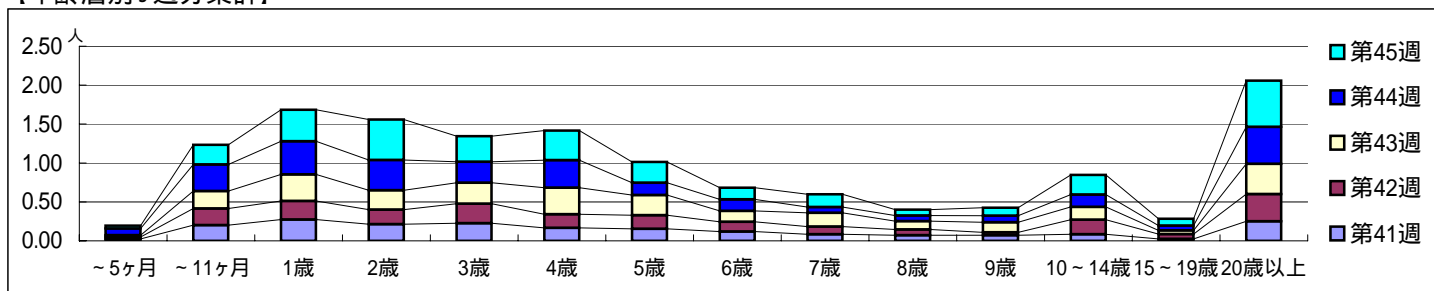
平成 20年10月 6日 ~ 11月 9日
[平成 20年第41週 ~ 第45週]

[区別・週別報告定点当り]

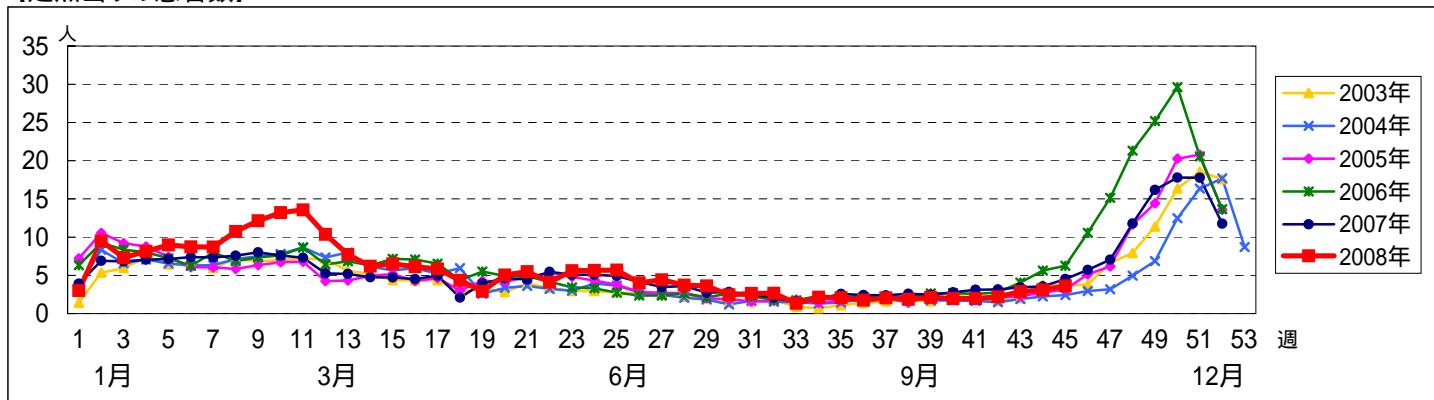


週数		合計	~5ヶ月	~11ヶ月	1歳	2歳	3歳	4歳	5歳	6歳	7歳	8歳	9歳	10~14歳	15~19歳	20歳以上
第41週	罹患数	165	2	17	23	18	19	14	13	10	7	6	6	7	2	21
第41週	定点当り	1.96	0.02	0.20	0.27	0.21	0.23	0.17	0.15	0.12	0.08	0.07	0.07	0.08	0.02	0.25
第42週	罹患数	176	2	17	19	15	20	14	14	10	8	6	3	15	5	28
第42週	定点当り	2.20	0.03	0.21	0.24	0.19	0.25	0.18	0.18	0.13	0.10	0.08	0.04	0.19	0.06	0.35
第43週	罹患数	243	2	19	29	21	23	29	22	12	15	9	11	14	4	33
第43週	定点当り	2.86	0.02	0.22	0.34	0.25	0.27	0.34	0.26	0.14	0.18	0.11	0.13	0.16	0.05	0.39
第44週	罹患数	254	7	28	35	32	22	29	13	12	6	6	7	13	5	39
第44週	定点当り	3.10	0.09	0.34	0.43	0.39	0.27	0.35	0.16	0.15	0.07	0.07	0.09	0.16	0.06	0.48
第45週	罹患数	286	3	20	32	41	26	30	21	12	13	6	8	20	7	47
第45週	定点当り	3.62	0.04	0.25	0.41	0.52	0.33	0.38	0.27	0.15	0.16	0.08	0.10	0.25	0.09	0.59

[年齢層別5週分集計]



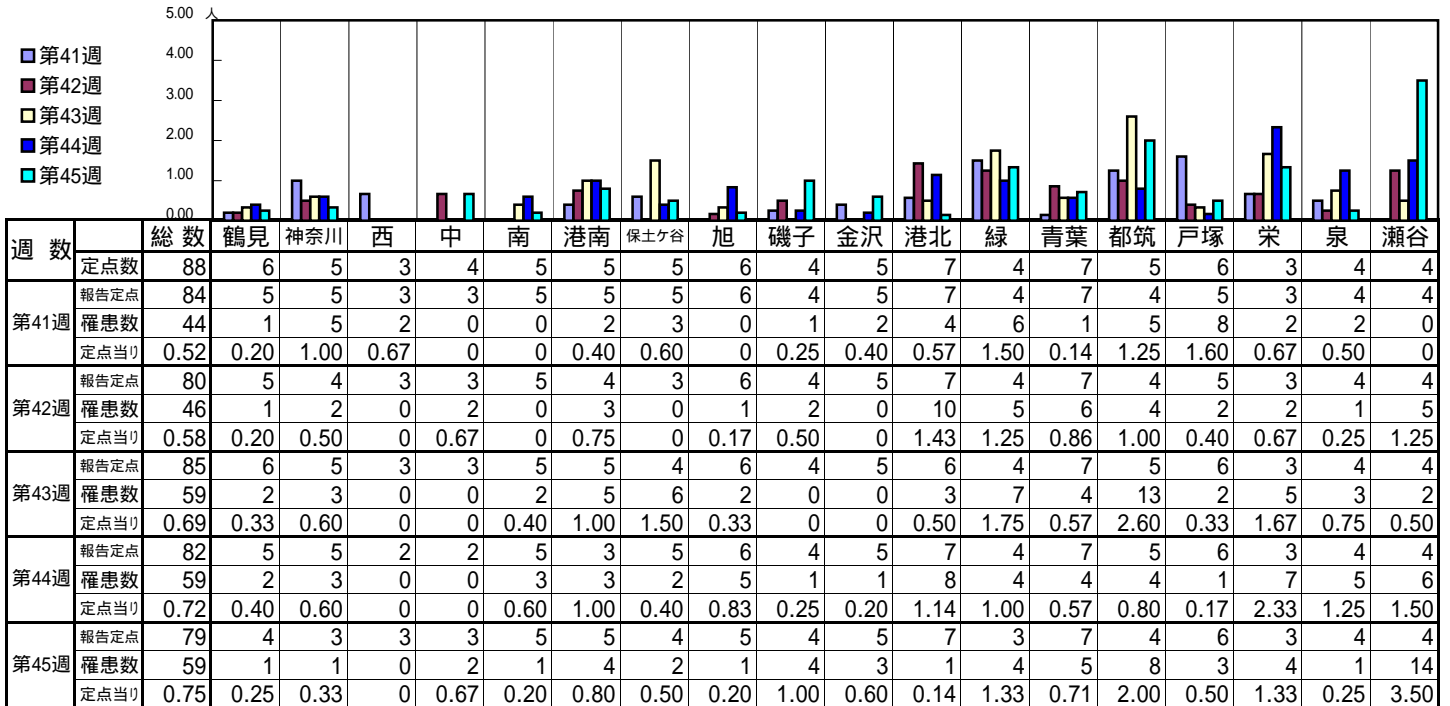
[定点当りの患者数]



<< 水痘 >>

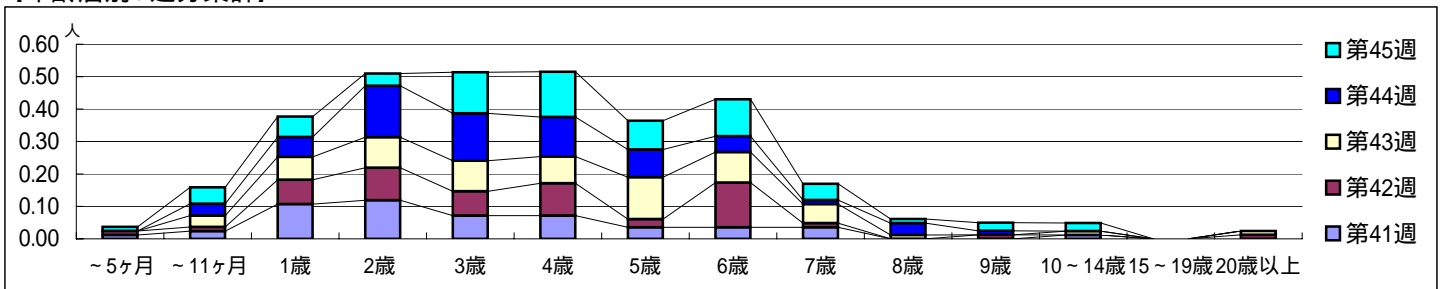
平成 20年10月 6日 ~ 11月 9日
[平成 20年第41週 ~ 第45週]

【区別・週別報告定点当り】

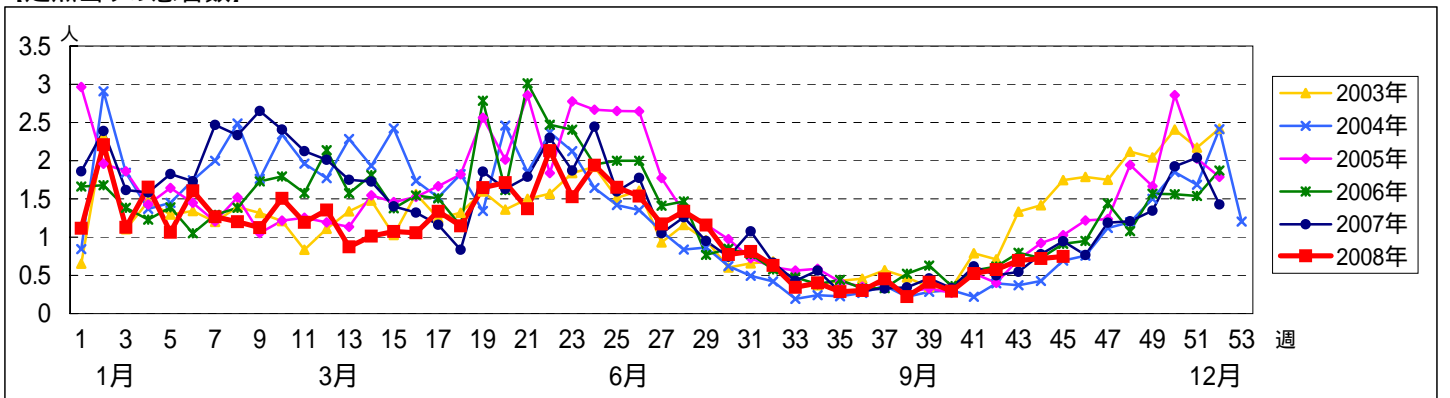


週数	合計	~5ヶ月	~11ヶ月	1歳	2歳	3歳	4歳	5歳	6歳	7歳	8歳	9歳	10~14歳	15~19歳	20歳以上
第41週	44	1	2	9	10	6	6	3	3	3			1		
第42週	46	1	1	6	8	6	8	2	11	1		1			1
第43週	59		3	6	8	8	7	11	8	5	1		1		1
第44週	59		3	5	13	12	10	7	4	1	3	1			
第45週	59	1	4	5	3	10	11	7	9	4	1	2	2		

【年齢層別5週分集計】



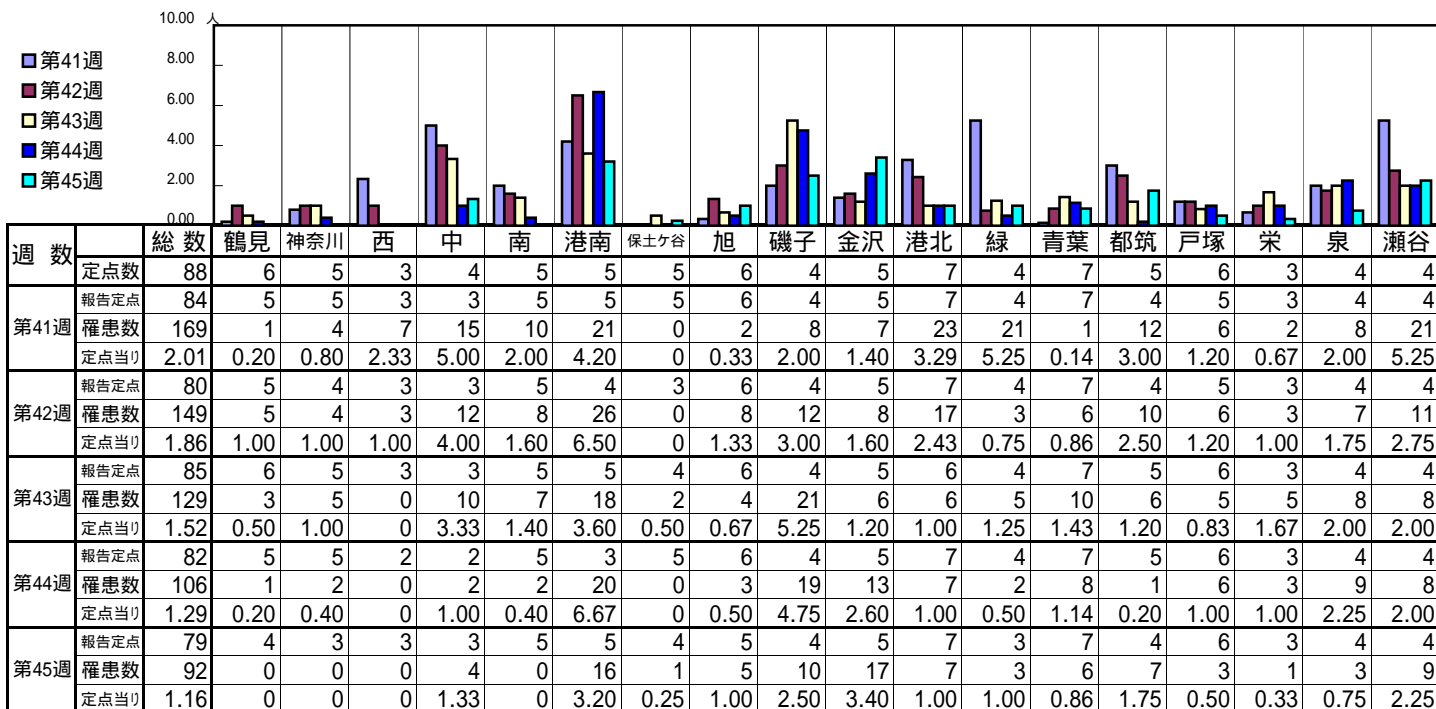
【定点当りの患者数】



<< 手足口病 >>

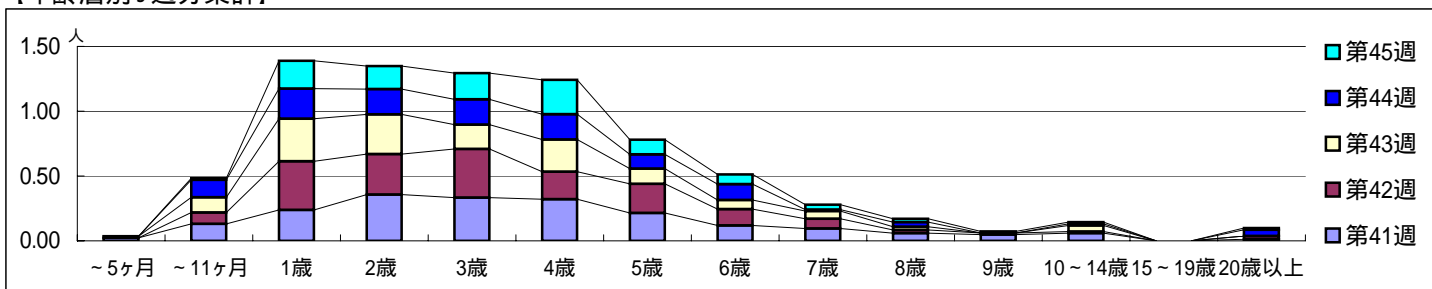
平成 20年10月 6日 ~ 11月 9日
[平成 20年第41週 ~ 第45週]

【区別・週別報告定点当り】

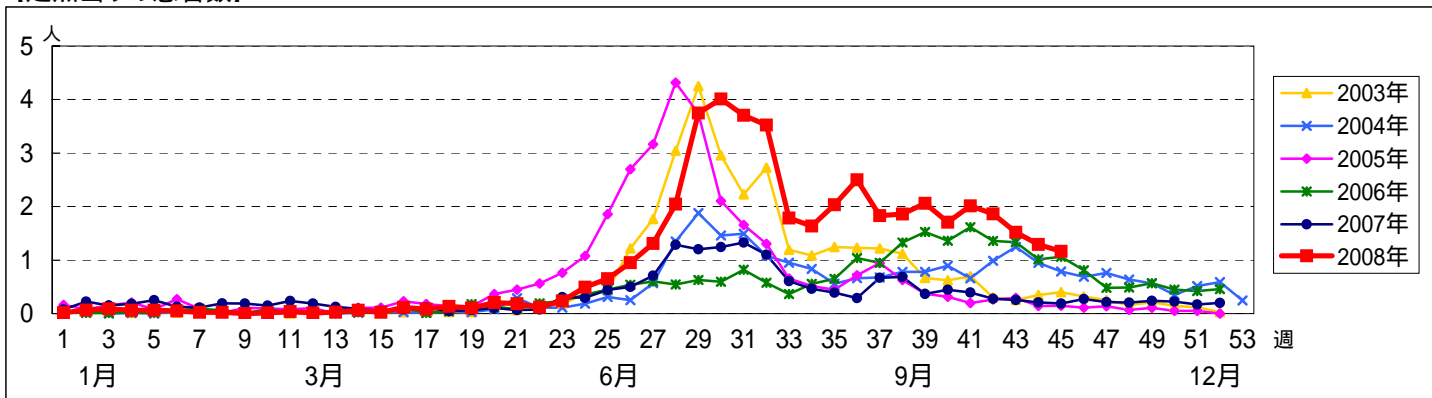


週 数		合計	~5ヶ月	~11ヶ月	年齢層															
					1歳	2歳	3歳	4歳	5歳	6歳	7歳	8歳	9歳	10~14歳	15~19歳	20歳以上				
第41週	罹患数	169	2	11	20	30	28	27	18	10	8	5	4	5		1				
	定点当り	2.01	0.02	0.13	0.24	0.36	0.33	0.32	0.21	0.12	0.10	0.06	0.05	0.06		0.01				
第42週	罹患数	149		7	30	25	30	17	18	10	6	2	1	1		2				
	定点当り	1.86		0.09	0.38	0.31	0.38	0.21	0.23	0.13	0.08	0.03	0.01	0.01		0.03				
第43週	罹患数	129	1	10	28	26	16	21	10	6	5	2		4						
	定点当り	1.52	0.01	0.12	0.33	0.31	0.19	0.25	0.12	0.07	0.06	0.02		0.05						
第44週	罹患数	106		11	19	16	16	16	9	10	1	3		1		4				
	定点当り	1.29		0.13	0.23	0.20	0.20	0.20	0.11	0.12	0.01	0.04		0.01		0.05				
第45週	罹患数	92		1	17	14	16	21	9	6	3	2	1	1		1				
	定点当り	1.16		0.01	0.22	0.18	0.20	0.27	0.11	0.08	0.04	0.03	0.01	0.01		0.01				

【年齢層別5週分集計】



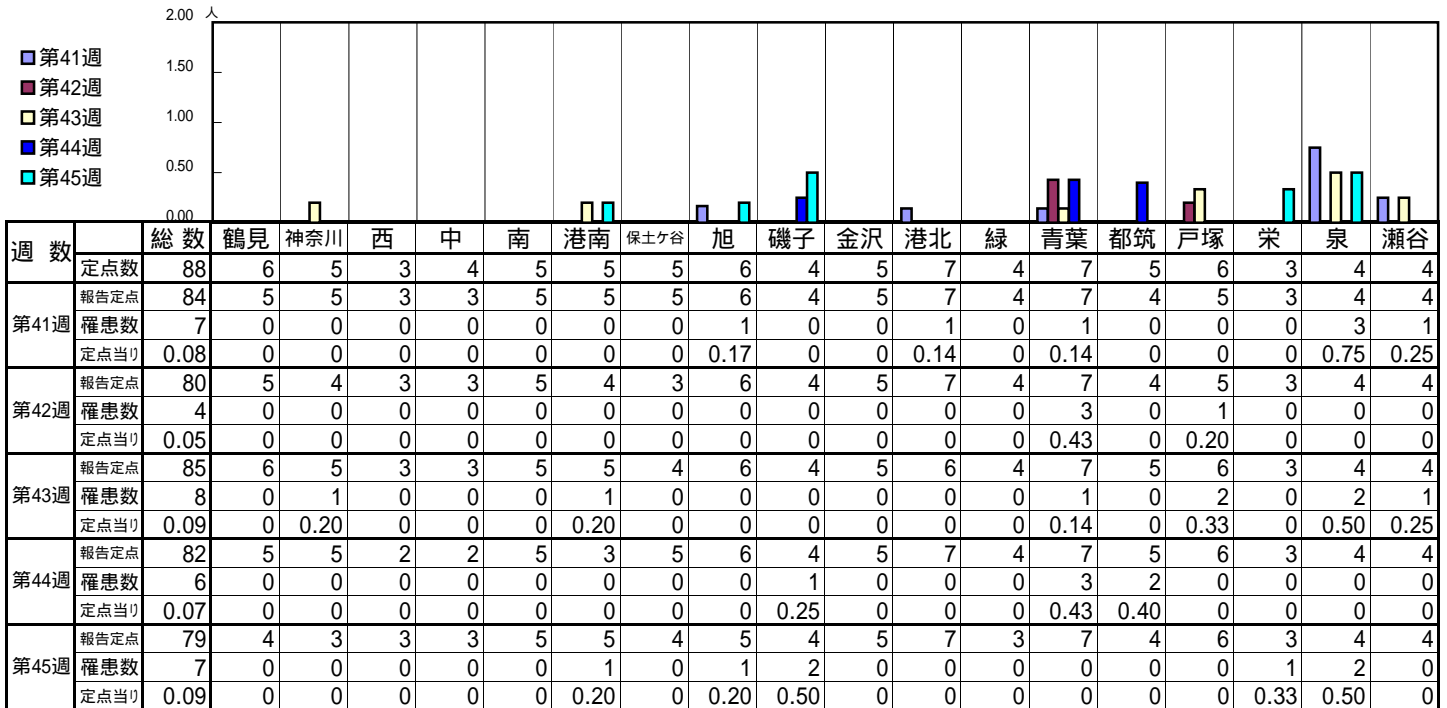
【定点当りの患者数】



<< 伝染性紅斑 >>

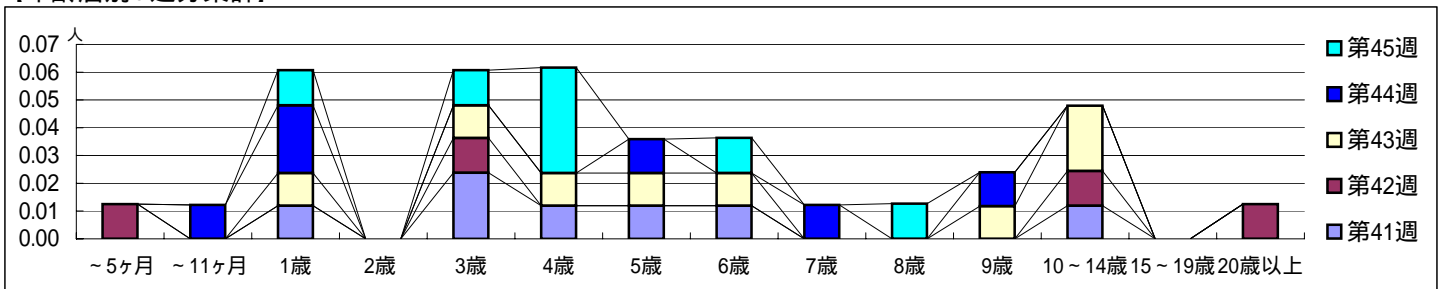
平成 20年10月 6日 ~ 11月 9日
[平成 20年第41週 ~ 第45週]

【区別・週別報告定点当り】

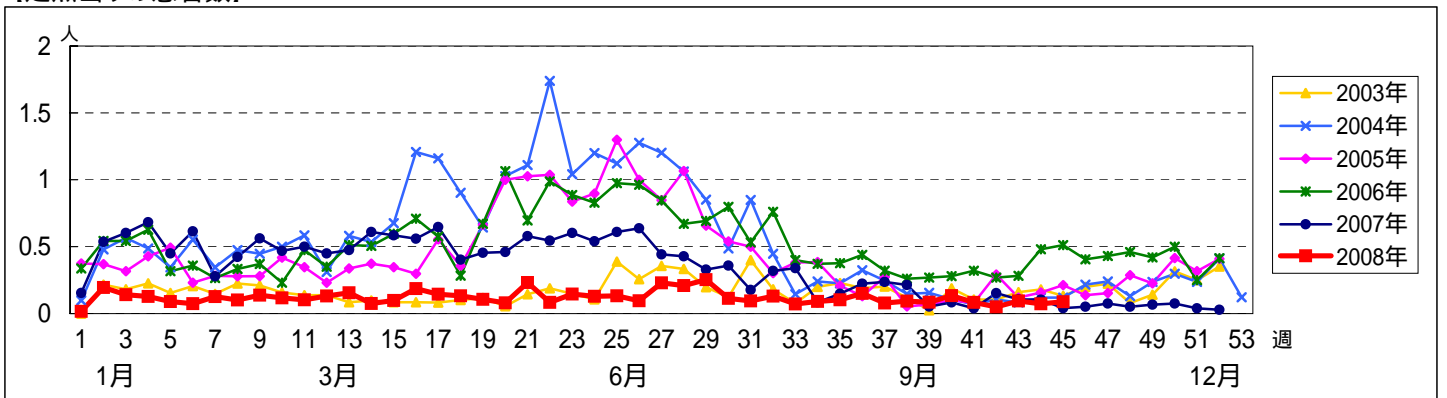


週 数		合計	~5ヶ月	~11ヶ月	1歳	2歳	3歳	4歳	5歳	6歳	7歳	8歳	9歳	10~14歳	15~19歳	20歳以上			
					報告定点	88	6	5	3	4	5	5	5	6	4	5	7	4	7
第41週	罹患数	7			1		2	1	1	1				1					
	定点当り	0.08			0.01		0.02	0.01	0.01	0.01				0.01					
第42週	罹患数	4	1				1							1		1			
	定点当り	0.05	0.01				0.01							0.01		0.01			
第43週	罹患数	8			1		1	1	1	1			1	2					
	定点当り	0.09			0.01		0.01	0.01	0.01	0.01			0.01	0.02					
第44週	罹患数	6		1	2				1		1		1						
	定点当り	0.07		0.01	0.02				0.01		0.01		0.01						
第45週	罹患数	7			1		1	3		1		1							
	定点当り	0.09			0.01		0.01	0.04		0.01		0.01							

【年齢層別5週分集計】



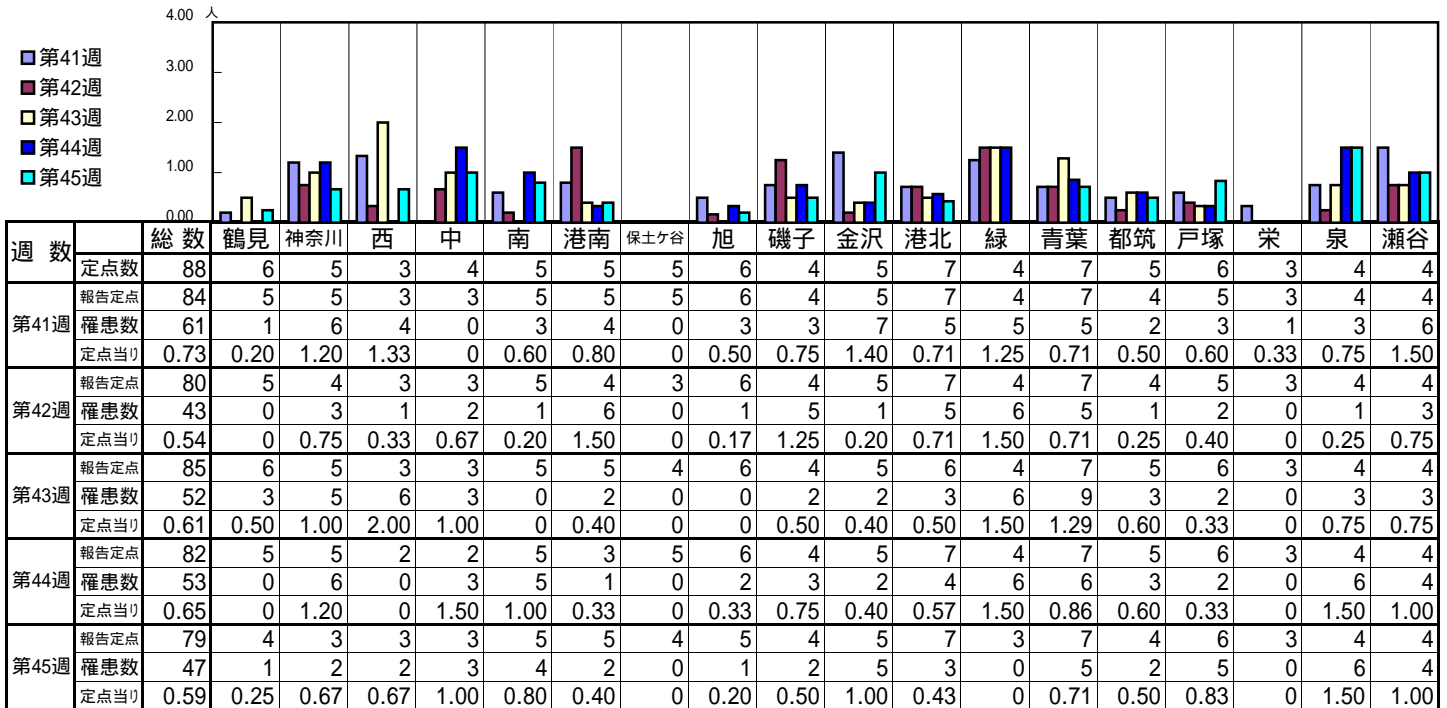
【定点当りの患者数】



<< 突発性発しん >>

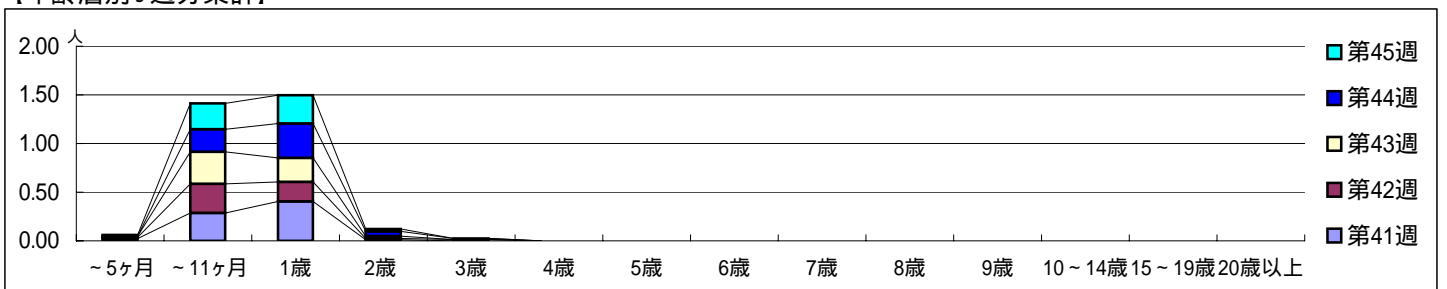
平成 20年10月 6日 ~ 11月 9日
[平成 20年第41週 ~ 第45週]

【区別・週別報告定点当り】

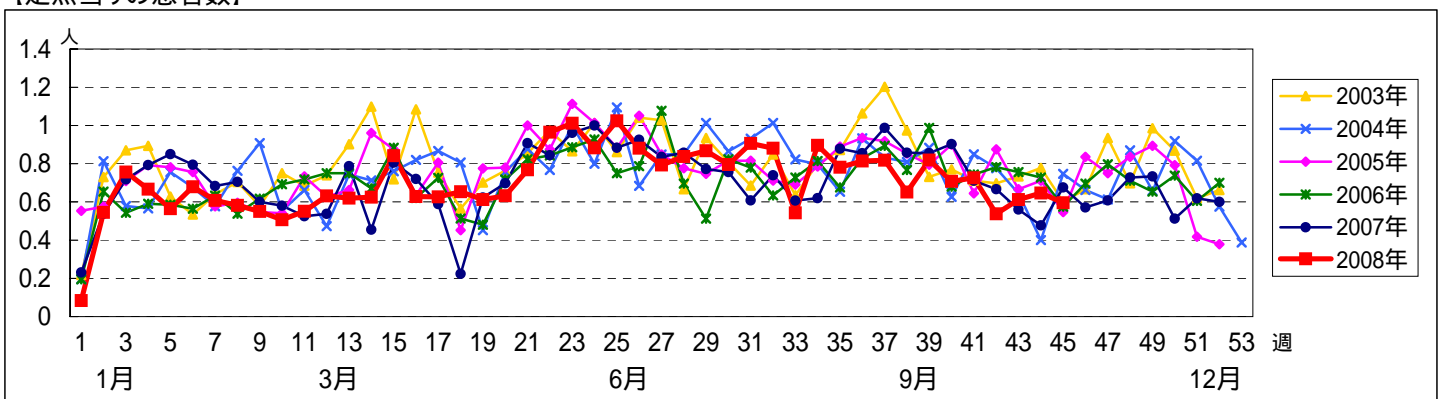


週 数		合計	年 齢																
			~5ヶ月	~11ヶ月	1歳	2歳	3歳	4歳	5歳	6歳	7歳	8歳	9歳	10~14歳	15~19歳	20歳以上			
第41週	罹患数	61	2	24	34	1													
	定点当り	0.73	0.02	0.29	0.40	0.01													
第42週	罹患数	43	1	24	16	1	1												
	定点当り	0.54	0.01	0.30	0.20	0.01	0.01												
第43週	罹患数	52	1	28	21	2													
	定点当り	0.61	0.01	0.33	0.25	0.02													
第44週	罹患数	53		19	29	4	1												
	定点当り	0.65		0.23	0.35	0.05	0.01												
第45週	罹患数	47	1	21	23	2													
	定点当り	0.59	0.01	0.27	0.29	0.03													

【年齢層別5週分集計】



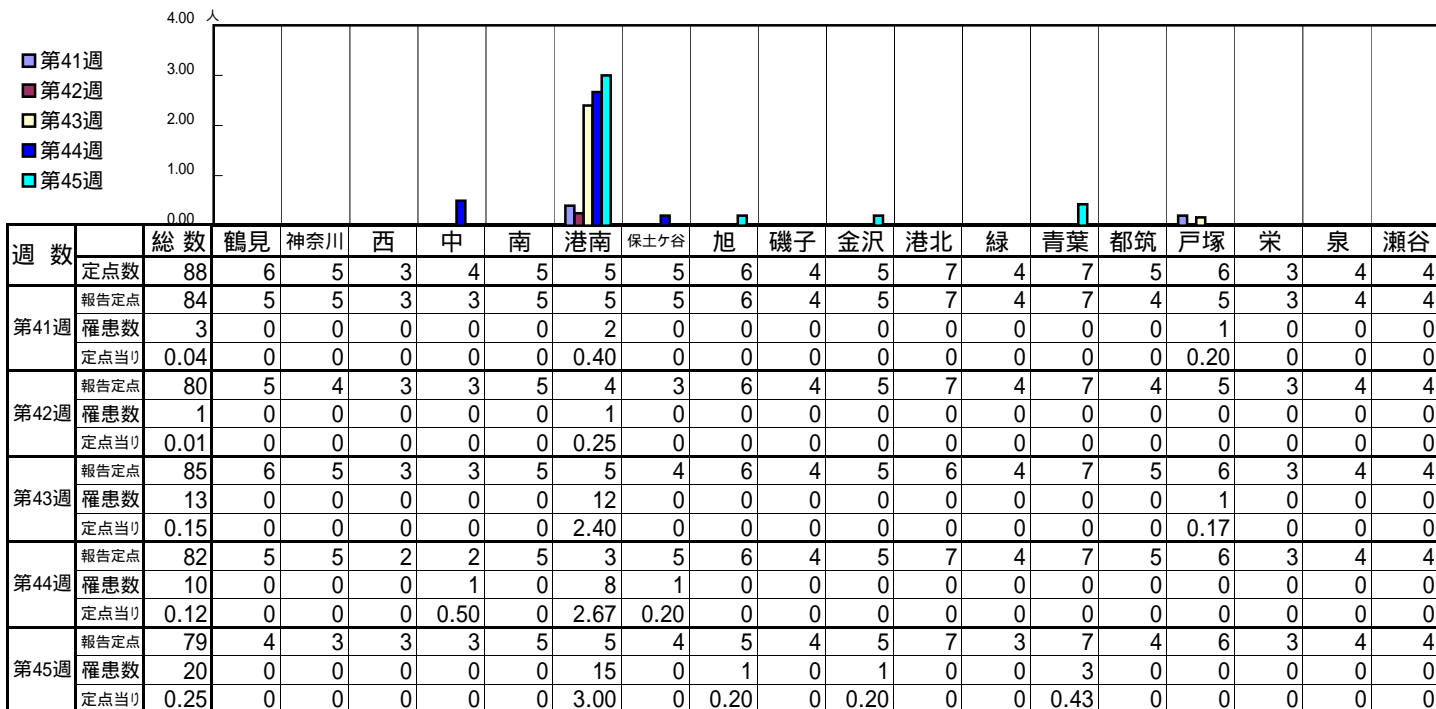
【定点当りの患者数】



<< 百日咳 >>

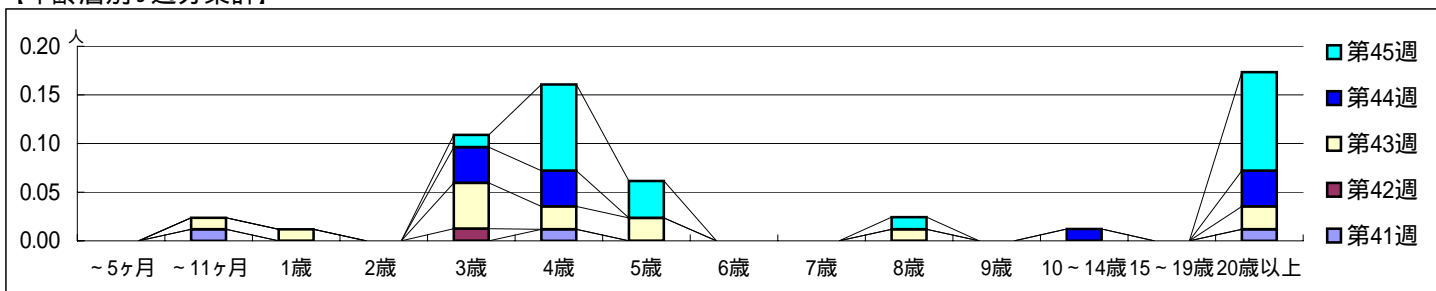
平成 20年10月 6日 ~ 11月 9日
[平成 20年第41週 ~ 第45週]

【区別・週別報告定点当り】

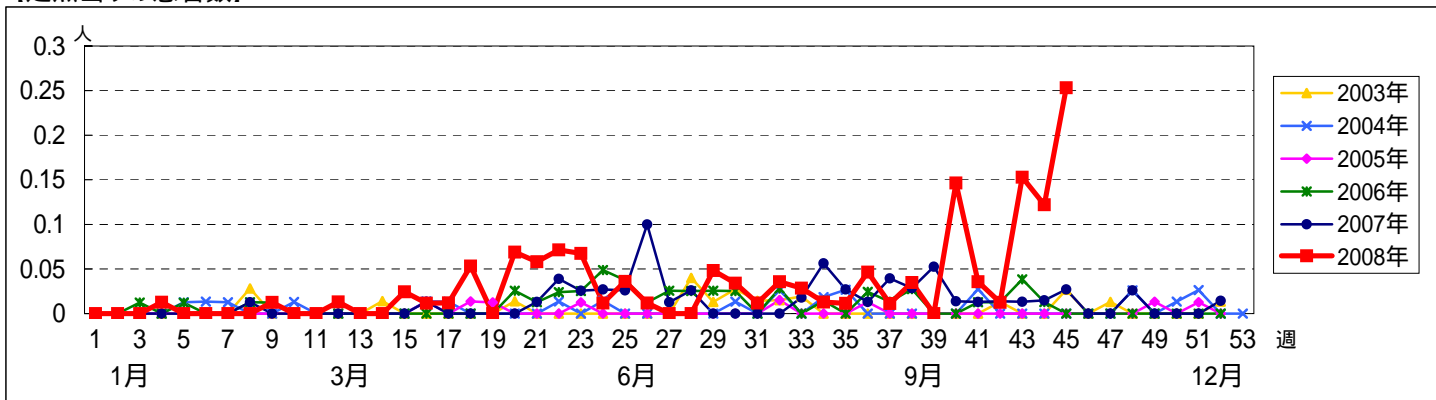


週 数		合計	~5ヶ月	~11ヶ月	年齢層別															
					1歳	2歳	3歳	4歳	5歳	6歳	7歳	8歳	9歳	10~14歳	15~19歳	20歳以上				
第41週	罹患数	3		1					1											1
	定点当り	0.04		0.01					0.01											0.01
第42週	罹患数	1						1												
	定点当り	0.01						0.01												
第43週	罹患数	13		1	1		4	2	2			1								2
	定点当り	0.15		0.01	0.01		0.05	0.02	0.02			0.01								0.02
第44週	罹患数	10					3	3						1						3
	定点当り	0.12					0.04	0.04						0.01						0.04
第45週	罹患数	20					1	7	3			1								8
	定点当り	0.25					0.01	0.09	0.04			0.01								0.10

【年齢層別5週分集計】



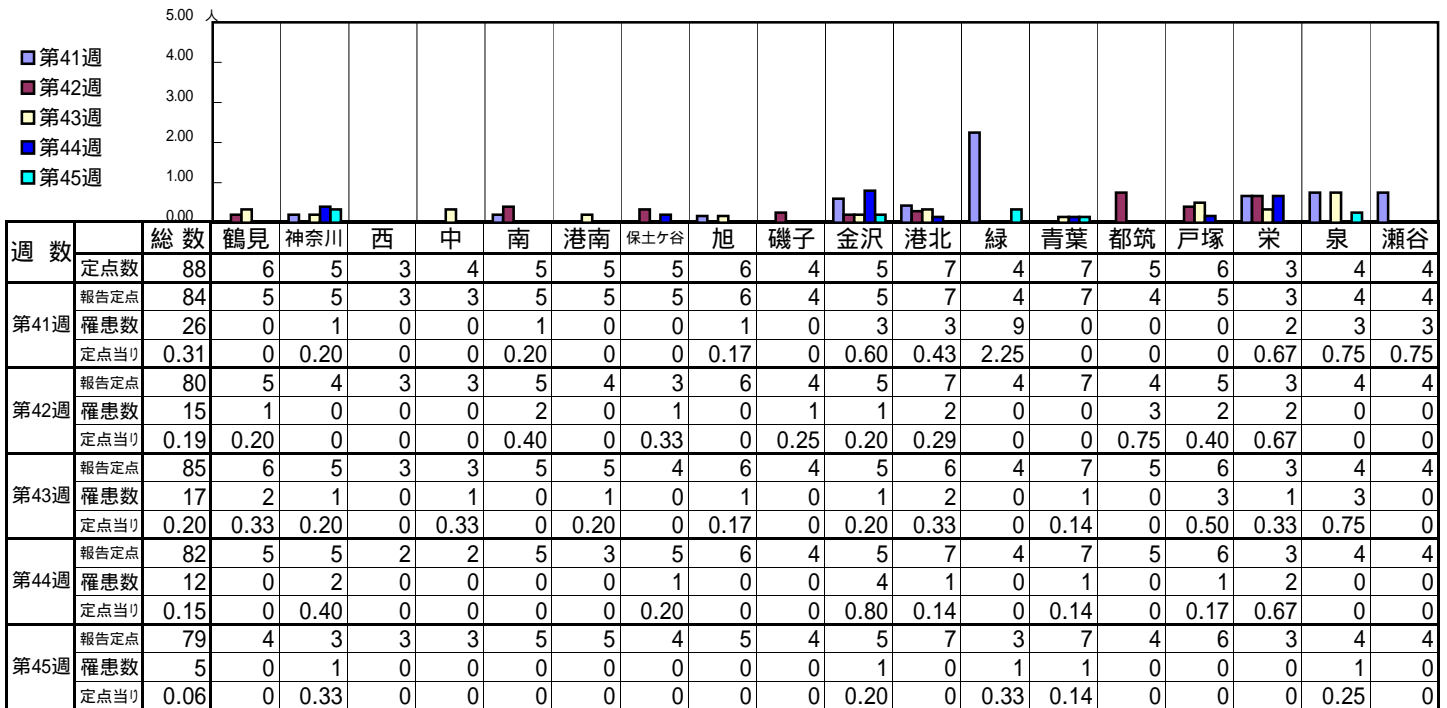
【定点当りの患者数】



<< ヘルパンギーナ >>

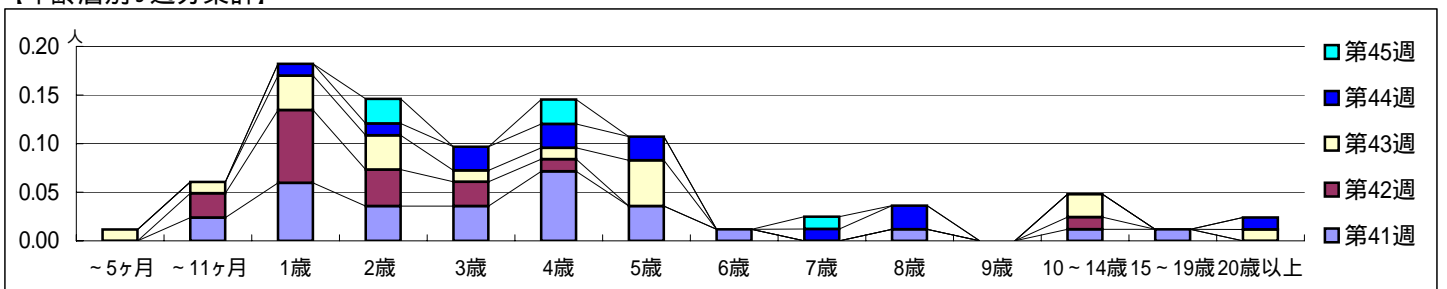
平成 20年10月 6日 ~ 11月 9日
[平成 20年第41週 ~ 第45週]

【区別・週別報告定点当り】

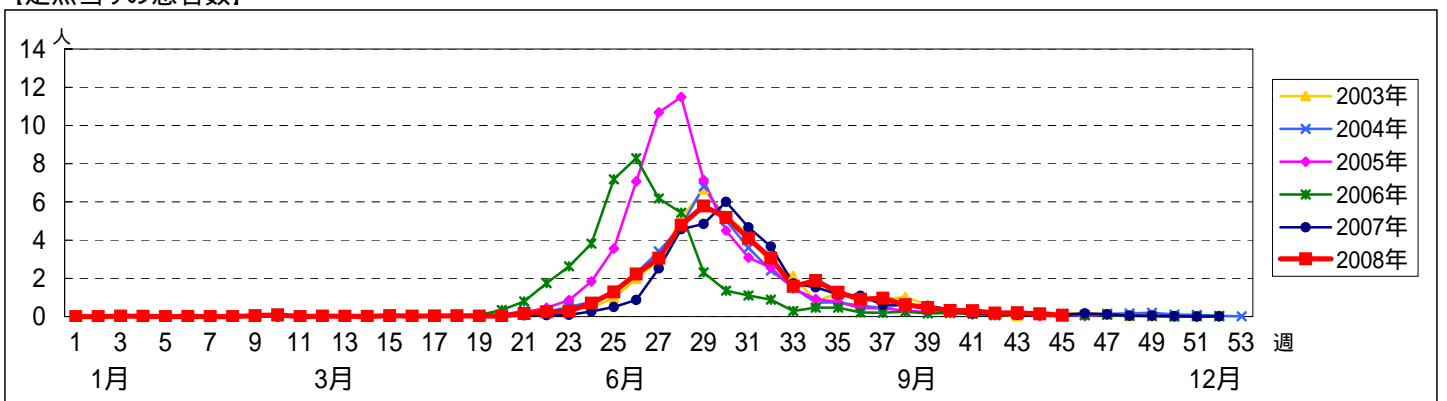


週数	合計	~5ヶ月	~11ヶ月	1歳	2歳	3歳	4歳	5歳	6歳	7歳	8歳	9歳	10~14歳	15~19歳	20歳以上
第41週	26		2	5	3	3	6	3	1		1		1	1	
第42週	15		2	6	3	2	1						1		
第43週	17	1	1	3	3	1	1	4					2		1
第44週	12			1	1	2	2	2	1	2					1
第45週	5				2		2			1					

【年齢層別5週分集計】



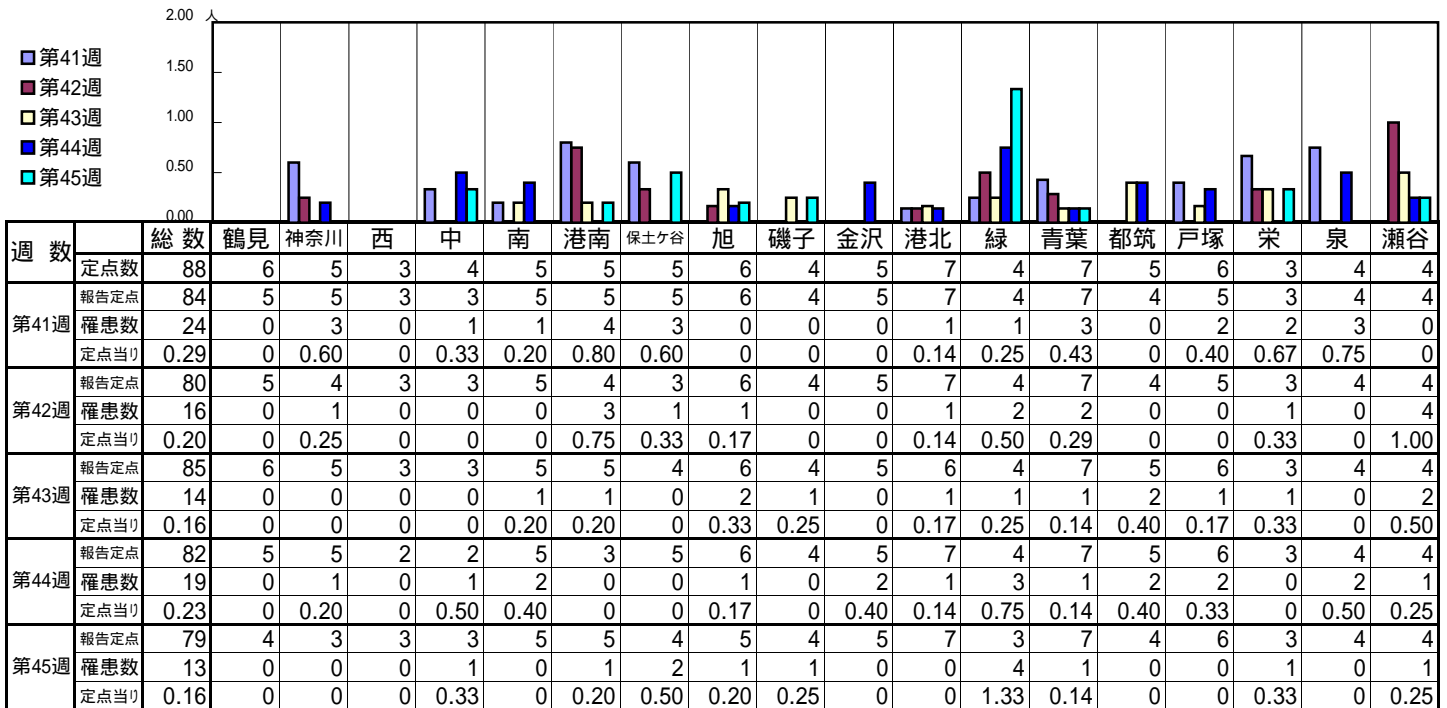
【定点当りの患者数】



<< 流行性耳下腺炎 >>

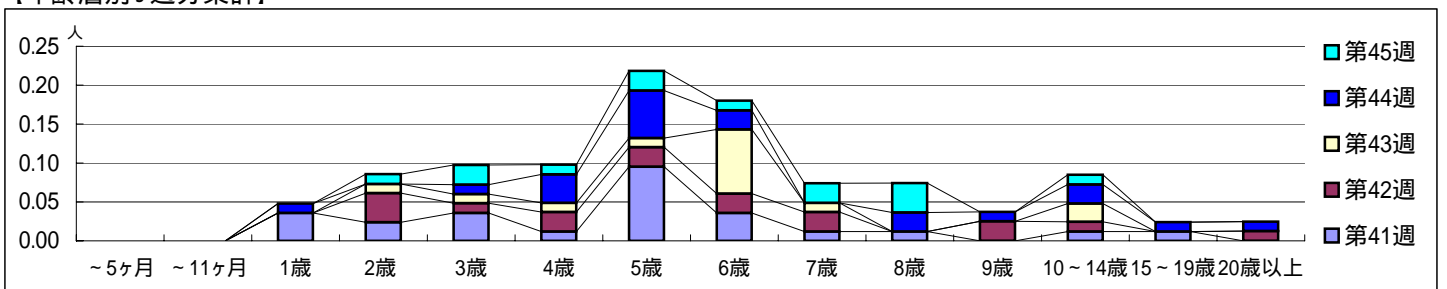
平成 20年10月 6日 ~ 11月 9日
[平成 20年第41週 ~ 第45週]

【区別・週別報告定点当り】

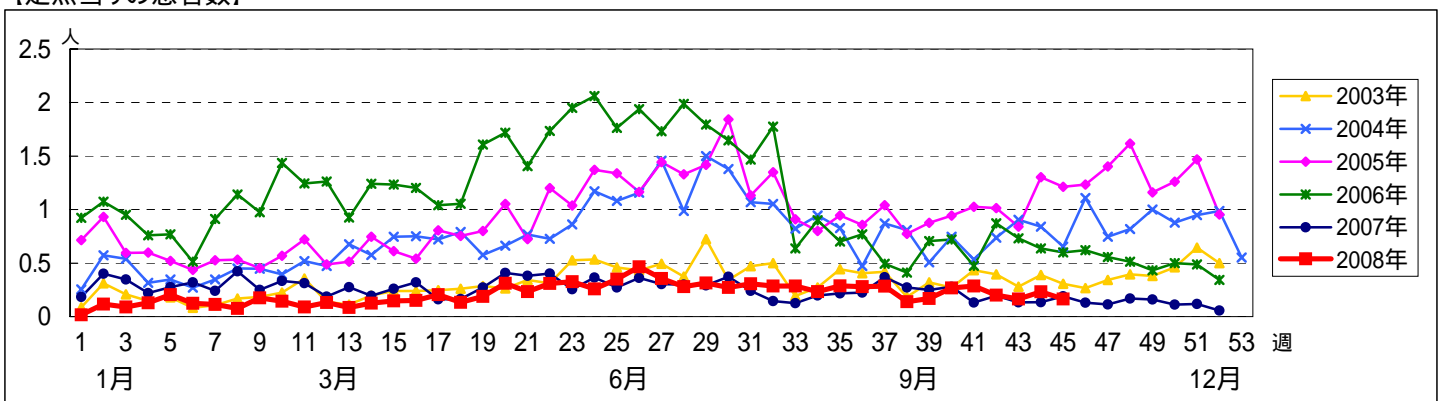


週数	合計	~5ヶ月	~11ヶ月	1歳	2歳	3歳	4歳	5歳	6歳	7歳	8歳	9歳	10~14歳	15~19歳	20歳以上
第41週	24			3	2	3	1	8	3	1	1		1	1	
第42週	16				3	1	2	2	2	2		2	1		1
第43週	14				1	1	1	1	7	1			2		
第44週	19			1		1	3	5	2		2	1	2	1	1
第45週	13				1	2	1	2	1	2	3		1		

【年齢層別5週分集計】



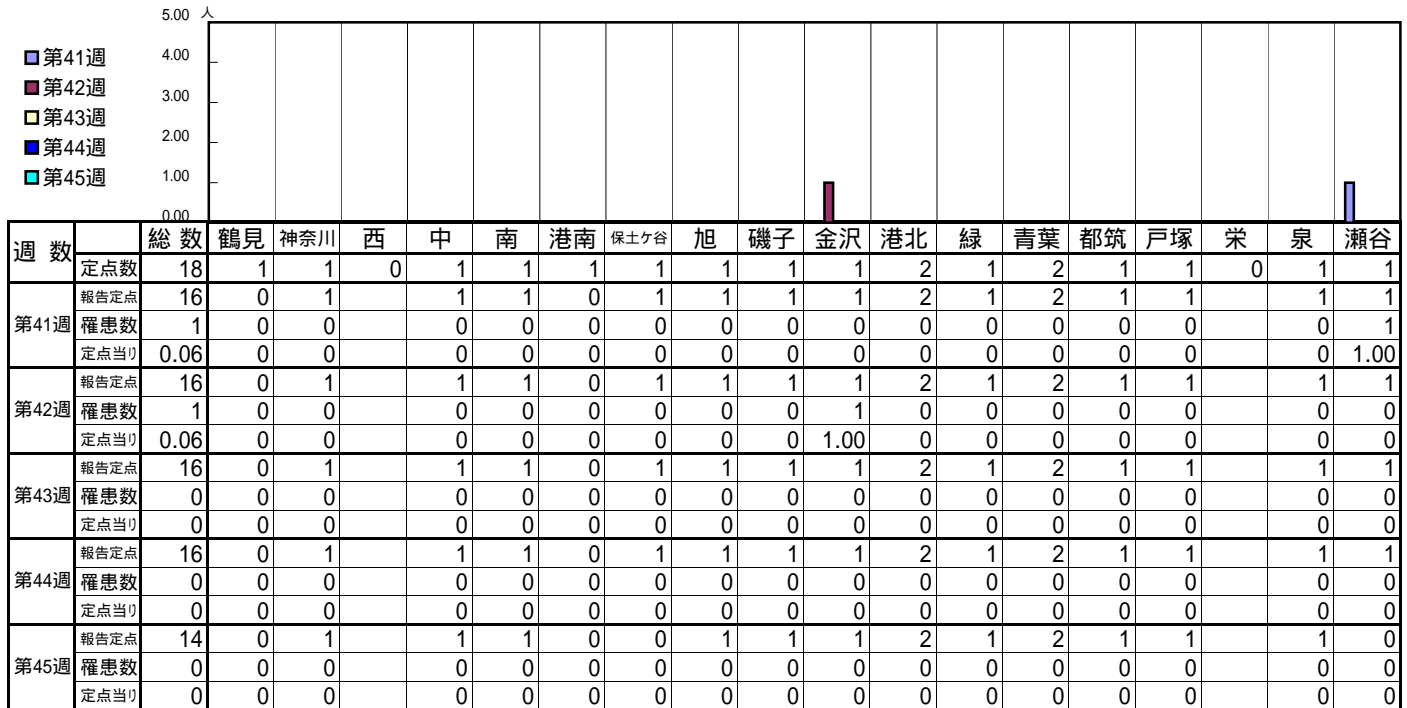
【定点当りの患者数】



<< 急性出血性結膜炎 >>

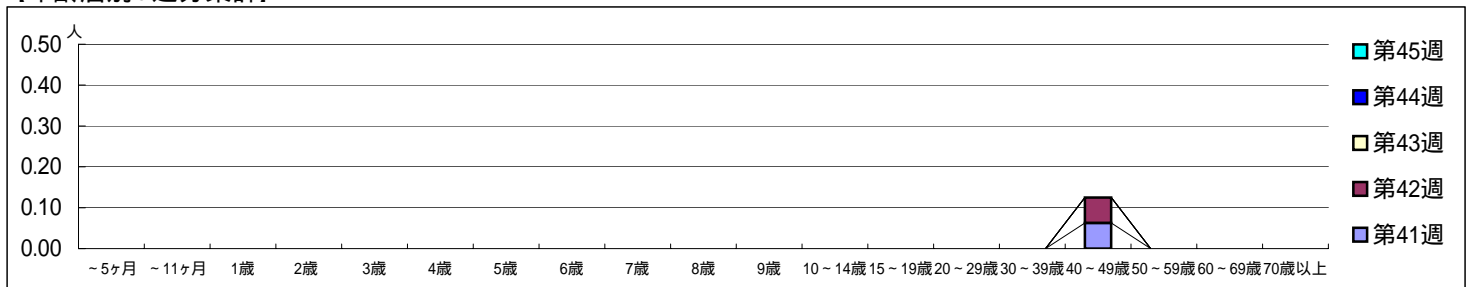
平成 20年10月 6日 ~ 11月 9日
[平成 20年第41週 ~ 第45週]

[区別・週別報告定点当り]

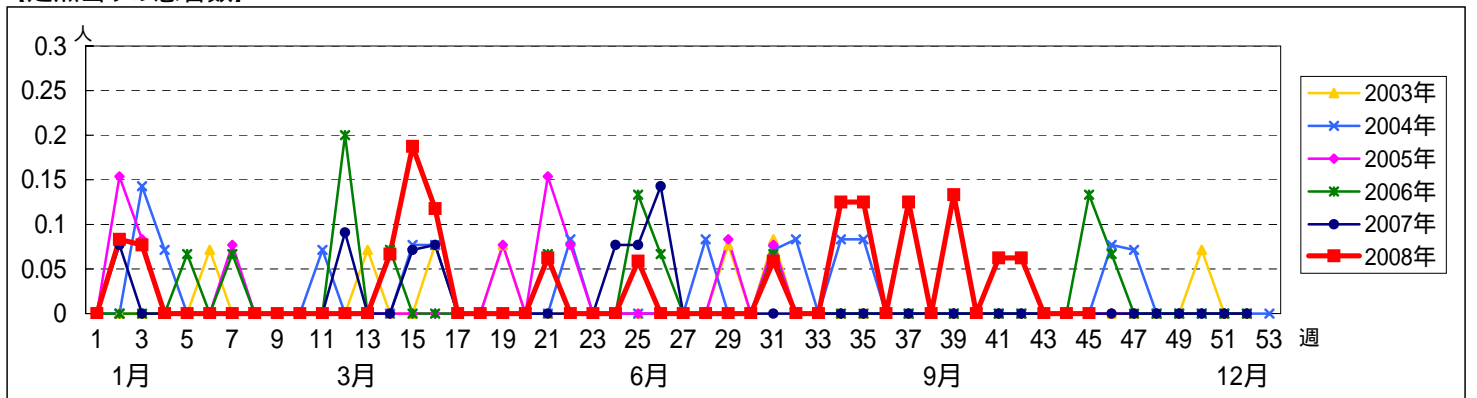


週数	報告定点	罹患数	定点当り	合計	~5ヶ月	~11ヶ月	1歳	2歳	3歳	4歳	5歳	6歳	7歳	8歳	9歳	10~14歳	15~19歳	20~29歳	30~39歳	40~49歳	50~59歳	60~69歳	70歳以上
第41週	16	1	0.06	1																	1		
第42週	16	1	0.06	1																	1		
第43週	16	0	0	0																			
第44週	16	0	0	0																			
第45週	14	0	0	0																			

[年齢層別5週分集計]



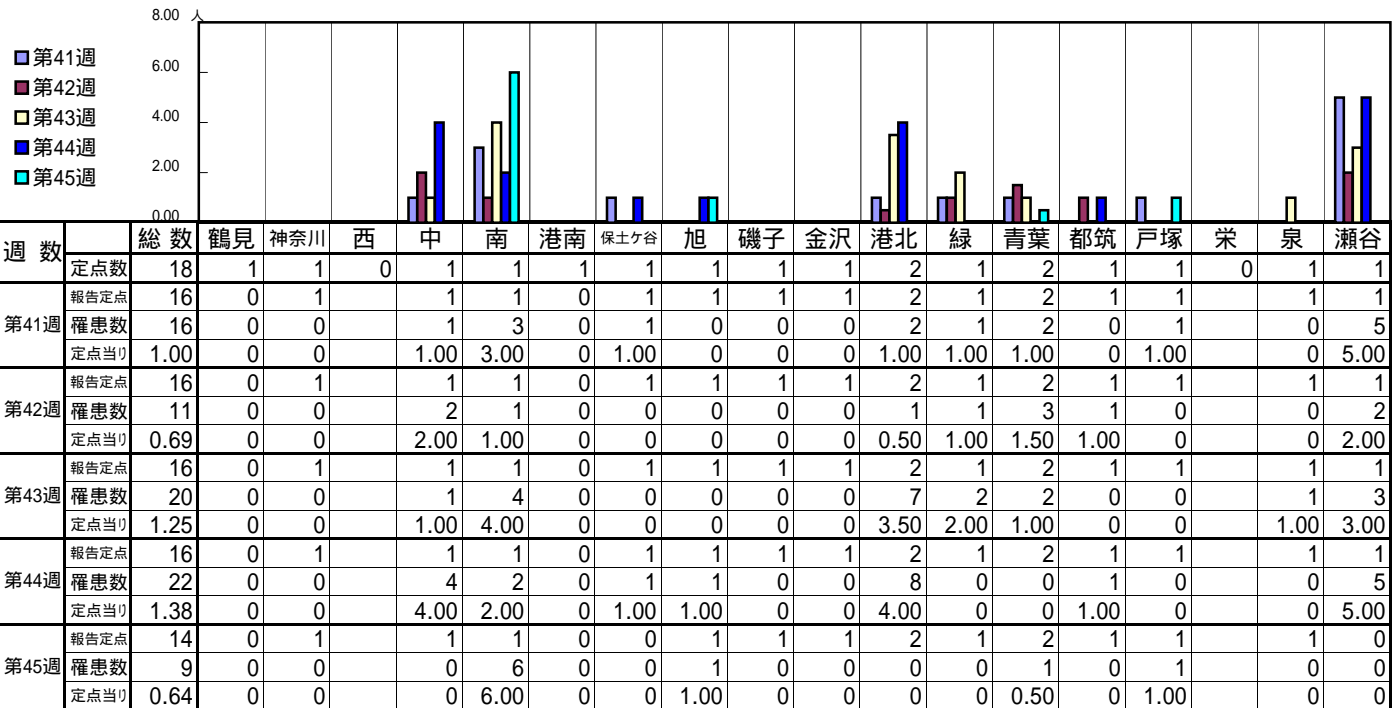
[定点当りの患者数]



<< 流行性角結膜炎 >>

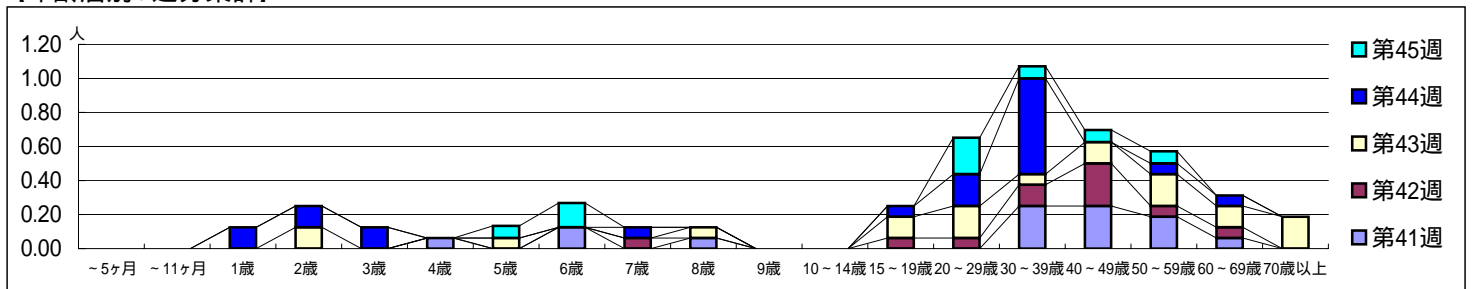
平成 20年10月 6日 ~ 11月 9日
[平成 20年第41週 ~ 第45週]

【区別・週別報告定点当り】



週数	合計	~5ヶ月	~11ヶ月	1歳	2歳	3歳	4歳	5歳	6歳	7歳	8歳	9歳	10~14歳	15~19歳	20~29歳	30~39歳	40~49歳	50~59歳	60~69歳	70歳以上
第41週	16						1		2			1				4	4	3	1	
第42週	11						0.06		0.13		0.06				0.06	0.06	0.13	0.25	0.06	0.06
第43週	20				2			1			1			2	3	1	2	3	2	3
第44週	22			2	2	2				1				1	3	9		1	1	
第45週	9							1	2						3	1	1	1		

【年齢層別5週分集計】



【定点当りの患者数】

