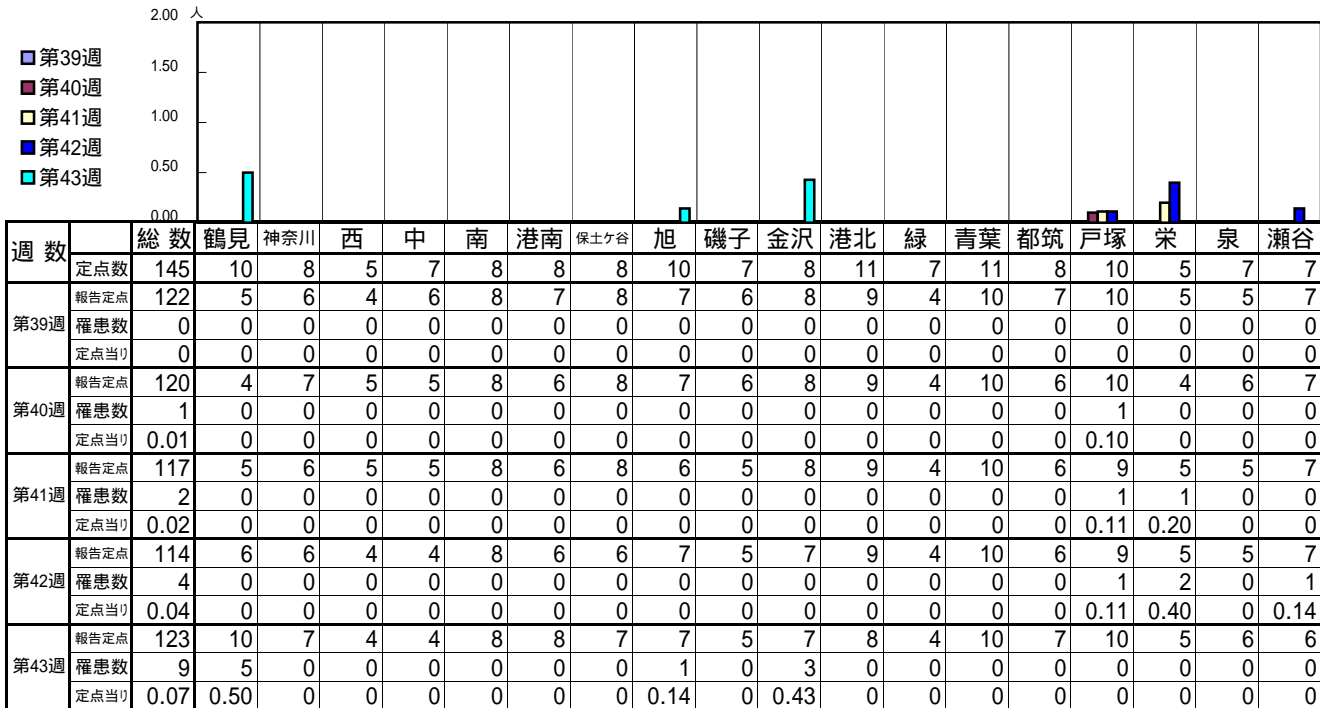


<< インフルエンザ >>

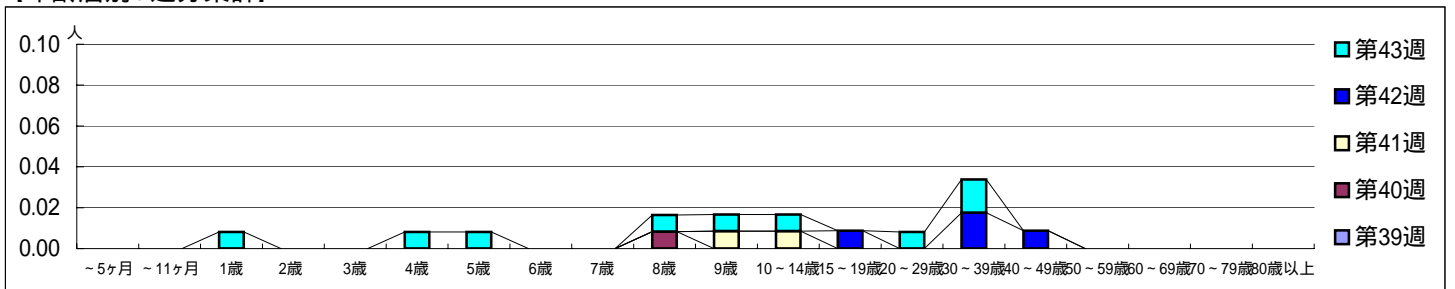
平成 20年 9月22日 ~ 10月26日
[平成 20年第39週 ~ 第43週]

[区別・週別報告定点当り]

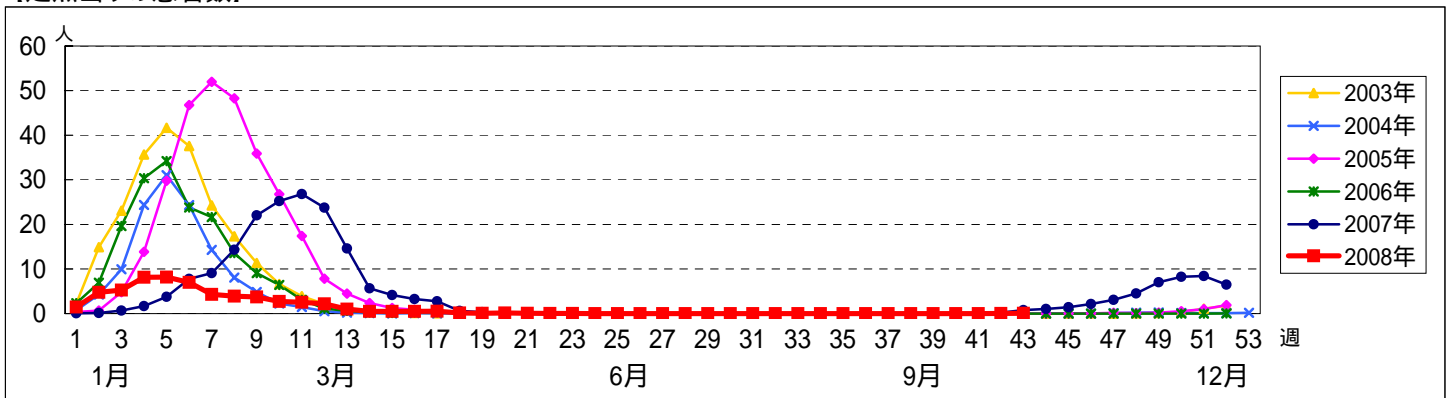


週数	合計	~5ヶ月	~11ヶ月	1歳	2歳	3歳	4歳	5歳	6歳	7歳	8歳	9歳	10~14歳	15~19歳	20~29歳	30~39歳	40~49歳	50~59歳	60~69歳	70~79歳	80歳以上
第39週	0																				
第40週	1										1										
第41週	2											1	1								
第42週	4													1		2	1				
第43週	9			1			1	1			1	1	1		1	2					

[年齢層別5週分集計]



[定点当りの患者数]



<< RSウイルス感染症 >>

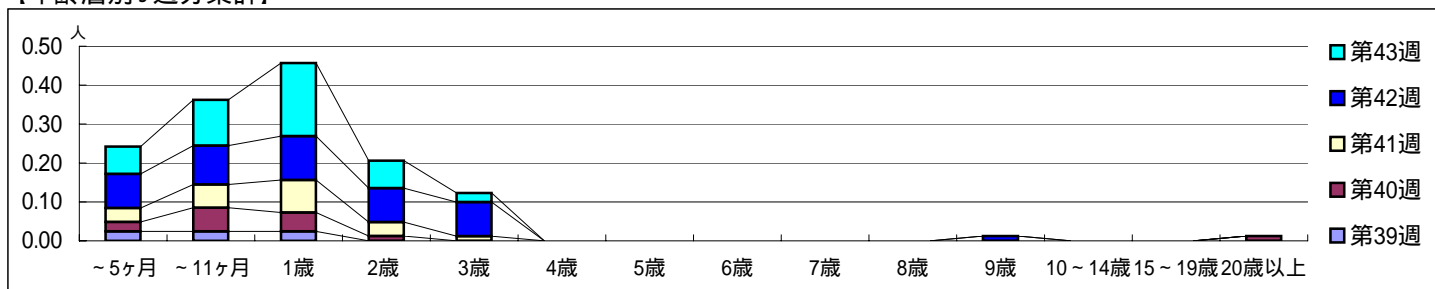
平成 20年 9月22日 ~ 10月26日
[平成 20年第39週 ~ 第43週]

【区別・週別報告定点当り】

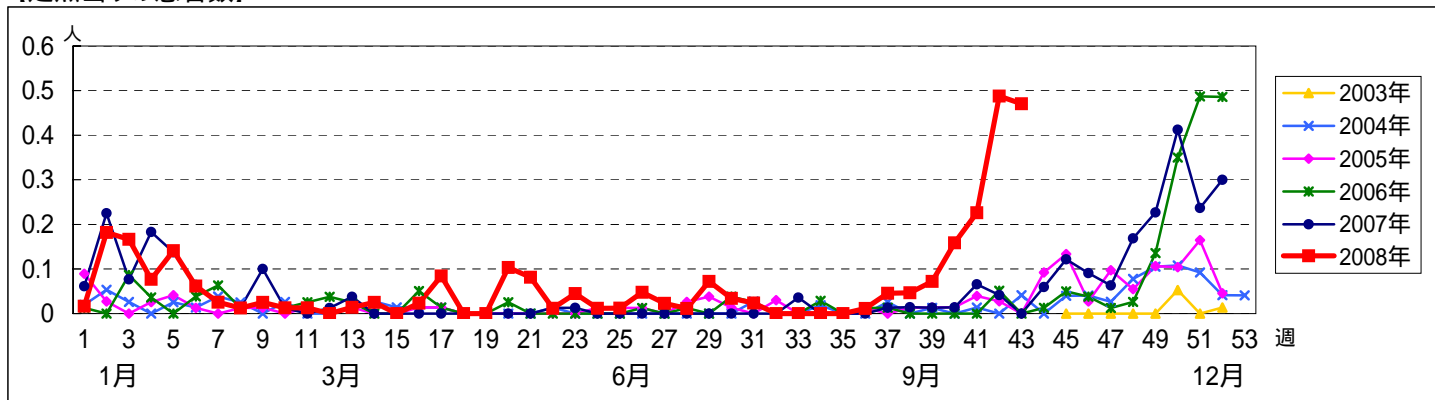
週数	総数	鶴見	神奈川	西	中	南	港南	保土ヶ谷	旭	磯子	金沢	港北	緑	青葉	都筑	戸塚	栄	泉	瀬谷
第39週	88	6	5	3	4	5	5	5	6	4	5	7	4	7	5	6	3	4	4
報告定点	83	4	4	2	4	5	4	5	6	4	5	7	4	7	5	6	3	4	4
罹患数	6	0	0	0	0	0	0	0	0	0	0	4	1	1	0	0	0	0	0
定点当り	0.07	0	0	0	0	0	0	0	0	0	0	0.57	0.25	0.14	0	0	0	0	0
第40週	82	4	5	3	3	5	3	5	6	4	5	7	4	7	4	6	3	4	4
報告定点	82	4	5	3	3	5	3	5	6	4	5	7	4	7	4	6	3	4	4
罹患数	13	0	1	0	0	0	1	0	0	2	0	1	6	0	2	0	0	0	0
定点当り	0.16	0	0.20	0	0	0	0.33	0	0	0.50	0	0.14	1.50	0	0.50	0	0	0	0
第41週	84	5	5	3	3	5	5	5	6	4	5	7	4	7	4	5	3	4	4
報告定点	84	5	5	3	3	5	5	5	6	4	5	7	4	7	4	5	3	4	4
罹患数	19	0	1	0	0	0	3	0	0	0	0	5	9	0	0	0	0	0	1
定点当り	0.23	0	0.20	0	0	0	0.60	0	0	0	0	0.71	2.25	0	0	0	0	0	0.25
第42週	80	5	4	3	3	5	4	3	6	4	5	7	4	7	4	5	3	4	4
報告定点	80	5	4	3	3	5	4	3	6	4	5	7	4	7	4	5	3	4	4
罹患数	39	0	1	0	0	0	4	1	0	9	0	7	14	0	3	0	0	0	0
定点当り	0.49	0	0.25	0	0	0	1.00	0.33	0	2.25	0	1.00	3.50	0	0.75	0	0	0	0
第43週	85	6	5	3	3	5	5	4	6	4	5	6	4	7	5	6	3	4	4
報告定点	85	6	5	3	3	5	5	4	6	4	5	6	4	7	5	6	3	4	4
罹患数	40	0	2	0	3	0	2	3	1	6	0	11	11	1	0	0	0	0	0
定点当り	0.47	0	0.40	0	1.00	0	0.40	0.75	0.17	1.50	0	1.83	2.75	0.14	0	0	0	0	0

週数	合計	~5ヶ月	~11ヶ月	1歳	2歳	3歳	4歳	5歳	6歳	7歳	8歳	9歳	10~14歳	15~19歳	20歳以上
第39週	6	2	2	2											
報告定点	6	2	2	2											
罹患数	13	2	5	4	1										1
定点当り	0.16	0.02	0.06	0.05	0.01										0.01
第41週	19	3	5	7	3	1									
報告定点	19	3	5	7	3	1									
罹患数	39	7	8	9	7	7						1			
定点当り	0.49	0.09	0.10	0.11	0.09	0.09						0.01			
第43週	40	6	10	16	6	2									
報告定点	40	6	10	16	6	2									
罹患数	40	6	10	16	6	2									
定点当り	0.47	0.07	0.12	0.19	0.07	0.02									

【年齢層別5週分集計】



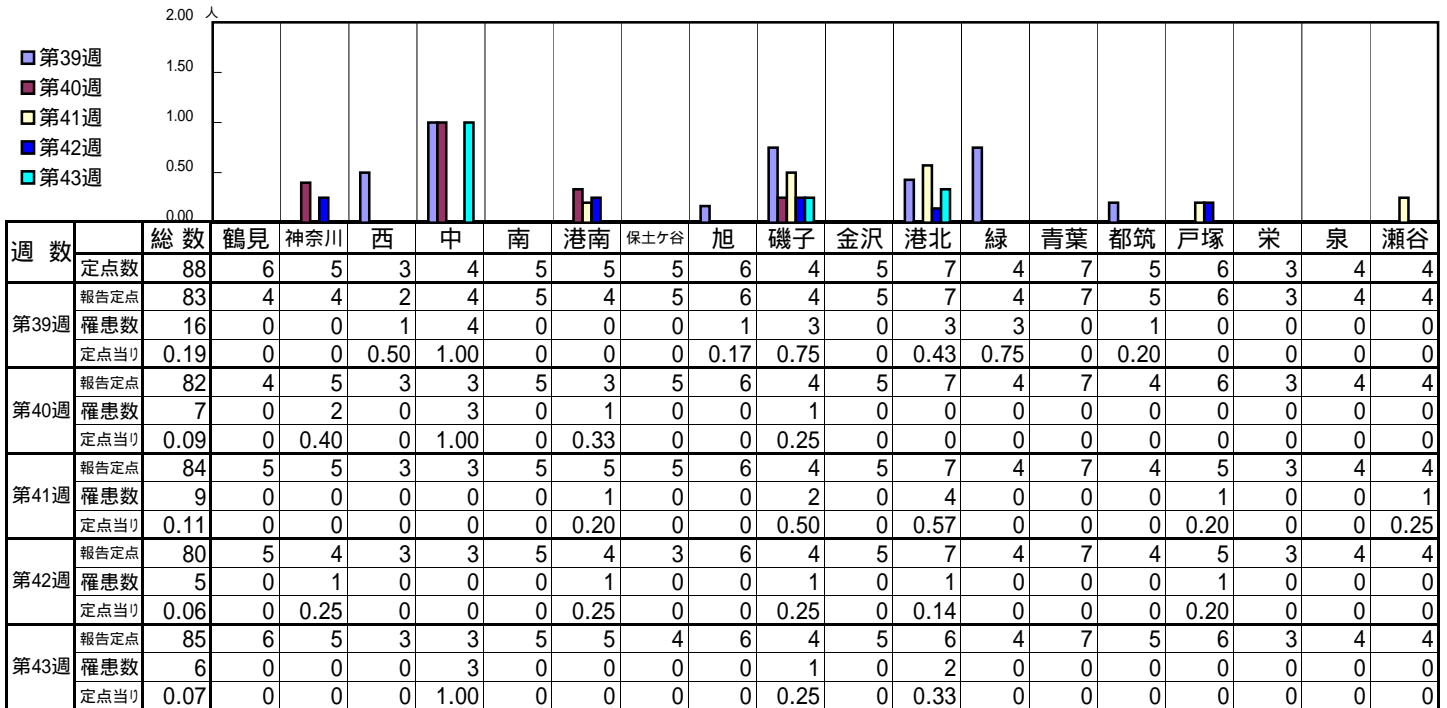
【定点当りの患者数】



<< 咽頭結膜熱 >>

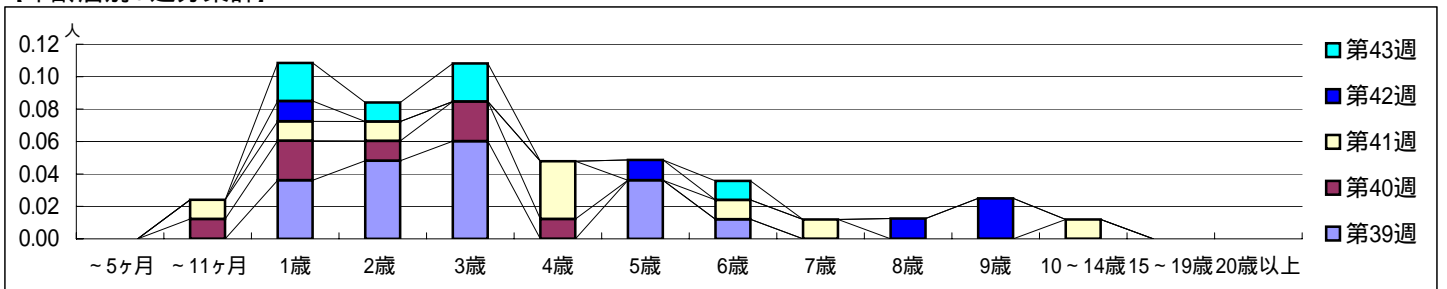
平成 20年 9月22日 ~ 10月26日
[平成 20年第39週 ~ 第43週]

【区別・週別報告定点当り】

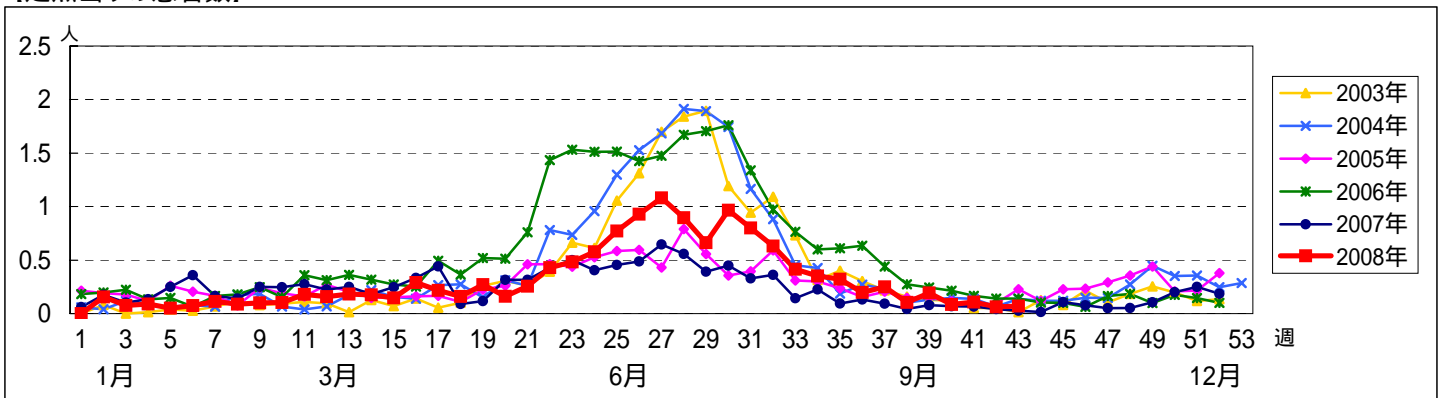


週 数		合計	~5ヶ月	~11ヶ月	年齢層別															
					1歳	2歳	3歳	4歳	5歳	6歳	7歳	8歳	9歳	10~14歳	15~19歳	20歳以上				
第39週	罹患数	16			3	4	5		3	1										
	定点当り	0.19			0.04	0.05	0.06		0.04	0.01										
第40週	罹患数	7		1	2	1	2	1												
	定点当り	0.09		0.01	0.02	0.01	0.02	0.01												
第41週	罹患数	9		1	1	1		3		1	1			1						
	定点当り	0.11		0.01	0.01	0.01		0.04		0.01	0.01			0.01						
第42週	罹患数	5			1				1			1	2							
	定点当り	0.06			0.01				0.01			0.01	0.03							
第43週	罹患数	6			2	1	2			1										
	定点当り	0.07			0.02	0.01	0.02			0.01										

【年齢層別5週分集計】



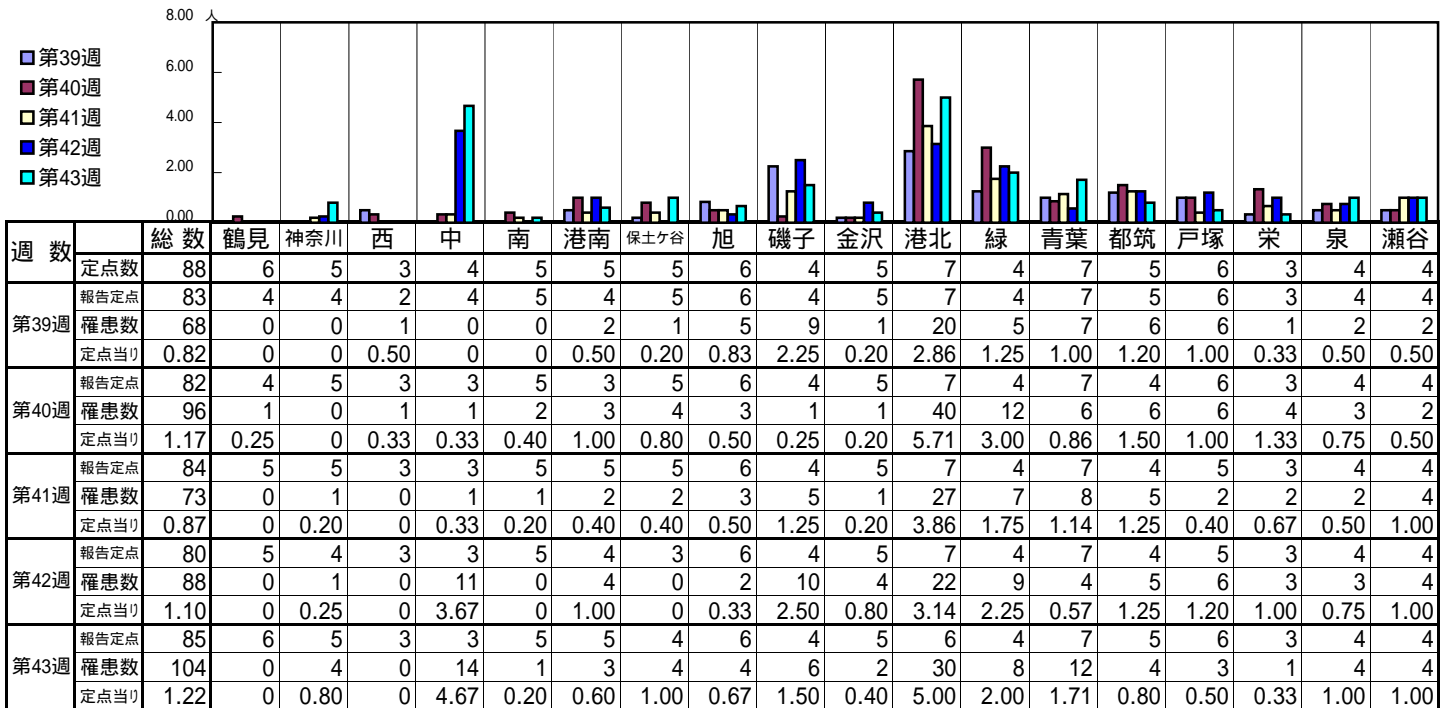
【定点当りの患者数】



<< A群溶血性レンカ球菌咽頭炎 >>

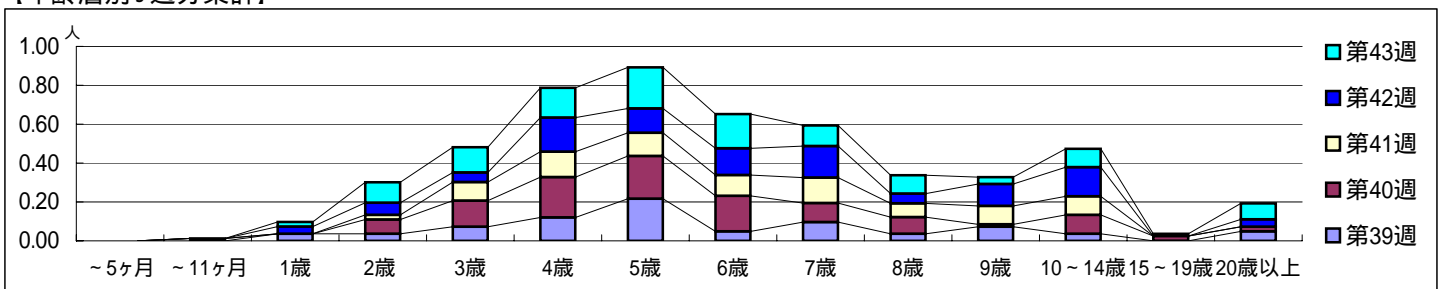
平成 20年 9月22日 ~ 10月26日
[平成 20年第39週 ~ 第43週]

[区別・週別報告定点当り]

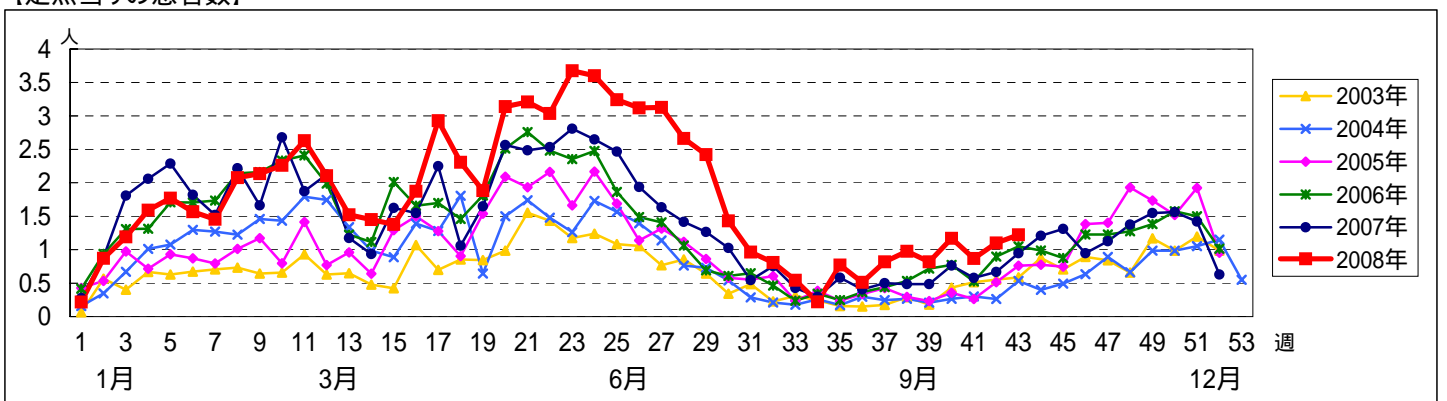


週数		合計	~5ヶ月	~11ヶ月	1歳	2歳	3歳	4歳	5歳	6歳	7歳	8歳	9歳	10~14歳	15~19歳	20歳以上
第39週	罹患数	68			3	3	6	10	18	4	8	3	6	3		4
	定点当り	0.82			0.04	0.04	0.07	0.12	0.22	0.05	0.10	0.04	0.07	0.04		0.05
第40週	罹患数	96		1		6	11	17	18	15	8	7	1	8	2	2
	定点当り	1.17		0.01		0.07	0.13	0.21	0.22	0.18	0.10	0.09	0.01	0.10	0.02	0.02
第41週	罹患数	73				2	8	11	10	9	11	6	8	8		
	定点当り	0.87				0.02	0.10	0.13	0.12	0.11	0.13	0.07	0.10	0.10		
第42週	罹患数	88			3	5	4	14	10	11	13	4	9	12		3
	定点当り	1.10			0.04	0.06	0.05	0.18	0.13	0.14	0.16	0.05	0.11	0.15		0.04
第43週	罹患数	104			2	9	11	13	18	15	9	8	3	8	1	7
	定点当り	1.22			0.02	0.11	0.13	0.15	0.21	0.18	0.11	0.09	0.04	0.09	0.01	0.08

[年齢層別5週分集計]



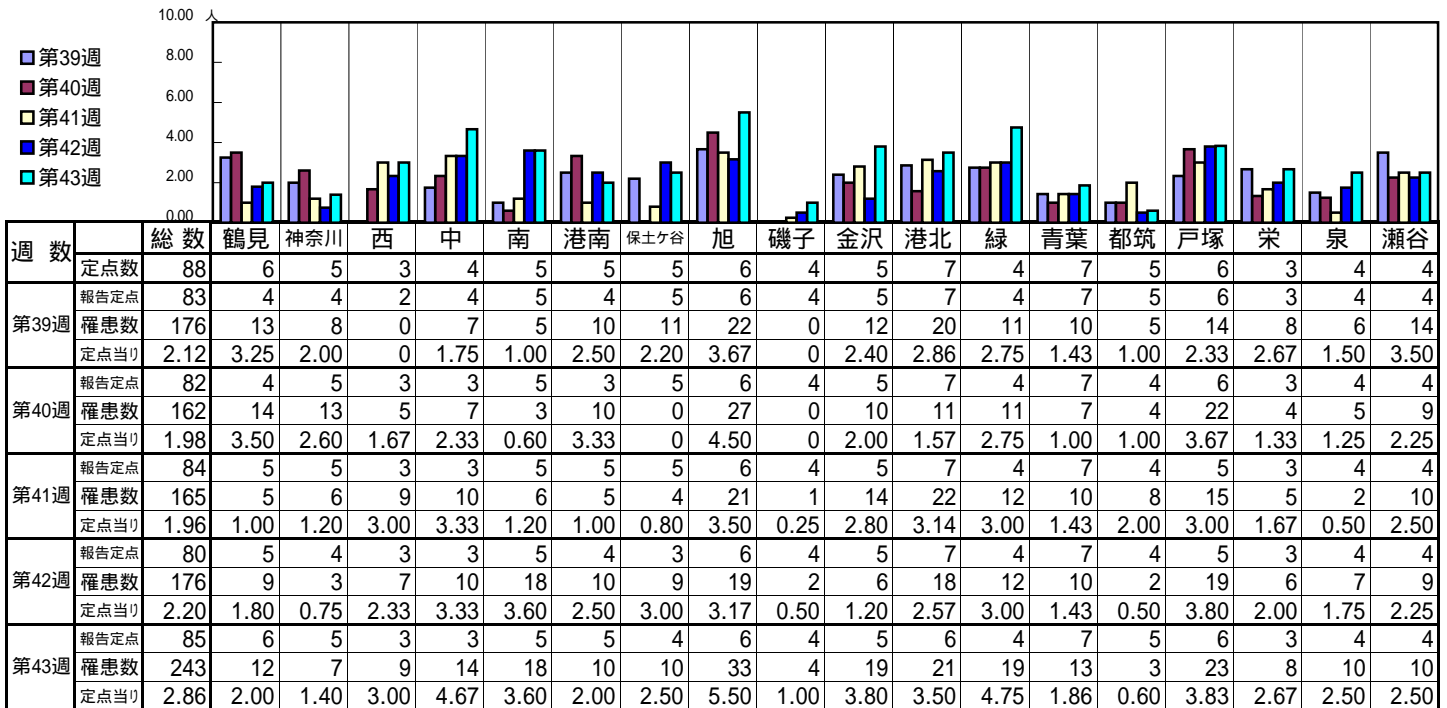
[定点当りの患者数]



<< 感染性胃腸炎 >>

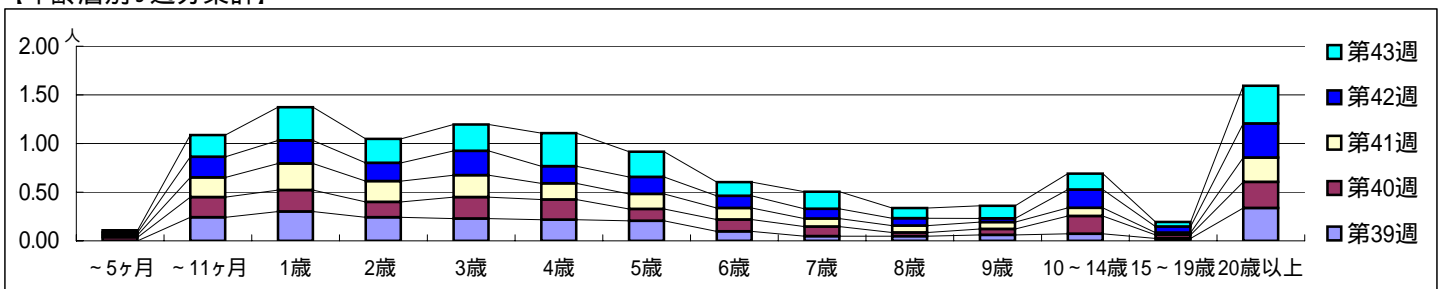
平成 20年 9月22日 ~ 10月26日
[平成 20年第39週 ~ 第43週]

【区別・週別報告定点当り】

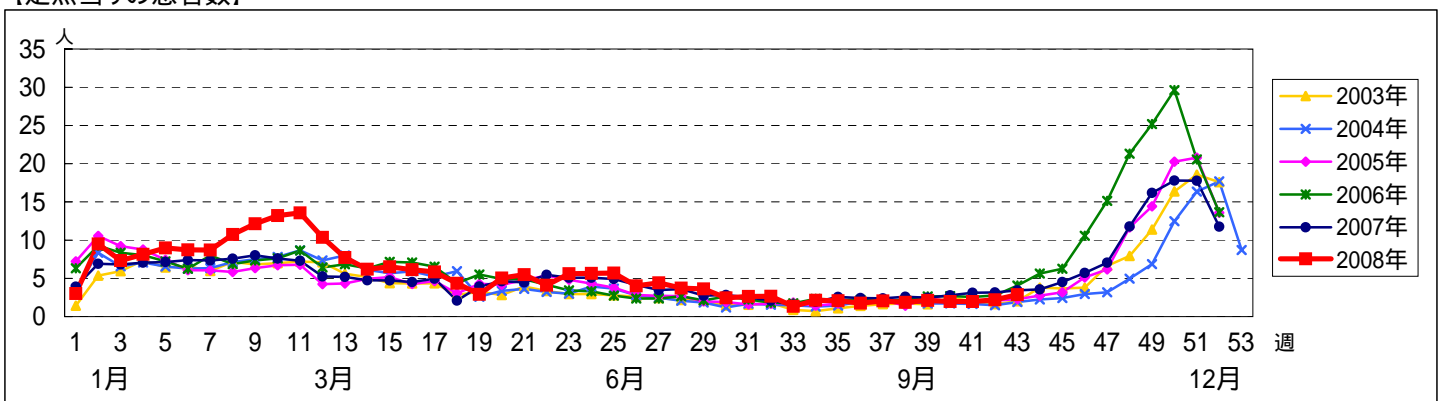


週数	合計	~5ヶ月	~11ヶ月	1歳	2歳	3歳	4歳	5歳	6歳	7歳	8歳	9歳	10~14歳	15~19歳	20歳以上
第39週	罹患数	176	20	25	20	19	18	17	8	4	4	5	6	2	28
第39週	定点当り	2.12	0.24	0.30	0.24	0.23	0.22	0.20	0.10	0.05	0.05	0.06	0.07	0.02	0.34
第40週	罹患数	162	3	17	18	13	18	17	10	8	3	5	15	3	22
第40週	定点当り	1.98	0.04	0.21	0.22	0.16	0.22	0.21	0.12	0.12	0.10	0.04	0.06	0.18	0.27
第41週	罹患数	165	2	17	23	18	19	14	13	10	7	6	7	2	21
第41週	定点当り	1.96	0.02	0.20	0.27	0.21	0.23	0.17	0.15	0.12	0.08	0.07	0.08	0.02	0.25
第42週	罹患数	176	2	17	19	15	20	14	14	10	8	6	3	15	28
第42週	定点当り	2.20	0.03	0.21	0.24	0.19	0.25	0.18	0.18	0.13	0.10	0.08	0.04	0.19	0.35
第43週	罹患数	243	2	19	29	21	23	29	22	12	15	9	11	4	33
第43週	定点当り	2.86	0.02	0.22	0.34	0.25	0.27	0.34	0.26	0.14	0.18	0.11	0.13	0.16	0.39

【年齢層別5週分集計】



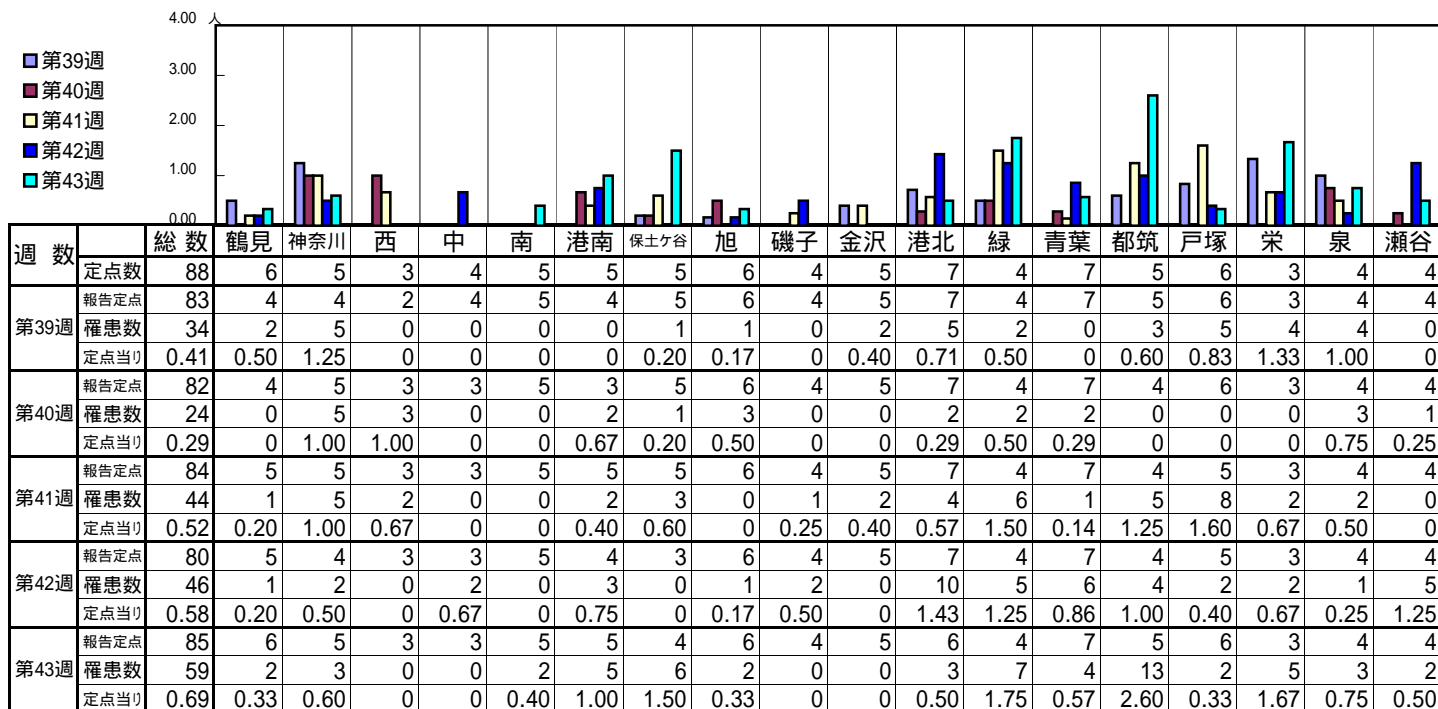
【定点当りの患者数】



<< 水痘 >>

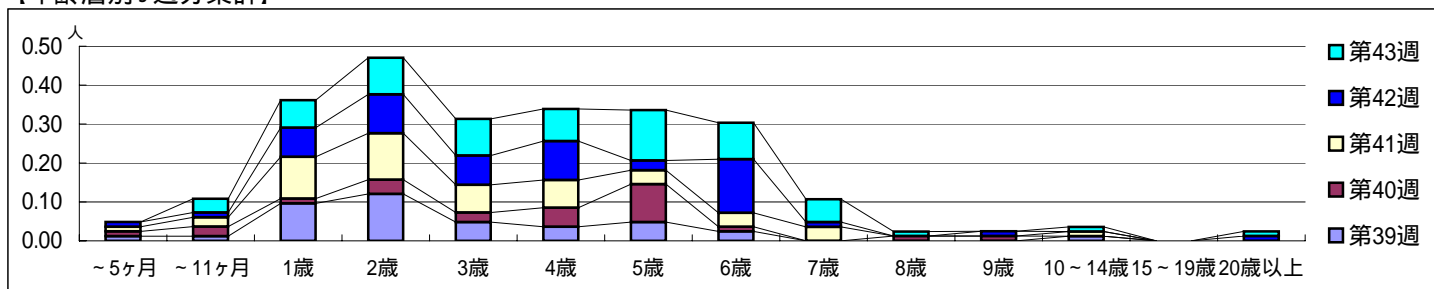
平成 20年 9月22日 ~ 10月26日
[平成 20年第39週 ~ 第43週]

【区別・週別報告定点当り】

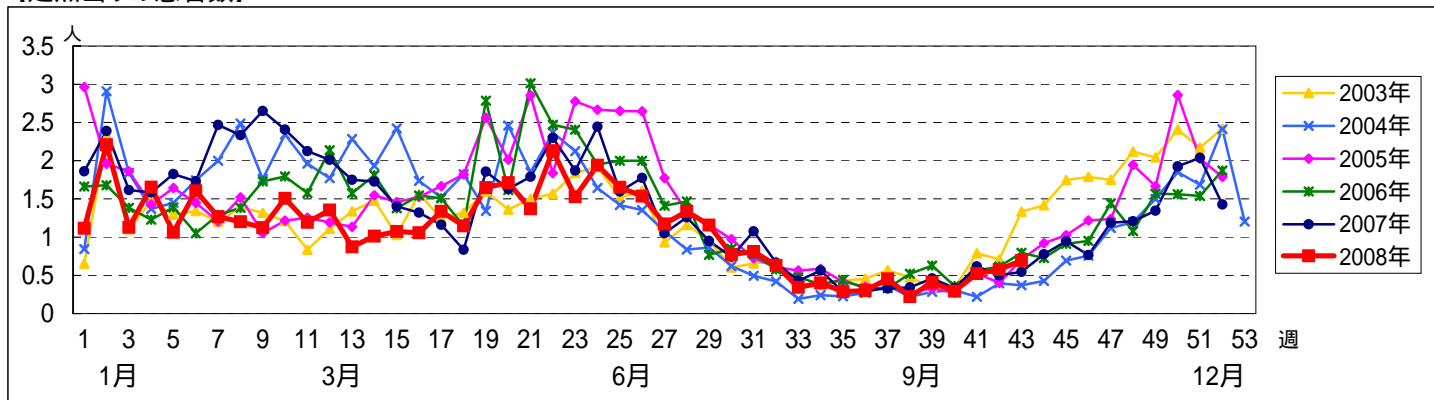


週数	合計	~5ヶ月	~11ヶ月	1歳	2歳	3歳	4歳	5歳	6歳	7歳	8歳	9歳	10~14歳	15~19歳	20歳以上
第39週	罹患数	34	1	1	8	10	4	3	4	2			1		
第39週	定点当り	0.41	0.01	0.01	0.10	0.12	0.05	0.04	0.05	0.02			0.01		
第40週	罹患数	24	1	2	1	3	2	4	8	1	1	1			
第40週	定点当り	0.29	0.01	0.02	0.01	0.04	0.02	0.05	0.10	0.01	0.01	0.01			
第41週	罹患数	44	1	2	9	10	6	6	3	3	3		1		
第41週	定点当り	0.52	0.01	0.02	0.11	0.12	0.07	0.07	0.04	0.04	0.04		0.01		
第42週	罹患数	46	1	1	6	8	6	8	2	11	1		1		1
第42週	定点当り	0.58	0.01	0.01	0.08	0.10	0.08	0.10	0.03	0.14	0.01		0.01		0.01
第43週	罹患数	59		3	6	8	8	7	11	8	5	1	1		1
第43週	定点当り	0.69		0.04	0.07	0.09	0.09	0.08	0.13	0.09	0.06	0.01	0.01		0.01

【年齢層別5週分集計】



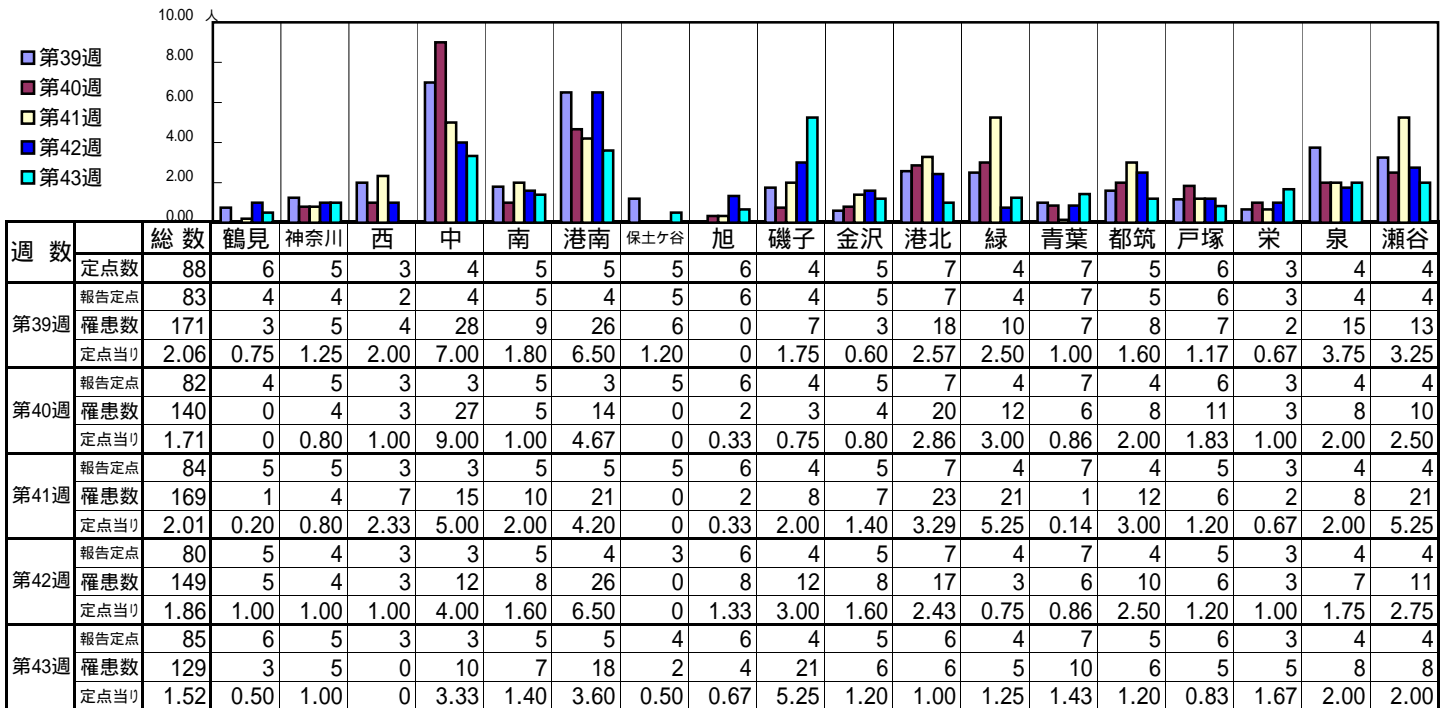
【定点当りの患者数】



<< 手足口病 >>

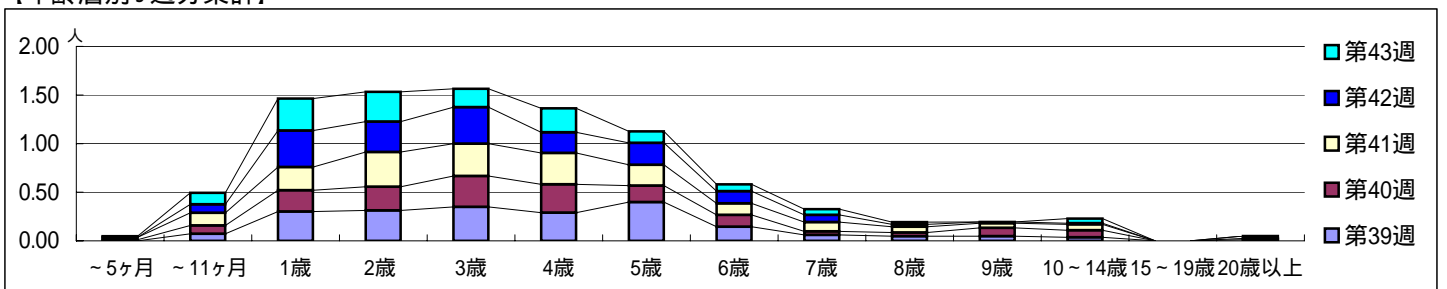
平成 20年 9月22日 ~ 10月26日
[平成 20年第39週 ~ 第43週]

【区別・週別報告定点当り】

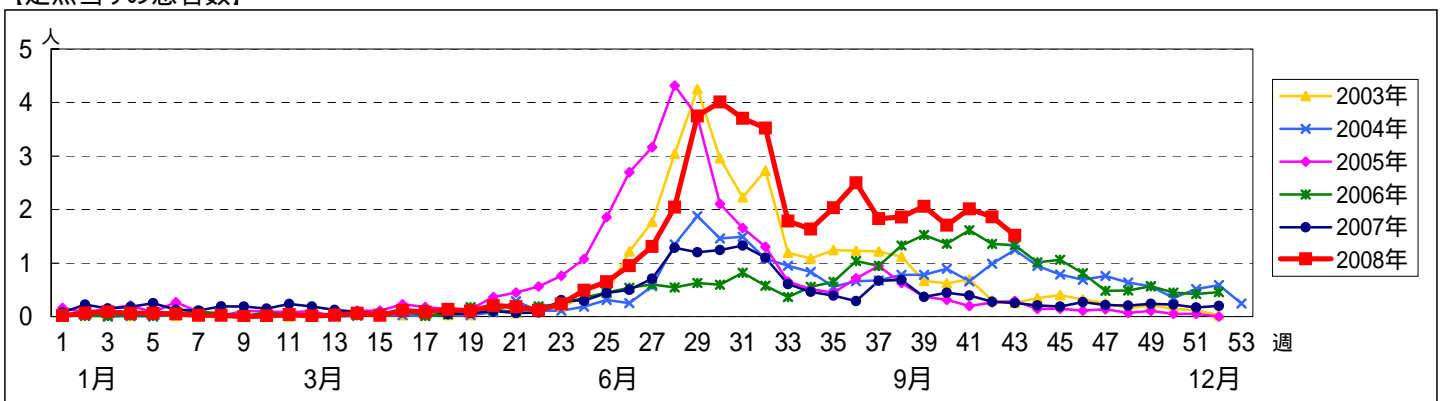


週数	合計	~5ヶ月	~11ヶ月	1歳	2歳	3歳	4歳	5歳	6歳	7歳	8歳	9歳	10~14歳	15~19歳	20歳以上
第39週	171		6	25	26	29	24	33	12	5	4	4	3		
第40週	140	1	7	18	20	26	24	14	10	3	3	7	6		1
第41週	169	2	11	20	30	28	27	18	10	8	5	4	5		1
第42週	149		7	30	25	30	17	18	10	6	2	1	1		2
第43週	129	1	10	28	26	16	21	10	6	5	2		4		

【年齢層別5週分集計】



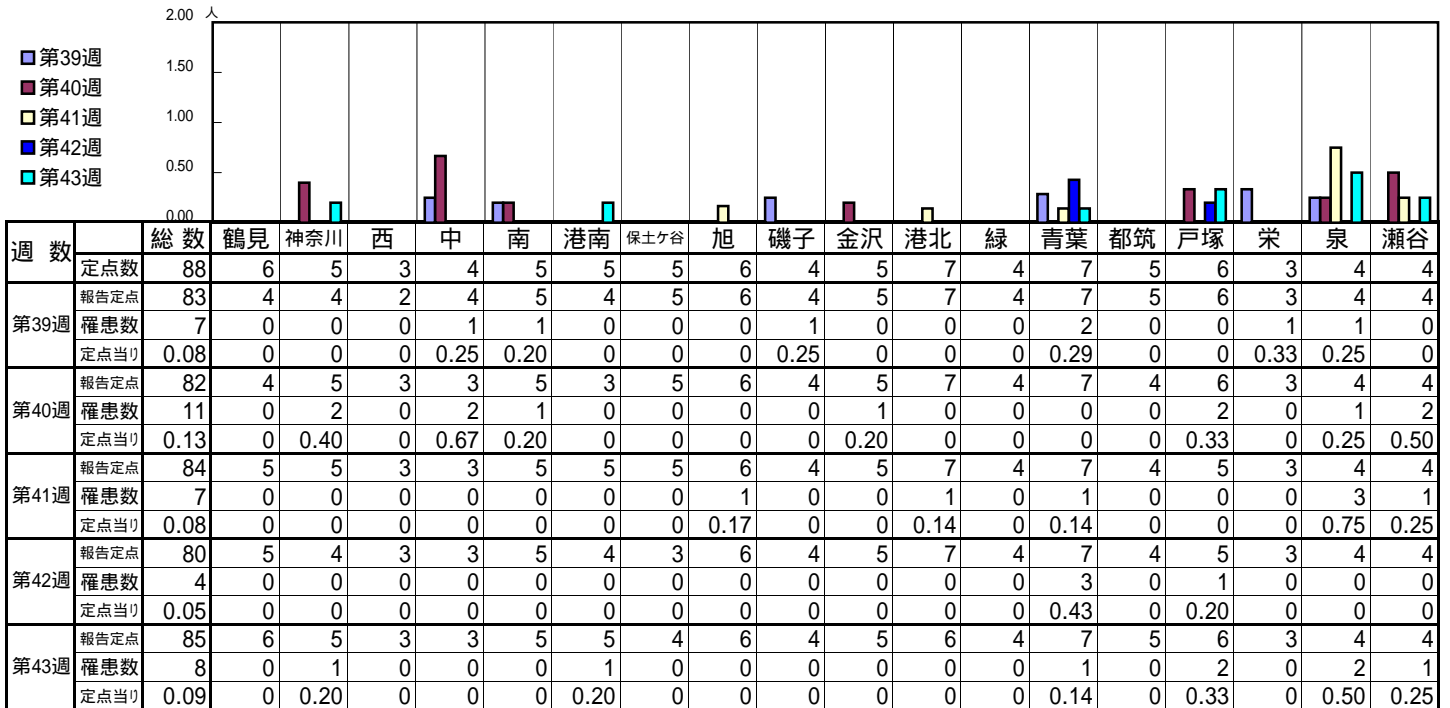
【定点当りの患者数】



<< 伝染性紅斑 >>

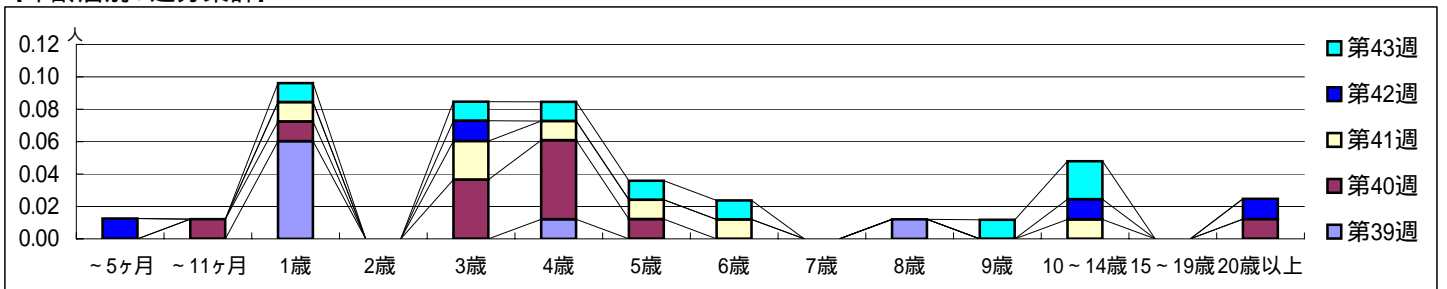
平成 20年 9月22日 ~ 10月26日
[平成 20年第39週 ~ 第43週]

【区別・週別報告定点当り】

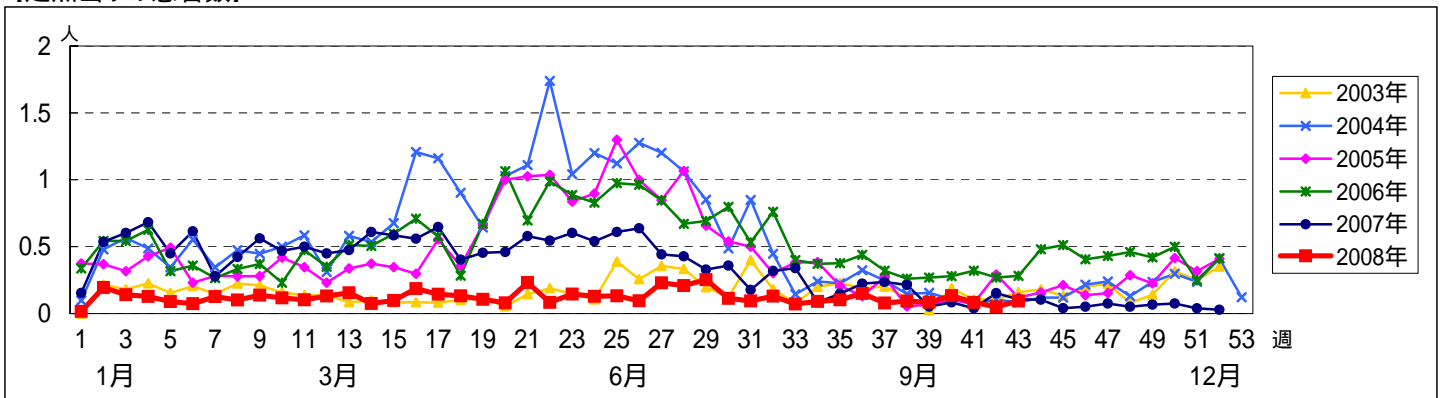


週 数		合計	~5ヶ月	~11ヶ月	年齢層															
					1歳	2歳	3歳	4歳	5歳	6歳	7歳	8歳	9歳	10~14歳	15~19歳	20歳以上				
第39週	罹患数	7			5			1												
	定点当り	0.08			0.06			0.01												
第40週	罹患数	11		1	1		3	4	1											1
	定点当り	0.13		0.01	0.01		0.04	0.05	0.01											0.01
第41週	罹患数	7			1		2	1	1	1					1					
	定点当り	0.08			0.01		0.02	0.01	0.01	0.01					0.01					
第42週	罹患数	4	1				1								1					1
	定点当り	0.05	0.01				0.01								0.01					0.01
第43週	罹患数	8			1		1	1	1	1					1	2				
	定点当り	0.09			0.01		0.01	0.01	0.01	0.01					0.01	0.02				

【年齢層別5週分集計】



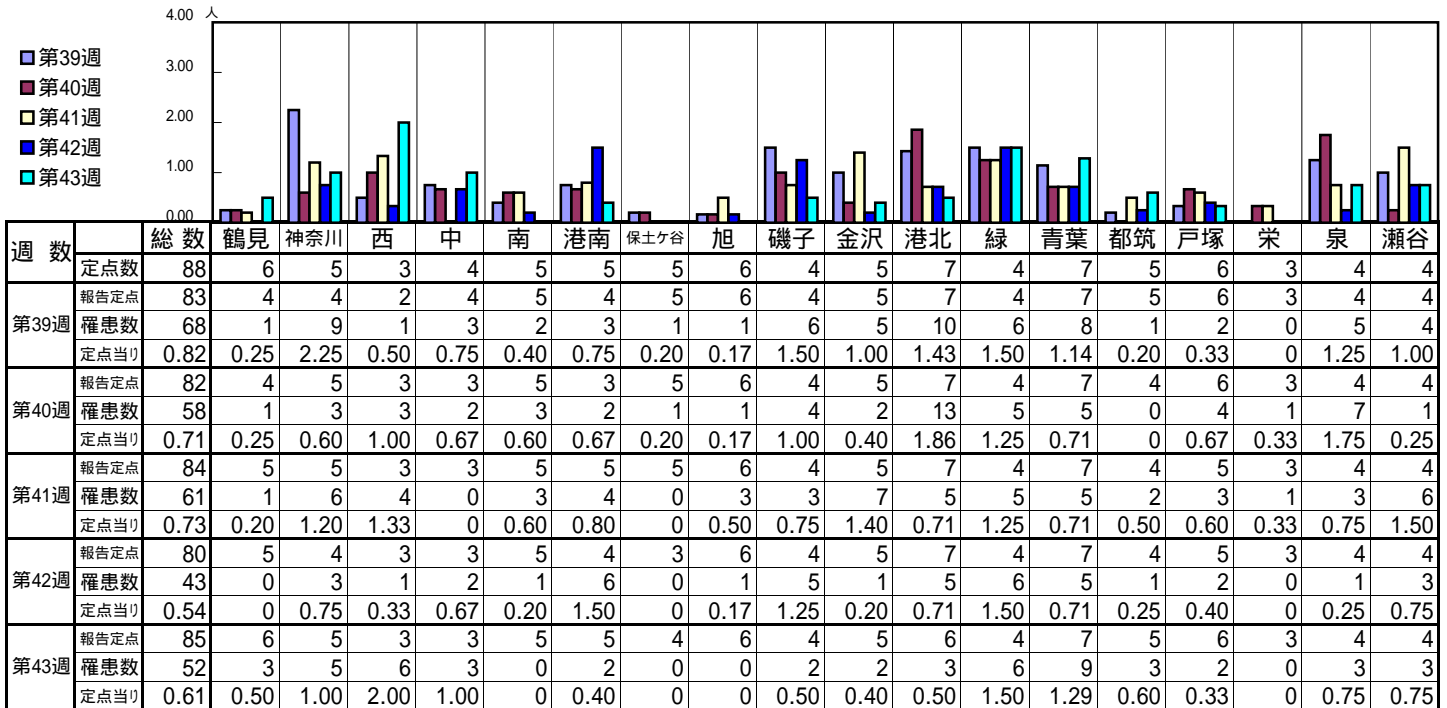
【定点当りの患者数】



<< 突発性発疹 >>

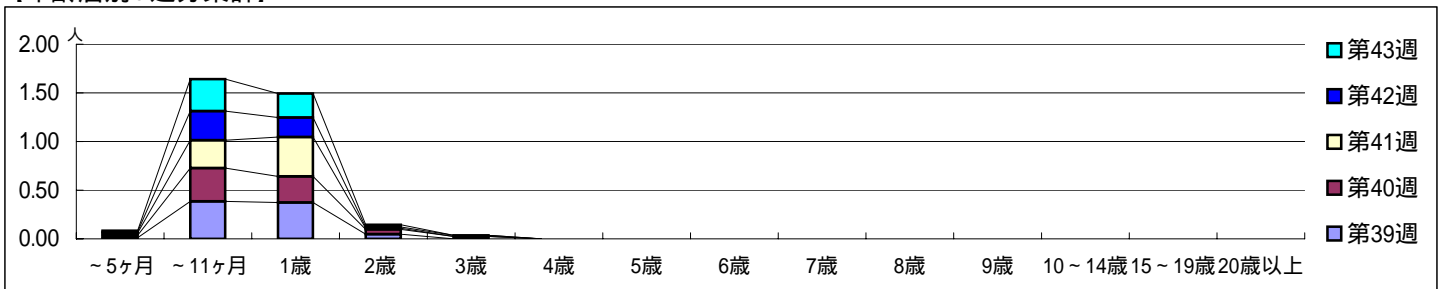
平成 20年 9月22日 ~ 10月26日
[平成 20年第39週 ~ 第43週]

【区別・週別報告定点当り】

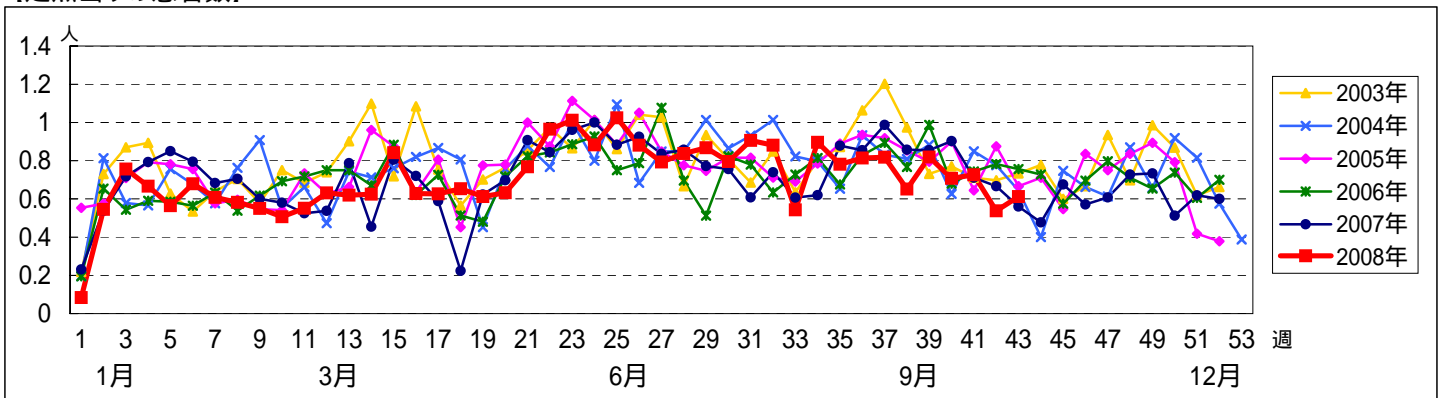


週 数		合計	~5ヶ月	~11ヶ月	年齢																
					1歳	2歳	3歳	4歳	5歳	6歳	7歳	8歳	9歳	10~14歳	15~19歳	20歳以上					
第39週	罹患数	68	1	32	31	4															
	定点当り	0.82	0.01	0.39	0.37	0.05															
第40週	罹患数	58	2	28	22	4	2														
	定点当り	0.71	0.02	0.34	0.27	0.05	0.02														
第41週	罹患数	61	2	24	34	1															
	定点当り	0.73	0.02	0.29	0.40	0.01															
第42週	罹患数	43	1	24	16	1	1														
	定点当り	0.54	0.01	0.30	0.20	0.01	0.01														
第43週	罹患数	52	1	28	21	2															
	定点当り	0.61	0.01	0.33	0.25	0.02															

【年齢層別5週分集計】



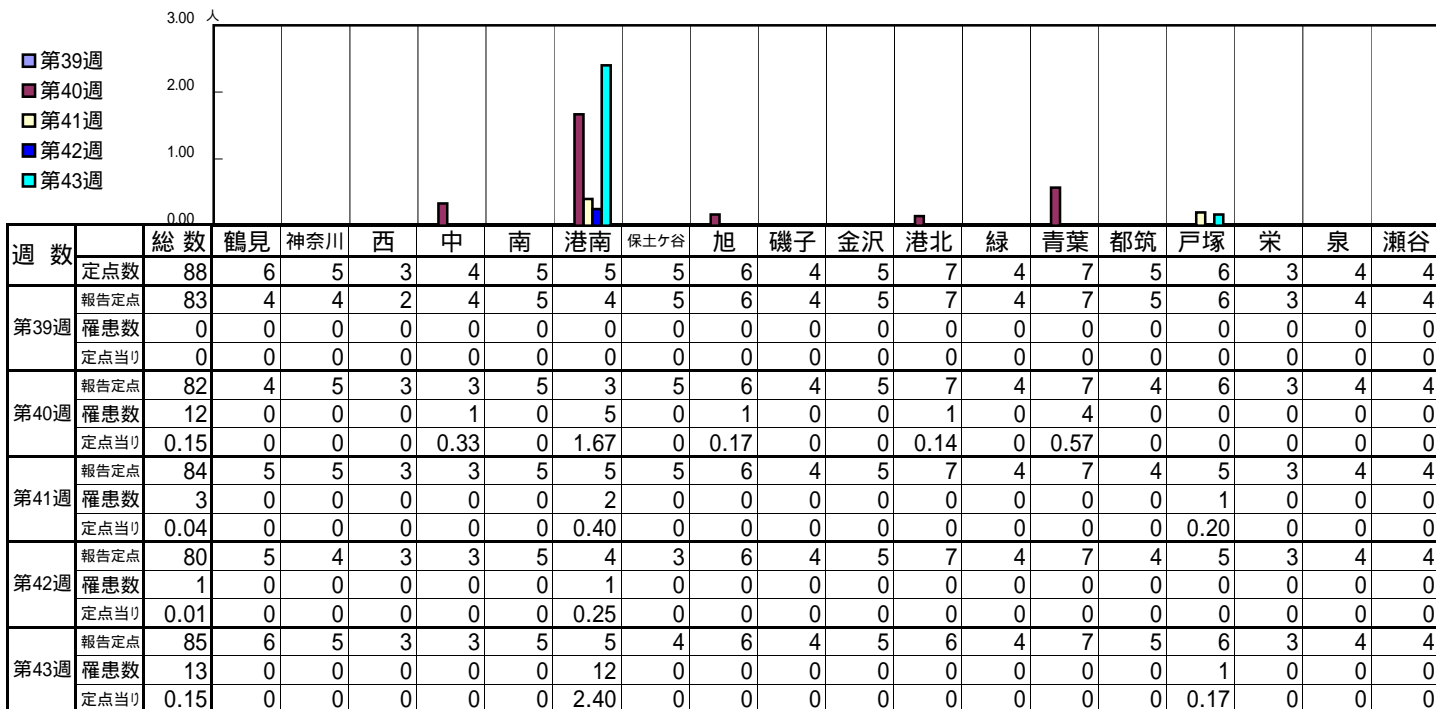
【定点当りの患者数】



<< 百日咳 >>

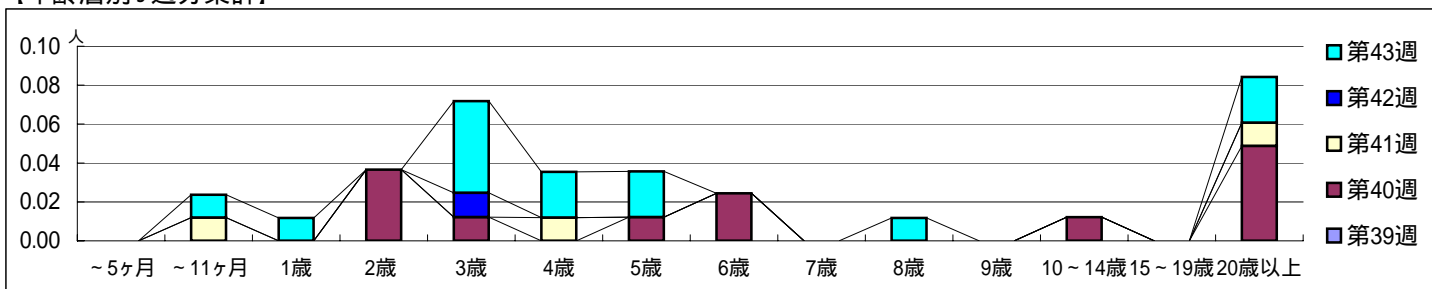
平成 20年 9月22日 ~ 10月26日
[平成 20年第39週 ~ 第43週]

【区別・週別報告定点当り】

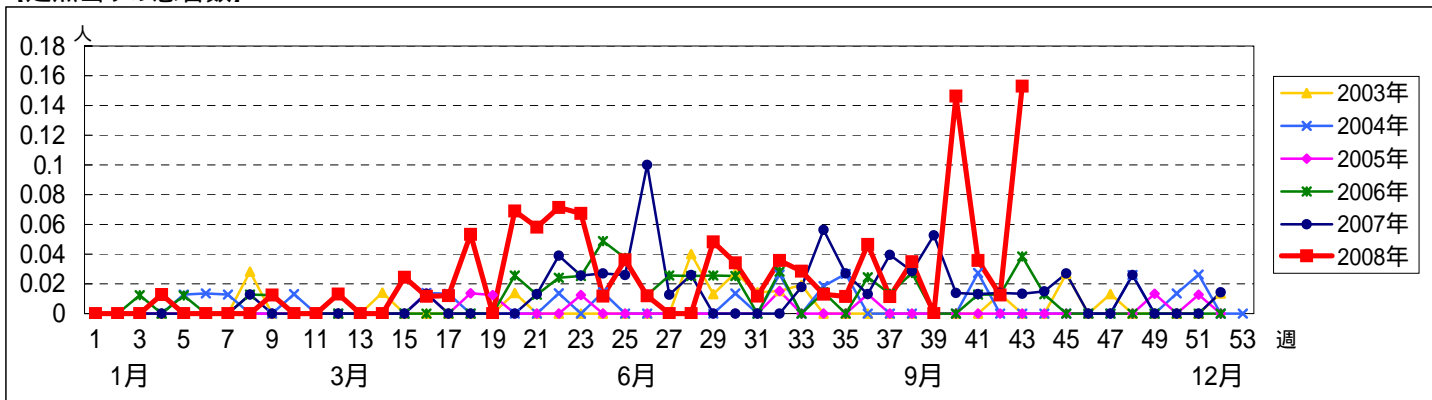


週 数		合計	~5ヶ月	~11ヶ月	年齢層別															
					1歳	2歳	3歳	4歳	5歳	6歳	7歳	8歳	9歳	10~14歳	15~19歳	20歳以上				
第39週	罹患数	0																		
	定点当り	0																		
第40週	罹患数	12			3	1		1	2					1						4
	定点当り	0.15			0.04	0.01		0.01	0.02					0.01						0.05
第41週	罹患数	3		1				1												1
	定点当り	0.04		0.01				0.01												0.01
第42週	罹患数	1					1													
	定点当り	0.01					0.01													
第43週	罹患数	13		1	1		4	2	2				1							2
	定点当り	0.15		0.01	0.01		0.05	0.02	0.02				0.01							0.02

【年齢層別5週分集計】



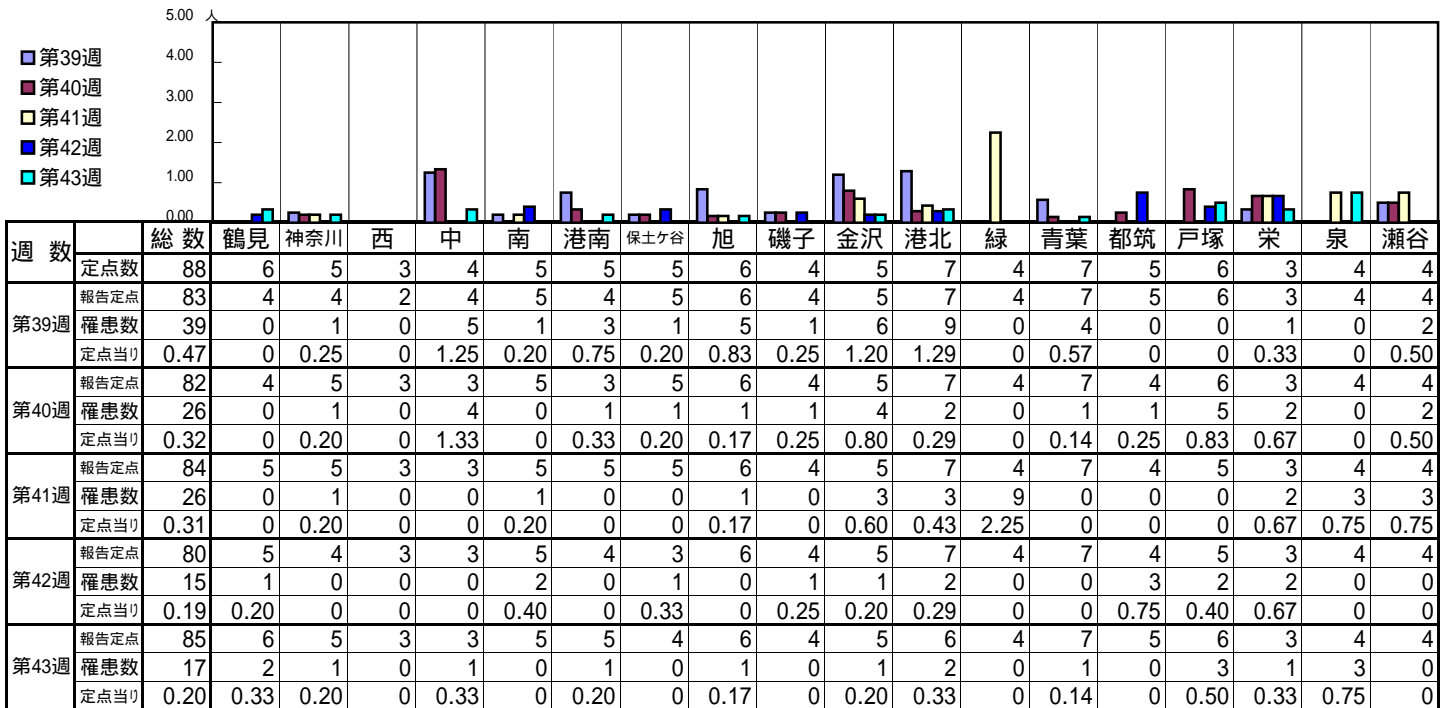
【定点当りの患者数】



<< ヘルパンギーナ >>

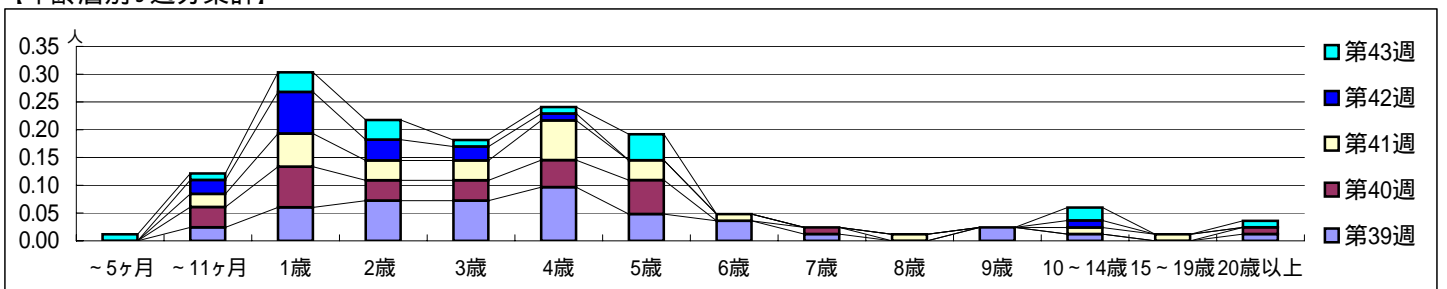
平成 20年 9月22日 ~ 10月26日
[平成 20年第39週 ~ 第43週]

【区別・週別報告定点当り】

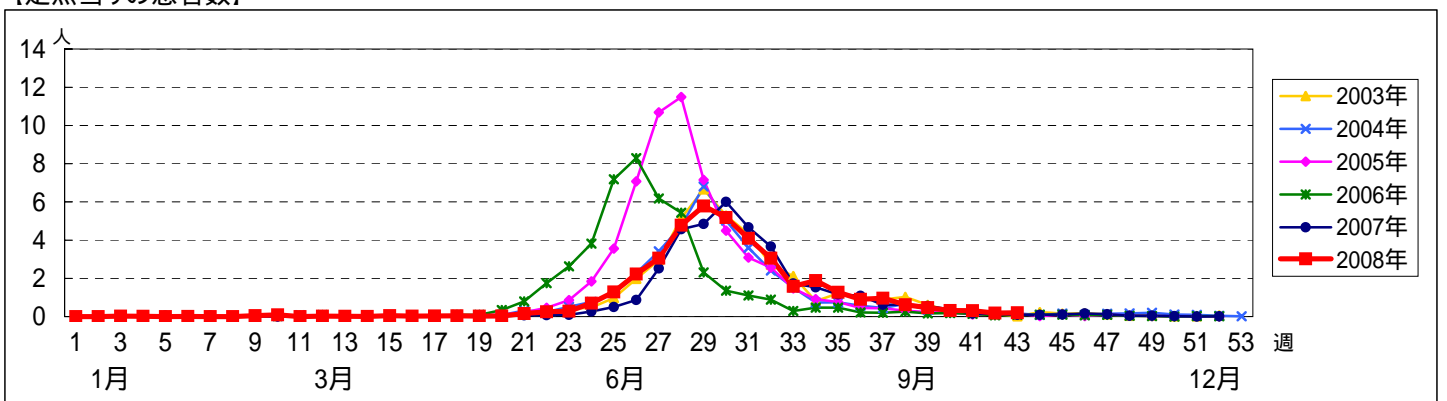


週数	合計	~5ヶ月	~11ヶ月	1歳	2歳	3歳	4歳	5歳	6歳	7歳	8歳	9歳	10~14歳	15~19歳	20歳以上
第39週	39		2	5	6	6	8	4	3	1		2	1		1
第40週	26		3	6	3	3	4	5		1					1
第41週	26		2	5	3	3	6	3	1		1		1	1	
第42週	15		2	6	3	2	1						1		
第43週	17	1	1	3	3	1	1	4					2		1

【年齢層別5週分集計】



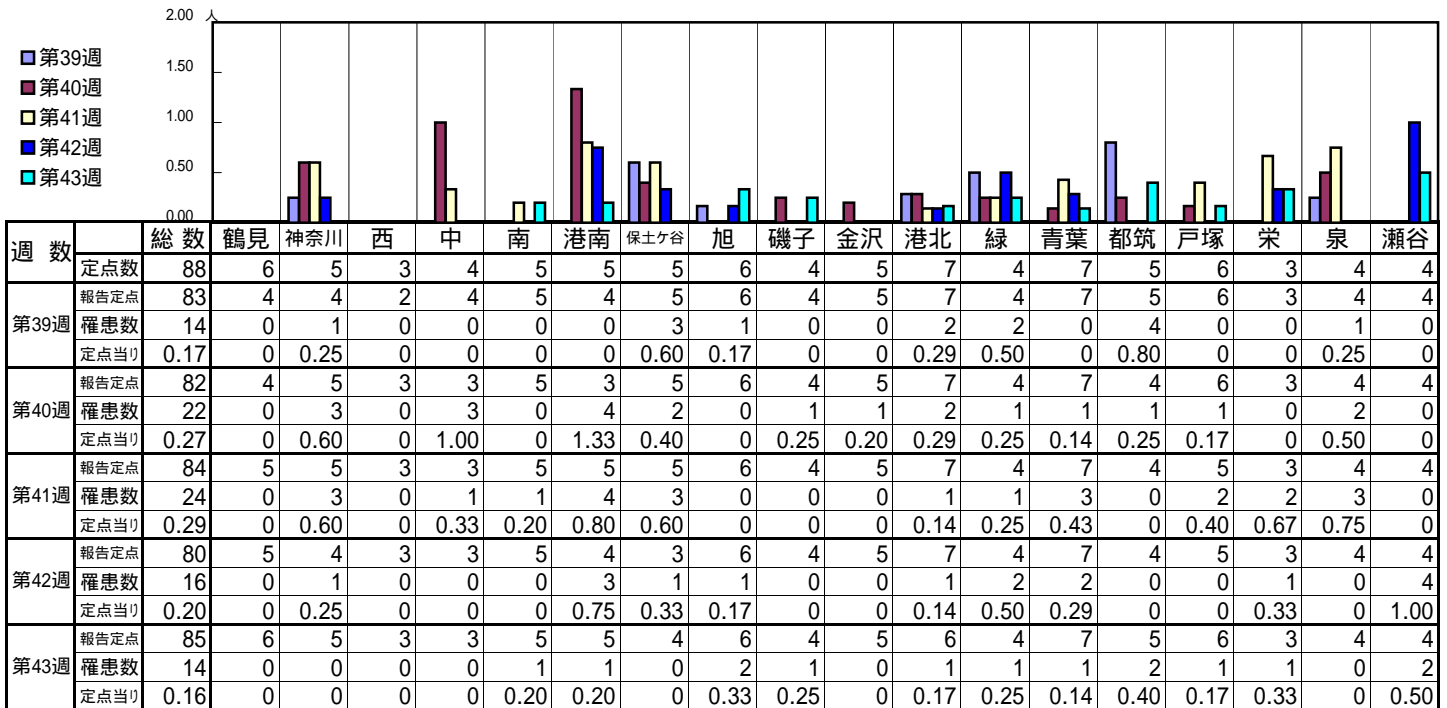
【定点当りの患者数】



<< 流行性耳下腺炎 >>

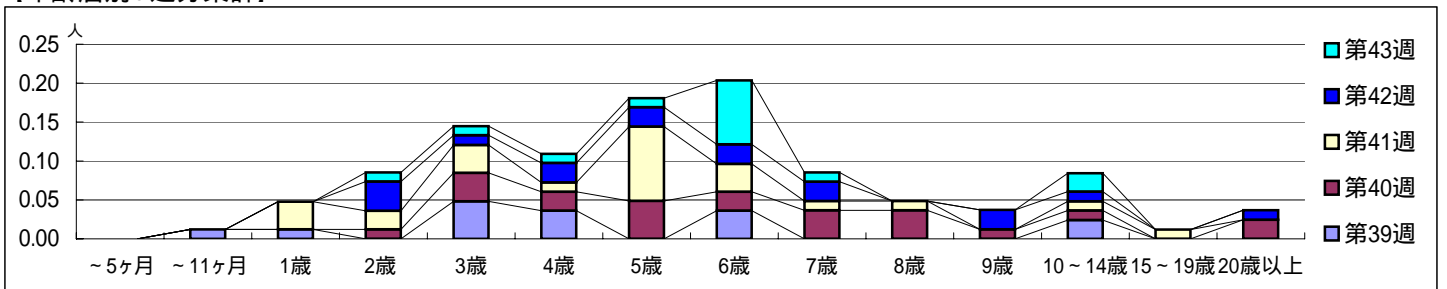
平成 20年 9月22日 ~ 10月26日
[平成 20年第39週 ~ 第43週]

【区別・週別報告定点当り】

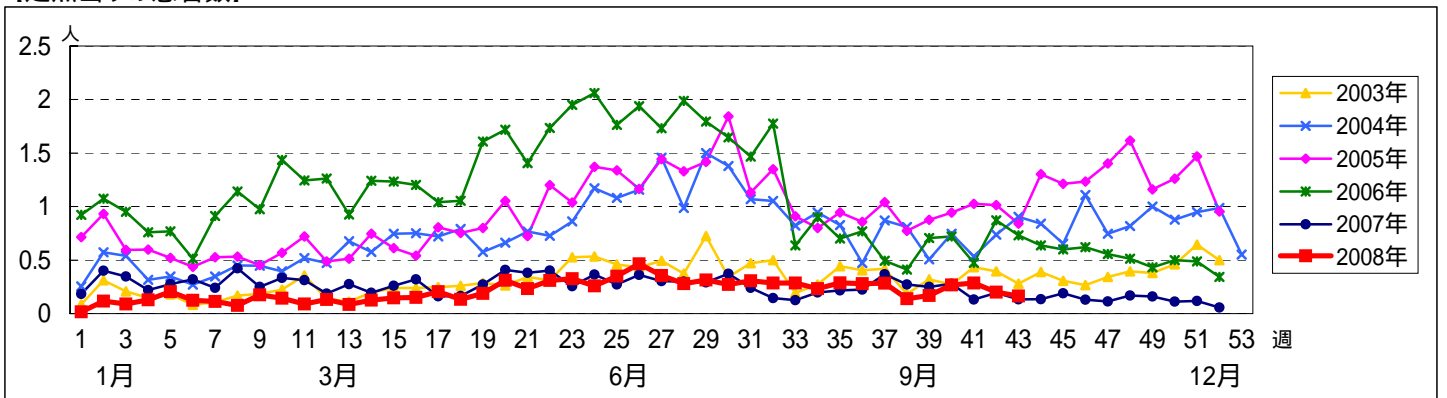


週数		合計	~5ヶ月	~11ヶ月	年齢層別															
					1歳	2歳	3歳	4歳	5歳	6歳	7歳	8歳	9歳	10~14歳	15~19歳	20歳以上				
第39週	罹患数	14		1	1		4	3		3					2					
	定点当り	0.17		0.01	0.01		0.05	0.04		0.04					0.02					
第40週	罹患数	22				1	3	2	4	2	3	3	1	1			2			
	定点当り	0.27				0.01	0.04	0.02	0.05	0.02	0.04	0.04	0.01	0.01			0.02			
第41週	罹患数	24			3	2	3	1	8	3	1	1		1	1					
	定点当り	0.29			0.04	0.02	0.04	0.01	0.10	0.04	0.01	0.01		0.01	0.01					
第42週	罹患数	16				3	1	2	2	2	2		2	1			1			
	定点当り	0.20				0.04	0.01	0.03	0.03	0.03	0.03		0.03	0.01			0.01			
第43週	罹患数	14				1	1	1	1	7	1			2						
	定点当り	0.16				0.01	0.01	0.01	0.01	0.08	0.01			0.02						

【年齢層別5週分集計】



【定点当りの患者数】

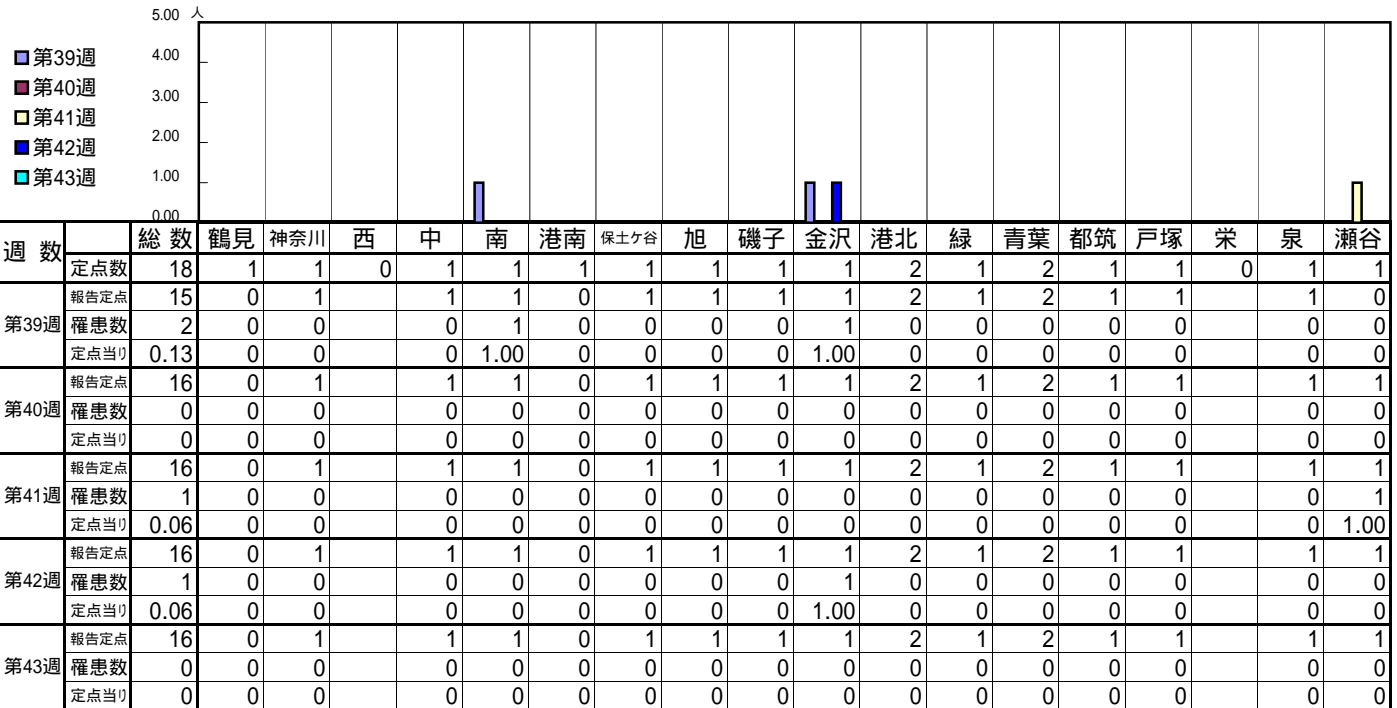


<< 急性出血性結膜炎 >>

平成 20年 9月22日 ~ 10月26日

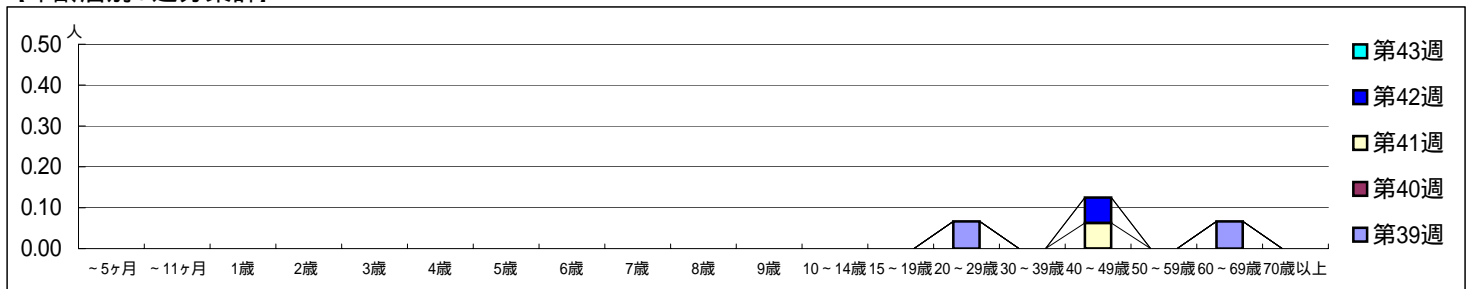
[平成 20年第39週 ~ 第43週]

[区別・週別報告定点当り]

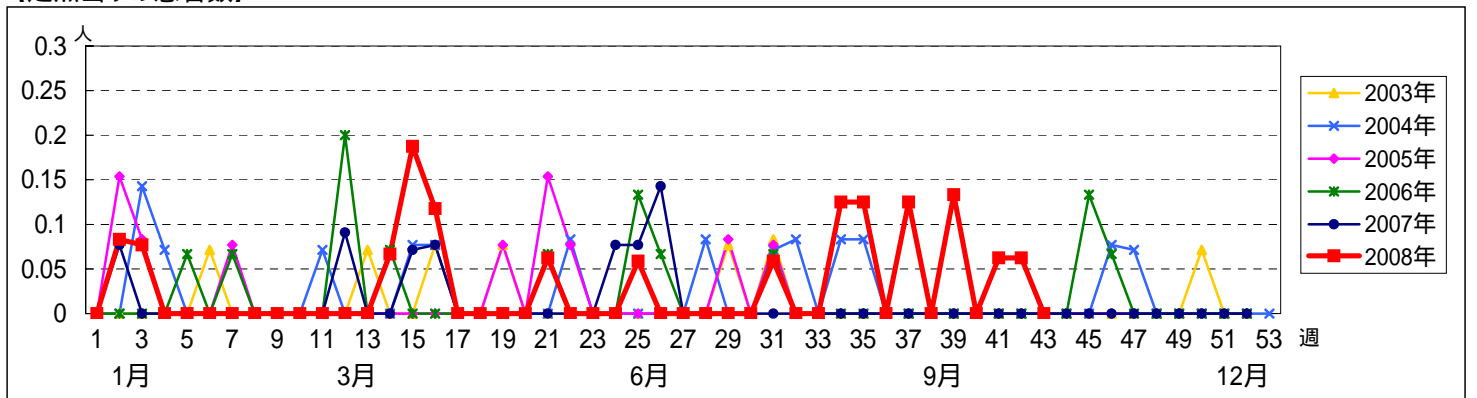


週数	合計	~5ヶ月	~11ヶ月	1歳	2歳	3歳	4歳	5歳	6歳	7歳	8歳	9歳	10~14歳	15~19歳	20~29歳	30~39歳	40~49歳	50~59歳	60~69歳	70歳以上
第39週	2														1				1	
第40週	0																			
第41週	1																1			
第42週	1																1			
第43週	0																			

[年齢層別5週分集計]



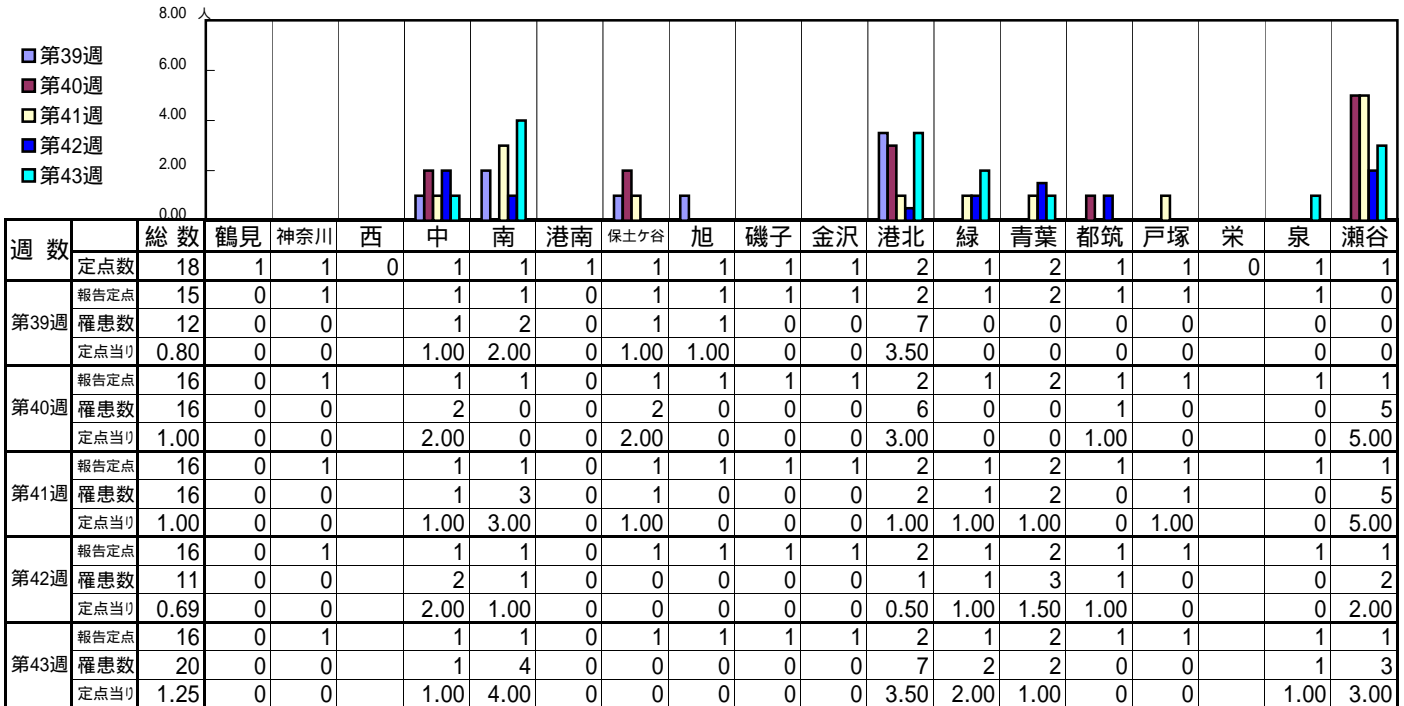
[定点当りの患者数]



<< 流行性角結膜炎 >>

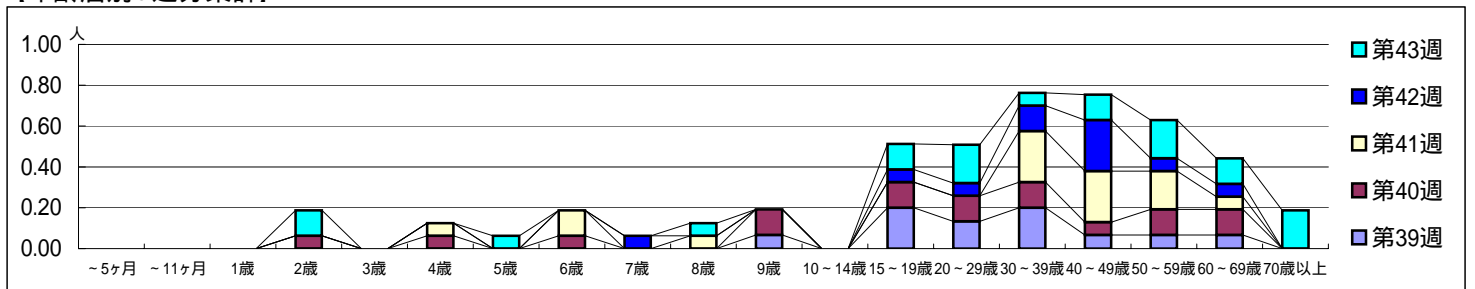
平成 20年 9月22日 ~ 10月26日
[平成 20年第39週 ~ 第43週]

【区別・週別報告定点当り】



週数	合計	~5ヶ月	~11ヶ月	1歳	2歳	3歳	4歳	5歳	6歳	7歳	8歳	9歳	10~14歳	15~19歳	20~29歳	30~39歳	40~49歳	50~59歳	60~69歳	70歳以上
第39週	12											1		3	2	3	1	1	1	
第40週	16				1		1		1				2	2	2	2	1	2	2	
第41週	16						1		2		1					4	4	3	1	
第42週	11									1				1	1	2	4	1	1	
第43週	20				2			1			1			2	3	1	2	3	2	3

【年齢層別5週分集計】



【定点当りの患者数】

