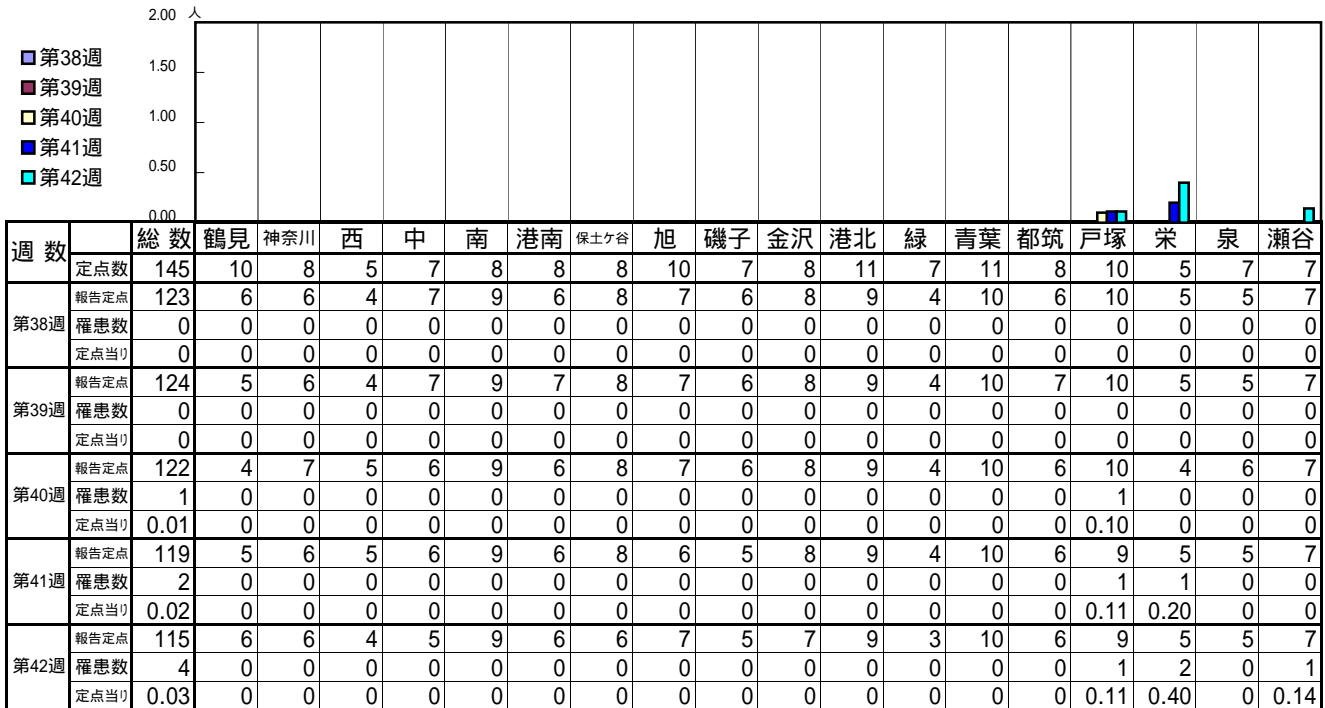


<< インフルエンザ >>

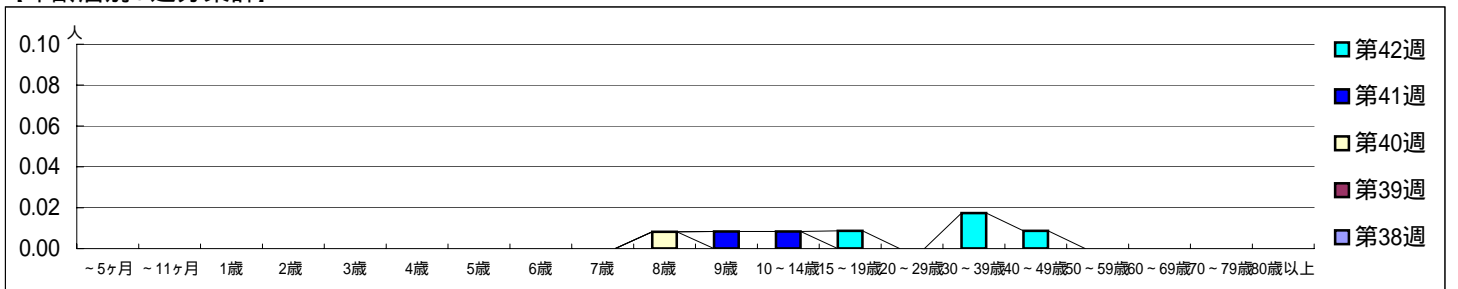
平成 20年 9月15日 ~ 10月19日
[平成 20年第38週 ~ 第42週]

[区別・週別報告定点当り]

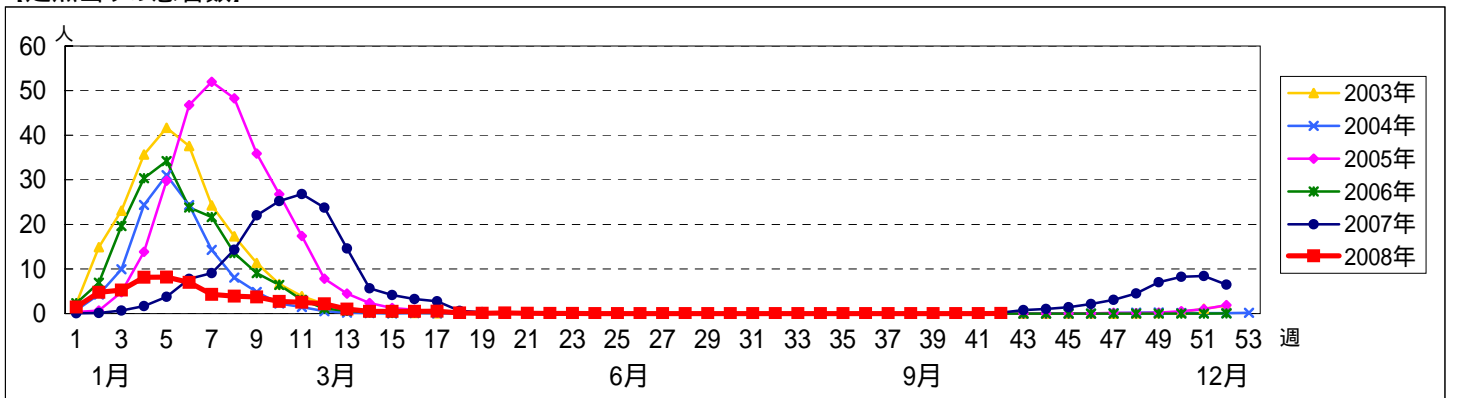


週数		合計	~5ヶ月	~11ヶ月	1歳	2歳	3歳	4歳	5歳	6歳	7歳	8歳	9歳	10~14歳	15~19歳	20~29歳	30~39歳	40~49歳	50~59歳	60~69歳	70~79歳	80歳以上	
第38週	罹患数	0																					
	定点当り	0																					
第39週	罹患数	0																					
	定点当り	0																					
第40週	罹患数	1										1											
	定点当り	0.01										0.01											
第41週	罹患数	2											1	1									
	定点当り	0.02											0.01	0.01									
第42週	罹患数	4													1		2	1					
	定点当り	0.03													0.01		0.02	0.01					

[年齢層別5週分集計]



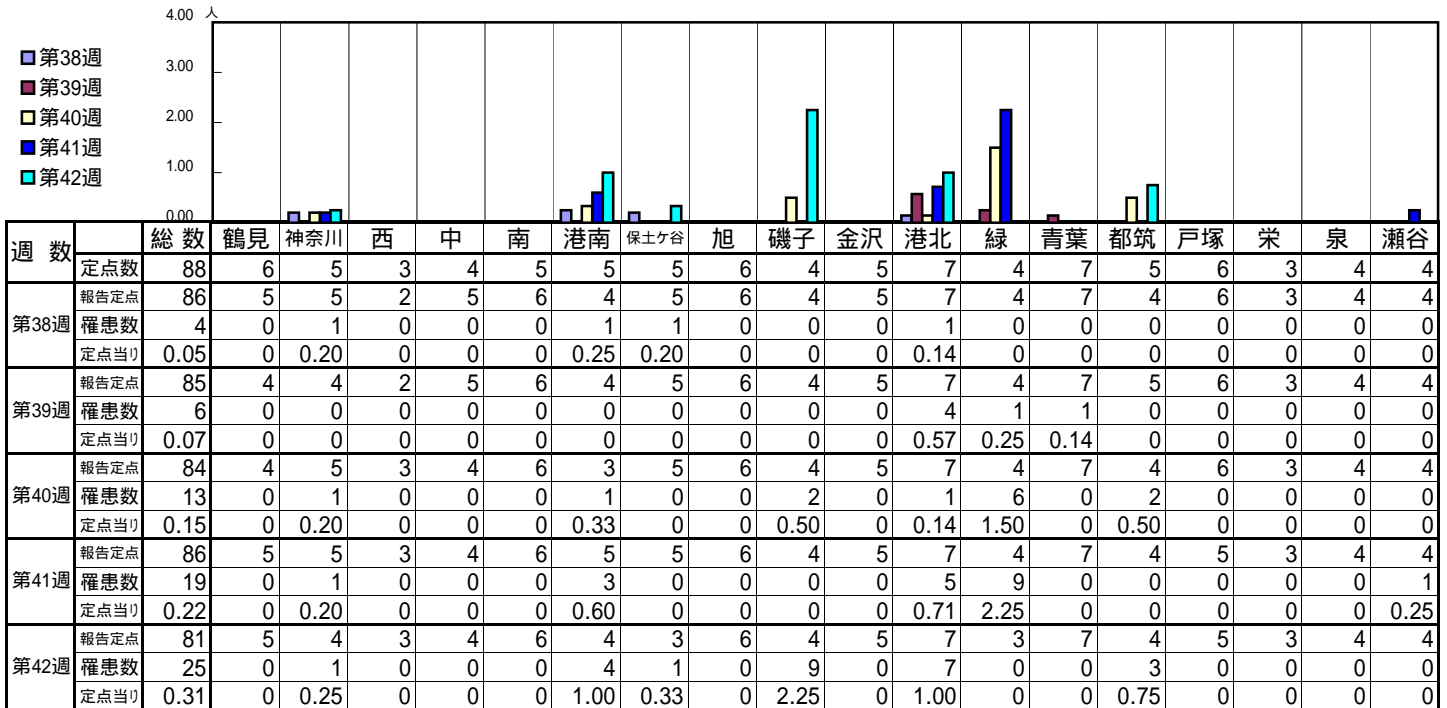
[定点当りの患者数]



<< RSウイルス感染症 >>

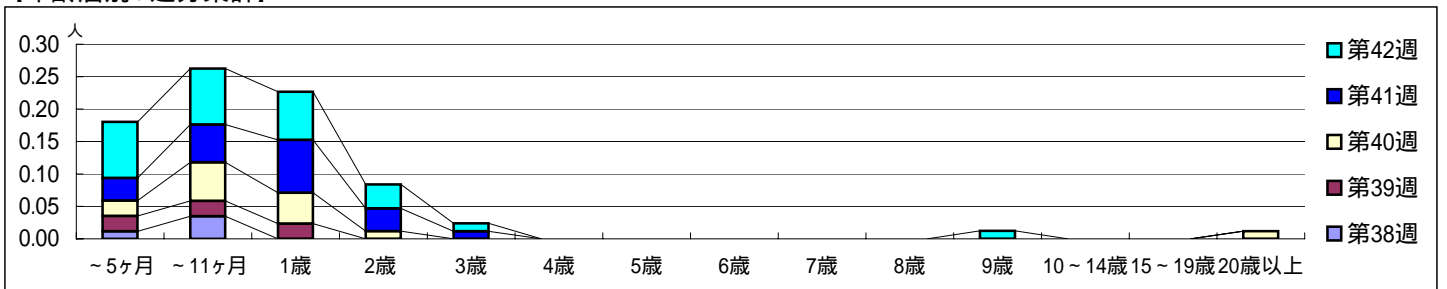
平成 20年 9月15日 ~ 10月19日
[平成 20年第38週 ~ 第42週]

【区別・週別報告定点当り】

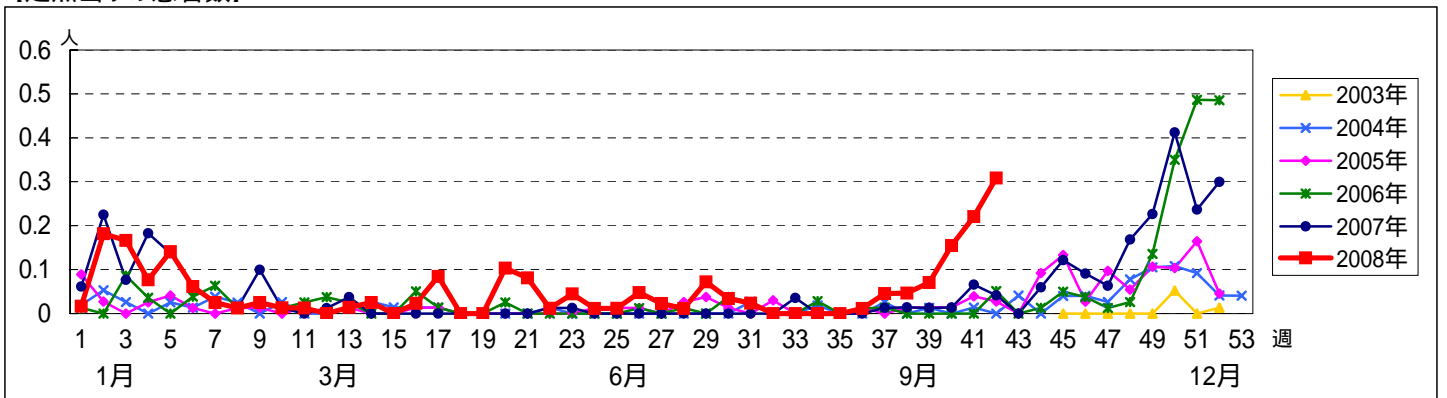


週 数		合計	年齢層別																
			~5ヶ月	~11ヶ月	1歳	2歳	3歳	4歳	5歳	6歳	7歳	8歳	9歳	10~14歳	15~19歳	20歳以上			
第38週	罹患数	4	1	3															
	定点当り	0.05	0.01	0.03															
第39週	罹患数	6	2	2	2														
	定点当り	0.07	0.02	0.02	0.02														
第40週	罹患数	13	2	5	4	1											1		
	定点当り	0.15	0.02	0.06	0.05	0.01											0.01		
第41週	罹患数	19	3	5	7	3	1												
	定点当り	0.22	0.03	0.06	0.08	0.03	0.01												
第42週	罹患数	25	7	7	6	3	1						1						
	定点当り	0.31	0.09	0.09	0.07	0.04	0.01						0.01						

【年齢層別5週分集計】



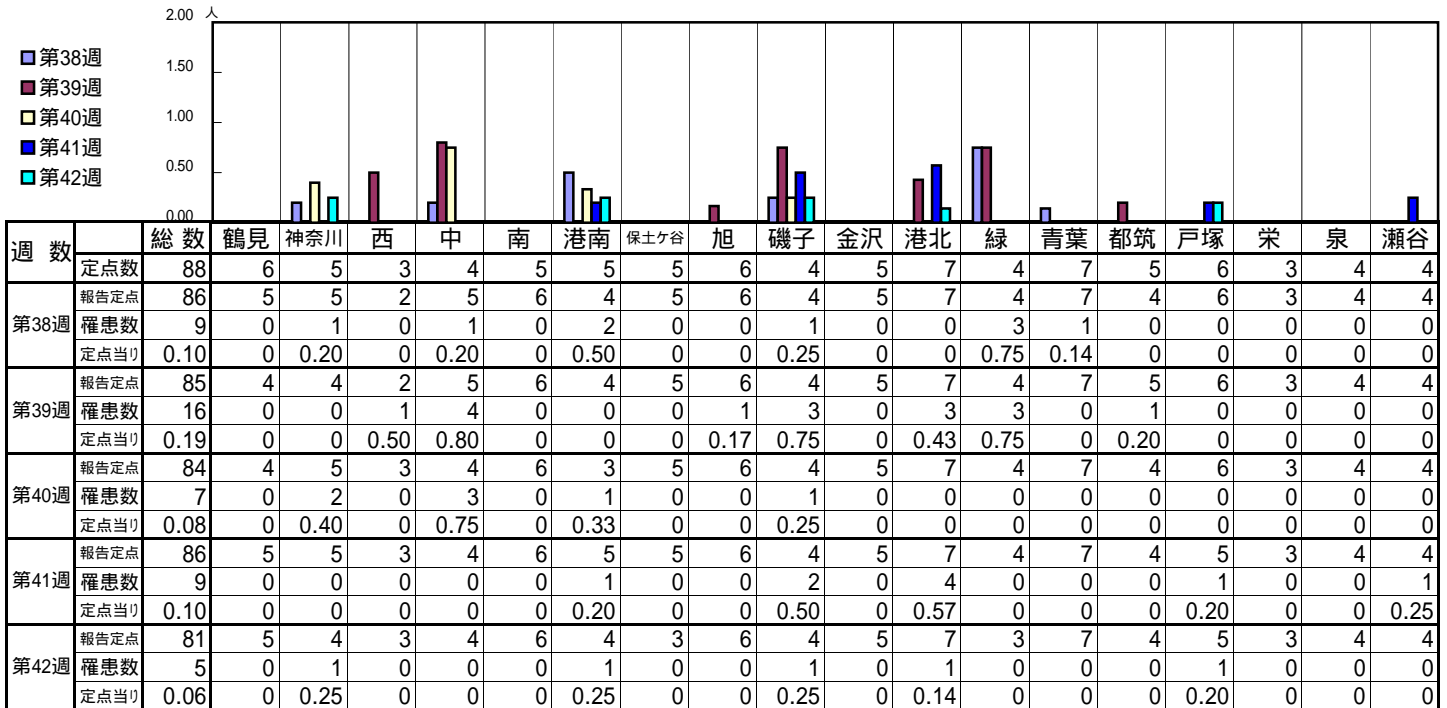
【定点当りの患者数】



<< 咽頭結膜熱 >>

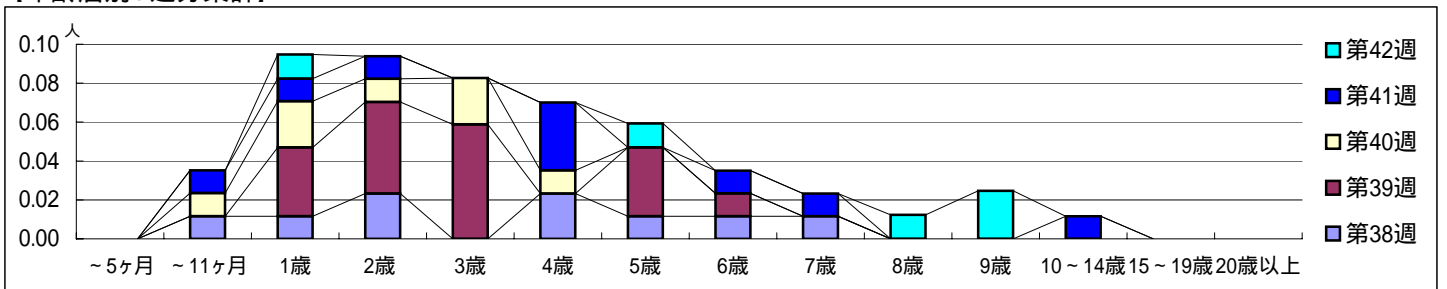
平成 20年 9月15日 ~ 10月19日
[平成 20年第38週 ~ 第42週]

[区別・週別報告定点当り]

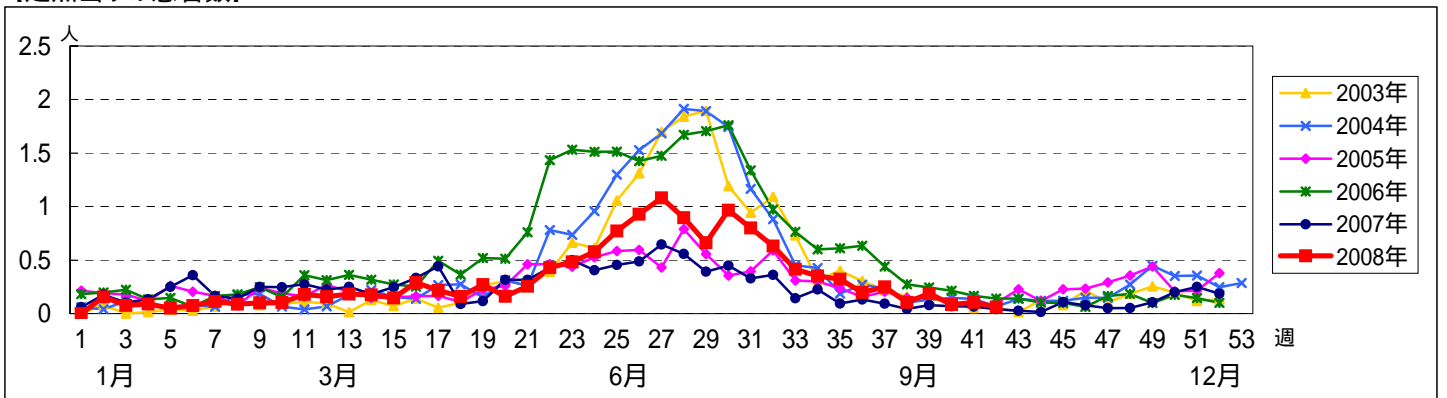


週 数		合計	~5ヶ月	~11ヶ月	年齢															
					1歳	2歳	3歳	4歳	5歳	6歳	7歳	8歳	9歳	10~14歳	15~19歳	20歳以上				
第38週	罹患数	9		1	1	2		2	1	1	1									
	定点当り	0.10		0.01	0.01	0.02		0.02	0.01	0.01	0.01									
第39週	罹患数	16			3	4	5		3	1										
	定点当り	0.19			0.04	0.05	0.06		0.04	0.01										
第40週	罹患数	7		1	2	1	2	1												
	定点当り	0.08		0.01	0.02	0.01	0.02	0.01												
第41週	罹患数	9		1	1	1		3		1	1				1					
	定点当り	0.10		0.01	0.01	0.01		0.03		0.01	0.01				0.01					
第42週	罹患数	5			1				1				1	2						
	定点当り	0.06			0.01				0.01				0.01	0.02						

[年齢層別5週分集計]



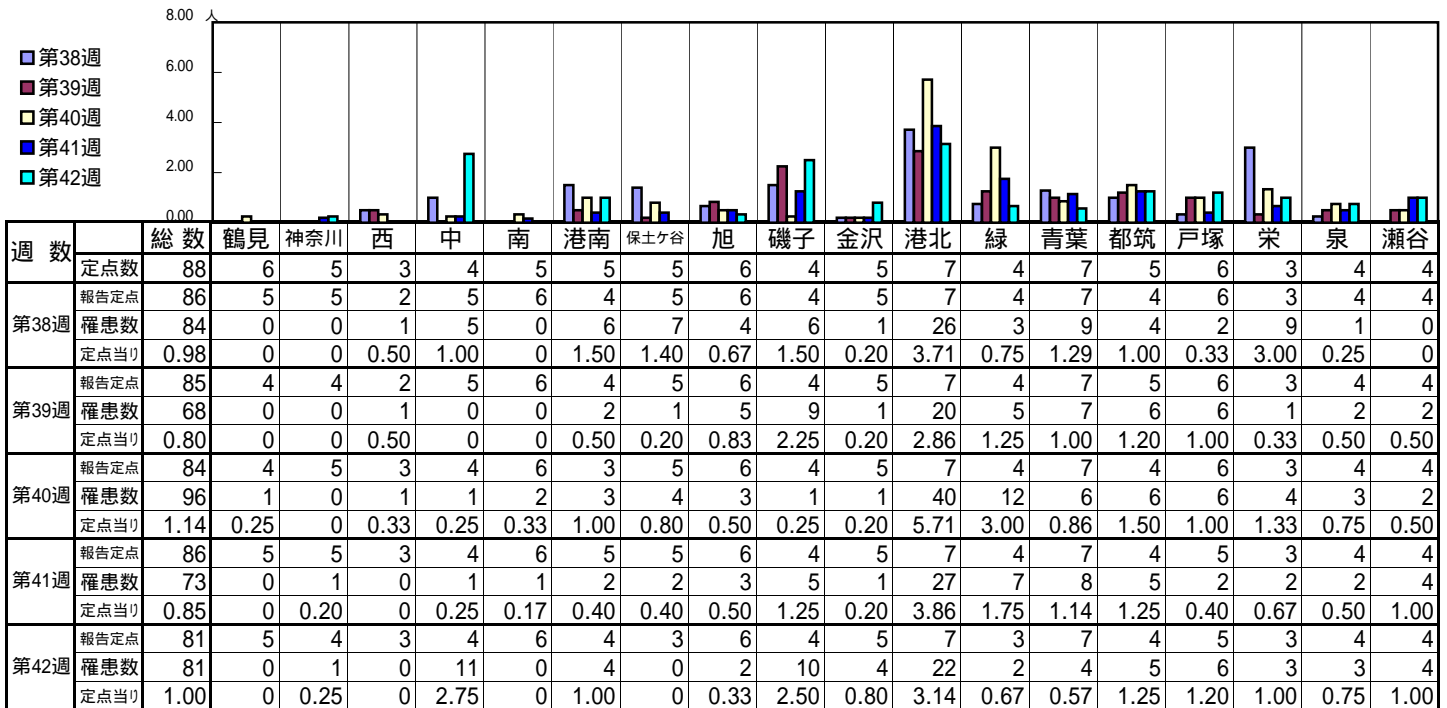
[定点当りの患者数]



<< A群溶血性レンカ球菌咽頭炎 >>

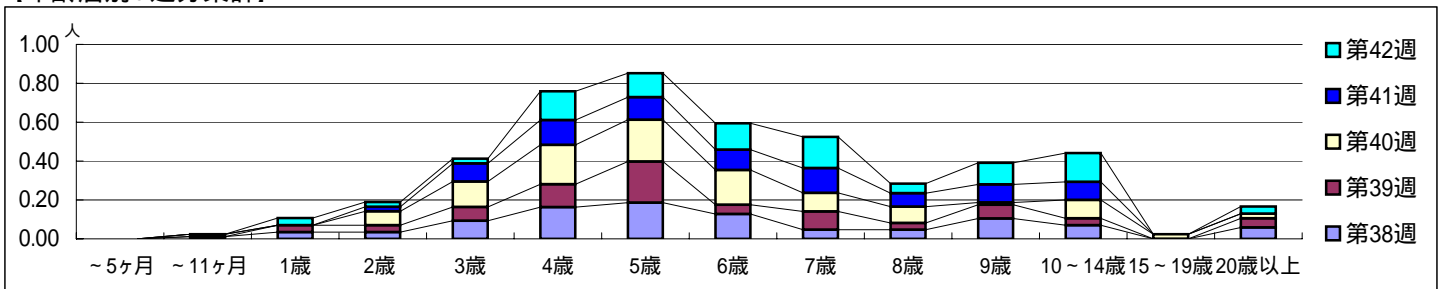
平成 20年 9月15日 ~ 10月19日
[平成 20年第38週 ~ 第42週]

[区別・週別報告定点当り]

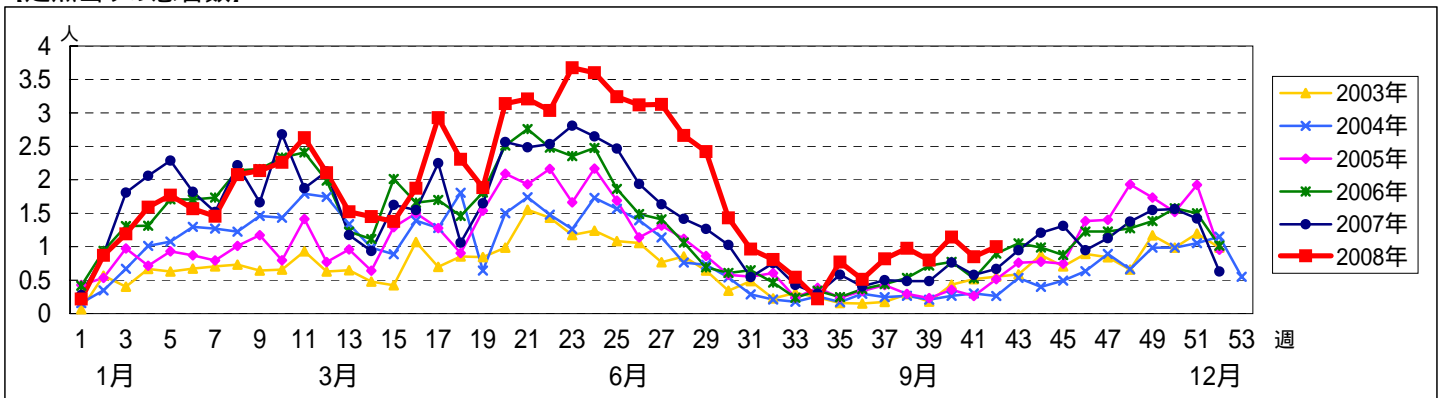


週数	合計	~5ヶ月	~11ヶ月	1歳	2歳	3歳	4歳	5歳	6歳	7歳	8歳	9歳	10~14歳	15~19歳	20歳以上
第38週	罹患数 84		1	3	3	8	14	16	11	4	4	9	6		5
第38週	定点当り 0.98		0.01	0.03	0.03	0.09	0.16	0.19	0.13	0.05	0.05	0.10	0.07		0.06
第39週	罹患数 68			3	3	6	10	18	4	8	3	6	3		4
第39週	定点当り 0.80			0.04	0.04	0.07	0.12	0.21	0.05	0.09	0.04	0.07	0.04		0.05
第40週	罹患数 96		1	6	11	17	18	15	8	7	1	8	2		2
第40週	定点当り 1.14		0.01	0.07	0.13	0.20	0.21	0.18	0.10	0.08	0.01	0.10	0.02		0.02
第41週	罹患数 73			2	8	11	10	9	11	6	8	8			
第41週	定点当り 0.85			0.02	0.09	0.13	0.12	0.10	0.13	0.07	0.09	0.09			
第42週	罹患数 81			3	2	2	12	10	11	13	4	9	12		3
第42週	定点当り 1.00			0.04	0.02	0.02	0.15	0.12	0.14	0.16	0.05	0.11	0.15		0.04

[年齢層別5週分集計]



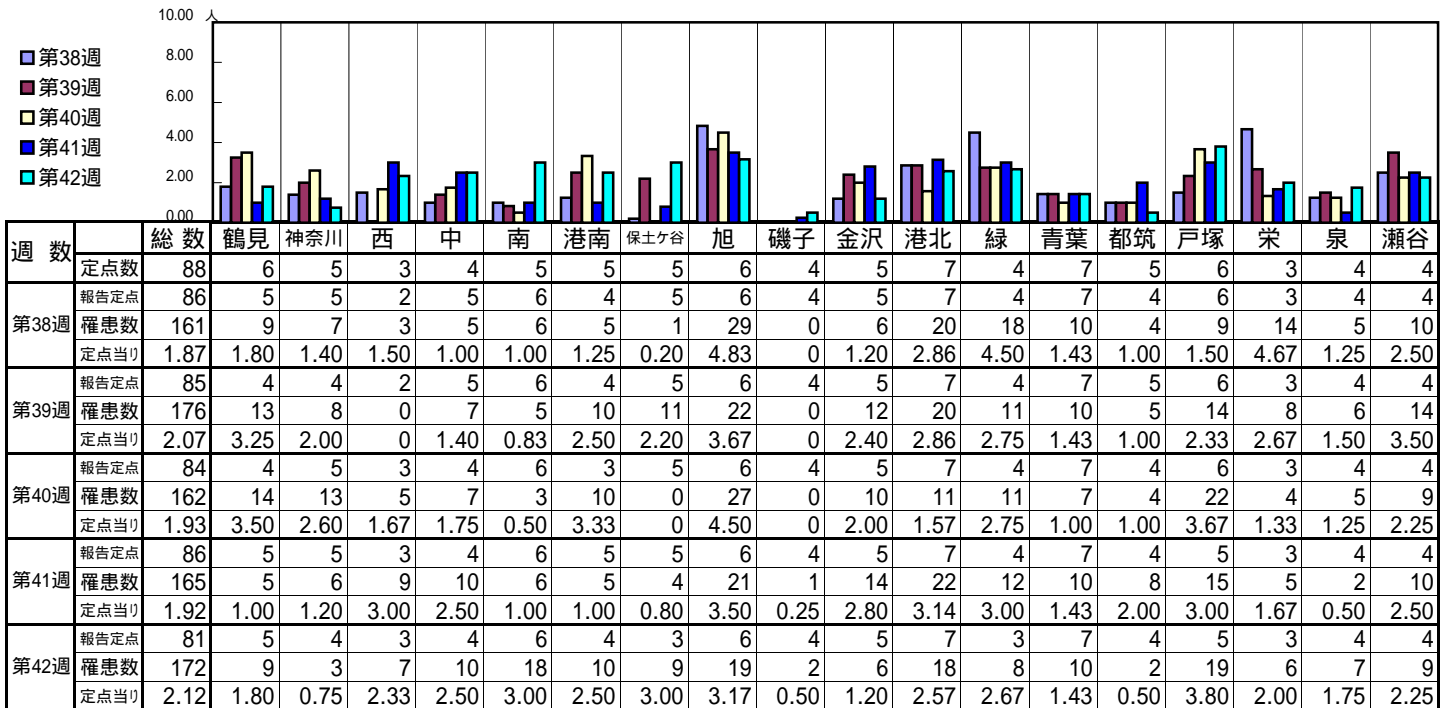
[定点当りの患者数]



<< 感染性胃腸炎 >>

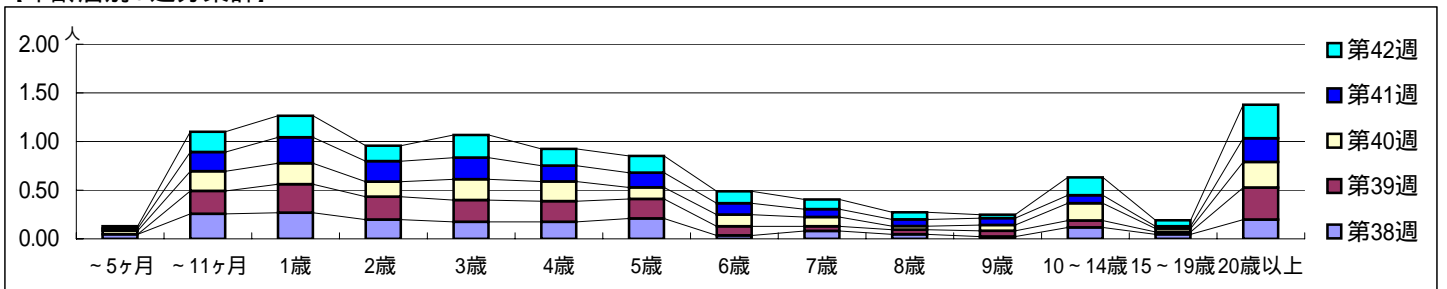
平成 20年 9月15日 ~ 10月19日
[平成 20年第38週 ~ 第42週]

【区別・週別報告定点当り】

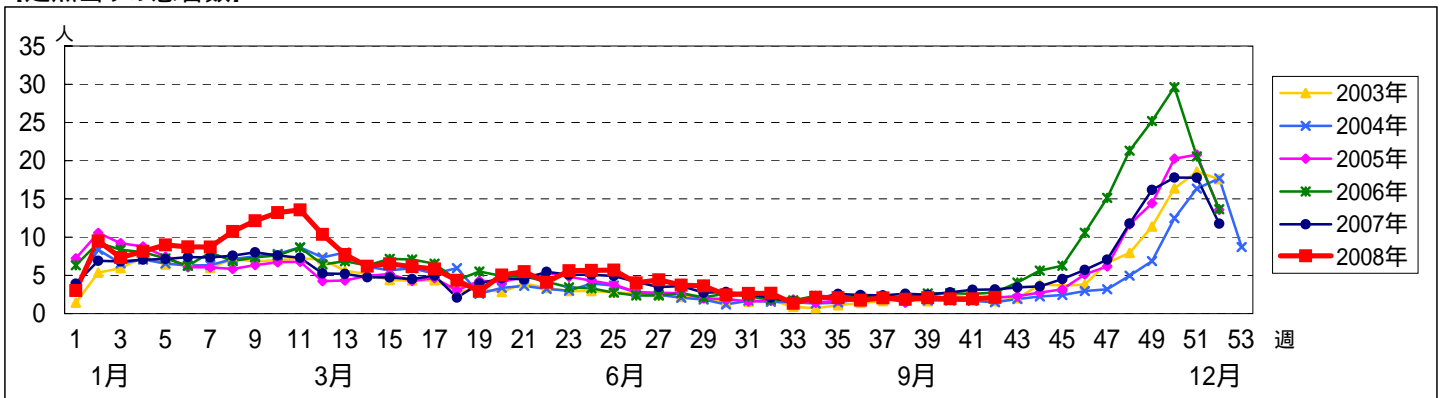


週数		合計	~5ヶ月	~11ヶ月	1歳	2歳	3歳	4歳	5歳	6歳	7歳	8歳	9歳	10~14歳	15~19歳	20歳以上
第38週	罹患数	161	4	22	23	17	15	15	18	3	7	4	2	10	4	17
	定点当り	1.87	0.05	0.26	0.27	0.20	0.17	0.17	0.21	0.03	0.08	0.05	0.02	0.12	0.05	0.20
第39週	罹患数	176		20	25	20	19	18	17	8	4	4	5	6	2	28
	定点当り	2.07		0.24	0.29	0.24	0.22	0.21	0.20	0.09	0.05	0.05	0.06	0.07	0.02	0.33
第40週	罹患数	162	3	17	18	13	18	17	10	10	8	3	5	15	3	22
	定点当り	1.93	0.04	0.20	0.21	0.15	0.21	0.20	0.12	0.12	0.10	0.04	0.06	0.18	0.04	0.26
第41週	罹患数	165	2	17	23	18	19	14	13	10	7	6	6	7	2	21
	定点当り	1.92	0.02	0.20	0.27	0.21	0.22	0.16	0.15	0.12	0.08	0.07	0.07	0.08	0.02	0.24
第42週	罹患数	172	2	17	18	13	19	14	14	10	8	6	3	15	5	28
	定点当り	2.12	0.02	0.21	0.22	0.16	0.23	0.17	0.17	0.12	0.10	0.07	0.04	0.19	0.06	0.35

【年齢層別5週分集計】



【定点当りの患者数】

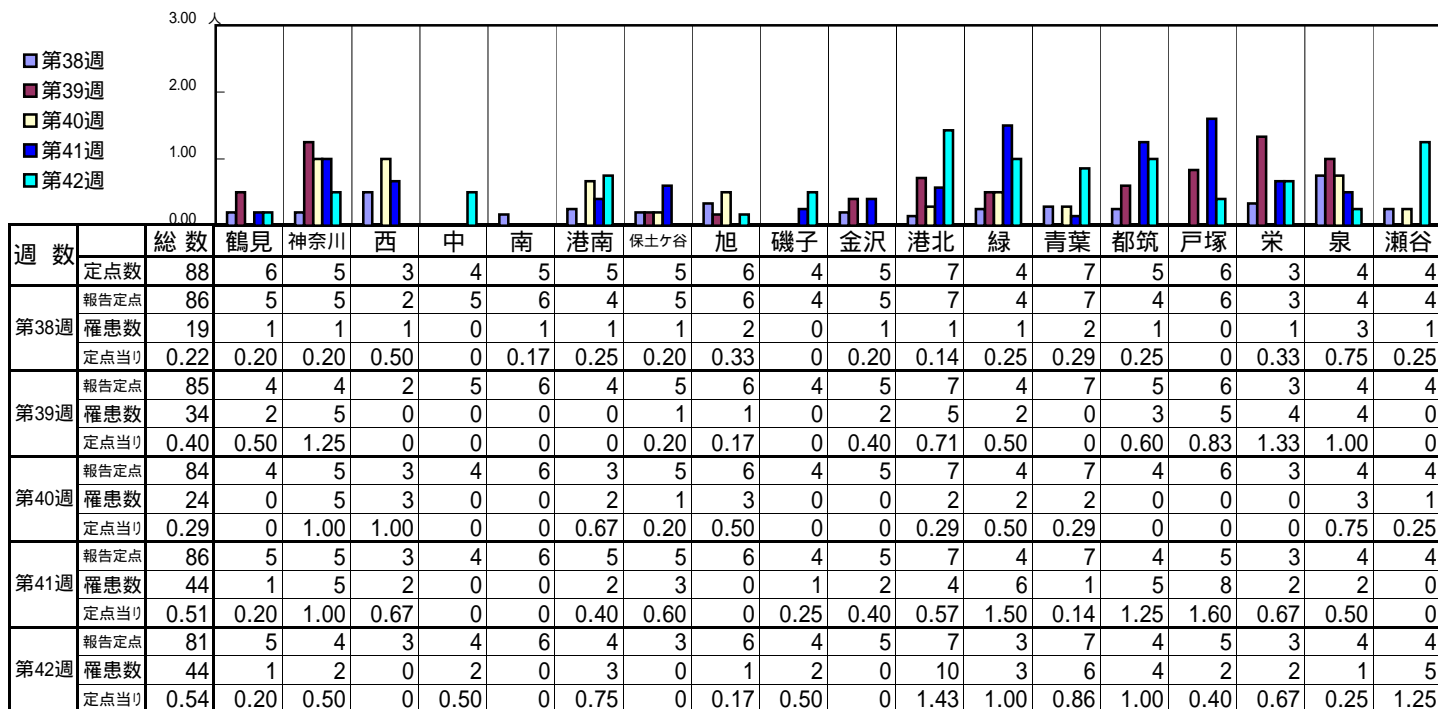


<< 水痘 >>

平成 20年 9月15日 ~ 10月19日

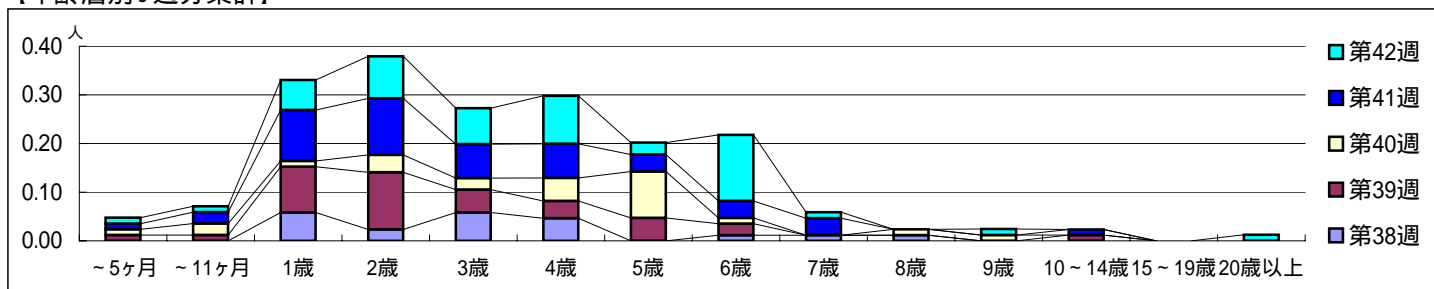
[平成 20年第38週 ~ 第42週]

【区別・週別報告定点当り】

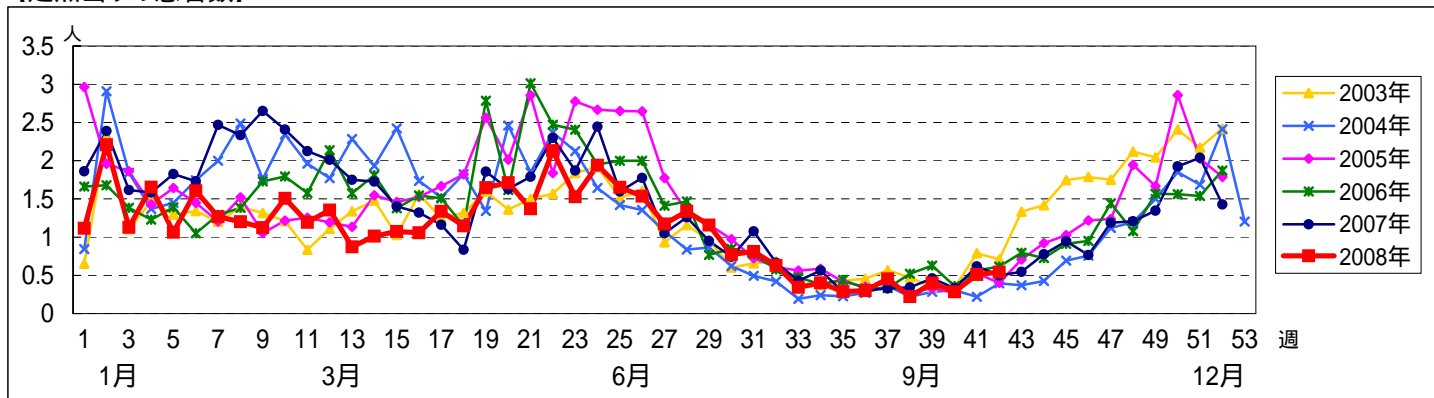


週 数		合計	~5ヶ月	~11ヶ月	年齢層															
					1歳	2歳	3歳	4歳	5歳	6歳	7歳	8歳	9歳	10~14歳	15~19歳	20歳以上				
第38週	罹患数	19			5	2	5	4		1	1	1								
	定点当り	0.22			0.06	0.02	0.06	0.05		0.01	0.01	0.01								
第39週	罹患数	34	1	1	8	10	4	3	4	2				1						
	定点当り	0.40	0.01	0.01	0.09	0.12	0.05	0.04	0.05	0.02				0.01						
第40週	罹患数	24	1	2	1	3	2	4	8	1		1	1							
	定点当り	0.29	0.01	0.02	0.01	0.04	0.02	0.05	0.10	0.01		0.01	0.01							
第41週	罹患数	44	1	2	9	10	6	6	3	3	3			1						
	定点当り	0.51	0.01	0.02	0.10	0.12	0.07	0.07	0.03	0.03	0.03			0.01						
第42週	罹患数	44	1	1	5	7	6	8	2	11	1		1			1				
	定点当り	0.54	0.01	0.01	0.06	0.09	0.07	0.10	0.02	0.14	0.01		0.01			0.01				

【年齢層別5週分集計】



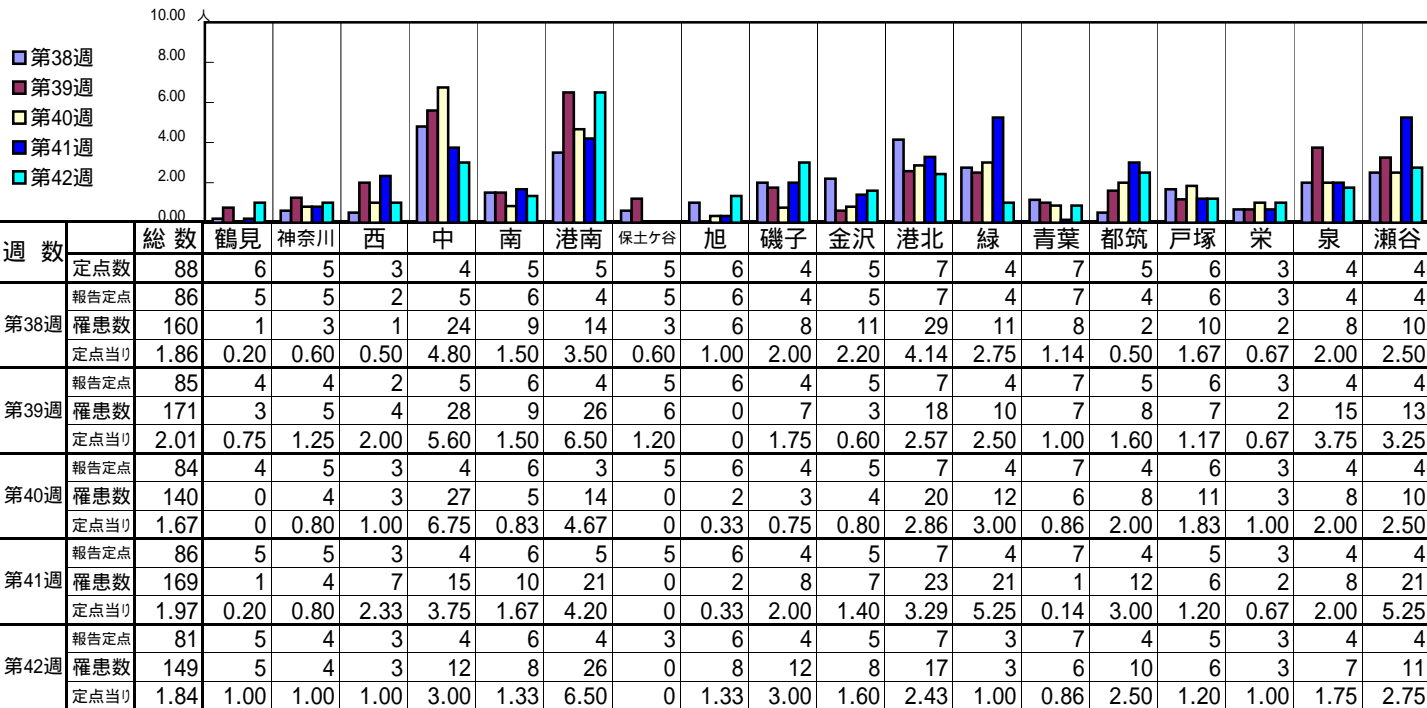
【定点当りの患者数】



<< 手足口病 >>

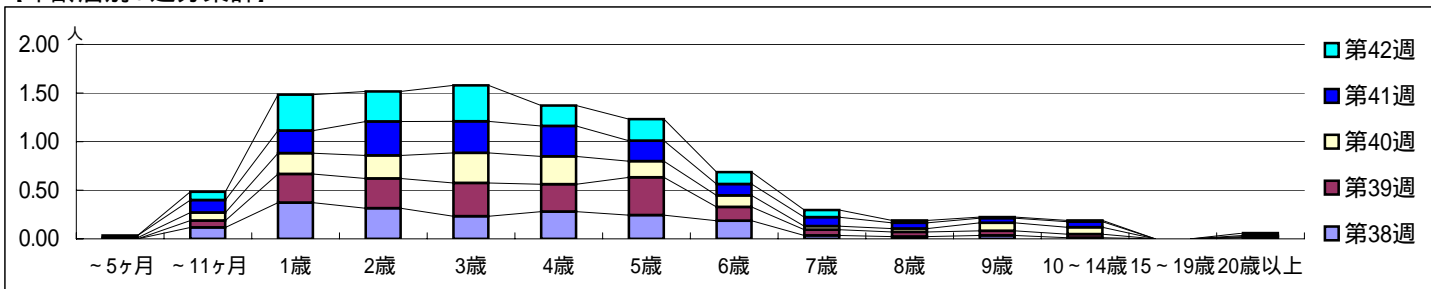
平成 20年 9月15日 ~ 10月19日
[平成 20年第38週 ~ 第42週]

[区別・週別報告定点当り]

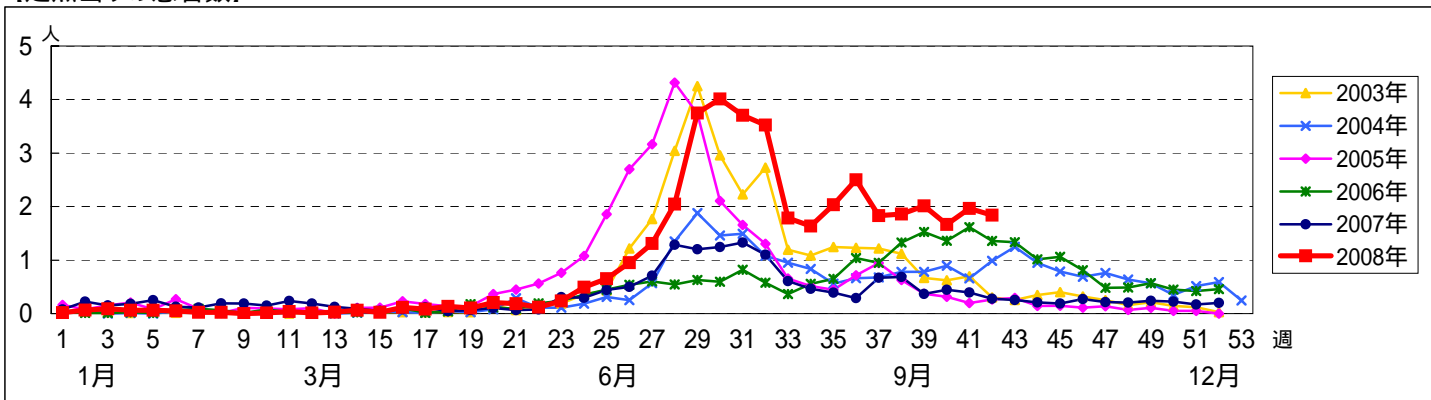


週 数		合計	~5ヶ月	~11ヶ月	年齢															
					1歳	2歳	3歳	4歳	5歳	6歳	7歳	8歳	9歳	10~14歳	15~19歳	20歳以上				
第38週	罹患数	160		10	32	27	20	24	21	16	3	2	3	1			1			
	定点当り	1.86		0.12	0.37	0.31	0.23	0.28	0.24	0.19	0.03	0.02	0.03	0.01			0.01			
第39週	罹患数	171		6	25	26	29	24	33	12	5	4	4	3						
	定点当り	2.01		0.07	0.29	0.31	0.34	0.28	0.39	0.14	0.06	0.05	0.05	0.04						
第40週	罹患数	140	1	7	18	20	26	24	14	10	3	3	7	6			1			
	定点当り	1.67	0.01	0.08	0.21	0.24	0.31	0.29	0.17	0.12	0.04	0.04	0.08	0.07			0.01			
第41週	罹患数	169	2	11	20	30	28	27	18	10	8	5	4	5			1			
	定点当り	1.97	0.02	0.13	0.23	0.35	0.33	0.31	0.21	0.12	0.09	0.06	0.05	0.06			0.01			
第42週	罹患数	149		7	30	25	30	17	18	10	6	2	1	1			2			
	定点当り	1.84		0.09	0.37	0.31	0.37	0.21	0.22	0.12	0.07	0.02	0.01	0.01			0.02			

[年齢層別5週分集計]



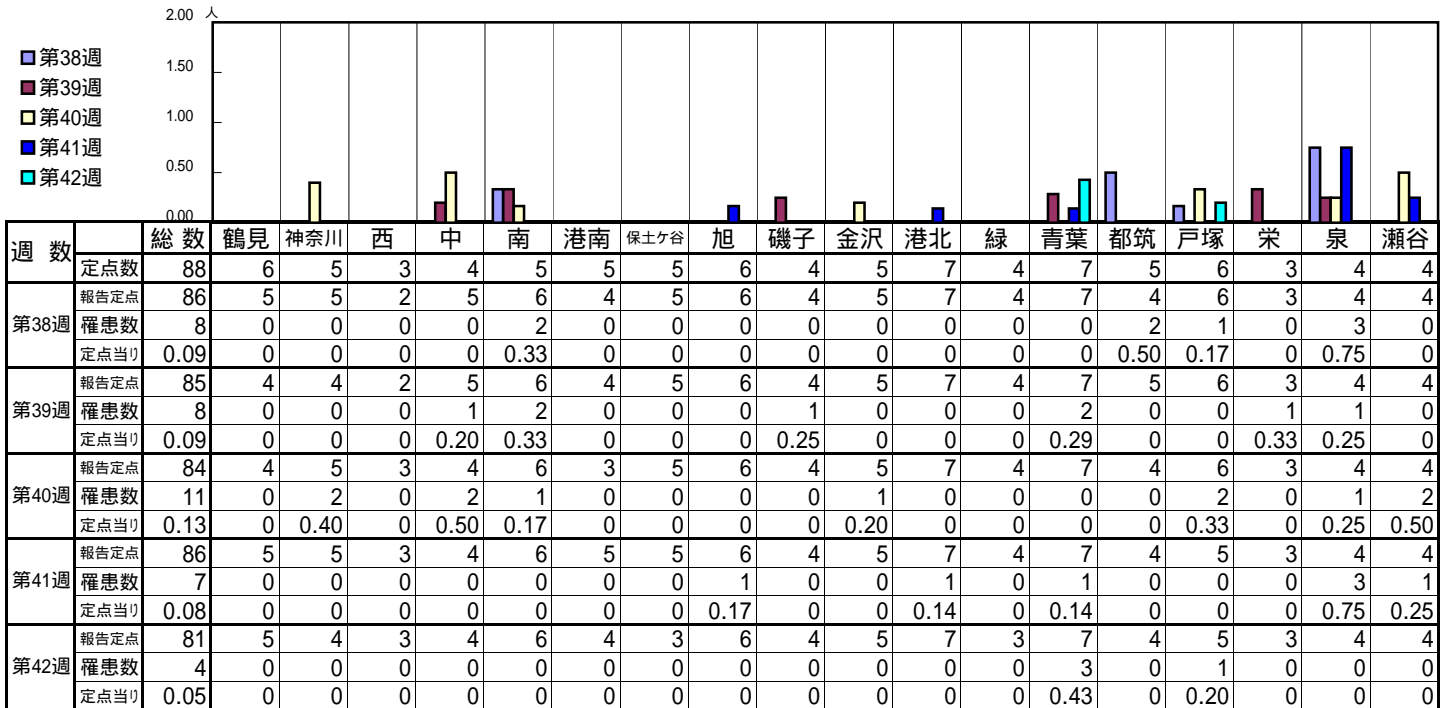
[定点当りの患者数]



<< 伝染性紅斑 >>

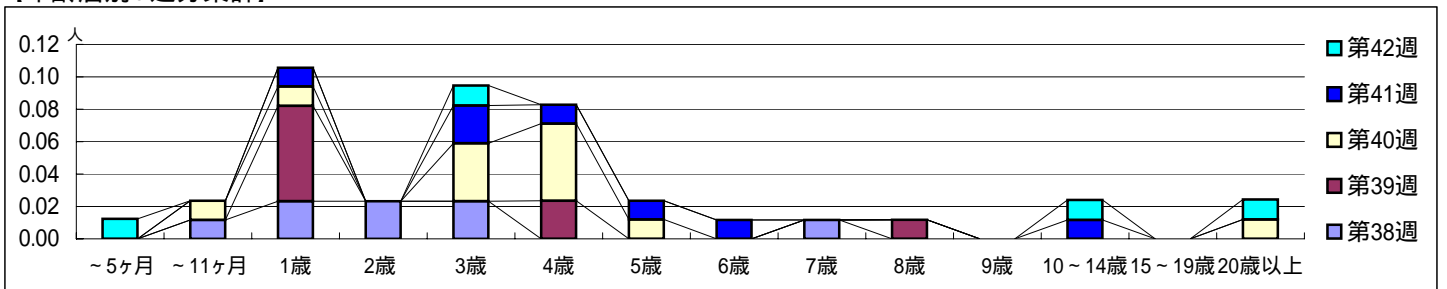
平成 20年 9月15日 ~ 10月19日
[平成 20年第38週 ~ 第42週]

【区別・週別報告定点当り】

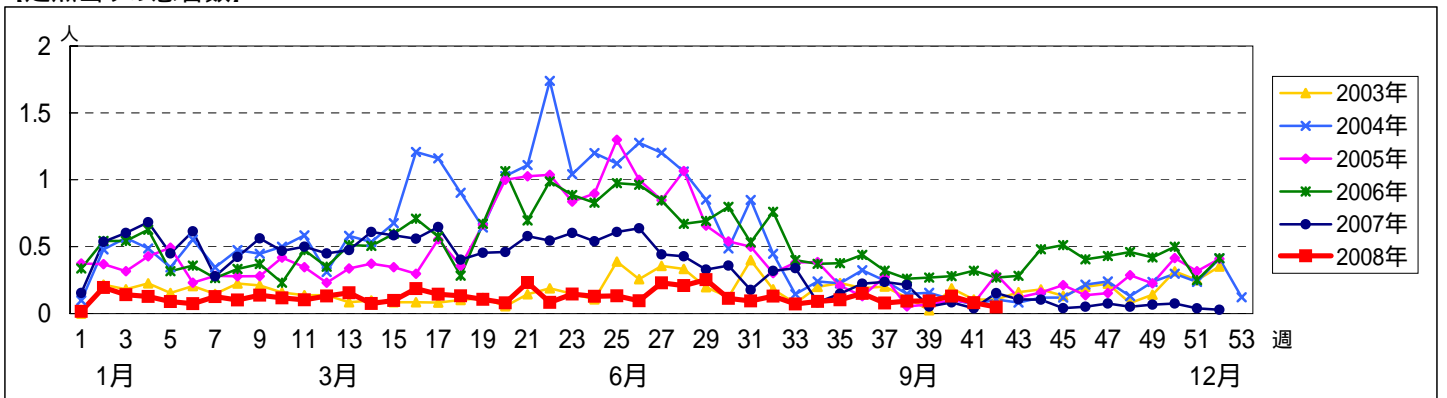


週 数		合計	~5ヶ月	~11ヶ月	年齢層別															
					1歳	2歳	3歳	4歳	5歳	6歳	7歳	8歳	9歳	10~14歳	15~19歳	20歳以上				
第38週	罹患数	8		1	2	2	2					1								
	定点当り	0.09		0.01	0.02	0.02	0.02					0.01								
第39週	罹患数	8			5		2						1							
	定点当り	0.09			0.06		0.02						0.01							
第40週	罹患数	11		1	1		3	4	1								1			
	定点当り	0.13		0.01	0.01		0.04	0.05	0.01								0.01			
第41週	罹患数	7			1		2	1	1	1				1						
	定点当り	0.08			0.01		0.02	0.01	0.01	0.01				0.01						
第42週	罹患数	4	1				1							1			1			
	定点当り	0.05	0.01				0.01							0.01			0.01			

【年齢層別5週分集計】



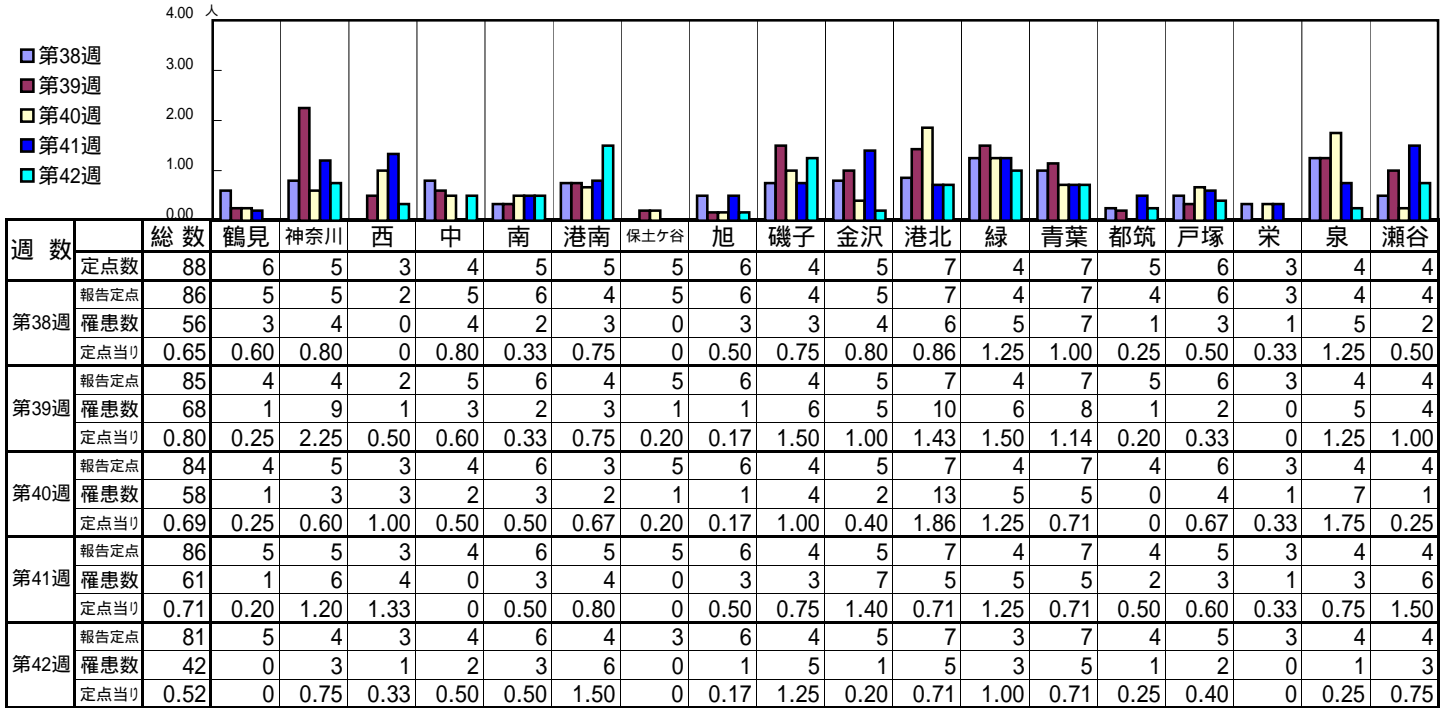
【定点当りの患者数】



<< 突発性発疹 >>

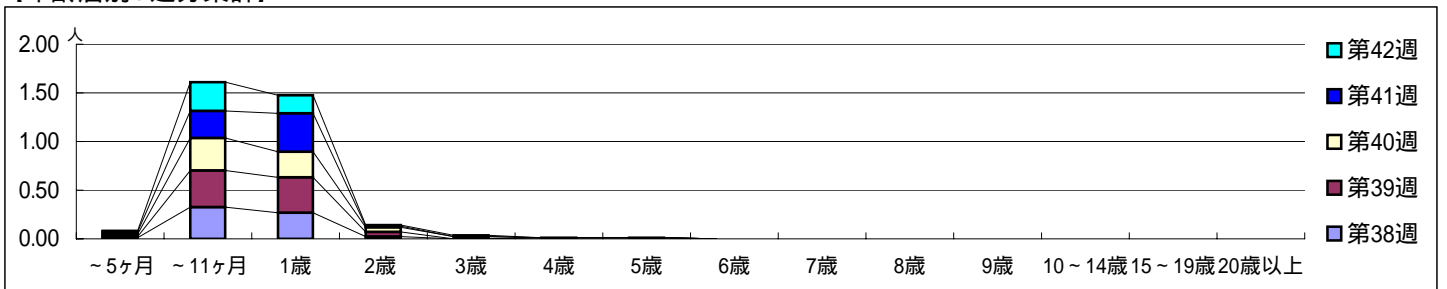
平成 20年 9月15日 ~ 10月19日
[平成 20年第38週 ~ 第42週]

【区別・週別報告定点当り】

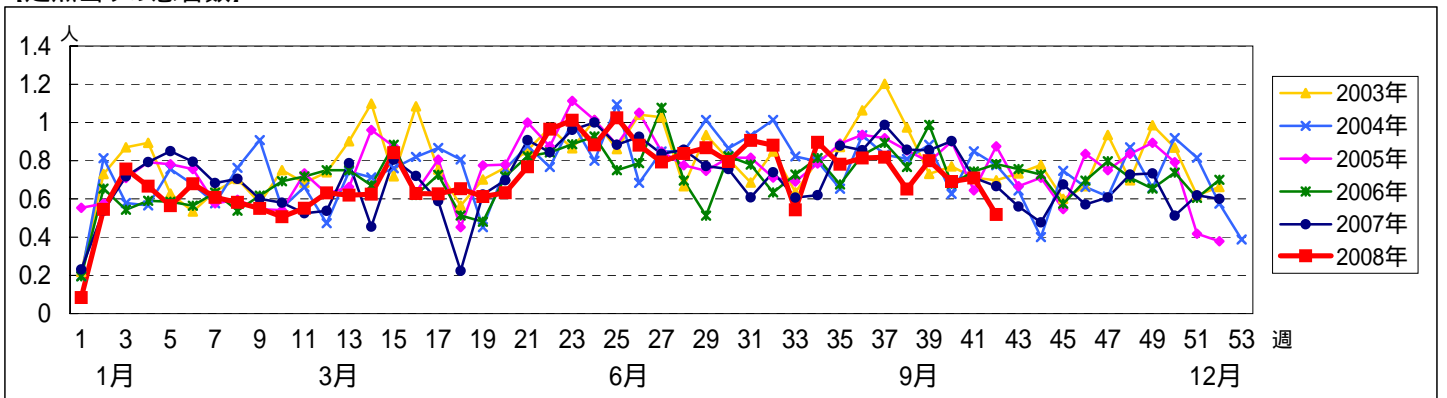


週数		合計	~5ヶ月	~11ヶ月	1歳	2歳	3歳	4歳	5歳	6歳	7歳	8歳	9歳	10~14歳	15~19歳	20歳以上
第38週	罹患者数	56	1	28	23	2		1	1							
	定点当り	0.65	0.01	0.33	0.27	0.02		0.01	0.01							
第39週	罹患者数	68	1	32	31	4										
	定点当り	0.80	0.01	0.38	0.36	0.05										
第40週	罹患者数	58	2	28	22	4	2									
	定点当り	0.69	0.02	0.33	0.26	0.05	0.02									
第41週	罹患者数	61	2	24	34	1										
	定点当り	0.71	0.02	0.28	0.40	0.01										
第42週	罹患者数	42	1	24	15	1	1									
	定点当り	0.52	0.01	0.30	0.19	0.01	0.01									

【年齢層別5週分集計】



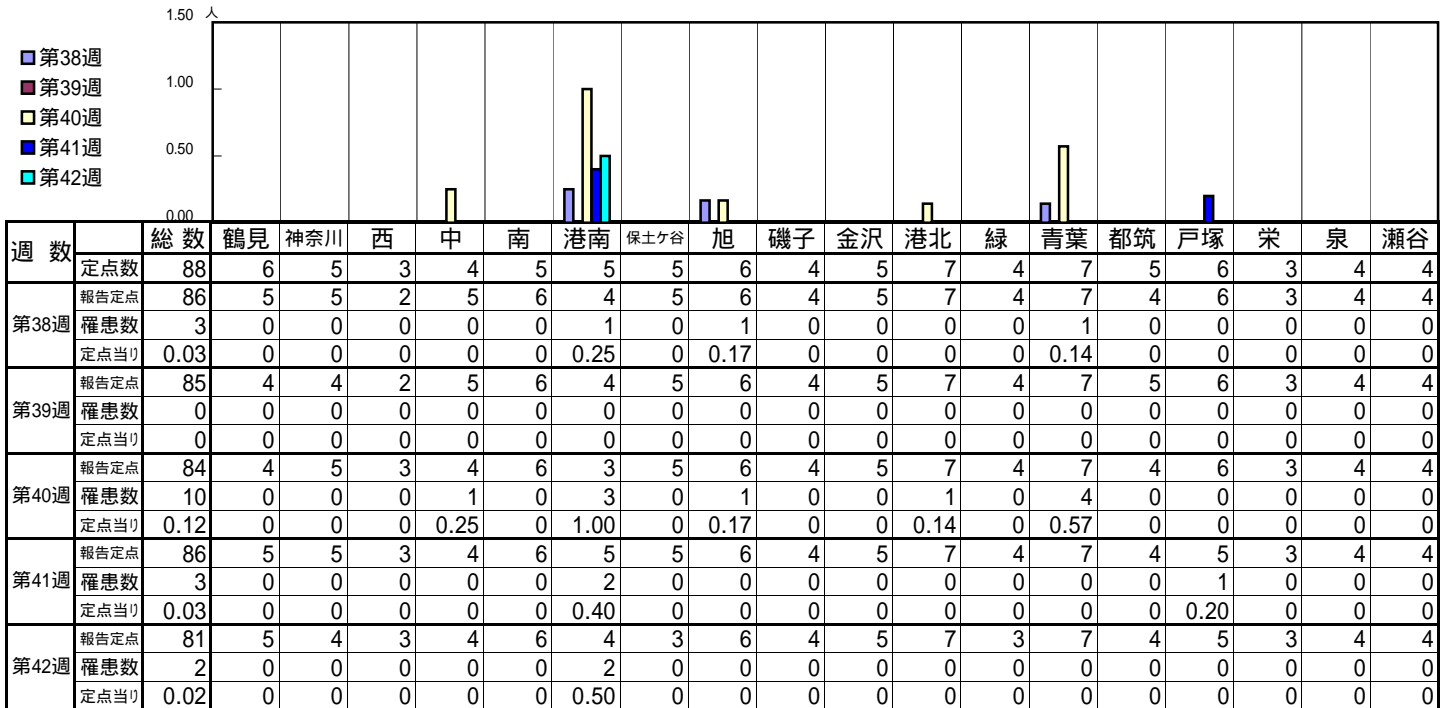
【定点当りの患者数】



<< 百日咳 >>

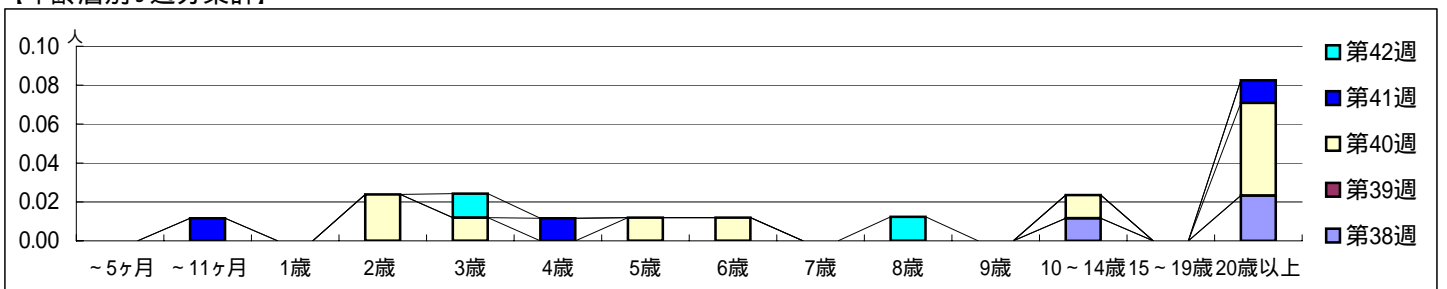
平成 20年 9月15日 ~ 10月19日
[平成 20年第38週 ~ 第42週]

【区別・週別報告定点当り】

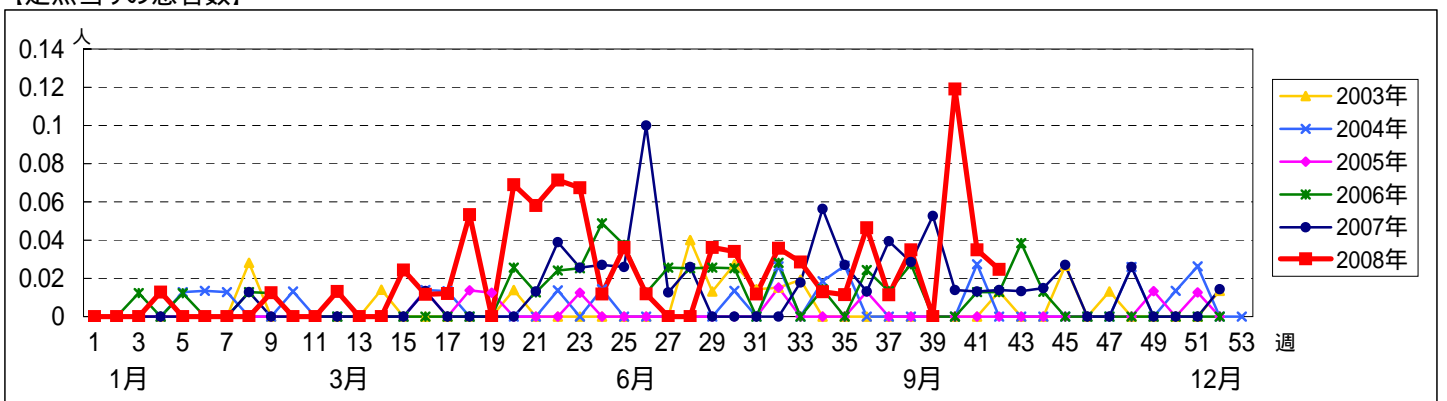


週数	報告定点	罹患数	定点当り	合計	~5ヶ月	~11ヶ月	1歳	2歳	3歳	4歳	5歳	6歳	7歳	8歳	9歳	10~14歳	15~19歳	20歳以上
第38週	報告定点	3	0.03													1		2
	罹患数	0	0													0.01		0.02
第39週	報告定点	0	0															
	罹患数	0	0															
第40週	報告定点	10	0.12					2	1		1	1				1		4
	罹患数	0	0					0.02	0.01		0.01	0.01				0.01		0.05
第41週	報告定点	3	0.03			1				1								1
	罹患数	0	0			0.01				0.01								0.01
第42週	報告定点	2	0.02						1					1				
	罹患数	0	0						0.01					0.01				

【年齢層別5週分集計】



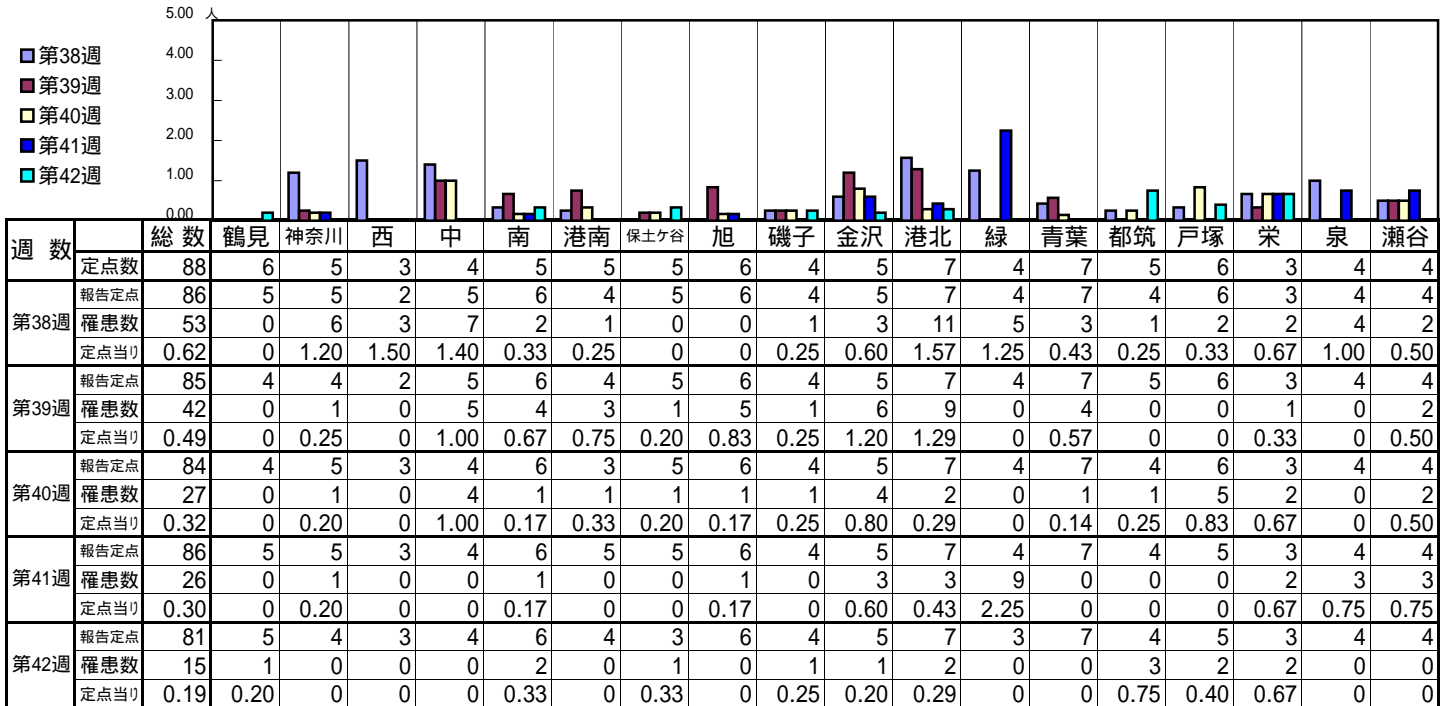
【定点当りの患者数】



<< ヘルパンギーナ >>

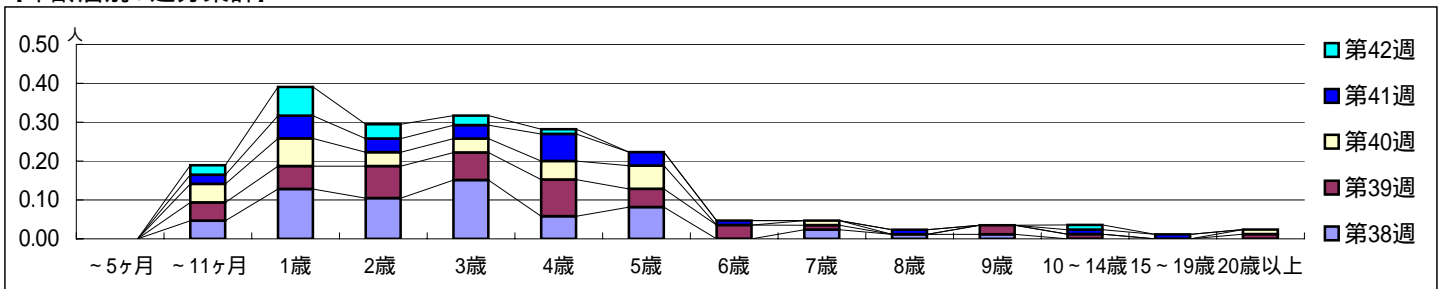
平成 20年 9月15日 ~ 10月19日
[平成 20年第38週 ~ 第42週]

【区別・週別報告定点当り】

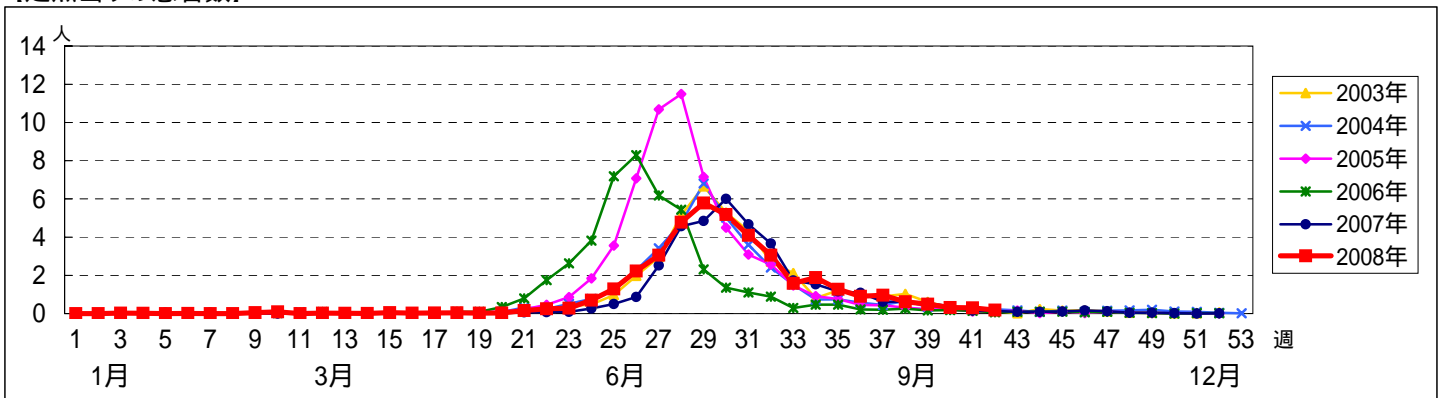


週数	合計	~5ヶ月	~11ヶ月	1歳	2歳	3歳	4歳	5歳	6歳	7歳	8歳	9歳	10~14歳	15~19歳	20歳以上
第38週	53		4	11	9	13	5	7		2	1	1			
第39週	42		4	5	7	6	8	4	3	1		2	1		1
第40週	27		4	6	3	3	4	5		1					1
第41週	26		2	5	3	3	6	3	1		1		1	1	
第42週	15		2	6	3	2	1						1		

【年齢層別5週分集計】



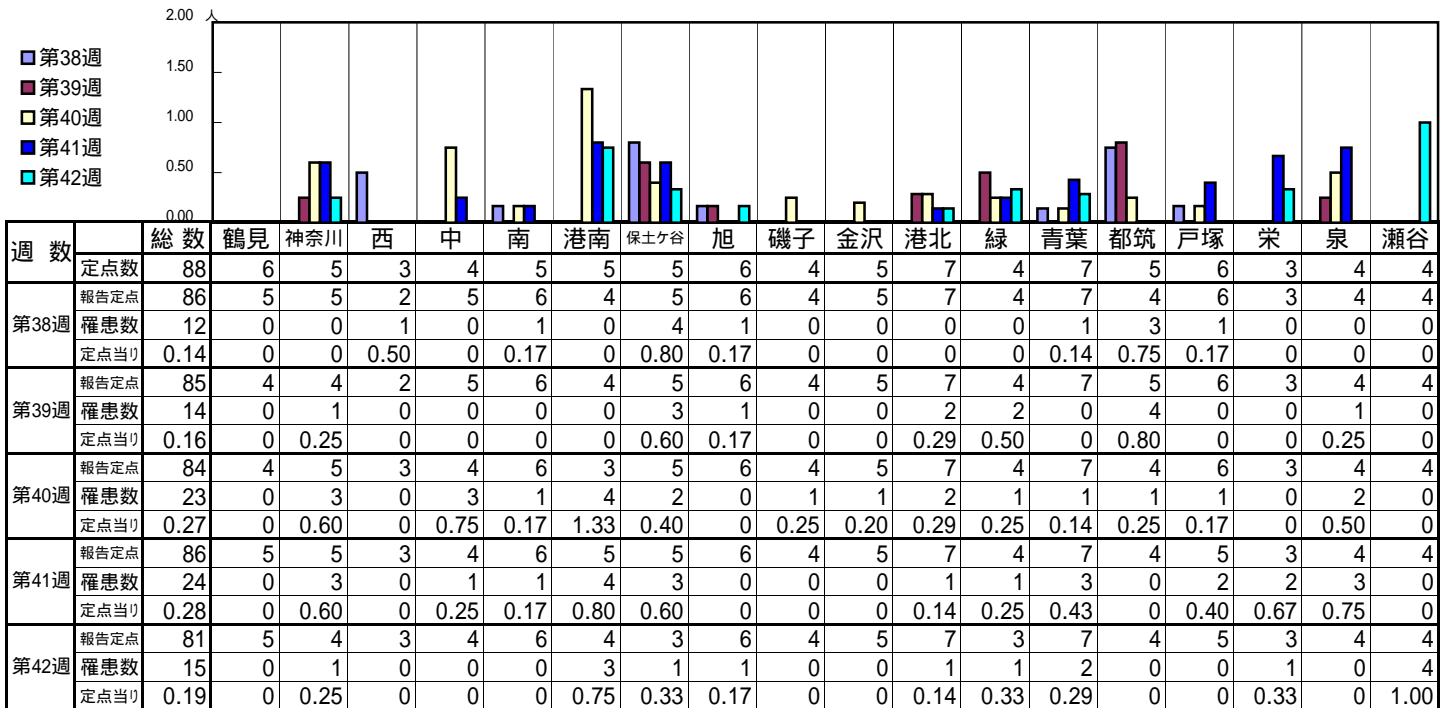
【定点当りの患者数】



<< 流行性耳下腺炎 >>

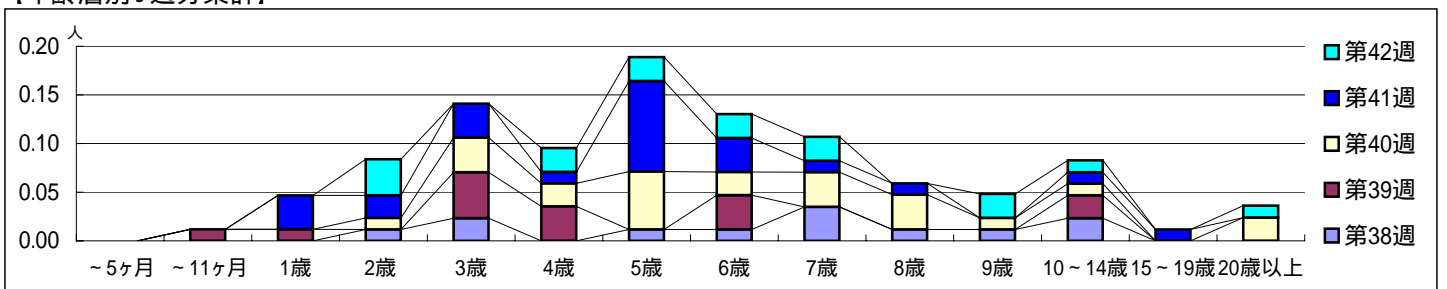
平成 20年 9月15日 ~ 10月19日
[平成 20年第38週 ~ 第42週]

【区別・週別報告定点当り】

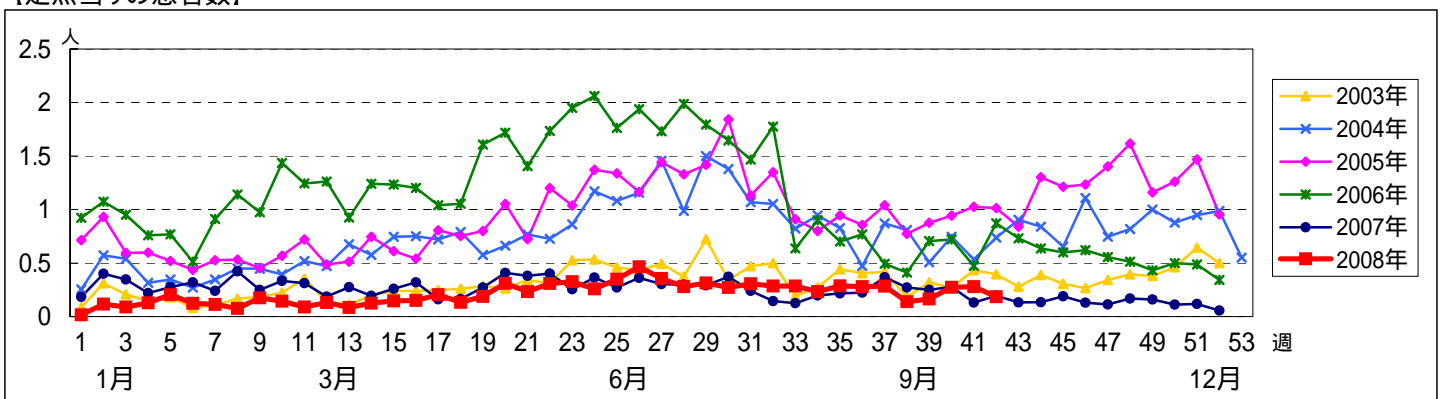


週数		合計	~5ヶ月	~11ヶ月	年齢層															
					1歳	2歳	3歳	4歳	5歳	6歳	7歳	8歳	9歳	10~14歳	15~19歳	20歳以上				
第38週	罹患数	12				1	2		1	1	3	1	1	2						
	定点当り	0.14				0.01	0.02		0.01	0.01	0.03	0.01	0.01	0.02						
第39週	罹患数	14		1	1	4	3		3					2						
	定点当り	0.16		0.01	0.01	0.05	0.04		0.04					0.02						
第40週	罹患数	23				1	3	2	5	2	3	3	1	1		2				
	定点当り	0.27				0.01	0.04	0.02	0.06	0.02	0.04	0.04	0.01	0.01		0.02				
第41週	罹患数	24			3	2	3	1	8	3	1	1		1	1					
	定点当り	0.28			0.03	0.02	0.03	0.01	0.09	0.03	0.01	0.01		0.01	0.01					
第42週	罹患数	15				3		2	2	2	2		2	1		1				
	定点当り	0.19				0.04		0.02	0.02	0.02	0.02		0.02	0.01		0.01				

【年齢層別5週分集計】



【定点当りの患者数】

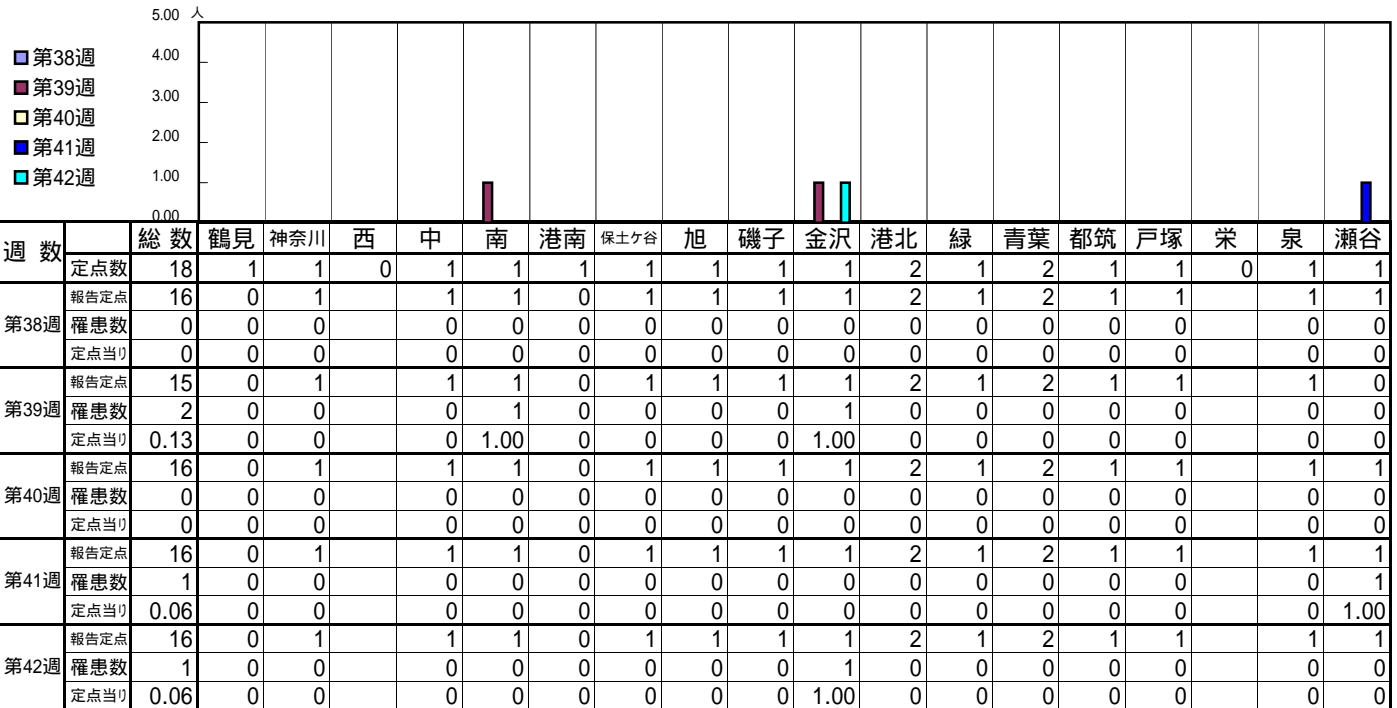


<< 急性出血性結膜炎 >>

平成 20年 9月15日 ~ 10月19日

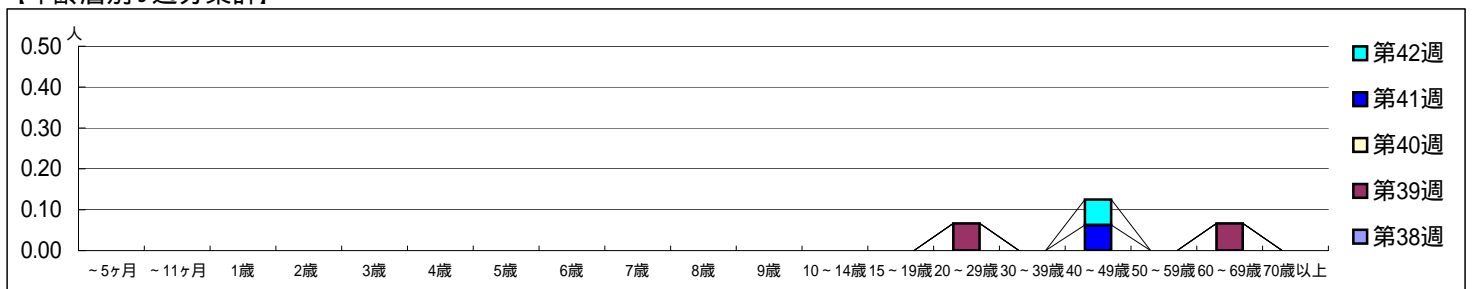
[平成 20年第38週 ~ 第42週]

【区別・週別報告定点当り】

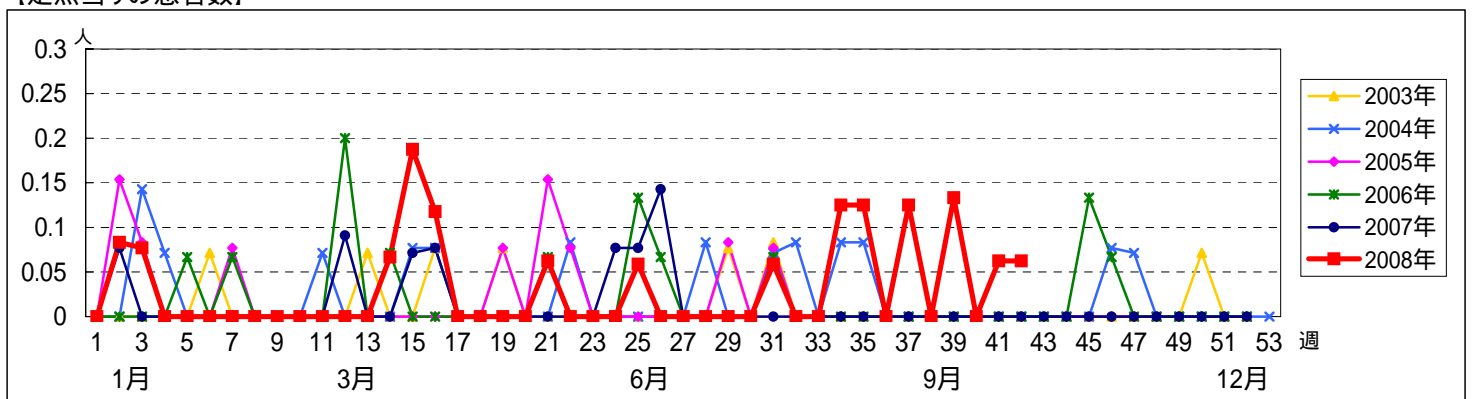


週数	合計	~5ヶ月	~11ヶ月	1歳	2歳	3歳	4歳	5歳	6歳	7歳	8歳	9歳	10~14歳	15~19歳	20~29歳	30~39歳	40~49歳	50~59歳	60~69歳	70歳以上
第38週	罹患数 0																			
第38週	定点当り 0																			
第39週	罹患数 2														1					1
第39週	定点当り 0.13														0.07					0.07
第40週	罹患数 0																			
第40週	定点当り 0																			
第41週	罹患数 1																	1		
第41週	定点当り 0.06																	0.06		
第42週	罹患数 1																	1		
第42週	定点当り 0.06																	0.06		

【年齢層別5週分集計】



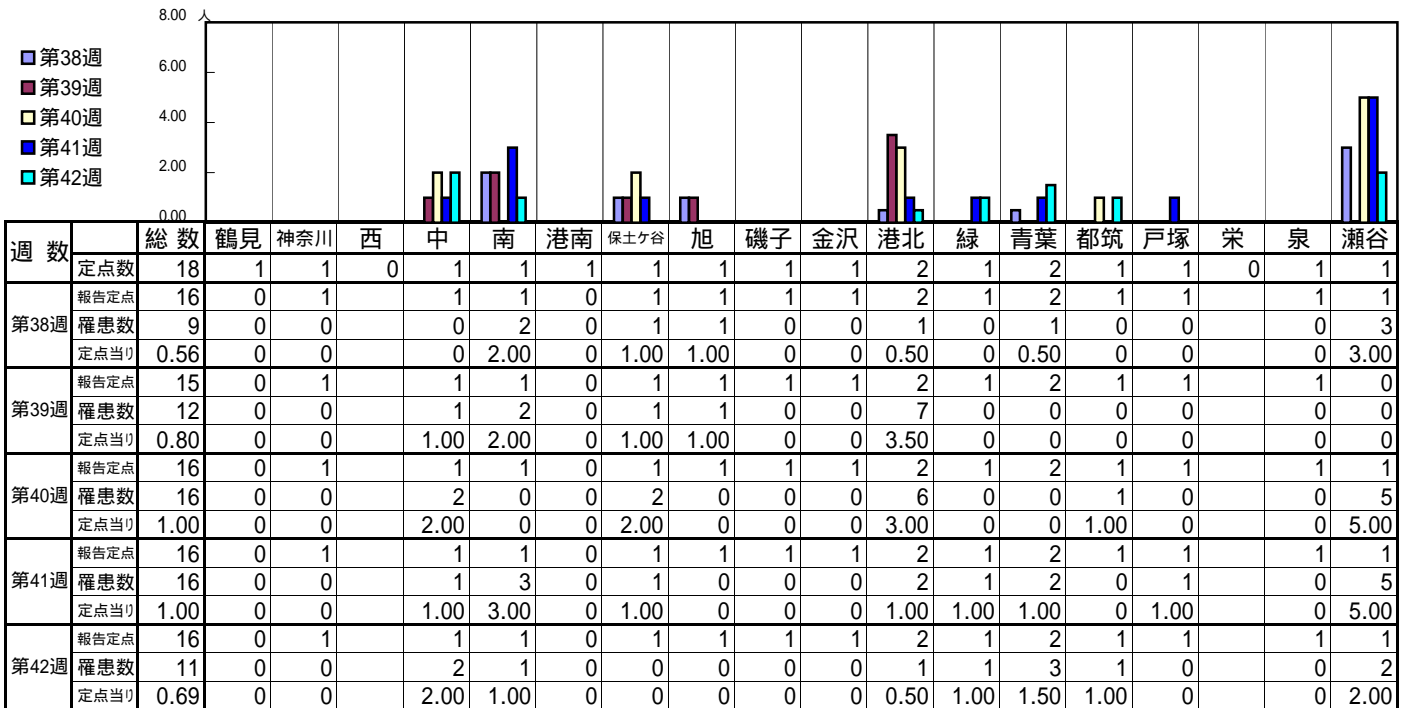
【定点当りの患者数】



<< 流行性角結膜炎 >>

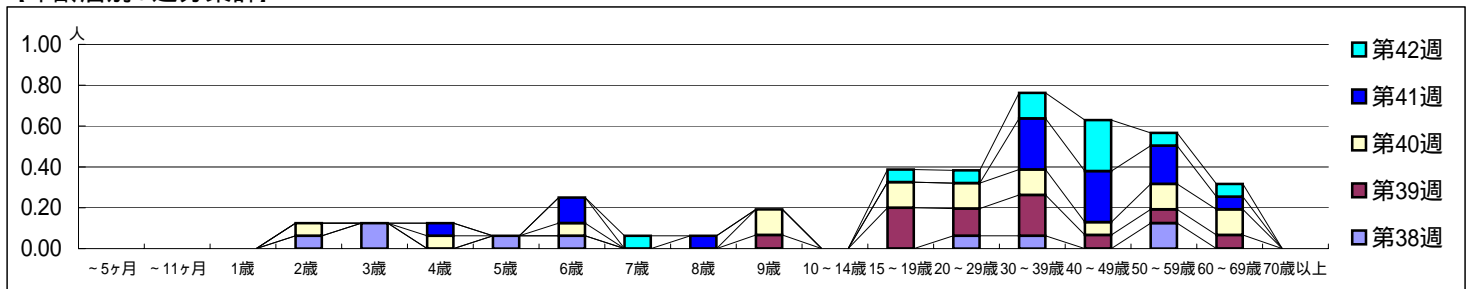
平成 20年 9月15日 ~ 10月19日
[平成 20年第38週 ~ 第42週]

[区別・週別報告定点当り]



週数	合計	~5ヶ月	~11ヶ月	1歳	2歳	3歳	4歳	5歳	6歳	7歳	8歳	9歳	10~14歳	15~19歳	20~29歳	30~39歳	40~49歳	50~59歳	60~69歳	70歳以上
第38週	9				1	2		1	1							1	1		2	
第39週	12											1		3	2	3	1	1	1	1
第40週	16				1		1		1			2		2	2	2	1	2	2	2
第41週	16						1		2		1					4	4	3	1	
第42週	11									1				1	1	2	4	1	1	1

[年齢層別5週分集計]



[定点当りの患者数]

