

<< インフルエンザ >>

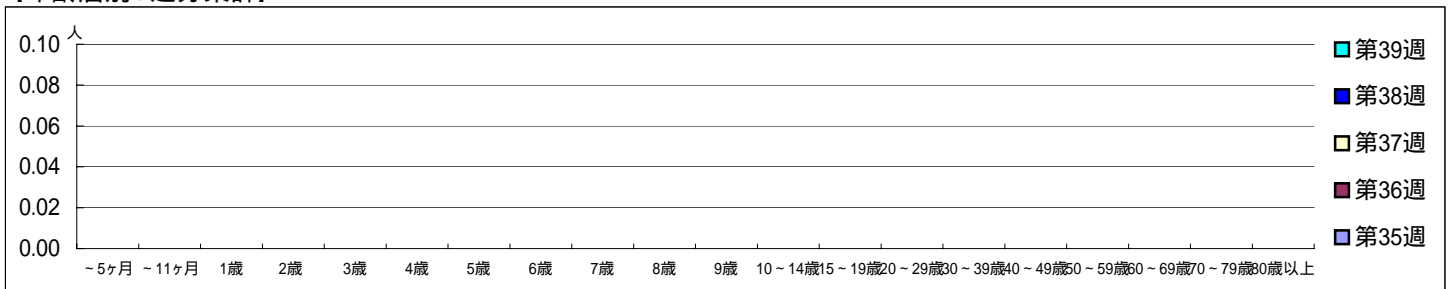
平成 20年 8月25日 ~ 9月28日
[平成 20年第35週 ~ 第39週]

【区別・週別報告定点当り】

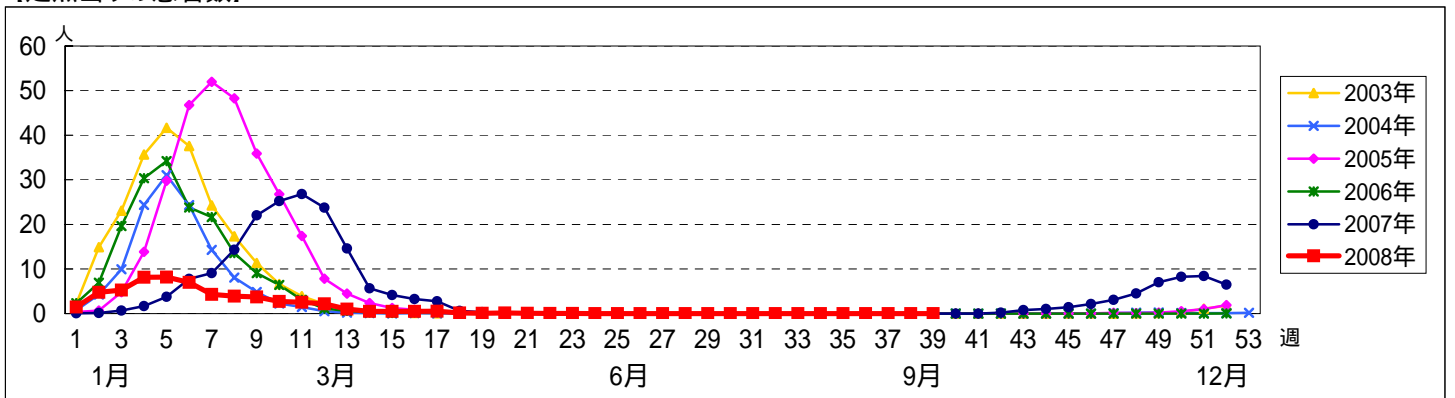
週 数		人																		
		総数	鶴見	神奈川	西	中	南	港南	保土ヶ谷	旭	磯子	金沢	港北	緑	青葉	都筑	戸塚	栄	泉	瀬谷
第35週	定点数	145	10	8	5	7	8	8	8	10	7	8	11	7	11	8	10	5	7	7
	報告定点	126	7	7	4	7	9	8	9	7	3	8	9	4	10	6	10	5	6	7
	罹患数	0	0	0	0	0	0	0	0	0	0	0	0	0	0	0	0	0	0	0
	定点当り	0	0	0	0	0	0	0	0	0	0	0	0	0	0	0	0	0	0	0
第36週	報告定点	124	6	7	5	7	9	6	8	7	5	8	9	3	10	7	10	5	5	7
	罹患数	0	0	0	0	0	0	0	0	0	0	0	0	0	0	0	0	0	0	0
	定点当り	0	0	0	0	0	0	0	0	0	0	0	0	0	0	0	0	0	0	0
	報告定点	124	5	7	5	7	9	7	8	7	6	8	8	4	10	6	10	5	5	7
第37週	報告定点	123	6	6	4	7	9	6	8	7	6	8	9	4	10	6	10	5	5	7
	罹患数	0	0	0	0	0	0	0	0	0	0	0	0	0	0	0	0	0	0	0
	定点当り	0	0	0	0	0	0	0	0	0	0	0	0	0	0	0	0	0	0	0
	報告定点	118	5	6	4	5	9	7	8	7	5	7	9	3	10	6	10	5	5	7
第38週	報告定点	118	5	6	4	5	9	7	8	7	5	7	9	3	10	6	10	5	5	7
	罹患数	0	0	0	0	0	0	0	0	0	0	0	0	0	0	0	0	0	0	0
	定点当り	0	0	0	0	0	0	0	0	0	0	0	0	0	0	0	0	0	0	0
	報告定点	118	5	6	4	5	9	7	8	7	5	7	9	3	10	6	10	5	5	7
第39週	報告定点	118	5	6	4	5	9	7	8	7	5	7	9	3	10	6	10	5	5	7
	罹患数	0	0	0	0	0	0	0	0	0	0	0	0	0	0	0	0	0	0	0
	定点当り	0	0	0	0	0	0	0	0	0	0	0	0	0	0	0	0	0	0	0
	報告定点	118	5	6	4	5	9	7	8	7	5	7	9	3	10	6	10	5	5	7

週 数		合計	~5ヶ月	~11ヶ月	1歳	2歳	3歳	4歳	5歳	6歳	7歳	8歳	9歳	10~14歳	15~19歳	20~29歳	30~39歳	40~49歳	50~59歳	60~69歳	70~79歳	80歳以上	
																							第35週
第35週	定点当り	0																					
第36週	罹患数	0																					
第36週	定点当り	0																					
第37週	罹患数	0																					
第37週	定点当り	0																					
第38週	罹患数	0																					
第38週	定点当り	0																					
第39週	罹患数	0																					
第39週	定点当り	0																					

【年齢層別5週分集計】



【定点当りの患者数】



<< RSウイルス感染症 >>

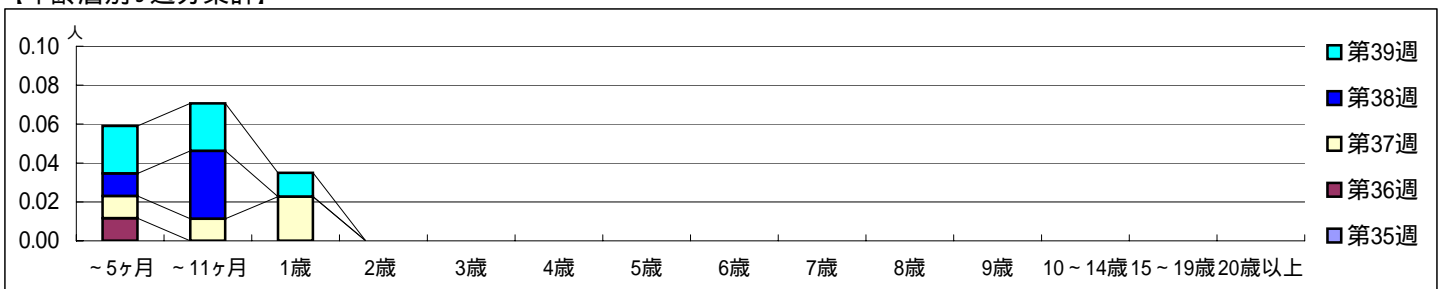
平成 20年 8月25日 ~ 9月28日
[平成 20年第35週 ~ 第39週]

【区別・週別報告定点当り】

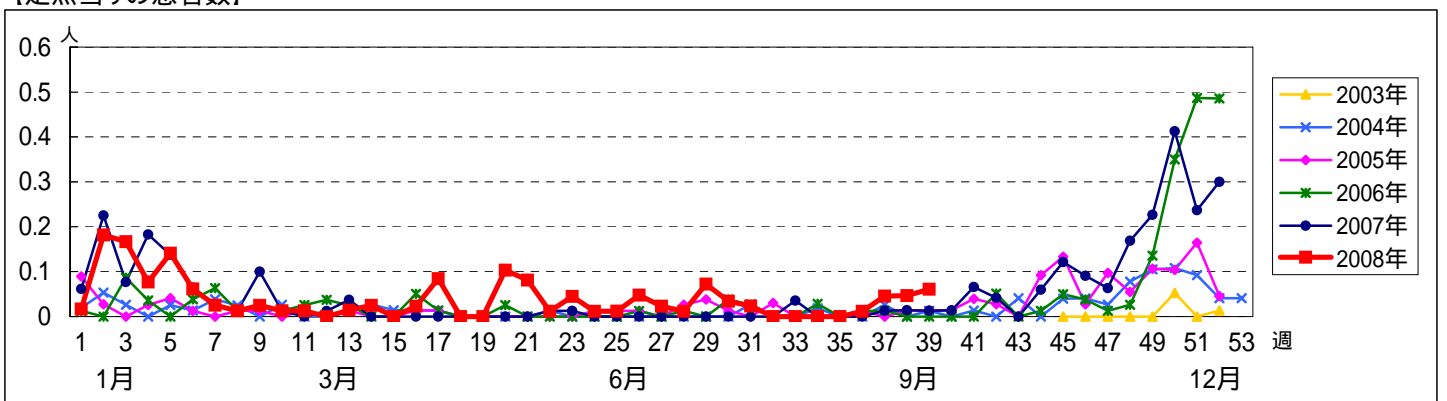
週 数		総数	区別																	
			鶴見	神奈川	西	中	南	港南	保土ヶ谷	旭	磯子	金沢	港北	緑	青葉	都筑	戸塚	栄	泉	瀬谷
第35週	報告定点	88	6	5	3	4	5	5	5	6	4	5	7	4	7	5	6	3	4	4
	罹患数	0	0	0	0	0	0	0	0	0	0	0	0	0	0	0	0	0	0	0
	定点当り	0	0	0	0	0	0	0	0	0	0	0	0	0	0	0	0	0	0	0
第36週	報告定点	86	5	5	3	5	6	3	5	6	4	5	7	3	7	5	6	3	4	4
	罹患数	1	0	0	0	0	0	0	0	0	0	0	1	0	0	0	0	0	0	0
	定点当り	0.01	0	0	0	0	0	0	0	0	0	0	0.33	0	0	0	0	0	0	0
第37週	報告定点	88	5	5	3	5	6	5	5	6	4	5	7	4	7	4	6	3	4	4
	罹患数	4	0	0	0	0	0	1	0	0	0	0	0	0	3	0	0	0	0	0
	定点当り	0.05	0	0	0	0	0	0.20	0	0	0	0	0	0	0.43	0	0	0	0	0
第38週	報告定点	86	5	5	2	5	6	4	5	6	4	5	7	4	7	4	6	3	4	4
	罹患数	4	0	1	0	0	0	1	1	0	0	0	1	0	0	0	0	0	0	0
	定点当り	0.05	0	0.20	0	0	0	0.25	0.20	0	0	0	0.14	0	0	0	0	0	0	0
第39週	報告定点	82	4	4	2	4	6	4	5	6	4	5	7	3	7	4	6	3	4	4
	罹患数	5	0	0	0	0	0	0	0	0	0	4	0	1	0	0	0	0	0	0
	定点当り	0.06	0	0	0	0	0	0	0	0	0	0.57	0	0.14	0	0	0	0	0	0

週 数		合計	~5ヶ月	~11ヶ月	年齢															
					1歳	2歳	3歳	4歳	5歳	6歳	7歳	8歳	9歳	10~14歳	15~19歳	20歳以上				
第35週	罹患数	0																		
	定点当り	0																		
第36週	罹患数	1	1																	
	定点当り	0.01	0.01																	
第37週	罹患数	4	1	1	2															
	定点当り	0.05	0.01	0.01	0.02															
第38週	罹患数	4	1	3																
	定点当り	0.05	0.01	0.03																
第39週	罹患数	5	2	2	1															
	定点当り	0.06	0.02	0.02	0.01															

【年齢層別5週分集計】



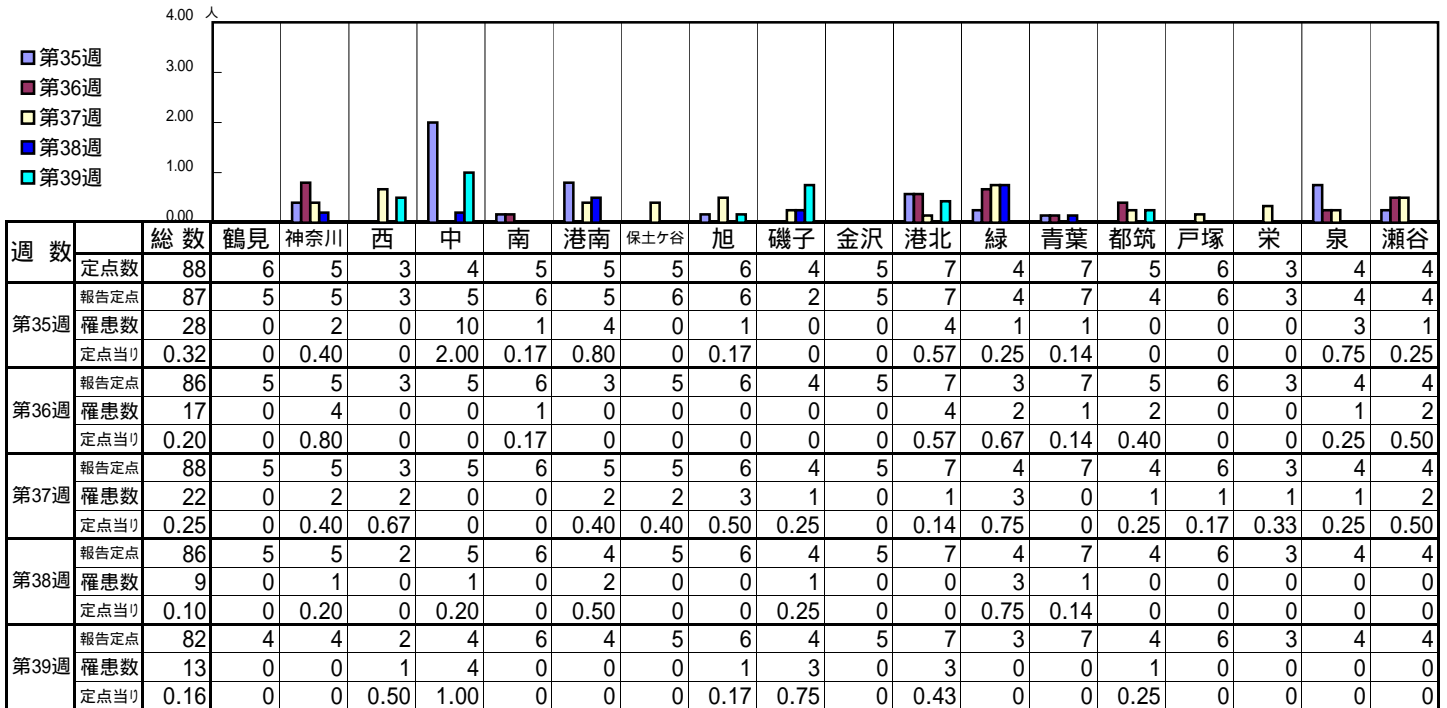
【定点当りの患者数】



<< 咽頭結膜熱 >>

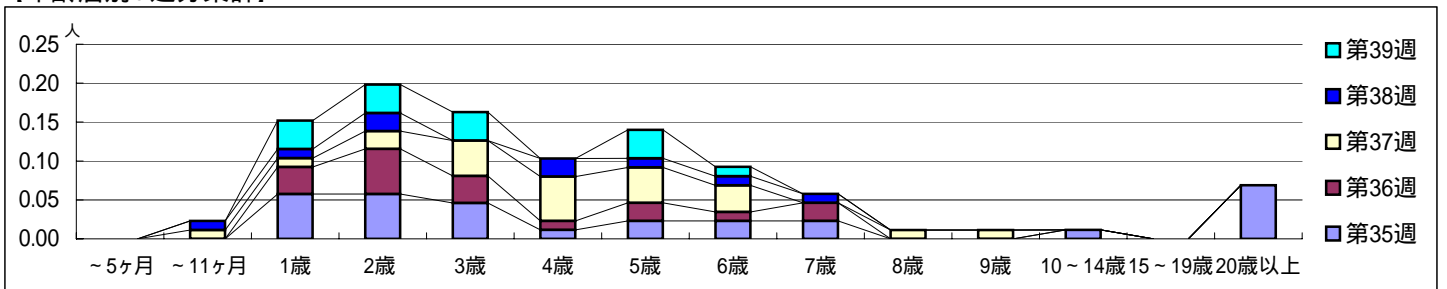
平成 20年 8月25日 ~ 9月28日
[平成 20年第35週 ~ 第39週]

【区別・週別報告定点当り】

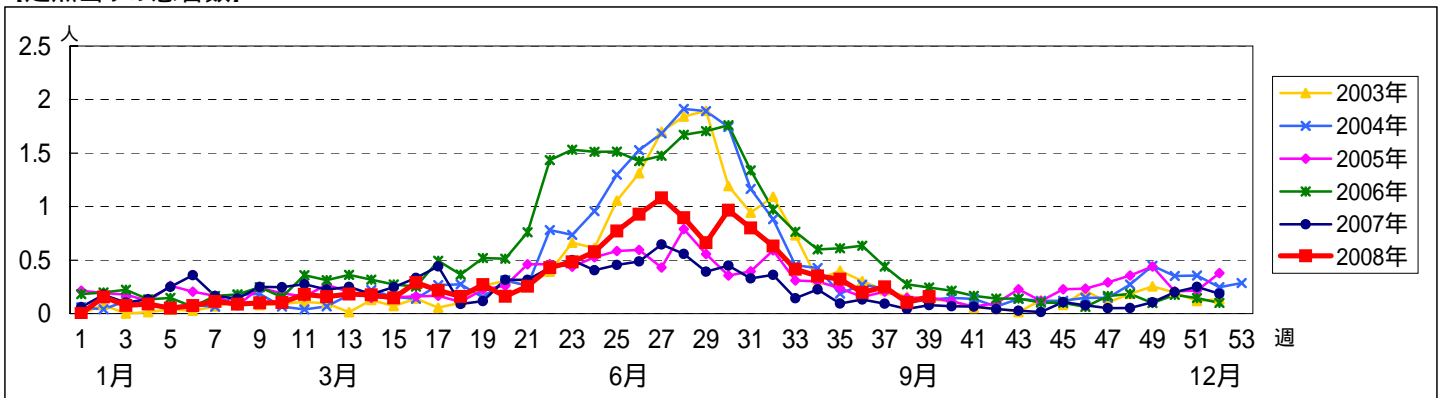


週 数		合計	~5ヶ月	~11ヶ月	1歳	2歳	3歳	4歳	5歳	6歳	7歳	8歳	9歳	10~14歳	15~19歳	20歳以上
					罹患数	28			5	5	4	1	2	2	2	
定点当り	0.32			0.06	0.06	0.05	0.01	0.02	0.02	0.02				0.01		0.07
第36週	罹患数	17			3	5	3	1	2	1	2					
	定点当り	0.20			0.03	0.06	0.03	0.01	0.02	0.01	0.02					
第37週	罹患数	22		1	1	2	4	5	4	3		1	1			
	定点当り	0.25		0.01	0.01	0.02	0.05	0.06	0.05	0.03		0.01	0.01			
第38週	罹患数	9		1	1	2		2	1	1	1					
	定点当り	0.10		0.01	0.01	0.02		0.02	0.01	0.01	0.01					
第39週	罹患数	13			3	3	3		3	1						
	定点当り	0.16			0.04	0.04	0.04		0.04	0.01						

【年齢層別5週分集計】



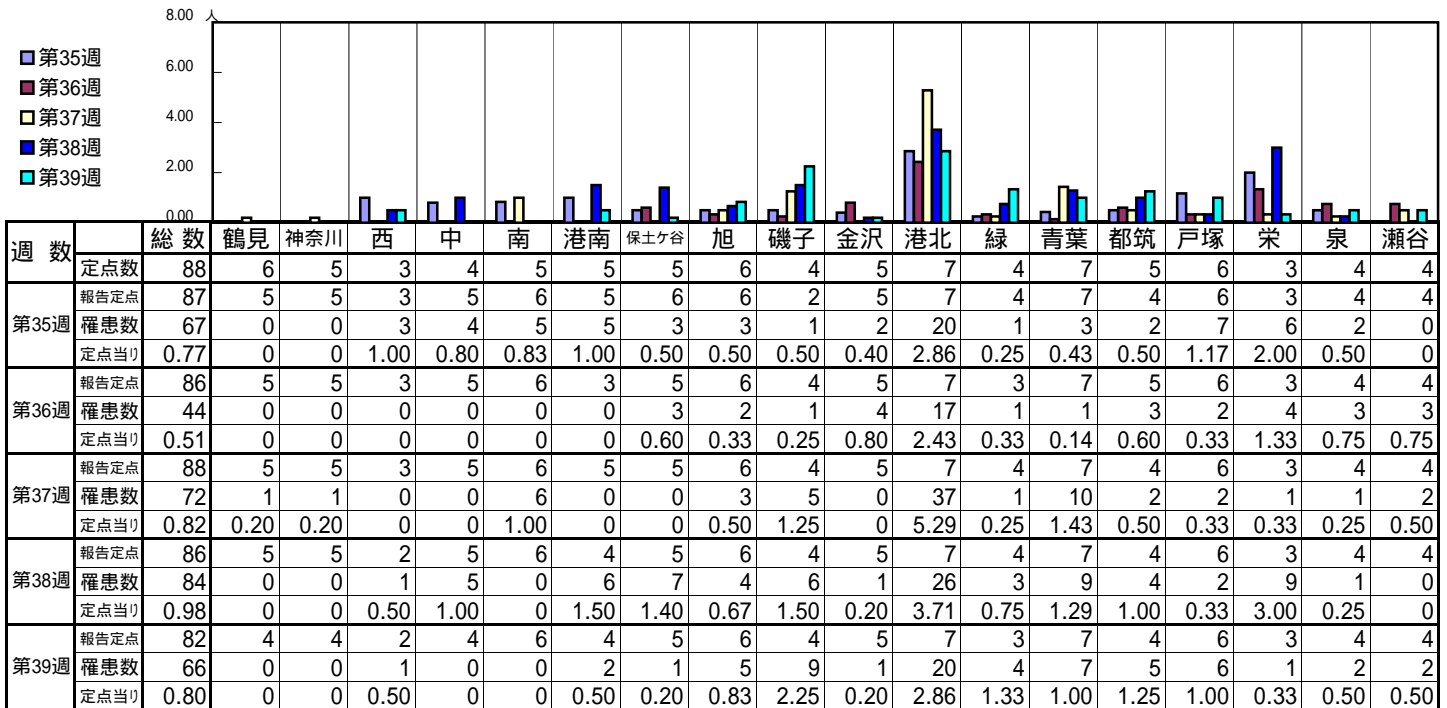
【定点当りの患者数】



<< A群溶血性レンカ球菌咽頭炎 >>

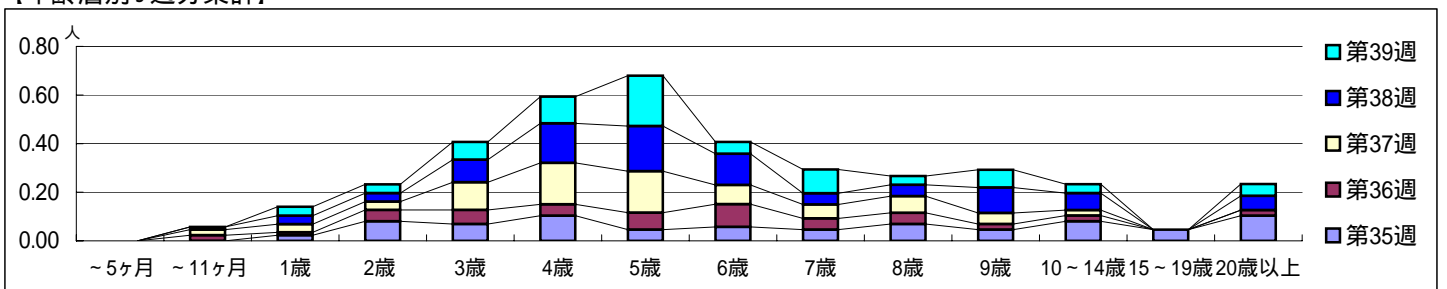
平成 20年 8月25日 ~ 9月28日
[平成 20年第35週 ~ 第39週]

[区別・週別報告定点当り]

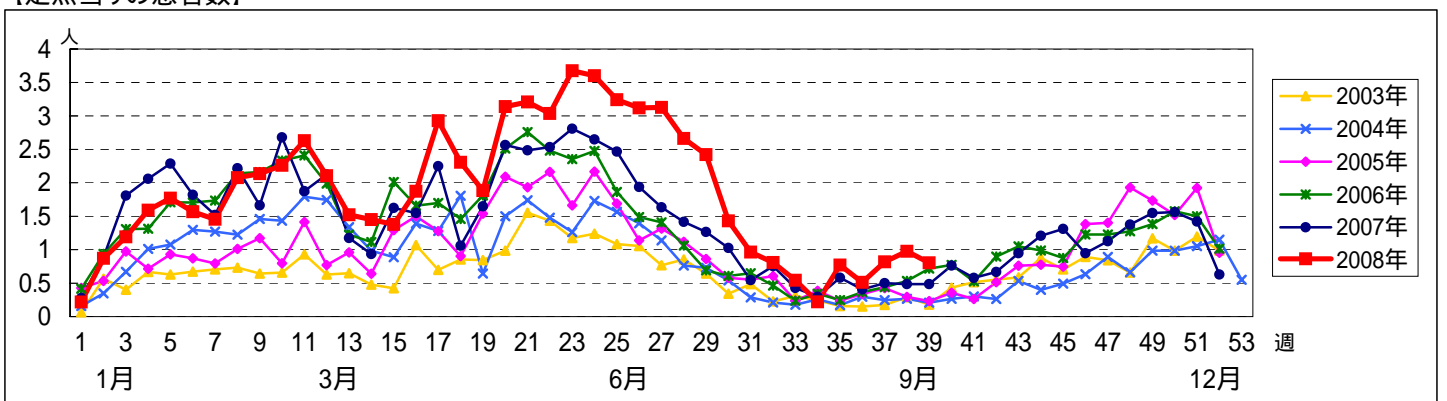


週数		合計	~5ヶ月	~11ヶ月	年齢層別															
					1歳	2歳	3歳	4歳	5歳	6歳	7歳	8歳	9歳	10~14歳	15~19歳	20歳以上				
第35週	罹患数	67			2	7	6	9	4	5	4	6	4	7	4	9				
	定点当り	0.77			0.02	0.08	0.07	0.10	0.05	0.06	0.05	0.07	0.05	0.08	0.05	0.10				
第36週	罹患数	44		2	1	4	5	4	6	8	4	4	2	2	2					
	定点当り	0.51		0.02	0.01	0.05	0.06	0.05	0.07	0.09	0.05	0.05	0.02	0.02	0.02					
第37週	罹患数	72		2	3	3	10	15	15	7	5	6	4	2						
	定点当り	0.82		0.02	0.03	0.03	0.11	0.17	0.17	0.08	0.06	0.07	0.05	0.02						
第38週	罹患数	84		1	3	3	8	14	16	11	4	4	9	6	5					
	定点当り	0.98		0.01	0.03	0.03	0.09	0.16	0.19	0.13	0.05	0.05	0.10	0.07	0.06					
第39週	罹患数	66			3	3	6	9	17	4	8	3	6	3	4					
	定点当り	0.80			0.04	0.04	0.07	0.11	0.21	0.05	0.10	0.04	0.07	0.04	0.05					

[年齢層別5週分集計]



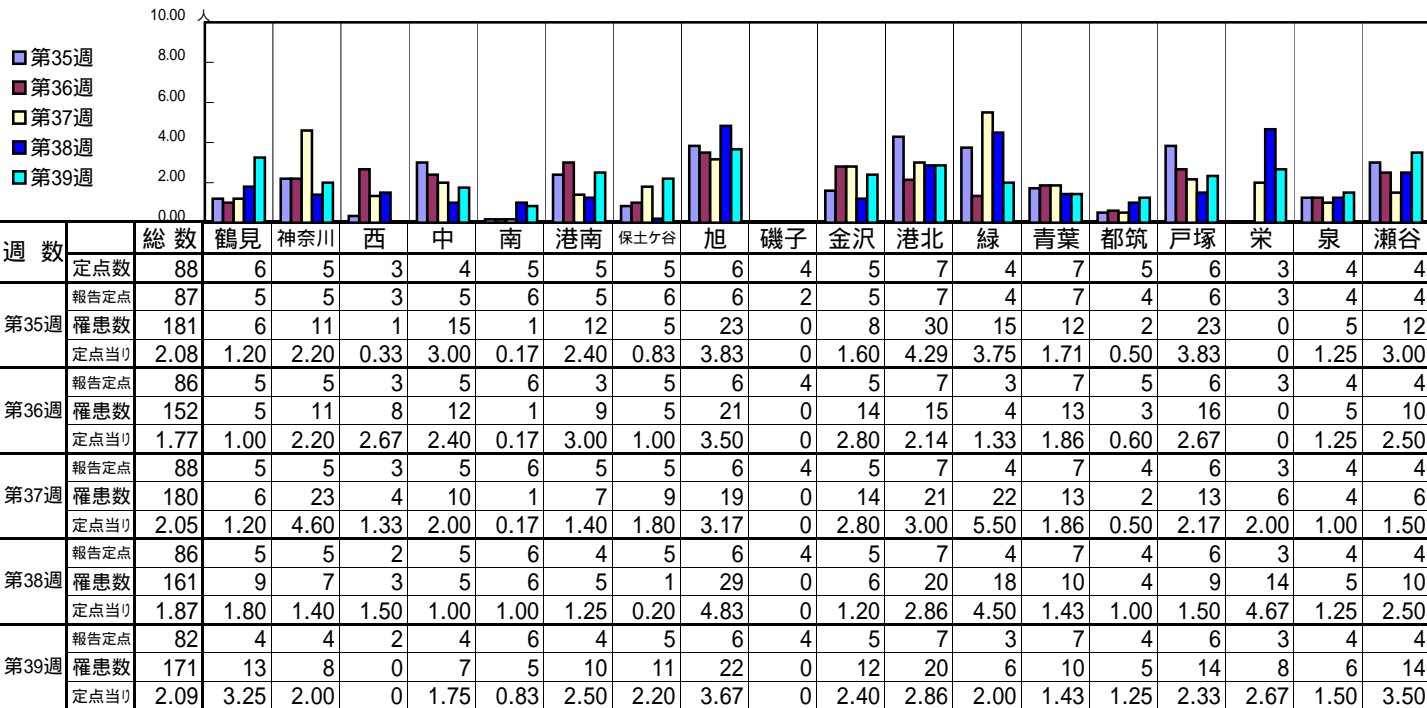
[定点当りの患者数]



<< 感染性胃腸炎 >>

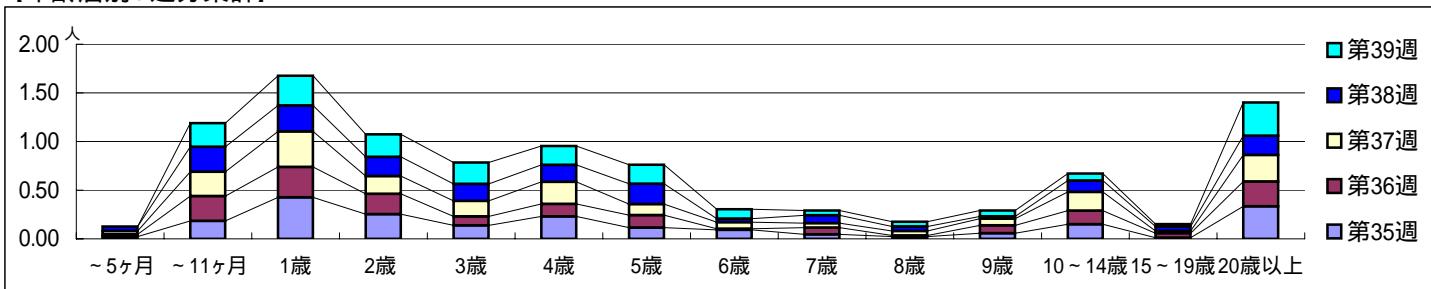
平成 20年 8月25日 ~ 9月28日
[平成 20年第35週 ~ 第39週]

【区別・週別報告定点当り】

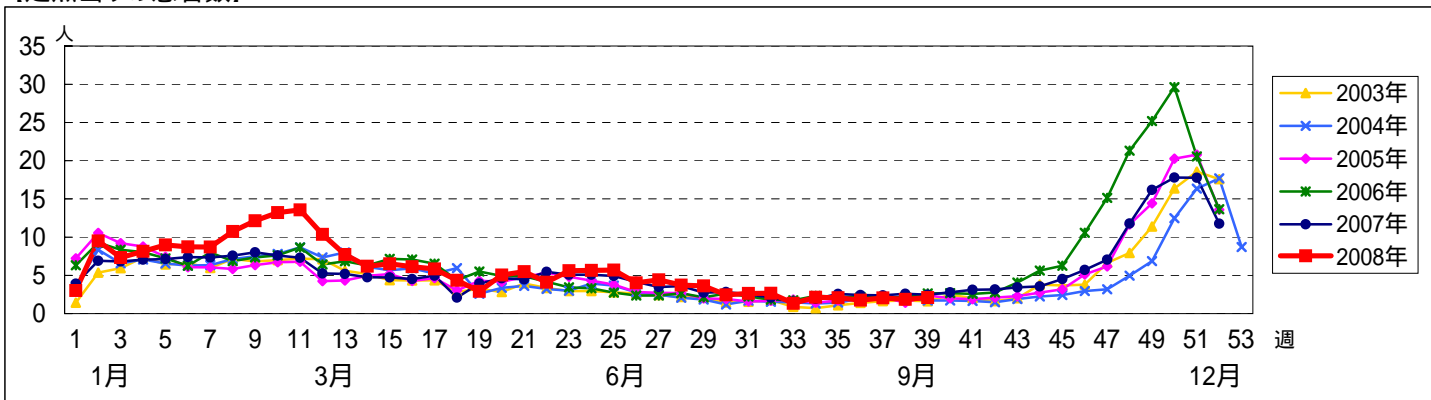


週数		合計	年齢層別															
			~5ヶ月	~11ヶ月	1歳	2歳	3歳	4歳	5歳	6歳	7歳	8歳	9歳	10~14歳	15~19歳	20歳以上		
第35週	罹患数	181	2	16	37	22	12	20	10	8	4	2	5	13	1	29		
	定点当り	2.08	0.02	0.18	0.43	0.25	0.14	0.23	0.11	0.09	0.05	0.02	0.06	0.15	0.01	0.33		
第36週	罹患数	152	2	22	27	18	8	11	11	1	6	1	7	12	4	22		
	定点当り	1.77	0.02	0.26	0.31	0.21	0.09	0.13	0.13	0.01	0.07	0.01	0.08	0.14	0.05	0.26		
第37週	罹患数	180	3	22	32	16	14	20	10	6	4	4	6	17	2	24		
	定点当り	2.05	0.03	0.25	0.36	0.18	0.16	0.23	0.11	0.07	0.05	0.05	0.07	0.19	0.02	0.27		
第38週	罹患数	161	4	22	23	17	15	15	18	3	7	4	2	10	4	17		
	定点当り	1.87	0.05	0.26	0.27	0.20	0.17	0.17	0.21	0.03	0.08	0.05	0.02	0.12	0.05	0.20		
第39週	罹患数	171		20	25	19	18	16	16	8	4	4	5	6	2	28		
	定点当り	2.09		0.24	0.30	0.23	0.22	0.20	0.20	0.10	0.05	0.05	0.06	0.07	0.02	0.34		

【年齢層別5週分集計】



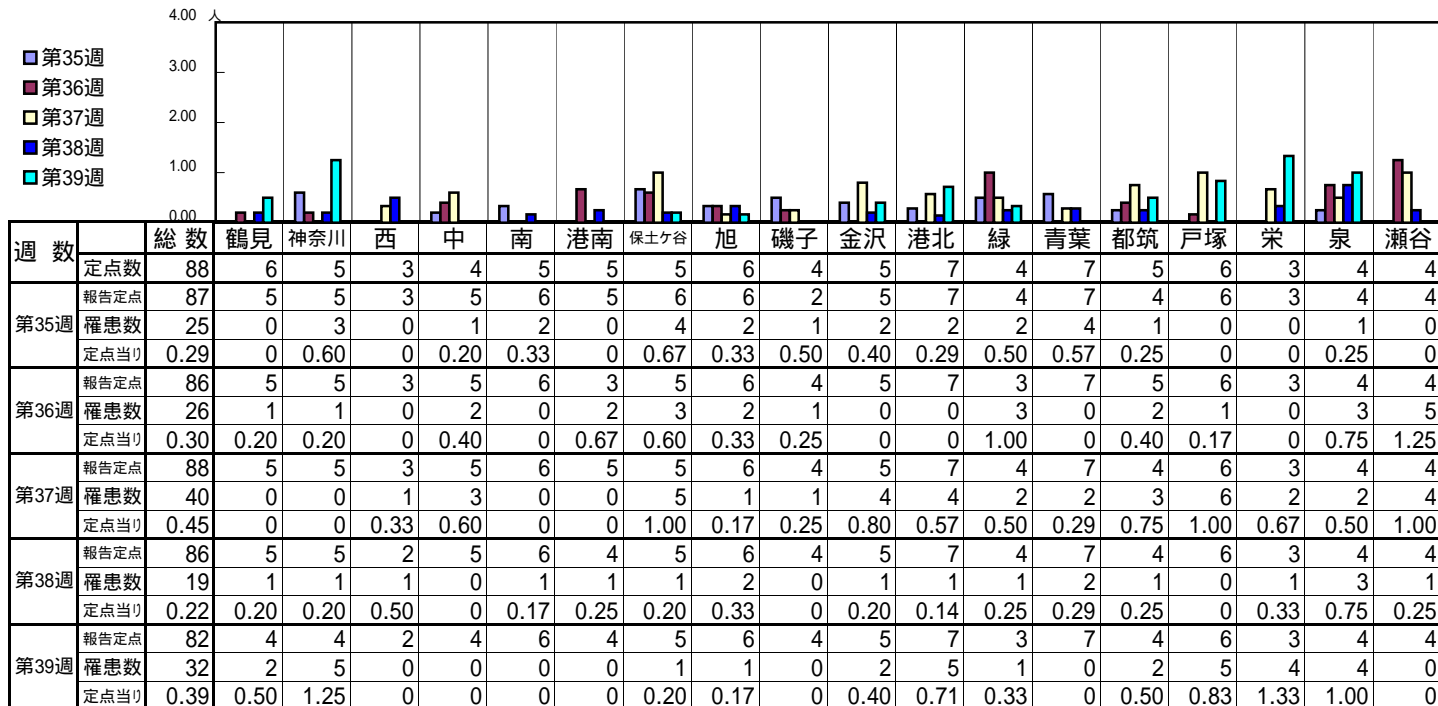
【定点当りの患者数】



<< 水痘 >>

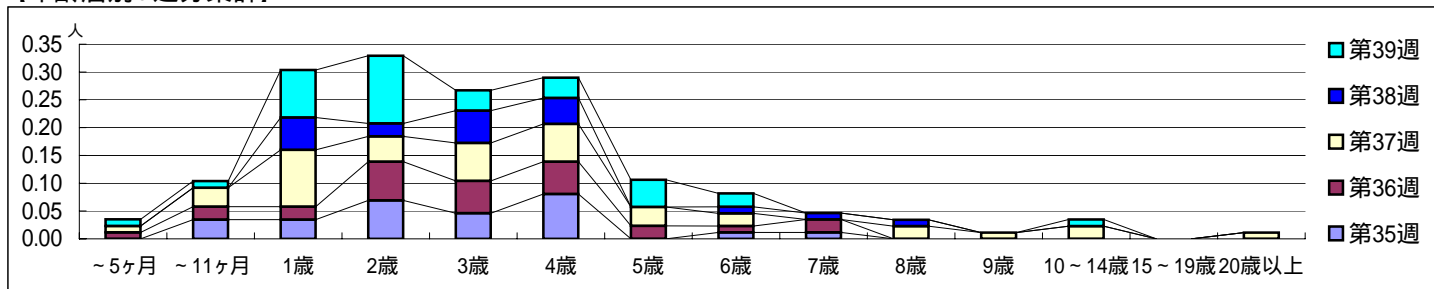
平成 20年 8月25日 ~ 9月28日
[平成 20年第35週 ~ 第39週]

【区別・週別報告定点当り】

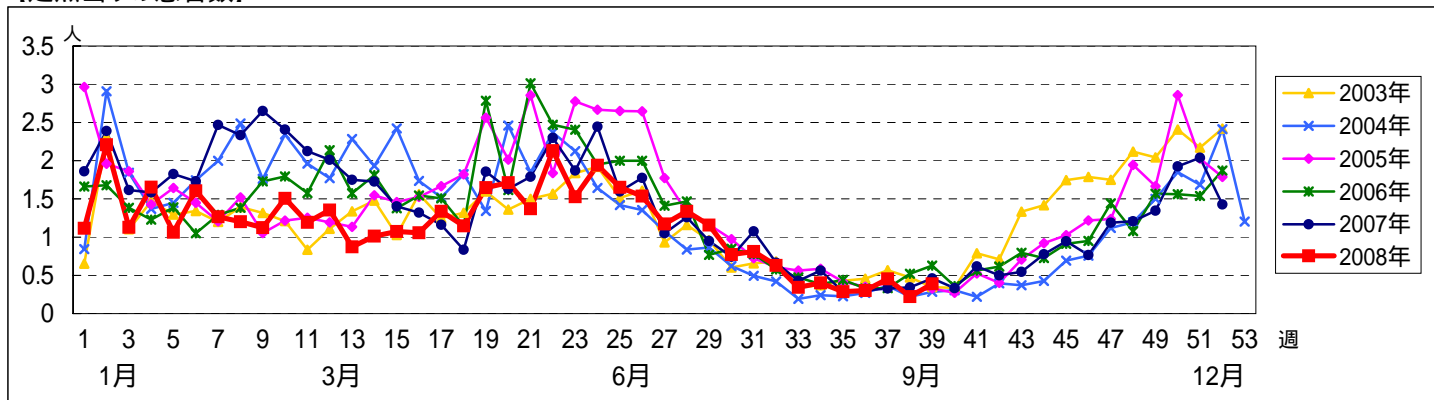


週数		合計	~5ヶ月	~11ヶ月	年齢層別															
					1歳	2歳	3歳	4歳	5歳	6歳	7歳	8歳	9歳	10~14歳	15~19歳	20歳以上				
第35週	罹患者数	25		3	3	6	4	7		1	1									
	定点当り	0.29		0.03	0.03	0.07	0.05	0.08		0.01	0.01									
第36週	罹患者数	26	1	2	2	6	5	5	2	1	2									
	定点当り	0.30	0.01	0.02	0.02	0.07	0.06	0.06	0.02	0.01	0.02									
第37週	罹患者数	40	1	3	9	4	6	6	3	2		2	1	2					1	
	定点当り	0.45	0.01	0.03	0.10	0.05	0.07	0.07	0.03	0.02		0.02	0.01	0.02					0.01	
第38週	罹患者数	19			5	2	5	4		1	1	1								
	定点当り	0.22			0.06	0.02	0.06	0.05		0.01	0.01	0.01								
第39週	罹患者数	32	1	1	7	10	3	3	4	2				1						
	定点当り	0.39	0.01	0.01	0.09	0.12	0.04	0.04	0.05	0.02				0.01						

【年齢層別5週分集計】



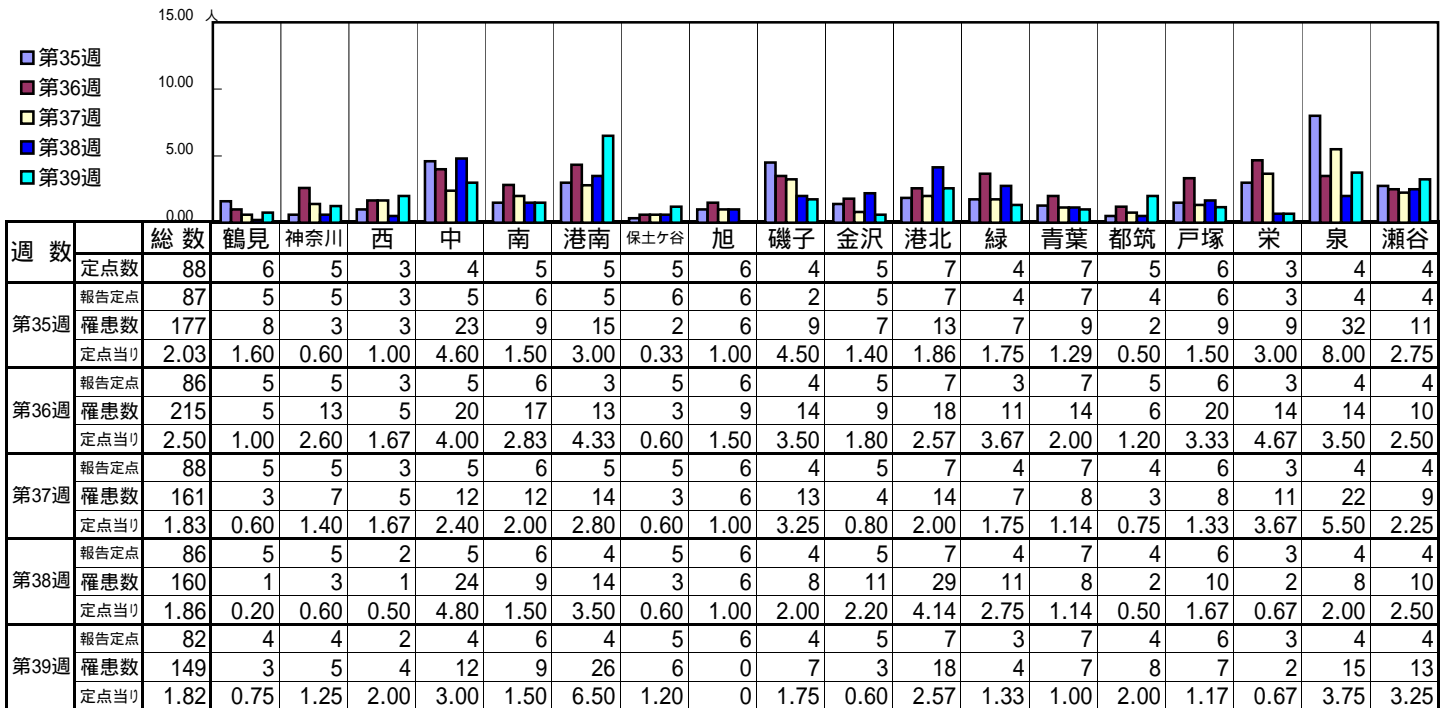
【定点当りの患者数】



<< 手足口病 >>

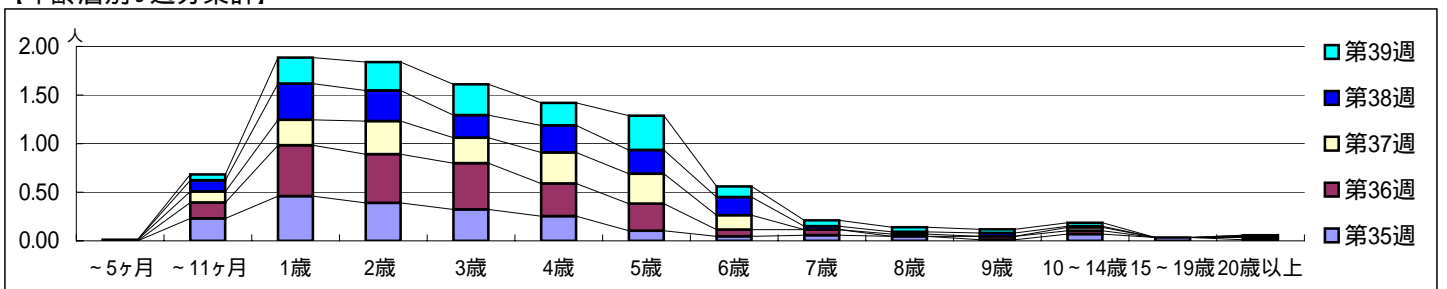
平成 20年 8月25日 ~ 9月28日
[平成 20年第35週 ~ 第39週]

【区別・週別報告定点当り】

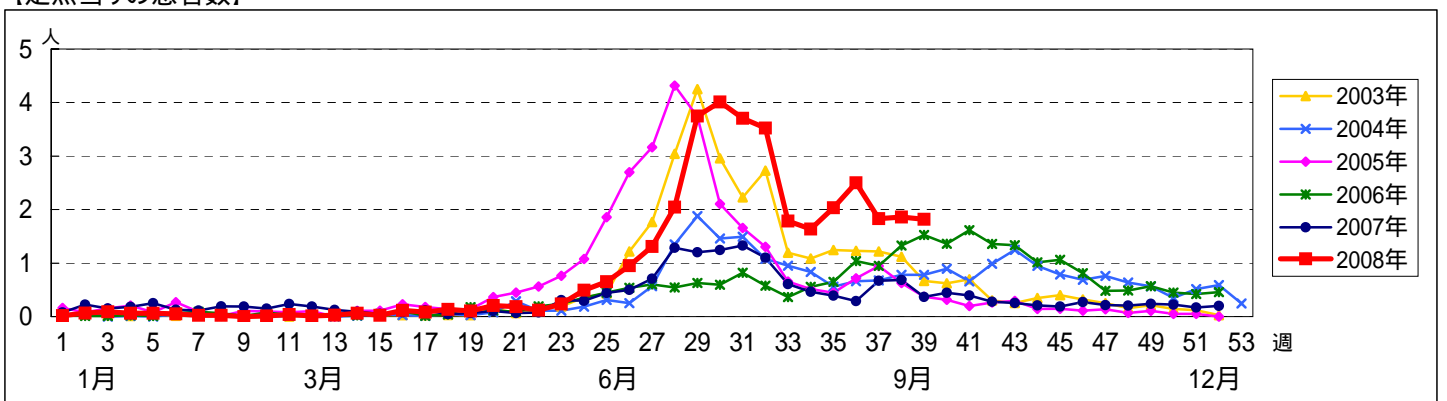


週 数		合計	~5ヶ月	~11ヶ月	年齢層															
					1歳	2歳	3歳	4歳	5歳	6歳	7歳	8歳	9歳	10~14歳	15~19歳	20歳以上				
第35週	罹患数	177		20	40	34	28	22	9	4	5	4	1	6	3	1				
	定点当り	2.03		0.23	0.46	0.39	0.32	0.25	0.10	0.05	0.06	0.05	0.01	0.07	0.03	0.01				
第36週	罹患数	215		14	45	43	41	29	24	6	5		3	3		2				
	定点当り	2.50		0.16	0.52	0.50	0.48	0.34	0.28	0.07	0.06		0.03	0.03		0.02				
第37週	罹患数	161	1	10	23	30	23	28	27	13		2		3		1				
	定点当り	1.83	0.01	0.11	0.26	0.34	0.26	0.32	0.31	0.15		0.02		0.03		0.01				
第38週	罹患数	160		10	32	27	20	24	21	16	3	2	3	1		1				
	定点当り	1.86		0.12	0.37	0.31	0.23	0.28	0.24	0.19	0.03	0.02	0.03	0.01		0.01				
第39週	罹患数	149		5	22	24	26	19	29	9	5	4	3	3						
	定点当り	1.82		0.06	0.27	0.29	0.32	0.23	0.35	0.11	0.06	0.05	0.04	0.04						

【年齢層別5週分集計】



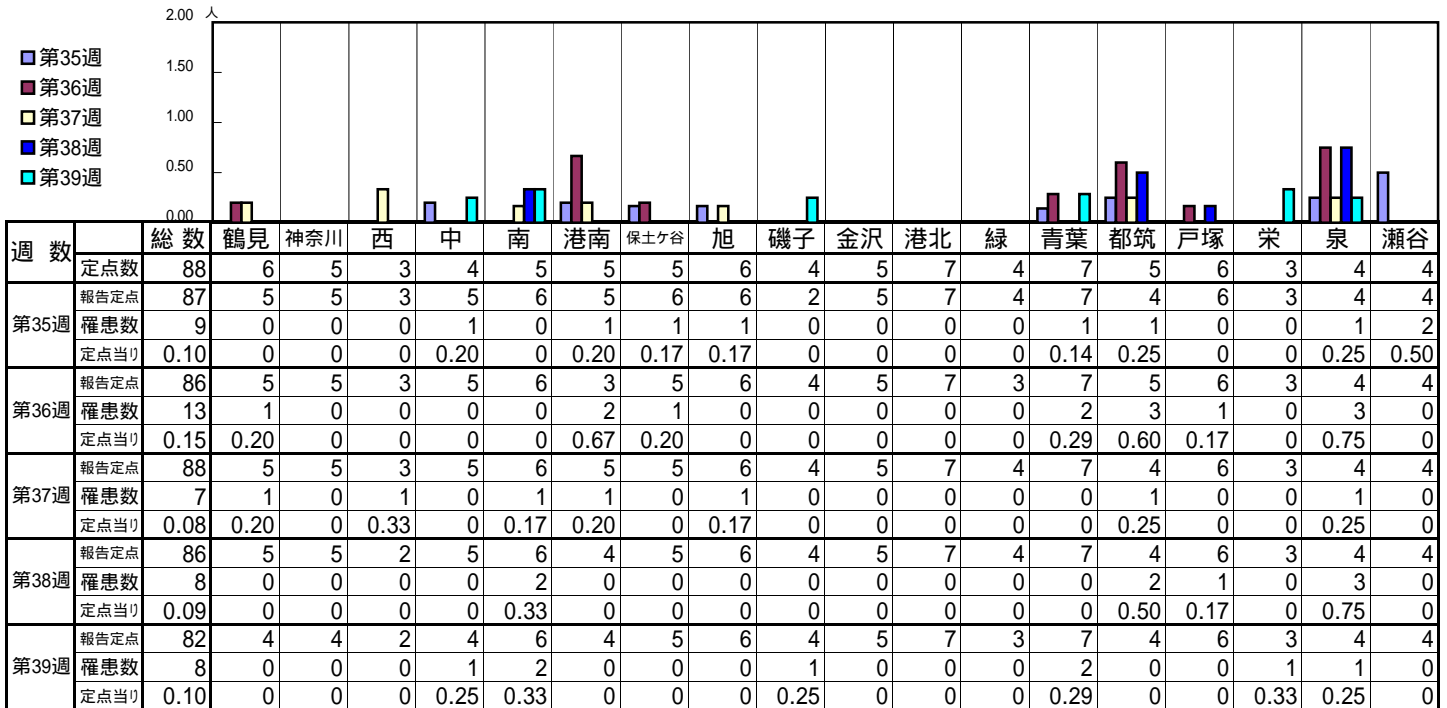
【定点当りの患者数】



<< 伝染性紅斑 >>

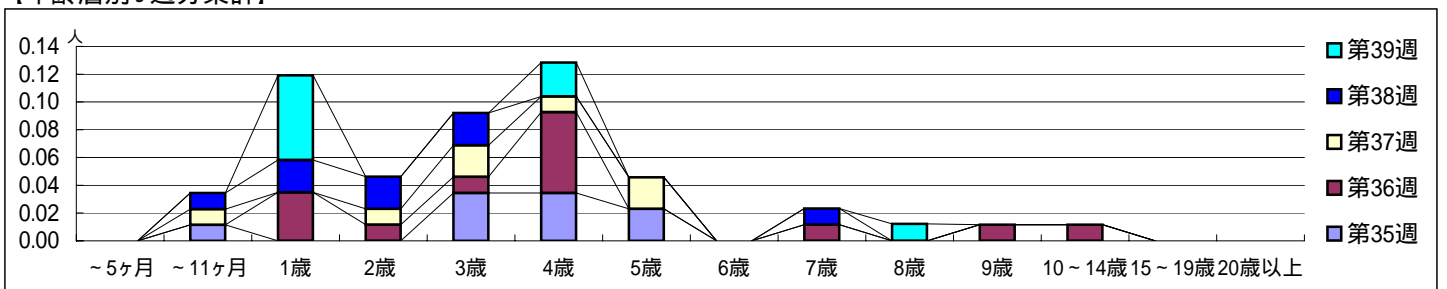
平成 20年 8月25日 ~ 9月28日
[平成 20年第35週 ~ 第39週]

【区別・週別報告定点当り】

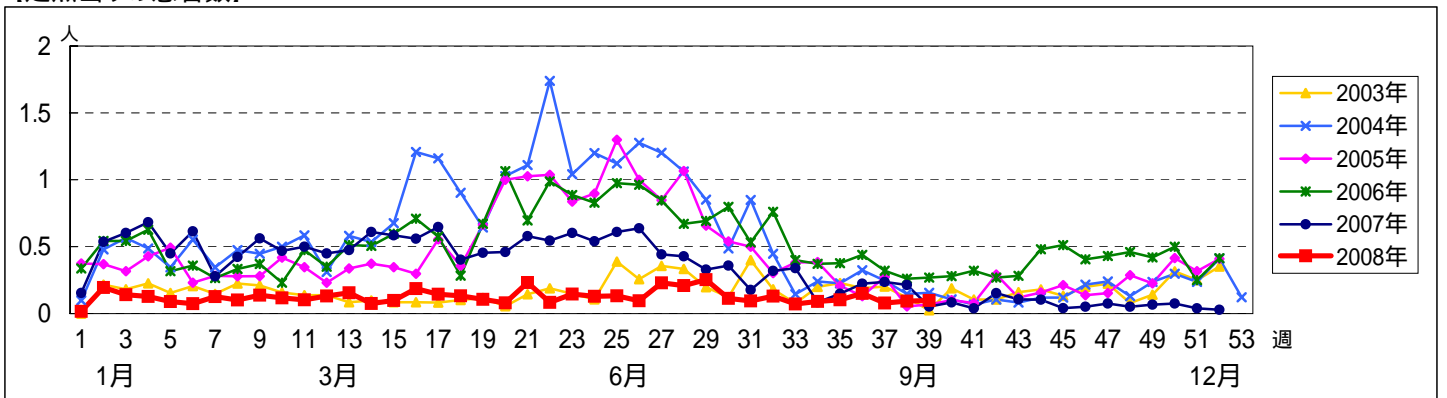


週 数		合計	~5ヶ月	~11ヶ月	年齢層別															
					1歳	2歳	3歳	4歳	5歳	6歳	7歳	8歳	9歳	10~14歳	15~19歳	20歳以上				
第35週	罹患数	9		1			3	3	2											
	定点当り	0.10		0.01			0.03	0.03	0.02											
第36週	罹患数	13			3	1	1	5			1		1	1						
	定点当り	0.15			0.03	0.01	0.01	0.06			0.01		0.01	0.01						
第37週	罹患数	7		1		1	2	1	2											
	定点当り	0.08		0.01		0.01	0.02	0.01	0.02											
第38週	罹患数	8		1	2	2	2			1										
	定点当り	0.09		0.01	0.02	0.02	0.02			0.01										
第39週	罹患数	8			5			2				1								
	定点当り	0.10			0.06			0.02				0.01								

【年齢層別5週分集計】



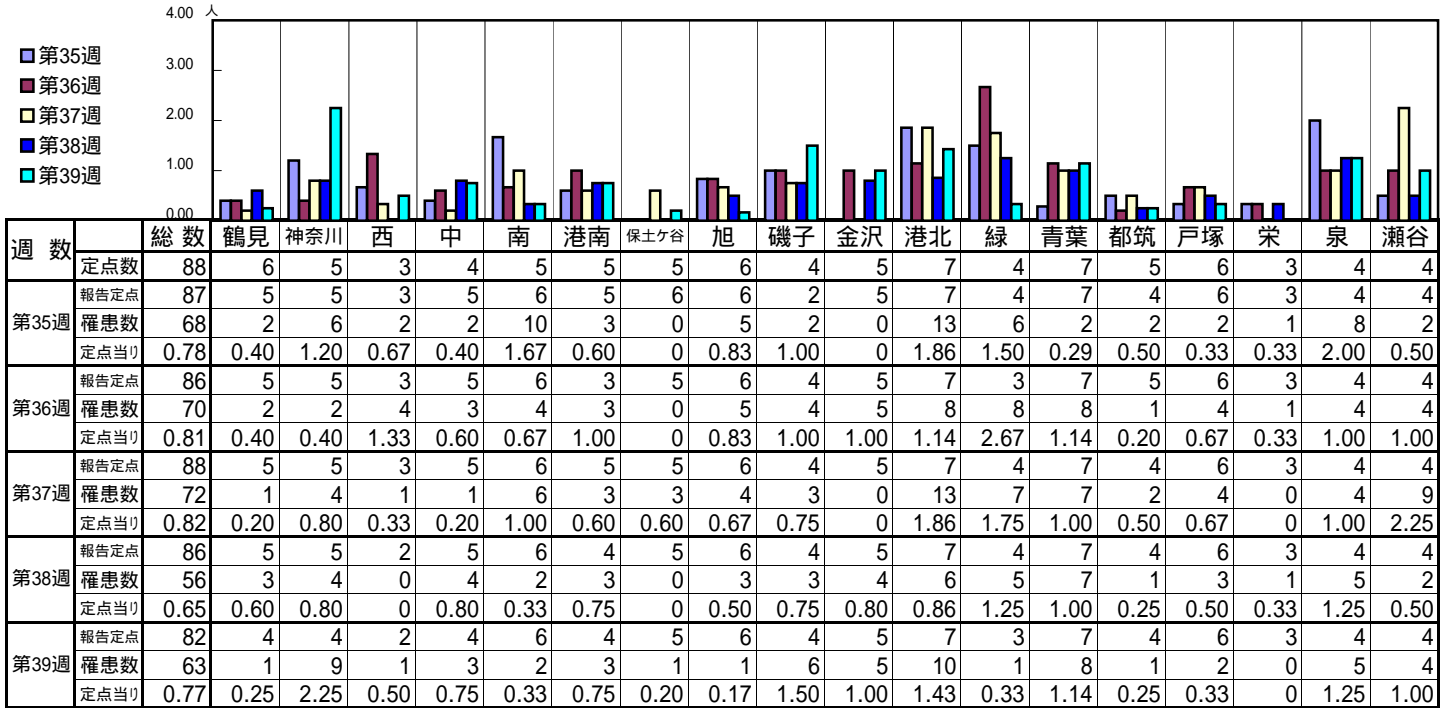
【定点当りの患者数】



<< 突発性発しん >>

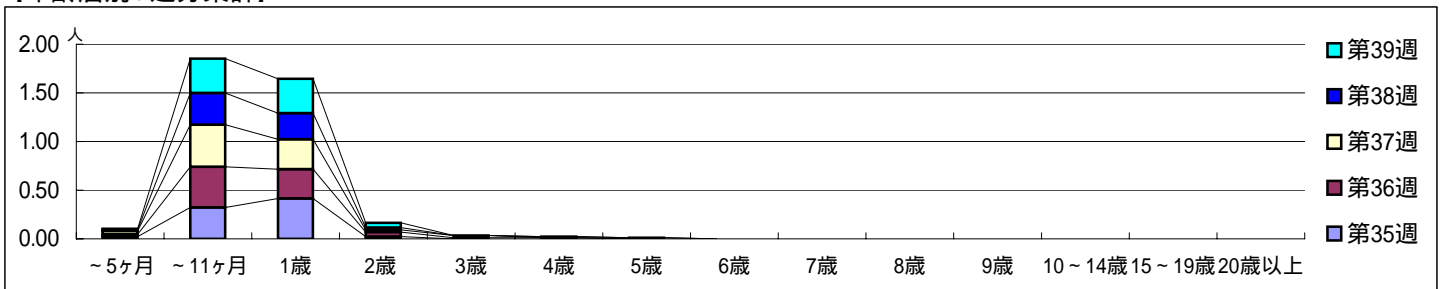
平成 20年 8月25日 ~ 9月28日
[平成 20年第35週 ~ 第39週]

【区別・週別報告定点当り】

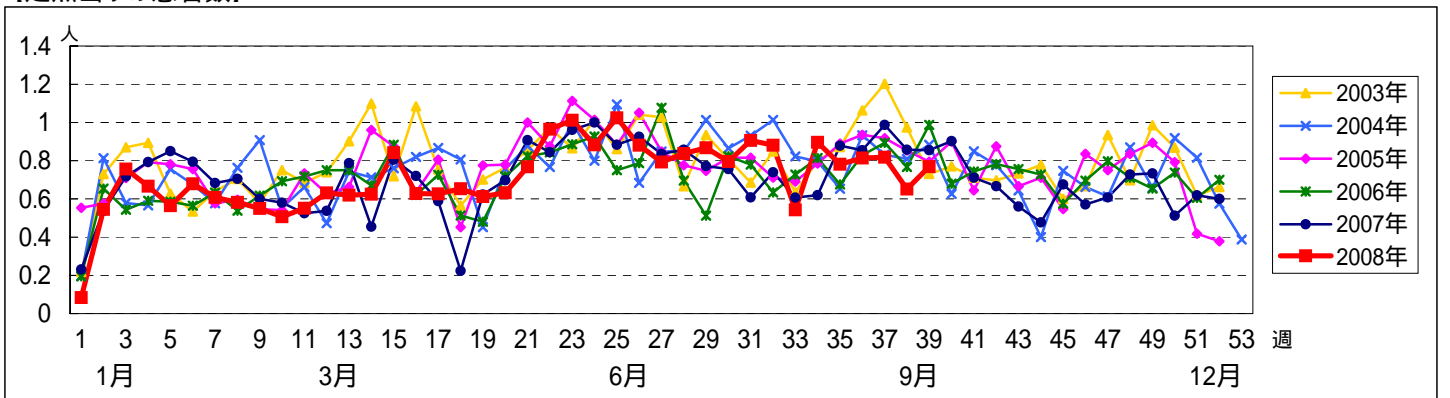


週 数		合計	年齢層別																
			~5ヶ月	~11ヶ月	1歳	2歳	3歳	4歳	5歳	6歳	7歳	8歳	9歳	10~14歳	15~19歳	20歳以上			
第35週	罹患数	68	2	28	36	2													
	定点当り	0.78	0.02	0.32	0.41	0.02													
第36週	罹患数	70	2	36	26	4	1	1											
	定点当り	0.81	0.02	0.42	0.30	0.05	0.01	0.01											
第37週	罹患数	72	3	38	27	2	2												
	定点当り	0.82	0.03	0.43	0.31	0.02	0.02												
第38週	罹患数	56	1	28	23	2		1	1										
	定点当り	0.65	0.01	0.33	0.27	0.02		0.01	0.01										
第39週	罹患数	63	1	29	29	4													
	定点当り	0.77	0.01	0.35	0.35	0.05													

【年齢層別5週分集計】



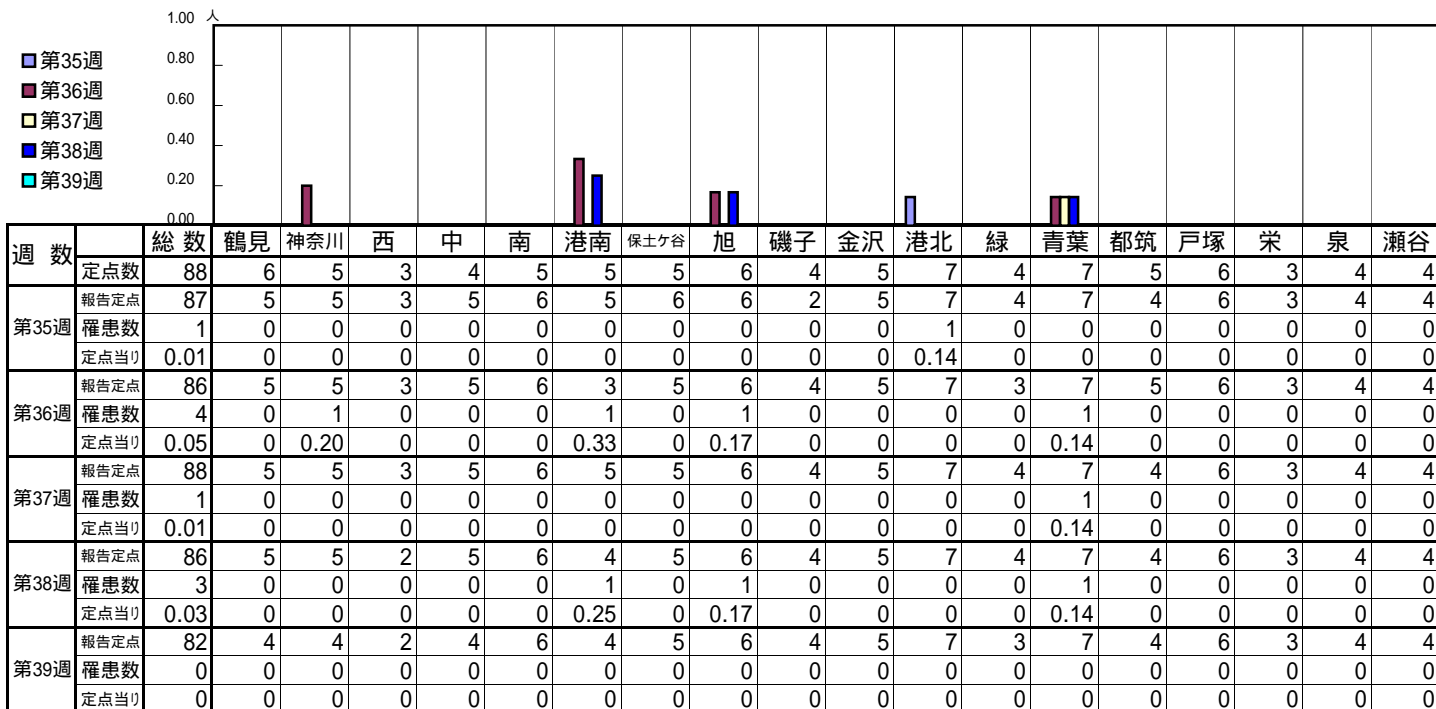
【定点当りの患者数】



<< 百日咳 >>

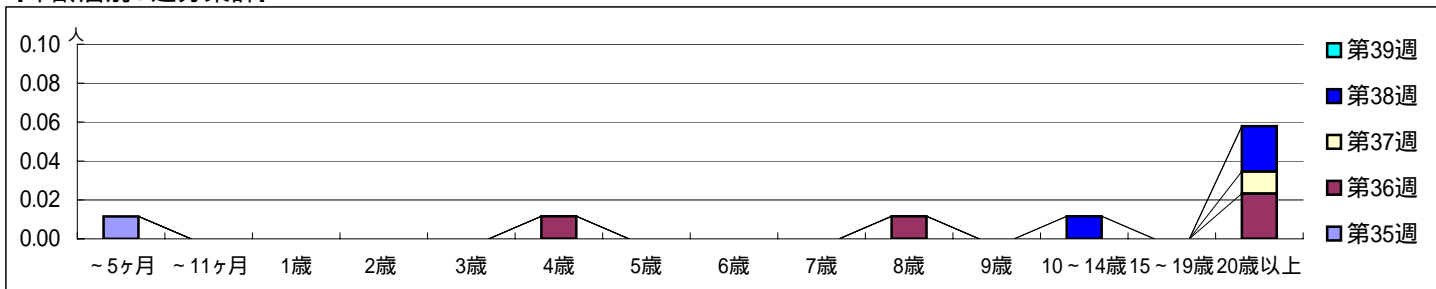
平成 20年 8月25日 ~ 9月28日
[平成 20年第35週 ~ 第39週]

【区別・週別報告定点当り】

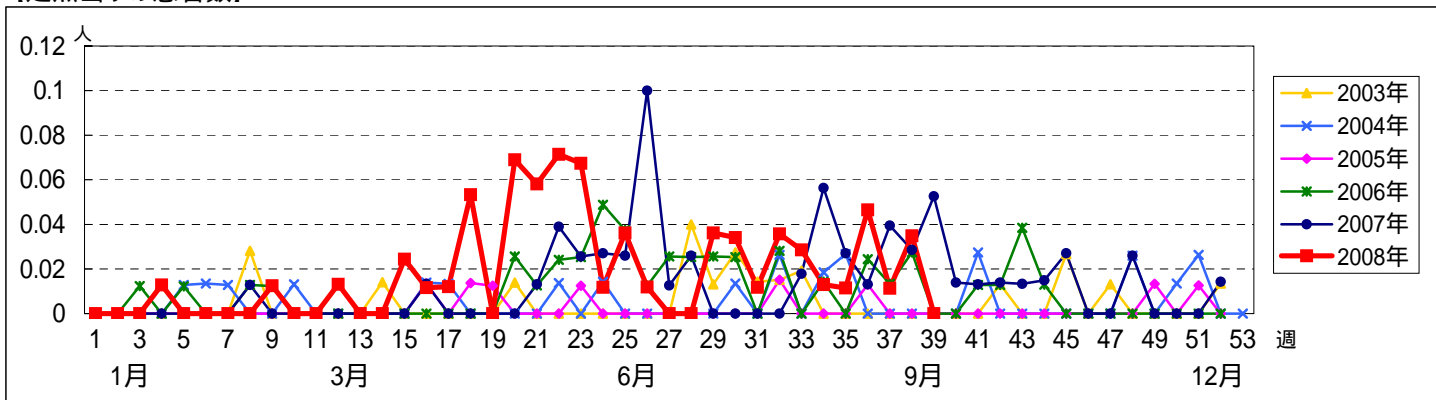


週数	合計	~5ヶ月	~11ヶ月	1歳	2歳	3歳	4歳	5歳	6歳	7歳	8歳	9歳	10~14歳	15~19歳	20歳以上
第35週	1	1													
第36週	4						1				1				2
第37週	1														1
第38週	3												1		2
第39週	0														

【年齢層別5週分集計】



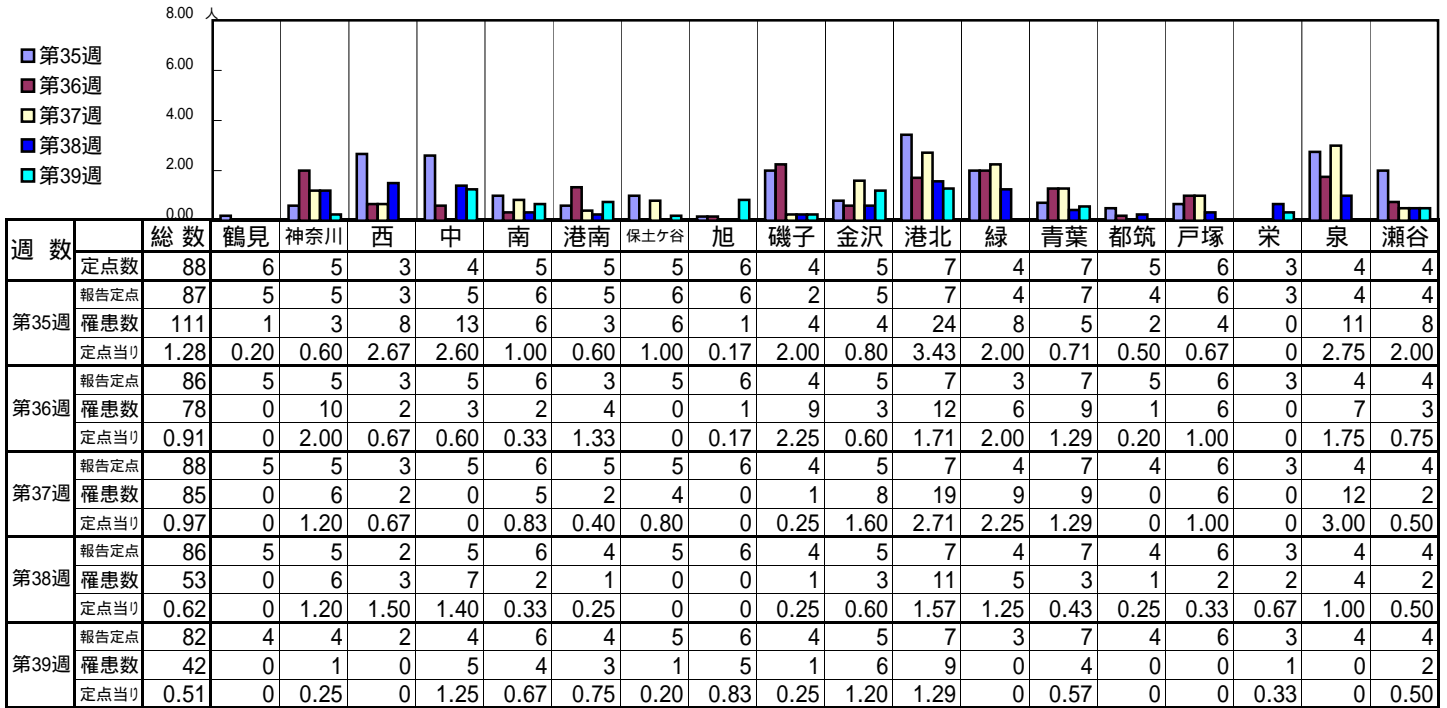
【定点当りの患者数】



<< ヘルパンギーナ >>

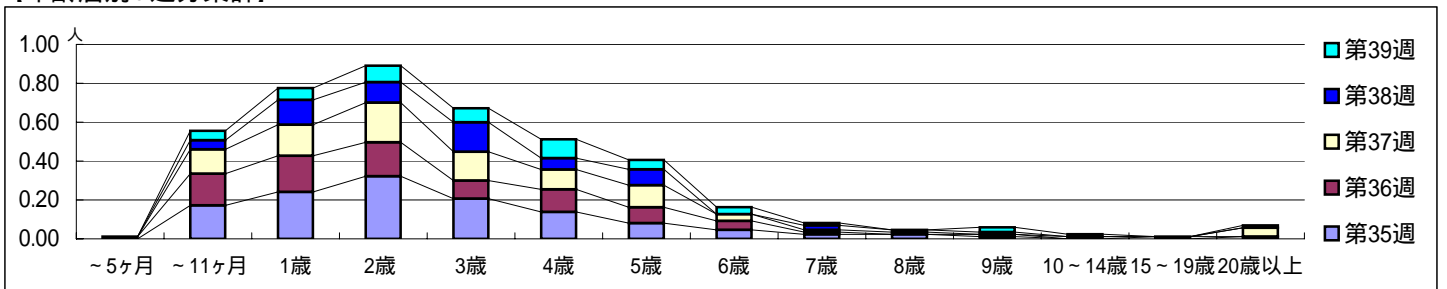
平成 20年 8月25日 ~ 9月28日
[平成 20年第35週 ~ 第39週]

【区別・週別報告定点当り】

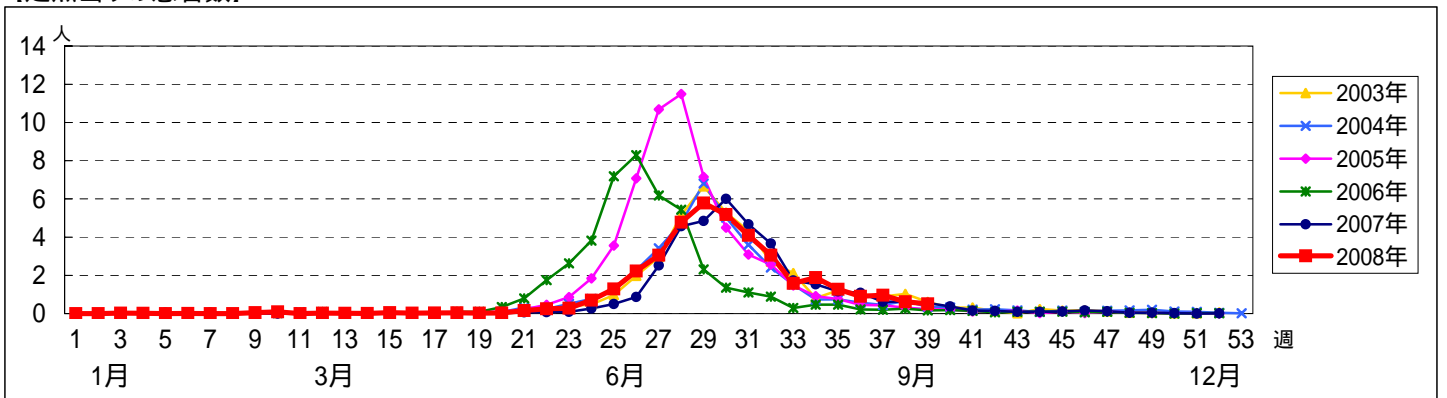


週 数		合計	~5ヶ月	~11ヶ月	年齢															
					1歳	2歳	3歳	4歳	5歳	6歳	7歳	8歳	9歳	10~14歳	15~19歳	20歳以上				
第35週	罹患数	111		15	21	28	18	12	7	4	2	2	1				1			
	定点当り	1.28		0.17	0.24	0.32	0.21	0.14	0.08	0.05	0.02	0.02	0.01				0.01			
第36週	罹患数	78	1	14	16	15	8	10	7	4	1		1			1				
	定点当り	0.91	0.01	0.16	0.19	0.17	0.09	0.12	0.08	0.05	0.01		0.01			0.01				
第37週	罹患数	85		11	14	18	13	9	10	3	1	1		1		4				
	定点当り	0.97		0.13	0.16	0.20	0.15	0.10	0.11	0.03	0.01	0.01		0.01		0.05				
第38週	罹患数	53		4	11	9	13	5	7		2	1	1							
	定点当り	0.62		0.05	0.13	0.10	0.15	0.06	0.08		0.02	0.01	0.01							
第39週	罹患数	42		4	5	7	6	8	4	3	1		2	1		1				
	定点当り	0.51		0.05	0.06	0.09	0.07	0.10	0.05	0.04	0.01		0.02	0.01		0.01				

【年齢層別5週分集計】



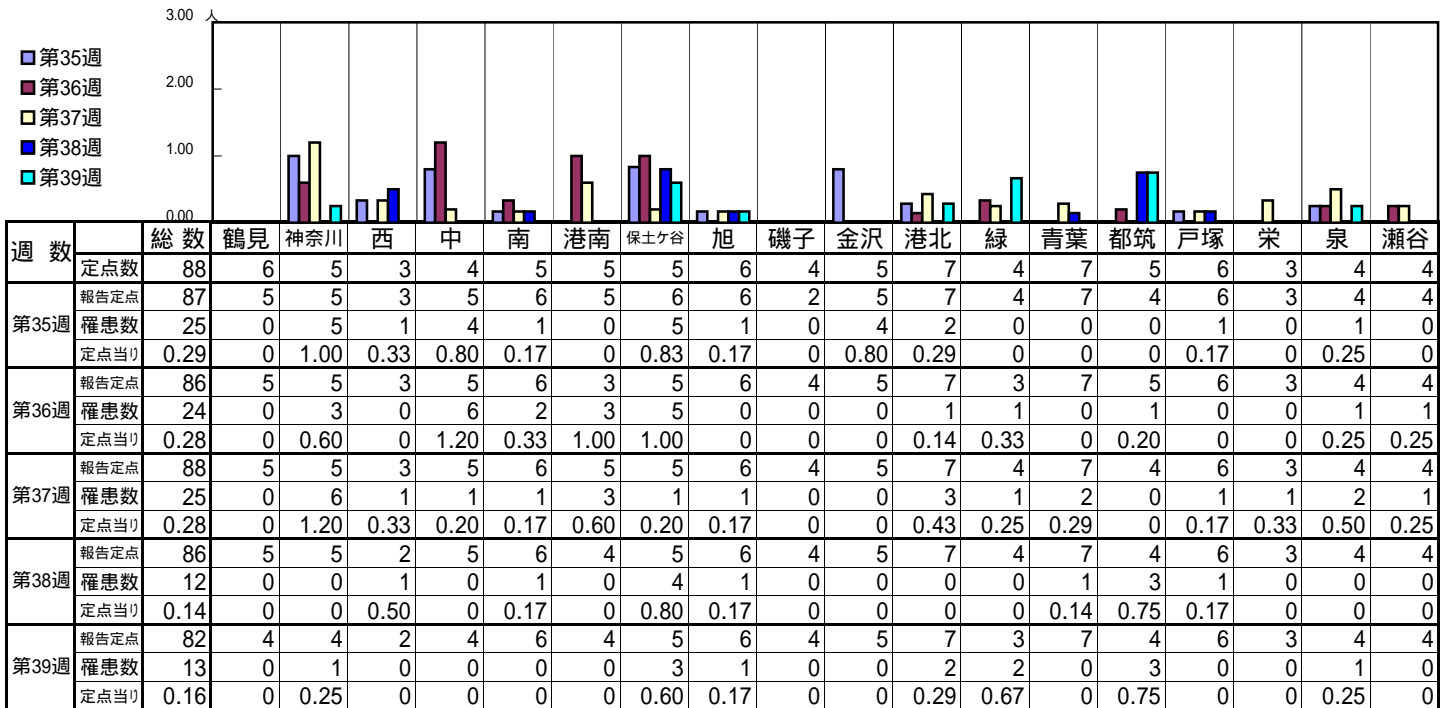
【定点当りの患者数】



<< 流行性耳下腺炎 >>

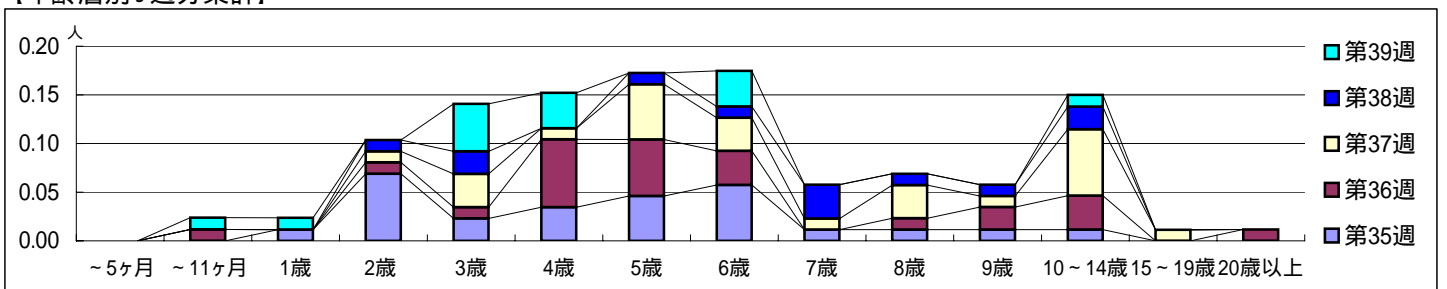
平成 20年 8月25日 ~ 9月28日
[平成 20年第35週 ~ 第39週]

[区別・週別報告定点当り]

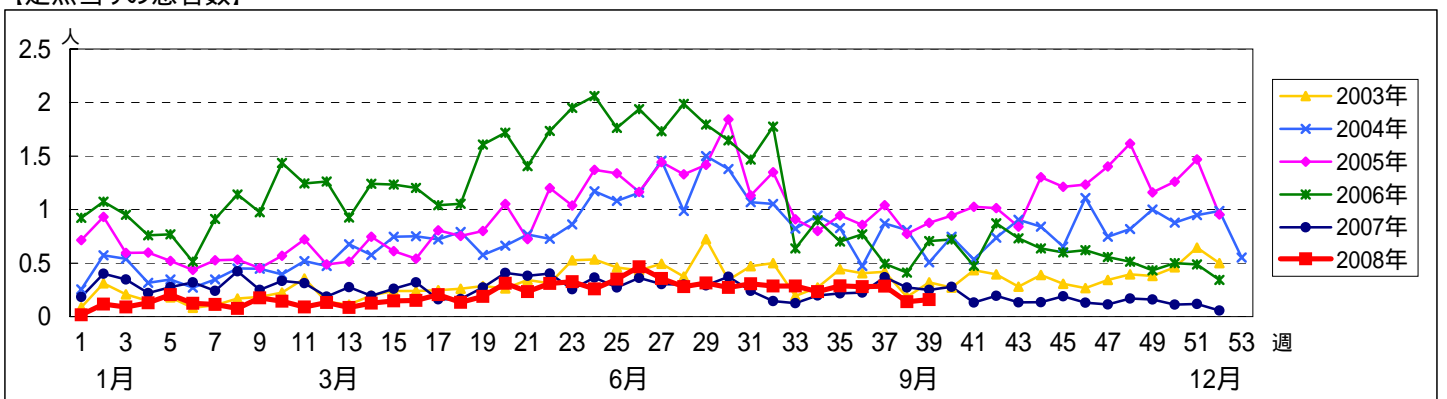


週数	合計	~5ヶ月	~11ヶ月	1歳	2歳	3歳	4歳	5歳	6歳	7歳	8歳	9歳	10~14歳	15~19歳	20歳以上
第35週	罹患数 25			1	6	2	3	4	5	1	1	1	1		
第35週	定点当り 0.29			0.01	0.07	0.02	0.03	0.05	0.06	0.01	0.01	0.01	0.01		
第36週	罹患数 24		1		1	1	6	5	3		1	2	3		1
第36週	定点当り 0.28		0.01		0.01	0.01	0.07	0.06	0.03		0.01	0.02	0.03		0.01
第37週	罹患数 25				1	3	1	5	3	1	3	1	6	1	
第37週	定点当り 0.28				0.01	0.03	0.01	0.06	0.03	0.01	0.03	0.01	0.07	0.01	
第38週	罹患数 12				1	2		1	1	3	1	1	2		
第38週	定点当り 0.14				0.01	0.02		0.01	0.01	0.03	0.01	0.01	0.02		
第39週	罹患数 13		1	1			4	3		3			1		
第39週	定点当り 0.16		0.01	0.01			0.05	0.04		0.04			0.01		

[年齢層別5週分集計]



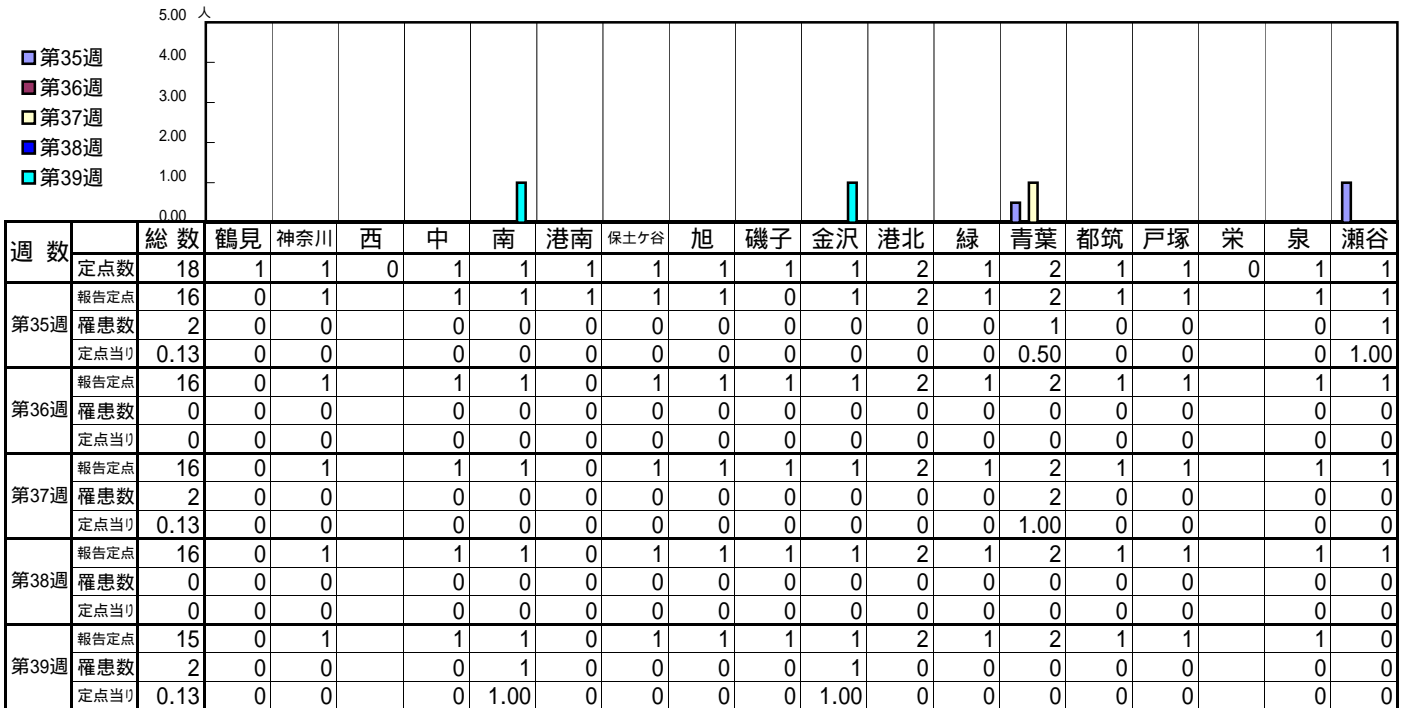
[定点当りの患者数]



<< 急性出血性結膜炎 >>

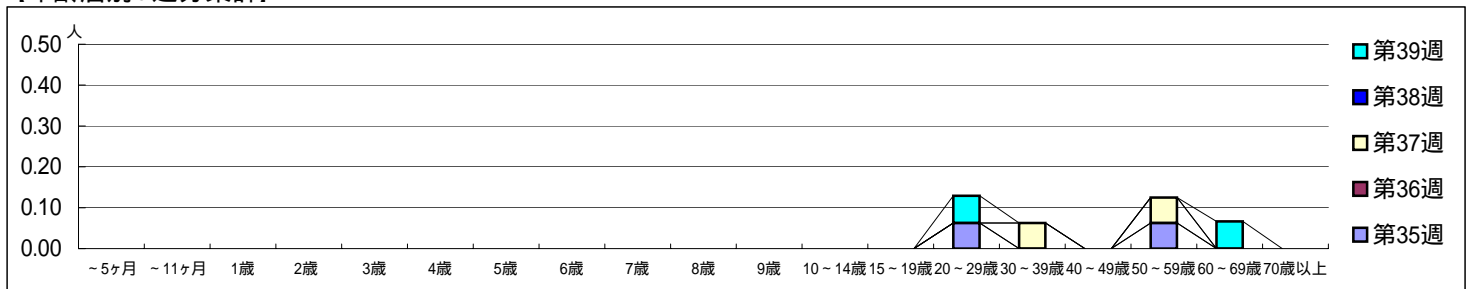
平成 20年 8月25日 ~ 9月28日
[平成 20年第35週 ~ 第39週]

【区別・週別報告定点当り】

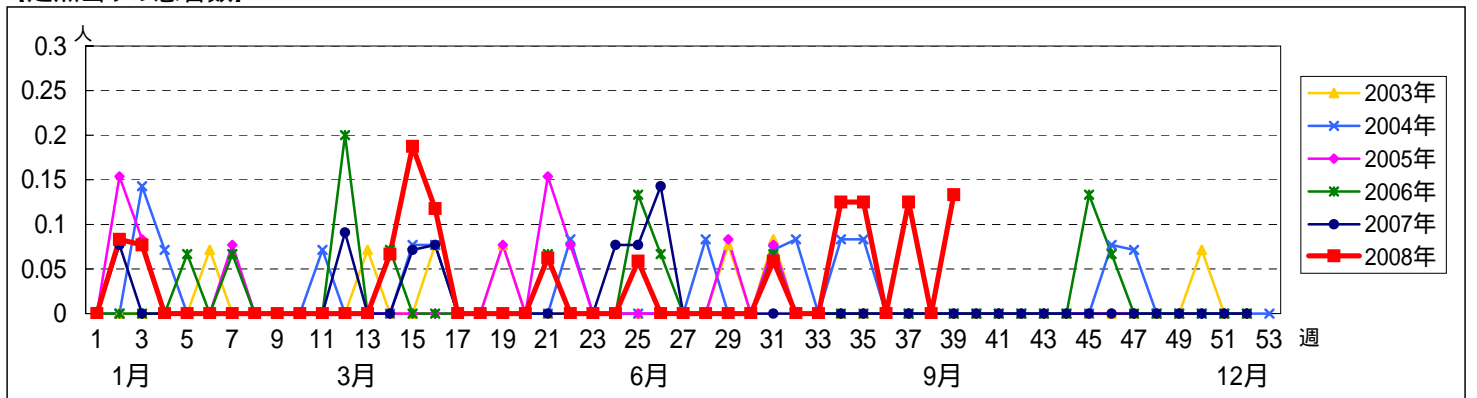


週数	合計	~5ヶ月	~11ヶ月	1歳	2歳	3歳	4歳	5歳	6歳	7歳	8歳	9歳	10~14歳	15~19歳	20~29歳	30~39歳	40~49歳	50~59歳	60~69歳	70歳以上
第35週	2														1			1		
第36週	0																			
第37週	2															1		1		
第38週	0																			
第39週	2														1				1	

【年齢層別5週分集計】



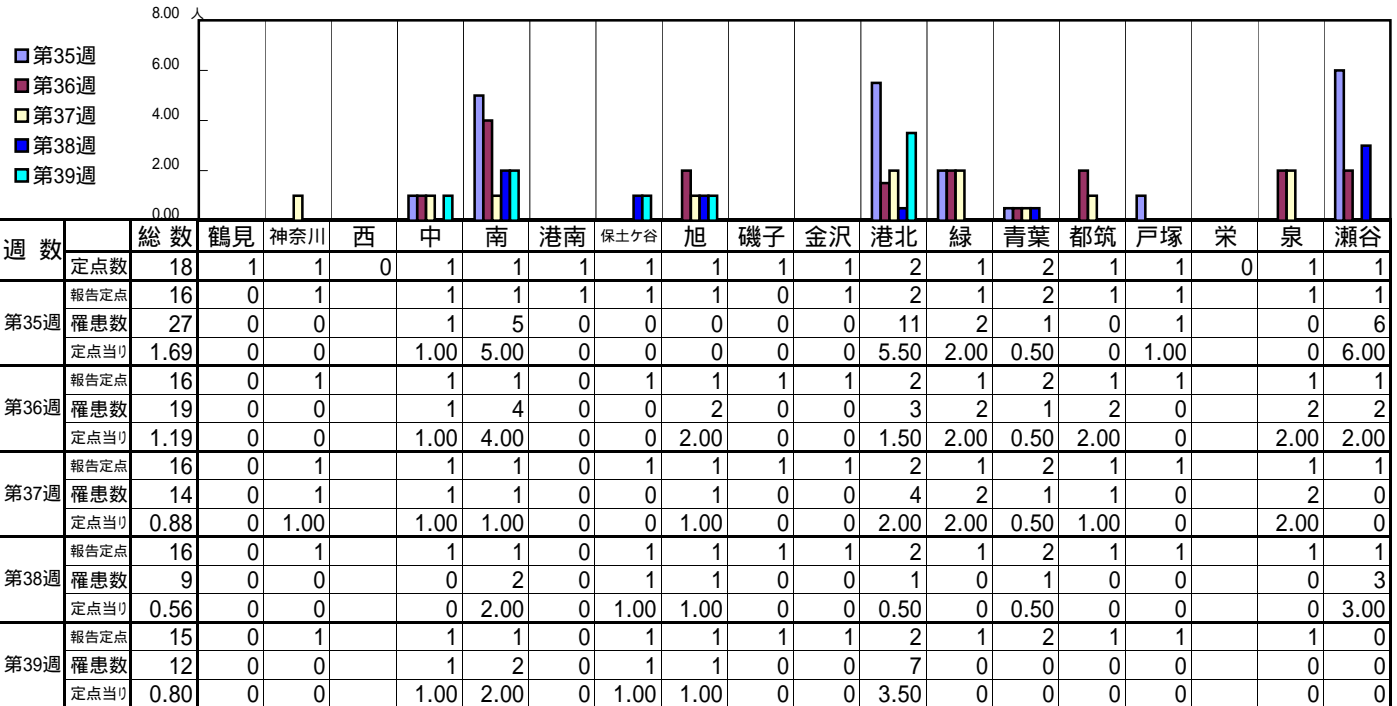
【定点当りの患者数】



<< 流行性角結膜炎 >>

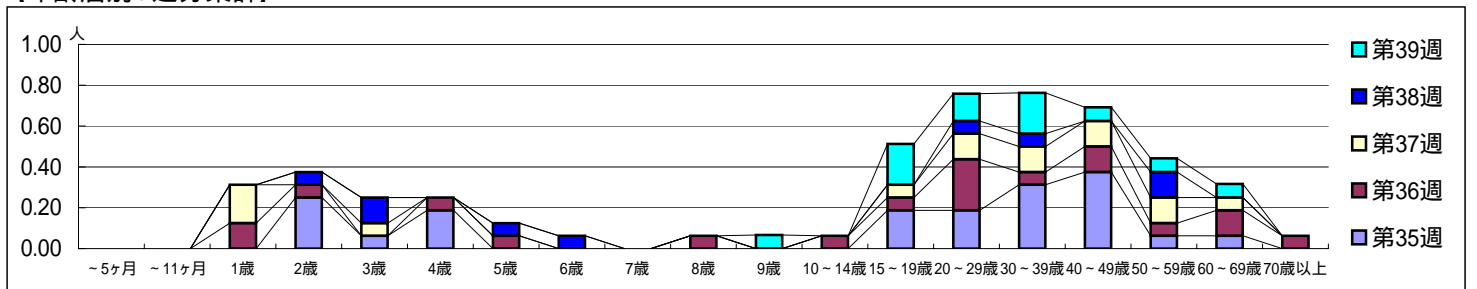
平成 20年 8月25日 ~ 9月28日
[平成 20年第35週 ~ 第39週]

【区別・週別報告定点当り】



週数	合計	~5ヶ月	~11ヶ月	1歳	2歳	3歳	4歳	5歳	6歳	7歳	8歳	9歳	10~14歳	15~19歳	20~29歳	30~39歳	40~49歳	50~59歳	60~69歳	70歳以上
第35週	27				4	1	3								3	3	5	6	1	1
第36週	19			2	1		1	1			1		1	1	4	1	2	1	2	1
第37週	14			3		1								1	2	2	2	2	2	1
第38週	9				1	2		1	1						1	1			2	
第39週	12											1		3	2	3	1	1	1	1

【年齢層別5週分集計】



【定点当りの患者数】

