

<< インフルエンザ >>

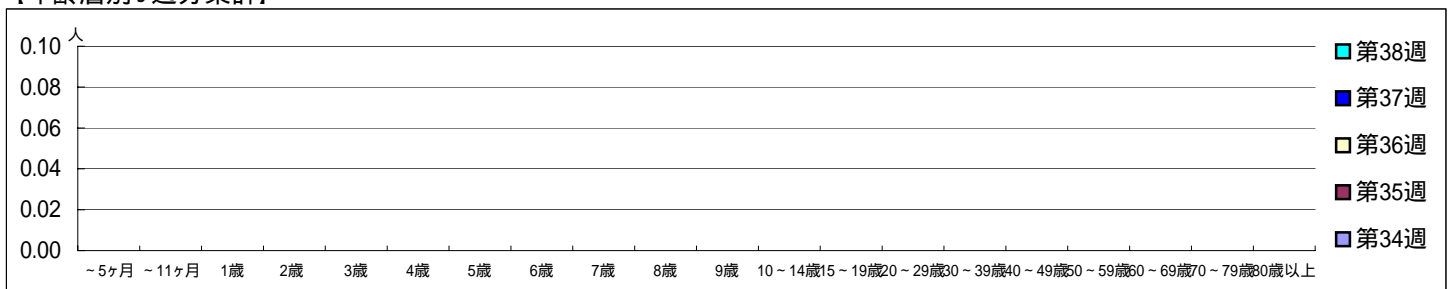
平成 20年 8月18日 ~ 9月21日  
[平成 20年第34週 ~ 第38週]

【区別・週別報告定点当り】

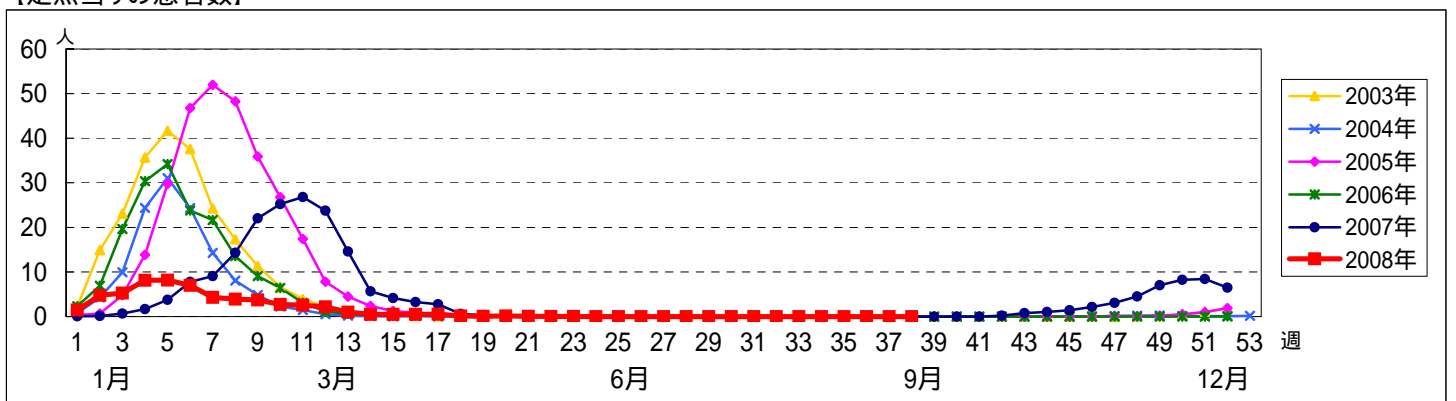
週 数		人																		
		総数	鶴見	神奈川	西	中	南	港南	保土ヶ谷	旭	磯子	金沢	港北	緑	青葉	都筑	戸塚	栄	泉	瀬谷
第34週	定点数	145	10	8	5	7	8	8	8	10	7	8	11	7	11	8	10	5	7	7
	報告定点	114	7	7	4	6	9	6	5	6	4	8	7	3	10	6	10	5	4	7
	罹患数	0	0	0	0	0	0	0	0	0	0	0	0	0	0	0	0	0	0	0
	定点当り	0	0	0	0	0	0	0	0	0	0	0	0	0	0	0	0	0	0	0
第35週	報告定点	126	7	7	4	7	9	8	9	7	3	8	9	4	10	6	10	5	6	7
	罹患数	0	0	0	0	0	0	0	0	0	0	0	0	0	0	0	0	0	0	0
	定点当り	0	0	0	0	0	0	0	0	0	0	0	0	0	0	0	0	0	0	0
	報告定点	124	6	7	5	7	9	6	8	7	5	8	9	3	10	7	10	5	5	7
第36週	罹患数	0	0	0	0	0	0	0	0	0	0	0	0	0	0	0	0	0	0	0
	定点当り	0	0	0	0	0	0	0	0	0	0	0	0	0	0	0	0	0	0	0
	報告定点	119	5	7	5	6	9	7	7	7	6	6	8	4	10	5	10	5	5	7
	罹患数	0	0	0	0	0	0	0	0	0	0	0	0	0	0	0	0	0	0	0
第37週	定点当り	0	0	0	0	0	0	0	0	0	0	0	0	0	0	0	0	0	0	0
	報告定点	113	6	5	4	4	9	6	7	7	6	5	8	4	10	6	10	5	5	6
	罹患数	0	0	0	0	0	0	0	0	0	0	0	0	0	0	0	0	0	0	0
	定点当り	0	0	0	0	0	0	0	0	0	0	0	0	0	0	0	0	0	0	0

週 数		合計	年齢層別																				
			~5ヶ月	~11ヶ月	1歳	2歳	3歳	4歳	5歳	6歳	7歳	8歳	9歳	10~14歳	15~19歳	20~29歳	30~39歳	40~49歳	50~59歳	60~69歳	70~79歳	80歳以上	
第34週	罹患数	0																					
	定点当り	0																					
第35週	罹患数	0																					
	定点当り	0																					
第36週	罹患数	0																					
	定点当り	0																					
第37週	罹患数	0																					
	定点当り	0																					
第38週	罹患数	0																					
	定点当り	0																					

【年齢層別5週分集計】



【定点当りの患者数】



<< RSウイルス感染症 >>

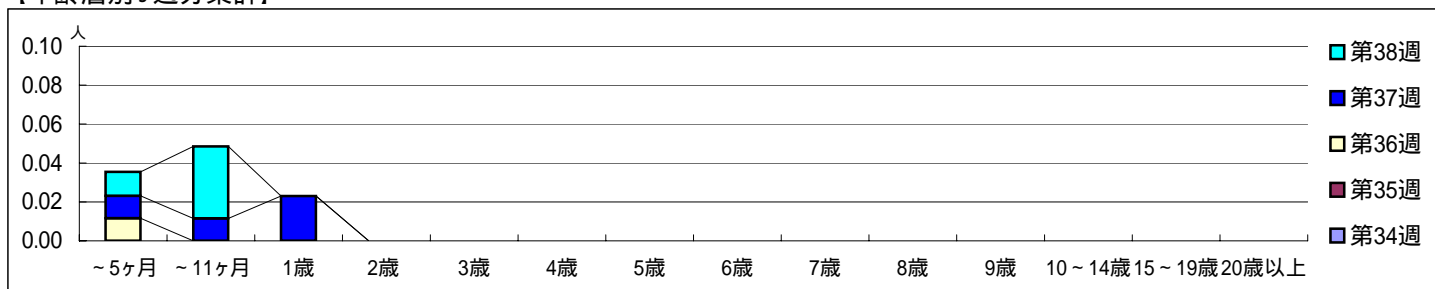
平成 20年 8月18日 ~ 9月21日  
[平成 20年第34週 ~ 第38週]

【区別・週別報告定点当り】

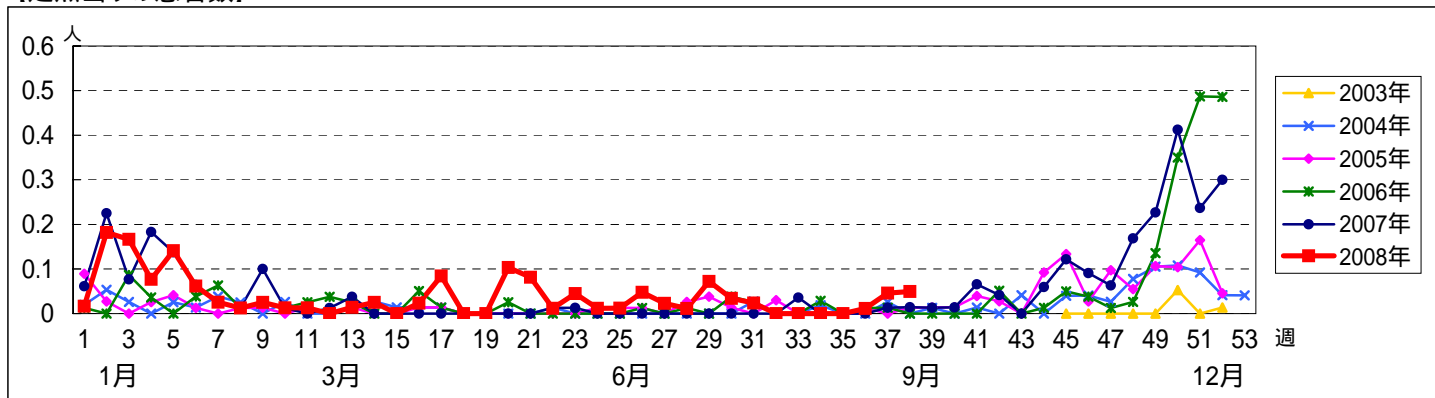
週 数		総数	区別																	
			鶴見	神奈川	西	中	南	港南	保土ヶ谷	旭	磯子	金沢	港北	緑	青葉	都筑	戸塚	栄	泉	瀬谷
第34週	定点数	88	6	5	3	4	5	5	5	6	4	5	7	4	7	5	6	3	4	4
	罹患数	77	5	5	3	4	6	3	3	5	3	5	3	7	4	6	3	3	3	4
	罹患率	0	0	0	0	0	0	0	0	0	0	0	0	0	0	0	0	0	0	0
	定点当り	0	0	0	0	0	0	0	0	0	0	0	0	0	0	0	0	0	0	0
第35週	報告定点	87	5	5	3	5	6	5	6	6	2	5	7	4	7	4	6	3	4	4
	罹患数	0	0	0	0	0	0	0	0	0	0	0	0	0	0	0	0	0	0	0
	罹患率	0	0	0	0	0	0	0	0	0	0	0	0	0	0	0	0	0	0	0
	定点当り	0	0	0	0	0	0	0	0	0	0	0	0	0	0	0	0	0	0	0
第36週	報告定点	86	5	5	3	5	6	3	5	6	4	5	7	3	7	5	6	3	4	4
	罹患数	1	0	0	0	0	0	0	0	0	0	0	1	0	0	0	0	0	0	0
	罹患率	0.01	0	0	0	0	0	0	0	0	0	0	0.33	0	0	0	0	0	0	0
	定点当り	0.01	0	0	0	0	0	0	0	0	0	0	0	0	0	0	0	0	0	0
第37週	報告定点	87	5	5	3	4	6	5	5	6	4	5	7	4	7	4	6	3	4	4
	罹患数	4	0	0	0	0	0	1	0	0	0	0	0	0	3	0	0	0	0	0
	罹患率	0.05	0	0	0	0	0	0.20	0	0	0	0	0	0	0.43	0	0	0	0	0
	定点当り	0.05	0	0	0	0	0	0.20	0	0	0	0	0	0	0.43	0	0	0	0	0
第38週	報告定点	81	5	4	2	3	6	4	5	6	4	5	6	4	7	4	6	3	4	3
	罹患数	4	0	1	0	0	0	1	1	0	0	0	1	0	0	0	0	0	0	0
	罹患率	0.05	0	0.25	0	0	0	0.25	0.20	0	0	0	0.17	0	0	0	0	0	0	0
	定点当り	0.05	0	0.25	0	0	0	0.25	0.20	0	0	0	0.17	0	0	0	0	0	0	0

週 数		合計	~5ヶ月	~11ヶ月	年齢															
					1歳	2歳	3歳	4歳	5歳	6歳	7歳	8歳	9歳	10~14歳	15~19歳	20歳以上				
第34週	罹患数	0																		
	定点当り	0																		
第35週	罹患数	0																		
	定点当り	0																		
第36週	罹患数	1	1																	
	定点当り	0.01	0.01																	
第37週	罹患数	4	1	1	2															
	定点当り	0.05	0.01	0.01	0.02															
第38週	罹患数	4	1	3																
	定点当り	0.05	0.01	0.04																

【年齢層別5週分集計】



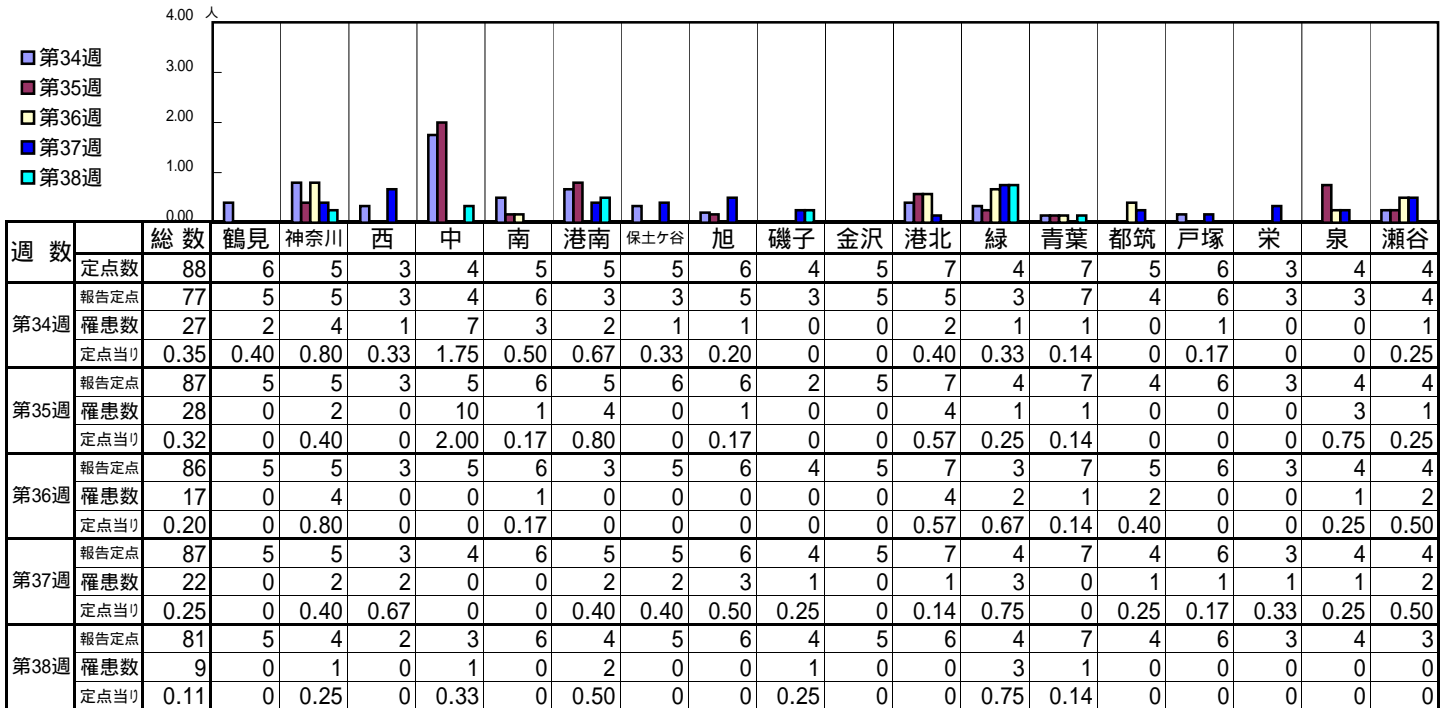
【定点当りの患者数】



<< 咽頭結膜熱 >>

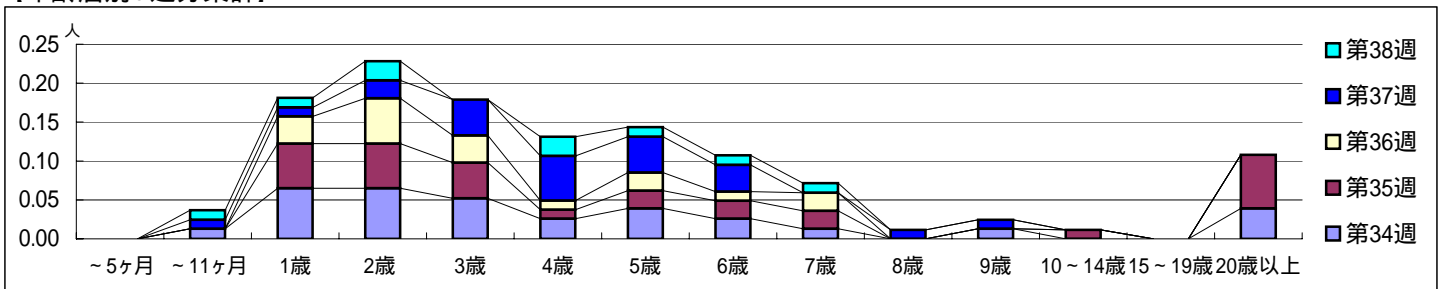
平成 20年 8月18日 ~ 9月21日  
[平成 20年第34週 ~ 第38週]

【区別・週別報告定点当り】

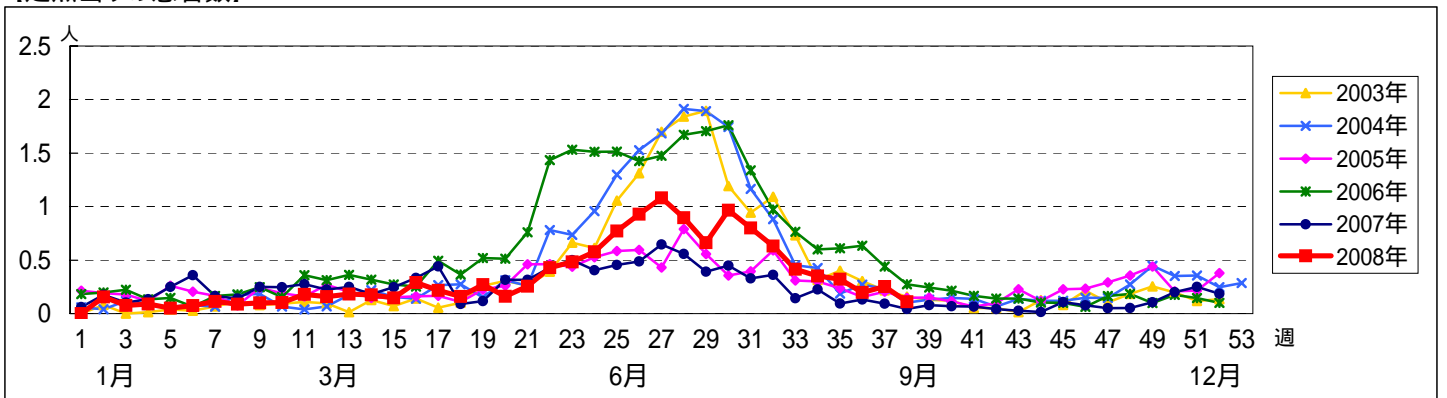


週 数		合計	~5ヶ月	~11ヶ月	年齢層別															
					1歳	2歳	3歳	4歳	5歳	6歳	7歳	8歳	9歳	10~14歳	15~19歳	20歳以上				
第34週	罹患数	27		1	5	5	4	2	3	2	1			1			3			
	定点当り	0.35		0.01	0.06	0.06	0.05	0.03	0.04	0.03	0.01			0.01			0.04			
第35週	罹患数	28			5	5	4	1	2	2	2				1		6			
	定点当り	0.32			0.06	0.06	0.05	0.01	0.02	0.02	0.02				0.01		0.07			
第36週	罹患数	17			3	5	3	1	2	1	2									
	定点当り	0.20			0.03	0.06	0.03	0.01	0.02	0.01	0.02									
第37週	罹患数	22		1	1	2	4	5	4	3			1	1						
	定点当り	0.25		0.01	0.01	0.02	0.05	0.06	0.05	0.03			0.01	0.01						
第38週	罹患数	9		1	1	2		2	1	1	1									
	定点当り	0.11		0.01	0.01	0.02		0.02	0.01	0.01	0.01									

【年齢層別5週分集計】



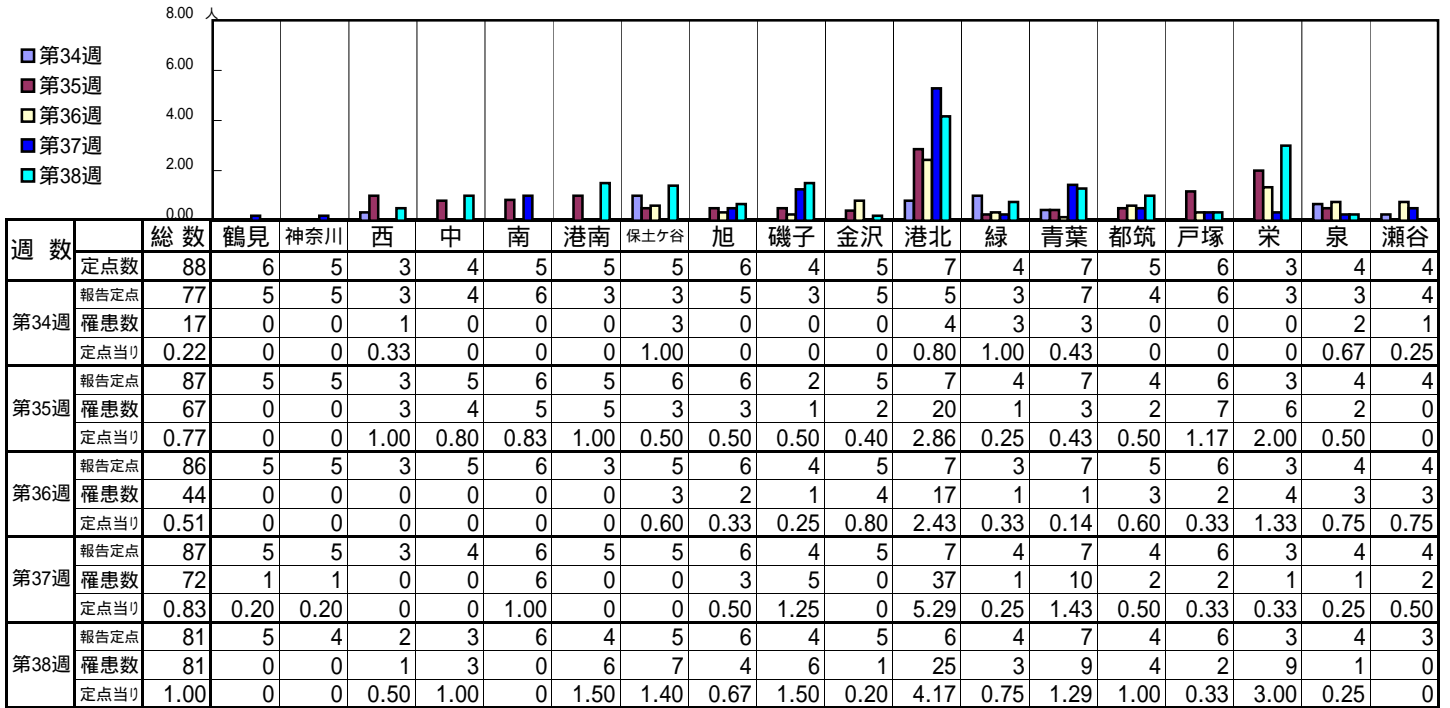
【定点当りの患者数】



<< A群溶血性インフルエンザ菌咽頭炎 >>

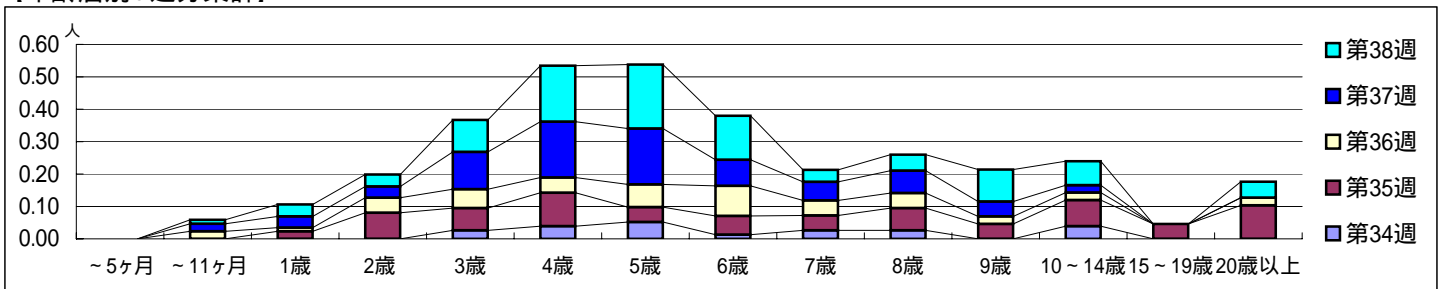
平成 20年 8月18日 ~ 9月21日  
[平成 20年第34週 ~ 第38週]

[区別・週別報告定点当り]

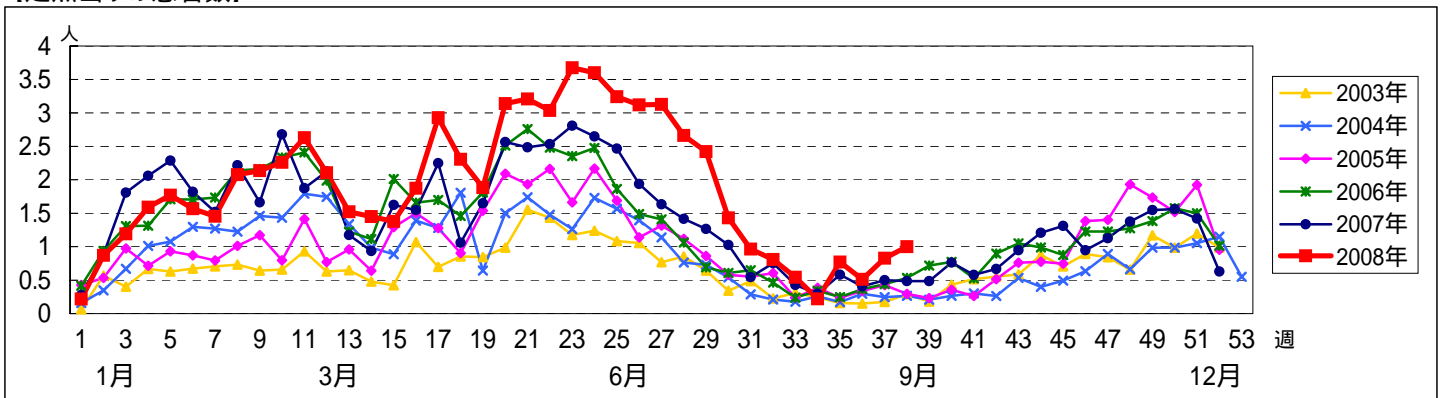


週数		合計	~5ヶ月	~11ヶ月	年齢層別															
					1歳	2歳	3歳	4歳	5歳	6歳	7歳	8歳	9歳	10~14歳	15~19歳	20歳以上				
第34週	罹患数	17					2	3	4	1	2	2		3						
	定点当り	0.22					0.03	0.04	0.05	0.01	0.03	0.03		0.04						
第35週	罹患数	67			2	7	6	9	4	5	4	6	4	7	4	9				
	定点当り	0.77			0.02	0.08	0.07	0.10	0.05	0.06	0.05	0.07	0.05	0.08	0.05	0.10				
第36週	罹患数	44		2	1	4	5	4	6	8	4	4	2	2		2				
	定点当り	0.51		0.02	0.01	0.05	0.06	0.05	0.07	0.09	0.05	0.05	0.02	0.02		0.02				
第37週	罹患数	72		2	3	3	10	15	15	7	5	6	4	2						
	定点当り	0.83		0.02	0.03	0.03	0.11	0.17	0.17	0.08	0.06	0.07	0.05	0.02						
第38週	罹患数	81		1	3	3	8	14	16	11	3	4	8	6		4				
	定点当り	1.00		0.01	0.04	0.04	0.10	0.17	0.20	0.14	0.04	0.05	0.10	0.07		0.05				

[年齢層別5週分集計]



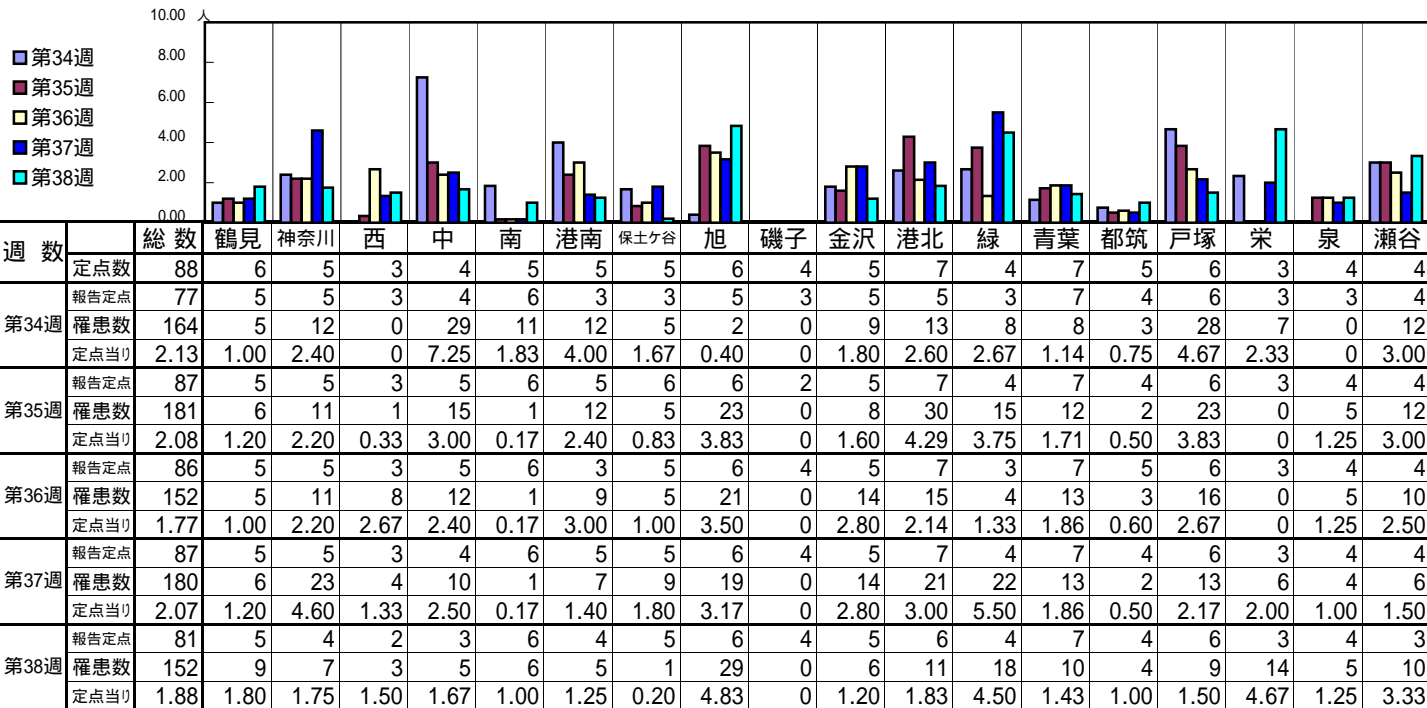
[定点当りの患者数]



<< 感染性胃腸炎 >>

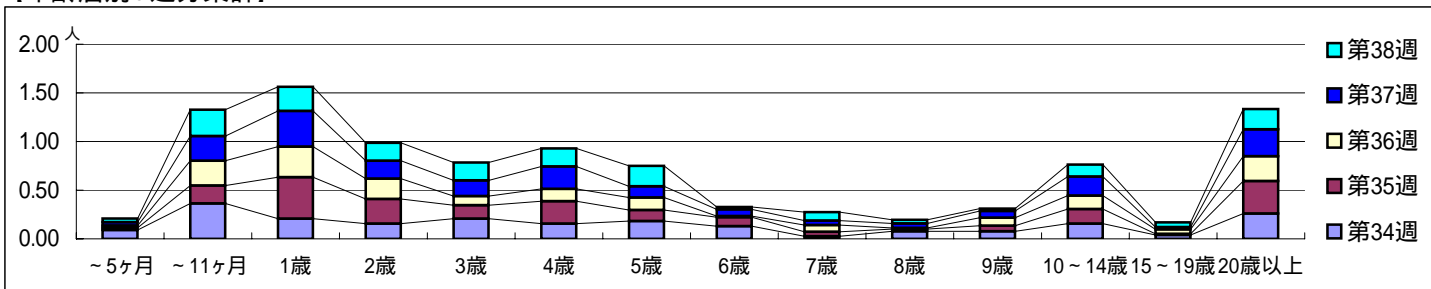
平成 20年 8月18日 ~ 9月21日  
[平成 20年第34週 ~ 第38週]

【区別・週別報告定点当り】

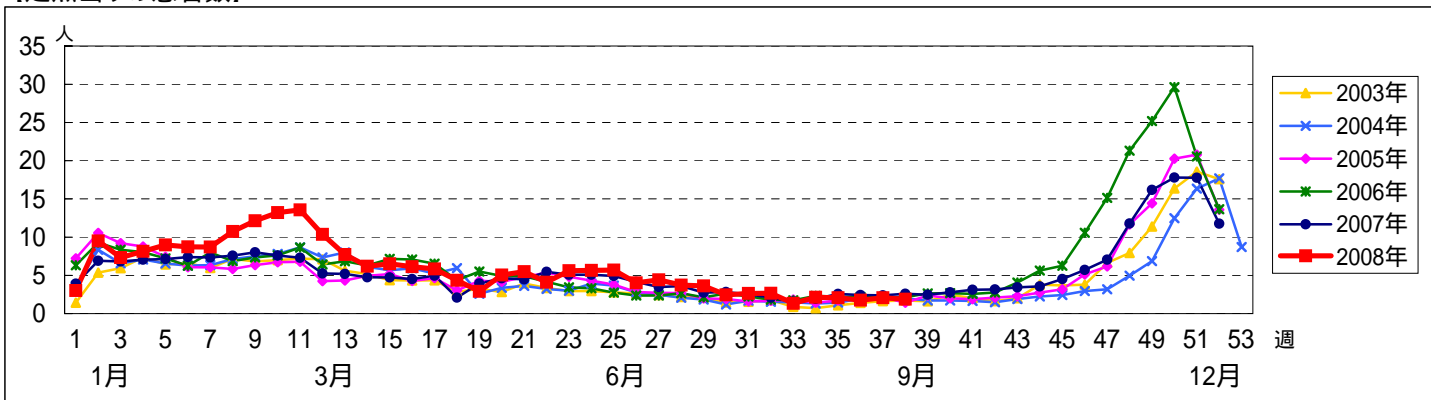


週 数		合計	年齢層別															
			~5ヶ月	~11ヶ月	1歳	2歳	3歳	4歳	5歳	6歳	7歳	8歳	9歳	10~14歳	15~19歳	20歳以上		
第34週	罹患数	164	7	28	16	12	16	12	14	10	2	6	6	12	3	20		
	定点当り	2.13	0.09	0.36	0.21	0.16	0.21	0.16	0.18	0.13	0.03	0.08	0.08	0.16	0.04	0.26		
第35週	罹患数	181	2	16	37	22	12	20	10	8	4	2	5	13	1	29		
	定点当り	2.08	0.02	0.18	0.43	0.25	0.14	0.23	0.11	0.09	0.05	0.02	0.06	0.15	0.01	0.33		
第36週	罹患数	152	2	22	27	18	8	11	11	1	6	1	7	12	4	22		
	定点当り	1.77	0.02	0.26	0.31	0.21	0.09	0.13	0.13	0.01	0.07	0.01	0.08	0.14	0.05	0.26		
第37週	罹患数	180	3	22	32	16	14	20	10	6	4	4	6	17	2	24		
	定点当り	2.07	0.03	0.25	0.37	0.18	0.16	0.23	0.11	0.07	0.05	0.05	0.07	0.20	0.02	0.28		
第38週	罹患数	152	3	22	20	15	15	15	17	2	7	3	2	10	4	17		
	定点当り	1.88	0.04	0.27	0.25	0.19	0.19	0.19	0.21	0.02	0.09	0.04	0.02	0.12	0.05	0.21		

【年齢層別5週分集計】



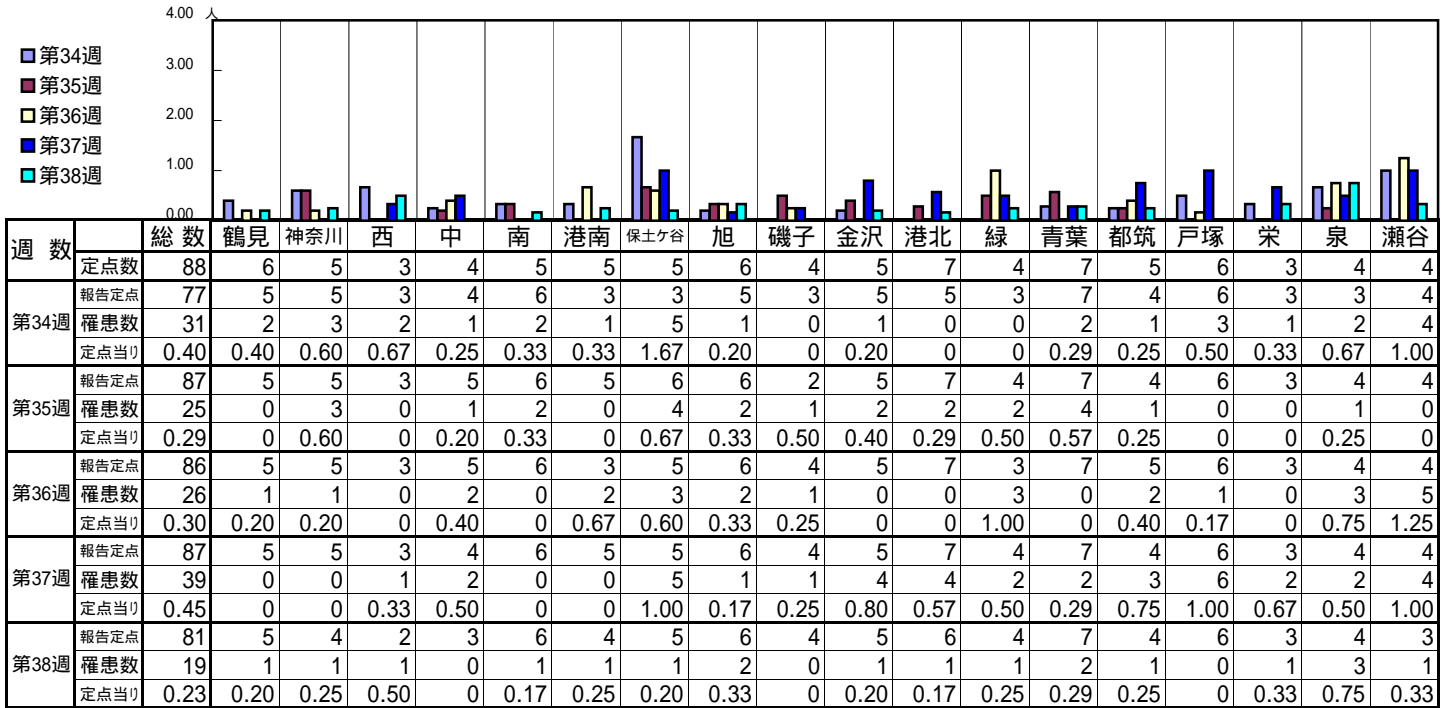
【定点当りの患者数】



<< 水痘 >>

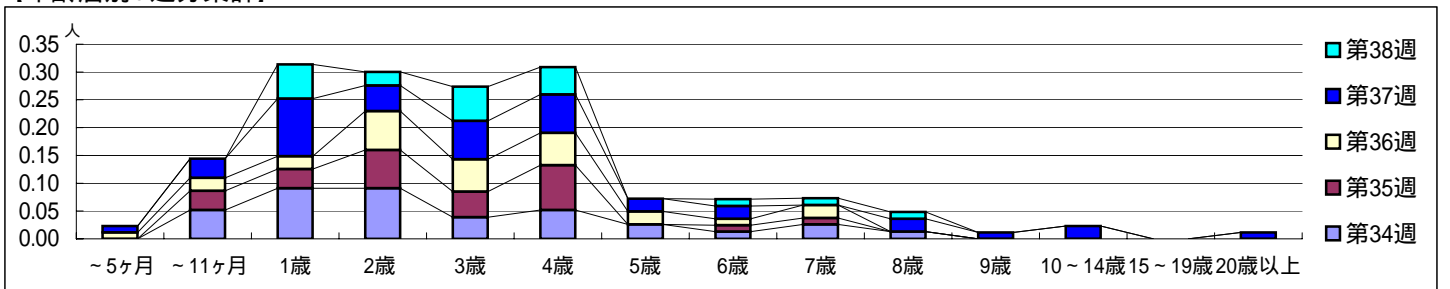
平成 20年 8月18日 ~ 9月21日  
[平成 20年第34週 ~ 第38週]

【区別・週別報告定点当り】

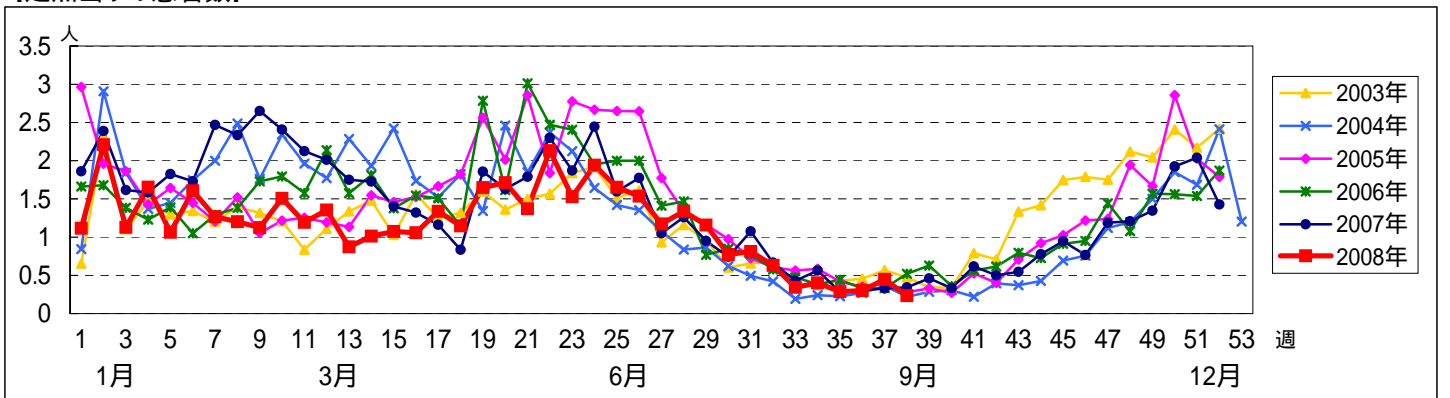


週 数		合計	~5ヶ月	~11ヶ月	年齢層															
					1歳	2歳	3歳	4歳	5歳	6歳	7歳	8歳	9歳	10~14歳	15~19歳	20歳以上				
第34週	罹患者数	31		4	7	7	3	4	2	1	2	1								
	定点当り	0.40		0.05	0.09	0.09	0.04	0.05	0.03	0.01	0.03	0.01								
第35週	罹患者数	25		3	3	6	4	7		1	1									
	定点当り	0.29		0.03	0.03	0.07	0.05	0.08		0.01	0.01									
第36週	罹患者数	26	1	2	2	6	5	5	2	1	2									
	定点当り	0.30	0.01	0.02	0.02	0.07	0.06	0.06	0.02	0.01	0.02									
第37週	罹患者数	39	1	3	9	4	6	6	2	2		2	1	2				1		
	定点当り	0.45	0.01	0.03	0.10	0.05	0.07	0.07	0.02	0.02		0.02	0.01	0.02				0.01		
第38週	罹患者数	19			5	2	5	4		1	1	1								
	定点当り	0.23			0.06	0.02	0.06	0.05		0.01	0.01	0.01								

【年齢層別5週分集計】



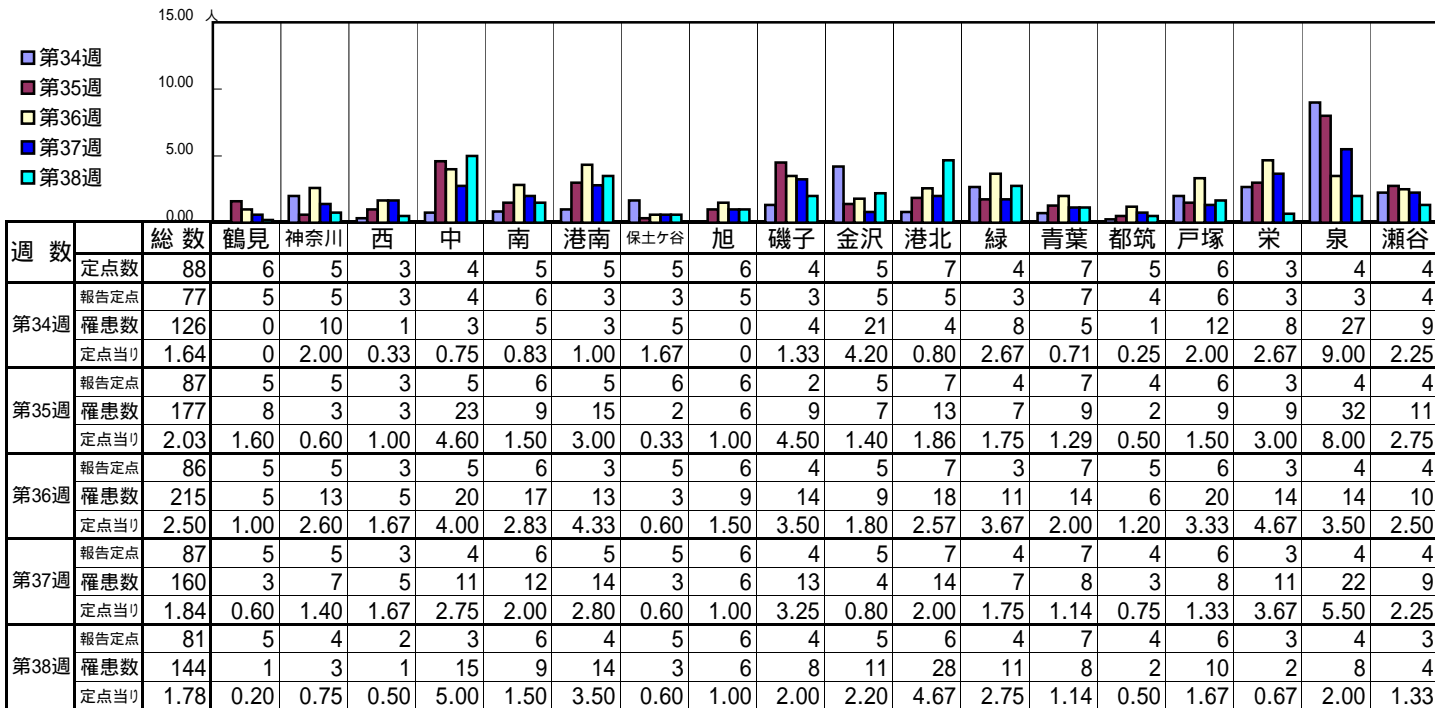
【定点当りの患者数】



<< 手足口病 >>

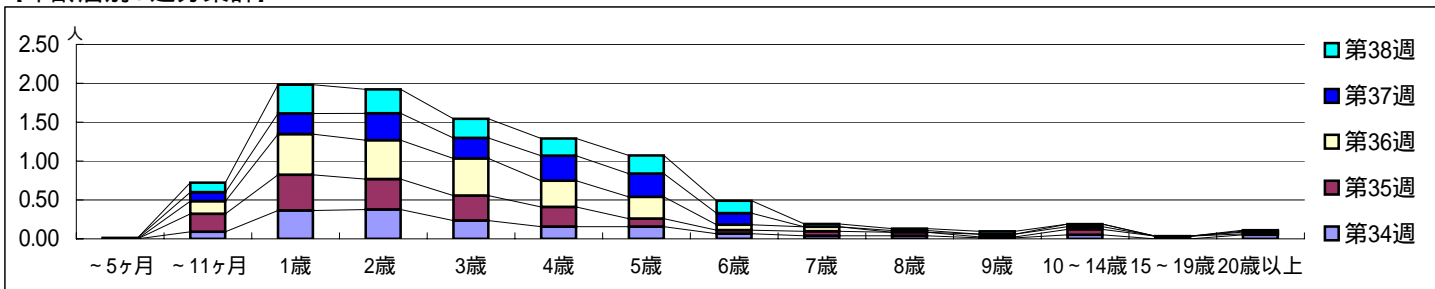
平成 20年 8月18日 ~ 9月21日  
[平成 20年第34週 ~ 第38週]

【区別・週別報告定点当り】

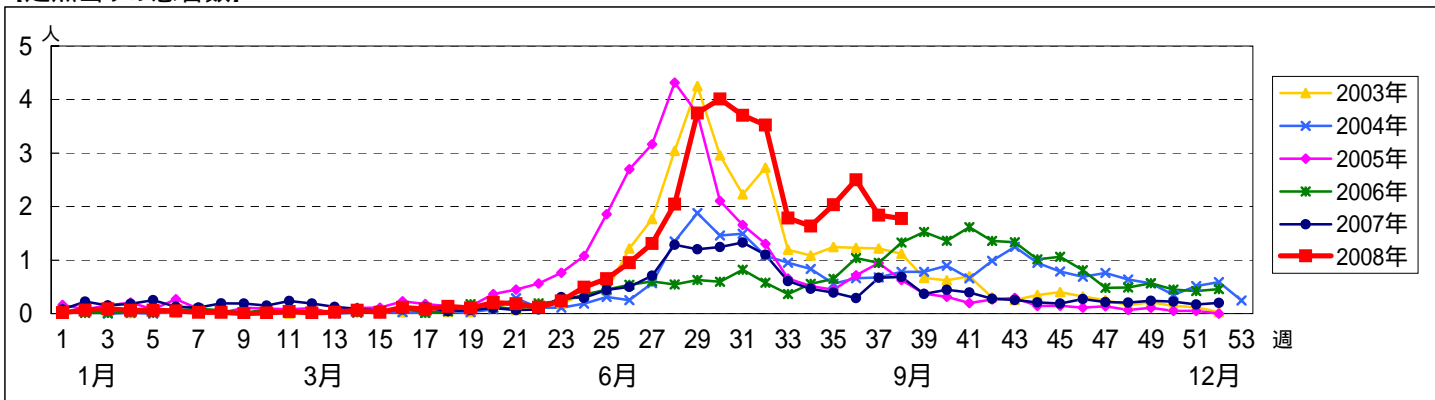


週 数		合計	~5ヶ月	~11ヶ月	年齢															
					1歳	2歳	3歳	4歳	5歳	6歳	7歳	8歳	9歳	10~14歳	15~19歳	20歳以上				
第34週	罹患数	126		7	28	29	18	12	12	5	3	3	1	4		4				
	定点当り	1.64		0.09	0.36	0.38	0.23	0.16	0.16	0.06	0.04	0.04	0.01	0.05		0.05				
第35週	罹患数	177		20	40	34	28	22	9	4	5	4	1	6	3	1				
	定点当り	2.03		0.23	0.46	0.39	0.32	0.25	0.10	0.05	0.06	0.05	0.01	0.07	0.03	0.01				
第36週	罹患数	215		14	45	43	41	29	24	6	5		3	3		2				
	定点当り	2.50		0.16	0.52	0.50	0.48	0.34	0.28	0.07	0.06		0.03	0.03		0.02				
第37週	罹患数	160	1	10	23	30	23	28	26	13		2		3		1				
	定点当り	1.84	0.01	0.11	0.26	0.34	0.26	0.32	0.30	0.15		0.02		0.03		0.01				
第38週	罹患数	144		10	30	25	20	18	19	13	3	2	3			1				
	定点当り	1.78		0.12	0.37	0.31	0.25	0.22	0.23	0.16	0.04	0.02	0.04			0.01				

【年齢層別5週分集計】



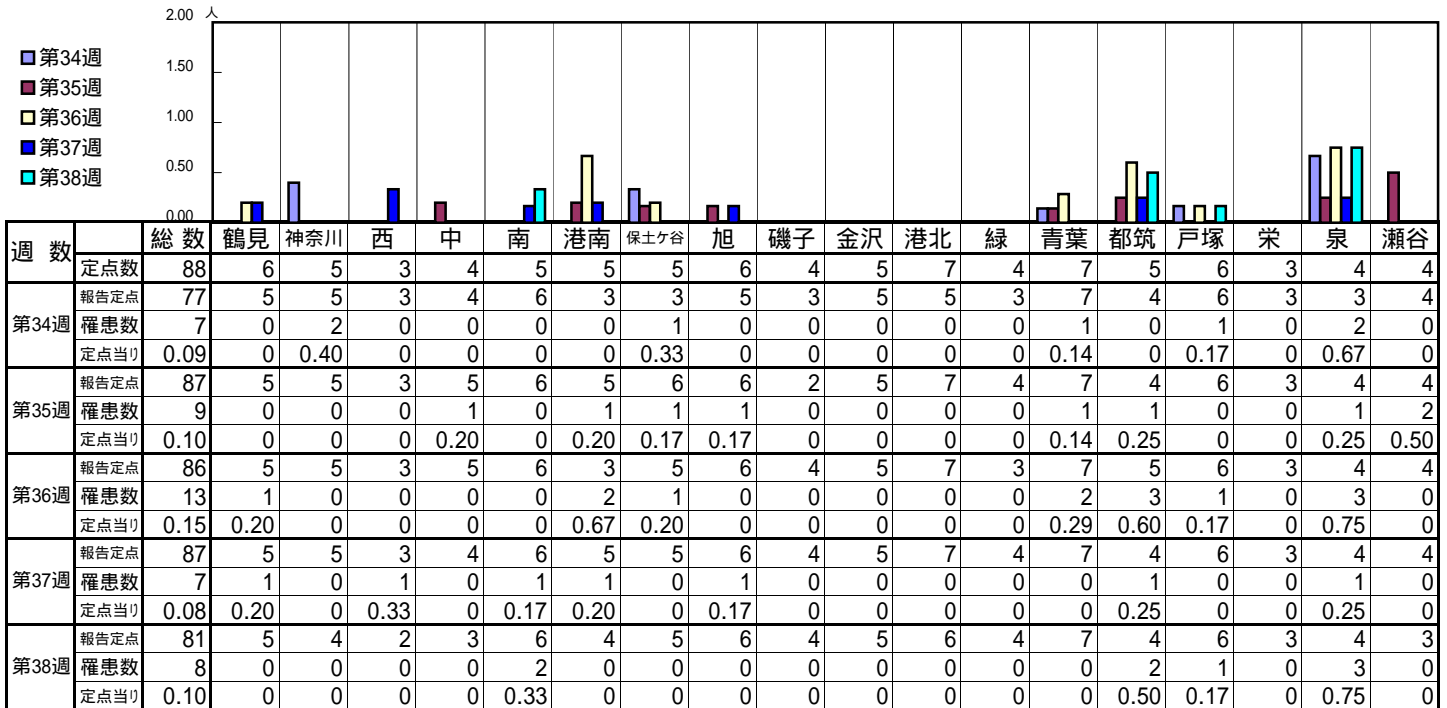
【定点当りの患者数】



<< 伝染性紅斑 >>

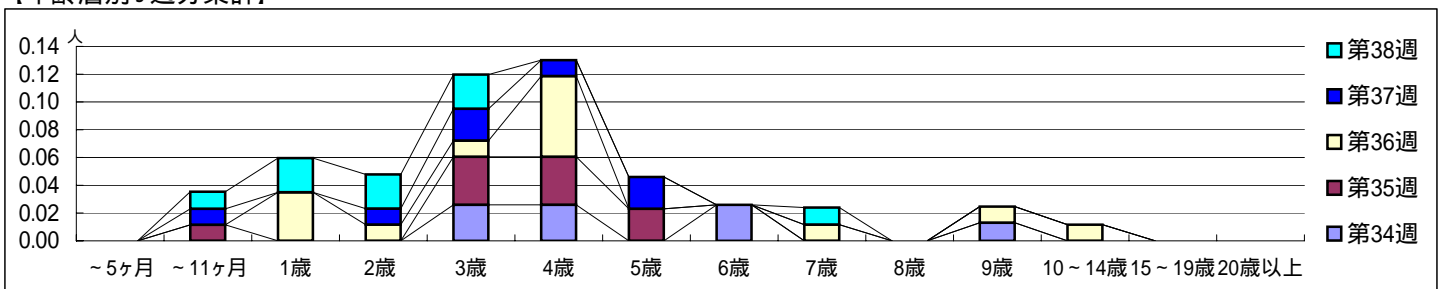
平成 20年 8月18日 ~ 9月21日  
[平成 20年第34週 ~ 第38週]

【区別・週別報告定点当り】

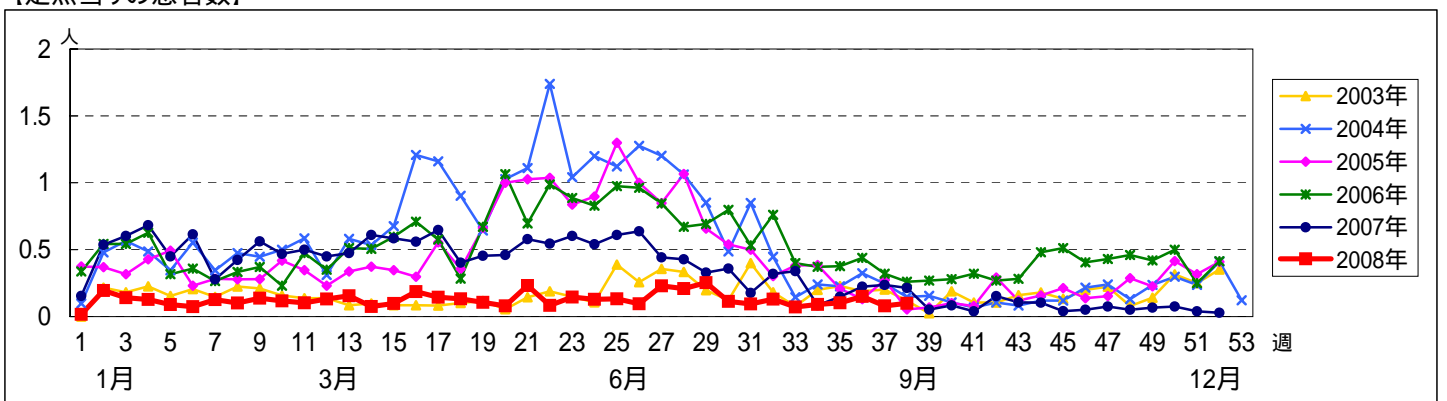


週数	合計	~5ヶ月	~11ヶ月	1歳	2歳	3歳	4歳	5歳	6歳	7歳	8歳	9歳	10~14歳	15~19歳	20歳以上
第34週	7					2	2		2			1			
第35週	9		1			3	3	2							
第36週	13			3	1	1	5			1		1	1		
第37週	7		1		1	2	1	2							
第38週	8		1	2	2	2				1					

【年齢層別5週分集計】



【定点当りの患者数】

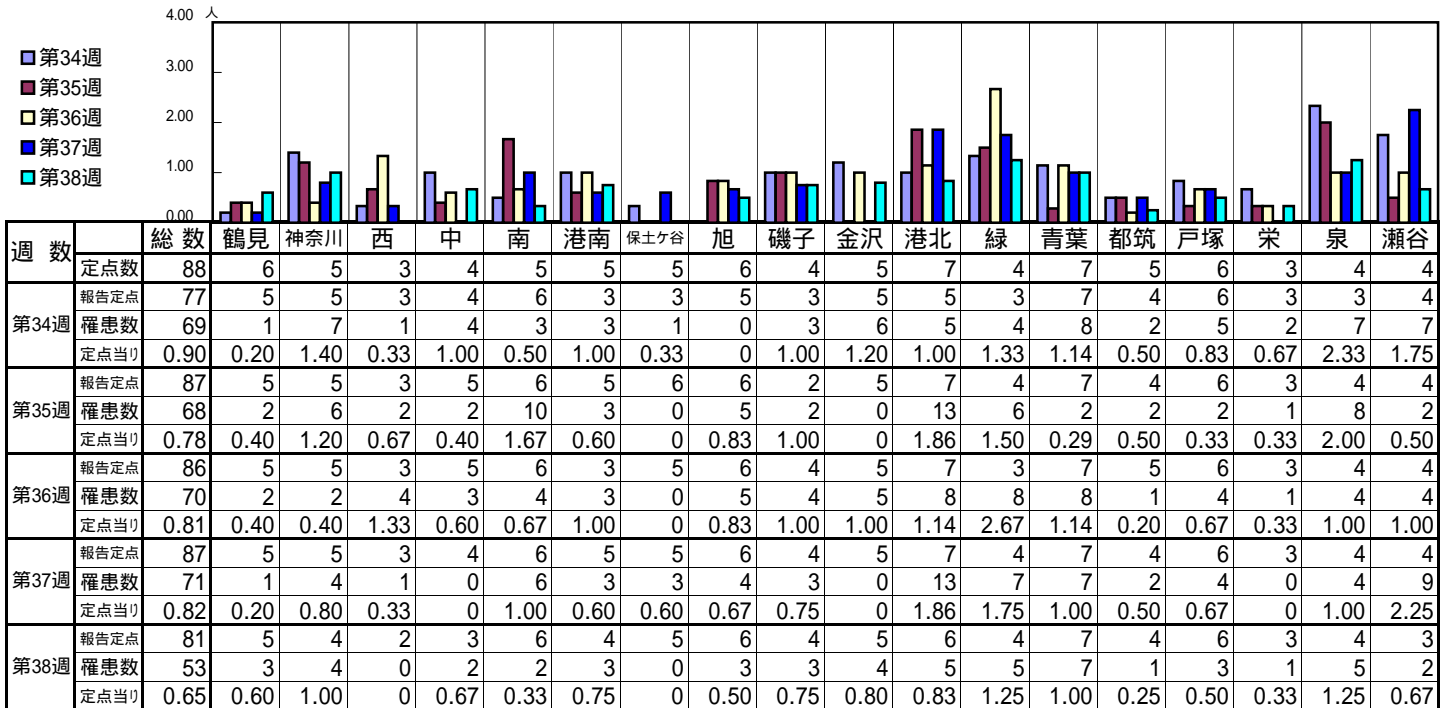




<< 突発性発疹 >>

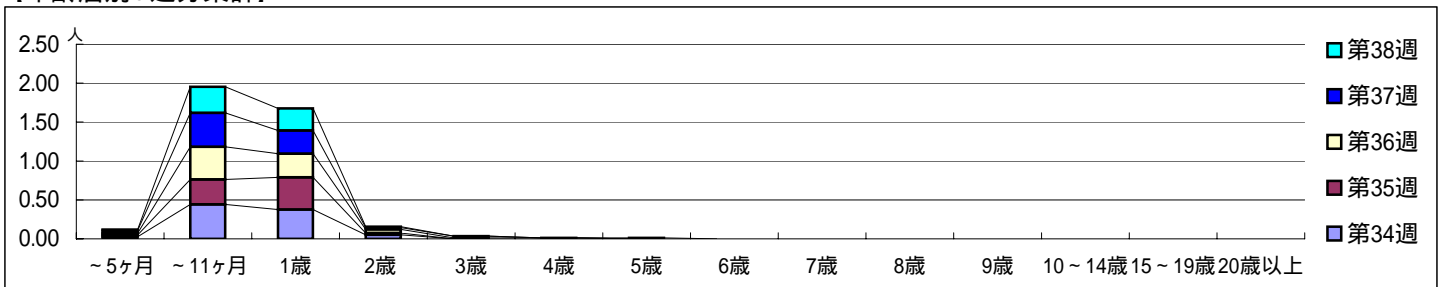
平成 20年 8月18日 ~ 9月21日  
[平成 20年第34週 ~ 第38週]

【区別・週別報告定点当り】

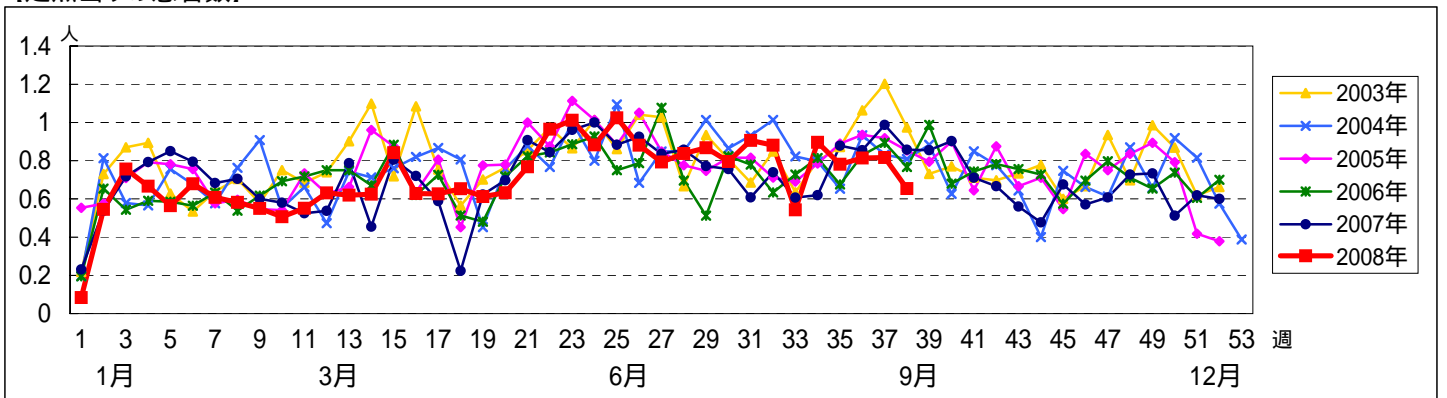


週数		合計	年齢層別																
			~5ヶ月	~11ヶ月	1歳	2歳	3歳	4歳	5歳	6歳	7歳	8歳	9歳	10~14歳	15~19歳	20歳以上			
第34週	罹患数	69	2	34	29	4													
	定点当り	0.90	0.03	0.44	0.38	0.05													
第35週	罹患数	68	2	28	36	2													
	定点当り	0.78	0.02	0.32	0.41	0.02													
第36週	罹患数	70	2	36	26	4	1	1											
	定点当り	0.81	0.02	0.42	0.30	0.05	0.01	0.01											
第37週	罹患数	71	3	38	26	2	2												
	定点当り	0.82	0.03	0.44	0.30	0.02	0.02												
第38週	罹患数	53	1	27	23	1			1										
	定点当り	0.65	0.01	0.33	0.28	0.01			0.01										

【年齢層別5週分集計】



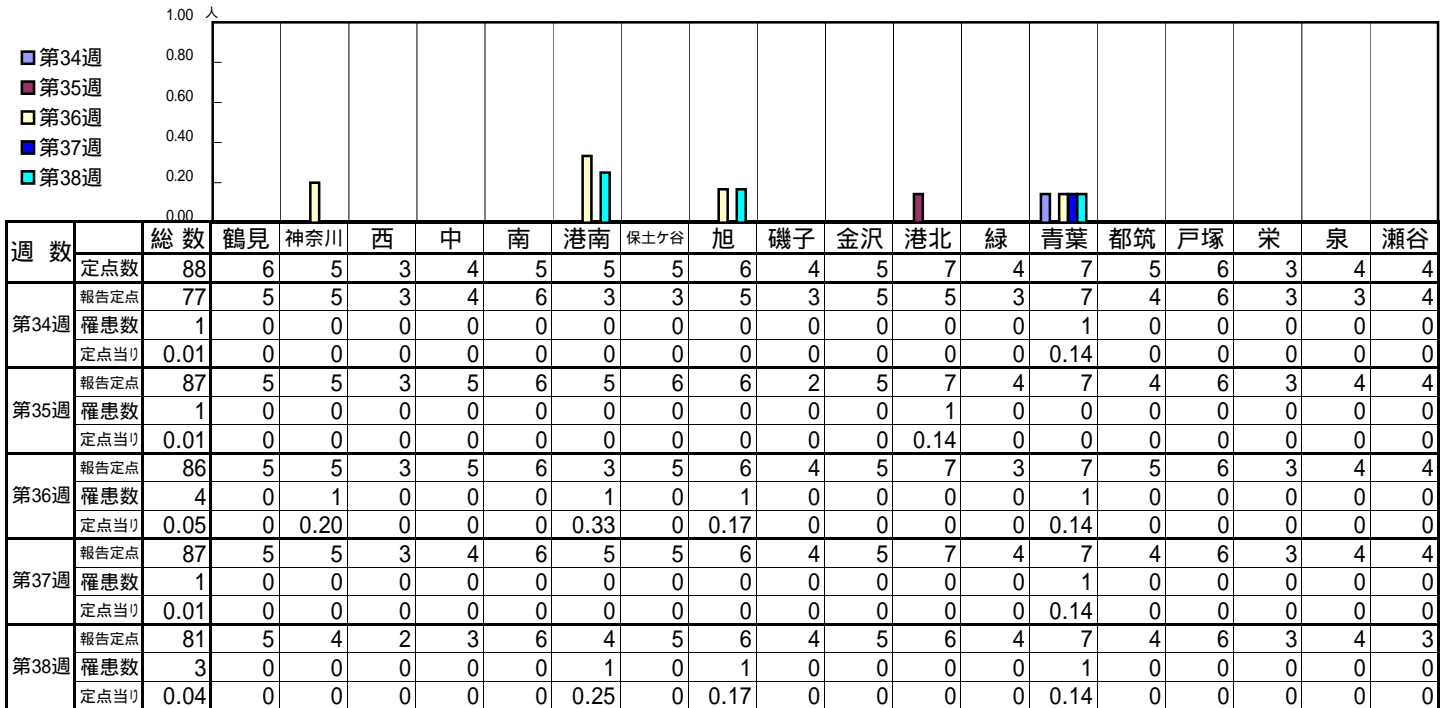
【定点当りの患者数】



<< 百日咳 >>

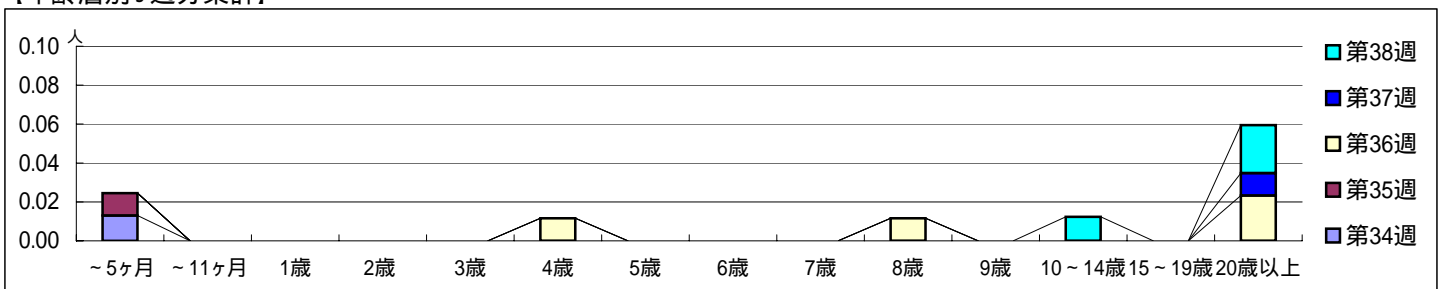
平成 20年 8月18日 ~ 9月21日  
[平成 20年第34週 ~ 第38週]

【区別・週別報告定点当り】

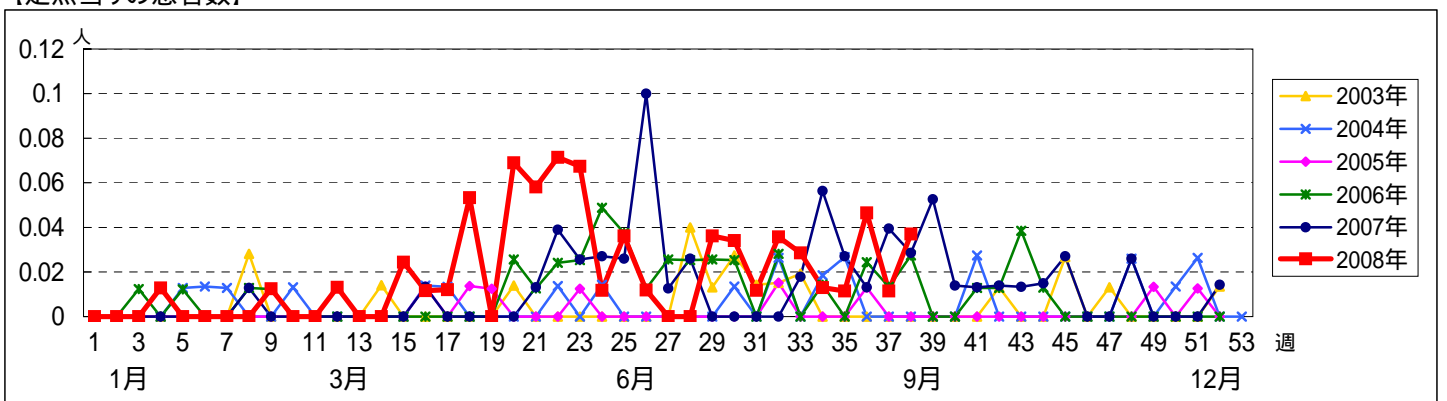


週数	合計	~5ヶ月	~11ヶ月	1歳	2歳	3歳	4歳	5歳	6歳	7歳	8歳	9歳	10~14歳	15~19歳	20歳以上
第34週	1	1													
第35週	1	1													
第36週	4						1				1				2
第37週	1														1
第38週	3												1		2

【年齢層別5週分集計】



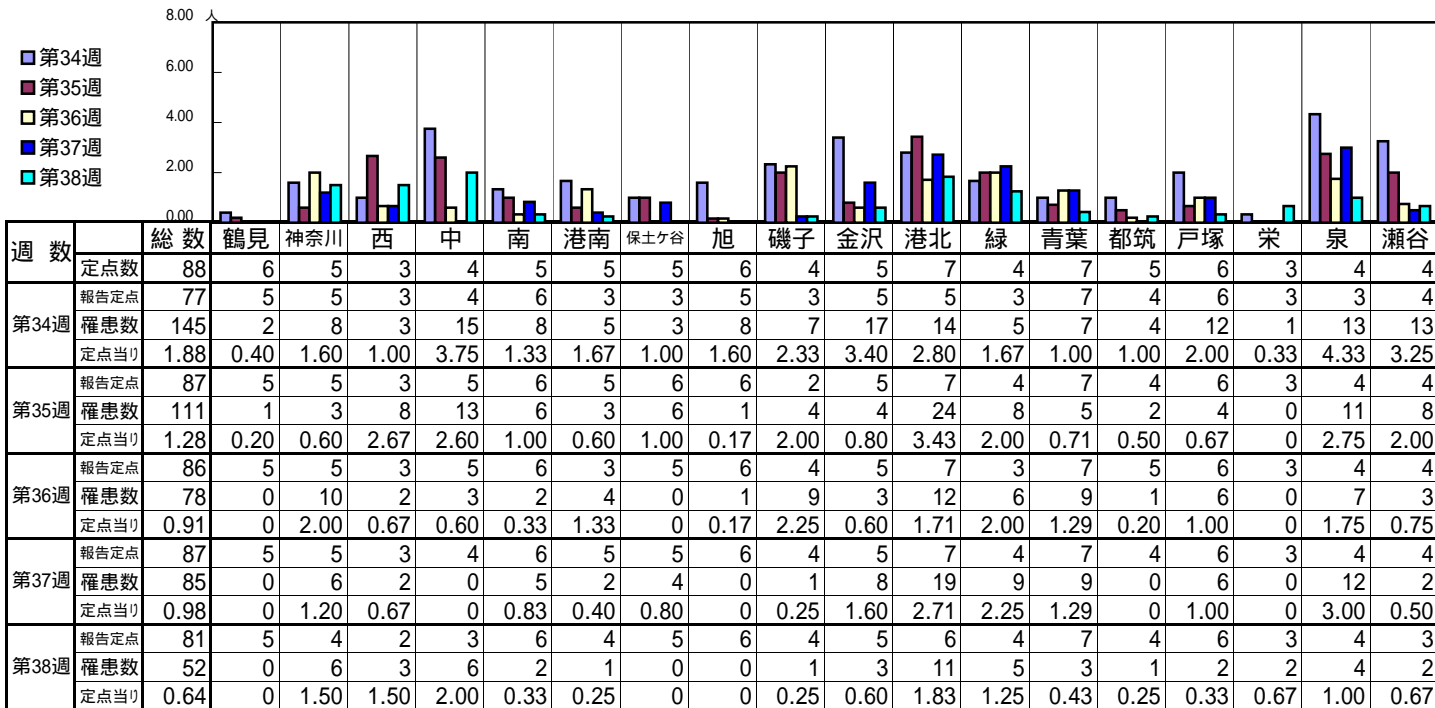
【定点当りの患者数】



<< ヘルパンギーナ >>

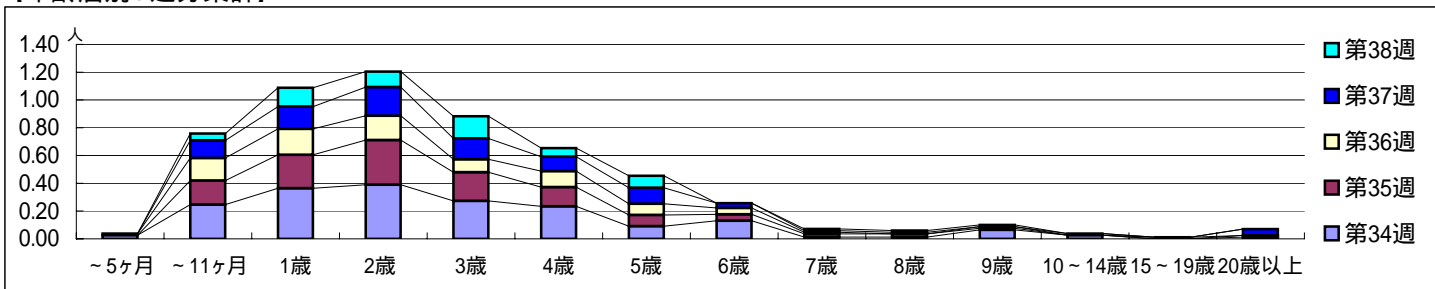
平成 20年 8月18日 ~ 9月21日  
[平成 20年第34週 ~ 第38週]

【区別・週別報告定点当り】

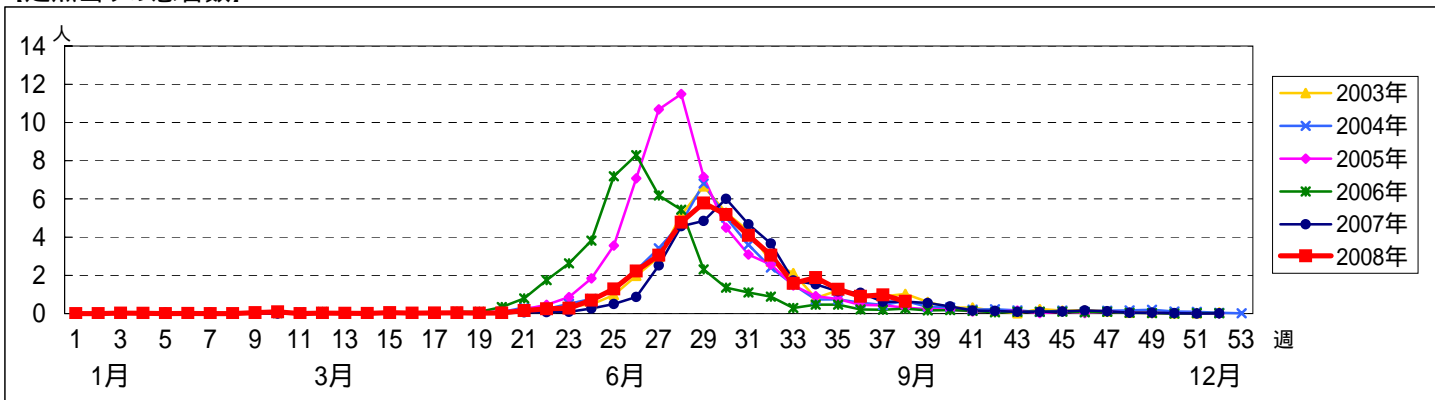


週数		合計	年齢層別																
			~5ヶ月	~11ヶ月	1歳	2歳	3歳	4歳	5歳	6歳	7歳	8歳	9歳	10~14歳	15~19歳	20歳以上			
第34週	罹患数	145	2	19	28	30	21	18	7	10	1	1	5	2		1			
	定点当り	1.88	0.03	0.25	0.36	0.39	0.27	0.23	0.09	0.13	0.01	0.01	0.06	0.03		0.01			
第35週	罹患数	111		15	21	28	18	12	7	4	2	2	1			1			
	定点当り	1.28		0.17	0.24	0.32	0.21	0.14	0.08	0.05	0.02	0.02	0.01			0.01			
第36週	罹患数	78	1	14	16	15	8	10	7	4	1		1		1				
	定点当り	0.91	0.01	0.16	0.19	0.17	0.09	0.12	0.08	0.05	0.01		0.01		0.01				
第37週	罹患数	85		11	14	18	13	9	10	3	1	1		1		4			
	定点当り	0.98		0.13	0.16	0.21	0.15	0.10	0.11	0.03	0.01	0.01		0.01		0.05			
第38週	罹患数	52		4	11	9	13	5	7		1	1	1						
	定点当り	0.64		0.05	0.14	0.11	0.16	0.06	0.09		0.01	0.01	0.01						

【年齢層別5週分集計】



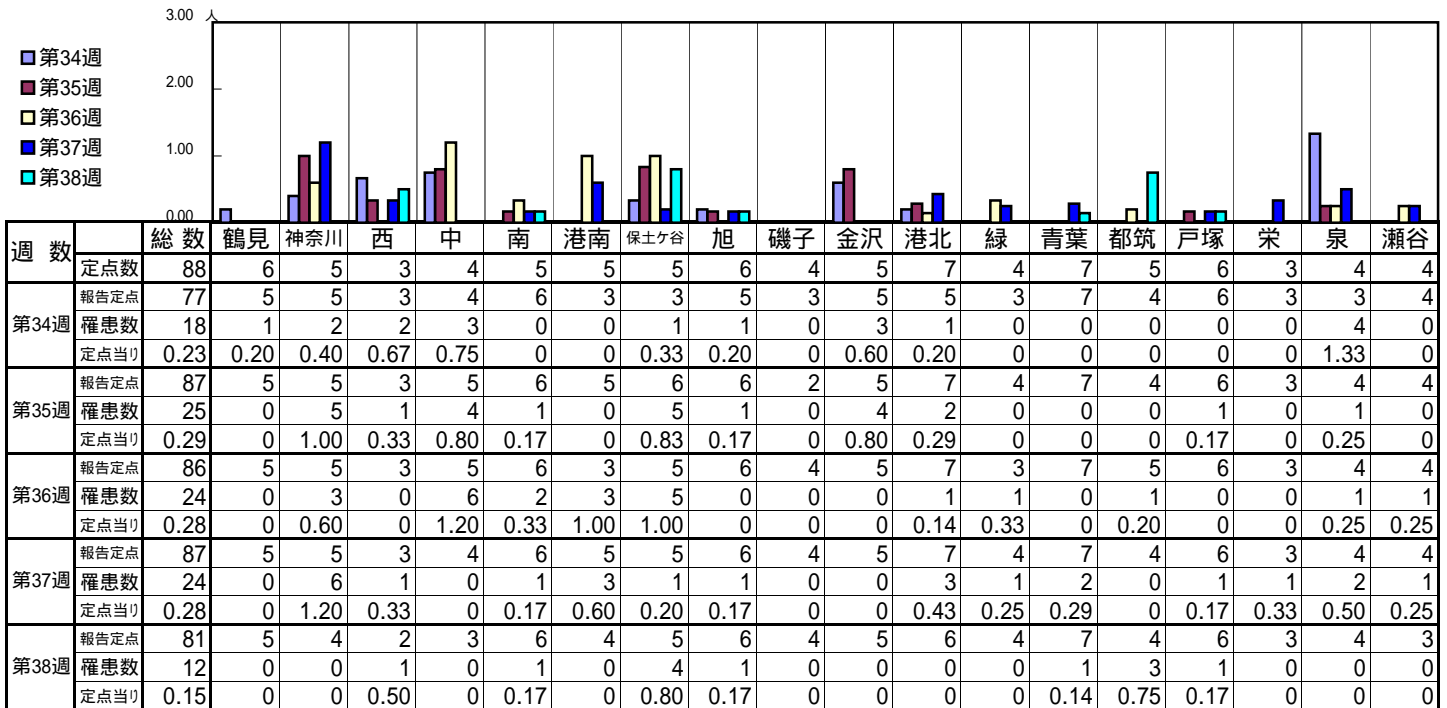
【定点当りの患者数】



<< 流行性耳下腺炎 >>

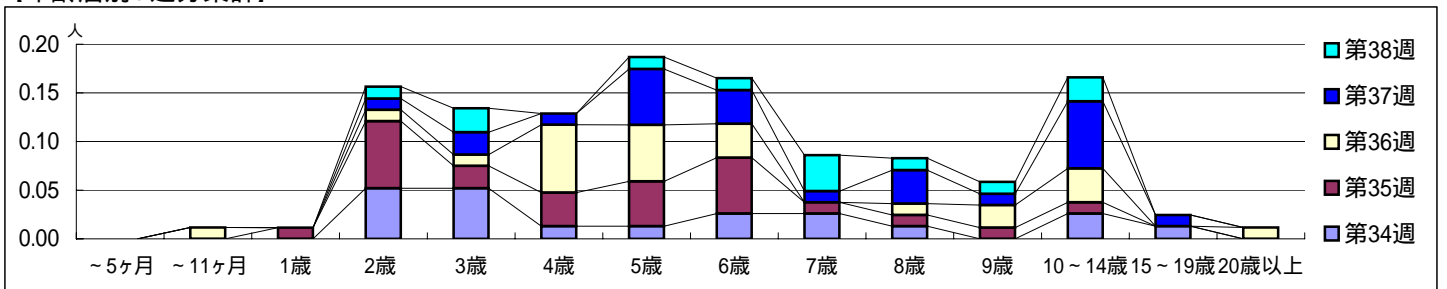
平成 20年 8月18日 ~ 9月21日  
[平成 20年第34週 ~ 第38週]

【区別・週別報告定点当り】

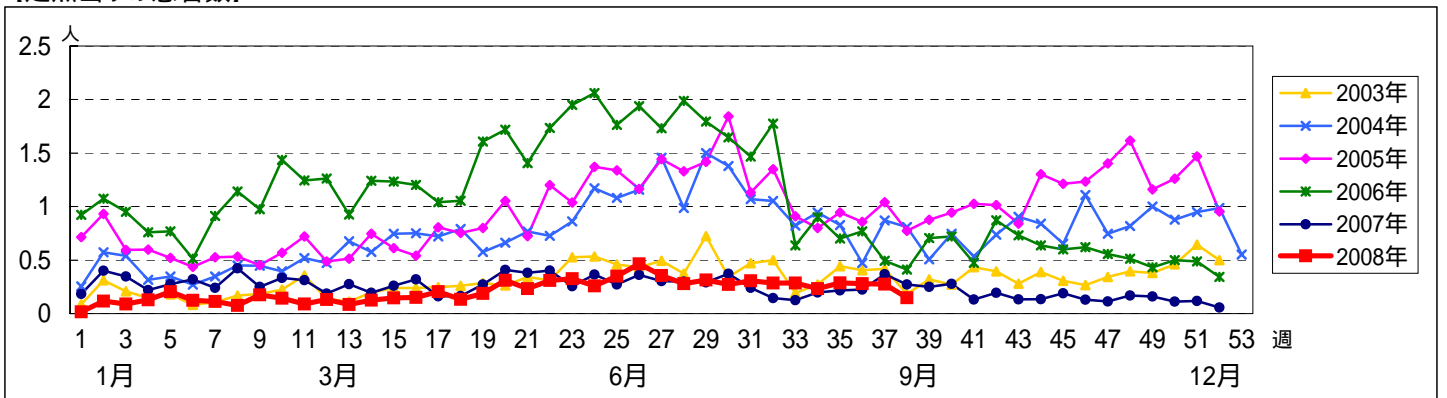


週数		合計	~5ヶ月	~11ヶ月	年齢層															
					1歳	2歳	3歳	4歳	5歳	6歳	7歳	8歳	9歳	10~14歳	15~19歳	20歳以上				
第34週	罹患数	18				4	4	1	1	2	2	1		2	1					
	定点当り	0.23				0.05	0.05	0.01	0.01	0.03	0.03	0.01		0.03	0.01					
第35週	罹患数	25			1	6	2	3	4	5	1	1	1	1						
	定点当り	0.29			0.01	0.07	0.02	0.03	0.05	0.06	0.01	0.01	0.01	0.01						
第36週	罹患数	24		1		1	1	6	5	3		1	2	3		1				
	定点当り	0.28		0.01		0.01	0.01	0.07	0.06	0.03		0.01	0.02	0.03		0.01				
第37週	罹患数	24				1	2	1	5	3	1	3	1	6	1					
	定点当り	0.28				0.01	0.02	0.01	0.06	0.03	0.01	0.03	0.01	0.07	0.01					
第38週	罹患数	12				1	2		1	1	3	1	1	2						
	定点当り	0.15				0.01	0.02		0.01	0.01	0.04	0.01	0.01	0.02						

【年齢層別5週分集計】



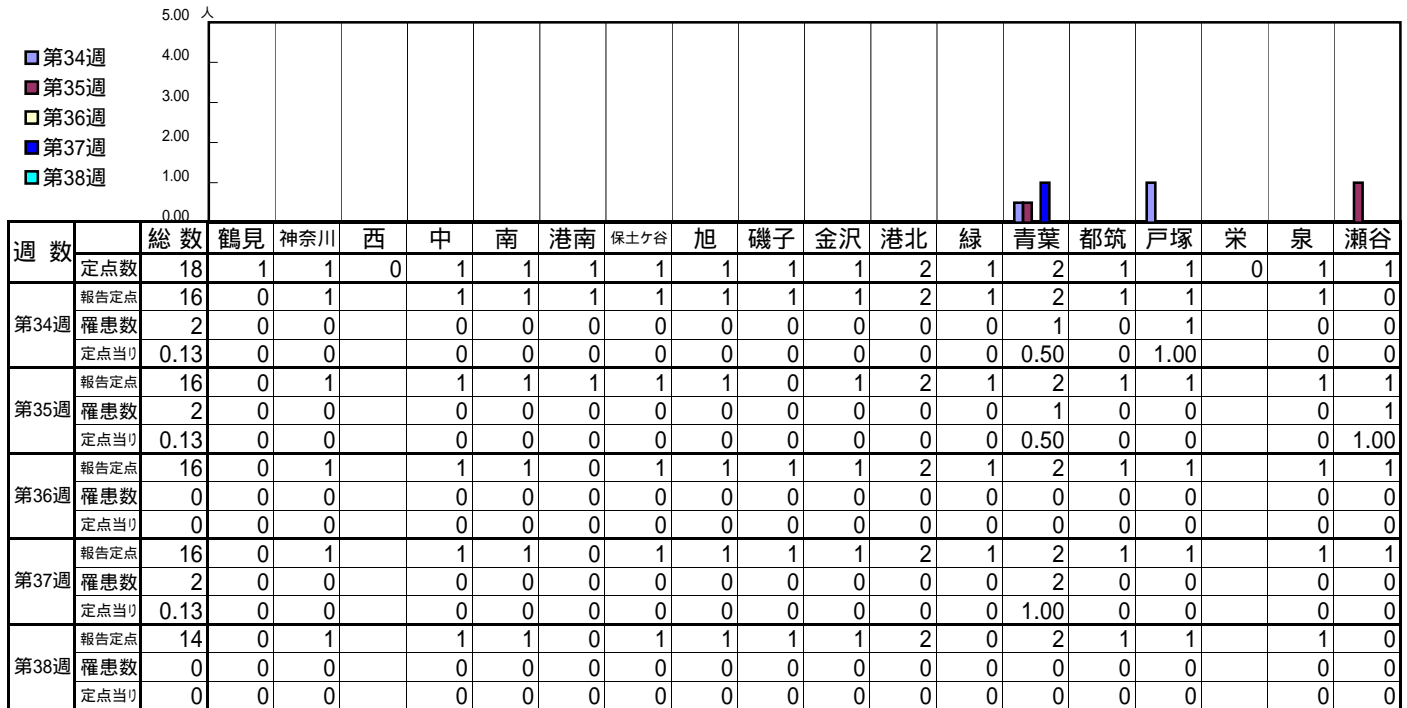
【定点当りの患者数】



<< 急性出血性結膜炎 >>

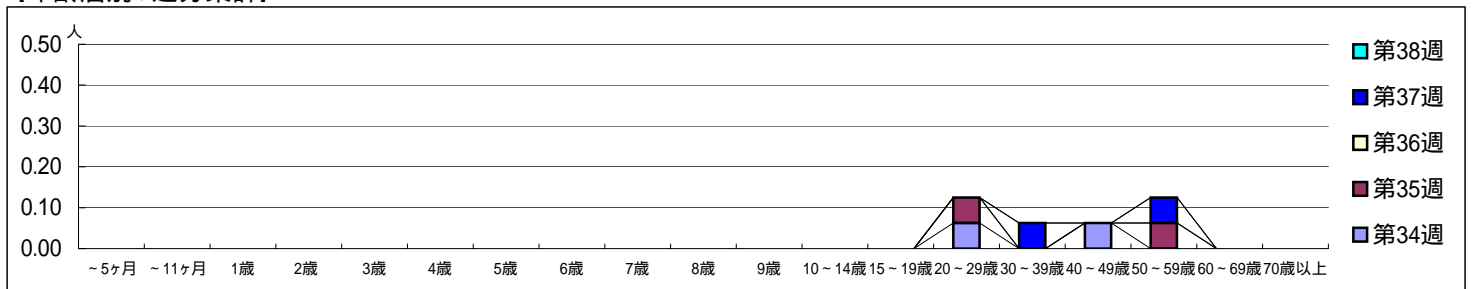
平成 20年 8月18日 ~ 9月21日  
[平成 20年第34週 ~ 第38週]

[区別・週別報告定点当り]

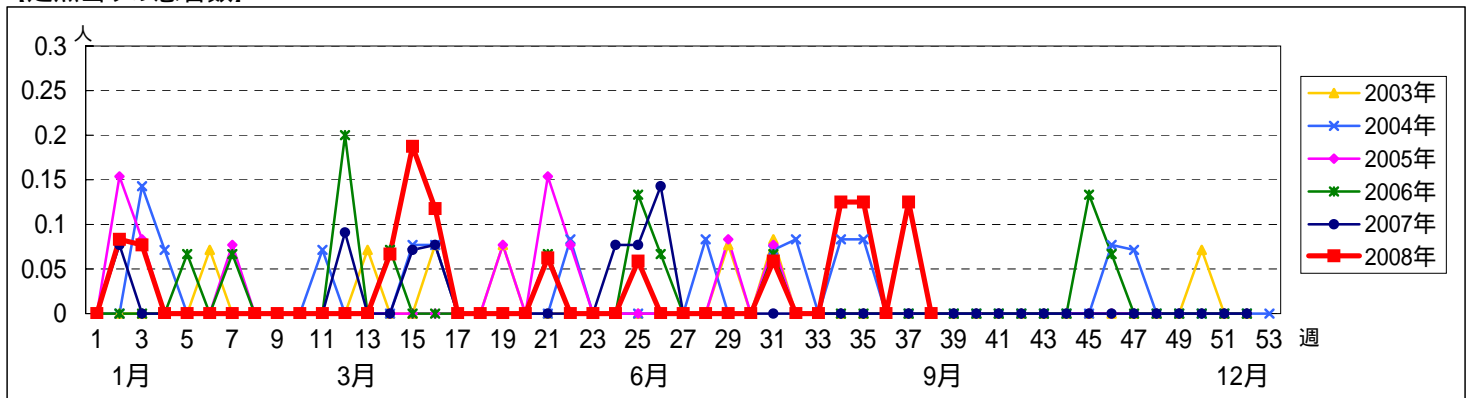


週数	合計	~5ヶ月	~11ヶ月	1歳	2歳	3歳	4歳	5歳	6歳	7歳	8歳	9歳	10~14歳	15~19歳	20~29歳	30~39歳	40~49歳	50~59歳	60~69歳	70歳以上
第34週	2														1		1			
第35週	2														1			1		
第36週	0																			
第37週	2															1		1		
第38週	0																			

[年齢層別5週分集計]



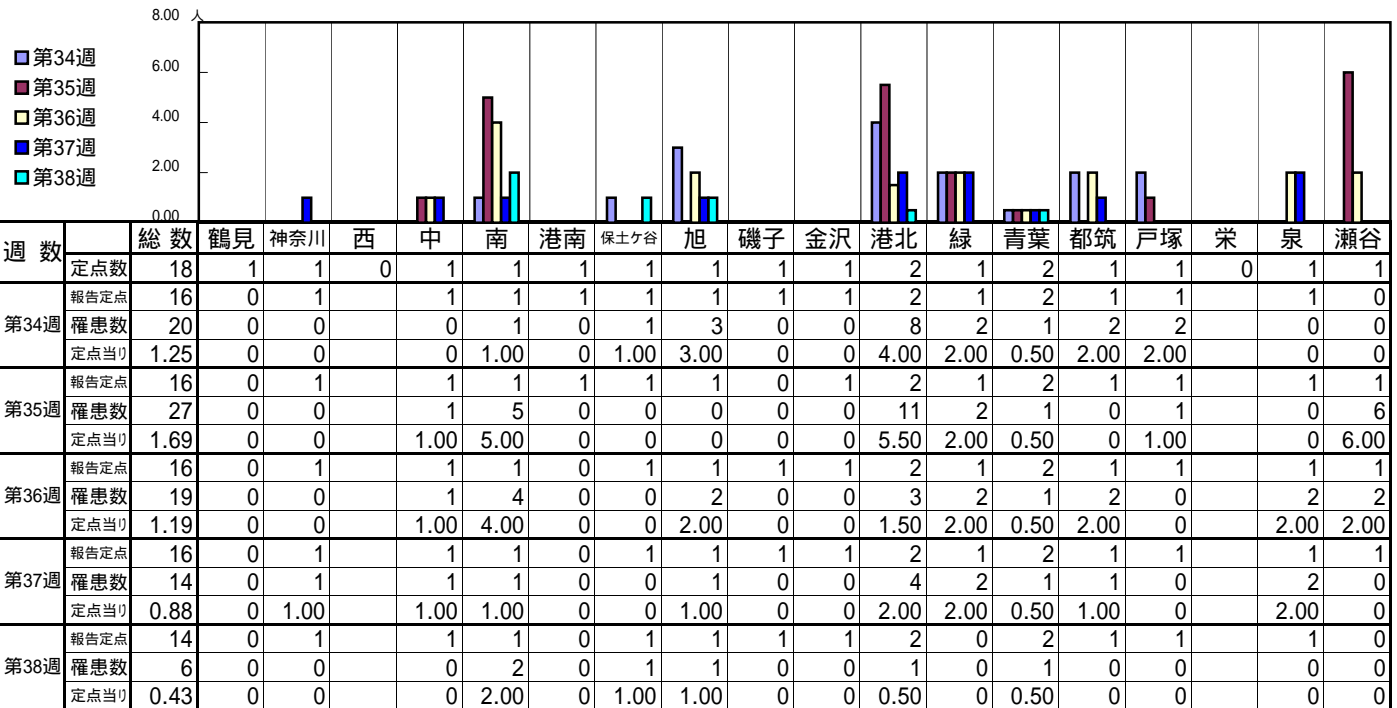
[定点当りの患者数]



<< 流行性角結膜炎 >>

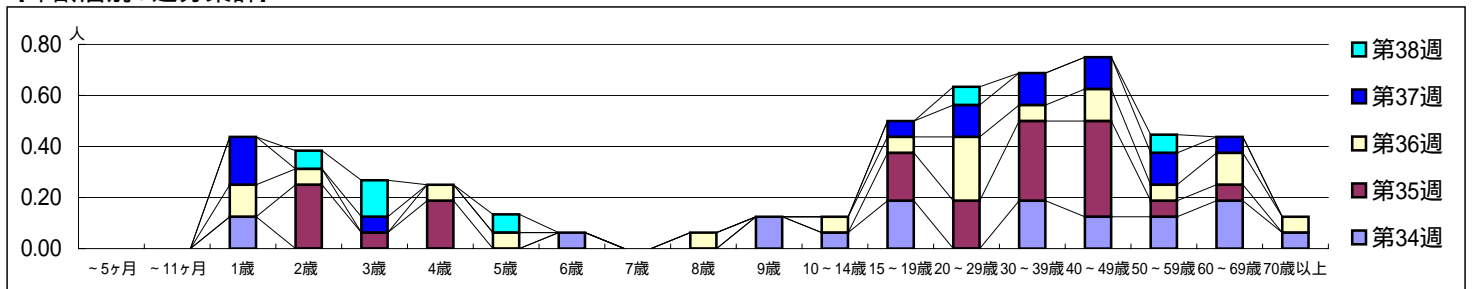
平成 20年 8月18日 ~ 9月21日  
[平成 20年第34週 ~ 第38週]

【区別・週別報告定点当り】



週数	報告定点	罹患数	定点当り	合計	~5ヶ月	~11ヶ月	1歳	2歳	3歳	4歳	5歳	6歳	7歳	8歳	9歳	10~14歳	15~19歳	20~29歳	30~39歳	40~49歳	50~59歳	60~69歳	70歳以上
第34週	16	20	1.25	20			2					1			2	1	3		3	2	2	3	1
第35週	16	27	1.69	27			4	1	3								3	3	5	6	1	1	
第36週	16	19	1.19	19			2	1	1	1	1			1		1	1	4	1	2	1	2	1
第37週	16	14	0.88	14			3		1								1	2	2	2	2	1	
第38週	14	6	0.43	6			1	2			1							1			1		

【年齢層別5週分集計】



【定点当りの患者数】

