

<< インフルエンザ >>

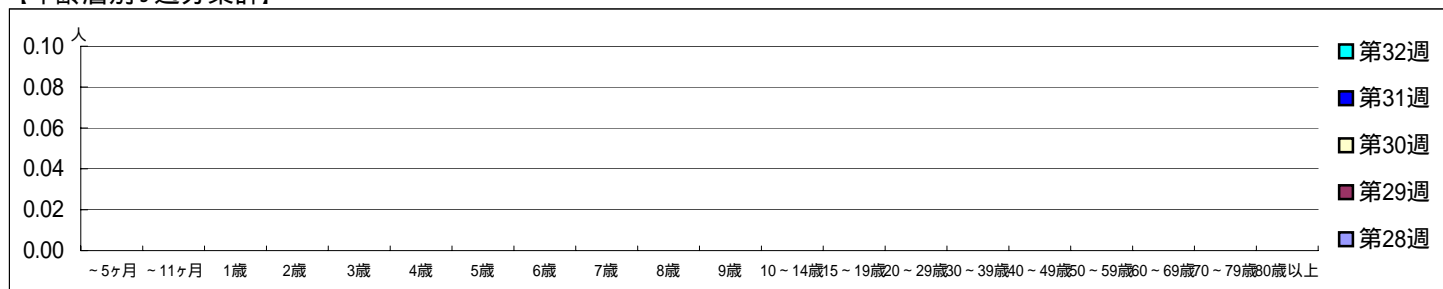
平成 20年 7月 7日 ~ 8月10日
[平成 20年第28週 ~ 第32週]

[区別・週別報告定点当り]

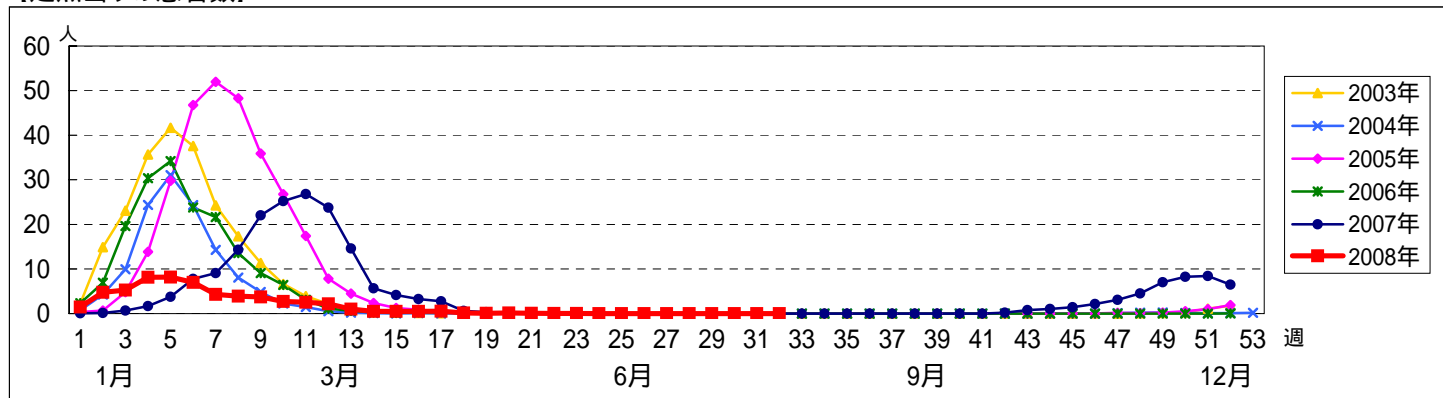
週数		総数	区別																	
			鶴見	神奈川	西	中	南	港南	保土ヶ谷	旭	磯子	金沢	港北	緑	青葉	都筑	戸塚	栄	泉	瀬谷
第28週	定点数	145	10	8	5	7	8	8	8	10	7	8	11	7	11	8	10	5	7	7
	報告定点	128	7	6	5	7	8	8	7	6	8	10	4	11	7	10	4	6	7	
	罹患数	0	0	0	0	0	0	0	0	0	0	0	0	0	0	0	0	0	0	0
	定点当り	0	0	0	0	0	0	0	0	0	0	0	0	0	0	0	0	0	0	0
第29週	報告定点	121	5	6	5	7	9	7	6	7	6	7	8	4	10	7	10	5	5	7
	罹患数	0	0	0	0	0	0	0	0	0	0	0	0	0	0	0	0	0	0	0
	定点当り	0	0	0	0	0	0	0	0	0	0	0	0	0	0	0	0	0	0	0
第30週	報告定点	128	7	7	5	7	9	7	8	7	6	8	9	4	9	7	10	5	6	7
	罹患数	0	0	0	0	0	0	0	0	0	0	0	0	0	0	0	0	0	0	0
	定点当り	0	0	0	0	0	0	0	0	0	0	0	0	0	0	0	0	0	0	0
第31週	報告定点	118	7	7	5	7	9	4	7	6	5	8	9	3	8	5	10	5	6	7
	罹患数	0	0	0	0	0	0	0	0	0	0	0	0	0	0	0	0	0	0	0
	定点当り	0	0	0	0	0	0	0	0	0	0	0	0	0	0	0	0	0	0	0
第32週	報告定点	100	6	3	4	6	9	5	5	5	3	7	9	3	8	4	9	3	5	6
	罹患数	0	0	0	0	0	0	0	0	0	0	0	0	0	0	0	0	0	0	0
	定点当り	0	0	0	0	0	0	0	0	0	0	0	0	0	0	0	0	0	0	0

週数		合計	年齢層別																				
			~5ヶ月	~11ヶ月	1歳	2歳	3歳	4歳	5歳	6歳	7歳	8歳	9歳	10~14歳	15~19歳	20~29歳	30~39歳	40~49歳	50~59歳	60~69歳	70~79歳	80歳以上	
第28週	罹患数	0																					
	定点当り	0																					
第29週	罹患数	0																					
	定点当り	0																					
第30週	罹患数	0																					
	定点当り	0																					
第31週	罹患数	0																					
	定点当り	0																					
第32週	罹患数	0																					
	定点当り	0																					

[年齢層別5週分集計]



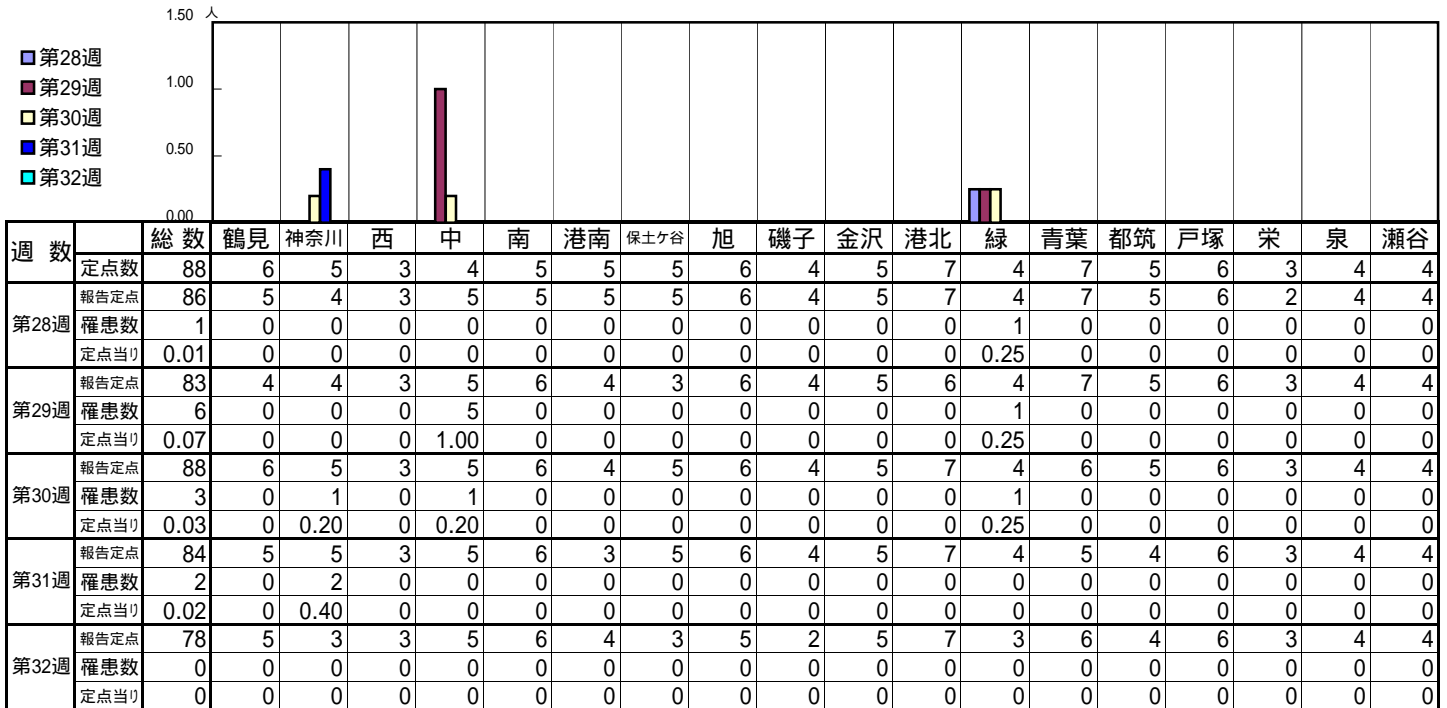
[定点当りの患者数]



<< RSウイルス感染症 >>

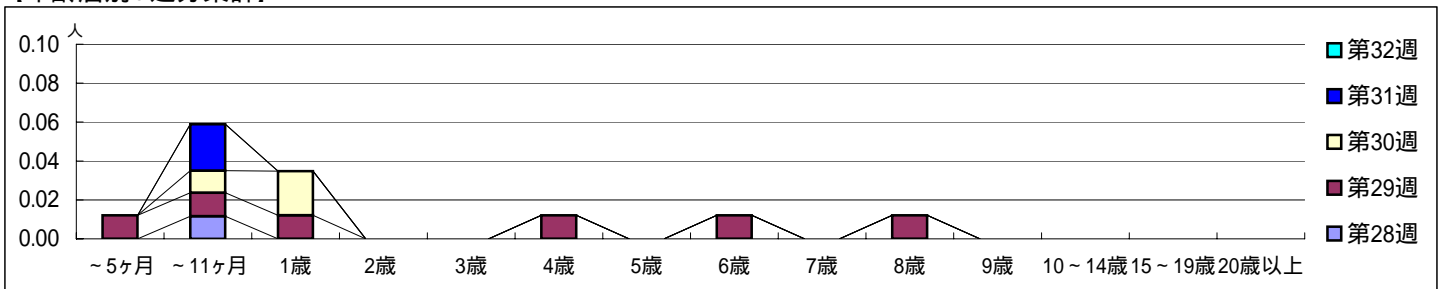
平成 20年 7月 7日 ~ 8月10日
[平成 20年第28週 ~ 第32週]

【区別・週別報告定点当り】

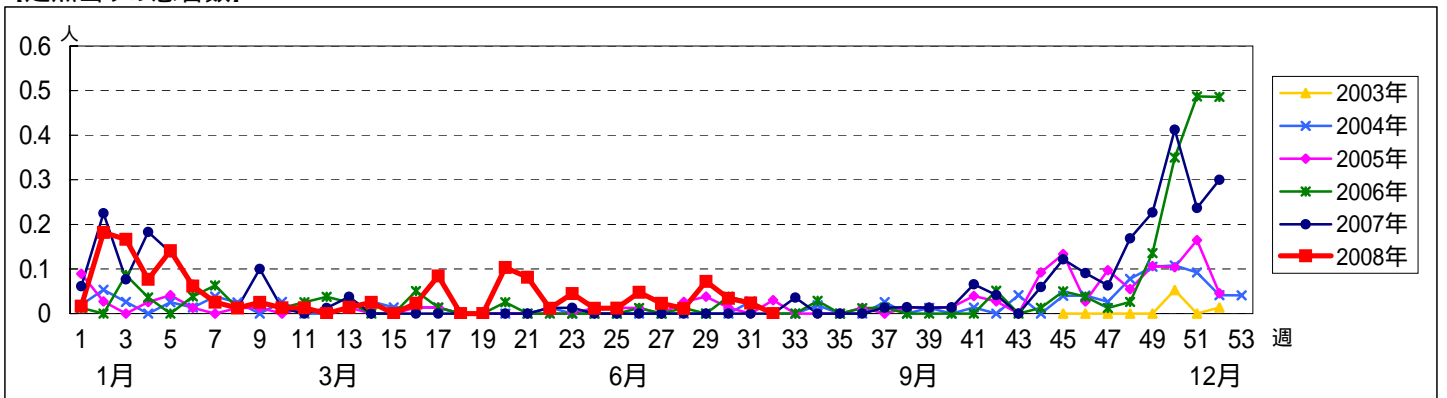


週数	合計	~5ヶ月	~11ヶ月	1歳	2歳	3歳	4歳	5歳	6歳	7歳	8歳	9歳	10~14歳	15~19歳	20歳以上
第28週	罹患数 1		1												
第28週	定点当り 0.01		0.01												
第29週	罹患数 6	1	1	1			1		1		1				
第29週	定点当り 0.07	0.01	0.01	0.01			0.01		0.01		0.01				
第30週	罹患数 3		1	2											
第30週	定点当り 0.03		0.01	0.02											
第31週	罹患数 2		2												
第31週	定点当り 0.02		0.02												
第32週	罹患数 0														
第32週	定点当り 0														

【年齢層別5週分集計】



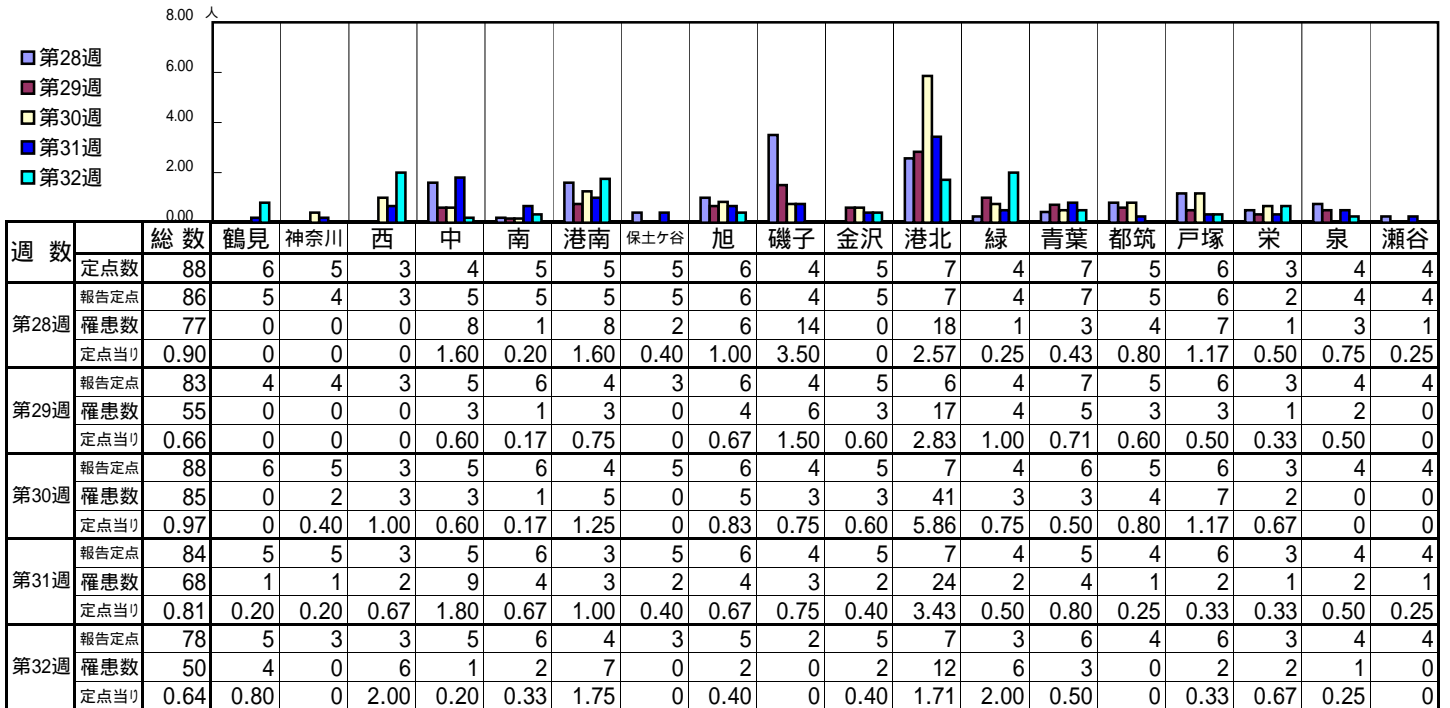
【定点当りの患者数】



<< 咽頭結膜熱 >>

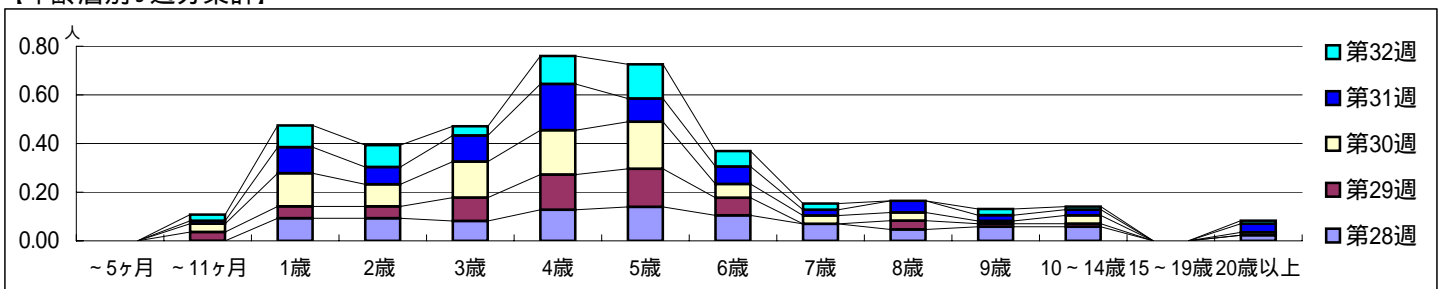
平成 20年 7月 7日 ~ 8月10日
[平成 20年第28週 ~ 第32週]

【区別・週別報告定点当り】

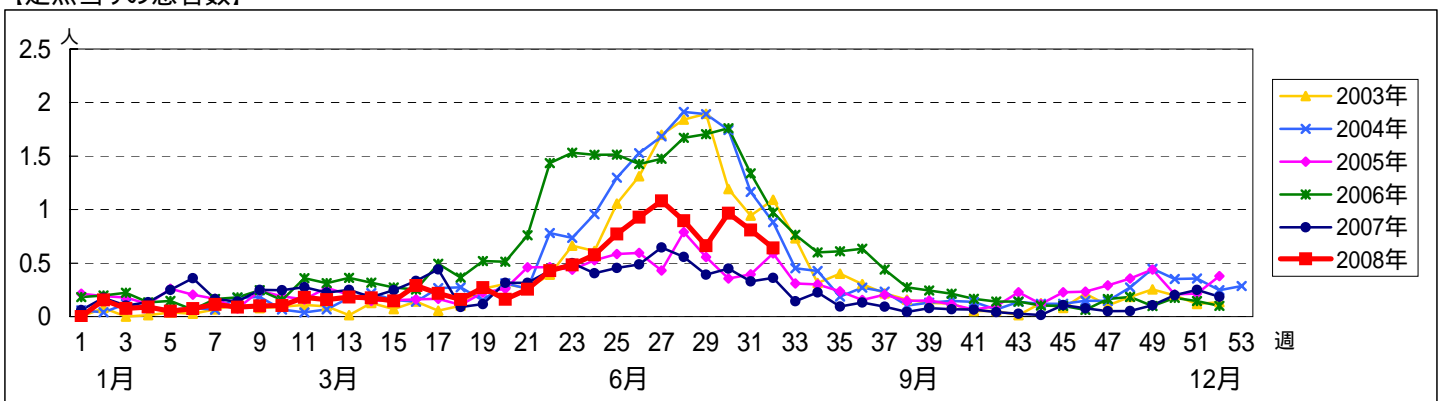


週 数		合計	~5ヶ月	~11ヶ月	年齢															
					1歳	2歳	3歳	4歳	5歳	6歳	7歳	8歳	9歳	10~14歳	15~19歳	20歳以上				
第28週	罹患数	77			8	8	7	11	12	9	6	4	5	5			2			
	定点当り	0.90			0.09	0.09	0.08	0.13	0.14	0.10	0.07	0.05	0.06	0.06			0.02			
第29週	罹患数	55		3	4	4	8	12	13	6		3	1	1						
	定点当り	0.66		0.04	0.05	0.05	0.10	0.14	0.16	0.07		0.04	0.01	0.01						
第30週	罹患数	85		3	12	8	13	16	17	5	3	3	1	3			1			
	定点当り	0.97		0.03	0.14	0.09	0.15	0.18	0.19	0.06	0.03	0.03	0.01	0.03			0.01			
第31週	罹患数	68		1	9	6	9	16	8	6	2	4	2	2			3			
	定点当り	0.81		0.01	0.11	0.07	0.11	0.19	0.10	0.07	0.02	0.05	0.02	0.02			0.04			
第32週	罹患数	50		2	7	7	3	9	11	5	2		2	1			1			
	定点当り	0.64		0.03	0.09	0.09	0.04	0.12	0.14	0.06	0.03		0.03	0.01			0.01			

【年齢層別5週分集計】



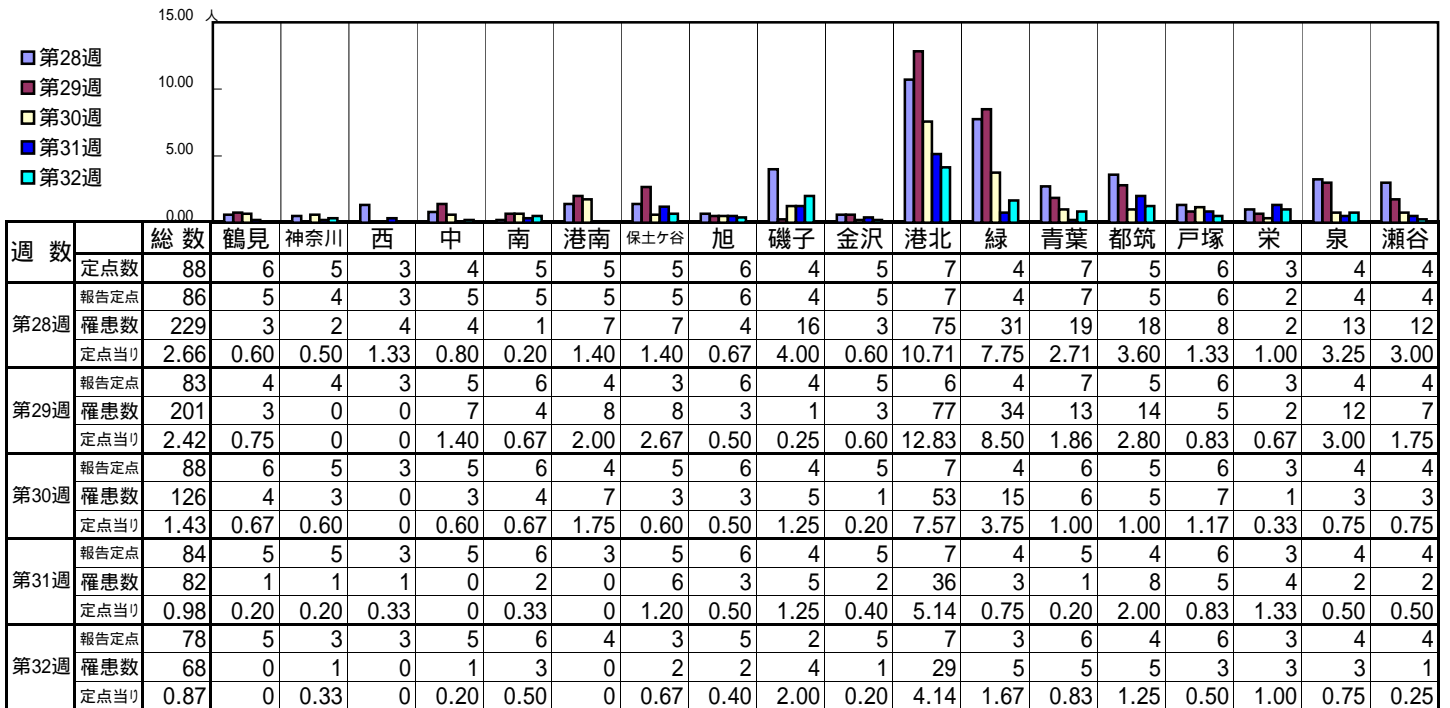
【定点当りの患者数】



<< A群溶血性連鎖球菌咽頭炎 >>

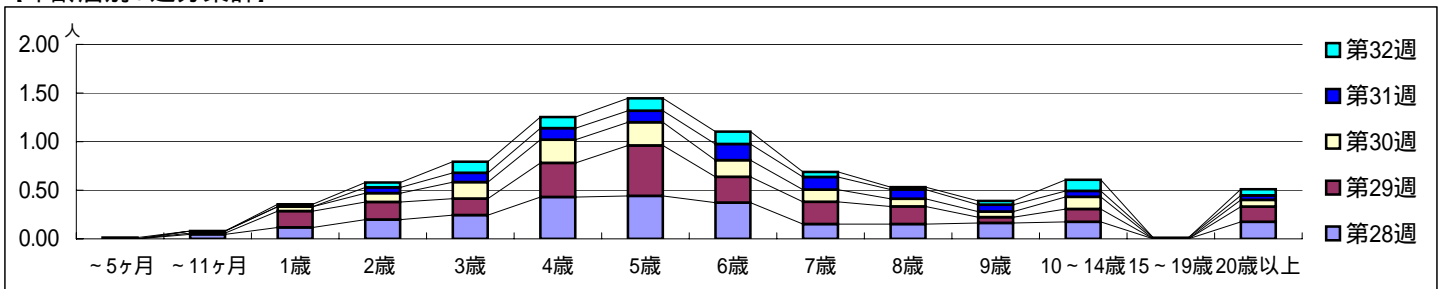
平成 20年 7月 7日 ~ 8月10日
[平成 20年第28週 ~ 第32週]

[区別・週別報告定点当り]

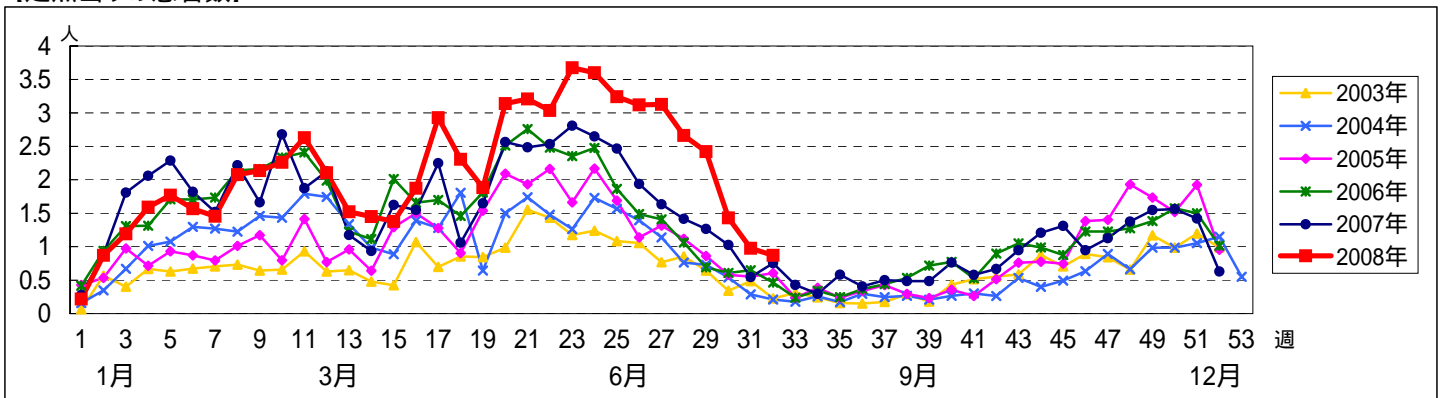


週数		合計	~5ヶ月	~11ヶ月	1歳	2歳	3歳	4歳	5歳	6歳	7歳	8歳	9歳	10~14歳	15~19歳	20歳以上
第28週	罹患数	229		4	10	17	21	37	38	32	13	13	14	15		15
第28週	定点当り	2.66		0.05	0.12	0.20	0.24	0.43	0.44	0.37	0.15	0.15	0.16	0.17		0.17
第29週	罹患数	201		1	14	15	14	29	43	22	19	15	5	11		13
第29週	定点当り	2.42		0.01	0.17	0.18	0.17	0.35	0.52	0.27	0.23	0.18	0.06	0.13		0.16
第30週	罹患数	126		2	4	8	15	21	21	15	11	7	5	11		6
第30週	定点当り	1.43		0.02	0.05	0.09	0.17	0.24	0.24	0.17	0.13	0.08	0.06	0.13		0.07
第31週	罹患数	82				5	8	10	10	14	11	8	6	5	1	4
第31週	定点当り	0.98				0.06	0.10	0.12	0.12	0.17	0.13	0.10	0.07	0.06	0.01	0.05
第32週	罹患数	68	1		2	4	9	9	10	10	4	2	3	9		5
第32週	定点当り	0.87	0.01		0.03	0.05	0.12	0.12	0.13	0.13	0.05	0.03	0.04	0.12		0.06

[年齢層別5週分集計]



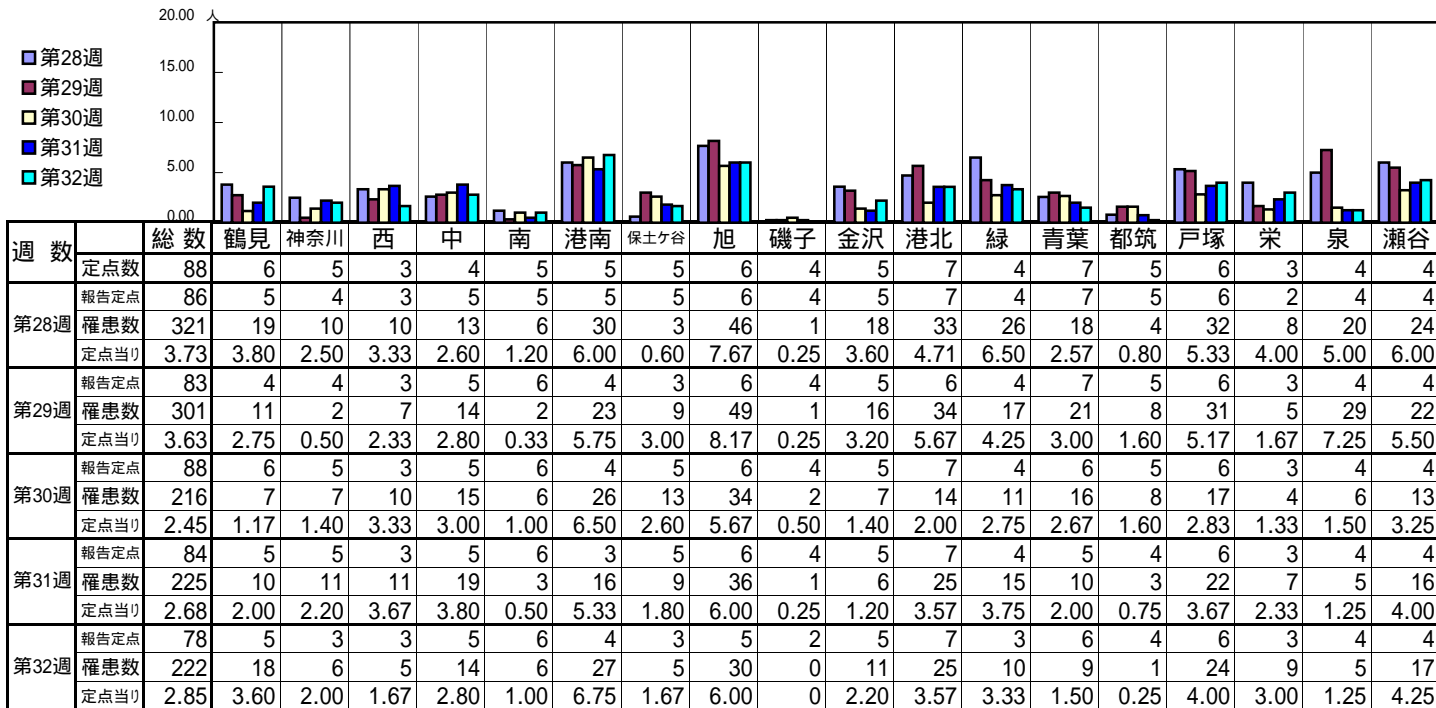
[定点当りの患者数]



<< 感染性胃腸炎 >>

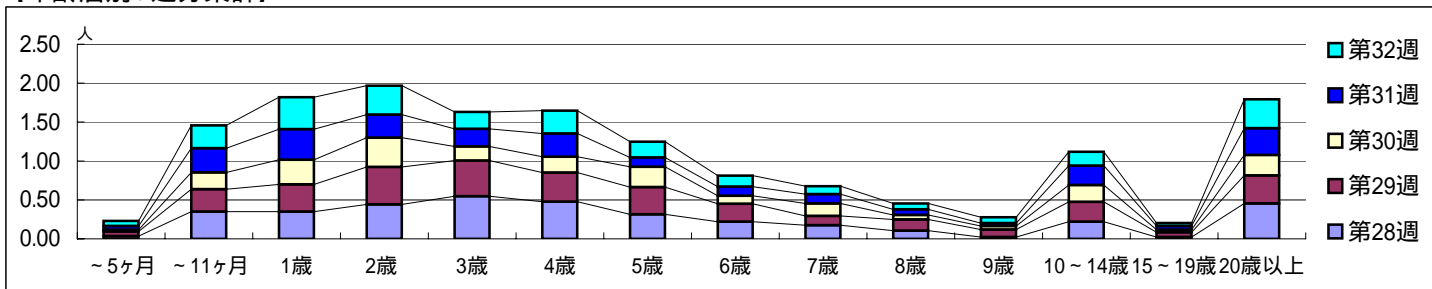
平成 20年 7月 7日 ~ 8月10日
[平成 20年第28週 ~ 第32週]

【区別・週別報告定点当り】

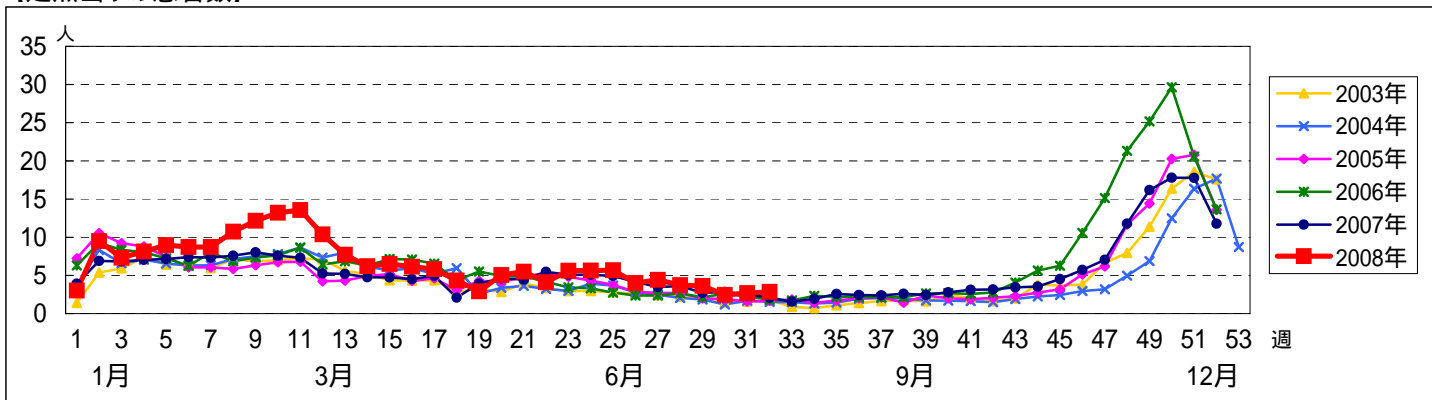


週 数		合計	年齢層別													
			~5ヶ月	~11ヶ月	1歳	2歳	3歳	4歳	5歳	6歳	7歳	8歳	9歳	10~14歳	15~19歳	20歳以上
第28週	罹患数	321	3	30	30	38	47	41	27	19	15	9	2	19	2	39
	定点当り	3.73	0.03	0.35	0.35	0.44	0.55	0.48	0.31	0.22	0.17	0.10	0.02	0.22	0.02	0.45
第29週	罹患数	301	5	24	29	40	38	31	29	19	10	12	8	21	5	30
	定点当り	3.63	0.06	0.29	0.35	0.48	0.46	0.37	0.35	0.23	0.12	0.14	0.10	0.25	0.06	0.36
第30週	罹患数	216	2	19	28	33	16	18	23	9	14	5	4	19	3	23
	定点当り	2.45	0.02	0.22	0.32	0.38	0.18	0.20	0.26	0.10	0.16	0.06	0.05	0.22	0.03	0.26
第31週	罹患数	225	4	26	33	25	19	25	10	10	10	6	3	21	4	29
	定点当り	2.68	0.05	0.31	0.39	0.30	0.23	0.30	0.12	0.12	0.12	0.07	0.04	0.25	0.05	0.35
第32週	罹患数	222	5	23	32	29	17	23	16	11	8	6	6	14	3	29
	定点当り	2.85	0.06	0.29	0.41	0.37	0.22	0.29	0.21	0.14	0.10	0.08	0.08	0.18	0.04	0.37

【年齢層別5週分集計】



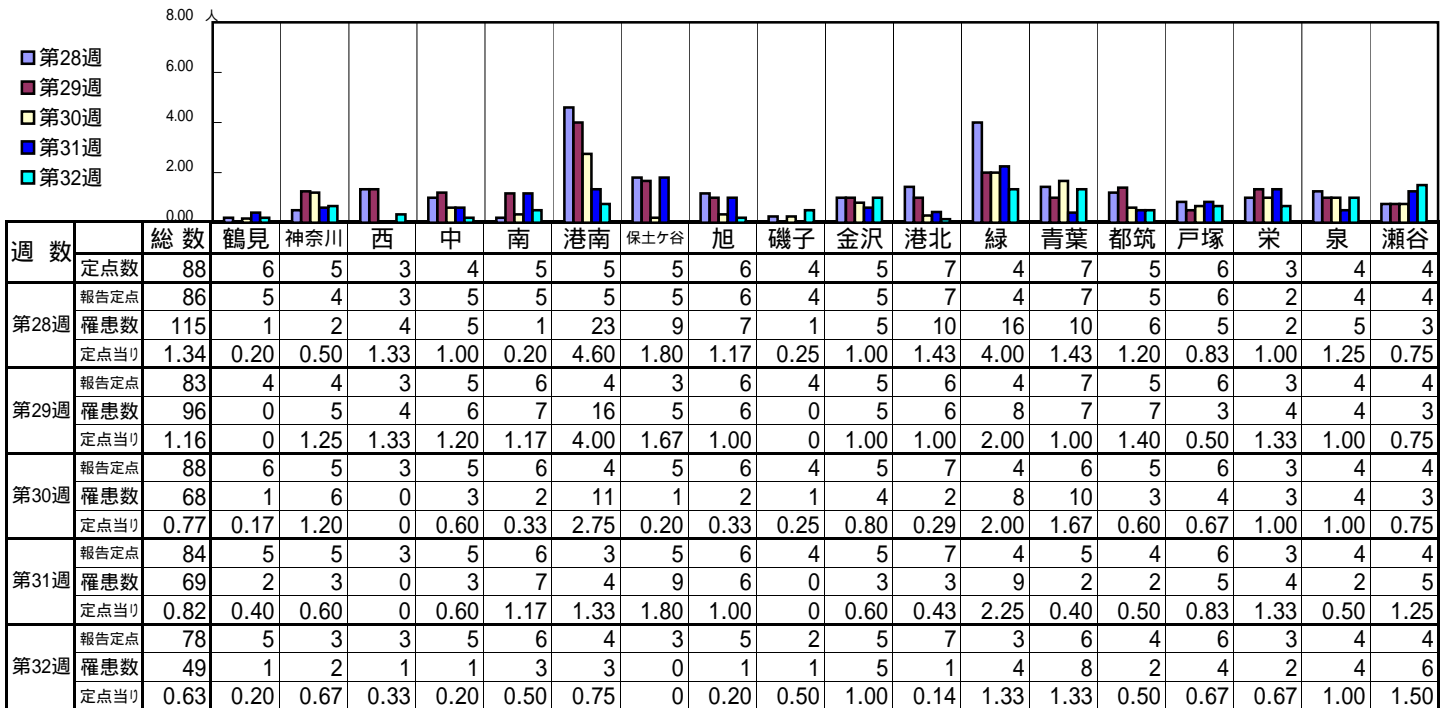
【定点当りの患者数】



<< 水痘 >>

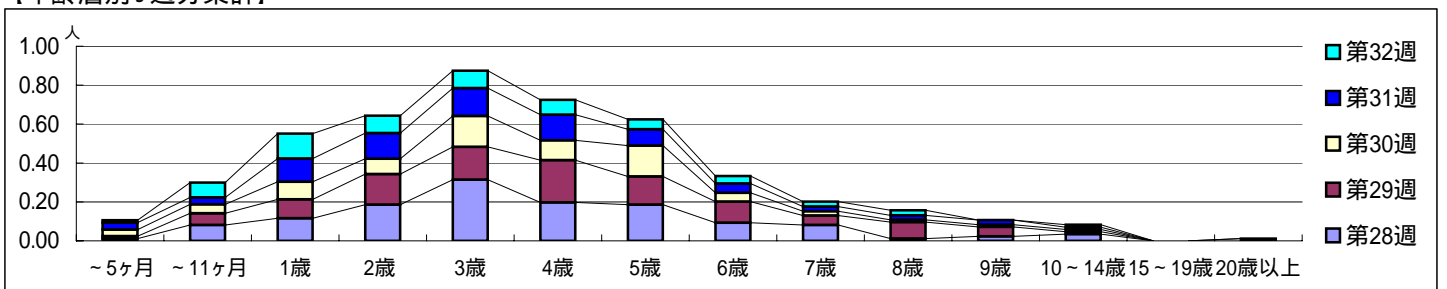
平成 20年 7月 7日 ~ 8月10日
[平成 20年第28週 ~ 第32週]

【区別・週別報告定点当り】

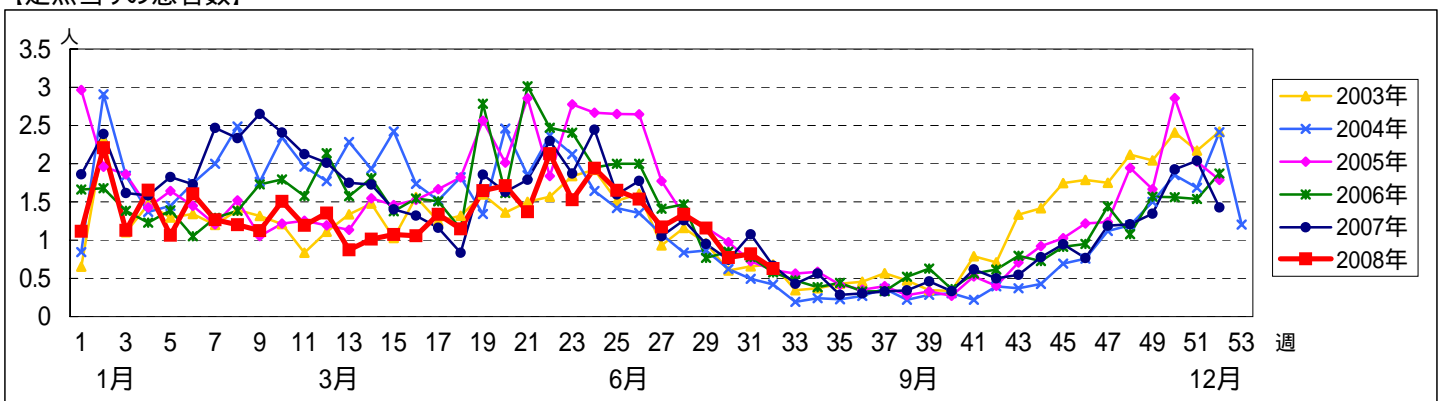


週数	合計	~5ヶ月	~11ヶ月	1歳	2歳	3歳	4歳	5歳	6歳	7歳	8歳	9歳	10~14歳	15~19歳	20歳以上
第28週	115	1	7	10	16	27	17	16	8	7	1	2	3		
第29週	96	1	5	8	13	14	18	12	9	4	7	4	1		
第30週	68	3	4	8	7	14	9	14	4	2	1	1	1		
第31週	69	3	3	10	11	12	11	7	4	2	2	2	1		1
第32週	49	1	6	10	7	7	6	4	3	2	2		1		

【年齢層別5週分集計】



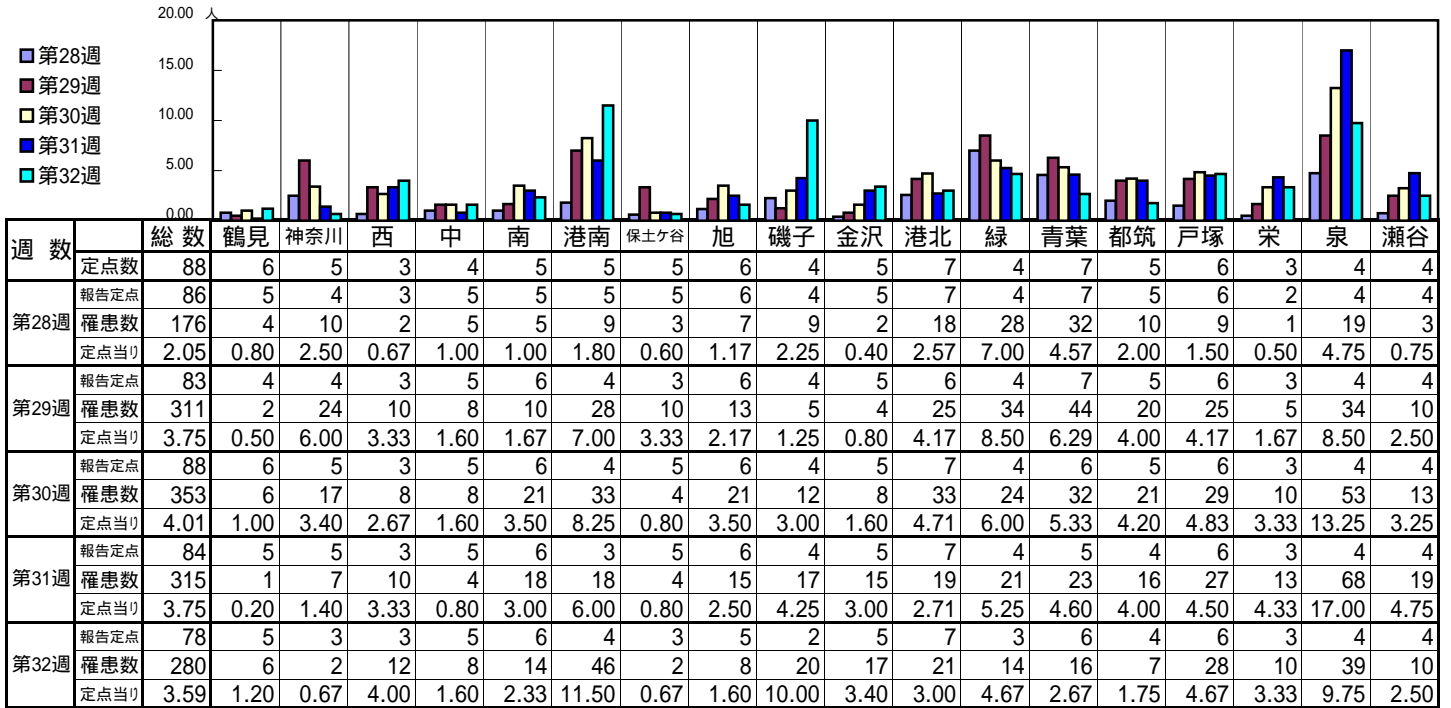
【定点当りの患者数】



<< 手足口病 >>

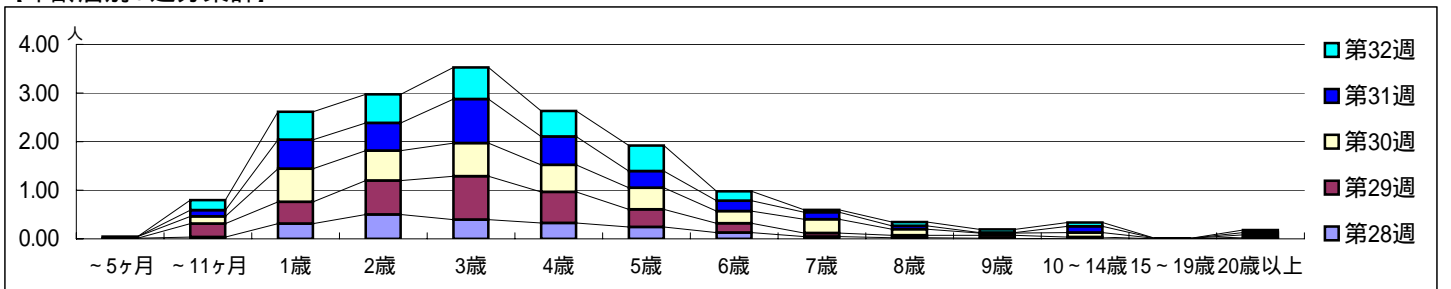
平成 20年 7月 7日 ~ 8月10日
[平成 20年第28週 ~ 第32週]

【区別・週別報告定点当り】

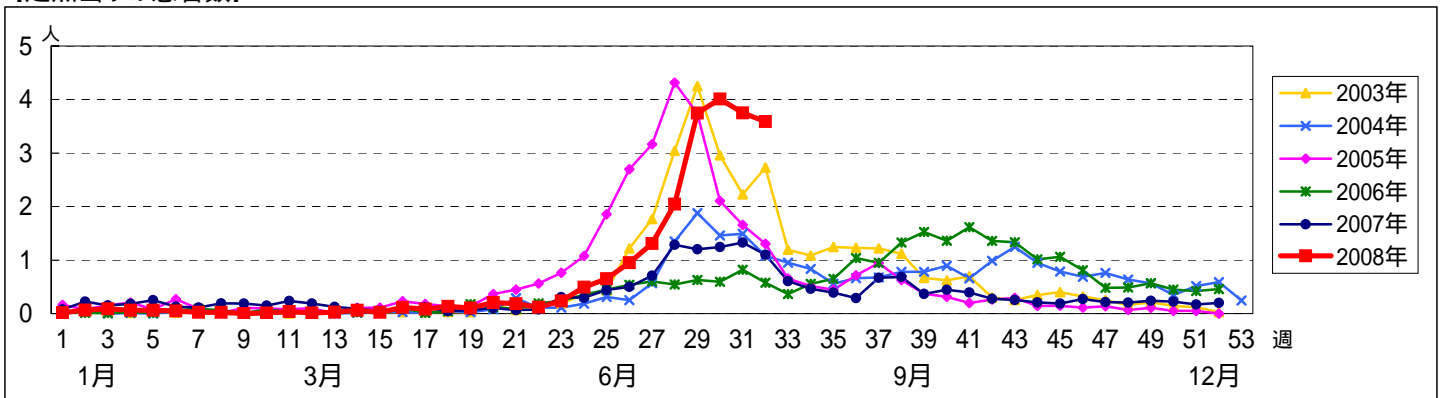


週 数		合計	年齢層別																
			~5ヶ月	~11ヶ月	1歳	2歳	3歳	4歳	5歳	6歳	7歳	8歳	9歳	10~14歳	15~19歳	20歳以上			
第28週	罹患数	176	1	3	27	43	34	28	21	11	4	2	1					1	
	定点当り	2.05	0.01	0.03	0.31	0.50	0.40	0.33	0.24	0.13	0.05	0.02	0.01					0.01	
第29週	罹患数	311		23	37	58	74	53	30	16	6	4	5	3				2	
	定点当り	3.75		0.28	0.45	0.70	0.89	0.64	0.36	0.19	0.07	0.05	0.06	0.04				0.02	
第30週	罹患数	353	3	13	60	54	60	49	39	22	25	11	4	8	1			4	
	定点当り	4.01	0.03	0.15	0.68	0.61	0.68	0.56	0.44	0.25	0.28	0.13	0.05	0.09	0.01			0.05	
第31週	罹患数	315		11	50	48	76	49	29	18	12	6	1	11				4	
	定点当り	3.75		0.13	0.60	0.57	0.90	0.58	0.35	0.21	0.14	0.07	0.01	0.13				0.05	
第32週	罹患数	280		16	45	46	51	41	41	15	4	6	5	6				4	
	定点当り	3.59		0.21	0.58	0.59	0.65	0.53	0.53	0.19	0.05	0.08	0.06	0.08				0.05	

【年齢層別5週分集計】



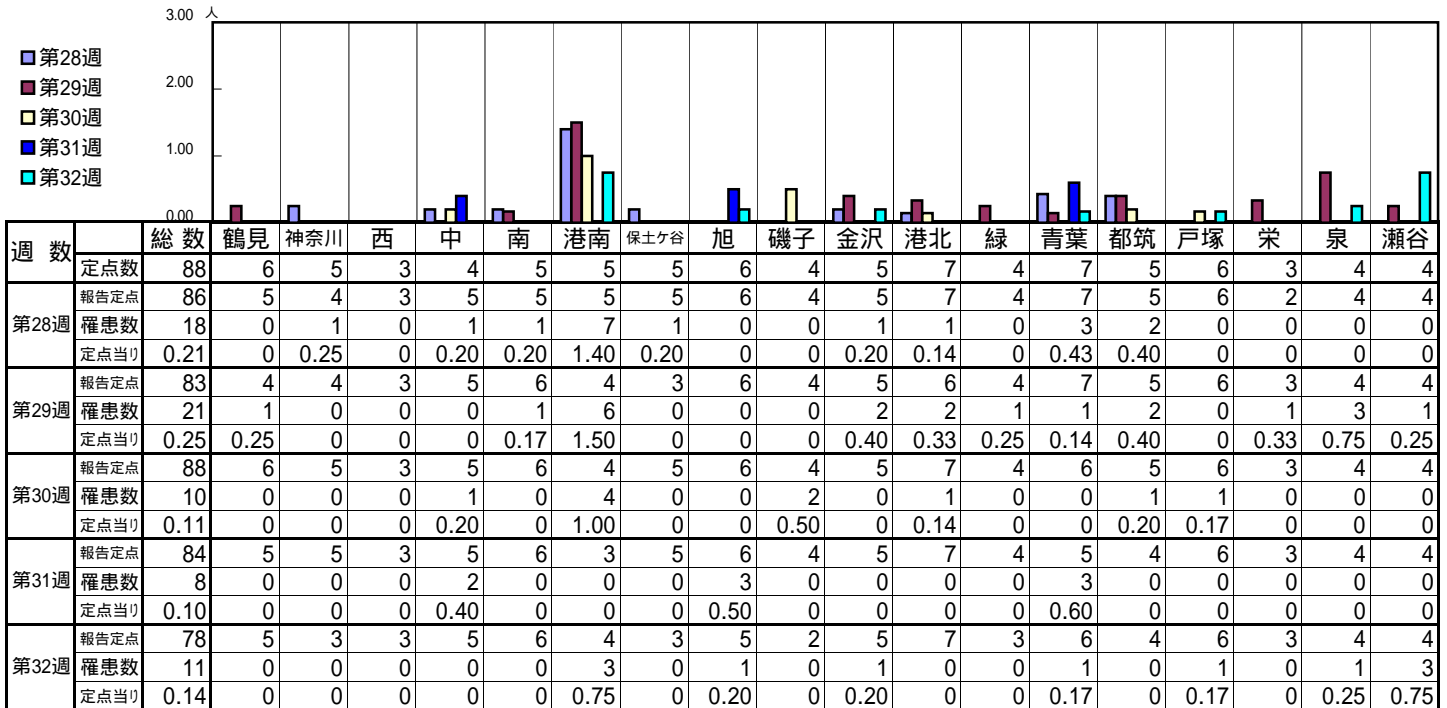
【定点当りの患者数】



<< 伝染性紅斑 >>

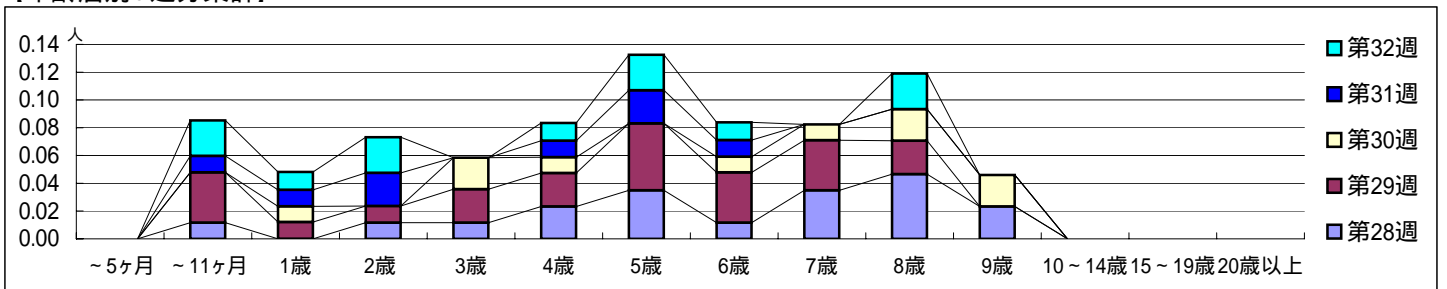
平成 20年 7月 7日 ~ 8月10日
[平成 20年第28週 ~ 第32週]

【区別・週別報告定点当り】

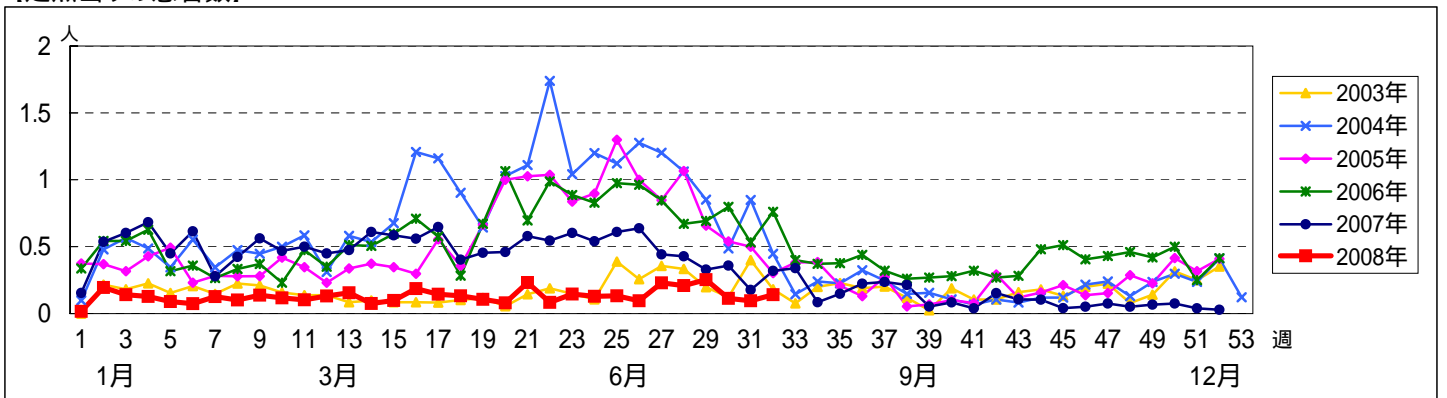


週数	合計	~5ヶ月	~11ヶ月	1歳	2歳	3歳	4歳	5歳	6歳	7歳	8歳	9歳	10~14歳	15~19歳	20歳以上
第28週	18		1		1	1	2	3	1	3	4	2			
第29週	21		3	1	1	2	2	4	3	3	2				
第30週	10			1		2	1		1	1	2	2			
第31週	8		1	1	2		1	2	1						
第32週	11		2	1	2		1	2	1		2				

【年齢層別5週分集計】



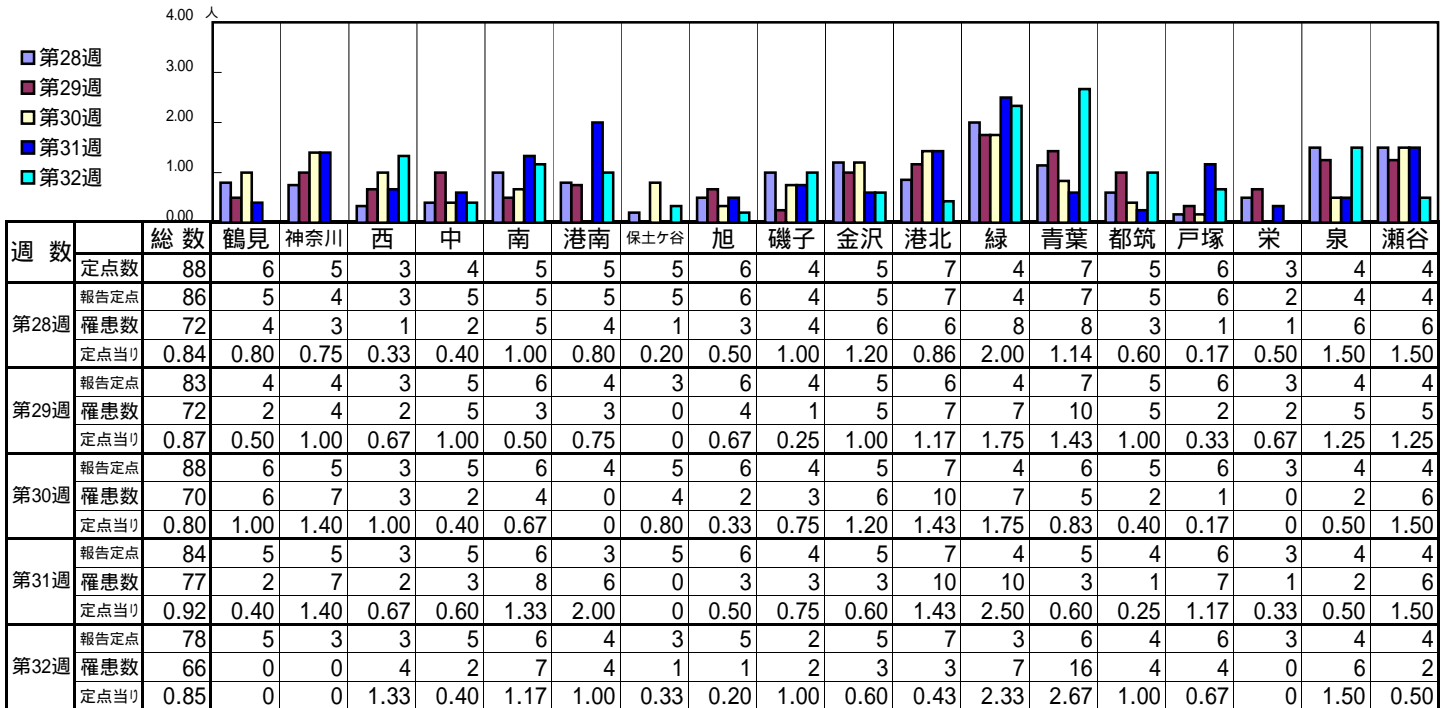
【定点当りの患者数】



<< 突発性発疹 >>

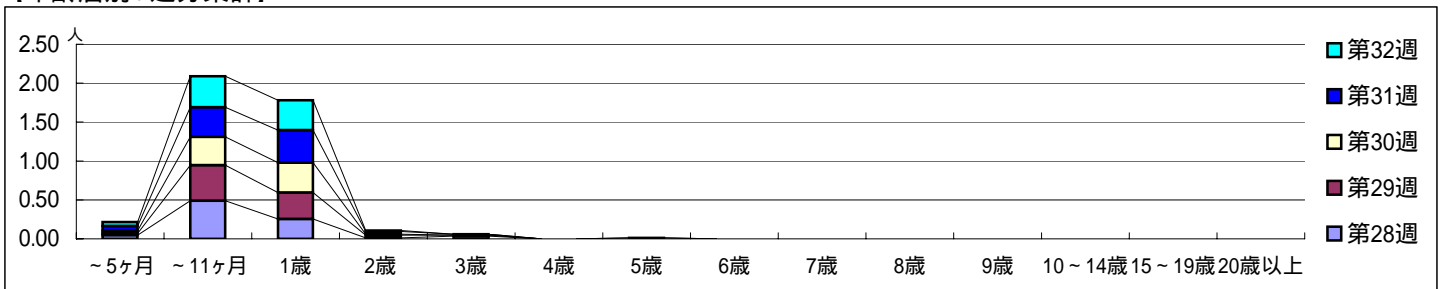
平成 20年 7月 7日 ~ 8月10日
[平成 20年第28週 ~ 第32週]

【区別・週別報告定点当り】

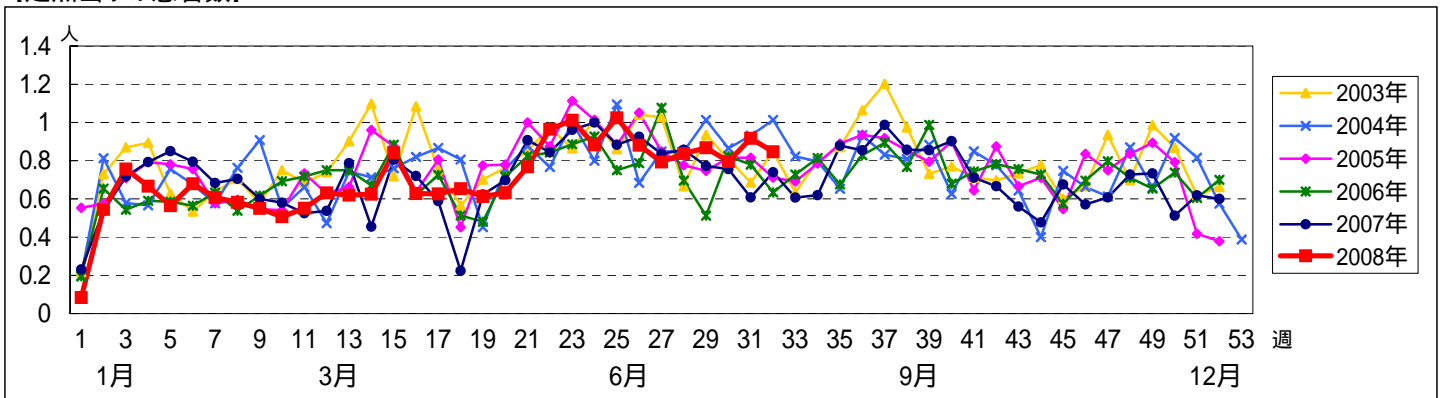


週 数		合計	年齢層別																
			~5ヶ月	~11ヶ月	1歳	2歳	3歳	4歳	5歳	6歳	7歳	8歳	9歳	10~14歳	15~19歳	20歳以上			
第28週	罹患数	72	4	42	22	1	3												
	定点当り	0.84	0.05	0.49	0.26	0.01	0.03												
第29週	罹患数	72	2	38	28	3	1												
	定点当り	0.87	0.02	0.46	0.34	0.04	0.01												
第30週	罹患数	70	3	32	34	1													
	定点当り	0.80	0.03	0.36	0.39	0.01													
第31週	罹患数	77	5	32	35	3	1		1										
	定点当り	0.92	0.06	0.38	0.42	0.04	0.01	0.01											
第32週	罹患数	66	4	31	30	1													
	定点当り	0.85	0.05	0.40	0.38	0.01													

【年齢層別5週分集計】



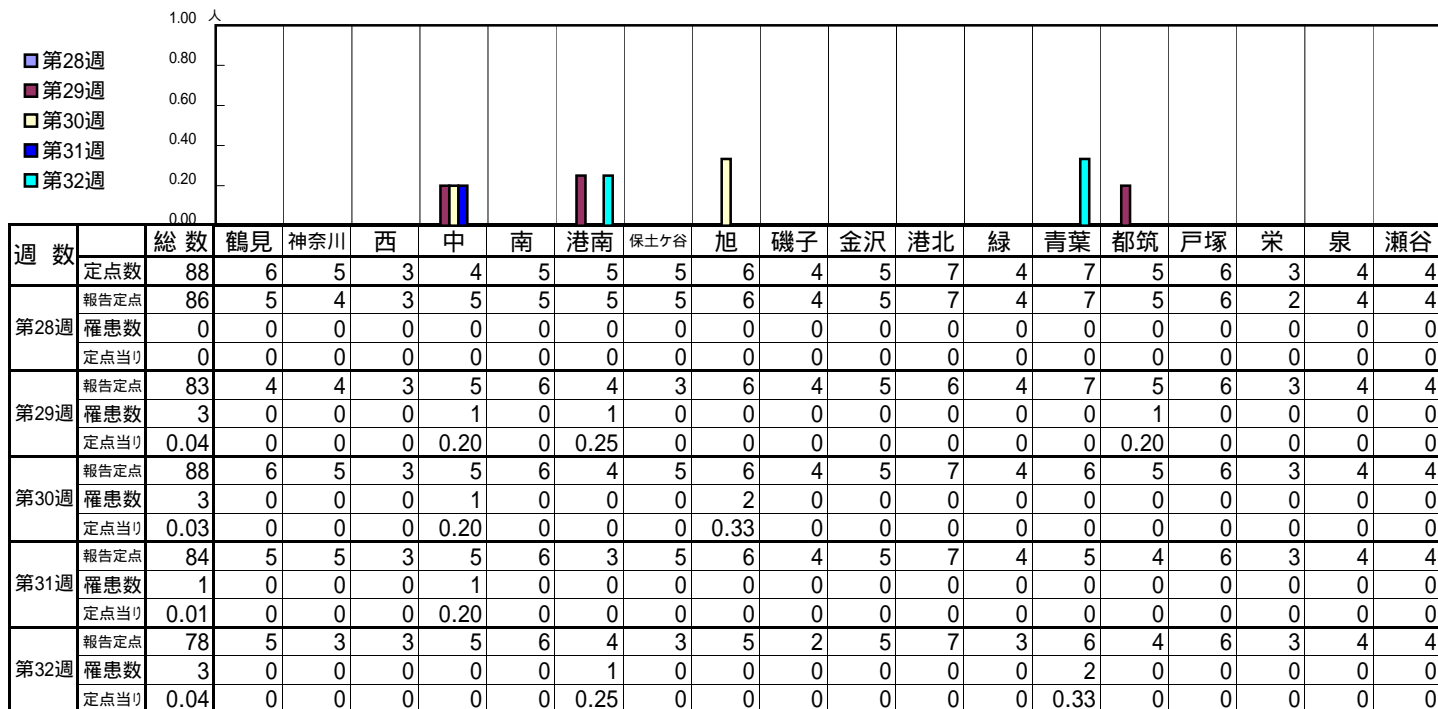
【定点当りの患者数】



<< 百日咳 >>

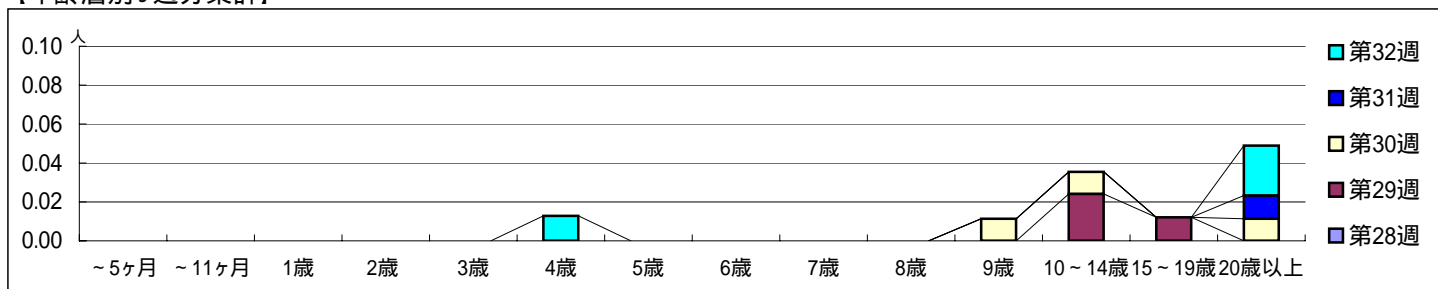
平成 20年 7月 7日 ~ 8月10日
[平成 20年第28週 ~ 第32週]

【区別・週別報告定点当り】

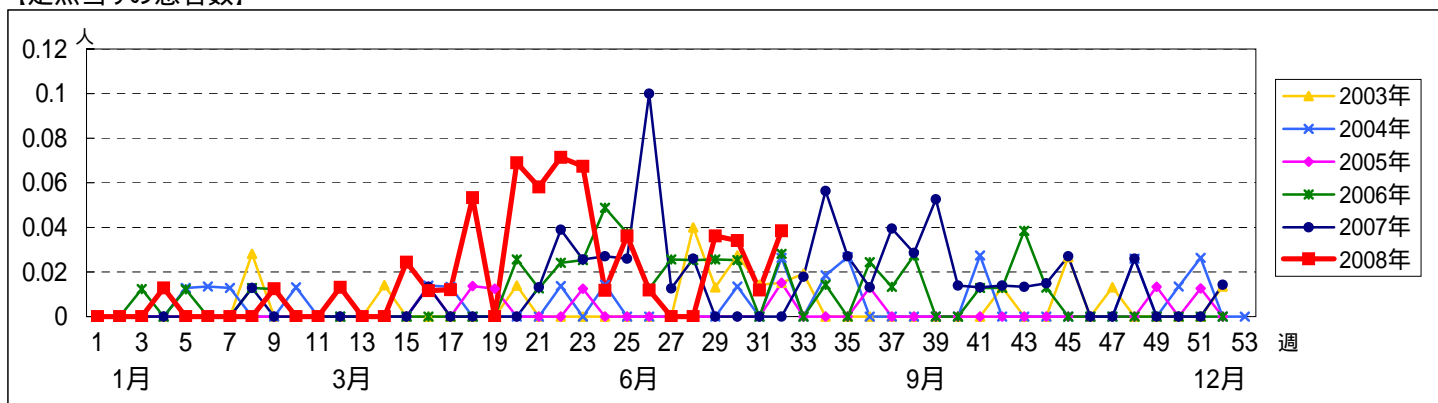


週 数		合計	~5ヶ月	~11ヶ月	年齢層別															
					1歳	2歳	3歳	4歳	5歳	6歳	7歳	8歳	9歳	10~14歳	15~19歳	20歳以上				
第28週	罹患数	0																		
	定点当り	0																		
第29週	罹患数	3													2	1				
	定点当り	0.04													0.02	0.01				
第30週	罹患数	3												1	1					1
	定点当り	0.03												0.01	0.01					0.01
第31週	罹患数	1																		1
	定点当り	0.01																		0.01
第32週	罹患数	3						1												2
	定点当り	0.04						0.01												0.03

【年齢層別5週分集計】



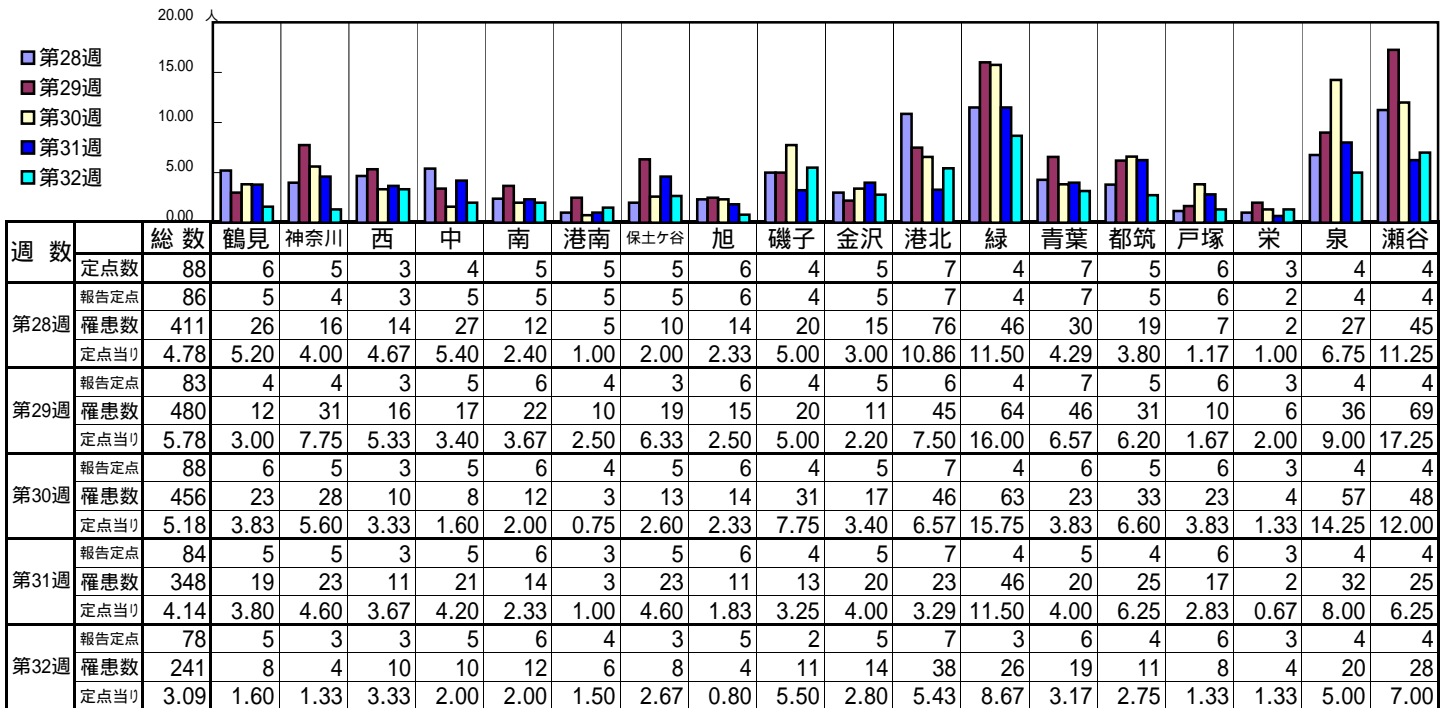
【定点当りの患者数】



<< ヘルパンギーナ >>

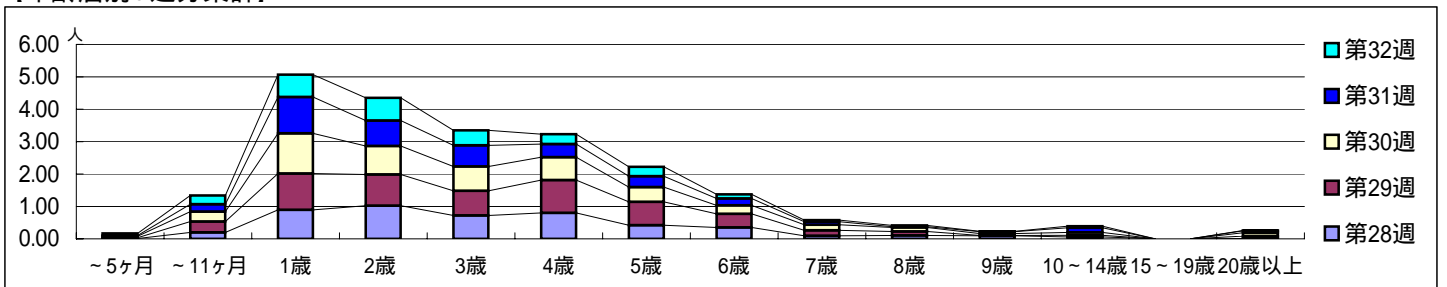
平成 20年 7月 7日 ~ 8月10日
[平成 20年第28週 ~ 第32週]

【区別・週別報告定点当り】

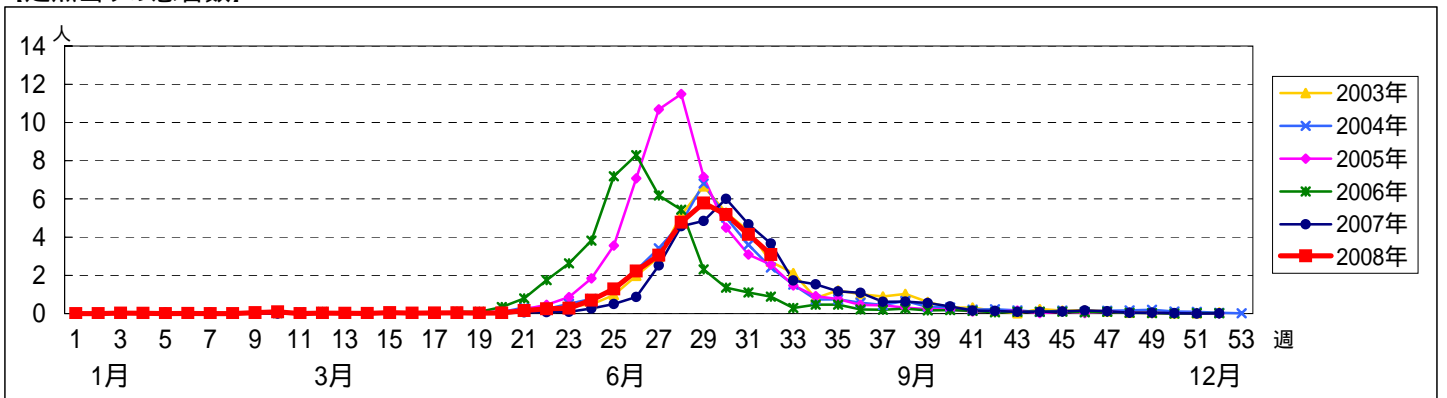


週数		合計	~5ヶ月	~11ヶ月	1歳	2歳	3歳	4歳	5歳	6歳	7歳	8歳	9歳	10~14歳	15~19歳	20歳以上
第28週	罹患数	411	1	17	77	88	62	69	36	30	8	9	8	5		1
第28週	定点当り	4.78	0.01	0.20	0.90	1.02	0.72	0.80	0.42	0.35	0.09	0.10	0.09	0.06		0.01
第29週	罹患数	480	2	28	93	80	63	84	60	35	14	10	1	4		6
第29週	定点当り	5.78	0.02	0.34	1.12	0.96	0.76	1.01	0.72	0.42	0.17	0.12	0.01	0.05		0.07
第30週	罹患数	456	4	27	109	77	66	62	40	23	15	11	5	8		9
第30週	定点当り	5.18	0.05	0.31	1.24	0.88	0.75	0.70	0.45	0.26	0.17	0.13	0.06	0.09		0.10
第31週	罹患数	348	2	19	94	66	55	34	28	18	8	2	5	12		5
第31週	定点当り	4.14	0.02	0.23	1.12	0.79	0.65	0.40	0.33	0.21	0.10	0.02	0.06	0.14		0.06
第32週	罹患数	241	5	21	54	55	36	24	23	10	4	3	1	4		1
第32週	定点当り	3.09	0.06	0.27	0.69	0.71	0.46	0.31	0.29	0.13	0.05	0.04	0.01	0.05		0.01

【年齢層別5週分集計】



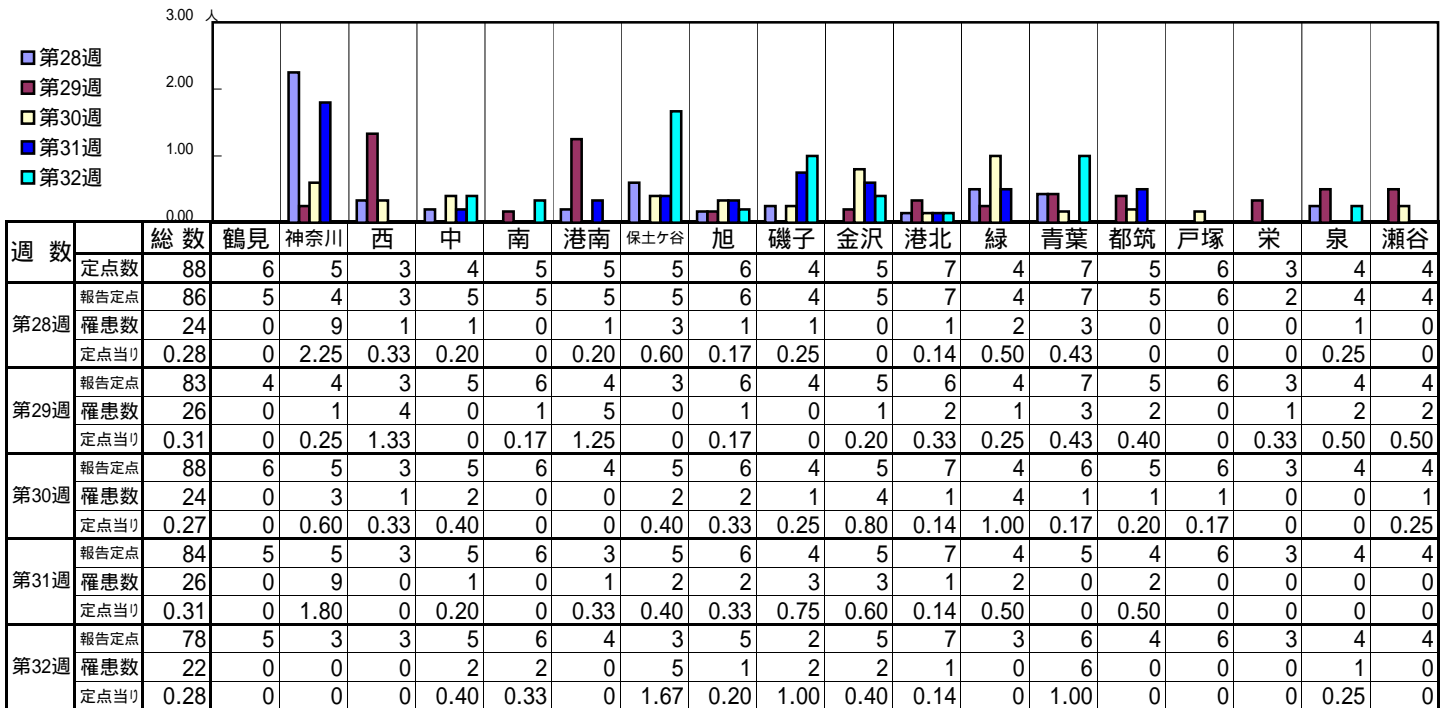
【定点当りの患者数】



<< 流行性耳下腺炎 >>

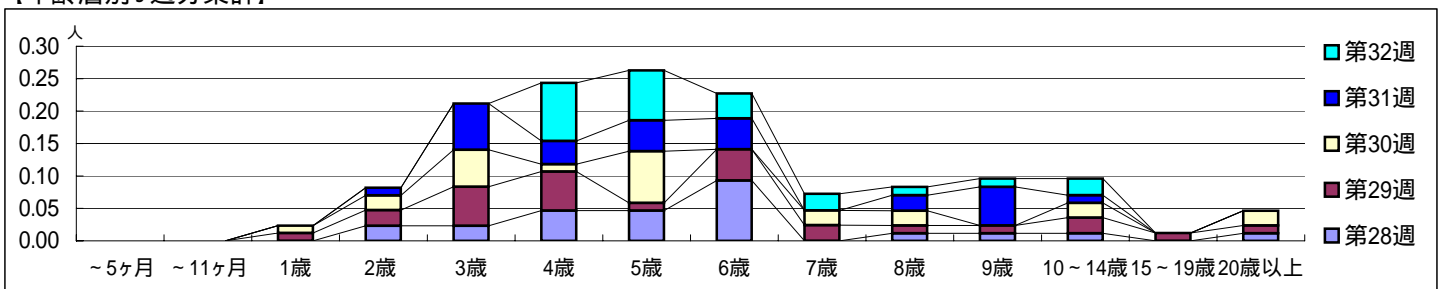
平成 20年 7月 7日 ~ 8月10日
[平成 20年第28週 ~ 第32週]

【区別・週別報告定点当り】

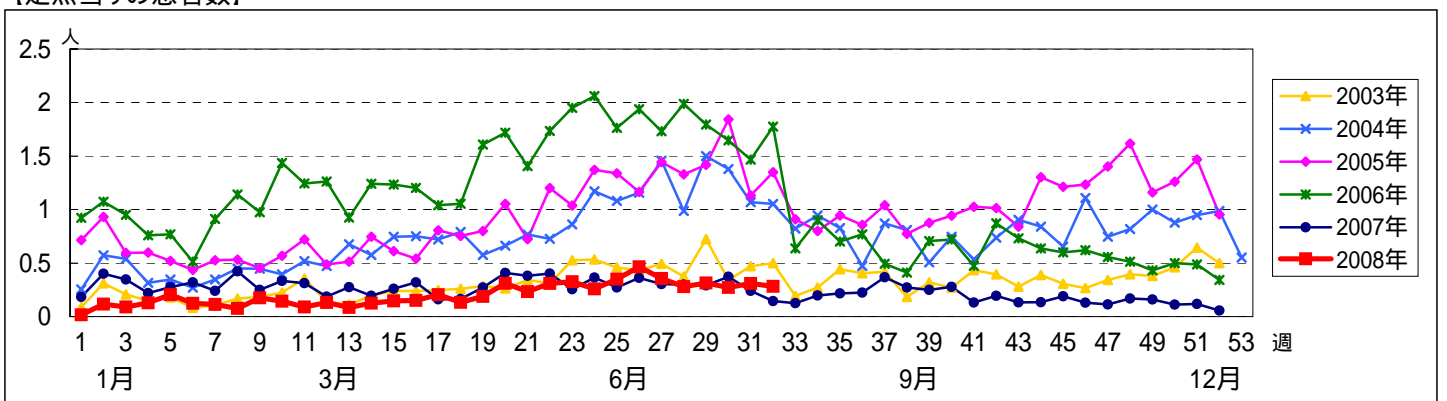


週数	合計	~5ヶ月	~11ヶ月	1歳	2歳	3歳	4歳	5歳	6歳	7歳	8歳	9歳	10~14歳	15~19歳	20歳以上
第28週	罹患数 24				2	2	4	4	8		1	1	1		1
第28週	定点当り 0.28				0.02	0.02	0.05	0.05	0.09		0.01	0.01	0.01		0.01
第29週	罹患数 26			1	2	5	5	1	4	2	1	1	2	1	1
第29週	定点当り 0.31			0.01	0.02	0.06	0.06	0.01	0.05	0.02	0.01	0.01	0.02	0.01	0.01
第30週	罹患数 24			1	2	5	1	7		2	2		2		2
第30週	定点当り 0.27			0.01	0.02	0.06	0.01	0.08		0.02	0.02		0.02		0.02
第31週	罹患数 26				1	6	3	4	4		2	5	1		
第31週	定点当り 0.31				0.01	0.07	0.04	0.05	0.05		0.02	0.06	0.01		
第32週	罹患数 22						7	6	3	2	1	1	2		
第32週	定点当り 0.28						0.09	0.08	0.04	0.03	0.01	0.01	0.03		

【年齢層別5週分集計】



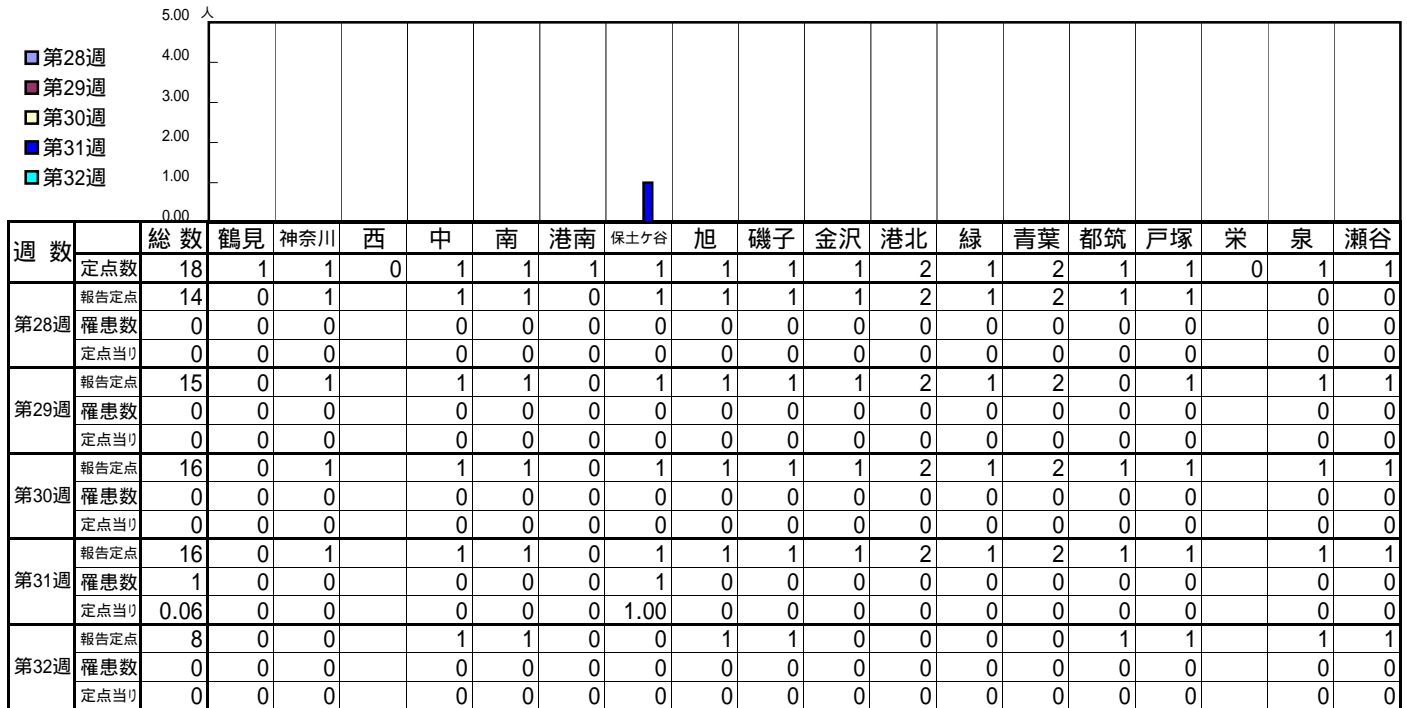
【定点当りの患者数】



<< 急性出血性結膜炎 >>

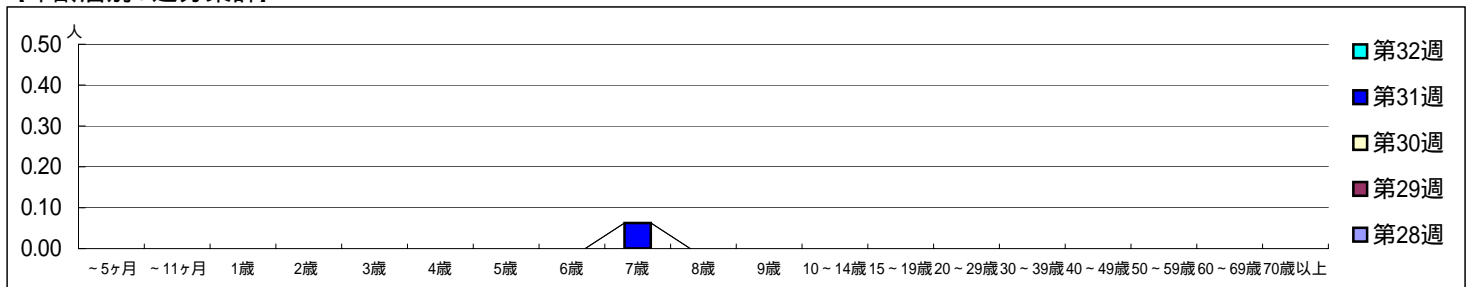
平成 20年 7月 7日 ~ 8月10日
[平成 20年第28週 ~ 第32週]

[区別・週別報告定点当り]

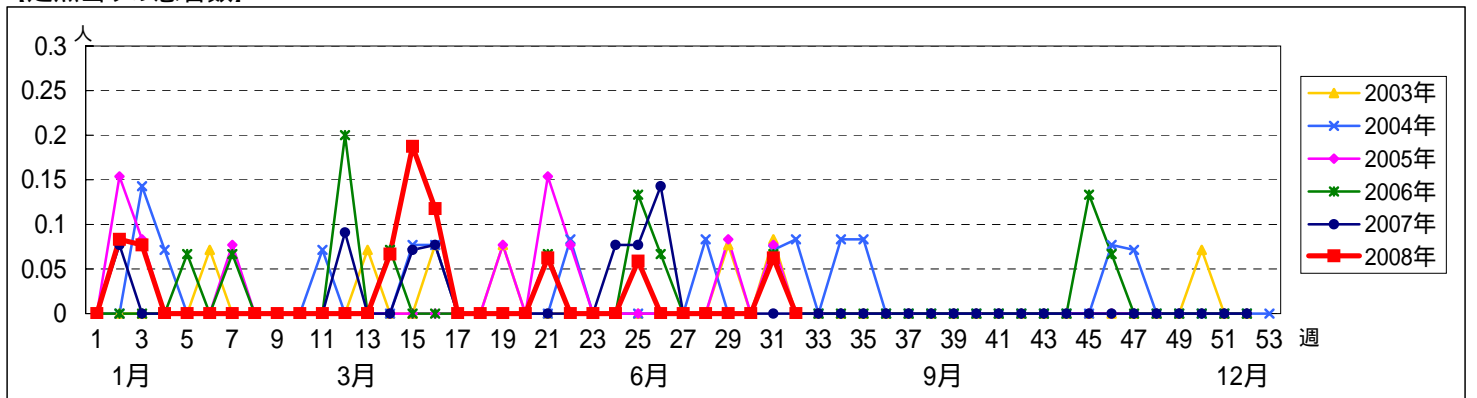


週数	合計	~5ヶ月	~11ヶ月	1歳	2歳	3歳	4歳	5歳	6歳	7歳	8歳	9歳	10~14歳	15~19歳	20~29歳	30~39歳	40~49歳	50~59歳	60~69歳	70歳以上
第28週	0																			
第29週	0																			
第30週	0																			
第31週	1									1										
第32週	0																			

[年齢層別5週分集計]



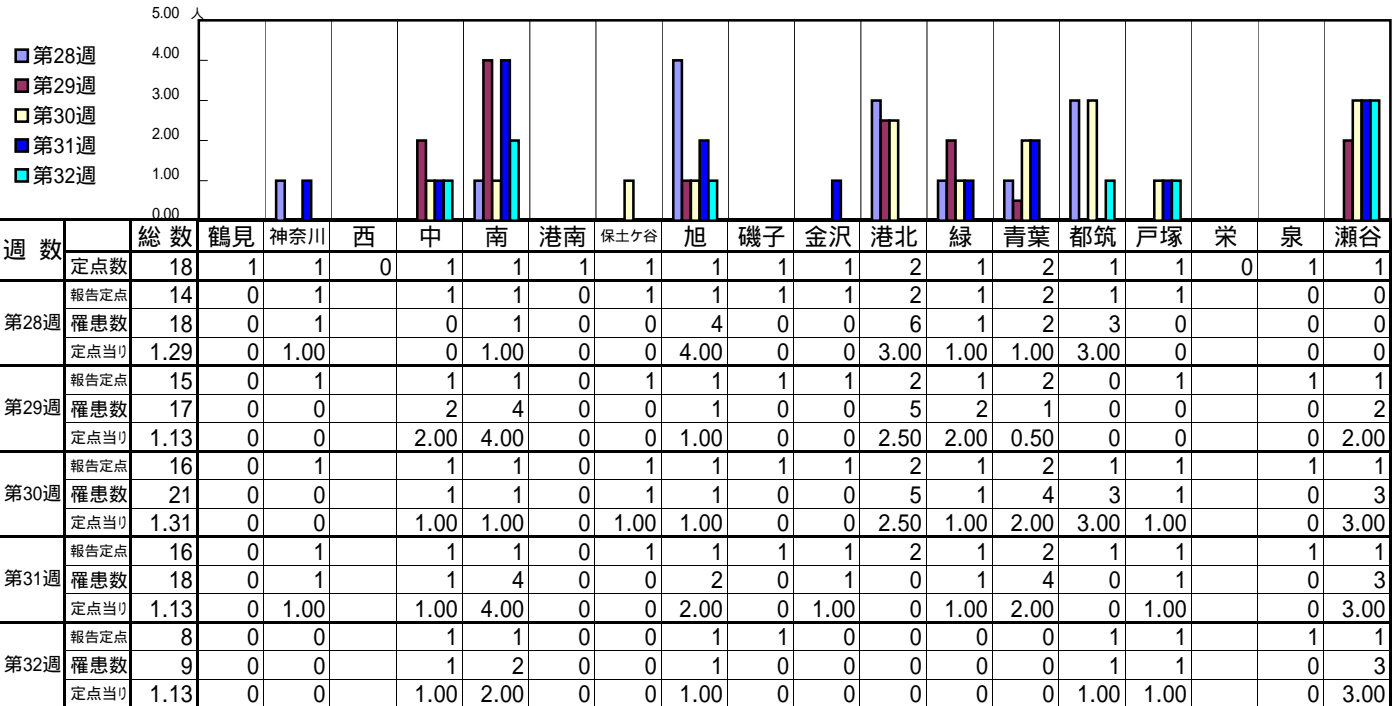
[定点当りの患者数]



<< 流行性角結膜炎 >>

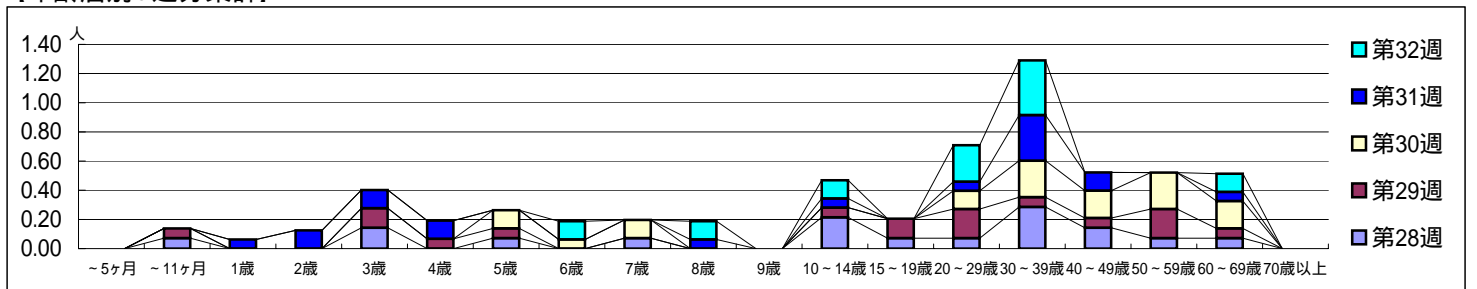
平成 20年 7月 7日 ~ 8月10日
[平成 20年第28週 ~ 第32週]

[区別・週別報告定点当り]



週数	合計	~5ヶ月	~11ヶ月	1歳	2歳	3歳	4歳	5歳	6歳	7歳	8歳	9歳	10~14歳	15~19歳	20~29歳	30~39歳	40~49歳	50~59歳	60~69歳	70歳以上
第28週	18		1			2		1		1			3	1	1	4	2	1	1	
第29週	17		1			2	1	1					1	2	3	1	1	3	1	
第30週	21							2	1	2					2	4	3	4	3	
第31週	18			1	2	2	2				1		1		1	5	2		1	
第32週	9								1		1		1		2	3				1

[年齢層別5週分集計]



[定点当りの患者数]

