

<< インフルエンザ >>

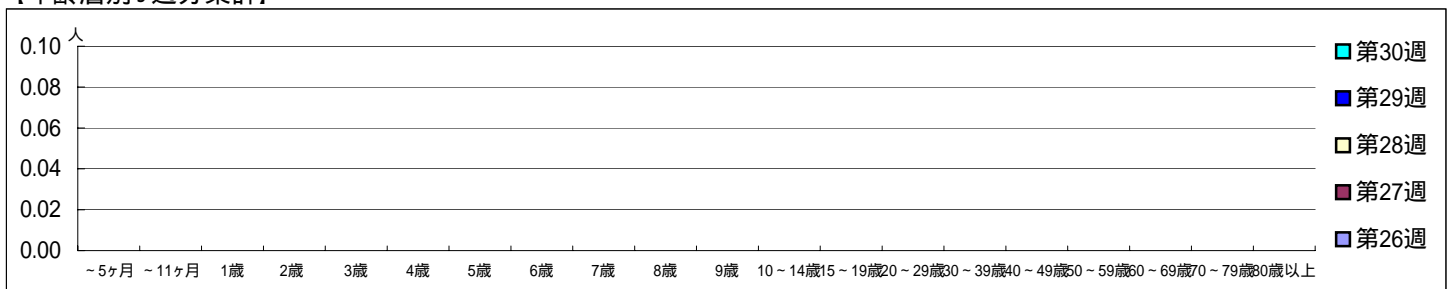
平成 20年 6月23日 ~ 7月27日
[平成 20年第26週 ~ 第30週]

【区別・週別報告定点当り】

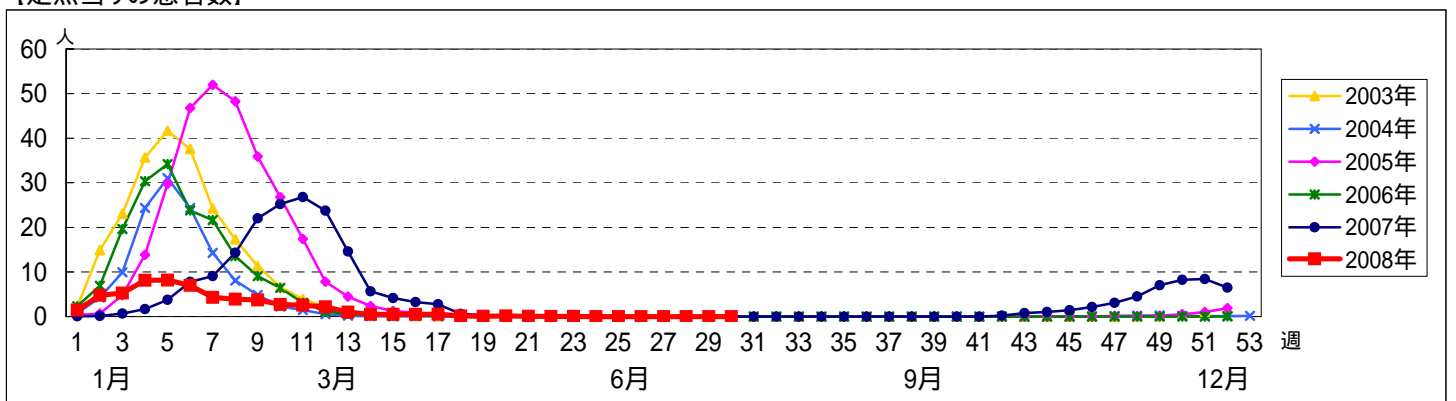
週数		総数	鶴見	神奈川	西	中	南	港南	保土ヶ谷	旭	磯子	金沢	港北	緑	青葉	都筑	戸塚	栄	泉	瀬谷
第26週	定点数	145	10	8	5	7	8	8	8	10	7	8	11	7	11	8	10	5	7	7
	報告定点	127	7	6	5	6	9	5	7	8	6	8	10	5	11	7	10	5	6	6
	罹患数	0	0	0	0	0	0	0	0	0	0	0	0	0	0	0	0	0	0	0
第27週	報告定点	127	6	6	5	6	9	7	6	8	6	8	10	5	11	7	10	4	6	7
	罹患数	0	0	0	0	0	0	0	0	0	0	0	0	0	0	0	0	0	0	0
	定点当り	0	0	0	0	0	0	0	0	0	0	0	0	0	0	0	0	0	0	0
第28週	報告定点	128	7	6	5	7	8	8	7	7	6	8	10	4	11	7	10	4	6	7
	罹患数	0	0	0	0	0	0	0	0	0	0	0	0	0	0	0	0	0	0	0
	定点当り	0	0	0	0	0	0	0	0	0	0	0	0	0	0	0	0	0	0	0
第29週	報告定点	120	5	6	5	7	9	7	5	7	6	7	8	4	10	7	10	5	5	7
	罹患数	0	0	0	0	0	0	0	0	0	0	0	0	0	0	0	0	0	0	0
	定点当り	0	0	0	0	0	0	0	0	0	0	0	0	0	0	0	0	0	0	0
第30週	報告定点	123	7	7	5	6	9	7	7	7	6	6	9	3	9	7	10	5	6	7
	罹患数	0	0	0	0	0	0	0	0	0	0	0	0	0	0	0	0	0	0	0
	定点当り	0	0	0	0	0	0	0	0	0	0	0	0	0	0	0	0	0	0	0

週数		合計	~5ヶ月	~11ヶ月	1歳	2歳	3歳	4歳	5歳	6歳	7歳	8歳	9歳	10~14歳	15~19歳	20~29歳	30~39歳	40~49歳	50~59歳	60~69歳	70~79歳	80歳以上	
第26週	罹患数	0																					
	定点当り	0																					
第27週	罹患数	0																					
	定点当り	0																					
第28週	罹患数	0																					
	定点当り	0																					
第29週	罹患数	0																					
	定点当り	0																					
第30週	罹患数	0																					
	定点当り	0																					

【年齢層別5週分集計】



【定点当りの患者数】



<< RSウイルス感染症 >>

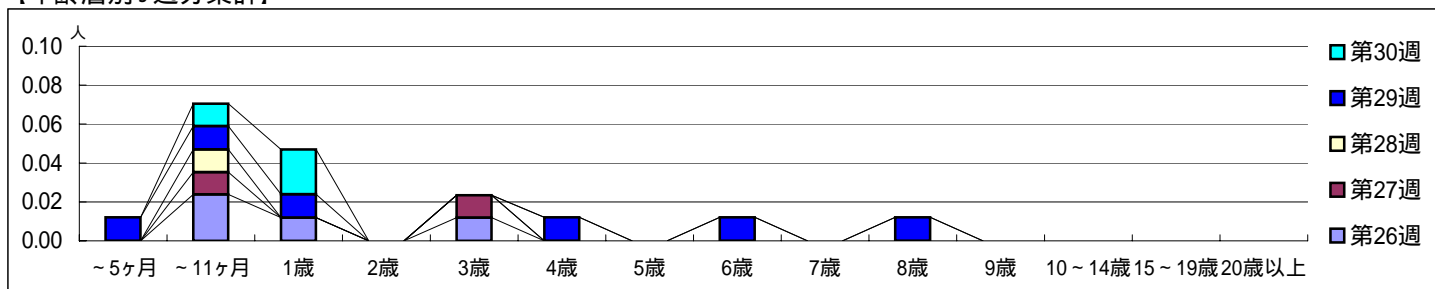
平成 20年 6月23日 ~ 7月27日
[平成 20年第26週 ~ 第30週]

【区別・週別報告定点当り】

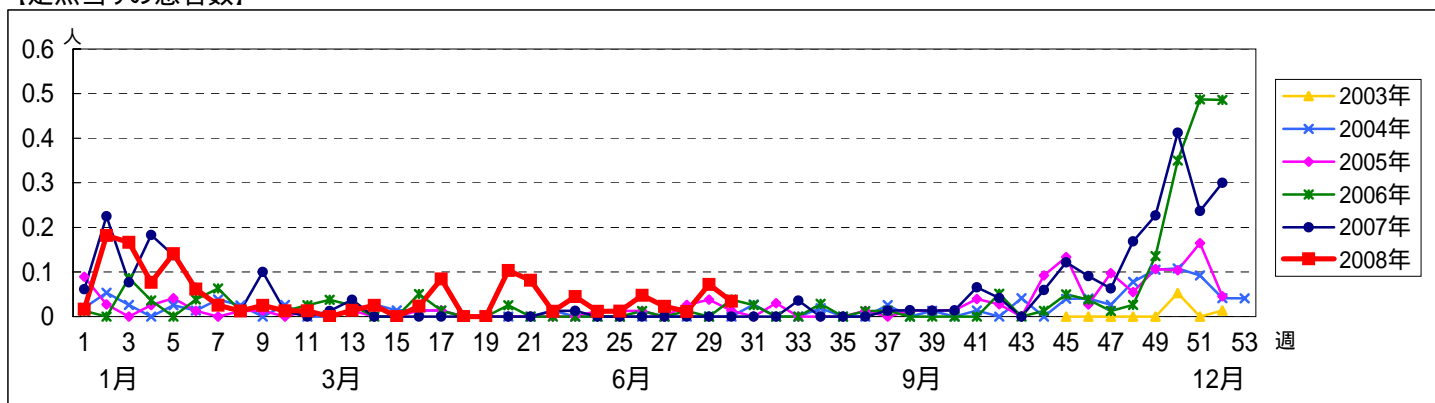
週 数		総数	区別																	
			鶴見	神奈川	西	中	南	港南	保土ヶ谷	旭	磯子	金沢	港北	緑	青葉	都筑	戸塚	栄	泉	瀬谷
第26週	報告定点	88	6	5	3	4	5	5	5	6	4	5	7	4	7	5	6	3	4	4
	罹患数	84	5	4	3	4	6	3	5	6	4	5	7	4	7	5	6	3	4	3
	定点当り	4	0	0	0	2	0	0	0	1	0	0	0	1	0	0	0	0	0	0
第27週	報告定点	87	4	5	3	4	6	5	5	6	4	5	7	4	7	5	6	3	4	4
	罹患数	2	0	0	0	0	0	0	0	0	0	0	0	1	0	0	0	1	0	0
	定点当り	0.02	0	0	0	0	0	0	0	0	0	0	0	0.25	0	0	0	0.33	0	0
第28週	報告定点	86	5	4	3	5	5	5	6	4	5	7	4	7	5	6	2	4	4	
	罹患数	1	0	0	0	0	0	0	0	0	0	0	1	0	0	0	0	0	0	
	定点当り	0.01	0	0	0	0	0	0	0	0	0	0	0.25	0	0	0	0	0	0	
第29週	報告定点	83	4	4	3	5	6	4	3	6	4	5	6	4	7	5	6	3	4	4
	罹患数	6	0	0	0	5	0	0	0	0	0	0	0	1	0	0	0	0	0	
	定点当り	0.07	0	0	0	1.00	0	0	0	0	0	0	0	0.25	0	0	0	0	0	
第30週	報告定点	87	6	5	3	5	6	4	5	6	4	5	7	3	6	5	6	3	4	4
	罹患数	3	0	1	0	1	0	0	0	0	0	0	0	1	0	0	0	0	0	
	定点当り	0.03	0	0.20	0	0.20	0	0	0	0	0	0	0	0.33	0	0	0	0	0	

週 数		合計	年齢層別																
			~5ヶ月	~11ヶ月	1歳	2歳	3歳	4歳	5歳	6歳	7歳	8歳	9歳	10~14歳	15~19歳	20歳以上			
第26週	罹患数	4		2	1		1												
	定点当り	0.05		0.02	0.01		0.01												
第27週	罹患数	2		1		1													
	定点当り	0.02		0.01		0.01													
第28週	罹患数	1		1															
	定点当り	0.01		0.01															
第29週	罹患数	6	1	1	1		1	1		1									
	定点当り	0.07	0.01	0.01	0.01		0.01	0.01		0.01									
第30週	罹患数	3		1	2														
	定点当り	0.03		0.01	0.02														

【年齢層別5週分集計】



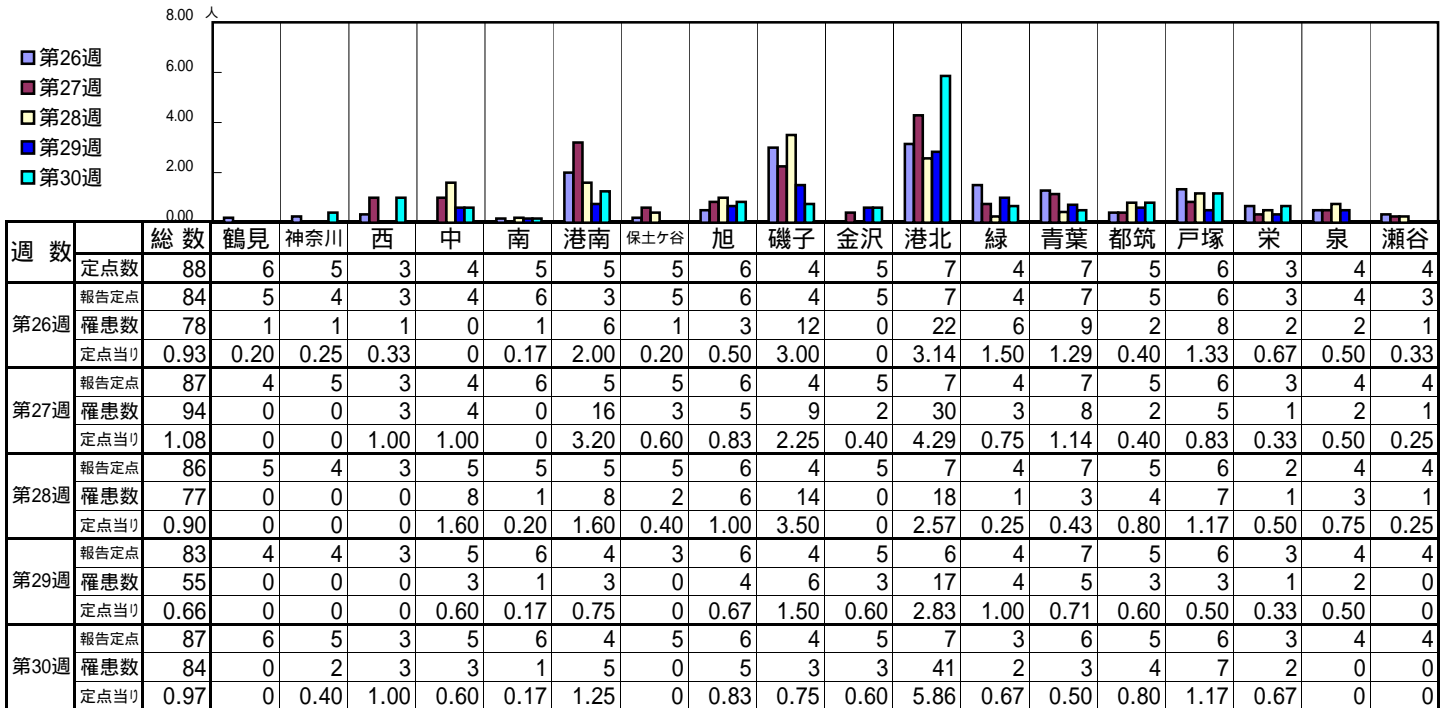
【定点当りの患者数】



<< 咽頭結膜熱 >>

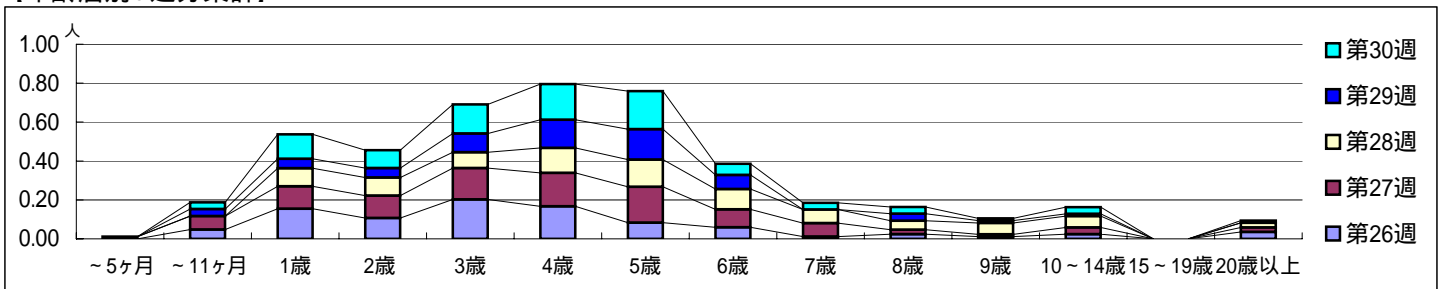
平成 20年 6月23日 ~ 7月27日
[平成 20年第26週 ~ 第30週]

【区別・週別報告定点当り】

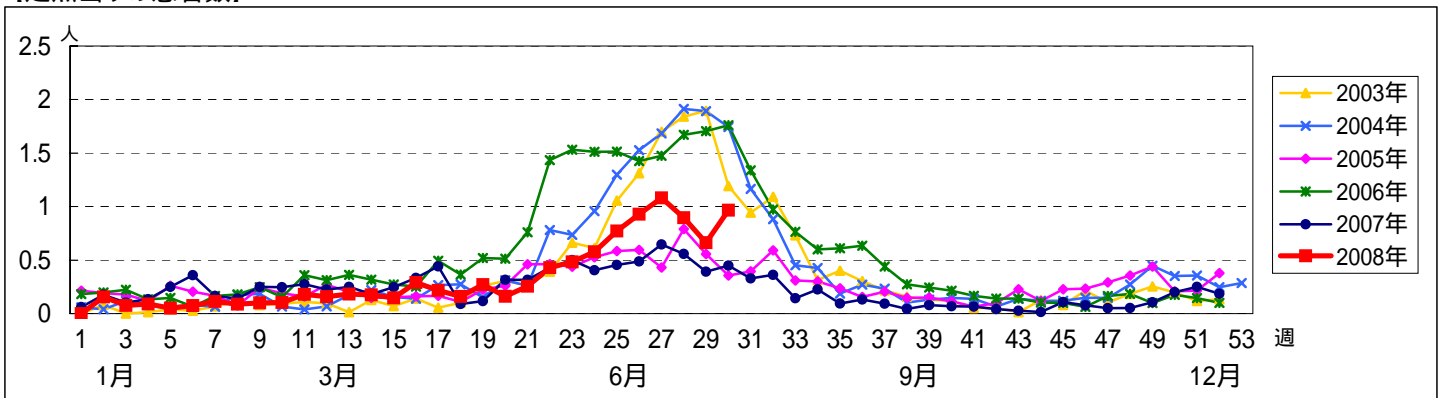


週 数		合計	~5ヶ月	~11ヶ月	年齢層															
					1歳	2歳	3歳	4歳	5歳	6歳	7歳	8歳	9歳	10~14歳	15~19歳	20歳以上				
第26週	罹患数	78		4	13	9	17	14	7	5	1	2	1	2		3				
	定点当り	0.93		0.05	0.15	0.11	0.20	0.17	0.08	0.06	0.01	0.02	0.01	0.02		0.04				
第27週	罹患数	94	1	6	10	10	14	15	16	8	6	2	1	3		2				
	定点当り	1.08	0.01	0.07	0.11	0.11	0.16	0.17	0.18	0.09	0.07	0.02	0.01	0.03		0.02				
第28週	罹患数	77			8	8	7	11	12	9	6	4	5	5		2				
	定点当り	0.90			0.09	0.09	0.08	0.13	0.14	0.10	0.07	0.05	0.06	0.06		0.02				
第29週	罹患数	55		3	4	4	8	12	13	6		3	1	1						
	定点当り	0.66		0.04	0.05	0.05	0.10	0.14	0.16	0.07		0.04	0.01	0.01						
第30週	罹患数	84		3	11	8	13	16	17	5	3	3	1	3		1				
	定点当り	0.97		0.03	0.13	0.09	0.15	0.18	0.20	0.06	0.03	0.03	0.01	0.03		0.01				

【年齢層別5週分集計】



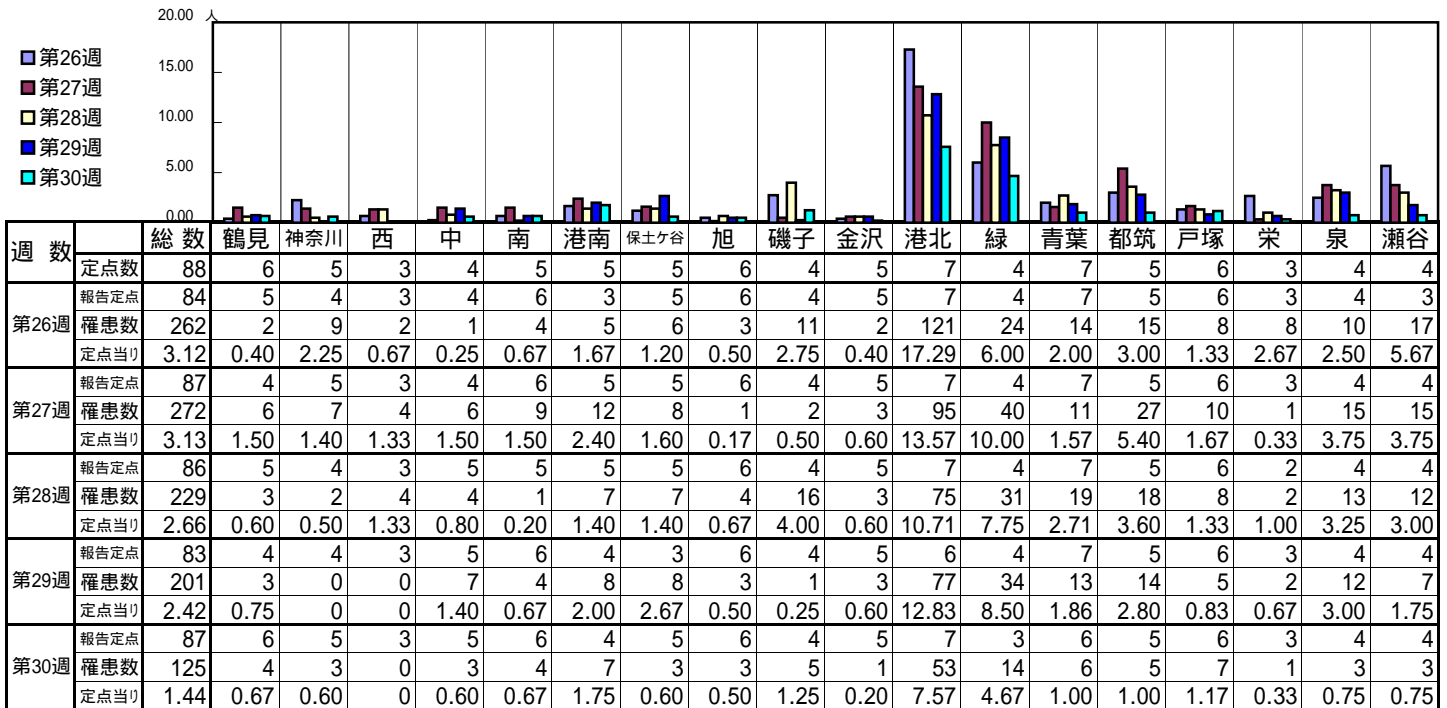
【定点当りの患者数】



<< A群溶血性インフルエンザ菌咽頭炎 >>

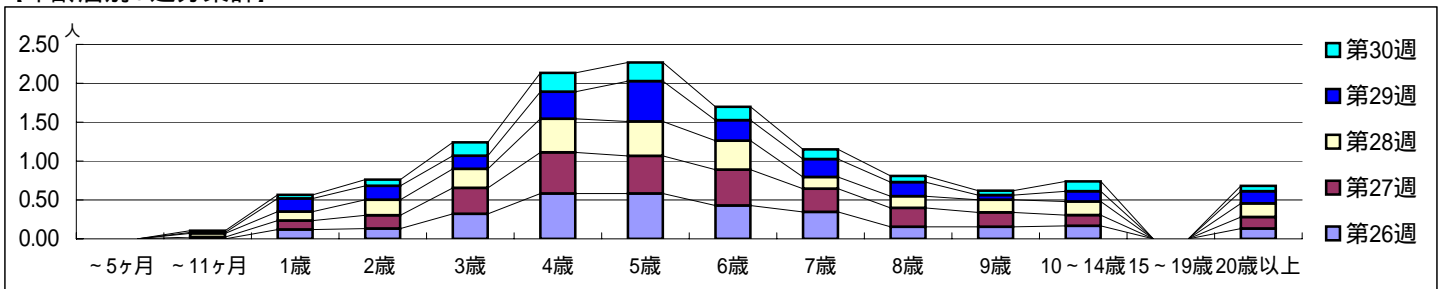
平成 20年 6月23日 ~ 7月27日
[平成 20年第26週 ~ 第30週]

[区別・週別報告定点当り]

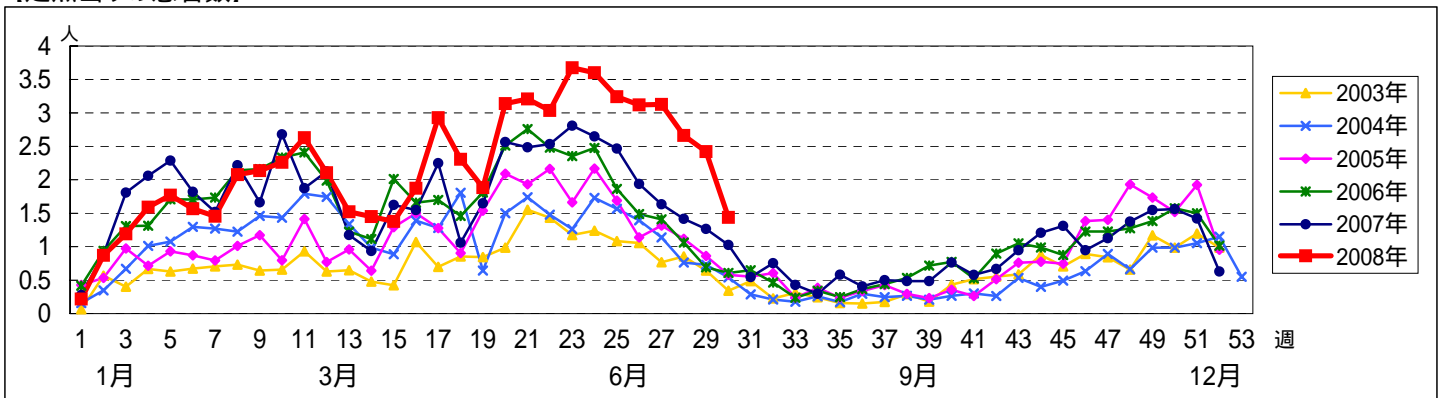


週数	合計	~5ヶ月	~11ヶ月	1歳	2歳	3歳	4歳	5歳	6歳	7歳	8歳	9歳	10~14歳	15~19歳	20歳以上
第26週	罹患数 262			10	11	27	49	49	36	29	13	13	14		11
第26週	定点当り 3.12			0.12	0.13	0.32	0.58	0.58	0.43	0.35	0.15	0.15	0.17		0.13
第27週	罹患数 272		2	10	15	29	46	42	40	26	21	16	12		13
第27週	定点当り 3.13		0.02	0.11	0.17	0.33	0.53	0.48	0.46	0.30	0.24	0.18	0.14		0.15
第28週	罹患数 229		4	10	17	21	37	38	32	13	13	14	15		15
第28週	定点当り 2.66		0.05	0.12	0.20	0.24	0.43	0.44	0.37	0.15	0.15	0.16	0.17		0.17
第29週	罹患数 201		1	14	15	14	29	43	22	19	15	5	11		13
第29週	定点当り 2.42		0.01	0.17	0.18	0.17	0.35	0.52	0.27	0.23	0.18	0.06	0.13		0.16
第30週	罹患数 125		2	4	7	15	21	21	15	11	7	5	11		6
第30週	定点当り 1.44		0.02	0.05	0.08	0.17	0.24	0.24	0.17	0.13	0.08	0.06	0.13		0.07

[年齢層別5週分集計]



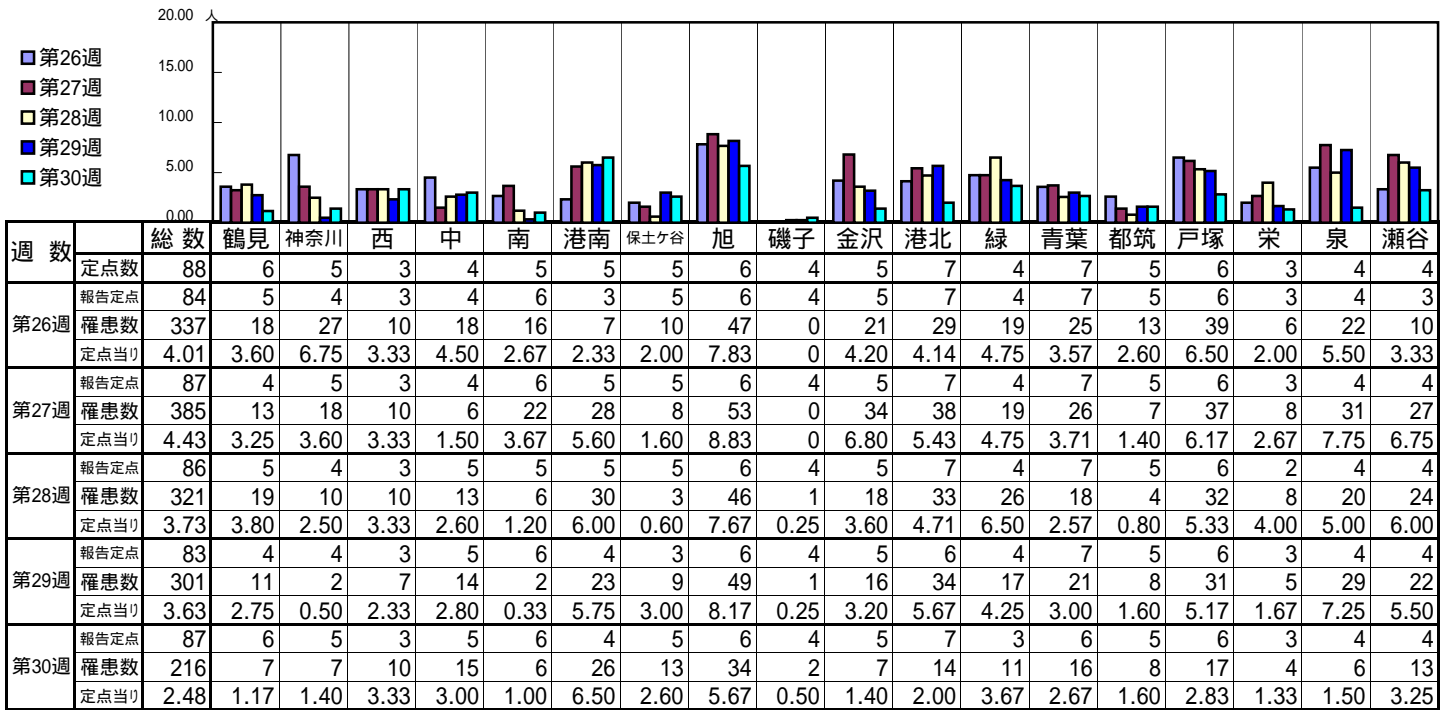
[定点当りの患者数]



<< 感染性胃腸炎 >>

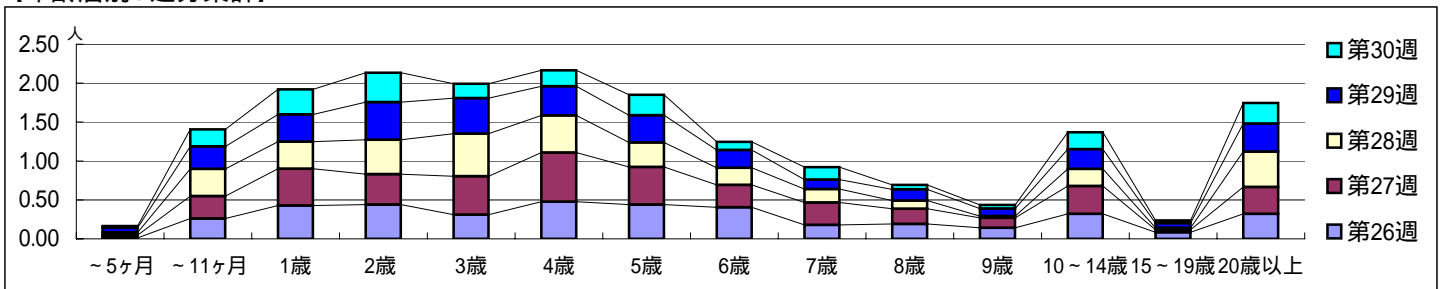
平成 20年 6月23日 ~ 7月27日
[平成 20年第26週 ~ 第30週]

【区別・週別報告定点当り】

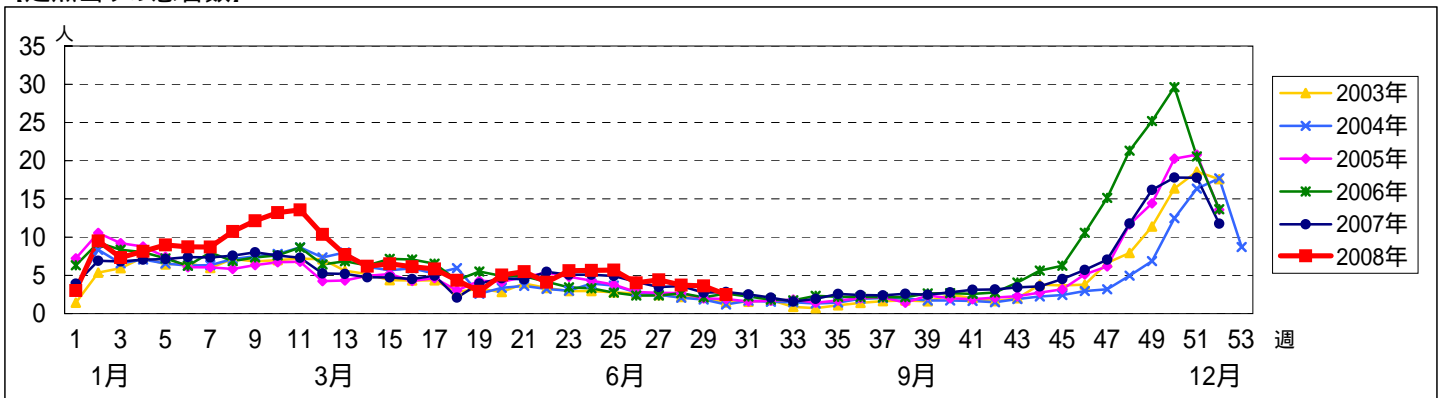


週 数		合計	年齢層別															
			~5ヶ月	~11ヶ月	1歳	2歳	3歳	4歳	5歳	6歳	7歳	8歳	9歳	10~14歳	15~19歳	20歳以上		
第26週	罹患数	337	1	22	36	37	26	40	37	34	15	16	12	27	7	27		
	定点当り	4.01	0.01	0.26	0.43	0.44	0.31	0.48	0.44	0.40	0.18	0.19	0.14	0.32	0.08	0.32		
第27週	罹患数	385	3	25	41	34	43	55	42	25	25	17	11	31	3	30		
	定点当り	4.43	0.03	0.29	0.47	0.39	0.49	0.63	0.48	0.29	0.29	0.20	0.13	0.36	0.03	0.34		
第28週	罹患数	321	3	30	30	38	47	41	27	19	15	9	2	19	2	39		
	定点当り	3.73	0.03	0.35	0.35	0.44	0.55	0.48	0.31	0.22	0.17	0.10	0.02	0.22	0.02	0.45		
第29週	罹患数	301	5	24	29	40	38	31	29	19	10	12	8	21	5	30		
	定点当り	3.63	0.06	0.29	0.35	0.48	0.46	0.37	0.35	0.23	0.12	0.14	0.10	0.25	0.06	0.36		
第30週	罹患数	216	2	19	28	33	16	18	23	9	14	5	4	19	3	23		
	定点当り	2.48	0.02	0.22	0.32	0.38	0.18	0.21	0.26	0.10	0.16	0.06	0.05	0.22	0.03	0.26		

【年齢層別5週分集計】



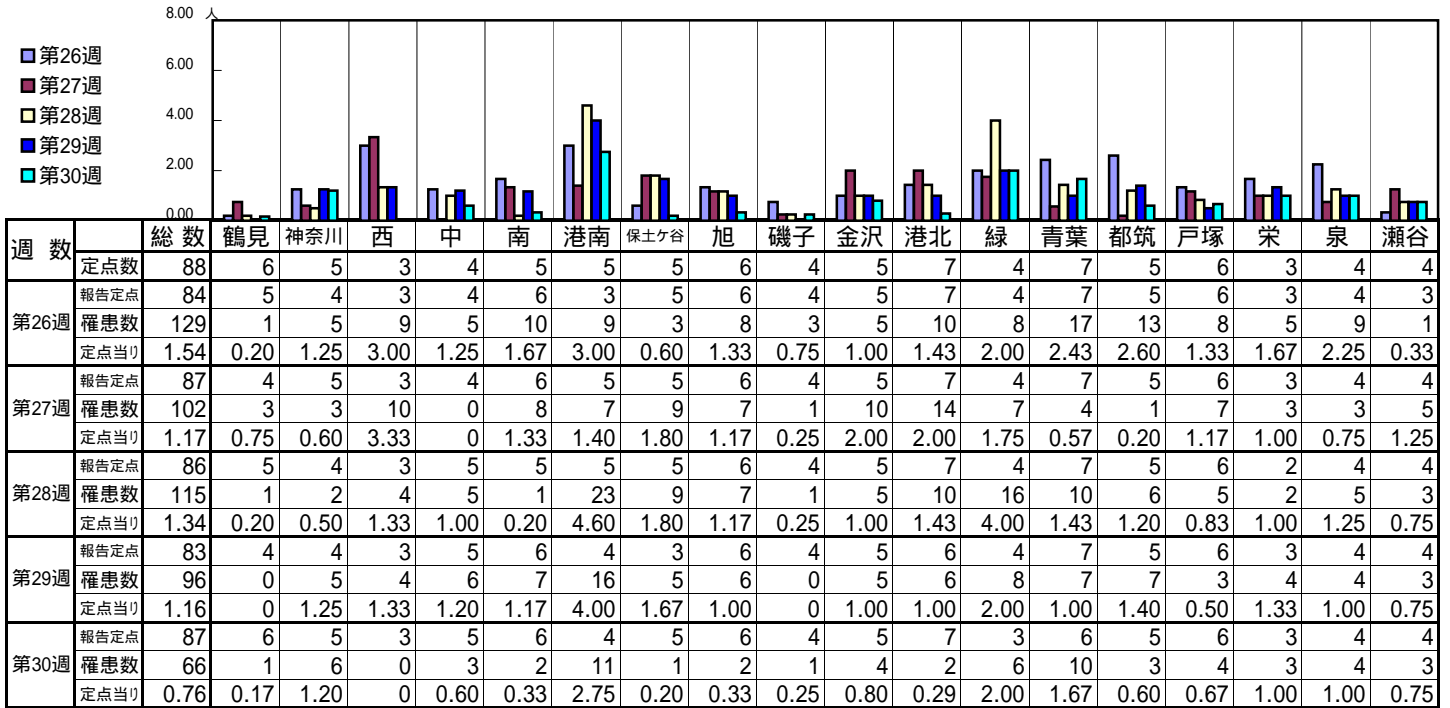
【定点当りの患者数】



<< 水痘 >>

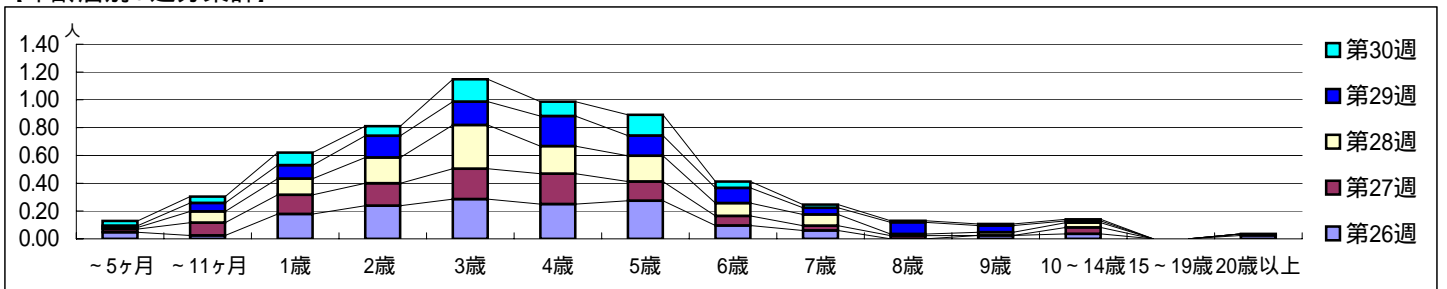
平成 20年 6月23日 ~ 7月27日
[平成 20年第26週 ~ 第30週]

【区別・週別報告定点当り】

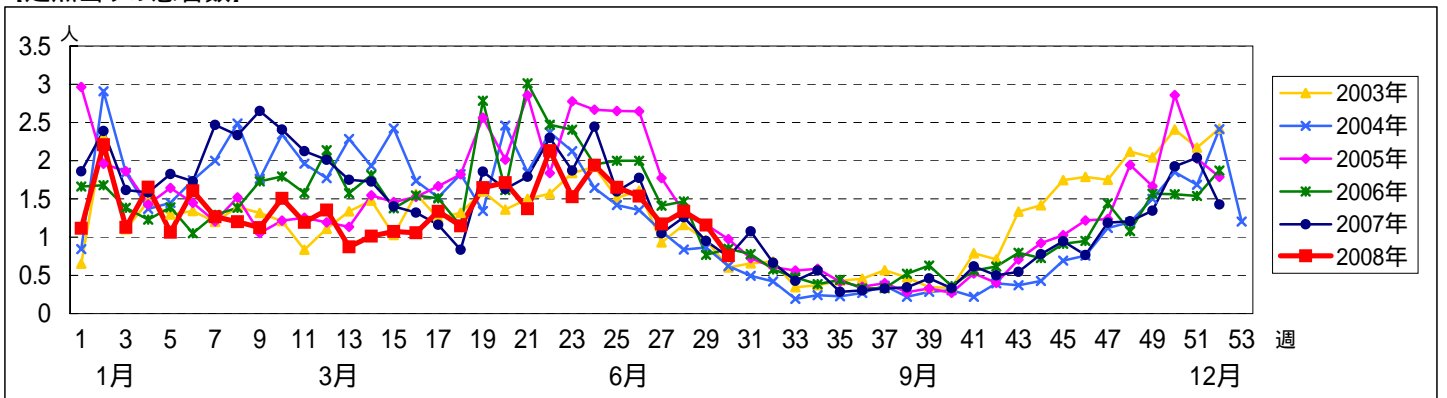


週 数		合計	年齢層別																
			~5ヶ月	~11ヶ月	1歳	2歳	3歳	4歳	5歳	6歳	7歳	8歳	9歳	10~14歳	15~19歳	20歳以上			
第26週	罹患数	129	4	2	15	20	24	21	23	8	5		2	3		2			
	定点当り	1.54	0.05	0.02	0.18	0.24	0.29	0.25	0.27	0.10	0.06		0.02	0.04		0.02			
第27週	罹患数	102	2	8	12	14	19	19	12	6	3	2		4		1			
	定点当り	1.17	0.02	0.09	0.14	0.16	0.22	0.22	0.14	0.07	0.03	0.02		0.05		0.01			
第28週	罹患数	115	1	7	10	16	27	17	16	8	7	1	2	3					
	定点当り	1.34	0.01	0.08	0.12	0.19	0.31	0.20	0.19	0.09	0.08	0.01	0.02	0.03					
第29週	罹患数	96	1	5	8	13	14	18	12	9	4	7	4	1					
	定点当り	1.16	0.01	0.06	0.10	0.16	0.17	0.22	0.14	0.11	0.05	0.08	0.05	0.01					
第30週	罹患数	66	3	4	8	6	14	9	13	4	2	1	1	1					
	定点当り	0.76	0.03	0.05	0.09	0.07	0.16	0.10	0.15	0.05	0.02	0.01	0.01	0.01					

【年齢層別5週分集計】



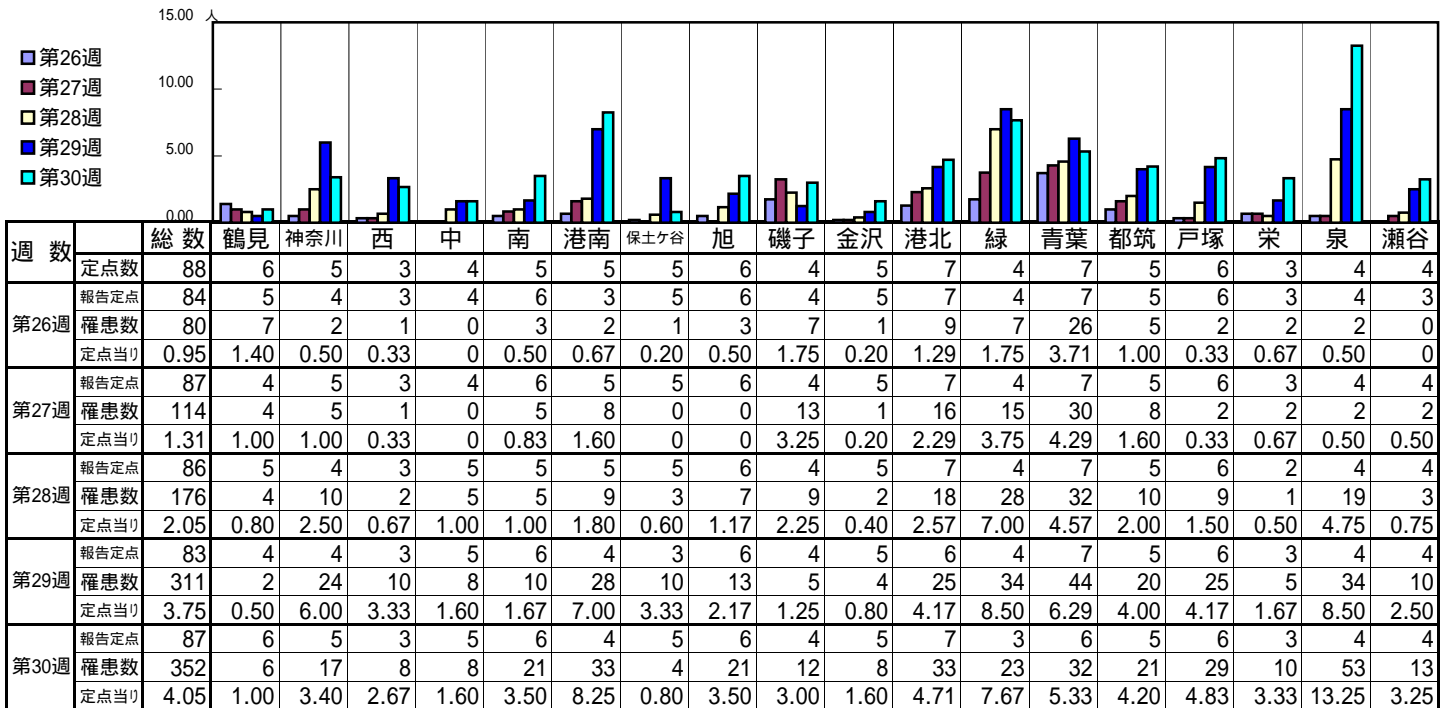
【定点当りの患者数】



<< 手足口病 >>

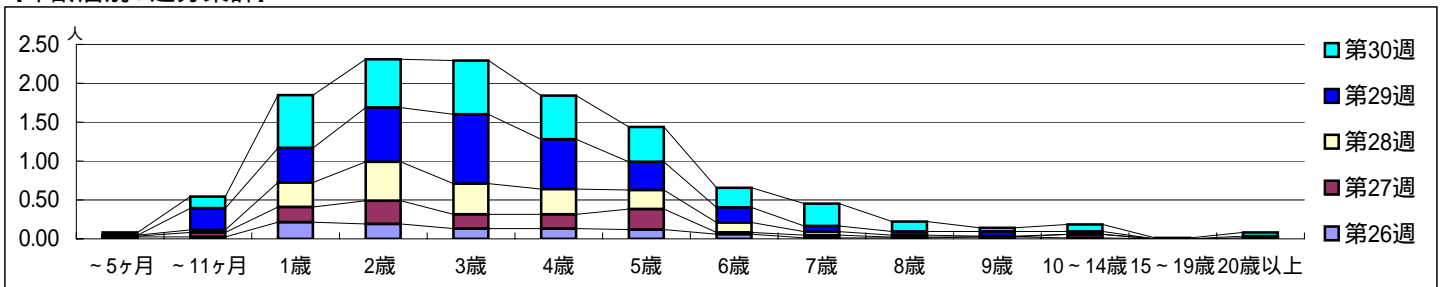
平成 20年 6月23日 ~ 7月27日
[平成 20年第26週 ~ 第30週]

[区別・週別報告定点当り]

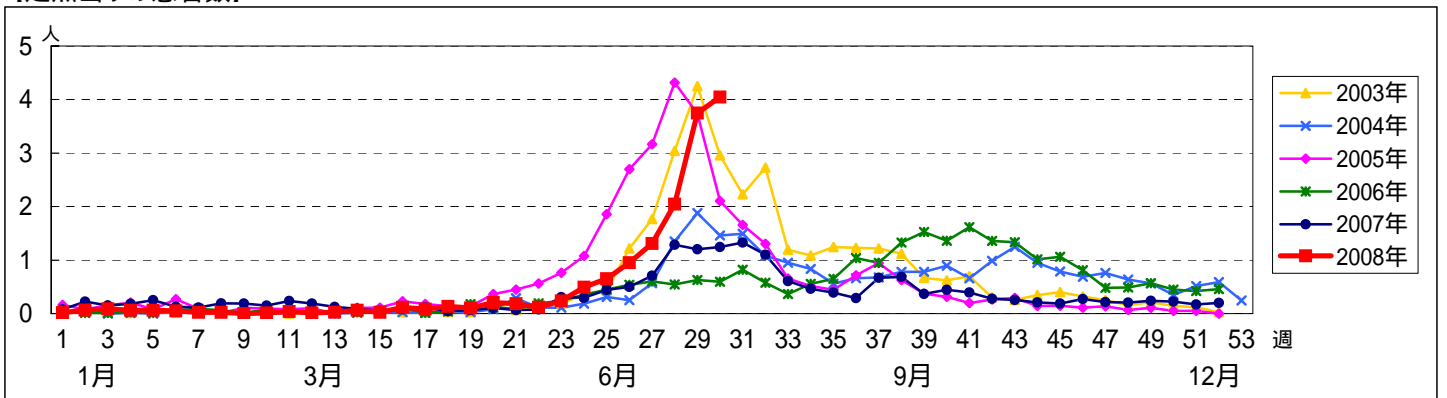


週 数		合計	年齢層別																
			~5ヶ月	~11ヶ月	1歳	2歳	3歳	4歳	5歳	6歳	7歳	8歳	9歳	10~14歳	15~19歳	20歳以上			
第26週	罹患数	80	2	2	18	16	11	11	10	5	1	1	2	1					
	定点当り	0.95	0.02	0.02	0.21	0.19	0.13	0.13	0.12	0.06	0.01	0.01	0.02	0.01					
第27週	罹患数	114	1	5	17	26	16	16	23	2	3	1		4					
	定点当り	1.31	0.01	0.06	0.20	0.30	0.18	0.18	0.26	0.02	0.03	0.01		0.05					
第28週	罹患数	176	1	3	27	43	34	28	21	11	4	2	1			1			
	定点当り	2.05	0.01	0.03	0.31	0.50	0.40	0.33	0.24	0.13	0.05	0.02	0.01			0.01			
第29週	罹患数	311		23	37	58	74	53	30	16	6	4	5	3		2			
	定点当り	3.75		0.28	0.45	0.70	0.89	0.64	0.36	0.19	0.07	0.05	0.06	0.04		0.02			
第30週	罹患数	352	3	13	59	54	60	49	39	22	25	11	4	8	1	4			
	定点当り	4.05	0.03	0.15	0.68	0.62	0.69	0.56	0.45	0.25	0.29	0.13	0.05	0.09	0.01	0.05			

[年齢層別5週分集計]



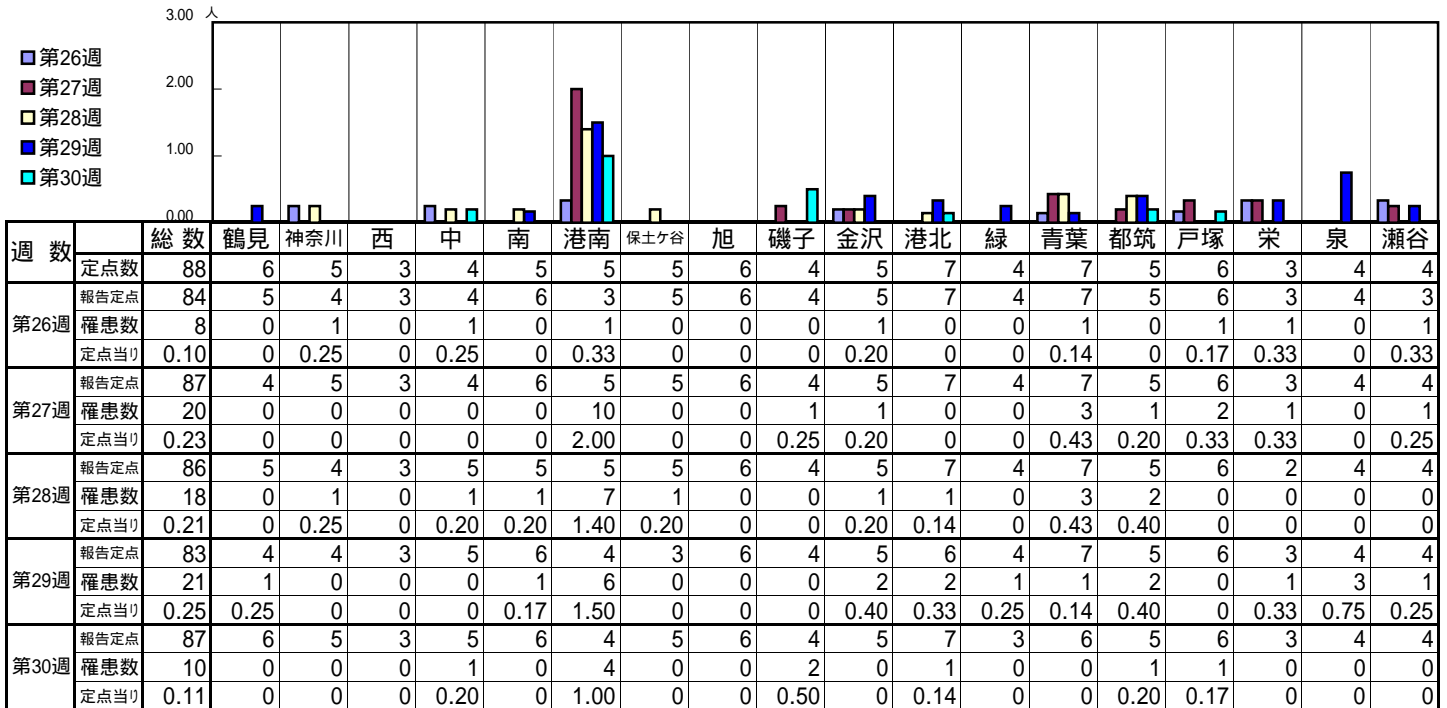
[定点当りの患者数]



<< 伝染性紅斑 >>

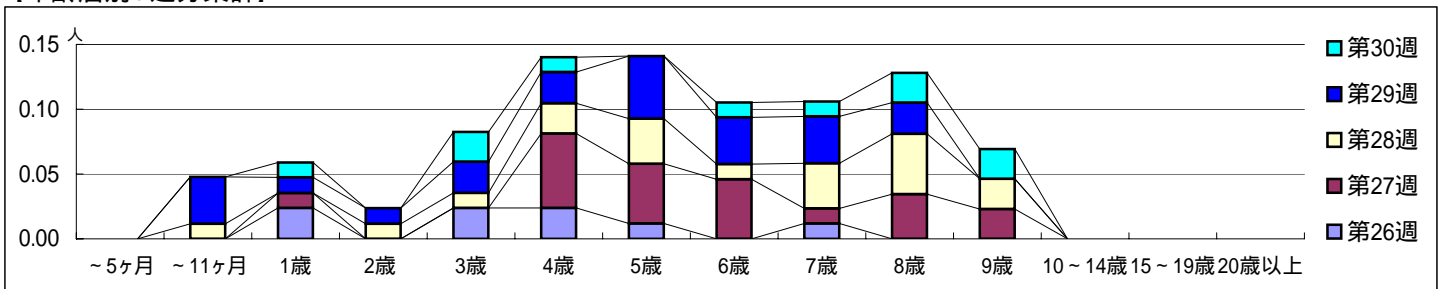
平成 20年 6月23日 ~ 7月27日
[平成 20年第26週 ~ 第30週]

【区別・週別報告定点当り】

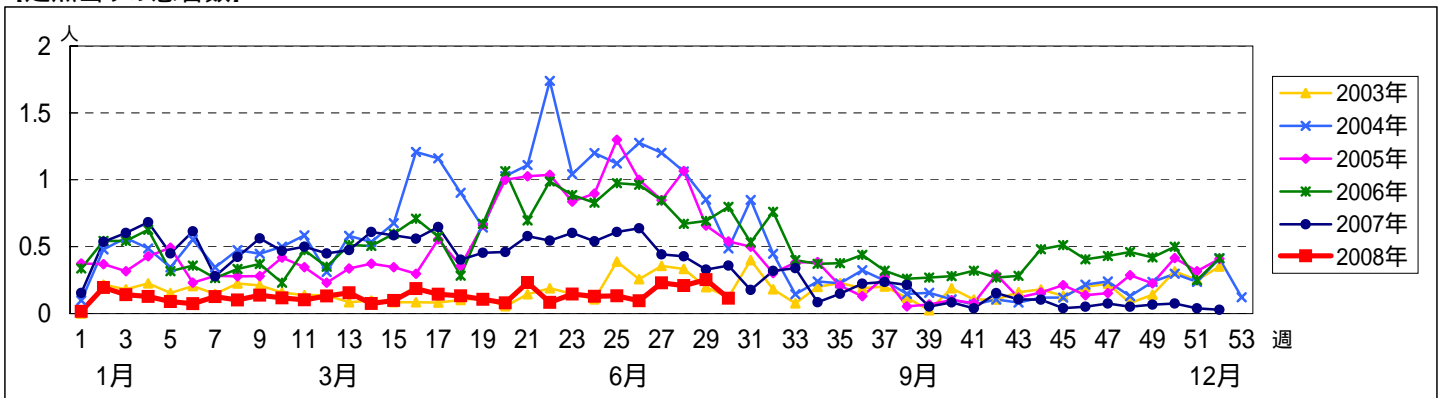


週数	合計	~5ヶ月	~11ヶ月	1歳	2歳	3歳	4歳	5歳	6歳	7歳	8歳	9歳	10~14歳	15~19歳	20歳以上
第26週	8			2		2	2	1		1					
第27週	20			1			5	4	4	1	3	2			
第28週	18		1		1	1	2	3	1	3	4	2			
第29週	21		3	1	1	2	2	4	3	3	2				
第30週	10			1		2	1		1	1	2	2			

【年齢層別5週分集計】



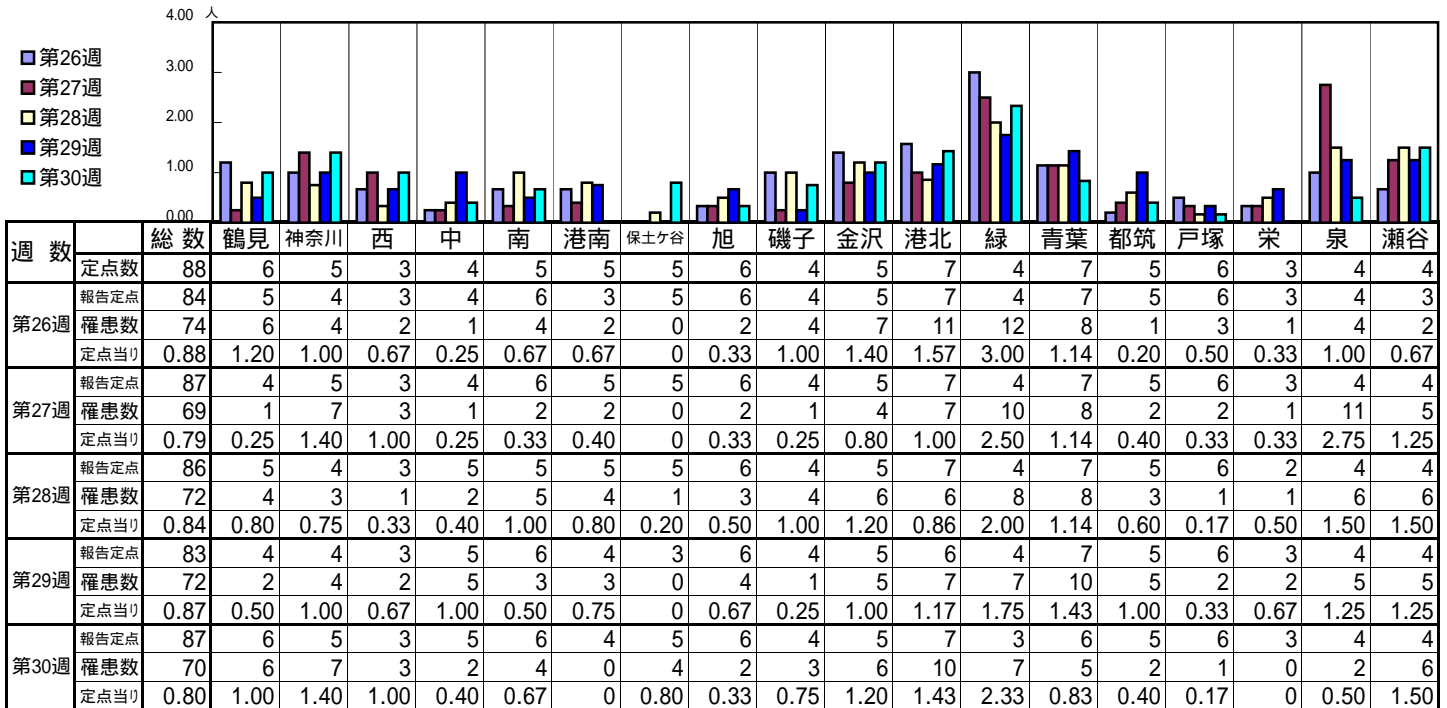
【定点当りの患者数】



<< 突発性発疹 >>

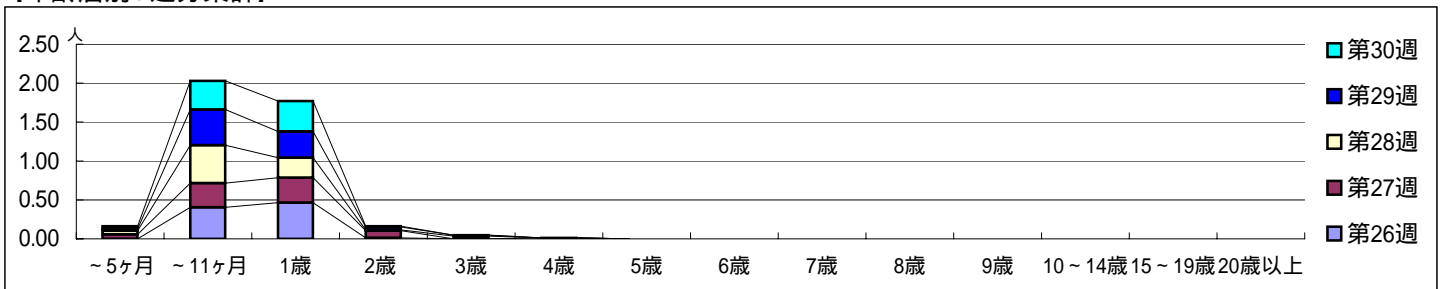
平成 20年 6月23日 ~ 7月27日
[平成 20年第26週 ~ 第30週]

【区別・週別報告定点当り】

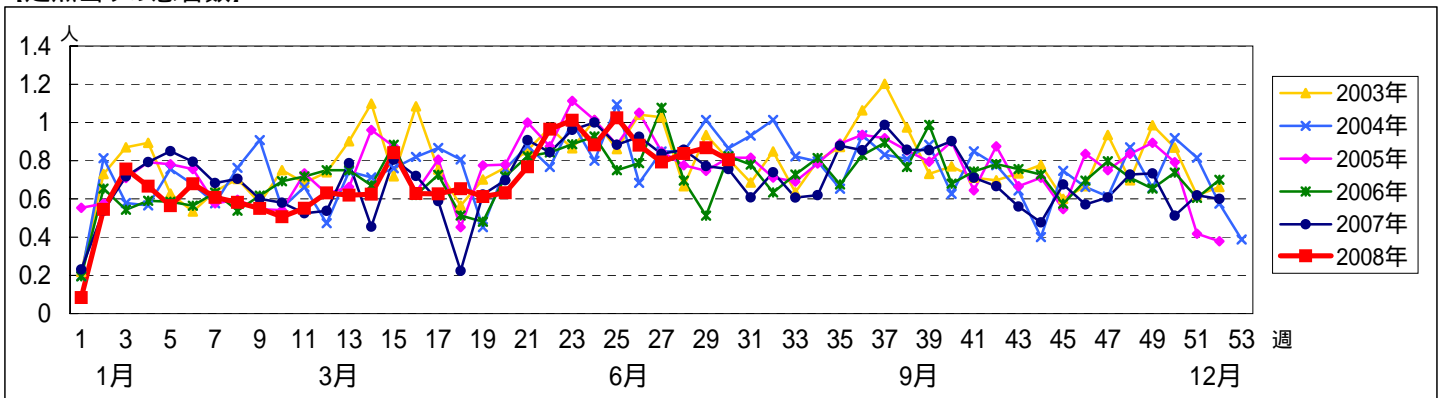


週 数		合計	年齢層別															
			~5ヶ月	~11ヶ月	1歳	2歳	3歳	4歳	5歳	6歳	7歳	8歳	9歳	10~14歳	15~19歳	20歳以上		
第26週	罹患数	74		34	39	1												
	定点当り	0.88		0.40	0.46	0.01												
第27週	罹患数	69	5	27	28	8		1										
	定点当り	0.79	0.06	0.31	0.32	0.09		0.01										
第28週	罹患数	72	4	42	22	1	3											
	定点当り	0.84	0.05	0.49	0.26	0.01	0.03											
第29週	罹患数	72	2	38	28	3	1											
	定点当り	0.87	0.02	0.46	0.34	0.04	0.01											
第30週	罹患数	70	3	32	34	1												
	定点当り	0.80	0.03	0.37	0.39	0.01												

【年齢層別5週分集計】



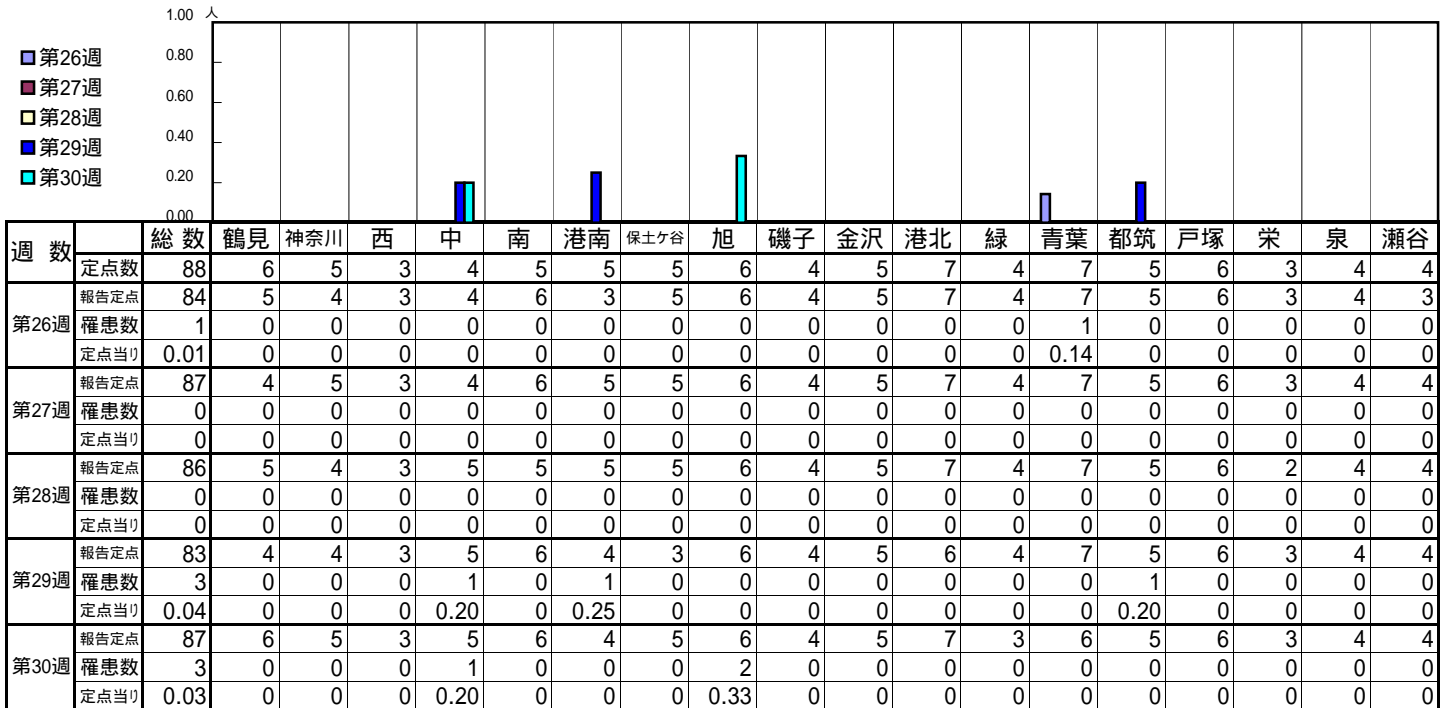
【定点当りの患者数】



<< 百日咳 >>

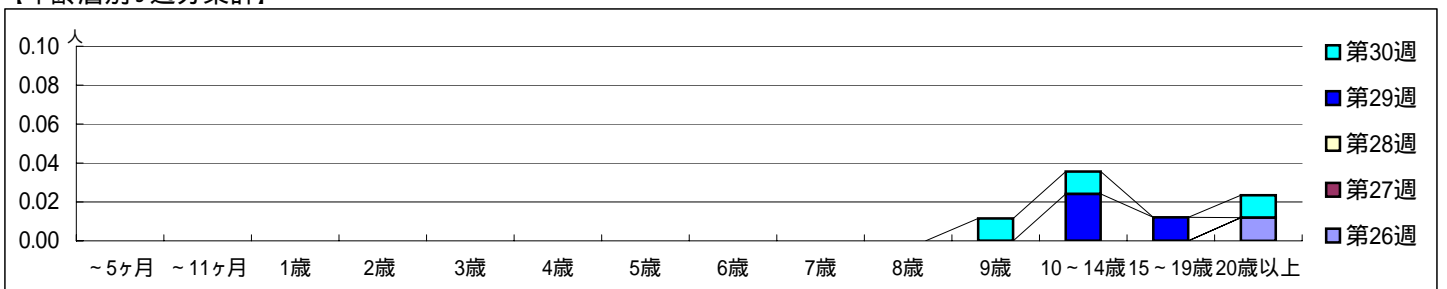
平成 20年 6月23日 ~ 7月27日
[平成 20年第26週 ~ 第30週]

【区別・週別報告定点当り】

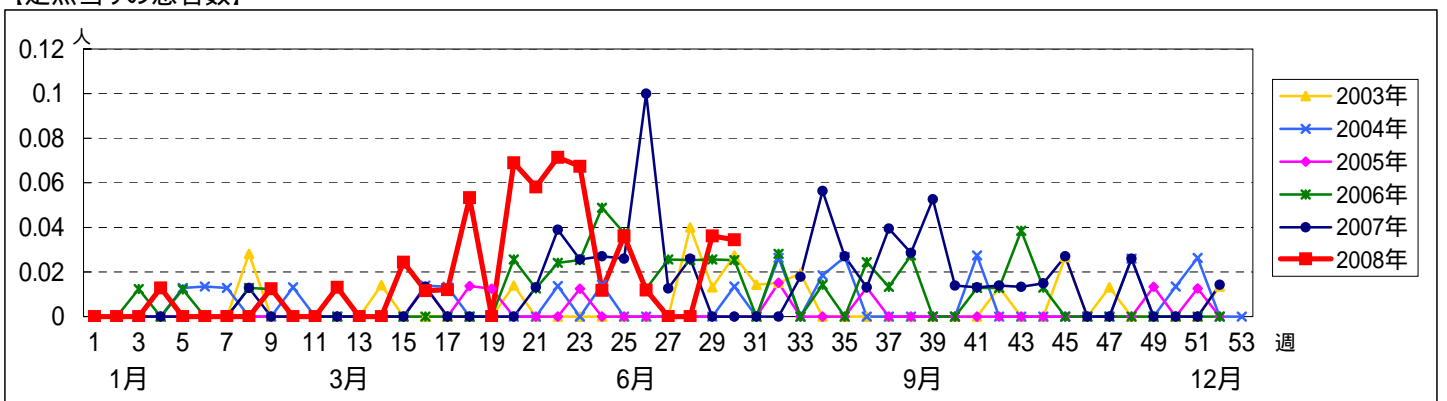


週数	合計	~5ヶ月	~11ヶ月	1歳	2歳	3歳	4歳	5歳	6歳	7歳	8歳	9歳	10~14歳	15~19歳	20歳以上
第26週	1														1
第27週	0														
第28週	0														
第29週	3											2	1		
第30週	3											1	1		1

【年齢層別5週分集計】



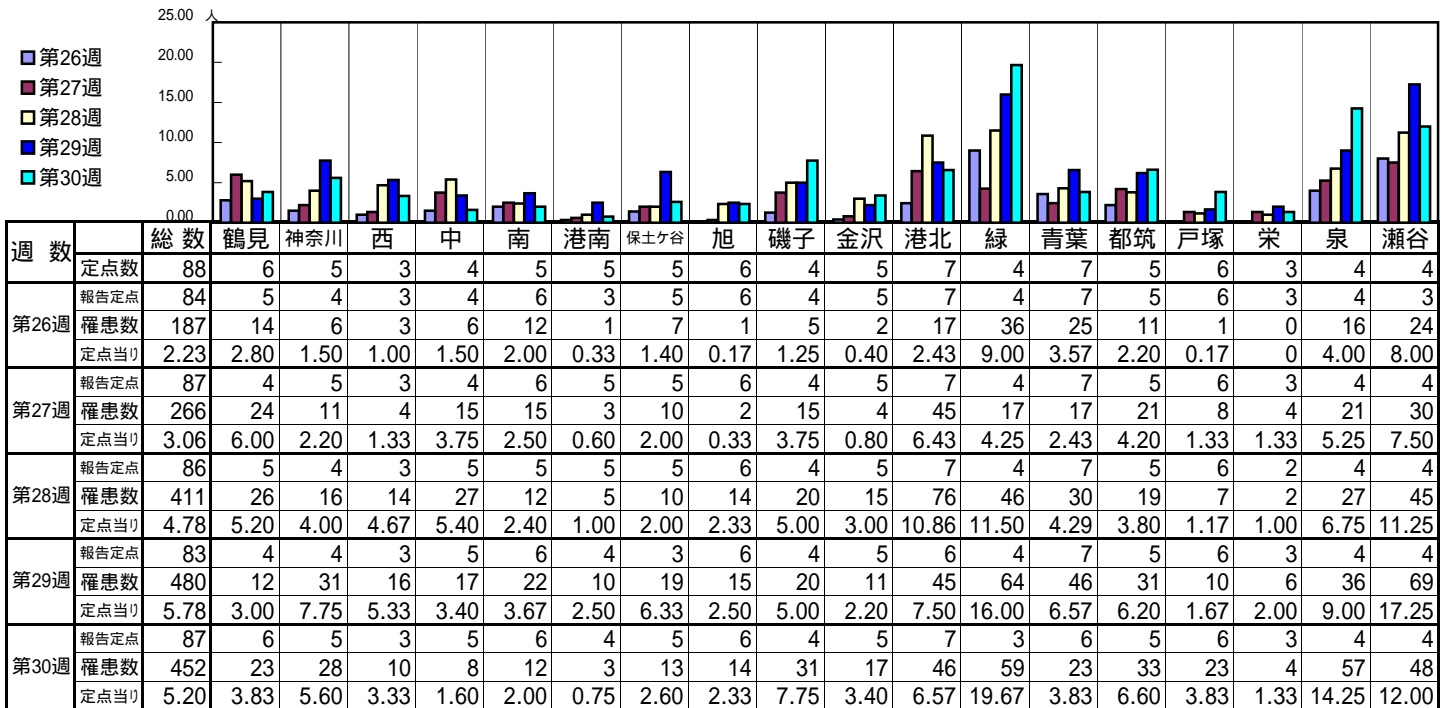
【定点当りの患者数】



<< ヘルパンギーナ >>

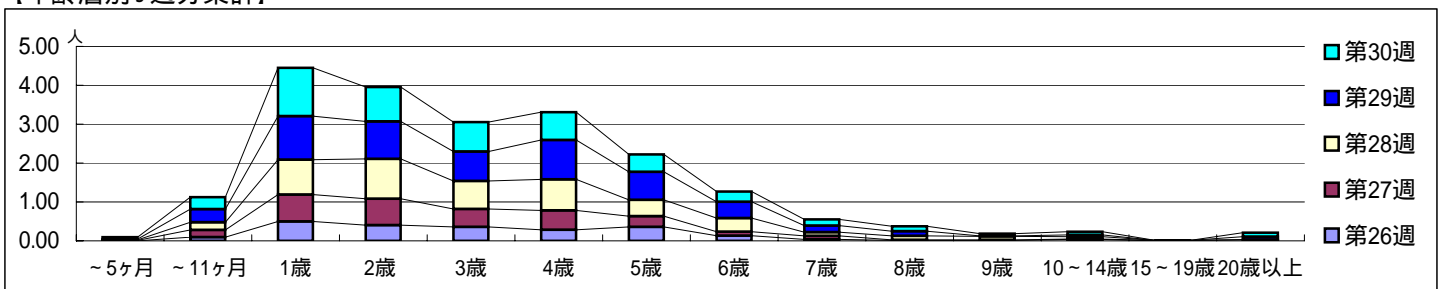
平成 20年 6月23日 ~ 7月27日
[平成 20年第26週 ~ 第30週]

【区別・週別報告定点当り】

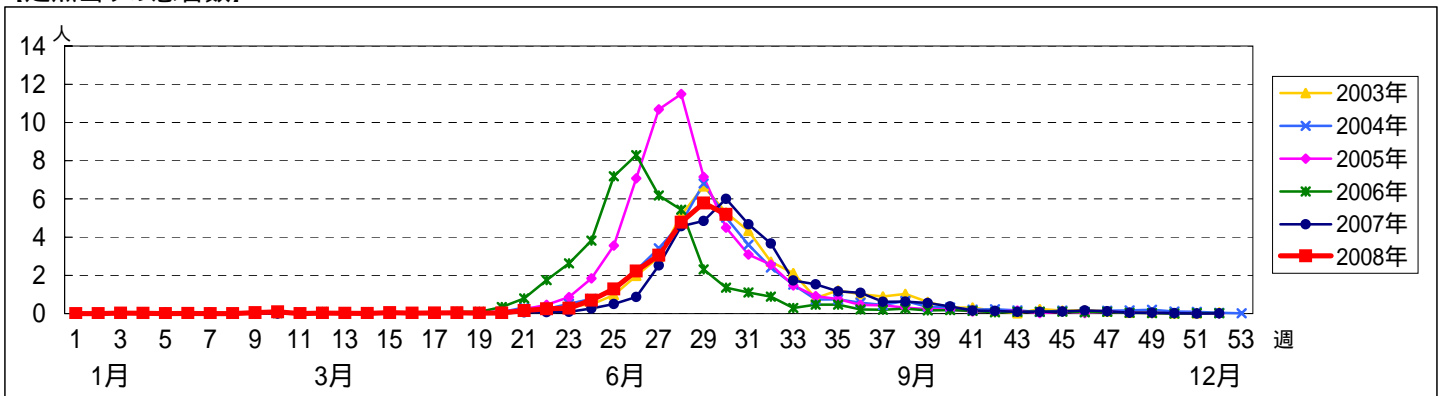


週 数		合計	年齢層別																
			~5ヶ月	~11ヶ月	1歳	2歳	3歳	4歳	5歳	6歳	7歳	8歳	9歳	10~14歳	15~19歳	20歳以上			
第26週	罹患数	187		8	42	34	30	24	30	11	3	1	1	3					
	定点当り	2.23		0.10	0.50	0.40	0.36	0.29	0.36	0.13	0.04	0.01	0.01	0.04					
第27週	罹患数	266	1	16	60	59	40	43	24	9	8	1	1	1	2				
	定点当り	3.06	0.01	0.18	0.69	0.68	0.46	0.49	0.28	0.10	0.09	0.01	0.01	0.01	0.02				
第28週	罹患数	411	1	17	77	88	62	69	36	30	8	9	8	5	1				
	定点当り	4.78	0.01	0.20	0.90	1.02	0.72	0.80	0.42	0.35	0.09	0.10	0.09	0.06	0.01				
第29週	罹患数	480	2	28	93	80	63	84	60	35	14	10	1	4	6				
	定点当り	5.78	0.02	0.34	1.12	0.96	0.76	1.01	0.72	0.42	0.17	0.12	0.01	0.05	0.07				
第30週	罹患数	452	4	27	108	77	66	62	39	23	14	11	5	7	9				
	定点当り	5.20	0.05	0.31	1.24	0.89	0.76	0.71	0.45	0.26	0.16	0.13	0.06	0.08	0.10				

【年齢層別5週分集計】



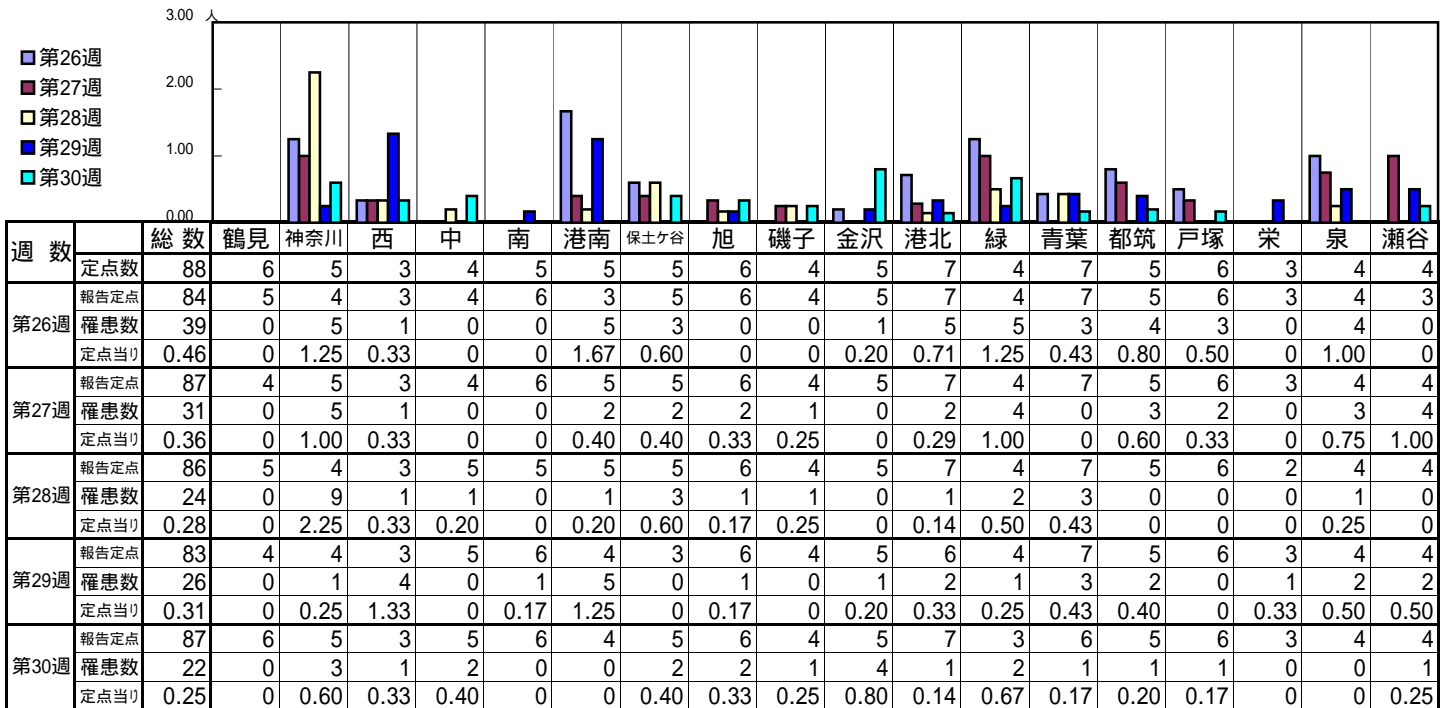
【定点当りの患者数】



<< 流行性耳下腺炎 >>

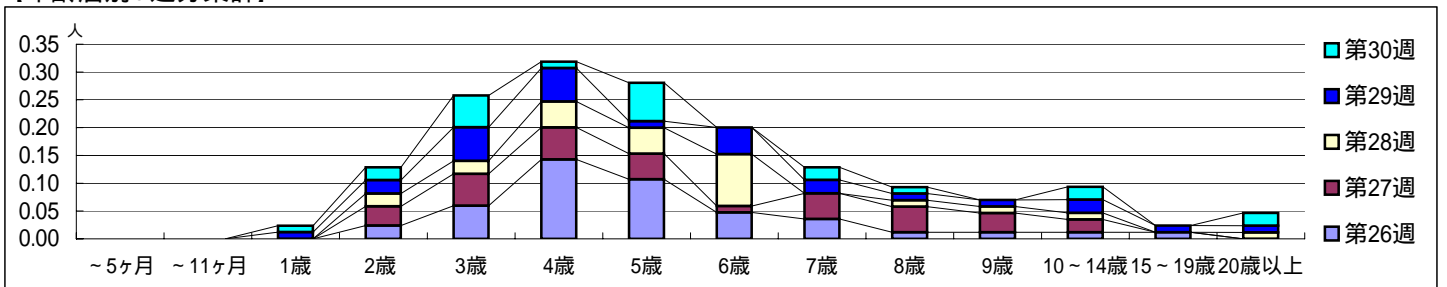
平成 20年 6月23日 ~ 7月27日
[平成 20年第26週 ~ 第30週]

【区別・週別報告定点当り】

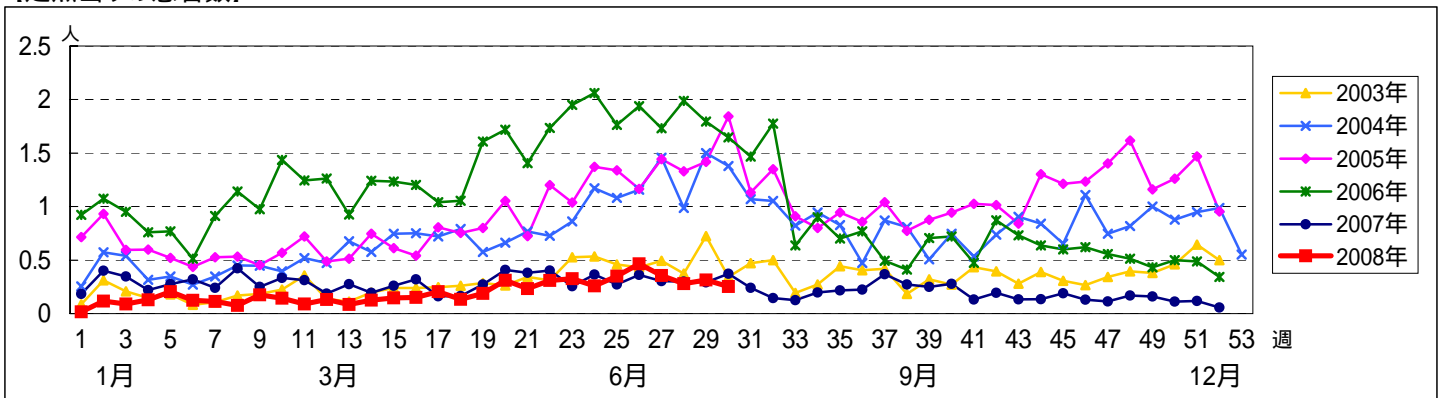


週 数		合計	~5ヶ 月	~11ヶ 月	年齢層															
					1歳	2歳	3歳	4歳	5歳	6歳	7歳	8歳	9歳	10~ 14歳	15~ 19歳	20歳 以上				
第26週	罹患数	39				2	5	12	9	4	3	1	1	1	1					
	定点当り	0.46				0.02	0.06	0.14	0.11	0.05	0.04	0.01	0.01	0.01	0.01					
第27週	罹患数	31				3	5	5	4	1	4	4	3	2						
	定点当り	0.36				0.03	0.06	0.06	0.05	0.01	0.05	0.05	0.03	0.02						
第28週	罹患数	24				2	2	4	4	8		1	1	1			1			
	定点当り	0.28				0.02	0.02	0.05	0.05	0.09		0.01	0.01	0.01			0.01			
第29週	罹患数	26			1	2	5	5	1	4	2	1	1	2	1		1			
	定点当り	0.31			0.01	0.02	0.06	0.06	0.01	0.05	0.02	0.01	0.01	0.02	0.01		0.01			
第30週	罹患数	22			1	2	5	1	6		2	1		2			2			
	定点当り	0.25			0.01	0.02	0.06	0.01	0.07		0.02	0.01		0.02			0.02			

【年齢層別5週分集計】



【定点当りの患者数】



<< 急性出血性結膜炎 >>

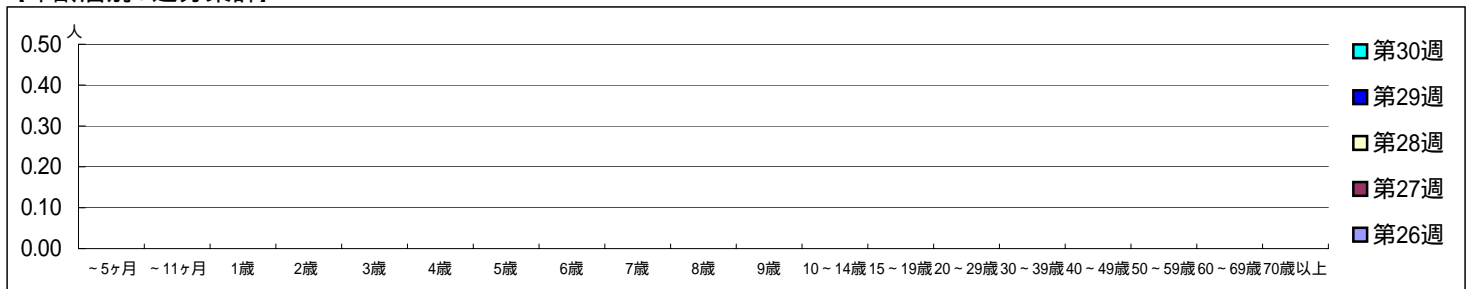
平成 20年 6月23日 ~ 7月27日
[平成 20年第26週 ~ 第30週]

【区別・週別報告定点当り】

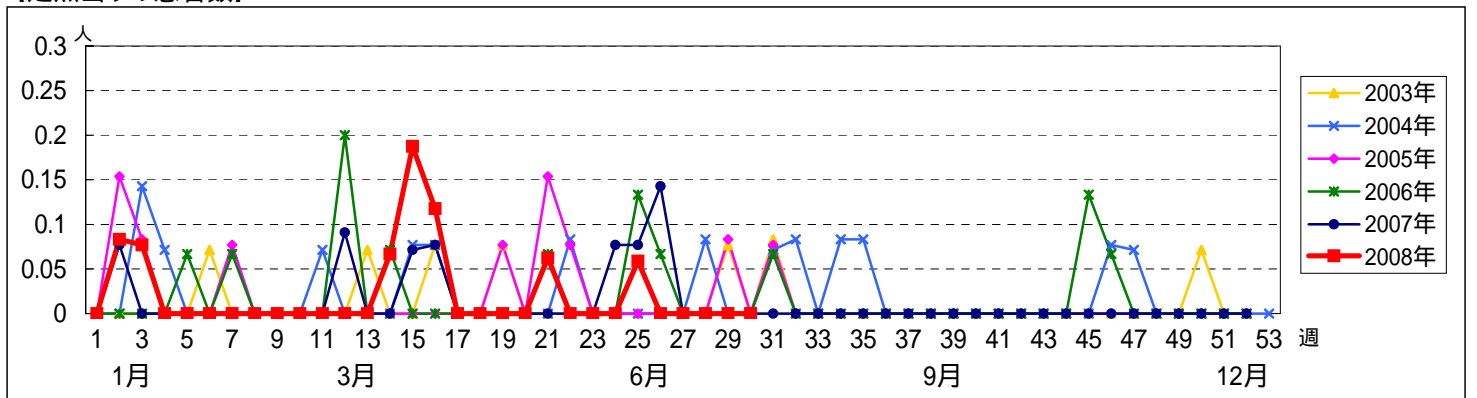
週数		区別																		
		総数	鶴見	神奈川	西	中	南	港南	保土ヶ谷	旭	磯子	金沢	港北	緑	青葉	都筑	戸塚	栄	泉	瀬谷
第26週	報告定点	18	1	1	0	1	1	1	1	1	1	1	2	1	2	1	1	0	1	1
	罹患数	16	0	1		1	1	0	1	1	1	1	2	1	2	1	1		1	1
	定点当り	0	0	0		0	0	0	0	0	0	0	0	0	0	0	0		0	0
第27週	報告定点	16	0	1		1	1	0	1	1	1	1	2	1	2	1	1		1	1
	罹患数	0	0	0		0	0	0	0	0	0	0	0	0	0	0	0		0	0
	定点当り	0	0	0		0	0	0	0	0	0	0	0	0	0	0	0		0	0
第28週	報告定点	14	0	1		1	1	0	1	1	1	1	2	1	2	1	1		0	0
	罹患数	0	0	0		0	0	0	0	0	0	0	0	0	0	0	0		0	0
	定点当り	0	0	0		0	0	0	0	0	0	0	0	0	0	0	0		0	0
第29週	報告定点	15	0	1		1	1	0	1	1	1	1	2	1	2	0	1		1	1
	罹患数	0	0	0		0	0	0	0	0	0	0	0	0	0	0	0		0	0
	定点当り	0	0	0		0	0	0	0	0	0	0	0	0	0	0	0		0	0
第30週	報告定点	14	0	1		0	1	0	1	1	1	1	1	1	2	1	1		1	1
	罹患数	0	0	0		0	0	0	0	0	0	0	0	0	0	0	0		0	0
	定点当り	0	0	0		0	0	0	0	0	0	0	0	0	0	0	0		0	0

週数		合計	年齢層別																			
			~5ヶ月	~11ヶ月	1歳	2歳	3歳	4歳	5歳	6歳	7歳	8歳	9歳	10~14歳	15~19歳	20~29歳	30~39歳	40~49歳	50~59歳	60~69歳	70歳以上	
第26週	罹患数	0																				
	定点当り	0																				
第27週	罹患数	0																				
	定点当り	0																				
第28週	罹患数	0																				
	定点当り	0																				
第29週	罹患数	0																				
	定点当り	0																				
第30週	罹患数	0																				
	定点当り	0																				

【年齢層別5週分集計】



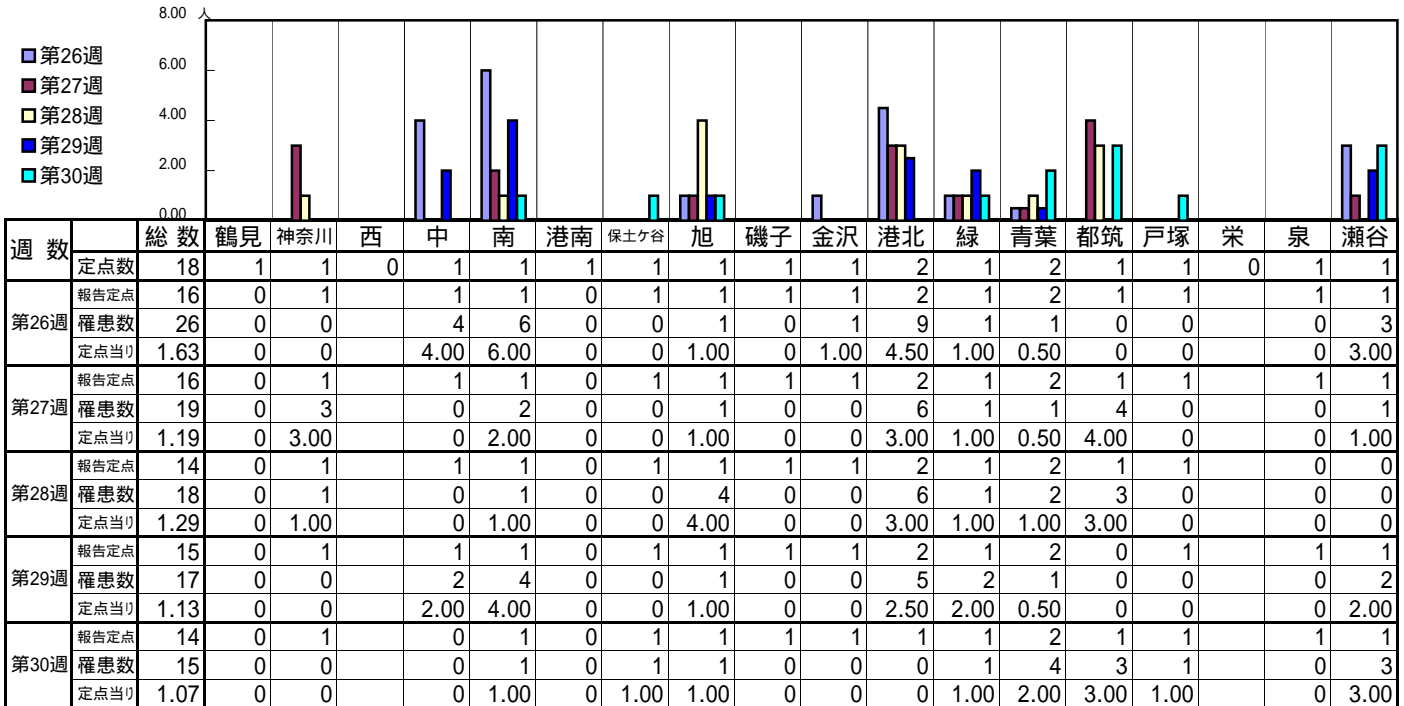
【定点当りの患者数】



<< 流行性角結膜炎 >>

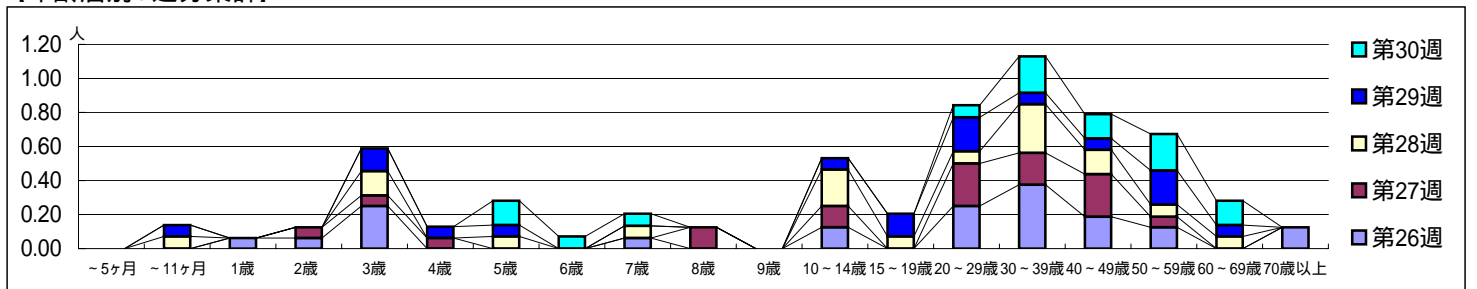
平成 20年 6月23日 ~ 7月27日
[平成 20年第26週 ~ 第30週]

[区別・週別報告定点当り]



週数	合計	~5ヶ月	~11ヶ月	1歳	2歳	3歳	4歳	5歳	6歳	7歳	8歳	9歳	10~14歳	15~19歳	20~29歳	30~39歳	40~49歳	50~59歳	60~69歳	70歳以上
第26週	16			1	1	4				1			2	4	6	3	2			2
第27週	19			1	1	1					2		2	4	3	4	1			
第28週	18		1			2		1		1			3	1	1	4	2	1	1	
第29週	17		1			2	1	1					1	2	3	1	1	3	1	
第30週	15							2	1	1					1	3	2	3	2	

[年齢層別5週分集計]



[定点当りの患者数]

