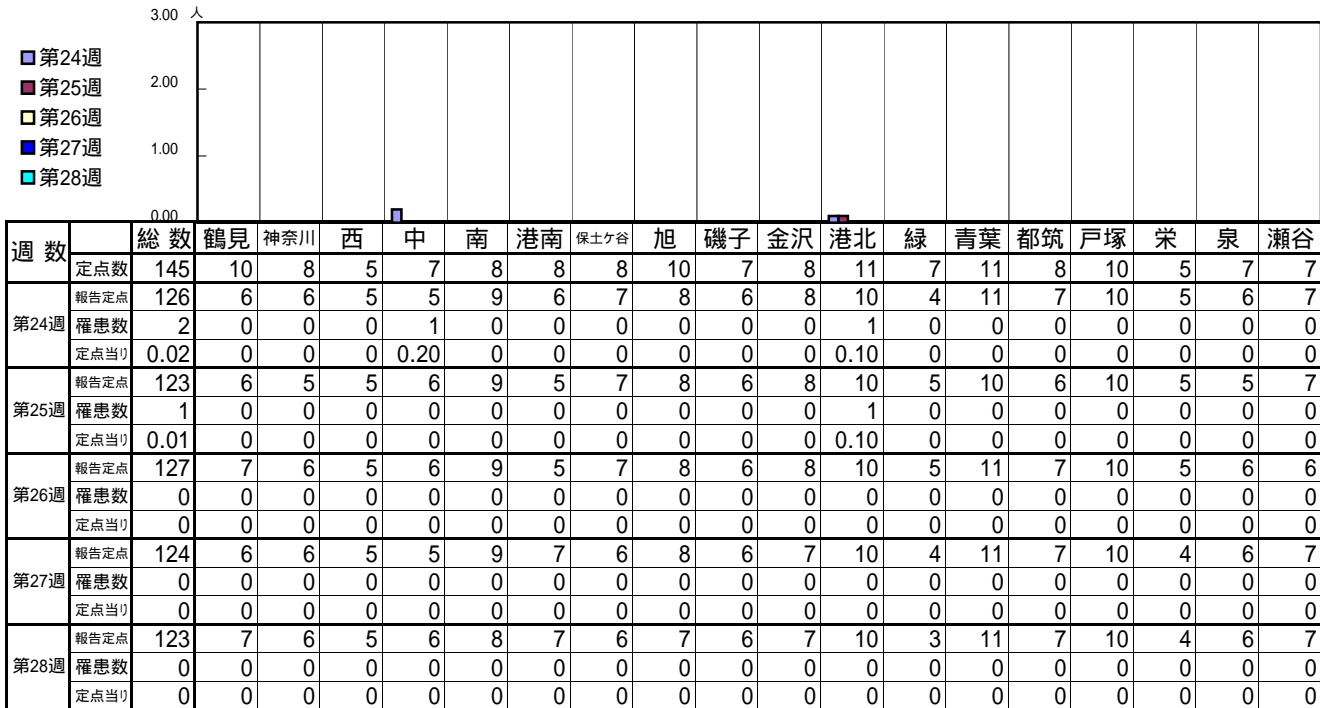


<< インフルエンザ >>

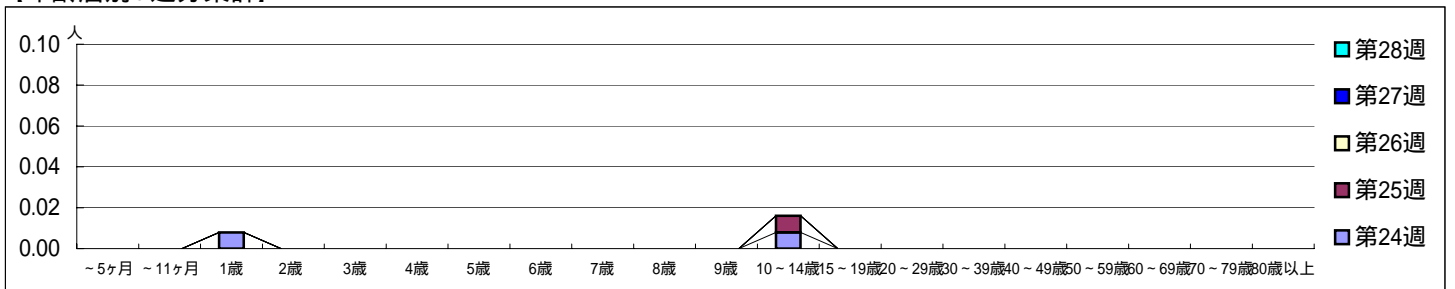
平成 20年 6月 9日 ~ 7月13日  
[平成 20年第24週 ~ 第28週]

【区別・週別報告定点当り】

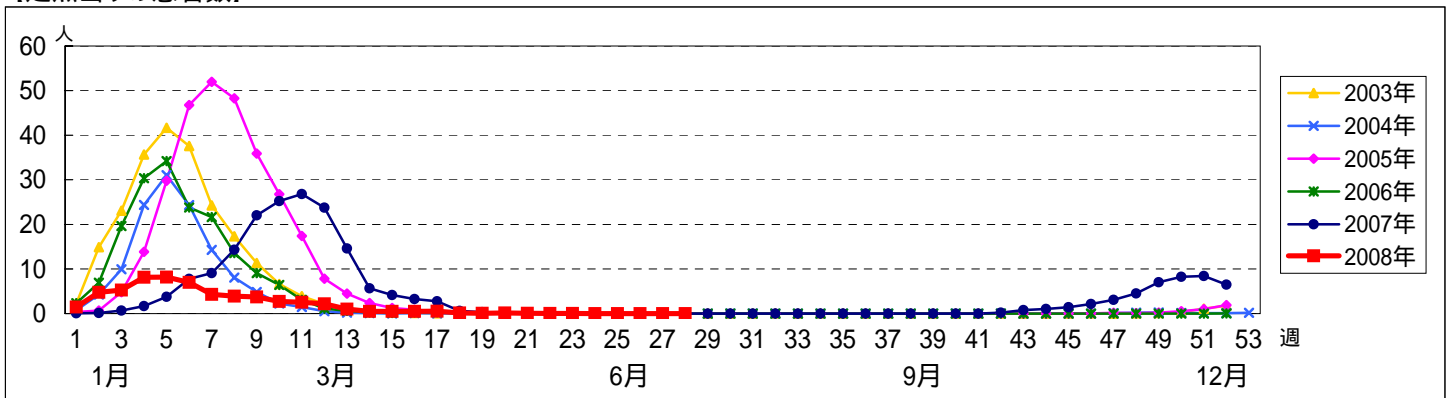


週数	合計	~5ヶ月	~11ヶ月	1歳	2歳	3歳	4歳	5歳	6歳	7歳	8歳	9歳	10~14歳	15~19歳	20~29歳	30~39歳	40~49歳	50~59歳	60~69歳	70~79歳	80歳以上
第24週	2			1									1								
第25週	1												1								
第26週	0																				
第27週	0																				
第28週	0																				

【年齢層別5週分集計】



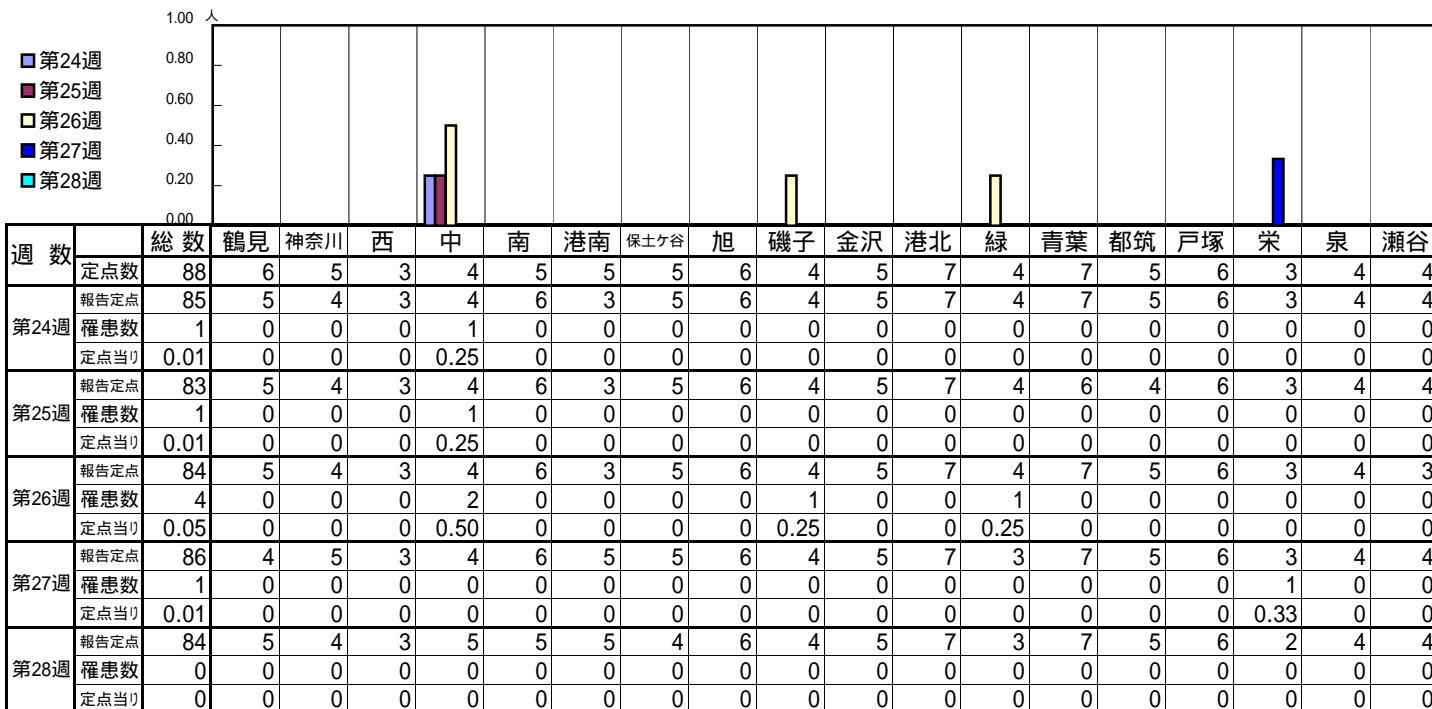
【定点当りの患者数】



<< RSウイルス感染症 >>

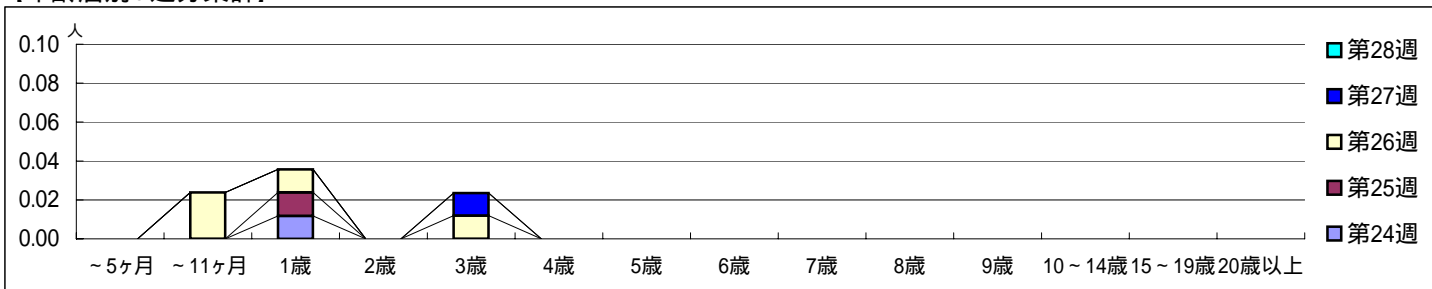
平成 20年 6月 9日 ~ 7月13日  
[平成 20年第24週 ~ 第28週]

【区別・週別報告定点当り】

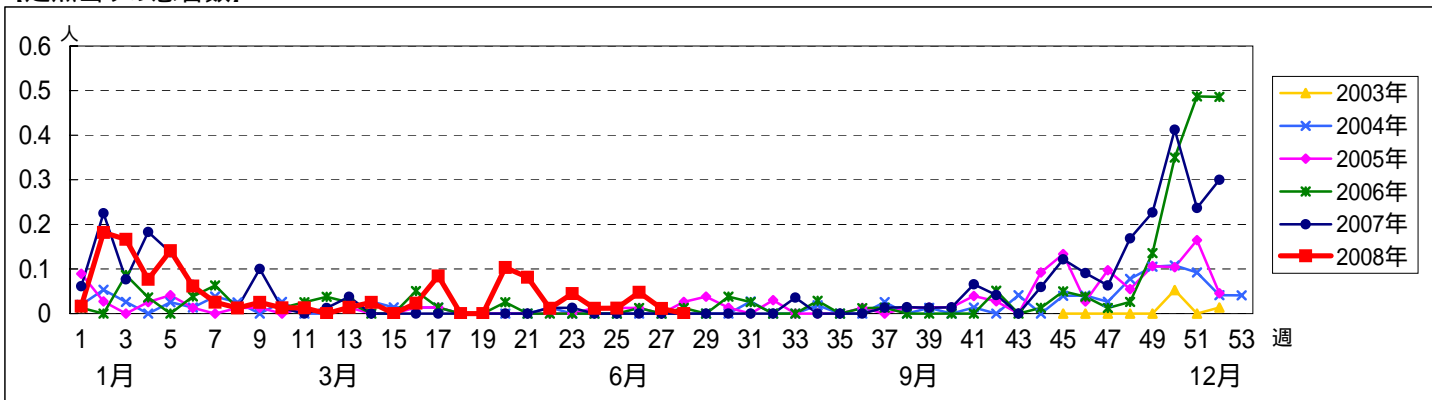


週 数		合計	~5ヶ月	~11ヶ月	年齢															
					1歳	2歳	3歳	4歳	5歳	6歳	7歳	8歳	9歳	10~14歳	15~19歳	20歳以上				
第24週	罹患数	1			1															
	定点当り	0.01			0.01															
第25週	罹患数	1			1															
	定点当り	0.01			0.01															
第26週	罹患数	4		2	1		1													
	定点当り	0.05		0.02	0.01		0.01													
第27週	罹患数	1					1													
	定点当り	0.01					0.01													
第28週	罹患数	0																		
	定点当り	0																		

【年齢層別5週分集計】



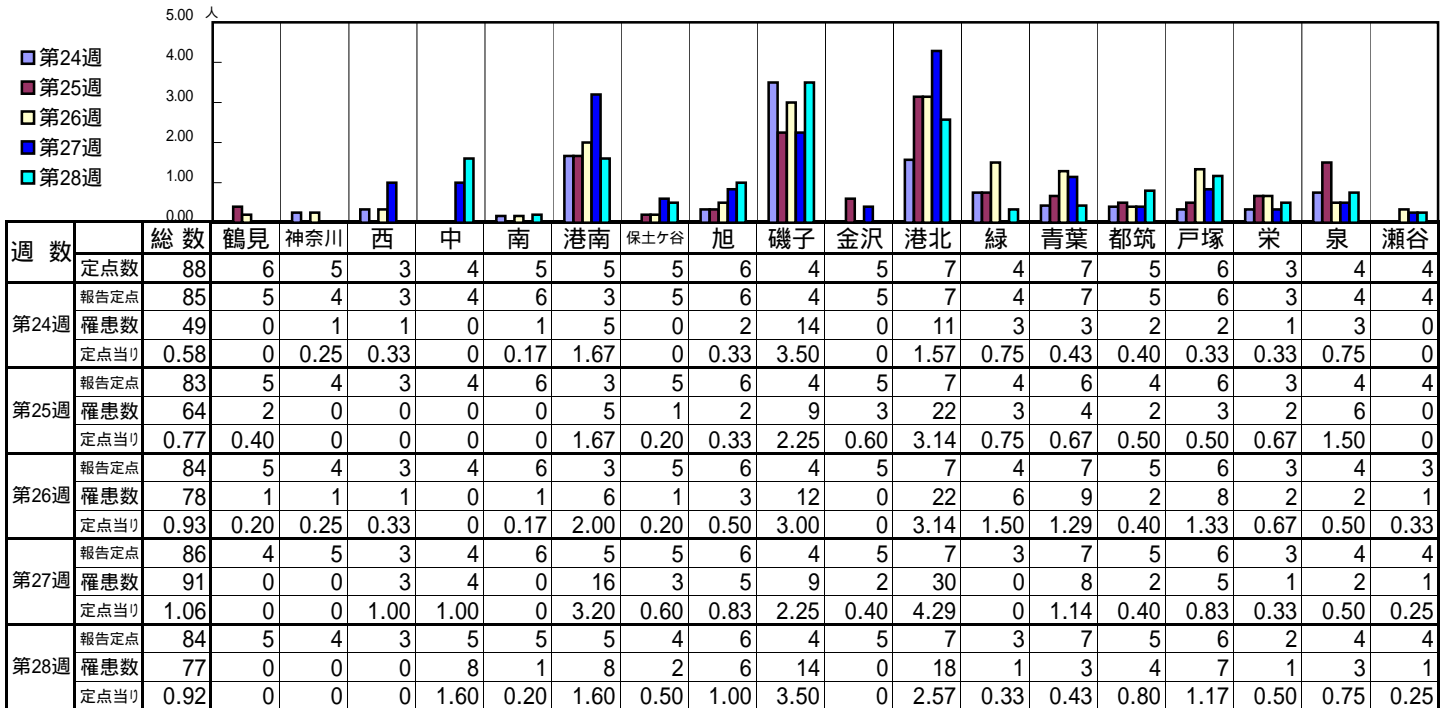
【定点当りの患者数】



<< 咽頭結膜熱 >>

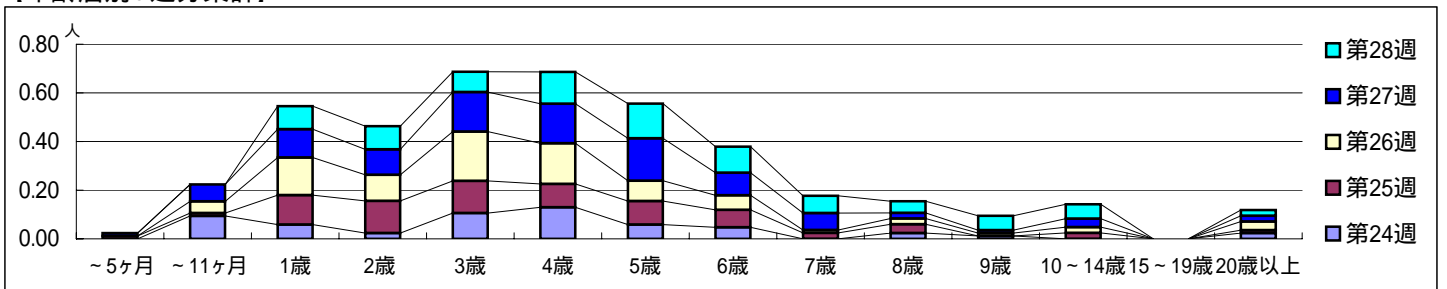
平成 20年 6月 9日 ~ 7月13日  
[平成 20年第24週 ~ 第28週]

【区別・週別報告定点当り】

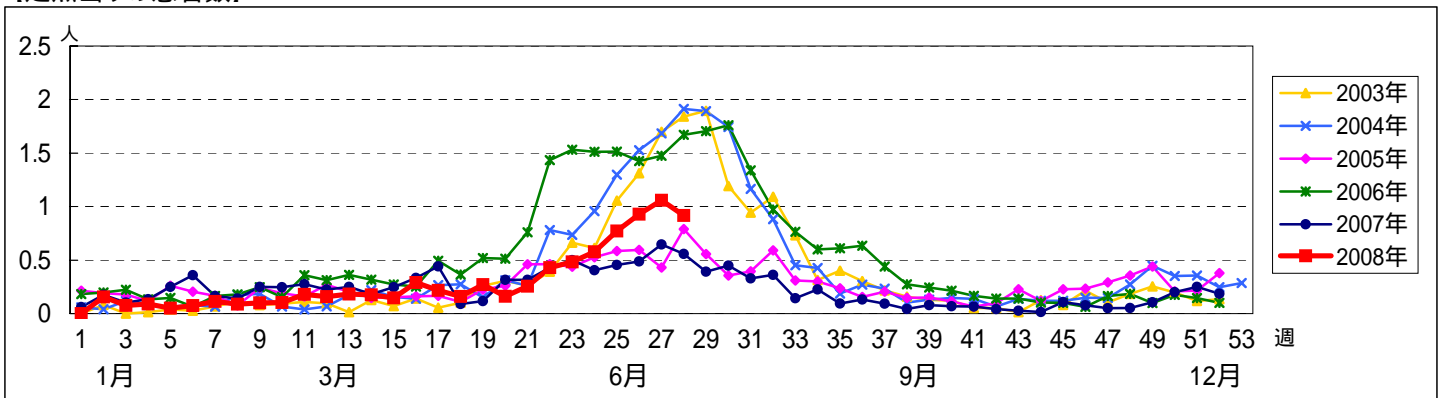


週 数		合計	~5ヶ月	~11ヶ月	年齢層															
					1歳	2歳	3歳	4歳	5歳	6歳	7歳	8歳	9歳	10~14歳	15~19歳	20歳以上				
第24週	罹患数	49		8	5	2	9	11	5	4		2	1				2			
	定点当り	0.58		0.09	0.06	0.02	0.11	0.13	0.06	0.05		0.02	0.01				0.02			
第25週	罹患数	64	1	1	10	11	11	8	8	6	2	3		2			1			
	定点当り	0.77	0.01	0.01	0.12	0.13	0.13	0.10	0.10	0.07	0.02	0.04		0.02			0.01			
第26週	罹患数	78		4	13	9	17	14	7	5	1	2	1	2			3			
	定点当り	0.93		0.05	0.15	0.11	0.20	0.17	0.08	0.06	0.01	0.02	0.01	0.02			0.04			
第27週	罹患数	91	1	6	10	9	14	14	15	8	6	2	1	3			2			
	定点当り	1.06	0.01	0.07	0.12	0.10	0.16	0.16	0.17	0.09	0.07	0.02	0.01	0.03			0.02			
第28週	罹患数	77			8	8	7	11	12	9	6	4	5	5			2			
	定点当り	0.92			0.10	0.10	0.08	0.13	0.14	0.11	0.07	0.05	0.06	0.06			0.02			

【年齢層別5週分集計】



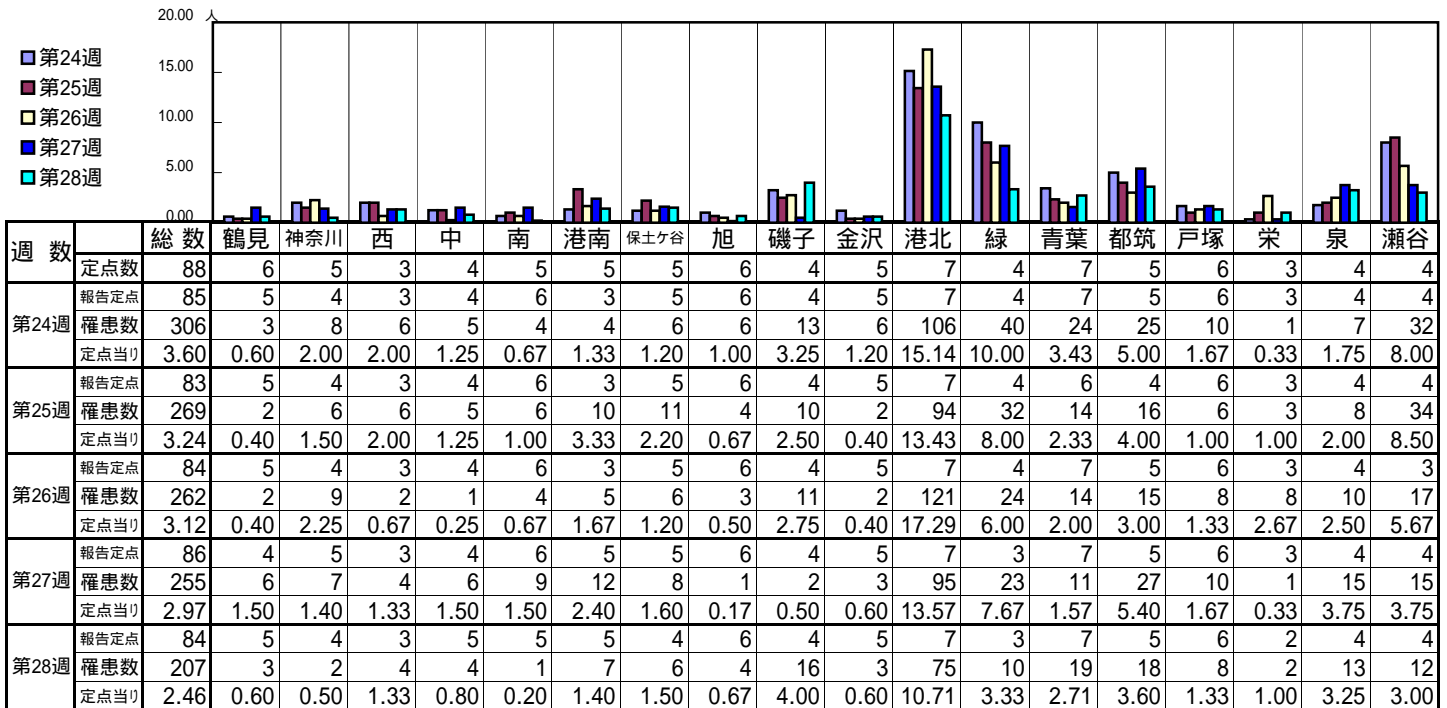
【定点当りの患者数】



<< A群溶血性連鎖球菌咽頭炎 >>

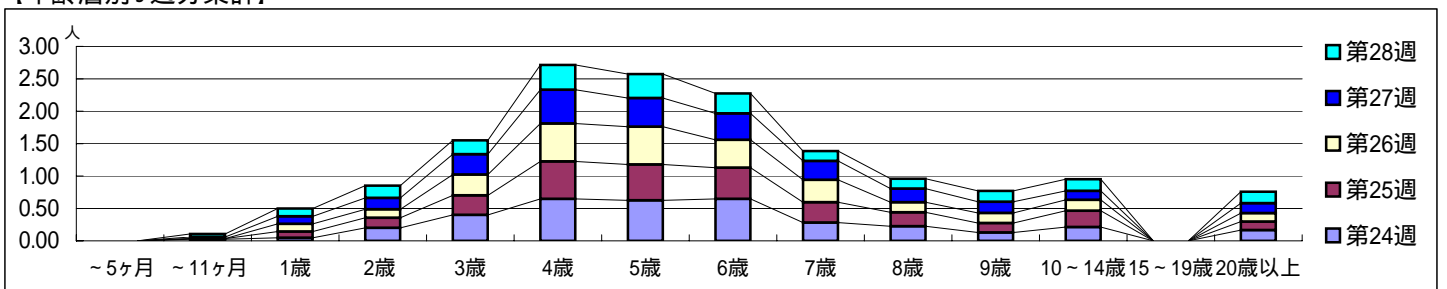
平成 20年 6月 9日 ~ 7月13日  
[平成 20年第24週 ~ 第28週]

【区別・週別報告定点当り】

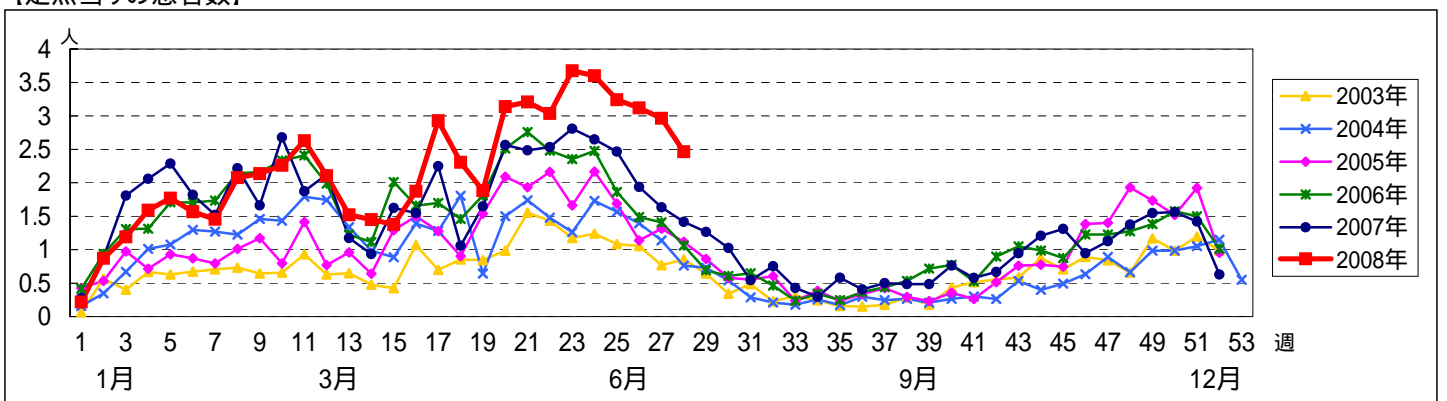


週 数		合計	~5ヶ月	~11ヶ月	年齢層															
					1歳	2歳	3歳	4歳	5歳	6歳	7歳	8歳	9歳	10~14歳	15~19歳	20歳以上				
第24週	罹患数	306		2	4	17	34	55	53	55	24	19	11	18		14				
	定点当り	3.60		0.02	0.05	0.20	0.40	0.65	0.62	0.65	0.28	0.22	0.13	0.21		0.16				
第25週	罹患数	269		1	8	13	25	48	46	40	26	18	12	21		11				
	定点当り	3.24		0.01	0.10	0.16	0.30	0.58	0.55	0.48	0.31	0.22	0.14	0.25		0.13				
第26週	罹患数	262			10	11	27	49	49	36	29	13	13	14		11				
	定点当り	3.12			0.12	0.13	0.32	0.58	0.58	0.43	0.35	0.15	0.15	0.17		0.13				
第27週	罹患数	255		2	10	15	27	45	38	35	25	18	15	12		13				
	定点当り	2.97		0.02	0.12	0.17	0.31	0.52	0.44	0.41	0.29	0.21	0.17	0.14		0.15				
第28週	罹患数	207		4	10	16	18	32	31	26	13	13	14	15		15				
	定点当り	2.46		0.05	0.12	0.19	0.21	0.38	0.37	0.31	0.15	0.15	0.17	0.18		0.18				

【年齢層別5週分集計】



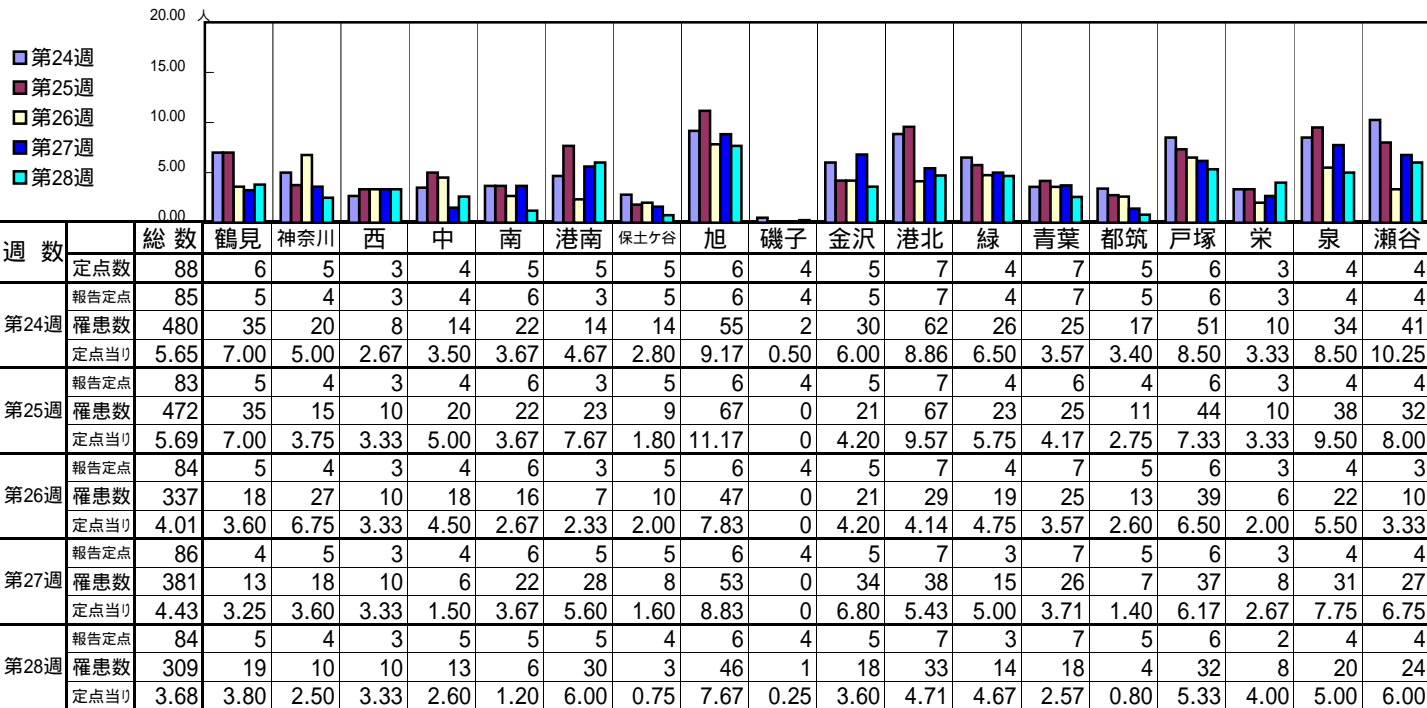
【定点当りの患者数】



<< 感染性胃腸炎 >>

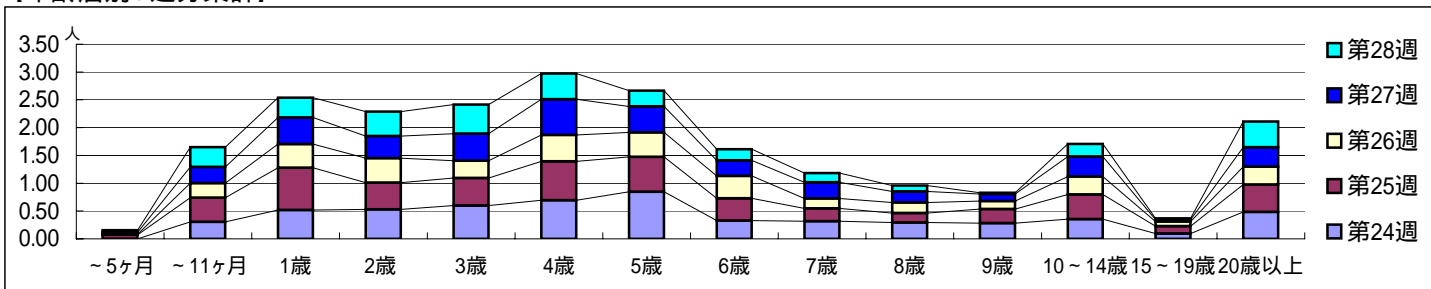
平成 20年 6月 9日 ~ 7月13日  
[平成 20年第24週 ~ 第28週]

[区別・週別報告定点当り]

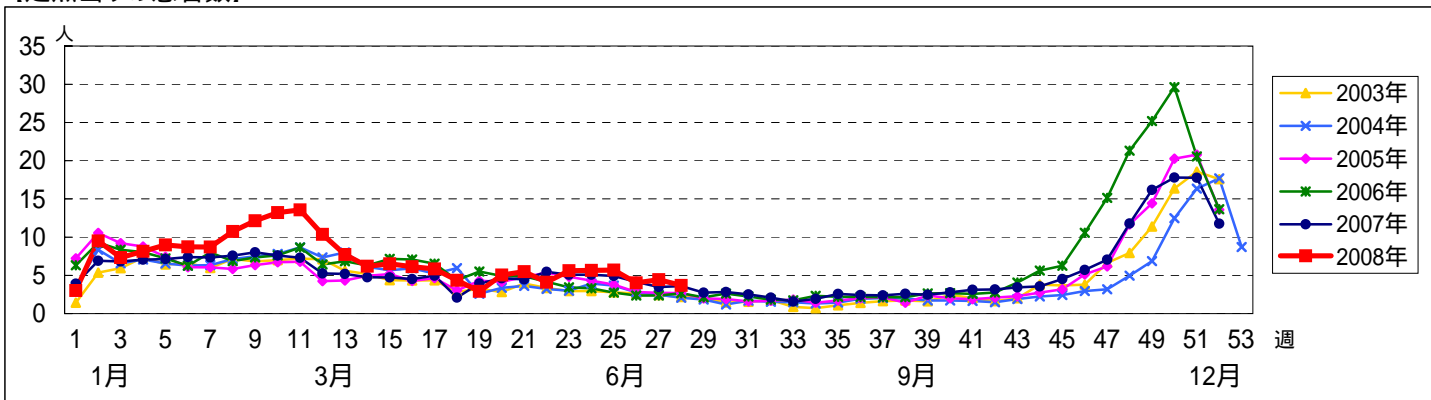


週 数		合計	年齢層別															
			~5ヶ月	~11ヶ月	1歳	2歳	3歳	4歳	5歳	6歳	7歳	8歳	9歳	10~14歳	15~19歳	20歳以上		
第24週	罹患数	480		26	44	45	51	59	72	28	27	25	24	30	8	41		
	定点当り	5.65		0.31	0.52	0.53	0.60	0.69	0.85	0.33	0.32	0.29	0.28	0.35	0.09	0.48		
第25週	罹患数	472	6	36	63	40	41	58	52	33	19	14	21	37	11	41		
	定点当り	5.69	0.07	0.43	0.76	0.48	0.49	0.70	0.63	0.40	0.23	0.17	0.25	0.45	0.13	0.49		
第26週	罹患数	337	1	22	36	37	26	40	37	34	15	16	12	27	7	27		
	定点当り	4.01	0.01	0.26	0.43	0.44	0.31	0.48	0.44	0.40	0.18	0.19	0.14	0.32	0.08	0.32		
第27週	罹患数	381	3	25	41	34	42	55	40	24	25	17	11	31	3	30		
	定点当り	4.43	0.03	0.29	0.48	0.40	0.49	0.64	0.47	0.28	0.29	0.20	0.13	0.36	0.03	0.35		
第28週	罹患数	309	3	30	30	37	44	39	24	17	14	9	2	19	2	39		
	定点当り	3.68	0.04	0.36	0.36	0.44	0.52	0.46	0.29	0.20	0.17	0.11	0.02	0.23	0.02	0.46		

[年齢層別5週分集計]



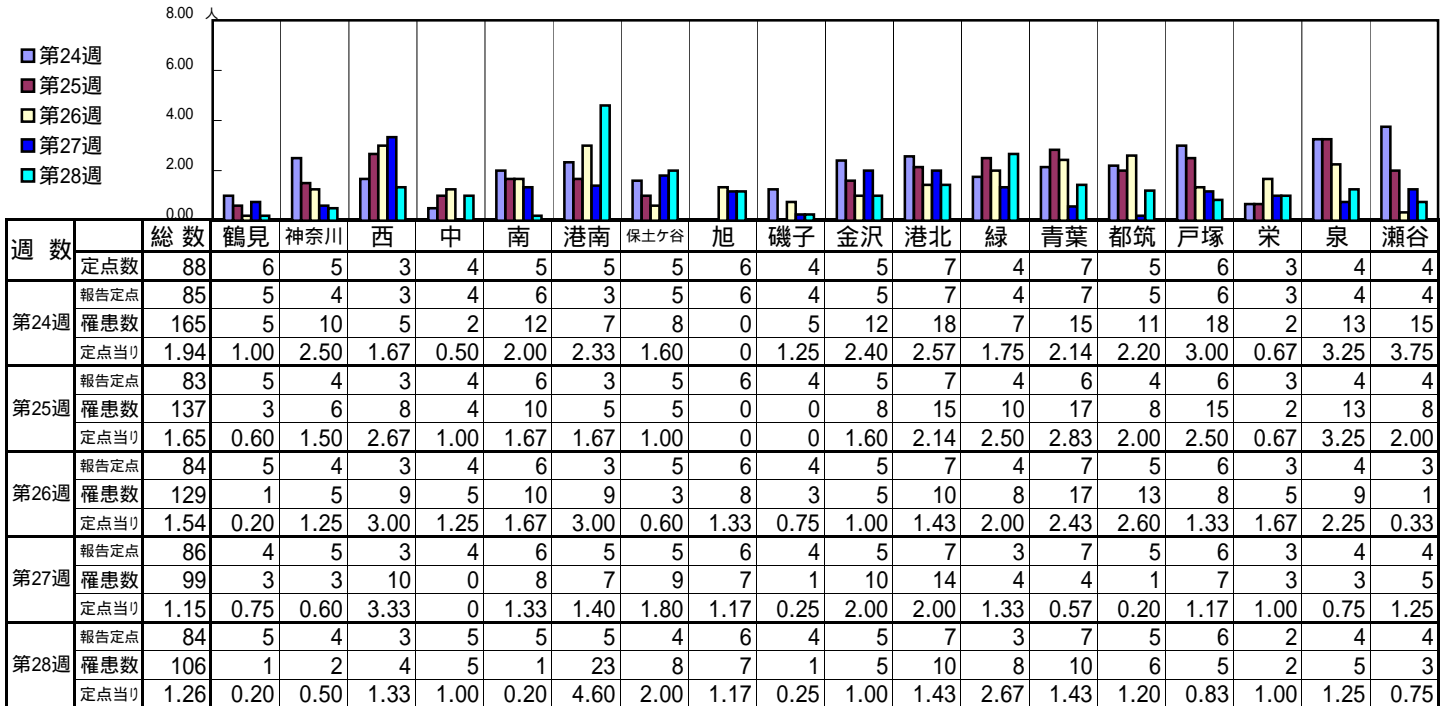
[定点当りの患者数]



<< 水痘 >>

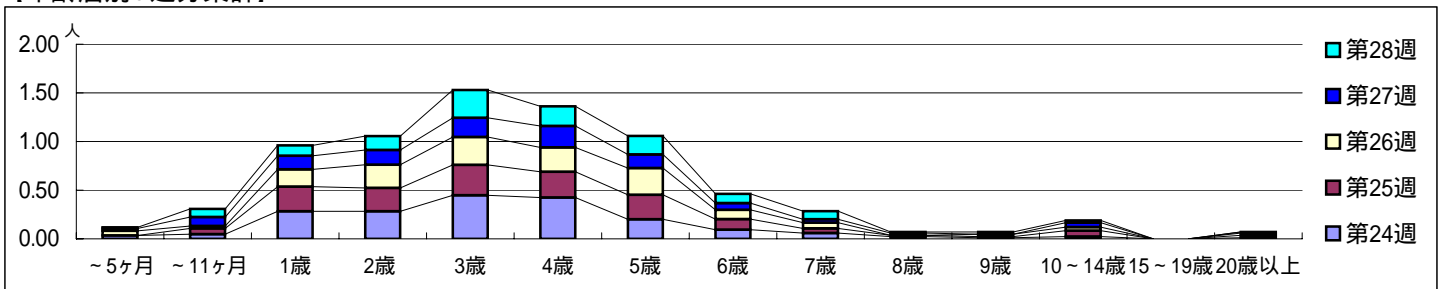
平成 20年 6月 9日 ~ 7月13日  
[平成 20年第24週 ~ 第28週]

【区別・週別報告定点当り】

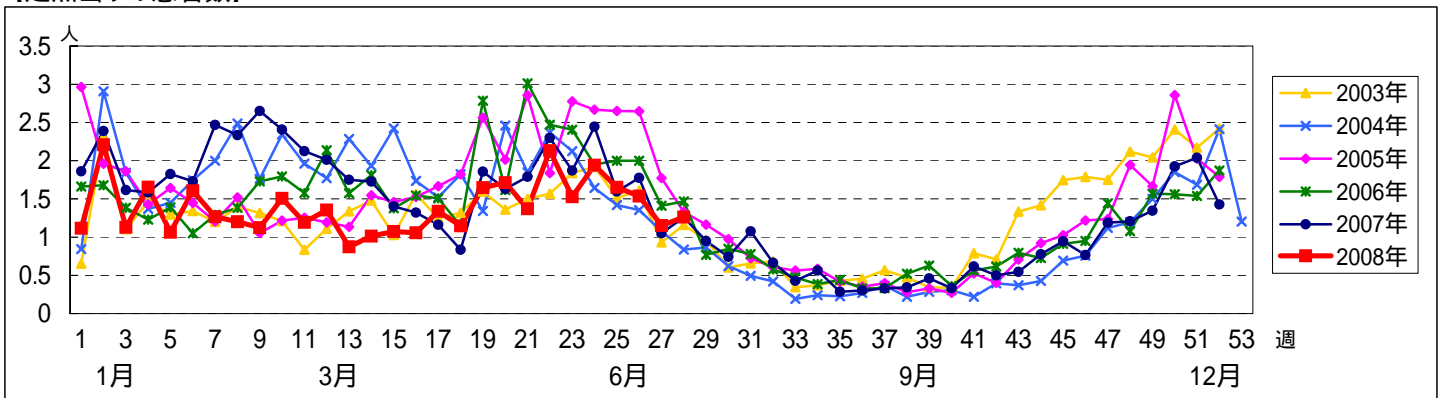


週 数		合計	年齢層別																
			~5ヶ月	~11ヶ月	1歳	2歳	3歳	4歳	5歳	6歳	7歳	8歳	9歳	10~14歳	15~19歳	20歳以上			
第24週	罹患数	165	3	4	24	24	38	36	17	8	5	2	1	2		1			
	定点当り	1.94	0.04	0.05	0.28	0.28	0.45	0.42	0.20	0.09	0.06	0.02	0.01	0.02		0.01			
第25週	罹患数	137		5	21	20	26	22	21	9	4	1	1	5		2			
	定点当り	1.65		0.06	0.25	0.24	0.31	0.27	0.25	0.11	0.05	0.01	0.01	0.06		0.02			
第26週	罹患数	129	4	2	15	20	24	21	23	8	5		2	3		2			
	定点当り	1.54	0.05	0.02	0.18	0.24	0.29	0.25	0.27	0.10	0.06		0.02	0.04		0.02			
第27週	罹患数	99	2	8	12	13	17	19	12	6	3	2		4		1			
	定点当り	1.15	0.02	0.09	0.14	0.15	0.20	0.22	0.14	0.07	0.03	0.02		0.05		0.01			
第28週	罹患数	106	1	7	9	12	24	17	16	8	7	1	2	2					
	定点当り	1.26	0.01	0.08	0.11	0.14	0.29	0.20	0.19	0.10	0.08	0.01	0.02	0.02					

【年齢層別5週分集計】



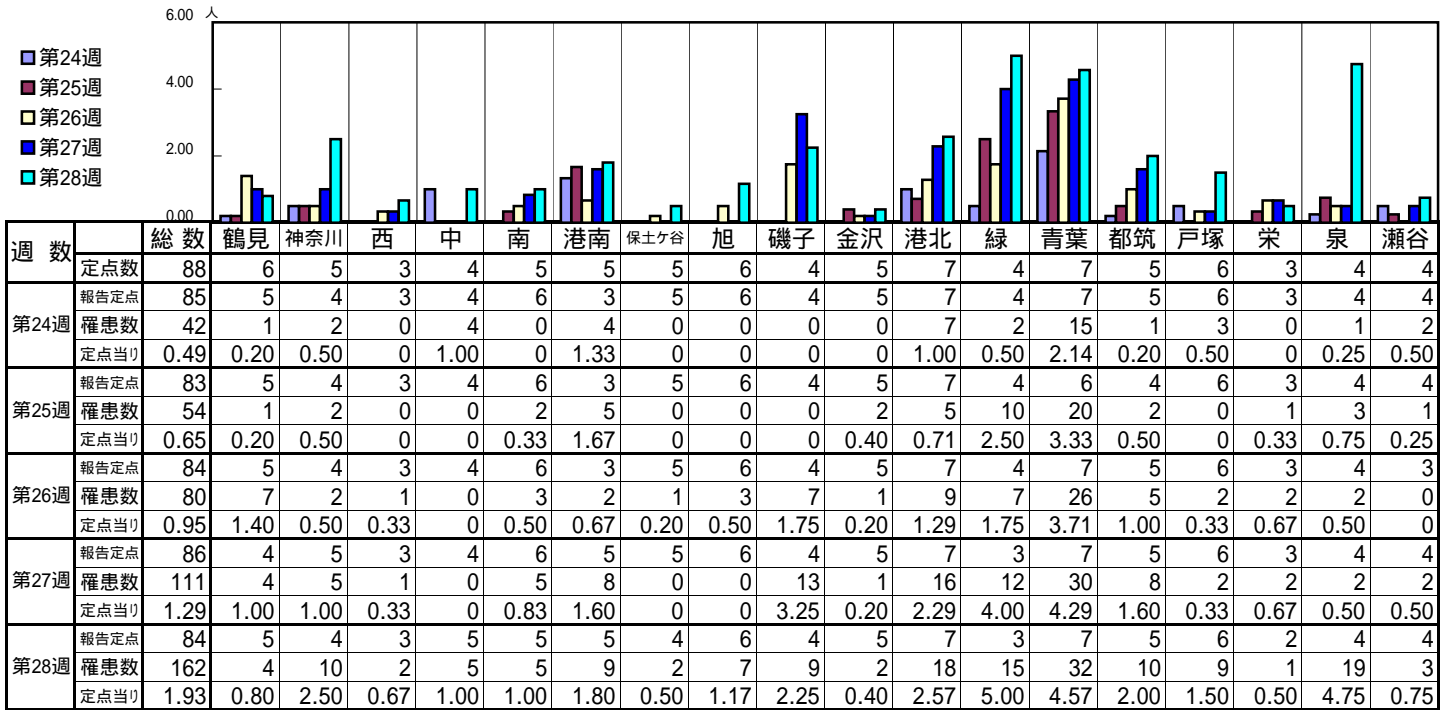
【定点当りの患者数】



<< 手足口病 >>

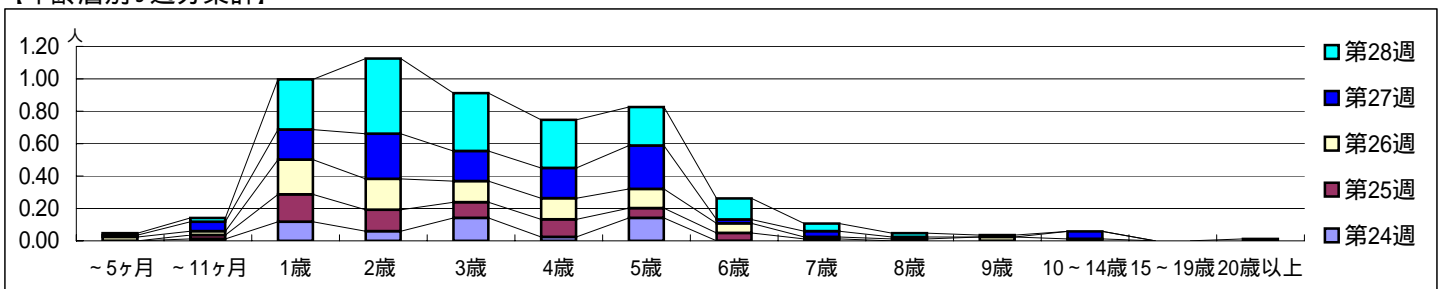
平成 20年 6月 9日 ~ 7月13日  
[平成 20年第24週 ~ 第28週]

[区別・週別報告定点当り]

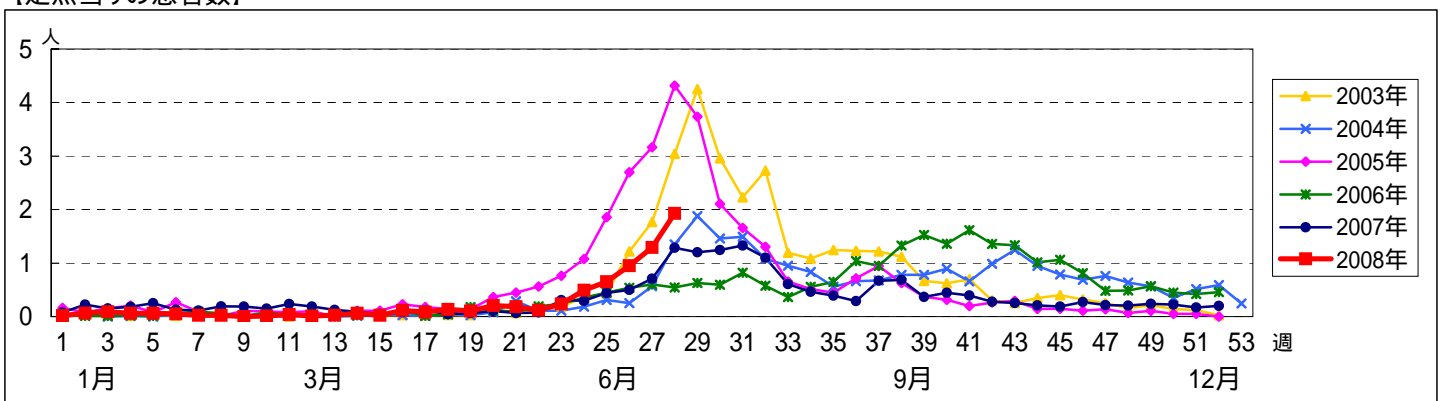


週数	合計	~5ヶ月	~11ヶ月	1歳	2歳	3歳	4歳	5歳	6歳	7歳	8歳	9歳	10~14歳	15~19歳	20歳以上
第24週	罹患数	42		1	10	5	12	2	12						
第24週	定点当り	0.49		0.01	0.12	0.06	0.14	0.02	0.14						
第25週	罹患数	54		2	14	11	8	9	5	4	1				
第25週	定点当り	0.65		0.02	0.17	0.13	0.10	0.11	0.06	0.05	0.01				
第26週	罹患数	80	2	2	18	16	11	11	10	5	1	1	2	1	
第26週	定点当り	0.95	0.02	0.02	0.21	0.19	0.13	0.13	0.12	0.06	0.01	0.01	0.02	0.01	
第27週	罹患数	111	1	5	16	24	16	16	23	2	3	1	4		
第27週	定点当り	1.29	0.01	0.06	0.19	0.28	0.19	0.19	0.27	0.02	0.03	0.01	0.05		
第28週	罹患数	162	1	2	26	39	30	25	20	11	4	2	1		1
第28週	定点当り	1.93	0.01	0.02	0.31	0.46	0.36	0.30	0.24	0.13	0.05	0.02	0.01		0.01

[年齢層別5週分集計]



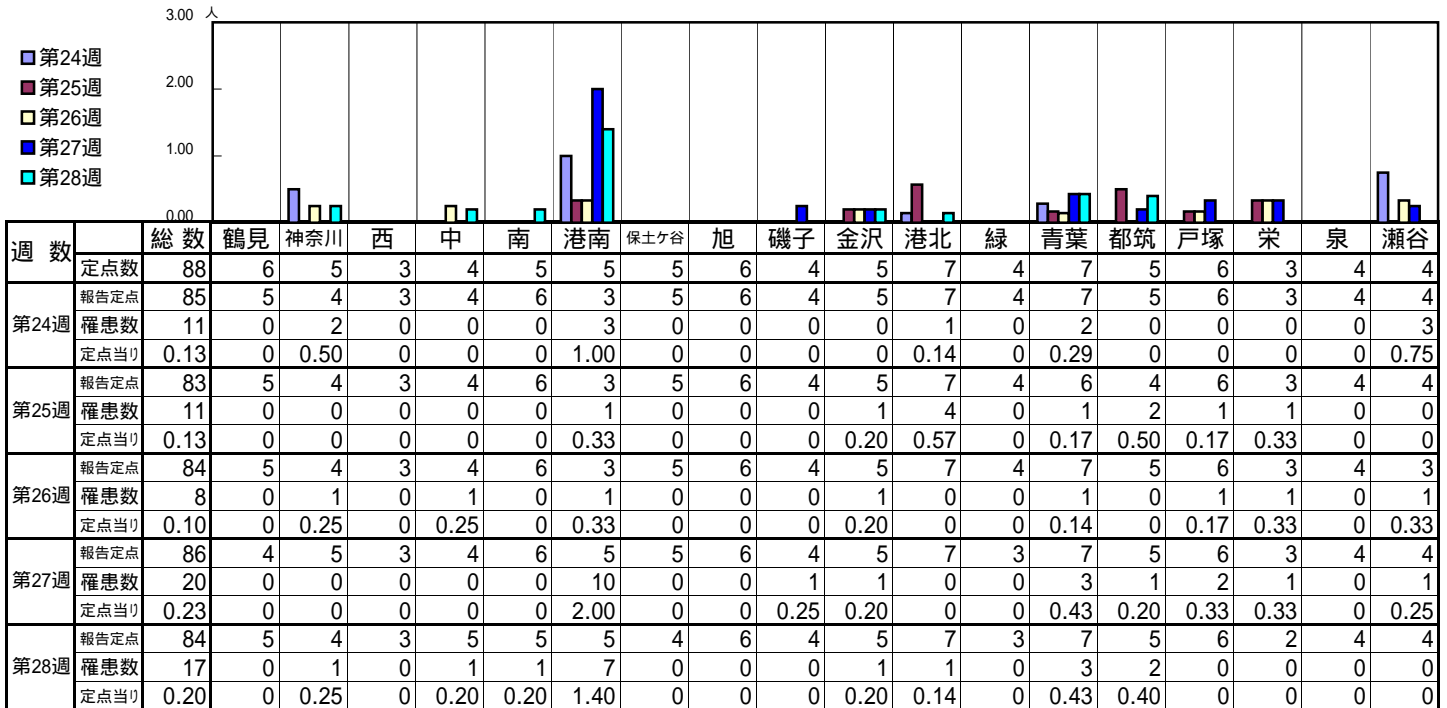
[定点当りの患者数]



<< 伝染性紅斑 >>

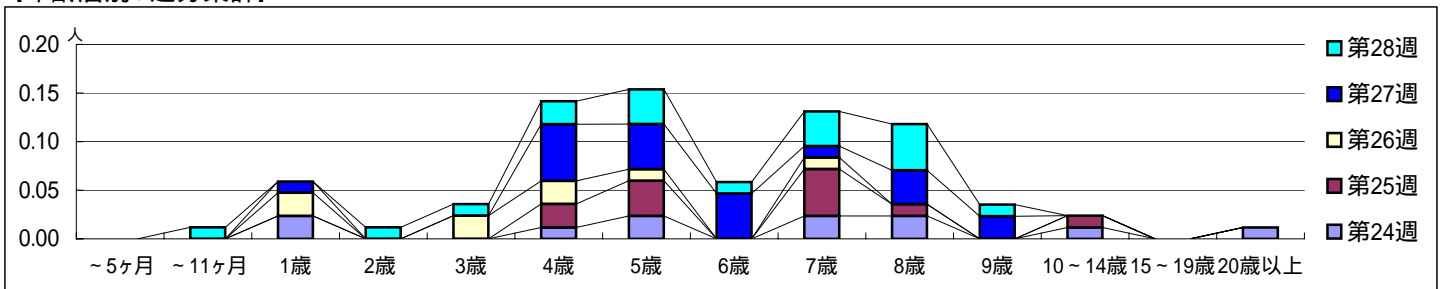
平成 20年 6月 9日 ~ 7月13日  
[平成 20年第24週 ~ 第28週]

【区別・週別報告定点当り】

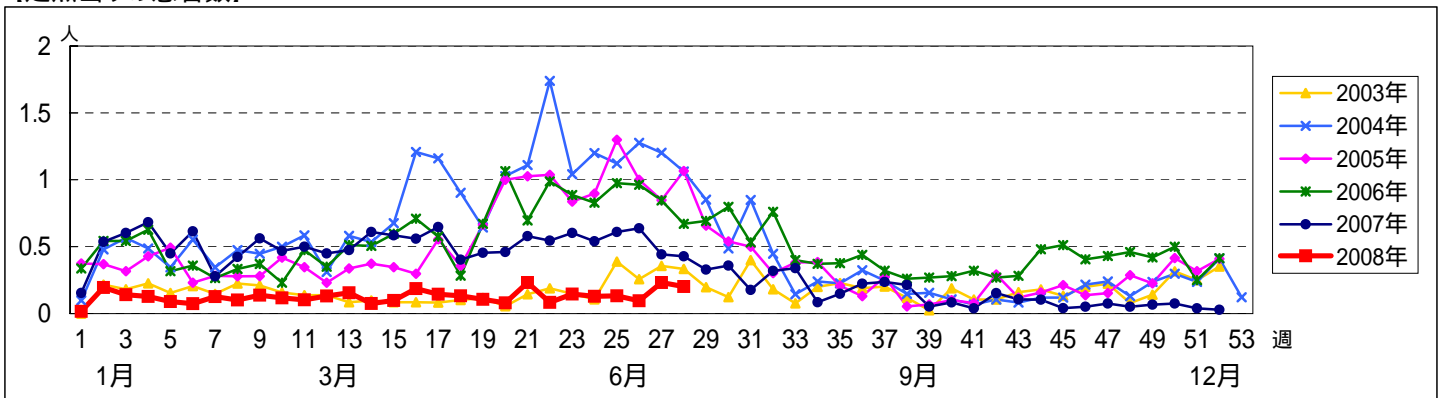


週数	合計	~5ヶ月	~11ヶ月	1歳	2歳	3歳	4歳	5歳	6歳	7歳	8歳	9歳	10~14歳	15~19歳	20歳以上
第24週	罹患数	11			2		1	2		2	2		1		1
第24週	定点当り	0.13			0.02		0.01	0.02		0.02	0.02		0.01		0.01
第25週	罹患数	11					2	3		4	1		1		
第25週	定点当り	0.13					0.02	0.04		0.05	0.01		0.01		
第26週	罹患数	8			2		2	1		1					
第26週	定点当り	0.10			0.02		0.02	0.01		0.01					
第27週	罹患数	20			1		5	4	4	1	3	2			
第27週	定点当り	0.23			0.01		0.06	0.05	0.05	0.01	0.03	0.02			
第28週	罹患数	17		1		1	2	3	1	3	4	1			
第28週	定点当り	0.20		0.01		0.01	0.02	0.04	0.01	0.04	0.05	0.01			

【年齢層別5週分集計】



【定点当りの患者数】

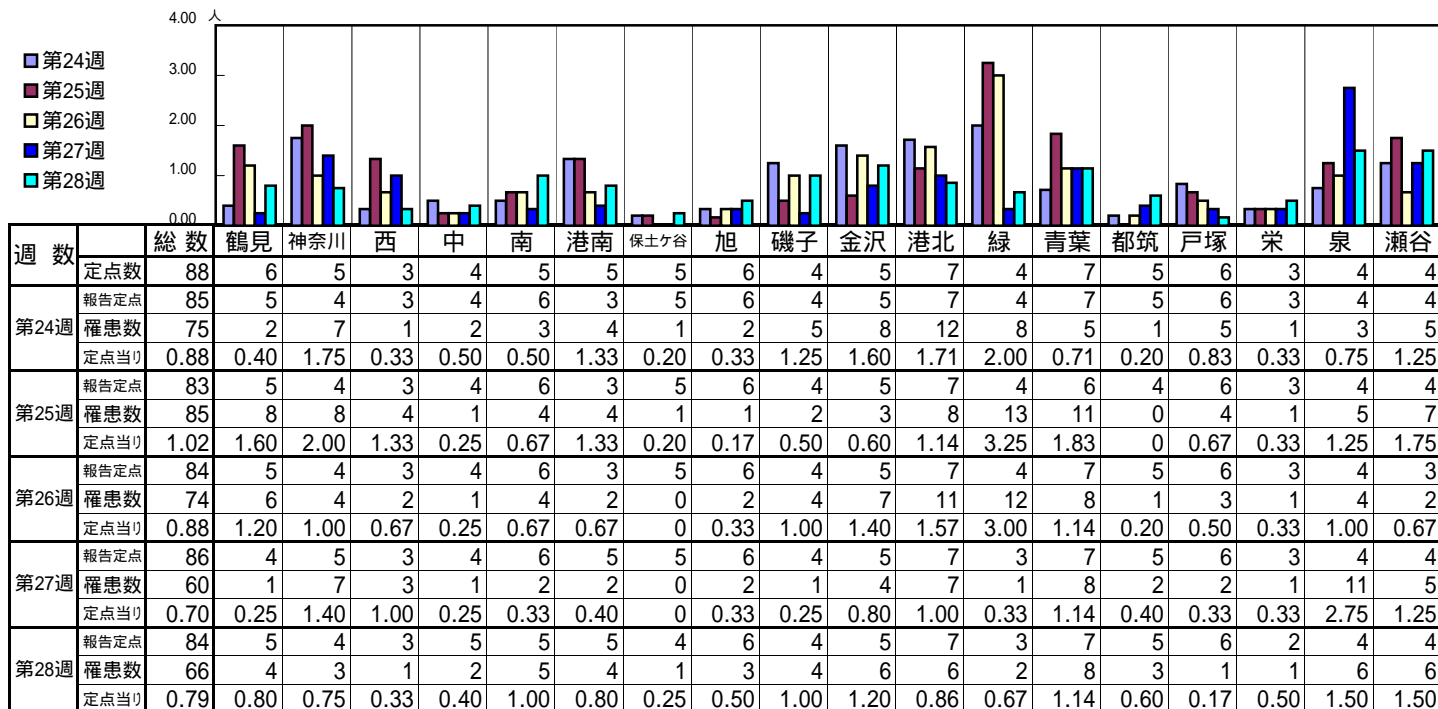




<< 突発性発しん >>

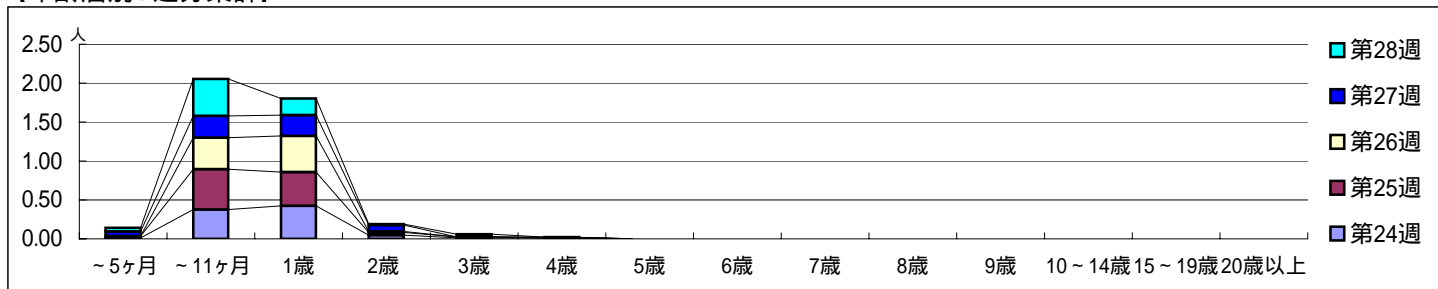
平成 20年 6月 9日 ~ 7月13日  
[平成 20年第24週 ~ 第28週]

【区別・週別報告定点当り】

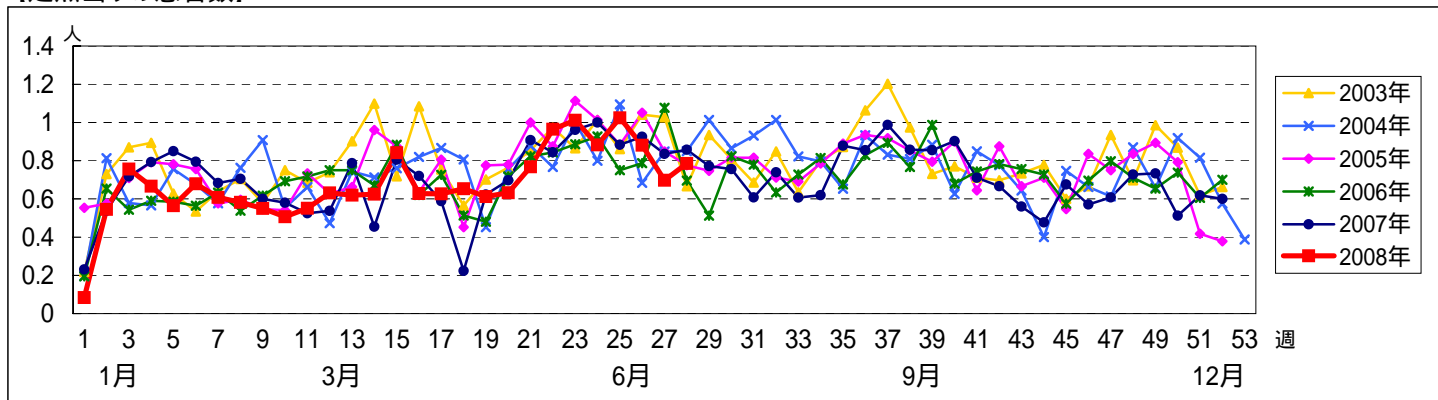


週数		合計	~5ヶ月	~11ヶ月	1歳	2歳	3歳	4歳	5歳	6歳	7歳	8歳	9歳	10~14歳	15~19歳	20歳以上
第24週	罹患数	75	1	32	36	4	1	1								
	定点当り	0.88	0.01	0.38	0.42	0.05	0.01	0.01								
第25週	罹患数	85	2	43	36	3	1									
	定点当り	1.02	0.02	0.52	0.43	0.04	0.01									
第26週	罹患数	74		34	39	1										
	定点当り	0.88		0.40	0.46	0.01										
第27週	罹患数	60	5	24	23	7		1								
	定点当り	0.70	0.06	0.28	0.27	0.08		0.01								
第28週	罹患数	66	4	40	18	1	3									
	定点当り	0.79	0.05	0.48	0.21	0.01	0.04									

【年齢層別5週分集計】



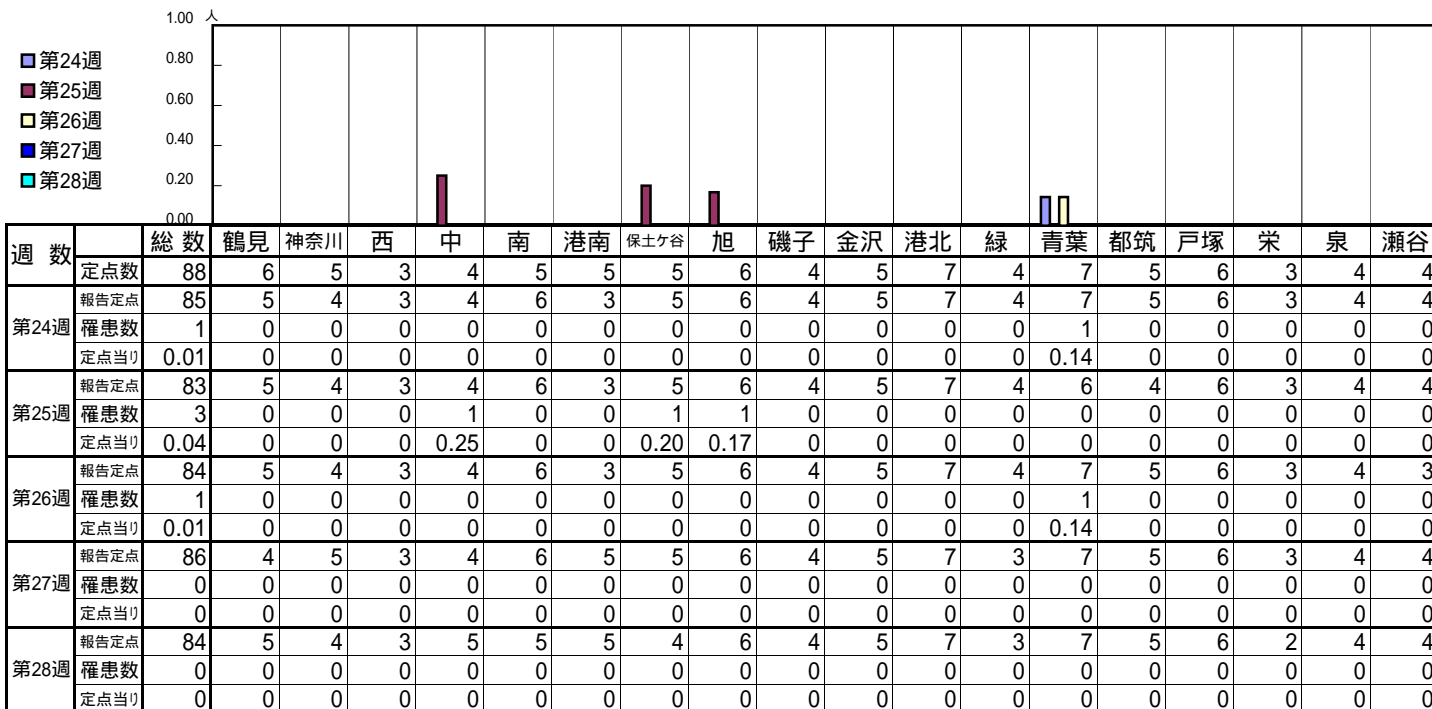
【定点当りの患者数】



<< 百日咳 >>

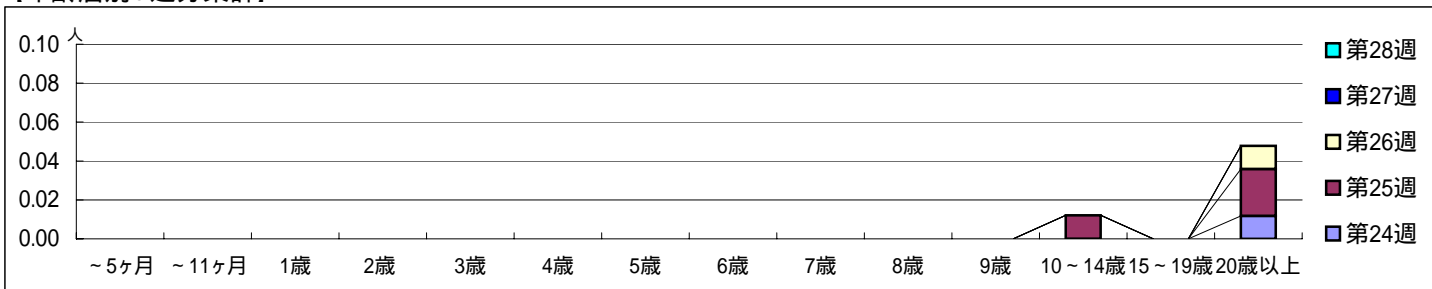
平成 20年 6月 9日 ~ 7月13日  
[平成 20年第24週 ~ 第28週]

【区別・週別報告定点当り】

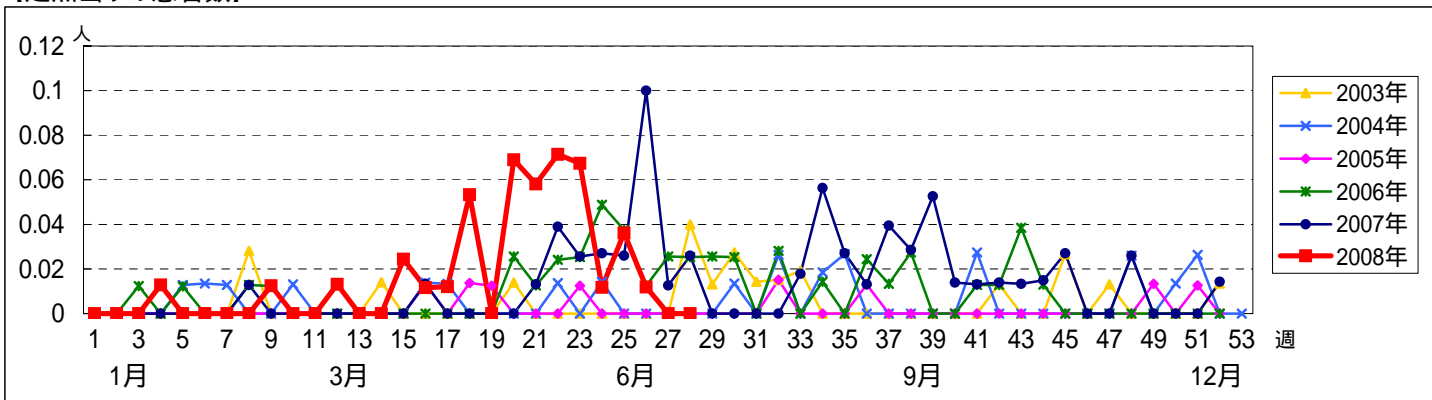


週数	合計	~5ヶ月	~11ヶ月	1歳	2歳	3歳	4歳	5歳	6歳	7歳	8歳	9歳	10~14歳	15~19歳	20歳以上
第24週	1														1
第25週	3												1		2
第26週	1														1
第27週	0														
第28週	0														

【年齢層別5週分集計】



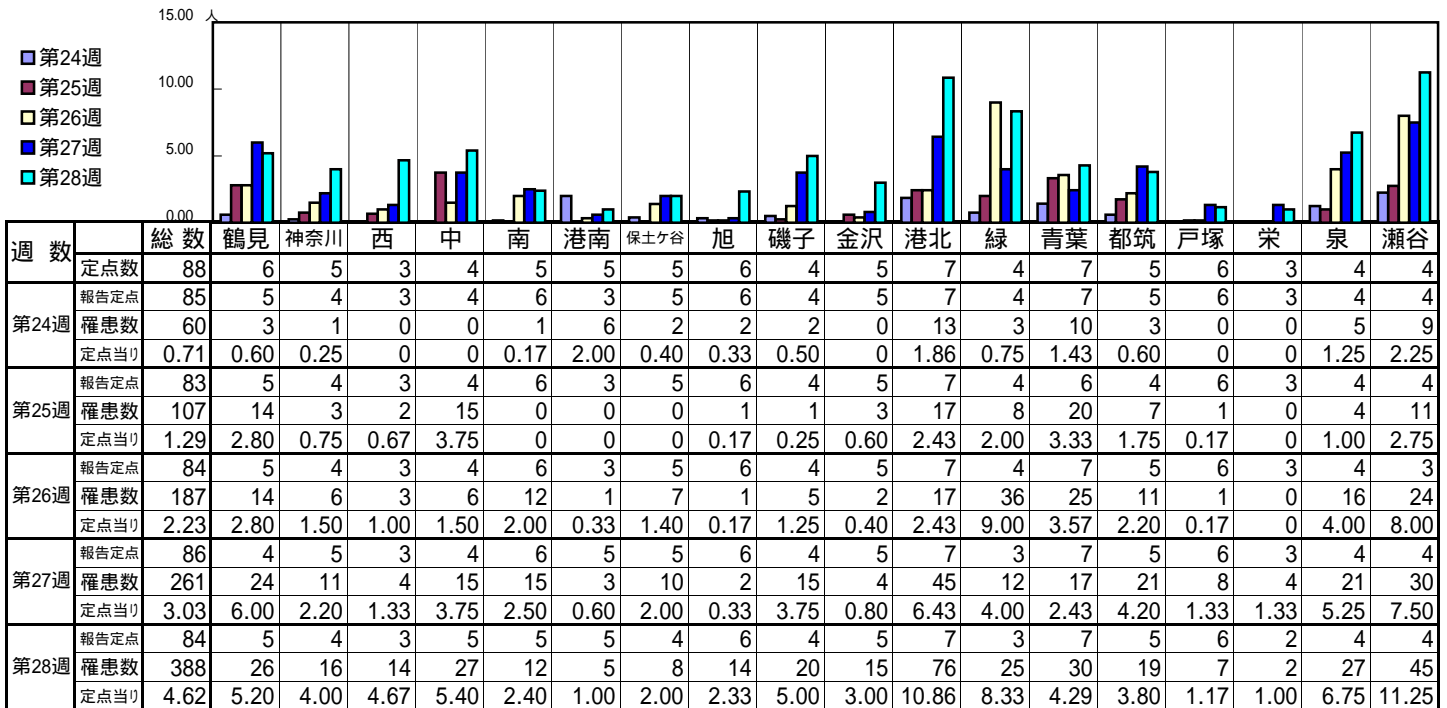
【定点当りの患者数】



<< ヘルパンギーナ >>

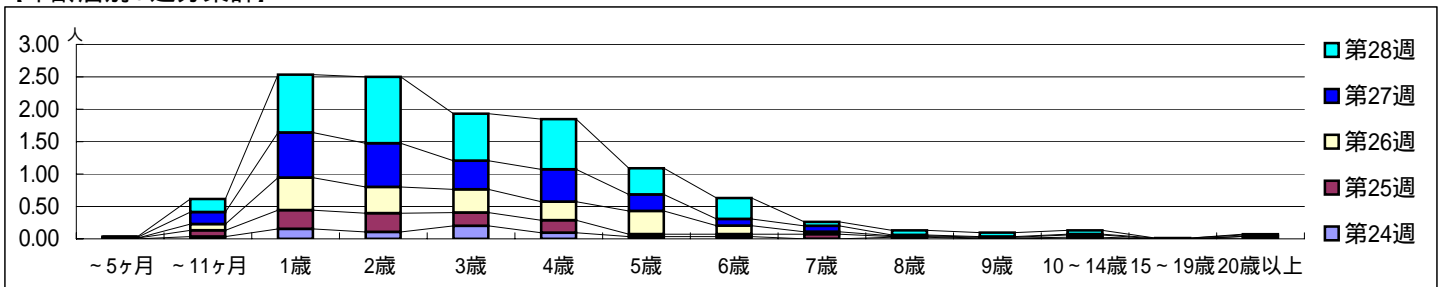
平成 20年 6月 9日 ~ 7月13日  
[平成 20年第24週 ~ 第28週]

【区別・週別報告定点当り】

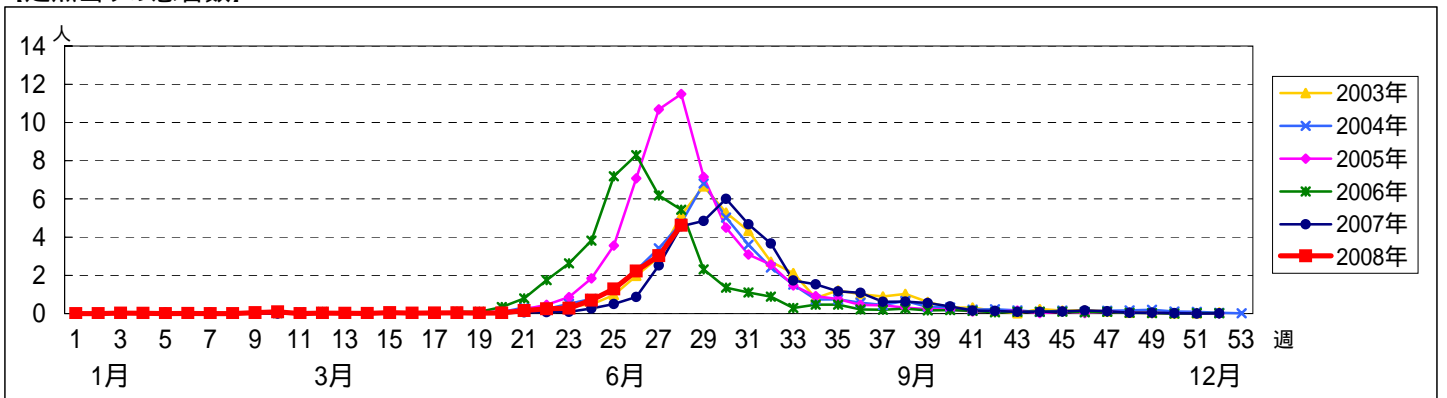


週数		合計	年齢層別																
			~5ヶ月	~11ヶ月	1歳	2歳	3歳	4歳	5歳	6歳	7歳	8歳	9歳	10~14歳	15~19歳	20歳以上			
第24週	罹患数	60		3	13	9	17	8	3	3		2		1		1			
	定点当り	0.71		0.04	0.15	0.11	0.20	0.09	0.04	0.04		0.02		0.01		0.01			
第25週	罹患数	107	1	8	24	24	17	16	3	3	6	1	1		2				
	定点当り	1.29	0.01	0.10	0.29	0.29	0.20	0.19	0.04	0.04	0.07	0.01	0.01		0.02				
第26週	罹患数	187		8	42	34	30	24	30	11	3	1	1	3					
	定点当り	2.23		0.10	0.50	0.40	0.36	0.29	0.36	0.13	0.04	0.01	0.01	0.04					
第27週	罹患数	261	1	16	60	58	38	43	22	9	8	1	1	1	2				
	定点当り	3.03	0.01	0.19	0.70	0.67	0.44	0.50	0.26	0.10	0.09	0.01	0.01	0.01	0.02				
第28週	罹患数	388	1	17	75	86	61	65	34	27	5	6	5		1				
	定点当り	4.62	0.01	0.20	0.89	1.02	0.73	0.77	0.40	0.32	0.06	0.07	0.06		0.01				

【年齢層別5週分集計】



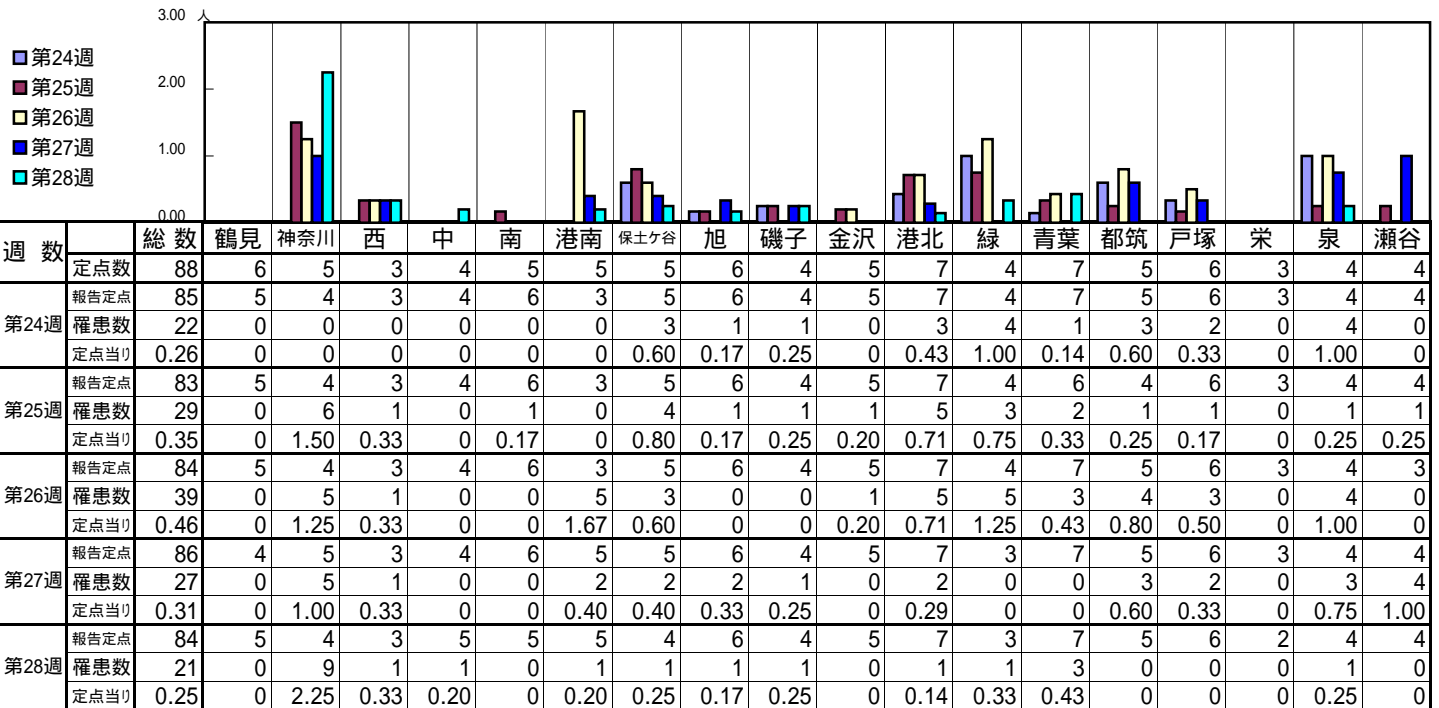
【定点当りの患者数】



<< 流行性耳下腺炎 >>

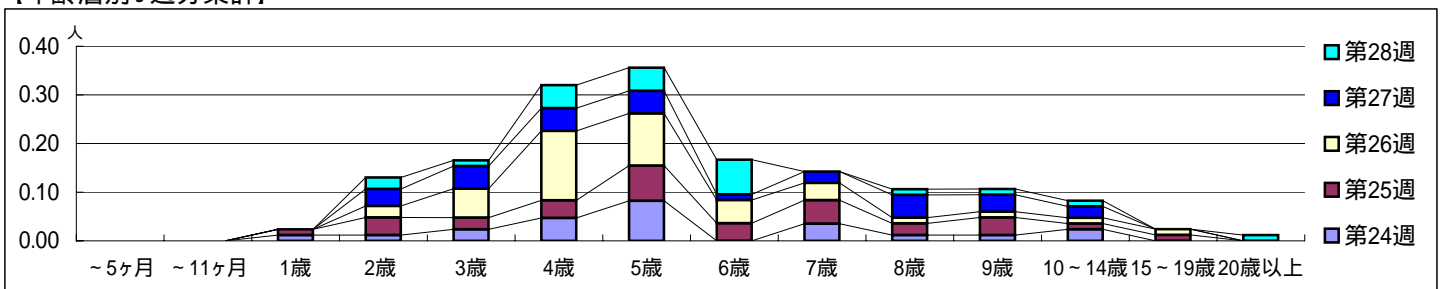
平成 20年 6月 9日 ~ 7月13日  
[平成 20年第24週 ~ 第28週]

【区別・週別報告定点当り】

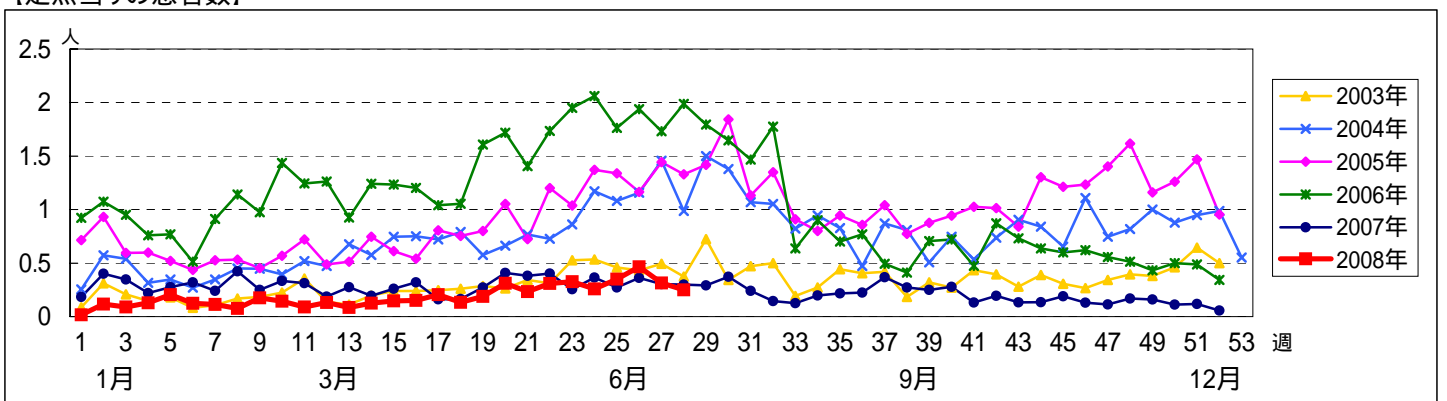


週数	合計	~5ヶ月	~11ヶ月	1歳	2歳	3歳	4歳	5歳	6歳	7歳	8歳	9歳	10~14歳	15~19歳	20歳以上
第24週	22			1	1	2	4	7		3	1	1	2		
第25週	29			1	3	2	3	6	3	4	2	3	1	1	
第26週	39				2	5	12	9	4	3	1	1	1	1	
第27週	27				3	4	4	4	1	2	4	3	2		
第28週	21				2	1	4	4	6		1	1	1		1

【年齢層別5週分集計】



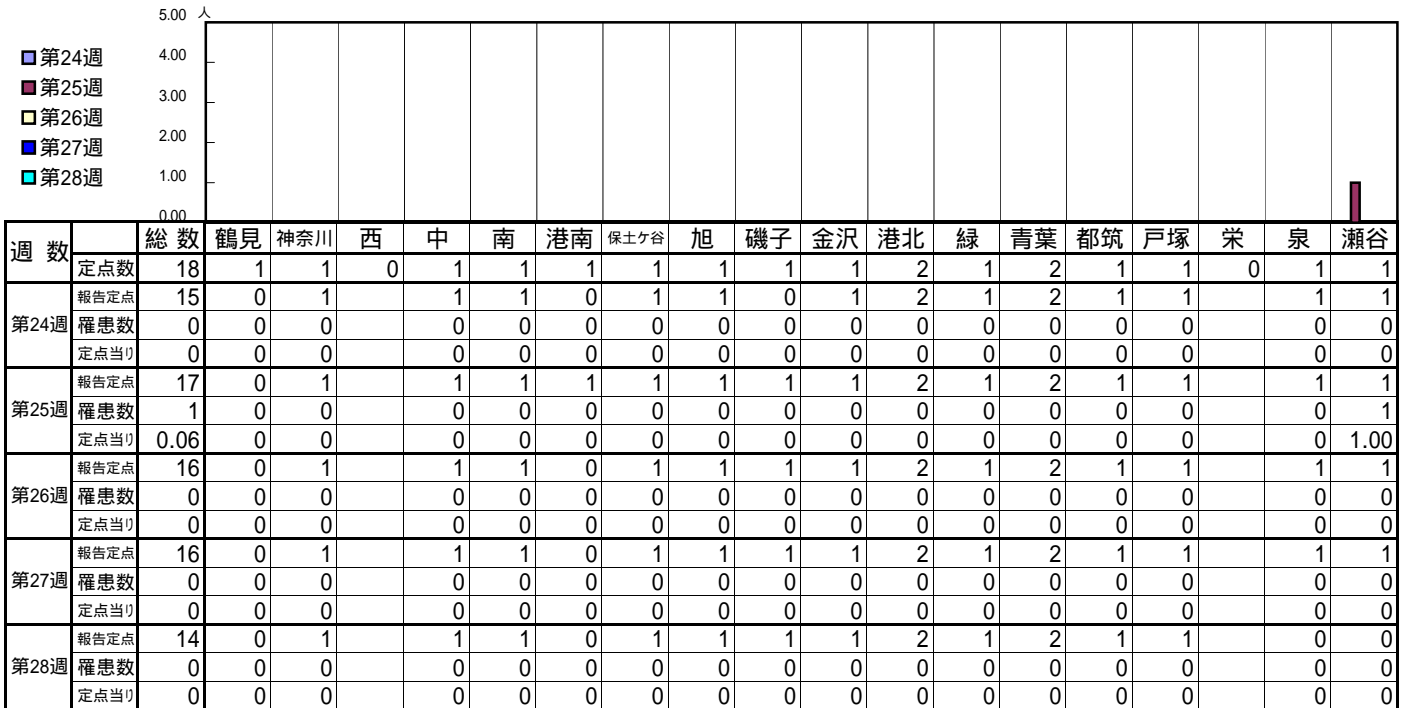
【定点当りの患者数】



<< 急性出血性結膜炎 >>

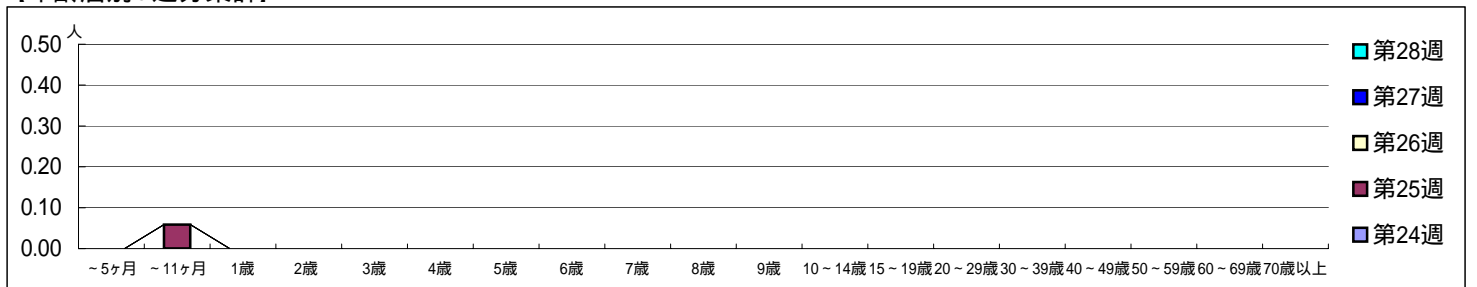
平成 20年 6月 9日 ~ 7月13日  
[平成 20年第24週 ~ 第28週]

【区別・週別報告定点当り】

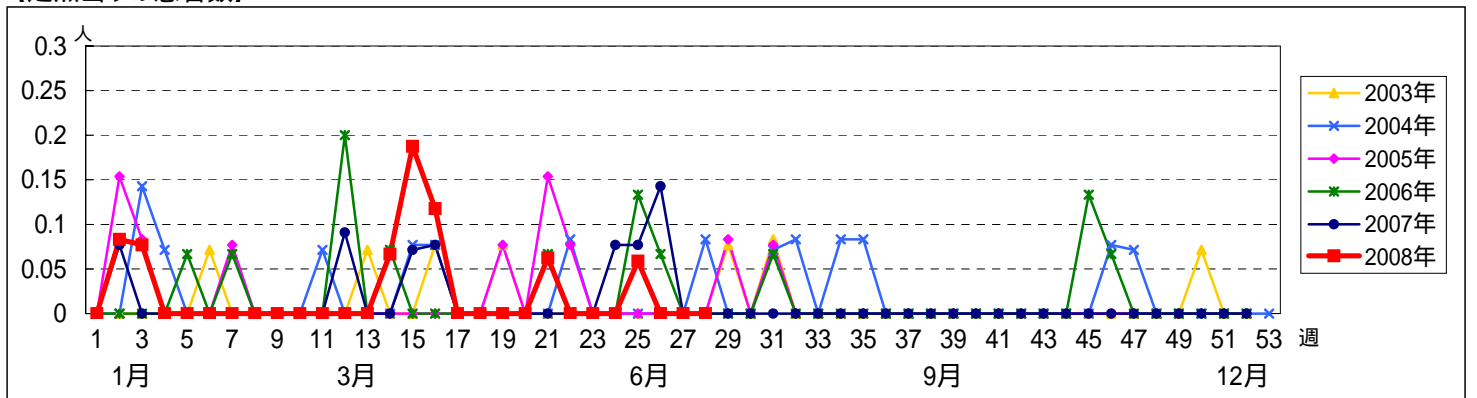


週数		合計	~5ヶ月	~11ヶ月	1歳	2歳	3歳	4歳	5歳	6歳	7歳	8歳	9歳	10~14歳	15~19歳	20~29歳	30~39歳	40~49歳	50~59歳	60~69歳	70歳以上	
第24週	罹患数	0																				
	定点当り	0																				
第25週	罹患数	1		1																		
	定点当り	0.06		0.06																		
第26週	罹患数	0																				
	定点当り	0																				
第27週	罹患数	0																				
	定点当り	0																				
第28週	罹患数	0																				
	定点当り	0																				

【年齢層別5週分集計】



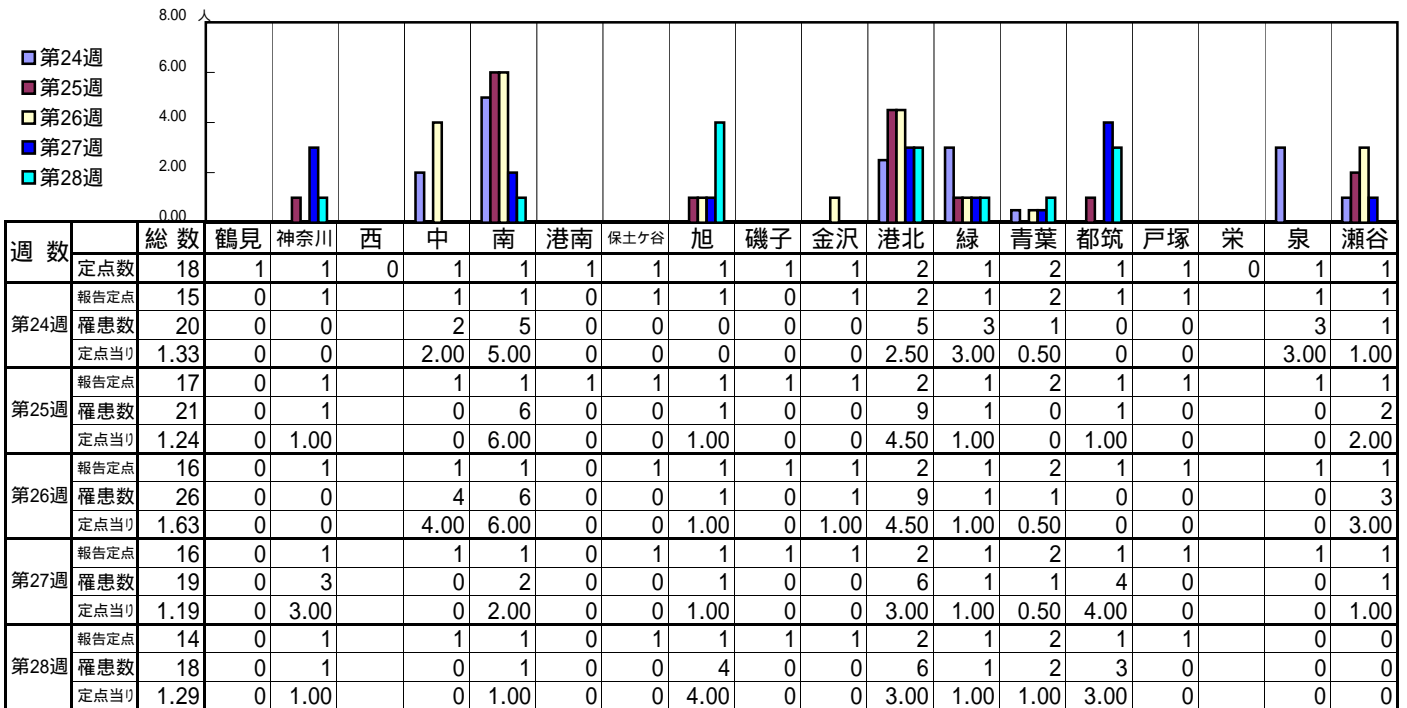
【定点当りの患者数】



<< 流行性角結膜炎 >>

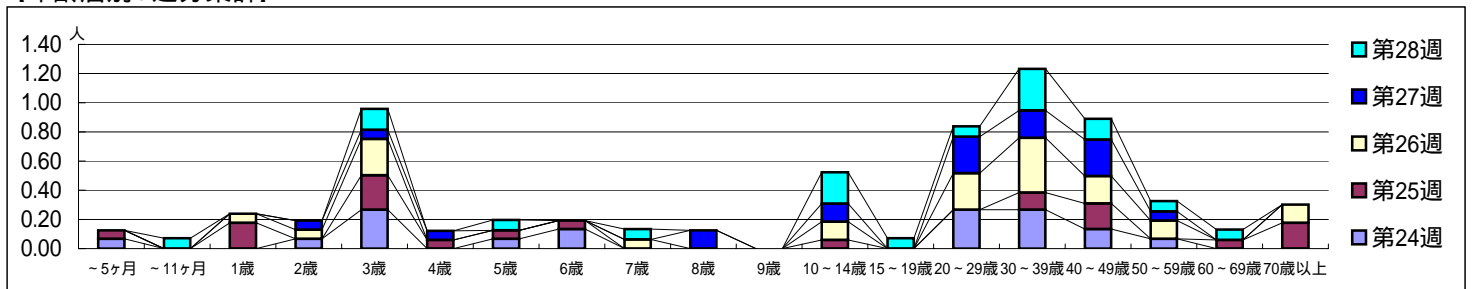
平成 20年 6月 9日 ~ 7月13日  
[平成 20年第24週 ~ 第28週]

【区別・週別報告定点当り】



週数	合計	~5ヶ月	~11ヶ月	1歳	2歳	3歳	4歳	5歳	6歳	7歳	8歳	9歳	10~14歳	15~19歳	20~29歳	30~39歳	40~49歳	50~59歳	60~69歳	70歳以上
第24週	罹患数 20	1			1	4		1	2						4	4	2	1		
第24週	定点当り 1.33	0.07			0.07	0.27		0.07	0.13						0.27	0.27	0.13	0.07		
第25週	罹患数 21	1		3		4	1	1	1				1			2	3		1	3
第25週	定点当り 1.24	0.06		0.18		0.24	0.06	0.06	0.06				0.06			0.12	0.18		0.06	0.18
第26週	罹患数 26			1	1	4				1			2		4	6	3	2		2
第26週	定点当り 1.63			0.06	0.06	0.25				0.06			0.13		0.25	0.38	0.19	0.13		0.13
第27週	罹患数 19				1	1	1				2		2		4	3	4	1		
第27週	定点当り 1.19				0.06	0.06	0.06				0.13		0.13		0.25	0.19	0.25	0.06		
第28週	罹患数 18		1			2		1		1			3	1	1	4	2	1	1	
第28週	定点当り 1.29		0.07			0.14		0.07		0.07			0.21	0.07	0.07	0.29	0.14	0.07	0.07	

【年齢層別5週分集計】



【定点当りの患者数】

