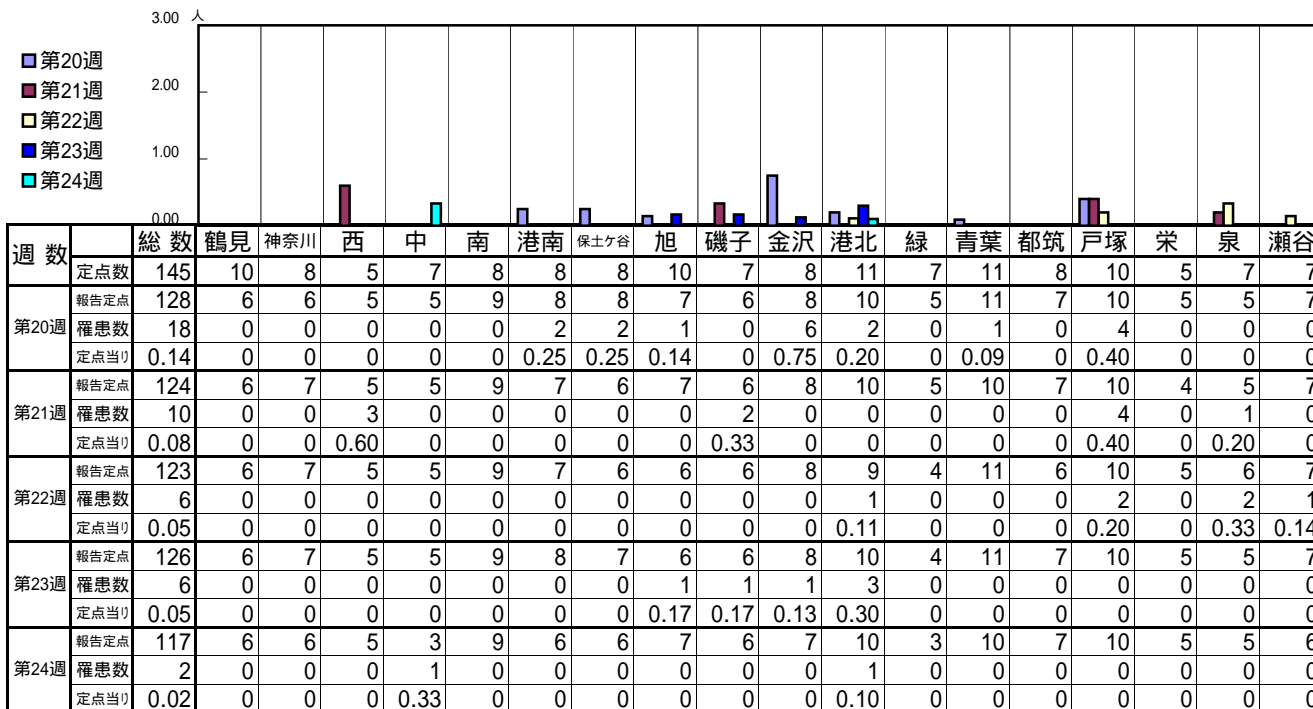


<< インフルエンザ >>

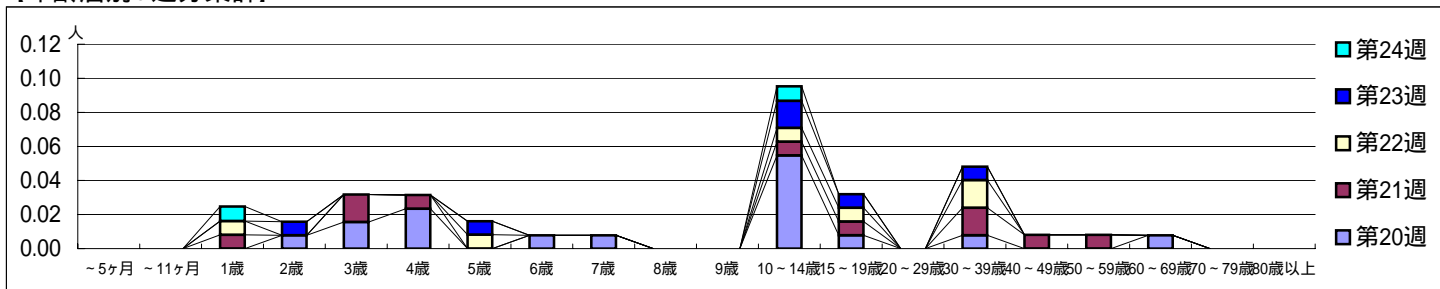
平成 20年 5月12日 ~ 6月15日  
[平成 20年第20週 ~ 第24週]

[区別・週別報告定点当り]

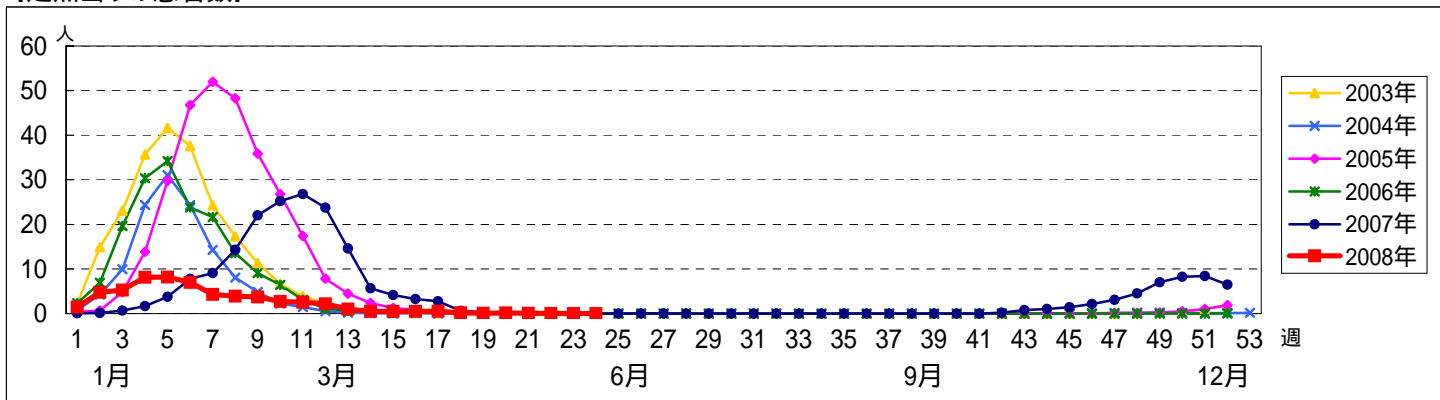


週数	合計	~5ヶ月	~11ヶ月	1歳	2歳	3歳	4歳	5歳	6歳	7歳	8歳	9歳	10~14歳	15~19歳	20~29歳	30~39歳	40~49歳	50~59歳	60~69歳	70~79歳	80歳以上
第20週	18				1	2	3		1	1			7	1		1				1	
第21週	10			1		2	1						1	1		2	1	1			
第22週	6			1				1					1	1		2					
第23週	6				1			1					2	1		1					
第24週	2			1									1								

[年齢層別5週分集計]



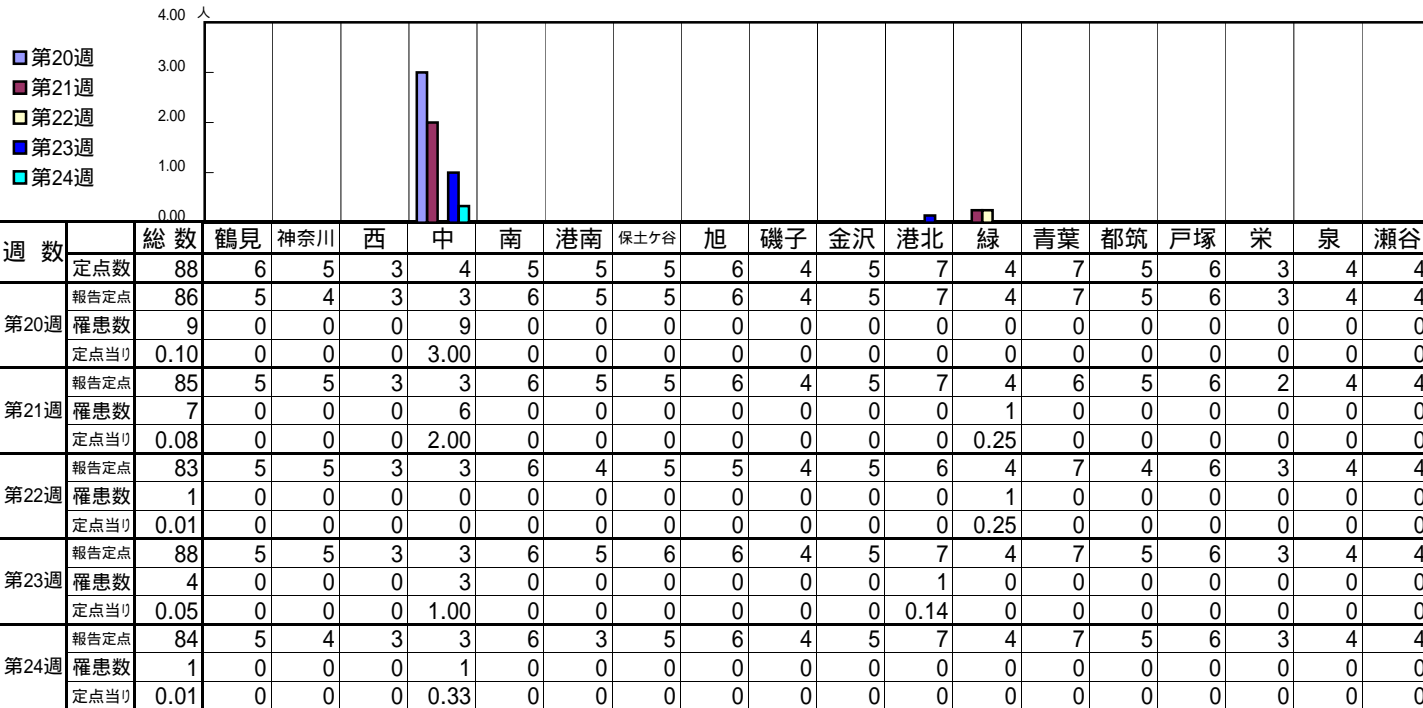
[定点当りの患者数]



<< RSウイルス感染症 >>

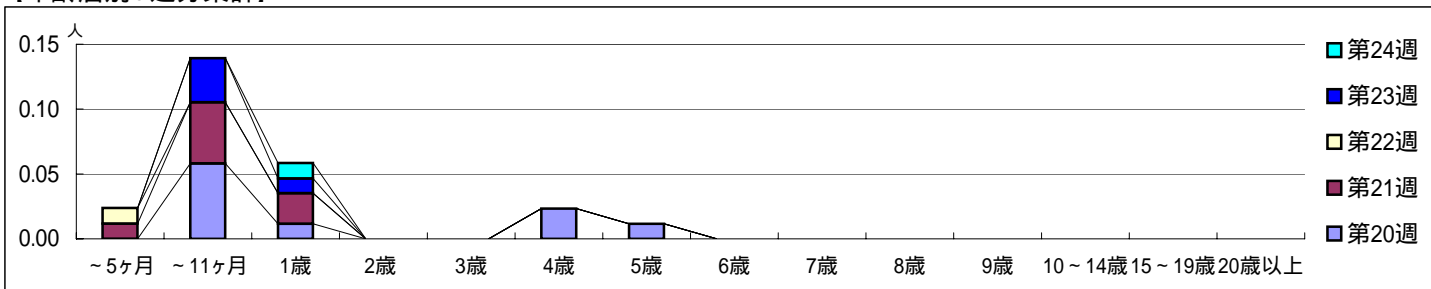
平成 20年 5月12日 ~ 6月15日  
[平成 20年第20週 ~ 第24週]

【区別・週別報告定点当り】

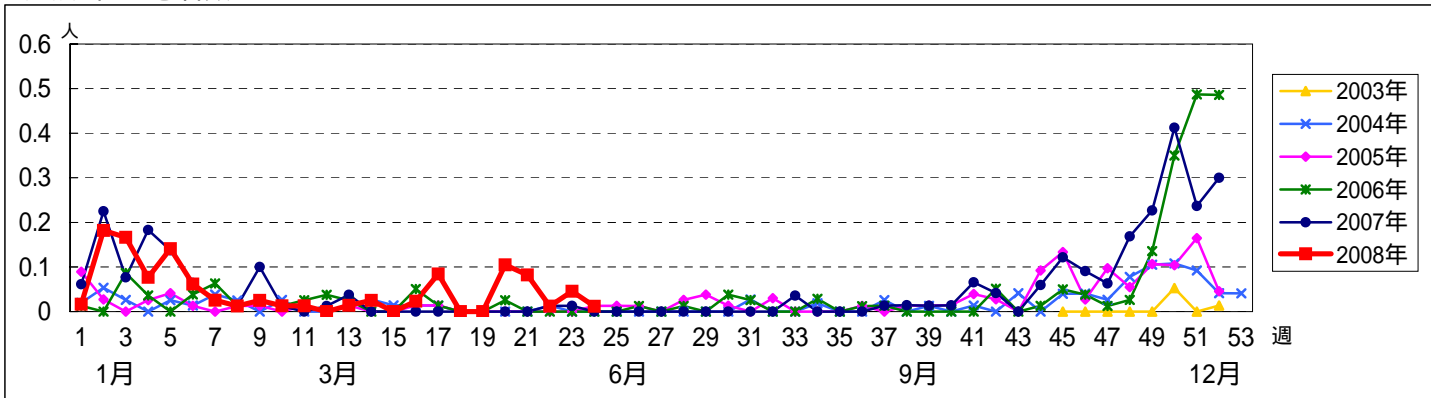


週数	合計	~5ヶ月	~11ヶ月	1歳	2歳	3歳	4歳	5歳	6歳	7歳	8歳	9歳	10~14歳	15~19歳	20歳以上
第20週	罹患数 9		5	1			2	1							
第20週	定点当り 0.10		0.06	0.01			0.02	0.01							
第21週	罹患数 7	1	4	2											
第21週	定点当り 0.08	0.01	0.05	0.02											
第22週	罹患数 1	1													
第22週	定点当り 0.01	0.01													
第23週	罹患数 4		3	1											
第23週	定点当り 0.05		0.03	0.01											
第24週	罹患数 1			1											
第24週	定点当り 0.01			0.01											

【年齢層別5週分集計】



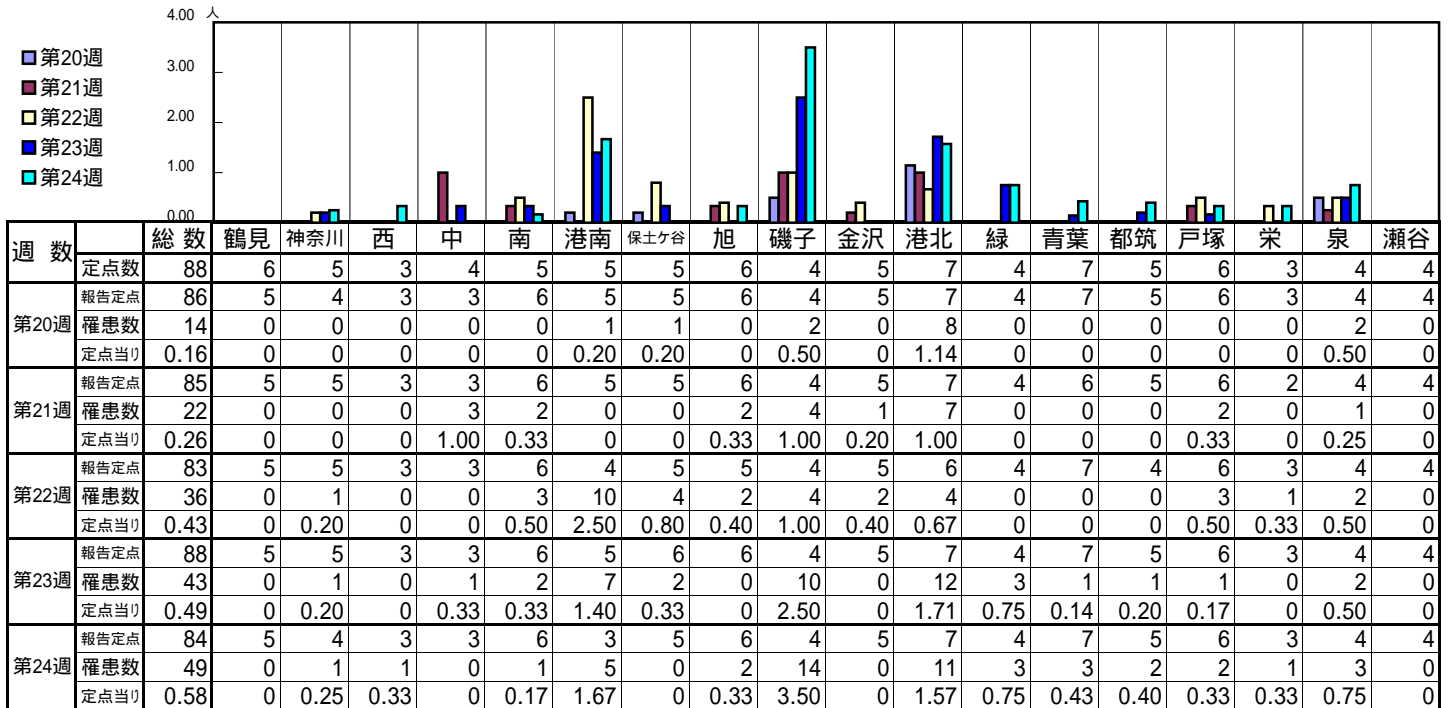
【定点当りの患者数】



<< 咽頭結膜熱 >>

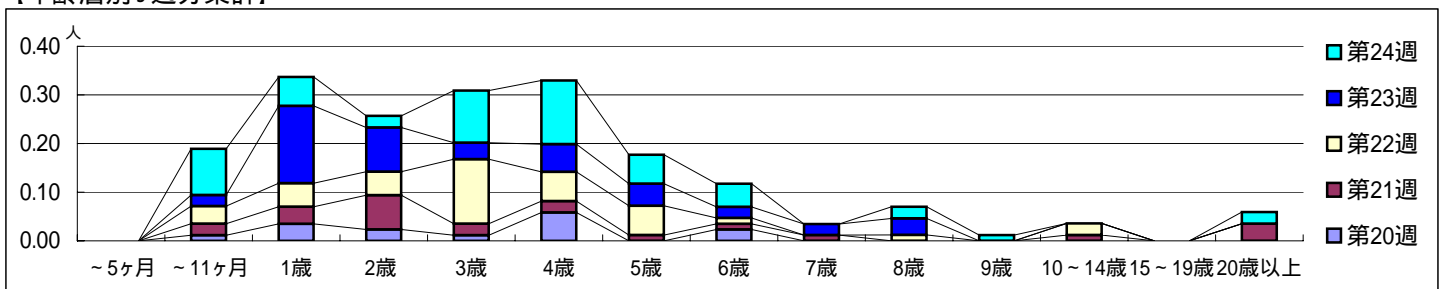
平成 20年 5月12日 ~ 6月15日  
[平成 20年第20週 ~ 第24週]

【区別・週別報告定点当り】

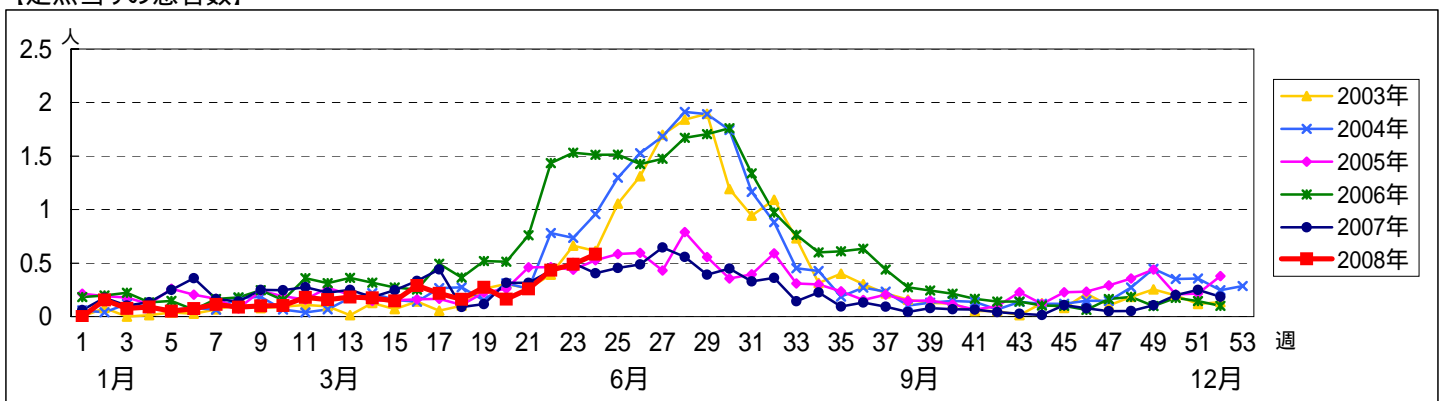


週 数		合計	~5ヶ月	~11ヶ月	年齢															
					1歳	2歳	3歳	4歳	5歳	6歳	7歳	8歳	9歳	10~14歳	15~19歳	20歳以上				
第20週	罹患数	14		1	3	2	1	5		2										
	定点当り	0.16		0.01	0.03	0.02	0.01	0.06		0.02										
第21週	罹患数	22		2	3	6	2	2	1	1	1				1				3	
	定点当り	0.26		0.02	0.04	0.07	0.02	0.02	0.01	0.01	0.01				0.01				0.04	
第22週	罹患数	36		3	4	4	11	5	5	1			1		2					
	定点当り	0.43		0.04	0.05	0.05	0.13	0.06	0.06	0.01			0.01		0.02					
第23週	罹患数	43		2	14	8	3	5	4	2	2	3								
	定点当り	0.49		0.02	0.16	0.09	0.03	0.06	0.05	0.02	0.02	0.03								
第24週	罹患数	49		8	5	2	9	11	5	4		2	1						2	
	定点当り	0.58		0.10	0.06	0.02	0.11	0.13	0.06	0.05		0.02	0.01						0.02	

【年齢層別5週分集計】



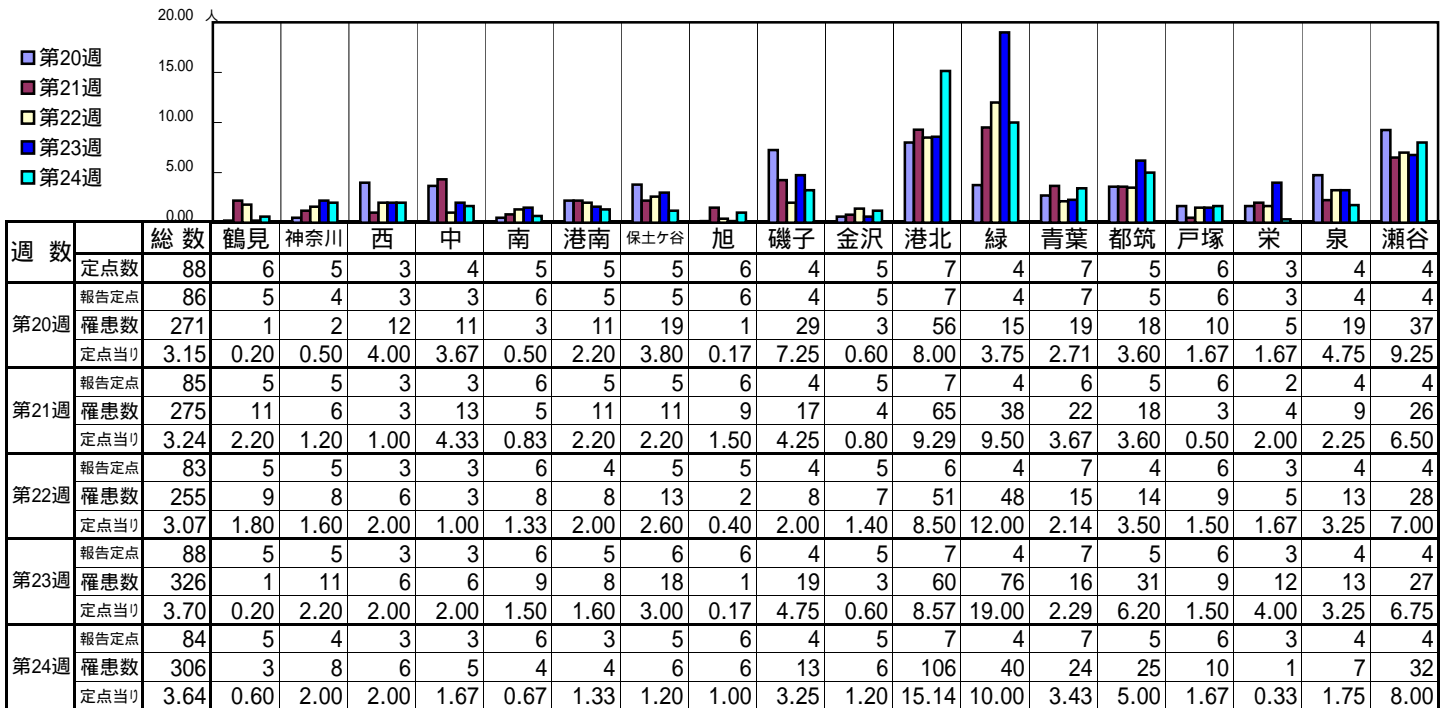
【定点当りの患者数】



<< A群溶血性レンカ球菌咽頭炎 >>

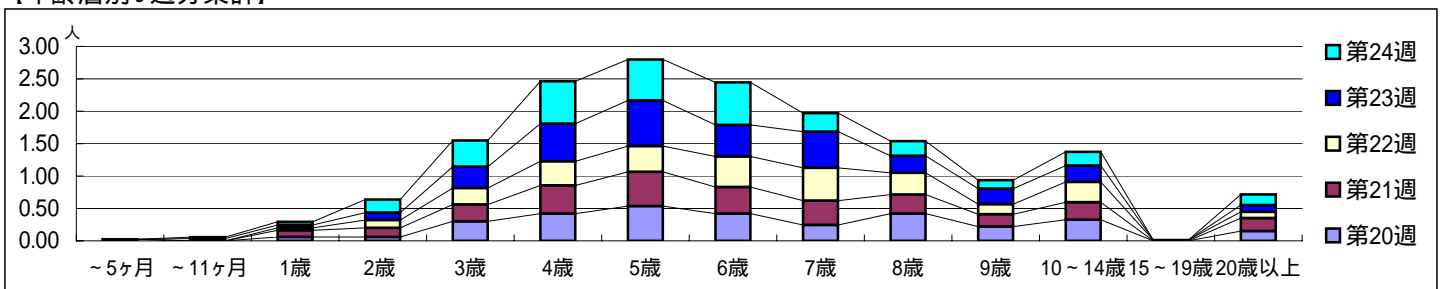
平成 20年 5月12日 ~ 6月15日  
[平成 20年第20週 ~ 第24週]

【区別・週別報告定点当り】

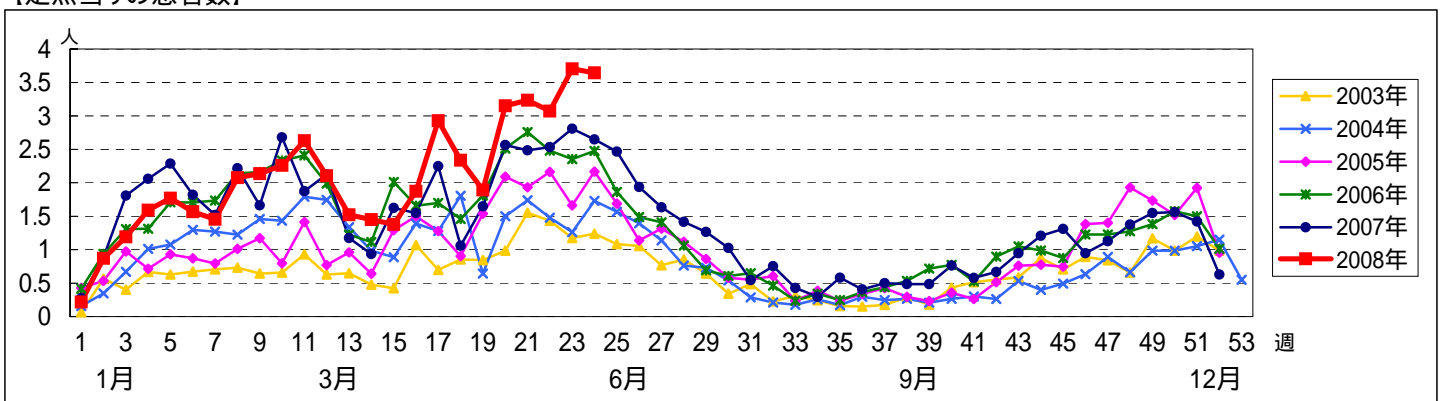


週数	合計	~5ヶ月	~11ヶ月	1歳	2歳	3歳	4歳	5歳	6歳	7歳	8歳	9歳	10~14歳	15~19歳	20歳以上
第20週	罹患数	271			5	5	26	36	46	36	21	36	19	28	13
	定点当り	3.15			0.06	0.06	0.30	0.42	0.53	0.42	0.24	0.42	0.22	0.33	0.15
第21週	罹患数	275	2		9	12	22	37	45	35	32	25	16	23	17
	定点当り	3.24	0.02		0.11	0.14	0.26	0.44	0.53	0.41	0.38	0.29	0.19	0.27	0.20
第22週	罹患数	255			3	10	21	31	33	39	42	28	13	26	8
	定点当り	3.07			0.04	0.12	0.25	0.37	0.40	0.47	0.51	0.34	0.16	0.31	0.10
第23週	罹患数	326		3	4	10	29	51	62	43	49	23	21	22	9
	定点当り	3.70		0.03	0.05	0.11	0.33	0.58	0.70	0.49	0.56	0.26	0.24	0.25	0.10
第24週	罹患数	306		2	4	17	34	55	53	55	24	19	11	18	14
	定点当り	3.64		0.02	0.05	0.20	0.40	0.65	0.63	0.65	0.29	0.23	0.13	0.21	0.17

【年齢層別5週分集計】



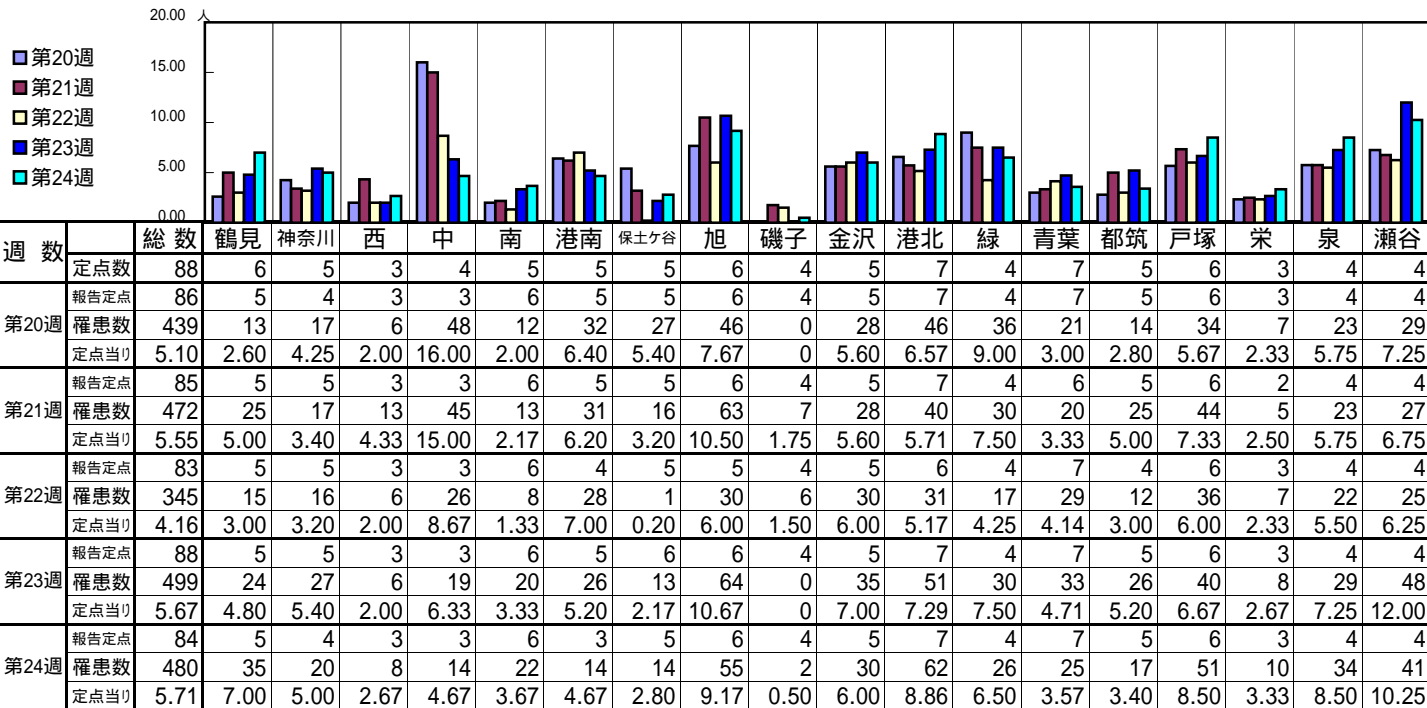
【定点当りの患者数】



<< 感染性胃腸炎 >>

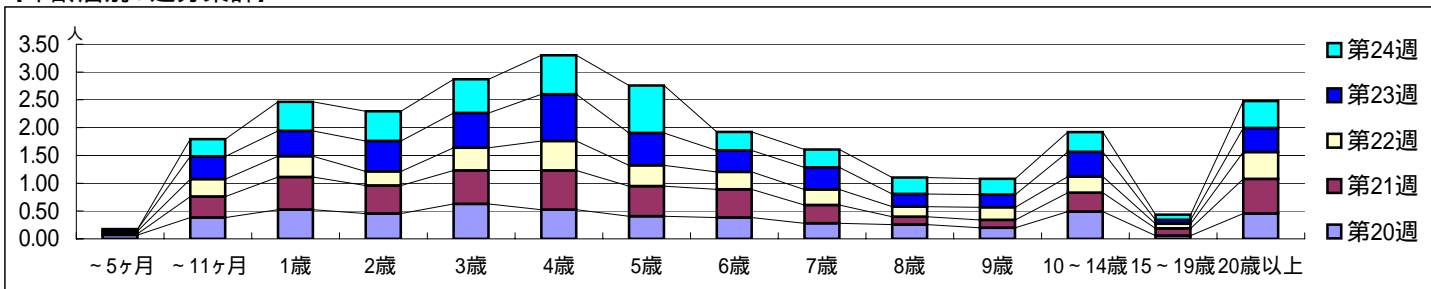
平成 20年 5月12日 ~ 6月15日  
[平成 20年第20週 ~ 第24週]

[区別・週別報告定点当り]

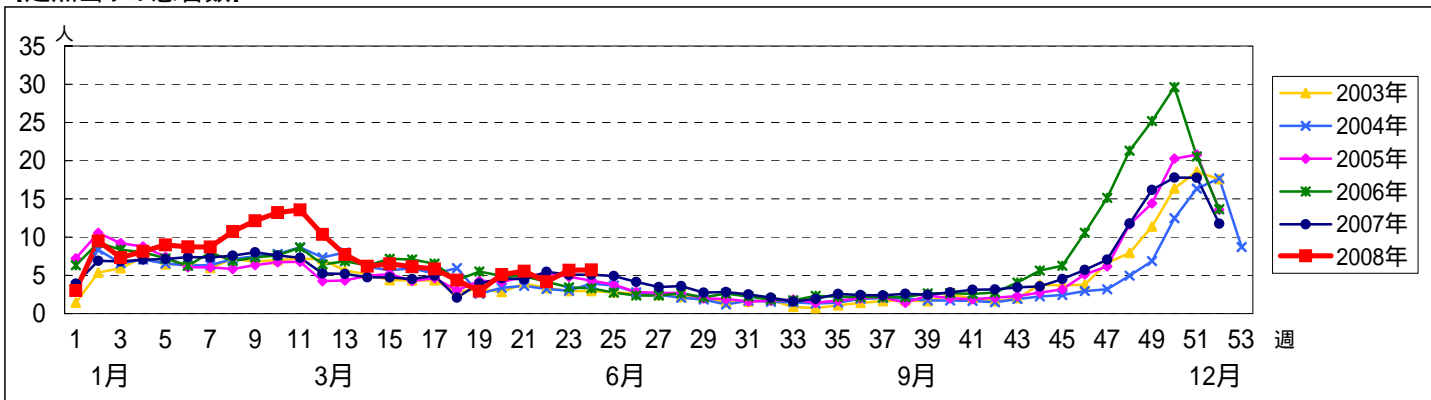


週数	合計	~5ヶ月	~11ヶ月	1歳	2歳	3歳	4歳	5歳	6歳	7歳	8歳	9歳	10~14歳	15~19歳	20歳以上	
第20週	罹患数	439	6	33	45	39	54	45	35	33	24	22	17	42	5	39
	定点当り	5.10	0.07	0.38	0.52	0.45	0.63	0.52	0.41	0.38	0.28	0.26	0.20	0.49	0.06	0.45
第21週	罹患数	472	2	32	50	43	51	60	46	43	28	12	12	29	11	53
	定点当り	5.55	0.02	0.38	0.59	0.51	0.60	0.71	0.54	0.51	0.33	0.14	0.14	0.34	0.13	0.62
第22週	罹患数	345	4	26	31	21	34	44	31	26	23	15	19	24	7	40
	定点当り	4.16	0.05	0.31	0.37	0.25	0.41	0.53	0.37	0.31	0.28	0.18	0.23	0.29	0.08	0.48
第23週	罹患数	499	3	36	40	48	55	74	51	34	35	20	20	39	6	38
	定点当り	5.67	0.03	0.41	0.45	0.55	0.63	0.84	0.58	0.39	0.40	0.23	0.23	0.44	0.07	0.43
第24週	罹患数	480		26	44	45	51	59	72	28	27	25	24	30	8	41
	定点当り	5.71		0.31	0.52	0.54	0.61	0.70	0.86	0.33	0.32	0.30	0.29	0.36	0.10	0.49

[年齢層別5週分集計]



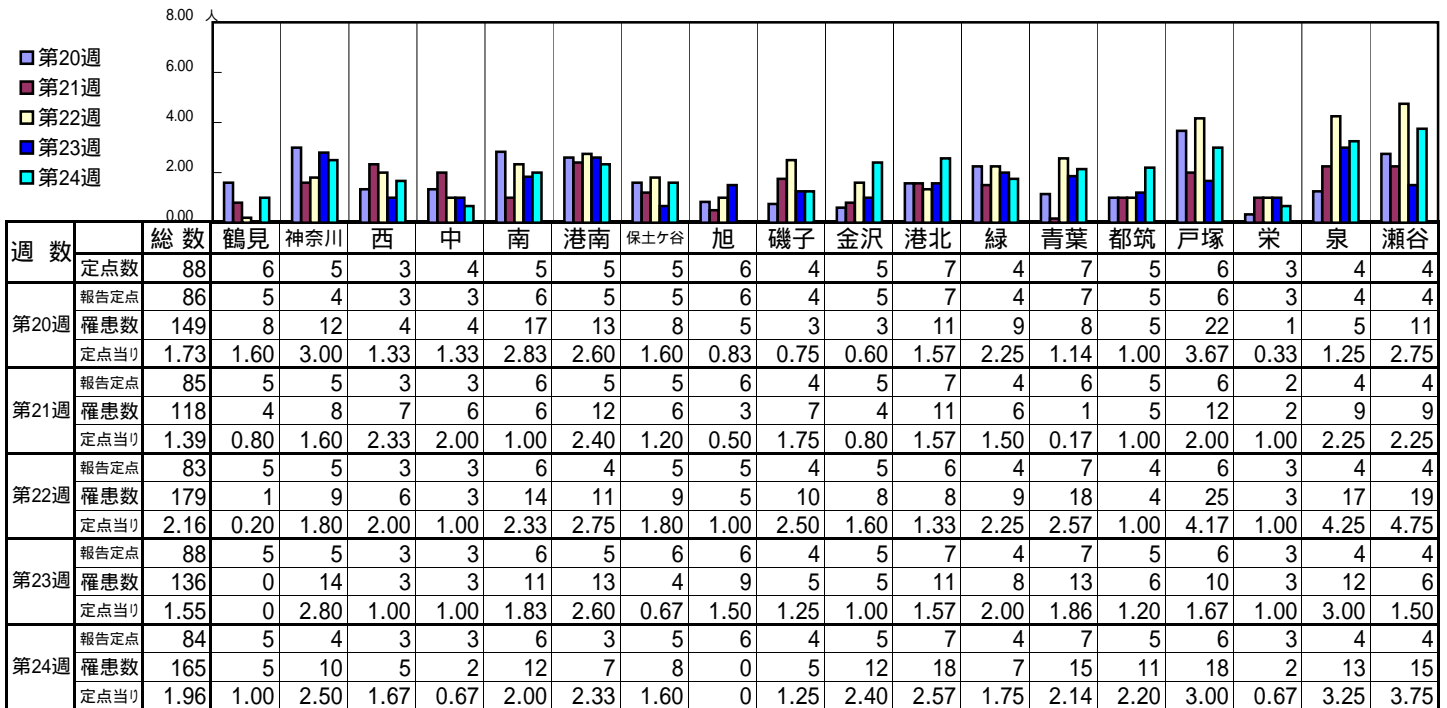
[定点当りの患者数]



<< 水痘 >>

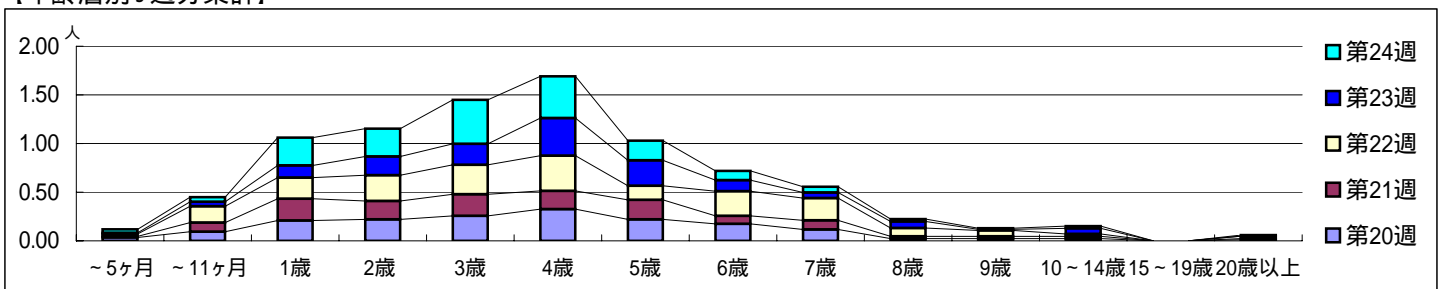
平成 20年 5月12日 ~ 6月15日  
[平成 20年第20週 ~ 第24週]

【区別・週別報告定点当り】

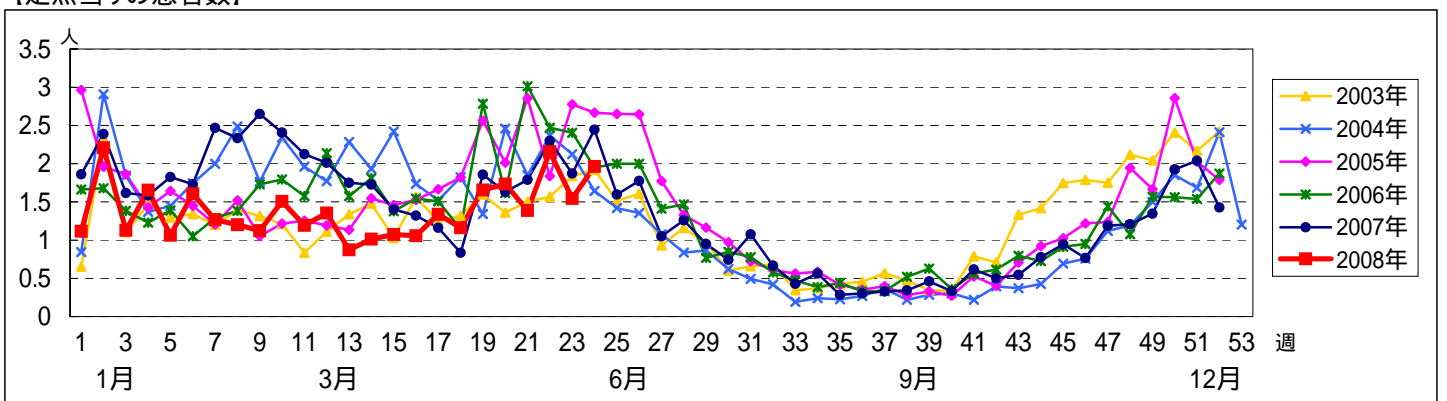


週数		合計	年齢層別																
			~5ヶ月	~11ヶ月	1歳	2歳	3歳	4歳	5歳	6歳	7歳	8歳	9歳	10~14歳	15~19歳	20歳以上			
第20週	罹患数	149	3	8	18	19	22	28	19	15	10	2	2	2		1			
	定点当り	1.73	0.03	0.09	0.21	0.22	0.26	0.33	0.22	0.17	0.12	0.02	0.02	0.02		0.01			
第21週	罹患数	118	1	8	19	16	19	16	17	7	8	2	2	2		1			
	定点当り	1.39	0.01	0.09	0.22	0.19	0.22	0.19	0.20	0.08	0.09	0.02	0.02	0.02		0.01			
第22週	罹患数	179	2	14	18	22	25	30	12	21	19	7	5	2		2			
	定点当り	2.16	0.02	0.17	0.22	0.27	0.30	0.36	0.14	0.25	0.23	0.08	0.06	0.02		0.02			
第23週	罹患数	136	1	4	11	17	19	34	23	10	5	6	1	5					
	定点当り	1.55	0.01	0.05	0.13	0.19	0.22	0.39	0.26	0.11	0.06	0.07	0.01	0.06					
第24週	罹患数	165	3	4	24	24	38	36	17	8	5	2	1	2		1			
	定点当り	1.96	0.04	0.05	0.29	0.29	0.45	0.43	0.20	0.10	0.06	0.02	0.01	0.02		0.01			

【年齢層別5週分集計】



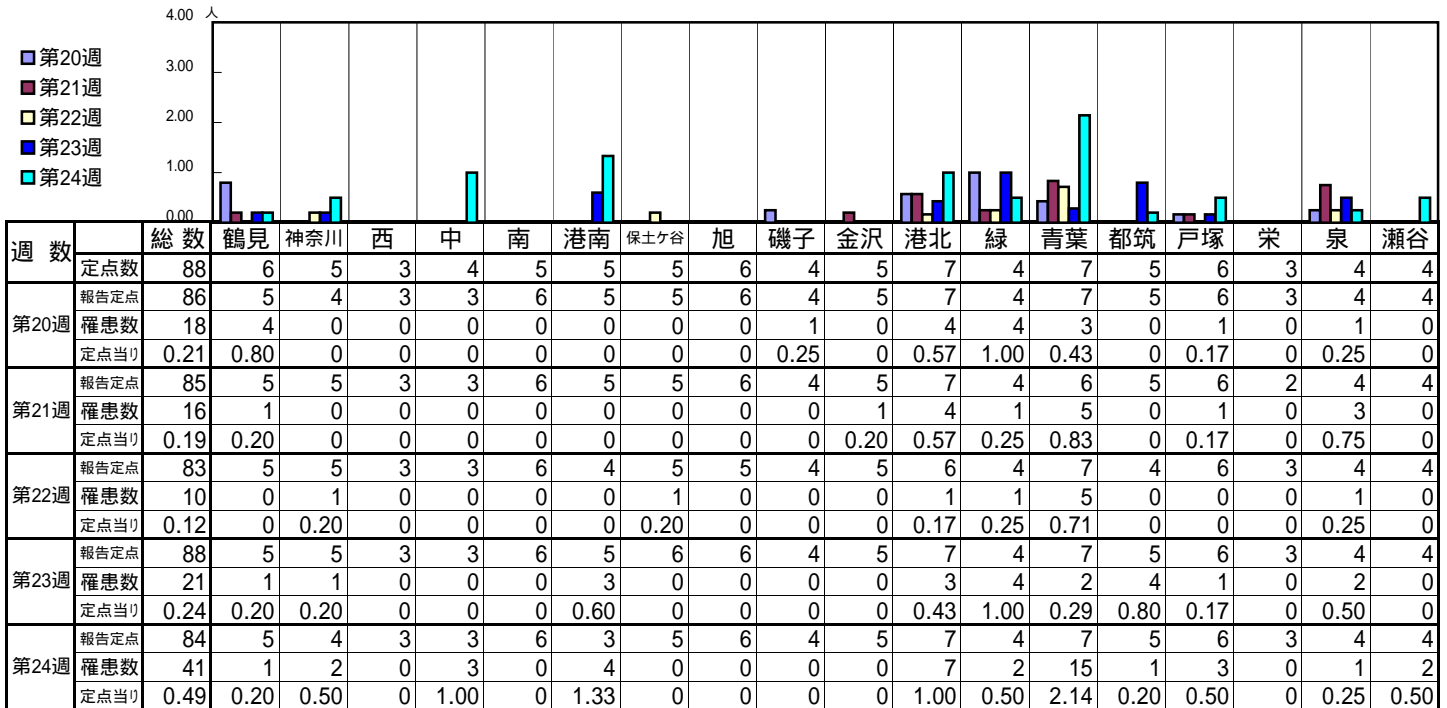
【定点当りの患者数】



<< 手足口病 >>

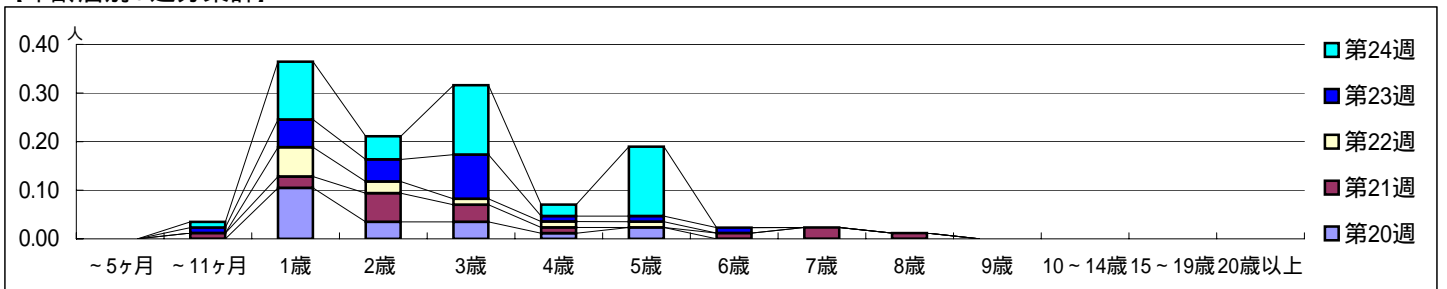
平成 20年 5月12日 ~ 6月15日  
[平成 20年第20週 ~ 第24週]

【区別・週別報告定点当り】

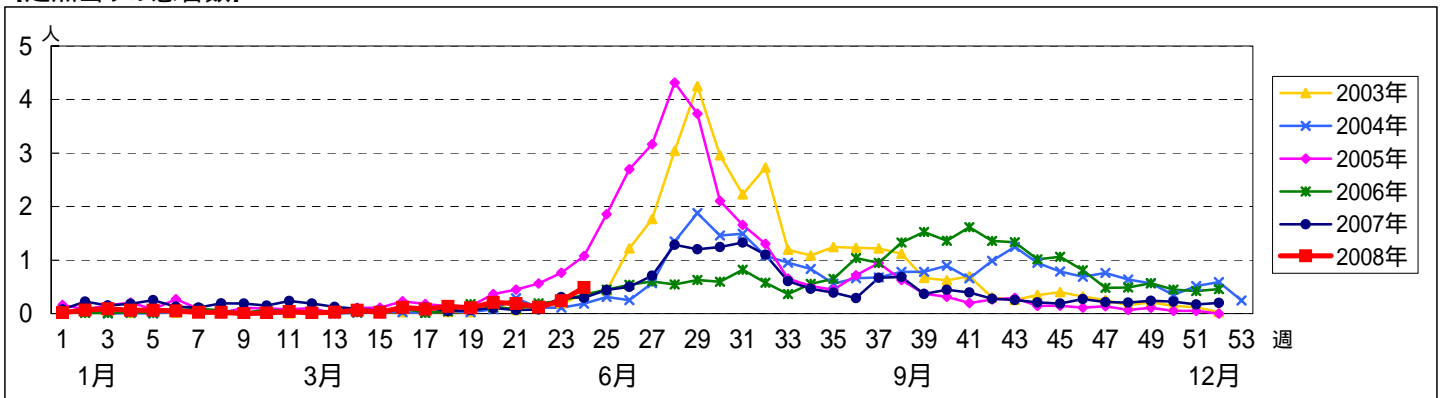


週数		合計	~5ヶ月	~11ヶ月	年齢層別															
					1歳	2歳	3歳	4歳	5歳	6歳	7歳	8歳	9歳	10~14歳	15~19歳	20歳以上				
第20週	罹患数	18			9	3	3	1	2											
	定点当り	0.21			0.10	0.03	0.03	0.01	0.02											
第21週	罹患数	16		1	2	5	3	1		1	2	1								
	定点当り	0.19		0.01	0.02	0.06	0.04	0.01		0.01	0.02	0.01								
第22週	罹患数	10			5	2	1	1	1											
	定点当り	0.12			0.06	0.02	0.01	0.01	0.01											
第23週	罹患数	21		1	5	4	8	1	1	1										
	定点当り	0.24		0.01	0.06	0.05	0.09	0.01	0.01	0.01										
第24週	罹患数	41		1	10	4	12	2	12											
	定点当り	0.49		0.01	0.12	0.05	0.14	0.02	0.14											

【年齢層別5週分集計】



【定点当りの患者数】

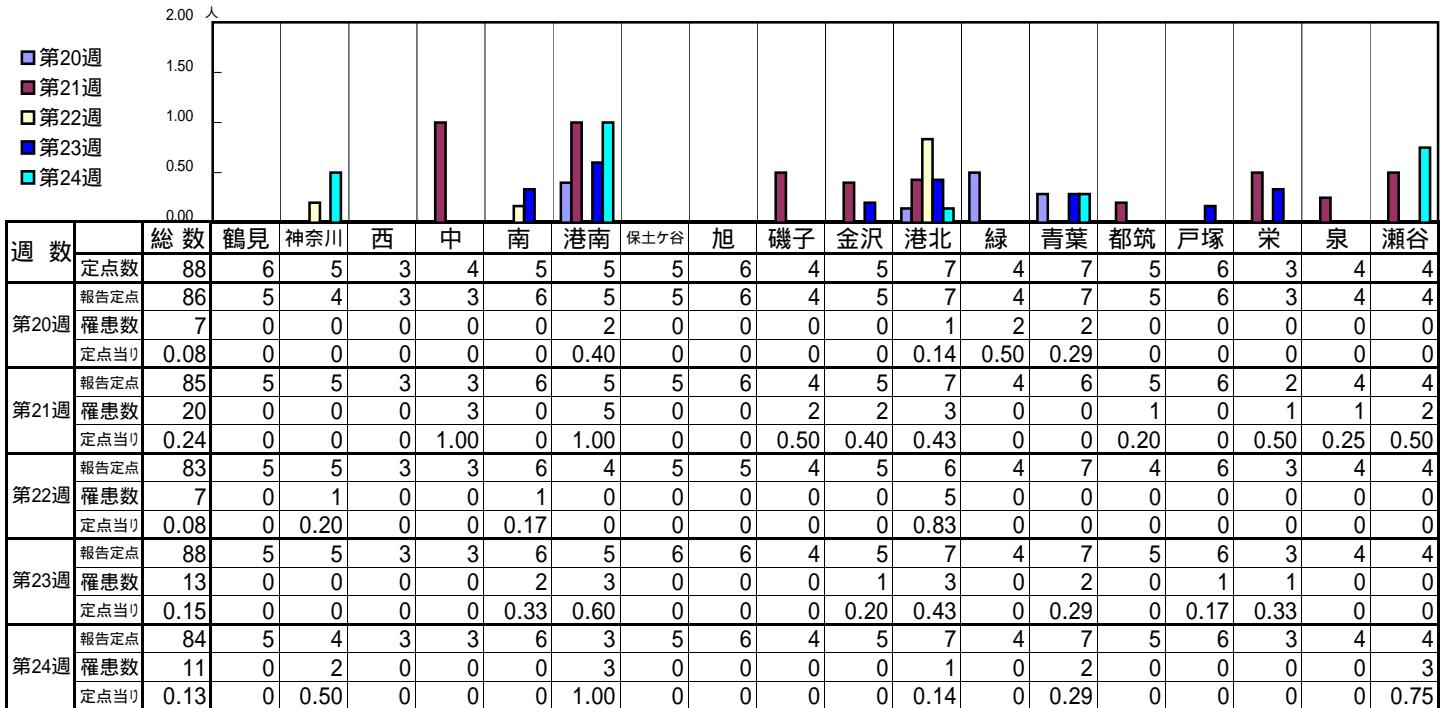




<< 伝染性紅斑 >>

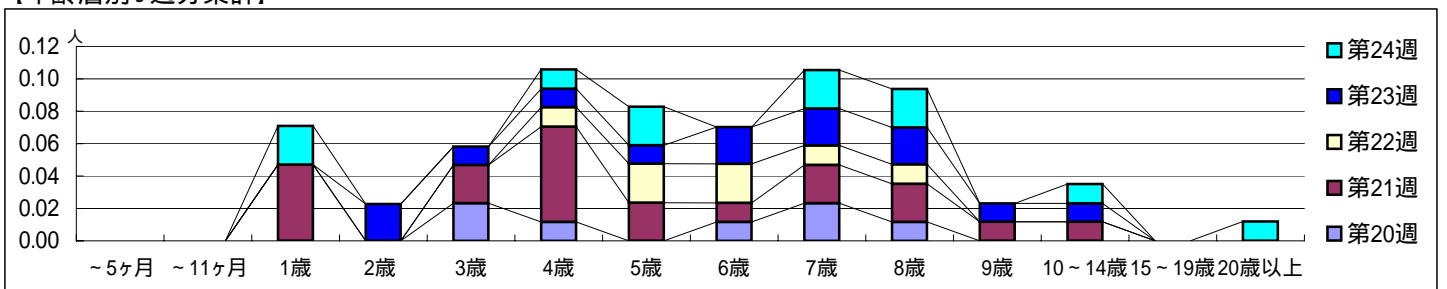
平成 20年 5月12日 ~ 6月15日  
[平成 20年第20週 ~ 第24週]

【区別・週別報告定点当り】

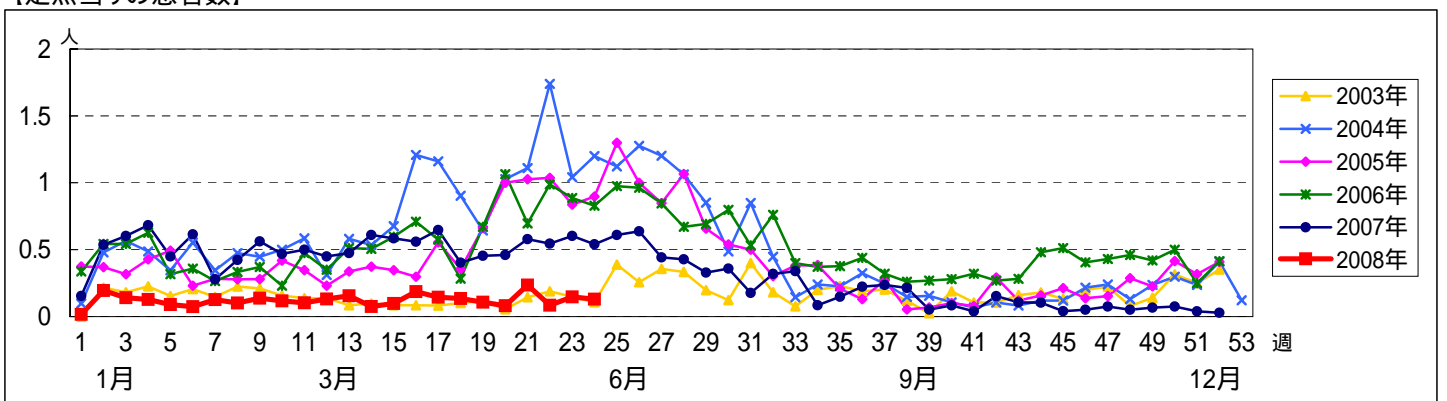


週数	合計	~5ヶ月	~11ヶ月	1歳	2歳	3歳	4歳	5歳	6歳	7歳	8歳	9歳	10~14歳	15~19歳	20歳以上
第20週	罹患数 7					2	1		1	2	1				
第20週	定点当り 0.08					0.02	0.01		0.01	0.02	0.01				
第21週	罹患数 20			4		2	5	2	1	2	2	1	1		
第21週	定点当り 0.24			0.05		0.02	0.06	0.02	0.01	0.02	0.02	0.01	0.01		
第22週	罹患数 7						1	2	2	1	1				
第22週	定点当り 0.08						0.01	0.02	0.02	0.01	0.01				
第23週	罹患数 13				2	1	1	1	2	2	2	1	1		
第23週	定点当り 0.15				0.02	0.01	0.01	0.01	0.02	0.02	0.02	0.01	0.01		
第24週	罹患数 11			2			1	2		2	2		1		1
第24週	定点当り 0.13			0.02			0.01	0.02		0.02	0.02		0.01		0.01

【年齢層別5週分集計】



【定点当りの患者数】

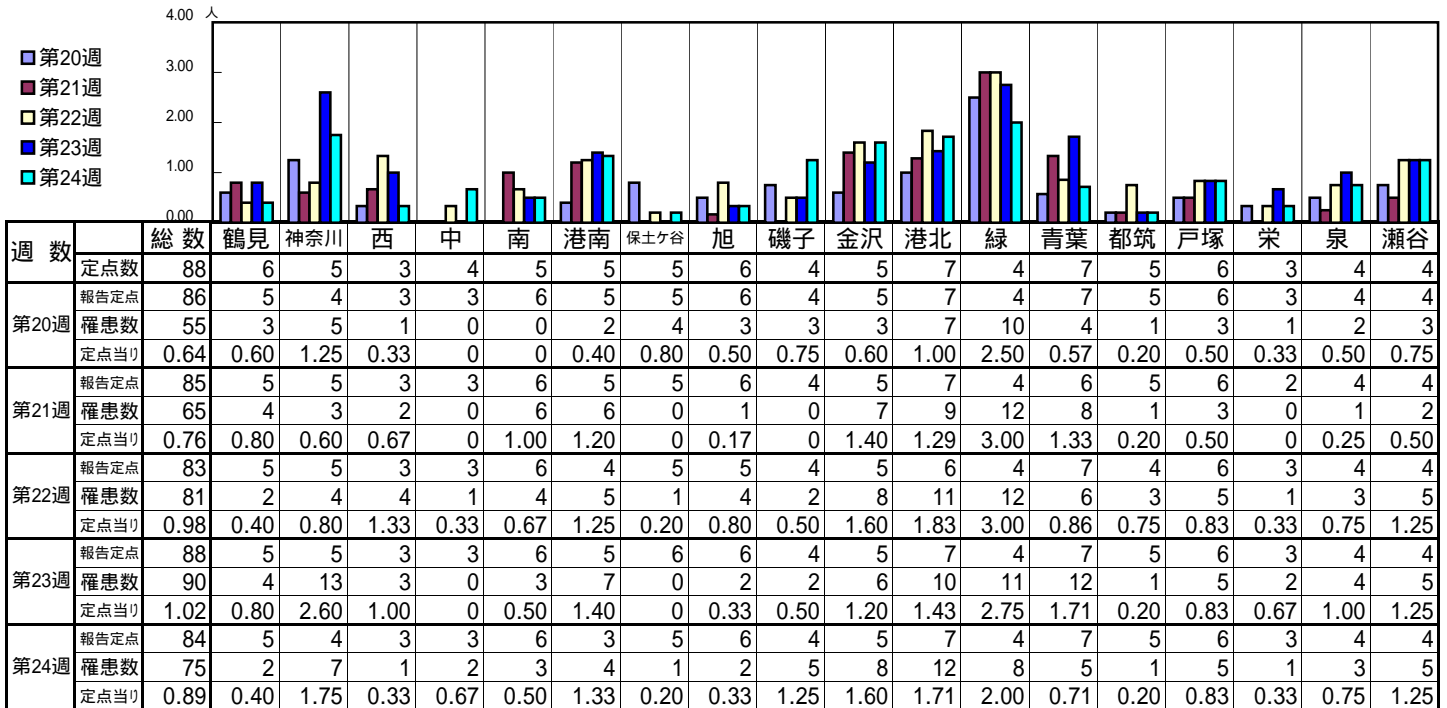




<< 突発性発しん >>

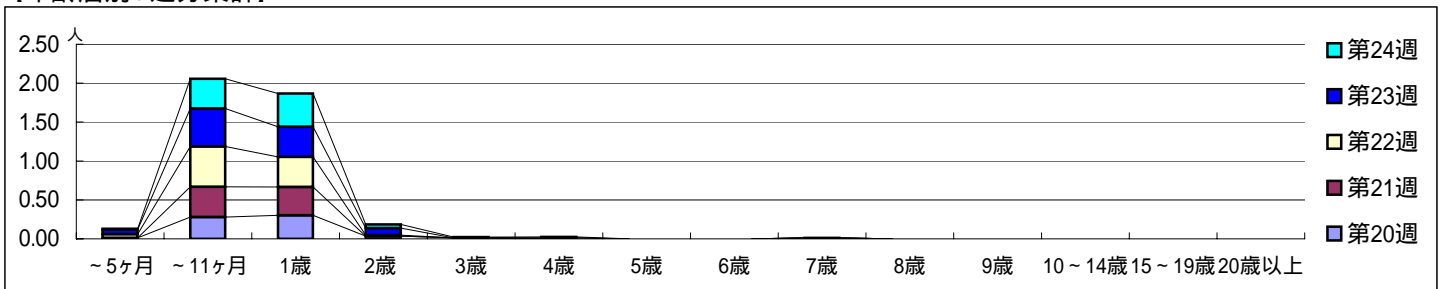
平成 20年 5月12日 ~ 6月15日  
[平成 20年第20週 ~ 第24週]

【区別・週別報告定点当り】

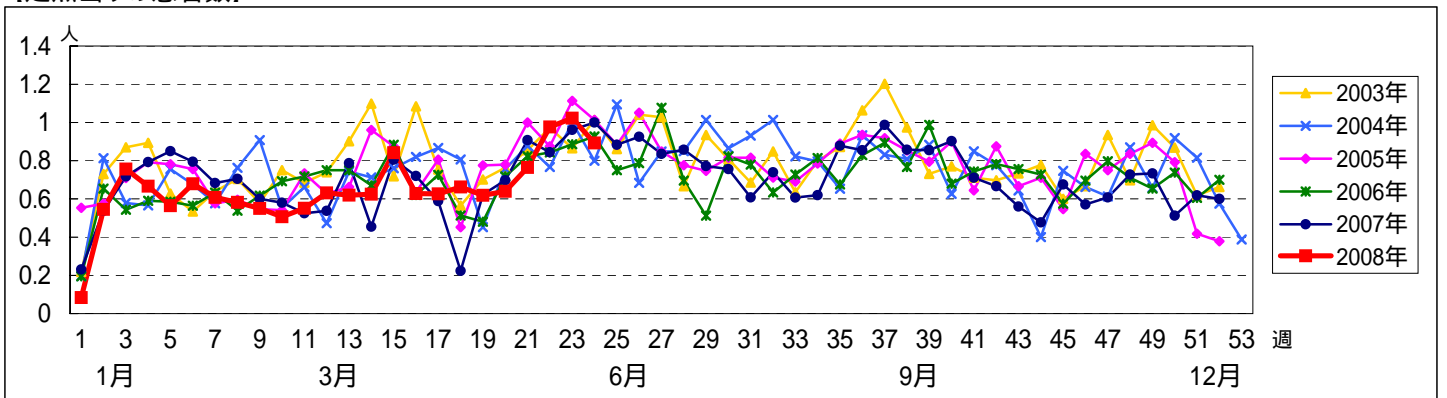


週 数		合計	年齢層別																
			~5ヶ月	~11ヶ月	1歳	2歳	3歳	4歳	5歳	6歳	7歳	8歳	9歳	10~14歳	15~19歳	20歳以上			
第20週	罹患数	55	1	24	26	3	1												
	定点当り	0.64	0.01	0.28	0.30	0.03	0.01												
第21週	罹患数	65		33	31					1									
	定点当り	0.76		0.39	0.36					0.01									
第22週	罹患数	81	4	43	32	1		1											
	定点当り	0.98	0.05	0.52	0.39	0.01		0.01											
第23週	罹患数	90	5	43	34	8													
	定点当り	1.02	0.06	0.49	0.39	0.09													
第24週	罹患数	75	1	32	36	4	1	1											
	定点当り	0.89	0.01	0.38	0.43	0.05	0.01	0.01											

【年齢層別5週分集計】



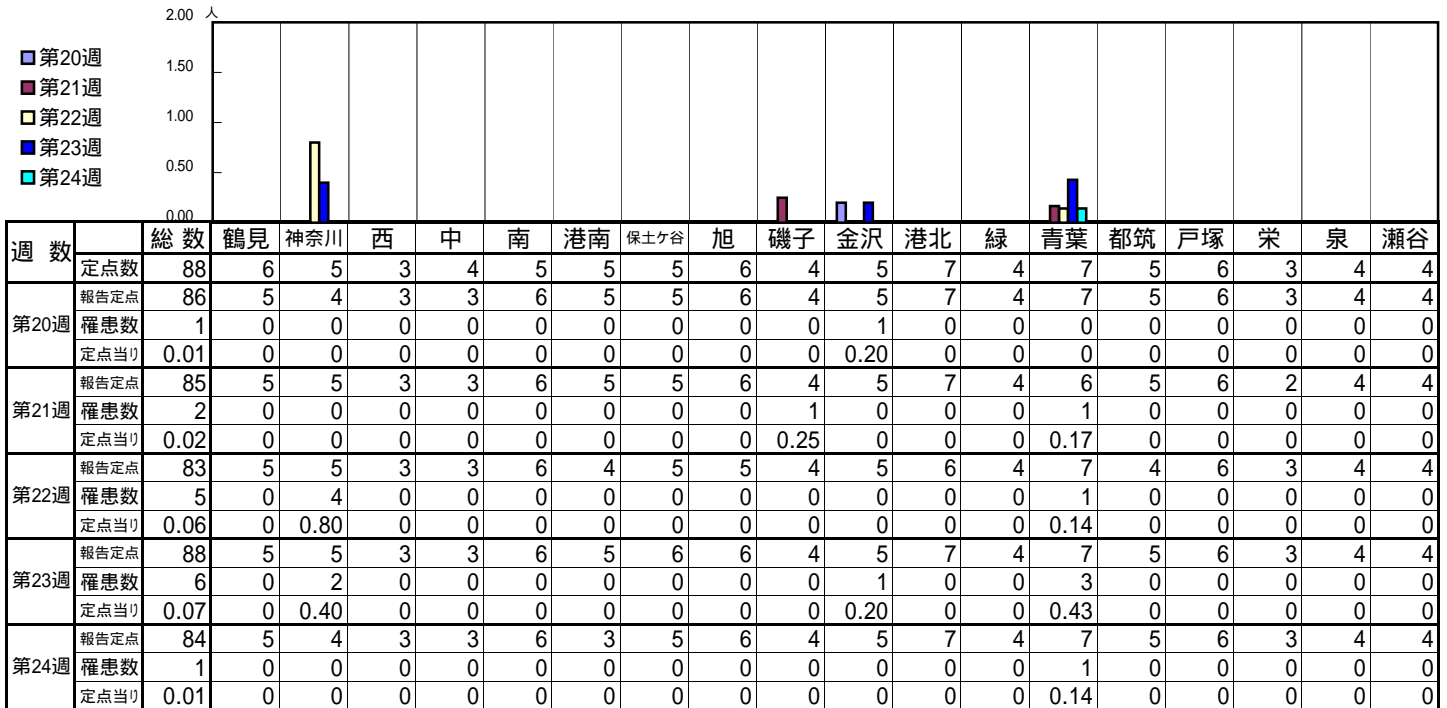
【定点当りの患者数】



<< 百日咳 >>

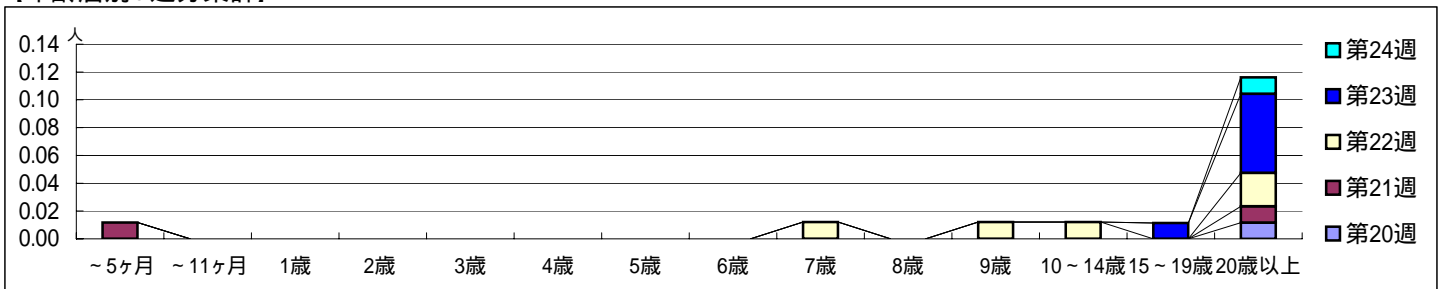
平成 20年 5月12日 ~ 6月15日  
[平成 20年第20週 ~ 第24週]

【区別・週別報告定点当り】

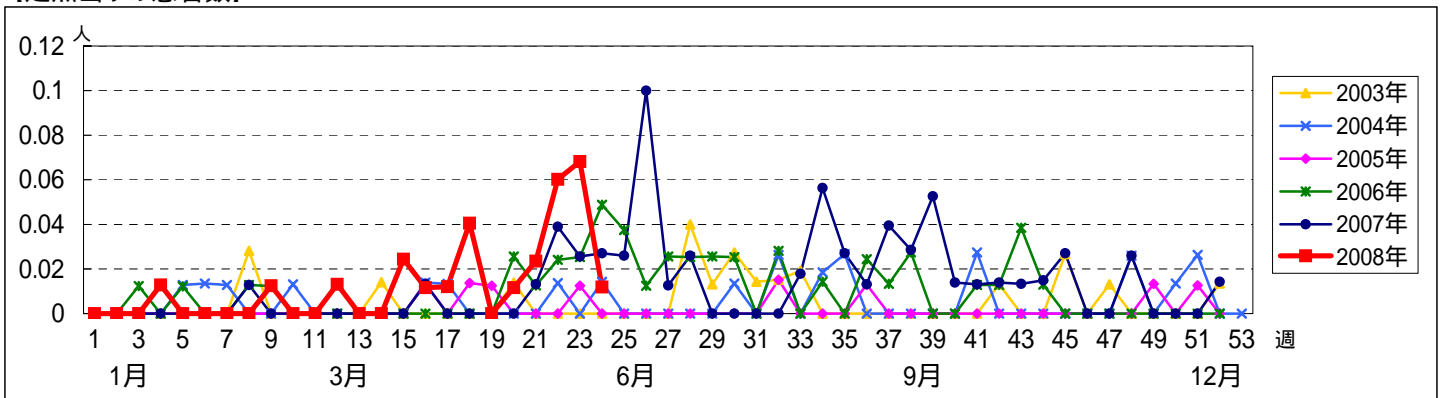


週数	合計	~5ヶ月	~11ヶ月	1歳	2歳	3歳	4歳	5歳	6歳	7歳	8歳	9歳	10~14歳	15~19歳	20歳以上
第20週	1														1
第21週	2	1													1
第22週	5									1		1	1		2
第23週	6													1	5
第24週	1														1

【年齢層別5週分集計】



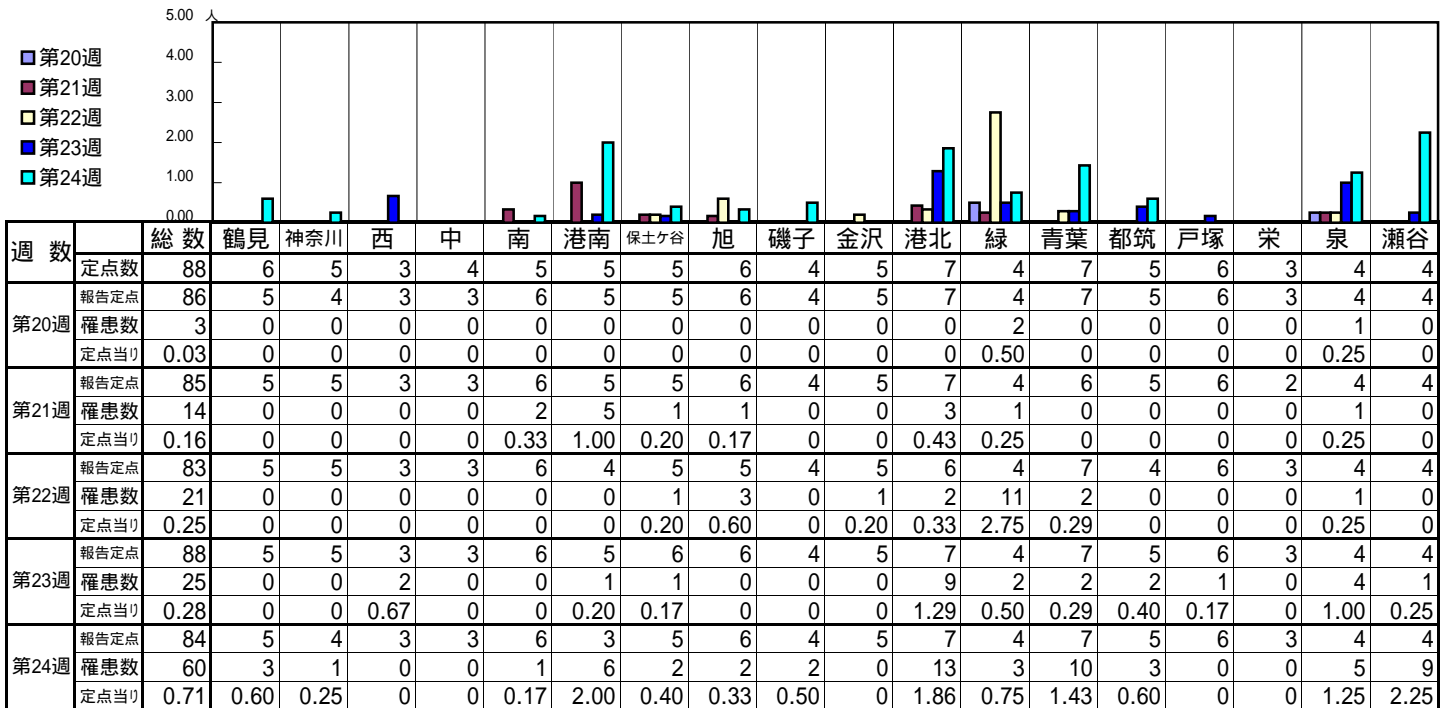
【定点当りの患者数】



<< ヘルパンギーナ >>

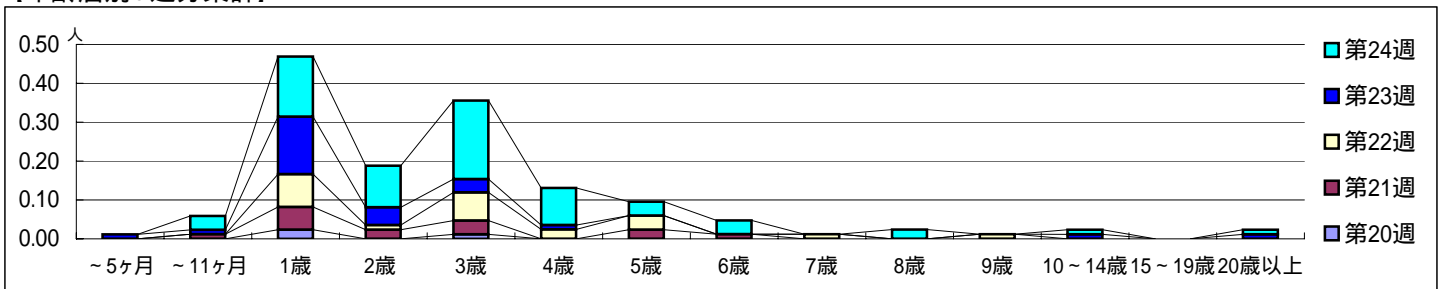
平成 20年 5月12日 ~ 6月15日  
[平成 20年第20週 ~ 第24週]

【区別・週別報告定点当り】

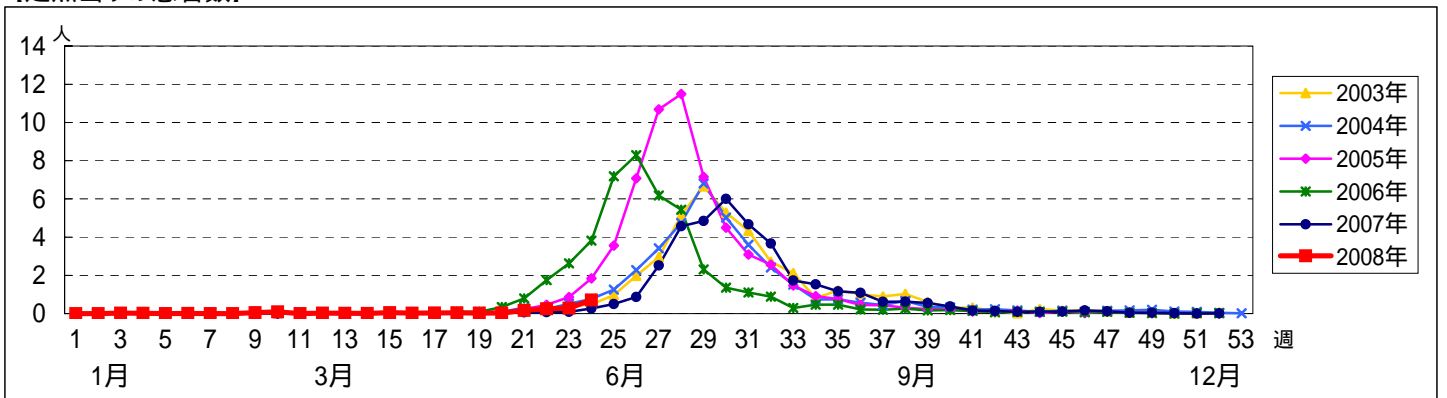


週数	合計	~5ヶ月	~11ヶ月	1歳	2歳	3歳	4歳	5歳	6歳	7歳	8歳	9歳	10~14歳	15~19歳	20歳以上
第20週	罹患数 3			2		1									
第20週	定点当り 0.03			0.02		0.01									
第21週	罹患数 14		1	5	2	3		2	1						
第21週	定点当り 0.16		0.01	0.06	0.02	0.04		0.02	0.01						
第22週	罹患数 21			7	1	6	2	3		1		1			
第22週	定点当り 0.25			0.08	0.01	0.07	0.02	0.04		0.01		0.01			
第23週	罹患数 25	1	1	13	4	3	1						1		1
第23週	定点当り 0.28	0.01	0.01	0.15	0.05	0.03	0.01						0.01		0.01
第24週	罹患数 60		3	13	9	17	8	3	3		2		1		1
第24週	定点当り 0.71		0.04	0.15	0.11	0.20	0.10	0.04	0.04		0.02		0.01		0.01

【年齢層別5週分集計】



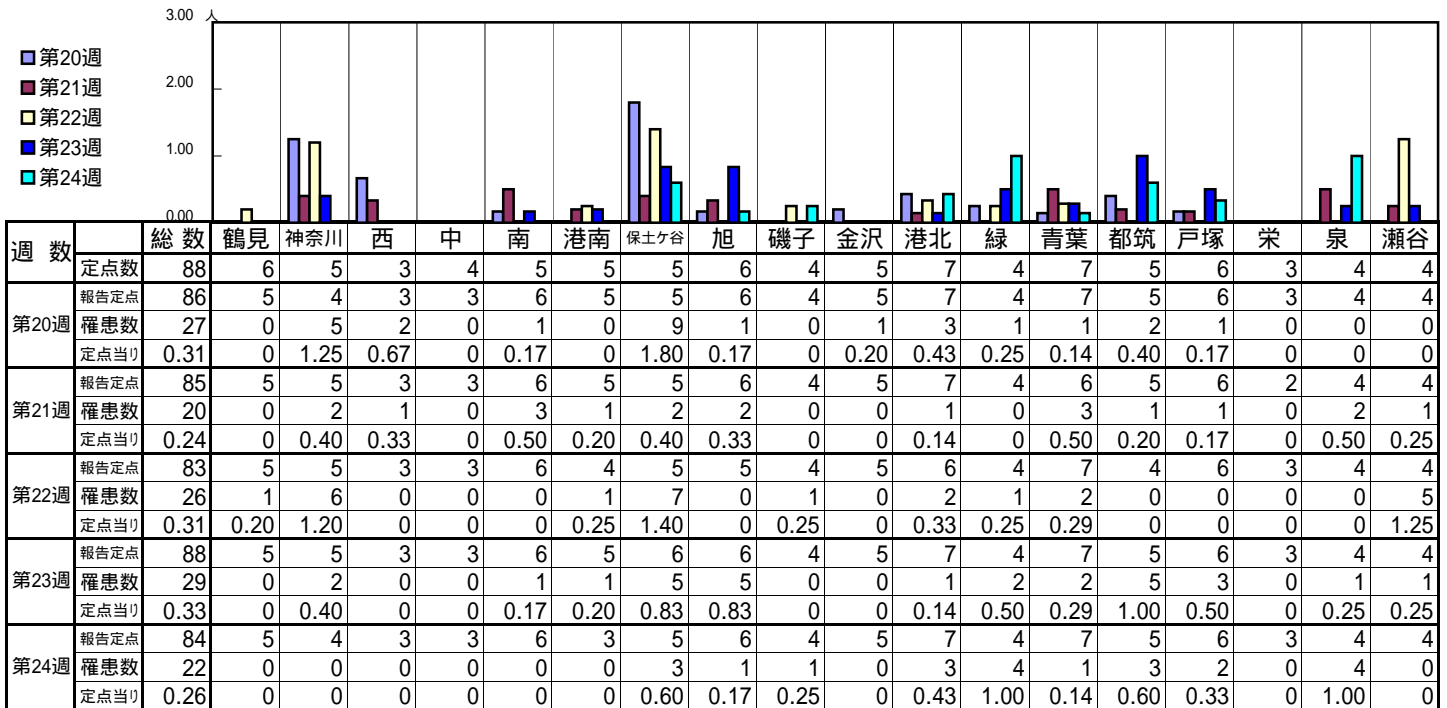
【定点当りの患者数】



<< 流行性耳下腺炎 >>

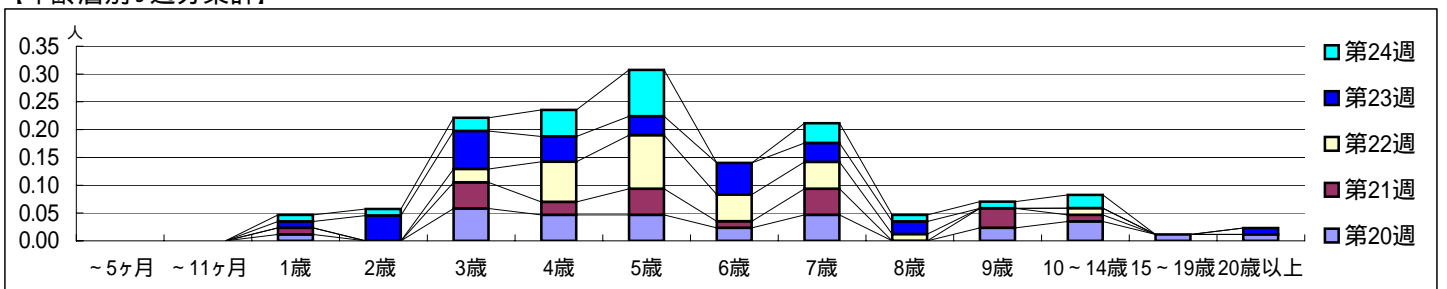
平成 20年 5月12日 ~ 6月15日  
[平成 20年第20週 ~ 第24週]

【区別・週別報告定点当り】

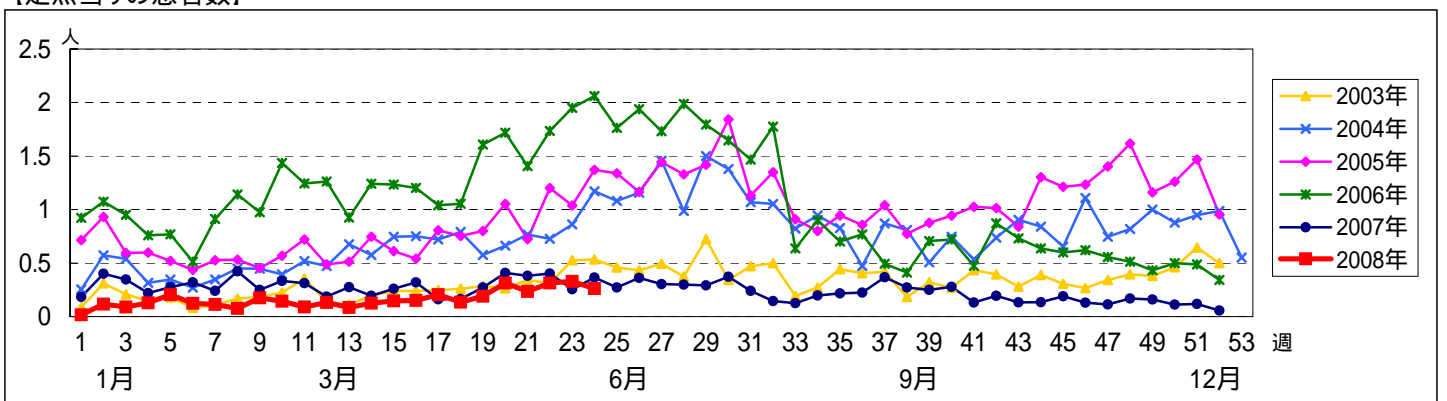


週数		合計	~5ヶ月	~11ヶ月	年齢層															
					1歳	2歳	3歳	4歳	5歳	6歳	7歳	8歳	9歳	10~14歳	15~19歳	20歳以上				
第20週	罹患数	27			1		5	4	4	2	4		2	3	1	1				
	定点当り	0.31			0.01		0.06	0.05	0.05	0.02	0.05		0.02	0.03	0.01	0.01				
第21週	罹患数	20			1		4	2	4	1	4		3	1						
	定点当り	0.24			0.01		0.05	0.02	0.05	0.01	0.05		0.04	0.01						
第22週	罹患数	26					2	6	8	4	4	1		1						
	定点当り	0.31					0.02	0.07	0.10	0.05	0.05	0.01		0.01						
第23週	罹患数	29			1	4	6	4	3	5	3	2			1					
	定点当り	0.33			0.01	0.05	0.07	0.05	0.03	0.06	0.03	0.02			0.01					
第24週	罹患数	22			1	1	2	4	7		3	1	1	2						
	定点当り	0.26			0.01	0.01	0.02	0.05	0.08		0.04	0.01	0.01	0.02						

【年齢層別5週分集計】



【定点当りの患者数】

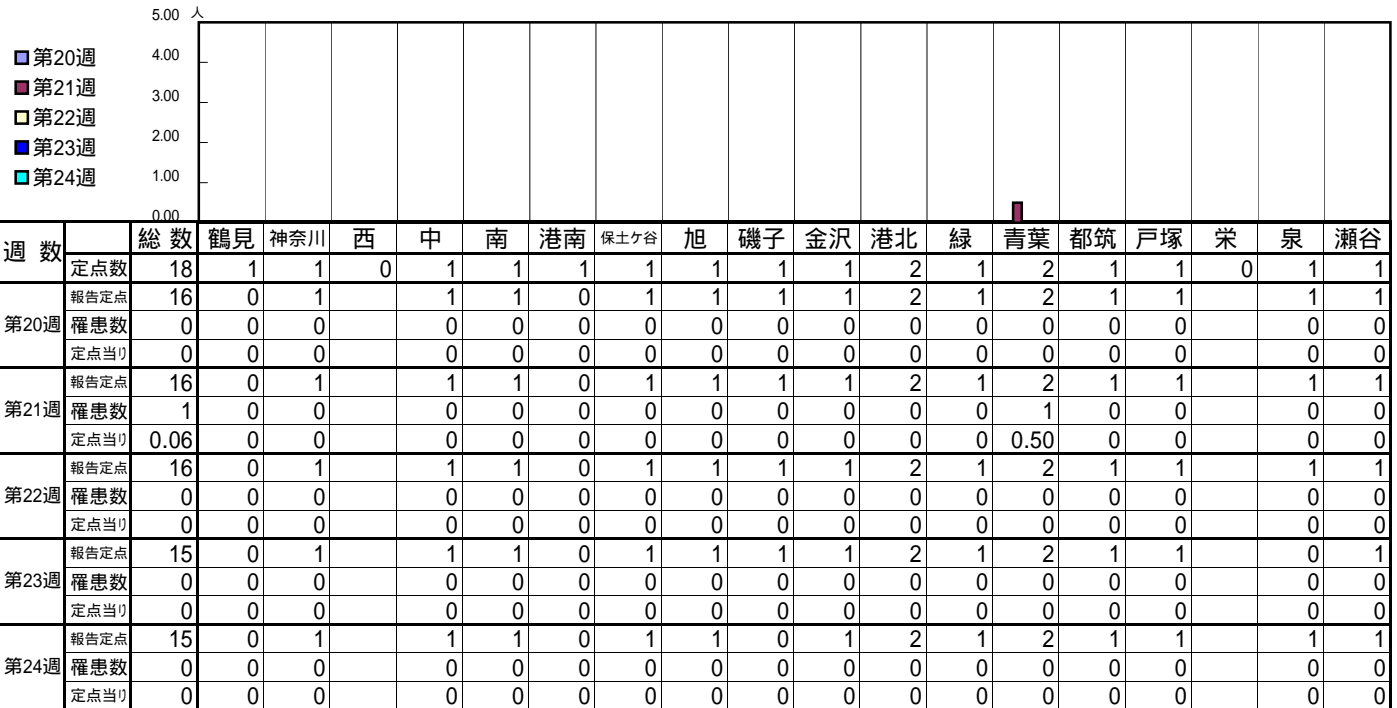


<< 急性出血性結膜炎 >>

平成 20年 5月12日 ~ 6月15日

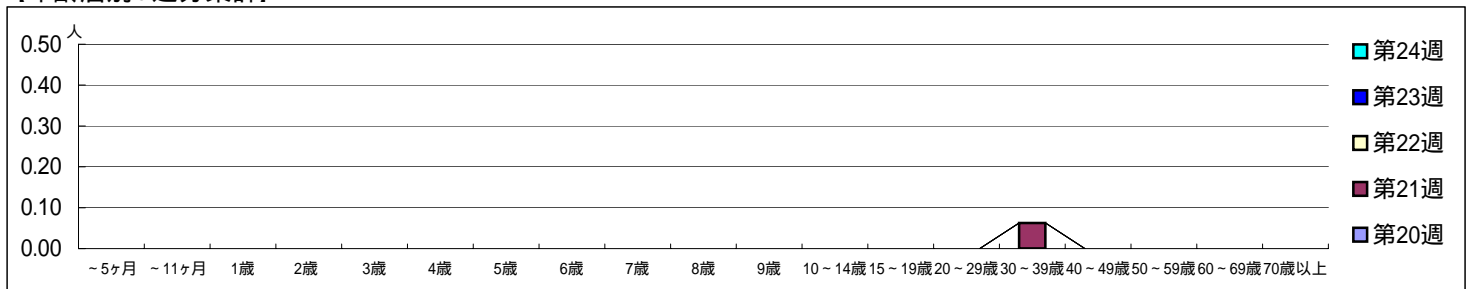
[平成 20年第20週 ~ 第24週]

[区別・週別報告定点当り]

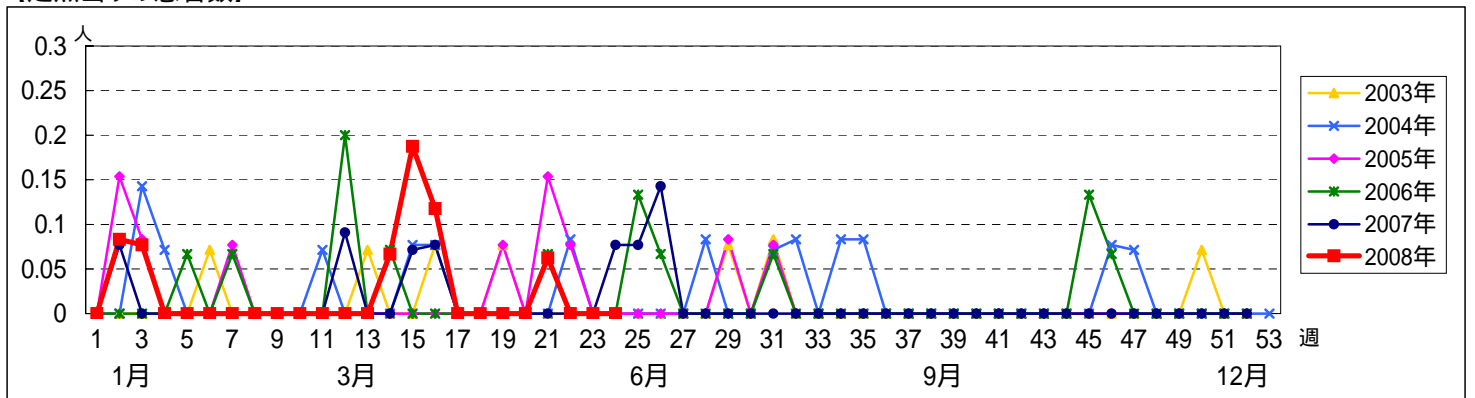


週数	報告定点	罹患数	定点当り	合計	~5ヶ月	~11ヶ月	1歳	2歳	3歳	4歳	5歳	6歳	7歳	8歳	9歳	10~14歳	15~19歳	20~29歳	30~39歳	40~49歳	50~59歳	60~69歳	70歳以上	
第20週	報告定点	0	0	0																				
	罹患数	0	0	0																				
第21週	報告定点	1	0.06	1																1				
	罹患数	1	0.06	1																1	0.06			
第22週	報告定点	0	0	0																				
	罹患数	0	0	0																				
第23週	報告定点	0	0	0																				
	罹患数	0	0	0																				
第24週	報告定点	0	0	0																				
	罹患数	0	0	0																				

[年齢層別5週分集計]



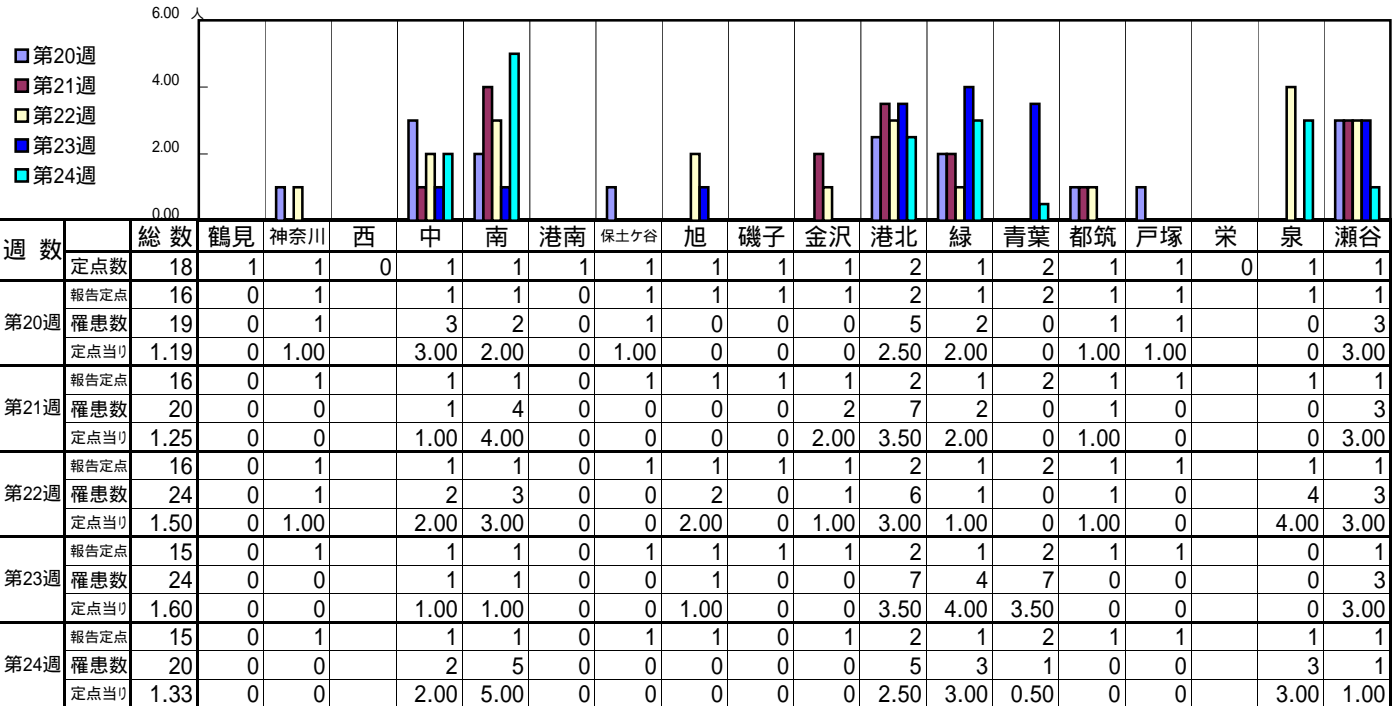
[定点当りの患者数]



<< 流行性角結膜炎 >>

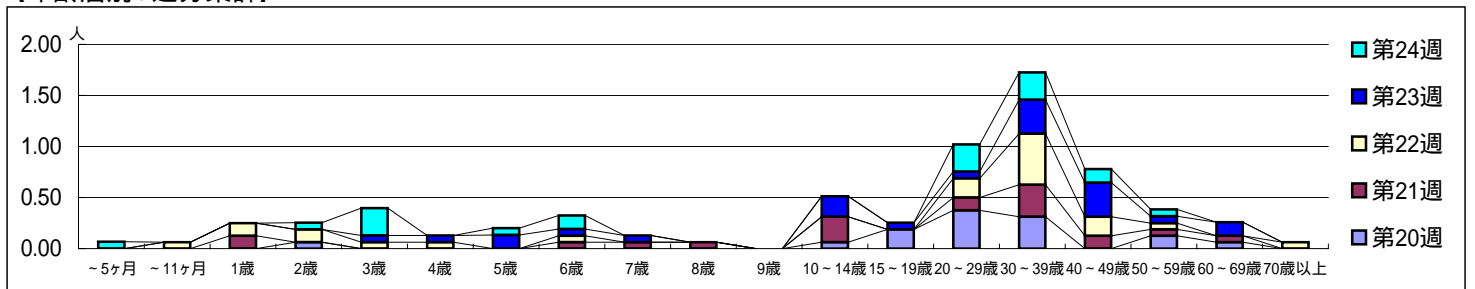
平成 20年 5月12日 ~ 6月15日  
[平成 20年第20週 ~ 第24週]

[区別・週別報告定点当り]



週数	合計	~5ヶ月	~11ヶ月	1歳	2歳	3歳	4歳	5歳	6歳	7歳	8歳	9歳	10~14歳	15~19歳	20~29歳	30~39歳	40~49歳	50~59歳	60~69歳	70歳以上
第20週	19				1								1	3	6	5		2	1	
第21週	20			2					1	1	1		4	2	5	2	1	1		
第22週	24		1	2	2	1	1		1					3	8	3	1			1
第23週	24					1	1	2	1	1			3	1	1	5	5	1	2	
第24週	20	1			1	4		1	2						4	4	2	1		

[年齢層別5週分集計]



[定点当りの患者数]

