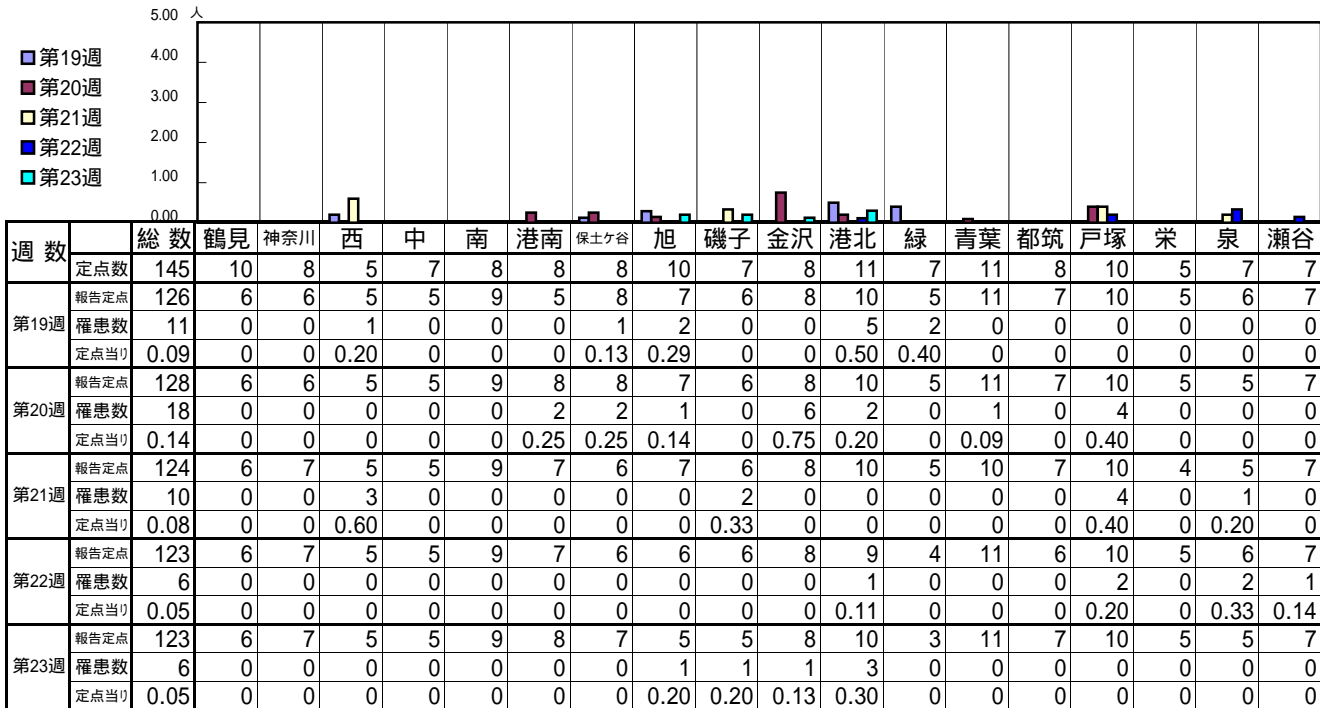


<< インフルエンザ >>

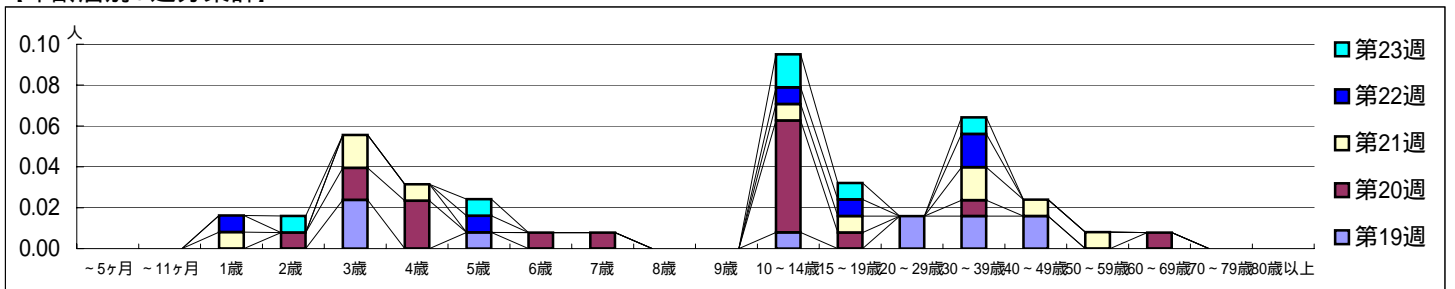
平成 20年 5月 5日 ~ 6月 8日
[平成 20年第19週 ~ 第23週]

[区別・週別報告定点当たり]

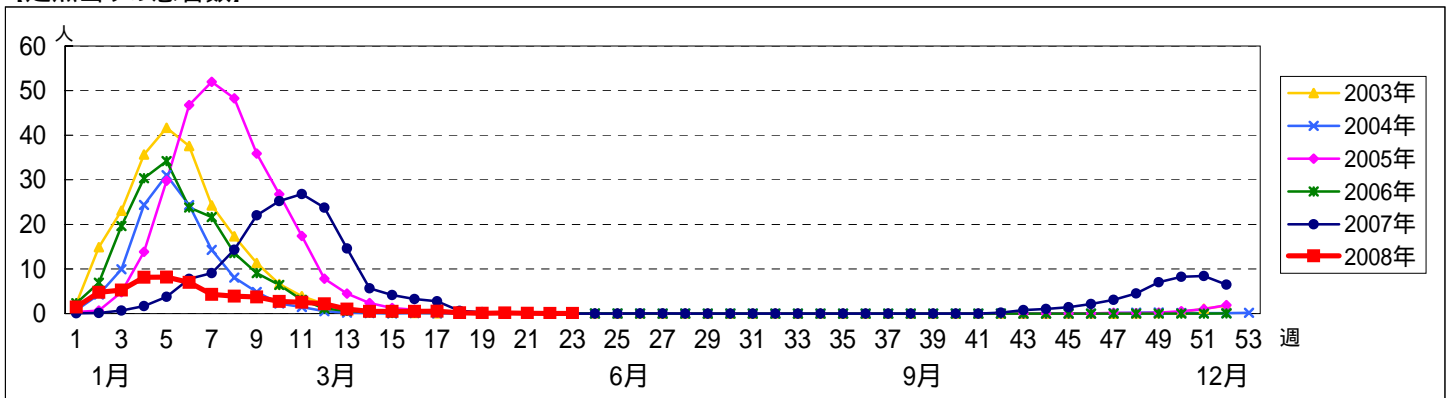


週数	合計	~5ヶ月	~11ヶ月	1歳	2歳	3歳	4歳	5歳	6歳	7歳	8歳	9歳	10~14歳	15~19歳	20~29歳	30~39歳	40~49歳	50~59歳	60~69歳	70~79歳	80歳以上	
第19週	罹患数 11 定点当たり 0.09					3		1						1	2	2						
第20週	罹患数 18 定点当たり 0.14				1	2	3		1	1			7	1		1				1		
第21週	罹患数 10 定点当たり 0.08			1		2	1						1	1		2	1	1				
第22週	罹患数 6 定点当たり 0.05			1				1					1	1		2						
第23週	罹患数 6 定点当たり 0.05				1			1					2	1		1						

[年齢層別5週分集計]



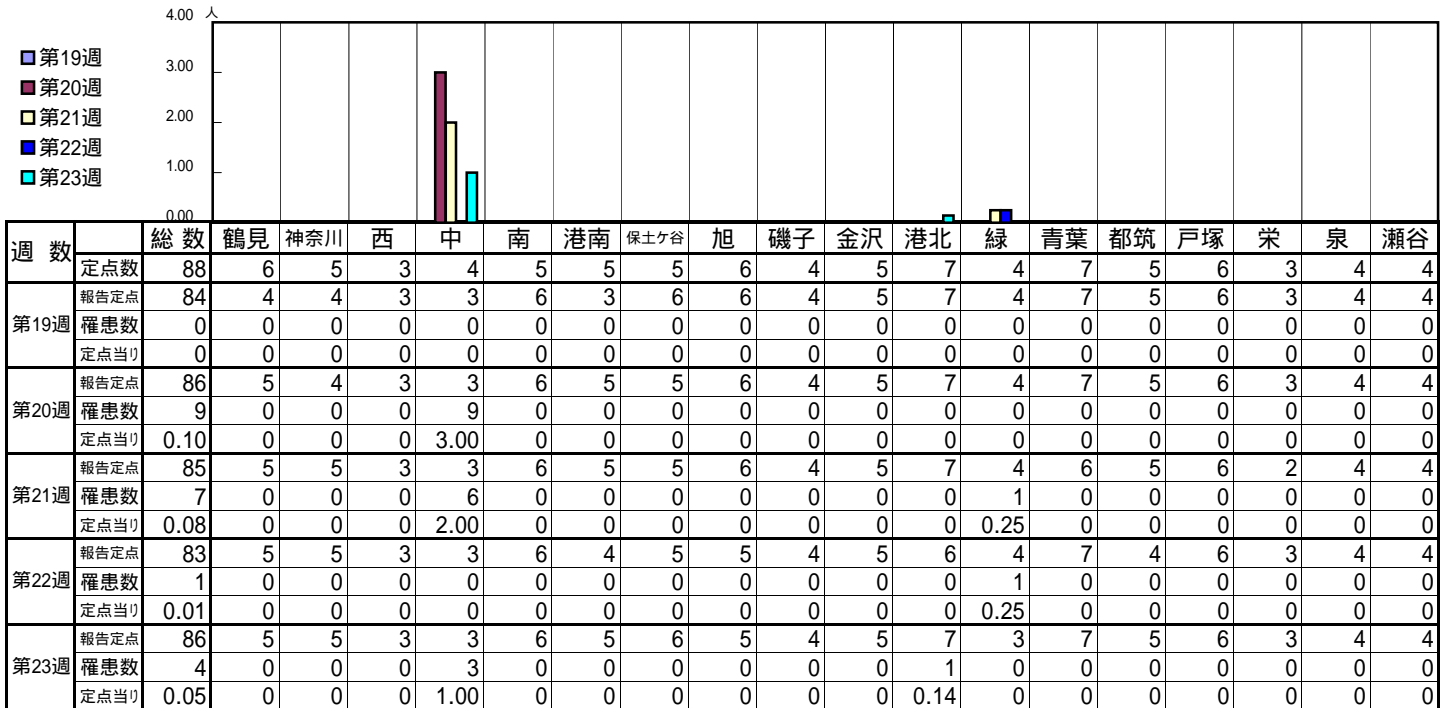
[定点当たりの患者数]



<< RSウイルス感染症 >>

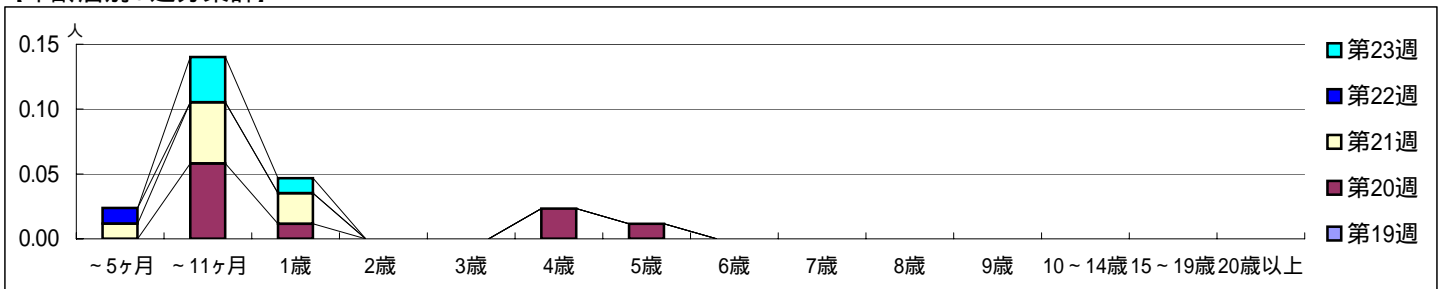
平成 20年 5月 5日 ~ 6月 8日
[平成 20年第19週 ~ 第23週]

【区別・週別報告定点当り】

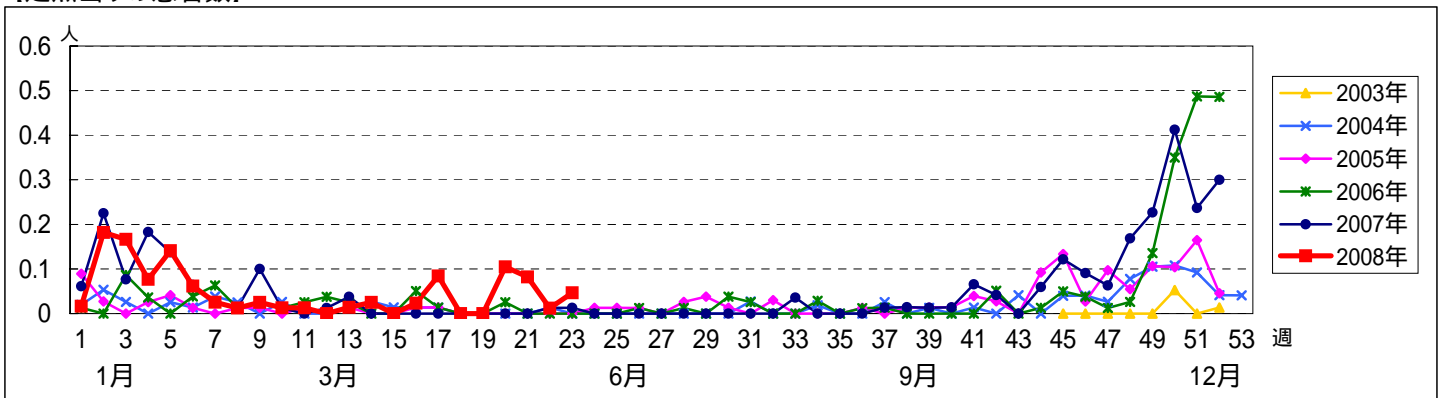


週数	合計	~5ヶ月	~11ヶ月	1歳	2歳	3歳	4歳	5歳	6歳	7歳	8歳	9歳	10~14歳	15~19歳	20歳以上
第19週	0														
報告定点	84														
罹患数	9		5	1			2	1							
定点当り	0.10		0.06	0.01			0.02	0.01							
第21週	7	1	4	2											
報告定点	85														
罹患数	7	1	4	2											
定点当り	0.08	0.01	0.05	0.02											
第22週	1	1													
報告定点	83														
罹患数	1	1													
定点当り	0.01	0.01													
第23週	4		3	1											
報告定点	86														
罹患数	4		3	1											
定点当り	0.05		0.03	0.01											

【年齢層別5週分集計】



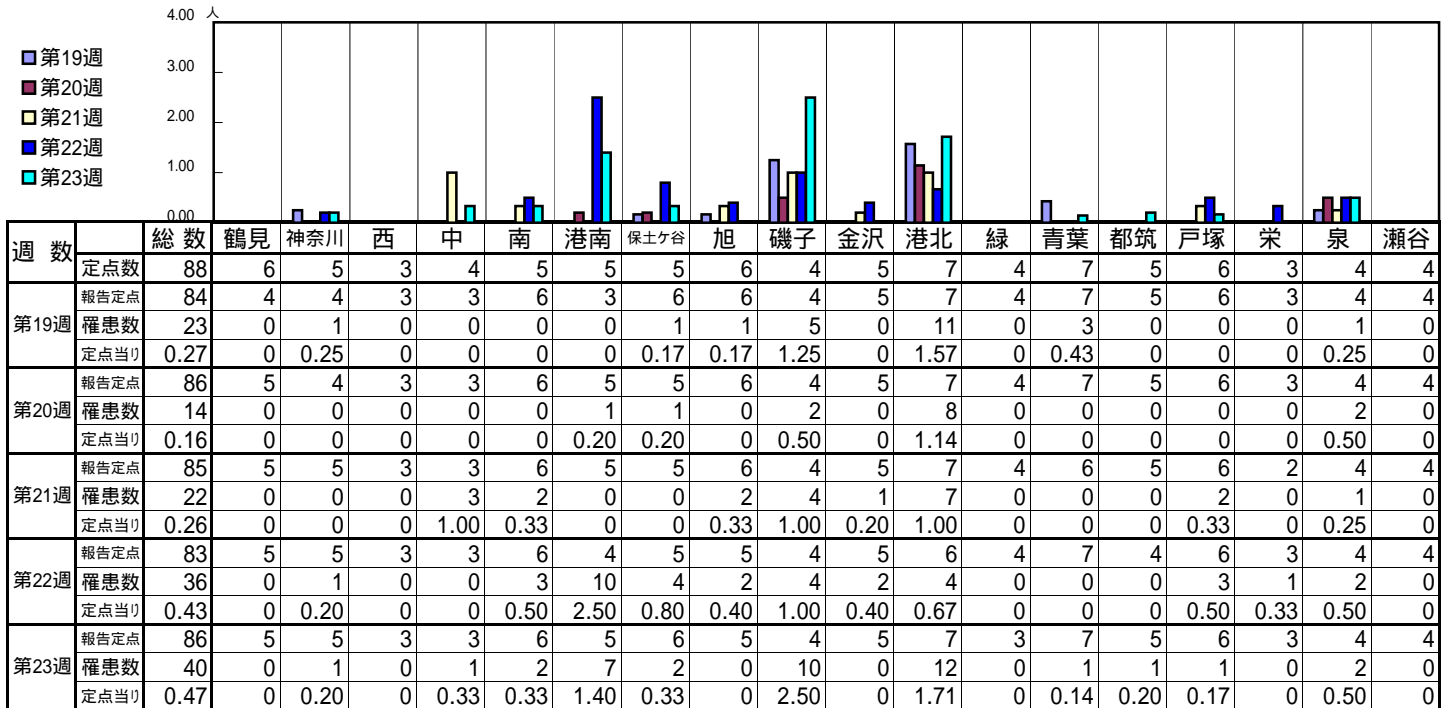
【定点当りの患者数】



<< 咽頭結膜熱 >>

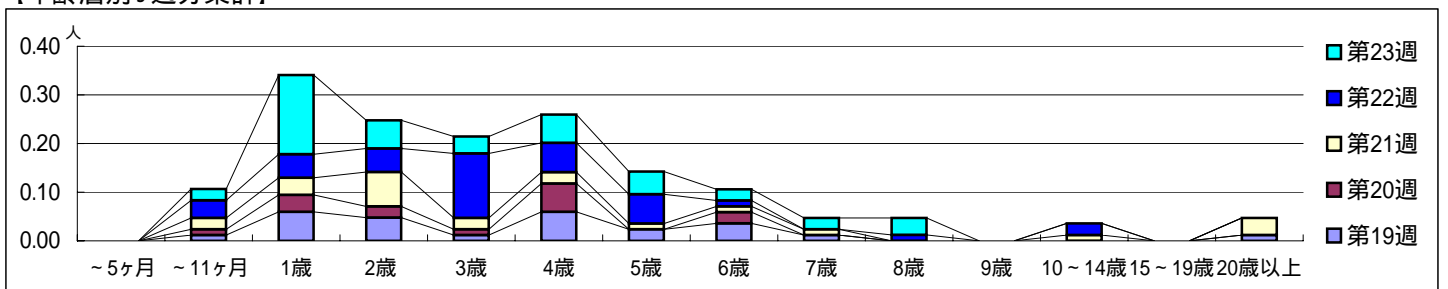
平成 20年 5月 5日 ~ 6月 8日
[平成 20年第19週 ~ 第23週]

【区別・週別報告定点当り】

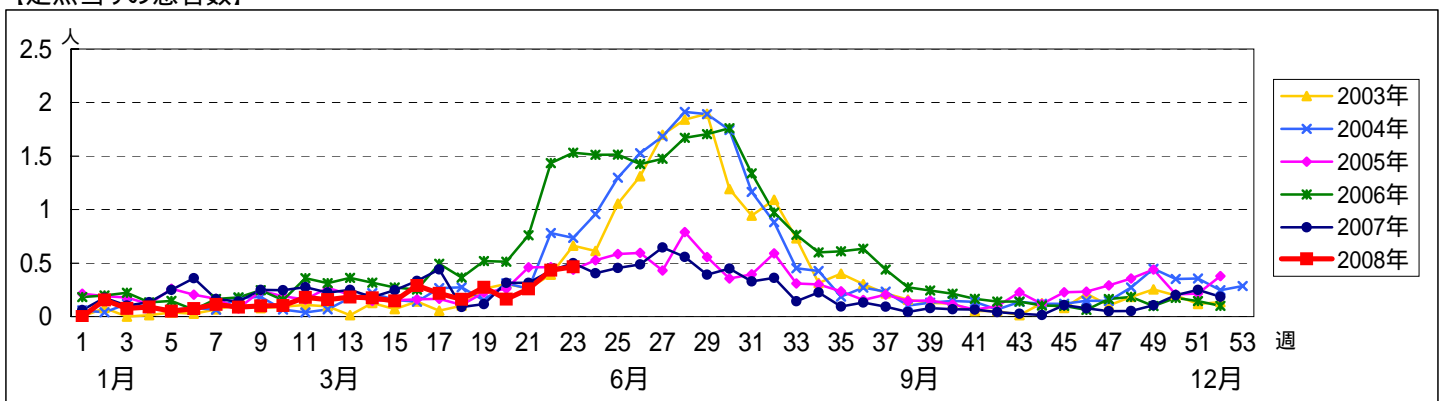


週 数		合計	~5ヶ月	~11ヶ月	1歳	2歳	3歳	4歳	5歳	6歳	7歳	8歳	9歳	10~14歳	15~19歳	20歳以上
					第19週	罹患数	23		1	5	4	1	5	2	3	1
第19週	定点当り	0.27		0.01	0.06	0.05	0.01	0.06	0.02	0.04	0.01					0.01
第20週	罹患数	14		1	3	2	1	5		2						
第20週	定点当り	0.16		0.01	0.03	0.02	0.01	0.06		0.02						
第21週	罹患数	22		2	3	6	2	2	1	1	1			1		3
第21週	定点当り	0.26		0.02	0.04	0.07	0.02	0.02	0.01	0.01	0.01			0.01		0.04
第22週	罹患数	36		3	4	4	11	5	5	1		1		2		
第22週	定点当り	0.43		0.04	0.05	0.05	0.13	0.06	0.06	0.01		0.01		0.02		
第23週	罹患数	40		2	14	5	3	5	4	2	2	3				
第23週	定点当り	0.47		0.02	0.16	0.06	0.03	0.06	0.05	0.02	0.02	0.03				

【年齢層別5週分集計】



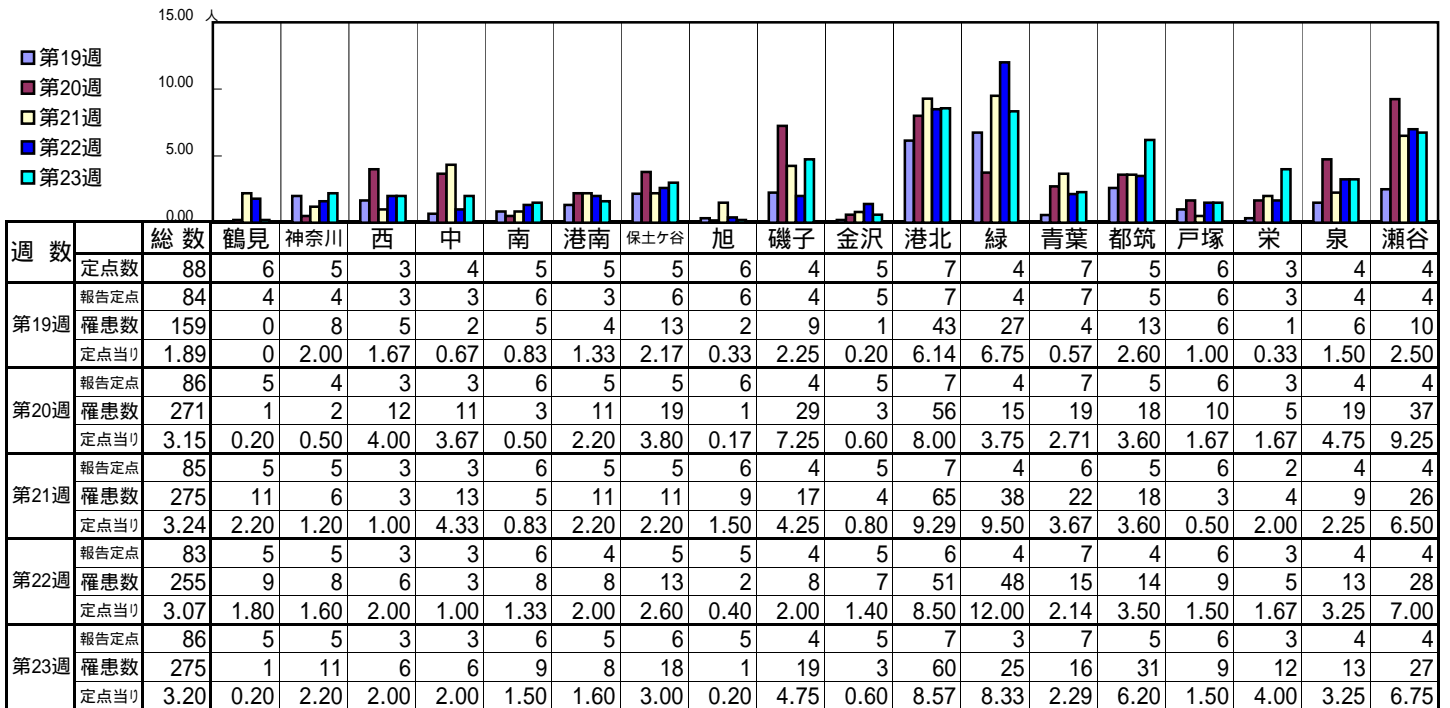
【定点当りの患者数】



<< A群溶血性レンカ球菌咽頭炎 >>

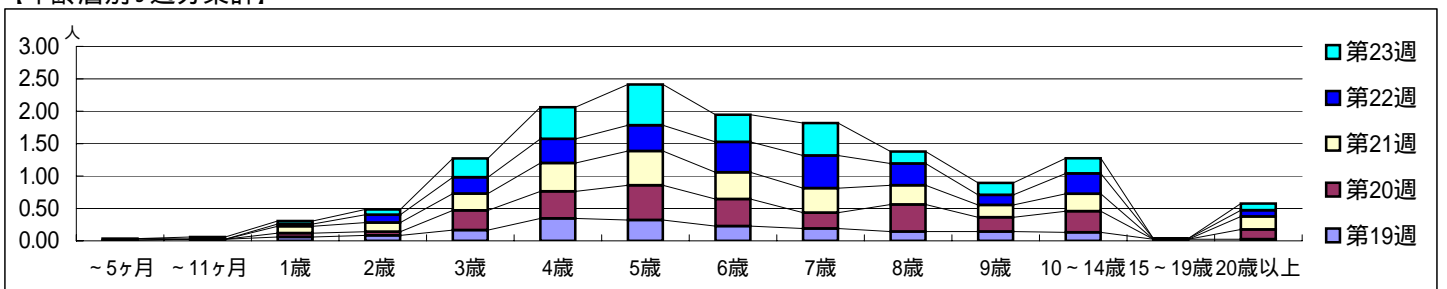
平成 20年 5月 5日 ~ 6月 8日
[平成 20年第19週 ~ 第23週]

【区別・週別報告定点当り】

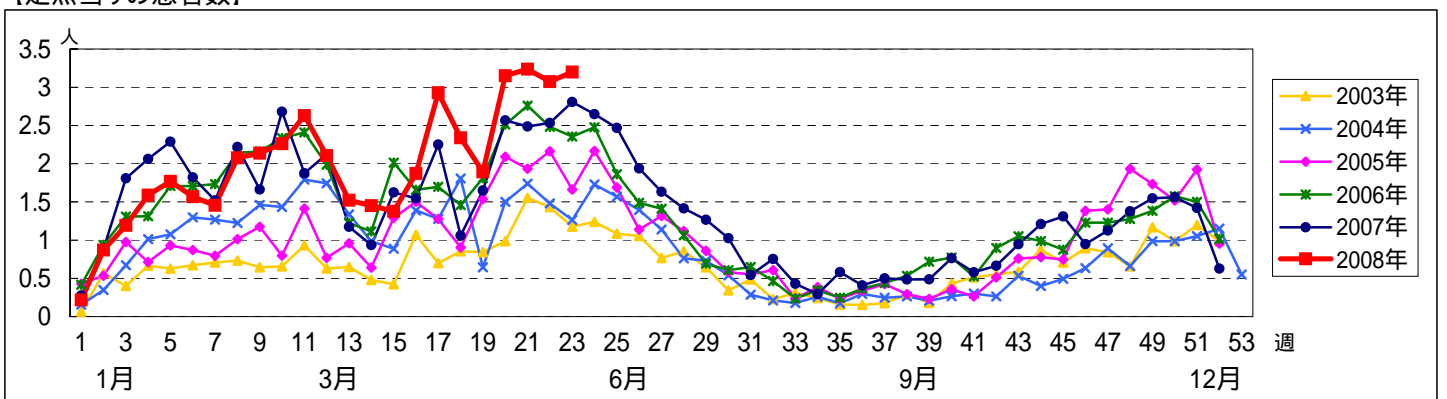


週数	合計	~5ヶ月	~11ヶ月	1歳	2歳	3歳	4歳	5歳	6歳	7歳	8歳	9歳	10~14歳	15~19歳	20歳以上
第19週	罹患数 159	1	2	5	7	14	29	27	19	16	12	12	11	2	2
第19週	定点当り 1.89	0.01	0.02	0.06	0.08	0.17	0.35	0.32	0.23	0.19	0.14	0.14	0.13	0.02	0.02
第20週	罹患数 271			5	5	26	36	46	36	21	36	19	28		13
第20週	定点当り 3.15			0.06	0.06	0.30	0.42	0.53	0.42	0.24	0.42	0.22	0.33		0.15
第21週	罹患数 275	2		9	12	22	37	45	35	32	25	16	23		17
第21週	定点当り 3.24	0.02		0.11	0.14	0.26	0.44	0.53	0.41	0.38	0.29	0.19	0.27		0.20
第22週	罹患数 255			3	10	21	31	33	39	42	28	13	26	1	8
第22週	定点当り 3.07			0.04	0.12	0.25	0.37	0.40	0.47	0.51	0.34	0.16	0.31	0.01	0.10
第23週	罹患数 275		3	4	7	25	42	54	36	43	16	16	20		9
第23週	定点当り 3.20		0.03	0.05	0.08	0.29	0.49	0.63	0.42	0.50	0.19	0.19	0.23		0.10

【年齢層別5週分集計】



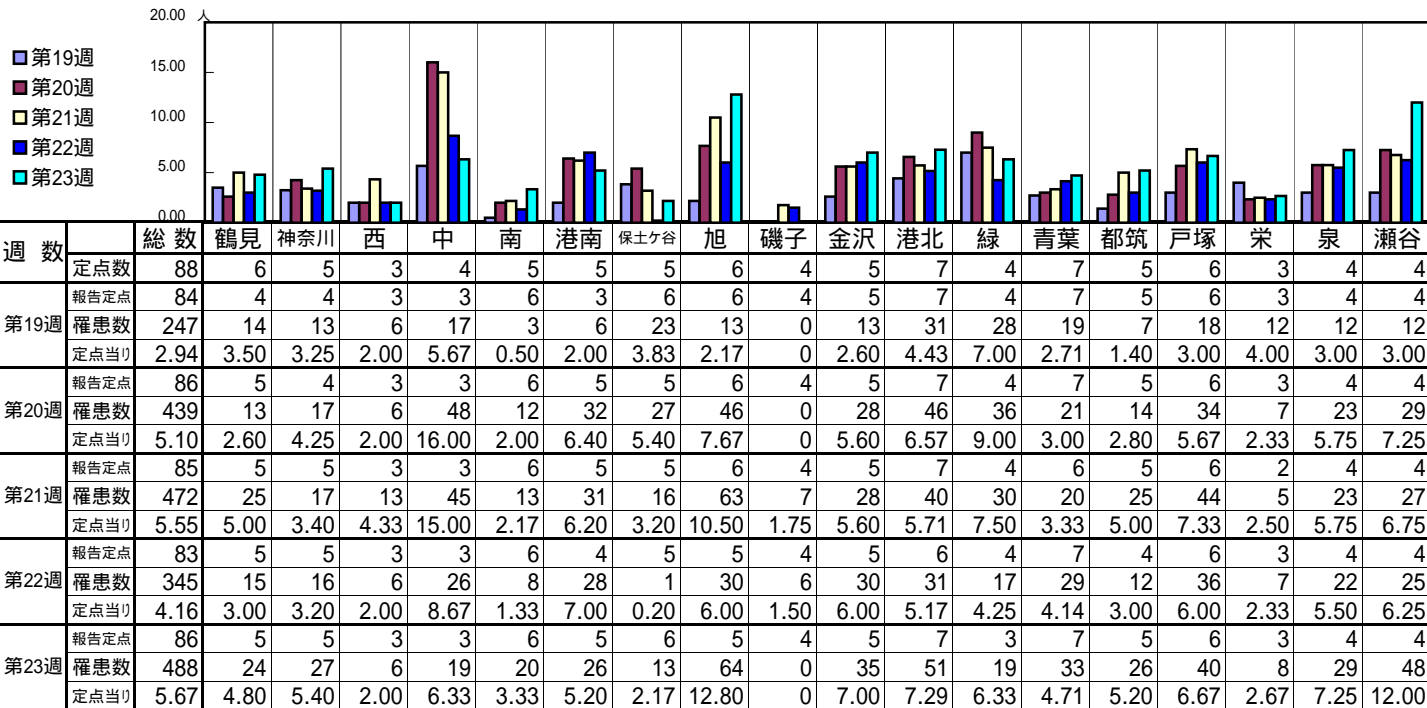
【定点当りの患者数】



<< 感染性胃腸炎 >>

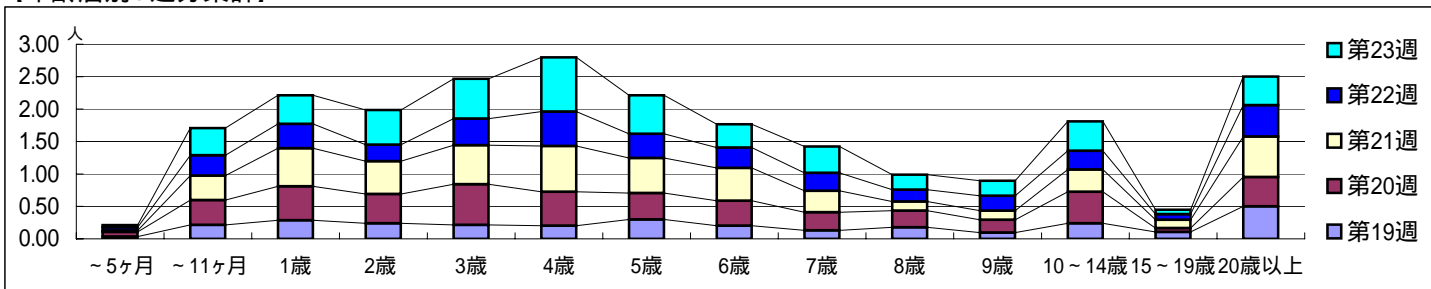
平成 20年 5月 5日 ~ 6月 8日
[平成 20年第19週 ~ 第23週]

【区別・週別報告定点当り】

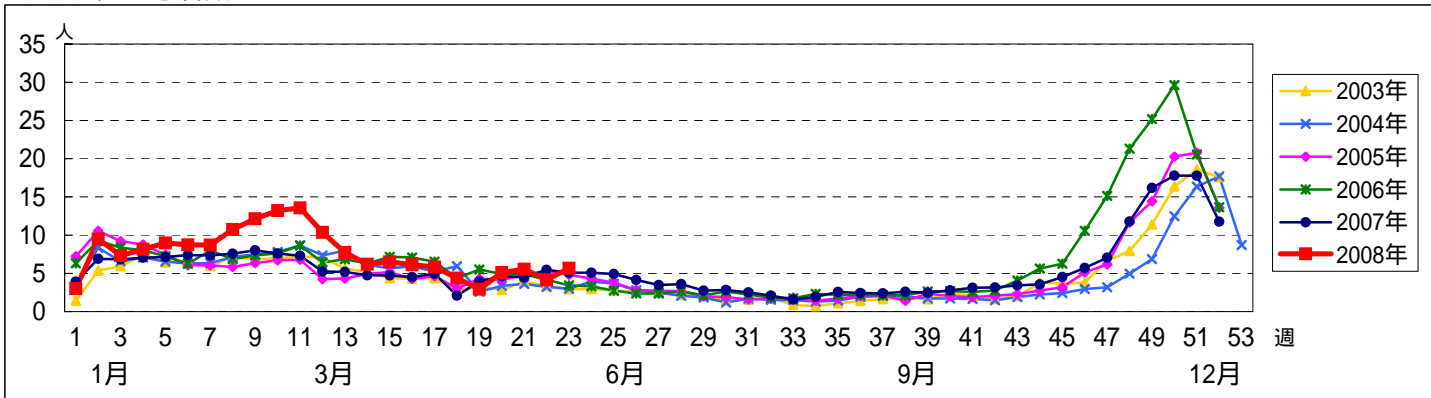


週 数		合計	年齢層別																
			~5ヶ月	~11ヶ月	1歳	2歳	3歳	4歳	5歳	6歳	7歳	8歳	9歳	10~14歳	15~19歳	20歳以上			
第19週	罹患数	247	3	18	24	20	18	17	25	17	11	15	8	20	9	42			
	定点当り	2.94	0.04	0.21	0.29	0.24	0.21	0.20	0.30	0.20	0.13	0.18	0.10	0.24	0.11	0.50			
第20週	罹患数	439	6	33	45	39	54	45	35	33	24	22	17	42	5	39			
	定点当り	5.10	0.07	0.38	0.52	0.45	0.63	0.52	0.41	0.38	0.28	0.26	0.20	0.49	0.06	0.45			
第21週	罹患数	472	2	32	50	43	51	60	46	43	28	12	12	29	11	53			
	定点当り	5.55	0.02	0.38	0.59	0.51	0.60	0.71	0.54	0.51	0.33	0.14	0.14	0.34	0.13	0.62			
第22週	罹患数	345	4	26	31	21	34	44	31	26	23	15	19	24	7	40			
	定点当り	4.16	0.05	0.31	0.37	0.25	0.41	0.53	0.37	0.31	0.28	0.18	0.23	0.29	0.08	0.48			
第23週	罹患数	488	3	36	38	46	53	72	51	31	35	20	20	39	6	38			
	定点当り	5.67	0.03	0.42	0.44	0.53	0.62	0.84	0.59	0.36	0.41	0.23	0.23	0.45	0.07	0.44			

【年齢層別5週分集計】



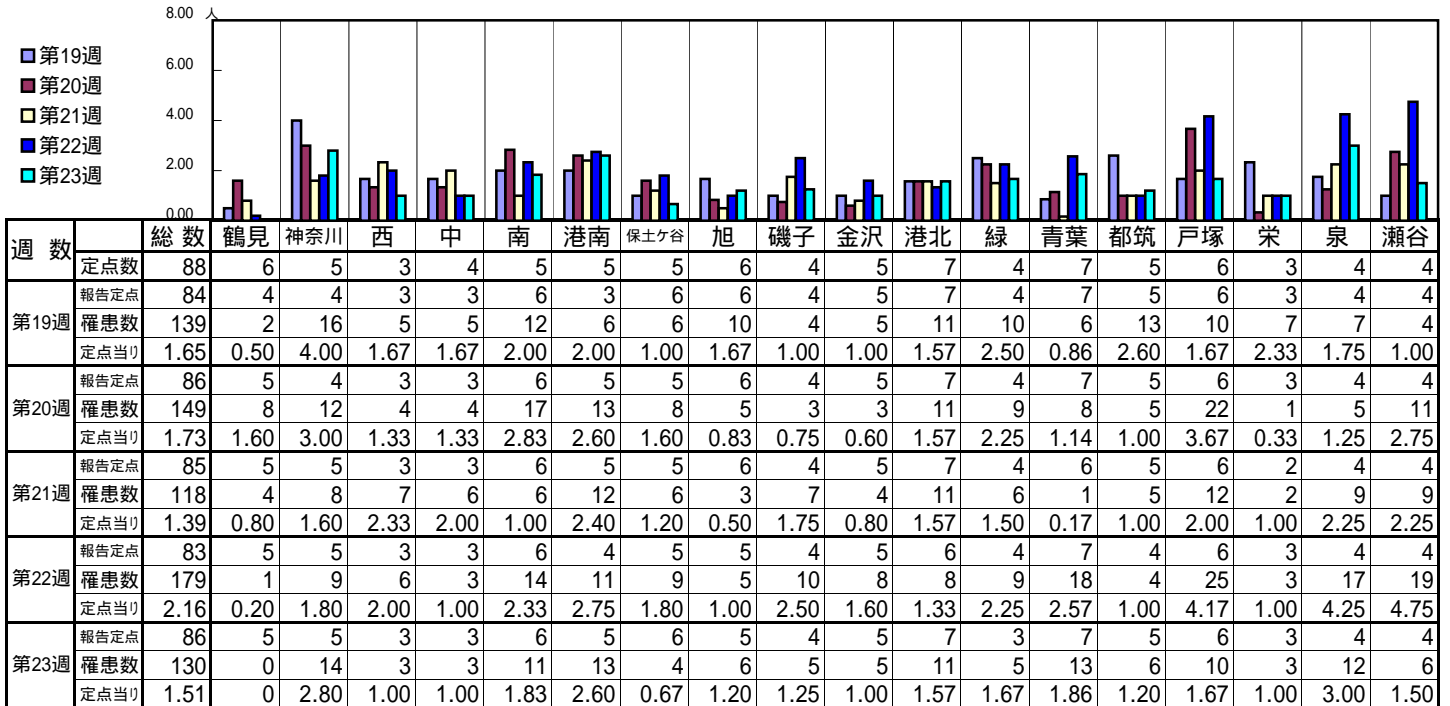
【定点当りの患者数】



<< 水痘 >>

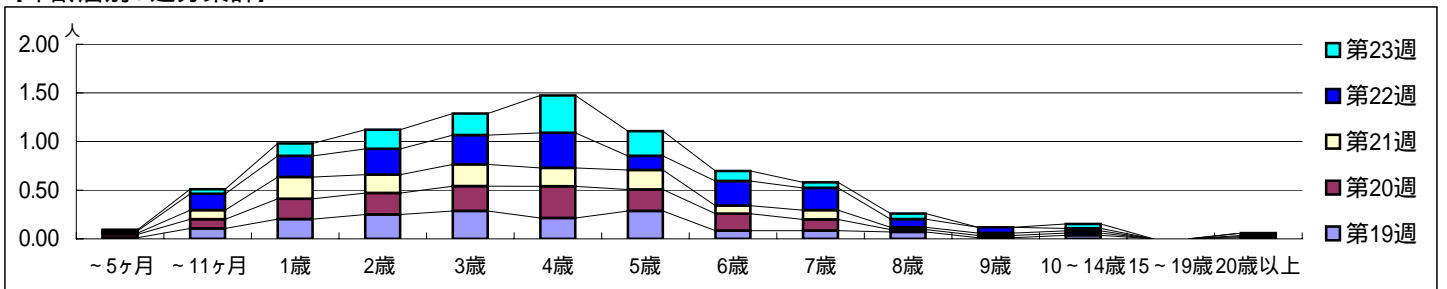
平成 20年 5月 5日 ~ 6月 8日
[平成 20年第19週 ~ 第23週]

【区別・週別報告定点当り】

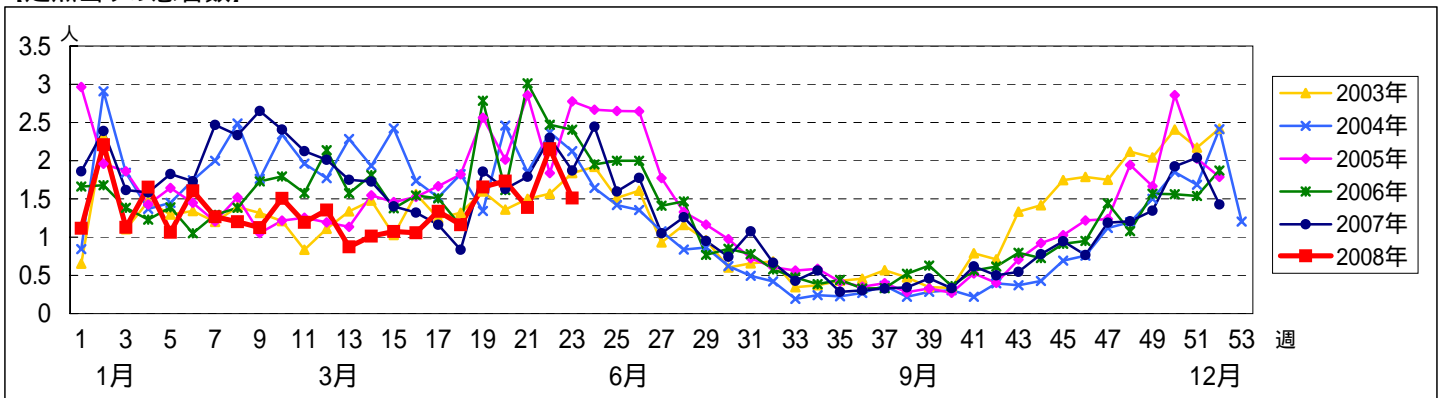


週 数		合計	年齢層別															
			~5ヶ月	~11ヶ月	1歳	2歳	3歳	4歳	5歳	6歳	7歳	8歳	9歳	10~14歳	15~19歳	20歳以上		
第19週	罹患数	139	1	9	17	21	24	18	24	7	7	6	1	3		1		
	定点当り	1.65	0.01	0.11	0.20	0.25	0.29	0.21	0.29	0.08	0.08	0.07	0.01	0.04		0.01		
第20週	罹患数	149	3	8	18	19	22	28	19	15	10	2	2		1			
	定点当り	1.73	0.03	0.09	0.21	0.22	0.26	0.33	0.22	0.17	0.12	0.02	0.02		0.01			
第21週	罹患数	118	1	8	19	16	19	16	17	7	8	2	2		1			
	定点当り	1.39	0.01	0.09	0.22	0.19	0.22	0.19	0.20	0.08	0.09	0.02	0.02		0.01			
第22週	罹患数	179	2	14	18	22	25	30	12	21	19	7	5		2			
	定点当り	2.16	0.02	0.17	0.22	0.27	0.30	0.36	0.14	0.25	0.23	0.08	0.06		0.02			
第23週	罹患数	130	1	4	11	17	19	33	22	9	5	5						
	定点当り	1.51	0.01	0.05	0.13	0.20	0.22	0.38	0.26	0.10	0.06	0.06						

【年齢層別5週分集計】



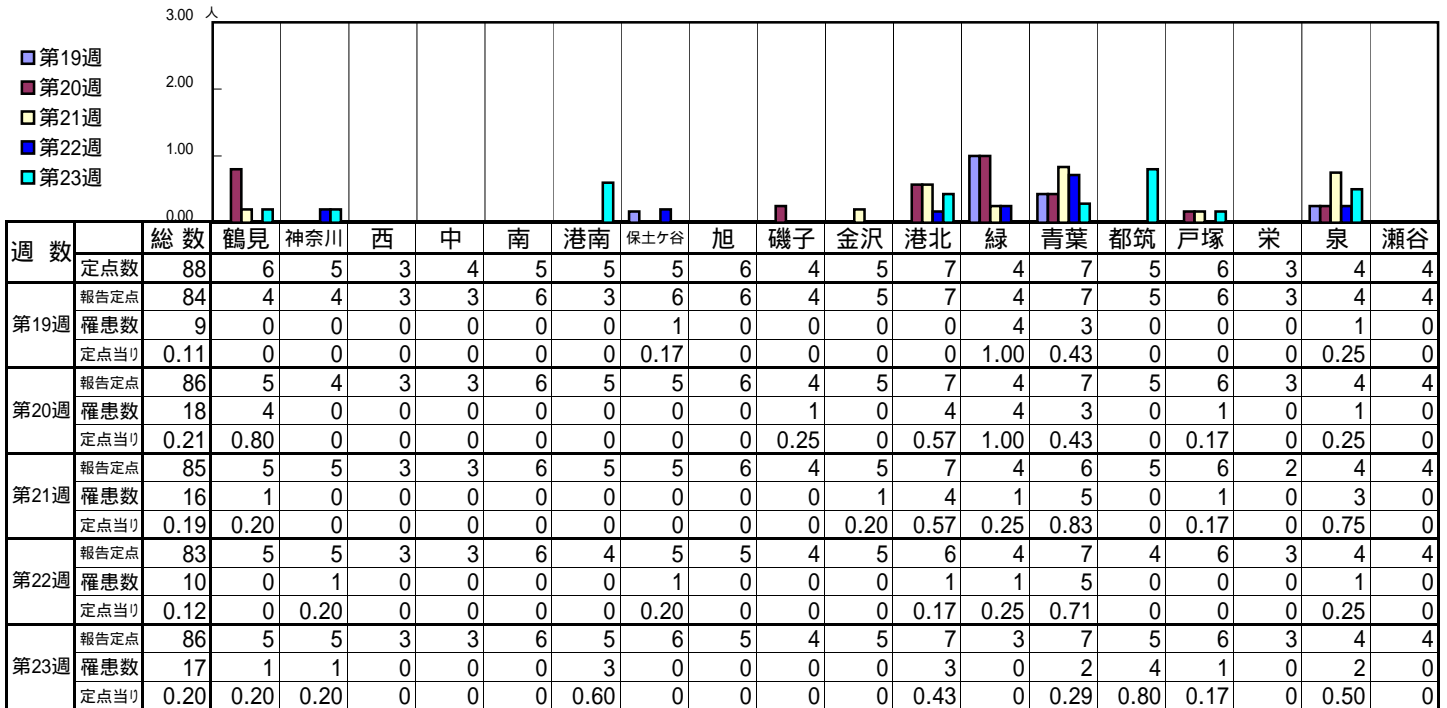
【定点当りの患者数】



<< 手足口病 >>

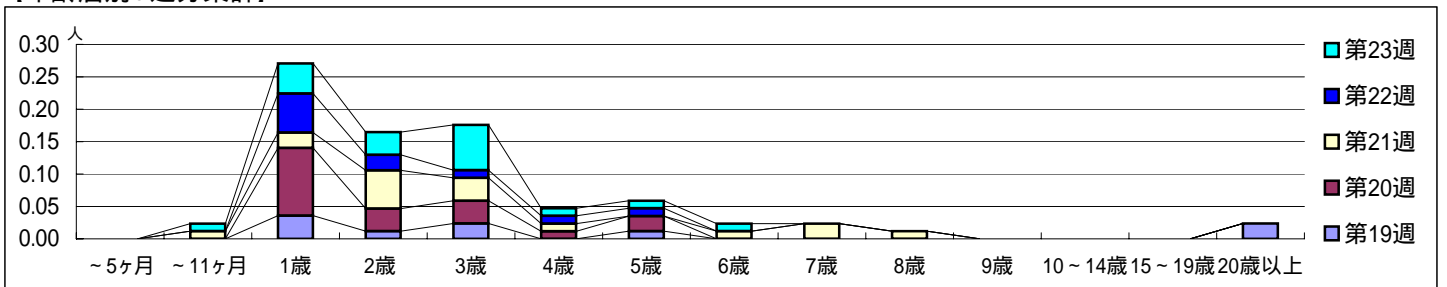
平成 20年 5月 5日 ~ 6月 8日
[平成 20年第19週 ~ 第23週]

【区別・週別報告定点当り】

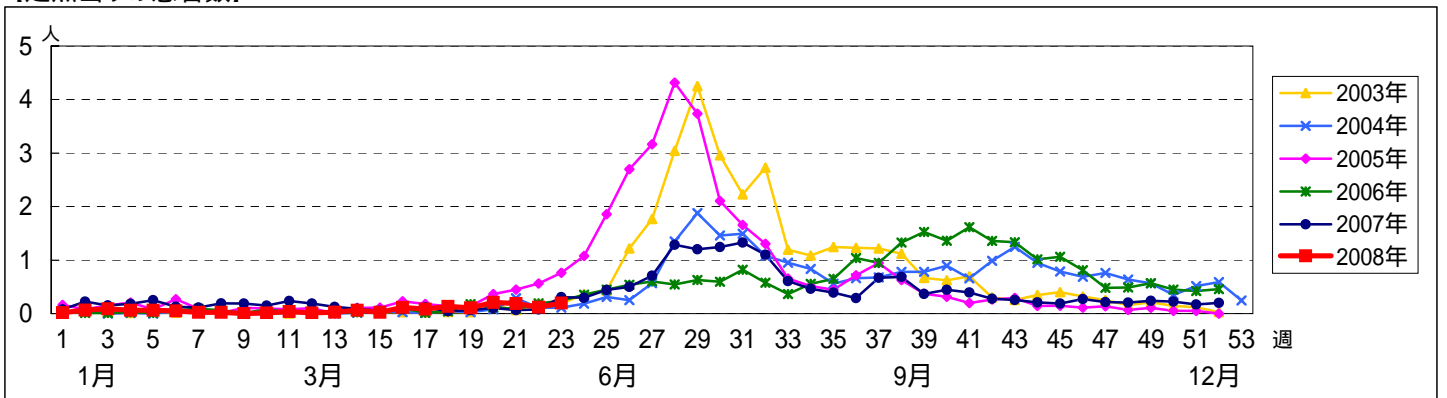


週 数		合計	~5ヶ月	~11ヶ月	年齢層別															
					1歳	2歳	3歳	4歳	5歳	6歳	7歳	8歳	9歳	10~14歳	15~19歳	20歳以上				
第19週	罹患数	9			3	1	2		1										2	
	定点当り	0.11			0.04	0.01	0.02		0.01										0.02	
第20週	罹患数	18			9	3	3	1	2											
	定点当り	0.21			0.10	0.03	0.03	0.01	0.02											
第21週	罹患数	16		1	2	5	3	1		1	2	1								
	定点当り	0.19		0.01	0.02	0.06	0.04	0.01		0.01	0.02	0.01								
第22週	罹患数	10			5	2	1	1	1											
	定点当り	0.12			0.06	0.02	0.01	0.01	0.01											
第23週	罹患数	17		1	4	3	6	1	1	1										
	定点当り	0.20		0.01	0.05	0.03	0.07	0.01	0.01	0.01										

【年齢層別5週分集計】



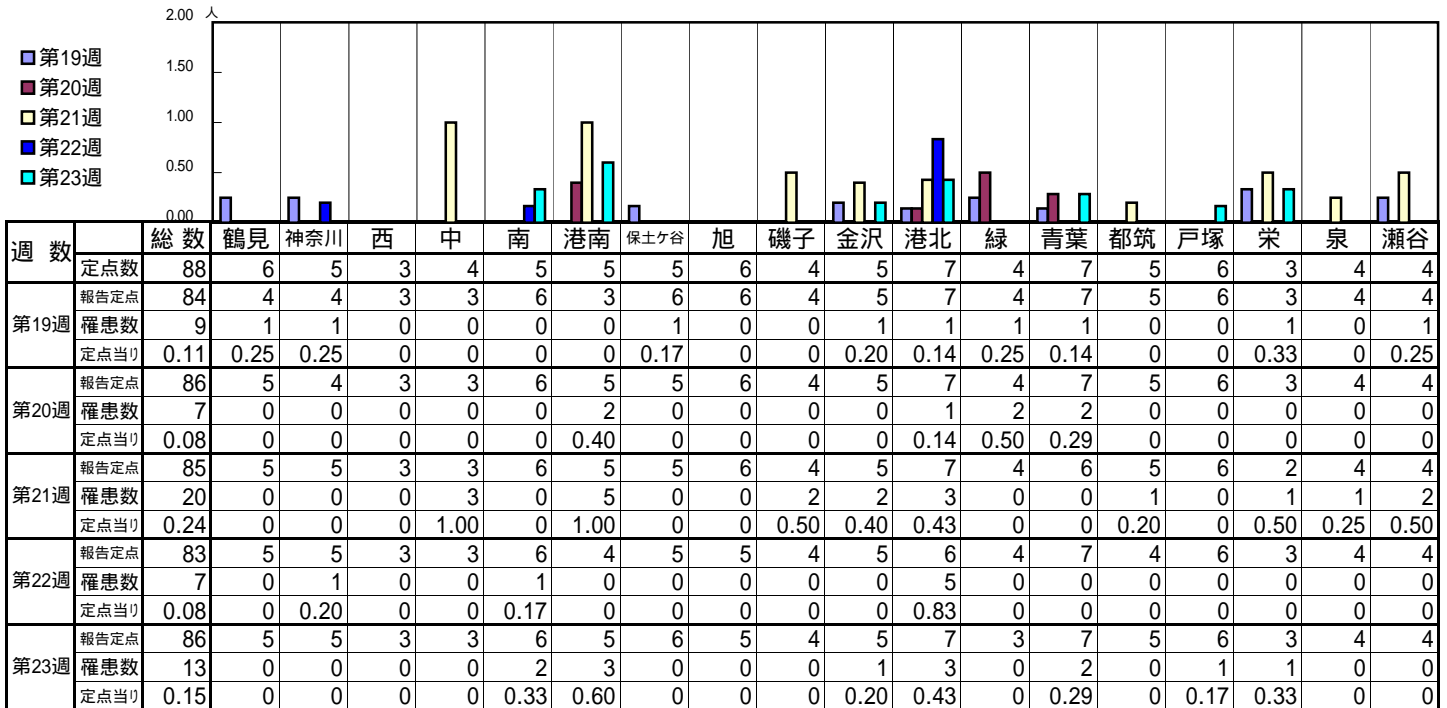
【定点当りの患者数】



<< 伝染性紅斑 >>

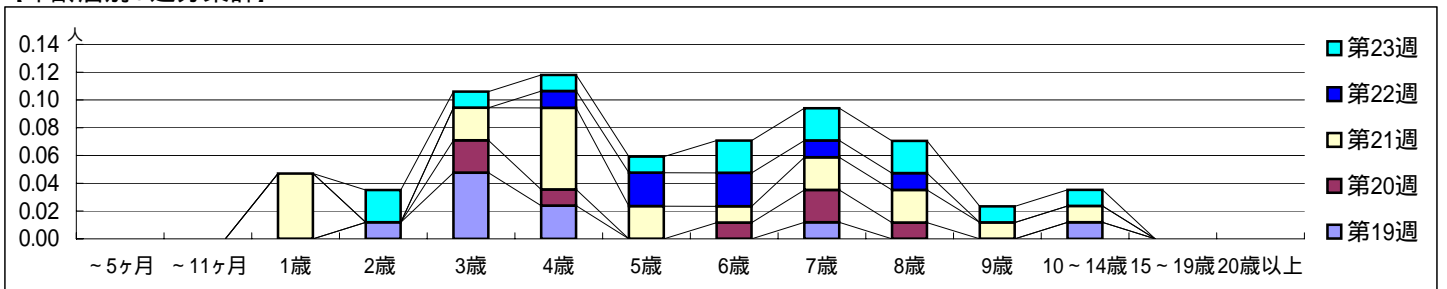
平成 20年 5月 5日 ~ 6月 8日
[平成 20年第19週 ~ 第23週]

【区別・週別報告定点当り】

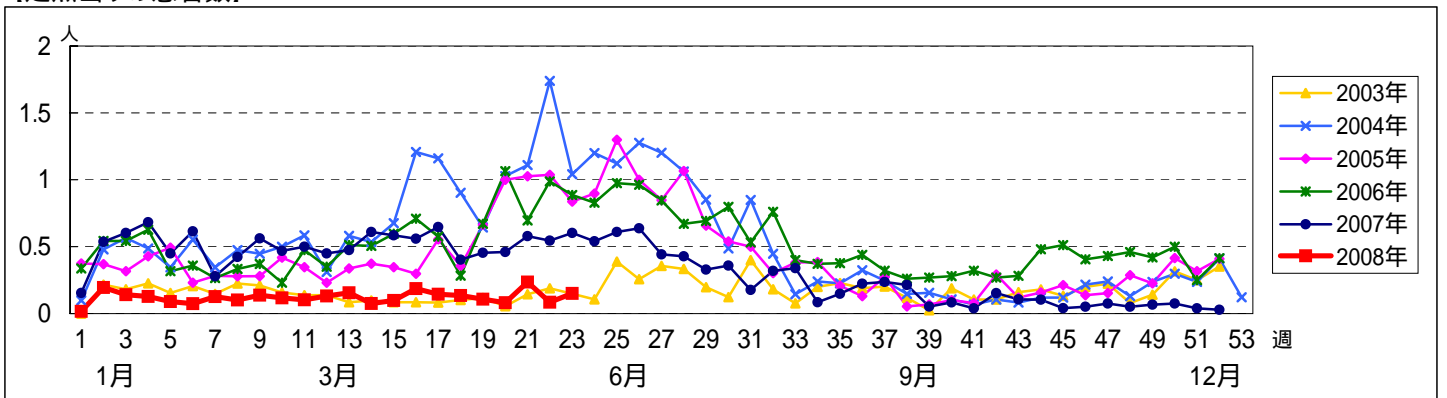


週 数		合計	~5ヶ月	~11ヶ月	年齢															
					1歳	2歳	3歳	4歳	5歳	6歳	7歳	8歳	9歳	10~14歳	15~19歳	20歳以上				
第19週	罹患数	9				1	4	2				1			1					
	定点当り	0.11				0.01	0.05	0.02				0.01			0.01					
第20週	罹患数	7					2	1			1	2	1							
	定点当り	0.08					0.02	0.01			0.01	0.02	0.01							
第21週	罹患数	20			4		2	5	2	1	2	2	1	1						
	定点当り	0.24			0.05		0.02	0.06	0.02	0.01	0.02	0.02	0.01	0.01						
第22週	罹患数	7						1	2	2	1	1								
	定点当り	0.08						0.01	0.02	0.02	0.01	0.01								
第23週	罹患数	13				2	1	1	1	1	2	2	2	1	1					
	定点当り	0.15				0.02	0.01	0.01	0.01	0.01	0.02	0.02	0.02	0.01	0.01					

【年齢層別5週分集計】



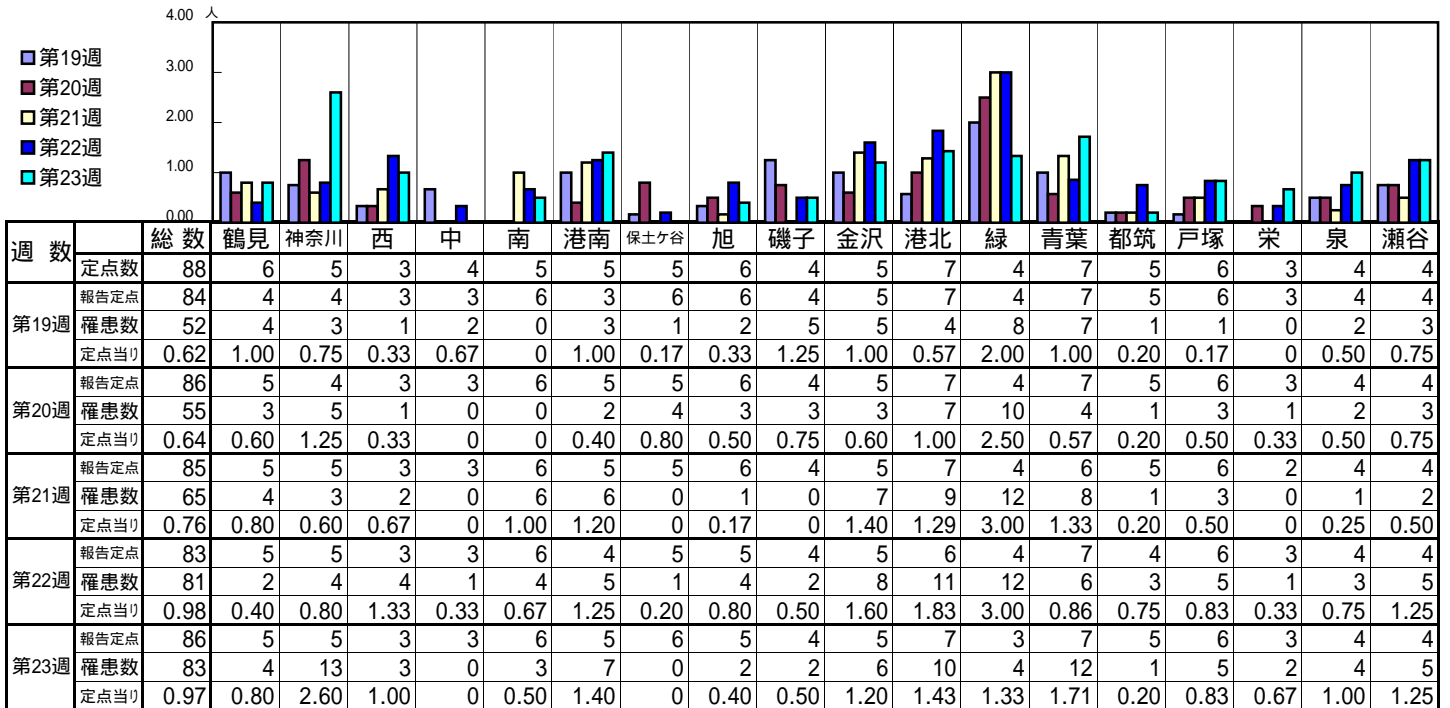
【定点当りの患者数】



<< 突発性発しん >>

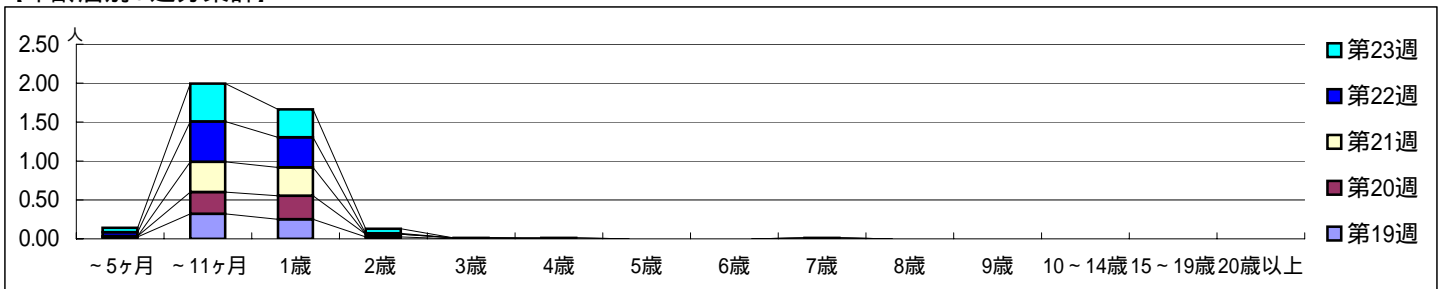
平成 20年 5月 5日 ~ 6月 8日
[平成 20年第19週 ~ 第23週]

【区別・週別報告定点当り】

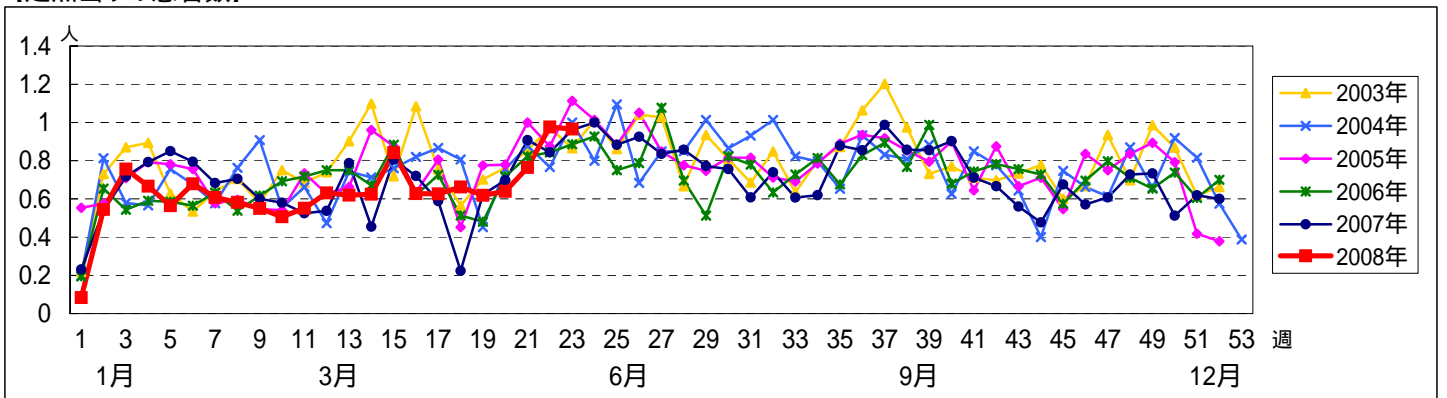


週 数		合計	年齢層別																
			~5ヶ月	~11ヶ月	1歳	2歳	3歳	4歳	5歳	6歳	7歳	8歳	9歳	10~14歳	15~19歳	20歳以上			
第19週	罹患数	52	2	27	21	2													
	定点当り	0.62	0.02	0.32	0.25	0.02													
第20週	罹患数	55	1	24	26	3	1												
	定点当り	0.64	0.01	0.28	0.30	0.03	0.01												
第21週	罹患数	65		33	31					1									
	定点当り	0.76		0.39	0.36					0.01									
第22週	罹患数	81	4	43	32	1		1											
	定点当り	0.98	0.05	0.52	0.39	0.01		0.01											
第23週	罹患数	83	5	42	31	5													
	定点当り	0.97	0.06	0.49	0.36	0.06													

【年齢層別5週分集計】



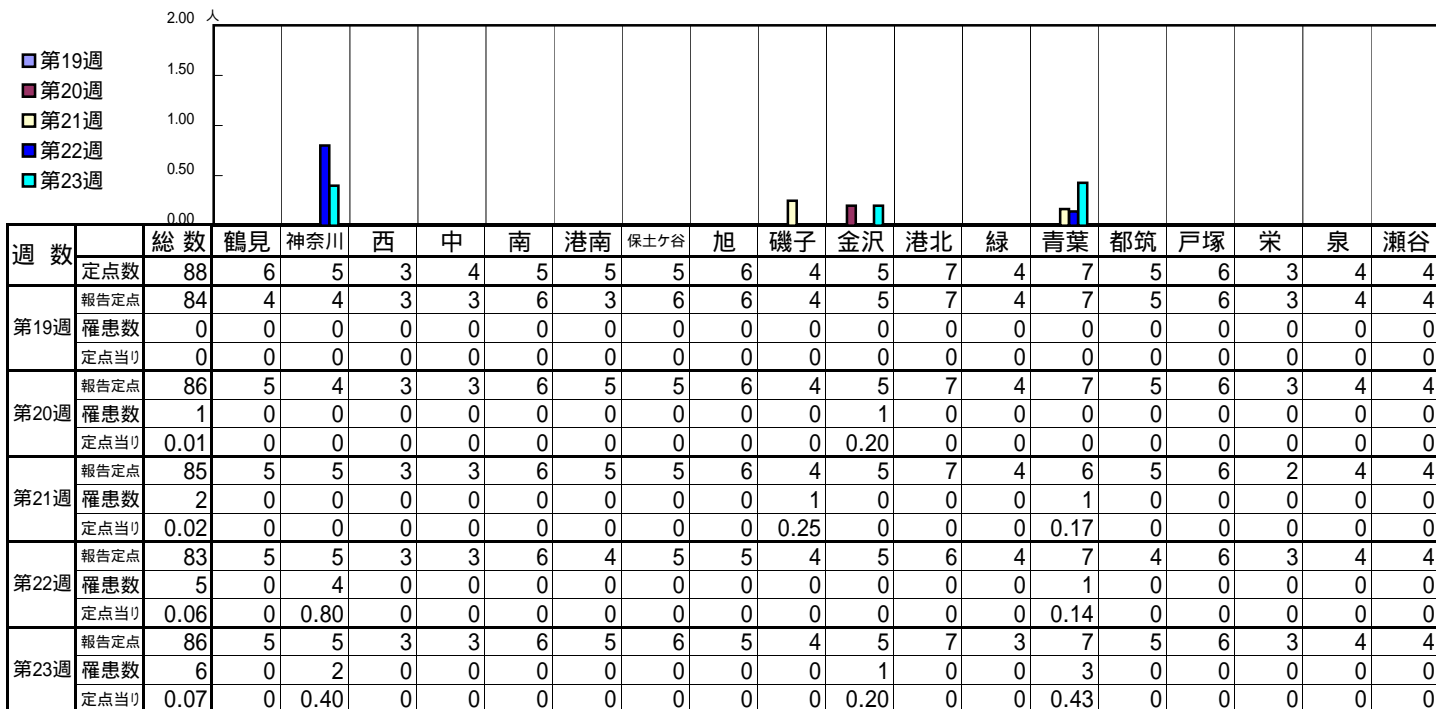
【定点当りの患者数】



<< 百日咳 >>

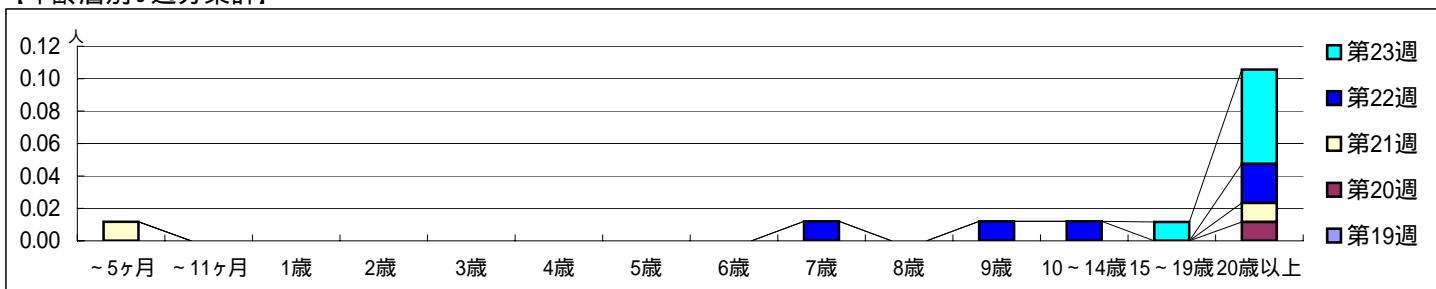
平成 20年 5月 5日 ~ 6月 8日
[平成 20年第19週 ~ 第23週]

【区別・週別報告定点当り】

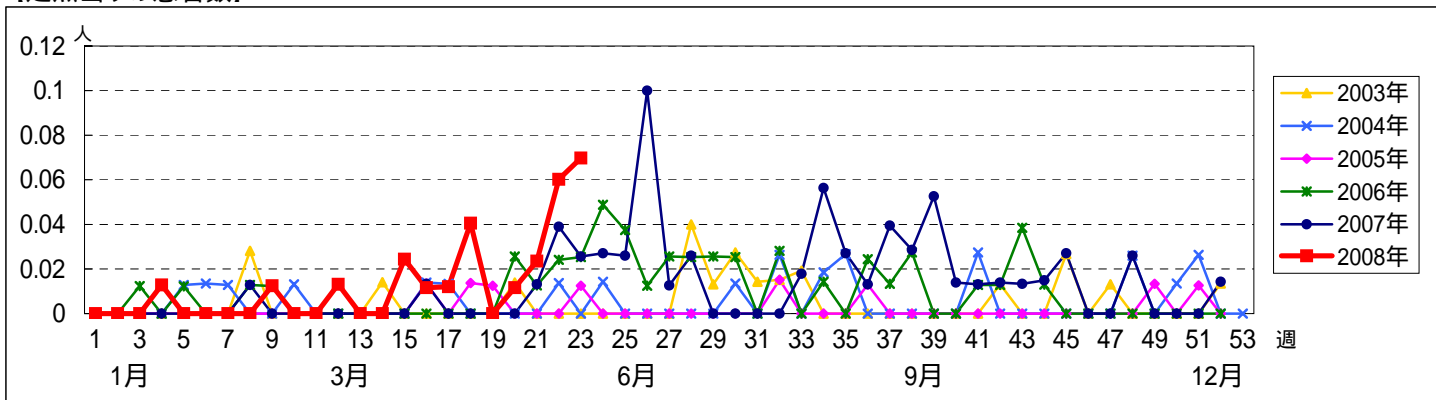


週 数		合計	~5ヶ月	~11ヶ月	年齢層別															
					1歳	2歳	3歳	4歳	5歳	6歳	7歳	8歳	9歳	10~14歳	15~19歳	20歳以上				
第19週	罹患数	0																		
	定点当り	0																		
第20週	罹患数	1																		1
	定点当り	0.01																		0.01
第21週	罹患数	2	1																	1
	定点当り	0.02	0.01																	0.01
第22週	罹患数	5									1		1	1						2
	定点当り	0.06									0.01		0.01	0.01						0.02
第23週	罹患数	6																	1	5
	定点当り	0.07																	0.01	0.06

【年齢層別5週分集計】



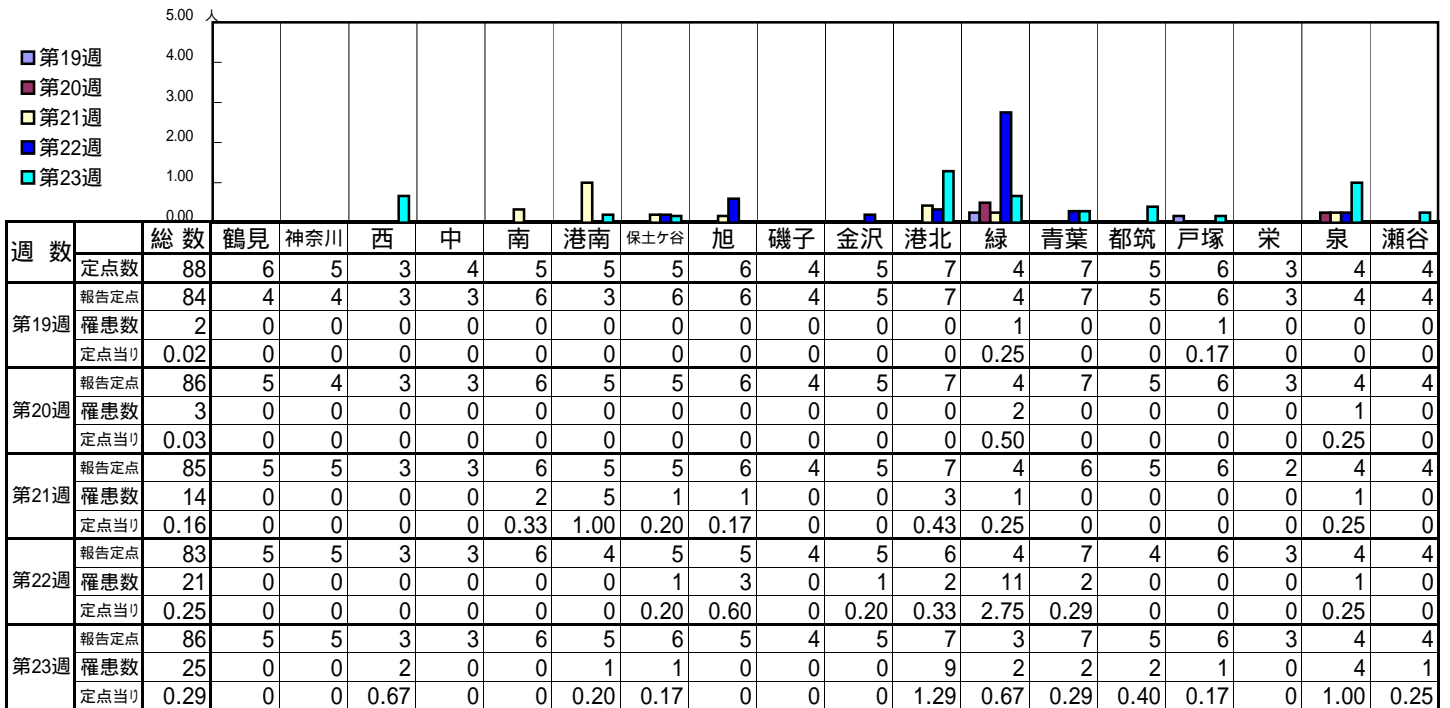
【定点当りの患者数】



<< ヘルパンギーナ >>

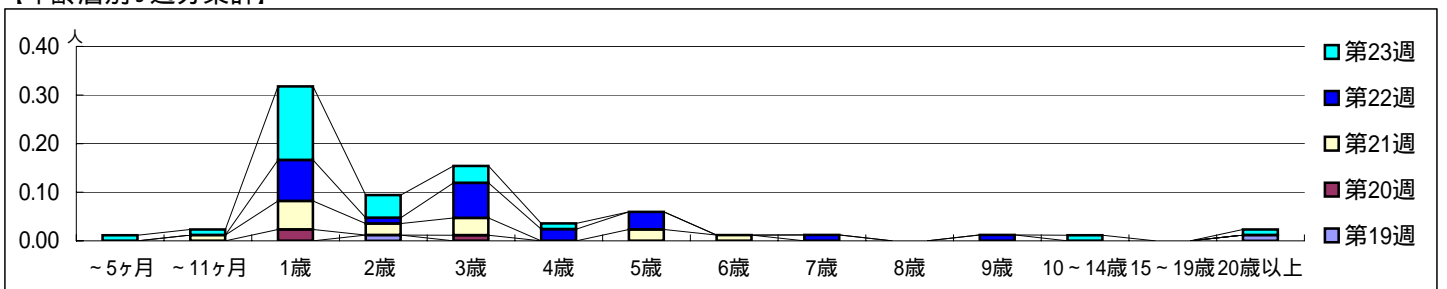
平成 20年 5月 5日 ~ 6月 8日
[平成 20年第19週 ~ 第23週]

【区別・週別報告定点当り】

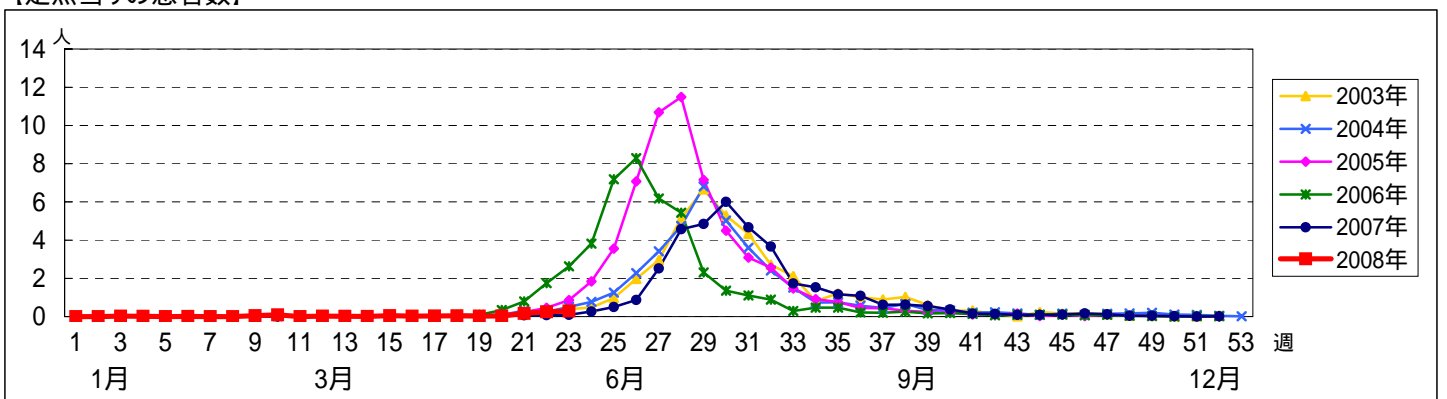


週 数		合計	~5ヶ月	~11ヶ月	1歳	2歳	3歳	4歳	5歳	6歳	7歳	8歳	9歳	10~14歳	15~19歳	20歳以上				
			報告定点	88	6	5	3	4	5	5	5	6	4	5	7	4	7	5	6	3
第19週	罹患数	2				1										1				
	定点当り	0.02				0.01										0.01				
第20週	罹患数	3			2		1													
	定点当り	0.03			0.02		0.01													
第21週	罹患数	14		1	5	2	3		2	1										
	定点当り	0.16		0.01	0.06	0.02	0.04		0.02	0.01										
第22週	罹患数	21			7	1	6	2	3		1		1							
	定点当り	0.25			0.08	0.01	0.07	0.02	0.04		0.01		0.01							
第23週	罹患数	25	1	1	13	4	3	1						1					1	
	定点当り	0.29	0.01	0.01	0.15	0.05	0.03	0.01						0.01					0.01	

【年齢層別5週分集計】



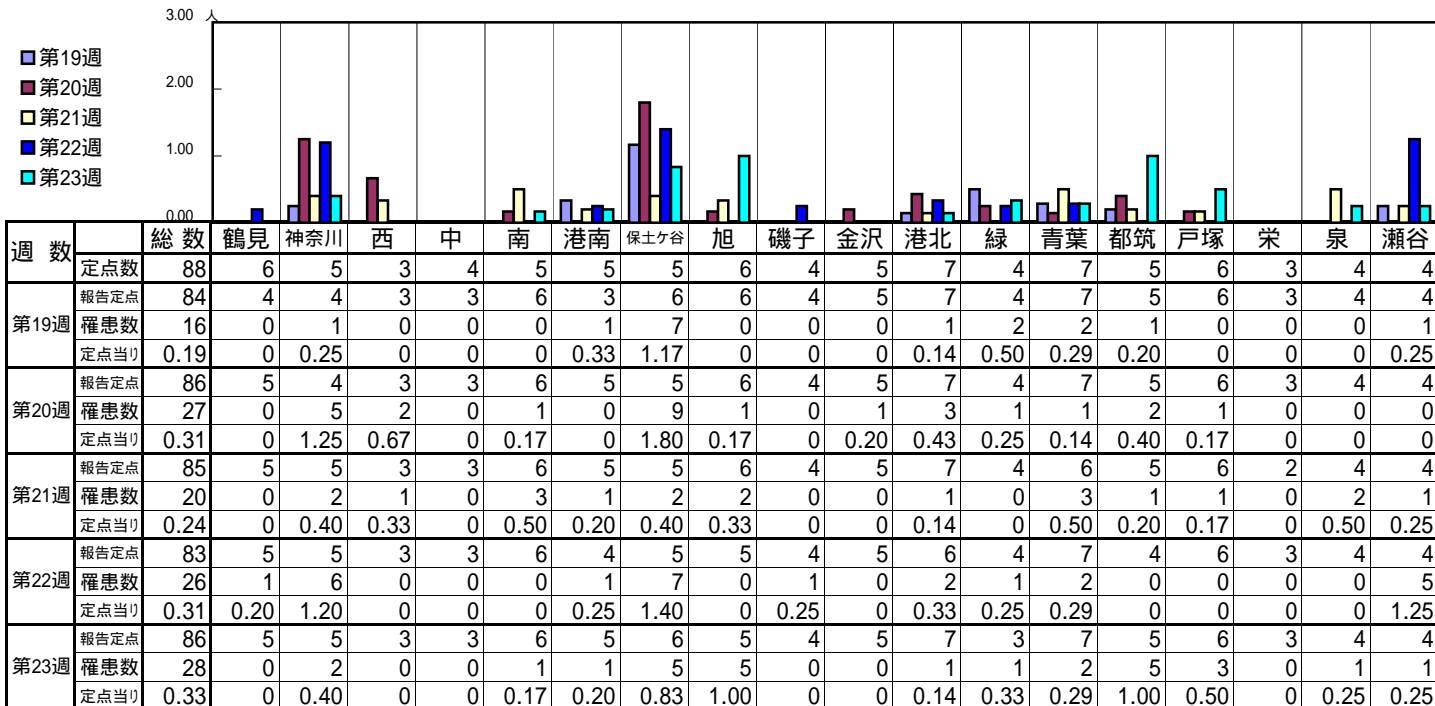
【定点当りの患者数】



<< 流行性耳下腺炎 >>

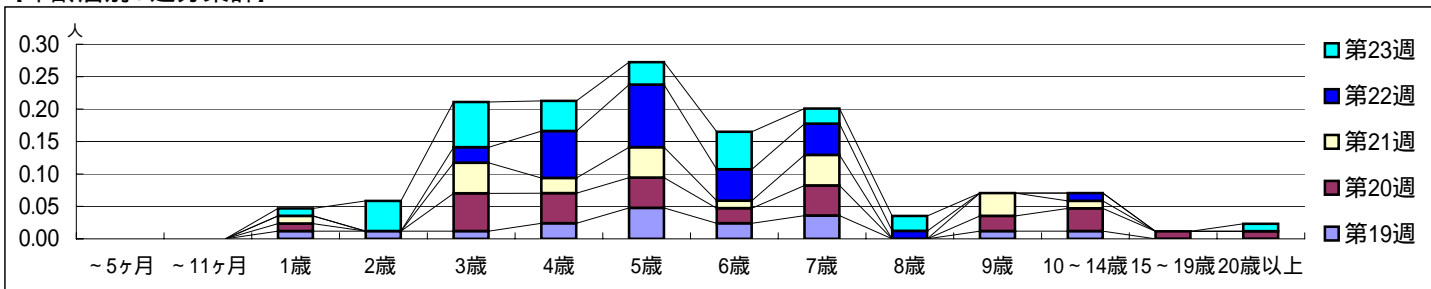
平成 20年 5月 5日 ~ 6月 8日
[平成 20年第19週 ~ 第23週]

【区別・週別報告定点当り】

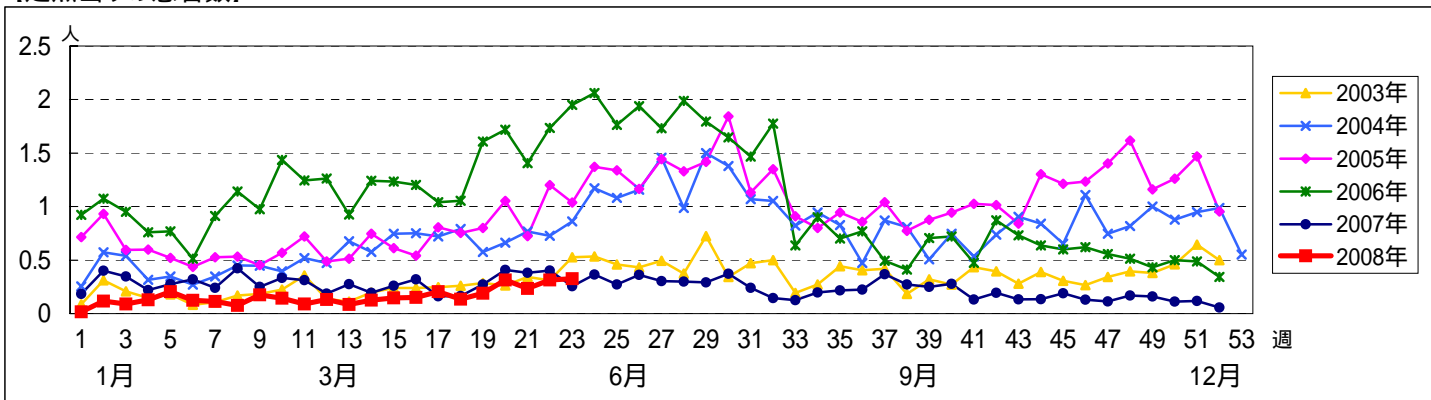


週 数		合計	~5ヶ月	~11ヶ月	年齢															
					1歳	2歳	3歳	4歳	5歳	6歳	7歳	8歳	9歳	10~14歳	15~19歳	20歳以上				
第19週	罹患数	16			1	1	1	2	4	2	3			1	1					
	定点当り	0.19			0.01	0.01	0.01	0.02	0.05	0.02	0.04			0.01	0.01					
第20週	罹患数	27			1		5	4	4	2	4			2	3	1	1			
	定点当り	0.31			0.01		0.06	0.05	0.05	0.02	0.05			0.02	0.03	0.01	0.01			
第21週	罹患数	20			1		4	2	4	1	4			3	1					
	定点当り	0.24			0.01		0.05	0.02	0.05	0.01	0.05			0.04	0.01					
第22週	罹患数	26					2	6	8	4	4	1		1						
	定点当り	0.31					0.02	0.07	0.10	0.05	0.05	0.01		0.01						
第23週	罹患数	28			1	4	6	4	3	5	2	2					1			
	定点当り	0.33			0.01	0.05	0.07	0.05	0.03	0.06	0.02	0.02					0.01			

【年齢層別5週分集計】



【定点当りの患者数】

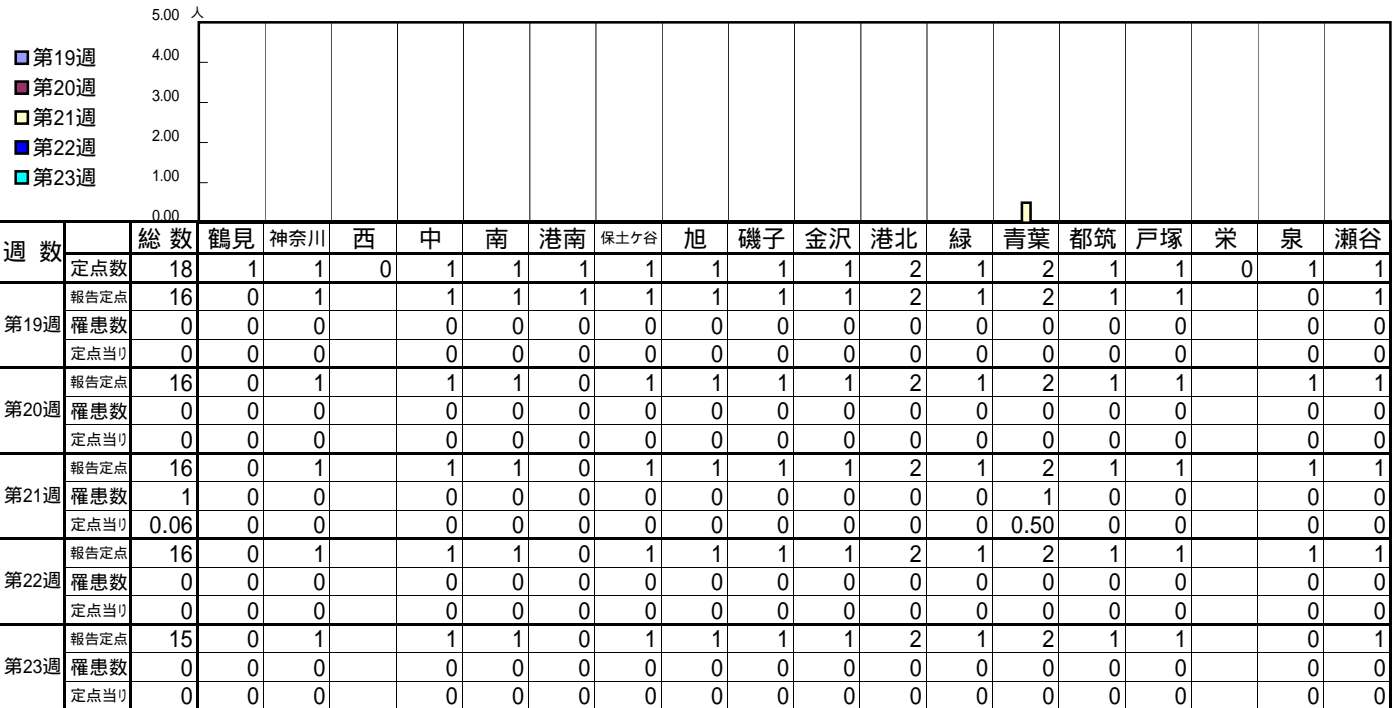


<< 急性出血性結膜炎 >>

平成 20年 5月 5日 ~ 6月 8日

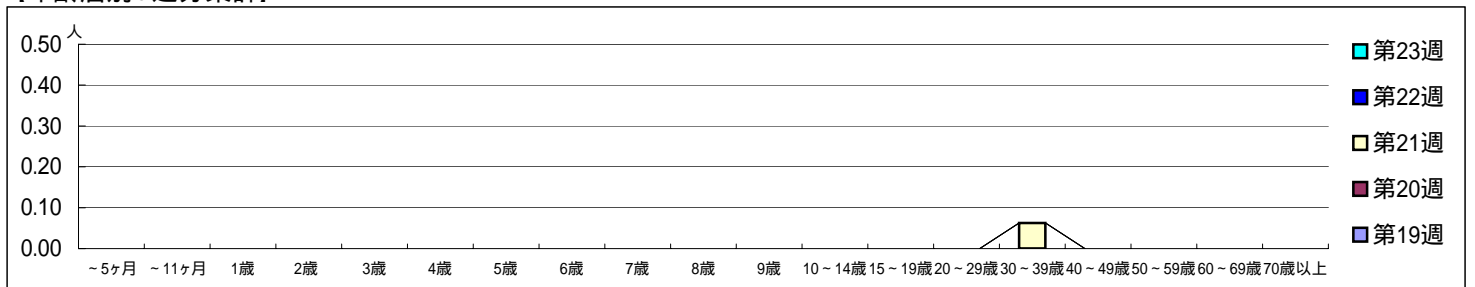
[平成 20年第19週 ~ 第23週]

[区別・週別報告定点当り]

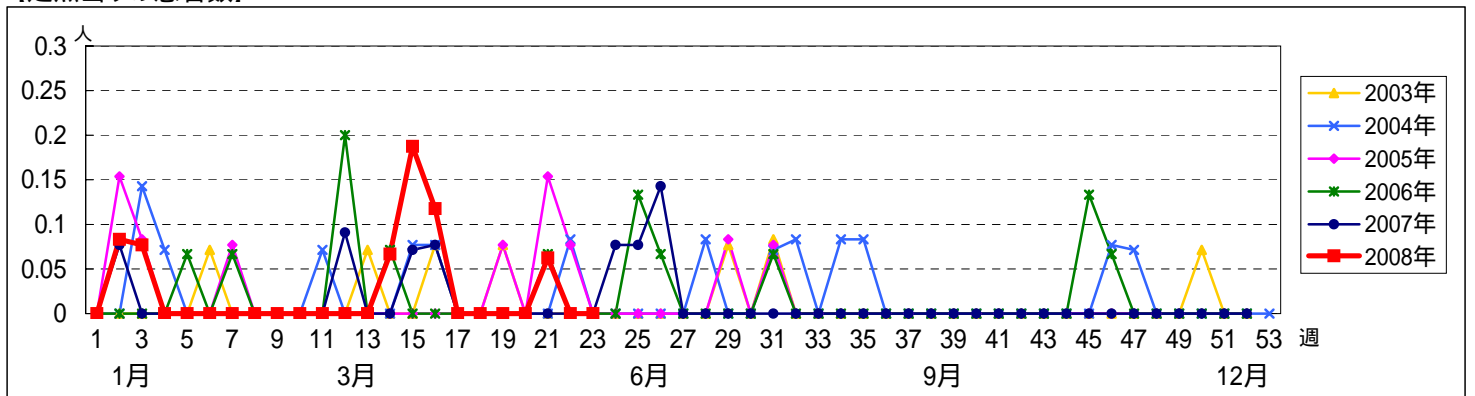


週数	合計	~5ヶ月	~11ヶ月	1歳	2歳	3歳	4歳	5歳	6歳	7歳	8歳	9歳	10~14歳	15~19歳	20~29歳	30~39歳	40~49歳	50~59歳	60~69歳	70歳以上
第19週	罹患数	0																		
第19週	定点当り	0																		
第20週	罹患数	0																		
第20週	定点当り	0																		
第21週	罹患数	1															1			
第21週	定点当り	0.06														0.06				
第22週	罹患数	0																		
第22週	定点当り	0																		
第23週	罹患数	0																		
第23週	定点当り	0																		

[年齢層別5週分集計]



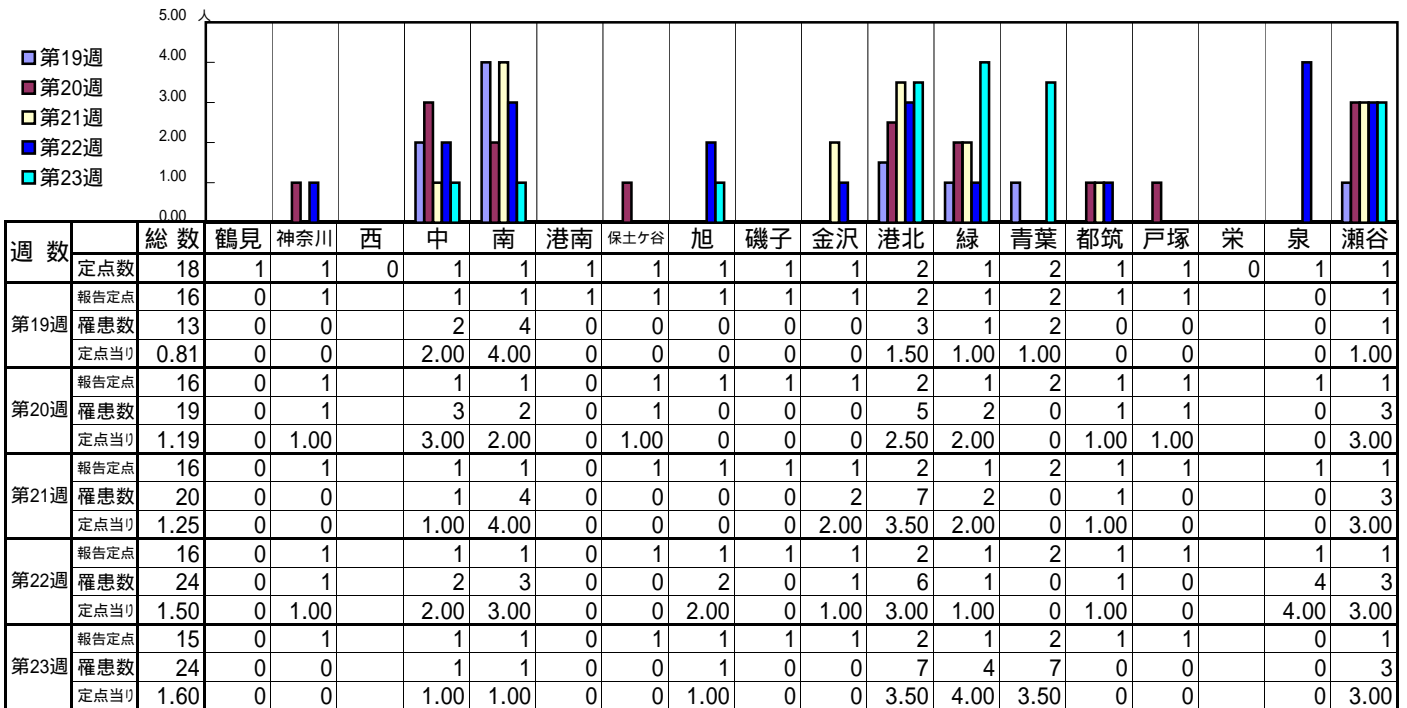
[定点当りの患者数]



<< 流行性角結膜炎 >>

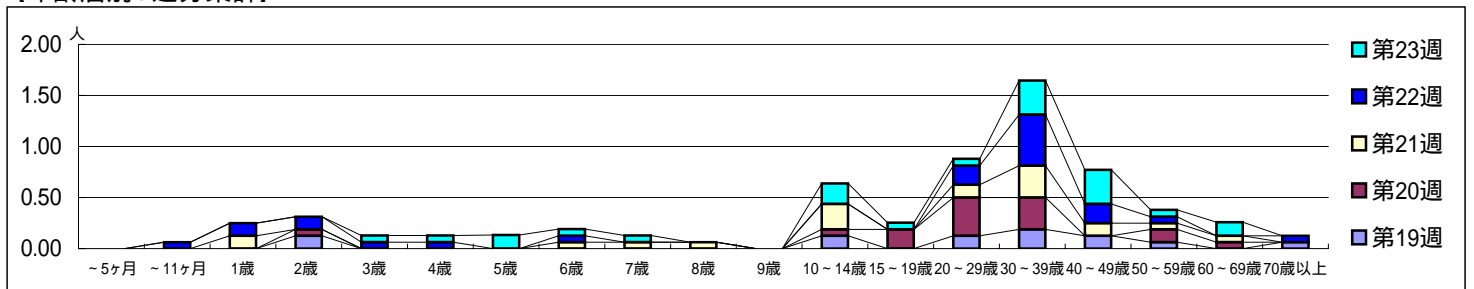
平成 20年 5月 5日 ~ 6月 8日
[平成 20年第19週 ~ 第23週]

【区別・週別報告定点当り】



週数	合計	~5ヶ月	~11ヶ月	1歳	2歳	3歳	4歳	5歳	6歳	7歳	8歳	9歳	10~14歳	15~19歳	20~29歳	30~39歳	40~49歳	50~59歳	60~69歳	70歳以上
第19週	13				2								2		2	3	2	1		1
第20週	19				1								1	3	6	5		2	1	
第21週	20			2					1	1	1		4		2	5	2	1	1	
第22週	24		1	2	2	1	1		1						3	8	3	1		1
第23週	24					1	1	2	1				3	1	1	5	5	1		2

【年齢層別5週分集計】



【定点当りの患者数】

