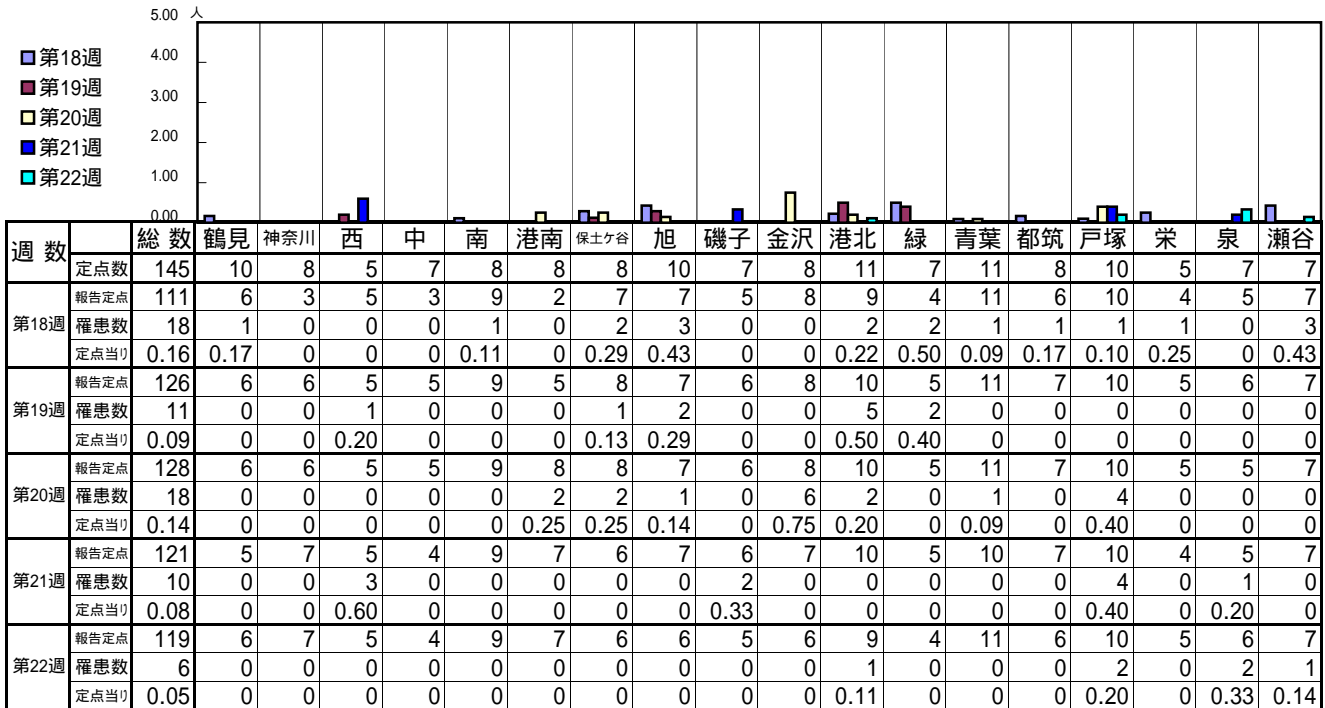


<< インフルエンザ >>

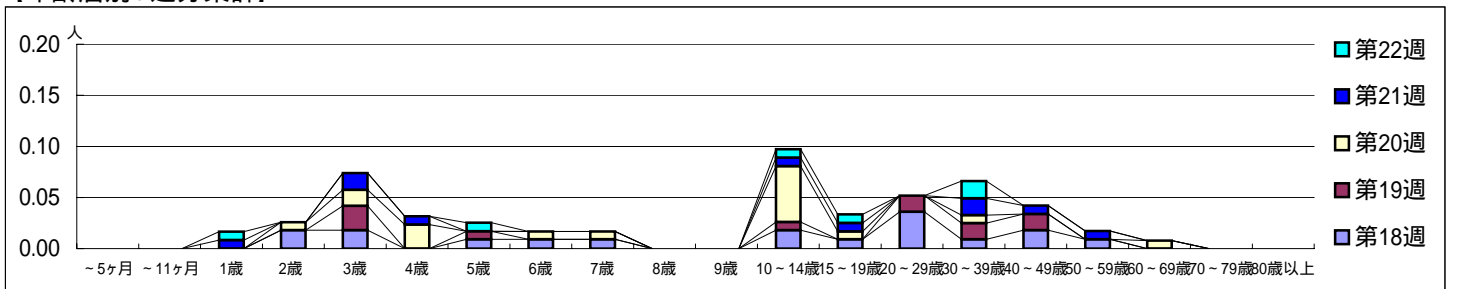
平成 20年 4月28日 ~ 6月 1日
[平成 20年第18週 ~ 第22週]

[区別・週別報告定点当り]

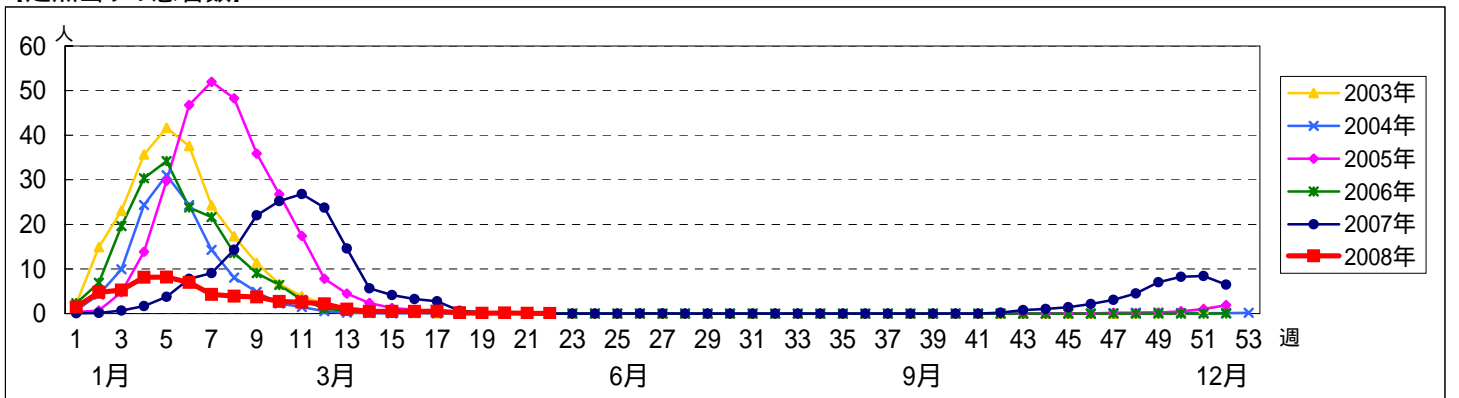


週数	合計	~5ヶ月	~11ヶ月	1歳	2歳	3歳	4歳	5歳	6歳	7歳	8歳	9歳	10~14歳	15~19歳	20~29歳	30~39歳	40~49歳	50~59歳	60~69歳	70~79歳	80歳以上
第18週	罹患数 18				2	2		1	1	1				2	1	4	1	2	1		
第18週	定点当り 0.16				0.02	0.02		0.01	0.01	0.01				0.02	0.01	0.04	0.01	0.02	0.01		
第19週	罹患数 11					3		1						1		2	2	2			
第19週	定点当り 0.09					0.02		0.01						0.01		0.02	0.02	0.02			
第20週	罹患数 18				1	2	3		1	1				7	1		1			1	
第20週	定点当り 0.14				0.01	0.02	0.02		0.01	0.01				0.05	0.01		0.01			0.01	
第21週	罹患数 10			1		2	1							1	1		2	1	1		
第21週	定点当り 0.08			0.01		0.02	0.01							0.01	0.01		0.02	0.01	0.01		
第22週	罹患数 6			1				1						1	1		2				
第22週	定点当り 0.05			0.01				0.01						0.01	0.01		0.02				

[年齢層別5週分集計]



[定点当りの患者数]



<< RSウイルス感染症 >>

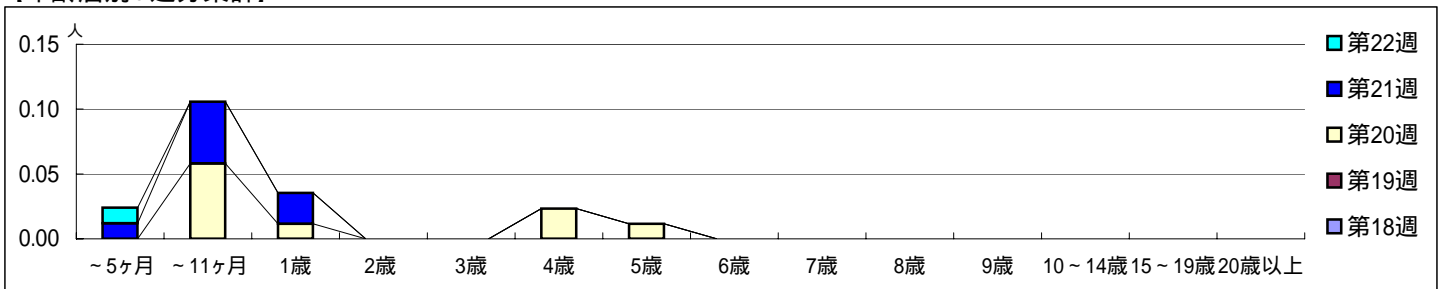
平成 20年 4月28日 ~ 6月1日
[平成 20年第18週 ~ 第22週]

【区別・週別報告定点当り】

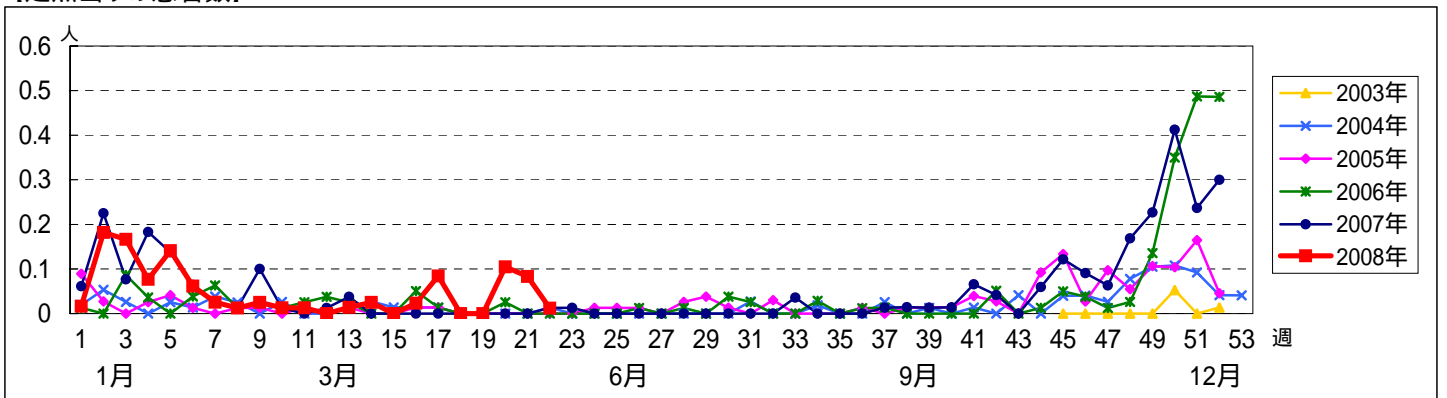
週数	総数	鶴見	神奈川	西	中	南	港南	保土ヶ谷	旭	磯子	金沢	港北	緑	青葉	都筑	戸塚	栄	泉	瀬谷
第18週	報告定点 74	5	3	3	1	6	1	5	6	3	5	6	3	7	4	6	2	4	4
第18週	罹患数 0	0	0	0	0	0	0	0	0	0	0	0	0	0	0	0	0	0	0
第18週	定点当り 0	0	0	0	0	0	0	0	0	0	0	0	0	0	0	0	0	0	0
第19週	報告定点 84	4	4	3	3	6	3	6	6	4	5	7	4	7	5	6	3	4	4
第19週	罹患数 0	0	0	0	0	0	0	0	0	0	0	0	0	0	0	0	0	0	0
第19週	定点当り 0	0	0	0	0	0	0	0	0	0	0	0	0	0	0	0	0	0	0
第20週	報告定点 86	5	4	3	3	6	5	5	6	4	5	7	4	7	5	6	3	4	4
第20週	罹患数 9	0	0	0	9	0	0	0	0	0	0	0	0	0	0	0	0	0	0
第20週	定点当り 0.10	0	0	0	3.00	0	0	0	0	0	0	0	0	0	0	0	0	0	0
第21週	報告定点 84	4	5	3	3	6	5	5	6	4	5	7	4	6	5	6	2	4	4
第21週	罹患数 7	0	0	0	6	0	0	0	0	0	0	0	1	0	0	0	0	0	0
第21週	定点当り 0.08	0	0	0	2.00	0	0	0	0	0	0	0	0.25	0	0	0	0	0	0
第22週	報告定点 82	5	5	3	3	6	4	5	5	3	5	6	4	7	4	6	3	4	4
第22週	罹患数 1	0	0	0	0	0	0	0	0	0	0	0	1	0	0	0	0	0	0
第22週	定点当り 0.01	0	0	0	0	0	0	0	0	0	0	0	0.25	0	0	0	0	0	0

週数	合計	~5ヶ月	~11ヶ月	1歳	2歳	3歳	4歳	5歳	6歳	7歳	8歳	9歳	10~14歳	15~19歳	20歳以上
第18週	罹患数 0														
第18週	定点当り 0														
第19週	罹患数 0														
第19週	定点当り 0														
第20週	罹患数 9		5	1			2	1							
第20週	定点当り 0.10		0.06	0.01			0.02	0.01							
第21週	罹患数 7	1	4	2											
第21週	定点当り 0.08	0.01	0.05	0.02											
第22週	罹患数 1	1													
第22週	定点当り 0.01	0.01													

【年齢層別5週分集計】



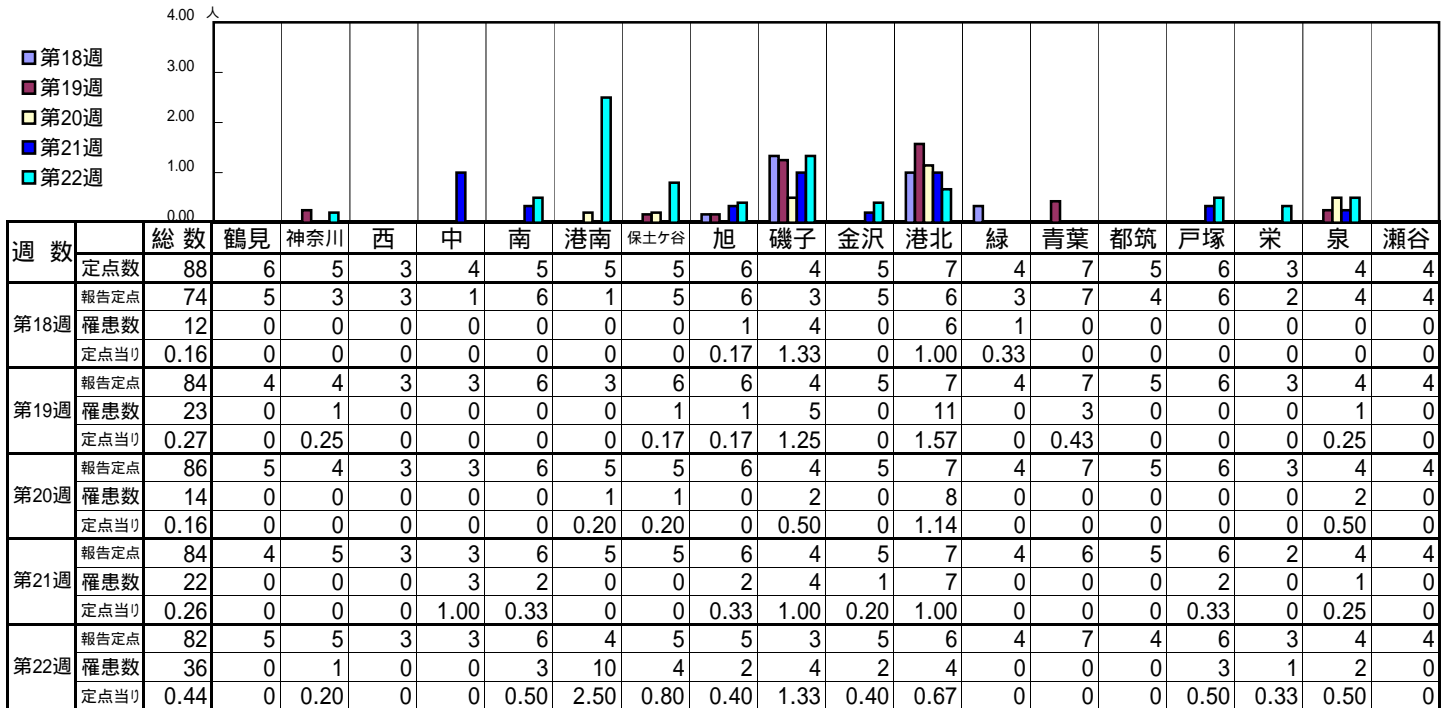
【定点当りの患者数】



<< 咽頭結膜熱 >>

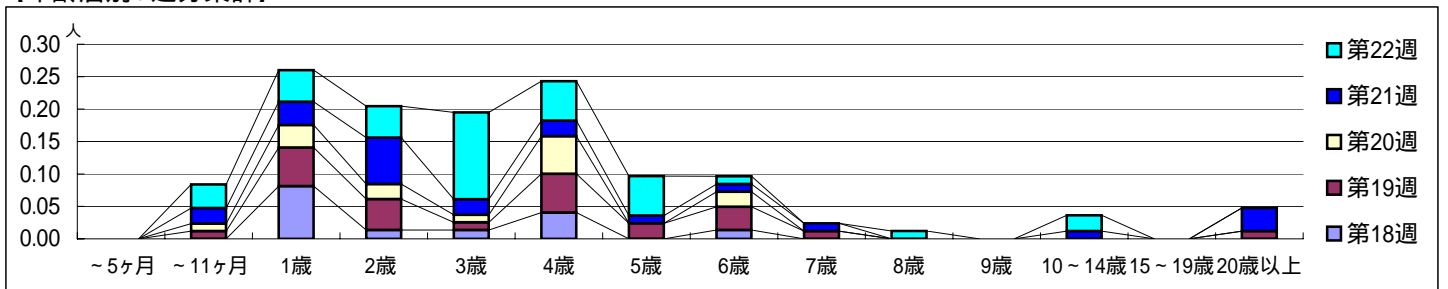
平成 20年 4月28日 ~ 6月1日
[平成 20年第18週 ~ 第22週]

【区別・週別報告定点当り】

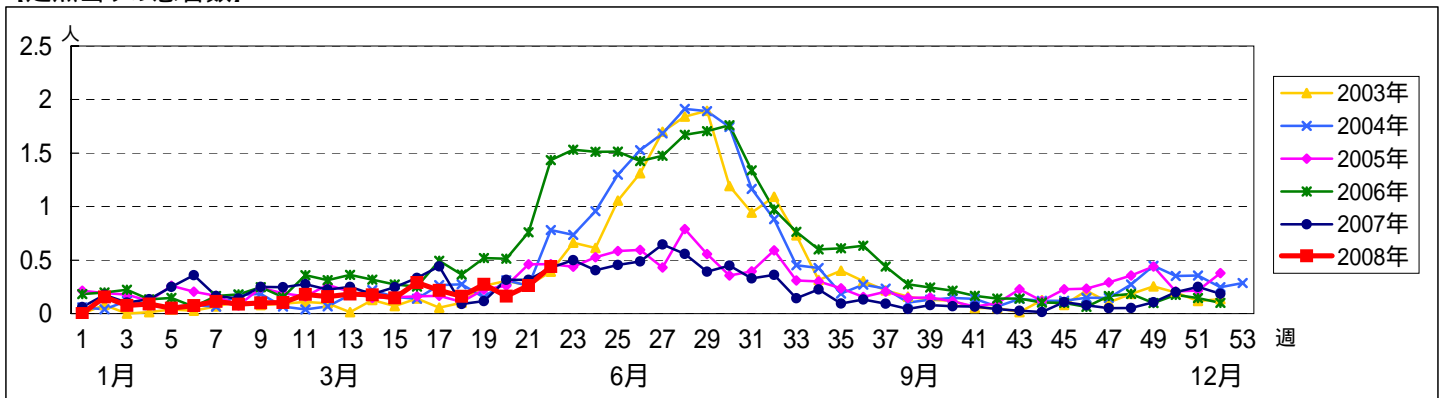


週 数		合計	~5ヶ月	~11ヶ月	年齢層															
					1歳	2歳	3歳	4歳	5歳	6歳	7歳	8歳	9歳	10~14歳	15~19歳	20歳以上				
第18週	罹患数	12			6	1	1	3		1										
	定点当り	0.16			0.08	0.01	0.01	0.04		0.01										
第19週	罹患数	23		1	5	4	1	5	2	3	1									1
	定点当り	0.27		0.01	0.06	0.05	0.01	0.06	0.02	0.04	0.01									0.01
第20週	罹患数	14		1	3	2	1	5		2										
	定点当り	0.16		0.01	0.03	0.02	0.01	0.06		0.02										
第21週	罹患数	22		2	3	6	2	2	1	1	1				1					3
	定点当り	0.26		0.02	0.04	0.07	0.02	0.02	0.01	0.01	0.01				0.01					0.04
第22週	罹患数	36		3	4	4	11	5	5	1			1		2					
	定点当り	0.44		0.04	0.05	0.05	0.13	0.06	0.06	0.01			0.01		0.02					

【年齢層別5週分集計】



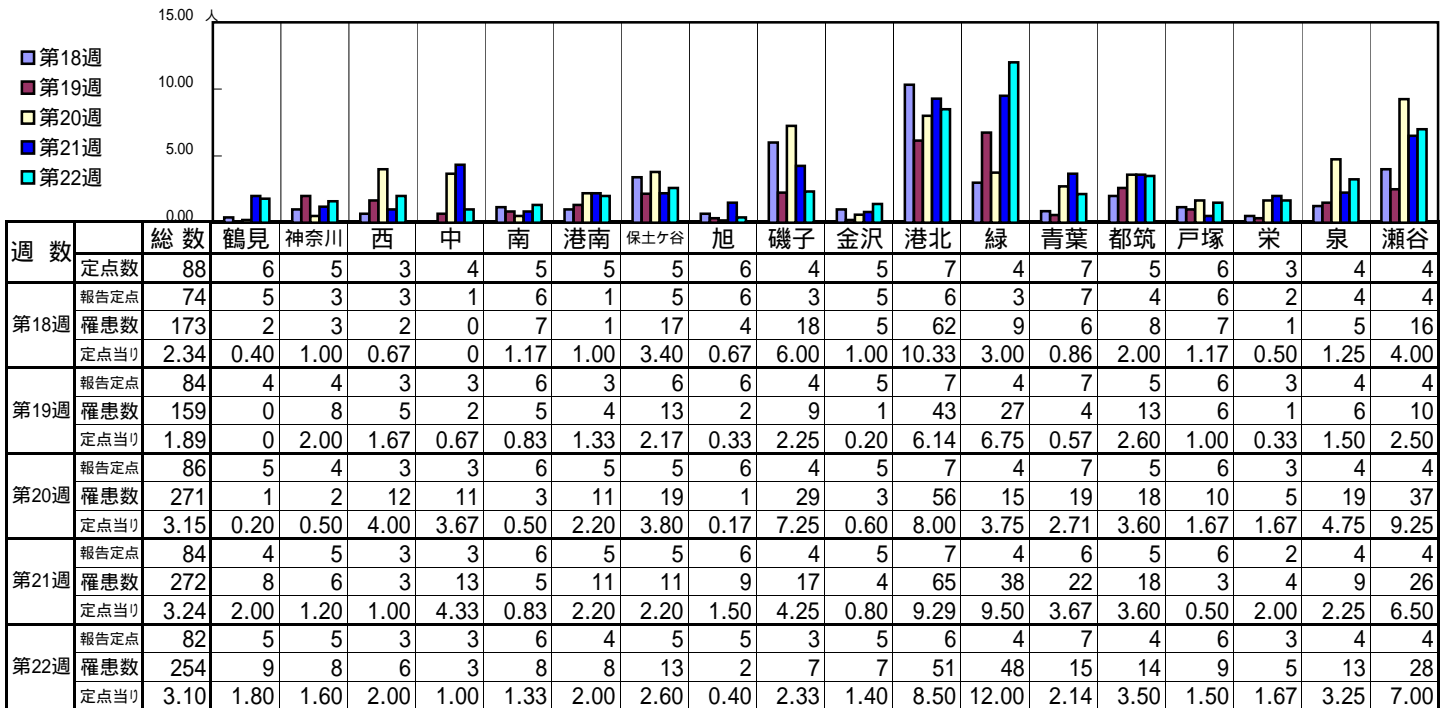
【定点当りの患者数】



<< A群溶血性インフルエンザ菌咽頭炎 >>

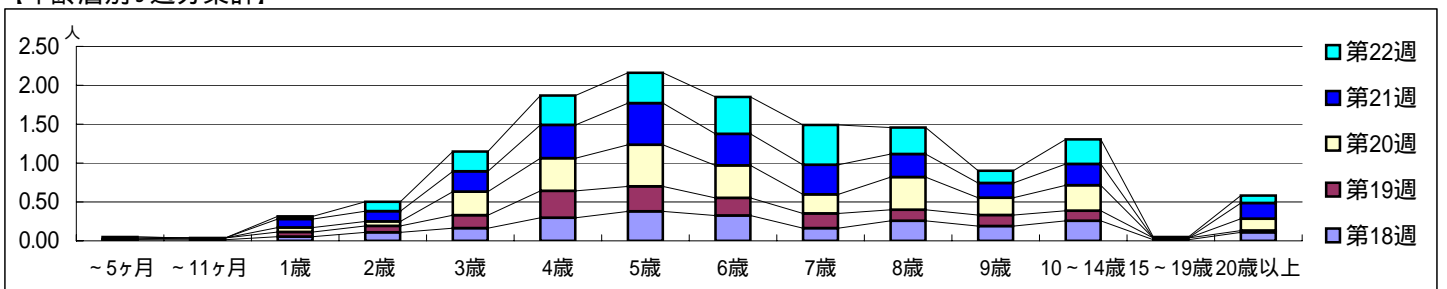
平成 20年 4月28日 ~ 6月1日
[平成 20年第18週 ~ 第22週]

【区別・週別報告定点当り】

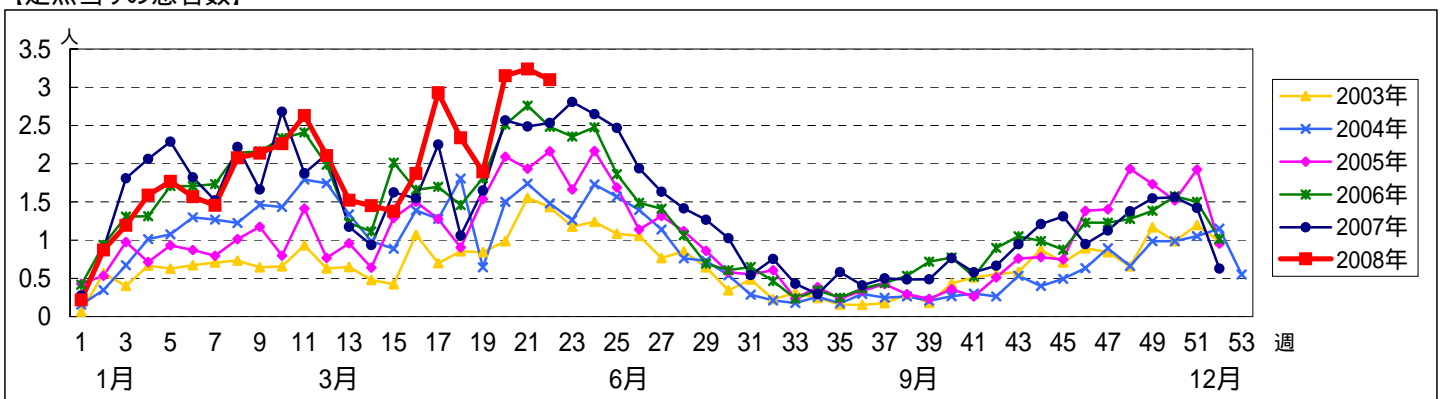


週数		合計	~5ヶ月	~11ヶ月	年齢															
					1歳	2歳	3歳	4歳	5歳	6歳	7歳	8歳	9歳	10~14歳	15~19歳	20歳以上				
第18週	罹患数	173	1	1	4	8	12	22	28	24	12	19	14	19	1	8				
	定点当り	2.34	0.01	0.01	0.05	0.11	0.16	0.30	0.38	0.32	0.16	0.26	0.19	0.26	0.01	0.11				
第19週	罹患数	159	1	2	5	7	14	29	27	19	16	12	12	11	2	2				
	定点当り	1.89	0.01	0.02	0.06	0.08	0.17	0.35	0.32	0.23	0.19	0.14	0.14	0.13	0.02	0.02				
第20週	罹患数	271			5	5	26	36	46	36	21	36	19	28		13				
	定点当り	3.15			0.06	0.06	0.30	0.42	0.53	0.42	0.24	0.42	0.22	0.33		0.15				
第21週	罹患数	272	2		9	11	22	36	45	34	32	25	16	23		17				
	定点当り	3.24	0.02		0.11	0.13	0.26	0.43	0.54	0.40	0.38	0.30	0.19	0.27		0.20				
第22週	罹患数	254			3	10	21	31	32	39	42	28	13	26	1	8				
	定点当り	3.10			0.04	0.12	0.26	0.38	0.39	0.48	0.51	0.34	0.16	0.32	0.01	0.10				

【年齢層別5週分集計】



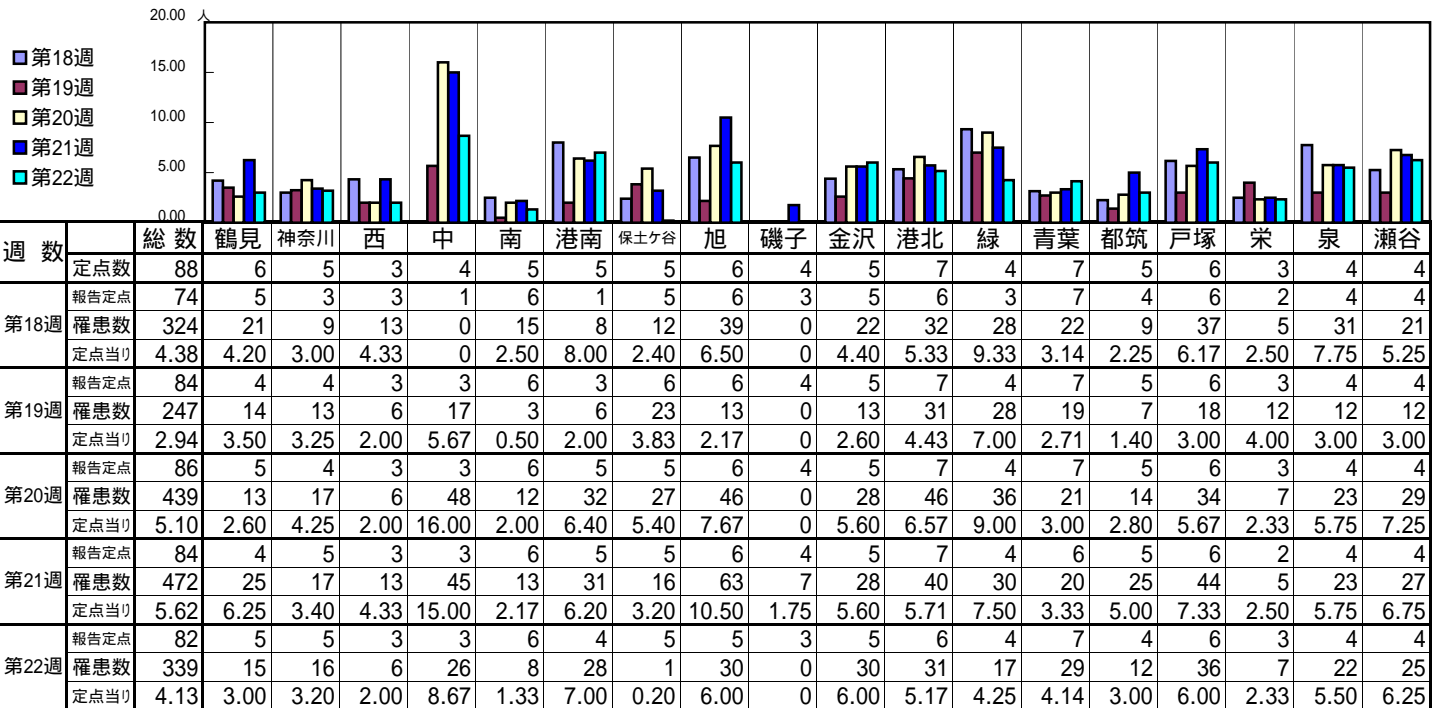
【定点当りの患者数】



<< 感染性胃腸炎 >>

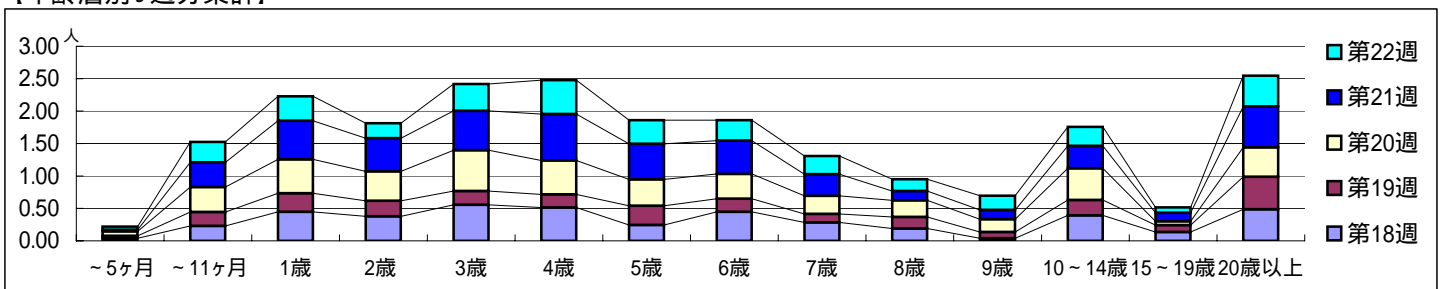
平成 20年 4月28日 ~ 6月1日
[平成 20年第18週 ~ 第22週]

【区別・週別報告定点当り】

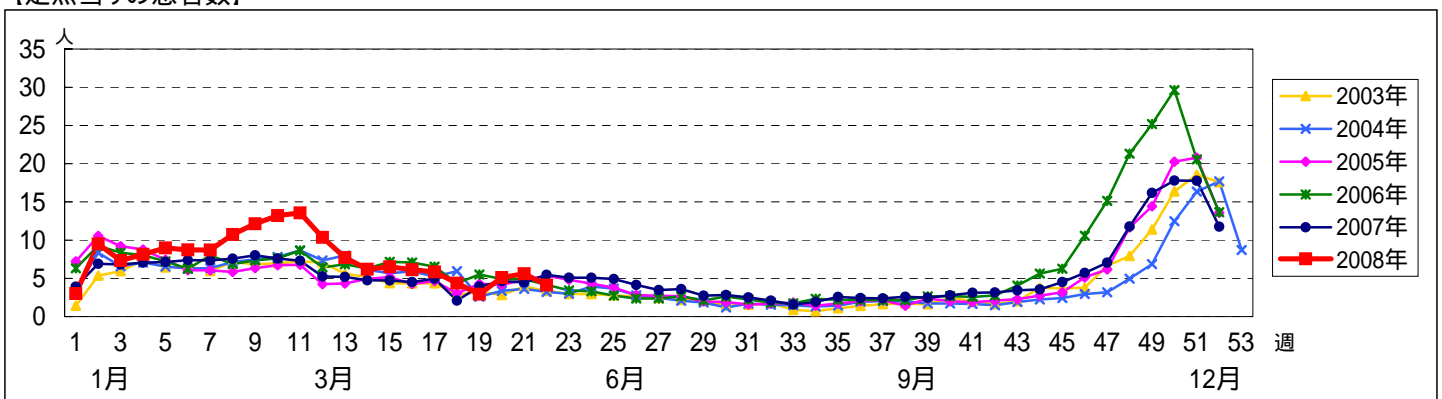


週数		合計	~5ヶ月	~11ヶ月	1歳	2歳	3歳	4歳	5歳	6歳	7歳	8歳	9歳	10~14歳	15~19歳	20歳以上
第18週	罹患数	324	3	17	33	28	41	38	18	33	21	14	3	29	10	36
第18週	定点当り	4.38	0.04	0.23	0.45	0.38	0.55	0.51	0.24	0.45	0.28	0.19	0.04	0.39	0.14	0.49
第19週	罹患数	247	3	18	24	20	18	17	25	17	11	15	8	20	9	42
第19週	定点当り	2.94	0.04	0.21	0.29	0.24	0.21	0.20	0.30	0.20	0.13	0.18	0.10	0.24	0.11	0.50
第20週	罹患数	439	6	33	45	39	54	45	35	33	24	22	17	42	5	39
第20週	定点当り	5.10	0.07	0.38	0.52	0.45	0.63	0.52	0.41	0.38	0.28	0.26	0.20	0.49	0.06	0.45
第21週	罹患数	472	2	32	50	43	51	60	46	43	28	12	12	29	11	53
第21週	定点当り	5.62	0.02	0.38	0.60	0.51	0.61	0.71	0.55	0.51	0.33	0.14	0.14	0.35	0.13	0.63
第22週	罹患数	339	4	26	31	19	34	43	30	26	23	15	18	24	7	39
第22週	定点当り	4.13	0.05	0.32	0.38	0.23	0.41	0.52	0.37	0.32	0.28	0.18	0.22	0.29	0.09	0.48

【年齢層別5週分集計】



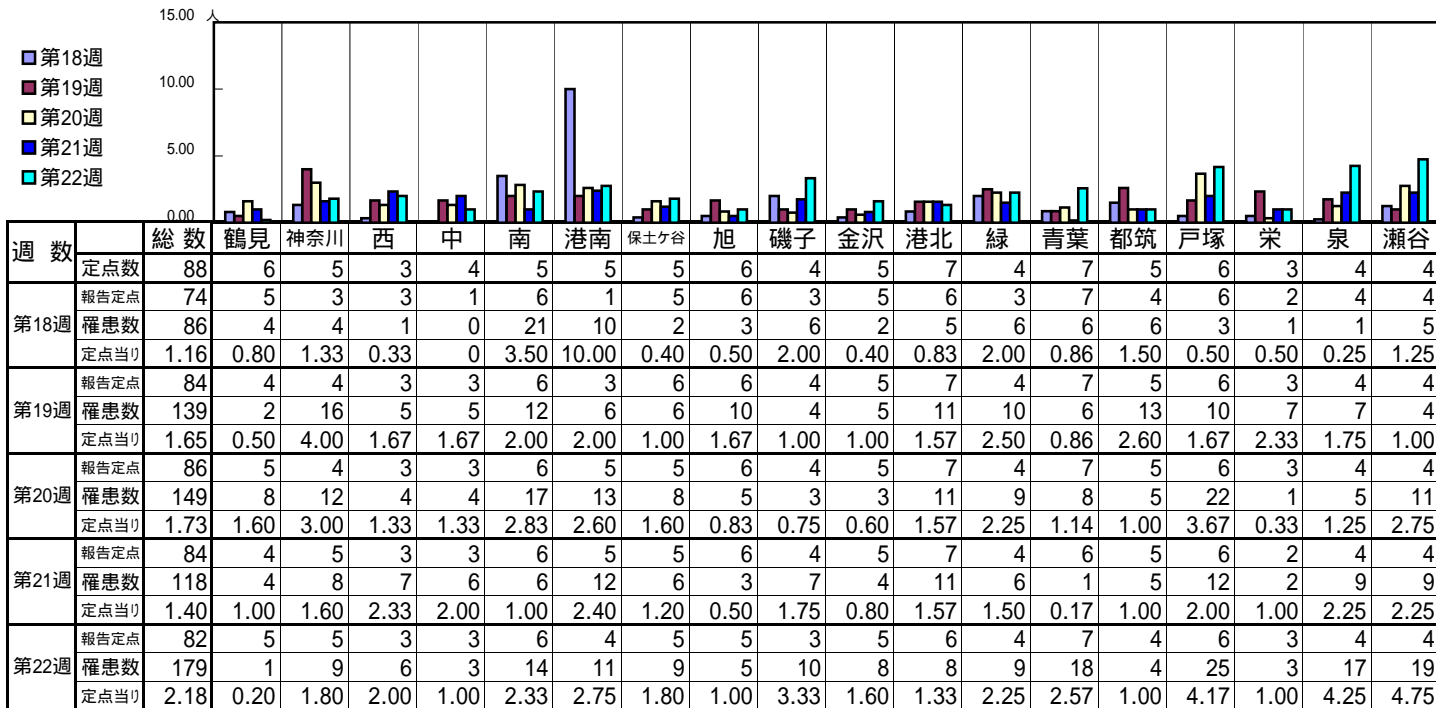
【定点当りの患者数】



<< 水痘 >>

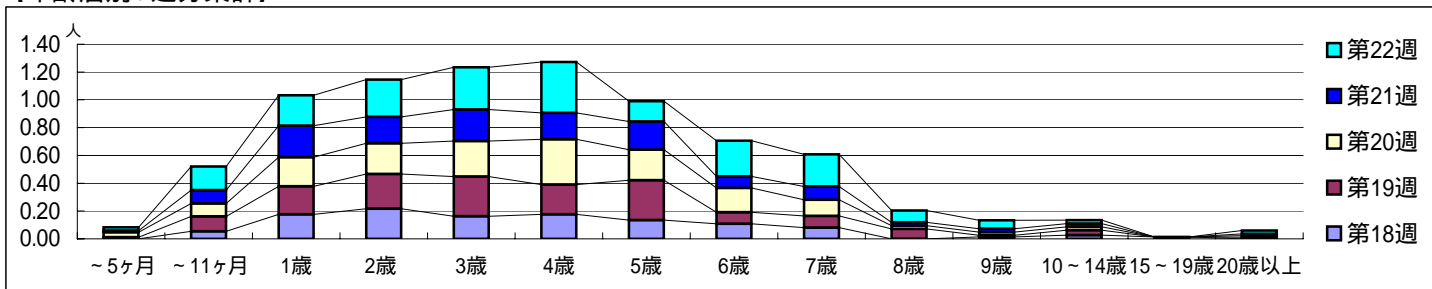
平成 20年 4月28日 ~ 6月1日
[平成 20年第18週 ~ 第22週]

【区別・週別報告定点当り】

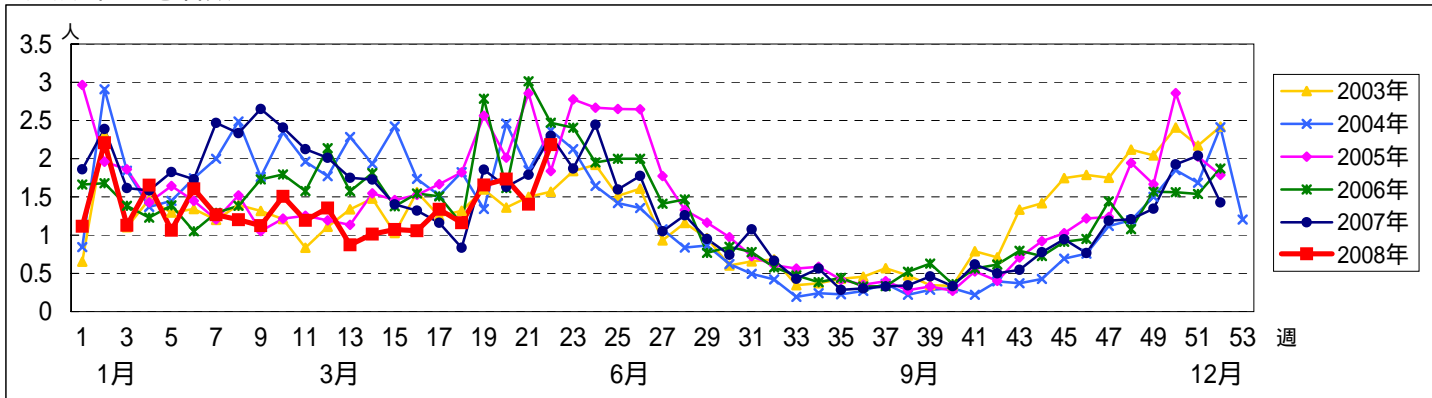


週 数		合計	~5ヶ月	~11ヶ月	年齢															
					1歳	2歳	3歳	4歳	5歳	6歳	7歳	8歳	9歳	10~14歳	15~19歳	20歳以上				
第18週	罹患数	86		4	13	16	12	13	10	8	6		1	2	1					
	定点当り	1.16		0.05	0.18	0.22	0.16	0.18	0.14	0.11	0.08		0.01	0.03	0.01					
第19週	罹患数	139	1	9	17	21	24	18	24	7	7	6	1	3		1				
	定点当り	1.65	0.01	0.11	0.20	0.25	0.29	0.21	0.29	0.08	0.08	0.07	0.01	0.04		0.01				
第20週	罹患数	149	3	8	18	19	22	28	19	15	10	2	2	2		1				
	定点当り	1.73	0.03	0.09	0.21	0.22	0.26	0.33	0.22	0.17	0.12	0.02	0.02	0.02		0.01				
第21週	罹患数	118	1	8	19	16	19	16	17	7	8	2	2	2		1				
	定点当り	1.40	0.01	0.10	0.23	0.19	0.23	0.19	0.20	0.08	0.10	0.02	0.02	0.02		0.01				
第22週	罹患数	179	2	14	18	22	25	30	12	21	19	7	5	2		2				
	定点当り	2.18	0.02	0.17	0.22	0.27	0.30	0.37	0.15	0.26	0.23	0.09	0.06	0.02		0.02				

【年齢層別5週分集計】



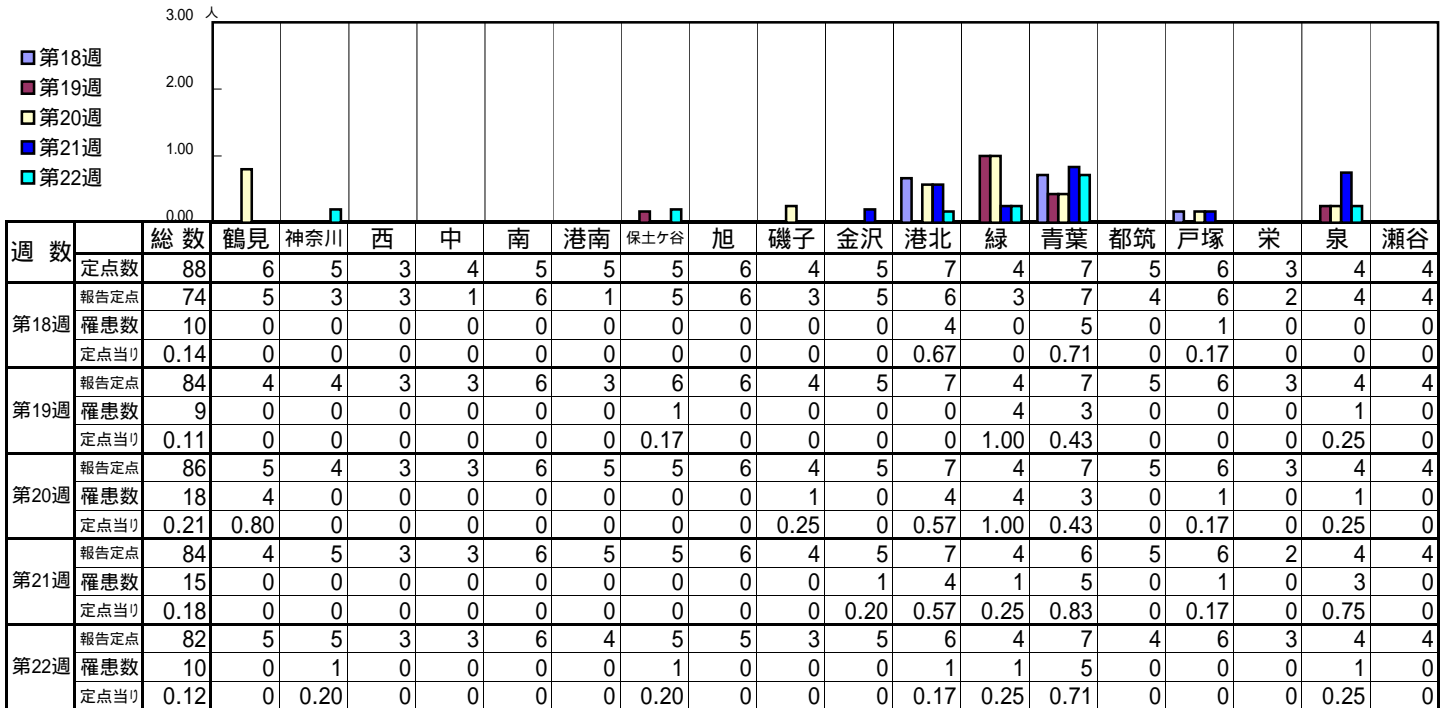
【定点当りの患者数】



<< 手足口病 >>

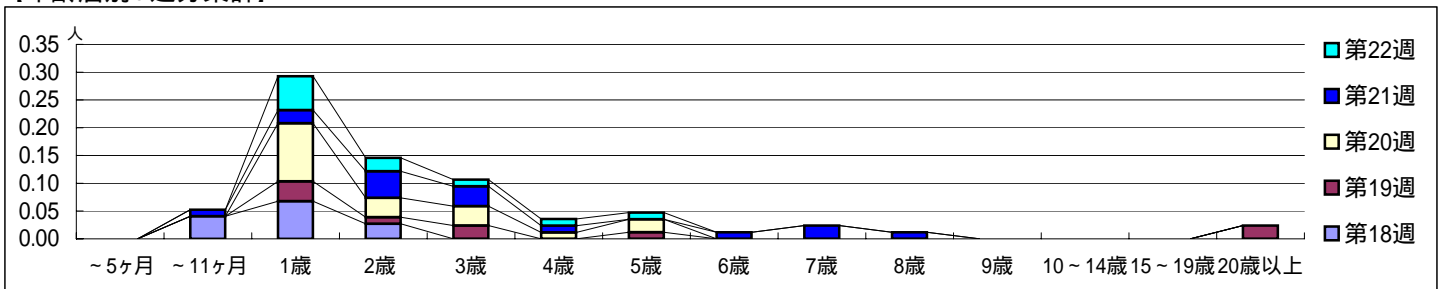
平成 20年 4月28日 ~ 6月1日
[平成 20年第18週 ~ 第22週]

【区別・週別報告定点当り】

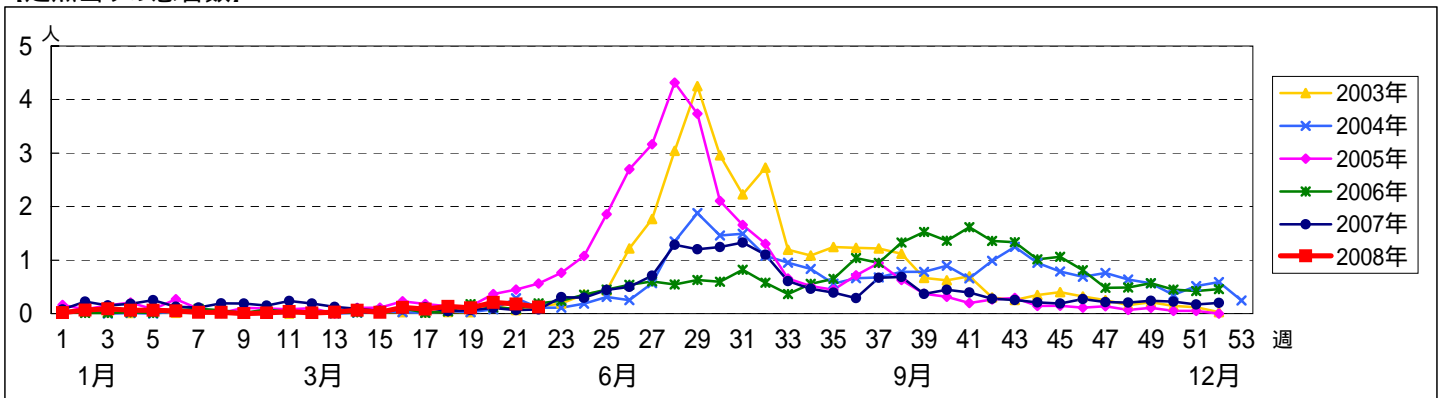


週数		合計	~5ヶ月	~11ヶ月	1歳	2歳	3歳	4歳	5歳	6歳	7歳	8歳	9歳	10~14歳	15~19歳	20歳以上
第18週	罹患数	10		3	5	2										
	定点当り	0.14		0.04	0.07	0.03										
第19週	罹患数	9			3	1	2		1							2
	定点当り	0.11			0.04	0.01	0.02		0.01							0.02
第20週	罹患数	18			9	3	3	1	2							
	定点当り	0.21			0.10	0.03	0.03	0.01	0.02							
第21週	罹患数	15		1	2	4	3	1		1	2	1				
	定点当り	0.18		0.01	0.02	0.05	0.04	0.01		0.01	0.02	0.01				
第22週	罹患数	10			5	2	1	1	1							
	定点当り	0.12			0.06	0.02	0.01	0.01	0.01							

【年齢層別5週分集計】



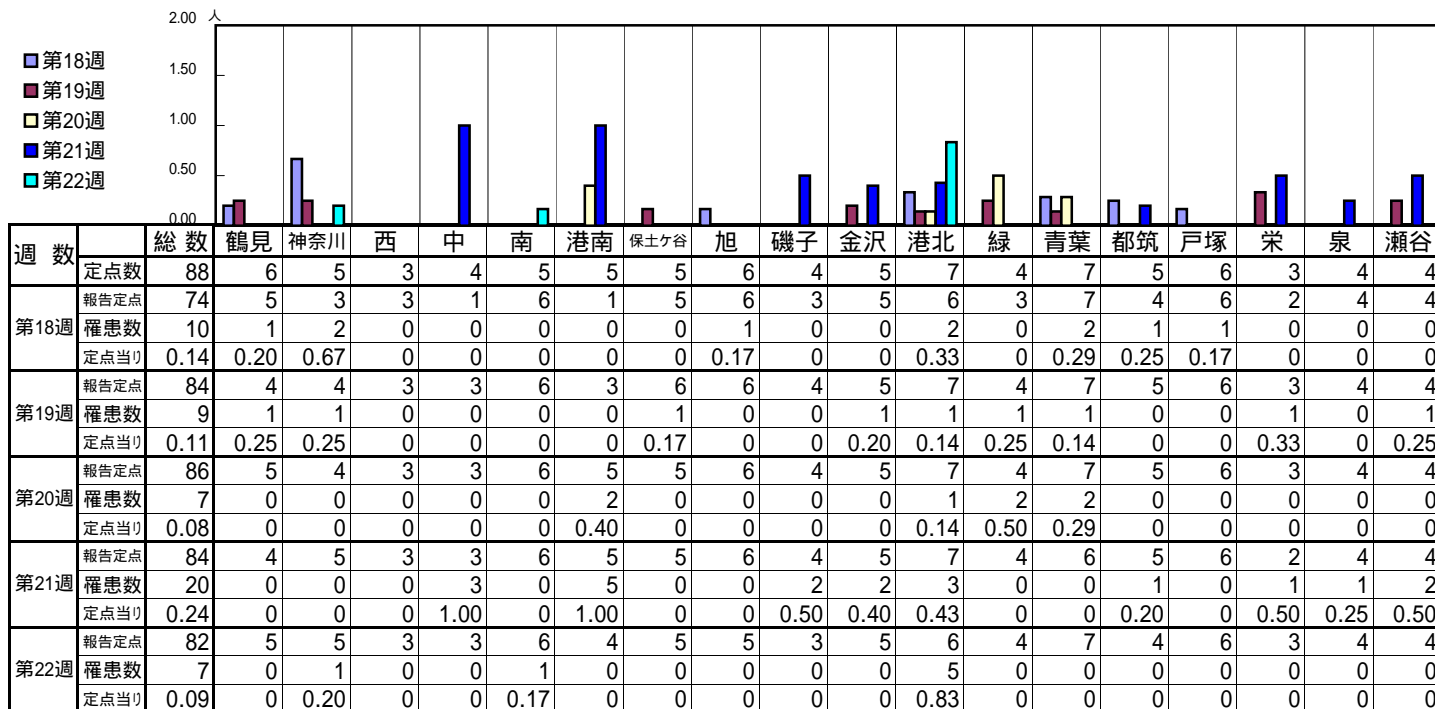
【定点当りの患者数】



<< 伝染性紅斑 >>

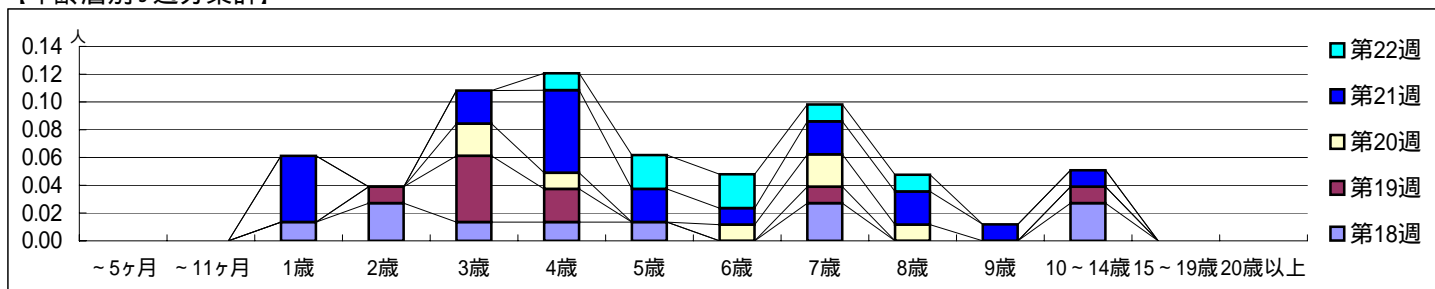
平成 20年 4月28日 ~ 6月1日
[平成 20年第18週 ~ 第22週]

【区別・週別報告定点当り】

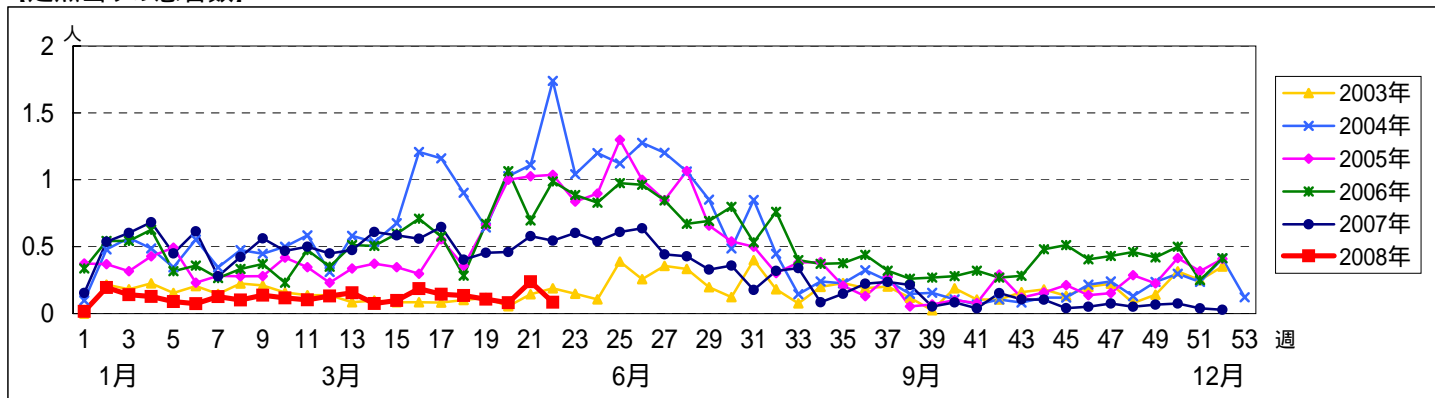


週 数		合計	~5ヶ月	~11ヶ月	年齢															
					1歳	2歳	3歳	4歳	5歳	6歳	7歳	8歳	9歳	10~14歳	15~19歳	20歳以上				
第18週	罹患数	10			1	2	1	1	1			2				2				
	定点当り	0.14			0.01	0.03	0.01	0.01	0.01			0.03				0.03				
第19週	罹患数	9				1	4	2			1				1					
	定点当り	0.11				0.01	0.05	0.02			0.01				0.01					
第20週	罹患数	7					2	1		1	2	1								
	定点当り	0.08					0.02	0.01		0.01	0.02	0.01								
第21週	罹患数	20			4		2	5	2	1	2	2	1	1						
	定点当り	0.24			0.05		0.02	0.06	0.02	0.01	0.02	0.02	0.01	0.01						
第22週	罹患数	7						1	2	2	1	1								
	定点当り	0.09						0.01	0.02	0.02	0.01	0.01								

【年齢層別5週分集計】



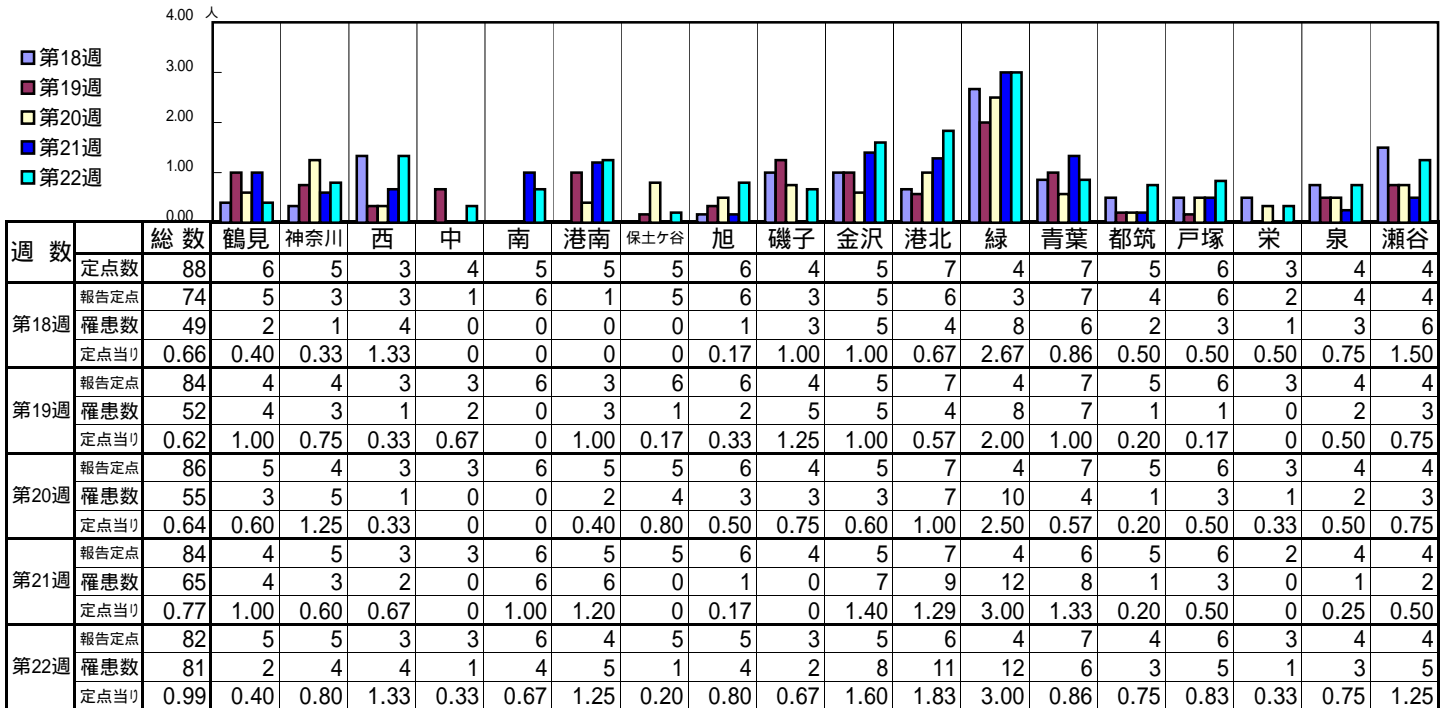
【定点当りの患者数】



<< 突発性発疹 >>

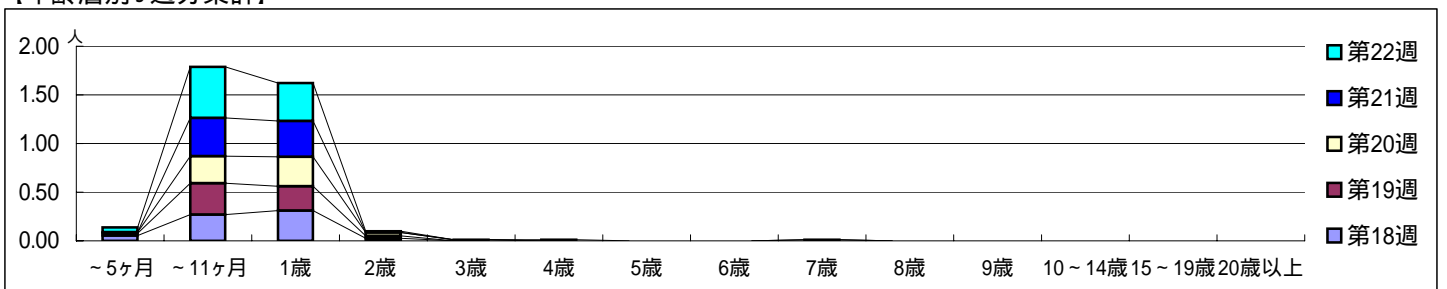
平成 20年 4月28日 ~ 6月 1日
[平成 20年第18週 ~ 第22週]

【区別・週別報告定点当り】

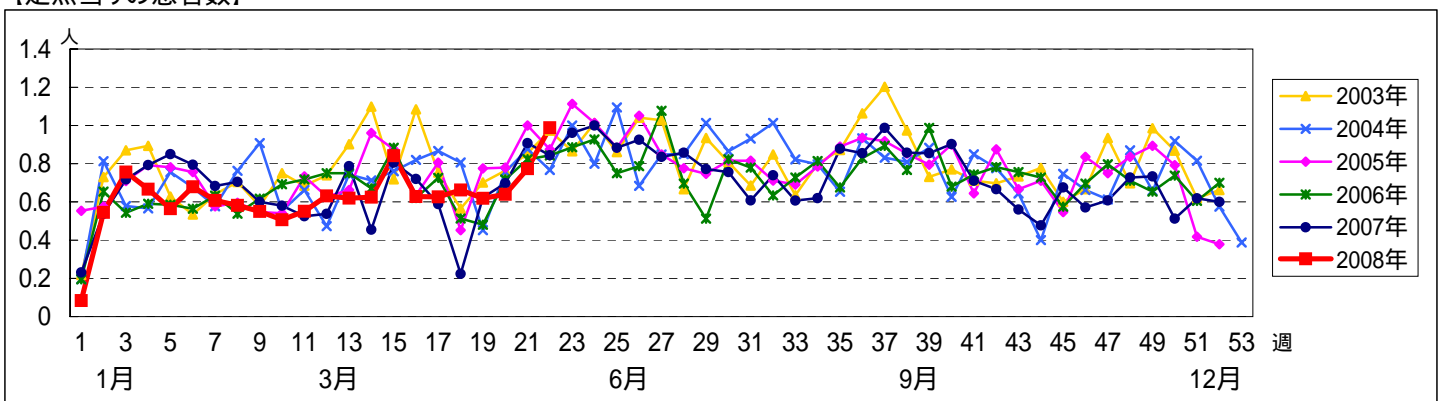


週数	合計	~5ヶ月	~11ヶ月	1歳	2歳	3歳	4歳	5歳	6歳	7歳	8歳	9歳	10~14歳	15~19歳	20歳以上
第18週	罹患数 49	4	20	23	2										
第18週	定点当り 0.66	0.05	0.27	0.31	0.03										
第19週	罹患数 52	2	27	21	2										
第19週	定点当り 0.62	0.02	0.32	0.25	0.02										
第20週	罹患数 55	1	24	26	3	1									
第20週	定点当り 0.64	0.01	0.28	0.30	0.03	0.01									
第21週	罹患数 65		33	31						1					
第21週	定点当り 0.77		0.39	0.37						0.01					
第22週	罹患数 81	4	43	32	1		1								
第22週	定点当り 0.99	0.05	0.52	0.39	0.01		0.01								

【年齢層別5週分集計】



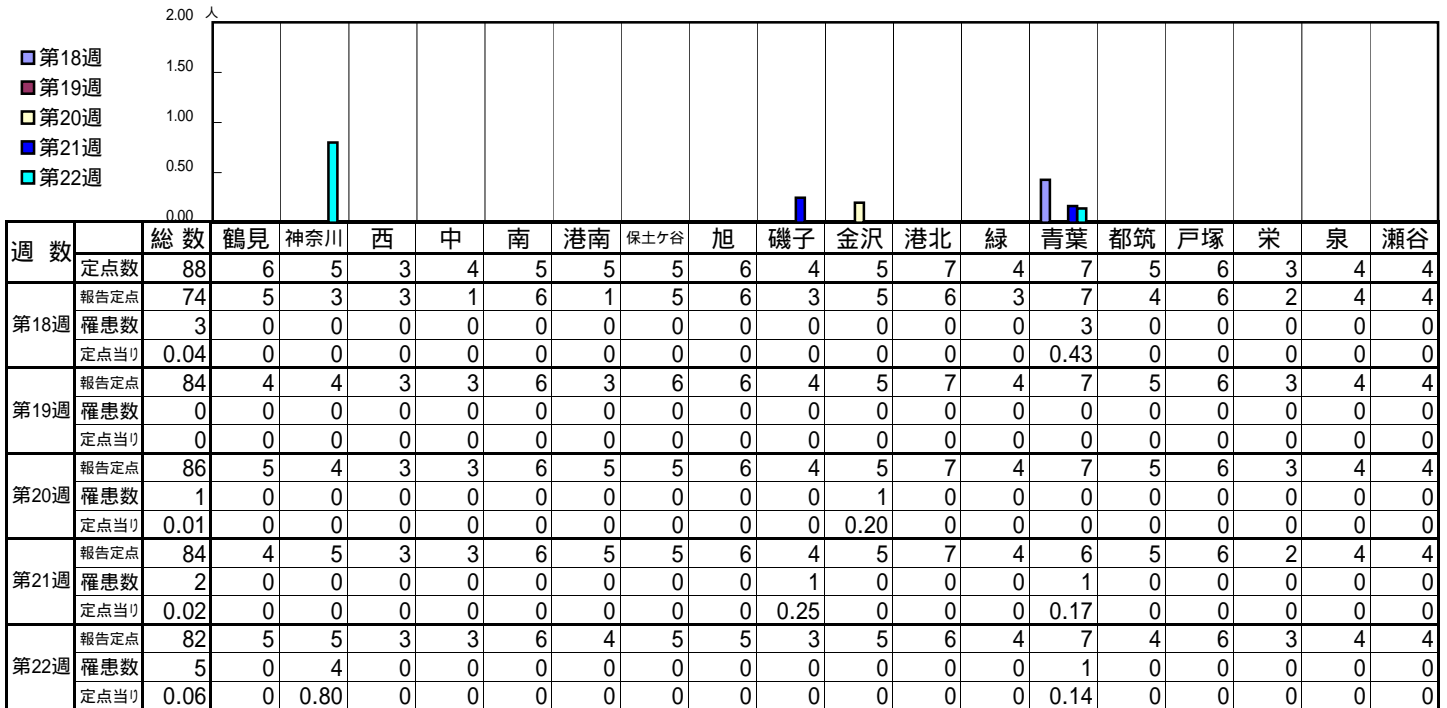
【定点当りの患者数】



<< 百日咳 >>

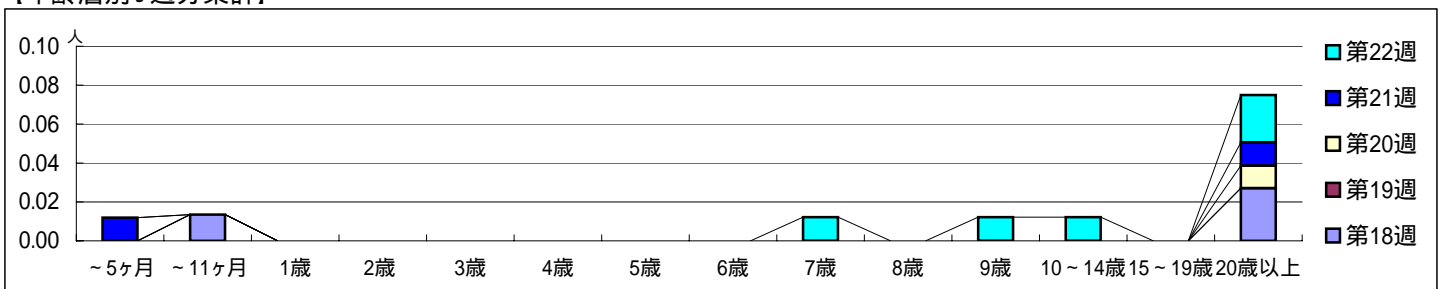
平成 20年 4月28日 ~ 6月 1日
[平成 20年第18週 ~ 第22週]

【区別・週別報告定点当り】

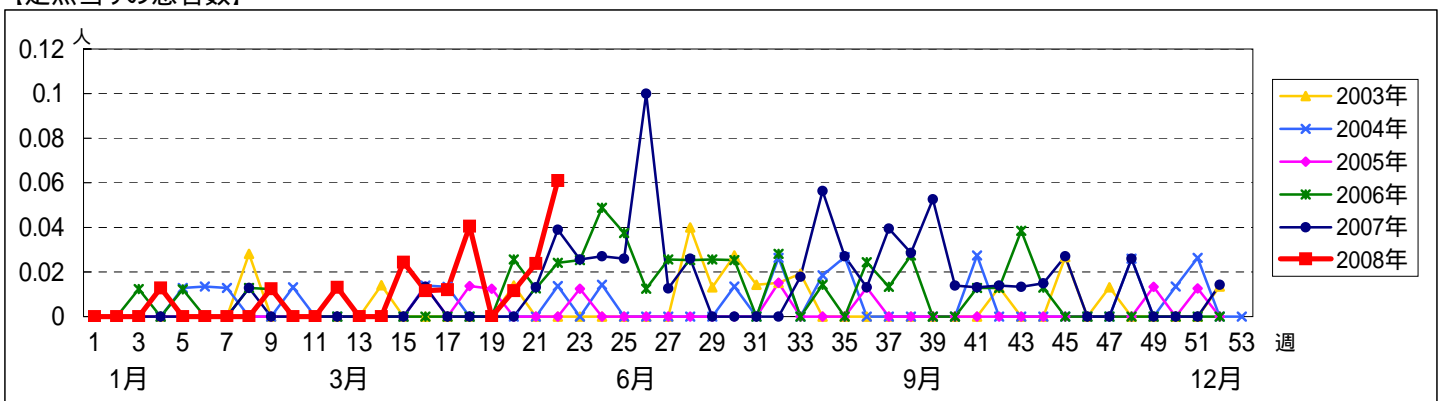


週数	合計	~5ヶ月	~11ヶ月	1歳	2歳	3歳	4歳	5歳	6歳	7歳	8歳	9歳	10~14歳	15~19歳	20歳以上
第18週	3		1												2
第19週	0														
第20週	1														1
第21週	2	1													1
第22週	5								1		1	1			2

【年齢層別5週分集計】



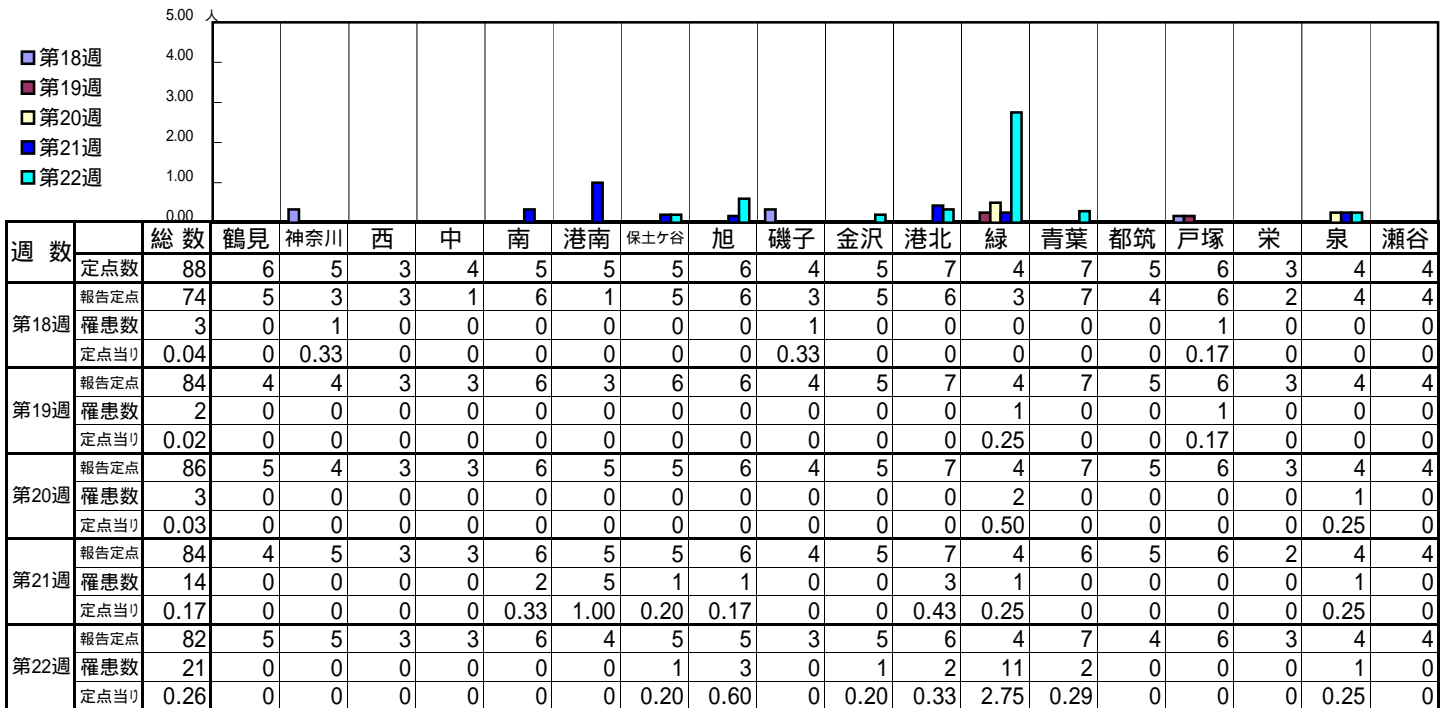
【定点当りの患者数】



<< ヘルパンギーナ >>

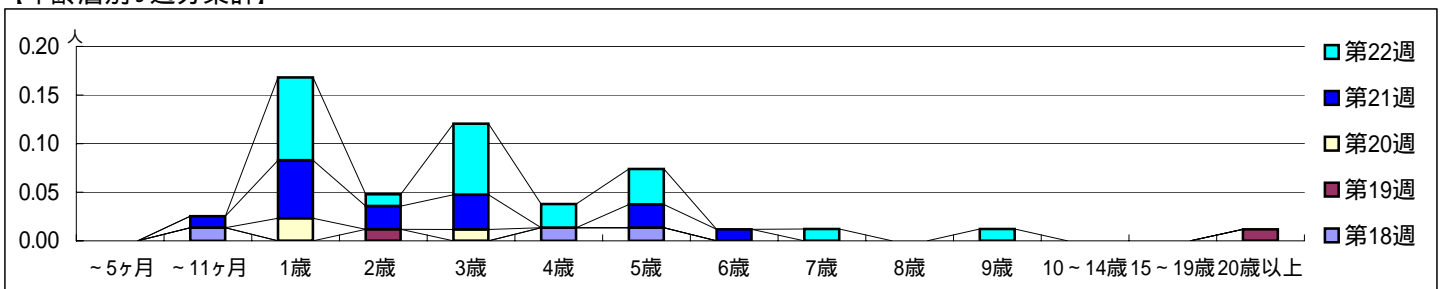
平成 20年 4月28日 ~ 6月 1日
[平成 20年第18週 ~ 第22週]

【区別・週別報告定点当り】

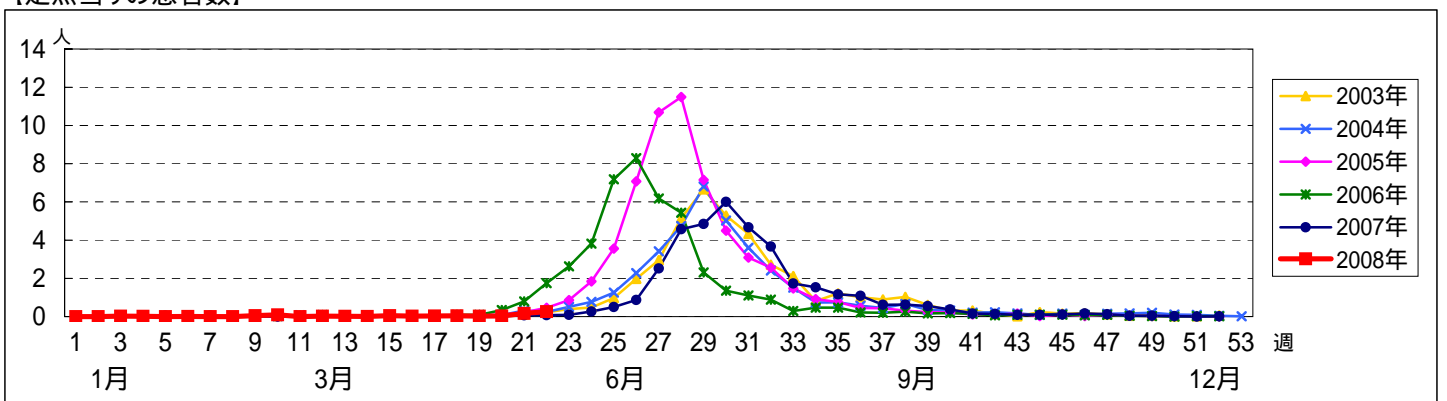


週数	報告定点	罹患数	定点当り	合計	~5ヶ月	~11ヶ月	1歳	2歳	3歳	4歳	5歳	6歳	7歳	8歳	9歳	10~14歳	15~19歳	20歳以上
第18週	報告定点	3	0.04							1	1							
	罹患数	3	0.04			1				0.01	0.01							
第19週	報告定点	2	0.02					1										1
	罹患数	2	0.02					1										1
第20週	報告定点	3	0.03				2		1									
	罹患数	3	0.03				2		1									
第21週	報告定点	14	0.17		1	5	2	3		2	1							
	罹患数	14	0.17		1	5	2	3		2	1							
第22週	報告定点	21	0.26			7	1	6	2	3		1		1				
	罹患数	21	0.26			7	1	6	2	3		1		1				

【年齢層別5週分集計】



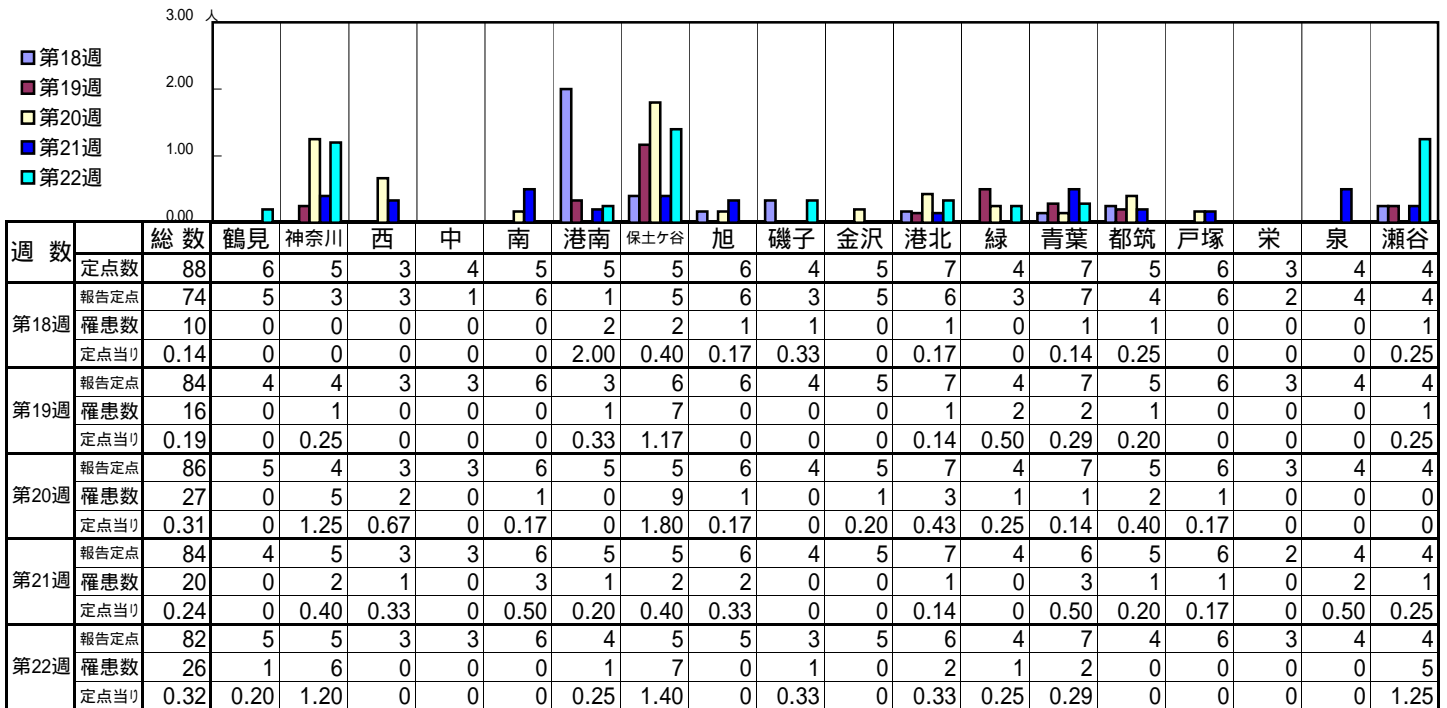
【定点当りの患者数】



<< 流行性耳下腺炎 >>

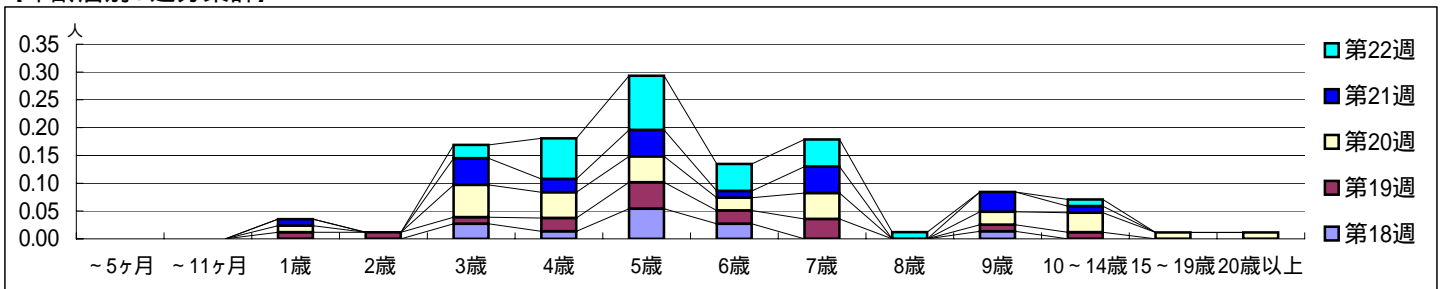
平成 20年 4月28日 ~ 6月1日
[平成 20年第18週 ~ 第22週]

【区別・週別報告定点当り】

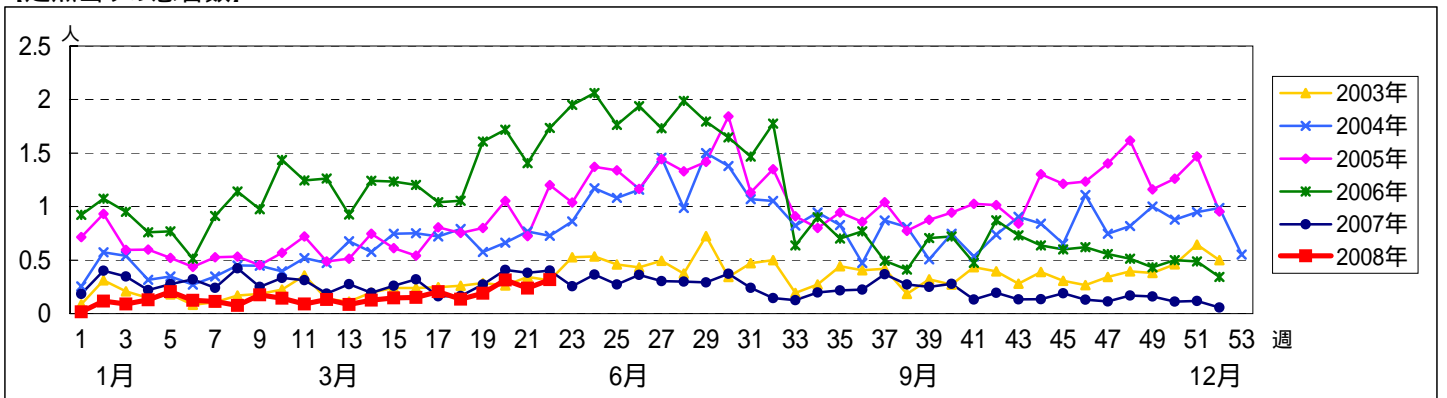


週数	合計	~5ヶ月	~11ヶ月	1歳	2歳	3歳	4歳	5歳	6歳	7歳	8歳	9歳	10~14歳	15~19歳	20歳以上
第18週	罹患数	10					2	1	4	2					
第18週	定点当り	0.14					0.03	0.01	0.05	0.03					
第19週	罹患数	16			1	1	1	2	4	2	3		1	1	
第19週	定点当り	0.19			0.01	0.01	0.01	0.02	0.05	0.02	0.04		0.01	0.01	
第20週	罹患数	27			1		5	4	4	2	4		2	3	1
第20週	定点当り	0.31			0.01		0.06	0.05	0.05	0.02	0.05		0.02	0.03	0.01
第21週	罹患数	20			1		4	2	4	1	4		3	1	
第21週	定点当り	0.24			0.01		0.05	0.02	0.05	0.01	0.05		0.04	0.01	
第22週	罹患数	26					2	6	8	4	4		1		
第22週	定点当り	0.32					0.02	0.07	0.10	0.05	0.05		0.01		

【年齢層別5週分集計】



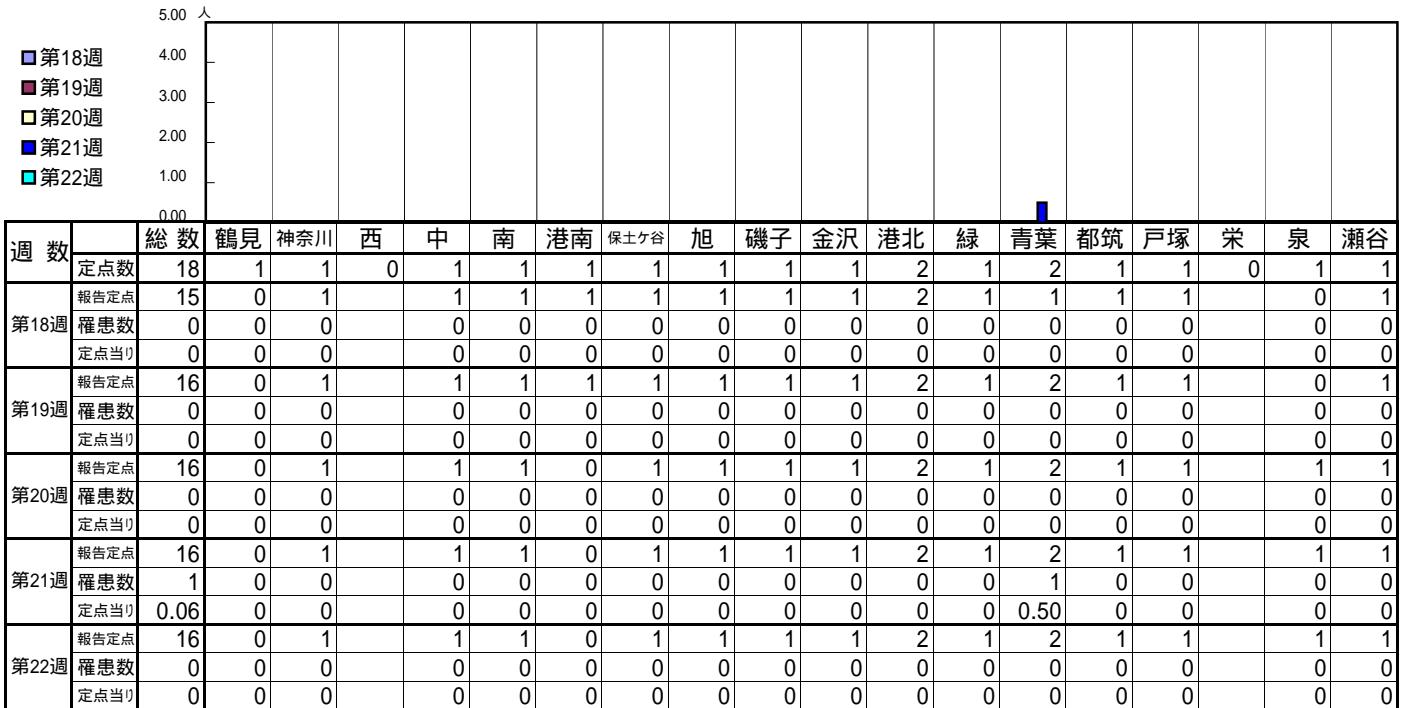
【定点当りの患者数】



<< 急性出血性結膜炎 >>

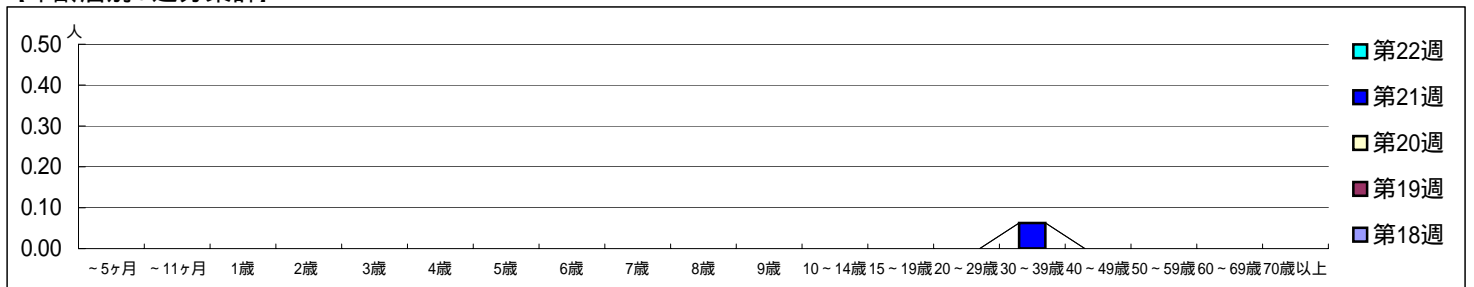
平成 20年 4月28日 ~ 6月1日
[平成 20年第18週 ~ 第22週]

[区別・週別報告定点当り]

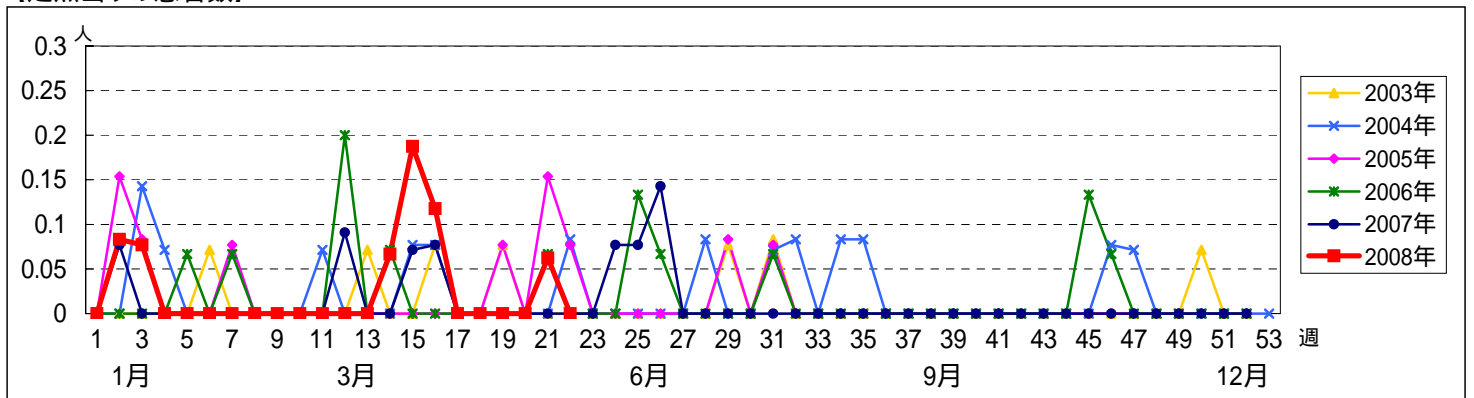


週数	報告定点	罹患数	定点当り	合計	~5ヶ月	~11ヶ月	1歳	2歳	3歳	4歳	5歳	6歳	7歳	8歳	9歳	10~14歳	15~19歳	20~29歳	30~39歳	40~49歳	50~59歳	60~69歳	70歳以上	
第18週	15	0	0	0																				
第19週	16	0	0	0																				
第20週	16	0	0	0																				
第21週	16	1	0.06	1																1				
第22週	16	0	0	0																0.06				

[年齢層別5週分集計]



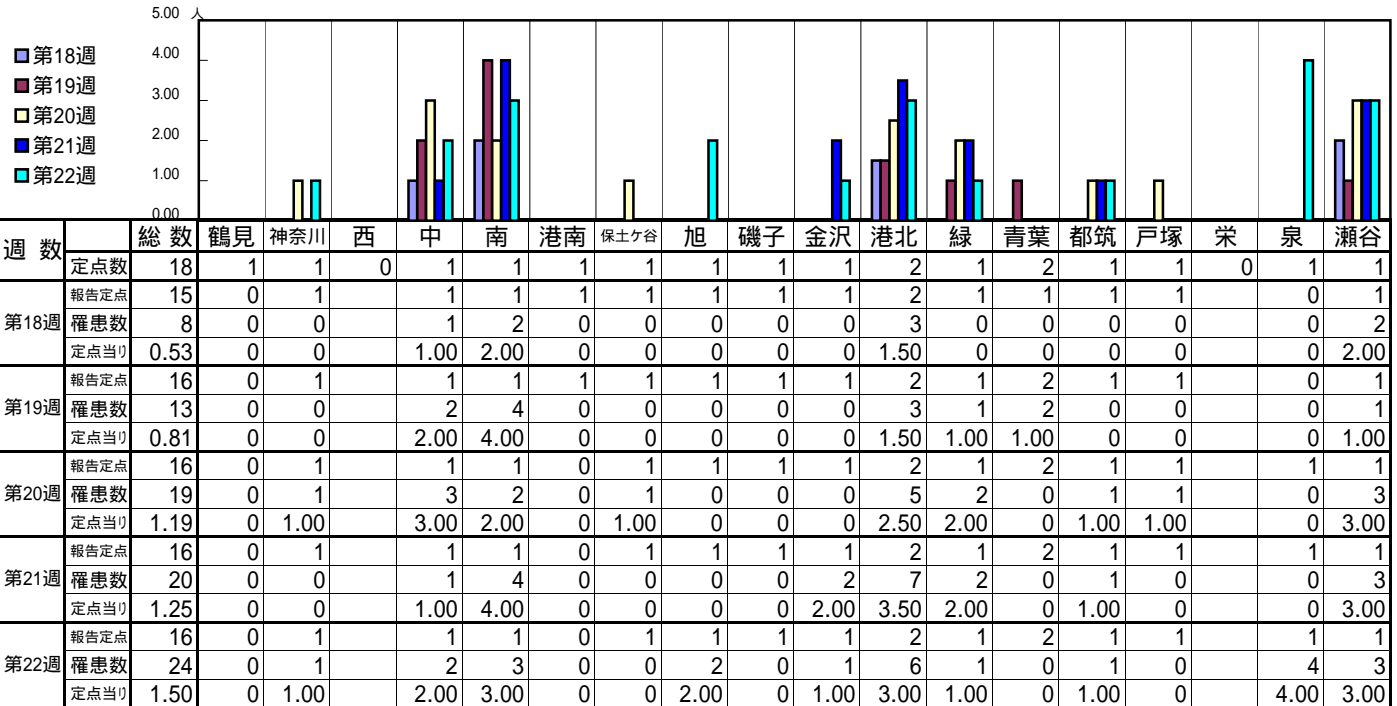
[定点当りの患者数]



<< 流行性角結膜炎 >>

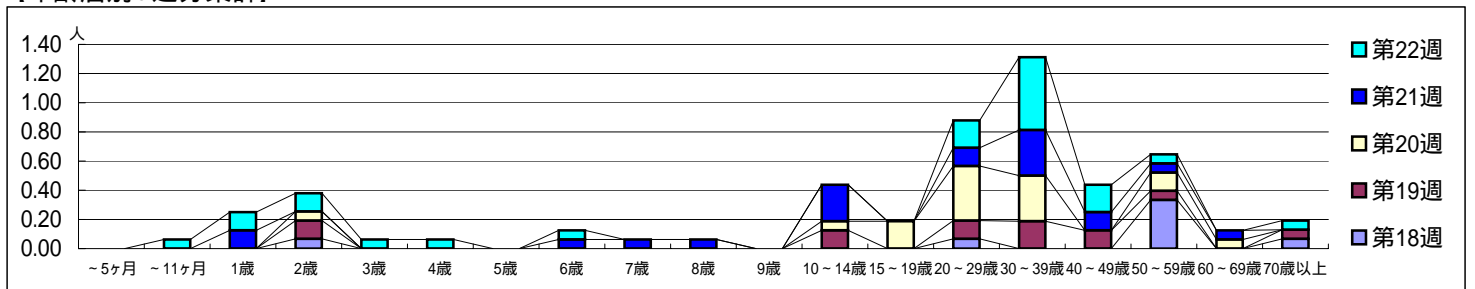
平成 20年 4月28日 ~ 6月1日
[平成 20年第18週 ~ 第22週]

[区別・週別報告定点当り]



週数	合計	~5ヶ月	~11ヶ月	1歳	2歳	3歳	4歳	5歳	6歳	7歳	8歳	9歳	10~14歳	15~19歳	20~29歳	30~39歳	40~49歳	50~59歳	60~69歳	70歳以上
第18週	8				1										1			5		1
第19週	13				2									2	2	3	2	1		1
第20週	19				1								1	3	6	5		2	1	
第21週	20			2					1	1	1		4		2	5	2	1	1	
第22週	24		1	2	2	1	1		1						3	8	3	1		1

[年齢層別5週分集計]



[定点当りの患者数]

