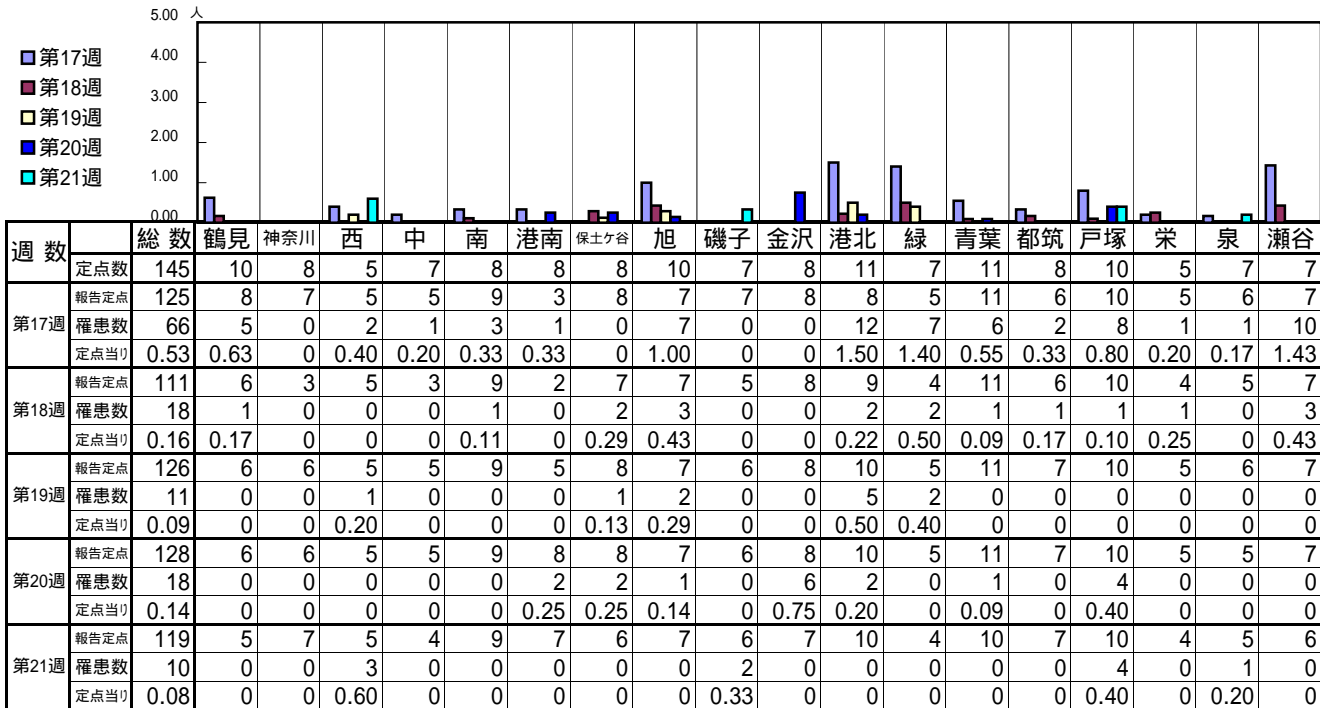


<< インフルエンザ >>

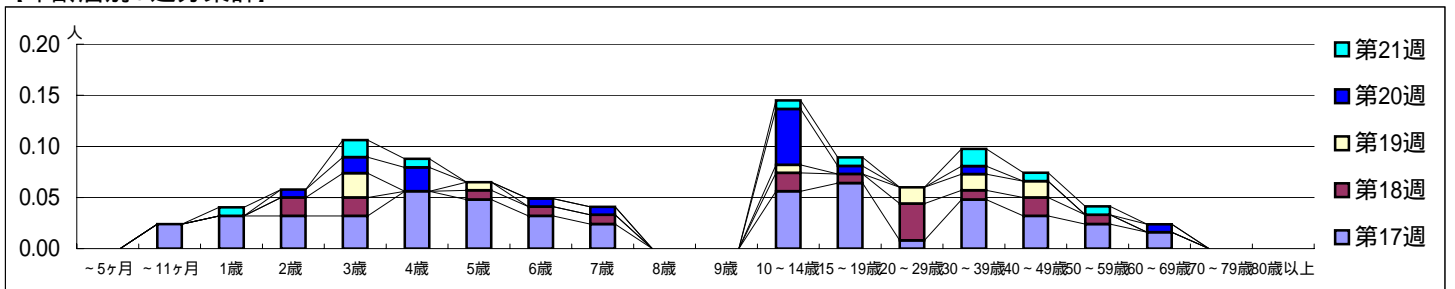
平成 20年 4月21日 ~ 5月25日
[平成 20年第17週 ~ 第21週]

[区別・週別報告定点当り]

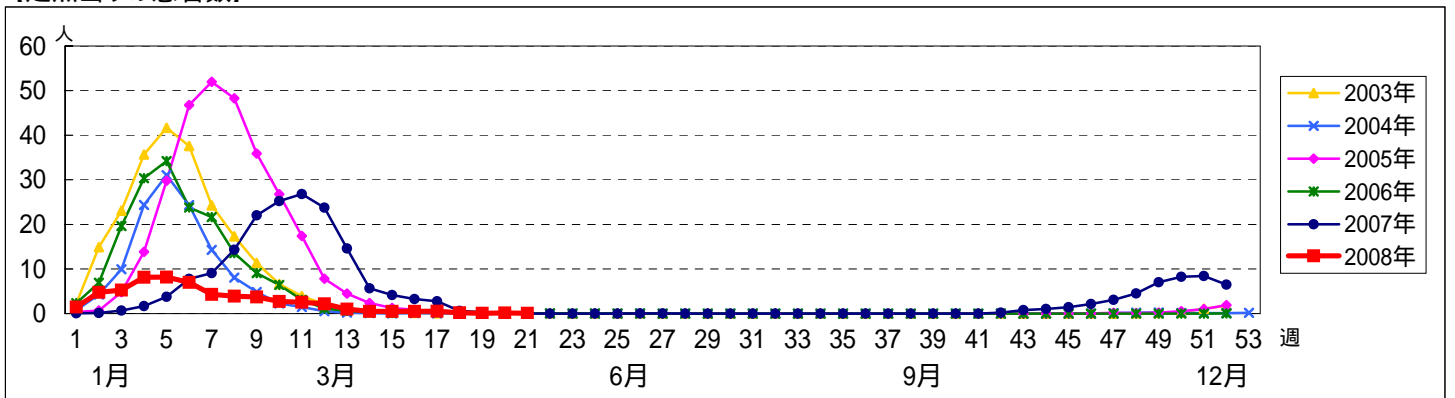


週数	合計	~5ヶ月	~11ヶ月	1歳	2歳	3歳	4歳	5歳	6歳	7歳	8歳	9歳	10~14歳	15~19歳	20~29歳	30~39歳	40~49歳	50~59歳	60~69歳	70~79歳	80歳以上
第17週	罹患数 66			3	4	4	4	7	6	4	3			7	8	1	6	4	3	2	
第17週	定点当り 0.53		0.02	0.03	0.03	0.03	0.06	0.05	0.03	0.02			0.06	0.06	0.01	0.05	0.03	0.02	0.02		
第18週	罹患数 18				2	2		1	1	1				2	1	4	1	2	1		
第18週	定点当り 0.16				0.02	0.02		0.01	0.01	0.01				0.02	0.01	0.04	0.01	0.02	0.01		
第19週	罹患数 11					3		1						1		2	2	2			
第19週	定点当り 0.09					0.02		0.01						0.01		0.02	0.02	0.02			
第20週	罹患数 18				1	2	3		1	1				7	1		1			1	
第20週	定点当り 0.14				0.01	0.02	0.02		0.01	0.01				0.05	0.01		0.01			0.01	
第21週	罹患数 10			1		2	1							1	1		2	1	1		
第21週	定点当り 0.08			0.01		0.02	0.01							0.01	0.01		0.02	0.01	0.01		

[年齢層別5週分集計]



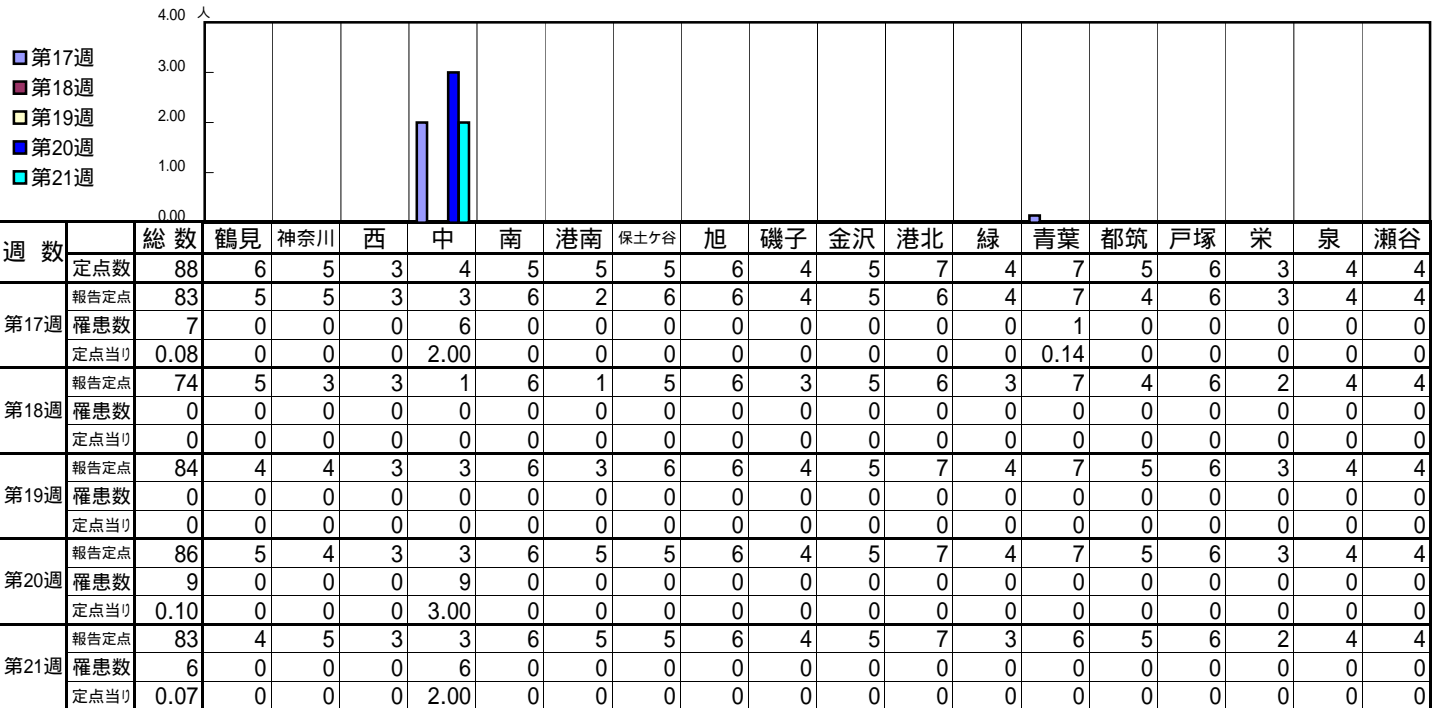
[定点当りの患者数]



<< RSウイルス感染症 >>

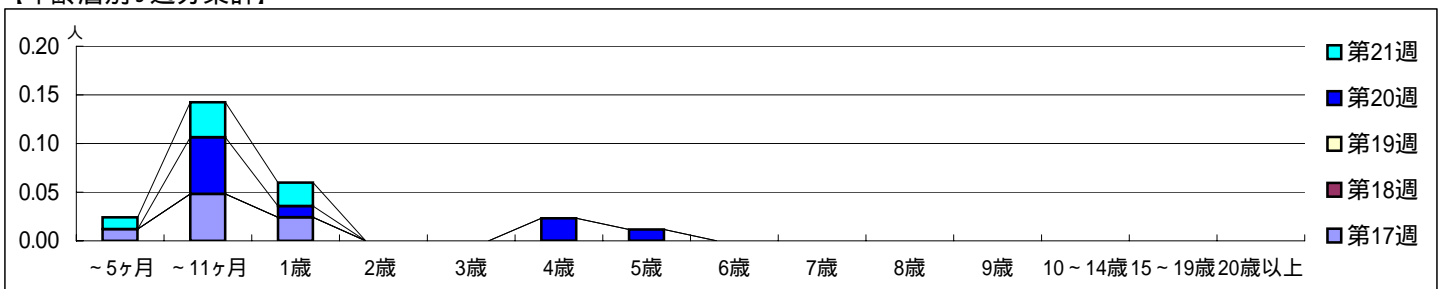
平成 20年 4月21日 ~ 5月25日
[平成 20年第17週 ~ 第21週]

【区別・週別報告定点当り】

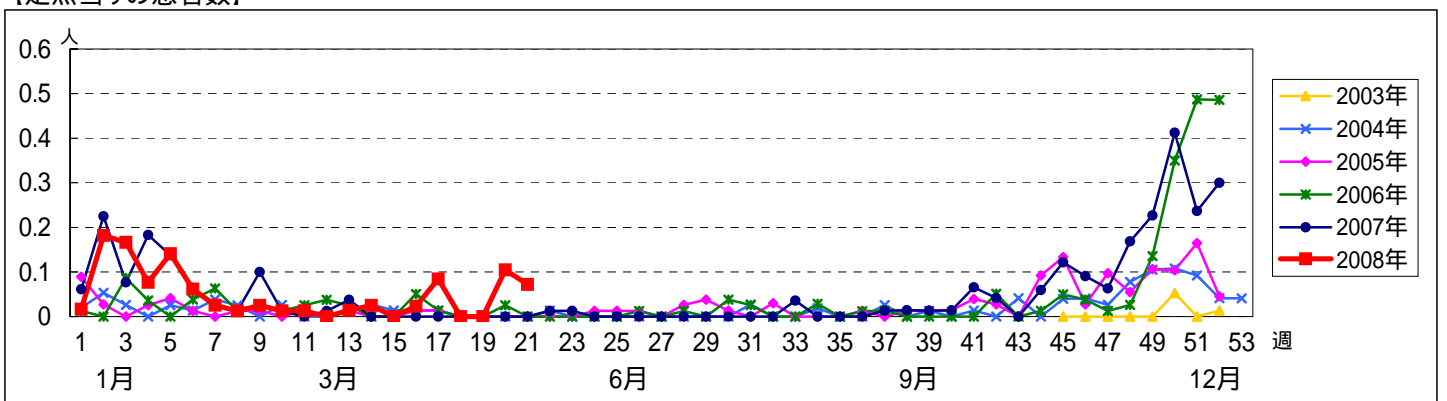


週 数	合計	~5ヶ月	~11ヶ月	1歳	2歳	3歳	4歳	5歳	6歳	7歳	8歳	9歳	10~14歳	15~19歳	20歳以上
第17週	罹患数 7	1	4	2											
第17週	定点当り 0.08	0.01	0.05	0.02											
第18週	罹患数 0														
第18週	定点当り 0														
第19週	罹患数 0														
第19週	定点当り 0														
第20週	罹患数 9		5	1			2	1							
第20週	定点当り 0.10		0.06	0.01			0.02	0.01							
第21週	罹患数 6	1	3	2											
第21週	定点当り 0.07	0.01	0.04	0.02											

【年齢層別5週分集計】



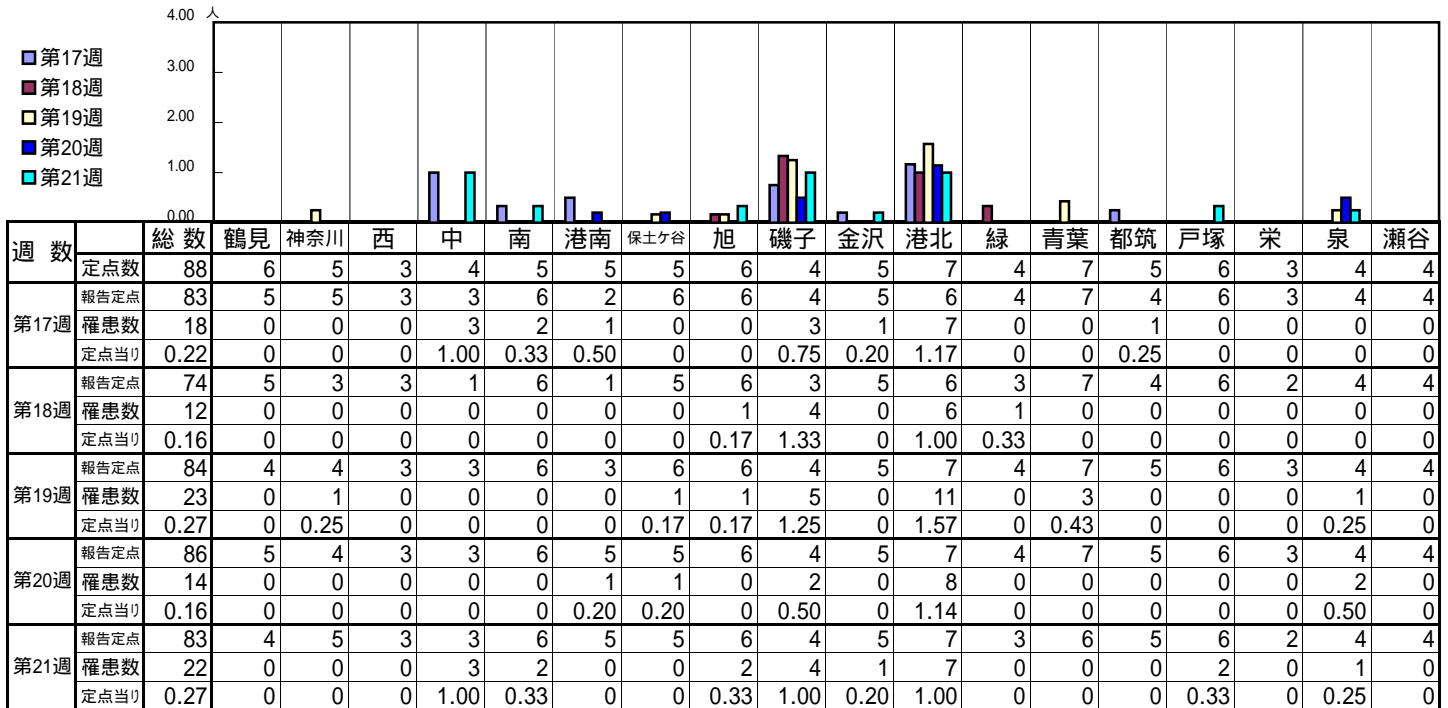
【定点当りの患者数】



<< 咽頭結膜熱 >>

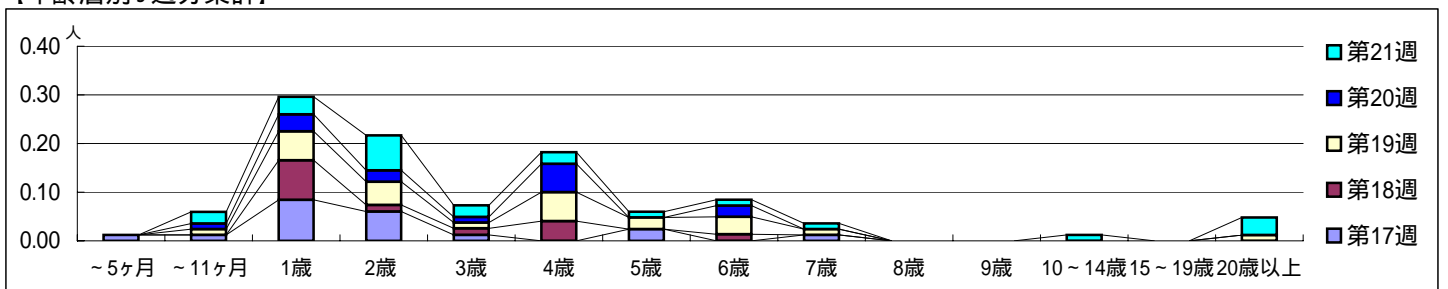
平成 20年 4月21日 ~ 5月25日
[平成 20年第17週 ~ 第21週]

【区別・週別報告定点当り】

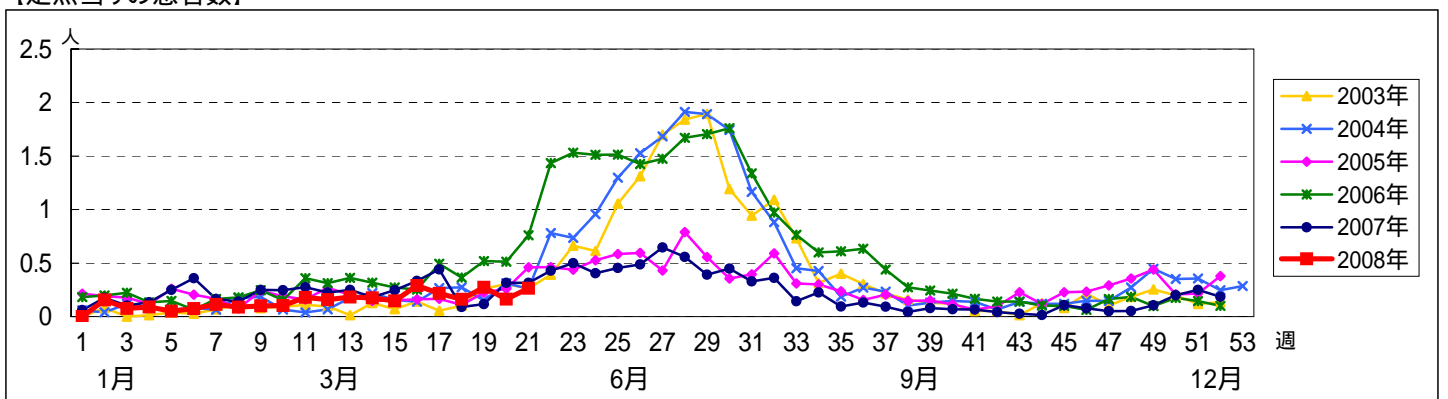


週 数		合計	年齢層別																
			~5ヶ月	~11ヶ月	1歳	2歳	3歳	4歳	5歳	6歳	7歳	8歳	9歳	10~14歳	15~19歳	20歳以上			
第17週	罹患数	18	1	1	7	5	1			2		1							
	定点当り	0.22	0.01	0.01	0.08	0.06	0.01			0.02		0.01							
第18週	罹患数	12			6	1	1	3		1									
	定点当り	0.16			0.08	0.01	0.01	0.04		0.01									
第19週	罹患数	23		1	5	4	1	5	2	3	1						1		
	定点当り	0.27		0.01	0.06	0.05	0.01	0.06	0.02	0.04	0.01						0.01		
第20週	罹患数	14		1	3	2	1	5		2									
	定点当り	0.16		0.01	0.03	0.02	0.01	0.06		0.02									
第21週	罹患数	22		2	3	6	2	2	1	1	1			1			3		
	定点当り	0.27		0.02	0.04	0.07	0.02	0.02	0.01	0.01	0.01			0.01			0.04		

【年齢層別5週分集計】



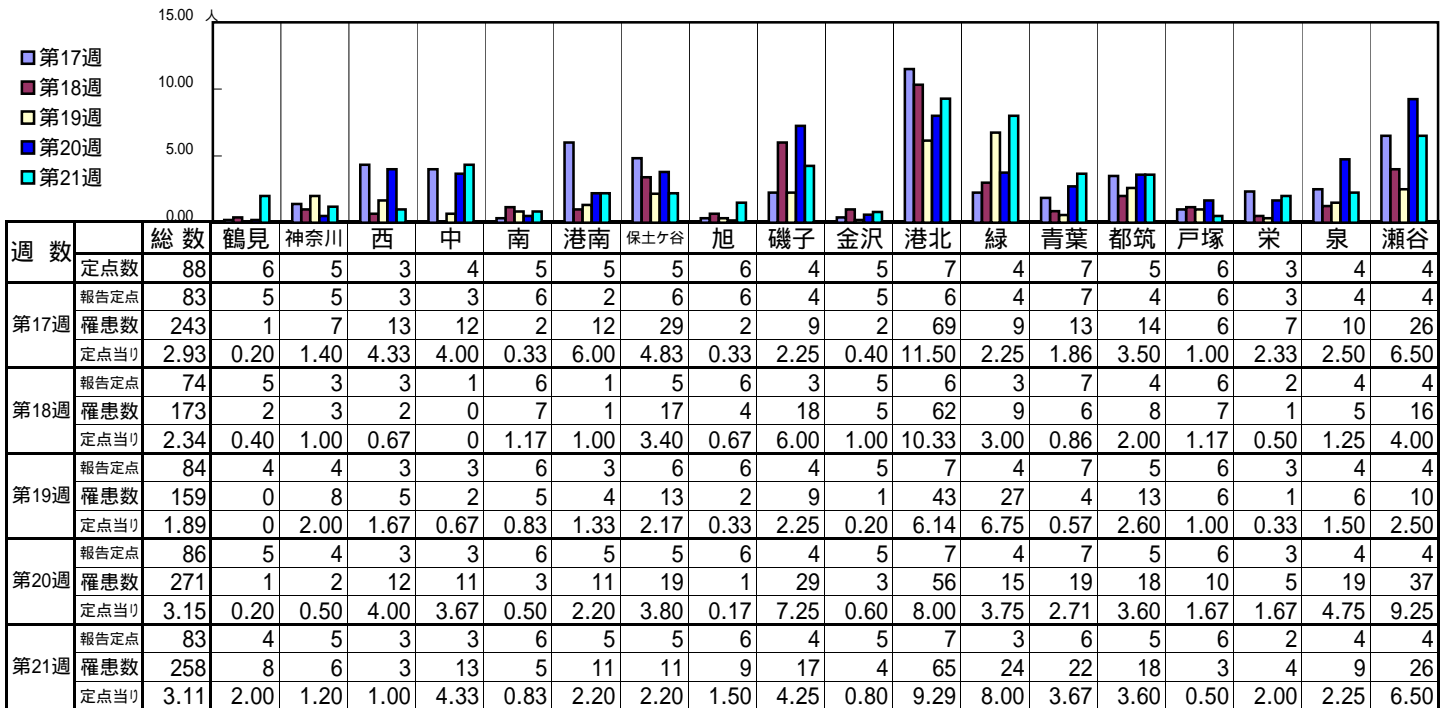
【定点当りの患者数】



<< A群溶血性レンカ球菌咽頭炎 >>

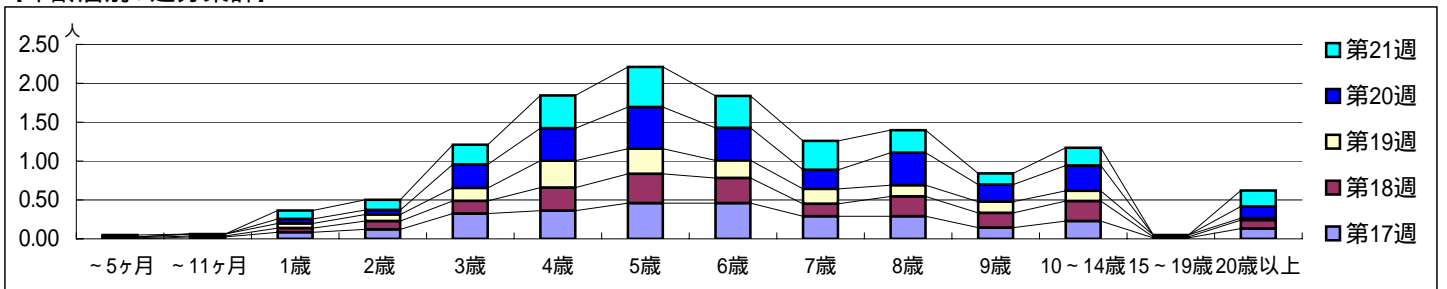
平成 20年 4月21日 ~ 5月25日
[平成 20年第17週 ~ 第21週]

【区別・週別報告定点当り】

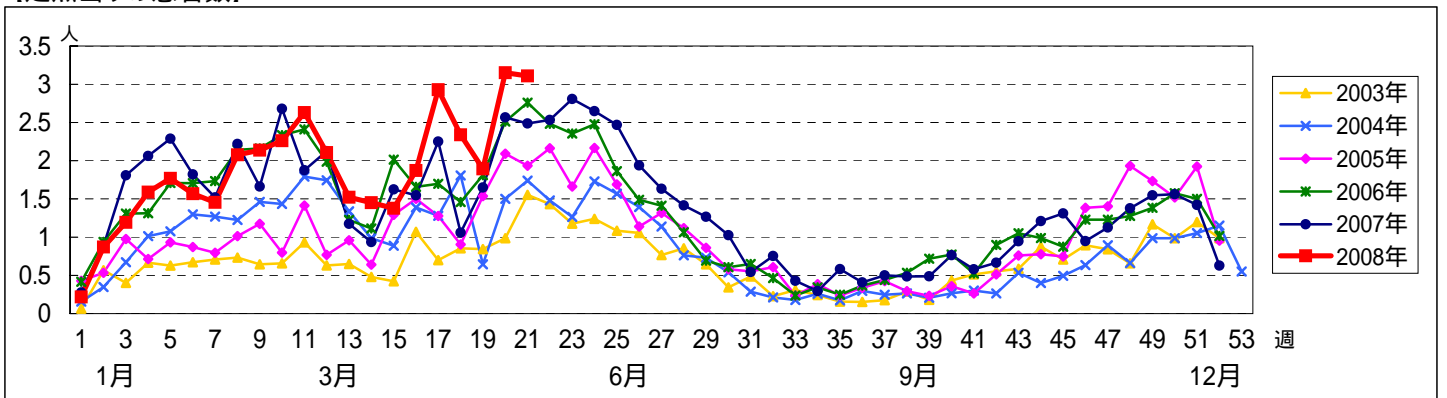


週 数		合計	~5ヶ月	~11ヶ月	年齢															
					1歳	2歳	3歳	4歳	5歳	6歳	7歳	8歳	9歳	10~14歳	15~19歳	20歳以上				
第17週	罹患数	243		2	7	10	27	30	38	38	24	24	12	19	1	11				
	定点当り	2.93		0.02	0.08	0.12	0.33	0.36	0.46	0.46	0.29	0.29	0.14	0.23	0.01	0.13				
第18週	罹患数	173	1	1	4	8	12	22	28	24	12	19	14	19	1	8				
	定点当り	2.34	0.01	0.01	0.05	0.11	0.16	0.30	0.38	0.32	0.16	0.26	0.19	0.26	0.01	0.11				
第19週	罹患数	159	1	2	5	7	14	29	27	19	16	12	12	11	2	2				
	定点当り	1.89	0.01	0.02	0.06	0.08	0.17	0.35	0.32	0.23	0.19	0.14	0.14	0.13	0.02	0.02				
第20週	罹患数	271			5	5	26	36	46	36	21	36	19	28		13				
	定点当り	3.15			0.06	0.06	0.30	0.42	0.53	0.42	0.24	0.42	0.22	0.33		0.15				
第21週	罹患数	258	2		9	11	21	35	43	34	31	24	12	19		17				
	定点当り	3.11	0.02		0.11	0.13	0.25	0.42	0.52	0.41	0.37	0.29	0.14	0.23		0.20				

【年齢層別5週分集計】



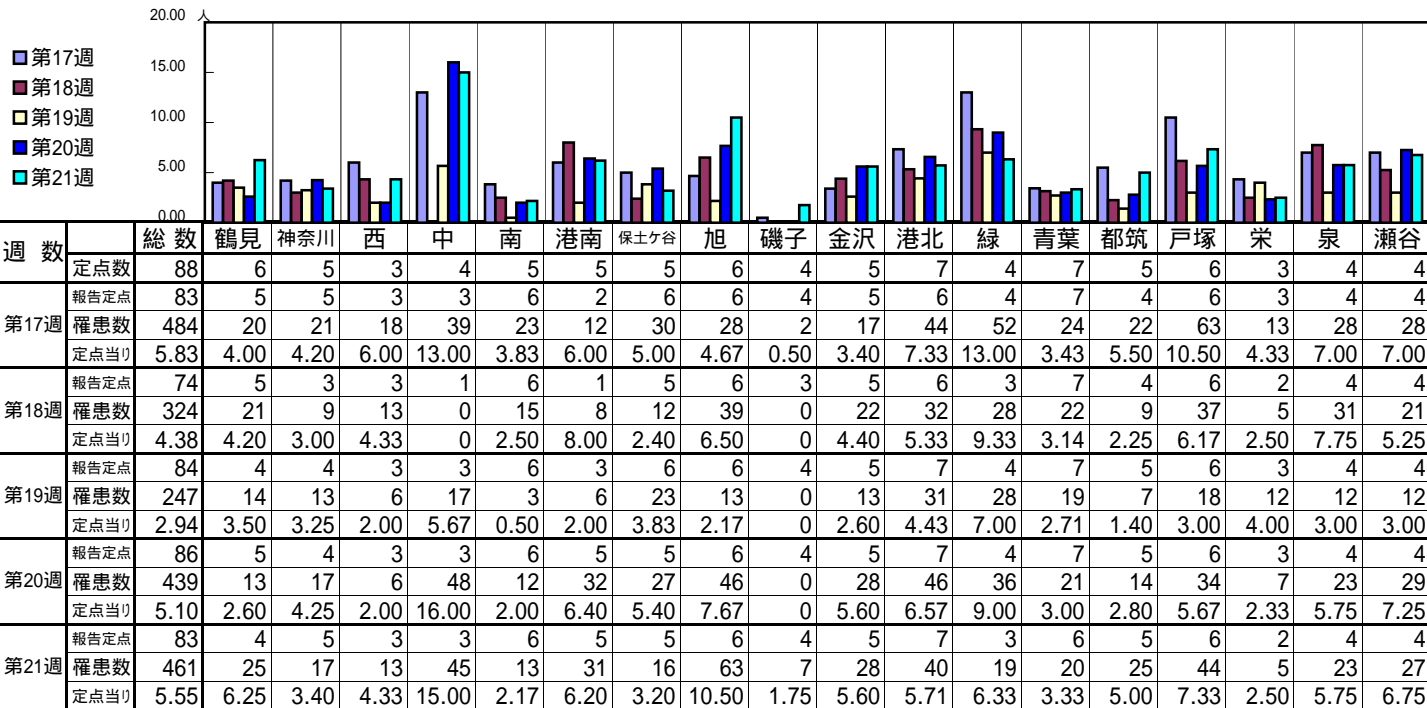
【定点当りの患者数】



<< 感染性胃腸炎 >>

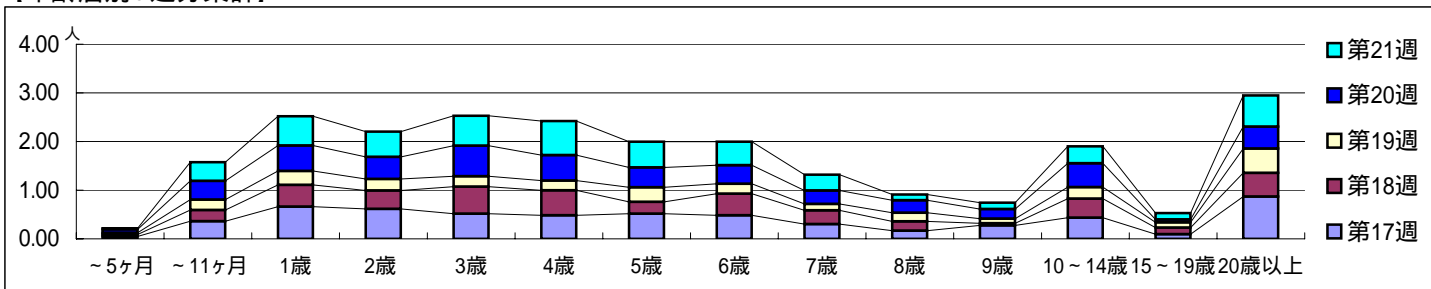
平成 20年 4月21日 ~ 5月25日
[平成 20年第17週 ~ 第21週]

【区別・週別報告定点当り】

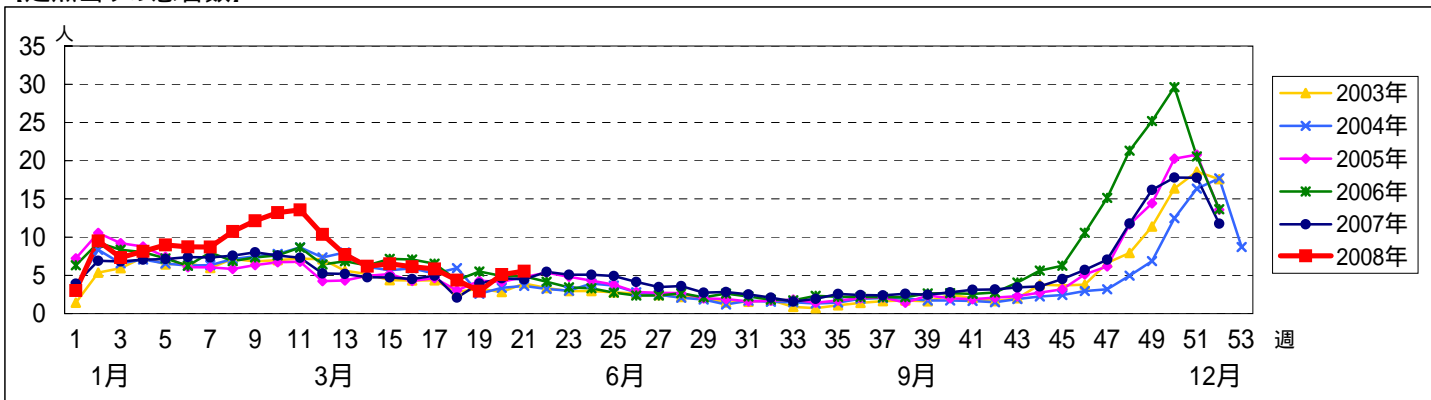


週 数		合計	~5ヶ月	~11ヶ月	年齢															
					1歳	2歳	3歳	4歳	5歳	6歳	7歳	8歳	9歳	10~14歳	15~19歳	20歳以上				
第17週	罹患数	484	4	30	55	51	43	40	43	40	25	14	23	36	8	72				
	定点当り	5.83	0.05	0.36	0.66	0.61	0.52	0.48	0.52	0.48	0.30	0.17	0.28	0.43	0.10	0.87				
第18週	罹患数	324	3	17	33	28	41	38	18	33	21	14	3	29	10	36				
	定点当り	4.38	0.04	0.23	0.45	0.38	0.55	0.51	0.24	0.45	0.28	0.19	0.04	0.39	0.14	0.49				
第19週	罹患数	247	3	18	24	20	18	17	25	17	11	15	8	20	9	42				
	定点当り	2.94	0.04	0.21	0.29	0.24	0.21	0.20	0.30	0.20	0.13	0.18	0.10	0.24	0.11	0.50				
第20週	罹患数	439	6	33	45	39	54	45	35	33	24	22	17	42	5	39				
	定点当り	5.10	0.07	0.38	0.52	0.45	0.63	0.52	0.41	0.38	0.28	0.26	0.20	0.49	0.06	0.45				
第21週	罹患数	461	2	32	50	43	51	58	44	40	27	10	11	29	11	53				
	定点当り	5.55	0.02	0.39	0.60	0.52	0.61	0.70	0.53	0.48	0.33	0.12	0.13	0.35	0.13	0.64				

【年齢層別5週分集計】



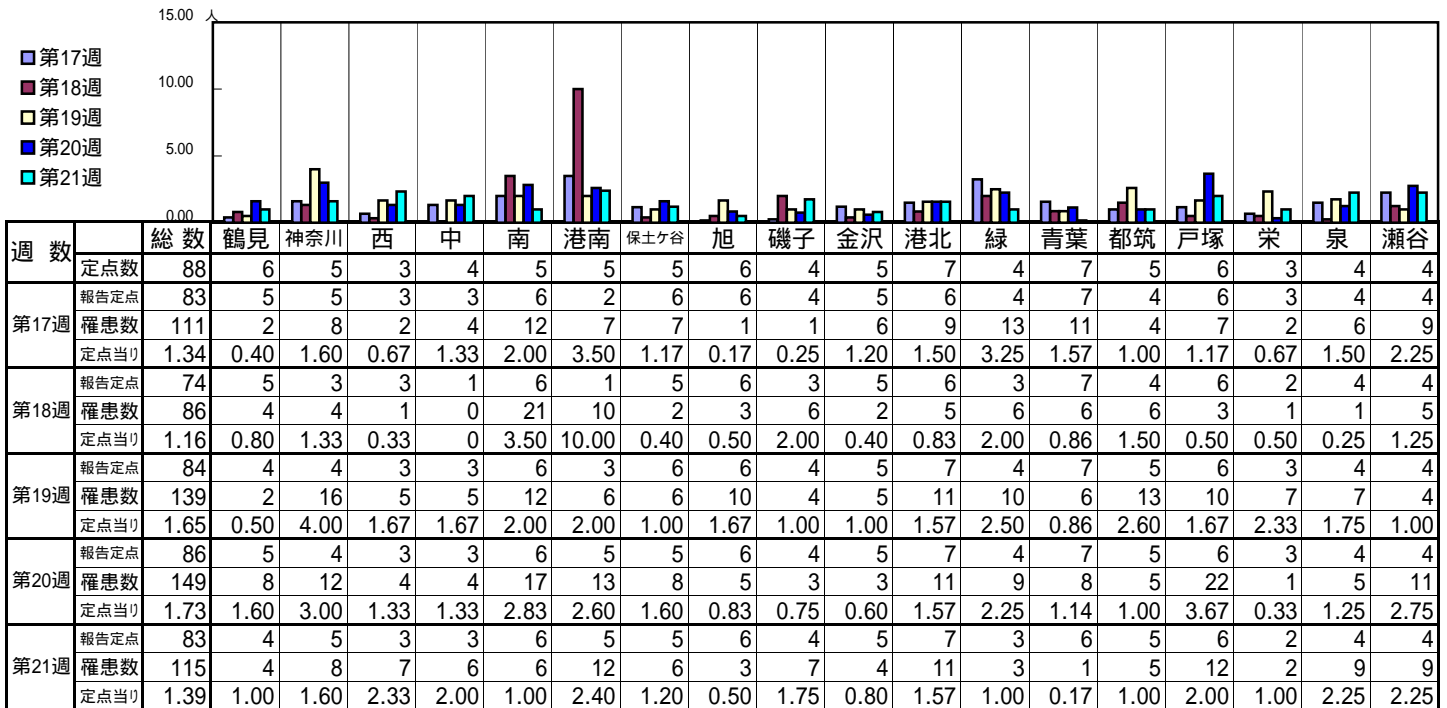
【定点当りの患者数】



<< 水痘 >>

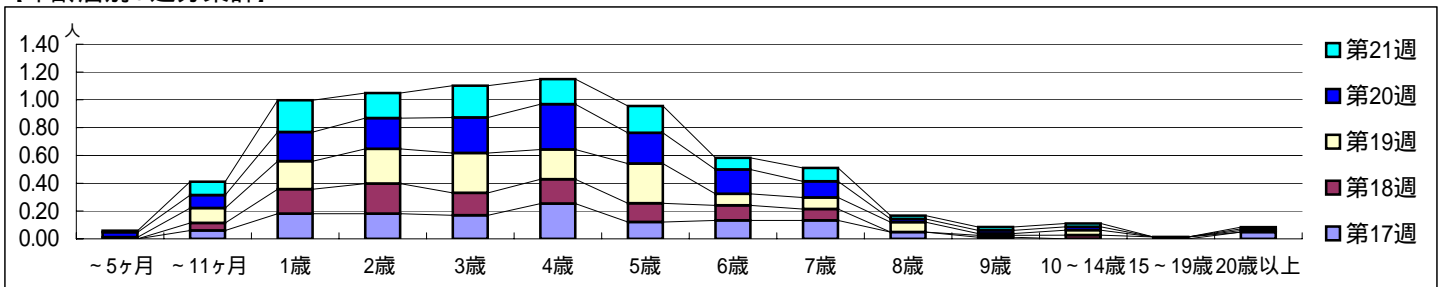
平成 20年 4月21日 ~ 5月25日
[平成 20年第17週 ~ 第21週]

【区別・週別報告定点当り】

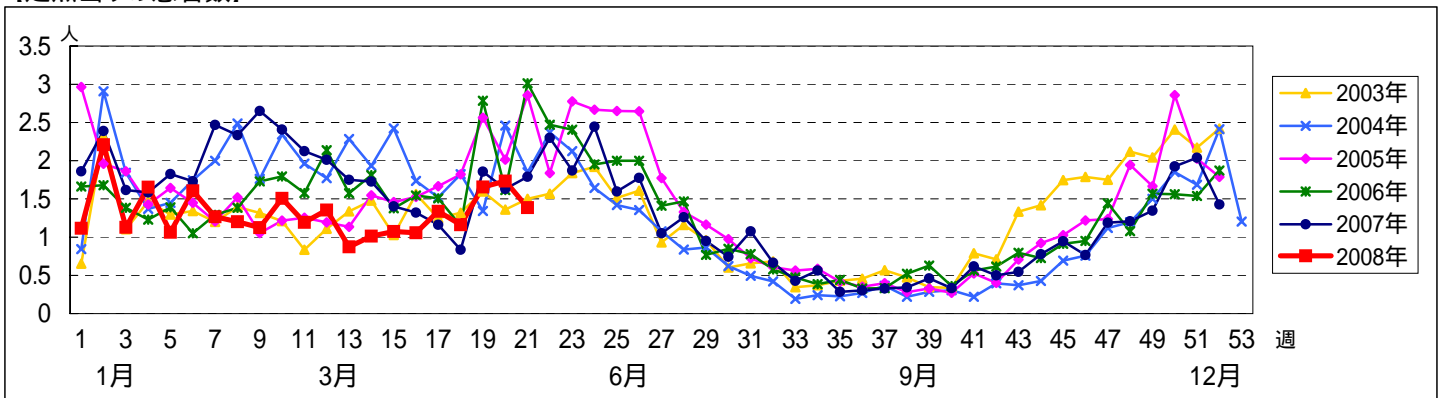


週数	合計	~5ヶ月	~11ヶ月	1歳	2歳	3歳	4歳	5歳	6歳	7歳	8歳	9歳	10~14歳	15~19歳	20歳以上
第17週	罹患数 111		5	15	15	14	21	10	11	11	4	1			4
第17週	定点当り 1.34		0.06	0.18	0.18	0.17	0.25	0.12	0.13	0.13	0.05	0.01			0.05
第18週	罹患数 86		4	13	16	12	13	10	8	6		1	2	1	
第18週	定点当り 1.16		0.05	0.18	0.22	0.16	0.18	0.14	0.11	0.08		0.01	0.03	0.01	
第19週	罹患数 139	1	9	17	21	24	18	24	7	7	6	1	3		1
第19週	定点当り 1.65	0.01	0.11	0.20	0.25	0.29	0.21	0.29	0.08	0.08	0.07	0.01	0.04		0.01
第20週	罹患数 149	3	8	18	19	22	28	19	15	10	2	2	2		1
第20週	定点当り 1.73	0.03	0.09	0.21	0.22	0.26	0.33	0.22	0.17	0.12	0.02	0.02	0.02		0.01
第21週	罹患数 115	1	8	19	15	19	15	16	7	8	2	2	2		1
第21週	定点当り 1.39	0.01	0.10	0.23	0.18	0.23	0.18	0.19	0.08	0.10	0.02	0.02	0.02		0.01

【年齢層別5週分集計】



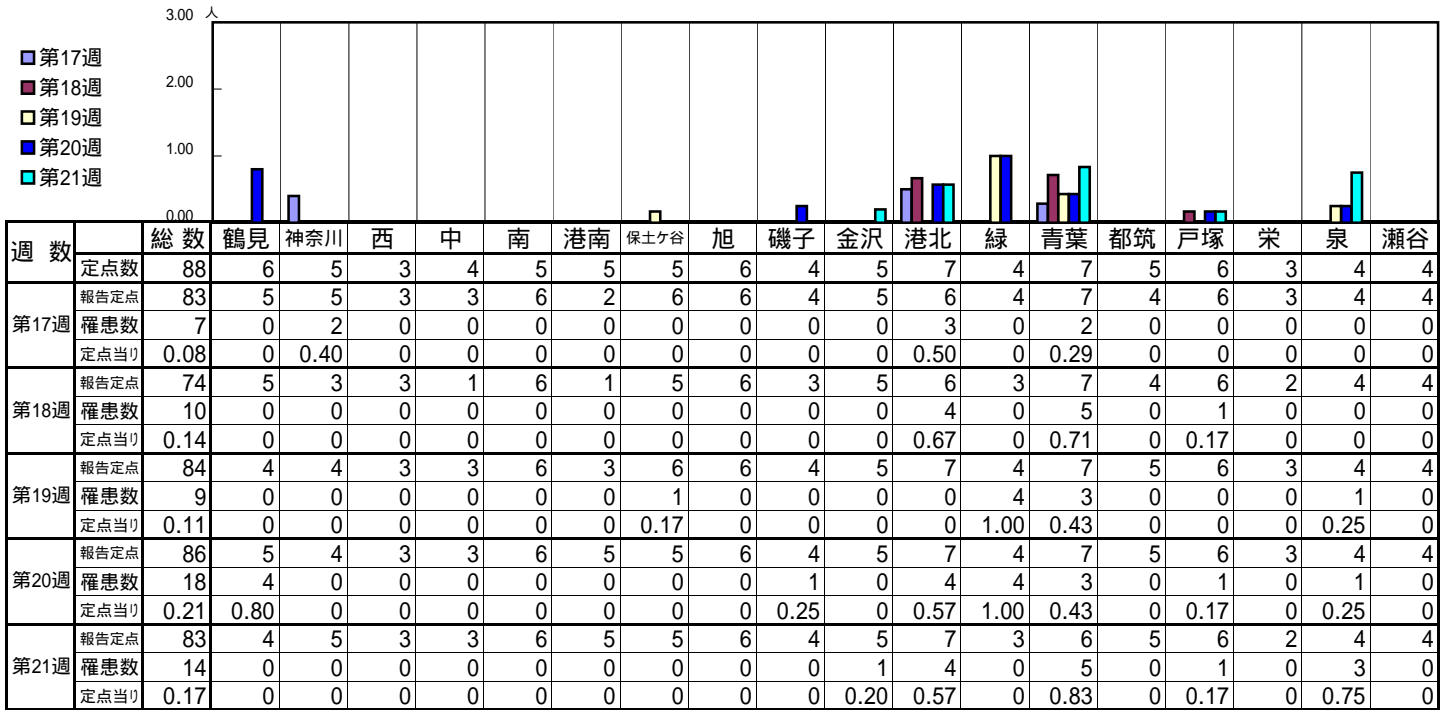
【定点当りの患者数】



<< 手足口病 >>

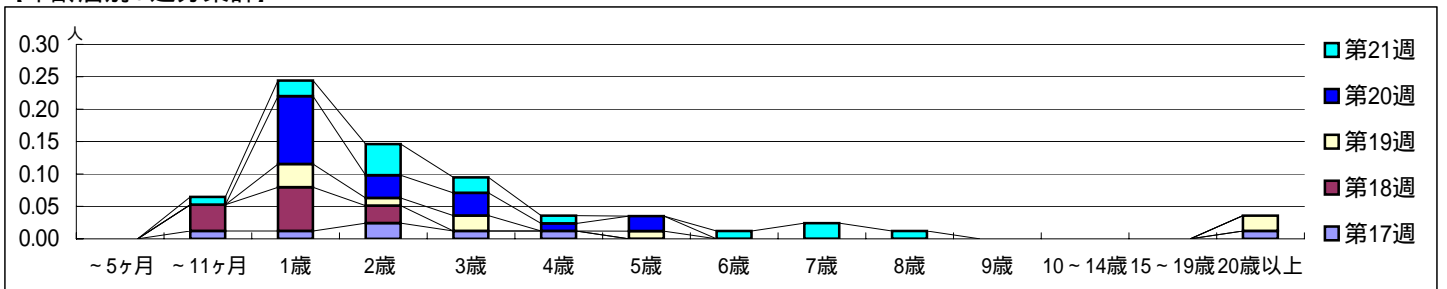
平成 20年 4月21日 ~ 5月25日
[平成 20年第17週 ~ 第21週]

【区別・週別報告定点当り】

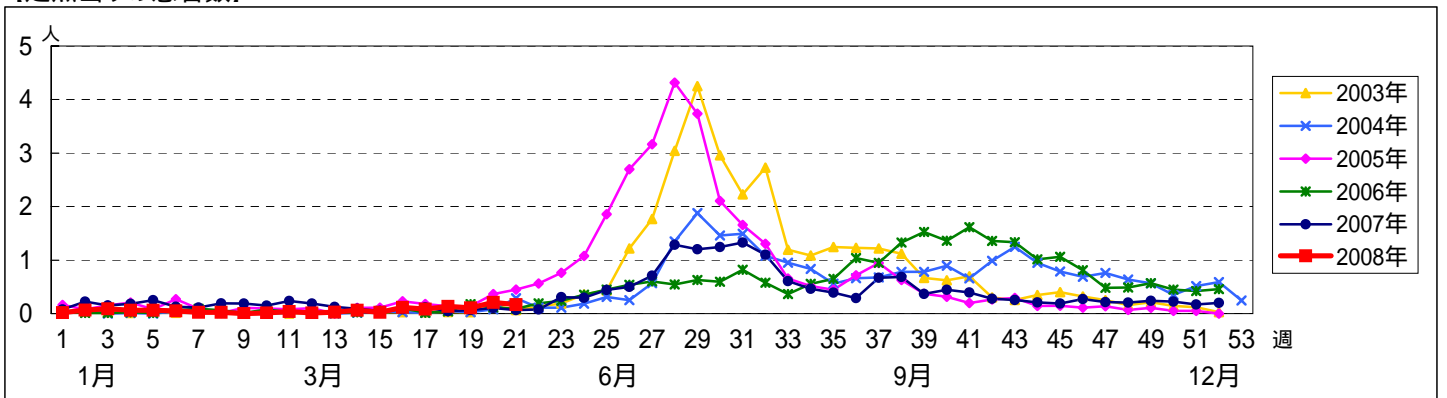


週 数		合計	~5ヶ月	~11ヶ月	1歳	2歳	3歳	4歳	5歳	6歳	7歳	8歳	9歳	10~14歳	15~19歳	20歳以上
					1歳	2歳	3歳	4歳	5歳	6歳	7歳	8歳	9歳	10~14歳	15~19歳	20歳以上
第17週	罹患数	7		1	1	2	1	1								1
	定点当り	0.08		0.01	0.01	0.02	0.01	0.01								0.01
第18週	罹患数	10		3	5	2										
	定点当り	0.14		0.04	0.07	0.03										
第19週	罹患数	9			3	1	2		1							2
	定点当り	0.11			0.04	0.01	0.02		0.01							0.02
第20週	罹患数	18			9	3	3	1	2							
	定点当り	0.21			0.10	0.03	0.03	0.01	0.02							
第21週	罹患数	14		1	2	4	2	1		1	2	1				
	定点当り	0.17		0.01	0.02	0.05	0.02	0.01		0.01	0.02	0.01				

【年齢層別5週分集計】



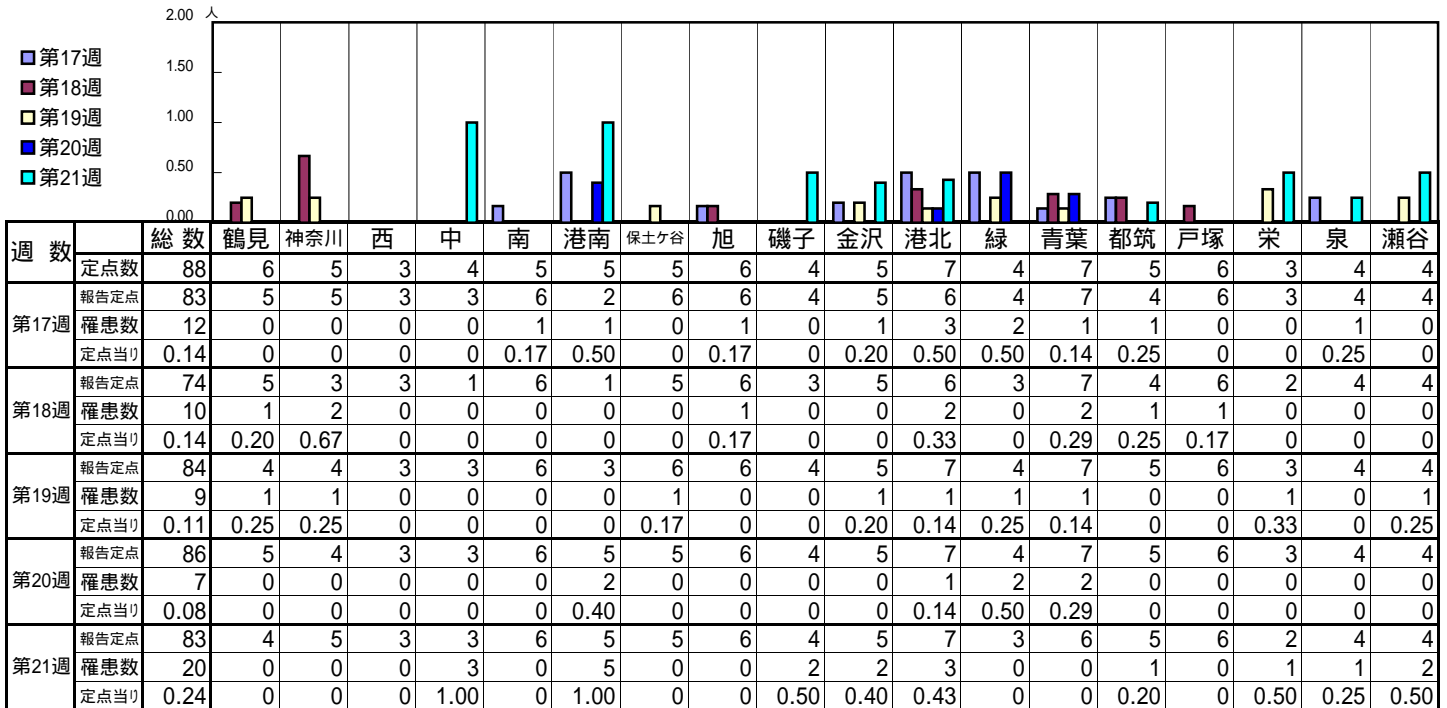
【定点当りの患者数】



<< 伝染性紅斑 >>

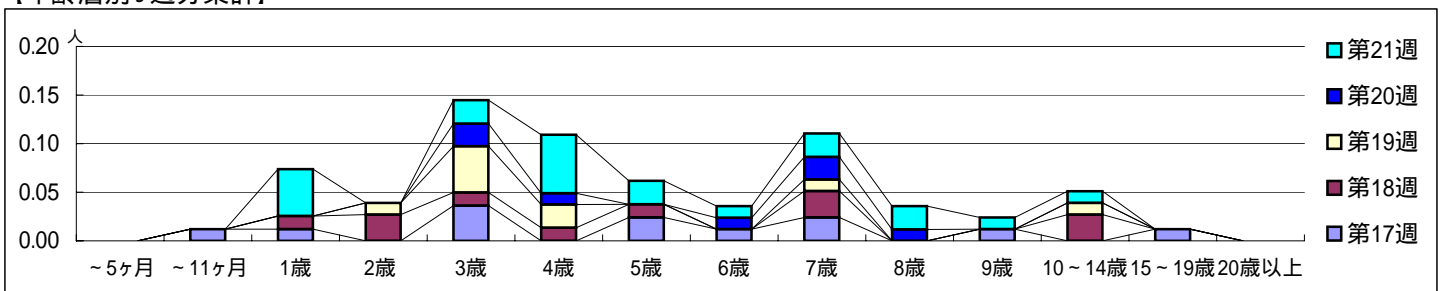
平成 20年 4月21日 ~ 5月25日
[平成 20年第17週 ~ 第21週]

【区別・週別報告定点当り】

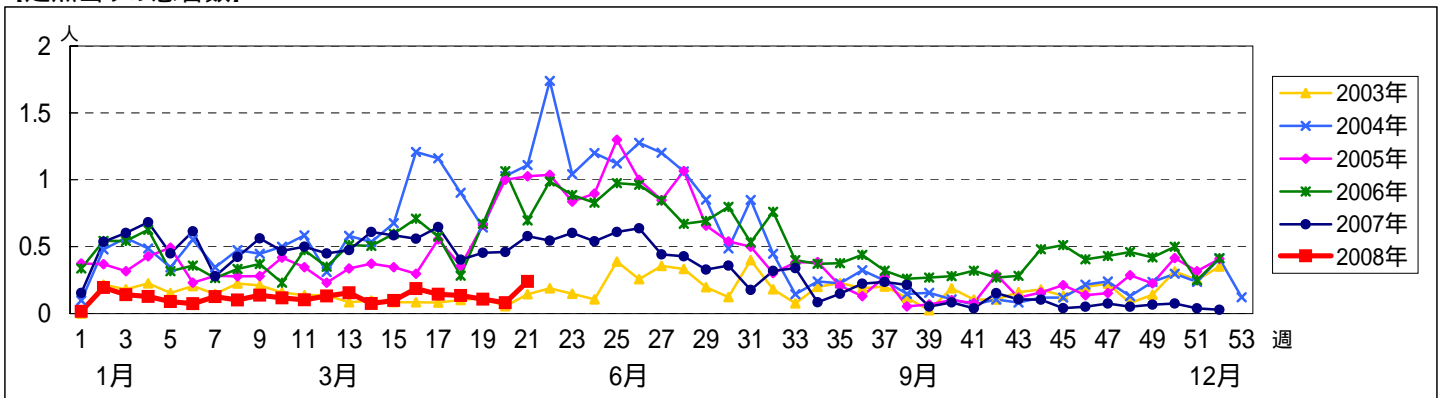


週 数		合計	~5ヶ月	~11ヶ月	年齢											
					1歳	2歳	3歳	4歳	5歳	6歳	7歳	8歳	9歳	10~14歳	15~19歳	20歳以上
第17週	罹患数	12		1	1		3		2	1	2		1		1	
	定点当り	0.14		0.01	0.01		0.04		0.02	0.01	0.02		0.01		0.01	
第18週	罹患数	10			1	2	1	1	1		2				2	
	定点当り	0.14			0.01	0.03	0.01	0.01	0.01		0.03				0.03	
第19週	罹患数	9				1	4	2			1				1	
	定点当り	0.11				0.01	0.05	0.02			0.01				0.01	
第20週	罹患数	7					2	1		1	2	1				
	定点当り	0.08					0.02	0.01		0.01	0.02	0.01				
第21週	罹患数	20			4		2	5	2	1	2	2	1	1		
	定点当り	0.24			0.05		0.02	0.06	0.02	0.01	0.02	0.02	0.01	0.01		

【年齢層別5週分集計】



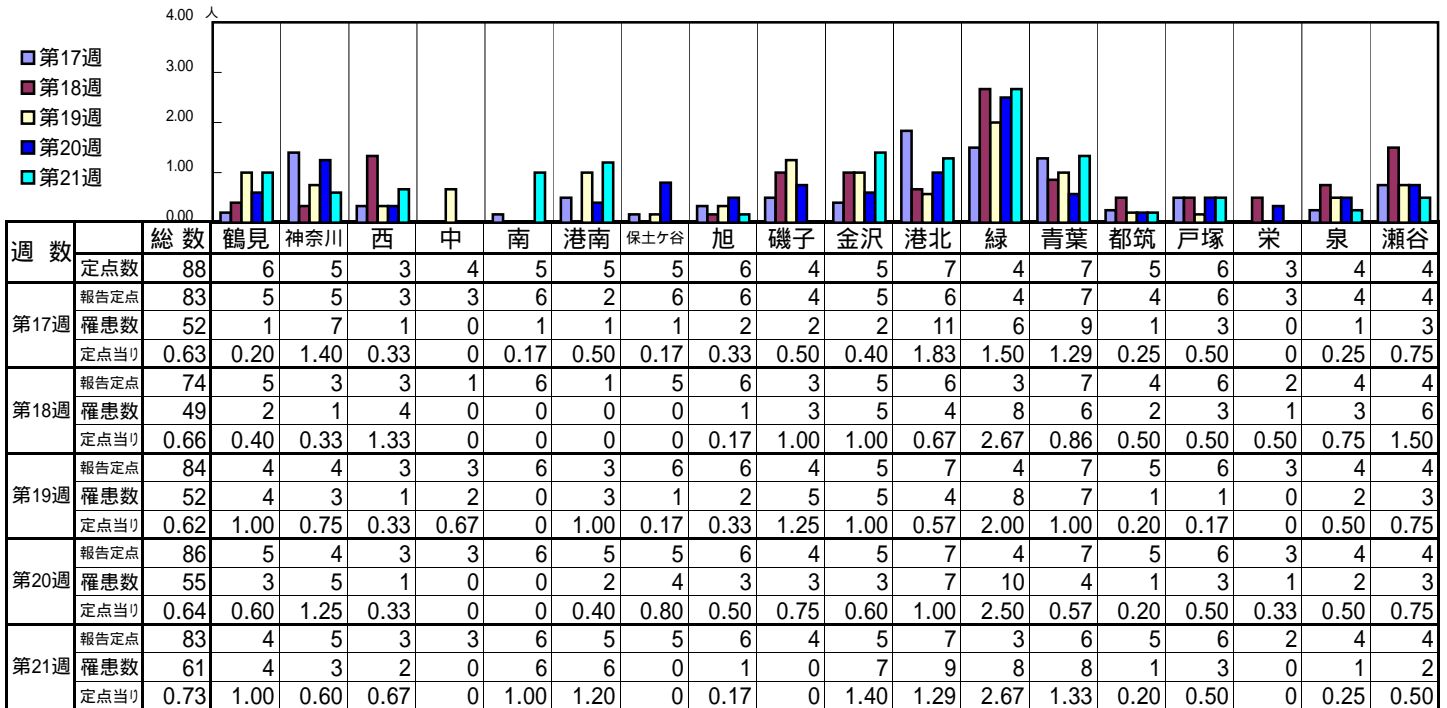
【定点当りの患者数】



<< 突発性発しん >>

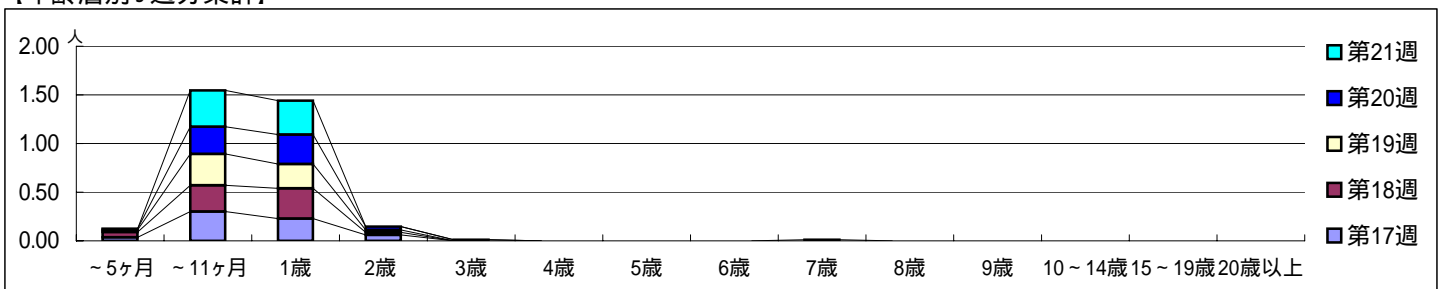
平成 20年 4月21日 ~ 5月25日
[平成 20年第17週 ~ 第21週]

【区別・週別報告定点当り】

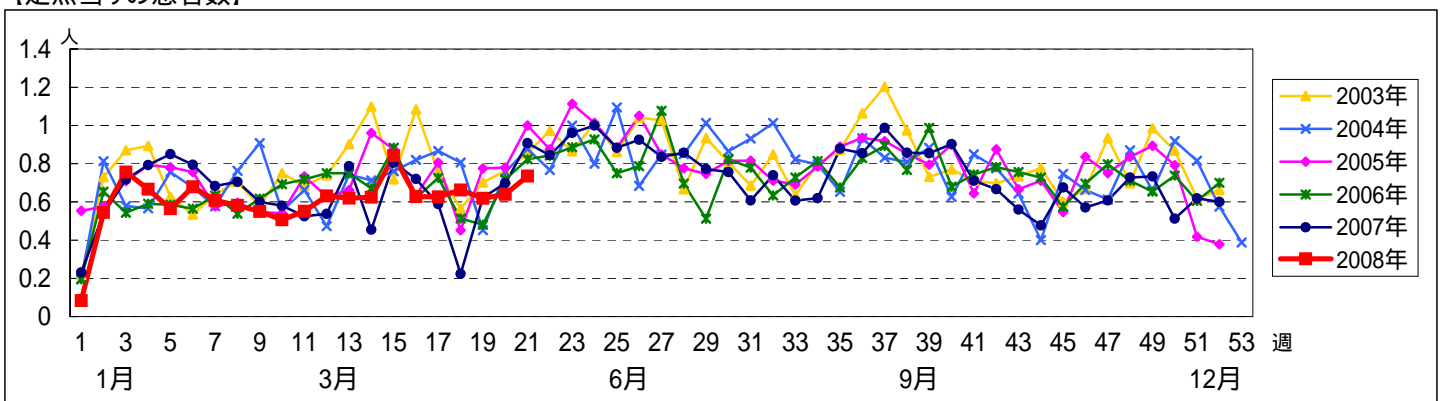


週 数		合計	~5ヶ月	~11ヶ月	年齢層																
					1歳	2歳	3歳	4歳	5歳	6歳	7歳	8歳	9歳	10~14歳	15~19歳	20歳以上					
第17週	罹患数	52	3	25	19	5															
	定点当り	0.63	0.04	0.30	0.23	0.06															
第18週	罹患数	49	4	20	23	2															
	定点当り	0.66	0.05	0.27	0.31	0.03															
第19週	罹患数	52	2	27	21	2															
	定点当り	0.62	0.02	0.32	0.25	0.02															
第20週	罹患数	55	1	24	26	3	1														
	定点当り	0.64	0.01	0.28	0.30	0.03	0.01														
第21週	罹患数	61		31	29					1											
	定点当り	0.73		0.37	0.35					0.01											

【年齢層別5週分集計】



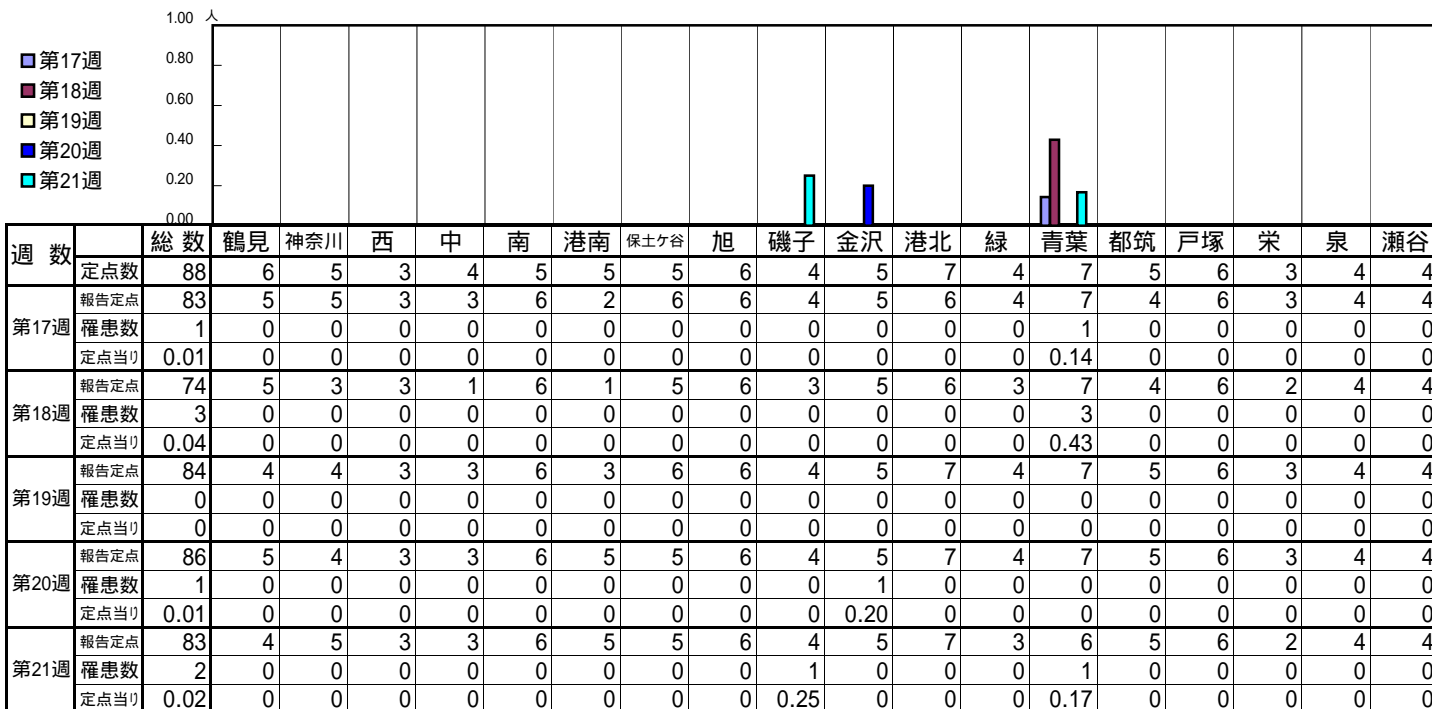
【定点当りの患者数】



<< 百日咳 >>

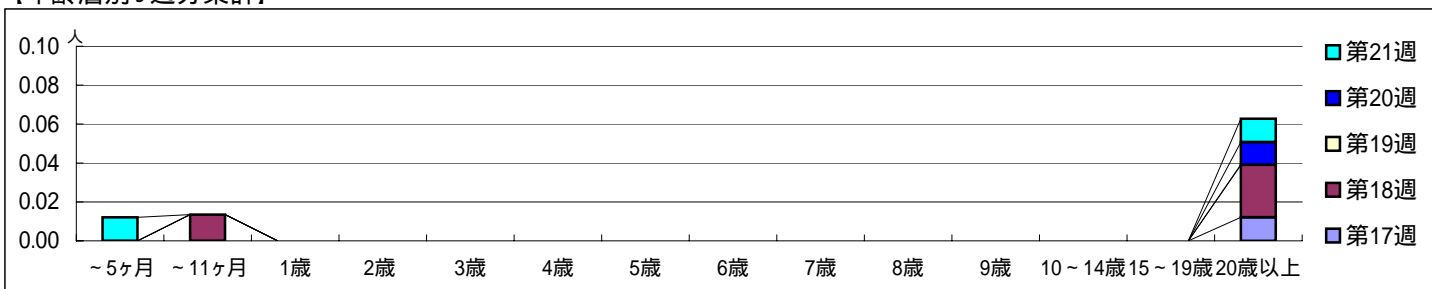
平成 20年 4月21日 ~ 5月25日
[平成 20年第17週 ~ 第21週]

【区別・週別報告定点当り】

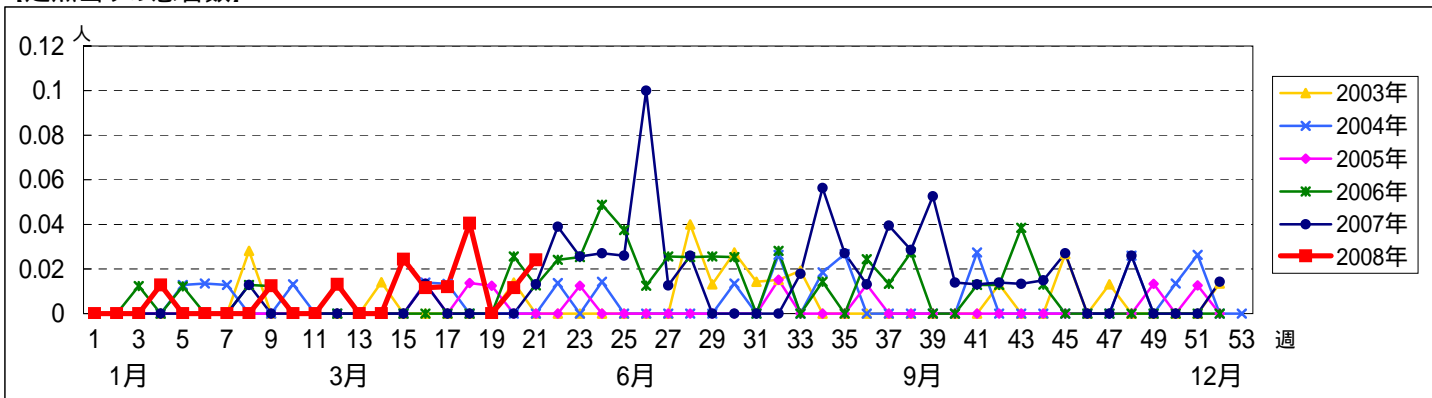


週数	合計	~5ヶ月	~11ヶ月	1歳	2歳	3歳	4歳	5歳	6歳	7歳	8歳	9歳	10~14歳	15~19歳	20歳以上
第17週	罹患数 1														1
第17週	定点当り 0.01														0.01
第18週	罹患数 3		1												2
第18週	定点当り 0.04		0.01												0.03
第19週	罹患数 0														
第19週	定点当り 0														
第20週	罹患数 1														1
第20週	定点当り 0.01														0.01
第21週	罹患数 2	1													1
第21週	定点当り 0.02	0.01													0.01

【年齢層別5週分集計】



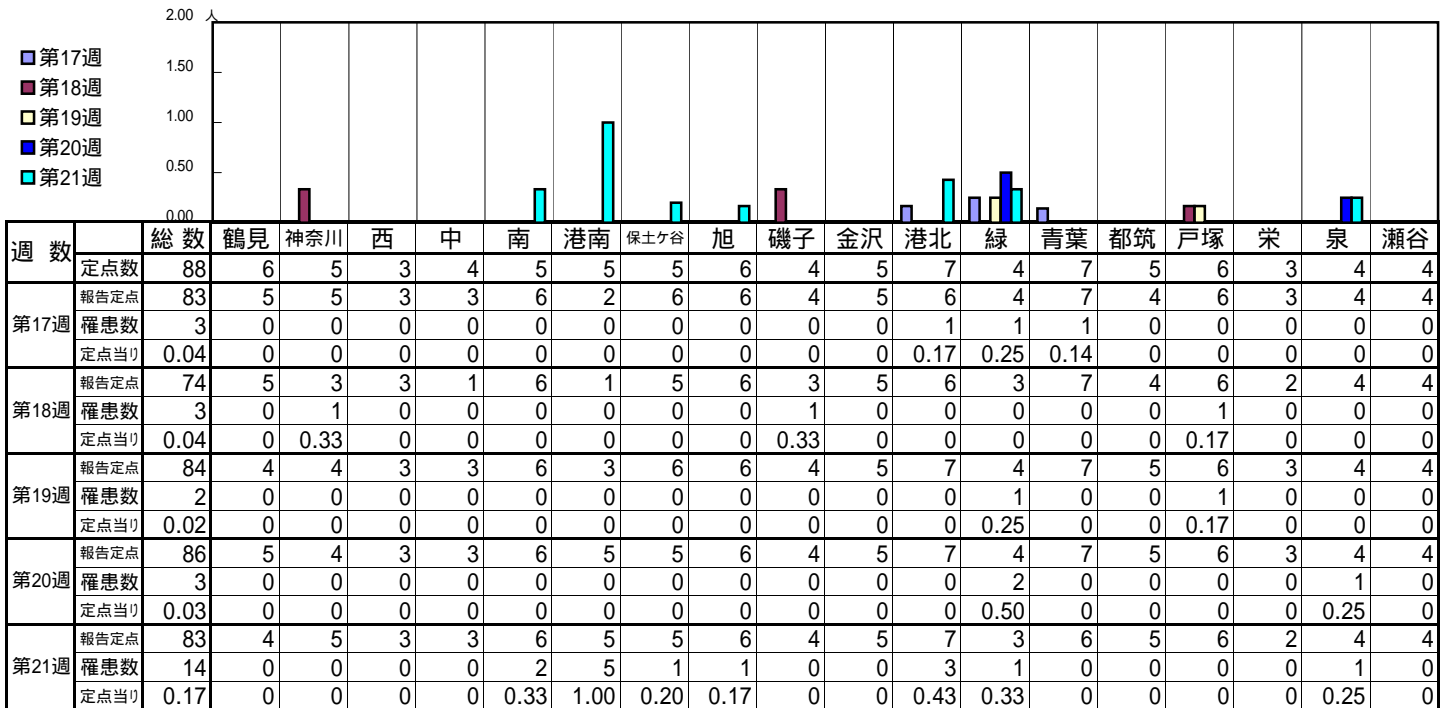
【定点当りの患者数】



<< ヘルパンギーナ >>

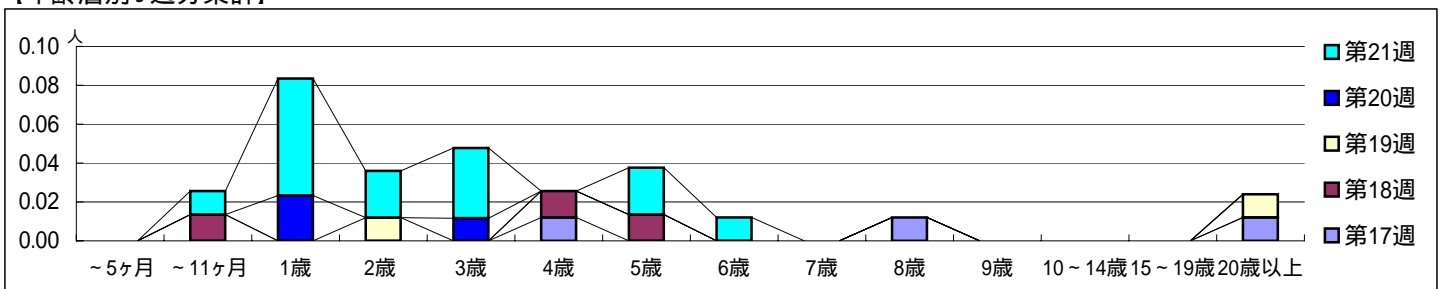
平成 20年 4月21日 ~ 5月25日
[平成 20年第17週 ~ 第21週]

【区別・週別報告定点当り】

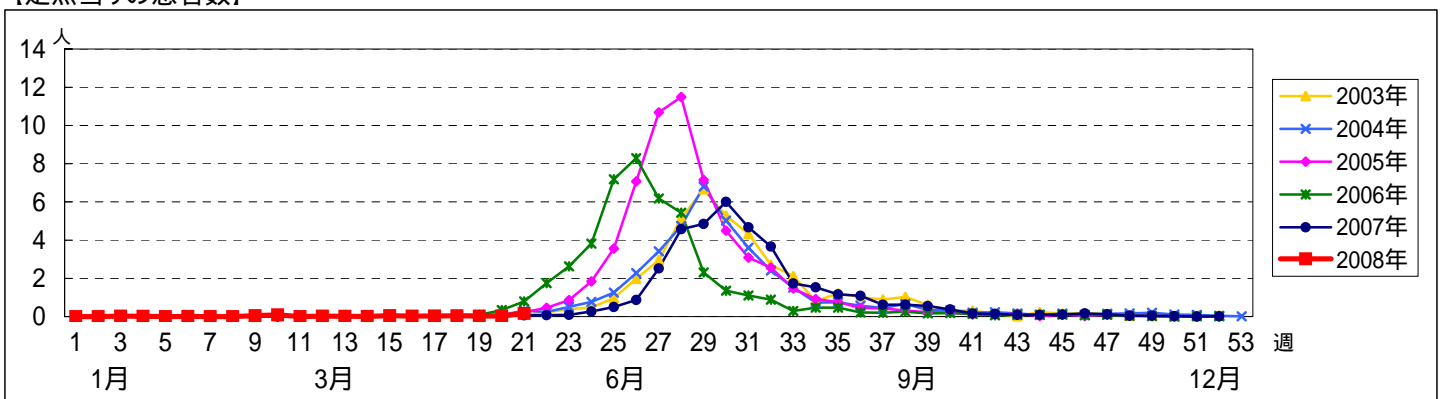


週数	合計	~5ヶ月	~11ヶ月	1歳	2歳	3歳	4歳	5歳	6歳	7歳	8歳	9歳	10~14歳	15~19歳	20歳以上
第17週	3						1				1				1
第18週	3		1				1	1							
第19週	2				1										1
第20週	3			2		1									
第21週	14		1	5	2	3		2	1						

【年齢層別5週分集計】



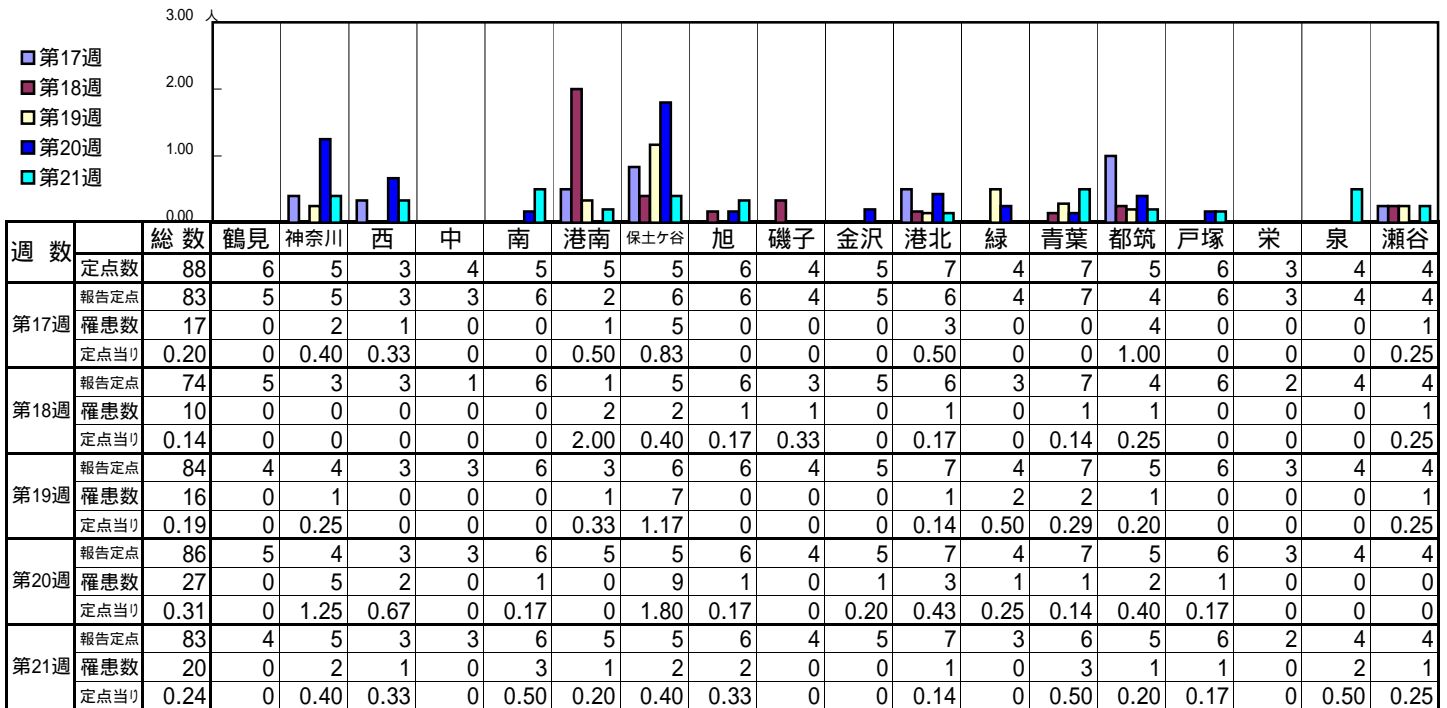
【定点当りの患者数】



<< 流行性耳下腺炎 >>

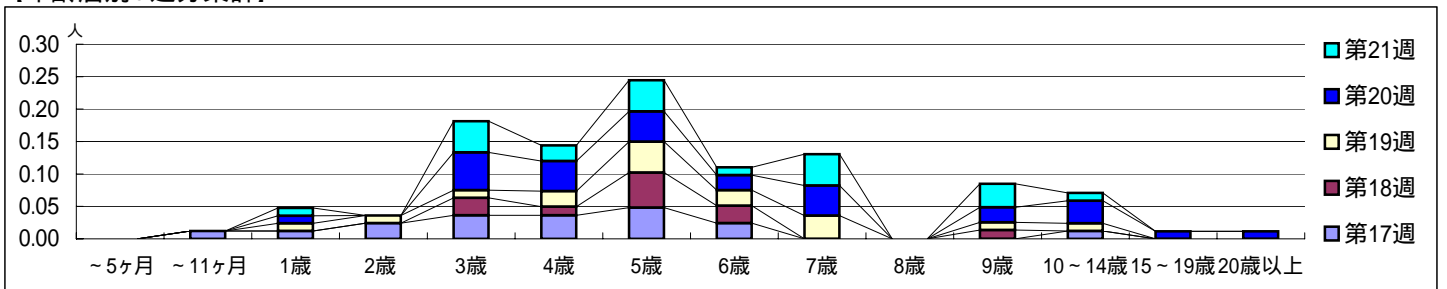
平成 20年 4月21日 ~ 5月25日
[平成 20年第17週 ~ 第21週]

【区別・週別報告定点当り】

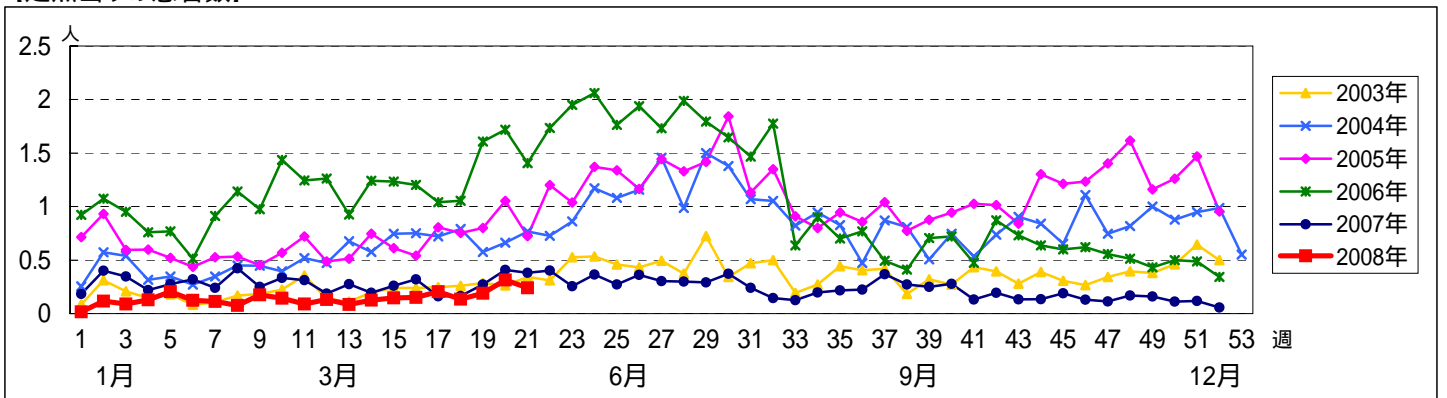


週 数		合計	~5ヶ月	~11ヶ月	年齢層															
					1歳	2歳	3歳	4歳	5歳	6歳	7歳	8歳	9歳	10~14歳	15~19歳	20歳以上				
第17週	罹患数	17		1	1	2	3	3	4	2						1				
	定点当り	0.20		0.01	0.01	0.02	0.04	0.04	0.05	0.02						0.01				
第18週	罹患数	10					2	1	4	2				1						
	定点当り	0.14					0.03	0.01	0.05	0.03				0.01						
第19週	罹患数	16			1	1	1	2	4	2	3		1	1						
	定点当り	0.19			0.01	0.01	0.01	0.02	0.05	0.02	0.04		0.01	0.01						
第20週	罹患数	27			1		5	4	4	2	4		2	3	1	1				
	定点当り	0.31			0.01		0.06	0.05	0.05	0.02	0.05		0.02	0.03	0.01	0.01				
第21週	罹患数	20			1		4	2	4	1	4		3	1						
	定点当り	0.24			0.01		0.05	0.02	0.05	0.01	0.05		0.04	0.01						

【年齢層別5週分集計】



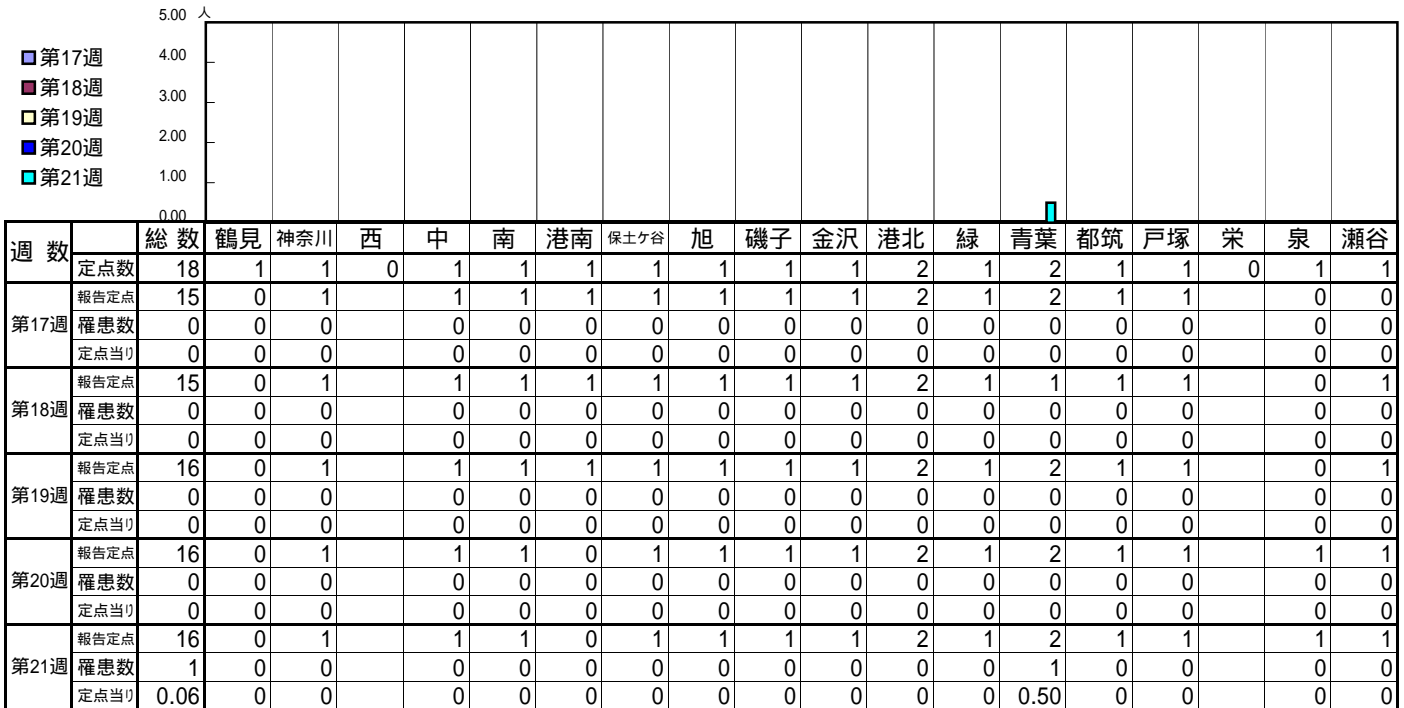
【定点当りの患者数】



<< 急性出血性結膜炎 >>

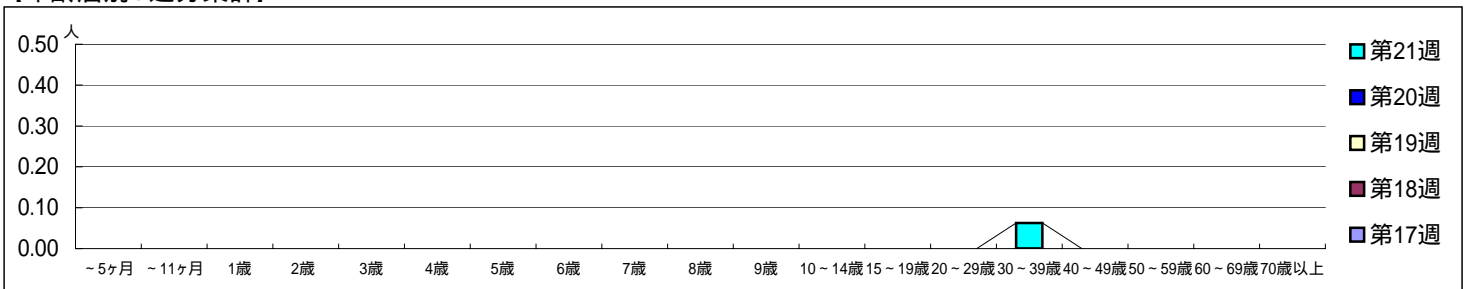
平成 20年 4月21日 ~ 5月25日
[平成 20年第17週 ~ 第21週]

[区別・週別報告定点当り]

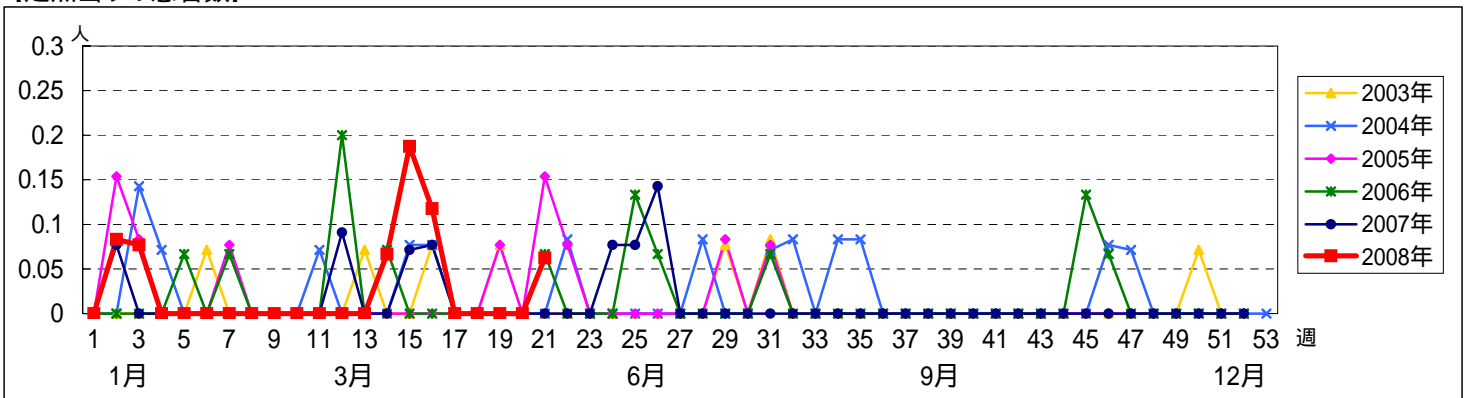


週数	合計	~5ヶ月	~11ヶ月	1歳	2歳	3歳	4歳	5歳	6歳	7歳	8歳	9歳	10~14歳	15~19歳	20~29歳	30~39歳	40~49歳	50~59歳	60~69歳	70歳以上
第17週	0																			
第18週	0																			
第19週	0																			
第20週	0																			
第21週	1																	1		
定点当り	0.06																	0.06		

[年齢層別5週分集計]



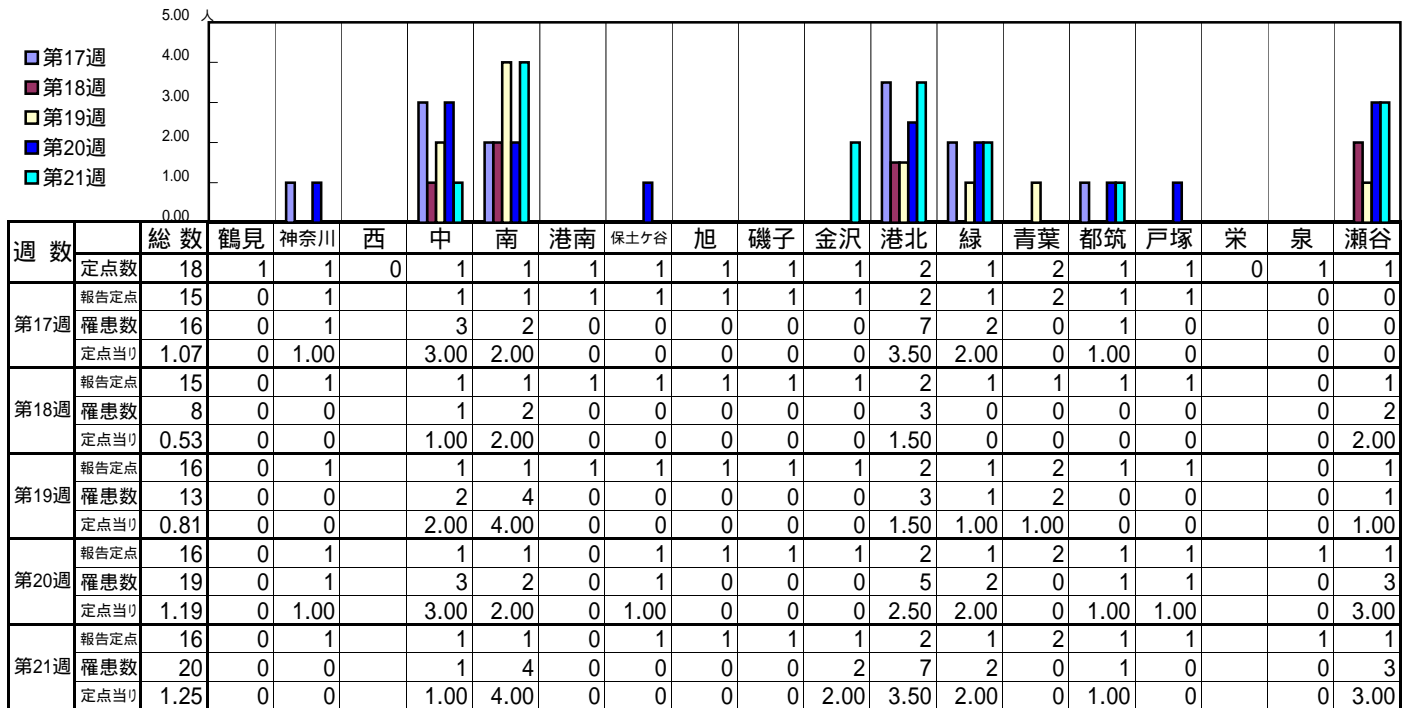
[定点当りの患者数]



<< 流行性角結膜炎 >>

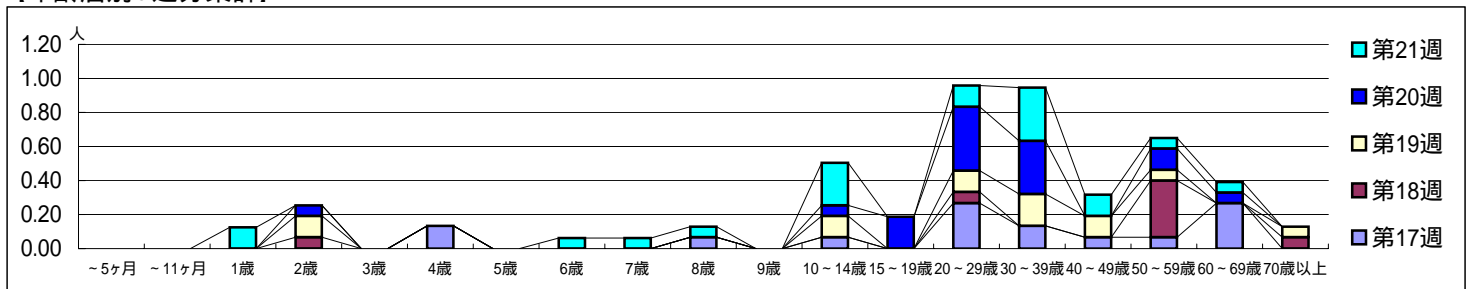
平成 20年 4月21日 ~ 5月25日
[平成 20年第17週 ~ 第21週]

[区別・週別報告定点当り]



週数	報告定点	罹患数	定点当り	合計	~5ヶ月	~11ヶ月	1歳	2歳	3歳	4歳	5歳	6歳	7歳	8歳	9歳	10~14歳	15~19歳	20~29歳	30~39歳	40~49歳	50~59歳	60~69歳	70歳以上
第17週	15	16	1.07	16						2					1	1		4	2	1	1		4
第18週	8	8	0.53	8				1											1			5	1
第19週	13	13	0.81	13				2								2		2	3	2	1		1
第20週	19	19	1.19	19				1								1	3	6	5		2		1
第21週	20	20	1.25	20			2					1	1	1		4		2	5	2	1		1

[年齢層別5週分集計]



[定点当りの患者数]

