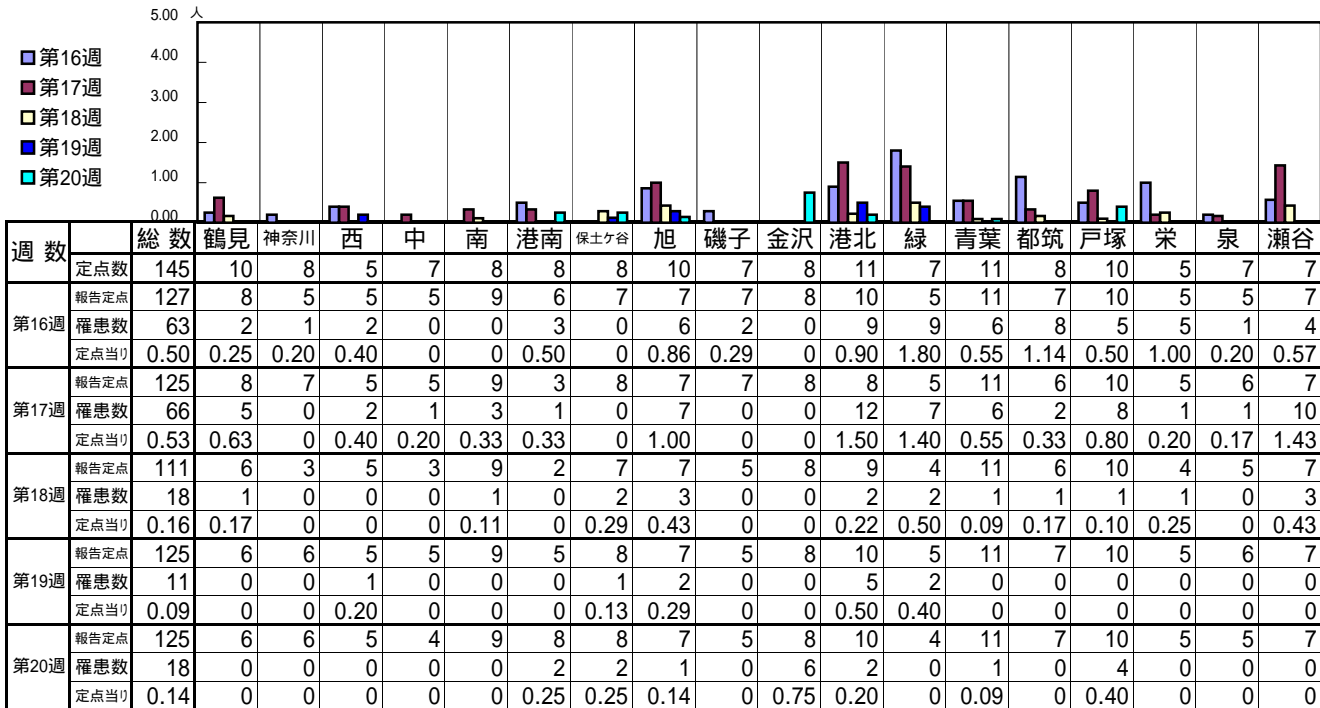


<< インフルエンザ >>

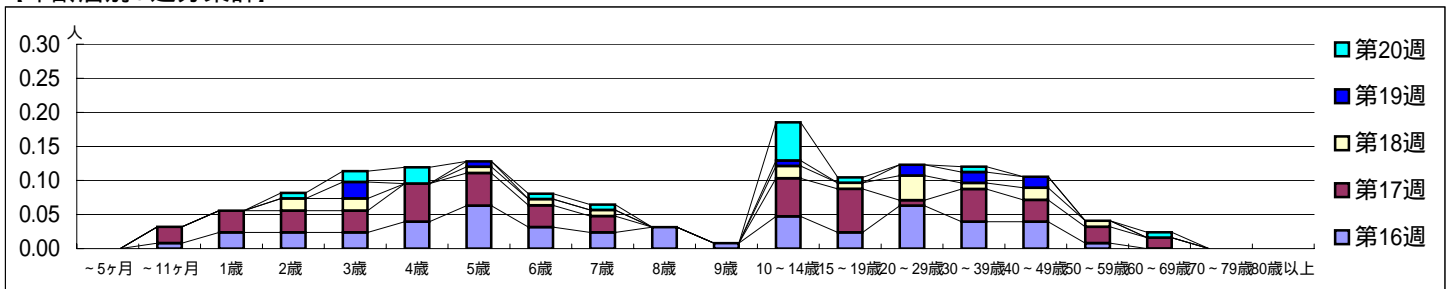
平成 20年 4月14日 ~ 5月18日  
[平成 20年第16週 ~ 第20週]

[区別・週別報告定点当り]

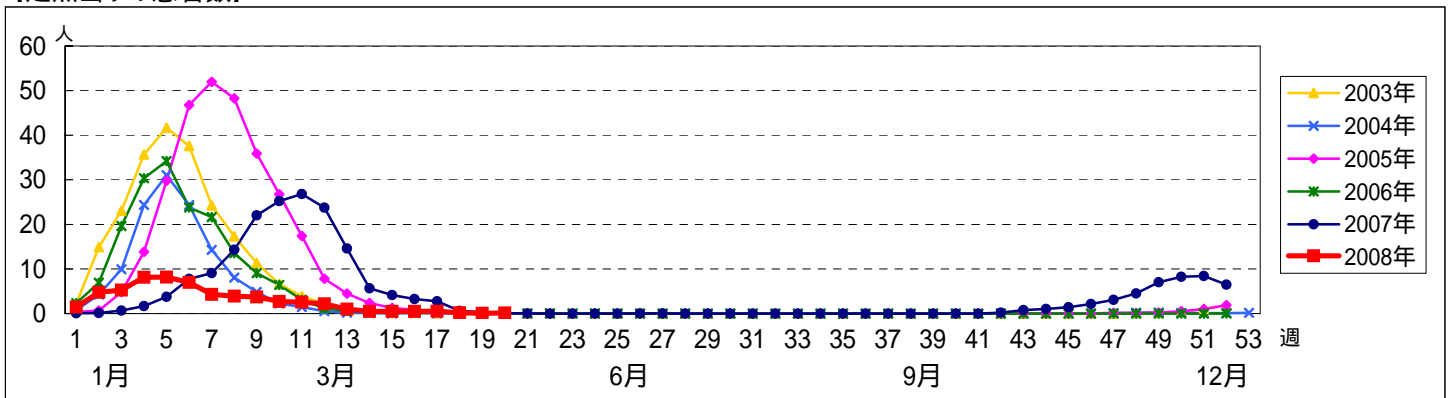


週数	合計	~5ヶ月	~11ヶ月	1歳	2歳	3歳	4歳	5歳	6歳	7歳	8歳	9歳	10~14歳	15~19歳	20~29歳	30~39歳	40~49歳	50~59歳	60~69歳	70~79歳	80歳以上
第16週	罹患数 63			1	3	3	3	5	8	4	3	4	1	6	3	8	5	5	1		
第16週	定点当り 0.50			0.01	0.02	0.02	0.02	0.04	0.06	0.03	0.02	0.03	0.01	0.05	0.02	0.06	0.04	0.04	0.01		
第17週	罹患数 66			3	4	4	4	7	6	4	3			7	8	1	6	4	3	2	
第17週	定点当り 0.53			0.02	0.03	0.03	0.03	0.06	0.05	0.03	0.02			0.06	0.06	0.01	0.05	0.03	0.02	0.02	
第18週	罹患数 18					2	2		1	1	1			2	1	4	1	2	1		
第18週	定点当り 0.16					0.02	0.02		0.01	0.01	0.01			0.02	0.01	0.04	0.01	0.02	0.01		
第19週	罹患数 11							3	1					1		2	2	2			
第19週	定点当り 0.09							0.02	0.01					0.01		0.02	0.02	0.02			
第20週	罹患数 18				1	2	3		1	1				7	1		1			1	
第20週	定点当り 0.14				0.01	0.02	0.02		0.01	0.01				0.06	0.01		0.01			0.01	

[年齢層別5週分集計]



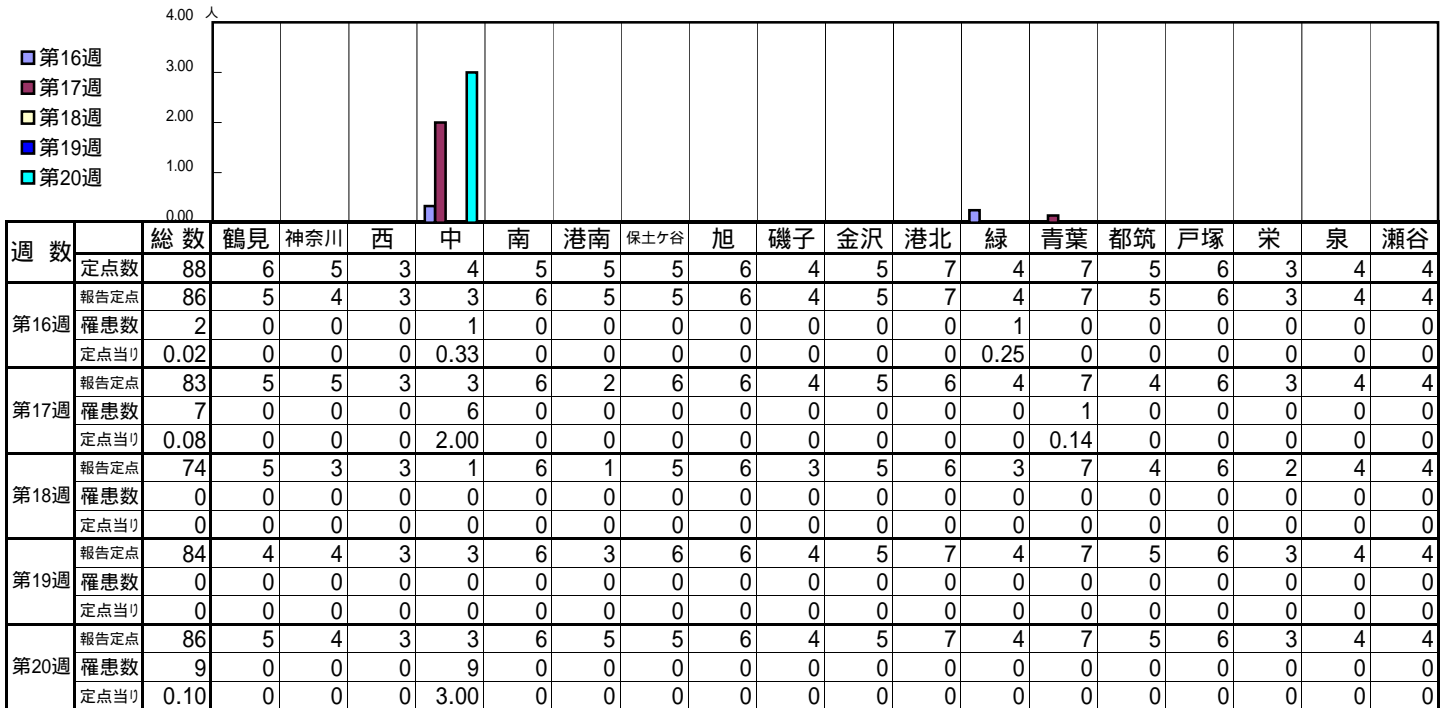
[定点当りの患者数]



<< RSウイルス感染症 >>

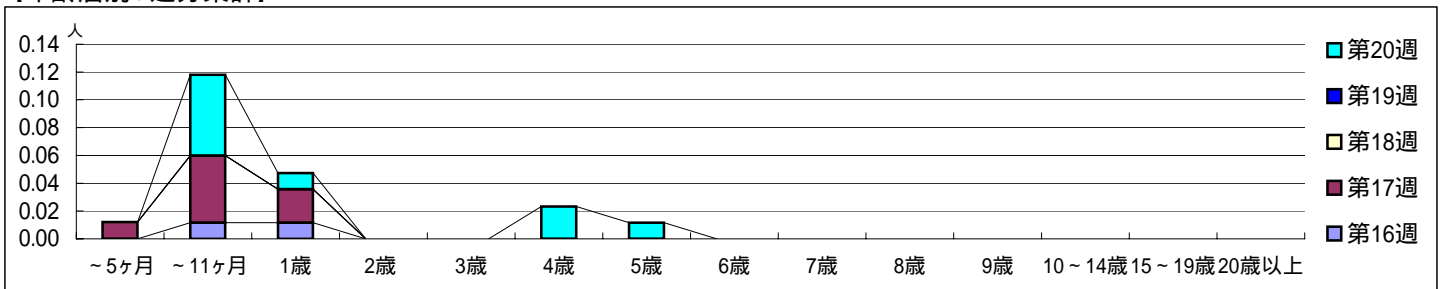
平成 20年 4月14日 ~ 5月18日  
[平成 20年第16週 ~ 第20週]

【区別・週別報告定点当り】

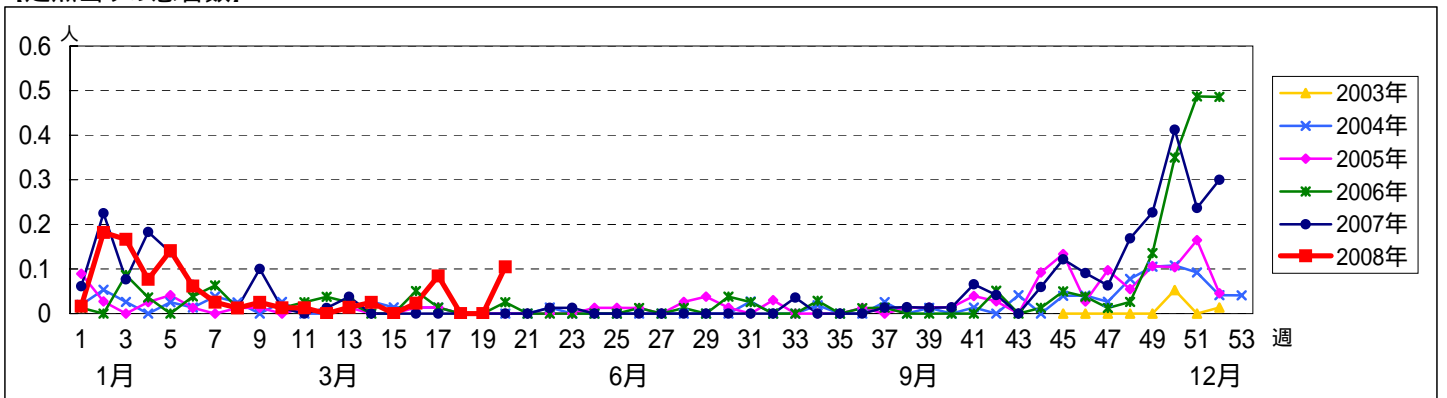


週数	合計	~5ヶ月	~11ヶ月	1歳	2歳	3歳	4歳	5歳	6歳	7歳	8歳	9歳	10~14歳	15~19歳	20歳以上
第16週	罹患数 2		1	1											
第16週	定点当り 0.02		0.01	0.01											
第17週	罹患数 7	1	4	2											
第17週	定点当り 0.08	0.01	0.05	0.02											
第18週	罹患数 0														
第18週	定点当り 0														
第19週	罹患数 0														
第19週	定点当り 0														
第20週	罹患数 9		5	1			2	1							
第20週	定点当り 0.10		0.06	0.01			0.02	0.01							

【年齢層別5週分集計】



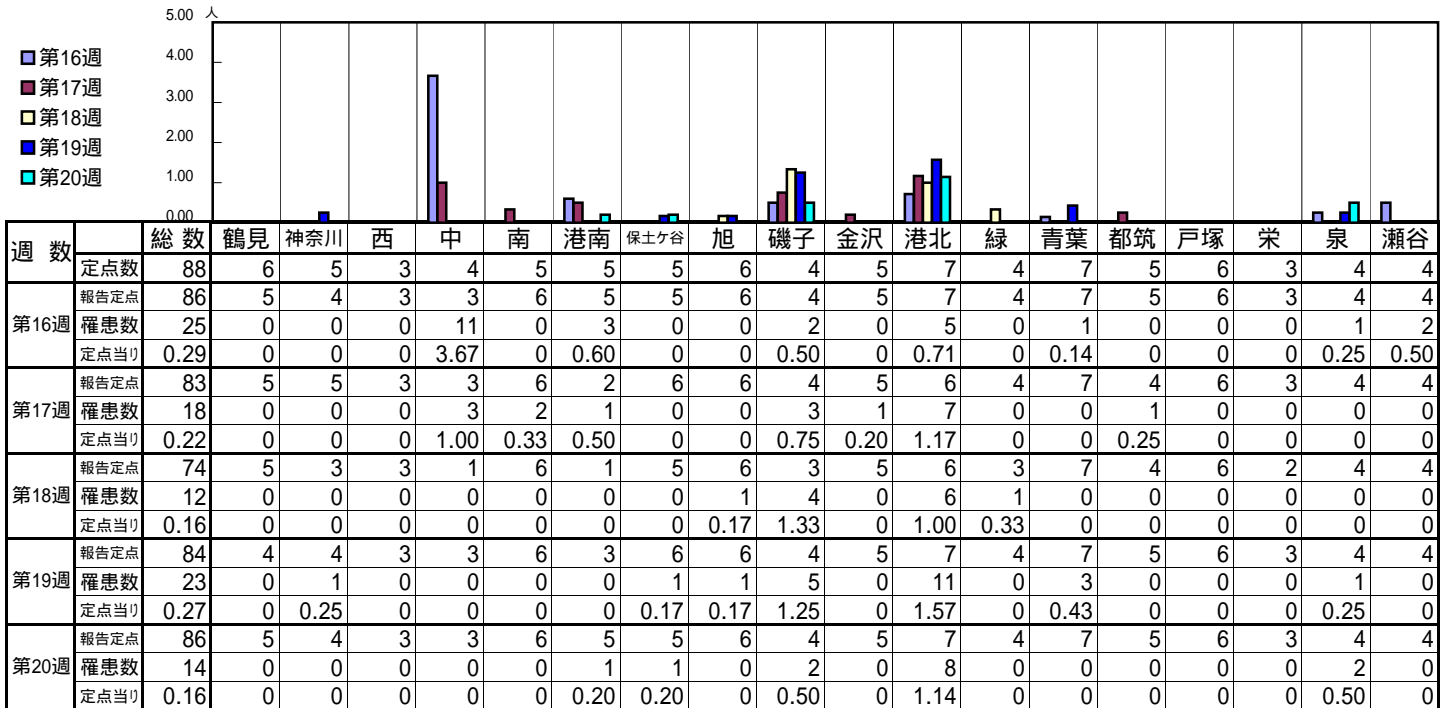
【定点当りの患者数】



<< 咽頭結膜熱 >>

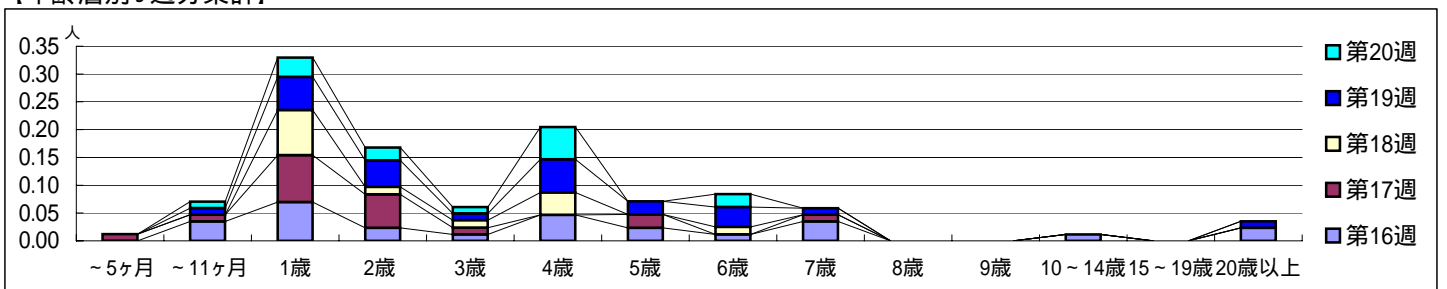
平成 20年 4月14日 ~ 5月18日  
[平成 20年第16週 ~ 第20週]

【区別・週別報告定点当り】

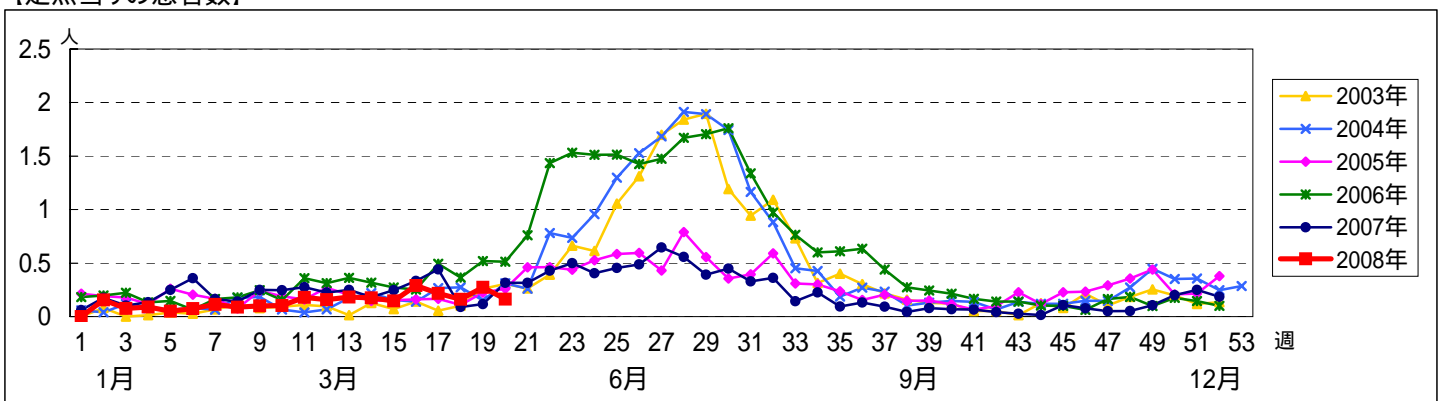


週 数		合計	~5ヶ月	~11ヶ月	年齢															
					1歳	2歳	3歳	4歳	5歳	6歳	7歳	8歳	9歳	10~14歳	15~19歳	20歳以上				
第16週	罹患数	25		3	6	2	1	4	2	1	3							2		
	定点当り	0.29		0.03	0.07	0.02	0.01	0.05	0.02	0.01	0.03						0.01	0.02		
第17週	罹患数	18	1	1	7	5	1		2		1									
	定点当り	0.22	0.01	0.01	0.08	0.06	0.01		0.02		0.01									
第18週	罹患数	12			6	1	1	3		1										
	定点当り	0.16			0.08	0.01	0.01	0.04		0.01										
第19週	罹患数	23		1	5	4	1	5	2	3	1							1		
	定点当り	0.27		0.01	0.06	0.05	0.01	0.06	0.02	0.04	0.01							0.01		
第20週	罹患数	14		1	3	2	1	5		2										
	定点当り	0.16		0.01	0.03	0.02	0.01	0.06		0.02										

【年齢層別5週分集計】



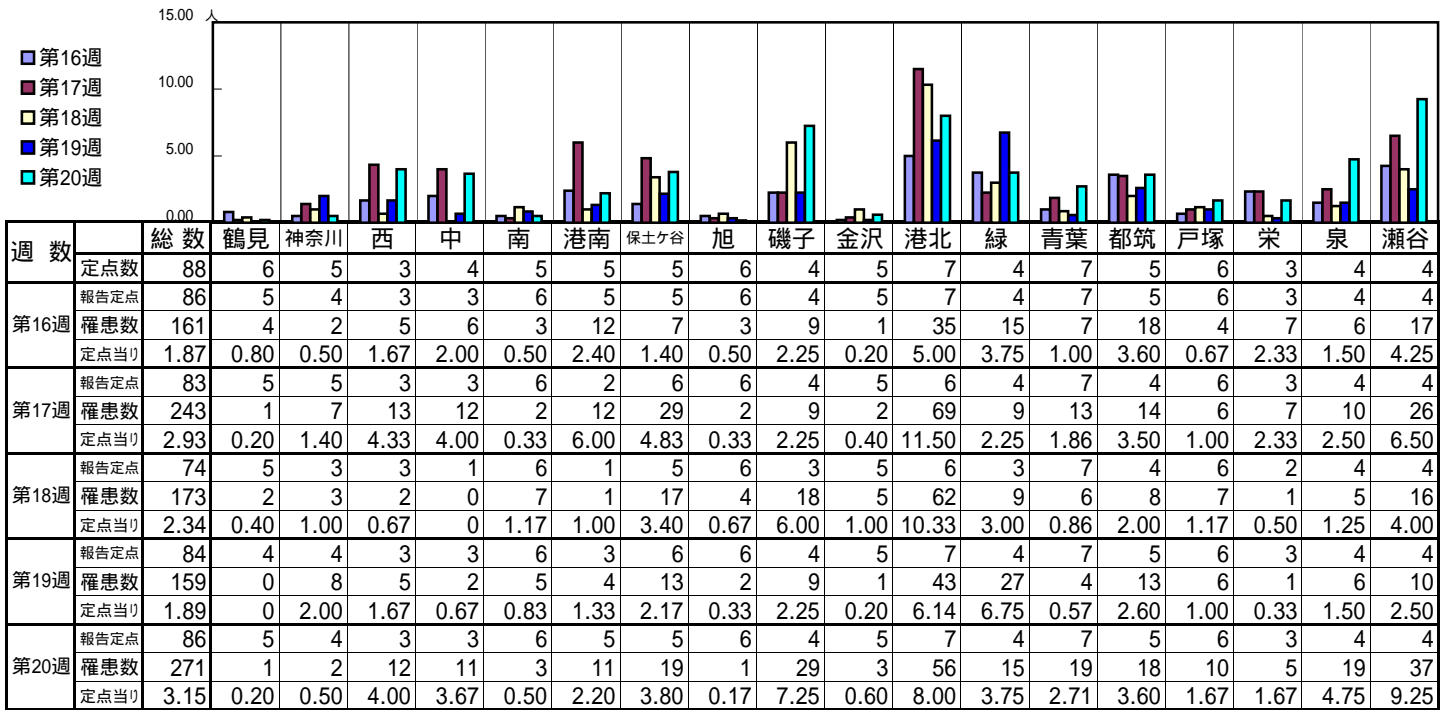
【定点当りの患者数】



<< A群溶血性インフルエンザ球菌咽頭炎 >>

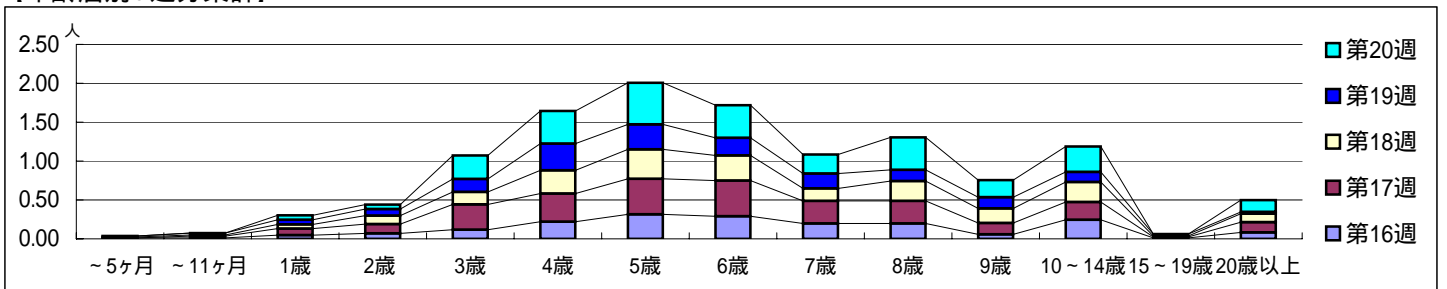
平成 20年 4月14日 ~ 5月18日  
[平成 20年第16週 ~ 第20週]

[区別・週別報告定点当り]

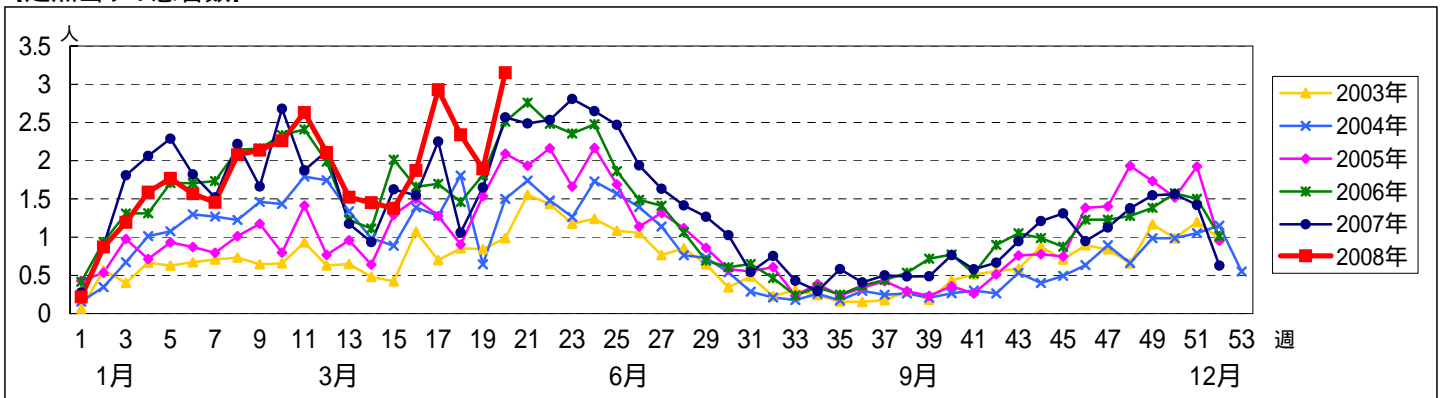


週数	合計	~5ヶ月	~11ヶ月	1歳	2歳	3歳	4歳	5歳	6歳	7歳	8歳	9歳	10~14歳	15~19歳	20歳以上
第16週	罹患数 161	1	1	4	6	10	19	27	25	17	17	5	21	1	7
第16週	定点当り 1.87	0.01	0.01	0.05	0.07	0.12	0.22	0.31	0.29	0.20	0.20	0.06	0.24	0.01	0.08
第17週	罹患数 243		2	7	10	27	30	38	38	24	24	12	19	1	11
第17週	定点当り 2.93		0.02	0.08	0.12	0.33	0.36	0.46	0.46	0.29	0.29	0.14	0.23	0.01	0.13
第18週	罹患数 173	1	1	4	8	12	22	28	24	12	19	14	19	1	8
第18週	定点当り 2.34	0.01	0.01	0.05	0.11	0.16	0.30	0.38	0.32	0.16	0.26	0.19	0.26	0.01	0.11
第19週	罹患数 159	1	2	5	7	14	29	27	19	16	12	12	11	2	2
第19週	定点当り 1.89	0.01	0.02	0.06	0.08	0.17	0.35	0.32	0.23	0.19	0.14	0.14	0.13	0.02	0.02
第20週	罹患数 271			5	5	26	36	46	36	21	36	19	28		13
第20週	定点当り 3.15			0.06	0.06	0.30	0.42	0.53	0.42	0.24	0.42	0.22	0.33		0.15

[年齢層別5週分集計]



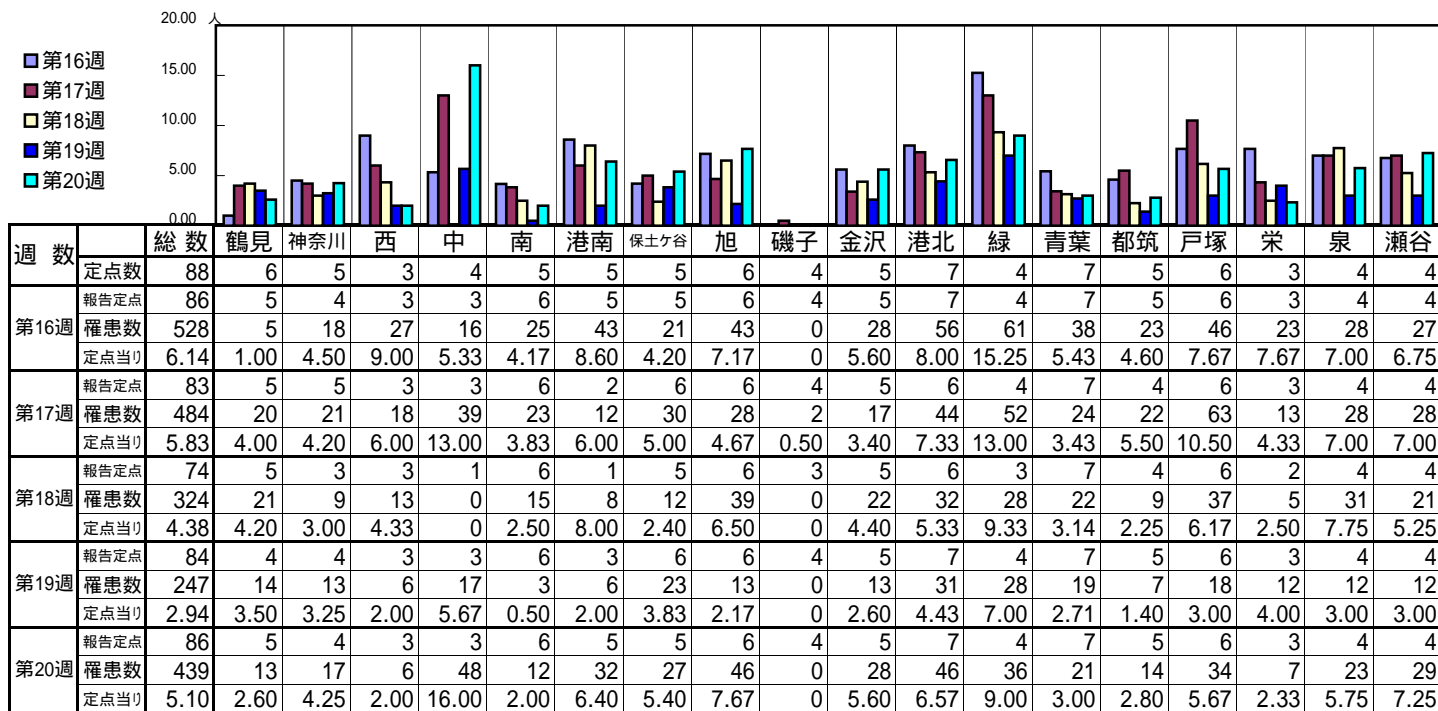
[定点当りの患者数]



<< 感染性胃腸炎 >>

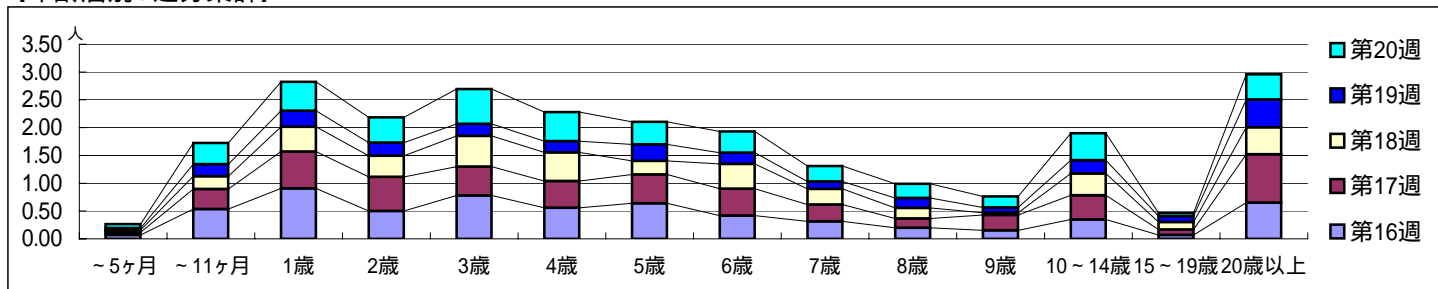
平成 20年 4月14日 ~ 5月18日  
[平成 20年第16週 ~ 第20週]

【区別・週別報告定点当り】

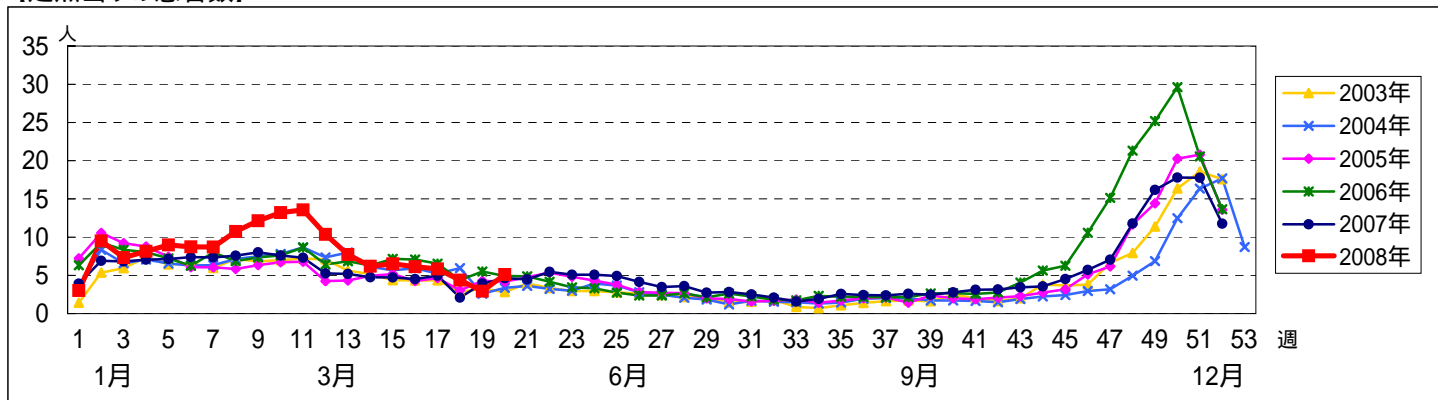


週数		合計	~5ヶ月	~11ヶ月	1歳	2歳	3歳	4歳	5歳	6歳	7歳	8歳	9歳	10~14歳	15~19歳	20歳以上
第16週	罹患数	528	6	46	78	43	67	48	55	36	27	17	13	30	6	56
第16週	定点当り	6.14	0.07	0.53	0.91	0.50	0.78	0.56	0.64	0.42	0.31	0.20	0.15	0.35	0.07	0.65
第17週	罹患数	484	4	30	55	51	43	40	43	40	25	14	23	36	8	72
第17週	定点当り	5.83	0.05	0.36	0.66	0.61	0.52	0.48	0.52	0.48	0.30	0.17	0.28	0.43	0.10	0.87
第18週	罹患数	324	3	17	33	28	41	38	18	33	21	14	3	29	10	36
第18週	定点当り	4.38	0.04	0.23	0.45	0.38	0.55	0.51	0.24	0.45	0.28	0.19	0.04	0.39	0.14	0.49
第19週	罹患数	247	3	18	24	20	18	17	25	17	11	15	8	20	9	42
第19週	定点当り	2.94	0.04	0.21	0.29	0.24	0.21	0.20	0.30	0.20	0.13	0.18	0.10	0.24	0.11	0.50
第20週	罹患数	439	6	33	45	39	54	45	35	33	24	22	17	42	5	39
第20週	定点当り	5.10	0.07	0.38	0.52	0.45	0.63	0.52	0.41	0.38	0.28	0.26	0.20	0.49	0.06	0.45

【年齢層別5週分集計】



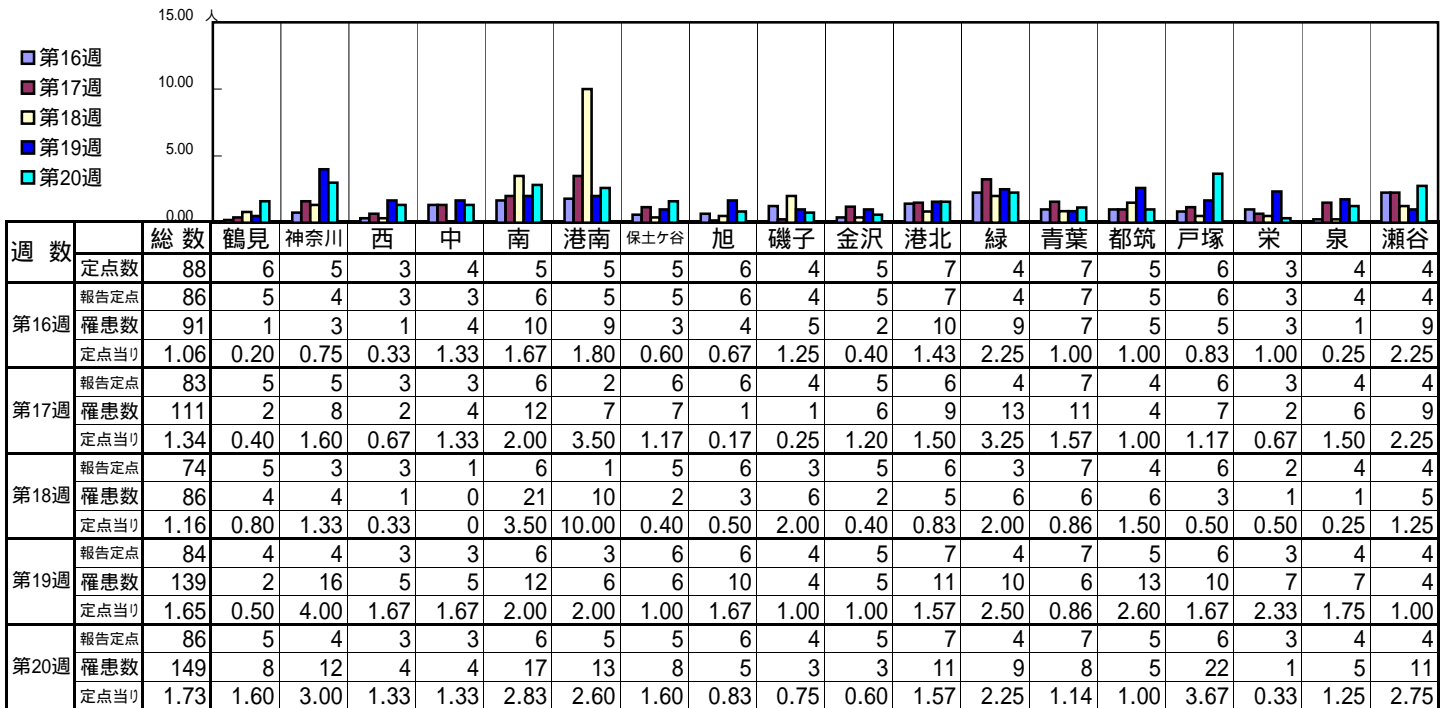
【定点当りの患者数】



<< 水痘 >>

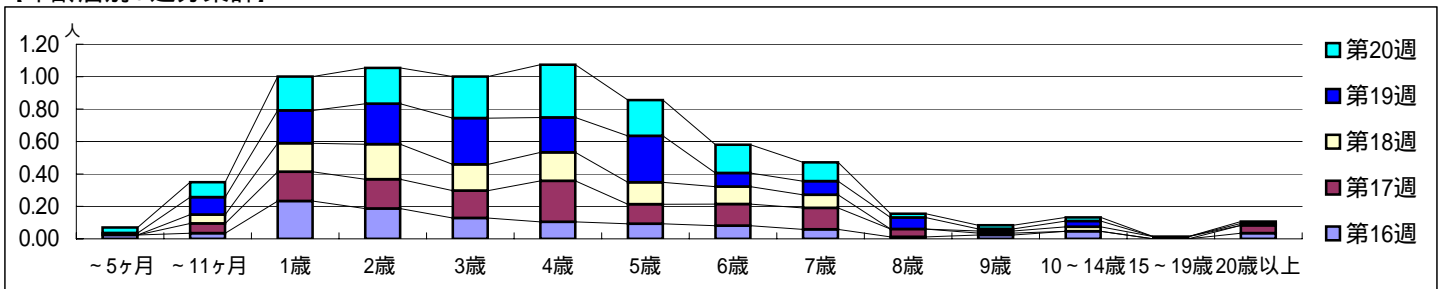
平成 20年 4月14日 ~ 5月18日  
[平成 20年第16週 ~ 第20週]

【区別・週別報告定点当り】

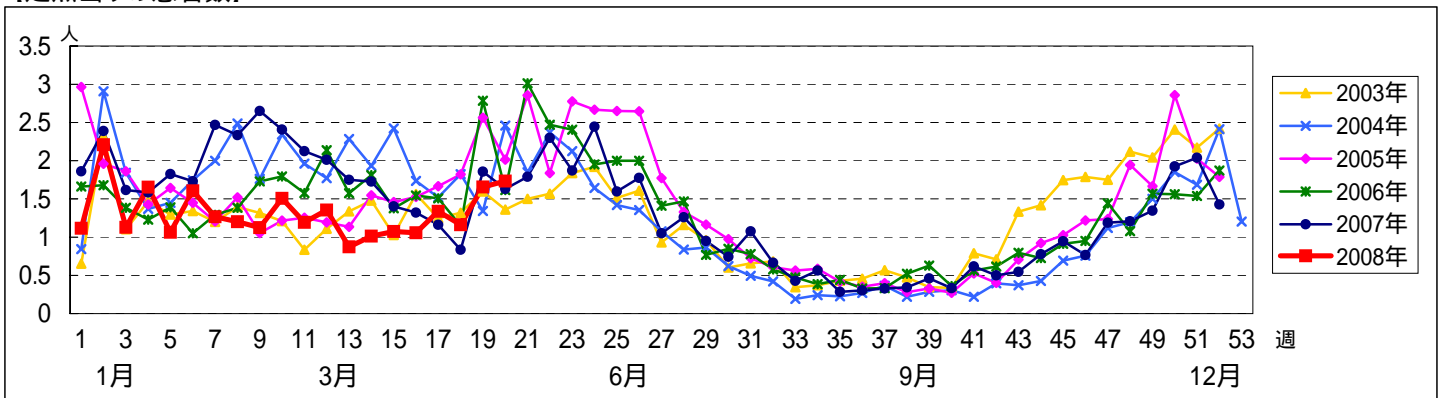


週 数		合計	~5ヶ月	~11ヶ月	年齢															
					1歳	2歳	3歳	4歳	5歳	6歳	7歳	8歳	9歳	10~14歳	15~19歳	20歳以上				
第16週	罹患数	91	2	3	20	16	11	9	8	7	5	1	2	4		3				
	定点当り	1.06	0.02	0.03	0.23	0.19	0.13	0.10	0.09	0.08	0.06	0.01	0.02	0.05		0.03				
第17週	罹患数	111		5	15	15	14	21	10	11	11	4	1		4					
	定点当り	1.34		0.06	0.18	0.18	0.17	0.25	0.12	0.13	0.13	0.05	0.01		0.05					
第18週	罹患数	86		4	13	16	12	13	10	8	6		1	2	1					
	定点当り	1.16		0.05	0.18	0.22	0.16	0.18	0.14	0.11	0.08		0.01	0.03	0.01					
第19週	罹患数	139	1	9	17	21	24	18	24	7	7	6	1	3		1				
	定点当り	1.65	0.01	0.11	0.20	0.25	0.29	0.21	0.29	0.08	0.08	0.07	0.01	0.04		0.01				
第20週	罹患数	149	3	8	18	19	22	28	19	15	10	2	2	2		1				
	定点当り	1.73	0.03	0.09	0.21	0.22	0.26	0.33	0.22	0.17	0.12	0.02	0.02	0.02		0.01				

【年齢層別5週分集計】



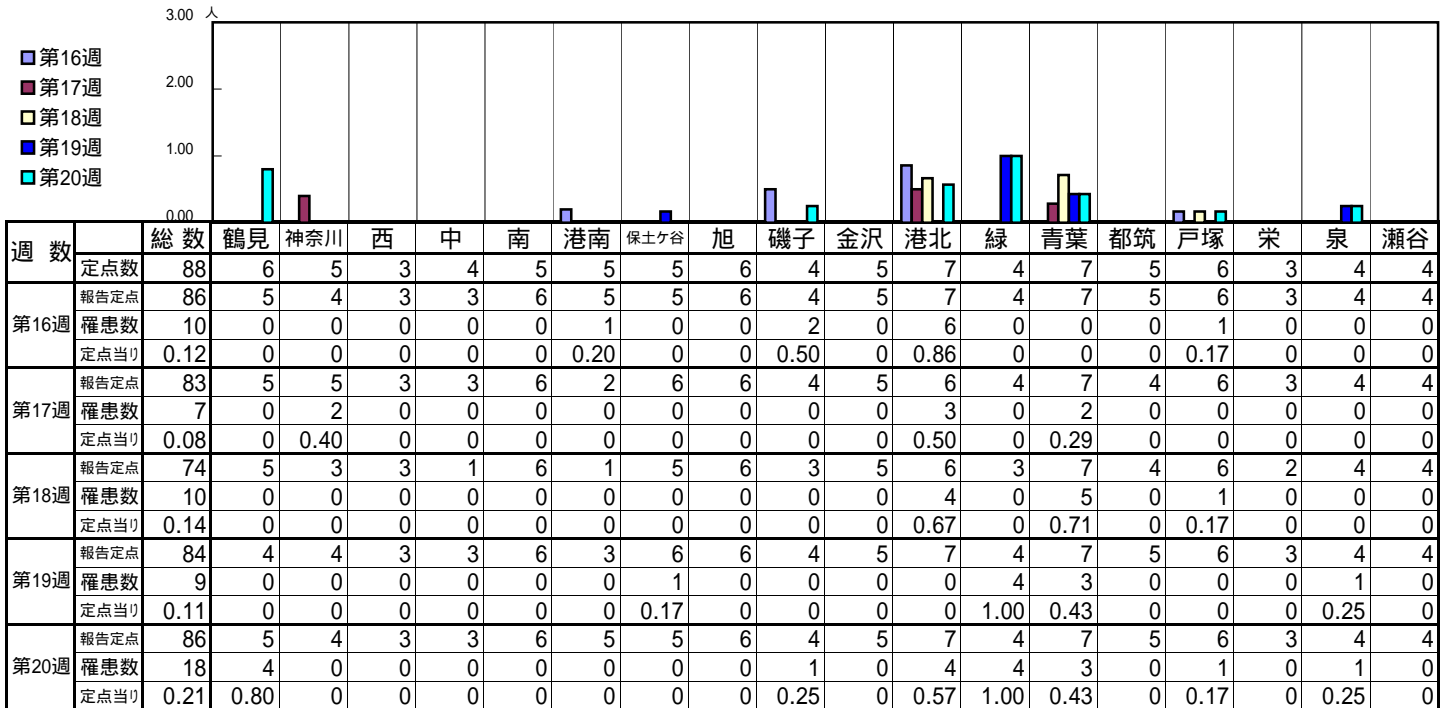
【定点当りの患者数】



<< 手足口病 >>

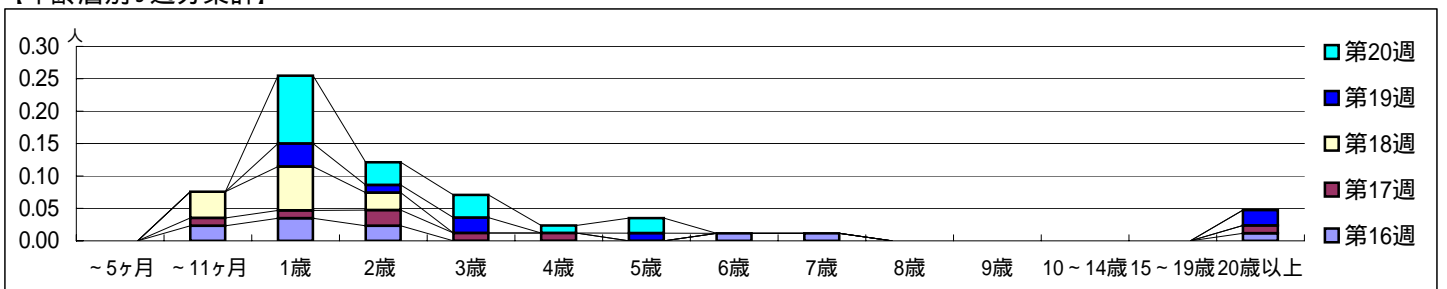
平成 20年 4月14日 ~ 5月18日  
[平成 20年第16週 ~ 第20週]

【区別・週別報告定点当り】

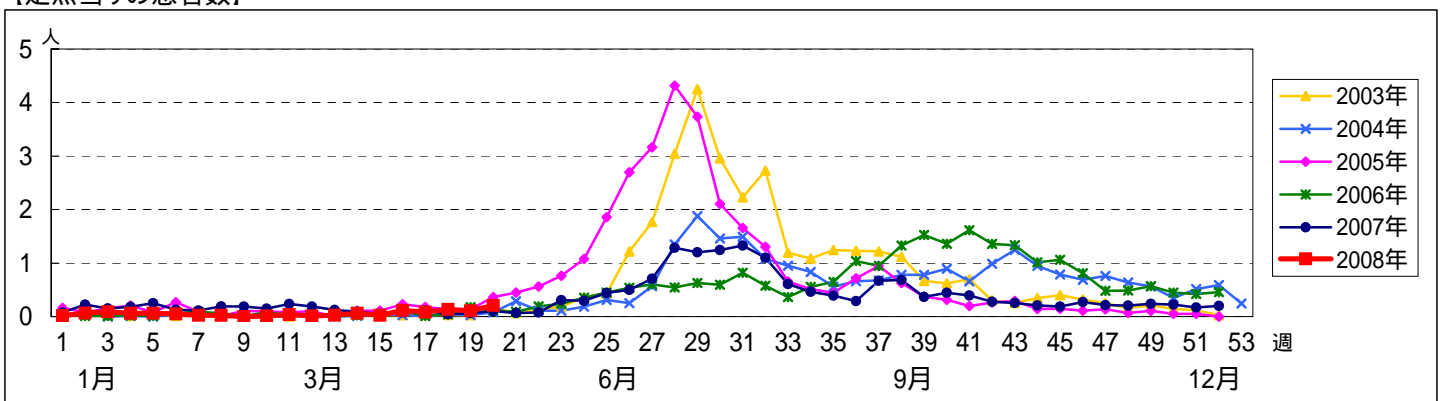


週 数		合計	~5ヶ月	~11ヶ月	年齢														
					1歳	2歳	3歳	4歳	5歳	6歳	7歳	8歳	9歳	10~14歳	15~19歳	20歳以上			
第16週	罹患数	10		2	3	2					1	1							1
	定点当り	0.12		0.02	0.03	0.02					0.01	0.01							0.01
第17週	罹患数	7		1	1	2	1	1											1
	定点当り	0.08		0.01	0.01	0.02	0.01	0.01											0.01
第18週	罹患数	10		3	5	2													
	定点当り	0.14		0.04	0.07	0.03													
第19週	罹患数	9			3	1	2		1										2
	定点当り	0.11			0.04	0.01	0.02		0.01										0.02
第20週	罹患数	18			9	3	3	1	2										
	定点当り	0.21			0.10	0.03	0.03	0.01	0.02										

【年齢層別5週分集計】



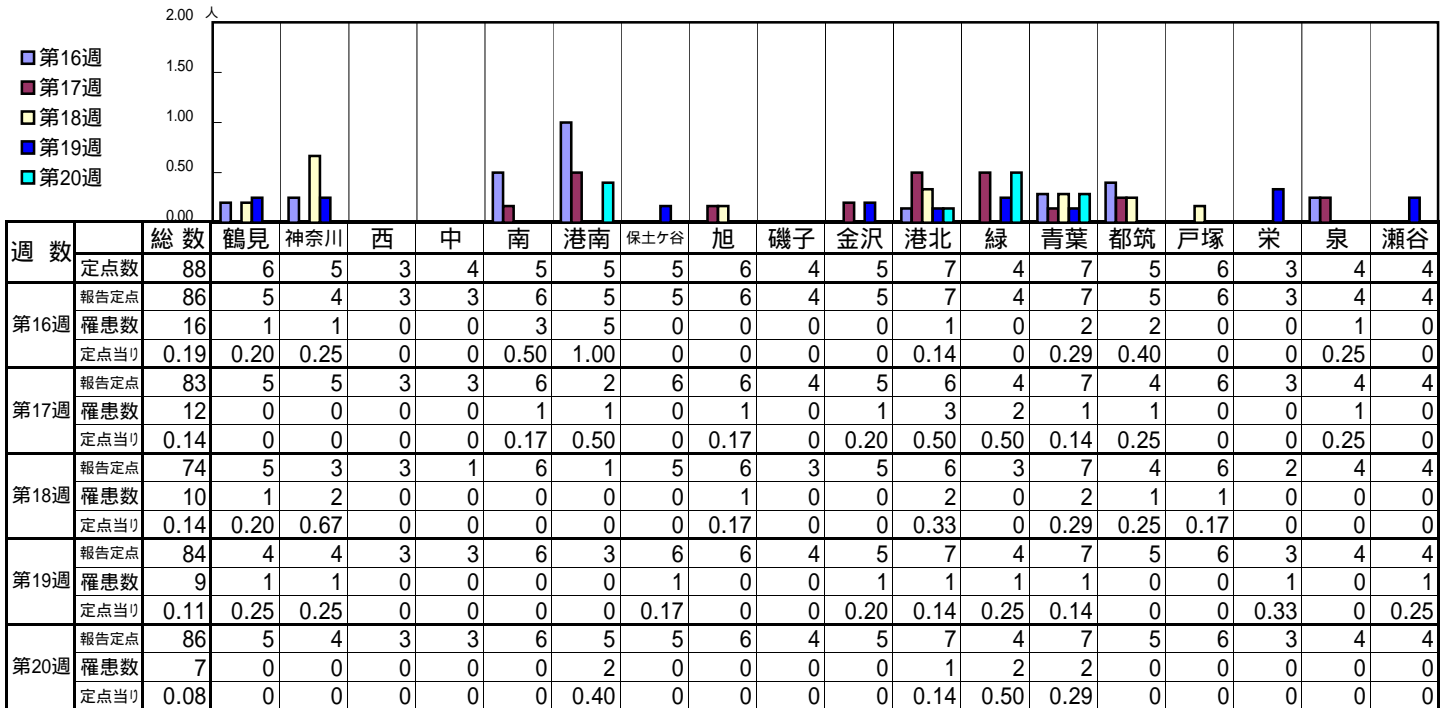
【定点当りの患者数】



<< 伝染性紅斑 >>

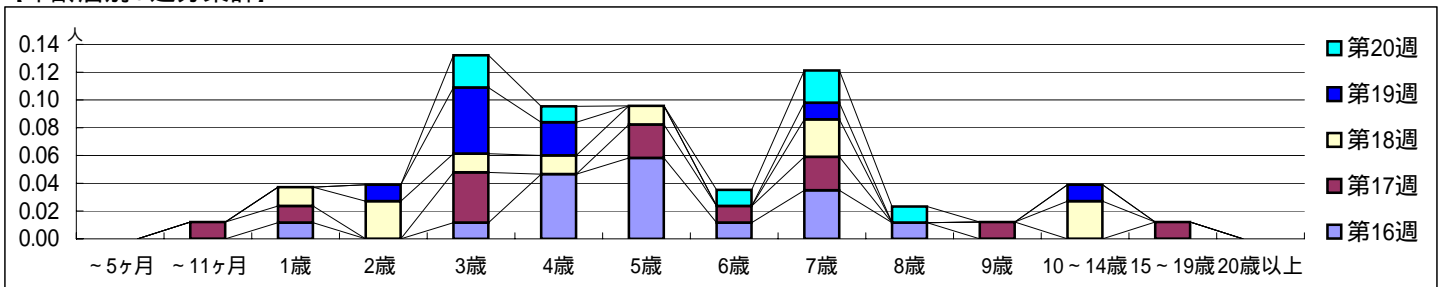
平成 20年 4月14日 ~ 5月18日  
[平成 20年第16週 ~ 第20週]

【区別・週別報告定点当り】

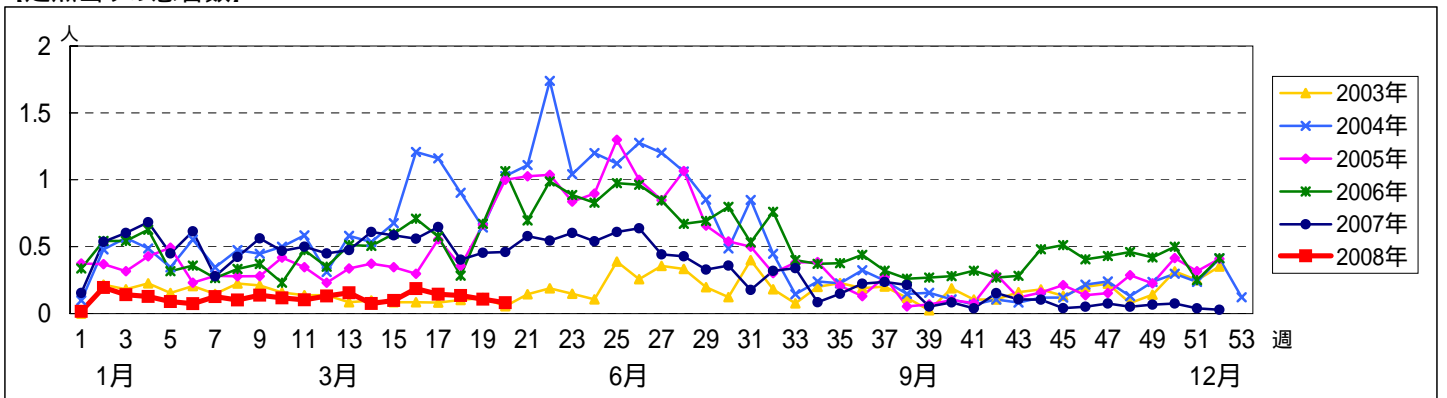


週数		合計	~5ヶ月	~11ヶ月	年齢															
					1歳	2歳	3歳	4歳	5歳	6歳	7歳	8歳	9歳	10~14歳	15~19歳	20歳以上				
第16週	罹患数	16			1		1	4	5	1	3	1								
	定点当り	0.19			0.01		0.01	0.05	0.06	0.01	0.03	0.01								
第17週	罹患数	12		1	1		3		2	1	2		1		1					
	定点当り	0.14		0.01	0.01		0.04		0.02	0.01	0.02		0.01		0.01					
第18週	罹患数	10			1	2	1	1	1		2			2						
	定点当り	0.14			0.01	0.03	0.01	0.01	0.01		0.03			0.03						
第19週	罹患数	9				1	4	2			1			1						
	定点当り	0.11				0.01	0.05	0.02			0.01			0.01						
第20週	罹患数	7					2	1		1	2	1								
	定点当り	0.08					0.02	0.01		0.01	0.02	0.01								

【年齢層別5週分集計】



【定点当りの患者数】

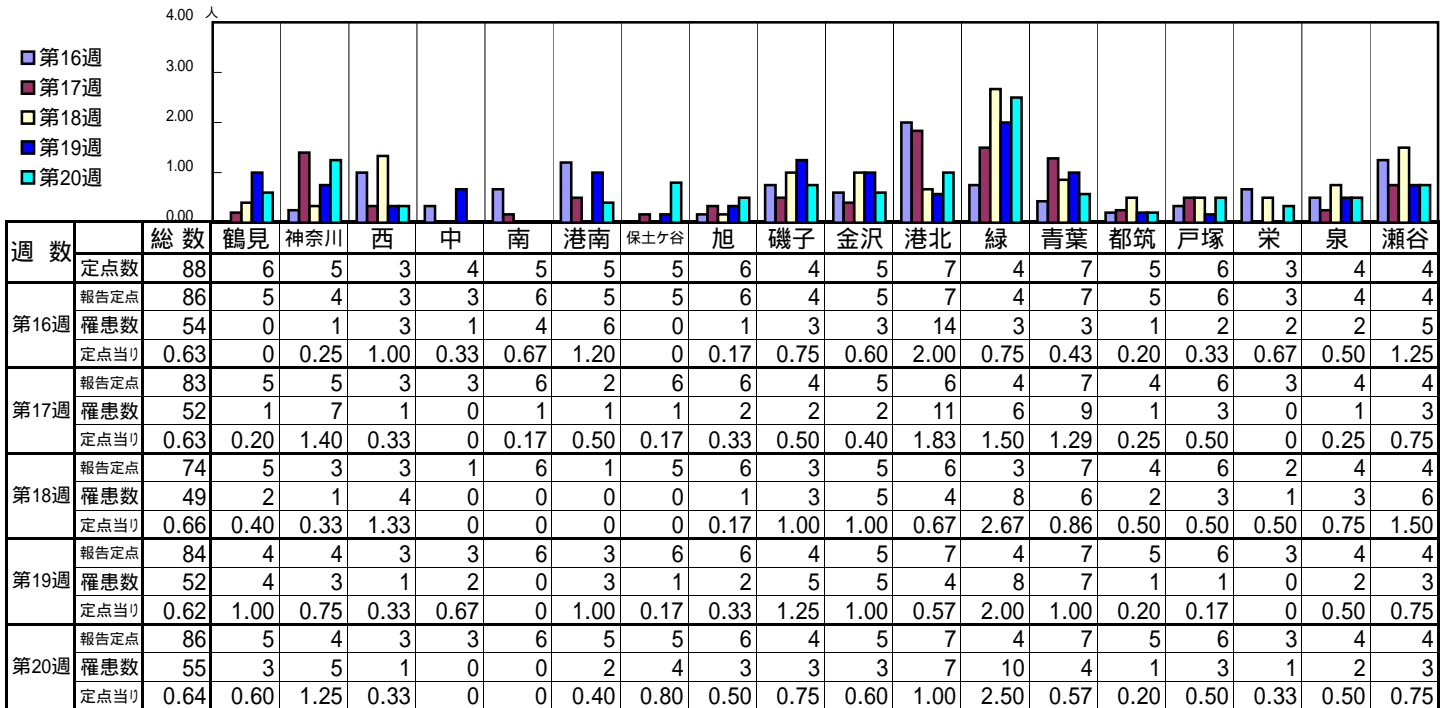




<< 突発性発しん >>

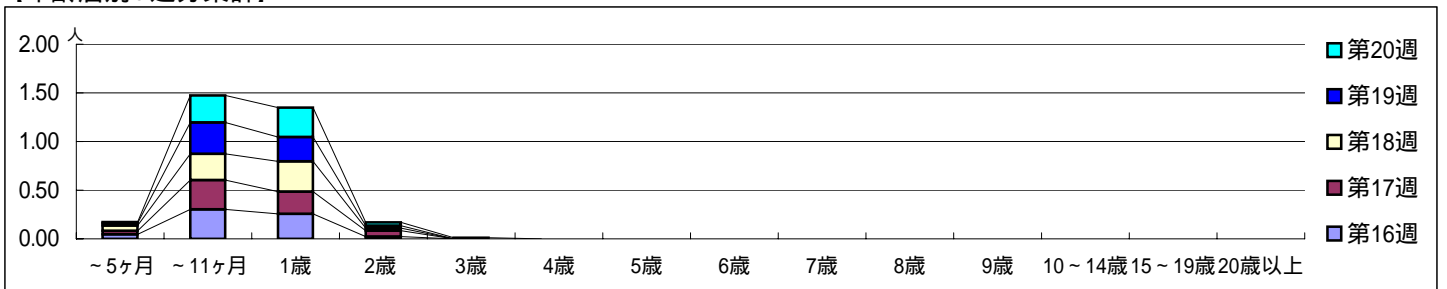
平成 20年 4月14日 ~ 5月18日  
[平成 20年第16週 ~ 第20週]

【区別・週別報告定点当り】

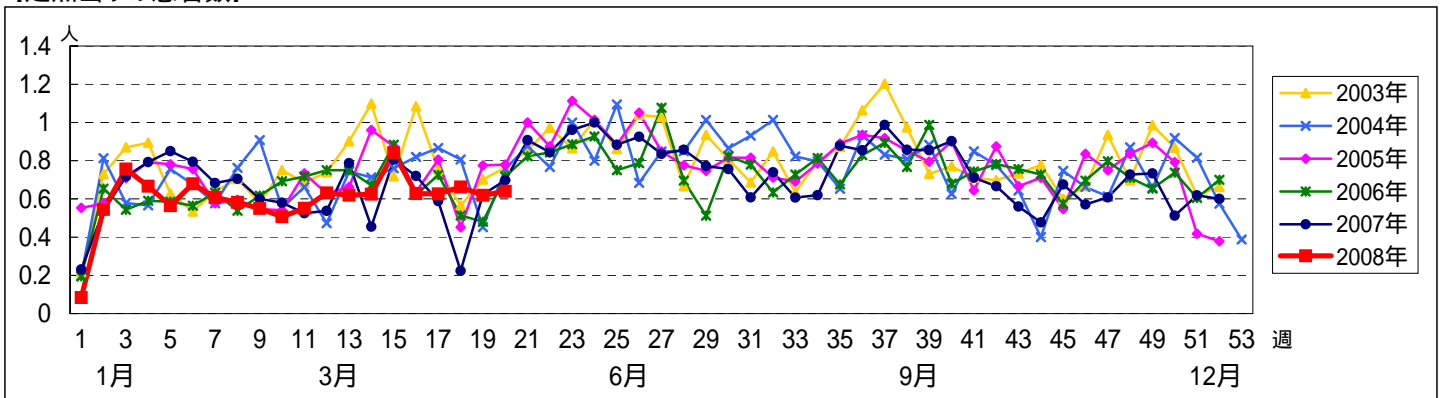


週 数		合計	~5ヶ月	~11ヶ月	年齢															
					1歳	2歳	3歳	4歳	5歳	6歳	7歳	8歳	9歳	10~14歳	15~19歳	20歳以上				
第16週	罹患数	54	4	26	22	2														
	定点当り	0.63	0.05	0.30	0.26	0.02														
第17週	罹患数	52	3	25	19	5														
	定点当り	0.63	0.04	0.30	0.23	0.06														
第18週	罹患数	49	4	20	23	2														
	定点当り	0.66	0.05	0.27	0.31	0.03														
第19週	罹患数	52	2	27	21	2														
	定点当り	0.62	0.02	0.32	0.25	0.02														
第20週	罹患数	55	1	24	26	3	1													
	定点当り	0.64	0.01	0.28	0.30	0.03	0.01													

【年齢層別5週分集計】



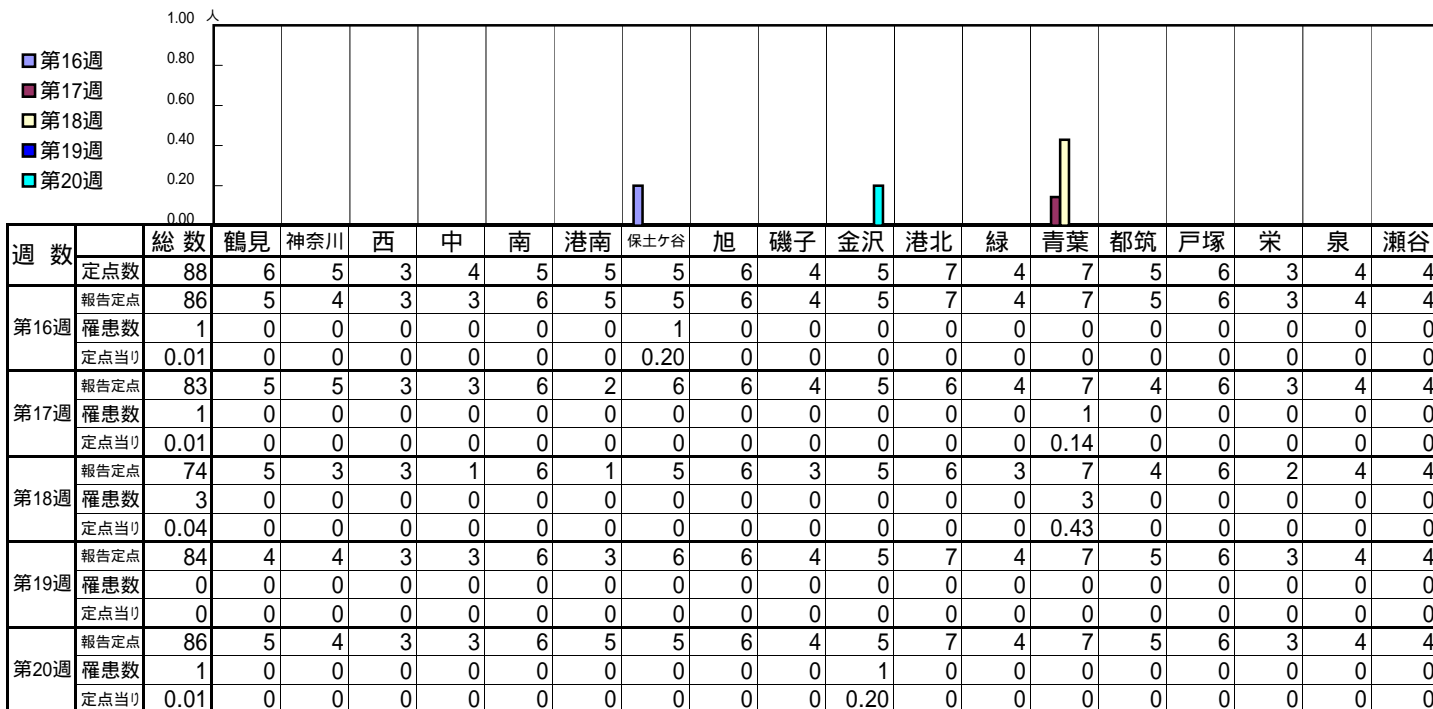
【定点当りの患者数】



<< 百日咳 >>

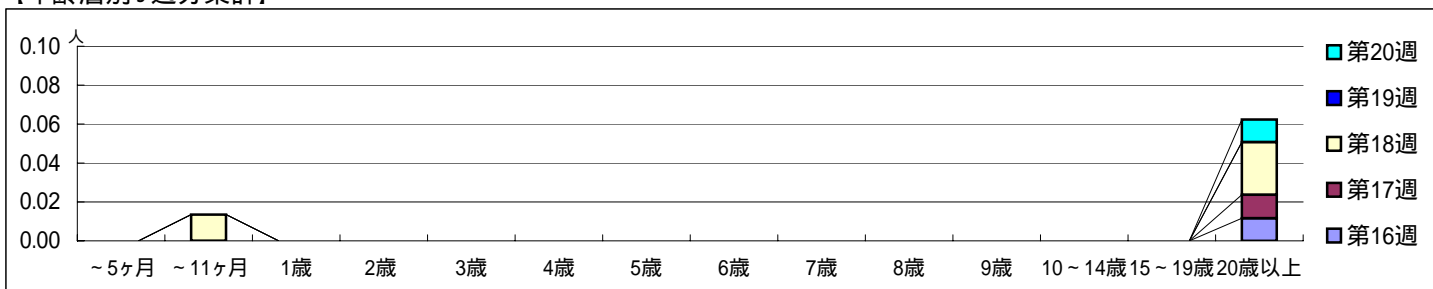
平成 20年 4月14日 ~ 5月18日  
[平成 20年第16週 ~ 第20週]

【区別・週別報告定点当り】

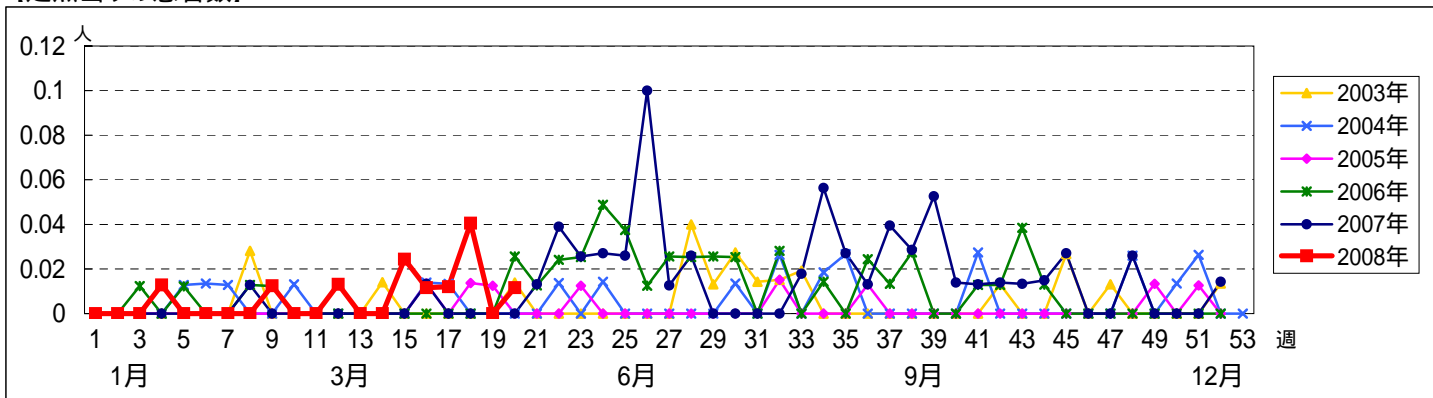


週 数		合計	~5ヶ月	~11ヶ月	1歳	2歳	3歳	4歳	5歳	6歳	7歳	8歳	9歳	10~14歳	15~19歳	20歳以上
第16週	罹患数	1														1
	定点当り	0.01														0.01
第17週	罹患数	1														1
	定点当り	0.01														0.01
第18週	罹患数	3		1												2
	定点当り	0.04		0.01												0.03
第19週	罹患数	0														
	定点当り	0														
第20週	罹患数	1														1
	定点当り	0.01														0.01

【年齢層別5週分集計】



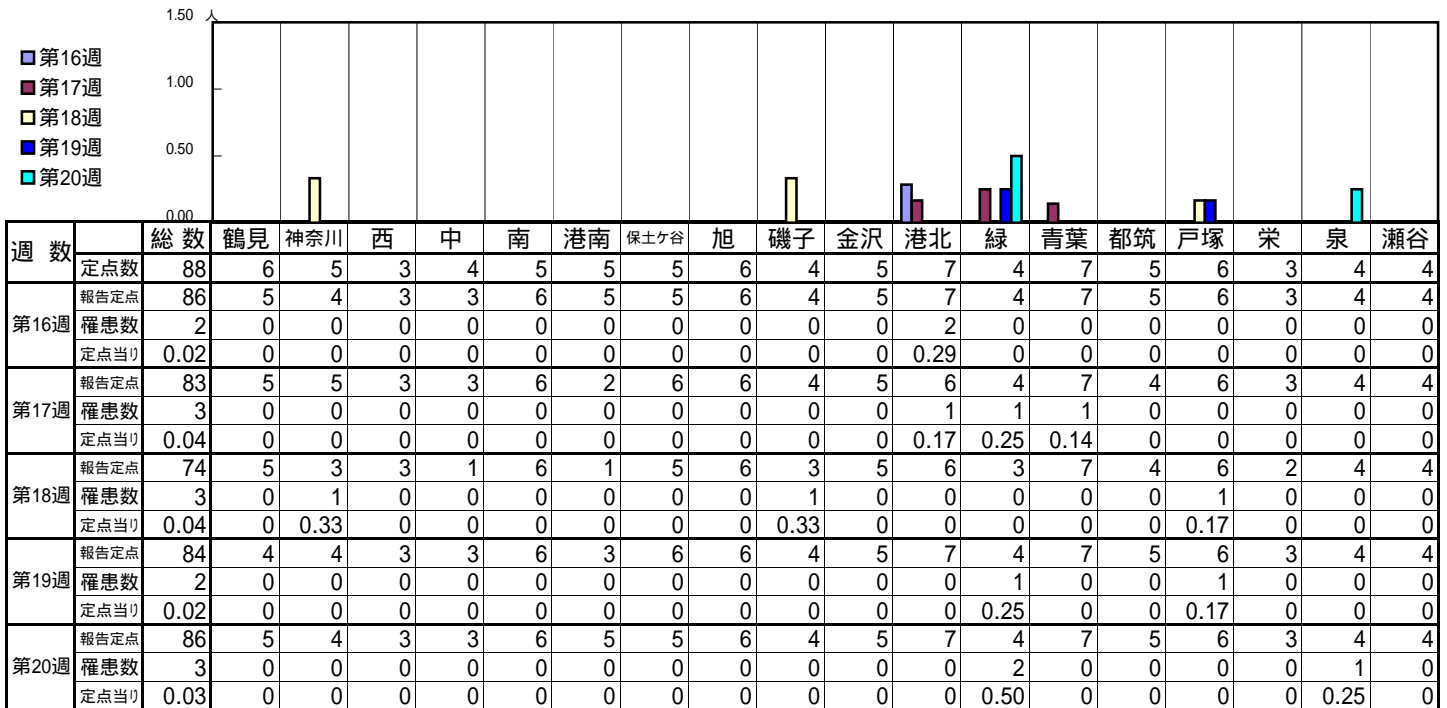
【定点当りの患者数】



<< ヘルパンギーナ >>

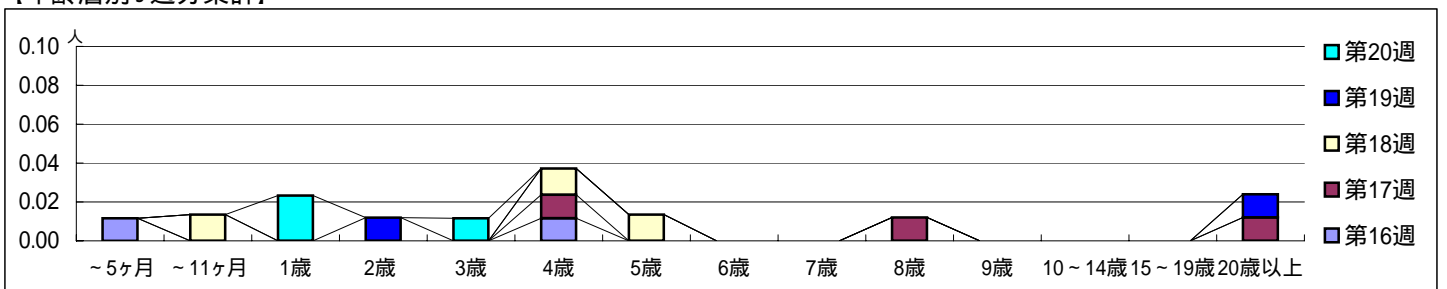
平成 20年 4月14日 ~ 5月18日  
[平成 20年第16週 ~ 第20週]

【区別・週別報告定点当り】

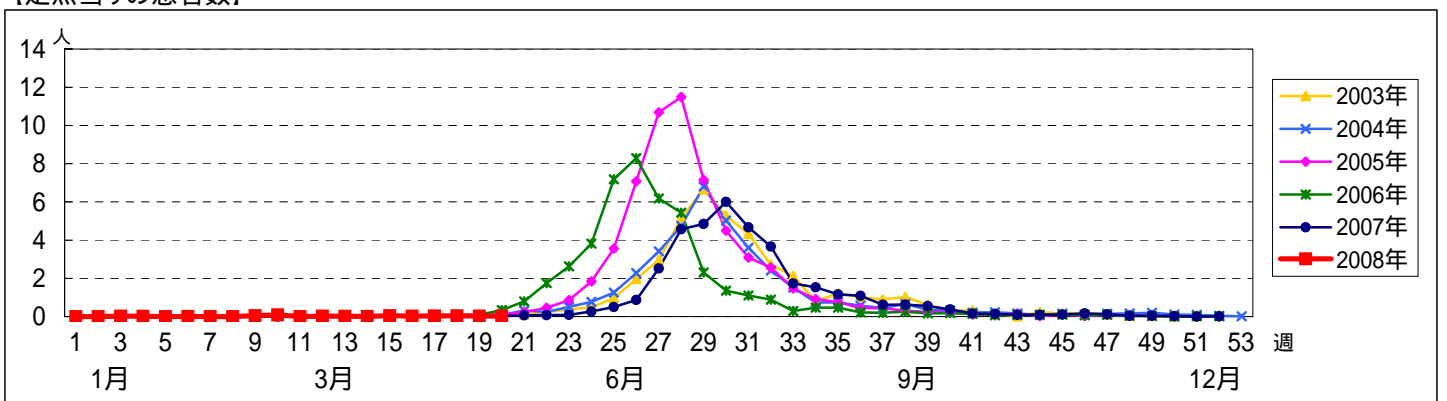


週 数		合計	~5ヶ月	~11ヶ月	1歳	2歳	3歳	4歳	5歳	6歳	7歳	8歳	9歳	10~14歳	15~19歳	20歳以上
					罹患数	2	1					1				
定点当り	0.02	0.01					0.01									
罹患数	3						1					1				1
定点当り	0.04						0.01					0.01				0.01
罹患数	3		1				1	1								
定点当り	0.04		0.01				0.01	0.01								
罹患数	2				1											1
定点当り	0.02				0.01											0.01
罹患数	3				2		1									
定点当り	0.03				0.02		0.01									

【年齢層別5週分集計】



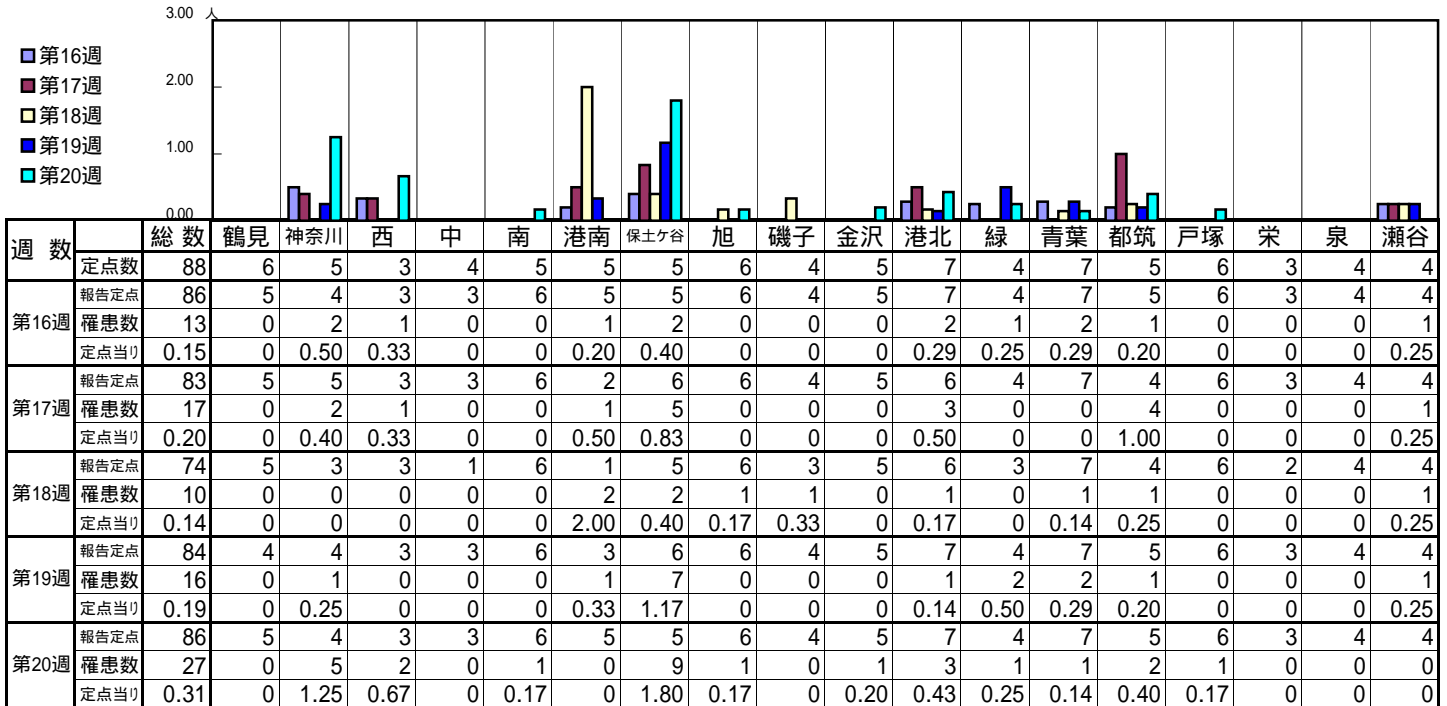
【定点当りの患者数】



<< 流行性耳下腺炎 >>

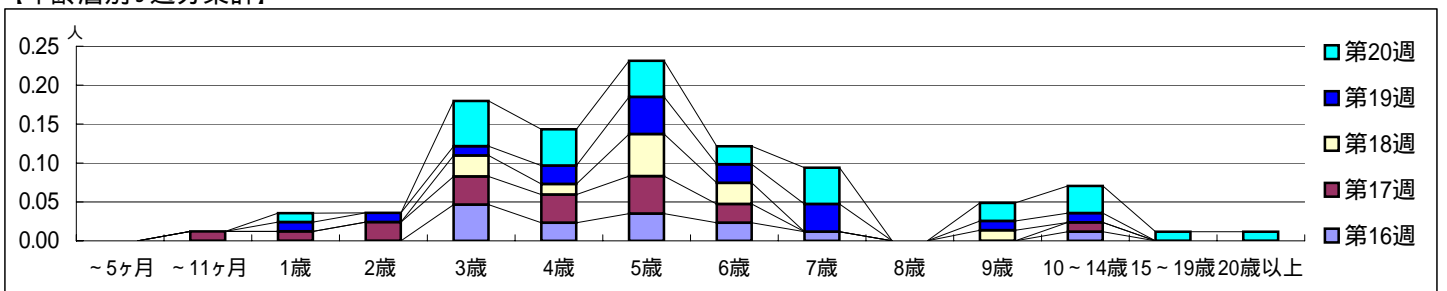
平成 20年 4月14日 ~ 5月18日  
[平成 20年第16週 ~ 第20週]

【区別・週別報告定点当り】

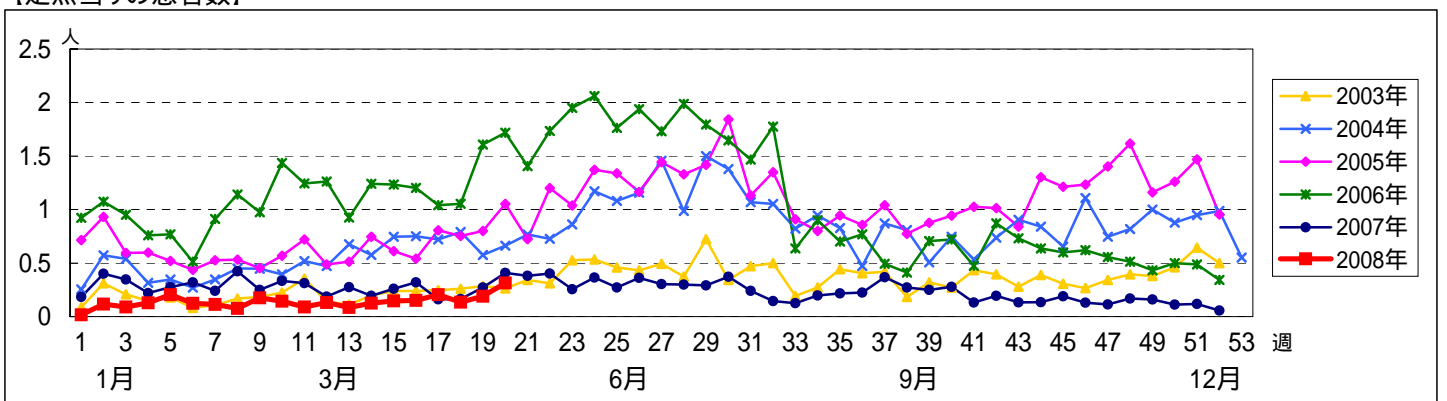


週数	合計	~5ヶ月	~11ヶ月	1歳	2歳	3歳	4歳	5歳	6歳	7歳	8歳	9歳	10~14歳	15~19歳	20歳以上
第16週	罹患数 13						4	2	3	2	1		1		
第16週	定点当り 0.15						0.05	0.02	0.03	0.02	0.01		0.01		
第17週	罹患数 17		1	1	2	3	3	4	2				1		
第17週	定点当り 0.20		0.01	0.01	0.02	0.04	0.04	0.05	0.02				0.01		
第18週	罹患数 10					2	1	4	2			1			
第18週	定点当り 0.14					0.03	0.01	0.05	0.03			0.01			
第19週	罹患数 16			1	1	1	2	4	2	3		1	1		
第19週	定点当り 0.19			0.01	0.01	0.01	0.02	0.05	0.02	0.04		0.01	0.01		
第20週	罹患数 27			1		5	4	4	2	4		2	3	1	1
第20週	定点当り 0.31			0.01		0.06	0.05	0.05	0.02	0.05		0.02	0.03	0.01	0.01

【年齢層別5週分集計】



【定点当りの患者数】

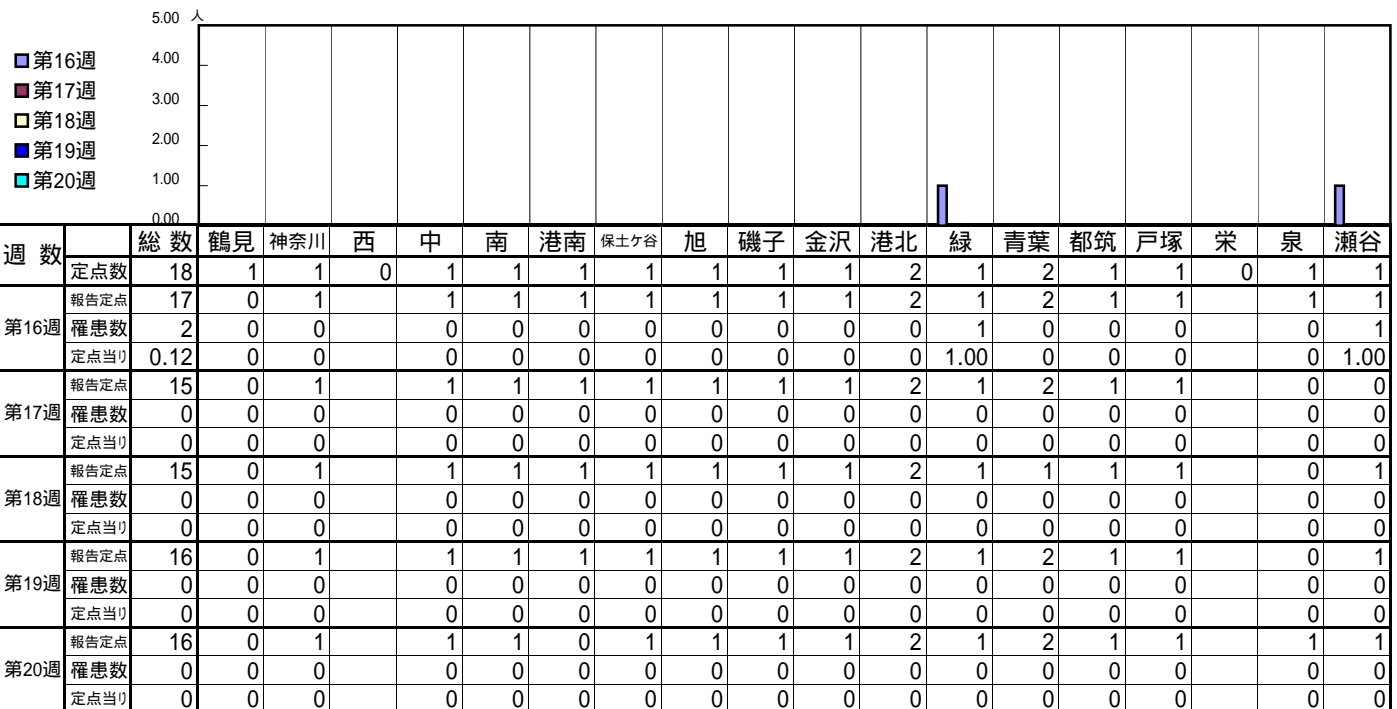


<< 急性出血性結膜炎 >>

平成 20年 4月14日 ~ 5月18日

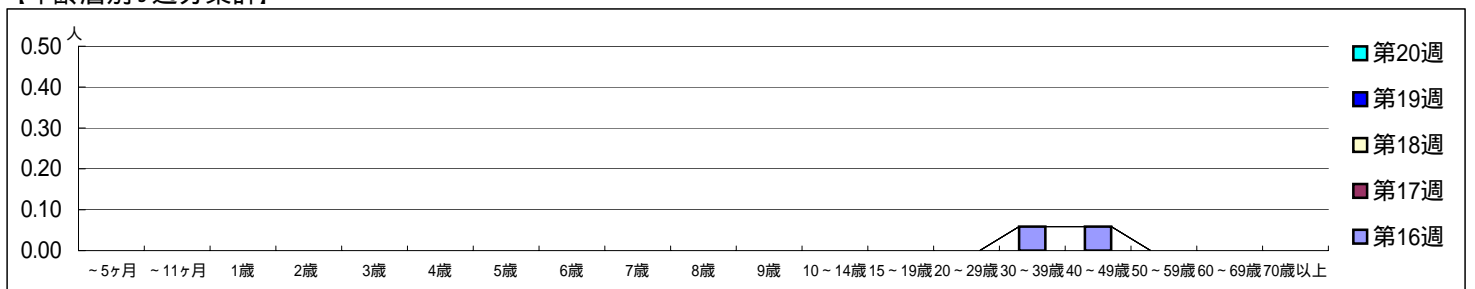
[平成 20年第16週 ~ 第20週]

[区別・週別報告定点当り]

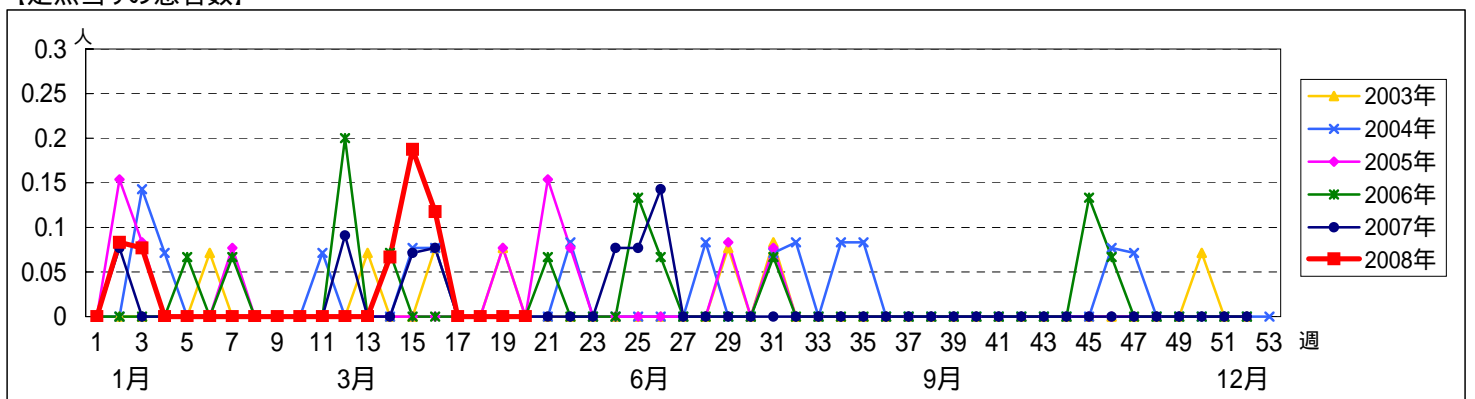


週数	報告定点	罹患数	定点当り	合計	~5ヶ月	~11ヶ月	1歳	2歳	3歳	4歳	5歳	6歳	7歳	8歳	9歳	10~14歳	15~19歳	20~29歳	30~39歳	40~49歳	50~59歳	60~69歳	70歳以上	
第16週	17	2	0.12																	1	1			
第17週	15	0	0																	0.06	0.06			
第18週	15	0	0																					
第19週	16	0	0																					
第20週	16	0	0																					

[年齢層別5週分集計]



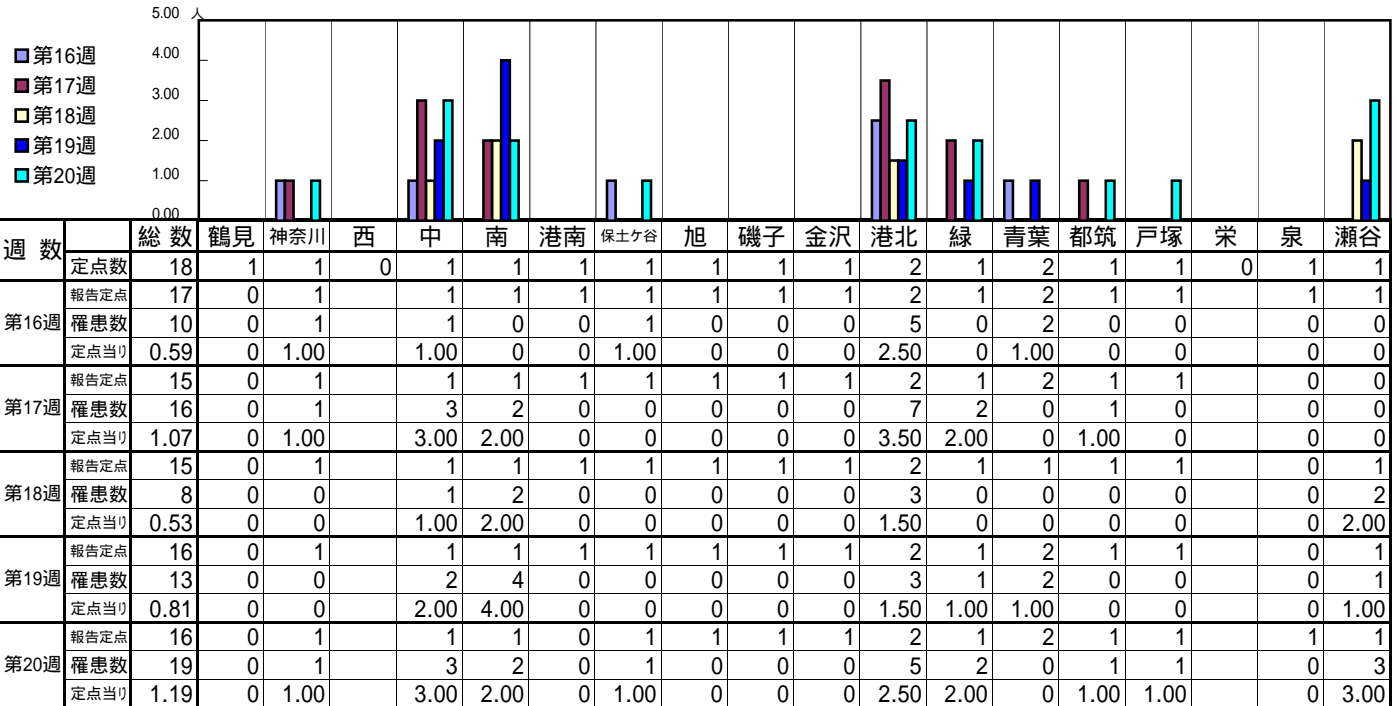
[定点当りの患者数]



<< 流行性角結膜炎 >>

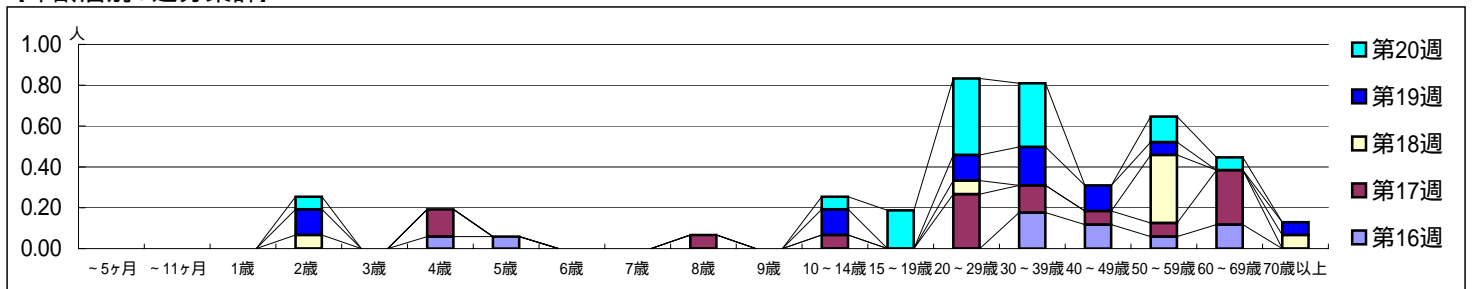
平成 20年 4月14日 ~ 5月18日  
[平成 20年第16週 ~ 第20週]

[区別・週別報告定点当り]



週数	合計	~5ヶ月	~11ヶ月	1歳	2歳	3歳	4歳	5歳	6歳	7歳	8歳	9歳	10~14歳	15~19歳	20~29歳	30~39歳	40~49歳	50~59歳	60~69歳	70歳以上
第16週	10						1	1								3	2	1	2	
第17週	16						2				1		1		4	2	1	1	4	
第18週	8				1											1		5		1
第19週	13				2								2		2	3	2	1		1
第20週	19				1								1	3	6	5		2	1	

[年齢層別5週分集計]



[定点当りの患者数]

