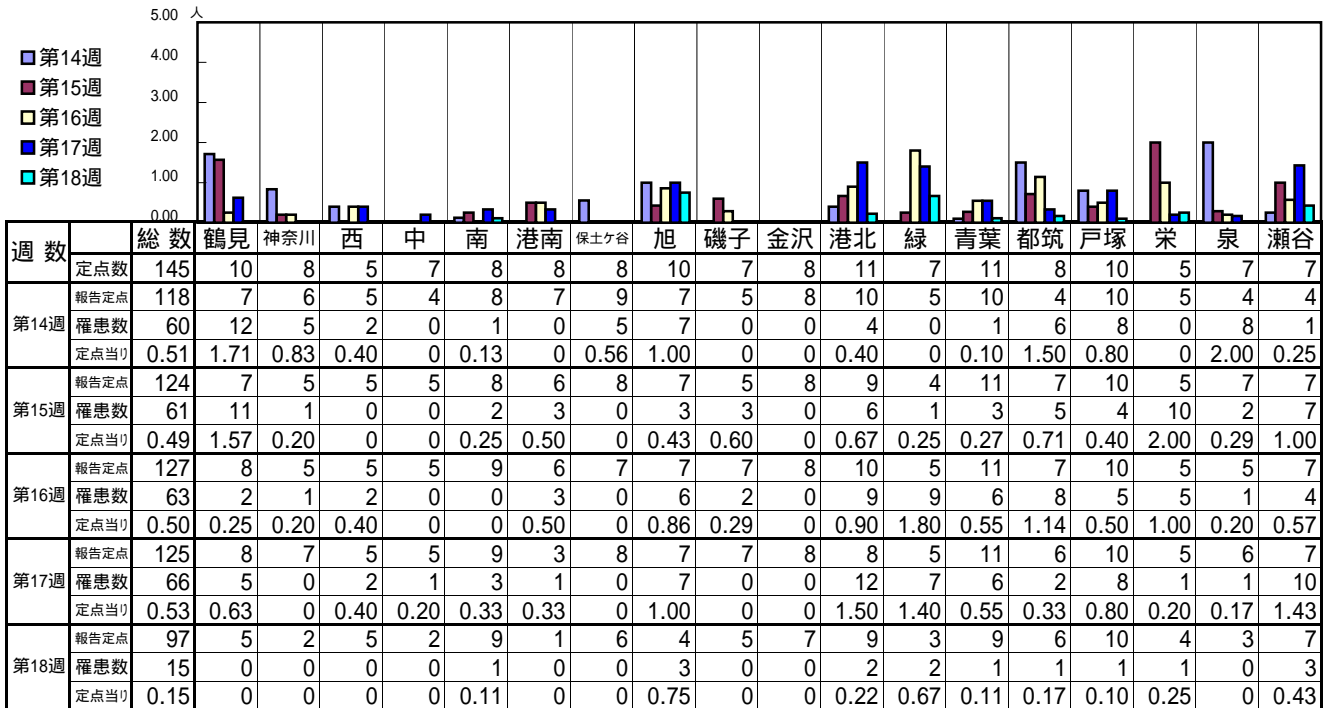


<< インフルエンザ >>

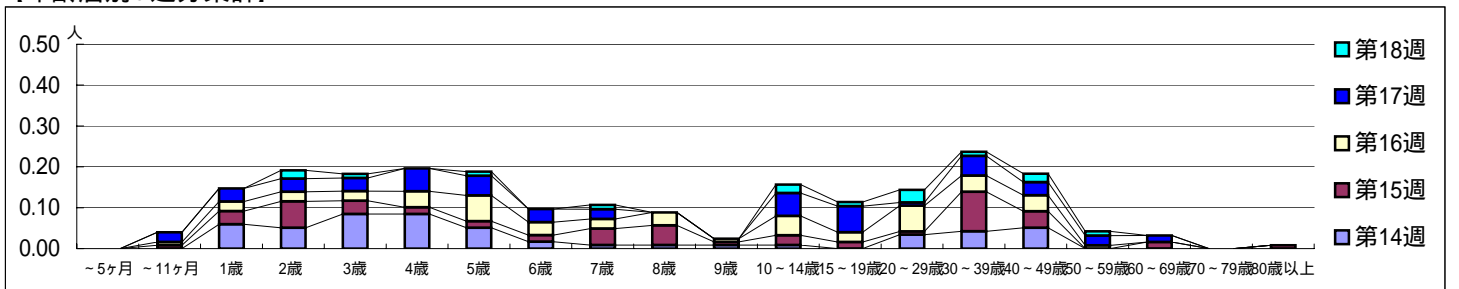
平成 20年 3月31日 ~ 5月 4日
[平成 20年第14週 ~ 第18週]

[区別・週別報告定点当り]

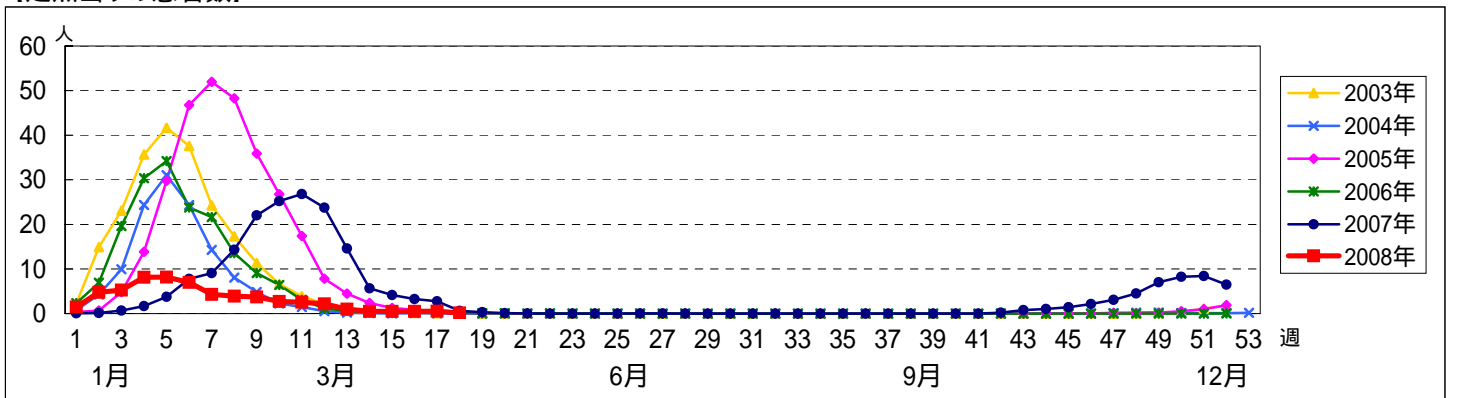


週数	合計	~5ヶ月	~11ヶ月	1歳	2歳	3歳	4歳	5歳	6歳	7歳	8歳	9歳	10~14歳	15~19歳	20~29歳	30~39歳	40~49歳	50~59歳	60~69歳	70~79歳	80歳以上
第14週	罹患数 60			7	6	10	10	6	2	1	1	1	1		4	5	6				
第14週	定点当り 0.51			0.06	0.05	0.08	0.08	0.05	0.02	0.01	0.01	0.01	0.01		0.03	0.04	0.05				
第15週	罹患数 61		1	4	8	4	2	2	2	5	6	1	3	2	1	12	5		2		1
第15週	定点当り 0.49		0.01	0.03	0.06	0.03	0.02	0.02	0.02	0.04	0.05	0.01	0.02	0.02	0.01	0.10	0.04		0.02		0.01
第16週	罹患数 63		1	3	3	3	5	8	4	3	4	1	6	3	8	5	5	1			
第16週	定点当り 0.50		0.01	0.02	0.02	0.02	0.04	0.06	0.03	0.02	0.03	0.01	0.05	0.02	0.06	0.04	0.04	0.01			
第17週	罹患数 66		3	4	4	4	7	6	4	3			7	8	1	6	4	3	2		
第17週	定点当り 0.53		0.02	0.03	0.03	0.03	0.06	0.05	0.03	0.02			0.06	0.06	0.01	0.05	0.03	0.02	0.02		
第18週	罹患数 15				2	1		1		1			2	1	3	1	2	1			
第18週	定点当り 0.15				0.02	0.01		0.01		0.01			0.02	0.01	0.03	0.01	0.02	0.01			

[年齢層別5週分集計]



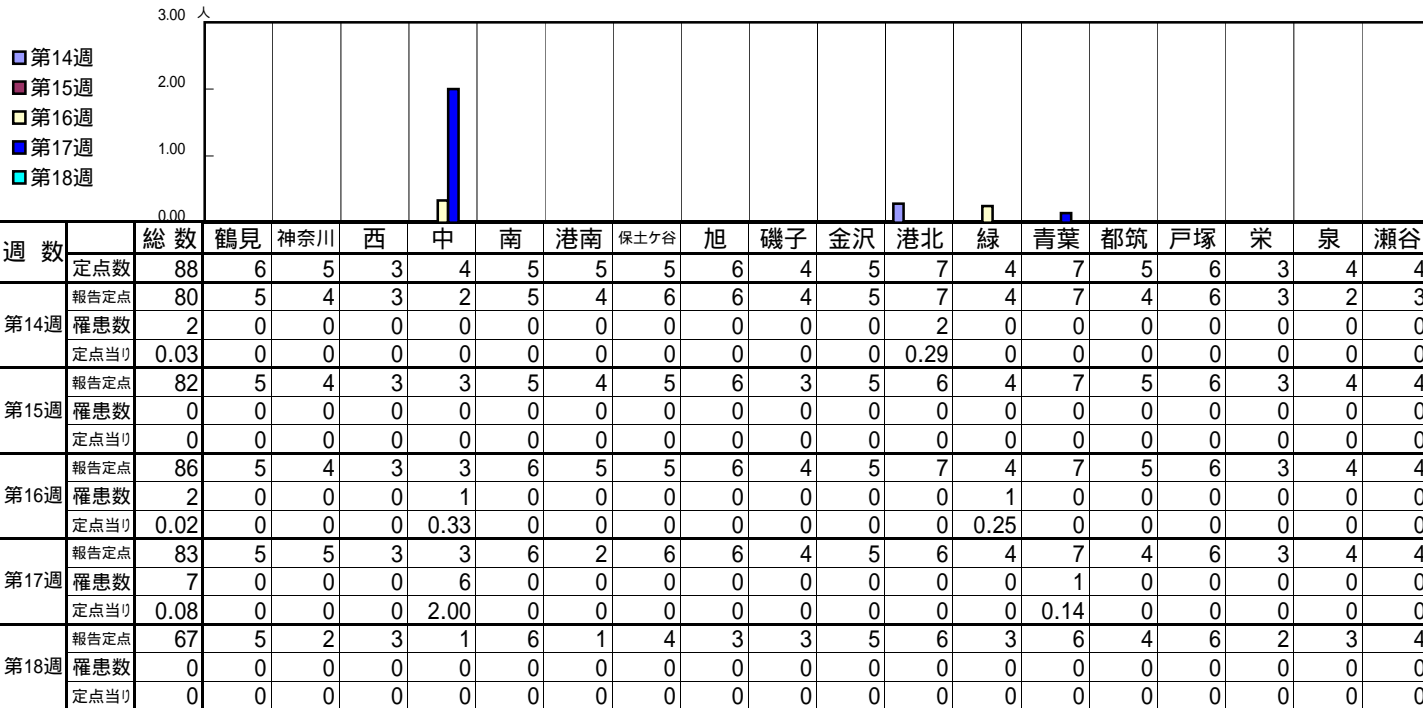
[定点当りの患者数]



<< RSウイルス感染症 >>

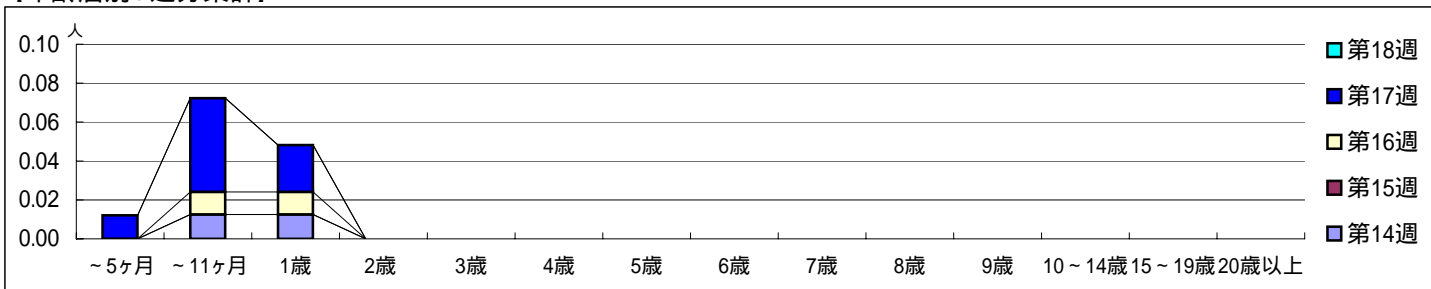
平成 20年 3月31日 ~ 5月 4日
[平成 20年第14週 ~ 第18週]

【区別・週別報告定点当り】

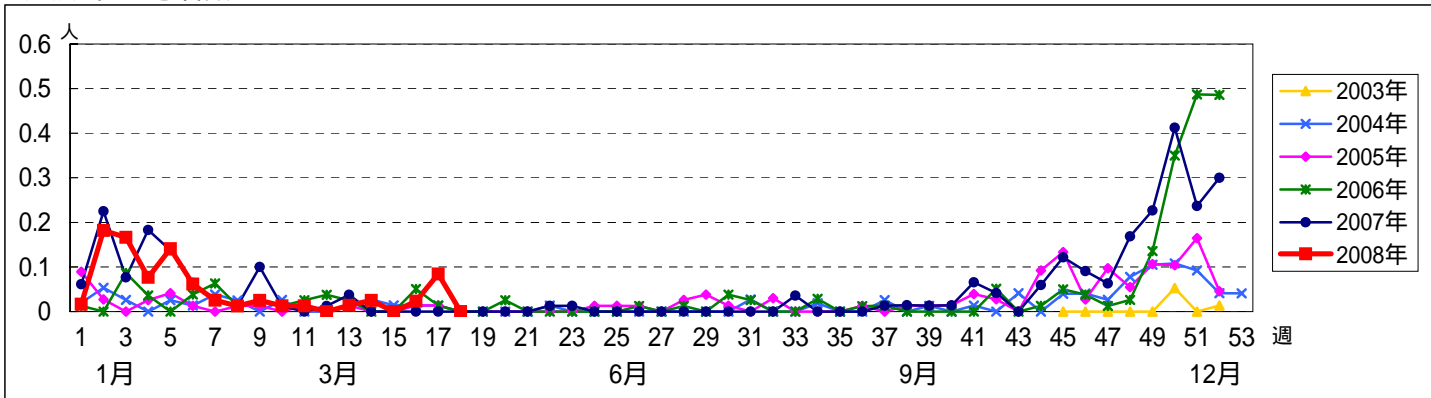


週数	合計	~5ヶ月	~11ヶ月	1歳	2歳	3歳	4歳	5歳	6歳	7歳	8歳	9歳	10~14歳	15~19歳	20歳以上
第14週	罹患数 2		1	1											
第14週	定点当り 0.03		0.01	0.01											
第15週	罹患数 0														
第15週	定点当り 0														
第16週	罹患数 2		1	1											
第16週	定点当り 0.02		0.01	0.01											
第17週	罹患数 7	1	4	2											
第17週	定点当り 0.08	0.01	0.05	0.02											
第18週	罹患数 0														
第18週	定点当り 0														

【年齢層別5週分集計】



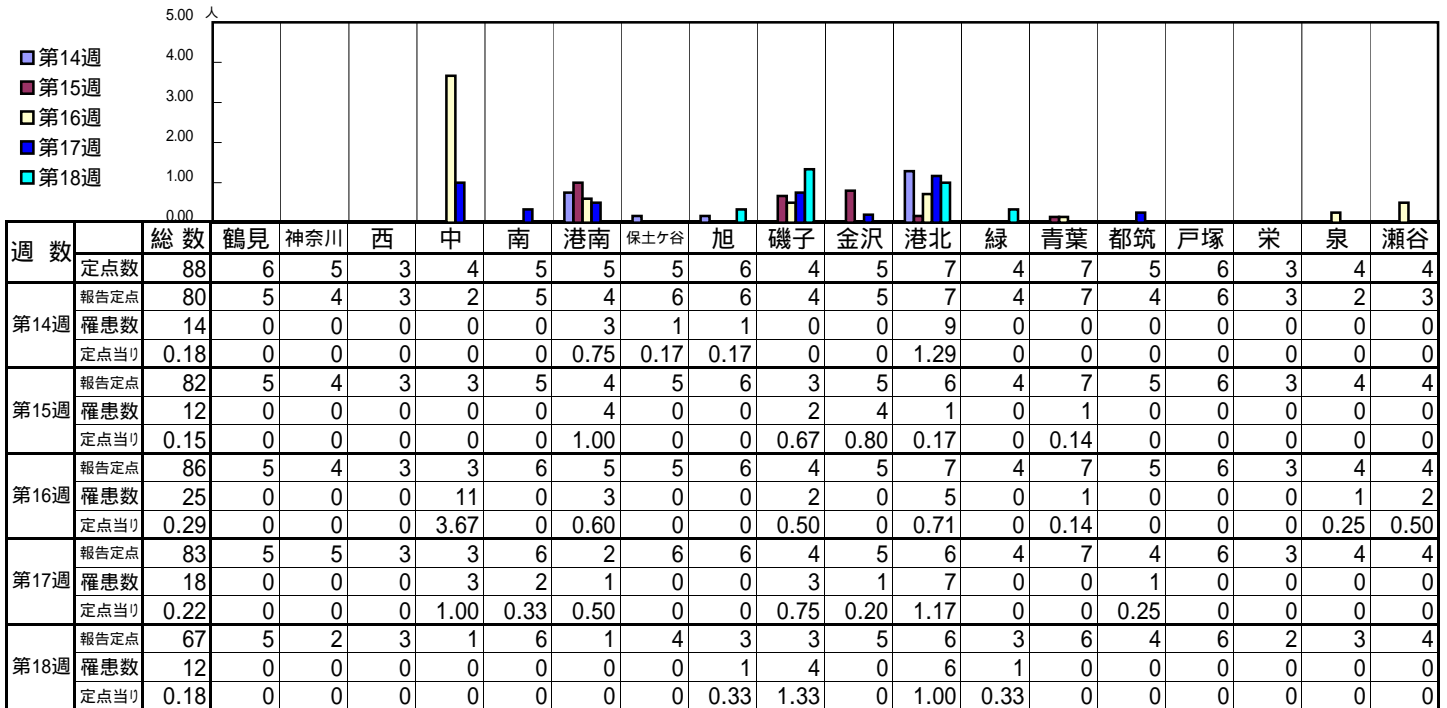
【定点当りの患者数】



<< 咽頭結膜熱 >>

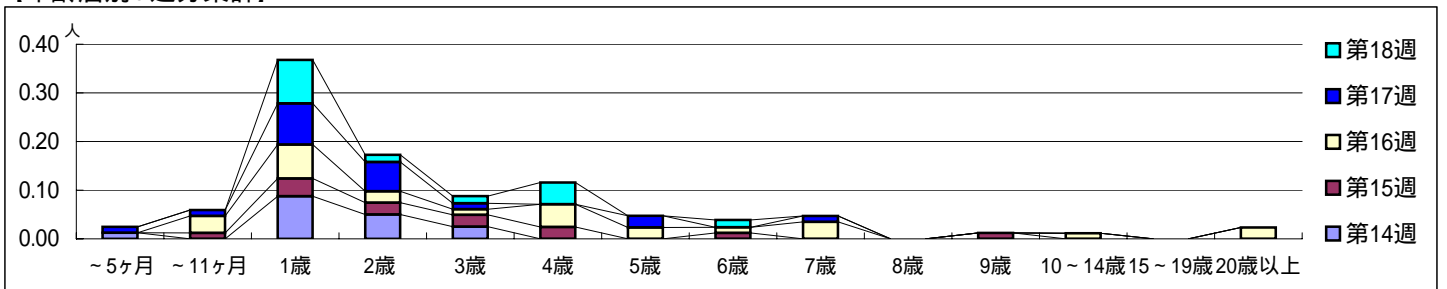
平成 20年 3月31日 ~ 5月 4日
[平成 20年第14週 ~ 第18週]

【区別・週別報告定点当り】

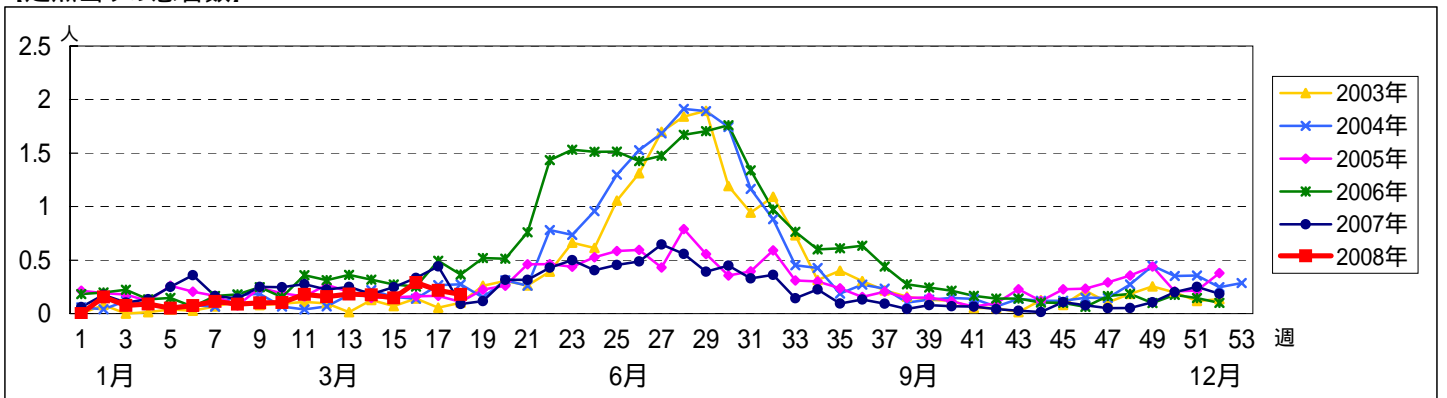


週数	合計	~5ヶ月	~11ヶ月	1歳	2歳	3歳	4歳	5歳	6歳	7歳	8歳	9歳	10~14歳	15~19歳	20歳以上
第14週	罹患数 14	1		7	4	2									
第14週	定点当り 0.18	0.01		0.09	0.05	0.03									
第15週	罹患数 12		1	3	2	2	2		1			1			
第15週	定点当り 0.15		0.01	0.04	0.02	0.02	0.02		0.01			0.01			
第16週	罹患数 25		3	6	2	1	4	2	1	3			1		2
第16週	定点当り 0.29		0.03	0.07	0.02	0.01	0.05	0.02	0.01	0.03			0.01		0.02
第17週	罹患数 18	1	1	7	5	1		2		1					
第17週	定点当り 0.22	0.01	0.01	0.08	0.06	0.01		0.02		0.01					
第18週	罹患数 12			6	1	1	3		1						
第18週	定点当り 0.18			0.09	0.01	0.01	0.04		0.01						

【年齢層別5週分集計】



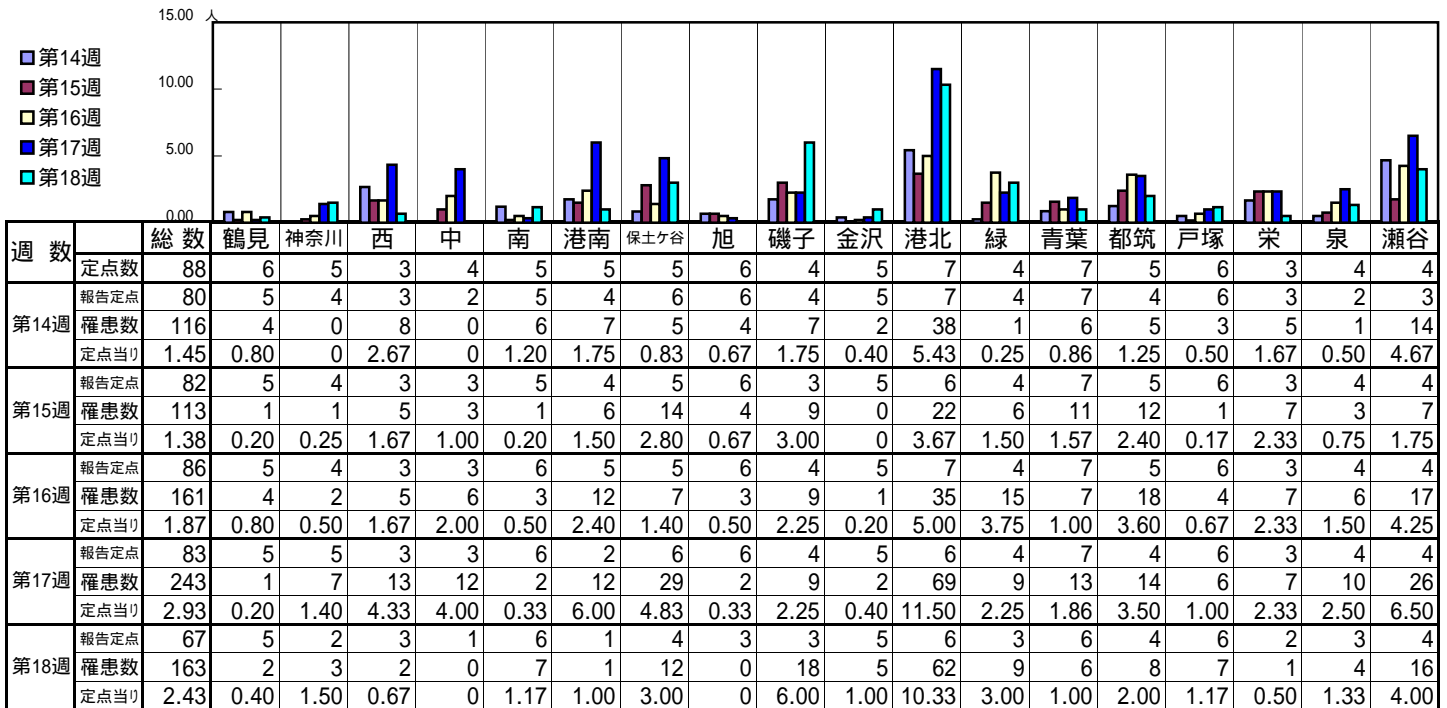
【定点当りの患者数】



<< A群溶血性インフルエンザ球菌咽頭炎 >>

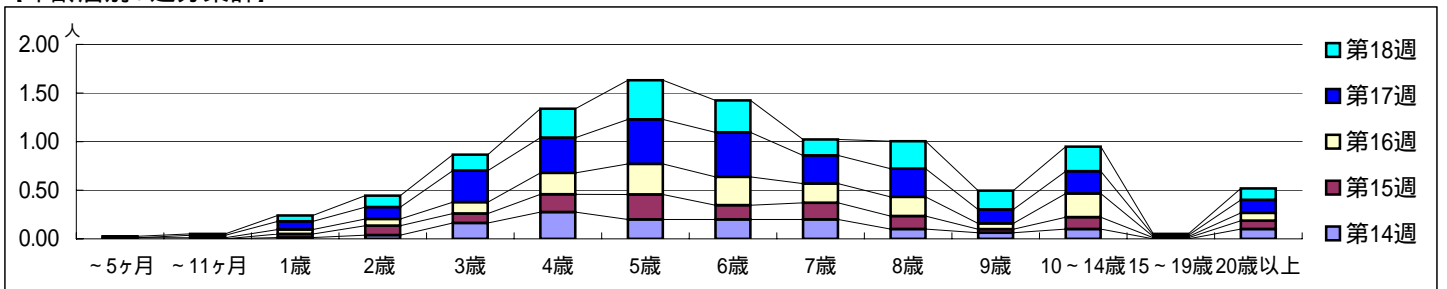
平成 20年 3月31日 ~ 5月4日
[平成 20年第14週 ~ 第18週]

[区別・週別報告定点当り]

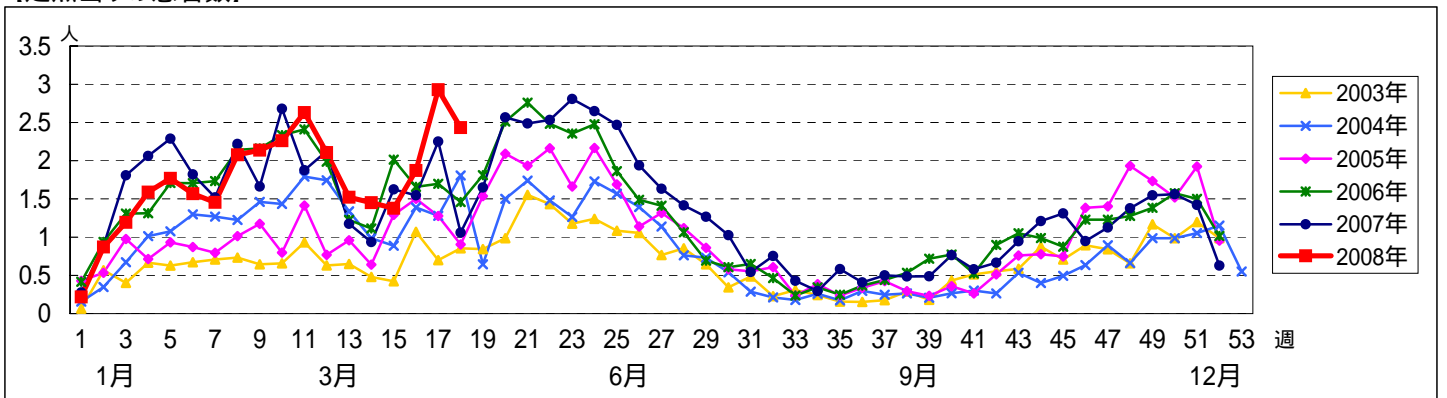


週数		合計	~5ヶ月	~11ヶ月	1歳	2歳	3歳	4歳	5歳	6歳	7歳	8歳	9歳	10~14歳	15~19歳	20歳以上
第14週	罹患数	116			1	3	13	22	16	16	16	8	5	8		8
第14週	定点当り	1.45			0.01	0.04	0.16	0.28	0.20	0.20	0.20	0.10	0.06	0.10		0.10
第15週	罹患数	113			3	8	8	15	21	12	14	11	3	10	1	7
第15週	定点当り	1.38			0.04	0.10	0.10	0.18	0.26	0.15	0.17	0.13	0.04	0.12	0.01	0.09
第16週	罹患数	161	1	1	4	6	10	19	27	25	17	17	5	21	1	7
第16週	定点当り	1.87	0.01	0.01	0.05	0.07	0.12	0.22	0.31	0.29	0.20	0.20	0.06	0.24	0.01	0.08
第17週	罹患数	243		2	7	10	27	30	38	38	24	24	12	19	1	11
第17週	定点当り	2.93		0.02	0.08	0.12	0.33	0.36	0.46	0.46	0.29	0.29	0.14	0.23	0.01	0.13
第18週	罹患数	163	1	1	4	8	11	20	27	22	11	19	13	17	1	8
第18週	定点当り	2.43	0.01	0.01	0.06	0.12	0.16	0.30	0.40	0.33	0.16	0.28	0.19	0.25	0.01	0.12

[年齢層別5週分集計]



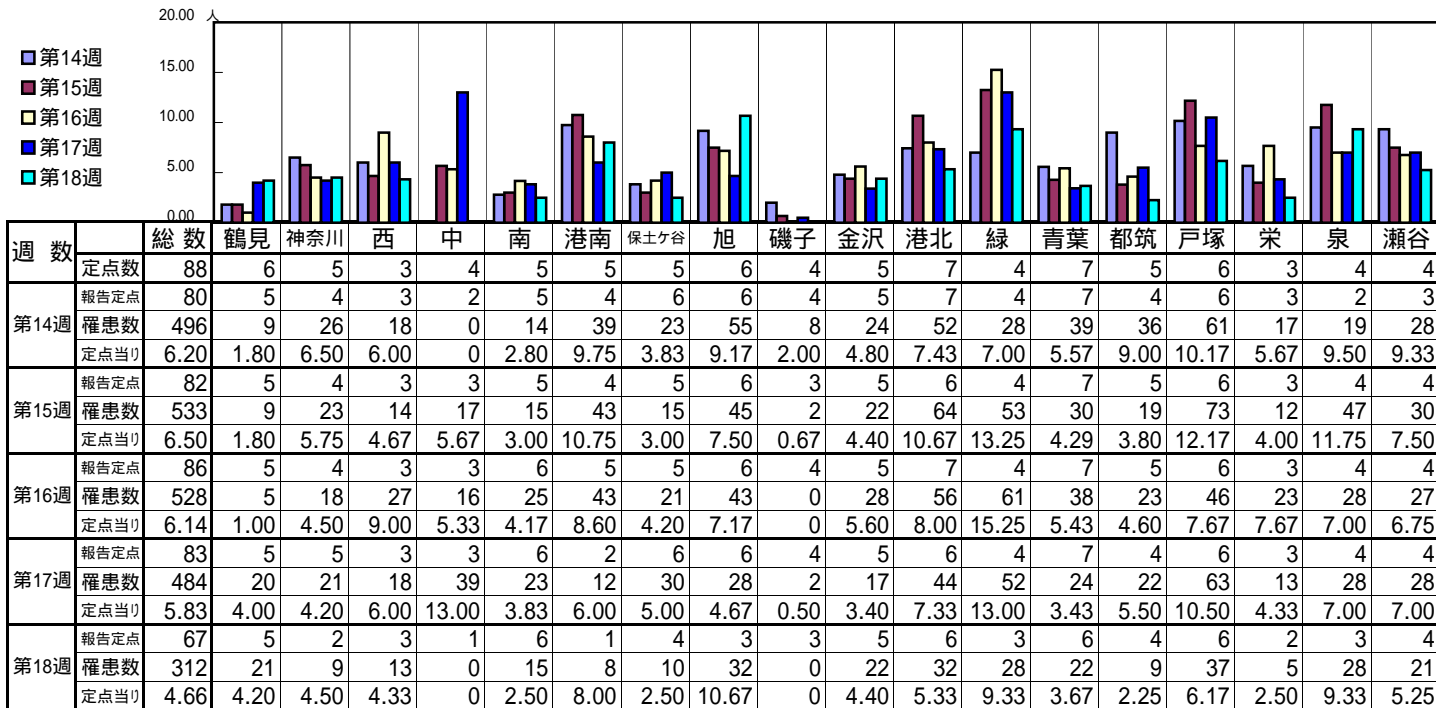
[定点当りの患者数]



<< 感染性胃腸炎 >>

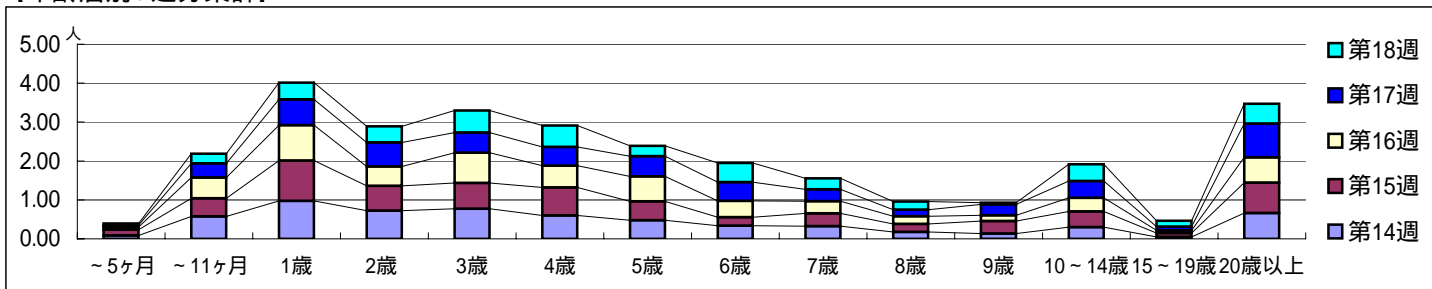
平成 20年 3月31日 ~ 5月4日
[平成 20年第14週 ~ 第18週]

【区別・週別報告定点当り】

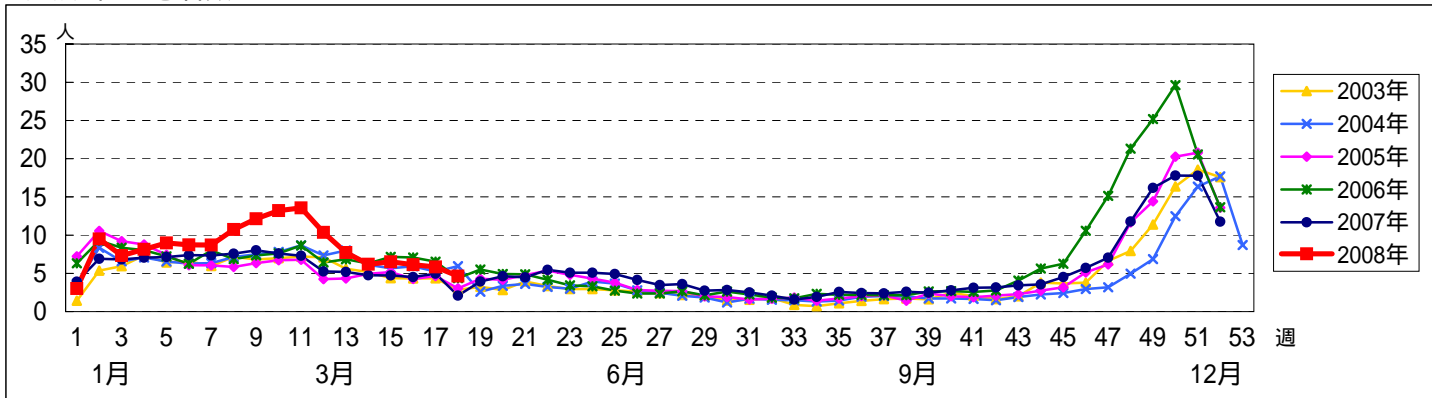


週 数		合計	年 齢															
			~5ヶ月	~11ヶ月	1歳	2歳	3歳	4歳	5歳	6歳	7歳	8歳	9歳	10~14歳	15~19歳	20歳以上		
第14週	罹患数	496	7	46	78	58	62	48	38	27	26	14	11	24	4	53		
	定点当り	6.20	0.09	0.58	0.98	0.73	0.78	0.60	0.48	0.34	0.33	0.18	0.14	0.30	0.05	0.66		
第15週	罹患数	533	12	38	85	52	54	59	40	18	27	17	26	33	8	64		
	定点当り	6.50	0.15	0.46	1.04	0.63	0.66	0.72	0.49	0.22	0.33	0.21	0.32	0.40	0.10	0.78		
第16週	罹患数	528	6	46	78	43	67	48	55	36	27	17	13	30	6	56		
	定点当り	6.14	0.07	0.53	0.91	0.50	0.78	0.56	0.64	0.42	0.31	0.20	0.15	0.35	0.07	0.65		
第17週	罹患数	484	4	30	55	51	43	40	43	40	25	14	23	36	8	72		
	定点当り	5.83	0.05	0.36	0.66	0.61	0.52	0.48	0.52	0.48	0.30	0.17	0.28	0.43	0.10	0.87		
第18週	罹患数	312	3	17	29	28	38	37	18	33	19	14	3	29	10	34		
	定点当り	4.66	0.04	0.25	0.43	0.42	0.57	0.55	0.27	0.49	0.28	0.21	0.04	0.43	0.15	0.51		

【年齢層別5週分集計】



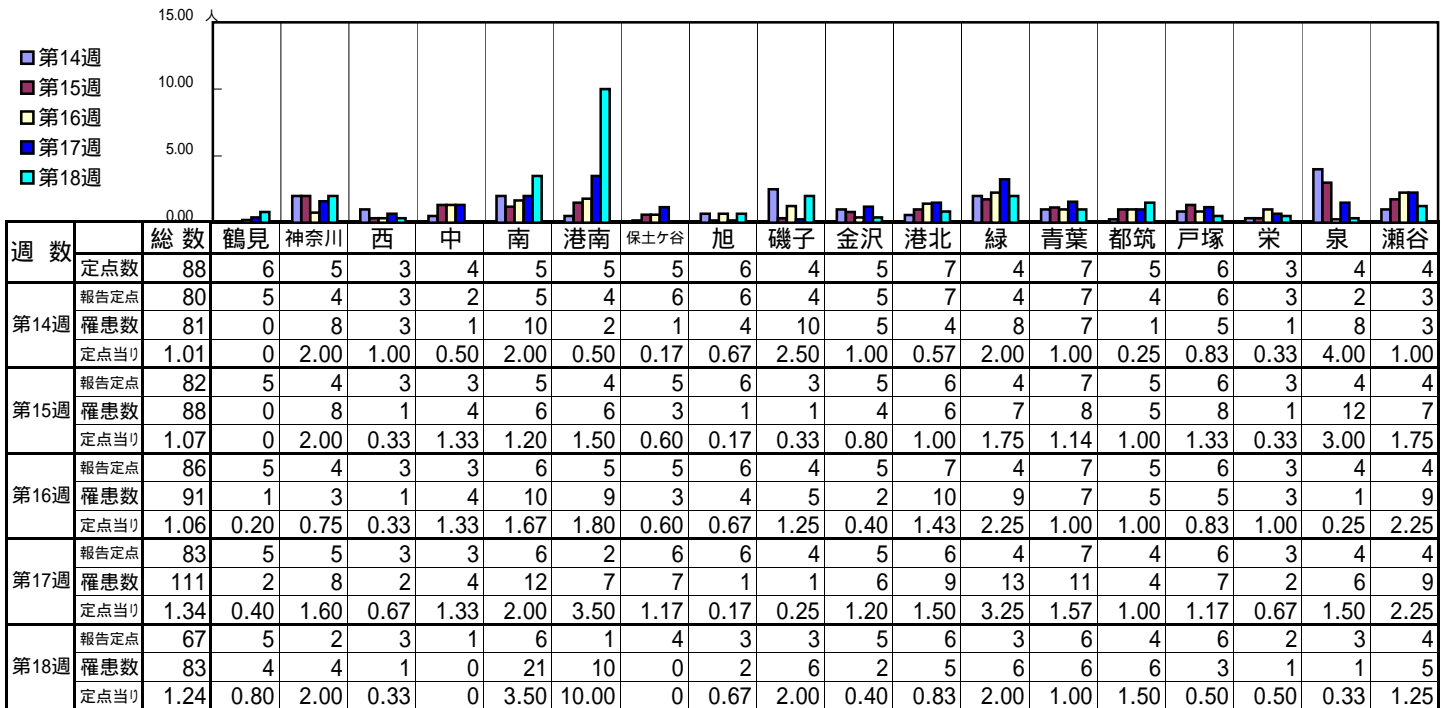
【定点当りの患者数】



<< 水痘 >>

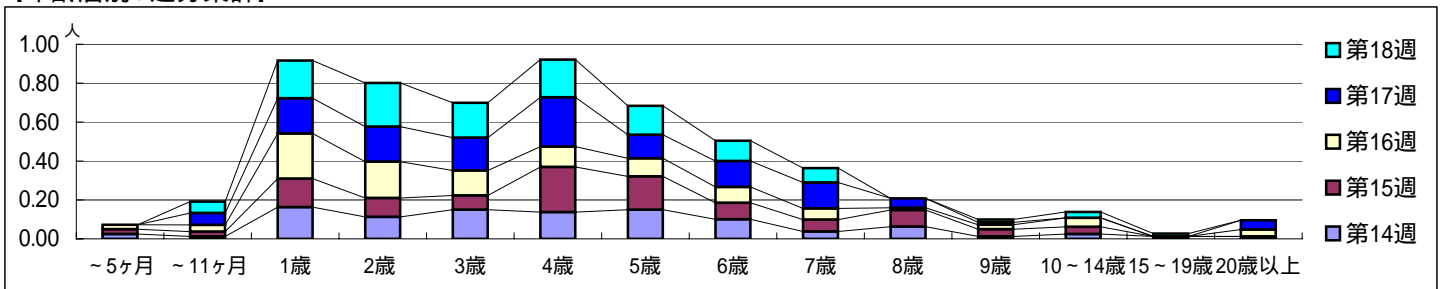
平成 20年 3月31日 ~ 5月4日
[平成 20年第14週 ~ 第18週]

【区別・週別報告定点当り】

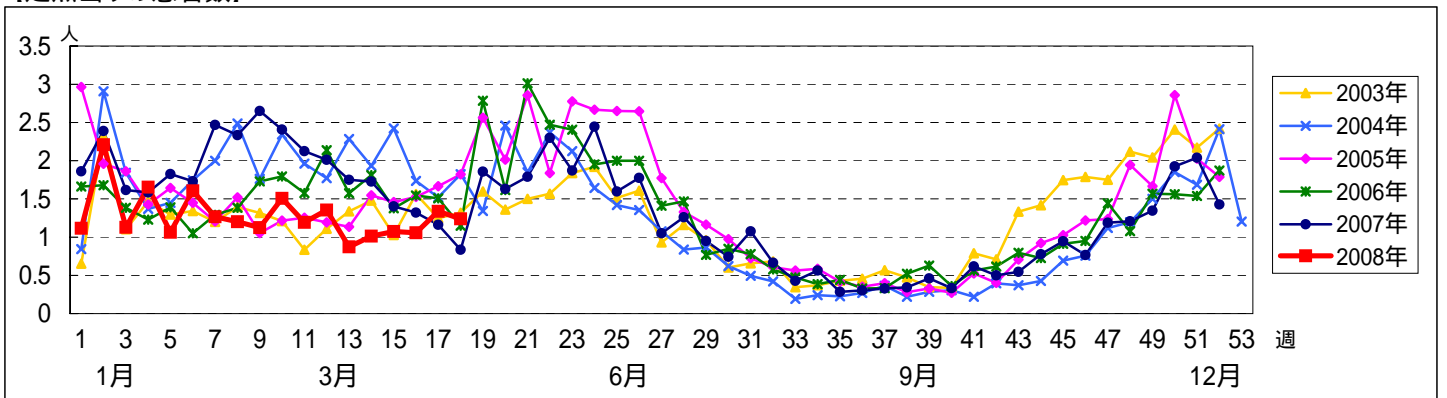


週数	合計	~5ヶ月	~11ヶ月	1歳	2歳	3歳	4歳	5歳	6歳	7歳	8歳	9歳	10~14歳	15~19歳	20歳以上
第14週	罹患数	81	2	1	13	9	12	11	12	8	3	5	1	2	1
第14週	定点当り	1.01	0.03	0.01	0.16	0.11	0.15	0.14	0.15	0.10	0.04	0.06	0.01	0.03	0.01
第15週	罹患数	88	2	2	12	8	6	19	14	7	5	7	3	3	
第15週	定点当り	1.07	0.02	0.02	0.15	0.10	0.07	0.23	0.17	0.09	0.06	0.09	0.04	0.04	
第16週	罹患数	91	2	3	20	16	11	9	8	7	5	1	2	4	3
第16週	定点当り	1.06	0.02	0.03	0.23	0.19	0.13	0.10	0.09	0.08	0.06	0.01	0.02	0.05	0.03
第17週	罹患数	111		5	15	15	14	21	10	11	11	4	1		4
第17週	定点当り	1.34		0.06	0.18	0.18	0.17	0.25	0.12	0.13	0.13	0.05	0.01		0.05
第18週	罹患数	83		4	13	15	12	13	10	7	5		1	2	1
第18週	定点当り	1.24		0.06	0.19	0.22	0.18	0.19	0.15	0.10	0.07		0.01	0.03	0.01

【年齢層別5週分集計】



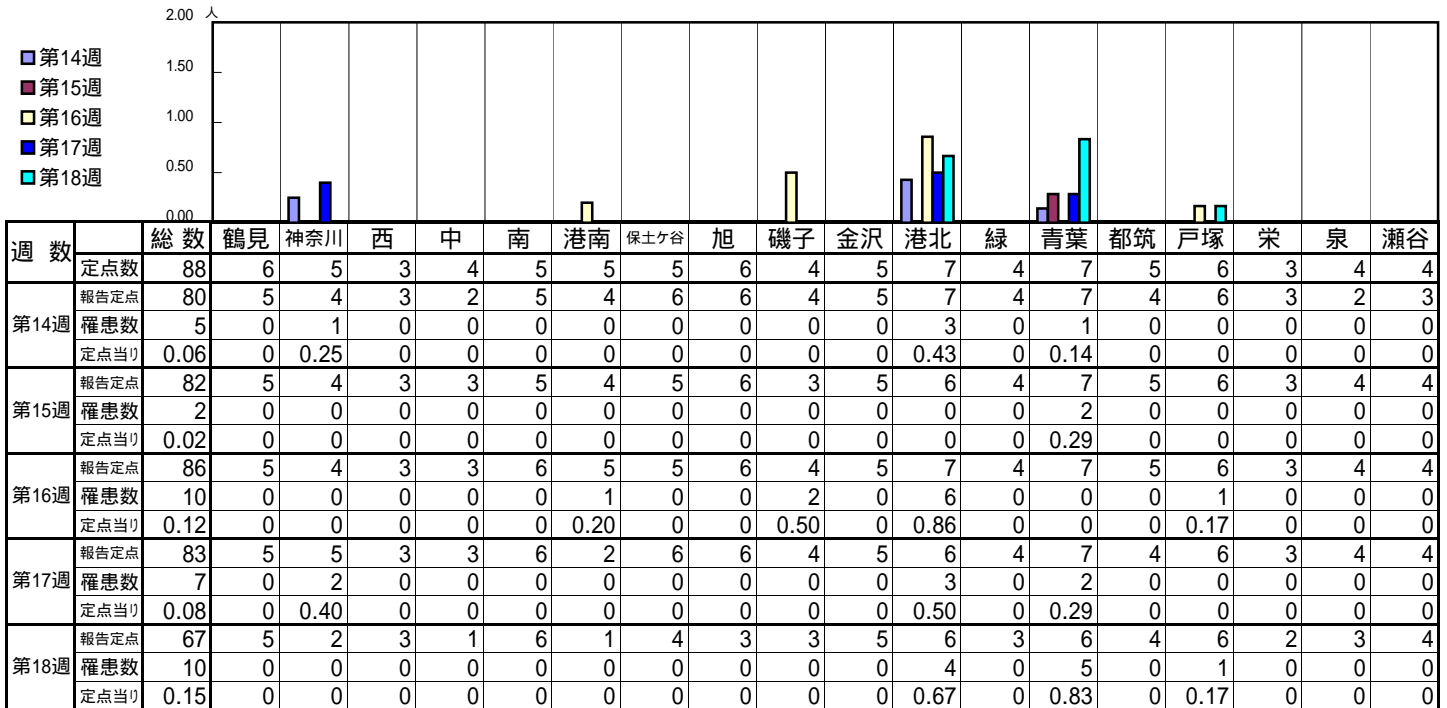
【定点当りの患者数】



<< 手足口病 >>

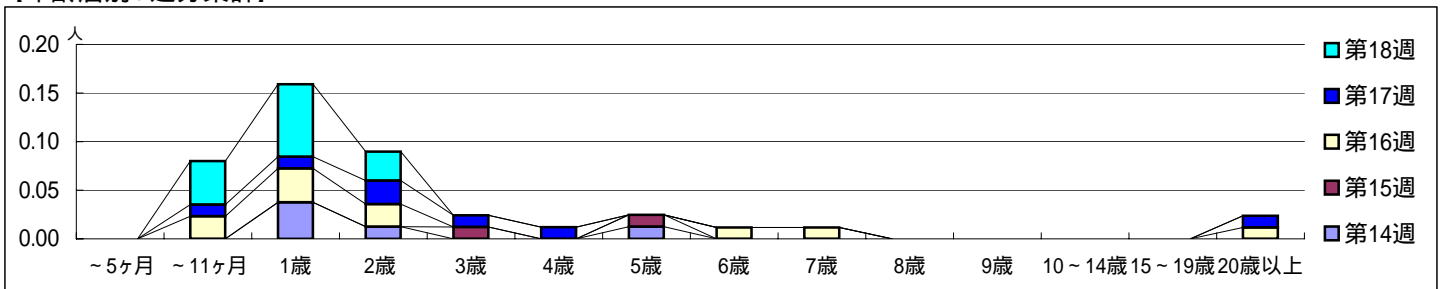
平成 20年 3月31日 ~ 5月 4日
[平成 20年第14週 ~ 第18週]

【区別・週別報告定点当り】

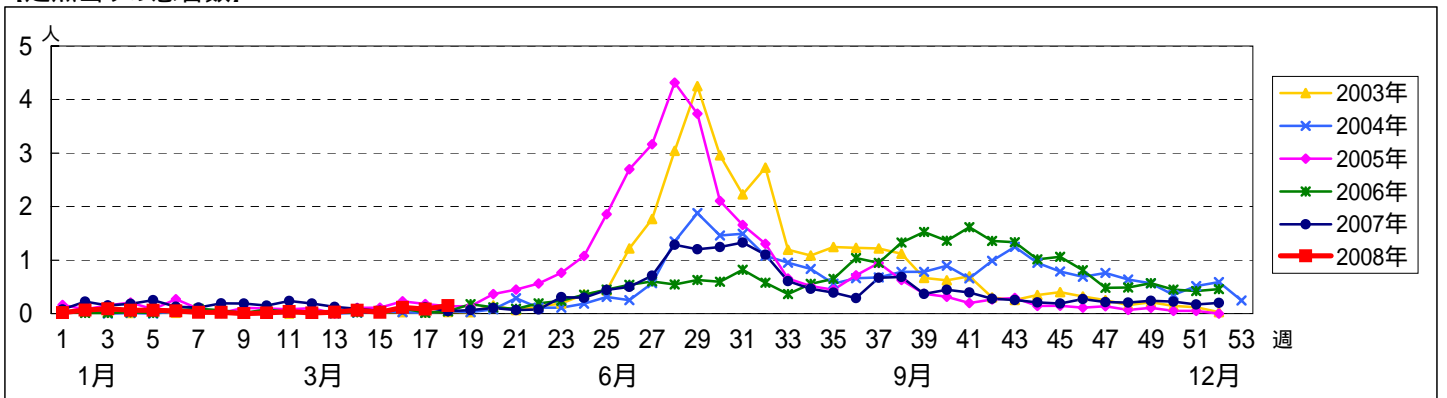


週 数		合計	~5ヶ月	~11ヶ月	1歳	2歳	3歳	4歳	5歳	6歳	7歳	8歳	9歳	10~14歳	15~19歳	20歳以上
					罹患数	罹患数	罹患数	罹患数	罹患数	罹患数	罹患数	罹患数	罹患数	罹患数	罹患数	罹患数
第14週	罹患数	5			3	1			1							
	定点当り	0.06			0.04	0.01			0.01							
第15週	罹患数	2					1		1							
	定点当り	0.02					0.01		0.01							
第16週	罹患数	10		2	3	2				1	1					1
	定点当り	0.12		0.02	0.03	0.02				0.01	0.01					0.01
第17週	罹患数	7		1	1	2	1	1								1
	定点当り	0.08		0.01	0.01	0.02	0.01	0.01								0.01
第18週	罹患数	10		3	5	2										
	定点当り	0.15		0.04	0.07	0.03										

【年齢層別5週分集計】



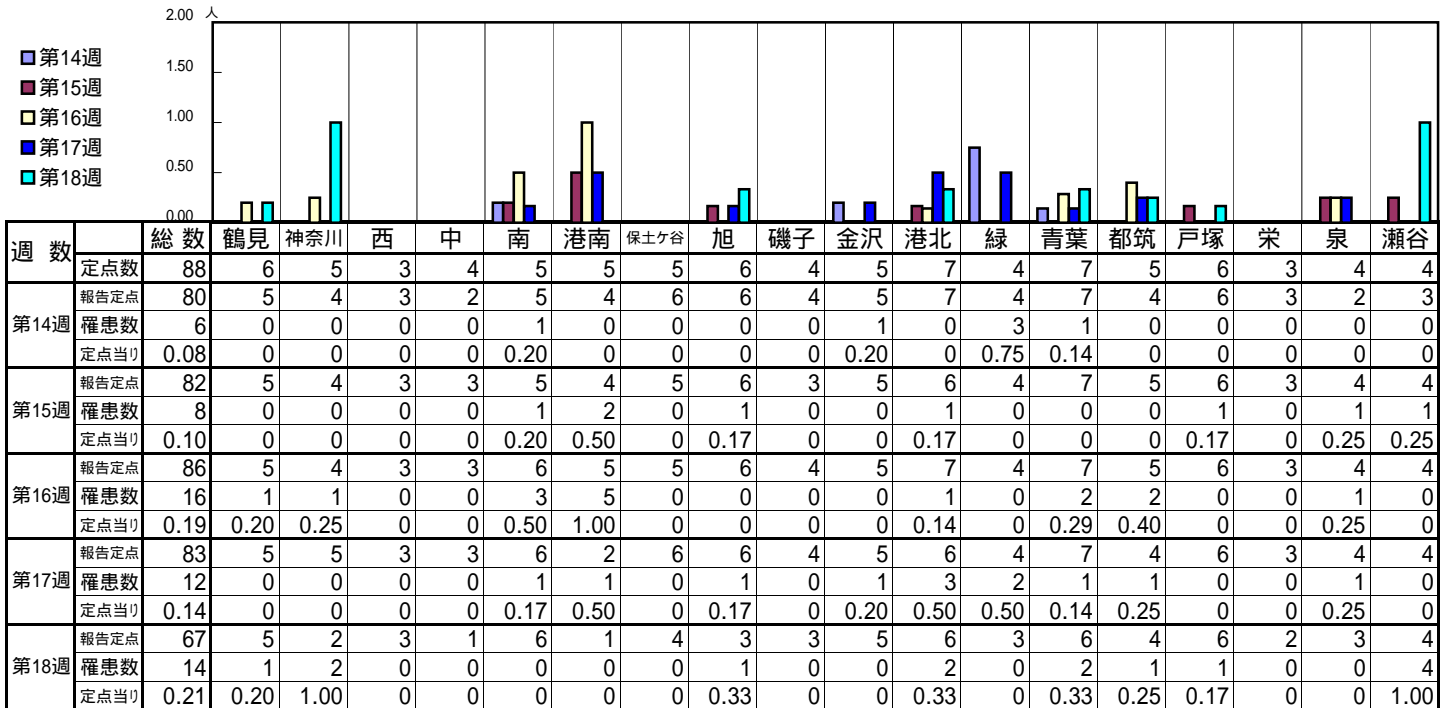
【定点当りの患者数】



<< 伝染性紅斑 >>

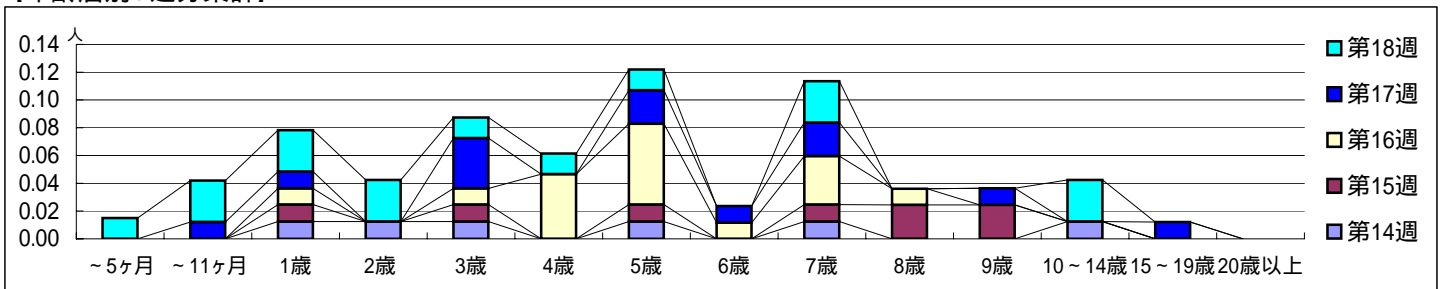
平成 20年 3月31日 ~ 5月 4日
[平成 20年第14週 ~ 第18週]

【区別・週別報告定点当り】

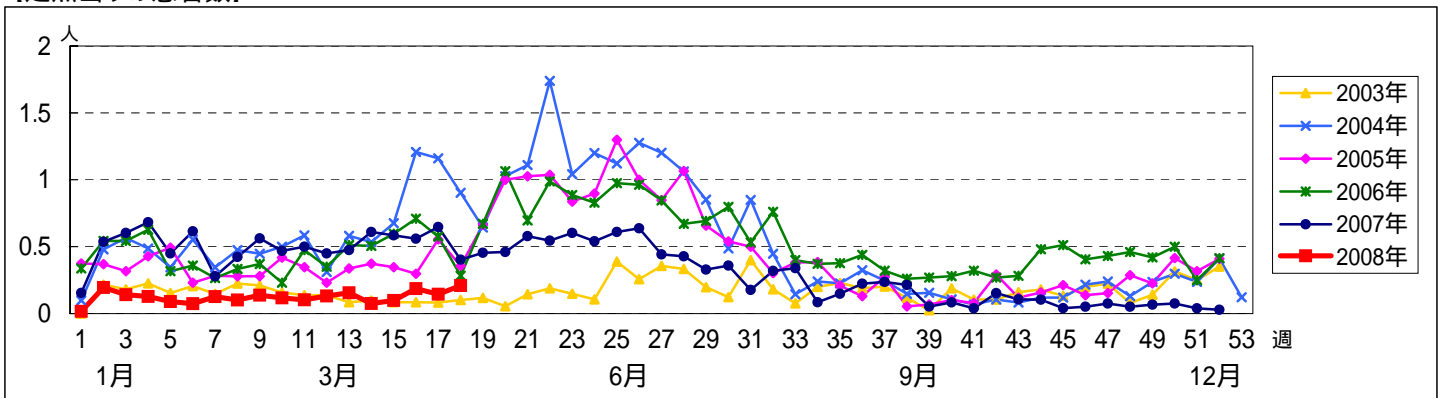


週数	合計	~5ヶ月	~11ヶ月	1歳	2歳	3歳	4歳	5歳	6歳	7歳	8歳	9歳	10~14歳	15~19歳	20歳以上
第14週	6			1	1	1		1		1			1		
第15週	8			1		1		1		1	2	2			
第16週	16			1		1	4	5	1	3	1				
第17週	12		1	1		3		2	1	2		1		1	
第18週	14	1	2	2	2	1	1	1		2			2		

【年齢層別5週分集計】



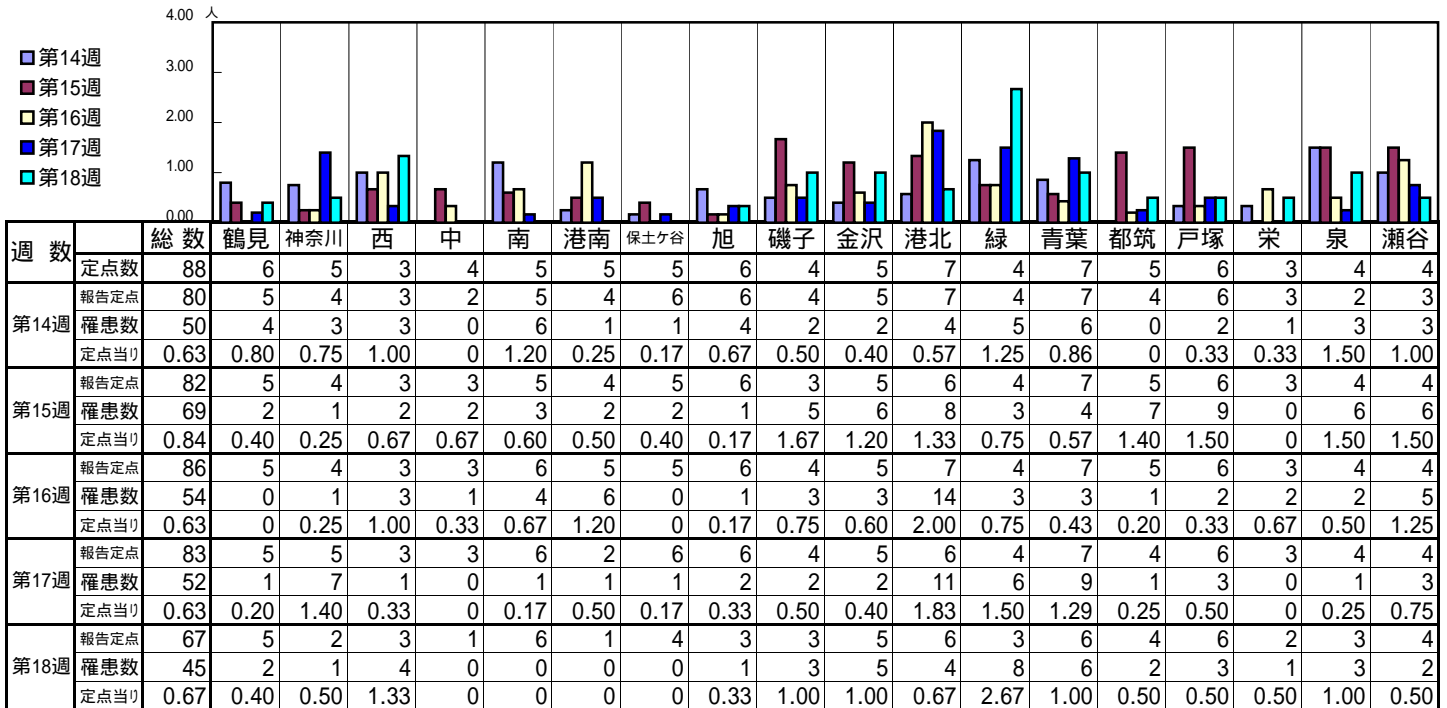
【定点当りの患者数】



<< 突発性発しん >>

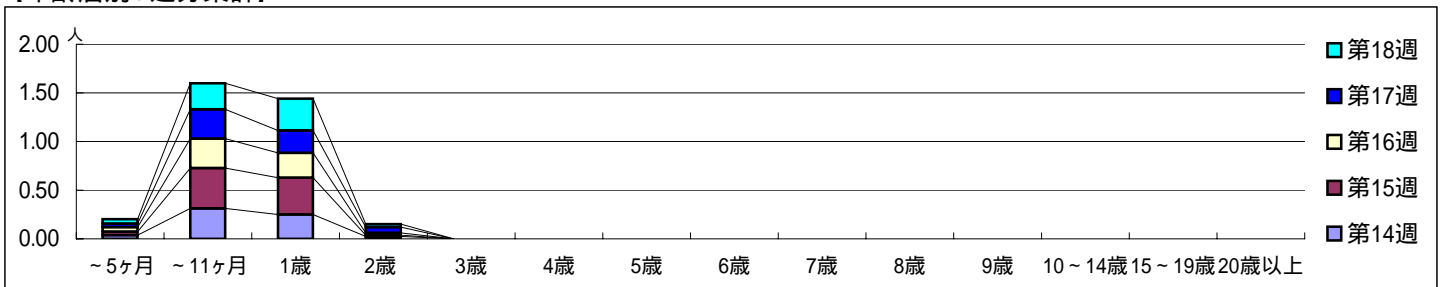
平成 20年 3月31日 ~ 5月 4日
[平成 20年第14週 ~ 第18週]

【区別・週別報告定点当り】

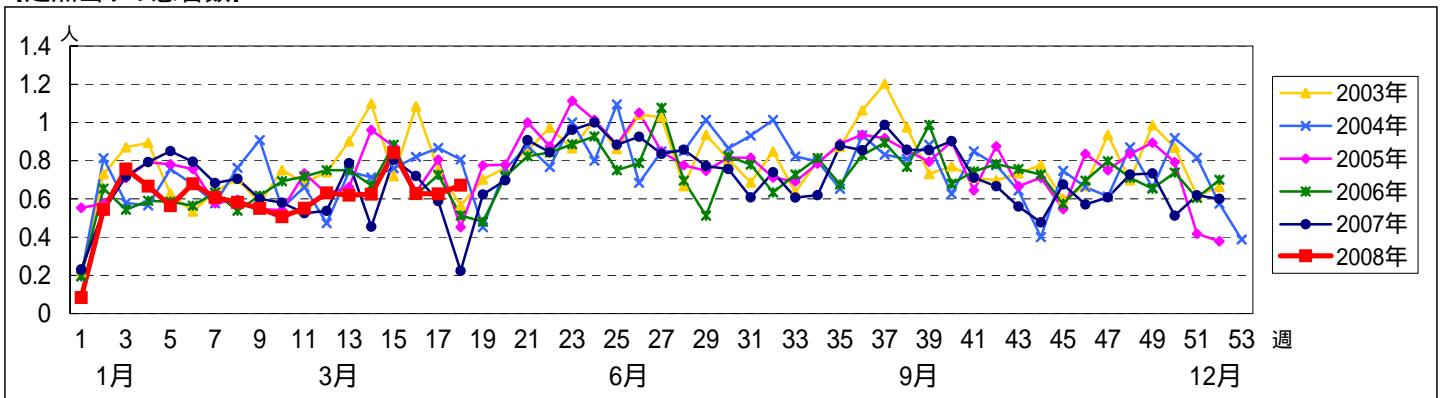


週 数		合計	~5ヶ月	~11ヶ月	年齢層別															
					1歳	2歳	3歳	4歳	5歳	6歳	7歳	8歳	9歳	10~14歳	15~19歳	20歳以上				
第14週	罹患数	50	3	25	20	2														
	定点当り	0.63	0.04	0.31	0.25	0.03														
第15週	罹患数	69	3	34	31	1														
	定点当り	0.84	0.04	0.41	0.38	0.01														
第16週	罹患数	54	4	26	22	2														
	定点当り	0.63	0.05	0.30	0.26	0.02														
第17週	罹患数	52	3	25	19	5														
	定点当り	0.63	0.04	0.30	0.23	0.06														
第18週	罹患数	45	3	18	22	2														
	定点当り	0.67	0.04	0.27	0.33	0.03														

【年齢層別5週分集計】



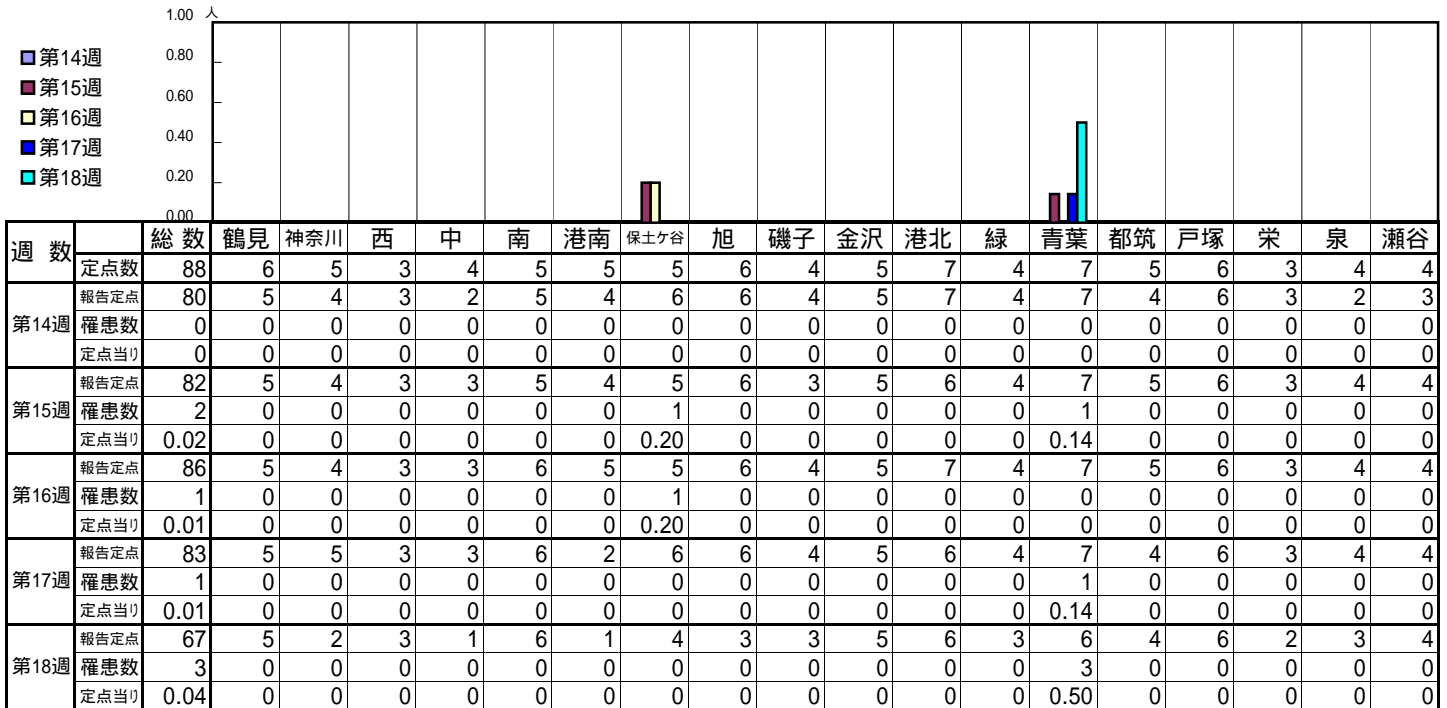
【定点当りの患者数】



<< 百日咳 >>

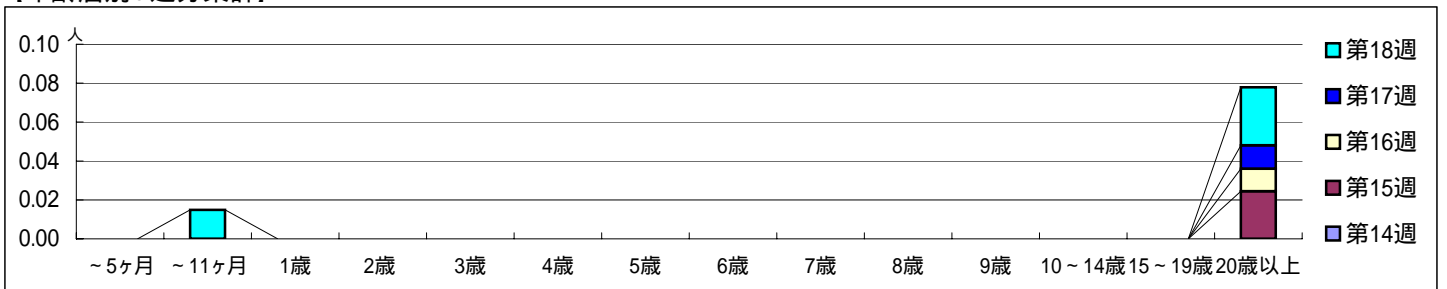
平成 20年 3月31日 ~ 5月 4日
[平成 20年第14週 ~ 第18週]

【区別・週別報告定点当り】

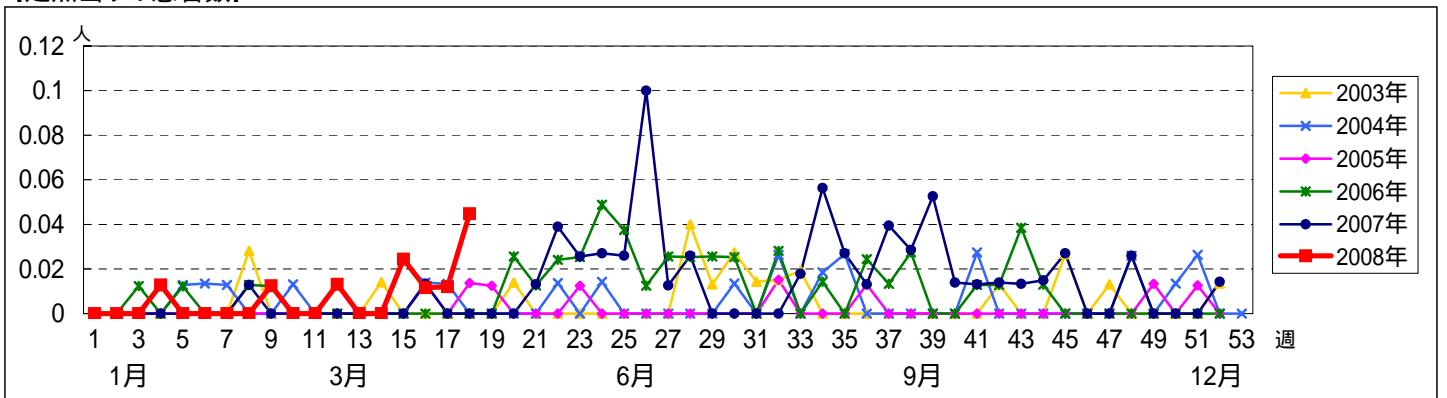


週 数		合計	~5ヶ月	~11ヶ月	年齢層別															
					1歳	2歳	3歳	4歳	5歳	6歳	7歳	8歳	9歳	10~14歳	15~19歳	20歳以上				
第14週	罹患数	0																		
	定点当り	0																		
第15週	罹患数	2																		2
	定点当り	0.02																		0.02
第16週	罹患数	1																		1
	定点当り	0.01																		0.01
第17週	罹患数	1																		1
	定点当り	0.01																		0.01
第18週	罹患数	3		1																2
	定点当り	0.04		0.01																0.03

【年齢層別5週分集計】



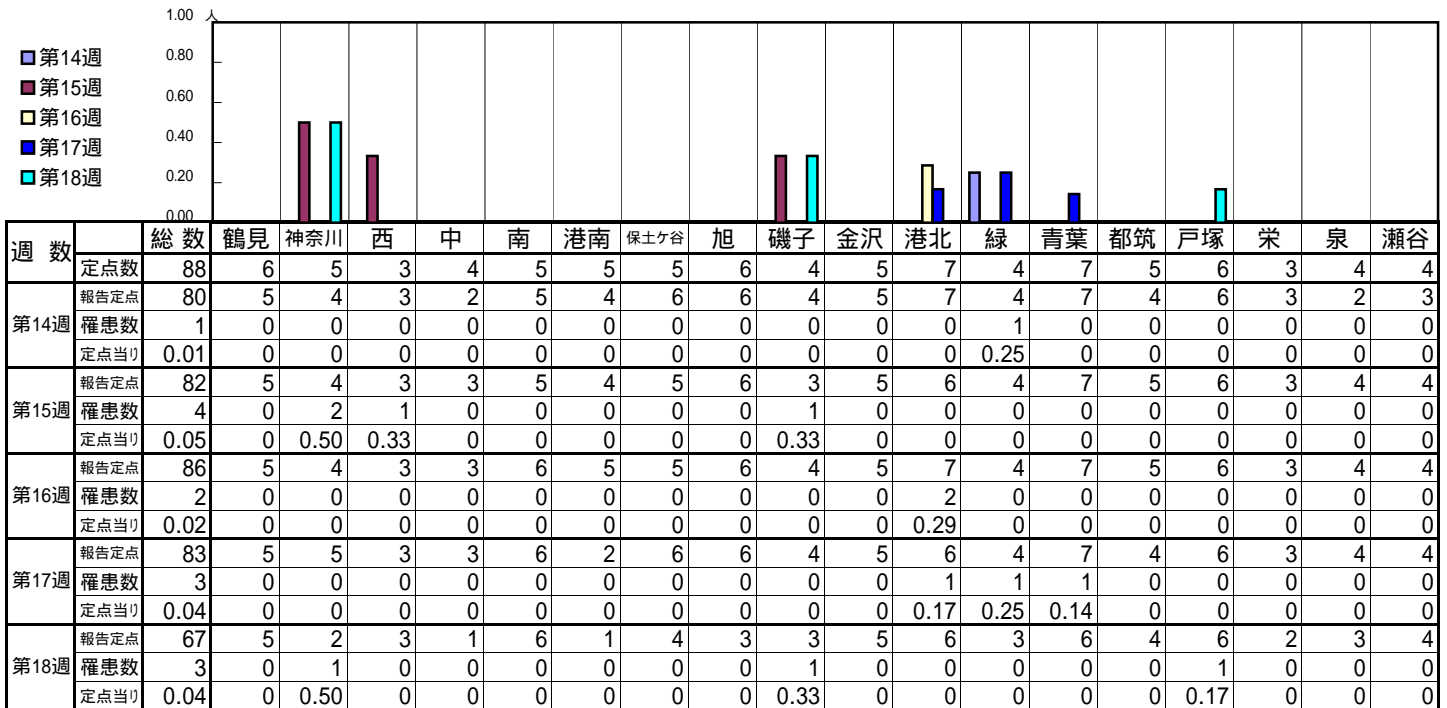
【定点当りの患者数】



<< ヘルパンギーナ >>

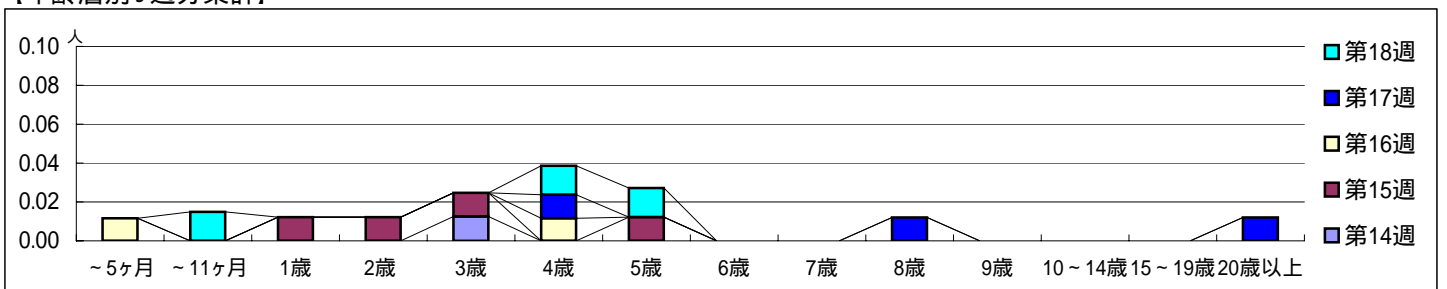
平成 20年 3月31日 ~ 5月 4日
[平成 20年第14週 ~ 第18週]

【区別・週別報告定点当り】

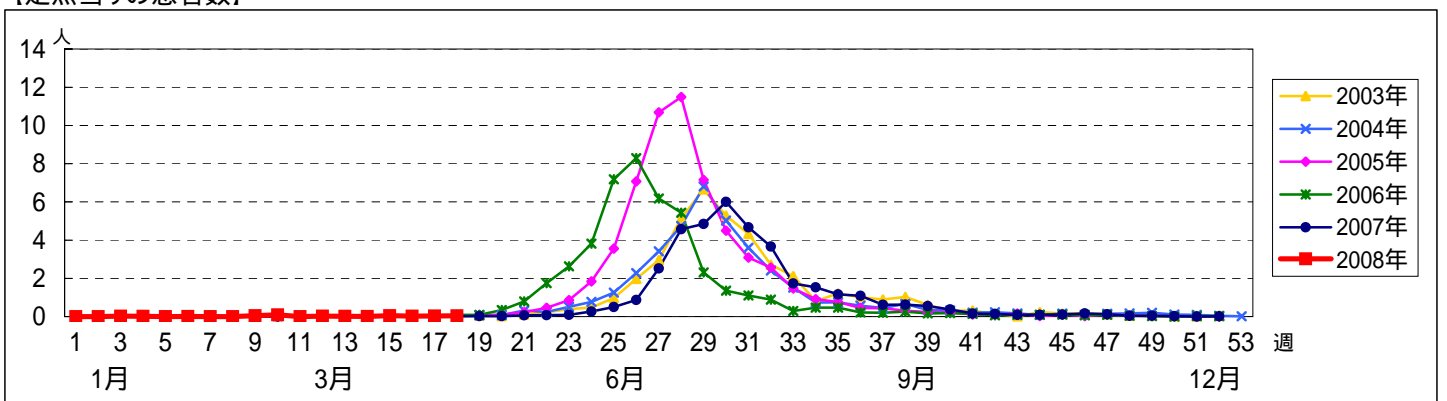


週数	合計	~5ヶ月	~11ヶ月	1歳	2歳	3歳	4歳	5歳	6歳	7歳	8歳	9歳	10~14歳	15~19歳	20歳以上
第14週	1					1									
第15週	4			1	1	1		1							
第16週	2	1					1								
第17週	3						1			1					1
第18週	3		1				1	1							

【年齢層別5週分集計】



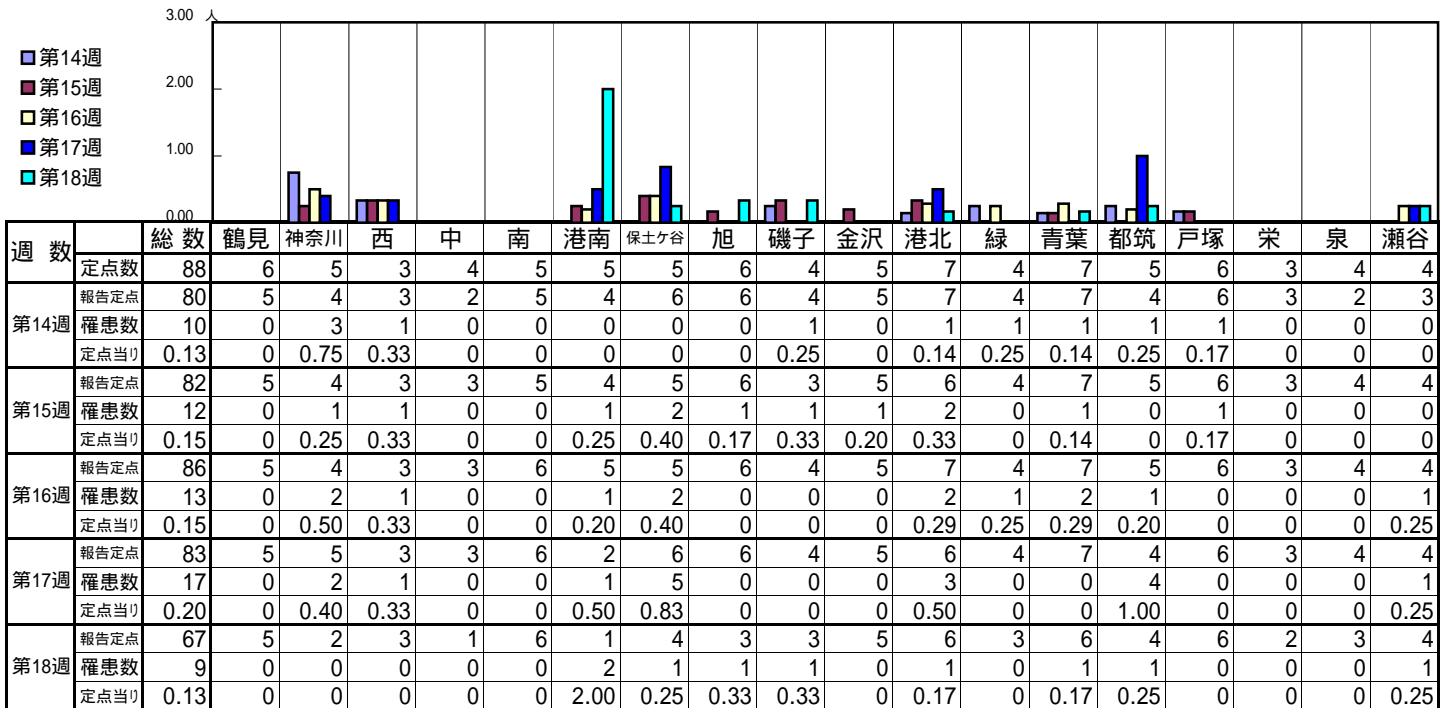
【定点当りの患者数】



<< 流行性耳下腺炎 >>

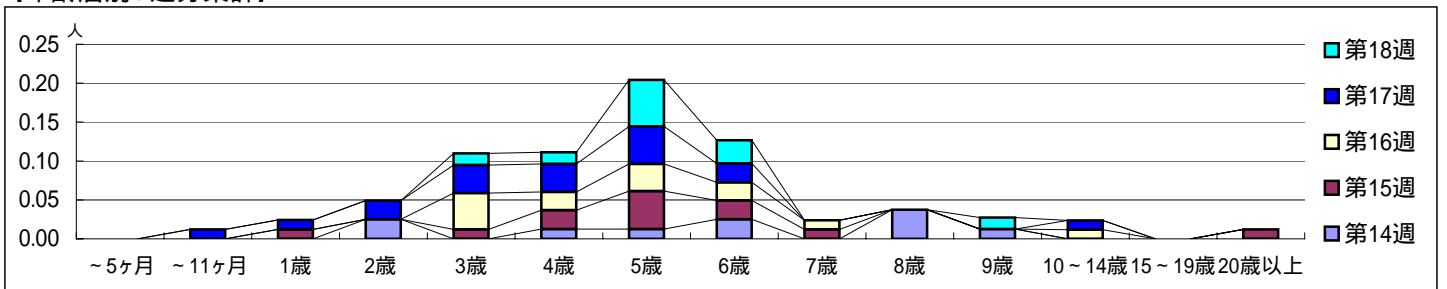
平成 20年 3月31日 ~ 5月 4日
[平成 20年第14週 ~ 第18週]

【区別・週別報告定点当り】

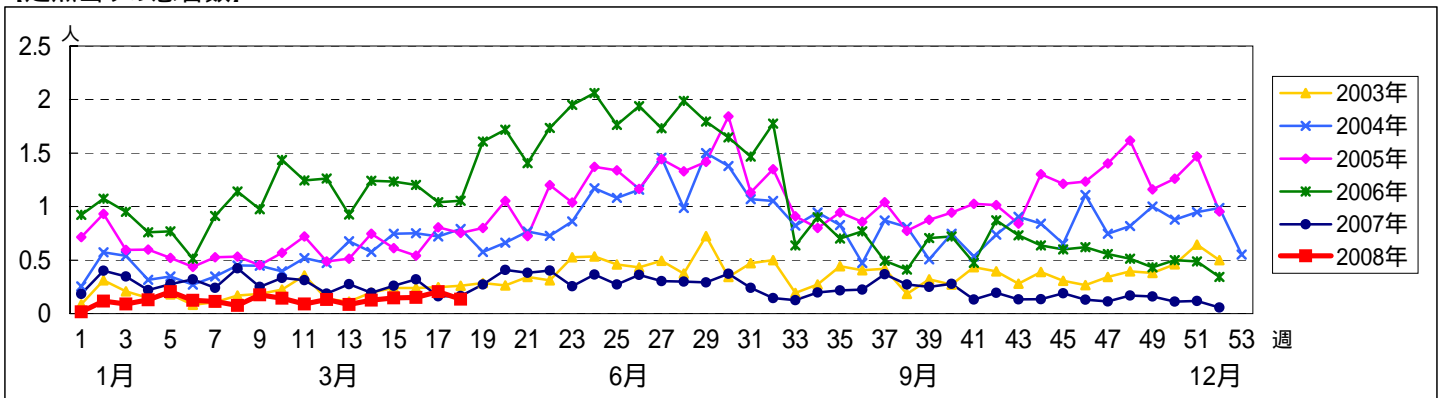


週数	合計	~5ヶ月	~11ヶ月	1歳	2歳	3歳	4歳	5歳	6歳	7歳	8歳	9歳	10~14歳	15~19歳	20歳以上
第14週	10				2		1	1	2		3	1			
第15週	12			1		1	2	4	2	1					1
第16週	13					4	2	3	2	1			1		
第17週	17		1	1	2	3	3	4	2				1		
第18週	9					1	1	4	2			1			

【年齢層別5週分集計】



【定点当りの患者数】

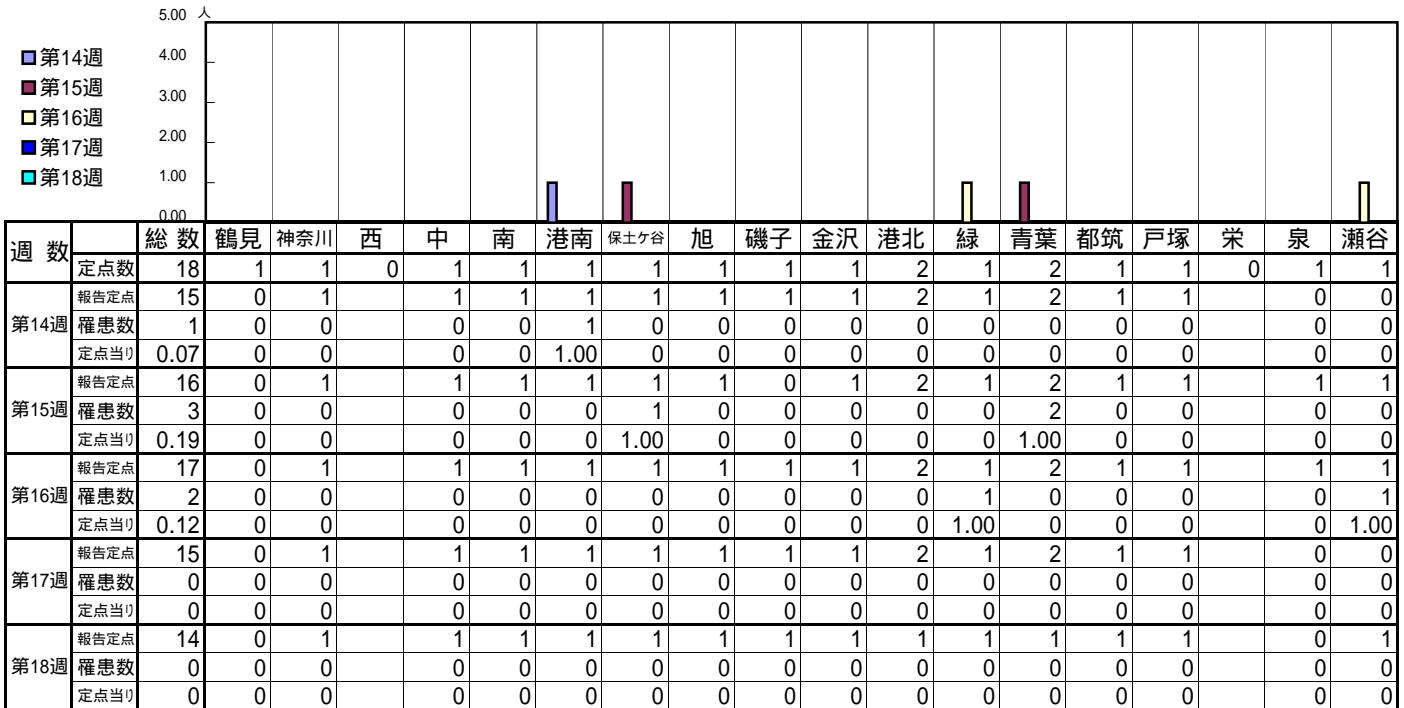


<< 急性出血性結膜炎 >>

平成 20年 3月31日 ~ 5月 4日

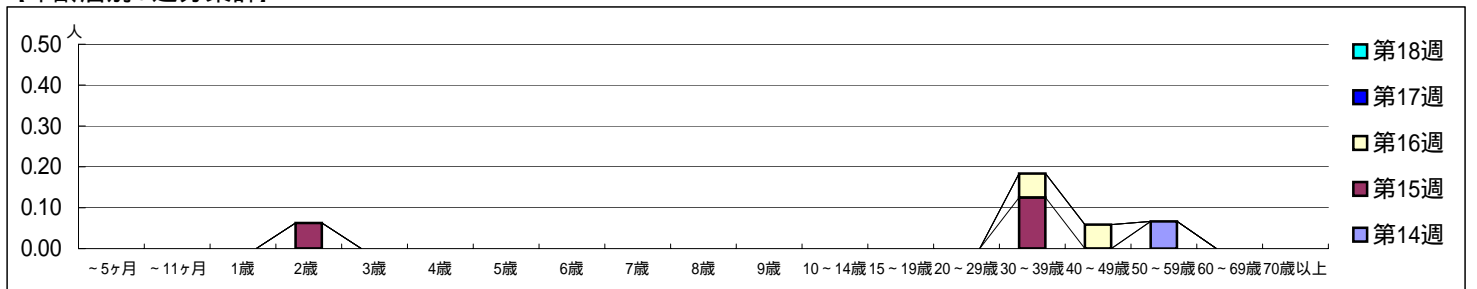
[平成 20年第14週 ~ 第18週]

【区別・週別報告定点当り】

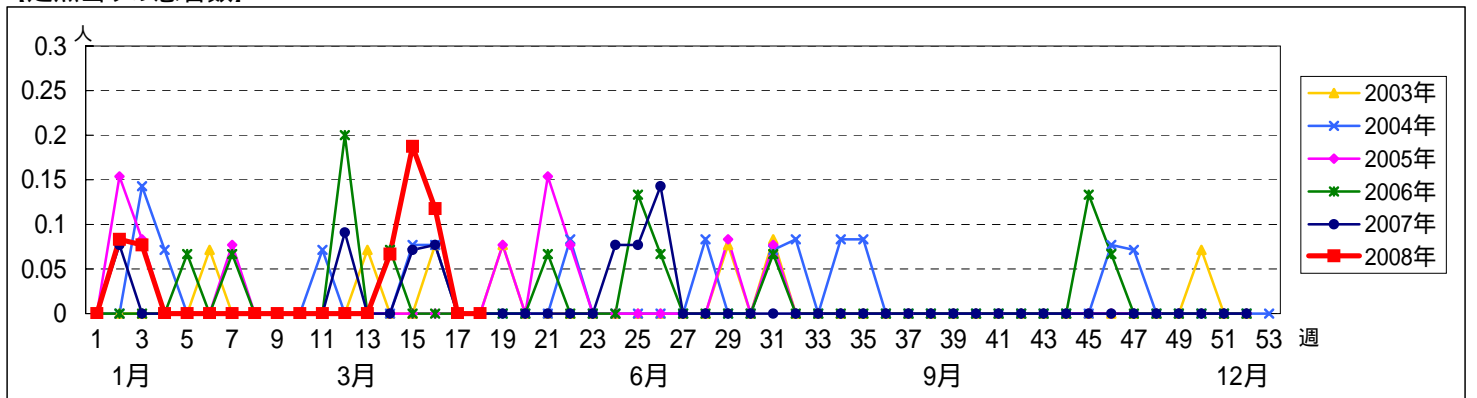


週数	合計	~5ヶ月	~11ヶ月	1歳	2歳	3歳	4歳	5歳	6歳	7歳	8歳	9歳	10~14歳	15~19歳	20~29歳	30~39歳	40~49歳	50~59歳	60~69歳	70歳以上
第14週	罹患数 1																		1	
第14週	定点当り	0.07																	0.07	
第15週	罹患数 3				1												2			
第15週	定点当り	0.19			0.06											0.13				
第16週	罹患数 2															1	1			
第16週	定点当り	0.12													0.06	0.06				
第17週	罹患数 0																			
第17週	定点当り	0																		
第18週	罹患数 0																			
第18週	定点当り	0																		

【年齢層別5週分集計】



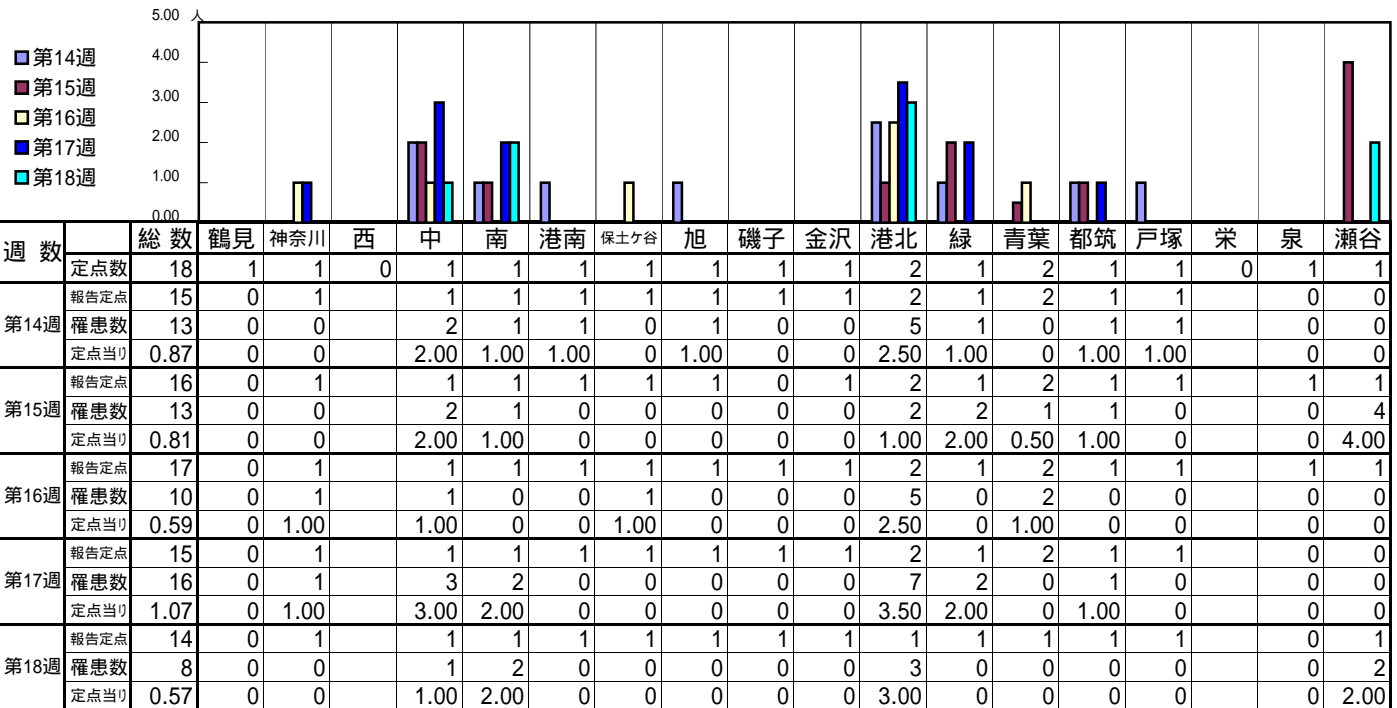
【定点当りの患者数】



<< 流行性角結膜炎 >>

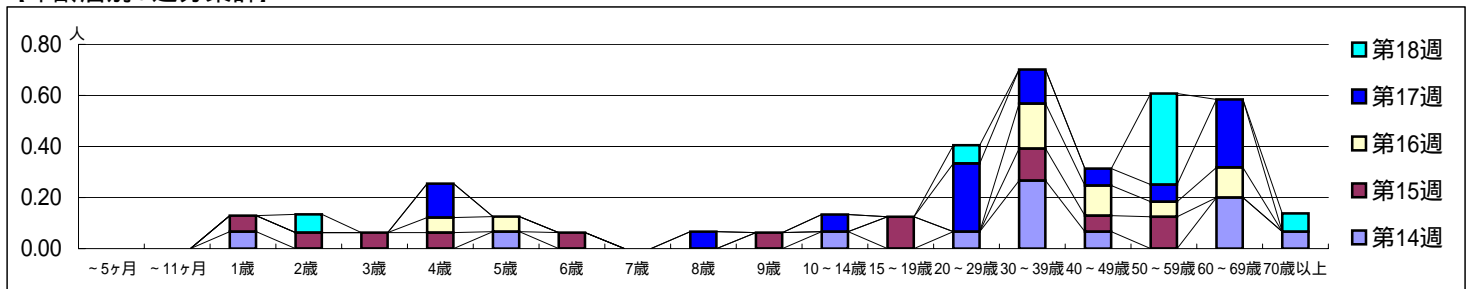
平成 20年 3月31日 ~ 5月 4日
[平成 20年第14週 ~ 第18週]

[区別・週別報告定点当り]



週数	合計	~5ヶ月	~11ヶ月	1歳	2歳	3歳	4歳	5歳	6歳	7歳	8歳	9歳	10~14歳	15~19歳	20~29歳	30~39歳	40~49歳	50~59歳	60~69歳	70歳以上
第14週	13			1				1					1		1	4	1		3	1
第15週	13			1	1	1	1		1			1		2		2	1	2		
第16週	10						1	1								3	2	1	2	
第17週	16						2				1	1		4	2	1	1	1	4	
第18週	8			1											1			5		1

[年齢層別5週分集計]



[定点当りの患者数]

