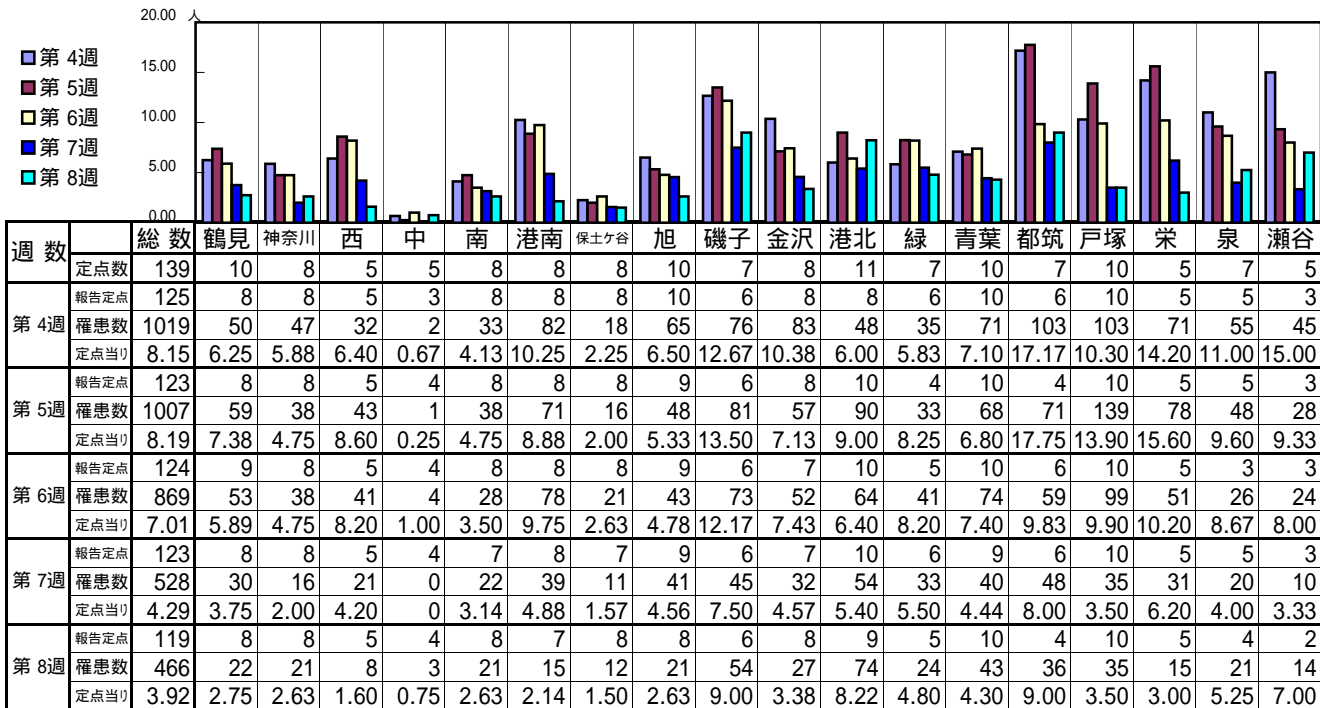


<< インフルエンザ >>

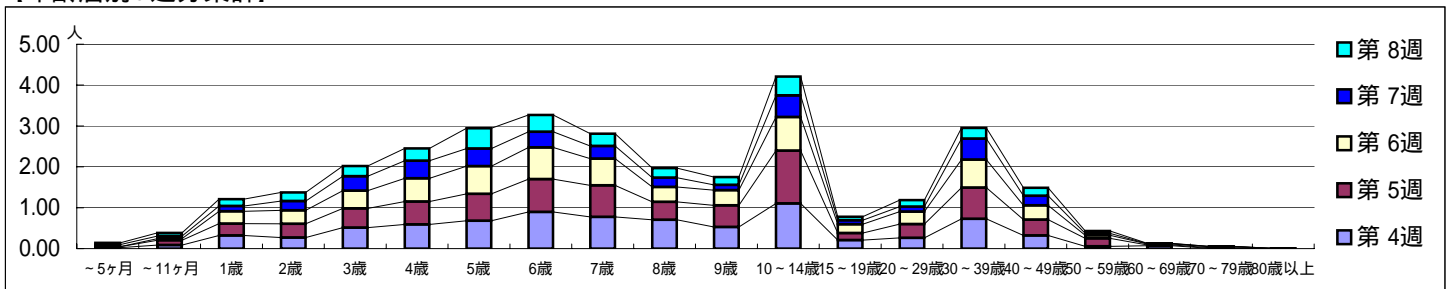
平成20年 1月21日 ~ 2月24日
[平成20年第4週 ~ 第8週]

[区別・週別報告定点当たり]

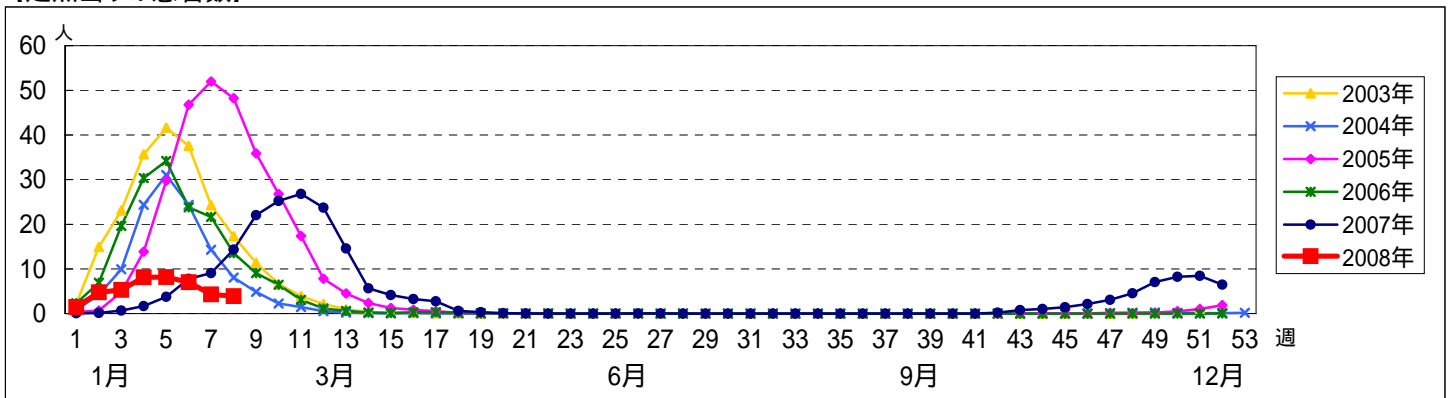


週数	合計	~5ヶ月	~11ヶ月	1歳	2歳	3歳	4歳	5歳	6歳	7歳	8歳	9歳	10~14歳	15~19歳	20~29歳	30~39歳	40~49歳	50~59歳	60~69歳	70~79歳	80歳以上
第4週	1019	3	11	40	34	64	74	85	112	97	88	66	138	26	33	91	40	7	9	1	
第5週	1007	3	14	36	41	58	69	81	99	95	54	65	159	21	41	94	48	24	2	2	1
第6週	869		5	37	41	54	70	84	96	81	45	46	102	27	38	85	43	9	3	3	
第7週	528	6	8	16	28	43	53	53	47	38	28	16	65	12	15	63	29	6	1	1	
第8週	466	5	9	20	25	30	36	59	49	36	28	23	55	10	19	31	23	7	1		

[年齢層別5週分集計]



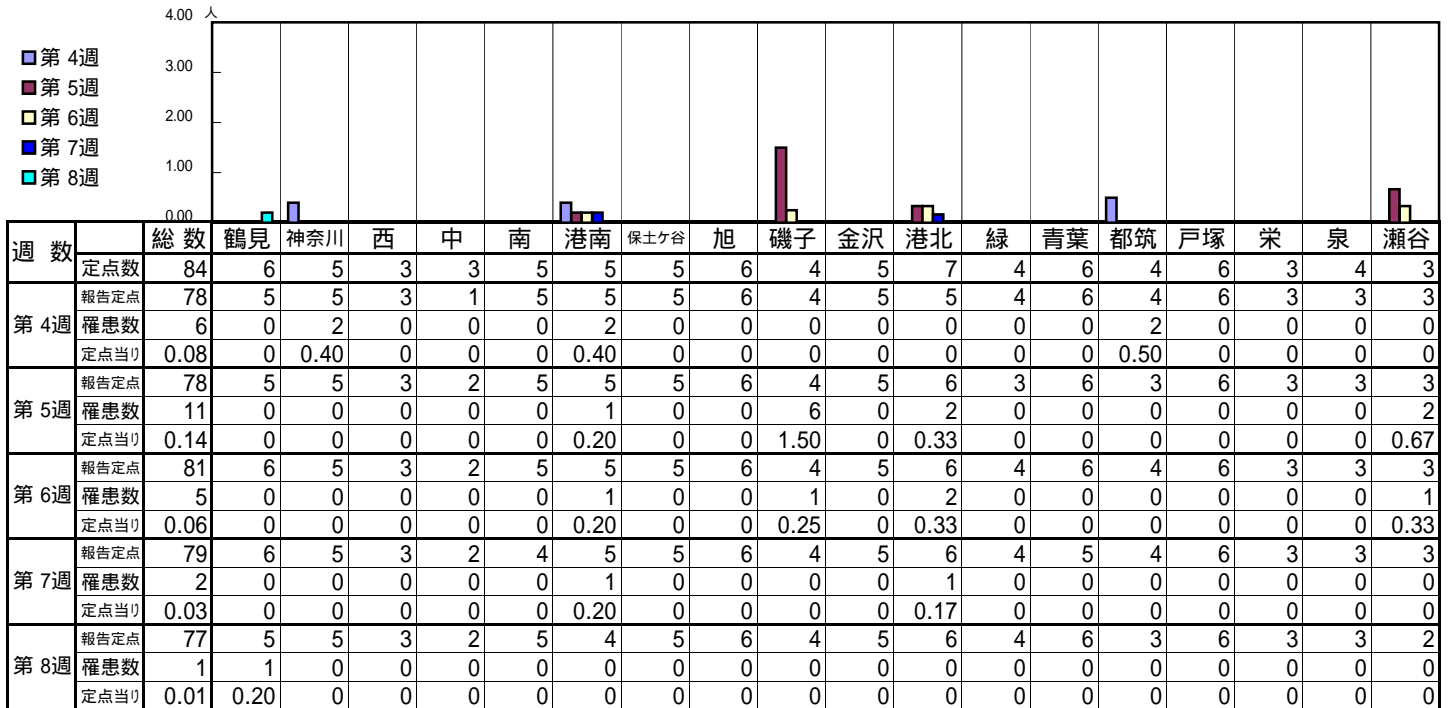
[定点当りの患者数]



<< RSウイルス感染症 >>

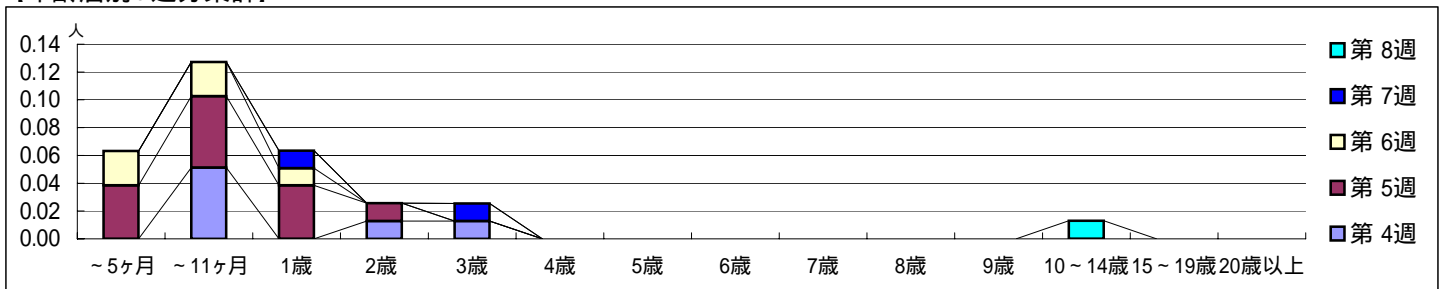
平成20年 1月21日 ~ 2月24日
[平成20年第4週 ~ 第8週]

【区別・週別報告定点当り】

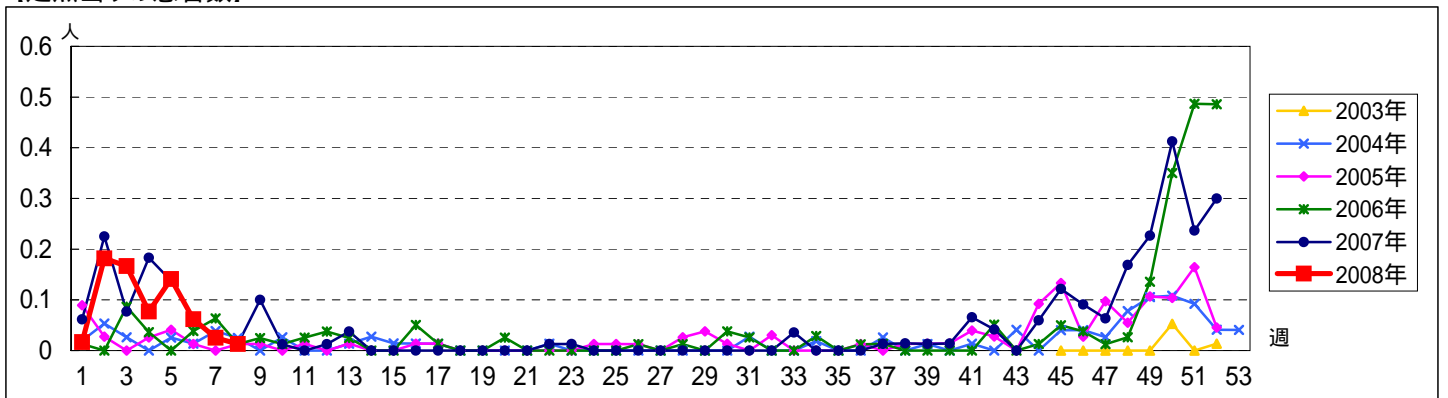


週数		合計	~5ヶ月	~11ヶ月	1歳	2歳	3歳	4歳	5歳	6歳	7歳	8歳	9歳	10~14歳	15~19歳	20歳以上
第4週	罹患数	6		4	1	1										
	定点当り	0.08		0.05	0.01	0.01										
第5週	罹患数	11	3	4	3	1										
	定点当り	0.14	0.04	0.05	0.04	0.01										
第6週	罹患数	5	2	2	1											
	定点当り	0.06	0.02	0.02	0.01											
第7週	罹患数	2			1		1									
	定点当り	0.03			0.01		0.01									
第8週	罹患数	1												1		
	定点当り	0.01												0.01		

【年齢層別5週分集計】



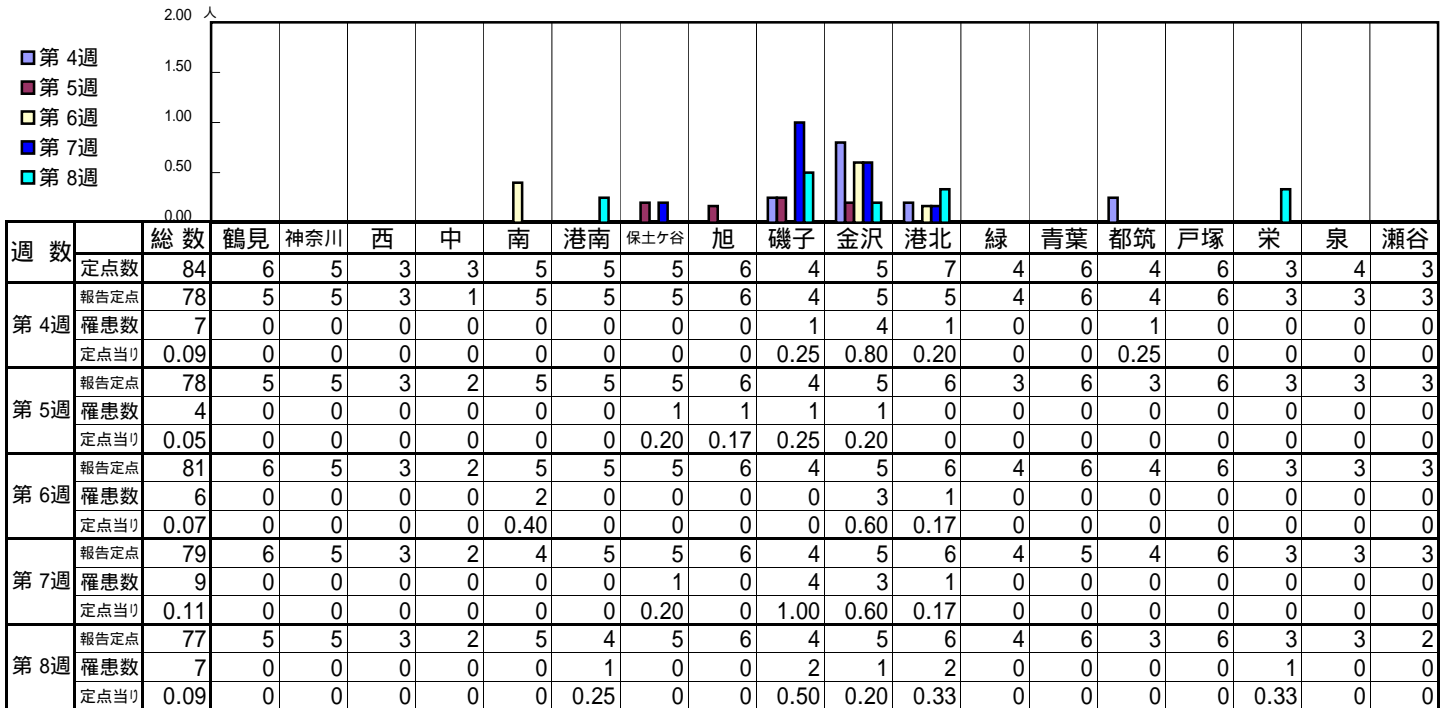
【定点当りの患者数】



<< 咽頭結膜熱 >>

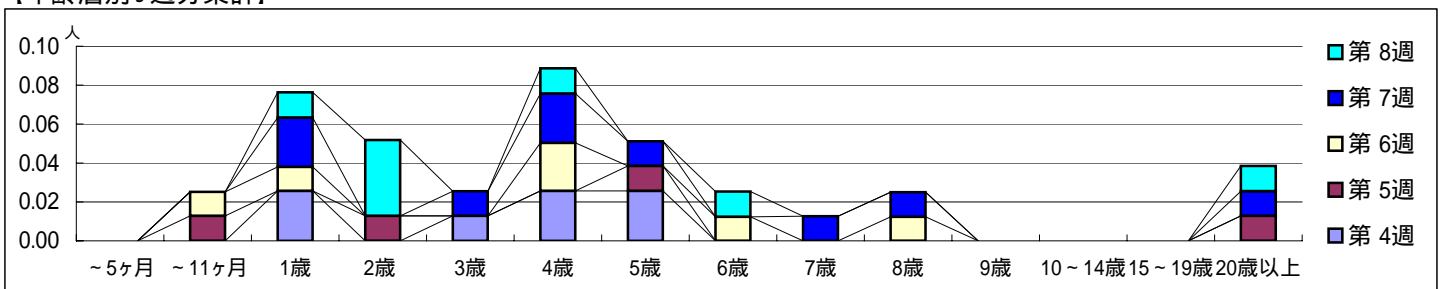
平成20年 1月21日 ~ 2月24日
[平成20年第4週 ~ 第8週]

【区別・週別報告定点当り】

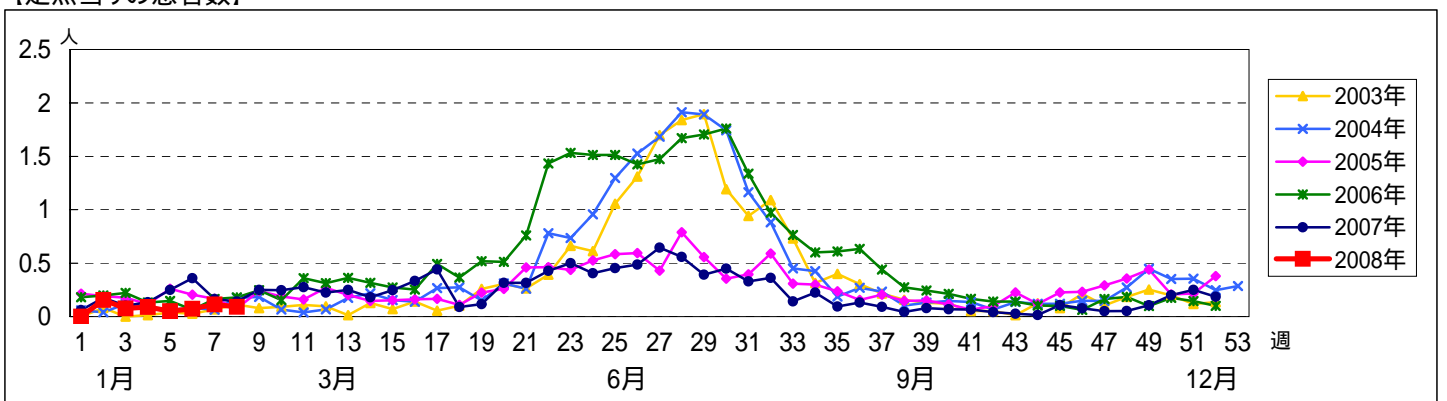


週数		合計	~5ヶ月	~11ヶ月	年齢															
					1歳	2歳	3歳	4歳	5歳	6歳	7歳	8歳	9歳	10~14歳	15~19歳	20歳以上				
第4週	罹患数	7			2		1	2	2											
	定点当り	0.09			0.03		0.01	0.03	0.03											
第5週	罹患数	4		1		1			1									1		
	定点当り	0.05		0.01		0.01			0.01									0.01		
第6週	罹患数	6		1	1			2		1			1							
	定点当り	0.07		0.01	0.01			0.02		0.01			0.01							
第7週	罹患数	9			2		1	2	1		1	1						1		
	定点当り	0.11			0.03		0.01	0.03	0.01		0.01	0.01						0.01		
第8週	罹患数	7			1	3		1		1								1		
	定点当り	0.09			0.01	0.04		0.01		0.01								0.01		

【年齢層別5週分集計】



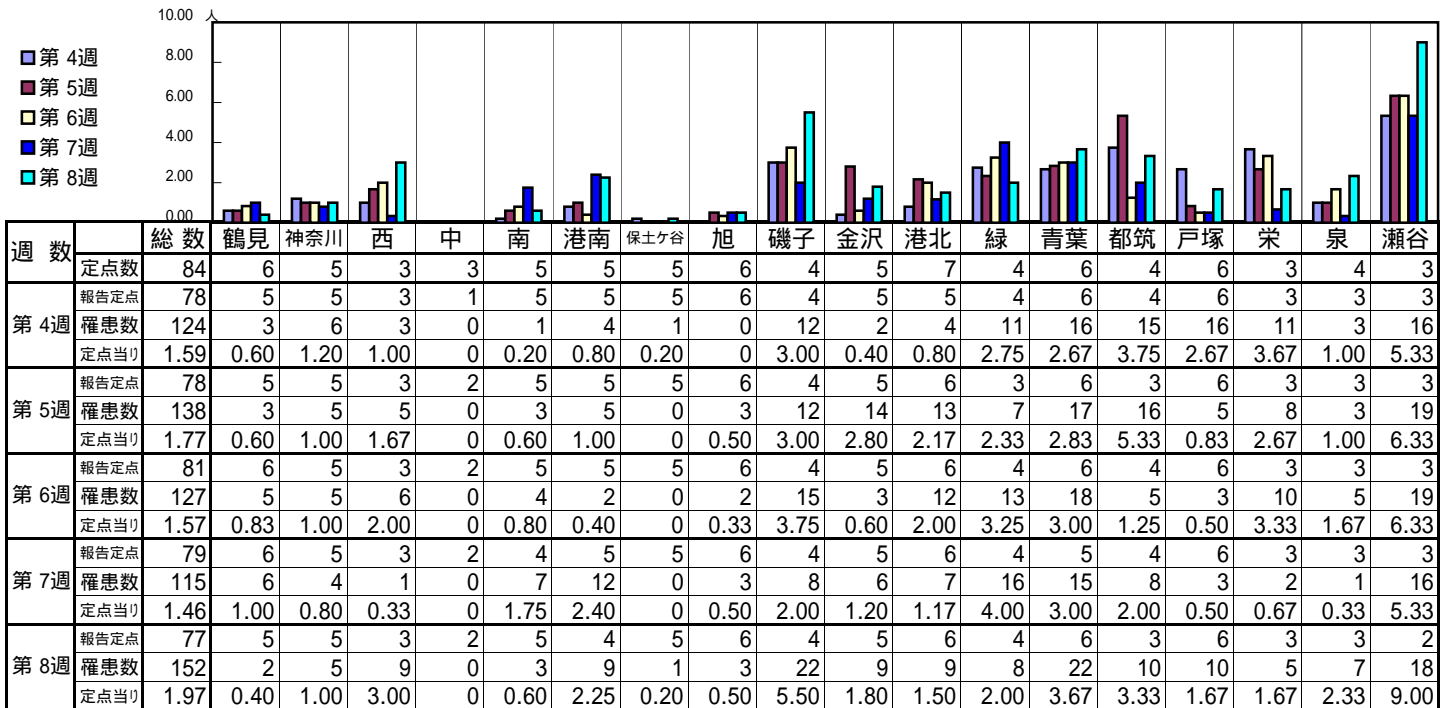
【定点当りの患者数】



<< A群溶血性レンカ球菌咽頭炎 >>

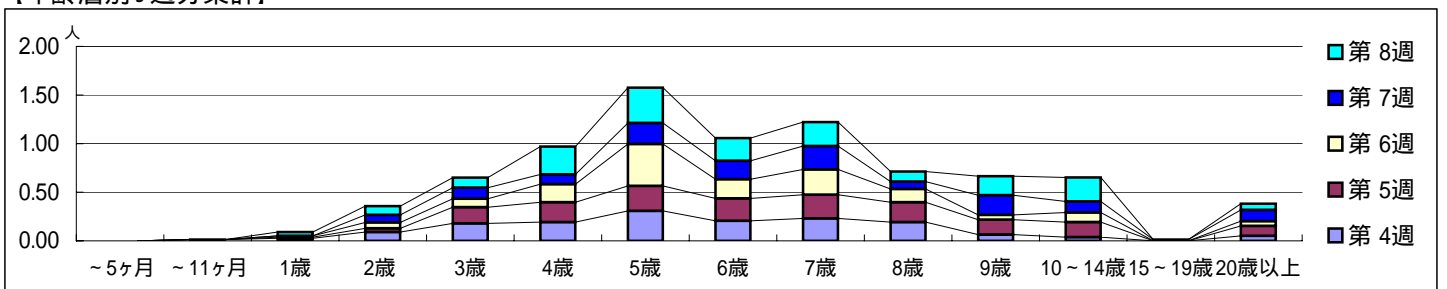
平成20年 1月21日 ~ 2月24日
[平成20年第4週 ~ 第8週]

[区別・週別報告定点当り]

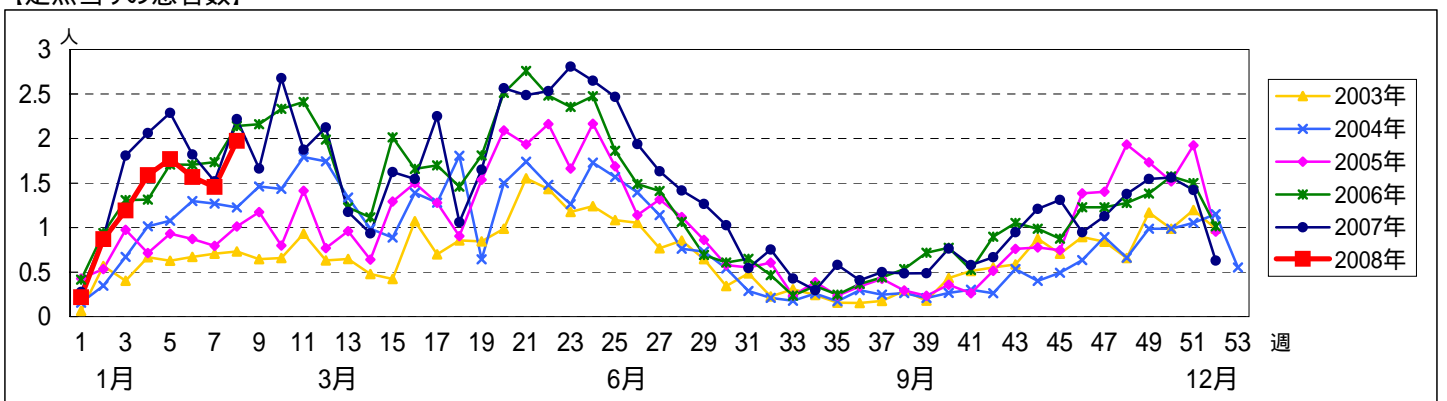


週数	合計	~5ヶ月	~11ヶ月	1歳	2歳	3歳	4歳	5歳	6歳	7歳	8歳	9歳	10~14歳	15~19歳	20歳以上
第4週	罹患数 124		1	2	7	14	15	24	16	18	15	5	3		4
第4週	定点当り 1.59		0.01	0.03	0.09	0.18	0.19	0.31	0.21	0.23	0.19	0.06	0.04		0.05
第5週	罹患数 138			1	3	13	16	20	18	19	16	12	12		8
第5週	定点当り 1.77			0.01	0.04	0.17	0.21	0.26	0.23	0.24	0.21	0.15	0.15		0.10
第6週	罹患数 127			1	5	7	15	35	16	21	11	4	8		4
第6週	定点当り 1.57			0.01	0.06	0.09	0.19	0.43	0.20	0.26	0.14	0.05	0.10		0.05
第7週	罹患数 115				6	9	8	17	15	19	6	16	9	1	9
第7週	定点当り 1.46				0.08	0.11	0.10	0.22	0.19	0.24	0.08	0.20	0.11	0.01	0.11
第8週	罹患数 152			3	7	8	22	28	18	19	8	15	19		5
第8週	定点当り 1.97			0.04	0.09	0.10	0.29	0.36	0.23	0.25	0.10	0.19	0.25		0.06

[年齢層別5週分集計]



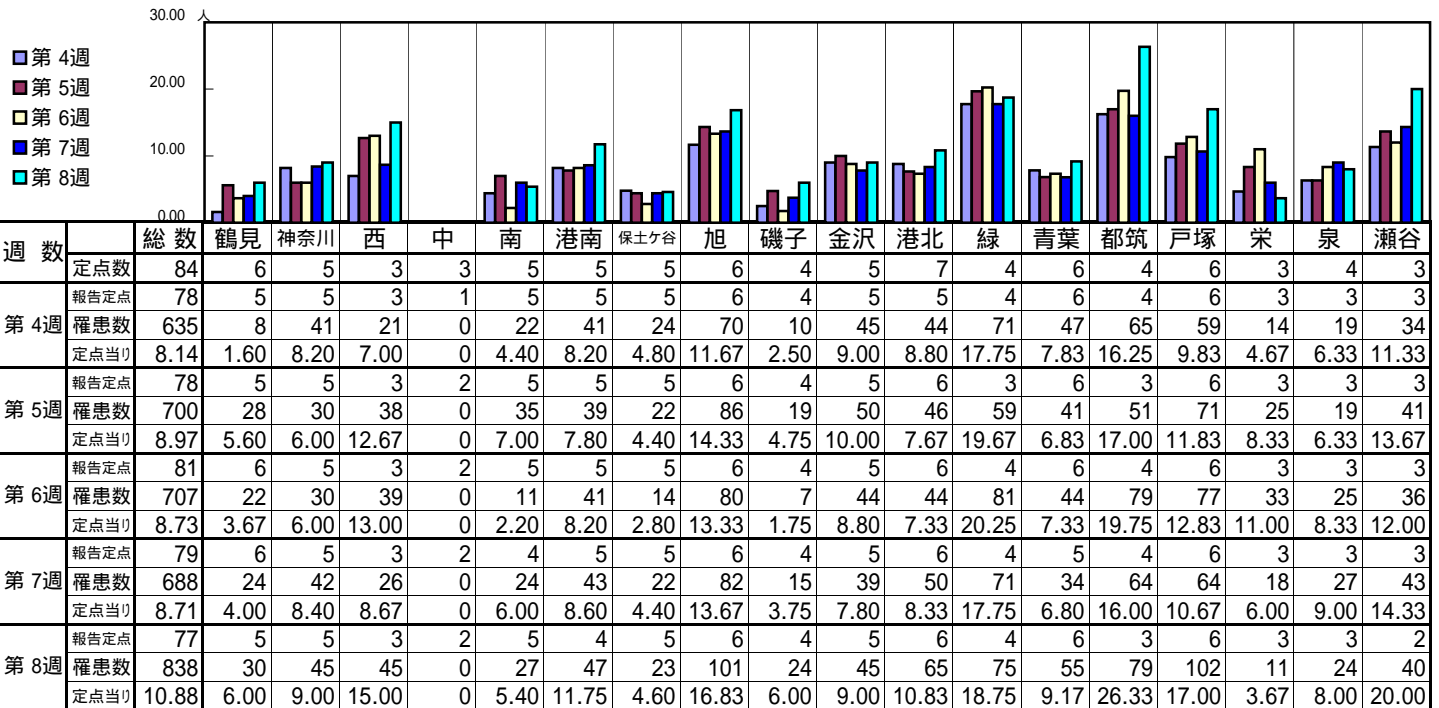
[定点当りの患者数]



<< 感染性胃腸炎 >>

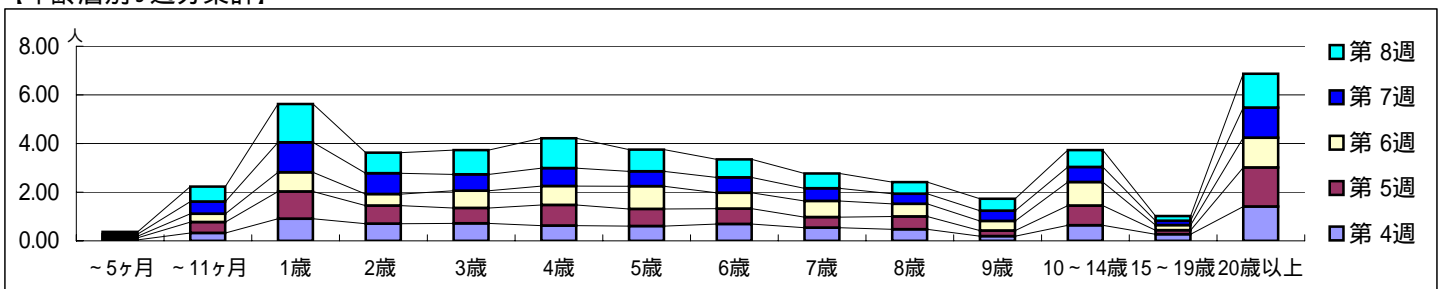
平成20年 1月21日 ~ 2月24日
[平成20年第4週 ~ 第8週]

[区別・週別報告定点当り]

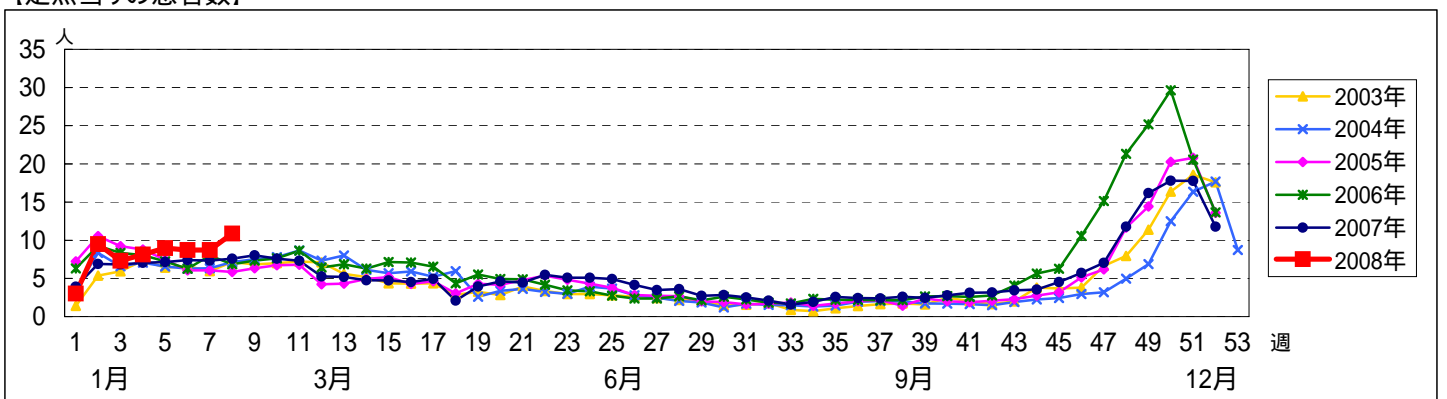


週数		合計	年齢層別5週分集計																
			~5ヶ月	~11ヶ月	1歳	2歳	3歳	4歳	5歳	6歳	7歳	8歳	9歳	10~14歳	15~19歳	20歳以上			
第4週	罹患数	635	3	25	71	55	56	49	47	54	42	37	15	50	21	110			
	定点当り	8.14	0.04	0.32	0.91	0.71	0.72	0.63	0.60	0.69	0.54	0.47	0.19	0.64	0.27	1.41			
第5週	罹患数	700	7	35	87	58	49	66	55	49	34	41	18	63	13	125			
	定点当り	8.97	0.09	0.45	1.12	0.74	0.63	0.85	0.71	0.63	0.44	0.53	0.23	0.81	0.17	1.60			
第6週	罹患数	707	5	28	64	38	58	63	76	53	54	42	32	78	17	99			
	定点当り	8.73	0.06	0.35	0.79	0.47	0.72	0.78	0.94	0.65	0.67	0.52	0.40	0.96	0.21	1.22			
第7週	罹患数	688	7	39	97	68	53	58	48	50	41	33	33	49	14	98			
	定点当り	8.71	0.09	0.49	1.23	0.86	0.67	0.73	0.61	0.63	0.52	0.42	0.42	0.62	0.18	1.24			
第8週	罹患数	838	7	48	122	65	77	95	69	57	47	37	38	54	15	107			
	定点当り	10.88	0.09	0.62	1.58	0.84	1.00	1.23	0.90	0.74	0.61	0.48	0.49	0.70	0.19	1.39			

[年齢層別5週分集計]



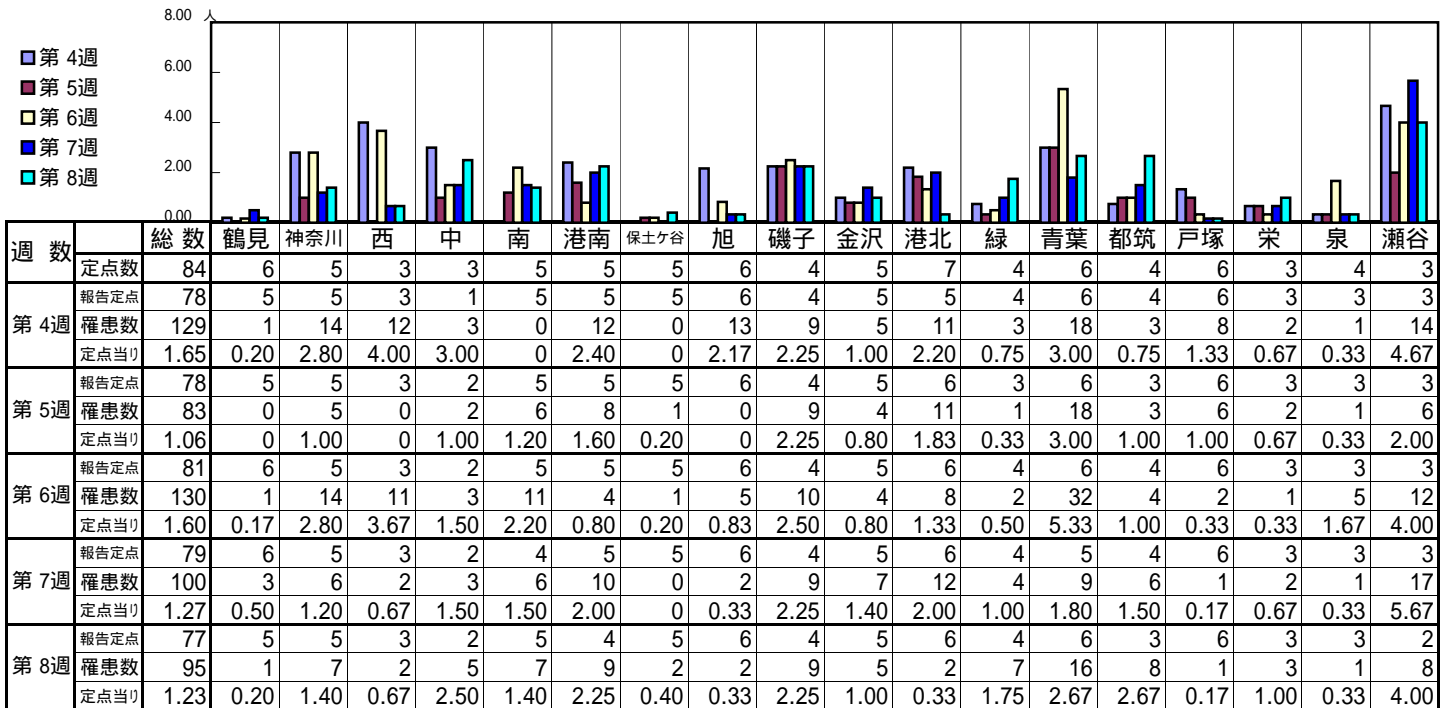
[定点当りの患者数]



<< 水痘 >>

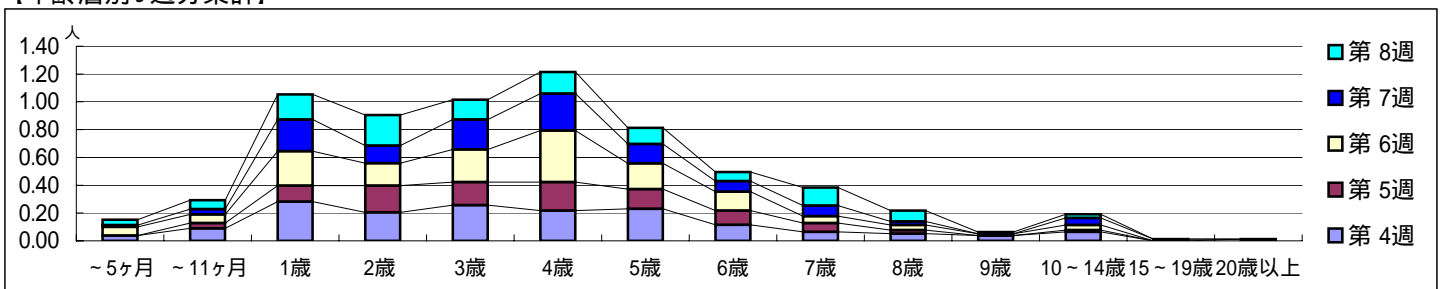
平成20年 1月21日 ~ 2月24日
[平成20年第4週 ~ 第8週]

【区別・週別報告定点当り】

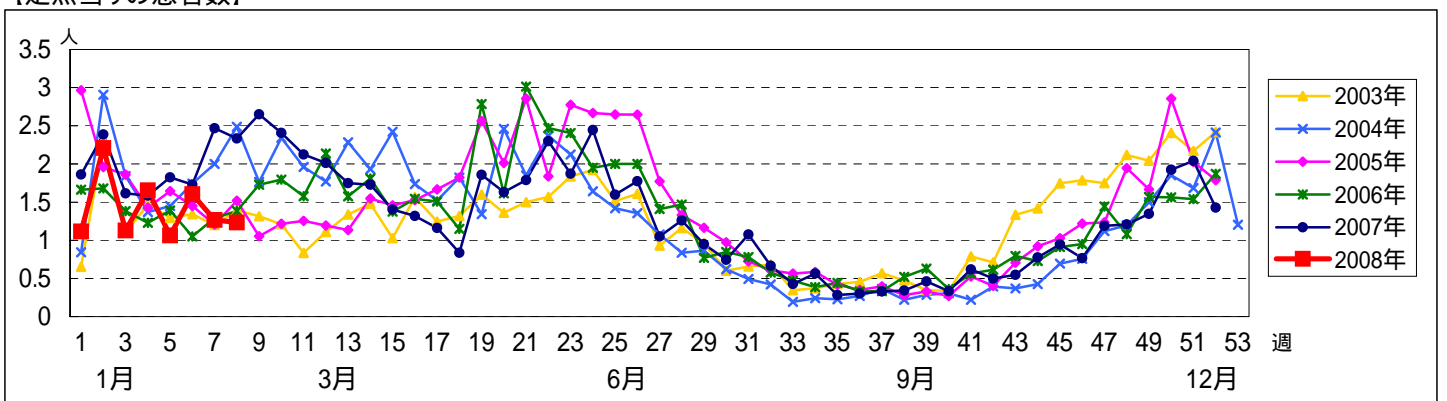


週数		合計	~5ヶ月	~11ヶ月	1歳	2歳	3歳	4歳	5歳	6歳	7歳	8歳	9歳	10~14歳	15~19歳	20歳以上
第4週	罹患数	129	3	7	22	16	20	17	18	9	5	4	3	5		
第4週	定点当り	1.65	0.04	0.09	0.28	0.21	0.26	0.22	0.23	0.12	0.06	0.05	0.04	0.06		
第5週	罹患数	83		3	9	15	13	16	11	8	5	2		1		
第5週	定点当り	1.06		0.04	0.12	0.19	0.17	0.21	0.14	0.10	0.06	0.03		0.01		
第6週	罹患数	130	5	5	20	13	19	30	15	11	4	3	1	3		1
第6週	定点当り	1.60	0.06	0.06	0.25	0.16	0.23	0.37	0.19	0.14	0.05	0.04	0.01	0.04		0.01
第7週	罹患数	100	1	3	18	10	17	21	11	6	6	2		4	1	
第7週	定点当り	1.27	0.01	0.04	0.23	0.13	0.22	0.27	0.14	0.08	0.08	0.03		0.05	0.01	
第8週	罹患数	95	3	5	14	17	11	12	9	5	10	6	1	2		
第8週	定点当り	1.23	0.04	0.06	0.18	0.22	0.14	0.16	0.12	0.06	0.13	0.08	0.01	0.03		

【年齢層別5週分集計】



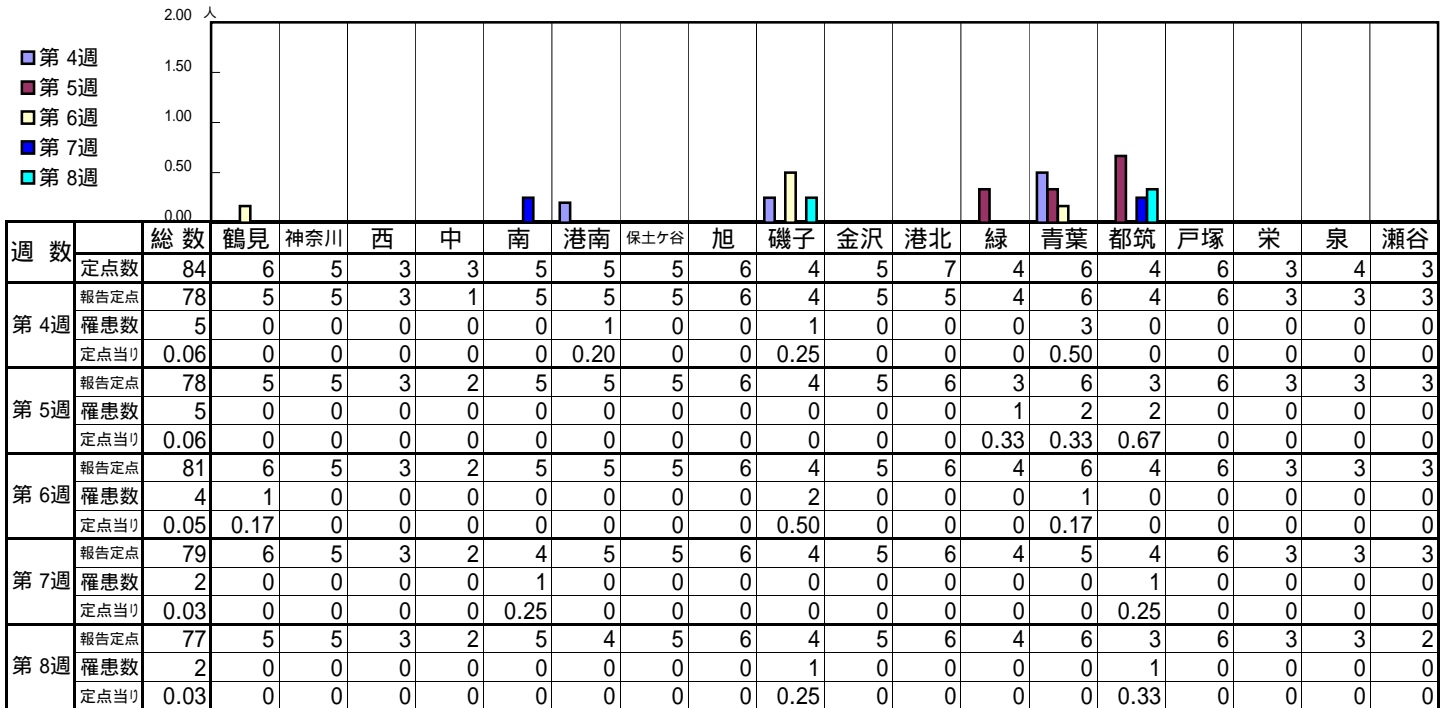
【定点当りの患者数】



<< 手足口病 >>

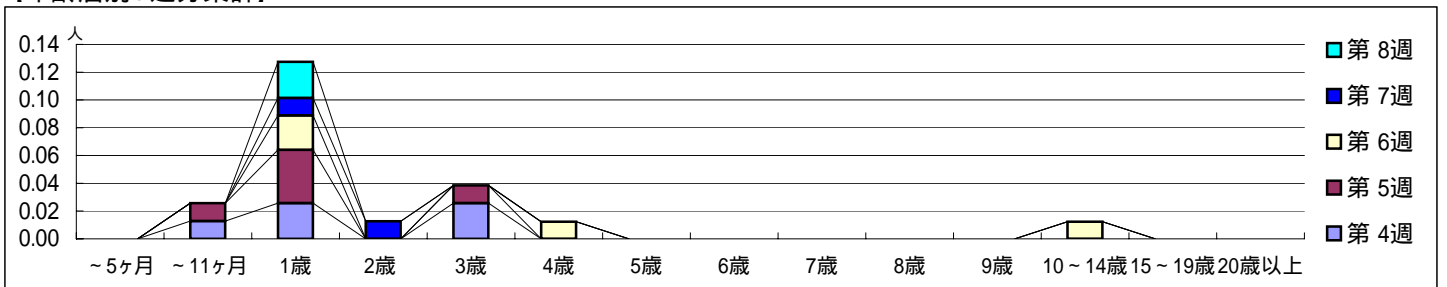
平成20年 1月21日 ~ 2月24日
[平成20年第4週 ~ 第8週]

【区別・週別報告定点当り】

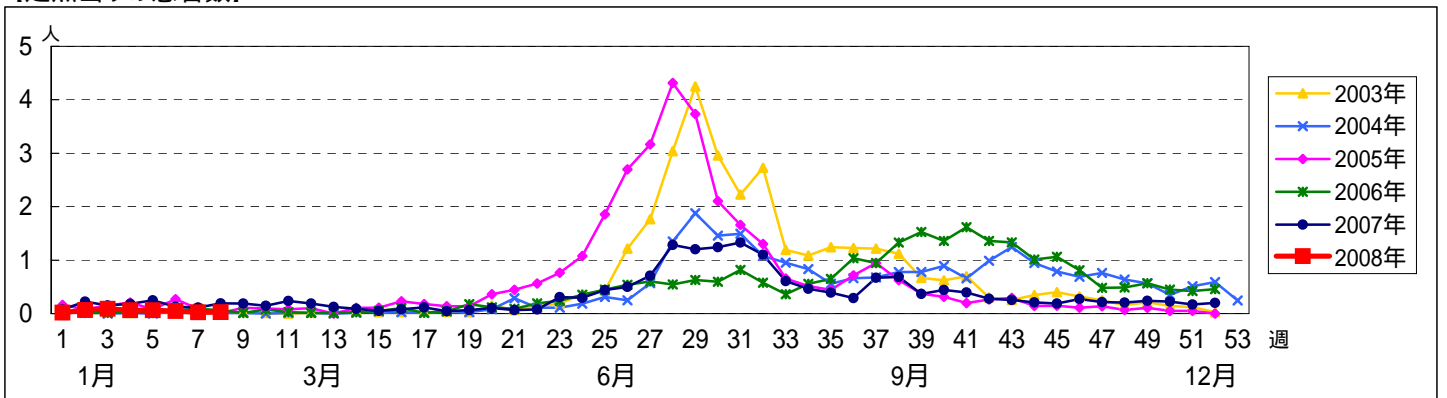


週数	合計	~5ヶ月	~11ヶ月	1歳	2歳	3歳	4歳	5歳	6歳	7歳	8歳	9歳	10~14歳	15~19歳	20歳以上
第4週	罹患数 5		1	2		2									
第4週	定点当り 0.06		0.01	0.03		0.03									
第5週	罹患数 5		1	3		1									
第5週	定点当り 0.06		0.01	0.04		0.01									
第6週	罹患数 4			2			1						1		
第6週	定点当り 0.05			0.02			0.01						0.01		
第7週	罹患数 2			1	1										
第7週	定点当り 0.03			0.01	0.01										
第8週	罹患数 2			2											
第8週	定点当り 0.03			0.03											

【年齢層別5週分集計】



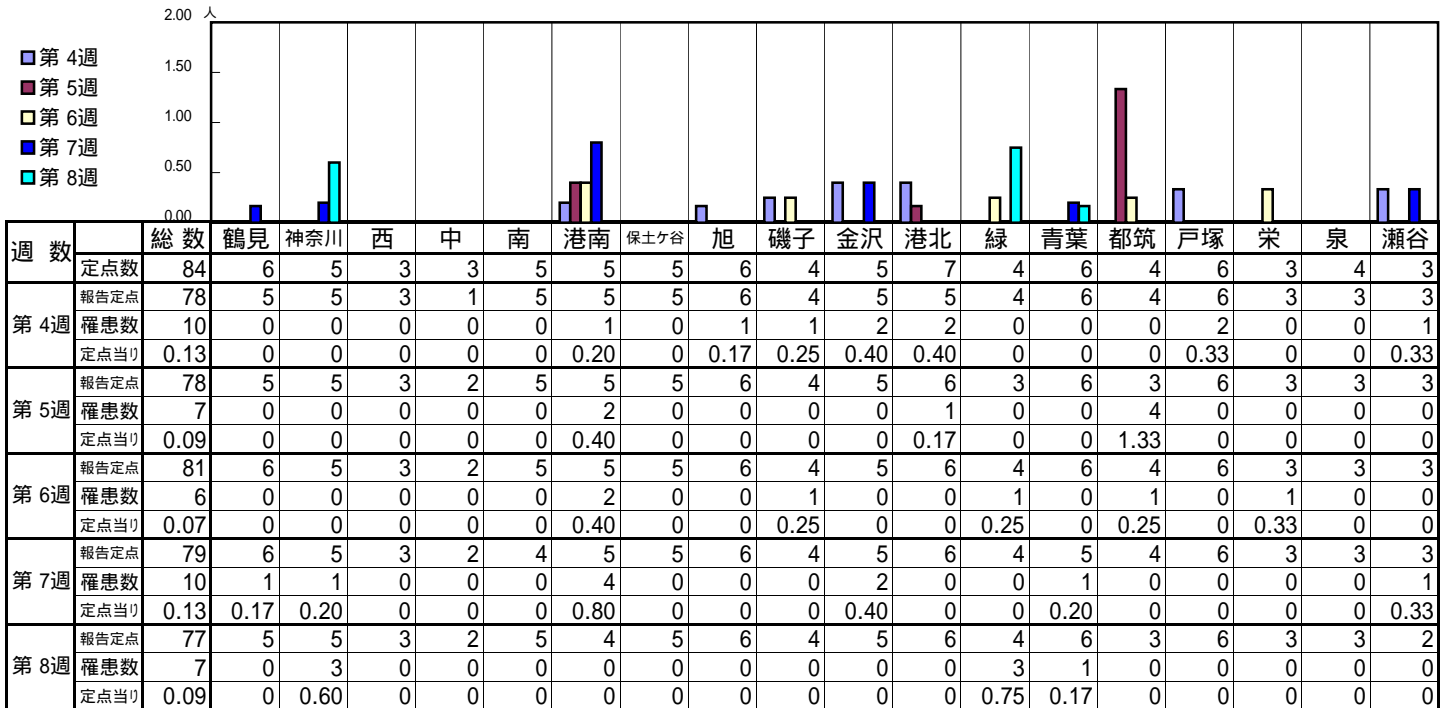
【定点当りの患者数】



<< 伝染性紅斑 >>

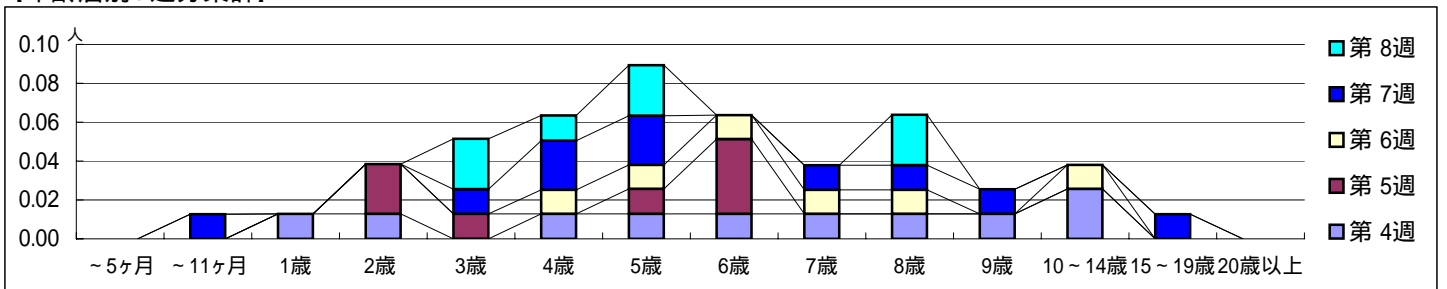
平成20年 1月21日 ~ 2月24日
[平成20年第4週 ~ 第8週]

【区別・週別報告定点当り】

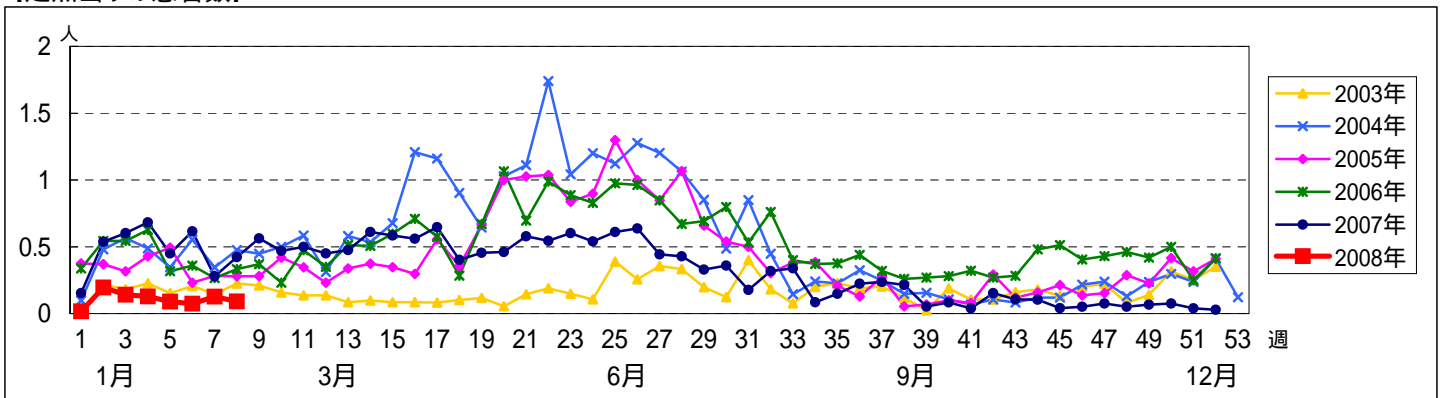


週数	合計	~5ヶ月	~11ヶ月	1歳	2歳	3歳	4歳	5歳	6歳	7歳	8歳	9歳	10~14歳	15~19歳	20歳以上
第4週	罹患数	10			1	1	1	1	1	1	1	1	1	2	
第4週	定点当り	0.13			0.01	0.01	0.01	0.01	0.01	0.01	0.01	0.01	0.01	0.03	
第5週	罹患数	7				2	1		1	3					
第5週	定点当り	0.09				0.03	0.01		0.01	0.04					
第6週	罹患数	6						1	1	1	1		1		
第6週	定点当り	0.07						0.01	0.01	0.01	0.01		0.01		
第7週	罹患数	10		1			1	2	2		1	1	1	1	
第7週	定点当り	0.13		0.01			0.01	0.03	0.03		0.01	0.01	0.01	0.01	
第8週	罹患数	7					2	1	2						
第8週	定点当り	0.09					0.03	0.01	0.03						

【年齢層別5週分集計】



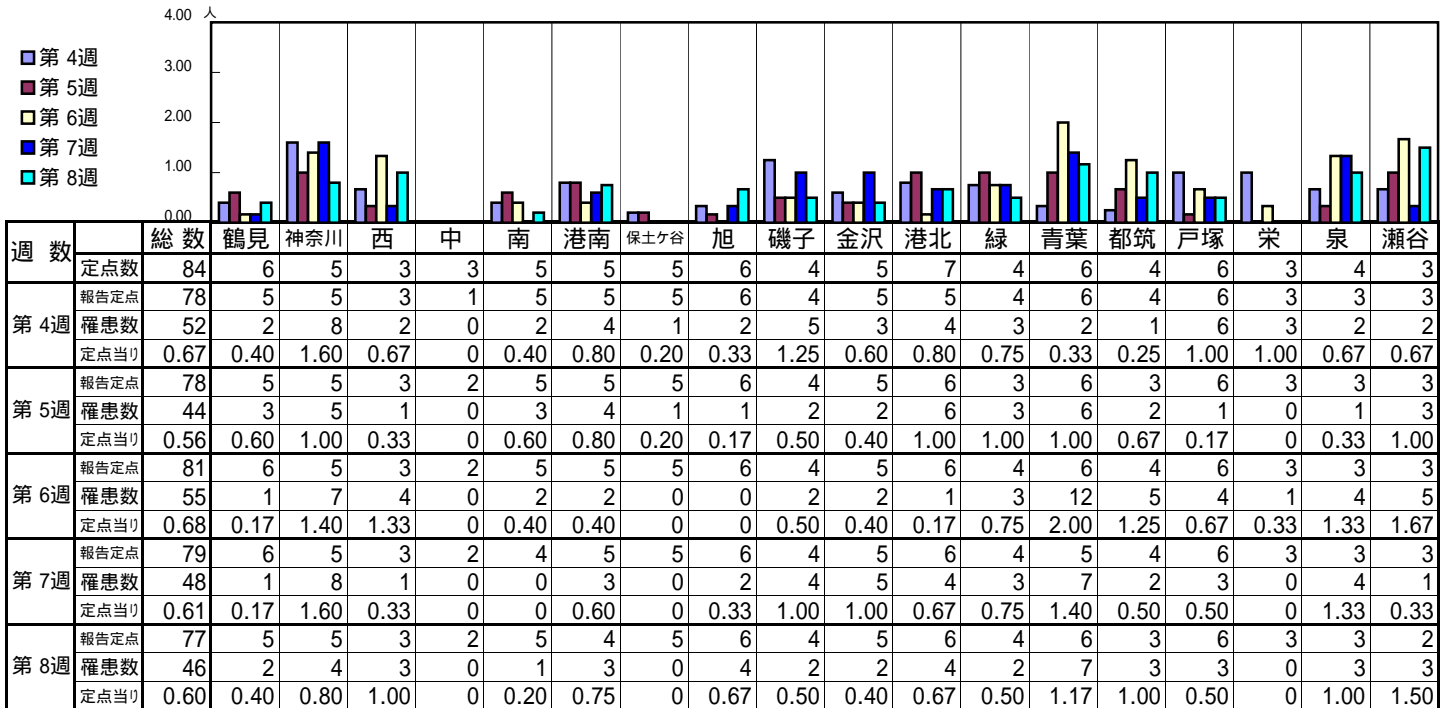
【定点当りの患者数】



<< 突発性発しん >>

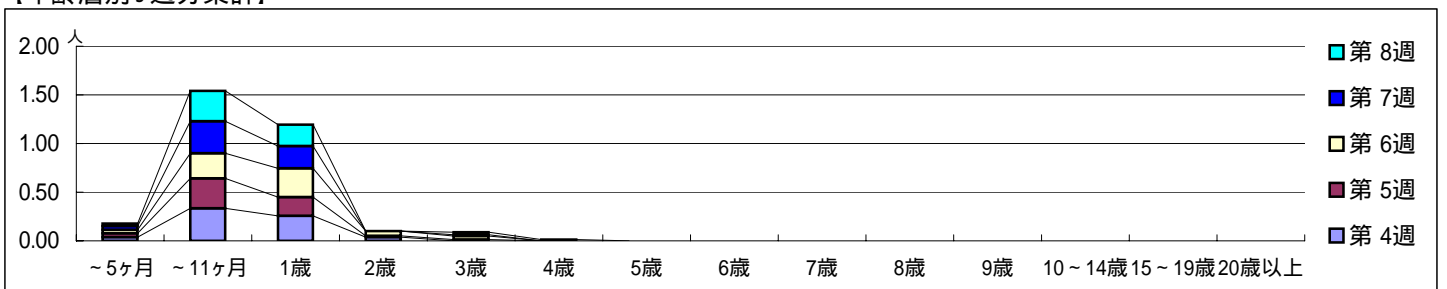
平成20年 1月21日 ~ 2月24日
[平成20年第4週 ~ 第8週]

【区別・週別報告定点当り】

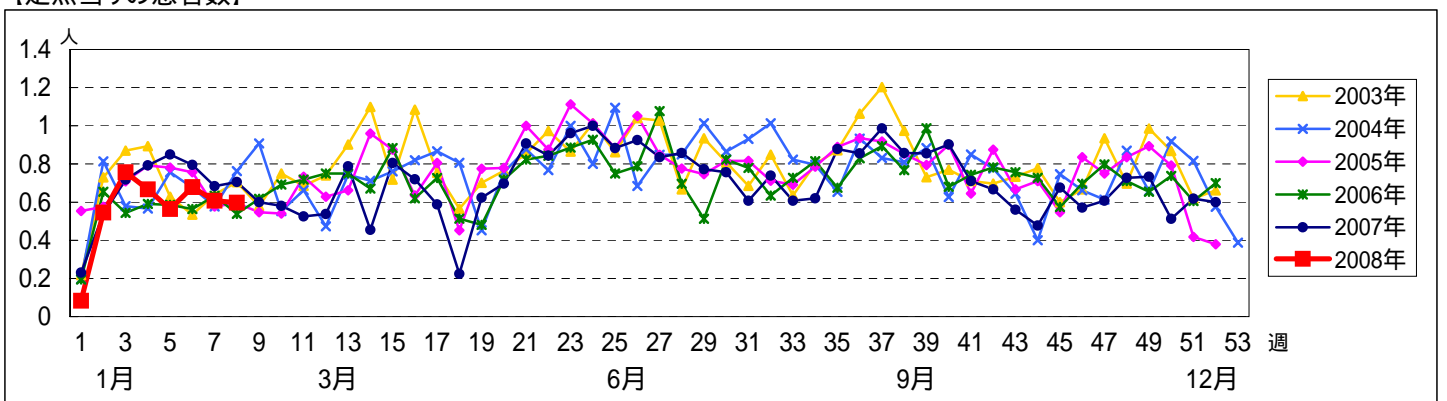


週 数		合計	年齢層別																
			~5ヶ月	~11ヶ月	1歳	2歳	3歳	4歳	5歳	6歳	7歳	8歳	9歳	10~14歳	15~19歳	20歳以上			
第4週	罹患数	52	3	26	20	3													
	定点当り	0.67	0.04	0.33	0.26	0.04													
第5週	罹患数	44	3	24	15	1	1												
	定点当り	0.56	0.04	0.31	0.19	0.01	0.01												
第6週	罹患数	55	3	21	24	4	3												
	定点当り	0.68	0.04	0.26	0.30	0.05	0.04												
第7週	罹患数	48	3	26	18		1												
	定点当り	0.61	0.04	0.33	0.23		0.01												
第8週	罹患数	46	2	24	17		2	1											
	定点当り	0.60	0.03	0.31	0.22		0.03	0.01											

【年齢層別5週分集計】



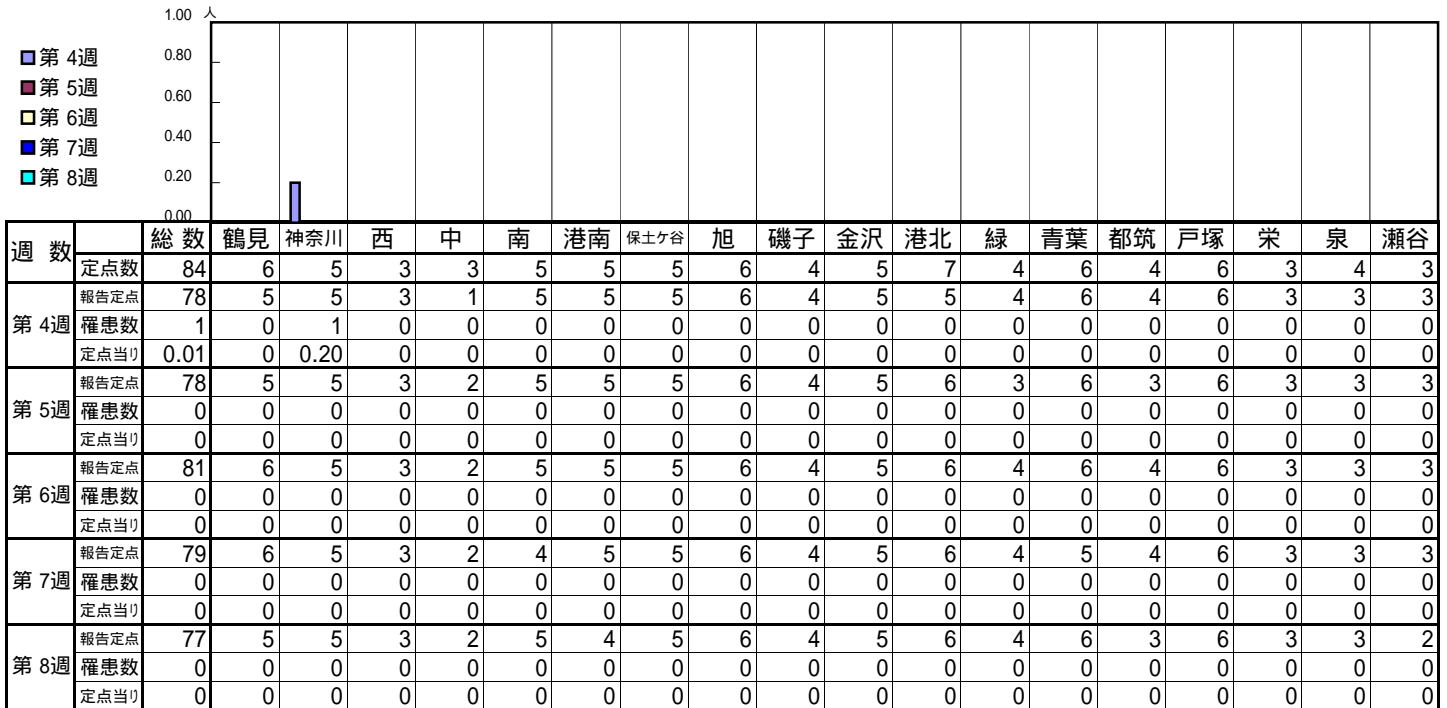
【定点当りの患者数】



<< 百日咳 >>

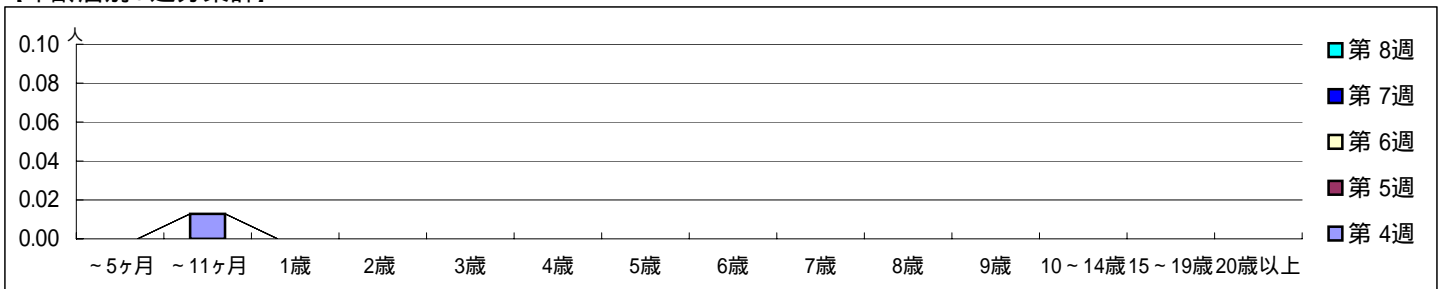
平成20年 1月21日 ~ 2月24日
[平成20年第4週 ~ 第8週]

【区別・週別報告定点当り】

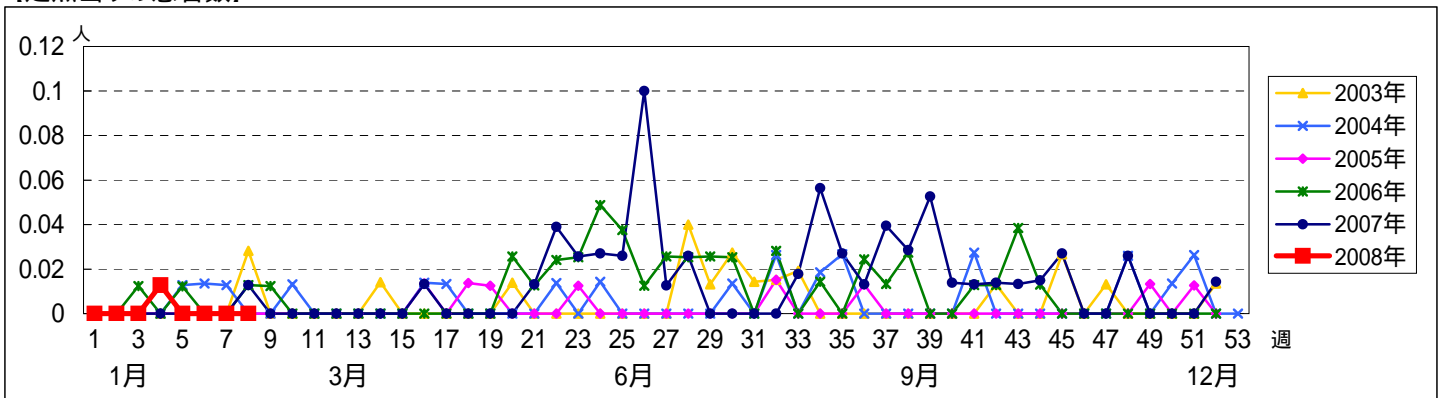


週数	合計	~5ヶ月	~11ヶ月	1歳	2歳	3歳	4歳	5歳	6歳	7歳	8歳	9歳	10~14歳	15~19歳	20歳以上
第4週	罹患数 1		1												
第4週	定点当り 0.01		0.01												
第5週	罹患数 0														
第5週	定点当り 0														
第6週	罹患数 0														
第6週	定点当り 0														
第7週	罹患数 0														
第7週	定点当り 0														
第8週	罹患数 0														
第8週	定点当り 0														

【年齢層別5週分集計】



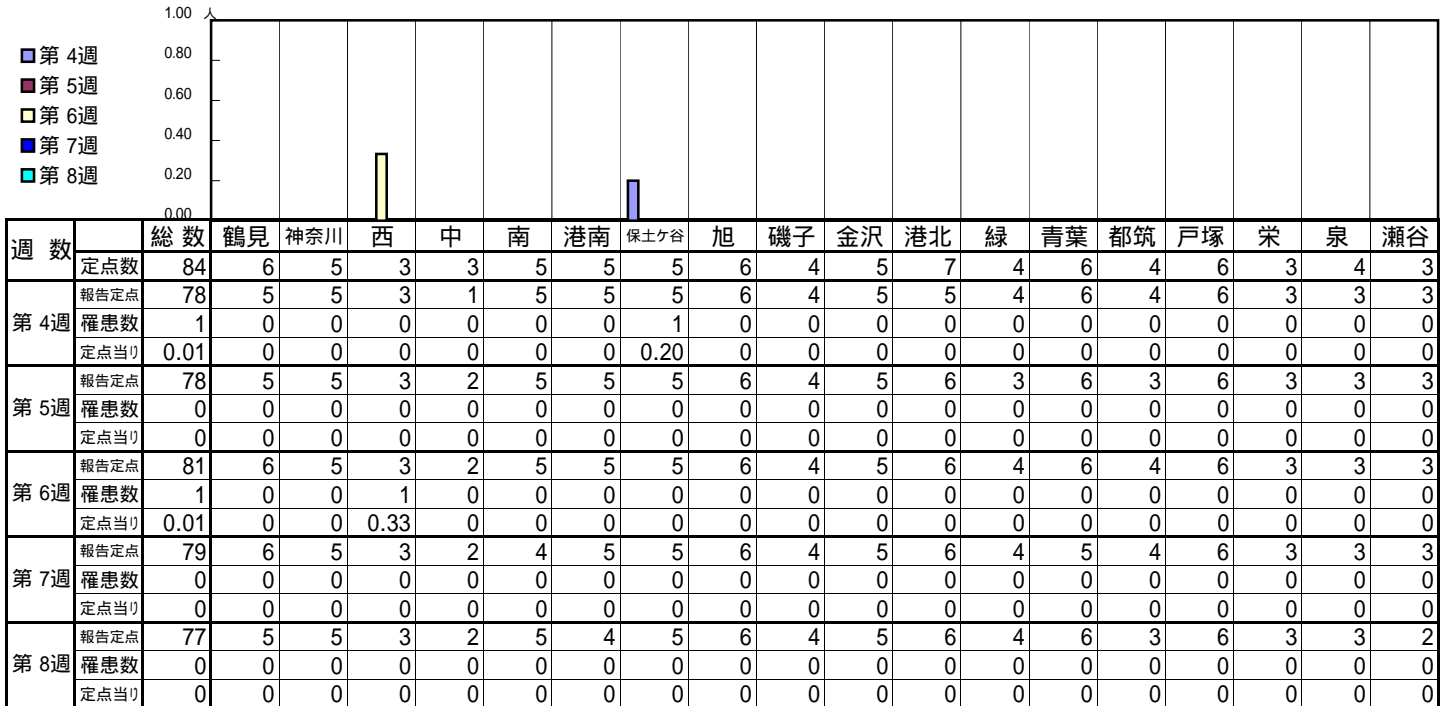
【定点当りの患者数】



<< ヘルパンギーナ >>

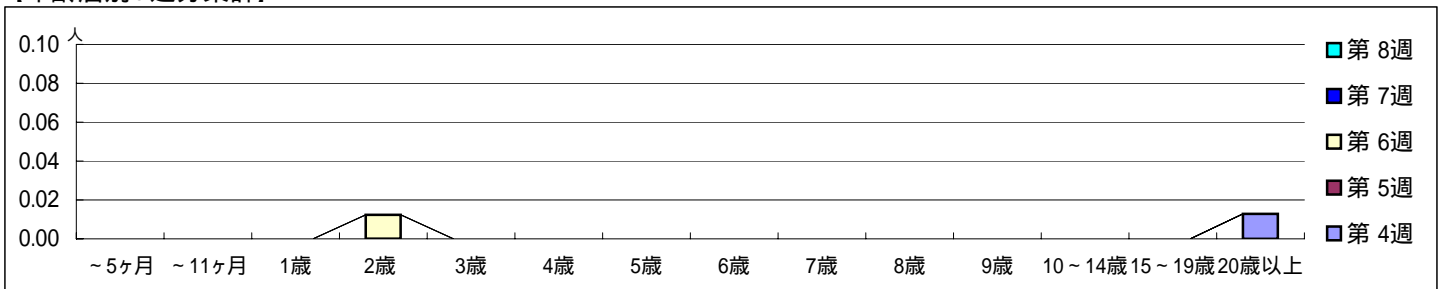
平成20年 1月21日 ~ 2月24日
[平成20年第4週 ~ 第8週]

【区別・週別報告定点当り】

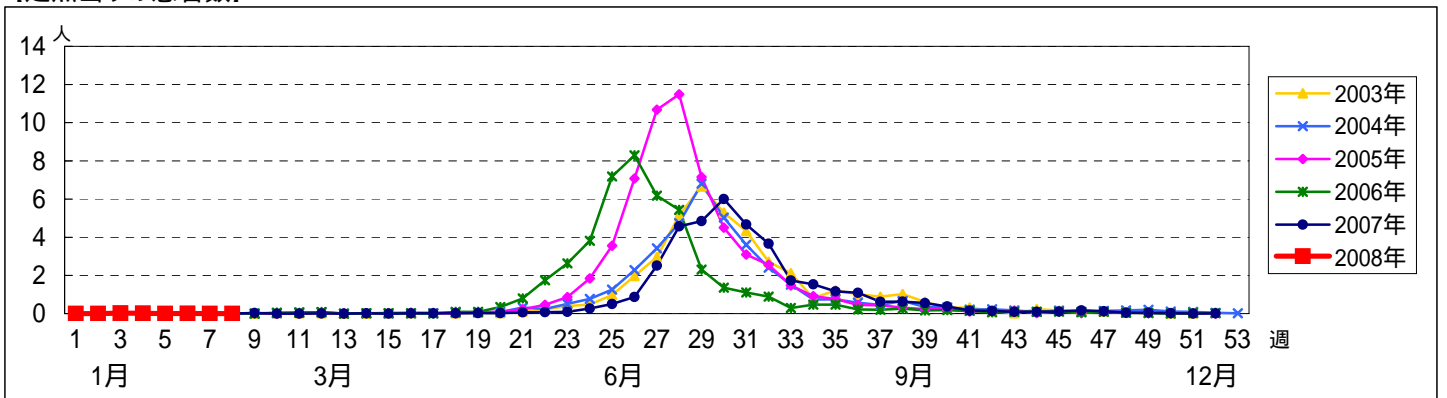


週数	合計	~5ヶ月	~11ヶ月	1歳	2歳	3歳	4歳	5歳	6歳	7歳	8歳	9歳	10~14歳	15~19歳	20歳以上
第4週	1														1
第5週	0														
第6週	1				1										
第7週	0														
第8週	0														

【年齢層別5週分集計】



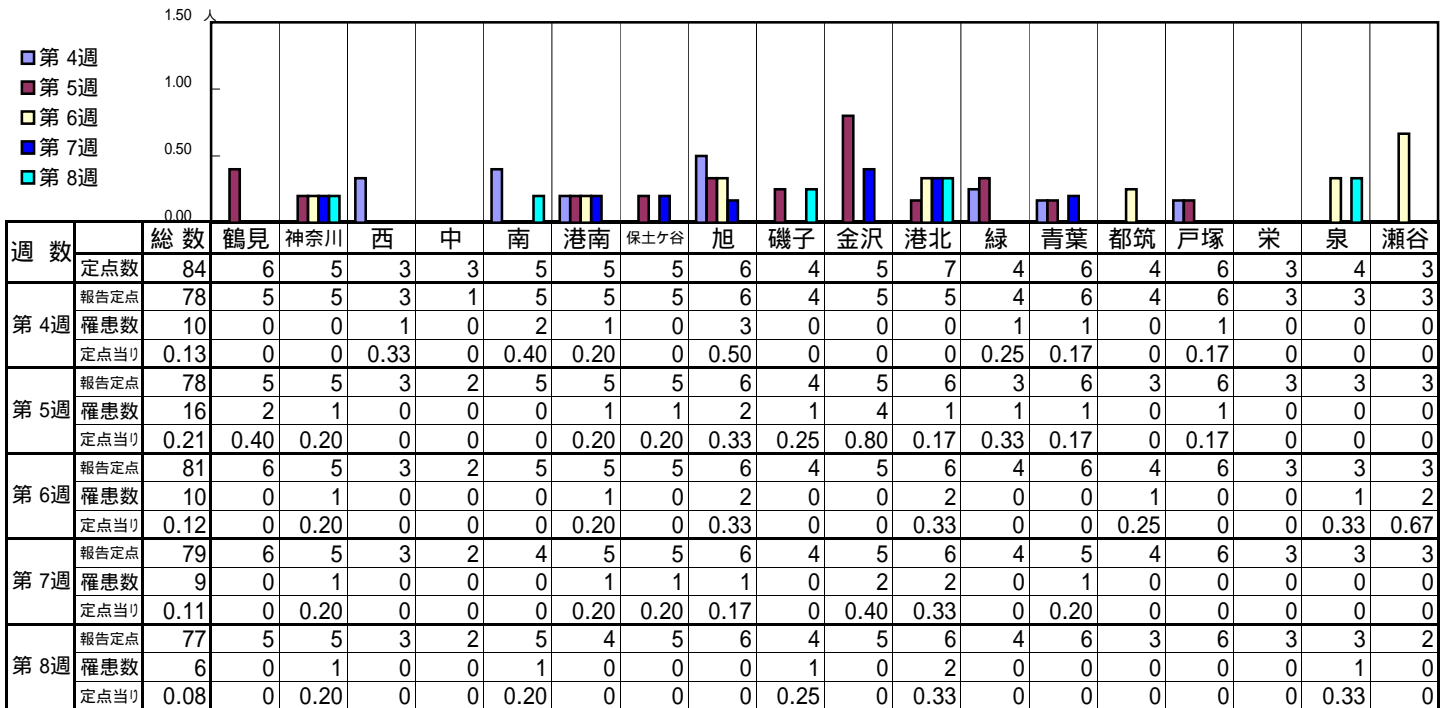
【定点当りの患者数】



<< 流行性耳下腺炎 >>

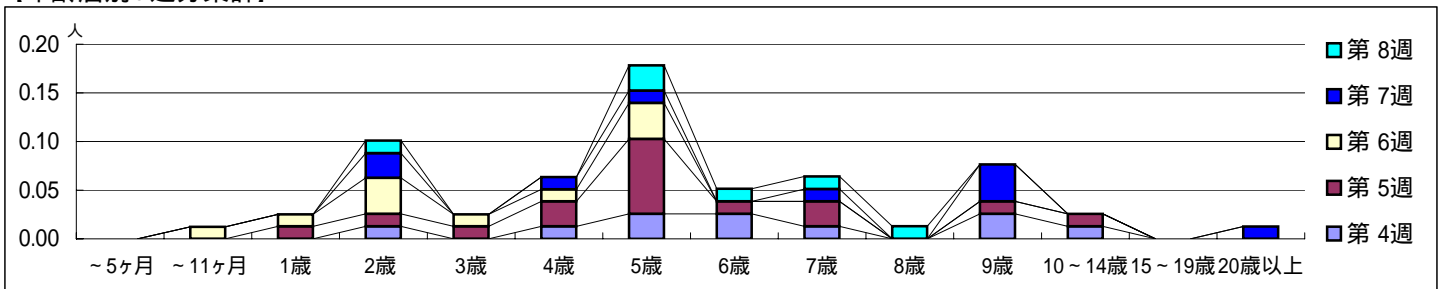
平成20年 1月21日 ~ 2月24日
[平成20年第4週 ~ 第8週]

【区別・週別報告定点当り】

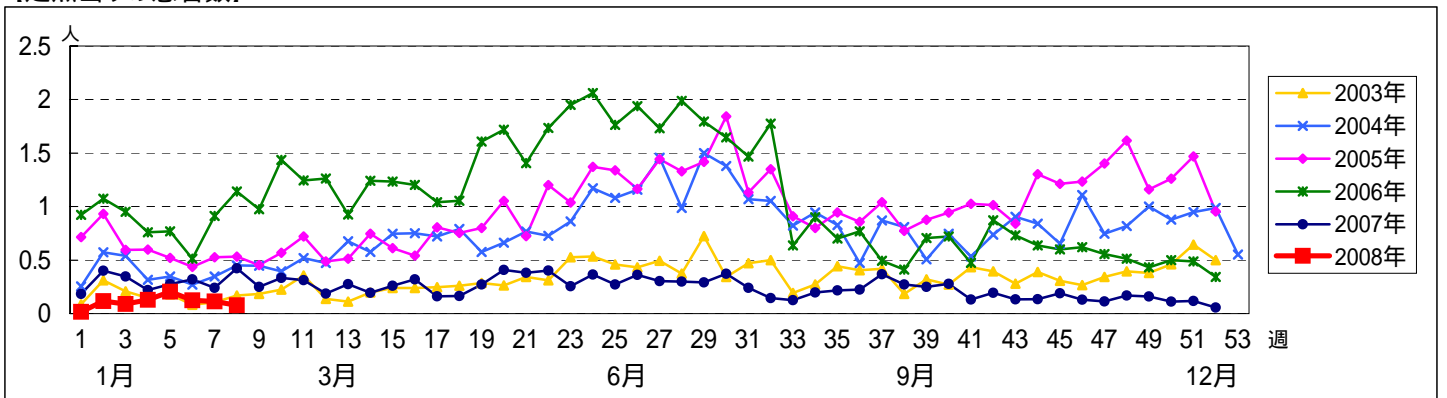


週数		合計	~5ヶ月	~11ヶ月	年齢層別															
					1歳	2歳	3歳	4歳	5歳	6歳	7歳	8歳	9歳	10~14歳	15~19歳	20歳以上				
第4週	罹患数	10					1		1	2	2	1			2	1				
	定点当り	0.13					0.01		0.01	0.03	0.03	0.01			0.03	0.01				
第5週	罹患数	16			1	1	1	2	6	1	2			1	1					
	定点当り	0.21			0.01	0.01	0.01	0.03	0.08	0.01	0.03			0.01	0.01					
第6週	罹患数	10		1	1	3	1	1	3											
	定点当り	0.12		0.01	0.01	0.04	0.01	0.01	0.04											
第7週	罹患数	9				2	1	1			1			3				1		
	定点当り	0.11				0.03	0.01	0.01			0.01			0.04				0.01		
第8週	罹患数	6				1			2	1	1	1								
	定点当り	0.08				0.01			0.03	0.01	0.01	0.01								

【年齢層別5週分集計】



【定点当りの患者数】



<< 急性出血性結膜炎 >>

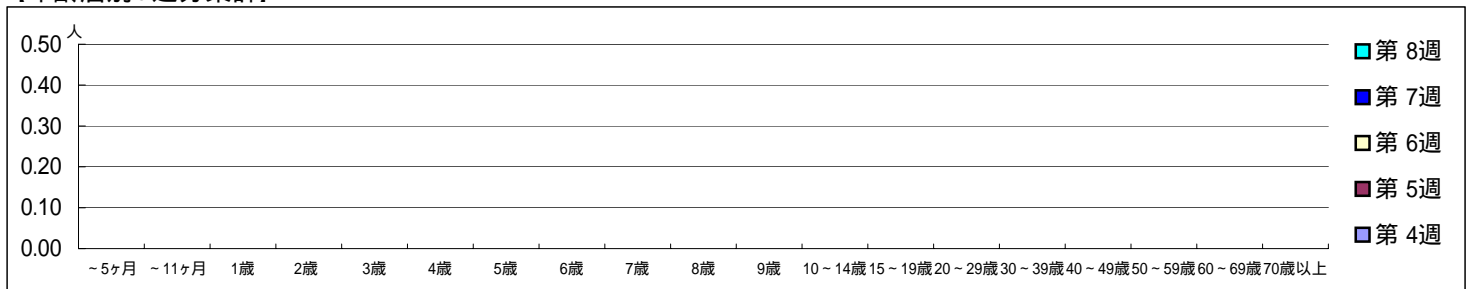
平成20年 1月21日 ~ 2月24日
[平成20年第 4週 ~ 第 8週]

[区別・週別報告定点当り]

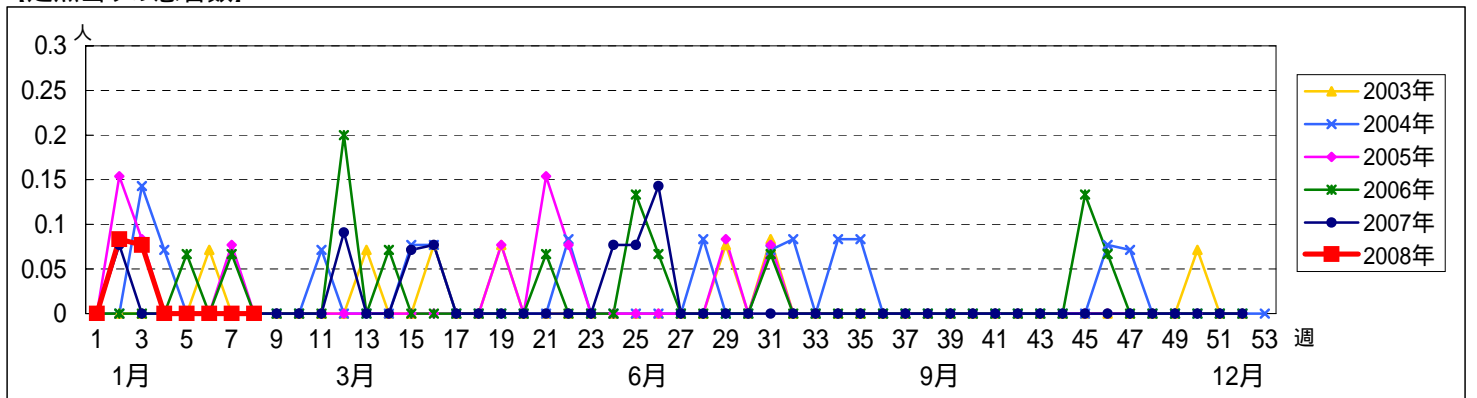
週 数		区別																		
		総数	鶴見	神奈川	西	中	南	港南	保土ヶ谷	旭	磯子	金沢	港北	緑	青葉	都筑	戸塚	栄	泉	瀬谷
第4週	報告定点	15	1	1	0	0	1	1	1	1	1	2	1	1	1	1	0	1	0	
	罹患数	14	0	1			1	1	1	1	1	2	1	1	1	1		1		
	罹患数	0	0	0			0	0	0	0	0	0	0	0	0	0	0	0		
	定点当り	0	0	0			0	0	0	0	0	0	0	0	0	0	0	0		
第5週	報告定点	13	0	1			1	1	1	1	1	2	1	1	1	1		0		
	罹患数	0	0	0			0	0	0	0	0	0	0	0	0	0	0	0		
	罹患数	0	0	0			0	0	0	0	0	0	0	0	0	0	0	0		
	定点当り	0	0	0			0	0	0	0	0	0	0	0	0	0	0	0		
第6週	報告定点	13	0	1			1	1	1	1	1	2	1	1	1	1		0		
	罹患数	0	0	0			0	0	0	0	0	0	0	0	0	0	0	0		
	罹患数	0	0	0			0	0	0	0	0	0	0	0	0	0	0	0		
	定点当り	0	0	0			0	0	0	0	0	0	0	0	0	0	0	0		
第7週	報告定点	14	0	1			1	1	1	1	1	2	1	1	1	1		1		
	罹患数	0	0	0			0	0	0	0	0	0	0	0	0	0	0	0		
	罹患数	0	0	0			0	0	0	0	0	0	0	0	0	0	0	0		
	定点当り	0	0	0			0	0	0	0	0	0	0	0	0	0	0	0		
第8週	報告定点	12	0	1			1	1	1	1	0	2	1	0	1	1		1		
	罹患数	0	0	0			0	0	0	0	0	0	0	0	0	0	0	0		
	罹患数	0	0	0			0	0	0	0	0	0	0	0	0	0	0	0		
	定点当り	0	0	0			0	0	0	0	0	0	0	0	0	0	0	0		

週 数		合計	年齢層別																	
			~5ヶ月	~11ヶ月	1歳	2歳	3歳	4歳	5歳	6歳	7歳	8歳	9歳	10~14歳	15~19歳	20~29歳	30~39歳	40~49歳	50~59歳	60~69歳
第4週	罹患数	0																		
	定点当り	0																		
第5週	罹患数	0																		
	定点当り	0																		
第6週	罹患数	0																		
	定点当り	0																		
第7週	罹患数	0																		
	定点当り	0																		
第8週	罹患数	0																		
	定点当り	0																		

[年齢層別5週分集計]



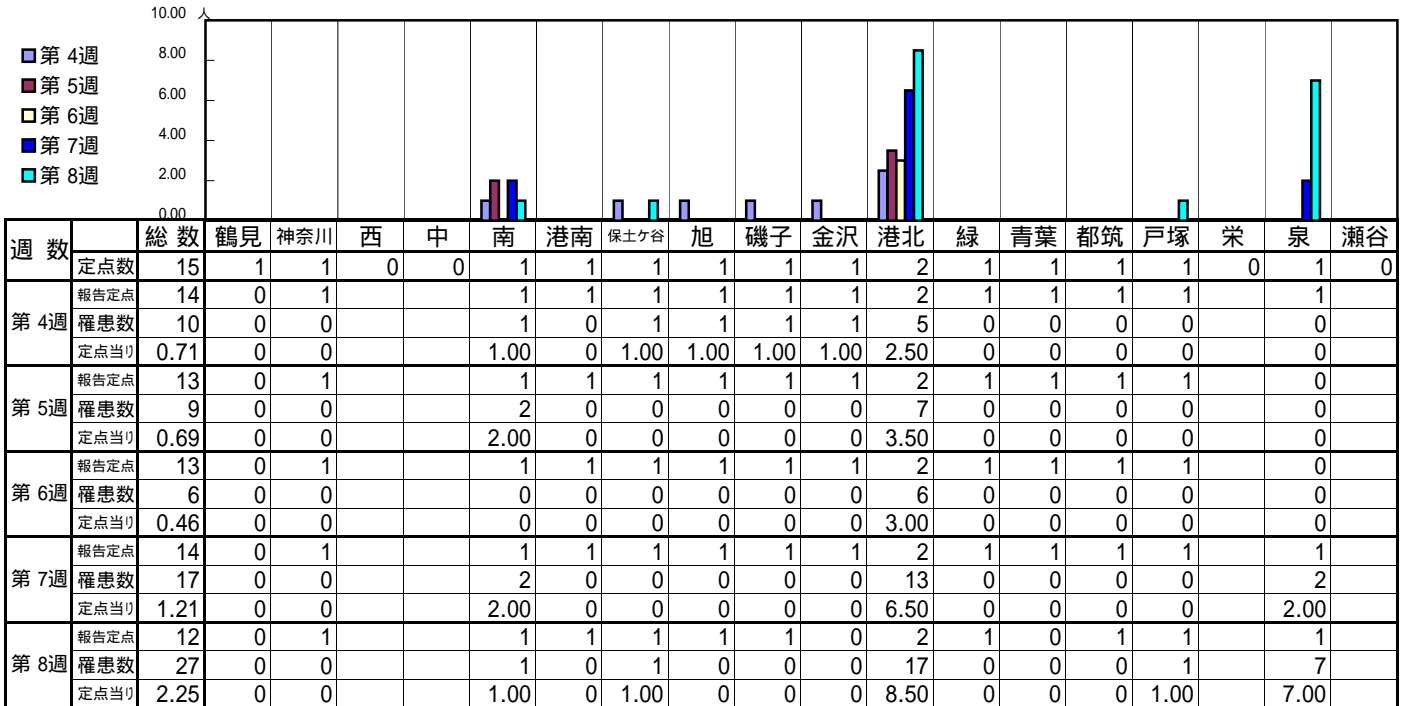
[定点当りの患者数]



<< 流行性角結膜炎 >>

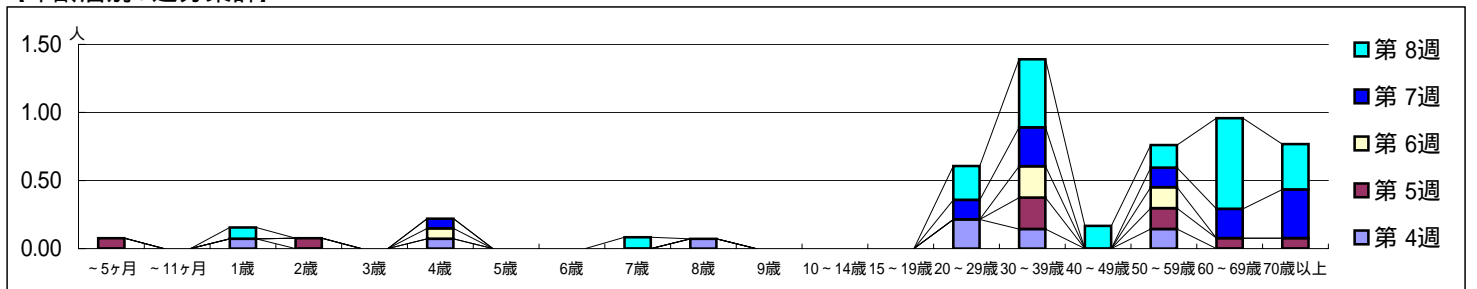
平成20年 1月21日 ~ 2月24日
[平成20年第4週 ~ 第8週]

[区別・週別報告定点当り]



週数	合計	~5ヶ月	~11ヶ月	1歳	2歳	3歳	4歳	5歳	6歳	7歳	8歳	9歳	10~14歳	15~19歳	20~29歳	30~39歳	40~49歳	50~59歳	60~69歳	70歳以上
第4週	10			1			1					1			3	2		2		
第5週	9	1			1											3		2	1	1
第6週	6						1									3		2		
第7週	17						1								2	4		2	3	5
第8週	27			1						1					3	6	2	2	8	4

[年齢層別5週分集計]



[定点当りの患者数]

