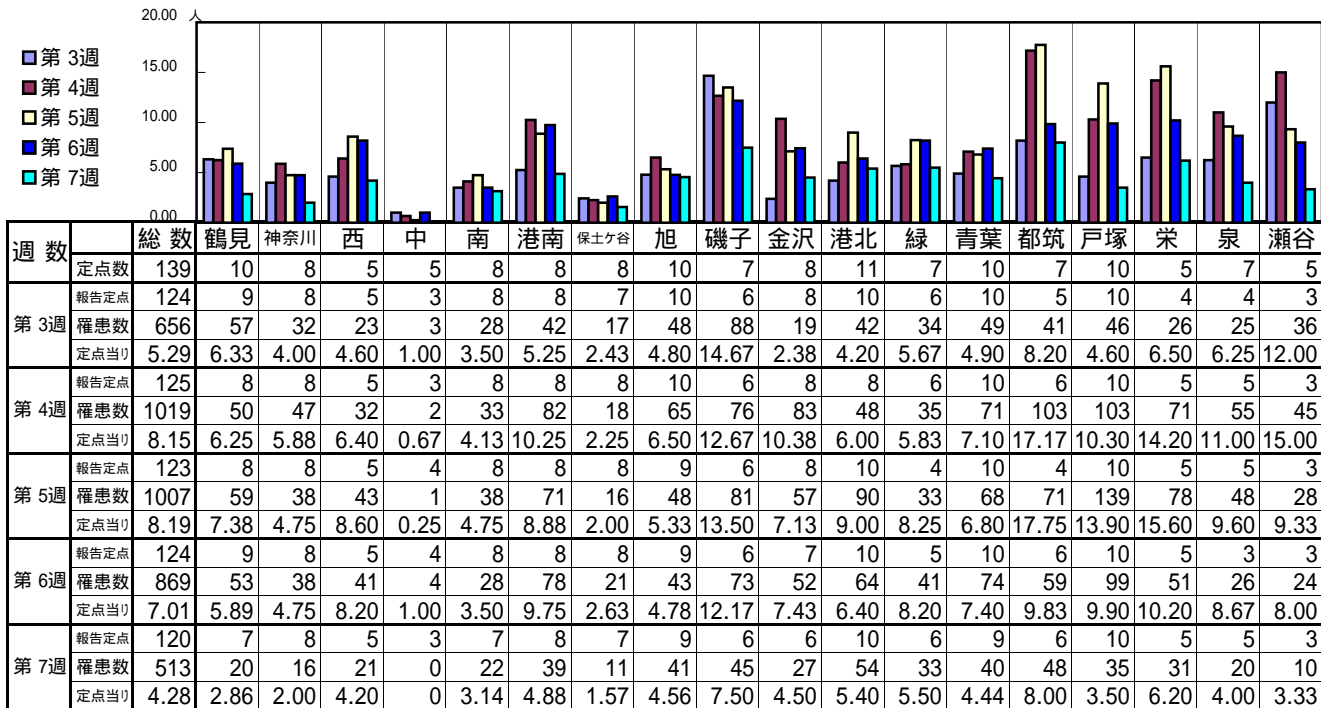


<< インフルエンザ >>

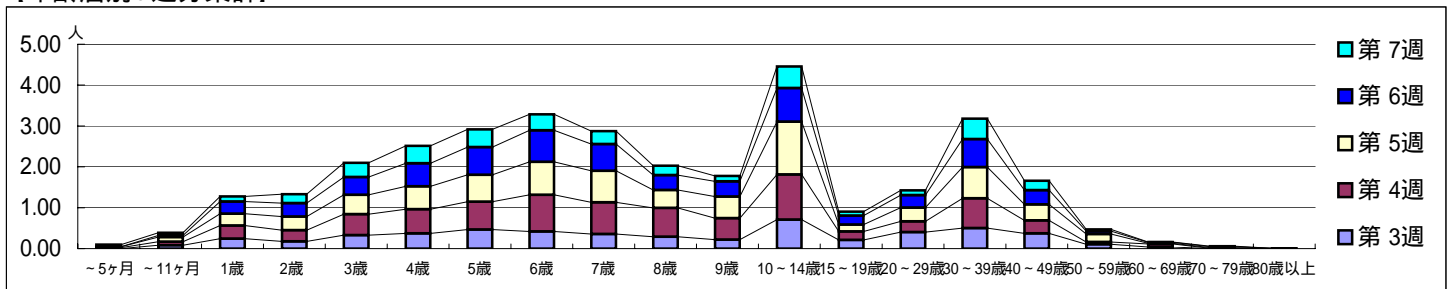
平成20年 1月14日 ~ 2月17日
[平成20年第3週 ~ 第7週]

[区別・週別報告定点当たり]

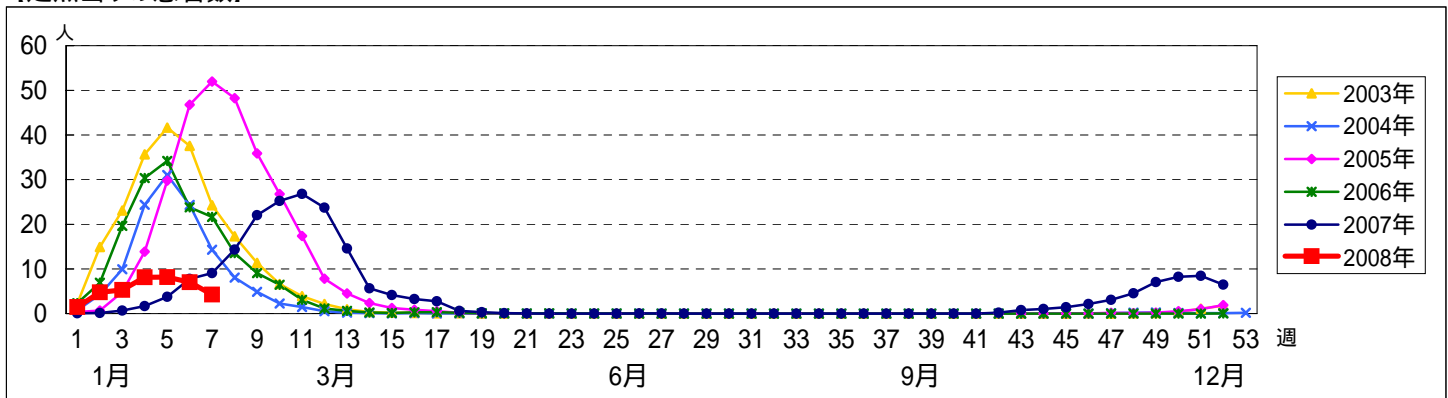


週数	合計	~5ヶ月	~11ヶ月	1歳	2歳	3歳	4歳	5歳	6歳	7歳	8歳	9歳	10~14歳	15~19歳	20~29歳	30~39歳	40~49歳	50~59歳	60~69歳	70~79歳	80歳以上
第3週	656		10	30	22	41	46	58	52	44	36	27	88	26	50	62	46	13	5		
第4週	1019	3	11	40	34	64	74	85	112	97	88	66	138	26	33	91	40	7	9	1	
第5週	1007	3	14	36	41	58	69	81	99	95	54	65	159	21	41	94	48	24	2	2	1
第6週	869		5	37	41	54	70	84	96	81	45	46	102	27	38	85	43	9	3	3	
第7週	513	6	8	15	26	42	51	52	47	38	28	16	63	12	14	60	28	5	1	1	

[年齢層別5週分集計]



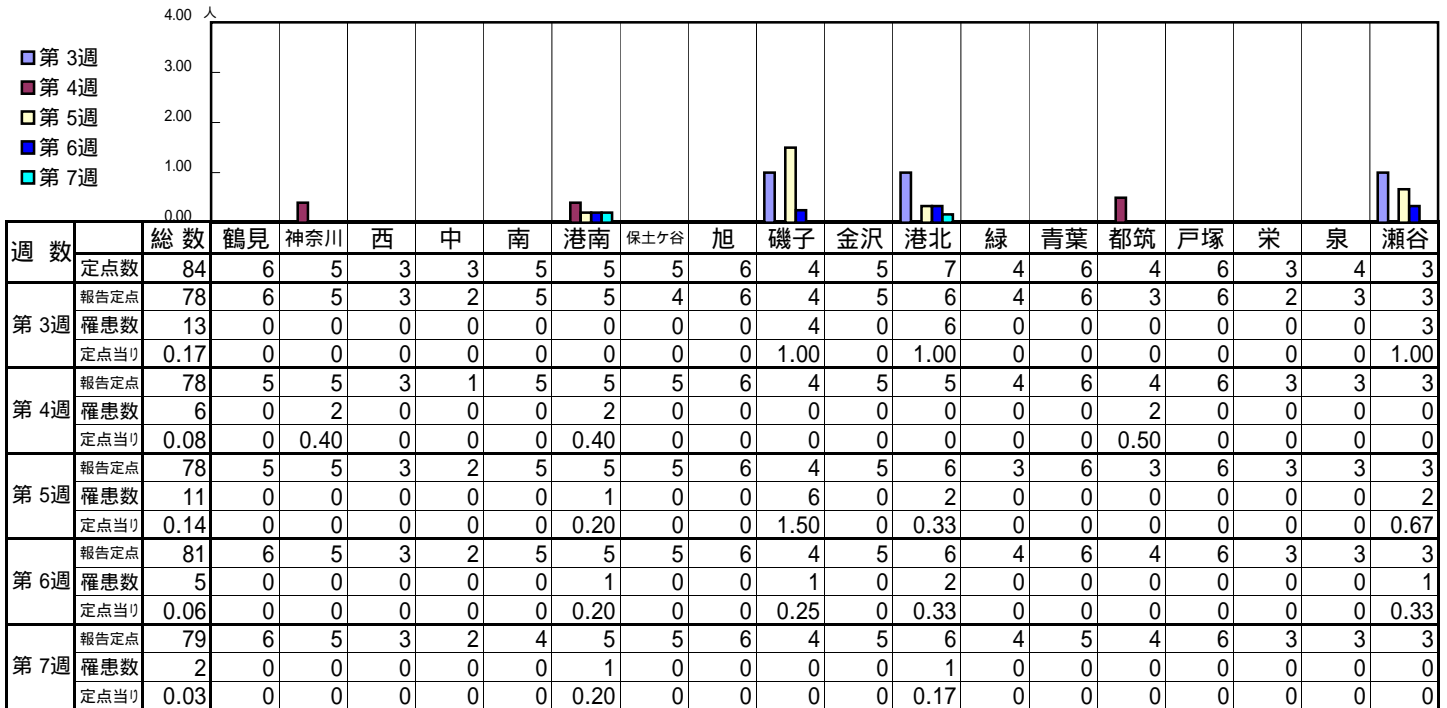
[定点当りの患者数]



<< RSウイルス感染症 >>

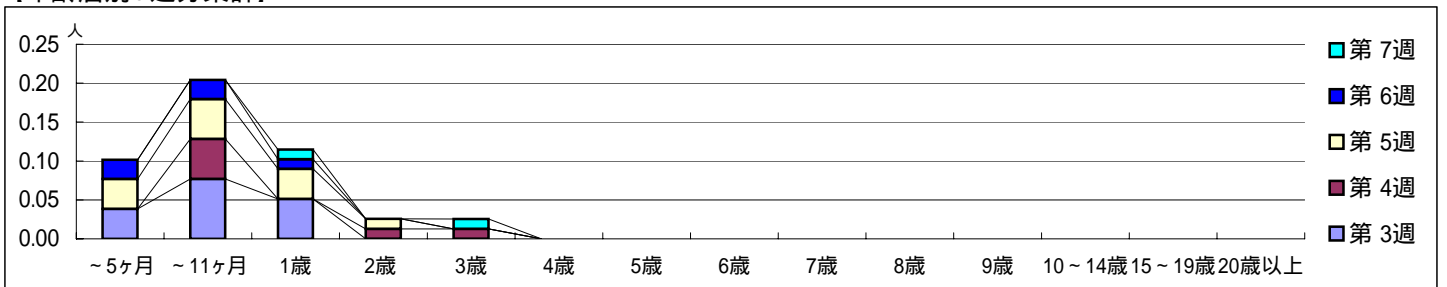
平成20年 1月14日 ~ 2月17日
[平成20年第3週 ~ 第7週]

【区別・週別報告定点当り】

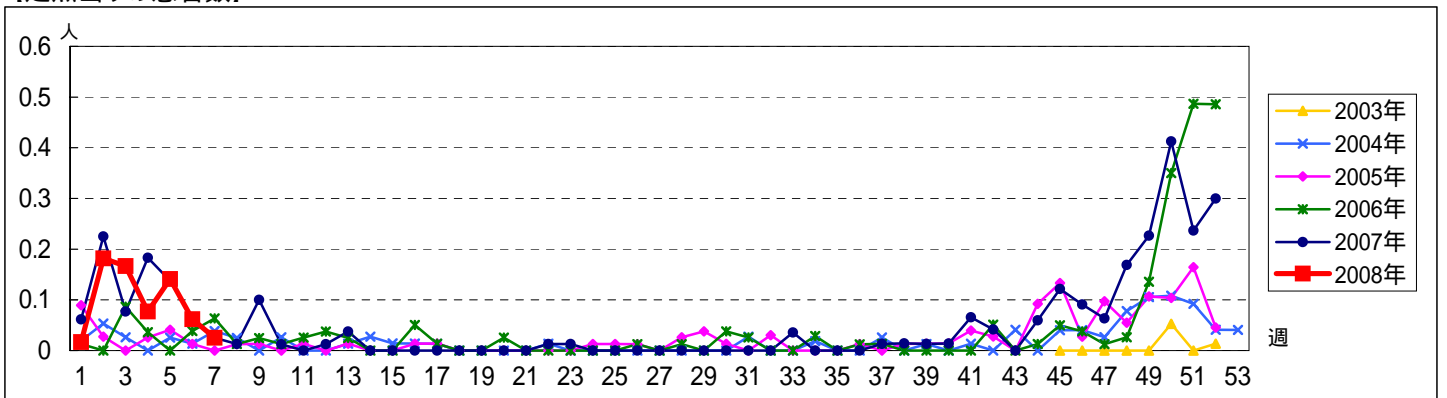


週数	報告定点	罹患数	定点当り	合計	~5ヶ月	~11ヶ月	1歳	2歳	3歳	4歳	5歳	6歳	7歳	8歳	9歳	10~14歳	15~19歳	20歳以上	
第3週	報告定点	78	0.17	84	3	6	4												
	罹患数	13	0.17	13	3	6	4												
第4週	報告定点	78	0.08	78		4		1	1										
	罹患数	6	0.08	6		4		1	1										
第5週	報告定点	78	0.14	78	3	4	3	1											
	罹患数	11	0.14	11	3	4	3	1											
第6週	報告定点	81	0.06	81	2	2	1												
	罹患数	5	0.06	5	2	2	1												
第7週	報告定点	79	0.03	79			1		1										
	罹患数	2	0.03	2			1		1										

【年齢層別5週分集計】



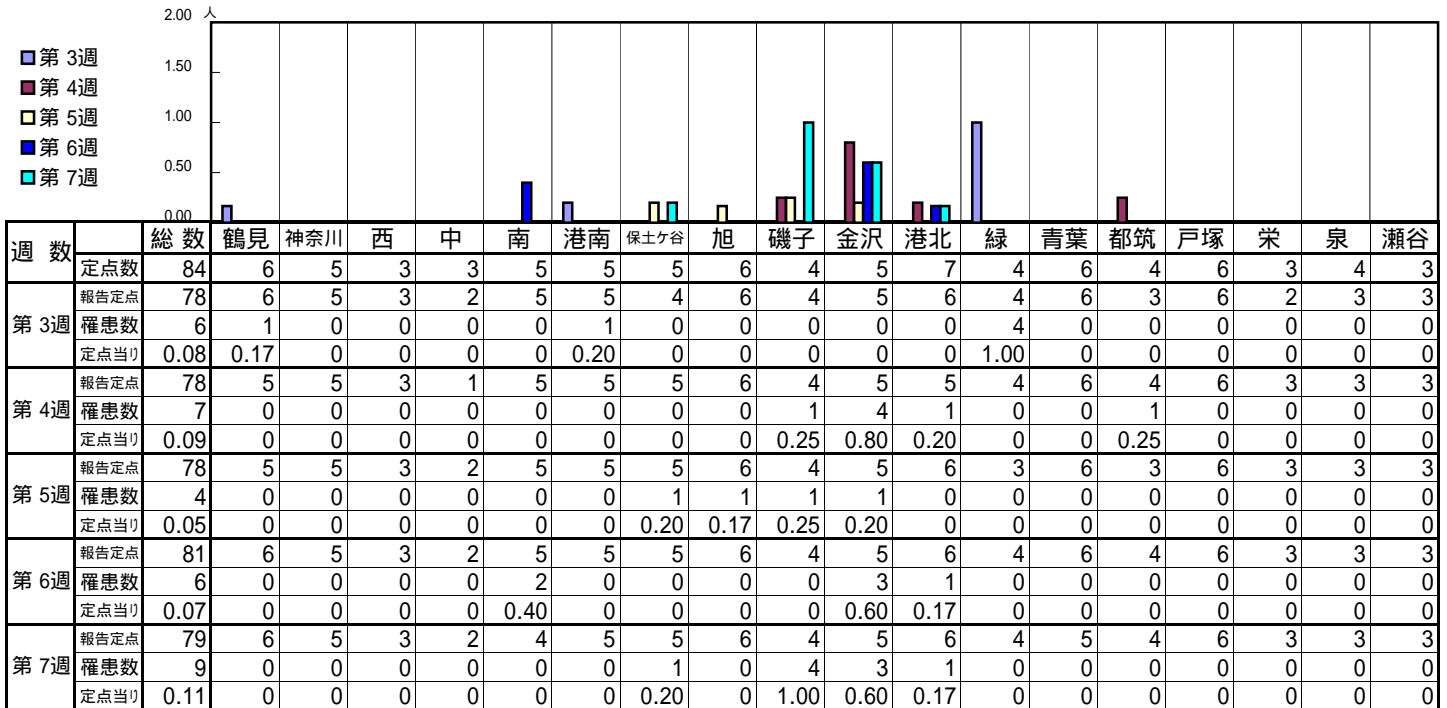
【定点当りの患者数】



<< 咽頭結膜熱 >>

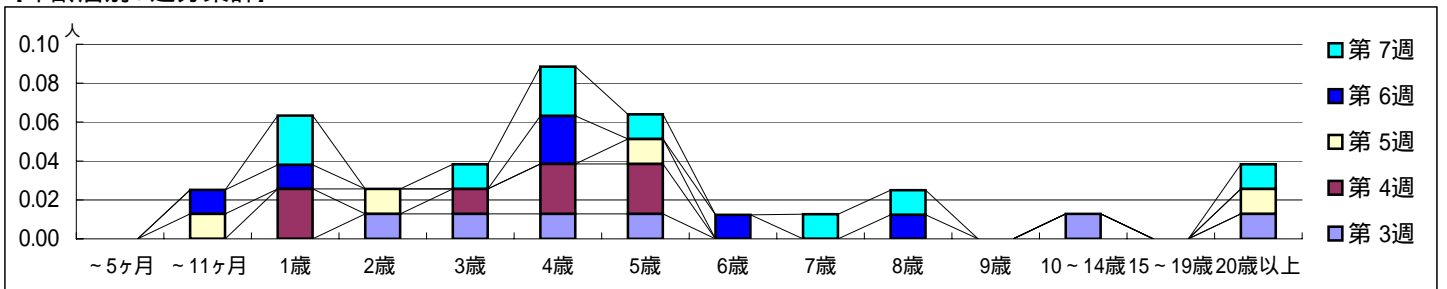
平成20年 1月14日 ~ 2月17日
[平成20年第3週 ~ 第7週]

【区別・週別報告定点当り】

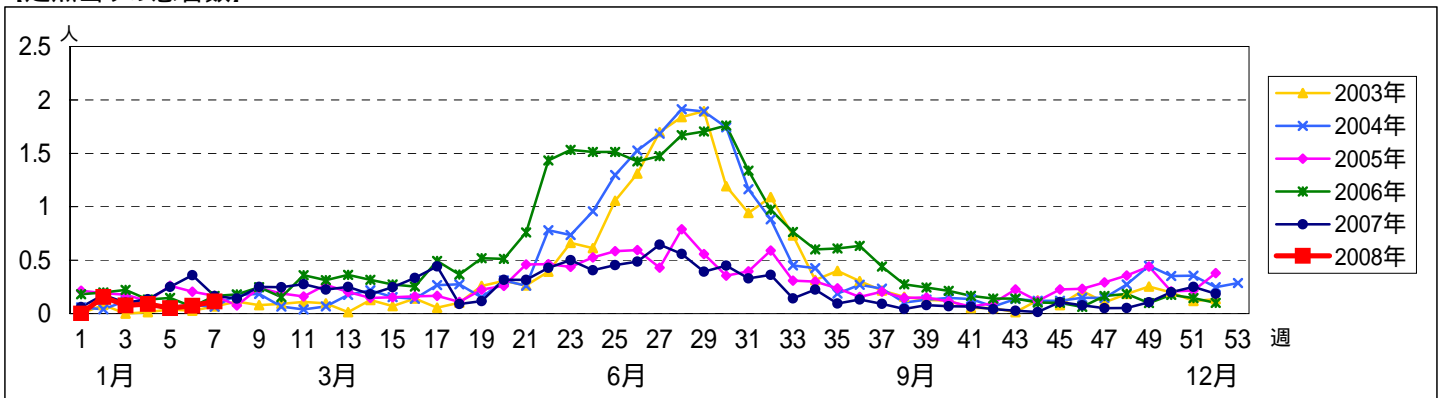


週 数		合計	~5ヶ月	~11ヶ月	年齢															
					1歳	2歳	3歳	4歳	5歳	6歳	7歳	8歳	9歳	10~14歳	15~19歳	20歳以上				
第3週	罹患数	6				1	1	1	1							1		1		
	定点当り	0.08				0.01	0.01	0.01	0.01							0.01		0.01		
第4週	罹患数	7			2		1	2	2											
	定点当り	0.09			0.03		0.01	0.03	0.03											
第5週	罹患数	4		1		1			1									1		
	定点当り	0.05		0.01		0.01			0.01									0.01		
第6週	罹患数	6		1	1			2		1			1							
	定点当り	0.07		0.01	0.01			0.02		0.01			0.01							
第7週	罹患数	9			2		1	2	1		1	1						1		
	定点当り	0.11			0.03		0.01	0.03	0.01		0.01	0.01						0.01		

【年齢層別5週分集計】



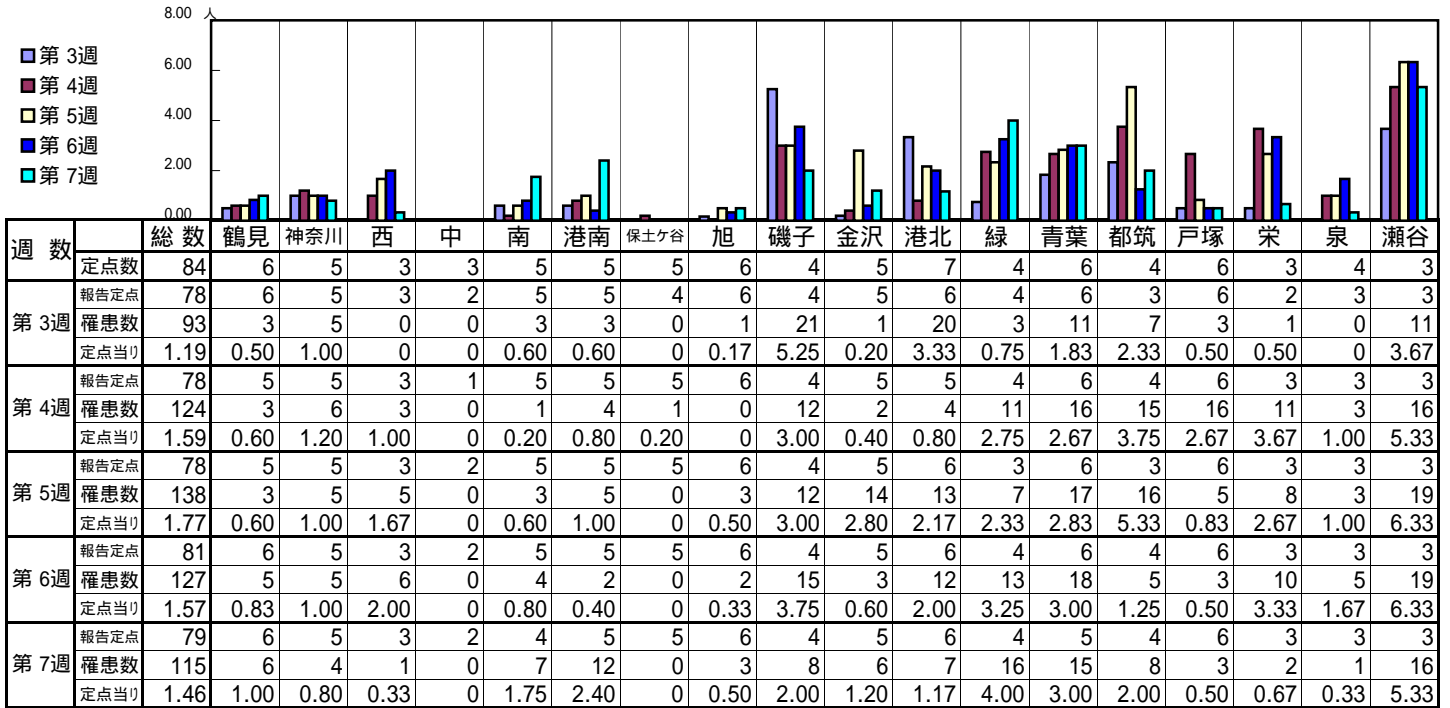
【定点当りの患者数】



<< A群溶血性レンカ球菌咽頭炎 >>

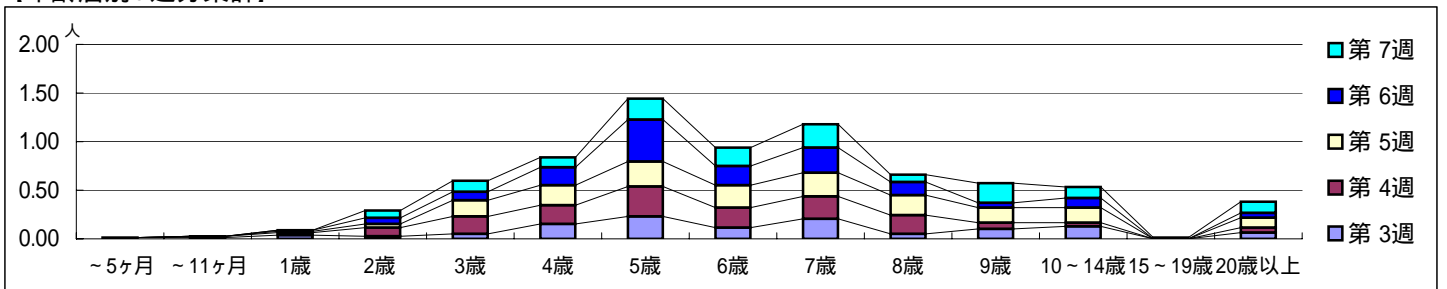
平成20年 1月14日 ~ 2月17日
[平成20年第3週 ~ 第7週]

[区別・週別報告定点当り]

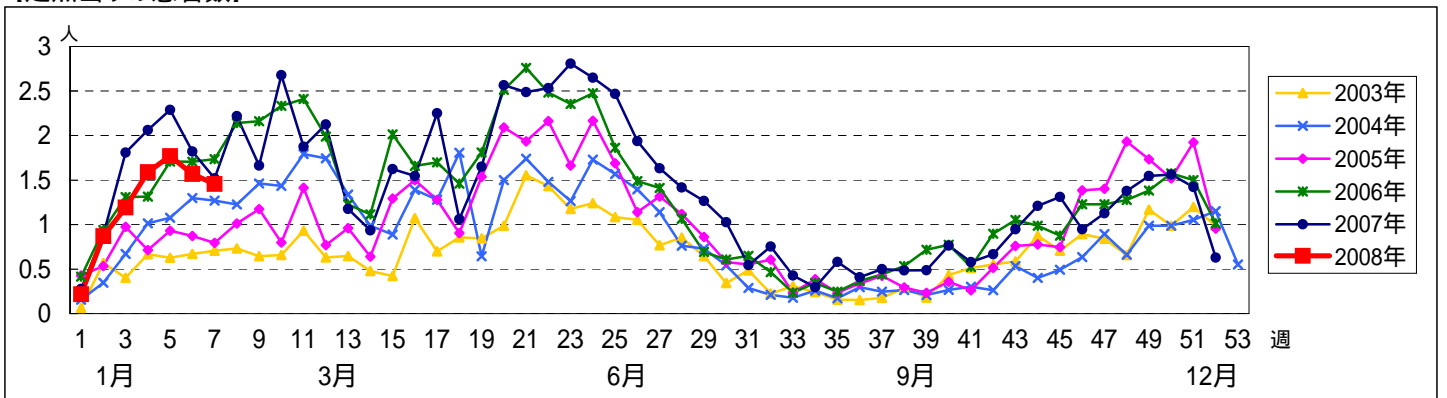


週数		合計	~5ヶ月	~11ヶ月	1歳	2歳	3歳	4歳	5歳	6歳	7歳	8歳	9歳	10~14歳	15~19歳	20歳以上
第3週	罹患数	93	1	1	3	2	4	12	18	9	16	4	8	10		5
	定点当り	1.19	0.01	0.01	0.04	0.03	0.05	0.15	0.23	0.12	0.21	0.05	0.10	0.13		0.06
第4週	罹患数	124		1	2	7	14	15	24	16	18	15	5	3		4
	定点当り	1.59		0.01	0.03	0.09	0.18	0.19	0.31	0.21	0.23	0.19	0.06	0.04		0.05
第5週	罹患数	138			1	3	13	16	20	18	19	16	12	12		8
	定点当り	1.77			0.01	0.04	0.17	0.21	0.26	0.23	0.24	0.21	0.15	0.15		0.10
第6週	罹患数	127			1	5	7	15	35	16	21	11	4	8		4
	定点当り	1.57			0.01	0.06	0.09	0.19	0.43	0.20	0.26	0.14	0.05	0.10		0.05
第7週	罹患数	115				6	9	8	17	15	19	6	16	9	1	9
	定点当り	1.46				0.08	0.11	0.10	0.22	0.19	0.24	0.08	0.20	0.11	0.01	0.11

[年齢層別5週分集計]



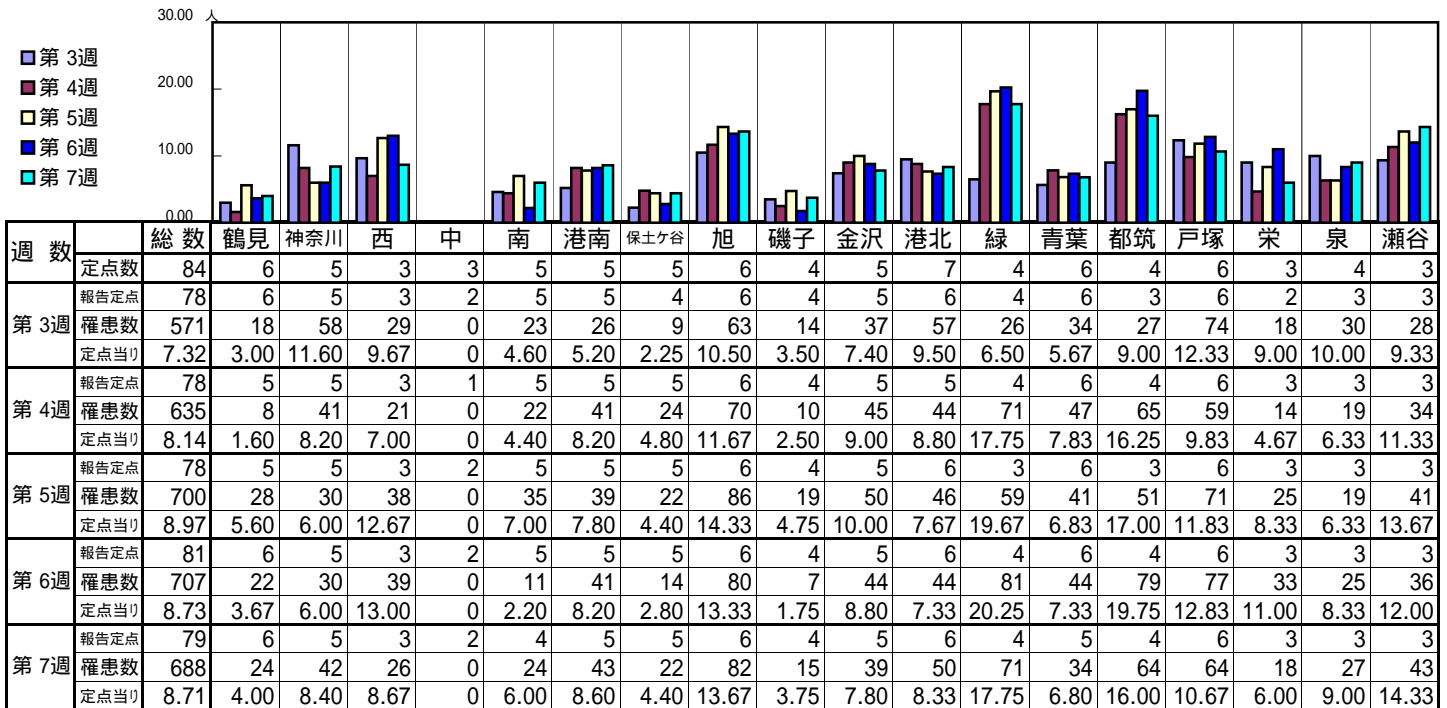
[定点当りの患者数]



<< 感染性胃腸炎 >>

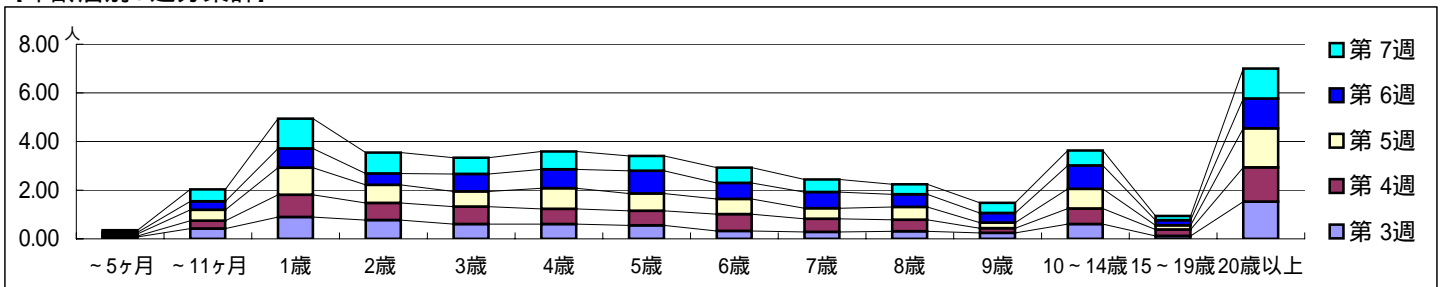
平成20年 1月14日 ~ 2月17日
[平成20年第3週 ~ 第7週]

【区別・週別報告定点当り】

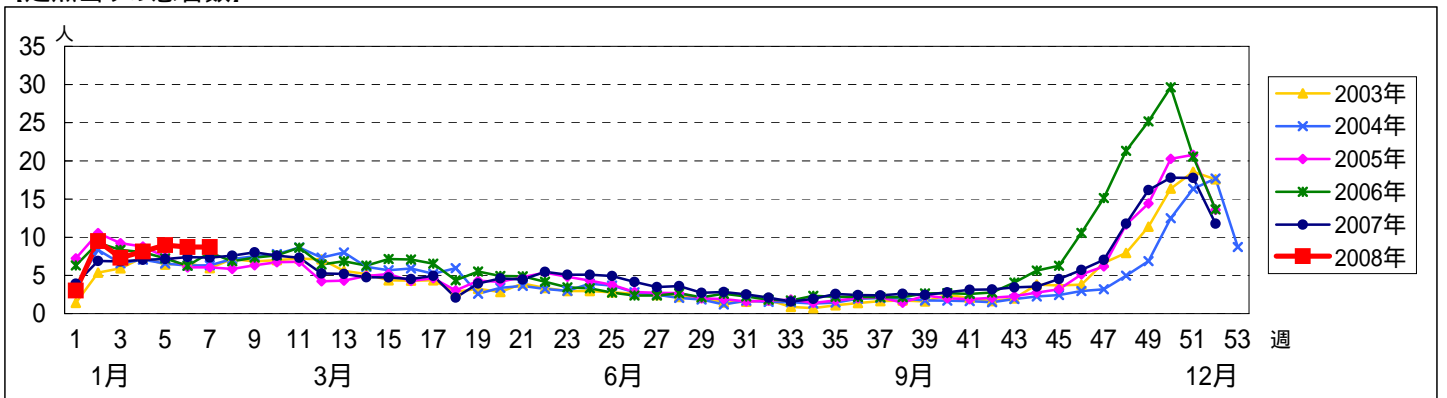


週数		合計	~5ヶ月	~11ヶ月	年齢															
					1歳	2歳	3歳	4歳	5歳	6歳	7歳	8歳	9歳	10~14歳	15~19歳	20歳以上				
第3週	罹患数	571	6	33	70	60	47	47	43	25	22	24	19	47	9	119				
	定点当り	7.32	0.08	0.42	0.90	0.77	0.60	0.60	0.55	0.32	0.28	0.31	0.24	0.60	0.12	1.53				
第4週	罹患数	635	3	25	71	55	56	49	47	54	42	37	15	50	21	110				
	定点当り	8.14	0.04	0.32	0.91	0.71	0.72	0.63	0.60	0.69	0.54	0.47	0.19	0.64	0.27	1.41				
第5週	罹患数	700	7	35	87	58	49	66	55	49	34	41	18	63	13	125				
	定点当り	8.97	0.09	0.45	1.12	0.74	0.63	0.85	0.71	0.63	0.44	0.53	0.23	0.81	0.17	1.60				
第6週	罹患数	707	5	28	64	38	58	63	76	53	54	42	32	78	17	99				
	定点当り	8.73	0.06	0.35	0.79	0.47	0.72	0.78	0.94	0.65	0.67	0.52	0.40	0.96	0.21	1.22				
第7週	罹患数	688	7	39	97	68	53	58	48	50	41	33	33	49	14	98				
	定点当り	8.71	0.09	0.49	1.23	0.86	0.67	0.73	0.61	0.63	0.52	0.42	0.42	0.62	0.18	1.24				

【年齢層別5週分集計】



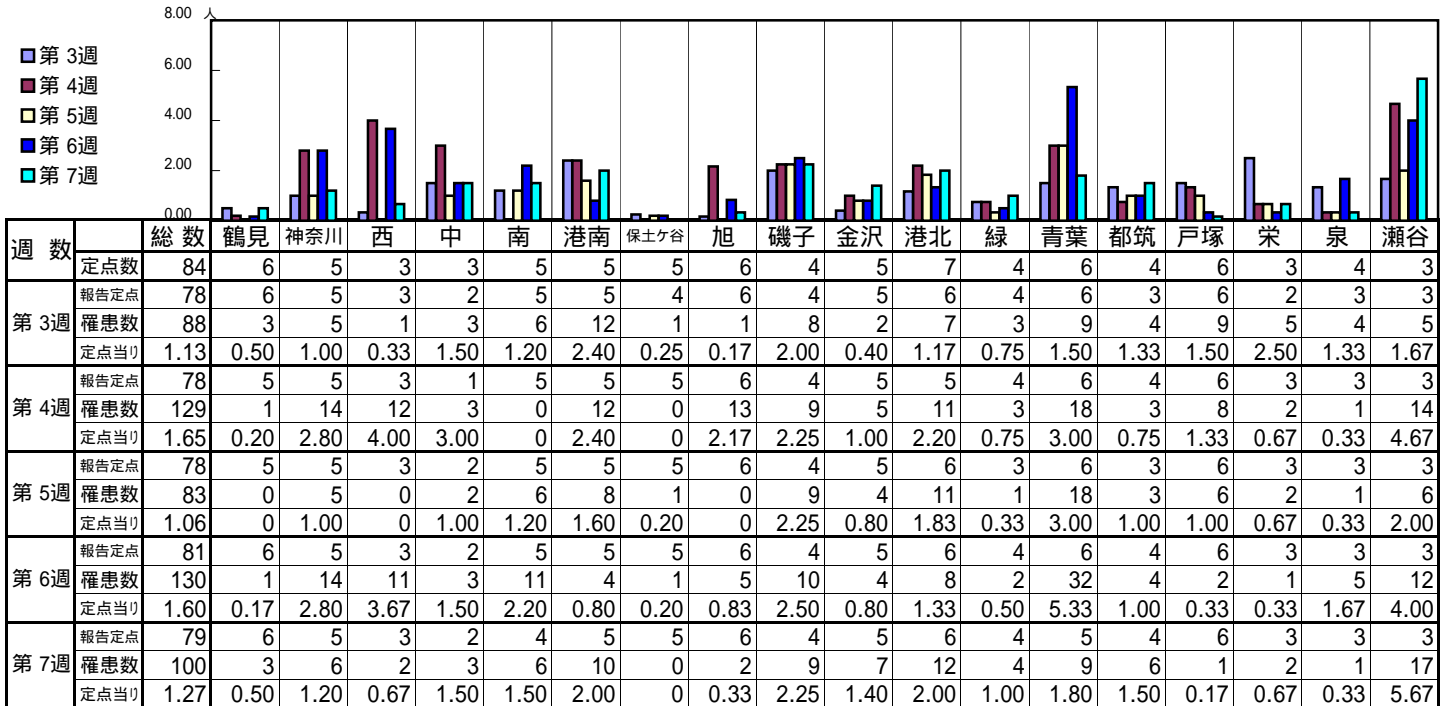
【定点当りの患者数】



<< 水痘 >>

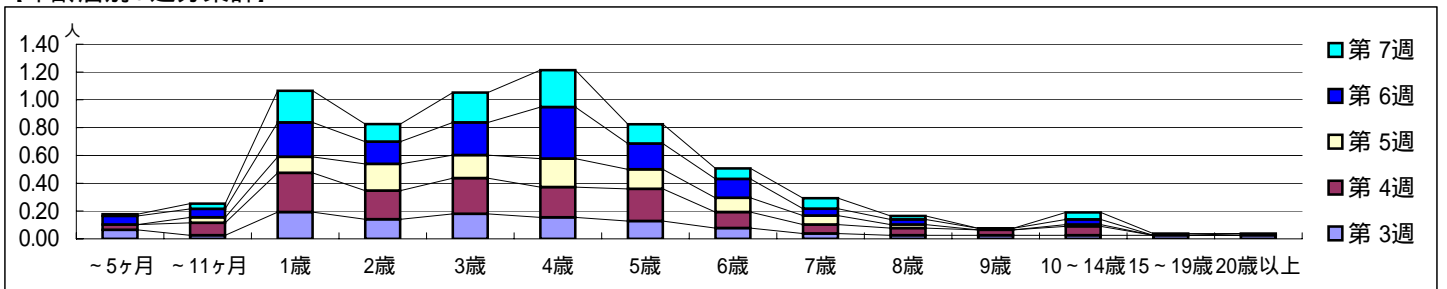
平成20年 1月14日 ~ 2月17日
[平成20年第3週 ~ 第7週]

【区別・週別報告定点当り】

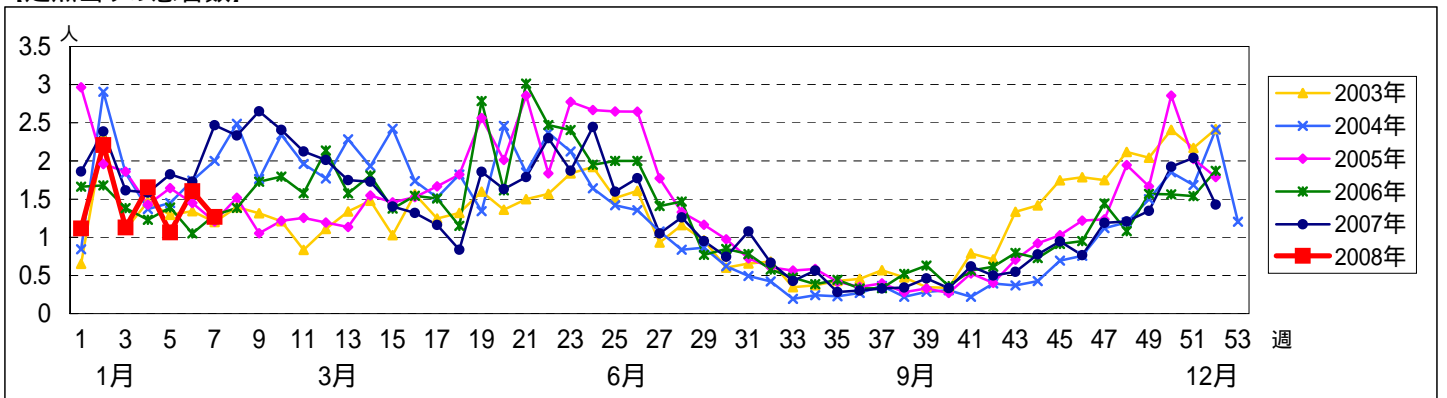


週数		合計	~5ヶ月	~11ヶ月	1歳	2歳	3歳	4歳	5歳	6歳	7歳	8歳	9歳	10~14歳	15~19歳	20歳以上
					報告定点	78	5	5	3	1	5	5	5	6	4	5
罹患者数	88	5	2	15	11	14	12	10	6	3	2	2	2	2	2	2
定点当り	1.13	0.06	0.03	0.19	0.14	0.18	0.15	0.13	0.08	0.04	0.03	0.03	0.03	0.03	0.03	0.03
報告定点	78	5	5	3	2	5	5	5	6	4	5	6	3	6	3	3
罹患者数	129	3	7	22	16	20	17	18	9	5	4	3	5			
定点当り	1.65	0.04	0.09	0.28	0.21	0.26	0.22	0.23	0.12	0.06	0.05	0.04	0.06			
報告定点	78	5	5	3	2	5	5	5	6	4	5	6	3	6	3	3
罹患者数	83	0	5	9	15	13	16	11	8	5	2		1			
定点当り	1.06	0	0.04	0.12	0.19	0.17	0.21	0.14	0.10	0.06	0.03		0.01			
報告定点	81	6	5	3	2	5	5	5	6	4	5	6	4	6	3	3
罹患者数	130	5	5	20	13	19	30	15	11	4	3	1	3		1	
定点当り	1.60	0.06	0.06	0.25	0.16	0.23	0.37	0.19	0.14	0.05	0.04	0.01	0.04		0.01	
報告定点	79	6	5	3	2	4	5	5	6	4	5	6	4	5	4	6
罹患者数	100	1	3	18	10	17	21	11	6	6	2		4	1		
定点当り	1.27	0.01	0.04	0.23	0.13	0.22	0.27	0.14	0.08	0.08	0.03		0.05	0.01		

【年齢層別5週分集計】



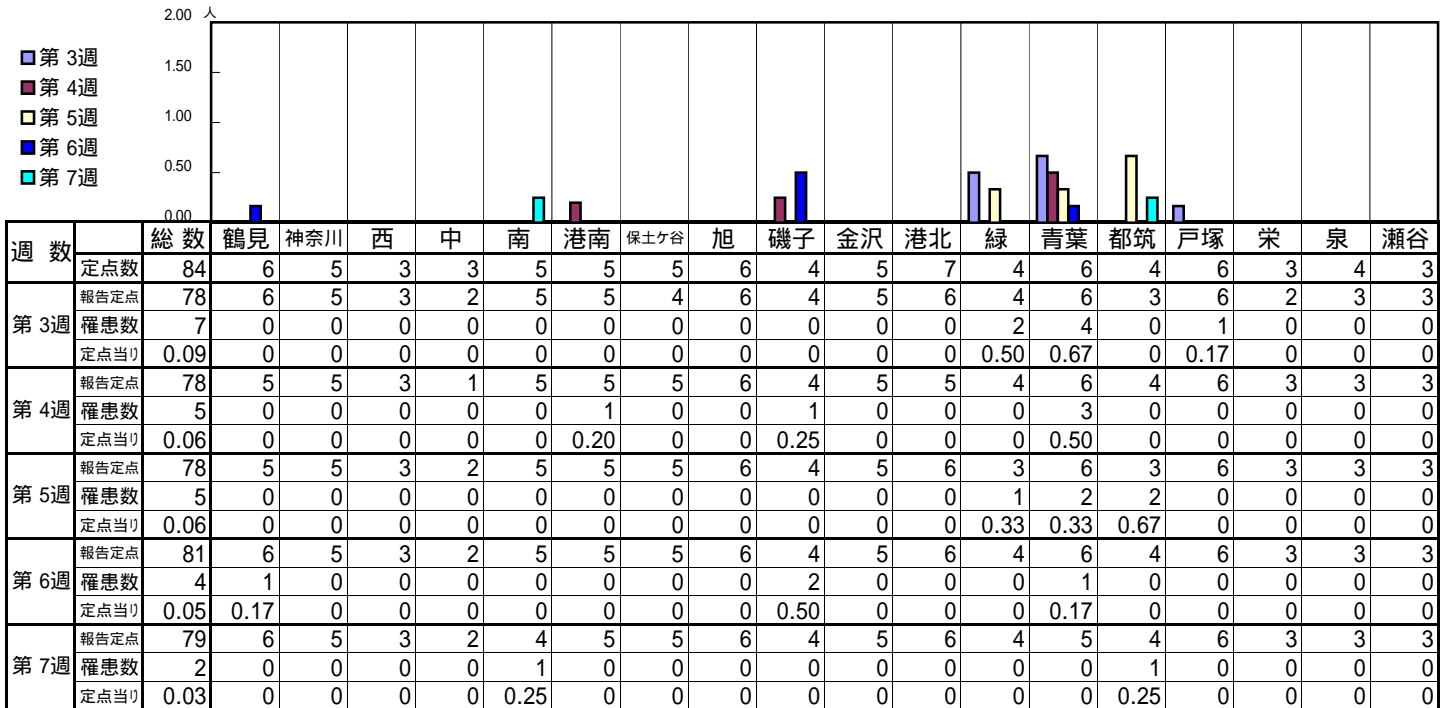
【定点当りの患者数】



<< 手足口病 >>

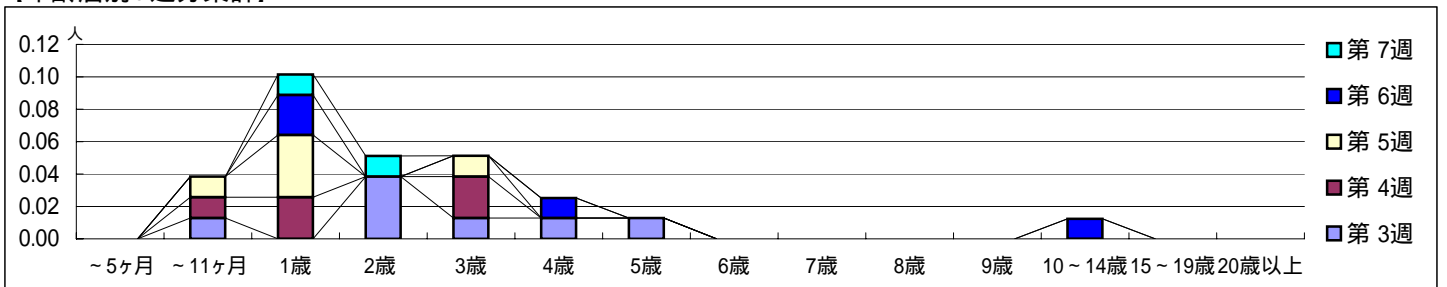
平成20年 1月14日 ~ 2月17日
[平成20年第3週 ~ 第7週]

【区別・週別報告定点当り】

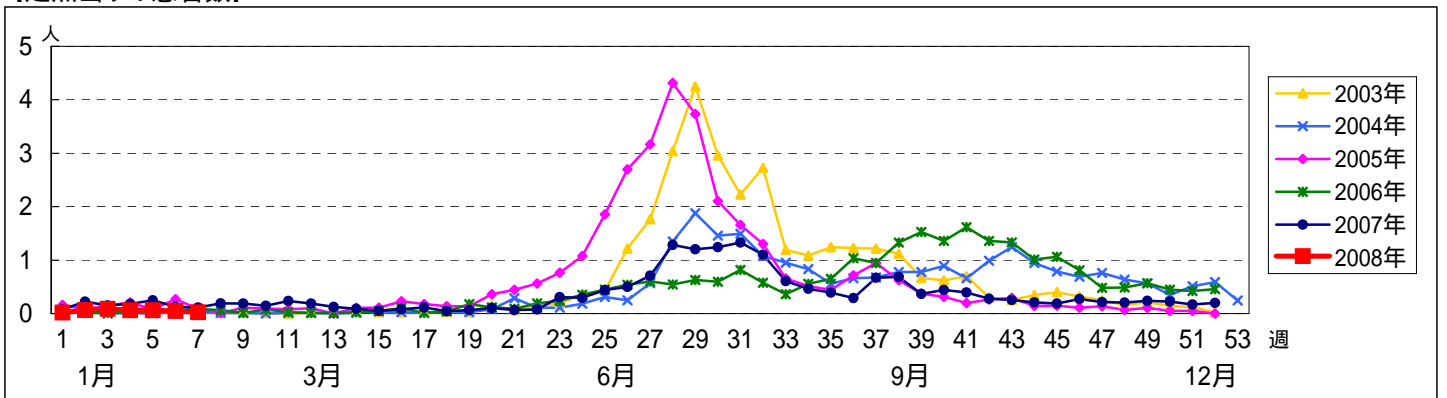


週数		合計	~5ヶ月	~11ヶ月	年齢															
					1歳	2歳	3歳	4歳	5歳	6歳	7歳	8歳	9歳	10~14歳	15~19歳	20歳以上				
第3週	罹患数	7		1		3	1	1	1											
	定点当り	0.09		0.01		0.04	0.01	0.01	0.01											
第4週	罹患数	5		1	2		2													
	定点当り	0.06		0.01	0.03		0.03													
第5週	罹患数	5		1	3		1													
	定点当り	0.06		0.01	0.04		0.01													
第6週	罹患数	4			2			1						1						
	定点当り	0.05			0.02			0.01						0.01						
第7週	罹患数	2			1	1														
	定点当り	0.03			0.01	0.01														

【年齢層別5週分集計】



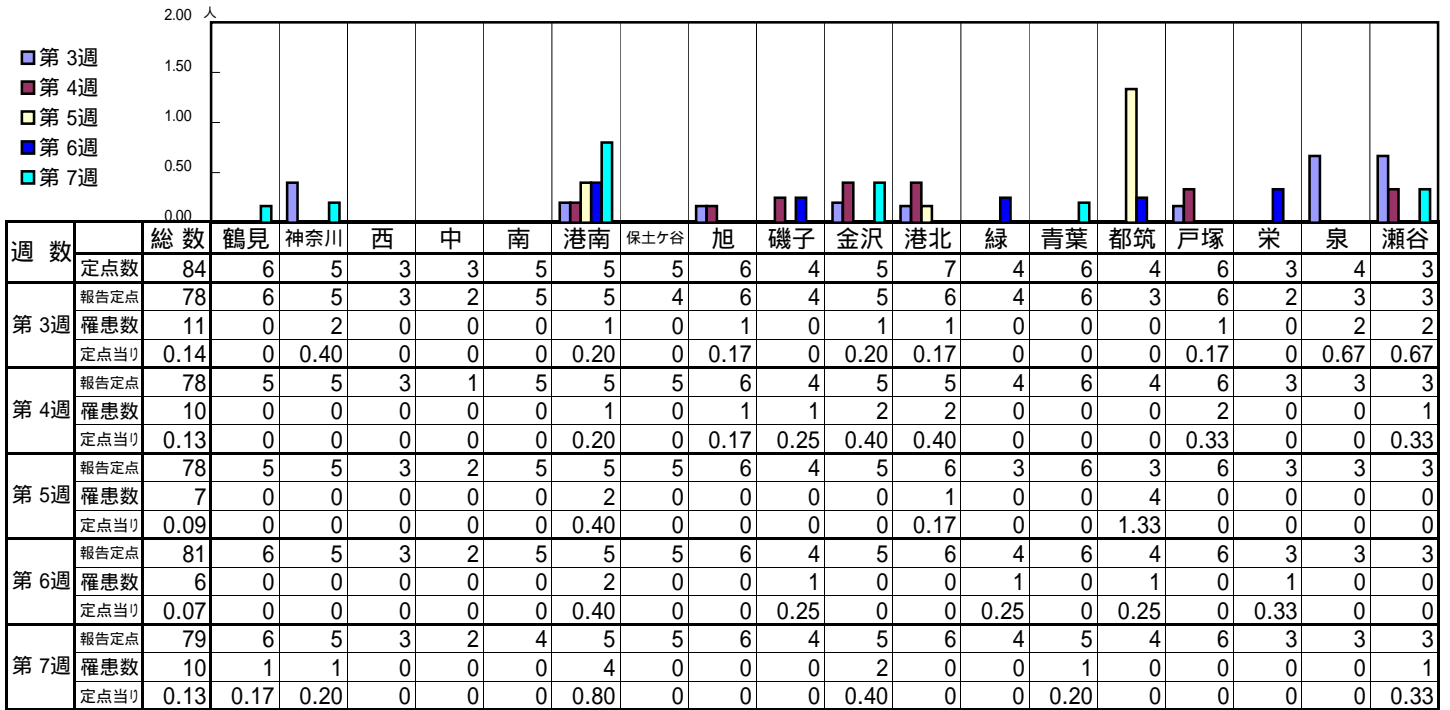
【定点当りの患者数】



<< 伝染性紅斑 >>

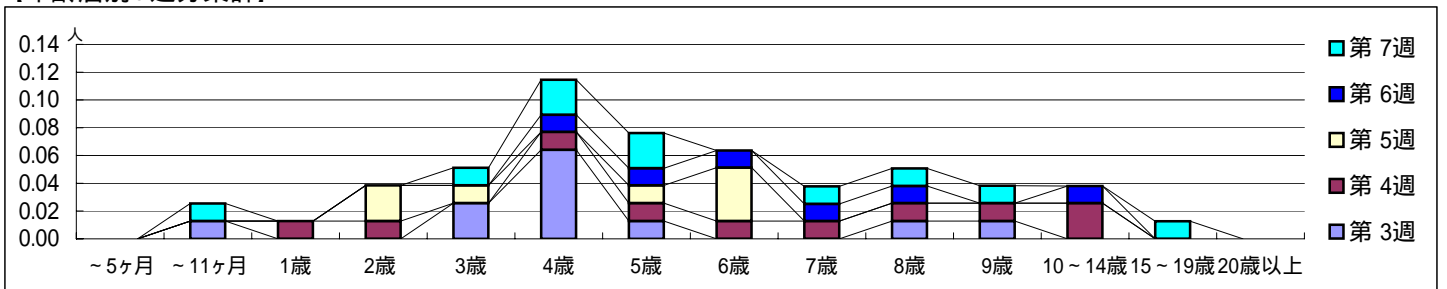
平成20年 1月14日 ~ 2月17日
[平成20年第3週 ~ 第7週]

【区別・週別報告定点当り】

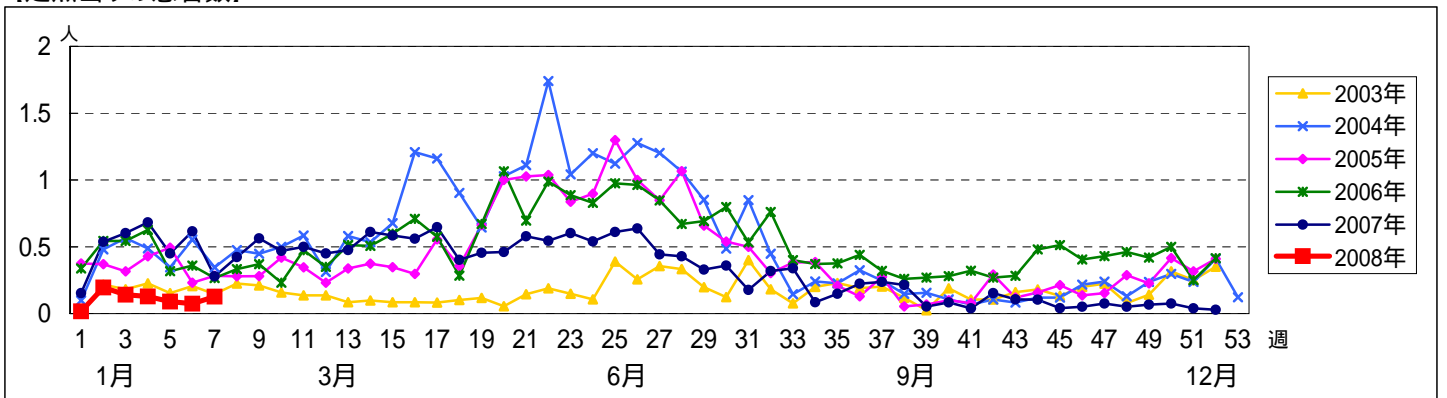


週数		合計	~5ヶ月	~11ヶ月	年齢層別															
					1歳	2歳	3歳	4歳	5歳	6歳	7歳	8歳	9歳	10~14歳	15~19歳	20歳以上				
第3週	罹患数	11		1			2	5	1				1	1						
	定点当り	0.14		0.01			0.03	0.06	0.01				0.01	0.01						
第4週	罹患数	10			1	1		1	1	1	1	1	1	1	2					
	定点当り	0.13			0.01	0.01		0.01	0.01	0.01	0.01	0.01	0.01	0.01	0.03					
第5週	罹患数	7				2	1		1	3										
	定点当り	0.09				0.03	0.01		0.01	0.04										
第6週	罹患数	6						1	1	1	1	1		1						
	定点当り	0.07						0.01	0.01	0.01	0.01	0.01		0.01						
第7週	罹患数	10		1			1	2	2		1	1	1		1					
	定点当り	0.13		0.01			0.01	0.03	0.03		0.01	0.01	0.01		0.01					

【年齢層別5週分集計】



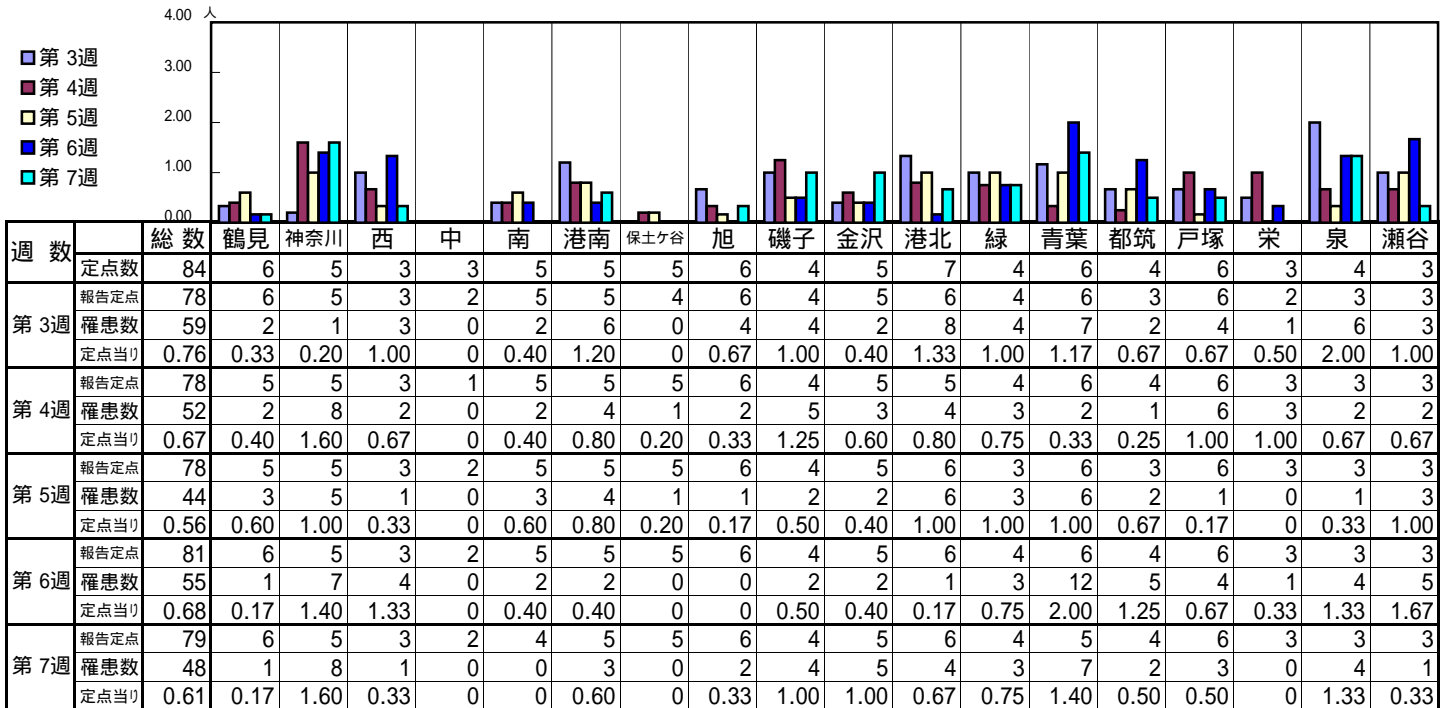
【定点当りの患者数】



<< 突発性発疹 >>

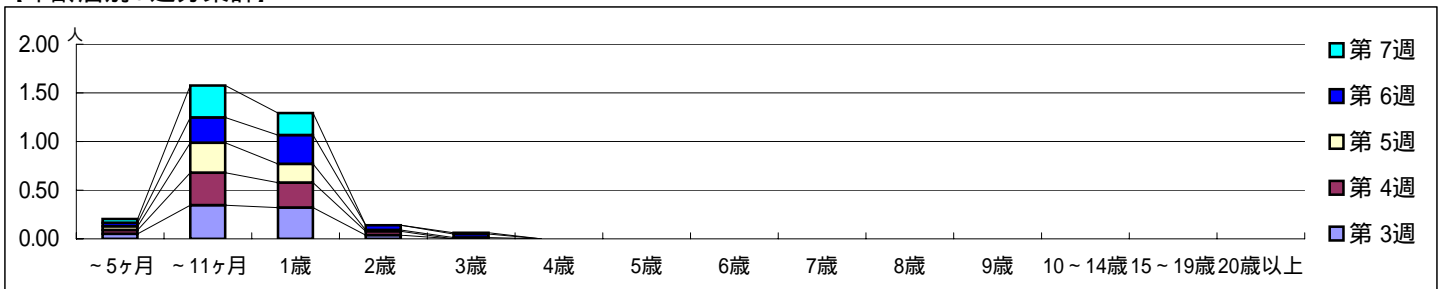
平成20年 1月14日 ~ 2月17日
[平成20年第3週 ~ 第7週]

【区別・週別報告定点当り】

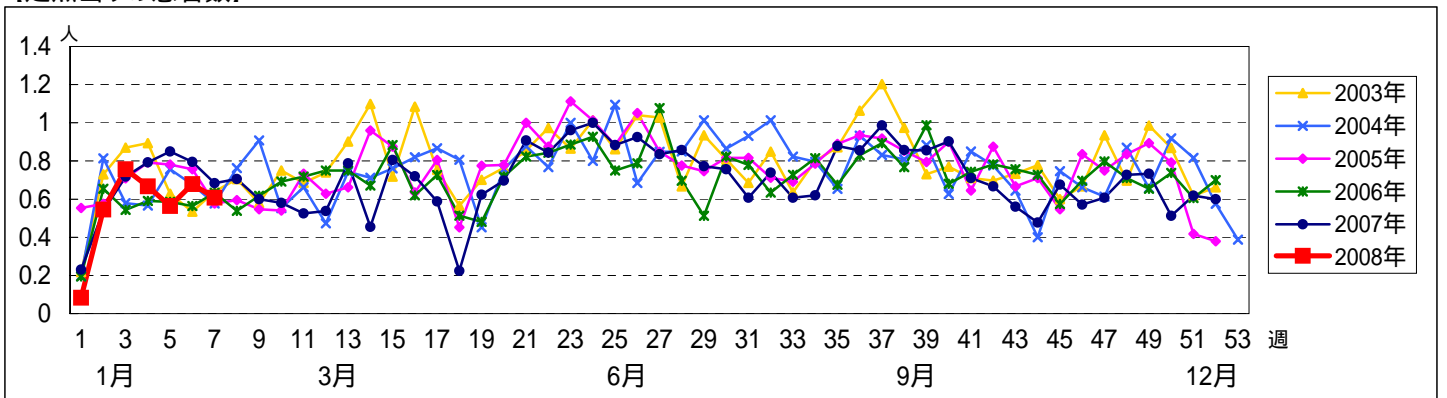


週数		合計	年齢層																
			~5ヶ月	~11ヶ月	1歳	2歳	3歳	4歳	5歳	6歳	7歳	8歳	9歳	10~14歳	15~19歳	20歳以上			
第3週	罹患数	59	4	27	25	3													
	定点当り	0.76	0.05	0.35	0.32	0.04													
第4週	罹患数	52	3	26	20	3													
	定点当り	0.67	0.04	0.33	0.26	0.04													
第5週	罹患数	44	3	24	15	1	1												
	定点当り	0.56	0.04	0.31	0.19	0.01	0.01												
第6週	罹患数	55	3	21	24	4	3												
	定点当り	0.68	0.04	0.26	0.30	0.05	0.04												
第7週	罹患数	48	3	26	18	1													
	定点当り	0.61	0.04	0.33	0.23	0.01													

【年齢層別5週分集計】



【定点当りの患者数】



<< 百日咳 >>

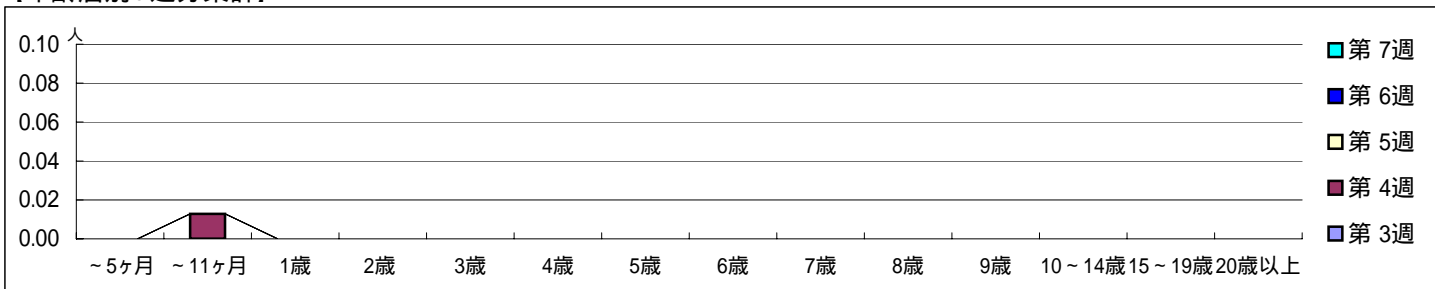
平成20年 1月14日 ~ 2月17日
[平成20年第3週 ~ 第7週]

【区別・週別報告定点当り】

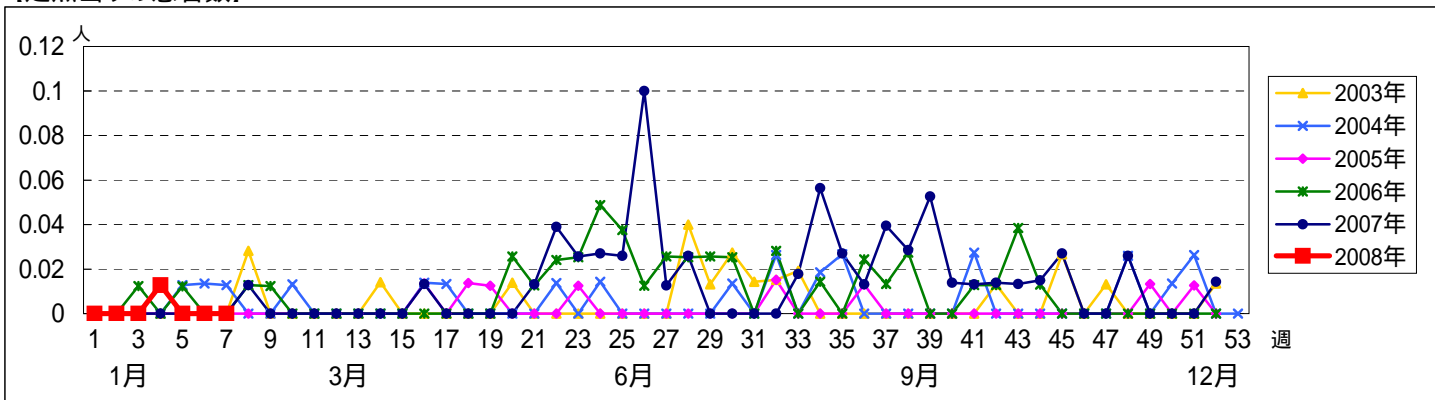
週数	総数	鶴見	神奈川	西	中	南	港南	保土ヶ谷	旭	磯子	金沢	港北	緑	青葉	都筑	戸塚	栄	泉	瀬谷	
第3週	報告定点	84	6	5	3	3	5	5	5	6	4	5	7	4	6	4	6	3	4	3
	罹患数	78	6	5	3	2	5	5	4	6	4	5	6	4	6	3	6	2	3	3
	定点当り	0	0	0	0	0	0	0	0	0	0	0	0	0	0	0	0	0	0	0
第4週	報告定点	78	5	5	3	1	5	5	5	6	4	5	5	4	6	4	6	3	3	3
	罹患数	1	0	1	0	0	0	0	0	0	0	0	0	0	0	0	0	0	0	0
	定点当り	0.01	0	0.20	0	0	0	0	0	0	0	0	0	0	0	0	0	0	0	0
第5週	報告定点	78	5	5	3	2	5	5	6	4	5	6	3	6	3	6	3	3	3	
	罹患数	0	0	0	0	0	0	0	0	0	0	0	0	0	0	0	0	0	0	
	定点当り	0	0	0	0	0	0	0	0	0	0	0	0	0	0	0	0	0	0	
第6週	報告定点	81	6	5	3	2	5	5	6	4	5	6	4	6	4	6	3	3	3	
	罹患数	0	0	0	0	0	0	0	0	0	0	0	0	0	0	0	0	0	0	
	定点当り	0	0	0	0	0	0	0	0	0	0	0	0	0	0	0	0	0	0	
第7週	報告定点	79	6	5	3	2	4	5	5	6	4	5	6	4	5	4	6	3	3	
	罹患数	0	0	0	0	0	0	0	0	0	0	0	0	0	0	0	0	0	0	
	定点当り	0	0	0	0	0	0	0	0	0	0	0	0	0	0	0	0	0	0	

週数	合計	~5ヶ月	~11ヶ月	1歳	2歳	3歳	4歳	5歳	6歳	7歳	8歳	9歳	10~14歳	15~19歳	20歳以上
第3週	罹患数	0													
	定点当り	0													
第4週	罹患数	1		1											
	定点当り	0.01		0.01											
第5週	罹患数	0													
	定点当り	0													
第6週	罹患数	0													
	定点当り	0													
第7週	罹患数	0													
	定点当り	0													

【年齢層別5週分集計】



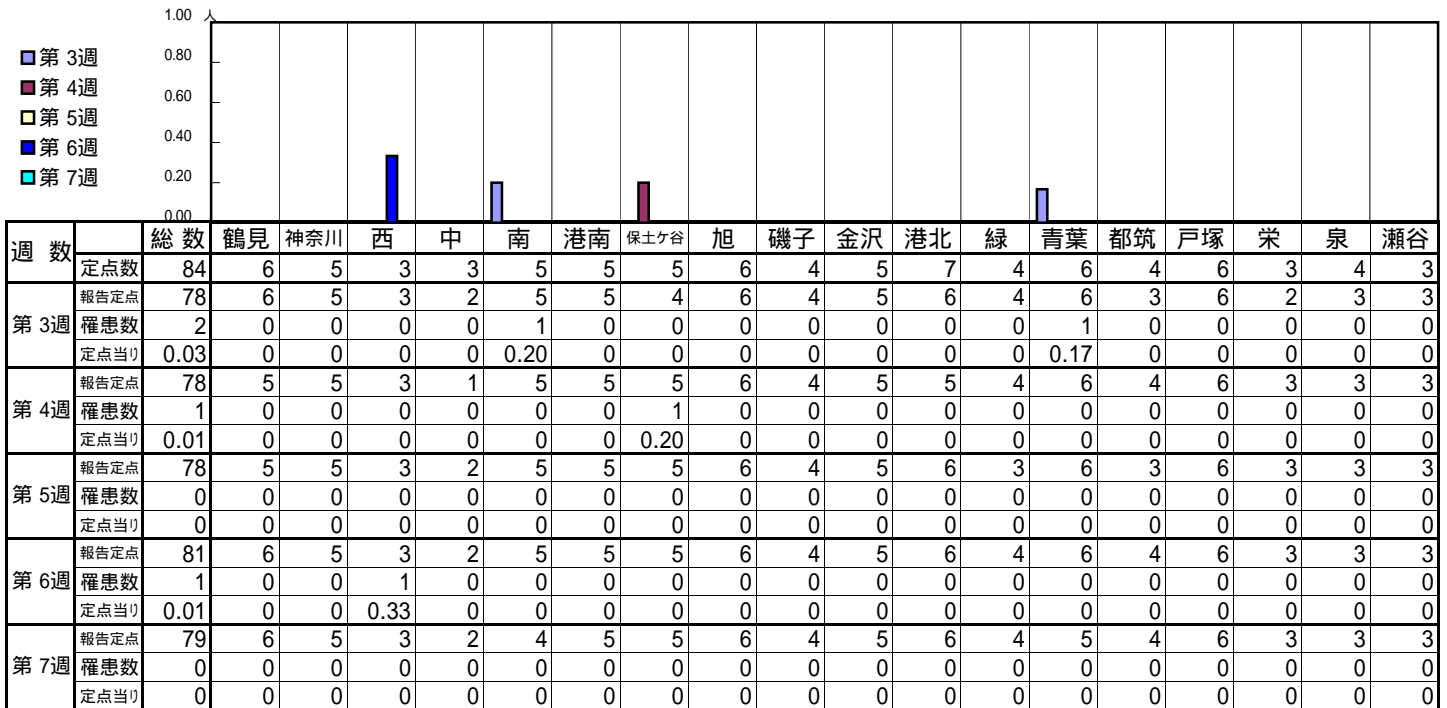
【定点当りの患者数】



<< ヘルパンギーナ >>

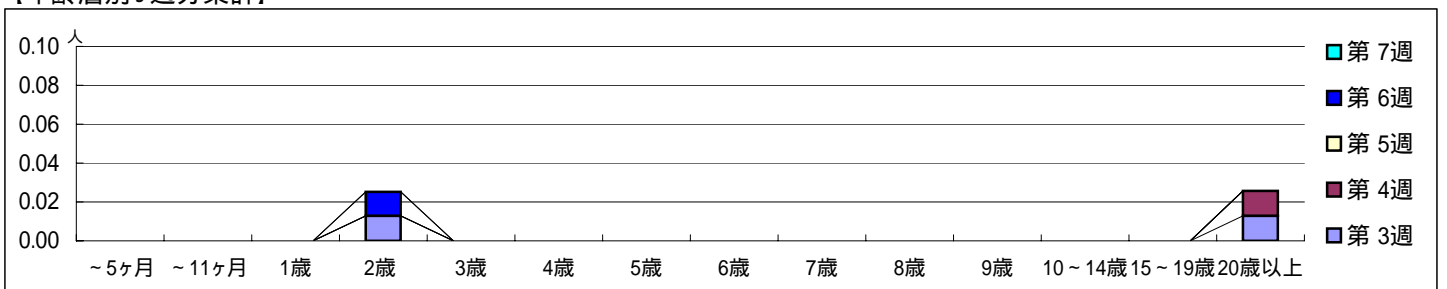
平成20年 1月14日 ~ 2月17日
[平成20年第3週 ~ 第7週]

【区別・週別報告定点当り】

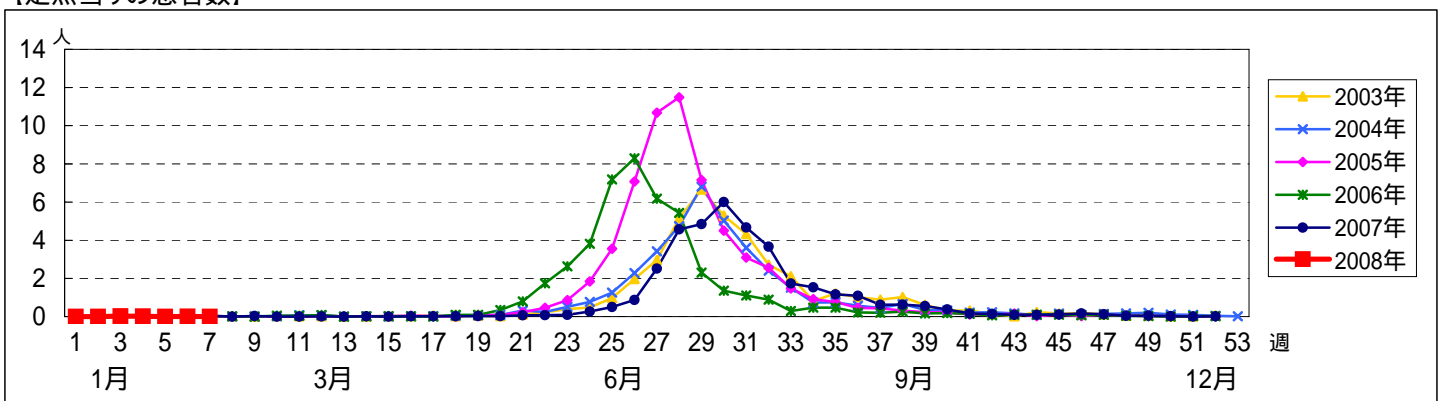


週数	合計	~5ヶ月	~11ヶ月	1歳	2歳	3歳	4歳	5歳	6歳	7歳	8歳	9歳	10~14歳	15~19歳	20歳以上
第3週	2				1										1
第4週	1														1
第5週	0														
第6週	1				1										
第7週	0														

【年齢層別5週分集計】



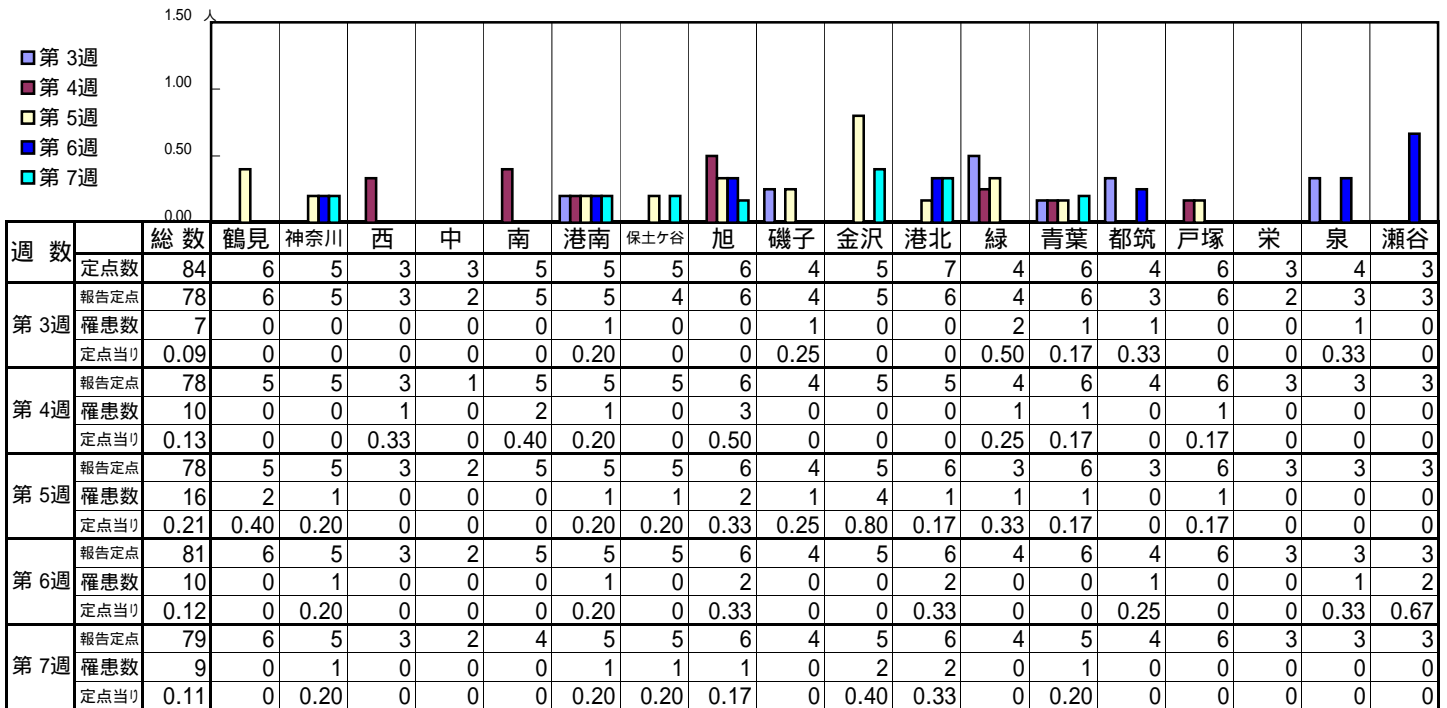
【定点当りの患者数】



<< 流行性耳下腺炎 >>

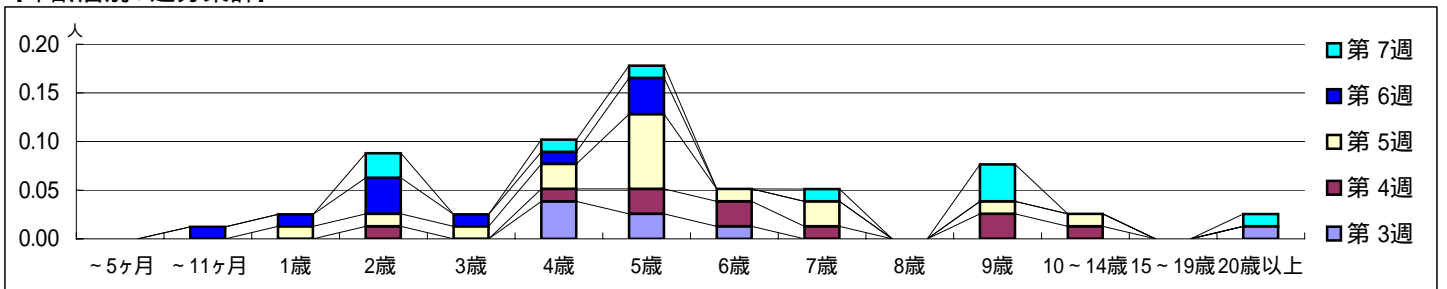
平成20年 1月14日 ~ 2月17日
[平成20年第3週 ~ 第7週]

【区別・週別報告定点当り】

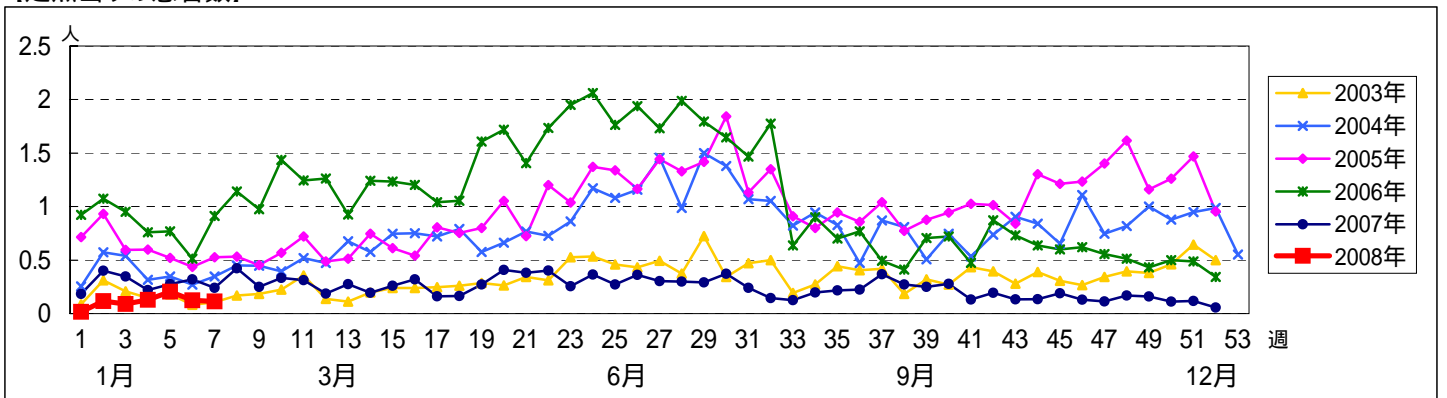


週数	合計	~5ヶ月	~11ヶ月	1歳	2歳	3歳	4歳	5歳	6歳	7歳	8歳	9歳	10~14歳	15~19歳	20歳以上
第3週	7						3	2	1						1
第4週	10				1		1	2	2	1		2	1		
第5週	16			1	1	1	2	6	1	2		1	1		
第6週	10		1	1	3	1	1	3							
第7週	9				2		1	1		1		3			1

【年齢層別5週分集計】



【定点当りの患者数】



<< 急性出血性結膜炎 >>

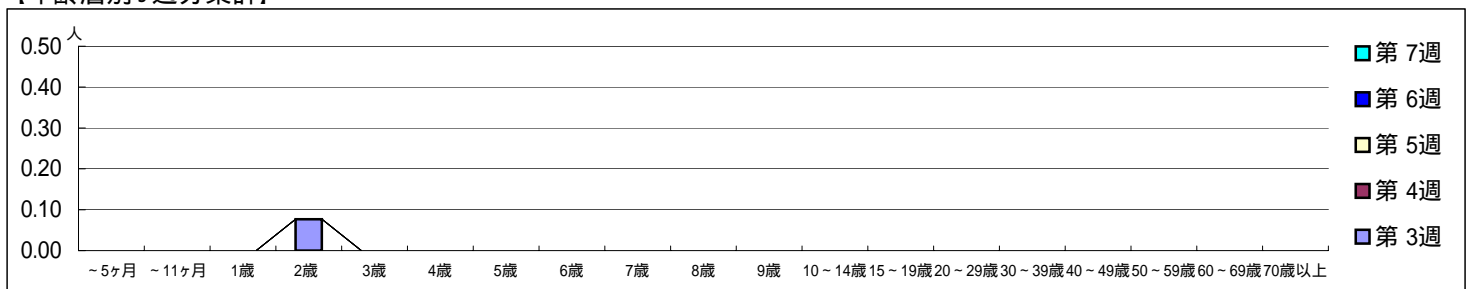
平成20年 1月14日 ~ 2月17日
[平成20年第3週 ~ 第7週]

[区別・週別報告定点当り]

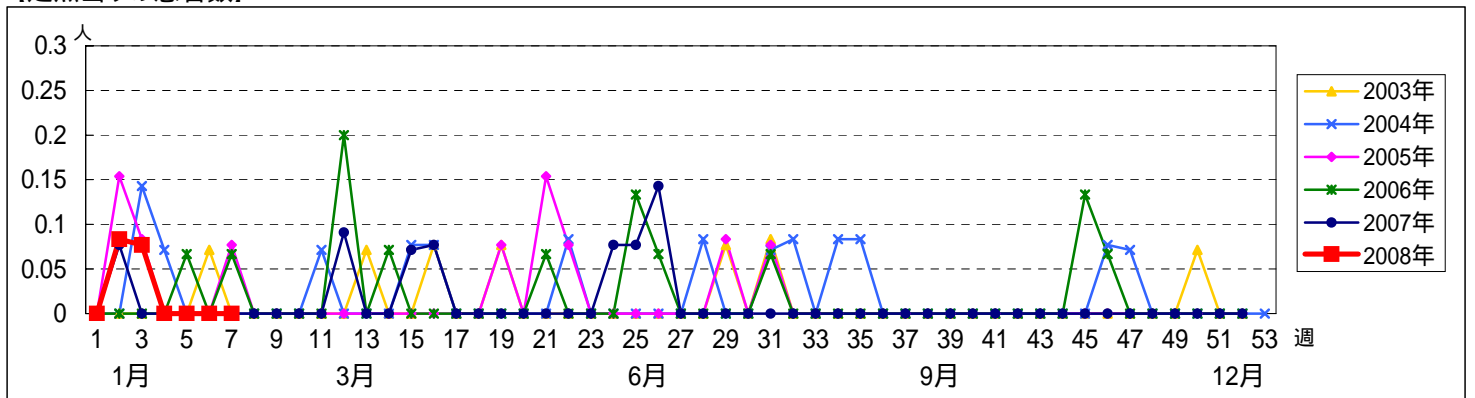
週数	総数	鶴見	神奈川	西	中	南	港南	保土ヶ谷	旭	磯子	金沢	港北	緑	青葉	都筑	戸塚	栄	泉	瀬谷
第3週	15	1	1	0	0	1	1	1	1	1	1	2	1	1	1	1	0	1	0
第4週	14	0	1			1	1	1	1	1	1	2	1	1	1	1		1	
第5週	13	0	1			1	1	1	1	1	1	2	1	1	1	1		0	
第6週	13	0	1			1	1	1	1	1	1	2	1	1	1	1		0	
第7週	14	0	1			1	1	1	1	1	1	2	1	1	1	1		1	

週数	合計	~5ヶ月	~11ヶ月	1歳	2歳	3歳	4歳	5歳	6歳	7歳	8歳	9歳	10~14歳	15~19歳	20~29歳	30~39歳	40~49歳	50~59歳	60~69歳	70歳以上
第3週	1				1															
第4週	0																			
第5週	0																			
第6週	0																			
第7週	0																			

[年齢層別5週分集計]



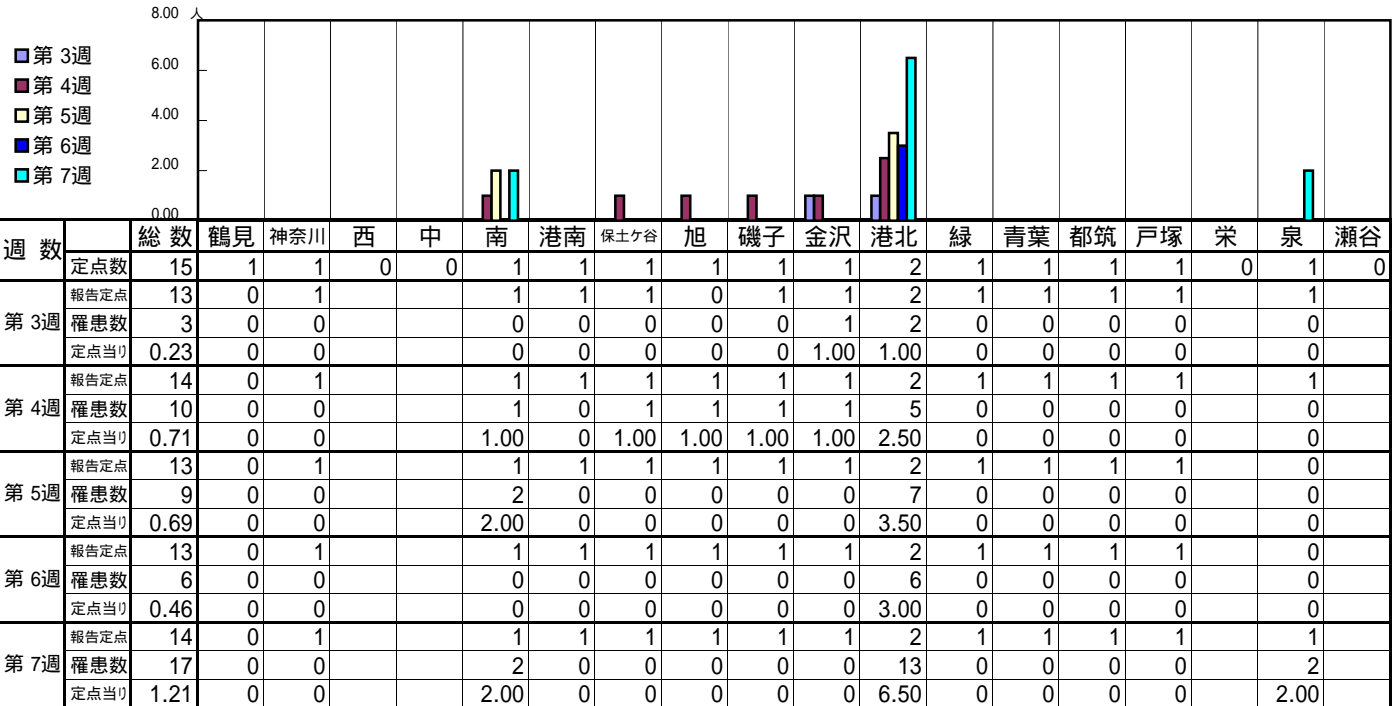
[定点当りの患者数]



<< 流行性角結膜炎 >>

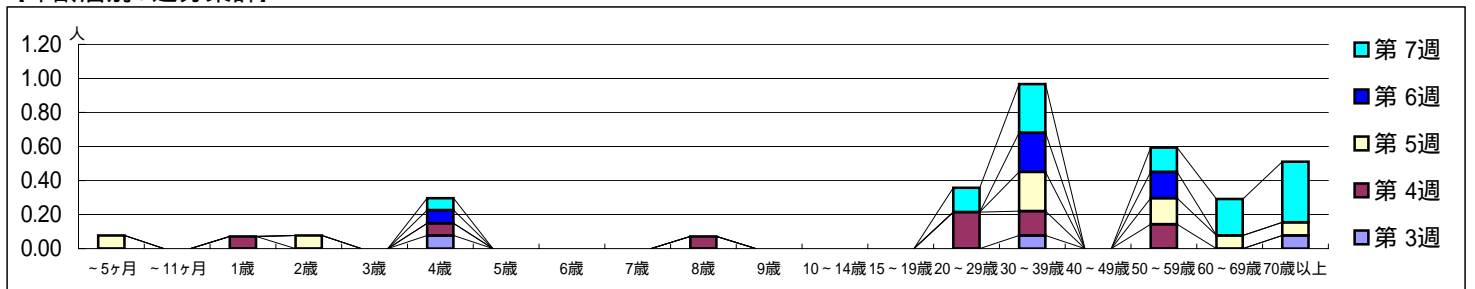
平成20年 1月14日 ~ 2月17日
[平成20年第3週 ~ 第7週]

[区別・週別報告定点当り]



週数	合計	~5ヶ月	~11ヶ月	1歳	2歳	3歳	4歳	5歳	6歳	7歳	8歳	9歳	10~14歳	15~19歳	20~29歳	30~39歳	40~49歳	50~59歳	60~69歳	70歳以上
第3週	3						1									1				1
第4週	10			1			1				1				3	2		2		
第5週	9	1			1											3		2	1	1
第6週	6						1									3		2		
第7週	17						1								2	4		2	3	5

[年齢層別5週分集計]



[定点当りの患者数]

