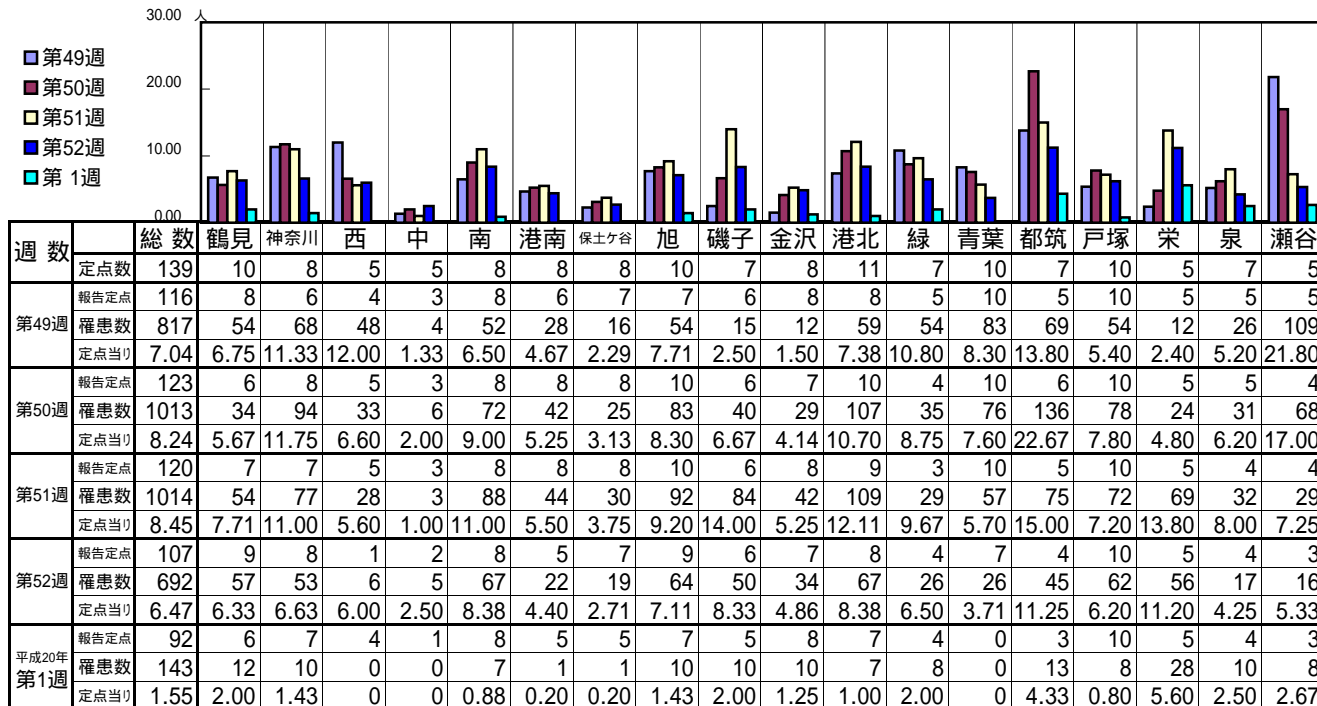


<< インフルエンザ >>

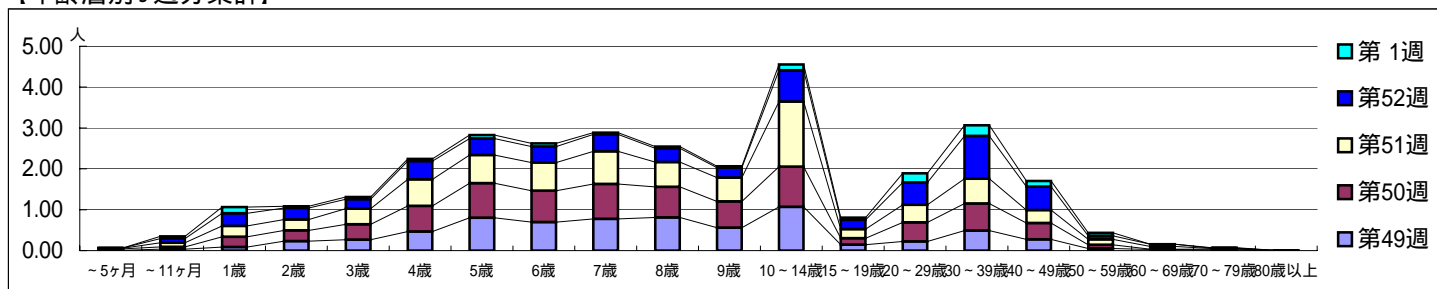
平成19年12月3日 ~ 平成20年1月6日  
[平成19年第49週 ~ 平成20年第1週]

[区別・週別報告定点当り]

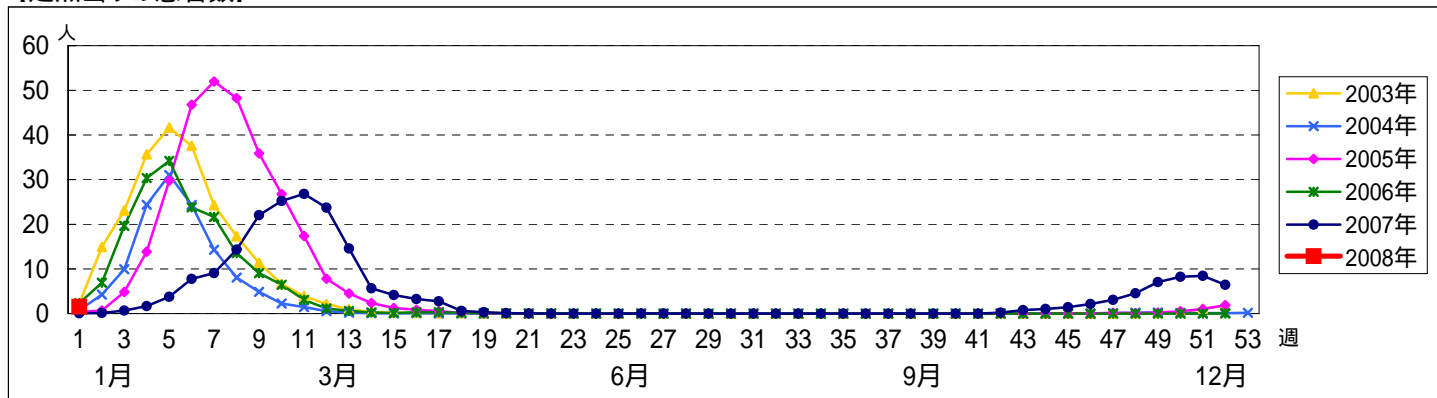


週数	合計	~5ヶ月	~11ヶ月	1歳	2歳	3歳	4歳	5歳	6歳	7歳	8歳	9歳	10~14歳	15~19歳	20~29歳	30~39歳	40~49歳	50~59歳	60~69歳	70~79歳	80歳以上
第49週	罹患数 817	1	4	10	27	31	54	93	81	90	94	65	124	17	26	57	32	6	3	2	
第49週	定点当り 7.04	0.01	0.03	0.09	0.23	0.27	0.47	0.80	0.70	0.78	0.81	0.56	1.07	0.15	0.22	0.49	0.28	0.05	0.03	0.02	
第50週	罹患数 1013	4	7	31	32	46	77	104	94	105	92	79	121	19	57	81	49	11	1	2	1
第50週	定点当り 8.24	0.03	0.06	0.25	0.26	0.37	0.63	0.85	0.76	0.85	0.75	0.64	0.98	0.15	0.46	0.66	0.40	0.09	0.01	0.02	0.01
第51週	罹患数 1014	2	12	32	32	46	78	83	83	96	73	70	191	27	52	73	38	16	8	2	
第51週	定点当り 8.45	0.02	0.10	0.27	0.27	0.38	0.65	0.69	0.69	0.80	0.61	0.58	1.59	0.23	0.43	0.61	0.32	0.13	0.07	0.02	
第52週	罹患数 692	1	11	33	30	25	48	43	42	44	36	26	82	24	58	112	61	9	6	1	
第52週	定点当り 6.47	0.01	0.10	0.31	0.28	0.23	0.45	0.40	0.39	0.41	0.34	0.24	0.77	0.22	0.54	1.05	0.57	0.08	0.06	0.01	
平成20年 第1週	罹患数 143		5	14	4	5	5	8	7	4	4	3	13	5	21	24	13	7		1	
平成20年 第1週	定点当り 1.55		0.05	0.15	0.04	0.05	0.05	0.09	0.08	0.04	0.04	0.03	0.14	0.05	0.23	0.26	0.14	0.08		0.01	

[年齢層別5週分集計]



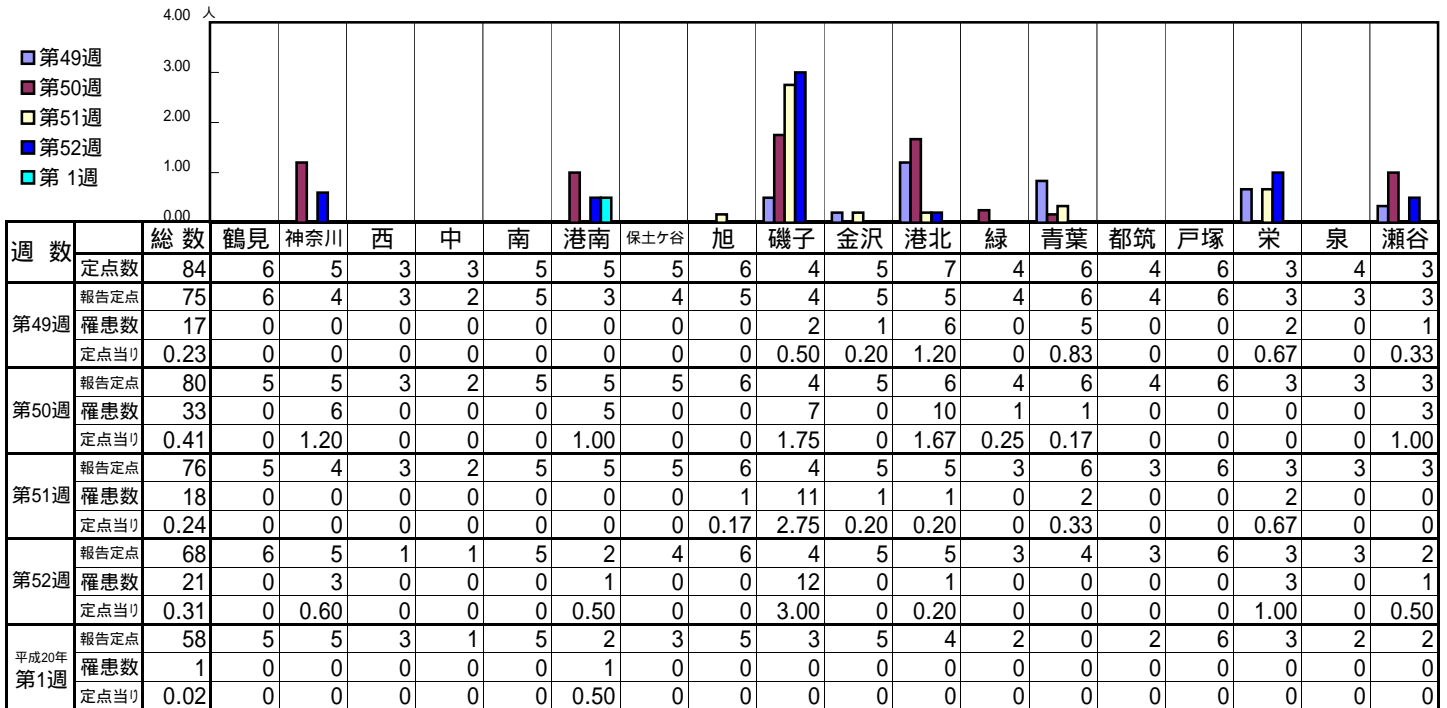
[定点当りの患者数]



<< RSウイルス感染症 >>

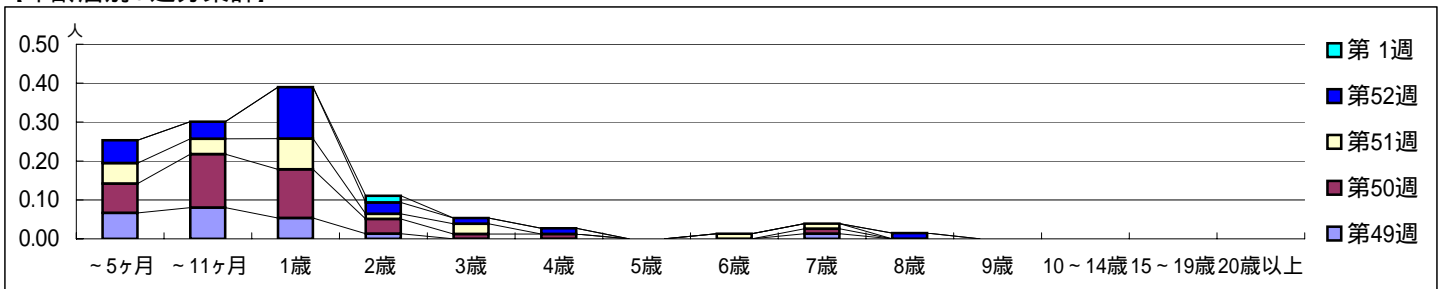
平成19年12月3日 ~ 平成20年1月6日  
[平成19年第49週 ~ 平成20年第1週]

【区別・週別報告定点当り】

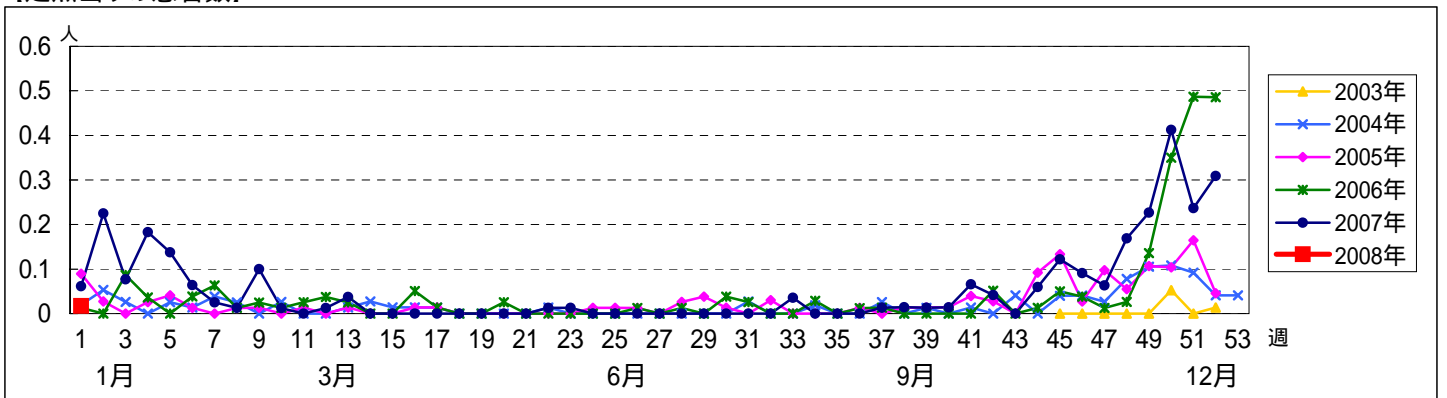


週数	合計	~5ヶ月	~11ヶ月	1歳	2歳	3歳	4歳	5歳	6歳	7歳	8歳	9歳	10~14歳	15~19歳	20歳以上
第49週	罹患数 17	5	6	4	1					1					
第49週	定点当り 0.23	0.07	0.08	0.05	0.01					0.01					
第50週	罹患数 33	6	11	10	3	1	1			1					
第50週	定点当り 0.41	0.08	0.14	0.13	0.04	0.01	0.01			0.01					
第51週	罹患数 18	4	3	6	1	2			1	1					
第51週	定点当り 0.24	0.05	0.04	0.08	0.01	0.03			0.01	0.01					
第52週	罹患数 21	4	3	9	2	1	1				1				
第52週	定点当り 0.31	0.06	0.04	0.13	0.03	0.01	0.01				0.01				
平成20年第1週	罹患数 1				1										
平成20年第1週	定点当り 0.02				0.02										

【年齢層別5週分集計】



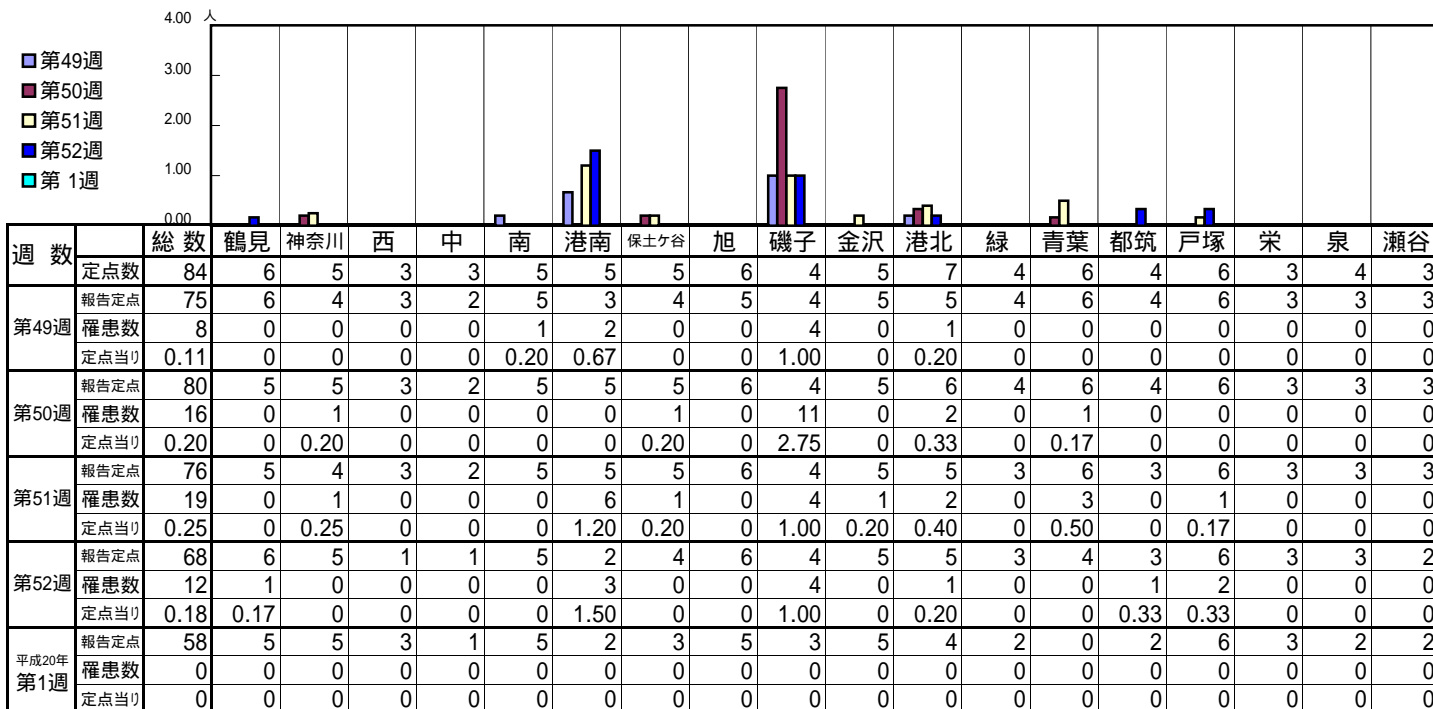
【定点当りの患者数】



<< 咽頭結膜熱 >>

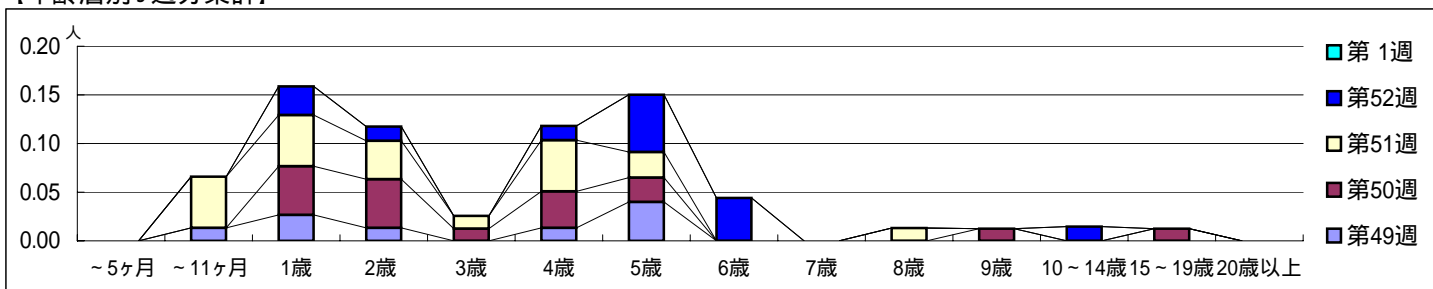
平成19年12月3日 ~ 平成20年1月6日  
[平成19年第49週 ~ 平成20年第1週]

【区別・週別報告定点当り】

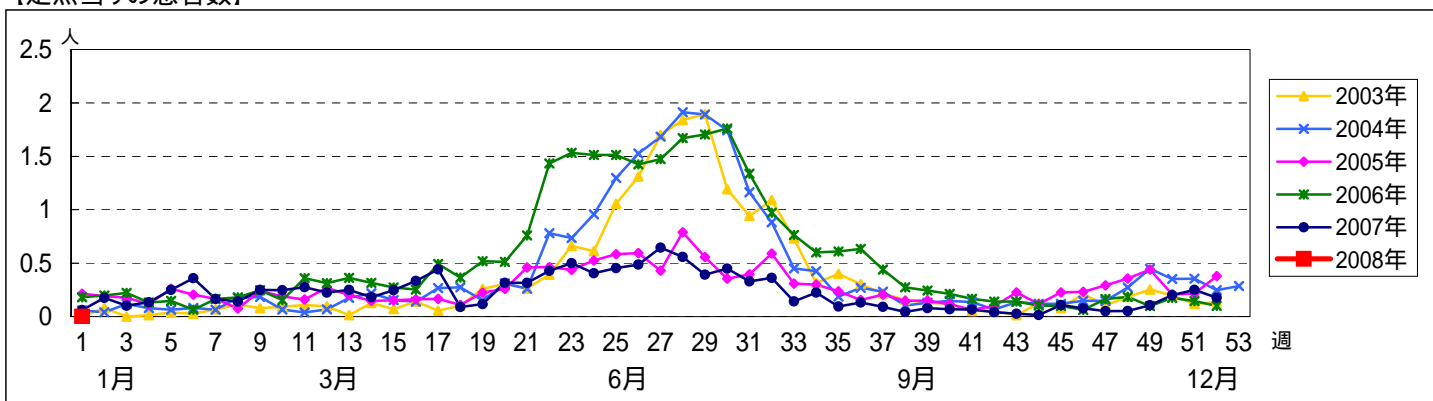


週数	合計	~5ヶ月	~11ヶ月	1歳	2歳	3歳	4歳	5歳	6歳	7歳	8歳	9歳	10~14歳	15~19歳	20歳以上
第49週	罹患数 8		1	2	1		1	3							
第49週	定点当り 0.11		0.01	0.03	0.01		0.01	0.04							
第50週	罹患数 16			4	4	1	3	2				1		1	
第50週	定点当り 0.20			0.05	0.05	0.01	0.04	0.03				0.01		0.01	
第51週	罹患数 19		4	4	3	1	4	2			1				
第51週	定点当り 0.25		0.05	0.05	0.04	0.01	0.05	0.03			0.01				
第52週	罹患数 12			2	1		1	4	3				1		
第52週	定点当り 0.18			0.03	0.01		0.01	0.06	0.04				0.01		
平成20年第1週	罹患数 0														
平成20年第1週	定点当り 0														

【年齢層別5週分集計】



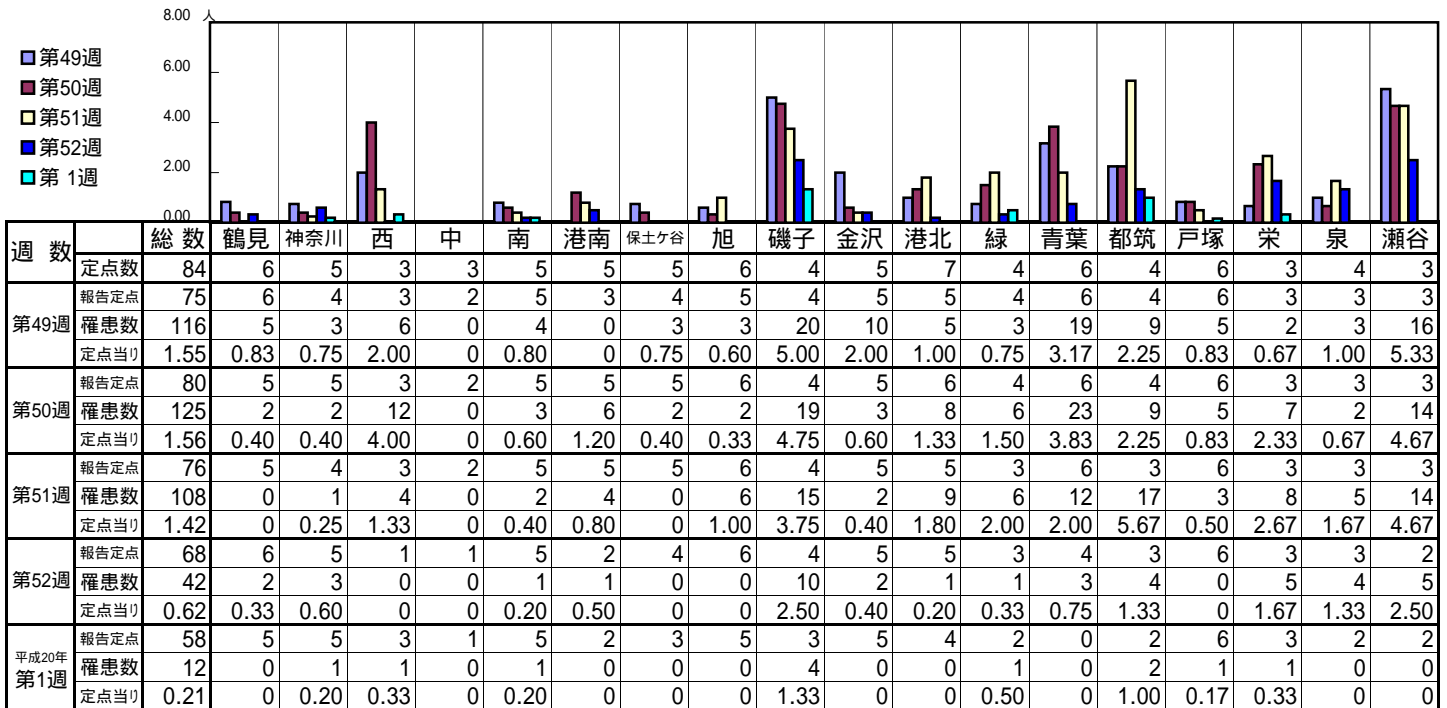
【定点当りの患者数】



<< A群溶血性レン球菌咽頭炎 >>

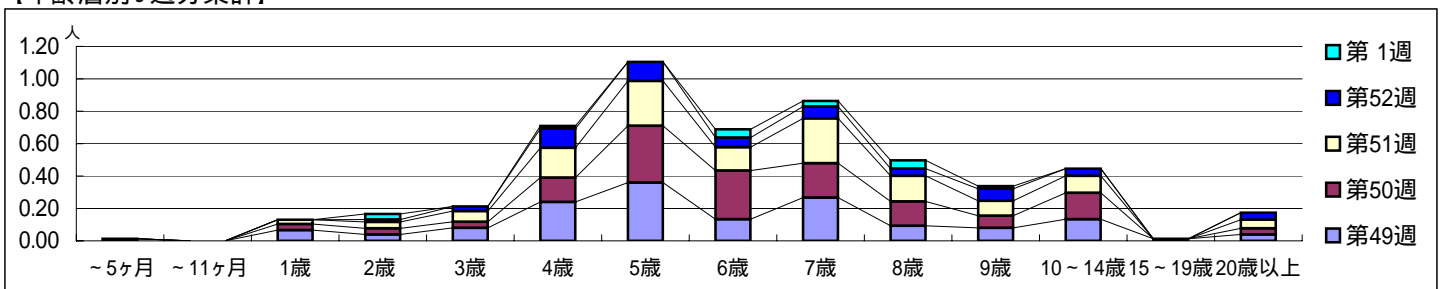
平成19年12月3日 ~ 平成20年1月6日  
[平成19年第49週 ~ 平成20年第1週]

【区別・週別報告定点当り】

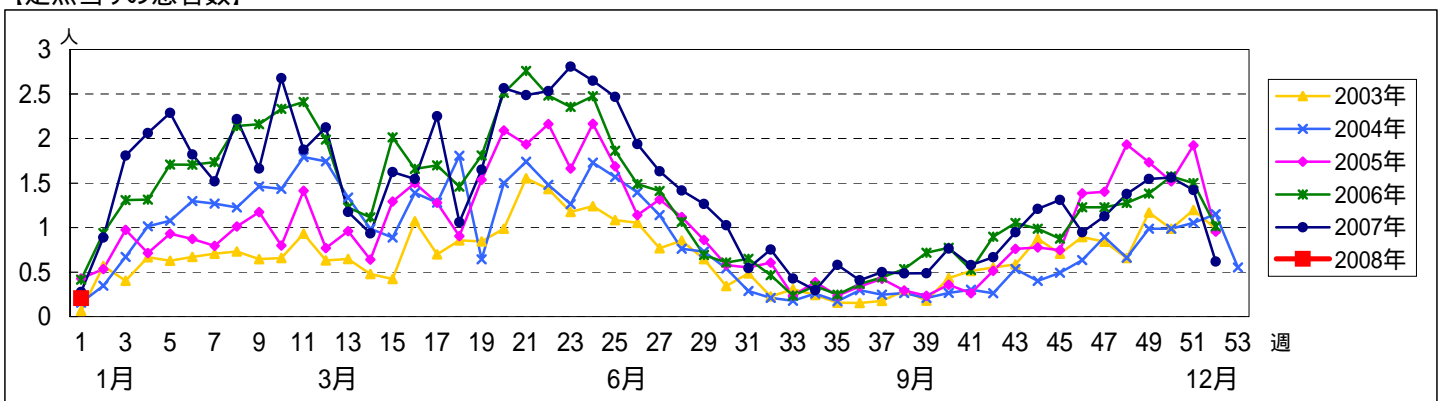


週数	合計	~5ヶ月	~11ヶ月	1歳	2歳	3歳	4歳	5歳	6歳	7歳	8歳	9歳	10~14歳	15~19歳	20歳以上
第49週	罹患数 116			5	3	6	18	27	10	20	7	6	10	1	3
第49週	定点当り 1.55			0.07	0.04	0.08	0.24	0.36	0.13	0.27	0.09	0.08	0.13	0.01	0.04
第50週	罹患数 125	1		3	3	3	12	28	24	17	12	6	13		3
第50週	定点当り 1.56	0.01		0.04	0.04	0.04	0.15	0.35	0.30	0.21	0.15	0.08	0.16		0.04
第51週	罹患数 108			2	3	5	14	21	11	21	12	7	8		4
第51週	定点当り 1.42			0.03	0.04	0.07	0.18	0.28	0.14	0.28	0.16	0.09	0.11		0.05
第52週	罹患数 42				1	2	8	8	4	5	3	5	3		3
第52週	定点当り 0.62				0.01	0.03	0.12	0.12	0.06	0.07	0.04	0.07	0.04		0.04
平成20年第1週	罹患数 12				2		1		3	2	3	1			
平成20年第1週	定点当り 0.21				0.03		0.02		0.05	0.03	0.05	0.02			

【年齢層別5週分集計】



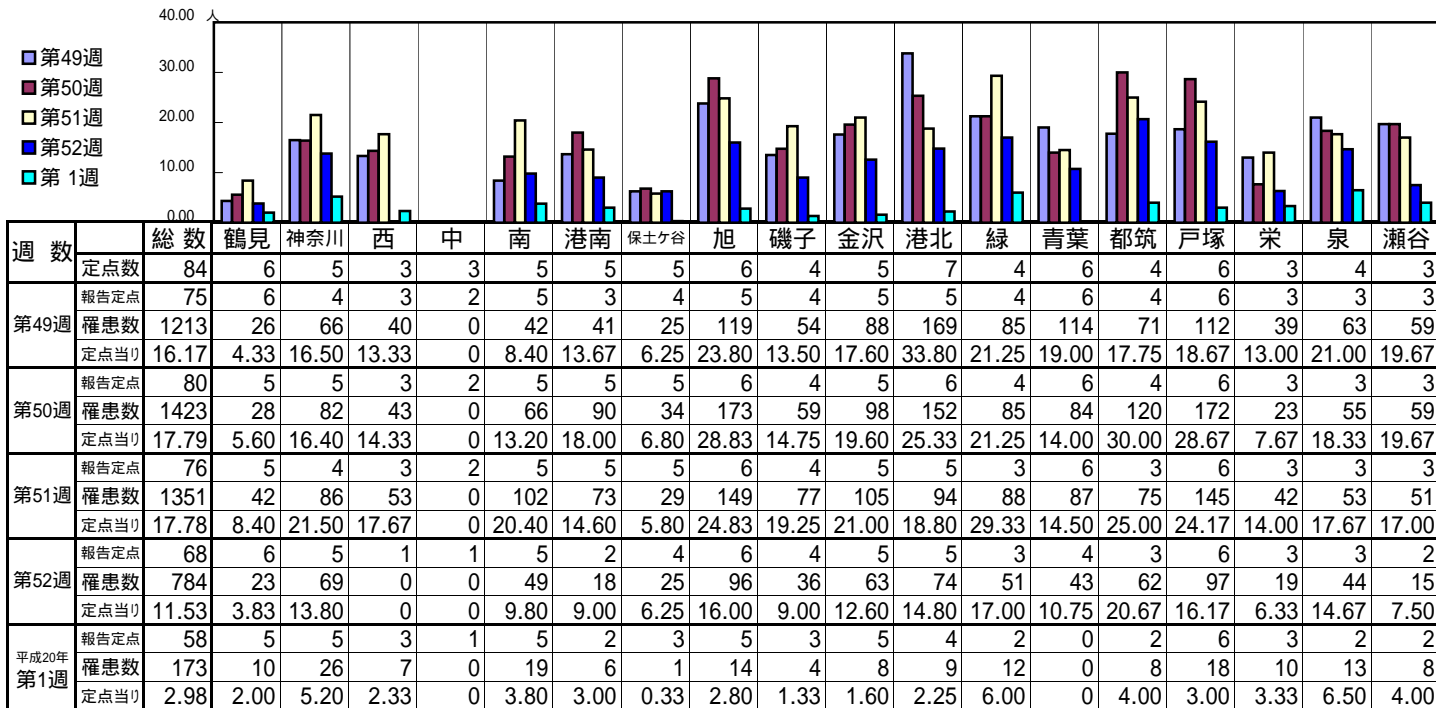
【定点当りの患者数】



<< 感染性胃腸炎 >>

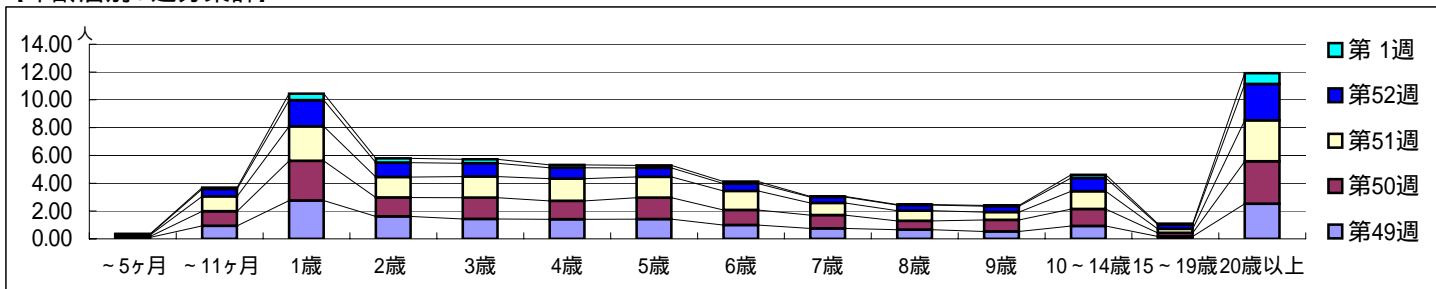
平成19年12月3日 ~ 平成20年1月6日  
[平成19年第49週 ~ 平成20年第1週]

【区別・週別報告定点当り】

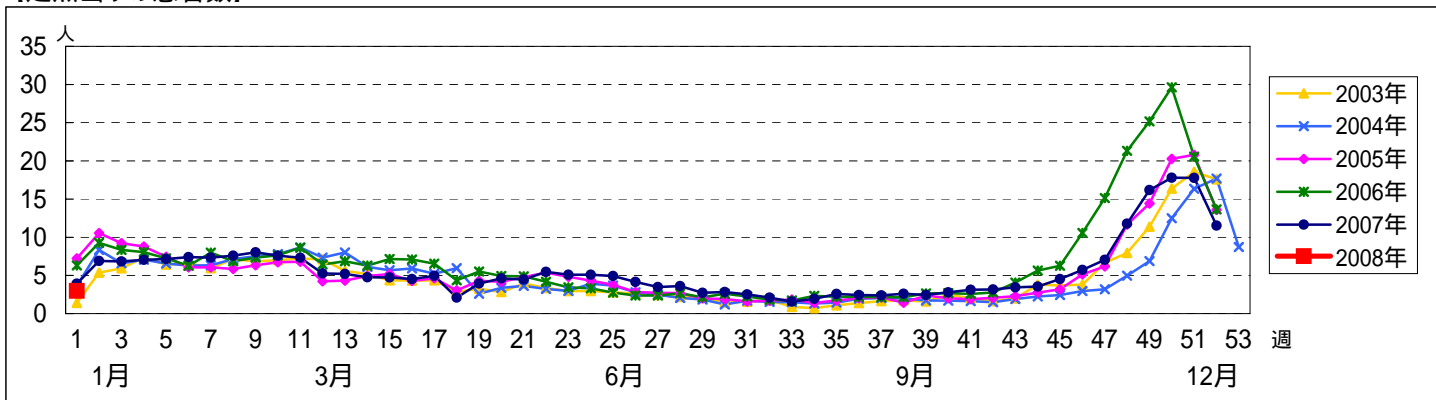


週数	合計	~5ヶ月	~11ヶ月	1歳	2歳	3歳	4歳	5歳	6歳	7歳	8歳	9歳	10~14歳	15~19歳	20歳以上
第49週	罹患数 1213	8	70	206	121	107	105	106	74	56	49	40	69	13	189
第49週	定点当り 16.17	0.11	0.93	2.75	1.61	1.43	1.40	1.41	0.99	0.75	0.65	0.53	0.92	0.17	2.52
第50週	罹患数 1423	5	84	229	109	123	106	124	87	77	51	66	98	20	244
第50週	定点当り 17.79	0.06	1.05	2.86	1.36	1.54	1.33	1.55	1.09	0.96	0.64	0.83	1.23	0.25	3.05
第51週	罹患数 1351	8	81	188	112	115	122	113	104	66	56	43	97	22	224
第51週	定点当り 17.78	0.11	1.07	2.47	1.47	1.51	1.61	1.49	1.37	0.87	0.74	0.57	1.28	0.29	2.95
第52週	罹患数 784	3	36	128	70	65	53	44	36	29	27	29	65	21	178
第52週	定点当り 11.53	0.04	0.53	1.88	1.03	0.96	0.78	0.65	0.53	0.43	0.40	0.43	0.96	0.31	2.62
平成20年第1週	罹患数 173	2	6	28	18	17	12	11	9	3	2	3	13	4	45
平成20年第1週	定点当り 2.98	0.03	0.10	0.48	0.31	0.29	0.21	0.19	0.16	0.05	0.03	0.05	0.22	0.07	0.78

【年齢層別5週分集計】



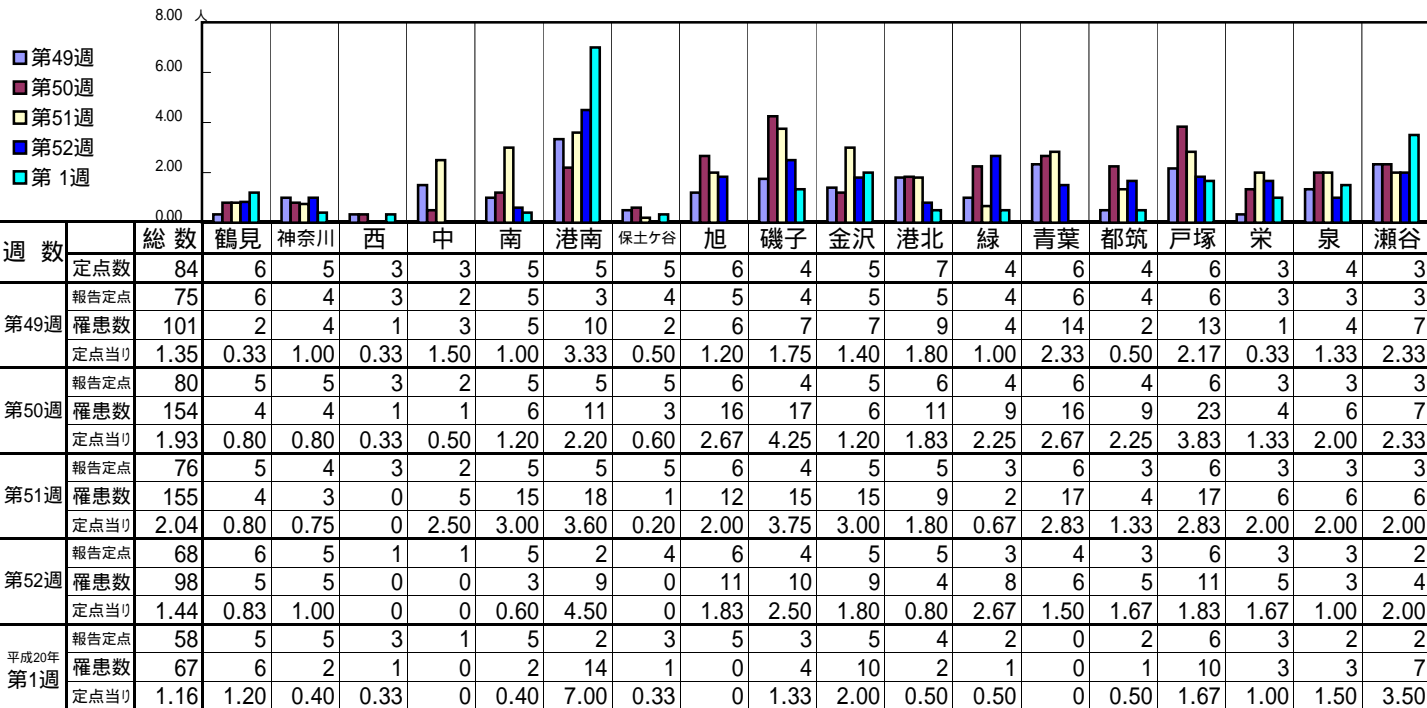
【定点当りの患者数】



<< 水痘 >>

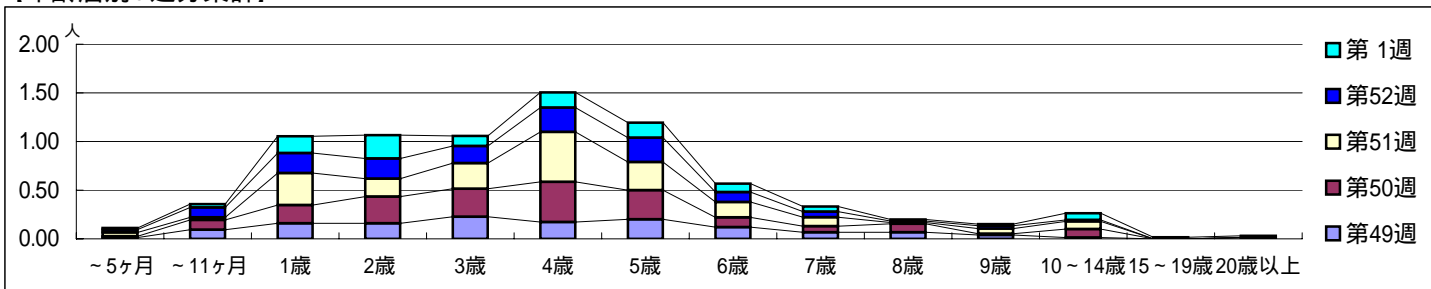
平成19年12月3日 ~ 平成20年1月6日  
[平成19年第49週 ~ 平成20年第1週]

[区別・週別報告定点当り]

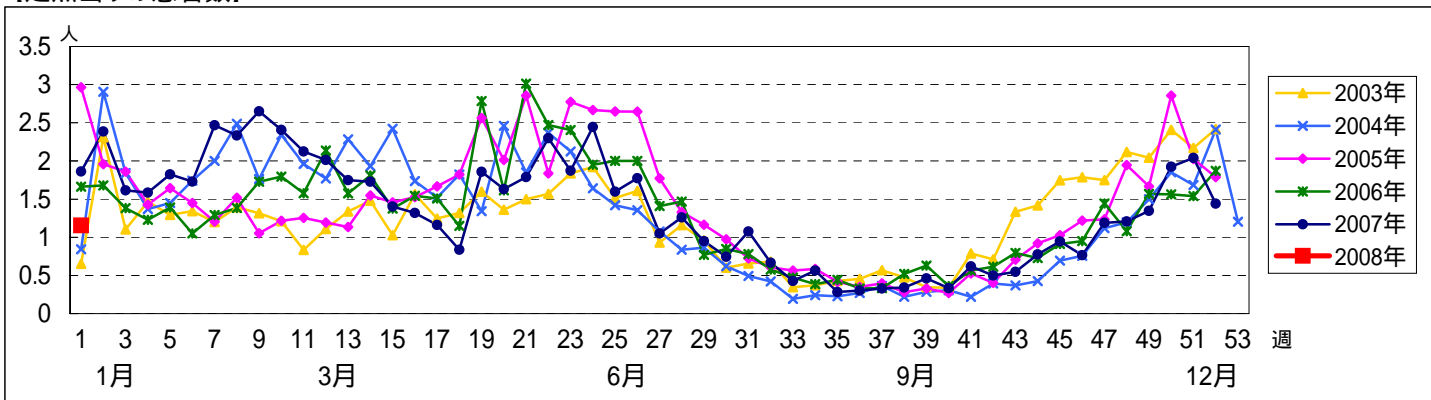


週数	合計	~5ヶ月	~11ヶ月	1歳	2歳	3歳	4歳	5歳	6歳	7歳	8歳	9歳	10~14歳	15~19歳	20歳以上
第49週	101	1	7	12	12	17	13	15	9	5	5	3	1		1
第50週	154	1	8	15	22	23	33	24	8	5	7	1	7		
第51週	155	3	2	25	14	20	39	22	12	7	1	4	6		
第52週	98	2	7	14	14	12	17	17	7	4	1	2	1		
平成20年第1週	67	1	2	10	14	6	9	9	5	3	1	1	4	1	1

[年齢層別5週分集計]



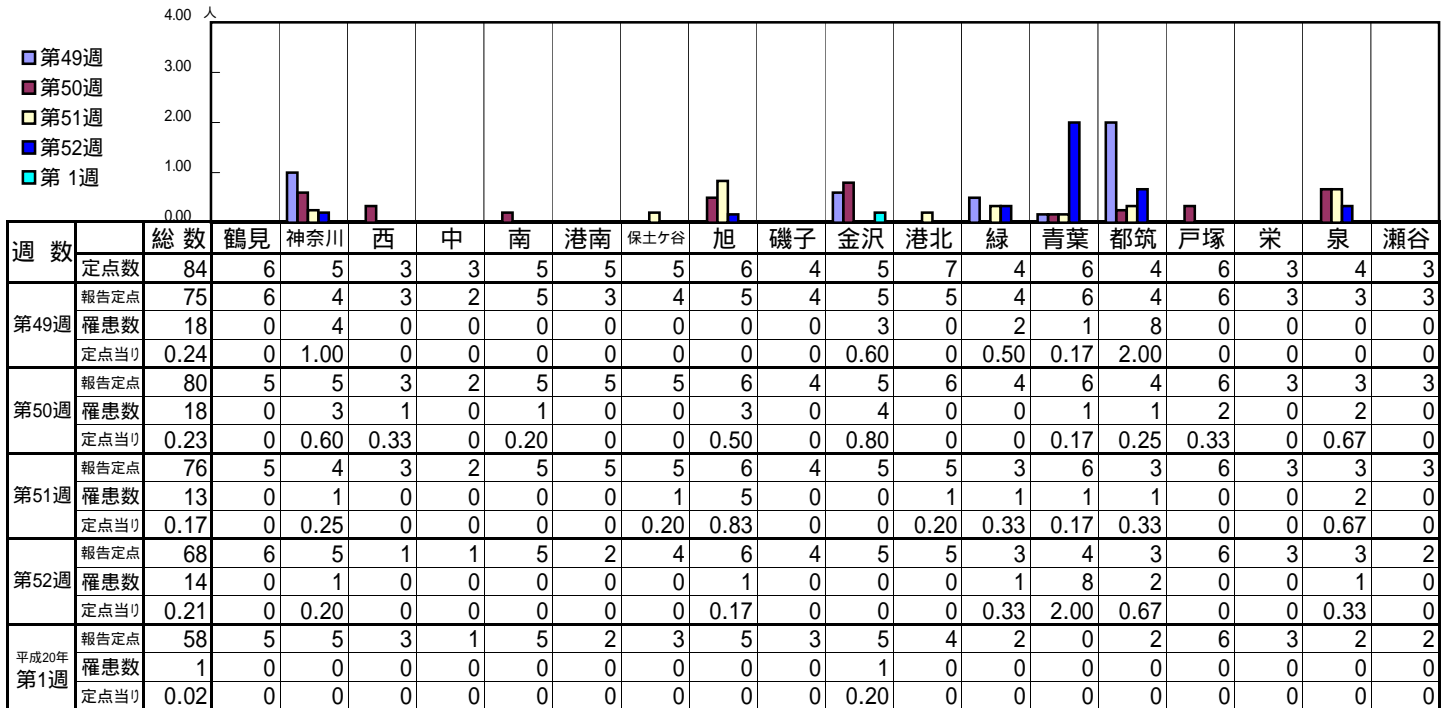
[定点当りの患者数]



<< 手足口病 >>

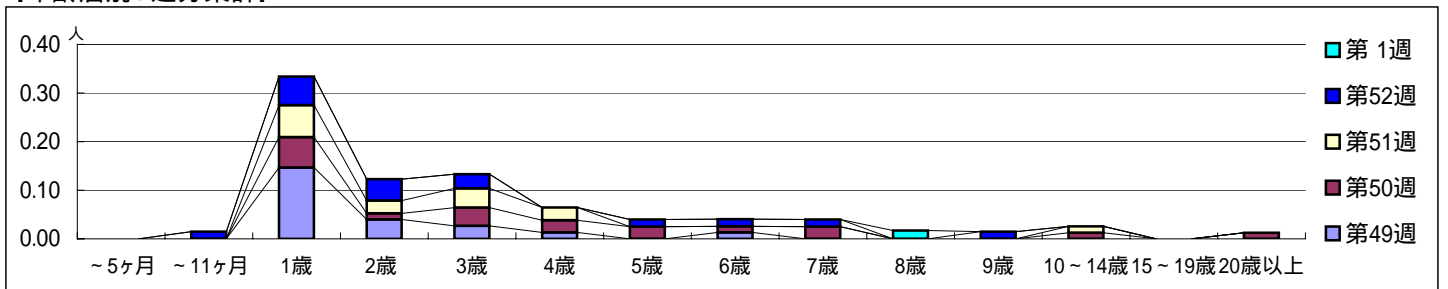
平成19年12月3日 ~ 平成20年1月6日  
[平成19年第49週 ~ 平成20年第1週]

【区別・週別報告定点当り】

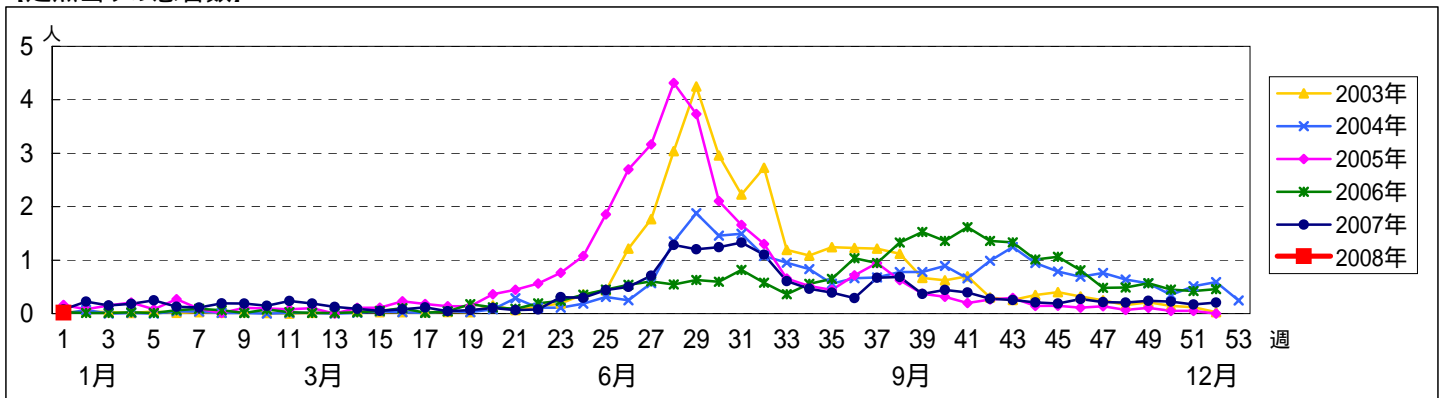


週数	合計	~5ヶ月	~11ヶ月	1歳	2歳	3歳	4歳	5歳	6歳	7歳	8歳	9歳	10~14歳	15~19歳	20歳以上
第49週	罹患数 18			11	3	2	1		1						
第49週	定点当り 0.24			0.15	0.04	0.03	0.01		0.01						
第50週	罹患数 18			5	1	3	2	2	1	2			1		1
第50週	定点当り 0.23			0.06	0.01	0.04	0.03	0.03	0.01	0.03			0.01		0.01
第51週	罹患数 13			5	2	3	2						1		
第51週	定点当り 0.17			0.07	0.03	0.04	0.03						0.01		
第52週	罹患数 14		1	4	3	2		1	1	1		1			
第52週	定点当り 0.21		0.01	0.06	0.04	0.03		0.01	0.01	0.01		0.01			
平成20年第1週	罹患数 1										1				
平成20年第1週	定点当り 0.02										0.02				

【年齢層別5週分集計】



【定点当りの患者数】

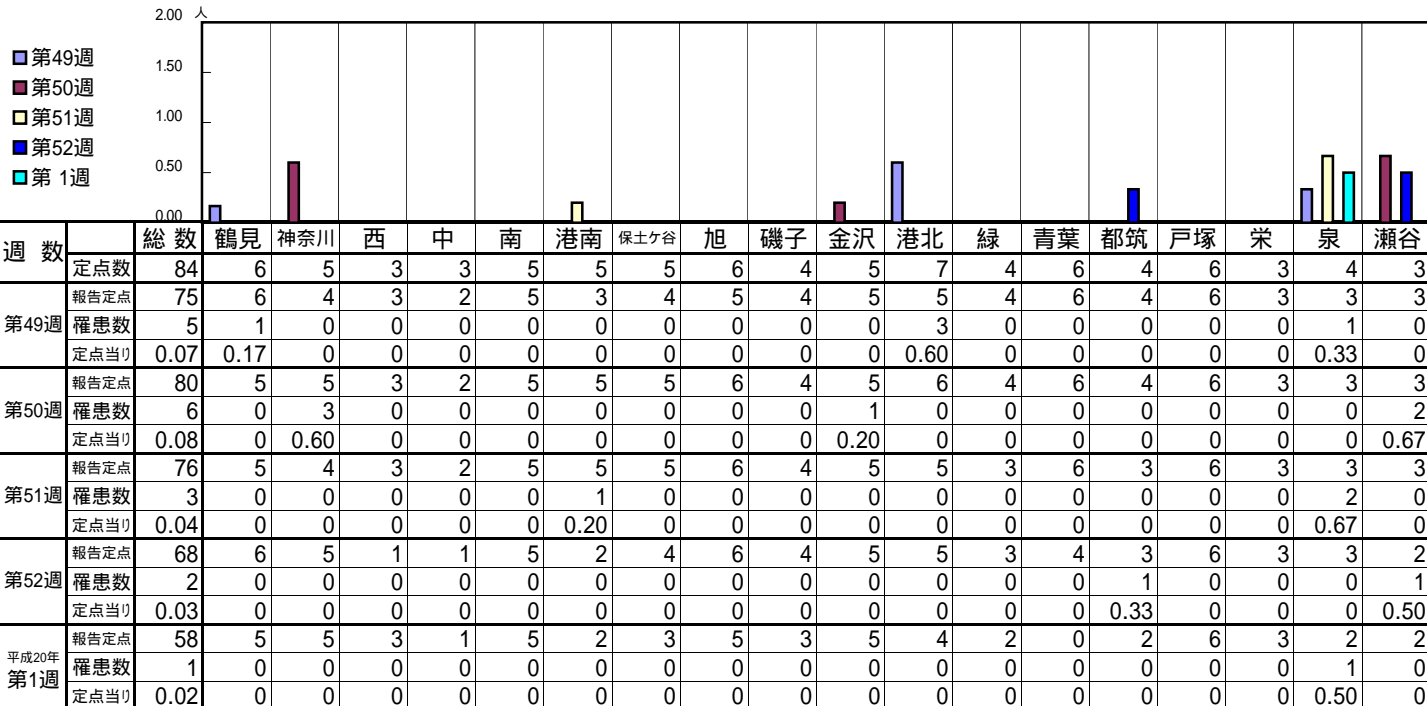




<< 伝染性紅斑 >>

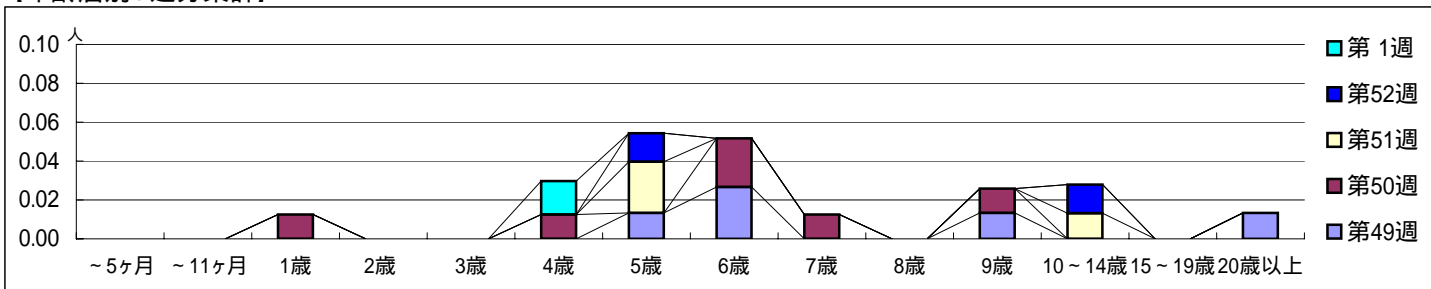
平成19年12月3日 ~ 平成20年1月6日  
[平成19年第49週 ~ 平成20年第1週]

【区別・週別報告定点当り】

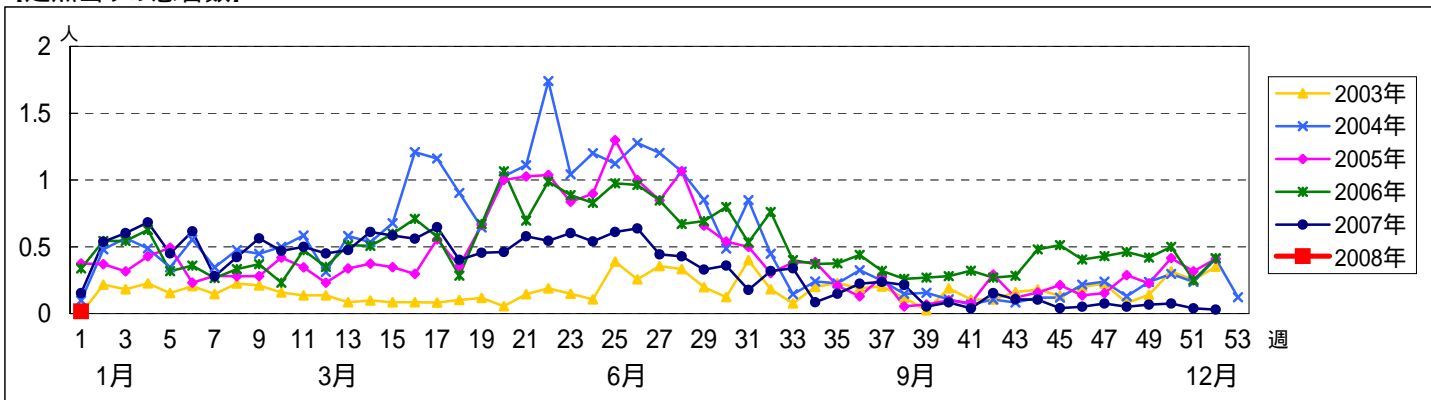


週数	合計	~5ヶ月	~11ヶ月	1歳	2歳	3歳	4歳	5歳	6歳	7歳	8歳	9歳	10~14歳	15~19歳	20歳以上
第49週	罹患数 5							1	2			1			1
第49週	定点当り 0.07							0.01	0.03			0.01			0.01
第50週	罹患数 6			1			1		2	1		1			
第50週	定点当り 0.08			0.01			0.01		0.03	0.01		0.01			
第51週	罹患数 3							2					1		
第51週	定点当り 0.04							0.03					0.01		
第52週	罹患数 2							1					1		
第52週	定点当り 0.03							0.01					0.01		
平成20年第1週	罹患数 1						1								
平成20年第1週	定点当り 0.02						0.02								

【年齢層別5週分集計】



【定点当りの患者数】

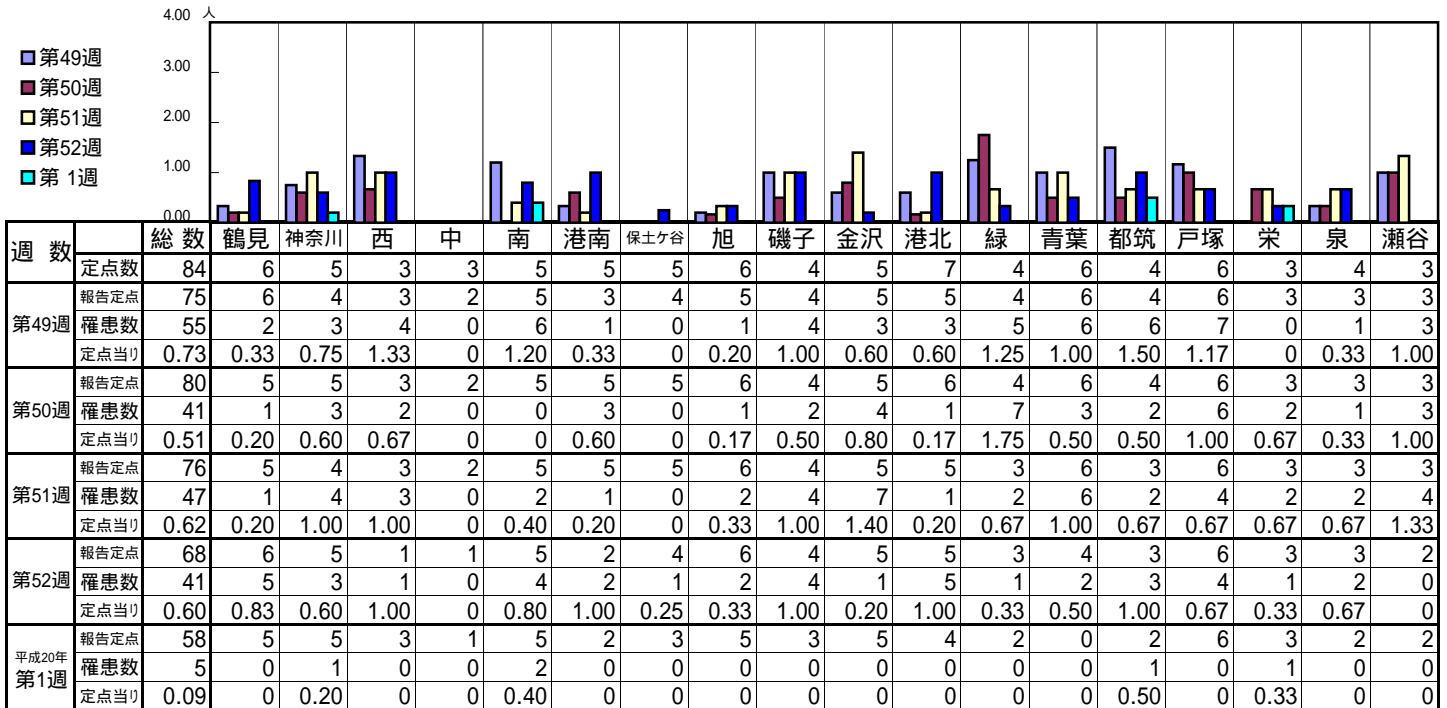




<< 突発性発しん >>

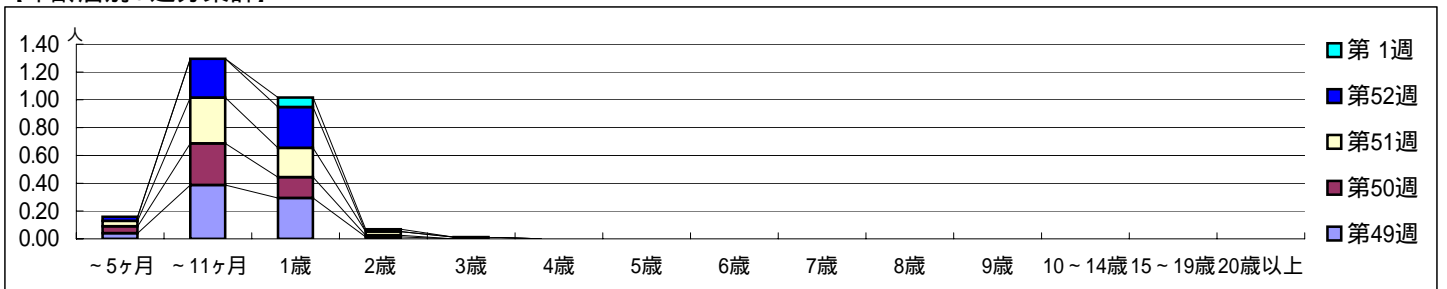
平成19年12月3日 ~ 平成20年1月6日  
[平成19年第49週 ~ 平成20年第1週]

【区別・週別報告定点当り】

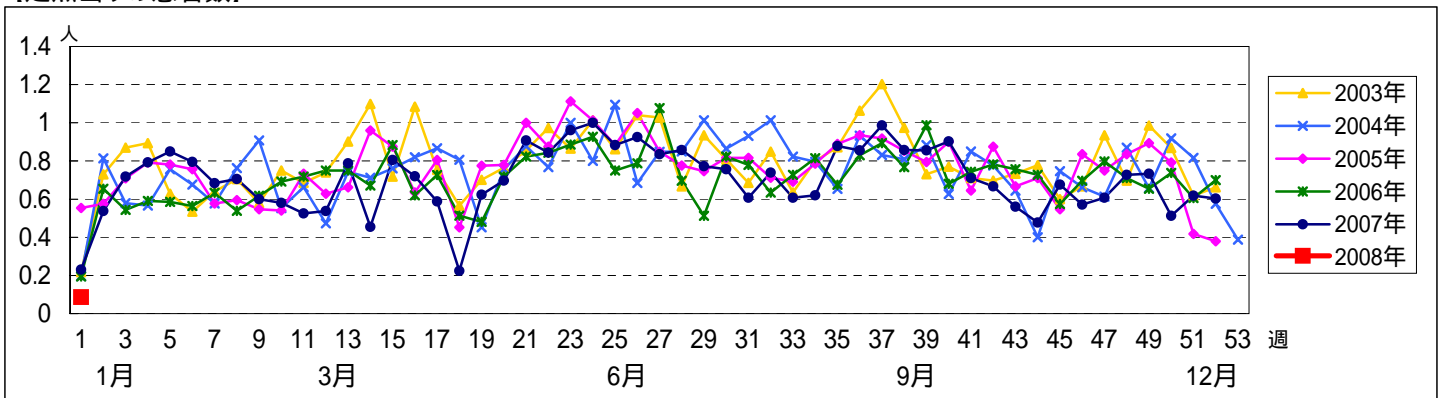


週数		合計	~5ヶ月	~11ヶ月	1歳	2歳	3歳	4歳	5歳	6歳	7歳	8歳	9歳	10~14歳	15~19歳	20歳以上
第49週	罹患数	55	3	29	22	1										
第49週	定点当り	0.73	0.04	0.39	0.29	0.01										
第50週	罹患数	41	4	24	12	1										
第50週	定点当り	0.51	0.05	0.30	0.15	0.01										
第51週	罹患数	47	3	25	16	2	1									
第51週	定点当り	0.62	0.04	0.33	0.21	0.03	0.01									
第52週	罹患数	41	2	19	20											
第52週	定点当り	0.60	0.03	0.28	0.29											
平成20年 第1週	罹患数	5			4	1										
平成20年 第1週	定点当り	0.09			0.07	0.02										

【年齢層別5週分集計】



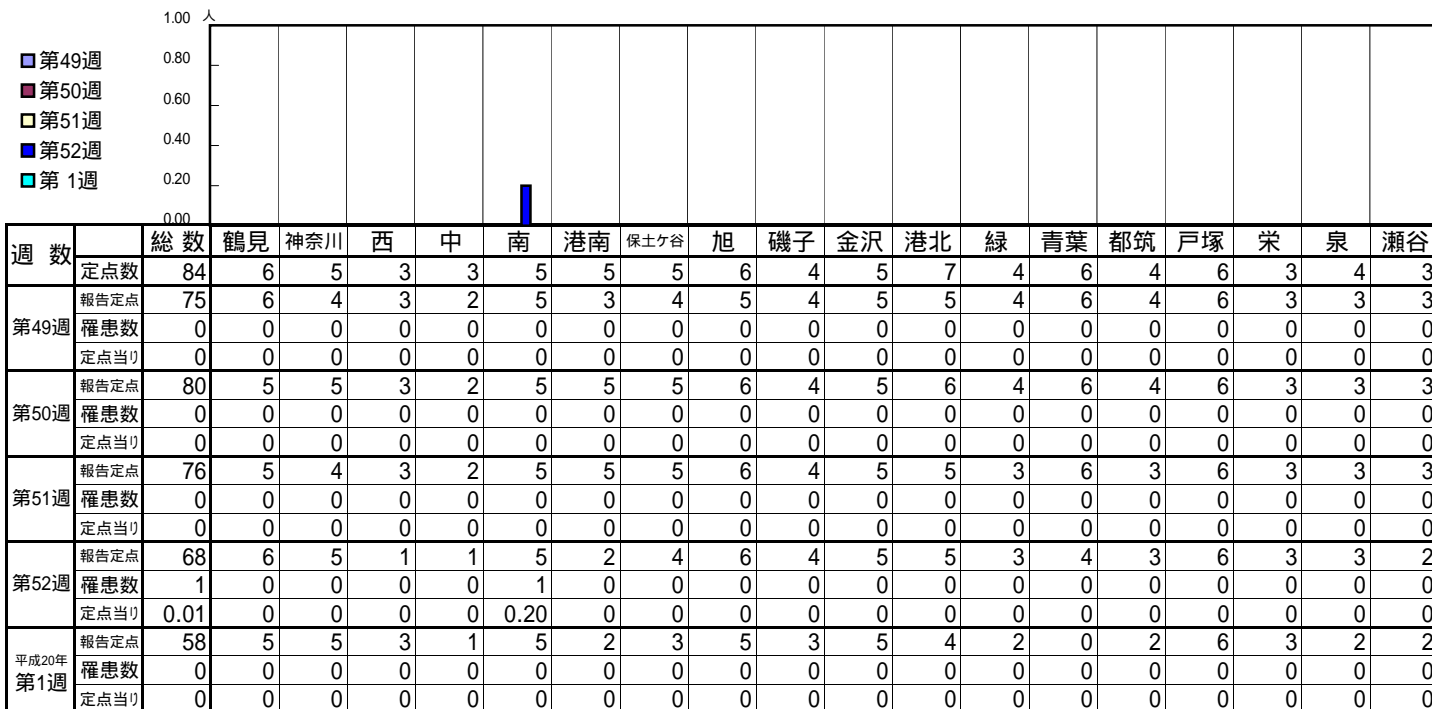
【定点当りの患者数】



<< 百日咳 >>

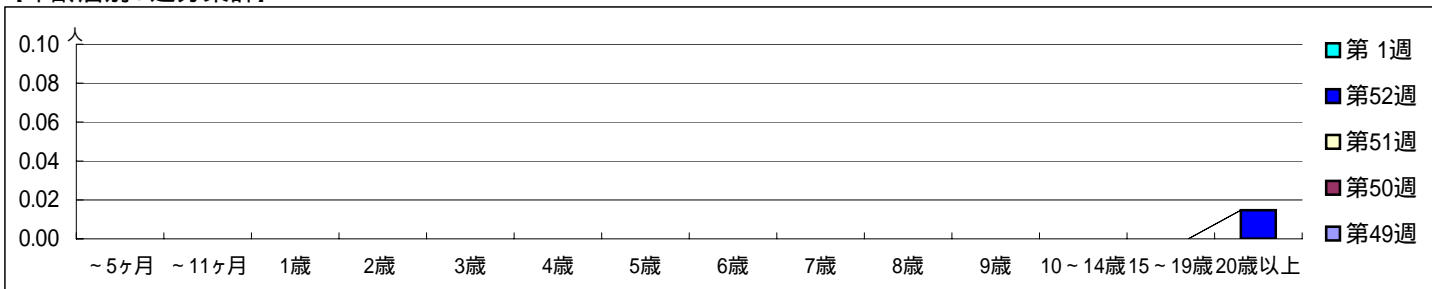
平成19年12月3日 ~ 平成20年1月6日  
[平成19年第49週 ~ 平成20年第1週]

【区別・週別報告定点当り】

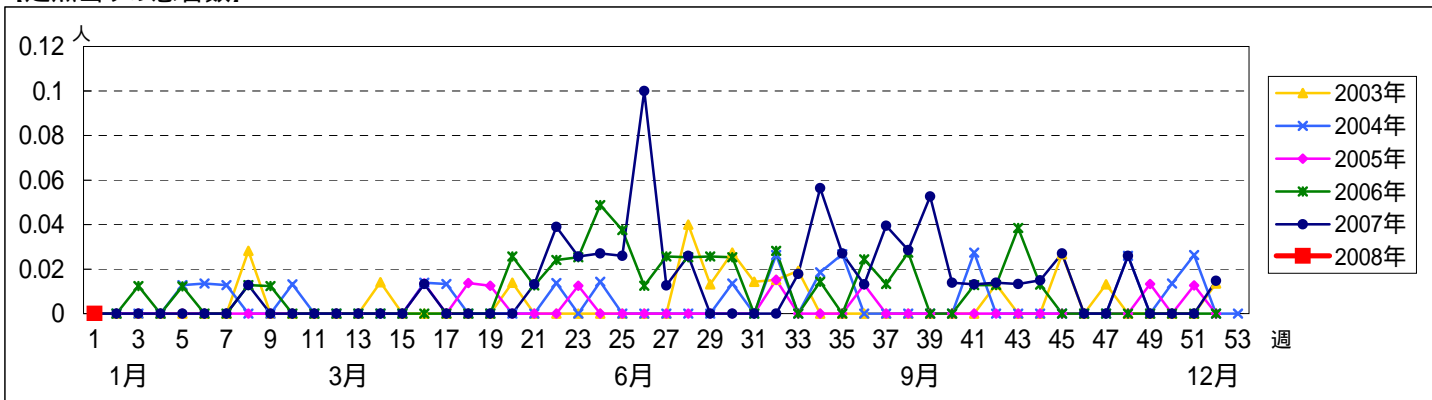


週数	合計	~5ヶ月	~11ヶ月	1歳	2歳	3歳	4歳	5歳	6歳	7歳	8歳	9歳	10~14歳	15~19歳	20歳以上
第49週	0														
第50週	0														
第51週	0														
第52週	1														1
平成20年第1週	0														0.01

【年齢層別5週分集計】



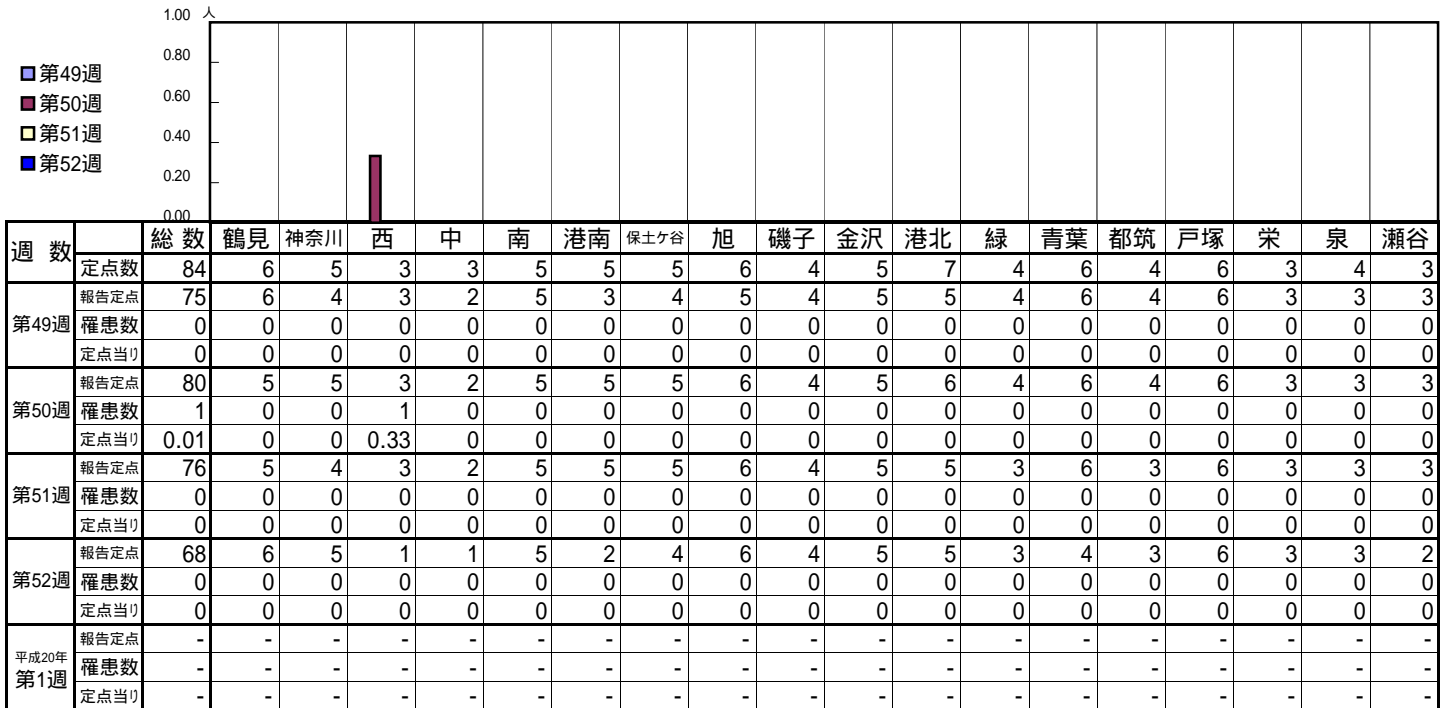
【定点当りの患者数】



<< 風しん >>

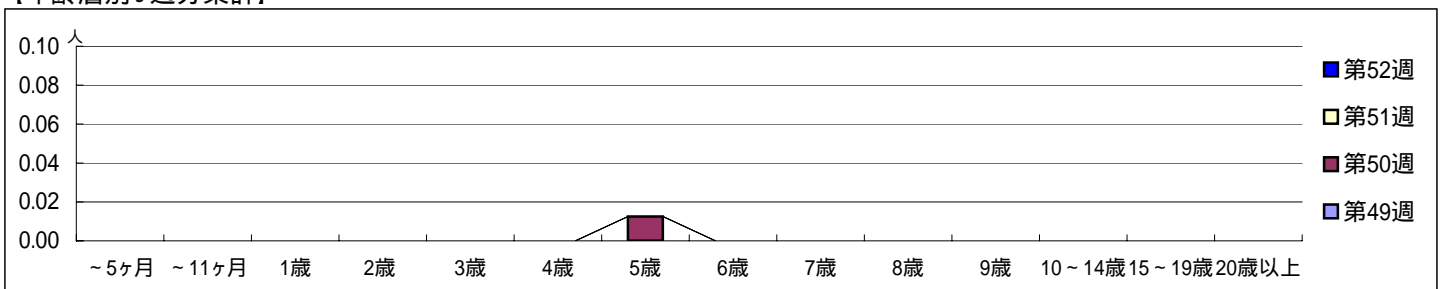
平成19年12月3日 ~ 平成20年1月6日  
[平成19年第49週 ~ 平成20年第1週]

【区別・週別報告定点当り】

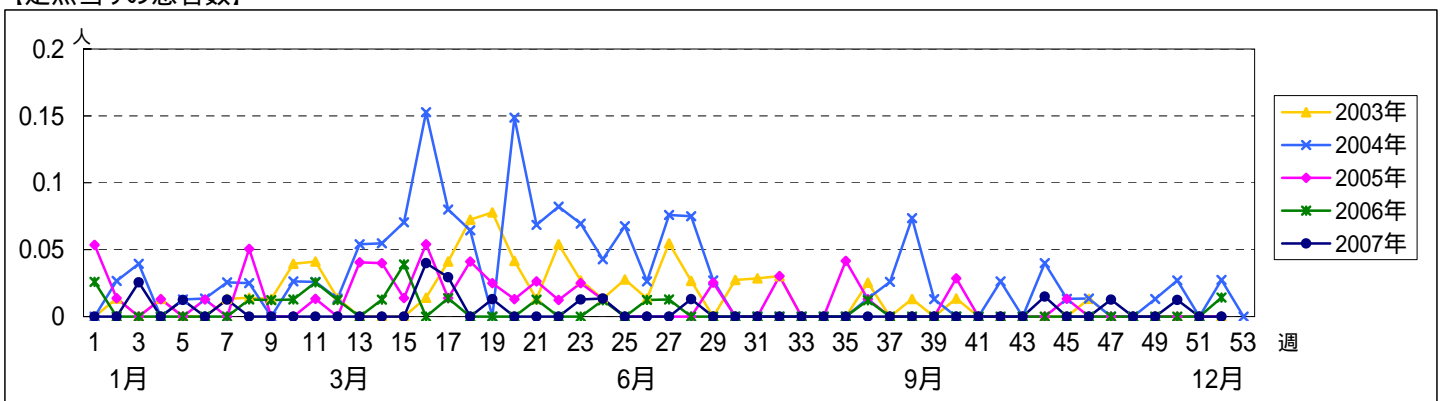


週数	報告定点	罹患数	定点当り	合計	~5ヶ月	~11ヶ月	1歳	2歳	3歳	4歳	5歳	6歳	7歳	8歳	9歳	10~14歳	15~19歳	20歳以上	
第49週	報告定点	0																	
	罹患数	0																	
第50週	報告定点	1									1								
	罹患数	0.01									0.01								
第51週	報告定点	0																	
	罹患数	0																	
第52週	報告定点	0																	
	罹患数	0																	
平成20年第1週	報告定点	-																	
	罹患数	-																	

【年齢層別5週分集計】



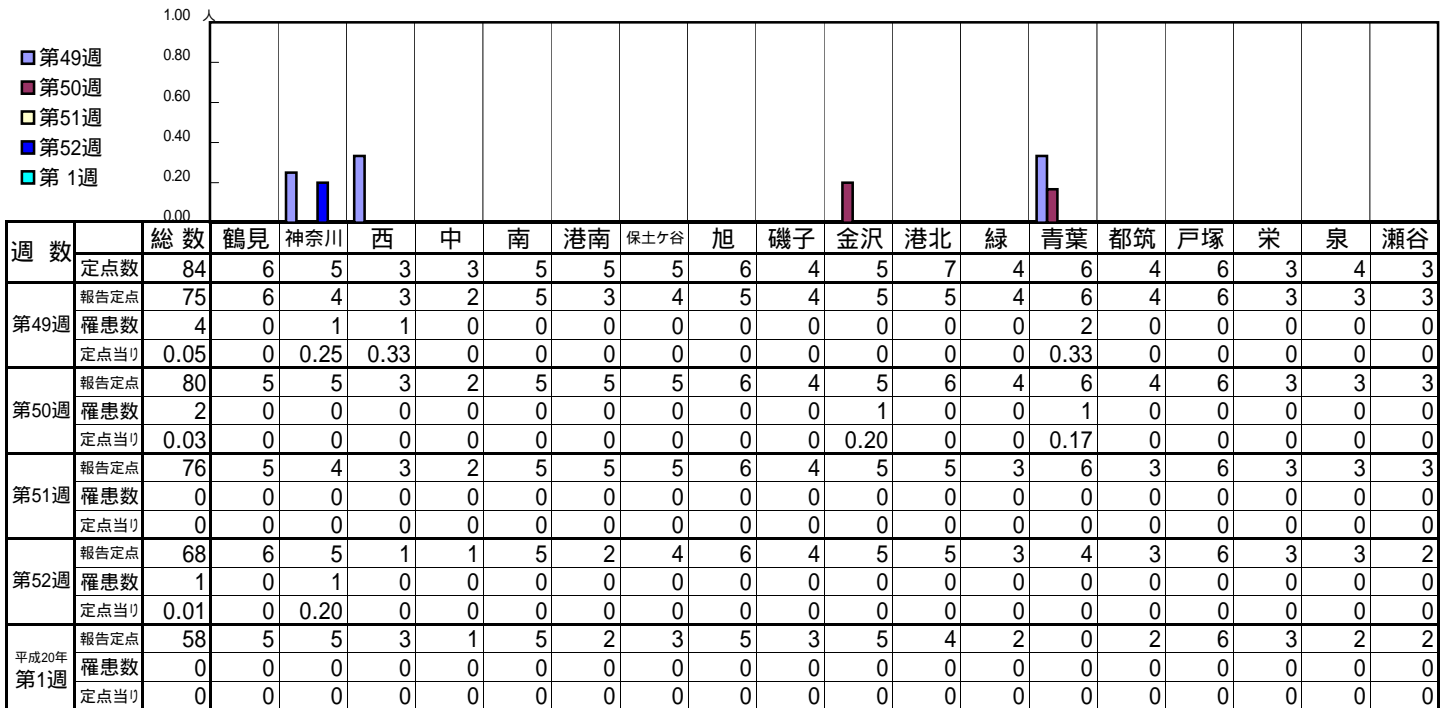
【定点当りの患者数】



<< ヘルパンギーナ >>

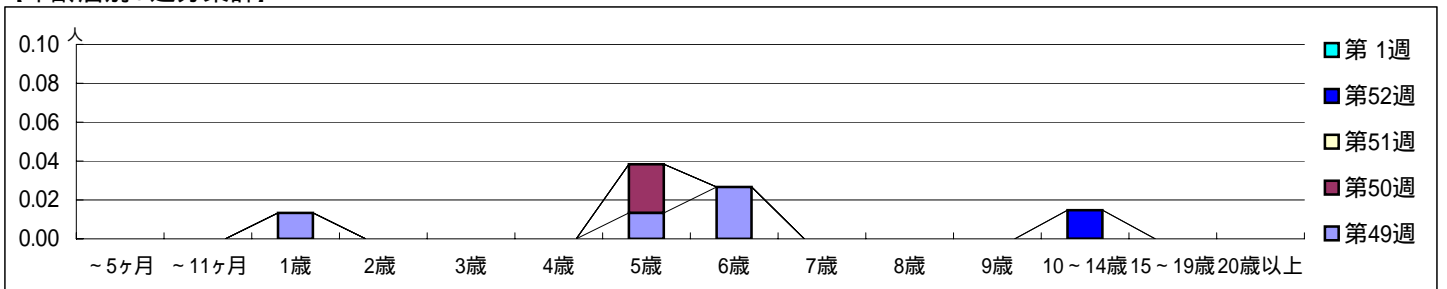
平成19年12月3日 ~ 平成20年1月6日  
[平成19年第49週 ~ 平成20年第1週]

【区別・週別報告定点当り】

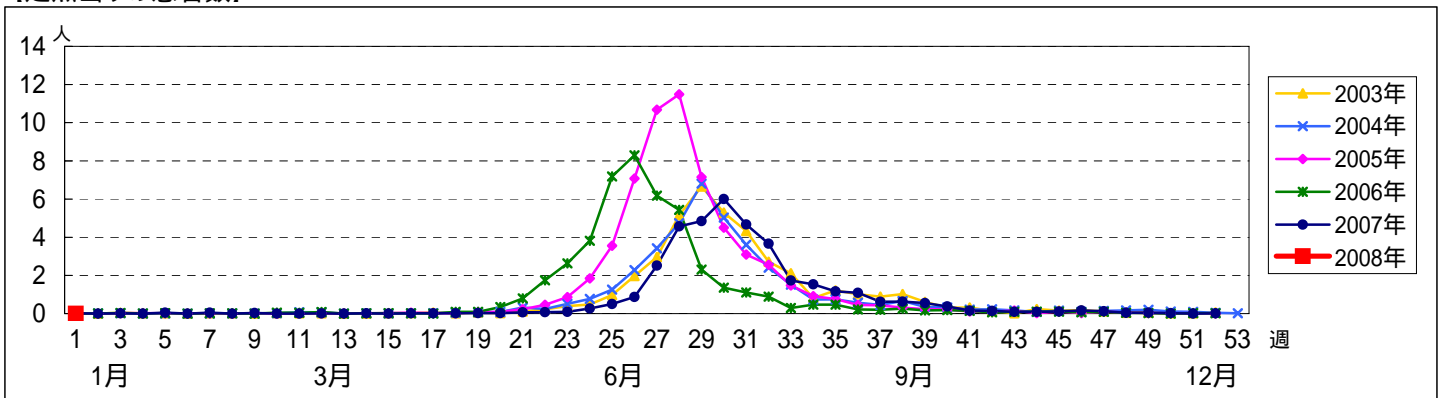


週数	合計	~5ヶ月	~11ヶ月	1歳	2歳	3歳	4歳	5歳	6歳	7歳	8歳	9歳	10~14歳	15~19歳	20歳以上
第49週	4			1				1	2						
第50週	2							2							
第51週	0														
第52週	1												1		
平成20年第1週	0														

【年齢層別5週分集計】



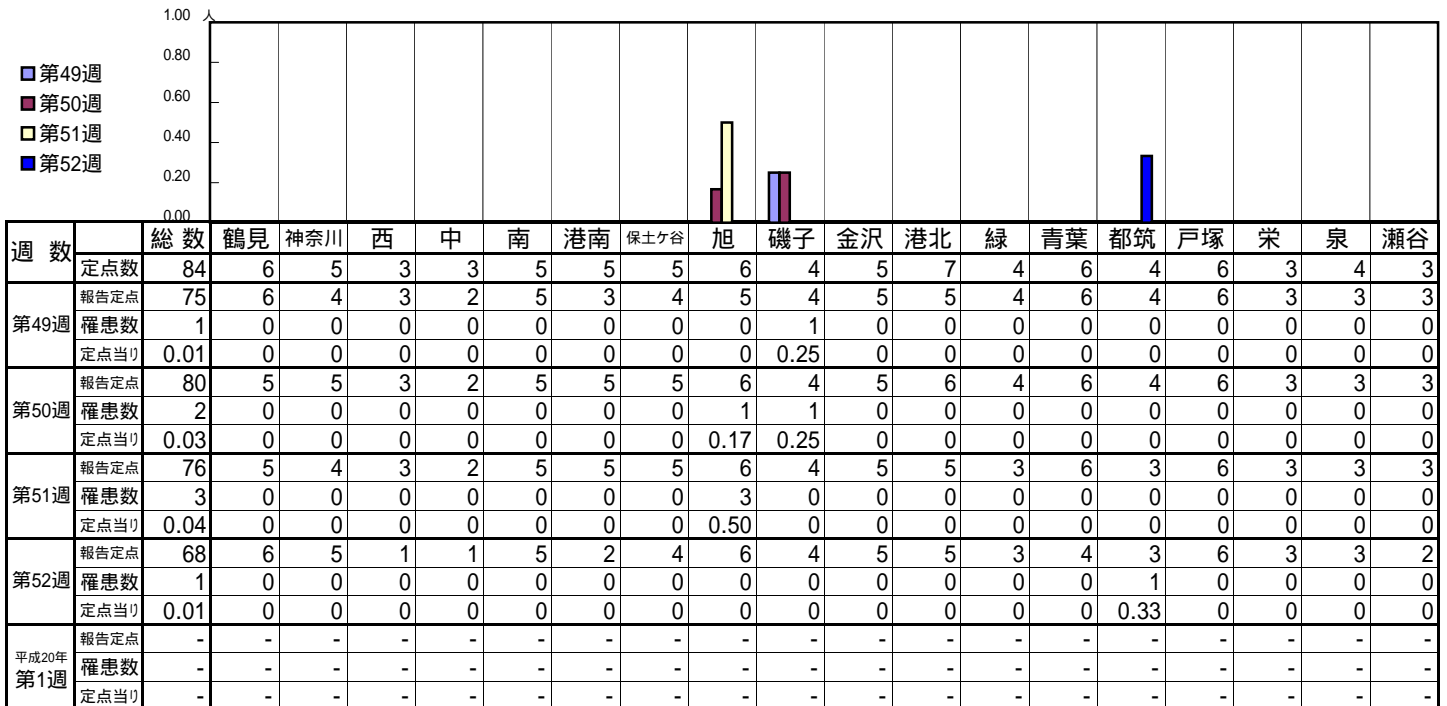
【定点当りの患者数】



<< 麻疹 >>

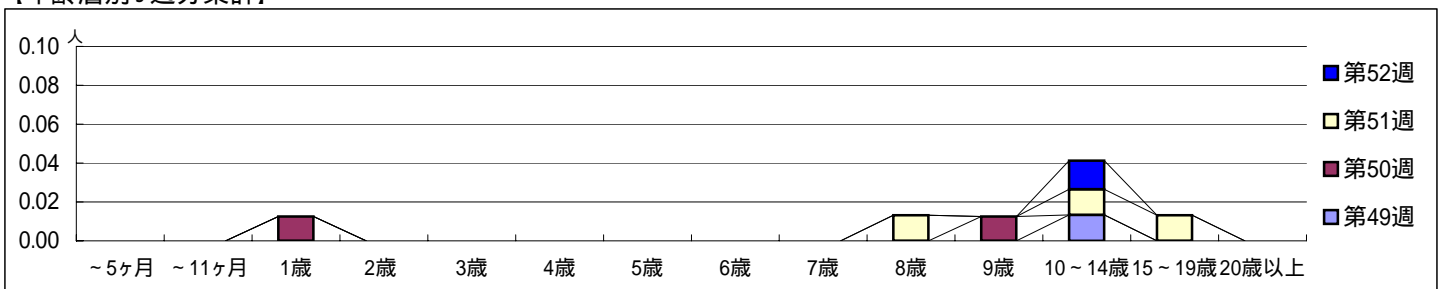
平成19年12月3日 ~ 平成20年1月6日  
[平成19年第49週 ~ 平成20年第1週]

【区別・週別報告定点当り】

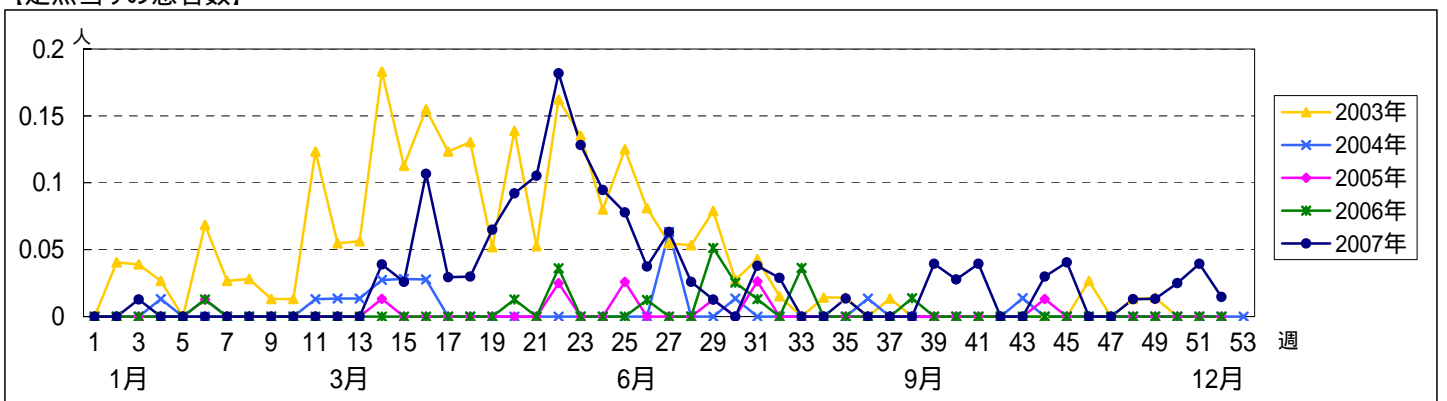


週数	報告定点	罹患数	定点当り	合計	~5ヶ月	~11ヶ月	1歳	2歳	3歳	4歳	5歳	6歳	7歳	8歳	9歳	10~14歳	15~19歳	20歳以上
第49週	報告定点	1														1		
	定点当り	0.01														0.01		
第50週	報告定点	2					1									1		
	定点当り	0.03					0.01									0.01		
第51週	報告定点	3												1		1	1	
	定点当り	0.04												0.01		0.01	0.01	
第52週	報告定点	1														1		
	定点当り	0.01														0.01		
平成20年第1週	報告定点	-																
	定点当り	-																

【年齢層別5週分集計】



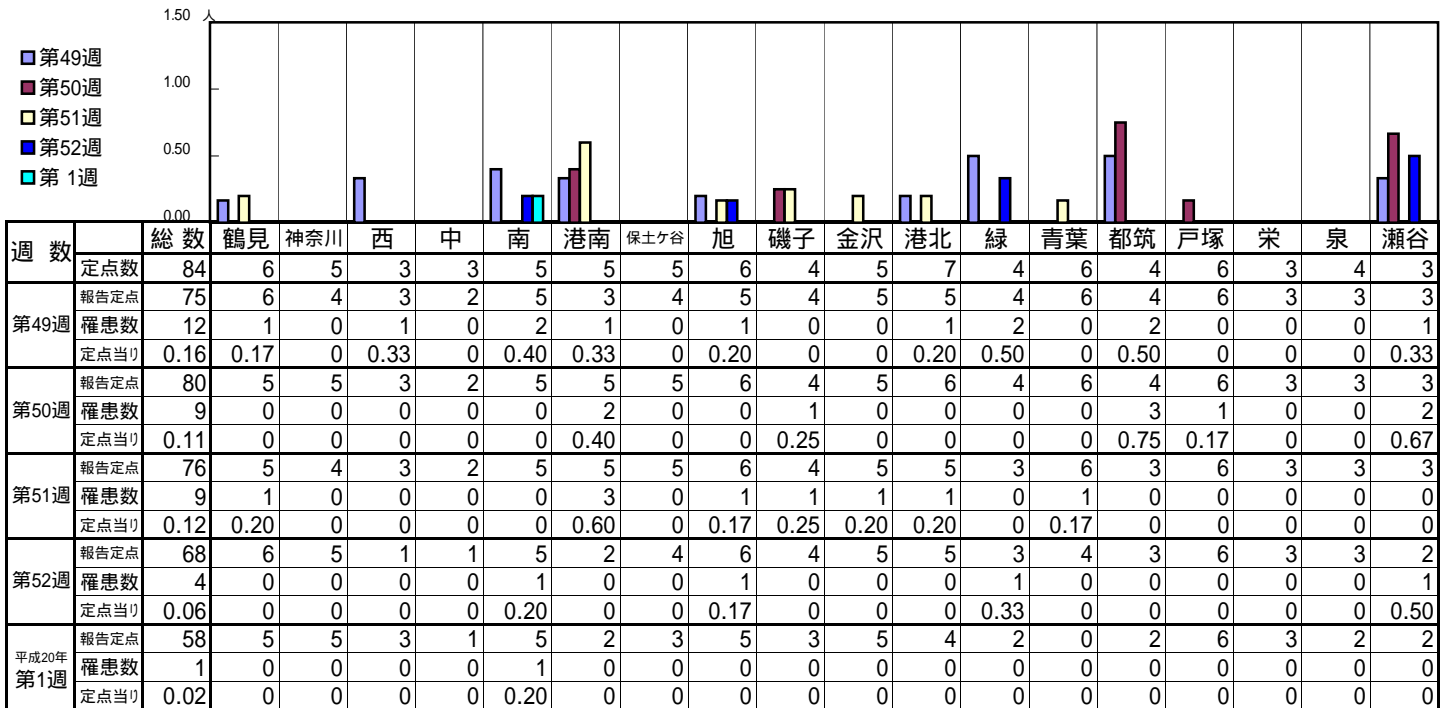
【定点当りの患者数】



<< 流行性耳下腺炎 >>

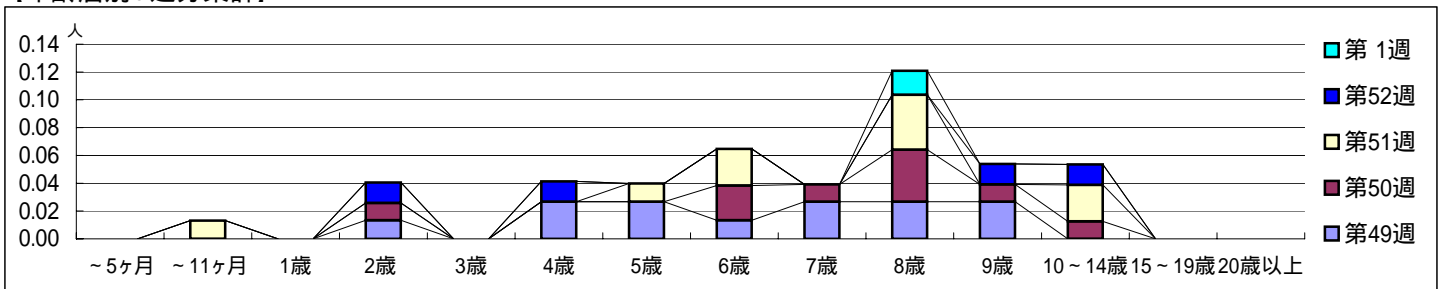
平成19年12月3日 ~ 平成20年1月6日  
[平成19年第49週 ~ 平成20年第1週]

【区別・週別報告定点当り】

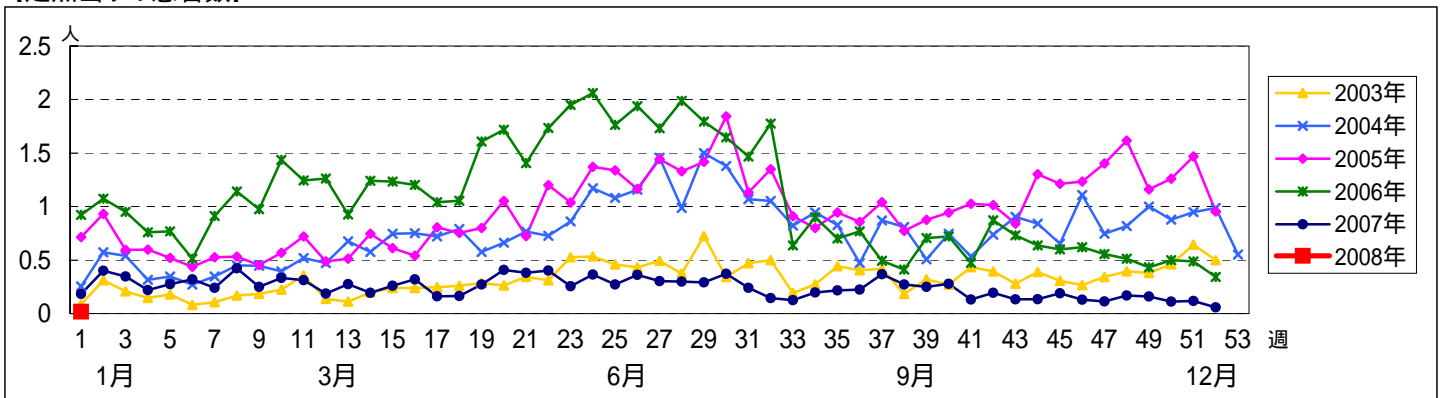


週数	合計	~5ヶ月	~11ヶ月	1歳	2歳	3歳	4歳	5歳	6歳	7歳	8歳	9歳	10~14歳	15~19歳	20歳以上
第49週	罹患数	12			1		2	2	1	2	2	2			
第49週	定点当り	0.16			0.01		0.03	0.03	0.01	0.03	0.03	0.03			
第50週	罹患数	9			1				2	1	3	1	1		
第50週	定点当り	0.11			0.01				0.03	0.01	0.04	0.01	0.01		
第51週	罹患数	9		1				1	2		3		2		
第51週	定点当り	0.12		0.01				0.01	0.03		0.04		0.03		
第52週	罹患数	4			1		1					1	1		
第52週	定点当り	0.06			0.01		0.01					0.01	0.01		
平成20年第1週	罹患数	1									1				
平成20年第1週	定点当り	0.02									0.02				

【年齢層別5週分集計】



【定点当りの患者数】



<< 急性出血性結膜炎 >>

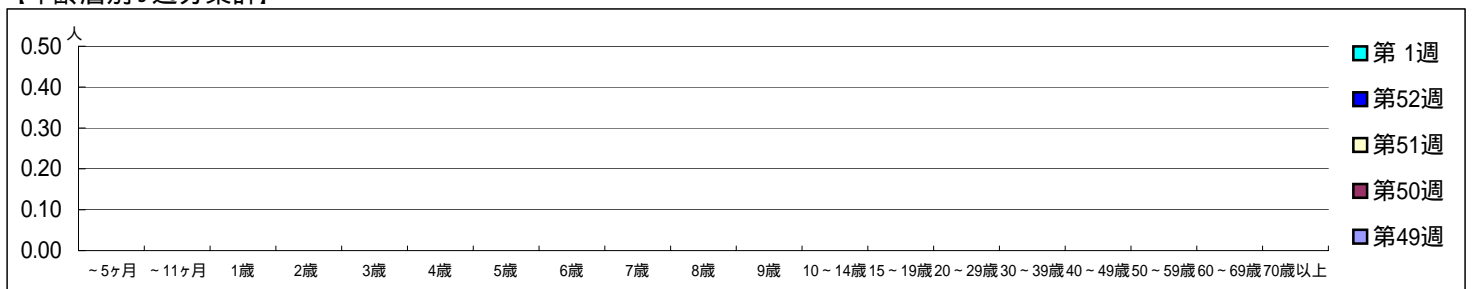
平成19年12月3日 ~ 平成20年1月6日  
[平成19年第49週 ~ 平成20年第 1

[区別・週別報告定点当り]

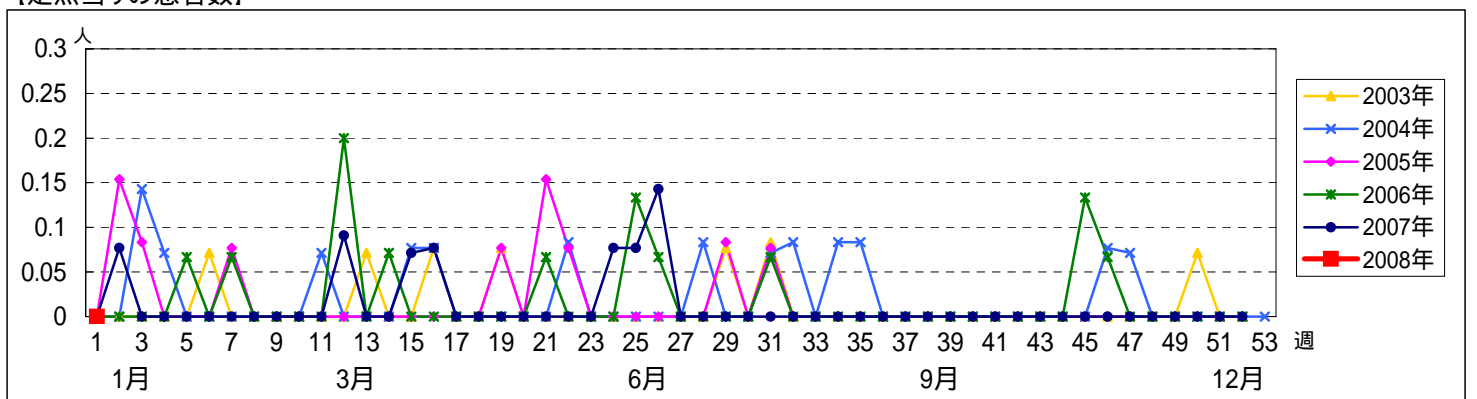
週数		総数	鶴見	神奈川	西	中	南	港南	保土ヶ谷	旭	磯子	金沢	港北	緑	青葉	都筑	戸塚	栄	泉	瀬谷
第49週	報告定点	15	1	1	0	0	1	1	1	1	1	1	2	1	1	1	1	0	1	0
	罹患数	14	0	1			1	1	1	1	1	1	2	1	1	1	1		1	
	罹患率	0	0	0			0	0	0	0	0	0	0	0	0	0	0		0	
	定点当り	0	0	0			0	0	0	0	0	0	0	0	0	0	0		0	
第50週	報告定点	13	0	1			1	1	1	1	0	1	2	1	1	1	1		1	
	罹患数	0	0	0			0	0	0	0	0	0	0	0	0	0	0		0	
	罹患率	0	0	0			0	0	0	0	0	0	0	0	0	0	0		0	
	定点当り	0	0	0			0	0	0	0	0	0	0	0	0	0	0		0	
第51週	報告定点	14	0	1			1	1	1	1	1	1	2	1	1	1	1		1	
	罹患数	0	0	0			0	0	0	0	0	0	0	0	0	0	0		0	
	罹患率	0	0	0			0	0	0	0	0	0	0	0	0	0	0		0	
	定点当り	0	0	0			0	0	0	0	0	0	0	0	0	0	0		0	
第52週	報告定点	12	0	1			1	1	1	1	1	1	2	1	0	1	1		0	
	罹患数	0	0	0			0	0	0	0	0	0	0	0	0	0	0		0	
	罹患率	0	0	0			0	0	0	0	0	0	0	0	0	0	0		0	
	定点当り	0	0	0			0	0	0	0	0	0	0	0	0	0	0		0	
平成20年 第1週	報告定点	10	0	1			1	1	0	1	1	1	2	0	0	0	1		1	
	罹患数	0	0	0			0	0	0	0	0	0	0	0	0	0	0		0	
	罹患率	0	0	0			0	0	0	0	0	0	0	0	0	0	0		0	
	定点当り	0	0	0			0	0	0	0	0	0	0	0	0	0	0		0	

週数		合計	~5ヶ月	~11ヶ月	1歳	2歳	3歳	4歳	5歳	6歳	7歳	8歳	9歳	10~14歳	15~19歳	20~29歳	30~39歳	40~49歳	50~59歳	60~69歳	70歳以上	
第49週	罹患数	0																				
	定点当り	0																				
第50週	罹患数	0																				
	定点当り	0																				
第51週	罹患数	0																				
	定点当り	0																				
第52週	罹患数	0																				
	定点当り	0																				
平成20年 第1週	罹患数	0																				
	定点当り	0																				

[年齢層別5週分集計]



[定点当りの患者数]

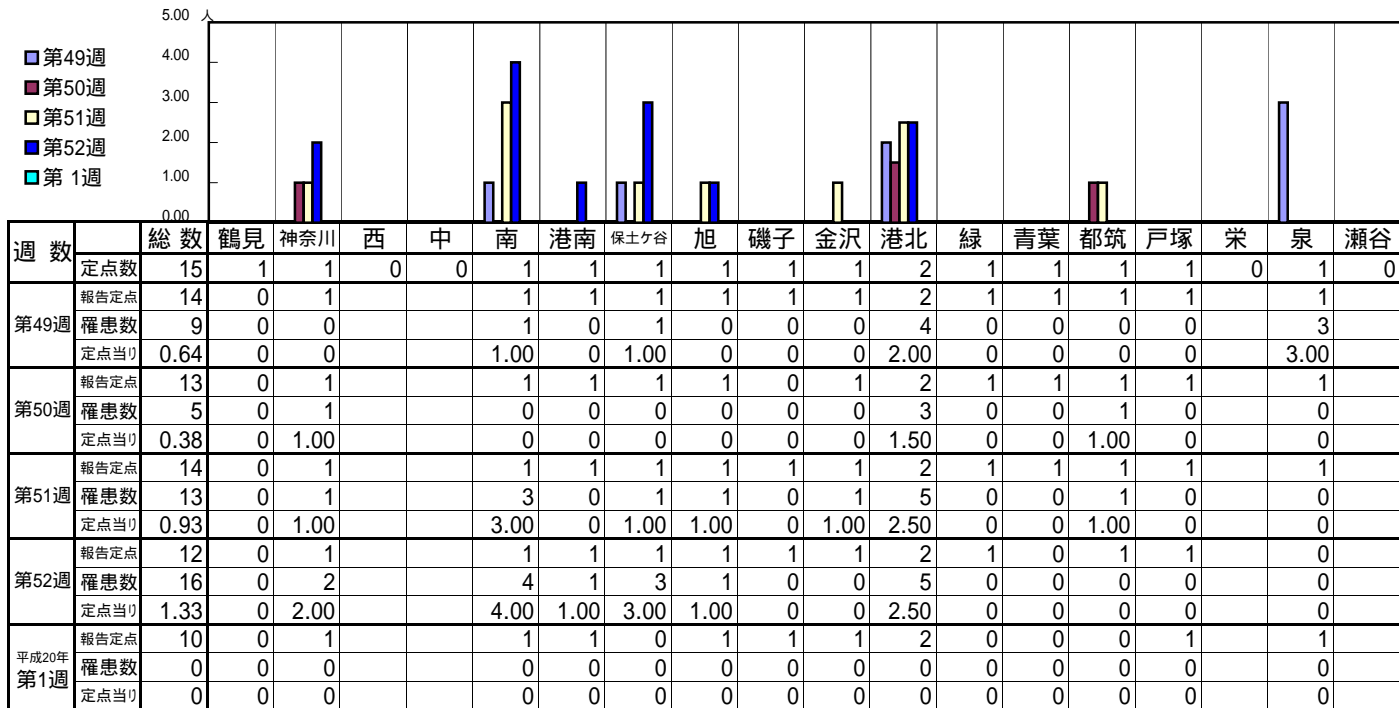




<< 流行性角結膜炎 >>

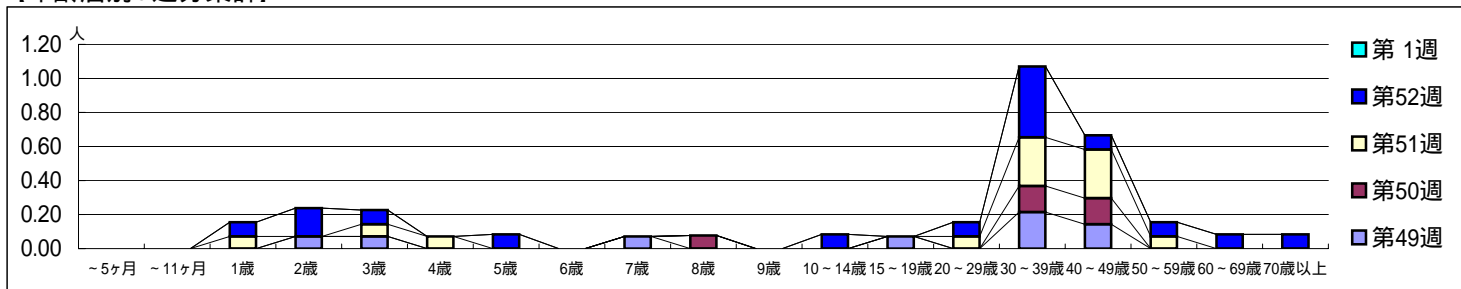
平成19年12月3日 ~ 平成20年1月6日  
[平成19年第49週 ~ 平成20年第1週]

[区別・週別報告定点当り]



週数	合計	~5ヶ月	~11ヶ月	1歳	2歳	3歳	4歳	5歳	6歳	7歳	8歳	9歳	10~14歳	15~19歳	20~29歳	30~39歳	40~49歳	50~59歳	60~69歳	70歳以上
第49週	9				1	1				1					1	3	2			
報告定点	9				1	1				1					1	3	2			
罹患数	9				1	1				1					1	3	2			
定点当り	0.64				0.07	0.07				0.07					0.07	0.21	0.14			
第50週	5										1					2	2			
報告定点	5										1					2	2			
罹患数	5										1					2	2			
定点当り	0.38										0.08					0.15	0.15			
第51週	13			1	1	1									1	4	4	1		
報告定点	13			1	1	1									1	4	4	1		
罹患数	13			1	1	1									1	4	4	1		
定点当り	0.93			0.07	0.07	0.07									0.07	0.29	0.29	0.07		
第52週	16			1	2	1		1					1		1	5	1	1	1	1
報告定点	16			1	2	1		1					1		1	5	1	1	1	1
罹患数	16			1	2	1		1					1		1	5	1	1	1	1
定点当り	1.33			0.08	0.17	0.08		0.08					0.08		0.08	0.42	0.08	0.08	0.08	0.08
平成20年第1週	0																			
報告定点	0																			
罹患数	0																			
定点当り	0																			

[年齢層別5週分集計]



[定点当りの患者数]

