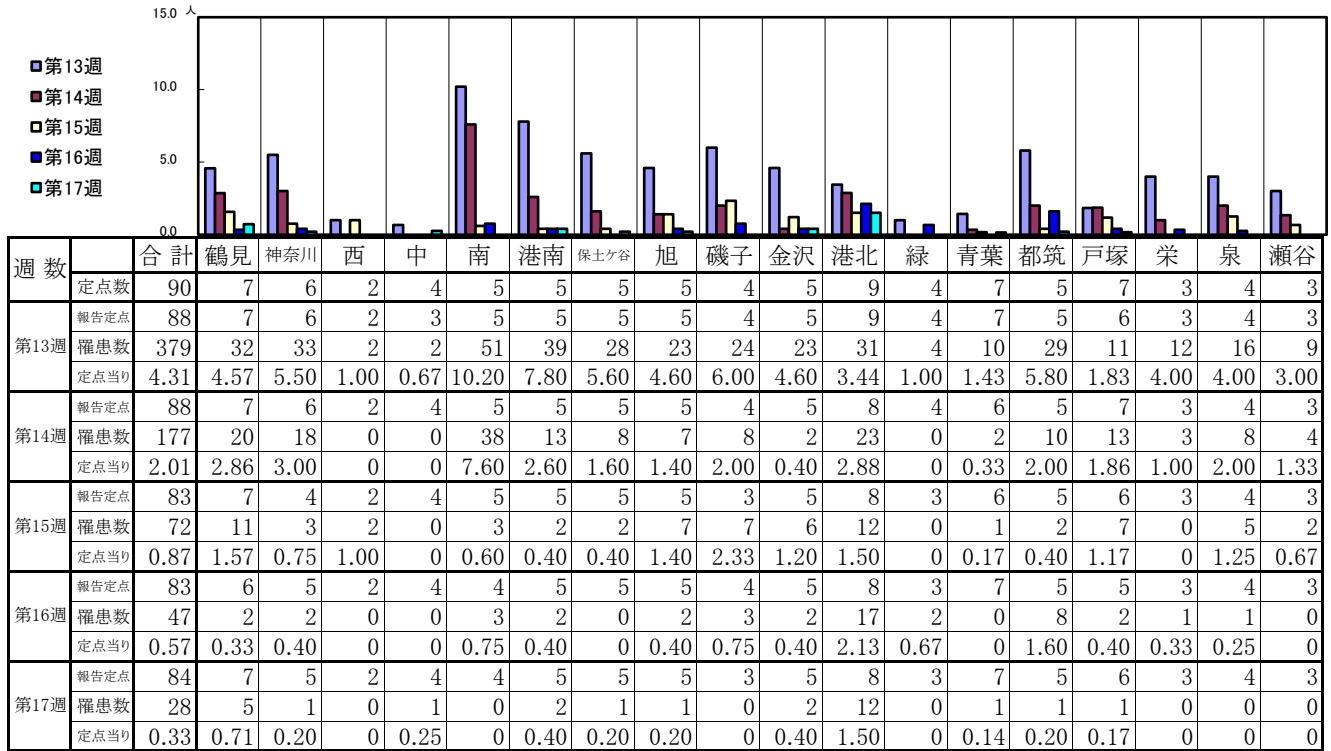
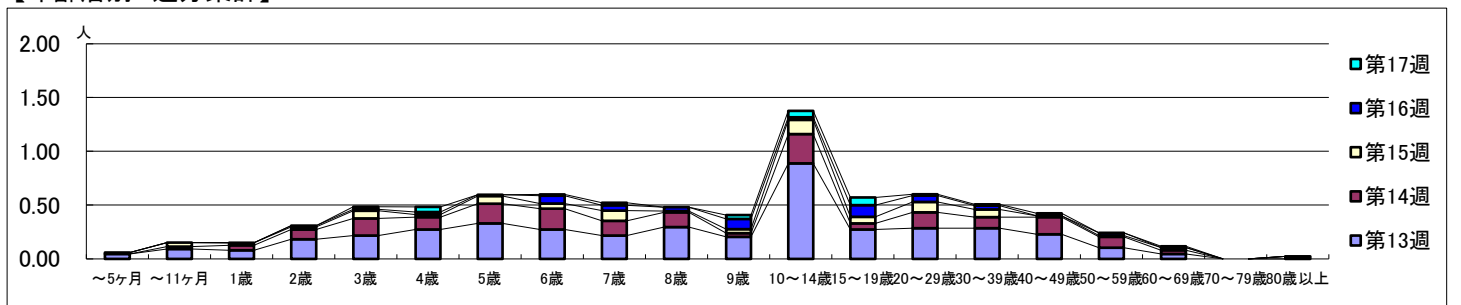


【区別・週別報告定点当り】

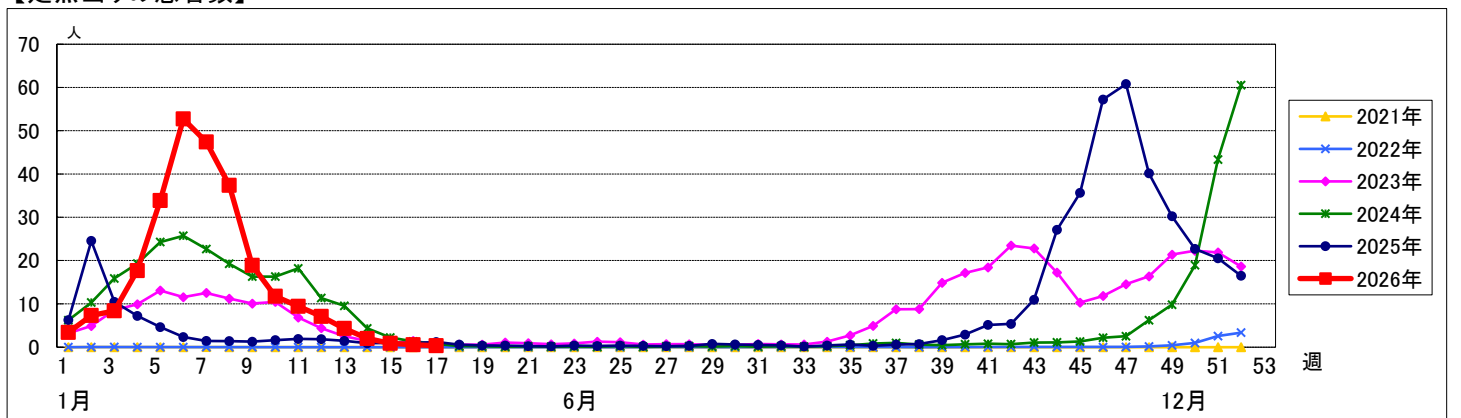


週数	合計	~5ヶ月	~11ヶ月	1歳	2歳	3歳	4歳	5歳	6歳	7歳	8歳	9歳	10~14歳	15~19歳	20~29歳	30~39歳	40~49歳	50~59歳	60~69歳	70~79歳	80歳以上
第13週	罹患数 379	4	8	7	16	19	24	29	24	19	26	18	78	24	25	25	20	9	4		
第13週	定点当り 4.31	0.05	0.09	0.08	0.18	0.22	0.27	0.33	0.27	0.22	0.30	0.20	0.89	0.27	0.28	0.28	0.23	0.10	0.05		
第14週	罹患数 177		2	4	8	14	10	16	17	12	12	3	24	5	13	9	14	9	3		2
第14週	定点当り 2.01		0.02	0.05	0.09	0.16	0.11	0.18	0.19	0.14	0.14	0.03	0.27	0.06	0.15	0.10	0.16	0.10	0.03		0.02
第15週	罹患数 72	1	3	2	2	6	2	6	4	8	1	3	11	5	8	6	1	1	2		
第15週	定点当り 0.87	0.01	0.04	0.02	0.02	0.07	0.02	0.07	0.05	0.10	0.01	0.04	0.13	0.06	0.10	0.07	0.01	0.01	0.02		
第16週	罹患数 47				1	1	2	1	6	4	3	8	2	9	5	3			2		
第16週	定点当り 0.57				0.01	0.01	0.02	0.01	0.07	0.05	0.04	0.10	0.02	0.11	0.06	0.04		0.02			
第17週	罹患数 28					2	4		1	2		3	5	6	1	1	2		1		
第17週	定点当り 0.33					0.02	0.05		0.01	0.02		0.04	0.06	0.07	0.01	0.01	0.02		0.01		

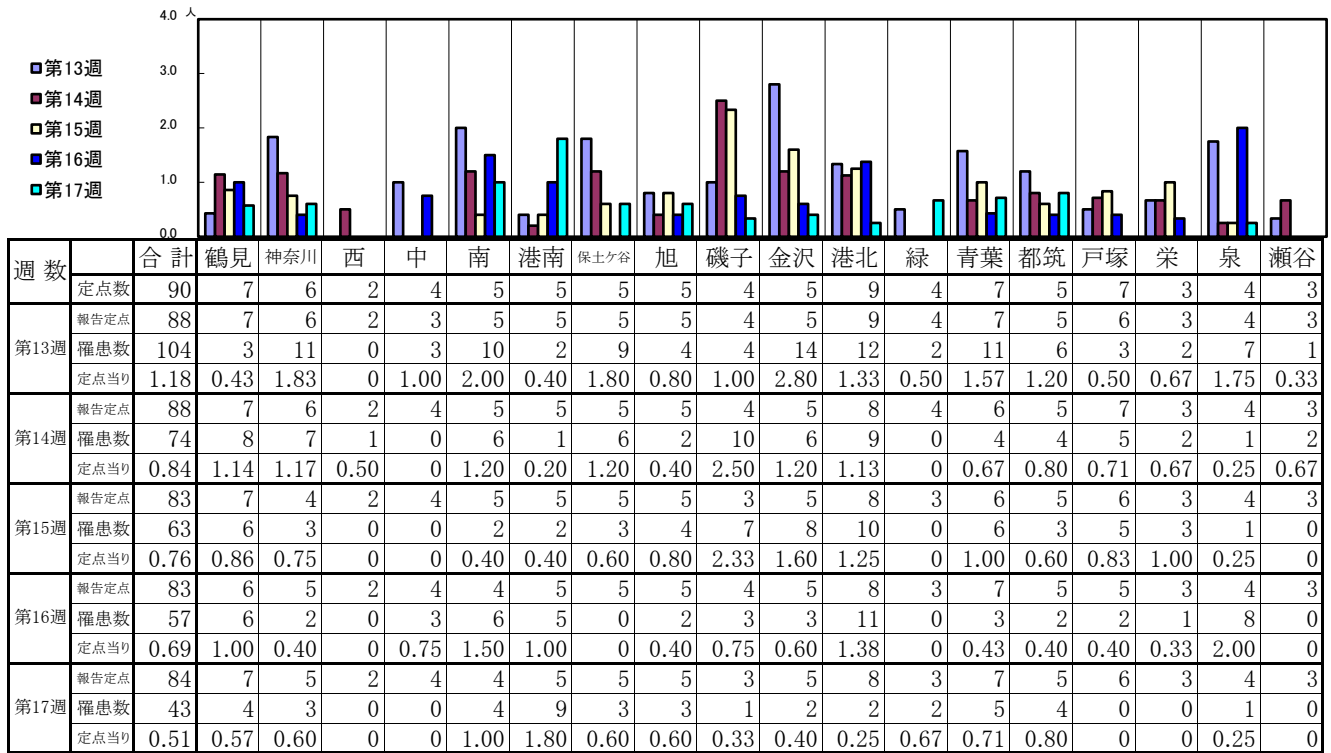
【年齢層別5週分集計】



【定点当りの患者数】

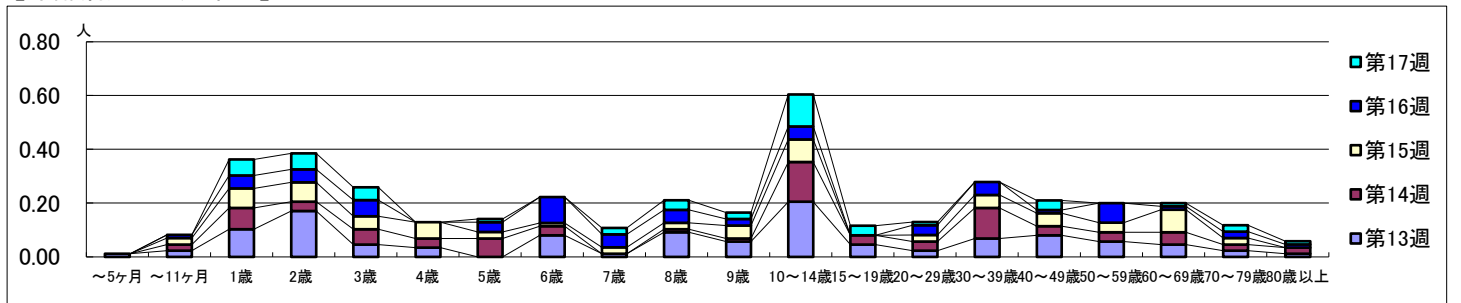


【区別・週別報告定点当り】

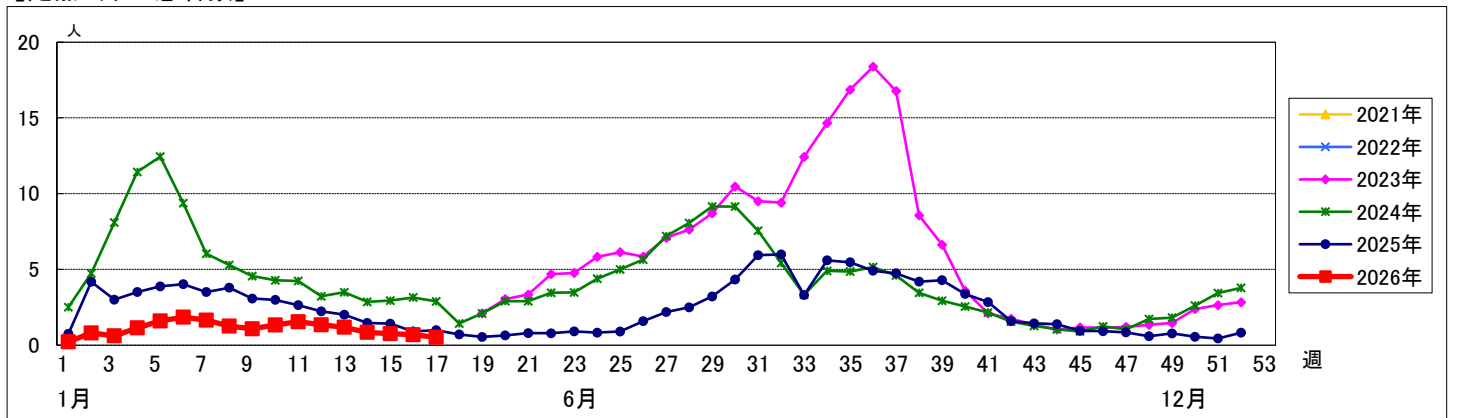


週数	合計	~5ヶ月	~11ヶ月	1歳	2歳	3歳	4歳	5歳	6歳	7歳	8歳	9歳	10~14歳	15~19歳	20~29歳	30~39歳	40~49歳	50~59歳	60~69歳	70~79歳	80歳以上
第13週	罹患数 104	1	2	9	15	4	3		7	1	8	5	18	4	2	6	7	5	4	2	1
第13週	定点当り 1.18	0.01	0.02	0.10	0.17	0.05	0.03		0.08	0.01	0.09	0.06	0.20	0.05	0.02	0.07	0.08	0.06	0.05	0.02	0.01
第14週	罹患数 74		2	7	3	5	3	6	3		1	1	13	3	3	10	3	3	4	2	2
第14週	定点当り 0.84		0.02	0.08	0.03	0.06	0.03	0.07	0.03		0.01	0.01	0.15	0.03	0.03	0.11	0.03	0.03	0.05	0.02	0.02
第15週	罹患数 63		2	6	6	4	5	2	1	2	2	4	7		2	4	4	3	7	2	
第15週	定点当り 0.76		0.02	0.07	0.07	0.05	0.06	0.02	0.01	0.02	0.02	0.05	0.08		0.02	0.05	0.05	0.04	0.08	0.02	
第16週	罹患数 57		1	4	4	5		3	8	4	4	2	4		3	4	1	6	1	2	1
第16週	定点当り 0.69		0.01	0.05	0.05	0.06		0.04	0.10	0.05	0.05	0.02	0.05		0.04	0.05	0.01	0.07	0.01	0.02	0.01
第17週	罹患数 43			5	5	4		1		2	3	2	10	3	1		3		1	2	1
第17週	定点当り 0.51			0.06	0.06	0.05		0.01		0.02	0.04	0.02	0.12	0.04	0.01		0.04		0.01	0.02	0.01

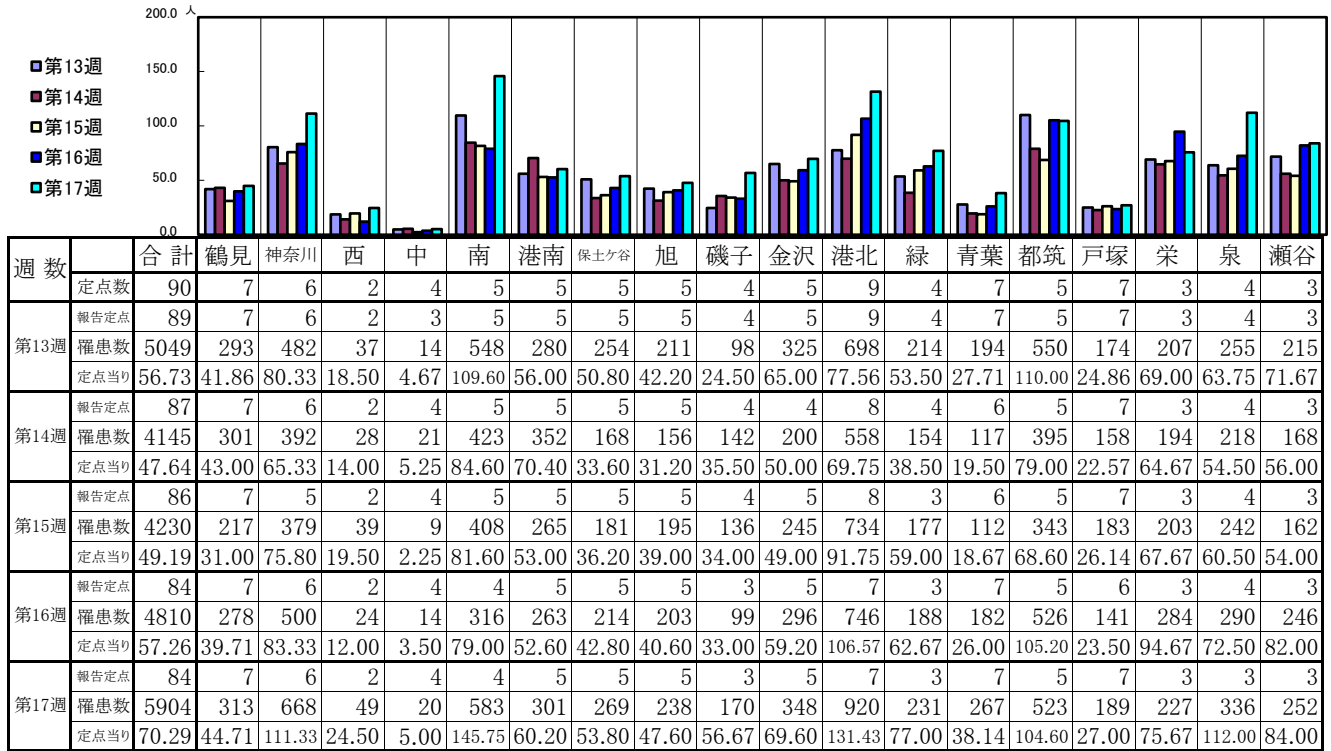
【年齢層別5週分集計】



【定点当りの患者数】

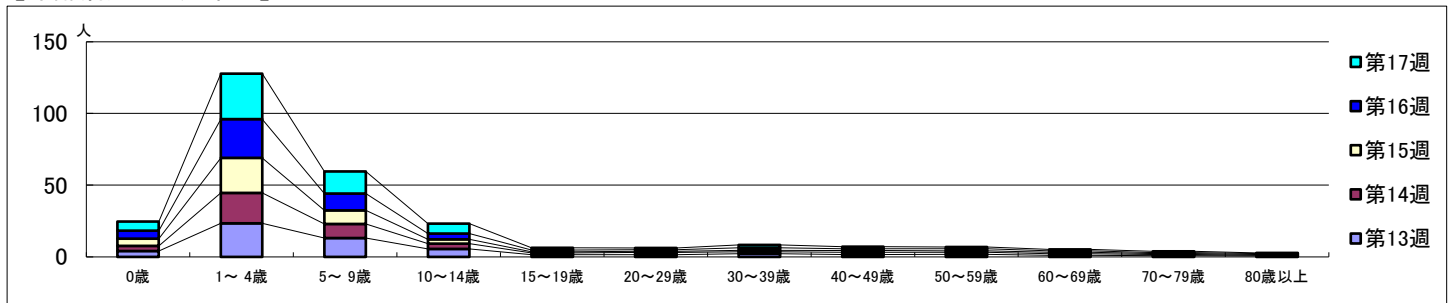


【区別・週別報告定点当り】

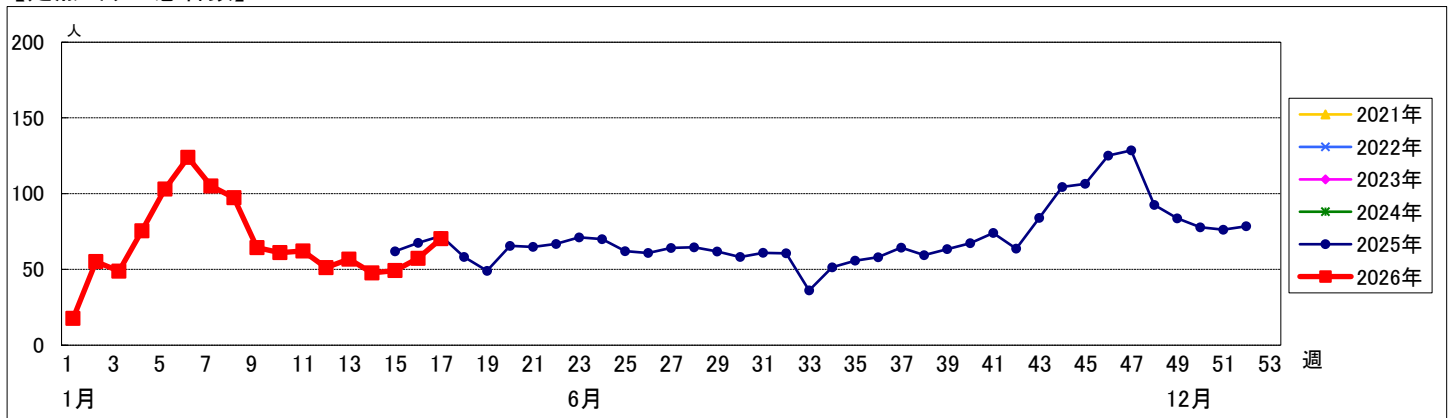


週数	合計	0歳	1~4歳	5~9歳	10~14歳	15~19歳	20~29歳	30~39歳	40~49歳	50~59歳	60~69歳	70~79歳	80歳以上
第13週	罹患数 5049	362	2078	1167	492	132	135	189	141	147	87	68	51
第13週	定点当り 56.73	4.07	23.35	13.11	5.53	1.48	1.52	2.12	1.58	1.65	0.98	0.76	0.57
第14週	罹患数 4145	310	1846	848	318	107	127	121	134	125	99	68	42
第14週	定点当り 47.64	3.56	21.22	9.75	3.66	1.23	1.46	1.39	1.54	1.44	1.14	0.78	0.48
第15週	罹患数 4230	434	2097	822	259	64	72	87	106	93	84	59	53
第15週	定点当り 49.19	5.05	24.38	9.56	3.01	0.74	0.84	1.01	1.23	1.08	0.98	0.69	0.62
第16週	罹患数 4810	462	2270	980	332	106	93	145	103	120	89	62	48
第16週	定点当り 57.26	5.50	27.02	11.67	3.95	1.26	1.11	1.73	1.23	1.43	1.06	0.74	0.57
第17週	罹患数 5904	538	2664	1296	587	133	105	169	124	100	80	69	39
第17週	定点当り 70.29	6.40	31.71	15.43	6.99	1.58	1.25	2.01	1.48	1.19	0.95	0.82	0.46

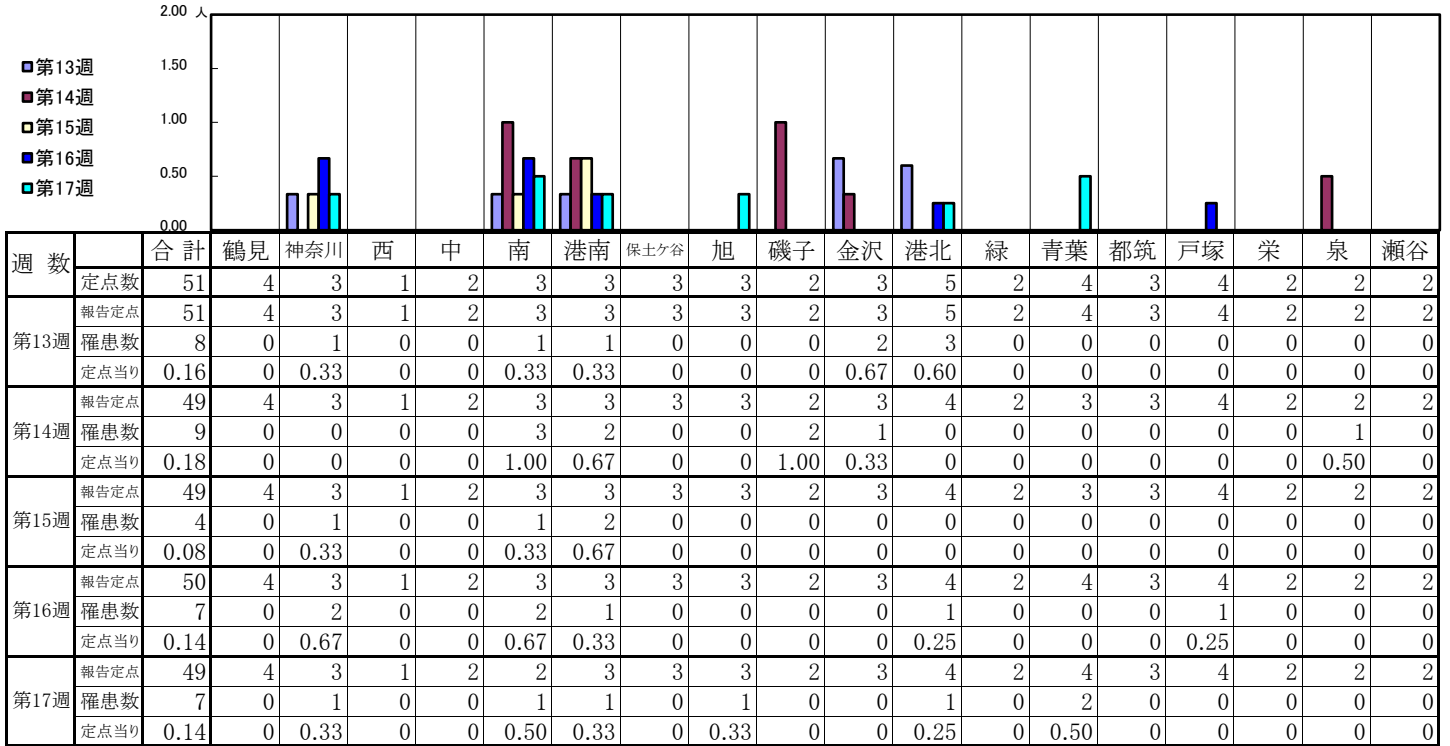
【年齢層別5週分集計】



【定点当りの患者数】

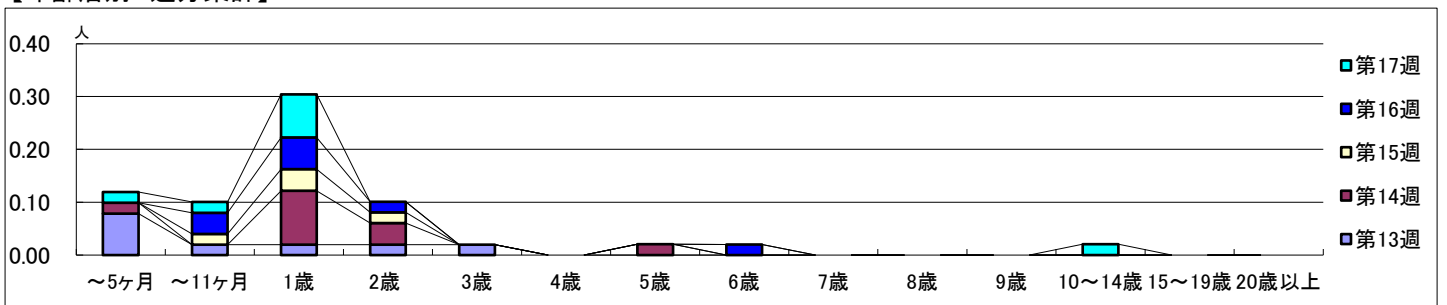


【区別・週別報告定点当り】

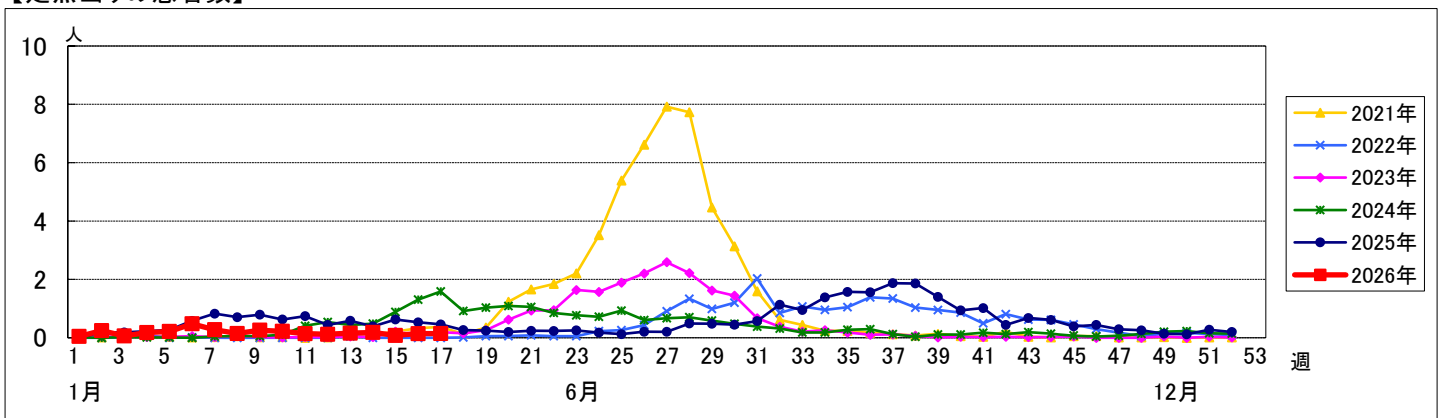


週数	合計	~5ヶ月	~11ヶ月	1歳	2歳	3歳	4歳	5歳	6歳	7歳	8歳	9歳	10~14歳	15~19歳	20歳以上
第13週	罹患数 8	4	1	1	1	1									
第13週	定点当り 0.16	0.08	0.02	0.02	0.02	0.02									
第14週	罹患数 9	1		5	2			1							
第14週	定点当り 0.18	0.02		0.10	0.04			0.02							
第15週	罹患数 4		1	2	1										
第15週	定点当り 0.08		0.02	0.04	0.02										
第16週	罹患数 7		2	3	1				1						
第16週	定点当り 0.14		0.04	0.06	0.02				0.02						
第17週	罹患数 7	1	1	4									1		
第17週	定点当り 0.14	0.02	0.02	0.08									0.02		

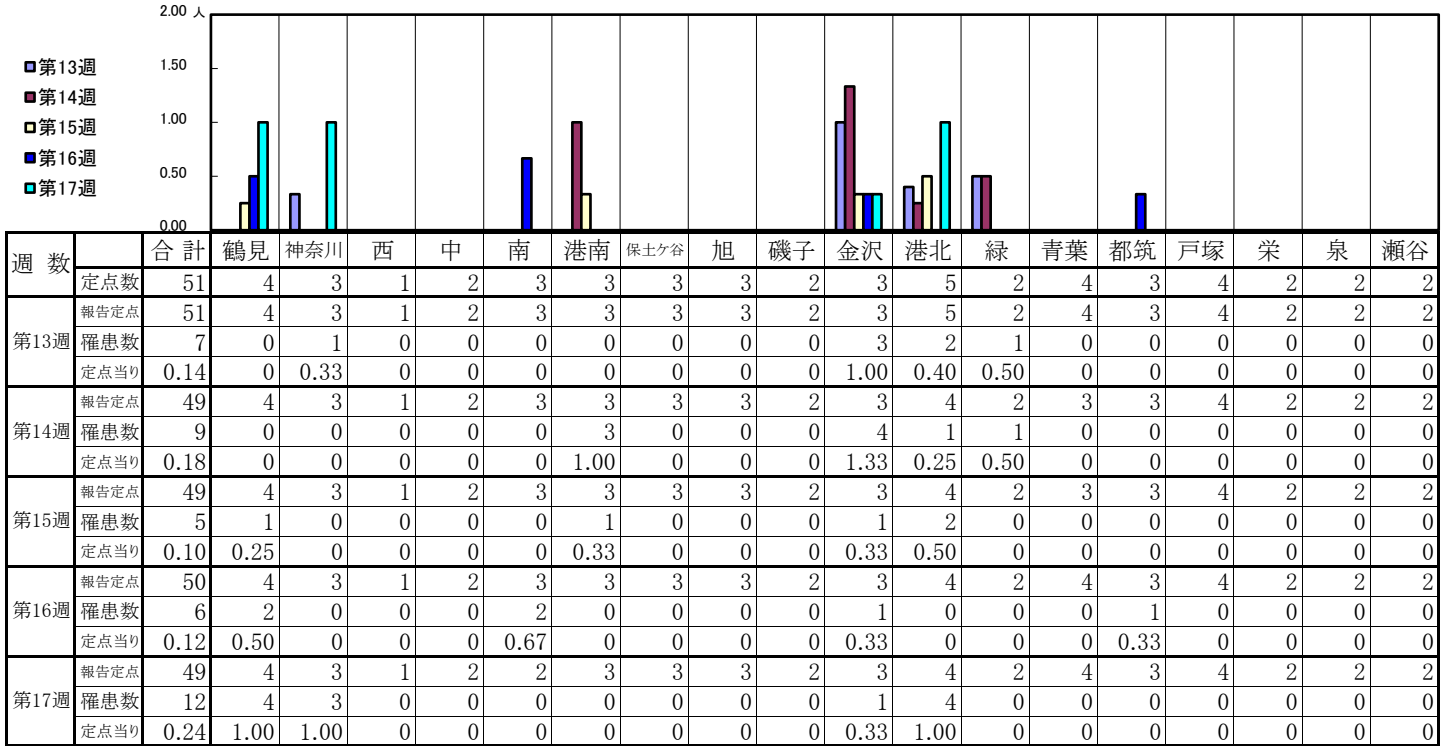
【年齢層別5週分集計】



【定点当りの患者数】

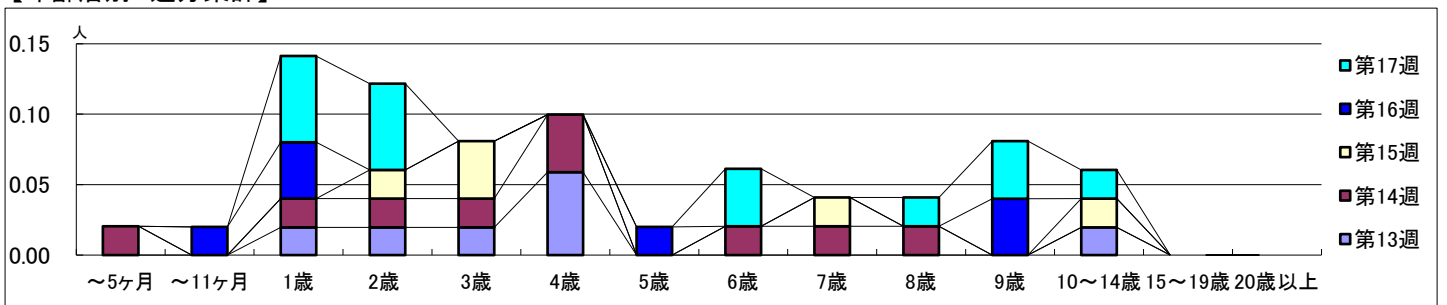


【区別・週別報告定点当り】

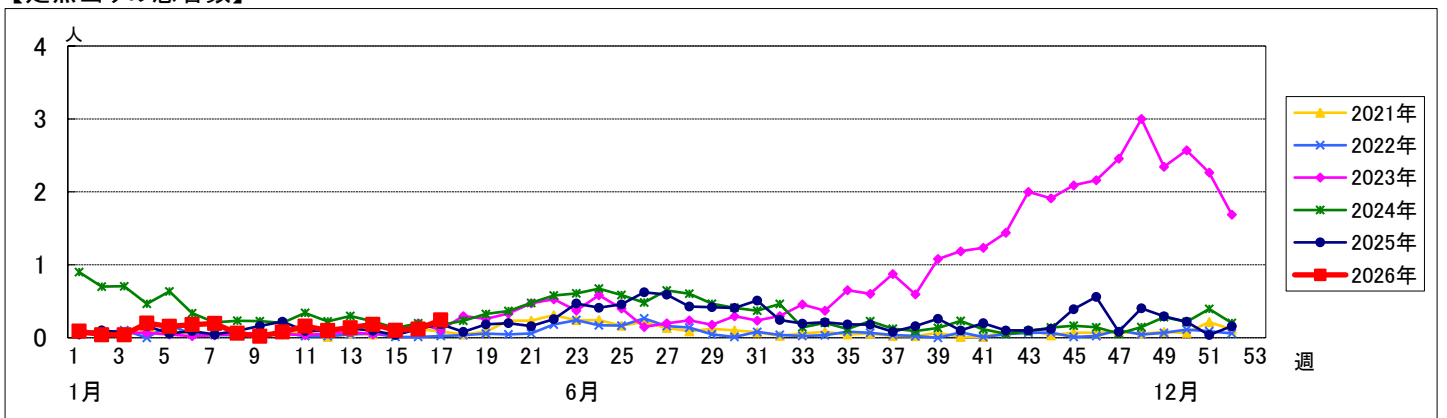


週数		合計	~5ヶ月	~11ヶ月	1歳	2歳	3歳	4歳	5歳	6歳	7歳	8歳	9歳	10~14歳	15~19歳	20歳以上
第13週	罹患数	7			1	1	1	3						1		
	定点当り	0.14			0.02	0.02	0.02	0.06						0.02		
第14週	罹患数	9	1		1	1	1	2		1	1	1				
	定点当り	0.18	0.02		0.02	0.02	0.02	0.04		0.02	0.02	0.02				
第15週	罹患数	5				1	2				1			1		
	定点当り	0.10				0.02	0.04				0.02			0.02		
第16週	罹患数	6		1	2				1				2			
	定点当り	0.12		0.02	0.04				0.02				0.04			
第17週	罹患数	12			3	3				2		1	2	1		
	定点当り	0.24			0.06	0.06				0.04		0.02	0.04	0.02		

【年齢層別5週分集計】



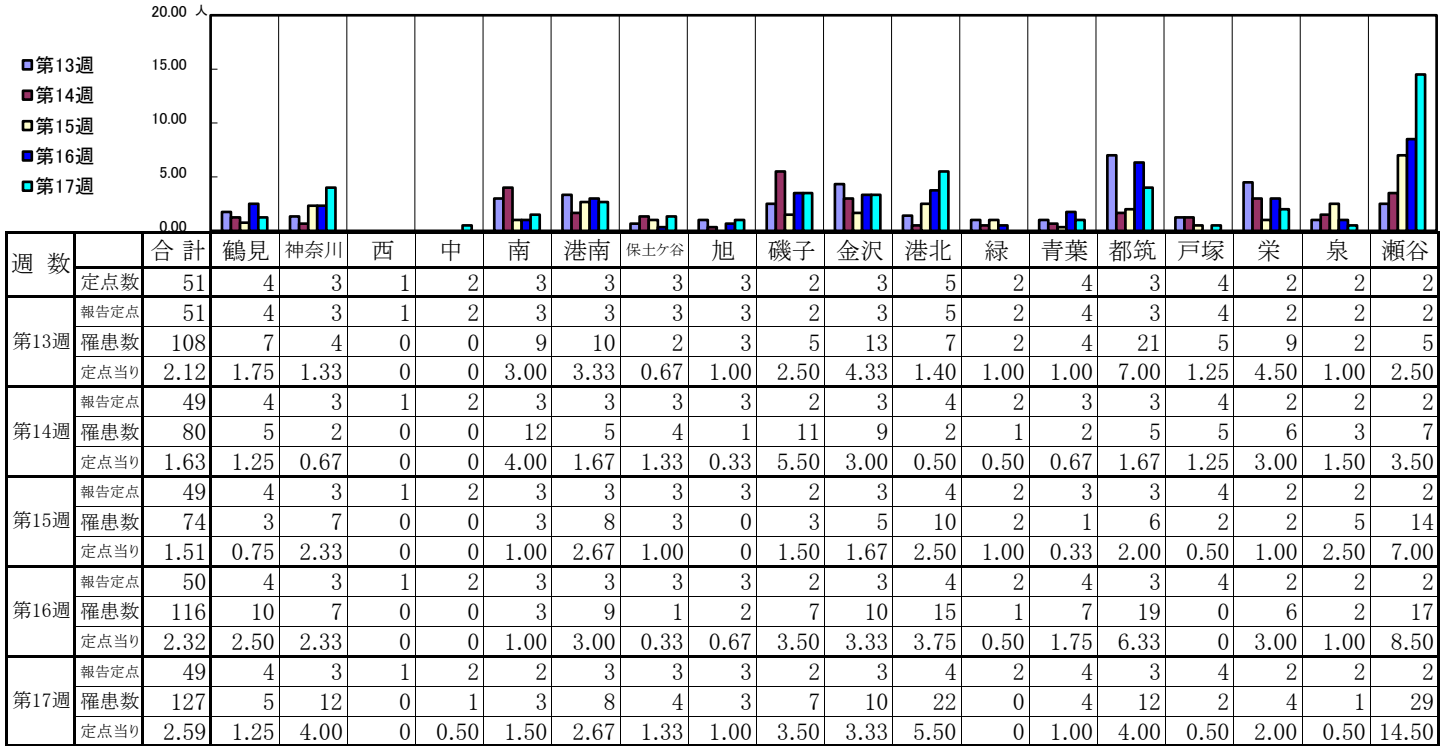
【定点当りの患者数】



<< A群溶血性レンサ球菌咽頭炎 >>

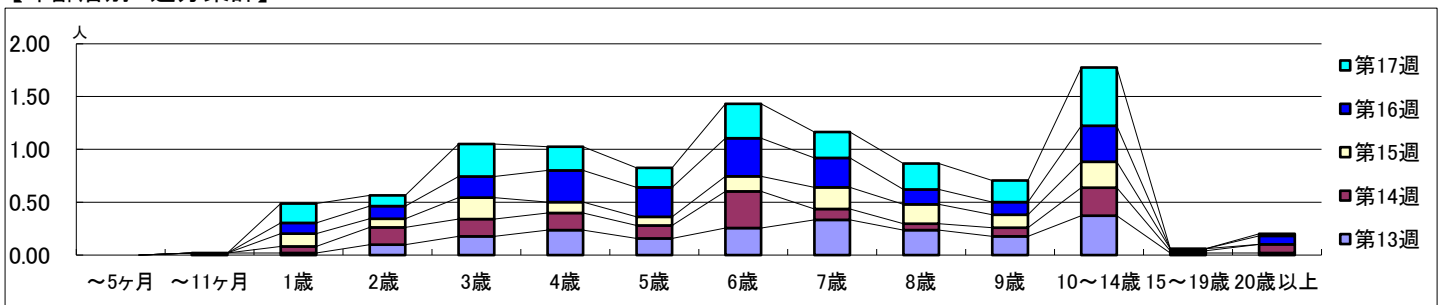
2026年3月23日 ~ 4月26日
[2026年 第13週 ~ 第17週]

【区別・週別報告定点当り】

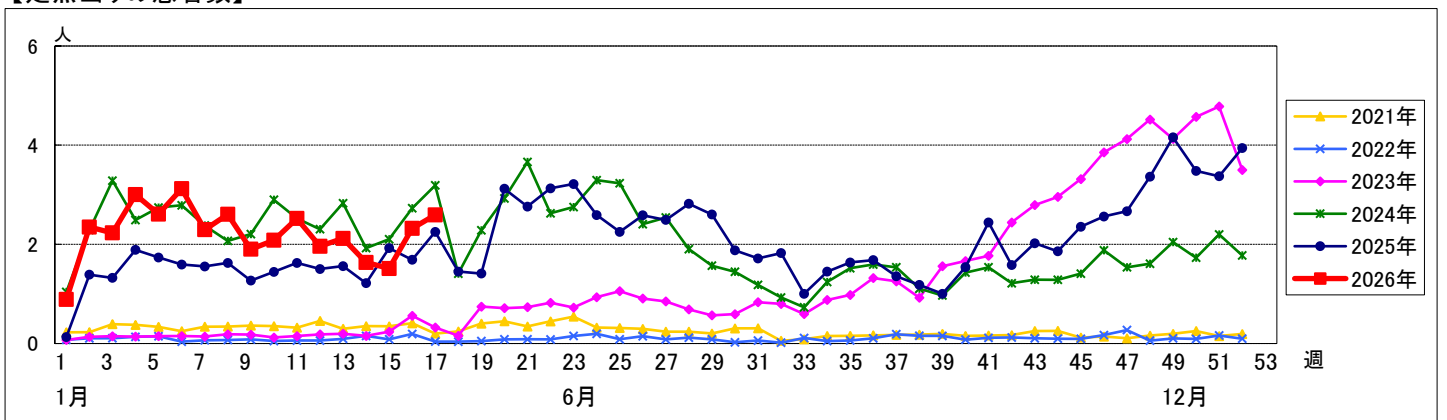


週数		合計	~5ヶ月	~11ヶ月	1歳	2歳	3歳	4歳	5歳	6歳	7歳	8歳	9歳	10~14歳	15~19歳	20歳以上
第13週	罹患数	108		1	1	5	9	12	8	13	17	12	9	19	1	1
	定点当り	2.12		0.02	0.02	0.10	0.18	0.24	0.16	0.25	0.33	0.24	0.18	0.37	0.02	0.02
第14週	罹患数	80			3	8	8	8	6	17	5	3	4	13	1	4
	定点当り	1.63			0.06	0.16	0.16	0.16	0.12	0.35	0.10	0.06	0.08	0.27	0.02	0.08
第15週	罹患数	74			6	4	10	5	4	7	10	9	6	12	1	
	定点当り	1.51			0.12	0.08	0.20	0.10	0.08	0.14	0.20	0.18	0.12	0.24	0.02	
第16週	罹患数	116			5	6	10	15	14	18	14	7	6	17		4
	定点当り	2.32			0.10	0.12	0.20	0.30	0.28	0.36	0.28	0.14	0.12	0.34		0.08
第17週	罹患数	127			9	5	15	11	9	16	12	12	10	27		1
	定点当り	2.59			0.18	0.10	0.31	0.22	0.18	0.33	0.24	0.24	0.20	0.55		0.02

【年齢層別5週分集計】



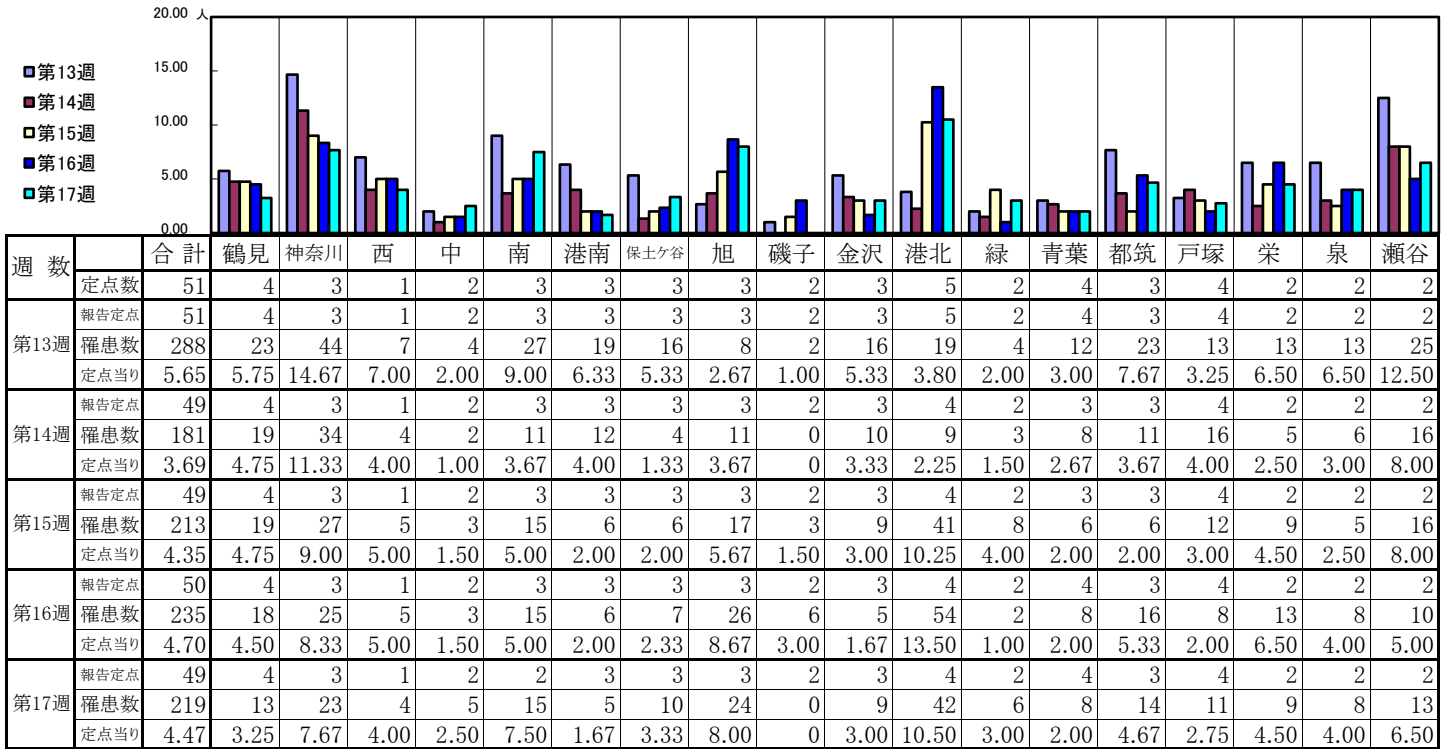
【定点当りの患者数】



<< 感染性胃腸炎 >>

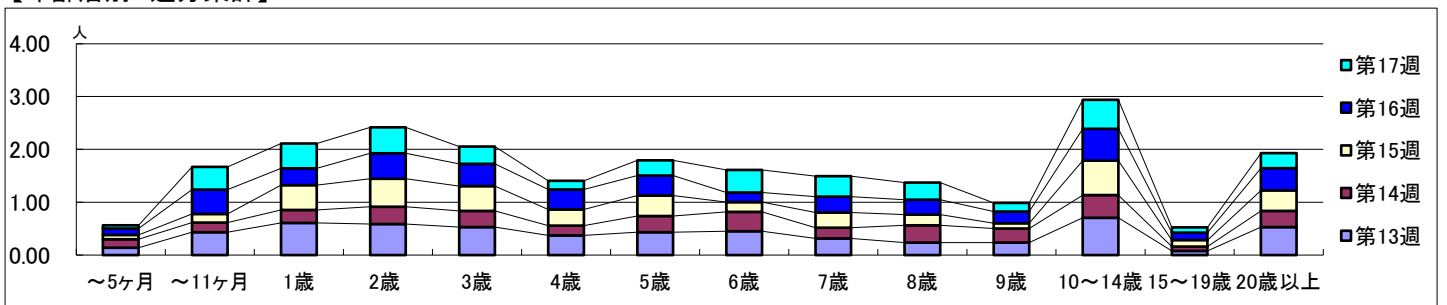
2026年3月23日 ~ 4月26日
[2026年 第13週 ~ 第17週]

【区別・週別報告定点当り】

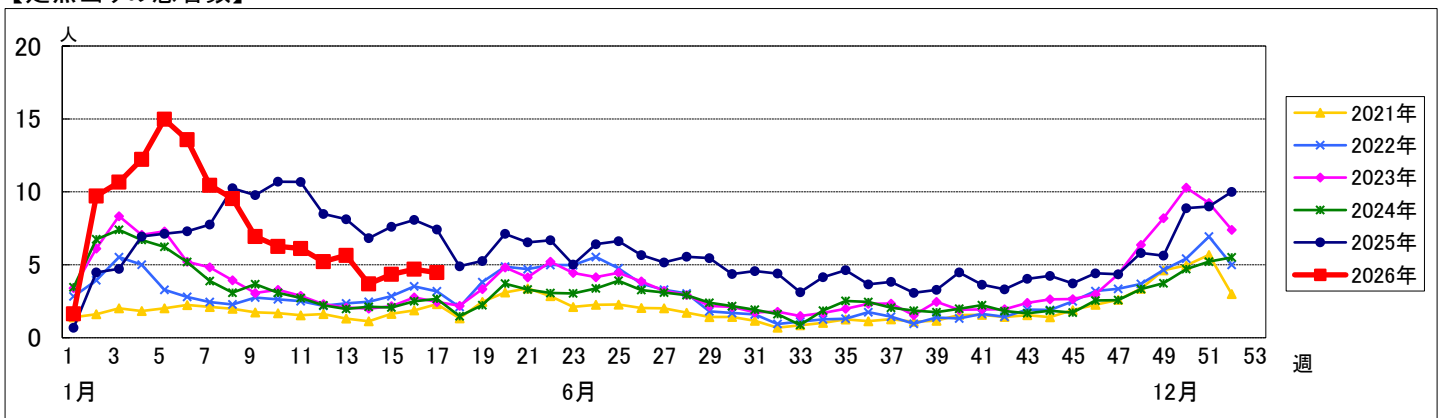


週数		合計	~5ヶ月	~11ヶ月	1歳	2歳	3歳	4歳	5歳	6歳	7歳	8歳	9歳	10~14歳	15~19歳	20歳以上
第13週	罹患数	288	7	22	31	30	27	19	22	23	16	12	12	36	4	27
	定点当り	5.65	0.14	0.43	0.61	0.59	0.53	0.37	0.43	0.45	0.31	0.24	0.24	0.71	0.08	0.53
第14週	罹患数	181	8	9	12	16	15	9	15	18	10	16	13	21	4	15
	定点当り	3.69	0.16	0.18	0.24	0.33	0.31	0.18	0.31	0.37	0.20	0.33	0.27	0.43	0.08	0.31
第15週	罹患数	213	4	8	23	26	23	15	19	9	14	10	5	32	6	19
	定点当り	4.35	0.08	0.16	0.47	0.53	0.47	0.31	0.39	0.18	0.29	0.20	0.10	0.65	0.12	0.39
第16週	罹患数	235	6	23	16	24	21	19	19	9	15	14	11	30	7	21
	定点当り	4.70	0.12	0.46	0.32	0.48	0.42	0.38	0.38	0.18	0.30	0.28	0.22	0.60	0.14	0.42
第17週	罹患数	219	3	21	23	24	16	8	14	21	19	16	8	27	5	14
	定点当り	4.47	0.06	0.43	0.47	0.49	0.33	0.16	0.29	0.43	0.39	0.33	0.16	0.55	0.10	0.29

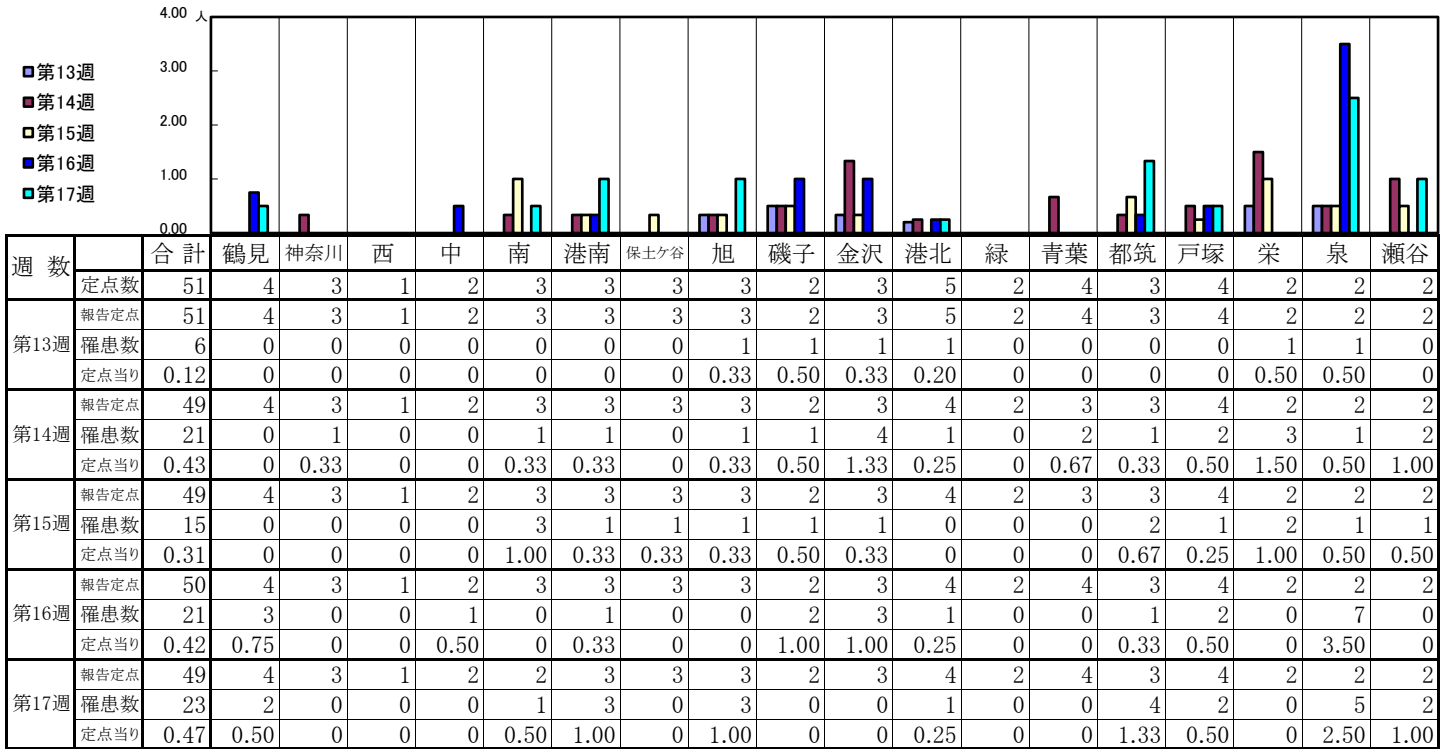
【年齢層別5週分集計】



【定点当りの患者数】

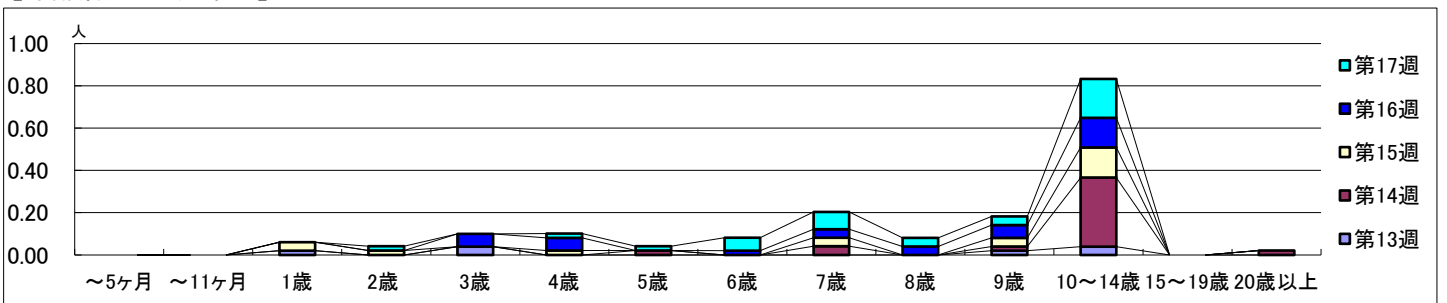


【区別・週別報告定点当り】

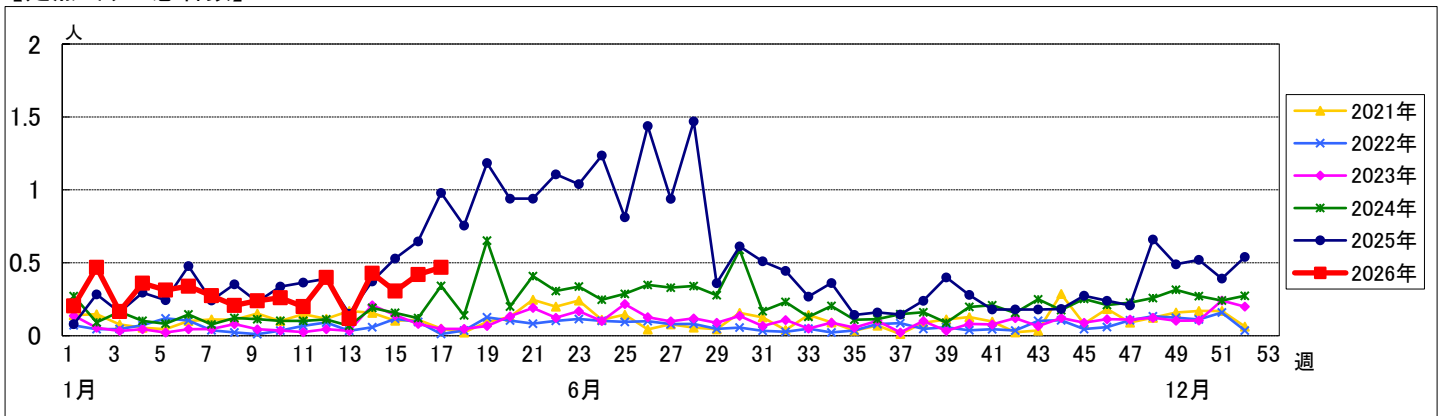


週数		合計	~5ヶ月	~11ヶ月	1歳	2歳	3歳	4歳	5歳	6歳	7歳	8歳	9歳	10~14歳	15~19歳	20歳以上
第13週	罹患数	6			1		2							1	2	
	定点当り	0.12			0.02		0.04							0.02	0.04	
第14週	罹患数	21							1		2		1	16		1
	定点当り	0.43							0.02		0.04		0.02	0.33		0.02
第15週	罹患数	15			2	1		1			2		2	7		
	定点当り	0.31			0.04	0.02		0.02			0.04		0.04	0.14		
第16週	罹患数	21					3	3		1	2	2	3	7		
	定点当り	0.42					0.06	0.06		0.02	0.04	0.04	0.06	0.14		
第17週	罹患数	23			1		1	1	1	3	4	2	2	9		
	定点当り	0.47			0.02		0.02	0.02	0.02	0.06	0.08	0.04	0.04	0.18		

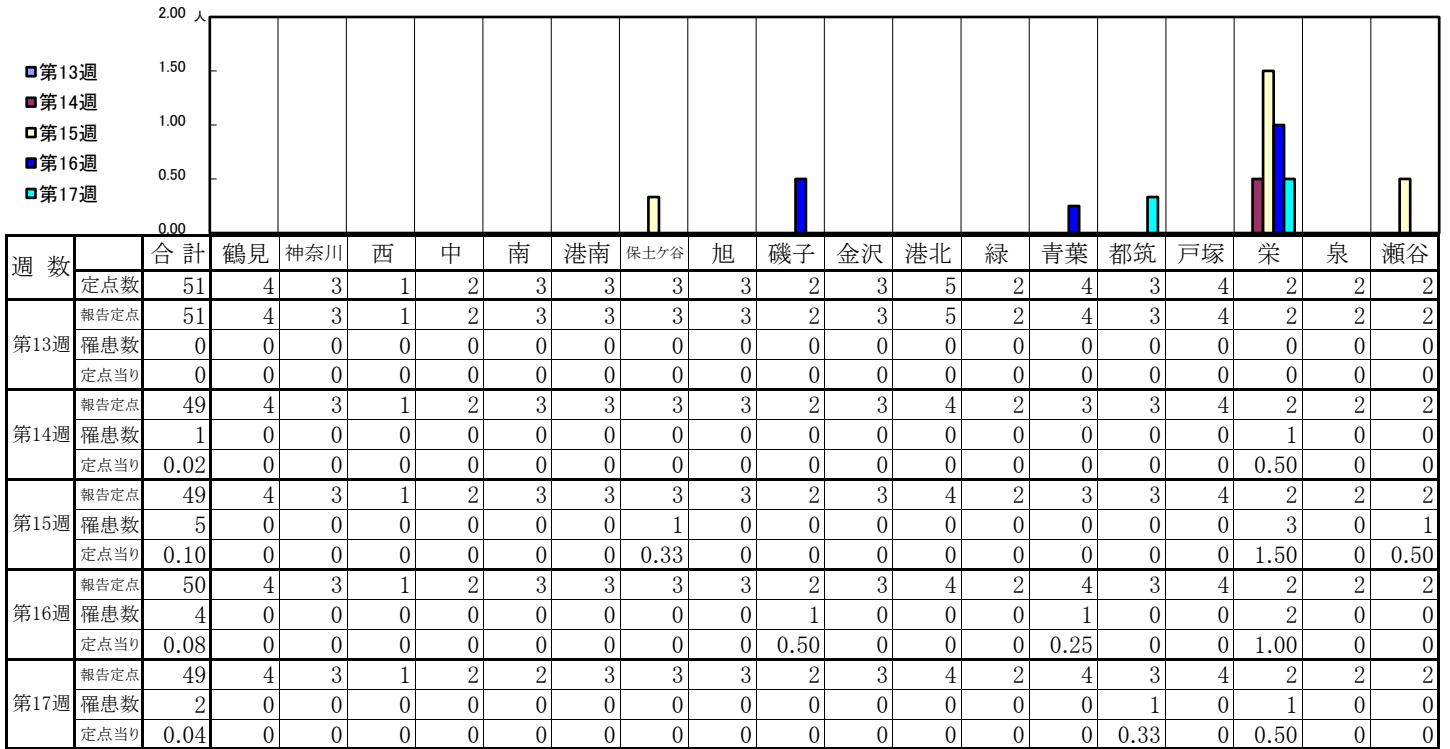
【年齢層別5週分集計】



【定点当りの患者数】

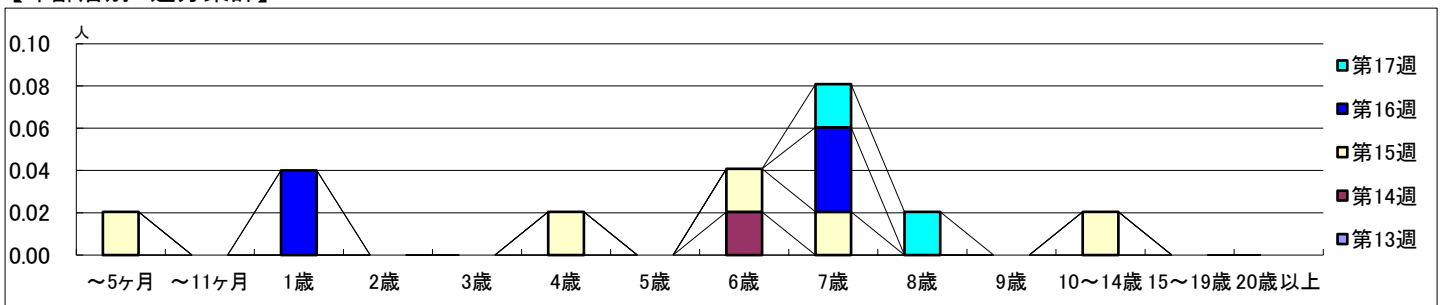


【区別・週別報告定点当り】

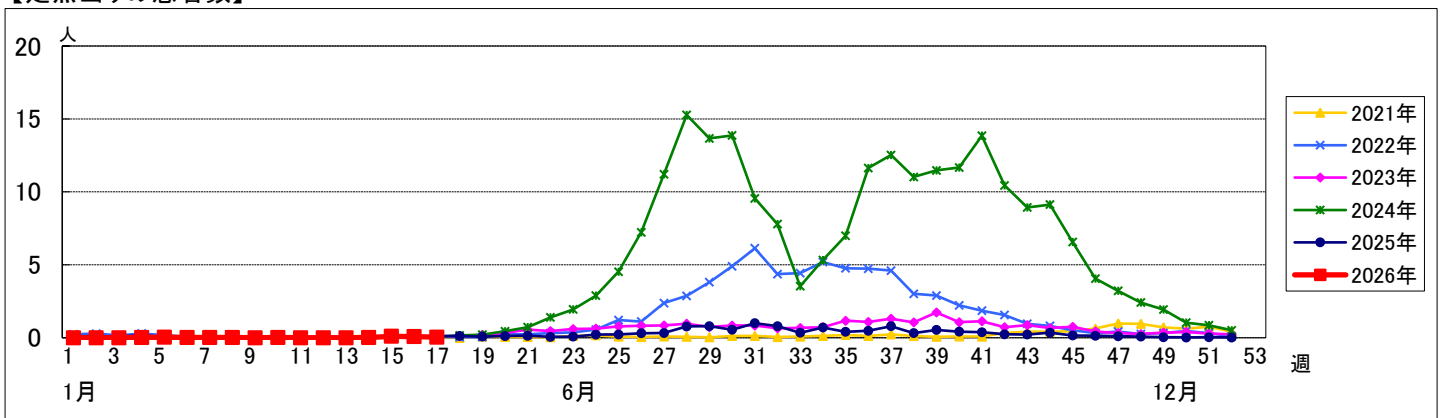


週数	合計	~5ヶ月	~11ヶ月	1歳	2歳	3歳	4歳	5歳	6歳	7歳	8歳	9歳	10~14歳	15~19歳	20歳以上
第13週	罹患数 0 定点当り 0														
第14週	罹患数 1 定点当り 0.02								1 0.02						
第15週	罹患数 5 定点当り 0.10	1 0.02					1 0.02		1 0.02	1 0.02			1 0.02		
第16週	罹患数 4 定点当り 0.08			2 0.04						2 0.04					
第17週	罹患数 2 定点当り 0.04									1 0.02	1 0.02				

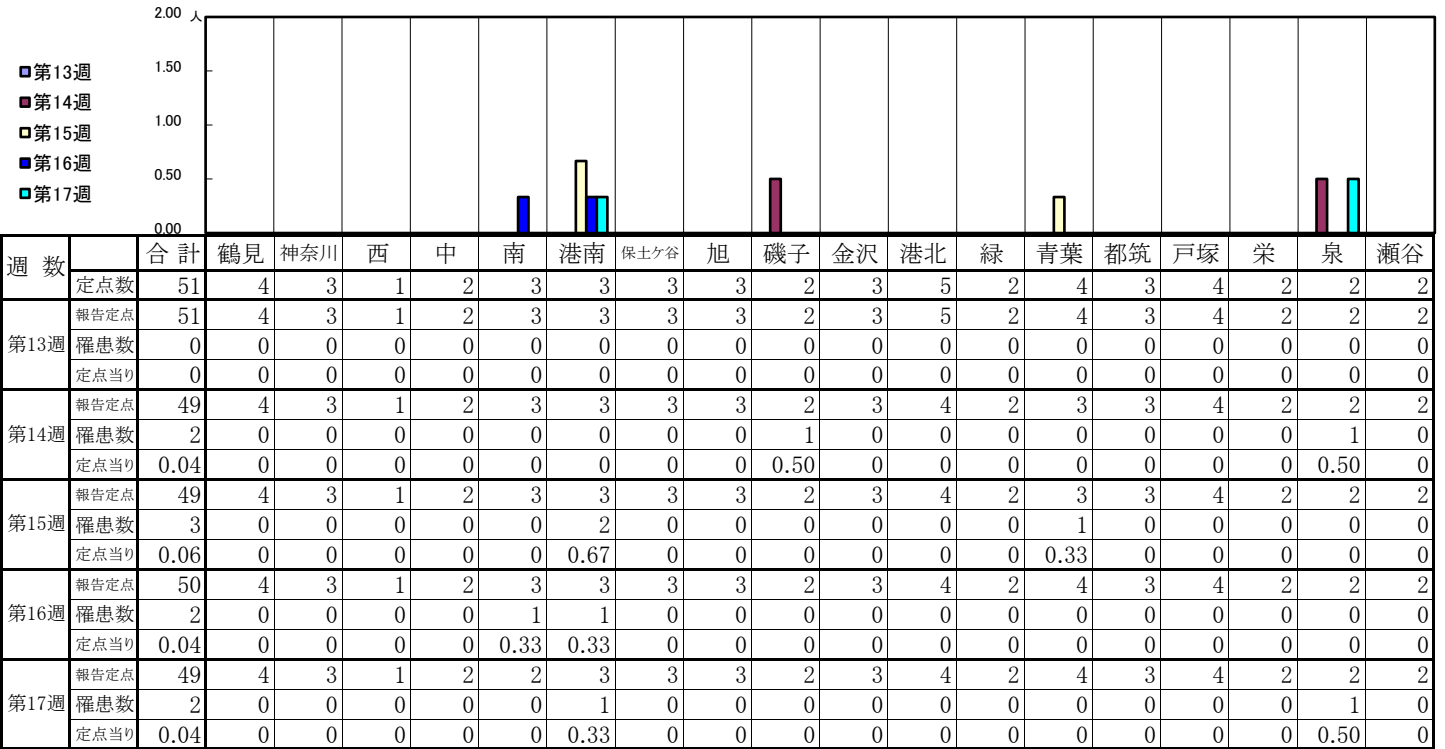
【年齢層別5週分集計】



【定点当りの患者数】

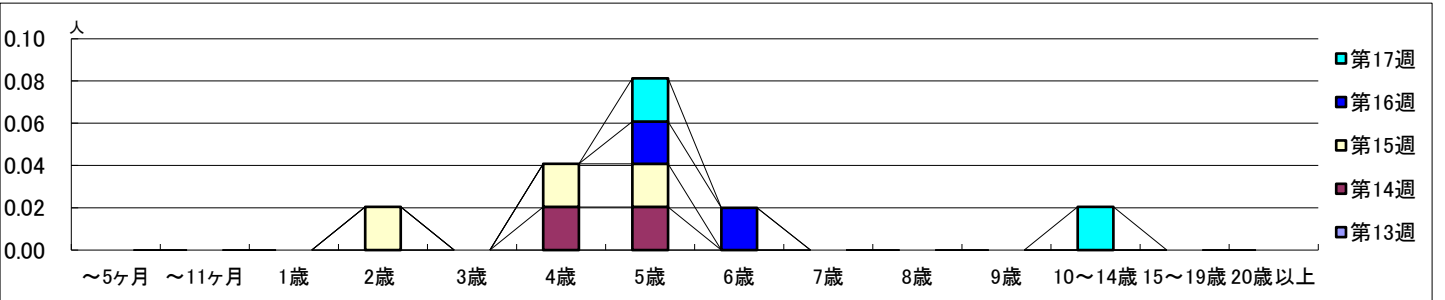


【区別・週別報告定点当り】

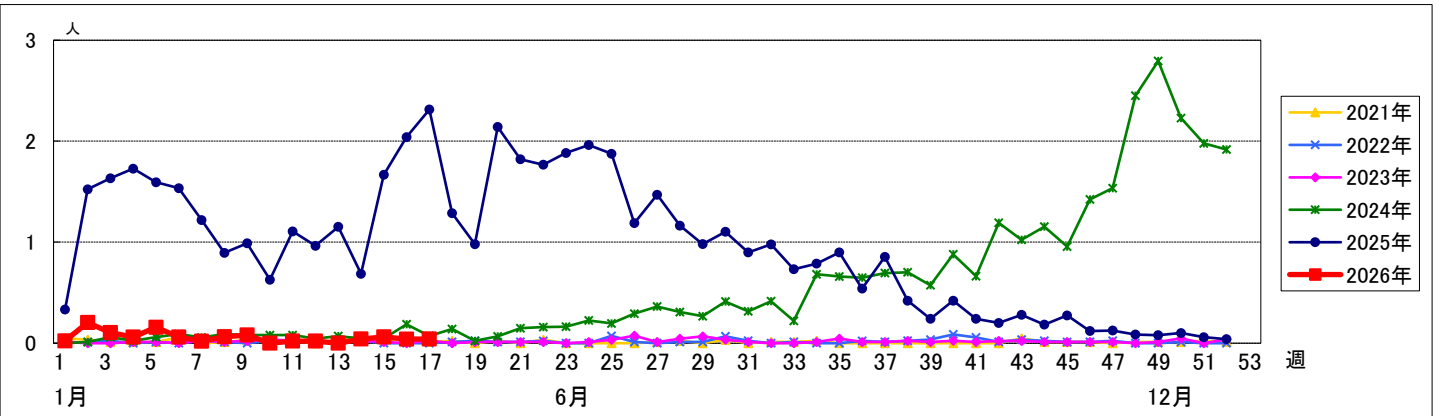


週数	合計	~5ヶ月	~11ヶ月	1歳	2歳	3歳	4歳	5歳	6歳	7歳	8歳	9歳	10~14歳	15~19歳	20歳以上
第13週	罹患数 0 定点当り 0														
第14週	罹患数 2 定点当り 0.04						1 0.02	1 0.02							
第15週	罹患数 3 定点当り 0.06				1 0.02		1 0.02	1 0.02							
第16週	罹患数 2 定点当り 0.04							1 0.02	1 0.02						
第17週	罹患数 2 定点当り 0.04												1 0.02		

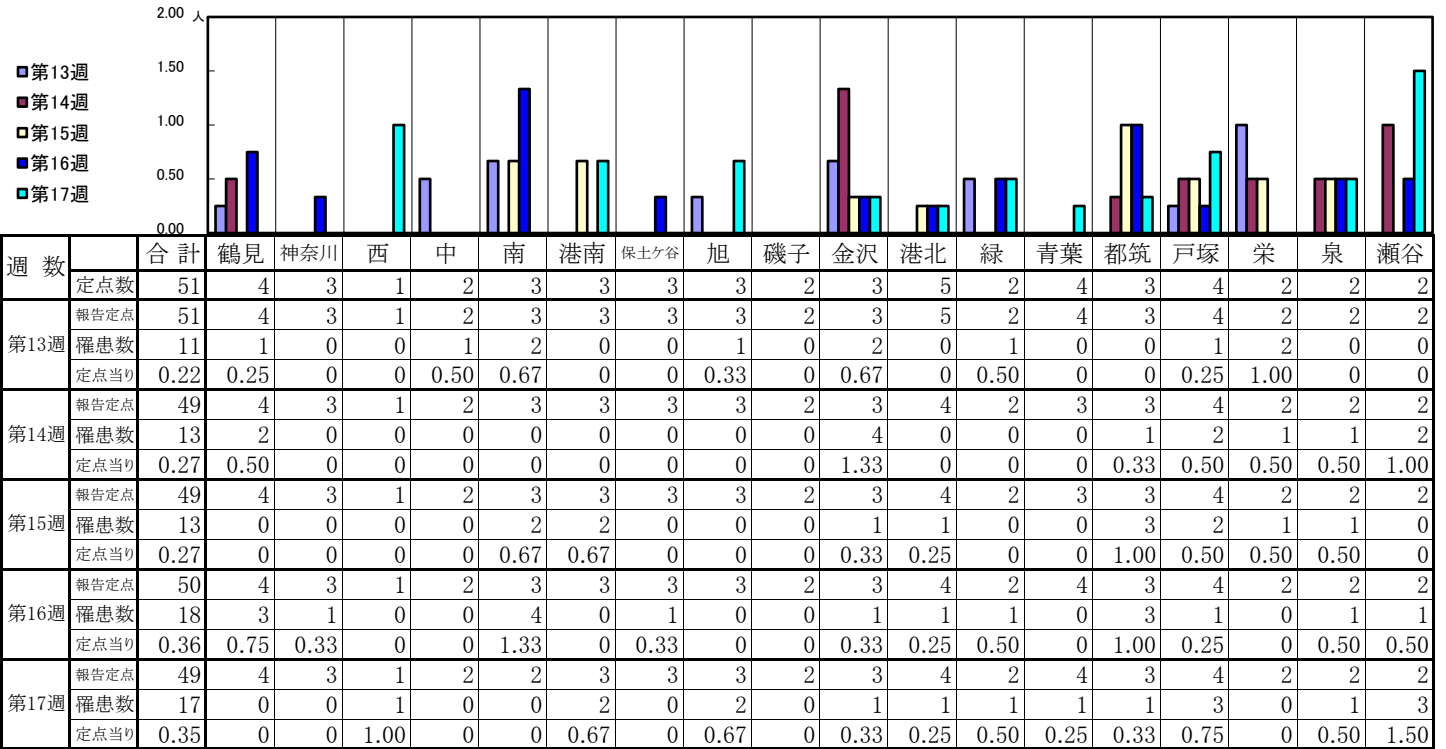
【年齢層別5週分集計】



【定点当りの患者数】

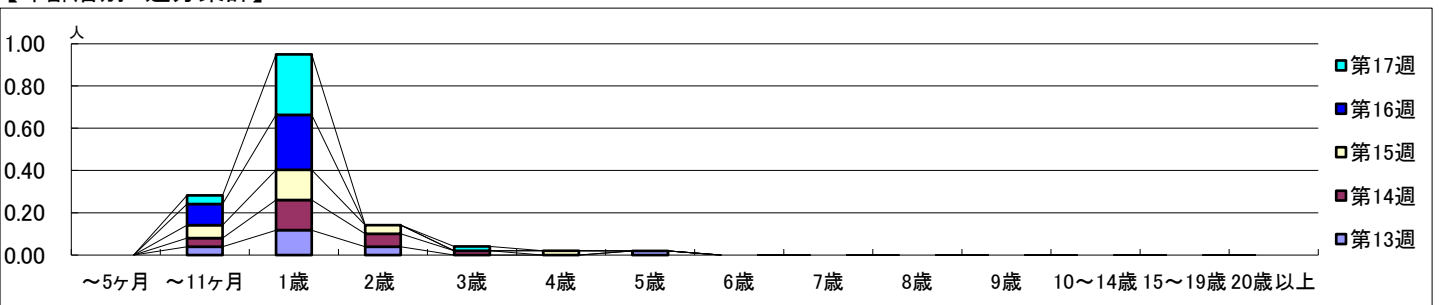


【区別・週別報告定点当り】

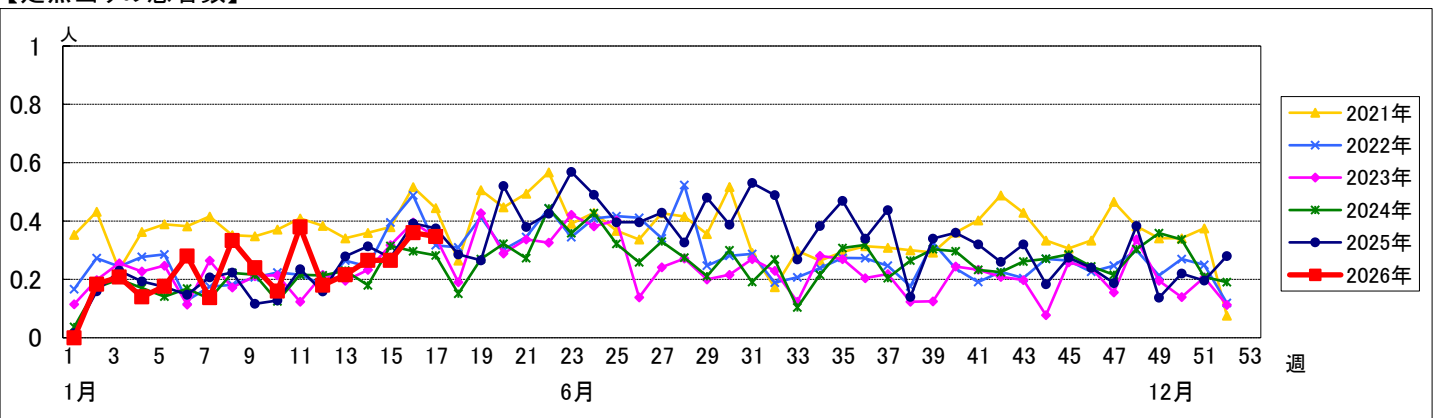


週数	合計	~5ヶ月	~11ヶ月	1歳	2歳	3歳	4歳	5歳	6歳	7歳	8歳	9歳	10~14歳	15~19歳	20歳以上
第13週	罹患数 11 定点当り 0.22		2	6	2			1							
第14週	罹患数 13 定点当り 0.27		2	7	3	1									
第15週	罹患数 13 定点当り 0.27		3	7	2		1								
第16週	罹患数 18 定点当り 0.36		5	13											
第17週	罹患数 17 定点当り 0.35		2	14		1									

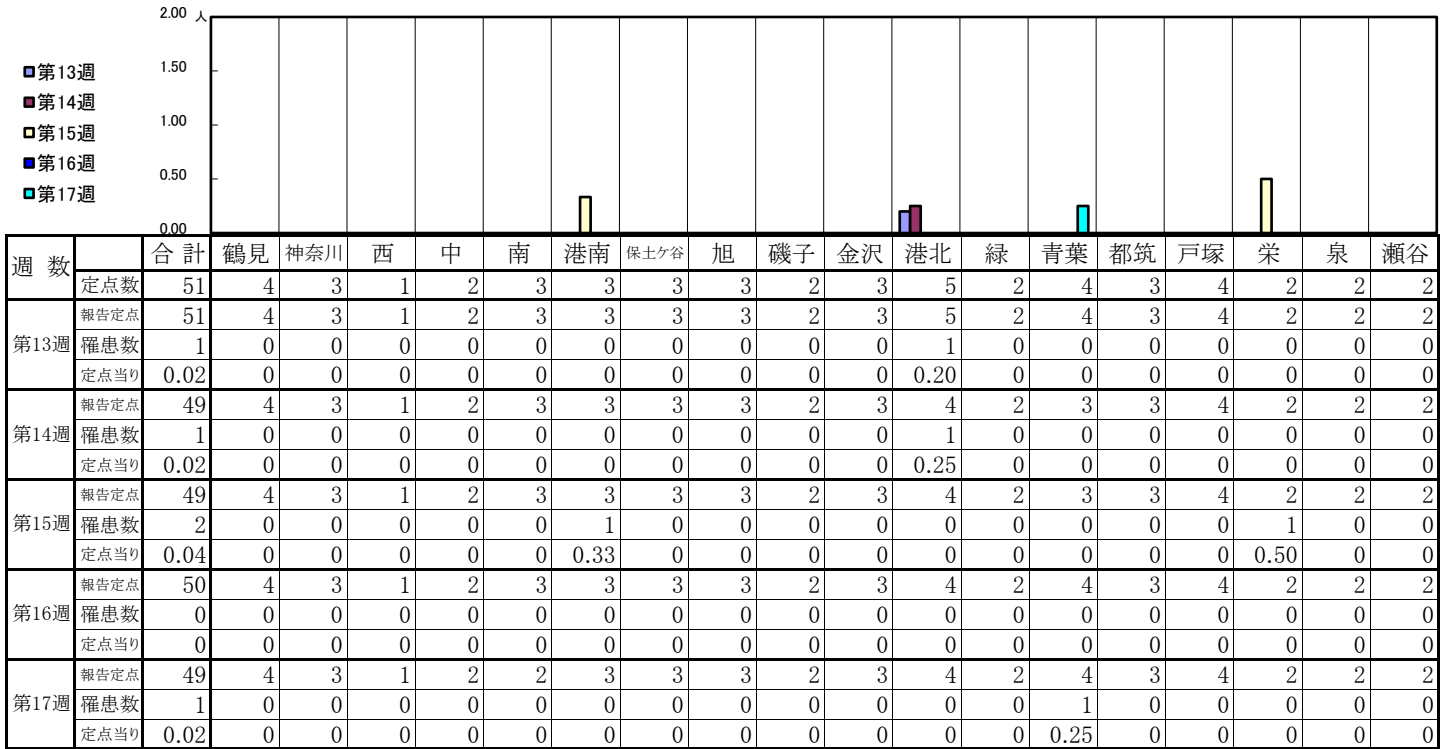
【年齢層別5週分集計】



【定点当りの患者数】

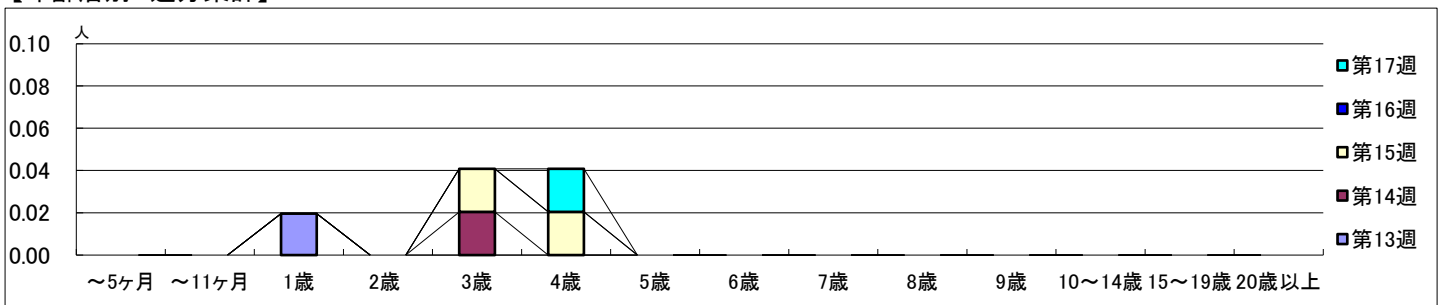


【区別・週別報告定点当り】

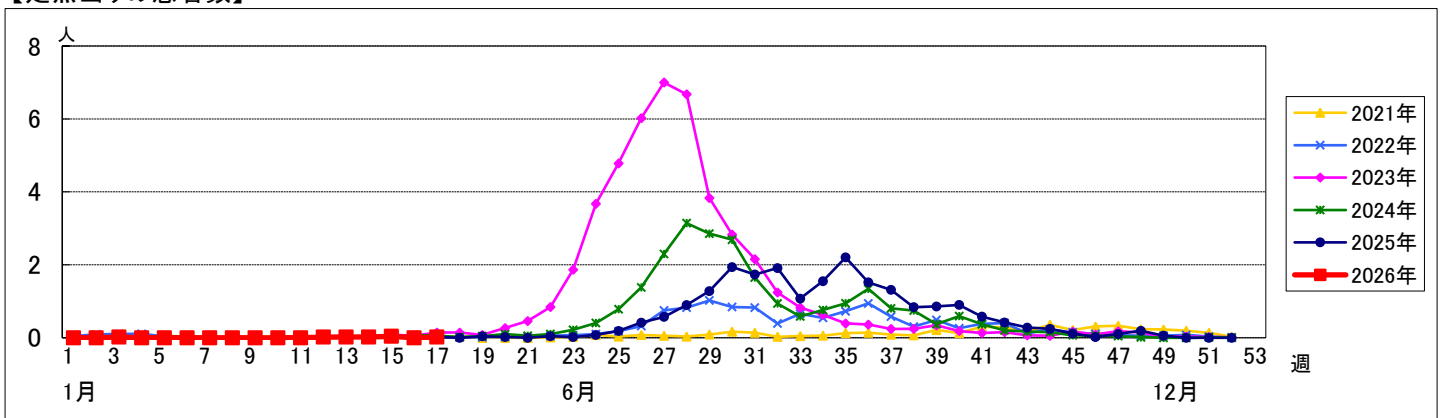


週数	合計	~5ヶ月	~11ヶ月	1歳	2歳	3歳	4歳	5歳	6歳	7歳	8歳	9歳	10~14歳	15~19歳	20歳以上
第13週	罹患数 1 定点当り 0.02			1 0.02											
第14週	罹患数 1 定点当り 0.02					1 0.02									
第15週	罹患数 2 定点当り 0.04					1 0.02	1 0.02								
第16週	罹患数 0 定点当り 0														
第17週	罹患数 1 定点当り 0.02						1 0.02								

【年齢層別5週分集計】



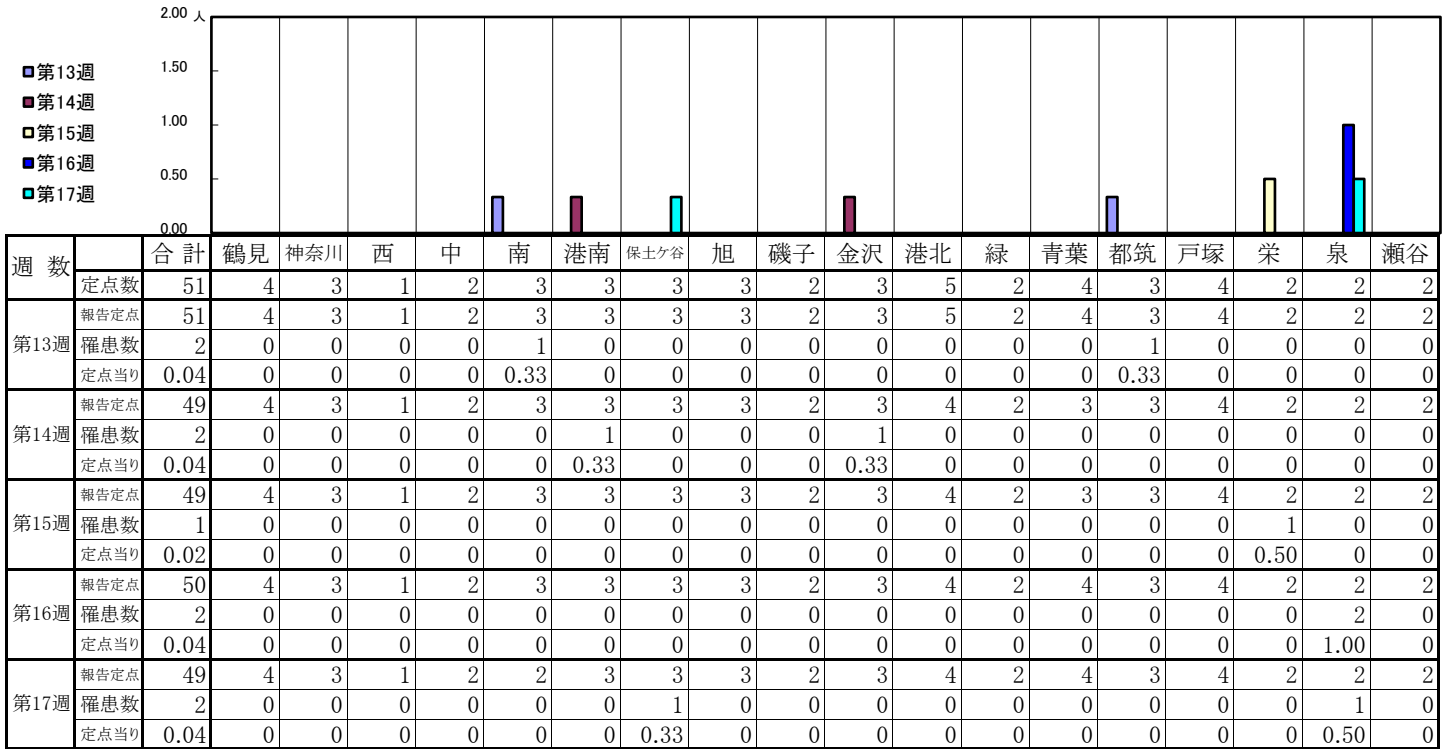
【定点当りの患者数】



<< 流行性耳下腺炎 >>

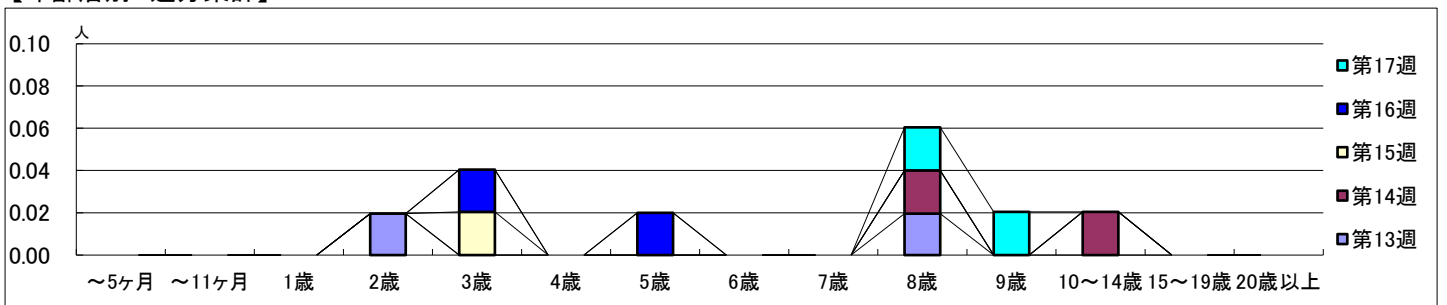
2026年3月23日 ~ 4月26日
[2026年 第13週 ~ 第17週]

【区別・週別報告定点当り】

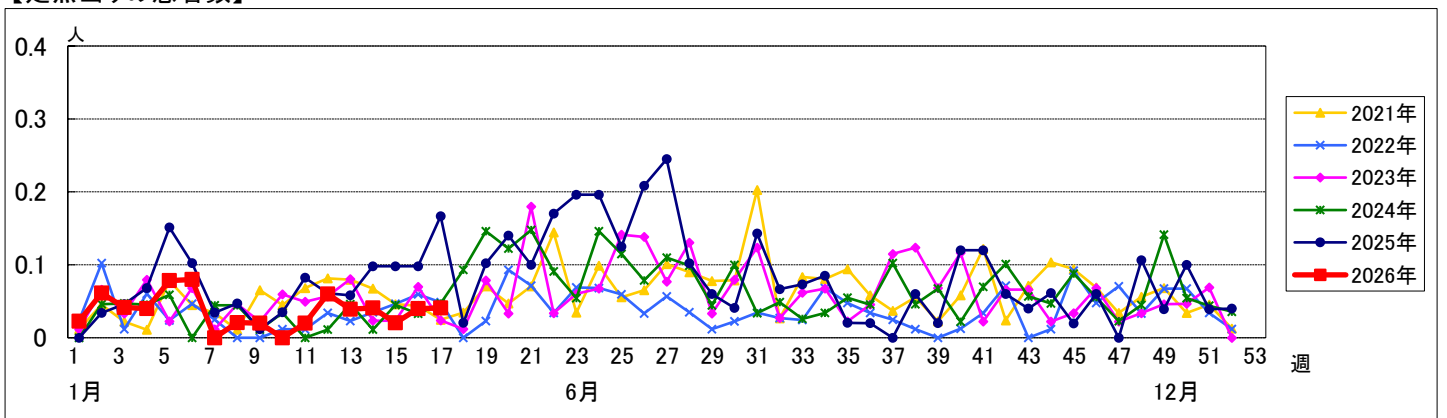


週数	合計	~5ヶ月	~11ヶ月	1歳	2歳	3歳	4歳	5歳	6歳	7歳	8歳	9歳	10~14歳	15~19歳	20歳以上
第13週	罹患数 2 定点当り 0.04				1						1				
第14週	罹患数 2 定点当り 0.04										1		1		
第15週	罹患数 1 定点当り 0.02					1									
第16週	罹患数 2 定点当り 0.04					1		1							
第17週	罹患数 2 定点当り 0.04										1	1			

【年齢層別5週分集計】



【定点当りの患者数】



<< 急性出血性結膜炎 >>

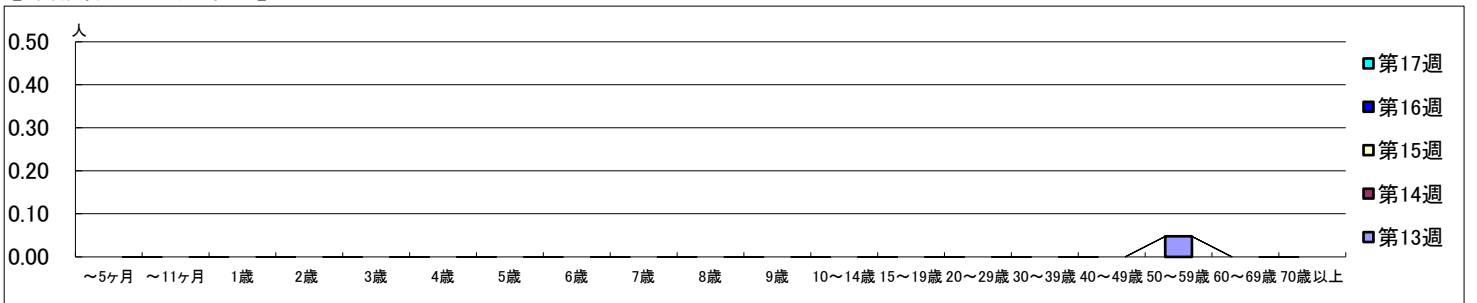
2026年3月23日 ~ 4月26日
[2026年 第13週 ~ 第17週]

【区別・週別報告定点当り】

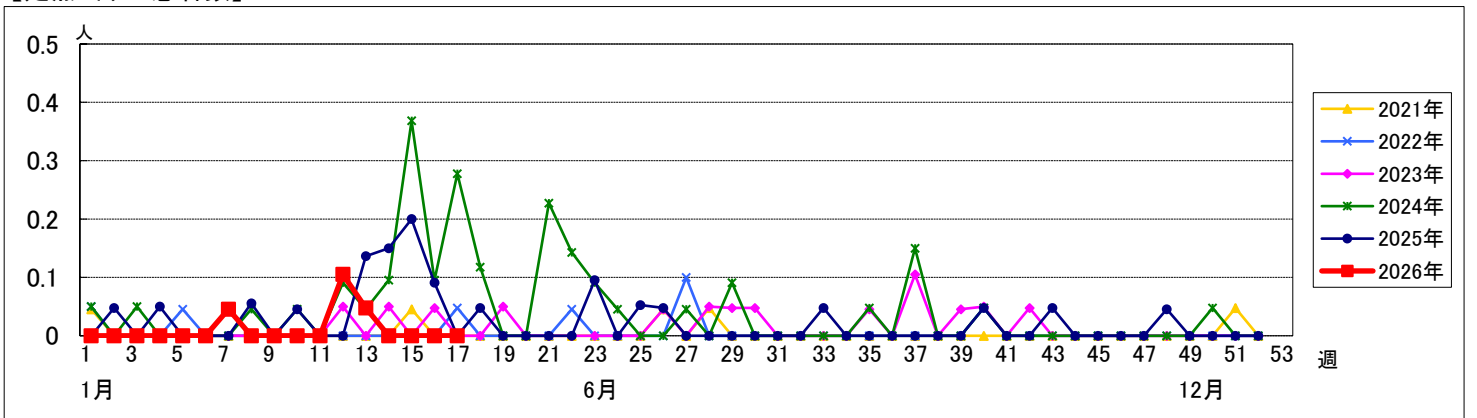
週数		区別																		
		合計	鶴見	神奈川	西	中	南	港南	保土ヶ谷	旭	磯子	金沢	港北	緑	青葉	都筑	戸塚	栄	泉	瀬谷
第13週	定点数	22	2	1	1	1	1	1	1	1	1	1	2	1	2	1	2	1	1	1
	報告定点	21	2	1	1	1	1	1	1	1	1	1	1	1	2	1	2	1	1	1
	罹患数	1	0	0	0	0	0	0	1	0	0	0	0	0	0	0	0	0	0	0
	定点当り	0.05	0	0	0	0	0	1.00	0	0	0	0	0	0	0	0	0	0	0	0
第14週	報告定点	21	2	1	1	1	1	1	1	1	1	1	1	1	2	1	2	1	1	1
	罹患数	0	0	0	0	0	0	0	0	0	0	0	0	0	0	0	0	0	0	0
	定点当り	0	0	0	0	0	0	0	0	0	0	0	0	0	0	0	0	0	0	0
第15週	報告定点	19	1	1	1	1	1	1	1	1	1	0	1	2	1	2	1	1	1	1
	罹患数	0	0	0	0	0	0	0	0	0	0	0	0	0	0	0	0	0	0	0
	定点当り	0	0	0	0	0	0	0	0	0	0	0	0	0	0	0	0	0	0	0
第16週	報告定点	21	2	1	1	1	1	1	1	1	1	1	1	1	2	1	2	1	1	1
	罹患数	0	0	0	0	0	0	0	0	0	0	0	0	0	0	0	0	0	0	0
	定点当り	0	0	0	0	0	0	0	0	0	0	0	0	0	0	0	0	0	0	0
第17週	報告定点	22	2	1	1	1	1	1	1	1	1	2	1	2	1	2	1	1	1	1
	罹患数	0	0	0	0	0	0	0	0	0	0	0	0	0	0	0	0	0	0	0
	定点当り	0	0	0	0	0	0	0	0	0	0	0	0	0	0	0	0	0	0	0

週数		合計	~5ヶ月	~11ヶ月	1歳	2歳	3歳	4歳	5歳	6歳	7歳	8歳	9歳	10~14歳	15~19歳	20~29歳	30~39歳	40~49歳	50~59歳	60~69歳	70歳以上
			第13週	罹患数	1																
	定点当り	0.05																		0.05	
第14週	罹患数	0																			
	定点当り	0																			
第15週	罹患数	0																			
	定点当り	0																			
第16週	罹患数	0																			
	定点当り	0																			
第17週	罹患数	0																			
	定点当り	0																			

【年齢層別5週分集計】



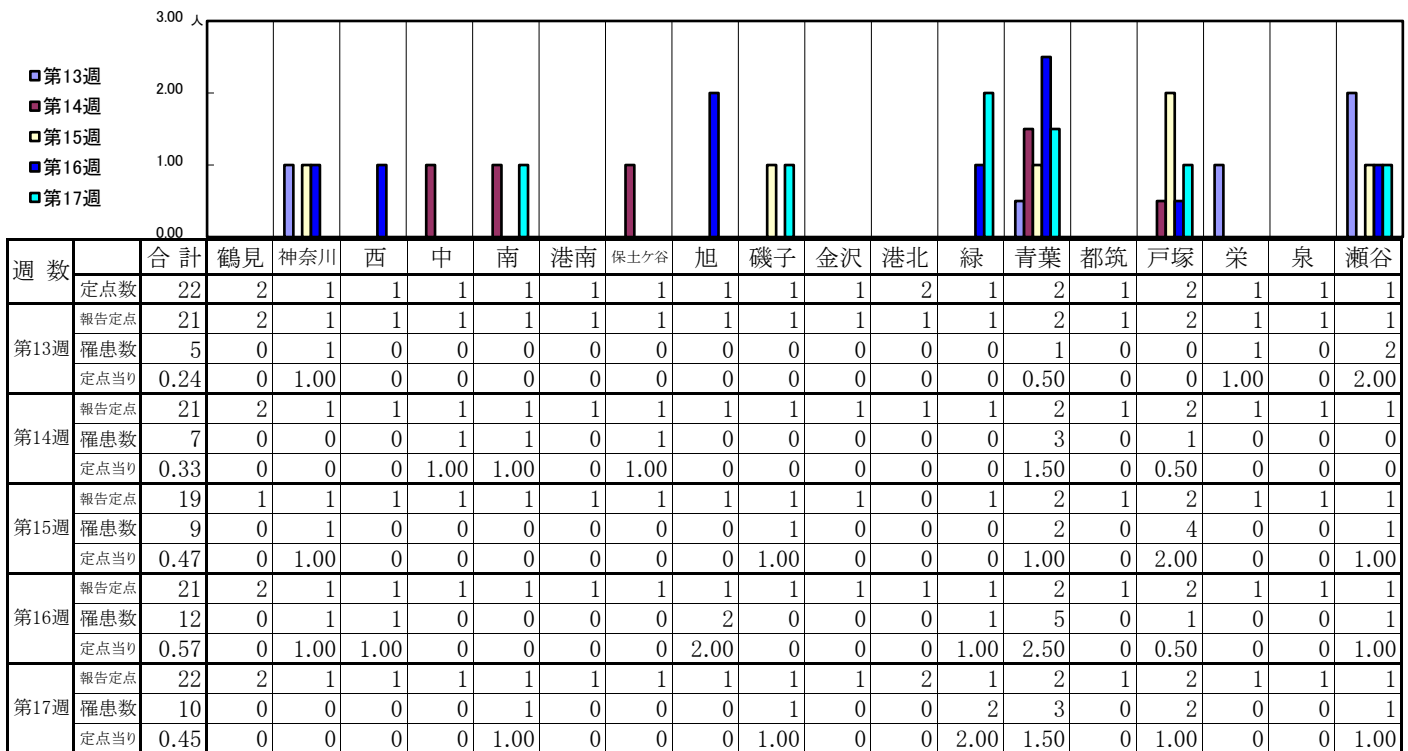
【定点当りの患者数】



<< 流行性角結膜炎 >>

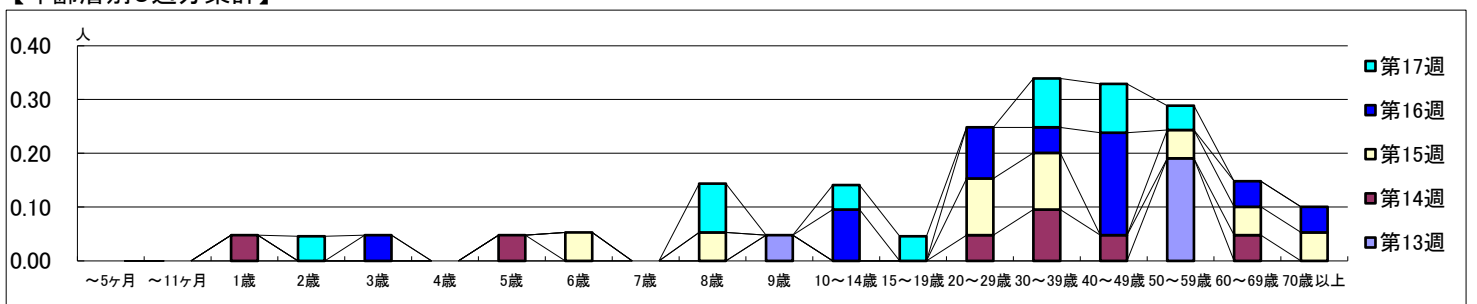
2026年3月23日 ~ 4月26日
[2026年 第13週 ~ 第17週]

【区別・週別報告定点当り】



週数		合計	~5ヶ月	~11ヶ月	1歳	2歳	3歳	4歳	5歳	6歳	7歳	8歳	9歳	10~14歳	15~19歳	20~29歳	30~39歳	40~49歳	50~59歳	60~69歳	70歳以上
			第13週	罹患数	5											1					
第13週	定点当り	0.24											0.05							0.19	
第14週	罹患数	7			1				1							1	2	1			1
第14週	定点当り	0.33			0.05				0.05							0.05	0.10	0.05			0.05
第15週	罹患数	9								1		1				2	2			1	1
第15週	定点当り	0.47								0.05		0.05				0.11	0.11			0.05	0.05
第16週	罹患数	12					1							2		2	1	4			1
第16週	定点当り	0.57					0.05							0.10		0.10	0.05	0.19			0.05
第17週	罹患数	10				1						2		1	1		2	2	1		
第17週	定点当り	0.45				0.05						0.09		0.05	0.05		0.09	0.09	0.05		

【年齢層別5週分集計】



【定点当りの患者数】

