

<< インフルエンザ >>

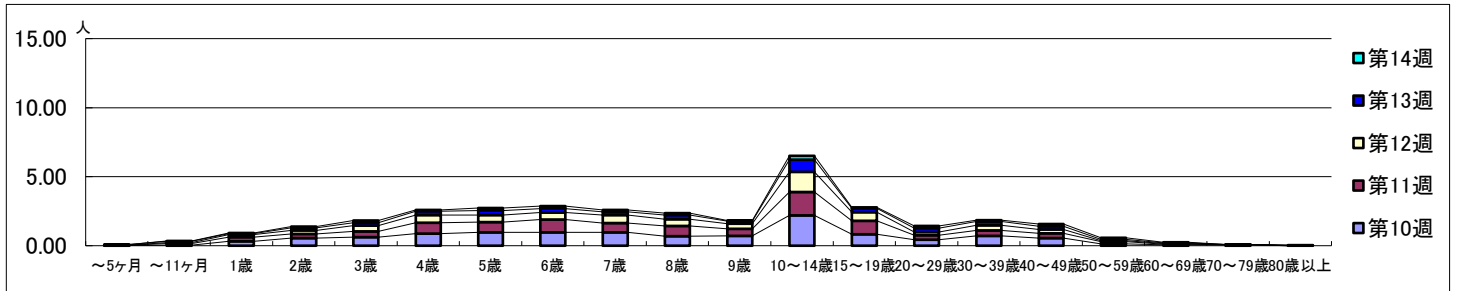
2026年3月2日 ~ 4月5日
[2026年 第10週 ~ 第14週]

【区別・週別報告定点当たり】

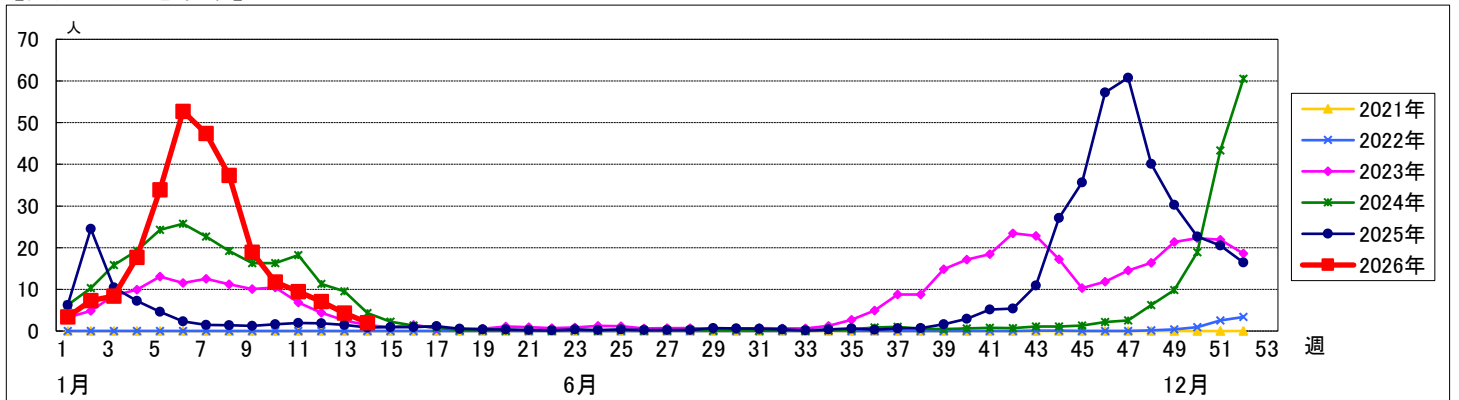
週数		区別																		
		合計	鶴見	神奈川	西	中	南	港南	保土ヶ谷	旭	磯子	金沢	港北	緑	青葉	都筑	戸塚	栄	泉	瀬谷
第10週	定点数	90	7	6	2	4	5	5	5	5	4	5	9	4	7	5	7	3	4	3
	報告定点	86	7	6	1	4	5	5	5	5	4	4	9	3	7	5	6	3	4	3
	罹患数	1010	74	80	7	16	100	74	56	41	42	67	89	20	49	96	80	35	44	40
第11週	定点数	88	7	6	2	4	5	5	5	5	4	5	9	4	7	5	6	3	4	3
	報告定点	830	80	50	4	20	81	62	48	30	76	50	93	20	32	70	33	29	40	12
	罹患数	830	80	50	4	20	81	62	48	30	76	50	93	20	32	70	33	29	40	12
第12週	定点数	88	7	6	2	4	5	5	5	5	4	5	9	4	7	5	6	3	4	3
	報告定点	626	54	46	3	9	55	54	40	25	54	28	59	8	20	62	43	20	28	18
	罹患数	626	54	46	3	9	55	54	40	25	54	28	59	8	20	62	43	20	28	18
第13週	定点数	88	7	6	2	3	5	5	5	5	4	5	9	4	7	5	6	3	4	3
	報告定点	379	32	33	2	2	51	39	28	23	24	23	31	4	10	29	11	12	16	9
	罹患数	379	32	33	2	2	51	39	28	23	24	23	31	4	10	29	11	12	16	9
第14週	定点数	86	7	6	1	4	4	5	5	5	4	5	8	4	6	5	7	3	4	3
	報告定点	175	20	18	0	0	36	13	8	7	8	2	23	0	2	10	13	3	8	4
	罹患数	175	20	18	0	0	36	13	8	7	8	2	23	0	2	10	13	3	8	4

週数		合計	年齢層別																		
			~5ヶ月	~11ヶ月	1歳	2歳	3歳	4歳	5歳	6歳	7歳	8歳	9歳	10~14歳	15~19歳	20~29歳	30~39歳	40~49歳	50~59歳	60~69歳	70~79歳
第10週	罹患数	1010	1	4	28	47	53	75	83	84	83	60	62	189	72	38	61	47	12	6	5
	定点当たり	11.74	0.01	0.05	0.33	0.55	0.62	0.87	0.97	0.98	0.97	0.70	0.72	2.20	0.84	0.44	0.71	0.55	0.14	0.07	0.06
第11週	罹患数	830	2	10	26	26	38	70	66	81	59	65	44	149	85	27	35	30	13	3	1
	定点当たり	9.43	0.02	0.11	0.30	0.30	0.43	0.80	0.75	0.92	0.67	0.74	0.50	1.69	0.97	0.31	0.40	0.34	0.15	0.03	0.01
第12週	罹患数	626	1	5	16	24	36	49	45	45	52	43	32	128	56	21	32	25	7	5	2
	定点当たり	7.11	0.01	0.06	0.18	0.27	0.41	0.56	0.51	0.51	0.59	0.49	0.36	1.45	0.64	0.24	0.36	0.28	0.08	0.06	0.02
第13週	罹患数	379	4	8	7	16	19	24	29	24	19	26	18	78	24	25	25	20	9	4	
	定点当たり	4.31	0.05	0.09	0.08	0.18	0.22	0.27	0.33	0.27	0.22	0.30	0.20	0.89	0.27	0.28	0.28	0.23	0.10	0.05	
第14週	罹患数	175		2	4	8	14	9	15	17	12	12	3	24	5	13	9	14	9	3	2
	定点当たり	2.03		0.02	0.05	0.09	0.16	0.10	0.17	0.20	0.14	0.14	0.03	0.28	0.06	0.15	0.10	0.16	0.10	0.03	0.02

【年齢層別5週分集計】



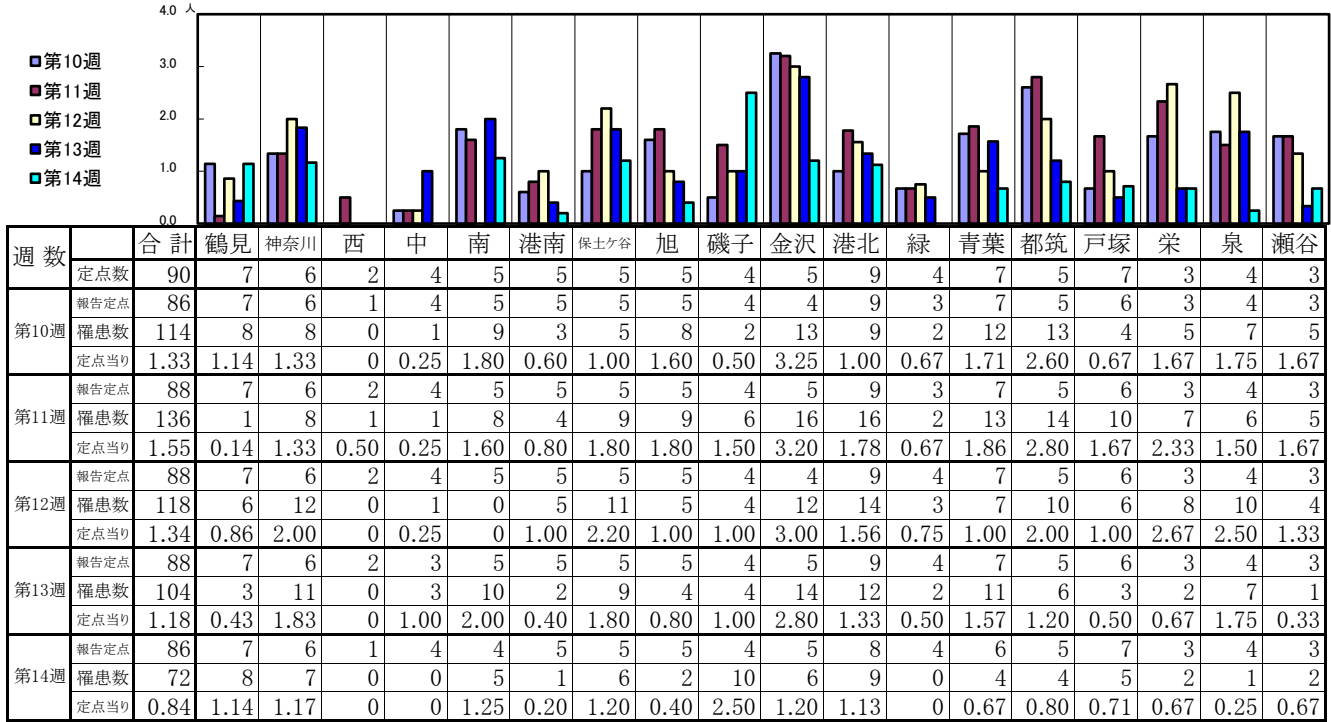
【定点当りの患者数】



<< 新型コロナウイルス感染症(COVID-19) >>

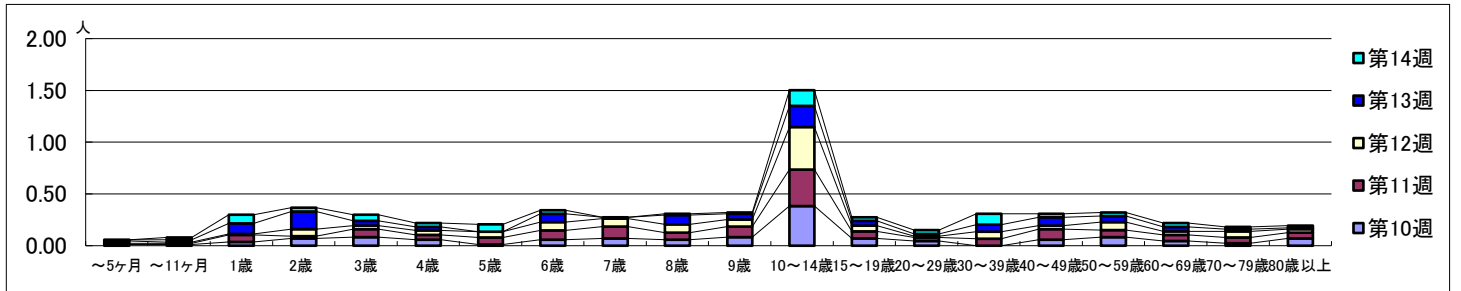
2026年3月2日 ~ 4月5日
[2026年 第10週 ~ 第14週]

【区別・週別報告定点当り】

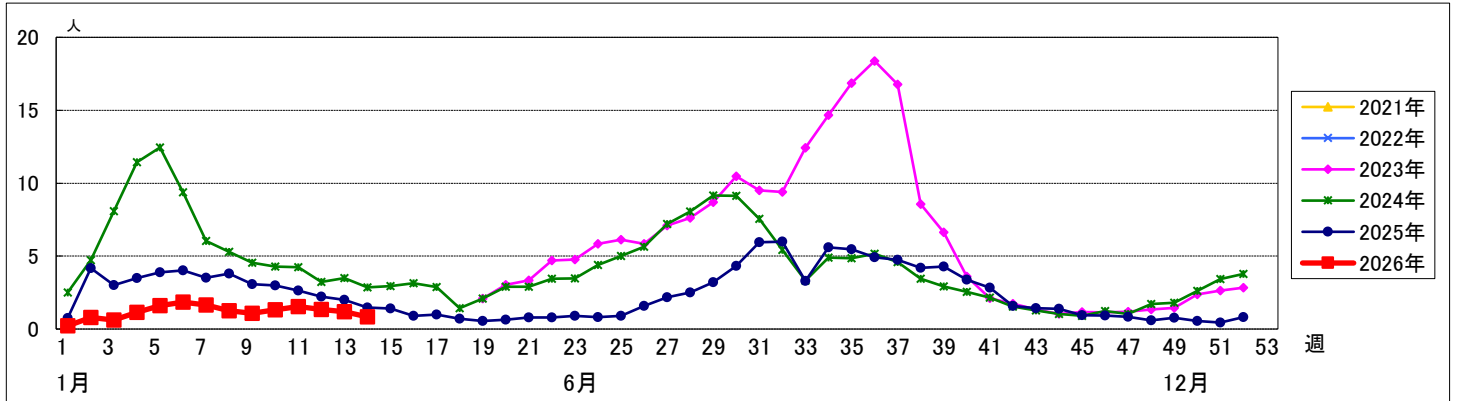


週数		合計	年齢		年齢層																	
			~5ヶ月	~11ヶ月	1歳	2歳	3歳	4歳	5歳	6歳	7歳	8歳	9歳	10~14歳	15~19歳	20~29歳	30~39歳	40~49歳	50~59歳	60~69歳	70~79歳	80歳以上
第10週	罹患数	114	1	1	3	6	7	5	1	5	6	5	7	33	6	4		5	7	4	2	6
	定点当り	1.33	0.01	0.01	0.03	0.07	0.08	0.06	0.01	0.06	0.07	0.06	0.08	0.38	0.07	0.05		0.06	0.08	0.05	0.02	0.07
第11週	罹患数	136	1	1	6	2	7	4	6	8	10	6	9	31	6	3	6	9	6	5	5	5
	定点当り	1.55	0.01	0.01	0.07	0.02	0.08	0.05	0.07	0.09	0.11	0.07	0.10	0.35	0.07	0.03	0.07	0.10	0.07	0.06	0.06	0.06
第12週	罹患数	118	2	1	1	6	3	4	5	7	7	7	6	36	5	1	6	3	7	3	5	3
	定点当り	1.34	0.02	0.01	0.01	0.07	0.03	0.05	0.06	0.08	0.08	0.08	0.07	0.41	0.06	0.01	0.07	0.03	0.08	0.03	0.06	0.03
第13週	罹患数	104	1	2	9	15	4	3		7	1	8	5	18	4	2	6	7	5	4	2	1
	定点当り	1.18	0.01	0.02	0.10	0.17	0.05	0.03		0.08	0.01	0.09	0.06	0.20	0.05	0.02	0.07	0.08	0.06	0.05	0.02	0.01
第14週	罹患数	72		2	7	3	5	3	6	3		1	1	13	3	3	9	3	3	3	2	2
	定点当り	0.84		0.02	0.08	0.03	0.06	0.03	0.07	0.03		0.01	0.01	0.15	0.03	0.03	0.10	0.03	0.03	0.03	0.02	0.02

【年齢層別5週分集計】



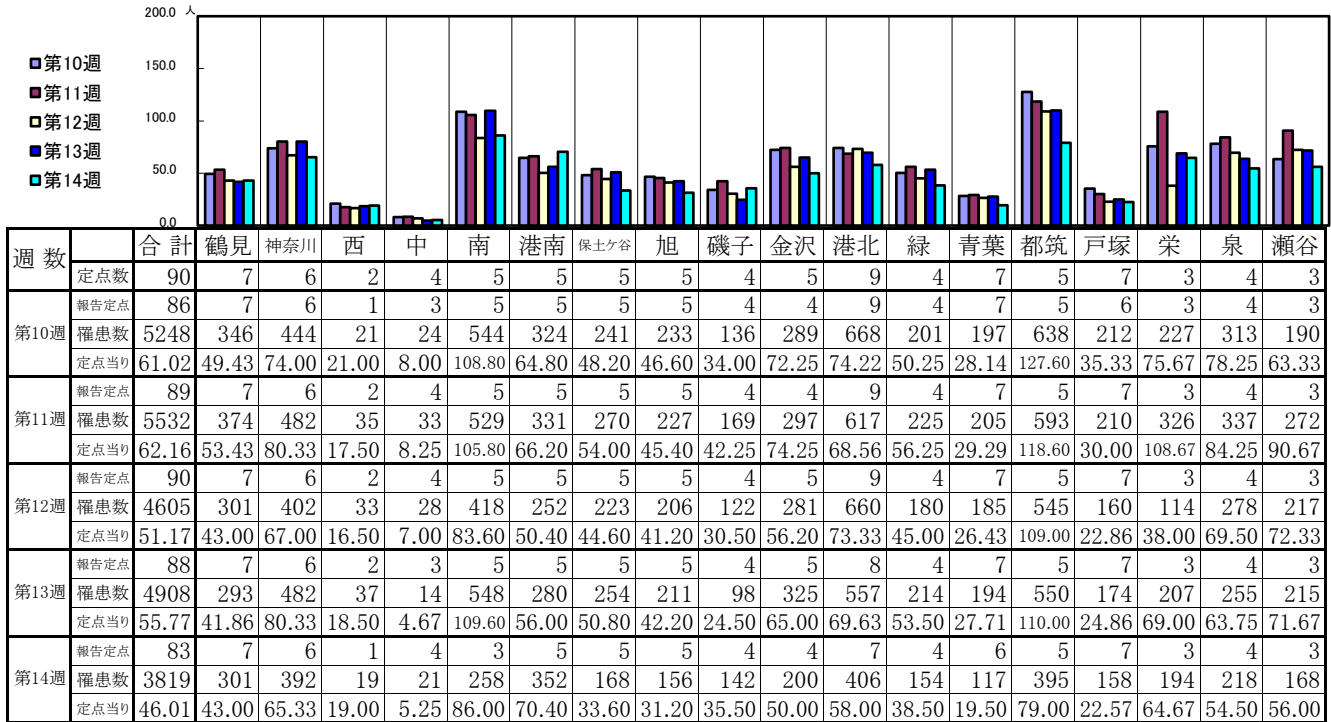
【定点当りの患者数】



<< 急性呼吸器感染症(ARI) >>

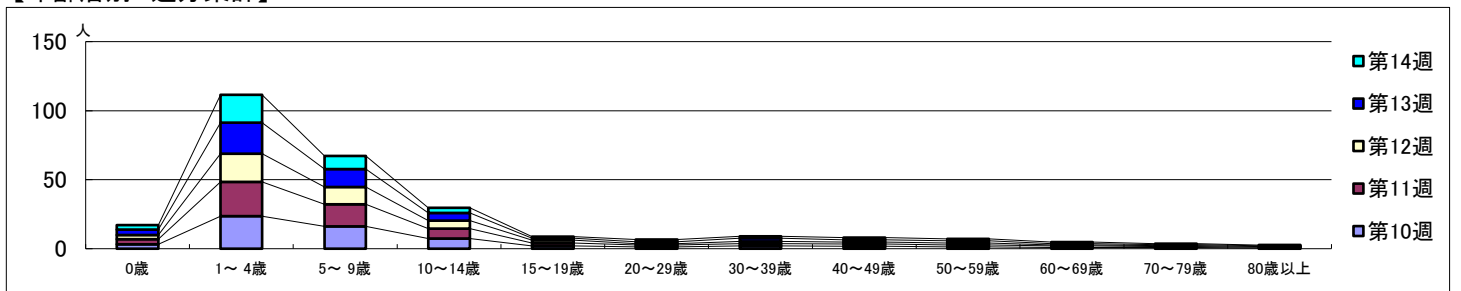
2026年3月2日 ~ 4月5日
[2026年 第10週 ~ 第14週]

【区別・週別報告定点当り】

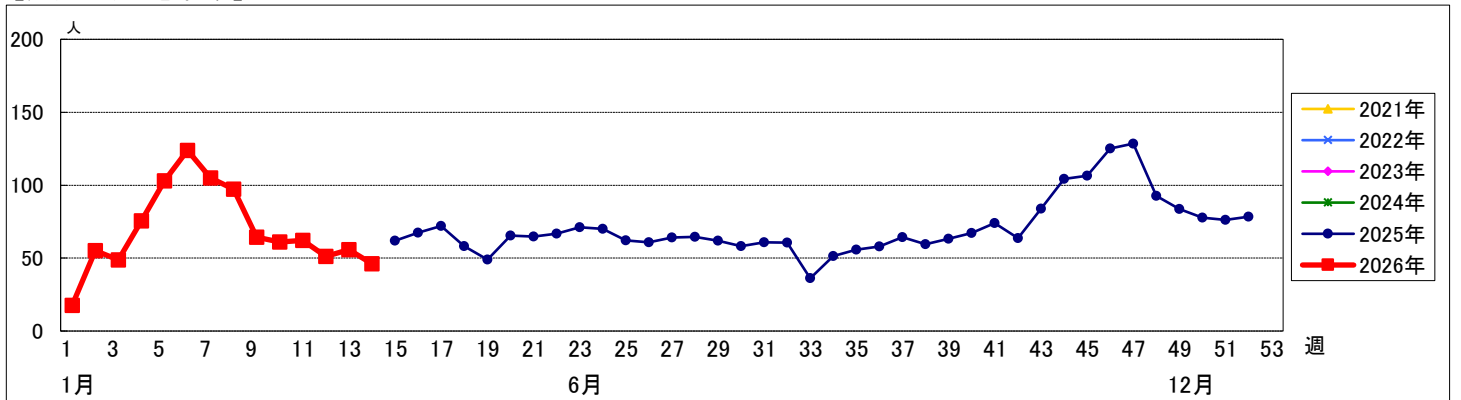


週数	合計	0歳	1~4歳	5~9歳	10~14歳	15~19歳	20~29歳	30~39歳	40~49歳	50~59歳	60~69歳	70~79歳	80歳以上
第10週	罹患数	268	2023	1391	625	175	123	176	151	118	79	79	40
第10週	定点当り	3.12	23.52	16.17	7.27	2.03	1.43	2.05	1.76	1.37	0.92	0.92	0.47
第11週	罹患数	334	2213	1434	640	189	109	151	145	113	91	61	52
第11週	定点当り	3.75	24.87	16.11	7.19	2.12	1.22	1.70	1.63	1.27	1.02	0.69	0.58
第12週	罹患数	281	1839	1117	536	174	87	147	126	126	74	53	45
第12週	定点当り	3.12	20.43	12.41	5.96	1.93	0.97	1.63	1.40	1.40	0.82	0.59	0.50
第13週	罹患数	348	1975	1148	487	132	135	189	141	147	87	68	51
第13週	定点当り	3.95	22.44	13.05	5.53	1.50	1.53	2.15	1.60	1.67	0.99	0.77	0.58
第14週	罹患数	260	1675	782	303	103	122	115	133	123	97	66	40
第14週	定点当り	3.13	20.18	9.42	3.65	1.24	1.47	1.39	1.60	1.48	1.17	0.80	0.48

【年齢層別5週分集計】



【定点当りの患者数】



<< RSウイルス感染症 >>

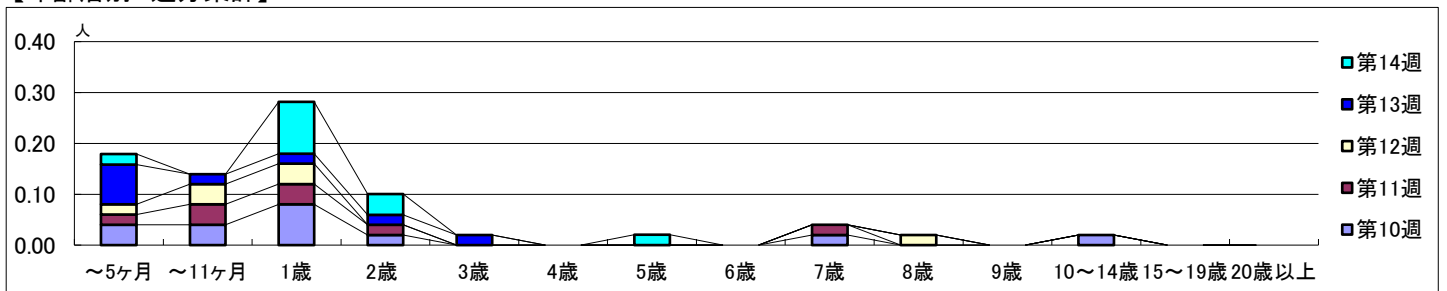
2026年3月2日 ~ 4月5日
[2026年 第10週 ~ 第14週]

【区別・週別報告定点当り】

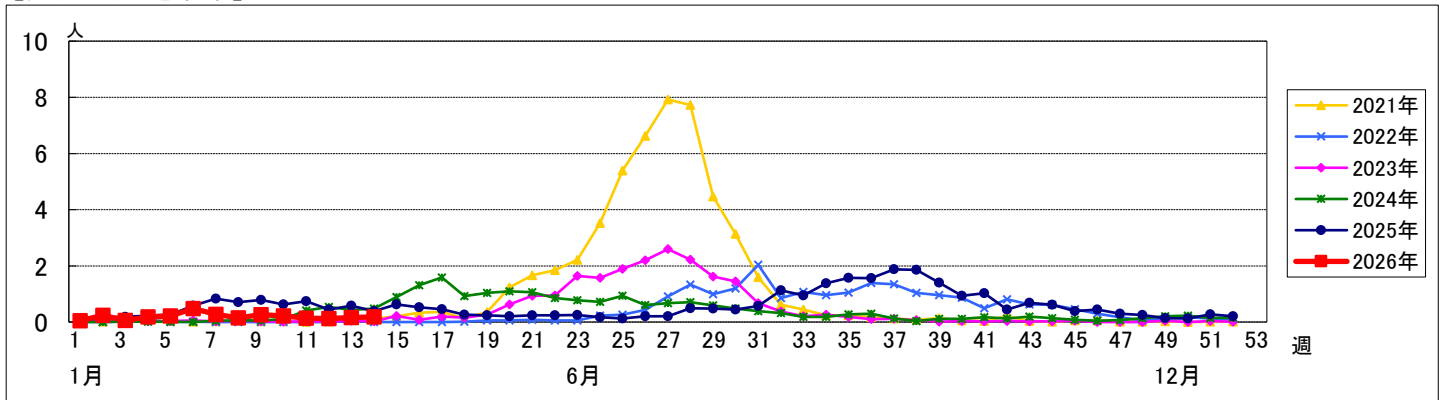
週数		合計	鶴見	神奈川	西	中	南	港南	保土ヶ谷	旭	磯子	金沢	港北	緑	青葉	都筑	戸塚	栄	泉	瀬谷
第10週	報告定点	51	4	3	1	2	3	3	3	3	2	3	5	2	4	3	4	2	2	2
	罹患数	11	0	0	0	0	1	5	0	1	0	1	2	0	1	0	0	0	0	0
	定点当り	0.22	0	0	0	0	0.33	1.67	0	0.33	0	0.33	0.40	0	0.25	0	0	0	0	0
第11週	報告定点	50	4	2	1	2	3	3	3	3	2	3	5	2	4	3	4	2	2	2
	罹患数	7	0	0	0	0	1	1	0	0	0	0	2	1	2	0	0	0	0	0
	定点当り	0.14	0	0	0	0	0.33	0.33	0	0	0	0	0.40	0.50	0.50	0	0	0	0	0
第12週	報告定点	50	4	3	1	2	3	3	3	3	2	3	5	2	4	3	3	2	2	2
	罹患数	6	0	1	0	0	0	0	0	1	0	0	3	0	0	1	0	0	0	0
	定点当り	0.12	0	0.33	0	0	0	0	0	0.33	0	0	0.60	0	0	0.33	0	0	0	0
第13週	報告定点	51	4	3	1	2	3	3	3	3	2	3	5	2	4	3	4	2	2	2
	罹患数	8	0	1	0	0	1	1	0	0	0	2	3	0	0	0	0	0	0	0
	定点当り	0.16	0	0.33	0	0	0.33	0.33	0	0	0	0.67	0.60	0	0	0	0	0	0	0
第14週	報告定点	49	4	3	1	2	3	3	3	3	2	3	4	2	3	3	4	2	2	2
	罹患数	9	0	0	0	0	3	2	0	0	2	1	0	0	0	0	0	0	1	0
	定点当り	0.18	0	0	0	0	1.00	0.67	0	0	1.00	0.33	0	0	0	0	0	0	0.50	0

週数		合計	~5ヶ月	~11ヶ月	1歳	2歳	3歳	4歳	5歳	6歳	7歳	8歳	9歳	10~14歳	15~19歳	20歳以上
第10週	罹患数	11	2	2	4	1					1			1		
	定点当り	0.22	0.04	0.04	0.08	0.02					0.02			0.02		
第11週	罹患数	7	1	2	2	1					1					
	定点当り	0.14	0.02	0.04	0.04	0.02					0.02					
第12週	罹患数	6	1	2	2							1				
	定点当り	0.12	0.02	0.04	0.04							0.02				
第13週	罹患数	8	4	1	1	1	1									
	定点当り	0.16	0.08	0.02	0.02	0.02	0.02									
第14週	罹患数	9	1		5	2			1							
	定点当り	0.18	0.02		0.10	0.04			0.02							

【年齢層別5週分集計】



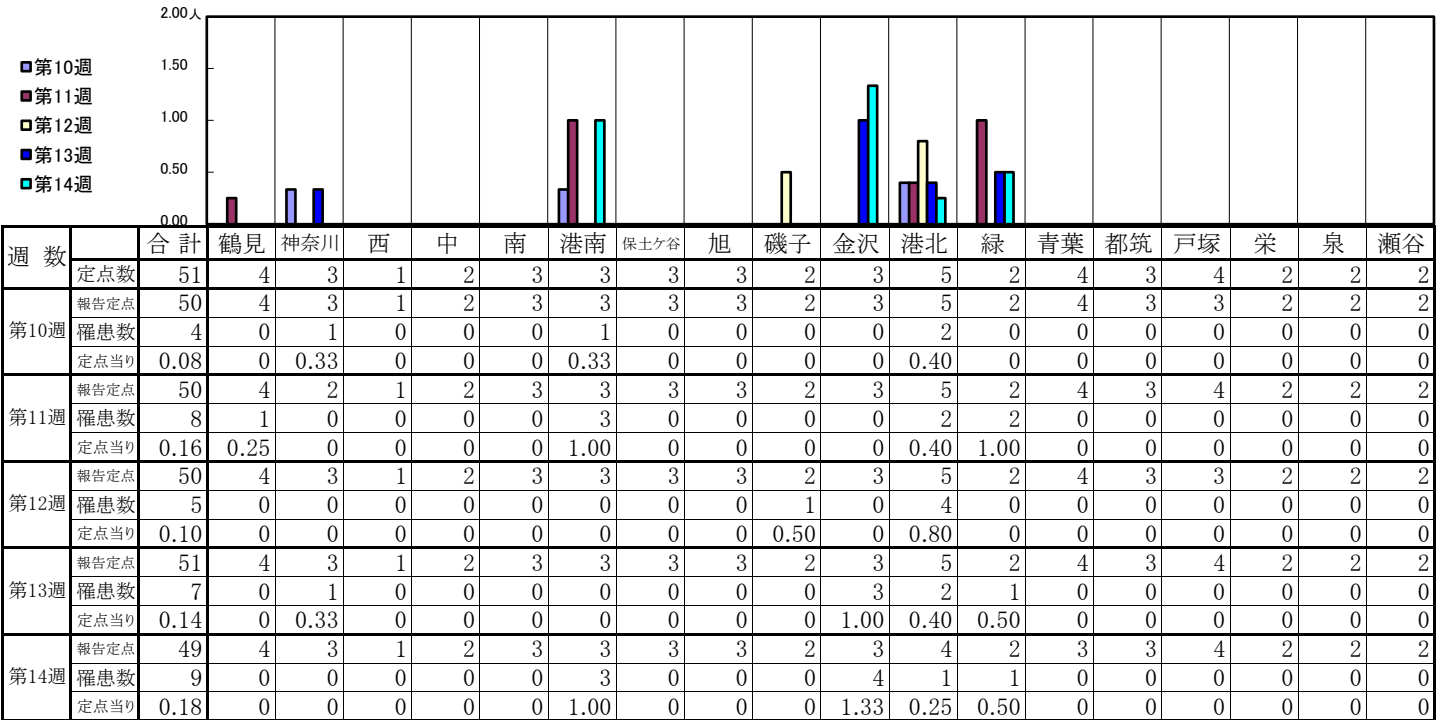
【定点当りの患者数】



<< 咽頭結膜熱 >>

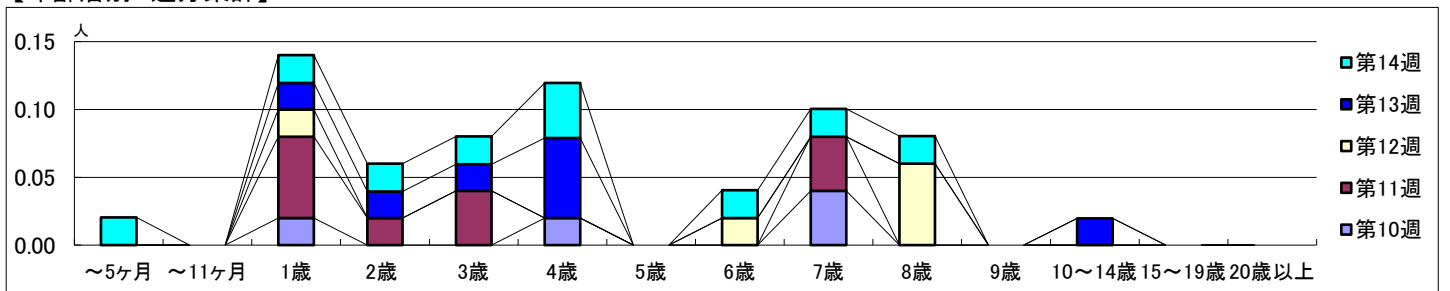
2026年3月2日 ~ 4月5日
[2026年 第10週 ~ 第14週]

【区別・週別報告定点当り】

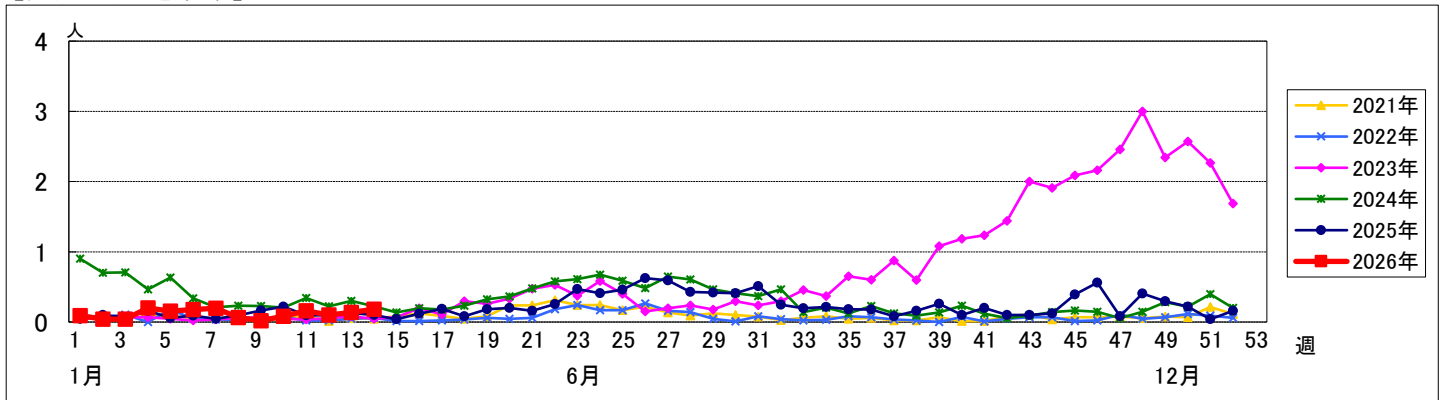


週数	合計	~5ヶ月	~11ヶ月	1歳	2歳	3歳	4歳	5歳	6歳	7歳	8歳	9歳	10~14歳	15~19歳	20歳以上
第10週	罹患数	4		1			1			2					
第10週	定点当り	0.08		0.02			0.02			0.04					
第11週	罹患数	8		3	1	2				2					
第11週	定点当り	0.16		0.06	0.02	0.04				0.04					
第12週	罹患数	5		1					1		3				
第12週	定点当り	0.10		0.02					0.02		0.06				
第13週	罹患数	7		1	1	1	3						1		
第13週	定点当り	0.14		0.02	0.02	0.02	0.06						0.02		
第14週	罹患数	9	1	1	1	1	2		1	1	1				
第14週	定点当り	0.18	0.02	0.02	0.02	0.02	0.04		0.02	0.02	0.02				

【年齢層別5週分集計】



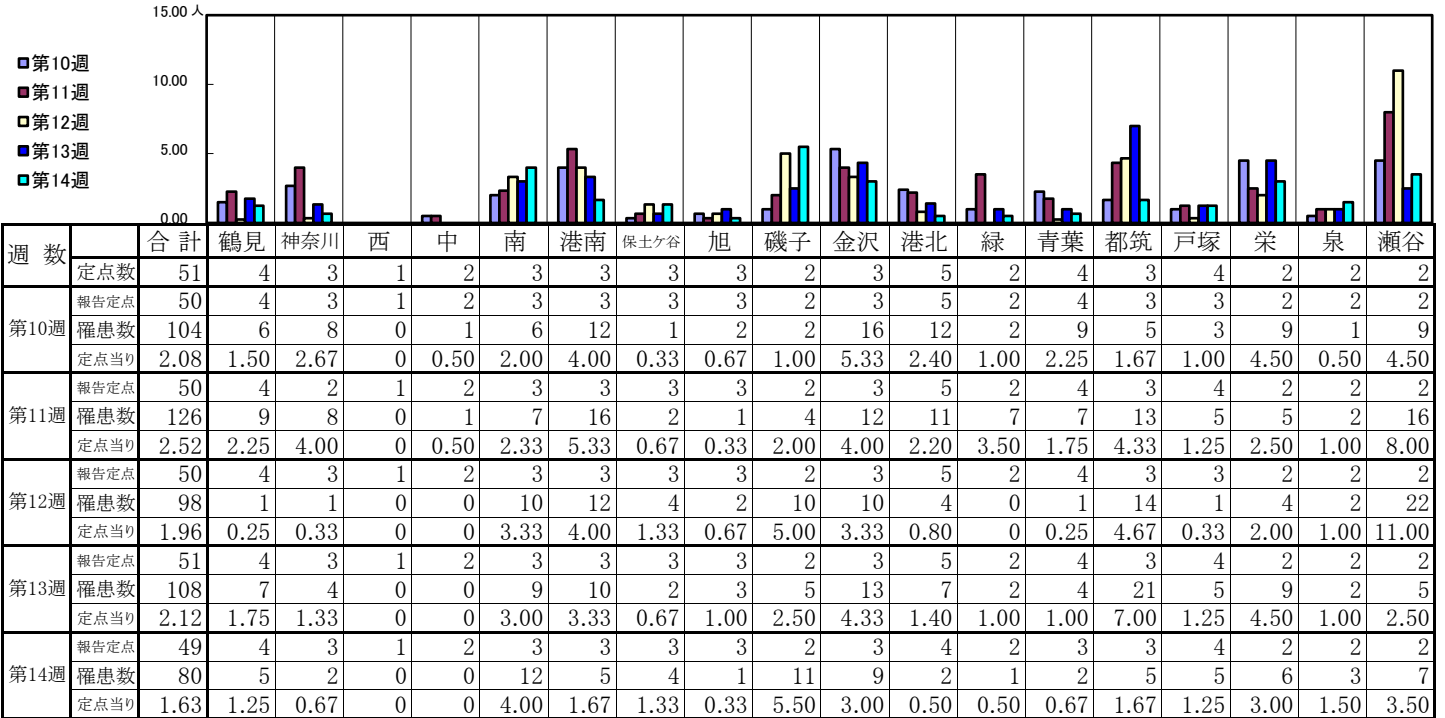
【定点当りの患者数】



<< A群溶血性レンサ球菌咽頭炎 >>

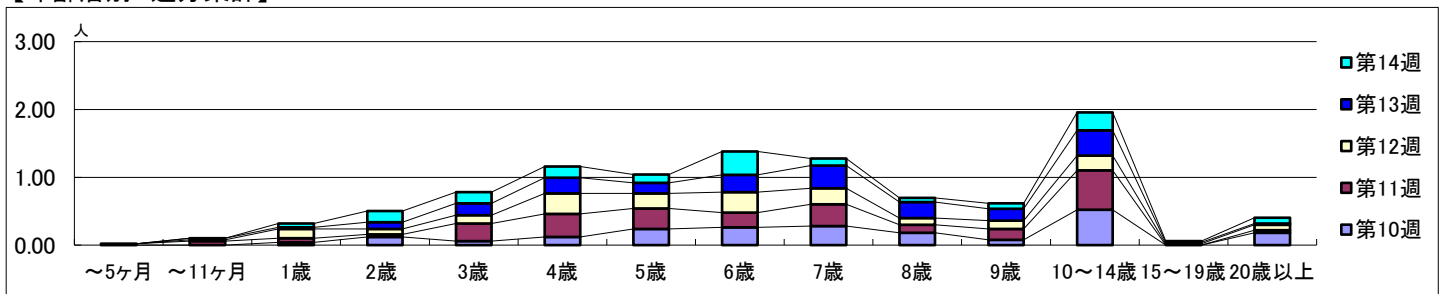
2026年3月2日 ~ 4月5日
[2026年 第10週 ~ 第14週]

【区別・週別報告定点当り】

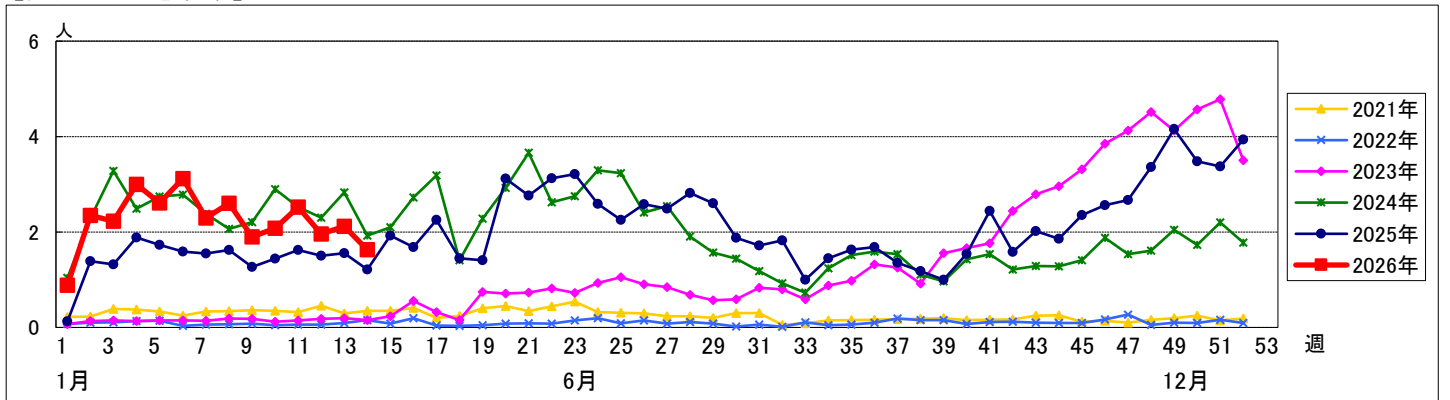


週数		合計	年齢層別															
			~5ヶ月	~11ヶ月	1歳	2歳	3歳	4歳	5歳	6歳	7歳	8歳	9歳	10~14歳	15~19歳	20歳以上		
第10週	罹患数	104			2	6	3	6	12	13	14	9	4	26		9		
	定点当り	2.08			0.04	0.12	0.06	0.12	0.24	0.26	0.28	0.18	0.08	0.52		0.18		
第11週	罹患数	126	1	3	3	2	13	17	15	11	16	6	8	29		2		
	定点当り	2.52	0.02	0.06	0.06	0.04	0.26	0.34	0.30	0.22	0.32	0.12	0.16	0.58		0.04		
第12週	罹患数	98		1	7	4	6	15	11	15	12	5	6	11	1	4		
	定点当り	1.96		0.02	0.14	0.08	0.12	0.30	0.22	0.30	0.24	0.10	0.12	0.22	0.02	0.08		
第13週	罹患数	108		1	1	5	9	12	8	13	17	12	9	19	1	1		
	定点当り	2.12		0.02	0.02	0.10	0.18	0.24	0.16	0.25	0.33	0.24	0.18	0.37	0.02	0.02		
第14週	罹患数	80			3	8	8	8	6	17	5	3	4	13	1	4		
	定点当り	1.63			0.06	0.16	0.16	0.16	0.12	0.35	0.10	0.06	0.08	0.27	0.02	0.08		

【年齢層別5週分集計】



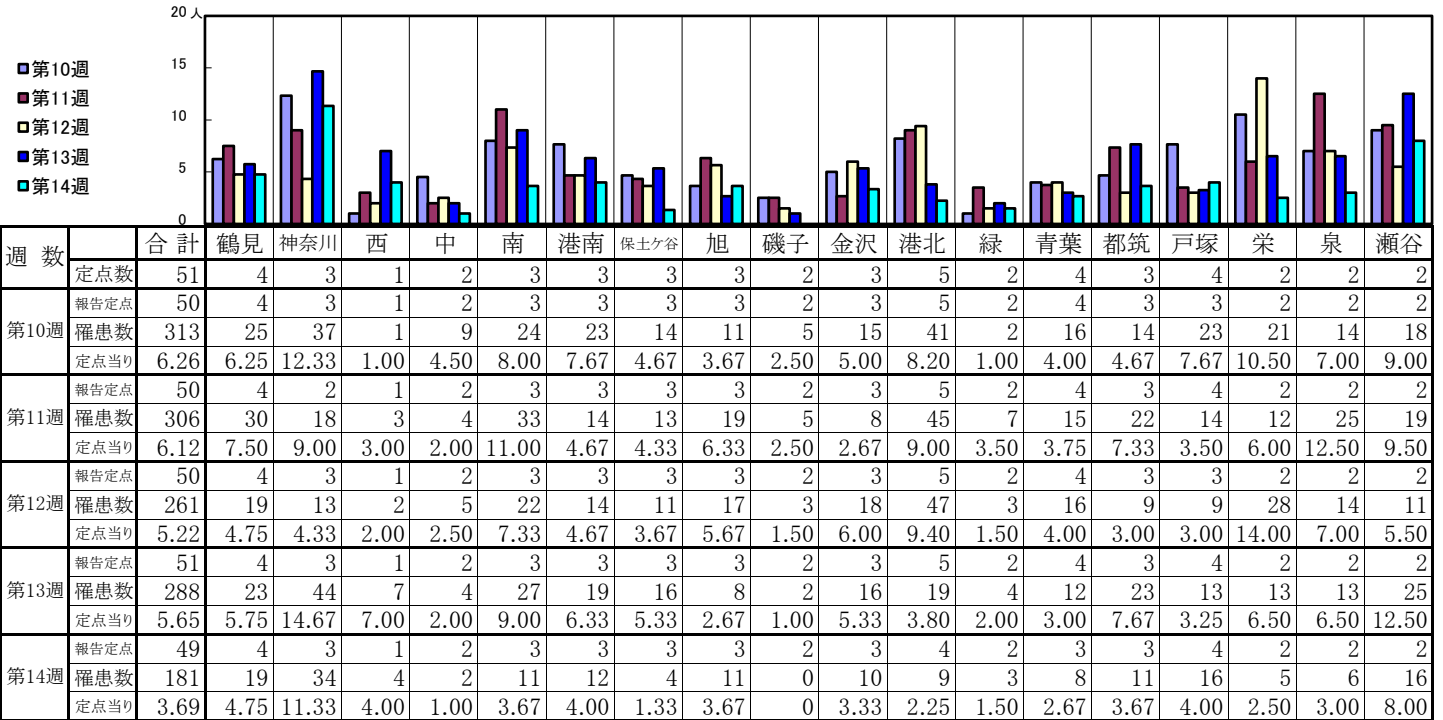
【定点当りの患者数】



<< 感染性胃腸炎 >>

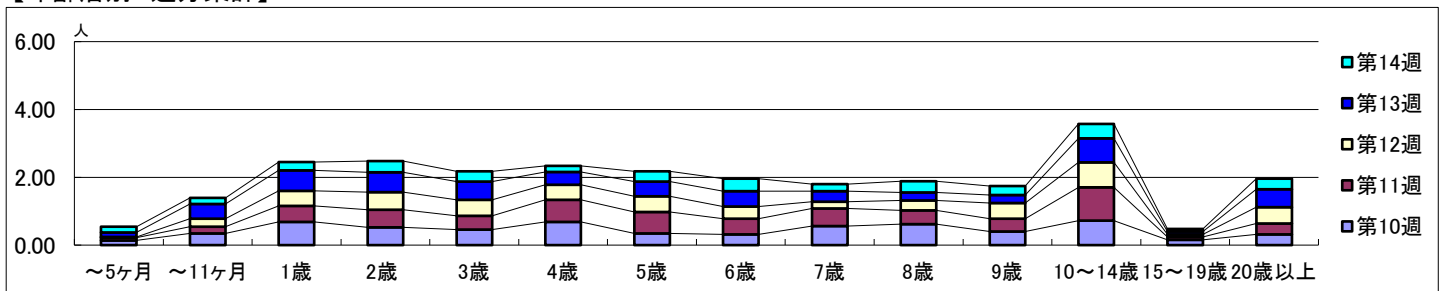
2026年3月2日 ~ 4月5日
[2026年 第10週 ~ 第14週]

【区別・週別報告定点当り】

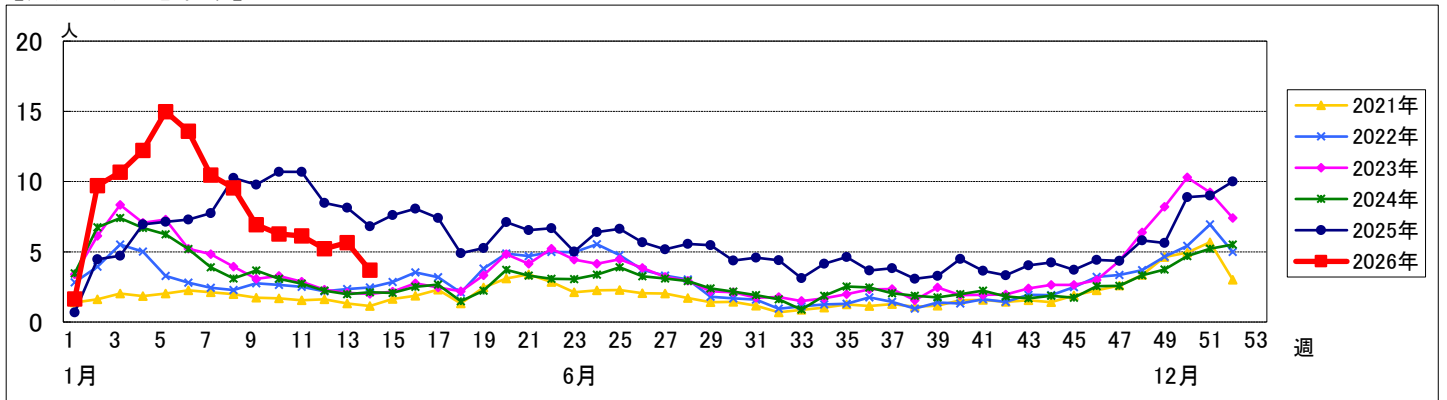


週数		合計	年齢層別													
			~5ヶ月	~11ヶ月	1歳	2歳	3歳	4歳	5歳	6歳	7歳	8歳	9歳	10~14歳	15~19歳	20歳以上
第10週	罹患数	313	7	17	34	26	23	34	17	16	28	31	20	36	8	16
	定点当り	6.26	0.14	0.34	0.68	0.52	0.46	0.68	0.34	0.32	0.56	0.62	0.40	0.72	0.16	0.32
第11週	罹患数	306	4	10	24	26	20	33	32	23	26	20	19	49	4	16
	定点当り	6.12	0.08	0.20	0.48	0.52	0.40	0.66	0.64	0.46	0.52	0.40	0.38	0.98	0.08	0.32
第12週	罹患数	261	1	12	22	26	24	22	23	18	10	15	23	37	4	24
	定点当り	5.22	0.02	0.24	0.44	0.52	0.48	0.44	0.46	0.36	0.20	0.30	0.46	0.74	0.08	0.48
第13週	罹患数	288	7	22	31	30	27	19	22	23	16	12	12	36	4	27
	定点当り	5.65	0.14	0.43	0.61	0.59	0.53	0.37	0.43	0.45	0.31	0.24	0.24	0.71	0.08	0.53
第14週	罹患数	181	8	9	12	16	15	9	15	18	10	16	13	21	4	15
	定点当り	3.69	0.16	0.18	0.24	0.33	0.31	0.18	0.31	0.37	0.20	0.33	0.27	0.43	0.08	0.31

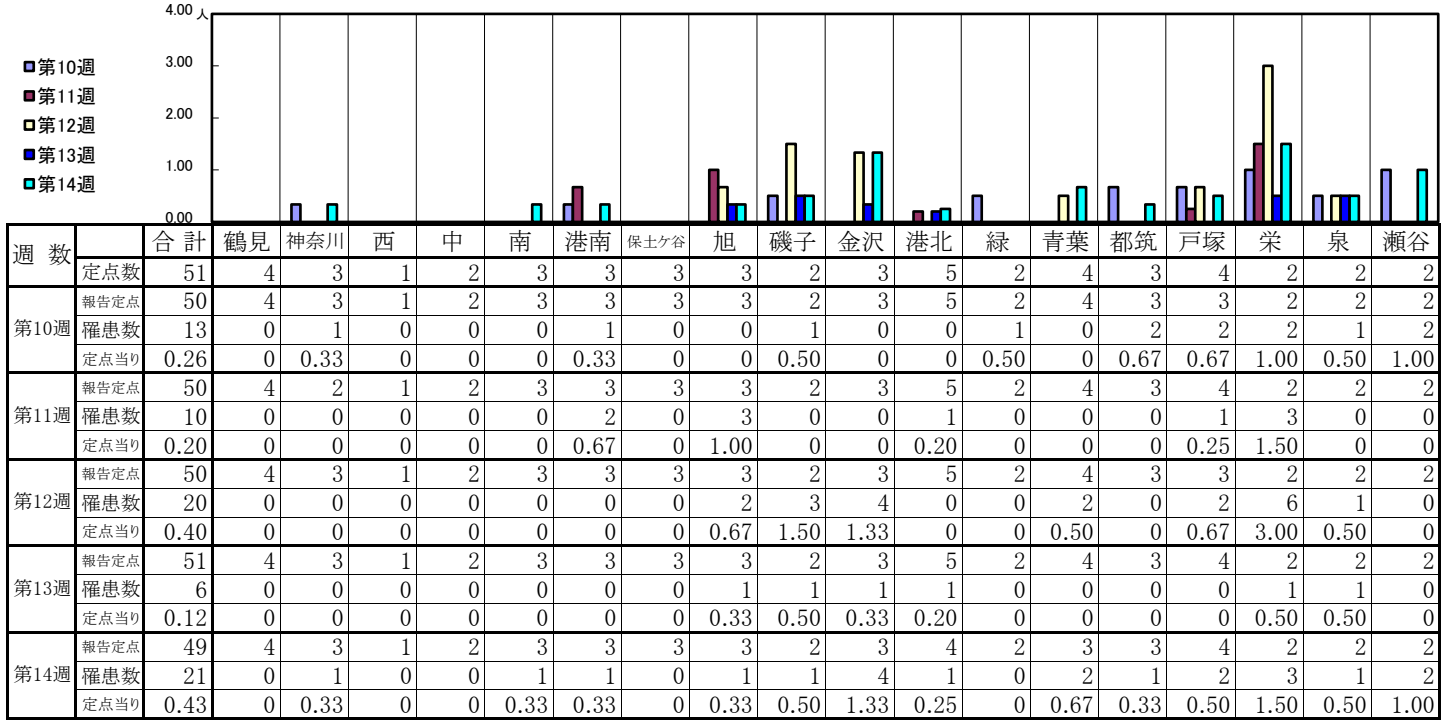
【年齢層別5週分集計】



【定点当りの患者数】

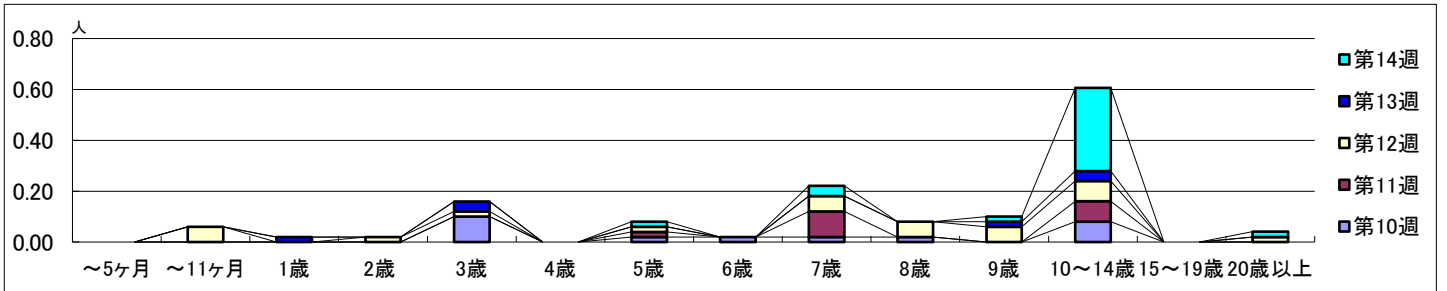


【区別・週別報告定点当り】

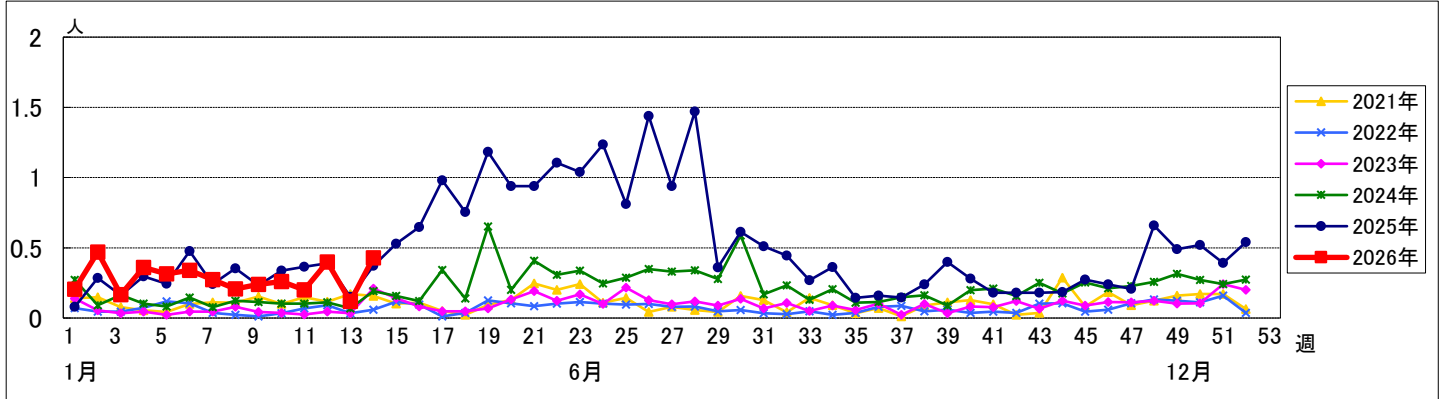


週数		合計	年齢層別																
			~5ヶ月	~11ヶ月	1歳	2歳	3歳	4歳	5歳	6歳	7歳	8歳	9歳	10~14歳	15~19歳	20歳以上			
第10週	罹患数	13					5		1	1	1	1		4					
	定点当り	0.26				0.10		0.02	0.02	0.02	0.02		0.08						
第11週	罹患数	10						1		5			4						
	定点当り	0.20						0.02		0.10			0.08						
第12週	罹患数	20		3		1	1		1	3	3	3	4		1				
	定点当り	0.40		0.06		0.02	0.02		0.02	0.06	0.06	0.06	0.08		0.02				
第13週	罹患数	6			1		2					1	2						
	定点当り	0.12			0.02		0.04					0.02	0.04						
第14週	罹患数	21						1		2		1	16		1				
	定点当り	0.43						0.02		0.04		0.02	0.33		0.02				

【年齢層別5週分集計】



【定点当りの患者数】

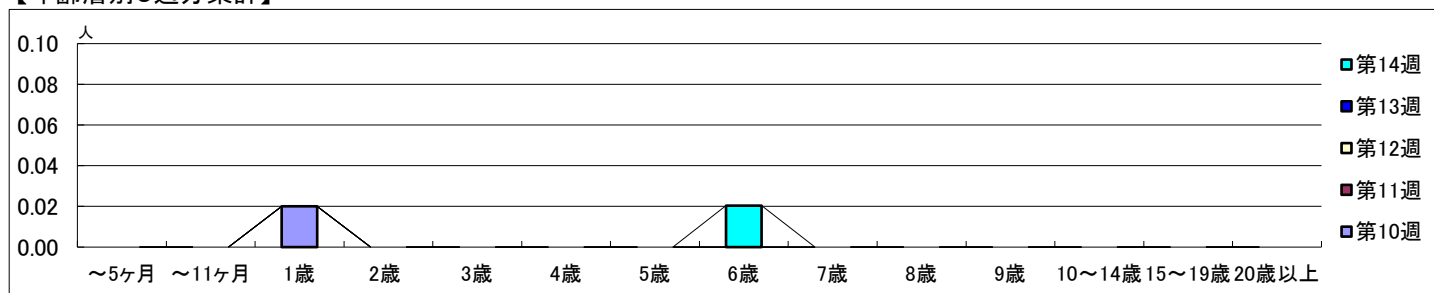


【区別・週別報告定点当り】

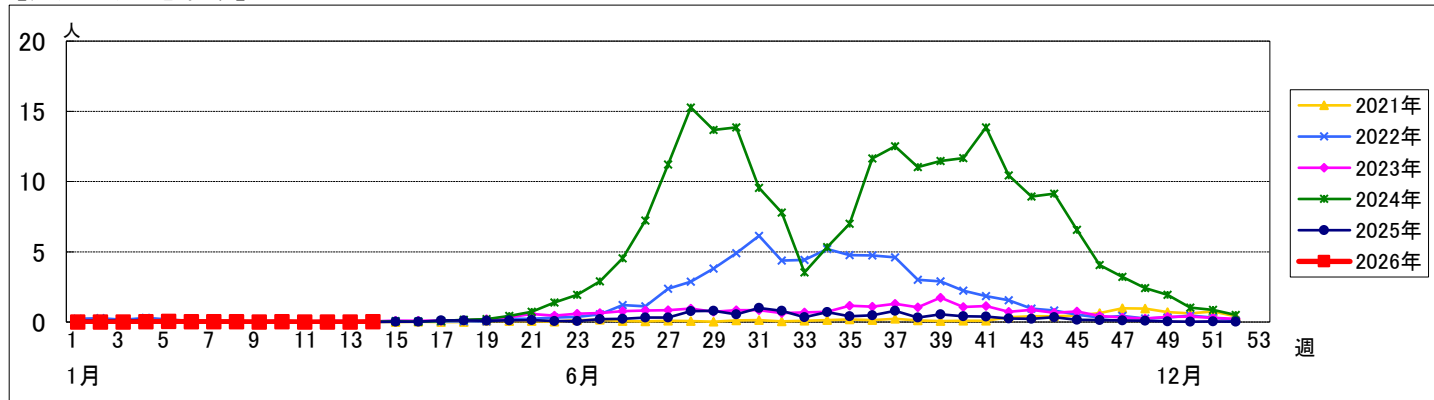
週数		区別																		
		合計	鶴見	神奈川	西	中	南	港南	保土ヶ谷	旭	磯子	金沢	港北	緑	青葉	都筑	戸塚	栄	泉	瀬谷
第10週	定点数	51	4	3	1	2	3	3	3	3	2	3	5	2	4	3	4	2	2	2
	報告定点	50	4	3	1	2	3	3	3	3	2	3	5	2	4	3	3	2	2	2
	罹患数	1	0	0	0	0	1	0	0	0	0	0	0	0	0	0	0	0	0	0
第11週	報告定点	50	4	2	1	2	3	3	3	2	3	5	2	4	3	4	2	2	2	2
	罹患数	0	0	0	0	0	0	0	0	0	0	0	0	0	0	0	0	0	0	0
	定点当り	0	0	0	0	0	0	0	0	0	0	0	0	0	0	0	0	0	0	0
第12週	報告定点	50	4	3	1	2	3	3	3	2	3	5	2	4	3	3	2	2	2	2
	罹患数	0	0	0	0	0	0	0	0	0	0	0	0	0	0	0	0	0	0	0
	定点当り	0	0	0	0	0	0	0	0	0	0	0	0	0	0	0	0	0	0	0
第13週	報告定点	51	4	3	1	2	3	3	3	2	3	5	2	4	3	4	2	2	2	2
	罹患数	0	0	0	0	0	0	0	0	0	0	0	0	0	0	0	0	0	0	0
	定点当り	0	0	0	0	0	0	0	0	0	0	0	0	0	0	0	0	0	0	0
第14週	報告定点	49	4	3	1	2	3	3	3	2	3	4	2	3	3	4	2	2	2	2
	罹患数	1	0	0	0	0	0	0	0	0	0	0	0	0	0	0	1	0	0	0
	定点当り	0.02	0	0	0	0	0	0	0	0	0	0	0	0	0	0	0.50	0	0	0

週数		合計	年齢層別														
			~5ヶ月	~11ヶ月	1歳	2歳	3歳	4歳	5歳	6歳	7歳	8歳	9歳	10~14歳	15~19歳	20歳以上	
第10週	罹患数	1			1												
	定点当り	0.02			0.02												
第11週	罹患数	0															
	定点当り	0															
第12週	罹患数	0															
	定点当り	0															
第13週	罹患数	0															
	定点当り	0															
第14週	罹患数	1							1								
	定点当り	0.02							0.02								

【年齢層別5週分集計】



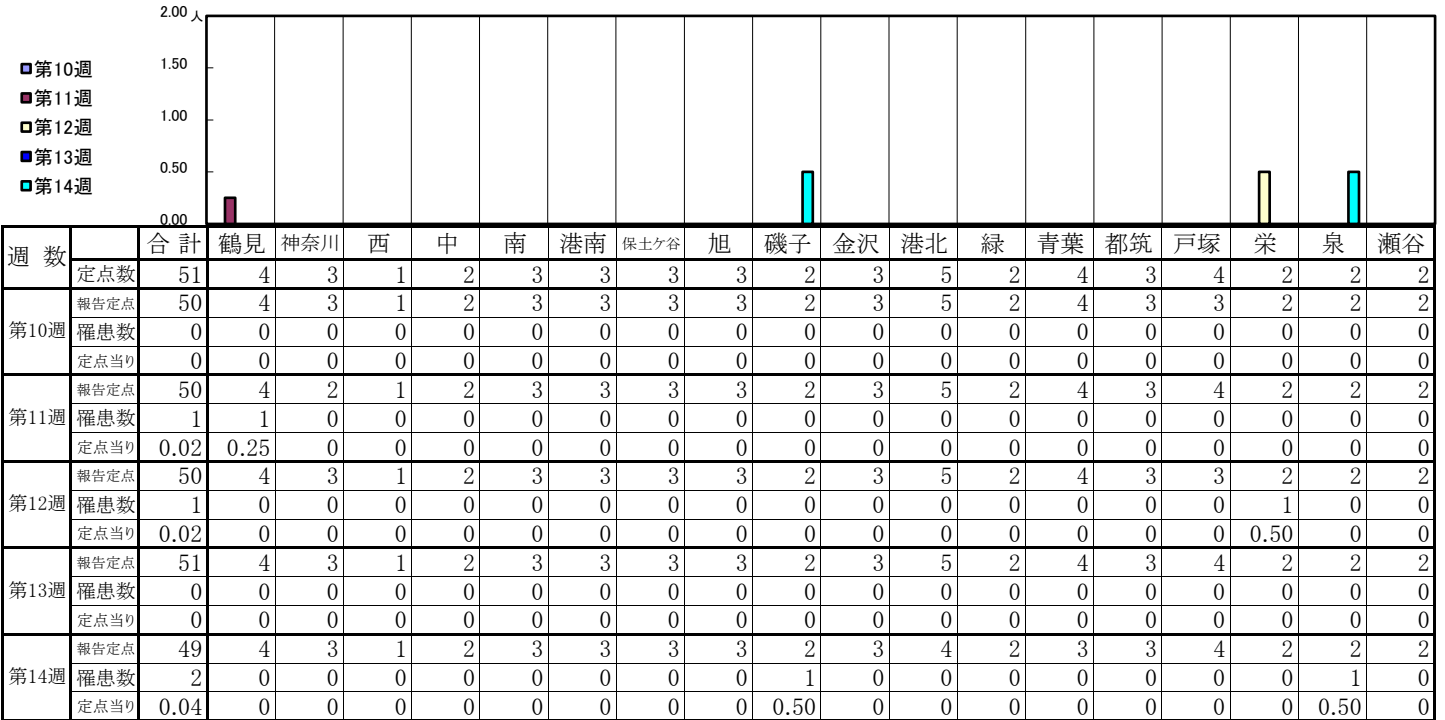
【定点当りの患者数】



<< 伝染性紅斑 >>

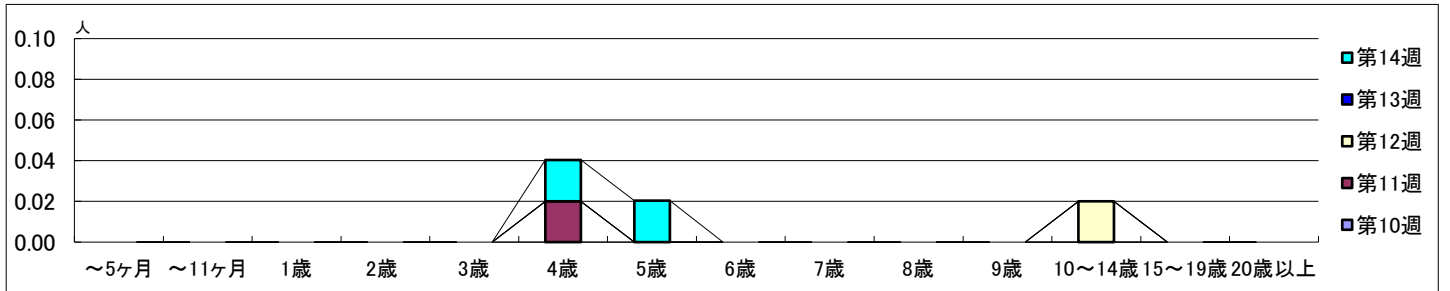
2026年3月2日 ~ 4月5日
[2026年 第10週 ~ 第14週]

【区別・週別報告定点当り】

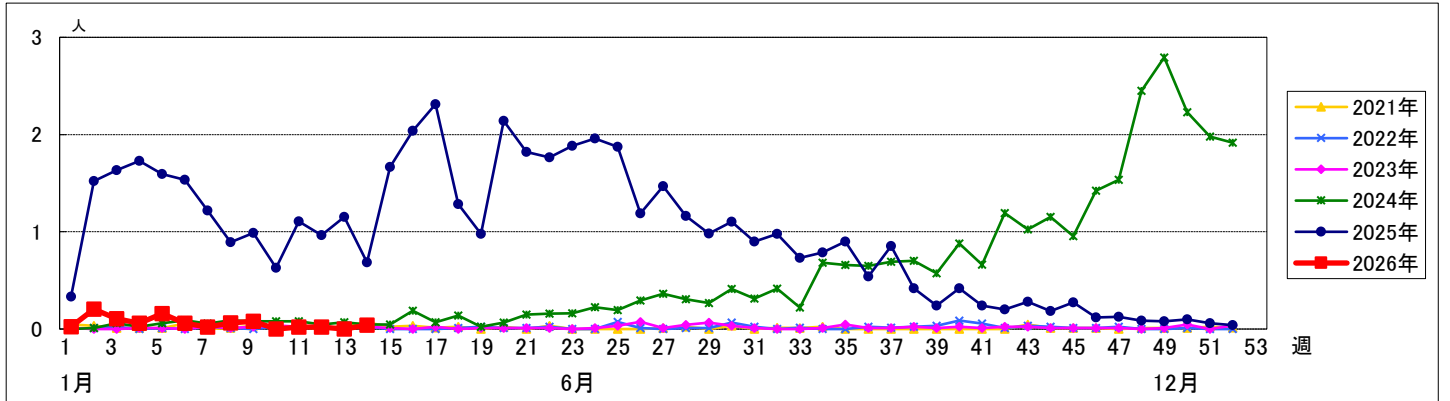


週数		合計	~5ヶ月	~11ヶ月	1歳	2歳	3歳	4歳	5歳	6歳	7歳	8歳	9歳	10~14歳	15~19歳	20歳以上
第10週	罹患数	0														
	定点当り	0														
第11週	罹患数	1					1									
	定点当り	0.02					0.02									
第12週	罹患数	1											1			
	定点当り	0.02											0.02			
第13週	罹患数	0														
	定点当り	0														
第14週	罹患数	2					1	1								
	定点当り	0.04					0.02	0.02								

【年齢層別5週分集計】



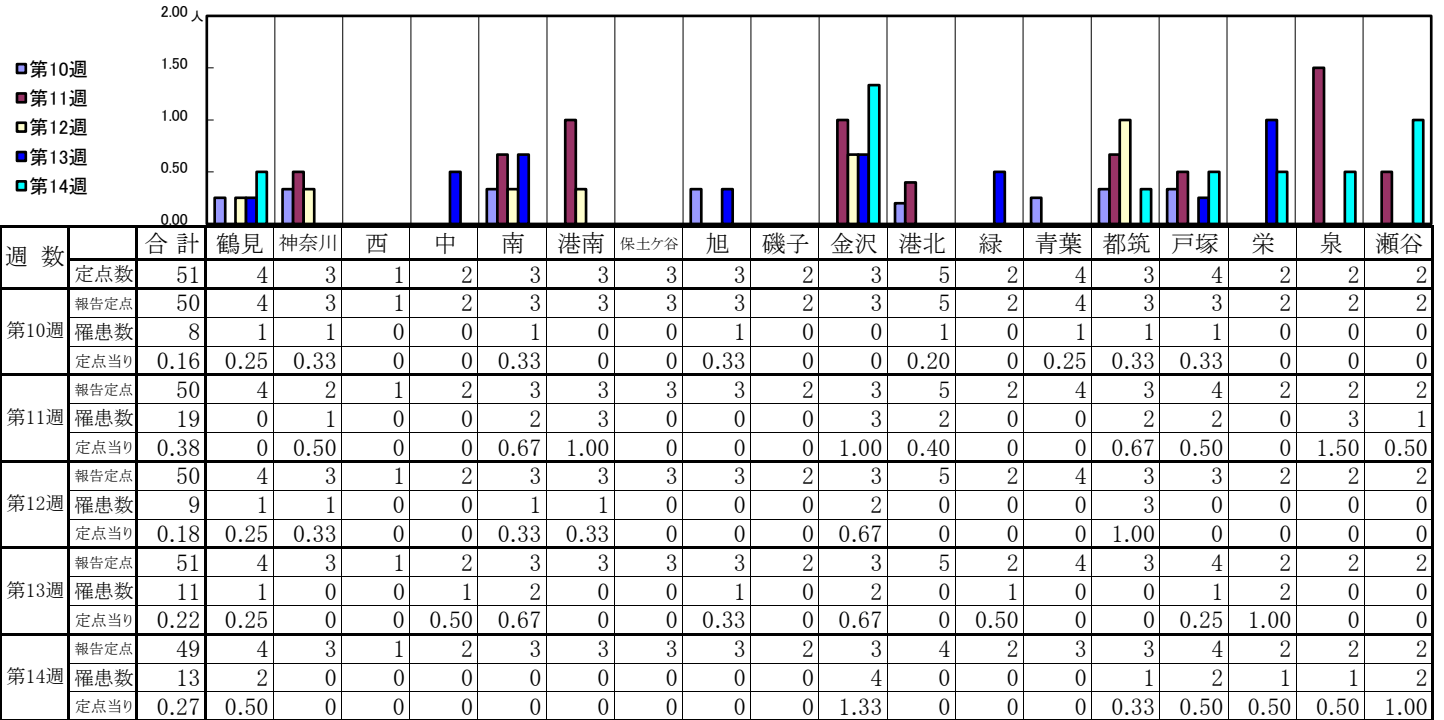
【定点当りの患者数】



<< 突発性発しん >>

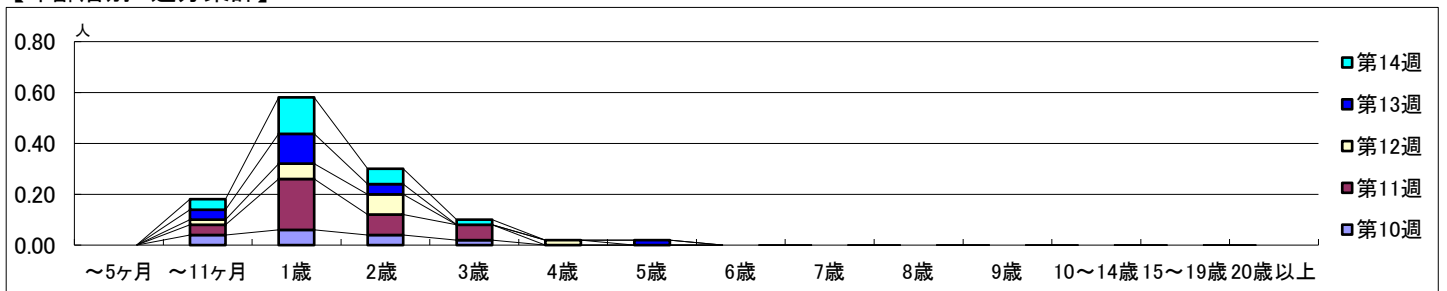
2026年3月2日 ~ 4月5日
[2026年 第10週 ~ 第14週]

【区別・週別報告定点当り】

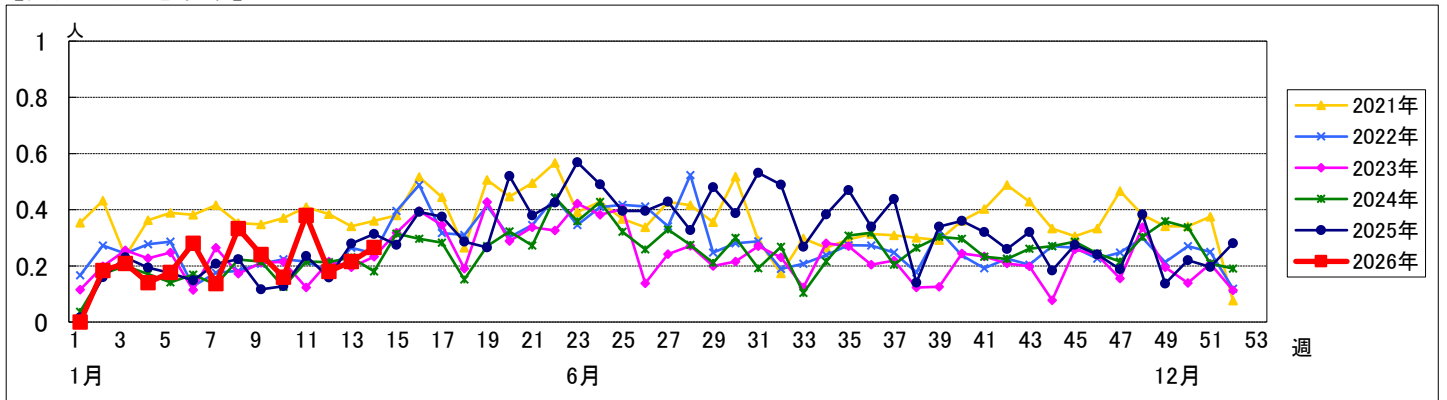


週数	合計	~5ヶ月	~11ヶ月	1歳	2歳	3歳	4歳	5歳	6歳	7歳	8歳	9歳	10~14歳	15~19歳	20歳以上
第10週	罹患数	8	2	3	2	1									
第10週	定点当り	0.16	0.04	0.06	0.04	0.02									
第11週	罹患数	19	2	10	4	3									
第11週	定点当り	0.38	0.04	0.20	0.08	0.06									
第12週	罹患数	9	1	3	4		1								
第12週	定点当り	0.18	0.02	0.06	0.08		0.02								
第13週	罹患数	11	2	6	2			1							
第13週	定点当り	0.22	0.04	0.12	0.04			0.02							
第14週	罹患数	13	2	7	3	1									
第14週	定点当り	0.27	0.04	0.14	0.06	0.02									

【年齢層別5週分集計】



【定点当りの患者数】

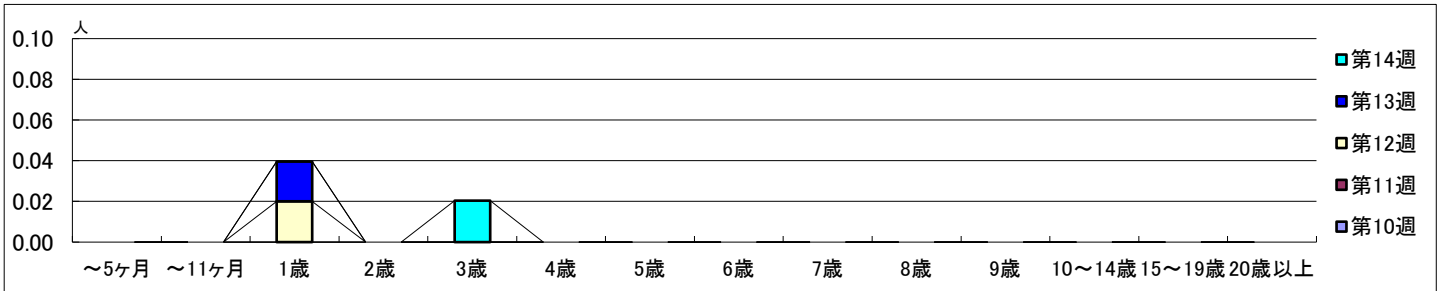


【区別・週別報告定点当り】

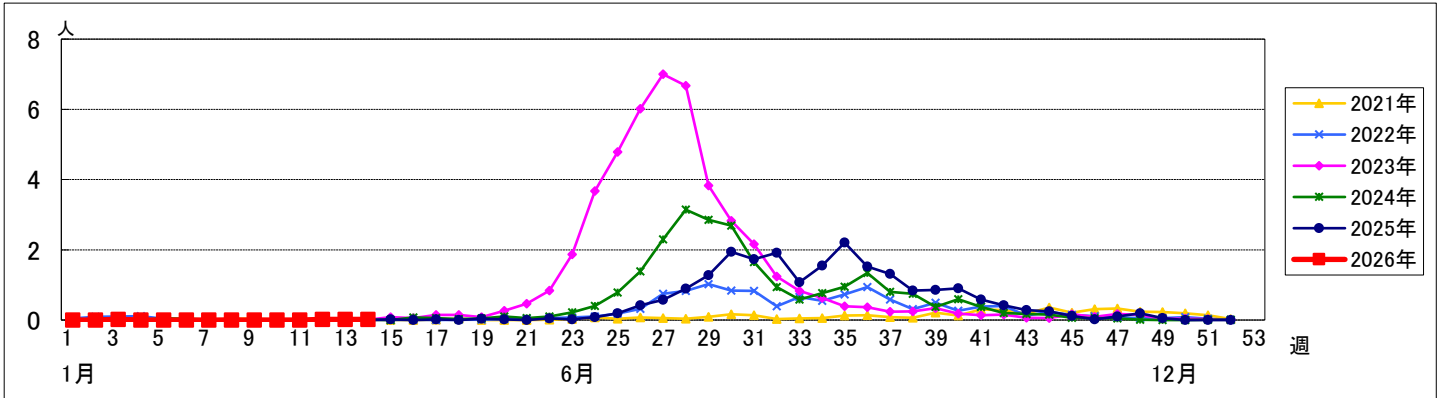
週数		合計	鶴見	神奈川	西	中	南	港南	保土ヶ谷	旭	磯子	金沢	港北	緑	青葉	都筑	戸塚	栄	泉	瀬谷
第10週	定点数	51	4	3	1	2	3	3	3	3	2	3	5	2	4	3	4	2	2	2
	報告定点	50	4	3	1	2	3	3	3	3	2	3	5	2	4	3	3	2	2	2
	罹患数	0	0	0	0	0	0	0	0	0	0	0	0	0	0	0	0	0	0	0
第11週	報告定点	50	4	2	1	2	3	3	3	3	2	3	5	2	4	3	4	2	2	2
	罹患数	0	0	0	0	0	0	0	0	0	0	0	0	0	0	0	0	0	0	0
	定点当り	0	0	0	0	0	0	0	0	0	0	0	0	0	0	0	0	0	0	0
第12週	報告定点	50	4	3	1	2	3	3	3	3	2	3	5	2	4	3	3	2	2	2
	罹患数	1	0	0	0	0	1	0	0	0	0	0	0	0	0	0	0	0	0	0
	定点当り	0.02	0	0	0	0	0.33	0	0	0	0	0	0	0	0	0	0	0	0	0
第13週	報告定点	51	4	3	1	2	3	3	3	3	2	3	5	2	4	3	4	2	2	2
	罹患数	1	0	0	0	0	0	0	0	0	0	0	1	0	0	0	0	0	0	0
	定点当り	0.02	0	0	0	0	0	0	0	0	0	0	0.20	0	0	0	0	0	0	0
第14週	報告定点	49	4	3	1	2	3	3	3	3	2	3	4	2	3	3	4	2	2	2
	罹患数	1	0	0	0	0	0	0	0	0	0	0	1	0	0	0	0	0	0	0
	定点当り	0.02	0	0	0	0	0	0	0	0	0	0	0.25	0	0	0	0	0	0	0

週数		合計	~5ヶ月	~11ヶ月	1歳	2歳	3歳	4歳	5歳	6歳	7歳	8歳	9歳	10~14歳	15~19歳	20歳以上
第10週	罹患数	0														
	定点当り	0														
第11週	罹患数	0														
	定点当り	0														
第12週	罹患数	1			1											
	定点当り	0.02			0.02											
第13週	罹患数	1			1											
	定点当り	0.02			0.02											
第14週	罹患数	1					1									
	定点当り	0.02					0.02									

【年齢層別5週分集計】



【定点当りの患者数】



<< 流行性耳下腺炎 >>

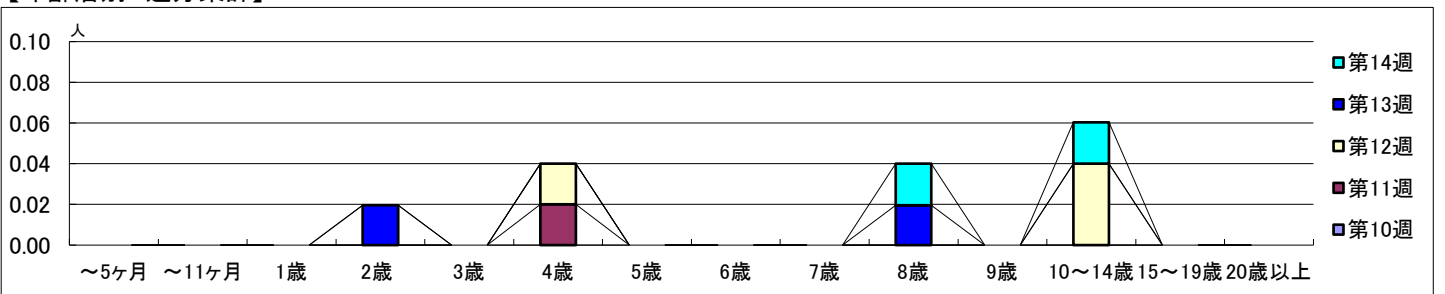
2026年3月2日 ~ 4月5日
[2026年 第10週 ~ 第14週]

【区別・週別報告定点当り】

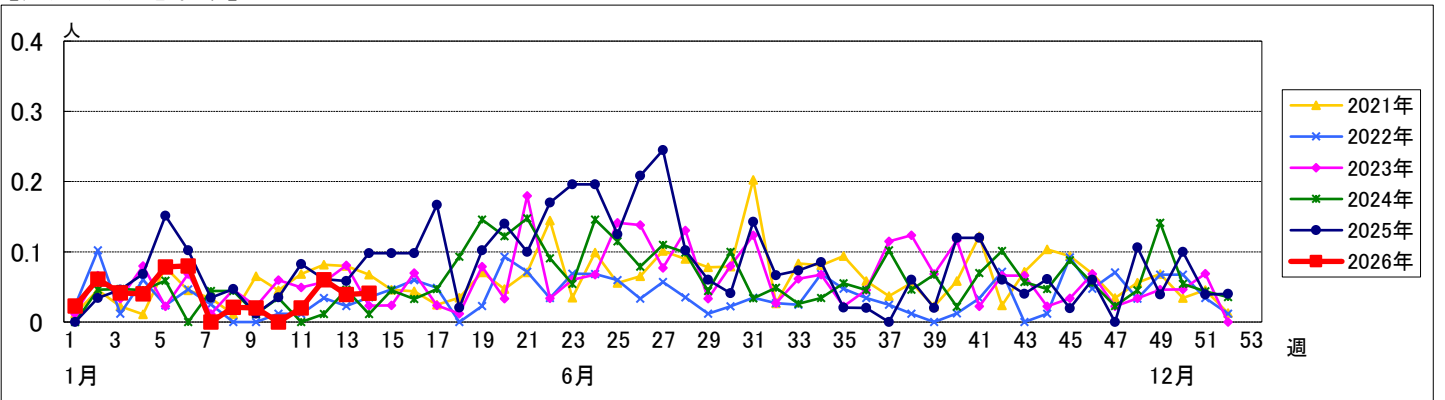
週数		合計	鶴見	神奈川	西	中	南	港南	保土ヶ谷	旭	磯子	金沢	港北	緑	青葉	都筑	戸塚	栄	泉	瀬谷
第10週	報告定点	51	4	3	1	2	3	3	3	3	2	3	5	2	4	3	4	2	2	2
	罹患数	0	0	0	0	0	0	0	0	0	0	0	0	0	0	0	0	0	0	0
	定点当り	0	0	0	0	0	0	0	0	0	0	0	0	0	0	0	0	0	0	0
第11週	報告定点	50	4	2	1	2	3	3	3	3	2	3	5	2	4	3	4	2	2	2
	罹患数	1	0	0	0	0	0	0	0	0	0	0	0	0	0	0	0	1	0	0
	定点当り	0.02	0	0	0	0	0	0	0	0	0	0	0	0	0	0	0	0.50	0	0
第12週	報告定点	50	4	3	1	2	3	3	3	3	2	3	5	2	4	3	3	2	2	2
	罹患数	3	0	1	0	0	1	0	0	0	0	0	0	0	0	1	0	0	0	0
	定点当り	0.06	0	0.33	0	0	0.33	0	0	0	0	0	0	0	0	0.33	0	0	0	0
第13週	報告定点	51	4	3	1	2	3	3	3	3	2	3	5	2	4	3	4	2	2	2
	罹患数	2	0	0	0	0	1	0	0	0	0	0	0	0	0	1	0	0	0	0
	定点当り	0.04	0	0	0	0	0.33	0	0	0	0	0	0	0	0	0.33	0	0	0	0
第14週	報告定点	49	4	3	1	2	3	3	3	3	2	3	4	2	3	3	4	2	2	2
	罹患数	2	0	0	0	0	0	1	0	0	0	1	0	0	0	0	0	0	0	0
	定点当り	0.04	0	0	0	0	0	0.33	0	0	0	0.33	0	0	0	0	0	0	0	0

週数		合計	~5ヶ月	~11ヶ月	1歳	2歳	3歳	4歳	5歳	6歳	7歳	8歳	9歳	10~14歳	15~19歳	20歳以上
第10週	罹患数	0														
	定点当り	0														
第11週	罹患数	1					1									
	定点当り	0.02					0.02									
第12週	罹患数	3					1						2			
	定点当り	0.06					0.02						0.04			
第13週	罹患数	2				1						1				
	定点当り	0.04				0.02						0.02				
第14週	罹患数	2										1		1		
	定点当り	0.04										0.02		0.02		

【年齢層別5週分集計】



【定点当りの患者数】



<< 急性出血性結膜炎 >>

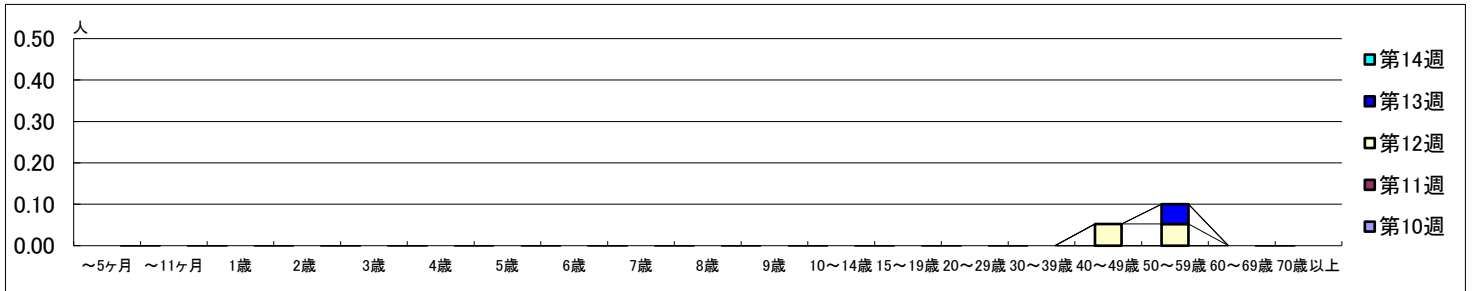
2026年3月2日 ~ 4月5日
[2026年 第10週 ~ 第14週]

【区別・週別報告定点当り】

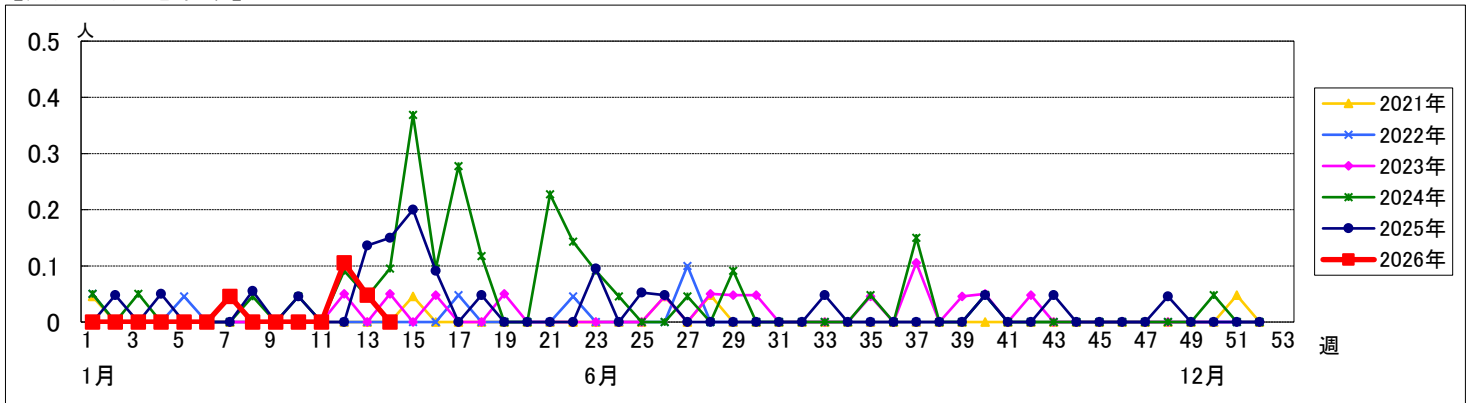
週数		区別																		
		合計	鶴見	神奈川	西	中	南	港南	保土ヶ谷	旭	磯子	金沢	港北	緑	青葉	都筑	戸塚	栄	泉	瀬谷
第10週	定点数	22	2	1	1	1	1	1	1	1	1	2	1	2	1	2	1	1	1	1
	報告定点	22	2	1	1	1	1	1	1	1	1	2	1	2	1	2	1	1	1	1
	罹患数	0	0	0	0	0	0	0	0	0	0	0	0	0	0	0	0	0	0	0
第11週	報告定点	21	2	1	1	1	1	1	1	1	1	2	1	2	1	2	1	1	1	1
	罹患数	0	0	0	0	0	0	0	0	0	0	0	0	0	0	0	0	0	0	0
	定点当り	0	0	0	0	0	0	0	0	0	0	0	0	0	0	0	0	0	0	0
第12週	報告定点	19	2	1	0	1	1	1	1	1	1	0	1	2	1	2	1	1	1	1
	罹患数	2	0	0	0	0	0	0	2	0	0	0	0	0	0	0	0	0	0	0
	定点当り	0.11	0	0	0	0	0	0	2.00	0	0	0	0	0	0	0	0	0	0	0
第13週	報告定点	21	2	1	1	1	1	1	1	1	1	1	1	2	1	2	1	1	1	1
	罹患数	1	0	0	0	0	0	0	1	0	0	0	0	0	0	0	0	0	0	0
	定点当り	0.05	0	0	0	0	0	0	1.00	0	0	0	0	0	0	0	0	0	0	0
第14週	報告定点	21	2	1	1	1	1	1	1	1	1	1	1	2	1	2	1	1	1	1
	罹患数	0	0	0	0	0	0	0	0	0	0	0	0	0	0	0	0	0	0	0
	定点当り	0	0	0	0	0	0	0	0	0	0	0	0	0	0	0	0	0	0	0

週数		合計	~5ヶ月	~11ヶ月	1歳	2歳	3歳	4歳	5歳	6歳	7歳	8歳	9歳	10~14歳	15~19歳	20~29歳	30~39歳	40~49歳	50~59歳	60~69歳	70歳以上	
			第10週	罹患数	0																	
第10週	定点当り	0																				
第11週	罹患数	0																				
第11週	定点当り	0																				
第12週	罹患数	2																1	1			
第12週	定点当り	0.11																0.05	0.05			
第13週	罹患数	1																	1			
第13週	定点当り	0.05																	0.05			
第14週	罹患数	0																				
第14週	定点当り	0																				

【年齢層別5週分集計】



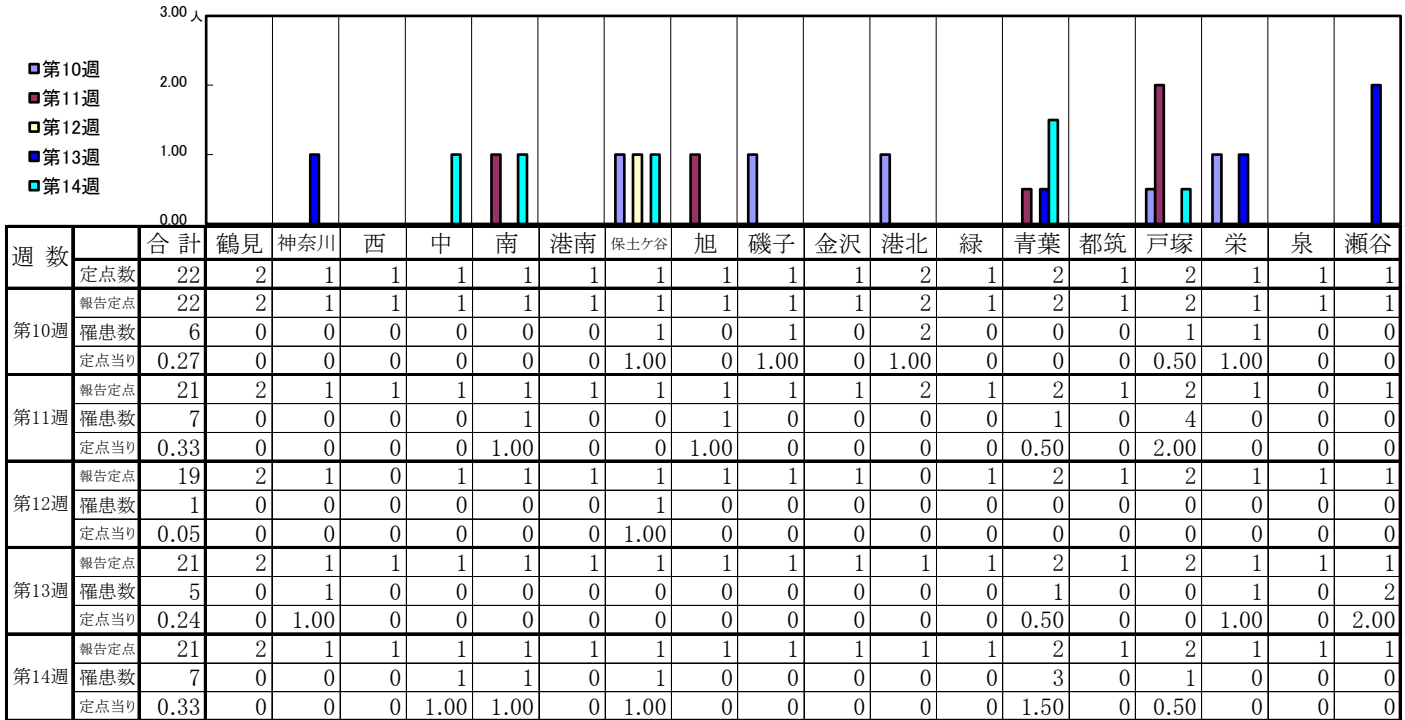
【定点当りの患者数】



<< 流行性角結膜炎 >>

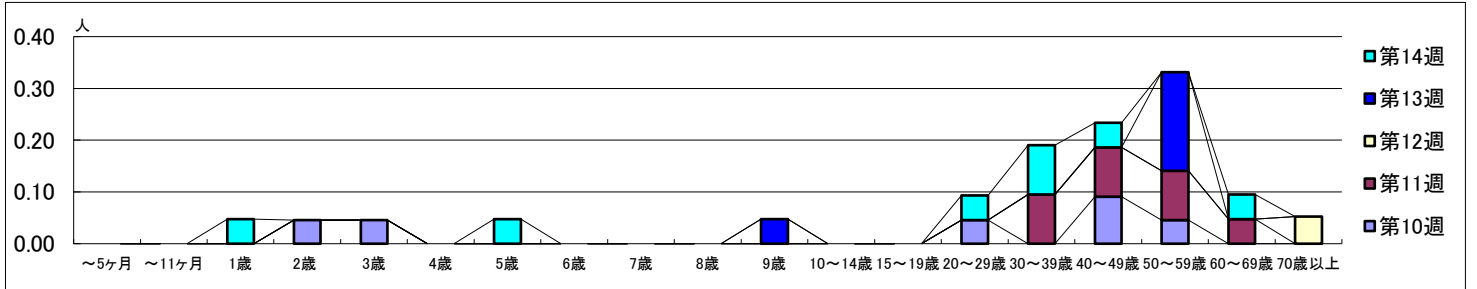
2026年3月2日 ~ 4月5日
[2026年 第10週 ~ 第14週]

【区別・週別報告定点当り】



週数		合計	~5ヶ月	~11ヶ月	1歳	2歳	3歳	4歳	5歳	6歳	7歳	8歳	9歳	10~14歳	15~19歳	20~29歳	30~39歳	40~49歳	50~59歳	60~69歳	70歳以上
			罹患数	6				1	1										1	2	1
定点当り	0.27				0.05	0.05										0.05	0.09	0.05			
罹患数	7																2	2	2	1	
定点当り	0.33																0.10	0.10	0.10	0.05	
罹患数	1																				1
定点当り	0.05																				0.05
罹患数	5												1							4	
定点当り	0.24												0.05							0.19	
罹患数	7				1				1							1	2	1			1
定点当り	0.33				0.05				0.05							0.05	0.10	0.05			0.05

【年齢層別5週分集計】



【定点当りの患者数】

