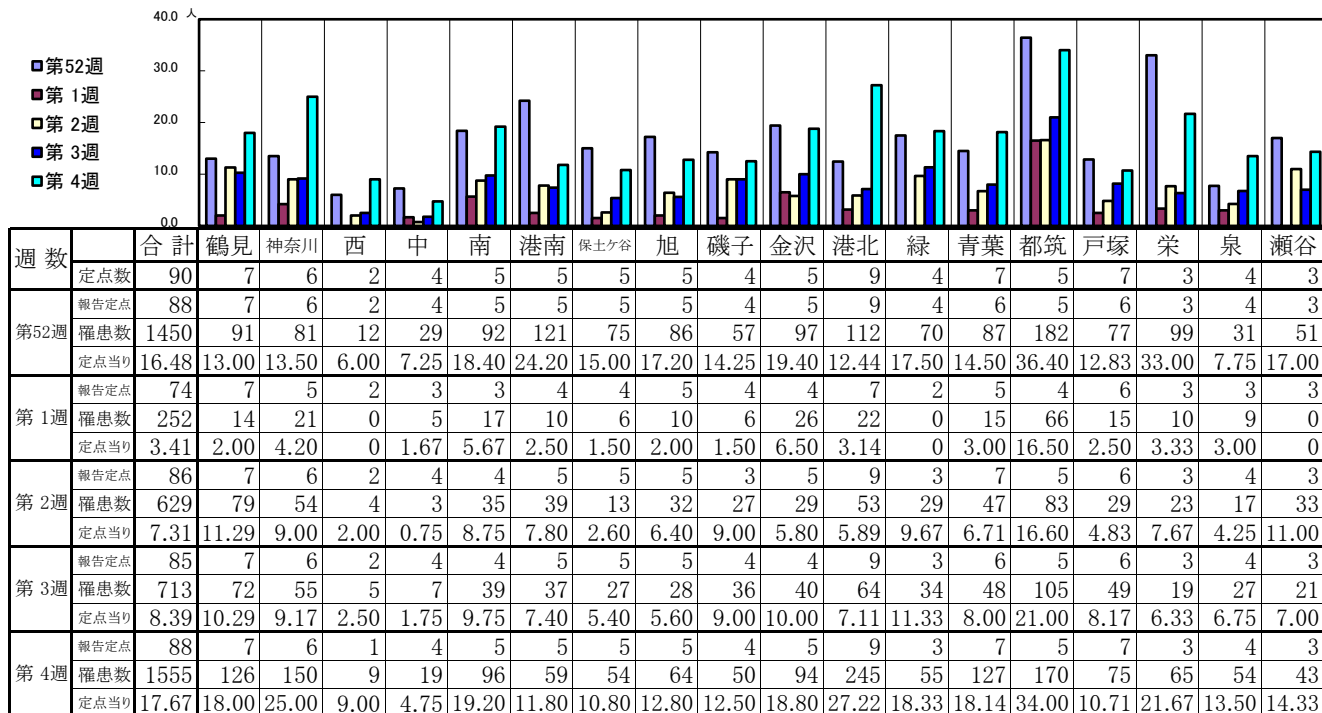
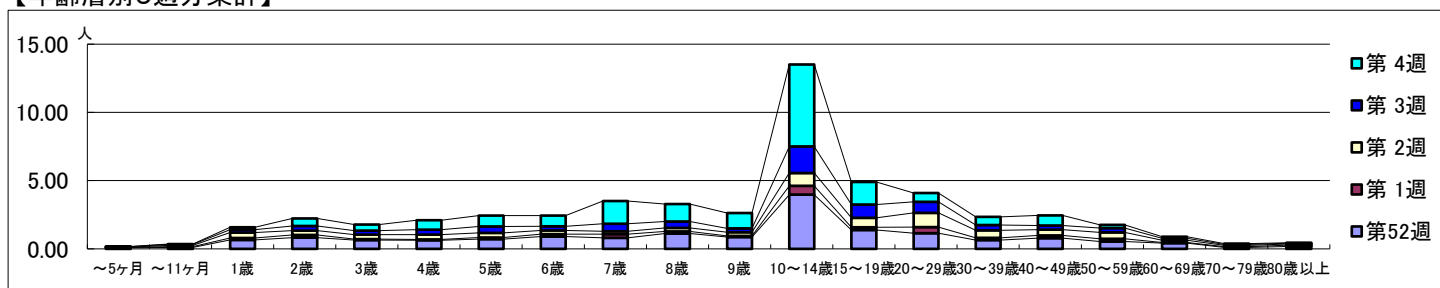


【区別・週別報告定点当り】

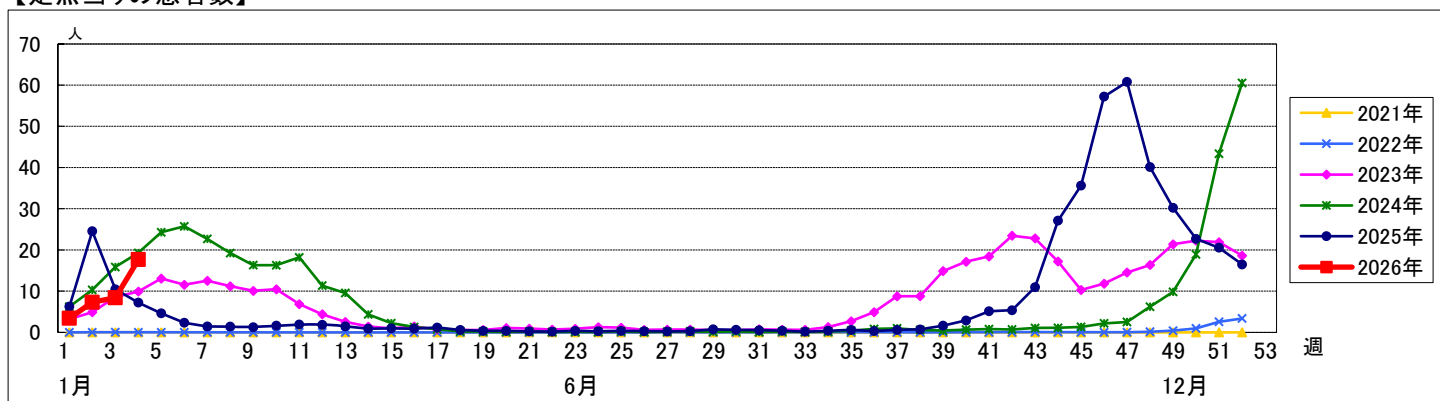


週数		合計	～5ヶ月	～11ヶ月	1歳	2歳	3歳	4歳	5歳	6歳	7歳	8歳	9歳	10～14歳	15～19歳	20～29歳	30～39歳	40～49歳	50～59歳	60～69歳	70～79歳	80歳以上
第52週	罹患数	1450	7	9	58	72	56	55	63	79	71	99	76	349	121	101	57	69	47	37	9	15
	定点当り	16.48	0.08	0.10	0.66	0.82	0.64	0.63	0.72	0.90	0.81	1.13	0.86	3.97	1.38	1.15	0.65	0.78	0.53	0.42	0.10	0.17
第1週	罹患数	252	2	4	10	15	6	5	8	13	20	11	6	48	15	33	12	15	15	3	4	7
	定点当り	3.41	0.03	0.05	0.14	0.20	0.08	0.07	0.11	0.18	0.27	0.15	0.08	0.65	0.20	0.45	0.16	0.20	0.20	0.04	0.05	0.09
第2週	罹患数	629	2	8	34	27	28	30	30	23	18	22	23	81	60	90	47	36	40	15	8	7
	定点当り	7.31	0.02	0.09	0.40	0.31	0.33	0.35	0.35	0.27	0.21	0.26	0.27	0.94	0.70	1.05	0.55	0.42	0.47	0.17	0.09	0.08
第3週	罹患数	713	3	6	18	29	25	31	40	26	47	40	24	165	82	68	33	26	27	12	6	5
	定点当り	8.39	0.04	0.07	0.21	0.34	0.29	0.36	0.47	0.31	0.55	0.47	0.28	1.94	0.96	0.80	0.39	0.31	0.32	0.14	0.07	0.06
第4週	罹患数	1555	1	3	16	48	39	61	70	69	146	113	99	529	146	57	53	65	21	10	6	3
	定点当り	17.67	0.01	0.03	0.18	0.55	0.44	0.69	0.80	0.78	1.66	1.28	1.13	6.01	1.66	0.65	0.60	0.74	0.24	0.11	0.07	0.03

【年齢層別5週分集計】



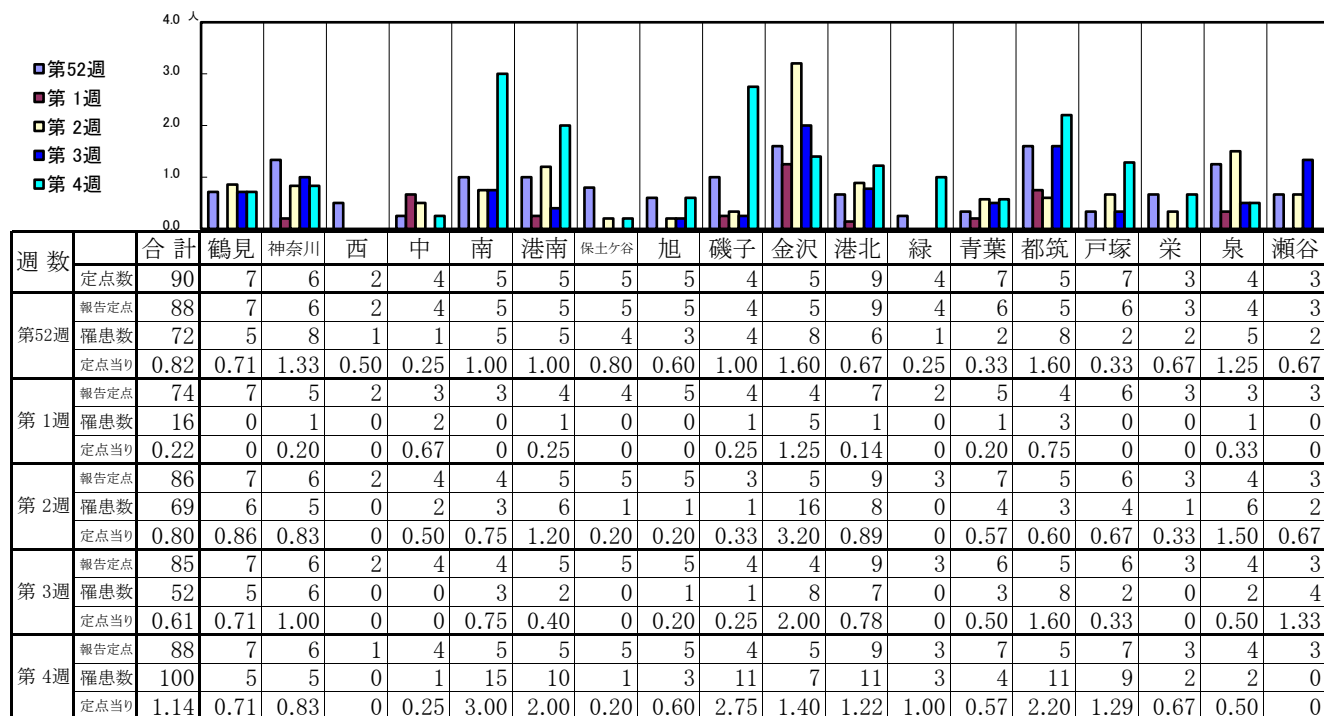
【定点当りの患者数】



<< 新型コロナウイルス感染症(COVID-19) >>

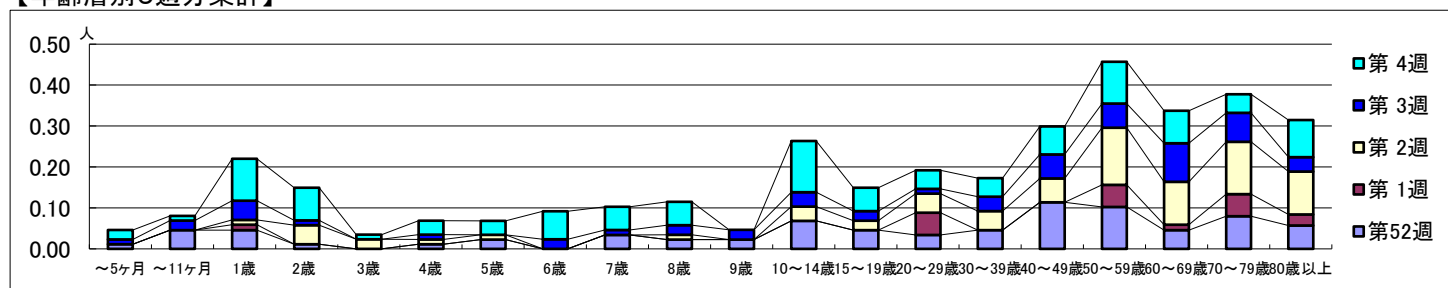
2025年12月22日 ~ 2026年1月25日
[2025年 第52週 ~ 2026年 第4週]

【区別・週別報告定点当り】

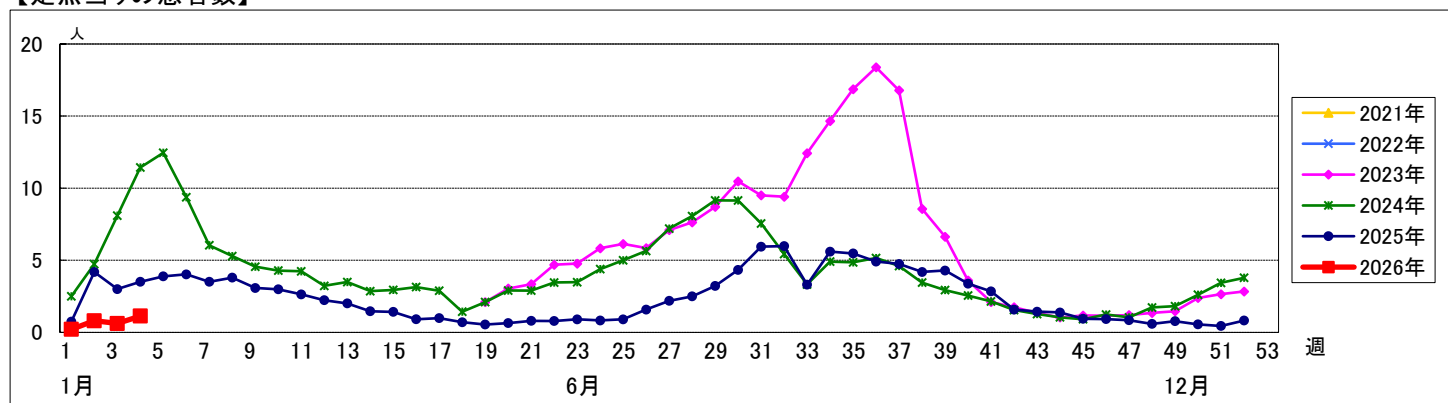


週数		合計	～5ヶ月	～11ヶ月	1歳	2歳	3歳	4歳	5歳	6歳	7歳	8歳	9歳	10～14歳	15～19歳	20～29歳	30～39歳	40～49歳	50～59歳	60～69歳	70～79歳	80歳以上
第52週	罹患数	72	1	4	4	1		1	2		3	2	2	6	4	3	4	10	9	4	7	5
	定点当り	0.82	0.01	0.05	0.05	0.01		0.01	0.02		0.03	0.02	0.02	0.07	0.05	0.03	0.05	0.11	0.10	0.05	0.08	0.06
第1週	罹患数	16			1												4		4	1	4	2
	定点当り	0.22			0.01												0.05		0.05	0.01	0.05	0.03
第2週	罹患数	69			1	4	2	1	1			1		3	2	4	4	5	12	9	11	9
	定点当り	0.80			0.01	0.05	0.02	0.01	0.01			0.01		0.03	0.02	0.05	0.05	0.06	0.14	0.10	0.13	0.10
第3週	罹患数	52	1	2	4	1		1		2	1	2	2	3	2	1	3	5	5	8	6	3
	定点当り	0.61	0.01	0.02	0.05	0.01		0.01		0.02	0.01	0.02	0.02	0.04	0.02	0.01	0.04	0.06	0.06	0.09	0.07	0.04
第4週	罹患数	100	2	1	9	7	1	3	3	6	5	5		11	5	4	4	6	9	7	4	8
	定点当り	1.14	0.02	0.01	0.10	0.08	0.01	0.03	0.03	0.07	0.06	0.06		0.13	0.06	0.05	0.05	0.07	0.10	0.08	0.05	0.09

【年齢層別5週分集計】



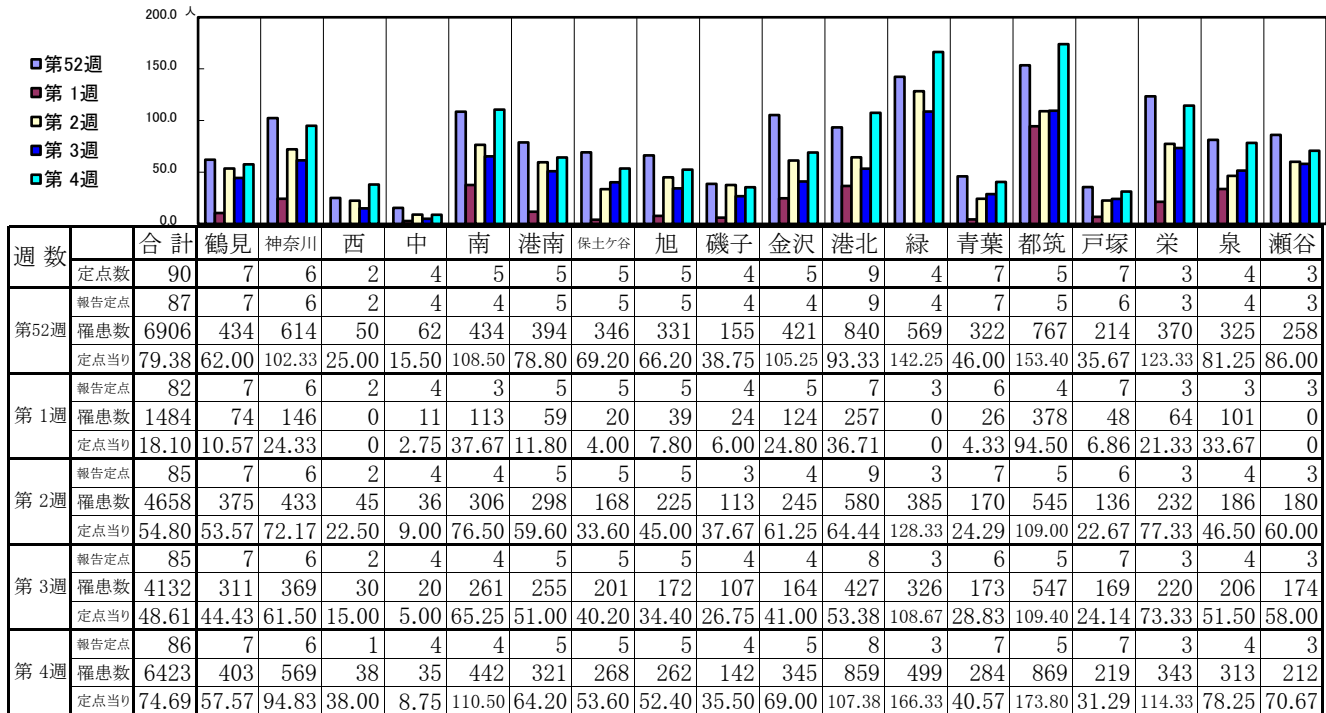
【定点当りの患者数】



<< 急性呼吸器感染症(ARI) >>

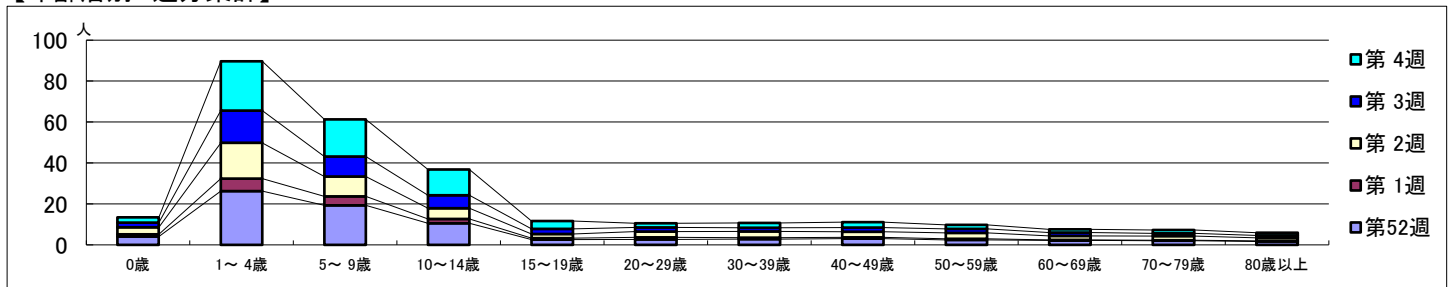
2025年12月22日 ~ 2026年1月25日
[2025年 第52週 ~ 2026年 第4週]

【区別・週別報告定点当り】

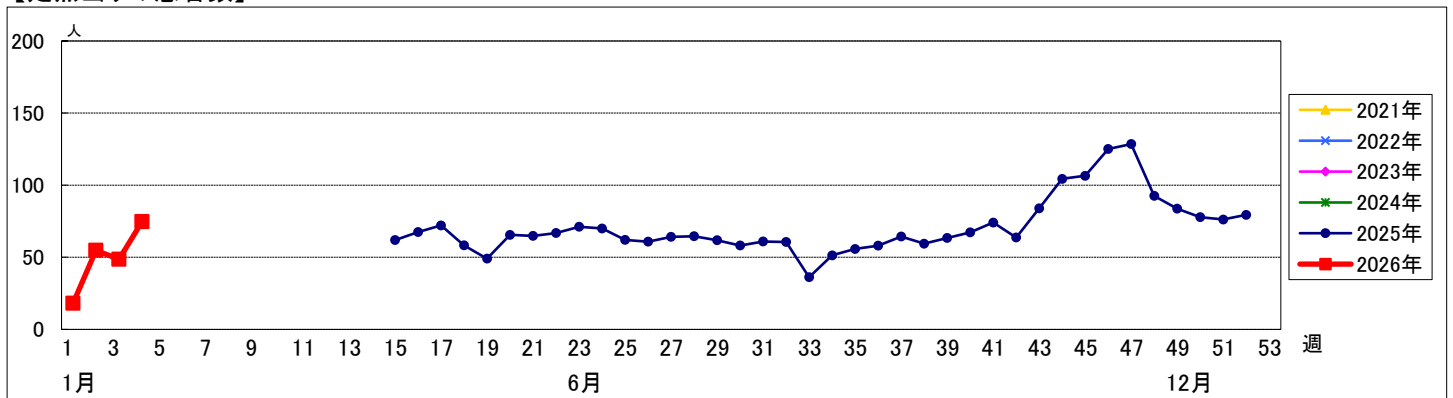


週数	合計	0歳	1~4歳	5~9歳	10~14歳	15~19歳	20~29歳	30~39歳	40~49歳	50~59歳	60~69歳	70~79歳	80歳以上
第52週	罹患数 6906	354	2284	1677	919	226	229	243	263	208	186	172	145
第1週	罹患数 1484	88	501	360	172	52	84	59	53	46	24	20	25
第2週	罹患数 4658	289	1485	825	443	176	237	256	234	249	166	174	124
第3週	罹患数 4132	198	1338	828	538	212	172	155	173	166	137	113	102
第4週	罹患数 6423	218	2070	1561	1084	332	177	204	227	163	132	144	111

【年齢層別5週分集計】



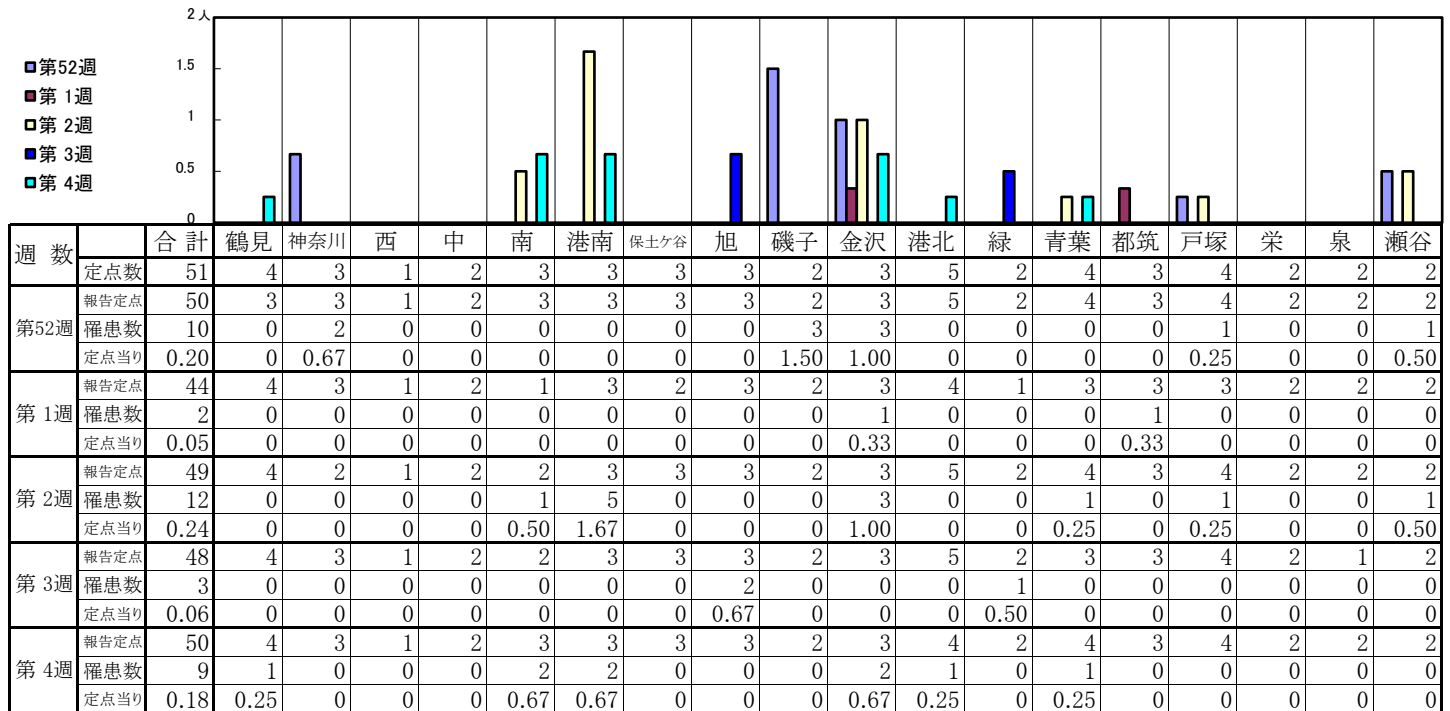
【定点当りの患者数】



<< RSウイルス感染症 >>

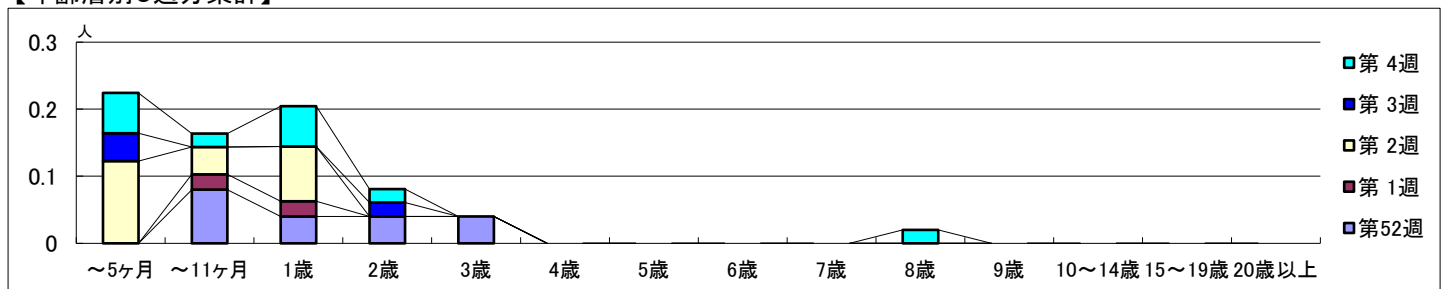
2025年12月22日 ~ 2026年1月25日
[2025年 第52週 ~ 2026年 第4週]

【区別・週別報告定点当り】

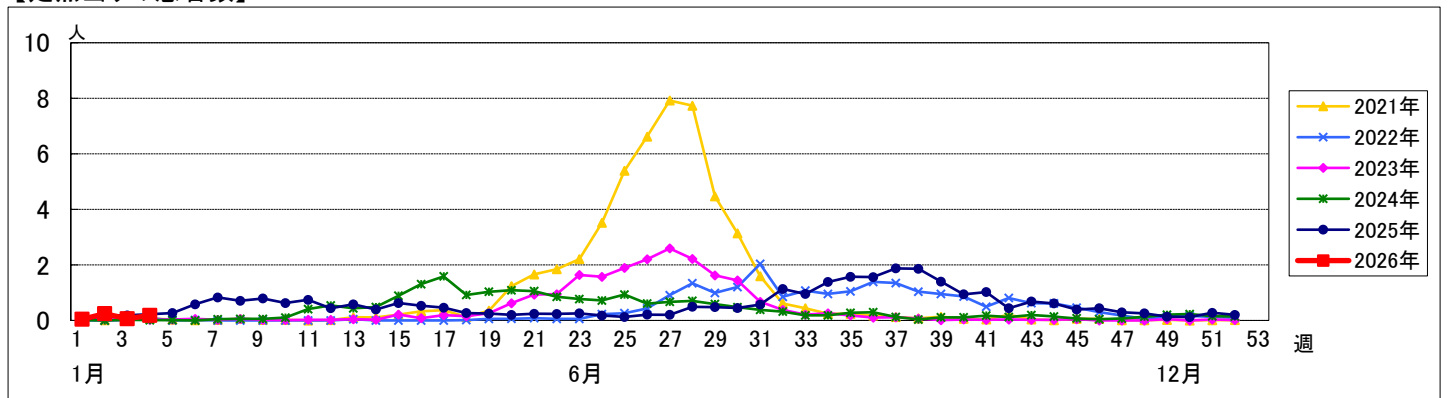


週 数		合 計	～5ヶ 月	～11ヶ 月	1歳	2歳	3歳	4歳	5歳	6歳	7歳	8歳	9歳	10～ 14歳	15～ 19歳	20歳 以上
第52週	罹患数	10		4	2	2	2									
	定点当り	0.20		0.08	0.04	0.04	0.04									
第1週	罹患数	2		1	1											
	定点当り	0.05		0.02	0.02											
第2週	罹患数	12	6	2	4											
	定点当り	0.24	0.12	0.04	0.08											
第3週	罹患数	3	2			1										
	定点当り	0.06	0.04			0.02										
第4週	罹患数	9	3	1	3	1						1				
	定点当り	0.18	0.06	0.02	0.06	0.02						0.02				

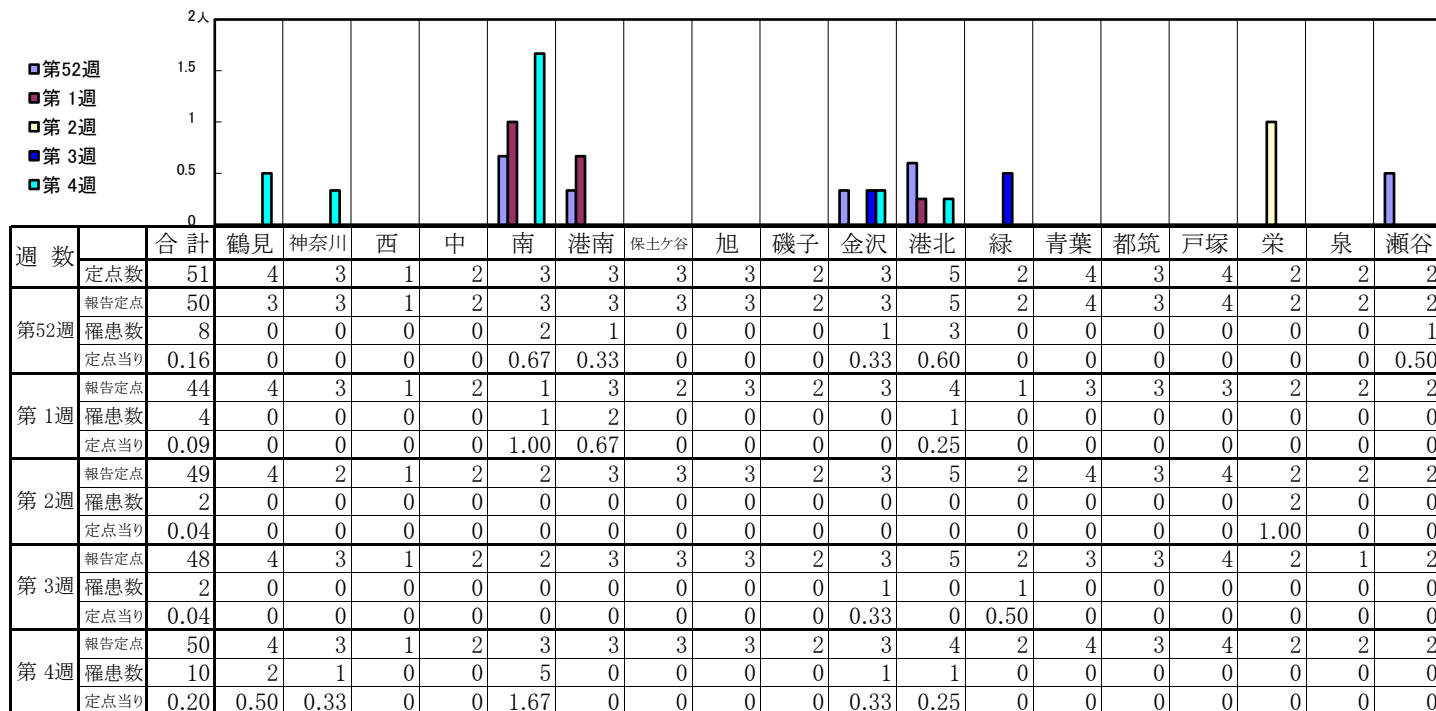
【年齢層別5週分集計】



【定点当りの患者数】

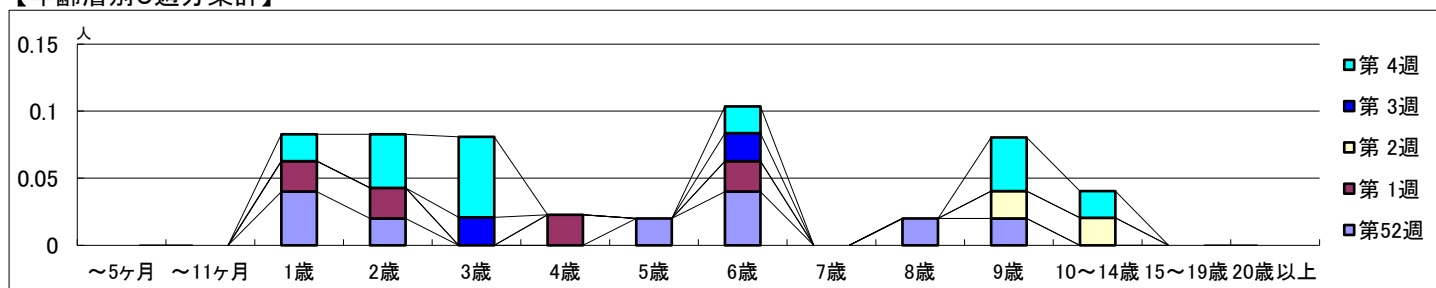


【区別・週別報告定点当り】

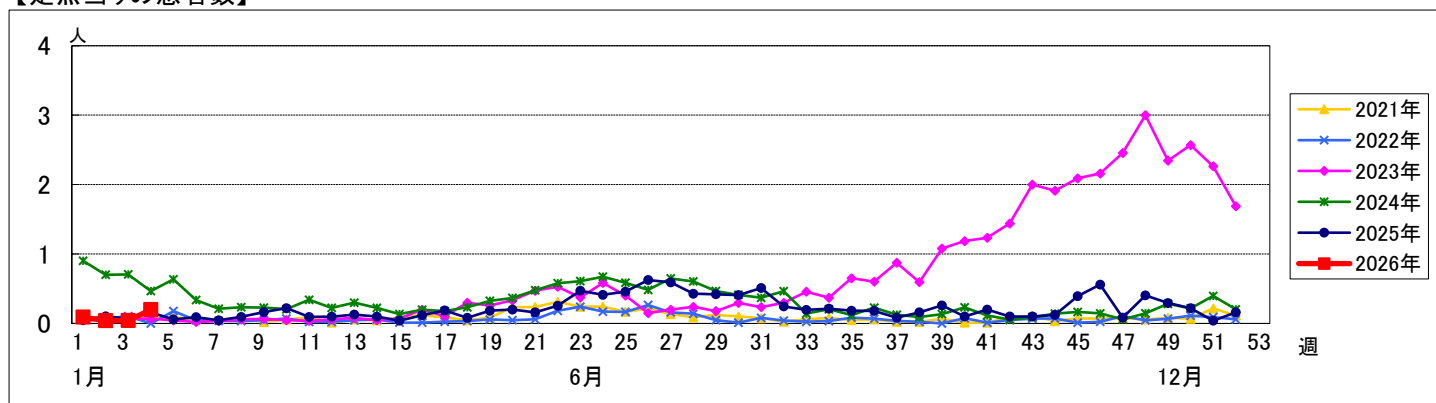


週 数	合計	～5ヶ月	～11ヶ月	1歳	2歳	3歳	4歳	5歳	6歳	7歳	8歳	9歳	10～14歳	15～19歳	20歳以上
第52週	8			2	1			1	2		1	1			
報告定点	0.16			0.04	0.02			0.02	0.04		0.02	0.02			
第1週	4			1	1		1		1						
報告定点	0.09			0.02	0.02		0.02		0.02						
第2週	2										1	1			
報告定点	0.04										0.02	0.02			
第3週	2					1			1						
報告定点	0.04					0.02			0.02						
第4週	10			1	2	3			1		2	1			
報告定点	0.20			0.02	0.04	0.06			0.02		0.04	0.02			

【年齢層別5週分集計】



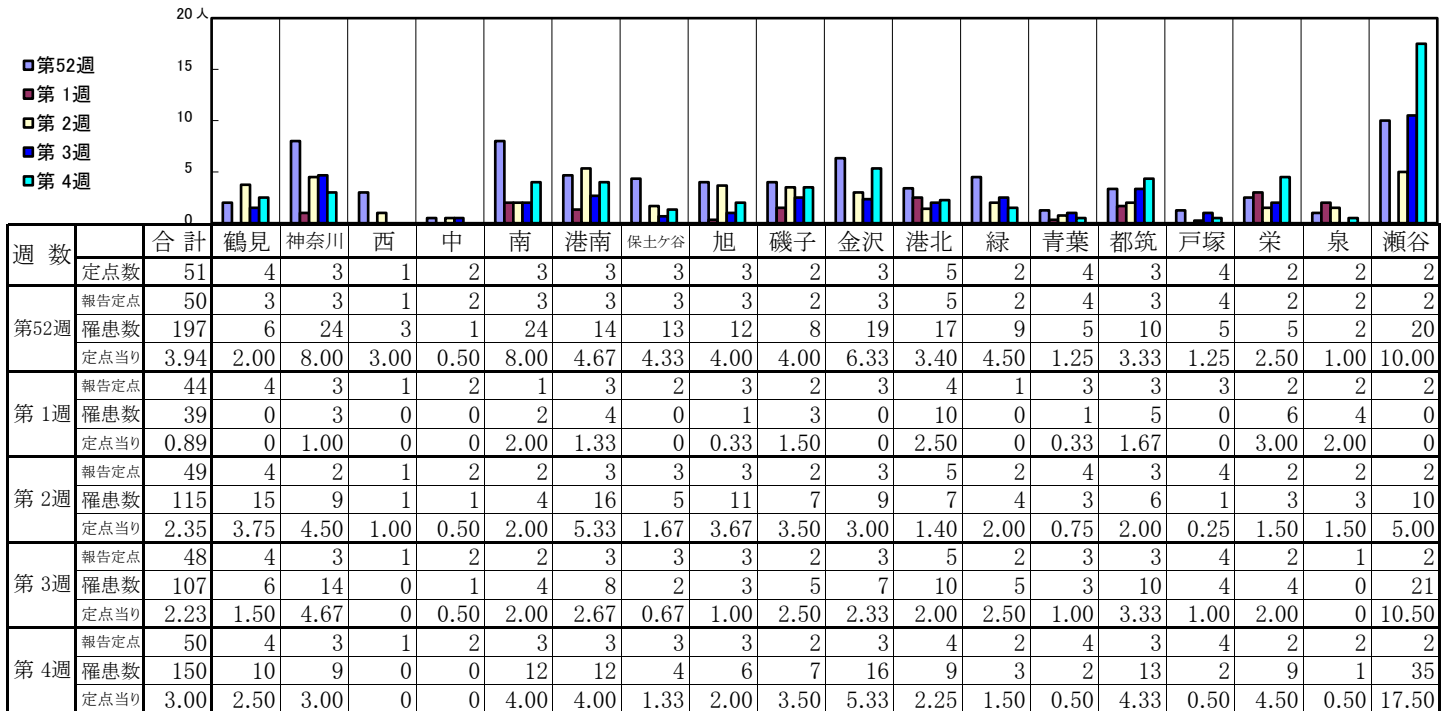
【定点当りの患者数】



<< A群溶血性レンサ球菌咽頭炎 >>

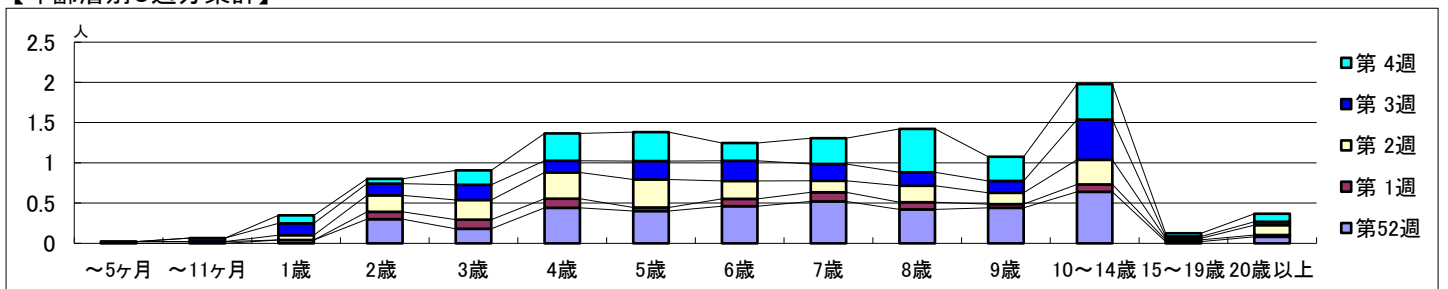
2025年12月22日 ～ 2026年1月25日
[2025年 第52週 ～ 2026年 第4週]

【区別・週別報告定点当り】

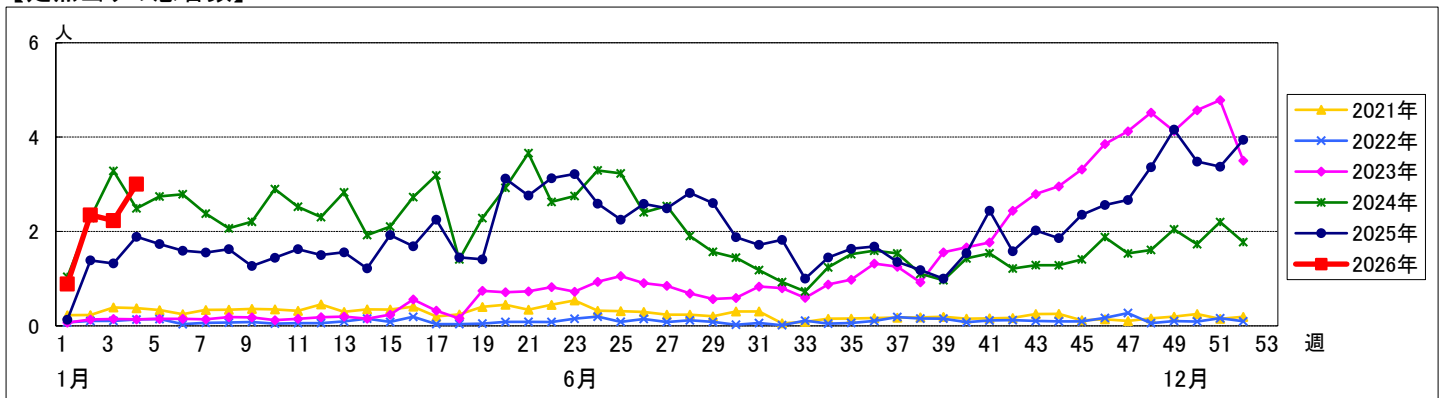


週 数		合 計	～5ヶ 月	～11ヶ 月	1歳	2歳	3歳	4歳	5歳	6歳	7歳	8歳	9歳	10～ 14歳	15～ 19歳	20歳 以上
第52週	罹患数 定点当り	197 3.94			2 0.04	15 0.30	9 0.18	22 0.44	20 0.40	23 0.46	26 0.52	21 0.42	22 0.44	32 0.64	1 0.02	4 0.08
第1週	罹患数 定点当り	39 0.89	1 0.02	1 0.02		4 0.09	5 0.11	5 0.11	2 0.05	4 0.09	5 0.11	4 0.09	2 0.05	4 0.09	1 0.02	1 0.02
第2週	罹患数 定点当り	115 2.35			3 0.06	10 0.20	12 0.24	16 0.33	17 0.35	11 0.22	7 0.14	10 0.20	7 0.14	15 0.31	1 0.02	6 0.12
第3週	罹患数 定点当り	107 2.23		2 0.04	7 0.15	7 0.15	9 0.19	7 0.15	11 0.23	12 0.25	10 0.21	8 0.17	7 0.15	24 0.50	1 0.02	2 0.04
第4週	罹患数 定点当り	150 3.00			5 0.10	3 0.06	9 0.18	17 0.34	18 0.36	11 0.22	16 0.32	27 0.54	15 0.30	22 0.44	2 0.04	5 0.10

【年齢層別5週分集計】



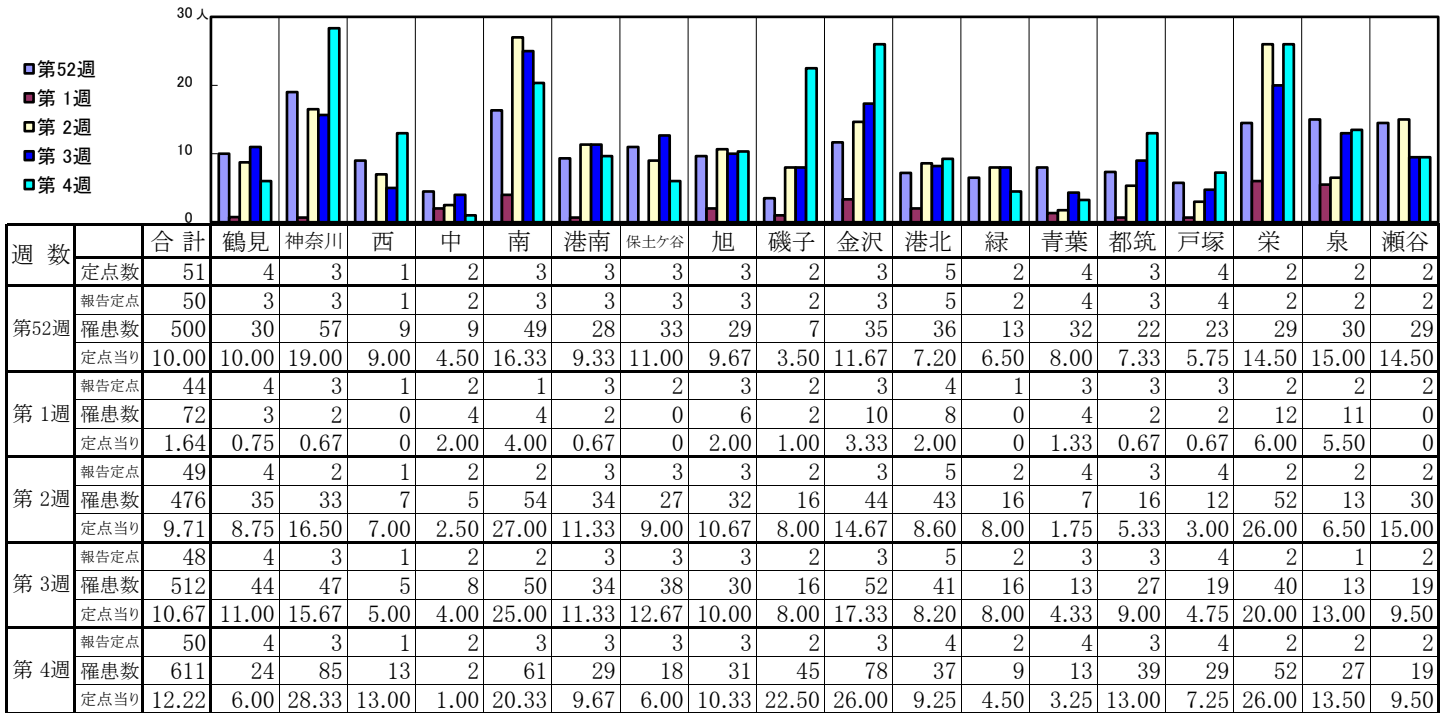
【定点当りの患者数】



<< 感染性胃腸炎 >>

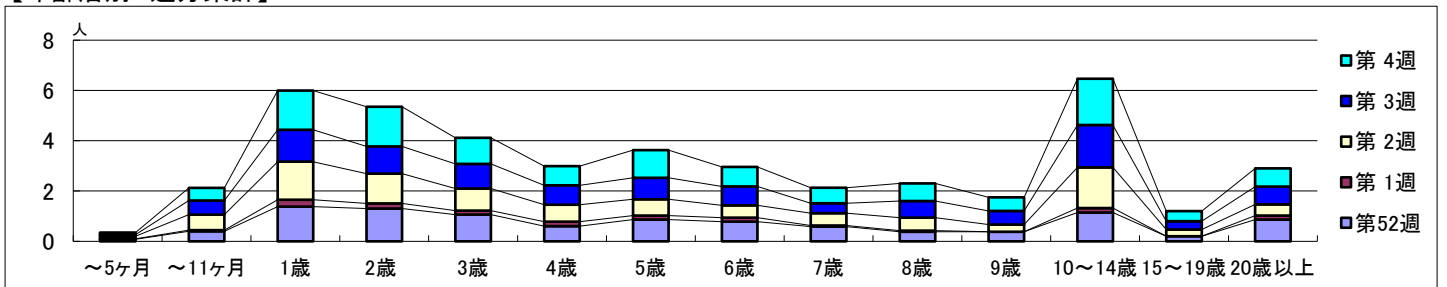
2025年12月22日 ～ 2026年1月25日
[2025年 第52週 ～ 2026年 第4週]

【区別・週別報告定点当り】

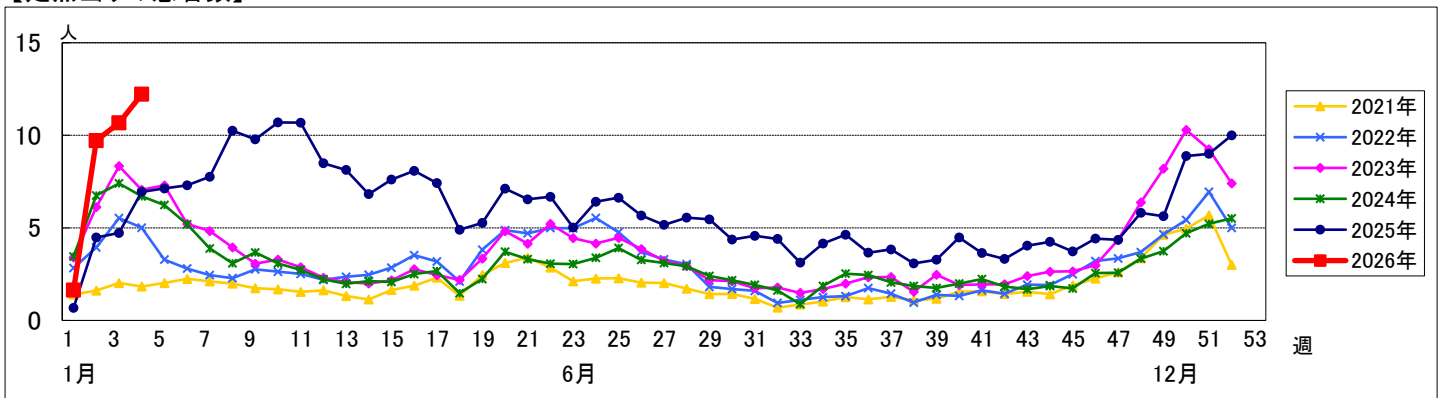


週 数	合計	～5ヶ月	～11ヶ月	1歳	2歳	3歳	4歳	5歳	6歳	7歳	8歳	9歳	10～14歳	15～19歳	20歳以上
第52週	500	4	20	69	65	53	30	43	39	29	19	19	57	10	43
第1週	72	1	2	12	9	7	8	7	7	2	2		8		7
第2週	476	5	30	74	58	43	33	32	24	24	25	14	79	13	22
第3週	512	3	27	61	52	47	37	41	36	19	32	26	81	16	34
第4週	611	4	25	78	79	52	38	55	39	31	35	27	92	20	36

【年齢層別5週分集計】



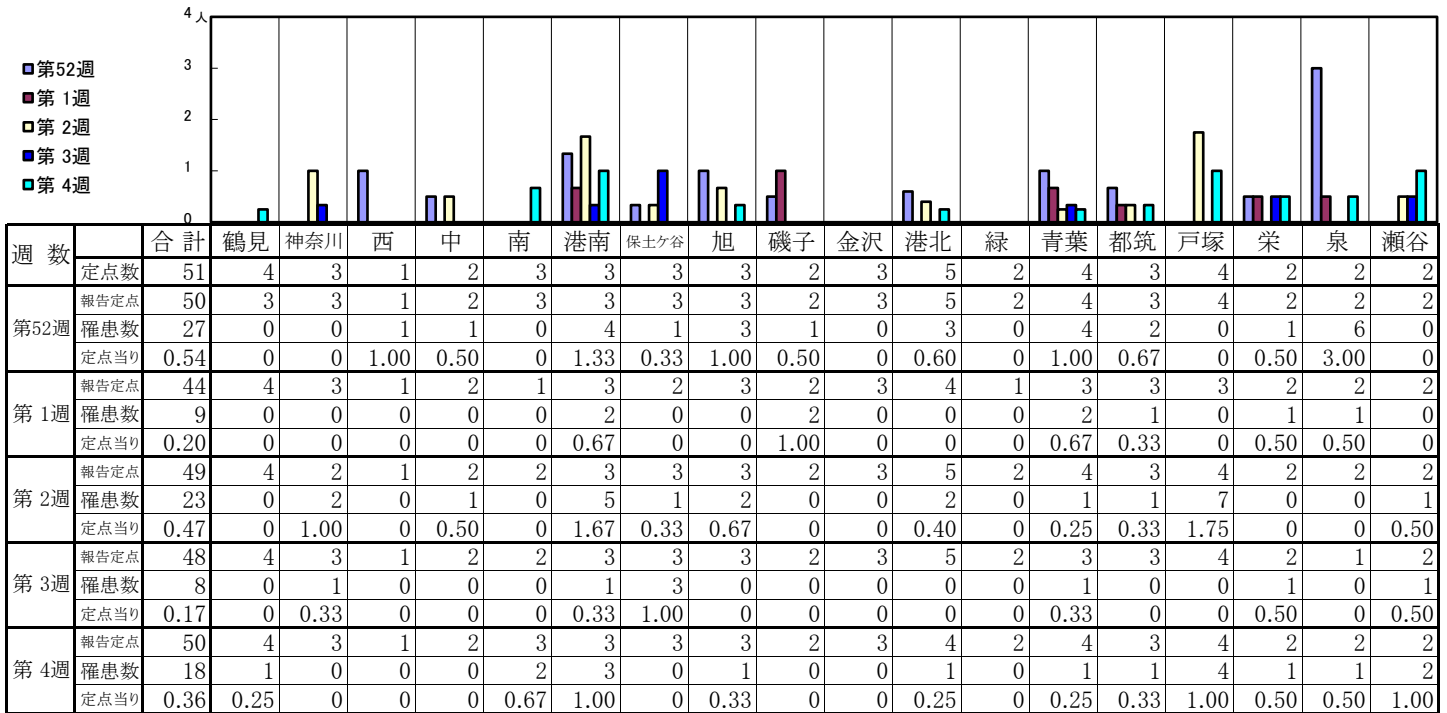
【定点当りの患者数】



<< 水痘 >>

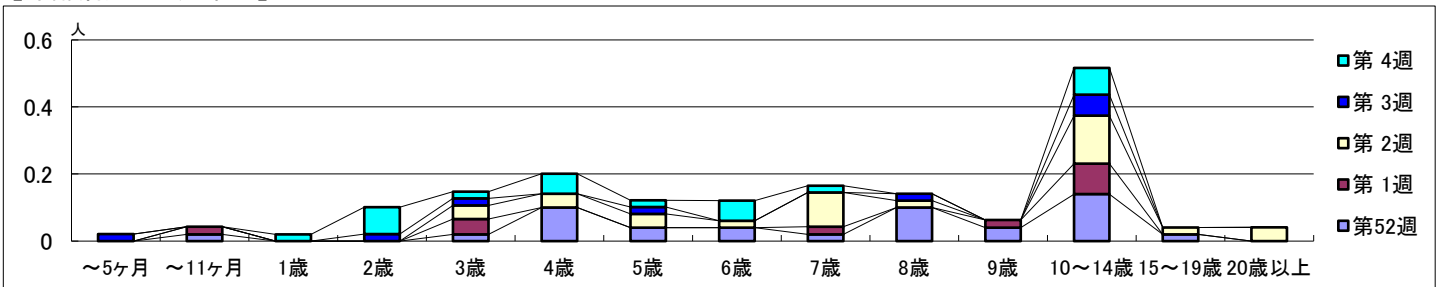
2025年12月22日 ～ 2026年1月25日
[2025年 第52週 ～ 2026年 第4週]

【区別・週別報告定点当り】

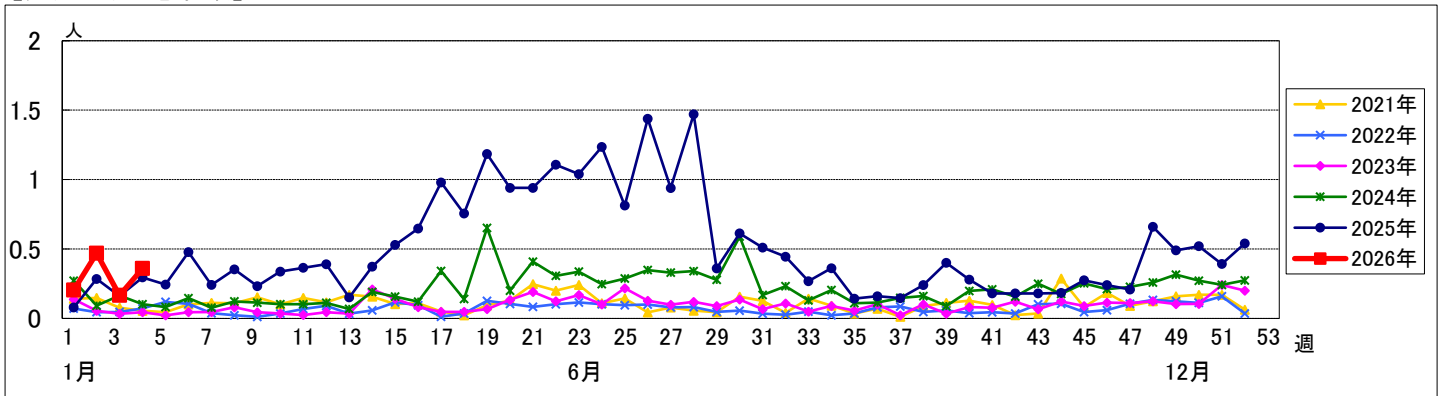


週 数	合計	～5ヶ月	～11ヶ月	1歳	2歳	3歳	4歳	5歳	6歳	7歳	8歳	9歳	10～14歳	15～19歳	20歳以上
第52週	27		1			1	5	2	2	1	5	2	7	1	
第1週	9		1			2				1		1	4		
第2週	23					2	2	2	1	5	1		7	1	2
第3週	8	1			1	1		1			1		3		
第4週	18			1	4	1	3	1	3	1			4		

【年齢層別5週分集計】



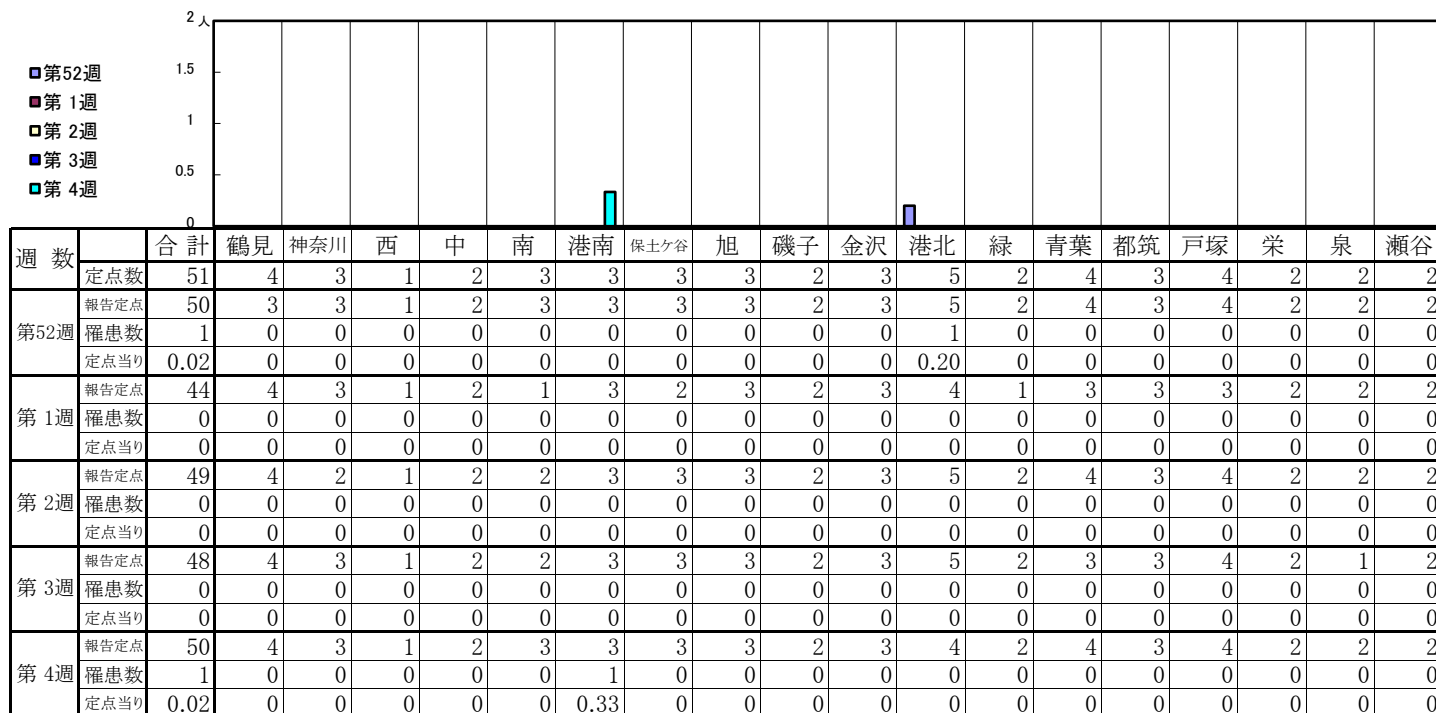
【定点当りの患者数】



<< 手足口病 >>

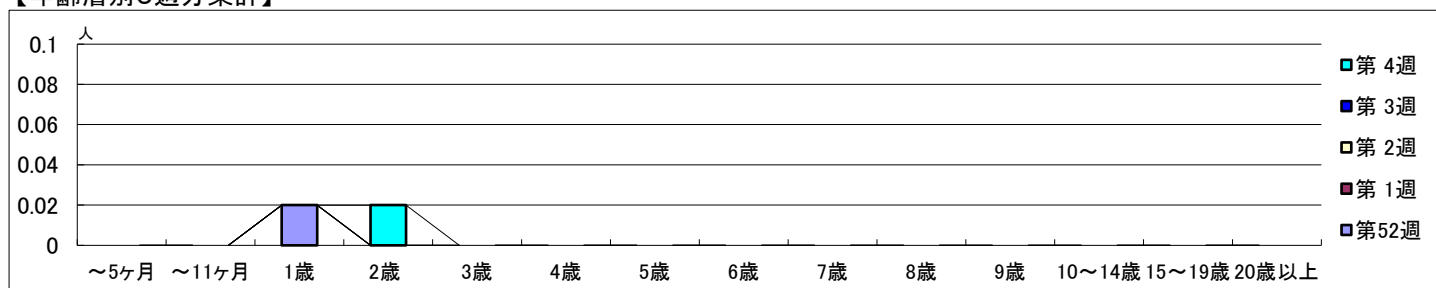
2025年12月22日 ～ 2026年1月25日
[2025年 第52週 ～ 2026年 第4週]

【区別・週別報告定点当り】

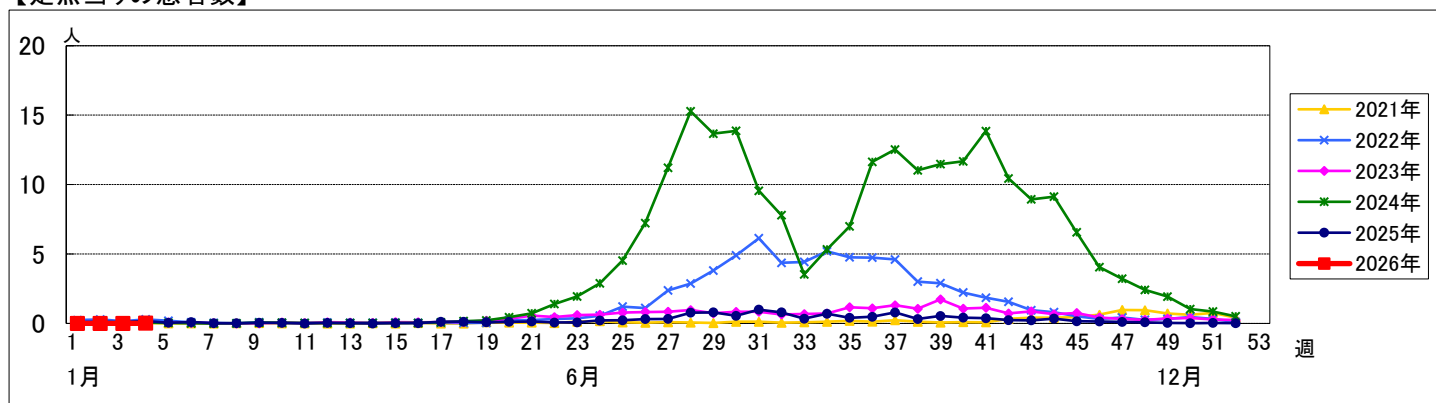


週 数	合計	～5ヶ月	～11ヶ月	1歳	2歳	3歳	4歳	5歳	6歳	7歳	8歳	9歳	10～14歳	15～19歳	20歳以上
第52週	1			1											
第1週	0														
第2週	0														
第3週	0														
第4週	1				1										

【年齢層別5週分集計】



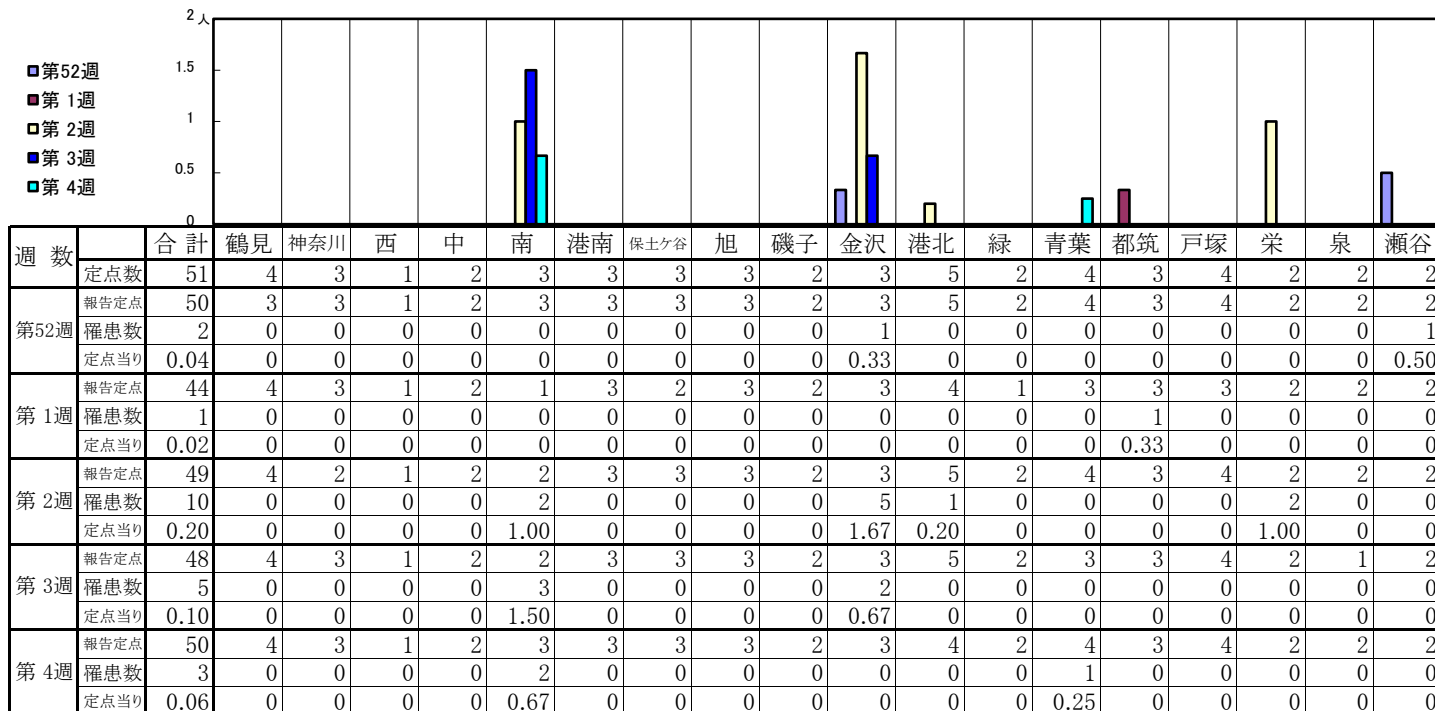
【定点当りの患者数】



<< 伝染性紅斑 >>

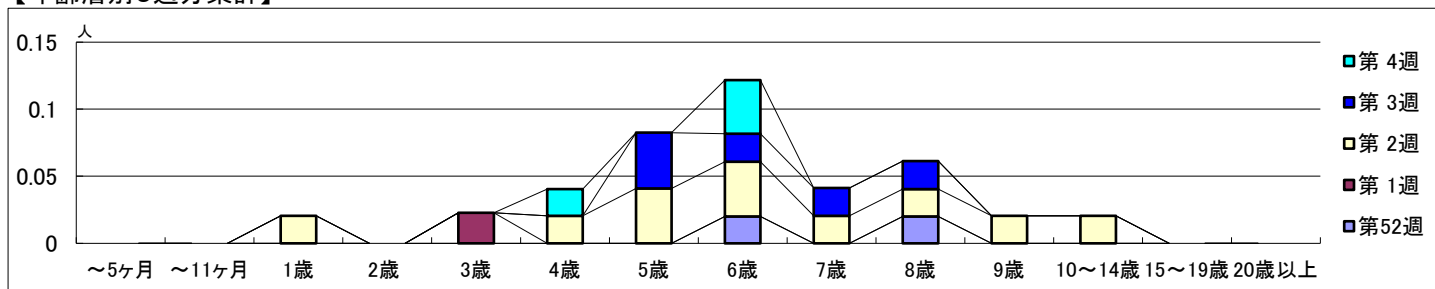
2025年12月22日 ～ 2026年1月25日
[2025年 第52週 ～ 2026年 第4週]

【区別・週別報告定点当り】

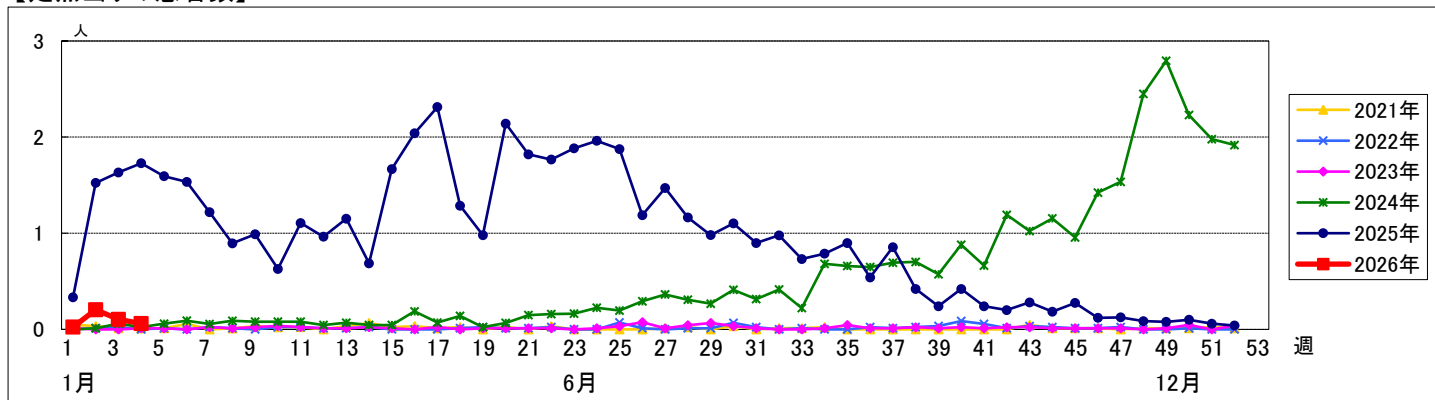


週 数		合 計	～5ヶ 月	～11ヶ 月	1歳	2歳	3歳	4歳	5歳	6歳	7歳	8歳	9歳	10～ 14歳	15～ 19歳	20歳 以上
第52週	罹患数	2								1		1				
	定点当り	0.04								0.02		0.02				
第 1週	罹患数	1					1									
	定点当り	0.02					0.02									
第 2週	罹患数	10			1			1	2	2	1	1	1	1		
	定点当り	0.20			0.02			0.02	0.04	0.04	0.02	0.02	0.02	0.02		
第 3週	罹患数	5							2	1	1	1				
	定点当り	0.10							0.04	0.02	0.02	0.02				
第 4週	罹患数	3						1		2						
	定点当り	0.06						0.02		0.04						

【年齢層別5週分集計】



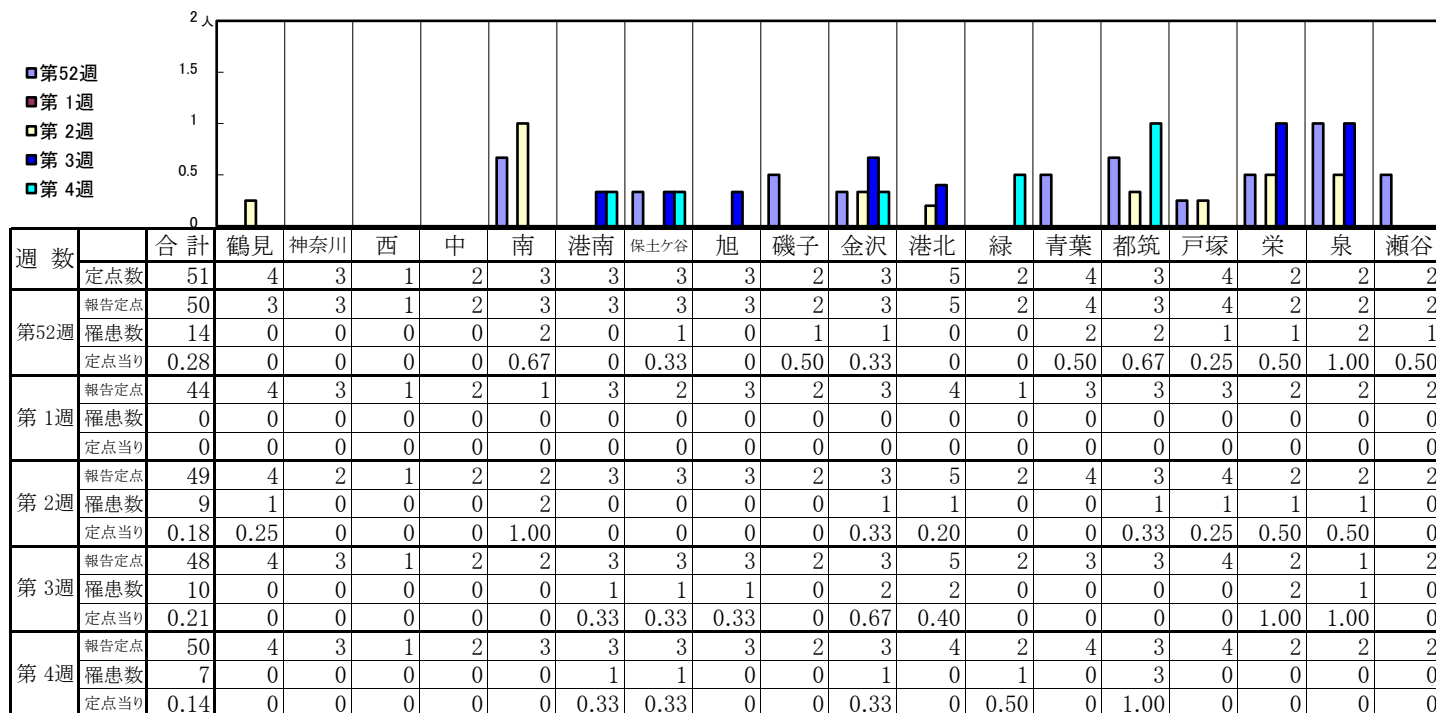
【定点当りの患者数】



<< 突発性発しん >>

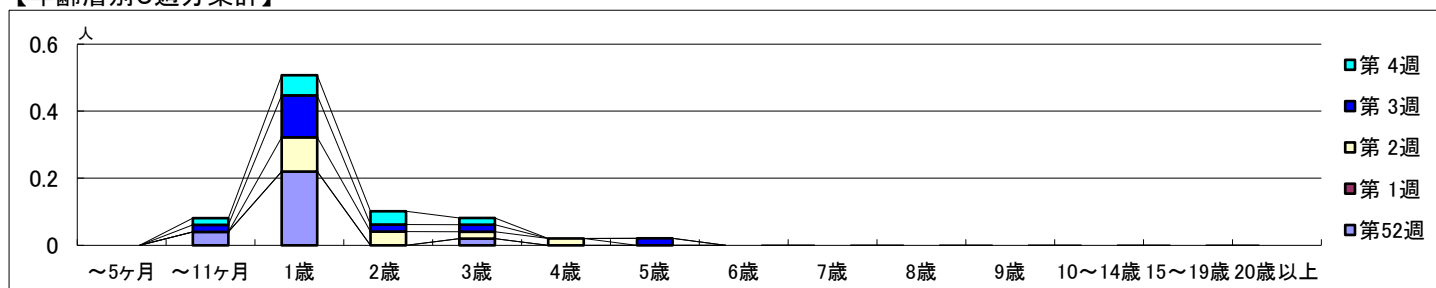
2025年12月22日 ~ 2026年1月25日
[2025年 第52週 ~ 2026年 第4週]

【区別・週別報告定点当り】

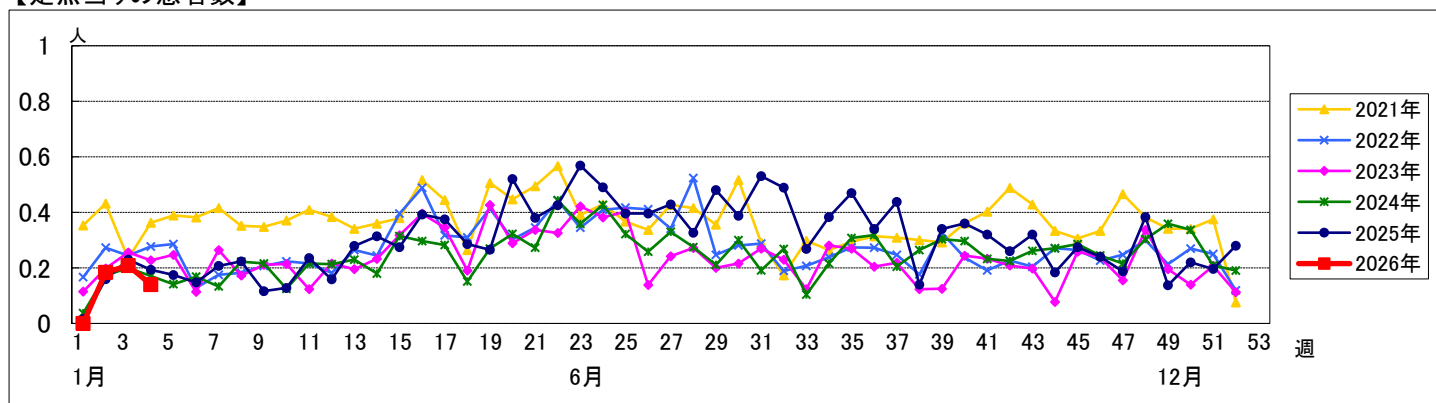


週 数		合 計	～5ヶ 月	～11ヶ 月	1歳	2歳	3歳	4歳	5歳	6歳	7歳	8歳	9歳	10～ 14歳	15～ 19歳	20歳 以上
第52週	罹患数	14		2	11		1									
	定点当り	0.28		0.04	0.22		0.02									
第1週	罹患数	0														
	定点当り	0														
第2週	罹患数	9			5	2	1	1								
	定点当り	0.18			0.10	0.04	0.02	0.02								
第3週	罹患数	10		1	6	1	1		1							
	定点当り	0.21		0.02	0.13	0.02	0.02		0.02							
第4週	罹患数	7		1	3	2	1									
	定点当り	0.14		0.02	0.06	0.04	0.02									

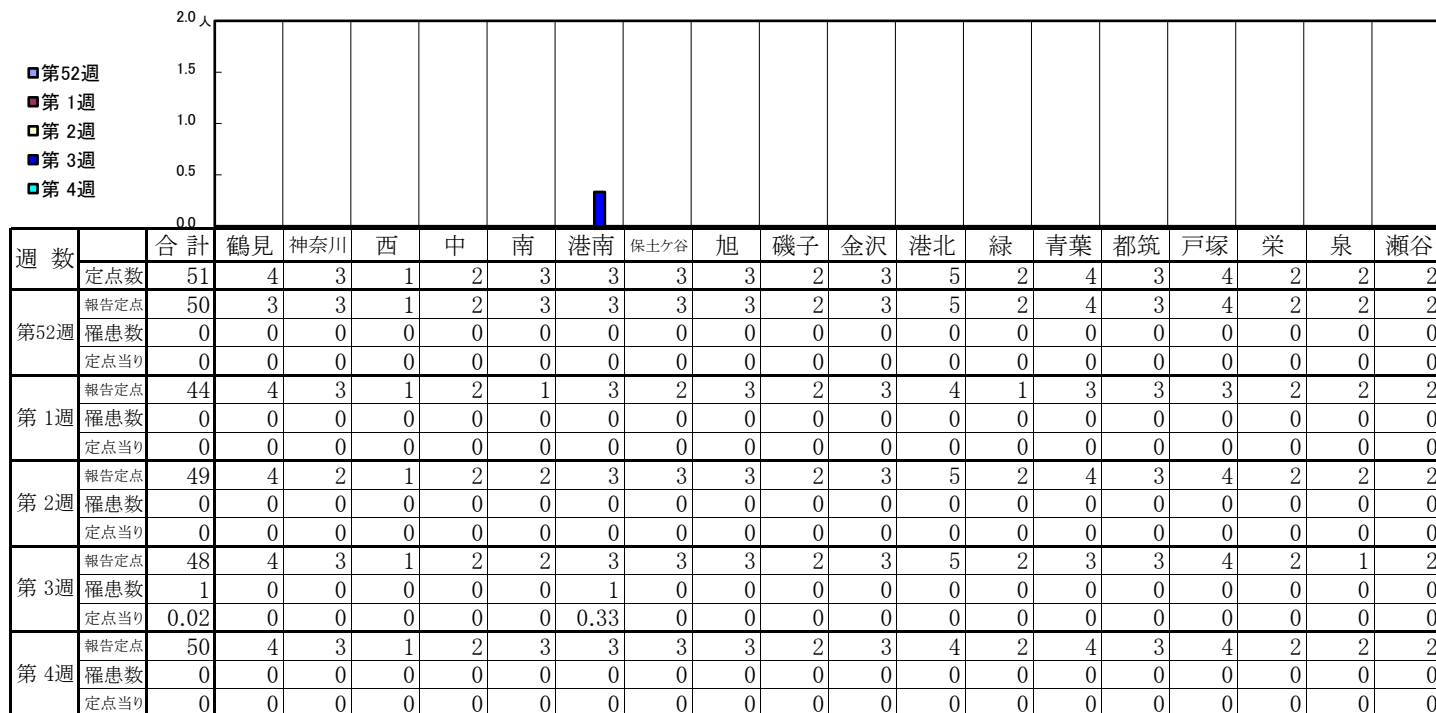
【年齢層別5週分集計】



【定点当りの患者数】

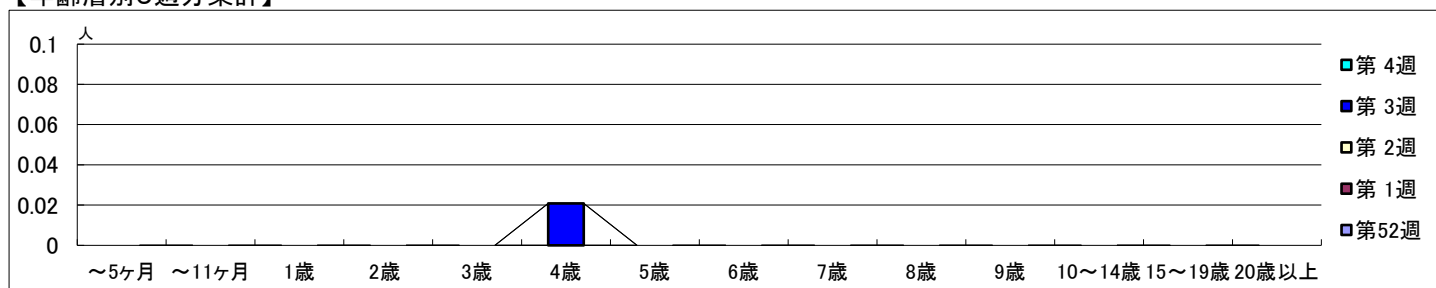


【区別・週別報告定点当り】

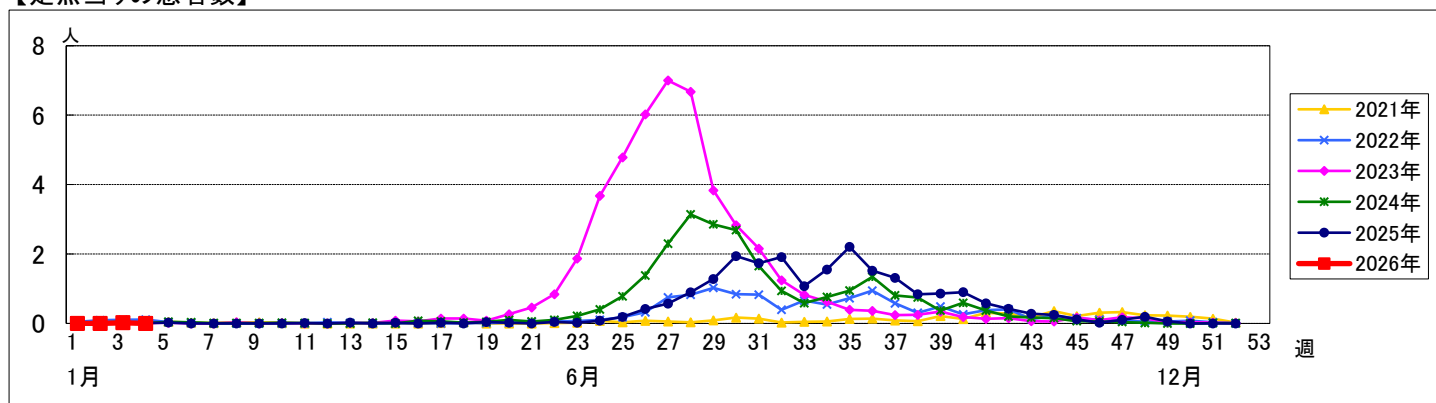


週 数		合 計	～5ヶ 月	～11ヶ 月	1歳	2歳	3歳	4歳	5歳	6歳	7歳	8歳	9歳	10～ 14歳	15～ 19歳	20歳 以上
第52週	罹患数	0														
	定点当り	0														
第1週	罹患数	0														
	定点当り	0														
第2週	罹患数	0														
	定点当り	0														
第3週	罹患数	1						1								
	定点当り	0.02						0.02								
第4週	罹患数	0														
	定点当り	0														

【年齢層別5週分集計】



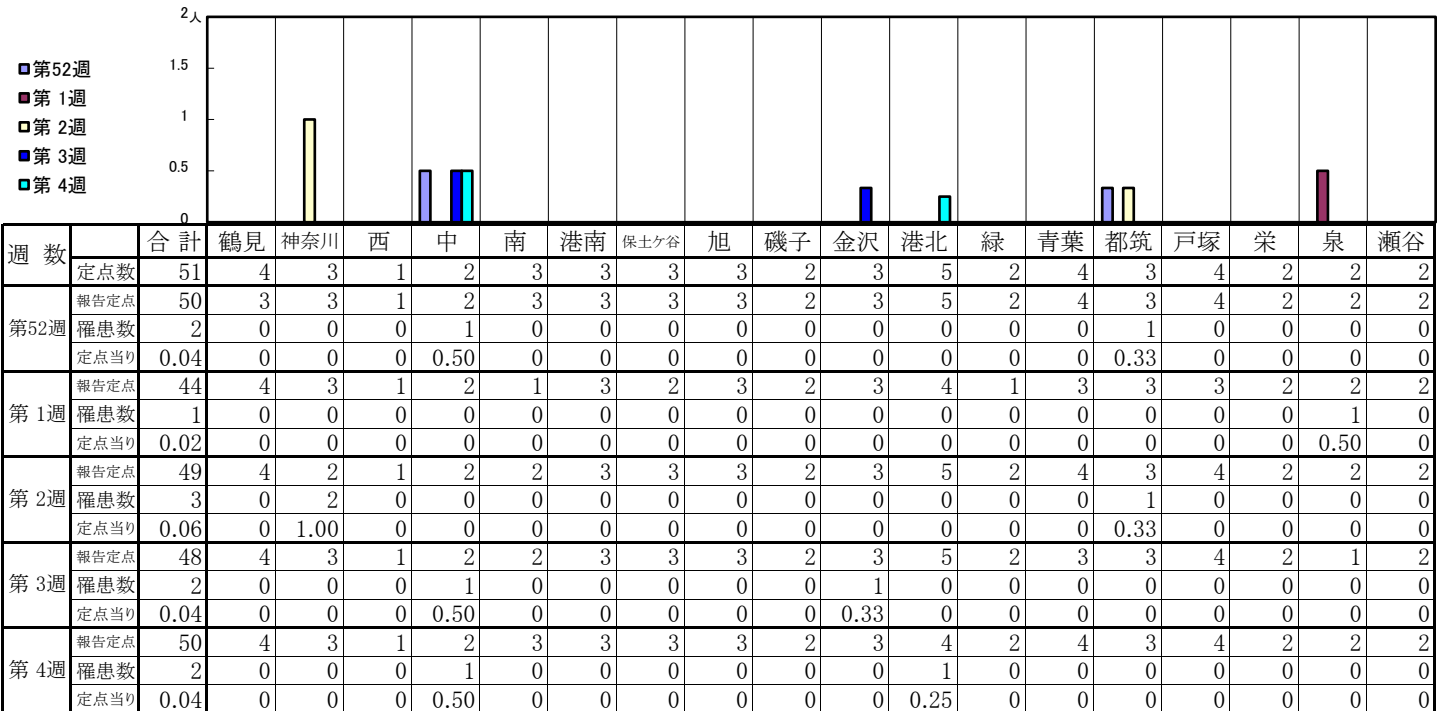
【定点当りの患者数】



<< 流行性耳下腺炎 >>

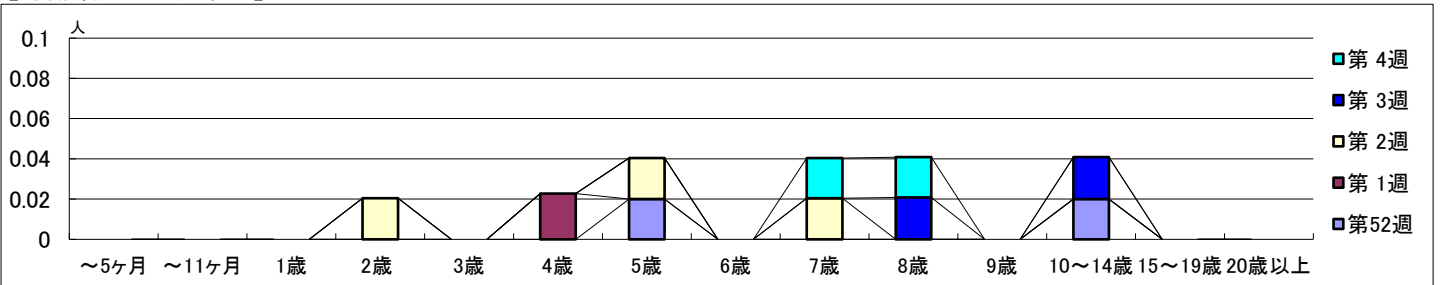
2025年12月22日 ～ 2026年1月25日
[2025年 第52週 ～ 2026年 第4週]

【区別・週別報告定点当り】

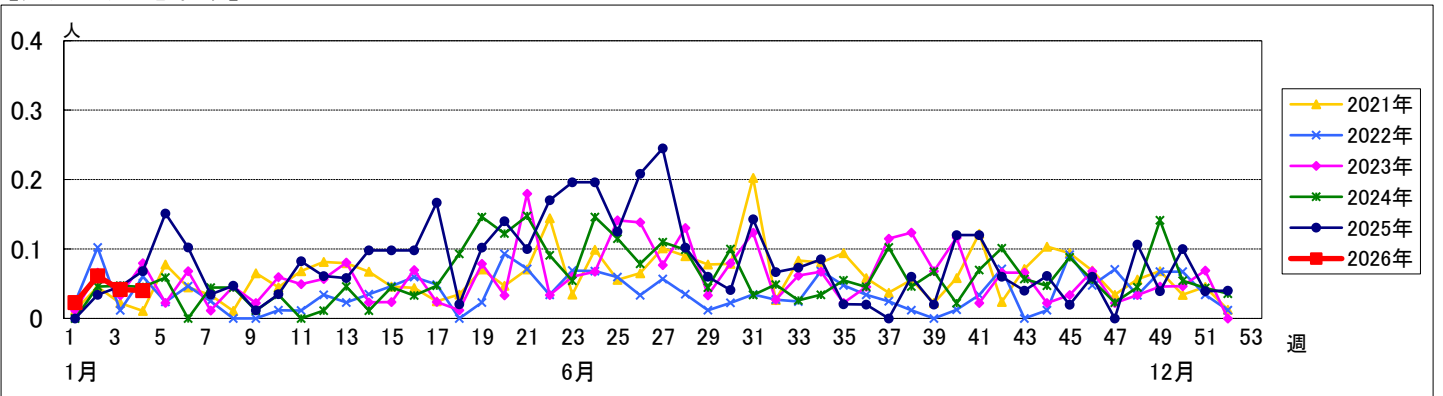


週 数	合計	～5ヶ月	～11ヶ月	1歳	2歳	3歳	4歳	5歳	6歳	7歳	8歳	9歳	10～14歳	15～19歳	20歳以上
第52週	2							1					1		
報告定点	0.04							0.02					0.02		
第1週	1						1								
報告定点	0.02						0.02								
第2週	3				1			1		1					
報告定点	0.06				0.02			0.02		0.02					
第3週	2										1		1		
報告定点	0.04										0.02		0.02		
第4週	2									1	1				
報告定点	0.04									0.02	0.02				

【年齢層別5週分集計】



【定点当りの患者数】



<< 急性出血性結膜炎 >>

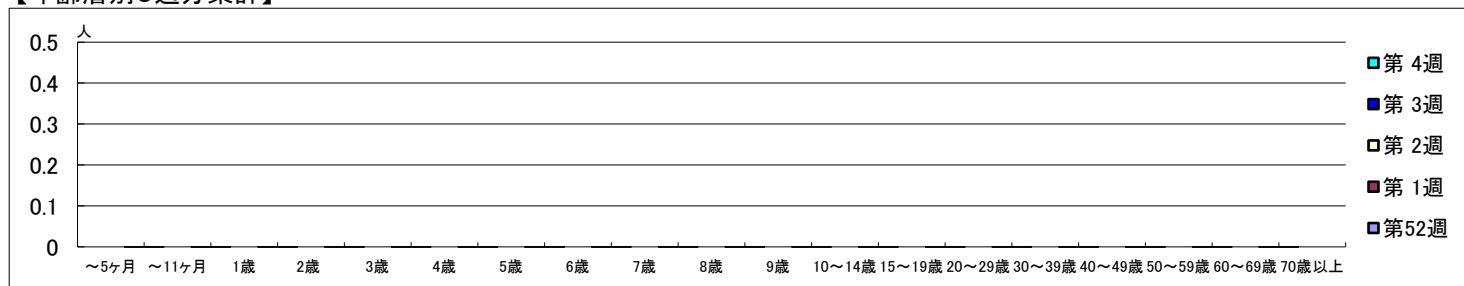
2025年12月22日 ～ 2026年1月25日
[2025年 第52週 ～ 2026年 第4週]

【区別・週別報告定点当り】

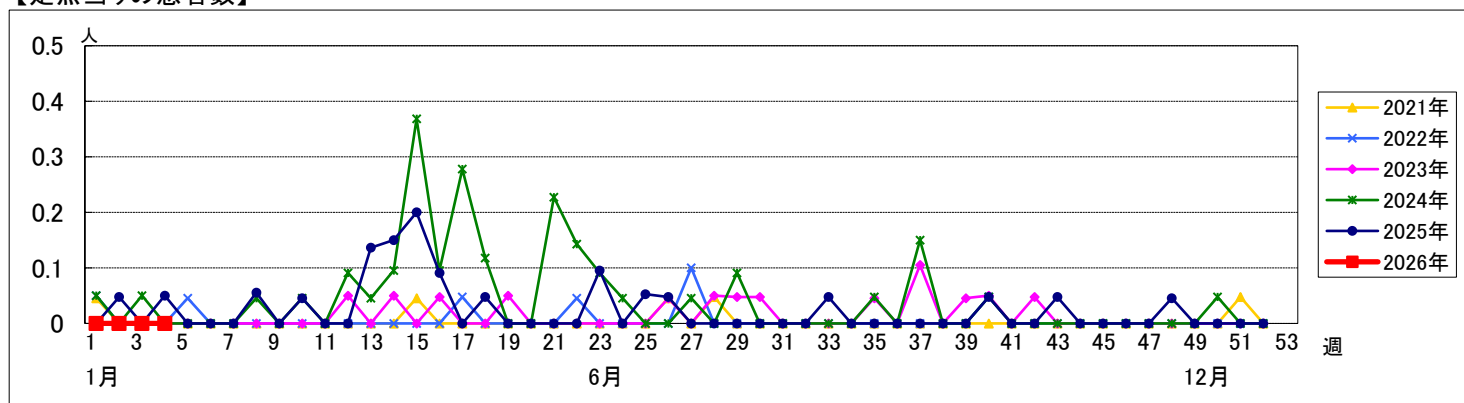
週 数		合 計	鶴見	神奈川	西	中	南	港南	保土ヶ谷	旭	磯子	金沢	港北	緑	青葉	都筑	戸塚	栄	泉	瀬谷
第52週	定点数	22	2	1	1	1	1	1	1	1	1	1	2	1	2	1	2	1	1	1
	報告定点	20	2	1	1	1	1	1	1	1	0	1	2	1	2	1	2	1	0	1
	罹患数	0	0	0	0	0	0	0	0	0	0	0	0	0	0	0	0	0	0	0
	定点当り	0	0	0	0	0	0	0	0	0	0	0	0	0	0	0	0	0	0	0
第 1週	報告定点	18	2	1	0	1	1	1	1	1	1	1	1	1	1	1	2	1	1	0
	罹患数	0	0	0	0	0	0	0	0	0	0	0	0	0	0	0	0	0	0	0
	定点当り	0	0	0	0	0	0	0	0	0	0	0	0	0	0	0	0	0	0	0
第 2週	報告定点	20	2	1	0	1	1	1	1	1	1	1	1	1	2	1	2	1	1	1
	罹患数	0	0	0	0	0	0	0	0	0	0	0	0	0	0	0	0	0	0	0
	定点当り	0	0	0	0	0	0	0	0	0	0	0	0	0	0	0	0	0	0	0
第 3週	報告定点	21	2	1	0	1	1	1	1	1	1	1	2	1	2	1	2	1	1	1
	罹患数	0	0	0	0	0	0	0	0	0	0	0	0	0	0	0	0	0	0	0
	定点当り	0	0	0	0	0	0	0	0	0	0	0	0	0	0	0	0	0	0	0
第 4週	報告定点	18	1	1	0	1	1	1	1	1	0	1	2	1	2	1	2	1	0	1
	罹患数	0	0	0	0	0	0	0	0	0	0	0	0	0	0	0	0	0	0	0
	定点当り	0	0	0	0	0	0	0	0	0	0	0	0	0	0	0	0	0	0	0

週 数		合 計	～5ヶ月	～11ヶ月	1歳	2歳	3歳	4歳	5歳	6歳	7歳	8歳	9歳	10～14歳	15～19歳	20～29歳	30～39歳	40～49歳	50～59歳	60～69歳	70歳以上
第52週	罹患数	0																			
	定点当り	0																			
第 1週	罹患数	0																			
	定点当り	0																			
第 2週	罹患数	0																			
	定点当り	0																			
第 3週	罹患数	0																			
	定点当り	0																			
第 4週	罹患数	0																			
	定点当り	0																			

【年齢層別5週分集計】



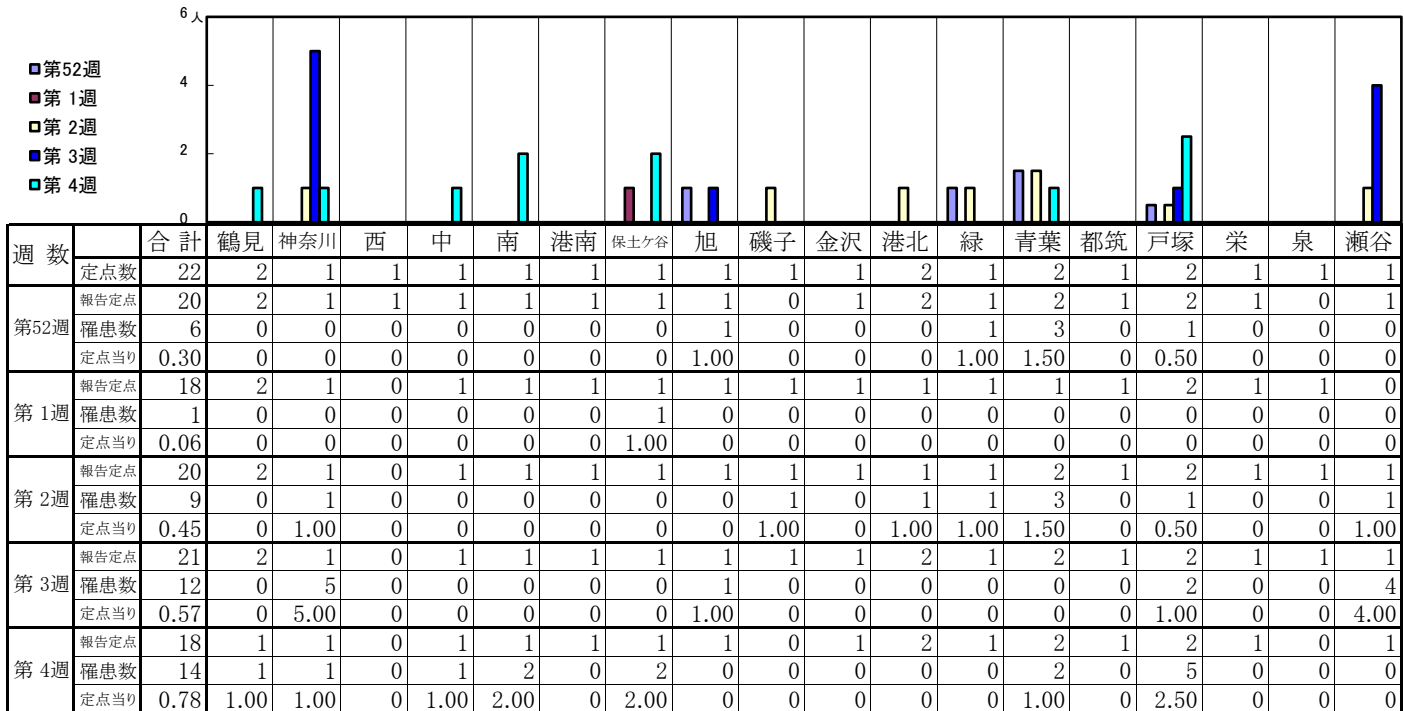
【定点当りの患者数】



<< 流行性角結膜炎 >>

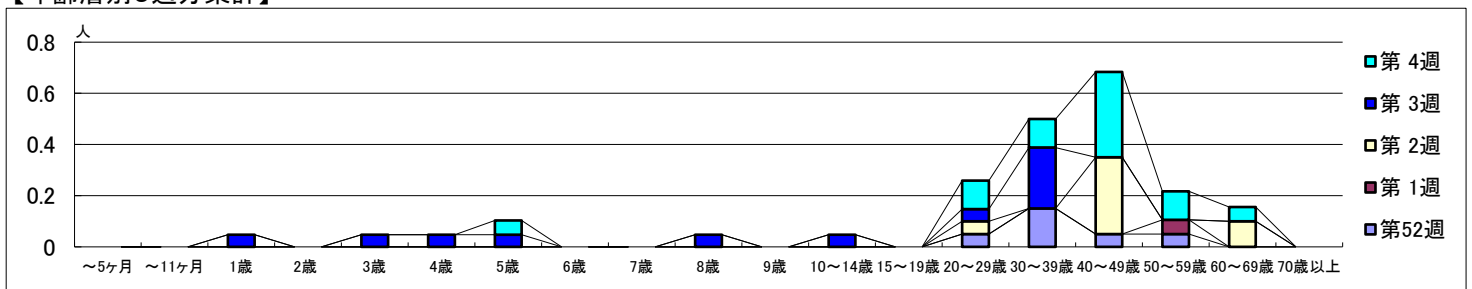
2025年12月22日 ~ 2026年1月25日
[2025年 第52週 ~ 2026年 第4週]

【区別・週別報告定点当り】



週 数		合 計	～5ヶ月	～11ヶ月	1歳	2歳	3歳	4歳	5歳	6歳	7歳	8歳	9歳	10～14歳	15～19歳	20～29歳	30～39歳	40～49歳	50～59歳	60～69歳	70歳以上
第52週	罹患数	6														1	3	1	1		
	定点当り	0.30														0.05	0.15	0.05	0.05		
第1週	罹患数	1																	1		
	定点当り	0.06																	0.06		
第2週	罹患数	9														1		6		2	
	定点当り	0.45														0.05		0.30		0.10	
第3週	罹患数	12			1		1	1	1			1		1		1	5				
	定点当り	0.57			0.05		0.05	0.05	0.05			0.05		0.05		0.05	0.24				
第4週	罹患数	14							1							2	2	6	2	1	
	定点当り	0.78							0.06							0.11	0.11	0.33	0.11	0.06	

【年齢層別5週分集計】



【定点当りの患者数】

