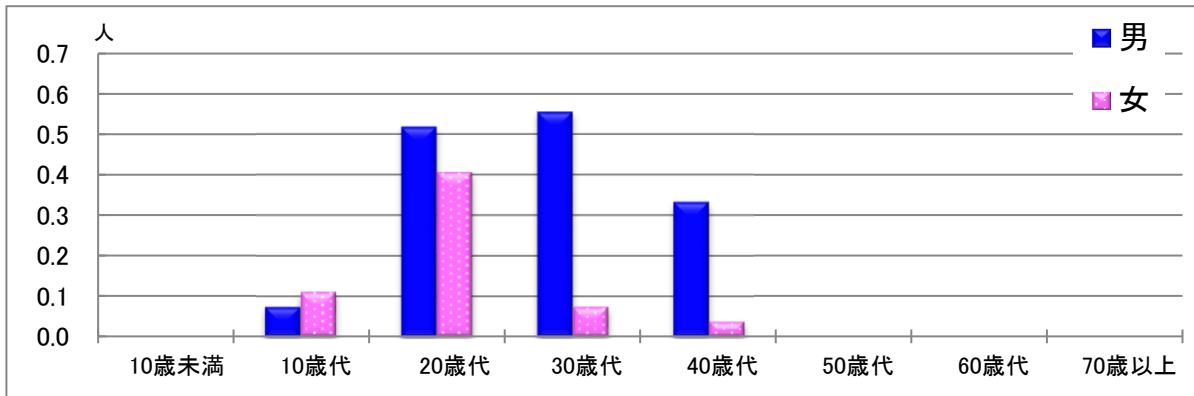


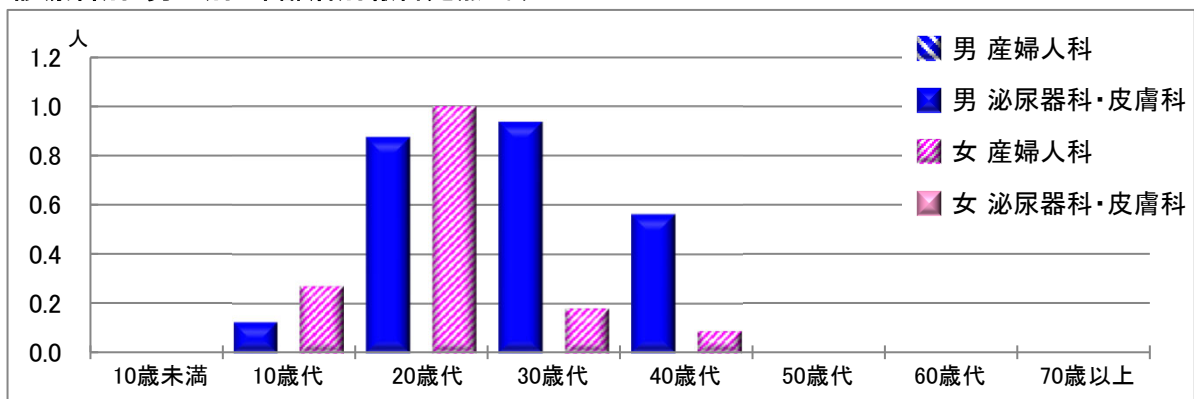
【性器クラミジア感染症】

2026年4月

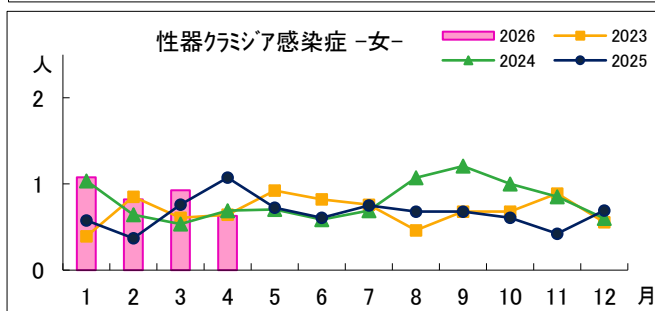
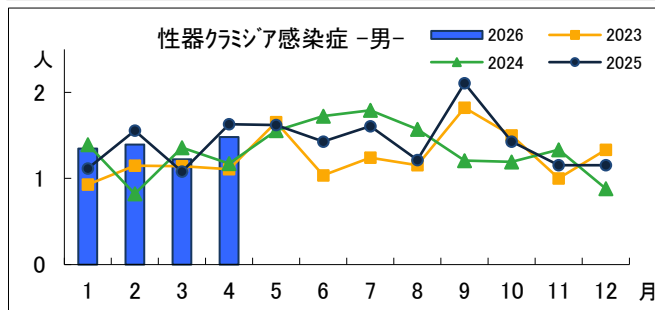
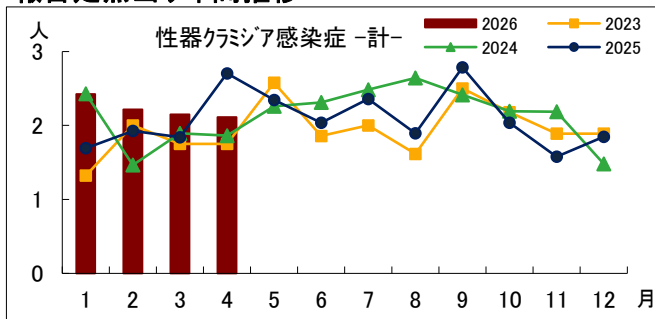
男女別・年齢層別報告定点当り



診療科別・男女別・年齢層別報告定点当り



報告定点当り年間推移



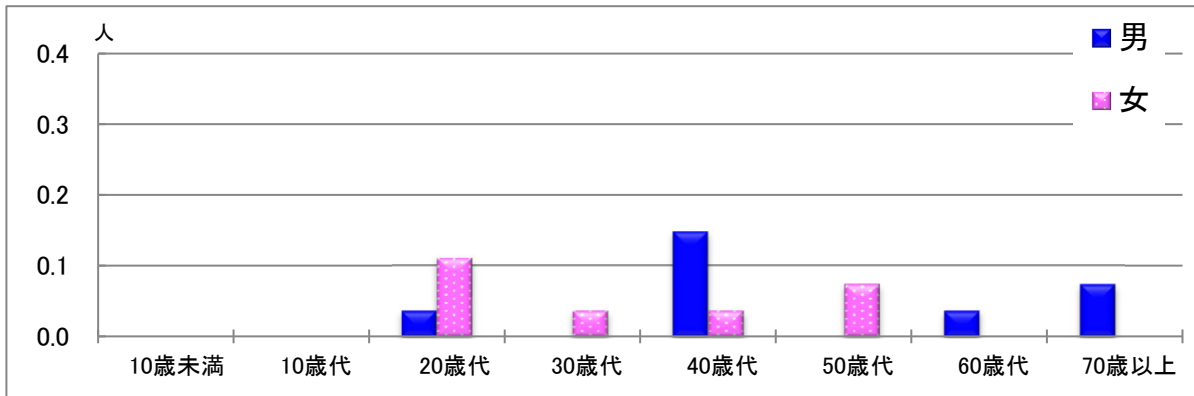
年齢層別・報告定点当り(人) 2026年4月

性器クラミジア感染症			
	計	男	女
計	2.11	1.48	0.63
10歳未満			
10歳代	0.19	0.07	0.11
20歳代	0.93	0.52	0.41
30歳代	0.63	0.56	0.07
40歳代	0.37	0.33	0.04
50歳代			
60歳代			
70歳以上			

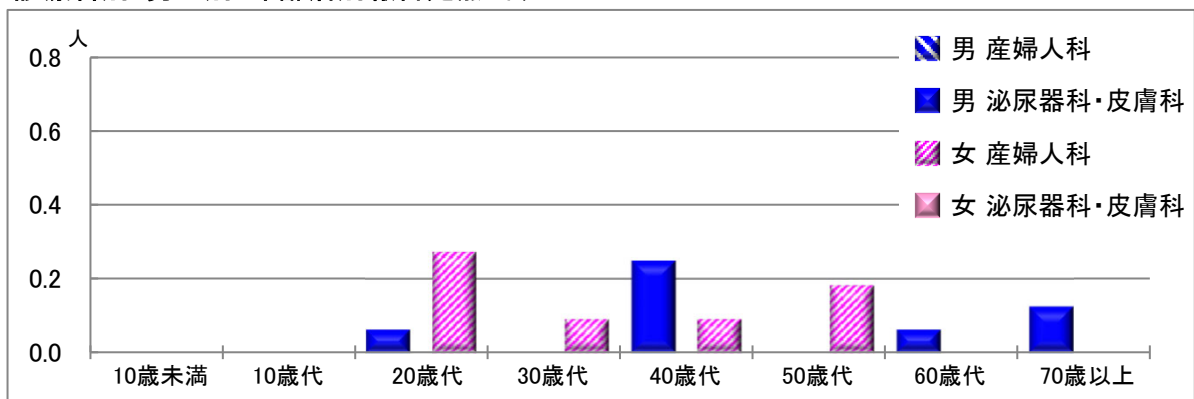
【性器ヘルペスウイルス感染症】

2026年4月

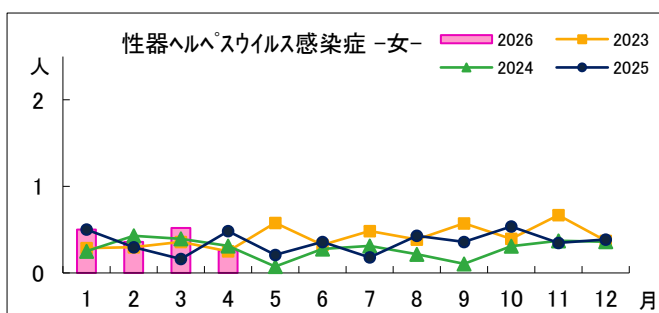
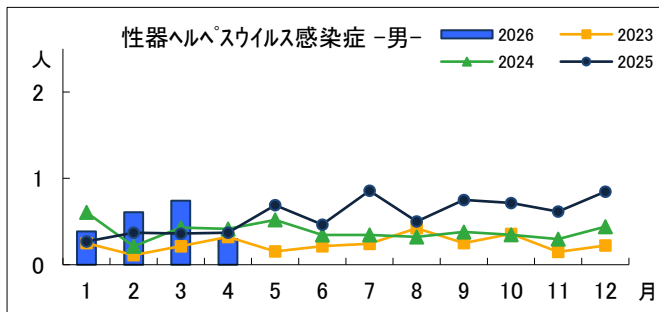
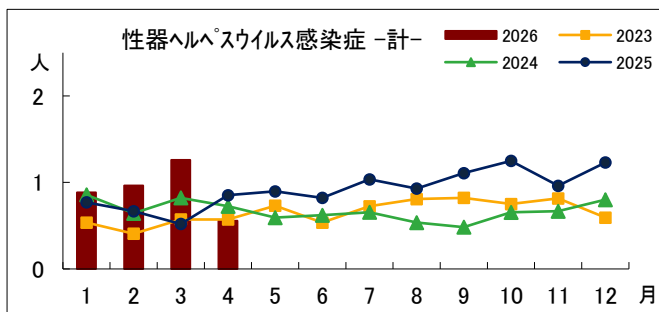
男女別・年齢層別報告定点当り



診療科別・男女別・年齢層別報告定点当り



報告定点当り年間推移



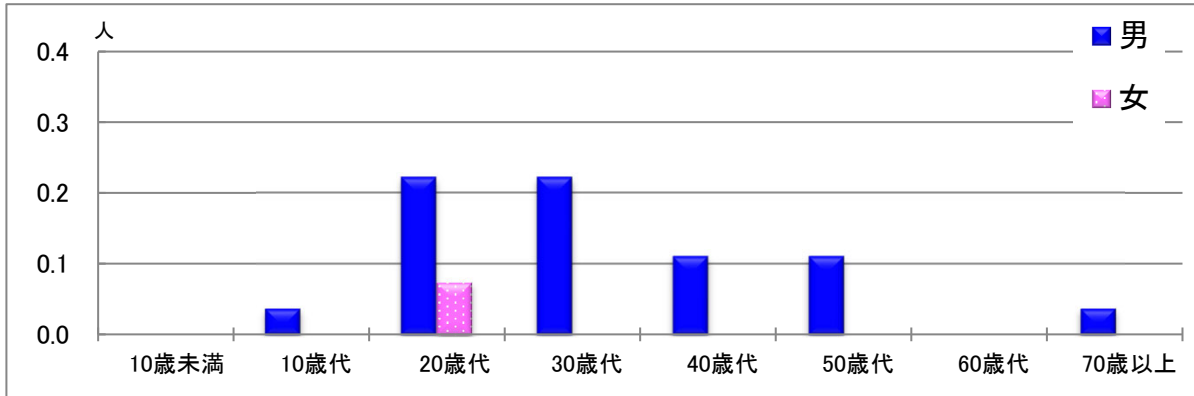
年齢層別・報告定点当り(人)
2026年4月

性器ヘルペスウイルス感染症			
	計	男	女
計	0.56	0.30	0.26
10歳未満			
10歳代			
20歳代	0.15	0.04	0.11
30歳代	0.04		0.04
40歳代	0.19	0.15	0.04
50歳代	0.07		0.07
60歳代	0.04	0.04	
70歳以上	0.07	0.07	

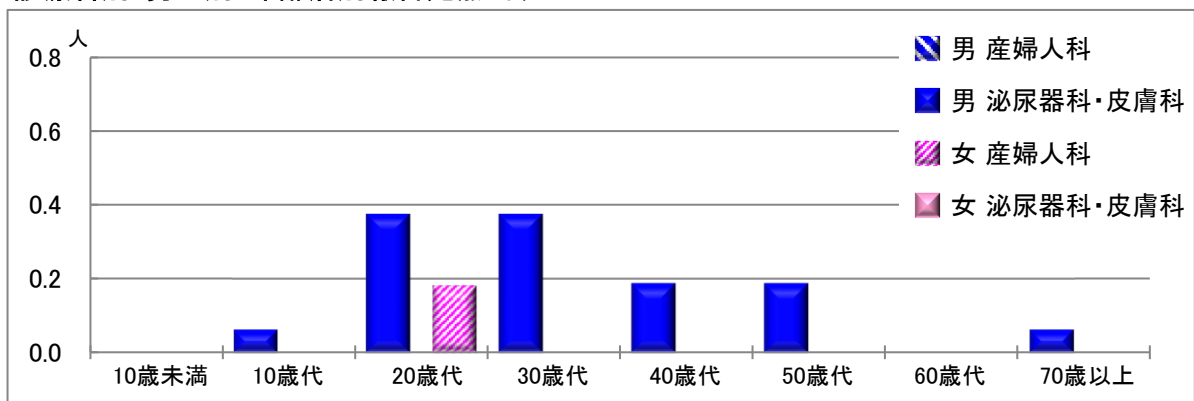
【尖圭コンジローマ】

2026年4月

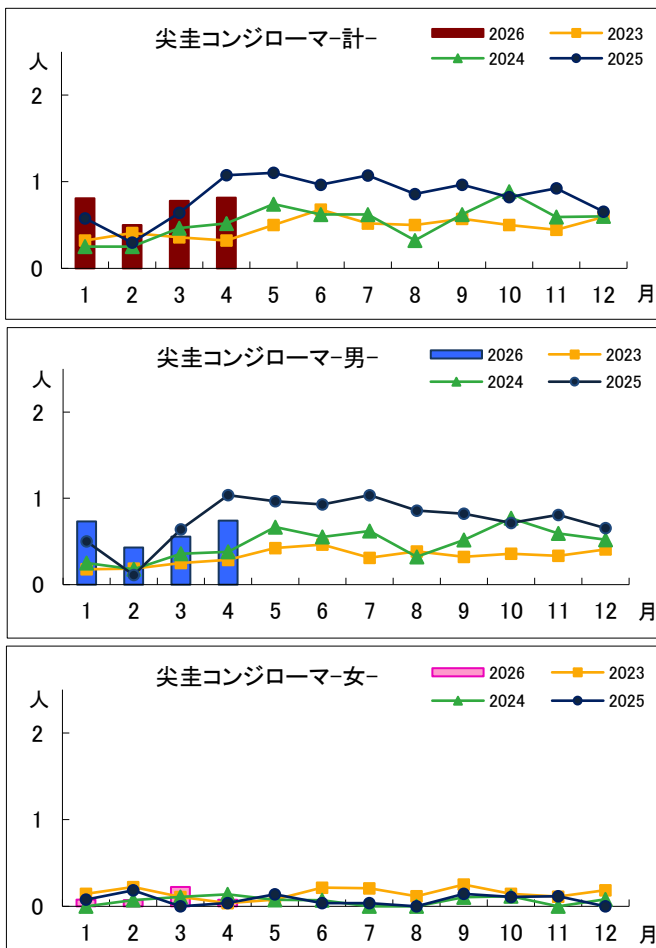
男女別・年齢層別報告定点当り



診療科別・男女別・年齢層別報告定点当り



報告定点当り年間推移



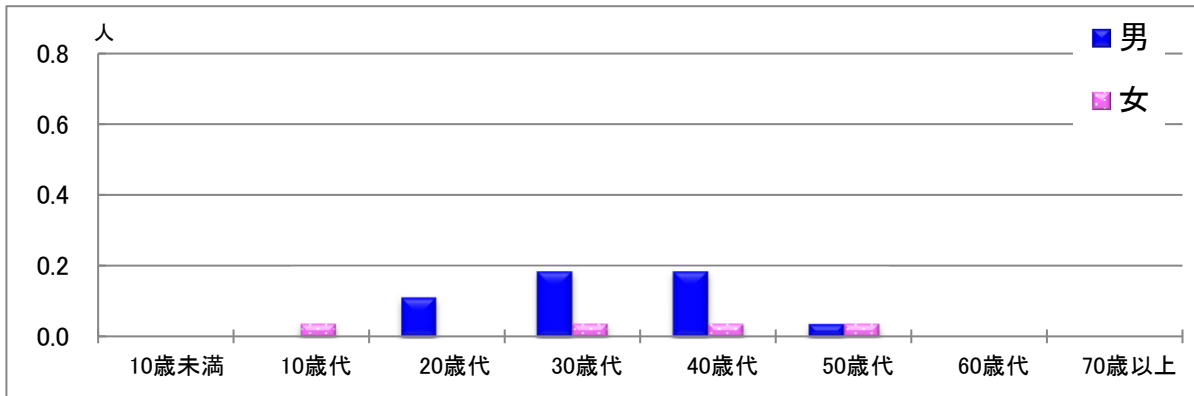
年齢層別・報告定点当り(人)
2026年4月

尖圭コンジローマ			
	計	男	女
計	0.81	0.74	0.07
10歳未満			
10歳代	0.04	0.04	
20歳代	0.30	0.22	0.07
30歳代	0.22	0.22	
40歳代	0.11	0.11	
50歳代	0.11	0.11	
60歳代			
70歳以上	0.04	0.04	

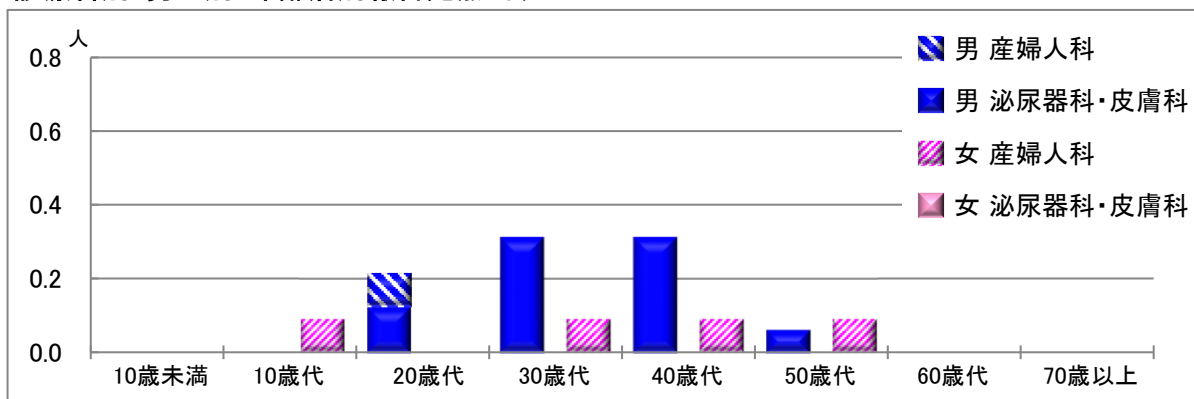
【淋菌感染症】

2026年4月

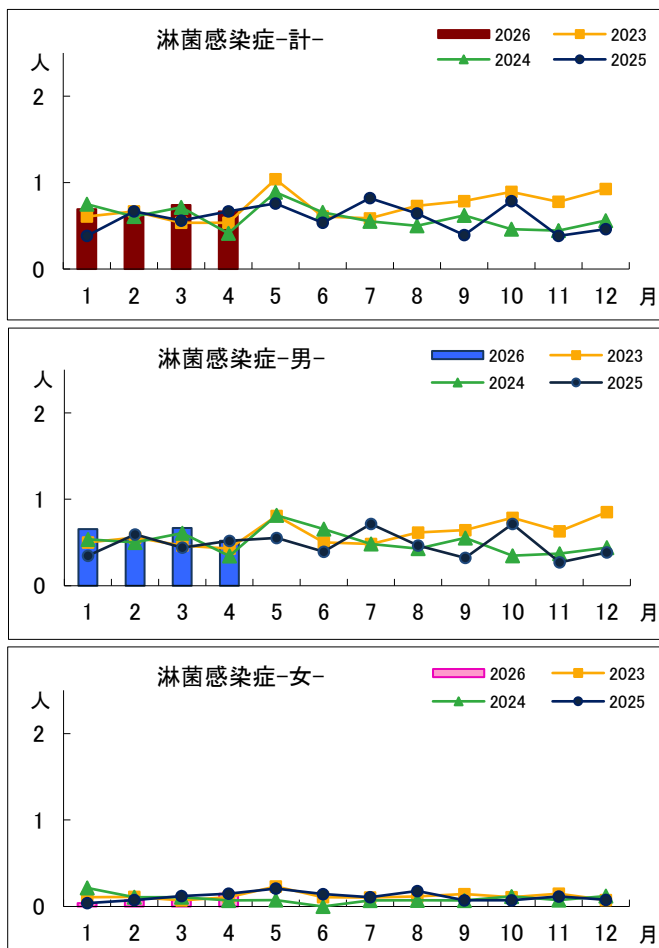
男女別・年齢層別報告定点当り



診療科別・男女別・年齢層別報告定点当り



報告定点当り年間推移



年齢層別・報告定点当り(人) 2026年4月

淋菌感染症			
	計	男	女
計	0.67	0.52	0.15
10歳未満			
10歳代	0.04		0.04
20歳代	0.11	0.11	
30歳代	0.22	0.19	0.04
40歳代	0.22	0.19	0.04
50歳代	0.07	0.04	0.04
60歳代			
70歳以上			