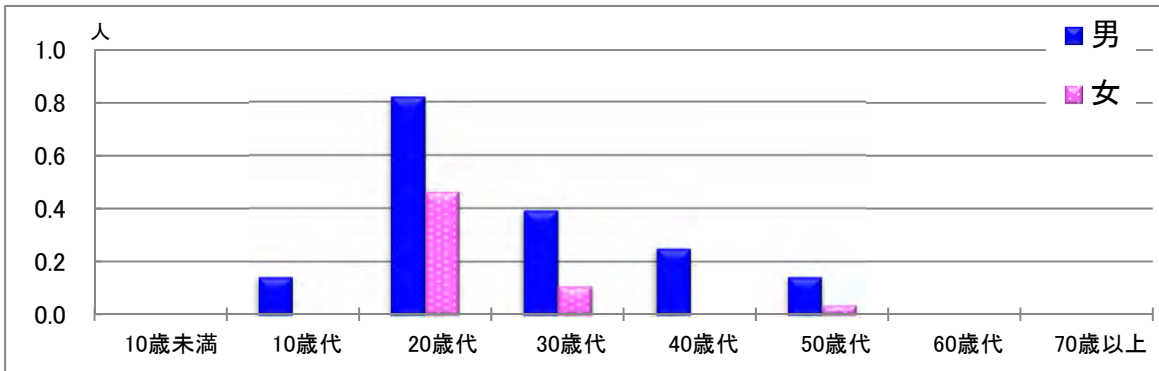


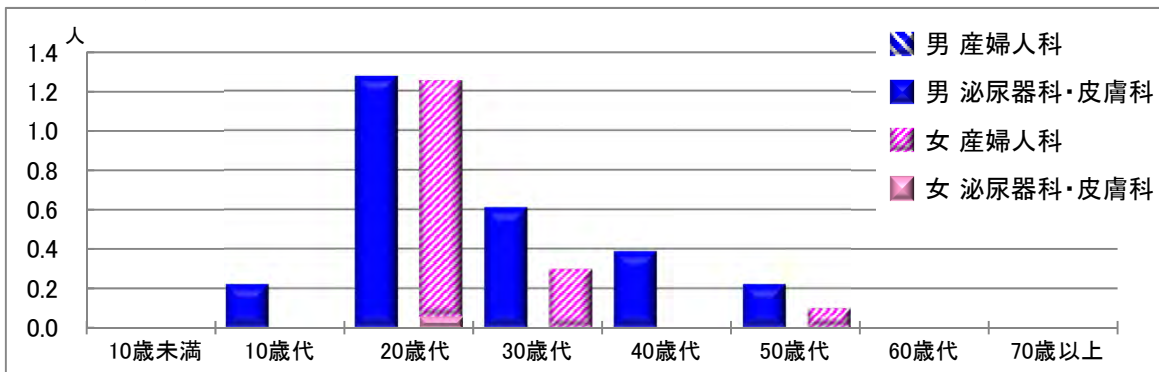
【性器クラミジア感染症】

2024年6月

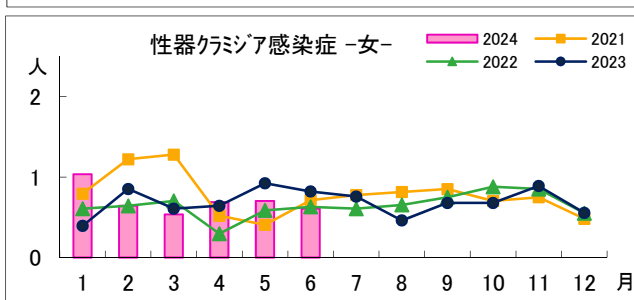
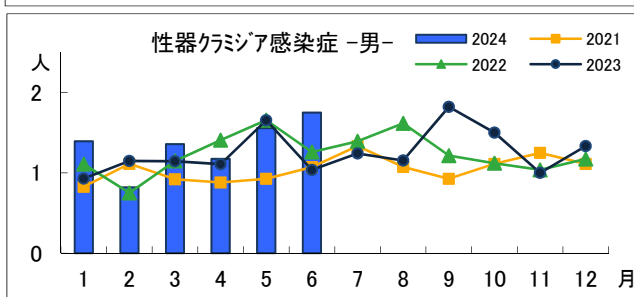
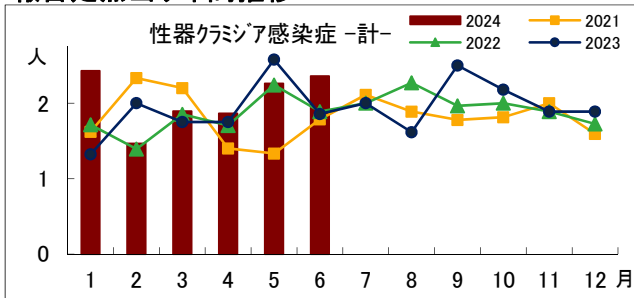
男女別・年齢層別報告定点当り



診療科別・男女別・年齢層別報告定点当り



報告定点当り年間推移



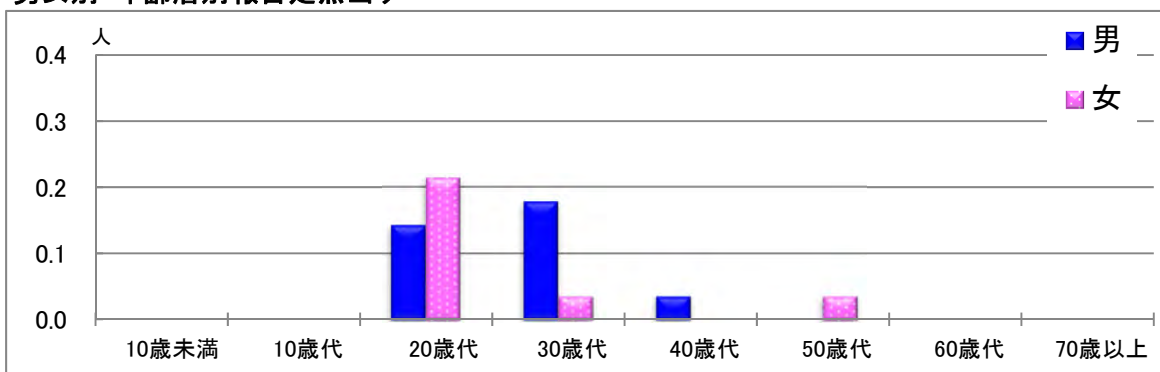
年齢層別・報告定点当り(人)
2024年6月

性器クラミジア感染症			
	計	男	女
計	2.36	1.75	0.61
10歳未満			
10歳代	0.14	0.14	
20歳代	1.29	0.82	0.46
30歳代	0.50	0.39	0.11
40歳代	0.25	0.25	
50歳代	0.18	0.14	0.04
60歳代			
70歳以上			

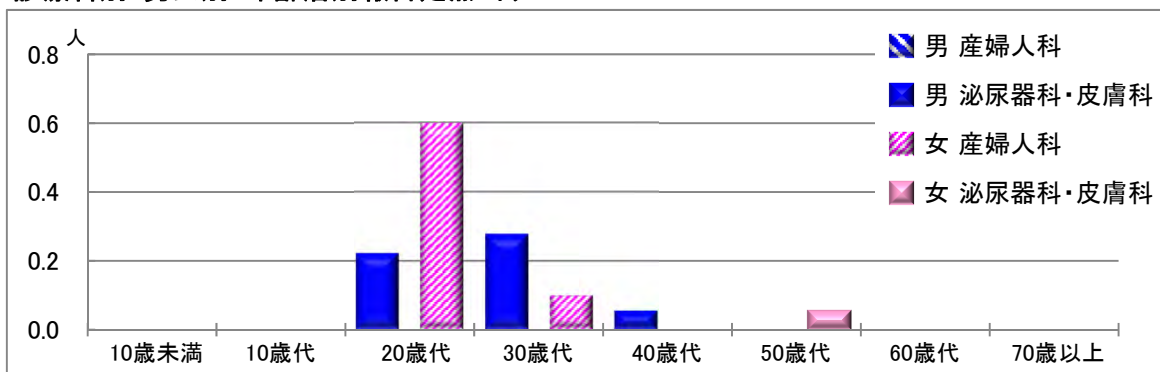
【性器ヘルペスウイルス感染症】

2024年6月

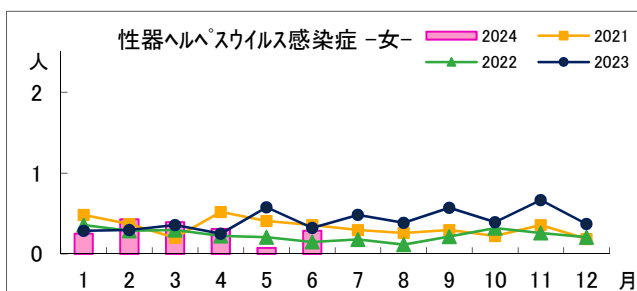
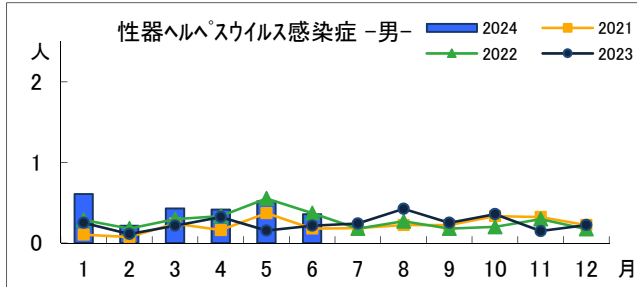
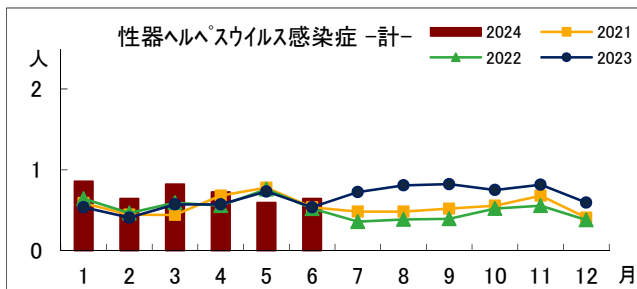
男女別・年齢層別報告定点当り



診療科別・男女別・年齢層別報告定点当り



報告定点当り年間推移



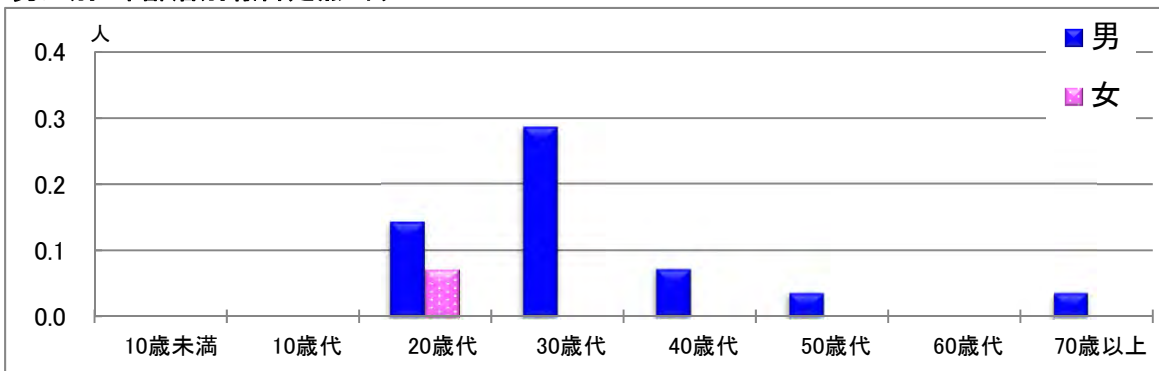
年齢層別・報告定点当り(人) 2024年6月

性器ヘルペスウイルス感染症			
	計	男	女
計	0.64	0.36	0.29
10歳未満			
10歳代			
20歳代	0.36	0.14	0.21
30歳代	0.21	0.18	0.04
40歳代	0.04	0.04	
50歳代	0.04		0.04
60歳代			
70歳以上			

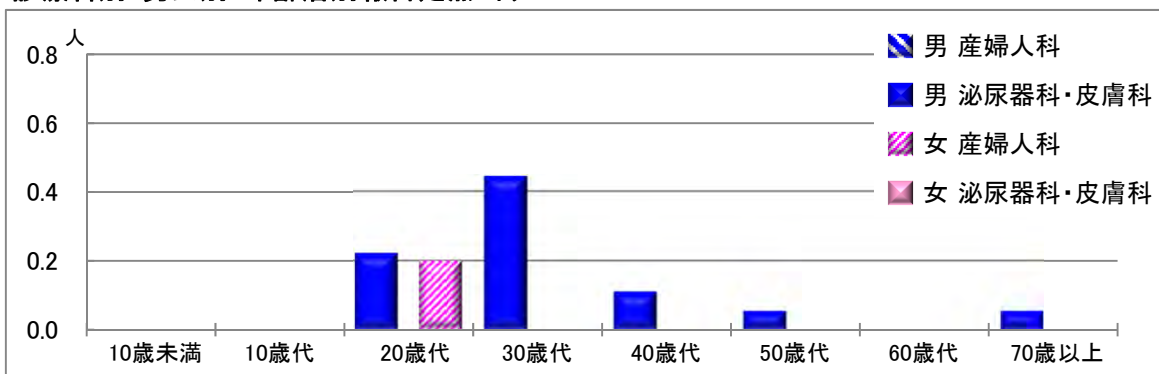
【尖圭コンジローマ】

2024年6月

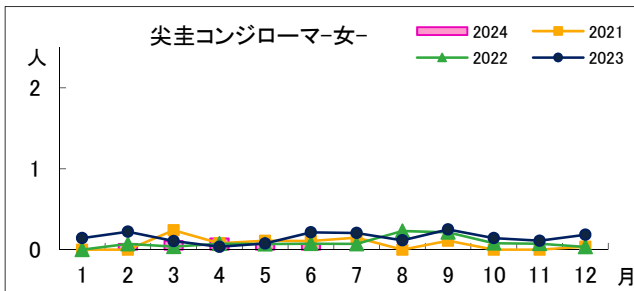
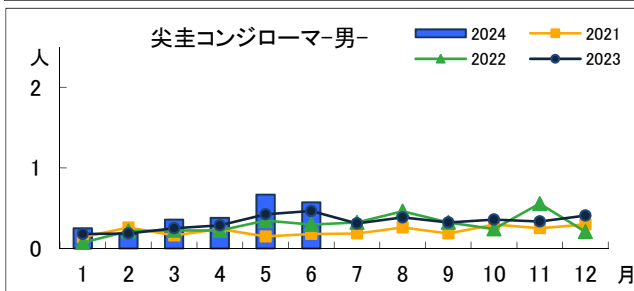
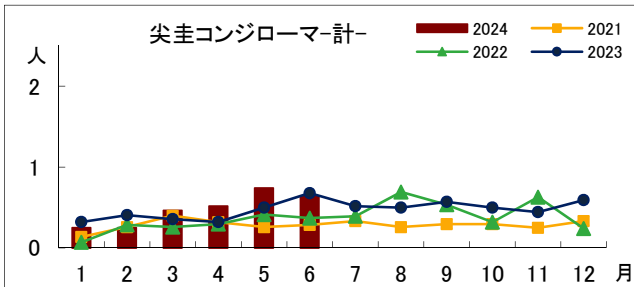
男女別・年齢層別報告定点当り



診療科別・男女別・年齢層別報告定点当り



報告定点当り年間推移



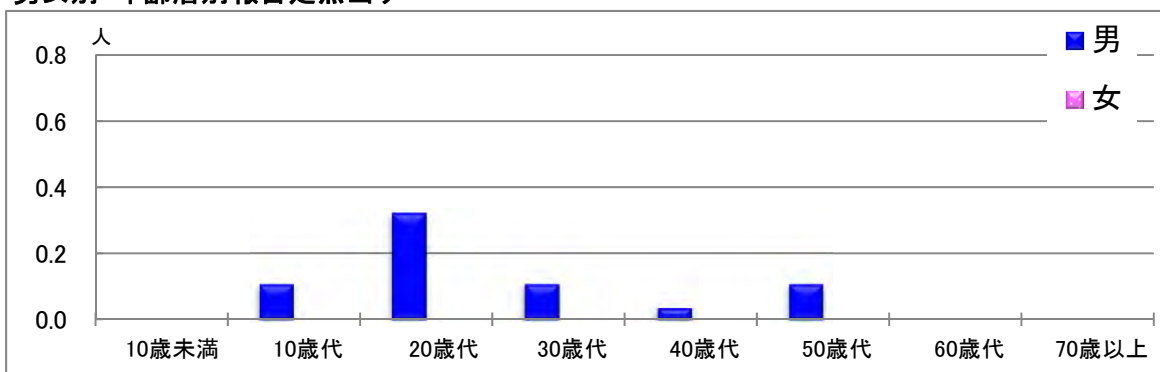
年齢層別・報告定点当り(人) 2024年6月

尖圭コンジローマ			
	計	男	女
計	0.64	0.57	0.07
10歳未満			
10歳代			
20歳代	0.21	0.14	0.07
30歳代	0.29	0.29	
40歳代	0.07	0.07	
50歳代	0.04	0.04	
60歳代			
70歳以上	0.04	0.04	

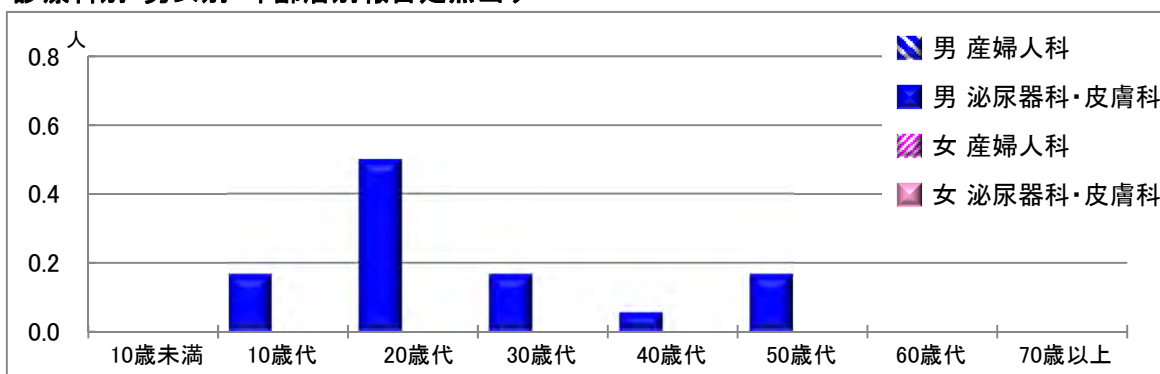
【淋菌感染症】

2024年6月

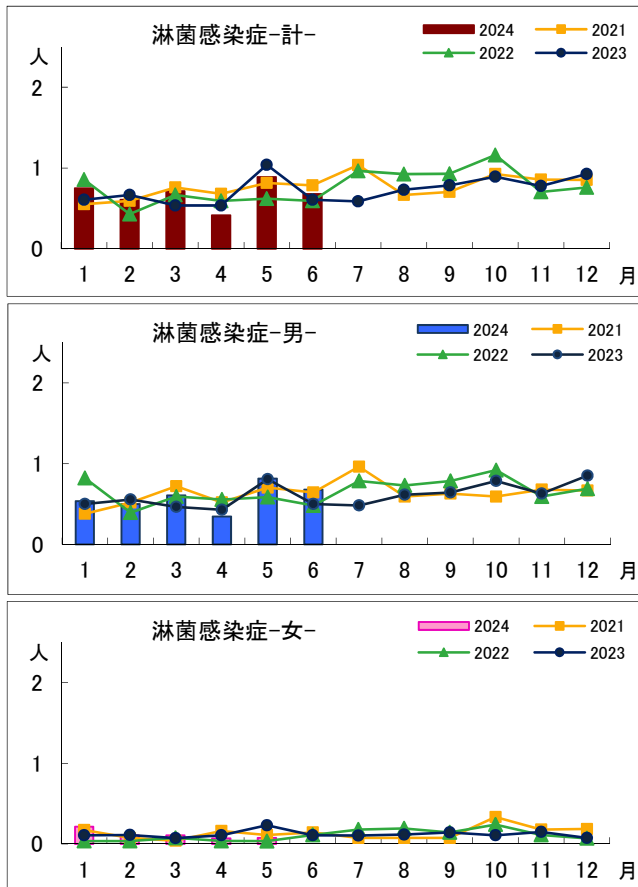
男女別・年齢層別報告定点当り



診療科別・男女別・年齢層別報告定点当り



報告定点当り年間推移



年齢層別・報告定点当り(人) 2024年6月

淋菌感染症			
	計	男	女
計	0.68	0.68	0.00
10歳未満			
10歳代	0.11	0.11	
20歳代	0.32	0.32	
30歳代	0.11	0.11	
40歳代	0.04	0.04	
50歳代	0.11	0.11	
60歳代			
70歳以上			