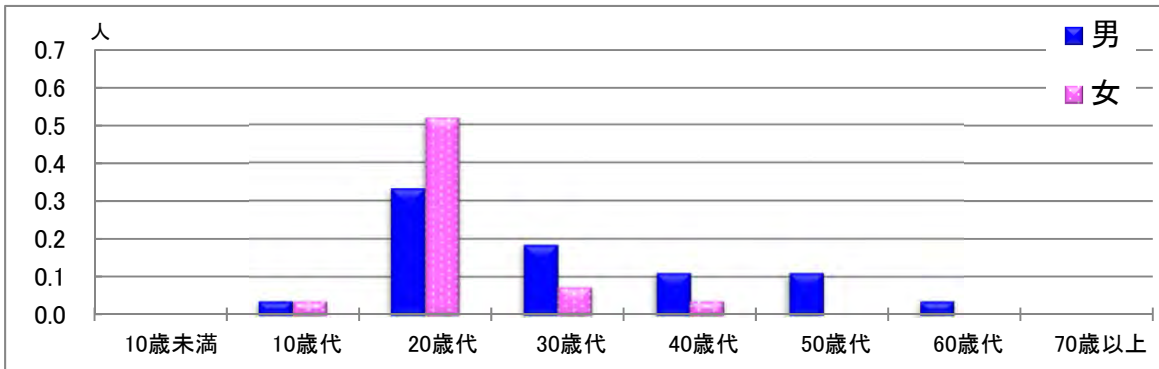


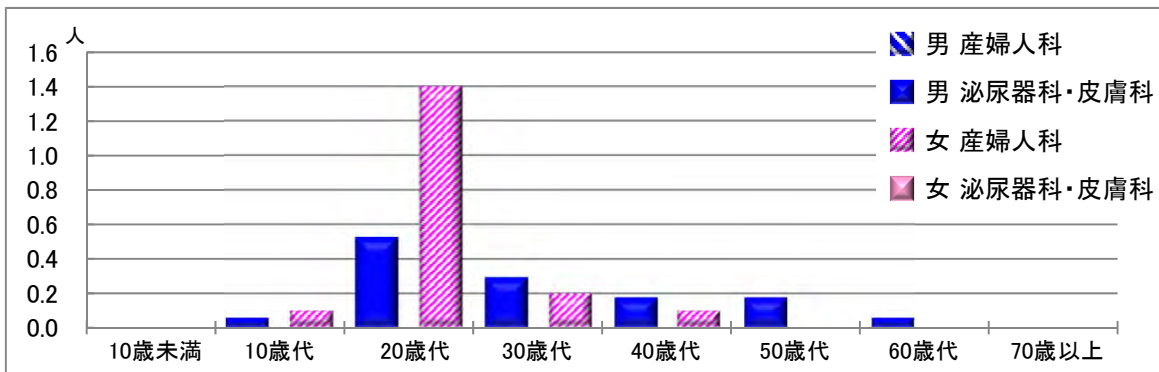
# 【性器クラミジア感染症】

2024年2月

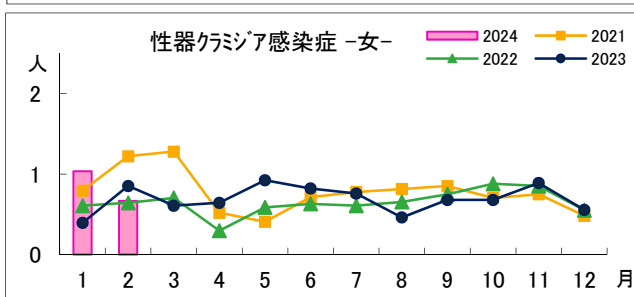
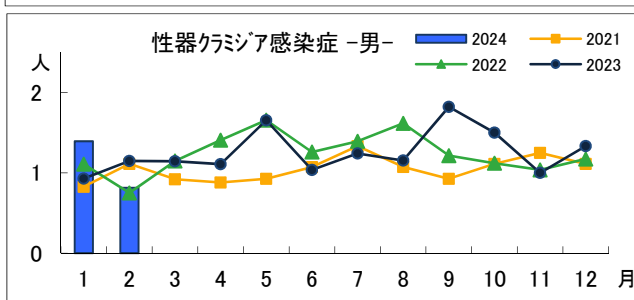
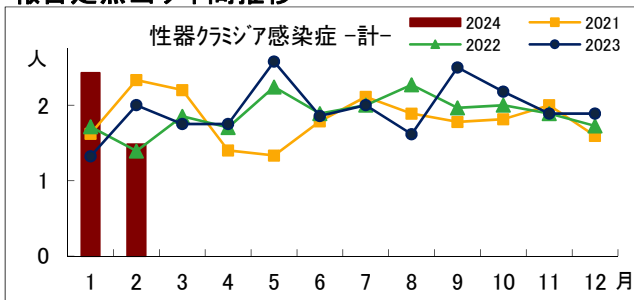
## 男女別・年齢層別報告定点当り



## 診療科別・男女別・年齢層別報告定点当り



## 報告定点当り年間推移



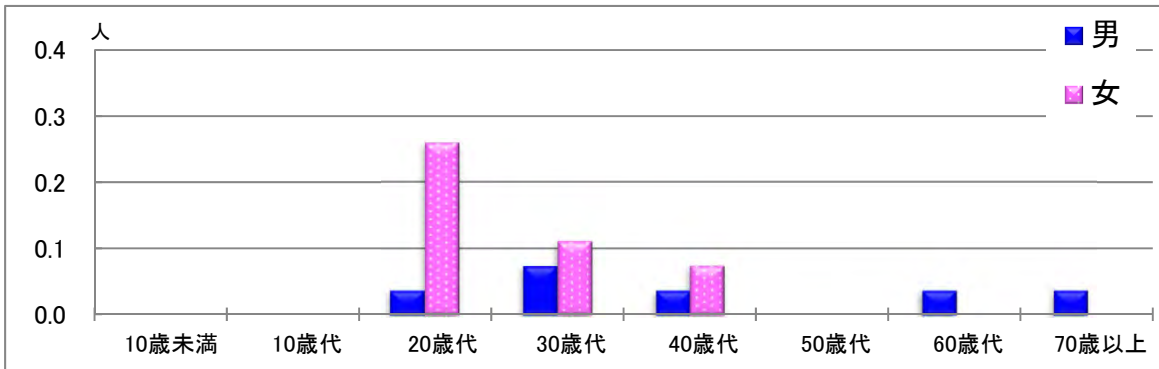
## 年齢層別・報告定点当り(人) 2024年2月

性器クラミジア感染症			
	計	男	女
計	1.48	0.81	0.67
10歳未満			
10歳代	0.07	0.04	0.04
20歳代	0.85	0.33	0.52
30歳代	0.26	0.19	0.07
40歳代	0.15	0.11	0.04
50歳代	0.11	0.11	
60歳代	0.04	0.04	
70歳以上			

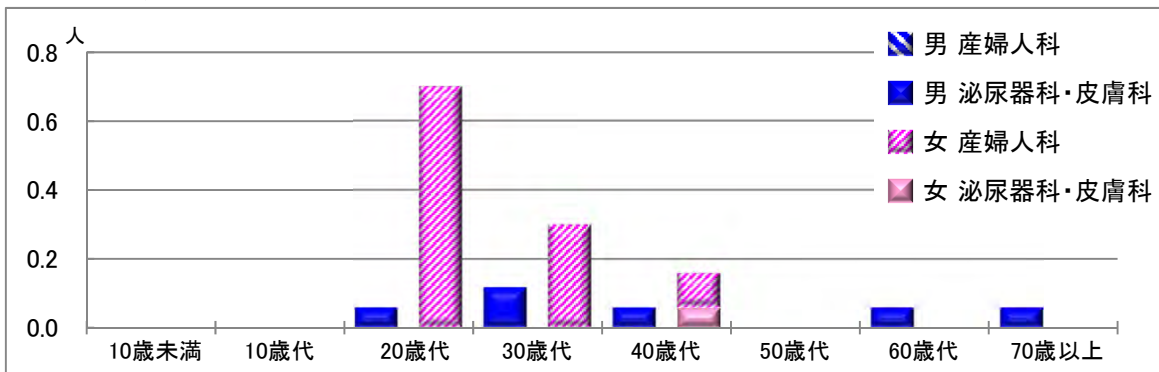
# 【性器ヘルペスウイルス感染症】

2024年2月

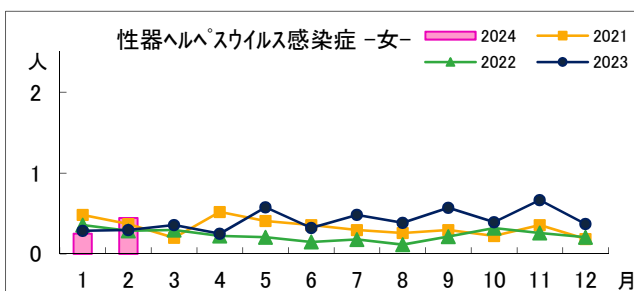
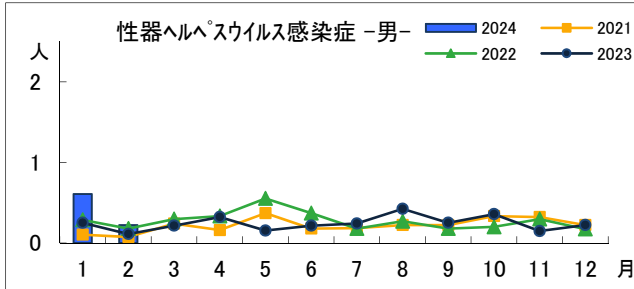
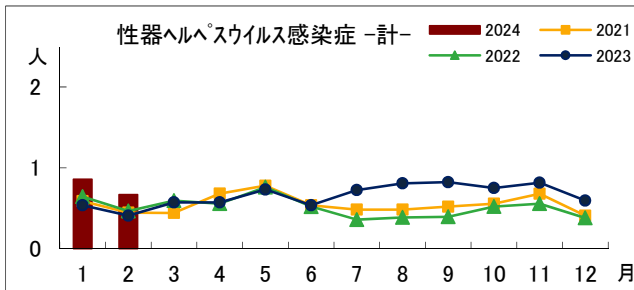
## 男女別・年齢層別報告定点当り



## 診療科別・男女別・年齢層別報告定点当り



## 報告定点当り年間推移



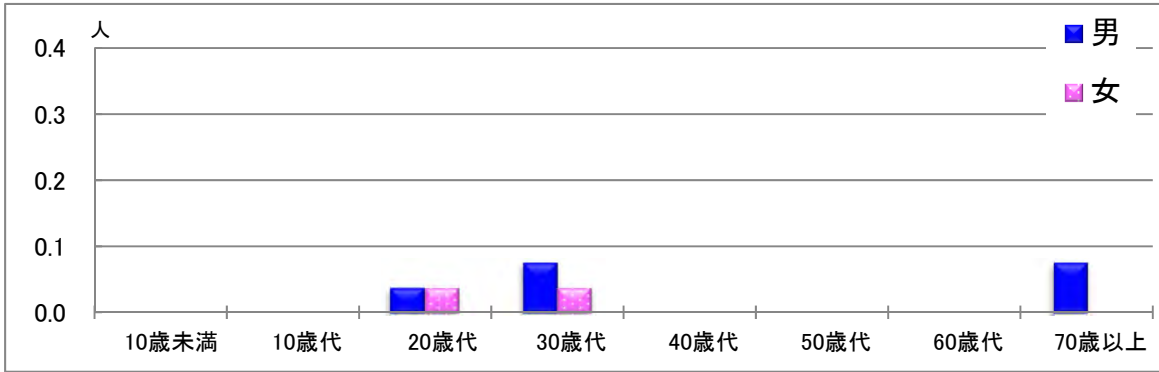
## 年齢層別・報告定点当り(人) 2024年2月

性器ヘルペスウイルス感染症			
	計	男	女
計	0.67	0.22	0.44
10歳未満			
10歳代			
20歳代	0.30	0.04	0.26
30歳代	0.19	0.07	0.11
40歳代	0.11	0.04	0.07
50歳代			
60歳代	0.04	0.04	
70歳以上	0.04	0.04	

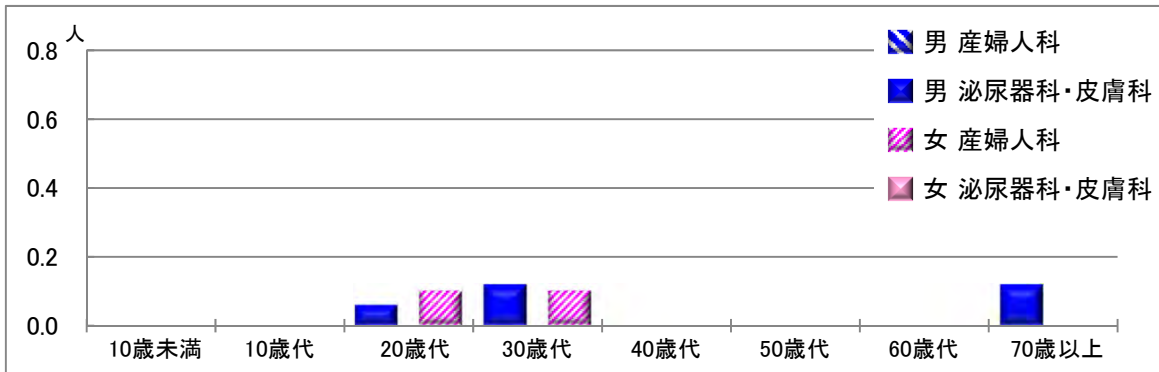
# 【尖圭コンジローマ】

2024年2月

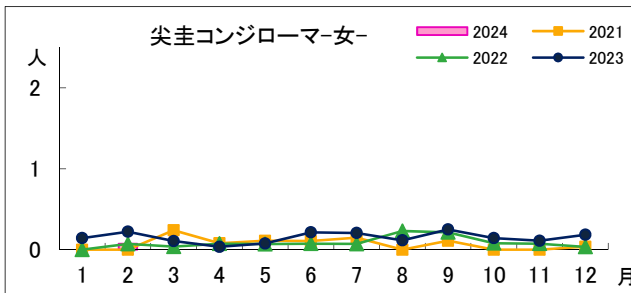
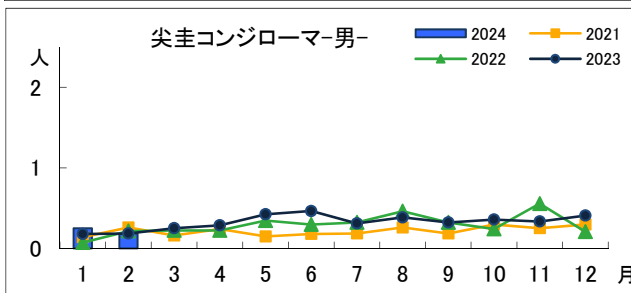
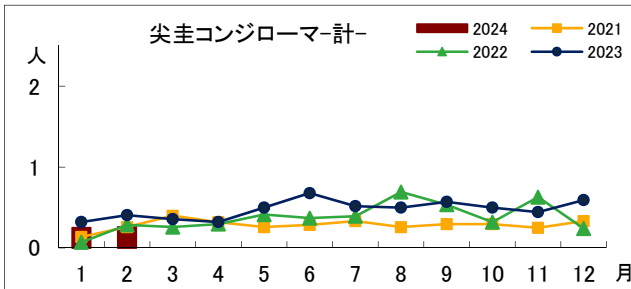
## 男女別・年齢層別報告定点当り



## 診療科別・男女別・年齢層別報告定点当り



## 報告定点当り年間推移



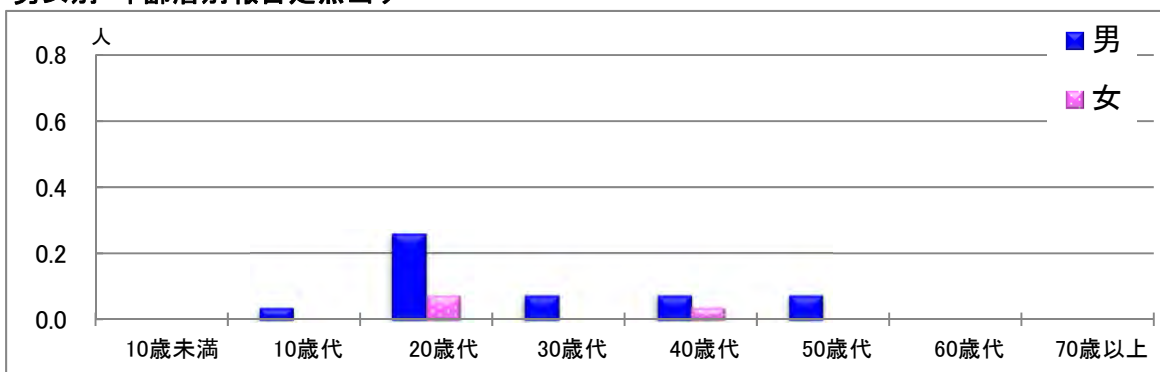
年齢層別・報告定点当り(人)  
2024年2月

尖圭コンジローマ			
	計	男	女
計	0.26	0.19	0.07
10歳未満			
10歳代			
20歳代	0.07	0.04	0.04
30歳代	0.11	0.07	0.04
40歳代			
50歳代			
60歳代			
70歳以上	0.07	0.07	

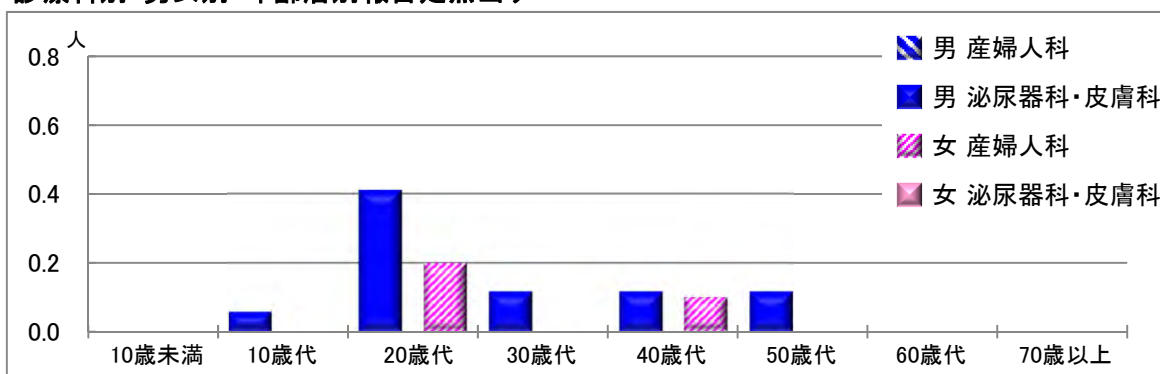
# 【淋菌感染症】

2024年2月

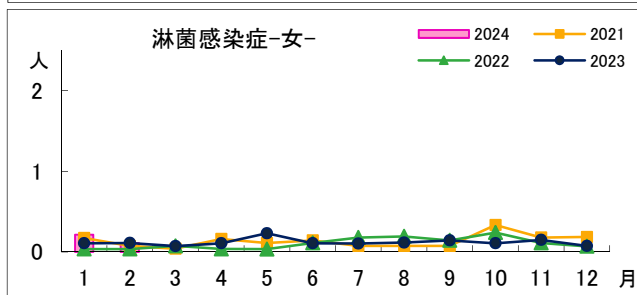
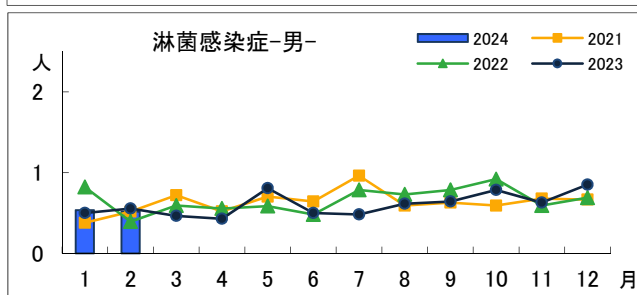
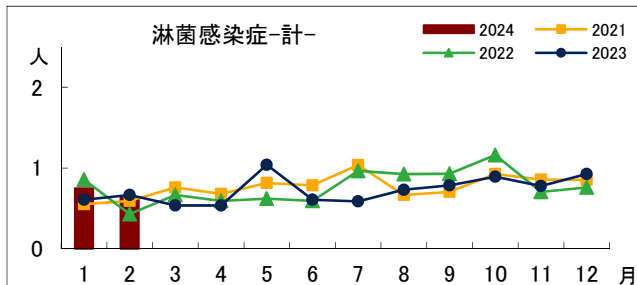
## 男女別・年齢層別報告定点当り



## 診療科別・男女別・年齢層別報告定点当り



## 報告定点当り年間推移



## 年齢層別・報告定点当り(人) 2024年2月

淋菌感染症			
	計	男	女
計	0.63	0.52	0.11
10歳未満			
10歳代	0.04	0.04	
20歳代	0.33	0.26	0.07
30歳代	0.07	0.07	
40歳代	0.11	0.07	0.04
50歳代	0.07	0.07	
60歳代			
70歳以上			