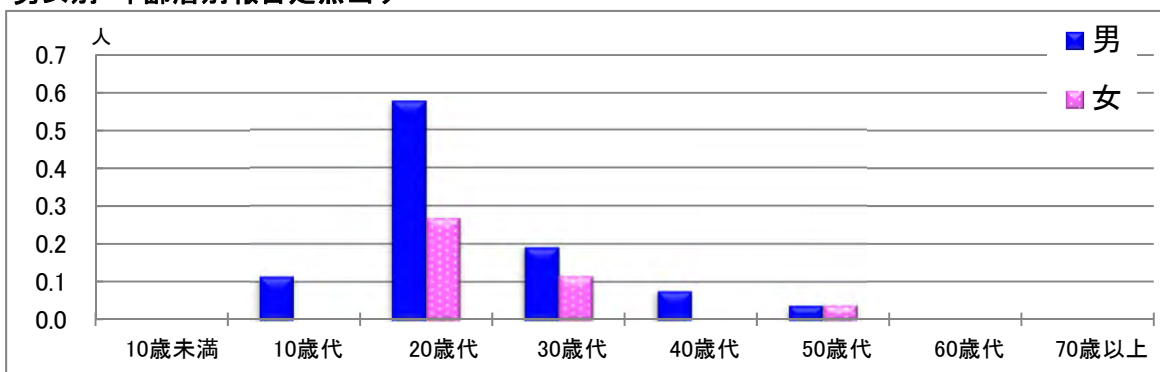


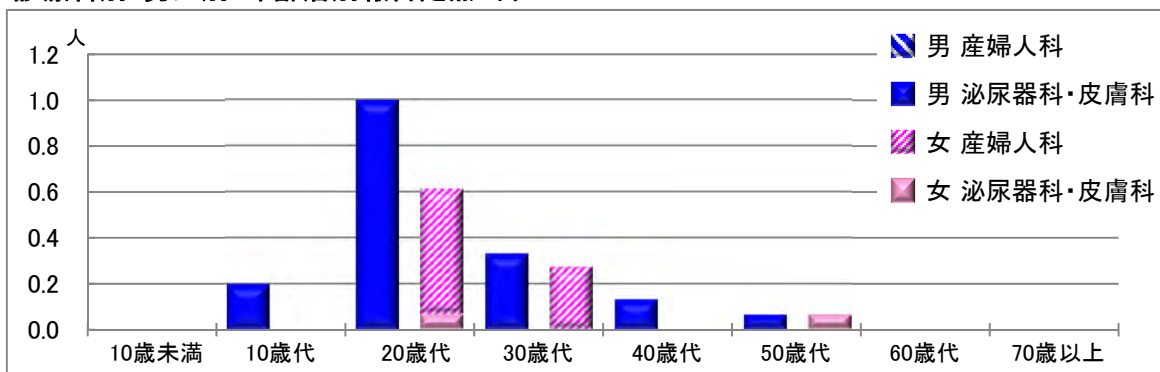
【性器クラミジア感染症】

2023年1月

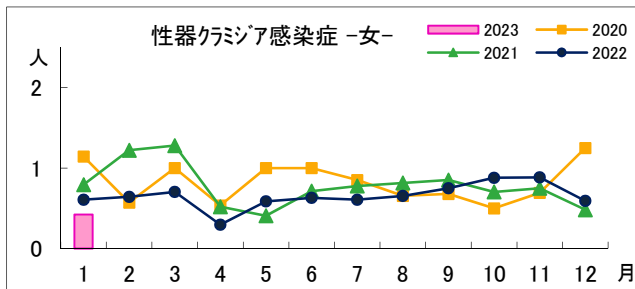
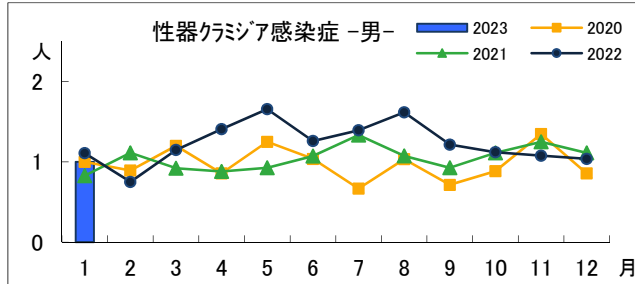
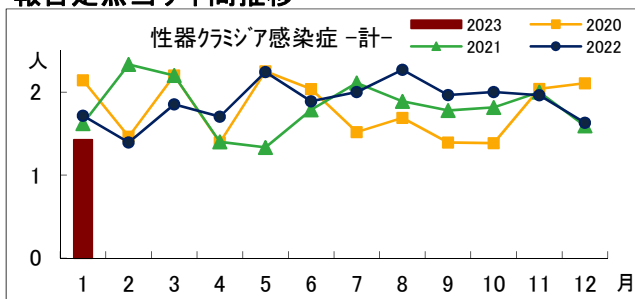
男女別・年齢層別報告定点当り



診療科別・男女別・年齢層別報告定点当り



報告定点当り年間推移



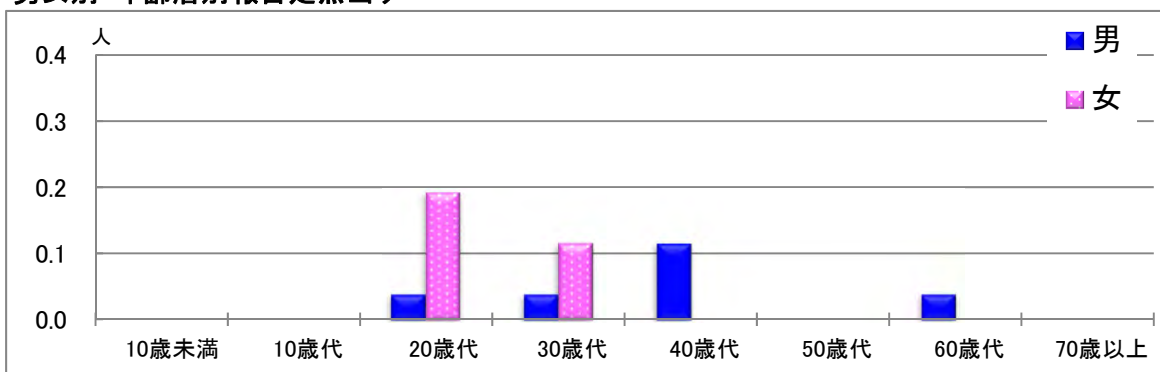
年齢層別・報告定点当り(人) 2023年1月

性器クラミジア感染症			
	計	男	女
計	1.42	1.00	0.42
10歳未満			
10歳代	0.12	0.12	
20歳代	0.85	0.58	0.27
30歳代	0.31	0.19	0.12
40歳代	0.08	0.08	
50歳代	0.08	0.04	0.04
60歳代			
70歳以上			

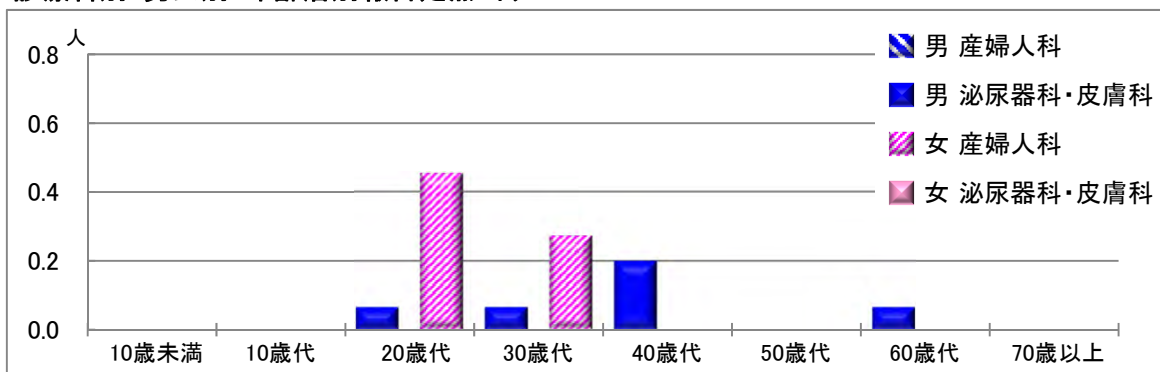
【性器ヘルペスウイルス感染症】

2023年1月

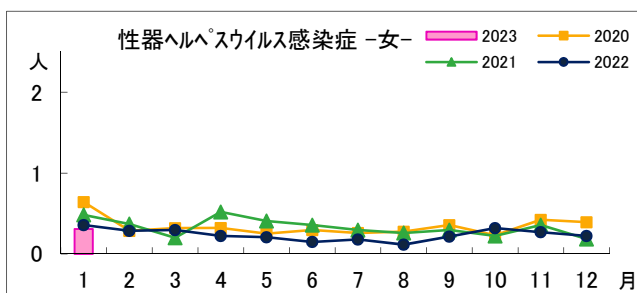
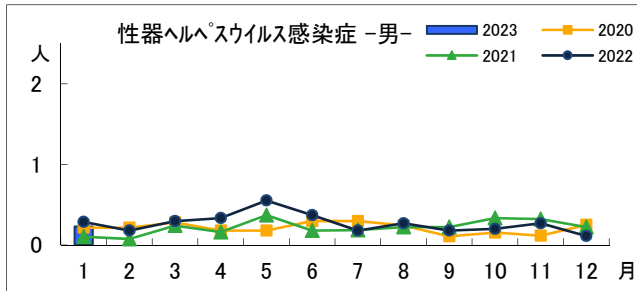
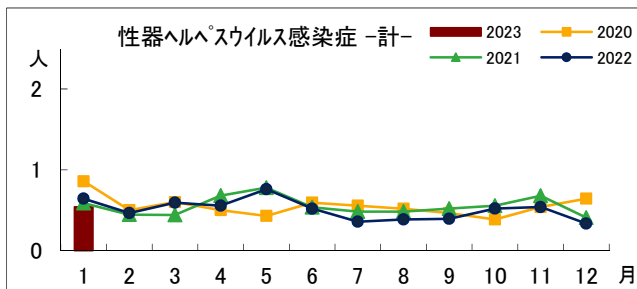
男女別・年齢層別報告定点当り



診療科別・男女別・年齢層別報告定点当り



報告定点当り年間推移



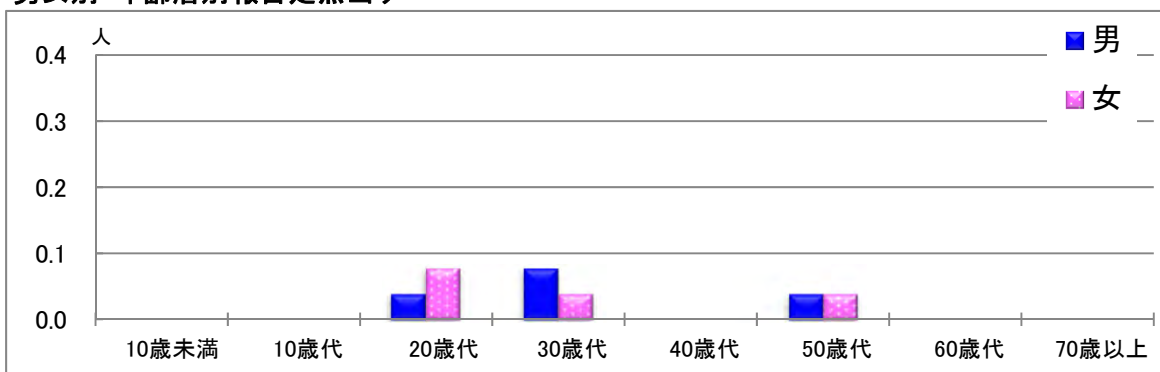
年齢層別・報告定点当り(人) 2023年1月

性器ヘルペスウイルス感染症			
	計	男	女
計	0.54	0.23	0.31
10歳未満			
10歳代			
20歳代	0.23	0.04	0.19
30歳代	0.15	0.04	0.12
40歳代	0.12	0.12	
50歳代			
60歳代	0.04	0.04	
70歳以上			

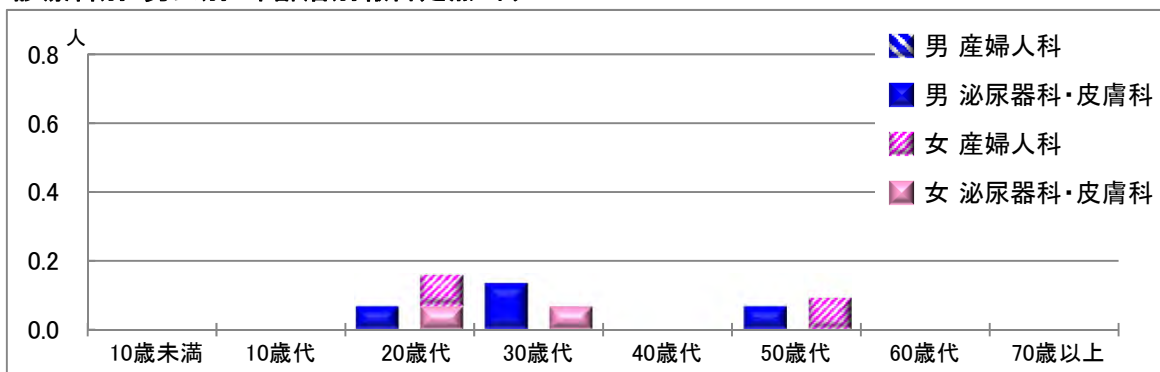
【尖圭コンジローマ】

2023年1月

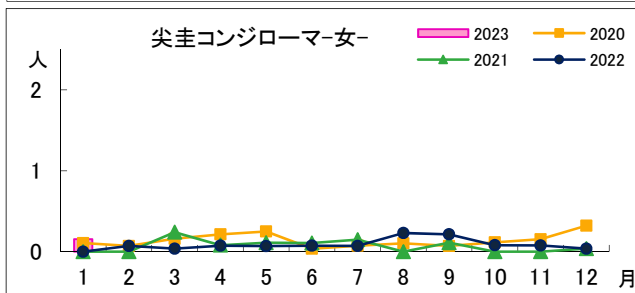
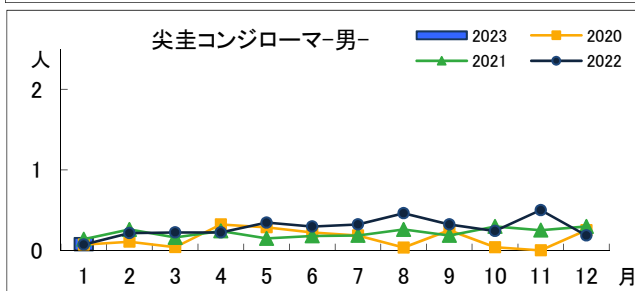
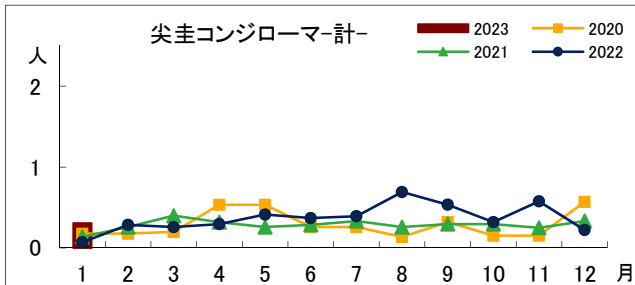
男女別・年齢層別報告定点当り



診療科別・男女別・年齢層別報告定点当り



報告定点当り年間推移



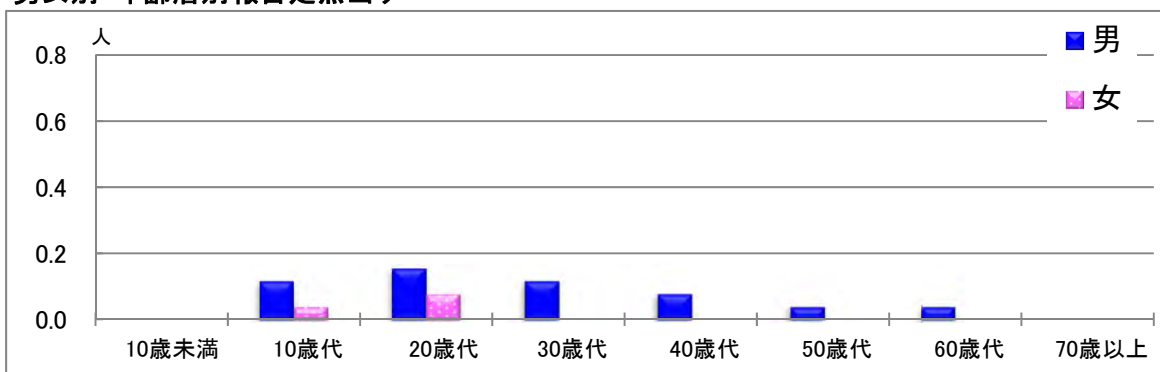
年齢層別・報告定点当り(人)
2023年1月

尖圭コンジローマ			
	計	男	女
計	0.31	0.15	0.15
10歳未満			
10歳代			
20歳代	0.12	0.04	0.08
30歳代	0.12	0.08	0.04
40歳代			
50歳代	0.08	0.04	0.04
60歳代			
70歳以上			

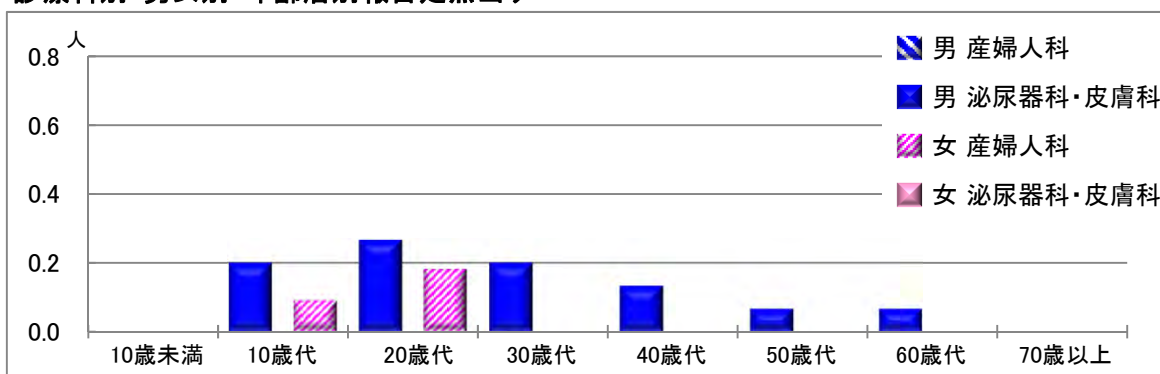
【淋菌感染症】

2023年1月

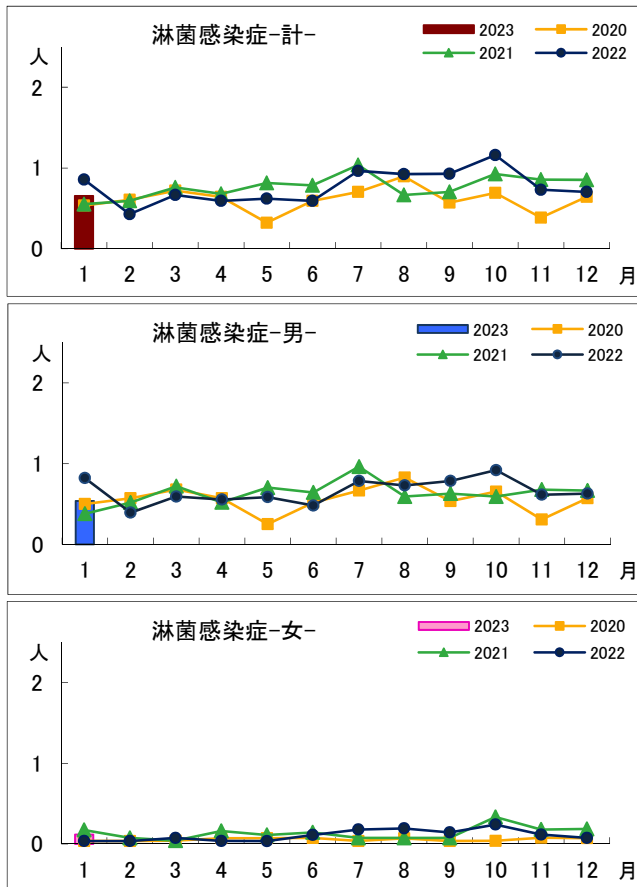
男女別・年齢層別報告定点当り



診療科別・男女別・年齢層別報告定点当り



報告定点当り年間推移



年齢層別・報告定点当り(人) 2023年1月

淋菌感染症			
	計	男	女
計	0.65	0.54	0.12
10歳未満			
10歳代	0.15	0.12	0.04
20歳代	0.23	0.15	0.08
30歳代	0.12	0.12	
40歳代	0.08	0.08	
50歳代	0.04	0.04	
60歳代	0.04	0.04	
70歳以上			