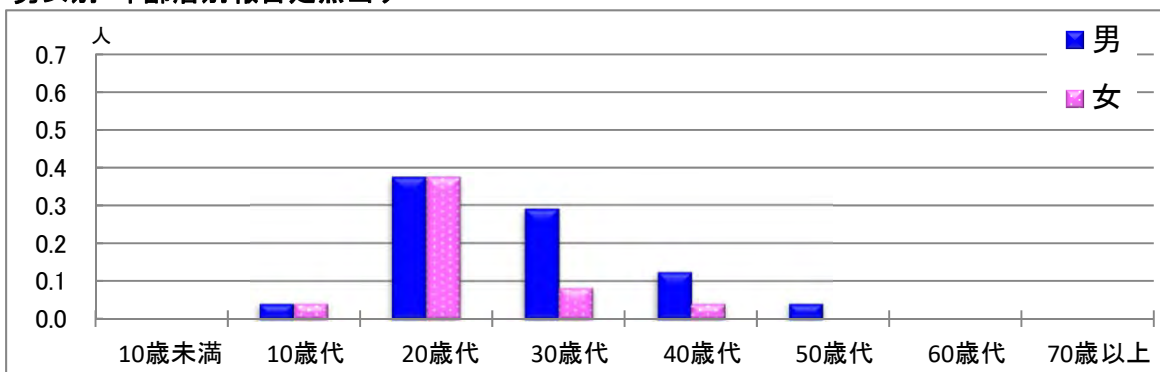


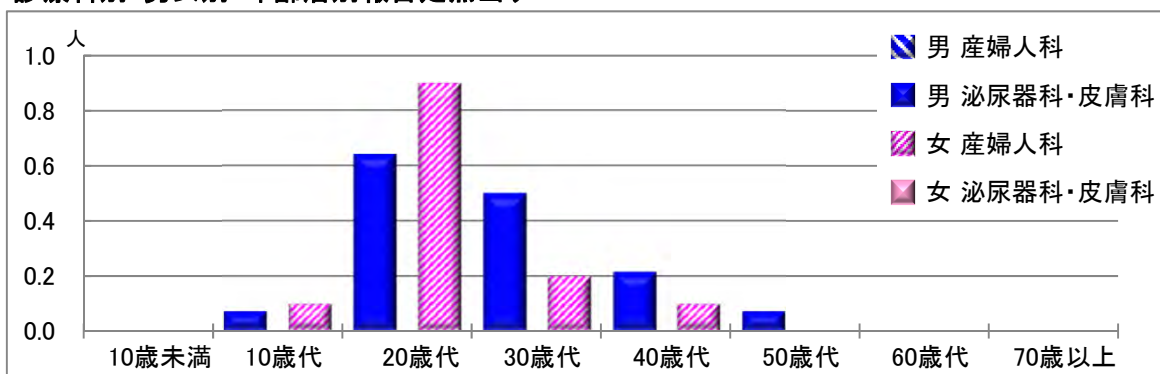
【性器クラミジア感染症】

2021年4月

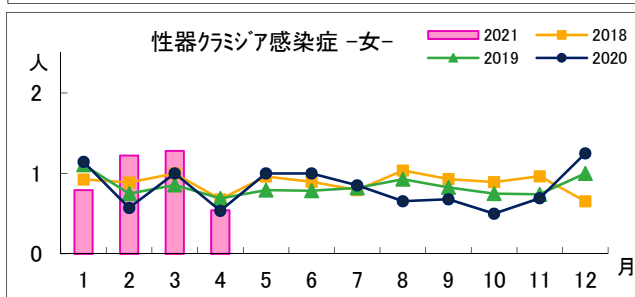
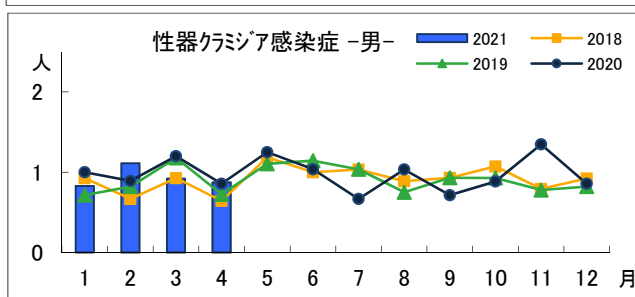
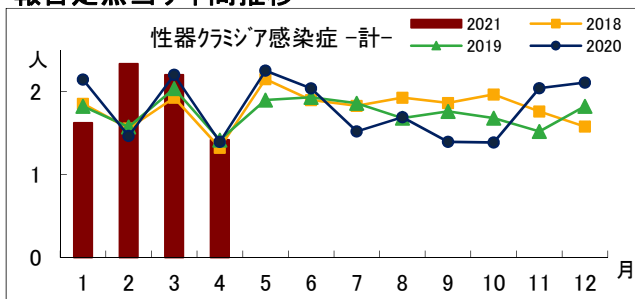
男女別・年齢層別報告定点当り



診療科別・男女別・年齢層別報告定点当り



報告定点当り年間推移



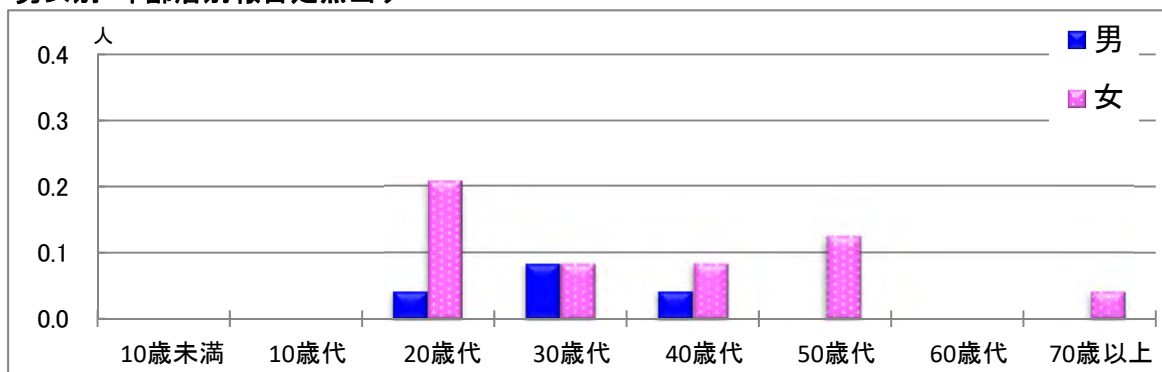
年齢層別・報告定点当り(人) 2021年4月

性器クラミジア感染症			
	計	男	女
計	1.42	0.88	0.54
10歳未満			
10歳代	0.08	0.04	0.04
20歳代	0.75	0.38	0.38
30歳代	0.38	0.29	0.08
40歳代	0.17	0.13	0.04
50歳代	0.04	0.04	
60歳代			
70歳以上			

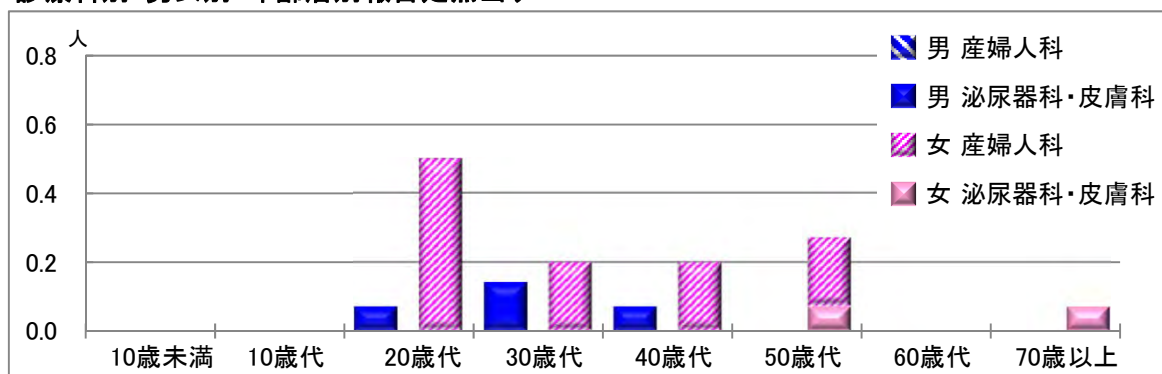
【性器ヘルペスウイルス感染症】

2021年4月

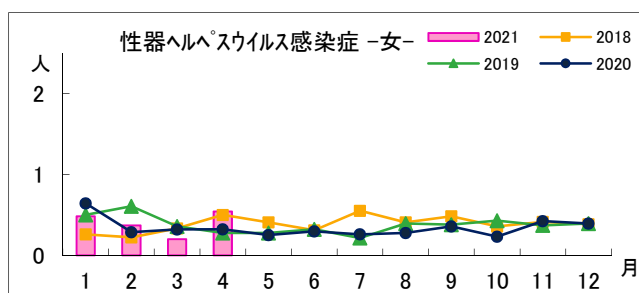
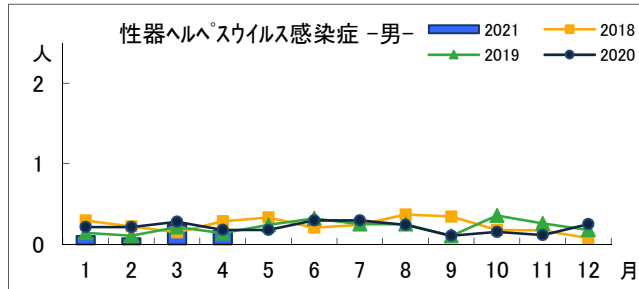
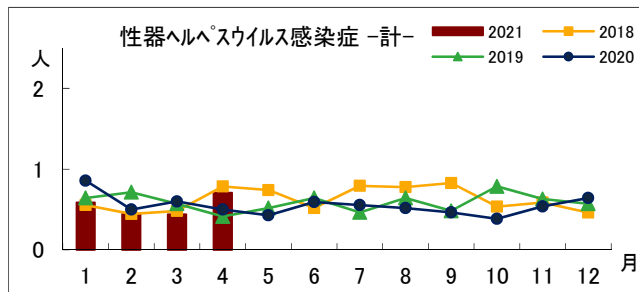
男女別・年齢層別報告定点当り



診療科別・男女別・年齢層別報告定点当り



報告定点当り年間推移



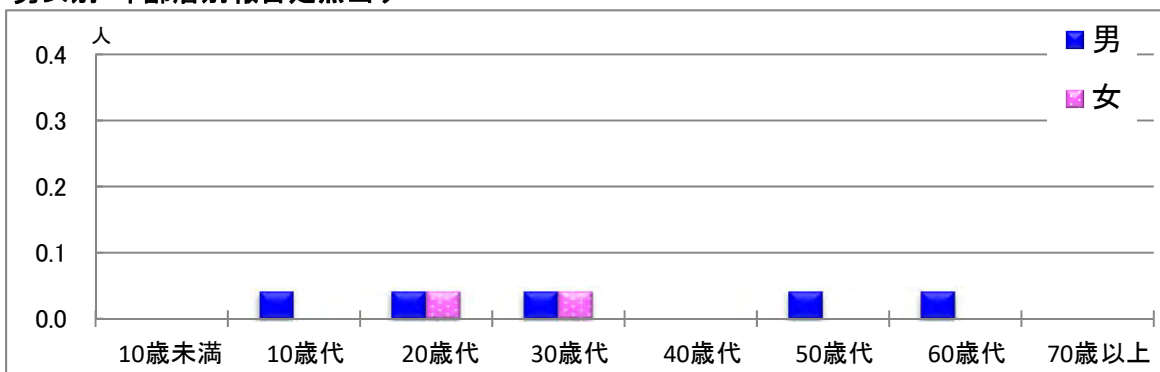
年齢層別・報告定点当り(人) 2021年4月

性器ヘルペスウイルス感染症			
	計	男	女
計	0.71	0.17	0.54
10歳未満			
10歳代			
20歳代	0.25	0.04	0.21
30歳代	0.17	0.08	0.08
40歳代	0.13	0.04	0.08
50歳代	0.13		0.13
60歳代			
70歳以上	0.04		0.04

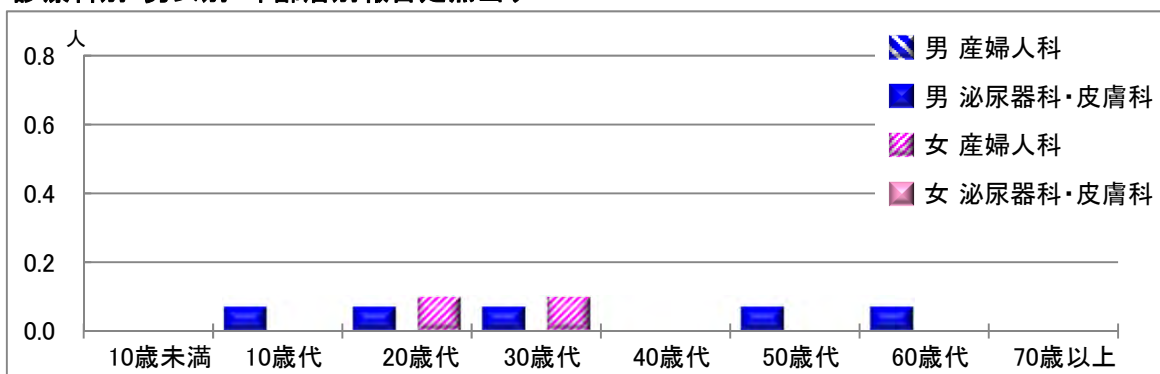
【尖圭コンジローマ】

2021年4月

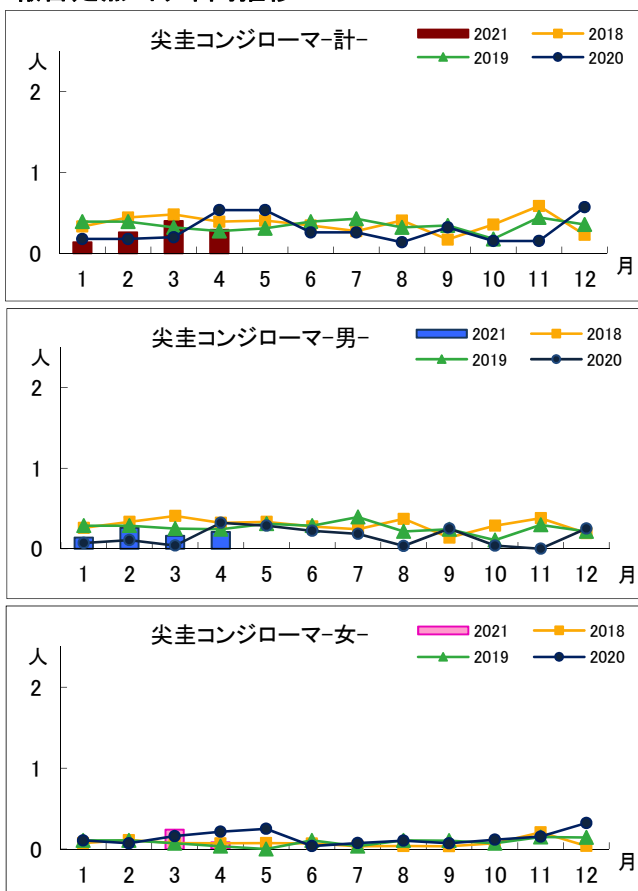
男女別・年齢層別報告定点当り



診療科別・男女別・年齢層別報告定点当り



報告定点当り年間推移



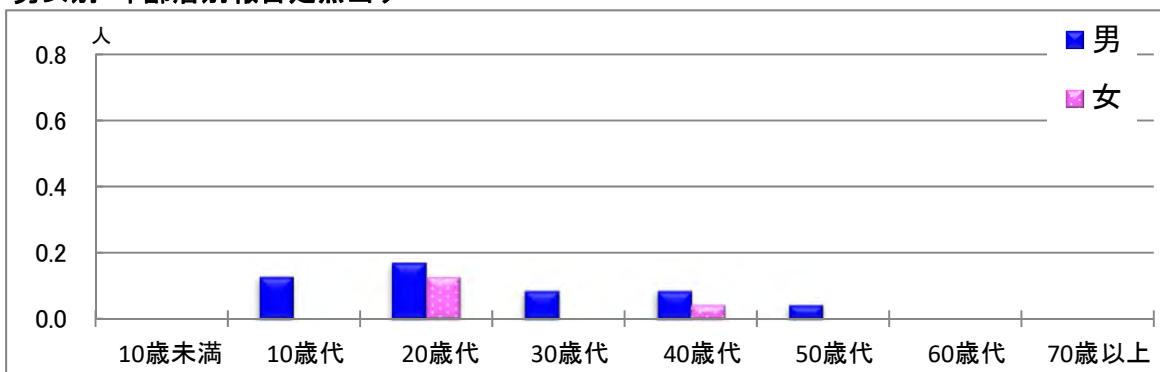
年齢層別・報告定点当り(人)
2021年4月

尖圭コンジローマ			
	計	男	女
計	0.29	0.21	0.08
10歳未満			
10歳代	0.04	0.04	
20歳代	0.08	0.04	0.04
30歳代	0.08	0.04	0.04
40歳代			
50歳代	0.04	0.04	
60歳代	0.04	0.04	
70歳以上			

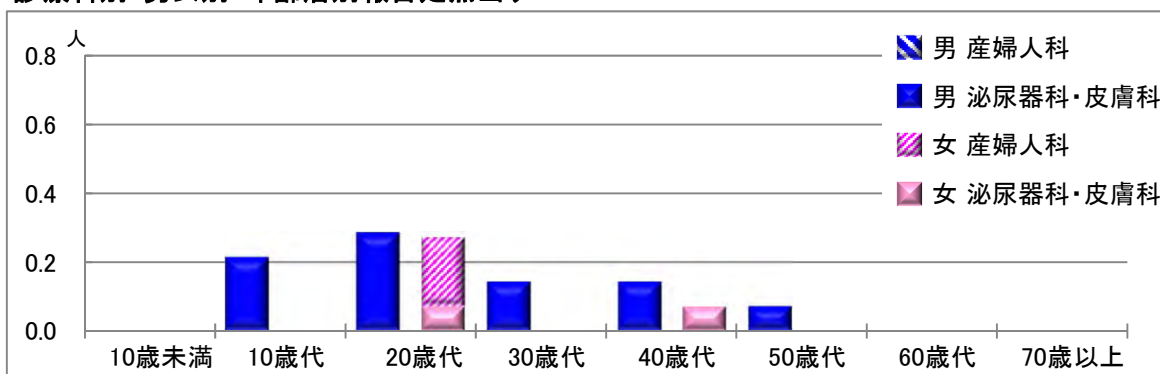
【淋菌感染症】

2021年4月

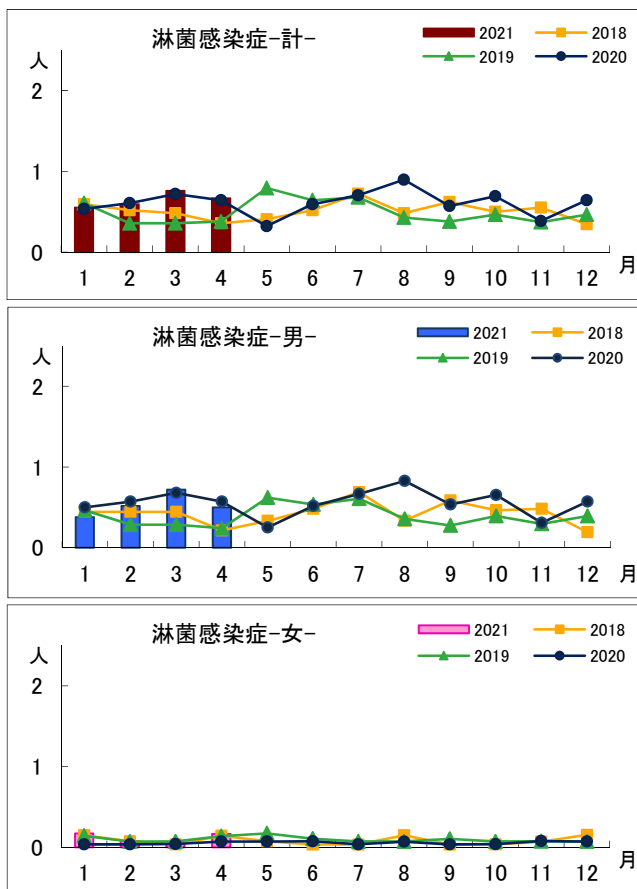
男女別・年齢層別報告定点当り



診療科別・男女別・年齢層別報告定点当り



報告定点当り年間推移



年齢層別・報告定点当り(人) 2021年4月

淋菌感染症			
	計	男	女
計	0.67	0.50	0.17
10歳未満			
10歳代	0.13	0.13	
20歳代	0.29	0.17	0.13
30歳代	0.08	0.08	
40歳代	0.13	0.08	0.04
50歳代	0.04	0.04	
60歳代			
70歳以上			