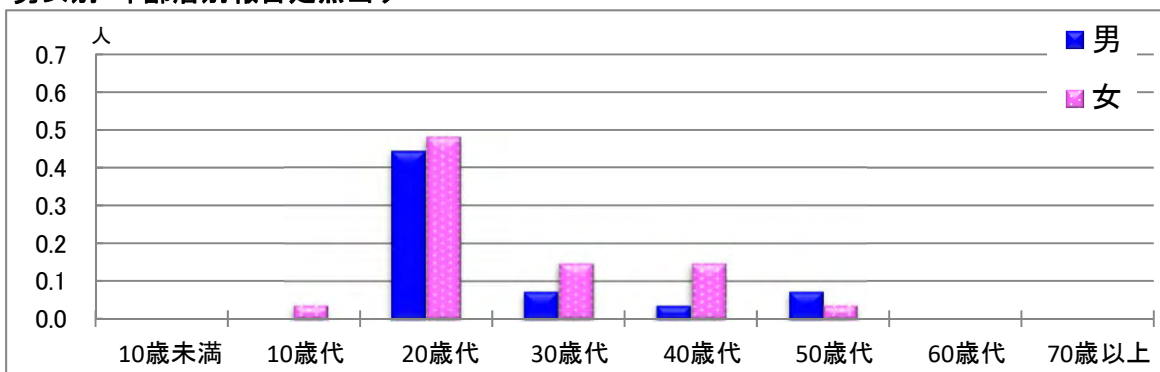


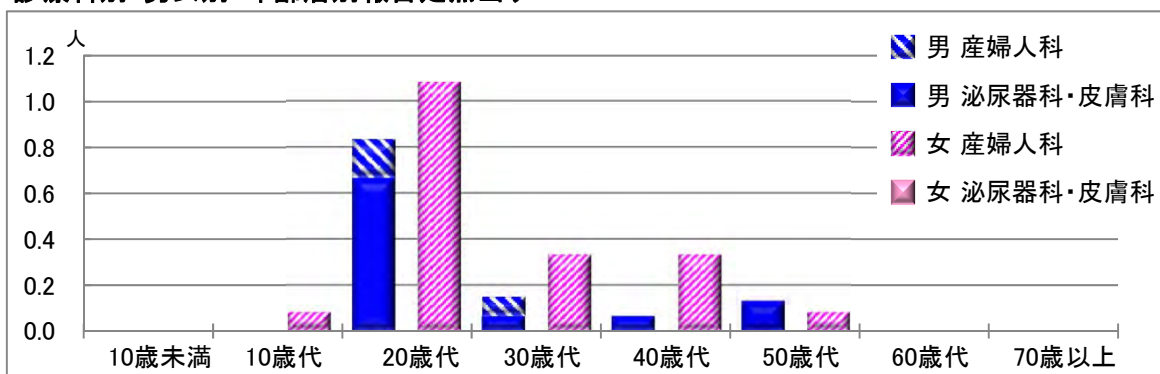
【性器クラミジア感染症】

2021年1月

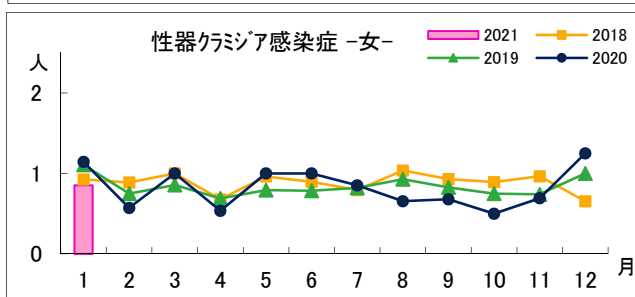
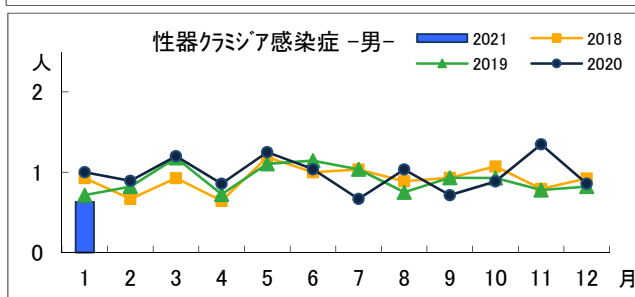
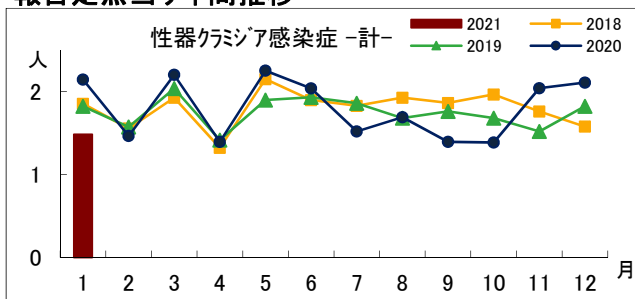
男女別・年齢層別報告定点当り



診療科別・男女別・年齢層別報告定点当り



報告定点当り年間推移



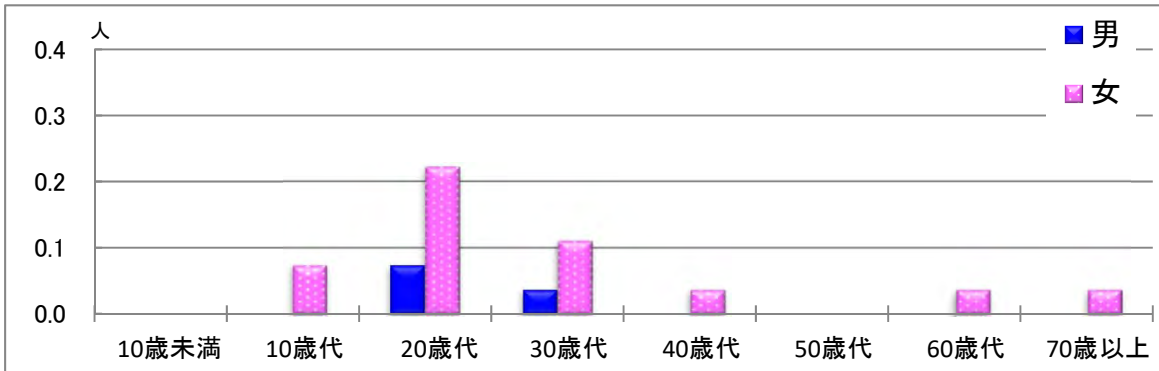
年齢層別・報告定点当り(人) 2021年1月

性器クラミジア感染症			
	計	男	女
計	1.48	0.63	0.85
10歳未満			
10歳代	0.04		0.04
20歳代	0.93	0.44	0.48
30歳代	0.22	0.07	0.15
40歳代	0.19	0.04	0.15
50歳代	0.11	0.07	0.04
60歳代			
70歳以上			

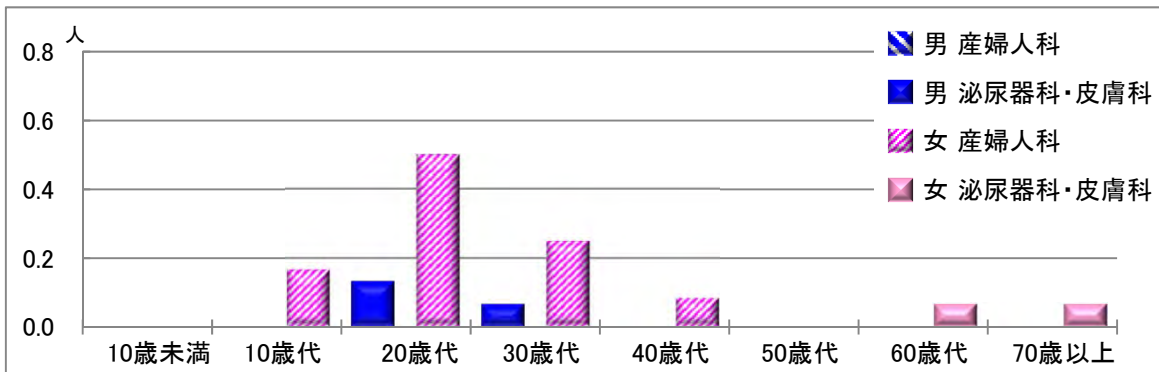
【性器ヘルペスウイルス感染症】

2021年1月

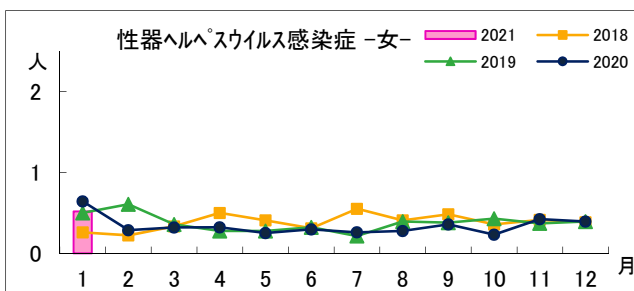
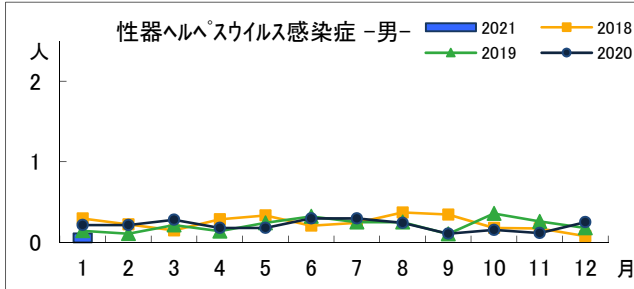
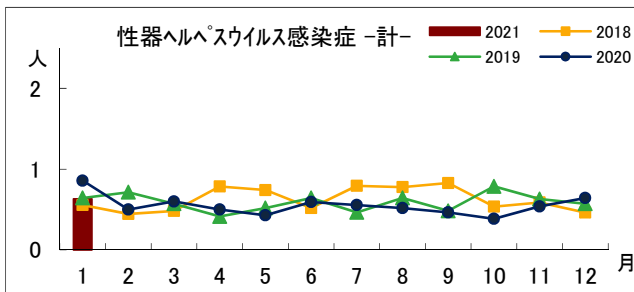
男女別・年齢層別報告定点当り



診療科別・男女別・年齢層別報告定点当り



報告定点当り年間推移



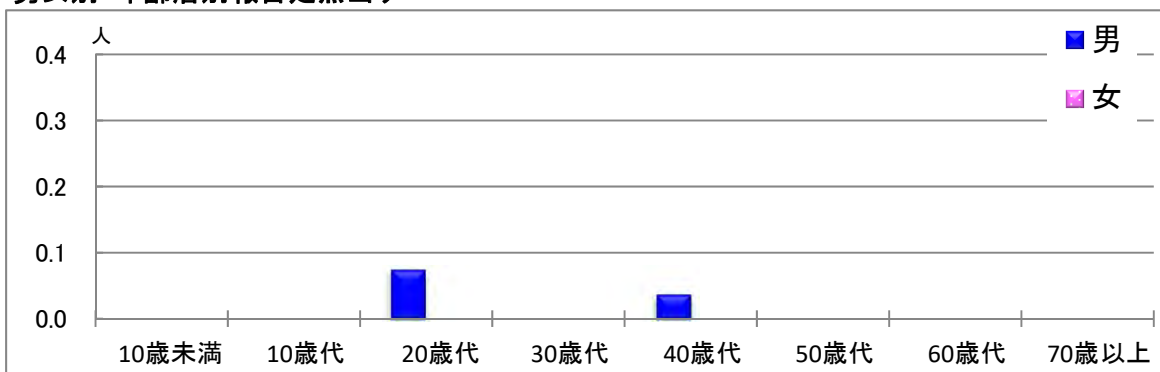
年齢層別・報告定点当り(人) 2021年1月

性器ヘルペスウイルス感染症			
	計	男	女
計	0.63	0.11	0.52
10歳未満			
10歳代	0.07		0.07
20歳代	0.30	0.07	0.22
30歳代	0.15	0.04	0.11
40歳代	0.04		0.04
50歳代			
60歳代	0.04		0.04
70歳以上	0.04		0.04

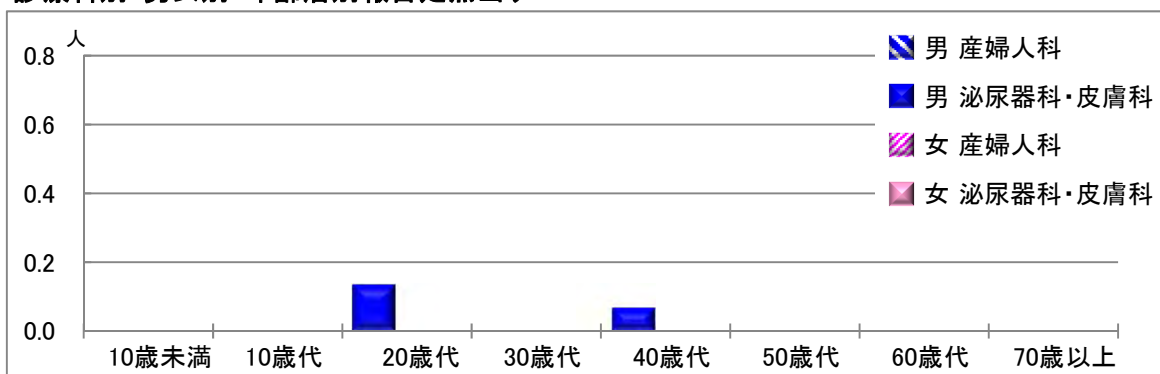
【尖圭コンジローマ】

2021年1月

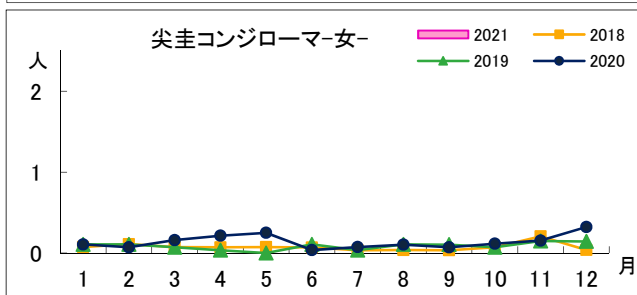
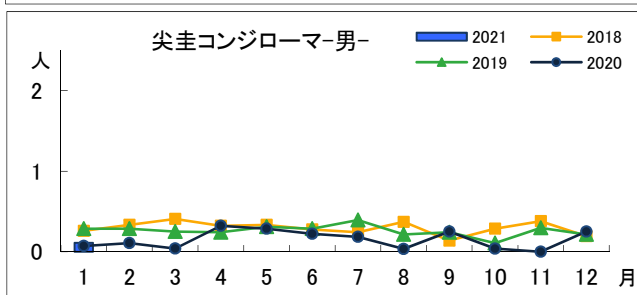
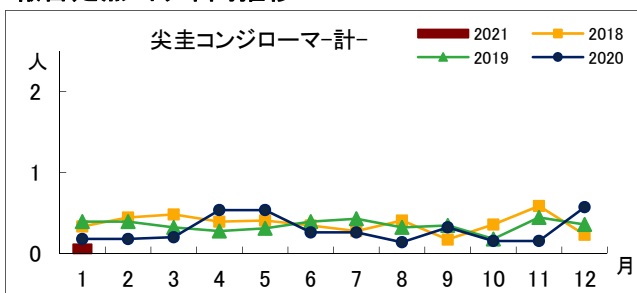
男女別・年齢層別報告定点当り



診療科別・男女別・年齢層別報告定点当り



報告定点当り年間推移



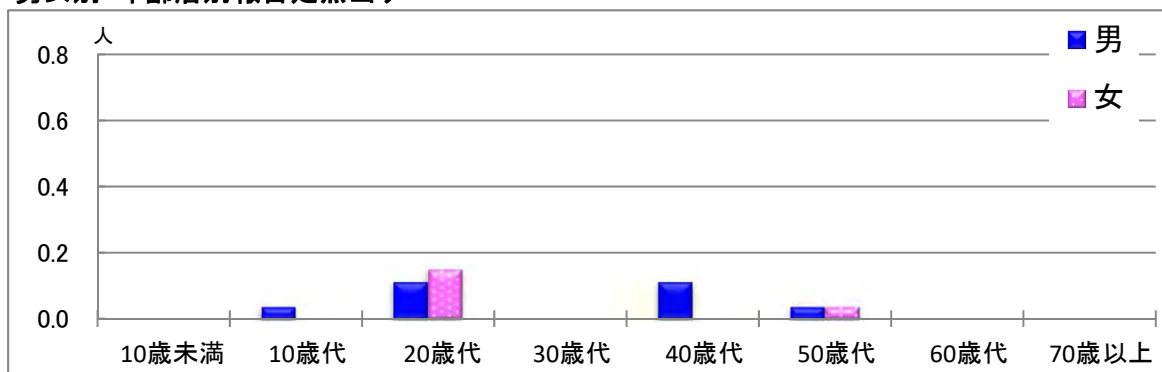
年齢層別・報告定点当り(人) 2021年1月

尖圭コンジローマ			
	計	男	女
計	0.11	0.11	0.00
10歳未満			
10歳代			
20歳代	0.07	0.07	
30歳代			
40歳代	0.04	0.04	
50歳代			
60歳代			
70歳以上			

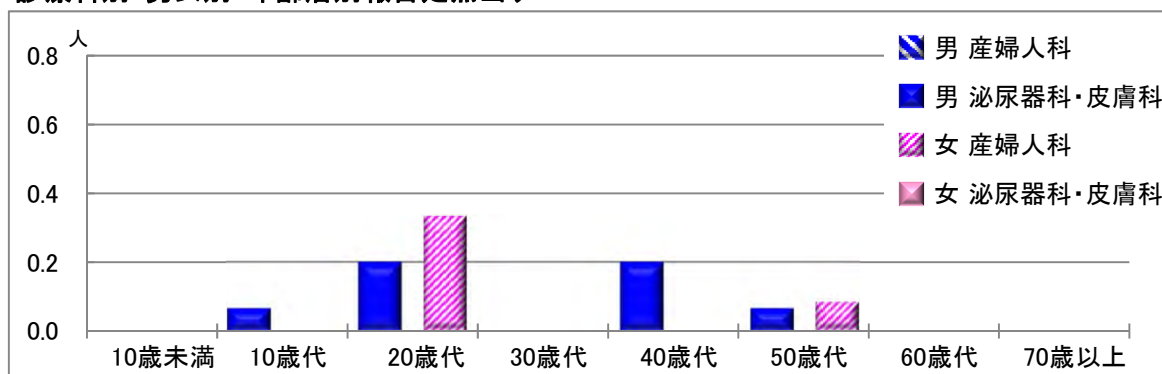
【淋菌感染症】

2021年1月

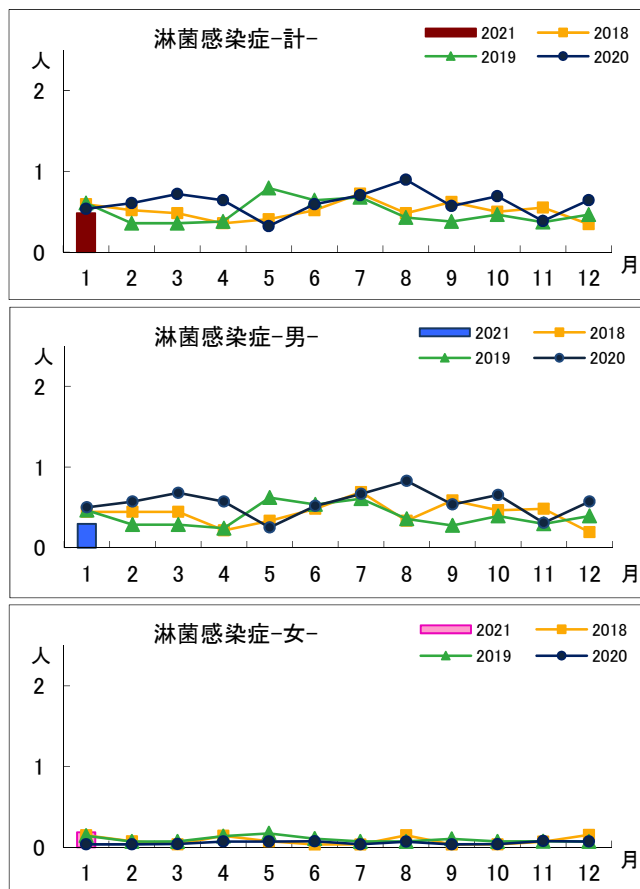
男女別・年齢層別報告定点当り



診療科別・男女別・年齢層別報告定点当り



報告定点当り年間推移



年齢層別・報告定点当り(人) 2021年1月

淋菌感染症			
	計	男	女
計	0.48	0.30	0.19
10歳未満			
10歳代	0.04	0.04	
20歳代	0.26	0.11	0.15
30歳代			
40歳代	0.11	0.11	
50歳代	0.07	0.04	0.04
60歳代			
70歳以上			