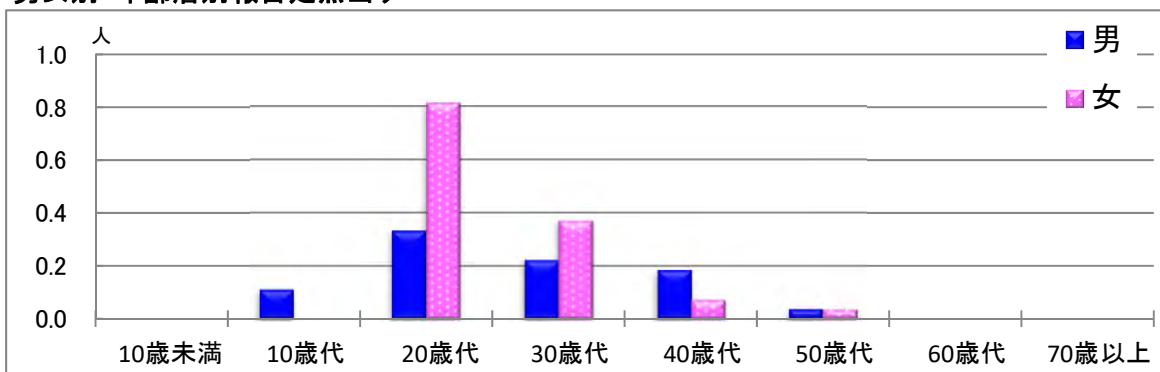


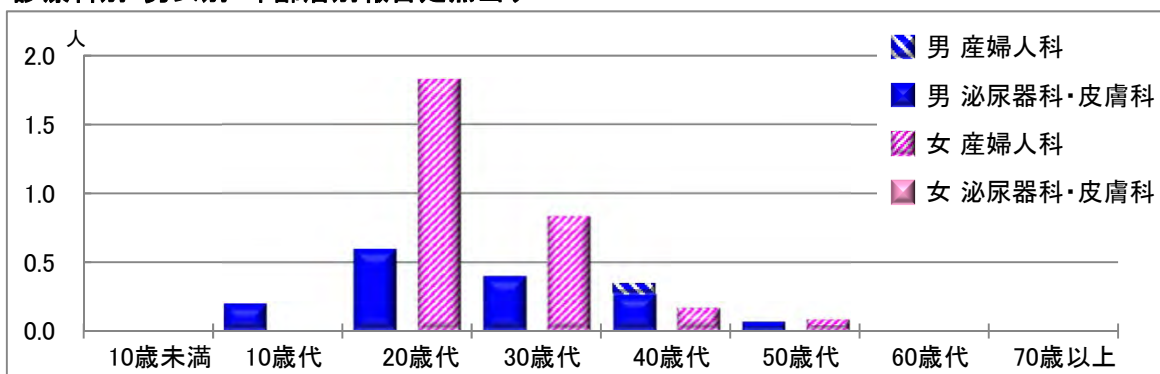
【性器クラミジア感染症】

2020年12月

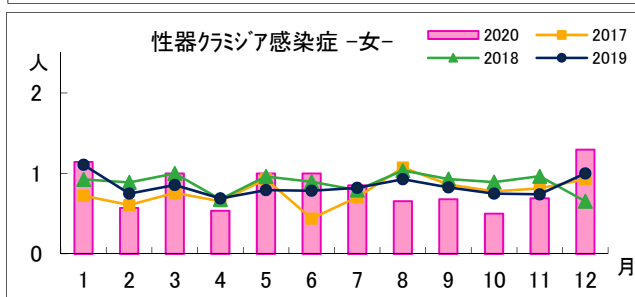
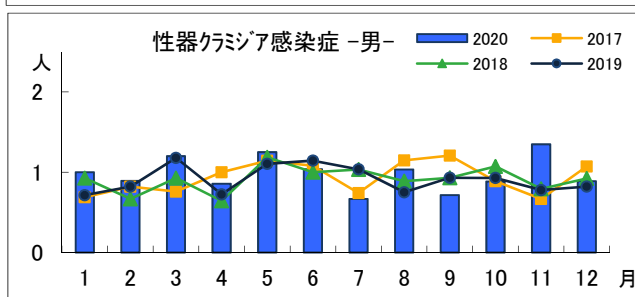
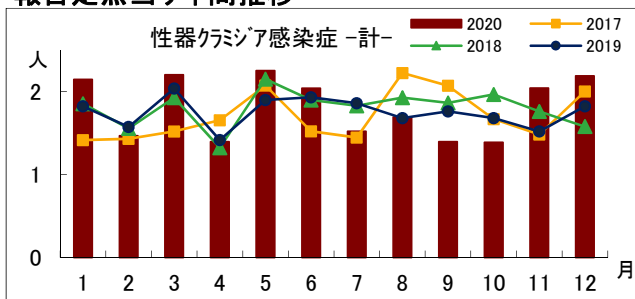
男女別・年齢層別報告定点当り



診療科別・男女別・年齢層別報告定点当り



報告定点当り年間推移



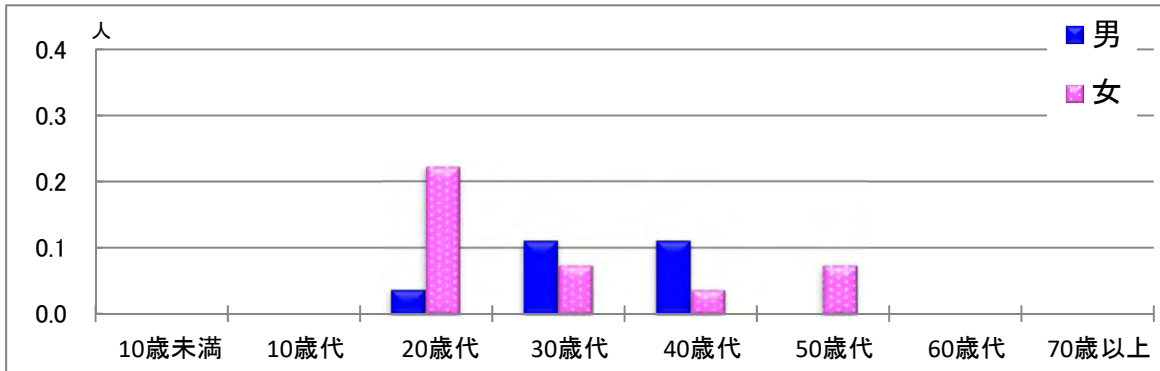
年齢層別・報告定点当り(人)
2020年12月

性器クラミジア感染症			
	計	男	女
計	2.19	0.89	1.30
10歳未満			
10歳代	0.11	0.11	
20歳代	1.15	0.33	0.81
30歳代	0.59	0.22	0.37
40歳代	0.26	0.19	0.07
50歳代	0.07	0.04	0.04
60歳代			
70歳以上			

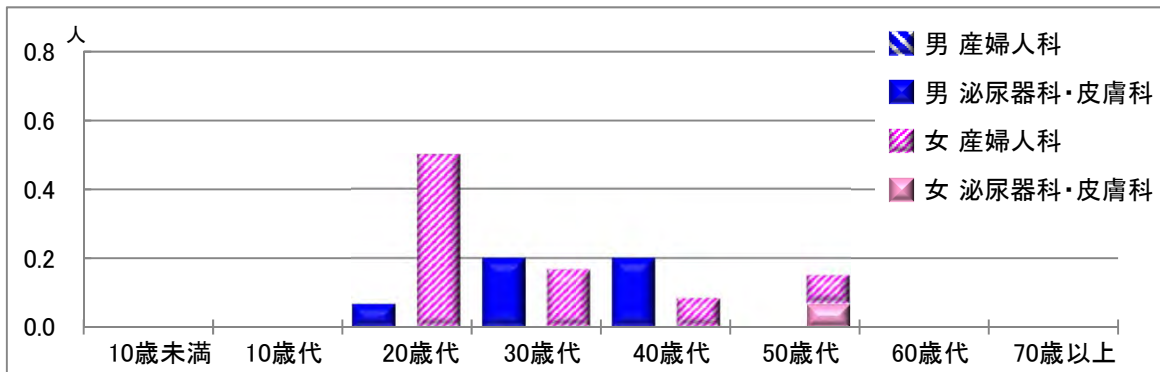
【性器ヘルペスウイルス感染症】

2020年12月

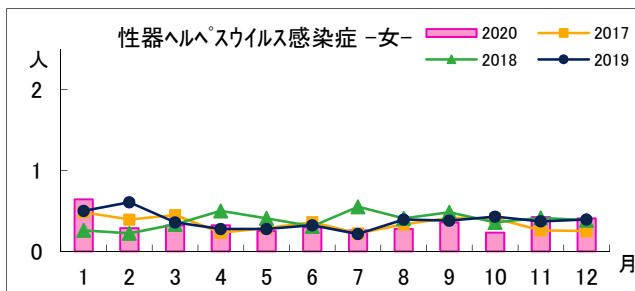
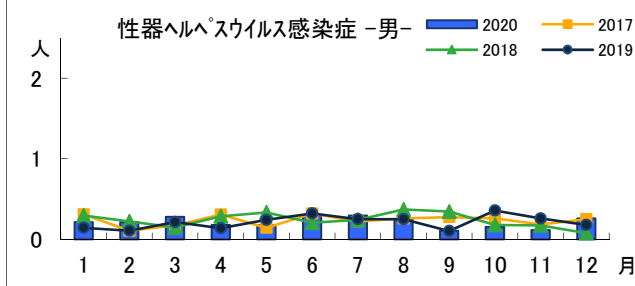
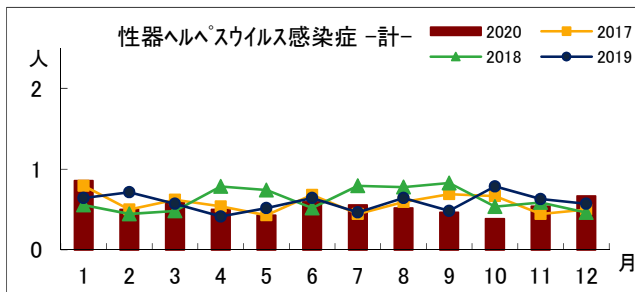
男女別・年齢層別報告定点当り



診療科別・男女別・年齢層別報告定点当り



報告定点当り年間推移



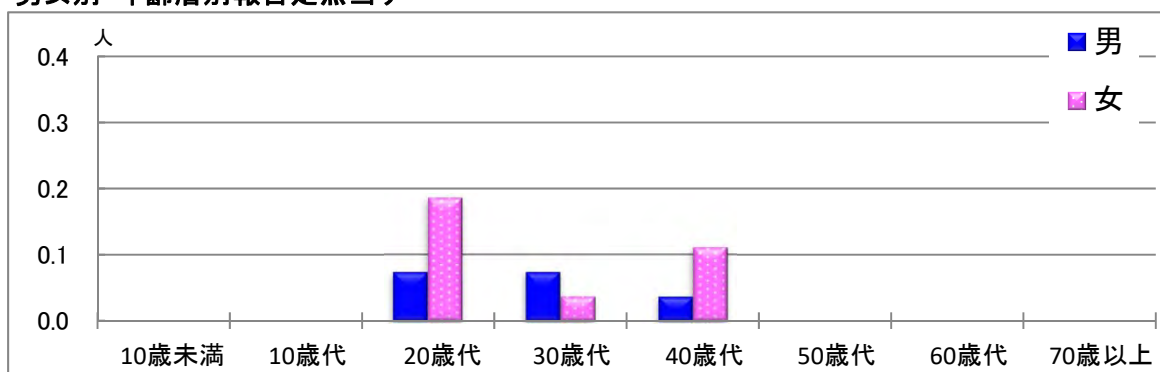
年齢層別・報告定点当り(人)
2020年12月

性器ヘルペスウイルス感染症			
	計	男	女
計	0.67	0.26	0.41
10歳未満			
10歳代			
20歳代	0.26	0.04	0.22
30歳代	0.19	0.11	0.07
40歳代	0.15	0.11	0.04
50歳代	0.07		0.07
60歳代			
70歳以上			

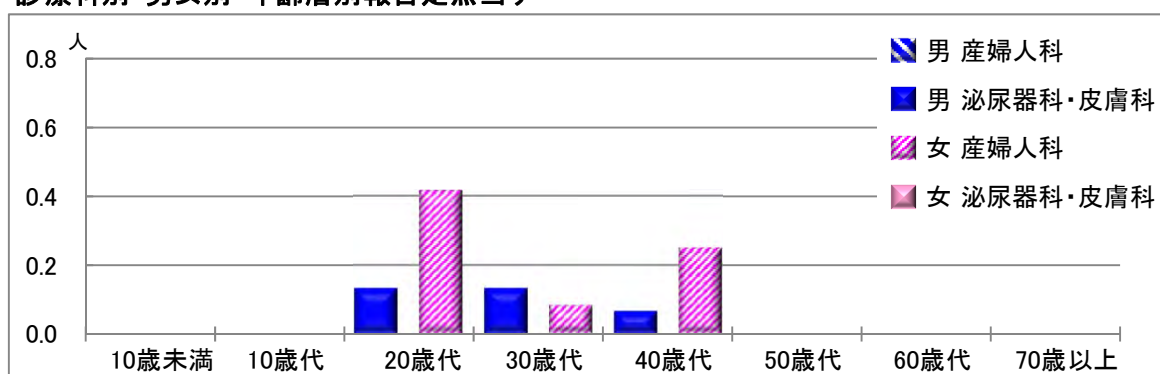
【尖圭コンジローマ】

2020年12月

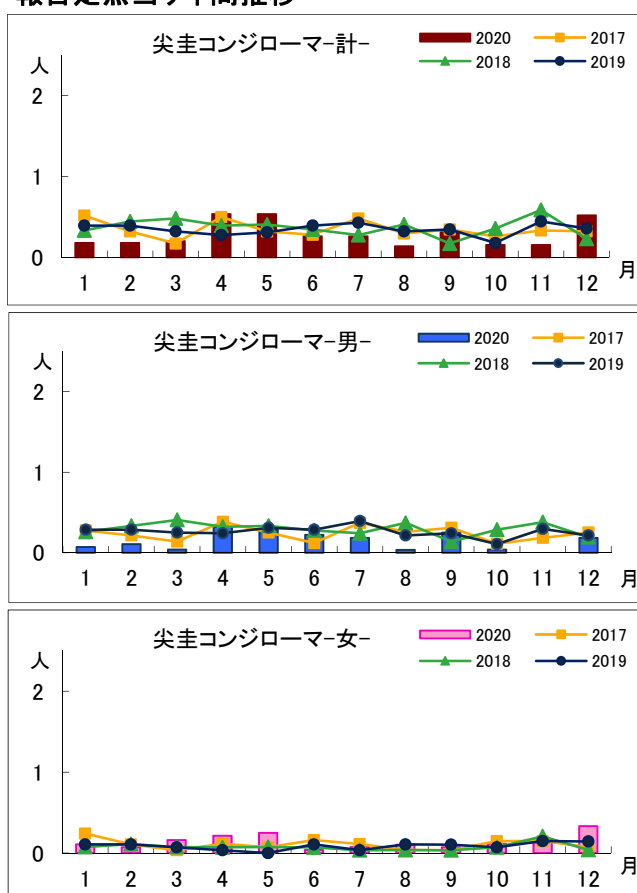
男女別・年齢層別報告定点当り



診療科別・男女別・年齢層別報告定点当り



報告定点当り年間推移



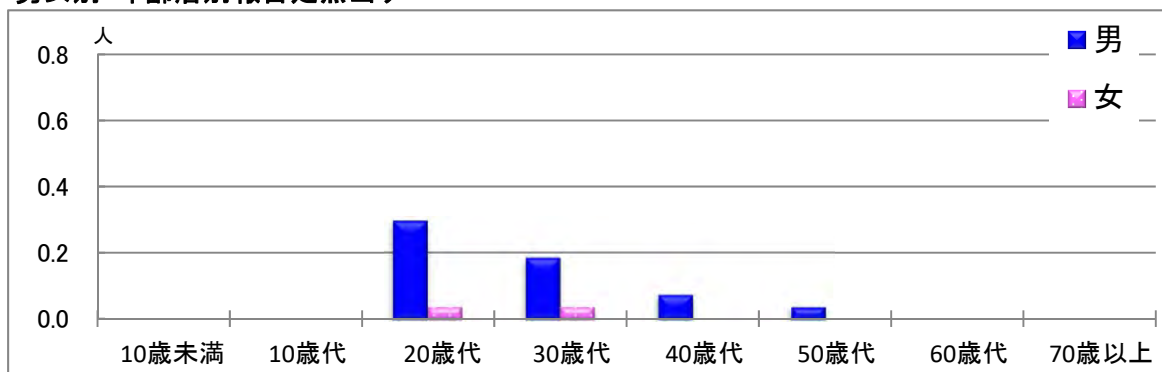
年齢層別・報告定点当り(人)
2020年12月

尖圭コンジローマ			
	計	男	女
計	0.52	0.19	0.33
10歳未満			
10歳代			
20歳代	0.26	0.07	0.19
30歳代	0.11	0.07	0.04
40歳代	0.15	0.04	0.11
50歳代			
60歳代			
70歳以上			

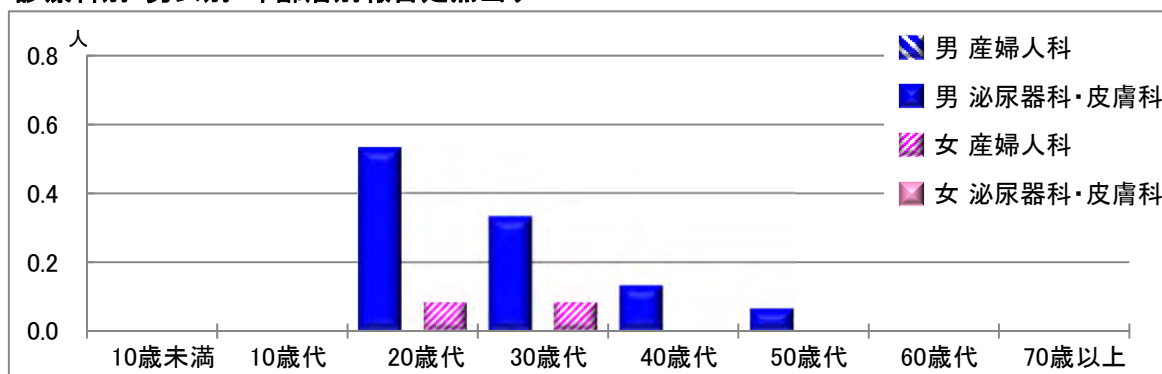
【淋菌感染症】

2020年12月

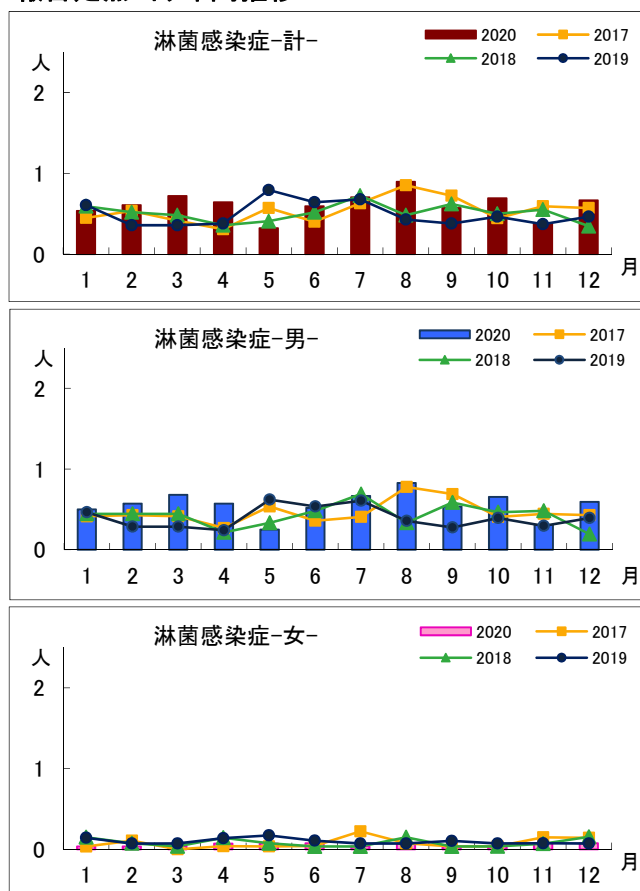
男女別・年齢層別報告定点当り



診療科別・男女別・年齢層別報告定点当り



報告定点当り年間推移



年齢層別・報告定点当り(人) 2020年12月

淋菌感染症			
	計	男	女
計	0.67	0.59	0.07
10歳未満			
10歳代			
20歳代	0.33	0.30	0.04
30歳代	0.22	0.19	0.04
40歳代	0.07	0.07	
50歳代	0.04	0.04	
60歳代			
70歳以上			