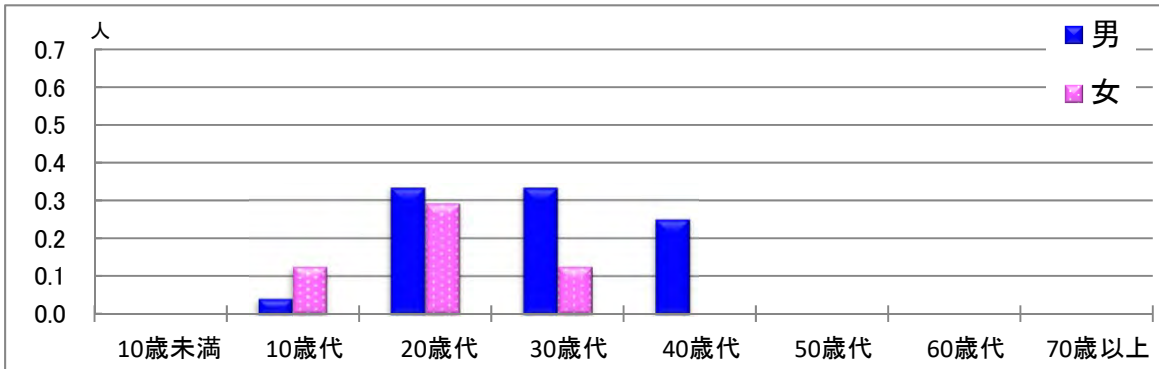


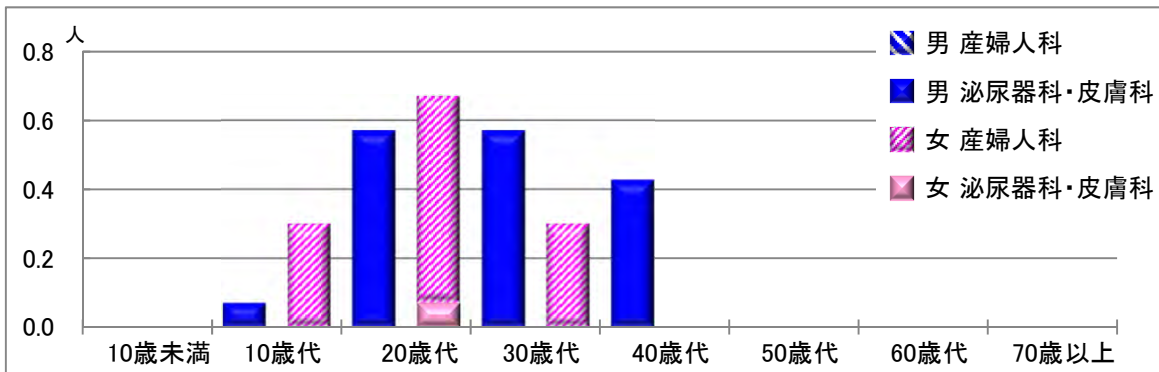
【性器クラミジア感染症】

2020年10月

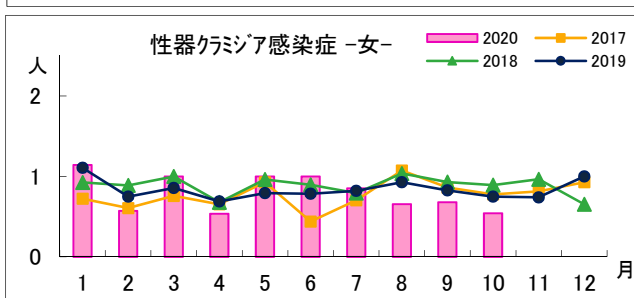
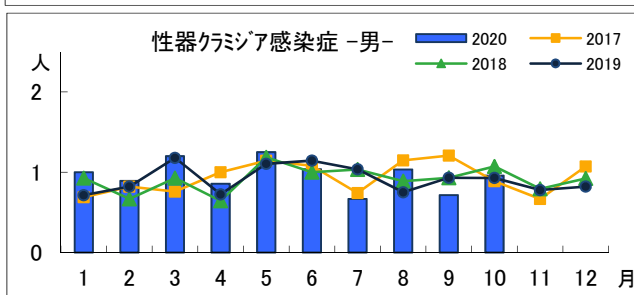
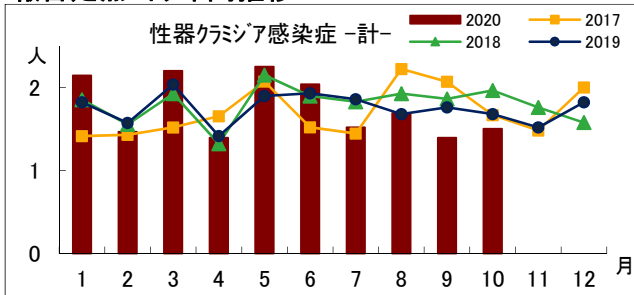
男女別・年齢層別報告定点当り



診療科別・男女別・年齢層別報告定点当り



報告定点当り年間推移



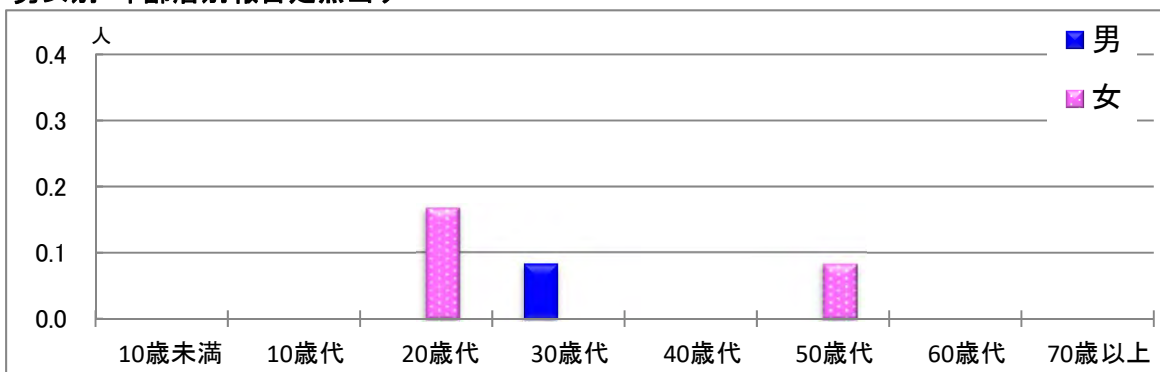
年齢層別・報告定点当り(人)
2020年10月

性器クラミジア感染症			
	計	男	女
計	1.50	0.96	0.54
10歳未満			
10歳代	0.17	0.04	0.13
20歳代	0.63	0.33	0.29
30歳代	0.46	0.33	0.13
40歳代	0.25	0.25	
50歳代			
60歳代			
70歳以上			

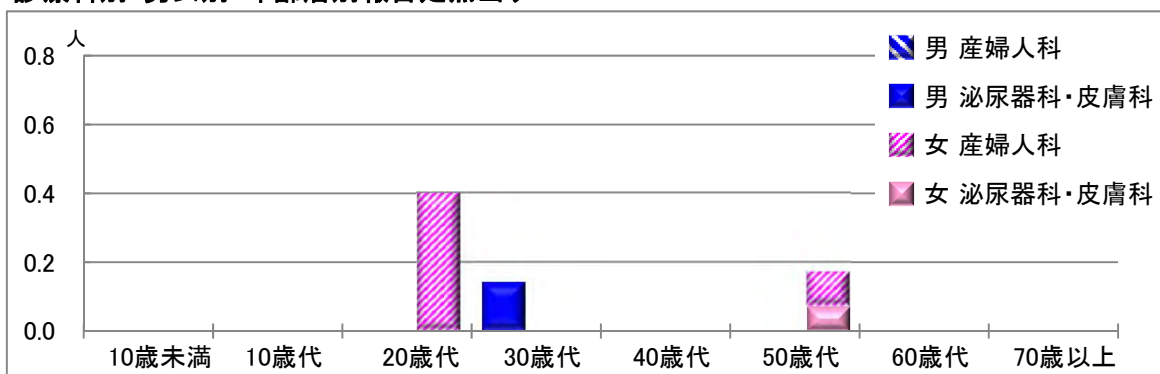
【性器ヘルペスウイルス感染症】

2020年10月

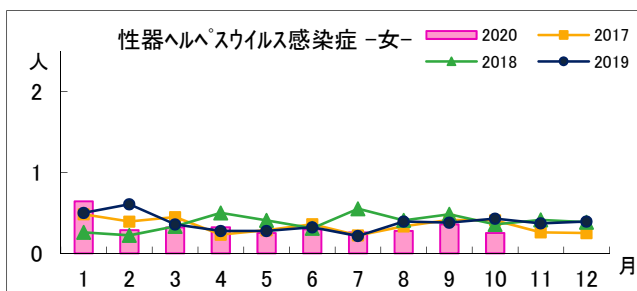
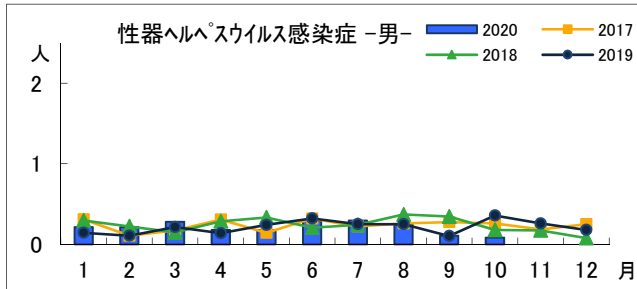
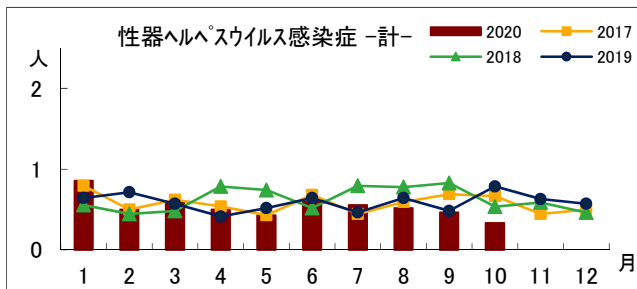
男女別・年齢層別報告定点当り



診療科別・男女別・年齢層別報告定点当り



報告定点当り年間推移



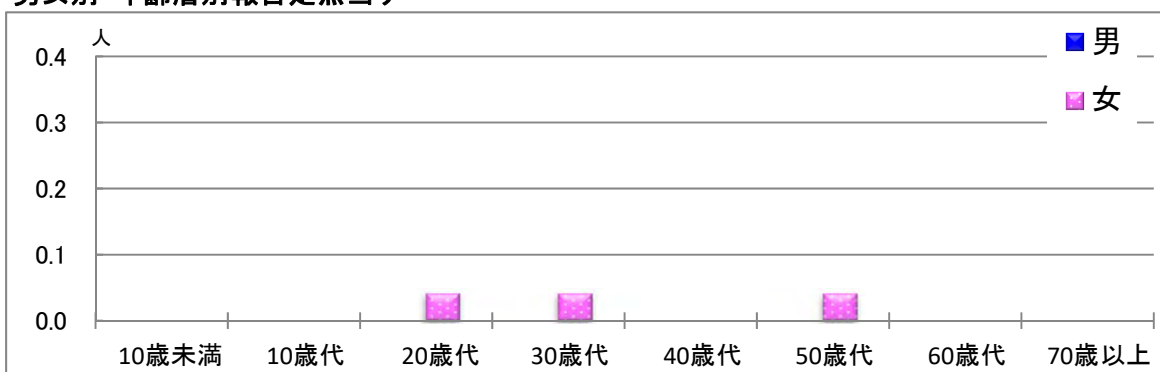
年齢層別・報告定点当り(人)
2020年10月

性器ヘルペスウイルス感染症			
	計	男	女
計	0.33	0.08	0.25
10歳未満			
10歳代			
20歳代	0.17		0.17
30歳代	0.08	0.08	
40歳代			
50歳代	0.08		0.08
60歳代			
70歳以上			

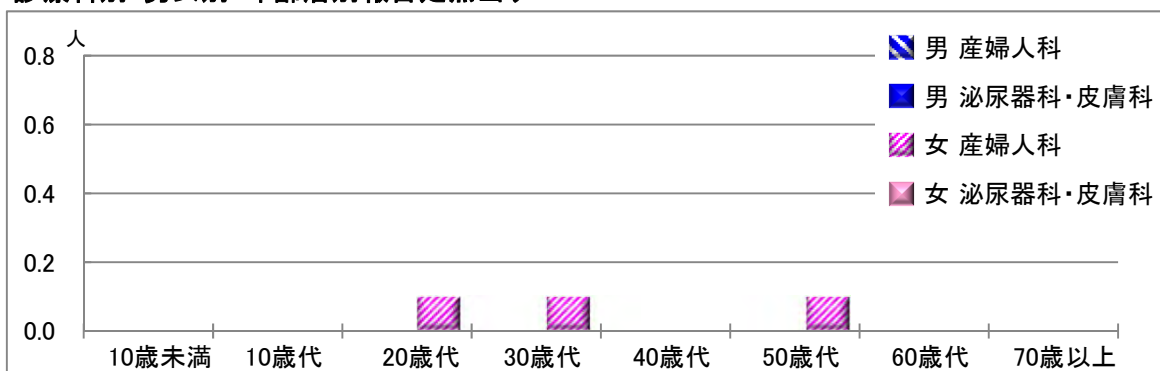
【尖圭コンジローマ】

2020年10月

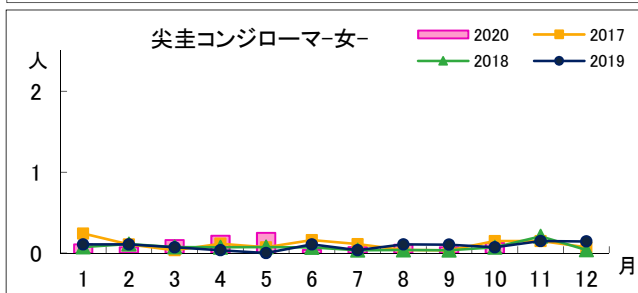
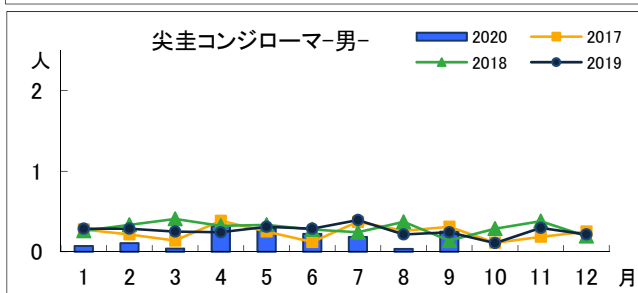
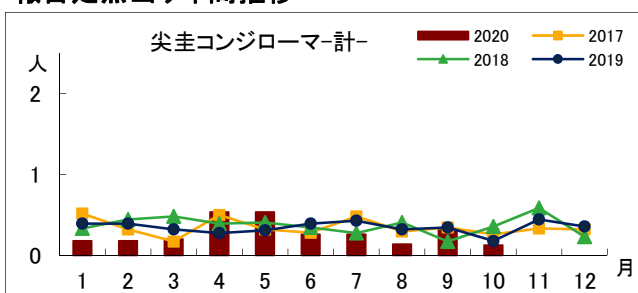
男女別・年齢層別報告定点当り



診療科別・男女別・年齢層別報告定点当り



報告定点当り年間推移



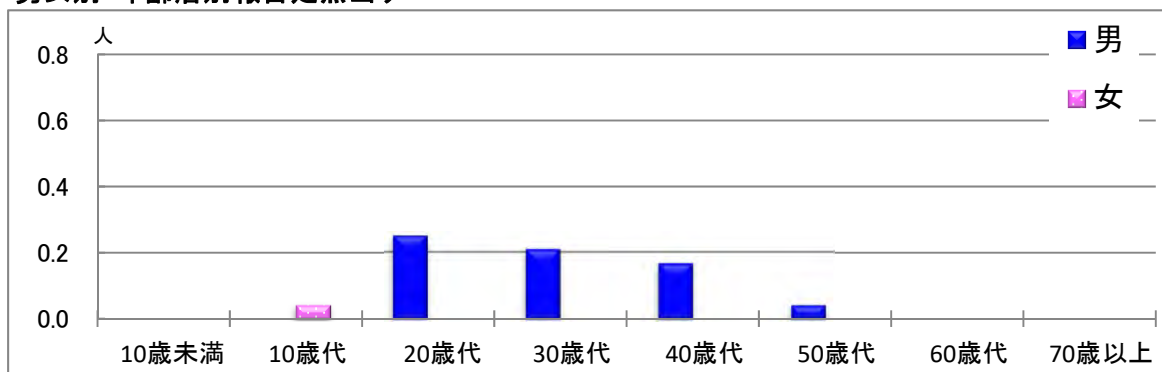
年齢層別・報告定点当り(人)
2020年10月

尖圭コンジローマ			
	計	男	女
計	0.13	0.00	0.13
10歳未満			
10歳代			
20歳代	0.04		0.04
30歳代	0.04		0.04
40歳代			
50歳代	0.04		0.04
60歳代			
70歳以上			

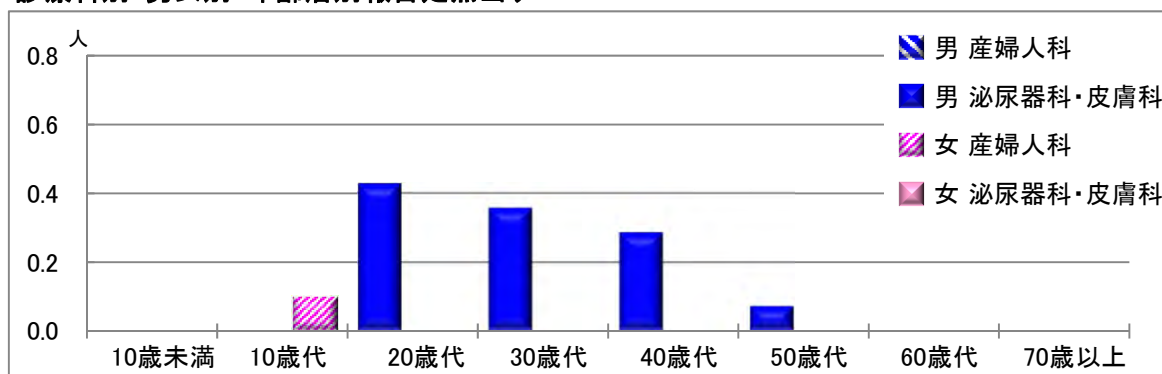
【淋菌感染症】

2020年10月

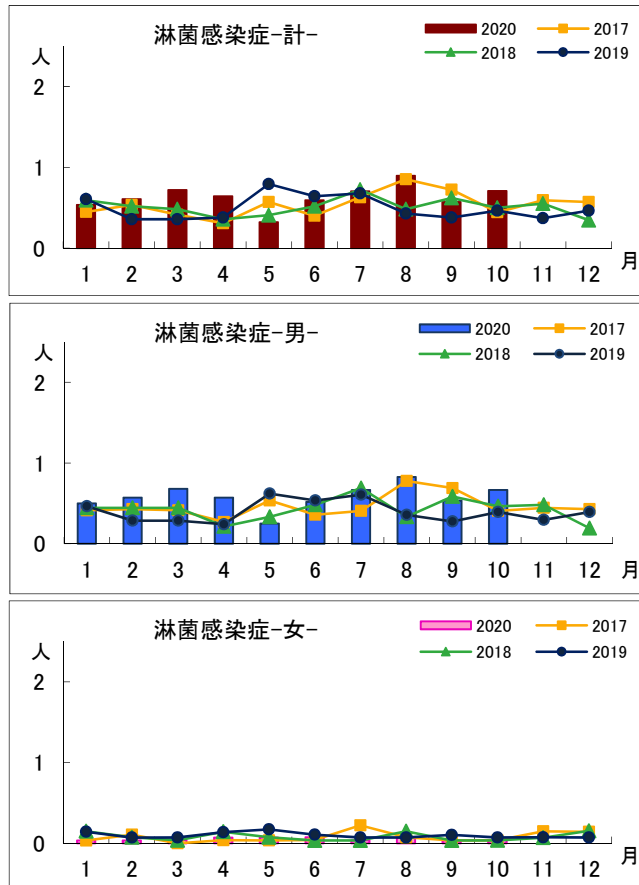
男女別・年齢層別報告定点当り



診療科別・男女別・年齢層別報告定点当り



報告定点当り年間推移



年齢層別・報告定点当り(人) 2020年10月

淋菌感染症			
	計	男	女
計	0.71	0.67	0.04
10歳未満			
10歳代	0.04		0.04
20歳代	0.25	0.25	
30歳代	0.21	0.21	
40歳代	0.17	0.17	
50歳代	0.04	0.04	
60歳代			
70歳以上			