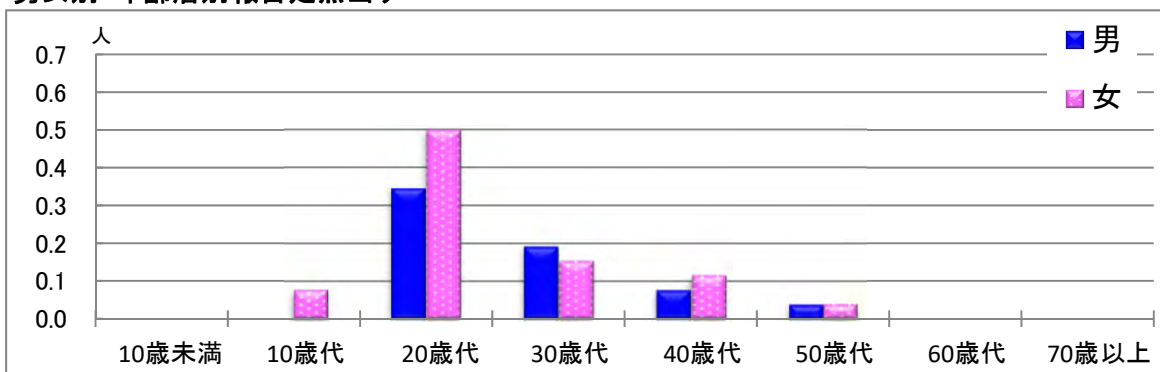


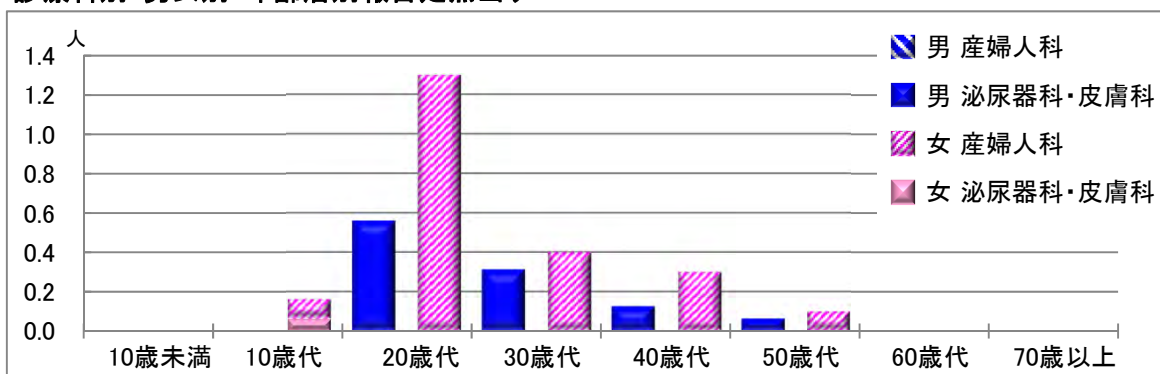
# 【性器クラミジア感染症】

2020年7月

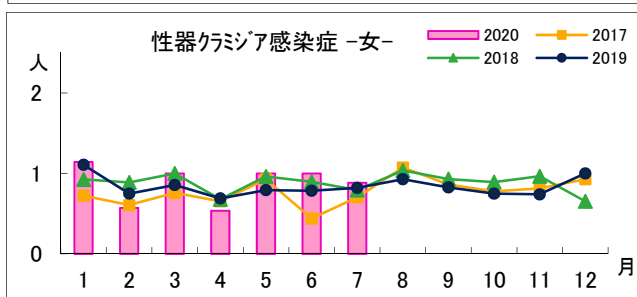
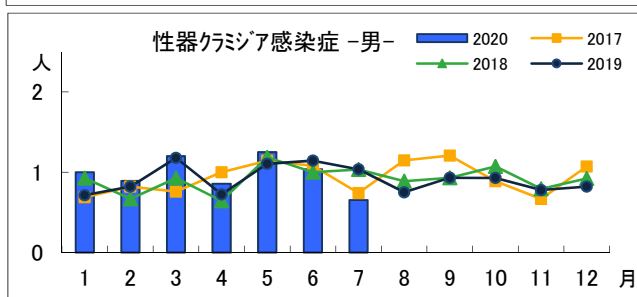
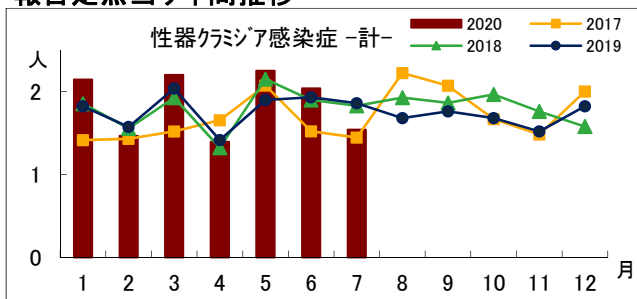
## 男女別・年齢層別報告定点当り



## 診療科別・男女別・年齢層別報告定点当り



## 報告定点当り年間推移



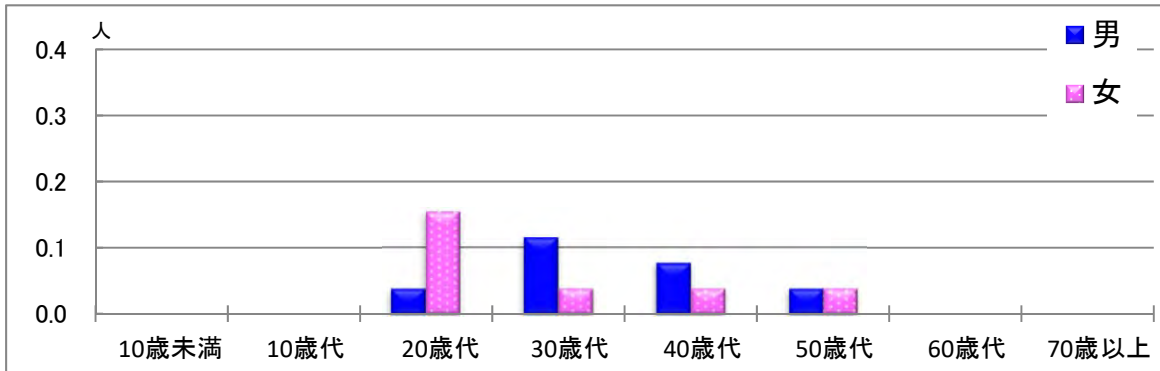
## 年齢層別・報告定点当り(人) 2020年7月

性器クラミジア感染症			
	計	男	女
計	1.54	0.65	0.88
10歳未満			
10歳代	0.08		0.08
20歳代	0.85	0.35	0.50
30歳代	0.35	0.19	0.15
40歳代	0.19	0.08	0.12
50歳代	0.08	0.04	0.04
60歳代			
70歳以上			

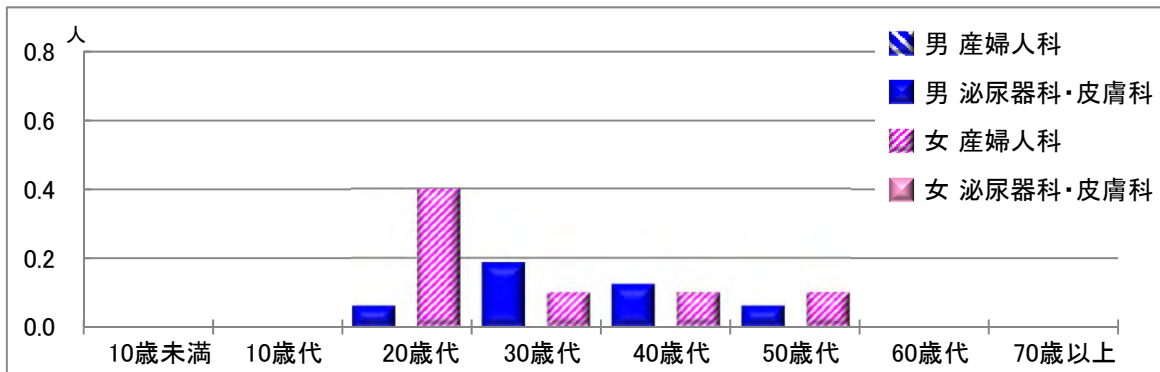
# 【性器ヘルペスウイルス感染症】

2020年7月

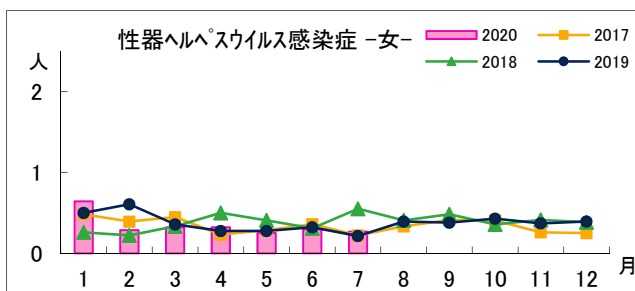
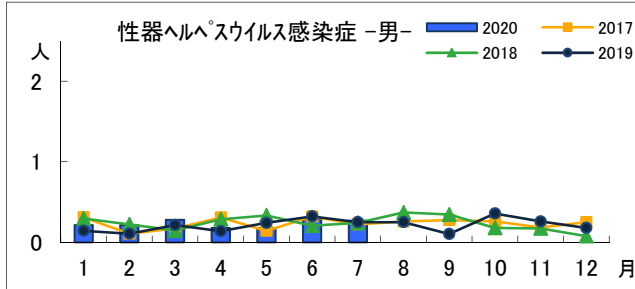
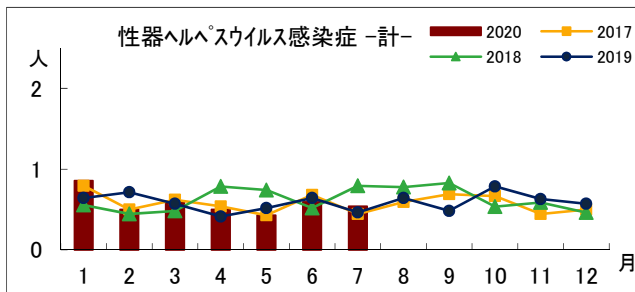
## 男女別・年齢層別報告定点当り



## 診療科別・男女別・年齢層別報告定点当り



## 報告定点当り年間推移



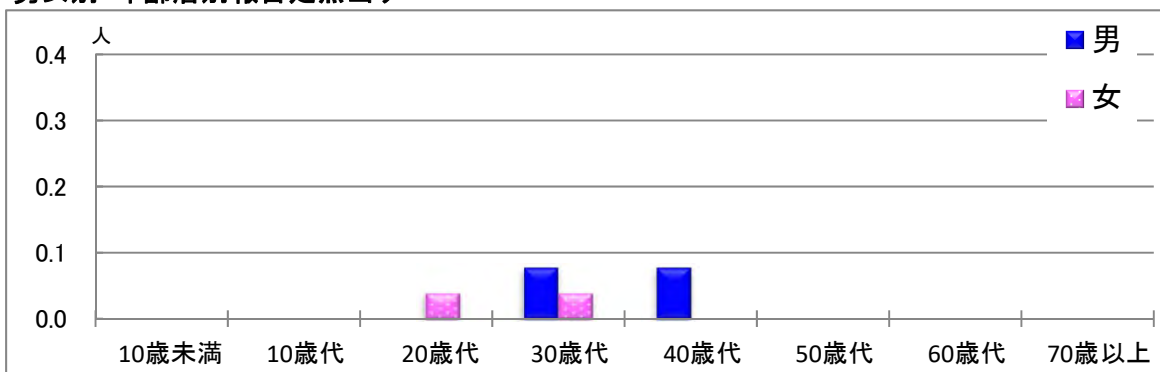
## 年齢層別・報告定点当り(人) 2020年7月

性器ヘルペスウイルス感染症			
	計	男	女
計	0.54	0.27	0.27
10歳未満			
10歳代			
20歳代	0.19	0.04	0.15
30歳代	0.15	0.12	0.04
40歳代	0.12	0.08	0.04
50歳代	0.08	0.04	0.04
60歳代			
70歳以上			

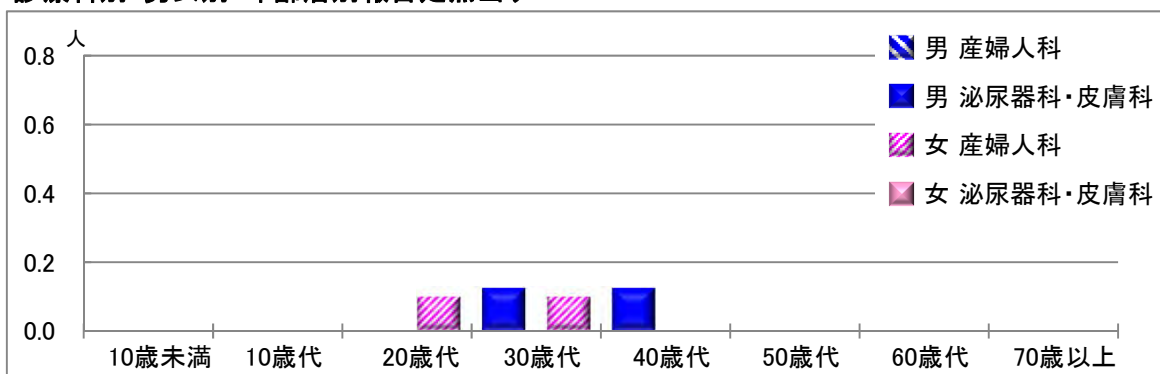
# 【尖圭コンジローマ】

2020年7月

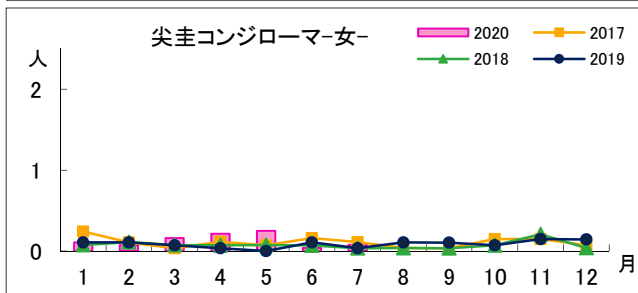
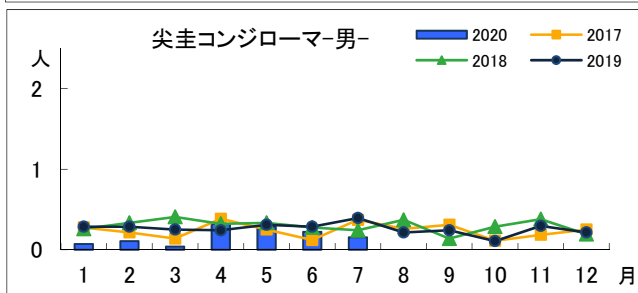
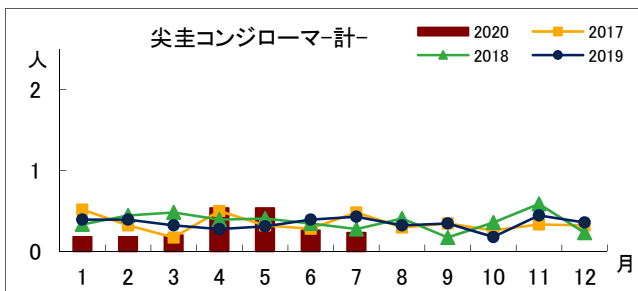
## 男女別・年齢層別報告定点当り



## 診療科別・男女別・年齢層別報告定点当り



## 報告定点当り年間推移



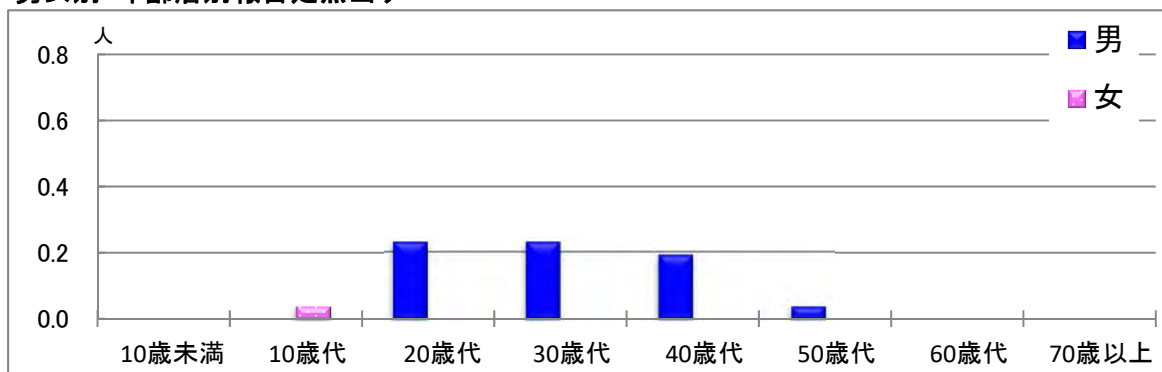
年齢層別・報告定点当り(人)  
2020年7月

尖圭コンジローマ			
	計	男	女
計	0.23	0.15	0.08
10歳未満			
10歳代			
20歳代	0.04		0.04
30歳代	0.12	0.08	0.04
40歳代	0.08	0.08	
50歳代			
60歳代			
70歳以上			

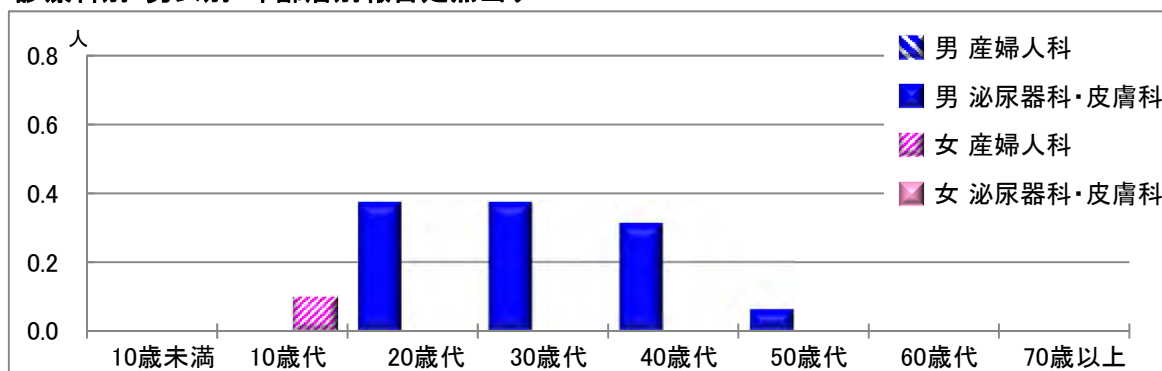
# 【淋菌感染症】

2020年7月

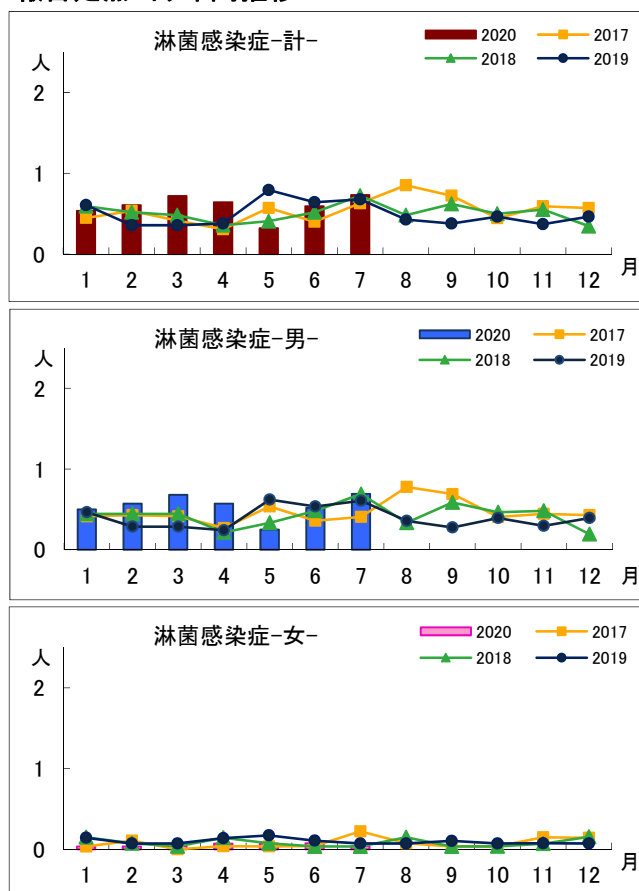
## 男女別・年齢層別報告定点当り



## 診療科別・男女別・年齢層別報告定点当り



## 報告定点当り年間推移



## 年齢層別・報告定点当り(人) 2020年7月

淋菌感染症			
	計	男	女
計	0.73	0.69	0.04
10歳未満			
10歳代	0.04		0.04
20歳代	0.23	0.23	
30歳代	0.23	0.23	
40歳代	0.19	0.19	
50歳代	0.04	0.04	
60歳代			
70歳以上			