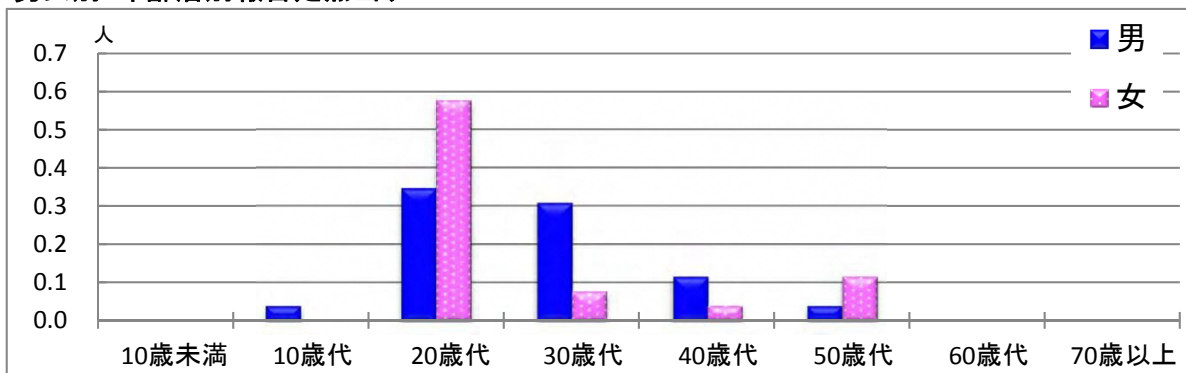


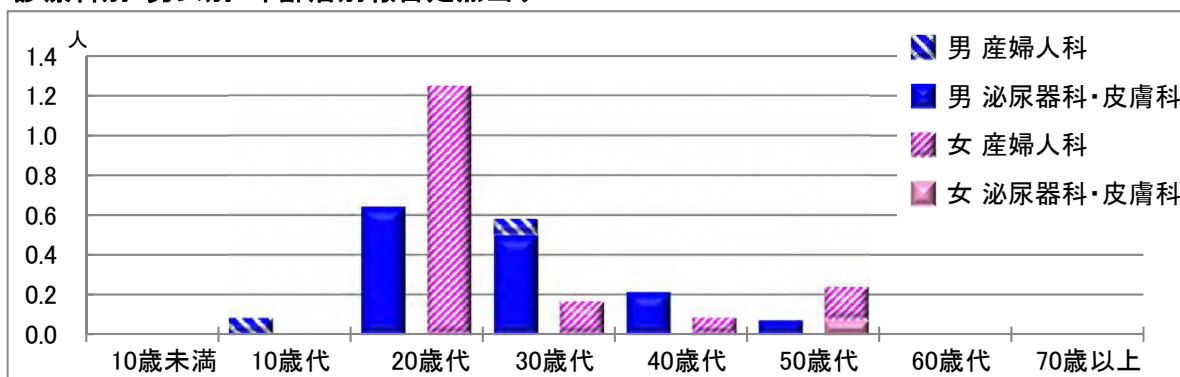
【性器クラミジア感染症】

2017年10月

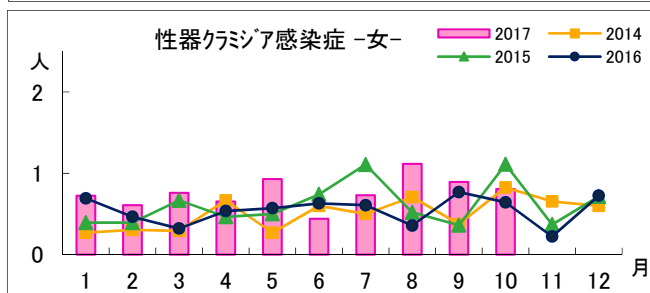
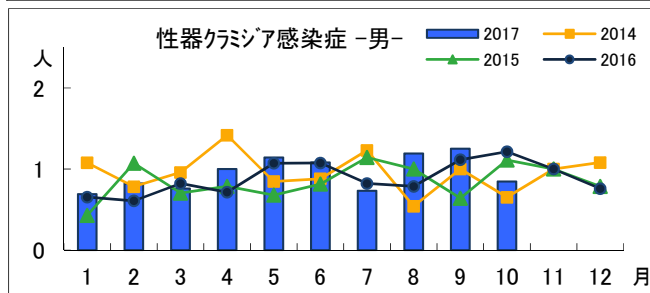
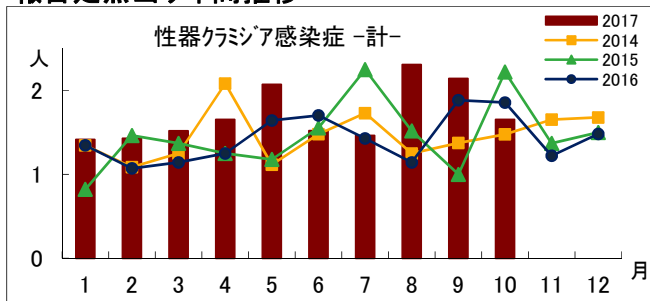
男女別・年齢層別報告定点当り



診療科別・男女別・年齢層別報告定点当り



報告定点当り年間推移



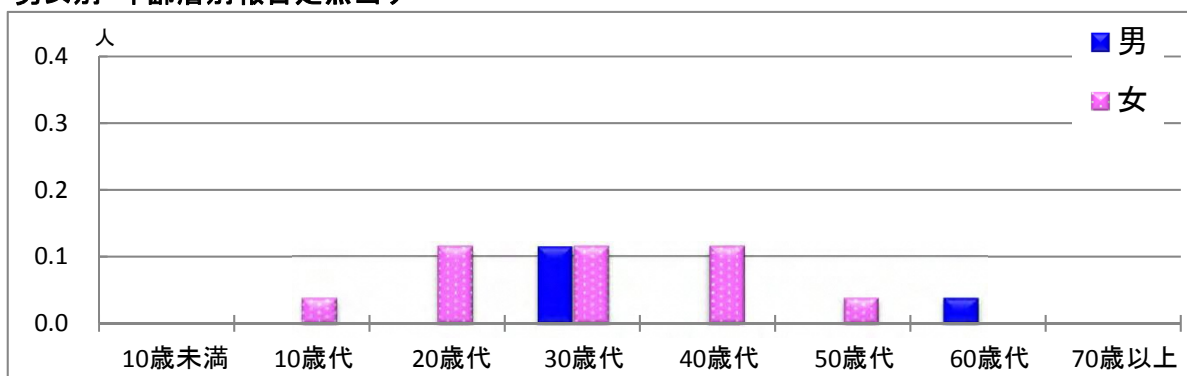
年齢層別・報告定点当り(人) 2017年10月

性器クラミジア感染症			
	計	男	女
計	1.65	0.85	0.81
10歳未満			
10歳代	0.04	0.04	
20歳代	0.92	0.35	0.58
30歳代	0.38	0.31	0.08
40歳代	0.15	0.12	0.04
50歳代	0.15	0.04	0.12
60歳代			
70歳以上			

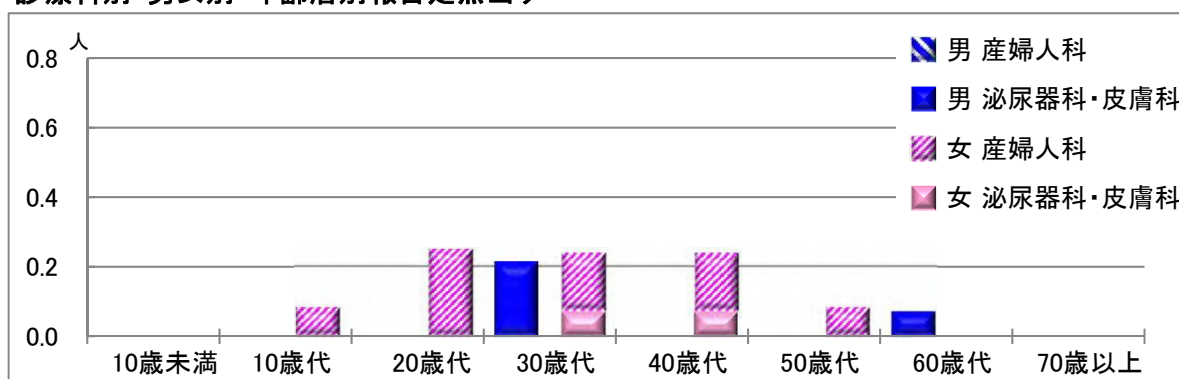
【性器ヘルペスウイルス感染症】

2017年10月

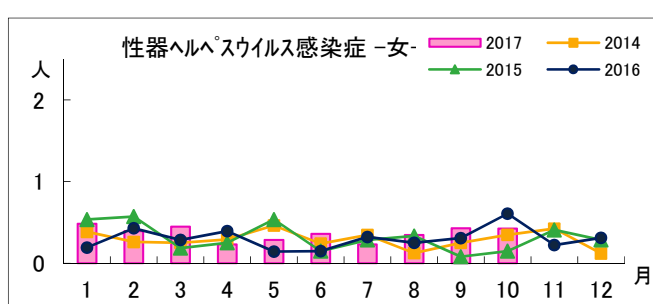
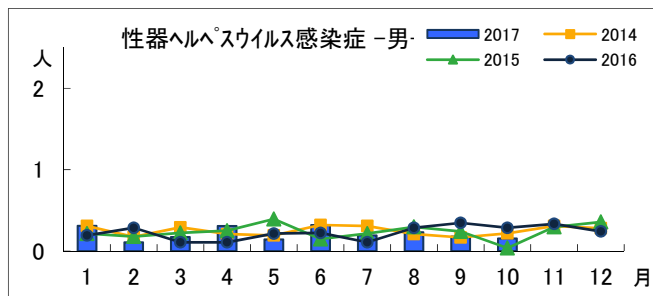
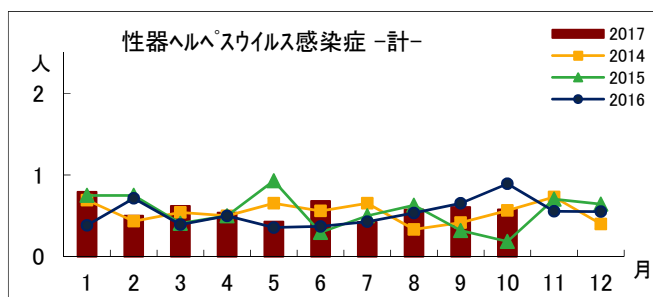
男女別・年齢層別報告定点当り



診療科別・男女別・年齢層別報告定点当り



報告定点当り年間推移



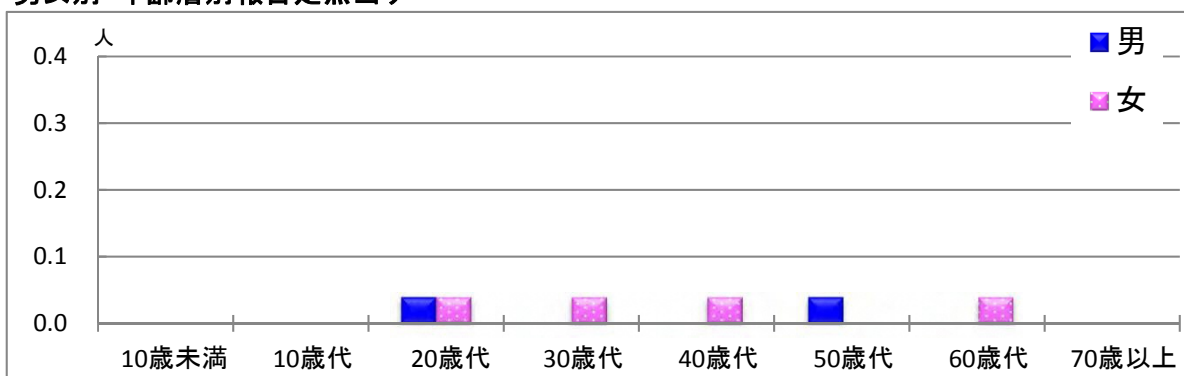
年齢層別・報告定点当り(人) 2017年10月

性器ヘルペスウイルス感染症			
	計	男	女
計	0.58	0.15	0.42
10歳未満			
10歳代	0.04		0.04
20歳代	0.12		0.12
30歳代	0.23	0.12	0.12
40歳代	0.12		0.12
50歳代	0.04		0.04
60歳代	0.04	0.04	
70歳以上			

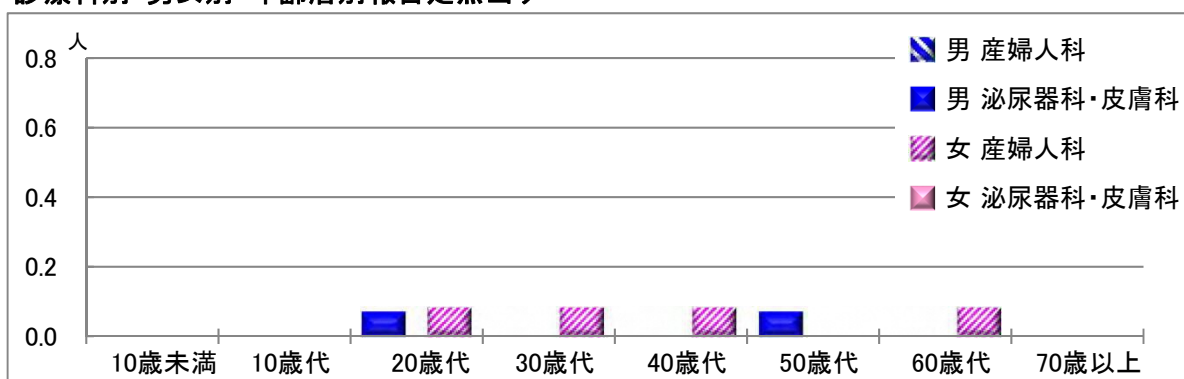
【尖圭コンジローマ】

2017年10月

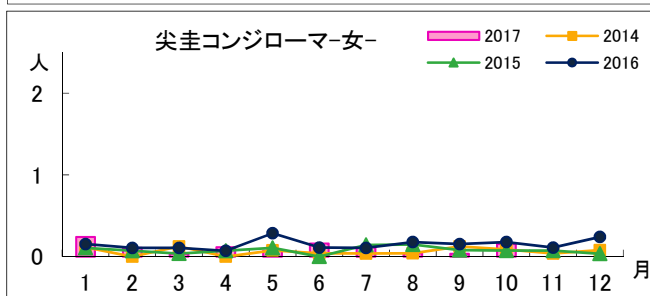
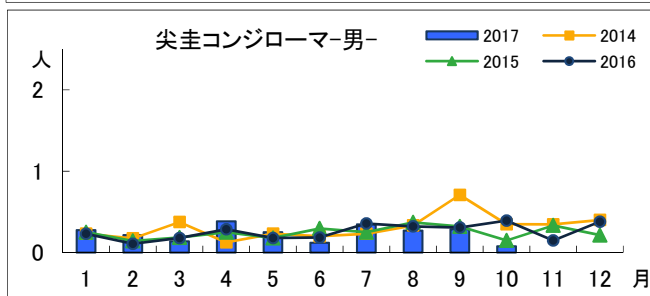
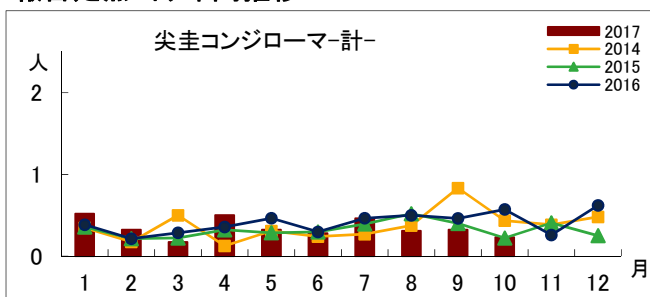
男女別・年齢層別報告定点当り



診療科別・男女別・年齢層別報告定点当り



報告定点当り年間推移



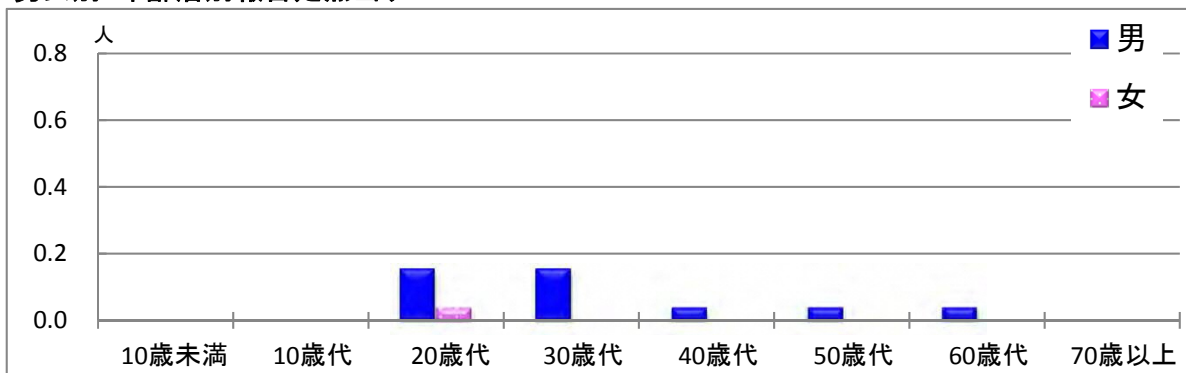
年齢層別・報告定点当り(人) 2017年10月

尖圭コンジローマ			
	計	男	女
計	0.23	0.08	0.15
10歳未満			
10歳代			
20歳代	0.08	0.04	0.04
30歳代	0.04		0.04
40歳代	0.04		0.04
50歳代	0.04	0.04	
60歳代	0.04		0.04
70歳以上			

【淋菌感染症】

2017年10月

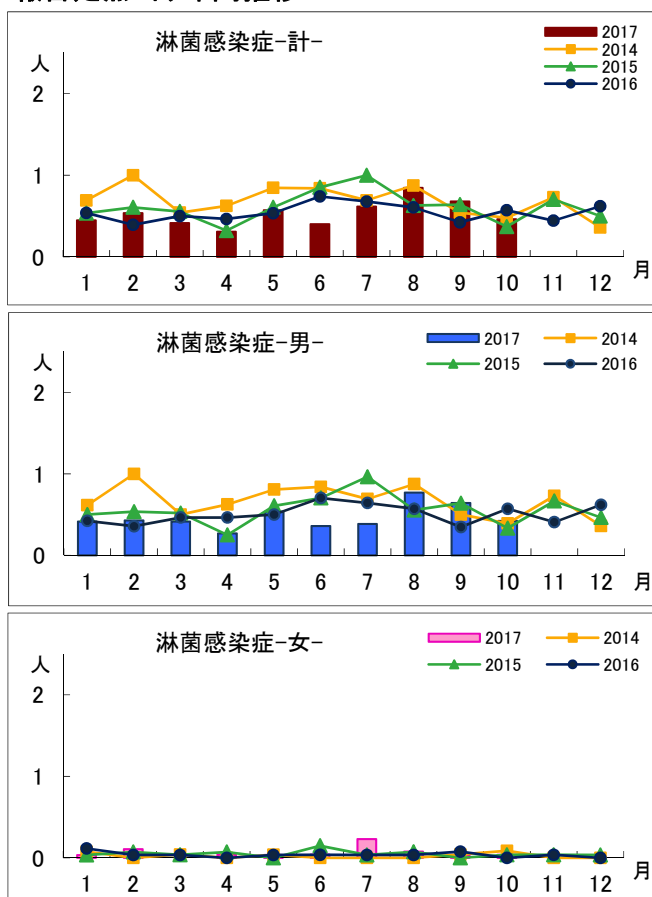
男女別・年齢層別報告定点当り



診療科別・男女別・年齢層別報告定点当り



報告定点当り年間推移



年齢層別・報告定点当り(人)
2017年10月

淋菌感染症			
	計	男	女
計	0.46	0.42	0.04
10歳未満			
10歳代			
20歳代	0.19	0.15	0.04
30歳代	0.15	0.15	
40歳代	0.04	0.04	
50歳代	0.04	0.04	
60歳代	0.04	0.04	
70歳以上			