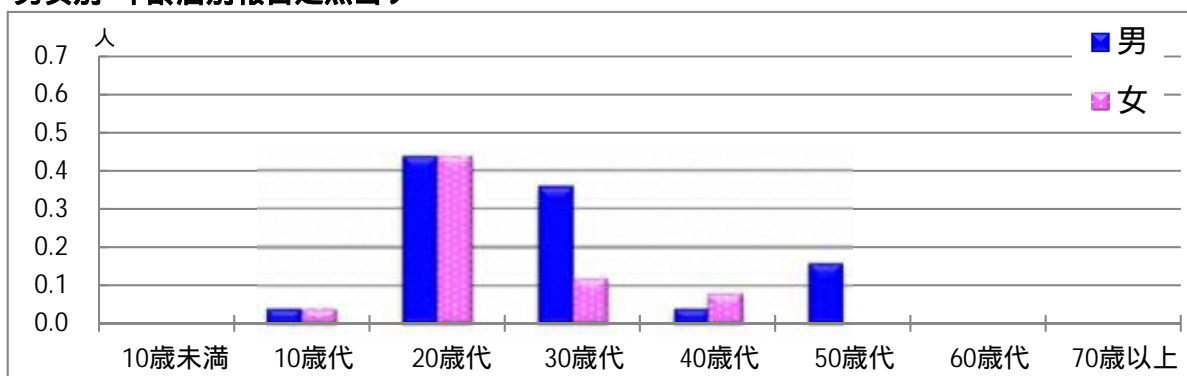


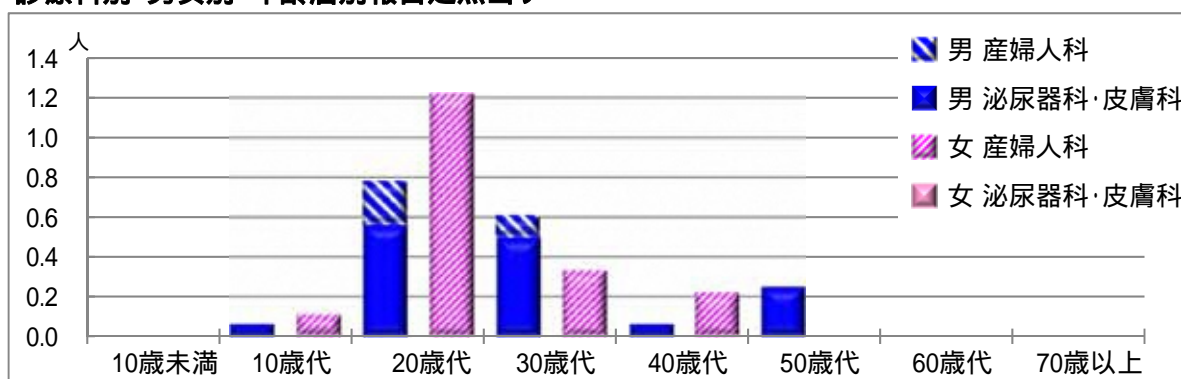
# 【性器クラミジア感染症】

2017年4月

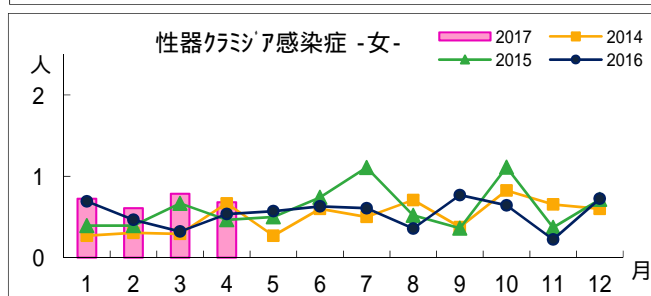
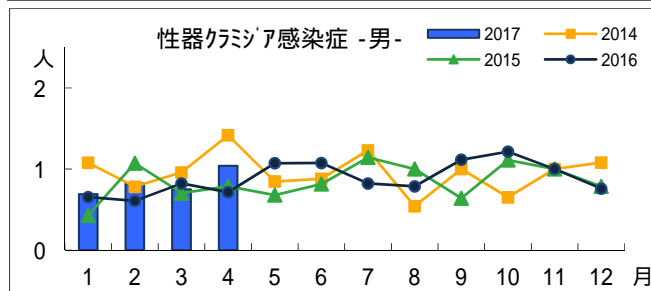
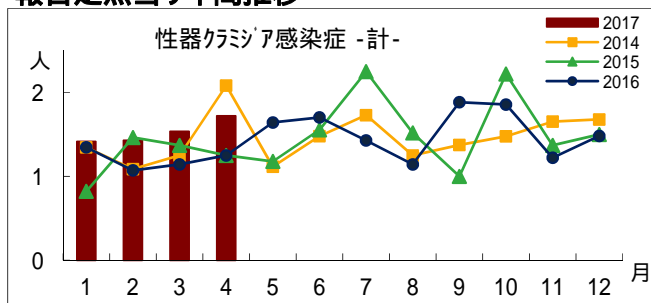
## 男女別・年齢層別報告定点当り



## 診療科別・男女別・年齢層別報告定点当り



## 報告定点当り年間推移



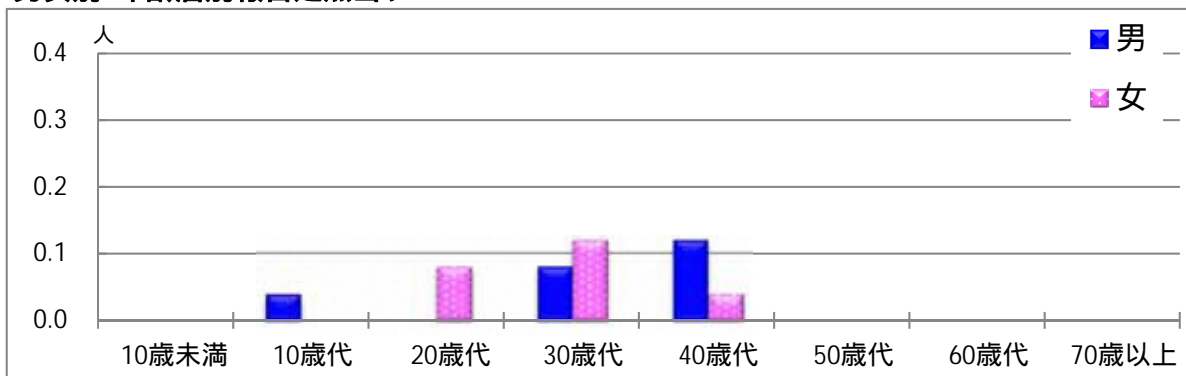
## 年齢層別・報告定点当り(人) 2017年4月

性器クラミジア感染症			
	計	男	女
計	1.72	1.04	0.68
10歳未満			
10歳代	0.08	0.04	0.04
20歳代	0.88	0.44	0.44
30歳代	0.48	0.36	0.12
40歳代	0.12	0.04	0.08
50歳代	0.16	0.16	
60歳代			
70歳以上			

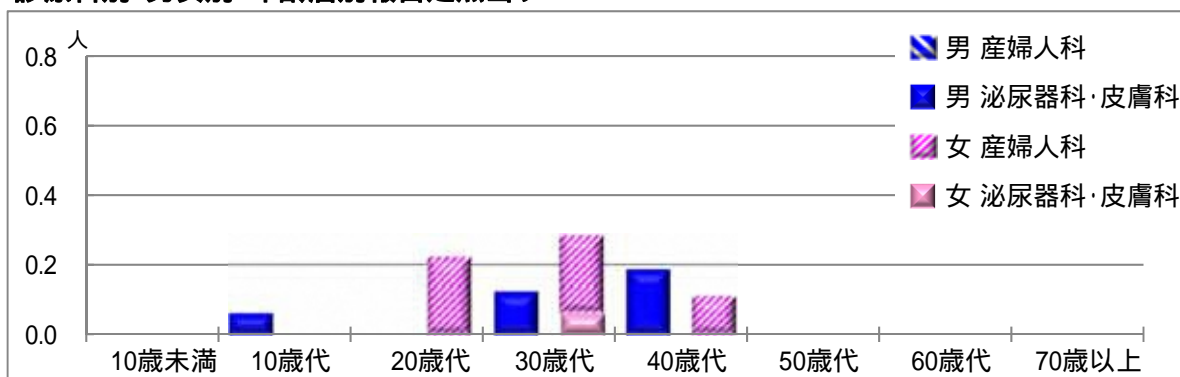
# 【性器ヘルペスウイルス感染症】

2017年4月

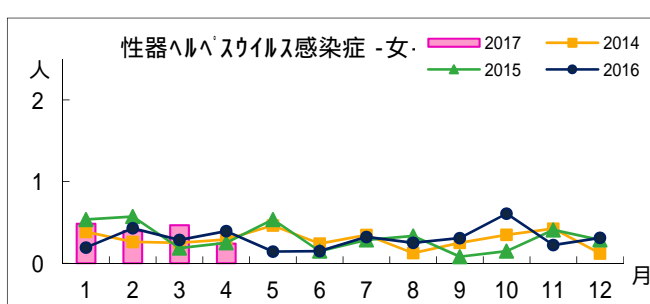
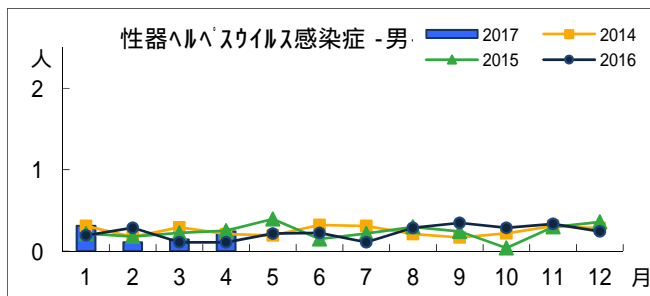
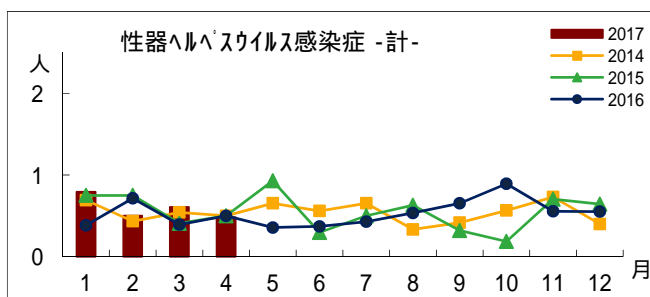
## 男女別・年齢層別報告定点当り



## 診療科別・男女別・年齢層別報告定点当り



## 報告定点当り年間推移



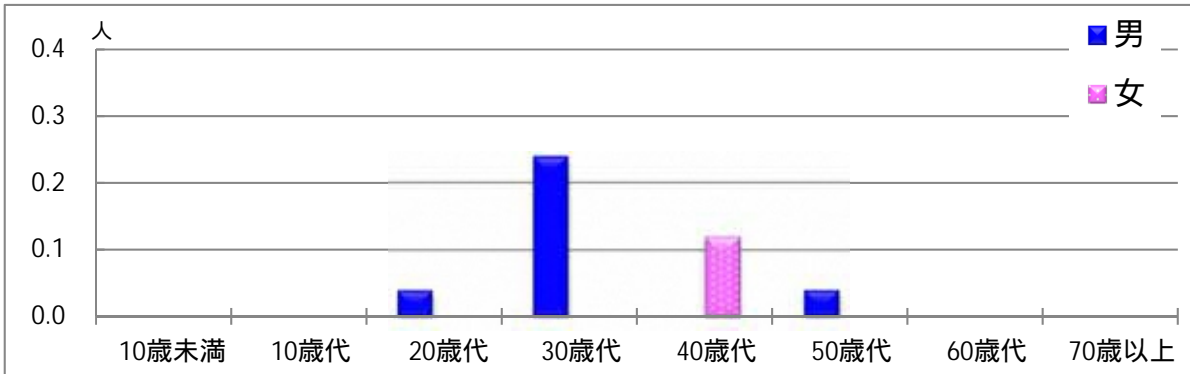
## 年齢層別・報告定点当り(人) 2017年4月

性器ヘルペスウイルス感染症			
	計	男	女
計	0.48	0.24	0.24
10歳未満			
10歳代	0.04	0.04	
20歳代	0.08		0.08
30歳代	0.20	0.08	0.12
40歳代	0.16	0.12	0.04
50歳代			
60歳代			
70歳以上			

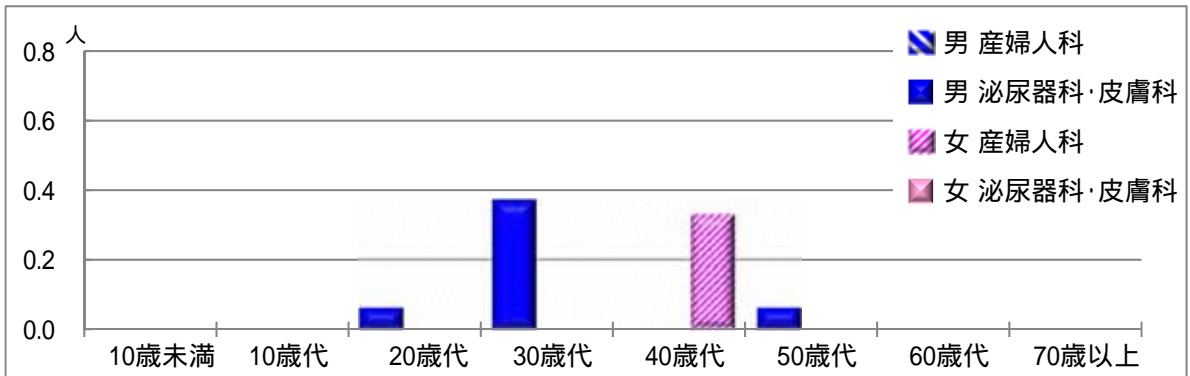
# 【尖圭コンジローマ】

2017年4月

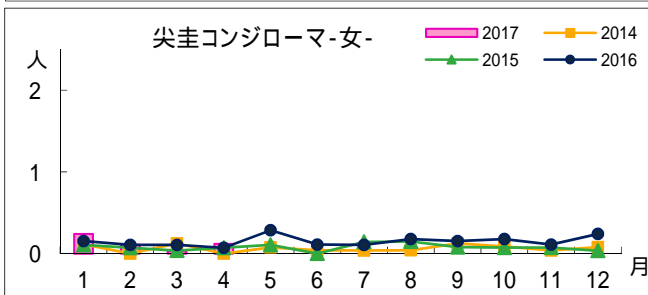
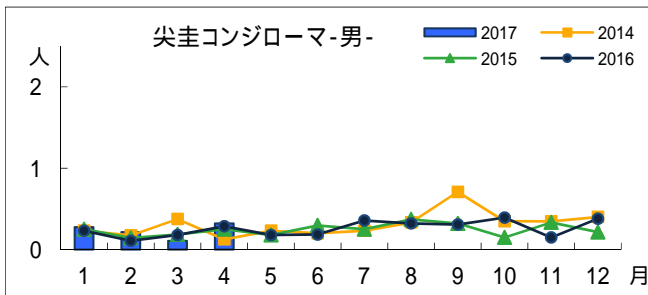
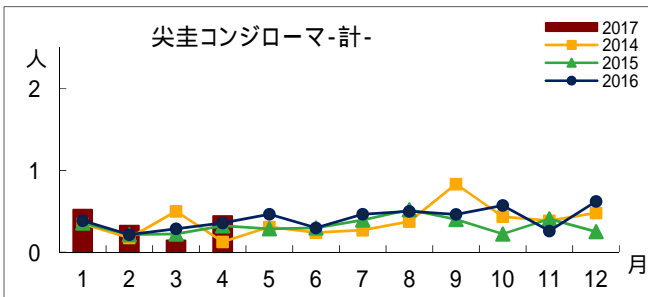
## 男女別・年齢層別報告定点当り



## 診療科別・男女別・年齢層別報告定点当り



## 報告定点当り年間推移



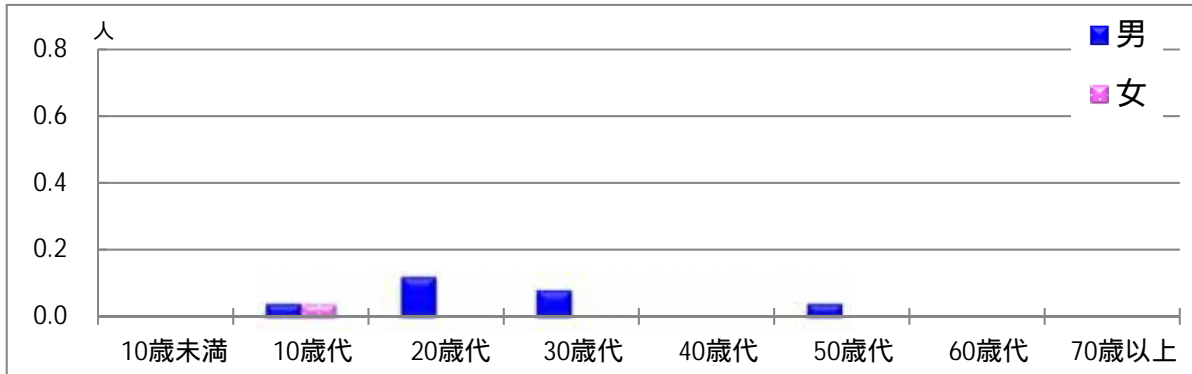
## 年齢層別・報告定点当り(人) 2017年4月

尖圭コンジローマ			
	計	男	女
計	0.44	0.32	0.12
10歳未満			
10歳代			
20歳代	0.04	0.04	
30歳代	0.24	0.24	
40歳代	0.12		0.12
50歳代	0.04	0.04	
60歳代			
70歳以上			

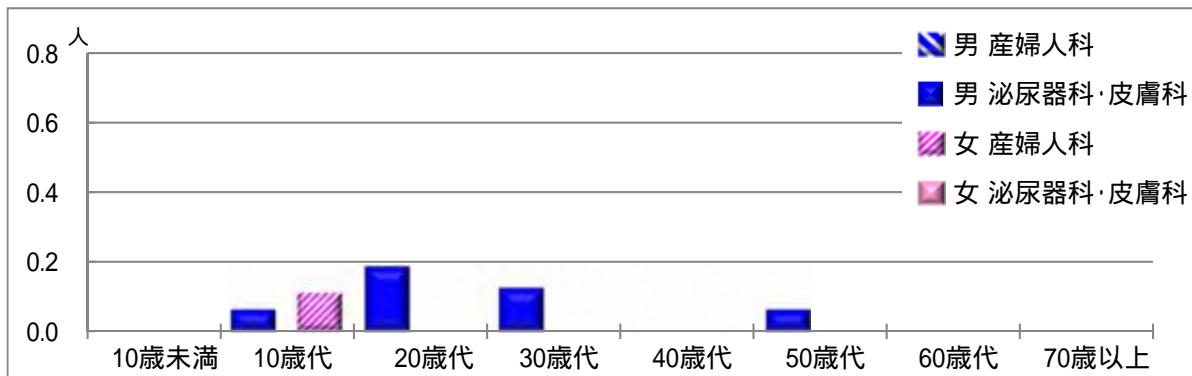
# 【淋菌感染症】

2017年4月

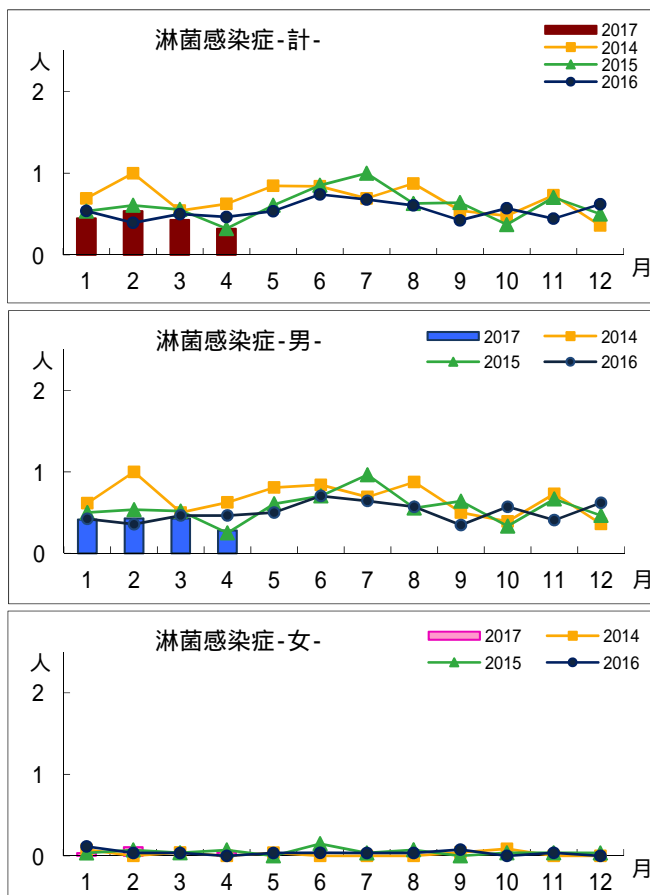
## 男女別・年齢層別報告定点当り



## 診療科別・男女別・年齢層別報告定点当り



## 報告定点当り年間推移



## 年齢層別・報告定点当り(人) 2017年4月

淋菌感染症			
	計	男	女
計	0.32	0.28	0.04
10歳未満			
10歳代	0.08	0.04	0.04
20歳代	0.12	0.12	
30歳代	0.08	0.08	
40歳代			
50歳代	0.04	0.04	
60歳代			
70歳以上			