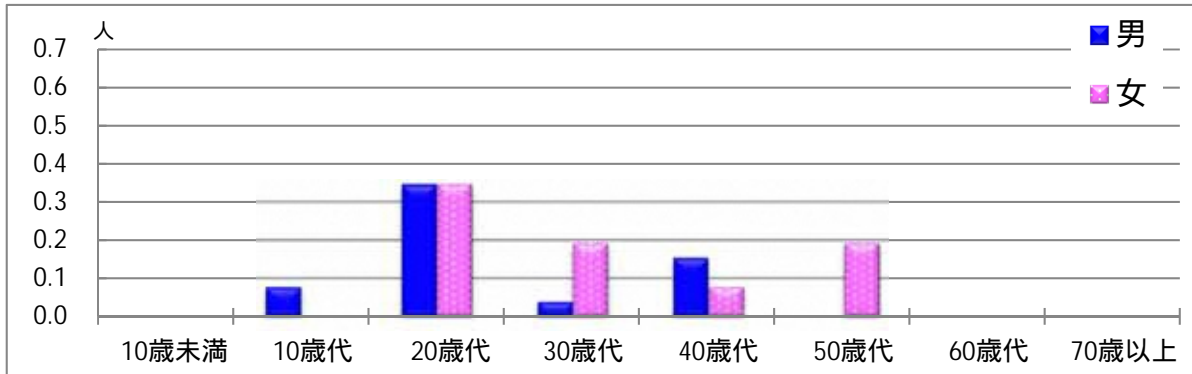


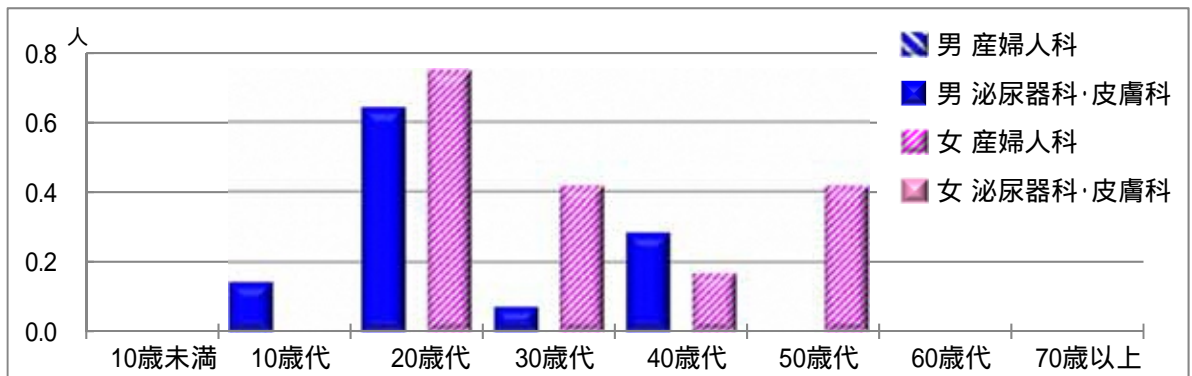
【性器クラミジア感染症】

2017年1月

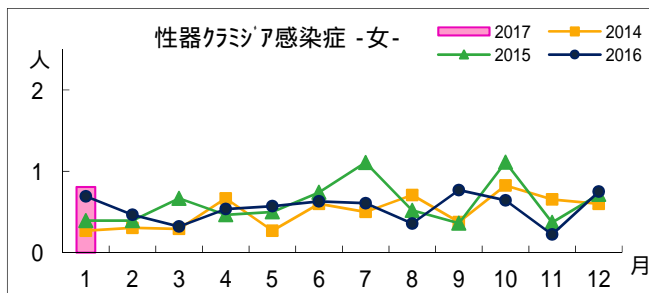
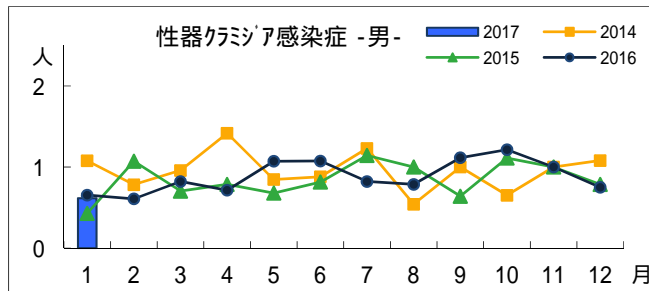
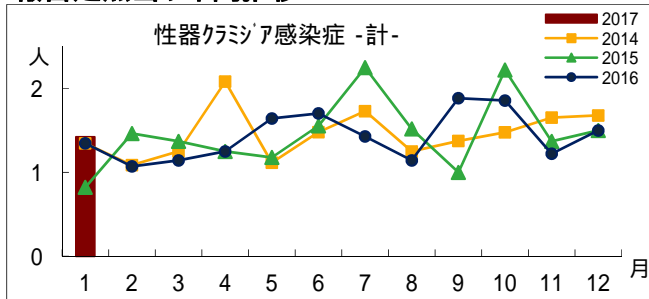
男女別・年齢層別報告定点当り



診療科別・男女別・年齢層別報告定点当り



報告定点当り年間推移



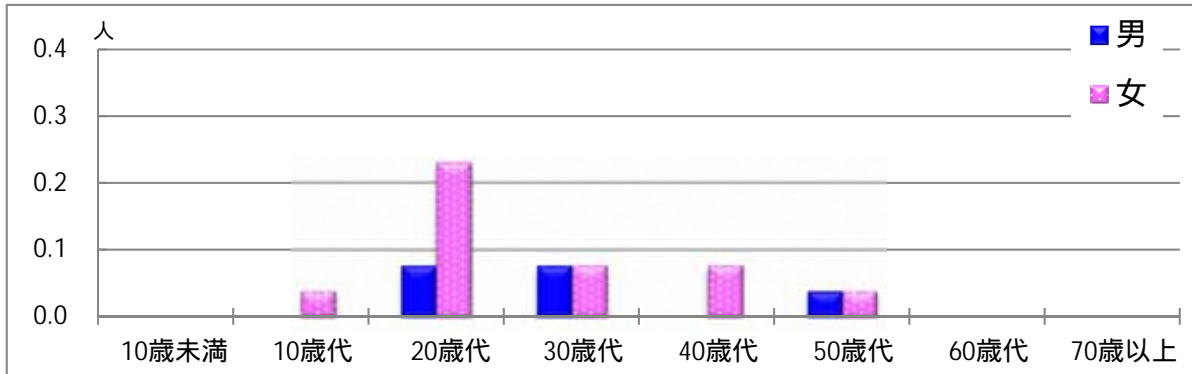
年齢層別・報告定点当り(人) 2017年1月

性器クラミジア感染症			
	計	男	女
計	1.42	0.62	0.81
10歳未満			
10歳代	0.08	0.08	
20歳代	0.69	0.35	0.35
30歳代	0.23	0.04	0.19
40歳代	0.23	0.15	0.08
50歳代	0.19		0.19
60歳代			
70歳以上			

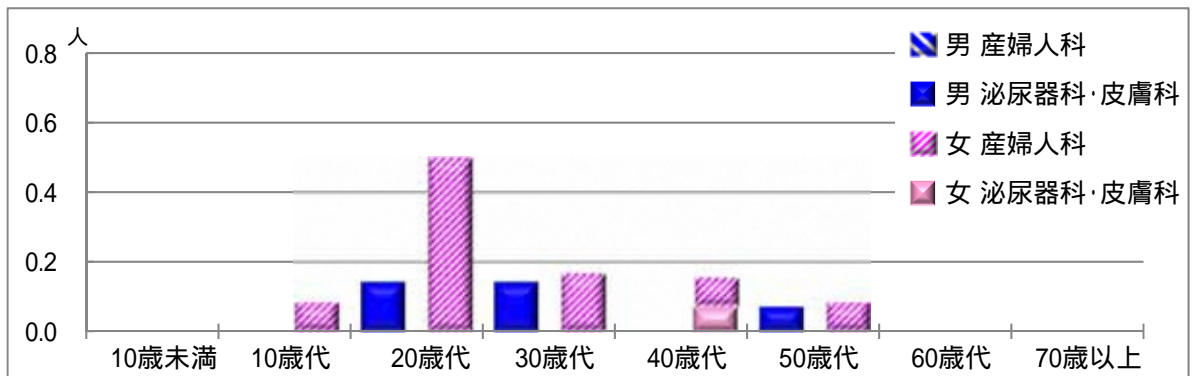
【性器ヘルペスウイルス感染症】

2017年1月

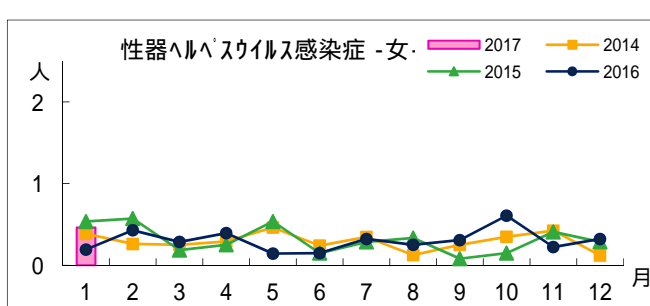
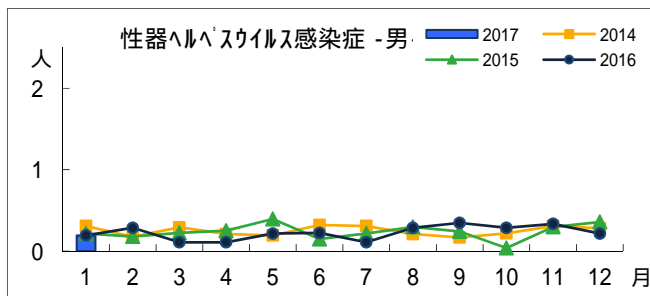
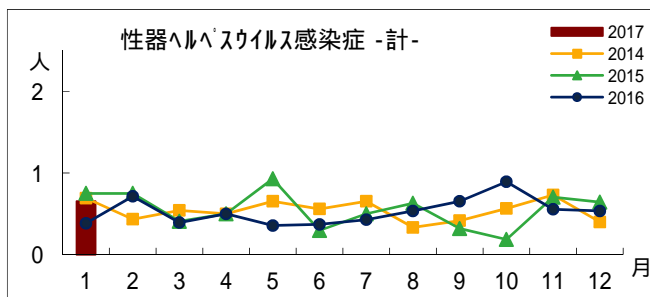
男女別・年齢層別報告定点当り



診療科別・男女別・年齢層別報告定点当り



報告定点当り年間推移



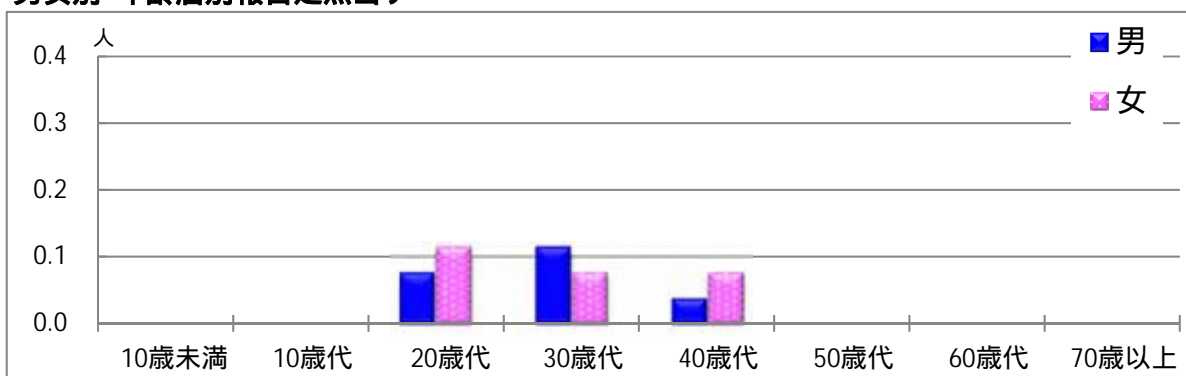
年齢層別・報告定点当り(人) 2017年1月

性器ヘルペスウイルス感染症			
	計	男	女
計	0.65	0.19	0.46
10歳未満			
10歳代	0.04		0.04
20歳代	0.31	0.08	0.23
30歳代	0.15	0.08	0.08
40歳代	0.08		0.08
50歳代	0.08	0.04	0.04
60歳代			
70歳以上			

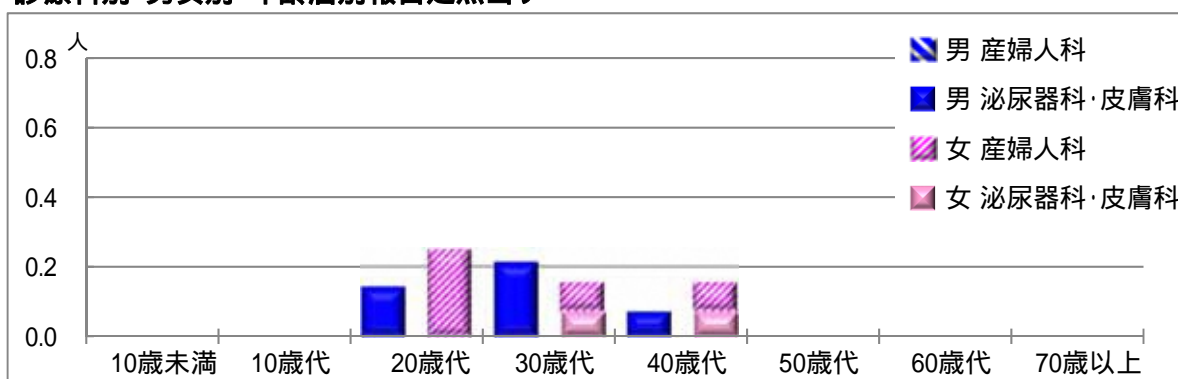
【尖圭コンジローマ】

2017年1月

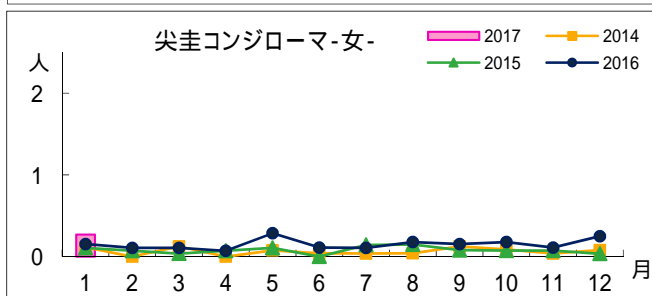
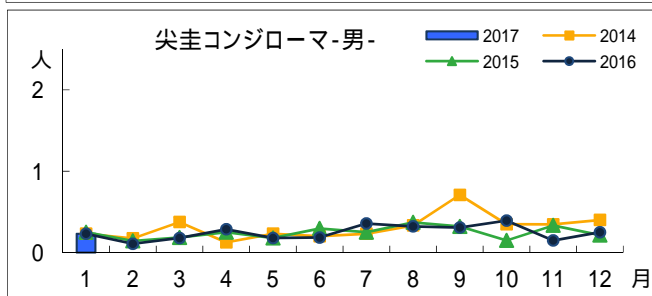
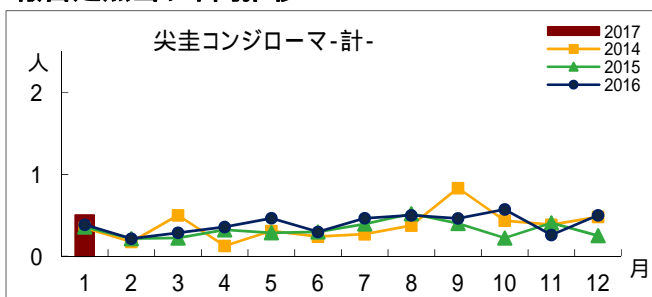
男女別・年齢層別報告定点当り



診療科別・男女別・年齢層別報告定点当り



報告定点当り年間推移



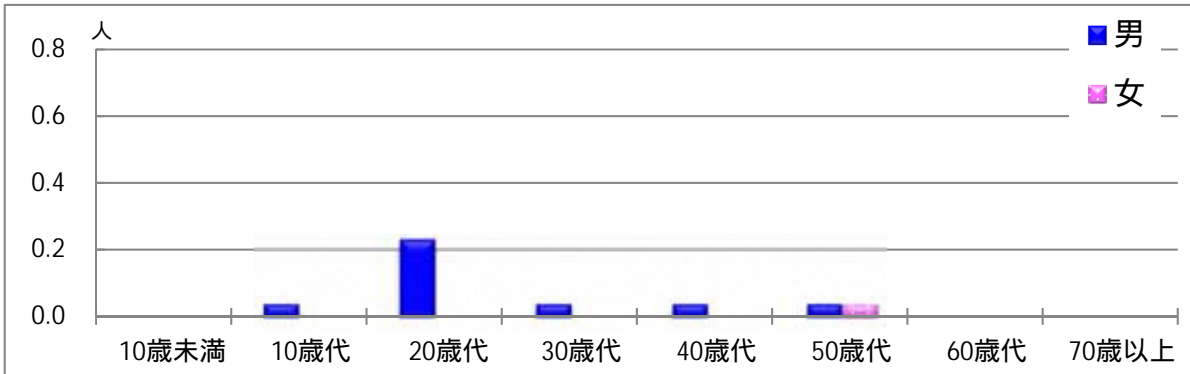
年齢層別・報告定点当り(人) 2017年1月

尖圭コンジローマ			
	計	男	女
計	0.50	0.23	0.27
10歳未満			
10歳代			
20歳代	0.19	0.08	0.12
30歳代	0.19	0.12	0.08
40歳代	0.12	0.04	0.08
50歳代			
60歳代			
70歳以上			

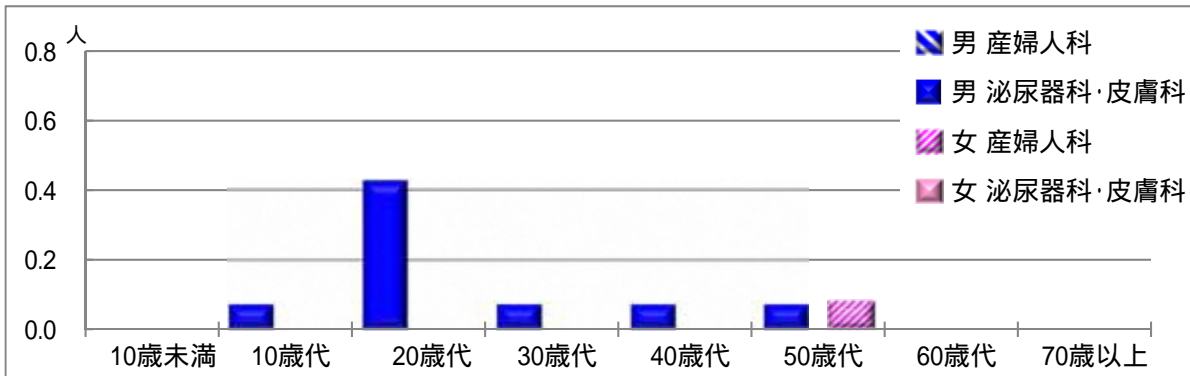
【淋菌感染症】

2017年1月

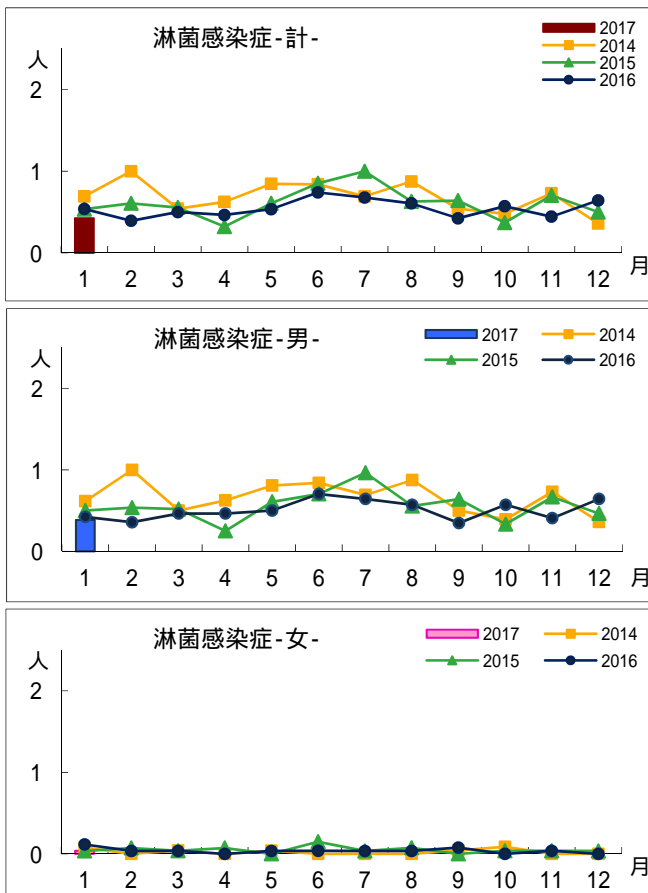
男女別・年齢層別報告定点当り



診療科別・男女別・年齢層別報告定点当り



報告定点当り年間推移



年齢層別・報告定点当り(人) 2017年1月

淋菌感染症			
	計	男	女
計	0.42	0.38	0.04
10歳未満			
10歳代	0.04	0.04	
20歳代	0.23	0.23	
30歳代	0.04	0.04	
40歳代	0.04	0.04	
50歳代	0.08	0.04	0.04
60歳代			
70歳以上			