

## 第3章

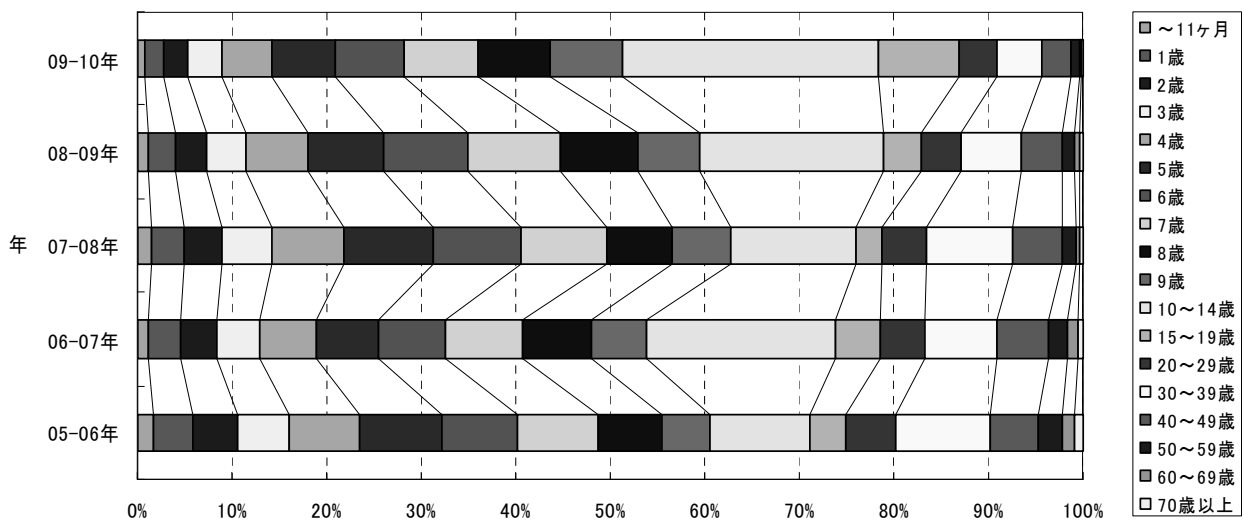
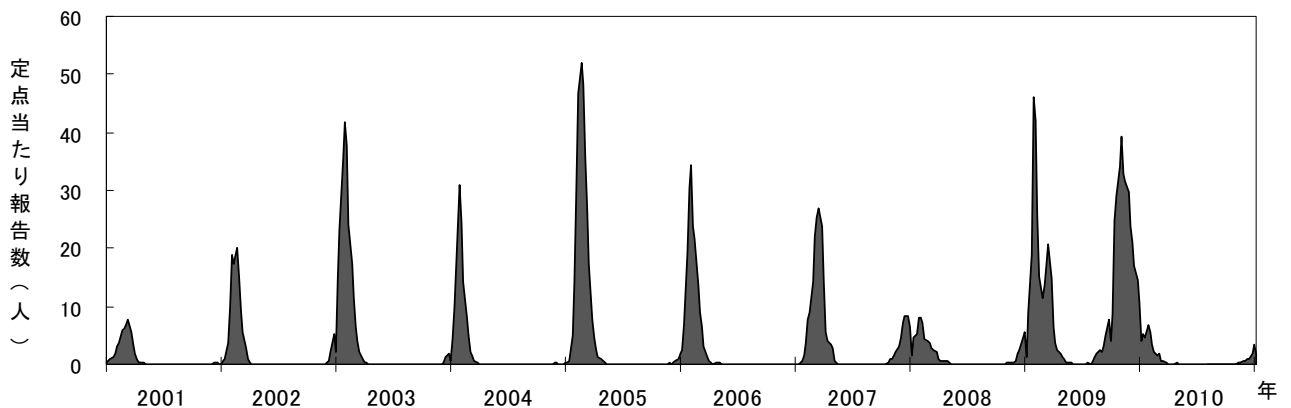
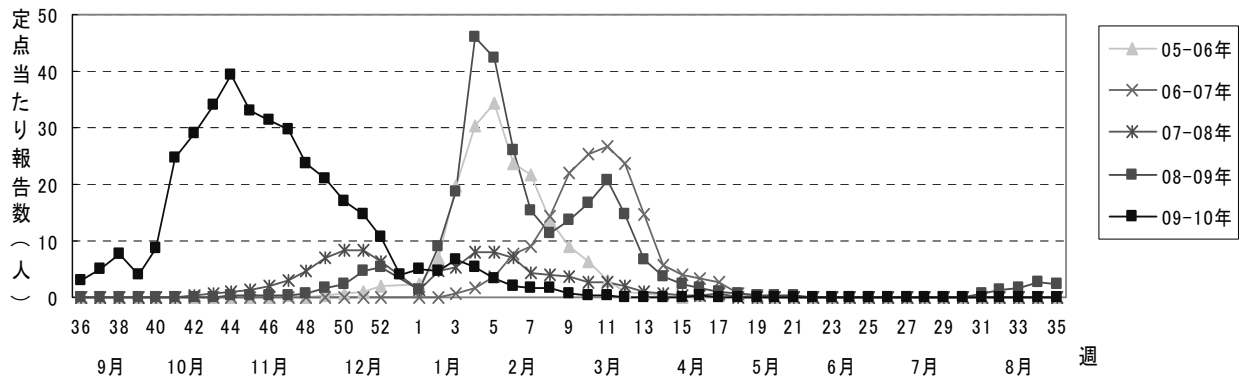
### 五類感染症(定点把握対象)報告状況

# 1. インフルエンザ定点把握対象感染症

## インフルエンザ(Influenza)

インフルエンザウイルスにはA、B、Cの3つの型があり、流行を起こすのはA型とB型です。高齢者や免疫不全者では二次的な呼吸器感染症も知られ、小児では急速に悪化する急性脳症の報告が見られる重要な疾患です。病原体定点からの検体に、ウイルス分離や遺伝子診断法(RT-PCR)を行い、塩基配列を確認し、耐性や毒性の監視を行っています。医療機関では、迅速で簡便な抗原検出キットも広く用いられています。

2009-2010冬季シーズンには、新型インフルエンザが主体で、2010年4月に入りB型が検出されました。流行開始は2009年8月中旬で、10月のピーク時は定点あたり39.18となり、以後漸減しました。概ね中学生以下の集団である14歳以下が全体の78.3%を占めています。

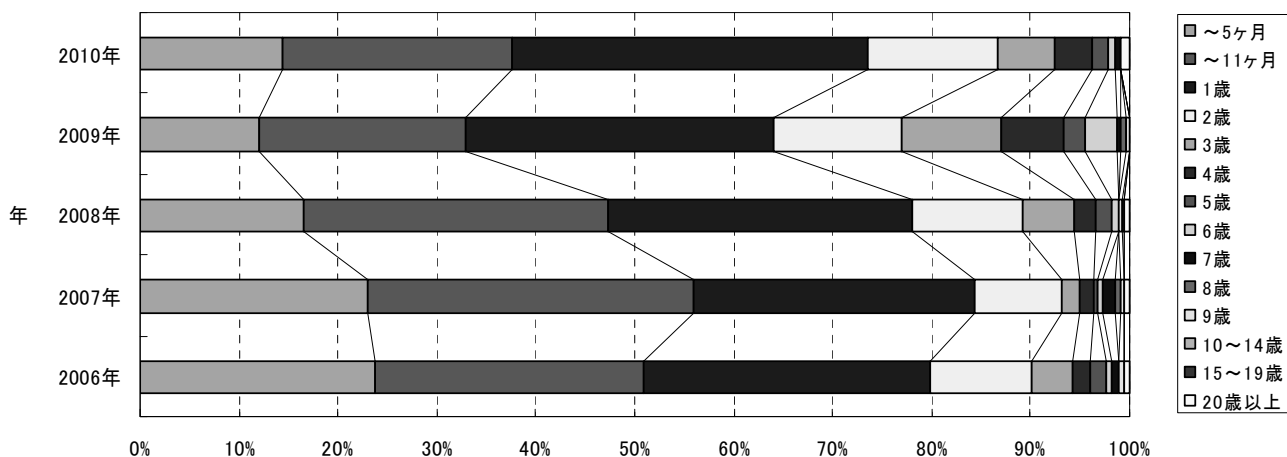
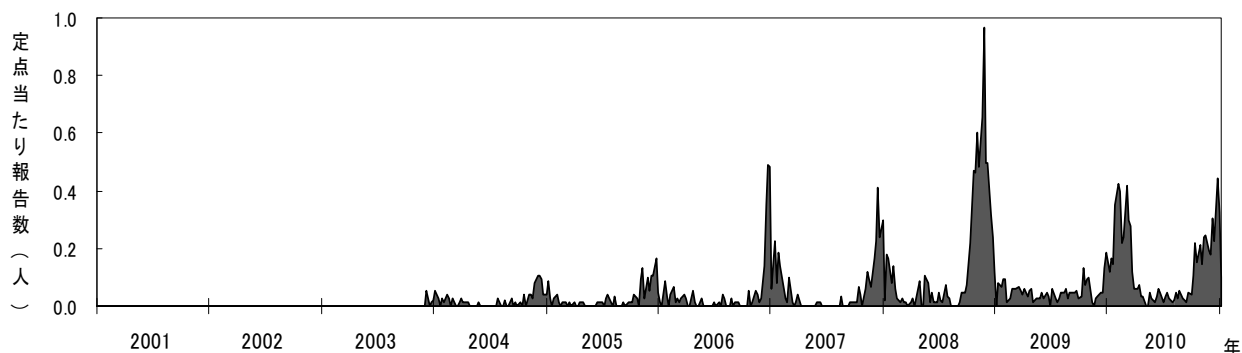
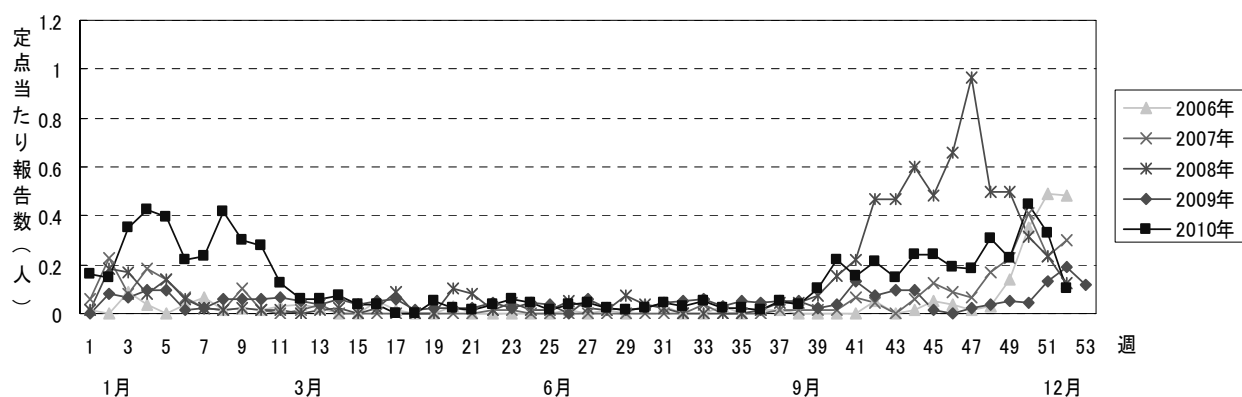


## 2. 小児科定点把握対象感染症

### (1) RSウイルス(*Respiratory Syncytial Virus*:RSV)感染症

インフルエンザと並ぶ小児の重要な冬季の急性呼吸器感染症です。飛沫感染ないし接触感染で、生後1歳までに半数以上が、2歳までにほぼ100%が初感染を受けますが、終生免疫は獲得されません。新生児や乳幼児、免疫不全者は重症化しやすく、乳幼児の肺炎の約半数、細気管支炎の50～90%がRSV感染症と報告されています。合併症として無呼吸、ADH分泌異常症候群、急性脳症等があります。2002年にパリビズマブが販売され、流行時期を把握する必要性から、2003年に5類感染症小児科定点把握疾患に追加されましたが、届出には検査診断を求められているため報告できない定点もあり、実態より過少の届出になっていると思われます。

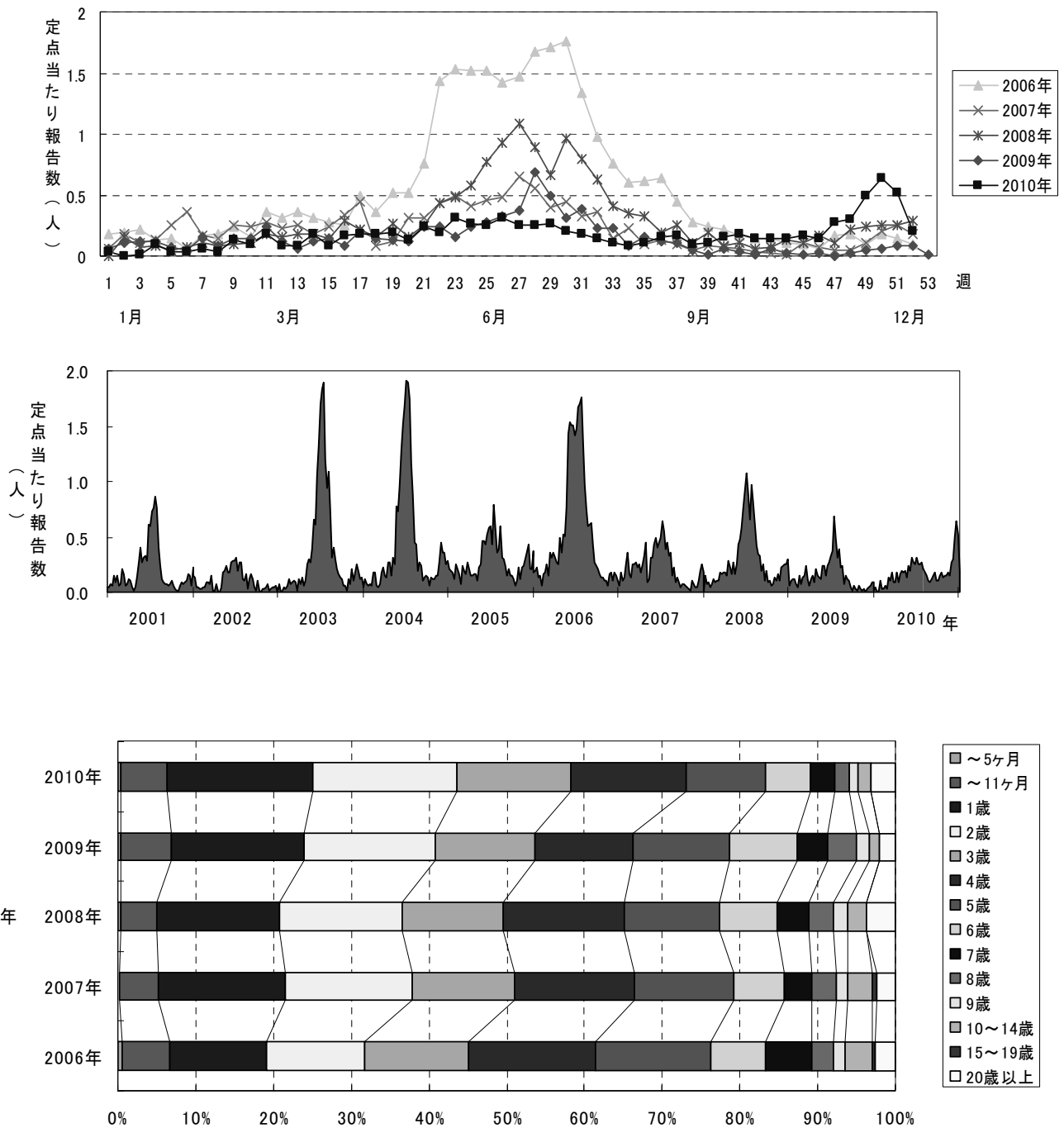
例年11～12月に報告数が増えています。2010年は1月から2月にも報告数が増加しています。1歳以下で73.6%、2歳以下で86.7%を占めています。



## (2) 咽頭結膜熱(Pharyngo Conjunctival Fever:PCF)

発熱、咽頭炎、眼症状を主症状とする小児の急性ウイルス感染症で、数種の血清型のアデノウイルスによる感染症です。アデノウイルスは51種の血清型が知られていますが、PCFの流行を起こすのは、多くは3型、4型、7型であり、時に2型、11型、14型も見られます。特に7型は、基礎疾患のある小児や高齢者で重症化することもあります。ウイルスは通年で検出されていますが、疾患としては通常夏期に流行が見られます。プールを介した流行が見られることからプール熱とも呼ばれています。

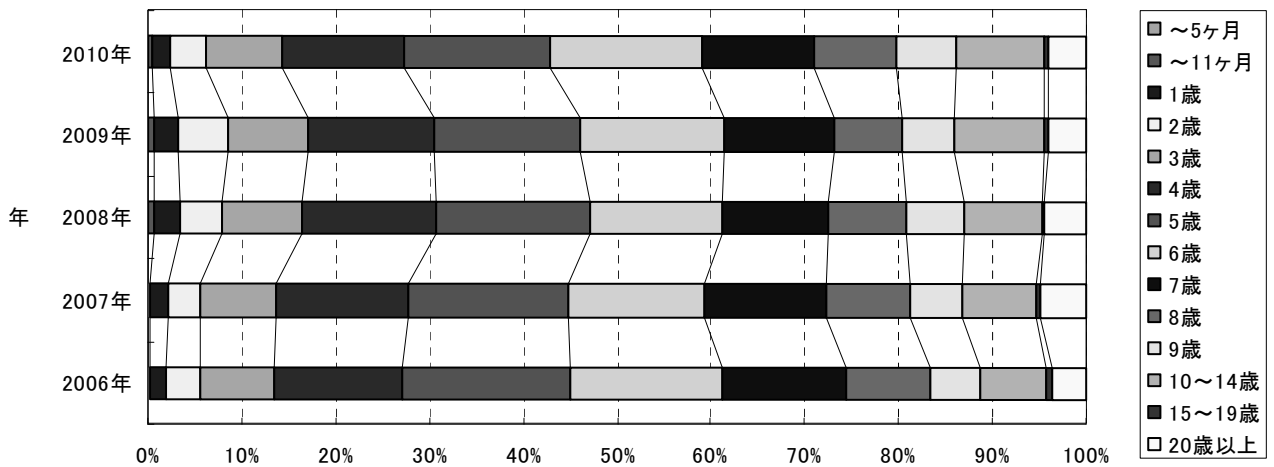
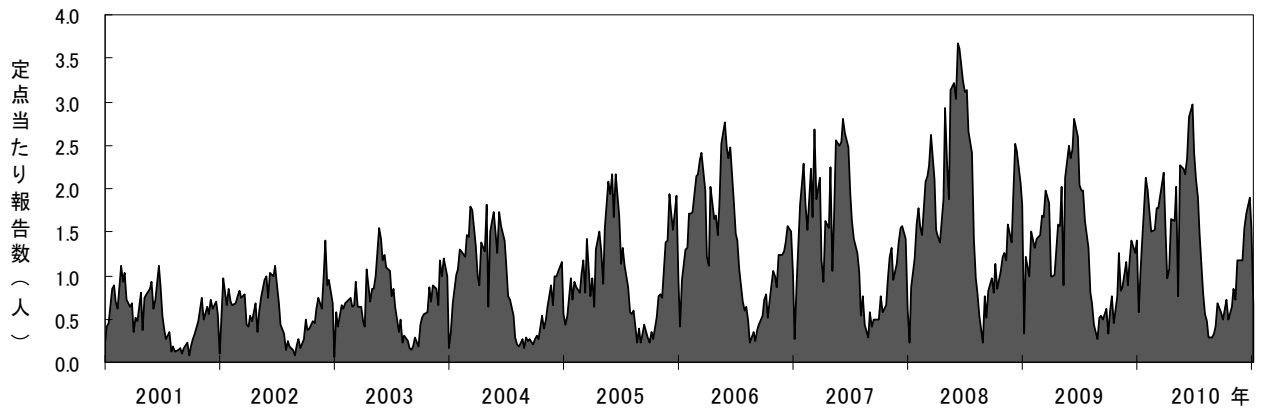
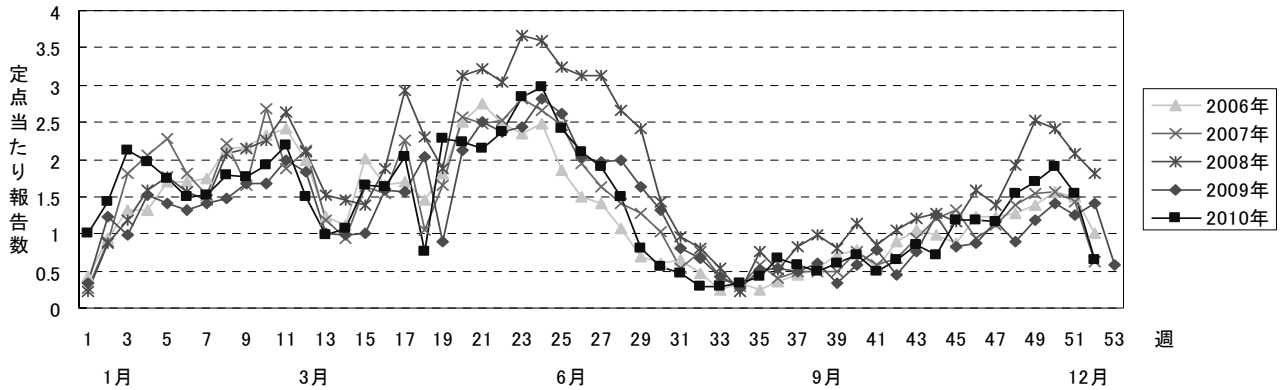
2010年は夏にははっきりした流行が見られず、第50週に0.64と低いピークが見られました。また5歳以下の報告が82.3%を占めています。



(3) A群溶血性レンサ球菌(*Group A Streptococcus*:GAS)咽頭炎

菌の進入部位により、咽頭炎の他、膿痂疹、蜂巣織炎、中耳炎、肺炎、骨髄炎等の症状を起こします。リウマチ熱や急性糸球体腎炎の他、劇症型の症状を起こすこともあります。咽頭・皮膚等の健康保菌者も知られています。届出のために必要な3つの臨床症状(発熱、咽頭発赤、莓舌)を全て満たさない場合、検査所見を利用します。検査では、培養による菌の分離や抗体検査が行われますが、医療機関によっては、A群多糖体抗原を検出する迅速キットも使われています。

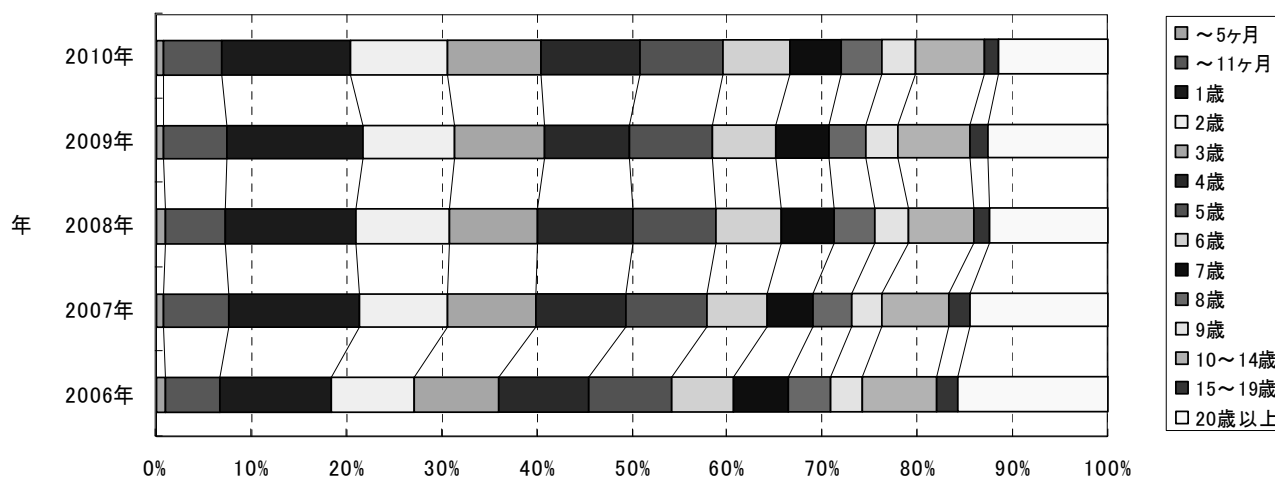
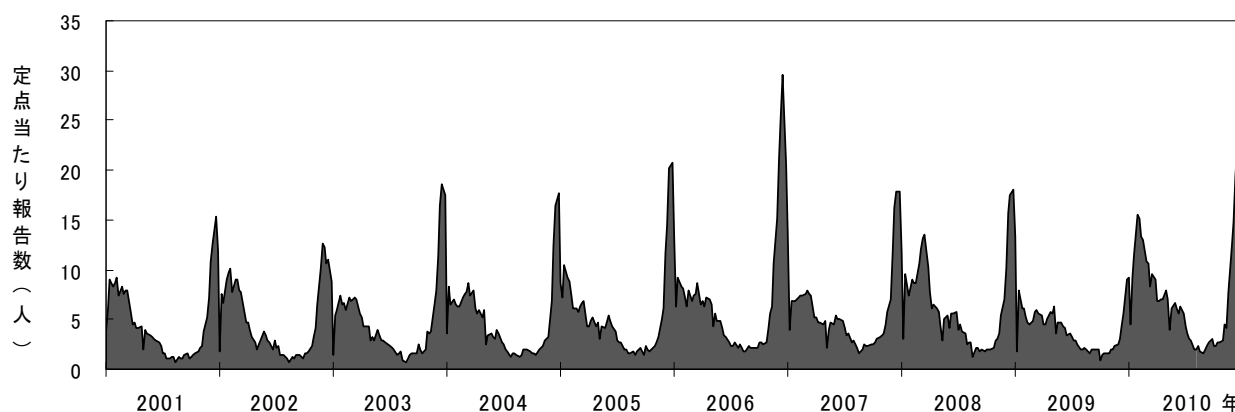
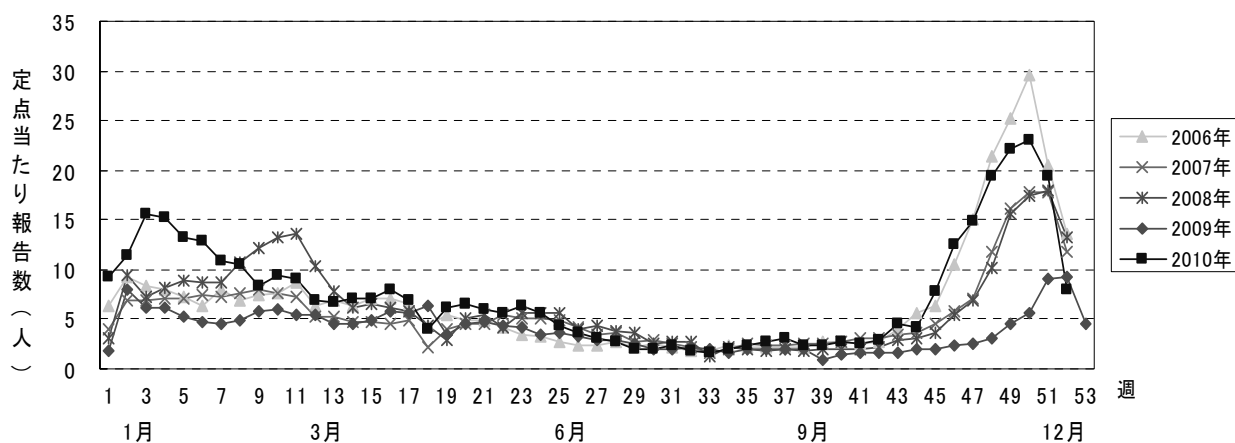
2010年は、1～3月、4～7月、11月～年末にかけてと、三峰性でした。10歳未満が86.1%を占め、また3～6歳で53.0%と、全体の半数以上を占めています。



#### (4) 感染性胃腸炎 (Infectious gastroenteritis)

原因病原体は多彩で、ノロウイルス、ロタウイルス、エンテロウイルス、アデノウイルス、細菌等があります。中でもノロウイルス (Norovirus: NV) による感染は、保育園や高齢者施設での施設内感染や飲食店での集団感染の報告が多く、重要な病原体です。NVは遺伝子群 (Genogroup: G) によって、G I ~ G V に分けられますが、ヒトで問題になるのはG I とG II です。なかでも、G II に属する遺伝子型G II / 4による流行が諸外国でも報告されており、わが国でも報告数の大半を占めています。

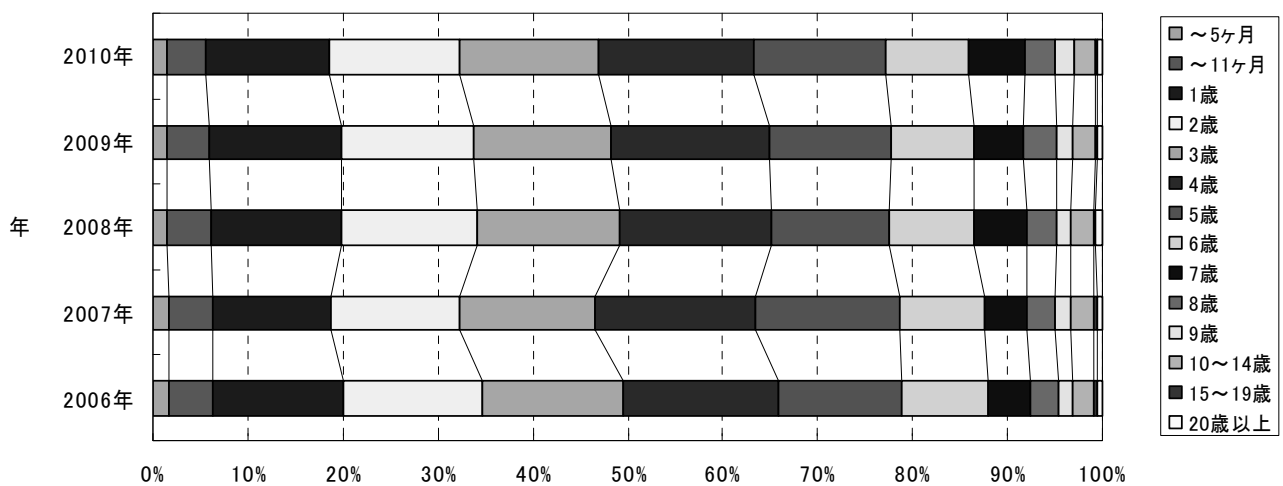
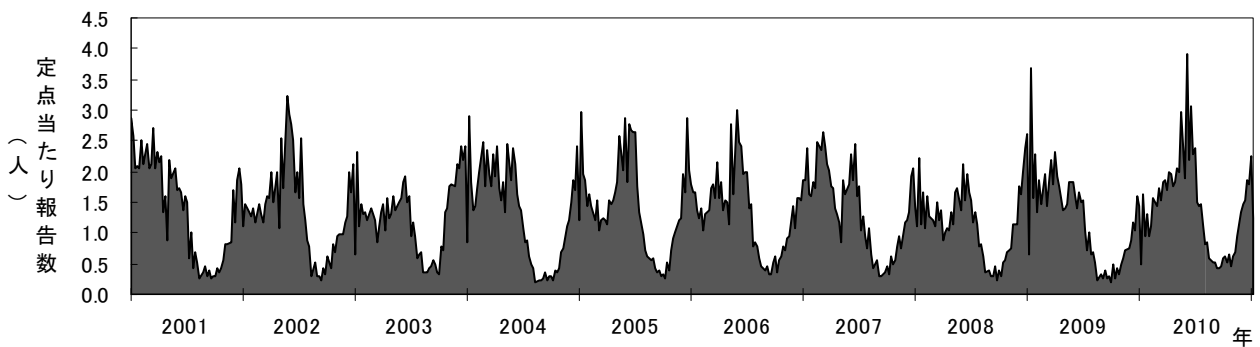
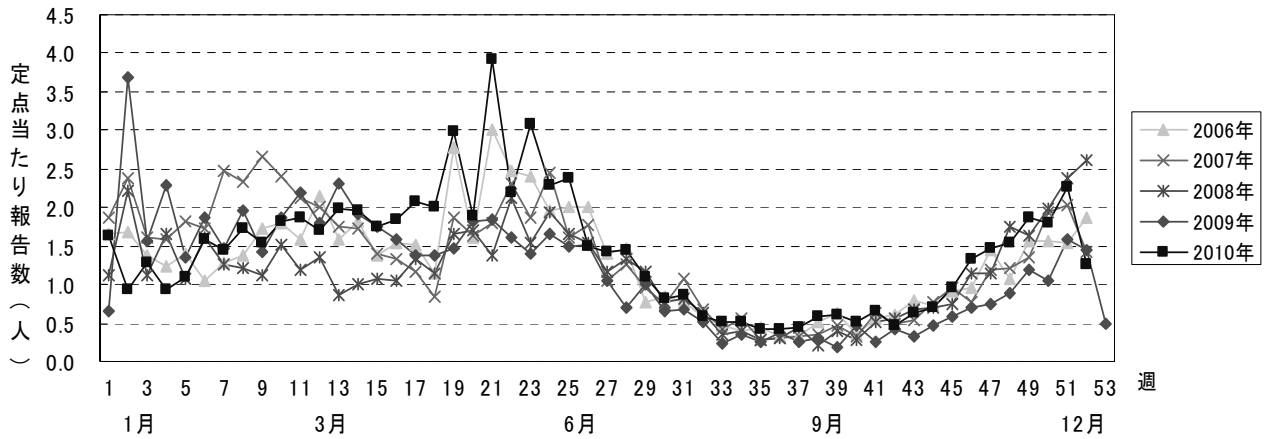
通常12月にピークとなる流行が見られます。2010年は第50週の23.0に加え、第3週にも15.5のピークが見られました。20歳以上の報告は、過去5年間で減少傾向にあります。2010年でも11.5%を占めました。



(5) 水痘 (Varicella<chicken pox>)

ヒトのみを自然宿主とする水痘ウイルス (Varicella Zoster Virus:VZV) による感染症です。感染力は比較的強く、家族内接触による発症率は90%と報告されています。また、合併症による危険性は年齢によって異なり、1歳以下と15歳以上では高いとされています。合併症は、皮膚の二次性細菌感染、肺炎、無菌性髄膜炎から脳炎までの中枢神経系合併症等があげられます。

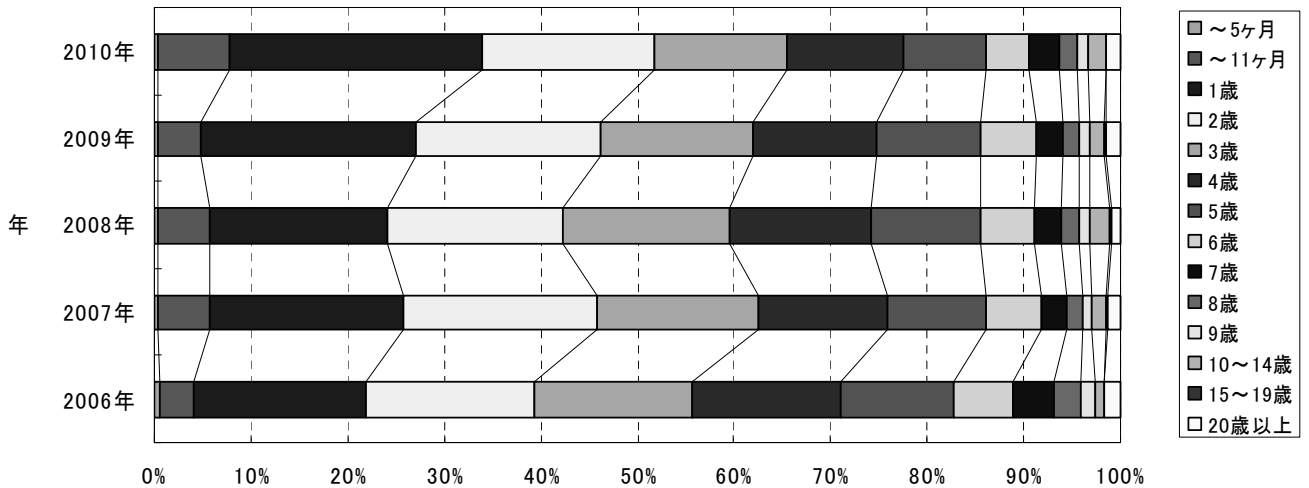
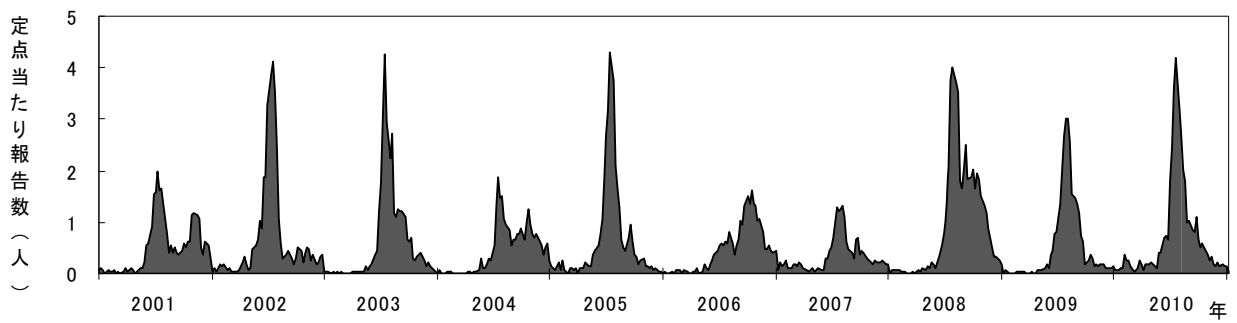
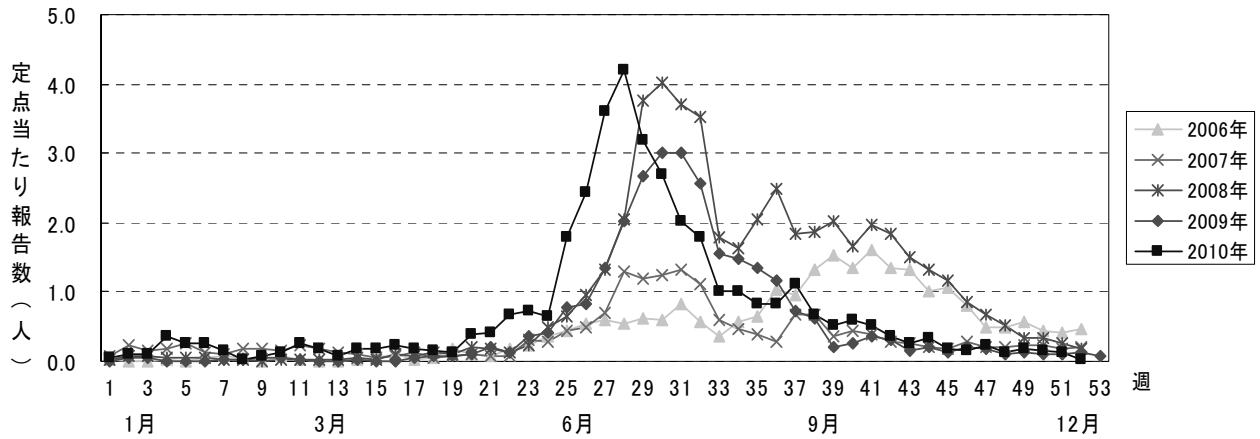
2010年は、前年同様に、冬から初夏にかけて多く、再び初冬にかけて報告数の増加が見られました。例年通り、5歳以下の報告が、8割近い77.1%を占めていました。



(6) 手足口病 (Hand Foot Mouth disease: HFM)

エンテロウイルスであるコクサッキーA16 (CA16)、エンテロウイルス71 (EV71) による感染が主ですが、その他のエンテロウイルスによっても同様の症状を示します。近年、東アジアでEV71による重症例や死亡例が報告され、サーベイランスの重要性が増しています。

2010年のピークは、過去5年間で最も早い第28週に、最も高い定点あたり4.21を示しました。5歳以下の報告が86.1%を占めていました。

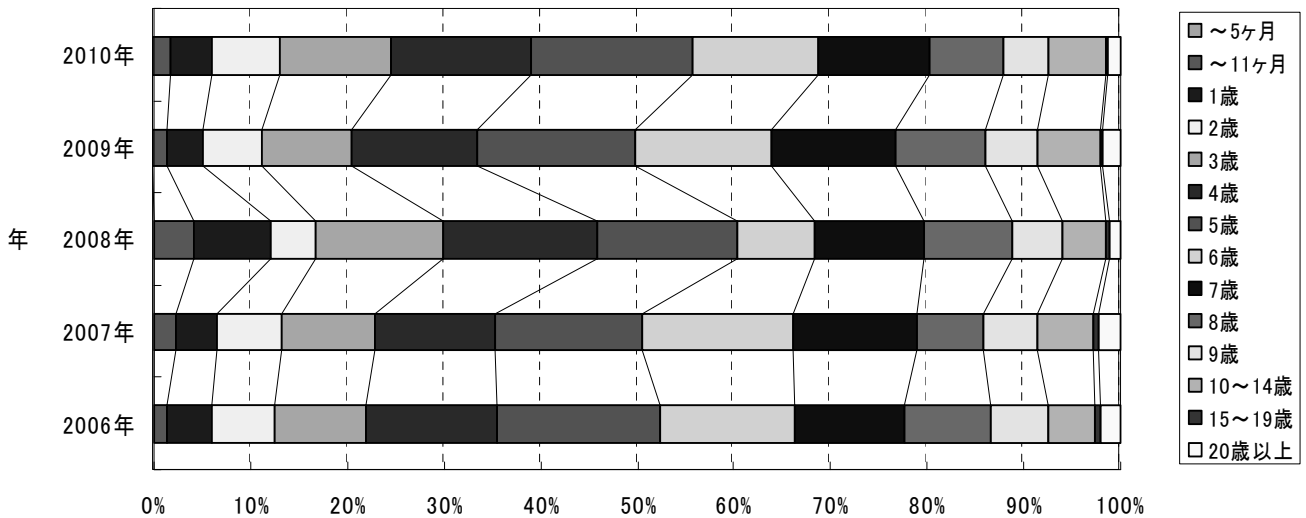
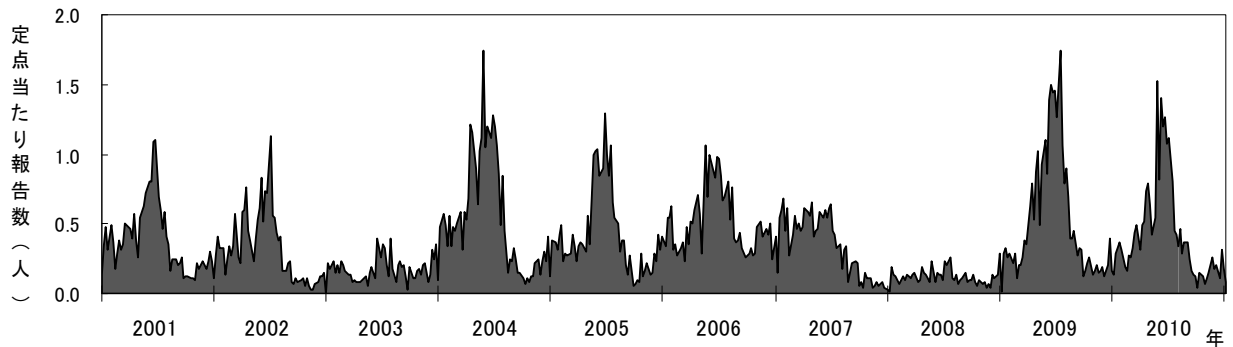
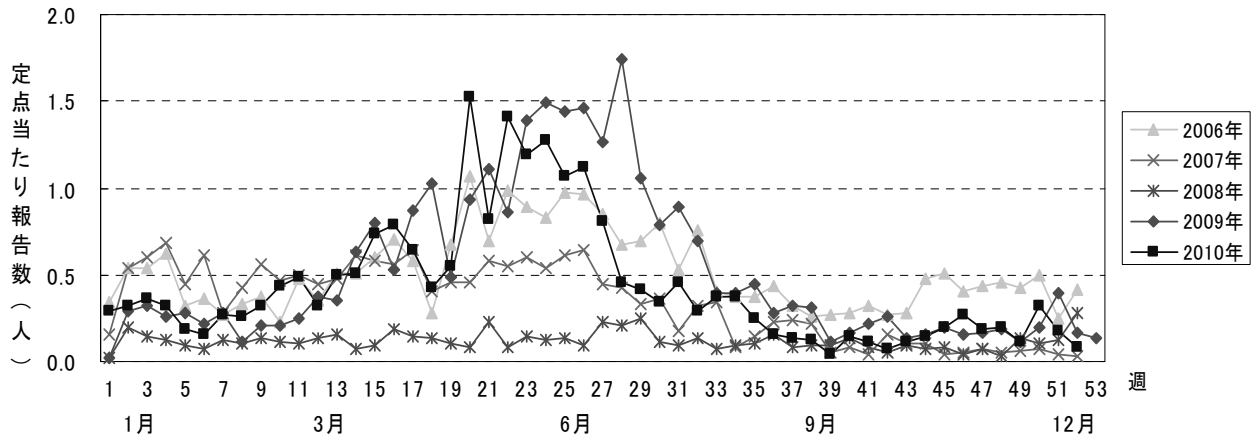




(7) 伝染性紅斑(Erythema Infectiosum:EI)

ヒトパルボウイルスB19(以下B19)による感染症で、特徴的な皮疹の他に、関節炎、血小板減少症、顆粒球減少症、血球貪食症候群が見られることがあります。不顕性感染もあり、また妊婦の感染による流産、胎児水腫等の報告もあり、注意すべき感染症です。分離培養の困難なウイルスですが、B19粒子抗原を利用した抗体測定試薬により検出できます。通常は、飛沫または接触感染ですが、輸血用血液を介した感染も報告されています。

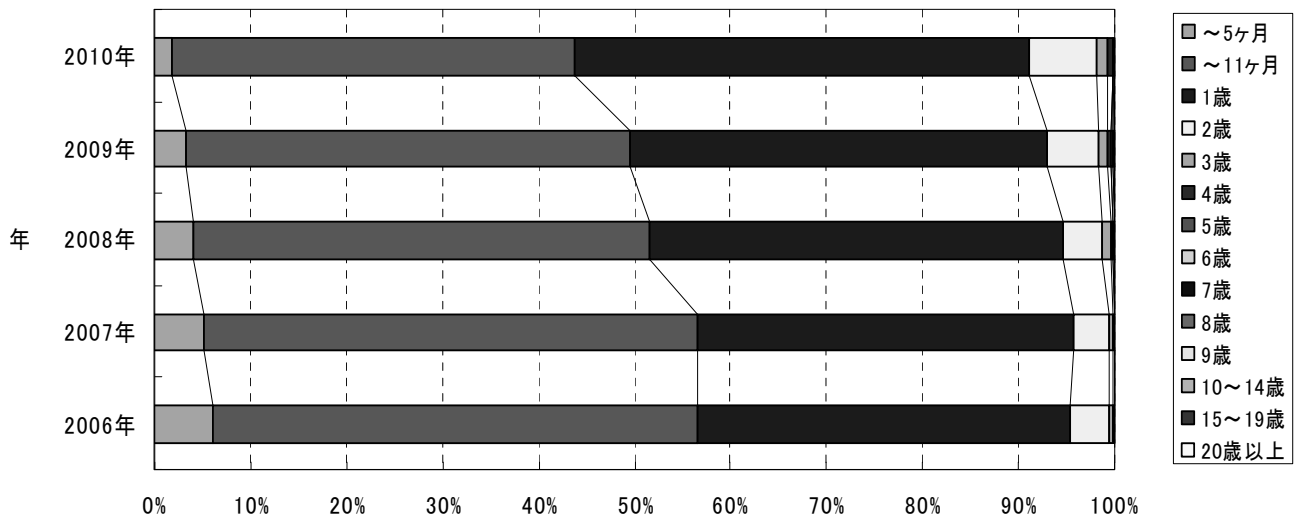
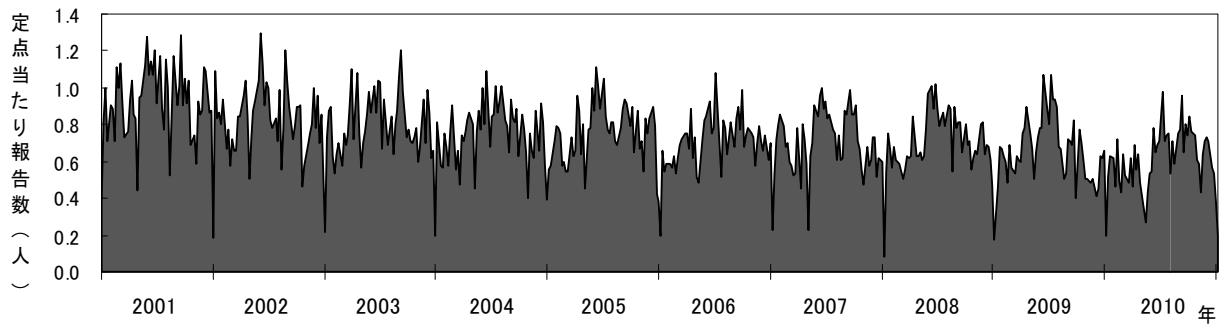
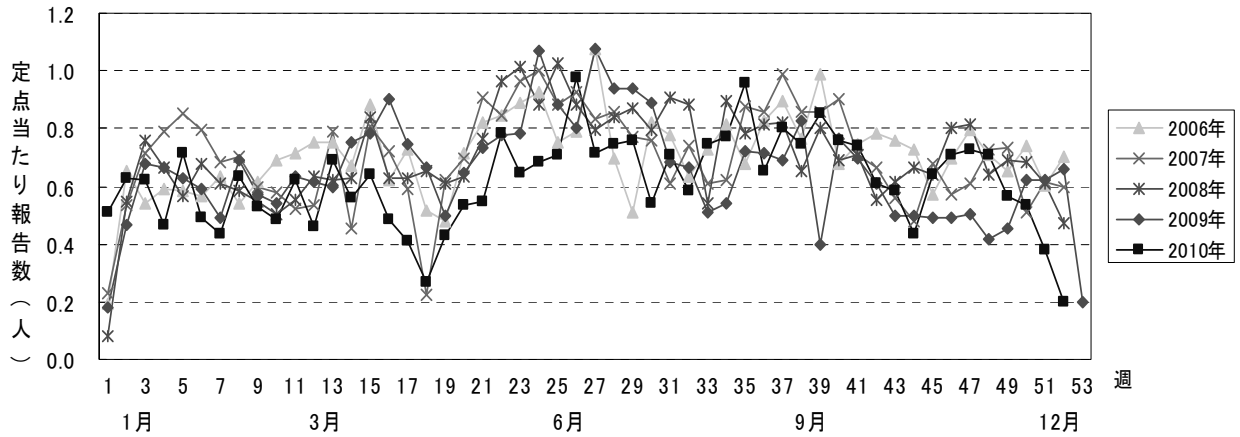
2010年は、過去5年のうちで最も流行した2009年に次ぐ、流行が見られました。5月中旬から7月上旬にかけて報告数は高めに推移しました。3～8歳の報告が74.8%を占めました。



(8) 突発性発しん (Roseola infantum)

ヒトヘルペスウイルス6ないし7による感染症です。季節性はなく、週ごとの報告数が一定しており、年次変動もないために、感染症発生動向調査の基準疾患として利用されることがあります。

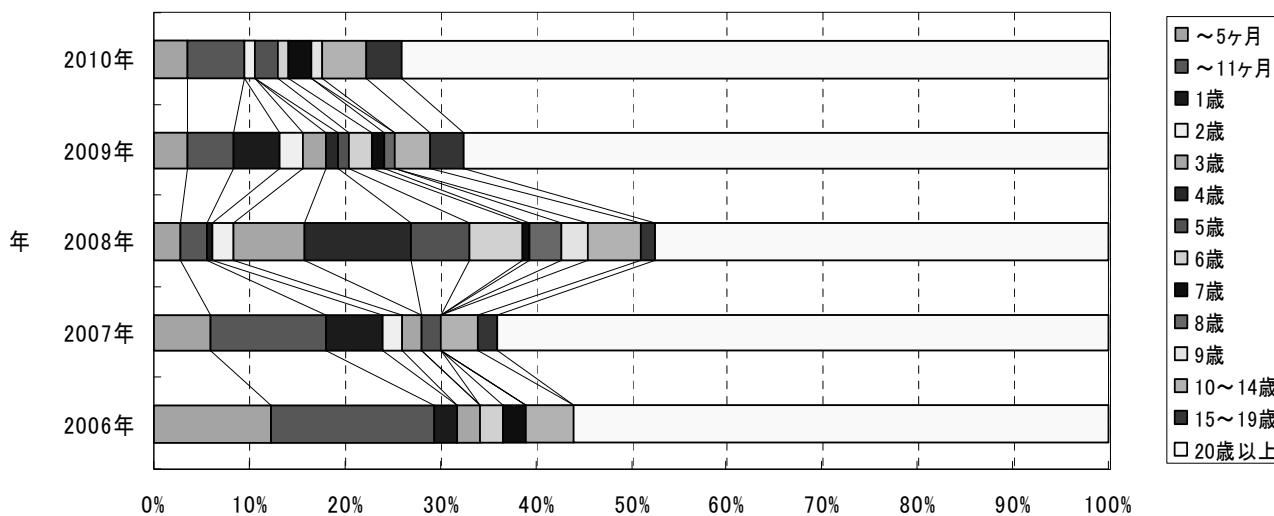
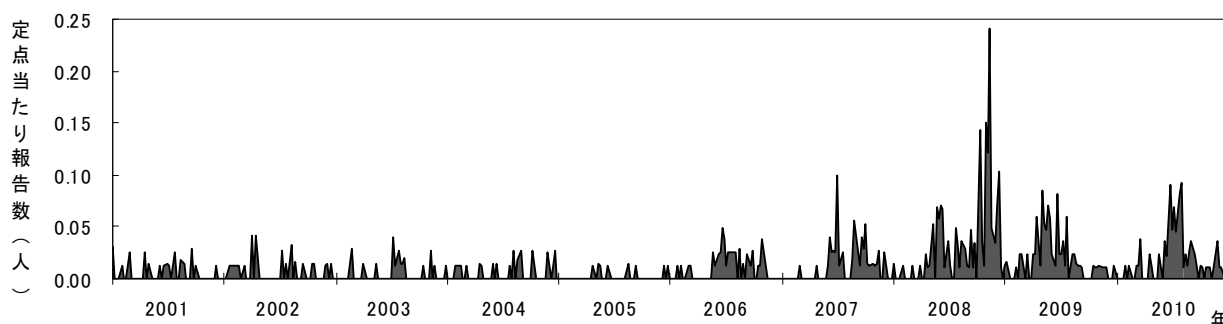
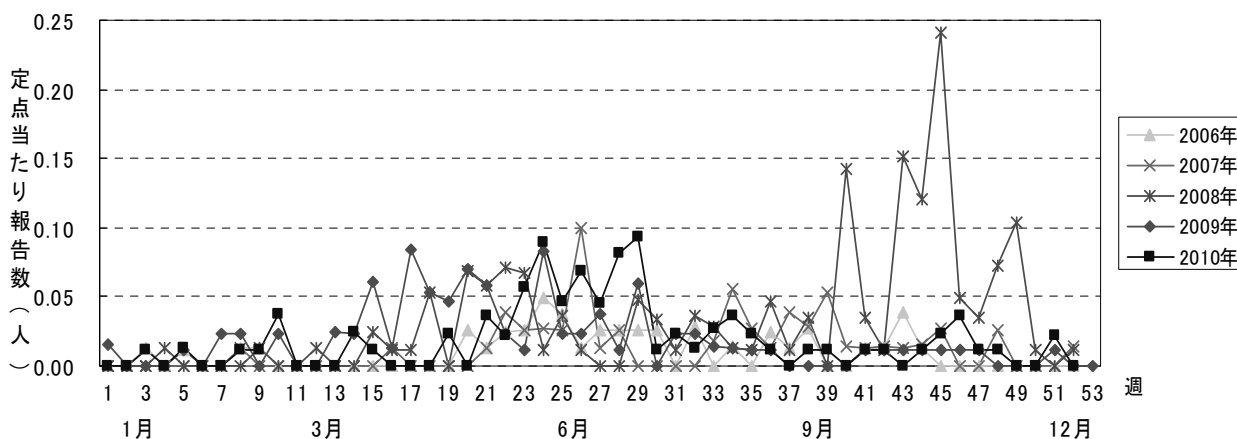
2010年も例年通り、年間を通して報告が見られ、0歳の報告が43.7%を占め、0歳と1歳で91.0%を占めました。



(9) 百日咳(Pertussis<whooping cough>)

百日咳菌が原因菌ですが、一部はパラ百日咳菌によることもあります。母親からの免疫(経胎盤移行免疫)が期待できないため、乳児期早期から罹患します。カタル期、痙咳期、回復期の臨床経過を示しますが、肺炎の他、脳症を起こすこともあり、時に死に至る疾患です。アデノウイルス、マイコプラズマ、クラミジア等の呼吸器感染症でも同様の症状を示すことがあり、確定診断には菌の分離同定が必要です。

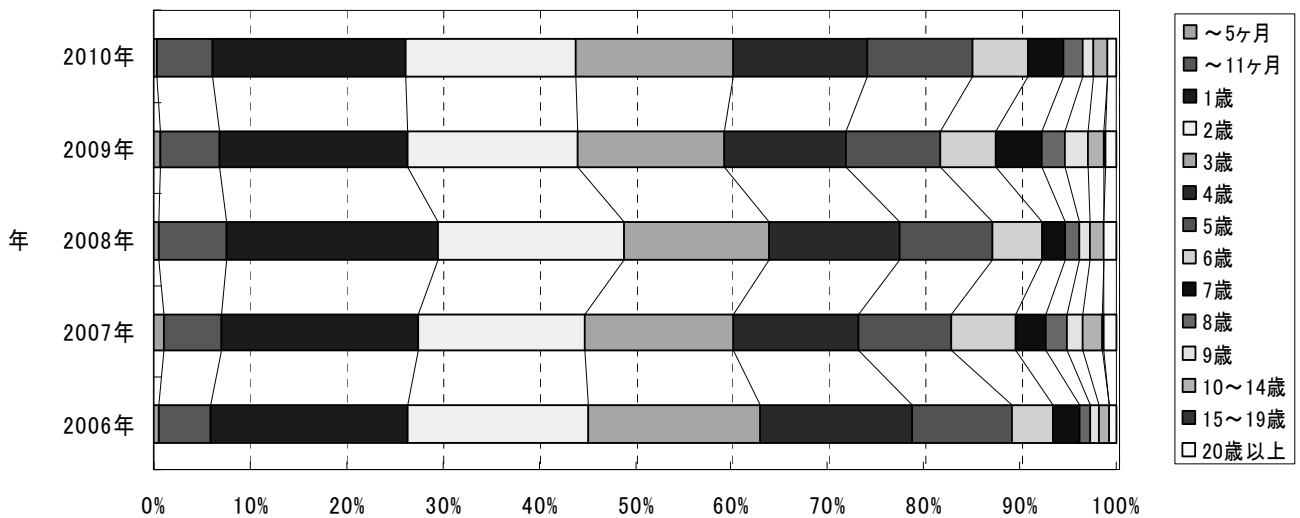
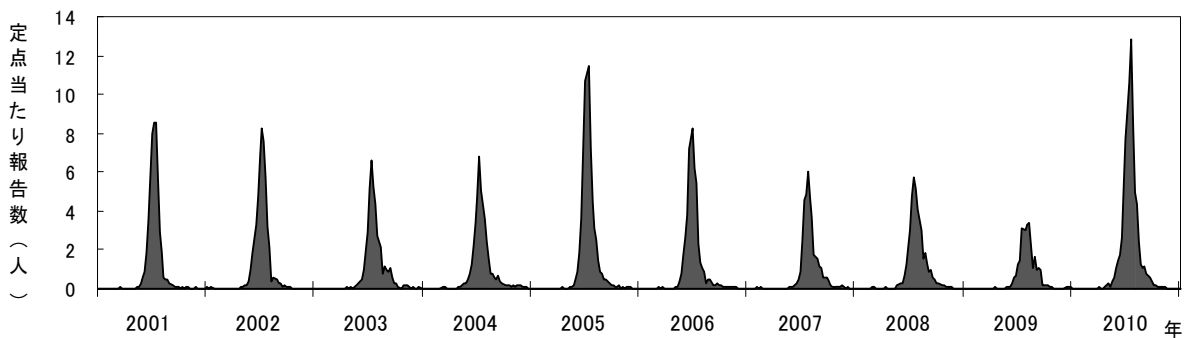
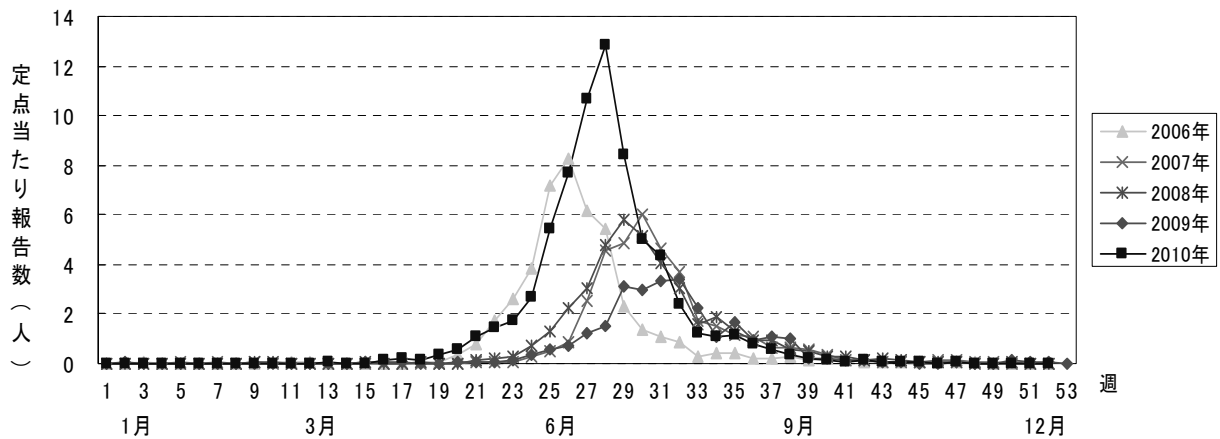
2008年にピークの明らかな流行が見られましたが、以降、2010年まで特に大きな流行は見られていません。20歳以上の報告が増加傾向にあり、2010年では7割以上を占めています。成人の感染も、乳幼児への感染源となり得るので注意が必要です。



### (10) ヘルパンギーナ (Herpangina)

主にエンテロウイルスを原因とする夏の小児の代表的な疾患です。エンテロウイルスの中でも、A群コクサッキーウイルス(CA)によるものがほとんどですが、B群コクサッキーウイルス、エコーウイルス等も時に見られます。CAの2、3、4、5、6、10等の血清型が分離されます。エンテロウイルスは、ヒトのみが宿主であり、また接触感染を含む糞口感染、飛沫感染で感染します。

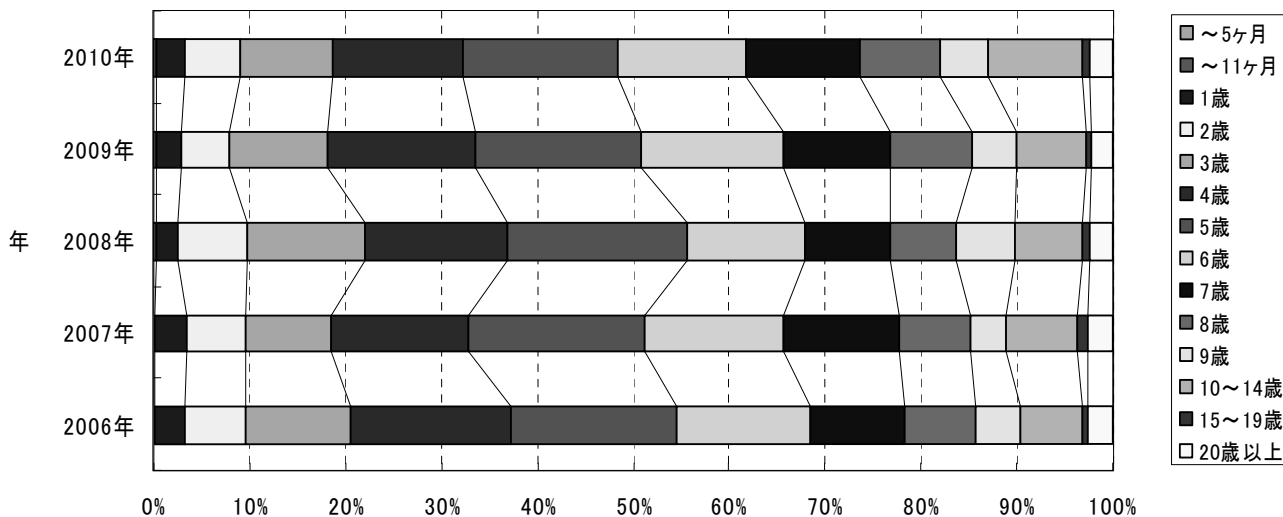
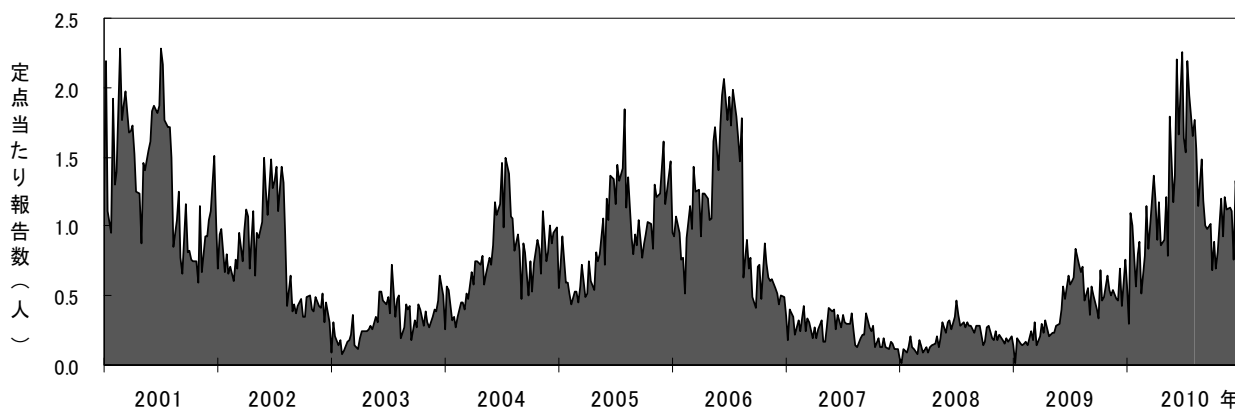
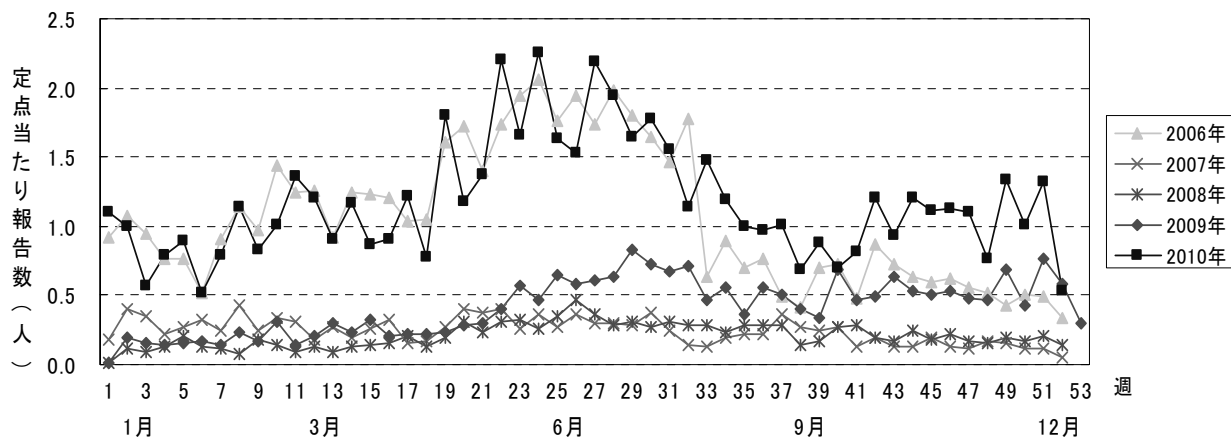
2010年は、市全域で7週間警報域となり、ピークは第28週の定点当たり12.84と過去5年間で最高値でした。年齢層別患者割合では、1歳から5歳の各年齢に多く分布し、例年、大きな変動は見られていません。2010年は、5歳以下で全体の84.9%を占めました。



### (11) 流行性耳下腺炎(Mumps)

ムンプスウイルスを原因とする唾液腺の腫脹を特徴とする疾患ですが、その他髄膜炎、髄膜脳炎、睾丸炎、卵巣炎、難聴、瘰癧等を認める場合もあります。接触感染又は飛沫感染により感染しますが、不顕性感染もあります。1993年にMMRワクチンが中止されたこともあり、その後数年おきに流行が見られています。

2010年は過去5年間で比べても、年間を通じて多く報告されました。6～7月のピークは最も高い値を示し、10月以降も高めに推移しました。年齢層別患者割合では、10歳未満が86.9%を占めていました。

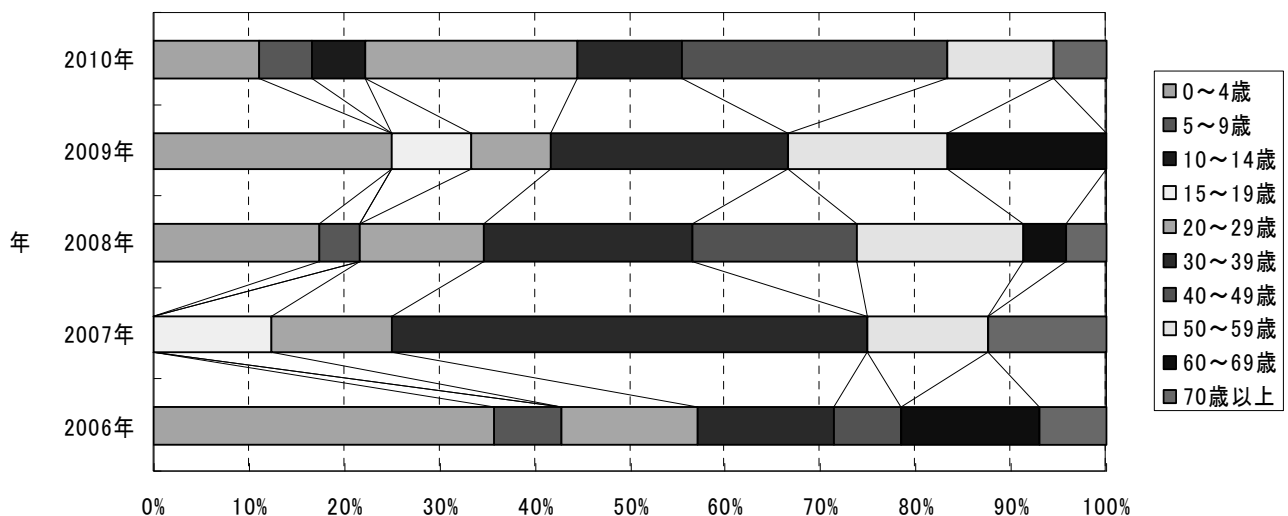
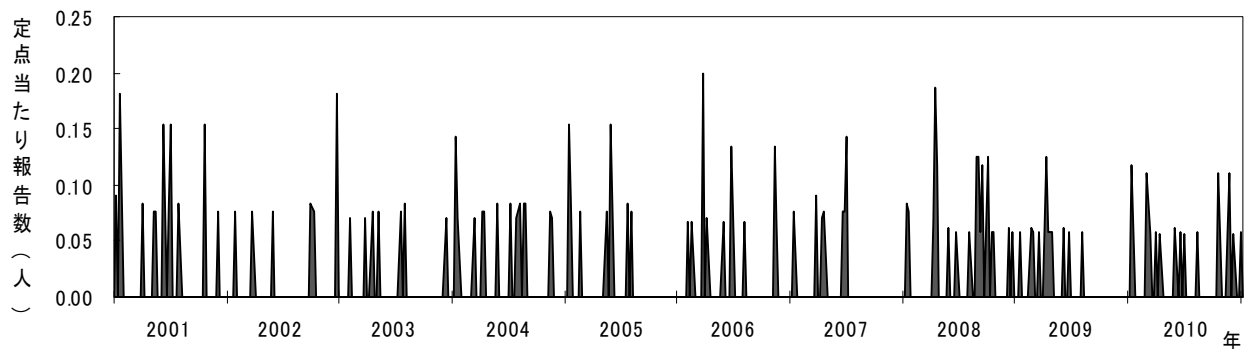
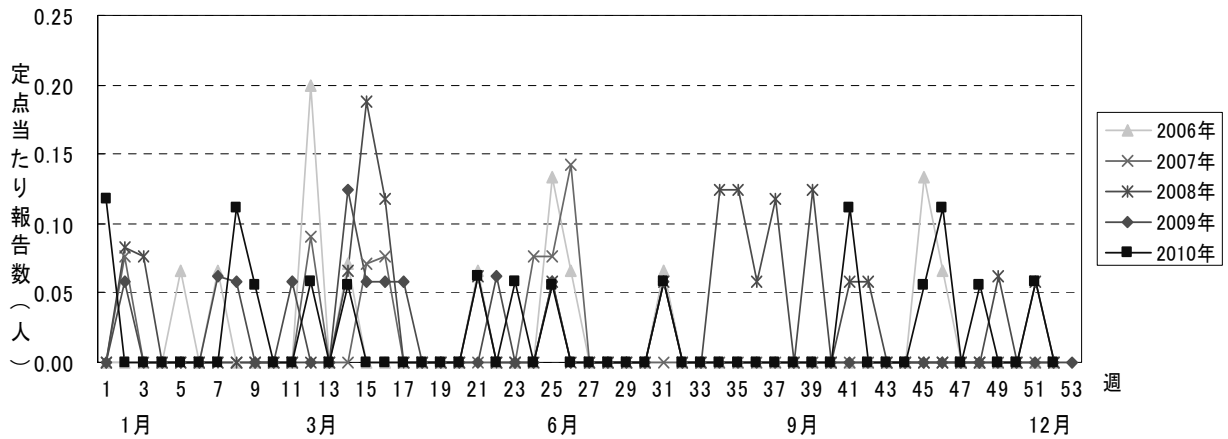


### 3. 眼科定点把握対象感染症

#### (1) 急性出血性結膜炎 (Acute Hemorrhagic Conjunctivitis: AHC)

1960年代末より急に現れた新たな型の結膜炎で、激しい出血症状を伴います。主にエンテロウイルス70 (EV70)とコクサッキーウイルスA24変異体 (CA24v) によって引き起こされますが、アデノウイルス等によることもあります。臨床症状では区別がつかないのですが、EV70による場合には、罹患後6～12ヶ月に四肢に運動麻痺をきたすことがあるので、注意が必要です。

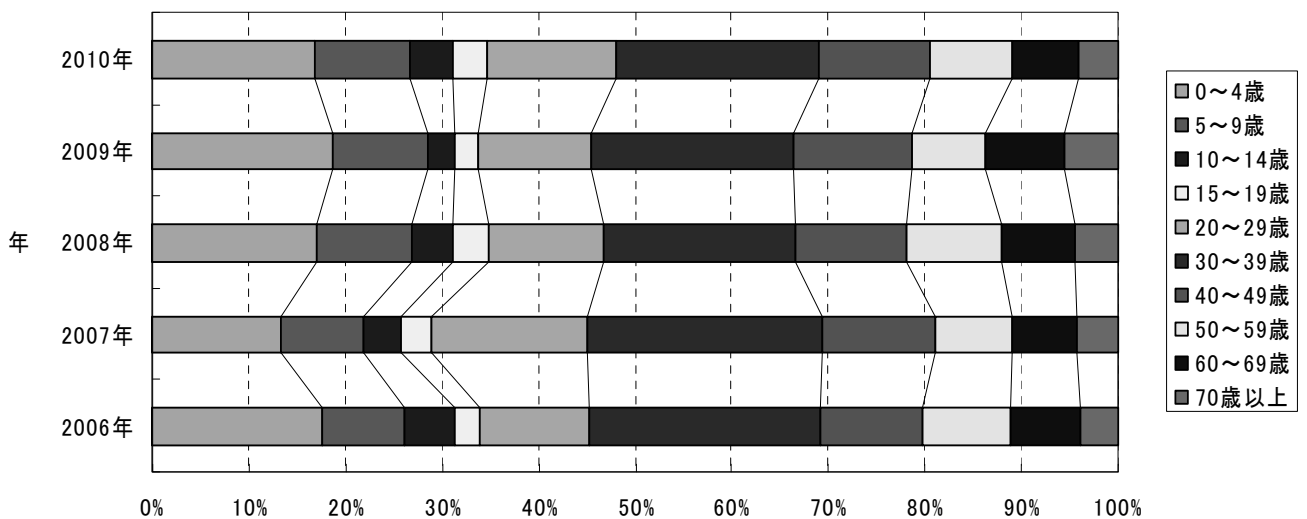
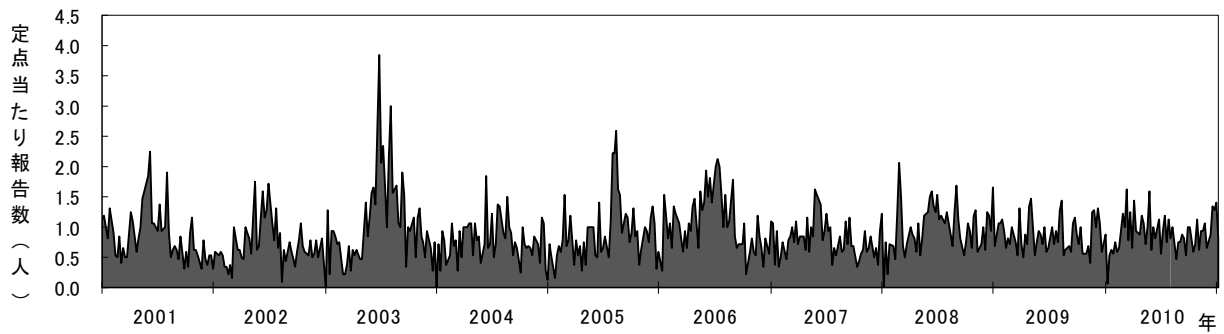
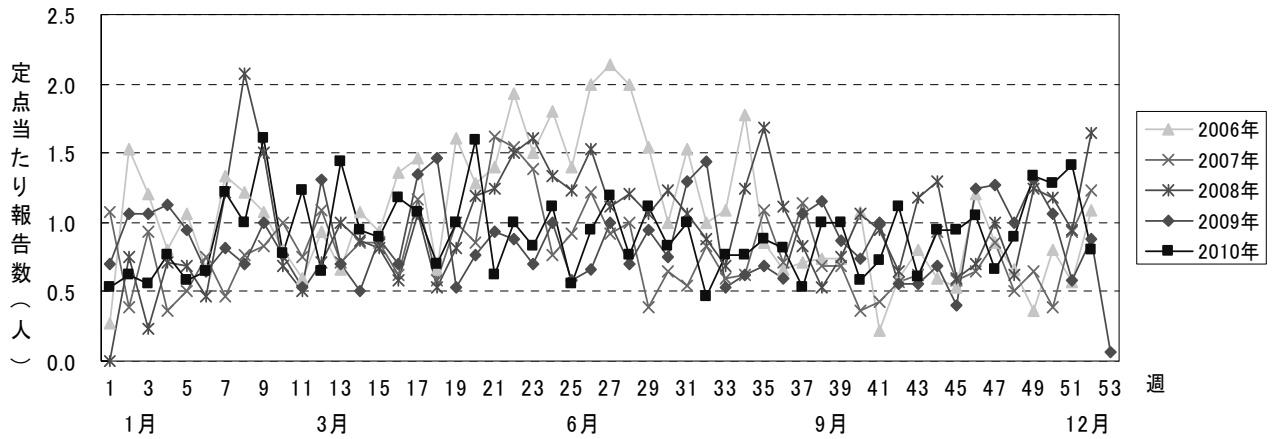
例年、幅広い年齢に散発例が見られる程度で、2010年についても同様の状況でした。



## (2) 流行性角結膜炎 (Epidemic Kerato Conjunctivitis: EKC)

主にD群アデノウイルス(8,19,37型)による結膜炎であり、稀にB群11型、E群4型が病因となることがあります。感染経路は、主に手を介した接触感染です。

2010年は例年同様、通年で一定の報告数が見られました。年齢層別患者割合は、全年齢層に見られますが、0～9歳で26.7%と最も多く、次いで30～39歳が21.0%を占めていました。



#### 4. 性感染症定点把握対象感染症

2010年の横浜市の性感染症定点からの総報告数は926例で、2009年の884例と比べ、わずかに増加しています。男女別では、男性503例(54.3%)、女性423例(45.7%)でした。疾患別では、性器クラミジア感染症が427例(46.1%)と最も多く、次いで性器ヘルペスウイルス感染症221例(23.9%)、淋菌感染症156例(16.8%)、尖圭コンジローマ122例(13.2%)の順で、昨年と同じ順位になっています。

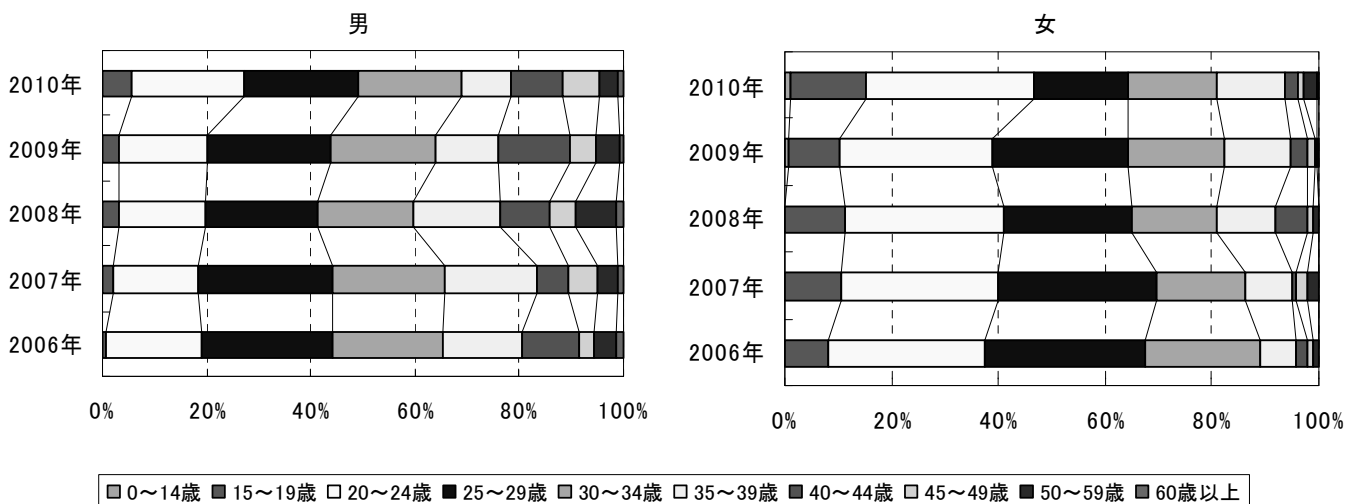
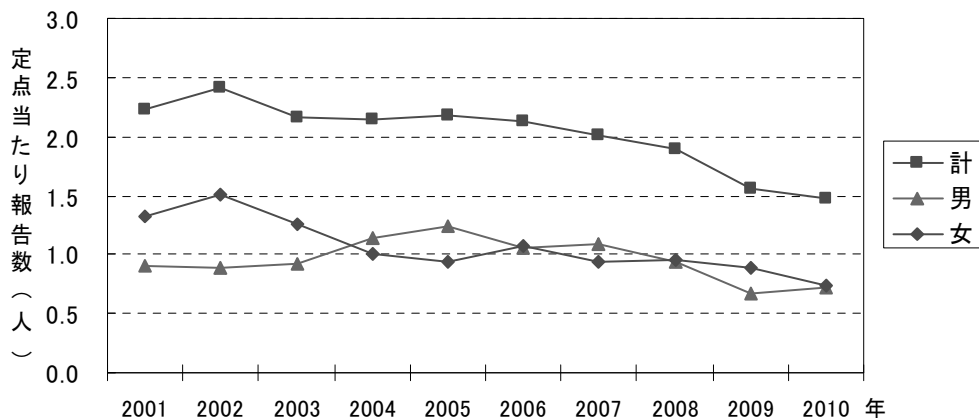
##### (1) 性器クラミジア感染症 (Sexual organs chlamydia infection)

2010年は、総報告数が427例(男性212例、女性215例)でした。定点あたり報告数の年次推移をみると、2010年は前年に比べ、若干減少していました。

年齢層別にみると、男性では、20～24歳と25～29歳の報告が各々46例(21.7%)で最も多く、次いで30～34歳が42例(19.8%)でした。女性では、20～24歳の報告が67例(31.2%)で最も多く、次いで25～29歳38例(17.7%)、30～34歳36例(16.7%)の順に多く見られました。また、10歳代が33例(15.3%)でした。

男女共に20歳代と30歳代での報告が多く、全体の7割以上を占めており、その他は男性では40歳代、女性では10歳代が1割以上を占めていました。

性器クラミジア感染症については無症状の場合がかなりあり、そのため感染しても検査を受けている人の割合はかなり少ないと考えられ、注意が必要です。

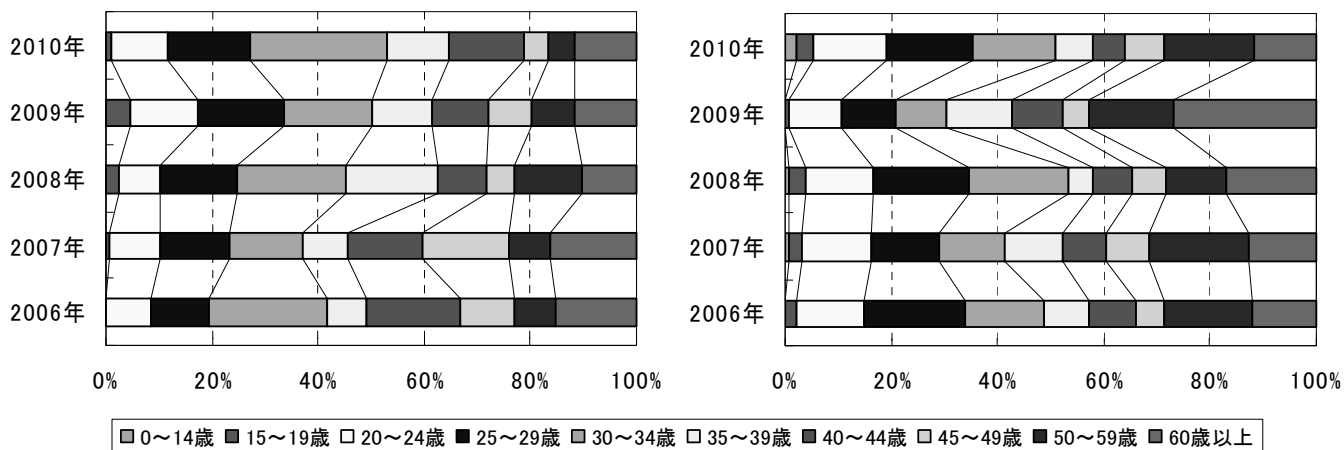
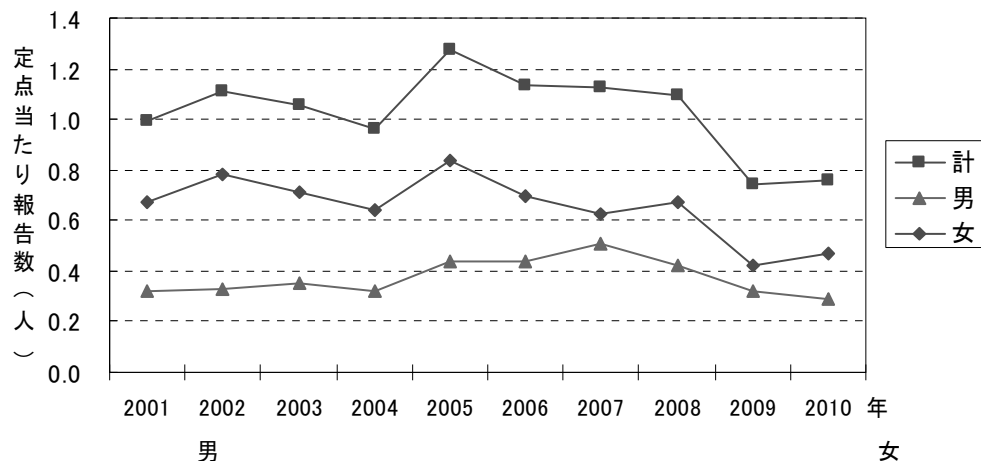




## (2) 性器ヘルペスウイルス感染症 (Genital herpes simplex virus infection)

2010年は、総報告数が221例(男性85例、女性136例)でした。定点あたり報告数の年次推移をみると、2005年に増加した後、ほぼ同程度の値で推移していましたが、2008年から2009年の1年で約3割減少していました。2010年には、わずかに増加しています。2001年から一貫して女性の報告が男性より多く見られています。

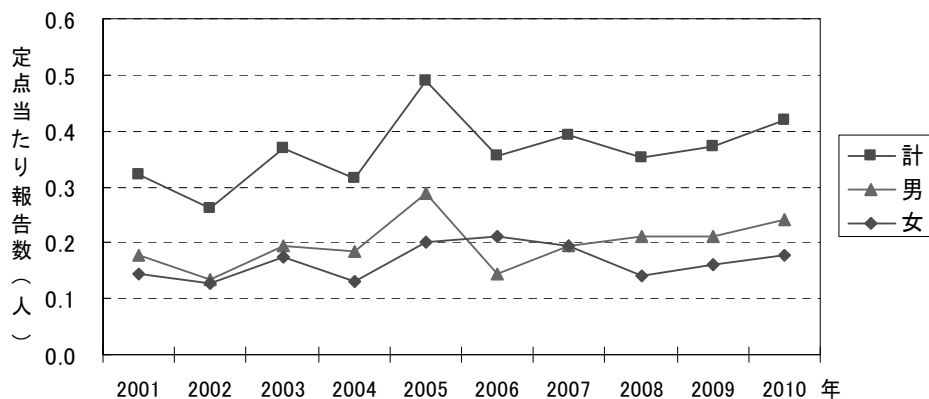
年齢層別では、男女とも各年代に分散していますが、2010年では男性で30～34歳の報告が25.9%で最も多く見られました。女性では、20歳代の割合が減少傾向にあり、前年には20.0%でしたが、2010年には30.1%と増加しています。女性は50歳代以上が、39例(28.7%)と、他の性感染症に比べて割合が多くなっていますが、本来の届出対象ではない再発例も含まれていると思われます。

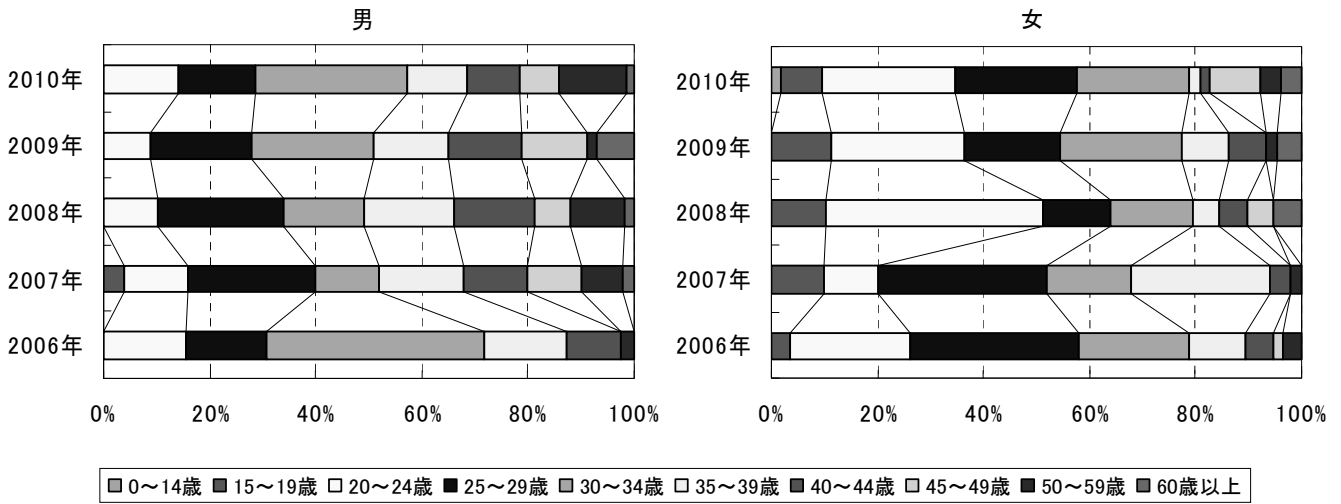


## (3) 尖圭コンジローマ (Condyloma acuminatum)

2010年は、総報告数が122例(男性70例、女性52例)でした。定点あたり報告数の年次推移をみると、2005年に一端上昇したものの、2006年以降は、ほぼ同程度で推移しています。

年齢層別にみると、男性は、20歳代20例(28.6%)と30歳代28例(40.0%)で全体の7割近くを占めています。女性は、男性に比べて若年層の報告が多く、10歳代が5例(9.6%)、20～24歳が13例(25.0%)でした。

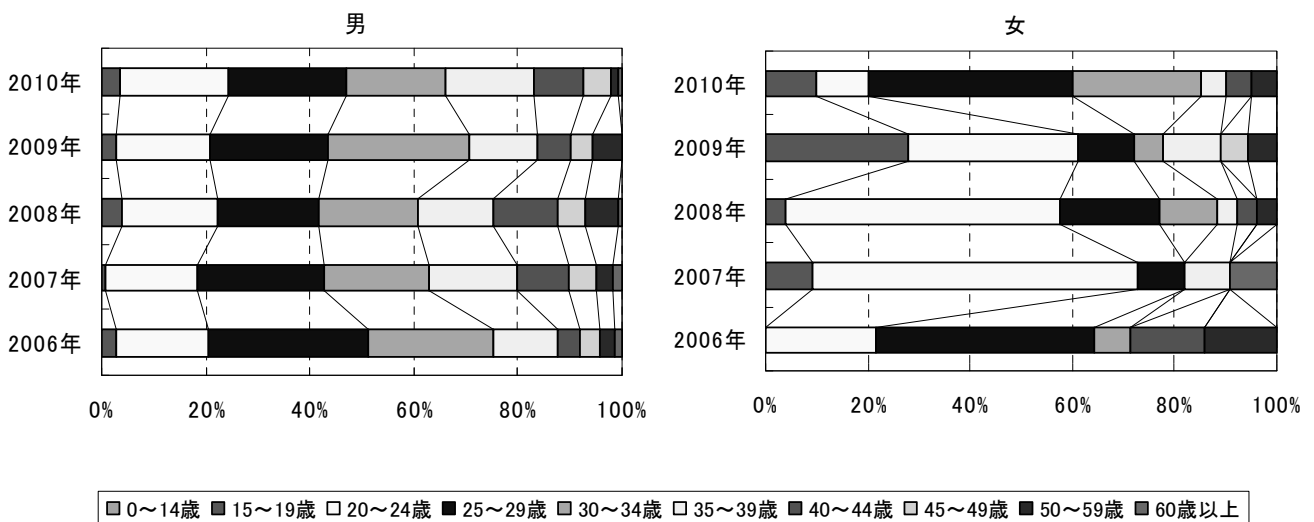
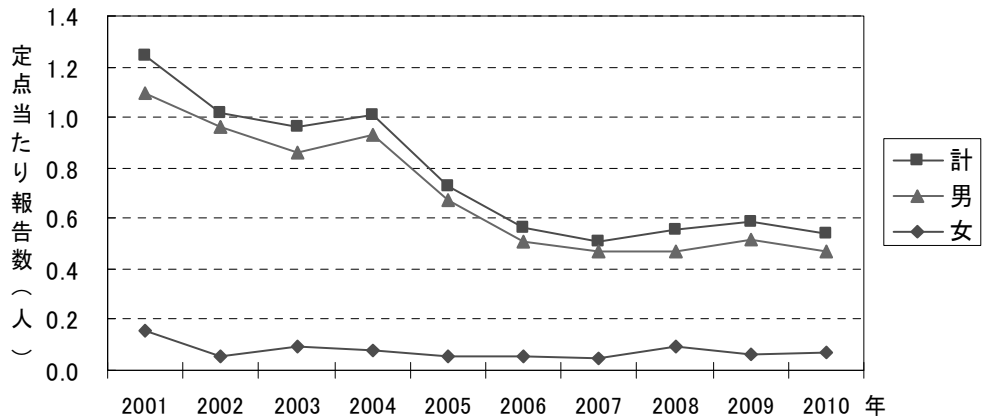




#### (4) 淋菌感染症 (Gonorrhoea)

2010年は、総報告数が156例(男性136例、女性20例)でした。2008年以降はほぼ同程度で推移しています。定点あたり報告数の年次推移をみると女性は数そのものが少なく横ばいですが、男性はかなり減少してきており、過去10年間で最も高かった2001年に比べると約4割になっています。年齢層別では、男女ともに20歳代～30歳代が中心です。

淋菌感染症については、女性の場合無症候感染が多いこと、男性では、診断はついても耐性菌の増加から適切な医療を受けられないことが、問題になっているようです。

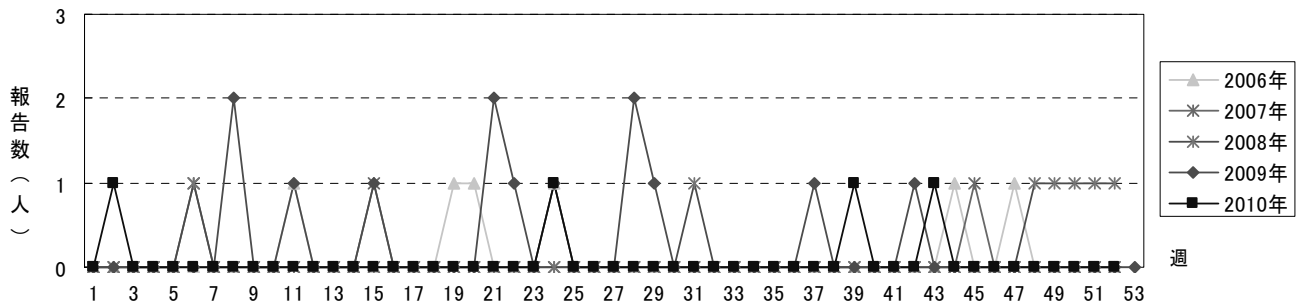


## 5. 基幹病院定点把握対象感染症

### (1) 細菌性髄膜炎 (Bacterial meningitis)

細菌による髄膜炎の総称ですが、髄膜炎菌性髄膜炎、結核性髄膜炎は除外されます。小児と高齢者に多く見られ、死亡や重篤な後遺症を残すこともある感染症です。

2010年の患者報告数は、第2、24、39、43週に各1例の計4例でした。年齢層別に内訳をみると、0歳男児1例、女児2例 (*Streptococcus pneumoniae* 2例、不明1例)、1歳男児1例(その他)でした。

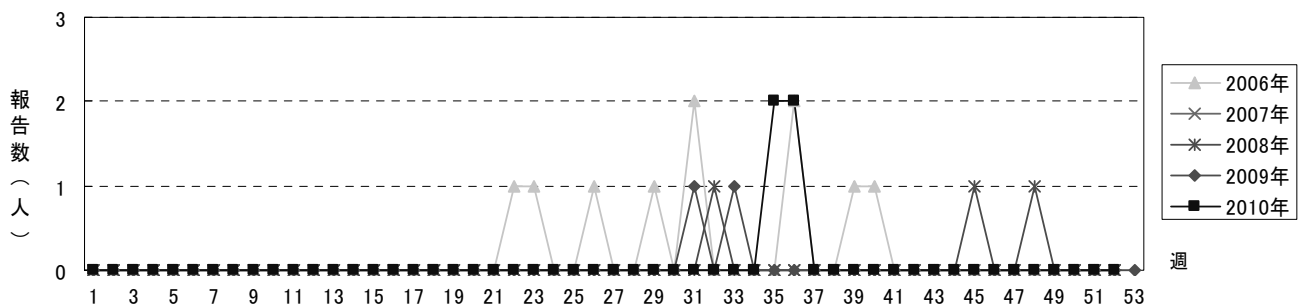


### (2) 無菌性髄膜炎 (Aseptic meningitis)

通常の塗抹染色標本および一般細菌培養では病原体が見つからない髄膜炎の総称です。エコー、コクサッキーB群等のエンテロウイルスが8～9割を占め、このウイルス属の状況を反映し、夏季に流行が見られます。

罹患年齢は幼児、学童に多く、2010年の患者報告は、第35週と36週に各2例の計4例で、0歳男児2例、11歳男児1例、12歳女児1例でした。病原体については、12歳女児で *Mumps virus* が検出されました。

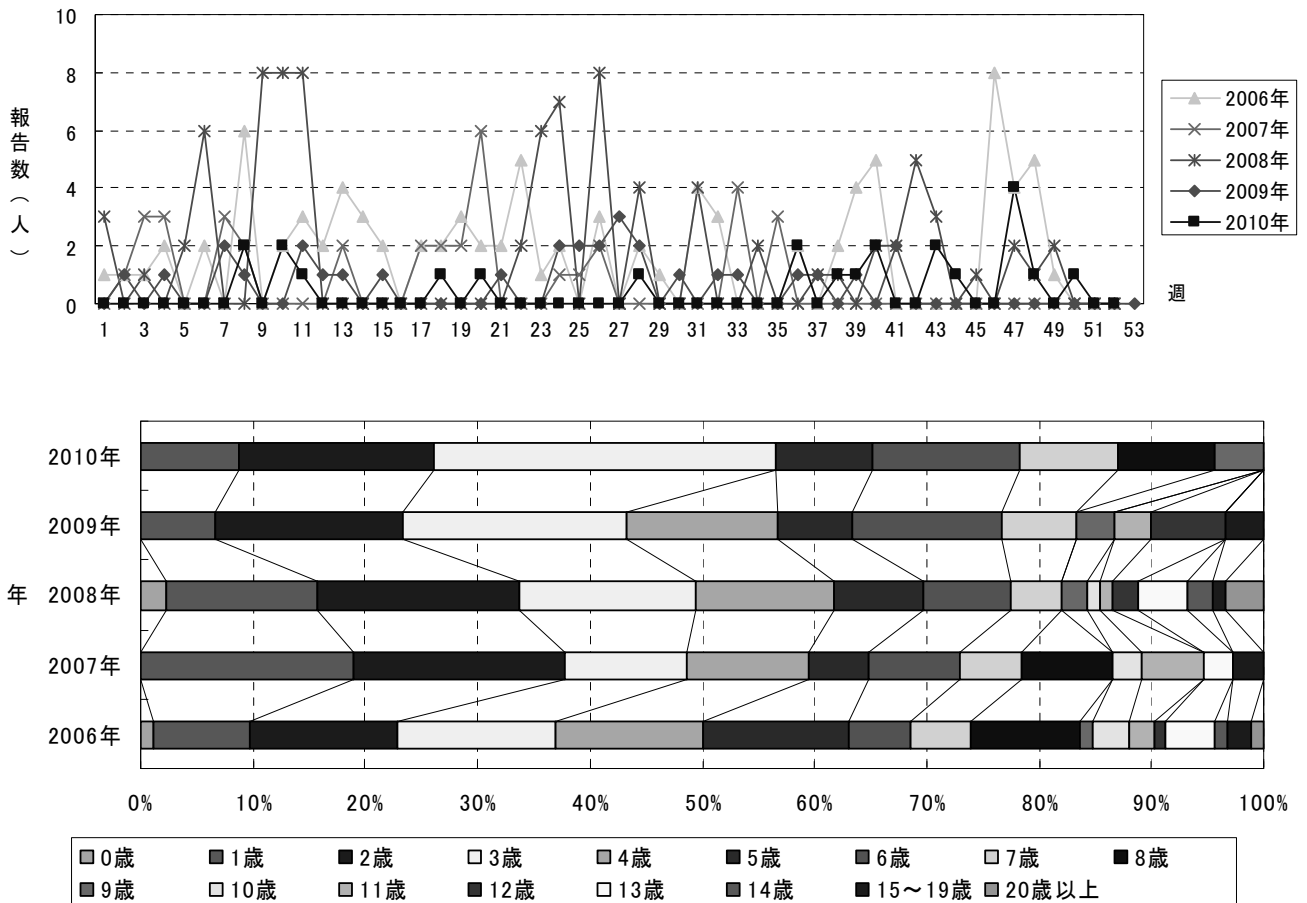
なお、2007年は患者報告がありませんでした。



### (3) マイコプラズマ肺炎 (Mycoplasma pneumonia)

好発年齢は6～12歳で、時に小集団で流行しますが、1984年と1988年に大きな流行があつて以降は、全国的な流行は見られていません。近年高齢者の重症化や、マクロライド系抗菌剤への耐性菌の出現もあり、サーベイランスの重要性が高まっています。

2010年の患者報告数は、23例であり、2009年は30例、2008年は89例でした。年齢層別にみると、全例が1～9歳で、若年層に報告が集中しています。



#### (4) クラミジア肺炎 (Chlamydia pneumoniae)

クラミジアによる肺炎には、肺炎クラミジア、トラコーマクラミジア、オウム病クラミジアによるものがありますが、前二者をクラミジア肺炎(オウム病を除く)として分類しています。トラコーマクラミジアによるものは、ほぼ新生児・乳児期に限られています。肺炎クラミジアによるものは市中肺炎の約1割に関与し、小児、高齢者に多く見られます。

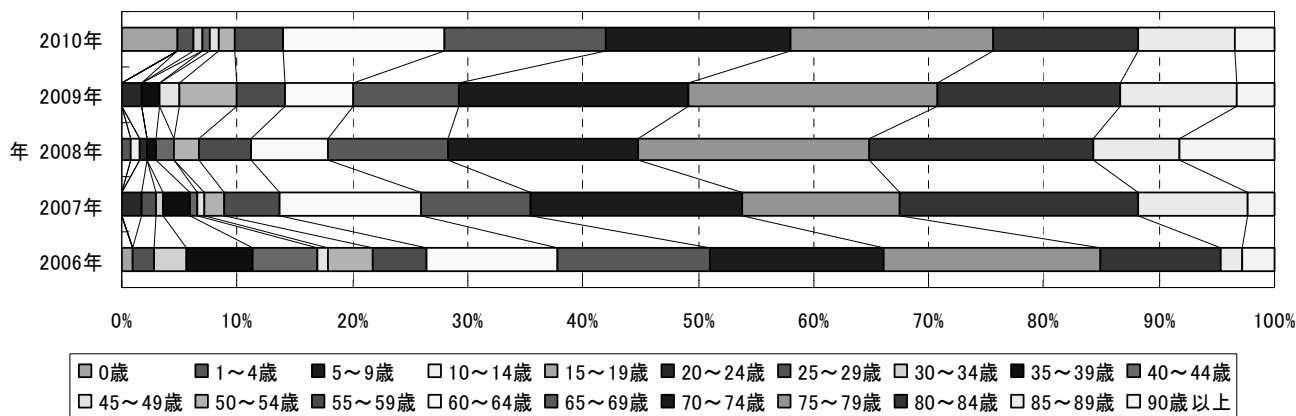
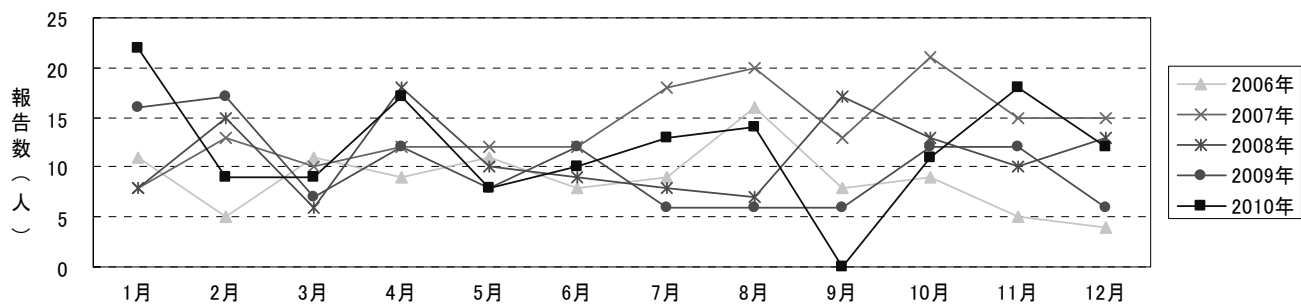
市内では2003年に1例の報告があったのみで、その後報告はありませんでしたが、2009年には7件の報告がありました。2010年には報告はありませんでした。

#### (5) メチシリン耐性黄色ブドウ球菌感染症 (Methicillin-Resistant *Staphylococcus Aureus*: MRSA)

黄色ブドウ球菌は、皮膚や消化管内の常在菌ですが、軟部組織感染のような局所の感染や、肺炎、腹膜炎、敗血症といった重症感染症も引き起こし、エンテロトキシンやTSST-1等の毒素も産生するために、食中毒やトキシンショック症候群も引き起こすことがあります。

メチシリン耐性株は、1970年代後半から海外の医療現場で大きな関心事となり、その後、国内でも広がり、2002年には臨床分離される黄色ブドウ球菌の6割程度がMRSAと判定される事態に至りました。

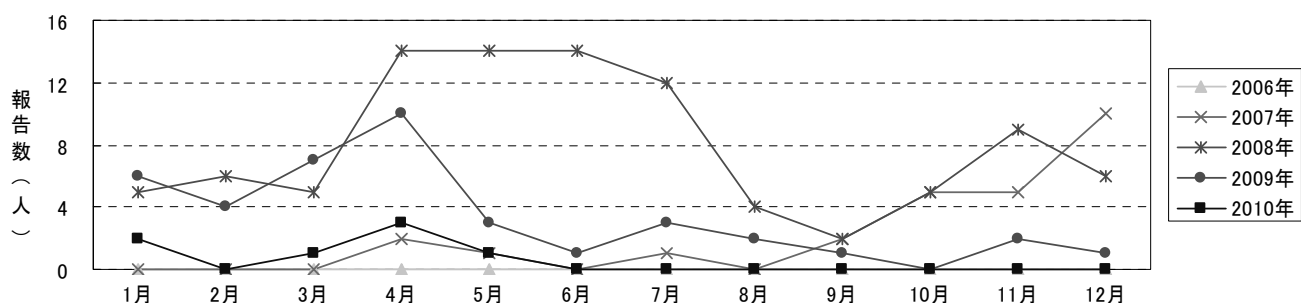
2010年は143例の報告があり、2009年の120例より2割程度増加しています。年齢層別では、70歳以上が83例(58.0%)、60歳以上では123例(86.0%)と、高齢者に報告が集中しています。



(6) ペニシリン耐性肺炎球菌感染症 (Penicillin-Resistant *Streptococcus Pneumoniae*: PRSP)

健常者の口腔などにあっても通常無症状ですが、咽頭炎や扁桃炎等の炎症部位で増殖し、感染症状を示します。乳幼児の化膿性髄膜炎や小児の中耳炎、肺炎、高齢者の肺炎の原因となります。

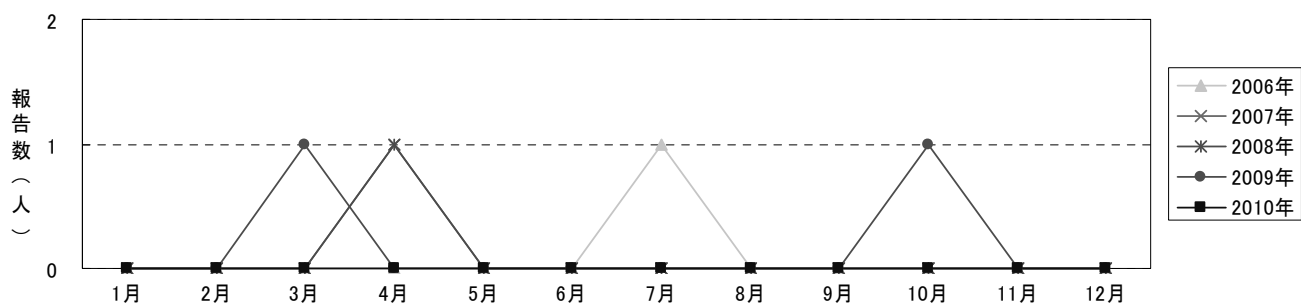
2003年に1例報告があり、その後報告が数年ありませんでしたが、2007年に26例、2008年に96例、2009年に40例が報告されています。2010年には7例の報告がありました。



(7) 薬剤耐性緑膿菌感染症 (Drug - resistant *Pseudomonas aeruginosa*)

緑膿菌は生活環境に広く常在し、健常者には病原性を示さない弱毒菌ですが、古くから日和見感染症を起こす菌として知られています。

2005年以降は年間1~3例の報告しかありません。2010年には報告はありませんでした。



## 6. 定点医療機関からの報告状況

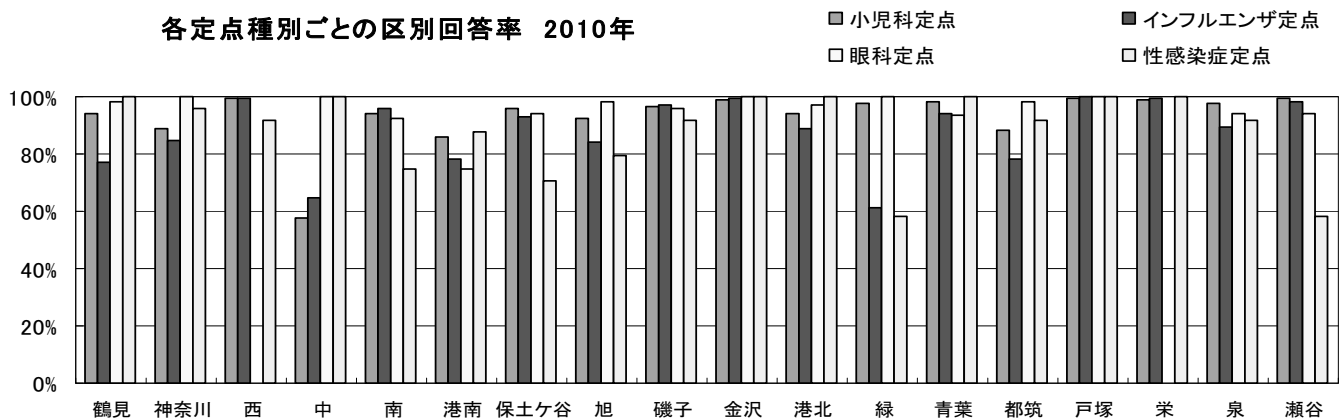
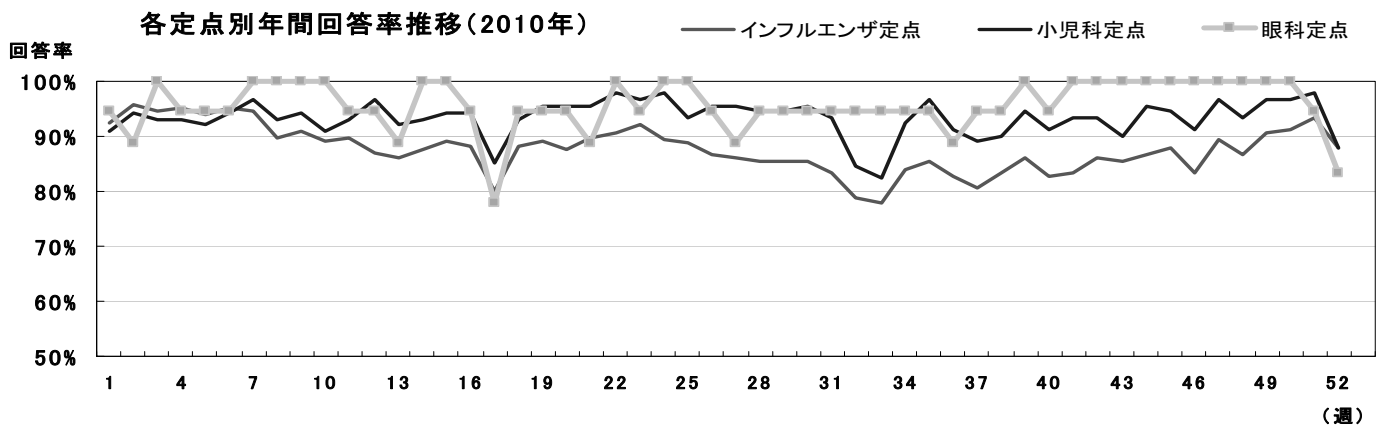
2010年は眼科定点と性感染症定点では前年より報告率が増加しました。小児科定点からの報告率は、2006年以降は9割を超えており、2010年は93.4%でした。インフルエンザ定点からの報告率は、2009年は新型インフルエンザの流行の影響か前年より増加しましたが、2010年は87.6%と2008年と同程度でした。年間回答率の推移を見ると、5月の大型連休、夏のお盆及び年末年始の時期に低下することが、年間報告率を下げる大きな要因と思われます。眼科定点は、16区に各1か所と港北区と青葉区に2か所の計18か所と少ないのですが、2010年は95.6%と2006年に次ぐ高さでした。性感染症定点も、各区1～2か所で計27か所と少ないため、一部の医療機関の報告率の低さが全体の値を下げていると思われるのですが、2010年は89.8%と過去5年間で最も高い値でした。

区別回答率のグラフを見ると、全ての定点からの報告が100%近い区もありますが、区によるばらつきがある事がわかります。3か所しかない基幹(病院)定点については、発生がない時のゼロ報告がもれることが報告率を下げる一因であると思われます。(西区・栄区に眼科定点はありません。)

なお、2010年2月から、一部の患者定点に電子申請サービスが導入されましたが、この方法を用いた報告の割合は、小児科定点29.6%、インフルエンザ定点30.1%、眼科定点38.3%、性感染症定点29.9%でした。

定点別報告率推移 2006年～2010年

定点	2006年	2007年	2008年	2009年	2010年
小児科定点	92.4%	90.0%	94.3%	94.6%	93.4%
インフルエンザ定点	80.4%	80.5%	86.1%	92.1%	87.6%
眼科定点	96.2%	87.1%	89.4%	89.2%	95.6%
性感染症定点	86.5%	81.7%	89.4%	86.9%	89.8%
基幹定点 (週報)	52.6%	66.0%	67.9%	64.2%	48.1%
基幹定点 (月報)	58.3%	75.0%	69.4%	61.1%	58.3%



感染症名	(鳥インフルエンザを除く) インフルエンザ		RSウイルス感染症		咽頭結膜熱		A群溶血性レンサ球菌 咽頭炎		感染性胃腸炎		水痘		手足口病		伝染性紅斑		突発性発しん	
	報告数	定点当り	報告数	定点当り	報告数	定点当り	報告数	定点当り	報告数	定点当り	報告数	定点当り	報告数	定点当り	報告数	定点当り	報告数	定点当り
計	6,110	0.91	592	0.14	786	0.18	5,992	1.37	32,957	7.56	6,269	1.44	3,134	0.72	1,910	0.44	2,701	0.62
1	686	5.12	13	0.16	3	0.04	81	1.01	738	9.23	131	1.64	5	0.06	23	0.29	41	0.51
2	653	4.70	12	0.14	0	0.00	118	1.42	953	11.48	78	0.94	9	0.11	27	0.33	52	0.63
3	925	6.75	29	0.35	1	0.01	174	2.12	1,273	15.52	106	1.29	9	0.11	30	0.37	51	0.62
4	759	5.50	35	0.43	8	0.10	162	1.98	1,250	15.24	77	0.94	29	0.35	26	0.32	38	0.46
5	458	3.37	32	0.40	3	0.04	142	1.75	1,078	13.31	89	1.10	21	0.26	15	0.19	58	0.72
6	290	2.10	18	0.22	3	0.04	125	1.51	1,073	12.93	131	1.58	22	0.27	13	0.16	41	0.49
7	224	1.64	20	0.24	5	0.06	129	1.52	919	10.81	123	1.45	14	0.16	23	0.27	37	0.44
8	238	1.83	34	0.41	3	0.04	146	1.78	868	10.59	141	1.72	2	0.02	21	0.26	52	0.63
9	78	0.59	25	0.30	11	0.13	147	1.77	694	8.36	127	1.53	7	0.08	27	0.33	44	0.53
10	60	0.47	22	0.28	8	0.10	153	1.91	758	9.48	145	1.81	10	0.13	35	0.44	39	0.49
11	43	0.33	10	0.12	15	0.18	180	2.20	744	9.07	152	1.85	21	0.26	40	0.49	51	0.62
12	19	0.15	5	0.06	7	0.08	127	1.49	587	6.91	145	1.71	16	0.19	27	0.32	39	0.46
13	3	0.02	5	0.06	7	0.09	79	0.98	549	6.78	161	1.99	7	0.09	40	0.49	56	0.69
14	7	0.06	6	0.07	15	0.18	88	1.07	579	7.06	161	1.96	14	0.17	42	0.51	46	0.56
15	8	0.06	3	0.04	7	0.08	137	1.65	585	7.05	146	1.76	14	0.17	61	0.73	53	0.64
16	25	0.20	3	0.04	14	0.17	136	1.64	658	7.93	152	1.83	19	0.23	65	0.78	40	0.48
17	7	0.06	0	0.00	14	0.19	152	2.03	522	6.96	155	2.07	14	0.19	48	0.64	31	0.41
18	4	0.03	0	0.00	15	0.18	62	0.76	329	4.01	164	2.00	12	0.15	35	0.43	22	0.27
19	2	0.02	4	0.05	16	0.19	191	2.27	511	6.08	250	2.98	10	0.12	46	0.55	36	0.43
20	9	0.07	2	0.02	11	0.13	187	2.23	556	6.62	158	1.88	33	0.39	128	1.52	45	0.54
21	1	0.01	1	0.01	20	0.24	181	2.15	508	6.05	329	3.92	35	0.42	69	0.82	46	0.55
22	5	0.04	3	0.03	17	0.19	210	2.36	501	5.63	195	2.19	61	0.69	125	1.40	70	0.79
23	4	0.03	5	0.06	28	0.32	249	2.83	561	6.38	271	3.08	64	0.73	105	1.19	57	0.65
24	4	0.03	4	0.04	24	0.27	264	2.97	505	5.67	203	2.28	58	0.65	113	1.27	61	0.69
25	2	0.02	1	0.01	21	0.25	205	2.41	367	4.32	203	2.39	152	1.79	91	1.07	60	0.71
26	3	0.02	3	0.03	27	0.31	183	2.10	315	3.62	130	1.49	211	2.43	97	1.11	85	0.98
27	6	0.05	4	0.05	22	0.25	165	1.90	267	3.07	124	1.43	314	3.61	70	0.80	62	0.71
28	9	0.07	2	0.02	22	0.26	128	1.49	241	2.80	125	1.45	362	4.21	39	0.45	64	0.74
29	5	0.04	1	0.01	23	0.27	69	0.80	168	1.95	95	1.10	273	3.17	36	0.42	65	0.76
30	1	0.01	2	0.02	18	0.21	49	0.56	166	1.91	72	0.83	235	2.70	30	0.34	47	0.54
31	0	0.00	4	0.05	15	0.18	40	0.47	199	2.34	73	0.86	171	2.01	39	0.46	60	0.71
32	5	0.04	2	0.03	11	0.14	23	0.30	137	1.78	44	0.57	138	1.79	22	0.29	45	0.58
33	4	0.03	4	0.05	8	0.11	22	0.29	120	1.60	39	0.52	75	1.00	28	0.37	56	0.75
34	11	0.09	2	0.02	7	0.08	28	0.33	165	1.96	43	0.51	85	1.01	31	0.37	65	0.77
35	3	0.02	2	0.02	10	0.11	37	0.42	200	2.27	36	0.41	74	0.84	22	0.25	84	0.95
36	7	0.06	1	0.01	13	0.16	56	0.67	229	2.76	34	0.41	68	0.82	13	0.16	54	0.65
37	5	0.04	4	0.05	14	0.17	47	0.58	255	3.15	36	0.44	90	1.11	11	0.14	65	0.80
38	4	0.03	3	0.04	8	0.10	40	0.49	196	2.39	47	0.57	55	0.67	10	0.12	61	0.74
39	3	0.02	9	0.10	9	0.10	51	0.59	205	2.38	53	0.62	44	0.51	4	0.05	73	0.85
40	9	0.07	18	0.22	13	0.16	60	0.72	231	2.78	43	0.52	50	0.60	12	0.14	63	0.76
41	4	0.03	13	0.15	15	0.18	42	0.49	223	2.62	55	0.65	44	0.52	10	0.12	63	0.74
42	15	0.12	18	0.21	12	0.14	55	0.65	249	2.93	40	0.47	30	0.35	6	0.07	52	0.61
43	9	0.07	12	0.15	12	0.15	69	0.84	374	4.56	51	0.62	22	0.27	9	0.11	48	0.59
44	39	0.30	21	0.24	13	0.15	63	0.72	367	4.22	60	0.69	30	0.34	13	0.15	38	0.44
45	42	0.32	21	0.24	15	0.17	101	1.17	664	7.72	82	0.95	16	0.19	17	0.20	55	0.64
46	68	0.54	16	0.19	12	0.14	98	1.18	1,039	12.52	111	1.34	12	0.14	22	0.27	59	0.71
47	102	0.76	16	0.18	24	0.27	103	1.17	1,309	14.88	130	1.48	21	0.24	16	0.18	64	0.73
48	121	0.93	26	0.31	26	0.31	132	1.55	1,653	19.45	131	1.54	11	0.13	17	0.20	60	0.71
49	131	0.96	20	0.23	43	0.49	150	1.70	1,940	22.05	164	1.86	17	0.19	10	0.11	50	0.57
50	265	1.93	39	0.44	56	0.64	167	1.90	2,023	22.99	157	1.78	13	0.15	28	0.32	47	0.53
51	460	3.29	29	0.33	46	0.52	137	1.54	1,724	19.37	201	2.26	12	0.13	16	0.18	34	0.38
52	265	2.01	8	0.10	16	0.20	52	0.65	632	7.90	100	1.25	3	0.04	7	0.09	16	0.20
53																		



感染症名	百日咳		ヘルパンギーナ		流行性耳下腺炎		急性出血性結膜炎		流行性角結膜炎		細菌性髄膜炎		無菌性髄膜炎		マイコプラズマ肺炎		クラミジア肺炎	
	報告数	定点当り	報告数	定点当り	報告数	定点当り	報告数	定点当り	報告数	定点当り	報告数	定点当り	報告数	定点当り	報告数	定点当り	報告数	定点当り
計	85	0.02	6,138	1.41	5,170	1.19	18	0.02	819	0.92	4	0.05	4	0.05	23	0.31	0	0.00
1	0	0.00	2	0.03	88	1.10	2	0.12	9	0.53	0	0.00	0	0.00	0	0.00	0	0.00
2	0	0.00	0	0.00	83	1.00	0	0.00	10	0.63	1	0.33	0	0.00	0	0.00	0	0.00
3	1	0.01	2	0.02	47	0.57	0	0.00	10	0.56	0	0.00	0	0.00	0	0.00	0	0.00
4	0	0.00	1	0.01	65	0.79	0	0.00	13	0.76	0	0.00	0	0.00	0	0.00	0	0.00
5	1	0.01	0	0.00	72	0.89	0	0.00	10	0.59	0	0.00	0	0.00	0	0.00	0	0.00
6	0	0.00	1	0.01	43	0.52	0	0.00	11	0.65	0	0.00	0	0.00	0	0.00	0	0.00
7	0	0.00	2	0.02	67	0.79	0	0.00	22	1.22	0	0.00	0	0.00	0	0.00	0	0.00
8	1	0.01	0	0.00	94	1.15	2	0.11	18	1.00	0	0.00	0	0.00	2	1.00	0	0.00
9	1	0.01	1	0.01	69	0.83	1	0.06	29	1.61	0	0.00	0	0.00	0	0.00	0	0.00
10	3	0.04	2	0.03	81	1.01	0	0.00	14	0.78	0	0.00	0	0.00	2	1.00	0	0.00
11	0	0.00	2	0.02	112	1.37	0	0.00	21	1.24	0	0.00	0	0.00	1	0.50	0	0.00
12	0	0.00	1	0.01	102	1.20	1	0.06	11	0.65	0	0.00	0	0.00	0	0.00	0	0.00
13	0	0.00	4	0.05	73	0.90	0	0.00	23	1.44	0	0.00	0	0.00	0	0.00	0	0.00
14	2	0.02	0	0.00	96	1.17	1	0.06	17	0.94	0	0.00	0	0.00	0	0.00	0	0.00
15	1	0.01	2	0.02	72	0.87	0	0.00	16	0.89	0	0.00	0	0.00	0	0.00	0	0.00
16	0	0.00	12	0.14	75	0.90	0	0.00	20	1.18	0	0.00	0	0.00	0	0.00	0	0.00
17	0	0.00	19	0.25	91	1.21	0	0.00	15	1.07	0	0.00	0	0.00	0	0.00	0	0.00
18	0	0.00	9	0.11	64	0.78	0	0.00	12	0.71	0	0.00	0	0.00	1	0.50	0	0.00
19	2	0.02	29	0.35	151	1.80	0	0.00	17	1.00	0	0.00	0	0.00	0	0.00	0	0.00
20	0	0.00	49	0.58	99	1.18	0	0.00	27	1.59	0	0.00	0	0.00	1	0.50	0	0.00
21	3	0.04	89	1.06	115	1.37	1	0.06	10	0.63	0	0.00	0	0.00	0	0.00	0	0.00
22	2	0.02	131	1.47	196	2.20	0	0.00	18	1.00	0	0.00	0	0.00	0	0.00	0	0.00
23	5	0.06	156	1.77	146	1.66	1	0.06	14	0.82	-	-	-	-	-	-	-	-
24	8	0.09	236	2.65	201	2.26	0	0.00	20	1.11	1	1.00	0	0.00	0	0.00	0	0.00
25	4	0.05	464	5.46	139	1.64	1	0.06	10	0.56	0	0.00	0	0.00	0	0.00	0	0.00
26	6	0.07	666	7.66	133	1.53	0	0.00	16	0.94	0	0.00	0	0.00	0	0.00	0	0.00
27	4	0.05	926	10.64	191	2.20	0	0.00	19	1.19	0	0.00	0	0.00	0	0.00	0	0.00
28	7	0.08	1,104	12.84	167	1.94	0	0.00	13	0.76	0	0.00	0	0.00	1	0.50	0	0.00
29	8	0.09	726	8.44	142	1.65	0	0.00	19	1.12	0	0.00	0	0.00	0	0.00	0	0.00
30	1	0.01	434	4.99	154	1.77	0	0.00	14	0.82	0	0.00	0	0.00	0	0.00	0	0.00
31	2	0.02	368	4.33	132	1.55	1	0.06	17	1.00	0	0.00	0	0.00	0	0.00	0	0.00
32	1	0.01	187	2.43	88	1.14	0	0.00	8	0.47	0	0.00	0	0.00	0	0.00	0	0.00
33	2	0.03	94	1.25	111	1.48	0	0.00	13	0.76	0	0.00	0	0.00	0	0.00	0	0.00
34	3	0.04	91	1.08	100	1.19	0	0.00	13	0.76	0	0.00	0	0.00	0	0.00	0	0.00
35	2	0.02	100	1.14	88	1.00	0	0.00	15	0.88	0	0.00	2	1.00	0	0.00	0	0.00
36	1	0.01	64	0.77	81	0.98	0	0.00	13	0.81	0	0.00	2	0.67	2	0.67	0	0.00
37	0	0.00	48	0.59	82	1.01	0	0.00	9	0.53	0	0.00	0	0.00	0	0.00	0	0.00
38	1	0.01	32	0.39	56	0.68	0	0.00	17	1.00	0	0.00	0	0.00	1	0.50	0	0.00
39	1	0.01	20	0.23	76	0.88	0	0.00	18	1.00	1	0.33	0	0.00	1	0.33	0	0.00
40	0	0.00	14	0.17	58	0.70	0	0.00	10	0.59	0	0.00	0	0.00	2	1.00	0	0.00
41	1	0.01	9	0.11	69	0.81	2	0.11	13	0.72	0	0.00	0	0.00	0	0.00	0	0.00
42	1	0.01	11	0.13	102	1.20	0	0.00	20	1.11	-	-	-	-	-	-	-	-
43	0	0.00	6	0.07	76	0.93	0	0.00	11	0.61	1	0.33	0	0.00	2	0.67	0	0.00
44	1	0.01	8	0.09	105	1.21	0	0.00	17	0.94	0	0.00	0	0.00	1	0.50	0	0.00
45	2	0.02	5	0.06	96	1.12	1	0.06	17	0.94	0	0.00	0	0.00	0	0.00	0	0.00
46	3	0.04	3	0.04	94	1.13	2	0.11	19	1.06	0	0.00	0	0.00	0	0.00	0	0.00
47	1	0.01	4	0.05	97	1.10	0	0.00	12	0.67	0	0.00	0	0.00	4	4.00	0	0.00
48	1	0.01	3	0.04	65	0.76	1	0.06	16	0.89	0	0.00	0	0.00	1	0.50	0	0.00
49	0	0.00	1	0.01	117	1.33	0	0.00	24	1.33	0	0.00	0	0.00	0	0.00	0	0.00
50	0	0.00	0	0.00	89	1.01	0	0.00	23	1.28	0	0.00	0	0.00	1	0.50	0	0.00
51	2	0.02	0	0.00	118	1.33	1	0.06	24	1.41	0	0.00	0	0.00	0	0.00	0	0.00
52	0	0.00	0	0.00	42	0.53	0	0.00	12	0.80	0	0.00	0	0.00	0	0.00	0	0.00
53																		



横浜市 (男女計)	インフルエンザ (鳥インフルエンザを除く)		RSウイルス感染症		咽頭結膜熱		A群溶血性 レンサ球菌咽頭炎		感染性胃腸炎		水痘	
	報告	定点当り	報告	定点当り	報告	定点当り	報告	定点当り	報告	定点当り	報告	定点当り
合計	6,110	0.91	592	0.14	786	0.18	5,992	1.37	32,957	7.56	6,269	1.44
鶴見	299	0.74	3	0.01	9	0.03	111	0.38	1,021	3.48	158	0.54
神奈川	248	0.61	91	0.35	54	0.21	248	0.96	3,203	12.37	566	2.19
西	110	0.43	-	-	5	0.03	97	0.63	1,046	6.75	235	1.52
中	83	0.35	41	0.34	19	0.16	118	0.98	305	2.54	167	1.39
南	386	0.97	18	0.07	36	0.15	128	0.52	1,666	6.80	231	0.94
港南	242	0.74	29	0.13	147	0.66	162	0.73	1,863	8.35	317	1.42
保土ヶ谷	279	0.72	53	0.21	15	0.06	463	1.85	1,095	4.38	442	1.77
旭	313	0.71	12	0.04	6	0.02	98	0.34	2,690	9.31	356	1.23
磯子	213	0.60	88	0.44	96	0.48	335	1.67	1,211	6.02	278	1.38
金沢	477	1.15	21	0.08	23	0.09	118	0.46	1,407	5.47	248	0.96
港北	606	1.08	205	0.55	179	0.48	1,093	2.94	2,893	7.78	562	1.51
緑	286	1.19	1	0.00	23	0.10	724	3.11	3,151	13.52	581	2.49
青葉	394	0.73	9	0.03	54	0.15	451	1.26	2,201	6.15	444	1.24
都筑	464	1.43	4	0.02	11	0.05	448	1.95	1,535	6.67	353	1.53
戸塚	536	1.03	3	0.01	57	0.18	184	0.59	2,610	8.39	342	1.10
栄	382	1.48	1	0.01	9	0.06	188	1.22	692	4.49	146	0.95
泉	360	1.10	-	-	5	0.02	287	1.41	2,193	10.80	383	1.89
瀬谷	432	1.21	13	0.06	38	0.18	739	3.57	2,175	10.51	460	2.22

横浜市 (男女計)	手足口病		伝染性紅斑		突発性発しん		百日咳		ヘルパンギーナ		流行性耳下腺炎	
	報告	定点当り	報告	定点当り	報告	定点当り	報告	定点当り	報告	定点当り	報告	定点当り
合計	3,134	0.72	1,910	0.44	2,701	0.62	85	0.02	6,138	1.41	5,170	1.19
鶴見	130	0.44	25	0.09	111	0.38	-	-	95	0.32	139	0.47
神奈川	410	1.58	124	0.48	227	0.88	2	0.01	503	1.94	570	2.20
西	53	0.34	70	0.45	97	0.63	-	-	168	1.08	62	0.40
中	21	0.18	26	0.22	71	0.59	6	0.05	54	0.45	110	0.92
南	118	0.48	78	0.32	123	0.50	3	0.01	217	0.89	189	0.77
港南	109	0.49	45	0.20	239	1.07	10	0.04	356	1.60	339	1.52
保土ヶ谷	137	0.55	121	0.48	32	0.13	5	0.02	176	0.70	207	0.83
旭	144	0.50	179	0.62	74	0.26	3	0.01	99	0.34	305	1.06
磯子	168	0.84	57	0.28	121	0.60	3	0.01	665	3.31	171	0.85
金沢	105	0.41	31	0.12	155	0.60	-	-	252	0.98	149	0.58
港北	283	0.76	111	0.30	259	0.70	5	0.01	1,017	2.73	280	0.75
緑	268	1.15	60	0.26	242	1.04	3	0.01	678	2.91	619	2.66
青葉	277	0.77	69	0.19	277	0.77	34	0.09	446	1.25	349	0.97
都筑	111	0.48	61	0.27	89	0.39	9	0.04	284	1.23	220	0.96
戸塚	222	0.71	122	0.39	166	0.53	2	0.01	216	0.69	344	1.11
栄	30	0.19	25	0.16	36	0.23	-	-	68	0.44	111	0.72
泉	309	1.52	308	1.52	185	0.91	-	-	488	2.40	541	2.67
瀬谷	239	1.15	398	1.92	197	0.95	-	-	356	1.72	465	2.25

横浜市 (男女計)	急性出血性結膜炎		流行性角結膜炎		細菌性髄膜炎		無菌性髄膜炎		マイコプラズマ肺炎		クラミジア肺炎	
	報告	定点当り	報告	定点当り	報告	定点当り	報告	定点当り	報告	定点当り	報告	定点当り
合計	18	0.02	819	0.92	4	0.05	4	0.05	23	0.31	-	-
鶴見	-	-	29	0.57								
神奈川	-	-	21	0.40								
西												
中	1	0.02	66	1.27								
南	3	0.06	80	1.67								
港南	5	0.13	7	0.18	3	0.60	4	0.80	-	-	-	-
保土ヶ谷	-	-	16	0.33	-	-	-	-	23	1.10	-	-
旭	-	-	25	0.49								
磯子	1	0.02	6	0.12								
金沢	-	-	35	0.67								
港北	1	0.01	165	1.63								
緑	1	0.02	39	0.75								
青葉	5	0.05	49	0.51	1	0.02	-	-	-	-	-	-
都筑	-	-	14	0.27								
戸塚	-	-	22	0.42								
栄												
泉	-	0.00	27	0.55								
瀬谷	1	0.02	218	4.45								

(- : 0)

横浜市 (男)	インフルエンザ (鳥インフルエンザを除く)		RSウイルス感染症		咽頭結膜熱		A群溶血性 レンサ球菌咽頭炎		感染性胃腸炎		水痘	
	報告	定点当り	報告	定点当り	報告	定点当り	報告	定点当り	報告	定点当り	報告	定点当り
合計	2,988	0.44	330	0.08	413	0.09	3,172	0.73	16,853	3.87	3,264	0.75
鶴見	144	0.36	2	0.01	4	0.01	62	0.21	517	1.76	83	0.28
神奈川	124	0.31	48	0.19	31	0.12	133	0.51	1,638	6.32	305	1.18
西	54	0.21	-	-	5	0.03	57	0.37	535	3.45	127	0.82
中	34	0.14	19	0.16	10	0.08	57	0.48	151	1.26	73	0.61
南	167	0.42	6	0.02	16	0.07	69	0.28	814	3.32	116	0.47
港南	110	0.34	22	0.10	67	0.30	86	0.39	922	4.13	172	0.77
保土ヶ谷	154	0.40	29	0.12	9	0.04	255	1.02	599	2.40	246	0.98
旭	153	0.35	8	0.03	2	0.01	54	0.19	1,344	4.65	188	0.65
磯子	114	0.32	47	0.23	50	0.25	177	0.88	619	3.08	135	0.67
金沢	235	0.57	14	0.05	10	0.04	65	0.25	727	2.83	138	0.54
港北	301	0.54	111	0.30	97	0.26	546	1.47	1,531	4.12	285	0.77
緑	141	0.59	1	0.00	12	0.05	385	1.65	1,545	6.63	286	1.23
青葉	191	0.36	7	0.02	36	0.10	247	0.69	1,118	3.12	222	0.62
都筑	230	0.71	3	0.01	6	0.03	257	1.12	848	3.69	187	0.81
戸塚	261	0.50	1	0.00	28	0.09	100	0.32	1,290	4.15	170	0.55
栄	183	0.71	1	0.01	8	0.05	95	0.62	374	2.43	79	0.51
泉	173	0.53	-	-	1	0.00	154	0.76	1,147	5.65	213	1.05
瀬谷	219	0.61	11	0.05	21	0.10	373	1.80	1,134	5.48	239	1.15

横浜市 (男)	手足口病		伝染性紅斑		突発性発しん		百日咳		ヘルパンギーナ		流行性耳下腺炎	
	報告	定点当り	報告	定点当り	報告	定点当り	報告	定点当り	報告	定点当り	報告	定点当り
合計	1,733	0.40	880	0.20	1,327	0.30	36	0.01	3,127	0.72	2,749	0.63
鶴見	73	0.25	15	0.05	53	0.18	-	-	54	0.18	57	0.19
神奈川	205	0.79	57	0.22	105	0.41	2	0.01	278	1.07	312	1.20
西	27	0.17	30	0.19	50	0.32	-	-	81	0.52	33	0.21
中	9	0.08	6	0.05	49	0.41	-	-	29	0.24	43	0.36
南	67	0.27	32	0.13	66	0.27	1	0.00	108	0.44	97	0.40
港南	54	0.24	29	0.13	110	0.49	2	0.01	177	0.79	178	0.80
保土ヶ谷	72	0.29	56	0.22	12	0.05	3	0.01	93	0.37	121	0.48
旭	93	0.32	80	0.28	33	0.11	1	0.00	62	0.21	160	0.55
磯子	98	0.49	33	0.16	58	0.29	3	0.01	334	1.66	101	0.50
金沢	54	0.21	11	0.04	74	0.29	-	-	126	0.49	79	0.31
港北	148	0.40	48	0.13	102	0.27	3	0.01	496	1.33	144	0.39
緑	147	0.63	29	0.12	120	0.52	2	0.01	353	1.52	339	1.45
青葉	160	0.45	33	0.09	161	0.45	14	0.04	237	0.66	194	0.54
都筑	63	0.27	27	0.12	51	0.22	3	0.01	138	0.60	118	0.51
戸塚	128	0.41	54	0.17	80	0.26	2	0.01	106	0.34	161	0.52
栄	22	0.14	12	0.08	17	0.11	-	-	45	0.29	63	0.41
泉	182	0.90	143	0.70	91	0.45	-	-	246	1.21	292	1.44
瀬谷	131	0.63	185	0.89	95	0.46	-	-	164	0.79	257	1.24

横浜市 (男)	急性出血性結膜炎		流行性角結膜炎		細菌性髄膜炎		無菌性髄膜炎		マイコプラズマ肺炎		クラミジア肺炎	
	報告	定点当り	報告	定点当り	報告	定点当り	報告	定点当り	報告	定点当り	報告	定点当り
合計	5	0.01	444	0.50	2	0.03	3	0.04	9	0.12	-	-
鶴見	-	-	13	0.25								
神奈川	-	-	15	0.29								
西												
中	-	-	47	0.90								
南	1	0.02	42	0.88								
港南	1	0.03	5	0.13	2	0.40	3	0.60	-	-	-	-
保土ヶ谷	-	-	12	0.24	-	-	-	-	9	0.43	-	-
旭	-	-	12	0.24								
磯子	1	0.02	3	0.06								
金沢	-	-	17	0.33								
港北	-	-	85	0.84								
緑	1	0.02	22	0.42								
青葉	1	0.01	28	0.29	-	-	-	-	-	-	-	-
都筑	-	-	9	0.18								
戸塚	-	-	12	0.23								
栄												
泉	-	-	10	0.20								
瀬谷	-	-	112	2.29								

(- : 0)

横浜市 (女)	インフルエンザ (鳥インフルエンザを除く)		RSウイルス感染症		咽頭結膜熱		A群溶血性 レンサ球菌咽頭炎		感染性胃腸炎		水痘	
	報告	定点当り	報告	定点当り	報告	定点当り	報告	定点当り	報告	定点当り	報告	定点当り
合計	3,122	0.46	262	0.06	373	0.09	2,820	0.65	16,104	3.69	3,005	0.69
鶴見	155	0.39	1	0.00	5	0.02	49	0.17	504	1.72	75	0.26
神奈川	124	0.31	43	0.17	23	0.09	115	0.44	1,565	6.04	261	1.01
西	56	0.22	-	-	-	-	40	0.26	511	3.30	108	0.70
中	49	0.21	22	0.18	9	0.08	61	0.51	154	1.28	94	0.78
南	219	0.55	12	0.05	20	0.08	59	0.24	852	3.48	115	0.47
港南	132	0.40	7	0.03	80	0.36	76	0.34	941	4.22	145	0.65
保土ヶ谷	125	0.32	24	0.10	6	0.02	208	0.83	496	1.98	196	0.78
旭	160	0.37	4	0.01	4	0.01	44	0.15	1,346	4.66	168	0.58
磯子	99	0.28	41	0.20	46	0.23	158	0.79	592	2.95	143	0.71
金沢	242	0.58	7	0.03	13	0.05	53	0.21	680	2.65	110	0.43
港北	305	0.54	94	0.25	82	0.22	547	1.47	1,362	3.66	277	0.74
緑	145	0.60	-	-	11	0.05	339	1.45	1,606	6.89	295	1.27
青葉	203	0.38	2	0.01	18	0.05	204	0.57	1,083	3.03	222	0.62
都筑	234	0.72	1	0.00	5	0.02	191	0.83	687	2.99	166	0.72
戸塚	275	0.53	2	0.01	29	0.09	84	0.27	1,320	4.24	172	0.55
栄	199	0.77	-	-	1	0.01	93	0.60	318	2.06	67	0.44
泉	187	0.57	-	-	4	0.02	133	0.66	1,046	5.15	170	0.84
瀬谷	213	0.59	2	0.01	17	0.08	366	1.77	1,041	5.03	221	1.07

横浜市 (女)	手足口病		伝染性紅斑		突発性発しん		百日咳		ヘルパンギーナ		流行性耳下腺炎	
	報告	定点当り	報告	定点当り	報告	定点当り	報告	定点当り	報告	定点当り	報告	定点当り
合計	1,401	0.32	1,030	0.24	1,374	0.32	49	0.01	3,011	0.69	2,421	0.56
鶴見	57	0.19	10	0.03	58	0.20	-	-	41	0.14	82	0.28
神奈川	205	0.79	67	0.26	122	0.47	-	-	225	0.87	258	1.00
西	26	0.17	40	0.26	47	0.30	-	-	87	0.56	29	0.19
中	12	0.10	20	0.17	22	0.18	6	0.05	25	0.21	67	0.56
南	51	0.21	46	0.19	57	0.23	2	0.01	109	0.44	92	0.38
港南	55	0.25	16	0.07	129	0.58	8	0.04	179	0.80	161	0.72
保土ヶ谷	65	0.26	65	0.26	20	0.08	2	0.01	83	0.33	86	0.34
旭	51	0.18	99	0.34	41	0.14	2	0.01	37	0.13	145	0.50
磯子	70	0.35	24	0.12	63	0.31	-	-	331	1.65	70	0.35
金沢	51	0.20	20	0.08	81	0.32	-	-	126	0.49	70	0.27
港北	135	0.36	63	0.17	157	0.42	2	0.01	521	1.40	136	0.37
緑	121	0.52	31	0.13	122	0.52	1	0.00	325	1.39	280	1.20
青葉	117	0.33	36	0.10	116	0.32	20	0.06	209	0.58	155	0.43
都筑	48	0.21	34	0.15	38	0.17	6	0.03	146	0.63	102	0.44
戸塚	94	0.30	68	0.22	86	0.28	-	-	110	0.35	183	0.59
栄	8	0.05	13	0.08	19	0.12	-	-	23	0.15	48	0.31
泉	127	0.63	165	0.81	94	0.46	-	-	242	1.19	249	1.23
瀬谷	108	0.52	213	1.03	102	0.49	-	-	192	0.93	208	1.00

横浜市 (女)	急性出血性結膜炎		流行性角結膜炎		細菌性髄膜炎		無菌性髄膜炎		マイコプラズマ肺炎		クラミジア肺炎	
	報告	定点当り	報告	定点当り	報告	定点当り	報告	定点当り	報告	定点当り	報告	定点当り
合計	13	0.01	375	0.42	2	0.03	1	0.01	14	0.19	-	-
鶴見	-	-	16	0.31								
神奈川	-	-	6	0.12								
西												
中	-	-	19	0.37								
南	2	0.04	38	0.79								
港南	4	0.10	2	0.05	1	0.20	1	0.20	-	-	-	-
保土ヶ谷	-	-	4	0.08	-	-	-	-	14	0.67	-	-
旭	-	-	13	0.25								
磯子	-	0.00	3	0.06								
金沢	-	-	18	0.35								
港北	-	-	80	0.79								
緑	-	0.00	17	0.33								
青葉	4	0.04	21	0.22	1	0.02	-	-	-	-	-	-
都筑	-	-	5	0.10								
戸塚	-	-	10	0.19								
栄												
泉	-	-	17	0.35								
瀬谷	-	-	106	2.16								

(- : 0)

報告数・定点当り報告数、年齢階級・疾病・性別(男女計)

2010年

横浜市 (男女計)		合計	～ 5ヶ 月	～ 11ヶ 月	1歳	2歳	3歳	4歳	5歳	6歳	7歳	8歳	9歳	10～ 14歳	15～ 19歳	20～ 29歳	30～ 39歳	40～ 49歳	50～ 59歳	60～ 69歳	70～ 79歳	80歳 以上
インフルエンザ (鳥インフルエンザを除く)	報告	6,110	18	51	185	225	330	400	476	470	394	352	302	839	458	537	517	349	143	42	16	6
	定点当り	0.91	0.00	0.01	0.03	0.03	0.05	0.06	0.07	0.07	0.06	0.05	0.04	0.12	0.07	0.08	0.08	0.05	0.02	0.01	0.00	0.00

横浜市 (男女計)		合計	～ 5ヶ 月	～ 11ヶ 月	1歳	2歳	3歳	4歳	5歳	6歳	7歳	8歳	9歳	10～ 14歳	15～ 19歳	20歳 以上
RSウイルス 感染症	報告	592	85	138	213	77	34	23	9	4	4	-	-	-	-	5
	定点当り	0.14	0.02	0.03	0.05	0.02	0.01	0.01	0.00	0.00	0.00	-	-	-	-	0.00
咽頭結膜熱	報告	786	3	50	155	110	121	123	85	48	27	15	9	14	-	26
	定点当り	0.18	0.00	0.01	0.04	0.03	0.03	0.03	0.02	0.01	0.01	0.00	0.00	0.00	-	0.01
A群溶血性 レンサ球菌 咽頭炎	報告	5,992	6	20	113	231	483	776	940	974	716	516	387	562	22	246
	定点当り	1.37	0.00	0.00	0.03	0.05	0.11	0.18	0.22	0.22	0.16	0.12	0.09	0.13	0.01	0.06
感染性胃腸炎	報告	32,957	242	2,016	4,481	3,372	3,198	3,437	2,910	2,287	1,775	1,421	1,130	2,378	518	3,792
	定点当り	7.56	0.06	0.46	1.03	0.77	0.73	0.79	0.67	0.52	0.41	0.33	0.26	0.55	0.12	0.87
水痘	報告	6,269	91	261	816	856	922	1,024	864	552	375	193	130	134	11	40
	定点当り	1.44	0.02	0.06	0.19	0.20	0.21	0.23	0.20	0.13	0.09	0.04	0.03	0.03	0.00	0.01
手足口病	報告	3,134	14	233	815	559	430	380	267	141	96	61	35	57	2	44
	定点当り	0.72	0.00	0.05	0.19	0.13	0.10	0.09	0.06	0.03	0.02	0.01	0.01	0.01	0.00	0.01
伝染性紅斑	報告	1,910	1	35	81	133	221	275	320	249	218	146	90	113	3	25
	定点当り	0.44	0.00	0.01	0.02	0.03	0.05	0.06	0.07	0.06	0.05	0.03	0.02	0.03	0.00	0.01
突発性発しん	報告	2,701	51	1,130	1,278	190	34	12	1	1	1	-	2	1	-	-
	定点当り	0.62	0.01	0.26	0.29	0.04	0.01	0.00	0.00	0.00	0.00	-	0.00	0.00	-	-
百日咳	報告	85	3	5	-	1	-	-	2	1	2	-	1	4	3	63
	定点当り	0.02	0.00	0.00	-	0.00	-	-	0.00	0.00	0.00	-	0.00	0.00	0.00	0.01
ヘルパンギーナ	報告	6,138	21	355	1,231	1,077	1,003	853	670	363	224	121	74	88	6	52
	定点当り	1.41	0.00	0.08	0.28	0.25	0.23	0.20	0.15	0.08	0.05	0.03	0.02	0.02	0.00	0.01
流行性耳下腺炎	報告	5,170	-	21	155	293	500	696	834	698	611	436	250	511	36	129
	定点当り	1.19	-	0.00	0.04	0.07	0.11	0.16	0.19	0.16	0.14	0.10	0.06	0.12	0.01	0.03

横浜市 (男女計)		合計	～ 5ヶ 月	～ 11ヶ 月	1歳	2歳	3歳	4歳	5歳	6歳	7歳	8歳	9歳	10～ 14歳	15～ 19歳	20～ 29歳	30～ 39歳	40～ 49歳	50～ 59歳	60～ 69歳	70歳 以上
急性出血性 結膜炎	報告	18	-	-	-	1	-	1	1	-	-	-	-	1	-	4	2	5	2	-	1
	定点当り	0.02	-	-	-	0.00	-	0.00	0.00	-	-	-	-	0.00	-	0.00	0.00	0.01	0.00	-	0.00
流行性 角結膜炎	報告	819	4	2	19	40	36	37	25	25	15	8	8	37	28	110	172	93	71	55	34
	定点当り	0.92	0.00	0.00	0.02	0.04	0.04	0.04	0.03	0.03	0.02	0.01	0.01	0.04	0.03	0.12	0.19	0.10	0.08	0.06	0.04

横浜市 (男女計)		合計	0歳	1～ 4歳	5～ 9歳	10～ 14歳	15～ 19歳	20～ 24歳	25～ 29歳	30～ 34歳	35～ 39歳	40～ 44歳	45～ 49歳	50～ 54歳	55～ 59歳	60～ 64歳	65～ 69歳	70～ 74歳	75～ 79歳	80～ 84歳	85～ 89歳	90歳 以上
細菌性髄膜炎	報告	4	3	1	-	-	-	-	-	-	-	-	-	-	-	-	-	-	-	-	-	-
	定点当り	0.05	0.04	0.01	-	-	-	-	-	-	-	-	-	-	-	-	-	-	-	-	-	-
無菌性髄膜炎	報告	4	2	-	2	-	-	-	-	-	-	-	-	-	-	-	-	-	-	-	-	-
	定点当り	0.05	0.03	-	0.03	-	-	-	-	-	-	-	-	-	-	-	-	-	-	-	-	-
マイコプラズマ肺炎	報告	23	-	15	8	-	-	-	-	-	-	-	-	-	-	-	-	-	-	-	-	-
	定点当り	0.31	-	0.20	0.11	-	-	-	-	-	-	-	-	-	-	-	-	-	-	-	-	-
クラミジア肺炎	報告	-	-	-	-	-	-	-	-	-	-	-	-	-	-	-	-	-	-	-	-	-
	定点当り	-	-	-	-	-	-	-	-	-	-	-	-	-	-	-	-	-	-	-	-	-

(- : 0)

報告数・定点当り報告数、年齢階級・疾病・性別(男)

2010年

横浜市(男)		合計	～5ヶ月	～11ヶ月	1歳	2歳	3歳	4歳	5歳	6歳	7歳	8歳	9歳	10～14歳	15～19歳	20～29歳	30～39歳	40～49歳	50～59歳	60～69歳	70～79歳	80歳以上
インフルエンザ (鳥インフルエンザを除く)	報告	2,988	10	26	98	130	161	206	252	250	198	173	146	417	209	275	197	154	63	15	6	2
	定点当り	0.44	0.00	0.00	0.01	0.02	0.02	0.03	0.04	0.04	0.03	0.03	0.02	0.06	0.03	0.04	0.03	0.02	0.01	0.00	0.00	0.00

横浜市(男)		合計	～5ヶ月	～11ヶ月	1歳	2歳	3歳	4歳	5歳	6歳	7歳	8歳	9歳	10～14歳	15～19歳	20歳以上
RSウイルス 感染症	報告	330	49	73	119	46	22	11	5	2	2	-	-	-	-	1
	定点当り	0.08	0.01	0.02	0.03	0.01	0.01	0.00	0.00	0.00	0.00	-	-	-	-	0.00
咽頭結膜熱	報告	413	1	13	90	64	64	70	46	28	11	8	5	7	-	6
	定点当り	0.09	0.00	0.00	0.02	0.01	0.01	0.02	0.01	0.01	0.00	0.00	0.00	0.00	-	0.00
A群溶血性 レンサ球菌 咽頭炎	報告	3,172	2	13	62	124	293	443	525	530	372	268	194	273	11	62
	定点当り	0.73	0.00	0.00	0.01	0.03	0.07	0.10	0.12	0.12	0.09	0.06	0.04	0.06	0.00	0.01
感染性胃腸炎	報告	16,853	122	1,017	2,353	1,765	1,736	1,808	1,606	1,247	975	765	639	1,342	242	1,236
	定点当り	3.87	0.03	0.23	0.54	0.40	0.40	0.41	0.37	0.29	0.22	0.18	0.15	0.31	0.06	0.28
水痘	報告	3,264	45	134	424	452	505	514	457	283	196	97	66	68	7	16
	定点当り	0.75	0.01	0.03	0.10	0.10	0.12	0.12	0.10	0.06	0.04	0.02	0.02	0.02	0.00	0.00
手足口病	報告	1,733	7	126	436	310	254	227	150	73	57	33	19	28	-	13
	定点当り	0.40	0.00	0.03	0.10	0.07	0.06	0.05	0.03	0.02	0.01	0.01	0.00	0.01	-	0.00
伝染性紅斑	報告	880	1	18	41	61	109	124	164	102	99	62	37	58	1	3
	定点当り	0.20	0.00	0.00	0.01	0.01	0.03	0.03	0.04	0.02	0.02	0.01	0.01	0.01	0.00	0.00
突発性発しん	報告	1,327	24	535	651	86	18	8	-	1	1	-	2	1	-	-
	定点当り	0.30	0.01	0.12	0.15	0.02	0.00	0.00	-	0.00	0.00	-	0.00	0.00	-	-
百日咳	報告	36	2	5	-	1	-	-	2	1	1	-	-	2	1	21
	定点当り	0.01	0.00	0.00	-	0.00	-	-	0.00	0.00	0.00	-	-	0.00	0.00	0.00
ヘルパンギーナ	報告	3,127	9	190	643	521	521	429	332	201	113	63	38	44	5	18
	定点当り	0.72	0.00	0.04	0.15	0.12	0.12	0.10	0.08	0.05	0.03	0.01	0.01	0.01	0.00	0.00
流行性耳下腺炎	報告	2,749	-	12	84	157	290	386	472	378	313	224	129	251	19	34
	定点当り	0.63	-	0.00	0.02	0.04	0.07	0.09	0.11	0.09	0.07	0.05	0.03	0.06	0.00	0.01

横浜市(男)		合計	～5ヶ月	～11ヶ月	1歳	2歳	3歳	4歳	5歳	6歳	7歳	8歳	9歳	10～14歳	15～19歳	20～29歳	30～39歳	40～49歳	50～59歳	60～69歳	70歳以上
急性出血性 結膜炎	報告	5	-	-	-	-	-	-	1	-	-	-	-	-	-	2	1	1	-	-	-
	定点当り	0.01	-	-	-	-	-	-	0.00	-	-	-	-	-	-	0.00	0.00	0.00	-	-	-
流行性 角結膜炎	報告	444	-	1	10	29	21	20	14	12	5	4	6	22	10	59	96	59	35	27	14
	定点当り	0.50	-	0.00	0.01	0.03	0.02	0.02	0.02	0.01	0.01	0.00	0.01	0.02	0.01	0.07	0.11	0.07	0.04	0.03	0.02

横浜市(男)		合計	0歳	1～4歳	5～9歳	10～14歳	15～19歳	20～24歳	25～29歳	30～34歳	35～39歳	40～44歳	45～49歳	50～54歳	55～59歳	60～64歳	65～69歳	70～74歳	75～79歳	80～84歳	85～89歳	90歳以上
細菌性髄膜炎	報告	2	1	1	-	-	-	-	-	-	-	-	-	-	-	-	-	-	-	-	-	-
	定点当り	0.03	0.01	0.01	-	-	-	-	-	-	-	-	-	-	-	-	-	-	-	-	-	-
無菌性髄膜炎	報告	3	2	-	1	-	-	-	-	-	-	-	-	-	-	-	-	-	-	-	-	-
	定点当り	0.04	0.03	-	0.01	-	-	-	-	-	-	-	-	-	-	-	-	-	-	-	-	-
マイコプラズマ肺炎	報告	9	-	6	3	-	-	-	-	-	-	-	-	-	-	-	-	-	-	-	-	-
	定点当り	0.12	-	0.08	0.04	-	-	-	-	-	-	-	-	-	-	-	-	-	-	-	-	-
クラミジア肺炎	報告	-	-	-	-	-	-	-	-	-	-	-	-	-	-	-	-	-	-	-	-	-
	定点当り	-	-	-	-	-	-	-	-	-	-	-	-	-	-	-	-	-	-	-	-	-

(-: 0)

報告数・定点当り報告数、年齢階級・疾病・性別(女)

2010年

横浜市(女)		合計	～5ヶ月	～11ヶ月	1歳	2歳	3歳	4歳	5歳	6歳	7歳	8歳	9歳	10～14歳	15～19歳	20～29歳	30～39歳	40～49歳	50～59歳	60～69歳	70～79歳	80歳以上
インフルエンザ (鳥インフルエンザを除く)	報告	3,122	8	25	87	95	169	194	224	220	196	179	156	422	249	262	320	195	80	27	10	4
	定点当り	0.46	0.00	0.00	0.01	0.01	0.03	0.03	0.03	0.03	0.03	0.03	0.02	0.06	0.04	0.04	0.05	0.03	0.01	0.00	0.00	0.00

横浜市(女)		合計	～5ヶ月	～11ヶ月	1歳	2歳	3歳	4歳	5歳	6歳	7歳	8歳	9歳	10～14歳	15～19歳	20歳以上
RSウイルス 感染症	報告	262	36	65	94	31	12	12	4	2	2	-	-	-	-	4
	定点当り	0.06	0.01	0.01	0.02	0.01	0.00	0.00	0.00	0.00	0.00	-	-	-	-	0.00
咽頭結膜熱	報告	373	2	37	65	46	57	53	39	20	16	7	4	7	-	20
	定点当り	0.09	0.00	0.01	0.01	0.01	0.01	0.01	0.01	0.00	0.00	0.00	0.00	0.00	-	0.00
A群溶血性 レンサ球菌 咽頭炎	報告	2,820	4	7	51	107	190	333	415	444	344	248	193	289	11	184
	定点当り	0.65	0.00	0.00	0.01	0.02	0.04	0.08	0.10	0.10	0.08	0.06	0.04	0.07	0.00	0.04
感染性胃腸炎	報告	16,104	120	999	2,128	1,607	1,462	1,629	1,304	1,040	800	656	491	1,036	276	2,556
	定点当り	3.69	0.03	0.23	0.49	0.37	0.34	0.37	0.30	0.24	0.18	0.15	0.11	0.24	0.06	0.59
水痘	報告	3,005	46	127	392	404	417	510	407	269	179	96	64	66	4	24
	定点当り	0.69	0.01	0.03	0.09	0.09	0.10	0.12	0.09	0.06	0.04	0.02	0.01	0.02	0.00	0.01
手足口病	報告	1,401	7	107	379	249	176	153	117	68	39	28	16	29	2	31
	定点当り	0.32	0.00	0.02	0.09	0.06	0.04	0.04	0.03	0.02	0.01	0.01	0.00	0.01	0.00	0.01
伝染性紅斑	報告	1,030	-	17	40	72	112	151	156	147	119	84	53	55	2	22
	定点当り	0.24	-	0.00	0.01	0.02	0.03	0.03	0.04	0.03	0.03	0.02	0.01	0.01	0.00	0.01
突発性発しん	報告	1,374	27	595	627	104	16	4	1	-	-	-	-	-	-	-
	定点当り	0.32	0.01	0.14	0.14	0.02	0.00	0.00	0.00	-	-	-	-	-	-	-
百日咳	報告	49	1	-	-	-	-	-	-	-	1	-	1	2	2	42
	定点当り	0.01	0.00	-	-	-	-	-	-	-	0.00	-	0.00	0.00	0.00	0.01
ヘルパンギーナ	報告	3,011	12	165	588	556	482	424	338	162	111	58	36	44	1	34
	定点当り	0.69	0.00	0.04	0.13	0.13	0.11	0.10	0.08	0.04	0.03	0.01	0.01	0.01	0.00	0.01
流行性耳下腺炎	報告	2,421	-	9	71	136	210	310	362	320	298	212	121	260	17	95
	定点当り	0.56	-	0.00	0.02	0.03	0.05	0.07	0.08	0.07	0.07	0.05	0.03	0.06	0.00	0.02

横浜市(女)		合計	～5ヶ月	～11ヶ月	1歳	2歳	3歳	4歳	5歳	6歳	7歳	8歳	9歳	10～14歳	15～19歳	20～29歳	30～39歳	40～49歳	50～59歳	60～69歳	70歳以上
急性出血性 結膜炎	報告	13	-	-	-	1	-	1	-	-	-	-	-	1	-	2	1	4	2	-	1
	定点当り	0.01	-	-	-	0.00	-	0.00	-	-	-	-	-	0.00	-	0.00	0.00	0.00	0.00	-	0.00
流行性 角結膜炎	報告	375	4	1	9	11	15	17	11	13	10	4	2	15	18	51	76	34	36	28	20
	定点当り	0.42	0.00	0.00	0.01	0.01	0.02	0.02	0.01	0.01	0.01	0.00	0.00	0.02	0.02	0.06	0.08	0.04	0.04	0.03	0.02

横浜市(女)		合計	0歳	1～4歳	5～9歳	10～14歳	15～19歳	20～24歳	25～29歳	30～34歳	35～39歳	40～44歳	45～49歳	50～54歳	55～59歳	60～64歳	65～69歳	70～74歳	75～79歳	80～84歳	85～89歳	90歳以上
細菌性髄膜炎	報告	2	2	-	-	-	-	-	-	-	-	-	-	-	-	-	-	-	-	-	-	-
	定点当り	0.03	0.03	-	-	-	-	-	-	-	-	-	-	-	-	-	-	-	-	-	-	-
無菌性髄膜炎	報告	1	-	-	1	-	-	-	-	-	-	-	-	-	-	-	-	-	-	-	-	-
	定点当り	0.01	-	-	0.01	-	-	-	-	-	-	-	-	-	-	-	-	-	-	-	-	-
マイコプラズマ肺炎	報告	14	-	9	5	-	-	-	-	-	-	-	-	-	-	-	-	-	-	-	-	-
	定点当り	0.19	-	0.12	0.07	-	-	-	-	-	-	-	-	-	-	-	-	-	-	-	-	-
クラミジア肺炎	報告	-	-	-	-	-	-	-	-	-	-	-	-	-	-	-	-	-	-	-	-	-
	定点当り	-	-	-	-	-	-	-	-	-	-	-	-	-	-	-	-	-	-	-	-	-

(-:0)

横浜市 (男女計)	性器クラミジア 感染症		性器ヘルペス ウイルス感染症		尖圭コンジローマ		淋菌感染症		メチシリン耐性黄色 ブドウ球菌感染症		ペニシリン耐性 肺炎球菌感染症		薬剤耐性緑膿菌 感染症	
	報告数	定点当り	報告数	定点当り	報告数	定点当り	報告数	定点当り	報告数	定点当り	報告数	定点当り	報告数	定点当り
合計	427	1.47	221	0.76	122	0.42	156	0.54	143	6.81	7	0.33	0	0.00
1月	28	1.22	20	0.87	11	0.48	11	0.48	22	11.00	2	1.00	0	0.00
2月	44	1.76	21	0.84	9	0.36	16	0.64	9	9.00	0	0.00	0	0.00
3月	51	2.22	19	0.83	7	0.30	13	0.57	9	4.50	1	0.50	0	0.00
4月	37	1.68	18	0.82	13	0.59	6	0.27	17	8.50	3	1.50	0	0.00
5月	26	1.18	22	1.00	10	0.45	16	0.73	8	4.00	1	0.50	0	0.00
6月	43	1.72	19	0.76	10	0.40	9	0.36	10	5.00	0	0.00	0	0.00
7月	27	1.08	14	0.56	10	0.40	10	0.40	13	6.50	0	0.00	0	0.00
8月	41	1.58	13	0.50	15	0.58	19	0.73	14	7.00	0	0.00	0	0.00
9月	25	1.04	20	0.83	8	0.33	18	0.75	0	0.00	0	0.00	0	0.00
10月	42	1.62	19	0.73	12	0.46	13	0.50	11	5.50	0	0.00	0	0.00
11月	32	1.23	15	0.58	9	0.35	18	0.69	18	9.00	0	0.00	0	0.00
12月	31	1.29	21	0.88	8	0.33	7	0.29	12	6.00	0	0.00	0	0.00

横浜市 (男)	性器クラミジア 感染症		性器ヘルペス ウイルス感染症		尖圭コンジローマ		淋菌感染症		メチシリン耐性黄色 ブドウ球菌感染症		ペニシリン耐性 肺炎球菌感染症		薬剤耐性緑膿菌 感染症	
	報告数	定点当り	報告数	定点当り	報告数	定点当り	報告数	定点当り	報告数	定点当り	報告数	定点当り	報告数	定点当り
合計	212	0.73	85	0.29	70	0.24	136	0.47	100	4.76	1	0.05	0	0.00
1月	17	0.74	7	0.30	6	0.26	8	0.35	15	7.50	1	0.50	0	0.00
2月	23	0.92	9	0.36	3	0.12	15	0.60	6	6.00	0	0.00	0	0.00
3月	15	0.65	6	0.26	3	0.13	12	0.52	9	4.50	0	0.00	0	0.00
4月	14	0.64	6	0.27	7	0.32	6	0.27	11	5.50	0	0.00	0	0.00
5月	12	0.55	5	0.23	9	0.41	14	0.64	6	3.00	0	0.00	0	0.00
6月	19	0.76	10	0.40	3	0.12	8	0.32	7	3.50	0	0.00	0	0.00
7月	8	0.32	3	0.12	4	0.16	9	0.36	9	4.50	0	0.00	0	0.00
8月	21	0.81	4	0.15	11	0.42	17	0.65	8	4.00	0	0.00	0	0.00
9月	16	0.67	11	0.46	5	0.21	14	0.58	0	0.00	0	0.00	0	0.00
10月	27	1.04	8	0.31	9	0.35	11	0.42	7	3.50	0	0.00	0	0.00
11月	19	0.73	6	0.23	5	0.19	16	0.62	12	6.00	0	0.00	0	0.00
12月	21	0.88	10	0.42	5	0.21	6	0.25	10	5.00	0	0.00	0	0.00

横浜市 (女)	性器クラミジア 感染症		性器ヘルペス ウイルス感染症		尖圭コンジローマ		淋菌感染症		メチシリン耐性黄色 ブドウ球菌感染症		ペニシリン耐性 肺炎球菌感染症		薬剤耐性緑膿菌 感染症	
	報告数	定点当り	報告数	定点当り	報告数	定点当り	報告数	定点当り	報告数	定点当り	報告数	定点当り	報告数	定点当り
合計	215	0.74	136	0.47	52	0.18	20	0.07	43	2.05	6	0.29	0	0.00
1月	11	0.48	13	0.57	5	0.22	3	0.13	7	3.50	1	0.50	0	0.00
2月	21	0.84	12	0.48	6	0.24	1	0.04	3	3.00	0	0.00	0	0.00
3月	36	1.57	13	0.57	4	0.17	1	0.04	0	0.00	1	0.50	0	0.00
4月	23	1.05	12	0.55	6	0.27	0	0.00	6	3.00	3	1.50	0	0.00
5月	14	0.64	17	0.77	1	0.05	2	0.09	2	1.00	1	0.50	0	0.00
6月	24	0.96	9	0.36	7	0.28	1	0.04	3	1.50	0	0.00	0	0.00
7月	19	0.76	11	0.44	6	0.24	1	0.04	4	2.00	0	0.00	0	0.00
8月	20	0.77	9	0.35	4	0.15	2	0.08	6	3.00	0	0.00	0	0.00
9月	9	0.38	9	0.38	3	0.13	4	0.17	0	0.00	0	0.00	0	0.00
10月	15	0.58	11	0.42	3	0.12	2	0.08	4	2.00	0	0.00	0	0.00
11月	13	0.50	9	0.35	4	0.15	2	0.08	6	3.00	0	0.00	0	0.00
12月	10	0.42	11	0.46	3	0.13	1	0.04	2	1.00	0	0.00	0	0.00

横浜市 (男女計)	性器クラミジア 感染症		性器ヘルペス ウイルス感染症		尖圭コンジローマ		淋菌感染症		メチシリン耐性黄色 ブドウ球菌感染症		ペニシリン耐性 肺炎球菌感染症		薬剤耐性緑膿菌 感染症	
	報告	定点当り	報告	定点当り	報告	定点当り	報告	定点当り	報告	定点当り	報告	定点当り	報告	定点当り
合計	427	1.47	221	0.76	122	0.42	156	0.54	143	6.81	7	0.33	0	0.00
鶴見	42	1.75	7	0.29	10	0.42	10	0.42						
神奈川	96	4.17	49	2.13	7	0.30	9	0.39						
西	22	2.00	15	1.36	15	1.36	20	1.82						
中	44	3.67	5	0.42	22	1.83	34	2.83						
南	15	1.67	15	1.67	9	1.00	13	1.44						
港南	19	0.90	15	0.71	16	0.76	17	0.81	109	9.91	7	0.64	0	0.00
保土ヶ谷	0	0.00	7	0.41	4	0.24	0	0.00	0	0.00	0	0.00	0	0.00
旭	28	1.47	13	0.68	10	0.53	2	0.11						
磯子	13	1.18	2	0.18	1	0.09	4	0.36						
金沢	18	0.75	24	1.00	3	0.13	1	0.04						
港北	35	1.46	20	0.83	15	0.63	3	0.13						
緑	16	2.29	0	0.00	0	0.00	9	1.29						
青葉	13	0.54	7	0.29	3	0.13	2	0.08	34	3.40	0	0.00	0	0.00
都筑	25	2.27	21	1.91	2	0.18	3	0.27						
戸塚	4	0.17	1	0.04	0	0.00	5	0.21						
栄	8	0.67	2	0.17	1	0.08	8	0.67						
泉	27	2.45	18	1.64	4	0.36	15	1.36						
瀬谷	2	0.29	0	0.00	0	0.00	1	0.14						

横浜市 (男)	性器クラミジア 感染症		性器ヘルペス ウイルス感染症		尖圭コンジローマ		淋菌感染症		メチシリン耐性黄色 ブドウ球菌感染症		ペニシリン耐性 肺炎球菌感染症		薬剤耐性緑膿菌 感染症	
	報告	定点当り	報告	定点当り	報告	定点当り	報告	定点当り	報告	定点当り	報告	定点当り	報告	定点当り
合計	212	0.73	85	0.29	70	0.24	136	0.47	100	4.76	1	0.05	0	0.00
鶴見	12	0.50	3	0.13	3	0.13	9	0.38						
神奈川	23	1.00	3	0.13	0	0.00	0	0.00						
西	21	1.91	11	1.00	7	0.64	19	1.73						
中	42	3.50	4	0.33	21	1.75	33	2.75						
南	15	1.67	11	1.22	9	1.00	13	1.44						
港南	19	0.90	14	0.67	15	0.71	17	0.81	76	6.91	1	0.09	0	0.00
保土ヶ谷	0	0.00	5	0.29	3	0.18	0	0.00	0	0.00	0	0.00	0	0.00
旭	4	0.21	4	0.21	5	0.26	2	0.11						
磯子	13	1.18	2	0.18	1	0.09	4	0.36						
金沢	5	0.21	10	0.42	2	0.08	1	0.04						
港北	1	0.04	0	0.00	0	0.00	0	0.00						
緑	16	2.29	0	0.00	0	0.00	9	1.29						
青葉	0	0.00	0	0.00	0	0.00	0	0.00	24	2.40	0	0.00	0	0.00
都筑	0	0.00	0	0.00	0	0.00	0	0.00						
戸塚	4	0.17	0	0.00	0	0.00	5	0.21						
栄	8	0.67	2	0.17	1	0.08	8	0.67						
泉	27	2.45	16	1.45	3	0.27	15	1.36						
瀬谷	2	0.29	0	0.00	0	0.00	1	0.14						

横浜市 (女)	性器クラミジア 感染症		性器ヘルペス ウイルス感染症		尖圭コンジローマ		淋菌感染症		メチシリン耐性黄色 ブドウ球菌感染症		ペニシリン耐性 肺炎球菌感染症		薬剤耐性緑膿菌 感染症	
	報告	定点当り	報告	定点当り	報告	定点当り	報告	定点当り	報告	定点当り	報告	定点当り	報告	定点当り
合計	215	0.74	136	0.47	52	0.18	20	0.07	43	2.05	6	0.29	0	0.00
鶴見	30	1.25	4	0.17	7	0.29	1	0.04						
神奈川	73	3.17	46	2.00	7	0.30	9	0.39						
西	1	0.09	4	0.36	8	0.73	1	0.09						
中	2	0.17	1	0.08	1	0.08	1	0.08						
南	0	0.00	4	0.44	0	0.00	0	0.00						
港南	0	0.00	1	0.05	1	0.05	0	0.00	33	3.00	6	0.55	0	0.00
保土ヶ谷	0	0.00	2	0.12	1	0.06	0	0.00	0	0.00	0	0.00	0	0.00
旭	24	1.26	9	0.47	5	0.26	0	0.00						
磯子	0	0.00	0	0.00	0	0.00	0	0.00						
金沢	13	0.54	14	0.58	1	0.04	0	0.00						
港北	34	1.42	20	0.83	15	0.63	3	0.13						
緑	0	0.00	0	0.00	0	0.00	0	0.00						
青葉	13	0.54	7	0.29	3	0.13	2	0.08	10	1.00	0	0.00	0	0.00
都筑	25	2.27	21	1.91	2	0.18	3	0.27						
戸塚	0	0.00	1	0.04	0	0.00	0	0.00						
栄	0	0.00	0	0.00	0	0.00	0	0.00						
泉	0	0.00	2	0.18	1	0.09	0	0.00						
瀬谷	0	0.00	0	0.00	0	0.00	0	0.00						



横浜市 (男女計)		合計	0歳	1～4歳	5～9歳	10～14歳	15～19歳	20～24歳	25～29歳	30～34歳	35～39歳	40～44歳	45～49歳	50～54歳	55～59歳	60～64歳	65～69歳	70歳以上
性器クラミジア 感染症	報告	427	0	0	0	2	43	113	84	78	47	27	17	8	5	2	1	0
	定点当り	1.47	0.00	0.00	0.00	0.01	0.15	0.39	0.29	0.27	0.16	0.09	0.06	0.03	0.02	0.01	0.00	0.00
性器ヘルペス ウイルス感染症	報告	221	0	0	0	3	5	28	35	43	20	20	14	13	14	11	6	9
	定点当り	0.76	0.00	0.00	0.00	0.01	0.02	0.10	0.12	0.15	0.07	0.07	0.05	0.04	0.05	0.04	0.02	0.03
尖圭 コンジローマ	報告	122	0	0	0	1	4	23	22	31	9	8	10	3	8	2	1	0
	定点当り	0.42	0.00	0.00	0.00	0.00	0.01	0.08	0.08	0.11	0.03	0.03	0.03	0.01	0.03	0.01	0.00	0.00
淋菌感染症	報告	156	0	0	0	0	7	30	39	31	24	14	7	2	1	1	0	0
	定点当り	0.54	0.00	0.00	0.00	0.00	0.02	0.10	0.13	0.11	0.08	0.05	0.02	0.01	0.00	0.00	0.00	0.00

横浜市 (男女計)		合計	0歳	1～4歳	5～9歳	10～14歳	15～19歳	20～24歳	25～29歳	30～34歳	35～39歳	40～44歳	45～49歳	50～54歳	55～59歳	60～64歳	65～69歳	70～74歳	75～79歳	80～84歳	85～89歳	90歳以上
メチシリン耐性黄色 ブドウ球菌感染症	報告	143	7	0	0	0	0	0	2	1	0	1	1	2	6	20	20	23	25	18	12	5
	定点当り	6.81	0.33	0.00	0.00	0.00	0.00	0.00	0.10	0.05	0.00	0.05	0.05	0.10	0.29	0.95	0.95	1.10	1.19	0.86	0.57	0.24
ペニシリン耐性 肺炎球菌感染症	報告	7	0	5	1	0	0	0	0	0	0	0	0	0	0	0	0	1	0	0	0	0
	定点当り	0.33	0.00	0.24	0.05	0.00	0.00	0.00	0.00	0.00	0.00	0.00	0.00	0.00	0.00	0.00	0.00	0.05	0.00	0.00	0.00	0.00
薬剤耐性緑 膿菌感染症	報告	0	0	0	0	0	0	0	0	0	0	0	0	0	0	0	0	0	0	0	0	0
	定点当り	0.00	0.00	0.00	0.00	0.00	0.00	0.00	0.00	0.00	0.00	0.00	0.00	0.00	0.00	0.00	0.00	0.00	0.00	0.00	0.00	0.00

横浜市 (男)		合計	0歳	1～4歳	5～9歳	10～14歳	15～19歳	20～24歳	25～29歳	30～34歳	35～39歳	40～44歳	45～49歳	50～54歳	55～59歳	60～64歳	65～69歳	70歳以上
性器クラミジア 感染症	報告	212	0	0	0	0	12	46	46	42	20	21	15	4	4	1	1	0
	定点当り	0.73	0.00	0.00	0.00	0.00	0.04	0.16	0.16	0.14	0.07	0.07	0.05	0.01	0.01	0.00	0.00	0.00
性器ヘルペス ウイルス感染症	報告	85	0	0	0	0	1	9	13	22	10	12	4	2	2	2	3	5
	定点当り	0.29	0.00	0.00	0.00	0.00	0.00	0.03	0.04	0.08	0.03	0.04	0.01	0.01	0.01	0.01	0.01	0.02
尖圭 コンジローマ	報告	70	0	0	0	0	0	10	10	20	8	7	5	3	6	0	1	0
	定点当り	0.24	0.00	0.00	0.00	0.00	0.00	0.03	0.03	0.07	0.03	0.02	0.02	0.01	0.02	0.00	0.00	0.00
淋菌感染症	報告	136	0	0	0	0	5	28	31	26	23	13	7	1	1	1	0	0
	定点当り	0.47	0.00	0.00	0.00	0.00	0.02	0.10	0.11	0.09	0.08	0.04	0.02	0.00	0.00	0.00	0.00	0.00

横浜市 (男)		合計	0歳	1～4歳	5～9歳	10～14歳	15～19歳	20～24歳	25～29歳	30～34歳	35～39歳	40～44歳	45～49歳	50～54歳	55～59歳	60～64歳	65～69歳	70～74歳	75～79歳	80～84歳	85～89歳	90歳以上
メチシリン耐性黄色 ブドウ球菌感染症	報告	100	3	0	0	0	0	0	2	1	0	0	0	2	5	15	15	16	19	13	5	4
	定点当り	4.76	0.14	0.00	0.00	0.00	0.00	0.00	0.10	0.05	0.00	0.00	0.00	0.10	0.24	0.71	0.71	0.76	0.90	0.62	0.24	0.19
ペニシリン耐性 肺炎球菌感染症	報告	1	0	0	0	0	0	0	0	0	0	0	0	0	0	0	0	1	0	0	0	0
	定点当り	0.05	0.00	0.00	0.00	0.00	0.00	0.00	0.00	0.00	0.00	0.00	0.00	0.00	0.00	0.00	0.00	0.05	0.00	0.00	0.00	0.00
薬剤耐性緑 膿菌感染症	報告	0	0	0	0	0	0	0	0	0	0	0	0	0	0	0	0	0	0	0	0	0
	定点当り	0.00	0.00	0.00	0.00	0.00	0.00	0.00	0.00	0.00	0.00	0.00	0.00	0.00	0.00	0.00	0.00	0.00	0.00	0.00	0.00	0.00

横浜市 (女)		合計	0歳	1～4歳	5～9歳	10～14歳	15～19歳	20～24歳	25～29歳	30～34歳	35～39歳	40～44歳	45～49歳	50～54歳	55～59歳	60～64歳	65～69歳	70歳以上
性器クラミジア 感染症	報告	215	0	0	0	2	31	67	38	36	27	6	2	4	1	1	0	0
	定点当り	0.74	0.00	0.00	0.00	0.01	0.11	0.23	0.13	0.12	0.09	0.02	0.01	0.01	0.00	0.00	0.00	0.00
性器ヘルペス ウイルス感染症	報告	136	0	0	0	3	4	19	22	21	10	8	10	11	12	9	3	4
	定点当り	0.47	0.00	0.00	0.00	0.01	0.01	0.07	0.08	0.07	0.03	0.03	0.03	0.04	0.04	0.03	0.01	0.01
尖圭 コンジローマ	報告	52	0	0	0	1	4	13	12	11	1	1	5	0	2	2	0	0
	定点当り	0.18	0.00	0.00	0.00	0.00	0.01	0.04	0.04	0.04	0.00	0.00	0.02	0.00	0.01	0.01	0.00	0.00
淋菌感染症	報告	20	0	0	0	0	2	2	8	5	1	1	0	1	0	0	0	0
	定点当り	0.07	0.00	0.00	0.00	0.00	0.01	0.01	0.03	0.02	0.00	0.00	0.00	0.00	0.00	0.00	0.00	0.00

横浜市 (女)		合計	0歳	1～4歳	5～9歳	10～14歳	15～19歳	20～24歳	25～29歳	30～34歳	35～39歳	40～44歳	45～49歳	50～54歳	55～59歳	60～64歳	65～69歳	70～74歳	75～79歳	80～84歳	85～89歳	90歳以上
メチシリン耐性黄色 ブドウ球菌感染症	報告	43	4	0	0	0	0	0	0	0	0	1	1	0	1	5	5	7	6	5	7	1
	定点当り	2.05	0.19	0.00	0.00	0.00	0.00	0.00	0.00	0.00	0.00	0.05	0.05	0.00	0.05	0.24	0.24	0.33	0.29	0.24	0.33	0.05
ペニシリン耐性 肺炎球菌感染症	報告	6	0	5	1	0	0	0	0	0	0	0	0	0	0	0	0	0	0	0	0	0
	定点当り	0.29	0.00	0.24	0.05	0.00	0.00	0.00	0.00	0.00	0.00	0.00	0.00	0.00	0.00	0.00	0.00	0.00	0.00	0.00	0.00	0.00
薬剤耐性緑 膿菌感染症	報告	0	0	0	0	0	0	0	0	0	0	0	0	0	0	0	0	0	0	0	0	0
	定点当り	0.00	0.00	0.00	0.00	0.00	0.00	0.00	0.00	0.00	0.00	0.00	0.00	0.00	0.00	0.00	0.00	0.00	0.00	0.00	0.00	0.00