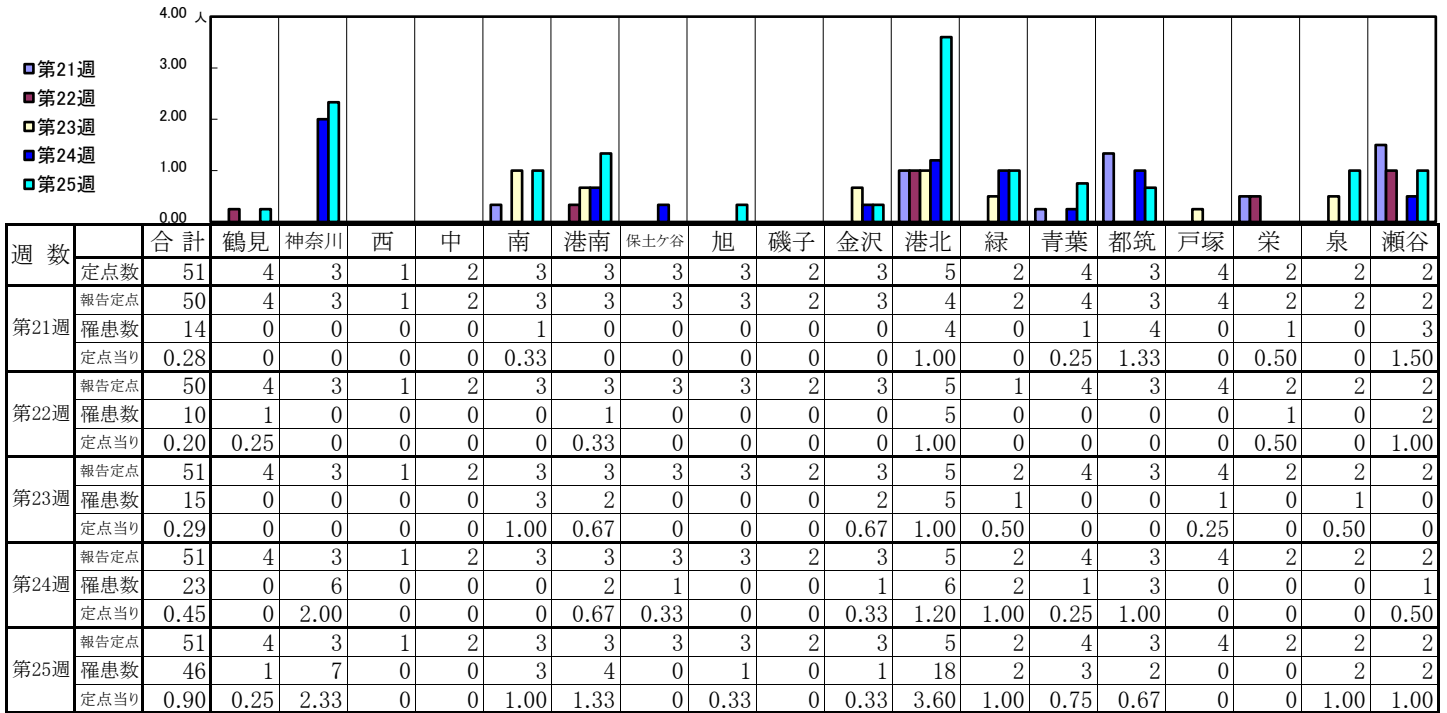
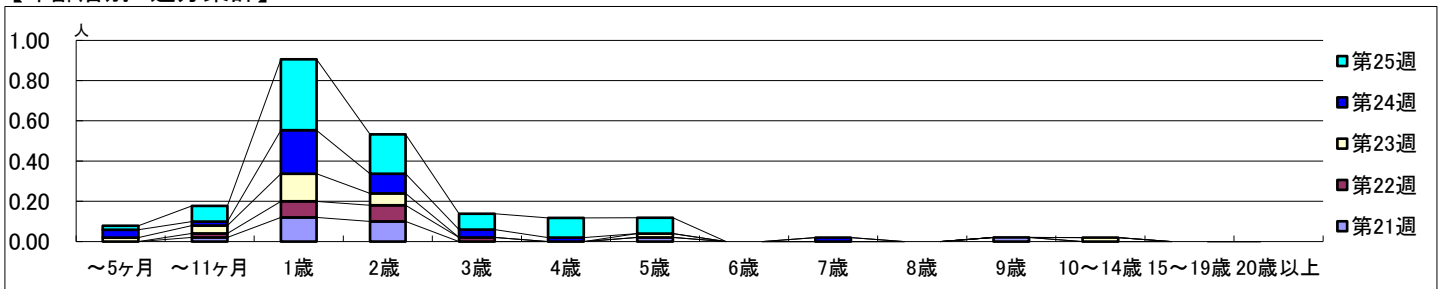


【区別・週別報告定点当り】



週数		年齢層別															
		合計	~5ヶ月	~11ヶ月	1歳	2歳	3歳	4歳	5歳	6歳	7歳	8歳	9歳	10~14歳	15~19歳	20歳以上	
第21週	罹患数	14		1	6	5			1			1					
	定点当り	0.28		0.02	0.12	0.10			0.02			0.02					
第22週	罹患数	10		1	4	4	1										
	定点当り	0.20		0.02	0.08	0.08	0.02										
第23週	罹患数	15	1	2	7	3		1					1				
	定点当り	0.29	0.02	0.04	0.14	0.06		0.02					0.02				
第24週	罹患数	23	2	1	11	5	2	1		1							
	定点当り	0.45	0.04	0.02	0.22	0.10	0.04	0.02		0.02							
第25週	罹患数	46	1	4	18	10	4	5	4								
	定点当り	0.90	0.02	0.08	0.35	0.20	0.08	0.10	0.08								

【年齢層別5週分集計】



【定点当りの患者数】

